

ТИПОВОЙ ПРОЕКТ

901 - 1 - 97.88

ВОДОЗАБОРНЫЕ СООРУЖЕНИЯ  
ПРОИЗВОДИТЕЛЬНОСТЬЮ ОТ 0,5 ДО 1,0 м<sup>3</sup>/с  
ДЛЯ АМПЛИТУДЫ КОЛЕБАНИЯ УРОВНЯ ВОДЫ 10,0 м

АЛЬБОМ IV

СТРОИТЕЛЬНЫЕ ИЗДЕЛИЯ /НАДЗЕМНАЯ ЧАСТЬ/

СЗ ЦИПБ 620062, г. Свердловск, ул. Чебышева, 4  
Зак 1692 инв. СФ 954-04 тираж 40  
Сдано в печать 27.01.1989 Цена 3-96

сф 954-04

				Привязки
Име. №				

ТИПОВОЙ ПРОЕКТ

901 - 1 - 97.88

ВОДОЗАБОРНЫЕ СООРУЖЕНИЯ  
ПРОИЗВОДИТЕЛЬНОСТЬЮ ОТ 0,5 ДО 1,0 м<sup>3</sup>/с  
ДЛЯ АМПЛИТУДЫ КОЛЕБАНИЯ УРОВНЯ ВОДЫ 10,0 м

АЛЬБОМ IV  
СТРОИТЕЛЬНЫЕ ИЗДЕЛИЯ /НАДЗЕМНАЯ ЧАСТЬ/

РАЗРАБОТАН  
ГОСУДАРСТВЕННЫМ ПРОЕКТНЫМ ИНСТИТУТОМ  
ЛЕНИНГРАДСКИЙ ВОДОКАНАЛПРОЕКТ  
ГЛАВНЫЙ ИНЖЕНЕР ИНСТИТУТА *В.С.* Г.А. КОЦКАРЛЕНКО  
ГЛАВНЫЙ ИНЖЕНЕР ПРОЕКТА *А.В.* Ю.В. БЕЛЯЕВ

сф 954-04

© СФ ЦИТП Госстрой СССР, 1988.

УТВЕРЖДЕН ГОССТРОЕМ СССР Протокол от 06.04.1988г №25  
ВВЕДЕН В ДЕЙСТВИЕ В/О „СоюзводоканалНИИПРОЕКТ“ приказ  
№ 201 от 09.07.1988 г.

				Привязка	
Име. №					

Т.П. 901-1-97.88

Шифр и номер, Подпись и дата, Электронный шифр

Формат	Обозначение	Наименование	Стр.	Примечание
А3	901-1-97.88-КЖИ-ДО	Ведомость листов выпуска	2	
А3	-КЖИ-ДО	Ведомость листов выпуска	3	
А4	-КЖИ-ТТ	Технические требования на изготовление сборных железобетонных арматурных и закладных изделий	4	
А3	-КЖИ-1К84-4-1	Колонна 1К84-4-1	5	
А3	-КЖИ-1К84-4-2	Колонна 1К84-4-2	6	
А3	-КЖИ-1К84-4-3	Колонна 1К84-4-3	7	
А3	-КЖИ-1К84-4-4	Колонна 1К84-4-4	8	
А3	-КЖИ-1К84-4-5	Колонна 1К84-4-5	9	
А3	-КЖИ-1К84-4-6	Колонна 1К84-4-6	10	
А3	-КЖИ-1К84-4-7	Колонна 1К84-4-7	11	
А3	-КЖИ-1К84-4-8	Колонна 1К84-4-8	12	
А3	-КЖИ-7КФ97-1-1	Колонна 7КФ97-1-2	13	
А3	-КЖИ-7КФ97-1-2	Колонна 7КФ97-1-2	14	
А4	-КЖИ-1БДР12-1АЩТ-1	Балка 1БДР12-1АЩТ-1	16	
А4	-КЖИ-1БДР12-1АЩТ-2	Балка 1БДР12-1АЩТ-2	16	
А4	-КЖИ-2ЛГ6-5АЩТ-4-1-50ПН-40П	Плита 2ЛГ6-5АЩТ-4-1-50ПН-40П	17	
А4	-КЖИ-2ЛГ6-5АЩТ-1-50ПН-40П	Плита 2ЛГ6-5АЩТ-1-50ПН-40П	17	
А4	-КЖИ-2ЛГ6-5АЩТ-2-50ПН-40П	Плита 2ЛГ6-5АЩТ-2-50ПН-40П	17	
А4	-КЖИ-2ЛГ6-5АЩТ-4-1-50ПН-40П	Плита 2ЛГ6-5АЩТ-4-1-50ПН-40П	17	
А3	-КЖИ-ПС30.12.20-6А-75	Панели простенков ПС30.12.20-6А-75	18	
А4	-КЖИ-П239-3-1	Плита П239-3-1	19	
А4	-КЖИ-0П1	Опорная подушка СП1	20	
А4	-КЖИ-Б1	Балка Б1	20	

Формат	Обозначение	Наименование	Стр.	Примечание
А4	901-1-97.88-КЖИ-С1	Сетка арматурная С1	21	
А4	-КЖИ-С2	Сетка арматурная С2	21	
А4	-КЖИ-С3	Сетка арматурная С3	22	
А4	-КЖИ-С4	Сетка арматурная С4	22	
А4	-КЖИ-С5	Сетка арматурная С5	23	
А4	-КЖИ-С6	Сетка арматурная С6	24	
А4	-КЖИ-С7	Сетка арматурная С7	24	
А4	-КЖИ-С8	Сетка арматурная С8	25	
А4	-КЖИ-С9	Сетка арматурная С9	25	
А4	-КЖИ-С10	Сетка арматурная С10	26	
А4	-КЖИ-С11	Сетка арматурная С11	26	
А4	-КЖИ-С12	Сетка арматурная С12	27	
А4	-КЖИ-С13	Сетка арматурная С13	27	
А4	-КЖИ-С14	Сетка арматурная С14	28	
А4	-КЖИ-С15	Сетка арматурная С15	28	
А4	-КЖИ-С16	Сетка арматурная С16		

Привязан			
Инд. №			

Провер	Андреева	Ильч		
Разработ	Котова	Том		
Ведущий	Андреева	Ильч		
Рук.гр.	Лавалева	Ильч	01.88	
К.контр.	Жило	Ильч	02.88	
М.спец.	Ханин	Ильч	02.88	
Науч.отд.	Григорьев	Ильч	02.88	

**Т.П. 901-1-97.88-КЖИ-ДО**

Ведомость листов выпуска

Страниц	Лист	Листов
Р	1	2

Госстрой СССР  
ГПИ Ленинградский  
ВОДОХАНАЛПРОЕКТ

ТП 901-1-97.88 Альбом II

Формат	Обозначение	Наименование	Стр.	Примечание
А4	901-1-97.88 - КЖИ1-С17	Сетка арматурная С17	29	
А4	- КЖИ1-С18	Сетка арматурная С18		
А4	- КЖИ1-С19	Сетка арматурная С19	30	
А4	- КЖИ1-С20	Сетка арматурная С20		
А4	- КЖИ1-С21	Сетка арматурная С21	31	
А4	- КЖИ1-С22	Сетка арматурная С22		
А4	- КЖИ1-С23	Сетка арматурная С23	32	
А4	- КЖИ1-С24	Сетка арматурная С24		
А4	- КЖИ1-С25	Сетка арматурная С25	33	
А4	- КЖИ1-С26	Сетка арматурная С26		
А4	- КЖИ1-С27	Сетка арматурная С27	34	
А4	- КЖИ1-С28	Сетка арматурная С28		
А4	- КЖИ1-С29	Сетка арматурная С29	35	
А4	- КЖИ1-С30	Сетка арматурная С30		
А4	- КЖИ1-С31	Сетка арматурная С31	36	
А3	- КЖИ1-Узлы А, Б, В, Г, Д	Узлы „А“, „Б“, „В“, „Г“, „Д“		
А4	- КЖИ1-МС1	Изделие соединительное МС1	38	
А4	- КЖИ1-К1	Крюк К1		
А3	- КЖИ1-РШ1	Решетка РШ1	39	
А3	- КЖИ1-РШ2	Решетка РШ2		
А4	- КЖИ1-РШ3	Решетка РШ3	41	
А4	- КЖИ1-М1	Изделие закладное М1		
А4	- КЖИ1-М2	Изделие закладное М2	42	
А4	- КЖИ1-М3	Изделие закладное М3		

Формат	Обозначение	Наименование	Стр.	Примечание
А4	901-1-97.88- КЖИ1-М4	Изделие закладное М4	43	
А4	- КЖИ1-М5	Изделие закладное М5		
А4	- КЖИ1-М6	Изделие закладное М6	44	
А4	- КЖИ1-М7	Изделие закладное М7		
А4	- КЖИ1-ЦП1	Щит ЦП1	45	
А4	- КЖИ1-ЦП2	Щит ЦП2		
А4	- КЖИ1-ЦП3	Щит ЦП3	46	
А4	- КЖИ1-ЦП4	Щит ЦП4		
А4	- КЖИ1-ЦП5	Щит ЦП5	47	
А4	- КЖИ1-ЦП6	Щит ЦП6		
А4	- КЖИ1-ЦП7	Щит ЦП7	48	
А4	- КЖИ1-ЦП8	Щит ЦП8		
А4	- КЖИ1-ЦП9	Щит ЦП9	49	
А4	- КЖИ1-ЦП10	Щит ЦП10		
А4	- КЖИ1-ЦП11	Щит ЦП11	50	
А4	- КЖИ1-ЦП12	Щит ЦП12		
А4	- КЖИ1-ЦП13	Щит ЦП13	51	
А4	- КЖИ1-ЦП14	Щит ЦП14		

Инв. № 001. Подпись и дата

Взам. инв. №

Привязан			
Инв. №			

ТП 901-1-97.88-КЖИ1-ДО

Лист  
2

ТП 901-1-97.88 Альбом II

1. Плоские арматурные изделия следует изготавливать при помощи контактной точечной сварки. Сварку сеток и каркасов производить во всех точках пересечения стержней.
2. Объединение плоских каркасов в пространственные производить в кондукторах при помощи электро-сварочных клещей.
3. Размеры сеток и каркасов даны по осям и торцам стержней.
4. Сварку металлоконструкций производить электродами Э42 ГОСТ 9467-75, в соответствии с ГОСТ 14098-85 «Соединения сварные арматуры и закладных изделий железобетонных конструкций. Основные типы конструкций и размеры».
5. Сварку тавровых соединений круглых стержней с листовым прокатом закладных изделий выполнять под слоем флюса.
6. Толщину неоговоренных сварных швов принять по наименьшей толщине свариваемых элементов.
7. Сборные железобетонные изделия изготавливать, маркировать и транспортировать в строгом соответствии с ГОСТ 13015.0-83, ГОСТ 13015.1-81, ГОСТ 13015.2-81, ГОСТ 13015.4-84.
8. Фиксация закладных изделий осуществляется путем крепления их к опалубочной форме.

Привязан

Инв. №

ТП 901-1-97.88-КЖИ1-ТТ

Разроб.	Костылева	Кост.	
Провер.	Повалеева	Ж	
Вед. инж.	Андреева	Ж	
Рук. гр.	Повалеева	Ж	01.89
И.к.с.м.т.	Жуило	Ж	02.88
Д.с.р.с.	Ханин	Ж	01.88
Науч.т.	Урадовидова	Ж	01.87

Технические требования на изготовление сборных железобетонных арматурных и закладных изделий

Стадия	Лист	Листов
Р		1
Госстрой СССР ГПИ Ленинградский Водоканалпроект		

Шифр альбома Подпись и дата. Взам. инв. №

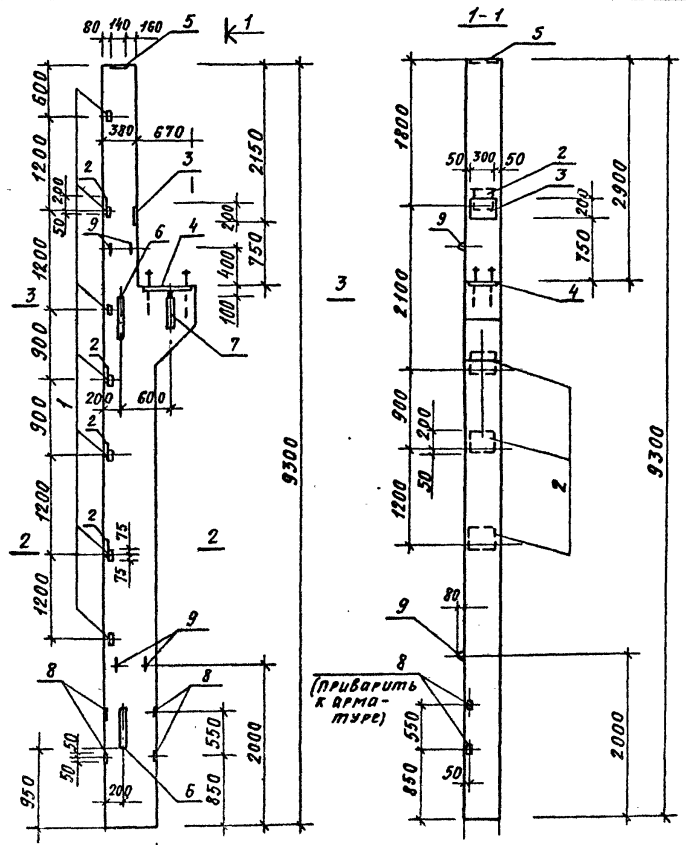
Шифр альбома Подпись и дата. Взам. инв. №

Привязан

Инв. №

Стадия	Лист	Листов
Госстрой СССР ГПИ Ленинградский Водоканалпроект		

ТТ 901-1-97.88 Альбом IV



(приварить к арматуре)

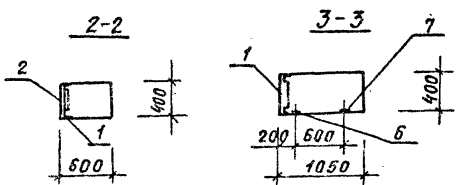
Имя, фамилия Подпись и дата. Взлом ш.н.в.м

Прокат	Зона	Пос.	Обозначение	Наименование	Кол.	Примеч.
				<u>Сборочные единицы</u>		
			1.424.1-5 В.1	Колонна 1К84-4		
				<u>Изделия закладные</u>		
		1	1.424.1-5 В.5	М1-14	7	1,8 кг
		2	1.424.1-5 В.5	МН 20	4	8,2 кг
		3	1.424.1-5 В.5	МН 6	1	5,7 кг
		4	1.424.1-5 В.5	МН 10	1	23,0 кг
		5	1.424.1-5 В.5	М2-32	1	7,2 кг
		6	1.424.1-5 В.5	МН11	2	27,1 кг
		7	1.424.1-5 В.5	МН12	1	9,0 кг
		8	1.424.1-5 В.5	МН17	4	0,7 кг
		9	3.400-7 В.1	М16-200	4	1,4 кг

Ведомость расхода стали на дополнительные закладные изделия, кг

Марка элемента	Изделия закладные						всего			
	Арматура класса				Прокат марки					
	А-I		А-III		Вст 3 кл 2					
	ГОСТ 5781-82*		ГОСТ 5781-82*		ГОСТ 8509-86	ГОСТ 19903-74*				
	16		Итого	Итого	Итого	Итого				
1К84-4-1	5,6		5,6	1,2 14,9	1,2 22	2,5 36	10,5	25,4 228	118,9	152,4

Остальное - смотреть колонну 1К84-4 серии 1.424.1-5 В.1



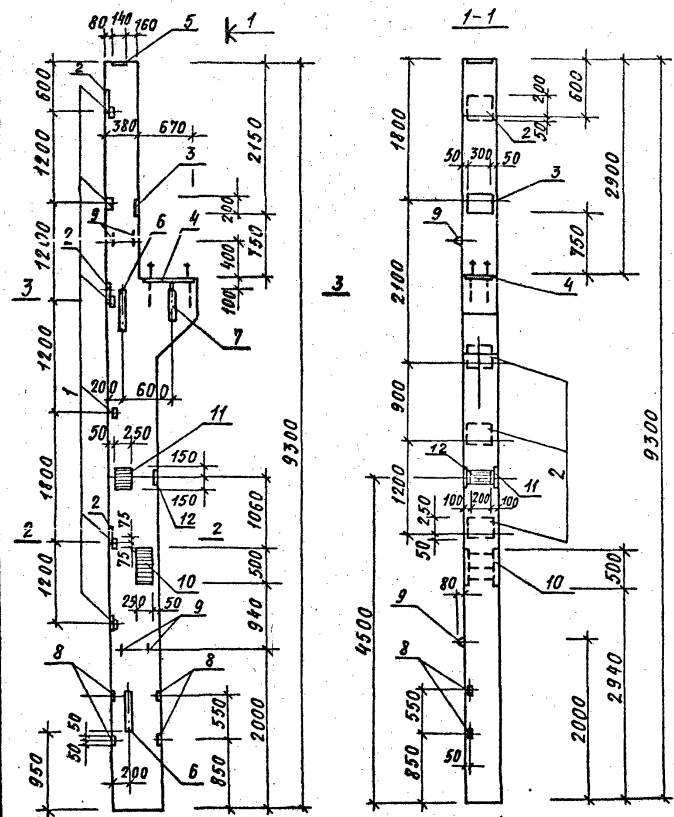
Привязан

Имя, №	
--------	--

**Т П 901-1-97.88-КЖИ1-1К84-4-1**

Колонна 1К84-4-1	Станд. Масса		Масса
	Р	5200	1:50
	Лист	Листов 1	
Госстрой СССР ГПИ Ленинградский Водокомпроект			

ТП 901-1-97.88 Альбом №



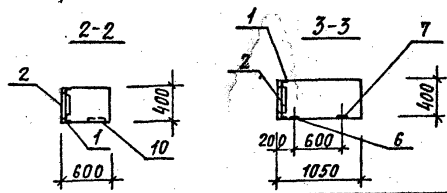
Инв. и дата. Подпись и дата. Вып. инв. №

Формат	Зона	Поз.	Обозначение	Наименование	Кол.	Примеч.
				Сборочные единицы		
			1.424.1-5 8.1	Колонна 1К84-4		
				Изделия закладные		
		1	1.424.1-5 8.5	М1-14	6	1,8 кг
		2	1.424.1-5 8.5	МН 20	3	8,2 кг
		3	1.424.1-5 8.5	МН 6	1	5,7 кг
		4	1.424.1-5 8.5	МН 10	1	23,0 кг
		5	1.424.1-5 8.5	М2-32	1	7,2 кг
		6	1.424.1-5 8.5	МН 11	2	
		7	1.424.1-5 8.5	МН 12	1	9,0 кг
		8	1.424.1-5 8.5	МН 17	4	0,7 кг
		9	3.400-7 8.1	М16-200	4	1,4 кг
		10	1.400-15 8.1	МН 215-5	1	273 кг
		11	1.400-15 8.1	МН 208-5	1	10,4 кг
		12	1.400-15 8.1	МН 117-1	1	2,4 кг

Ведомость расхода стали на дополнительные закладные изделия

Марка элемента	Изделия закладные						Всего								
	Арматура класса			Прокат марки											
	А-I		А-III	Вст 3 кл 2											
	ГОСТ 5781-82*		ГОСТ 5781-82*	ГОСТ 3509-36	ГОСТ 1903-74*										
	Φ16	Итого	8	12	14	15	25	Итого	63x5	0-6	0-7	0-7	0-20	Итого	
1К84-4-2		5,6	0,5	2,2	12,2	3,7	7,6	29,2	9,0	1,9	359	224	35,4	145,7	180,5

Остальное - смотреть колонну 1К84-4 серии 1.424.1-5 8.1



Привязан

Инв. №	
И.контр.	Жило
Гл. спец.	Ханин
Нач. отд.	Лаводной

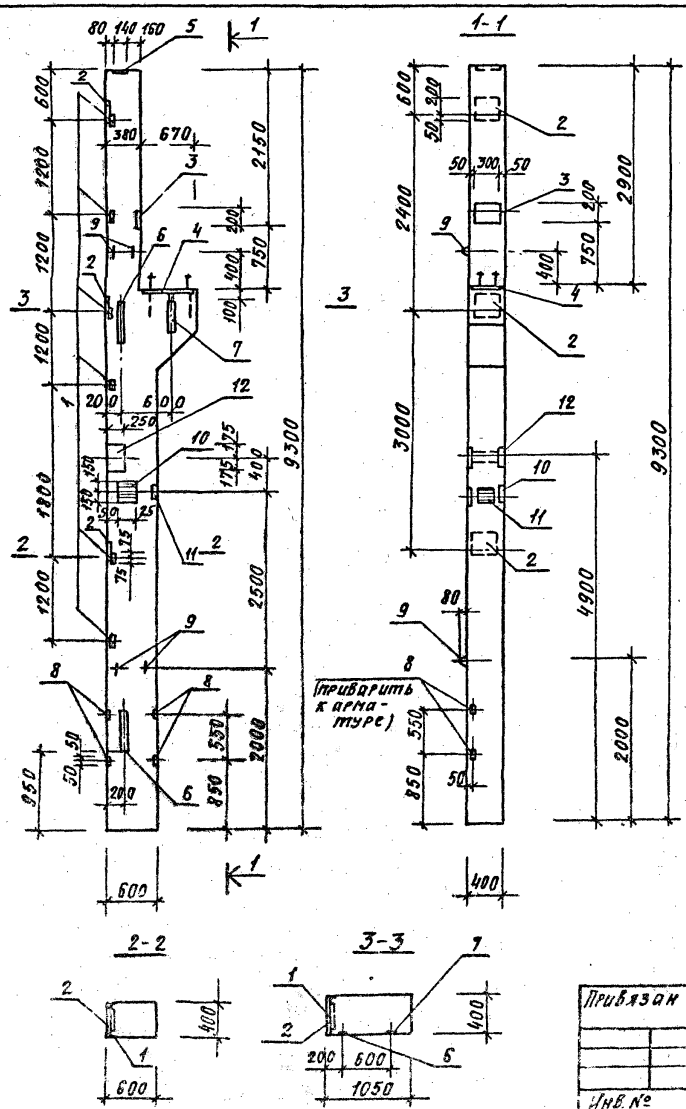
ТП 901-1-97.88-КЖИТ-1К84-4-2

Колонна 1К84-4-2

Сталь	Масса	Масштаб
Р	5200	1:50
Лист Листов 1		
Госстроя СССР ГПИ Ленинградский ВодоКаналПроект		

Формат А3

ТП 901-1-97.88 А. Лебедев П.



Фигура	Зона	Поз.	Обозначение	Наименование	Кол.	Примеч.
				<u>Сборочные единицы</u>		
			1.424.1-5 В1	Колонна 1К84-4		
				<u>Изделия закладные</u>		
		1	1.424.1-5 В.5	М1-14	6	1,8 кг
		2	1.424.1-5 В.5	МН20	3	8,2 кг
		3	1.424.1-5 В.5	МН6	1	5,7 кг
		4	1.424.1-5 В.5	МН10	1	23,0 кг
		5	1.424.1-5 В.5	М2-32	1	7,2 кг
		6	1.424.1-5 В.5	МН11	2	27,1 кг
		7	1.424.1-5 В.5	МН12	1	9,0 кг
		8	1.424.1-5 В.5	МН17	4	0,7 кг
		9	3.400-7 В1	М16-200	4	1,4 кг
		10	1400-15 В1	МН208-5	1	10,4 кг
		11	1400-15 В1	МН117-1	1	2,4 кг
		12	1.424.1-5 В.5	МН5	1	24,7 кг

Ведомость расхода стали на дополнительные закладные изделия, кг

Марка элемента	Изделия закладные										Всего					
	Арматура класса					Прокат марки										
	А-I		А-III			Вст 3 кл 2										
	ГОСТ 5781-82*		ГОСТ 5781-82*			ГОСТ 8509-88		ГОСТ 19903-74*								
	16	Итого	8	10	12	14	22	25	20	163x5	6-6	6-10	6-14	6-20	Итого	
1К84-4-3	5,6	5,6	0,5	2,2	1,2	3,0	7,2	1,6	6,0	9,0	4,9	3,4	17,1	25,2	35,4	133,2
																180,4

Остальное - смотреть колонку 1К84-4 серии 1.424.1-5 В.1

Имя и подв. Подпись и дата. Взял ш.к.м.

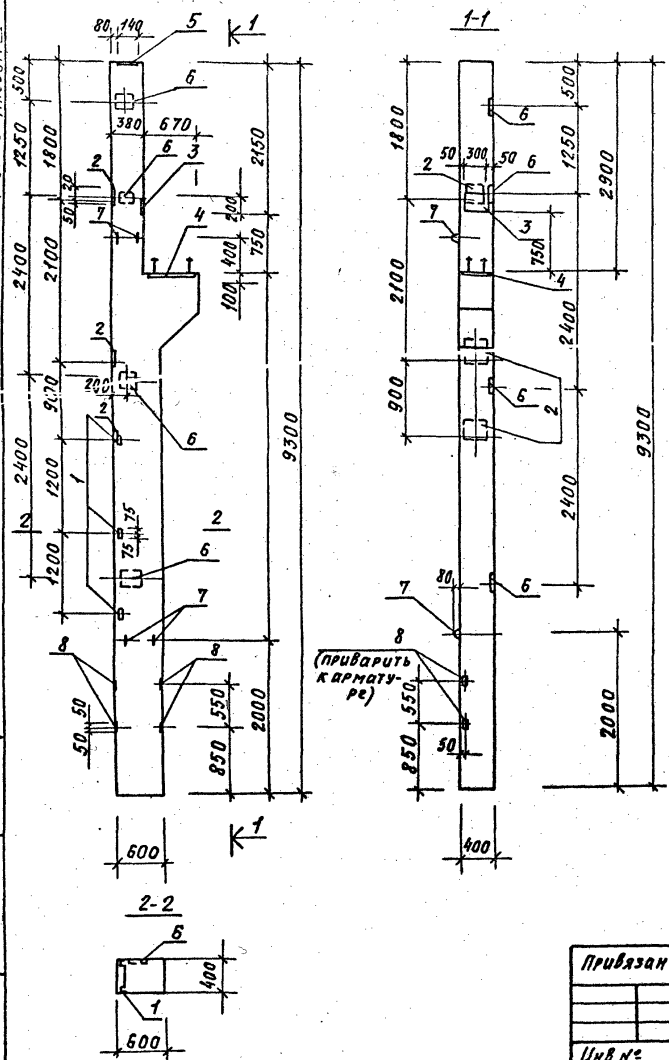
Привязан


Лист №

ТП 901-1-97.88-КЖИ1-1К84-4-3		
Колонна 1К84-4-3	Стандия	Масса
	Р	5200
	Масштаб	1:50
Лист 1 из 1		
Госстрой СССР ГПИ Ленинградский ВОДОКАНАЛПРОЕКТ		



ТП901-1-97.88 А.Евдокимов



Формат	Зона	Поз	Обозначение	Наименование	Кол.	Примеч.
				<u>Сборочные единицы</u>		
			1.424.1-5 В.1	Колонна 1К84-4		
				<u>Изделия закладные</u>		
1			1.424.1-5 В.5	М1-14	3	1,8 кг
2			1.424.1-5 В.5	МН 24	3	10,2 кг
3			1.424.1-5 В.5	МН 6	1	5,7 кг
4			1.424.1-5 В.5	МН 7	1	17,8 кг
5			1.424.1-5 В.5	М2-32	1	7,2 кг
6			1.424.1-5 В.5	М1-12	4	5,0 кг
7			3.400-7 В.1	М16-200	4	1,4 кг
8			1.424.1-5 В.5	МН17	4	0,7 кг

Ведомость расхода стали на дополнительные закладные изделия, кг

Марка элемента	Изделия закладные								Всего			
	Арматура класса				Прокат марки							
	А-I		А-III		Вст 3 кл 2							
	ГОСТ 5781-82*		ГОСТ 5781-82*		ГОСТ 4508-86		ГОСТ 19903-74*					
	Ø16	20	Итого	25	10	12	Итого	63x5	6-3/4 6-10 3/2x	Ø14	Итого	
1К84-4-4	5,6	2,0	7,6	1,6	1,2	16,9	19,7	4,5	230	6,0	67,4	94,7

Остальное-смотреть колонну 1К84-4 серии 1.424.1-5 В.1

Инв.№ подл. Подпись и дата. Взам. инв.№

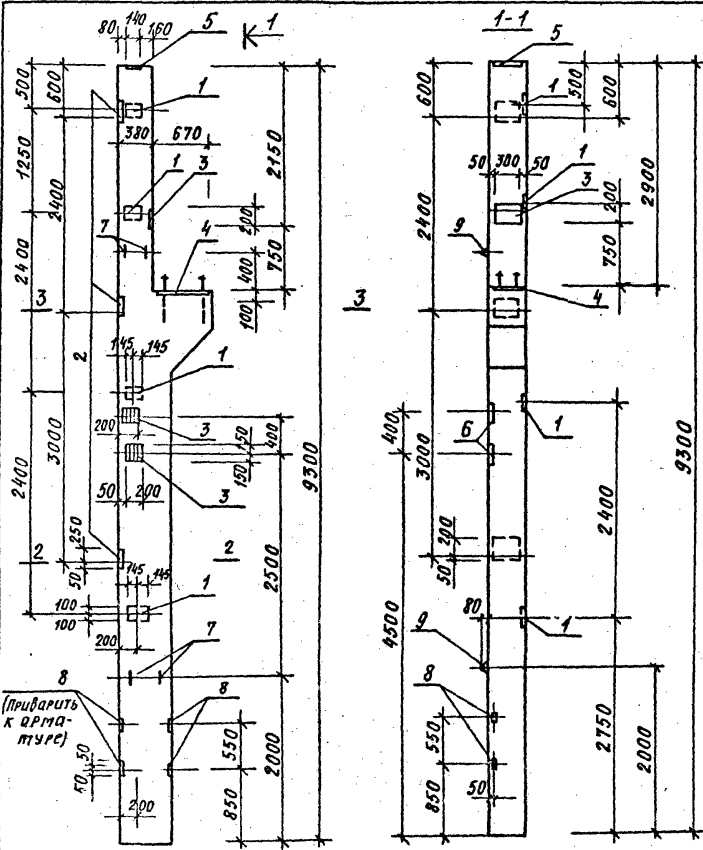
Привязан

Инв.№

ТП901-1-97.88-КЖИ1-1К84-4-4		
Колонна 1К84-4-4	Стадия	Масштаб
	Р	1:50
	Лист	Листов 1
	Госстрой СССР ГПИ Ленинградский Водокааналпроект	

Провер. Поволжева  
Разраб. Костылева  
Вед. инж. Андреева  
Рук. гр. Поволжева  
Н.контр. Жило  
Гл. спец. Ханик  
Их. отг. Градобойнова

ТП901-1-97.88 Альбом II



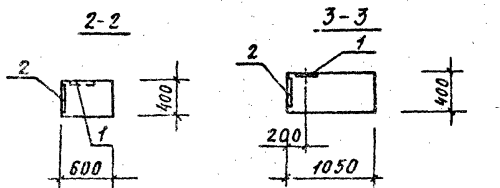
Формат	Зона	Лист	Обозначение	Наименование	Кол.	Примеч.
				Сборочные единицы		
			1.424.1-5 В.1	Колонна 1К84-4		
				Изделия закладные		
		1	1.424.1-5 В.5	М1-12	4	5,0 кг
		2	1.424.1-5 В.5	МН 24	3	10,2 кг
		3	1.424.1-5 В.5	МН 6	3	5,7 кг
		4	1.424.1-5 В.5	МН 7	1	17,8 кг
		5	1.424.1-5 В.5	М2-32	1	7,2 кг
		8	1.424.1-5 В.5	МН 17	4	0,7 кг
		7	3.400-7 В.1	М16-200	4	1,4 кг

Ведомость расхода стали на дополнительные закладные изделия, кг

Марка элемента	Изделия закладные							Всего				
	Арматура класса				Прокат марки							
	А-I		А-III		Вст 3 кл 2							
	ГОСТ 5781-82*		ГОСТ 5781-82*		ГОСТ 19903-74*							
16	20	Итого	10	12	25	Итого	δ=8	δ=10	δ=14	Итого		
1К84-4-5	5,6	2,0	7,6	-	20,1	1,6	21,7	5,4	23,1	6,0	80,5	109,8

Остальное - смотреть колонну 1К84-4 серии 1.424.1-5 В.1

Инд. и подл. Подпись и дата, Взам.инв. №

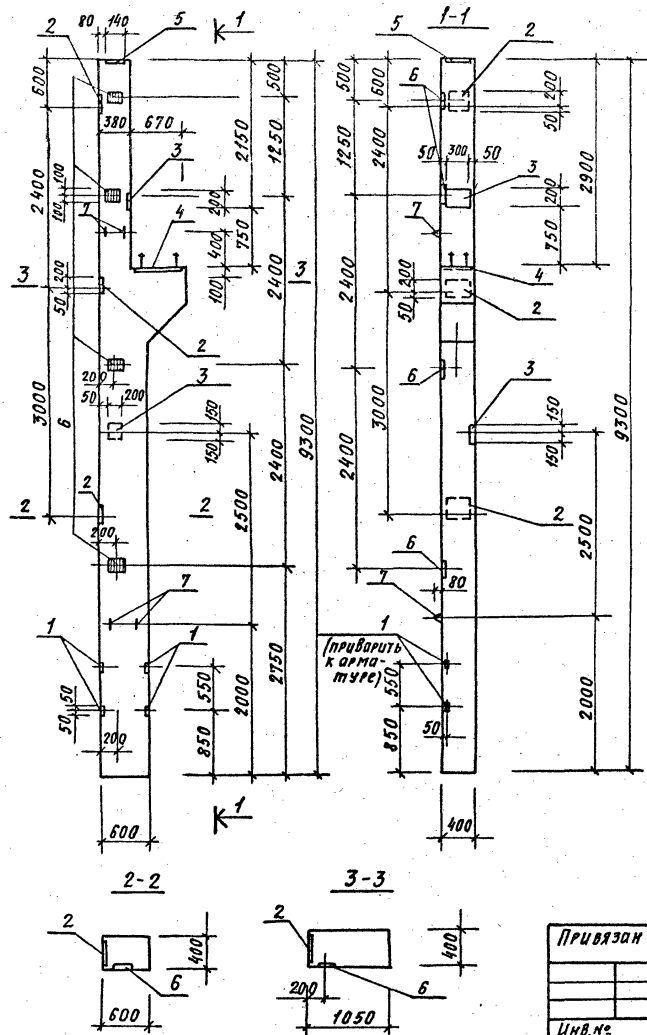


Привязан	
И.контр. Ж.С.Ла	
В.спец. Хамин	
Нач.отс. Градовская	

ТП901-1-97.88-КЖИ1-1К84-4-5	
Колонна 1К84-4-5	Сталь, масса, масса об.
	р 5200 1:50
	Лист Листов 1
	Госстрой СССР ГПИ Ленинградский Водоканалпроект

Формат А3

ТП901-1-97.88 А.Александров



Формат Элемент	№3	Обозначение	Наименование	Кол.	Примеч.
			Сборочные единицы		
		1.424.1-5 В.1	Колонна 1К84-4		
			Изделия закладные		
	1	1.424.1-5 В.5	МН17	4	0,7кг
	2	1.424.1-5 В.5	МН24	3	10,2кг
	3	1.424.1-5 В.5	МН6	2	5,7кг
	4	1.424.1-5 В.5	МН7	1	17,8кг
	5	1.424.1-5 В.5	М2-32	1	7,2 кг
	6	1.424.1-5 В.5	М1-12	4	5,0 кг
	7	3.400-7 В.1	М16-200	4	1,4 кг

Ведомость расхода стали на дополнительные закладные изделия, кг

Марка элемента	Изделия закладные								Всего			
	Арматура класса А-I				Прокат марки Вст 3 К П 2							
	ГОСТ 5781-82*		ГОСТ 5781-82*		ГОСТ 19903-74*							
	φ16	20	Итого	φ10	12	25	Итого	δ=8		δ=10	δ=14	Итого
1К84-4-6	5,6	2,0	7,6	2,2	18,3	1,6	22,1	47,0	23,1	6,0	76,1	105,8

Остальное - смотреть колонну 1К84-4 серии 1.424.1-5 В.1

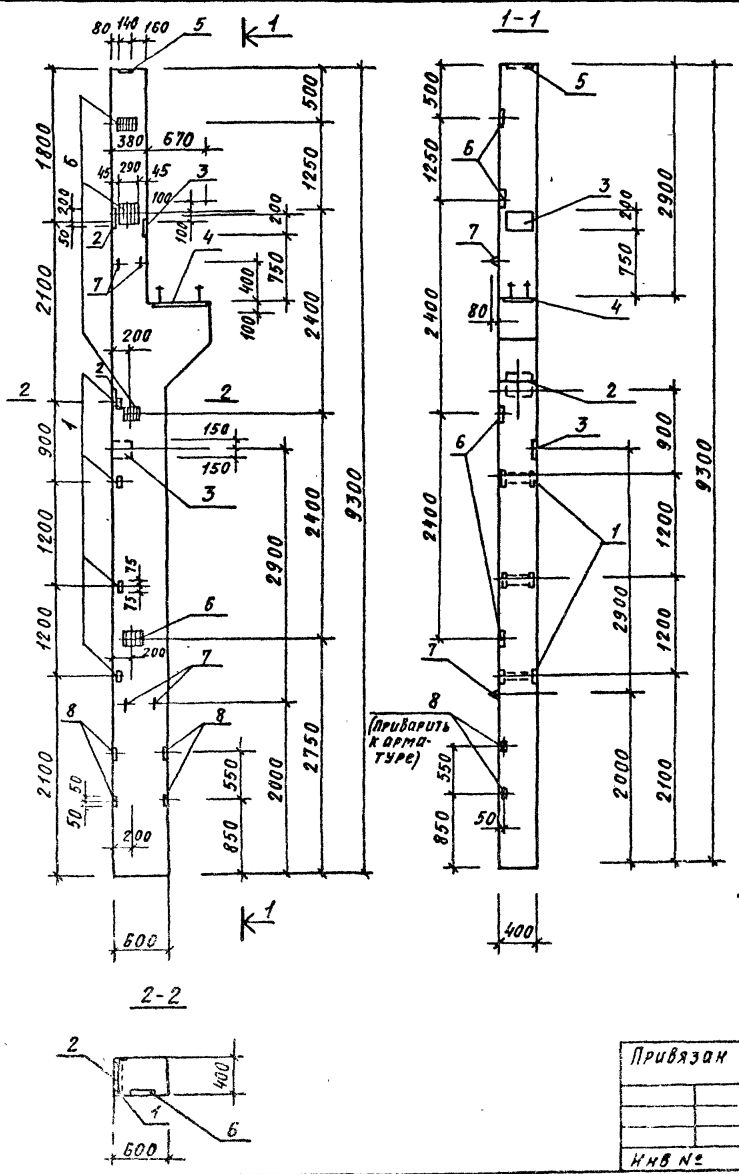
Инв.члосл. Подпись и дата. Взам. инв.чл.

Привязан

Инв.чл.

ТП901-1-97.88-КЖИ1-1К84-4-6		
Провер	Павлова	<i>[Signature]</i>
Разраб	Кастылева	<i>[Signature]</i>
Ведник	Андреева	<i>[Signature]</i>
Рук.гр.	Павлова	<i>[Signature]</i>
И.контр.	Жило	<i>[Signature]</i>
Гл.спец.	Ханин	<i>[Signature]</i>
Инт.чл.	Начальн.проект.	<i>[Signature]</i>
Р	5200	1:50
Лист	Листов 1	
Госстрой СССР ГПИ Ленинградский Водоканальпроект		

ТП901-1-97.88 Альбом II



Формат	Зона	Поз.	Обозначение	Наименование	Кол.	Примеч
				<u>Сборочные единицы</u>		
			1.424.1-5 В.1	Колонна 1К84-4		
				<u>Изделия закладные</u>		
		1	1.424.1-5 В.5	М1-14	4	1,8 кг
		2	1.424.1-5 В.5	МН24	2	10,2 кг
		3	1.424.1-5 В.5	МН6	2	5,7 кг
		4	1.424.1-5 В.5	МН7	1	17,8 кг
		5	1.424.1-5 В.5	М2-32	1	7,2 кг
		6	1.424.1-5 В.5	М1-12	4	5,0 кг
		7	3.400-7 В.1	М16-200	4	1,39 кг
		8	1.424.1-5 В.5	МН17	4	0,7 кг

Ведомость расхода стали на дополнительные закладные изделия, кг

Марка элемента	Изделия закладные						Всего					
	Арматура класса			Прокат марки								
	А-I		А-III	Вст 3 кл 2								
	ГОСТ 5781-82*		ГОСТ 5781-82*	ГОСТ 8509-86	ГОСТ 19903-74							
	Ф16	20	Итого	Ф10	12	25	Итого	63x5	8=8	22,2	Итого	
1К84-4-7	5,6	2,0	7,6	1,2	19,5	1,6	22,4	6,0	37,6	6,0	71,8	101,8

Остальное - смотреть колонну 1К84-4 серии 1.424.1-5 В.1

ТП901-1-97.88-КЖИ1-1К84-4-7

Привязан

НМВ №	
-------	--

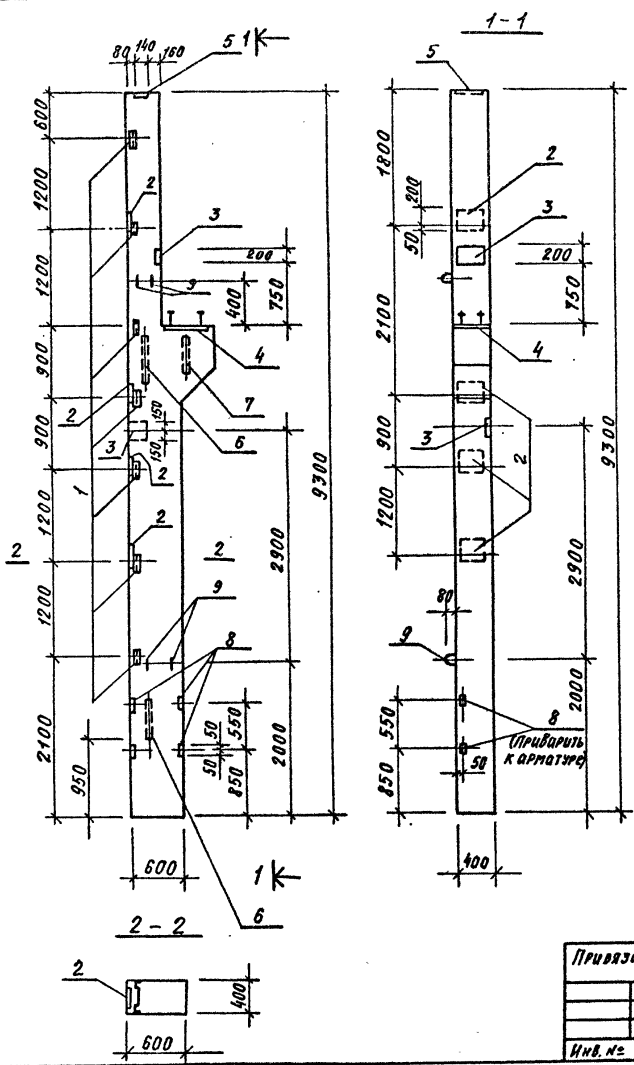
Провер	Ловалев	
Разраб	Костылева	
Ведущ	Андреева	
Рук.гр.	Ловалев	
М.конт.	Жило	
Гл.спец.	Ханым	
Нач.отд.	Григорьев	

Колонна 1К84-4-7

Стадия	Масса	Масштаб
Р	5200	1:50
Лист	Листов 1	
Госстрой СССР		
ГПИ Ленинградский		
Водоканалпроект		

Формат А3

ТП901-1-97.88 Альбом.Р



Формат	Зона	Лист	Обозначение	Наименование	Кол.	Примечание
				<u>Сборочные единицы</u>		
			1.4241-5, В.1	Колонна 1К84-4		
				<u>Изделия закладные</u>		
	1		1.4241-5, В.5	М1-14	7	1,8 кг
	2		1.4241-5, В.5	МН20	4	8,2 кг
	3		1.4241-5, В.5	МН6	2	5,7 кг
	4		1.4241-5, В.5	МН10	1	2,30 кг
	5		1.4241-5, В.5	М2-32	1	7,2 кг
	6		1.4241-5, В.5	МН11	2	271 кг
	7		1.4241-5, В.5	МН12	1	9,0 кг
	8		1.4241-5, В.5	МН17	4	0,7 кг
	9		3.400-7 В.1	М16-200	4	1,4 кг

Выборка стали на дополнительные закладные изделия, кг

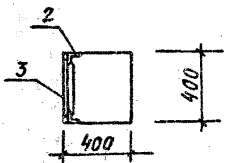
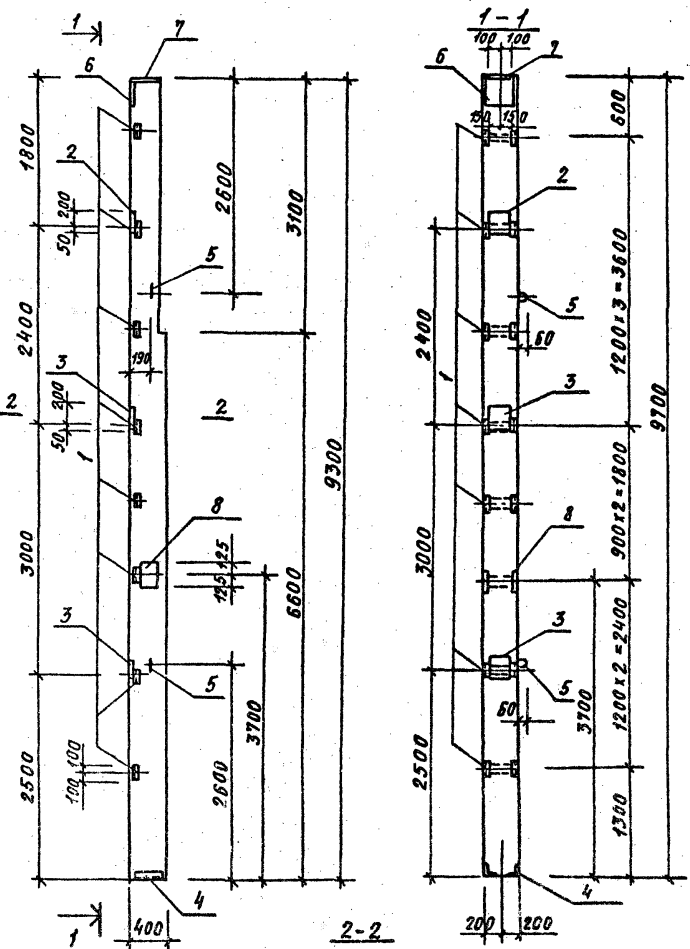
Марка элемента	Изделия закладные						Всего						
	Арматура класса			Прокат марки									
	А-I		А-III	ГОСТ 8509-86		ГОСТ 19903-74*							
	ГОСТ 5781-82*		ГОСТ 5781-82*	10	8	8							
	16			10/12/14/22	25	Итого	Л63:5	68	610	672	614	δ 20	
1К84-4-8	5,6		5,6	12/16/30/32	1,6	27,9	10,5	292	228	14,8	6,0	354	156,2

Остальное - смотреть колонну 1К84-4 серии 1.4241-5В.1

Привязан		ТП901-1-97.88 -КЖИ1-1К84-4-8		
Разр. в	Костылева Г.Р.	Колонна 1К84-4-8	Станд. Масса	Масштаб
Провер.	Андреева А.И.		Р	5200 1:50
Режим.	Андреева А.И.		Лист Листов	
Рук. гр.	Побалеева Ж.С.		Госстрой СССР	
И. контр.	Ж.И.О.		ГПИ Ленинградский	
И.в. №	Гладковичева С.Ф.	ВодоКаналПроект		

Шкала подл. Подпись и дата. Взам. инв. №

ТП901-1-97.88 Л. № 608 II



Рядовая	Ветка	№з.	Обозначение	Наименование	Кол.	Примеч.
				Сборочные единицы		
			1.427.1-3 8.1	Колонна 7КФ97-1		
				Детали		
1			1.427.1-3.2-0.20.0-01	МН29	8	1,7 кг
2			1.427.1-3.2-0.19.0-01	МН20	1	8,0 кг
3			1.427.1-3.2-0.19.0-04	МН23	2	6,6 кг
4			1.427.1-3.2-0.12.0-01	МН 8	1	6,4 кг
5			1.427.1-3.2-0.21.0-03	МН35	2	2,1 кг
6			1.427.1-3.2-0.06-0	МН1	1	7,8 кг
7			1.427.1-3.2-0.08-0	МН3	1	7,7 кг
8			1.427.1-3.2-0.15.0	МН14	1	8,5 кг

Ведомость расхода стали на дополнительные закладные изделия, кг

Марка элемента	Изделия закладные								Всего			
	Арматура класса				Прокат марки							
	А-Г		А-III		Вст 3 кл 2							
	ГОСТ 5781-82*		ГОСТ 5781-82*		ГОСТ 19903-74*		ГОСТ 8509-86					
	Φ16	Итого	Φ10	12	14	Итого	δ-10	δ-8		63x5	90x6	
7КФ97-1-1	4,2		4,2	3,6	11,5	3,0	18,1	16,4	12,1	11,2	5,0	67,0

Остальное - смотреть колонну 7КФ97-1 серии 1.427.1-3 8.1

Шифр объекта, Подпись и дата, Взам. инв. №

Привязан

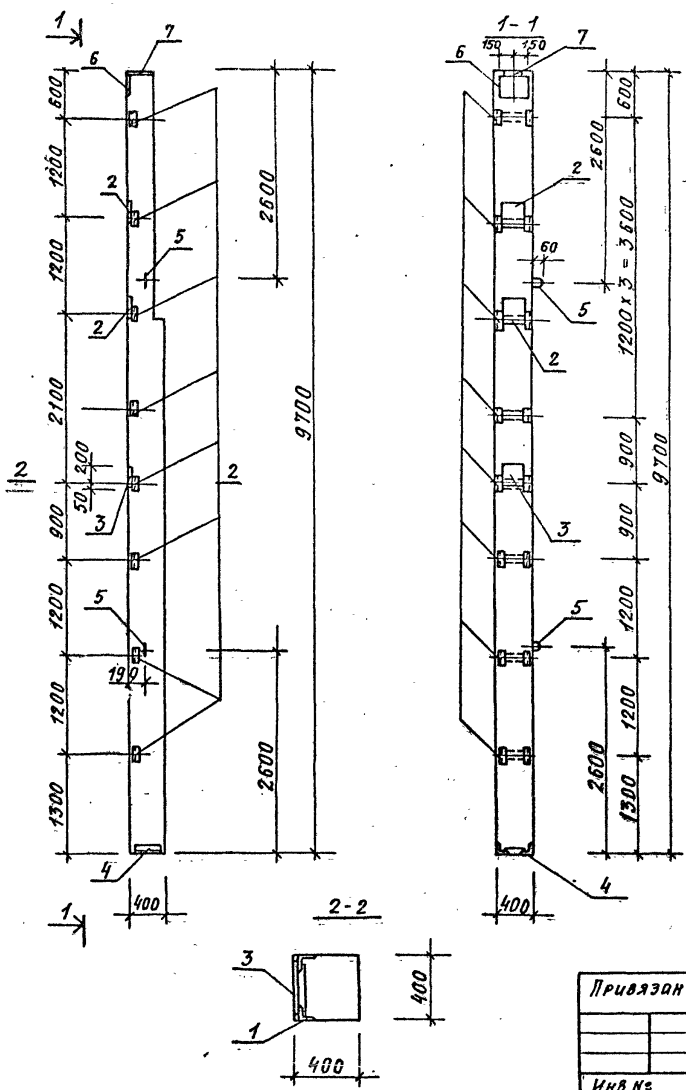
Провер	Андреева	Л. С.
Разраб	Костылева	Л. С.
Вед инж	Андреева	Л. С.
Рук гр.	Павлова	Л. С.
Инж.	Ж. С.	
Инспект	Ханкин	Л. С.
Исполн	Рябовичева	Л. С.
Инв. №		

ТП901-1-97.88 - КЖИ1-7КФ97-1-1

Колонна 7КФ97-1-1

Сталь	Масса	Масштаб
Р	3600	1:20
		1:50
Лист	Листов 1	
Госстрой СССР ГПИ Ленинградский Водоканалпроект		

ТП901-1-97.88-КЖИ-Сбор II



Формат	Зона	Поз.	Обозначение	Наименование	Кол.	Примеч.
				Сборочные единицы		
			1.427.1-3 8.1	Колонна ТКФ97-1		
				Изделия закладные		
	1		1.427.1-32-0.20.0-01	МН29	8	1,7 кг
	2		1.427.1-32-0.19.0-01	МН20	2	6,0 кг
	3		1.427.1-32-0.19.0-04	МН23	1	6,6 кг
	4		1.427.1-32-0.12.0-01	МН8	1	6,4 кг
	5		1.427.1-32-0.21.0-03	МН35	2	2,1 кг
	6		1.427.1-32-0.06-0	МН1	1	7,8 кг
	7		1.427.1-32-0.08-0	МН3	1	7,7 кг

Ведомость расхода стали на дополнительные закладные изделия, кг

Марка элемента	Изделия закладные						Итого					
	Арматура класса			Прокат марки								
	А-I		А-III	Вст Э к П 2		Всего						
	ГОСТ 5781-82*		ГОСТ 5781-82*	ГОСТ 19903-74	ГОСТ 8509-86							
	Φ16		Итого	Φ10	12	14	Итого	δ=8	δ=10	Л63x5	Л90x6	
ТКФ97-1-2	4,2		4,2	0,9	11,6	3,0	15,5	5,7	16,4	11,2	5,0	58,0

Остальное - смотреть колонну ТКФ97-1 серии 1.427.1-38.1

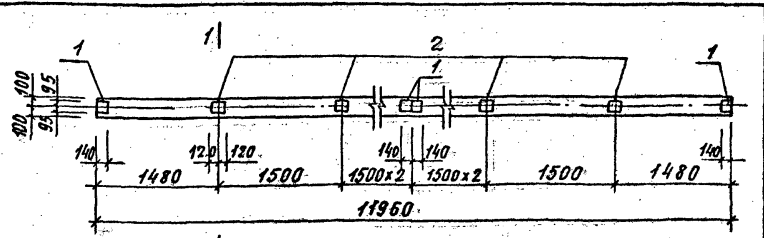
Имя и подл. Подпись и дата. Единиц. измер.

Привязан

Имя				
Подл.				
Дата				
Единиц. измер.				

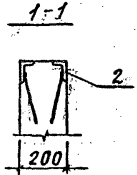
ТП901-1-97.88-КЖИ-ТКФ97-1-2			Колонна ТКФ97-1-2			Стадия	Масса	Масштаб
Провер.	Андреева	АНЧ	Р	3900	—			
Разраб.	Костылева	КФР	Лист	Листов 1				
Вед. инж.	Андреева	АНЧ	Госстрой СССР					
Уч. гр.	Лобалева	Л	ГПИ Ленинградский					
И. контр.	Жило	Ж	ВДОХАНАЛПРОЕКТ					
Гл. спец.	Ханин	Х						
Нач. отд.	Уродовой	У						

ТП901-1-97.88 А.А.Бонд. II



Ведомость расхода стали на дополнительные закладные изделия, кг

Марка	Изделия закладные		Всего
	Армат. класса	Прокат марки	
	А-III	ВСт3 кп2	
	ГОСТ 5781-82*	ГОСТ 103-76*	
15ДР12-1А IVт-2	φ8	Итого - δ=6	20,0
	1,6	1,6 18,4 18,4	



Формат	Зона	Поз.	Обозначение	Наименование	Кол.	Примеч.
<u>Сборочные единицы</u>						
			1.462.1-3/80 В.1	Балка 15ДР12-1А IVт		
<u>Изделия закладные</u>						
	1		1.400-6/76 Вып.1	М4-1-2	4	1,4 кг
	2		1.400-6/76 Вып.1	М4-3-3	6	2,4 кг

Остальное - смотреть балку 15ДР12-1А IVт серии 1.462.1-3/80 В.1

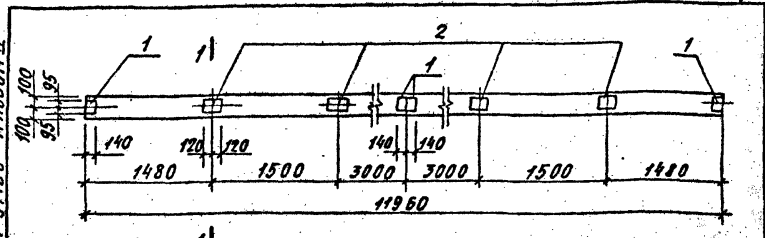
Привязан

Инв. №

ТП901-1-97.88-КЖИ1-15ДР12-1А IVт-1

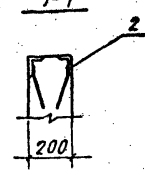
Провер.	Андреева	И.И.	Балка 15ДР12-1А IVт-1	Сталь	Масса	Масштаб
Разраб.	Котова	Х.И.		Р	4700	
Вед. инж.	Андреева	И.И.	Лист	Листов 1		
Рук. гр.	Лобляева	Л.И.		Госстрой СССР		
И.контр.	Хило	Л.И.	ГПИ Ленинградский			
Сл. спец.	Хачин	Л.И.	ВОДОКАНАЛПРОЕКТ			
Нач. отд.	Григорьев	Л.И.				

ТП901-1-97.88 А.А.Бонд. II



Ведомость расхода стали на дополнительные закладные изделия, кг

Марка	Изделия закладные		Всего
	Армат. класса	Прокат марки	
	А-III	ВСт3 кп2	
	ГОСТ 5781-82*	ГОСТ 103-76*	
15ДР12-1А IVт-2	φ8	Итого - δ=6	15,2
	1,2	1,2 14,0 14,0	



Формат	Зона	Поз.	Обозначение	Наименование	Кол.	Примеч.
<u>Сборочные единицы</u>						
			1.462.1-3/80 В.1	Балка 15ДР12-1А IVт		
<u>Изделия закладные</u>						
	1		1.400-6/76 Вып.1	М4-1-2	4	1,4 кг
	2		1.400-6/76 Вып.1	М4-3-3	4	2,4 кг

Остальное - смотреть балку 15ДР12-1А IVт серии 1.462.1-3/80 В.1

Привязан

Инв. №

ТП901-1-97.88-КЖИ1-15ДР12-1А IVт-2

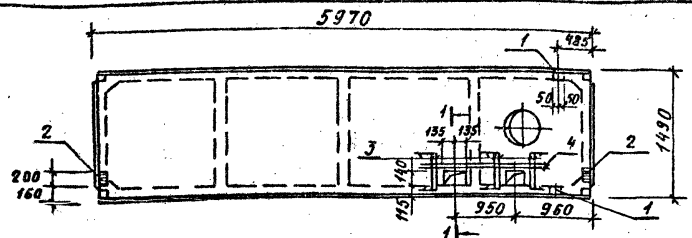
Провер.	Андреева	И.И.	Балка 15ДР12-1А IVт-2	Сталь	Масса	Масштаб
Разраб.	Котова	Х.И.		Р	4700	
Вед. инж.	Андреева	И.И.	Лист	Листов 1		
Рук. гр.	Лобляева	Л.И.		Госстрой СССР		
И.контр.	Хило	Л.И.	ГПИ Ленинградский			
Сл. спец.	Хачин	Л.И.	ВОДОКАНАЛПРОЕКТ			
Нач. отд.	Григорьев	Л.И.				

Инв. №, Подпись и дата, Взломщик

Инв. №, Подпись и дата, Взломщик

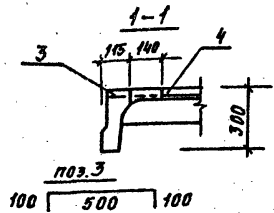


ТП901-1-97.88 Альбом II



Ведомость расхода стали на дополнительные закладные изделия

Марка	Изделия закладные						Всего		
	Армат. класса			Прокат марки					
	А-III		ВР-I	ВСт 3кп 2		Итого			
	ГОСТ 5781-82°	ГОСТ 5781-82°	ГОСТ 5781-82°	ГОСТ 103-76°	ГОСТ 103-76°				
	8	10	16	4	Итого	8=6	3=6	Итого	
2ПВБ-3АИТ-4-50ППН-40П	0,4	0,6	0,2	0,8	2,0	1,8	1,2	3,0	5,0



Формат	Зона	Поз.	Обозначение	Наименование	Кол.	Примеч.
				<u>Сборочные единицы</u>		
			1.465.1-10/82 В.1	Плита 2ПВБ-3АИТ-4-50ППН-40П		
				<u>Изделие закладное</u>		
		1	1.465.1-7/84 В.2	М3	2	0,9 кг
		2	1.465.1-7/84 В.2	М4	2	1,2 кг
В.У.		3		ВР-I-4, ГОСТ 6727-80° L=700	5	0,07 кг
В.У.		4		ВР-I-4, ГОСТ 6727-80° L=1600	2	0,16 кг

Остальное смотреть плиту 2ПВБ-3АИТ-4-50ППН-40П серии 1.465.1-10/82 выпуск 1 и 1.465.1-7/84 выпуск 1.

Привязан

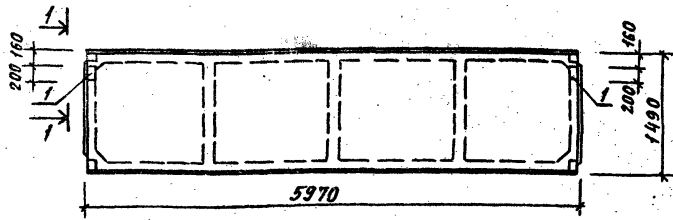
Инд. №	
--------	--

ТП901-1-97.88-КЖИ1-2ПВБ-3АИТ-4-50ППН-40П

Плита	Студия	Масштаб
	Р	2:100
2ПВБ-3АИТ-4-50ППН-40П	Лист	Листов 1
	Госстрой СССР ГПИ Ленинградский Водоканалпроект	

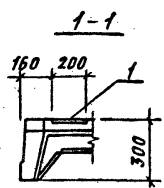
Формат А4

ТП901-1-97.88 Альбом II



Ведомость расхода стали на дополнительные закладные изделия

Марка	Изделия закладные				Всего	
	Армат. класса		Прокат марки			
	А-III		ВСт 3кп 2			
	ГОСТ 5781-82°	ГОСТ 5781-82°	ГОСТ 103-76°	ГОСТ 103-76°		
	10	Итого	8=6	Итого		
2ПВБ-3АИТ-4-50ППН-40П	0,7		0,7	1,8	1,8	2,5



Формат	Зона	Поз.	Обозначение	Наименование	Кол.	Примеч.
				<u>Сборочные единицы</u>		
			1.465.1-10/82 В.1	Плита 2ПВБ-3АИТ-4-50ППН-40П		
				<u>Изделие закладное</u>		
		1	1.465.1-7/84 В.2	М4	2	1,2 кг

Остальное смотреть плиту 2ПВБ-3АИТ-4-50ППН-40П серии 1.465.1-10/82 выпуск 1 и 1.465.1-7/84 выпуск 1.

Привязан

Инд. №	
--------	--

ТП901-1-97.88-КЖИ1-2ПВБ-3АИТ-4-50ППН-40П

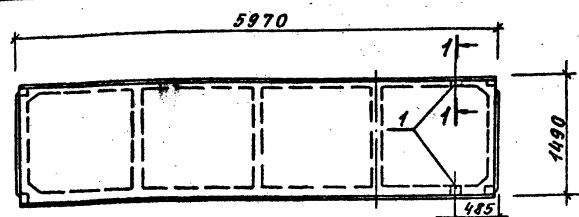
Плита	Студия	Масштаб
	Р	1:50
2ПВБ-3АИТ-4-50ППН-40П	Лист	Листов 1
	Госстрой СССР ГПИ Ленинградский Водоканалпроект	

Формат А4

Исполнитель: Подпись и дата: Взам.инв.№

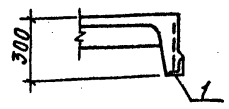
Исполнитель: Подпись и дата: Взам.инв.№

ТП901-1-97.88 Альбом IV



Ведомость расхода стали на дополнительные закладные изделия

Марка	Изделия закладные		Всего
	Армат. класса	Прокат марки	
	А-III	ВСт 3 кп2	
	ГОСТ 5781-82	ГОСТ 5019-86	
	8 16	Итого	Итого
2ПГ6-ЗАУТ-4-50ППН-40П	0,4 0,2 0,6	1,2	1,2 1,8



Формат	Зона	Поз.	Обозначение	Наименование	Кол.	Примеч.
				Сборочные единицы		
			1.465.1-10/82 В.1	Плита 2ПГ6-ЗАУТ-4-50ППН-40П		
				Изделия закладные		
		1	1.465.1-7/84 вып.2	М3	2	0,9 кг

Остальное - смотреть плиту 2ПГ6-ЗАУТ-4-50ППН-40П серии 1.465.1-10/82 Выпуск 1. И 1.465.1-7/84 выпуск 1

Привязан

Инд. №
--------

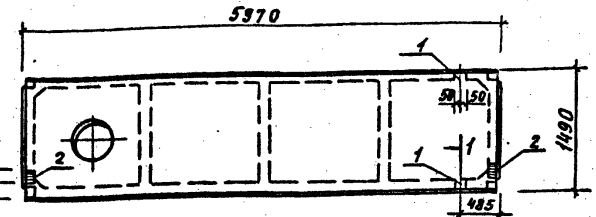
ТП901-1-97.88-КЖИТ-2ПГ6-ЗАУТ-4-50ППН-40П

Провер.	Андреева	И.И.
Разраб.	Костылева	И.И.
Ведущ.	Андреева	И.И.
Руч. гр.	Повалова	И.И.
Н.контр.	Жило	И.И.
Инспект.	Хоник	И.И.
Нач.отд.	Ворожобин	И.И.

Плита 2ПГ6-ЗАУТ-4-50ППН-40П

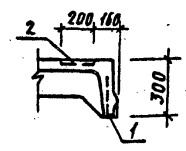
Стадия	Масса	Масштаб
Р	1600	1:50
Лист	Листов 1	1:20
Госстрой СССР ГПИ Ленинградский ВОДОКНАЛПРОЕКТ		

ТП901-1-97.88 Альбом IV



Ведомость расхода стали на дополнительные закладные изделия, кг

Марка	Изделия закладные		Всего
	Армат. класса	Прокат марки	
	А-III	ВСт 3 кп2	
	ГОСТ 5781-82	ГОСТ 5019-86	
	8 10 16	Итого	Итого
2ПГ6-ЗАУТ-4-50ППН-40П	0,4 0,7 0,2	1,3	1,2 1,8 3,0 4,3



Формат	Зона	Поз.	Обозначение	Наименование	Кол.	Примеч.
				Сборочные единицы		
			1.465.1-10/82 В.1	Плита 2ПГ6-ЗАУТ-4-50ППН-40П		
				Изделия закладные		
		1	1.465.1-7/84 В.2	М3	2	0,9 кг
		2	1.465.1-7/84 В.2	М4	2	1,2 кг

Остальное - смотреть плиту 2ПГ6-ЗАУТ-4-50ППН-40П серии 1.465.1-10/82 Выпуск 1. И 1.465.1-7/84 выпуск 1

Привязан

Инд. №
--------

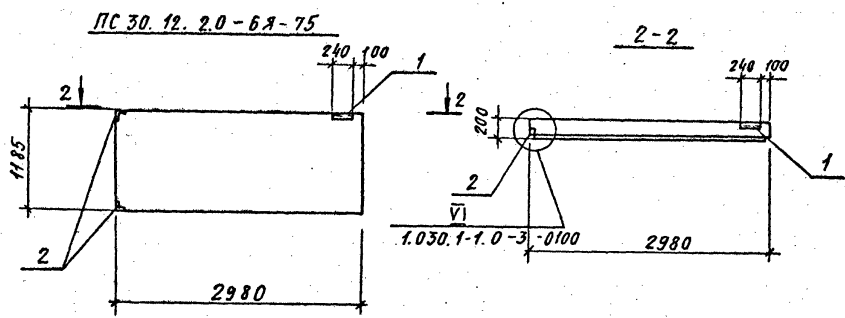
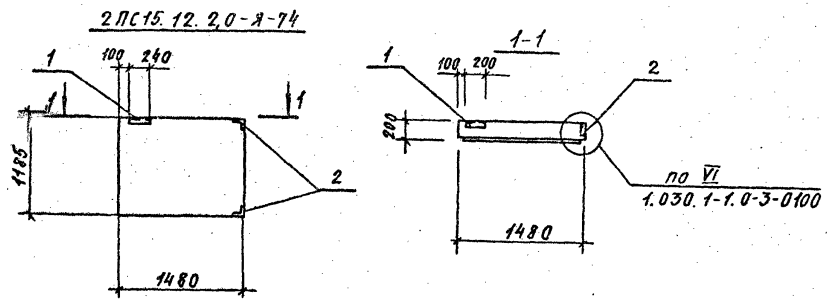
ТП901-1-97.88-КЖИТ-2ПГ6-ЗАУТ-4-50ППН-40П

Провер.	Андреева	И.И.
Разраб.	Костылева	И.И.
Ведущ.	Андреева	И.И.
Руч. гр.	Повалова	И.И.
Н.контр.	Жило	И.И.
Инспект.	Хоник	И.И.
Нач.отд.	Ворожобин	И.И.

Плита 2ПГ6-ЗАУТ-4-50ППН-40П

Стадия	Масса	Масштаб
Р	2100	1:50
Лист	Листов 1	1:20
Госстрой СССР ГПИ Ленинградский ВОДОКНАЛПРОЕКТ		

ТП 901-1-97.88-КЖИИ-2ПС 15.12.2.0-Я-74



Иформат	Знач	Пос.	Обозначение	Наименование	Кол.	Примеч.
				2ПС15.12.2.0-Я-74		
				Сборочные единицы		
			1.030.1-1.1-1 62-12	2ПС15.12.2.0-Я		
				Изделия закладные (дополнительные)		
1			1.030.1-1.1-3-30.01	M2	1	2,14 кг
2			1.030.1-1.1-3-35.01	M11	2	1,36 кг
				ПС30.12.2.0-6Я-75		
				Сборочные единицы		
			1.030.1-1.1-1 02-29	ПС30.12.2.0-6Я		
				Изделия закладные (дополнительные)		
1			1.030.1-1.1-3-30.01	M2	1	2,14 кг
2			1.030.1-1.1-3-35.01	M11	2	1,36 кг

Остальное см. альбом серии 1.030.1-1 Вып. 1-1  
панели прстенков 2ПС15.12.2.0-Я и ПС30.12.2.0-6Я

Ведомость расхода стали на дополнительные закладные изделия, кг

Марка элемента	Изделия закладные				Общий расход	
	Арматура класса		Прокат марки			
	А-III		Вст 3 кл 2			
	ГОСТ 5781-82*		ГОСТ 8509-86			
	ГОСТ 103-76	Всего				
	Φ10	Итого	L 63x6	86		
2ПС 15.12.2.0-Я-74	1,1	1,1	3,2	0,6	3,8	4,9
ПС 30.12.2.0-6Я-75	1,1	1,1	3,2	0,6	3,8	4,9

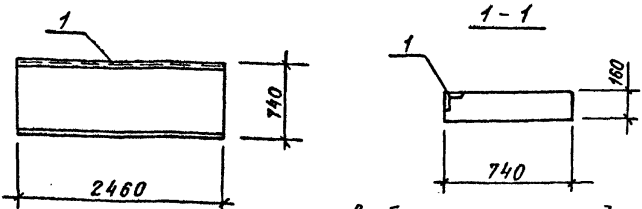
Инв. № подл. Подп. и дата. Взам инв. №

Привязан			
Инв. №			

ТП 901-1-97.88-КЖИИ-2ПС 15.12.2.0-Я-74 - ПС 30.12.2.0-6Я-75			
Панели прстенков 2ПС 15.12.2.0-Я-74 ПС 30.12.2.0-6Я-75	Станд.	Масса	Масштаб
	Р	320 640	1:50
	Лист	Листов 1	
Госстрой СССР ГПИ Ленинградский Водокапальпроект			

Провер. Андреева  
Разреш. Дроздова  
Ведущ. Андреева  
Рук. гр. Лавалеева  
Н. контр. Жило  
Л. спец. Ханин  
Арх. отд. Радованович

ТП 901-1-97.88 Альбом II



Выборка стали на дополнительные закладные изделия, кг

Марка	Изделия закладные				Всего
	Арматура класса А-III		Прокат марки ВСт3КП2		
	ГОСТ 5781-82*		ГОСТ 23550-86		
	В		150x5		
П23г-3-1	1,0		9,5		10,5

Формат	Зона	Поз.	Обозначение	Наименование	Кол.	Примеч.
				Сборочные единицы		
			3.006.1-2/82 В 1-2	Плита П23г-3		
				Изделие закладное		
			1.400-15.81.540-09	МН 548	п.м. 2,5	1 п.м. 4,2 кг

Остальное смотреть серию 3.006.1-2/82 на плиту П23г-3

Привязан		
Инв. №		

ТП 901-1-97.88-КЖИ1-П23г-3-1

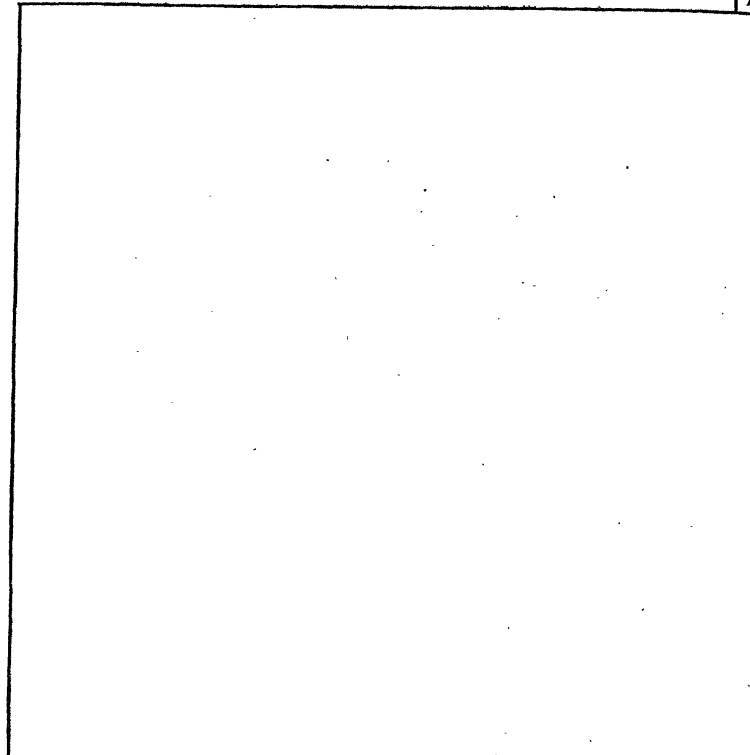
Разраб	Костылева	У.А.
Провер	Андреева	Л.Н.
Вед. инж.	Андреева	Л.Н.
Рук. гр.	Бабалова	С.В.
Инж. тех.	Жило	С.В.
Ст. спец.	Хонин	С.В.
Маст.	Ворожобина	С.В.

Плита П23г-3-1

Стадия		Масса	Масштаб
Р		820	
Лист		Листов	
Госстрой СССР ГПИ Ленинградский Водоканалпроект			

Име. класс. | Попысь и дата. | Дата. инв. №

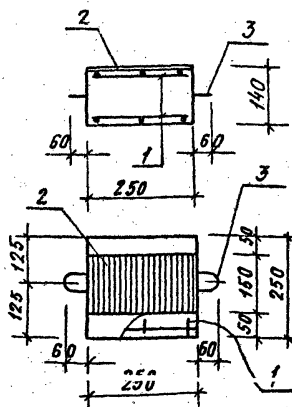
Име. класс. | Попысь и дата. | Дата. инв. №



Привязан		
Инв. №		

Стадия		Масса	Масштаб
Лист		Листов	
Госстрой СССР ГПИ Ленинградский Водоканалпроект			

ТП901-1-97.88 Альбом II



Выборка стали на элемент, кг

Марка элемента	Арматурные изделия		Закладные изделия		Всего
	Арматура класса	Арматура класса	Арматура класса	Прокал марки	
	А-II	А-I	А-III	ВстЗкл2	
	ГОСТ5781-82	ГОСТ5781-82	ГОСТ	19903-74*	
	8	8	8	8б 8в	
ОП1	1,2	0,6	0,1	1,8 0,4	4,1

Формат	Зона	Поз.	Обозначение	Наименование	Кол.	Примеч.
				<u>Документация</u>		
А4			ТП901-1-97.88-КЖИ1-ТТ	Технические требования		
				<u>Сборочные единицы</u>		
А4	1		-КЖИ1-С30	сетка арматурная С30	2	0,6
	2		1.400-15.В1.120-Б5	изделие закладное МН115-Б	1	2,3 кг
	3		1.400-9.В1	То же УП1-1	2	0,31 кг
				<u>Материал</u>		
				Бетон В15	м <sup>3</sup> 0,01	

Привязан


Инв. №

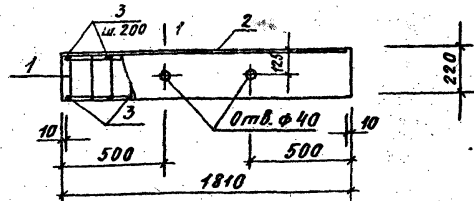
ТП901-1-97.88-КЖИ1-ОП1

Разраб. Костылева Ю.А.  
 Провер. Андреева А.К.  
 Вед. инж. Андреева А.К.  
 Рук. гр. Павлищева Л.А.  
 И. контр. Жило Ю.С.  
 Гл. спец. Ханин Ю.С.  
 Нач. отд. Градобойнова С.Ф.

Опорная подушка ОП1

Стадия Масса Масштаб  
 Р 21,8  
 Лист Листов 1  
 Госстрой СССР  
 ГПИ Ленинградский  
 ВОДОКАНАЛПРОЕКТ

ТП901-1-97.88 Альбом II



Ведомость расхода стали на один элемент, кг

Марка	Армат. изделия		Изделия закл.		Всего
	Армат. класса	Арм. класса	Прокал марки	Прокал марки	
	А-I	А-III	А-III	ВстЗкл2	
	ГОСТ5781-82	ГОСТ5781-82	ГОСТ5781-82	ГОСТ103-76	
	6	8	12	18	6-6 Итого
Б1	0,4	4,3	3,2	7,9	0,7 5,0 5,7 13,6

Формат	Зона	Поз.	Обозначение	Наименование	Кол.	Примеч.
				<u>Документация</u>		
А4			ТП901-1-97.88-КЖИ1-ТТ	Технические требования		
				<u>Сборочные единицы</u>		
А4	1		-КЖИ1-С31	сетка арматурная С31	2	3,71 кг
	2		1.400-15.В1.110-10	изделие закладное МН104-3	п.м 18	п.м 3,2 кг
				<u>Детали</u>		
Б4	3		А-I-6 ГОСТ5781-82* 6-100		18	0,02 кг
				Материал: Бетон В15	м <sup>3</sup> 0,05	

Привязан

Балку выполнить в опалубке  
 перемычки 3 пб 18-37 по  
 серии 1.038.1-1 Вып.1

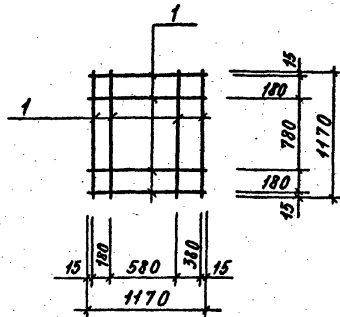

Инв. №

ТП901-1-97.88-КЖИ1-Б1

Разраб. Костылева Ю.А.  
 Провер. Андреева А.К.  
 Вед. инж. Андреева А.К.  
 Рук. гр. Павлищева Л.А.  
 И. контр. Жило Ю.С.  
 Гл. спец. Ханин Ю.С.  
 Нач. отд. Градобойнова С.Ф.

Балка Б1

Стадия Масса Масштаб  
 Р 119 1:20  
 Лист Листов 1  
 Госстрой СССР  
 ГПИ Ленинградский  
 ВОДОКАНАЛПРОЕКТ



Формат	Зона	Поз	Обозначение	Наименование	Кол	Примеч.
				<u>Документация</u>		
А4			ТП901-1-97.88 - КЖИ-ТТ	Технические требования		
				<u>Детали</u>		
				ГОСТ 5781-82*		
Б4	1			А-І-8	С-1170	8 0,46 кг

Привязан

Инв. №

ТП 901-1-97.88 - КЖИ - С1

Сетка арматурная  
С1

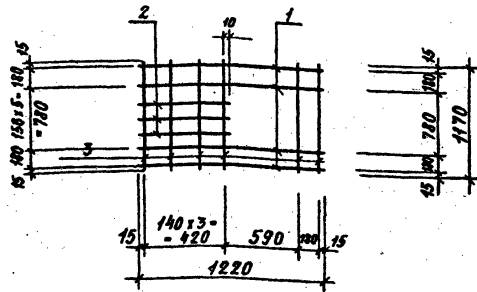
Стадия Масса Масштаб

Р 3,7 —

Лист 1 Листов 1

Госстрой СССР  
ГПИ Ленинградский  
ВодоКанПроект

Провер Шабалина Илья  
Разраб Котова Эль  
Ведина Андреева Анна  
Рук. гр. Подвалова СК  
Н. контр. Жило  
Ил. спец. Я. И. И.  
Нач. отд. В. И. И.



Формат	Зона	Поз	Обозначение	Наименование	Кол	Примечание
				<u>Документация</u>		
А4			ТП901-1-97.88 - КЖИ-ТТ	Технические требования		
				<u>Детали</u>		
				ГОСТ 5781-82*		
Б4	1			А-І-8	С-1220	4 0,5 кг
Б4	2			А-І-8	С-445	4 0,2 кг
Б4	3			А-І-8	С-1170	6 0,5 кг

Привязан

Инв. №

ТП 901-1-97.88 - КЖИ - С2

Сетка арматурная  
С2

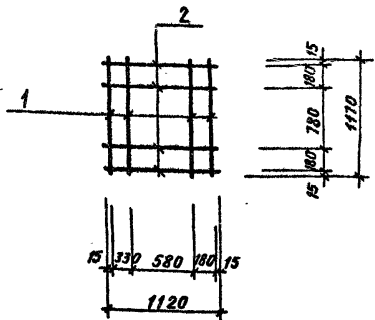
Стадия Масса Масштаб

Р 5,8 —

Лист 1 Листов 1

Госстрой СССР  
ГПИ Ленинградский  
ВодоКанПроект

Провер Шабалина Илья  
Разраб Котова Эль  
Ведина Андреева Анна  
Рук. гр. Подвалова СК  
Н. контр. Жило  
Ил. спец. Я. И. И.  
Нач. отд. В. И. И.



Формат	Зона	Поз.	Обозначение	Наименование	Кол.	Примечание
				<u>Документация</u>		
A4			ТП 901-1-97.88-КЖИ-I-ТТ	Технические требования		
				<u>Детали</u>		
				ГОСТ 5781-82*		
Б4	1		А-I-8	С-1170	4	0,46 кг
Б4	2		А-I-8	С-1120	4	0,44 кг

Привязан

Имб. №

ТП 901-1-97.88-КЖИ-I-С3

Провер. Шабалина  
Разраб. Котова  
Вед. инж. Андреева  
Рук. гр. Павлова  
Н. контр. Жило  
Гл. спец. Ханин  
Нач. отд. Градобоинов

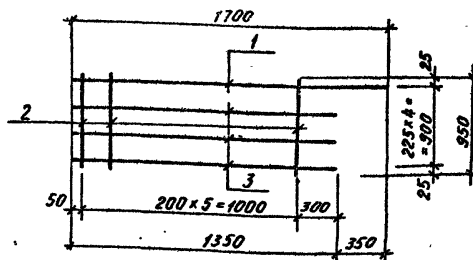
Сетка арматурная  
С3

Стадия Масса Масштаб

Р 3,6 —

Лист Листов 1

Госстрой СССР  
ГПИ Ленинградский  
ВОДОКАНАЛПРОЕКТ



Формат	Зона	Поз.	Обозначение	Наименование	Кол.	Примеч.
				<u>Документация</u>		
A4			ТП 901-1-97.88-КЖИ-II-ТТ	Технические требования		
				<u>Детали</u>		
				ГОСТ 5781-82*		
Б4	1		А-II-16	С-1700	1	2,7 кг
Б4	2		А-I-8	С-950	9	0,4 кг
Б4	3		А-II-16	С-1350	3	2,1

Привязан

Имб. №

ТП 901-1-97.88-КЖИ-I-С4

Имб. №, дата, Подпись и дата

Провер. Андреева  
Разраб. Шабалина  
Вед. инж. Андреева  
Рук. гр. Павлова  
Н. контр. Жило  
Гл. спец. Ханин  
Нач. отд. Градобоинов

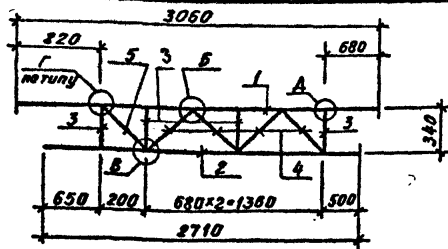
Сетка арматурная  
С4

Стадия Масса Масштаб

Р 12,6 —

Лист Листов 1

Госстрой СССР  
ГПИ Ленинградский  
ВОДОКАНАЛПРОЕКТ



Формат	Зона	Поз.	Обозначение	Наименование	Кол.	Примеч.	
				<u>Документация</u>			
A4			ТП901-1-97.88-КЖИ-ТТ	Технические требования			
				<u>Детали</u>			
Б.4	1		А-III-20ГОСТ5781-82* Е-3060	1	7,6кг		
Б.4	2		А-III-20ГОСТ5781-82* Е-2710	1	6,7 кг		
Б.4	3		А-III-16ГОСТ5781-82* Е-290	4	0,46кг		
Б.4	4		А-III-16ГОСТ5781-82* Е-410	4	0,64кг		
Б.4	5		А-III-16ГОСТ5781-82* Е-325	1	0,51кг		
Б.4							
Б.4				-115x25 ГОСТ 19903-74*	1,5 п.м	2,26 кг	
			Вес наплавленного металла:			0,2 кг	

1. Узлы „А“, „Б“, „В“, „Г“ см. стр. 37  
- КЖИ - Узлы А, Б, В, Г, Д.  
2. Общие примечания по сварке  
см. стр. 37

Привязан			
Инв. №			

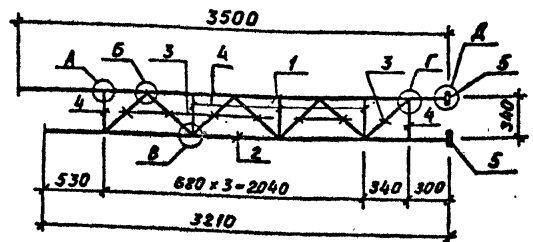
ТП901-1-97.88-КЖИ-С5

Разраб.	Шадалина	ВМ
Провер.	Андреева	ЛН
Вед. инж.	Андреева	ЛН
Рук. гр.	И. Саидова	ЛН
Н. контр.	Жуило	ЛН
Гл. спец.	Хонин	ЛН
Наход.	Григорьев	ЛН

Сетка арматурная С5	Стадия	Масса	Масштаб
	р	22,8	—
	Лист	Листов 1	
	Госстрой СССР ГПИ Ленинградский ВОДОКАНАЛПРОЕКТ		

Формат А4

Инв. № подл. Подпись и дата. Изменения №



Формат	Зона	Поз.	Обозначение	Наименование	Кол.	Примеч.	
				<u>Документация</u>			
A4			ТП901-1-97.88-КЖИ-ТТ	Технические требования			
				<u>Детали</u>			
Б.4	1		А-III-20ГОСТ5781-82* Е-3500	1	8,7 кг		
Б.4	2		А-III-20ГОСТ5781-82* Е-3210	1	7,9 кг		
Б.4	3		А-III-16ГОСТ5781-82* Е-410	7	0,64кг		
Б.4	4		А-III-16ГОСТ5781-82* Е-290	5	0,46кг		
Б.4	5			-60x8 ГОСТ 103-76* Е-60	2	0,23кг	
Б.4				-115x2,5 ГОСТ 19903-74*	2 п.м	2,25кг	
			Вес наплавленного металла:			0,24кг	

1. Узлы „А“, „Б“, „В“, „Г“, „Д“ см. стр. 37  
- КЖИ - узлы А, Б, В, Г, Д.

Привязан			
Инв. №			

ТП901-1-97.88-КЖИ-С6

Разраб.	Шадалина	ВМ
Провер.	Андреева	ЛН
Вед. инж.	Андреева	ЛН
Рук. гр.	И. Саидова	ЛН
Н. контр.	Жуило	ЛН
Гл. спец.	Хонин	ЛН
Наход.	Григорьев	ЛН

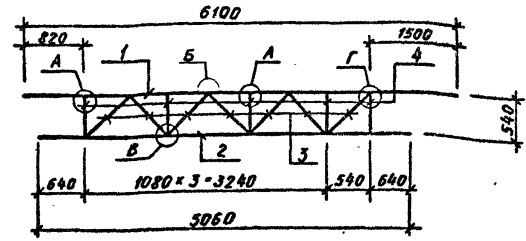
Сетка арматурная С6	Стадия	Масса	Масштаб
	р	28,6	—
	Лист	Листов 1	
	Госстрой СССР ГПИ Ленинградский ВОДОКАНАЛПРОЕКТ		

Формат А4

Инв. № подл. Подпись и дата. Изменения №



ТП901-1-97.88 Альбом IV



Формат	Зона	Поз.	Обозначение	Наименование	Кол.	Примеч.
<u>Документация</u>						
А4			ТП901-1-97.88-КЖИ1-ТТ	Технические требования		
<u>Детали</u>						
Б4	1		А-III-20ГОСТ5781-82* Е-6100	1	15,1 кг	
Б4	2		А-III-20ГОСТ5781-82* Е-5060	1	12,5 кг	
Б4	3		А-III-20ГОСТ5781-82* Е-695	7	1,7 кг	
Б4	4		А-III-20ГОСТ5781-82* Е-490	5	1,2 кг	
Б4			-115x2,5 ГОСТ19903-74*	23 п.м	2,26 кг	
Вес наплавленного металла:						0,50 кг

1. Узлы „А“, „Б“, „В“, „Г“ см стр.37-  
-КЖИ1- Узлы А,Б,В,Г,Д.

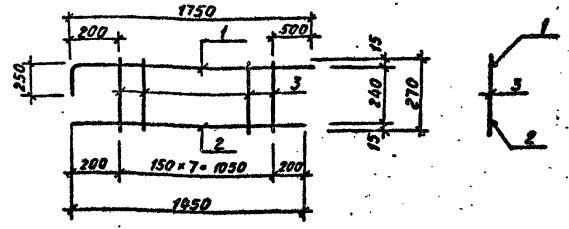
Привязан			
Инд. №			

ТП901-1-97.88-КЖИ1-С7

Разработчик	Проверен	Ведущий	Рук. гр.	И.контр.	Гл. спец.	Нач. отд.	Имя Фамилия	Подпись	Дата	Стадия			Масса	Масштаб
										Сетка	арматурная С7	С7		
Шабалина	Андреева	Андреева	Повальева	Жуило	Ханин	Григорьев	И.И.	А.И.	22.88	Р	51,2	—	—	—
										Лист	Листов 1			
										Госстрой СССР ГПИ Ленинградский водоканалпроект				

Инд. № подл. Подпись и дата

ТП901-1-97.88 Альбом IV



Формат	Зона	Поз.	Обозначение	Наименование	Кол.	Примеч.
<u>Документация</u>						
А4			ТП901-1-97.88-КЖИ1-ТТ	Технические требования		
<u>Детали</u>						
Б4	1		А-III-12ГОСТ5781-82* Е-2000	1	1,8 кг	
Б4	2		А-III-12ГОСТ5781-82* Е-1450	1	1,3 кг	
Б4	3		А-I-8 ГОСТ5781-82* Е-270	8	0,11 кг	
Б4	4		А-I-8 ГОСТ5781-82* Е-120	2	0,05 кг	

1. Поз. 4 приварить к каркасу  
после установки его в балку.

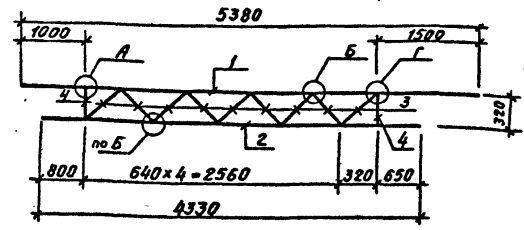
Привязан			
Инд. №			

ТП901-1-97.88-КЖИ1-С8

Разработчик	Проверен	Ведущий	Рук. гр.	И.контр.	Гл. спец.	Нач. отд.	Имя Фамилия	Подпись	Дата	Стадия			Масса	Масштаб
										Сетка	арматурная С8	С8		
Шабалина	Андреева	Андреева	Повальева	Жуило	Ханин	Григорьев	И.И.	А.И.	22.88	Р	4,1	—	—	
										Лист	Листов 1			
										Госстрой СССР ГПИ Ленинградский водоканалпроект				

Инд. № подл. Подпись и дата

ТП901-1-97.88 Амбон II



Формат	Зона	Поз.	Обозначение	Наименование	Кол.	Примеч.
				<u>Документация</u>		
A4			ТП901-1-97.88-КЖИ-ТТ	Технические требования		
				<u>Детали</u>		
Б.4		1		A-III-25 ГОСТ 5781-82* E-5380	1	20,7 кг
Б.4		2		A-III-25 ГОСТ 5781-82* E-4330	1	16,7 кг
Б.4		3		A-III-20 ГОСТ 5781-82* E-370	9	0,9 кг
Б.4		4		A-III-20 ГОСТ 5781-82* E-270	2	0,7 кг
Б.4				-115x25 ГОСТ 19903-74*	2,4 п.к.	226 кг
			Вес наплавленного металла:			0,48 кг

1. Узлы "А", "Б", "Г" см. стр. 37 -  
-КЖИ- Узлы А, Б, В, Г, Д.

Приблизно

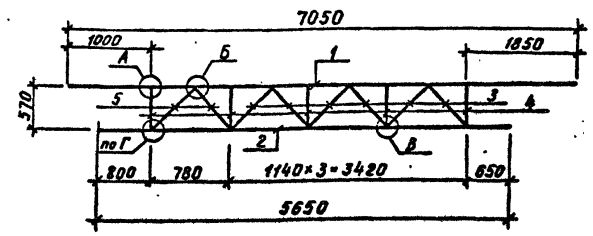

Инв. №

ТП901-1-97.88-КЖИ-С9

Разработ	Шабалина	И.И.И.	Сетка арматурная С9	Стандарт	Масса	Масштаб
Провер	Андреева	И.И.И.		Р	52,8	-
Вед. инж.	Андреева	И.И.И.		Лист	Листов 1	
Рук. гр.	Андреева	И.И.И.		Госстрой СССР ГПИ Ленинградский ВОДОКАНАЛПРОЕКТ		
Н. контр.	Жуков	И.И.И.				
П. спец.	Хачин	И.И.И.				
Нач. отд.	Андреева	И.И.И.				

Формат А6

ТП901-1-97.88 Амбон II



Формат	Зона	Поз.	Обозначение	Наименование	Кол.	Примеч.
				<u>Документация</u>		
A4			ТП901-1-97.88-КЖИ-ТТ	Технические требования		
				<u>Детали</u>		
Б.4		1		A-III-25 ГОСТ 5781-82* E-7050	1	22,1 кг
Б.4		2		A-III-25 ГОСТ 5781-82* E-5650	1	21,8 кг
Б.4		3		A-III-20 ГОСТ 5781-82* E-740	6	1,9 кг
Б.4		4		A-III-20 ГОСТ 5781-82* E-515	5	1,3 кг
Б.4		5		A-III-20 ГОСТ 5781-82* E-620	2	1,5 кг
				-115x25 ГОСТ 19903-74*	п.к. 2,9	226 кг
			Вес наплавленного металла:			0,75 кг

1. Узлы "А"; "Б"; "В"; "Г" см. стр. 37  
-КЖИ- Узлы А, Б, В, Г, Д.

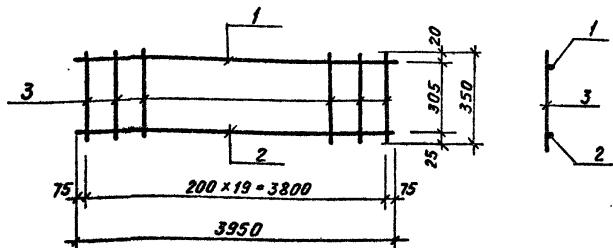
Приблизно


Инв. №

ТП901-1-97.88-КЖИ-С10

Разработ	Шабалина	И.И.И.	Сетка арматурная С10	Стандарт	Масса	Масштаб
Провер	Андреева	И.И.И.		Р	77,1	-
Вед. инж.	Андреева	И.И.И.		Лист	Листов 1	
Рук. гр.	Андреева	И.И.И.		Госстрой СССР ГПИ Ленинградский ВОДОКАНАЛПРОЕКТ		
Н. контр.	Жуков	И.И.И.				
П. спец.	Хачин	И.И.И.				
Нач. отд.	Андреева	И.И.И.				

Формат А4



Формат	Зона	Поз.	Обозначение	Наименование	Кол.	Примеч.
				<u>Документация</u>		
А4			ТП 901-1-97.88-КЖИ1-ТТ	Технические требования		
				<u>Детали</u>		
				ГОСТ 5781-82*		
Б.У	1		А-III-10	l=3950	1	2,4 кг
Б.У	2		А-III-20	l=3950	1	9,7 кг
Б.У	3		А-I-8	l=350	20	0,14 кг

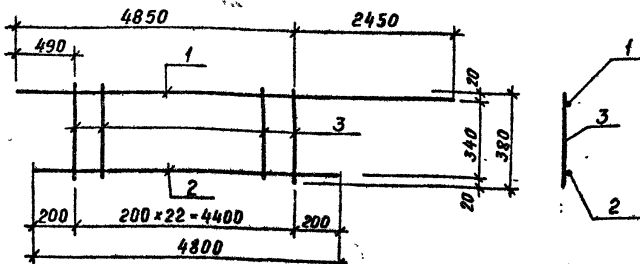
Приблиз		
Ил. №		

ТП 901-1-97.88-КЖИ1-С11

Сетка  
арматурная С11

Стадия	Масса	Масштаб
р	14,9	—
Лист	Листов 1	
Госстрой СССР ГПИ Ленинградский ВОДОКАНАЛПРОЕКТ		

Разраб.	Шабалина	И.Ш.
Провер.	Андреева	Л.А.
Вед. инж.	Андреева	Л.А.
Рук. гр.	Побалева	Л.А. 01.88
Н. контр.	Жило	Л.А. 01.88
Гл. спец.	Ханин	Л.А. 01.88
Нач. отд.	Градобойнова	Л.А. 01.88



Формат	Зона	Поз.	Обозначение	Наименование	Кол.	Примеч.
				<u>Документация</u>		
А4			ТП 901-1-97.88-КЖИ1-ТТ	Технические требования		
				<u>Детали</u>		
				ГОСТ 5781-82*		
Б.У	1		А-III-16	l=7300	1	11,5 кг
Б.У	2		А-III-16	l=4800	1	7,6 кг
Б.У	3		А-I-8	l=380	23	0,15 кг

Приблиз		
Ил. №		

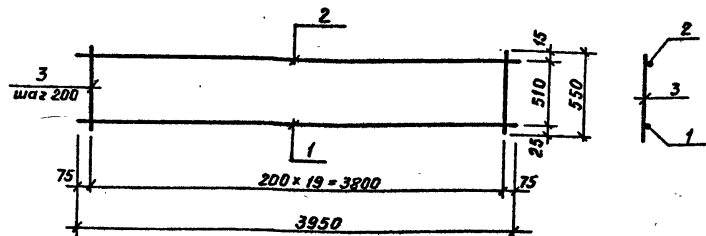
ТП 901-1-97.88-КЖИ1-С12

Сетка  
арматурная С12

Стадия	Масса	Масштаб
р	22,6	—
Лист	Листов 1	
Госстрой СССР ГПИ Ленинградский ВОДОКАНАЛПРОЕКТ		

Разраб.	Шабалина	И.Ш.
Провер.	Андреева	Л.А.
Вед. инж.	Андреева	Л.А.
Рук. гр.	Побалева	Л.А. 01.88
Н. контр.	Жило	Л.А. 01.88
Гл. спец.	Ханин	Л.А. 01.88
Нач. отд.	Градобойнова	Л.А. 01.88

ТП901-1-97.88 Альбом II



Формат	Зона	Поз.	Обозначение	Наименование	Кол.	Примеч.
				<u>Документация</u>		
A4			ТП901-1-97.88-КЖИ-ТТ	Технические требования		
				<u>Детали</u>		
				ГОСТ 5781-82*		
Б.У		1	А-III-22	ℓ = 3950	1	11,8 кг
Б.У		2	А-III-10	ℓ = 3950	1	2,4 кг
Б.У		3	А-I-8	ℓ = 550	20	0,22 кг

Привязан

Инд. №

ТП901-1-97.88-КЖИ-С13

Сетка  
арматурная С13

Стадия Масса Масштаб

р 18,6 —

Лист Листов 1

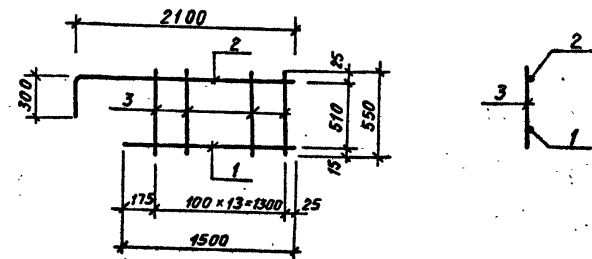
Госстрой СССР  
ГПИ Ленинградский  
ВОДОКАНАЛПРОЕКТ

Формат А4

Инд. № листа, Подпись и дата Взам. инв. №

Разраб. Шабалина И.И.  
Провер. Андреева А.И.  
Вед. инж. Андреева А.И.  
Рук. гр. Павляева С.И.  
Инж. Жило И.И.  
Гл. спец. Ханин И.И.  
Нач. отд. Павляева С.И.

ТП901-1-97.88 Альбом II



Формат	Зона	Поз.	Обозначение	Наименование	Кол.	Примеч.
				<u>Документация</u>		
A4			ТП901-1-97.88-КЖИ-ТТ	Технические требования		
				<u>Детали</u>		
				ГОСТ 5781-82*		
Б.У		1	А-III-10	ℓ = 1500	1	0,9 кг
Б.У		2	А-III-22	ℓ = 2400	1	7,2 кг
Б.У		3	А-I-8	ℓ = 550	14	0,22 кг

Привязан

Инд. №

ТП901-1-97.88-КЖИ-С14

Сетка  
арматурная С14

Стадия Масса Масштаб

р 11,2 —

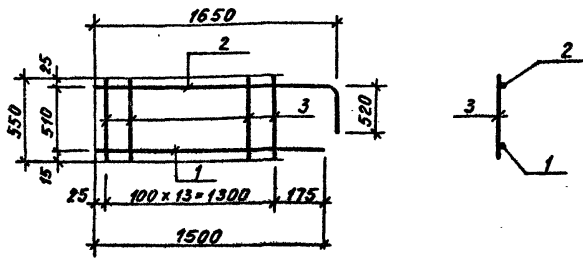
Лист Листов 1

Госстрой СССР  
ГПИ Ленинградский  
ВОДОКАНАЛПРОЕКТ

Формат А4

Инд. № листа, Подпись и дата Взам. инв. №

Разраб. Шабалина И.И.  
Провер. Андреева А.И.  
Вед. инж. Андреева А.И.  
Рук. гр. Павляева С.И.  
Инж. Жило И.И.  
Гл. спец. Ханин И.И.  
Нач. отд. Павляева С.И.



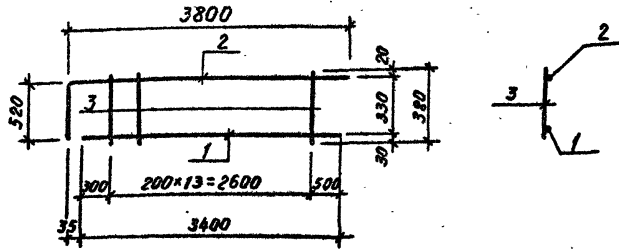
Формат	Зона	Поз.	Обозначение	Наименование	Кол.	Примеч.
				<u>Документация</u>		
А4			ТП901-1-97.88-КЖИ-ТТ	Технические требования		
				<u>Детали</u>		
				ГОСТ 5781-82*		
Б.4	1		А-III-10	ℓ = 1500	1	0,9 кг
Б.4	2		А-III-22	ℓ = 2170	1	5,4 кг
Б.4	3		А-I-8	ℓ = 550	14	0,22 кг

Привязан


Инв. №

ТП901-1-97.88-КЖИ-С15

Разработчик	Проверен	Вед. инж.	Инж. гр.	Н. контр.	Гл. спец.	Нач. отд.	С. эк.	С. эк.	С. эк.	Сетка арматурная С15		
										Стадия	Масса	Максимум
Шабалина	Андреева	Андреева	Побалеева	Жило	Ханин	Градобинова	01.88	02.88	02.88	Р	9,4	—
										Лист	Листов 1	
										Госстрой СССР ГПИ Ленинградский Водоканалпроект		



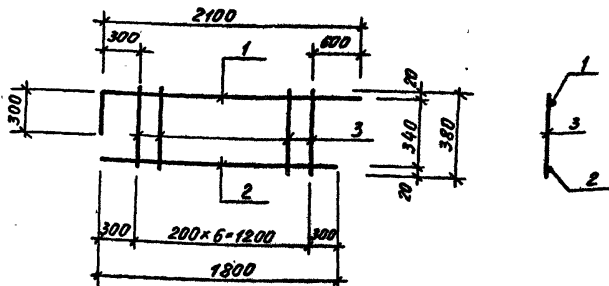
Формат	Зона	Поз.	Обозначение	Наименование	Кол.	Примеч.
				<u>Документация</u>		
А4			ТП901-1-97.88-КЖИ-ТТ	Технические требования		
				<u>Детали</u>		
Б.4	1		А-III-22	ГОСТ 5781-82 ℓ = 3400	1	10,1 кг
Б.4	2		А-III-22	ГОСТ 5781-82 ℓ = 4320	1	12,9 кг
Б.4	3		А-I-8	ГОСТ 5781-82* ℓ = 380	14	0,15 кг

Привязан


Инв. №

ТП901-1-97.88-КЖИ-С16

Разработчик	Проверен	Вед. инж.	Инж. гр.	Н. контр.	Гл. спец.	Нач. отд.	С. эк.	С. эк.	С. эк.	Сетка арматурная С16		
										Стадия	Масса	Максимум
Шабалина	Андреева	Андреева	Побалеева	Жило	Ханин	Градобинова	01.88	02.88	02.88	Р	25,1	—
										Лист	Листов 1	
										Госстрой СССР ГПИ Ленинградский Водоканалпроект		



Формат	Зона	Поз.	Обозначение	Наименование	Кол.	Примеч.
				<u>Документация</u>		
A4			ТП901-1-97.88-КЖИ1-ТТ	Технические требования		
				<u>Детали</u>		
Б4	1		А-III-16 ГОСТ5781-82* E=2100		1	3,3кг
Б4	2		А-III-16 ГОСТ5781-82* E=1800		1	2,8кг
Б4	3		А-I-8 ГОСТ5781-82* E=380		7	0,2кг

Привязан			
Инв.№			

ТП901-1-97.88-КЖИ1-С17

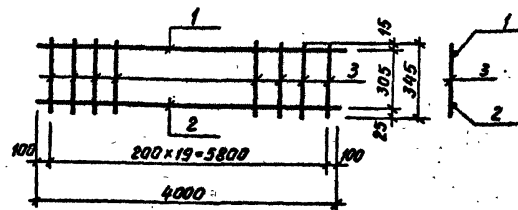
Сетка  
арматурная С17

Стадия	Числа	Масштаб
Р	7,5	—
Лист	Листов 1	
Госстрой СССР ГПИ Ленинградский Водоканалпроект		

Формат А4

Инв.№ табл. Подпись и дата. Взам.инв.№

Разработ Шабалина Ю.И.  
 Провер Андреева А.И.  
 Вед.инж. Андреева А.И.  
 Рук.зр. Погодина В.С.  
 Инж.пр. Жило В.С.  
 Пл. спец. Халин В.С.  
 Нач. отд. Погодина В.С.



Формат	Зона	Поз.	Обозначение	Наименование	Кол.	Примеч.
				<u>Документация</u>		
A4			ТП901-1-97.88-КЖИ1-ТТ	Технические требования		
				<u>Детали</u>		
Б4	1		А-III-10 ГОСТ5781-82* E=4000		1	2,5кг
Б4	2		А-III-20 ГОСТ5781-82* E=4000		1	8,0кг
Б4	3		А-I-8 ГОСТ5781-82* E=345		20	0,21кг

Привязан			
Инв.№			

ТП901-1-97.88-КЖИ1-С18

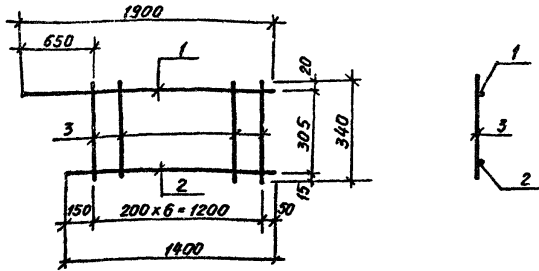
Сетка  
арматурная С18

Стадия	Числа	Масштаб
Р	14,6	—
Лист	Листов 1	
Госстрой СССР ГПИ Ленинградский Водоканалпроект		

Формат А4

Инв.№ табл. Подпись и дата. Взам.инв.№

Разработ Шабалина Ю.И.  
 Провер Андреева А.И.  
 Вед.инж. Андреева А.И.  
 Рук.зр. Погодина В.С.  
 Инж.пр. Жило В.С.  
 Пл. спец. Халин В.С.  
 Нач. отд. Погодина В.С.



Формат	Зона	Поз.	Обозначение	Наименование	Кол.	Примеч.
			<u>Документация</u>			
A4			ТП901-1-97.88-КЖИ-ТТ	Технические требования		
			<u>Детали</u>			
			ГОСТ 5181-82*			
Б.Ч	1		А-III-16	с=1900	1	3,0 кг
Б.Ч	2		А-III-10	с=1400	1	0,9 кг
Б.Ч	3		А-I-8	с=340	7	0,13 кг

Привязан

Инд. №

ТП901-1-97.88-КЖИ-С19

Сетка  
арматурная С19

Стадия Масса Масштаб

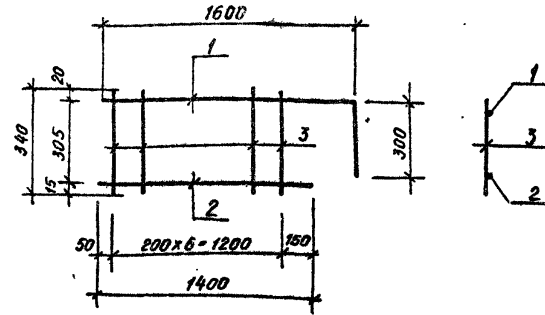
Р 4,8 —

Лист Листов 1

Госстрой СССР  
ГПИ Ленинградский  
водоканалпроект

Формат А4

Разраб.	Шобалина	ИИИ-8	
Провер.	Андреева	ИИИ-8	
Вед. инж.	Андреева	ИИИ-8	
Рук. гр.	Павляева	ИИИ-8	02.88
Н. контр.	Жило	ИИИ-8	02.88
Гл. спец.	Хамин	ИИИ-8	02.88
Науч. отд.	Градобойнов	ИИИ-8	02.88



Формат	Зона	Поз.	Обозначение	Наименование	Кол.	Примеч.
			<u>Документация</u>			
A4			ТП901-1-97.88-КЖИ-ТТ	Технические требования		
			<u>Детали</u>			
			ГОСТ 5181-82*			
Б.Ч	1		А-III-16	с=1900	1	3,0 кг
Б.Ч	2		А-III-10	с=1400	1	0,9 кг
Б.Ч	3		А-I-8	с=340	1	0,13 кг

Привязан

Инд. №

ТП901-1-97.88-КЖИ-С20

Сетка  
арматурная С20

Стадия Масса Масштаб

Р 4,8 —

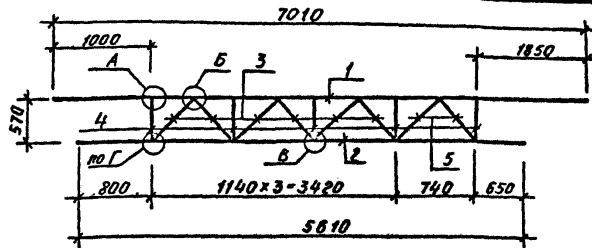
Лист Листов 1

Госстрой СССР  
ГПИ Ленинградский  
водоканалпроект

Формат А4

Разраб.	Шобалина	ИИИ-8	
Провер.	Андреева	ИИИ-8	
Вед. инж.	Андреева	ИИИ-8	
Рук. гр.	Павляева	ИИИ-8	02.88
Н. контр.	Жило	ИИИ-8	02.88
Гл. спец.	Хамин	ИИИ-8	02.88
Науч. отд.	Градобойнов	ИИИ-8	02.88

ТП901-1-97.88 Альбом IV



Формат	Зона	Поз.	Обозначение	Наименование	Кол.	Примеч.
<u>Документация</u>						
А4			ТП901-1-97.88 -КЖИ-ТТ	Технические требования		
<u>Детали</u>						
Б4	1		А-В-25 ГОСТ5781-82* Е-7010	1	270 кг	
Б4	2		А-В-25 ГОСТ5781-82* Е-5610	1	21,6 кг	
Б4	3		А-В-20 ГОСТ5781-82* Е-740	6	1,8 кг	
Б4	4		А-В-20 ГОСТ5781-82* Е-515	5	4,3 кг	
Б4	5		А-В-20 ГОСТ5781-82* Е-610	2	1,5 кг	
Б4			-115x25 ГОСТ 19903-74*	2,9 п.м	2,26 кг	
			Вес наплавленного металла:		0,75 кг	

Узлы „А“, „Б“, „В“, „Г“ см. стр. 37  
- КЖИ - узлы А, Б, В, Г, Д.

Привязан			
Инв. №			

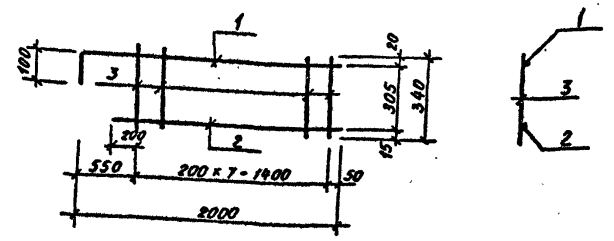
ТП901-1-97.88-КЖИ-С21

Сетка  
арматурная С21

Стандарт	Масса	Масштаб
Р	76,2	—
Лист	Листов 1	
Госстрой СССР ГПИ Ленинградский Водоканалпроект		

Формат А4

ТП901-1-97.88 Альбом IV



Формат	Зона	Поз.	Обозначение	Наименование	Кол.	Примеч.
<u>Документация</u>						
А4			ТП901-1-97.88 -КЖИ-ТТ	Технические требования		
<u>Детали</u>						
Б4	1		А-В-16 ГОСТ5781-82* Е-2100	1	3,3 кг	
Б4	2		А-В-10 ГОСТ5781-82* Е-1650	1	1,0 кг	
Б4	3		А-В-8 ГОСТ5781-82* Е-340	8	0,13 кг	

Привязан			
Инв. №			

ТП901-1-97.88-КЖИ-С22

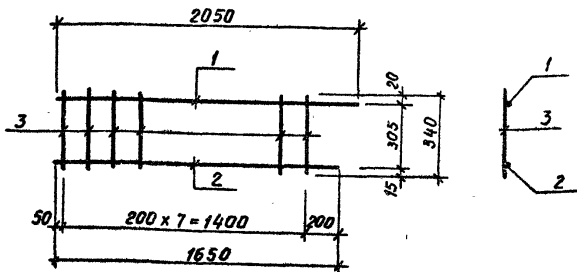
Сетка  
арматурная С22

Стандарт	Масса	Масштаб
Р	5,3	—
Лист	Листов 1	
Госстрой СССР ГПИ Ленинградский Водоканалпроект		

Формат А4



ТП901-1-97.88 Альбом II



Формат	Зона	Поз.	Обозначение	Наименование	Кол.	Примеч.
				Документация		
А4			ТП 901-1-97.88-КЖИ-ТТ	Технические требования		
				Детали		
Б4	1		А-16 ГОСТ 5781-82* с-2050		1	3,2 кг
Б4	2		А-10 ГОСТ 5781-82* с-1650		1	1,0 кг
Б4	3		А-8 ГОСТ 5781-82* с-340		8	0,13 кг

Привязан

Инд. №

ТП901-1-97.88 - КЖИ-С23

Сетка  
арматурная С23

Стадия Масса Масштаб

Р 5,2 -

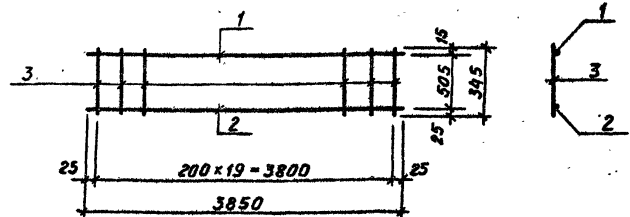
Лист Листов 1  
Госстрой СССР  
ГПИ Ленинградский  
Водоканалпроект

Формат А4

Инд. № табл. Подпись и дата. Взам. инв. №

Разраб. Шабалина И.И.  
Провер. Андреева Л.И.  
Вед. инж. Андреева Л.И.  
Рук. гр. Павлищева Л.И.  
Н. контр. Жило И.  
П. спец. Ханин Л.  
Нач. отд. Гребенников С.И.

ТП901-1-97.88 Альбом II



Формат	Зона	Поз.	Обозначение	Наименование	Кол.	Примеч.
				Документация		
А4			ТП 901-1-97.88-КЖИ-ТТ	Технические требования		
				Детали		
Б4	1		А-16 ГОСТ 5781-82* с-3850		1	2,4 кг
Б4	2		А-22 ГОСТ 5781-82* с-3850		1	11,5 кг
Б4	3		А-8 ГОСТ 5781-82* с-345		20	0,13 кг

Привязан

Инд. №

ТП901-1-97.88 - КЖИ-С24

Сетка  
арматурная С24

Стадия Масса Масштаб

Р 16,5 -

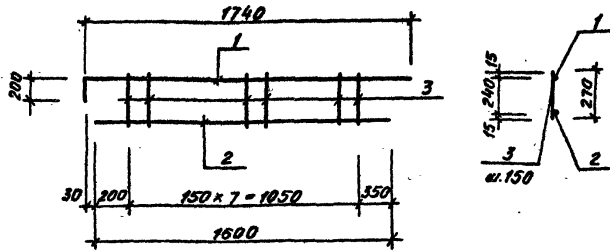
Лист Листов 1  
Госстрой СССР  
ГПИ Ленинградский  
Водоканалпроект

Формат А4

Инд. № табл. Подпись и дата. Взам. инв. №

Разраб. Шабалина И.И.  
Провер. Андреева Л.И.  
Вед. инж. Андреева Л.И.  
Рук. гр. Павлищева Л.И.  
Н. контр. Жило И.  
П. спец. Ханин Л.  
Нач. отд. Гребенников С.И.

Инд. № табл.



Формат	Зона	Поз.	Обозначение	Наименование	Кол.	Примеч.
<u>Документация</u>						
А4			ТП901-1-97.88-КЖИ-ТТ	Технические требования		
<u>Детали</u>						
ГОСТ 5781-82*						
Б4	1		А-III-12	е = 1940	1	1,7 кг
Б4	2		А-III-12	е = 1600	1	1,5 кг
Б4	3		А-I-8	е = 270	8	0,12 кг

Привязки			
И№в №			

ТП901-1-97.88-КЖИ-С25

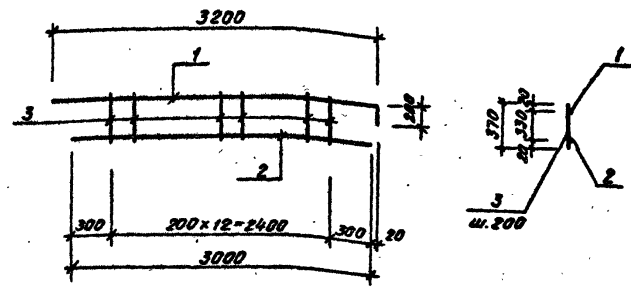
Сетка  
арматурная С25

Стандарт	Масса	Масштаб
Р	4,2	—

Лист	Листов
	1

Госстрой СССР  
ГПИ Ленинградский  
Водоканалпроект

Формат А4



Формат	Зона	Поз.	Обозначение	Наименование	Кол.	Примеч.
<u>Документация</u>						
А4			ТП901-1-97.88-КЖИ-ТТ	Технические требования		
<u>Детали</u>						
ГОСТ 5781-82*						
Б4	1		А-III-12	е = 3400	1	3,0 кг
Б4	2		А-III-16	е = 3000	1	4,7 кг
Б4	3		А-I-8	е = 370	13	0,15 кг

Привязки			
И№в №			

ТП901-1-97.88-КЖИ-С26

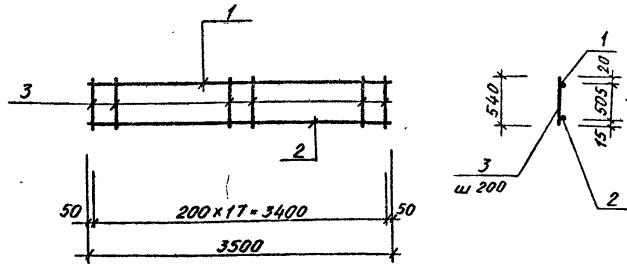
Сетка  
арматурная С26

Стандарт	Масса	Масштаб
Р	9,7	—

Лист	Листов
	1

Госстрой СССР  
ГПИ Ленинградский  
Водоканалпроект

Формат А4



Формат	Зона	Поз.	Обозначение	Наименование	Кол.	Примеч.
<u>Документация</u>						
А4			ТП901-1-97.88-КЖИ1-ТТ	Технические требования		
<u>Детали</u>						
ГОСТ 5781-82*						
Б4	1		А-III-18	l=3500	1	7,0 кг
Б4	2		А-III-10	l=3500	1	2,1 кг
Б4	3		А-I-8	l=540	18	0,2 кг

Привязан			
Инв №			

ТП901-1-97.88-КЖИ1-С27

Сетка  
арматурная С27

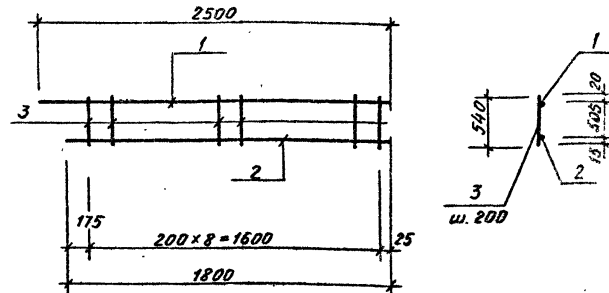
Стадия Масса Масштаб

Р 14.5 -

Лист Листов 1  
Госстрой СССР  
ГПИ Ленинградский  
Водоканалпроект

Формат А4

Провер.	Шабалина	ИМД	
Разраб.	Котова	ЖМ	
Вед. инж.	Андреева	АИЧ	
Рук. гр.	Павляева	ЖС	01.88
Н.контр.	Жуло	ЖМ	02.88
Гл. спец.	Ханин	ЖС	02.88
Нач. отд.	Григорьев	ЖМ	02.88



Формат	Зона	Поз.	Обозначение	Наименование	Кол.	Примеч.
<u>Документация</u>						
А4			ТП901-1-97.88-КЖИ1-ТТ	Технические требования		
<u>Детали</u>						
ГОСТ 5781-82*						
Б4	1		А-III-18	l=2500	1	5,0 кг
Б4	2		А-III-10	l=1800	1	1,1 кг
Б4	3		А-I-8	l=540	11	0,2 кг

Привязан			
Инв №			

ТП901-1-97.88-КЖИ1-С28

Сетка  
арматурная С28

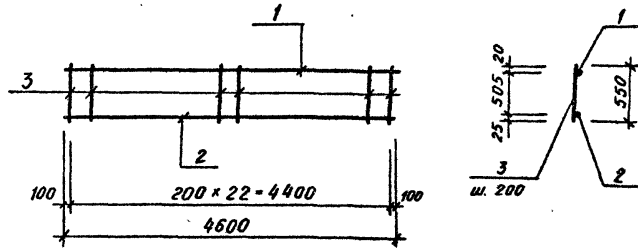
Стадия Масса Масштаб

Р 8.3 -

Лист Листов 1  
Госстрой СССР  
ГПИ Ленинградский  
Водоканалпроект

Формат А4

Провер.	Шабалина	ИМД	
Разраб.	Котова	ЖМ	
Вед. инж.	Андреева	АИЧ	
Рук. гр.	Павляева	ЖС	01.88
Н.контр.	Жуло	ЖМ	02.88
Гл. спец.	Ханин	ЖС	02.88
Нач. отд.	Григорьев	ЖМ	02.88



Формат	Зона	Лист	Обозначение	Наименование	Кол.	Примеч.
				<u>Документация</u>		
А4			ТП901-1-97.88-КЖИ-ТТ	Технические требования		
				<u>Детали</u>		
				ГОСТ 5781-82 *		
Б4	1			А-III-10 с-4600	1	2,8кг
Б4	2			А-III-22 с-4600	1	13,7кг
Б4	3			А-I-8 с-550	23	0,22кг

Привязан			
Инв. №			

ТП901-1-97.88-КЖИ-С29

Проектировщик	Шабалина	М.И.
Разработчик	Китова	З.М.
Вед. инж.	Андреева	С.В.
Инж. пр.	Иванова	С.В.
Мастер	Жило	С.В.
Специалист	Хитин	С.В.
Инж. ст.	Васильева	С.В.

Сетка  
арматурная С29

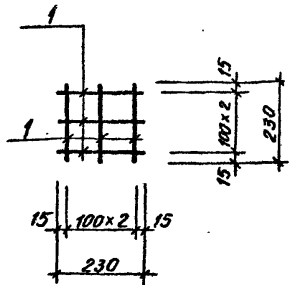
Сетка	Масса	Масштаб
Р	21,6	—
Лист	Листов 1	
Госстрой СССР ГПИ Ленинградский ВОДОКАНАЛПРОЕКТ		

Формат А4

Привязан			
Инв. №			

Статус	Масса	Масштаб
Лист	Листов	
Госстрой СССР ГПИ Ленинградский ВОДОКАНАЛПРОЕКТ		

Формат А4



Формат	Зона	Поз.	Обозначение	Наименование	Кол.	Примеч.
				<u>Документация</u>		
A4			ТП 901-1-97.88-КЖИ-ТТ	Технические требования		
				<u>Детали</u>		
Б4	1		A-I-8, ГОСТ 5781-82, E-230		6	0,1 кг

Привязан

Инв. №

ТП 901-1-97.88-КЖИ-С30

Сетка  
арматурная С30

Стадия Масса Масштаб

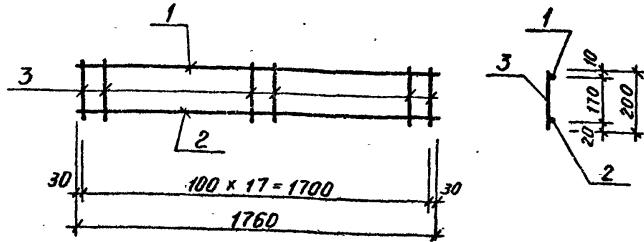
Р 0,6 —

Лист Листов 1

Госстрой СССР  
ГПИ Ленинградский  
Водоканалпроект

Формат А4

Инв. №	Подпись и дата	Взачин №
Разраб.	Костылева	КЖ
Провер.	Павляева	Ж
вед. инж.	Андреева	Ж
Рук. гр.	Павляева	Ж
Н. контр.	Жило	Ж
Гл. спец.	Ханин	Ж
Нач. отд.	Градобайнова	Ж



Формат	Зона	Поз.	Обозначение	Наименование	Кол.	Примеч.
				<u>Документация</u>		
A4			ТП 901-1-97.88-КЖИ-ТТ	Технические требования		
				<u>Детали</u>		
Б4	1		A-I-8 ГОСТ 5781-82, E-1760		1	0,70 кг
Б4	2		A-III-12 ГОСТ 5781-82, E-1760		1	1,57 кг
Б4	3		A-I-8 ГОСТ 5781-82, E-200		18	0,08 кг

Привязан

Инв. №

ТП 901-1-97.88-КЖИ-С31

Сетка  
арматурная С31

Стадия Масса Масштаб

Р 3,71 —

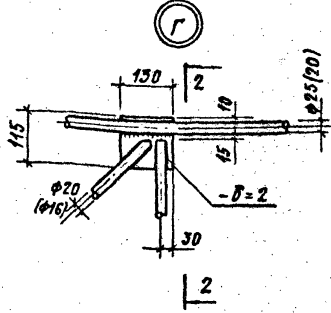
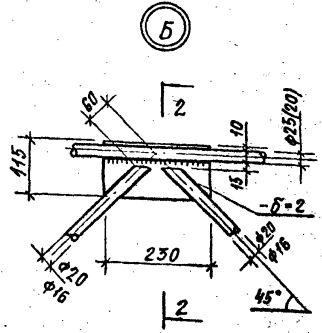
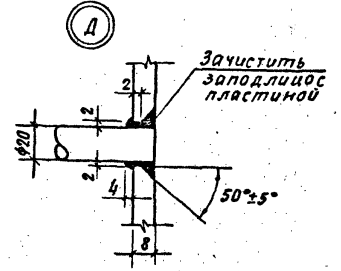
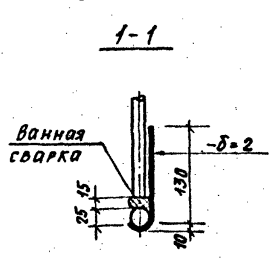
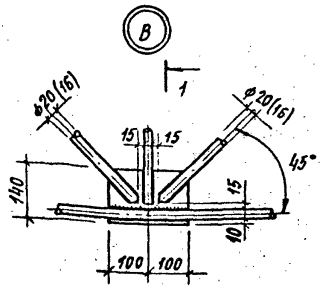
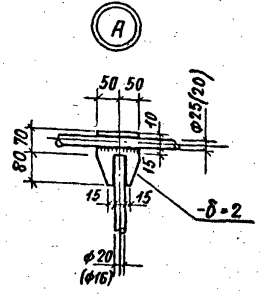
Лист Листов 1

Госстрой СССР  
ГПИ Ленинградский  
Водоканалпроект

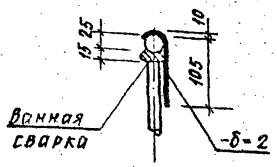
Формат А4

Инв. №	Подпись и дата	Взачин №
Разраб.	Костылева	КЖ
Провер.	Павляева	Ж
вед. инж.	Андреева	Ж
Рук. гр.	Павляева	Ж
Н. контр.	Жило	Ж
Гл. спец.	Ханин	Ж
Нач. отд.	Градобайнова	Ж

ТП901-1-97.88 Архив II



2-2



3. Механические свойства шва при электроде 350-А марки УОНИ-13/55.
- а) предел текучести - 33-35 кг/мм<sup>2</sup>
  - б) предел прочности - 50-60 кг/мм<sup>2</sup>

1. Соединение элементов сеток выполнять электросваркой при помощи электродов типа 350-А марки УОНИ-13/55.

2. Сварку арматурных сеток С5, С6, С7, С9, С10, С16, С21 выполнять ваннным способом с использованием стальных несъемных ванн. Формы ванны изготовить по месту из листа толщиной 1,5-2,5 мм.

Длину подкладок (ванн) принять не менее 2<sup>х</sup> диаметр свариваемых стержней. Зазор между свариваемыми стержнями принять не менее 15-12 мм.

Допускается смещение подкладок (ванн) при ваннной сварке в пределах ±5 мм. Трещины в сварных стыках не допускаются.

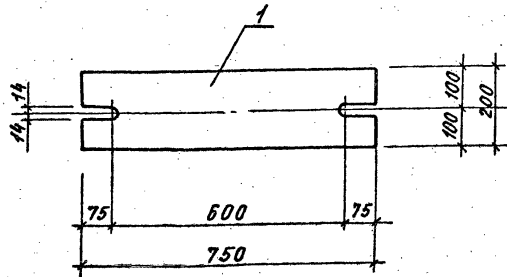
Для сокращения остаточных напряжений при сварке (зона остаточных напряжений распространяется на 50-80 мм от шва) рекомендуется производить уравнивание деформаций за счет применения рациональной технологии сварки, а также подогрева зоны сварки до 200°С.

Перегрев металла при сварке не допустим.

Инв.подл. Подпись и дата, ВЗРМ.ИВ.К

ТП901-1-97.88-КЖИ-узлы А; Б; В; Г; Д.			Этаж	Масштаб
Узлы А; Б; В; Г; Д.			Р	—
Лист			Листов 1	
Госстрой СССР			ГПИ Ленинградский	
ИМВ.ИЗ			ВодоКанЯЛПРОЕКТ	

ТП901-1-97.88 Альбом II



Формат	Зона	Поз.	Обозначение	Наименование	Кол.	Примеч.
				Документация		
А4			ТП901-1-97.88-КЖИ1-ТТ	Технические требования		
				Детали		
Б4	1		-200x20 ГОСТ103-76* R=750	1	23,6 кг	

Привязан			
Инв. №			

ТП901-1-97.88-КЖИ1-МС1

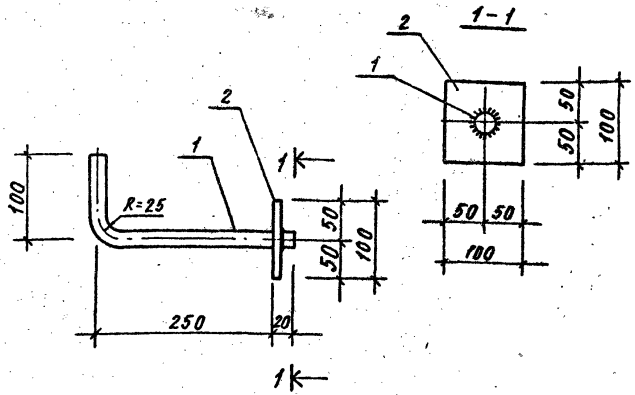
Узелие соединительное МС1	Стадия	Масса	Масштаб
	Р	23,6	1:10
	Лист	Листов 1	
Госстрой СССР			
ГПИ Ленинградский			
Водоляная Л. П. ПРОЕКТ			

Формат А4

Инв. № подл. Подпись и дата. Взам. инв. №

Провер.	Андреева	А.И.	07.88
Разраб.	Котова	Л.М.	
Вед. инж.	Андреева	А.И.	
Руч. гр.	Павалзева	Л.М.	07.88
Н. контр.	Жило	Л.М.	07.88
Гл. спец.	Ханин	Л.М.	07.88
Нач. отд.	Григорьевичева	С.П.	07.88

ТП901-1-97.88 Альбом II



Формат	Зона	Поз.	Обозначение	Наименование	Кол.	Примеч.
				Документация		
А4			ТП901-1-97.88-КЖИ1-ТТ	Технические требования		
				Детали		
	1		φ 20 ГОСТ2590-71* R=340	1	0,8 кг	
	2		-100x6 ГОСТ103-76* R=100	1	0,5 кг	

Привязан			
Инв. №			

ТП901-1-97.88-КЖИ1-К1

Крюк К1	Стадия	Масса	Масштаб
	Р	13	1:5
	Лист	Листов 1	
Госстрой СССР			
ГПИ Ленинградский			
Водоляная Л. П. ПРОЕКТ			

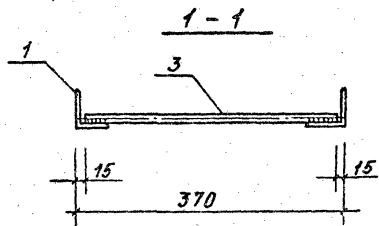
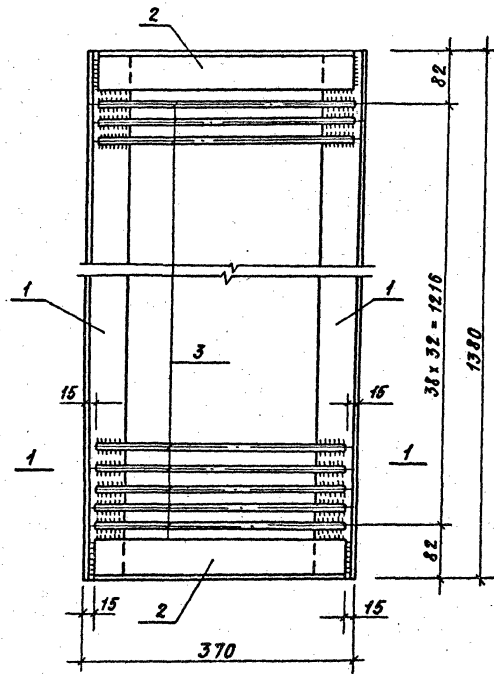
Инв. № подл. Подпись и дата. Взам. инв. №

Разраб.	Костылева	Ю.В.	07.88
Провер.	Андреева	А.И.	
Вед. инж.	Андреева	А.И.	
Руч. гр.	Павалзева	Л.М.	07.88
Н. контр.	Жило	Л.М.	07.88
Гл. спец.	Ханин	Л.М.	07.88
Нач. отд.	Григорьевичева	С.П.	07.88

сф 954-04

Формат А4

ТП901-1-97.88 Ламбор II



Формат	Дата	Лист	Обозначение	Наименование	Кол.	Примеч.
				<u>Документация</u>		
А4			ТП901-1-97.88-КЖИ1-ТТ	Технические требования		
				<u>Детали</u>		
Б4	1			150x5 ГОСТ 8509-86 С-1380	2	5,3 кг
Б4	2			150x5 ГОСТ 8509-86 С-340	2	1,7 кг
Б4	3			Ф8 ГОСТ 2590-71° С-340	33	0,1 кг

Имя и подч. Предпись и дата. Взам инв. №

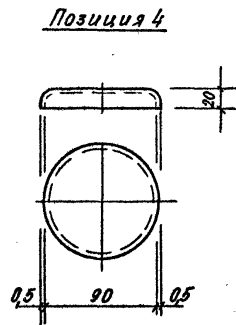
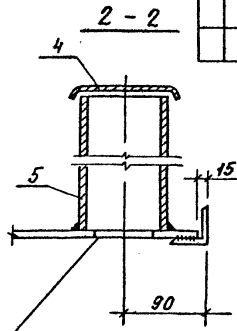
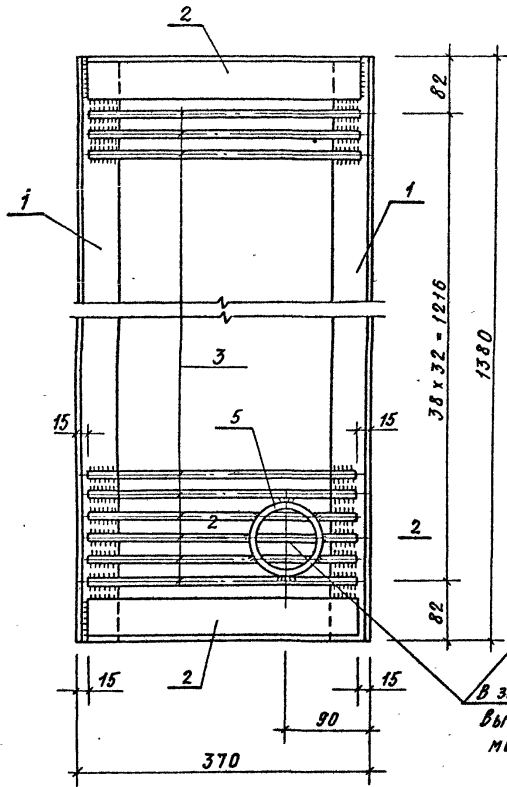
Привязан

Инв. №					

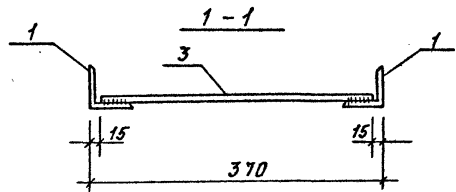
ТП901-1-97.88-КЖИ1-РШ1		
Решетка РШ1	Стадия	Масса
	Р	11,3
	Лист	Листов
		1
		Госстрой СССР ГПИ Ленинградский БЮДБАНКПРОЕКТ



ТП 901-1-97.88 Альбом II



В зоне патрубков  
вырезать по  
месту



Формат	Зона	Лос.	Обозначение	Наименование	Кол.	Примеч.
				<u>Документация</u>		
А4			ТП901-1-97.88-КЖИ-ТТ	Технические требования		
				<u>Детали</u>		
Б4	1			150x5, ГОСТ 8509-86 L=1380	2	5,3 кг
Б4	2			150x5, ГОСТ 8509-86 L=340	2	1,7 кг
Б4	3			φ8 ГОСТ 2590-71* L=340	33	0,1 кг
Б4	4			Крышка δ=0,5 мм ГОСТ 19904-74	0,02	0,1 кг
Б4	5			Труба d=80, ГОСТ 3262-75* L=300	1	2,5 кг

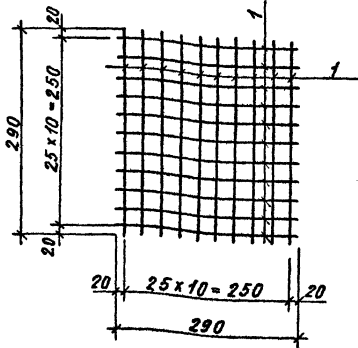
Унк. кподл. Подпись и дата, Взам. инв. №

Привязан

Инв. №:			

ТП901-1-97.88-КЖИ-РШ2		
Решетка РШ2	Сталь	Масса
	Р	19,8
	Лист	Листов 1
Госстрой СССР ГЛИ Ленинградский Водоканальный проект		

Разраб	Костылева	Рис.	
Провер.	Андреева	ЛР	01.88
Ведущ.	Андреева	ЛР	
Рук. гр.	Павляева	ЛР	
Н. контр.	Жило	ЛР	01.88
Тл. спец.	Ханин	ЛР	01.88
Наход.	Григорьева	ЛР	



Формат	Зона	Поз.	Обозначение	Наименование	Кол.	Примеч.
				<u>Документация</u>		
А4			ТП901-1-97.88-КЖИ1-ТТ	Технические требования		
				<u>Детали</u>		
Б4	1		А-1-10 ГОСТ 5781-82 * L=290	22	0,17 кг	

Привязан

Инв. №

ТП901-1-97.88 - КЖИ1-РшЗ

Решетка РшЗ.

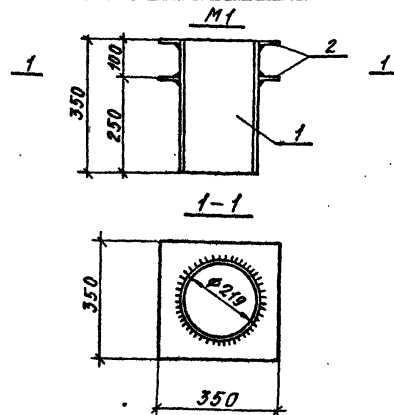
Стадия Масса Масштаб

Р 3,74 8/м

Лист Листов 1

Госстрой СССР  
ГПИ Ленинградский  
ВодоКанПроект

Провер: Поголяева  
Инженер: Попова  
Руч. гр. Поголяева  
Н.КЛЯТЯ ЖИЛО  
Г.ДЕПЕЦ ЛАНУН  
Нач. отд. Водоканпроект



Формат	Зона	Поз.	Обозначение	Наименование	Кол.	Примеч.
				<u>Документация</u>		
А4			ТП901-1-97.88-КЖИ1-ТТ	Технические требования		
				<u>Детали</u>		
Б4	1		ТР 219x45 ГОСТ 10704-76 * L=350	1	9,2 кг	
Б4	2		-350x10 ГОСТ 19903-74 * L=350	2	8,74	

Привязан

Инв. №

ТП901-1-97.88 - КЖИ1-М1

Изделие закладное  
М1

Стадия Масса Масштаб

Р 26,68 8/м

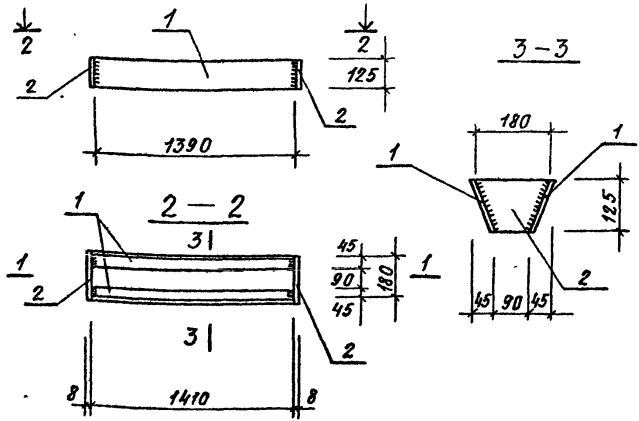
Лист Листов 1

Госстрой СССР  
ГПИ Ленинградский  
ВодоКанПроект

Проект: Поголяева  
Инженер: Попова  
Руч. гр. Поголяева  
Нач. отд. Водоканпроект

Инв. №

ТП901-1-97.88 Альбом IV



Формат	Зона	Поз.	Обозначение	Наименование	Кол.	Примеч.
				<u>Документация</u>		
A4			ТП901-1-97.88 - КЖИ-ТТ	Технические требования		
				<u>Детали</u>		
Б4	1		-140x8 ГОСТ103-76 <sup>в</sup> L=1410	2	12,4 кг	
Б4	2		-125x8 ГОСТ103-76 <sup>в</sup> L=200	2	1,6 кг	

Привязан

Ив. №

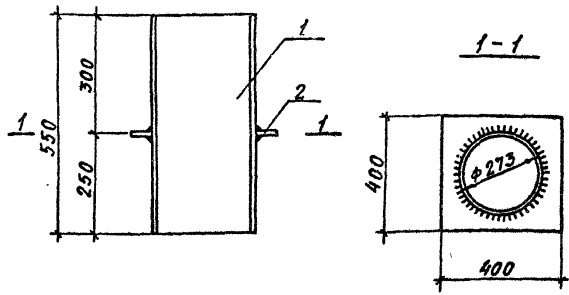
ТП901-1-97.88 - КЖИ-М2

Изделие закладное  
М2

Стадия	Масса	Масштаб
Р	28,0	1:25
Лист	Листов 1	
Госстрой СССР ГПИ Ленинградский ВодоКаналПроект		

Формат А4

ТП901-1-97.88 Альбом IV



Формат	Зона	Поз.	Обозначение	Наименование	Кол.	Примеч.
				<u>Документация</u>		
A4			ТП901-1-97.88 - КЖИ-ТТ	Технические требования		
				<u>Детали</u>		
Б4			тр.273x45 ГОСТ10704-76 <sup>в</sup> L=550	1	16,39	
Б4			-400x10 ГОСТ18903-74 <sup>в</sup> L=400	1	12,56	

Привязан

Ив. №

ТП901-1-97.88 - КЖИ-М3

Изделие закладное  
М3

Стадия	Масса	Масштаб
Р	28,95	б/м
Лист	Листов 1	
Госстрой СССР ГПИ Ленинградский ВодоКаналПроект		

сер 954-04

Формат А4

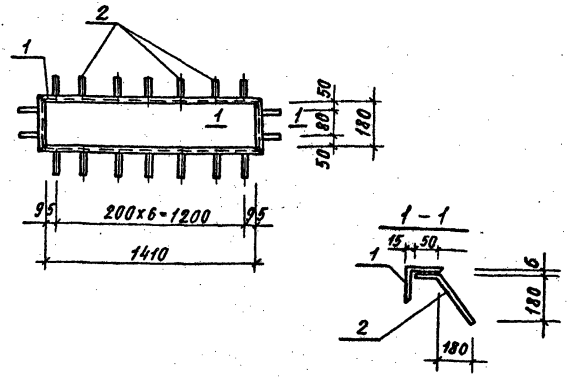
Ив. №, Подпись и дата, Взам. инв. №

Разработ	Костылева Г.Д.	02.88
Провер	Повалова З.И.	
Вед. инж.	Андреева Н.И.	
Рук. гр.	Повалова З.И.	02.88
Н. контр.	Жило В.И.	02.88
Гл. спец.	Ханин В.И.	02.88
Нач. отд.	Григорьева С.Ф.	02.88

Ив. №, Подпись и дата, Взам. инв. №

Провер	Повалова З.И.	
Инженер	Попова З.И.	
Рук. гр.	Повалова З.И.	02.88
Н. контр.	Жило В.И.	02.88
Гл. спец.	Ханин В.И.	02.88
Нач. отд.	Григорьева С.Ф.	02.88

ТП901-1-97.88 Альбом II



Формат	Зона	Поз.	Обозначение	Наименование	Кол.	Примеч.
				<u>Документация</u>		
А4			ТП901-1-97.88 - КЖИ-ТТ	Технические требования		
				<u>Детали</u>		
Б4	1		190x6 ГОСТ8509-86	ЛМ 3,9	8,33	
Б4	2		φ12 А Ш. ГОСТ5781-82° С-300	18	0,3 кг	

Привязан


Инд. №:

ТП901-1-97.88-КЖИ-М4

Изделие закладное  
М4

Гладкая Масса Масштаб

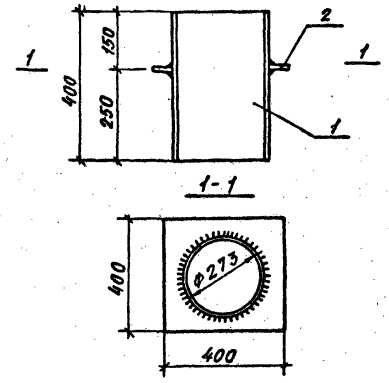
Р 37,9 1:10  
1:25

Лист Листов 1

Госстрой СССР  
ГПИ Ленинградский  
Водоканалпроект

Формат А4

ТП901-1-97.88 Альбом II



Формат	Зона	Поз.	Обозначение	Наименование	Кол.	Примеч.
				<u>Документация</u>		
А4			ТП901-1-97.88 - КЖИ-ТТ	Технические требования		
				<u>Детали</u>		
Б4	1		Тр. 273x4,5 ГОСТ10704-76° С-400	1	11,92	
Б4	2		400x10 ГОСТ19903-74° С-400	1	12,56	

Привязан


Инд. №:

ТП901-97.88-КЖИ-М5

Изделие закладное  
М5

Гладкая Масса Масштаб

Р 24,48 8/м

Лист Листов 1

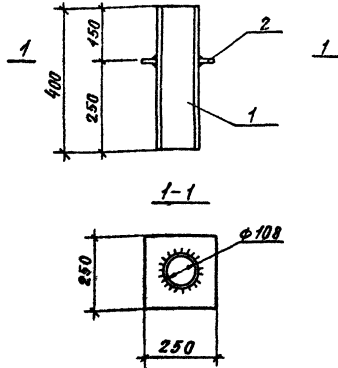
Госстрой СССР  
ГПИ Ленинградский  
Водоканалпроект

Формат А4

ср 954-04

Инд. № табл. Подпись и дата. Взам инв. №

Инд. № табл. Подпись и дата. Взам инв. №



Формат	Зона	Поз.	Обозначение	Наименование	Кол.	Примеч.
				<u>Документация</u>		
А4			ТП901-1-97.88-КЖИ1-ТТ	Технические требования		
				<u>Детали</u>		
Б4	1		тр.108x4 ГОСТ10704-76° Е-400	1	4,1	
Б4	2		-250x10 ГОСТ19903-74° Е-250	1	4,9	

Привязан

Изм. №

ТП901-1-97.88-КЖИ1-М6

Изделие закладное  
М6

Стадия Масса Масштаб

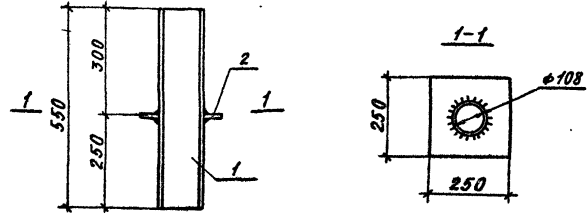
Р 9 5/м

Лист Листов

Госстрой СССР  
ГПИ Ленинградский  
ВодоканалПРОЕКТ

Провер. Лобляева  
Инженер Лопова  
Рук. гр. Лобляева  
И.контр. Жило  
Г.дспец. Ханин  
Нач. отд. Урядовой

Изм. № табл. Подпись и дата. Взам. Инв. №



Формат	Зона	Поз.	Обозначение	Наименование	Кол.	Примеч.
				<u>Документация</u>		
А4			ТП901-1-97.88-КЖИ1-ТТ	Технические требования		
				<u>Детали</u>		
Б4			тр.108x4 ГОСТ10704-76° Е-550	1	5,64	
Б4			-250x10 ГОСТ19903-74° Е-250	1	4,9	

Привязан

Изм. №

ТП901-1-97.88-КЖИ1-М7

Изделие закладное  
М7

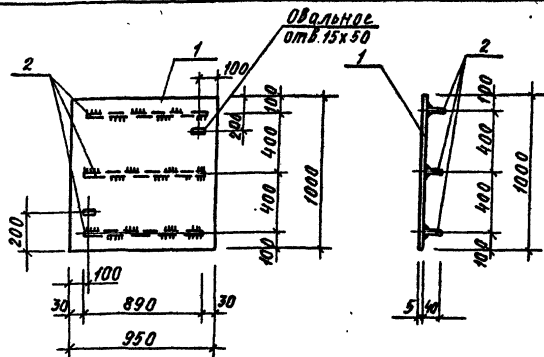
Стадия Масса Масштаб

Р 10,54 5/м

Лист Листов

Госстрой СССР  
ГПИ Ленинградский  
ВодоканалПРОЕКТ

Изм. № табл. Подпись и дата. Взам. Инв. №



Формат	Зона	Поз.	Обозначение	Наименование	Кол.	Примеч.
				<u>Документация</u>		
А4			ТП901-1-97.88-КЖИ1-ТТ	Технические требования		
		1		Сталь листовая рифленая ГОСТ 8568-77 <sup>а</sup> δ=4мм	0,95	31,7 кг
		2		-40x4, ГОСТ 103-76 <sup>а</sup> L=890	3	11 кг

Привязан

Инд. №:

ТП901-1-97.88-КЖИ1-ЩП1

Щит ЩП1

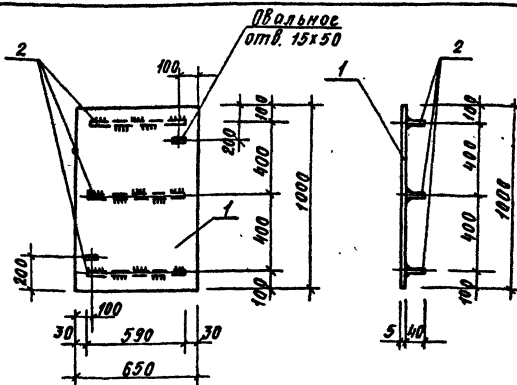
Листов Масса Масштаб

Р 35,0 1:25

Лист Листов 1

госстрой СССР  
ГПИ Ленинградский  
ВОДОКАНАЛПРОЕКТ

Разработчик: Костылева Г.С.  
Проектировщик: Андреева И.С.  
Ведущий инженер: Андреева И.С.  
Ручка: Поддальцева Г.С.  
Исполнитель: Жидков А.И.  
Специалист: Ханкин Р.С.  
Проверка: Гродецкий С.В.



Формат	Зона	Поз.	Обозначение	Наименование	Кол.	Примеч.
				<u>Документация</u>		
А4			ТП901-1-97.88-КЖИ1-ТТ	Технические требования		
		1		Сталь листовая рифленая ГОСТ 8568-77 <sup>а</sup> δ=5мм	0,65	23,4 кг
		2		-40x4, ГОСТ 103-76 <sup>а</sup> L=590	3	0,7 кг

Привязан

Инд. №:

ТП901-1-97.88-КЖИ1-ЩП2

Щит ЩП2

Листов Масса Масштаб

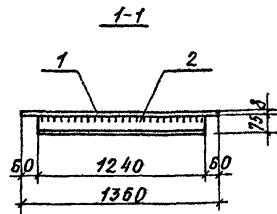
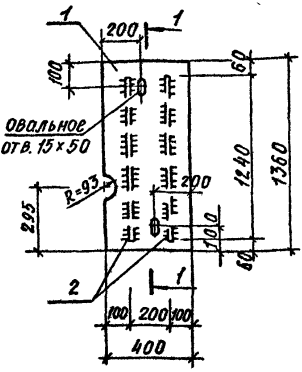
Р 25,5 1:20

Лист Листов 1

госстрой СССР  
ГПИ Ленинградский  
ВОДОКАНАЛПРОЕКТ

Разработчик: Костылева Г.С.  
Проектировщик: Андреева И.С.  
Ведущий инженер: Андреева И.С.  
Ручка: Поддальцева Г.С.  
Исполнитель: Жидков А.И.  
Специалист: Ханкин Р.С.  
Проверка: Гродецкий С.В.

ТП901-1-97.88 Альбом II



Формат	Зона	Лист	Обозначение	Наименование	Кол.	Примеч.
				<u>Документация</u>		
А4			ТП901-1-97.88-КЖИ1-ТТ	Технические требования		
				<u>Детали</u>		
Б4	1			Сталь листовая рифленая ГОСТ 8568-77* δ=8мм	№2 054	56,8 кг
Б4	2			1,75x50x5 ГОСТ 8510-86 С-1240	2	5,9 кг

Привязан		
Инд. №:		

ТП901-1-97.88 - КЖИ1-ЦПЗ

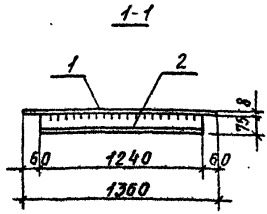
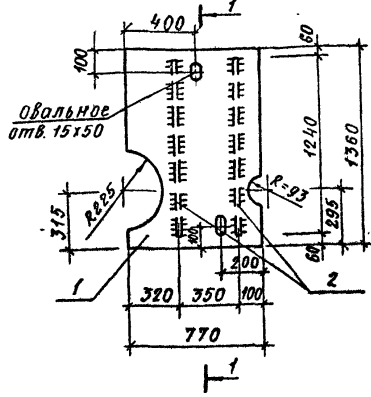
Щит ЦПЗ

Стадия	Масса	Масштаб
Р	47,9	1:20
Лист	Листов 1	
Госстрой СССР ГПИ Ленинградский Водоканалпроект		

Провер	Лобалева	Л
Инженер	Лопова	СВЛ
Рук. гр.	Лобалева	Л
И.контр.	Жило	02.82
Л.спец.	Ханин	02.82
Нач. отд.	Врадованова	02.82

Формат А4

ТП901-1-97.88 Альбом II



Формат	Зона	Лист	Обозначение	Наименование	Кол.	Примеч.
				<u>Документация</u>		
А4			ТП901-1-97.88-КЖИ1-ТТ	Технические требования		
				<u>Детали</u>		
Б4	1			Сталь листовая рифленая ГОСТ 8568-77* δ=8мм	№2 105	66,8 кг
Б4	2			1,75x50x5 ГОСТ 8510-86 С-1240	2	5,9 кг

Привязан		
Инд. №:		

ТП901-1-97.88 - КЖИ1-ЦП4

Щит ЦП4

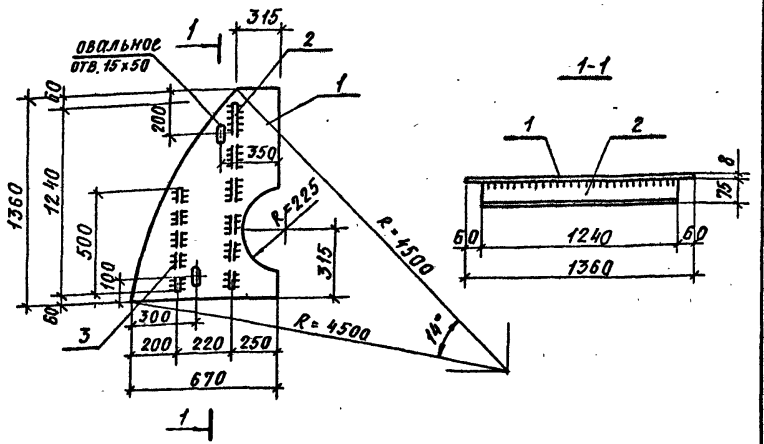
Стадия	Масса	Масштаб
Р	81,9	6/м
Лист	Листов 1	
Госстрой СССР ГПИ Ленинградский Водоканалпроект		

Провер	Лобалева	Л
Инженер	Лопова	СВЛ
Рук. гр.	Лобалева	Л
И.контр.	Жило	02.82
Л.спец.	Ханин	02.82
Нач. отд.	Врадованова	02.82

сф 954-04

Формат А4

ТП901-1-97.88 Альбом II



Формат	Зона	Лист	Обозначение	Наименование	Кол.	Примеч.
				<u>Документация</u>		
A4			ТП901-1-97.88-КЖИ1-ТТ	Технические требования		
				<u>Детали</u>		
B4	1			Сталь листовая рифленая ГОСТ 8568-77* $\delta=8$ мм	0,67	66,8 кг
B4	2			$\perp 75 \times 50 \times 5$ ГОСТ 8510-86 $\ell=1240$	1	5,9 кг
B4	3			$\perp 75 \times 50 \times 5$ ГОСТ 8510-86 $\ell=500$	1	2,4 кг

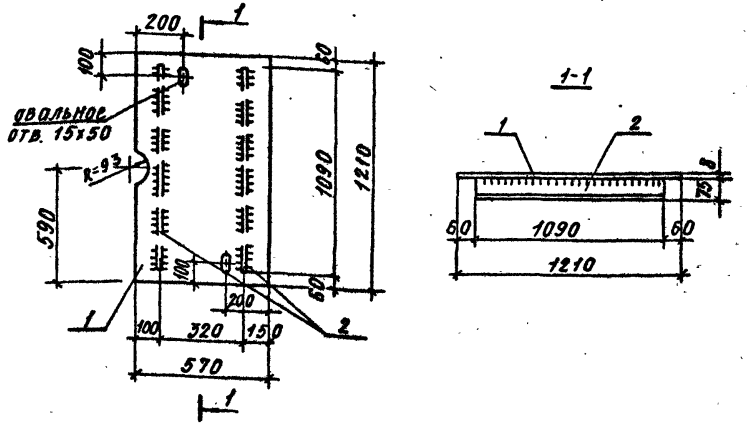
Привязан			
Инв. №			

ТП901-1-97.88-КЖИ1-ЩП5

Провер. Поголяева	Инженер Попова	Рис. гр. Поголяева	И. контр. Жито	Гл. спец. Ханян	Науч. от. Гладкойнова
Щит ЩП5		Статус	Масса	Масштаб	
		Р	532	8/м	
		Лист	Листов 1		
Госстрой СССР ГПИ Ленинградский Водоканалпроект					

Формат А4

ТП901-1-97.88 Альбом II



Формат	Зона	Лист	Обозначение	Наименование	Кол.	Примеч.
				<u>Документация</u>		
A4			ТП901-1-97.88-КЖИ1-ТТ	Технические требования		
				<u>Детали</u>		
B4	1			Сталь листовая рифленая ГОСТ 8568-77* $\delta=8$ мм	0,71	66,8 кг
B4	2			$\perp 75 \times 50 \times 5$ ГОСТ 8510-86 $\ell=1090$	2	5,2 кг

Привязан			
Инв. №			

ТП901-1-97.88-КЖИ1-ЩП6

Провер. Поголяева	Инженер Попова	Рис. гр. Поголяева	И. контр. Жито	Гл. спец. Ханян	Науч. от. Гладкойнова
Щит ЩП6		Статус	Масса	Масштаб	
		Р	532	8/м	
		Лист	Листов 1		
Госстрой СССР ГПИ Ленинградский Водоканалпроект					

Формат А4

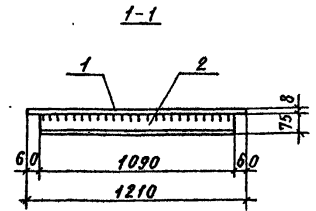
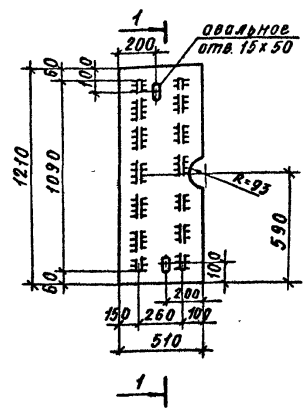
Формат А4

Цикл в лев. Подпись и дата. Взят. инв. №

Цикл в лев. Подпись и дата. Взят. инв. №



ТП901-1-97.88 Альбом II



Формат	Зона	Лист	Обозначение	Наименование	Кол.	Примеч.
				<u>Документация</u>		
A4			ТП901-1-97.88-КЖИ-ТТ	Технические требования		
				<u>Детали</u>		
B4	1			сталь листовая рифленая ГОСТ 8568-77* $\delta=8$ мм	№ 062	66,8 кг
B4	2			175x50x5 ГОСТ 8510-86 С-1090	2	5,2 кг

Привязан	
Инв. №	

ТП901-1-97.88-КЖИ-ЦП7

Щит ЦП7

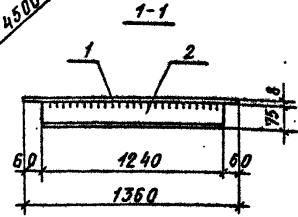
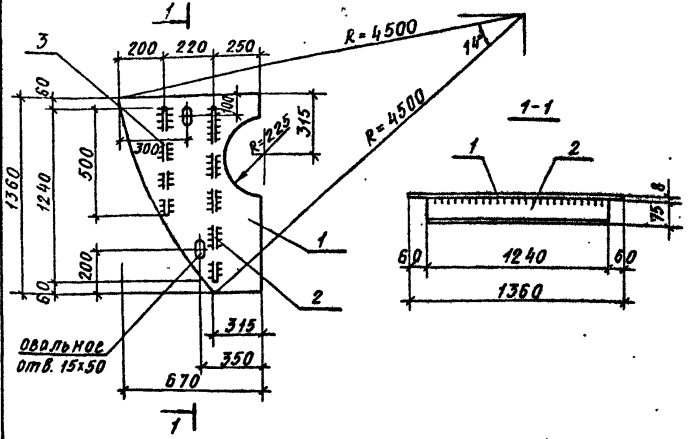
Стадия	Масса	Масштаб
Р	51,8	8/м
Лист	Листов 1	
Госстрой СССР ГПИ Ленинградский Водоканальпроект		

Имя и подл. Подпись и дата. Взам. инв. №

Провер.	Повалеева	ЖК	
Инженер	Попова	С	
Рук. гр.	Повалеева	ЖК	07.88
И. контр.	Жило	ЖК	01.88
Гл. спец.	Ханин	ЖК	07.88
Науч. отд.	Градостроительств	ЖК	02.88

Формат А4

ТП901-1-97.88 Альбом II



Формат	Зона	Лист	Обозначение	Наименование	Кол.	Примеч.
				<u>Документация</u>		
A4			ТП901-1-97.88-КЖИ-ТТ	Технические требования		
				<u>Детали</u>		
B4	1			сталь листовая рифленая ГОСТ 8568-77* $\delta=8$ мм	№ 067	66,8 кг
B4	2			175x50x5 ГОСТ 8510-86 С-1240	1	5,9 кг
B4	3			175x50x5 ГОСТ 8510-86 С-500	1	2,4 кг

Привязан	
Инв. №	

ТП901-1-97.88-КЖИ-ЦП8

Щит ЦП8

Стадия	Масса	Масштаб
Р	53,1	8/м
Лист	Листов 1	
Госстрой СССР ГПИ Ленинградский Водоканальпроект		

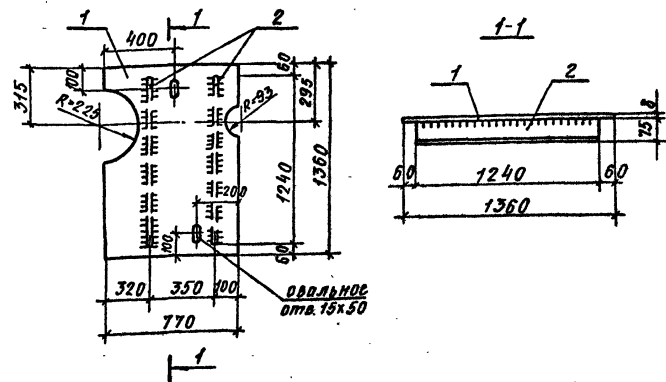
Имя и подл. Подпись и дата. Взам. инв. №

Провер.	Повалеева	ЖК	
Инженер	Попова	С	
Рук. гр.	Повалеева	ЖК	07.88
И. контр.	Жило	ЖК	01.88
Гл. спец.	Ханин	ЖК	07.88
Науч. отд.	Градостроительств	ЖК	02.88

сф 954-04

Формат А4

ТП901-1-97.88 Альбом II



Формат	Зона	Лист	Обозначение	Наименование	Кол.	Примеч.
				<u>Документация</u>		
А4			ТП901-1-97.88 - КЖИ1-ТТ	Технические требования		
				<u>Детали</u>		
Б4	1			Сталь листовая рифленая ГОСТ 8568-77* δ=8 мм	м <sup>2</sup> 105	66,8 кг
Б4	2			175x50x5 ГОСТ 8510-86 l=1240	2	5,9 кг

Привязан


Инв. №

ТП901-1-97.88 - КЖИ1-ЦП9

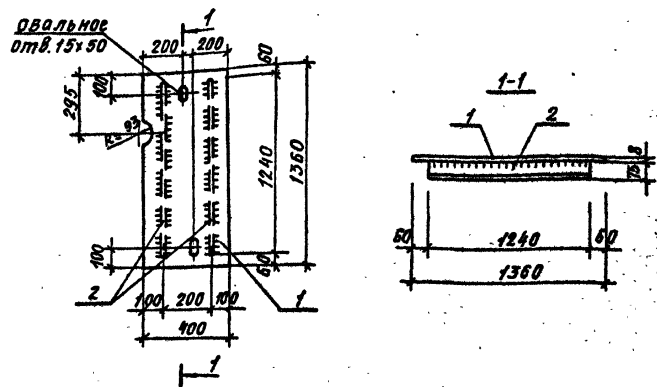
Щит ЦП9

Статус	Масса	Масштаб
Р	81,9	δ/м
Лист	Листов	
Госстрой СССР ГПИ Ленинградский Водоканалпроект		

Провер. Лобалева  
Инженер Лобалева  
Рук. гр. Лобалева  
Н. контр. Жило  
С. спец. Ханин  
Нач. отд. Водоканала

Ш.И.И. подл. Подпись и дата. ВЗМ.И.И.И.И.

ТП901-1-97.88 Альбом II



Формат	Зона	Лист	Обозначение	Наименование	Кол.	Примеч.
				<u>Документация</u>		
А4			ТП901-1-97.88-КЖИ1-ТТ	Технические требования		
				<u>Детали</u>		
Б4	1			Сталь листовая рифленая ГОСТ 8568-77* δ=8 мм	м <sup>2</sup> 105	66,8 кг
Б4	2			175x50x5 ГОСТ 8510-86 l=1240	2	5,9 кг

Привязан


Инв. №

ТП901-1-97.88 - КЖИ1-ЦП10

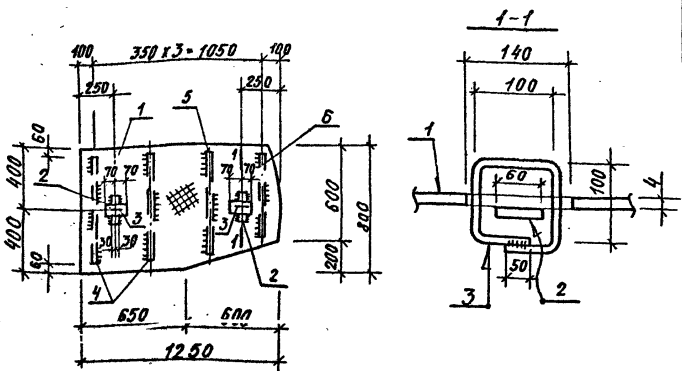
Щит ЦП10

Статус	Масса	Масштаб
Р	47,9	δ/м
Лист	Листов	
Госстрой СССР ГПИ Ленинградский Водоканалпроект		

Ш.И.И. подл. Подпись и дата. ВЗМ.И.И.И.И.

Провер. Лобалева  
Инженер Лобалева  
Рук. гр. Лобалева  
Н. контр. Жило  
С. спец. Ханин  
Нач. отд. Водоканала

ТП901-1-97.88 Альбом II



Формат	Зона	Поз	Обозначение	Наименование	Кол.	Примеч.
				<u>Документация</u>		
А4			ТП901-1-97.88-КЖИ1-ТТ	Технические требования		
				<u>Детали</u>		
Б4	1			Ст. рифл. ГОСТ 18568-77* - δ=4мм	0,94	0,334 кг
Б4	2			-60x6 ГОСТ 103-76* L=100	2	0,3 кг
Б4	3			А-Т-10 ГОСТ 5781-82* L=450	2	0,3 кг
Б4	4			-40x4 ГОСТ 103-76* L=680	2	0,9 кг
Б4	5			-40x4 ГОСТ 103-76* L=650	1	0,8 кг
Б4	6			-40x4 ГОСТ 103-76* L=480	1	0,6 кг

Привязан

Инва. №

ТП901-1-97.88 - КЖИ1-ЩП11

Щит ЩП11

Стадия Масса Масштаб

Р 35,8 8/м

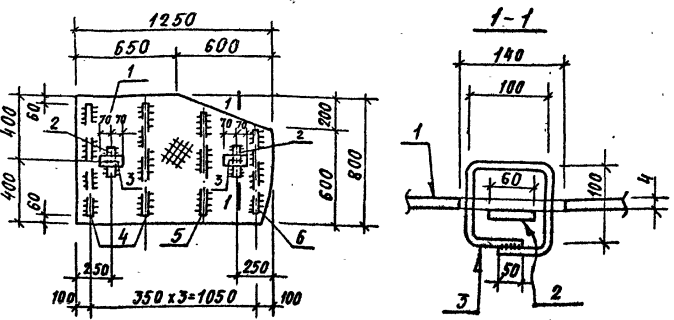
Лист Листов 1  
Госстрой СССР  
ГПИ Ленинградский  
Водоканалпроект

Провер. Павлова  
Инжен. Попова  
Рук. гр. Павлова  
Н. контр. Жило  
И. спец. Ханин  
Нач. отд. Водоканала

Имя и подл. Подпись и дата Взам. инв. №

Формат А4

ТП901-1-97.88 Альбом II



Формат	Зона	Поз	Обозначение	Наименование	Кол.	Примеч.
				<u>Документация</u>		
А4			ТП901-1-97.88-КЖИ1-ТТ	Технические требования		
				<u>Детали</u>		
Б4	1			Ст. рифл. ГОСТ 18568-77* - δ=4мм	0,94	0,334 кг
Б4	2			-60x6 ГОСТ 103-76* L=100	2	0,3 кг
Б4	3			А-Т-10 ГОСТ 5781-82* L=450	2	0,3 кг
Б4	4			-40x4 ГОСТ 103-76* L=680	2	0,9 кг
Б4	5			-40x4 ГОСТ 103-76* L=650	1	0,8 кг
Б4	6			-40x4 ГОСТ 103-76* L=480	1	0,6 кг

Привязан

Инва. №

ТП901-1-97.88 - КЖИ1-ЩП12

Щит ЩП12

Стадия Масса Масштаб

Р 35,8 —

Лист Листов 1  
Госстрой СССР  
ГПИ Ленинградский  
Водоканалпроект

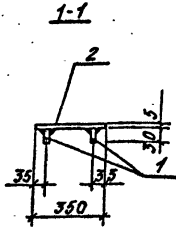
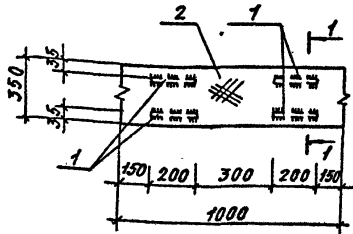
Имя и подл. Подпись и дата Взам. инв. №

Разраб. Котова  
Провер. Андреева  
Инж. Андреева  
Рук. гр. Павлова  
Н. контр. Жило  
И. спец. Ханин  
Нач. отд. Водоканала

соз 954-04

Формат А4

ТП901-1-97.88 Альбом II



Формат	Зона	Поз.	Обозначение	Наименование	Кол.	Примеч.
А4			ТП901-1-97.88-КЖИ-ТТ	<u>Документация</u> Технические требования		
				<u>Детали</u>		
Б4	1		-30x6 ГОСТ19903-74° С-200	4	0,28 кг	
Б4	2		сталь рифленая δ=4мм ГОСТ 8568-77°	2	33,4 кг	

ТП901-1-97.88 - КЖИ-ЦП13

Щит ЦП13

Стадия Масса Масштаб

Р 12,6 1:20

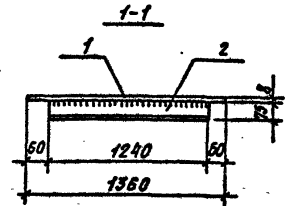
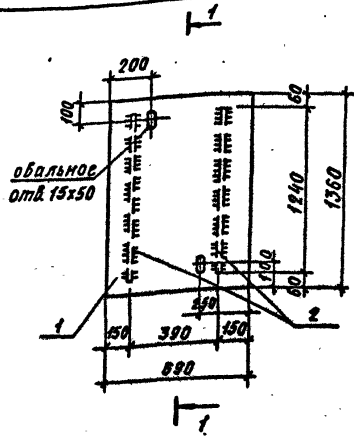
Лист Листов 1

Госстрой СССР  
ГПИ Ленинградский  
ВОДОКАНАЛПРОЕКТ

Формат А6

51

ТП901-1-97.88 Альбом II



Формат	Зона	Поз.	Обозначение	Наименование	Кол.	Примеч.
А4			ТП901-1-97.88 - КЖИ-ТТ	<u>Документация</u> Технические требования		
				<u>Детали</u>		
Б4	1		сталь листовая рифленая ГОСТ 8568-77° δ=8 мм	2	0,94 м <sup>2</sup> 66,8 кг	
Б4	2		175x50x5 ГОСТ 8510-86 С=1240	2	5,9 кг	

Привязан

Чит. №

ТП901-1-97.88 - КЖИ-ЦП14

Щит ЦП14

Стадия Масса Масштаб

Р 74,6 1:20

Лист Листов 1

Госстрой СССР  
ГПИ Ленинградский  
ВОДОКАНАЛПРОЕКТ