

ТИПОВОЙ ПРОЕКТ  
901-1-87.87

ВОДОЗАБОРНЫЕ СООРУЖЕНИЯ ПРОИЗВОДИТЕЛЬНОСТЬЮ ОТ 0.02 ДО 1.5 М<sup>3</sup>/С  
ДЛЯ АМПЛИТУД КОЛЕБАНИЙ УРОВНЕЙ ВОДЫ ДО 6 М

НАСОСНАЯ СТАНЦИЯ ПРОИЗВОДИТЕЛЬНОСТЬЮ ОТ 0.16 ДО 0.66 М<sup>3</sup>/С  
С ЗАГЛУБЛЕНИЕМ МАШЗАЛА 5.4 М

АЛЬБОМ IV  
ИНАУСТРИАЛЬНЫЕ ИЗДЕЛИЯ

9861/4

				ПРИВЯЗАН:	

# ТИПОВОЙ ПРОЕКТ

901-1-87.87

ВОДОЗАБОРНЫЕ СООРУЖЕНИЯ ПРОИЗВОДИТЕЛЬНОСТЬЮ ОТ 0,02 ДО 1,5 м<sup>3</sup>/с  
ДЛЯ АМПЛИТУД КОЛЕБАНИЙ УРОВНЕЙ ВОДЫ ДО 6 м

НАСОСНАЯ СТАНЦИЯ ПРОИЗВОДИТЕЛЬНОСТЬЮ ОТ 0,16 ДО 0,66 м<sup>3</sup>/с  
С ЗАГЛУБЛЕНИЕМ МАШЗАЛА 5,4 м

## АЛЬБОМ IV

ИНДУСТРИАЛЬНЫЕ ИЗДЕЛИЯ

### СОСТАВ ПРОЕКТА :

Альбом I Пояснительная записка  
Альбом II Технологические решения, внутренние водопровод и канализация, отопление и вентиляция, нестандартизированное оборудование.  
Альбом III Архитектурно-строительные решения.  
Альбом IV Индустриальные изделия.

Альбом V Электротехническая часть.  
Альбом VI Задания заводам-изготовителям на комплектные электротехнические устройства.  
Альбом VII Спецификация оборудования.  
Альбом VIII Ведомость потребности в материалах.  
Альбом IX Сметы.

РАЗРАБОТАН ГПИ УКРВОДОКАНАЛПРОЕКТ

9861/4

ДИРЕКТОР *В.Якименко* В.Н. ЯКИМЕНКО  
главный инженер К.Т.Н. *Н.В.Писанко* Н.В. ПИСАНКО  
начальник отдела *М.Я.Волошин* М.Я. ВОЛОШИН  
главный инженер проекта *И.Н.Новоминский* И.Н. НОВОМИНСКИЙ

УТВЕРЖДЕН И ВВЕДЕН В ДЕЙСТВИЕ  
ГЛАВНЫМ УПРАВЛЕНИЕМ ПРОЕКТИРОВАНИЯ  
Госстроя СССР Протокол от 28 августа 1987г. N57

				ПРИВЯЗАН:	

Туробой проект 901-1-87.87

Лист № по ан. Подпись и дата

Формат	Обозначение	Наименование	Стр.	Примечание
А4	901-1-87.87-КЖУ-ТТ	Технические требования	4	
А4	901-1-87.87-КЖУ-П120-3Б-1	Плита перекрытия П120-ЭБ-1; П14-ЭБ-1; П14Э-ЭБ-1	5	
А3	901-1-87.87-КЖУ-П120-3Б-1СБ	Плита перекрытия П120-ЭБ-1; П14-ЭБ-1; П14Э-ЭБ-1.		
		Сборочный чертеж	6	
А3	901-1-87.87-КЖУ-ПГ-2АТ-VIT-1	Плита ПГ-2АТ VIT-1	7	
А3	901-1-87.87-КЖУ-ПВ4-2АТ-VIT-1	Плита ПВ4-2АТ VIT-1	8	
А3	901-1-87.87-КЖУ-ПЖ1-2-1	Плита ПЖ1-2-1; ПЖ1-1-2	9	
А3	901-1-87.87-КЖУ-БСД9-5АТ-1	Бсака БСД9-5АТ-1	10	
А3	901-1-87.87-КЖУ-БСД9-5АТ-2	Бсака БСД9-5АТ-2	11	
А4	901-1-87.87-КЖУ-ПЕ60	Панель стеновая ПС(надземная часть)	12	
А3	901-1-87.87-КЖУ-ПС60СБ	Панель стеновая ПС(надземная часть). Сборочный чертеж	13	
А4	901-1-87.87-КЖУ-КЭ3Б-1; КЭ3Б-2;	Колонна КЭ3Б-1; КЭ3Б-2;		
		КФ43-1-1; КФ57-1-1;		
		2.КВ4.42-1-1... 2.КВ4.42-1-6	15	
А3	901-1-87.87-КЖУ-КЭ3Б-1СБ	Колонна КЭ3Б-1; КЭ3Б-2;		
		КФ43-1-1; КФ57-1-1;		
		2.КВ4.42-1-1... 2.КВ4.42-1-6.		
		Сборочный чертеж	16	
А3	901-1-87.87-КЖУ-ПК30.6.5Л	Панель карнизная ПН 30.6.5-Л	19	
А3	901-1-87.87-КЖУ-ПК5.6.5Л	Панель карнизная ПН 5.6.5Л	20	

Привязан

Формат	Обозначение	Наименование	Стр.	Примечание
А3	901-1-87.87-КЖУ-П120-3Б-1	Перекрышка П120-ЭБ-1;		
		П14-ЭБ-1; П14Э-ЭБ-1	21	
А3	901-1-87.87-КЖУ-ПСА-54-К1	Панель стеновая ПСА-54-К1.		
		ПСА-54-К3	22	
А3	901-1-87.87-КЖУ-ПСА-54-К1СБ	Панель стеновая ПСА-54-К1... ПСА-54-К3.		
		Сборочный чертеж	23	
А3	901-1-87.87-КЖУ-ПСА-54-К12	Панель стеновая ПСА-54-К12... ПСА-54-К13-1	26	
А3	901-1-87.87-КЖУ-ПСА-54-К12СБ	Панель стеновая ПСА-54-К12... ПСА-54-К13-1.		
		Сборочный чертеж	27	
А4	901-1-87.87-КЖУ-ПСА-54	Панель стеновая ПСА-54		
		с дополнительными закладными изделиями	29	
А3	901-1-87.87-КЖУ-ПСА-54СБ	Панель стеновая ПСА-54		
		с дополнительными закладными изделиями. Сборочный чертеж	32	
А4	901-1-87.87-КЖУ-КР1	Каркас плоский КР1... КР3	37	
А4	901-1-87.87-КЖУ-КР1СБ	Каркас плоский КР1... КР3.	37	
		Сборочный чертеж		
А4	901-1-87.87-КЖУ-КР4	Каркас плоский КР4	38	
А4	901-1-87.87-КЖУ-КР5	Каркас плоский КР5	38	
А4	901-1-87.87-КЖУ-КР6	Каркас плоский КР6	39	
А4	901-1-87.87-КЖУ-МН1	Узделие закладное МН1	39	

ТН 901-1-87.87-КЖУ

Исполнитель: [подпись]  
 Н. контр. Лизенберг  
 Нач. отд. Валюшин  
 Л. спец. Лизенберг  
 Рук. гр. Ключман

Содержание

Стр.	Лист	Листов
Р	1	2
Туробой СЭС		
Укр.обохандпроект		
Нувв		

Альбом №

Титульный лист ТП 901-1-87.87

Лист № 2, План и детали в масштабе 1:1

№ п/п	Обозначение	Содержание	Стр.	Примечание
№4	901-1-87.87-КЖС-МН2	Изделие закладное МН2	40	
№4	901-1-87.87-КЖС-МН3	Изделие закладное МН3	40	
№4	901-1-87.87-КЖС-МН4	Изделие закладное МН4	41	
№4	901-1-87.87-КЖС-МН5	Изделие закладное МН5	41	
№4	901-1-87.87-КЖС-МН6	Изделие закладное МН6, МН7.	42	
№4	901-1-87.87-КЖС-МН6СВ	Изделие закладное МН6; МН7. Сборочный чертеж	42	
№4	901-1-87.87-КЖС-МН8	Изделие закладное МН8	43	
№4	901-1-87.87-КЖС-МН9	Изделие закладное МН9	43	
№4	901-1-87.87-КЖС-МН10	Изделие закладное МН10	44	
№4	901-1-87.87-КЖС-МС5	Изделие соединительное МС5, МС6	44	
№4	901-1-87.87-КЖС-МС1	Изделие соединительное МС1	45	
№4	901-1-87.87-КЖС-МС2	Изделие соединительное МС2	45	
№4	901-1-87.87-КЖС-МС3	Изделие соединительное МС3	46	
№4	901-1-87.87-КЖС-МС4	Изделие соединительное МС4	46	
№4	901-1-87.87-КЖС-МС8	Изделие соединительное МС8	47	
№4	901-1-87.87-КЖС-МС9	Изделие соединительное МС9	47	
№4	901-1-87.87-КЖС-МС10	Изделие соединительное МС1, МС10... МС12	48	
№4	901-1-87.87-КЖС-МС10СВ	Изделие соединительное МС7, МС10... МС12. Сборочный чертеж	48	
№4	901-1-87.87-КЖС-РМ1	Решетка РМ1	49	
№4	901-1-87.87-КЖС-РМ2	Решетка РМ2	49	
№4	901-1-87.87-КЖС-МН11	Изделие закладное МН11	50	

Привязан

Лист №

ТП 901-1-87.87 - КЖС

Лист 2.

Формат А4

1. Технические требования к изготовлению сборных железобетонных изделий.

1.1. Сборные железобетонные изделия проектируются из тяжелого бетона и изготавливаются в заводских условиях в инвентарных стальных формах. Изделия должны изготавливаться в точном соответствии с рабочими чертежами, а также требованиями ГОСТ 13015.0-83; ГОСТ 13015.1-81; ГОСТ 13015.2-81, ГОСТ 13015.4-84.

1.2. Стеновые панели подвальной части изготавливать в опалубочных формах, разработанных для стеновых панелей серии 3.900-3 вып. 3/82. Маркировка панелей принята по серии 3.900-3 вып. 3/82. (например ПС 2А-54-К2-а). Дополнительный индекс „#” после порядкового номера типоразмера изделия отражает отличие в опалубочных размерах по сравнению с панелью ПС 2-54-К серии 3.900-3 вып. 3/82.

Технические требования к изготовлению панелей см. пояснительную записку, раздел 3 серии 3.900-3 вып. 3/82, часть 1, Панели стеновые консольные для прямоугольных сооружений.”

1.3. На закладные изделия в колоннах и стеновых панелях, предназначенных для устройства заземления, нанести масляной краской букву „З.”

Лист №

ТП 901-1-87.87

-КЖС-ТТ

Технические требования

Стр.	Лист	Листов
Р	1	2
Госстрой СССР		
Укрводоканалпроект Киев		

Формат А4

Лист № 2, План и детали в масштабе 1:1

**2. Технические требования к изготовлению арматурных и закладных изделий.**

2.1. Плакие арматурные изделия следует изготавливать при помощи контактной точечной сварки. Сварку сеток и каркасов производить во всех точках пересечения стержней.

2.2. Размеры сеток и каркасов даны по осям и по толщине стержней.

2.3. Сварку производить в соответствии с ГОСТ 14098-85 „Соединения сварных элементов закладных деталей сборных железобетонных конструкций“ и СН 393-78 „Инструкция по сварке соединений арматуры и закладных деталей железобетонных конструкций“.

2.4. Толщину сварных швов принимать по наименьшей толщине свариваемых элементов, кроме оголовных на чертеже.

2.5. Верхняя пластину спаренных закладных изделий приваривать после установки изделий в опалубку. Приварку анкеров к пластинам в раззенкованные отверстия выполнять ручными валиковыми шваблами (тип шваб - 21 по СН 393-78)

2.6. Строительные конструкции насосной станции используются в качестве заземлителя. Для этой цели необходимо выполнить указания по сварке арматуры, приведенные на листах конкретных изделий.

2.7. Все открытые закладные и соединительные изделия в надземной части оцинковать (толщина Провязан на слой 120-150 мкм), в подземной части окрасить эмалью ПФ-133 за 2 раза по слою грунта ГФ-020.

ТП 901-1-87.87 - КЖУ-ТТ Лист 2

Формат	Лист	Всего листов	Листов в составе	Листовой проект
А4	1	2	2	901-1-87.87 - КЖУ-ТТ
А4	2	2	2	901-1-87.87 - КЖУ-ТПД-35-1
	3	3	3	3.006.1-2.02.1-2.2.0-56
	4	4	4	3.006.1-2.02.1-2.2.0-34
	5	5	5	3.006.1-2.02.1-2.1.0-050
	6	6	6	1.1400-15.81.110-10
	7	7	7	901-1-87.87 - КЖУ-МН8
	8	8	8	1.400-15.81.120-65
	9	9	9	901-1-87.87 - КЖУ-МН11
	10	10	10	1.400-9 в.1 л.16

Наименование	Кол. на исполнение	КЖУ-ТПД-35-1	Примечание	См. в листе 901-1-87.87
Документация				
Технические требования	X	X		
Сборочный чертеж	X	X		
Сборочные единицы				
Плита ПД0-35	1			
Плита П14-35	1			
Плита П14у-35	1			
Цералит закладные МН540	8,5м			
Цералит закладные МН1015	2,1м.0,9м			
Цералит закладные МН8	7,9м.5,2м			
Цералит закладные МН53*	2			
Детали				
Цералит закладные МН11	4			
Пегляя УП2-1	4			
* См. указание на сборочном чертеже				
ТП 901-1-87.87				
- КЖУ-ТПД-35-1				
Уточняющий лист				
Уточняющий лист				
Уточняющий лист				
Уточняющий лист				

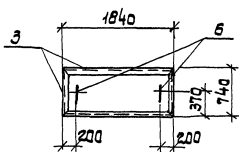
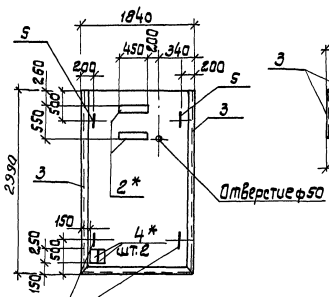
Альбом IV

Титулов проект 901-1-87.87

И.И.И.И. Подпись и дата из. инв. №

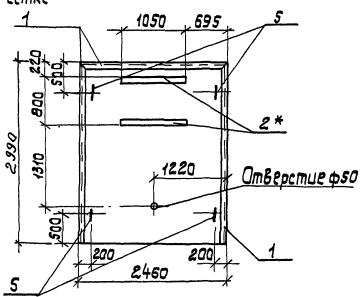
П14-3Б-1

П14г-3Б-1



5  
приварить  
нижней сетке  
плиты

П20-3Б-1



Обозначение	Марка	Примечание
901-1-87.87 -кжс-п20-3Б-1	П20-3Б-1	
	-01 П14-3Б-1	
	-02 П14г-3Б-1	

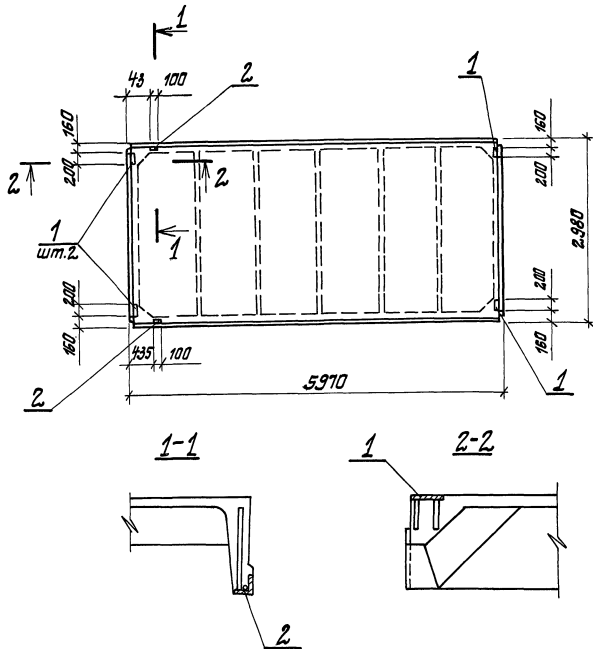
ведомость расхода стали на дополнительные закладные изделия, кг

Марка элемента	Изделия закладные								Общий расход			
	Арматура класса А I		А III		Прокат марки В ст3 кп2							
	ГОСТ 5781-82 *	ГОСТ 5781-82 *	ГОСТ 5781-82 *	ГОСТ 5781-82 *	ГОСТ 8509-86	ГОСТ 8510-72 *	ГОСТ 19903-74	всего				
	Ф8	Ф12	Утого	Утого	Л90x7	Утого	Ф6			Утого		
П20-3Б-1	3,9	3,9	9,3	9,3		63,8	63,8	5,9	5,9	82,9	82,9	
П14-3Б-1		3,9	3,9	8,9	8,9	75,8	75,8		6,1	6,1	94,7	94,7
П14г-3Б-1	0,6		0,6	4,0	4,0	42,2	42,2				46,8	46,8

\* в закладных изделиях позиций 2 и 4, устанавливаемых в плиты, анкера Ф8 А III отогнуть по месту и приварить к нижней арматурной сетке плиты.

Прибязан	гип. Мавоминский н.контр. Яценберг н.ч.отд. Волошин п.спец. Яценберг рук.ср. Клошман	Пл901-1-87.87 -кжс-п20-3Б-1-05	Плита перекрытия П20-3Б-1; П14-3Б-1, П14г-3Б-1.	Стальная Масса Масса/б	Р	Лист Листов 1
И.И.И.И. №			Сварочный чертеж.	Госстрой СССР	Украваконтпроект	Киев

Формат А3



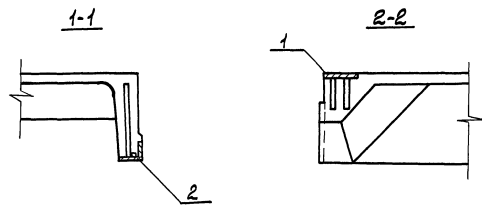
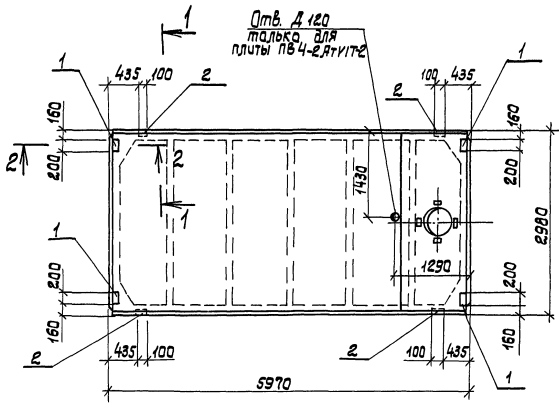
Формат	Зона	Лист	Обозначение	Наименование	Лист	Примечание
				<u>Документация</u>		
Я4			901-1-87.87 -КЖУ-ТТ	Технические требования		
				<u>Сборочные единицы</u>		
			ГОСТ 22701.1-77	Плита ПГ-2ЯТУИТ		со всеми аппаратами и фитингами закладными изделиями
			1 ГОСТ 22701.5-77	Изделие закладное М8	4	1,6 кг
			2 ГОСТ 22701.5-77	Изделие закладное М9	2	0,8 кг

ведомость расхода стали на дополнительные закладные изделия, кг

Марка изделия	Изделия закладные						Всего	
	Аппаратура класса			Прокат марки				
	Ж-III			в ст 3 кп 2				
	ГОСТ 5781-82 *		ГОСТ 19903-74	ГОСТ 8509-86				
φ10	φ14	Умат -δ=8	Умат 470×8	Умат				
ПГ-2ЯТУИТ-1	2,2	0,2	2,4	5,2	5,2	1,7	1,7	9,3

Привязан	ГИП	Исполнитель	Л. К.
	Н. Контарь	Исполнитель	Л. К.
	Н. Контарь	Исполнитель	Л. К.
	С. П. Степанов	Исполнитель	Л. К.
	В. Я. Шкляр	Исполнитель	Л. К.
Инв. №		Ст. инж. Машинина	Л. К.

ТТ 901-1-87.87 -КЖУ-ПГ-2ЯТУИТ-1		
Сталь	Масса	Масштаб
Р	2,650	
Лист	Листов 1	
Проект ССРР		
Украваканилпроект Киев		



Формат	Этаж	Пов.	Обозначение	Наименование	кол.	Примечание
				<u>Документация</u>		
А4			901-1-87.87-кжс-ТТ	Технические требования		
				<u>Сборочные единицы</u>		
		1	ГОСТ 22701.5-77	Изделие закладное МВ	4	0,4 кг
		2	ГОСТ 22701.5-77	Изделие закладное МЭ	4	0,4 кг
Переменные данные для исполнения						
<u>ПБ4-2АТ VI T-1; ПБ4-2АТ VI T-2</u>						
			ГОСТ 22701.2-77	Плита ПБ4-2АТ VI T	1	со всеми арматурными и закладными изделиями
				<u>ПБ10-2АТ VI T-1</u>		
			ГОСТ 22701.2-77	Плита ПБ10-2АТ VI T	1	

Ведомость расхода стали на дополнительные закладные изделия, кг

Марка изделия	Изделия закладные						Итого	
	Арматура класса А-III			Прокат марки В ст3 кп2				
	ГОСТ 5781-82 *			ГОСТ 19903-74		ГОСТ 8509-86		
	φ10	φ14	Итого	φ-8	Итого φ70φ8	Итого		
ПБ4-2АТ VI T-1	2,8	0,4	3,2	5,2	5,2	3,4	3,4	11,8
ПБ4-2АТ VI T-2								
ПБ10-2АТ VI T-1								

Привязан

Г.И.П. Новомосковск	И.К.К.П. Дзержинск	И.К.К.П. Дзержинск	И.К.К.П. Дзержинск
И.К.К.П. Дзержинск	И.К.К.П. Дзержинск	И.К.К.П. Дзержинск	И.К.К.П. Дзержинск
И.К.К.П. Дзержинск	И.К.К.П. Дзержинск	И.К.К.П. Дзержинск	И.К.К.П. Дзержинск
И.К.К.П. Дзержинск	И.К.К.П. Дзержинск	И.К.К.П. Дзержинск	И.К.К.П. Дзержинск
И.К.К.П. Дзержинск	И.К.К.П. Дзержинск	И.К.К.П. Дзержинск	И.К.К.П. Дзержинск
И.К.К.П. Дзержинск	И.К.К.П. Дзержинск	И.К.К.П. Дзержинск	И.К.К.П. Дзержинск
И.К.К.П. Дзержинск	И.К.К.П. Дзержинск	И.К.К.П. Дзержинск	И.К.К.П. Дзержинск

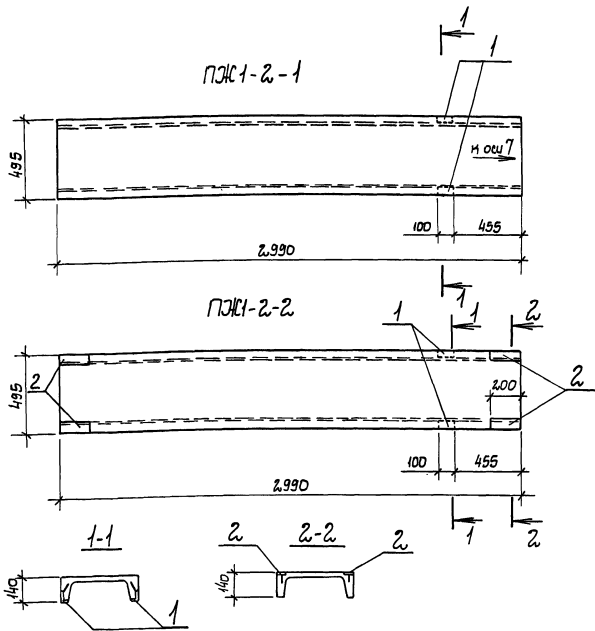
ТП 901-1-87.87	кжс-ПБ4-2АТ VI T-1
Плита ПБ4-2АТ VI T-1;	Плита ПБ4-2АТ VI T-2;
ПБ10-2АТ VI T-1	
Стальной Массов / Мгсшт.	Р
Лист	Листов
Укрводоканалпроект	Киев



Лист № IV

Типовой проект 901-1-87.87

Лист № 1 из 1. Проект № 901-1-87.87



При изготовлении панели несмываемой краской нанести знак для ориентации панели при монтаже.

Привязан

Лист №	
--------	--

Формат листа	Поз.	Обозначение	Наименование	К-во	Примечание
			<u>Документация</u>		
А4		901-1-87.87-КЖУ-ТТ	Технические требования		
			<u>Плита ПЖК-2-1</u>		
			<u>Сборочные единицы</u>		
		ПК-01-88	Плита ПЖК-2		со всеми фронтальными и задними узлами
	1	901-1-87.87-КЖУ-МНЗ	Узледе закладное МНЗ	2	
			<u>Плита ПЖК-2-2</u>		
			<u>Сборочные единицы</u>		
		ПК-01-88	Плиты ПЖК-2		со всеми фронтальными и задними узлами
А4	1	901-1-87.87-КЖУ-МНЗ	Узледе закладное МНЗ	2	
А4	2	901-1-87.87-КЖУ-МНЗ	Узледе закладное МНЗ	4	

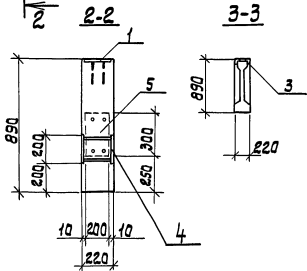
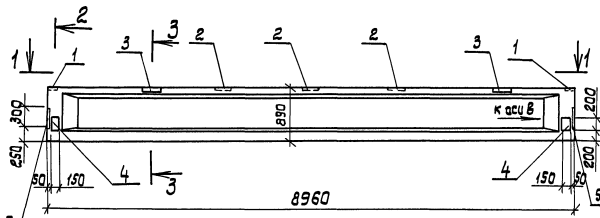
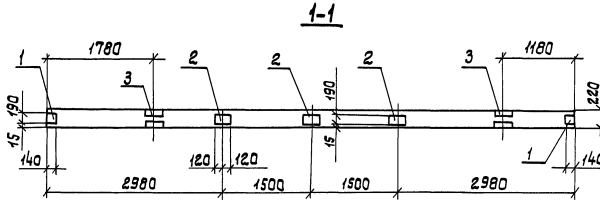
Ведомость расхода стали на дополнительные закладные изделия, кг

Марка изделия	Узледе закладные						Всего
	Арматура класса А-III			Прокат марки ВетЗ кпЗ			
	ГОСТ 5781-82*		ГОСТ 19303-74*	ГОСТ 8510-72*			
	φ10	Утого	φ-8	Утого	φ6x8	Утого	
ПЖК-2-1	0,4	0,4	-	-	0,8	0,8	1,2
ПЖК-2-2	1,0	1,0	3,2	3,2	0,8	0,8	5,0

ТП 901-1-87.87 -КЖУ-ПЖК-2-1				
Плита ПЖК-2-1;		Станд	Масса	Масштаб
ПЖК-2-2		Р	178	
		Лист	Листов в 1	
		реестр ВСР		
		Укробуднацналіпроект		
		Київ		

Гип	Н. Минский	1/1
Н. контр.	И. Зенберг	1/1
Нач. отд.	В. Шушин	1/1
Л. спец.	И. Зенберг	1/1
Вед. инж.	С. Епак	1/1
Ст. инж.	М. Минский	1/1

Альбом № 1  
 Типовой проект 901-1-87.87  
 ВЗЛОМ УНБ-М



Формат	Зона	Поз.	Обозначение	Наименование	к-во	Примечание
				<u>Документация</u>		
А4			901-1-87.87 КЖС-ТТ	Технические требования		
				<u>Сборочные единицы</u>		
			1.462.1-10/80 Вып. 1	Балка 1БСД9-5 А УТ		во всеми арматурными закладными изв. изв.
		1	1.462.1-10/80.2-100	Изделие закладное М5	2	
		2	1.462.1-10/80.2-110	Изделие закладное М6	3	
		3	1.462.1-10/80.2-120-02	Изделие закладное М9	2	
А4		4	901-1-87.87-КЖС-МН1	Изделие закладное МН1	2	
		5	1.400-15. В1. 130-28	Изделие закладное МН2 К5	2	

Ведомость расхода стали на дополнительные закладные изделия

Марка изделия	Изделия закладные										Всего	
	Арматура класса А-III					Прокат марки В ст3 кп2						
	фв	ф10	ф12	Итого	ф-6	ф-8	ф-10	Итого	ф-6	ф-8		ф-10
	ГОСТ 5781-82 *					ГОСТ 19903-74 *				ГОСТ 8810-72 *		
1БСД9-5АУТ-1	1,0	2,2	1,6	4,8	9,2	4,2	9,6	23,0	3,2			31,0

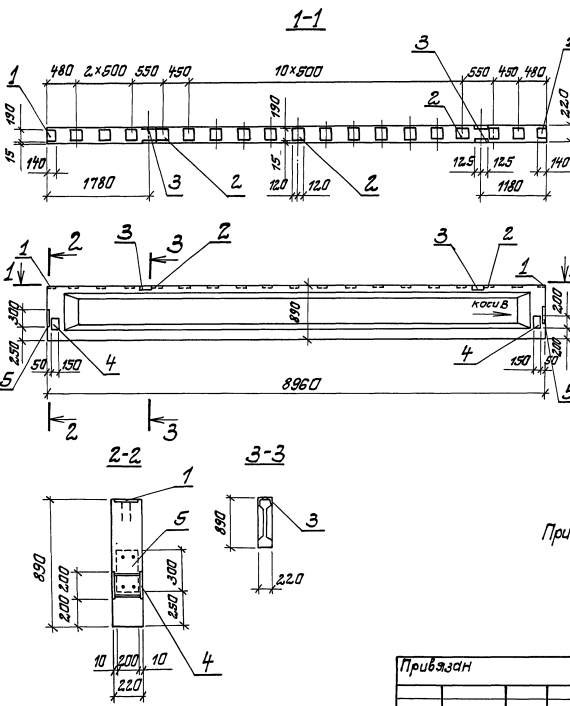
При изготовлении балки нанести несмываемой краской стрелку „к оси В“.

Привязан		Группа: <i>Ильинский</i>		ТП 901-1-87.87 - КЖС-1БСД9-5 А УТ-1	
		Н.контр. <i>Возвергер</i>		Статья: <i>Маска</i>	
		М.п. ст. <i>Волошин</i>		Марш.т.	
		Гл.печ. <i>Возвергер</i>		р 2750	
		С.уч. гр. <i>Волошин</i>		Лист 1	
		Ст.норм. <i>Волошин</i>		Листов 1	
ЦНБ, №				Госстрой СССР	
				Укрвадкампромпроект	
				Киев	

Листов IV

Типовой проект 901-1-87.87

ЦНБ. Москва. Подпись и дата. Кварт. Инв. №



Формат	Зона	Поз.	Обозначение	Наименование	К-во	Примечание
АУ			901-1-87.87 -КЖС-ТТ	Технические требования		
				Сборочные единицы		
			1.462.1-10/80 Вып.1	Балка БСД9-5АУТ		совместно с конструктивной частью изделия
			1 1.462.1-10/80.2-100	Изделие закладное И5	2	
			2 1.462.1-10/80.2-110	Изделие закладное И6	17	
			3 1.462.1-10/80.2-120-02	Изделие закладное И9	2	
АИ			4 901-1-87.87-КЖС-МН1	Изделие закладное МН1	2	
			5 1.400-15. В1. 130-28	Изделие закладное МНГ1-5	2	

Ведомость расхода стали на дополнительные закладные изделия

Марка изделия	Изделия закладные		Всего
	Арматура класса	Прокат марки	
	№-III	Вст зкп 2	
	ГОСТ 5781-82 *	ГОСТ 19903-74 * ГОСТ 8510-72 *	
	φ 8 φ 10 φ 12 Углат-δ=6-δ=8-δ=10	Углат-δ=6-δ=8-δ=10	
БСД9-5АУТ-2	4,4 2,2 1,6 8,2 40,0	4,2 9,8 53,8 3,2	65,2

При изготовлении балки несываемой краской нанести стрелку, коса В."

Привязан

Инв. №

ТТ 901-1-87.87-КЖС-БСД9-5АУТ-2		
Балка БСД9-5АУТ-2	Сталь	Масса
	Р	2750
	Лист	Листов 1
	Госстрой СССР Укрводканалпроект Киев	

Г.И.П. Новотроицкий  
Н.Контр. Козленберг  
Нач. отд. Барашкин  
Ин. спец. Козленберг  
Рук. гр. Клоцман  
Ст. инж. Малинина

Циф. № подл. Подпись и дата. Взам. циф. №

Тупабау проект 901-1-87.87

Льбом IV

Проект Зона	Лист	Обозначение	Наименование	Кол. на исполнение						КЖС-ПС60			Примечание	
				-	01	02	03	04	05	06				
			<u>Документация</u>											
4		901-1-87.87-КЖС-ТТ	Технические требования	X	X	X	X	X	X	X				
5		901-1-87.87-КЖС-ПС60Б	Сборочный чертеж	X	X	X	X	X	X	X				
		1.030.1-1.0-3-0100 л.9	Узел I	X	X	X	X	X	X	X				
		1.030.1-1.0-3-0100 л.9	Узел IV					X						
		1.030.1-1.0-3-0100 л.9	Узел V	X	X	X	X							
		1.030.1-1.0-3-0100 л.9	Узел VI							X	X			
			<u>Сборочные единицы</u>											
			Панель стендовая											
		1.030.1-1.1-1 07	ПС 60.18.2,0-1. л	1										Со всеми детальными и закладными узлами
		1.030.1-1.1-1 04-05	ПС 60.9.2,0-2. л		1									
		1.030.1-1.1-1 15-06	ПС 62.5.18.2,0-1. л-1			1								
		1.030.1-1.1-1 15-03	ПС 62.5.18.2,0-2. л-1				1							

Грибязан			Гип	Навоткин		ТП 901-1-87.87	КЖС-ПС60		
			Н. контр. Эйзенберг			Панель стендовая "ПС" (надземная часть).	Страниц	Лист	Листов
			Нач. впа. Вязичин				1	1	2
			Гл. инж. Эйзенберг				Госстрой СССР Украдакнапроект Киев		
			Инж. гр. Вязичин						
			Ведущий Стельак						
			Циф. №						

Циф. № подл. Подпись и дата. Взам. циф. №

Проект Зона	Лист	Обозначение	Наименование	Кол. на исполнение						КЖС-ПС60			Примечание	
				-	01	02	03	04	05	06				
		1.030.1-1.1-1 01	ПС 30.6.2,5-6. л					1						Со всеми детальными и закладными узлами
		1.030.1-1.1-1 01-09	ПС 30.18.2,0-6. л						1					
		1.030.1-1.1-1 62	2 ПС 15.12.2,0-0. л								1			
			<u>Узел закладной</u>											
1		1.030.1-1.1-3-30-01	М2	4	4	6	4	2	1	2				
2		1.030.1-1.1-3-36	М9	5	5	3	4							
3		1.400-15.87.120-11	МН 106-Б	4										
4		1.030.1-1.1-3-33-02	М15					3						
5		1.030.1-1.1-3-35-01	М11						2	4				

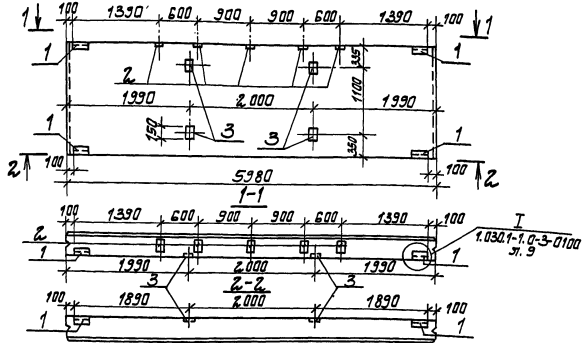
Грибязан						ТП 901-1-87.87 -	КЖС-ПС60	Лист
								2
			Циф. №					

Листом IV

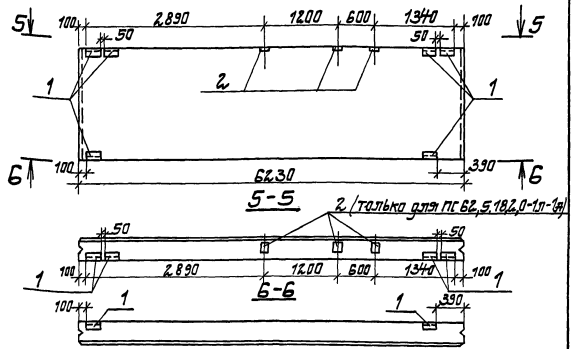
Титульный проект 901-1-87.87

Ц.Н.Б. № 1030.1-1.0-3-0100

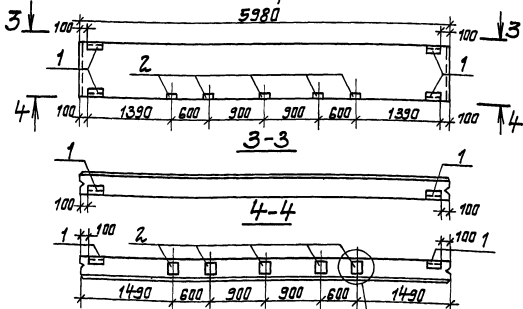
ПС 60.18.2.0-1.71-А



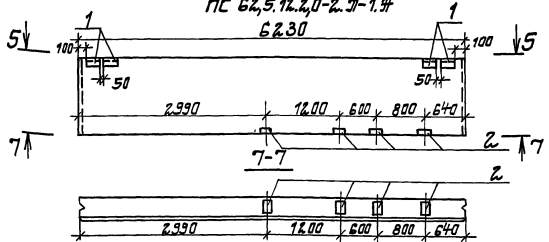
ПС 62.5.18.2.0-1.71-Б



ПС 60.9.2.0-2.71-А



ПС 62.5.18.2.0-2.71-Б



Привязан

Ц.Н.Б. №	
----------	--

Гип	Наболинский
Н. контр.	Визинберг
Нач. отд.	Валашин
Сл. спец.	Визинберг
Рук. пр.	Низяченко
Вед. инж.	Степак

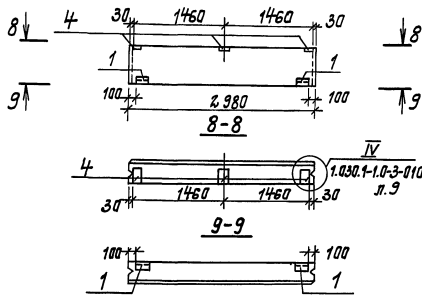
ТП 901-1-87.87- КЖУ-ПС60СБ

Панель стеновая  
ПС (надземная часть)  
Сборочный чертеж.

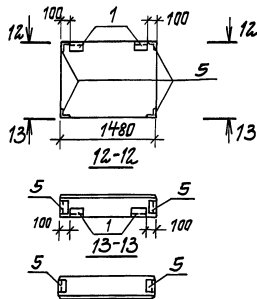
Стация	Масса	Масштаб
Р		
Лист 1	Листов 2	
Госстрой СССР		
Укрывающий проект		
Киев		

Титульный проект 901-1-87.87 Жильям IV

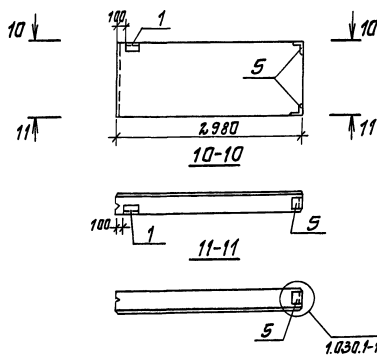
ПС 30.6.2,5-6.П-А



2.ПС 15.12.2,0-П-А



ПС 30.12.2,0-6.П-А



Ведомость расхода стали на дополнительные закладные изделия, кг

Марка элемента	Изделия закладные								Всего	расход
	Арматура класса А-III		Прокат марки В Ст. 3 кп2							
	ГОСТ 5781-82*	ГОСТ 8509-86*	ГОСТ 19903-74*							
φ8	φ10	Штго	кг3x6	Штго	-56	-58	Штго			
ПС 60.18.2,0-1.П-А	0,4	2,7	3,1	5,5	5,5	4,6	8,2	12,8	2,14	2,14
ПС 60.9.2,0-2.П-А		2,7	2,7	5,5	5,5	2,2	5,0	7,2	15,4	15,4
ПС 62.5.18.2,0-1.П-А		2,3	2,3	8,2	8,2	3,4	3,0	6,4	16,9	16,9
ПС 62.5.12.2,0-2.П-А		2,3	2,3	5,5	5,5	2,2	4,0	6,4	14,2	14,2
ПС 30.6.2,5-6.П-А		3,6	3,6	2,7	2,7	1,1	3,2	4,3	10,6	10,6
ПС 30.12.2,0-6.П-А		1,1	1,1	3,2	3,2	0,6		0,6	4,9	4,9
2.ПС 15.12.2,0-П-А		2,2	2,2	6,4	6,4	1,1		1,1	9,7	9,7

Привязан

Шифр №

ТП 901-1-87.87-КЖЦ-ПС60СБ

Лист

2

Шифр № докум. Подпись и дата

Цив. № прог. / Подпись и дата / Взам. инв. №

Типовой проект 901-1-87.87

Альбом IV

Формат Зона	Лист	Обозначение	Наименование	Кол. на исполнение										Примечание			
				—	01	02	03	04	05	06	07	08	09				
			Документация														
А4		901-1-87.87- КЖУ-ТТ	Технические требования	×	×	×	×	×	×	×	×	×	×	×	×		
А3		901-1-87.87-КЖУ-1К3.36-1Б	Сборочный чертеж	×	×	×	×	×	×	×	×	×	×	×	×		
			Сборочные единицы														
			Материалы														
		1.02.0-1/83.2-1 04	1К3.36	1	1												Со всеми деталями и закладными
		1.02.0-1/83.2-9 02	2КВ4.42-1			1	1	1	1	1	1						Со всеми деталями и закладными
		1.427.1-3.1-1.00	1КФ43-1												1		Со всеми деталями и закладными
		1.427.1-3.1-1.00	1КФ57-1												1		Со всеми деталями и закладными

Привязан	ГП Навицкий И. Кондр. Яценко А. Спеч. Булоцкий С. Спеч. Булоцкий С. Спеч. Булоцкий В. Спеч. Булоцкий	ТТ 901-1-87.87	КЖУ-1К3.36-1
		Головки 1К3.36-1; 1К3.36-2; 1КФ43-1-1; 1КФ57-1-1; 2КВ4.42-1-1... 2КВ4.42-1-5	Лист 1 Лист 2 Лист 3 Лист 4 Лист 5 Лист 6 Лист 7 Лист 8 Лист 9 Лист 10 Лист 11 Лист 12 Лист 13 Лист 14 Лист 15 Лист 16 Лист 17 Лист 18 Лист 19 Лист 20 Лист 21 Лист 22 Лист 23 Лист 24 Лист 25 Лист 26 Лист 27 Лист 28 Лист 29 Лист 30 Лист 31 Лист 32 Лист 33 Лист 34 Лист 35 Лист 36 Лист 37 Лист 38 Лист 39 Лист 40 Лист 41 Лист 42 Лист 43 Лист 44 Лист 45 Лист 46 Лист 47 Лист 48 Лист 49 Лист 50

Цив. № прог. / Подпись и дата / Взам. инв. №

Формат Зона	Лист	Обозначение	Наименование	Кол. на исполнение										Примечание			
				—	01	02	03	04	05	06	07	08	09				
			Сетка фототипная														
		1	СВМ-50 280x280 лист 478-81	2	2												
		9	СКС-1			2	2	2	2					2			
		1.02.0-1/83.2-15.09	СКС-1														
			Цокольные закладные														
А4		901-1-87.87- КЖУ-МН5	МН5	1	1												
		1.02.0-1/83.2-15.31	МН44	5	2	10	10	4	4	8	8						
		1.02.0-1/83.2-15.26-01	МН28		2	2	2			2	1						
		1.427.1-3.2-0.11.0	МН6												1	1	
		1.427.1-3.2-0.20.0	МН28												2		
		1.427.1-3.2-0.12.0	МН7												1		
		1.427.1-3.2-0.11.0	МН2			1	1	1	1				1				
		1.400-15.В1.330-04	МН313-4			1	1						2				
		1.02.0-1/83.2-15.26-07	МН37					1									
		1.02.0-1/83.2-15.26	МН27					5	4								
		1.427.1-3.2-0.09.0	МН4										1				
		1.427.1-3.2-0.16.0	МН15												1		

Привязан	ТТ 901-1-87.87- КЖУ-1К3.36-1	Лист 2
Цив. №		

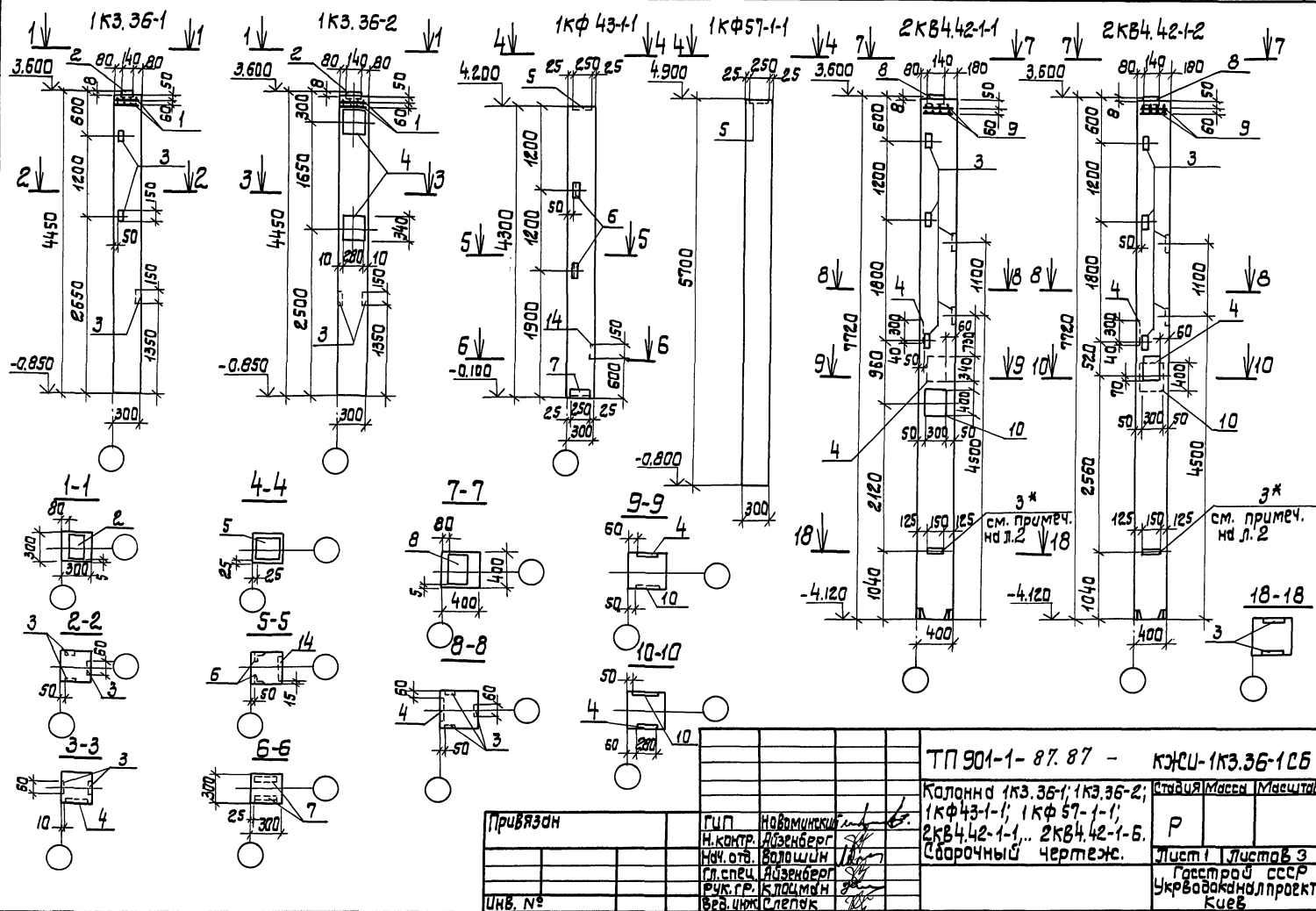
11/82

11/82

Альбом IV

Туповой проект 901-1 - 87.87

И.Н.В. Подпись и штамп архитектора



Привязан

И.Н.В. №

ГИП Новоминский  
 И.КОНТР. Волженберг  
 Инж. отв. Волошин  
 Гл. спец. Яковлев  
 Рук. гр. Кощин  
 ВРА. Шуряков

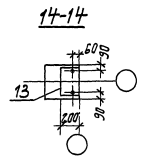
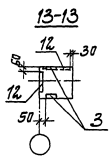
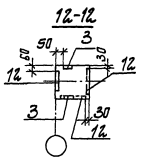
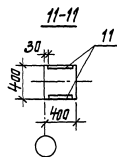
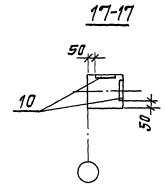
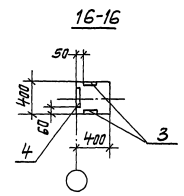
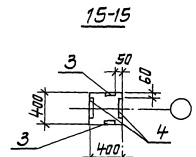
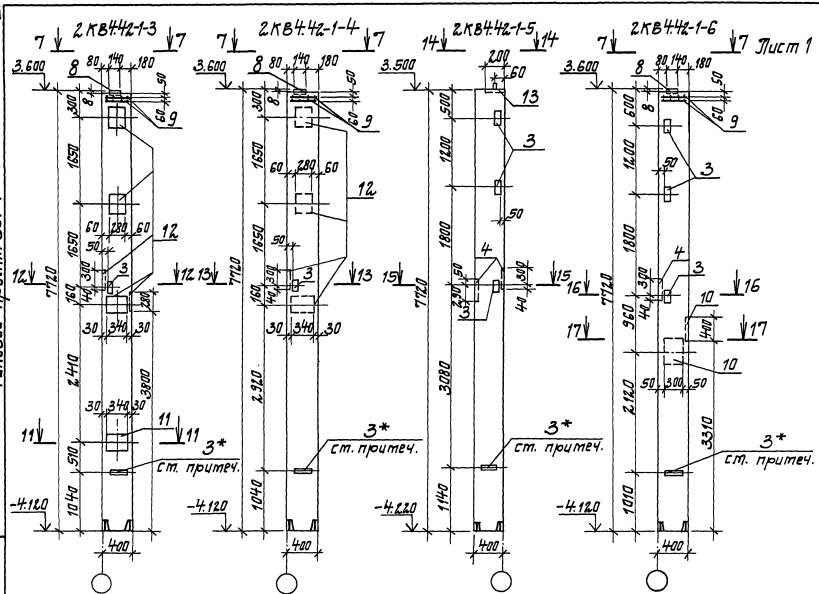
ТП 901-1- 87. 87 -		КЭСУ-1К3.36-1СБ
Колонны 1к3.36-1; 1к3.36-2; 1кФ 43-1-1; 1кФ 57-1-1-1; 2кВ4.42-1-1, 2кВ4.42-1-Б.	Студия Масся	Масштаб
Сварочный чертеж.	Р	Лист 1 Листов 3
		Госстрой СССР Укробавкнапроект Киев

Фарман АЗ



Эльман Л

Типовой проект 901-1-87.87



\* Указанные закладные изделия поз. 3 приварить к рабочей арматуре колонны обозначить буквой "З"

Привязан		
ИНВ. №		

Альбом №

901-1-87.87

проект

Таблицы

УИВ.№ подл. Подпись и дата Исполн.ИВ.№

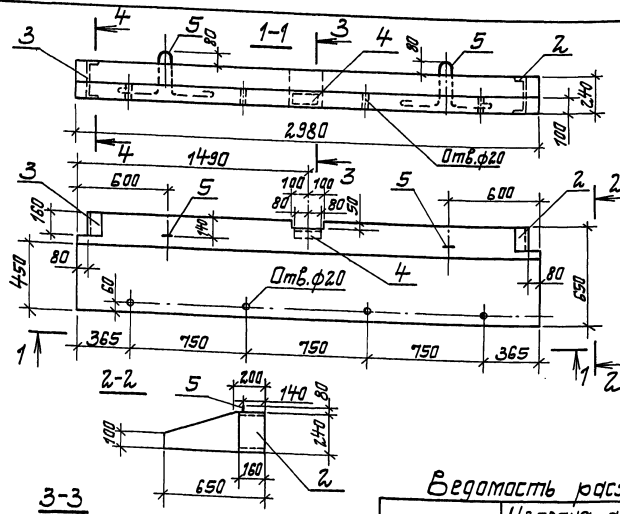
Ведомость расхода стали на дополнительные закладные изделия, кг

Марка элемента	Изделия закладные														Всего	Общ. расх		
	Арматура класса А-III							Прокат марки В ст 3 кл 2										
	ГОСТ 5781-82*							ГОСТ 8509-86			ГОСТ 19903-74							
	Ф8	Ф10	Ф12	Ф14	Ф18	Ф20	Итого	С63х5	С90х6	Итого	-С6	-С8	-С10	-С12			-С20	Итого
1К3.36-1	3,6			2,0			5,6				2,1				6,4	8,5	14,1	14,1
1К3.36-2	3,1		0,4	6,7			10,2				0,8		15,0		6,4	22,2	32,4	32,4
2КВ4.42-1-1	6,0		0,4	9,2		4,4	20,0				4,2		25,0		8,6	37,8	57,8	57,8
2КВ4.42-1-2	6,0		0,4	9,2		4,4	20,0				4,2		25,0		8,6	37,8	57,8	57,8
2КВ4.42-1-3	5,0		1,3	2,0	23,9		32,2				1,6			63,0	8,6	73,2	105,4	105,4
2КВ4.42-1-4	5,0		0,7	2,0	15,4		23,1				1,6			36,0	8,6	46,2	69,3	69,3
2КВ4.42-1-5	1,0	0,9	0,4	4,6			6,9				3,3	3,8	15,0			22,1	29,0	29,0
2КВ4.42-1-6	5,7		0,2	9,5		8,8	24,2				3,3		27,5		8,6	39,4	63,6	63,6
1КФ43-1-1		2,5	0,4				2,9	2,8	4,2	7,0		6,5				6,5	16,4	16,4
1КФ57-1-1		0,8					0,8				3,9					3,9	4,7	4,7

Обозначение	Марка
901-1-87.87.КЖС-1К3.36-1	1К3.36-1
-01	1К3.36-2
-02	2КВ4.42-1-1
-03	2КВ4.42-1-2
-04	2КВ4.42-1-3
-05	2КВ4.42-1-4
-06	2КВ4.42-1-5
-07	2КВ4.42-1-6
-08	1КФ43-1-1
-09	1КФ57-1-1

Привязки:

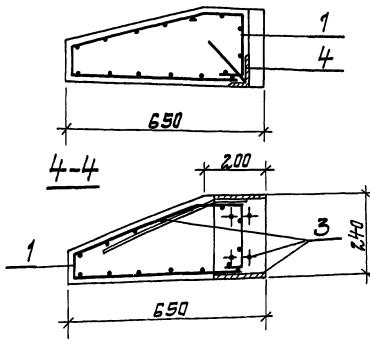

Титульный проект 901-1-87.87 Яльбом IV



Код	Обозначение	Наименование	Мат.	Примечание
1	1.030.1-1.2-10.00.070	Технические требования		
<b>Сборочные единицы</b>				
Б4	1	Сетка арматурная 4С 56 <sub>р</sub> I-100 155x295		
		ГОСТ 23279-85	1	
<b>Узелки закладные</b>				
Я4	2	1.030.1-1.2-1 0.10.0-01	МН4	1
Я4	3	1.030.1-1.2-1 0.10.0	МН3	1
Я4	4	1.030.1-1.2-1 0.11.0	МН3	1
<b>Детали</b>				
Я4	5	1.030.1-1,2-1 0.00.2	СП2	2
<b>Материалы</b>				
		Бетон класса В12,5	0,38	м <sup>3</sup>

**Безопасность расхода стали на элемент, кг**

Марка элемента	Узелки арматурные				Узелки закладные				Итого					
	Арматура класса Вр-I		Арматура класса Ф-III		Арматура класса Ф-I		Арматура класса Ф-II							
	ГОСТ 5781-82*	ГОСТ 5781-82*	ГОСТ 5781-82*	ГОСТ 5781-82*	ГОСТ 5781-82*	ГОСТ 5781-82*	ГОСТ 5781-82*							
МК 30,6,5-П	7,2	7,2	2,9	2,9	36,3	8,4	1,0	1,0	10,4	1,4	7,6	9,0	19,4	55,7



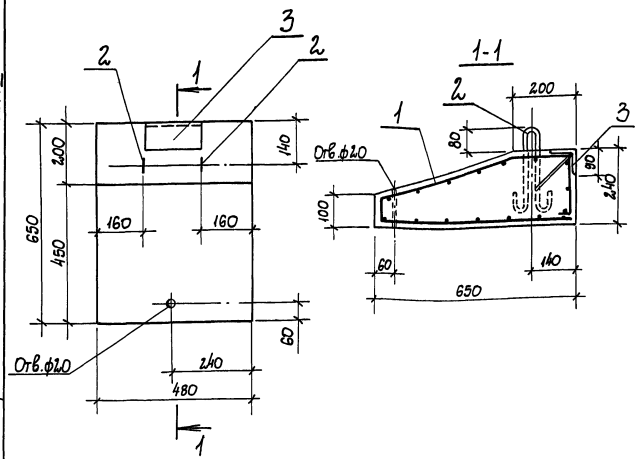
1. Защитный слой бетона - 15мм.
2. В местах отверстий арматуру сеток вырезать.

Грибызан	Гип	Нобитинский	И.И. Б.
	Н.Контр	Физенберг	И.И. Б.
	Нач. отд.	Валашин	И.И. Б.
	Ин. спец.	Физенберг	И.И. Б.
	Руч. гр.	Клоцкий	И.И. Б.
Инв. №	Ст. инж.	Малинина	И.И. Б.

ТП 901-1-87.87	КЖЦ-МК 30,6,5П		
Панель карнизная МК 30,6,5-П	Станция	Масса	Масштаб
	Р	570	
	Лист	Листов	
Госстрой СССР Укрыводомостройтрест Киев			

Ш.№, № листа, Плановый и дата, Взам.инв.№

Туповой проект 901-1-87.87 Альбом IV



Форм. Элемент	Поз.	Обозначение	Наименование	Мат.	Примечание
					<u>Документация</u>
A3		1.030.1-1.2-10.00.010	Техническое описание		
					<u>Сборочные единицы</u>
B7	1		Сетка арматурная		
			C-5 Вр-I-100, 45, 40, 480, 40	1	2,3 кг
			5 Вр-I-100	20	
A4	3	1.030.1-1.2.-1 0.1 1.0	Узелки закладные МН9	1	
					<u>Детали</u>
A4	2	1.400-9 Вып.1 л.9	Узелки закладные УП1-1	2	
					<u>Материалы</u>
			Бетон класса В12,5	0,06	м <sup>3</sup>

Ведомость расхода стали на элемент, кг

Марка элемента	Узелки закладные			Узелки закладные						Общий расход	
	Арматура класса			Арматура класса			Прокат марки				
	Вр-I			А-I А-III			ВетЗ кпZ				
	ГОСТ 6721-80			ГОСТ 5781-82*			ГОСТ 8510-72*				
φ5	Утого	Всего	φ8	φ10	Утого	Утого	Утого	Утого	Утого	Утого	
ПК 5, 6, 5-1	2,3	2,3	2,3	0,6	0,4	1,0	1,4		1,4	2,4	4,7

1. Защитный слой бетона - 15 мм.
2. Арматурную сетку поз.1 согнуть в соответствии с настоящим чертежом.

Ш.И.В. и Г.И.В. Подпись и дата. Ш.И.В. 1987

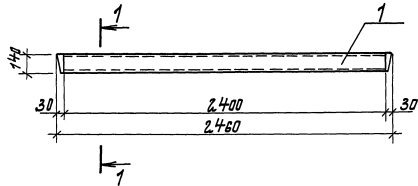
Привязан	Г.И.В. Новикова	Ш.И.В.
	Н.Контр. Мизенберг	
	Нач. отд. Волошин	
	М.опец. Аляшверберг	
	Р.К. гр. Клоцман	
Ш.И.В. N	От. инж. Исашина	

ТП 901-1-87.87- КЖШ-ПК 5,6,5-1

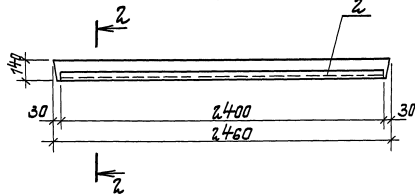
Панель карнизная  
ПК 5,6,5-1

Р	90	Лист	Листов 1
Госстрой СССР Укробъединпроект Киев			

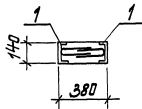
2 ПП25-8-1



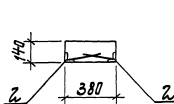
2 ПП25-8-2



1-1



2-2



Привязан

Ч.№. №

Этап	Знак	Пос.	Обозначение	Наименование	К-во	Примечание
ЖУ				<u>Документация</u>		
				901-1-87.87-КЖЦ-ТТ	Технические требования	
				Серия 1.038.1-1.2.20.000СБ	Перемычка 2 ПП25-8	
			Переменные данные для исполнения			
				Перемычка 2 ПП25-8-1		
		1	1.400-15.61.570-05	Изделие закладное мн571	2	L=2400мм
				Перемычка 2 ПП25-8-2		
		2	1.400-15.61.540-09	Изделие закладное мн548	2	L=2400мм

Бедатость расхода стали на дополнительные закладные изделия, кг

Марка изделия	Изделия закладные						Всего
	Температура класса		Прокат марки				
	Ж-III		В ст.3 кл 2				
	гост 5781-82*		гост 8509-86		гост 8240-72*		
φ8	Угюг	У505	Угюг	С14	Угюг		
2 ПП25-8-1	3,8	3,8	—	—	53,0	53,0	62,8
2 ПП25-8-2	1,9	1,9	18,2	18,2	—	—	20,1

ТТ901-1-87.87 - КЖЦ-2 ПП25-8-1

Перемычка  
2 ПП25-8-1,  
2 ПП25-8-2

Страниц	Масса	Масштаб
Р		
Лист		Листов 1
Госстрой СССР Укрывадианалпроект Киев		

Гип	Навотинский	<i>[Signature]</i>
Н.контр.	Физенберг	<i>[Signature]</i>
Нач. отд.	Взлашин	<i>[Signature]</i>
Сп. спец.	Физенберг	<i>[Signature]</i>
Рук. гр.	Клошман	<i>[Signature]</i>
Ст. инж.	Малинина	<i>[Signature]</i>

Возле ст. IV

Типов. проект 901-1-87.87

Шифр и мод. Подпись и дата (подпись) И.В.К.

Формат Зона	№з.	Обозначение	Наименование	Кол.	Примеч.
			<u>Документация</u>		
А4		901-1-87.87-КЖУ-ТТ	Технические требования		
А3		901-1-87.87-КЖУ-ПСГА-54-К106	Сборочный чертеж		
А3		3.900-3 Вып.3/82 часть 1.15	Узел 3,5		
			<u>Сборочные единицы</u>		
			Маркас плоский		
А4	1	3.900-3 Вып.3/82 часть 2. л.24	КР-4	6	
А4	2	3.900-3 Вып.3/82 часть 2. л.24	КР-3	4	
			Сетка арматурная		
			ГОСТ 23279-85		
Б4	7	2С <sup>14 А III</sup> <sub>6 А I</sub> 295x535 <sup>75</sup> <sub>175</sub>		1	86,1 кг
			Узел в закладное		
А4	3	3.900-3 Вып.3/82 часть 2. л.66	МН-31	2	
А4	4	3.900-3 Вып.3/82 часть 2. л.66	МН-32	2	
А4	5	901-1-87.87-КЖУ-МНБ	МН-6	2	
А4	6	-01	МН-7	2	
	12	1.400-15.81.110-02	МН 101-6	2	
		<u>Переменные данные для исполнения</u>			
			901-1-87.87-КЖУ-ПСГА-54-К1		
			<u>Сборочные единицы</u>		
			Сетка арматурная		
			ГОСТ 23279-85		
Б4	8	2С <sup>14 А III</sup> <sub>6 А I</sub> 295x535 <sup>75</sup> <sub>175</sub>		1	86,1 кг
Б4	9	2С <sup>14 А III</sup> <sub>6 А I</sub> 245x285		1	40,5 кг
Б4	13	2С <sup>14 А III</sup> <sub>6 А I</sub> 245x345		1	44,6 кг

Привезен

И.В.К.

Формат Зона	№з.	Обозначение	Наименование	Кол.	Примеч.
			<u>Детали</u>		
Б4	10		А-III-12-ГОСТ 5781-82* P-5350	4	4,8 кг
Б4	11		А-III-10-ГОСТ 5781-82* P-2950	1	1,8 кг
			901-1-87.87-КЖУ-ПСГА-54-К1-01		
			<u>Сборочные единицы</u>		
			Сетка арматурная		
			ГОСТ 23279-85		
Б4	8		2С <sup>14 А III</sup> <sub>6 А I</sub> 295x535 <sup>75</sup> <sub>175</sub>	1	203,7 кг
Б4	9		2С <sup>14 А III</sup> <sub>6 А I</sub> 245x285	1	98,5 кг
			<u>Детали</u>		
Б4	10		А-III-20-ГОСТ 5781-82* P-5350	4	13,2 кг
Б4	11		А-III-10-ГОСТ 5781-82* P-2950	2	1,8 кг
			901-1-87.87-КЖУ-ПСГА-54-К1-02		
			<u>Сборочные единицы</u>		
			Сетка арматурная		
			ГОСТ 23279-85		
Б4	8		2С <sup>14 А III</sup> <sub>6 А I</sub> 295x535 <sup>75</sup> <sub>175</sub>	1	320,8 кг
Б4	9		2С <sup>14 А III</sup> <sub>6 А I</sub> 245x285	1	158,0 кг
			<u>Детали</u>		
Б4	10		А-III-25-ГОСТ 5781-82* P-5350	4	20,6 кг
Б4	11		А-III-12-ГОСТ 5781-82* P-2950	4	2,6 кг
			<u>Материалы</u>		
			Бетон класса В22,5	3,86	м <sup>3</sup>

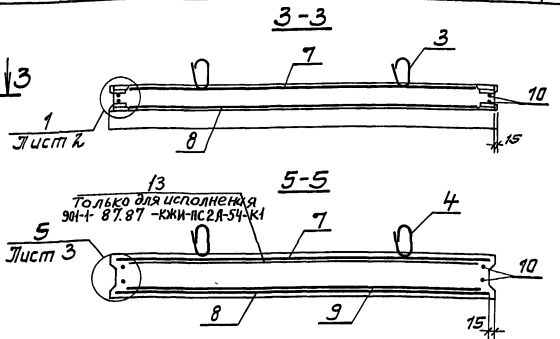
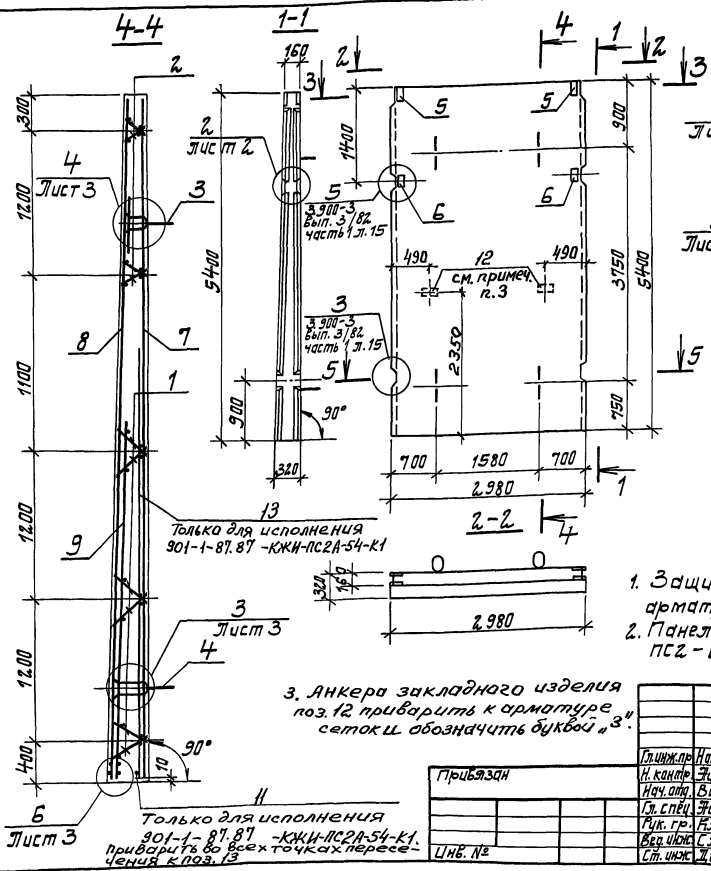
Г.И.И. пр.	Новоминский	И.В.К.	6.
Н. контр.	Айзенберг	И.В.К.	
Нач. отд.	Валюшин	И.В.К.	
Г. спец.	Айзенберг	И.В.К.	
Р.и.н. гр.	Клюцман	И.В.К.	
Вед. инж.	Селепак	И.В.К.	
Ст. инж.	Дозорова	И.В.К.	

ТП 901-1-87.87 - КЖУ-ПСГА-54-К1  
 Панель стеновая ПСГА-54-К1...  
 Проект: Лист 1  
 Укрводоканалпроект Киев

Альбом IV

Типовой проект 901-1-87.87

Лист № 0020. Плановый лист. Взам.инв.№



Обозначение	Наименование	Рис. узел №6
901-1-87.87-КЖИ-ПС2А-54-К1	ПС 2А-54-К1	1
-01	ПС 2А-54-К2	2
-02	ПС 2А-54-К3	3

1. Защитный слой бетона для вертикальной арматуры - 25 мм (см. Узел 1, лист 2).
2. Панель бетонируется в опалубке стеновой панели ПС2-60-К серий 3.900-3 вып. 3/82.

3. Анкера закладного изделия поз.12 приварить к арматуре сетки и обозначить буквой "З".

Только для исполнения 901-1-87.87 - КЖИ-ПС2А-54-К1. приварить во всех точках пересечения к поз.13

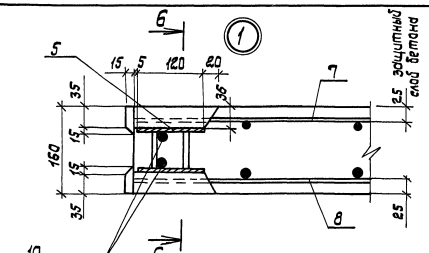
Привязан	Лин. №

Ген. инж. пр. И.А.Борискин	
Н. конст. Э.В.Зенберг	
Нач. отд. В.А.Шашин	
Гл. спец. Э.В.Зенберг	
Рук. гр. Г.А.Григорян	
Вед. инж. С.А.Телесак	
Ст. инж. Л.А.Зоравва	

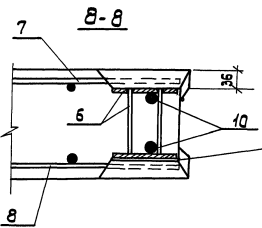
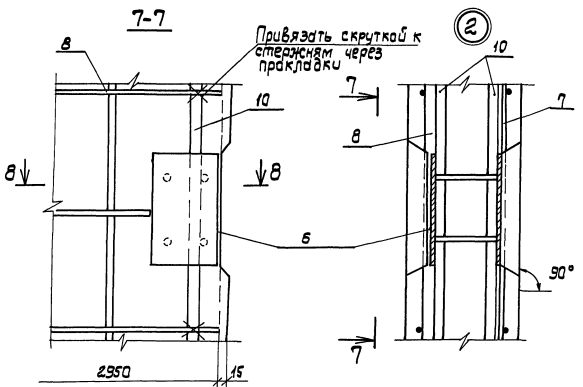
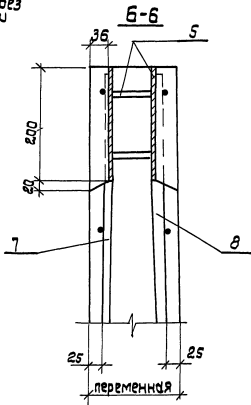
ТП 901-1-87.87 - КЖИ-ПС2А-54-К1 СБ		
Этаж	Масса	Площадь
Р	9,65т	
Лист 1	Лист 3	
Госстрой СССР Укробороннапроект Киев		

Формат А3

Альбом  
 Топограф проект 901-1-87.87  
 Инв.№ подл. Подпись и дата Изгот. Инв.№



Привязать скруткой к стержням сетки через прокладку



В зазоре между пластиной и гнездообразователем допускается наплыв бетона, который в последующем должен быть удален. Рекомендуется в зазор устанавливать прокладку по месту

Концы поперечных стержней сетки, попадающие в гнезда закладных изделий - обрезать.

Привязан			
Инв.№			

ТП 901-1-87.87- КЖС-ПЭСА-54-К1С6 Лист 2

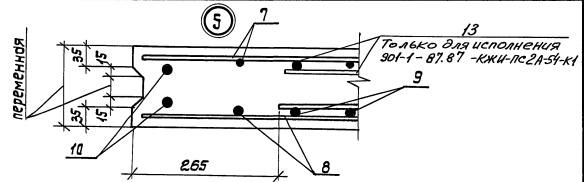
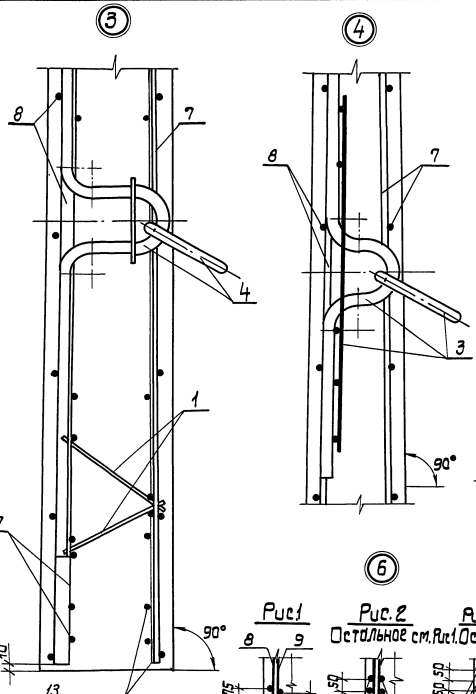
формат А3



Львов И.П.

Типовой проект 901-1-87.87

УИВ.Н. подл. Подпись и дата 1987.08.15



Ведомость расхода стали на элемент, кг

Марка элемента	Узелки арматурные										Всего
	Арматура класса										
	Вр-1			А-1			А-П				
	ГОСТ 6727-80			ГОСТ 5781-82 *							
	φ5	Утого	φ6	φ8	Утого	φ10	φ12	φ20	φ25	Утого	
ПС2А-54-К1	13,2	13,2	49,7			49,7	186,5	110,8		297,3	360,2
ПС2А-54-К2	13,2	13,2	45,9			45,9	3,6	67,2	316,5	387,3	446,4
ПС2А-54-К3	13,2	13,2	18,9	48,9		67,8		77,6		502,4	580,0

Узелки закладные										Общий расход		
Арматура класса								Прокат марки				
А-1			А-П			А-П		ВЛТЗ кл2				
ГОСТ 5781-82 *							ГОСТ 19903-74 *					
	φ6	φ10	Утого	φ2,5	Утого	φ10	φ3	Утого	δ8	δ6	Утого	
0,2	9,0	9,2	38,4	38,4	1,6	0,1	1,7	12,4	0,6	13,0	62,3	422,5
0,2	9,0	9,2	38,4	38,4	1,6	0,1	1,7	12,4	0,6	13,0	62,3	508,7
0,2	9,0	9,2	38,4	38,4	1,6	0,1	1,7	12,4	0,6	13,0	62,3	723,3



Остальное см. Рис.1. Остальное см. Рис.1

Якорные стержни приварить во всех тройках пересечениях ГОСТ 14098-83-К1-КТ

Привязан	
УИВ.Н	

ТП 901-1-87.87 - КЖИ-ПС2А-54-К1Б 3

Листов 12

Типовой проект 901-1-87.87

Шифр и код. Подпись и дата

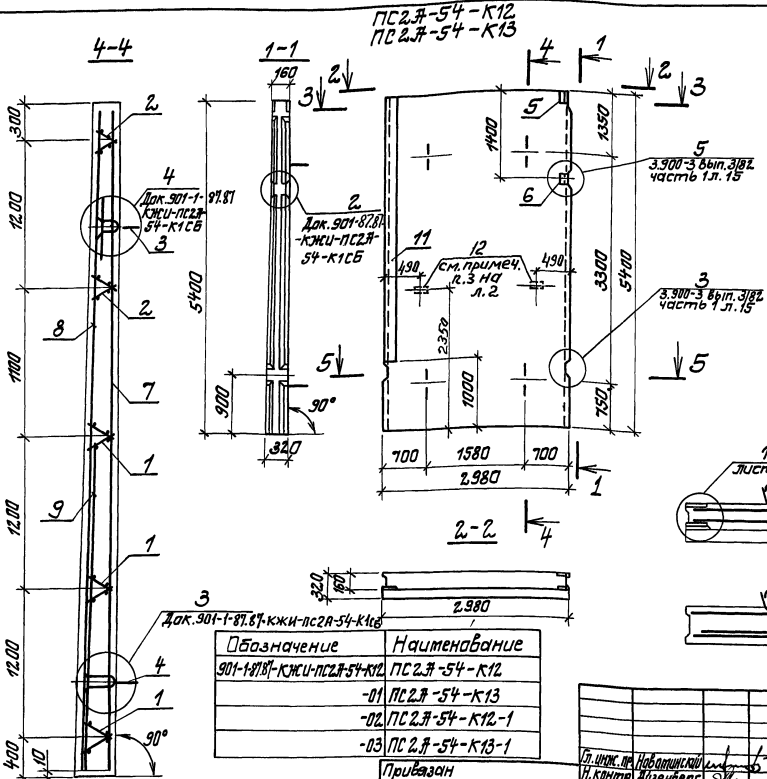
Кол.	Примеч.	Наименование	Обозначение	Лист	Лист
<u>Документация</u>					
		Технические требования	901-1-87.87 - КЖУ-ТТ	Я4	
		Сборочный чертеж	901-1-87.87 - КЖУ-ПЦЛ-54-К12	Я3	
		Узел 3,5	3.900-3 Вып. 3/82 часть 1 л. 24	Я3	
		Узел 2... 5	901-1-87.87 - КЖУ-ПЦЛ-54-К12	Я3	
<u>Сборочные единицы</u>					
<u>Каркас плоский</u>					
		КР-4	1 3.900-3 Вып. 3/82 часть 2 л. 24	Я4	6
		КР-3	2 3.900-3 Вып. 3/82 часть 2 л. 24	Я4	4
<u>Сетка арматурная</u>					
ГОСТ 23279-85					
		2С $\frac{14}{10} \frac{14}{10}$ 235x535 $\frac{75}{150}$		Б4	1 198,8 кг
<u>Цепели закладные</u>					
		МН-31	3 3.900-3 Вып. 3/82 часть 2 л. 66	Я4	2
		МН-32	4 3.900-3 Вып. 3/82 часть 2 л. 66	Я4	2
		МН-6	5 901-1-87.87 - КЖУ-МН6	Я4	1
		МН-7	6 -01	Я4	1
		МН-8	11 901-1-87.87 - КЖУ-МН8	Я4	1
		МН-101-6	12 1.400-15.61.110-02	Я4	2

Кол.	Примеч.	Наименование	Обозначение	Лист	Лист
<u>Переменные данные для исполнения</u>					
		901-1-87.87-КЖУ-ПЦЛ-54-К12	901-1-87.87-КЖУ-ПЦЛ-54-К12		
		901-1-87.87-КЖУ-ПЦЛ-54-К12-02	901-1-87.87-КЖУ-ПЦЛ-54-К12-02		
<u>Сборочные единицы</u>					
<u>Сетка арматурная</u>					
ГОСТ 23279-85					
		3С $\frac{14}{10} \frac{14}{10}$ 230x535 $\frac{75}{150}$		Б4	8 1 285,4 кг
		2С $\frac{14}{10} \frac{14}{10}$ 245x285		Б4	9 1 51,7 кг
<u>Детали</u>					
		Я-III-14-ГОСТ5781-82 L=5350		Б4	10 2 6,5 кг
		901-1-87.87-КЖУ-ПЦЛ-54-К12-01			
		901-1-87.87-КЖУ-ПЦЛ-54-К12-03			
<u>Сборочные единицы</u>					
<u>Сетка арматурная</u>					
ГОСТ 23279-85					
		3С $\frac{14}{10} \frac{14}{10}$ 230x535 $\frac{75}{150}$		Б4	8 1 420,7 кг
		2С $\frac{14}{10} \frac{14}{10}$ 245x285		Б4	9 1 66,0 кг
<u>Детали</u>					
		Я-III-16-ГОСТ5781-82 L=5350		Б4	10 2 8,5 кг
<u>Материалы</u>					
		Бетон класса В22,5			3,86 м <sup>3</sup>

Привязан	Шифр и код	Подпись и дата	ТП 901-1-87.87 - КЖУ-ПЦЛ-54-К12
			Панель стеновая
			ПЦЛ-54-К12... ПЦЛ-54-К12-1
Шифр №			Стандарт Лист Листов
			7
			Госстрой СССР
			Укрывающий проект
			К126

Архитект

Типовой проект 901-1-87.87

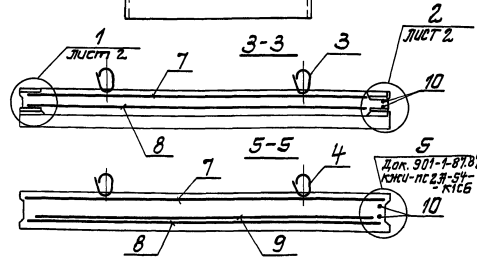


ПС 2.7-54-К12  
 ПС 2.7-54-К13  
 ПС 2.7-54-К12-1 - зеркальное отражение  
 ПС 2.7-54-К13-1 - зеркальное отражение

Док. 901-1-87.87-кжи-пс2.7-54-К12б

Обозначение	Наименование
901-1-87.87-кжи-пс2.7-54-К12	ПС 2.7-54-К12
-01	ПС 2.7-54-К13
-02	ПС 2.7-54-К12-1
-03	ПС 2.7-54-К13-1

Защитный слой бетона для горизонтальной арматуры - 25мм (см. Узел 1, лист 2)



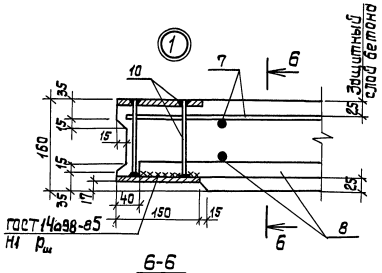
ТГ 901-1-87.87 - КЖИ-ПС 2.7-54-К12-1б		
Ин. инж. пр.	Новопольский	6
И. контр.	Лизенберг	5
Маст. отв.	Валовин	4
Ст. спец.	Лизенберг	3
Рук. гр.	Клюшман	2
Вед. инж.	Слепак	1
Ит. инж.	Даварова	0
Привязан		
Панель стеновая ПС 2.7-54-К12... ПС 2.7-54-К13		Итагов/Масса
Сборочный чертеж		Масштаб
		р 9,65м
Лист 1	Листов 2	
Укрывающий материал		
Киев		

Формат А3

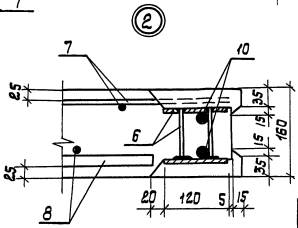
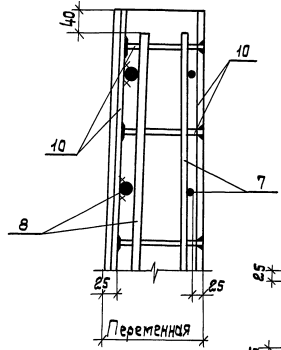
Альбом №

Типовой проект 901-1-87.87

ИНВ. № подл. Подпись и дата: 03.01.88 И.В.Н.



6-6



Ведомость расхода стали на элемент, кг

Марка элемента	Изделия арматурные										Всего	
	Арматура класса											
	ВР-I		А-I		А-II							
	ГОСТ 6727-80		ГОСТ 5781-82 *									
φ5	Угота φ6	Угота φ12	φ14	φ16	φ20	φ25	Угота					
пс2А-54-К12												
пс2А-54-К12-1	13,2	13,2	8,1	8,1	66,7	148,4	125,6	193,4			534,3	555,6
пс2А-54-К13												
пс2А-54-К13-1	13,2	13,2	8,1	8,1	66,7		39,6			301,5	687,8	703,1

Изделия закладные										Общий расход		
Арматура класса								Прокат марки				
А-I		А-II		А-III				ВСтЗ КП2				
ГОСТ 5781-82 *								ГОСТ 19903-74				
φ6	φ10	Угота φ25	Угота φ10	φ8	Угота φ8	φ6	Угота					
0,2	9,0	9,2	38,4	38,4	5,4	0,1	5,5	89,4	0,6	90,0	143,1	698,7
0,2	9,0	9,2	38,4	38,4	5,4	0,1	5,5	89,4	0,6	90,0	143,1	852,2

1. Концы поперечных стержней сетки, попадающие в гнезда закладных изделий - обрезать.
2. Панель бетонируется в опалубке стеновой панели ПС2-60-К серии Э.900-3 Вып. 3/82.
3. Янкеры закладного изделия поз.12 приварить к арматуре сеток.

Привязан:


ТП 901-1-87.87 - КЖУ-ПС2А-54-К12СВ 2  
 Формат А3

ИНВ. № подл. Подпись и дата. Взам. инв. №

Типовой проект 901-1-87.87

Альбом IV

Формат Зона	Поз.	Обозначение	Наименование	Кол. на исполнение									Приме- чание		
				—	01	02	03	04	05	06	07	08		09	
			Документация												
А4		901-1-87.87 - КЖУ-ТТ	Технические требования												
А3		901-1-87.87-КЖУ-ПС2А-54св	Сборочный чертеж												
			Сборочные единицы												
А3		901-1-87.87-КЖУ-ПС2А-54-К12 □	Панель стеновая ПС2А-54-К □	1	1	1				1					указана со всеми арматур- ными и заказными изделиями
		901-1-87.87-КЖУ-ПС2А-54-К12 □	ПС2А-54-К □ -1						1	1		1	1		рядовая со всеми арматур- ными и за- казными изделиями
А3		901-1-87.87-КЖУ-ПС2А-54-К1 □	Панель стеновая ПС2А-54-К □										1	1	
	1	1.400-15. В1. 110-02	Изделие закладное МН101-6	6	6	6	2	2		6	6	12	6		
	2	1.400-15. В1. 120-11	Изделие закладное МН106-6				3	3							
	3	1.400-15. В1. 130-59	Изделие закладное МН126-6							1					

Привязан:

С.И.И.П. Новикова  
Н.К.К.Р.А. Иванова  
Н.А.С.Т. Волочин  
Л.С.С.П. Иванова  
Р.К.С.К. Кочетков  
С.Т.И.К.С. М.И.И.И.И.

ТП 901-1-

КЖУ-ПС2А-54

Панель стеновая  
ПС2А-54  
с дополнительными  
закладными изделиями

Листов Лист  
№ 1 6  
Госстрой СССР  
Укрваодкнупроект  
Киев

Формат А4

ИНВ. № подл. Подпись и дата. Взам. инв. №

Формат Зона	Поз.	Обозначение	Наименование	Кол. на исполнение									Приме- чание		
				—	01	02	03	04	05	06	07	08		09	
	6	1.400-15. В1. 130-47	Изделие закладное МН124-6							2	2				
	7	5.900-2 ТМ.90-□	Сальник Ду □ 2-300	1	1										
	8	5.900-2 ТМ.90-□	Сальник Ду □ 2-300							1	1				
	9	5.900-2 ТМ.89-01	Сальник Ду80 2-200			1									6,9 кг
			Детали												
Б4	12	А-П-20 ГОСТ 5781-82* L=1800		15	8					15	8				4,4 кг
Б4	13	А-П-25 ГОСТ 5781-82* L=2000		8						8					8,1 кг
Б4	14	А-П-16 ГОСТ 5781-82* L=1680											2		2,7 кг
Б4	15	А-П-20 ГОСТ 5781-82* L=2000					16	8							5,2 кг
		А-П-25 ГОСТ 5781-82* L=2000						8							9,2 кг
Б4	17	А-П-28 ГОСТ 5781-82* L=2040											4		9,9 кг
Б4	18	А-П-12 ГОСТ 5781-82* L=1680											4		0,9 кг

Привязан

ИНВ. №

ТП 901-1- 87.87 -

КЖУ-ПС2А-54

Лист  
12

Формат А4

Пояс	Этаж	Площ.	Обозначение	Наименование	Кол. на исполнение										Примечание		
					10	11	12	13	14	15	16	17	18	19			
<u>Документация</u>																	
И4			901-1-87.87 - КЖЦ-ТТ	Технические требования	×	×	×	×	×	×	×	×	×	×	×		
И3			901-1-87.87-КЖЦ-ПС 2Э-54Б	Сборочный чертеж	×	×	×	×	×	×	×	×	×	×	×		
<u>Сборочные единицы</u>																	
И3			901-1-87.87-КЖЦ-ПС 2Э-54-К1	Панель стеновая ПС 2Э-54-К1	1	1	1	1	1	1						Горючая в соответствии с требованиями и соответствующими изделиями	
И3			901-1-87.87-КЖЦ-ПС 2Э-54-К1	Панель стеновая ПС 2Э-54-К1									1	1	1	1	Горючая в соответствии с требованиями и соответствующими изделиями
	1		1.400-15.В.1.110-02	Изделие закладное МН101-6	6	2	2	6	6		7	7	7	7			
	2		1.400-15.В.1.120-11	Изделие закладное МН106-6	3	3					2	1		1			
	3		1.400-15.В.1.130-59	Изделие закладное МН126-6						1							
Грибызан																	
Лист					ТП 901-1-87.87 - КЖЦ-ПС 2Э-54										3		

Пояс	Этаж	Площ.	Обозначение	Наименование	Кол. на исполнение										Примечание		
					10	11	12	13	14	15	16	17	18	19			
	4		1.400-15.В.1.550-04	Изделие закладное МН553						0,6м	0,6м						
	5		1.400-15.В.1.120-53	Изделие закладное МН113-6								0,37м	2,3м	1,44м			
	7		5.900-2 ТМ.90-□	Сальник Ду □ Р=300										1	1		
	10		5.900-2 ТМ.89-01	Сальник Ду 80 Р=300								2					8,7кг
<u>Детали</u>																	
Б4	12		Э-III-20 ГОСТ 5781-82* L=1800											8	8		4,4кг
Б4	13		Э-III-25 ГОСТ 5781-82* L=2100			10								6			8,1кг
Б4	14		Э-III-16 ГОСТ 5781-82* L=1680		2		3	3		8							2,7кг
Б4	17		Э-III-28 ГОСТ 5781-82* L=2040				4										3,9кг
			Э-III-36 ГОСТ 5781-82* L=2280		4			4									18,2кг
Б4	18		Э-III-16 ГОСТ 5781-82* L=1330		4		4	4				4					1,9кг
Б4	19		Э-III-10 ГОСТ 5781-82* L=1500			8	8				8		8	8			0,9кг
Б4	20		Э-III-28 ГОСТ 5781-82* L=2280				10										11,0кг
Б4	21		Э-III-10 ГОСТ 5781-82* L=800								8	8		4			0,5кг
Грибызан																	
Лист					ТП 901-1-87.87 - КЖЦ-ПС 2Э-54										4		

Проект Зона	Площ.	Обозначение	Наименование	Кол. на исполнение				КЖУ-ПСЗ-54	Примечание
				20	21				
<u>Документация</u>									
ИЗ		901-1-87.87-КЖУ-ТТ	Технические требования	×	×				
ИЗ		901-1-87.87-КЖУ-ПСЗ-54СБ	Сборочный чертеж	×	×				
<u>Сборочные единицы</u>									
ИЗ		901-1-87.87-КЖУ-ПСЗ-54К1	Панель стеновая ПСЗ-54-К1	1					перегара- ачу мв -за всеи деталь- ными зак- ладными изделиями Углы с са всеи арматур- ными и закладны- ми изде- лиями
ИЗ		901-1-87.87-КЖУ-ПСЗ-54К2	Панель стеновая ПСЗ-54-К		1				
	1	1.400-15. В1.110-02	Цеделье закладное МН10-6	7	6				
	2	1.400-15. В1.120-11	Цеделье закладное МН10-6	1					
	4	1.400-15. В1.550-04	Цеделье закладное МН 533		0,6м				

Привязан

Ив.№

ТП 901-1-87.87-КЖУ-ПСЗ-54

Лист 5

Проект Зона	Площ.	Обозначение	Наименование	Кол. на исполнение				КЖУ-ПСЗ-54	Примечание
				20	21				
	7	5.900-2 ТМ.90-□	Сальник Ду □ L=300	1					
	11	5.900-2 ТМ.90-07	Сальник Ду300 L=300	1					
	5	1.400-15. В1.120-53	Цеделье закладное МН13-6	6					
<u>Детали</u>									
БУ	12		Ф-12-20 ГОСТ 5781-82* L=1800	8				4,4кг	
БУ	19		Ф-19-10 ГОСТ 5781-82* L=1500	8				0,9кг	
БУ	21		Ф-21-10 ГОСТ 5781-82* L=800	12				0,5кг	
БУ	14		Ф-16-16 ГОСТ 5781-82* L=1680	8				2,7кг	

1. При привязке проекта в зависимости от типа грунта принять наименование панели по таблице 2 док. 901-1-87.87-КЖ-9.

Привязан

Ив.№

ТП 901-1-87.87-КЖУ-ПСЗ-54

Лист 6

Цикл 10-этаж. 17-этажес и 19-этажес. Восток. шиф. 10-  
 Типовой проект 901-1-87.87. Жилье в м. IV

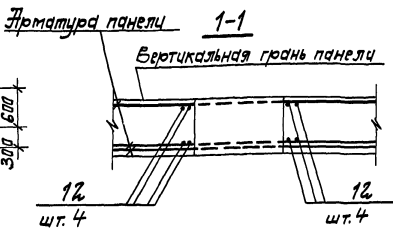
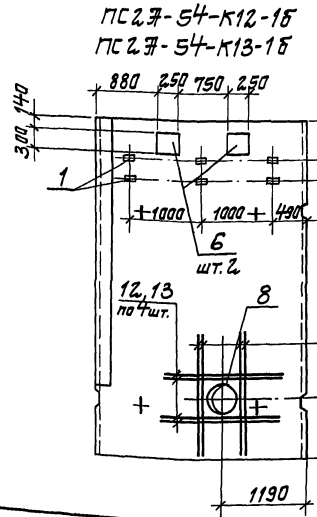
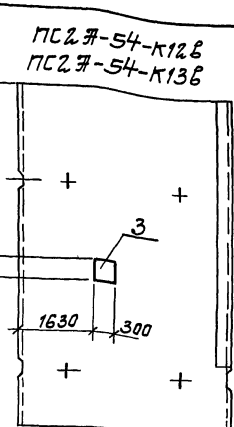
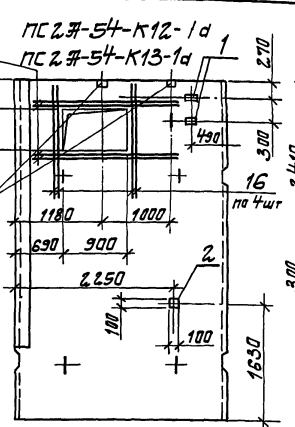
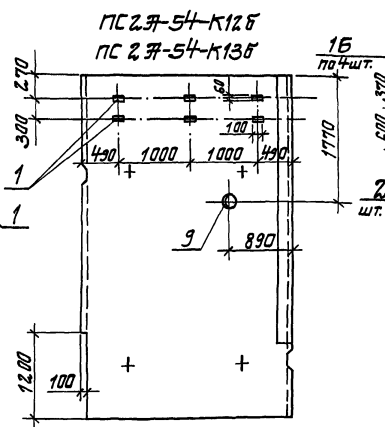
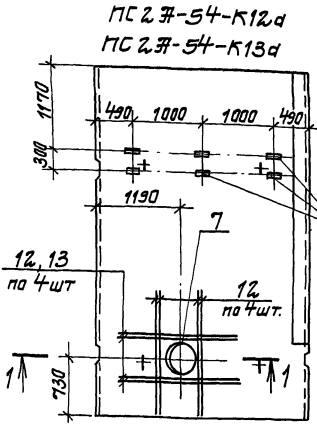


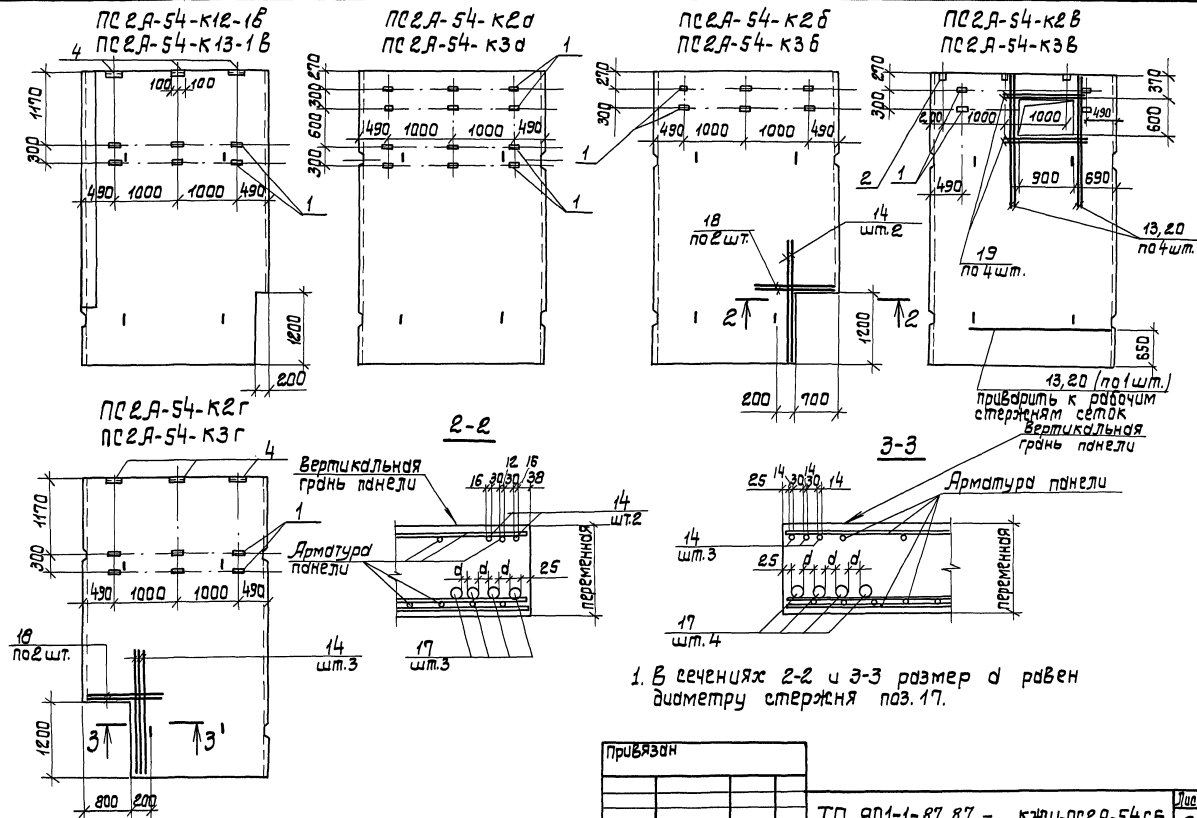
Таблица 1

Марка насоса	Сальник Ду, мм		"е" мм	Марка насоса	Сальник Ду, мм		"е" мм
	поз.7	поз.8			поз.7	поз.8	
Д 200-36	400	400	730	Д 500-65	500	500	710
Д 200-95			820	Д 630-90			780
Д 320-50			790	Д 800-57			750
Д 320-70				Д 1250-65	600		

1. Арматура стеновой панели в месте отверстий и в месте установки сальников обрезать по месту и приварить к корпусу сальника.
2. Диаметр сальников поз. 7, 8 и размер, "е" см. таблицы 1.
3. Таблицу обозначений см. таблицу 2 на листе 3.
4. Панели изображены со стороны вертикальной грани.

Привязан			ГИП Новосибирск Н.контр. Жуковберг Нач.отд. Волошин Ин.спец. Жуковберг Рук.гр. Плацин Ст.инж. Матвеевич			ТП 901-1-87.87 - КЖЦ-ПС 2.7-54-СБ		
			Панель стеновая ПС 2.7-54 с дополнительными отверстиями Сборочный чертеж			Статус   Масса   Масштаб		
						Р		
Изм. №						Лист 1   Листов 5 Госстрой СССР Укрбаудканпроект Киев		





Привязан			
ИМБ. №			

ТП 901-1-87.87 - КЖУ-ПС2А-54С6

Лист  
2







Лист № табл.	Идетись и дата	Взам. инв. №
Формат	Лист	Обозначение
54	1	901-1-87.87 - КЖЦ-ТТ
54	2	901-1-87.87 - КЖЦ-КР1СБ

Типовой проект 901-1-87.87

Эльбат IV

Наименование	Мат. на изготовление		КЖЦ-КР1	Примечание
	-01	-02		
Доконтракция	×	×		
Технические требования	×	×		
Сборочный чертёж	×	×		
<u>Детали</u>				
Э-1-12.00Т5781-82*Р-1250	2			1,1 кг
Э-1-12.00Т5781-82*Р-2050	2			1,8 кг
Э-1-12.00Т5781-82*Р-1650	2			1,5 кг
Э-1-6.00Т5781-82*Р-300	13	121		0,1 кг
Э-1-6.00Т5781-82*Р-230		17		0,1 кг

Формат 34

Группа	Исполнитель	ТП 901-1-87.87 - КЖЦ-КР1
Н.К.Тр. Яценберг	И.В.С.	
Нач. отд. Болошин		
Листов 1		
Чк. гр. Яценберг		
Чк. гр. Матчишин		
Лт. инж. Матчишин		

Каркас плоский  
КР1... КР3

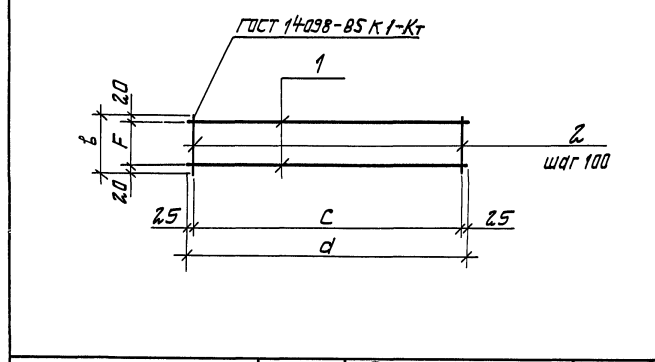
Листов	Мат.	Установ.
1	1	1
Госстрой СССР Укравадокондпроект Киев		

Лист № табл.	Идетись и дата	Взам. инв. №
54		
Формат	Лист	Обозначение
54		ТП 901-1-87.87-КЖЦ-КР1 СБ
Каркас плоский		
КР1... КР3.		
Сборочный чертёж		

Каркас плоский  
КР1... КР3.  
Сборочный чертёж

Лист	Листов	Масса	Масса табл.
1	1	5,7	
Госстрой СССР Укравадокондпроект Киев			

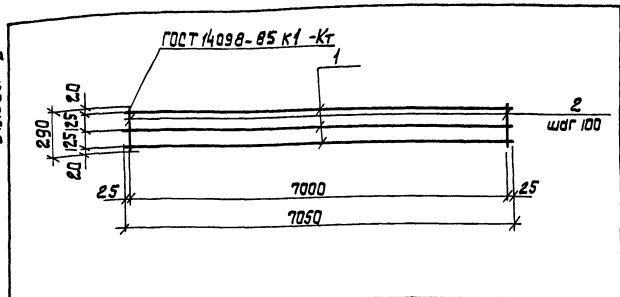
Формат 34



Обозначение	Марка	Размер, мм				Масса, кг
		д	б	с	ф	
901-1-87.87 - КЖЦ-КР1	КР1	1250	300	1200	260	3,5
-01	КР2	2050		2000		5,7
-02	КР3	1650	230	1600	190	4,7

Альбом №

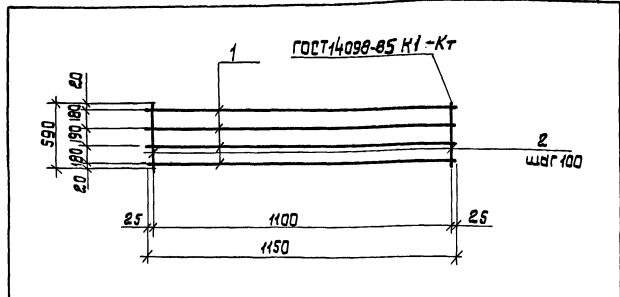
Титульный проект 901-1-87.87



Формат	Зона	Поз.	Обозначение	Наименование	Кол.	Примечание
А4			901-1-87.87-кжс-тТ	Технические требования		
<u>Детали</u>						
Б4	1		Д-П-12 ГОСТ 5781-82* L=7050	3	6,3 кг	
Б4	2		Д-Г-6 ГОСТ 5781-82* L=290	71	0,1 кг	

Привязан	
ИНВ. №	
Гип	Новомигурской
Н.контр.	Иваненко
нач. отв.	Волошин
д. спец.	Иваненко
рук. гр.	Клюцман
ст. инж.	Малинина

ТП 901-1-87.87 - кжс-кр4		
Каркас плоский кр4	Стальная	Масса / Машшт.
	р	25,0
	Лист	Листов /
	Госстрой СССР	
	Укрваодканалпроект	
	Киев	



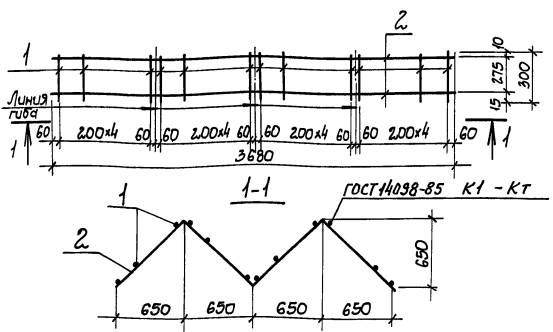
Формат	Зона	Поз.	Обозначение	Наименование	Кол.	Примечание
А4			901-1-87.87-кжс-тТ	Технические требования		
<u>Детали</u>						
Б4	1		Д-П-12 ГОСТ 5781-82* L=1150	4	3,2 кг	
Б4	2		Д-Г-6 ГОСТ 5781-82* L=590	12	0,1 кг	

Привязан	
ИНВ. №	
Гип	Новомигурской
Н.контр.	Иваненко
нач. отв.	Волошин
д. спец.	Иваненко
рук. гр.	Клюцман
ст. инж.	Малинина

ТП 901-1-87.87 - кжс-кр5		
Каркас плоский кр5	Стальная	Масса / Машшт.
	р	14,0
	Лист	Листов /
	Госстрой СССР	
	Укрваодканалпроект	
	Киев	

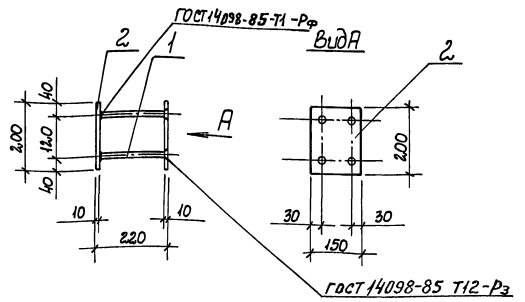
Александр IV

Типовой проект 901-1-87.87



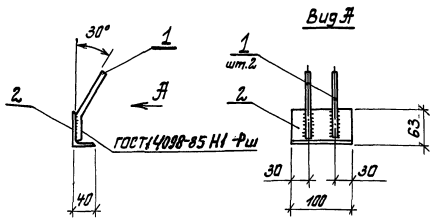
Формат	Зона	Лист	Обозначение	Наименование	Кол.	Примеч.
				<u>Документация</u>		
А4			901-1-87.87-КЖУ-ТТ	Технические требования		
				<u>Детали</u>		
Б4	1		А-1-6-ГОСТ 5781-82*P-300	2,4	0,1 кг	
Б4	2		А-1-6-ГОСТ 5781-82*P-3680	2	0,8 кг	

Шифр, № модиф., Подпись и дата	Привязан					
	Шифр					
	ТП 901-1-87.87 - КЖУ-КР6					
	Каркас плоский КР6					
	Гл. инж. пр.	Новоминский		Студия	Магистр	Масштаб
Н. контр.	Ильинберг		Р	4,0		
Нач. отд.	Малашин		Лист	Листов 1		
Гл. спец.	Ильинберг		Престрой СЭСР			
Рук. гр.	Клюцман		Укроборудинвестпроект			
Ст. инж.	Даворова		Киев			



Формат	Зона	Лист	Обозначение	Наименование	Кол.	Примечание
				<u>Документация</u>		
А4			901-1-87.87-КЖУ-ТТ	Технические требования		
				<u>Детали</u>		
Б4	1		А-III-12-ГОСТ 5781-82*P-200	4	0,2 кг	
Б4	2		лист 10x150x2,00 ГОСТ 19903-74	2	2,4 кг	

Шифр, № модиф., Подпись и дата	Привязан					
	Шифр					
	ТП 901-1-87.87 - КЖУ-МН1					
	Узледе закладное МН1					
	Гл. инж. пр.	Новоминский		Студия	Магистр	Масштаб
Н. контр.	Ильинберг		Р	5,6		
Нач. отд.	Малашин		Лист	Листов 1		
Гл. спец.	Ильинберг		Престрой СЭСР			
Рук. гр.	Клюцман		Укроборудинвестпроект			
Ст. инж.	Малашин		Киев			



Кол. листов	Лист	Обозначение	Наименование	Кол.	Примечание
ЖЧ		901-1-87.87-КЖС-ТТ	Технические требования		
<u>Детали</u>					
БЧ	1		Ж-III-10 ГОСТ 5781-82* L=140	2	0,1 кг
БЧ	2		LG3x40x5 ГОСТ 8510-72* L=100	1	0,4 кг

Привязан			
ИМБ. №			

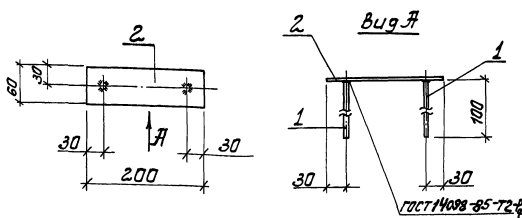
ТП 901-1-87.87 -КЖС-МН2

Этаж	Масса	Масштаб
Р	0,6	
Лист	Листов	
Госстрой СССР		
Укрвадорналіпроект		
Киев		

Узел закладной МН2

ИМБ. № подл. Подпись и дата

Г.И.П. Навинский  
 И.Контр. Изенберг  
 М.И.И. Валюшин  
 Гл. спец. Изенберг  
 Рук. гр. Кляцман  
 Ст. инж. Малинина



Кол. листов	Лист	Обозначение	Наименование	Кол.	Примечание
ЖЧ		901-1-87.87 -КЖС-ТТ	Технические требования		
<u>Детали</u>					
БЧ	1		Ж-III-10 ГОСТ 5781-82* L=100	2	0,1 кг
БЧ	2		Лист 8x60x200 ГОСТ 19903-74*	1	0,8 кг

Привязан			
ИМБ. №			

ТП 901-1-87.87 -КЖС-МН3

Этаж	Масса	Масштаб
Р	1,0	
Лист	Листов	
Госстрой СССР		
Укрвадорналіпроект		
Киев		

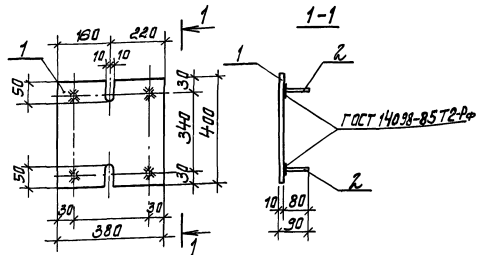
Узел закладной МН3

ИМБ. № подл. Подпись и дата

Г.И.П. Навинский  
 И.Контр. Изенберг  
 М.И.И. Валюшин  
 Гл. спец. Изенберг  
 Рук. гр. Кляцман  
 Ст. инж. Малинина



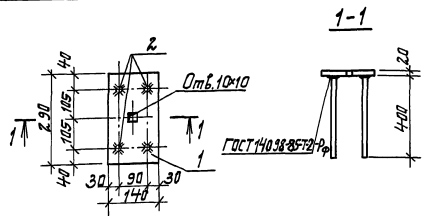
Титульный лист 901-1-87.87 Э-льбам IV



Формат листа	Шкала	Площ.	Обозначение	Наименование	Кол.	Примеч.
44			901-1-87.87 - КЖС-ТТ	Технические требования		
64	1			Лист 10x380x400	1	11,3 кг
64	2			Л-III-12 ГОСТ 5781-82 <sup>*</sup> 20	4	0,07 кг

Привязан						
Шк. №						
ТТ 901-1-87.87 - КЖС-МН4			Старая Масса Масштаб			
Изделие закладное МН4			Р	11,6		
Лист Листов 1			Госстрой СССР			
Укрывающий материал Киев						

Формат Э4



Формат листа	Шкала	Площ.	Обозначение	Наименование	Кол.	Примеч.
44			901-1-87.87 - КЖС-ТТ	Технические требования		
64	1			Лист 20x140x200 ГОСТ 19903-74 <sup>*</sup> 1	1	6,4 кг
64	2			Л-III-14 ГОСТ 5781-82 <sup>*</sup> L=400 4	4	0,5 кг

Привязан						
Шк. №						
ТТ 901-1-87.87 - КЖС-МН5			Старая Масса Масштаб			
Изделие закладное МН5			Р	8,4		
Лист Листов 1			Госстрой СССР			
Укрывающий материал Киев						

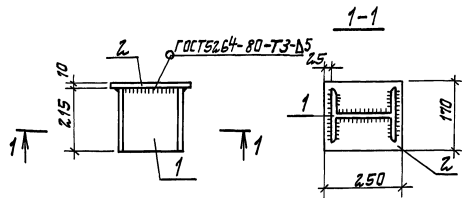
Формат Э4











Код	Группа	Масштаб	Обозначение	Наименование	Кол	Примечание
				<u>Документация</u>		
84			901-1-87.87 - КЖС-ТТ	Технические требования		
				<u>Детали</u>		
64				Двутавр 20 ГОСТ 8239-76* L=215	1	4,5 кг
64				Лист 10x110x250 ГОСТ 19903-74*	1	3,3 кг

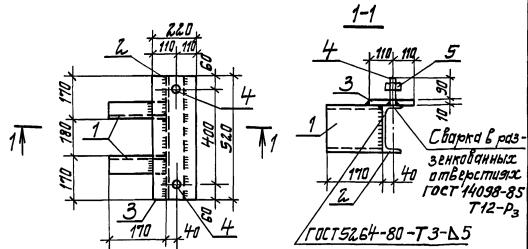
Привязан

Ш.№

ТП 901-1-87.87 - КЖС-МСЗ

Цзделие соединительное МСЗ			Станция	Масштаб	Масштаб
Р	7,8				
Лист	Листов 1				
Госстрой СССР Укрывающий проект Киев					

Г.И.П. Новотинский  
Н.К.И.Т.Р. Жукевич  
Н.С.И.О.В. Волошин  
И.Л.С.П. Жукевич  
Л.С.И.Т.Р. Жукевич  
В.С.И.Т.Р. Жукевич



Код	Группа	Масштаб	Обозначение	Наименование	Кол	Примечание
				<u>Документация</u>		
84			901-1-87.87 - КЖС-ТТ	Технические требования		
				<u>Детали</u>		
64	1			Швеллер 16 ГОСТ 8240-76* L=170	2	2,4 кг
64	2			Швеллер 16 ГОСТ 8240-76* L=520	1	7,4 кг
64	3			Лист 10x220x520 ГОСТ 19903-74*	1	9,0 кг
64	4			Шпилька М24 ГОСТ 2239-76, L=100	2	0,4 кг
64	5			Гайка М24 ГОСТ 5915-70*	2	0,05 кг

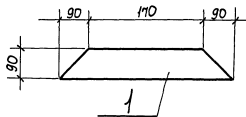
Привязан

Ш.№

ТП 901-1-87.87 - КЖС-МС4

Цзделие соединительное МС4			Станция	Масштаб	Масштаб
Р	22,1				
Лист	Листов 1				
Госстрой СССР Укрывающий проект Киев					

Г.И.П. Новотинский  
Н.К.И.Т.Р. Жукевич  
Н.С.И.О.В. Волошин  
И.Л.С.П. Жукевич  
Л.С.И.Т.Р. Жукевич  
В.С.И.Т.Р. Жукевич



Формат	Экз.	№	Обозначение	Наименование	Кол.	Примечание
А4			901-1-87.87 - КЖУ-ТТ	Технические требования		
				<u>Детали</u>		
	1		Лист 10*90*350 ГОСТ 19903-74	1		

Привязан

Шкв. N

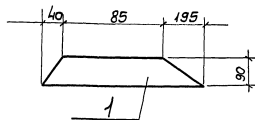
ТП 901-1-87.87 - КЖУ-МС8

Узлы соединительные  
МС8

Таблицы Масса Маштаб

Р	2,5
Лист	Листов 1
Госстрой СССР	
Укрводоканалпроект	
Київ	

Ген.пр. Новоминский  
Н. контр. Лизенберг  
Нач. отд. Волошин  
М. спец. Лизенберг  
Рук. гр. Ключман



Формат	Экз.	№	Обозначение	Наименование	Кол.	Примечание
А4			901-1-87.87 - КЖУ-ТТ	Технические требования		
				<u>Детали</u>		
Б4	1		Лист 10*90*320 ГОСТ 19903-74	1		

Привязан

Шкв. N

ТП 901-1-87.87 - КЖУ-МС9

Узлы соединительные  
МС9

Таблицы Масса Маштаб

Р	2,3
Лист	Листов 1
Госстрой СССР	
Укрводоканалпроект	
Київ	

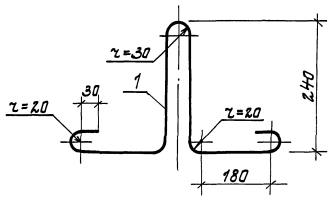
Ген.пр. Новоминский  
Н. контр. Лизенберг  
Нач. отд. Волошин  
М. спец. Лизенберг  
Рук. гр. Ключман







Туполобой проект 901-1-87.87 ЭЛЬБОМ IV



№	Обозначение	Наименование	Кол.	Примечание
		<u>Документация</u>		
№	901-1-87.87 - КЖЦ-ТТ	Технические требования		
		<u>Металл</u>		
№	1	Э-1-12 ГОСТ 5781-82, L=1080	1	0,98 кг

Гривязан			
Цив. №		ТП 901-1-87.87 - КЖЦ-МН11	
ГЧП		Изделие закладное МН11	Сталь
Н.Кентер			Масса
Нач. отд. В.Лашин			Лист
Т.Спеч. Я.Зендерг			Листов 1
Рук. гр. Клоцман			Госстрой СССР
Ст. инж. Даварова		Укрывающий проект	Киев