

ТИПОВЫЕ КОНСТРУКЦИИ, ИЗДЕЛИЯ И УЗЛЫ
ЗДАНИЙ И СООРУЖЕНИЙ

Серия ПК-01-129/68

СБОРНЫЕ ЖЕЛЕЗОБЕТОННЫЕ
ПРЕДВАРИТЕЛЬНО НАПРЯЖЕННЫЕ
СЕКМЕНТНЫЕ ФЕРМЫ
ДЛЯ ПОКРЫТИЙ ЗДАНИЙ ПРОЛЕТАМИ 18,
24 и 30 м с шагом ферм 6 и 12 м

ДОПОЛНЕНИЕ К ВЫПУСКАМ I-1, II, II-1, II-2, III, III-2.

УСОВЕРШЕНСТВОВАННЫЕ ОБЛЕГЧЕННЫЕ
ЗАКЛАДНЫЕ ДЕТАЛИ
/ ВЗАМЕН ПРЕДУСМОТРЕННЫХ В СЕРИИ /
РАБОЧИЕ ЧЕРТЕЖИ
И МАТЕРИАЛЫ ДЛЯ ПРОЕКТИРОВАНИЯ

ТИПОВЫЕ КОНСТРУКЦИИ, ИЗДЕЛИЯ И УЗЛЫ
ЗДАНИЙ И СООРУЖЕНИЙ

Серия ПЖ-01-129/68

СБОРНЫЕ ЖЕЛЕЗОБЕТОННЫЕ
ПРЕДВАРИТЕЛЬНО НАПРЯЖЕННЫЕ
СЕГМЕНТНЫЕ ФЕРМЫ
ДЛЯ ПОКРЫТИЙ ЗДАНИЙ ПРОЛЕТАМИ 18,
24 и 30 м с шагом ферм 6 и 12 м

ДОПОЛНЕНИЕ К ВЫПУСКАМ I-1, II, II-1, II-2, III, III-2
УСОВЕРШЕНСТВОВАННЫЕ ОБЛЕГЧЕННЫЕ
ЗАКЛАДНЫЕ ДЕТАЛИ
/ ВЗАМЕН ПРЕДУСМОТРЕННЫХ В СЕРИИ /
РАБОЧИЕ ЧЕРТЕЖИ
И МАТЕРИАЛЫ ДЛЯ ПРОЕКТИРОВАНИЯ

РАЗРАБОТАНЫ
ЦНИПРОМЗДАНИЙ
совместно с НИИЖБ

Одобрены
Отделом типового проектирования
и организации проектно-исследователь-
ских работ ГОССТРОЯ СССР
письмо № 2/3-48 от 01.02.1978 г

ЦНИПРОМЗДАНИЙ	Петров	зам. директора	Кобелев	ЖУ
Гл. инженер	А. Розенблюм	рук. лаборат.	Г. Бердичевский	п. к. с. р. о. в. и. н.
Нач. отдела	С. Кудрявая	рук. сектора	В. Клевцов	п. к. с. р. о. в. и. н.
Гл. инж. пр.				

Содержание

2

	Лист	Стр.
Пояснительная записка.		3
Серия ПК-01-129/68 выпуск II. Фермы пролетом 18м без фонаря при плитах покрытия 3x5м и 3x12м. Замена закладных деталей.	1	4
Серия ПК-01-129/68 выпуск II. Фермы пролетом 18м без фонаря при плитах покрытия 1,5x5м и 1,5x12м. Замена закладных деталей.	2	5
Серия ПК-01-129/68 выпуск II. Фермы пролетом 18м с фонарем при плитах покрытия 3x6м и 3x12м. Замена закладных деталей.	3	6
Серия ПК-01-129/68 выпуск II. Фермы пролетом 18м с фонарем при плитах покрытия 1,5x6м и 1,5x12м. Замена закладных деталей.	4	7
Серия ПК-01-129/68 выпуск III. Фермы пролетом 24м без фонаря при плитах покрытия 3x6м и 3x12м. Замена закладных деталей.	5	8
Серия ПК-01-129/68 выпуск III. Фермы пролетом 24м без фонаря при плитах покрытия 1,5x6м и 1,5x12м. Замена закладных деталей.	6	9
Серия ПК-01-129/68 выпуск III. Фермы пролетом 24м с фонарем при плитах покрытия 3x6м и 3x12м. Замена закладных деталей.	7	10
Серия ПК-01-129/68 выпуск III. Фермы пролетом 24м с фонарем при плитах покрытия 1,5x6м и 1,5x12м. Замена закладных деталей.	8	11
Серия ПК-01-129/68 выпуск I-1. Фермы пролетом 18 и 24м. Усовершенствованные закладные детали УЯ1; УЯ2; УЯ3.	9	12
Серия ПК-01-129/68 выпуск I-1. Фермы пролетом 18 и 24м. Усовершенствованные закладные детали УЯ4; УЯ5; УЯ6.	10	13

Д. 27-10-1968

К
7

Содержание

Серия ПК-01-129/68
Д. к. УЯ1, УЯ2,
УЯ3, УЯ4, УЯ5, УЯ6
Лист

Пояснительная записка

1. Настоящий альбом содержит дополнения и изменения к рабочим чертежам железобетонных предварительно напряженных сегментных ферм серии ПК-01-129/68 для покрытий зданий пролетами 18 и 24 м.
2. В альбоме приведены усовершенствованные закладные детали для опирания железобетонных плит покрытия. Толщина пластин этих закладных деталей уменьшена с 10 мм до 6 мм, анкера — с 12AIII до 8AIII.
3. При применении усовершенствованных узлов сопряжений ферм серии ПК-01-129/68 с колоннами и подстропильными фермами* не предусматриваются соединительные детали МС1 и МС2.
4. Экономия стали на ферму при применении усовершенствованных закладных деталей и узлов сопряжения составит до 59 кг.
5. Данный альбом следует рассматривать совместно с выпусками I-1, II и III серии ПК-01-129/68.

* Чертежи узлов (шифр 92-76/1) распространяются ЦНТИ.

ТК

1977

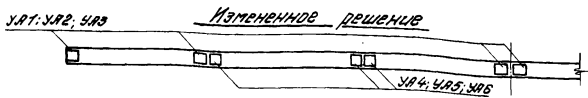
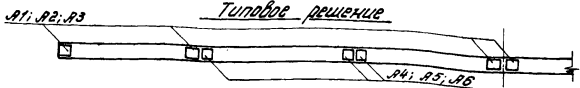
Пояснительная записка

Серия ПК-01-129/68
Доп. к вып. I-1, II-1
II-2, III-2

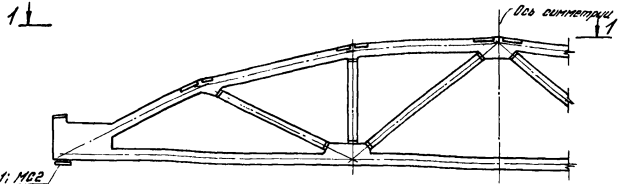
Лист

ЦНИИГПРОЕКТИРОВАНИЕ
 Москва
 Проект № 92-76/1
 Розенберг
 А.И. Шварц
 Дата выпуска:

1-1



Для ферм без фанора



МС1; МС2

Марка конструкции	Закладные детали по серии ПК-01-129/88		Удобранности двуконные закладные детали		Примечание
	Марка детали	Общий вес детали, кг	Марка детали	Общий вес детали, кг	
Фермы пралетом 18 м без фанора при плитках покрытия 3×6 м и 3×12 м	Я1	3,52	ЯА1	2,5	Знакомия стали на ферму от 8,8 до 120 кг
	Я2	4,12	ЯА2	3,0	
	Я3	4,62	ЯА3	3,3	
	Я4	2,02	ЯА4	1,6	
	Я5	2,36	ЯА5	1,8	
	Я6	2,66	ЯА6	2,0	
МС1	11,8	—	—	—	См. прим. п. 2
МС2	14,4	—	—	—	

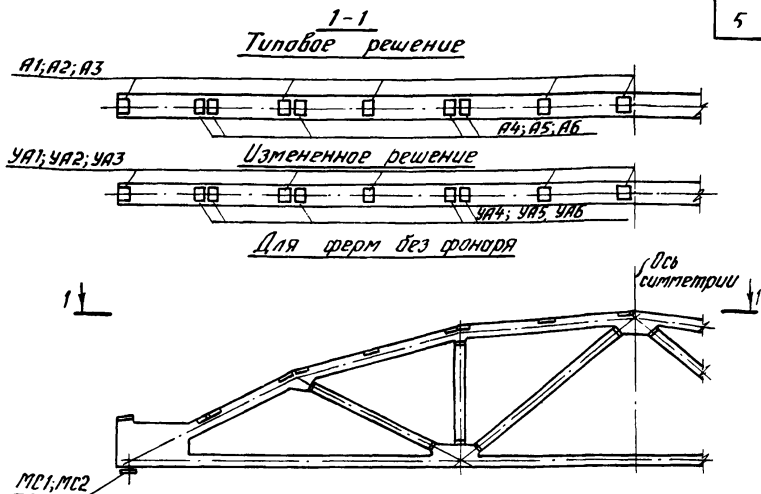
- Разбивка закладных деталей, выборка их, примеры привязки в узлах см. на листах 17, 24 и 27 серии ПК-01-129/88, выпуск I-1.
- Соединительные детали МС1, МС2 не устанавливаются в случае опирания ферм в соответствии с решениями, приведенными в работе шифр 32-75/1 (работа распространяется ЦНТИ).

ТК
1977

Серия ПК-01-129/88, выпуск II.
Фермы пралетом 18 м без фанора при плитках покрытия 3×6 и 3×12 м.
Замена закладных деталей.

Серия ПК-01-129/88
Воп. к вып. I-1, II-1
II-2, III, IV-2
Лист 1

Максимум
 сдвиг
 Дата
 Выпуск
 1977



Марка конструкции	Закладные детали по серии ПК-01-129/68		Усиленные/обработанные закладные детали		Примечание
	Марка детали	Общий вес детали, кгс	Марка детали	Общий вес детали, кгс	
Фермы пролетом 18 м без фаноры при плитах покрытия 1,5x6 м и 1,5x12 м	А1	3,52	УА1	2,5	Экономия стали на ферму от 144 до 198 т
	А2	4,12	УА2	3,0	
	А3	4,62	УА3	3,3	
	А4	2,02	УА4	1,6	
	А5	2,36	УА5	1,8	
	А6	2,66	УА6	2,0	
	МС1	11,8	—	—	См. примечание п. 2
	МС2	14,4	—	—	

1. Разбивка закладных деталей, выборка их, примеры привязки в узлах см. на листах 17, 24 и 27 серии ПК-01-129/68, выпуск 1-1.
2. Усиленные детали МС1, МС2 не устанавливаются в случае олонения ферм в соответствии с решением, приведенным в работе шифр 92-76/1 (работа распространяется ЦИТИТ).

ТК
1977

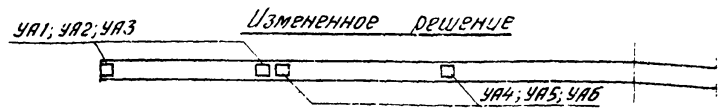
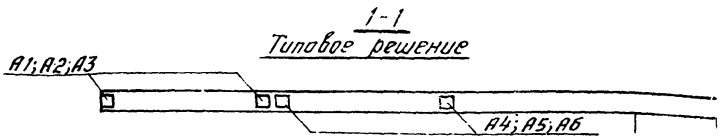
Серия ПК-01-129/68, выпуск II.
Фермы пролетом 18 м без фаноры при плитах покрытия 1,5x6 и 1,5x12 м.
Замена закладных деталей.

Серия ПК-01-129/68
доп. к выд. 1-1, II-1,
II-2, III, III-2.

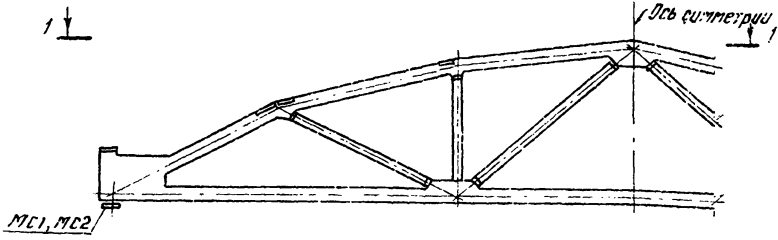
Лист 2

Служба проектирования
Инженер
Дата выдана

ЦНИПРОМЕДАНТИ
г. Москва



Для ферм с фанарет

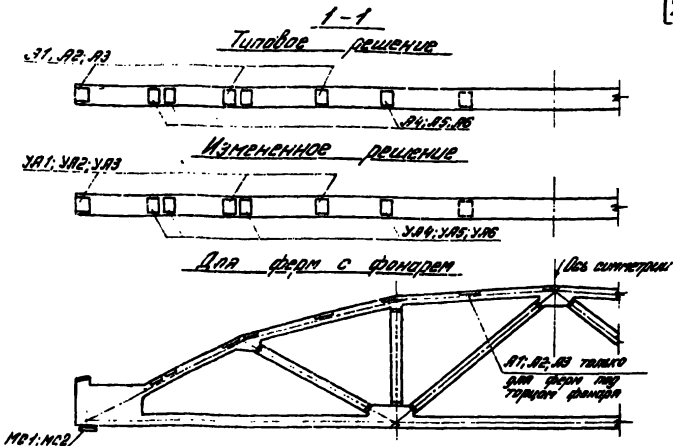


Марка конструкции	Закладные детали по серии ПН-01-129/68		Угловыгодные закладные детали		Примечание
	Марка детали	Общий вес детали, кг	Марка детали	Общий вес детали, кг	
Фермы пролетом 18 м с фанарет при плитах покрытия 3x6 м и 3x12 м	A1	3,52	YA1	2,5	Экспонента стола на ферму от 5,8 до 7,9 кг
	A2	4,12	YA2	3,0	
	A3	4,62	YA3	3,3	
	A4	2,02	YA4	1,6	
	A5	2,36	YA5	1,8	
	A6	2,66	YA6	2,0	
МС1	11,8	—	—	—	См примеч п. 2
МС2	14,4	—	—	—	

1. Разбивка закладных деталей выбрана их размеры привязки в узлах см. на листах 17, 24 и 27 серии ПН-01-129/68, выпуск I-1.
 2. Соединительные детали МС1 МС2 не устанавливаются в случае опорных ферм в соответствии с решениями, приведенными в работе шифр 92-75/1 (работа распространяется ЦИТП).

Длина болтов 40
ИЗМЕНИ ИЛИ УДАЛИ ИЛИ
с листа 2

ТК 1977	Серия ПН-01-129/68, выпуск II. Фермы пролетом 18 м с фанарет при плитах покрытия 3x6 и 3x12 м Замена закладных деталей.	Серию ПН-01-129/68 доп. к листу I-1, II-1, III-1, III-2	Лист	3
------------	---	---	------	---



Марки конструкций	Закладные детали по серии ПК-01-129/69		Устанавливаемые закладные детали		Примечание
	Марка детали	Общий вес детали, кг	Марка детали	Общий вес детали, кг	
Фермы пролетом 18м с фундаментом при плитках покрытия 15×6м и 15×12м	Я1	3,52	УЯ1	2,5	Закладные стали на радиусе фермы от 2,5 до 3,2 кг, на фермы над тротуаром фундамента от 1,5 до 19,9 кг
	Я2	4,12	УЯ2	3,0	
	Я3	4,82	УЯ3	3,3	
	Я4	2,02	УЯ4	1,6	
	Я5	2,36	УЯ5	1,8	
	Я6	2,86	УЯ6	2,0	
	МС1	11,8	—	—	
	МС2	14,4	—	—	
					см. примеч. п. 2

- Разбивка закладных деталей, выборки итп, примеры привязки в узлах см. на листах 17, 24 и 27 серии ПК-01-129/69, выпуск I-1.
- Соединительные детали МС1, МС2 не устанавливаются в случае опирания ферм в соответствии с решениями приведенными в работе шифр 92-76/1 (работа разрабатывается ЦНПТ).

ТК

1977

Серия ПК-01-129/69, выпуск II.
Фермы пролетом 18м с фундаментом при плитках покрытия 15×6 и 15×12м.
Замена закладных деталей.

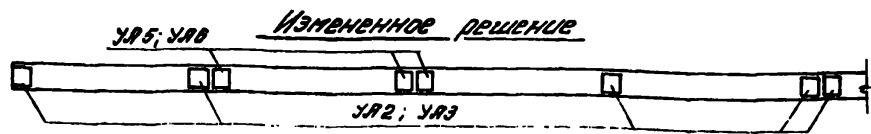
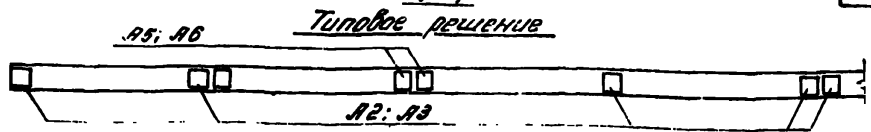
Серия ПК-01-129/69
вып. II, лист 1-1, 2-1,
3-1, 4-1, 5-1, 6-1,
7-1, 8-1, 9-1

Лист 4

Исполнитель: М.В.1, М.С.2
Проверено: А.В.1
Дополнительно: М.В.1, М.С.2
Дата выпуска: 1977

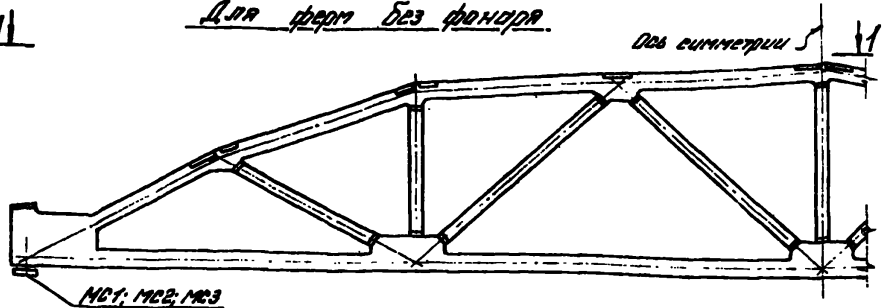
ЦНИПРОМЗАДАНИИ
Москва

1-1



Для ферм без фанера

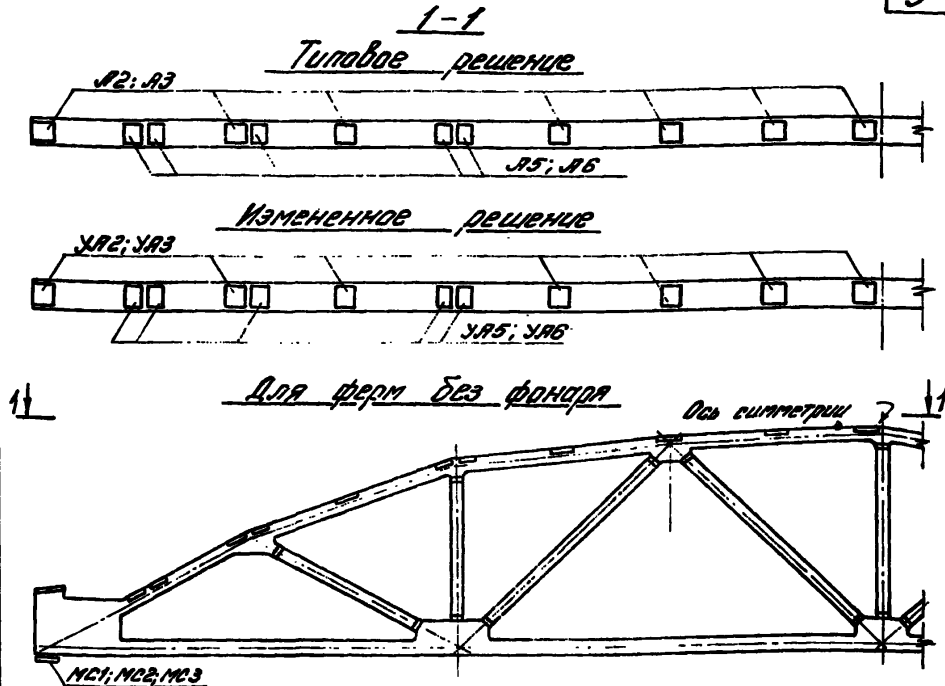
Ось симметрии



Марка конструкции	Закладные детали по серии ПК-01-129/88		Устанавливаемые закладные детали		Примечания
	Марка детали	Количество детали, шт	Марка детали	Количество детали, шт	
Фермы двоякого 24м без фанера при попытке покрытия 3x6м и 3x12м	А2	4,12	УА2	3,0	Экономия стали на ферме от 12,9 до 14,5 кг
	А3	4,02	УА3	3,3	
	А5	2,36	УА5	1,8	
	А6	2,66	УА6	2,0	
	МС1	11,8	—	—	см. примечание п. 2
	МС2	14,4	—	—	
МС3	16,2	—	—		

1 Разбивка закладных деталей, выборка их, примеры привязки в узлах см. на листах 17, 25 и 27 серии ПК-01-129/88, выпуск I-1.
 2 Соединительные детали МС1-МС3 не устанавливаются в случае опирания ферм в соответствии с решениями проектантов в работе шифр 92-76/1 (работа распространяется ЦМТИ).

К	Серия ПК-01-129/88, выпуск III.	Серия ПК-01-129/88, обл. к обл. I-1, II, III, II-2, III-2
	Фермы двоякого 24м без фанера при попытке покрытия 3x6 и 3x12м. Замена закладных деталей.	Лист 5



Марка конструкции	Закладные детали по серии ПК-01-129/68		Удобноиспользуемые закладные детали		Примечание
	Марка детали	Общий вес детали, кг	Марка детали	Общий вес детали, кг	
Фермы пролетом 24 м при плитах покрытия 1,5 x 6 м и 1,5 x 12 м без фонаря	Я2	4,12	4Я2	3,0	Экономия стали на фермы от 21,3 до 25,1 кг
	Я3	4,82	4Я3	3,3	
	Я5	2,36	4Я5	1,8	
	Я6	2,96	4Я6	2,0	
	МС1	11,8	—	—	см. примечание п. 2
	МС2	14,4	—	—	
	МС3	16,2	—	—	

1. Разбивка закладных деталей, выборка изг, примеры привязки в узлах см. на листках 17,25 и 27 серии ПК-01-129/68, выпуск I-1.
 2. Удобноиспользуемые детали МС1-МС3 не устанавливаются в случае опирания ферм в соответствии с решениями, приведенными в работе шпр 92-16/1 (работа распространяется ЦИТИП).

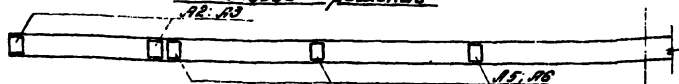
Варианты:
 1. вариант
 2. вариант
 3. вариант
 4. вариант
 5. вариант
 6. вариант
 7. вариант
 8. вариант
 9. вариант
 10. вариант
 11. вариант
 12. вариант
 13. вариант
 14. вариант
 15. вариант
 16. вариант
 17. вариант
 18. вариант
 19. вариант
 20. вариант
 21. вариант
 22. вариант
 23. вариант
 24. вариант
 25. вариант
 26. вариант
 27. вариант
 28. вариант
 29. вариант
 30. вариант
 31. вариант
 32. вариант
 33. вариант
 34. вариант
 35. вариант
 36. вариант
 37. вариант
 38. вариант
 39. вариант
 40. вариант
 41. вариант
 42. вариант
 43. вариант
 44. вариант
 45. вариант
 46. вариант
 47. вариант
 48. вариант
 49. вариант
 50. вариант
 51. вариант
 52. вариант
 53. вариант
 54. вариант
 55. вариант
 56. вариант
 57. вариант
 58. вариант
 59. вариант
 60. вариант
 61. вариант
 62. вариант
 63. вариант
 64. вариант
 65. вариант
 66. вариант
 67. вариант
 68. вариант
 69. вариант
 70. вариант
 71. вариант
 72. вариант
 73. вариант
 74. вариант
 75. вариант
 76. вариант
 77. вариант
 78. вариант
 79. вариант
 80. вариант
 81. вариант
 82. вариант
 83. вариант
 84. вариант
 85. вариант
 86. вариант
 87. вариант
 88. вариант
 89. вариант
 90. вариант
 91. вариант
 92. вариант
 93. вариант
 94. вариант
 95. вариант
 96. вариант
 97. вариант
 98. вариант
 99. вариант
 100. вариант

ЦНИПРОМЕДАННИ
 г. Москва

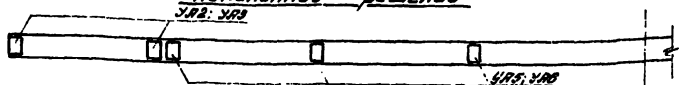
ТК	Серия ПК-01-129/68, выпуск II	Фермы пролетом 24 м без фонаря при плитах покрытия 1,5 x 6 м и 1,5 x 12 м	Замена закладных деталей.	Серия ПК-01-129/68 выпуск I-1, II-2 III-2
	1977			Лист 6

1-1

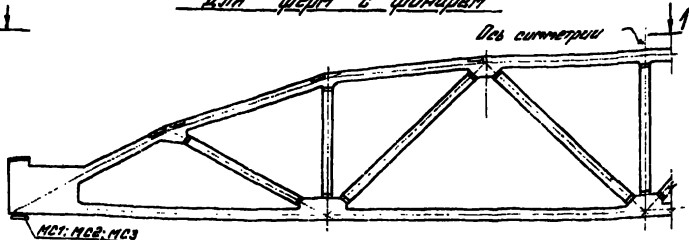
Типовое решение



Измененное решение



Для ферм с фонарем



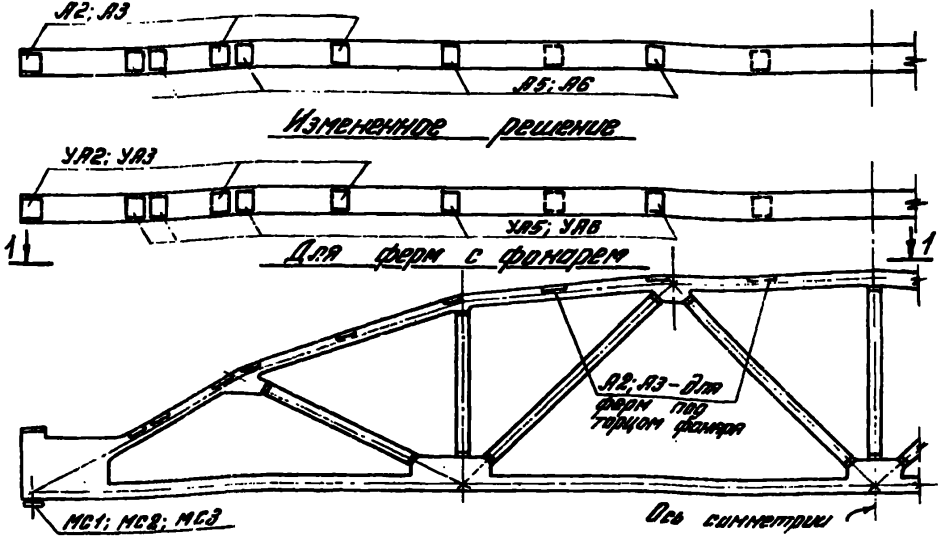
Марка конструкции	Закладные детали по серии ПК-01-129/68		Усовершенствованные закладные детали		Примечание
	Марка детали	Лицевой вес детали, кгс	Марка детали	Лицевой вес детали, кгс	
Фермы пролетом 24 м с фонарем при плитах покрытия 3x6 м и 3x12 м	Я2	4,12	УЯ2	3,0	Экономия стали на фермы от 7,8 до 22 кг
	Я3	4,62	УЯ3	3,3	
	Я5	2,38	УЯ5	1,8	
	Я6	2,56	УЯ6	2,0	См. примечание п.2
	МС1	14,8	—	—	
	МС2	14,4	—	—	
	МС3	18,2	—	—	

1. Разбить закладные детали, выбрав из них примеры привязки в узлах см. на листе 77, 25 и 27 серии ПК-01-129/68, выпуск 1-1.

2. Соединительные детали МС1-МС3 не устанавливаются в случае опирания ферм в соответствии с решением, приведенным в работе шифр 92-75/1 (работа распространяется ЦМТП).

ГК	Серия ПК-01-129/68, выпуск 1-1	Стр. ПК-01-129/68
	Фермы пролетом 24 м с фонарем при плитах покрытия 3x6 и 3x12	1-1, 2, 3, 4, 5, 6, 7, 8, 9, 10, 11, 12
77	Замена закладных деталей	Лист 7

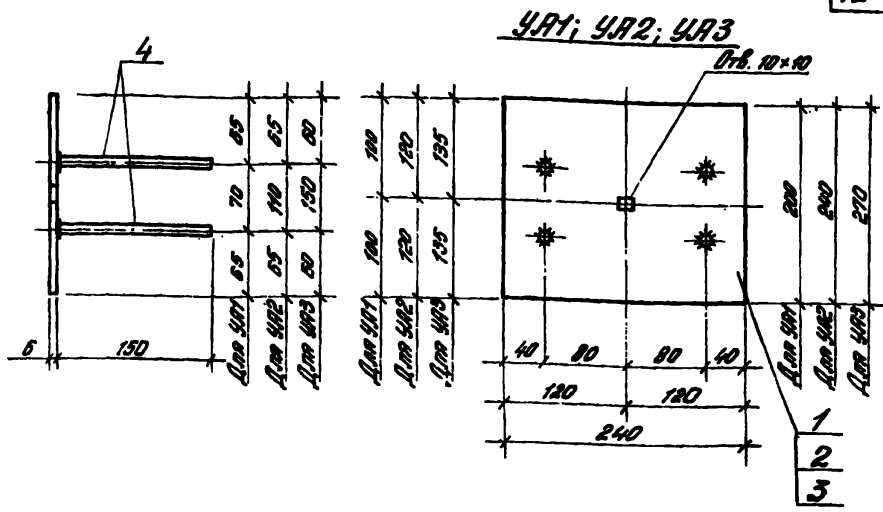
1-1
Типовое решение



Марка конструкции	Защитные детали по серии ПК-01-129/68		Защитно-соединительные защитные детали		Примечание
	Марка детали	Общий вес детали, кг	Марка детали	Общий вес детали, кг	
Фермы пролетом 24 м с фронтоном при покрытии 15x6 м и 15x12 м	Я2	4,12	УЯ2	3,0	Экономия стали на подобно серии - от 725 до 145 кг под торцом фронтона - от 188 до 130 кг
	Я3	4,62	УЯ3	3,3	
	Я5	2,36	УЯ5	1,8	
	Я6	2,66	УЯ6	2,0	
	МС1	16,8	—	—	см. примечание п. 2.
	МС2	14,4	—	—	
МС3	16,2	—	—		

1. Разбивка защитных деталей, выборка из, примеры пробивки в узлах см. на листах 17.25 и 27. серии ПК-01-129/68, выпуск I-1.
 2. Соединительные детали МС1+МС3 не устанавливаются в случае опирания ферм в соотв. ст. в решении, приведенным в работе шифр 92-76/1 (работа распространяется ЦИТИ).

ТК 1977	Серия ПК-01-129/68, выпуск III. Фермы пролетом 24 м с фронтоном при покрытии 15x6 м и 15x12 м.	Серия ПК-01-129/68 оп. к бол. 1-1, II 1-1, 1-2, 1-3, 1-4
	Замена защитных деталей.	Лист 8



*Спецификация детали
на одну закладную деталь*

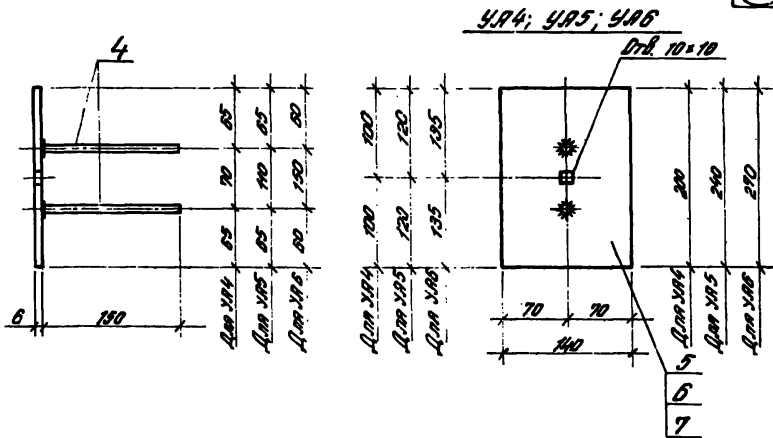
Марка детали	Поз.	Профиль	Длина мм	Кол.	Вес кгс	Класс стали
УР1	1	— 240x6	200	1	2,5	С38/23
	4	ф 8,9 III	150	4		—
УР2	2	— 240x6	240	1	3,0	С38/23
	4	ф 8,9 III	150	4		—
УР3	3	— 240x6	270	1	3,3	С38/23
	4	ф 8,9 III	150	4		—

1. Материал закладных изделий:
 - а) прокат - сталь марки Ст.3 - кл 2 при расчетной эксплуатационной температуре - 30°С и марки Ст.3 - ПСБ при температуре от - 30°С до - 40°С по ГОСТ 380-71*;
 - б) стержни - арматурная сталь класса А III по ГОСТ 5781-81*.
2. Приварку стержней к пластине типа производить любой сваркой под электродом в соответствии с ГОСТ 1992-75 и СН.393-69.
3. Технические требования и методы испытаний изделий должны соответствовать ГОСТ 1992-75.

Инженер
М.И. Мельник
Догов. выдано:

Циклограмм
1. Мельник

ТК	Серия ТК-01-129/68; Выпуск I-1.	Стор. 11х-01-129/68 Лит. в общ. I-1 II, II 4, II-2 III, III-2
	Форм. прорисован 18 и 24 м.	
1977	Удобрешенствобаннные закладные детали УР1; УР2; УР3	Лист 9



**Спецификация стали
на одну закладную деталь**

Марка детали	Поз.	Профиль	Длина мм	Кол.	Вес кгс	Класс стали
УА4	5	—140×6	200	1	1,0	В38/23
	4	Ф 8,9 III	150	4		—
УА5	6	—140×6	240	1	1,8	В38/23
	4	Ф 8,9 III	150	4		—
УА6	7	—140×6	270	1	2,0	В38/23
	4	Ф 8,9 III	150	4		—

Примечание см. лист 9.

ТК

1977

Серия ПК-01-129/88; выпуск I-1.
Фермы решетчатые 18 и 24 м.

Усовершенствованные закладные детали УА4; УА5; УА6.

Серия ПК-01-129/88
Доп. к вып. I-1, II-1,
II-2, III-2.

Лист

10

ЦЕНТРАЛЬНЫЙ ИНСТИТУТ ТИПОВОГО ПРОЕКТИРОВАНИЯ
ГОССТРОЯ СССР

Москва, А-445, Смольная ул., 22

Сдано в печать

1978 года

Заказ № 4026

Тираж 10.000 экз.