

ГОСУДАРСТВЕННЫЙ КОМИТЕТ СОВЕТА МИНИСТРОВ СССР ПО ДЕЛАМ СТРОИТЕЛЬСТВА
(ГОССТРОЙ СССР)

ТИПОВЫЕ КОНСТРУКЦИИ И ДЕТАЛИ ЗДАНИЙ И СООРУЖЕНИЙ

СЕРИЯ 3.017-1

ОГРАЖДЕНИЯ ПЛОЩАДОК И УЧАСТКОВ
ПРЕДПРИЯТИЙ, ЗДАНИЙ И СООРУЖЕНИЙ

ВЫПУСК 5

ВОРОТА МЕТАЛЛИЧЕСКИЕ РАСПАШНЫЕ
ШИРИНОЙ 4,5 м и КАЛИТКИ

РАЗРАБОТАН

РОСТОВСКИМ ОТДЕЛЕНИЕМ
ИНСТИТУТА „ТЕПЛОЭЛЕКТРОПРОЕКТ“
МИНИСТЕРСТВА ЭНЕРГЕТИКИ И ЭЛЕКТРИФИКАЦИИ СССР

УТВЕРЖДЕН И ВВЕДЕН В ДЕЙСТВИЕ

С 1 / VII 1974 г. “ ”
ПОСТАНОВЛЕНИЕ ГОССТРОЯ СССР
N 58 ОТ 1 / IV 1974 г. . .

Формат	Зона	Поз.	Обозначение	Наименование	Кол. на испол. 3.017-1.05.100.000 -							Примечание	
					-	01	02	03	04	05	06		
				<u>Документация</u>									
			3.017-1.05.100.000.СБ.	Сборочный чертёж	x	x	x	x	x	x	x		
			3.017-1.05.100.000.Т.О.	Техническое описание	x	x	x	x	x	x	x		
				Сборочные единицы									
2	1		3.017-1.05.110.000.	Створка	1								
			-01	Створка		1							
			-02	Створка			1						


Бюджетное наименование

ПМ1А ПМ1Б ПМ1В ПМ2Б ПМ3Б ПМ4В

Изм	Лист	№ докум.	Подпись	Дата
			Никифоров	
			Деева	
			Голышев	
			Дикарев	

3.017-1.05.100.000.

Ворота

Лист	Лист	Листов
	1	2
 МЭЭ СССР ТЕНПОЭЛЕКТРОПРОМ Ростовской области		

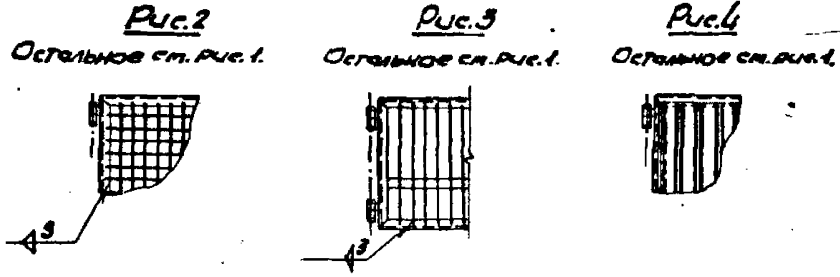
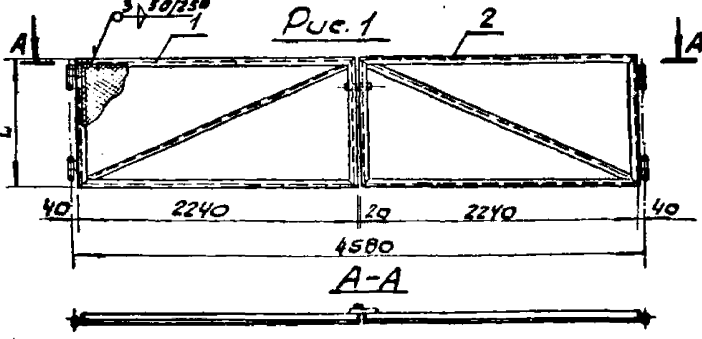
Формат	Зона	Поз.	Обозначение	Наименование	Кол. на испол. 3.017-1.05.100.000. -							Примечание
					-	01	02	03	04	05	06	
2	1		3.017-1.05.110.000 -03	Створка			1					
			-04	Створка					1			
			-05	Створка						1		
			-06	Створка							1	
	2		-07	Створка	1							
			-08	Створка		1						
			-09	Створка			1					
			-10	Створка				1				
			-11	Створка					1			
			-12	Створка						1		
			-13	Створка							1	

Изм	Лист	№ докум.	Подпись	Дата
-----	------	----------	---------	------

3.017-1.05.100.000.

Лист 2

3.017-1.05.100.000.СБ.



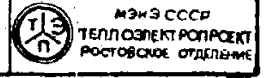
Обозначение	Рис.	Л, мм	Масса кг
3.017-1.05.100.000	1	1000	88,6
-01	1	1400	99,4
-02	2	1800	110,6
-03	2	1400	97,6
-04	3	1400	123,6
-05	3	1800	143,6
-06	4	1800	153,4

3.017-1.05.100.000.СБ.

Изм.	Лист	№ докум.	Подпись	Дата

Ворота.
Сборочный чертёж.

Лист	Масса	Листов
1	—	1



Изм. №, подл. и дата
Лист
Масса
Листов

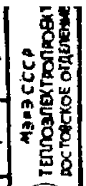
Обозначение	Наименование	Кол. на испол. 3.017-1.05.110.000 -												
		01	02	03	04	05	06	07	08	09				
3.017-1.05.110.000.СБ.	Документация													
	Сборочный чертёж	x	x	x	x	x	x	x	x	x	x	x	x	
	Сборочные ведомости													
1 3.017-1.05.110.100.СБ	Петля, сборочный чертёж	2	2	2	2	2	2	2	2	2	2	2	2	
2 3.017-1.05.110.200	Защелка													
3 3.017-1.05.110.300	Ручка													
4 3.017-1.05.111.000	Рама	1	1	1	1	1	1	1	1	1	1	1	1	
-01	Рама													
-02	Рама													

исполнения 10-19 - см. лист 4,5
исполнения 20-27 - см. лист 6,7

3.017-1.05.110.000

Сборка

Изм.	Лист	Масса	Листов
1	1	—	1
7	7	—	7

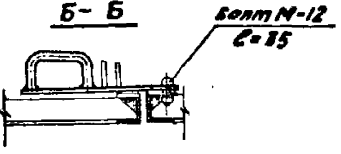
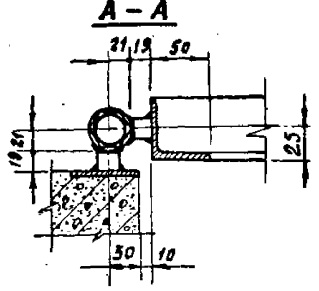
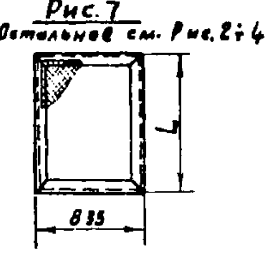
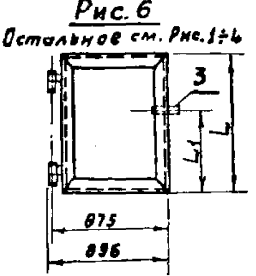
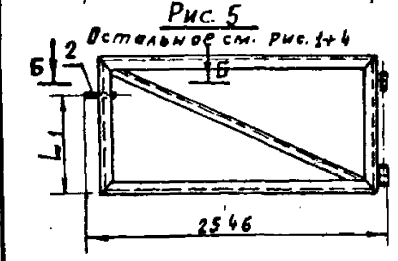
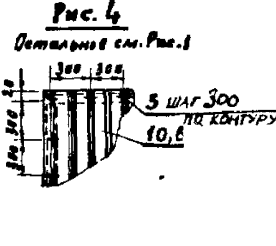
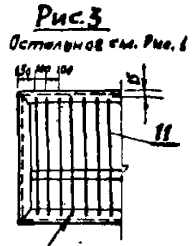
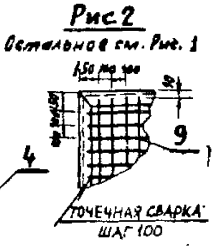
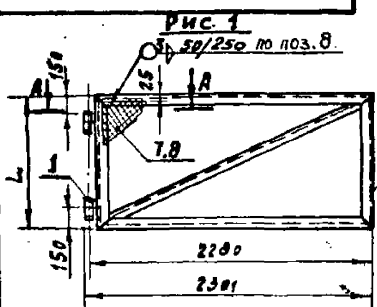


Кол. на испол.	3.017.1.05.110.000	-	01	02	03	04	05	06	07	08	09	Примечания
11	4	3.017.1.05.110.000 - 03	Рама						1			
		-04	Рама							1		
		-05	Рама								1	
		-06	Рама				1					
		-07	Рама					1				
<u>Стандартные изделия</u>												
	5		Сотанорезающий бант						30			ТУ 34-5815-70
	6		Катанурованная закатка						10			ТУ 34-5814-70
<u>Материалы</u>												
	7		Заполнение Сетка №50-25 ГОСТ 5326-67 2,24x1,4м	4					4			кг
			2,24x1,4м		5,5					5,5		кг
			2,24x1,8м			7,2					7,2	кг
3.017.1.05.110.000.												Иск
Иск. Иск. № докум. Подпись Дата												2

Иск. Иск. № докум. Подпись Дата		Иск. Иск. № докум. Подпись Дата		3.017.1.05.110.000.										Иск
Кол. на испол.	3.017.1.05.110.000	-	01	02	03	04	05	06	07	08	09	Примечания		
													Обозначение	Наименование
8														
			Кружб гост 2590-71											
			Вет 3 кл 2 гост 380-71	1,45	1,6	1,78				1,45	1,6	1,78	кг	
9			Сетка № 100/100/110											
			гост 8178-66 2,24x1,4м			62						кг		
10			Продлированная листовая сталь											
			с в. 3092 № 4 2,24x1,8м						30			кг		
11			Квадрат 10 гост 2591-71									кг		
			Вет 3 кл 2 гост 380-71				21	28				кг		
3												Иск		
3.017.1.05.110.000.												3		
Иск. Иск. № докум. Подпись Дата												4		

Формат	Зона	Пов.	Обозначение	Наименование	Кол. на испол. 3.017-1.05.110.000							Примечание		
					20	21	22	23	24	25	26		27	
				<u>Документация</u>										
12			3.017-1.05.110.000.СБ	Сборочный чертёж	x	x	x	x	x	x	x	x		
				<u>Сборочные единицы</u>										
11	1		3.017-1.05.110.100.0Б	Петля.Сборочный чертёж	2									
11	2		3.017-1.05-110.200	Защелка										
11	3		3.017-1.05.110.300	Ручка	1									
11	4		3.017-1.05.111.000-08	Рама		1								
			-09	Рама			1	1						
			-10	Рама	1		1					1		
			-11	Рама						1				
			-12	Рама							1			
					Условное наименование	КМЧВ	КМЛ1А	КМЛ1Б	КМЛ1В	КМЛ2Б	КМЛ3Б	КМЛ3В	КМЛ4Б	
						✓		✓						
					Кол. лист	№ докум.	Подпись	Дата	3.017-1.05.110.000.				Лист	6.

Формат	Зона	Пов.	Обозначение	Наименование	Кол. на испол. 3.017-1.05.110.000							Примечание		
					20	21	22	23	24	25	26		27	
				<u>Стандартные изделия</u>										
		5		Самонарезающий болт	22							22		1У34-5315-70
				<u>Материалы</u>										
				<u>Заполнение</u>										
		7		сетка № 50-2.3 ГОСТ 5336-67 0,83×1м	1,5									кг
				0,83×1,4м			2,1							кг
				0,83×1,8м				2,7						кг
		8		Круг 6 ГОСТ 2582-77 вст 3 пп 2 ГОСТ 380-71	0,8	1,0	1,2							кг
		9		сетка № 100/100/2,3 ГОСТ 8478-66 0,83×1,4м										кг
		10		Профиль ровинная листовая сталь					2,3					кг
				СВ. 3092 № 4 0,83×1,8м	11							11		кг
		11		квадрат 10 ГОСТ 2591-71 вст 3 пп 2 ГОСТ 380-71						7,8	10			кг
					Кол. лист	№ докум.	Подпись	Дата	3.017-1.05.110.000.				Лист	7



1	2	3	4	5
-08	5;1	1400	1100	51
-09	5;1	1800	1100	56.6
-10	5;2	1400	1100	50.1
-11	5;3	1400	1100	63.1
-12	5;3	1800	1100	73.1
-13	5;4	1800	1100	78
-14	6;1	1000	700	23.25
-15	6;1	1400	700	27.05
-16	6;1	1800	900	30.85
-17	6;2	1400	700	26.25
-18	6;3	1400	700	33.85
-19	6;3	1800	900	39.05
-20	6;4	1800	900	37.95
-21	7;1	1000	-	16.3
-22	7;1	1400	-	20.1
-23	7;1	1800	-	23.9
-24	7;2	1400	-	19.3
-25	7;3	1400	-	26.9
-26	7;3	1800	-	32.1
-27	7;4	1800	-	31

Обозначение	Рис.	Размеры, мм		Масса кг
		L	L1	
	2	3	4	5
3.017-1.05.110.000	1	1000	-	43
-01	1	1400	-	48.4
-02	1	1800	-	54
-03	2	1400	-	47.5
-04	3	1400	-	60.5
-05	3	1800	-	70.5
-06	4	1800	-	75.4
-07	5,1	1000	800	45.6

3.017-1.05.110.000.06

Створка
Сборочный чертёж

Изм.	Лист	№ докум.	Подпись	Дата
			Никифоров	
			Деева	28.73
			Голубев	
			Дикорев	

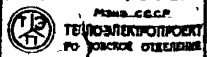
Лист	Масса	Масштаб
	см. табл.	-

Лист Листов 1
М. В. Д. С. С. С. С.
ТЕПЛОТЕХНИЧЕСКИЙ
Институт

Кол. лист	Зона	Лист	Обозначение	Наименование	Кол. шт.	Примечания
				<i>Стандартные изделия</i>		
	1			Болт М24 ГОСТ 7798-70 Вст 3 ГОСТ 1050-60	1	шт.-0,72 кг
	2			Гайка М24 ГОСТ 5915-70 Вст 3 ГОСТ 1050-60	1	шт.-0,11 кг
	3			Шайба 24 ГОСТ 11371-68 Вст 3 кл 2 ГОСТ 380-71	3	шт.-0,03 кг
				<i>Материалы</i>		
	4			Труба Ду=42x7 ГОСТ 8734-58 Вст 3 кл 2 ГОСТ 380-71 С=60	0,72	кг
	5			Квадрат 19 ГОСТ 2591-71 Вст 3 кл 2 ГОСТ 380-71	0,34	кг

3.017-1.05.110.100

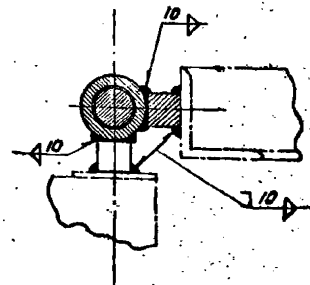
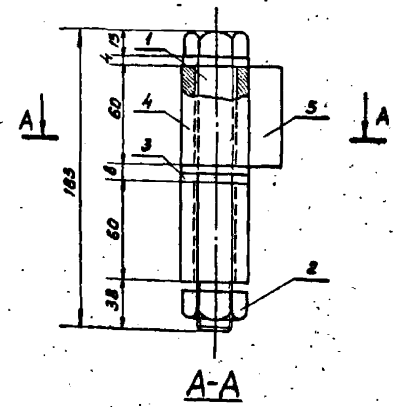
Петля



Изм. Лист № докум. Дата
 Разработ. Никифоров
 Проверил Деева
 Рук. отд. Голубев
 Исполн. Дикарев

3.017-1.05.110.100.05

8

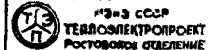


3.017-1.05.110.100.05

Петля
 Сборочный чертеж.

Лист	Масса	Масштаб
	2,0	1:2,5

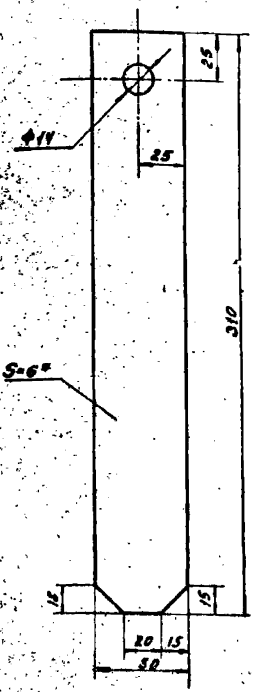
Лист	Листов
	1



Изм. № табл. Лист и дата вставки. Лист № докум. Лист и дата

3.017-1.05.НО.204

(Δ) 5D



к размер для справки

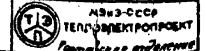
3.017-1.05.НО.204

Пластина

Лист	Масса	Начисл
0,73	1:2	

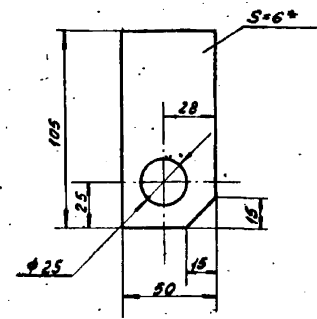
Лист	Листов
1	1

Лист 6х50х310 ГОСТ 5881-57
Всп 3кв ГОСТ 380-71



3.017-1.05.НО.204

(Δ) 5D 01



к размер для справки

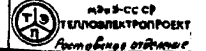
3.017-1.05.НО.204

Пята

Лист	Масса	Начисл
0,25	1:2	

Лист	Листов
1	1

Лист 6х50х105 ГОСТ 5881-57
Всп 3кв 2 ГОСТ 380-71



Лист № 01, 02, 03, 04, 05, 06, 07, 08, 09, 10, 11, 12, 13, 14, 15, 16, 17, 18, 19, 20, 21, 22, 23, 24, 25, 26, 27, 28, 29, 30, 31, 32, 33, 34, 35, 36, 37, 38, 39, 40, 41, 42, 43, 44, 45, 46, 47, 48, 49, 50, 51, 52, 53, 54, 55, 56, 57, 58, 59, 60, 61, 62, 63, 64, 65, 66, 67, 68, 69, 70, 71, 72, 73, 74, 75, 76, 77, 78, 79, 80, 81, 82, 83, 84, 85, 86, 87, 88, 89, 90, 91, 92, 93, 94, 95, 96, 97, 98, 99, 100

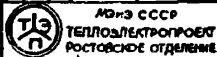
Рисунки	Листы	Листы	Обозначение	Наименование	Кол-во	Примечание
				<u>Документация</u>		
II			З.017-1.05.110.300.СБ.	Сборочный чертёж		
				<u>Детали</u>		
II	1		З.017-1.05.110.301	Пластина	1	
II	2		З.017-1.05.110.302	Пластина	1	
II	3		З.017-1.05.110.303	Пластина	1	
II	4		З.017-1.05.110.304	Ось	1	
64	5		З.017-1.05.110.305	Косынка Лист 10x50x70 ГОСТ 5681-57 В ст.3 кн.2 ГОСТ 380-71	1	Лист 0,27 кг
64	6		З.017-1.05.110.306	Шайба Лист 5x50x50 ГОСТ 5681-57 В ст.3 кн.2 ГОСТ 380-71	2	Лист 0,08 кг
44	7		З.017-1.05.110.307	Шайба Лист 6x60x60 ГОСТ 5681-57 В ст.3 кн.2 ГОСТ 380-71	1	Лист 0,1 кг
				<u>Материалы</u>		
	8			Труба $\Phi_n = 25 \times 1,5$ ГОСТ 8734-71	0,07	кг
	9			Труба $\Phi_n = 25 \times 2$ ГОСТ 8734-71	0,28	кг
				В ст.3 кн.2 ГОСТ 380-71		

З.017-1.05.110.300

Ручка

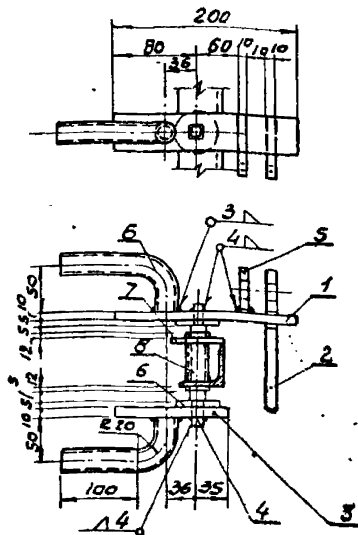
Лист Лист Листов

1



З.017-1.05.110.300.СБ

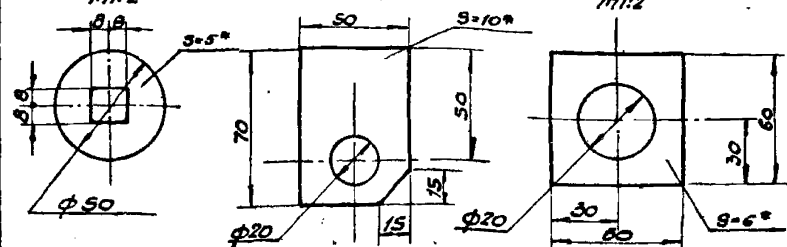
Лист 11



Шайба поз. 6
1:2

Косынка поз. 5
1:2

Шайба поз. 7
1:2



* Размеры для справок

З.017-1.05.110.300.СБ.

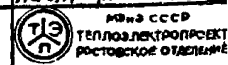
Ручка.

Сборочный чертёж.

Лист Масса Листов

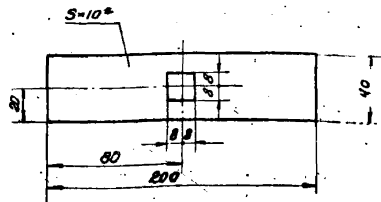
2,95 1:5

Лист Листов 1



Лист поз. 11

Лист	Лист	Листов
1	1	1



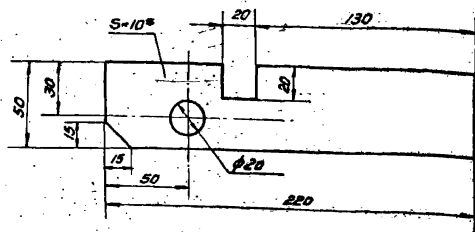
* Размеры для справок.

3.017-1.05.110.301

Пластина

Лист	Масса	Масштаб
	0,6	1:2
Лист	Листов 1	

Лист 10x40x160 ГОСТ 5681-57
Вст.3 кн2 ГОСТ 380-71

 ФНБ «СЭП»
ФЕДЕРАЛЬНЫЙ ЦЕНТР
ИНФОРМАЦИОННО-БИБЛИОТЕЧНОГО
ОБСЛУЖИВАНИЯ


* Размеры для справок.

3.017-1.05.110.302

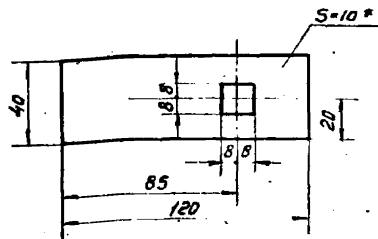
Пластина

Лист	Масса	Масштаб
	0,63	1:2
Лист	Листов 1	

Лист 10x50x220 ГОСТ 5681-57
Вст.3 кн2 ГС 71

 ФНБ «СЭП»
ФЕДЕРАЛЬНЫЙ ЦЕНТР
ИНФОРМАЦИОННО-БИБЛИОТЕЧНОГО
ОБСЛУЖИВАНИЯ

Шифр по ГОСТ 3.017-1.05.110.302: Лист 1 и детали



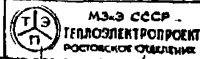
*Размеры для справок.

3.017-1.05.110.303

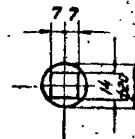
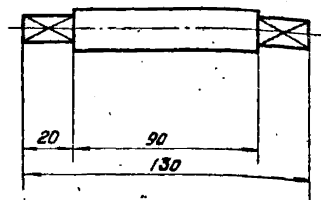
Пластина

Изм	Лист	№ докум.	Подпись	Дата
Разработ.	Никифоров	И.И.		
Провер.	Аева	И.И.		12.075
Рук.пр.	Голубев	И.И.		12.075
Начало	Дикорев	И.И.		

Лист 10x40x120 ГОСТ 5681-57
Вст 3 кл 2 ГОСТ 380-71



МЭЭ СССР
ТЕПЛОЭЛЕКТРОПРОЕКТ
РОСТОВСКОЕ ОБЛАСТНОЕ



3.017-1.05.110.304

Ось

Изм	Лист	№ докум.	Подпись	Дата
Разработ.	Никифоров	И.И.		
Провер.	Аева	И.И.		12.075
Рук.пр.	Голубев	И.И.		12.075
Начало	Дикорев	И.И.		

Круге 20 ГОСТ 2590-71
Вст 3 кл 2 ГОСТ 380-71

Лист	Масса	Масштаб
	0,34	1:2
Лист	Листов 1	



МЭЭ СССР
ТЕПЛОЭЛЕКТРОПРОЕКТ
РОСТОВСКОЕ ОБЛАСТНОЕ

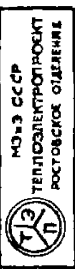
Изм/Лист: Лист 1 из 1

Лист	Зона	№	Обозначение	Наименование	Лист на детал. 3.017-1.05. III. 000												Примечание
					01	02	03	04	05	06	07	08	09	10	11	12	
11			3.017-1.05. III. 000. СБ.	Документация	X	X	X	X	X	X	X	X	X	X	X	X	
11	1		3.017-1.05. III. 001	Угелок	2	2	2	2	2	2	2	2	2	2	2	2	
			-01	Угелок	2	2	2	2	2	2	2	2	2	2	2	2	
			-02	Угелок	2	2	2	2	2	2	2	2	2	2	2	2	
			-03	Угелок	2	2	2	2	2	2	2	2	2	2	2	2	
			-04	Угелок	2	2	2	2	2	2	2	2	2	2	2	2	
11	2		3.017-1.05. III. 002	Угелок	1	1	1	1	1	1	1	1	1	1	1	1	
			-01	Угелок	1	1	1	1	1	1	1	1	1	1	1	1	
			-02	Угелок	1	1	1	1	1	1	1	1	1	1	1	1	
3				Материалы													к2
4				Угелок													к2

Имя	Лист	Листов
Имя Лист № докум. Подпись Дата		1
Разработ. Никифоров В.И.		
Провер. Деева Г.И.		
Рук.гр. Голубев В.И.		
Нач.отд. Дикарев В.И.		

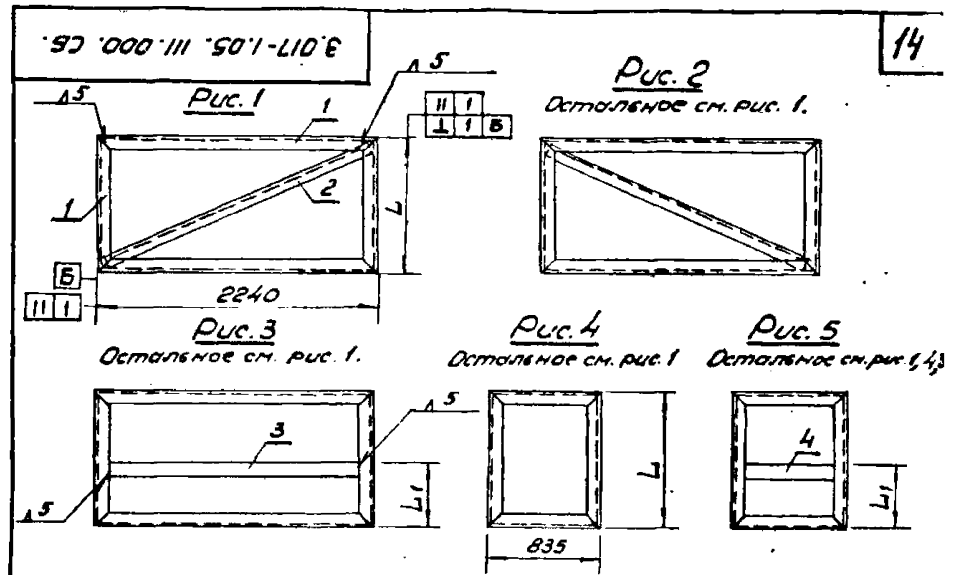
3.017-1.05. III. 000.

Рамы



Имя Лист № докум. Подпись Дата

Имя Лист № докум. Подпись Дата			
Разработ. Никифоров В.И.			
Провер. Деева Г.И.			
Рук.гр. Голубев В.И.			
Нач.отд. Дикарев В.И.			

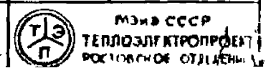


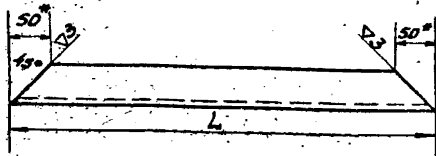
Обозначение	Рис.	Размеры, мм		Масса кг
		L	L1	
3.017-1.05. III. 000	1	1000	-	33,6
-01	1	1400	-	37,3
-02	1	1800	-	41
-03	2	1000	-	33,6
-04	2	1400	-	37,3
-05	2	1800	-	41
-06	3	1400	500	35,5
-07	3	1800	700	38,5
-08	4	1000	-	14
-09	4	1400	-	17
-10	4	1800	-	20
-11	5	1400	500	19,1
-12	5	1800	700	22,1

3.017-1.05. III. 000. СБ.

Рамы

Лист	Масса	Листов
см табл.	-	1





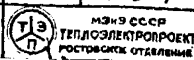
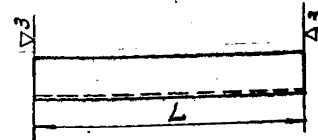
Обозначение	L, мм	Масса кг
3.017-1.05. III. 001	2240	8,5
-01	1000	3,8
-02	1400	5,3
-03	1800	6,8
-04	835	3,2

* Размеры для справок.

3.017-1.05. III. 001.

Угелок

Изм.	Лист	№ докум.	Подпись	Дата
Разработ.	Никифоров	В.И.		
Проверил.	Аеева	В.И.	2.11.73	
Дик. гр.	Галушев	В.И.	11.11.73	
Нач. отд.	Дикарев	В.И.		

Угелок 50x50x5 ГОСТ 8509-72
Табл. Вет 3 кн 2 ГОСТ 980-71ИЗНЭ СССР
ТЕПЛОЭЛЕКТРОПРОЕКТ
РОСТОВСКИЕ ОТДЕЛЕНИЕ

Обозначение	L, мм	Масса кг
3.017-1.05. III. 002	2380	9,0
-01	2570	9,7
-02	2800	10,4

3.017-1.05. III. 002.

Угелок

Изм.	Лист	№ докум.	Подпись	Дата
Разработ.	Никифоров	В.И.		
Провер.	Аеева	В.И.	2.11.73	
Дик. гр.	Галушев	В.И.	11.11.73	
Нач. отд.	Дикарев	В.И.		

Угелок 50x50x5 ГОСТ 8509-72
Табл. Вет 3 кн 2 ГОСТ 980-71

Лист	Масса	Материал
См. табл.	-	-
Лист	Листов 1	

ИЗНЭ СССР
ТЕПЛОЭЛЕКТРОПРОЕКТ

Изм. Лист № докум. Подпись Дата

1. Общие положения

1.1. Настоящее техническое описание (шифр ТО) распространяется на рабочие чертежи металлических распашных ворот и калиток для авт. раждания приплощадок и содержит пояснения по изготовлению и монтажу.

1.2. Серия состоит из следующих выпусков:

- Выпуск 0 - Материалы для проектирования.
- Выпуск 1 - Железобетонные элементы оград.
- Выпуск 2 - Металлические элементы оград.
- Выпуск 3 - Деревянные элементы оград.
- Выпуск 4 - Монтажные узлы оград.
- Выпуск 5 - Ворота металлические распашные шириной 4,5 м и калитки.
- Выпуск 6 - Ворота металлические распашные шириной 3,5 м и калитки.
- Выпуск 7 - Ворота деревянные распашные шириной 4,5 м и калитки.
- Выпуск 8 - Ворота деревянные распашные шириной 3,5 м и калитки.
- Выпуск 9 - Ворота металлические раздвижные с дистанционным управлением.
- Выпуск 10 - Живые изгороди.

1.3. В обозначении чертежей после номера серии принять 05.000.000. Первые две цифры используются для обозначения порядкового номера выпуска (альбома) в составе всей типовой серии. 000.000 - используются для обозначения чертежей общей сборки или общего вида изделия. Если вместо нуля на конце будут стоять значащие цифры, то это будет относиться к вариантам. Обозначение сборок всегда заканчивается нулем.

2. Назначение и определение.

2.1. Ворота распашные предназначены для пропуска авт.м. Бильного транспорта и устанавливаются в воротных проемах оград промышленных площадок.

2.2. Номенклатура, рекомендации по выбору типов ворот и калиток, указанных по применению типовых чертежей, а также природные условия (грунт, ветер), на которые рассчитаны элементы оград - приведены в выпуске "0" настоящей серии.

2.3. Распашные металлические ворота разработаны при ширине проема равной 4,5 м. согласно СНиП II М. 4-71 калитки - при ширине - 0,85 м. По высоте ворота и калитки разделяются на

3.017-1.05.100.000 ТО

Вид	Лист	№ в экз.	Полный	Дата
разраб.	Поисенко	1	05	
пробер.	Деева			
рукр.	Гладушев			
начальн.	Александров			

Ворота металлические распашные шириной 4,5 м и калитки

Лит	Лист	шт
	1	1
ТЗ	П	Р

три вида и соответствуют оградом высотой 1,2 м, 1,6 м, 2,0 м.

2.4. Звено распашных ворот в сборных железобетонных оградах смещено от ограды во внутрь территории примерно на 1,0 м, что вызывает появление звена дополнительного элемента названного полной калиткой марки КМЛ. В металлических оградах звено ворот располагается в створе с оградой.

3. Изготовление.

3.1. Металлические распашные ворота состоят из двух створок. Каркасы полотен ворот и калиток изготавливаются из прокатных уголков в/х профилей стали марки Вст 3кп2 по ГОСТ 380-71 на сварке. Сварные швы должны быть зачищены.

3.2. Для обшивки каркаса сетчатый ворот применяется сетка № 50-25 по ГОСТ 5336-67, сетка плетения одинарная. Сетка натягивается на арматурные прутья, которые приваривают к каркасу полотна прерывистым швом толщиной 3 мм. Сетка 1100/1000 и прутья решетчатой обшивки привариваются непосредственно к каркасу полотна швом толщиной 3 мм. Для глухих ворот и калиток используется профилированный лист № 0,75 мм. Листы друг с другом соединяют комбинированным заклепкам с шагом 300 мм. Крепление профилированного листа к полотну осуществляется при помощи самонарезающих болтов по ТУ 34-5815-70.

3.3. Петли, защелка, ручки выполняются одновременно с полотном ворот и калиток, привариваются к ним и устанавливаются к месту сборки в калитке.

3.4. Металлоконструкции ворот и калиток окрашиваются заведомо до орунтованным и железным суриком и акрируются на месте монтажа масляной краской за 2 раза.

4. Монтаж.

4.1. До монтажа уточняется правильность положения закладных элементов в железобетонных столбах (железобетонные столбы разработаны в выпуске "1" настоящей серии).

4.2. После разметки осуществляется приварка элементов петель ворот и калиток к закладным элементам столбов.

4.3. Монтаж металлических створок ворот и полотен калитки должен производиться таким образом, чтобы наружная вертикальная поверхность была ровной и имела отклонение от вертикального положения не более 3 мм.

4.4. Установка полотен в рабочее положение осуществляется путем соединения петель болтами М24 с гайками. Болты затягиваются во положение обеспечения свободного хода створки. После выверки полотен гайки приварить к болту точечной сваркой для предотвращения самораскручивания. Трещины поверхности петель слезать смазкой утб ГИСТ 1631-61.

4.5. Место приварки петель к закладным элементам орунтовываемся и окрашивается масляной краской за 2 раза.

3.017-1.05.100.000 ТО

Имя, Фамилия, Подпись и дата

Стр.	Ворот	Обозначение	Наименование	Примечание
12			Обложка	
1	12		Титульный лист	
2	11	3.017-1.05.100.000	Ворота (спецификация)	
3	11	3.017-1.05.100.000.СБ	Ворота. Сборочный чертеж.	
	11	3.017-1.05.110.000	Створка (спецификация)	
4	11		"	
	11		"	
5	11		"	
	11		"	
6	11		"	
	11		"	
7	12	3.017-1.05.110.000.СБ	Створка. Сборочный чертеж	
8	11	3.017-1.05.110.100	Петля (спецификация).	
	11	3.017-1.05.110.100.СБ	Петля. Сборочный чертеж.	
9	11	3.017-1.05.110.200	Защелка (спецификация)	
	11	3.017-1.05.110.200.СБ	Защелка. Сборочный черт.	
10	11	3.017-1.05.110.201	Пластина	
	11	3.017-1.05.110.204	Петля	
11	11	3.017-1.05.110.300	Ручка (спецификация)	
	11	3.017-1.05.110.300.СБ	Ручка. Сборочный чертеж	
12	11	3.017-1.05.110.301	Пластина	
	11	3.017-1.05.110.302	Пластина	
13	11	3.017-1.05.110.303	Пластина	
	11	3.017-1.05.110.304	Ось	
14	11	3.017-1.05.111.000	Рама (спецификация)	
	11	3.017-1.05.111.000.СБ	Рама (сборочный чертеж)	
15	11	3.017-1.05.111.001	Уголок	
	11	3.017-1.05.111.002	Уголок	

3.017-1.05.100.000.01

СВМ/ИЕТ Н.В.Скум. Лодный А.О.Т.
 Проф. Д.Е.Евд. Д.Е.Евд.
 И.Г.Р. Голубев В.А.И.
 И.О.Т. Лодный А.О.Т.

Ворота металлические
 распашные шириной 1,5 м
 и комплект.

лит. лист листов
 1 2

ИЗДАНИЕ СССР
 ТЕПЛОЭЛЕКТРОПРОЕКТ
 республиканское предприятие

4-й м. разл. Лодный и Евд. в Сан. инж. и Физ. Инстит. Лодный и Евд.

Стр.	Ворот	Обозначение.	Наименование	Примечание
16	11	3.017-1.05.100.000.ТО	Техническое описание	
	11		Техническое описание	
17	11	3.017-1.05.100.000.оп.	Опись	
	11		Опись	

Скум. Лодный А.О.Т.

3.017-1.05.100.000.01

лист 2