

ГОССТРОЙ СССР
ГЛАВПРОМСТРОЙПРОЕКТ
СОЮЗМЕТАЛЛУРГОСТРОЙНИИПРОЕКТ
ГПИ „ИРКУТСКИЙ ПРОМСТРОЙПРОЕКТ“

ВТИ·КЖ·01·82

**ОГРАЖДАЮЩИЕ КОНСТРУКЦИИ
ЛЕСТНИЧНЫХ КЛЕТОК
ДЛЯ ЗДАНИЙ**

**ПО СЕРИЯМ ИИ·20/70 И ИИС·20
ВЫПУСК 2**

**СТЕНОВЫЕ ПАНЕЛИ И
ПЛИТЫ ПОКРЫТИЯ
РАБОЧИЕ ЧЕРТЕЖИ.**

СОГЛАСОВАНО:
ГЛАВВОСТОКОНСБТОРЕМ
ПРОТОКОЛ №39 ОТ 13.03.80

ГЛАВНЫЙ ИНЖЕНЕР
ИНСТИТУТА *С.И.И.* ЮДАЛЕВИЧ
ГЛАВНЫЙ ИНЖЕНЕР
ПРОЕКТА *Б.Б.Б.* БУБИС

ГОССТРОЙ СССР
ГЛАВПРОМСТРОЙПРОЕКТ
ОБЪЕДИНЕНИЕ ПРОЕКТОВ
СПИ «ИРКУТСКИЙ ПРОМСТРОЙПРОЕКТ»

ВТИ·КЖ·01·82

**ОГРАЖДАЮЩИЕ КОНСТРУКЦИИ
ЛЕСТНИЧНЫХ КЛЕТОК
ДЛЯ ЗДАНИЙ**

ПО СЕРИЯМ ИИ·20/70 И ИИС·20

**ВЫПУСК 2
СТЕНОВЫЕ ПАНЕЛИ И
ПЛИТЫ ПОКРЫТИЯ
РАБОЧИЕ ЧЕРТЕЖИ**

1982

СОДЕРЖАНИЕ:

НАИМЕНОВАНИЕ	СТР.	ЛИСТ
Содержание	I	
Пояснительная записка	2	
Стеновая панель ПС1		I
Стеновые панели ПС 2, ПС3		2
Стеновая панель ПС3		3
Стеновая панель ПС4		4
Стеновые панели ПС5, ПС6		5
Стеновая панель ПС8		7
Стеновая панель ПС7		6
Стеновая панель ПС30		8
Стеновые панели ПС9, ПС36, ПС37		9
Стеновая панель ПС10		10
Стеновая панель ПС11		11
Стеновые панели ПС12, ПС34, ПС35		12
Стеновые панели ПС13, ПС17		13
Стеновая панель ПС14		14
Стеновая панель ПС15		15
Стеновые панели ПС18, ПС20		16
Стеновая панель ПС21		17
Стеновые панели ПС33, ПС22		18
Стеновые панели ПС23, ПС26		19
Стеновая панель ПС24		20
Стеновая панель ПС25		21
Стеновые панели ПС27, ПС32		22
Стеновые панели ПС28, ПС29		23
Стеновая панель ПС40		24
Стеновые панели ПС41, ПС42		25
Стеновая панель ПС33		26
Стеновая панель ПС39		27
Стеновая панель ПС16		28
Плита покрытия П1		29

ИЗМ	ЛСУ	М. БУДУЩ	ПОДПИС	

I. Общая часть

2. Конструктивные решения

2.3. Изготовление прямоугольных панелей наружных стен предусматривается в опалубке панелей по серии 1.432-14/80 выпуск I и ВТИ-К1-01-81 выпуск I. Изготовление панелей внутренних стен предусматривается в опалубке диафрагмы жесткости по серии ИИС-04-6 выпуск I. Изготовление плит покрытия предусматривается в опалубке перегородок по серии ВТ-6.

2.6. при изготовлении наружных отделочных слоев панелей следует руководствоваться нормативными документами, приведенными в пояснительной записке серии Г432-Г4/80 выпуск d.

Изм.	Лист	№ докум.	Подпись	Дата
------	------	----------	---------	------

ВТИ-КЖ-01-82 выпуск 2

Стор

2

СПЕЦИФИКАЦИЯ ЭЛЕМЕНТА СБОРНОЙ КОНСТРУКЦИИ

Формат	Зона	Поз.	Обозначение	Наименование	Кол.	Примечание
				<u>ДОКУМЕНТАЦИЯ</u>		
			ВТН-КЖ-01-82 в.2	СТЕНОВАЯ ПАНЕЛЬ ПС1		ВЕС ПС1 1,7 Т
				<u>СБОРОЧНЫЕ ЕДИНИЦЫ</u>		
		2	ВТН-КЖ-01-82 в.3 л.6	СЕТКА АРМАТУРНАЯ С1	2	
		4	ТО ЖЕ	ТО ЖЕ С2	2	
		1	ТО ЖЕ л.11	НАДЕЛНЕ ЗАКЛАДНОЕ МН2	5	
		3	1.432-14/80 в.3 л.25	ПЕЛЯ ПЗ	2	
		5	ВТН-КЖ-01-82 в.3 л.9	СТЕРЖЕНЬ ОДИННОЧНЫЙ	9	
				<u>МАТЕРИАЛЫ:</u>		
				КЕРАМИТОПЕРЛИТ-М50	1,6	м ³

РАЗРЕЗ 1-1 СМОТРИТЕ ЛИСТ 4.

ВЫБОРКА СТАЛИ НА ОДИН ЭЛЕМЕНТ, КГ

Марка э-та	Арматурные изделия								Закладные изделия						Всего
	Арматурная сталь ГОСТ 5781-81 ГОСТ 6727-80								Профильная сталь ГОСТ 103-76						
	класс А10				класс В1				Итого	класс В1				Итого	
	Ø мм			Итого	Ø мм			Итого		Ø мм					
	6	8	10		5	10х8	10			12					
ПС1	31,4	41,8	21,0	94,2	0,18	0,18	94,2	14,0			3,0	2,4	19,4	113,6	

Изм	Лист	Исх. докум.	Подпись	Дата	ВТН-КЖ-01-82 выпуск 2			
ИЗДАТЕЛЬ	ИЗДАТЕЛЬ	ИЗДАТЕЛЬ	ИЗДАТЕЛЬ	ИЗДАТЕЛЬ	СТЕНОВАЯ ПАНЕЛЬ			
ИЗДАТЕЛЬ	ИЗДАТЕЛЬ	ИЗДАТЕЛЬ	ИЗДАТЕЛЬ	ИЗДАТЕЛЬ	ПС1			
ИЗДАТЕЛЬ	ИЗДАТЕЛЬ	ИЗДАТЕЛЬ	ИЗДАТЕЛЬ	ИЗДАТЕЛЬ	ГОСТРОИ СССР			
ИЗДАТЕЛЬ	ИЗДАТЕЛЬ	ИЗДАТЕЛЬ	ИЗДАТЕЛЬ	ИЗДАТЕЛЬ	ИРКУТСКИЙ			
ИЗДАТЕЛЬ	ИЗДАТЕЛЬ	ИЗДАТЕЛЬ	ИЗДАТЕЛЬ	ИЗДАТЕЛЬ	ПРОМСТРОЙПРОЕКТ			

Формат	Зона	Поз.	Обозначение	Наименование	Кол. на исполн.		Примечание
				<u>Документация</u>			
			ВТН-КЖ-01-820.2	СТЕНОМЫ ПАМЯТИ ПСЗ, ПСЗ1, БЕЗОЧНОВЫЕ ЕДИНИЦЫ	×	×	ПСЗ ПСЗ 1.27 06С ПСЗ 1.98
		2	ВТН-КЖ-01-820.3 п.7	СЕТЕЯ ПРИНАТУРНАЯ СЗ	2		
		4	ТО ЖЕ	ТО ЖЕ С4		2	
		3	1.432-14/80В3Л.25	ПЕТЛЯ П2	2		
		1	ВТН-КЖ-01-820.3. п.11	НАЗНАЧЕНИЕ ВЫКЛИКОВОЕ МН2.	4	4	
		5	ТО ЖЕ п.9	СТЕРЖЕНЬ ОДНОУГОЛЬ	7	10	
		6	1.432-14/80В3Л.25	ПЕТЛЯ П4		2	
				<u>МАТЕРИАЛЫ</u>			
				КЕРАМИЗТОПЕРАЦИ-МСО ТЕБЕТОН	11	18	НЗ

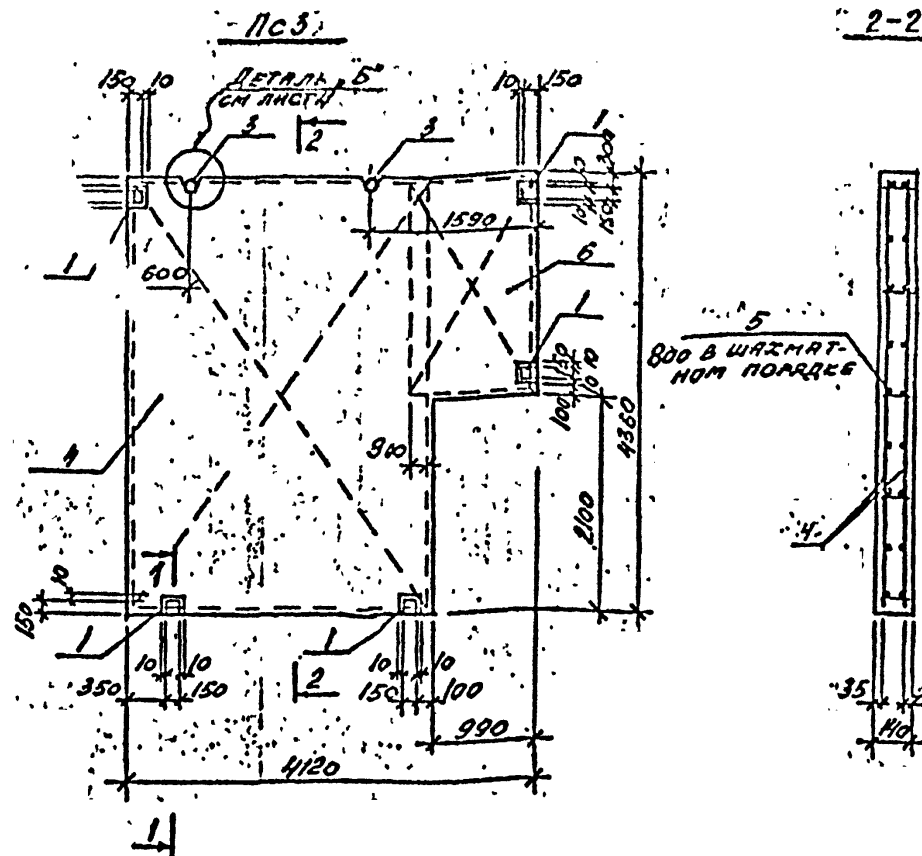
MAPA	PC 2	PC 31.
------	------	--------

Марка з-та	Арматурные изделия						Закладные изделия						Всего
	Прямостоящие			Профильные			Итого	Профильная		Арматурная		Итого	
	ГОСТ 6727-80			ГОСТ 6727-80				ГОСТ 103-76		ГОСТ 103-76			
	Класс А1	Класс А2	Класс А3	Класс А1	Класс А2	Класс А3		Класс А1	Класс А2	Класс А3			
ПС 2	20,0	38,0	58,8	41	91		58,8	14,2		2,8	5,2	18,2	77
ПС 31	33,0	55,0	88	42	92		88	14,2		2,4	2,4	15,2	93,2

Разрез 1-1. Смотрите лист 4.

Изм	Лист	№ докум.	Подпись	Дата	ВТН-Ф-01-82	ВЫПУСК 2									
ИЗМ. 001	01	СЕРТИФИКАТ	СЕРТИФИКАТ	1982											
ОП. 001	01	ИЗМЕНЕНИЕ	ИЗМЕНЕНИЕ	1982	СТЕНОВЫЕ ПАНЕЛИ	ПС 2, ПС 31									
П. 001	01	СЕРТИФИКАТ	СЕРТИФИКАТ	1982											
ИЗМ. 001	01	ИЗМЕНЕНИЕ	ИЗМЕНЕНИЕ	1982	<table><tr><td>Авт.</td><td>Лист</td><td>Листов</td></tr><tr><td>1</td><td>2</td><td>2</td></tr><tr><td colspan="3">ГОСПРОЕКТ СССР ИРКУТСКАЯ ПРОМСТРОЙПРОЕКТ</td></tr></table>		Авт.	Лист	Листов	1	2	2	ГОСПРОЕКТ СССР ИРКУТСКАЯ ПРОМСТРОЙПРОЕКТ		
Авт.	Лист	Листов													
1	2	2													
ГОСПРОЕКТ СССР ИРКУТСКАЯ ПРОМСТРОЙПРОЕКТ															

2-2



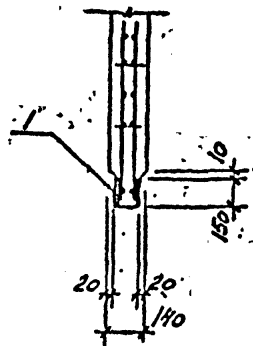
Формат	Зона	Поз.	Обозначение	Наименование	Кол.	Примечание
				<u>ДОКУМЕНТАЦИЯ</u>		
			ВТН-КЖ-01-82 Б2	СТЕПОВАЯ ПАНЕЛЬ КСЗ		вс. псз 2,46т
				<u>ГОРЮЩИЕ СДВИНУТЫ</u>		
1		4	ВТН-КЖ-01-82 Б3 л. 6	СЕТКА АРМИТУРНАЯ СВ	2	
"		6	ТО ЖЕ	ТО ЖЕ С9	2	
"		1	ТО ЖЕ л. 11	ИЗДЕЛИЕ ЗАКЛАДНОЕ МН2	5	
"		5	ТО ЖЕ; л. 9.	СТЕРЖЕНЬ ОДИНУЧНЫЙ	13	
		3	1432-14/80 Б. 3 л. 25	ПЕТЛЯ П5	2	
				<u>МАТЕРИАЛЫ:</u>		
				КЕРАМИТОПЕРАМИСО	2,25	м3

РАЗРЕЗ - 1-1 СМОТРИТЕ УКАЗЫ

ВЫБОРКА СТАЛИ НА ОДИН ЭЛЕМЕНТ, КГ

Марка ЭЛ-а	Арматурные изделия							Закладные изделия							Всего	
	Арматурная сталь							Профильная				Арм. сталь				
	ГОСТ 5781-81 ГОСТ 6727-80*							ГОСТ 19015-80				ГОСТ 5781-81				
	класс А III				класс В I							класс А I				
	Ф мм			Итого	D мм		Итого			Итого	Ф мм			Итого		
	6	8	10		5			10	12		14					
ПС-3	46,8	59,0	36,4	142,2	0,3	0,3	142,5	14,0				3,0	0,4	2,8	20,2	162,7

Изм	Лист	№ докум.	Подпись	Дата	ВТН-КЭБ-01-82 выт. № 2	Лист	Лист	Листов	Р	3	ГОССТРОЙ СССР ИРКУТСКИЙ ПРОМСТРОЙПРОЕКТ
Нач ОТА	Иркутский	Иркутский	Иркутский	Иркутский							
Стеклоп.	Иркутский	Иркутский	Иркутский	Иркутский	СТЕНОВАЯ ПАНЕЛЬ ПСЗ						
Стеклоп.	Иркутский	Иркутский	Иркутский	Иркутский							
Иркутский	Иркутский	Иркутский	Иркутский	Иркутский							
Иркутский	Иркутский	Иркутский	Иркутский	Иркутский							



Передат	Зона	Поз.	Обозначение	Наименование	Кол.	Примечание
				<u>Документация</u>		
			ВТН-КЖ-01-8282	СТЕРЖЕНЬ ПАМЯТЬ ПСЧ		ВЕС ПСЧ
						19г
				<u>СБОРОЧНЫЕ ЕДИНИЦЫ</u>		
		2	ВТН-КЖ-01-82ВЗЛТ	СЕТКА ПАМЯТУРНАЯ СБ	2	
		1	ТО ЖЕ. Л. 11	ПОВЕЛЕНИЕ ЗАКЛАДНОЕ МН2.	4	
		5	ТО ЖЕ. Л. 9	СТЕРЖЕНЬ ОДИНОЧНЫЙ	5	
		4	1.432-МВЗ Л. 25	ПЕТЛЯ П2	2	
				<u>МАТЕРИАЛЫ:</u>		
				КЕПРМАНДОЛАН М50	09	м

[illegible]

Изм	Лист	№ докум.	Подпись	Дата	ВТМ-кэр-01-82 вытиски 2, Стеновая панель пс4
ИРЧ.ОТД		СТЕНОВЫЙ		У.С.	
И.А.КОЛО		СИМТРАВЕ			
И.А.КОЛО		СИМТРАВЕ			
И.А.КОЛО		СИМТРАВЕ			

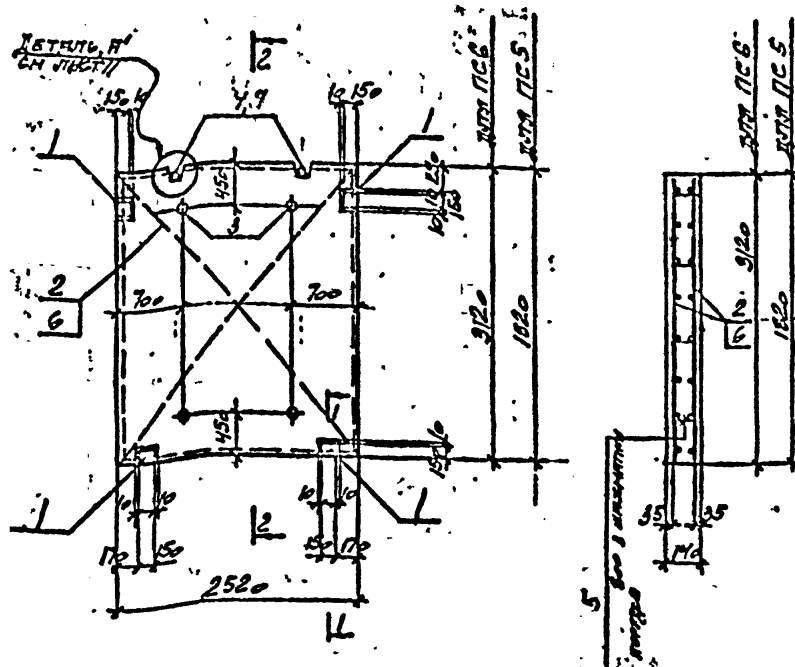
Изм.	Лист	Итого
Р	Н	

ГОСПРОЕКТ СССР
ИРКУТСКИЙ
ПРОМСТРОЙПРОЕКТ

CONFIDENTIAL

ГЕОМЕТРИЯ	7-8	УЧ.
-----------	-----	-----

Му. На мѣл. - Родко в Рива



СПЕЦИФИКАЦИЯ ЭЛЕМЕНТА СБОРНОЙ КОНСТРУКЦИИ.							
Формат	Зона	Поз.	Обозначение	Наименование	Кол. на источник		Примечание
				<u>ДОКУМЕНТАЦИЯ</u>			всес псз 072т
			ВТН-ЛХ-01-82 В.2	СТЕНОВАЯ ПАНЕЛЬ ПСБ, ПСБ	×	×	всес псб 1,2т
				<u>СБОРОЧНЫЕ РЕШЕНИЯ</u>			
		2	ВТН-ЛХ-01-82 В.3 л. 8	СЕТКА АРМАТУРНАЯ СЮ	2		
		6	ТО ЖЕ Л. 8	ТО ЖЕ С II		2	
		1	ТО ЖЕ Л. II	ИЗДЕЛИЕ ЗАКЛАДНОЕ ММ2	4	4	
		3	ТО ЖЕ Л. II	ТО ЖЕ I. ММ3	4	4	
		5	ТО ЖЕ Л. 9	СТЕРЖЕНЬ ОДИНОЧНЫЙ	6	4	
		4	1.432-170 В.3 л.25	ПЕТЛЯ ПЛ	2		
		7	ТО ЖЕ	ТО ЖЕ П2		2	
				<u>"МАТЕРИАЛЫ"</u>			
				КЕРАМИТОПЕЛЛО-БЕТОН М50	1,1	0,65	м³
				КАМЕНЬ	ПСБ	ПСБ	

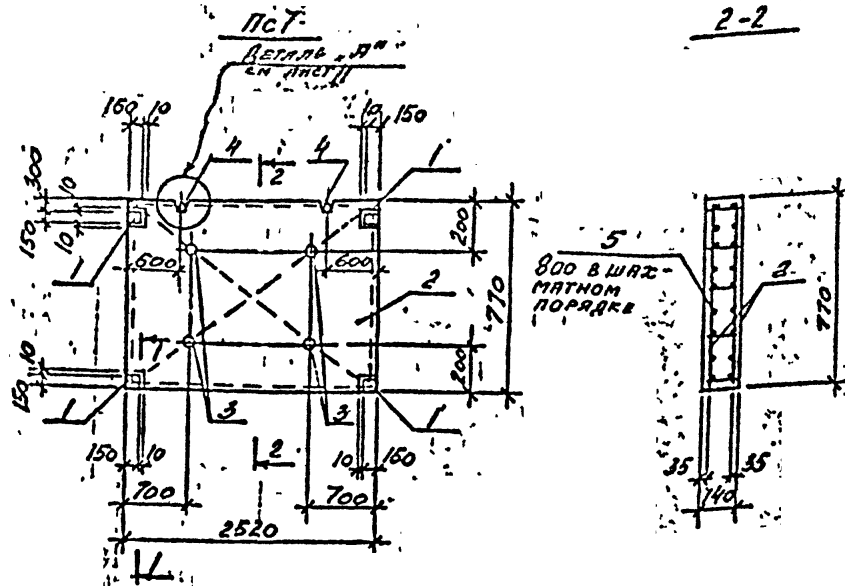
ВЫБОРКА СТАЛИН. НА ОДИН ЭЛЕМЕНТ, КГ

[illegible]

РАЗРБЗ: 14, СМОТРИТЕ ЛИСТ 4

Изм	Лист	Ил. докум.	Подпись	Дата	ВН-ФФ-01-82. выпуск 2	СТЕПОВЫЕ ПАНЕЛИ ПС5, ПС6	Дет.	Лист	Акт
МАЧ. ОД	СТРЕЛКОВ	СТРЕЛКОВ	СТРЕЛКОВ	СТРЕЛКОВ			Р	5	ГОССТРОЙ СССР ИРКУТСКИЙ ПРОМСТРОЙПРОЕКТ
П. П. П.	ИП. П. П.	ИП. П. П.	ИП. П. П.	ИП. П. П.					
П. П. П.	СТРЕЛКОВ	СТРЕЛКОВ	СТРЕЛКОВ	СТРЕЛКОВ					
ИП. П. П.	СТРЕЛКОВ	СТРЕЛКОВ	СТРЕЛКОВ	СТРЕЛКОВ					

СПЕЦИФИКАЦИЯ ЭЛЕМЕНТА СБОРНОЙ КОНСТРУКЦИИ



Формат	Зона	Поз.	Обозначение	Наименование	Кол	Примечание
				<u>ДОКУМЕНТАЦИЯ</u>		
			ВТН-КЖ-01-82.02	СТЕНОВАЯ ПАНЕЛЬ ПСТ		БЕСЕД 0.337
				<u>СБОРОЧНЫЕ ЕДИНИЦЫ</u>		
		2	ВТН-КЖ-01-82.03.08	СЕТКА АРМАТУРНАЯ С7	2	
		1	ТО ЖЕ, Л. 11	УЗВЕДЕНИЕ ВАРЯЖНОЕ МН2	4	
		3	ТО ЖЕ, Л. 11	ТО ЖЕ МН3	4	
		5	ТО ЖЕ, Л. 9	СТЕРЖЕНЬ ОДИННОЧНЫЙ	2	
		4	1.402-14.03 Л. 25	ПЕТЛЯ П1	2	
				<u>МАТЕРИАЛЫ</u>		
				КЕРАМИТОПЕРЛИТ М150	0.3	М3

РАЗРЕЗ 1-1 СМОТРИТЕ ЛИСТ 4.

ВЫБОРКА СТАЛИ НА ОДИН ЭЛЕМЕНТ, КГ

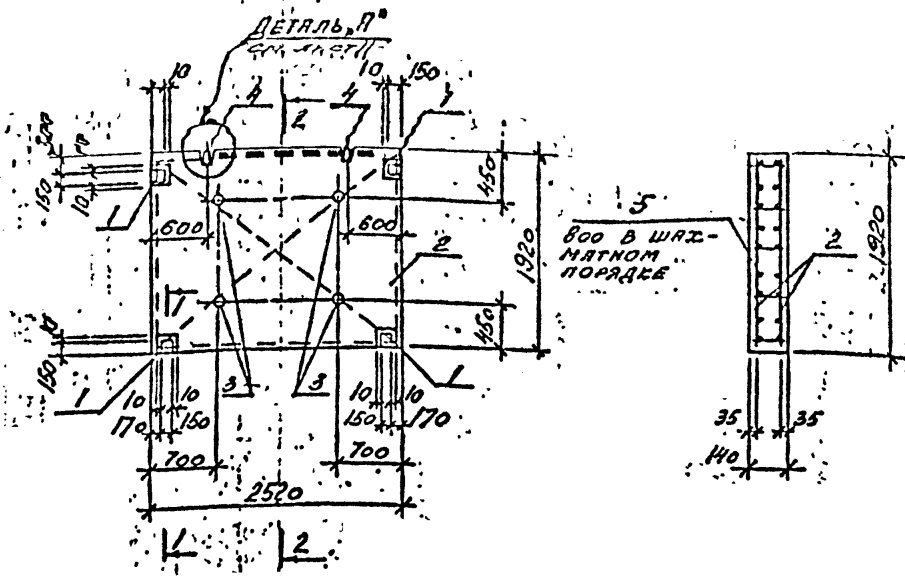
Марка стали	Арматурные изделия						Закладные изделия						Всего	
	Арматура:		ГОСТ 5781-81 ГОСТ 6727-80				Профильная сталь:		ГОСТ 5781-81					
	класс А III		класс Вр I		Итого	ГОСТ 3262-75		класс А I		Итого				
	Ø мм	Итого	Ø мм	Итого		1068 Дн 60	1728 Дн 60	Ø мм						
	6		11					5	12		10	8		
ПС7	5,0	12,0	17,0	0,04		0,04	17,8	11,2	1,6	1,2	2,8	0,92	17,7	34,8

Изм	Лист	Исх. док.	Подпись	Дата	ВТН-КЖ-01-82 выпуск 2		
Нач. отд.	Ястребский				СТЕНОВАЯ ПАНЕЛЬ ПСТ		
Тех. кон.	Ивантеев						
Инжен.	Середин						
Исполн.	Ивантеев						
					Лит.	Лист	Листов
					Р	6	
					ГОССТРОЙ СССР ИРКУТСКИЙ ПРОМСТРОЙПРОЕКТ		

ПСВ

2-2

СПЕЦИФИКАЦИЯ ЭЛЕМЕНТА СБОРНОЙ КОНСТРУКЦИИ



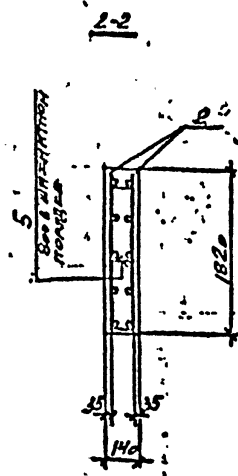
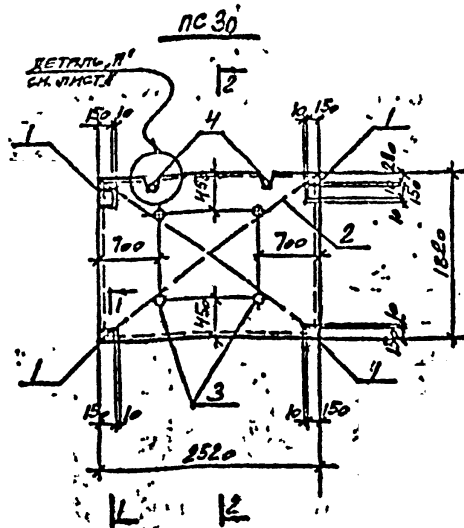
Сорт	Зона	Поз.	Обозначение	Наименование	Кол	Примечание
				<u>ДОКУМЕНТАЦИЯ</u>		
			ВТН-КЖ-01-В2 ВЛ	СТЕНОВАЯ ПАНЕЛЬ ПСВ		ВЕС ПСВ 0,77т
				<u>СБОРОЧНЫЕ ЕДИНИЦЫ</u>		
		2	ВТН-КЖ-01-В2 В.3 Л.8	СЕТЕЯ АРМАТУРНАЯ С12	2	
		1	ТО ЖЕ Л.11	ИЗДЕЛИЕ МНЗ	4	
		3	ТО ЖЕ Л.11	ТО ЖЕ МНЗ	4	
		5	ТО ЖЕ Л.9	СТЕРЖЕНЬ ОДИНОЧНЫЙ	4	
		4	1.432-140.03 Л.25	ПЕТЛЯ ПЛ	2	
				<u>МАТЕРИАЛЫ</u>		
				КЕРАМИТОПЕРИТ М50	0,1	м3

ВЫБОРКА СТАЛИ НА ОДИН ЭЛЕМЕНТ, КГ

Марка э-та	Арматурные изделия						Закладные изделия						Итого	Всего	
	Арматурная сталь			ГОСТ 5781-81 ГОСТ 6727-80			Профильная сталь ГОСТ 103-76			Арм. сталь ГОСТ 5781-81					
	класс АIII			класс В-1			ГОСТ 3262-75*			класс АI					
	Ø мм		Итого	Ø мм		Итого	Ø мм		Итого	Ø мм		Итого			
	6	8		5			12	10		8					
ПСВ	10,2	16,0	26,8	0,06		0,06	26,8	11,2	1,6		1,2	2,8	0,92	17,7	4,4

РАЗРЕЗ 1-1 СМОТРИТЕ ЛИСТ 4.

Изм	Лист	№ докум.	Подпись	Дата
ИЗМ. 01	1	ИЗМЕНЕНЫ	ИЗМЕНЕНЫ	ИЗМЕНЕНЫ
ИЗМ. 02	1	ИЗМЕНЕНЫ	ИЗМЕНЕНЫ	ИЗМЕНЕНЫ
ИЗМ. 03	1	ИЗМЕНЕНЫ	ИЗМЕНЕНЫ	ИЗМЕНЕНЫ
ИЗМ. 04	1	ИЗМЕНЕНЫ	ИЗМЕНЕНЫ	ИЗМЕНЕНЫ
ИЗМ. 05	1	ИЗМЕНЕНЫ	ИЗМЕНЕНЫ	ИЗМЕНЕНЫ
ИЗМ. 06	1	ИЗМЕНЕНЫ	ИЗМЕНЕНЫ	ИЗМЕНЕНЫ
ИЗМ. 07	1	ИЗМЕНЕНЫ	ИЗМЕНЕНЫ	ИЗМЕНЕНЫ
ИЗМ. 08	1	ИЗМЕНЕНЫ	ИЗМЕНЕНЫ	ИЗМЕНЕНЫ
ИЗМ. 09	1	ИЗМЕНЕНЫ	ИЗМЕНЕНЫ	ИЗМЕНЕНЫ
ИЗМ. 10	1	ИЗМЕНЕНЫ	ИЗМЕНЕНЫ	ИЗМЕНЕНЫ
ИЗМ. 11	1	ИЗМЕНЕНЫ	ИЗМЕНЕНЫ	ИЗМЕНЕНЫ
ИЗМ. 12	1	ИЗМЕНЕНЫ	ИЗМЕНЕНЫ	ИЗМЕНЕНЫ
ИЗМ. 13	1	ИЗМЕНЕНЫ	ИЗМЕНЕНЫ	ИЗМЕНЕНЫ
ИЗМ. 14	1	ИЗМЕНЕНЫ	ИЗМЕНЕНЫ	ИЗМЕНЕНЫ
ИЗМ. 15	1	ИЗМЕНЕНЫ	ИЗМЕНЕНЫ	ИЗМЕНЕНЫ
ИЗМ. 16	1	ИЗМЕНЕНЫ	ИЗМЕНЕНЫ	ИЗМЕНЕНЫ
ИЗМ. 17	1	ИЗМЕНЕНЫ	ИЗМЕНЕНЫ	ИЗМЕНЕНЫ
ИЗМ. 18	1	ИЗМЕНЕНЫ	ИЗМЕНЕНЫ	ИЗМЕНЕНЫ
ИЗМ. 19	1	ИЗМЕНЕНЫ	ИЗМЕНЕНЫ	ИЗМЕНЕНЫ
ИЗМ. 20	1	ИЗМЕНЕНЫ	ИЗМЕНЕНЫ	ИЗМЕНЕНЫ
ИЗМ. 21	1	ИЗМЕНЕНЫ	ИЗМЕНЕНЫ	ИЗМЕНЕНЫ
ИЗМ. 22	1	ИЗМЕНЕНЫ	ИЗМЕНЕНЫ	ИЗМЕНЕНЫ
ИЗМ. 23	1	ИЗМЕНЕНЫ	ИЗМЕНЕНЫ	ИЗМЕНЕНЫ
ИЗМ. 24	1	ИЗМЕНЕНЫ	ИЗМЕНЕНЫ	ИЗМЕНЕНЫ
ИЗМ. 25	1	ИЗМЕНЕНЫ	ИЗМЕНЕНЫ	ИЗМЕНЕНЫ
ИЗМ. 26	1	ИЗМЕНЕНЫ	ИЗМЕНЕНЫ	ИЗМЕНЕНЫ
ИЗМ. 27	1	ИЗМЕНЕНЫ	ИЗМЕНЕНЫ	ИЗМЕНЕНЫ
ИЗМ. 28	1	ИЗМЕНЕНЫ	ИЗМЕНЕНЫ	ИЗМЕНЕНЫ
ИЗМ. 29	1	ИЗМЕНЕНЫ	ИЗМЕНЕНЫ	ИЗМЕНЕНЫ
ИЗМ. 30	1	ИЗМЕНЕНЫ	ИЗМЕНЕНЫ	ИЗМЕНЕНЫ
ИЗМ. 31	1	ИЗМЕНЕНЫ	ИЗМЕНЕНЫ	ИЗМЕНЕНЫ
ИЗМ. 32	1	ИЗМЕНЕНЫ	ИЗМЕНЕНЫ	ИЗМЕНЕНЫ
ИЗМ. 33	1	ИЗМЕНЕНЫ	ИЗМЕНЕНЫ	ИЗМЕНЕНЫ
ИЗМ. 34	1	ИЗМЕНЕНЫ	ИЗМЕНЕНЫ	ИЗМЕНЕНЫ
ИЗМ. 35	1	ИЗМЕНЕНЫ	ИЗМЕНЕНЫ	ИЗМЕНЕНЫ
ИЗМ. 36	1	ИЗМЕНЕНЫ	ИЗМЕНЕНЫ	ИЗМЕНЕНЫ
ИЗМ. 37	1	ИЗМЕНЕНЫ	ИЗМЕНЕНЫ	ИЗМЕНЕНЫ
ИЗМ. 38	1	ИЗМЕНЕНЫ	ИЗМЕНЕНЫ	ИЗМЕНЕНЫ
ИЗМ. 39	1	ИЗМЕНЕНЫ	ИЗМЕНЕНЫ	ИЗМЕНЕНЫ
ИЗМ. 40	1	ИЗМЕНЕНЫ	ИЗМЕНЕНЫ	ИЗМЕНЕНЫ
ИЗМ. 41	1	ИЗМЕНЕНЫ	ИЗМЕНЕНЫ	ИЗМЕНЕНЫ
ИЗМ. 42	1	ИЗМЕНЕНЫ	ИЗМЕНЕНЫ	ИЗМЕНЕНЫ
ИЗМ. 43	1	ИЗМЕНЕНЫ	ИЗМЕНЕНЫ	ИЗМЕНЕНЫ
ИЗМ. 44	1	ИЗМЕНЕНЫ	ИЗМЕНЕНЫ	ИЗМЕНЕНЫ
ИЗМ. 45	1	ИЗМЕНЕНЫ	ИЗМЕНЕНЫ	ИЗМЕНЕНЫ
ИЗМ. 46	1	ИЗМЕНЕНЫ	ИЗМЕНЕНЫ	ИЗМЕНЕНЫ
ИЗМ. 47	1	ИЗМЕНЕНЫ	ИЗМЕНЕНЫ	ИЗМЕНЕНЫ
ИЗМ. 48	1	ИЗМЕНЕНЫ	ИЗМЕНЕНЫ	ИЗМЕНЕНЫ
ИЗМ. 49	1	ИЗМЕНЕНЫ	ИЗМЕНЕНЫ	ИЗМЕНЕНЫ
ИЗМ. 50	1	ИЗМЕНЕНЫ	ИЗМЕНЕНЫ	ИЗМЕНЕНЫ
ИЗМ. 51	1	ИЗМЕНЕНЫ	ИЗМЕНЕНЫ	ИЗМЕНЕНЫ
ИЗМ. 52	1	ИЗМЕНЕНЫ	ИЗМЕНЕНЫ	ИЗМЕНЕНЫ
ИЗМ. 53	1	ИЗМЕНЕНЫ	ИЗМЕНЕНЫ	ИЗМЕНЕНЫ
ИЗМ. 54	1	ИЗМЕНЕНЫ	ИЗМЕНЕНЫ	ИЗМЕНЕНЫ
ИЗМ. 55	1	ИЗМЕНЕНЫ	ИЗМЕНЕНЫ	ИЗМЕНЕНЫ
ИЗМ. 56	1	ИЗМЕНЕНЫ	ИЗМЕНЕНЫ	ИЗМЕНЕНЫ
ИЗМ. 57	1	ИЗМЕНЕНЫ	ИЗМЕНЕНЫ	ИЗМЕНЕНЫ
ИЗМ. 58	1	ИЗМЕНЕНЫ	ИЗМЕНЕНЫ	ИЗМЕНЕНЫ
ИЗМ. 59	1	ИЗМЕНЕНЫ	ИЗМЕНЕНЫ	ИЗМЕНЕНЫ
ИЗМ. 60	1	ИЗМЕНЕНЫ	ИЗМЕНЕНЫ	ИЗМЕНЕНЫ
ИЗМ. 61	1	ИЗМЕНЕНЫ	ИЗМЕНЕНЫ	ИЗМЕНЕНЫ
ИЗМ. 62	1	ИЗМЕНЕНЫ	ИЗМЕНЕНЫ	ИЗМЕНЕНЫ
ИЗМ. 63	1	ИЗМЕНЕНЫ	ИЗМЕНЕНЫ	ИЗМЕНЕНЫ
ИЗМ. 64	1	ИЗМЕНЕНЫ	ИЗМЕНЕНЫ	ИЗМЕНЕНЫ
ИЗМ. 65	1	ИЗМЕНЕНЫ	ИЗМЕНЕНЫ	ИЗМЕНЕНЫ
ИЗМ. 66	1	ИЗМЕНЕНЫ	ИЗМЕНЕНЫ	ИЗМЕНЕНЫ
ИЗМ. 67	1	ИЗМЕНЕНЫ	ИЗМЕНЕНЫ	ИЗМЕНЕНЫ
ИЗМ. 68	1	ИЗМЕНЕНЫ	ИЗМЕНЕНЫ	ИЗМЕНЕНЫ
ИЗМ. 69	1	ИЗМЕНЕНЫ	ИЗМЕНЕНЫ	ИЗМЕНЕНЫ
ИЗМ. 70	1	ИЗМЕНЕНЫ	ИЗМЕНЕНЫ	ИЗМЕНЕНЫ
ИЗМ. 71	1	ИЗМЕНЕНЫ	ИЗМЕНЕНЫ	ИЗМЕНЕНЫ
ИЗМ. 72	1	ИЗМЕНЕНЫ	ИЗМЕНЕНЫ	ИЗМЕНЕНЫ
ИЗМ. 73	1	ИЗМЕНЕНЫ	ИЗМЕНЕНЫ	ИЗМЕНЕНЫ
ИЗМ. 74	1	ИЗМЕНЕНЫ	ИЗМЕНЕНЫ	ИЗМЕНЕНЫ
ИЗМ. 75	1	ИЗМЕНЕНЫ	ИЗМЕНЕНЫ	ИЗМЕНЕНЫ
ИЗМ. 76	1	ИЗМЕНЕНЫ	ИЗМЕНЕНЫ	ИЗМЕНЕНЫ
ИЗМ. 77	1	ИЗМЕНЕНЫ	ИЗМЕНЕНЫ	ИЗМЕНЕНЫ
ИЗМ. 78	1	ИЗМЕНЕНЫ	ИЗМЕНЕНЫ	ИЗМЕНЕНЫ
ИЗМ. 79	1	ИЗМЕНЕНЫ	ИЗМЕНЕНЫ	ИЗМЕНЕНЫ
ИЗМ. 80	1	ИЗМЕНЕНЫ	ИЗМЕНЕНЫ	ИЗМЕНЕНЫ
ИЗМ. 81	1	ИЗМЕНЕНЫ	ИЗМЕНЕНЫ	ИЗМЕНЕНЫ
ИЗМ. 82	1	ИЗМЕНЕНЫ	ИЗМЕНЕНЫ	ИЗМЕНЕНЫ
ИЗМ. 83	1	ИЗМЕНЕНЫ	ИЗМЕНЕНЫ	ИЗМЕНЕНЫ
ИЗМ. 84	1	ИЗМЕНЕНЫ	ИЗМЕНЕНЫ	ИЗМЕНЕНЫ
ИЗМ. 85	1	ИЗМЕНЕНЫ	ИЗМЕНЕНЫ	ИЗМЕНЕНЫ
ИЗМ. 86	1	ИЗМЕНЕНЫ	ИЗМЕНЕНЫ	ИЗМЕНЕНЫ
ИЗМ. 87	1	ИЗМЕНЕНЫ	ИЗМЕНЕНЫ	ИЗМЕНЕНЫ
ИЗМ. 88	1	ИЗМЕНЕНЫ	ИЗМЕНЕНЫ	ИЗМЕНЕНЫ
ИЗМ. 89	1	ИЗМЕНЕНЫ	ИЗМЕНЕНЫ	ИЗМЕНЕНЫ
ИЗМ. 90	1	ИЗМЕНЕНЫ	ИЗМЕНЕНЫ	ИЗМЕНЕНЫ
ИЗМ. 91	1	ИЗМЕНЕНЫ	ИЗМЕНЕНЫ	ИЗМЕНЕНЫ
ИЗМ. 92	1	ИЗМЕНЕНЫ	ИЗМЕНЕНЫ	ИЗМЕНЕНЫ
ИЗМ. 93	1	ИЗМЕНЕНЫ	ИЗМЕНЕНЫ	ИЗМЕНЕНЫ
ИЗМ. 94	1	ИЗМЕНЕНЫ	ИЗМЕНЕНЫ	ИЗМЕНЕНЫ
ИЗМ. 95	1	ИЗМЕНЕНЫ	ИЗМЕНЕНЫ	ИЗМЕНЕНЫ
ИЗМ. 96	1	ИЗМЕНЕНЫ	ИЗМЕНЕНЫ	ИЗМЕНЕНЫ
ИЗМ. 97	1	ИЗМЕНЕНЫ	ИЗМЕНЕНЫ	ИЗМЕНЕНЫ
ИЗМ. 98	1	ИЗМЕНЕНЫ	ИЗМЕНЕНЫ	ИЗМЕНЕНЫ
ИЗМ. 99	1	ИЗМЕНЕНЫ	ИЗМЕНЕНЫ	ИЗМЕНЕНЫ
ИЗМ. 100	1	ИЗМЕНЕНЫ	ИЗМЕНЕНЫ	ИЗМЕНЕНЫ



СПЕЦИФИКАЦИЯ ЭЛЕМЕНТА СБОРНОЙ КОНСТРУКЦИИ

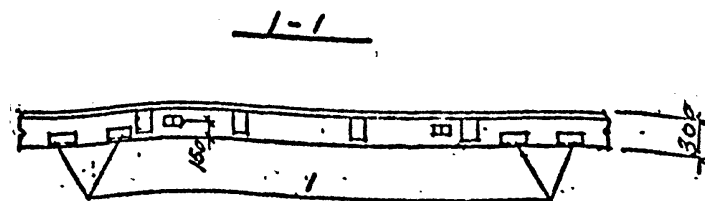
Формат	Зона	Поз.	Обозначение	Наименование	Кол.	Примечание
				ДОКУМЕНТАЦИЯ		ВЕС ПС 30 0,73т
			ВТН-ЛЖ-01-82 В.1	СТЕНОВАЯ ПАНЕЛЬ ПС 30		
				СБОРНИК ЕДИНИЦЫ		
		2	ВТН-ЛЖ-01-82 В.3 п. 8	СЕТКА АРМАТУРНАЯ С/И	2	
		1	ГО ФБ п. 11	ИЗДЕЛИЕ ЗАКЛАДНОЕ МН 2	7	
		3	ГО ФБ п. 4	ГО ФБ МН 3	4	
		5	ГО ФБ п. 9	СТЕРЖЕНЬ ОДНОКОМПЬ	4	
		4	1.432-14/8ав.3.25	ПЕТЛЯ П1	2	
				МАТЕРИАЛЫ		
				КЕРАМИТОПЕРЛИТ М 50	985 м³	

ВЫБОРКА СТАЛИ НА ОДИН ЭЛЕМЕНТ, КГ

Марка Дата	Арматурные изделия						Закладные изделия						Всего			
	Арматурная сталь ГОСТ 5781-81			Арматурная сталь ГОСТ 5781-81			Итого	Профильная сталь ГОСТ 103-74			Арматурная сталь ГОСТ 5781-81			Итого		
	Класс А-I			Класс В-Х				ГОСТ 3226-75			Класс А-I					
	Ø мм	Г	Итого	Ø мм	Г	Итого		14x8	12x6	Ø мм	Г	Итого				
	6	8		5							8	10			12	
ПС-30	180	249	38,9	908		908		330	11,2	1,6		492	2,8	1,2	177	50,7

РАЗРЕЗ 1-1 СМОТРИТЕ ЛИСТ 4

Изм.	Дет.	Ил.	Дет.	Подпись	Дата
1	СТЕНОВАЯ ПАНЕЛЬ	1	СТЕНОВАЯ ПАНЕЛЬ	1	1
2	СТЕНОВАЯ ПАНЕЛЬ	2	СТЕНОВАЯ ПАНЕЛЬ	2	2
3	СТЕНОВАЯ ПАНЕЛЬ	3	СТЕНОВАЯ ПАНЕЛЬ	3	3
4	СТЕНОВАЯ ПАНЕЛЬ	4	СТЕНОВАЯ ПАНЕЛЬ	4	4
5	СТЕНОВАЯ ПАНЕЛЬ	5	СТЕНОВАЯ ПАНЕЛЬ	5	5
6	СТЕНОВАЯ ПАНЕЛЬ	6	СТЕНОВАЯ ПАНЕЛЬ	6	6
7	СТЕНОВАЯ ПАНЕЛЬ	7	СТЕНОВАЯ ПАНЕЛЬ	7	7
8	СТЕНОВАЯ ПАНЕЛЬ	8	СТЕНОВАЯ ПАНЕЛЬ	8	8
9	СТЕНОВАЯ ПАНЕЛЬ	9	СТЕНОВАЯ ПАНЕЛЬ	9	9
10	СТЕНОВАЯ ПАНЕЛЬ	10	СТЕНОВАЯ ПАНЕЛЬ	10	10
11	СТЕНОВАЯ ПАНЕЛЬ	11	СТЕНОВАЯ ПАНЕЛЬ	11	11
12	СТЕНОВАЯ ПАНЕЛЬ	12	СТЕНОВАЯ ПАНЕЛЬ	12	12
13	СТЕНОВАЯ ПАНЕЛЬ	13	СТЕНОВАЯ ПАНЕЛЬ	13	13
14	СТЕНОВАЯ ПАНЕЛЬ	14	СТЕНОВАЯ ПАНЕЛЬ	14	14
15	СТЕНОВАЯ ПАНЕЛЬ	15	СТЕНОВАЯ ПАНЕЛЬ	15	15
16	СТЕНОВАЯ ПАНЕЛЬ	16	СТЕНОВАЯ ПАНЕЛЬ	16	16
17	СТЕНОВАЯ ПАНЕЛЬ	17	СТЕНОВАЯ ПАНЕЛЬ	17	17
18	СТЕНОВАЯ ПАНЕЛЬ	18	СТЕНОВАЯ ПАНЕЛЬ	18	18
19	СТЕНОВАЯ ПАНЕЛЬ	19	СТЕНОВАЯ ПАНЕЛЬ	19	19
20	СТЕНОВАЯ ПАНЕЛЬ	20	СТЕНОВАЯ ПАНЕЛЬ	20	20
21	СТЕНОВАЯ ПАНЕЛЬ	21	СТЕНОВАЯ ПАНЕЛЬ	21	21
22	СТЕНОВАЯ ПАНЕЛЬ	22	СТЕНОВАЯ ПАНЕЛЬ	22	22
23	СТЕНОВАЯ ПАНЕЛЬ	23	СТЕНОВАЯ ПАНЕЛЬ	23	23
24	СТЕНОВАЯ ПАНЕЛЬ	24	СТЕНОВАЯ ПАНЕЛЬ	24	24
25	СТЕНОВАЯ ПАНЕЛЬ	25	СТЕНОВАЯ ПАНЕЛЬ	25	25
26	СТЕНОВАЯ ПАНЕЛЬ	26	СТЕНОВАЯ ПАНЕЛЬ	26	26
27	СТЕНОВАЯ ПАНЕЛЬ	27	СТЕНОВАЯ ПАНЕЛЬ	27	27
28	СТЕНОВАЯ ПАНЕЛЬ	28	СТЕНОВАЯ ПАНЕЛЬ	28	28
29	СТЕНОВАЯ ПАНЕЛЬ	29	СТЕНОВАЯ ПАНЕЛЬ	29	29
30	СТЕНОВАЯ ПАНЕЛЬ	30	СТЕНОВАЯ ПАНЕЛЬ	30	30
31	СТЕНОВАЯ ПАНЕЛЬ	31	СТЕНОВАЯ ПАНЕЛЬ	31	31
32	СТЕНОВАЯ ПАНЕЛЬ	32	СТЕНОВАЯ ПАНЕЛЬ	32	32
33	СТЕНОВАЯ ПАНЕЛЬ	33	СТЕНОВАЯ ПАНЕЛЬ	33	33
34	СТЕНОВАЯ ПАНЕЛЬ	34	СТЕНОВАЯ ПАНЕЛЬ	34	34
35	СТЕНОВАЯ ПАНЕЛЬ	35	СТЕНОВАЯ ПАНЕЛЬ	35	35
36	СТЕНОВАЯ ПАНЕЛЬ	36	СТЕНОВАЯ ПАНЕЛЬ	36	36
37	СТЕНОВАЯ ПАНЕЛЬ	37	СТЕНОВАЯ ПАНЕЛЬ	37	37
38	СТЕНОВАЯ ПАНЕЛЬ	38	СТЕНОВАЯ ПАНЕЛЬ	38	38
39	СТЕНОВАЯ ПАНЕЛЬ	39	СТЕНОВАЯ ПАНЕЛЬ	39	39
40	СТЕНОВАЯ ПАНЕЛЬ	40	СТЕНОВАЯ ПАНЕЛЬ	40	40
41	СТЕНОВАЯ ПАНЕЛЬ	41	СТЕНОВАЯ ПАНЕЛЬ	41	41
42	СТЕНОВАЯ ПАНЕЛЬ	42	СТЕНОВАЯ ПАНЕЛЬ	42	42
43	СТЕНОВАЯ ПАНЕЛЬ	43	СТЕНОВАЯ ПАНЕЛЬ	43	43
44	СТЕНОВАЯ ПАНЕЛЬ	44	СТЕНОВАЯ ПАНЕЛЬ	44	44
45	СТЕНОВАЯ ПАНЕЛЬ	45	СТЕНОВАЯ ПАНЕЛЬ	45	45
46	СТЕНОВАЯ ПАНЕЛЬ	46	СТЕНОВАЯ ПАНЕЛЬ	46	46
47	СТЕНОВАЯ ПАНЕЛЬ	47	СТЕНОВАЯ ПАНЕЛЬ	47	47
48	СТЕНОВАЯ ПАНЕЛЬ	48	СТЕНОВАЯ ПАНЕЛЬ	48	48
49	СТЕНОВАЯ ПАНЕЛЬ	49	СТЕНОВАЯ ПАНЕЛЬ	49	49
50	СТЕНОВАЯ ПАНЕЛЬ	50	СТЕНОВАЯ ПАНЕЛЬ	50	50
51	СТЕНОВАЯ ПАНЕЛЬ	51	СТЕНОВАЯ ПАНЕЛЬ	51	51
52	СТЕНОВАЯ ПАНЕЛЬ	52	СТЕНОВАЯ ПАНЕЛЬ	52	52
53	СТЕНОВАЯ ПАНЕЛЬ	53	СТЕНОВАЯ ПАНЕЛЬ	53	53
54	СТЕНОВАЯ ПАНЕЛЬ	54	СТЕНОВАЯ ПАНЕЛЬ	54	54
55	СТЕНОВАЯ ПАНЕЛЬ	55	СТЕНОВАЯ ПАНЕЛЬ	55	55
56	СТЕНОВАЯ ПАНЕЛЬ	56	СТЕНОВАЯ ПАНЕЛЬ	56	56
57	СТЕНОВАЯ ПАНЕЛЬ	57	СТЕНОВАЯ ПАНЕЛЬ	57	57
58	СТЕНОВАЯ ПАНЕЛЬ	58	СТЕНОВАЯ ПАНЕЛЬ	58	58
59	СТЕНОВАЯ ПАНЕЛЬ	59	СТЕНОВАЯ ПАНЕЛЬ	59	59
60	СТЕНОВАЯ ПАНЕЛЬ	60	СТЕНОВАЯ ПАНЕЛЬ	60	60
61	СТЕНОВАЯ ПАНЕЛЬ	61	СТЕНОВАЯ ПАНЕЛЬ	61	61
62	СТЕНОВАЯ ПАНЕЛЬ	62	СТЕНОВАЯ ПАНЕЛЬ	62	62
63	СТЕНОВАЯ ПАНЕЛЬ	63	СТЕНОВАЯ ПАНЕЛЬ	63	63
64	СТЕНОВАЯ ПАНЕЛЬ	64	СТЕНОВАЯ ПАНЕЛЬ	64	64
65	СТЕНОВАЯ ПАНЕЛЬ	65	СТЕНОВАЯ ПАНЕЛЬ	65	65
66	СТЕНОВАЯ ПАНЕЛЬ	66	СТЕНОВАЯ ПАНЕЛЬ	66	66
67	СТЕНОВАЯ ПАНЕЛЬ	67	СТЕНОВАЯ ПАНЕЛЬ	67	67
68	СТЕНОВАЯ ПАНЕЛЬ	68	СТЕНОВАЯ ПАНЕЛЬ	68	68
69	СТЕНОВАЯ ПАНЕЛЬ	69	СТЕНОВАЯ ПАНЕЛЬ	69	69
70	СТЕНОВАЯ ПАНЕЛЬ	70	СТЕНОВАЯ ПАНЕЛЬ	70	70
71	СТЕНОВАЯ ПАНЕЛЬ	71	СТЕНОВАЯ ПАНЕЛЬ	71	71
72	СТЕНОВАЯ ПАНЕЛЬ	72	СТЕНОВАЯ ПАНЕЛЬ	72	72
73	СТЕНОВАЯ ПАНЕЛЬ	73	СТЕНОВАЯ ПАНЕЛЬ	73	73
74	СТЕНОВАЯ ПАНЕЛЬ	74	СТЕНОВАЯ ПАНЕЛЬ	74	74
75	СТЕНОВАЯ ПАНЕЛЬ	75	СТЕНОВАЯ ПАНЕЛЬ	75	75
76	СТЕНОВАЯ ПАНЕЛЬ	76	СТЕНОВАЯ ПАНЕЛЬ	76	76
77	СТЕНОВАЯ ПАНЕЛЬ	77	СТЕНОВАЯ ПАНЕЛЬ	77	77
78	СТЕНОВАЯ ПАНЕЛЬ	78	СТЕНОВАЯ ПАНЕЛЬ	78	78
79	СТЕНОВАЯ ПАНЕЛЬ	79	СТЕНОВАЯ ПАНЕЛЬ	79	79
80	СТЕНОВАЯ ПАНЕЛЬ	80	СТЕНОВАЯ ПАНЕЛЬ	80	80
81	СТЕНОВАЯ ПАНЕЛЬ	81	СТЕНОВАЯ ПАНЕЛЬ	81	81
82	СТЕНОВАЯ ПАНЕЛЬ	82	СТЕНОВАЯ ПАНЕЛЬ	82	82
83	СТЕНОВАЯ ПАНЕЛЬ	83	СТЕНОВАЯ ПАНЕЛЬ	83	83
84	СТЕНОВАЯ ПАНЕЛЬ	84	СТЕНОВАЯ ПАНЕЛЬ	84	84
85	СТЕНОВАЯ ПАНЕЛЬ	85	СТЕНОВАЯ ПАНЕЛЬ	85	85
86	СТЕНОВАЯ ПАНЕЛЬ	86	СТЕНОВАЯ ПАНЕЛЬ	86	86
87	СТЕНОВАЯ ПАНЕЛЬ	87	СТЕНОВАЯ ПАНЕЛЬ	87	87
88	СТЕНОВАЯ ПАНЕЛЬ	88	СТЕНОВАЯ ПАНЕЛЬ	88	88
89	СТЕНОВАЯ ПАНЕЛЬ	89	СТЕНОВАЯ ПАНЕЛЬ	89	89
90	СТЕНОВАЯ ПАНЕЛЬ	90	СТЕНОВАЯ ПАНЕЛЬ	90	90
91	СТЕНОВАЯ ПАНЕЛЬ	91	СТЕНОВАЯ ПАНЕЛЬ	91	91
92	СТЕНОВАЯ ПАНЕЛЬ	92	СТЕНОВАЯ ПАНЕЛЬ	92	92
93	СТЕНОВАЯ ПАНЕЛЬ	93	СТЕНОВАЯ ПАНЕЛЬ	93	93
94	СТЕНОВАЯ ПАНЕЛЬ	94	СТЕНОВАЯ ПАНЕЛЬ	94	94
95	СТЕНОВАЯ ПАНЕЛЬ	95	СТЕНОВАЯ ПАНЕЛЬ	95	95
96	СТЕНОВАЯ ПАНЕЛЬ	96	СТЕНОВАЯ ПАНЕЛЬ	96	96
97	СТЕНОВАЯ ПАНЕЛЬ	97	СТЕНОВАЯ ПАНЕЛЬ	97	97
98	СТЕНОВАЯ ПАНЕЛЬ	98	СТЕНОВАЯ ПАНЕЛЬ	98	98
99	СТЕНОВАЯ ПАНЕЛЬ	99	СТЕНОВАЯ ПАНЕЛЬ	99	99
100	СТЕНОВАЯ ПАНЕЛЬ	100	СТЕНОВАЯ ПАНЕЛЬ	100	100



ВЫБОРКА СТАЛИН ИЛИ ОДИН ЭЛЕМЕНТ, ЕСЛИ

1. Стеновые панели ПС9, ПС36, ПС37 отличаются от типовых стеновых панелей ПС600'12.30-П-2, ПС600'18.30-П-2 по серии П.432-14/80 *вып. 1* ПС600'30.30-П-2 по ВТИ-КИ-ОГ-81 выпуск 1 исключением типовых закладных изделий, кроме петель и И9, и установкой закладных изделий по данному чертежу.
2. В выборке стали дан расход стали на все закладные изделия, в панелях.

Изм	Лист	№ докум.	Подпись	Дата	ВТН-КК-01-82 ВЫПУСК 2 СТЕНОВЫЕ ПЯТЕЛН ПК 9, ПК 36, ПК 37						
ИЗУ ОУ	СТЕНОВ										
ИЗУ СС	ДИПРИЛ										
ИЗУ П	СЕРЕДИН										
ИЗУ СЕН	МУСТАФИЯ										
ИЗУ СЕН					<table><tr><td>Лист</td><td>Лист</td><td>Листов</td></tr><tr><td>9</td><td>9</td><td>9</td></tr></table> ГОСУДАРСТВ СССР ИРКУТСКИЙ ПРОМСТРОЙПРОЕКТ	Лист	Лист	Листов	9	9	9
Лист	Лист	Листов									
9	9	9									

[illegible]

ГРУППОВАЯ СПЕЦИФИКАЦИЯ ДЛЯ СБОРНЫХ ЭЛЕМЕНТОВ

[illegible]

1888

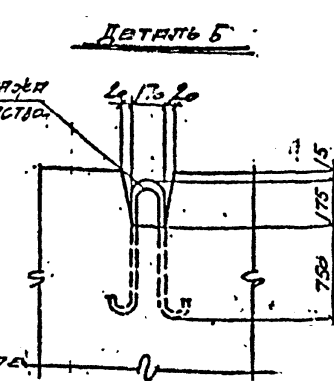
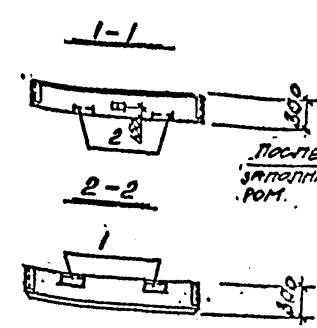
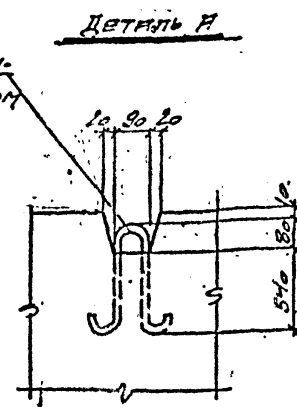
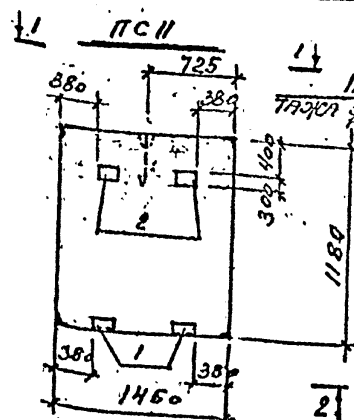
0/20

ВЫБОРЕМ СТАЛИ. НА ОДНИ ЭЛЕМЕНТЫ, ЕС

[illegible]

Стеновая панель ПСИО отличается от типовая стеновая панели АС 604-18.30-П-2 по серии Г.432-14/80 АИЖ только исключением типовых закладных изделий, кроме петель, и установкой закладных изделий по данному чертежу

Изм	Лист	№ докум.	Подпись	Дата	ВТН-Екз 01-82 выпуск 2		
ИМ ОТЕ	ИСТРЕЖЕН	ИМ ОТЕ	ИСТРЕЖЕН	ИМ ОТЕ	Лит.	Лист	Листов
ТА ЕМ О	ТА ЕМ О	ТА ЕМ О	ТА ЕМ О	ТА ЕМ О	Р	10	
ИМЕНА	ИМЕНА	ИМЕНА	ИМЕНА	ИМЕНА	ГОССТРОИ СССР ИРКУТСКИЙ ПРОМСТРОЙПРОЕКТ		



ВЫБОРКА СТАЛИ НА ОДИН ЭЛЕМЕНТ, КГ (ДОПОЛНИТЕЛЬНО)

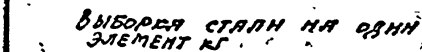
МАРКА ВЛ-ТЯ	ЗАКЛАДНЫЕ ИЗДЕЛИЯ										Всего
	ПРОФИЛЬНАЯ СТАЛЬ			ЛРМ. СТАЛ							
	ГОСТ 103-76			ГОСТ. 5781-81							
	ГОСТ 8709-78			Класс А III							
	4	5-8	8-8						Ф мм		
	63x6								10		
ПС II	3,2	1,2	11,8						1,8		

СПЕЦИФИКАЦИЯ ЭЛЕМЕНТА СБОРНОЙ КОНСТРУКЦИИ

Образ	Зона	Поз.	Обозначение	Наименование	Кол.	Примечание
				ДОКУМЕНТАЦИЯ		
			ВТН-РЖ-01-82 В.2	СТЕНОВАЯ ПАНЕЛЬ ПС II		
			1.432-14/80 А.1.1.18	ПС 145.12.304-77		
				ЗАКЛАДНЫЕ ИЗДЕЛИЯ		
		1	2.432-1. В.0 А.25	ИЗДЕЛИЕ ЭЛЕМ. ПС3	2	
		2	1.400-6/106.1.124	ГОР. МОТЗ	2	

Стеновая панель ПС II отличается от типовой стеновой панели ПС 145.12.30-п по серии 1.432-14/80 вып. только установкой дополнительных закладных изделий по данному чертежу.

Изм.	Лист	№ докум.	Подпись	Дата	ВТН-РЖ-01-82 ВЫПУСК 2		
Д.М.Р.Т.	И.С.М.С.К.						
П.А.В.О.Р.	В.М.Т.Р.Н.						
П.А.В.О.Р.	С.Е.Р.Е.Д.Н.				СТЕНОВАЯ ПАНЕЛЬ ПС II		
П.А.В.О.Р.	М.У.С.Т.А.Ф.И.Я						
					Лист	Лист	Листов
					1	11	
					ГОССТРОИ СССР ИРКУТСКИЙ ПРОМСТРОЙПРОЕКТ		



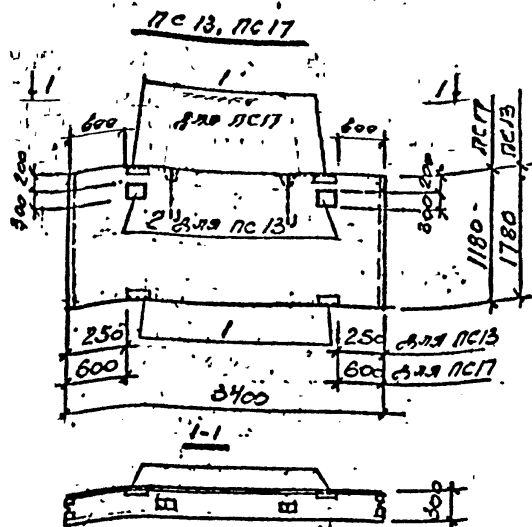
CGA3C00280	INVENTO SPANAN	25-1-1982
------------	----------------	-----------

№ п. п.	Наименование
1	2

5335	78 24	2124	WJDEW
------	-------	------	-------

Изм	Лист	№ докум.	Подпись	Дата	ВТН-Лок-ос-82 Выпуск 2		
Исполнитель: <u>ИСТРЕНСКИЙ</u> Проверка: <u>ДМИТРИЕВ</u> Прием: <u>СЕРЕДИН</u> Издал: <u>МУХОМОВ</u>					Стеновые панели ПС 12 ПС 34, ПС 35		
					Лист	Лист	Листов
					Р	12	
					ГОССТРОИ СССР ИРКУТСКИЙ		

ГРУППОВАЯ СПЕЦИФИКАЦИЯ ДЛЯ СБОРНЫХ ЭЛЕМЕНТОВ

[illegible]

NC 13.

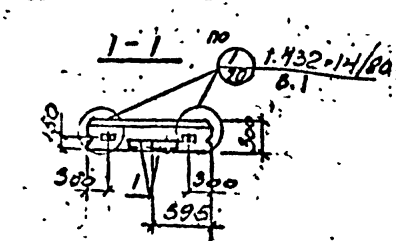
75.

ВЫБОРЕМ СТАЛИН ПЯ ОДНИ ЭЛЕМЕНТ, КГ.

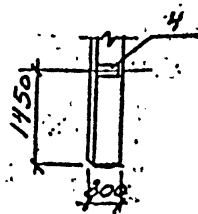
МАТЕР		3АКЦИОННЫЕ НАДЕЖИ					ВСЕГО
9А-ТА.	ПРОФИЛИ СТАЛЬ ГОСТ 143-76 ГОСТ 650572	НРМ. СТАЛЬ ГОСТ 5781-81					
		ФАКС АД	ОДН				
	Б-6	Б-6	Б-8	10			
ПС 13	5,6	1,2	11,8	2,4		24,0	
ПС 17	8,8	2,4		1,8		13,0	

Стеновые панели PCI3, PCI7 отличаются от стеновых панелей PCI2, PCI4 по ВТИ-КХ-01-82 з.2 только исключением заявленных деталей, кроме патента Н.Устиновской Н.З. по данному чертежу.

Изм.	Лист	Иг. докум.	Подпись	Дата	ВТМ-РАС-01-82 выпуск 2		
ИЗДАТЕЛЬСТВО	СТРОИТЕЛЬСТВО	СТРОИТЕЛЬСТВО	СТРОИТЕЛЬСТВО	СТРОИТЕЛЬСТВО	Лист	Лист	Листов
ИЗДАТЕЛЬСТВО	СТРОИТЕЛЬСТВО	СТРОИТЕЛЬСТВО	СТРОИТЕЛЬСТВО	СТРОИТЕЛЬСТВО	13	13	13
ИЗДАТЕЛЬСТВО	СТРОИТЕЛЬСТВО	СТРОИТЕЛЬСТВО	СТРОИТЕЛЬСТВО	СТРОИТЕЛЬСТВО	ГОСТРОИ СССР ИРКУТСКИЙ ПРОМСТРОЙПРОЕКТ		



2-2.



Выборся сталн на один элемент, ег

МАРА ЭН-ТЯ	ЗАПЯДНОЕ ИЗДЕЛИЕ										ВСЕГО
	ПРОФИЛЬ ЯР. СЛАБ					ЯР. СЛАБ					
	СЛАБ					ГОСТ 5781-81					
	ГОСТ 103-76					ГОСТ 5781-81					
	ГОСТ 8509-72					ГОСТ 5781-81					
	РАЗМЕР					РАЗМЕР					
	L					ФНН					
	63x6	5-6	5-8			10	12	15			
ПЕИ4	6,4	2,4	1,8			3,2		1,8			25,6

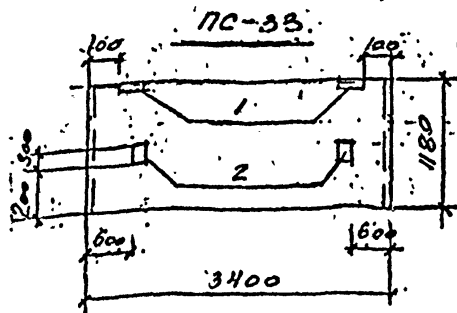
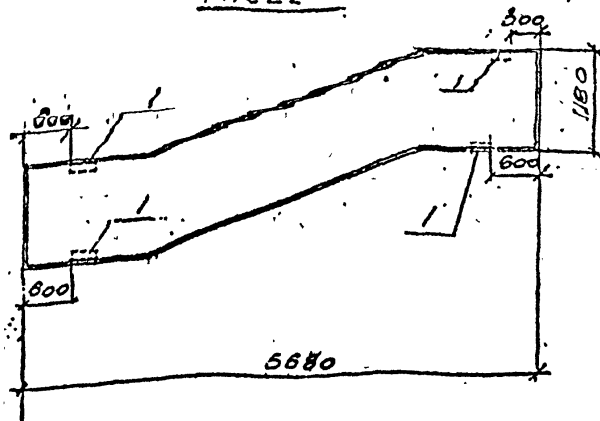
СПЕЦИФИКАЦИЯ ЭЛЕМЕНТА СБОРНОЙ КОНСТРУКЦИИ

Формат	Зона	Поз.	Обозначение	Наименование	Количество	Примечание
				<u>ДОКУМЕНТАЦИЯ</u>		
			ВТН-ЕЖ-01-82 з.2	СТЕНОВАЯ ПЛИТЕЛЬ ПС14		
			1.432-14/80 Б.1 Л.4	ПС 60012.30-П2		
				<u>ЭЛЕКТРОННЫЕ ИЗДЕЛИЯ</u>		
		1	2.432-1 Б.0 з.25	ИЗДЕЛИЕ ЭЛЕКТ. МСЗ	4	
		2	1.400-6/76 Б.1 Л.24	ТО ЖЕ. МО-1-3	2	
		3	1.432-14/80 Б.3 Л.25	ПЕЧАТ. ПБ	2	
		4	1.432-14/80 Б.3 Л.18	ИЗДЕЛИЕ ЗАКЛ. М 9	2	

Стеновая панель ПСИ4 отличается от типовой стеновой панели ПС 600 I2,30-П2 по серии I,432-I4/80 выпуск I только исключением типовых закладных изделий, кроме петель, и установкой их по данному чертежу.

Изм	Лист	№ докум.	Подпись	Дата	ВТН-К/С-01-82. Выпуск 2			
ИЛЧ ОЛ	И.ТРЕМЕНКО	ИЛЧ-01-82			СТЕНОВАЯ ПАНЕЛЬ ПСИЧ			
ЛЕНОВ	БЕЛНОВ							
ЛЕНОВ	СЕРЕЖИН							
ННЖ	МУСТАФИН							
					Лист	Лист	Листов	ГОССТРОИ СССР ИРКУТСКИЙ ПРОМСТРОЙПРОЕКТ
					Р	И		

Г. УПЛОВАЯ СПЕЦИФИКАЦИЯ ДЛЯ СВЯЗНЫХ ЭЛЕМЕНТОВ



ВЫБОРЕМ СТАЛИН НА ОДНИ ЭЛЕМЕНТ, КГ

[illegible]

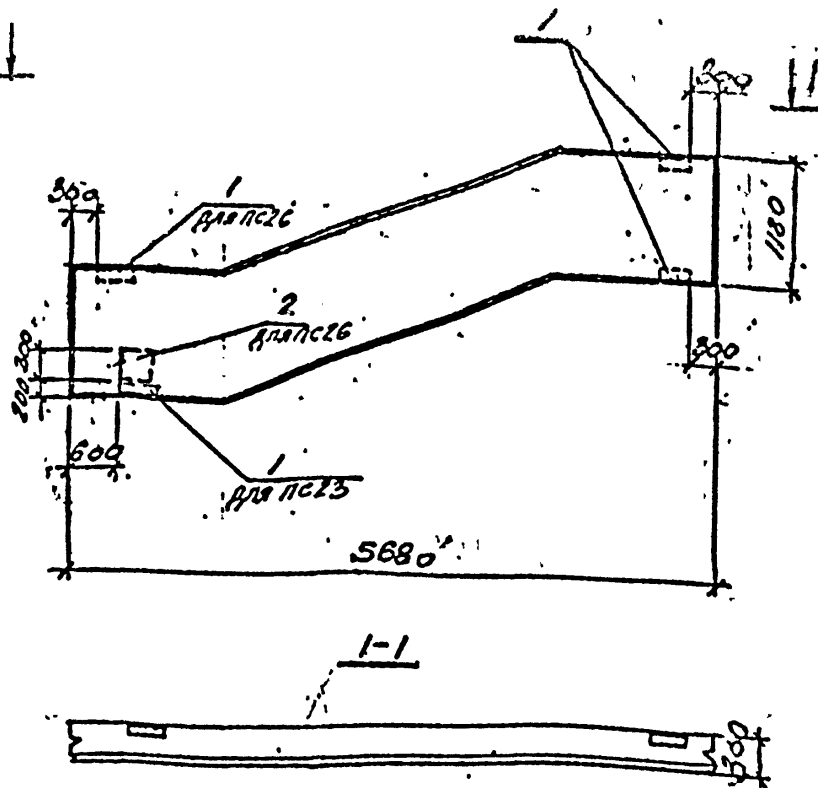
Стеновые панели ПС22, ПС33 отличаются от стеновых панелей ПС21, ПС12 по ВГН КЖ-01-82в.2 только исключением закладных изделий, кроме петель, и установкой по данному чертежу.

МАРКА ЭЛЕМЕНТА	ЗАКЛАДНЫЕ ИЗДЕЛИЯ						Всего
	ПРОФИЛЬНАЯ СТАЛЬ			АРМАТУРА ДЛЯ СТЫКОВ			
	ГОСТ 107-76, ГОСТ 8509-1			ГОСТ 8781-61			
				КАССА ЯЗ			
	6	6-6	6-8				
	13,4				13		
ПС 22	6,4	2,4			62		100
ПС 33	3,2	1,2	1,6		18		18,0

					ВТН-КЖ-01-82 Выход 2 СТЕПОВЫЕ ПЛЕНКИ ПСЗЗ, ПСЗЗ	Лист	Лист	Листов
Изм	№	№ докум.	Подпись	Дата		Р	В	
ИЗМ 03		СТЕПОВЫЕ ПЛЕНКИ		19.02				
ОП.КОНСТ.		МНТМЕВ		19.02				
ОП.КОН.ПР.		СЕРГЕЕВ		19.02				
ИНЖЕН.		ПЛАТОНОВ		19.02				

ГОССТАНДАРТ ИРРАДИАЦИЯ ПРОМСТРОПРОЕКТ	
---	--

ГРУППОВАЯ СПЕЦИФИКАЦИЯ ДЛЯ СБОРНЫХ ЭЛЕМЕНТОВ

[illegible]

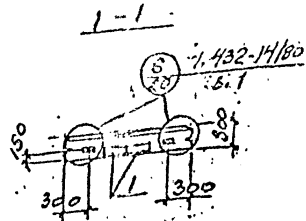
MAPA	NC 23	NC 26	...
------	-------	-------	-----

ВЫБОРКА СТАТТИ НА ОДИН ЭЛЕМЕНТ, ЕС

ЗАКЛАДНЫЕ ИЗВЕЛНЯ										Всего
МАРКА ЭЛЕМЕНТА	ПРОФИЛЬНАЯ				АРМАТУРНАЯ СТАЛЬ ГОСТ 5781-81					
	СТАЛЬ ГОСТ 103-76, ГОСТ 3803-77 КЛАСС IIШ									
	L	B=6	S=8		Ф мм					
	43%				10					
ПС 23	48	1,8			99					
ПС 26	4,8	1,8	5,9		96					

Стеновые панели ПС23, ПС26 отличаются от стено-
вой панели ПС21 по ВТИ-ка-01-82а,2 только
исключением элякляных изделий, кроме петель, и уста-
новкой их по данному чертежу.

Имя	Лист	№ докум	Подпись	Дата	ВТН-КЖ-01-82 выпуск 2		
Пач от	Ястребск	19-12-82	Степов	28.12	Лист	Лист	Листов
С.А. Конст	Смирнов	19-12-82	Степов	28.12	Р	19	
С.А. Конст	Смирнов	19-12-82	Степов	28.12	ГОСТРОИ СССР ИРКУТСКИЙ ПРОМСТРОИ		
И.А. Конст	Смирнов	19-12-82	Степов	28.12			



МАРКА	ЗАПАДНЫЕ ИЗДЕЛИЯ				Всего
	ПРОФИЛЬ СТАЛЬ	АРМ. СТАЛЬ ГОСТ 6153-72	АРМ. СТАЛЬ ГОСТ 5781-81		
90-ТЯ	ГОСТ 103-76	К.П.	К.П.		
	ГОСТ 6509-72	К.П.	К.П.		
	4	4	4		
	634	6-6	8-8	10	18 20
ПС 24	6,4	2,4	14,8	20	1,8 7,6

[illegible]

Стеновая панель ПС 24 отличается от стеновой панели ПС 600.1230-П2 по серии 1.432-14/80 (выпуск) только исключением типовых вращающихся изделий, кроме-
 того, и установкой вращающихся изделий по данному чертежу.

[illegible]

1-1.

ВЫБОРКА СЛУДИ НА ОДИН ЭЛЕМЕНТ, КГ:

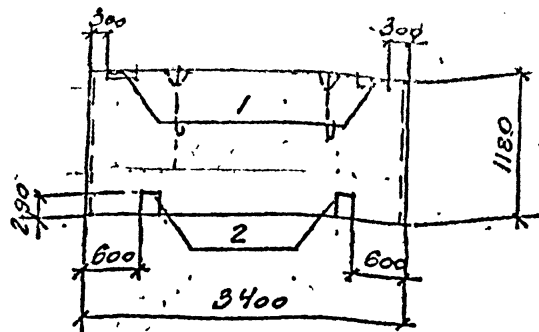
[illegible]

Формат	Зона	Поз.	Обозначение	Наименование	Кол. на исполн.	Примечание
				Документация		
			ВТН-КЖ-01-В2 В.2	СТЕПОВАЯ ПАНЕЛЬ ПС 25	×	
			ВТН КЖ-01-82 В2	ПС 21	×	
				<u>ЗАКЛАДНЫЕ ИЗДЕЛИЯ</u>		
		1	2432-1 ВО Л25	ИЗДЕЛИЕ ЗАКЛАДНОЕ ПС 3	3	
		2	1.400-6/76 В.1 Л. 24	ТОЛКАЧЕ МО-1-3	1	

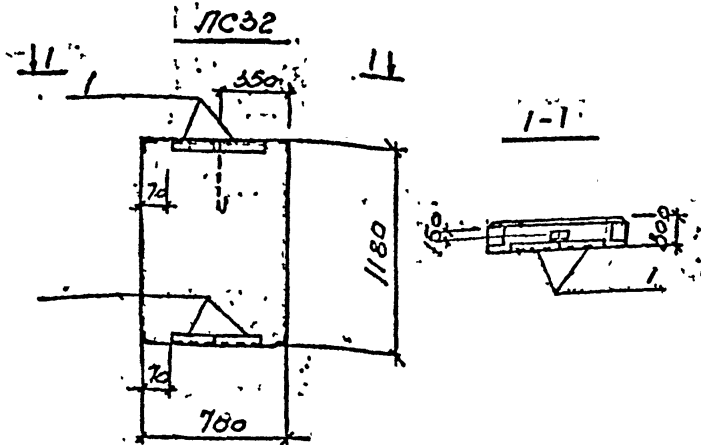
Стеновая панель ПК23 отгибается от панели ПК21 по
втулке-01-81 вилка 2 не имеет изменений: заложеных нзд-
лю, кроме петель и установкой их по данному чертежу.

Изм	Лист	№ докум.	Подпись	Дата	ВТН-КЖ-01-82 Выход 2 СТЕНОВАЯ ПАНЕЛЬ ПС 25	Лист 1	Лист 2	Лист 3
ИЗМ.	Лист	№ докум.	Подпись	Дата		1	2	3
ИЗМ.	Лист	№ докум.	Подпись	Дата		1	2	3
ИЗМ.	Лист	№ докум.	Подпись	Дата		1	2	3
ИЗМ.	Лист	№ докум.	Подпись	Дата		1	2	3

ПС27



ПС32



1-1

ГРУППОВАЯ СПЕЦИФИКАЦИЯ ДЛЯ СБОРНЫХ ЭЛЕМЕНТОВ

Формат	Зона	Поз.	Обозначение	Наименование	Кол. на исполн.			Примечание
				Документация				
			ВТН-КЖ-01-82 В.2	СТЕНОВЫЕ ПАНЕЛИ ПС 27; ПС 32.	X	X		
			ВТН-КЖ-01-82 В.2	ПС 12	X			
			1.432-14/80 В.1.Л.19	ПС 12.30-7		X		
				ЗРЕПРДН-12.30-7				
			1 2.432-Г.В.0.Л.25	ИЗДЕЛИЕ ЗАКЛАДНОЕ МБ	2	4		
			2 1.400-6/76.В.1.Л.24	ГОЛКА МБ-13	2			

МАРКА
ПС 27
ПС 32

1. СТЕНОВЫЕ ПАНЕЛИ ПС 27, ПС 32 ОТЛИЧАЮТСЯ ОТ СТЕНОВЫХ ПАНЕЛЕЙ ПС 12 ПО ВТН-КЖ-01-82 В.2 И ПС 12.30-7 ПО СЕЧЕНИЮ 1.432-14/80. ВЫП. 1 ТОЛЬКО ИСКЛЮЧИТЕЛЬНО ЗРЕПРДН-12.30-7, КРОМЕ ПЕТЕЛЬ И ЗАКЛАДНОЙ МБ ДЛЯ ПС 32 И УСТАНОВКОЙ НА ПО ДАННОМУ ЧЕРТЕЖУ.
2. ДЛЯ ПАНЕЛИ ПС 32 ВЫБОРА СТАЛИ ДАНА НА ВСЕ ЗАКЛАДНЫЕ ИЗДЕЛИЯ.

ВЫБОРА СТАЛИ НА ОДНУ ЭЛЕМЕНТ, БГ

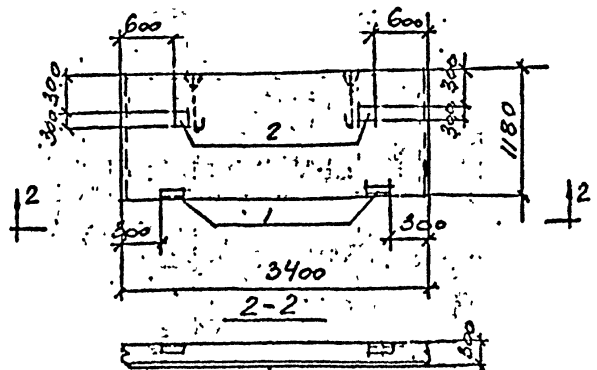
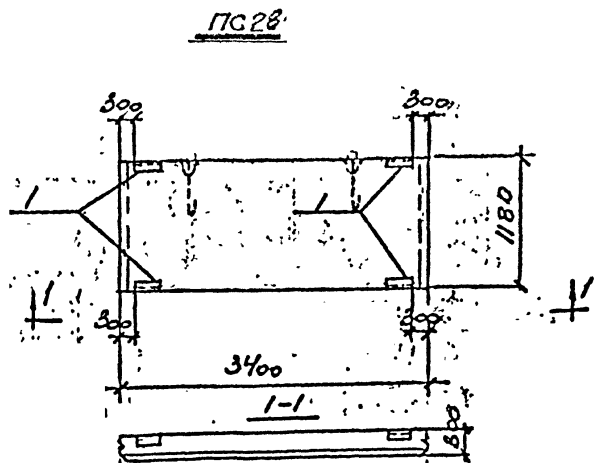
МАРКА ЭЛЕМЕНТА	ЗАКЛАДНЫЕ ИЗДЕЛИЯ								Всего
	ПРОФИЛЬНАЯ СТАЛЬ ГОСТ 103-76 ГОСТ 8509-72				АРМАТУРНАЯ СТАЛЬ ГОСТ 5781-81				
					КЛАССА		КЛАССА		
					Ф М М		Ф М М		
	5-3	5-6	5-8			10	10		
ПС 27	3,2	1,2	1,8			1,8			18,0
ПС 32	12,4	2,4				0,8	1,6		17,2

ВТН-КЖ-01-82 В.2

СТЕНОВЫЕ ПАНЕЛИ ПС 27, ПС 32

Лист 1

Госстрой СССР ИРКУТСКАЯ ПРОМСТРОЙПРОЕКТ



ГРУППОВАЯ СПЕЦИФИКАЦИЯ ДЛЯ СБОРНЫХ ЭЛЕМЕНТОВ									
Формат	Зона	Поз.	Обозначение	Наименование	Кол. на исполн.			Примечание	
				ДОКУМЕНТАЦИЯ					
			ВТН-КОЖ-01-82 А2	СТЕНОВЫЕ ПАНЕЛИ					
			ВТН-КОЖ-01-82 А2	ПС 12					
				ЗАКЛАДНЫЕ ИЗДЕЛИЯ					
			1 2432-1 В.О. П.25	ИЗДЕЛИЕ ЗАКЛАДНОЕ МСЗ	4	2			
			2 1400-6/76. В.1. П.24	ГО ФЭ МО-1-3		2			

ВЫБОРКА СТАЛИ НА ОДИН ЭЛЕМЕНТ, КГ

МАРКА ЭЛЕМЕНТА	ЗАКЛАДНЫЕ ИЗДЕЛИЯ										Всего
	ПРОФИЛЬНАЯ СТАЛЬ: ГОСТ 19013-76					АРМАТУРА СТАЛЬ: ГОСТ 5781-81					
	КЛАСС АII					КЛАСС АII					
	Ф мм					Ф мм					
	63x6	8-8	6-6				10				
ПС-28	64		24				12				100
ПС-29	32	11,8	12				1,8				18,0

СТЕНОВЫЕ ПАНЕЛИ ПС 28, ПС 29 ОТЛИЧАЮТСЯ ОТ ПАНЕЛИ ПС 12 ПО ВТН-КОЖ-01-82, В ИСКЛЮЧЕНИИ ЗАКЛАДНЫХ ИЗДЕЛИЙ, КРОМЕ ПЕТЕЛЬ, И УСТАНОВКОЙ КС ПО ДАННОМУ ЧЕРТЕЖУ.

Изм.	Лист	«Исх. док.»,	Подпись	Дата
ИЗМЕНА	УСТРЕМСКА	ИЗМЕНА	ИЗМЕНА	ИЗМЕНА
ИЗМЕНА	ИЗМЕНА	ИЗМЕНА	ИЗМЕНА	ИЗМЕНА
ИЗМЕНА	ИЗМЕНА	ИЗМЕНА	ИЗМЕНА	ИЗМЕНА
ИЗМЕНА	ИЗМЕНА	ИЗМЕНА	ИЗМЕНА	ИЗМЕНА

ВТН-КОЖ-01-82 ВТН-КОЖ-01-82

СТЕНОВЫЕ ПАНЕЛИ
ПС 28, ПС 29

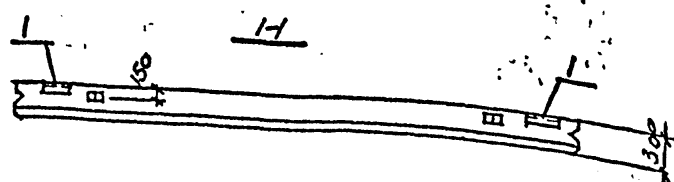
Лист	Лист	Листов
Р	23	
ГОССТРОИ СССР ИРКУТСКИЙ ПРОМСТРОИ		



ВЫБОРКА СТАЛИ НА ОДИН ЭЛЕМЕНТ, КГ

Марка ЗА-ТА	Арматурные изделия										Закладные изделия										Всего
	АРМАТУРНАЯ СТАЛЬ					Итого	ПРОФИЛЬНАЯ СТАЛЬ					АРМ. СТАЛЬ					Итого				
	ГОСТ 6727-80						ГОСТ 103-76					ГОСТ 5781-81									
	КЛАСС С-I						КЛАСС А-III					КЛАСС С-I									
	Ø мм			Итого	Ø мм			Итого	L-РАСЧЕТ			Ø мм			Итого						
4	5		8		10		5-8		5-6	4-16	12	10	20	18							
ГС-40	2,0	6,8		8,8	17,6	11,7	29,3	38,1	19,2	5,1	2,4	5,6	4,0	6,8	7,9	0,9		81,0			

Изм	Лист	№ докум.	Подпись	Дата
444.С.А.	3	32-25-000000	С.А. А. 05.08.82	
СТ. ЛАК	3	32-25-000000	С.А. А. 05.08.82	
СТ. СЛ. ПИ	3	32-25-000000	С.А. А. 05.08.82	
Изм.	Лист	№ докум.	Подпись	Дата
444.С.А.	3	32-25-000000	С.А. А. 05.08.82	
СТ. ЛАК	3	32-25-000000	С.А. А. 05.08.82	
СТ. СЛ. ПИ	3	32-25-000000	С.А. А. 05.08.82	
Изм.	Лист	№ докум.	Подпись	Дата
444.С.А.	3	32-25-000000	С.А. А. 05.08.82	
СТ. ЛАК	3	32-25-000000	С.А. А. 05.08.82	
СТ. СЛ. ПИ	3	32-25-000000	С.А. А. 05.08.82	
Изм.	Лист	№ докум.	Подпись	Дата
444.С.А.	3	32-25-000000	С.А. А. 05.08.82	
СТ. ЛАК	3	32-25-000000	С.А. А. 05.08.82	
СТ. СЛ. ПИ	3	32-25-000000	С.А. А. 05.08.82	

[illegible]

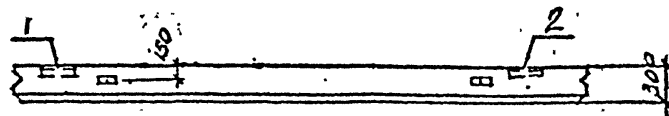
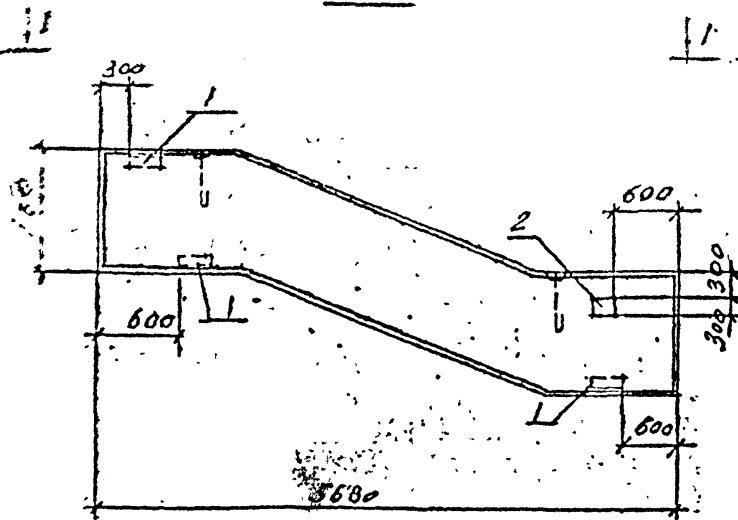
СТЕНОВЫЕ ПАНЕЛИ ПСЧ1, ПСЧ2 ОТЛИЧАЮТСЯ ОТ СТЕ-
НОВ ПАНЕЛИ ПСЧ1 ТО ВТИ-КЪ-01-828.2 ТАКЖЕ ИСКЛЮЧЕ-
НИЕМ ЗАКЛАДНЫХ НАДЕЛН, БРОМЕ, ПЕТЕЛЬ, И УСТАНОВКОЙ
ИХ ПОДВАНКОМУ ЧЕРТЕЖУ.

ВЫБОРКА СТАЛИ НА ОДИН ЭЛЕМЕНТ, КГ

Марка э-ла	Закладные изделия						Всего
	Профильная			Арматурная			
	Ст. 16			Сталь ГОСТ 5731-11			
	ГОСТ 102-76			класс В7			
	ГОСТ 503-77			Ø мм			
	4	5-6	5-8	10	12		
ПС 41	47	47	12				10,0
ПС 42	13	18	5,9	9,6			13,7

Изм	Лист	№ докум	Подпись	Дата	ВТН-ЛЖ-01-82. ВЫПУСК 2 СТЕПОВЫЕ ПАМЯТНИ ПС 41, ПС 42	Изм. -	Лист	Листов	ГОСУДАРСТВ. АКАДЕМИЯ НАУК СССР ПРОМЫШЛЕННЫЙ ПРОЕКТИРОВАНИЕ
ИЗМ. 01		СТЕПОВЫЕ							
П. 101		СТЕПОВЫЕ							
П. 101		СТЕПОВЫЕ							
ИЗМ. 01		СТЕПОВЫЕ							

ATC 38



ВЫБОРКА СТАЛИ НА ОДИН ЭЛЕМЕНТ, КГ

Марка э-л-та	Закладные изделия					Всего
	Пресильная		Арм. сталь		Ø мм	
	ГОСТ 103-76		ГОСТ 5781-81			
	ГОСТ 8509-76		класс В			
	δ-6	63x6	δ-8		10	
ПС 3В	1,8	4,8	5,9		96	13,1

[illegible]

Стекловая панель ПС43 отличается от панели ПС21
по: ВТИ-КЭС-01-В2 в 2-х только исключением закладных
изделий, кроме петель, и установкой их по данному
чертежу.

Изм	Лист	№ докум.	Подпись	Дата
ИПЧ. ОЗ				
ОТ КОМ				
ГЛАВНОГО				
ИНЖЕН				

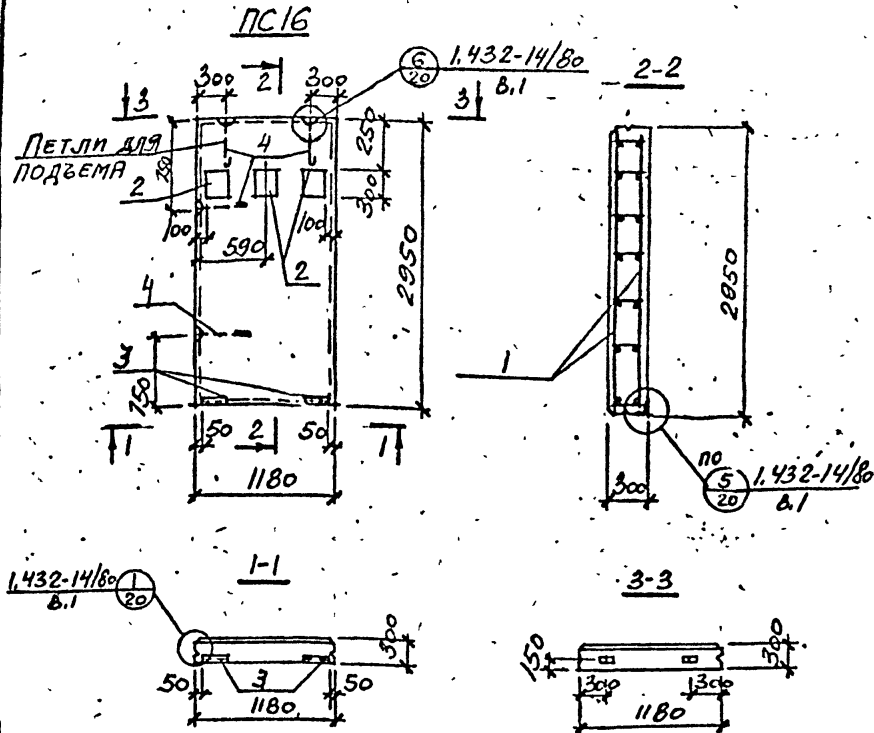
ВТН-РФ 32 ВЫРА-СЗ

СТЕПОВАЯ ИСКУССТВ
ИС. 38

Лит.	Лист	Листов
А	1	1

ГОСУДАРСТВЕННЫЙ
НИКУТСКИЙ
ПРОФИЛЬПРОЕКТИНСТ

Формат	Зона	Поз.	Обозначение	Наименование	Кол.	Примечание
				<u>Документация</u>		Вес ПК
			ВТИ-КЖ-01-В2 В.2	СТЕНОВАЯ ПАНЕЛЬ ПС/Б		1,3 т
				<u>СБОРОЧНЫЕ ЕДИНИЦЫ</u>		
	1		ВТИ-КЖ-01-В2 В.3	КАРКАС ПРОСТРАНСТВЕННЫЙ КРБ	1	
	2		1,400-6/76 В.1 Л.24	ИЗВЕСТИЕ ЗАКЛАДНОЕ МО-13	3	
	3		2,432-1 В.0 Л.25	то же МСЗ	2	
	4		1,432-14/80 В.3 Л.25	петля П2	4	
				<u>МАТЕРИАЛЫ</u>		
				КЕРАМЗИТОПЕРЛИТОВЫЙ БЕТОН М50	1,0	м ³
				РАСТВОР МАРКИ 100	0,14	м ³



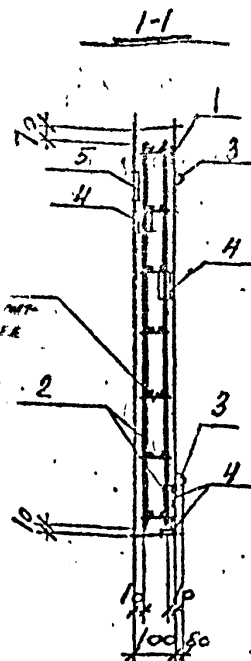
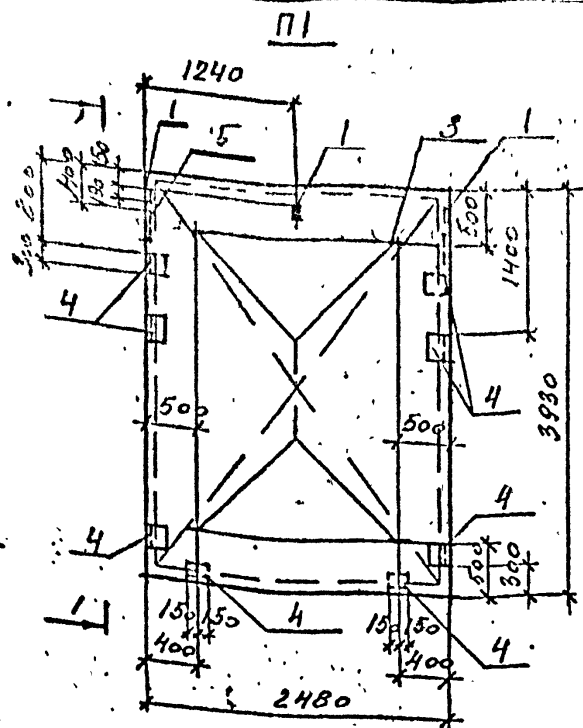
В выборке стали на панели не учтены расходы
стали на монтажные петли.

Марка э-та	Арматурные изделия					Закладные изделия					Всего	
	Арматурная сталь ГОСТ 6727-80					Профильная сталь ГОСТ 103-76 ГОСТ 8509-72	Арматурная сталь ГОСТ 5781-81					
	класс ВрI		класс		Итого		класс AI	класс AIII	Итого			
	Ø мм	Итого	Ø мм	Итого								
	41	5				163х1	8-6	8-8	18	10		
ПС16	1,5	6,1	7,6		7,6	2,8	1,2	17,6	1,8	2,2		25,6 33,2

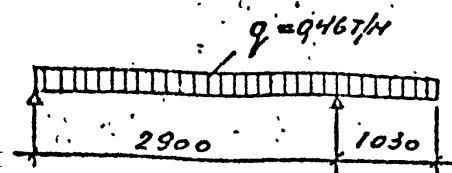
Изм	Чет	№ докум	Подпись	Дата	ВТИ - КЖ - 01-82 выпуск 2			
ИЗЧ	1	ИЗЧ	ИЗЧ	ИЗЧ	СТЕНОВАЯ ПАНЕЛЬ ПС 16	Авт.	Акт	Детей
ИЗЧ	1	ИЗЧ	ИЗЧ	ИЗЧ		Р	ПК	
ИЗЧ	1	ИЗЧ	ИЗЧ	ИЗЧ		ГОСТИНИЦА СССР ИРКУТСКИЙ		
ИЗЧ	1	ИЗЧ	ИЗЧ	ИЗЧ		ПРОМСТРОЙПРОЕКТ		
ИЗЧ	1	ИЗЧ	ИЗЧ	ИЗЧ				

[illegible]

СПЕЦИФИКАЦИЯ ЭЛЕМЕНТА СБОРНОЙ КОНСТРУКЦИИ



РАСЧЕТНАЯ СХЕМА ПИ



ВЫБОРКА СТАЛИ НА ОДИН ЭЛЕМЕНТ, МГ

Марка з-та	Арматурные изделия						Закладные изделия						Итого	Всего		
	Арматурная сталь ГОСТ 5781-81						Итого	Профильная		Арматурная		Итого				
	класс А-II			класс А-I				ГОСТ 10383-76 ГОСТ 8309-72	класс А-III	класс А-I	ГОСТ 15781-81					
	Ø мм		Итого	Ø мм		Итого									Ø мм	
	10			10											8	12
П1	61,8		81,8	27		27	64,5	19,2	5,0	1,8	2,7	1,0	10,4	49,1	104,6	

Этаж	Зона	Поз.	Обозначение	Наименование	Кол.	Примечание
				<u>Документация</u>		
			ДТН-СЭО-01-82 В. 2.	СБОРОЧНЫЙ ЧЕРТЕЖ П/1		ЛБС П/1 2.44Т
				<u>СБОРОЧНЫЕ ГАННЦИИ</u>		
		6	ДТН-РЖ-01-82 В. 3А.9	СТЕРЖЕНЬ ОДИНОЧНЫЙ	8	
		2	1.410-2, В.1, Л.169	СЕТКА АРМАТУРЫ С 10 ¹ 4139	2	
		3	1.141-5с В.1 Л.17	ПЕЧИЯ П/1	4	
		4	3.400-6/76 Л.39	ИЗДЕЛИЕ ЗАКЛАННОЕ МН 4-17	8	
		5	1.400-6/76 В.1 Л.94	ИЗДЕЛИЕ ЗАКЛАННОЕ МУ-32	2	
		1	3.400-6/76 Л.17	ИЗДЕЛИЕ ЗАКЛАННОЕ МН 1-12	3	
				<u>МАТЕРИАЛЫ</u>		
				БЕТОН МАРКИ 200	0,98	МЗ

Изм	Лист	№ докум.	Подпись	Дата	ВТН-КЖ-01-82 выпуск 2						
НАЧ СВА	СЕРГЕЕВ	А.И.	И.И.	И.И.	ЛИСТА ПОСЫЛКА № 1						
ГЛАВНОЕ	ДИРЕКТОРА	И.И.	И.И.	И.И.							
ГЛАВНОЕ	СЕРГЕЕВ	И.И.	И.И.	И.И.							
ИНС.	МУСТАРИНА	И.И.	И.И.	И.И.							
					<table><tr><td>Лист</td><td>Лист</td><td>Листов</td></tr><tr><td>Р</td><td>29</td><td></td></tr></table>	Лист	Лист	Листов	Р	29	
Лист	Лист	Листов									
Р	29										
					ГОССТРОИ СССР ИРКУТСКИЙ ПРОМСТРОЙПРОЕКТ						