

ГОССТРОЙ СССР
ГЛАВПРОМСТРОЙПРОЕКТ
СОЮЗМЕТАЛЛУРГСТРОЙНИИПРОЕКТ
ГПИ „ИРКУТСКИЙ ПРОМСТРОЙПРОЕКТ“

ВТИ·КЖ·01·82

ОГРАЖДАЮЩИЕ КОНСТРУКЦИИ
ПЕСТНИЧНЫХ КЛЕТОК
ДЛЯ ЗДАНИЙ

ПО СЕРИЯМ ИИ·20/70 И ИИС·20

ВЫПУСК 4
МОНТАЖНЫЕ УЗЛЫ
РАБОЧИЕ ЧЕРТЕЖИ

1982

ГОССТРОЙ СССР
ГЛАВПРОМСТРОЙПРОЕКТ
СОЮЗМЕТАЛЛУРГОТРОЙНИПРОЕКТ
ГПИ „ИРКУТСКИЙ ПРОМСТРОЙПРОЕКТ“

ВТИ·КЖ·01·82

**ОГРАЖДАЮЩИЕ КОНСТРУКЦИИ
ЛЕСТНИЧНЫХ КЛЕТОК
ДЛЯ ЗДАНИЙ**

ПО СЕРИЯМ ИИ·20/70 и ИИС·20

ВЫПУСК 4

**МОНТАЖНЫЕ УЗЛЫ
РАБОЧИЕ ЧЕРТЕЖИ**

СОГЛАСОВАНО:
ГЛАВВОСТОКСИЕСТРОЕМ
ПРОТОКОЛ №39 ОТ 13.03.80

ГЛАВНЫЙ ИНЖЕНЕР
ИНСТИТУТА *С.М.М.* ЮДАЛЕВИЧ
ГЛАВНЫЙ ИНЖЕНЕР
ПРОЕКТА *Б.В.С.* БУВИС

НАИМЕНОВАНИЕ	СТР.	ЛИСТ
Содержание Пояснительная записка	1	
Узлы 1,2		1
Узлы 3+6		2
Узлы 7,8		3
Узел 9		4
Узлы 10,11		5
Узлы 12,13		6
Узлы 14,15		7
Узел 16		8
Узел крепления факхверковой стойки 17		9
Узлы 18,19		10
Узлы 20,21		11
Узлы крепления насадок 22,22а,22б,23,23а,23б		12
Узлы 24,25		13
Узел 26		14
Узел 27		15
Узел 28		16
Узлы 29+31		17

ПОЯСНИТЕЛЬНАЯ ЗАПИСКА

I. Общая часть

I.1. Настоящая серия содержит рекомендации по применению и рабочие чертежи сборных железобетонных стеновых панелей и плит покрытия пристроенных и встроенных лестничных клеток по серии ТАС-I-23 выпуски 1 и 2 для многоэтажных производственных зданий промышленных предприятий, возводимых по унифицированным конструктивным схемам и в конструкциях серий ИИС-20 и ИИ-20/70 при строительстве в сейсмических и несейсмических районах и разработана для главвостокмобстроя.

Серия состоит из следующих выпусков:

Выпуск 1. Материалы для проектирования.

Выпуск 2. Стеновые панели и плиты покрытия. Рабочие чертежи.

Выпуск 3. Арматурные, закладные и соединительные изделия.

Рабочие чертежи.

Выпуск 4. Монтажные узлы. Рабочие чертежи.

I.2. В настоящем выпуске разработаны рабочие чертежи монтажных узлов стеновых панелей и плит покрытия с элементами каркаса лестничных клеток.

2. Конструктивные решения

2.1. Все монтажные работы должны производиться согласно требованиям главы СНиП III-16-80 "Бетонные и железобетонные конструкции сборные".

2.2. Монтажную сварку выполнять в соответствии с требованиями СН 393-78 и СНиП III-16-80.

Электроды по ГОСТ 9467-75. Сварку оцинкованных изделий выполнять в соответствии с пунктами 4, 100-4, 102 СН 393-78.

2.3. Толщина сварных швов 8 мм, кроме оговоренных.

2.4. Поверхности с цинковым покрытием закладных и соединительных изделий, поврежденные при сварке, покрыть слоем цинка толщиной 150 мкм способом металлизации согласно главы СНиП II-28-73

Изм.	Лист	№ докум.	Подпись	Дата

ВТН-КЖ-01-82 выпуск 4

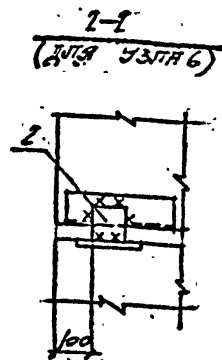
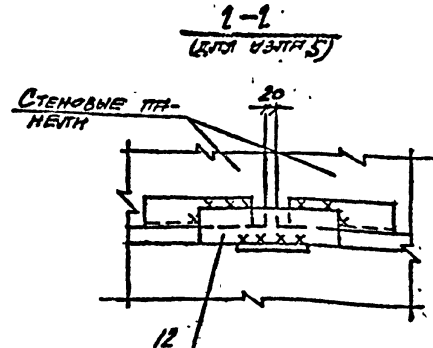
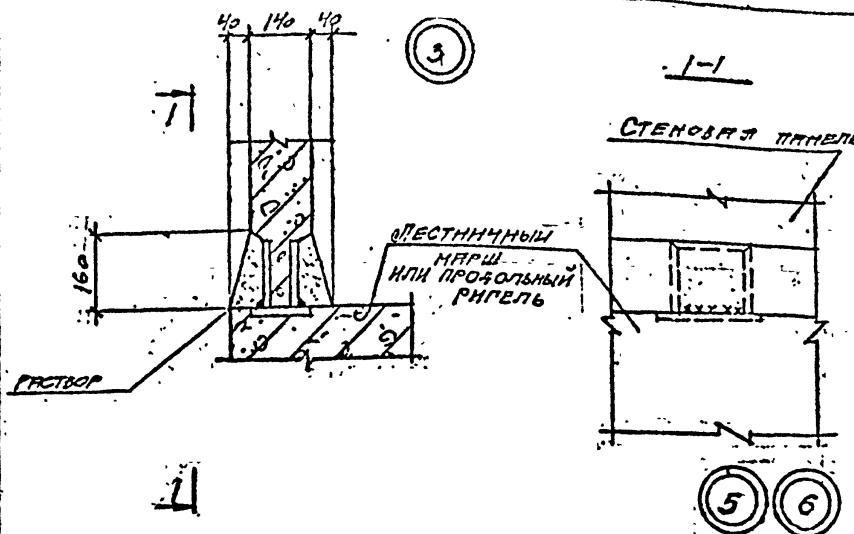
Стр.

1

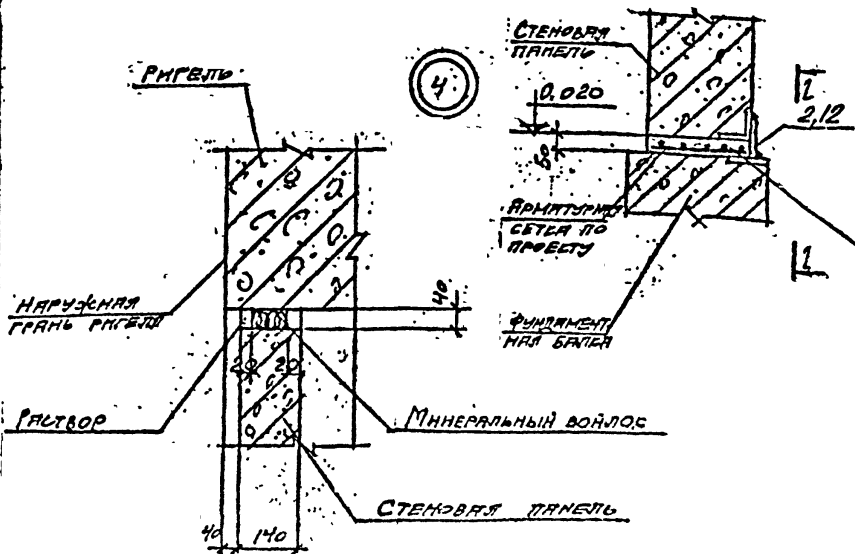
Составлено:	И.И.И.	И.И.И.	И.И.И.	И.И.И.	И.И.И.
Проверено:	И.И.И.	И.И.И.	И.И.И.	И.И.И.	И.И.И.
Утверждено:	И.И.И.	И.И.И.	И.И.И.	И.И.И.	И.И.И.
И.И.И.	И.И.И.	И.И.И.	И.И.И.	И.И.И.	И.И.И.

СПЕЦИФИКАЦИЯ ЭЛЕМЕНТОВ НА СЗНН УЗЕЛ

Позиция	Обозначение	Наименование	Кол.	Примечание
12	ВТН-ЕЖ-01-82 В.З.П.15	УЗЕЛ 5 НАБЕЛТНО СОЕДИНИТЕЛЬ- НОВ МЕЛ	1	
2	ВТН-ЕЖ-01-82 В.З.П.12	УЗЕЛ 6 НАБЕЛТНО СОЕДИНИТЕЛЬ- НОВ № 2	1	



СВАРНЫЕ ШВЫ ВЫСОТОЙ 6 мм.



Изм.	Лист	№ докум.	Подпись	Дата
1	1	ВТН-ЕЖ-01-82 В.З.П.15		
2	2	УЗЛЫ 3÷6		
3	3			
4	4			
5	5			
6	6			
7	7			
8	8			
9	9			
10	10			
11	11			
12	12			
13	13			
14	14			
15	15			
16	16			
17	17			
18	18			
19	19			
20	20			
21	21			
22	22			
23	23			
24	24			
25	25			
26	26			
27	27			
28	28			
29	29			
30	30			
31	31			
32	32			
33	33			
34	34			
35	35			
36	36			
37	37			
38	38			
39	39			
40	40			
41	41			
42	42			
43	43			
44	44			
45	45			
46	46			
47	47			
48	48			
49	49			
50	50			
51	51			
52	52			
53	53			
54	54			
55	55			
56	56			
57	57			
58	58			
59	59			
60	60			
61	61			
62	62			
63	63			
64	64			
65	65			
66	66			
67	67			
68	68			
69	69			
70	70			
71	71			
72	72			
73	73			
74	74			
75	75			
76	76			
77	77			
78	78			
79	79			
80	80			
81	81			
82	82			
83	83			
84	84			
85	85			
86	86			
87	87			
88	88			
89	89			
90	90			
91	91			
92	92			
93	93			
94	94			
95	95			
96	96			
97	97			
98	98			
99	99			
100	100			

Лист	Лист	Лист
1	2	3
4	5	6
7	8	9
10	11	12
13	14	15
16	17	18
19	20	21
22	23	24
25	26	27
28	29	30
31	32	33
34	35	36
37	38	39
40	41	42
43	44	45
46	47	48
49	50	51
52	53	54
55	56	57
58	59	60
61	62	63
64	65	66
67	68	69
70	71	72
73	74	75
76	77	78
79	80	81
82	83	84
85	86	87
88	89	90
91	92	93
94	95	96
97	98	99
100	101	102

ГОССТРОИ СССР
ИРКУТСКИЙ

1

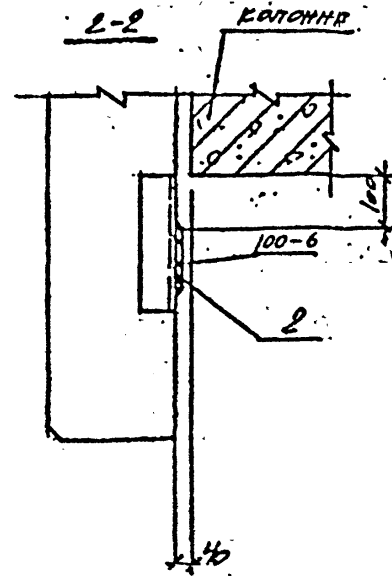
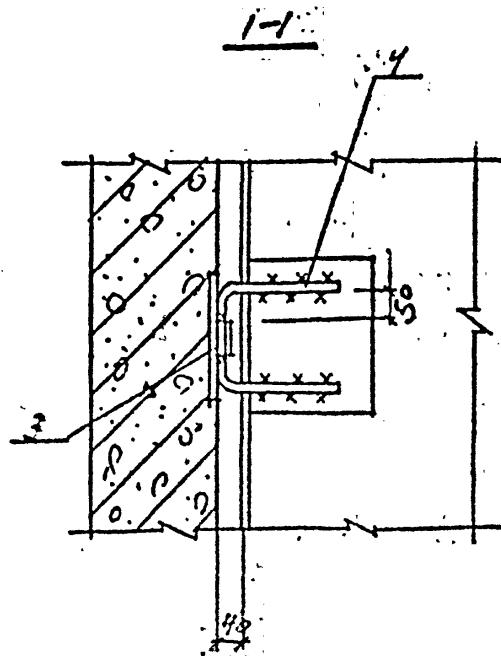
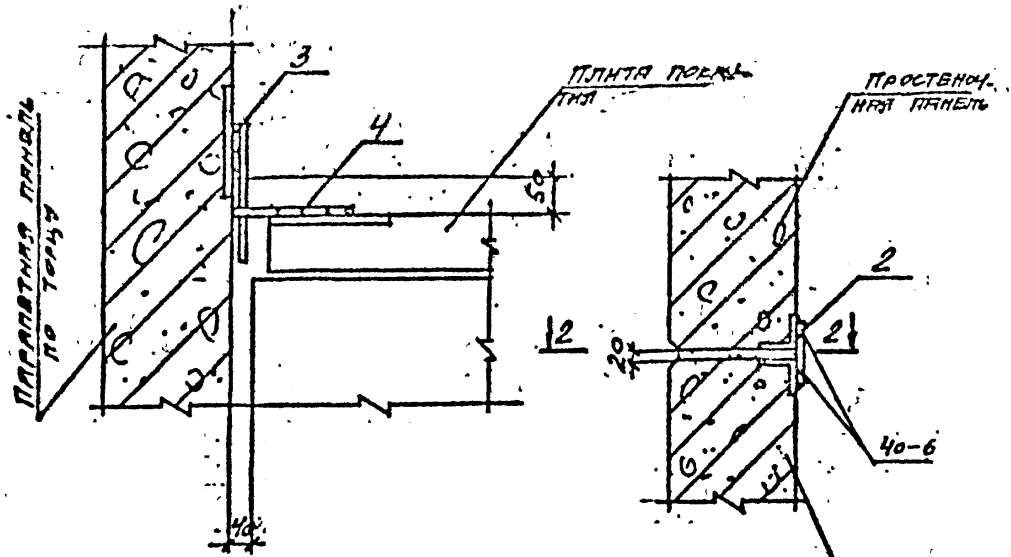
7

11

8

СПЕЦИФИКАЦИЯ ЭЛЕМЕНТОВ НА ОДИН УЗЕЛ

Позиция	Обозначение	Наименование	Кол.	Примечание
УЗЕЛ 7				
3	ВТН-КЖ-01-82 Б.3 Л.12	НАДЕЛНВ СОЕДИНИТЕЛЬ-НОВ МСЗ	1	
4	ТО ЖЕ Л.13	ТО ЖЕ МСЧ	1	
УЗЕЛ 8				
2	ВТН-КЖ-01-82 Б.3 Л.12	НАДЕЛНВ СОЕДИНИТЕЛЬ-НОВ МОВ	1	



Изм	Лист	№ докум.	Подпись	Дата
ИЗМ. 05	ИЗМЕНЕНЫ	ИЗМЕНЕНЫ	ИЗМЕНЕНЫ	ИЗМЕНЕНЫ
СТ. КОНСТ.	ИЗМЕНЕНЫ	ИЗМЕНЕНЫ	ИЗМЕНЕНЫ	ИЗМЕНЕНЫ
СТ. ВЕН. П.	ИЗМЕНЕНЫ	ИЗМЕНЕНЫ	ИЗМЕНЕНЫ	ИЗМЕНЕНЫ
ИНЖ.	ИЗМЕНЕНЫ	ИЗМЕНЕНЫ	ИЗМЕНЕНЫ	ИЗМЕНЕНЫ

ВТН-КЖ-01-82. ВЫПУСК 4

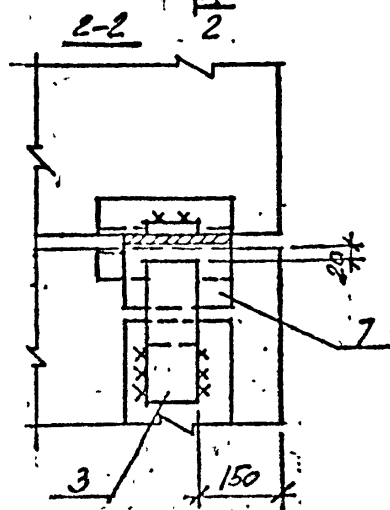
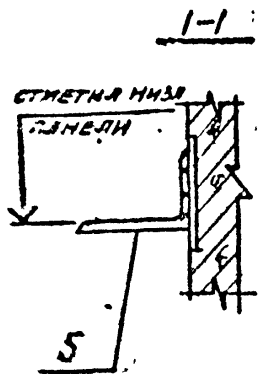
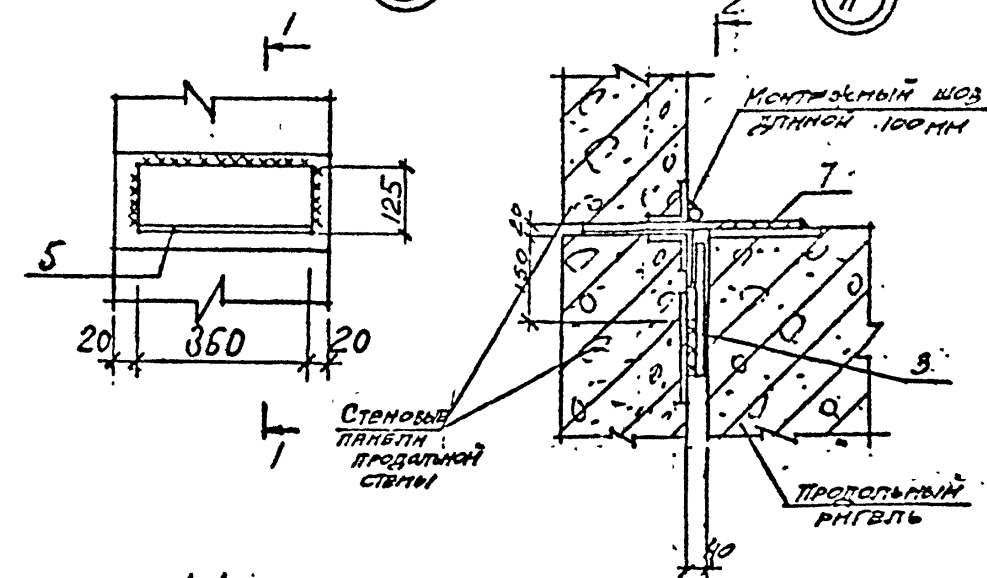
УЗЛЫ 7,8

Лист	Лист	Листов
3	3	3

ГОССТРОИ СССР
ИРКУТСКИЙ
ПРОМСТРОИТЕЛЬ

10

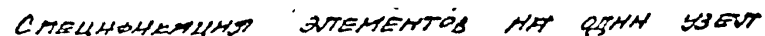
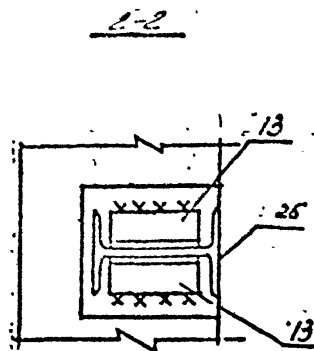
11



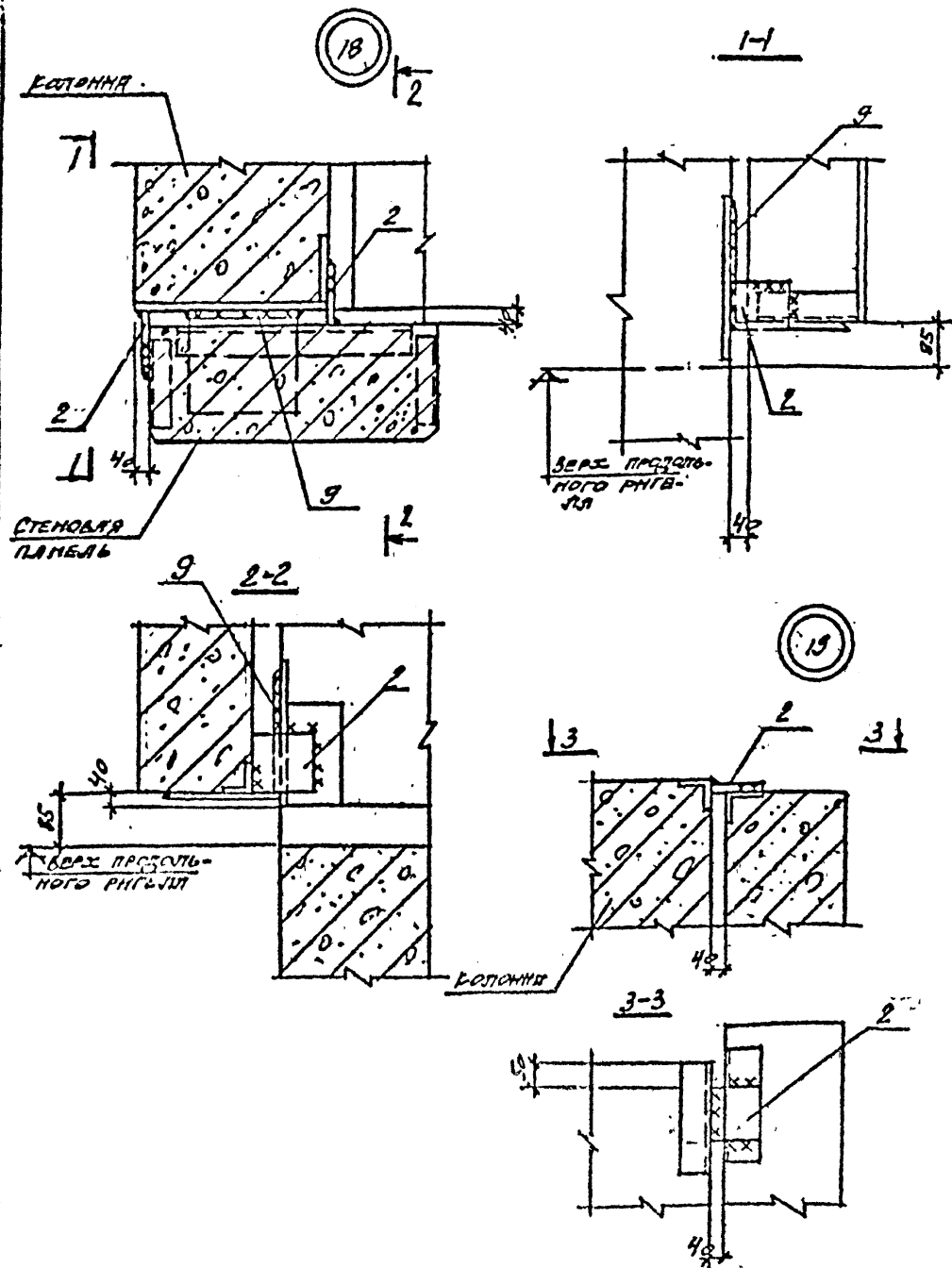
СПЕЦИФИКАЦИЯ ЭЛЕМЕНТОВ НА ОДНУ УЗЕЛ.

Позиция	Обозначение	Наименование	Кол.	Примечание
УЗЕЛ 10				
5	ВТН-ЕЖ-01-82.3 Л13	НАДЕЛНОЕ СОЕДИНИТЕЛЬНОЕ ТЕС	1	
УЗЕЛ 11				
5	ВТН-ЕЖ-01-82.3 Л13	НАДЕЛНОЕ СОЕДИНИТЕЛЬНОЕ МСЗ	1	
7	ТО ЖЕ Л14	ТО ЖЕ МС7	1	

Изм	Лист	№ докум.	Подпись	Дата	ВТН-ЕЖ-01-82 ВМТЖЕ		
ИЗМ. 02	ИЗМЕНЕНЫ	ИЗМЕНЕНЫ	ИЗМЕНЕНЫ	ИЗМЕНЕНЫ	Узлы 10, 11		
ПЛ. КОМП.	СВЯЗАН	СВЯЗАН	СВЯЗАН	СВЯЗАН			
ИЗМ. 03	ИЗМЕНЕНЫ	ИЗМЕНЕНЫ	ИЗМЕНЕНЫ	ИЗМЕНЕНЫ			
ПЛ. КОМП.	СВЯЗАН	СВЯЗАН	СВЯЗАН	СВЯЗАН			
ИЗМ. 04	ИЗМЕНЕНЫ	ИЗМЕНЕНЫ	ИЗМЕНЕНЫ	ИЗМЕНЕНЫ	ГОССТРОЙ СССР		
ПЛ. КОМП.	СВЯЗАН	СВЯЗАН	СВЯЗАН	СВЯЗАН	ИРКУТСКИЙ		
ИЗМ. 05	ИЗМЕНЕНЫ	ИЗМЕНЕНЫ	ИЗМЕНЕНЫ	ИЗМЕНЕНЫ	ПРОМСТРОЙПРОЕКТ		
ПЛ. КОМП.	СВЯЗАН	СВЯЗАН	СВЯЗАН	СВЯЗАН			

[illegible]

Изм	Лист	№ докум.	Подпись	Дата	ВТН-ЕФ-01-82 ¹ ВЫПУСК
ИЗМ ОТ	СРЕДСТВ	ИЗМЕН			
П. КОМ	ИЗМЕН				УЗЕЛ КРЕПЕЛНОГО ПРИ- ВЕРТОВОЙ СТОЯКИ 17
ИЗМЕН	СРЕДСТВ	ИЗМЕН			
ИЗМЕН	СРЕДСТВ	ИЗМЕН			ГОССТРОЙТЕРА ИРКУТСКАЯ ПРОМСТРОЙПРОЕКТ



СПЕЦИФИКАЦИЯ ЭЛЕМЕНТОВ НА ОДНУ УЗЕЛ

Позиция	Обозначение	Наименование	Кол.	Примечание
УЗЕЛ 18				
2	ВТН-КЖ-01-В2 В.3 п.12	НАЗЕМНОЕ СОЕДИНИТЕЛЬНОЕ МС2	2	
9	ТО ЖВ п. 14	ТО ЖВ МС9	1	
УЗЕЛ 19				
2	ВТН-КЖ-01-В2 В.3 п.12	НАЗЕМНОЕ СОЕДИНИТЕЛЬНОЕ МС2	1	

ИЗМ.	В.Р.	ПОДПИСЬ	ПОДПИСЬ	ПОДПИСЬ
КОМ. № 1028	КОМ. № 1028	КОМ. № 1028	КОМ. № 1028	КОМ. № 1028

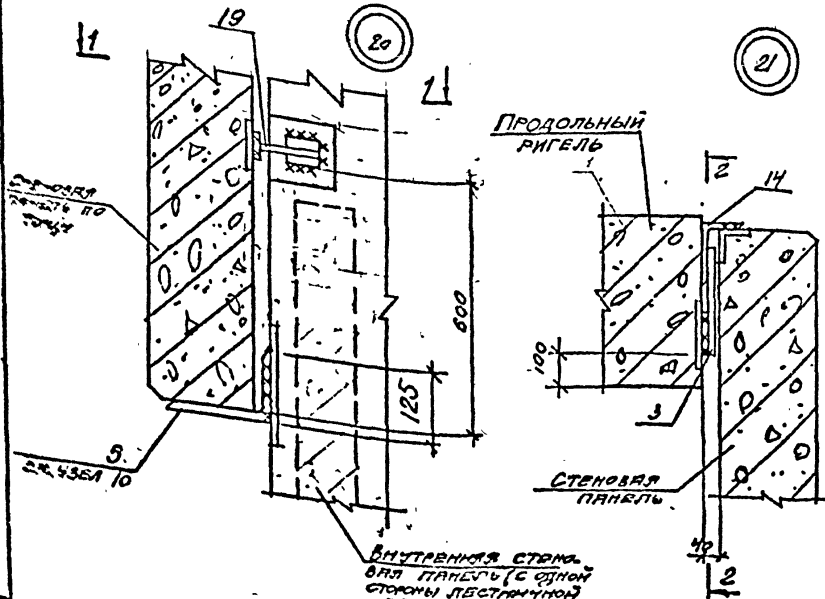
ИЗМ.	В.Р.	ПОДПИСЬ	ПОДПИСЬ	ПОДПИСЬ
ИЗМ. № 1028	ИЗМ. № 1028	ИЗМ. № 1028	ИЗМ. № 1028	ИЗМ. № 1028
КОМ. № 1028	КОМ. № 1028	КОМ. № 1028	КОМ. № 1028	КОМ. № 1028
ИЗМ. № 1028	ИЗМ. № 1028	ИЗМ. № 1028	ИЗМ. № 1028	ИЗМ. № 1028

ВТН-КЖ-01-В2 Выход 4

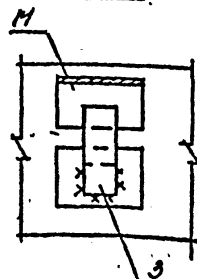
УЗЕЛ 18,19

ИЗМ.	В.Р.	ПОДПИСЬ	ПОДПИСЬ	ПОДПИСЬ
ИЗМ. № 1028	ИЗМ. № 1028	ИЗМ. № 1028	ИЗМ. № 1028	ИЗМ. № 1028
КОМ. № 1028	КОМ. № 1028	КОМ. № 1028	КОМ. № 1028	КОМ. № 1028
ИЗМ. № 1028	ИЗМ. № 1028	ИЗМ. № 1028	ИЗМ. № 1028	ИЗМ. № 1028

ГОССТРОИ СССР
ИРКУТСКИЙ
ПРОМСТРОИПРОЕКТ



2-2



ПРИВАРЕНА К РИГЕ-
ЛЮ ДО МОНТАЖА
ПАНЕЛИ

СПЕЦИФИКАЦИЯ ЭЛЕМЕНТОВ НА ОДНУ УЗЕЛ

Позиция	Обозначение	Наименование	Кол.	Примечание
УЗЕЛ 20				
5	ВТН-РЖ-С1-82В.3 Л.13	НАЗЕМНЫЕ СОЕДИНИТЕЛЬ- НЫЕ Т.К.1	1	
19	1.439-2 Л.10	ТО ЖЕ Т-5	1	
УЗЕЛ 21				
3	ВТН-РЖ-О1-82В.3 Л.12	НАЗЕМНЫЕ СОЕДИНИТЕЛЬ- НЫЕ МС.3	1	
14	ТО ЖЕ Л.15	ТО ЖЕ МС.14	1	

Изм.	Лист	№ докум.	Подпись	Дата
1	1	ВТН-РЖ-О1-82		1982
2	2	ВТН-РЖ-О1-82		1982
3	3	ВТН-РЖ-О1-82		1982
4	4	ВТН-РЖ-О1-82		1982
5	5	ВТН-РЖ-О1-82		1982
6	6	ВТН-РЖ-О1-82		1982
7	7	ВТН-РЖ-О1-82		1982
8	8	ВТН-РЖ-О1-82		1982
9	9	ВТН-РЖ-О1-82		1982
10	10	ВТН-РЖ-О1-82		1982
11	11	ВТН-РЖ-О1-82		1982
12	12	ВТН-РЖ-О1-82		1982
13	13	ВТН-РЖ-О1-82		1982
14	14	ВТН-РЖ-О1-82		1982
15	15	ВТН-РЖ-О1-82		1982
16	16	ВТН-РЖ-О1-82		1982
17	17	ВТН-РЖ-О1-82		1982
18	18	ВТН-РЖ-О1-82		1982
19	19	ВТН-РЖ-О1-82		1982
20	20	ВТН-РЖ-О1-82		1982
21	21	ВТН-РЖ-О1-82		1982
22	22	ВТН-РЖ-О1-82		1982
23	23	ВТН-РЖ-О1-82		1982
24	24	ВТН-РЖ-О1-82		1982
25	25	ВТН-РЖ-О1-82		1982
26	26	ВТН-РЖ-О1-82		1982
27	27	ВТН-РЖ-О1-82		1982
28	28	ВТН-РЖ-О1-82		1982
29	29	ВТН-РЖ-О1-82		1982
30	30	ВТН-РЖ-О1-82		1982
31	31	ВТН-РЖ-О1-82		1982
32	32	ВТН-РЖ-О1-82		1982
33	33	ВТН-РЖ-О1-82		1982
34	34	ВТН-РЖ-О1-82		1982
35	35	ВТН-РЖ-О1-82		1982
36	36	ВТН-РЖ-О1-82		1982
37	37	ВТН-РЖ-О1-82		1982
38	38	ВТН-РЖ-О1-82		1982
39	39	ВТН-РЖ-О1-82		1982
40	40	ВТН-РЖ-О1-82		1982
41	41	ВТН-РЖ-О1-82		1982
42	42	ВТН-РЖ-О1-82		1982
43	43	ВТН-РЖ-О1-82		1982
44	44	ВТН-РЖ-О1-82		1982
45	45	ВТН-РЖ-О1-82		1982
46	46	ВТН-РЖ-О1-82		1982
47	47	ВТН-РЖ-О1-82		1982
48	48	ВТН-РЖ-О1-82		1982
49	49	ВТН-РЖ-О1-82		1982
50	50	ВТН-РЖ-О1-82		1982

ВТН-РЖ-О1-82 ВЫПУСК 4

Узлы 20, 21

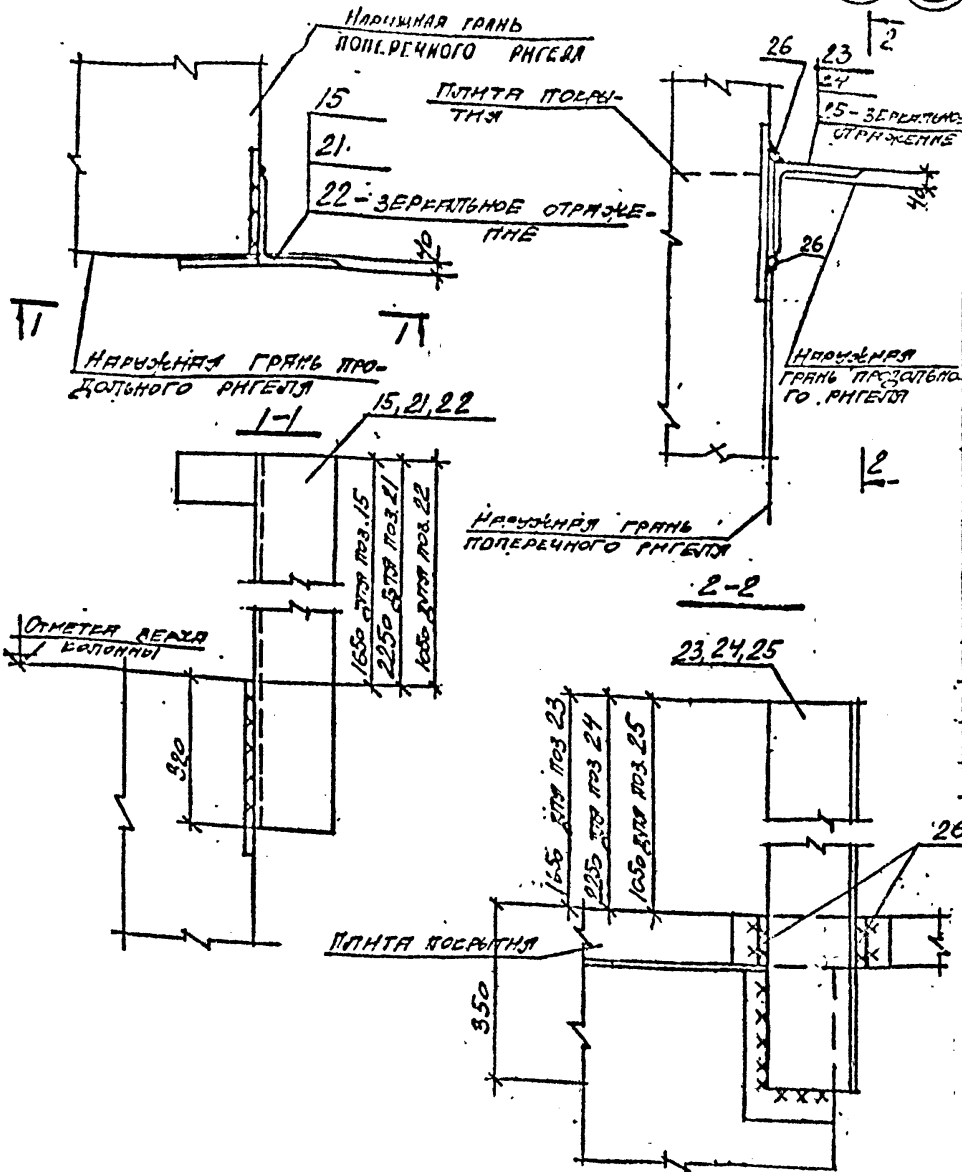
Лист	Лист	Листов
1	11	11
ГОССТРОИ СССР ИРКУТСКИЙ ПРОМСТРОЙПРОЕКТ		

22 22a 22b

23 23a 23b

СПЕЦИФИКАЦИЯ ЭЛЕМЕНТОВ НА ОДНИ УЗЕЛ

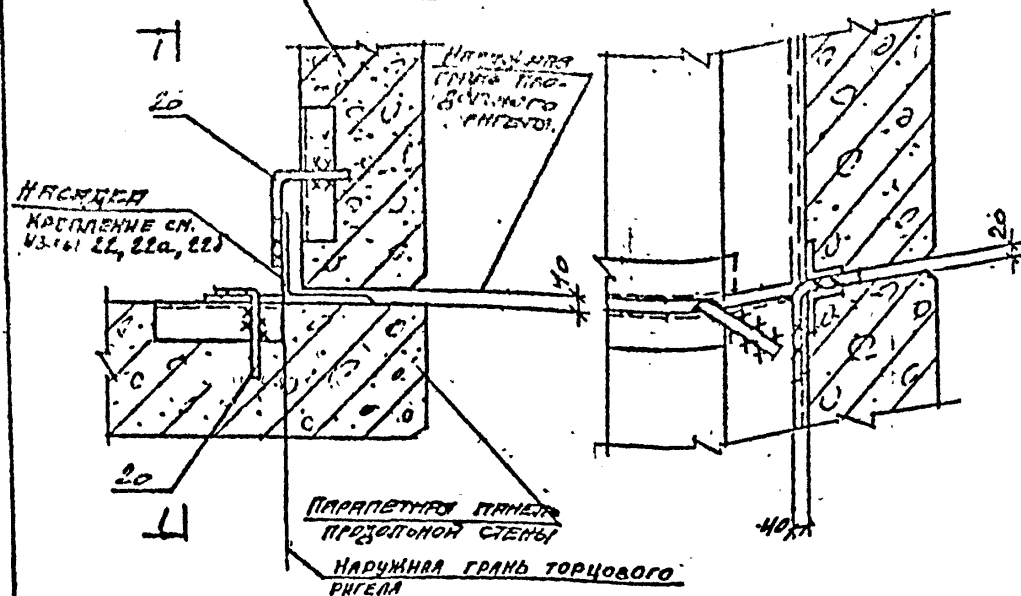
Позиция	Обозначение	Наименование	Кол.	Примечание
15	ВТН-КЖ-01-828.3 п. 16	УЗЕЛ 22	1	
		НАСАДКА НУ1		
21	ВТН-КЖ-01-828.3 п. 16	УЗЕЛ 22a	1	
		НАСАДКА НУ2		
22	ВТН-КЖ-01-828.3 п. 10	УЗЕЛ 22b	1	
		НАСАДКА НУ5		
23	ВТН-КЖ-01-828.3 п. 10	УЗЕЛ 23	1	
26	ТО ЖЕ Л. 15	УЗЕЛ 23a	2	
24	ВТН-КЖ-01-828.3 п. 10	НАСАДКА НУ4	1	
26	ТО ЖЕ Л. 15	УЗЕЛ 23b	2	
25	ВТН-КЖ-01-828.3 п. 10	НАСАДКА НУ6	1	
26	ТО ЖЕ Л. 15	УЗЕЛ 23c	2	



Изм.	Лист	№ докум.	Подпись	Дата
1	1	ВТН-КЖ-01-828.3 п. 16		
НАЧ. ОЦ.	П. П. П.	УЗЕЛ 22, 22a, 22b, 23, 23a, 23b		
СТ. ВОЗ.	П. П. П.			
ИНЖЕН.	П. П. П.			

Лист 1 из 1
ИЗДАНИЕ СССР
ИЗДАТЕЛЬСТВО
ПРОМЫШЛЕННЫЙ

1-1



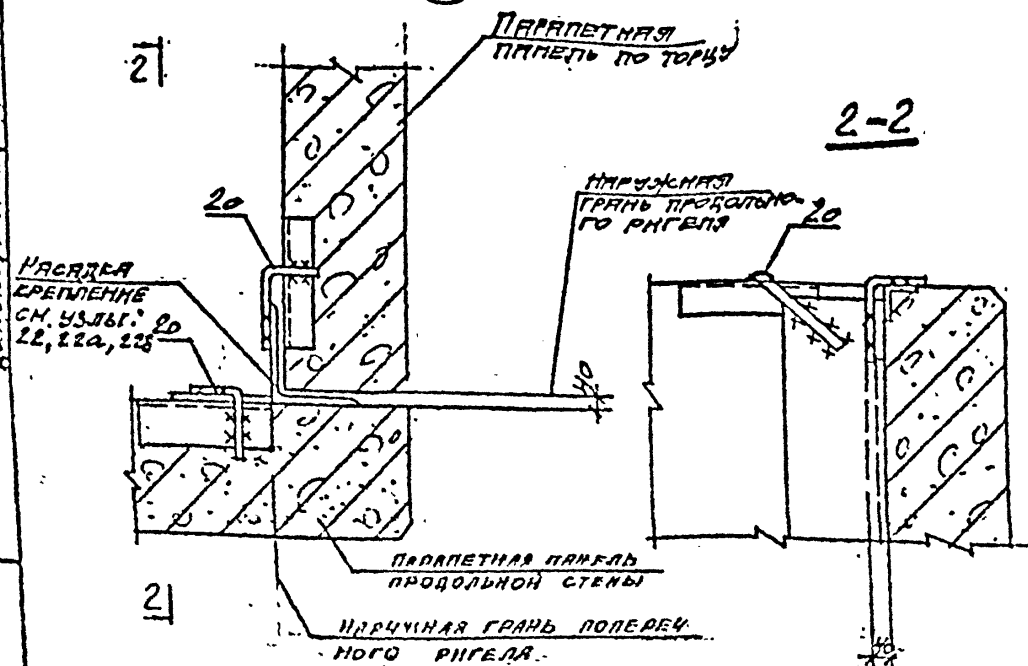
СПЕЦИФИКАЦИЯ ЭЛЕМЕНТОВ НА ОУНН УЗЕНТ

[illegible]

25

ПАРАПЕТНАЯ
ПАПЕЛЬ ПО ТОРЦУ

2-2



Изм	Лист	№ докум.	Подпись	Дата
ИМН ОБ		УСТРЕМЛЕНИЯ		
СТЕЛС		ИМПАТОНС		
ПЛЕДН		СЕРДН		
ИНАСЕН		ИКСИЯЧН		

ВТН-КЖ-01-82 ВОНТЖК 4

Удѣли 24,25

Авт.	Авт	Автост
Р	13	

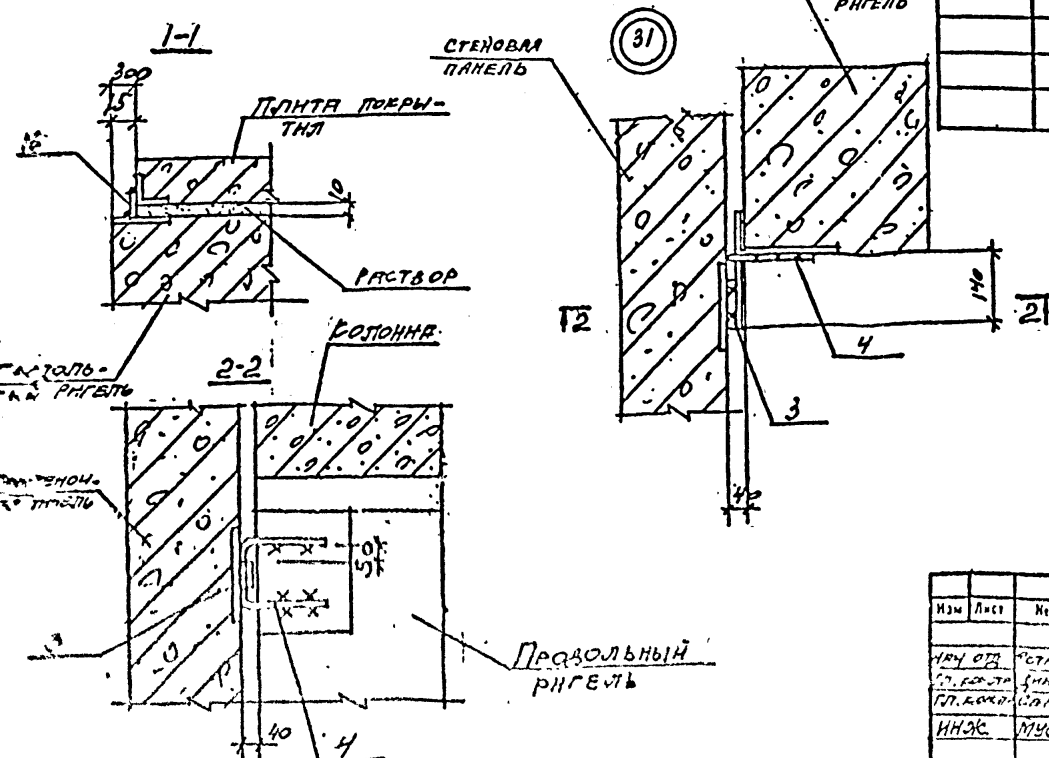
ГОССТРОИ СССР
ИРКУТСКИЙ
ПРОМСТРОЙПРОЕКТ

A diagram of a door handle assembly. A handle is shown with a label '20' pointing to it.

[illegible]

Y. L. H. 1000.	1000000000
----------------	------------

Изм	Лист	№ докум.	Подпись	Дата	ВТН-ЕЖ-01-82 ВЫПУСК 4 УЗЕП 26	Лист	- Лист	Листов
Изм	Лист	№ докум.	Подпись	Дата		Р	14	
Изм	Лист	№ докум.	Подпись	Дата		ГОСПРОЕКТ СССР		
Изм	Лист	№ докум.	Подпись	Дата		ИРКУТСКИЙ		
Изм	Лист	№ докум.	Подпись	Дата		ПРОМСТРОЙПРОЕКТ		



Позиция	Обозначение	Наименование	Кол.	Примечание
		Узел 29		
16	ВТН-ЕЖ-01-82 в.3 л.15	ИЗДЕЛИЕ СОЕДИНИТЕЛЬ- НОЕ МС 16	1	
		Узел 30		
2	ВТН-ЕЖ-01-82 в.3 л.12	ИЗДЕЛИЕ СОЕДИНИТЕЛЬ- НОЕ МС 2	1	
		Узел 31		
3	ВТН-КЖ-С1-82 в.3 л.12	ИЗДЕЛИЕ СОЕДИНИТЕЛЬНОЕ МС-3	1	
4	ТО ЖЕ Л.13	ТО ЖЕ МС-4	1	

Изм	Лист	№ докум.	Подпись	Дата	СТН-ФЗ-01-82 выпуск 4		
ИРЧ ОД	СТАНЦИЯ	05.88			Лит.	Лист	Листов
П. КОСТА	ИЗДАНИЕ	7			Р	17	
П. КОСТА	СОБРАНИ				ГОССТРОИ СССР ИРКУТСКИЙ ПРОМСТРОЙПРОЕКТ		
ИНСЖ	МУСТАФИНА						