

ТИПОВЫЕ КОНСТРУКЦИИ, ИЗДЕЛИЯ И УЗЛЫ ЗДАНИЙ И СООРУЖЕНИЙ

СЕРИЯ З.50З.1-75

МОСТЫ АВТОДОРОЖНЫЕ СБОРНЫЕ ЖЕЛЕЗОБЕТОННЫЕ
ПРОЛЕТАМИ Б и Э м НА СВАЙНЫХ ОПОРАХ

ВЫПУСК 4

ЖЕЛЕЗОБЕТОННЫЕ ИЗДЕЛИЯ ОПОР

РАБОЧИЕ ЧЕРТЕЖИ

2425-05
168

ТИПОВЫЕ КОНСТРУКЦИИ, ИЗДЕЛИЯ И УЗЛЫ ЗДАНИЙ И СООРУЖЕНИЙ

СЕРИЯ 3.503.1 - 75

МОСТЫ АВТОДОРОЖНЫЕ СБОРНЫЕ ЖЕЛЕЗОБЕТОННЫЕ
ПРОЛЕТАМИ Б и Э м НА СВАЙНЫХ ОПОРАХ

ВЫПУСК 4

ЖЕЛЕЗОБЕТОННЫЕ ИЗДЕЛИЯ ОПОР

РАБОЧИЕ ЧЕРТЕЖИ

РАЗРАБОТАНЫ ПРОЕКТНЫМ ИНСТИТУТОМ БЕЛГИПРОДОР

УТВЕРЖДЕНЫ И ВВЕДЕНЫ В ДЕЙСТВИЕ
МИНДОРСТРОЕМ БССР
ПРОТОКОЛ № 6 от 10.12.87г.

ГЛАВНЫЙ ИНЖЕНЕР ИНСТИТУТА
ГЛАВНЫЙ ИНЖЕНЕР ПРОЕКТА



Н.В. Матлаков
В.Х. Шкляр

© МФ ЦИТИП Госстроя СССР, 1988 г

1987

2425-05

Инв. № инв. Вспомог. и запас. инв. № 10

Обозначение	Наименование	Стр.						
3.503.1 — 75.4 0000	Содержание	2						
3.503.1 — 75.4 0000 ТО	Техническое описание	3						
3.503.1 — 75.4 1000	Блок насадки РН1..РН6. Спецификация	4						
3.503.1 — 75.4 1000 СБ	Блок насадки РН1..РН6. Сборочный чертеж	5						
3.503.1 — 75.4 2000	Плита заборной стенки ПС1, ПС2, ПС3	6						
3.503.1 — 75.4 3000	Плита заборной стенки ПС4	7						
3.503.1 — 75.4 4000	Блок бордюра ББ1	8						
3.503.1 — 75.4 5000	Блок бордюра ББ2	9						
3.503.1 — 75.4 1100	Каркас пространственный КП1..КП6 Спецификация	10						
3.503.1 — 75.4 1100 СБ	Каркас пространственный КП1..КП6	11						
3.503.1 — 75.4 4100	Каркас пространственный КП7	12						
3.503.1 — 75.4 2100	Сетка арматурная С1, С2, С3	13						
3.503.1 — 75.4 3100	Сетка арматурная С4	14						
3.503.1 — 75.4 4110	Сетка арматурная С5	15						
3.503.1 — 75.4 4120	Сетка арматурная С6	15						
3.503.1 — 75.4 4130	Сетка арматурная С7	16						
3.503.1 — 75.4 5100	Сетка арматурная С8, С9	16						
3.503.1 — 75.4 1103	Стержень арматурный	17						
3.503.1 — 75.4 1104	Стержень арматурный	17						
3.503.1 — 75.4 1200	Петля стропобочная П1, П2	18						
3.503.1 — 75.4 1300	Петля стропобочная П3	18						
3.503.1 — 75.4 2200	Петля стропобочная П4, П5, П6	19						
3.503.1 — 75.4 4121	Стержень арматурный	20						
3.503.1 — 75.4 4131	Стержень арматурный	20						
И.контр. Федоров	И.контр. Дятлов	И.контр. Шкляр	И.контр. Хреновская	И.контр. Каченко	3.503.1 - 75.4 0000	Содержание	Лист	Листов
							1	1
							Белгипродор	
						Капирова	И.Зайн	Формат А4

Инв. № инв. Вспомог. и запас. инв. № 10

Номенклатура железобетонных изделий

Таблица 2

1. Выпуск 4 содержит рабочие чертежи железобетонных изделий насадок опор, плит заборных стен и блоков бордюров согласно табл. 1 для применения при строительстве мостов по этой серии.
2. Изготовление блоков насадок выполнять в соответствии с техническими условиями ТУ 218 БССР 19-80*, "Элементы сборных опор."
3. Изготовление плит заборных стен и блоков бордюра выполнять в соответствии с техническими условиями ТУ 218 БССР 28-79* "Плиты заборных стенок, плиты переходные и лежни".
4. Марки стали для армирования железобетонных изделий должны соответствовать табл. 2.
5. Для монтажных петель применять сталь класса АІ марки ВСтЗсп2 или класса Ас-ІІ марки 10ГГ.

Таблица 2

Арматурная сталь	Документ, регламентирующий качество стали	Марка стали	Диаметр, мм
Стержневая горячекатанная гладкая, класса А-І	ГОСТ 5781-82* ГОСТ 380-71*	ВСтЗсп2	6-40
		ВСтЗпс2	6-40
		ВСтЗГпс2	6-18
		СтЗсп3	6-10
		СтЗкп3	6-10
Стержневая горячекатанная периодического профиля, класса А-ІІ	ГОСТ 5781-82*	25 ГРС	6-40
		35 ГРС	6-40

Эскиз	Марка	L, мм	Расход материалов			Масса, кг	
			бетон, м ³ класс	объем	сталь, кг А-І А-ІІ		
<p>Блок насадки</p>	РН1	5970	В25	0,46	11,0	68,4	1150
	РН2	5970		0,50	11,6	74,0	1250
	РН3	6620		0,56	12,5	82,3	1900
	РН4	7120		0,60	13,7	87,9	1500
	РН5	7370		0,62	14,1	91,0	1550
	РН6	7870		0,66	14,6	96,7	1650
<p>Плита заборной стенки</p>	ПС1	1180	В25	0,10	1,7	4,1	250
	ПС2	1680		0,13	2,3	6,9	325
	ПС3	2180		0,17	2,7	13,3	425
<p>Плита заборной стенки</p>	ПС4	—	В25	0,17	5,3	10,0	425
<p>Блок бордюра</p>	ББ1	—	В30	0,40	15,9	28,6	1000
<p>Блок бордюра</p>	ББ2	—	В30	0,70	15,9	19,5	1750

Нач.отр.	Федоров	10/11	4.08.87
Гл.инж.	Дантес	10/11	4.08.87
Инж.	Шкляр	10/11	4.08.87
Вед.инж.	Арендовская	10/11	4.08.87
Инж.пр.	Ткаченко	10/11	4.08.87

3.503.1-75.4 000070

Техническое описание

Страница 1 из 1

Белгипродор

Копировала 24% —

формат А3

Формат	Знак	Лист	Обозначение	Наименование	Кол. на испол.						Примечание
					01	02	03	04	05	06	
				<u>Документация</u>							
А3			3.503.1 - 75.4 0000 70	Техническое описание	×	×	×	×	×	×	
А3			3.503.1 - 75.4 1000 СБ	Сборочный чертеж	×	×	×	×	×	×	
А3			3.503.1 - 75.4 1000 СБ	Ведомость расхода стали	×	×	×	×	×	×	
				<u>Сборочные единицы</u>							
				Каркасы пространственные							
А3	1		3.503.1 - 75.4 1100 - 01	КП1	1						70,2 кг
			- 02	КП2		1					82,6 кг
			- 03	КП3			1				91,6 кг
			- 04	КП4				1			97,8 кг
			- 05	КП5					1		101,3 кг
			- 06	КП6						1	107,5 кг
				<u>Детали</u>							
				Петли стropовачные							
А4	2		3.503.1 - 75.4 1200	П1	2	2	2				0,53 кг
			- 01	П2				2	2	2	0,86 кг
А4	3		3.503.1 - 75.4 1300	П3	4	4	4	4	4	4	0,53 кг
				<u>Материалы</u>							
			ГОСТ 26633 - 85	Бетон тяжёлый В25,							
			Г 200, √ 4		0,46	0,50	0,56	0,60	0,62	0,66	м ³

Ш.в. и л.в.в. Листы в 2-х экземплярах

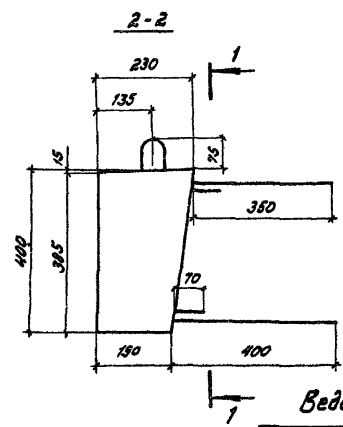
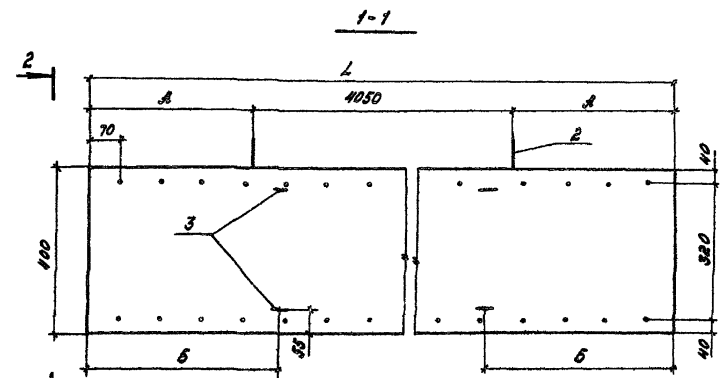
Лист от	Федоров	Иван	06.08.87
Экземпляр	Липов	Иван	06.08.87
ЭП	Шкляр	Иван	06.08.87
Вед. инж.	Александров	Иван	06.08.87
Ст. инж.	Цыганова	Иван	06.08.87
Инж.	Григорян	Иван	06.08.87
Н. констр.	Ушаченко	Иван	06.08.87

3.503.1 - 75.4 1000

Блок насадки
РН1... РН6
Спецификация

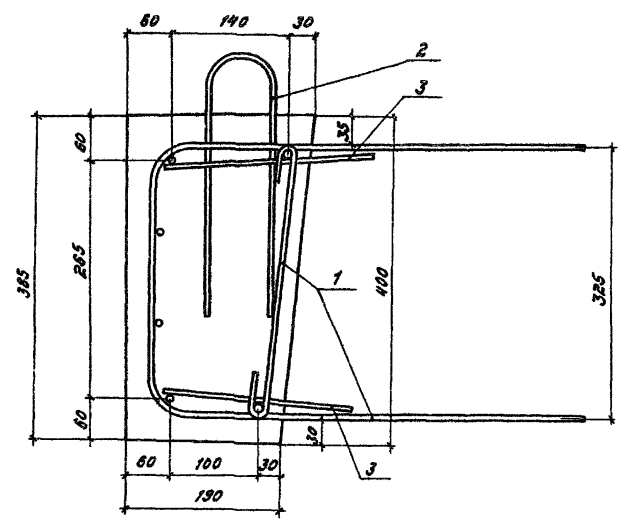
Этапы	Лист	Листов
р		1
Белгипродор		

Нопировал Назимович Иван Формат А3



Обозначение	Марка	Размеры, мм			Масса, кг
		А	Б	Л	
3.503.1-75.4 1000 - 01	РН1	710	1100	5470	1150
- 02	РН2	960	1200	5370	1250
- 03	РН3	1285	1300	6620	1400
- 04	РН4	1535	1400	7120	1500
- 05	РН5	1860	1500	7370	1530
- 06	РН6	1910	1600	7870	1630

Схема армирования



Ведомость расхода стали на элемент, кг

Марка элемента	Изделия арматурные						Общий расход
	Арматура класса						
	А-I			А-II			
	ГОСТ 5781-82 "						
	Ø8	Ø10	Ø12	Ø16	Ø18	Ø20	
РН1	7,8	3,2	-	11,0	42,0	26,4	79,4
РН2	8,4	3,2	-	11,6	45,2	28,8	85,6
РН3	9,3	3,2	-	12,5	50,3	32,0	94,8
РН4	9,9	2,1	1,7	13,7	53,5	34,4	101,6
РН5	10,3	2,1	1,7	14,1	55,4	35,6	105,1
РН6	10,8	2,1	1,7	14,6	58,7	38,0	111,5

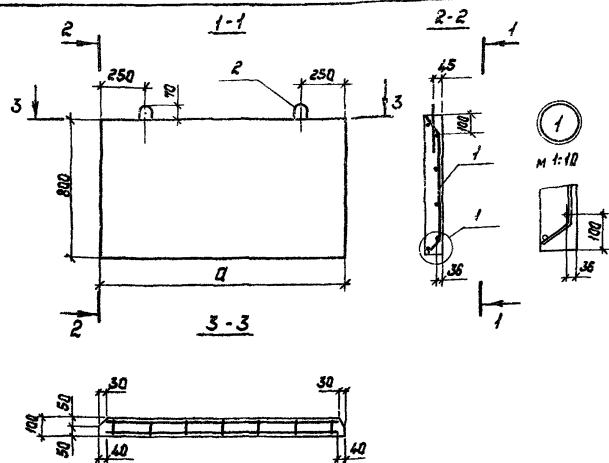
Имя, № подл., Должность и дата выдачи листа

Исх. № подл.	Подобран	06.08.87
И.контр.	Липин	06.08.87
Гип	Шкляр	06.08.87
Вед. инж.	Хреновская	06.08.87
Ст. инж.	Штанкова	06.08.87
Инж.	Григорян	06.08.87
И.контр.	Ткаченко	06.08.87

3.503.1 - 75.4 1000 СБ

Блок насадки
РН1...РН6
Сборочный чертеж

Статус	Класс	Усылат
р	см.	табл.
Лист	Листов 1	
Белгипродор		



Обозначение	Марка	д мм	Масса, кг
3.503.1-75.4-2000-01	пс1	1180	250
-02	пс2	1680	325
-03	пс3	2180	425

Ведомость расхода стали на элемент, кг

Марка элемента	Целика арматурные						Общий расход
	Арматура класса						
	А-I		А-II				
	ГОСТ 5181-82*						
	Ø6	Ø8	Ø10	Ø12	Итого		
пс1	4,1	0,8	1,7	4,1	—	4,1	5,8
пс2	4,7	0,8	2,3	6,9	—	6,9	9,2
пс3	2,1	0,6	2,7	—	13,3	13,3	16,0

Шрифт Знач	Поз.	Обозначение	Наименование	Кол-во испол.			Приме- чание
				01	02	03	
			<u>Документация</u>				
А3		3.503.1-75.4-2000 Т0	Техническое описание	×	×	×	
А3		3.503.1-75.4-2000	Сборочный чертёж	×	×	×	
А3		3.503.1-75.4-2000	Ведомость расхода стали	×	×	×	
			<u>Сборочные единицы</u>				
А3	1	3.503.1-75.4-2100	Сетка арматурная С1	1			5,2 кг
		-01	Сетка арматурная С2		1		8,6 кг
		-02	Сетка арматурная С3			1	13,4 кг
			<u>Детали</u>				
А4	2	3.503.1-75.4-2200	Пятка ступенчатая П4	2	2	2	0,30 кг
			<u>Материалы</u>				
		ГОСТ 26633-85	Бетон тяжёлый В25				
			Г 200. У/Б	Q10	Q15	Q17	м³
			Марка	пс1	пс2	пс3	

И.контр.	Федоров	И.контр.	06.08.87
Э.д.контр.	Лоптев	Э.д.контр.	06.08.87
Э.п.	Ш.м.я.р	Э.п.	06.08.87
Вед. инж.	Хренова	Вед. инж.	06.08.87
Ст. инж.	Цыганкова	Ст. инж.	06.08.87
Ин.м.	Эригорян	Ин.м.	06.08.87
И.контр.	Ткаченко	И.контр.	06.08.87

3.503.1-75.4-2000

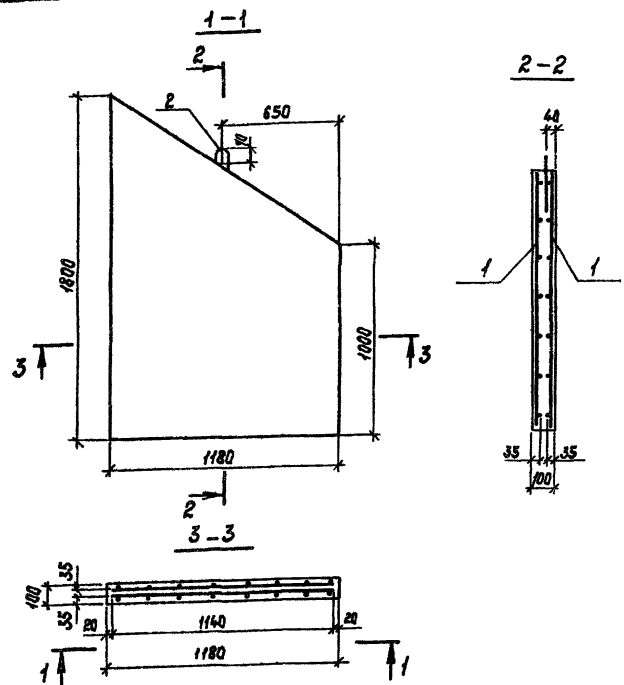
Плита заборной сетки
пс1, пс2, пс3

Стаял	Масса	Мощтав
р	ст. мавл.	1:20
Лист	Листов	1

Белгнградор

Копиробал Нахмивич И.контр.

Фарнат А3



Ведомость расхода стали на элемент, кг

Марка элемента	Изделия арматурные					Общий расход
	Арматура класса					
	А-I		А-III			
ПС4	ГОСТ 5781-82*					15,3
	Øв	Øш	Шаг	Øш	Шаг	
	4,8	0,53	5,3	10,0	10,0	

Шрифт	Зона	Поз.	Обозначение	Наименование	Кол.	Примечание
				<u>Документация</u>		
А3			3.503.1-75.4 0000 Т0	Техническое описание		✗
А3			3.503.1-75.4 3000	Сборочный чертеж		✗
А3			3.503.1-75.4 3000	Ведомость расхода стали		✗
				<u>Сборочные единицы</u>		
А3	1		3.503.1-75.4 3100	Сетка арматурная С4	2	7,4 кг
				<u>Детали</u>		
А4	2		3.503.1-75.4 2200-01	Петля строповочная П5	1	0,53 кг
				<u>Материалы</u>		
			ГОСТ 26833-85	Бетон тяжелый В25, F200, W/6	0,17	м³

И.п.отд.	И.п.отд.	И.п.отд.	И.п.отд.	3.503.1-75.4 3000	Плита заборный стенки ПС4	Стадия	Масштаб	Листов
И.п.отд.	И.п.отд.	И.п.отд.	И.п.отд.				р	4:25
И.п.отд.	И.п.отд.	И.п.отд.	И.п.отд.			Лист	Листов 1	
И.п.отд.	И.п.отд.	И.п.отд.	И.п.отд.			Белгород		

И.п.отд. Подпись и дата, С.И.И.И.

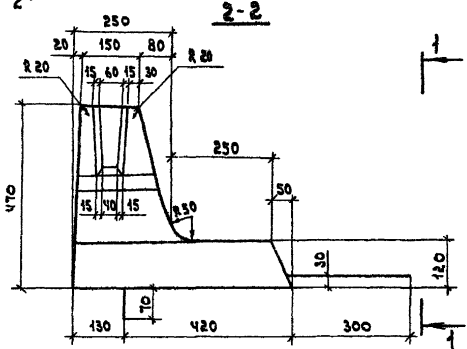
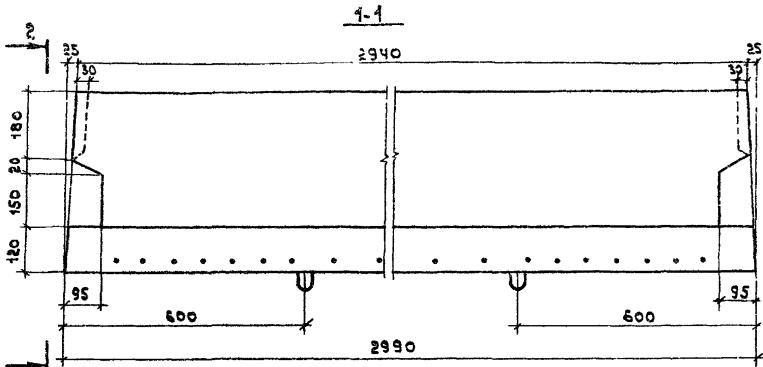
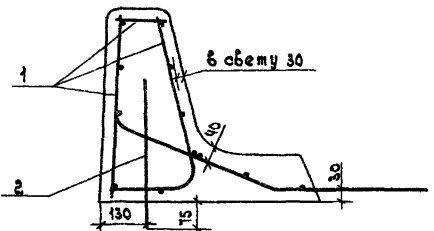


Схема армирования



Зона	Пос.	Обозначение	Наименование	Кол	Примечание
<u>Документация</u>					
БЗ		3.503.1-75 .4 0000 Т0	Техническое описание	×	
БЗ		3.503.1-75 .4 4000	Сборочный чертеж	×	
БЗ		3.503.1-75 .4 4000	Ведомость расхода стали	×	
<u>Сборочные единицы</u>					
БЗ	1	3.503.1-75 .4 4000	Каркас пространственный КРП	1	43,4 кг
<u>Детали</u>					
БЧ	2	3.503.1-75 .4 2200-01	Петля строповочная П5	2	0,53 кг
<u>Материалы</u>					
		ГОСТ 26633-85	Бетон тяжелый В30, F200		
			W 6	0,4	м ³

Ведомость расхода стали на элемент, кг

Марка элемента	Арматурные изделия						Общий расход
	Арматура класса						
	А-I			А-III			
	ГОСТ 5781-82*						
	Ø8	Ø10	Итого	Ø10	-	Итого	
Б Б1	14,8	1,1	15,9	28,6	-	28,6	44,5

ИЗБ. И ТОО. КОПИРОВАЛ И ПОСТА. ВЫДАН. ИНЖ. В.

Исполнитель	Федоров	<i>[Signature]</i>	06.08.87
Эк. констр.	Мягков	<i>[Signature]</i>	06.08.87
ЭИП	Шкляр	<i>[Signature]</i>	06.08.87
Вед. инж.	Хреновская	<i>[Signature]</i>	06.08.87
Ст. инж.	Цыганкова	<i>[Signature]</i>	06.08.87
Инж.	Кензько	<i>[Signature]</i>	07.08.87
И. контр.	Макаченко	<i>[Signature]</i>	06.08.87

3.503.1-75.4 4000

Блок бордюра ББ1

Стадия	Масса	Масштаб
р	1000	1:10
Лист	Листов 1	
Белгипродор		

копировал *[Signature]* формат А3

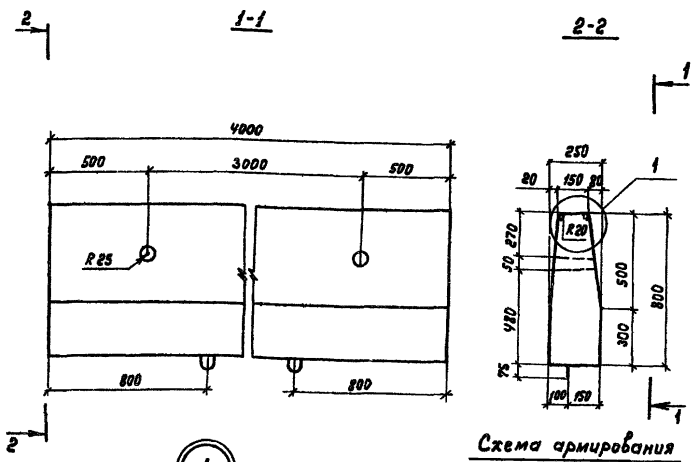
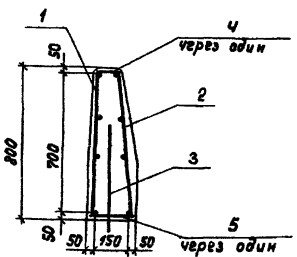
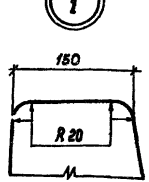


Схема армирования



Ведомость расхода стали на элемент, кг

Марка элемента	Арматурные изделия						Общий расход
	Арматура класса						
	А-I			А-II			
	ГОСТ 5781-82*						
Ø 8	-	Ø 12	Углого	Ø 10	-	Углого	
ББ2	14,2	1,7	15,9	19,5	-	19,5	35,4

Формат	Зона	Лист	Обозначение	Наименование	Кол.	Примечание
<u>Документация</u>						
А3			3.503.1-75.4.0000.10	Техническое описание	1	×
А3			3.503.1-75.4.5000	Сборочный чертёж	1	×
А3			3.503.1-75.4.5000	Ведомость расхода стали	1	×
<u>Сборочные единицы</u>						
А4	1		3.503.1-75.4.5100	Сетка арматурная с8	1	12,7 кг
А4	2		-01	Сетка арматурная с9	1	13,5 кг
<u>Детали</u>						
А4	3		3.503.1-75.4.2200-02	Петля ступообразная П6	2	0,85 кг
Б4	4		3.503.1-75.4.5001	Ø8А-I ГОСТ 5781-82* L=150	11	0,06 кг
Б4	5		3.503.1-75.4.5002	Ø8А-I ГОСТ 5781-82* L=210	11	0,08 кг
<u>Материалы</u>						
			ГОСТ 26633-85	Бетон тяжёлый Б30, F200, W6	0,7	м³

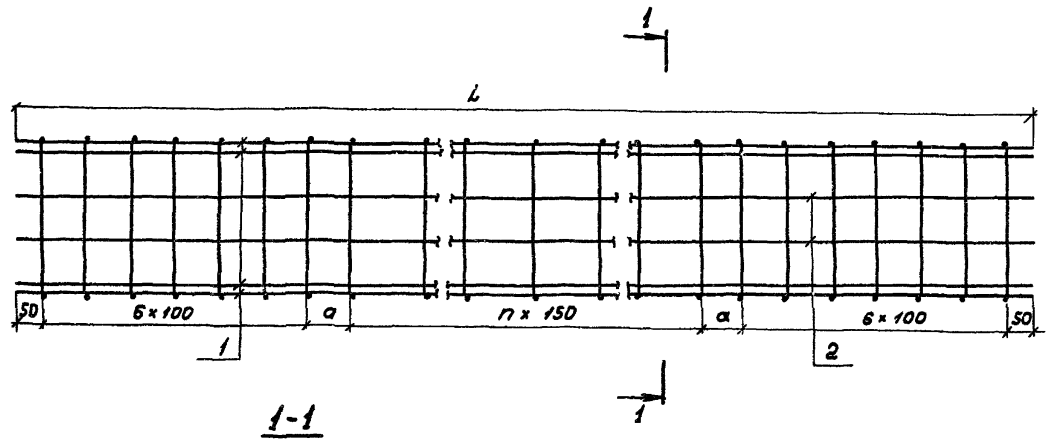
Исполнитель	Проверенный	Дата	3.503.1-75.4.5000	Блок бордюра ББ2	Стандарт	Масштаб	Масштаб
И.Кондрат	Федоров	19.08.87					
Г.И.П.	Шкляр	19.08.87			Лист	Листов 1	
С.И.И.	Хорова	19.08.87			Белгипродор		
И.И.	Григорян	19.08.87					
И.Кондрат	Ткаченко	19.08.87					

Имб. и подл. / Подпись и дата / Формат, инж. к.

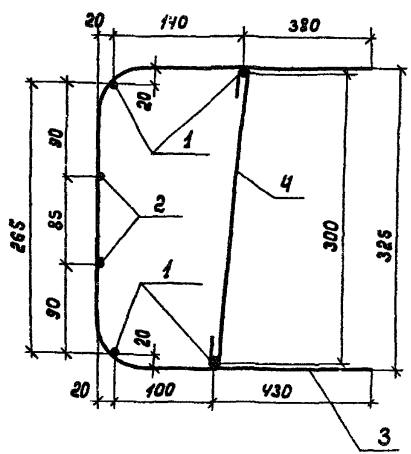
Формат	Зона	Лист	Обозначение	Наименование	Кол. на исполк. 3.503.1-75.4.1100						Примечание
					01	02	03	04	05	06	
				<u>Документация</u>							
А3			3.503.1 - 75.4 0000ТО	Техническое описание							
А3			3.503.1 - 75.4 1100 СБ	Сборочный чертеж							
				<u>Металлы</u>							
				Стержень арматурный							
				ГОСТ 5781 - 82 *							
Б4	1		3.503.1 - 75.4 1101	∅ 14 А-III R = 5430	4						6,6 кг
			- 01	∅ 14 А-III R = 5930		4					7,2 кг
			- 02	∅ 14 А-III R = 6580			4				8,0 кг
			- 03	∅ 14 А-III R = 7080				4			8,6 кг
			- 04	∅ 14 А-III R = 7330					4		8,9 кг
			- 05	∅ 14 А-III R = 7830						4	9,5 кг
Б4	2		3.503.1 - 75.4 1102	∅ 10 А-III R = 5430	2						3,4 кг
			- 01	∅ 10 А-III R = 5930		2					3,7 кг
			- 02	∅ 10 А-III R = 6580			2				4,1 кг
			- 03	∅ 10 А-III R = 7080				2			4,4 кг
			- 04	∅ 10 А-III R = 7330					2		4,5 кг
			- 05	∅ 10 А-III R = 7830						2	4,8 кг
Б4	3		3.503.1 - 75.4 1103	∅ 10 А-III R = 1390	41	44	49	52	54	57	0,86 кг
Б4	4		3.503.1 - 75.4 1104	∅ 8 А-I R = 470	41	44	49	52	54	57	0,19 кг

ИПВ № 10/19-82; Подпись и штамп Бюро, дата: 1982 г.

Исполн. Федоров	06.08.82	3.503.1 - 75.4 1100 Каркас пространственный КП1... КП6 Спецификация	Стадия	Лист	Листов
Гл. инж. Лаптев	06.08.82		Р		1
Инж. Григорян	06.08.82		Белгипродор		
Н. контр. Ткаченко	06.08.82		Копировал Л. Зайц		



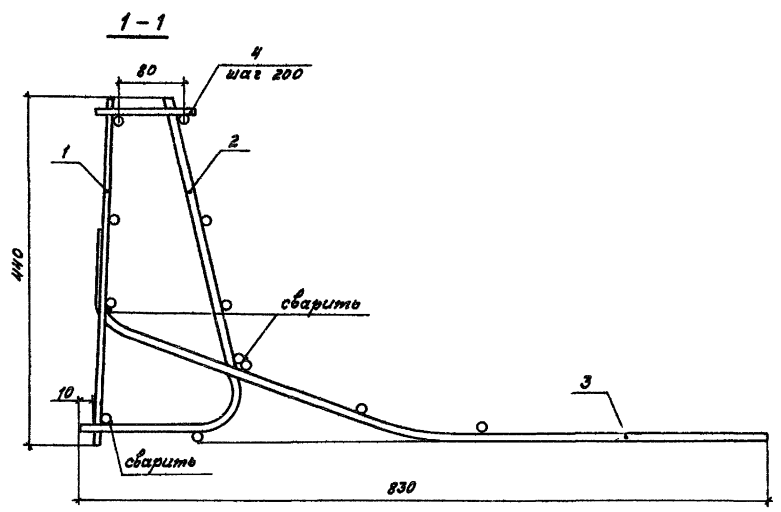
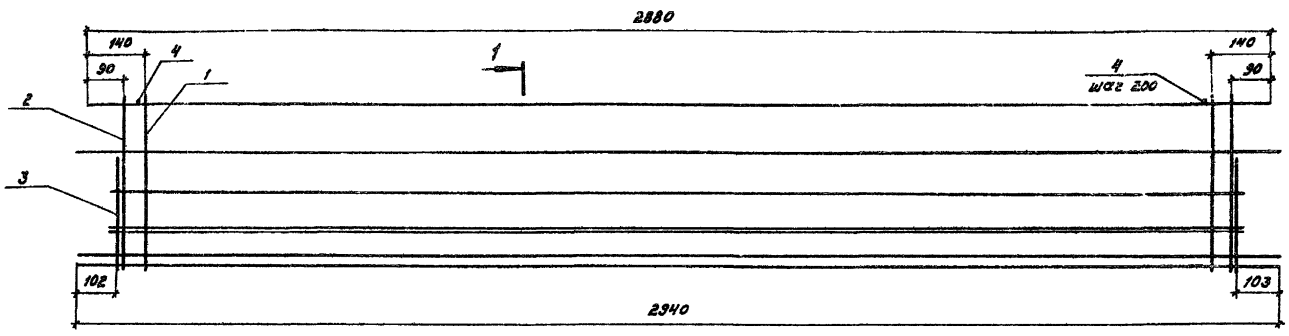
Обозначение	Марка	n	Размеры, мм		Масса, кг
			a	L	
3.503.1-75.4 1100-01	КП1	26	115	5430	76,2
-02	КП2	29	140	5930	82,4
-03	КП3	34	90	6580	91,6
-04	КП4	37	115	7080	97,8
-05	КП5	39	90	7330	104,3
-06	КП6	42	115	7830	107,5



Стержни в местах пересечения объединить вязкой или контактной точечной сваркой.

Шифр, модиф., год выпуска и дата изготовления инв.л.

Нач. отд. Федоров	Шифр	06.08.87	3.503.1- 75.4 1100 СБ			
М.контр. Лаптев	Шифр	06.08.87				
ГИП Шкляр	Шифр	06.08.87	Каркас пространственный КП1... КП6	Стадия	Масса	Масштаб
Вед. инж. Хреновская	Шифр	06.08.87		Р	см. табл.	-
Ст. инж. Цыганкова	Шифр	06.08.87				
Инж. Еригорян	Шифр	06.08.87		Лист	Листов 1	
Н.контр. Каченко	Шифр	06.08.87	Белгипродор			



Арматура	Зона	Пор.	Обозначение	Наименование	Кол.	Примечание
<u>Сборочные единицы</u>						
А4	1		3.503.1 - 75.4 4110	Сетка арматурная С5	1	7,7 кг
А4	2		3.503.1 - 75.4 4120	Сетка арматурная С6	1	15,1 кг
А4	3		3.503.1 - 75.4 4130	Сетка арматурная С7	1	19,8 кг
<u>Детали</u>						
В4	4		3.503.1 - 75.4 4101	Ø8 А-I ГОСТ 5781-82* E-130	14	0,05 кг

Стержни в местах пересечения объединить вязкой или контактной точечной сваркой.

Инв. № подл. Изменен и дата введ. инв. №

Нач. авт.	Фадоров	Ш	05.08.81
Ул. констр.	Лалтёв	Ш	06.08.81
ГНП	Шкляр	Ш	06.08.81
Вед. инж.	Хреновская	С	05.08.81
Ст. инж.	Цыганкова	М	05.08.81
Инж.	Келько	Ш	05.08.81
Н. контр.	Ткаченко	Ш	06.08.81

3.503.1 - 75.4 4100

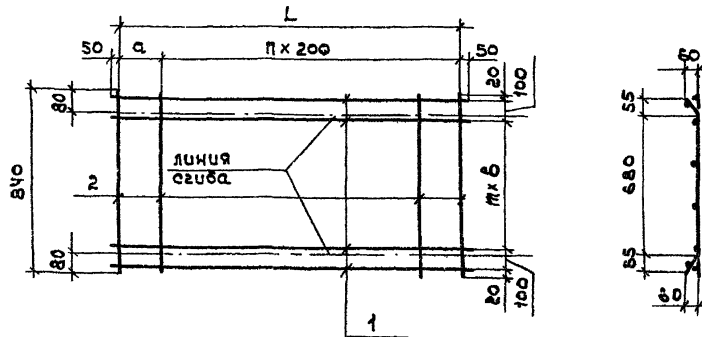
Каркас пространственный К177

Стадия	Масса	Максимум
р	43,4	-
Лист	Листов 1	

Белгипродор

Копировал А. Зубов

Формат А3



Обозначение	Марка	Размеры, мм			п	т	Масса кг
		L	a	B			
3.503.1-75.4 2100	С1	1100	200	200	4	3	5,2
-01	С2	1600	100	150	7	4	8,6
-02	С3	2100	200	150	9	4	15,4

Формат	Зона	Поз.	Обозначение	Наименование	Кол.	Примечание
				3.503.1-75.4 2100		для С1
				<u>Детали</u>		
БЧ	1		3.503.1-75.4 2101	Ø10 А-III ГОСТ 5781-82* L=1100	6	0,68 кг
БЧ	2		3.503.1-75.4 2102	Ø6 А-I ГОСТ 5781-82* L=240	6	0,19 кг
				3.503.1-75.4 2100-01		для С2
				<u>Детали</u>		
БЧ	1		3.503.1-75.4 2103	Ø10 А-III ГОСТ 5781-82* L=1600	7	0,99 кг
БЧ	2		3.503.1-75.4 2102	Ø6 А-I ГОСТ 5781-82* L=240	9	0,19 кг
				3.503.1-75.4 2100-02		для С3
				<u>Детали</u>		
БЧ	1		3.503.1-75.4 2104	Ø12 А-III ГОСТ 5781-82* L=2100	7	1,9 кг
БЧ	2		3.503.1-75.4 2102	Ø6 А-I ГОСТ 5781-82* L=240	11	0,19 кг

Сетку готовить сварной.

ЦНБ. М. ПОД. ПОДПИСЬ И СЕЖ. ВЗМ. ШТ. Л.

Нач.отс.	Федоров	<i>[Signature]</i>	06.08.87
Зл.конст.	Алалтеб	<i>[Signature]</i>	06.08.87
Е.И.П.	Шкляр	<i>[Signature]</i>	06.08.87
Вед.инж.	Хреновская	<i>[Signature]</i>	06.08.87
Ст.инж.	Цыганкова	<i>[Signature]</i>	22.06.87
Инж.	Эригорян	<i>[Signature]</i>	06.08.87
Н.коинтр.	Мкоченко	<i>[Signature]</i>	06.08.87

3.503.1-75.4 2100

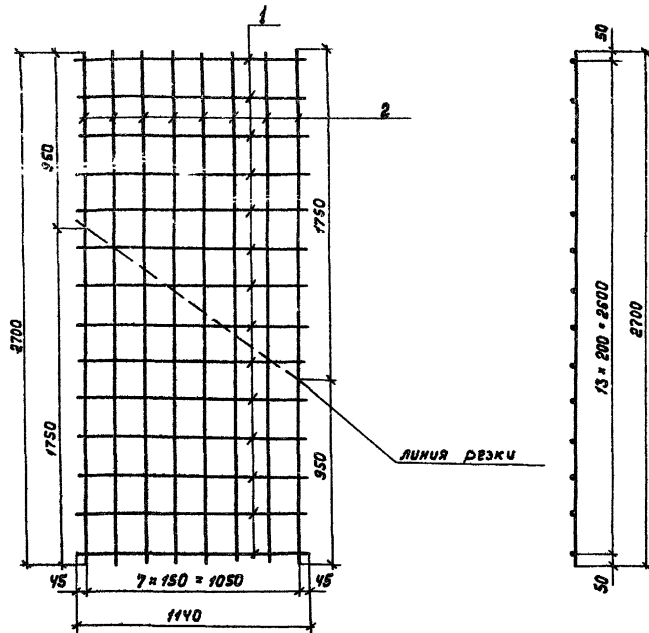
Сетка арматурная
С1, С2, С3.

стадия	масса	масштаб
Р	см табл.	—
Лист	Листов 1	

Белгипродор

копировал с/

формат А3



Формат	Зона	Лист	Обозначение	Наименование	Кол.	Примечание
				<u>Детали</u>		
Б4	1		3.503.1-75.4.3101	Ф10 А-Ш ГОСТ 5781-82°Е-Н40	И	0,71 кг
Б4	2		3.503.1-75.4.3102	Ф8 АІ ГОСТ 5781-82°Е-2700	В	0,60 кг

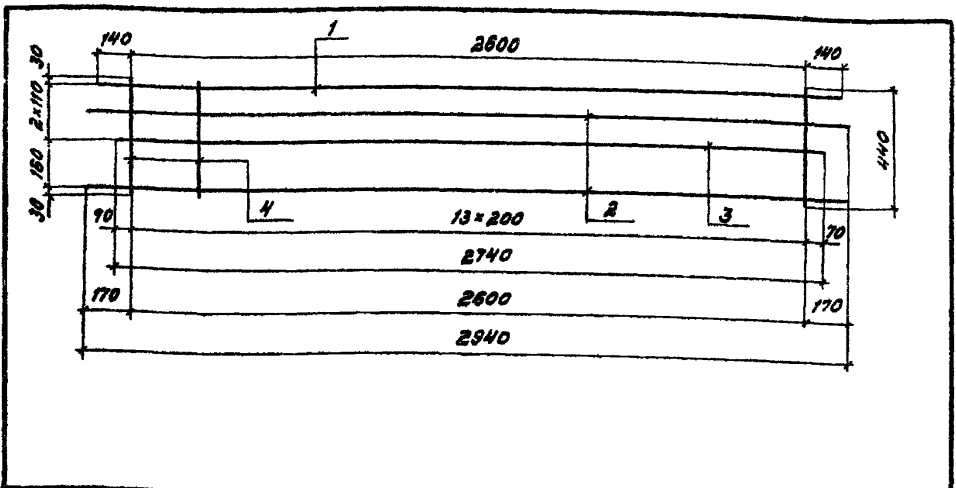
1. Чертеж и спецификация даны на сетку заготовку, из которой получают две сетки С4.
2. Сетки готовить сварной.

Шифр листа Листов и всего листов

Нахата Федоров	Шифр	06.08.87	3.503.1- 75.4 3100	Сетка арматурная С4	Стадия	Масса	Масштаб
Гл. констр. Лаптев	Шифр	06.08.87			Р	7,4	1:20
Гип Шкляр	Шифр	06.08.87			Лист	Листов 1	
Бед. инж. Хреновская	Шифр	06.08.87			Белгипродор		
Ст. инж. Цыганкова	Шифр	06.08.87					
Инж. Григорян	Шифр	06.08.87					
Н. констр. Ткаченко	Шифр	06.08.87					

Копировала ЗЛЖ-

формат А3



Формат	Зона	Пол.	Обозначение	Наименование	Кол.	Примечание
				<u>Детали</u>		
				Стержень арматурный		
				ГОСТ 5781-82*		
Б4	1		3.503.1 - 75.4 4111	∅ 10 А-II R = 2880	1	1,8 кг
Б4	2		3.503.1 - 75.4 4112	∅ 8 А-I R = 2940	2	1,2 кг
Б4	3		3.503.1 - 75.4 4113	∅ 8 А-I R = 2740	1	1,1 кг
Б4	4		3.503.1 - 75.4 4114	∅ 8 А-I R = 440	14	0,17 кг

Сетку готовить сварной.

Изм. № 1 подл. Подпись и дата. Взам. инв. №

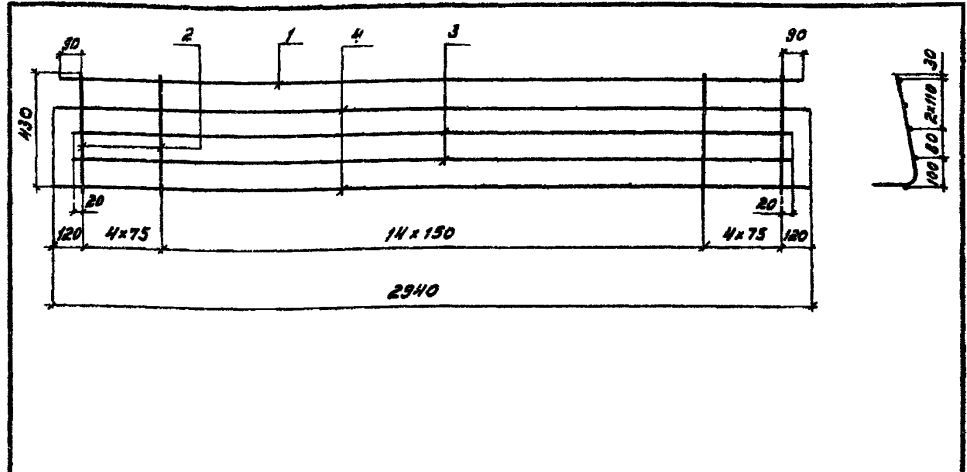
Нач. отд.	Федоров	06.08.87
Гл. констр.	Лаптев	06.08.87
ГМП	Шкавр	06.08.87
Вед. инж.	Хреновская	06.08.87
Ст. инж.	Цыганкова	06.08.87
Инж.	Кенько	06.08.87
Н. констр.	Ткаченко	06.08.87

3.503.1 - 75.4 4110

Сетка арматурная С5

Стадия	Масса	Масштаб
р	7,7	-
Лист	Листов 1	
Белгипродор		

Копировал *Лидиц* Формат А4



Формат	Зона	Пол.	Обозначение	Наименование	Кол.	Примечание
				<u>Детали</u>		
				Стержень арматурный		
				ГОСТ 5781-82*		
Б4	1		3.503.1 - 75.4 4111	∅ 10 А-II R = 2880	1	1,8 кг
А4	2		3.503.1 - 75.4 4121	∅ 10 А-II R = 620	23	0,38 кг
Б4	3		3.503.1 - 75.4 4113	∅ 8 А-I R = 2740	2	1,1 кг
Б4	4		3.503.1 - 75.4 4112	∅ 8 А-I R = 2940	2	1,2 кг

Сетку готовить сварной.

Изм. № 1 подл. Подпись и дата. Взам. инв. №

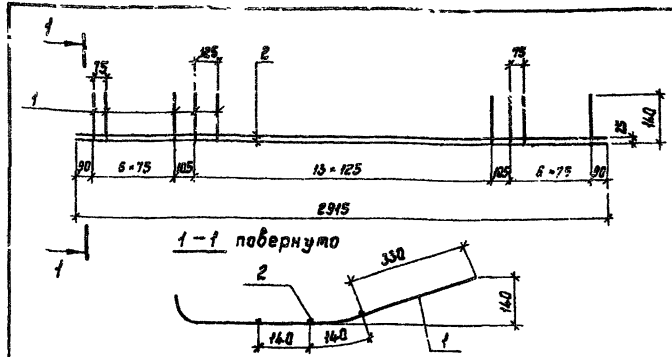
Нач. отд.	Федоров	06.08.87
Гл. констр.	Лаптев	06.08.87
ГМП	Шкавр	06.08.87
Вед. инж.	Хреновская	06.08.87
Ст. инж.	Цыганкова	06.08.87
Инж.	Кенько	06.08.87
Н. констр.	Ткаченко	06.08.87

3.503.1 - 75.4 4120

Сетка арматурная С6

Стадия	Масса	Масштаб
р	15,1	-
Лист	Листов 1	
Белгипродор		

Копировал *Лидиц* Формат А4

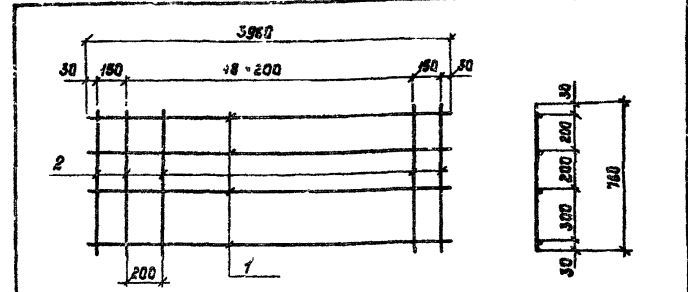


Формат	Зона	Лист	Обозначение	Наименование	Кол.	Примечание
				<u>Детали</u>		
А4	1		3.503.1-75.4.4131	φ10А-III ГОСТ 5781-82* L=930	28	0,58 кг
В4	2		3.503.1-75.4.4132	φ8А-I ГОСТ 5781-82* L=2915	3	1,2 кг

Сетку готовить сварной

Имеет ли подл. Подпись и дата. Взам.инв.Л

Нач. отд. Федоров	Лист	06.08.87	3.503.1-75.4.4130	Сетка арматурная С1	Р	19,8	-
З.И.Костюк	Лист	06.08.87					
З.И.П.	Лист	06.08.87					
Вед. инж. Хренова	Лист	06.08.87					
Ст. инж. Цыганкова	Лист	06.08.87					
Инж. Кеньяна	Лист	06.08.87					
			Сетка арматурная С1				
			Белгипродор				
			Копирова Нахимович Л.Ф. Формат А4				



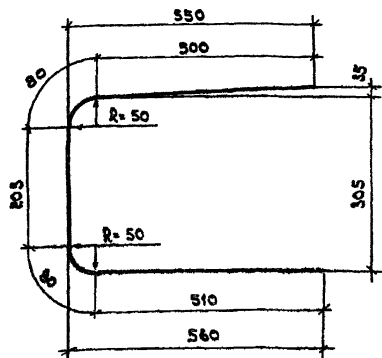
Обозначение	Марка	Масса, кг
3.503.1-75.4.5100	С8	18,7
-01	С9	18,5

Формат	Зона	Лист	Обозначение	Наименование	Кол.	Примечание
				<u>3.503.1-75.4.5100</u>		
				<u>Детали</u>		
В4	1		3.503.1-75.4.5101	φ8А-I ГОСТ 5781-82* L=3960	4	1,6 кг
В4	2		3.503.1-75.4.5102	φ8А-I ГОСТ 5781-82* L=760	21	0,3 кг
				<u>3.503.1-75.4.5100-01</u>		Взам. инв.
				<u>Детали</u>		
В4	1		3.503.1-75.4.5103	φ10А-III ГОСТ 5781-82* L=3960	4	2,4 кг
В4	2		3.503.1-75.4.5104	φ10А-III ГОСТ 5781-82* L=760	21	0,47 кг

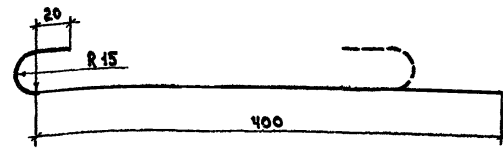
Сетку готовить сварной

Имеет ли подл. Подпись и дата. Взам.инв.Л

Нач. отд. Федоров	Лист	06.08.87	3.503.1-75.4.5100		
З.И.Костюк	Лист	06.08.87	Сетка арматурная С8, С9		
З.И.П.	Лист	06.08.87			
Вед. инж. Хренова	Лист	06.08.87			
Ст. инж. Цыганкова	Лист	06.08.87			
Инж. Бригориан	Лист	06.08.87			
			Стандарт	Масса	Масштаб
			Р	сч. табл.	-
			Лист	Листов	1
			Белгипродор		
			Копирова Нахимович Л.Ф. Формат А4		



Обозначение	Длина, мм	Масса, кг	Примечание
3. 503.1- 75. 4 1103	1380	0.86	



Обозначение	Длина, мм	Масса, кг	Примечание
3. 503.1- 75. 4 1104	470	0.19	

УИВ и подл. Подпись и дата

Нач. отд.	Федоров	<i>[Signature]</i>	06.08.87
Эк. констр.	Лалтев	<i>[Signature]</i>	06.08.87
ЭУП	Шкляр	<i>[Signature]</i>	06.08.87
Бед. инж.	Треновская	<i>[Signature]</i>	06.08.87
Ст. инж.	Цыганкова	<i>[Signature]</i>	06.08.87
Инж.	Кенько	<i>[Signature]</i>	06.08.87
Н. констр.	Ткаченко	<i>[Signature]</i>	06.08.87

3. 503.1- 75. 4 1103		
Стержень арматурный	р	0.86
	лист	листоб 1
Ø 10 А-III ГОСТ 5781-82*		
Белгипродор		

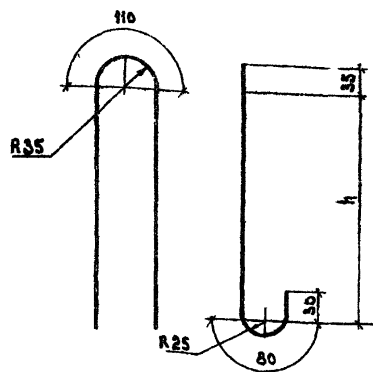
копировал *сз* формат А4

УИВ и подл. Подпись и дата

Нач. отд.	Федоров	<i>[Signature]</i>	06.08.87
Эк. констр.	Лалтев	<i>[Signature]</i>	06.08.87
ЭУП	Шкляр	<i>[Signature]</i>	06.08.87
Бед. инж.	Треновская	<i>[Signature]</i>	06.08.87
Ст. инж.	Цыганкова	<i>[Signature]</i>	06.08.87
Инж.	Кенько	<i>[Signature]</i>	06.08.87
Н. констр.	Ткаченко	<i>[Signature]</i>	06.08.87

3. 503.1- 75. 4 1104		
Стержень арматурный	р	0.19
	лист	листоб 1
Ø 8 А-I ГОСТ 5781-82*		
Белгипродор		

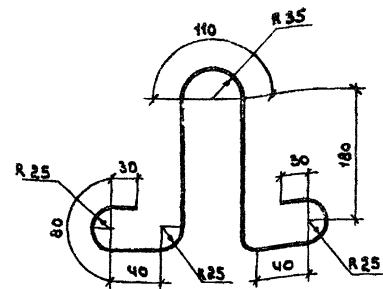
копировал *сз* формат А4



Обозначение	Марка	Диаметр, мм	h, мм	Длина, мм	Масса, кг	Примечание
3.503.1-75.4 1200	П1	10	260	850	0.53	
	-01 П2	12	320	970	0.86	

Нач.отд.	Федоров	06.08.87
З.контр.	Липтев	06.08.87
Инж.	Шкляр	06.08.87
Ст.инж.	Хреновская	06.08.87
Инж.	Цыганкова	04.06.87
Инж.	Григорян	06.08.87
Н.контр.	Ткаченко	06.08.87

3.503.1-75.4 1200		
Петля стропобочная П1, П2	станд. масса	наештаб
	р	см. табл. —
	лист	листов 1
А-I ГОСТ 5781-82 *		
Белгипродор		
копировал эф формат А4		



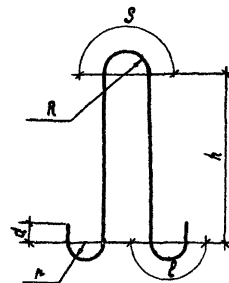
Обозначение	Марка	Диаметр, мм	Масса, кг	Примечание
3.503.1-75.4 1300	П3	850	0.53	

Нач.отд.	Федоров	06.08.87
З.контр.	Липтев	06.08.87
Инж.	Шкляр	06.08.87
Ст.инж.	Хреновская	06.08.87
Инж.	Цыганкова	04.06.87
Инж.	Григорян	06.08.87
Н.контр.	Ткаченко	06.08.87

3.503.1-75.4 1300		
Петля стропобочная П3	станд. масса	наештаб
	р	0.53 —
	лист	листов 1
Ø10 А-I ГОСТ 5781-82 *		
Белгипродор		
копировал эф формат А4		

ЦНБ, ул. Мира, 100, Минск, Республика Беларусь

ЦНБ, ул. Мира, 100, Минск, Республика Беларусь



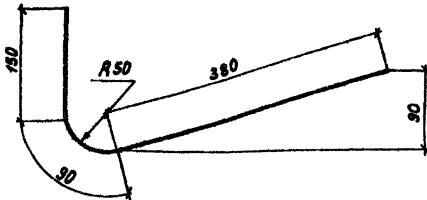
Обозначение	Марка	Размеры, мм							Длина, мм	Масса, кг
		∅	R	r	S	h	h	α		
3.503.1-15.4 2200	П4	8	35	25	110	80	210	30	150	0,30
-01	П5	10	35	25	110	80	260	30	850	0,53
-02	П6	12	35	25	110	80	320	30	970	0,86

Исполнитель: Подпись и дата: Взам.инв. №

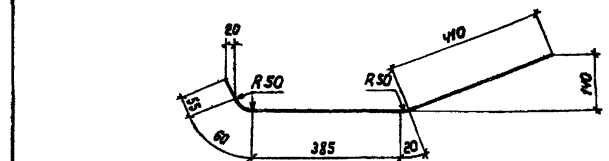
Нач. отд.	Щедаров	<i>[Signature]</i>	05.08.87
Зам. нач. отд.	Липтеев	<i>[Signature]</i>	05.08.87
ЭИП	Щипар	<i>[Signature]</i>	05.08.87
Вед. инж.	Хреновская	<i>[Signature]</i>	05.08.87
Ст. инж.	Цыганкова	<i>[Signature]</i>	05.08.87
Инж.	Кенька	<i>[Signature]</i>	05.08.87
Н. контр.	Ткаченко	<i>[Signature]</i>	05.08.87

3.503.1-15.4 2200		
Петля строповочная П4, П5, П6	Стадия	Масса
	Р	см. табл.
	Лист	Листов 1
А-1 ГОСТ 5791-82*		Белгипродор

Копировала Неличович *[Signature]* Формат А4



Обозначение	Длина, мм	Масса, кг	Примечание
3.503.1 - 75.4 4121	620	0,38	



Обозначение	Длина, мм	Масса, кг	Примечание
3.503.1 - 75.4 4131	930	0,58	

Изм. № п/п, Подпись и дата, Взам. инв. №

Наконт	Федоров	И.И.	06.08.87
Гл. констр.	Лоптев	И.И.	06.08.87
ГМП	Шкляр	И.И.	06.08.87
Вед. инж.	Хреновская	И.И.	06.08.87
Ст. инж.	Цыганкова	И.И.	06.08.87
Инж.	Кенько	И.И.	06.08.87
Инж.пр.	Ткаченко	И.И.	06.08.87

3.503.1 - 75.4 4121			
Стержень арматурный	Стандия	Масса	Масштаб
	Р	0,38	1:5
	Лист	Листов 1	
Ø10 А-III ГОСТ 5781-82*		Белгипррадор	

Копировала ЗА - формат АУ

Изм. № п/п, Подпись и дата, Взам. инв. №

Наконт	Федоров	И.И.	06.08.87
Гл. констр.	Лоптев	И.И.	06.08.87
ГМП	Шкляр	И.И.	06.08.87
Вед. инж.	Хреновская	И.И.	06.08.87
Ст. инж.	Цыганкова	И.И.	06.08.87
Инж.	Кенько	И.И.	06.08.87
Инж.пр.	Ткаченко	И.И.	06.08.87

3.503.1 - 75.4 4131			
Стержень арматурный	Стандия	Масса	Масштаб
	Р	0,58	1:10
	Лист	Листов 1	
Ø10 А-III ГОСТ 5781-82*		Белгипррадор	

Копировала ЗА - формат АУ