

ТИПОВОЙ ПРОЕКТ
902-3-46.85

БЛОК ФИЛЬТРОВ
ДЛЯ СТАНЦИИ ФИЗИКО-ХИМИЧЕСКОЙ ОЧИСТКИ СТОЧНЫХ ВОД
ПРОПУСКНОЙ СПОСОБНОСТЬЮ 7,0 ТЫС. М³/СУТКИ

АЛЬБОМ III
СТРОИТЕЛЬНЫЕ ИЗДЕЛИЯ

**СЕРТИФИКАТ ИДЕНТИФИКАЦИИ ТОВАРОВ И УСЛУГ
ГОСУДАРСТВЕННОГО СООБЩЕСТВЕННОГО ПРЕДПРИЯТИЯ**

Материал А-448. Количество пачек 20

Содержит в себе III 100 6 п. -

Код 4150 485 кв.

ТИПОВОЙ ПРОЕКТ
902-3-46.85

БЛОК ФИЛЬТРОВ

ДЛЯ СТАНЦИИ ФИЗИКО-ХИМИЧЕСКОЙ ОЧИСТКИ СТОЧНЫХ ВОД
ПРОПУСКНОЙ СПОСОБНОСТЬЮ **7,0** ТЫС. М³/СУТКИ

СОСТАВ ПРОЕКТА:

- Альбом I - Пояснительная записка.
- Альбом II - Технологическая, санитарно-техническая, архитектурно-строительная части.
- Альбом III - Строительные изделия.
- Альбом IV - Электротехническая часть.
- Альбом V - Спецификация оборудования.
- Альбом VI - Ведомости потребности в материалах.
- Альбом VII - Сметы.

Альбом III

РАЗРАБОТАН ПРОЕКТНЫМ ИНСТИТУТОМ
ЦНИИЭП ИНЖЕНЕРНОГО ОБОРУДОВАНИЯ

Главный инженер института
Главный инженер проекта

Смирнов А. Кетаов
Будалева А. Будалева

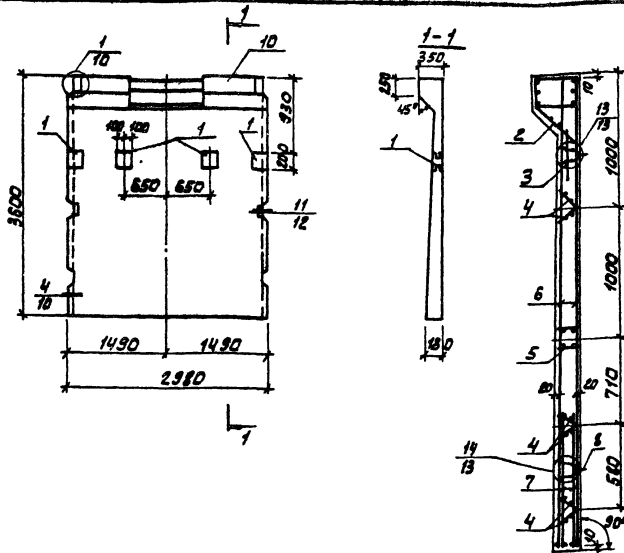
УТВЕРЖДЕН ГОСГРАЖДАНСТРОЕМ
ПРИКАЗ 252 ОТ 24 АВГУСТА 1985Г
ВВЕДЕН В ДЕЙСТВИЕ ИНСТИТУТОМ
ЦНИИЭП ИНЖЕНЕРНОГО ОБОРУДОВАНИЯ
ПРИКАЗ № 59 ОТ 5 ОКТЯБРЯ 1985Г

Привязан

ИНВ. №:

СОДЕРЖАНИЕ АЛЬБОМА

ФОРМАТ	ОБОЗНАЧЕНИЕ	НАИМЕНОВАНИЕ	СТР.	ПРИМЕЧАНИЕ
12	ТЯ КЖК. ПС1	ПАНЕЛЬ СТЕНОВАЯ ПС1	3	
12	ПС2	ПАНЕЛЬ СТЕНОВАЯ ПС2	4	
12	ПС3	ПАНЕЛЬ СТЕНОВАЯ ПС3	5	
11	ЛТ2	ЛОТОК ЛТ2	6	
11	ПС4	ПАНЕЛЬ СТЕНОВАЯ (ПС4, ПС5)		
12	ПС6	ПАНЕЛЬ СТЕНОВАЯ ПС6	7	
12	Б1	БАЛКА Б1	8	
12	ЛТ1	ЛОТОК ЛТ1	9	
12	ЛТ3	ЛОТОК ЛТ3	10	
11	КП1	КАРКАС ПРОСТРАНСТВЕННЫЙ КП1	11	
11	КП1-КР1	КАРКАС ПЛОСКИЙ КР1		
11	МН1	ИЗДЕЛИЕ ЗАКЛАДНОЕ МН1	12	
11	МС1	ИЗДЕЛИЕ ЗАКЛАДНОЕ МС1		
11	С1	СЕТКА АРМАТУРНАЯ С1	13	
11	МС3	ИЗДЕЛИЕ ЗАКЛАДНОЕ МС3		



Ведомость расхода стали на один элемент, кг

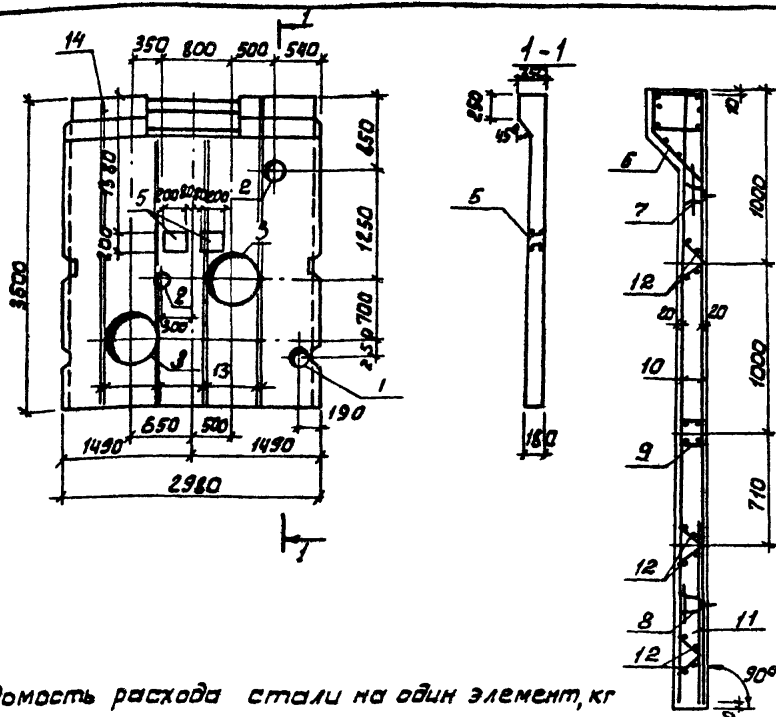
Марка элемента	Изделия арматурные		Изделия закладные					Итого		Расход		
	Арматура класса	Арматура	А-III	АII	AI	В ₁ -I	ВстЗ кл Е	Всего	расход			
ПС1	ГОСТ 5781-82	ГОСТ 5781-82	ГОСТ 5781-82					ГОСТ 103-76				
	φ10	φ5	Уголки	φ10	φ14	φ16	φ10	φ5	-5	-5	-5	10
	76,08	23,6	125,18	8,7	18,6	10,0	8,2	5,5	3,28	21,2	24,8	199,96

ПРОВЕР	ЛОУЦКЕР
РИС. ГР.	КРАСНОВА
ГМП	ЛОУЦКЕР
ТА. КОНСТ.	ШАПИРО
И. КОНТР.	ЛОУЦКЕР
НАЧ. СТО	КРАСНОВА

Возраст	Возраст	1703	Обозначение	Наименование	Кол.Примыч
				Документация	
			3.900-3	Сборные железобетонные конструкции емкостных сооружений для водоснабжения и канализации	
				Сборочные единицы	
	1	ТП	КМН МН1	Узел закладной МН1	4
	2		3.900-3 вып. 4/82 ч.2	МН3	1
	3		То же	МН-23	2
	4		"	КР-1	6
	5		"	МН-10	1
	6		"	С 16	2
	7		"	С 14	2
	8		"	МН24	2
				Сталь	
БН	9	ТП	КМН.вст 9	Фтор ГОСТ 5781-82 φ=35φ0	4
				Материалы	
	10			Бетон М200	1,93 м3

1. Покрытие закладных деталей - горячее цинкованное δ=50 мкм.
2. Панель ПС1 выполняется в опалубочной форме серийной панели ПС1-36-Б1 по серии 3.900-3 вып. 4/82 ч.1. Отверстие в опалубочной форме выполняется путем установки деревянного вкладыша. Арматура опалубочной балки, попадающая в отверстие, не вырезается.
3. Узлы см серия 3.900-3 вып. 4/82 ч.1

ТП 902-3-46.85	КМН. ПС1	СТАЛЬ	МАССА	МАСШТАБ
		Р	4,03Т	1:50
		ЛНСТ	ЛНСТОВ 1	
		ЦНИИЭП ИЗДЕЛИЯ И ВОЗРАЖДАНИЕ Г МОСКВА		



Ведомость расхода стали на один элемент, кг

Марка элемента	Изделия арматурные		Изделия закладные										Общий расход				
	Арматура класса		Арматура класса					Прокат марки									
	A-II	Bp-I	A-III	A-II	A-I	Фр-I	Вст3 кп2										
	ГОСТ 5781-82	ГОСТ 5781-82	ГОСТ 5781-82	ГОСТ 5781-82	ГОСТ 5781-82	ГОСТ 103-76	ГОСТ 8732-78										
ПС2	φ10	φ5	Угоро	φ10	φ14	φ16	φ10	φ5	-δ-5	-δ-5	-δ-8	-δ-10	12	4	8	700	279,95
ПС2	53,68	21,2	84,88	7,8	18,5	10	8,2	5,5	3,28	2,8	21,2	35,5	4	8	2	279,95	

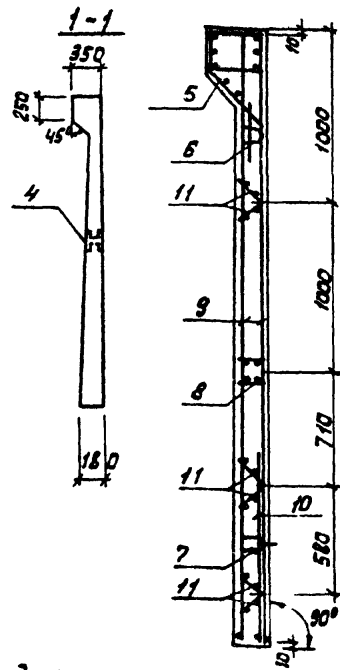
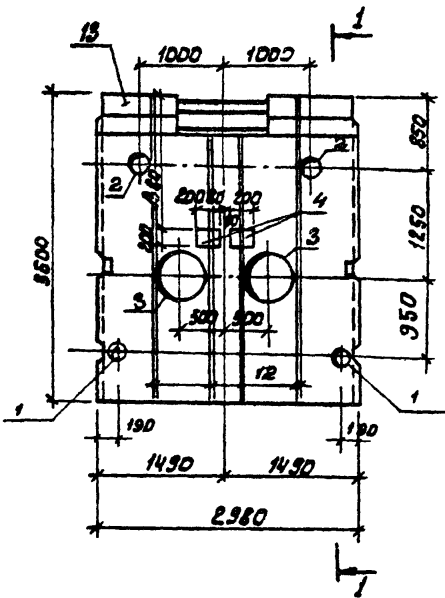
Код	Обозначение	Наименование	Кол.	Примеч.		
		Документация				
	3.900-3	Сборные железобетонные конструкции емкостных сооружений для водоснабжения и канализации, сборочные единицы				
		Изделия закладные				
1	5.900-2	Сальник Ду=200 L=200	1			
2	5.900-2	Сальник Ду=150 L=200	1			
3	5.900-2	Сальник Ду=600 L=200	2			
4	5.900-2	Сальник Ду=100 L=200	1			
5	Т.п.	КЖИ.МН1	МН1	2		
6	3.900-3 вып. 4/82	4.2	МН3	1		
7	То же		МН23	2		
8	"		МН24	2		
9	"		МН10	1		
		Изделия арматурные				
10			С16	2		
11			С14	1		
12			КР1	6		
		Детали				
64	13	Тп	КЖИ. ПС2 13	ГОСТ 5781-82 L=3580	16	2,22 кг
			Материалы			
14			Бетон М200		1,93	м³

- Арматуру панели, перерезанную сальниками, отогнуть и приварить к корпусу сальника.
- Покрытие закладных деталей - горячее цинкование δ = 50 мкм.
- Панель ПС2 выполняется в опалубке серийной панели панели ПС1-36-61 по серии 3.900-3 вып. 4/82 4.1 отверстие в обвязочной балке выполняется путем установки деревянного вкладыша. Арматура обвязочной балки, падающая в отверстие, не вырезается.

ПРИВЯЗАН	
МНВ.№	

ПРОВЕР.	ЛОУЦКЕР	3.11
РУК. ГР.	КРАСНОВА	11/82
ГИП	ЛОУЦКЕР	11/82
ГЛ. КОНСТ.	ЩАПИРО	11/82
И. КОНТР.	ЛОУЦКЕР	11/82
НАЧ. ОТД.	КРАСАВИН	11/82

ПАНЕЛЬ СТЕНОВАЯ	ПС2	СТАНДАРТ	МАССА	МАСШТАБ
		Р	4,83Т	1:50
		ЛИСТ	Листов 1	
ЦНИИЭП ИНЖЕНЕРНО-ОБРАЗОВАНИЯ Г. МОСКВА				



Ведомость расхода стали на один элемент, кг

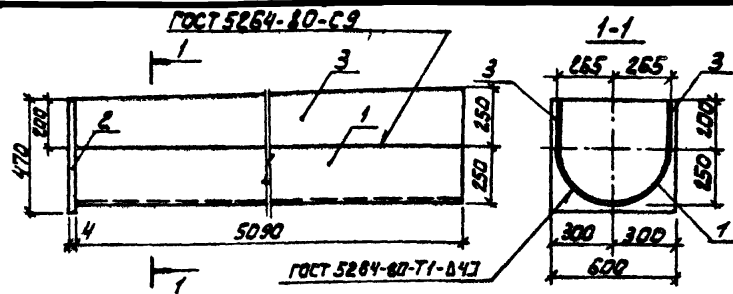
№	Обозначение	Наименование	Кол.	Примеч.
		Документация		
	3.900-3	Формы железобетонных конструкций емкостных бордюромой для водоснабжения и канализации		
		Сборочные единицы		
		Изделия закладные		
1	5.900-2	Сальник д=200 л=200	2	
2	5.900-2	Сальник д=150, л=200	2	
3	5.900-2	Сальник д=600, л=200	2	
4	тп	кни. МН1	2	Изделие закладное МН1
5	3.900-3 вып. 4/82 ч.2	МН3	1	
6		МН23	2	
7		МН24	2	
8		МН10	1	
		Изделия арматурные		
9		С16	2	
10		С14	1	
11		Кр1	6	
		Сталь		
12	тп	кни. пс3 12	16	ГОСТ 5781-82 С-3580
		Материалы		
13		бетон М200	1,93	м ³

Марка элемента	Изделия арматурные		Изделия закладные						Общий расход						
	Арматура класса		Арматура класса			Прокат марки									
	А-III	Вр-I	А-III	А-II	А-I	Вр-I	Вст3 кл2								
	ГОСТ 5781-82	ГОСТ 5782-80	ГОСТ 5781-82	ГОСТ 5782-80	ГОСТ 5781-82	ГОСТ 5782-80	ГОСТ 103-76	ГОСТ 8732-78		ГОСТ 14517-78					
ПС3	φ10	φ5	10,0	φ14	φ16	φ10	φ5	5,5	3,28	2,8	21,2	35,5	3,2	70,0	275,96

1. Арматуру панели, перерезанную сальником, отогнуть и приварить к корпусу сальника.
2. Покрывать закладные детали - горячее цинкование δ = 50 мкм.
3. Панель ПС3 выполняется в опалубке серийной панели ПС1-3Б-61 по серии 3.900-3 вып. 4/82 ч.1. Отверстие в арматурной балке выполняется путем установки деревянного вкладыша. Арматура обвязочной балки, попадающая в отверстие, не вырезается.

ПРОВЕР	ЛОУЧКЕР	Э
РИК ГР	КРАСНОВА	В
ГИП	ЛОУЧКЕР	Э
ГА.КОНСТ	ШАПИРО	В
И.КОНТ	ЛОУЧКЕР	Э
НАЧ.ОТД	КРАСОВИЧ	В

тп 902-3-48.85		кни. пс3	
ПАНЕЛЬ СТЕНОВАЯ ПС3	СТАЛЬ	МАССА	МАСШТАБ
	Р	4,83Т	1:50
		ЛИСТ	ЛИСТОВ 1
ЦНИИЭП ИНЖЕНЕРНО-ТЕХНИЧЕСКОЕ ОБЩЕСТВО			
г. МОСКВА.			



Код	Деталь	Пос.	Обозначение	Наименование	Кол.	Примеч.
Детали						
Б4	1	ТП	КЖИ.ЛТ2 1	Лоток 300x650 по ГОСТ 10705-80	1	195,0
Б4	2			Лоток 300x650 по ГОСТ 10705-80	1	8,85
Б4	3			Лоток 300x650 по ГОСТ 10705-80	2	39,8

Изделие окрасить лаком ХВ-784 за 3 раза по грунтовке ХС-010.

ВЕРСИЯ

ИМБ.НЭ

ТП 902-3-46.85 КЖИ. ЛТ 2

Лоток ЛТ2

СТАЛЬ МАССА МАСШТАБ

| Р | 243,7 | 1:25 |

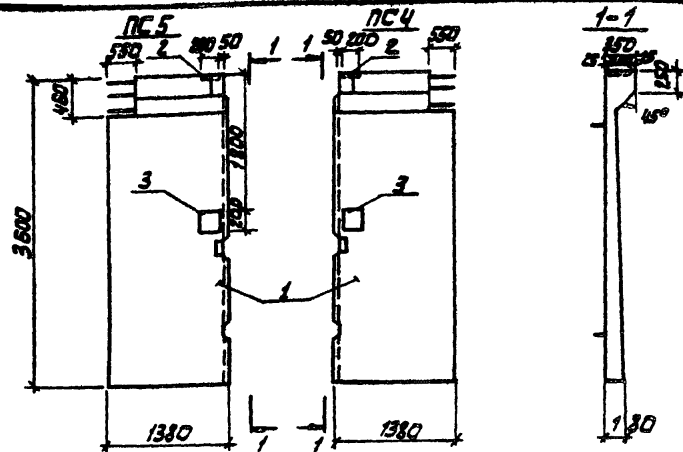
ЛИСТ ЛИСТОВ 1

ЦНИИЭП
ИНЖЕНЕРНОГО ОБОРУДОВАНИЯ
г. Москва.

ПРОВЕР. КРАСНОВА
СТ. ИЖ. СМЕРНОВА
ГИП. ЛОУЦКЕР
ГЛ. КОНСТ. ШАПИРО
И. КОНТР. ЛОУЦКЕР
НАЧ. ОТД. КРАСНОВА

АЛЬБОМ

ТИПОВОЙ ПРОЕКТ



Код	Деталь	Пос.	Обозначение	Наименование	Кол.	Примеч.
Документация						
			3.900-3	Сборные железобетонные конструкции емкостных сооружений для водоснабжения и канализации		
				Сборочные единицы		
	1	ТП	КЖИ. ПС6	Стеновая панель ПС6	1	
	2		1.400-15.81. 130-29	Изделия кладные ИИ 121-Б	2	
	3	ТП	КЖИ. МН1	МН1	2	

Обозначение Рис. Примеч.
 ТП КЖИ. 1 ПС4
 -01 2 ПС5
 Панели ПС4, ПС5 выполняются попарно в одной опалубочной форме стеновой панели ПС6 путем установки деревянного вкладыша. Все арматурные сетки и каркасы разрезаются пополам.

ВЗАИМ. ИВ. Д.

ПЛАТ. НАЧ. Д.

ИМБ.НЭ

ТП 902-3-46.85 КЖИ. ПС4

Панель стеновая (ПС4, ПС5)

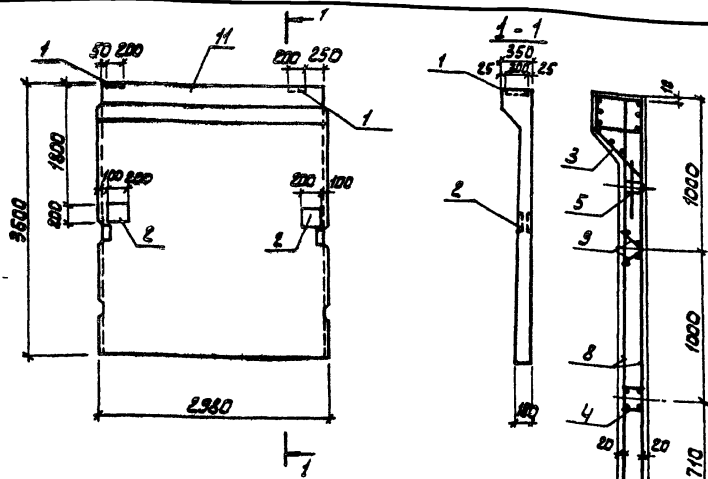
СТАЛЬ МАССА МАСШТАБ

Р	2415Т	1:50
---	-------	------

ЛИСТ ЛИСТОВ 1

ЦНИИЭП
ИНЖЕНЕРНОГО ОБОРУДОВАНИЯ
г. Москва.

ПРОВЕР. ЛОУЦКЕР
РУК. ГР. КРАСНОВА
ГИП. ЛОУЦКЕР
ГЛ. КОНСТ. ШАПИРО
И. КОНТР. ЛОУЦКЕР
НАЧ. ОТД. КРАСНОВА



Ведомость расхода стали на один элемент, кг

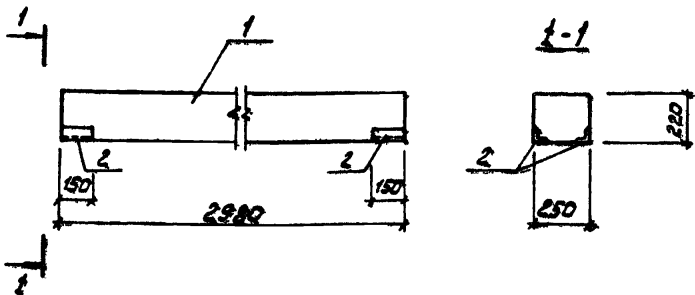
№ п/п	Обозначение	Наименование	Кол.	Примеч.
		<u>Документация</u>		
	3.900-3	Сборные железобетонные конструкции емкостных сооружений для водоснабжения и канализации		
		<u>Сборочные единицы</u>		
		<u>Изделия закладные</u>		
1	1.400-15 Б1. 130-29	Изделие закладное МН121-Б	2	
2	ТЛ	КМН. МН1	МН1	2
3	3.900-3 Вып. 4/82 ч.2	МН3		1
4	То же	МН10		1
5	"	МН23		2
6	"	МН24		2
		<u>Изделия арматурные</u>		
7	3.900-3 Вып. 4/82 ч.2	С 14		2
8	То же	С 15		2
9	"	КР1		6
		<u>Арматура</u>		
10	ТЛ	КМН. РСБ 10	Ф10 ГОСТ 5781-82 2-3580	4 2,22 кг
		<u>Материалы</u>		
11		Бетон М200		1,93 м3

1. Панель РСБ выполняется в опалубке серийной панели ПС1-35-Б1 по серии 3.900-3 Вып. 4/82 ч. 1.
 2. Покрытые закладные детали - горячее цинкованные б=50 мм.

Марка элемента	Изделия арматурные		Изделия закладные								Общий расход	
	Арматура класса		Арматура				Прокат марки					
	А-III	Вр-I	А-III	А-II	А-I	Вр-I	В ст3 кп2					
	ГОСТ 5781-82	ГОСТ 5781-82	ГОСТ 5781-82	ГОСТ 5781-82	ГОСТ 5781-82	ГОСТ 5781-82	ГОСТ 5781-82	ГОСТ 5781-82	ГОСТ 5781-82	ГОСТ 5781-82	ГОСТ 5781-82	
	Ф10	Ф5	Ф10	Ф14	Ф16	Ф10	Ф5	5	8	10		
РСБ	76,00	23,6	29,68	18,38	18,6	10	8,2	5,5	3,28	29,6	15,68	198,89

ПРИВЯЗАН	ПРОВЕР.	ЛОУЦКЕР
	РИС. ГР.	КРАСНОВА
	ГИП	ЛОУЦКЕР
	ГА. ХОНСТ	ШАПИРО
	И. КОМТ.	ЛОУЦКЕР
ИМВ. №	НАЧ. ОТД.	КРАСНОВА

ТЛ 902-3-46.85			КОМ. РСБ		
ПАНЕЛЬ СТЕНОВАЯ РСБ			ОТВАЯ	МАССА	МАСШТАБ
			Р	4,83Т	1:50
			Лист	Листов 1	
ЦНИИЭТ ИНЖЕНЕРНО-ТЕХНИЧЕСКИЙ ЦЕНТР г. Москва.					



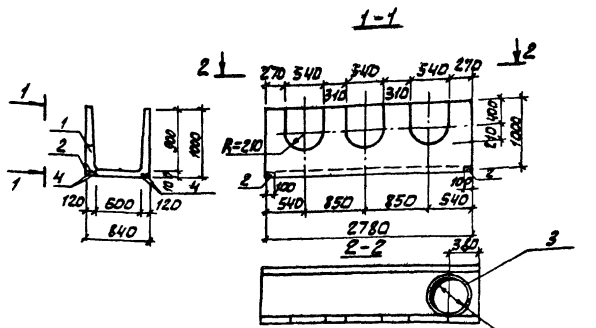
Формат	Лист	Лист	Обозначение	Наименование	Кол.	Примеч.
				Документация		
			1. 138 - 10 Вып. 1	Перемычки железобетонные для зданий с кирпичными стенами		
				Сборочные единицы		
		1	1. 138 - 10 Вып. 1	1 пр 38-29. 25. 22 Ч	1	
		2	1. 400-15. В1. 510-02	защелки закладных МН 502	4	

Выборка стали на дополнительные закладные детали на элемент, кг

Марка элемента	Изделия закладные				Всего
	Арматура класса		Прокат марки		
	А-III		Вст 3 кл 2		
	ГОСТ 5781-82		ГОСТ 8510-72		
Ф8	Итого	175 мм	Итого		
Б1	2,0	2,0	4,0	4,0	6,0

1. Балка Б1 отличается от серийной наличием дополнительных закладных деталей.
2. Покрытие закладных деталей - горячее цинкование $\delta = 20$ мкм.

ПРИВЯЗАН		ПРОВЕР. ЛОУЦКЕР		ТН 902-3-46.85		КОЖИ. Б1	
		РЧМ. ГР. КРАСНОВА		БАЛКА Б1		СТАНДА	МАССА
		ГНП ЛОУЦКЕР				Р	400,0
		ГЛ. КОНСТ. ШАПНРО					1:20
		И. КОНТ. ЛОУЦКЕР				ЛИСТ	ЛИСТОВ 1
ИНВ. №		НАЧ. ОТД. КРАСАВИН				ЦНИИЭП ИЗЖЕНЕРНОГО ОБРАЗОВАНИЯ Г. МОСКВА.	



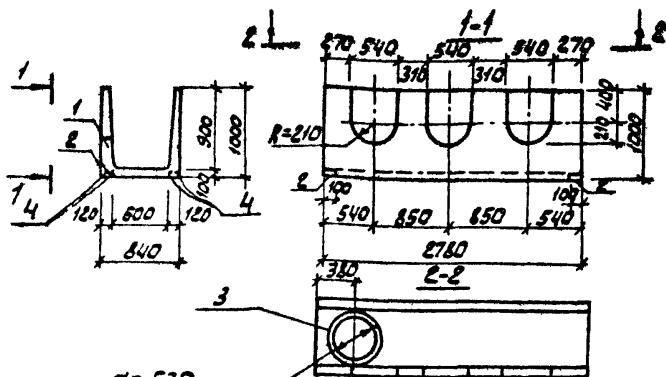
Ведомость расхода стали на дополнительные закладные детали на элемент, кг

Марка элемента	Изделия закладные		Всего
	Арматура классиф.	Прокат марки	
АТ1	А III	Вс1СЛ5	17,50
	ГОСТ5781-82	ГОСТ10705-80	
	Ф8	У33А5	

Формат	Возв	Лист	Обозначение	Наименование	Кол.	Примеч
				Документация		
			3.900-3	Сборные железобетонные конструкции емкостных сооружений для водоснабжения и канализации		
				Сборочные единицы		
		1	3.900-3, Вып. 3	Лоток АТ1-3-6	1	
		2	3.400-6/78	Изделие закладное ИЧ-14	2	
				ДЕТАЛИ		
Б4	3	ТП	КМН АТ1.1	ЭЛЕМЕНТЫ ГОТОВЫЕ К ИСПОЛ. ГОСТ 10705-80	2-100	1 1.15 кг
Б4	4		2	Ф8 А III ГОСТ 5781-82	2-2150	4 1.08 кг

1. Лоток АТ1 отличается от серийного наличием дополнительных закладных деталей, отверстий и укороченной длиной.
2. Арматурные сетки обрезать по месту, отогнуть и приварить к корпусу трубы.
3. Покрытые закладных деталей - горячее цинкование $\delta = 50$ мкм

ПРОВЕР		СТАНАН		МАССА		НАСЧЕТ	
ПРОВЕР	ЛОУЦКЕР	СТАНАН	МАССА	НАСЧЕТ	П	1,85Т	4:50
СТ. ИИЖ	САМРНОВА	СТАНАН	МАССА	НАСЧЕТ	Лист	Листов 1	
ГМП	ЛОУЦКЕР	СТАНАН	МАССА	НАСЧЕТ	ЦНИИЭП		
ГА. ИИЖ	ШАПНРО	СТАНАН	МАССА	НАСЧЕТ	ИНЖЕНЕРНО-ТЕХНИЧЕСКИЙ ЦЕНТР		
И. КОМП.	ЛОУЦКЕР	СТАНАН	МАССА	НАСЧЕТ	г. МОСКВА.		
ИИЖ. ИТ	КРАСЯНИН	СТАНАН	МАССА	НАСЧЕТ			



Ведомость расхода стали на дополнительные закладные детали на элемент, кг

Марка элемента	Изделия закладные			всего
	Арматура класс А III	Арматура класс ВСтЗСЛ5	всего	
ЛТ1	4.4	1.1	12.0	17.50

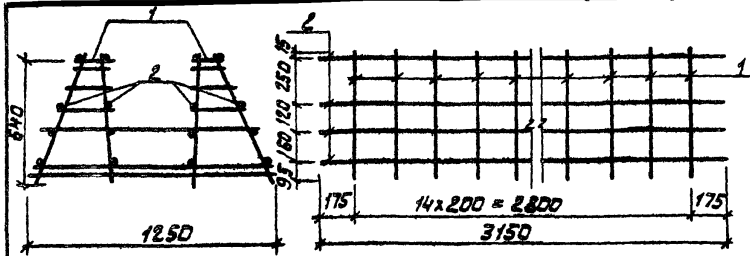
Кол. листов	Обозначение	Наименование	Кол.	Примеч.
		<u>Документация</u>		
	3.900-3	Сборные железобетонные конструкции элементов соединенной для выделочных и конвейерных		
		<u>Сборочные единицы</u>		
1	3.900-3, вып. 8	Лоток ЛТ1а-9-6	1	
2	3.400-6/76	Изделия закладные ИМ-14	2	
		<u>ДЕТАЛИ</u>		
3	ТН	КНИМ ЛТЗ.1	1	1,75 кг
4	2	ФБА ГОСТ 5781-82, R=2760	4	9,09 кг

1. Лоток ЛТЗ отличается от серийного наличием дополнительных закладных деталей, отверстий и укороченной длиной.

2. Арматурные сетки обрезать по месту, отогнуть и приварить к корпусу trays.

3. Покрытие закладных деталей - горячее цинкование $\delta = 50$ мкм.

ПРИВЗЯН		ПРОВЕР. ЛОЩКЕР	СТ. КИНО. СМЕРКОВА	ГМП. ЛОЩКЕР	ГЛ. КОНТ. ШАПКО	Н. КОНТ. ЛОЩКЕР	ИМБ. №	НАЧ. СТА. КРАСАВИН	тп 902-3-46.85	КЭИМ. ЛТЗ	СТАЛИН	МАСШ	МАСШТАБ
									ЛОТОК		Р	1,85Т	1:50
									ЛТЗ		ЛИСТ	ЛИСТОВ 1	
											ЦНИИЭП ИНСЖЕНЕРНОЕ ОБОРУДОВАНИЕ Г. МОСКВА.		



Формат	Зона	Поз.	Обозначение	Наименование	Кол.	Примечание
				Сборочные единицы		
	1	тп	КЖИ.КП1-Кр1	Каркас плоский Кр1	15	4,82кг
				Детали		
Б4	2	тп	КЖИ.КП1.2	Ф6 А1 ГОСТ 5781-82 R=3150	15	0,7 кг

Стержни поз. 2 приварить к плоским каркасам Кр1 с помощью сварочных клещей в соответствии с требованиями СН 393-78

ПРИВЯЗАН			
ИНВ. №			

тп 902-3-46.85

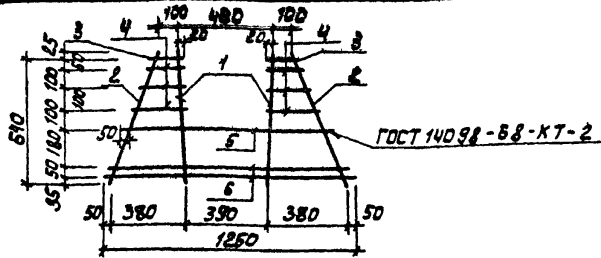
КЖИ. КП1

ПРОВЕР.	ЛОУЦКЕР
РИС. ГР.	КРАСНОВА
ГИП	ЛОУЦКЕР
ГЛА. КОНСТ.	ШАПИРО
И. КОНТР.	ЛОУЦКЕР
НАЧ. ОТД.	КРАСАВИН

КАРКАС ПРОСТРАНСТВЕННЫЙ КП1.

СТАДИЯ	МАССА	МАШТАБ
Р	03,5	1:50

Лист 1 из 1
ЦНИИЭП
ИНЖЕНЕРНО-ТЕХНИЧЕСКАЯ
Г. МОСКВА.



Формат	Зона	Поз.	Обозначение	Наименование	Кол.	Примечание
				Детали		
Б4	1	тп	КЖИ.КП1-Кр1.1	Ф16 А1 ГОСТ 5781-82 R=650	2	0,995кг
Б4	2		2	Ф6 А2 ГОСТ 5781-82 R=675	2	0,142кг
Б4	3		3	Ф6 А3 ГОСТ 5781-82 R=140	2	0,034кг
Б4	4		4	Ф6 А1 ГОСТ 5781-82 R=230	5	0,051кг
Б4	5		5	Ф16 А1 ГОСТ 5781-82 R=1050	1	1,66 кг
Б4	6		6	Ф8 А1 ГОСТ 5781-82 R=1250	2	0,49кг

ПРИВЯЗАН			
ИНВ. №			

тп 902-3-46.85

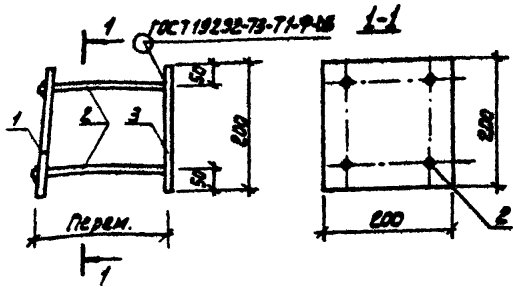
КЖИ. КП1-КР1

ПРОВЕР.	ЛОУЦКЕР
РИС. ГР.	КРАСНОВА
ГИП	ЛОУЦКЕР
ГЛА. КОНСТ.	ШАПИРО
И. КОНТР.	ЛОУЦКЕР
НАЧ. ОТД.	КРАСАВИН

КАРКАС ПЛОСКИЙ Кр1

СТАДИЯ	МАССА	МАШТАБ
Р	4,82	1:50

Лист 1 из 1
ЦНИИЭП
ИНЖЕНЕРНО-ТЕХНИЧЕСКАЯ
Г. МОСКВА.



Формы Зона	Поз.	Обозначение	Наименование	Кол.	Примеч.
			<u>Детали</u>		
54	1	ТП	Кож. мнп 1 Пластина $\delta=200$ ГОСТ 103-76 $\delta=200$ СТЗ СФ-1 ГОСТ 535-79	1	3,1 кг
54	2		2 $\Phi 10$ АИ ГОСТ 5781-82 $\delta=177$	4	0,11 кг
54	3		3 Пластина $\delta=200$ ГОСТ 103-76 СТЗ СФ-1 ГОСТ 535-79	1	3,1 кг

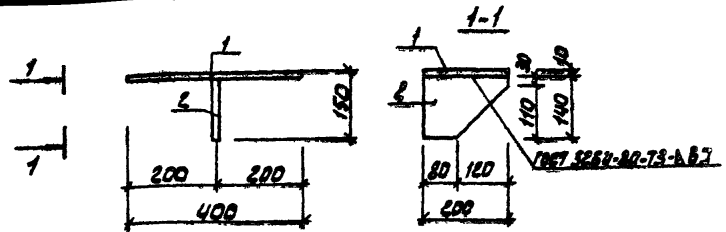
- В пластине поз.1 отверстия раззенковать.
- Штыри поз.2 приварить к поз.1 после установки закладной детали в панель.
Расстояние между пластинами поз.1 и 3 определяется по месту.
- Покрытие - горячее цинкование $\delta=50$ мкм.

ПРИВЯЗАН	
ИМБ. №	

ТП 902-3-46.85		КОЖ. МНП	
ИЗДЕЛИЕ ЗАКЛАДНОЕ		СТАДИЯ	МАССА
МНП		Р	6,64
		ЛИСТ	ЛИСТОВ 1
		ЦНИИЭП ИНЖЕНЕРНОГО ОБОРУДОВАНИЯ Г. МОСКВА.	

ПРОВЕР. ЛОУЦКЕР
 РУК. ГР. КРАСНОВА
 ГИП ЛОУЦКЕР
 ГЛАВКОНСТ. ШАПИРО
 И. КОНТР. ЛОУЦКЕР
 НАЧ. ОТД. КРАСАВИН

АЛЬБОМ



Формы Зона	Поз.	Обозначение	Наименование	Кол.	Примеч.
			<u>Детали</u>		
54	1	ТП	Кож. мс1 1 Пластина $\delta=200$ ГОСТ 103-76 $\delta=400$ СТЗ СФ-1 ГОСТ 535-79	1	5,0
54	2		2 Пластина $\delta=200$ ГОСТ 103-76 $\delta=140$ СТЗ СФ-1 ГОСТ 535-79	2	1,8

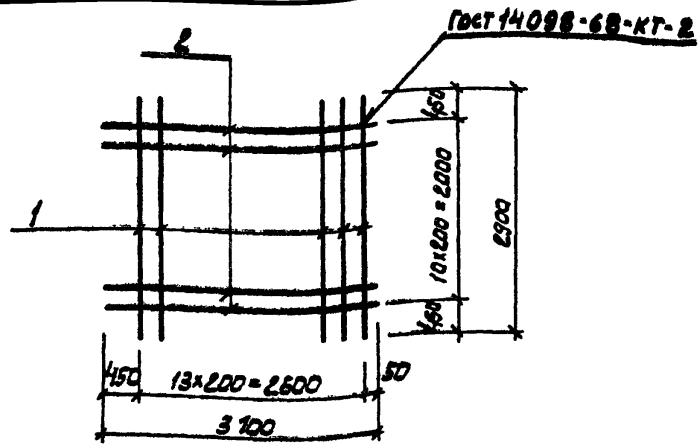
- Закладные изделия окрасить лаком ХВ-784 за 3 раза по грунтовке ХС-100.

ТИПОВОЙ ПРОЕКТ

ПРИВЯЗАН	
ИМБ. №	

ТП 902-3-46.85		КОЖИ МС1	
ИЗДЕЛИЕ ЗАКЛАДНОЕ		СТАДИЯ	МАССА
МС1		Р	8,6
		ЛИСТ	ЛИСТОВ 1
		ЦНИИЭП ИНЖЕНЕРНОГО ОБОРУДОВАНИЯ Г. МОСКВА.	

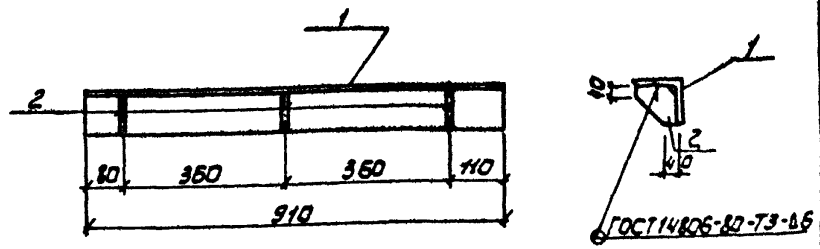
ПРОВЕР. КУРГАНОВА
 СТ. ИМЖ. СМЫРНОВА
 ГИП ЛОУЦКЕР
 ГЛАВКОНСТ. ШАПИРО
 И. КОНТР. ЛОУЦКЕР
 НАЧ. ОТД. КРАСАВИН



Формат	Зона	Поз.	Обозначение	Наименование	Кол.	Примеч.
				<u>Детали</u>		
Б4	1	ТП	КЖИ. С1	1 Ф14А ГОСТ 5781-82 L=2900	14	3,50 кг
Б4	2			2 Ф14А ГОСТ 5781-82 L=3100	11	3,75 кг

ТП 902-3-46.85		КЖИ. С1	
СЕТКА АРМАТУРНАЯ С1		СТАДИЯ	МАССА
		Р	90,2
		МАСШТАБ	1:50
ПРОВЕР. ЛОУЦКЕР РЫК.ГР. КРАСНОВА ГИП. ЛОУЦКЕР ГА.ЗОНЕ. ШАПИРО И.КОНТ. ЛОУЦКЕР НАЧ.ОТД. КРАСАВИН		ЦНИИЭП ИНЖЕНЕРНОГО ОБОРУДОВАНИЯ Г. МОСКВА	

АЛБЕОМ
ТИПОВОЙ ПРОЕКТ



Формат	Зона	Поз.	Обозначение	Наименование	Кол.	Примеч.
				<u>Детали</u>		
Б4	1	ТП	КЖИ. МС3	1 Чугунная вставка ГОСТ 1335-74 L=910	1	9,83 кг
Б4	2			2 Полоса стальная ГОСТ 1335-74 L=90	3	0,51 кг

ИНВ. НЕПОДЛ. ПОДЛ. И ДАТА

ПРИВЯЗАН			
ИНВ. №			
ТП 902-3-46.85		КЖИ. МС3	
ПРОВЕР.	КРАСНОВА	СТАДИЯ	МАССА
СТ.ИНЖ.	ПРОКОРОВА	Р	11,36
РЫК.ГР.	КРАСНОВА	МАСШТАБ	1:20
ГИП.	ЛОУЦКЕР	ИЗДАНИЕ ЗАКЛАДНОЕ МС3	
ГА.КОНСТ.	ШАПИРО	АНСТ.	АНСТОВ 1
И.КОНТР.	ЛОУЦКЕР	ЦНИИЭП	
НАЧ.ОТД.	КРАСАВИН	ИНЖЕНЕРНОГО ОБОРУДОВАНИЯ Г. МОСКВА.	