

ТИПОВОЙ ПРОЕКТ
902-3-48.86

БЛОК ФИЛЬТРОВ
ДЛЯ СТАНЦИИ ФИЗИКО-ХИМИЧЕСКОЙ ОЧИСТКИ СТОЧНЫХ ВОД
ПРОИЗВОДИТЕЛЬНОСТЬЮ 25 ТЫС. М³/СУТ.

АЛЬБОМ III
СТРОИТЕЛЬНЫЕ ИЗДЕЛИЯ

ЦЕНТРАЛЬНЫЙ ИНСТИТУТ ТИПОВОГО ПРОЕКТИРОВАНИЯ
ГОССТРОЙ СССР

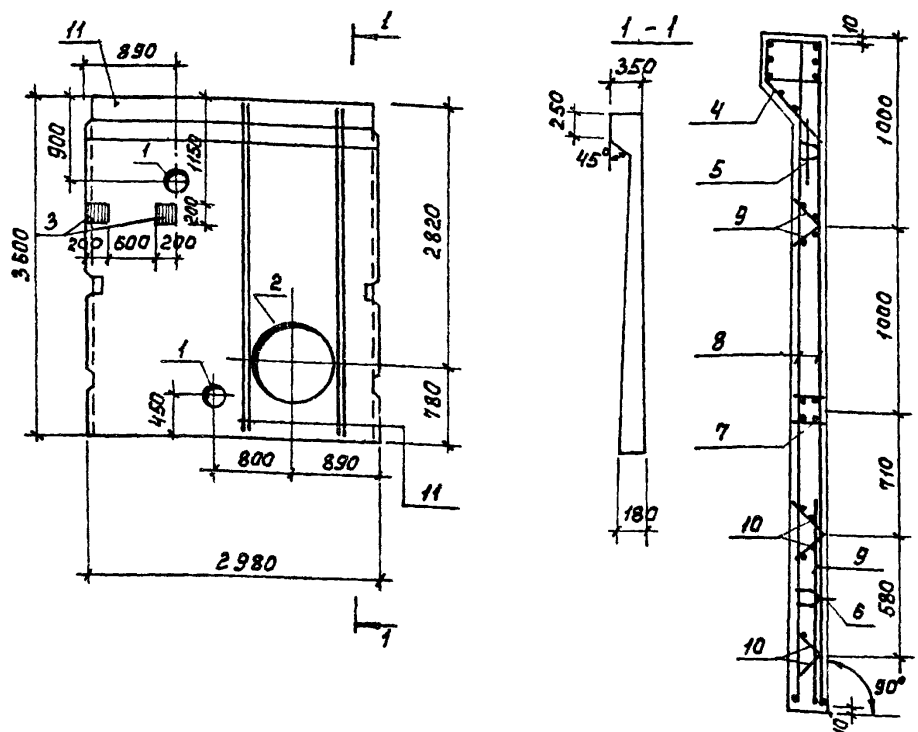
Москва, А-445, Смоленская ул., 22

Сдано в печать VI 1986г.

Заказ № 8155 Тираж 485 экз.

Содержание альбума

Формат	Обозначение	Наименование	Стр.	Примеч.
	ТП 902-3-48.86 кжи. ПС1	Панель стеновая ПС1	3	
	ПС2	Панель стеновая ПС2	4	
	ПС3	Панель стеновая ПС3	5	
	ПС4	Панель стеновая ПС4	6	
	ПС5	Панель стеновая ПС5	7	
	ПС6	Панель стеновая ПС6	8	
	ПС7	Панель стеновая ПС7	9	
	ЛТ1	Лоток ЛТ1	10	
	ЛТ2	Лоток ЛТ2	11	
	ЛТ3	Лоток ЛТ3		
	ПС8	Панель стеновая (ПС8, ПС9)	12	
	Б1	Балка Б1	13	
	Б2	Балка Б2	14	
	МН1	Изделие закладное МН1		
	МС1	Изделие соединительное МС1	15	
	С2	Сетка арматурная С2		
			16	
	КП1	Каркас пространственный КП1		
	КП1-Кр1	Каркас плоский Кр1	17	
	С1	Сетка арматурная С1		
	С3	Сетка арматурная С3	18	



Ведомость расхода стали на один элемент, кг.

Формат	Зона	Поз	Обозначение	Наименование	Кол.	Примеч.
				Документация		
			3.900-3	БЕЖИРНЫЕ ЖЕЛЕЗОБЕТОННЫЕ КОНСТРУКЦИИ ЕМКОСТНЫХ СООРУЖЕНИЙ ДЛЯ ВОДОСНАБЖЕНИЯ И КАНАЛИЗАЦИИ		
				Сборочные единицы		
				Изделия закладные		
		1	5.900-2	Сальник Ду=200, В=200	2	
		2	5.900-2	Сальник Ду=800, В=200	1	
		3	ТП 902-3-48.86	КЖИ.МН1	2	
		4	3.900-3 вып. 4/82 ч.2	МНЗ	1	
		5	То же	МН 23	2	
		6	"	МН 24	2	
		7	"	МН 10	1	
				Изделия арматурные		
		8	"	С 16	2	
		9	"	С 14	1	
		10	"	Кр1	8	
				Детали		
		11		А-III-10 ГОСТ 781-82 В=3580	8	2.22 кг
				Материалы		
				Бетон В 20	1.93	м ³

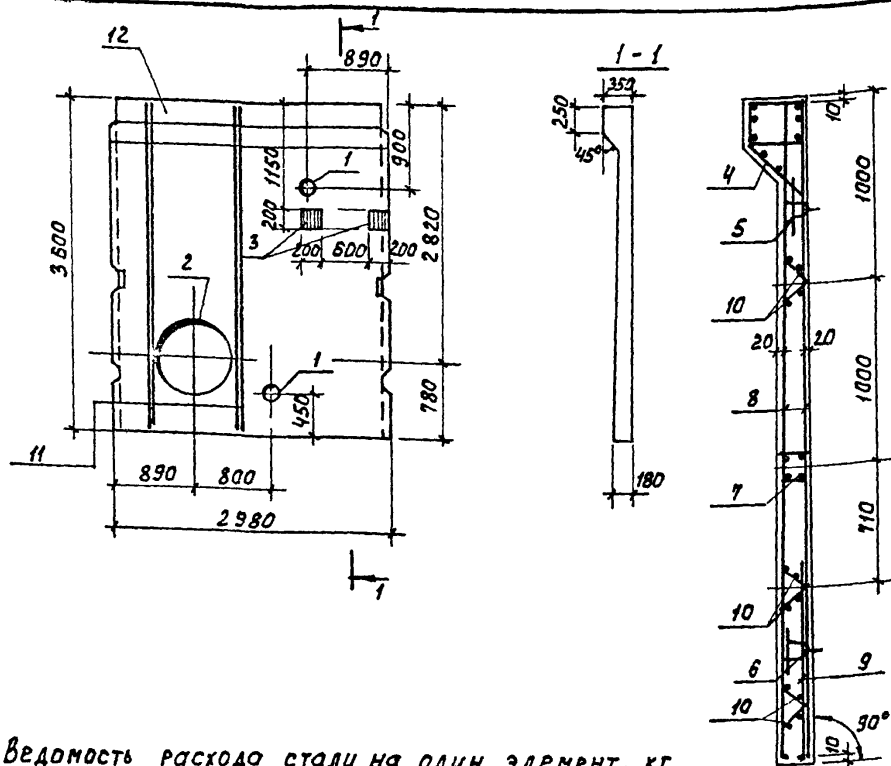
1. Арматуру панели, перерезанную сальником, отогнуть и приварить к корпусу сальника.
2. Покрытие закладных деталей - горячее цинкование $\delta = 50$ мкм.
3. Панель ПС1 выполняется в опалубке серийной панели ПС1-36-Б1 по серии 3.900-3 вып. 4/82 ч.1.

Марка элемента	Изделия арматурные		Изделия закладные										Общий расход		
	Арматура класса		Арматура класса					Прокат марки							
	А-III	Вр-I	А-III	А-II	А-I	Вр-I	В ст 3 кп 2								
	ГОСТ 5781-82	ГОСТ 6727-80	ГОСТ 5781-82		ГОСТ 6727-80	ГОСТ 103-76			ГОСТ 8732-78						
ПС1	94.68	21.2	115.86	7.78	18.6	10.0	8.2	5.5	3.28	2.8	21.2	35.5	15.9	38.0	280.54

ПРИВЯЗАН	
ИНВ №	

ПРОВЕР.	ЛОУЦКЕР	<i>Л</i>
Рук.гр.	КРАСНОВА	<i>К</i>
ГИП	ЛОУЦКЕР	<i>Л</i>
ГЛА.КОНСТ.	ШАЛКРО	<i>Ш</i>
И.КОНТР.	ЛОУЦКЕР	<i>Л</i>
НАЧ.ОТД.	КРАСАВИН	<i>К</i>

ТП 902-3-48.86			КЖИ. ПС1		
ПАНЕЛЬ СТЕНОВАЯ ПС1					
СТАДИЯ	МАССА	МАСШТАБ			
Р	4.83Т	1:50			
ЛИСТ		ЛИСТОВ	1		
ИНИИЭП ИНЖЕНЕРНОГО ОБОРУДОВАНИЯ Г. МОСКВА					



Формат	Зона	Поз.	Обозначение	Наименование	Кол.	Примеч.
				Документация		
			3.900-3	Сборные железобетонные конструкции емкостных сооружений для водоснабжения и канализации.		
				Сборочные единицы		
				Изделия закладные		
		1	5.900-2	Сальник Ду=200, $\rho=200$	2	
		2	5.900-2	Сальник Ду=800, $\rho=200$	1	
		3	ТП 902-3-48.86	КЖИ. МН1	МН1	2
		4	3.900-3 вып. 4/82 ч.2	МН3		1
		5	То же	МН23		2
		6	"	МН24		2
		7	"	МН10		1
				Изделия арматурные		
		8	"	С 16		2
		9	"	С 14		1
		10	"	Кр 1		6
				Детали		
		11		А-III-10 ГОСТ 5781-82 $E=3580$	8	2,22 кг
				Материалы		
		12		Бетон В 20	1,93	м ³

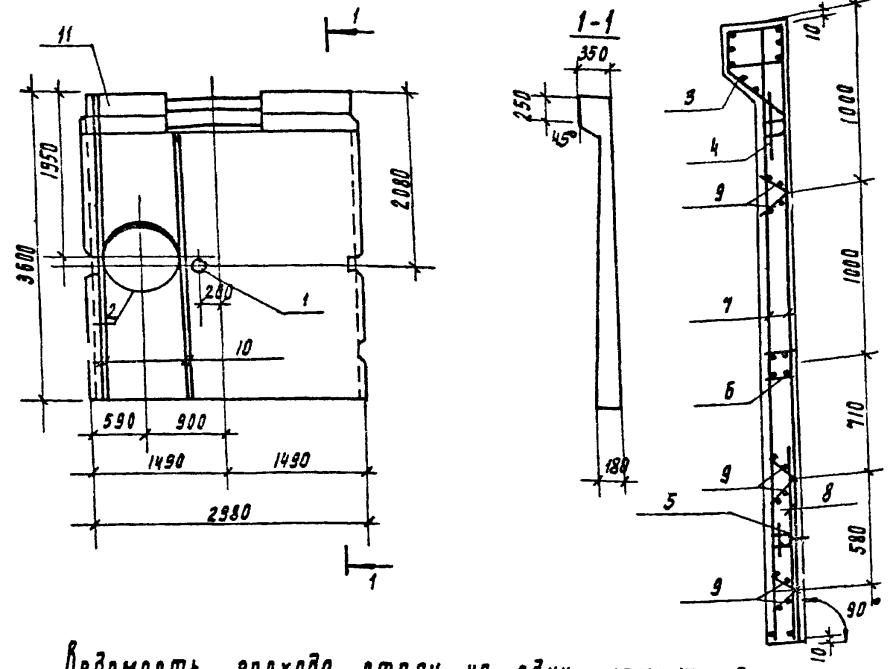
Ведомость расхода стали на один элемент, кг.

Марка элемента	Изделия арматурные		Изделия закладные										Общий расход					
	Арматура класса		Арматура класса					Прокат марки										
	А-III	Вр-I	А-III	А-II	А-I	Вр-I	В ст 3 кп 2											
	ГОСТ 5781-82	ГОСТ 6727-80	ГОСТ 5781-82	ГОСТ 5781-82	ГОСТ 5781-82	ГОСТ 5781-82	ГОСТ 103-76	ГОСТ 8732-78	Труба/Труба									
пс 2	φ 10	φ 5	Итого	φ 10	φ 14	φ 18	φ 10	φ 5	φ 5	φ 5	φ 8	φ 10	273	692	8	15,8	36,0	280,54

1. Арматуру панели, перерезанную сальниками, отогнуть и приварить к корпусу сальника.
2. Покрытие закладных деталей - горячее цинкование $\delta = 50$ мкм.
3. Панель ПС2 выполняется в опалубке серийной панели. Панели ПС1-36-61 по серии 3.900-3 вып. 4/82 ч.1.

Привязан		ПРОВЕР. Лоуцкер		ТП 902-3-48.86		КЖИ. ПС2	
		РУК. ГР. Краснова		Панель стеновая ПС2		СТАДИЯ	
		ГИП Лоуцкер				МАССА	
		ГЛ. КОНСТ. Шапиро				1:50	
		Н. КОНТР. Лоуцкер				ЛИСТ	
		НАЧ. ОТД. Красавин				Листов 1	
ИНВ. №						ЦНИИ ЭП	
						ИНЖЕНЕРНОГО ОБОРУДОВАНИЯ	
						г. Москва	

АВРОМ Д



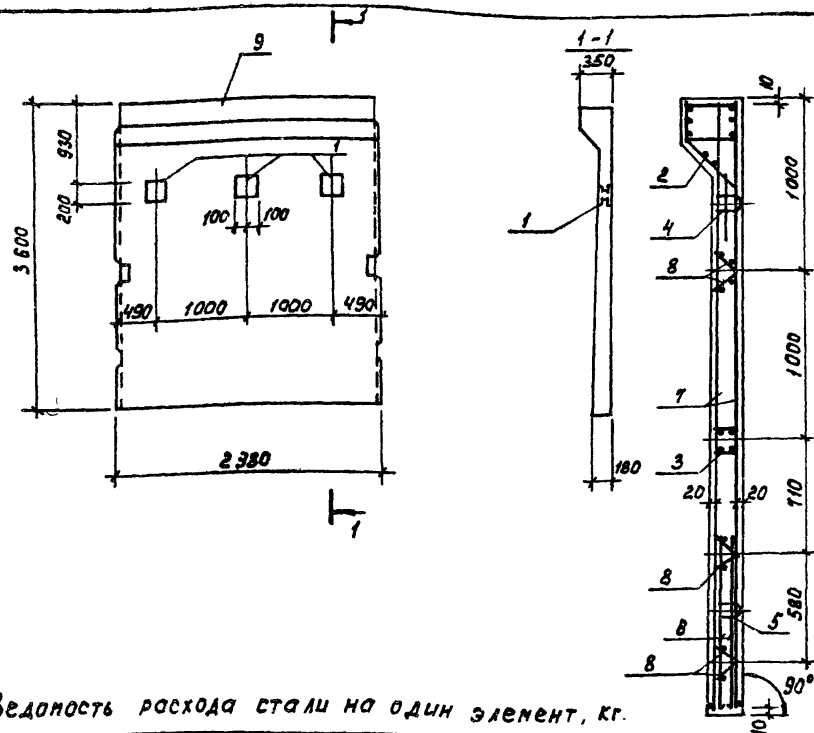
Ведомость расхода стали на один элемент, кг

Формы	Зона	№	Обозначение	Наименование	Кол	Примечан
				<u>Документация</u>		
			3.900-3	Сварные железобетонные конструкции емкостных сооружений для водоснабжения и канализации.		
				<u>Сварочные единицы</u>		
				<u>Изделия закладные</u>		
		1	5.900-2	Сальник Ду=100 L=200	1	
		2	5.900-2	Сальник Ду=800, L=200	1	
		3	3.900-3 вып. 4/82 4.2	МНЗ	1	
		4		МН23	2	
		5		МН24	2	
		6		МН10	1	
				<u>Изделия арматурные</u>		
		7		с 16	2	
		8		с 14	1	
		9		кр 1	6	
				<u>Детали</u>		
БЧ		10	Тп 902-3-48.86 кнн.псч 10	Я.Ш10 ГОСТ 5781-82 L=3580	8	2.22 кг
				Материалы		
		11		Бетон В20	1.93	м ³

Марка элемента	Изделия арматурные		Изделия закладные								Общий расход					
	Арматура класса		Арматура класса				Прокат марки									
	А-III	Вр-I	А III	А II	А I	Вр I	В ст 3 кл 2									
	ГОСТ 5781-82	ГОСТ 5727-80	ГОСТ 5781-82		ГОСТ 5727-80		ГОСТ 103-76		ГОСТ 9132-78							
псч	φ10	φ5	Итого	φ10	φ14	φ16	φ10	φ5	-5	-5	-5	-5	10	1700	1700	249.56

1. Арматуру панели, перерезанную сальником, отогнуть и приварить к корпусу сальника.
2. Покрытие закладных деталей - горячее цинкование δ = 50 мкм.
3. Панель псч выполняется в отлашке серийной панель псч-36-в1 по серии 3.900-3 вып. 4.82. 4.1 Отверстие в обвязочной балке выполняется, путем установки деревянного вкладыша. Арматура обвязочной балки, попадающая в отверстие, не вырезается

Привязан		Провер. ЛОУЦКЕР	Тп 902-3-48.86		кнн псч	
		Руч.пр. КРАСНОВА	Панель стеновая		Стальная	Масса
		Р.И.П. ЛОУЦКЕР	псч		Р	4.83т
		Р.А.Конст. ШАДКОВ			Листов	Листов 1
		М.Контр. ЛОУЦКЕР			ЦНИИЭП	
		Нач.отд. КРАСАВИН			ИММЕРНОГО ВОЗРОУДОВАНИЯ	
					г. Москва	



Ведомость расхода стали на один элемент, кг.

Марка элемента	Изделия арматурные			Изделия закладные					Общий расход						
	Арматура класса		Прокат марки	Арматура класса		Прокат марки									
	A-III	Bp-I		A-III	A-II	A-I	Bp-I	Вст 3 кл 2							
	ГОСТ 5781-82	ГОСТ 5727-80	ГОСТ 5781-82	ГОСТ 5727-80	ГОСТ 103-78										
пс 5	φ10	φ5	Итого	φ10	φ14	φ16	φ10	φ5	-5/5	-3/8	-5/10	3,28	21,2	21,88	211,16

Формат	Зона	Поз.	Обозначение	Наименование	Кол.	Примеч.
				<u>Документация</u>		
			3.900-3	Сборные железобетонные конструкции емкостных сооружений для водоснабжения и канализации		
				<u>Сборочные единицы</u>		
				<u>Изделия закладные</u>		
		1	ТП 902-3-48.86	КЖИ.МН1	МН1	3
		2	3.900-3 Вып. 4/82	ч. 2	МН3	1
		3	То же		МН10	1
		4	"		МН23	2
		5	"		МН24	2
				<u>Изделия арматурные</u>		
		6	3.900-3 Вып. 4/82	ч. 2	С 14	2
		7	То же		С 16	2
		8	"		КР1	6
				<u>Материалы</u>		
		9		Бетон В 20	1,93	м³

1. Панель ПС5 выполняется в опалубке серийной панели ПС1-36-Б1 по серии 3.900-3 вып. 4/82 ч. 1.
2. Покрытие закладных деталей - горячее цинкование $\delta = 50$ мкм.

Привязан

Инв. №

Проект. ЛОЩИКЕР
Рук. гр. КРАСНОВА
Г.И.П. ЛОЩИКЕР
Г.А.КОНСТ. ШАПИРО
Н.КОНТР. ЛОЩИКЕР
НАЧ. ОТД. КРАСАВИН

ТП 902-3-48.86

КЖИ. ПС5

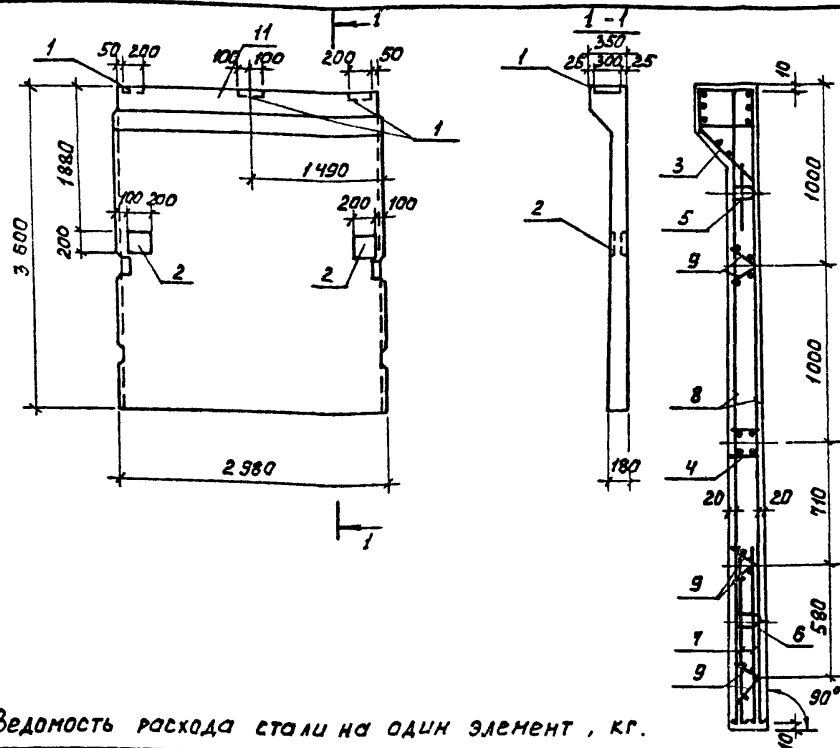
Панель стеновая ПС5

СТАЛЬ | МАССА | МАСШТАБ

Р | 4,83Т | 1:50

Лист | Листов 1

ЦНИИЭП
ИНЖЕНЕРНОГО ОБРАЗОВАНИЯ
Г. М. С. С. С. С.



Форм.	Зона	№з.	Обозначение	Наименование	Кол.	Примечан.
				Документация		
			3.900-3	СБОРНЫЕ ЖЕЛЕЗОБЕТОННЫЕ КОНСТРУКЦИИ ЕМКОСТНЫХ СООБРУЖЕНИЙ ДЛЯ ВОДОСНАБЖЕНИЯ И КАНАЛИЗАЦИИ		
				Сборочные единицы		
				Изделия закладные		
	1		1.400-15. В 1. 130-29	Изделие закладное МН121-В	3	
	2		ТП 902-3-48.86 КЖИ. МН1	МН1	2	
	3		3.900-3 вып. 4/82 4.2	МН3	1	
	4		То же	МН10	1	
	5		"	МН23	2	
	6		"	МН24	2	
				Изделия арматурные		
	7		3.900-3 вып. 4/82 4.2	С14	2	
	8		То же	С16	2	
	9		"	КР1	6	
				Материалы		
	11			Бетон В20	1,93	М3

Ведомость расхода стали на один элемент, кг.

Марка элемента	Изделия арматурные		Изделия закладные						Общий расход				
	Арматура класса		Арматура класса			Прокат марки							
	А-III	Вр-I	А-III	А-II	А-I	Вр-I	Вст 3 кл 2						
	ГОСТ 5781-82	ГОСТ 6727-80	ГОСТ 5781-82			ГОСТ 6727-80		ГОСТ 103-76					
ПС 6	φ10	φ5	Итого	φ10	φ14	φ16	φ10	φ5	-5	-5	-5	10	211,18
	90,78	23,6	114,38	8,12	18,6	10,0	8,2	5,5	3,28	21,2	21,88		

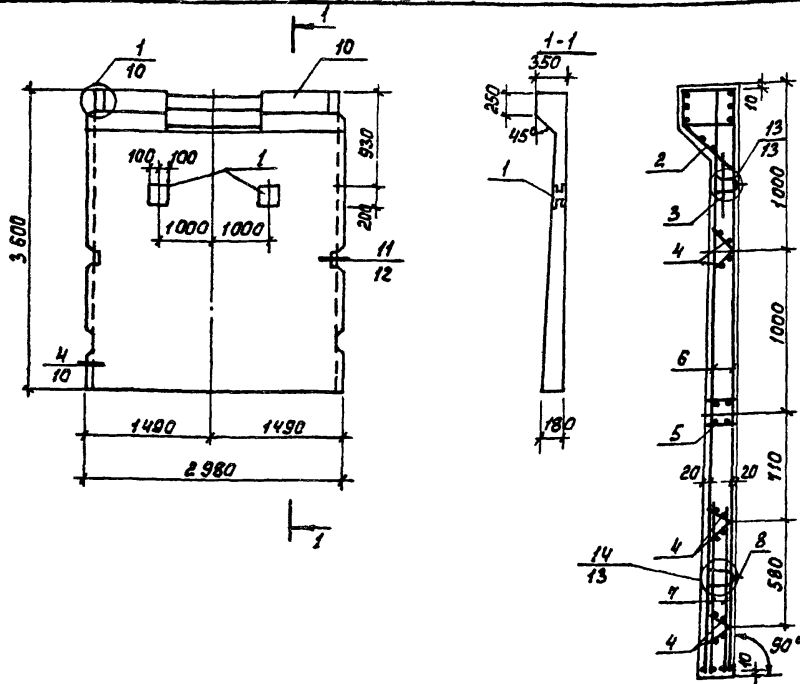
1. Панель ПСВ выполняется в опалубке серийной панели ПС1-36-Б1 по серии 3.900-3 вып. 4/82 ч.1.
2. Покрытие закладных деталей - горячее цинкование $S = 50 \text{ мкм}$.

ПРИВЯЗАН

ИМВ №	
-------	--

ТП 902-3-48.86	КЖИ. ПСВ	СТАДИЯ	МАССА	МАСШТАБ
ПАНЕЛЬ СТЕНОВАЯ ПС 6		Р	4,83Т	1:50
		Лист	Листов 1	
ЦНИИЭП ИНЖЕНЕРНОГО ОБОРУДОВАНИЯ г. МОСКВА				

ПРОВЕР	ЛОУЦКЕР
Рук. гр.	КРАСНОВА
Г.И.П.	ЛОУЦКЕР
ГЛ. КОНСТ.	ШАПИРО
Н. КОНТР.	ЛОУЦКЕР
НАЧ. ОТД.	КРАСНОВА



Ведомость расхода стали на один элемент, кг.

Марка элемента	Изделия арматурные		Изделия закладные								Общий расход		
	Арматура класса		Арматура класса				Прокат марки						
	А-III	Вр-I	А-III	А-II	А-I	Вр-I	ВстЗ кл2						
	ГОСТ 5781-82	ГОСТ 6727-80	ГОСТ 5781-82				ГОСТ 6727-80	ГОСТ 103-78					
φ10	φ5	Итого	φ10	φ14	φ18	φ10	φ5	5	8	10	Итого		
ПСТ 7	90,78	23,6	114,38	7,8	18,6	10,0	8,2	5,5	3,28	21,2	12,4	86,98	201,36

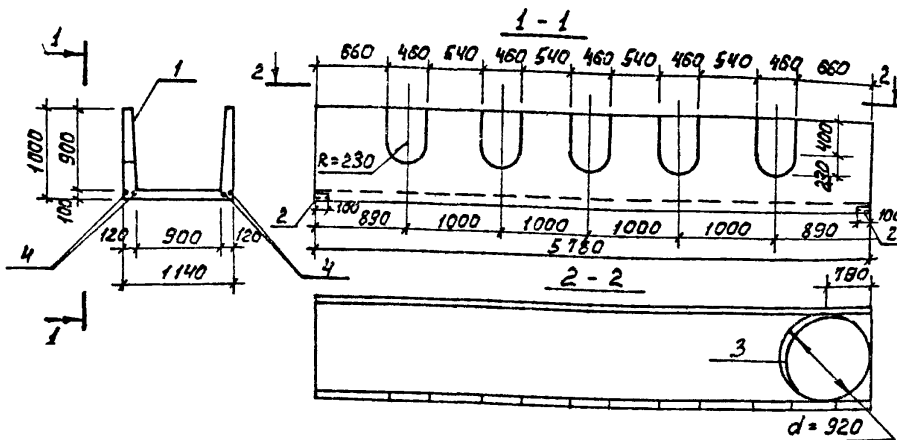
Прокат	Зона	Пос.	Обозначение	Наименование	Код	Примеч.
				<u>Документация</u>		
			3.900-3	СБОРНЫЕ ЖЕЛЕЗОБЕТОННЫЕ КОНСТРУКЦИИ ЕМКОСТНЫХ СООРУЖЕНИЙ ДЛЯ ВОДОСНАБЖЕНИЯ И КАНАЛИЗАЦИИ		
				<u>Сборочные единицы</u>		
			1	ТЛ 902-3-48.86 КЖИ МН1	Изделие закладное МН1	2
			2	3.900-3 вып. 4/82 ч.2	МН3	1
			3	То же	МН-23	2
			4	"	Кр-1	8
			5	"	МН-10	1
			6	"	С 16	2
			7	"	С 14	2
			8	"	МН 24	2
				<u>Материалы</u>		
			10		Бетон В20	1,93 м ³

1. Покрытие закладных деталей - горячее цинкование $Z = 50$ мкм.
2. Панель ПСТ выполняется опалубочной форме серийной панели ПСТ-36-61 по серии 3.900-3 вып. 4/82 ч.1. Отверстие в обвязочной балке выполняется путем установки деревянного вкладыша. Арматура обвязочной балки, попадающая в отверстие, не вырезается.
3. Узлы см. серию 3.900-3 вып. 4/82 ч.1.

ТЛ 902-3-48.86	КЖИ. ПСТ	СТАДИЯ	МАССА	МАСШТАБ
Панель стеновая ПСТ		Р	4.83т	1:50
ПРОВЕР. ЛОУЦКЕР		ЛИСТ	ЛИСТОВ 1	
РУК.Р. КРАСНОВА		ЦНИИЭП		
Г.И.П. ЛОУЦКЕР		ИНЖЕНЕРНОГО ОБОРУДОВАНИЯ		
ГЛ.КОНСТ. ШАПИРО		Г. МОСКВА		
И.КОНТР. ЛОУЦКЕР				
НАЧ.ОТД. КРАСНОВА				

ПРИВЯЗАН

Имв. №



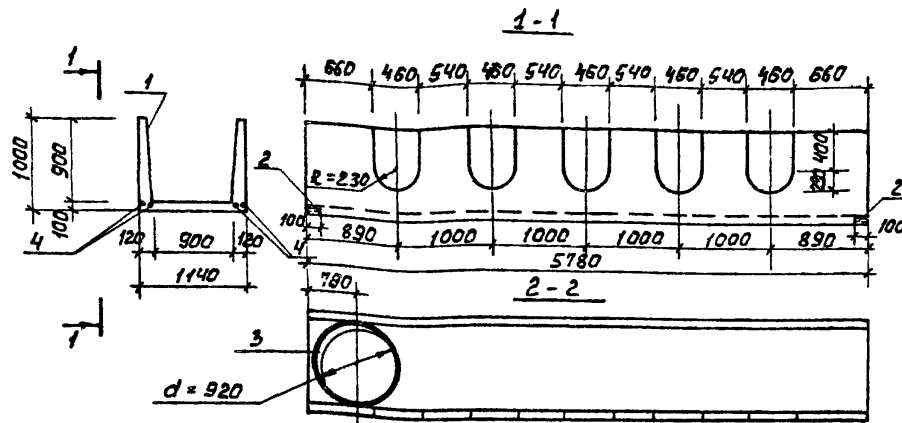
Формат	Зона	Поз.	Обозначение	Наименование	Кол.	Примеч
				<u>Документация</u>		
			3.900-3	СБОРНЫЕ ЖЕЛЕЗОБЕТОННЫЕ КОНСТРУКЦИИ ЕМКОСТНЫХ СООРУЖЕНИЙ ДЛЯ ВОДОСНАБЖЕНИЯ И КАНАЛИЗАЦИИ		
				<u>Сборочные единицы</u>		
	1		3.900-3. Вып. 8	Лоток ЛТ1-9-9	1	
	2		3.400-6/16	Изделие закладное ММЧ-14	2	
	3			Труба $\frac{920 \times 10}{\text{ХР}}$ ГОСТ 10704-76-2-100 Ст 3 ГОСТ 10705-80	1	22,4 кг
				<u>Детали</u>		
	4			А-III-10 ГОСТ 5781-82, С-5780	4	3,54 кг

Ведомость расхода стали на дополнительные закладные детали на элемент, кг.

Марка элемента	Изделия закладные				Всего
	Арматура	Прокат		Всего	
	Класса	Марки			
	А-III	Вст 3 сп 5			
	ГОСТ 5781-82	ГОСТ 10704-76	ГОСТ 10705-80		
	Ф 8	Ф 10	УС 3х6	УР 2х8	30х7
ЛТ1	1,0	14,2	1,2	14,0	30,4

1. Лоток ЛТ1 отличается от серийного наличием дополнительных закладных деталей, отверстий и укороченной длиной.
2. Покрытие закладных деталей - горячее цинкование $S = 50 \text{ мкм}$.
3. Арматурные сетки перерезаемые трубой (поз. 3), обрезать по месту, отогнуть и приварить к корпусу трубы.

			тп 902-3-48.86			КЖИ. ЛТ1		
			Лоток ЛТ1			СТАНДА	МАССА	НАСШТАБ
						Р	4.13	1:50
						Лист 1 из 1		
						ЦНИИЭП ИНЖЕНЕРНОГО ОБОРУДОВАНИЯ г. МОСКВА		
Привязан	Провер.	Лоуцкер	Рук. гр.	Краснова	Г.И.П.	Лоуцкер	Гл. конст.	Шапиро
							Н. контр.	Лоуцкер
Инв. №							Нач. ота.	Красавин



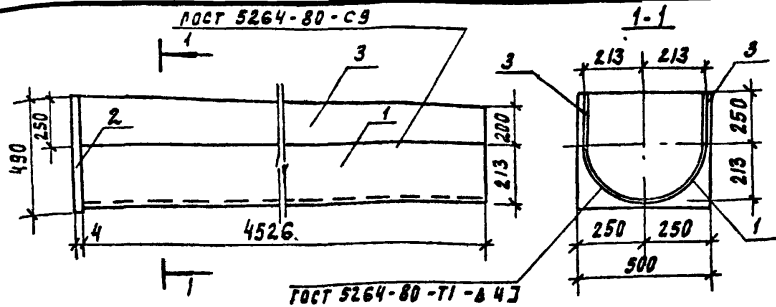
Ведомость расхода стали на дополнительные закладные детали на элемент, кг.

Марка элемента	Изделия закладные				Всего
	Арматура класса	Прокат марки			
	А-III	ВстЗсп5			
	ГОСТ 5781-82	ГОСТ 10701-76	ГОСТ 5781-82	ГОСТ 10701-76	
	φ8	φ10	163x4	520x4	
ЛТ2	1,0	14,2	1,2	14,0	30,4

Формат	Зона	Поз.	Обозначение	Наименование	Код	Примеч.
				<u>Документация</u>		
			3.900-3	Сборные железобетонные конструкции емкостных сооружений для водоснабжения и канализации.		
				<u>Сборочные единицы</u>		
		1	3.900-3, вып. 8.	Лоток ЛТ1-9-9	1	
		2	3.400-6/16	Изделие закладное МНЧ-14	2	
		3		Труба 920x10 КР ГОСТ 10701-76 ст 3 ГОСТ 10705-80 2-100	1	22,4 кг
				<u>Детали</u>		
		4		А-III-10 ГОСТ 5781-82 R-5760	4	3,54 кг

1. Лоток ЛТ2 отличается от серийного наличием дополнительных закладных деталей, отверстий и укороченной длиной.
2. Покрытие закладных деталей - горячее цинкование $\delta = 50$ мкм.
3. Арматурные сетки перерезаемые трубой (поз.3), обрезать по месту, отогнуть и приварить к корпусу трубы.

ПРЯВЯЗАН		ПРОВЕР. ЛОУЦКЕР	ТИ 902-3-48.86	КЖИ. ЛТ2
		РУК. ГР. КРАСНОВА		
		Г. И. П. ЛОУЦКЕР	ЛОТОК ЛТ2	СТАДИЯ
		ГЛА. КОНСТ. ШАПИРО		МАССА
		Н. КОНТР. ЛОУЦКЕР		МАСШТАБ
ИНВ. №		НАЧ. ОТД. К. А. ВИН		Р
				4,13т
				1:50
				ЛИСТ
				ЛИСТОВ 1
				ЦНИИЭП
				ИНЖЕНЕРНОГО ОБОРУДОВАНИЯ
				Г. МОСКВА



ФОРМАТ	ЗОНА	ПОЗ	Обозначение	Наименование	Кол	Примеч.
				Детали		
Б4	1	1	ТП 902-3-48.86 КНИ. АТЗ 1	Используется 4227 x 4526 мм ГОСТ 10704-78 ст.3 ГОСТ 10705-80	1	163.0
Б4	2	2	2	Лента Б-2 Уп 430 ГОСТ 103-76 ст.3 сл.3-1 ГОСТ 535-79 Р-500	1	7.65
Б4	3	3	3	Лента Б-2 47250 ГОСТ 103-76 ст.3 сл.3-1 ГОСТ 535-79 Р-450	2	35.5

Изделие окрасить лаком ХВ-784 за 3 раза по грунтовке, ХС-010

Кривая 3А
Инв. №

ТП 902-3-48.86 КНИ. АТЗ

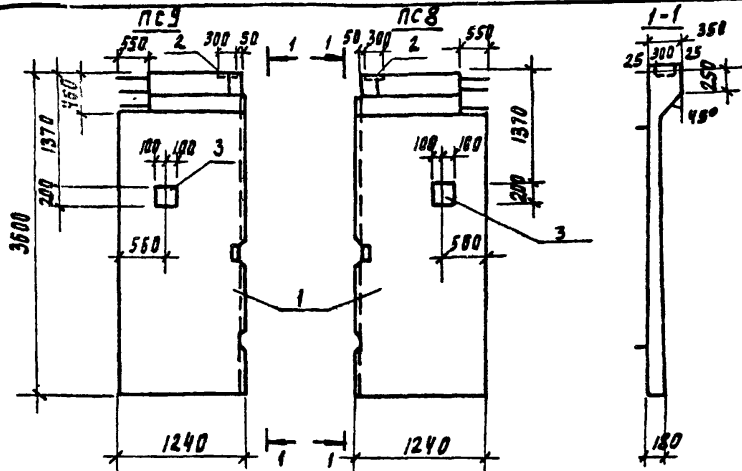
Лакок АТЗ

Плита	Масса	Масштаб
Р	206,15	1:25

Лист 1 Листов 1
ЦНИИЭП
ИНЖЕНЕРНОЕ ОБОРУДОВАНИЕ
г. Москва

Проверил: ЛОУЦКЕР
Ук. пр. Крайнова
Р. И. П. ЛОУЦКЕР
Гл. конст. Шапиро
И. контр. ЛОУЦКЕР
Нач. отд. Красавин

Альбом III



ФОРМАТ	ЗОНА	ПОЗ	Обозначение	Наименование	Кол	Примеч.
				Документация		
			3. 900 -3	Сборные железобетонные конструкции емкостных сооружений для водоснабжения и канализации		
				Сборочные единицы		
			1 ТП 902-3-48.86 КНИ. пс6	Стеновая панель пс6	1	
			2 1.400-15.81. 130 -59	Изделие закладные м126-6	1	
			3 ТП 902-3-48.86 КНИ. мн1	мн1	1	

Панели пс8, пс9 выполняются попарно в одной опалубочной форме стеновой панелью пс6 путем установки деревянного вкладыша.
Все арматурные сетки и каркасы разрезаются пополам.

Инв. № подл. Подпись и дата Изм. инв. №

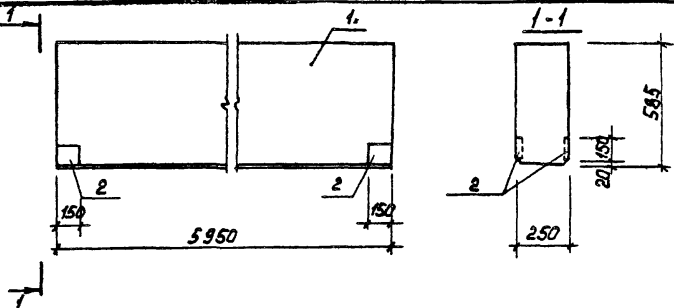
ТП 902-3-48.86 КНИ. пс8

Панель стеновая (пс8, пс9)

Плита	Масса	Масштаб
Р	2,415т	1:50

Лист 1 Листов 1
ЦНИИЭП
ИНЖЕНЕРНОЕ ОБОРУДОВАНИЕ
г. Москва

Проверил: ЛОУЦКЕР
Ук. пр. Крайнова
Р. И. П. ЛОУЦКЕР
Гл. конст. Шапиро
И. контр. ЛОУЦКЕР
Нач. отд. Красавин



Формат	Зона	Поз.	Обозначение	Наименование	Кол.	Примеч.
				Документация		
			ГОСТ 24893.0-81	Балки обвязочные железобетонные для зданий промышленных предприятий. Технические условия.		
				Сварочные единицы		
		1	ГОСТ 24893.1-81.1000 СБ	Б0П 25-3П	1	
		2	1.400-15.81.120-41	МН 111-В	4	

Выборка стали на дополнительные закладные детали на элемент, кг.

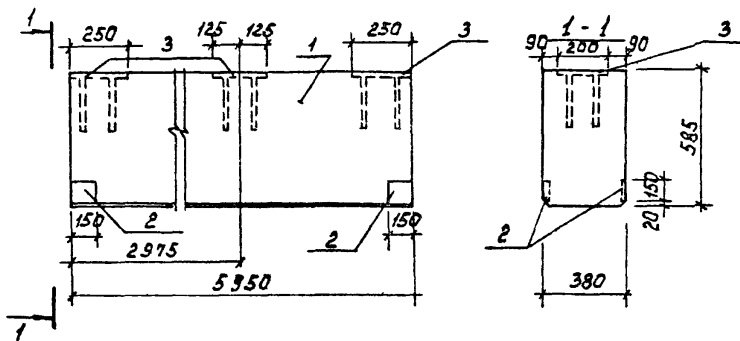
Марка элемента	Изделия закладные					Всего
	Арматура класса		Прокат марки			
	А-III		Вст 3 кл 2			
	ГОСТ 5781-82		ГОСТ 19903-74			
ФВ	Итого	δ=6	δ=8	Итого		
Б1	0,4	0,4	4,4	1,6	6,0	6,4

1. Балка Б1 отличается от серийной наличием дополнительных закладных деталей.
2. Покрытие закладных деталей - горячее цинкование δ = 20 мкм.

Привязан		Провер. Лоуцкер	Рук. гр. Краснова	Г И П Лоуцкер	Гл. конст Шапиро	И. контр Лоуцкер	Нач. отд Красавин	ТП 902-3-48.86	КЖИ. Б1	Стандия	Масса	Масштаб
								Балка Б1		Р	1750	1:20
										Лист	Листов 1	
										ИНИЭП Инженерного оборудования г. Москва		

21124-03 14

Формат А3

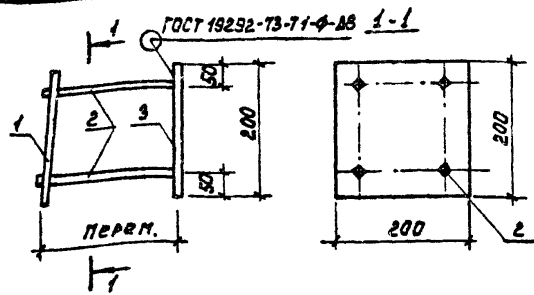


Формат	Зона	Поз.	Обозначение	Наименование	Кол.	Примеч.
				<u>Документация</u>		
			ГОСТ 24893. 0-81	Балки обвязочные железобетонные для зданий промышленных предприятий		
				<u>Технические условия</u>		
				<u>Сборочные единицы</u>		
		1	ГОСТ 24893. 1-81. 1000 СБ	БОП 38-3П	1	
		2	1.400-15. В1. 120-41	МН 11-6	4	
		3	ГОСТ 24893. 2-81. ИЧО	М 1	3	

Марка элемента	Изделия закладные					Всего
	Арматура класса		Прокат марки			
	А-III		В ст 3 кл 2			
	ГОСТ 5781-82		ГОСТ 19903-74			
φ8	φ12	δ=6	δ=8	δ=10		
Б2	0.4	10.8	4.4	1.6	11.7	28.9

1. Балка Б2 отличается от серийной наличием дополнительных закладных деталей.
2. Покрытие закладных деталей - горячее цинкование $\delta = 20$ мкм.

		Тп 902-3-48.86	КЖИ. Б2	
Провер	Лоуцкер	Балка Б2	Стадия	Масштаб
Рук. гр.	Краснова		Р	1:20
Г.И.П.	Лоуцкер		Лист	Листов 1
Гл. конст.	Шапиро		ЦНИИОП ИНЖЕНЕРНОГО ОБОРУДОВАНИЯ г. Москва	
Н. контр.	Лоуцкер			
Нач. отд.	Красавин			



Формат	Зона	Поз.	Обозначение	Наименование	Кол.	Примеч.
				<u>Детали</u>		
Б4	1			Полоса В-2 10x200 ГОСТ 103-76 Р=200 В ст3сп5-1 ГОСТ 535-79	1	3,1 кг
Б4	2			А-III-10 ГОСТ 5781-82 Р=171	4	0,11 кг
Б4	3			Полоса В-2 10x200 ГОСТ 103-76 Р=200 В ст3сп5-1 ГОСТ 535-79	1	3,1 кг

1. В пластине поз. 1 отверстия раззенковать.
2. Штыри поз. 2 приварить к поз. 1 после установки закладной детали в панель.
Расстояние между пластинами поз. 1 и 3 определяется по месту.
3. Покрытие - горячее цинкование $S = 50$ мкм.

ПРИВЯЗАН			
Инв. №			

ТЛ 902-3-48.86 КЖИ МН1

ИЗДЕЛИЕ ЗАКЛАДНОЕ МН1

СТАДЯЯ МАССА МАСШТАБ

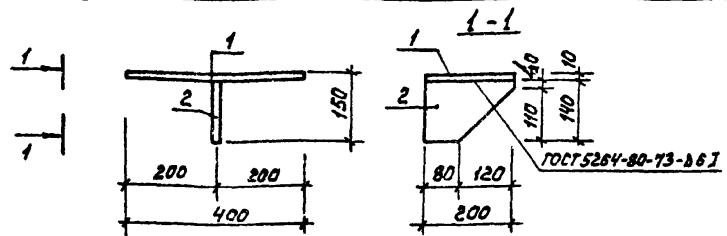
Р 6,64 1:10

Лист Листов

ЦНИИЭП
ИНЖЕНЕРНОГО ОБОРУДОВАНИЯ
Г. МОСКВА

Формат Я4

ПРОВЕР. ЛОУЦКЕР
 Р.К. ГР. КРАСНОВА
 Г.И. П. ЛОУЦКЕР
 ГЛ. КОНСТ. ШАЛИРО
 И. КОНТР. ЛОУЦКЕР
 НАЧ. ОТД. КРАСАВИН



Формат	Зона	Поз.	Обозначение	Наименование	Кол.	Примеч.
				<u>Детали</u>		
Б4	1			Полоса В-2 8x200 ГОСТ 103-76 Р=400 В ст3сп5-1 ГОСТ 535-79	1	5,0 кг
Б4	2			Полоса В-2 8x200 ГОСТ 103-76 Р=140 В ст3сп5-1 ГОСТ 535-79	1	1,8 кг

Закладное изделие окрасить лаком ХВ-784 за 3 раза по грунтовке ХС-100.

Инв. № табл. Подпись и дата Взам. инв. №

ПРИВЯЗАН			
Инв. №			

ТЛ 902-3-48.86 КЖИ. МС1

ИЗДЕЛИЕ
СОЕДИНИТЕЛЬНОЕ МС1

СТАДЯЯ МАССА МАСШТАБ

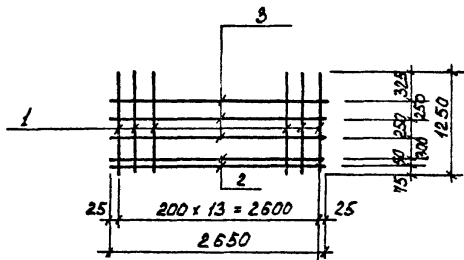
Р 6,8 1:10

Лист Листов

ЦНИИЭП
ИНЖЕНЕРНОГО ОБОРУДОВАНИЯ
Г. МОСКВА

ПРОВЕР. ЛОУЦКЕР
 Р.К. ГР. КРАСНОВА
 Г.И. П. ЛОУЦКЕР
 ГЛ. КОНСТ. ШАЛИРО
 И. КОНТР. ЛОУЦКЕР
 НАЧ. ОТД. КРАСАВИН

21124-03 16 Формат Я4

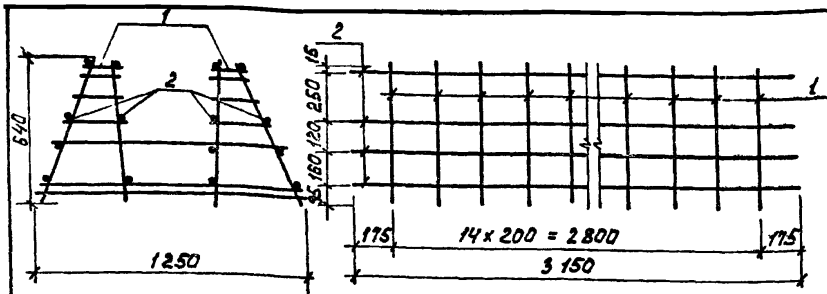


Формат	Зона	Поз.	Обозначение	Наименование	Кол.	Примеч.
				<u>Детали</u>		
54	1		ТП 902-3-48.86 КЖИ. С2. 1	А-III-14 ГОСТ 5781-82 R=1250	14	1,51 кг
54	2		2	А-IV-8 ГОСТ 5781-82 R=2650	2	1,05 кг
54	3		3	А-V-6 ГОСТ 5781-82 R=2650	3	0,58 кг

		ТП 902-3-48.86		КЖИ. С2	
		СЕТКА АРМАТУРНАЯ		СТАЛЬНАЯ МАССА МАСШТАБ	
		С2		Р	25,04 1:50
				Лист	Листов 1
ПРОВЕР. ЛОУЦКЕР				ИНЖЭП	
РУК. ГР. КРАСНОВА				ИНЖЕНЕРНОГО ОБОРУДОВАНИЯ	
Г. И. П. ЛОУЦКЕР				Г. МОСКВА	
Г. А. КОНСТ. ШАЛЯРО					
Н. КОНТР. ЛОУЦКЕР					
НАЧ. ОТД. КРАСАВИН					

Формат А4

21124-03 17



Формат	Зона	Поз.	Обозначение	Наименование	Кол.	Примеч.
				<u>Сборочные единицы</u>		
	1	ТП 902-3-48.86	КЖИ.КП1-Кр1	Каркас плоский Кр1	15	5,27 кг
				<u>Детали</u>		
Б4	2	ТП 902-3-48.86	КЖИ.КП1.2	А-Т-Б ГОСТ 5781-82 R=3150	16	0,7 кг

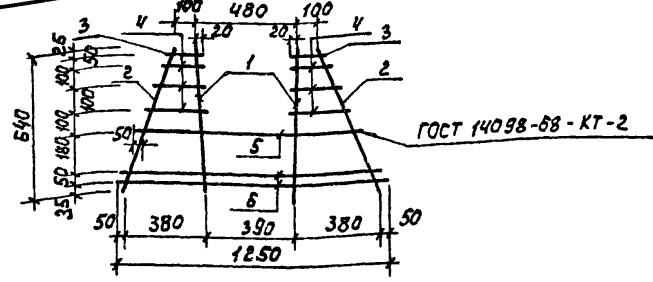
Стержни поз.2 приварить к плоским каркасам Кр1 с помощью сварочных клещей в соответствии с требованиями СН 393-78.

Привязан			
Инв. №			

ТП 902-3-48.86		КЖИ. КП1	
Каркас пространственный КП1		Стандия	Масштаб
Р	80.2	1:50	
Лист 1		Листов 1	
ЦНИИОП Инженерного Оборудования г. Москва			
Формат А4			

Провер. Лоуцкер
 Рук. гр. Краснова
 ГИП Лоуцкер
 Гл. конст. Шапиро
 Н. контр. Лоуцкер
 А. ота. Крас ВК

Яльбом III

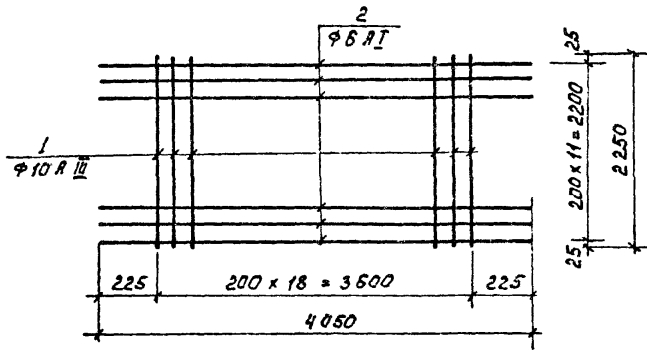


Формат	Зона	Поз.	Обозначение	Наименование	Кол.	Примеч.
				<u>Детали</u>		
Б4	1	ТП 902-3-48.86	КЖИ.КП1-Кр1	А-Ш-16 ГОСТ 5781-82 R=640	2	0,995 кг
Б4	2			А-Т-6 ГОСТ 5781-82 R=675	2	0,142 кг
Б4	3			А-Т-6 ГОСТ 5781-82 R=140	2	0,031 кг
Б4	4			А-Т-6 ГОСТ 5781-82 R=230	6	0,051 кг
Б4	5			А-Ш-14 ГОСТ 5781-82 R=1050	1	1,28 кг
Б4	В			А-Ш-10 ГОСТ 5781-82 R=1250	2	0,49 кг

Инв. № подл. Подпись и дата ВЗЛ. Инв. №

ТП 902-3-48.86		КЖИ - КП1 - Кр1	
Каркас плоский Кр1		Стандия	Масштаб
Р	5,27	1:50	
Лист 1		Листов 1	
ЦНИИОП Инженерного Оборудования г. Москва			
Формат А4			

Провер. Лоуцкер
 Рук. гр. Краснова
 ГИП Лоуцкер
 Гл. конст. Шапиро
 Н. контр. Лоуцкер
 Нач. ота. Красавик

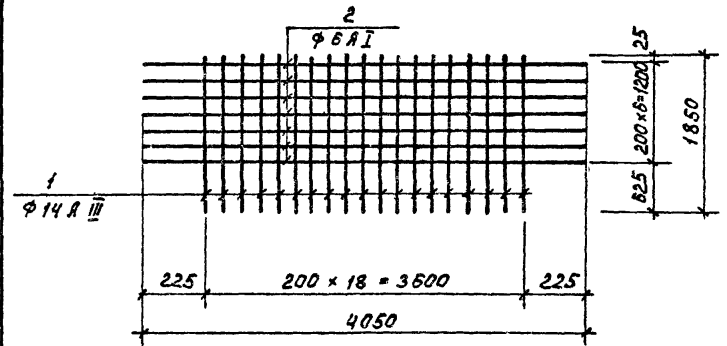


Формат	Зона	Поз.	Обозначение	Наименование	Кол.	Примеч.
				<u>Детали</u>		
Б4	1		ТП 902-3-48.86	КЖИ.С1. 1 А-III-10 ГОСТ 5781-82 $\rho=2250$	19	1,39 кг
Б4	2			2 А-I-6 ГОСТ 5781-82 $\rho=4050$	12	0,9 кг

		ТП 902-3-48.86		КЖИ.С1	
		СЕТКА		СТАЛЬНАЯ МАССА МАСШТАБ	
		АРМАТУРНАЯ С1		Р	37.2 1:50
				Лист	Листов 1
				ЦНИИОП	
				ИНЖЕНЕРНОГО ОБОРУДОВАНИЯ	
				Г. МОСКВА	

Формат А4

Львон



Формат	Зона	Поз.	Обозначение	Наименование	Кол.	Примеч.
				<u>Детали</u>		
Б4	1		ТП 902-3-48.86	КЖИ.С2. 1 А-II-14 ГОСТ 5781-82 $\rho=1850$	19	2,24 кг
Б4	2			2 А-I-6 ГОСТ 5781-82 $\rho=4050$	7	0,9 кг

		ТП 902-3-48.86		КЖИ.С2	
		СЕТКА		СТАЛЬНАЯ МАССА МАСШТАБ	
		АРМАТУРНАЯ С2		Р	48.8 1:50
				Лист	Листов 1
				ЦНИИОП	
				ИНЖЕНЕРНОГО ОБОРУДОВАНИЯ	
				Г. МОСКВА	

Формат А4

21124-03 (19)

ИНВ. № ПОДЛ. ПОДАТЬ И ДАТА ВЗАИМНО