

ТИПОВОЙ ПРОЕКТ
902 - 5 - 38.87
РЕЗЕРВУАР МЕТАНТЕНКОВ
ОБЪЕМОМ 1000 КУБ.М

АЛЬБОМ II
СТРОИТЕЛЬНЫЕ ИЗДЕЛИЯ

22249 - 02

Отпускная цена
на момент реализации
указана
в счет-накладной

					ПРИВЯЗАН:	

ТИПОВОЙ ПРОЕКТ
902 - 5 - 38.87
РЕЗЕРВУАР МЕТАНТЕНКОВ
ОБЪЕМОМ 1000 КУБ.М

СОСТАВ ПРОЕКТА :

- Альбом I Пояснительная записка, технологические решения, конструкции железобетонные, конструкции металлические, теплотехнические и электротехнические решения, технологический контроль
Альбом II Строительные изделия
Альбом III Тепловая изоляция, проект производства работ
Альбом IV Спецификации оборудования
Альбом V Ведомости потребности в материалах
Альбом VI Сметы

АЛЬБОМ II

РАЗРАБОТАН ПРОЕКТНЫМ ИНСТИТУТОМ
„ГИПРОКОММУНВОДОКАНАЛ“

главный инженер института
главный инженер проекта

Хазиков Н.Г.
Присупа А.Я.

УТВЕРЖДЕН И ВВЕДЕН В ДЕЙСТВИЕ
МЖХ РСФСР
ПРИКАЗ №5-ТД, от 13 мая 1987г.

						ПРИВЯЗАН	

Содержание альбома

Обозначение	Наименование	Стр.
ТП 902-5-38.87 КЖИ. 0000	Содержание альбома	2,3
ТП 902-5-38.87 КЖИ. 0000.Т0	Техническое описание	3
ТП 902-5-38.87 КЖИ. 0100	Каркас пространственный КП1	4
ТП 902-5-38.87 КЖИ. 0200	Каркас пространственный КП2	5
ТП 902-5-38.87 КЖИ. 0300	Каркас пространственный КП3	6
ТП 902-5-38.87 КЖИ. 0400	Каркас плоский КР1	19
ТП 902-5-38.87 КЖИ. 0500	Каркас плоский КР2	7
ТП 902-5-38.87 КЖИ. 0600	Каркас плоский КР3	7
ТП 902-5-38.87 КЖИ. 0700	Каркас плоский КР4	8
ТП 902-5-38.87 КЖИ. 0800	Каркас плоский КР5	8
ТП 902-5-38.87 КЖИ. 0900	Каркас плоский КР6	9
ТП 902-5-38.87 КЖИ. 1000	Каркас плоский КР7	9

Содержание альбома

Обозначение	Наименование	Стр.
ТП 902-5-38.87 КЖИ. 1100	Сетка с1	10
ТП 902-5-38.87 КЖИ. 1200	Сетка с2	10
ТП 902-5-38.87 КЖИ. 1300	Сетка с3	11
ТП 902-5-38.87 КЖИ. 1400	Сетка с4	11
ТП 902-5-38.87 КЖИ. 1500	Сетка с5	12
ТП 902-5-38.87 КЖИ. 1600	Сетка с6	12
ТП 902-5-38.87 КЖИ. 1700	Сетка с7	13
ТП 902-5-38.87 КЖИ. 1800	Сетка с8	13

Типовой проект 902-5-38.87 Альбом II

Шиф. № подл. Подпись и дата 18/11/87 г. ш.б. № 15

Содержание альбома

Обозначение	Наименование	Стр.
ТП 902-5-38.87 КЖИ 1900	Изделие закладное	МН 1 14
ТП 902-5-38.87 КЖИ 2000	Изделие закладное	МН 2 14
ТП 902-5-38.87 КЖИ 2100	Изделие закладное	МН 6 15
ТП 902-5-38.87 КЖИ 2200	Изделие закладное	МН 7 16
ТП 902-5-38.87 КЖИ 2300	Изделие закладное	МН 8 16
ТП 902-5-38.87 КЖИ 2400	Изделие закладное	МН 9 17
ТП 902-5-38.87 КЖИ 2500	Патрубок	ПР 1 17
ТП 902-5-38.87 КЖИ 2600	Изделие накладное	НД 1 18
ТП 902-5-38.87 КЖИ 2700	Патрубок	ПР 2 18

Техническое описание.

1. Плоские арматурные изделия следует изготавливать при помощи контактной точечной сварки. Сварку каркасов производить во всех точках пересечения стержней.
2. Размеры каркасов даны по осям и торцам стержней.
3. Сварку производить в соответствии с ГОСТ 14098-85 "Соединения сварных элементов закладных деталей сборных железобетонных конструкций" и СН 393-78.
4. Сварку тавровых соединений круглых стержней выполнять под слоем флюса.
5. Материал прокатной стали закладных изделий принять марки В ст 3кп2 для сварных конструкций по ГОСТ 380-71*.
6. Сетки и каркасы после изготовления гнуть методом вальцевания. На место строительства доставляются в специальных шаблонах для сохранения заданной формы.

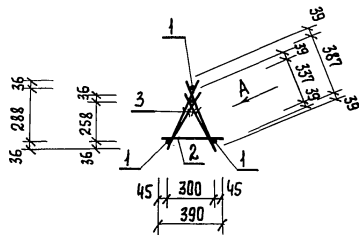
ТП 902-5-38.87 КЖИ 0000. ТД

Инжен. Куксов
 Тип конс. Обух
 Н. контр. Ройзман
 Нач. отд. Сорокин

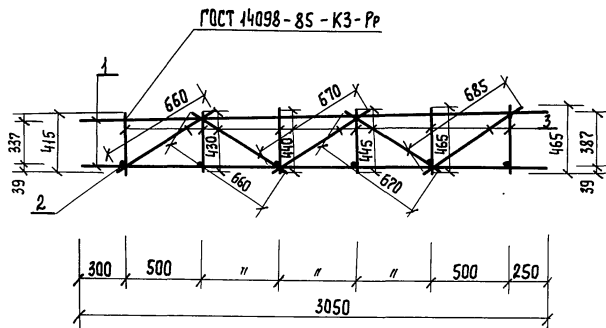
Техническое
 описание

Стадия	Лист	Листов
Р		1

Гипрокоммунводоканал
 г. Москва

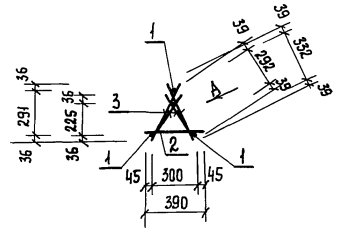


Вид А

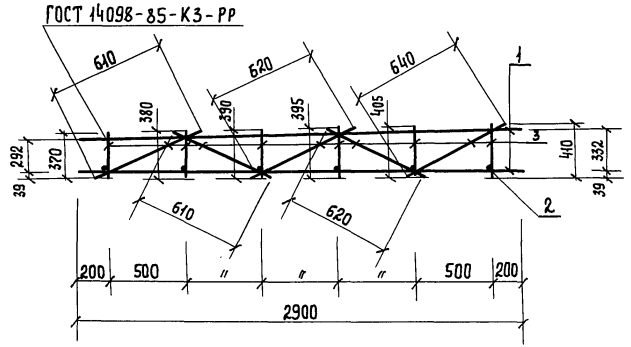


Формат	Зона	Поз.	Обозначение	Наименование	Кол.	Примечание
				<u>Документация</u>		
A4			ТП 902-5-38.87 КЖИ-00.70	Техническое описание		
				<u>Детали</u>		
6.4	1		-01	AIII-18 ГОСТ 5781-82* ρ -2900	3	5.8
6.4	2		-02	AIII-10 ГОСТ 5781-82* ρ -390	6	0.24
				<u>Материалы</u>		
	3			AIII-10 ГОСТ 5781-82*	13.1	п.м 8.06

					ТП 902-5-38.87	КЖИ. 0100		
					Каркас пространственный КП1	Стандия	Масса	Листшт.
						P	26,9кг	1:25
Инжен.	Карпова	Лазар				Лист	Листов 1	
Гип конс	Обух	Рейзан				Гипрокоммунводоканал г. Москва		
Н. конт.	Рейзман	Рейзан						
Нач. АСО	Сорокин	Гор						

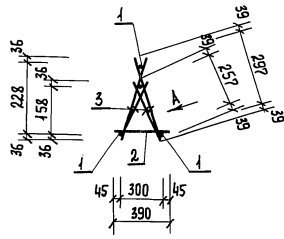


Вид А

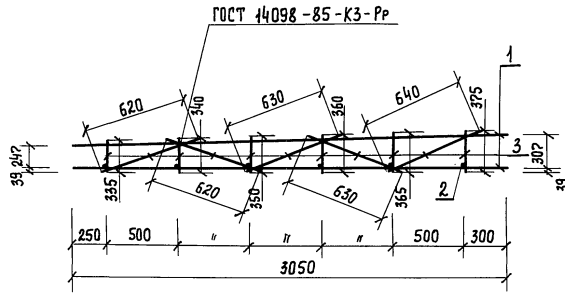


Формат	Зона	Поз.	Обозначение	Наименование	Кол.	Примечание
				<u>Документация</u>		
A4			ТП 902-5-38.87 КЖИ-00.ТО	Техническое описание		
				<u>Детали</u>		
Б.4	1		- 01	АIII-18 ГОСТ 5781-82* Ø-2900	3	5.8
Б.4	2		- 02	АIII-10 ГОСТ 5781-82* Ø-390	6	0.24
				<u>Материалы</u>		
	3			АIII-10 ГОСТ 5781-82*	10,5	пм 6,46

			ТП 902-5-38.87		КЖИ.0200			
			КАРКАС ПРОСТРАНСТВЕННЫЙ КП 2			Стадия	Масса	Масштаб
						Р	25,3кг	1:25
Инжен.	Карпова	<i>Карп</i>				Лист	Листов 1	
Гип конс.	Обух	<i>Обух</i>				Гипрокоммунводоканал г. Москва		
Н. констр.	Ройзман	<i>Ройзм</i>						
Нач. АЭС	Сорокин	<i>Сорок</i>						

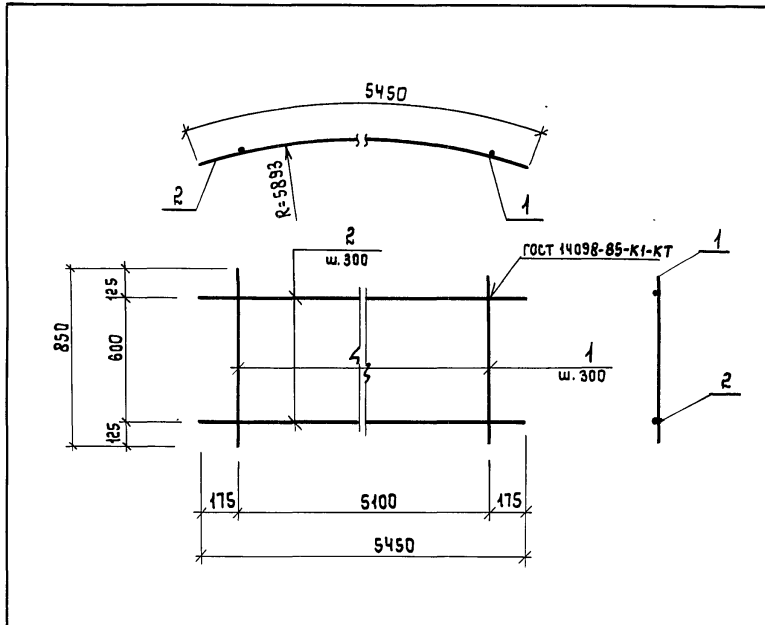


Вид - А



Формат	Зона	Лист	Обозначение	Наименование	Кол.	Примеч.
				<u>Документация</u>		
А4			ТП 902-5-38.87 КЖИ.-00.70	Техническое описание		
				<u>Детали</u>		
Б4	1		-01	АШ-18 ГОСТ 5781-82* $\rho=3050$	3	6.1
Б4	2		-02	АШ-10 ГОСТ 5781-82* $\rho=390$	6	0.24
				<u>Материалы</u>		
		3		АШ-10 ГОСТ 5781-82*	9.6	п.м 5.9

			ТП 902-5-38.87 КЖИ.0300		
			Каркас пространственный КПЗ		
			Сталь	Масса	Масштаб
			Р	25,64т	1:25
			Лист	Листов 1	
Инжен.	Карпова	<i>Карп</i>			
Гл. конст.	Обух	<i>Обух</i>			
И. контр.	Ройзман	<i>Ройзм</i>			
Нач. отд.	Сорокин	<i>Сорз</i>			
			ГИПРОКОММУНВОДОКАНАЛ г. Москва		



Формат	Зона	Поз.	ОБОЗНАЧЕНИЕ	НАИМЕНОВАНИЕ	КОЛ.	ПРИМЕЧАНИЕ
				<u>ДОКУМЕНТАЦИЯ</u>		
A4			ТП 902-5-38.87 КЖИ.00.ТО	ТЕХНИЧЕСКОЕ ОПИСАНИЕ		
				<u>ДЕТАЛИ</u>		
Б.4	1		- 01	АIII-10 ГОСТ 5781-82* е=850	18	0.5 кг
Б.4	2		- 02	АIII-14 ГОСТ 5781-82* е=5450	3	6.6 кг

ТП 902-5-38.87 КЖИ.0500

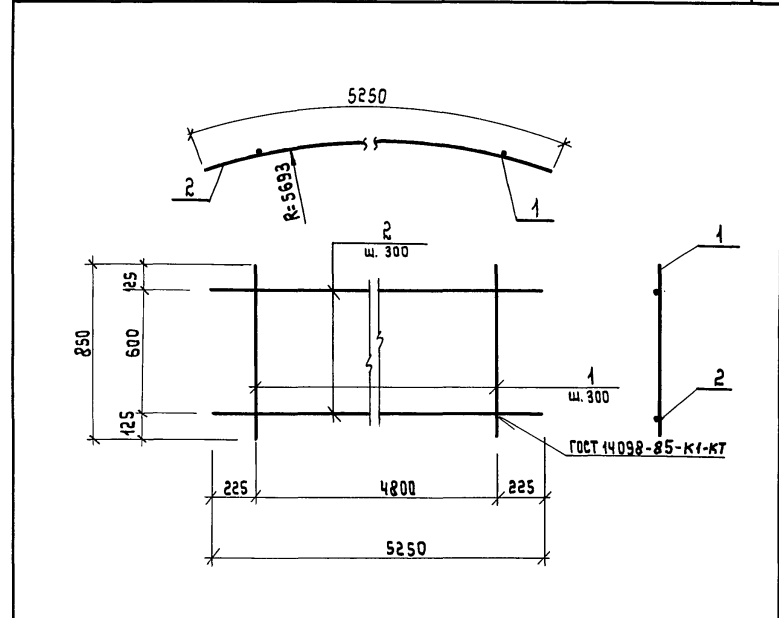
КАРКАС ПЛОСКИЙ
КР2

СТАДИЯ	МАССА	МАШШТАБ
Р	28.8 кг	1:20

ЛИСТ	ЛИСТОВ
	1

ГИПРОКОММУНВОДОКАНАЛ
г. Москва

Инжен.	Кучков	<i>Кучков</i>
ГИП конс.	Обуэ	<i>Обуэ</i>
Н. контр.	Ройзман	<i>Ройзман</i>
НАЧ. отд.	Сорокин	<i>Сорокин</i>



Формат	Зона	Поз.	ОБОЗНАЧЕНИЕ	НАИМЕНОВАНИЕ	КОЛ.	ПРИМЕЧАНИЕ
				<u>ДОКУМЕНТАЦИЯ</u>		
A4			ТП 902-5-38.87 КЖИ.00.ТО	ТЕХНИЧЕСКОЕ ОПИСАНИЕ		
				<u>ДЕТАЛИ</u>		
Б.4	1		- 01	АIII-10 ГОСТ 5781-82* е=850	17	0.5 кг
Б.4	2		- 02	АIII-14 ГОСТ 5781-82* е=5250	3	6.3 кг

ТП 902-5-38.87 КЖИ.0600

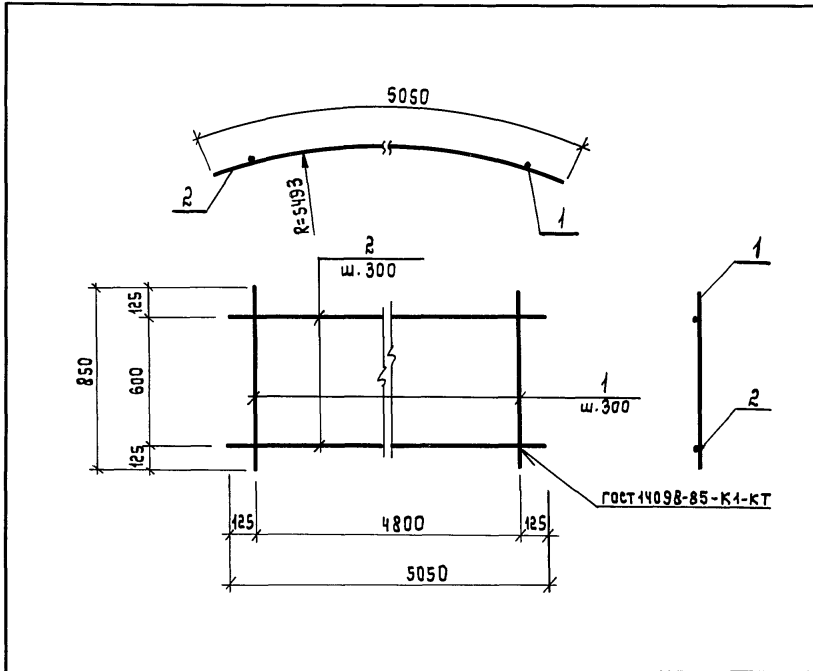
КАРКАС ПЛОСКИЙ
КР3

СТАДИЯ	МАССА	МАШШТАБ
Р	27.4 кг	1:20

ЛИСТ	ЛИСТОВ
	1

ГИПРОКОММУНВОДОКАНАЛ
г. Москва

Инжен.	Кучков	<i>Кучков</i>
ГИП конс.	Обуэ	<i>Обуэ</i>
Н. контр.	Ройзман	<i>Ройзман</i>
НАЧ. отд.	Сорокин	<i>Сорокин</i>



Формат	Зона	Поз.	Обозначение	Наименование	Кол.	Примечание
				<u>Документация</u>		
A.4			ТП 902-5-38.87	КЖИ-00.ТО		техническое описание
				<u>Детали</u>		
Б.4			-01	АIII-10 гост 5781-82* e=850	17	0.5кг
Б.4			-02	АIII-14 гост 5781-82* e=5050	3	6.1кг

Т П 902-5-38.87 К Ж.И. 0700

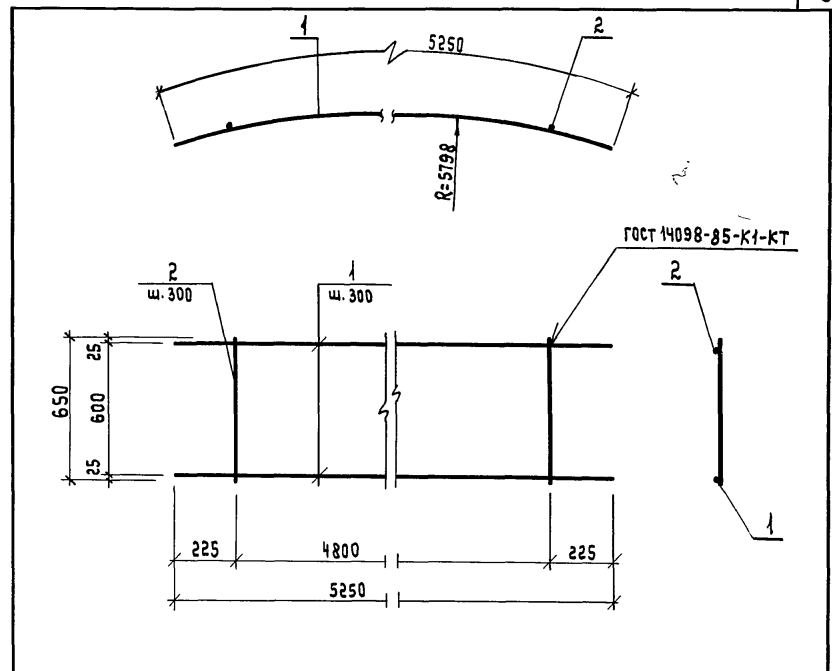
КАРКАС ПЛОСКИЙ
КР4

Стадия	Масса	Масштаб
Р	26.8 кг	1:20
Лист	Листов 1	

ГИПРОКОММУНВОДОКАНАЛ
г. Москва

Инв.№ подл. Подпись и дата Взам. инв.№

Инжен. Куксов *С.К.*
 ГИП.конс. ОБУЖ *В.В.*
 Н. контр. Райзман *В.В.*
 НАЧ. отд. Сорокин *А.С.*



Формат	Зона	Поз.	Обозначение	Наименование	Кол.	Примечание
				<u>Документация</u>		
A.4			ТП 902-5-38.87	КЖИ-00.ТО		техническое описание
				<u>Детали</u>		
Б.4	1		-01	АIII-14 гост 5781-82* e=5250	3	6.4
Б.4	2		-02	АIII-10 гост 5781-82* e=650	17	0.40

Т П 902-5-38.87 КЖИ.0800

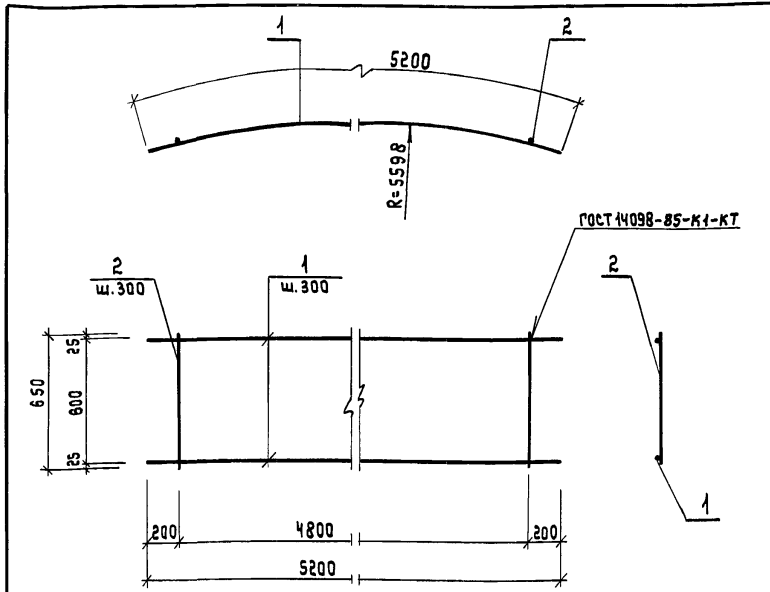
КАРКАС ПЛОСКИЙ
КР5

Стадия	Масса	Масштаб
Р	26.0	1:20
Лист	Листов 1	

ГИПРОКОММУНВОДОКАНАЛ
г. Москва

Инв.№ подл. Подпись и дата Взам. инв.№

Инжен. Козьмина *В.В.*
 Ст. инж. Дунабецкая *В.В.*
 ГИП.к. ОБУЖ *В.В.*
 Н. контр. Райзман *В.В.*
 НАЧ. АСО Сорокин *А.С.*



ФОРМАТ	ЗОНА	ПОЗ.	ОБОЗНАЧЕНИЕ	НАИМЕНОВАНИЕ	КОЛ.	ПРИМЕЧАНИЕ
				<u>ДОКУМЕНТАЦИЯ</u>		
A4			ТП 902-5-38.87	КЖИ.00.ТО ТЕХНИЧЕСКОЕ ОПИСАНИЕ		
				<u>ДЕТАЛИ</u>		
Б.4	1		- 01	АШ-14 ГОСТ 5781-82* P=5200	3	6.3
Б.4	2		- 02	АШ-10 ГОСТ 5781-82* P=650	17	0.40

ТП 902-5-38.87 К ЖИ. 0900

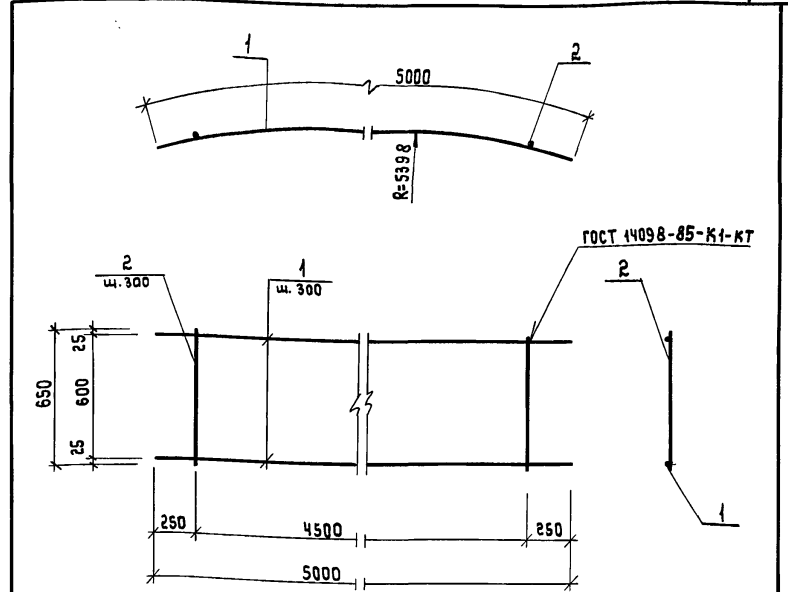
КАРКАС ПЛОСКИЙ
Кр 6.

Стандия	МАССА	МАШТАБ
Р	25.7кг	1:20

Лист Листов 1

ГИПРОКОММУНВОДОКАНАЛ
г. Москва

Инжен. Козьмина *Козьмина*
Ст. инж. Ачиаевская *Ачиаевская*
Гип.к. ОБУЗ *ОБУЗ*
Н.конт. Раизман *Раизман*
НАЧ. АСО Саракин *Саракин*



ФОРМАТ	ЗОНА	ПОЗ.	ОБОЗНАЧЕНИЕ	НАИМЕНОВАНИЕ	КОЛ.	ПРИМЕЧАНИЕ
				<u>ДОКУМЕНТАЦИЯ</u>		
A4			ТП 902-5-38.87	КЖИ.00.ТО ТЕХНИЧЕСКОЕ ОПИСАНИЕ		
				<u>ДЕТАЛИ</u>		
Б.4	1		- 01	АШ-14 ГОСТ 5781-82* P=5000	3	6.1
Б.4	2		- 02	АШ-10 ГОСТ 5781-82* P=650	16	0.40

ТП 902-5-38.87 К ЖИ. 1000

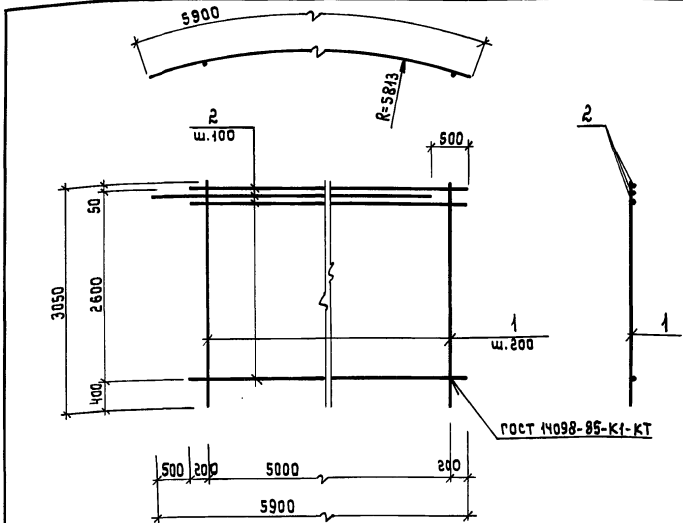
КАРКАС ПЛОСКИЙ
Кр 7.

Стандия	МАССА	МАШТАБ
Р	24.7кг	1:20

Лист Листов 1

ГИПРОКОММУНВОДОКАНАЛ
г. Москва

Инжен. Козьмина *Козьмина*
Ст. инж. Ачиаевская *Ачиаевская*
Гип.к. ОБУЗ *ОБУЗ*
Н.конт. Раизман *Раизман*
НАЧ. АСО Саракин *Саракин*



ФОРМАТ	ЗОНА	ПОЗ.	ОБОЗНАЧЕНИЕ	НАИМЕНОВАНИЕ	КОЛ.	ПРИМЕЧАНИЕ
				Документация		
A4			ТП902-5-38.87	КЖИ.00.ТО		техническое описание
				Детали		
Б.4	1		-01	АIII-14 ГОСТ 5781-82* R=3050	26	3.69
Б.4	2		-02	АIII-12 ГОСТ 5781-82* R=5400	27	4.80

Т П 902-5-38.87 К Ж И. 1100

Сетка С1

Стандарт Масса Масштаб

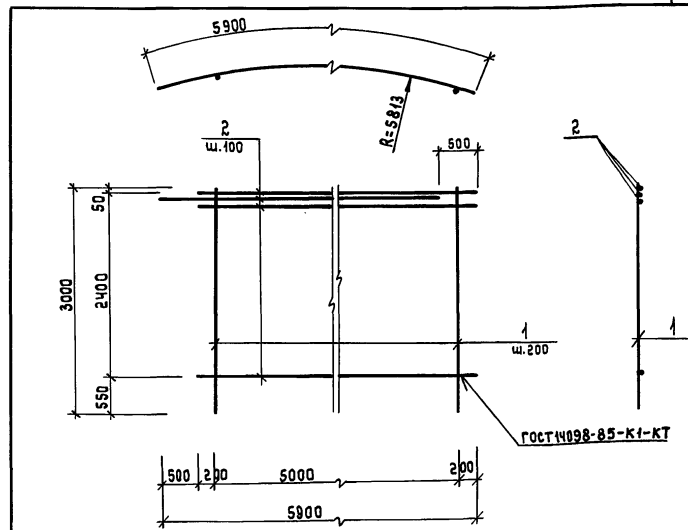
Р 225,5кг 1:50

Лист Листов 1

ГИПРОКОММУНВОДОКАНАЛ
г. Москва

Инв. № подл. Подпись и дата Взам. инв. №

Инженер Козьмина *Козьмина*
Ст. инженер Азнавевская *Азнавевская*
Р.И.П. К. Обух *Обух*
Н. Кондр. Райзман *Райзман*
НАЧ. АСО Сорокин *Сорокин*



ФОРМАТ	ЗОНА	ПОЗ.	ОБОЗНАЧЕНИЕ	НАИМЕНОВАНИЕ	КОЛ.	ПРИМЕЧАНИЕ
				Документация		
A4			ТП902-5-38.87	КЖИ.00.ТО		техническое описание
				Детали		
Б.4	1		-01	АIII-12 ГОСТ 5781-82* R=3000	26	2.66
Б.4	2		-02	АIII-12 ГОСТ 5781-82* R=5400	25	4.80

Т П 902-5-38.87 К Ж И. 1200

Сетка С2

Стандарт Масса Масштаб

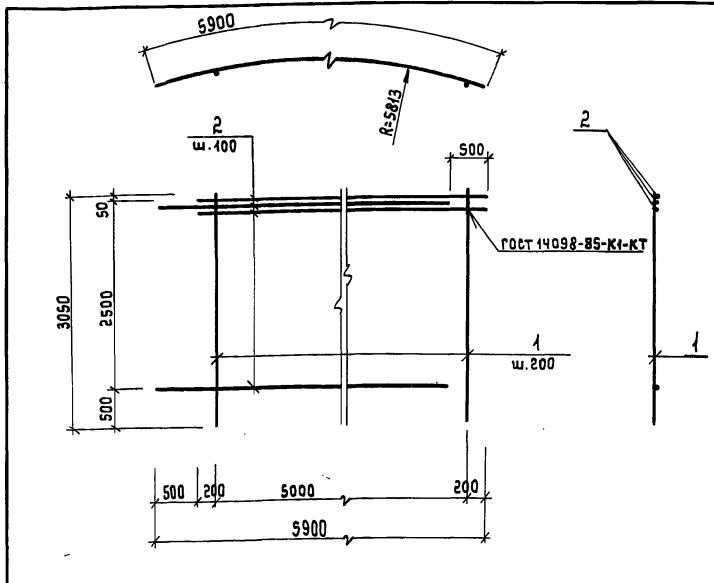
Р 189,2кг 1:50

Лист Листов 1

ГИПРОКОММУНВОДОКАНАЛ
г. Москва

Инв. № подл. Подпись и дата Взам. инв. №

Инженер Козьмина *Козьмина*
Ст. инженер Азнавевская *Азнавевская*
Р.И.П. К. Обух *Обух*
Н. Кондр. Райзман *Райзман*
НАЧ. АСО Сорокин *Сорокин*

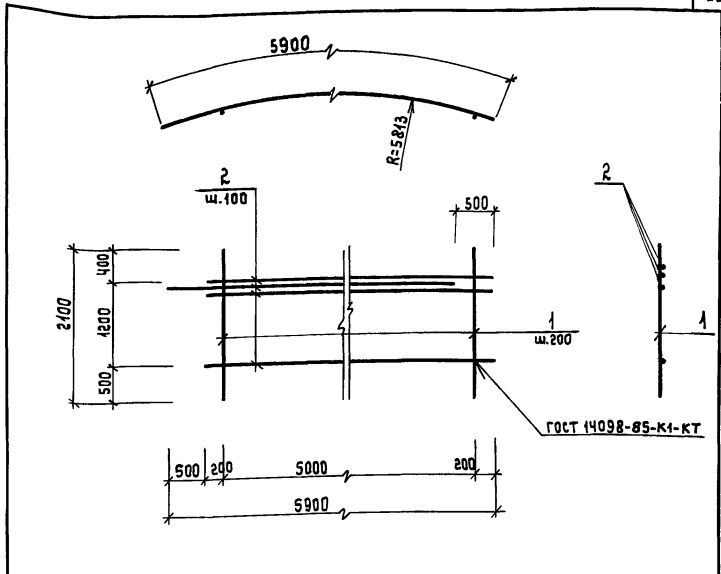


ФОРМАТ	ЗОНА	ПОЗ.	ОБОЗНАЧЕНИЕ	НАИМЕНОВАНИЕ	КОЛ.	ПРИМЕЧАНИЕ
				<u>Документация</u>		
А4			ТП 902-5-38.87	КЖИ-00.ТО		ТЕХНИЧЕСКОЕ ОПИСАНИЕ
				<u>ДЕТАЛИ</u>		
Б4	1		-01	Аш-12 ГОСТ 5781-82* e=3050	26	2.71
Б4	2		-02	Аш-10 ГОСТ 5781-82* e=5400	26	3.33

Имя, № подл., Подпись и дата, Взаим. инв. №

Т П 902-5-38.87			КЖИ. 1300		
Имя, № подл.	Подпись	Дата	Стандия	Масса	Масштаб
			Р	157,0кг	1:50
И.инж. КОЗЬМИНА	<i>Козьмина</i>		Лист	Листов	1
Ст. инж. ДУНАЕВЧЕКА	<i>Дунаевчак</i>		ГИПРОКОММУНВОДОКАНАЛ г. Москва		
Р.И.П. К. ОБУХ	<i>Обух</i>				
Н. конт. РОЙЗМАН	<i>Ройзман</i>				
НАЧ. АСО СОБАКИН	<i>Собакин</i>				

Сетка С3

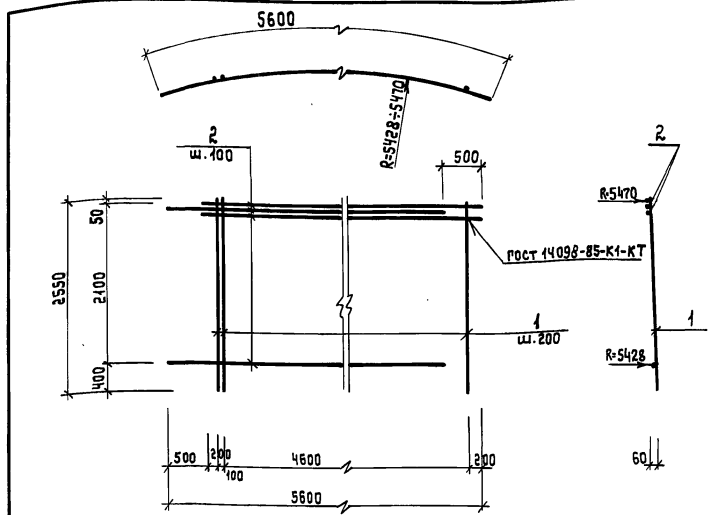


ФОРМАТ	ЗОНА	ПОЗ.	ОБОЗНАЧЕНИЕ	НАИМЕНОВАНИЕ	КОЛ.	ПРИМЕЧАНИЕ
				<u>Документация</u>		
А4			ТП 902-5-38.87	КЖИ-00.ТО		ТЕХНИЧЕСКОЕ ОПИСАНИЕ
				<u>ДЕТАЛИ</u>		
Б4	1		-01	Аш-10 ГОСТ 5781-82* e=2100	26	1.30
Б4	2		-02	Аш-10 ГОСТ 5781-82* e=5400	13	3.33

Имя, № подл., Подпись и дата, Взаим. инв. №

Т П 902-5-38.87			КЖИ. 1400		
Имя, № подл.	Подпись	Дата	Стандия	Масса	Масштаб
			Р	77,1 кг	1:50
И.инж. КОЗЬМИНА	<i>Козьмина</i>		Лист	Листов	1
Ст. инж. ДУНАЕВЧЕКА	<i>Дунаевчак</i>		ГИПРОКОММУНВОДОКАНАЛ г. Москва		
Р.И.П. К. ОБУХ	<i>Обух</i>				
Н. конт. РОЙЗМАН	<i>Ройзман</i>				
НАЧ. АСО СОБАКИН	<i>Собакин</i>				

Сетка С4



ФОРМАТ	ЗОНА	Поз.	ОБОЗНАЧЕНИЕ	НАИМЕНОВАНИЕ	КОЛ.	ПРИМЕЧАНИЕ
				<u>Документация</u>		
А4			ТП 902-5-38.87	КЖИ-00.ТО		ТЕХНИЧЕСКОЕ ОПИСАНИЕ
				<u>Детали</u>		
Б.4	1		-01	АIII-14 ГОСТ 5781-82* E=2550	25	3.09
Б.4	2		-02	АIII-12 ГОСТ 5781-82* E=5100	22	4.53

Т П 902-5-38.87 КЖИ.1500

Сетка С5

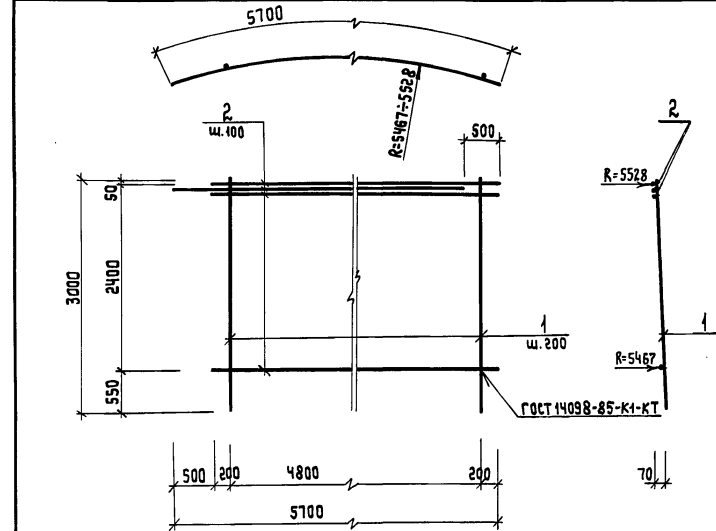
Стандия Масса Масштаб

Р 176,9кг 1:50

Лист Листов 1

ГИПРОКОММУНВОДОКАНАЛ
г. Москва

Инжен. Козьмина И.А. *Козьмина*
Ст.инж. Динаевичка *Динаевичка*
ГИП К. Обух *Обух*
Н.кон. Ройзман *Ройзман*
НАЧ.АСО Сарокин *Сарокин*



ФОРМАТ	ЗОНА	Поз.	ОБОЗНАЧЕНИЕ	НАИМЕНОВАНИЕ	КОЛ.	ПРИМЕЧАНИЕ
				<u>Документация</u>		
А4			ТП 902-5-38.87	КЖИ-00.ТО		ТЕХНИЧЕСКОЕ ОПИСАНИЕ
				<u>Детали</u>		
Б.4	1		-01	АIII-12 ГОСТ 5781-82* E=3000	25	2.66
Б.4	2		-02	АIII-12 ГОСТ 5781-82* E=5200	25	4.62

Т П 902-5-38.87 КЖИ.1600

Сетка С6

Стандия Масса Масштаб

Р 182,0кг 1:50

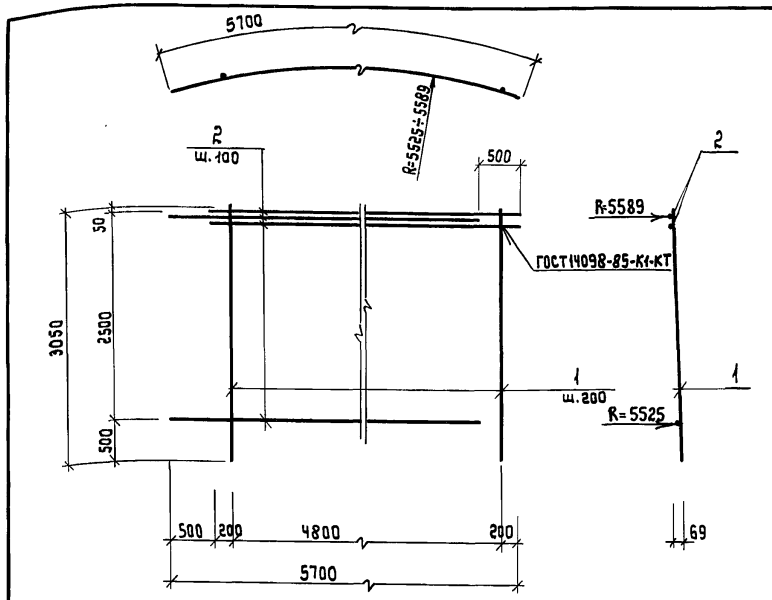
Лист Листов 1

ГИПРОКОММУНВОДОКАНАЛ
г. Москва

Инжен. Козьмина И.А. *Козьмина*
Ст.инж. Динаевичка *Динаевичка*
ГИП К. Обух *Обух*
Н.кон. Ройзман *Ройзман*
НАЧ.АСО Сарокин *Сарокин*

АЛЬБОМ II

ТИПОВОЙ ПРОЕКТ 902-5-38.87



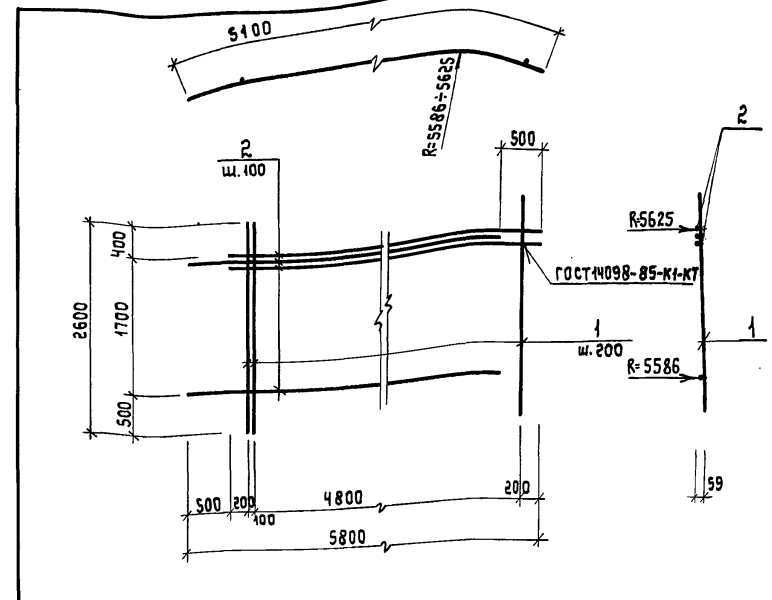
ФОРМАТ	ЗОНА	ПОЗ.	ОБОЗНАЧЕНИЕ	НАИМЕНОВАНИЕ	КОЛ.	ПРИМЕЧАНИЕ
				<u>ДОКУМЕНТАЦИЯ</u>		
A4			ТП902-5-38.87	КЖИ.00.ТО		ТЕХНИЧЕСКОЕ ОПИСАНИЕ
				<u>ДЕТАЛИ</u>		
Б.4	1		-01	АIII-12 ГОСТ 5781-82* P=3050	25	2.71
Б.4	2		-02	АIII-10 ГОСТ 5781-82* P=5200	26	3.21

ИЗМ. № ПОДЛ. ПОДПИСЬ И ДАТА ВОЗМ. ИЗМ. №

ТП 902-5-38.87			КЖИ. 1700		
Сетка С7			Стандия	Масса	Масштаб
			P	151.2кг	1:50
Инжен. Козьмина Козьмина			Лист		
Ст. инж. Ануаевская Анна			Листов 1		
Гип. к. Обух Анна			Гипрокоммунводоканал		
Н. конт. Райзман Сергей			г. Москва		
НАЧ. АСО Сорокин Андрей					

АЛЬБОМ II

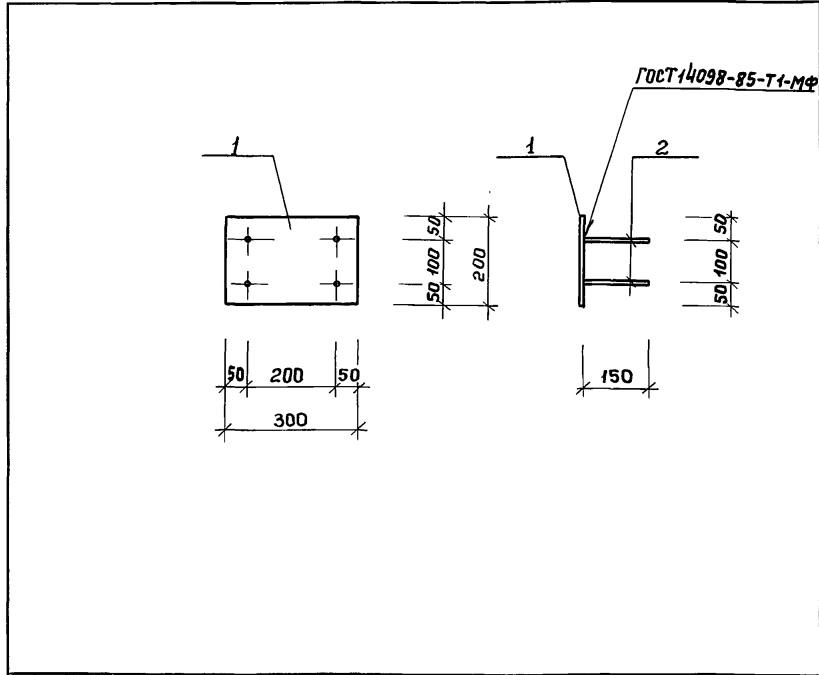
ТИПОВОЙ ПРОЕКТ 902-5-38.87



ФОРМАТ	ЗОНА	ПОЗ.	ОБОЗНАЧЕНИЕ	НАИМЕНОВАНИЕ	КОЛ.	ПРИМЕЧАНИЕ
				<u>ДОКУМЕНТАЦИЯ</u>		
A4			ТП902-5-38.87	КЖИ.00.ТО		ТЕХНИЧЕСКОЕ ОПИСАНИЕ
				<u>ДЕТАЛИ</u>		
Б.4	1		-01	АIII-10 ГОСТ 5781-82* P=2600	26	1.60
Б.4	2		-02	АIII-10 ГОСТ 5781-82* P=5300	18	3.27

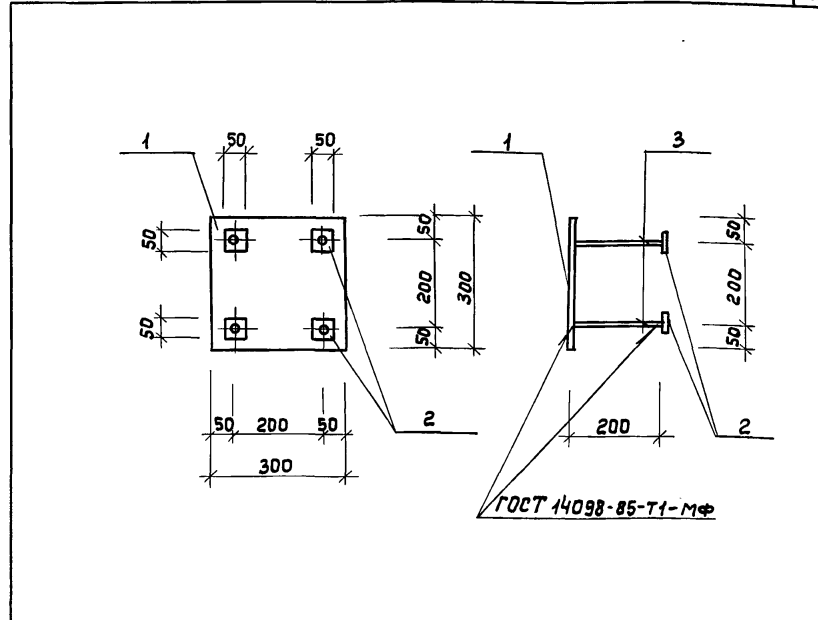
ИЗМ. № ПОДЛ. ПОДПИСЬ И ДАТА ВОЗМ. ИЗМ. №

ТП 902-5-38.87			КЖИ. 1800		
Сетка С8			Стандия	Масса	Масштаб
			P	100.5кг	1:50
Инжен. Козьмина Козьмина			Лист		
Ст. инж. Ануаевская Анна			Листов 1		
Гип. к. Обух Анна			Гипрокоммунводоканал		
Н. конт. Райзман Сергей			г. Москва		
НАЧ. АСО Сорокин Андрей					



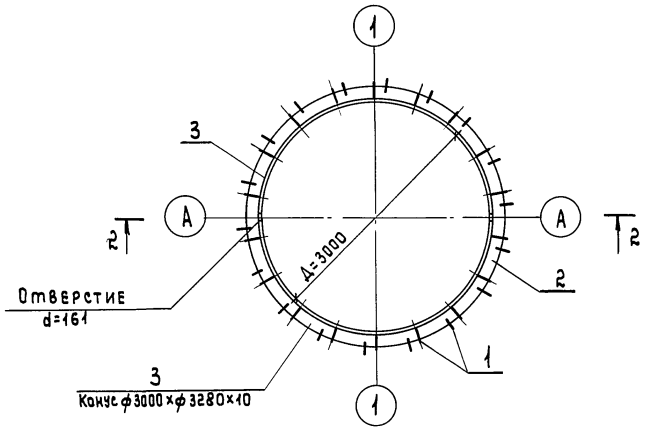
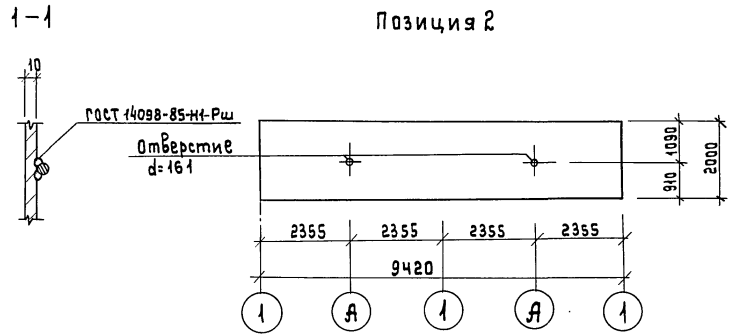
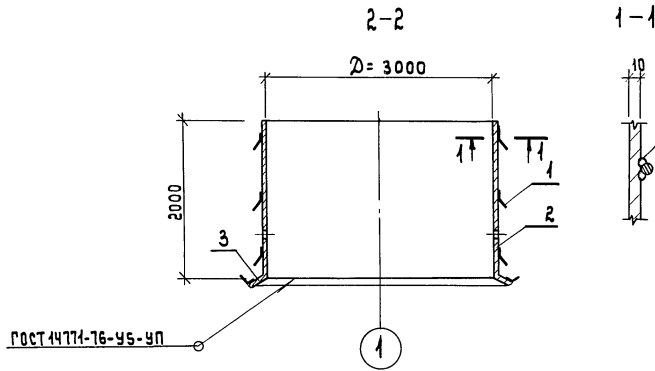
Формат	Зона	Поз.	Обозначение	Наименование	Кол.	Примеч.
A4			ТП 902-5-38.87	КЖИ-00.ТО		Техническое описание
<u>Документация</u>						
<u>Детали</u>						
Б.4	1		-01	лист 200 x 8 ГОСТ 19903-74* Ветз кп 2 ГОСТ 14637-79	1	3.75
Б.4	2		-02	АIII-8 ГОСТ 5784-82* $\ell=150$	4	0.06
			ТП 902-5-38.87	КЖИ.1900		
			Изделие закладное МН1	Стадия	Масса	Масштаб
				Р	4.0	1:10
			Лист	Листов 1		
			Гипрокоммунводоканал г. Москва			
Инжен.	Козьмина	<i>Козьмина</i>				
Гип конс.	Обух	<i>Обух</i>				
Н.контр.	Ройзман	<i>Ройзман</i>				
Нач.АСО	Сорокин	<i>Сорокин</i>				

Инв. № подл. Подпись и дата Взам. инв. №

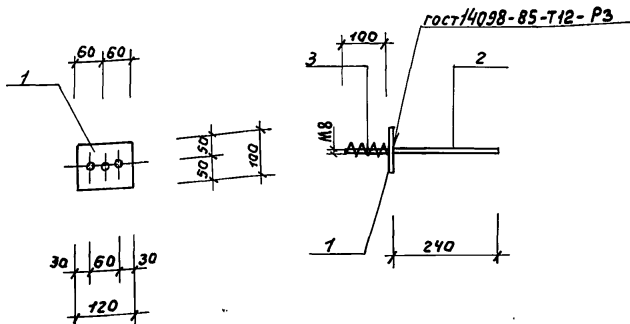


Формат	Зона	Поз.	Обозначение	Наименование	Кол.	Примеч.
A4			ТП 902-5-38.87	КЖИ-00.ТО		Техническое описание
<u>Документация</u>						
<u>Детали</u>						
Б.4	1		-01	лист 300 x 1.4 ГОСТ 19903-74* Ветз кп 2 ГОСТ 14637-79	1	10.08
Б.4	2		-02	лист 50 x 10 ГОСТ 19903-74* Ветз кп 2 ГОСТ 14637-79	4	0.20
Б.4	3		-03	АIII-10 ГОСТ 5784-82* $\ell=200$	4	0.12
			ТП 902-5-38.87	КЖИ.2000		
			Изделие закладное МН2	Стадия	Масса	Масштаб
				Р	11.4	1:10
			Лист	Листов 1		
			Гипрокоммунводоканал г. Москва			
Инжен.	Козьмина	<i>Козьмина</i>				
Гип конс.	Обух	<i>Обух</i>				
Н.контр.	Ройзман	<i>Ройзман</i>				
Нач.АСО	Сорокин	<i>Сорокин</i>				

Инв. № подл. Подпись и дата Взам. инв. №



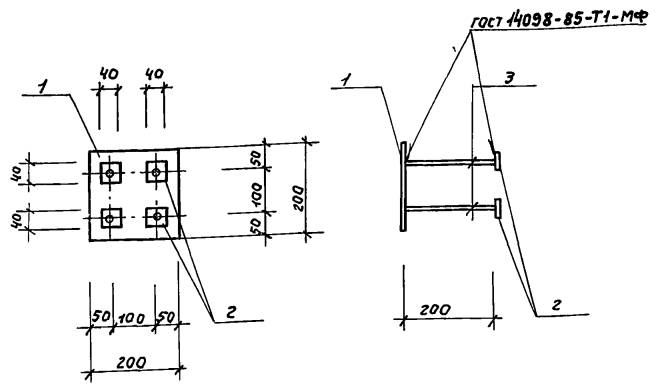
Формат	Зона	Поз.	ОБОЗНАЧЕНИЕ	НАИМЕНОВАНИЕ	Кол.	ПРИМЕЧАНИЕ	
				<u>Документация</u>			
			ТП 902-5-38.87 КЖИ-00.ТО	техническое описание			
				<u>ДЕТАЛИ</u>			
		1	-01	АIII-8 ГОСТ 5781-82* P=220	72	0.1 кг	
		2	-02	Лист 2000x10 ГОСТ 19903-74* ВСт 3кп2 ГОСТ 4637-79	1	1478.9 кг	
		3	-03	Лист 150x10 ГОСТ 19903-74* ВСт 3 кп2 ГОСТ 4637-79	1	122.1 кг	
				ТП 902-5-38.87	КЖИ. 2100		
				ИЗДЕЛИЕ ЗАКЛАДНОЕ МНБ.	Стандия	МАССА	МАСШТАБ
					Р	1608.2	1:50 1:100
				Инжен.	Олейникова	Обуч	Лист
				РП КОНС	Обуч	Лист	Листов 1
				Н. КОНТР.	Ройзман	Лист	
				НАЧ. АСО	Сорокин	Лист	
				ГИПРОКОММУНВОДОКАНАЛ г. МОСКВА			



форма	зона	поз.	Обозначение	Наименование	кол	Прим.	
				<u>Документация</u>			
ЛР			ТП 902-5-38.87	КЖИ.00.Т0		Техническое описание	
				<u>Детали</u>			
Б.У	1		-01	100x10 ГОСТ 19903-74 * лист ВСтЗ кп2 ГОСТ 44637-79	1	0,94	
Б.У	2		-02	АIII-8 ГОСТ 5781-82 * E=240	1	0,09	
Б.У	3		-03	АI-8 E=100	2	0,04	
				ТП 902-5-38.87	КЖИ. 2200		
				Узелное закладное МН7.	Стандия	Масса	Масштаб
					Р	1,1	1:10
					Лист	Листов 1	
				Гипрокоммунвадоканал г. Москва			

Инв. и подл. Подпись и дата
Инв. и подл. Взам. инв. и

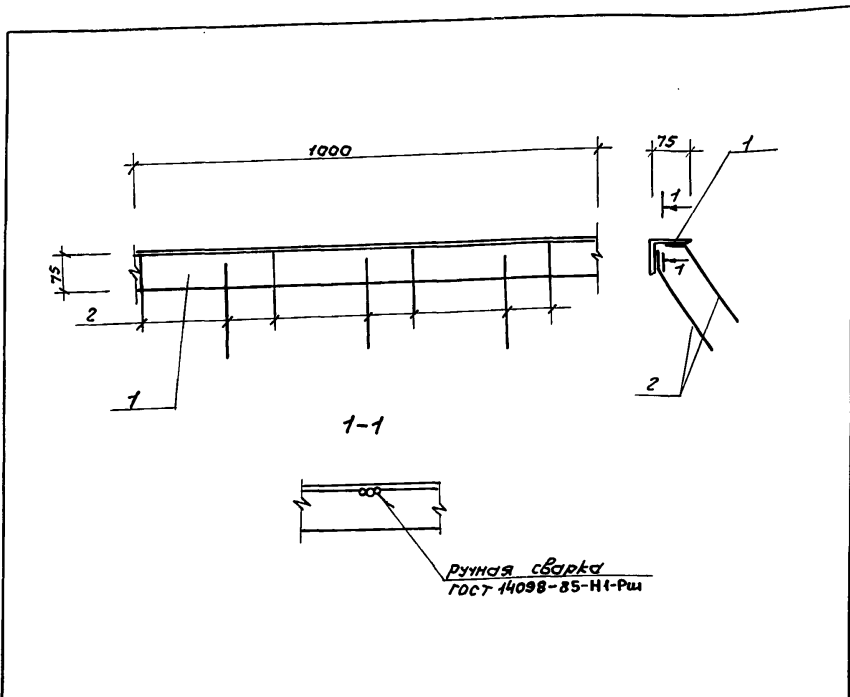
Инж. Козьмина Козьмин
Ст. инж. Пуняевская Руден
Г.И.П. кан. Обух Зобин
Н. кантр. Раузман Соболев
Науч. РСО Сорокин Алев



форма	зона	поз.	Обозначение	Наименование	кол	Прим.	
				<u>Документация</u>			
ЛР			ТП 902-5-38.87	КЖИ.00.Т0		Техническое описание	
				<u>Детали</u>			
Б.У	1		-01	200x8 ГОСТ 19903-74 * лист ВСтЗ кп2 ГОСТ 44637-79	1	2,51	
Б.У	2		-02	40x10 ГОСТ 19903-74 * лист ВСтЗ кп2 ГОСТ 44637-79	4	0,13	
Б.У	3		-03	АIII-12 ГОСТ 5781-82 * E=200	4	0,12	
				ТП 902-5-38.87	КЖИ. 2300		
				Узелное закладное МН8	Стандия	Масса	Масштаб
					Р	3,5	1:10
					Лист	Листов 1	
				Гипрокоммунвадоканал г. Москва			

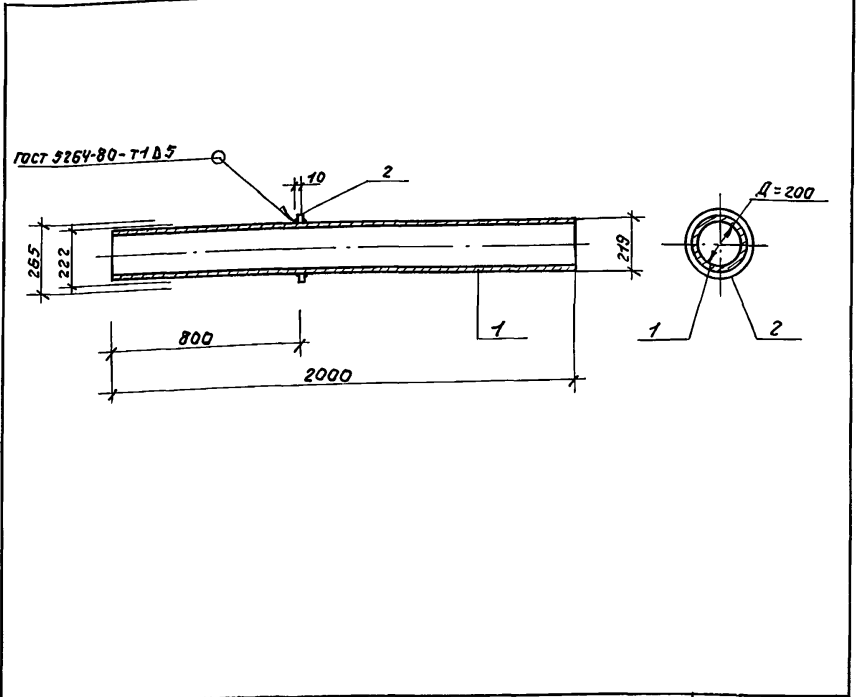
Инв. и подл. Подпись и дата
Инв. и подл. Взам. инв. и

Инж. Козьмина Козьмин
Ст. инж. Пуняевская Руден
Г.И.П. кан. Обух Зобин
Н. кантр. Раузман Соболев
Науч. РСО Сорокин Алев



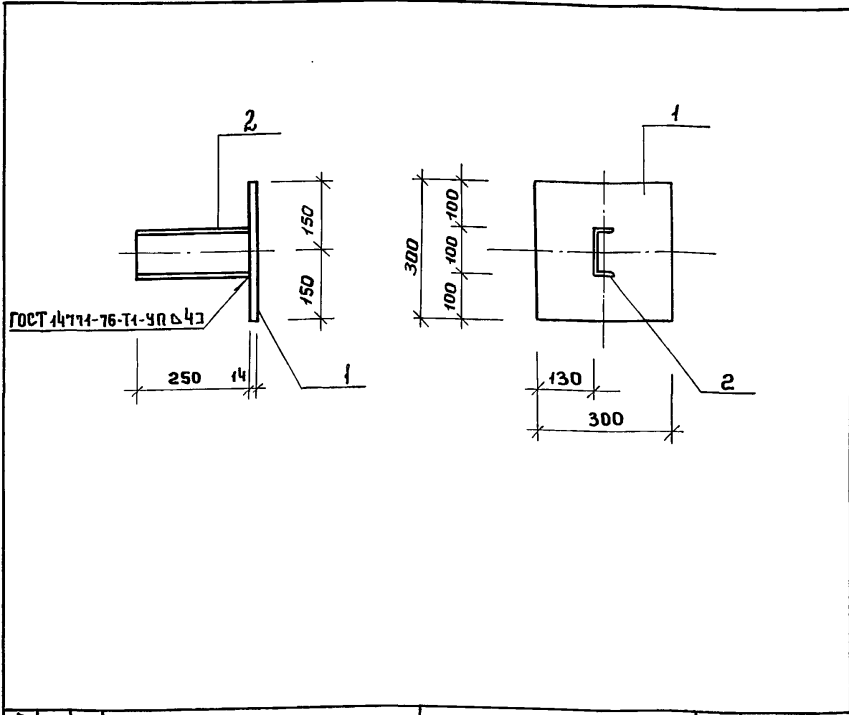
формат	эпюра	поз.	обозначение	наименование	кол.	прим.
А4			ТП 902-5-38.87	кжч. 00.70		техническое описание
				<u>Детали</u>		
Б.У	1		-01	Угелок вст 3 кл 2 ГОСТ 535-79	1	пм 5.8
Б.У	2		-02	АIII-В ГОСТ 5781-82* В=240	7	0.09

Имя и подпись Подпись и дата	ТП 902-5-38.87		КЖИ. 2400		
	Изделие закладное		Стандия	Масса	Масштаб
	МНЗ.		Р	Б,5	1:10
			Лист	Листов 1	
	Гипрокоммунводоканал г. Москва				
Имя и подпись	Имя и подпись	Имя и подпись			
И.И.И.	И.И.И.	И.И.И.			
Г.И.П. канс.	И.И.И.	И.И.И.			
Н.К.И.С.	И.И.И.	И.И.И.			
И.И.И.	И.И.И.	И.И.И.			



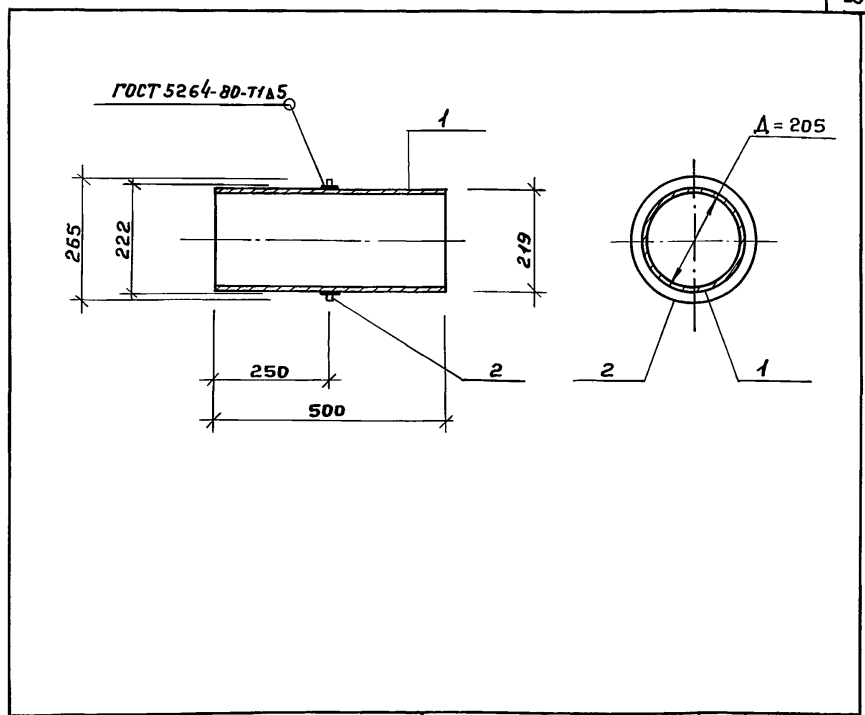
формат	эпюра	поз.	обозначение	наименование	кол.	прим.
А4			ТП 902-5-38.87	кжч. 00.70		техническое описание
				<u>Детали</u>		
Б.У	1		-01	Труба вст 3 кл 5 ГОСТ 10705-80	1	76,0
Б.У	2		-02	РЕБРО Ф265 Ф222x10 ГОСТ 14903-74* Вст 3 кл 2. ГОСТ 14637-79	1	1.0

Имя и подпись Подпись и дата	ТП 902-5-38.87		КЖИ. 2500		
	Патрубок		Стандия	Масса	Масштаб
	ПР1		Р	77	1:20
			Лист	Листов 1	
	Гипрокоммунводоканал г. Москва				
Имя и подпись	Имя и подпись	Имя и подпись			
И.И.И.	И.И.И.	И.И.И.			
Г.И.П. канс.	И.И.И.	И.И.И.			
Н.К.И.С.	И.И.И.	И.И.И.			
И.И.И.	И.И.И.	И.И.И.			



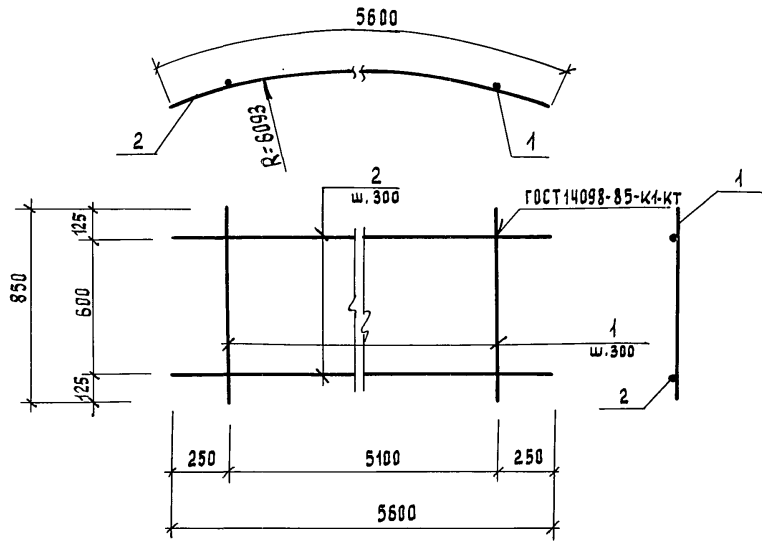
Формат	Зона	Пов.	Обозначение	Наименование	Кол.	Прим.
				<u>Документация</u>		
A4			КЖИ-00.ТО	техническое описание		
				<u>Детали</u>		
Б.4	1		-01	Швеллер ГОСТ 8240-72* Вст. 3 кп 2 ГОСТ 535-79 L=250	1	2.15
Б.4	2		-02	Лист ГОСТ 19903-74* 300x4 ГОСТ 4637-79	1	10.0
				ТП 902-5-38.87	КЖИ. 2600	
				Изделие накладное НД. 1	Стадия	Масштаб
					Р	1:10
				Лист	Листов 1	
				Гипрокоммунбодоканал г. Москва		
Инж. № подл.	Козьмина	Козьмина				
Ст. инж.	Дунявская	Дунявская				
Гип. конс.	Обух	Обух				
Н. контр.	Ройзман	Ройзман				
Нач. АСО	Сорокин	Сорокин				

Инв. № подл. Подпись и дата
 Взам. инв. №



Формат	Зона	Пов.	Обозначение	Наименование	Кол.	Прим.
				<u>Документация</u>		
A4			КЖИ-00.ТО	техническое описание		
				<u>Детали</u>		
Б.4	1		-01	Труба ф 265 ГОСТ 10704-76 Вст. 3 кп 2 ГОСТ 535-79 L=500	1	19
Б.4	2		-02	Ребро ф 265 ф 222x4 ГОСТ 19903-74 Вст. 3 кп 2 ГОСТ 4637-79	1	1
				ТП 902-5-38.87	КЖИ. 2700	
				Патрубок ПР2	Стадия	Масштаб
					Р	1:10
				Лист	Листов 1	
				Гипрокоммунбодоканал г. Москва		
Инж. № подл.	Козьмина	Козьмина				
Гип. конс.	Обух	Обух				
Н. контр.	Ройзман	Ройзман				
Нач. АСО	Сорокин	Сорокин				

Инв. № подл. Подпись и дата
 Взам. инв. №



Формат	Зона	Поз	Обозначение	Наименование	Кол.	Примечание
				<u>Документация</u>		
A4			ТП 902-5-38.87 КЖ.И.00.ТО	Техническое описание		
				<u>Детали</u>		
Б.4	1		- 01	АIII-10 ГОСТ 5781-82* $\rho=850$	18	0.5 кг
Б.4	2		- 02	АIII-14 ГОСТ 5781-82* $\rho=5600$	3	6.8 кг
ТП 902-5-38.87 К Ж.И. 0400						
КАРКАС ПЛОСКИЙ КР1				Стадия	Масса	Масштаб
				Р	29,4кг	1:20
				Лист	Листов 1	
				Гипрокоммунводоканал г. Москва		
Инженер	Куксов	<i>Куксов</i>				
Гипконс	Овух	<i>Овух</i>				
Н. контр	Райзман	<i>Райзман</i>				
Нач. отд	Сорокин	<i>Сорокин</i>				

Инв. № подл. Подпись и дата. Взаим. инв. №