

ПРОЕКТНЫЙ ИНСТИТУТ
ЛЕННИИПРОЕКТ

ТИПОВЫЕ КОНСТРУКЦИИ И ДЕТАЛИ ЗДАНИЙ И СООРУЖЕНИЙ
ДЛЯ КАПИТАЛЬНОГО РЕМОНТА В ЛЕНИНГРАДЕ

СЕРИЯ 1.112-КР-1

БЛОКИ И ПЛИТЫ ФУНДАМЕНТОВ
ВОЗМОЖНЫЕ СПОСОБЫ
УСТРОЙСТВА ФУНДАМЕНТОВ ДЛЯ ВСТРОЕННЫХ И ПРИСТРОЕННЫХ ЗДАНИЙ
/КОНСОЛЬНОЕ ПРИМЫКАНИЕ/

1979 г.

ТИПОВЫЕ КОНСТРУКЦИИ И ДЕТАЛИ ЗДАНИЙ И СООРУЖЕНИЙ
ДЛЯ КАПИТАЛЬНОГО РЕМОНТА В ЛЕНИНГРАДЕ

СЕРИЯ 1.112-КР-1

БЛОКИ И ПЛИТЫ ФУНДАМЕНТОВ
ВОЗМОЖНЫЕ СПОСОБЫ
УСТРОЙСТВА ФУНДАМЕНТОВ ДЛЯ ВСТРОЕННЫХ И ПРИСТРОЕННЫХ ЗДАНИЙ
/КОНСОЛЬНОЕ ПРИМЫКАНИЕ/
АЛЬБОМ 3

ГЛАВНЫЙ ИНЖЕНЕР ИНСТИТУТА
ГЛАВНЫЙ КОНСТРУКТОР ИНСТИТУТА
НАЧАЛЬНИК ТЕХНИЧЕСКОГО ОТДЕЛА
ГЛАВНЫЙ СПЕЦИАЛИСТ ОТДЕЛА



В.И.ИВАНОВ
Л.В.СЛОБНИКОВ
В.И.КЛОЧКОВ
Б.М.ВИНЕР

Обозначение	Наименование	Стр.	Прим.
1.112-КР-1.1.00 с	Содержание	3	
1.112-КР-1.1.00 лз	Пояснительная записка	4	
1.112-КР-1.1.00 н	Номенклатура	5	
1.112-КР-1.1.01	Спецификация монолитных плит фундаментов ПФМ-1; ПФМ-2	6	
1.112-КР-1.1.02 сб	Сборочный чертеж монолитных плит фундаментов ПФМ-1; ПФМ-2	7	
1.112-КР-1.1.03	Сетки С-1; С-2; С-3; С-4	8	
1.112-КР-1.1.04	Сетки С-5; С-6	9	
1.112-КР-1.1.05	Каркасы К-1- К-6	10	
1.112-КР-1.1.06	Спецификация монолитных плит фундаментов ПФМ-3; ПФМ-4	11	
1.112-КР-1.1.07 сб	Сборочный чертеж монолитных плит фундаментов ПФМ-3; ПФМ-4	12	

Шифр и таблица Подпись и дата Взам.инжен.

1.112-КР-1.1.00 с

Содержание

Стабий	Лист	Листов
	1	1
Проектный институт ЛЕННИИПРОЕКТ		

Гл. спец.	Винер	Хомич
Вед. инж.	Хомич	Хомич
Провер.	Хомич	Хомич
Рисовал		
Исполн.	Миленкова	Хомич

Пояснительная записка

Настоящий альбом содержит чертежи 4^х типов монолитных плит ПФМ-1 - размером 5,0×4,8 м; ПФМ-2 - размером 4,2×4,8 м; ПФМ-3 - размером 5,0×5,0 м; ПФМ-4 - размером 4,2×6,0 м. Бетон марки М-300.

Плиты армируются сетками и каркасами, соединенными в пространственный каркас при помощи отдельных стержней.

В альбоме даны следующие обозначения:

пример 1.112-КР-1.1.04.01

1.112 - серия

КР - капитальный ремонт

1 - часть первая

1 - выпуск первый

04 - N изделия; 01 - N отдельных стержней.

Рабочая арматура плит принята горячекатанная арматурная сталь периодического профиля А-III ГОСТ 5781-75 марки 35Г2. Поперечная арматура каркасов принята из горячекатанной стали класса А-I ГОСТ 5781-75 марки Ст 3 КПЗ.

Распределительная арматура сеток класса В-Г ГОСТ 6727-53*.

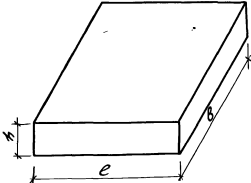
Сортамент и качество арматурной стали, а также методы их испытаний должны удовлетворять требованиям главы СНиП II-21-75 „Арматура для железобетонных конструкций и

действующих государственных стандартов или технических условий на соответствующий вид стали. Изготовление, приемка и контроль качества каркасов, сеток и закладных элементов должны производиться в соответствии с требованием следующих нормативных документов: ГОСТ 10922-75 „Арматура и закладные детали сварные для железобетонных конструкций. Технологические требования и методы испытаний“, ГОСТ 14098-68 „Соединения сварные арматуры железобетонных изделий и конструкций. Контактная сварка. Основные типы и конструктивные элементы“.

Сварные соединения выполнять в соответствии с требованиями СН 393-69.

Контроль за качеством бетона должен производиться в соответствии с ГОСТом 10180-74.

				1.112-КР-1.1.00 пз			
Гл. спец.	Винер	ХМ		Пояснительная записка	Строит.	Лит	Метод
Ведущий	Хомич	ХМ	79г.		Проектный институт ЛЕННИИПРОЕКТ		
Провер.	Винер	ХМ					
Разработ.	Хомич	ХМ	79г.				
Исполн.	Степина	Степина					

Наименование	Эскиз	Марка	Размеры, мм			Марка бетона	Расход материала		Содержание стали на 1 м ³ бетона	Вес изделия т	Примечание
			h	B	l		сталь, кг	бетон, м ³			
Монолитные фундаментные плиты		ПФМ-1	500	5000	6000	300	1188.9	15	79.26	37.5	
		ПФМ-2	500	4200	6000	300	623.4	12.6	49.48	31.5	
		ПФМ-3	500	5000	6000	300	947.3	15	63.15	37.5	
		ПФМ-4	500	4200	6000	300	539.2	12.6	42.79	31.5	

1845

1.112-КР-1.1.00 Н			
Номенклатура			Строй Моссо М-Б
Пл. спец. Вилнер Вед. ин. Хомич Проект. Хомич Разраб. Уполн. Степина		79. 79. 79. 79. 79.	лист листов Проектный институт ЛЕННИИПРОЕКТ

Форм.	Зона	Поз.	Обозначение	Наименование	Кол.	Примечание
				Документация		
			1.112-КР-1.1.06 сб	Сборочный чертёж		
			1.112-КР-1.1.00 пз	Пояснительная записка		
			1.112-КР-1.1.08 вс	Выдарка стали		
			1.112-КР-1.1.04 (ПФМ-1)			
				Сборочные единицы		
			1.112-КР-1.1.03	Сетка С-1	3	
			1.112-КР-1.1.03-01	Сетка С-2	2	
			1.112-КР-1.1.05	Каркас К-1	12	
			1.112-КР-1.1.05-01	Каркас К-2	12	
			1.112-КР-1.1.05-02	Каркас К-3	6	
				ФУНДАМЕНТ 5781-75; Е-4710	6	ОС-1
			1.112-КР-1.107	Сетка С-5	4	
			1.112-КР-1.1.04-01 сб (ПФМ-2)			
				Сборочные единицы		
			1.112-КР-1.1.03-03	Сетка С-4	5	
			1.112-КР-1.1.05-03	Каркас К-4	12	
			1.112-КР-1.1.05-04	Каркас К-5	12	
			1.112-КР-1.1.05-05	Каркас К-6	6	
				ФУНДАМЕНТ 5781-75; Е-4710	6	ОС-1
			1.112-КР-1.1.07-01	Сетка С-6	4	

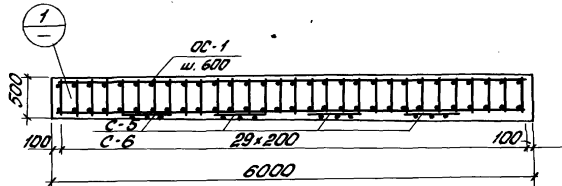
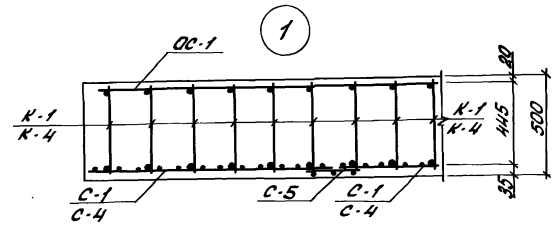
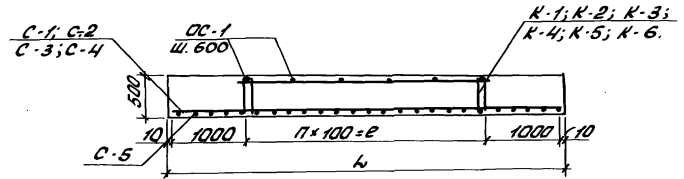
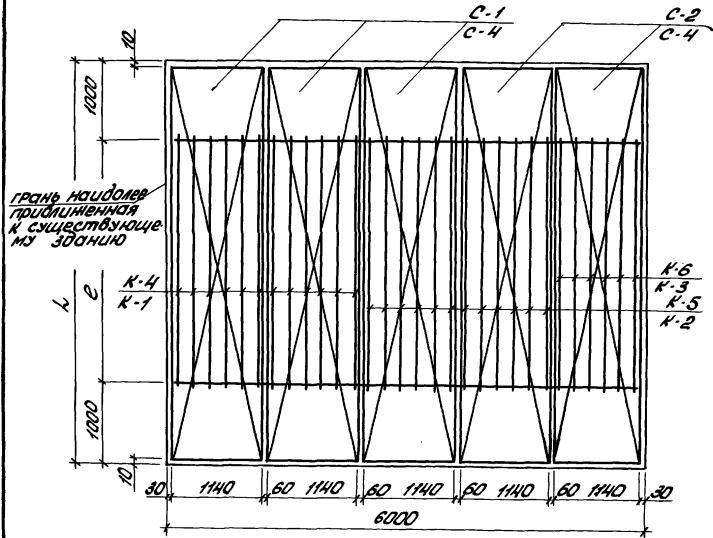
Инв. и подл. Подпись и дата Взам. инв.в.

1.112
Гл. спец. Винер
вед. ин. Комич
проект. Прохорова
проект. Комич
проект. Давыдова
проект. Степина
Структур.

1.112-КР-1.1.01

79г.
Спецификация монолитных плит фундаментов.
ПФМ-1; ПФМ-2.

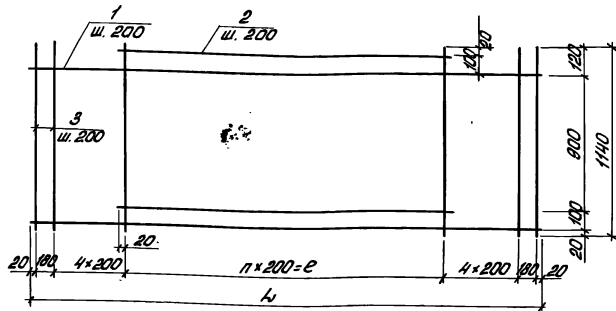
Студия Лист Листов
Проектный институт
ЛЕННИИПРОЕКТ



Обозначение	Марка	Л, мм	Е, мм
1.112-КР-1.1.02 СБ	ПФМ-1	5000	3000
1.112-КР-1.1.02-01 СБ	ПФМ-2	4200	2200

1.112-КР-1.1.02 СБ		
Этап	Масса	Масштаб
Сборочный чертёж монолитных плит фундаментаментов ПФМ-1 и ПФМ-2.		
Лист	Листов	
Проектный институт		
ЛЕННИИПРОЕКТ		

1845



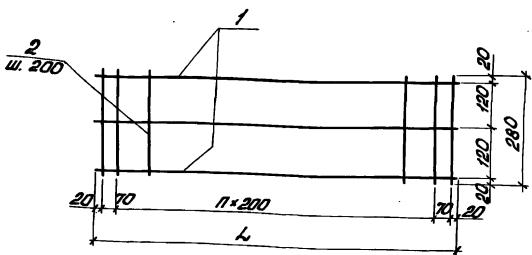
Форм. обозн.	Лист	Обозначение	Наименование	Кол.	Прим.
			Детали		
	1	1.112-КР-1.1.03-01	Ф16АШ ГОСТ 2990-72 С-4980	6	1.112-
	2	1.112-КР-1.1.03-02	Ф16АШ ГОСТ 2990-72 е=3040	6	-КР-
	3	1.112-КР-1.1.03-03	Ф48Г ГОСТ 6727-53* е=1140	26	1.1.030
	1	1.112-КР-1.1.03-01.01	Ф14АШ ГОСТ 2990-72 е=4980	6	1.112-
	2	1.112-КР-1.1.03-01.02	Ф14АШ ГОСТ 2990-72 е=3040	6	-КР-
	3	1.112-КР-1.1.03-03	Ф48Г ГОСТ 6727-53* е=1140	26	1.1.030
	1	1.112-КР-1.1.03-02.01	Ф16АШ ГОСТ 2990-72 е=4180	6	1.112-
	2	1.112-КР-1.1.03-02.02	Ф16АШ ГОСТ 2990-72 е=2240	6	-КР-
	3	1.112-КР-1.1.03-03	Ф48Г ГОСТ 6727-53* е=1140	22	1.1.030
	1	1.112-КР-1.1.03-03.01	Ф14АШ ГОСТ 2990-72 е=4180	6	1.112-
	2	1.112-КР-1.1.03-03.02	Ф14АШ ГОСТ 2990-72 е=2240	6	-КР-
	3	1.112-КР-1.1.03-03	Ф48Г ГОСТ 6727-53* е=1140	22	1.1.030

Обозначение	Марка	К, мм	Е, мм	Масса, кг
1.112-КР-1.1.03	С-1	4980	3000	78.83
1.112-КР-1.1.03-01	С-2	4980	3000	61.03
1.112-КР-1.1.03-02	С-3	4180	2200	63.25
1.112-КР-1.1.03-03	С-4	4180	2200	49.00

Исполнитель: Лавг. и Востра
1.8.83.

1.112-КР-1.1.03		
Сетки С-1; С-2;		
С-3; С-4		
Гл. спец. Виноградов	Копилч	Копилч
Ведущий Проектиров. Роздоб.	Копилч	Копилч
Цепочкин	Миненков	Копилч
Стандарт	Масса	Масса
Лист	Листов	
Проектный институт		
ЛЕННИИПРОЕКТ		

Копировал: Троицкая Формат 12



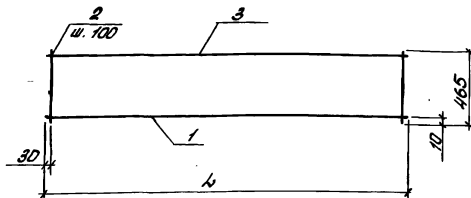
Обозначение	Марка	L, мм	Масса кг
1.112-КР-1.1.04	С-5	4980	2.23
1.112-КР-1.1.04-01	С-6	4180	1.89

Форм.	Листа	Лист.	Обозначение	Наименование	Кол.	Прим.
				Детали		
	1		1.112-КР-1.1.04.01	φ48 ГОСТ 6727-53* е-4980	3	
	2		1.112-КР-1.1.04.02	φ48 ГОСТ 6727-53* е-280	28	
	1		1.112-КР-1.1.04-01.01	φ48 ГОСТ 6727-53* е-4180	3	
	2		1.112-КР-1.1.04.02	φ48 ГОСТ 6727-53* е-280	24	

ЧИВ. Главн. Подпись и дата
 1.1.04

				1.112-КР-1.1.04		
				Сетки С-5 С-6		
				станд.	Масса	Масс.
				Лист Листов		
				Проектный институт		
				ЛЕННИЛПРОЕКТ		

Гл. спец.	Винер	<i>[Signature]</i>	
Ведущий	Комич	<i>[Signature]</i>	79г.
Провер.	Комич	<i>[Signature]</i>	
Разраб.			
Исполн.	Степина	<i>[Signature]</i>	



Элем.	Зона	Поз.	Обозначение	Наименование	Кол.	Прим.
<u>Детали</u>						
1			1.112-КР-1.1.05.01	φ32мм ГОСТ 2990-72 L=3060	1	
2			1.112-КР-1.1.05.02	φ10мм ГОСТ 5781-75 L=3060	1	
3			1.112-КР-1.1.05.03	φ10мм ГОСТ 5781-75 L=465	31	
1			1.112-КР-1.1.05-01.01	φ28мм ГОСТ 2990-72 L=3060	1	
2			1.112-КР-1.1.05.02	φ10мм ГОСТ 5781-75 L=3060	1	
3			1.112-КР-1.1.05.03	φ10мм ГОСТ 5781-75 L=465	31	
1			1.112-КР-1.1.05-02.01	φ25мм ГОСТ 2990-72 L=3060	1	
2			1.112-КР-1.1.05.02	φ10мм ГОСТ 5781-75 L=3060	1	
3			1.112-КР-1.1.05.03	φ10мм ГОСТ 5781-75 L=465	31	
1			1.112-КР-1.1.05-03.01	φ18мм ГОСТ 2990-72 L=2260	1	
2			1.112-КР-1.1.05-03.02	φ10мм ГОСТ 5781-75 L=2260	1	
3			1.112-КР-1.1.05.03	φ10мм ГОСТ 5781-75 L=465	23	
1			1.112-КР-1.1.05-04.01	φ16мм ГОСТ 2990-72 L=2260	1	
2			1.112-КР-1.1.05-03.02	φ10мм ГОСТ 5781-75 L=2260	1	
3			1.112-КР-1.1.05.03	φ10мм ГОСТ 5781-75 L=465	23	
1			1.112-КР-1.1.05-05.01	φ14мм ГОСТ 2990-72 L=2260	1	
2			1.112-КР-1.1.05-03.02	φ10мм ГОСТ 5781-75 L=2260	1	
3			1.112-КР-1.1.05.03	φ10мм ГОСТ 5781-75 L=465	23	

Обозначение	Марка	h, мм	Масса
1.112-КР-1.1.05	К-1	3060	30.1
1.112-КР-1.1.05-01	К-2	3060	25.6
1.112-КР-1.1.05-02	К-3	3060	22.6
1.112-КР-1.1.05-03	К-4	2260	12.5
1.112-КР-1.1.05-04	К-5	2260	11.6
1.112-КР-1.1.05-05	К-6	2260	10.7

Имя и Фамилия, Подпись и дата: Взам. инв. №

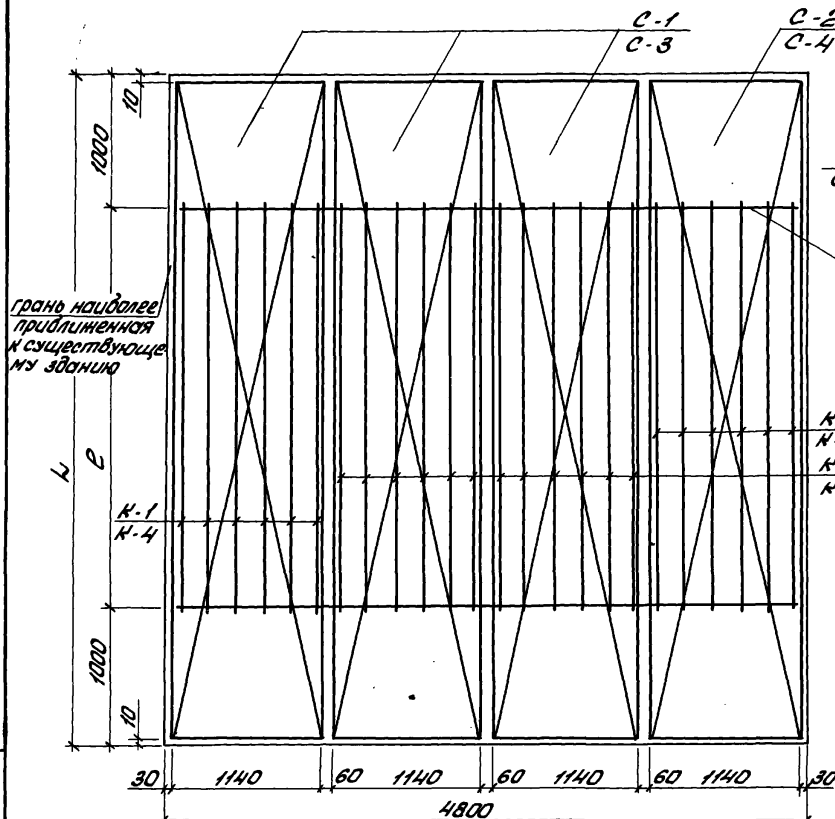
1.112-КР-1.1.05			
Каркасы К-1; К-6.			
		Будил. Масса. Инв. инт.	
		Лист _____ листов _____	
		Проектный институт ЛЕНИНПРОЕКТ	
И. спец.	Визер	Стор.	
Вед. инж.	Комич	Р. инж.	79.
Пробир.	Комич	Р. инж.	
Разраб.			
Исполн.	Миненкова	Инж.	

Формат	Зона	Поз.	Обозначение	Наименование	Кол.	Примечание
				<u>Документация</u>		
			1.112-КР-1.1.02 сз	Сварочный чертёж		
			1.112-КР-1.1.00 пз	Пояснительная записка		
			1.112-КР-1.1.08 вс	Выборка стали		
			1.112-КР-1.1.07 сз (ПФМ-3)	Сварочные единицы		
			1.112-КР-1.1.03	Сетка С-1	3	
			1.112-КР-1.1.03-01	Сетка С-2	1	
			1.112-КР-1.1.05	Каркас К-1	6	
			1.112-КР-1.1.05-01	Каркас К-2	12	
			1.112-КР-1.1.05-02	Каркас К-3	6	
				ГОСТ 5781-75; Е-4710	6	ос-1
			1.112-КР-1.1.04	Сетка С-5	4	
			1.112-КР-1.1.07-01 сз (ПФМ-4)	Сварочные единицы		
			1.112-КР-1.1.03-02	Сетка С-3	3	
			1.112-КР-1.1.03-03	Сетка С-4	1	
			1.112-КР-1.1.05-03	Каркас К-4	6	
			1.112-КР-1.1.05-04	Каркас К-5	12	
			1.112-КР-1.1.05-05	Каркас К-6	6	
				ГОСТ 5781-75; Е-4710	5	ос-1
			1.112-КР-1.1.04-01	Сетка С-6	4	

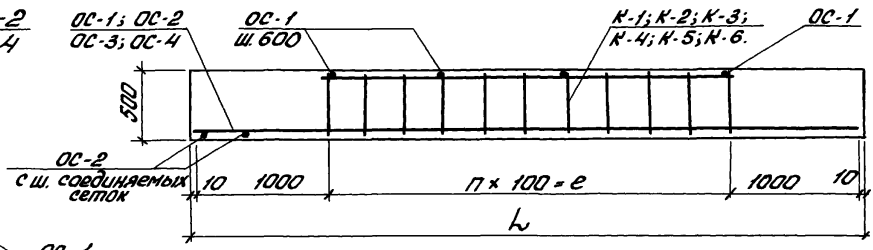
Шифр листа: 1.112-КР-1.1.04-01

1.112-КР-1.1.06

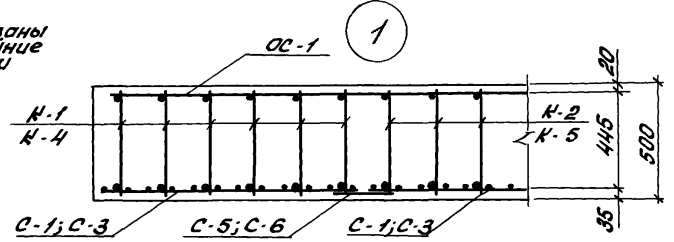
Гл. спец.	Винер	Листы	79г.	Спецификация монолитных плит фундаментов ПФМ-3; ПФМ-4.	Страниц	Лист	Листов
Вед. инж.	Ломич	Листы			Проектный институт ЛЕННИИПРОЕКТ		
Провер.	Ломич	Листы					
Разраб.	Миненкова	Листы					
Цепом.							



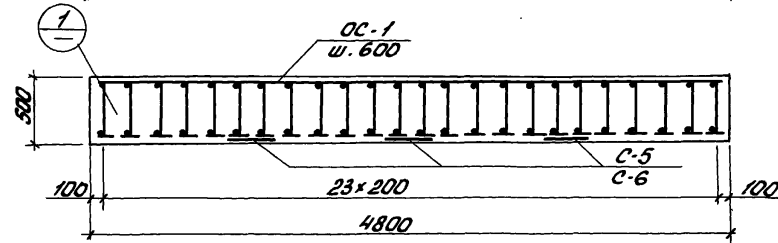
Грани наиболее приближенной к существующему зданию



OC-1 ш. 600 условно показаны только крайние стержни



Обозначение	Марка	L, мм	e, мм
1.112-КР-1.1.07 с6	ПФ-3	5000	3000
1.112-КР-1.1.07-01 с6	ПФ-4	4200	2200



1.112-КР-1.1.07 с6			
Л.спец.	Вед. ин.	Провер.	Разработ.
Винер	Хомич	Хомич	Миненкова
19г.			
Сборочный чертёж монолитных плит фунда-ментов ПР.3 и ПР.М.4			
Стация		Масса	Масш.
Лист		Листов	
Проектный институт ЛЕННИЛПРОЕКТ			

ЛенНИЛПРОЕКТ № 916-100-19.09.85г.

Л.спец. Винер В. ин. Хомич Х. Провер. Хомич Х. Разработ. Миненкова М.