

Содержание альбома

Альбом №

Типовой проект 902-5-11.85

Обозначение	Наименование	Стр
	Содержание альбома	2
	Квалити	
ТП -КЖИ. 01. 00	К72-40, К72-4Б, К72-4В, К72-4Г К72-4Д, К72-4а, К72-4ж, К72-4з, К72-4и	3
-КЖИ. 01. 00 СБ	К72-40, К72-4Б, К72-4В, К72-4Г К72-4Д, К72-4Е, К72-4Ж, К72-4И	3, 4, 5
	Сборочный чертёж	
-КЖИ. 02. 00	КФ16-1а, КФ16-1Б	6
-КЖИ. 03. 00	К48-7а, К48-7Б	7
-КЖИ. 04. 00	К48-7В, К48-7Г, К48-7Д	8
-КЖИ. 05. 00	КФ7-1а	9
-КЖИ. 06. 00	2КЗ.36-1-1, 2КЗ.36-1-2	10
-КЖИ. 07. 00 СБ	2К03.36-2.1	11
-КЖИ. 07. 00	2К03.36-2.1	12
-КЖИ. 08. 00	2КДЗ.36-2.4-1, 2КДЗ.36-2.4-2	13
-КЖИ. 09. 00	1К03.36-2.1-1, 1К03.36-2.1-2	14
	Балки покрытия	
-КЖИ. 10. 00	1БСП12-6А1а, 2БСП12-7А1а	15
	Стеновые панели	
-КЖИ. 20. 00	ПС60.18.3.0-21-9	16
-КЖИ. 21. 00	ПС60.18.3.0-21-9	17
-КЖИ. 22. 00	ПС60.12.3.0-31-6	18
	Плиты	
	ПГ-2А1Ута, ПГ-2А1УтБ, ПГ-2А1УтВ	
-КЖИ. 30. 00	ПВ7-2А1Ута, ПВ7-2А1УтБ, ПГ-6А1Ута, ПГ-6А1УтБ, ПВ7-6А1Ута	19

Обозначение	Наименование	Стр
ТП -КЖИ 30. 00 СБ	ПГ-2А1Ута, ПГ-2А1УтБ, ПГ-2А1УтВ	
	ПВ7-2А1Ута, ПВ7-2А1УтБ, ПГ-6А1Ута,	19
	ПГ-6А1УтБ, ПВ7-6А1Ута	20 21
	Сборочный чертёж	
-КЖИ 31. 00	ПРС56.15-6А1УТ-2а, ПРС56.15-6А1Ут, ПРС56.15-6А1УтБ	22
	ПРС56.15-6А1УТ-2а	22
-КЖИ 31. 00 СБ	ПРС56.15-6А1Ут, ПРС56.15-6А1УтБ	23
	Сборочный чертёж	
-КЖИ. 40. 00	Диафрагма жесткости 2Д30.36а	24
-КЖИ. 50. 00	Ригель РЗ	25
-КЖИ 0.100. 00	РМ1, РМЗ	26
-КЖИ. 0.101. 00	РМ2	27
-КЖИ. 0.102. 00	РМ4	28
-КЖИ. 0.103. 00	МН8	29
-КЖИ. 0.104. 00	МН1, МН2	29
-КЖИ. 0.200. 00	Решетка металлическая РМ1, РМ2	30
-КЖИ. 0.201. 00	Решетка РМ4	31
-КЖИ. 0.300. 00	Деталь соединительная МСЗ	31
-КЖИ. 0.400. 00	Каркас Кр1	32
-КЖИ. 0.401. 00	Каркас Кр2	32
-КЖИ. 0.500. 00	Сетка арматурная С1	33
-КЖИ. 0.501. 00	Сетка арматурная С2	33
-КЖИ. 0.502. 00	Сетка арматурная С3	34
-КЖИ. 0.503. 00	Сетка арматурная С4	34
-КЖИ. 0.504. 00	Сетка арматурная С5	35
-КЖИ. 0.505. 00	Сетка арматурная С6	
-КЖИ. 0.600. 00	Щит металлический щ1, щ2	36
-КЖИ. 0.700. 00	Анкер А1	
-КЖИ. 0.701. 00	Анкер А2	37

Рис. 2

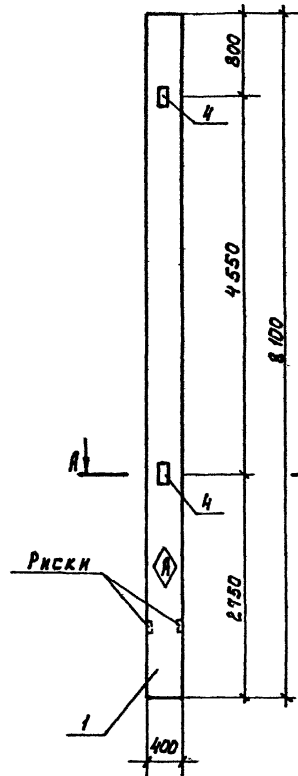


Рис. 3

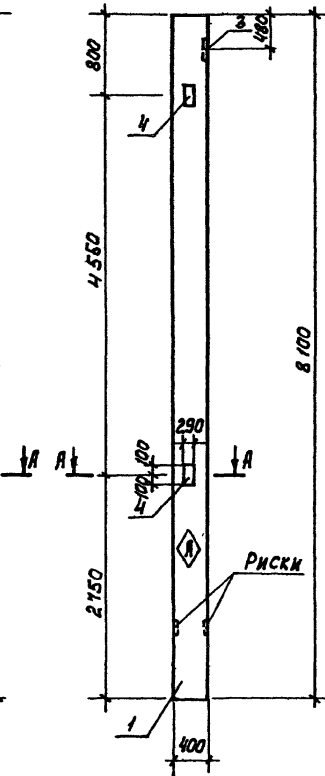


Рис. 4

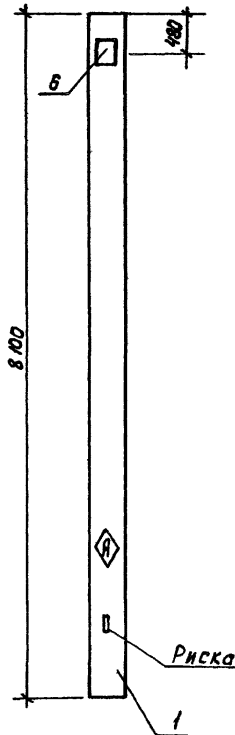


Рис. 5

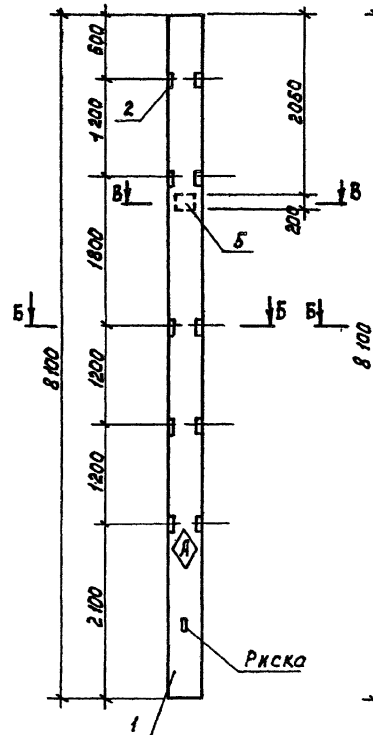
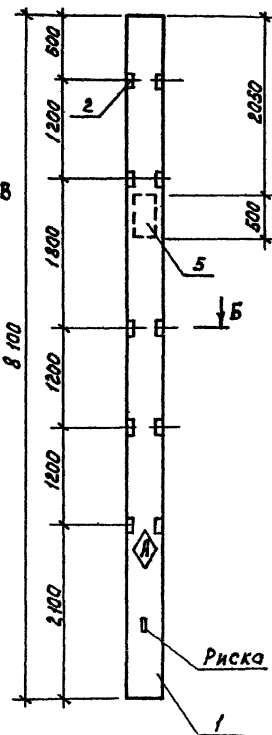
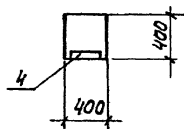


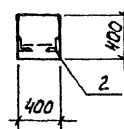
Рис. 6



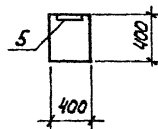
А-А



Б-Б



В-В



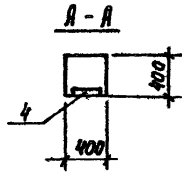
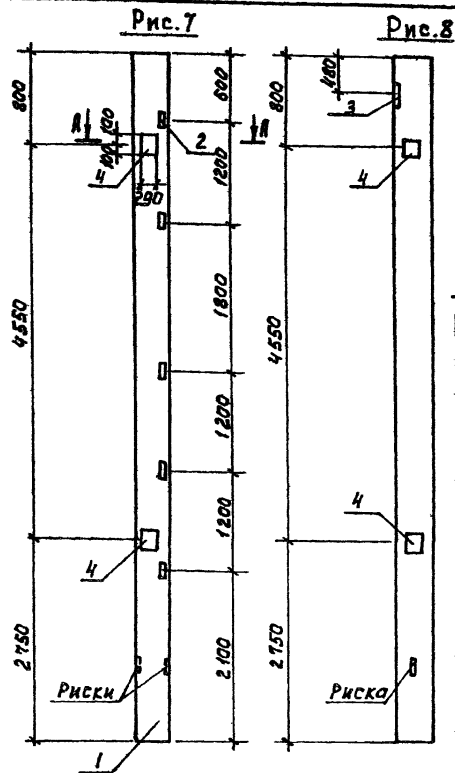
Обозначение	Марка	Рис.	Масса г		
ТП	КЖИ.01.00-01	К72-4В	2	3,3	
		-02	К72-4Б	3	3,3
		-03	К72-4Г	4	3,3
		-04	К72-4Д	5	3,3
		-05	К72-4Е	6	3,3

ТП 902-5-12 85

КЖИ.01.00 СБ


Лист

2



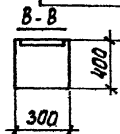
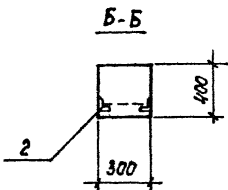
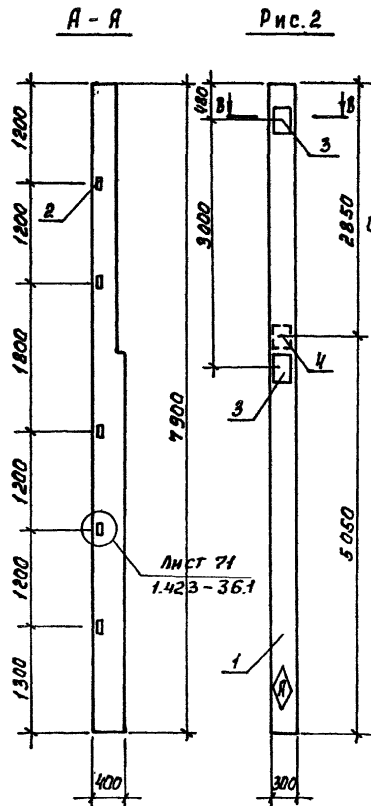
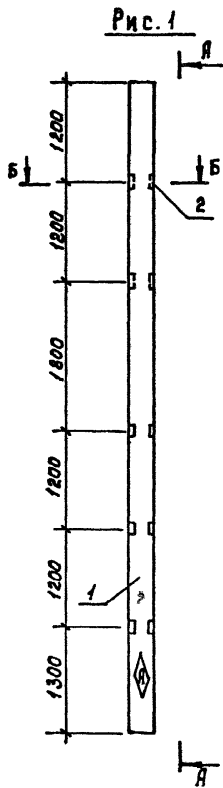
Ведомость расхода стали на дополнительные закладные изделия, кг.

Марка	Изделия закладные												Общий расход				
	Арматура класса А I						Прокат марки Вст 3 кл 2										
	ГОСТ 5781-82						ГОСТ 8509-72										
	φ6	Итого	φ8	φ12	φ14	φ22	Итого	Всего	ГОСТ 8509-72	ГОСТ 103-76	ГОСТ 82-70	Всего					
К72-4 а	0,2	0,2		1,65	2,8	1,4	5,85	6,05	7,2	7,2			6,8	6,8	14,0	20,05	
К72-4 б				2,8			2,8	2,8			9,2			9,2	9,2	12,0	
К72-4 в	0,2	0,2		2,8	2,8	1,4	7,0	7,2			9,2			9,2	18,4	25,6	
К72-4 г	0,2	0,2			2,8	1,4	4,2	4,4						6,8	6,8	6,8	11,2
К72-4 д				0,18	1,65		1,83	1,83	7,2	7,2		1,28		1,28	8,48	10,31	
К72-4 е				0,54	1,65		2,19	2,19	7,2	7,2		3,11		3,11	10,31	12,5	
К72-4 ж					4,45		4,45	4,45	7,2	7,2	9,2			9,2	16,4	20,85	
К72-4 з	0,2	0,2		2,8	2,8	1,4	7,0	7,2			9,2			9,2	18,4	25,6	

1. Колонны К72-4а ÷ К72-4и отличаются от серийных наличием дополнительных закладных деталей.
2. Покрытие закладных деталей - гор. ц 50-60°.
3. Знак  нанести несмываемой краской.

Обозначение	Марка	Рис.	Масса Т
ТП КЖИ.01.01-06	К72-4ж	7	3,3
-07	К72-4и	8	3,3

ТП 902-5-12.85 КЖИ.01.00 СБ Лист 3



Обозначение	Марка	Рис.	
ТП	КЖИ.02.00	КФ 16-1а	1
		-01 КФ 16-1б	2

ПРИВЯЗАН

ИНВ. №

ФОРМАТ	ЗОНА	Поз.	Обозначение	Наименование	Кол.	Примеч.
				Документация		
			Шифр 460-75	ЖЕЛЕЗБЕТОННЫЕ ФАБРИКАТНЫЕ ЗАКЛАДНЫЕ ПРЯМОУГОЛЬНОГО СЕЧЕНИЯ ДЛЯ ОДНОЭТАЖНЫХ ПРОИЗВОДСТВЕННЫХ ЗАДАНИЙ		
				Сборочные единицы		
		1	Шифр 460-75	Колонна КФ 16-1		
		2	1.423-3 2-0.20.0СБ стр. 67	Изделие закладное МНВ	5	
			Переменные данные для исполнений			
				КЖИ.02.00-ИСПОЛНЕНИИ		
				КЖИ.02.00-01		
				Сборочные единицы		
		3	1.423-3 Вып.2/Б	Изделие закладное МН1-1	2	
		4	3.400-6/76	МН1-8, В-200	1	

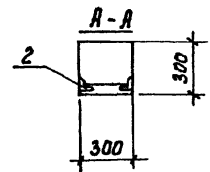
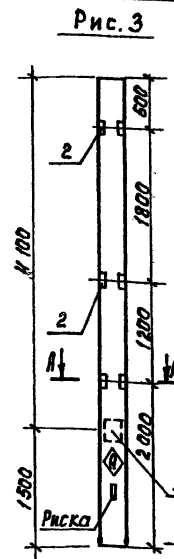
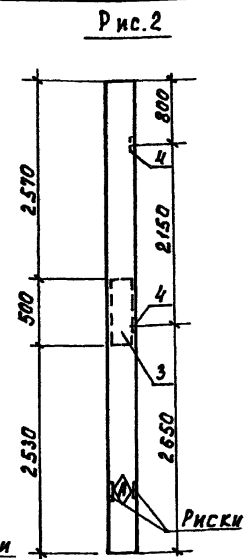
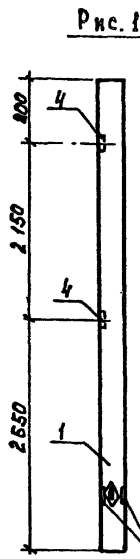
Остальное см. Рис.1

Ведомость расхода стали на дополнительные закладные изделия, кг.

Марка элемента	Изделия закладные										Всего расхода	Всего		
	Арматура класса					Прокат марки								
	А I		А III			В ст 3 кп 2								
	ГОСТ 5781-82					ГОСТ 8509-72		ГОСТ 103-76	ГОСТ 9903-74					
φ6	Итого	φ8	φ12	φ14	φ22	Итого	163x5	Итого	100x8	300x10	Итого			
КФ 16-1а			1,5			1,5	9,5	9,5				9,5	11,0	
КФ 16-1б	0,4	0,4	0,18	1,5	4,0	2,8	8,48	9,5	9,5	1,28	13,6	14,88	24,38	33,26

1. Колонны КФ 16-1а и КФ 16-1б отличаются от серийных наличием дополнительных закладных деталей.
2. Покрытие закладных деталей - Гор. ц. 50-60.
3. Знак нанести несмываемой краской.

ТП 902-5-12 85		КЖИ.02.00	
Провер	Шмыков	И.Н.Ж	Шоиман
Ст.инж	Якимьева	Г.И.П	Письман
Гл.конст	Шамиро	И.Кондр	Письман
И.ач.ота	Красавин		
Колонна (КФ 16-1а, КФ 16-1б)		СТАДИЯ	МАССА
		РП	2,5т
		Лист	Листов 1
ИНЖЕНЕРНО-ОБОРУДОВАНИЯ г. Москва			



1. Колонны К48-7Б, К48-7з, К48-7Д отличаются от серийных наличием дополнительных закладных деталей.
2. Покрытие закладных деталей - топ. ц. 50-50.
3. Знак \diamond нанести несмываемой краской.

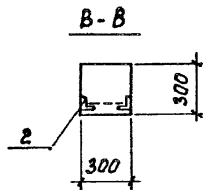
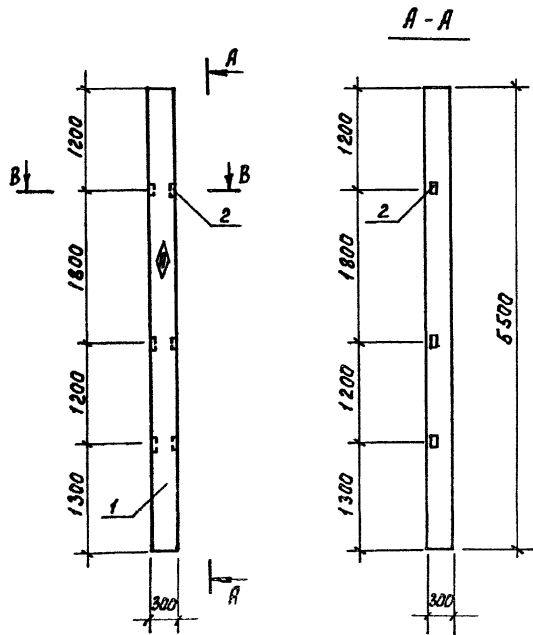
Формат	Зона	Поз.	Обозначение	Наименование	Кол. на испол.			Примеч.
					—	01	02	
				Документация				
			1.423-3 вып. 1.2.	Железобетонные колонны прямоугольного сечения для одноэтажных производственных зданий для мостовых кранов высотой до 25м				
				Сборочные единицы				
		1	1.423-3 вып. 1	Колонна К48-7	×	×	×	
				Изделия закладные				
		2	1.423-3 вып. 2	М1-13			3	
		3	3.400 - Б/76	МН1-8		0,2	0,5	п.м.
		4	1.423-3. вып. 2	М1-12				
					2	2		
					К48-7Б	К48-7з	К48-7Д	

Ведомость расхода стали на дополнительные закладные изделия, кг.

Марка элемента	Изделия закладные								
	Арматура класса А III			Прокат марки В ст 3 кп 2					Общий расход
	Гост 5781-82			Гост 8509-72		Гост 103-76*		Всего	
	φ 12	φ 8	Итого	163x5	Итого	100x8	200x10		Итого
К48-7Б	2,8		2,8				9,2	9,2	12,0
К48-7з	2,8	0,54	3,34			3,11	9,2	12,31	15,65
К48-7Д	0,72	0,18	0,90	4,32	4,32	1,28	1,28	5,60	6,5

Обозначение	Марка	Рис.
ТЛ КЖИ.04.00	К48-7Б	1
	-01 К48-7з	2
	-02 К48-7Д	3

ТЛ 902-5-12.85			КЖИ.04.00		
Привязан			Колонна (К48-7Б; К48-7з; К48-7Д)		
Инж.	Шойман	Иван	Ст. инж.	Акинфьева	Иван
Рук. гр.	Шмыков	Иван	Г.И.П.	Письман	Иван
Гл. конст.	Шапиро	Иван	Н. контр.	Письман	Иван
И.в. от.	Красавина	Иван			
СТАДИЯ			МАСШ	ТАБ	
РП			1:3		
Лист			Листов 1		
ЦНИИЭП					
ИНЖЕНЕРНОГО ОБОРУДОВАНИЯ					
Г. МОСКВА					



Формат	Зона	Поз.	Обозначение	Наименование	Код	Примеч.
				<u>Документация</u>		
			ШИФР 460-75	ЖЕЛЕЗОБЕТОННЫЕ ФАКЕРОВЫЕ КОЛОННЫ ПРЯМОУГОЛЬНОГО СЕЧЕНИЯ ДЛЯ ОДНОСТАЯЖНЫХ ПРОИЗВОДСТВЕННЫХ ЗАДАНИЙ		
				<u>Сборные единицы</u>		
	1		ШИФР 460-75	Колонна КФТ-1		
	2		1.427.1-3.2-0.20.0 сб стр. 67	Изделие закладное МНВ 3		

Ведомость расхода стали на дополнительные закладные изделия, кг.

Марка элемента	Изделия закладные						Объем
	Арматура класса			Прокат марки			
	А III			Вст 3 кл 2			
	ГОСТ 5781-82			ГОСТ 8503-72			
	φ12		Итого	φ63x5		Итого	
КФ 7-1а	0,9		0,9	5,7		5,7	6,6

1. Колонна КФТ-1а отличается от серийной наличием дополнительных закладных деталей.
2. Покрытие закладных деталей - гор. и 50-60.
3. Знак нанести несмываемой краской.

ПРИВЯЗАН			ИНЖ. ШОЙМАН		ИМ. ШОЙМАН		ТП 902-5-12 85		КЖ. 05 00	
			РУК. ГР. ШМЫКОВ		ИМ. ШМЫКОВ				СТАДИЯ	
			Г И П ПИСЬМАН		ИМ. ПИСЬМАН				МАССА	
			ГД КОНСТ. ШАПИРО		ИМ. ШАПИРО				НАСЧТАБ	
			И. КОНТР. ПИСЬМАН		ИМ. ПИСЬМАН				РП 1,25Т 1:50	
ИНВ. №			НАЧ. ОТД. КРАСАВИН		ИМ. КРАСАВИН				Лист Листов 1	
							Колонна (КФ 7-1а)		ЦНИИОП	
									ИНЖЕНЕРНОЕ ОБРАЗОВАНИЕ	
									г. МОСКВА	

Рис. 1 Рис. 2

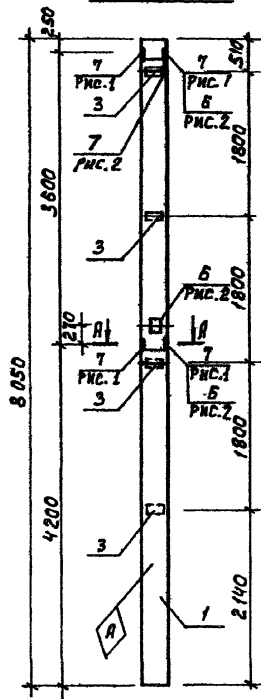


Рис. 3

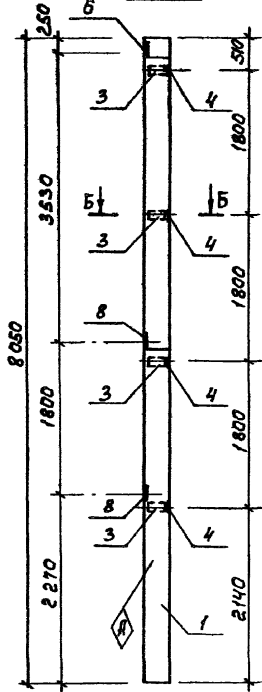


Рис. 4

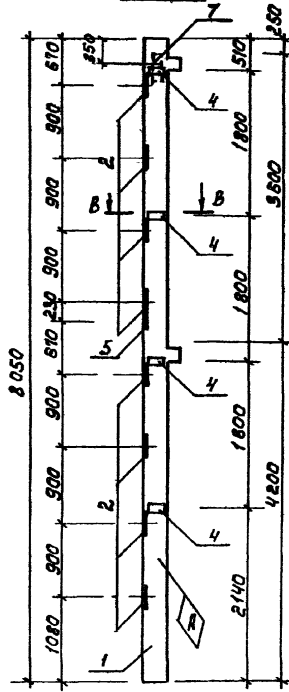
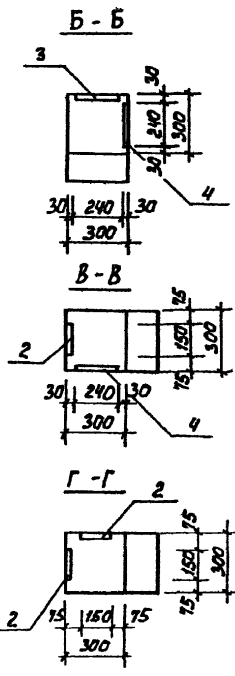
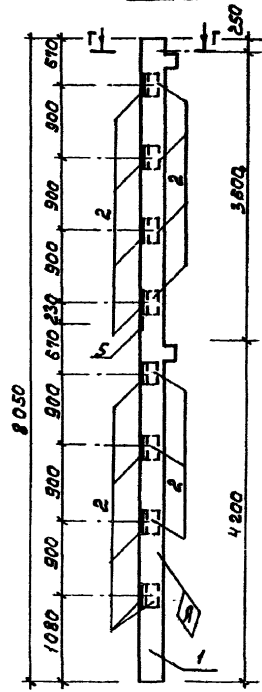
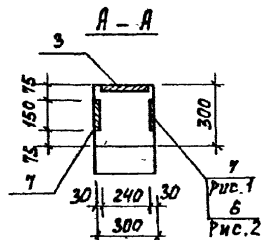


Рис. 5



А-А



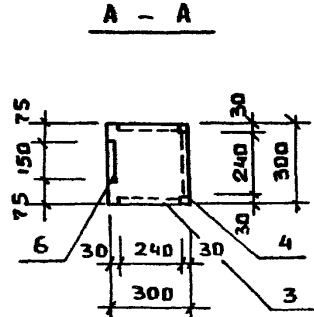
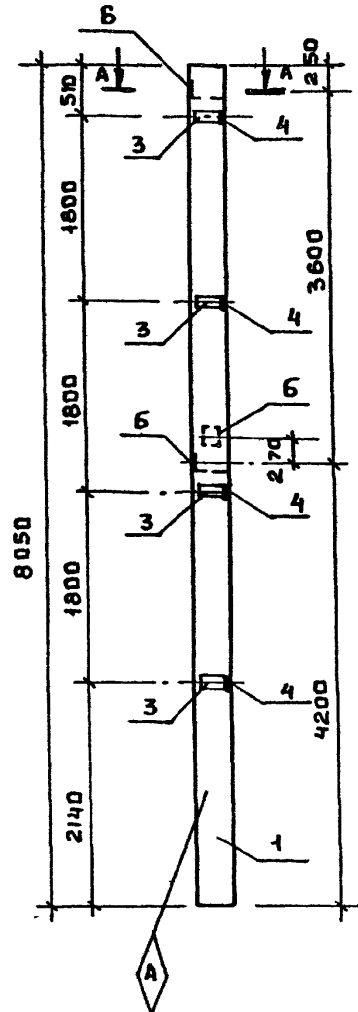
Обозначение	Марка	Рис.
ТП КЖИ07.00	2 КОЗ 36-214	1
	-01 2 КОЗ 36-214	2
	-02 2 КОЗ 36-214	3
	-03 2 КОЗ 36-214	4
	-04 2 КОЗ 36-214	5

1. Покрытие закладных деталей гор.ц. 50-60.
2. Знак нанести несмываемой краской.

ПРИБЛАЗАН			
ИНВ.№			

	ТЛ 902-5-12.85	КЖИ.07.00 СБ	
	Колонны	СТАИЯ МАССА МАСШТАБ	
	2 КОЗ 36 - 2.1	P	1.9
ИНЖ. БАЗАНОВ	ШМЫКОВ	Лист 1 листов	
Рук. ГР. ПИСЬМАН	ШАПИРО	ПНИИОП	
ГЛА КОНСТ. ПИСЬМАН	НАМ. ОТД. КРАСВЯН	ИНЖЕНЕРНОГО ОБОУДОБАН.	
		Г. МОСКВА	

Рис. 6



ФОРМАТ	ЗОНА	ПОЗ	ОБОЗНАЧЕНИЕ	НАИМЕНОВАНИЕ	КОЛ-ВО НА ИСПОЛНЕНИЕ						ПРИМЕЧ	
					-	01	02	03	04	05		
				ДОКУМЕНТАЦИЯ								
				СБОРОЧНЫЙ ЧЕРТЕЖ								
				СБОРОЧНЫЕ ЕДИНИЦЫ								
		1	1.020-1/83.2-1523	ИЗДЕЛИЕ ЗАКЛАДНОЕ ИЗ				8	16			
		2	1.020-1/83.2-1524	МН19				1	1			
		3	1.020-1/83.2-15 24-06	МН33	4	4	4			4		
		4	1.020-1/83.2-15 24-07	МН34		4	4	4				
		5	1.020-1/83.2-15 24-08	МН40		1	3			3		
		6	1.020-1/83.2-1524-09	МН41	2							
		7	1.020-1/83.2-15 26	МН27		3		1				
					2КОЗ.36-2.1-1	2КОЗ.36-2.1-2	2КОЗ.36-2.1-3	2КОЗ.36-2.1-4	2КОЗ.36-2.1-5	2КОЗ.36-2.1-6		

ВЕДОМОСТЬ РАСХОДА СТАЛИ НА ДОПОЛНИТЕЛЬНЫЕ ЗАКЛАДНЫЕ ИЗДЕЛИЯ, КГ

МАРКА ЭЛЕМЕНТА	ИЗДЕЛИЯ ЗАКЛАДНЫЕ										Всего
	ПРОКАТ МАРКИ				АРМАТУРА КЛАССА						
	Вст 3 кп2				А III						
	ГОСТ 103-76				ГОСТ 5781-82						
	δ 12	δ 8	δ 6	итого	φ 16	φ 12	φ 8	φ 18	итого		
2КОЗ.36-2.1-1		2,82	4,52	7,34		0,56	0,4		0,60	7,94	
2КОЗ.36-2.1-2	17,94	7,05	9,04	34,03		0,64	0,8	1,28	2,72	36,75	
2КОЗ.36-2.1-3		4,23	9,04	13,27		0,84	0,8		1,64	14,91	
2КОЗ.36-2.1-4	35,6		4,52	40,12	4,59	1,04	0,4		6,03	46,15	
2КОЗ.36-2.1-5	68,4			68,4	8,7	2,1			10,8	79,2	
2КОЗ.36-2.1-6		4,23	4,52	8,75		0,84	0,4		1,24	10,0	

ОБОЗНАЧЕНИЕ	МАРКА	Рис.	МАССА Т
КЖСН 07.00-05	2КОЗ36216	Б	1,9

ИНЖ	БАЗАНОВ	<i>Базанов</i>
ГРУПП	ШМЫКОВ	<i>Шмыков</i>
ГИП	ПИСЬМАН	<i>Письман</i>
ГЛАВНСТ	ШАПИРО	<i>Шапиро</i>
И.КОНТР.	ПИСЬМАН	<i>Письман</i>
И.ОТД.	КРАСАВИК	<i>Красавик</i>

ТП 902-5-12 85

КЖСН 07.00

Колонны
2 КОЗ 36-2 1

СТАДИЯ	ЛИСТ	ЛИСТОВ
Р		
ЦНИИ ЭП ИНЖЕНЕРНО-ПРОЕКТИРОВАНИЙ Г. МОСКВА		

Рис. 1

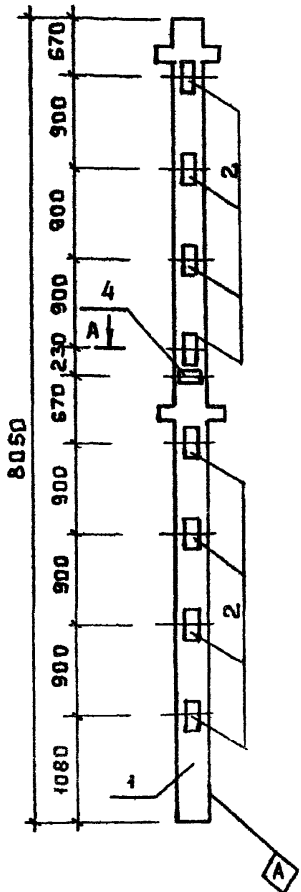
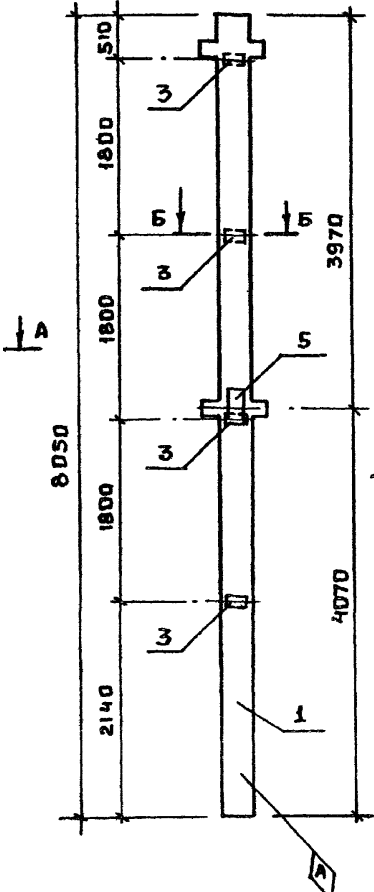
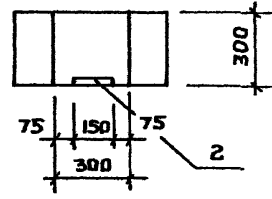


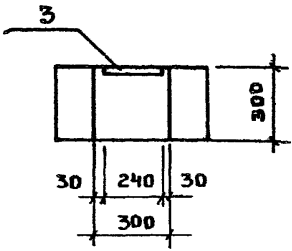
Рис. 2



А - А



Б - Б



Обозначение	Марка	Рис
Т.П. КЖИ 08.00	2КАЗ-36-24-1	1
	-01 2КАЗ-36-24-2	2

ФОРМАТ	ЗОНА	ГОС	ОБОЗНАЧЕНИЕ	НАИМЕНОВАНИЕ	КОЛ	ПРИМЕЧ
				СБОРОЧНЫЕ ЕДИНИЦЫ		
				Колонна 2КДЗ 36-24		
ПЕРЕМЕННЫЕ ДАННЫЕ ДЛЯ ИСПОЛНЕНИЙ						
				Т.П. КЖИ 08.00		
				СБОРОЧНЫЕ ЕДИНИЦЫ		
	2		1.020-1/83.2-15 23	ИЗДЕЛИЕ ЗАКЛАДНОЕ МНЗ3	8	
	4		1.020-1/83.2-15 24-07	МНЗ4	1	
				Т.П. КЖИ 08.00-01		
				СБОРОЧНЫЕ ЕДИНИЦЫ		
	3		1.020-1/83.2-15 24-06	ИЗДЕЛИЕ ЗАКЛАДНОЕ МНЗ3	4	
	5		1.020-1/83.2-15 26	МНЗ7	1	

ВЕДОМОСТЬ РАСХОДА СТАЛИ НА ДОПОЛНИТЕЛЬНЫЕ ЗАКЛАДНЫЕ ИЗДЕЛИЯ, КГ

МАРКА ЭЛЕМЕНТА	ИЗДЕЛИЯ ЗАКЛАДНЫЕ							ВСЕГО
	АРМАТУРА КЛАССА				ПРОКАТ МАРКИ			
	А III				ВСтЗ КН 2			
	ГОСТ 5781-82				ГОСТ 103-76			
	φ16	φ12	φ8	Итого	φ12	δ=6	Итого	
2КАЗ-36-24-1	4,59	1,04		5,63	35,6		35,6	41,2
2КАЗ-36-24-2	0,64	0,18	0,4	0,86	8,97	7,52	13,49	14,35

1. ПОКРЫТИЕ ЗАКЛАДНЫХ ДЕТАЛЕЙ ГОР. ЦУСО-60
2. ЗНАК ⚡ НАНЕСТИ НЕСМЫВАЕМОЙ КРАСКОЙ

ПРИВЯЗАН	ИИОС	БАЗАНОВ	РЧ.ГР	ШМЫКОВ	ГКП	ПИСЬМАН	ТА КОНСТ	ШАПИРО	И КОНТР	ПИСЬМАН	И.О.Т.А	КРАСАВИН

Т.П. 902-5-12.85		КЖИ 08.00	
КОЛОННА		ОТАДНЯ	МАССА
2КАЗ-36-24-1; 2КАЗ-36-24-2		Р	1,9
		ЛИСТ	ЛИСТОВ
ЦНИИЭП ИНЖЕНЕРНОГО ОБОРУДОВАНИЯ Г. МОСКВА			

Рис. 1

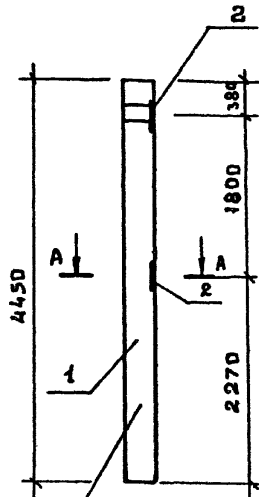
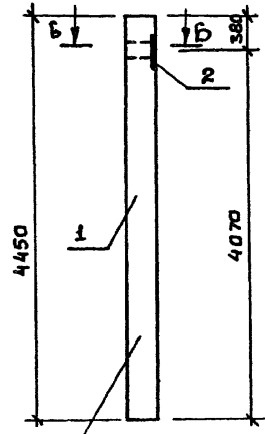
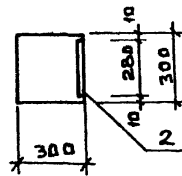


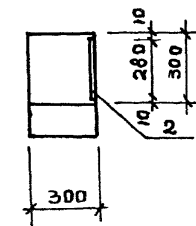
Рис. 2



А - А



Б - Б



ОБОЗНАЧЕНИЕ	МАРКА	РИС.
Т.П	КЖИ.09.00	1
	0-1	2

ПРИВЯЗАН

И.И.С.	БАЗАНОВ	Б.С.
РУК. ГР.	ШМЫГОВ	Ш.С.
Г.И.П.	ПИСЬМАН	П.С.
И.А. КОНСТ.	ШАПИРО	Ш.С.
И. КОНТР.	ПИСЬМАН	П.С.
И. ОТД.	КОСАВИН	К.С.

Формат	Зона	Пос	ОБОЗНАЧЕНИЕ	НАИМЕНОВАНИЕ	КОЛ	ПРИМЕЧ
				<u>СБОРОЧНЫЕ ЕДИНИЦЫ</u>		
		1		КОЛОННА 1 КОЗ-36-2,1		
<u>ПЕРЕМЕННЫЕ ДАННЫЕ ДЛЯ ИСПОЛНЕНИЯ</u>						
				ТП	КЖИ.09.00	
				<u>СБОРОЧНЫЕ ЕДИНИЦЫ</u>		
		2	1.020-1/832-15 26	ИЗДЕЛИЕ ЗАКЛАДНОЕ МН27	2	
				ТП	КЖИ.09.80-01	
				<u>СБОРОЧНЫЕ ЕДИНИЦЫ</u>		
		2	1.020-1/83,2-15 26	ИЗДЕЛИЕ ЗАКЛАДНОЕ МН27	1	

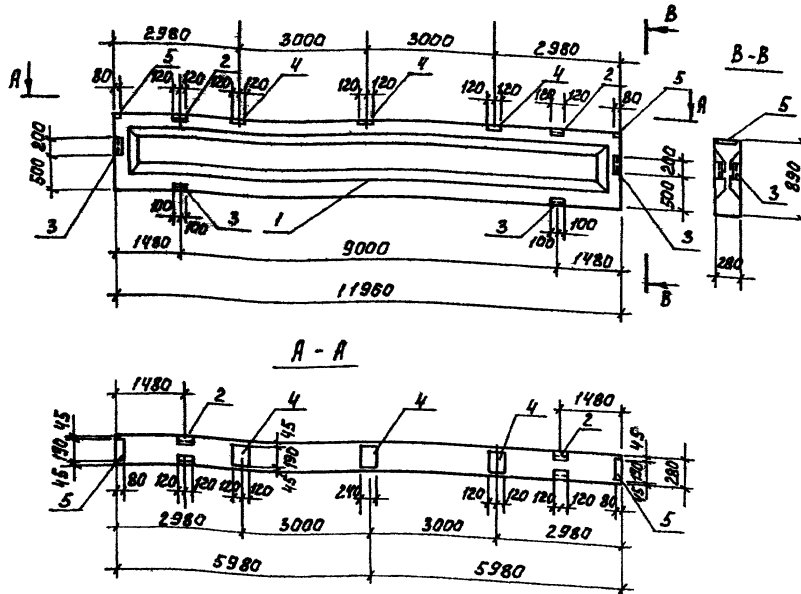
ВЕДОМОСТЬ РАСХОДА СТАЛИ НА ДОПОЛНИТЕЛЬНЫЕ ЗАКЛАДНЫЕ ИЗДЕЛИЯ, КГ.

МАРКА ЭЛЕМЕНТА	ИЗДЕЛИЯ ЗАКЛАДНЫЕ						ВСЕГО
	АРМАТУРА КЛАССА А III			ПРОКАТ МАРКИ ВСтЗ КР2			
	ГОСТ 5781-82			ГОСТ 103-76			
	φ12	φ18	ИТОГО	δ=12		ИТОГО	
1 КОЗ-36-2,1-1	0,36	1,28	1,84	17,97		18,00	19,64
1 КОЗ-36-2,1-2	0,18	0,64	0,82	8,97		9,00	9,82

1. ПОКРЫТИЕ ЗАКЛАДНЫХ ДЕТАЛЕЙ ГОР. Ц 50-50
2. ЗНАК \blacklozenge НАНЕСТИ НЕСМЫВАЕМОЙ КРАСКОЙ

Т.П. 902.5-12.85			КЖИ.09-00		
КОЛОННА			СТАЛИЯ	МАССА	МАСШТАБ
1 КОЗ.36-2,1-1; 1 КОЗ.36-2,1-2			Р	1:1	
			Лист	Листов	
ЦНИИЭП ИНЖЕНЕРНО-ТЕХНИЧЕСКОЕ БУДОВАНИЕ Г. МОСКВА.					

Рис. 1



1. Балки 1БСП12-6А IIA и 2БСП12-7А IIA отличаются от серийных наличием дополнительных закладных деталей.

2. Покрытие закладных деталей - ГФР. и 50-60

Обозначение	Марка	Рис.	Масса Т
КЖИ.10.00	1БСП12-6А IIA	1	4,5
-01	2БСП12-7А IIA		5,0

Обозначение	Наименование	Кол.	Примеч.
Документация			
1.462.1-1/81	Ж.Б. ПР. ОДВАРИВАЮЩЕ-НАПРАВЛЯЮЩИЕ БАЛКИ ПРИБЛИЖИТЕЛЬНО 12 м. ДЛИН. ПЕРЕКРЫТИЯ ЗАДАЧА.		
1.400-6/76	СНИЖИТЕЛЬНЫЕ ЗАКЛАДНЫЕ ДЕТАЛИ СЕРИИ Ж.Б. КОНСТРУКЦИОННОЙ ЗАДАЧИ ПРОМ. ПРЕДПРИЯТИИ.		
Переменные данные для исполнений			
			КЖИ.10.00-00
Сборочные единицы			
1	1.462.1-1/81 01-1	Балка 1БСП 12-6А IIA	
2	1.400-6/76 Л.88	Изделия закладные ИЧ22-2	2 5,9 кг
3	2.432-1	НА5	2 4,3 кг
4	1.400-6/76 Л.85	ИЧ-3	3 2,4 кг
5	1.400-6/76 Л.84	ИЧ-1	2 1,4 кг
-КЖИ.10.00-01			
Сборочные единицы			
1	1.462.1-1/81.01-1	Балка 2БСП 12-7А IIA	
2	1.400-6/76 Л.88	Изделия закладные ИЧ22-2	2 5,9 кг
3	2.432-1	НА5	2 4,3 кг
4	1.400-6/76 Л.85	ИЧ-3	3 2,4 кг
5	1.400-6/76 Л.84	ИЧ-1	2 1,4 кг

Ведомость расхода стали на дополнительные закладные изделия, кг.

Марка элемента	Изделия закладные										Итого	Расход	
	Арматура класса				Прокат марки								Итого
	А I		А III		В ст 3 кп 2			В ст 3 кп 2					
	ГОСТ 5781-82	ГОСТ 5781-82	ГОСТ 5781-82	ГОСТ 5781-82	ГОСТ 8503-72	ГОСТ 103-76	ГОСТ 103-76	ГОСТ 103-76	ГОСТ 103-76	ГОСТ 103-76			
1БСП12-6А IIA	0,2	2,4	0,6	3,2	7,6	10,4	18,0	2,6	6,6	9,2	27,2	30,4	
2БСП12-7А IIA	0,2	2,4	0,6	3,2	7,6	10,4	18,0	2,6	6,6	9,2	27,2	30,4	

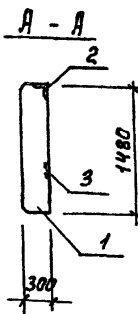
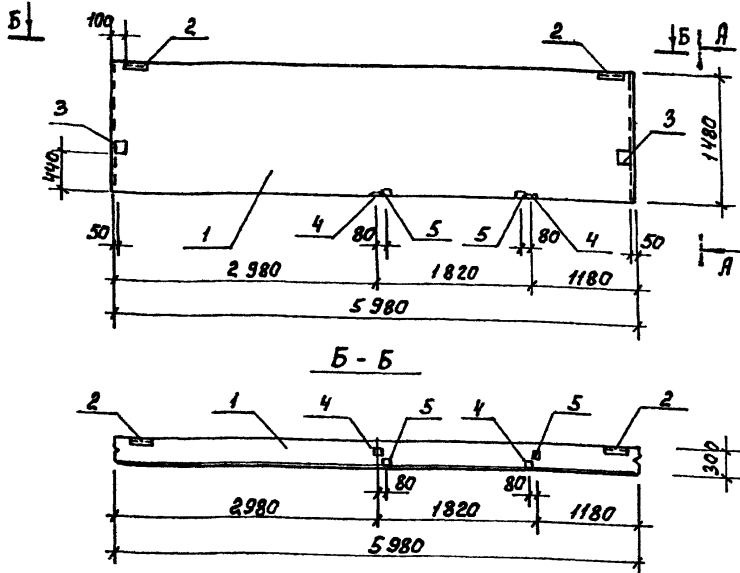
Привязан

И.Н.Ж. Шойман
 С.Е.И.Ж. Акиндинова
 Р.И.К.Г. Шимков
 Г.И.П. Письман
 Г.А.К.О.Ш. Шапиро
 Н.К.О.Т.Р. Письман
 И.Н.В.№ И.Н.О.Т.А. Красавин

ТП 902-5-12.85 КЖИ. 10.00

БАЛКИ
 (1БСП12-6А IIA, 2БСП12-7А IIA)

СТАДИЯ МАССА МАСТЯВ
 РП СМ.ТАВА.
 ЛИСТ ЛИСТОВ 1
 ЦНИИЭП
 ИНЖЕНЕРНО-ПРОЕКТИРОВАТЕЛЬСКИЙ
 Г. МОСКВА



Формат	Зона	Поз.	Обозначение	Наименование	Кол.	Примеч.
				<u>Документация</u>		
			Серия 1.030.1-1	Стены наружные из однослойных панелей для каркасных общественных зданий производственных и вспомогательных зданий промышленных предприятий.		
			Вып. 0-1; 0-2; 0-3			
				<u>Сборочные единицы</u>		
		1	Серия 1.030.1-1 вып. 0-1	Панель стеновая ПС.60.15.30-3Л		
		2	Серия 1.030.1-1 вып. 1-3	Изделие закладное М-2	2	2.14
		3	Серия 1.030.1-1 вып. 1-3	Изделие закладное М5	2	7.38
		4	Серия 1.030.1-1 вып. 1-3	Изделие закладное М9	2	1.38
		5		Брус деревянный		

Ведомость расхода стали на дополнительные закладные детали

Марка элемента	Изделия закладные							Общий расход	
	Арматура класса	Прокат марки							
	А III	Вст 3 кп 2							
	ГОСТ 5781-82	ГОСТ 8509-72		ГОСТ 103-76					
φ 10	Итого	ЛБ3х6	Итого	С=8	С=10	С=12	Итого		
ПС 60.15.30-3Л-12	2.04	2.04	2.74	2.74	2.0	6.32	7.58	15.90	20.68

1. Стеновая панель ПС 60.15.30-3Л-12 отличается от серийной количеством и расположением закладных деталей М-2, М-5, М-9 и расположением деревянных брусков.
2. Покрытие закладных деталей - гор.ц. 50-60.

ПРИВЯЗАН

ИНЖ. БАЗАНОВ	Базанов
РЧК. ГР. ШМЫКОВ	Шмыков
Г И П ПИСЬМАН	Письман
ГЛ. КОНСТ. ШАПИРО	Шапиро
И КОНТР. ПИСЬМАН	Письман
НАЧ. ОТД. КРАСЯВИН	Красявин

Тп 902-5-12 85

К Ж И 20.00

ПАНЕЛЬ СТЕНОВАЯ
ПС 60 15 30 - 3Л - 12

СТАДИЯ МАССА МАШТАБ

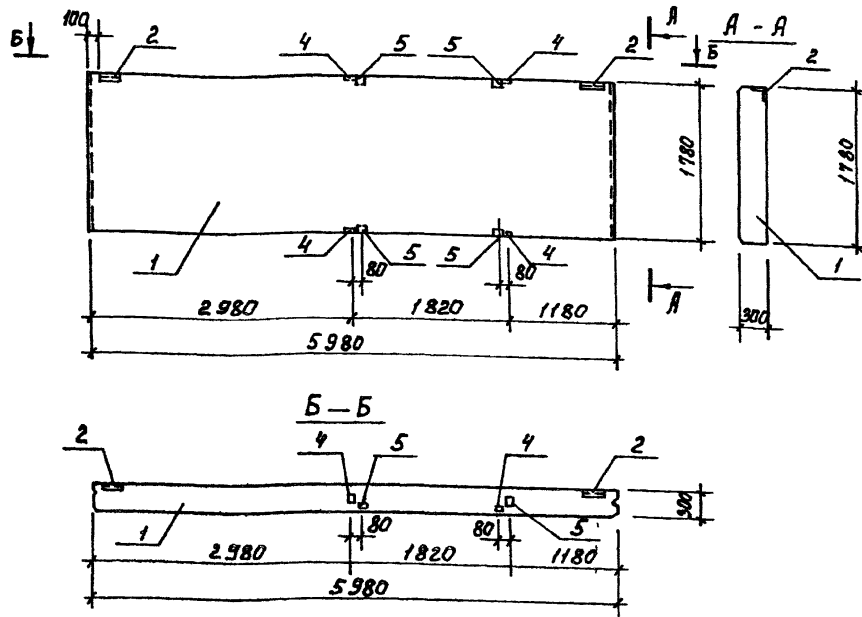
Р 3 14

ЛИСТ ЛИСТОВ

ЦНИИ ЭП
ИНЖЕНЕРНО-ОБРАЗОВАТЕЛЬНЫЙ
ЦЕНТР
г. МОСКВА

20772-04

17 ФОРМАТ А3



Формат	Зона	Поз.	Обозначение	Наименование	Кол	Примеч.
				<u>Документация</u>		
			Серия 1.030.1-1	Стены наружные из однослойных панелей для каркасных общественных зданий, производственных и вспомогательных зданий промышленных предприятий		
			вып 0-1; 0-2; 0-3			
				<u>Сборочные единицы</u>		
		1	Серия 1.030.1-1 вып. 0-1	Панель стеновая ПС 60.18.30.2		
		2	Серия 1.030.1-1 вып. 1-3	Изделие закладное М-2	2	2.14
		4	Серия 1.030.1-1 вып. 1-3	Изделие закладное М-9	4	1.38
		5		Брус деревянный	4	

Ведомость расхода стали на дополнительные закладные детали

Марка элемента	Изделия закладные							Общий расход
	Арматура класса		Прокат марки					
	А III		В ст 3 кл 2					
	ГОСТ 5781-82		ГОСТ 8509-72		ГОСТ 103-76			
φ10	Итого	63x6	Итого	5=8	Итого			
ПС 60.18.30.2-9	1.92	1.92	2.74	2.74	40		4.0	8.66

1. Стеновая панель ПС 60.18.30.2-9 отличается от серийной количеством и расположением закладных деталей М-2 М-9 и расположением деревянных брусков.
2. Покрытие закладных деталей - ГФР. ц 50-60.

ПРИВЯЗАН

ИНВ №

ИНЖ. БАЗАНОВ
 РУК. ГР. ШЫКОВ
 ГИП. ПИСЬМАН
 ГА. КОНСТ. ШАПИРО
 Н. КОНТР. ПИСЬМАН
 НАЧ. ОТД. КРАСАВИН

ТП 902-5-12.85

КЖИ. 21.00

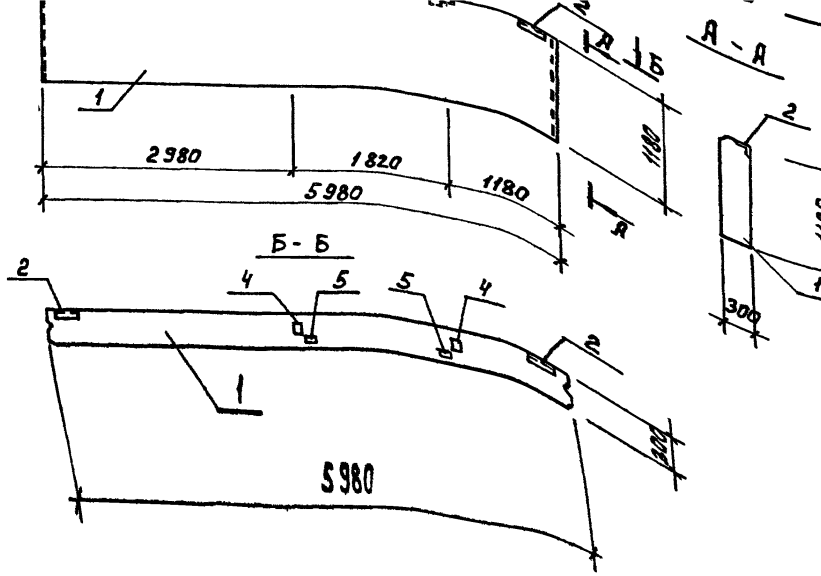
ПАНЕЛЬ СТЕНОВАЯ
 ПС 60 18.30-21-9

СТАЛЬНАЯ МАССА МАСШТАБ

Р 3.76

ЛИСТ ЛИСТОВ

ЦНИИЭП
 ИНЖЕНЕРНОГО ОБОРУДОВАНИЯ
 Г. МОСКВА



Формат	Зона	Поз.	Обозначение	Наименование	Кол.	Примеч.
				<u>Документация</u>		
			Серия 1.030.1-1	Стены наружные из однослойных панелей для каркасных общественных зданий производственных и вспомогательных зданий промышленных предприятий		
			вып. 0-1; 0-2; 0-3			
				<u>Сборочные единицы</u>		
		1	Серия 1.030.1-1 вып. 0-1	Панель стеновая ПС60/12.30-3л		
		2	Серия 1.030.1-1 вып. 1-3	Изделие закладное М-2	2	2.14
		4	Серия 1.030.1-1 вып. 1-3	Изделие закладное М9	2	1.38
		5		Брус деревянный	2	

Ведомость расхода стали на дополнительные закладные детали

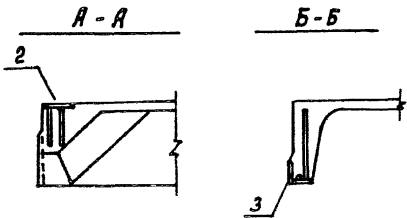
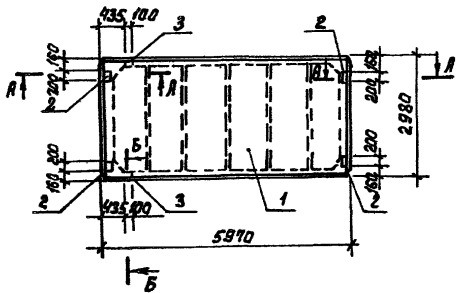
Марка элемента	Изделия закладные						Общий расход	
	Арматура класса		Прокат марки					
	А II		В ст 3 кл 2					
	ГОСТ 5781-82		ГОСТ 8509-72		ГОСТ 103-76			
φ 10	Итого	1.63x6	Итого	5=8		Итого		
ПС60.12.30-3л-Б	1.16	1.16	2.74	2.74	2.0		2.0	5.90

1. Стеновая панель ПС 60 12 30-3л-Б отличается от серийной количеством и расположением закладных деталей и деревянных брусков.
2. Покрытие закладных деталей - Гор. ц 50-60.

Привязан			
Ив №			

ТП 902-5-12 85		КЖИ 22 00	
Стеновая панель ПС 60 12 30-3л-Б		Стадия	Масса
		Р	2.51
		Лист	Листов
		ЦНИИЭП инженерного оборудования г Москва	

Рис. 1



ПРИВЯЗАН	
Ивв.№	

ТП 902-5-12.85 КЖИ. 30.00 СБ

Плита
(ПГ-2А ИТБ)

СТАДИЯ МАССА МАСШТАБ

Р 2.85Т

Лист 1 Листов 3
ЦНИИЭП
ИНЖЕНЕРНОГО ОБОРУДОВАНИЯ
Г. МОСКВА

ФОРМАТ А4

ИИЖ	Шойман	<i>Шойман</i>
Ст. ИИЖ	АкимФиева	<i>АкимФиева</i>
ГИП	Письман	<i>Письман</i>
ГЛ КОНСТ.	Шапиро	<i>Шапиро</i>
И. КОНТР.	Письман	<i>Письман</i>
НАЧ. ОТА	Красавин	<i>Красавин</i>

Ивв. № ПОДЛ. ПОДПИСЬ И ДАТА (ВЗАГ. ИВВ.)	ЭОЛ	Обозначение	Наименование	Кол. на испол.								Примеч.					
	ЭНОС			01	02	03	04	05	06	07							
	ЭВНОС			1	2	2	2	2	2	2	2		2				
ИИЖ	Шойман	<i>Шойман</i>	Документация	ПЛИТЫ ЖЕЛЕЗОБЕТОННЫЕ РЕБРАТЫЕ ПОВЕРХНОСТНО-ПАРОИЗОЛЯЦИОННЫЕ ИЗ ПЕРИТИНА ПРОИЗВОДЯЩЕЙ ЗАКОН	X	X	X	X	X	X	X	X	X	X	X	ПГ-2А ИТБ	
Ст. ИИЖ	АкимФиева	<i>АкимФиева</i>	Сборочный чертеж	КЖИ.30.00СБ.А1	X	X	X	X	X	X	X	X	X	X	X	ПГ-2А ИТБ	
ГИП	Письман	<i>Письман</i>		КЖИ.30.00 СБ.А2	X	X	X	X	X	X	X	X	X	X	X	ПГ-2А ИТБ	
ГЛ КОНСТ.	Шапиро	<i>Шапиро</i>		КЖИ.30.00 СБ.А3	X	X	X	X	X	X	X	X	X	X	X	ПГ-2А ИТБ	
И. КОНТР.	Письман	<i>Письман</i>	Сборочные деталицы Плиты покрытия	ГОСТ 22701.1-77	X	X	X	X	X	X	X	X	X	X	X	ПГ-2А ИТБ	
НАЧ. ОТА	Красавин	<i>Красавин</i>		ГОСТ 22701.1-77	X	X	X	X	X	X	X	X	X	X	X	ПГ-2А ИТБ	
				ГОСТ 22701.1-77	X	X	X	X	X	X	X	X	X	X	X	ПГ-2А ИТБ	
			ГОСТ 22701.1-77	X	X	X	X	X	X	X	X	X	X	X	X	ПГ-2А ИТБ	
			ГОСТ 22701.1-77	X	X	X	X	X	X	X	X	X	X	X	X	ПГ-2А ИТБ	
			ГОСТ 22701.1-77	X	X	X	X	X	X	X	X	X	X	X	X	ПГ-2А ИТБ	
			ИЗВЕЩА ЗАКАЗАННЫЕ	МВ	4	4	4	4	4	4	4	4	4	4	4	ПГ-2А ИТБ	
			МЗ	МЗ	2	2	2	2	2	2	2	2	2	2	2	ПГ-2А ИТБ	
					2	2	2	2	2	2	2	2	2	2	2	ПГ-2А ИТБ	
					3	3	3	3	3	3	3	3	3	3	3	ПГ-2А ИТБ	
				ТП 902-5-12.85	КЖИ. 30.00												
				ИИЖ	Шойман	<i>Шойман</i>	Плиты								СТАДИЯ	Лист	Листов
				Ст. ИИЖ	АкимФиева	<i>АкимФиева</i>	ПГ-2А ИТБ, ПГ-2А ИТБ, ПГ-2А ИТБ, ПГ-2А ИТБ								Р	1	3
				ГИП	Письман	<i>Письман</i>									ЦНИИЭП		
				ГЛ КОНСТ.	Шапиро	<i>Шапиро</i>									ИНЖЕНЕРНОГО ОБОРУДОВАНИЯ		
				И. КОНТР.	Письман	<i>Письман</i>									Г. МОСКВА		
				НАЧ. ОТА	Красавин	<i>Красавин</i>											

Рис. 2

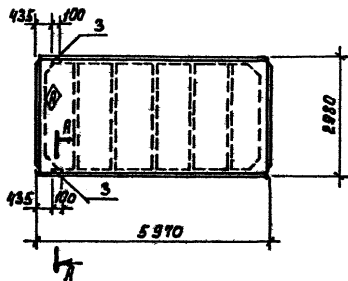
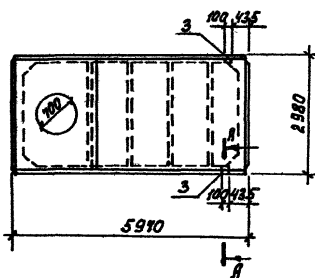


Рис. 4



А - А

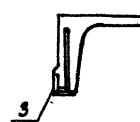


Рис. 3

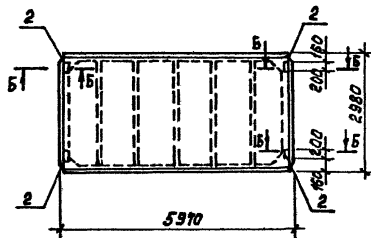
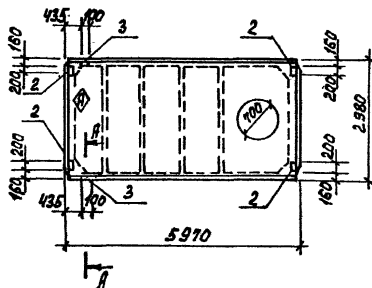
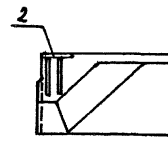


Рис. 5



Б - Б



Обозначение	Марка	Рис.	Масса т
КЖИ.30.00-01 ПГ-2А1УТБ		2	2,65
-02 ПГ-2А1УТБ		3	2,65
-03 ПВ7-2А1УТБ		4	3,20
-04 ПВ7-2А1УТБ		5	3,20

ТП 902-5-12.85

КЖИ.30.00.СБ

Лист

2

Рис. 6

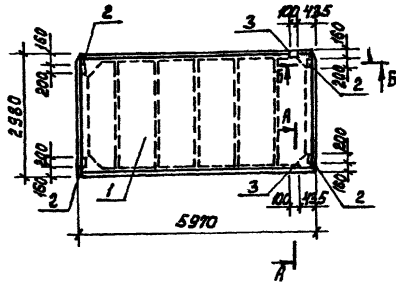
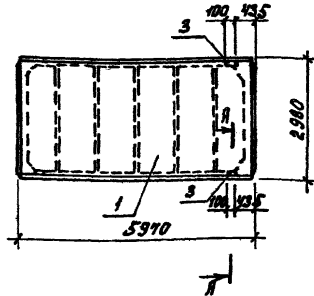
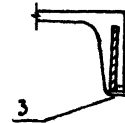


Рис. 7



А-А



Б-Б

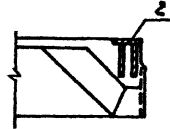
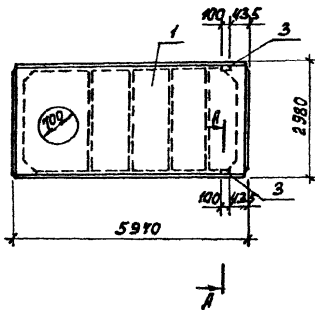


Рис. 8



1. Плиты ПГ-2А1УТ (а,б), ПВ7-2А1УТ (а,б), ПГ-6А1УТ (а,б) ПВ7-6А1УТ (а,б) отличаются от серийных наличием дополнительных закладных деталей.
2. Покрытие закладных деталей - ГФР. Ц 50-60

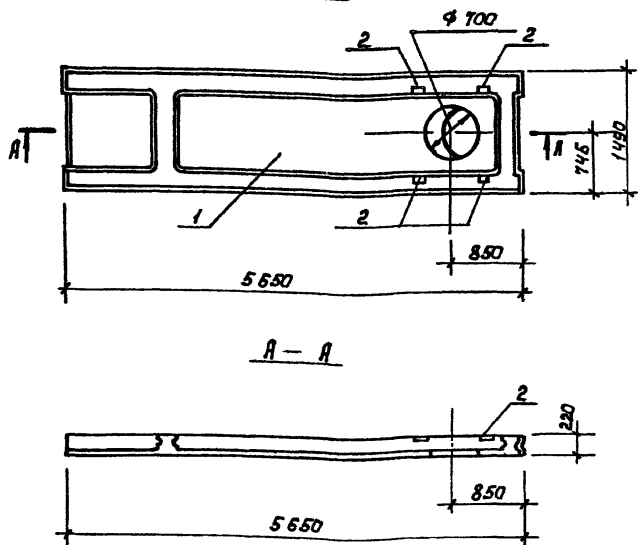
Ведомость расхода стали на дополнительные закладные изделия, кг.

Марка элемента	Изделия закладные							Общий расход	
	Арматура класса А III		Прокат марки В ст 3 кл 2						
	ГОСТ 5781-82		ГОСТ 8509-82		ГОСТ 103-76				
	φ 10	φ 14	Итого	Л 70 х 8	Итого	8 х 100	Итого		
ПГ-2А1УТ а	2,22	0,2	2,42	1,68	1,68	5,2	5,2	6,88	9,3
ПГ-2А1УТ б	0,62	0,2	0,82	1,68	1,68			1,68	2,5
ПГ-2А1УТ в	1,6		1,6			5,2	5,2	5,2	6,8
ПВ7-2А1УТ а	0,62	0,2	0,82	1,68	1,68			1,68	2,5
ПВ7-2А1УТ б	2,22	0,2	2,42	1,68	1,68	5,2	5,2	6,88	9,3
ПГ-6А1УТ а	2,22	0,2	2,42	1,68	1,68	5,2	5,2	6,88	9,3
ПГ-6А1УТ б	0,62	0,2	0,82	1,68	1,68				2,5
ПВ7-6А1УТ а	0,62	0,2	0,82	1,68	1,68				2,5

Обозначение	Марка	Рис.	Масса т
КЖИ.30.00-05 ПГ-6А1УТ а	6	Рис. 6	2,65
-06 ПГ-6А1УТ б	7	Рис. 7	2,65
-07 ПВ7-6А1УТ а	8	Рис. 8	3,20

ТП 902-5-12.85 КЖИ.30.00 СБ

Рис. 1



Плита ПРС 56.15-6А1УТ-2а отличается от серийной количеством закладных деталей МНЧ.

ПРИВЯЗАН

ИНВ №

ТП 902-5-12 85 КЖИ 31.00 СБ

Плита покрытия
(ПРС 56.15-6А1УТ-2а)

СТАДИЯ МАССА МАСШТАБ

Р 2.5Т

Лист 1 / Листов 2

ЦНИИЭП
ИНЖЕНЕРНОГО ОБОРУДОВАНИЯ
Г. МОСКВА

ФОРМАТ А4

Инж.	Шойман	Исх.
Инж.	Базанов	Дан.
Рук. гр.	Шмыков	Фот.
Г.И.П.	Письман	Сх.
Гл. конст.	Шалиро	
Н. контр.	Письман	
Нач. отд.	Красавин	

ИНВ. № ПОДА. ПОДЛ. И ДАТА. ВЗАИМ. ИЛИ

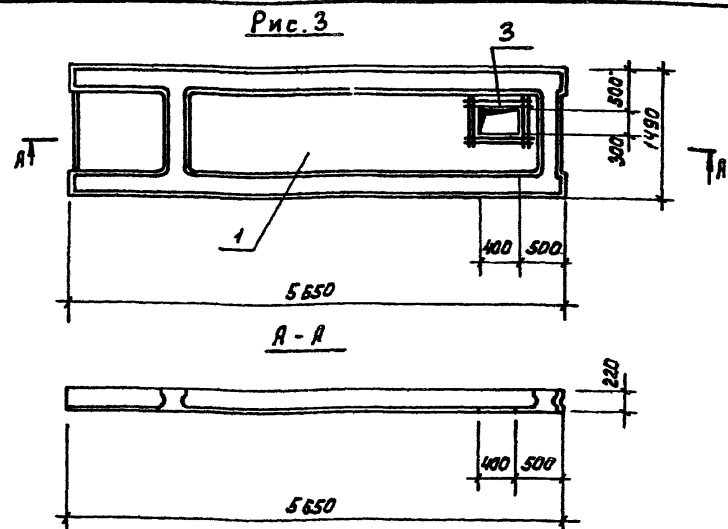
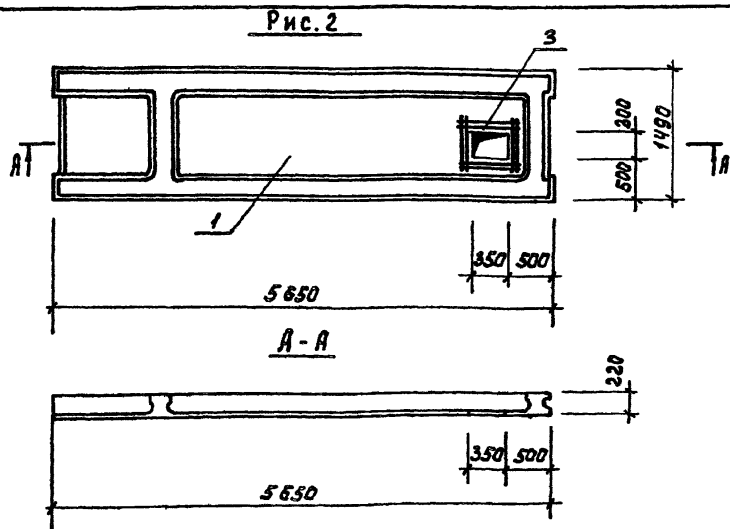
Примеч.	Кол. на испол.			Наименование	Обозначение	Примеч.
	01	02	03			
				Документация		
				Сборные железобетонные многослойные панели перекрытий многослойных общественных и производственных зданий	1.041-1. Вып. 4	
				Сборочный чертеж	КЖИ 31.00.СБ.1	
				Сборочные единицы	КЖИ 31.00.СБ.2	
				Плита перекрытия ПРС 56.15-6А1УТ	1	
				Изделия закладные МНЧ	2	
				Детали	3	
				Ф 8 А1 ГОСТ 5781-82 2-800		

ТП 902-5-12.85 КЖИ.31.00

Плиты
ПРС 56.15-6А1УТ-2а,
ПРС 56.15-6А1УТ, ПРС 56.15-6А1УТб

СТАДИЯ Лист / Листов
Р 1

ЦНИИЭП
ИНЖЕНЕРНОГО ОБОРУДОВАНИЯ
Г. МОСКВА



Ведомость расхода стали на дополнительные закладные изделия, кг.

Обозначение	Марка	Рис.
ТП	КЖИ.31.00-01 ПРС.56.15-БАНТ _а	2
	-02 ПРС.56.15-БАНТ _б	3

Марка элемента	ИЗДЕЛИЯ АРМАТУРНЫЕ		ИЗДЕЛИЯ ЗАКЛАДНЫЕ				Общий расход	
	Арматура класса		Арматура класса		Прокат марки			
	А I		А III		В ст 3 кп 2			
	ГОСТ 5781-82		ГОСТ 5781-82		ГОСТ 8510-72*			
	φ8		Всего	φ 10	Итого	110х х170х8	Итого	
ПРС.56.15-БАНТ _а				2,28	2,28	6,56	6,56	8,84
ПРС.56.15-БАНТ _а	1,8		1,8					1,8
ПРС.56.15-БАНТ _б	1,8		1,8					1,8

Плиты ПРС.56.15-БАНТ_а и ПРС.56.15-БАНТ_б отличаются от серийных наличием дополнительной арматуры.

ТП 902-5-12 85

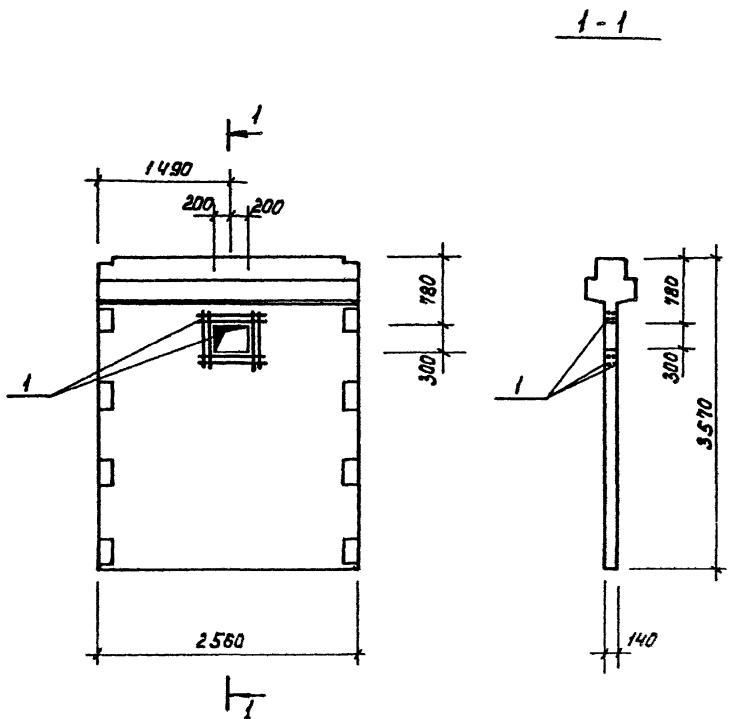
КЖИ.31.00 СБ

Лист
2

20772-04

24

Формат А3



Ведомость расхода стали на дополнительные закладные изделия на диафрагму, кг.

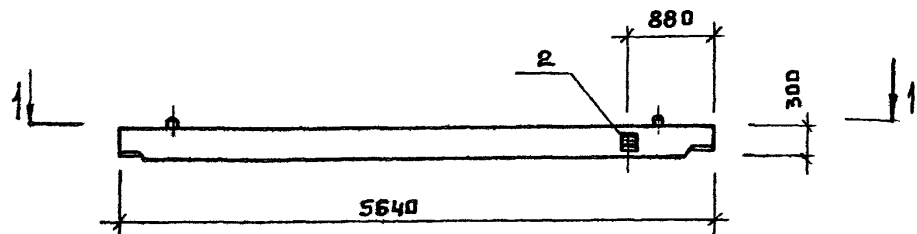
Марка элемента	Изделия арматурные						Всего
	Арматура класса						
	А III			А I			
	ГОСТ 5781-82			ГОСТ 5781-82			
	φ 10		Итого φ		Итого		
СЖ-5	6,4		6,4			6,4	

Формат	Зона	Поз.	Обозначение	Наименование	Код	Примеч.
			1.020-1. вып.0-4	<u>Документация</u> Диафрагмы жесткости для зданий высотой этажей 3,6; 4,2; 4,8; 6,0 Опалубочные чертежи и армирование. Технические условия Сборочные единицы		
			1.020-1.В-2 1000-05	Диафрагма 2Д 30,36	1	
				<u>Детали</u>		
	1			φ 10 А III ГОСТ 5781-82 В=700	16	0,4

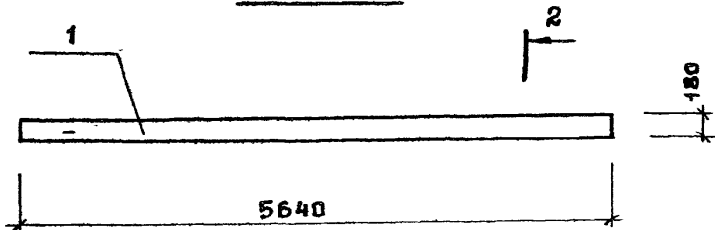
Привязан			
Инв. №			

ТП 902-5-12 85		КЖИ. ЧО.00	
Диафрагма (2 Д 30, 36 а)		Стадия	Масштаб
		Р	4,05
		Лист	Листов 1
		ЦНИИЭП ИНЖЕНЕРНОГО СБОРОВАНИЯ г. Москва	

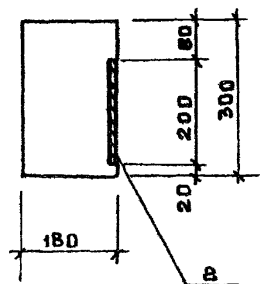
Инж. БАЗАНОВ *Базанов*
 Рук. гр. ШМЫКОВ *Шмыков*
 ГИП ПИСЬМАН *Письман*
 ГА КОНСТ ШАПИРО *Шапиро*
 И. КОНТР ПИСЬМАН *Письман*
 НАЧ ОТА КРАСАВИК *Красавик*



1 — 1



2 — 2



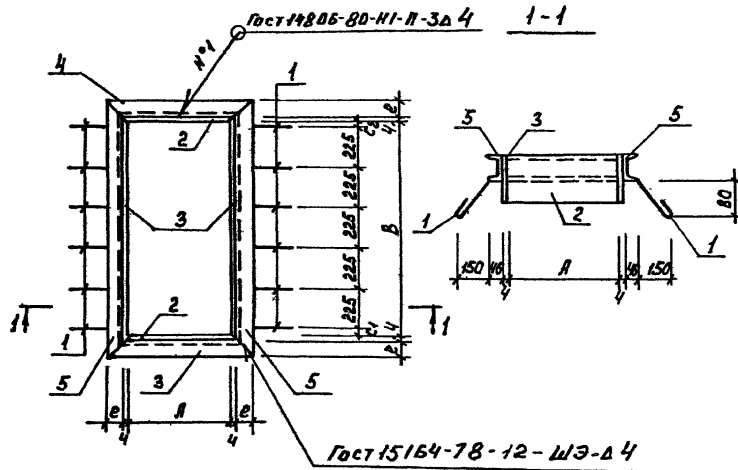
ПОКРЫТИЕ ЗАКЛАДНЫХ
ИЗДЕЛИЙ ГОР. Ц 50-60.

ФОРМ.	ЗОНА	ПОЗ.	ОБЪЕМ	НАИМЕНОВАНИЕ	КОЛ.	ПРИМ.
			СБОРОЧНЫЕ	ЕДИНИЦЫ		
		1	1.020 - 1/83.3-1 08	Р3.57	1	
4.4		2	3.400 - 6/76	ИЗДЕЛИЕ ЗАКЛАДНОМНН-26	1	

ВЕДОМОСТЬ РАСХОДА СТАЛИ НА ДОПОЛНИТЕЛЬНЫЕ
ЗАКЛАДНЫЕ ИЗДЕЛИЯ НА ОДИН ЭЛЕМЕНТ В. КГ

МАРКА ЭЛЕМЕНТА	ИЗДЕЛИЯ ЗАКЛАДНЫЕ								ОБЩИЙ РАСХОД
	АРМАТУРА КЛАССА				ПРОКАТ МАРКИ				
	А - III				В СТ 3 КЛ В				
	ГОСТ 5781-82				ГОСТ 19803-74				
	Ø 8		ИТОГО	Ø 8		ИТОГО			
Р 3	0,5		0,5	3,8		3,8			4,3

ПРИВЯЗАН				СТ. ИНОЖ	Киселева	т.п. 902-5- 12 85 КЖИ 50.00 РИГЕЛЬ (Р3) СТАНЫ МАССА МАСШТАБ Р 770кг ЛИСТ ЛИСТОВ ЦНИИЭП ИИЭСЕ НЕРЯДОВ ОБОРЯДОВАНИ Г. МОСКВА.
				РУК. ГР	Шмыков	
				ГМП	Писман	
				ГА. КОНСТ	Шапиро	
				Н. КОНТ	Писман	
				Н. ОТД	Красавин	
ИНВ. №						



Обозначение	Марка	Размеры					Масса, кг	
		А	В	С ₁	С ₂	е		
ТП	КЖИ.О.100.00	РМ1	1000	1483	66	66	50	81,48
	-01	РМ3	1000	570	60	60	45	45,22

Формат	Зона	Лист	Обозначение	Наименование	Кол.	Примеч.
				<u>Документация</u>		
			ТП	КЖИ.О.100.00	Сварочный чертеж	
				<u>Детали</u>		
		1	КЖИ.О.100.01	Ф6А1 Гост 5781-82 Р=255	6	0,08 кг
			<u>Переменные данные для исполнений</u>			
				КЖИ.О.100		
				<u>Детали</u>		
		1	КЖИ.О.100.01	Ф6А1 Гост 5781-82 Р=255	8	0,06
		2	02	Полоса 4x220 Гост 103-76 Р=1008 Вст 3 кл 2 Гост 535-79	2	6,97
		3	03	Полоса 4x220 Гост 103-76 Р=1481 Вст 3 кл 2 Гост 535-79	2	10,30 кг
		4	04	Швеллер 10 Гост 8240-72 Р=1100 Вст 3 кл 2 Гост 535-79	2	9,45
		5	05	Швеллер 10 Гост 8240-72 Р=1582 Вст 3 кл 2 Гост 535-79	2	13,60 кг
				КЖИ.О.100.00-01		
				<u>Детали</u>		
		2	КЖИ.О.100.02-01	Полоса 4x200 Гост 103-76 Р=1008 Вст 3 кл 2 Гост 535-79	2	6,33 кг
		3	03-01	Полоса 4x200 Гост 103-76 Р=578 Вст 3 кл 2 Гост 535-79	2	3,62 кг
		4	04-01	Швеллер 8 Гост 8240-72 Р=1100 Вст 3 кл 2 Гост 535-79	2	7,76 кг
		5	05-01	Швеллер 8 Гост 8240-72 Р=572 Вст 3 кл 2 Гост 535-79	2	4,72 кг

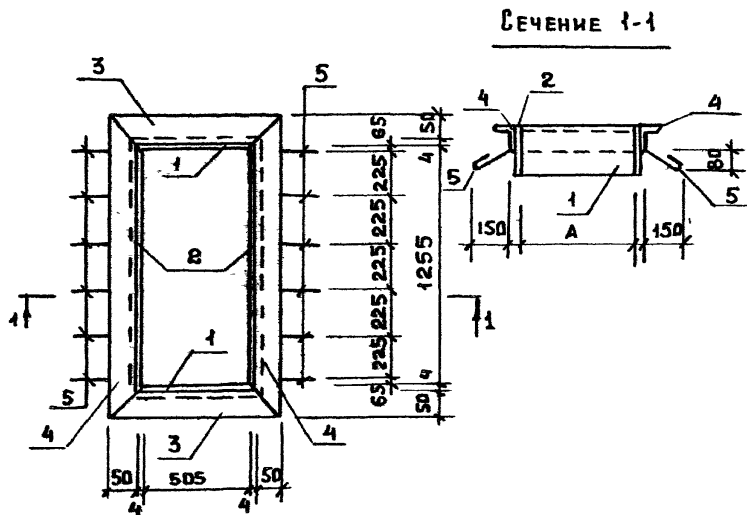
Закладные изделия окрасить масляной краской (Гост 695-79) за 2 раза по грунтовке ПФ-020.

		ТП 902-5-12.85		КЖИ.О.100.00	
Привязан		Изделие закладное (РМ1, РМ3)		Стадия	Масштаб
				Р	см табл.
				Лист	Листов 1
				ЦНИИЭП ИНЖЕНЕРНОЕ ОБОРУДОВАНИЕ Г. МОСКВА	
Инв. №				Формат А3	

20712-04

27

Формат А3

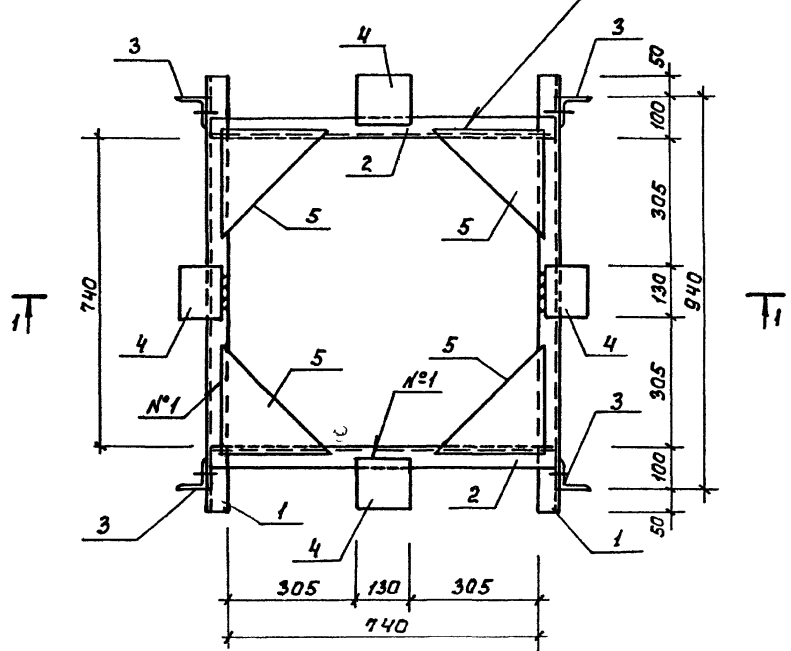


ФОРМА	ЗНАЧ.	ПОС.	ОБОЗНАЧЕНИЕ	НАИМЕНОВАНИЕ	КОЛ.	ПРИМЕЧ.
ДЕТАЛИ						
	1	ТП	КЖИ.0101.01	ПОЛОСА 4x130 ГОСТ 103-76 ВСТ.3 КЛ2 ГОСТ 535-79 l=513	2	2,1 кг
	2		02	ПОЛОСА 4x130 ГОСТ 103-76 ВСТ.3 КЛ2 ГОСТ 535-79 l=1263	2	5,15 кг
	3		03	УГОЛОК 50x5 ГОСТ 8509-72 ВСТ.3 КЛ2 ГОСТ 535-79 l=513	2	2,31 кг
	4		04	УГОЛОК 50x5 ГОСТ 8509-72 ВСТ.3 КЛ2 ГОСТ 535-79 l=1363	2	5,14 кг
	5		05	Ф БАТ ГОСТ 5781-82 l=200	12	0,04

ЗАКЛАДНЫЕ ИЗДЕЛИЯ ОКРАСИТЬ МАСЛЯНОЙ КРАСКОЙ (ГОСТ 695-77) ЗА 2 РАЗА ПО ГРУНТОВКЕ ПФ-020.

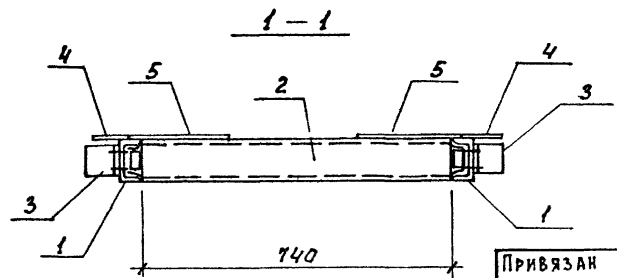
Привязан		КЖИ.0101.00		ТП 902-5-12.85		КЖИ.0101.00	
		ИЗДЕЛИЕ ЗАКЛАДНОЕ (РМ ₂)		СТАДИЯ	МАССА	МАСШТАБ	
				Р	29.88		
				ЛИСТ	ЛИСТОВ 1		
				ЦНИИЭП ИНЖЕНЕРНОГО ОБОРУДОВАНИЯ Г. МОСКВА.			
ИНВ №		ПРОВЕР. ШМЫКОВ					
		ИНЖ. ШОЙМАН					
		СТ. ИНЖ. АКИМОВ					
		ГЛ. ИНЖ. ПИСЬМАН					
		И. КОНТ. ШАПКОВ					
		НАЧ. ОТД. КРАСОВИЧ					

ГОСТ 14806-80-Н1-ПЗД47



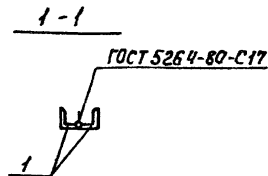
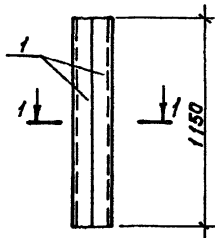
Формат	Зона	Поз.	Обозначение	Наименование	Код	Примеч.
				<u>Детали</u>		
		1	ТП	КЖИ.О.102.01 С 10 ГОСТ 8240-72 $\rho=1040$	2	8.93
		2		02 С 10 ГОСТ 8240-72 $\rho=820$	2	7.34
		3		03 Уголок 75x75x8 ГОСТ 8509-79 $\rho=70$ вст. к п. 2 ГОСТ 535-79	4	0.63
		4		04 Полоса 6-10x130 ГОСТ 103-76 $\rho=100$ вст. к п. 2 ГОСТ 535-79	4	1.02
		5		05 Полоса 6-10x240 ГОСТ 103-76 $\rho=240$ вст. к п. 2 ГОСТ 103-76	4	4.71

Закладные изделия окрасить масляной краской (ГОСТ 695-77) за 2 раза по грунтовке ПФ-020.



ПРИБЯЗАН	ПРОВЕР	ШМЫКОВ	<i>[Signature]</i>
	ИНЖ	БАЗАНОВ	<i>[Signature]</i>
	ГИП	ЛИСЬМАН	<i>[Signature]</i>
	ГЛ. КОНСТ.	ШАПИРО	<i>[Signature]</i>
	Н. КОНТР.	ЛИСЬМАН	<i>[Signature]</i>
ИНВ. №	НАЧ. ОТД.	КРАСАВИК	<i>[Signature]</i>

ТП 902-5-12 85	КЖИ О.102.00		
ИЗДЕЛИЕ ЗАКЛАДНОЕ (РМ 4)	СТАДИЯ	МАССА	МАСШТАБ
	Р	58,0 кг	
	Лист	Листов 1	
	ЦНИИЭП ИНЖЕНЕРНОГО ОБУСЛОВЛЕНИЯ г. МОСКВА		

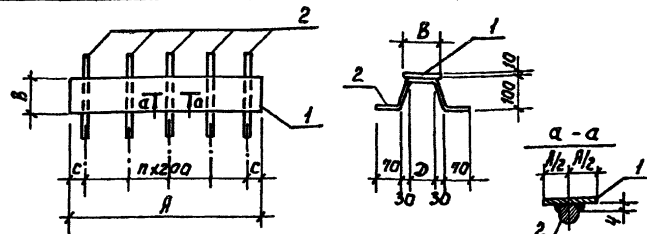


Формат	Зона	Поз.	Обозначение	Наименование	Кол.	Примеч.
				<u>Детали</u>		Масса, кг
Б4	1	ТП	КЖИ.О.103.01	Уголок 100х10 ГОСТ 8509-78 ВСТЗКП2 ГОСТ 535-79	2	17,4

Изделие закладное покрасить масляной краской (ГОСТ 8292-75) за 2 раза по грунтовке ГОСТ 8292-75

ПРИВЯЗАН			
ИНВ. №			

ТП			КЖИ.О.103.00		
ИЗДЕЛИЕ ЗАКЛАДНОЕ МН8			СТАДЯЯ	МАССА	МАСШТАБ
ИНЖ.	ШОЙМАН	Усан	Р	34,8 кг	1:20
Р.К. ГР.	ШМЫКОВ	Ф.П.	Лист Листов 1		
Г.И.П.	ПИСЬМАН	Ф.П.	ЦНИИЭП		
Г.А. КОМП.	ШАПИРО	Ф.П.	ИНЖЕНЕРНОГО ОБОРОУДОВАНИЯ		
И. КОНТР.	ПИСЬМАН	Ф.П.	г. МОСКВА		
НАЧ. ОТД.	КРАСАВИН	Ф.П.	Формат А4		



Обозначение	Марка	Размеры					Масса кг	
		A	B	C	n	D		
ТП	КЖИ.О.104.00	МН1	1100	160	150	4	100	14,8
	-01	МН2	700	90	50	3	70	6,14

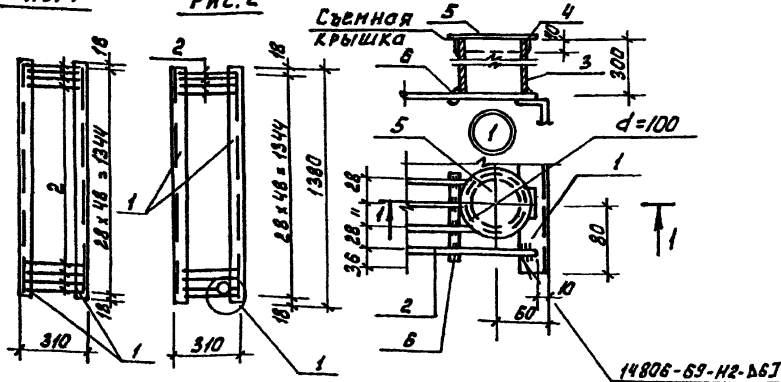
Формат	Зона	Поз.	Обозначение	Наименование	Кол.	Примеч.
				ТП	КЖИ.О.104.00	
				<u>Детали</u>		
	1	ТП	КЖИ.О.104.01	Полоса 100х160 ГОСТ 103-76 ВСТЗКП2 ГОСТ 535-79	2=1100	1 139, кг
	2		КЖИ.О.104.02	Ф8А III ГОСТ 5781-82	2=450	5 0,18
				ТП	КЖИ.О.104.00-01	
				<u>Детали</u>		
	1	ТП	КЖИ.О.104.01-01	Полоса 100х160 ГОСТ 103-76 ВСТЗКП2 ГОСТ 535-79	2=700	1 5,5 кг
	2		КЖИ.О.104.02-01	Ф8А III ГОСТ 5781-82	2=420	4 0,16

ИНЖ.	ШОЙМАН	Усан	1. Сварку производить электродами типа Э-42, ГОСТ 9467-65.			ПРИВЯЗАН
			2. Закладные детали покрасить масляной краской (ГОСТ 695-77) за 2 раза по грунтовке ПФ-020			
Р.К. ГР.	ШМЫКОВ	Ф.П.				
Г.И.П.	ПИСЬМАН	Ф.П.				
Г.А. КОМП.	ШАПИРО	Ф.П.				
И. КОНТР.	ПИСЬМАН	Ф.П.				
НАЧ. ОТД.	КРАСАВИН	Ф.П.				
ИНВ. №			ИНВ. №			
ТП			КЖИ.О.104.00			
ИЗДЕЛИЯ ЗАКЛАДНЫЕ (МН1, МН2)			СТАДЯЯ	МАССА	МАСШТАБ	
ИНЖ.	ШОЙМАН	Усан	Р			
Р.К. ГР.	ШМЫКОВ	Ф.П.	Лист Листов 1			
Г.И.П.	ПИСЬМАН	Ф.П.	ЦНИИЭП			
Г.А. КОМП.	ШАПИРО	Ф.П.	ИНЖЕНЕРНОГО ОБОРОУДОВАНИЯ			
И. КОНТР.	ПИСЬМАН	Ф.П.	г. МОСКВА			
НАЧ. ОТД.	КРАСАВИН	Ф.П.	Формат А4			

Сечение 1-1

Рис. 1

Рис. 2



Обозначение	Марка	Рис.	Масса
КЖИ.0.200.00	РН 1	1	30,5 кг
-01	РН 2	2	33,44 кг

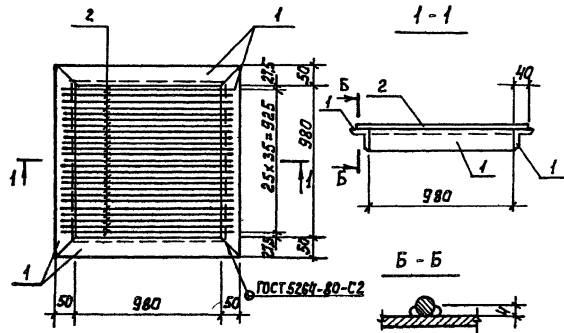
Покрyтyе: окраска смесью лака БТ-571 по ГОСТ 5631-79 (80% - 85%) с алюминиевой пудрой маркц ПАП-2 по ГОСТ 5494-71* (15% - 20%) по грунтовке ПФ-020 (ГОСТ 18135-79) или ГФ-020 (ТУ 6-10-1642-77)

Привязан

Ив. №									

Формат	Зона	Поз.	Обозначение	Наименование	Кол.	Примеч.
				Детали		
		1	КЖИ.0.200.01	Швеллер 12 ГОСТ 8240-72 В Ст 3 кл 2 - ГОСТ 535-79 E=1380	2	13,0
		2	.02	Ф8А ГОСТ 5781-82, E=200	50	0,1
Переменные данные для исполнений						
				КЖИ.0.200.00		
				отсутствуют		
				КЖИ.0.200.00-01		
				Детали		
		3	КЖИ.0.200.01-01	Труба 10х3 ГОСТ 8732-78 В Ст 3 кл 2 ГОСТ 8731-74 E=300	1	2,8
		4	02-01	Полоса 5х70 ГОСТ 103-78 В Ст 3 кл 2 ГОСТ 535-79 E=280	1	0,07
		5	03-01	Полоса 5х100 ГОСТ 103-78 В Ст 3 кл 2 ГОСТ 535-79 E=100	1	0,04
		6	04-01	Ф8А ГОСТ 5781-82; E=90	1	0,03

					ТП 902-5-12.85	КЖИ.0.200.00		
Провер	Шмыков	Нач.			Решетка металлическая (РН 1; РН 2)	Стая	Масса	Масштаб
Иж.	Саранча	Сп.				Р	см.	таблиц
Ст. иж.	Якифиева	Сп.						
Г. и п.	Письман	Сп.				Лист	Листов	1
Гл. конст.	Шапиро	Сп.				ЦНИИЭП ИНЖЕНЕРНОГО ОБОРУДОВАНИЯ Г. МОСКВА		
Н. контр.	Письман	Сп.						
Нач. отд.	Красавин	Сп.						



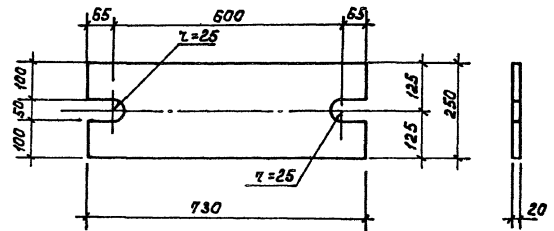
Уровень Зона	Поз.	Обозначение	Наименование	Кол.	Приним.
			Детали		
	1	ТП	КЖИ.0.201.01 Штук 50×5 ГОСТ 8509-76 В-1080 ВСТ 3 КЛ 2-1 ГОСТ 655-79	4	4,1 кг
	2		.02 $\phi 12$ А ГОСТ 5781-82, $l = 1060$	38	0,9 кг

ПРИВЯЗАН			
ИНВ №			

ТП 902-5-12 85		КЖИ.0.201.00	
РЕШЕТКА РМ4		СТАДИЯ	МАССА
		Р	50,6кг
		ЛИСТ	ЛИСТОВ 1
ПРОВЕР ШМЫКОВ ИНЖ ШОЙМАН СТ.ИНЖ АКИНФЬЕВА ГИП ПИСЬМАН ГА КОНС ШАПИРО И КОНТР ПИСЬМАН НАЧ.ОТД КРАСАВИН		ЦНИИЭП ИНЖЕНЕРНОГО ОБОРУДОВАНИЯ г. Москва 4	

ФОРМАТ А4

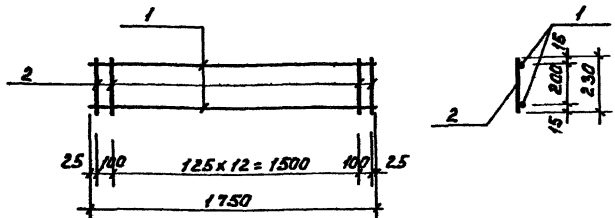
Альбом
Типовой проект



ПРИВЯЗАН			
ИНВ №			
ТП 902-5-12.85		КЖИ.0.300.00	
ДЕТАЛЬ СОЕДИНИТЕЛЬНАЯ М СЗ		СТАДИЯ	МАССА
		РП	28,7кг
		ЛИСТ	ЛИСТОВ 1
ПРОВЕР ШМЫКОВ ИНЖ ШОЙМАН СТ.ИНЖ АКИНФЬЕВА ГИП ПИСЬМАН ГА КОНС ШАПИРО И КОНТР ПИСЬМАН НАЧ.ОТД КРАСАВИН		ЦНИИЭП ИНЖЕНЕРНОГО ОБОРУДОВАНИЯ г. Москва 4	

Лист Б-20 ГОСТ 19903-74 *
ВСТ 3 КЛ 2-1 ГОСТ 14637-79

20712-04 32 ФОРМАТ А4



Формат	Зона	Поз.	Обозначение	Наименование	Код	Примеч.
			<u>Детали</u>			
		1	КЖИ.О.400.01	Ф 16 А ГОСТ 5781-82, L=1750	2	2,7 кг
		2	.02	Ф 6 А ГОСТ 5781-82, L=230	15	0,05 кг

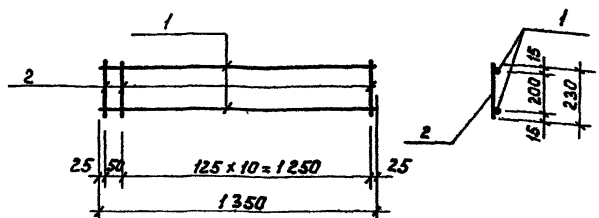
ПРИВЯЗАН			
Инв. №			

ТП 902-5-12 85		КЖИ.О.400.00	
КАРКАС КР 1		СТАДИЯ	МАССА
		Р	6.05
		Лист	Листов
		ЦНИИЭП	
		ИНЖЕНЕРНОГО ОБОРУДОВАНИЯ	
		Г. МОСКВА	

ПРОВЕР. ШМЫКОВ *[Signature]*
 ИНЖ. САРАНЧА *[Signature]*
 С.И.ИЖ. АКИНЧИЕВА *[Signature]*
 Г.И.П. ПИСЬМАН *[Signature]*
 ГЛА КОНСТ. ШАПИРО *[Signature]*
 Н.КОНТР. ПИСЬМАН *[Signature]*
 НАЧ.ОТД. КРАСАВИН *[Signature]*

ФОРМАТ А4

И 16650Н
ТИПОВОЙ ПРОЕКТ



Формат	Зона	Поз.	Обозначение	Наименование	Код	Примеч.
			<u>Детали</u>			
		1	КЖИ.О.401.01	Ф 12 А ГОСТ 5781-82, L=1350	2	1,2 кг
		2	.02	Ф 6 А ГОСТ 5781-82, L=230	12	0,05 кг

ПРИВЯЗАН			
Инв. №			

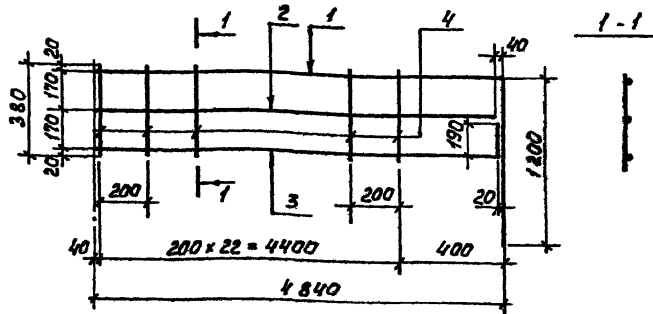
ТП 902-5-12 85		КЖИ.О.401.00	
КАРКАС КР 2		СТАДИЯ	МАССА
		Р	2.9
		Лист	Листов
		ЦНИИЭП	
		ИНЖЕНЕРНОГО ОБОРУДОВАНИЯ	
		Г. МОСКВА	

ПРОВЕР. ШМЫКОВ *[Signature]*
 ИНЖ. САРАНЧА *[Signature]*
 С.И.ИЖ. АКИНЧИЕВА *[Signature]*
 Г.И.П. ПИСЬМАН *[Signature]*
 ГЛА КОНСТ. ШАПИРО *[Signature]*
 Н.КОНТР. ПИСЬМАН *[Signature]*
 НАЧ.ОТД. КРАСАВИН *[Signature]*

ФОРМАТ А4

20712-04

33



Формат	Зона	Поз.	Обозначение	Наименование	Кол.	Примеч.
				<u>Детали</u>		
		1	КЖИ.О.500.01	φ 12 А III, ГОСТ 5781-82, Р=6040	1	5,38 кг
		2	.02	φ 10 А III, ГОСТ 5781-82, Р=4800	1	3,00 кг
		3	.03	φ 12 А III, ГОСТ 5781-82, Р=5010	1	4,46 кг
		4	.04	φ 6 А I, ГОСТ 5781-82, Р=380	23	0,08 кг

ПРИВЯЗАН			
ИНВ №			

ТП 902-5-12 85 КЖИ О 500 00

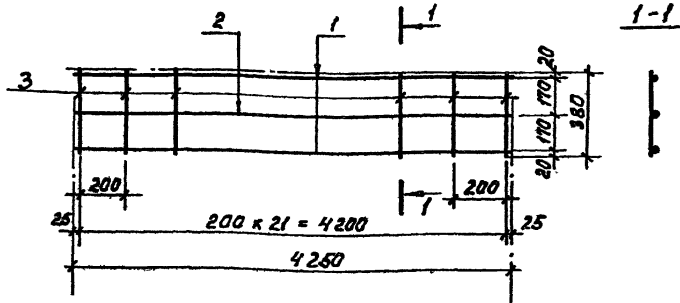
ПРОВЕР ИНЖ. РУК. ГР. Г И П ГЛА КОНСТ. Н. КОНТР. НАЧ. ОТА	ЗАЙЦЕВА ЯНАНЬЕВА ШМЫКОВ ПИСЬМАН ШАПИРО ПИСЬМАН КРАСАВИЯ	Сетка арматурная С1	СТАДКА	МАССА	МАСШТАБ
			Р	14,76 кг	
		Лист	Листов		
		ЦНИИЭП ИНЖЕНЕРНОГО ОБОРУДОВАНИЯ Г МОСКВА			

ФОРМАТ А4

Альбом

Типовой проект

Имя, фамилия, подпись и дата, бланк, инв. №



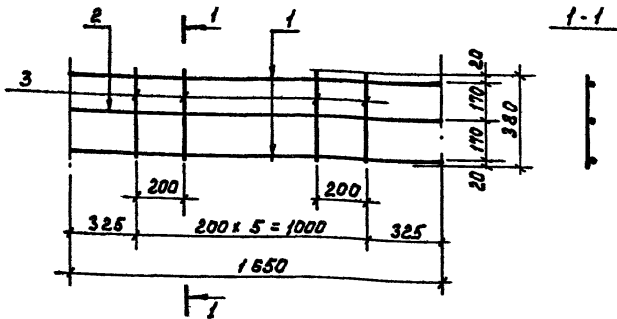
Формат	Зона	Поз.	Обозначение	Наименование	Кол.	Примеч.
				<u>Детали</u>		
		1	КЖИ.О.501.01	φ 12 А III, ГОСТ 5781-82, Р=4250	2	3,78 кг
		2	.02	φ 10 А III, ГОСТ 5781-82, Р=4250	1	2,64 кг
		3	.03	φ 6 А I, ГОСТ 5781-82, Р=380	22	0,08 кг

ПРИВЯЗАН			
ИНВ №			

ТП 902-5-12 85 КЖИ.О.501.00

ПРОВЕР ИНЖ. РУК. ГР. Г И П ГЛА КОНСТ. Н. КОНТР. НАЧ. ОТА	ЗАЙЦЕВА ЯНАНЬЕВА ШМЫКОВ ПИСЬМАН ШАПИРО ПИСЬМАН КРАСАВИЯ	Сетка арматурная С 2	СТАДКА	МАССА	МАСШТАБ
			Р	12,10 кг	
		Лист	Листов		
		ЦНИИЭП ИНЖЕНЕРНОГО ОБОРУДОВАНИЯ Г МОСКВА			

20772-04 34 ФОРМАТ А4



Формат Зона	Поз.	Обозначение	Наименование	Кол.	Примеч.
			<u>Детали</u>		
	1	КЖИ.0.502.01	Ф12 А III, ГОСТ 5781-82, L=1650	2	1,47 кг
	2	.02	Ф10 А III, ГОСТ 5781-82, L=1650	1	1,02 кг
	3	.03	Ф8 А I, ГОСТ 5781-82, L=380	6	0,08 кг

ПРИВЯЗАН		
ИВ.№		

ТП 902-5-12 85 КЖИ.0.502.00

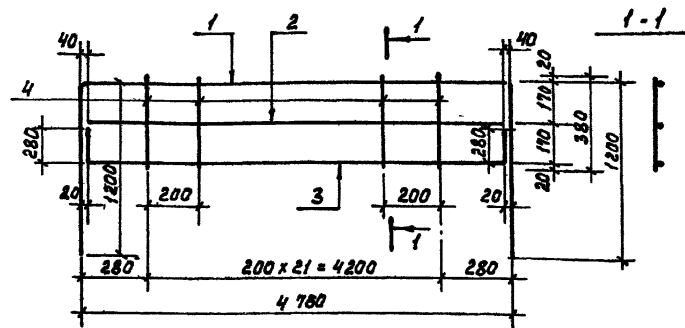
ПРОВЕР.	ЗАЙЦЕВА	<i>Зайцева</i>	СТАДИЯ	МАССА	МАСШТАБ
ИНЖ.	ЯМАШЕВА	<i>Ямашева</i>			
РУК.ГР.	ШМЫКОВ	<i>Шмыков</i>	Лист	Листов	
Г И П	ПИСЬМАН	<i>Письман</i>			
ГЛ.КОНСТ.	ШАПИРО	<i>Шапиро</i>	УНИИОП ИНЖЕНЕРНОГО ОБОРУДОВАНИЯ Г МОСКВА		
Н.КОНТР.	ПИСЬМАН	<i>Письман</i>			
НАЧ.ОТД.	КРАСАВИН	<i>Красавин</i>			

СЕТКА АРМАТУРНАЯ СЗ

Р 4,46 кг

ФОРМАТ А4

ТИПОВОЙ ПРОЕКТ ДА660Н



Формат Зона	Поз.	Обозначение	Наименование	Кол.	Примеч.
			<u>Детали</u>		
	1	КЖИ.0.503.01	Ф16 А III, ГОСТ 5781-82, L=1160	1	11,3 кг
	2	.02	Ф16 А III, ГОСТ 5781-82, L=4680	1	7,6 кг
	3	.03	Ф20 А III, ГОСТ 5781-82, L=5280	1	13,0 кг
	4	.04	Ф8 А I, ГОСТ 5781-82, L=380	22	0,16 кг

ПРИВЯЗАН		
ИВ.№		

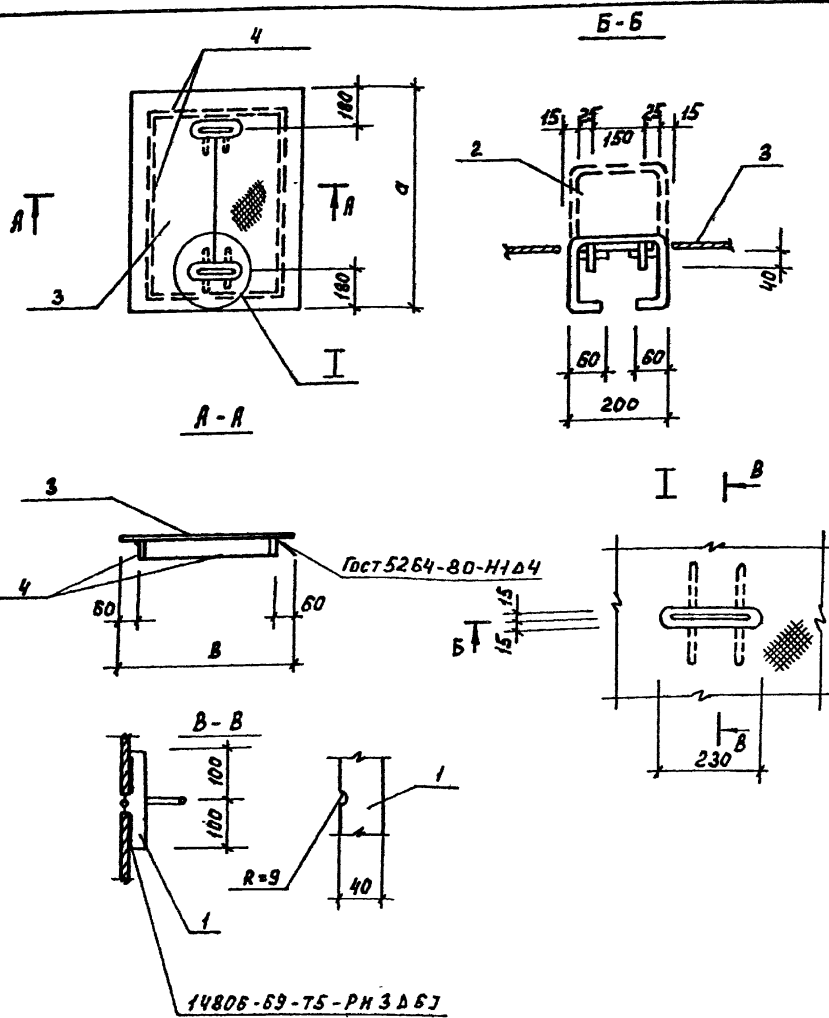
ТП 902-5-12.85 КЖИ.0.503.00

ПРОВЕР.	ЗАЙЦЕВА	<i>Зайцева</i>	СТАДИЯ	МАССА	МАСШТАБ
ИНЖ.	ЯМАШЕВА	<i>Ямашева</i>			
РУК.ГР.	ШМЫКОВ	<i>Шмыков</i>	Лист	Листов	
Г И П	ПИСЬМАН	<i>Письман</i>			
ГЛ.КОНСТ.	ШАПИРО	<i>Шапиро</i>	УНИИОП ИНЖЕНЕРНОГО ОБОРУДОВАНИЯ Г МОСКВА		
Н.КОНТР.	ПИСЬМАН	<i>Письман</i>			
НАЧ.ОТД.	КРАСАВИН	<i>Красавин</i>			

СЕТКА АРМАТУРНАЯ С4

Р 33,7 кг

20772-04 35 ФОРМАТ А4



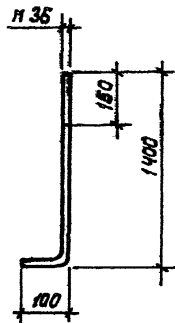
Формат	Зона	Поз.	Обозначение	Наименование	Кол.	Примеч.
				Детали		
		1	КЖИ.0.600-01	Листа В-6х40 ГОСТ 82-70 Универсал. ВСТЗКК2-ГОСТ14651-79 E=200	4	0,5 кг
		2	КЖИ.0.600-02	φ16 А ГОСТ 5781-82, E=650	2	0,98 кг
			Переменные данные для исполнений			
				КЖИ.0.700.00		
			Детали			
		3	КЖИ.0.600.03	Лист К-5,0х600х600 Ромб ВСТЗКК2 ГОСТ 8568-77*	1	15,2
		4	КЖИ.0.600.04	Листа Б-6х40 ГОСТ 82-70 Универс. ВСТЗКК2-ГОСТ14651-79 E=1920	1	3,62
				КЖИ.0.700.00-01		
			Детали			
		3	КЖИ.0.600.01-01	Лист К-5,0х650х1000 Ромб ВСТЗКК2 ГОСТ 8568-77*	1	36,0
		4	02-01	Листа Б-6х40 ГОСТ 82-70 Универсал. ВСТЗКК2-ГОСТ14651-79 E=3220	1	5,1

- Сварку производить электродами Э42А ГОСТ 9467-75.
- Покрытие :
а. Грунт ХС-068-2 слоя
б. Эмаль ХВ-785-2 слоя или
лок ХВ-784 - 2 слоя.
- Сварку углов соединения в каркасе конструкции производить электродами Э-46-А ГОСТ 9467-75

Обозначение	Марка	Размеры		Масса кг
		а	б	
КЖИ.Щ1	Щ1	600	600	22,8
-01	Щ2	1000	850	45,1

Привязан
Ив.№

ТП 902-5-12.85		КЖИ.0.600.00	
Щит металлический (Щ1, Щ2)		Станд. табл.	Масштаб
		Р	СМ. ТАБЛ.
		Лист	Листов 1
ЦНИИЭП ИНЖЕНЕРНОГО ОБОРУДОВАНИЯ Г. МОСКВА			



Привязан			
Инв. №			

Тл 902-5-12 85 кжи. 0.700.00

ПРОВЕР	ШМЫКОВ	<i>Ш</i>
ИНЖ.	ШОЙМАН	<i>Ш</i>
СТ.ИНЖ.	АКИФЬЕВА	<i>А</i>
ГИП	ПИСЬМАН	<i>П</i>
ГА.КОНСТ.	ШАПИРО	<i>Ш</i>
И.КОНТР.	ПИСЬМАН	<i>П</i>
НАЧ.ОТД.	КРАСАВИН	<i>К</i>

Янкер Я1

СТАДИЯ | МАССА | МАСШТАБ

РП | 12,0кг

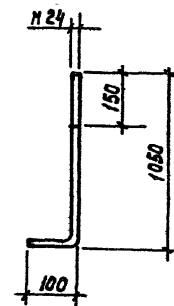
ЛИСТ | ЛИСТОВ 1

ЦИНИЭП
ИНЖЕНЕРНОГО ОБОРУДОВАНИЯ
Г. МОСКВА

ФОРМАТ А4

Круг В-36 ГОСТ 2590-71*
В Ст 3 кп 2-II ГОСТ 535-79

Т И П О В О Й П Р О Е К Т
А Л Ь Б О М



Привязан			
Инв. №			

Тл 902-5-12.85 кжи. 0.704.00

ИНЖ.	ШОЙМАН	<i>Ш</i>
СТ.ИНЖ.	АКИФЬЕВА	<i>А</i>
ГИП	ПИСЬМАН	<i>П</i>
ГА.КОНСТ.	ШАПИРО	<i>Ш</i>
И.КОНТР.	ПИСЬМАН	<i>П</i>
НАЧ.ОТД.	КРАСАВИН	<i>К</i>

Янкер Я2

СТАДИЯ | МАССА | МАСШТАБ

РП | 4,1 кг

ЛИСТ | ЛИСТОВ 1

ЦИНИЭП
ИНЖЕНЕРНОГО ОБОРУДОВАНИЯ
Г. МОСКВА

ФОРМАТ А4

Круг В-24 ГОСТ 2590-71*
В Ст 3 кп 2-II ГОСТ 535-79

20112-04

(38)

Коп. № 004 Подпись и дата ВЗАИМ. №