

ТИПОВЫЕ ПРОЕКТНЫЕ РЕШЕНИЯ
901-03-180.83

СТАНЦИЯ ОЧИСТКИ ВОДЫ
ПОВЕРХНОСТНЫХ ИСТОЧНИКОВ
С СОДЕРЖАНИЕМ ВЗВЕШЕННЫХ ВЕЩЕСТВ ДО 150 МГ/Л
ПРОИЗВОДИТЕЛЬНОСТЬЮ 50 ТЫС.М³/СУТ.

СОСТАВ ПРОЕКТА:

Альбом I - Пояснительная записка

Альбом II - Чертежи

Альбом II

РАЗРАБОТАН

ЦНИИЭП инженерного оборудования
городов, жилых и общественных зданий

Главный инженер института
Главный инженер проекта



А. КЕТАЕВ
А. РОЗАНОВА

УТВЕРЖДЕН ГОСГРАЖДАНСТРОЕМ
31 октября 1980 г. Приказ №297.
ВВЕДЕН В ДЕЙСТВИЕ ИНСТИТУТОМ

Приказ № 51 от 21 июня 1983 г.

			ПРИВЯЗАН	
ИИС. №				

ТИПОВЫЕ ПРОЕКТНЫЕ РЕШЕНИЯ

901-03-180.83

СТАНЦИЯ ОЧИСТКИ ВОДЫ
ПОВЕРХНОСТНЫХ ИСТОЧНИКОВ

С СОДЕРЖАНИЕМ ВЗВЕШЕННЫХ ВЕЩЕСТВ ДО 150 МГ/Л

ПРОИЗВОДИТЕЛЬНОСТЬЮ 50 ТЫС.М³/СУТ.

АЛЬБОМ II

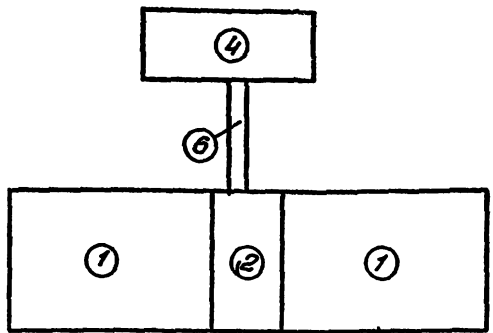
ЧЕРТЕЖИ

				ПРИБЯЗАН	
ИНВ. №					

<i>Лист</i>	<i>Наименование</i>	<i>Стр.</i>
	<i>Содержание альбома</i>	<i>2</i>
<i>Технологическая часть. Чертежи марки ТХ.</i>		
<i>1</i>	<i>Структура компоновочных решений</i>	<i>3</i>
<i>2</i>	<i>Вертикальная схема обработки воды</i>	<i>4</i>
<i>3</i>	<i>Вертикальная схема приготовления основных реагентов</i>	<i>5</i>
<i>4</i>	<i>Вертикальная схема приготовления дополнительных реагентов</i>	<i>6</i>
<i>5</i>	<i>Вариант с барабанными сетками при обработке воды 3 или 6 реагентами. Примерные генпланы.</i>	<i>7</i>
<i>6</i>	<i>Вариант с микрофильтрами при обработке воды 3 или 6 реагентами. Примерные генпланы.</i>	<i>8</i>
<i>7</i>	<i>Оборудование башни для хранения промывной воды Планы. Разрез 1-1. Схема трубопроводов. Ведомость материалов.</i>	<i>9</i>

Титульный проект 901-03-180.83 Альбом II

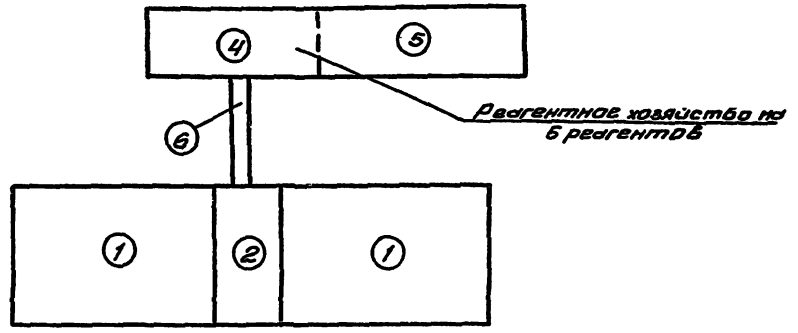
Вариант с барабанными сетками при обработке воды тремя основными реагентами



Основные технико-экономические показатели

№ п.п.	Наименование показателей	Ед. измерения	Кол.во
1	Сметная стоимость строительства	тыс.руб.	732,26
2	Стоимость строительно-монтажных работ	тыс.руб.	642,90
3	Себестоимость очистки 1м ³ воды	коп.	1,36

Вариант с барабанными сетками при обработке воды с шестью реагентами



Основные технико-экономические показатели

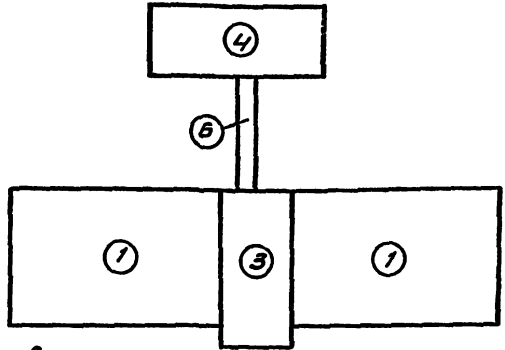
№ п.п.	Наименование показателей	Ед. изм.	Кол.во
1	Сметная стоимость строительства	тыс.руб.	910,07
2	Стоимость строительно-монтажных работ	тыс.руб.	758,36
3	Себестоимость очистки 1м ³ воды	коп.	1,41

Экспликация сооружений

№ п.п.	Наименование
1	Отделение контактных осветлителей
2	Отделение барабанных сеток
3	Отделение микрофильтров

4	Реагентное хозяйство на основных реагентах
5	Отделение реагентного хозяйства на 3 дополнительных реагентах
6	Галерея

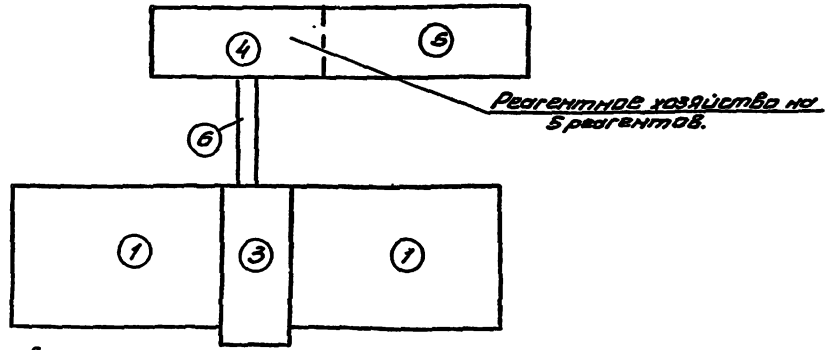
Вариант с микрофильтрами при обработке воды тремя основными реагентами



Основные технико-экономические показатели

№ п.п.	Наименование показателей	Ед. изм.	Кол.во
1	Сметная стоимость строительства	тыс.руб.	832,03
2	Стоимость строительно-монтажных работ	тыс.руб.	670,69
3	Себестоимость очистки 1м ³ воды	коп.	1,38

Вариант с микрофильтрами при обработке воды шестью реагентами



Основные технико-экономические показатели

№ п.п.	Наименование показателей	Ед. изм.	Кол.во
1	Сметная стоимость строительства	тыс.руб.	967,41
2	Стоимость строительно-монтажных работ	тыс.руб.	786,15
3	Себестоимость очистки 1м ³ воды	коп.	1,45

Т.П. 901-03-180.83 ТХ

Станция очистки вод поверхностных источников с содержанием взвешенных веществ до 150мг/л производительностью 30тыс. м³/сутки

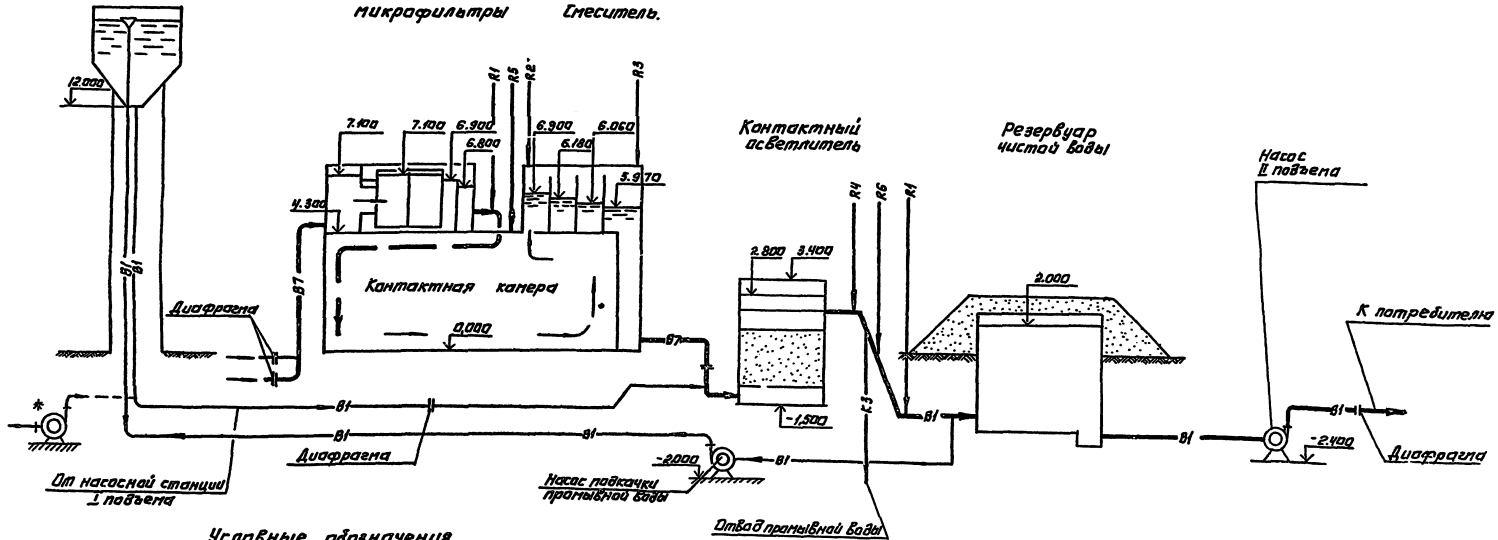
ПРИВЯЗАН	И. КОНТР.	И. ЧИСТЕРИНА	И. КУЛАКОВА	И. ВЕРНИК	И. НОВИК	И. РОЗАНОВА	И. ЗИМ. НАЧ.	И. ЗАПЯТОК	И. НАЧ. ОТД.	И. БРАСЛАВСКИ	СТАДИИ ЛИСТ		СТРУКТУРА КОМПОНОВОЧНЫХ РЕШЕНИЙ.	ЦНИИЭП ИНЖЕНЕРНОГО ОБОРУДОВАНИЯ С МОСКВА
											Р	Л		
И.В.№														

Согласовано: О.И. ДСО, Г.А. БЕРОВ, И.В. ПОДКОС, И.А.А. ВЗАМ. И.И.И.

Типовой проект 901-03-180.83 АЛСБМ II

башня для хранения
протываемой воды.

Барabanные сетки
или
микрафильтры Спеситель.



Условные обозначения

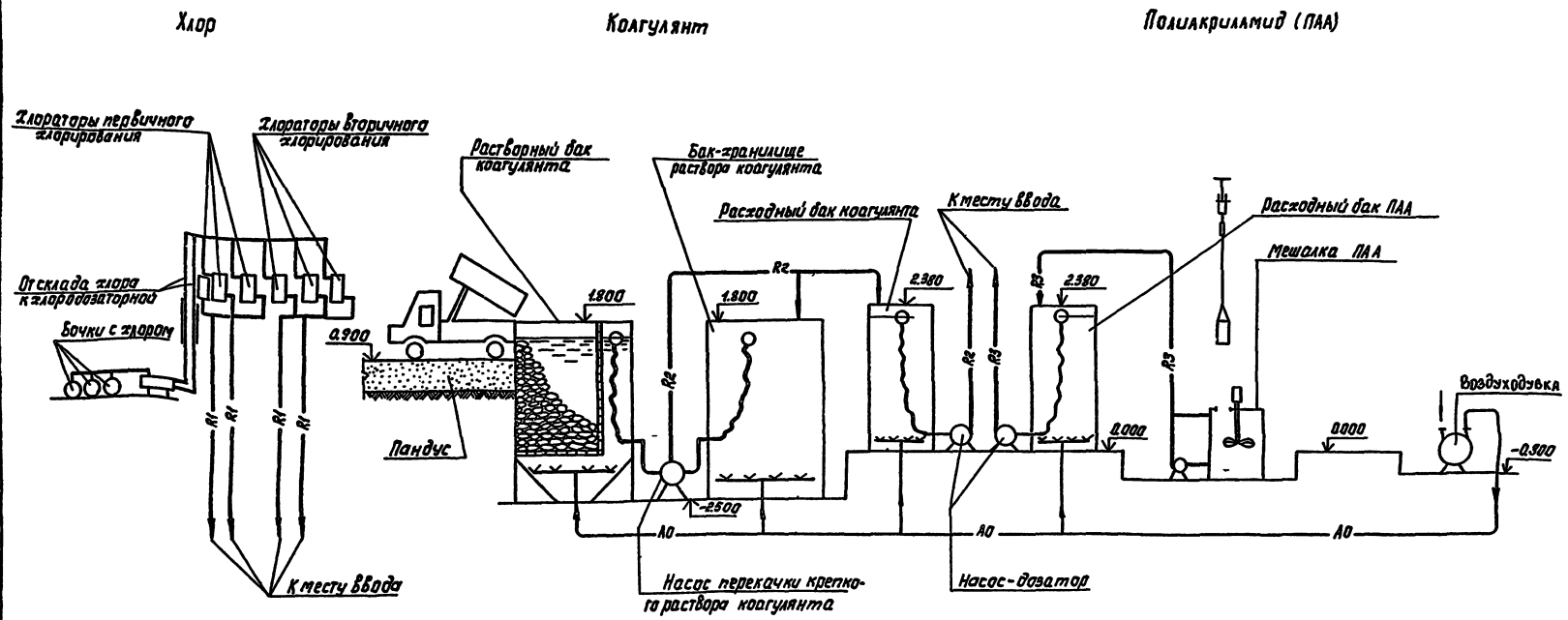
- B1 — Трубопровод чистой воды
- B7 — Трубопровод сырой воды
- R1 — Хлоропровод
- R2 — Трубопровод раствора коагулянта
- R3 — Трубопровод раствора полиакриламида
- R4 — Трубопровод известкового молока
- R5 — Трубопровод углекислотной пены
- R6 — Трубопровод раствора кремнефтористого натрия

* Вариант протывки осветителей
от протываемого насоса

ИЗДАНИЕ: 1984 г. АЛСБМ II

		Т.Л 901-03-180.83 ТУ	
		ИЗДАНИЕ: 1984 г. АЛСБМ II	
ПРИВЯЗАН:	И. КОНИК НОВИК	И. КОС	И. КОС
	ПРОВЕР. ЧИЧЕРИНА	И. КОС	И. КОС
ИЗДАНИЕ:	БЕЛ. И. Я. НОВИК	И. КОС	И. КОС
	Л. И. КОС	И. КОС	И. КОС
	И. КОС	И. КОС	И. КОС
		БЕРТИКАЛЬНАЯ СХЕМА ОБРАБОТКИ ВОДЫ.	
		ЦНИИЭП ИЗМЕРЕНИЕ И ОБРАБОТКА	

Альбом №
Типовой проект 901-03-180.83



Условные обозначения:

- R1 — Хлоропровод
- R2 — Трубопровод раствора коагулянта
- R3 — Трубопровод раствора полиакриламида
- AO — Воздухопровод

Места вводов реагентов см. на листе ТХ-2

ИЗДАТЕЛЬСТВО «СТРОИТЕЛИ» МОСКВА

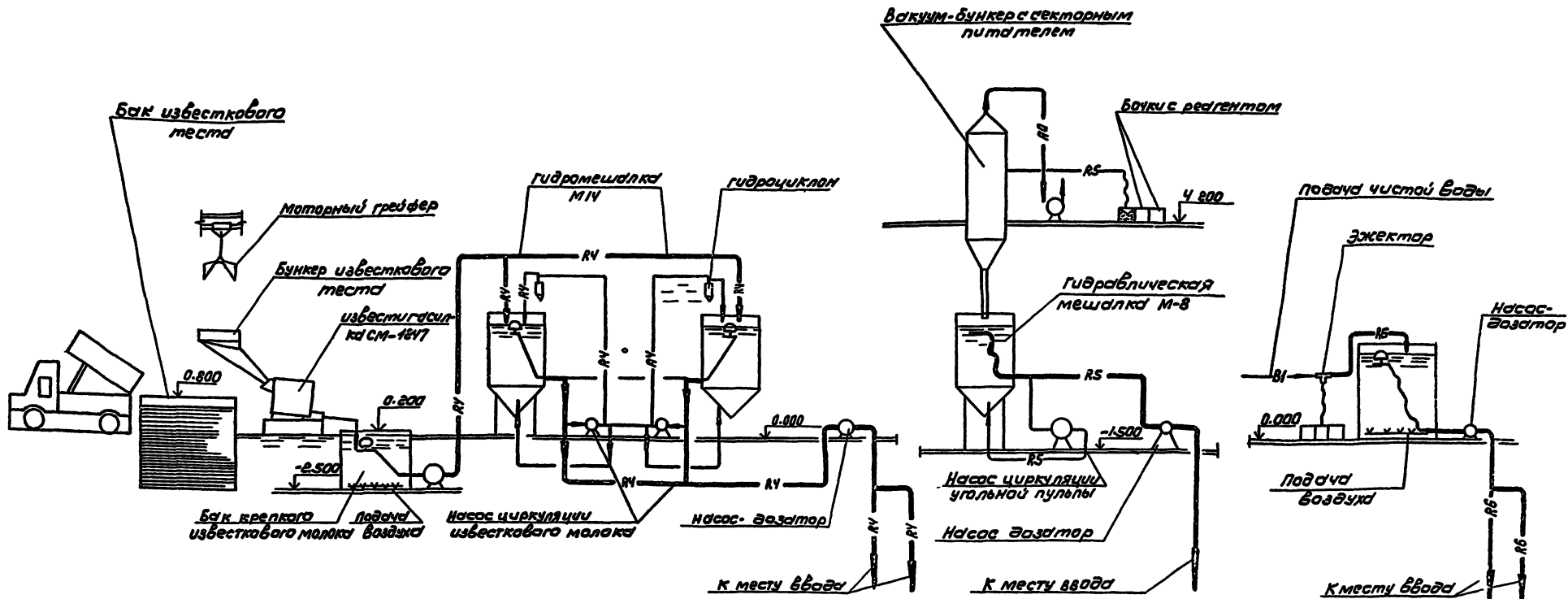
			Тп 901-03-180.83		ТХ	
			СТАДИЯ ОЦЕНКИ КОЛИЧЕСТВЕННЫХ ИСТОЧНИКОВ			
			СЛУЖБЫ ИЛИ ИЗДАТЕЛЬСТВА ВВЕДЕНИЯ В СТРОИТЕЛЬСТВО			
			ПОДТВЕРЖДЕНИЕ КОЛИЧЕСТВЕННЫХ ИСТОЧНИКОВ			
ИРВИЗАН	И. КОИТ	М. КОИТ	И. КОИТ	М. КОИТ	И. КОИТ	М. КОИТ
	ПРОГ.	ИЗВЕЩАНИЕ	ПРОГ.	ИЗВЕЩАНИЕ	ПРОГ.	ИЗВЕЩАНИЕ
	РЕВИЗ	КОИТ	РЕВИЗ	КОИТ	РЕВИЗ	КОИТ
	УИП	КОЗЛОВА	УИП	КОЗЛОВА	УИП	КОЗЛОВА
	САМОЛЮТ	ЗНАМЕНЦОВ	САМОЛЮТ	ЗНАМЕНЦОВ	САМОЛЮТ	ЗНАМЕНЦОВ
	НАЧ. ОТА	КОСАБСКИЙ	НАЧ. ОТА	КОСАБСКИЙ	НАЧ. ОТА	КОСАБСКИЙ
			БЕРТИКАЛЬНАЯ СХЕМА		ЦНИИЭП	
			ПРИГОТОВЛЕНИЯ ОСНОВНЫХ		ИНЖЕНЕРНОГОБОРУДОВАНИЯ	
			РЕАГЕНТОВ.		С. МОСКВА	
			Копирован: Кареев		Формат: 22	

ИЗВЕСТЬ

УГОЛЬ

ФТОР

ТИКОВОЙ ПРОЕКТ 904-03-180.83 АЛЬБОМ №



Условные обозначения

- RV — Трубопровод раствора известкового молока
- RS — Трубопровод угольной пыли
- RB — Трубопровод раствора кремнефтористого натрия
- AO — Воздухопровод

ИЗДАТЕЛЬСТВО «ПРОСВЕТИТЕЛЬ» МОСКВА

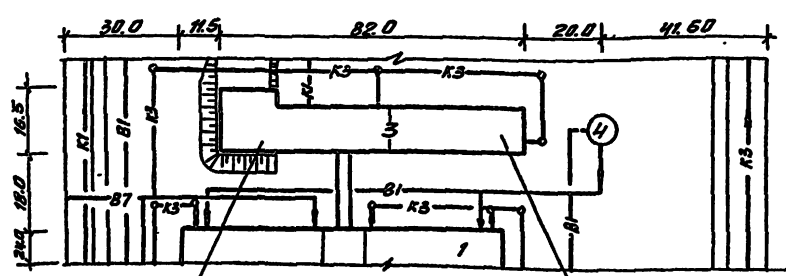
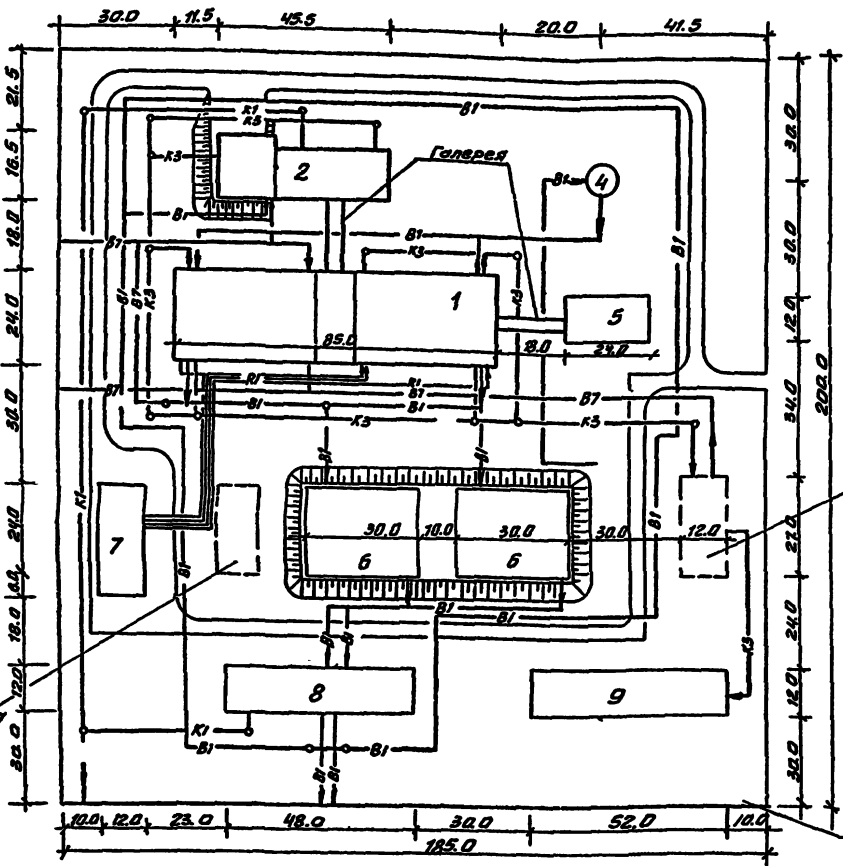
		ТЛ 904-03-180.83		ТХ	
СТАТУС: ОПИТЕКИ ВОДЫ ПОДРОБНОСТИ ИСТОЧНИКОВ					
СООБРАЖЕНИЯ: ИЗМЕНЕНИЯ ВЕЩЕСТВ ДО 150 МТ/А					
ПОДРОБНОСТИ ИСТОЧНИКОВ: 50 ТОНН ИЩЕТЕК					
ПРИКАЗАН	И. КОТОВ	НОВИК	Шас	СТАЦИЯ	АМСТ
	ПРОБЕЛ	НИЧЕРИНА	Шас	Л	4
	ВЕА	НОВИК	Шас	ЦИНИЭП	
	ТИП	РОЗАНОВА	Шас	ИНЖЕНЕРНО-ОБОРУДОВАНИЕ	
	ЗАМ. НАЧ.	ЗАДАЕТАХИ	Шас	С. КОБЕВА	
	НАЧ. ОТД.	БОРСАКОВСКИ	Шас		

Экспликация зданий и сооружений

№№ п/п	Наименование	Номер типового проекта
Проектируемые сооружения		
1	Блок входных устройств и контактных осветителей с барабанными сетками.	
2	Реагентное хозяйство на 2 основных реагента	
3	Реагентное хозяйство на 3 дополнительных реагента	
Сооружения, рекомендуемые для применения при привязке		
4	Башня для хранения промывной воды	901-3-76 с. 17. 172
5	Служебный корпус	901-3-75
6	Резервуары чистой воды	4-18-852
7	Хлораторная, совмещенная с расходным складом хлора	901-3-121
8	Насосная станция II подъема.	901-2-64
9	Сооружения обработки осадка	901-3-172

Условные обозначения

- В1 — Трубопровод чистой воды
- В2 — Трубопровод сырой воды
- К3 — Производственная канализация
- К2 — Дождевая канализация
- К1 — Бытовая канализация
- Р1 — Трубопроводы хлорной воды
- ▭ — Проектируемые сооружения
- ▭ — Сооружения, рекомендуемые для привязки.
- ▭ — Резервируемые места для сооружений



Реагентное хозяйство на 2 основных реагента

Отделение реагентного хозяйства на 3 дополнительных реагента.

Альбом II

Типовой проект 901-03-180.83

СОГЛАСОВАНО

№№ по документам в деле: 13-11-11/11

901-03-180.83		СТАНЦИЯ ОЧИСТКИ ВОДЫ ПОВЕРХНОСТНЫХ ИСТОЧНИКОВ С СОДЕРЖАНИЕМ ВВЕШЕННЫХ ВЕЩЕСТВ ДО 150 МГ/Л ПРОИЗВОДИТЕЛЬНОСТЬЮ 50 ТЫС. М ³ /СУТКИ	
ПРИВЯЗАН	Н. КОНТР. НОВИК	ПРОВЕР. ЧИЧЕРИНА	ИСП. ШОС
	ВЕЛ. ИЩ. НОВИК	ТИП. РОЗАНОВА	ЭКО. НАЧ. ЗАПАДОВА
	НАЧ. ОТД. БРАСЛАВСКИЙ		
ВАРИАНТ С БАРАБАНЫМИ СЕТКАМИ ПРИ ОБРАБОТКЕ ВОДЫ 3 ИЛИ 6 РЕАГЕНТАМИ. ПРИМЕРНЫЕ ГЕНПЛАНЫ.		СТАРИЯ	ЛИСТ
		Р	5
		ЦНИИЭП ИНЖЕНЕРНОГО ОБОРУДОВАНИЯ С. МОСКВА	
КОПИРОВАЛ Антипова		Формат А2.	

Экспликация зданий и сооружений

№№ п/п	Наименование	№№ типового проекта
Проектируемые сооружения.		
1	Блок входных устройств и контактных осветителей с микрофильтрами.	
2	Реагентное хозяйство на 2 основных реагента	
3	Реагентное хозяйство на 5 реагентов	
Сооружения, рекомендуемые для применения при привязке		
4	Бойня для хранения прамывной воды	901-3-49 а. в. в. в.
5	Служебный корпус.	901-3-75
6	Резервуары чистой воды.	901-4-61.83
7	Хлораторная, совмещенная с расходным складом хлора.	901-3-121
8	Насосная станция II подъема.	901-2-64
9	Сооружения обработки осадка.	901-3-172

Условные обозначения.

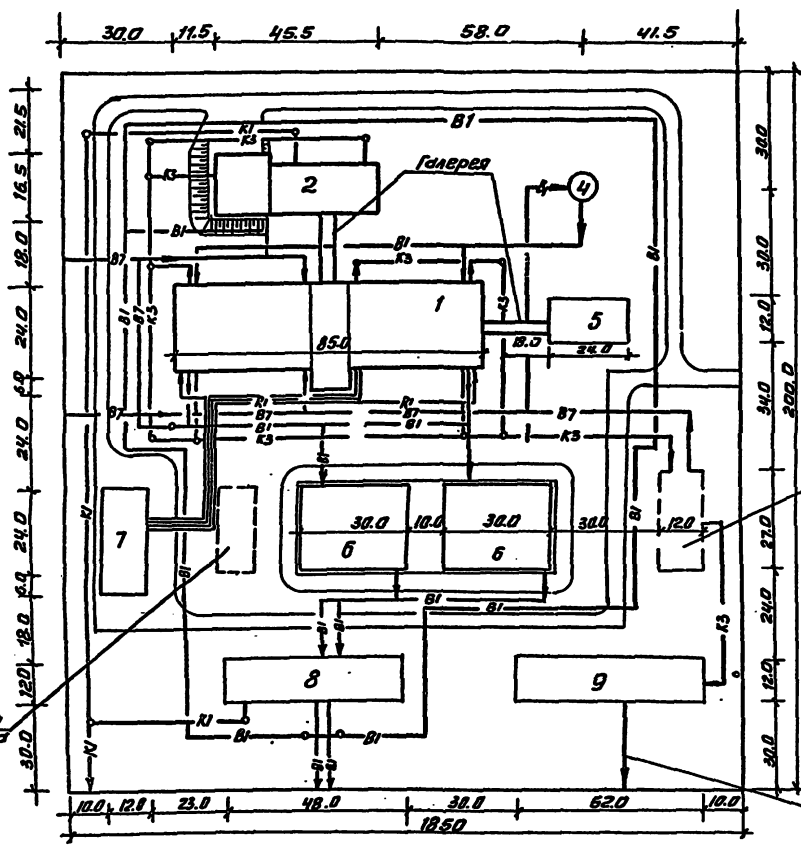
- В1 — Трубопровод чистой воды
- В7 — Трубопровод сырой воды
- К3 — Производственная канализация
- К2 — Дождевая канализация
- К1 — Бытовая канализация
- Р1 — Трубопроводы хлорной воды
- ▭ — Проектируемые сооружения
- ▭ — Сооружения, рекомендуемые для привязки
- - - - - Резервируемые места для сооружений.

Альбом II

ТИПОВОЙ ПРОЕКТ 901-03-180.83

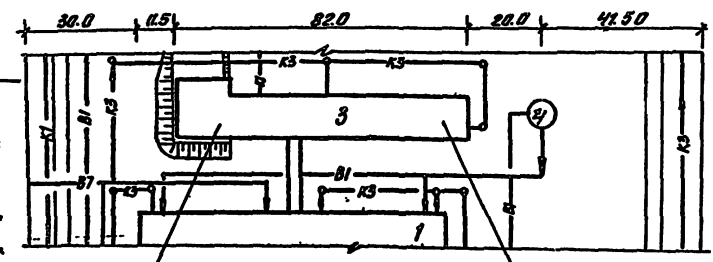
С. И. Л. С. В. Е. В. И. К.

Имя, отчество, фамилия и инициалы автора проекта



Места для сооружения обработки прамывной воды.

На площадке обезвреживания осадка



Реагентное хозяйство на 2 основных реагента

Отделение реагентного хозяйства на дополнительные реагента

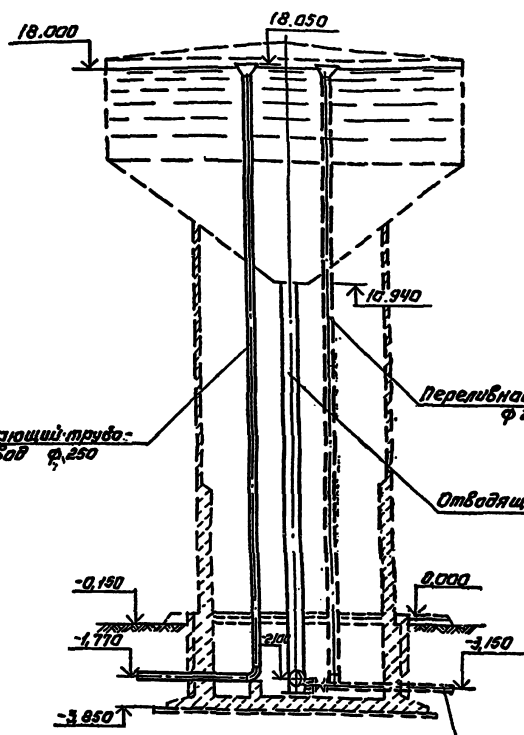
		901-03-180.83			
		СТАНЦИЯ ОЧИСТКИ ВОДЫ ПОВЕРХНОСТНЫХ ИСТОЧНИКОВ С			
		СОХРАНЕНИЕМ ВОЗДУШНОГО ВЕЩЕСТВА ДО 150 мг/л			
		ИЗМЕНЕНИЕМ ПРОИЗВОДИТЕЛЬНОСТИ ВОДЫ. М. С. У. С. К. И.			
ПРИВЯЗКА	И. КОНТ. НОВИК	УЧЕТ		СТАРИЯ	ЛИСТ
	ПРОВЕР. ЧИЧЕРИНА	УЧЕТ		Р	6
	ВЕД. ИНЖ. НОВИК	УЧЕТ			
	И. П. РОЗАНОВА	УЧЕТ			
	ЗАМ. НАЧ. ЗАБАТОХИНА	УЧЕТ			
Имя №	НАЧ. ОТД. БРАСЛАВСКИЙ	УЧЕТ			

Л.А.С.Э.М. II

Типовой проект 901-03-100.83

СЛЕЖЕ ПОДГОТОВИТЕЛИ: А.М. ПИВОВ

1-1
М 1:100



План на отст. 1,000
М 1:100

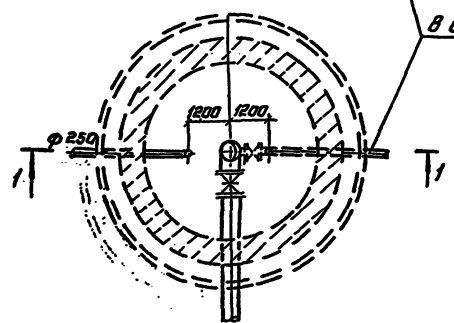
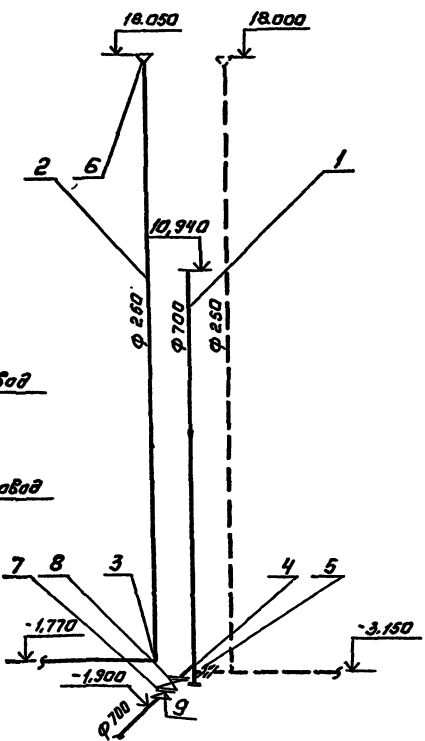
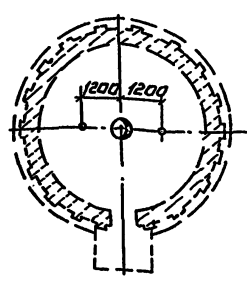


Схема трубопроводов
М 1:100



План на отст. 1,000
М 1:100



Ведомость материалов.

№ позиции	Обозначение	Наименование	Масса		Примечание
			кол.	ед. кг	
1	гост 8696-74	Труба 720х6-Г-П	13	107,20	
2	ТУ 102-39-78	То же, 273х4,5	20	30,10	
3	гост 17375-77	Отвод 90° 250х25	1	27,0	
4	—	Тройник 700х600	1	—	
6	—	То же, 500х250	1	—	
6	ТУ 36-1626-77	Переход К 350х250	1	21,20	Варанка
7	гост 1255-67	Фланец 600-10	2	39,4	
8	Зоч. 515 бр.	Задвижка 600	1	1255,0	
9	—	Переход К 700х600	1	—	

Примечания.

1. Настоящий чертёж является дополнением к чертежу В-1, альбом №, т.п. 901-3-49 и учитывает специфические требования при промывке контактных осветителей.
2. Соответствующие дополнения должны быть внесены при привязке в чертежи и сметы т.п. 901-3-49, кроме того, отводящий трубопровод ф 800 в т.п. 901-3-49 заменяется на ф 700, переливной трубопровод ф 300 заменяется на ф 250 в соответствии с данным чертежом.
3. На чертеже пунктиром показаны конструкции и трубопроводы; разработанные в т.п. 901-3-49.

ПРОВЕРЗАН:		И. КОИТР. РОЗАНОВА		СТАДИЯ АНСТ. ДИСТОВ.	
		ПРОВЕР. ИОВИК		Р	7
		РУК. ГРУП. ЧИЧЕРИНА		ЦНИИЭП	
		ТИП. РОЗАНОВА		НИЖЕНЕРНО-ПРОЕКТИРОВАНИИ	
		НАЧ. ОТД. БРАСЛАВСКИЙ		г. Москва	

ТЛ 901-03-100.83 ТХ
СТАДИЯ ПРОЕКТА ИЛИ ПРОЕКТИРОВАНИЯ НЕ СЧИТАЮТ
СВОБОДНЫМИ ОТ ОТВЕТСТВЕННОСТИ ЗА НЕПРАВИЛЬНО
ИСПОЛНЕННЫЕ РАБОТЫ ИЛИ НЕИСПОЛНЕННЫЕ РАБОТЫ