

ТИПОВОЙ ПРОЕКТ

503 - 3 - 17.87

ПРОФИЛАКТОРИЙ ДЛЯ ЕЖЕДНЕВНОГО ОБСЛУЖИВАНИЯ
ГРУЗОВЫХ АВТОМОБИЛЕЙ НА ДВЕ ЛИНИИ

АЛЬБОМ IV

ЗАДАНИЯ ЗАВОДУ - ИЗГОТОВИТЕЛЮ

ТИПОВОЙ ПРОЕКТ
503 - 3-17.87
ПРОФИЛАКТОРИЙ ДЛЯ ЕЖЕДНЕВНОГО ОБСЛУЖИВАНИЯ ГРУЗОВЫХ
АВТОМОБИЛЕЙ НА ДВЕ ЛИНИИ

АЛЬБОМ IV

СОСТАВ ПРОЕКТА

- АЛЬБОМ I ОБЩАЯ ПОЯСНИТЕЛЬНАЯ ЗАПИСКА. ТЕХНОЛОГИЯ ПРОИЗВОДСТВА.
ОТОПЛЕНИЕ И ВЕНТИЛЯЦИЯ. ВНУТРЕННИЙ ВОДОПРОВОД И КАНАЛИЗАЦИЯ.
- АЛЬБОМ II АРХИТЕКТУРНЫЕ РЕШЕНИЯ. КОНСТРУКЦИИ ЖЕЛЕЗОБЕТОННЫЕ. КОНСТРУКЦИИ
МЕТАЛЛИЧЕСКИЕ. СИЛОВОЕ ЭЛЕКТРООБОРУДОВАНИЕ. ЭЛЕКТРО-
ОСВЕЩЕНИЕ. АВТОМАТИЗАЦИЯ ТЕХНОЛОГИЧЕСКИХ И САНИТАРНО-
ТЕХНИЧЕСКИХ УСТРОЙСТВ. СВЯЗЬ И СИГНАЛИЗАЦИЯ.
- АЛЬБОМ III СТРОИТЕЛЬНЫЕ ИЗДЕЛИЯ.
- АЛЬБОМ IV ЗАДАНИЯ ЗАВОДУ - ИЗГОТОВИТЕЛЮ.
- АЛЬБОМ V СПЕЦИФИКАЦИЯ ОБОРУДОВАНИЯ.
- АЛЬБОМ VI ВЕДОМОСТИ ПОТРЕБНОСТИ В МАТЕРИАЛАХ.
- АЛЬБОМ VII СМЕТЫ.
- АЛЬБОМ VIII ПРОЕКТНАЯ ДОКУМЕНТАЦИЯ ПО ПРИСПОСОБЛЕНИЮ ПОМЕЩЕНИЙ
ЕЖЕДНЕВНОГО ОБСЛУЖИВАНИЯ И УГЛУБЛЕННОЙ МОЙКИ ДЛЯ
СПЕЦИАЛЬНОЙ ОБРАБОТКИ АВТОТРАНСПОРТА.

ПРИМЕНЕННЫЕ МАТЕРИАЛЫ ТП 704-1-158.83 Резервуар стальной горизонтальный
цилиндрический для хранения нефтепродуктов емкостью 3 м³
(Казохский филиал ЦИТП)
ТП 503-9-6.84 Установка для обезвреживания осадка
сточных вод от мойки автомобилей.
(Новосибирский филиал ЦИТП)

РАБОЧИЙ ПРОЕКТ УТВЕРЖДЕН
И ВВЕДЕН В ДЕЙСТВИЕ с 01.05.86
МИНАВТОТРАНСОМ РСФСР
ПРОТОКОЛ ОТ 11.02.86 № 5

РАЗРАБОТАН
ИНСТИТУТОМ „ГИПРОАВТОТРАНС“

ГЛАВНЫЙ ИНЖЕНЕР ИНСТИТУТА  В.Н. КРЮКОВ
ГЛАВНЫЙ ИНЖЕНЕР ПРОЕКТА  И.А. КИРСАНОВ

Альбом

Типовой проект

Универсальный проект и установка УИНС

В данном томе представлены задания
заводам-изготовителям Главмонтажавтома-
тики (перечень см. чертеж ТП - АНООПУ)
и Минэлектротехпрам (перечень см. чертеж
ТП - ЭЛООПУ)

**Задания заводам-изготовителям
Минэлектротехпрам**

Задания выполнены в соответствии с
ОСТ 160 800 485-77
Зане аппаратов приняты по таблице 3-2
рекомендаций по проектированию АЛХ 634.002-82
для рам с шагом перфорации
25мм, так как принятый шаг перфора-
ции подлежит внедрению на всех щито-
строительных заводах.

**Задания заводам-изготовителям
Главмонтажавтоматики**

Задания выполнены в соответствии с
ОСТ 36.13-76 и руководящим материалом
РМ4-107-82, Системы автоматизации тех-
нологических процессов. Требования к вы-
полнению проектной документации на
щиты и пульты"

ТП 503-3-17.87		-000	
Исполн.	Профилеторы для ежеднев- ной обслуживания грузовых автомобилей на две линии	Станд.	Лист
Исполн.	И.Огурцов	Р	1
Исполн.	Н.Кузнецов	Пояснения к проекту	
Исполн.	Р.Федарков	ГИПРОАВТОТРАНС г. Москва	
Исполн.	И.Мирошницкая	Формат А3	

Обозначение	Наименование	Кол. листов	Примеч.
ТП 503-3-17.87 -АЕО	Спецификация щитов и пультов	4	
ТП 503-3-17.87 -АНО01	Приточная система П1(П2-П5) Щит автоматизации АД30(АД32, АД34, АД36, АД38)		
	Общий вид	5	
ТП 503-3-17.87 -АНО02	Приточная система П1(П2-П5) Щит автоматизации АД30(АД32, АД34, АД36, АД38)		
	Таблица соединений	7	
ТП 503-3-17.87 -АНО03	Приточная система П1(П2-П5) Щит автоматизации АД30(АД32, АД34, АД36, АД38)		
	Таблица подключения	4	
ТП 503-3-17.87 -АНО04	Щит автоматизации АД1. Общий вид	5	
ТП 503-3-17.87 -АНО05	Щит автоматизации АД1.		
	Таблица соединений	1	
ТП 503-3-17.87 -АНО06	Щит автоматизации АД1		
	Таблица подключения	1	

Наименование	Кол. нму	Кол. при- веден- ных па- нелей	Обозначе- ние табли- цы аппа- ратов	Примечание
1. Щит автоматизации АД53	1	1	ТП -ЭЛО01	

ТП 503-3-17.87		- АНО00ПУ	
Исполн.	Профилеторы для ежеднев- ной обслуживания грузовых автомобилей на две линии	Станд.	Лист
Исполн.	И.Огурцов	Р	1
Исполн.	Н.Кузнецов	Перечень чертежей шкафов управления	
Исполн.	Р.Федарков	ГИПРОАВТОТРАНС г. Москва	
Исполн.	И.Мирошницкая	Формат А4	

ТП 503-3-17.87		- ЭЛО00ПЧ	
Исполн.	Профилеторы для ежеднев- ной обслуживания грузовых автомобилей на две линии	Станд.	Лист
Исполн.	И.Огурцов	Р	1
Исполн.	Н.Кузнецов	Перечень комплектных устройств	
Исполн.	Р.Федарков	ГИПРОАВТОТРАНС г. Москва	
Исполн.	И.Мирошницкая	Копировал Канова Формат А4	

А. Лобочук

И. Лобочук проект ТП

Позиция	Наименование и техническая характеристика оборудования и материалов Завод-изготовитель (для импортного оборудования-страна, фирма)	Тип, марка оборудования Обозначение документа и номер вопросного листа	Единица измерения		Код завода-изготовителя	Код оборудования, материала	Цена единицы оборудования, тыс. руб.	Кол-во	Масса единицы оборудования, кг
			Наименование	Код					
1	2	3	4	5	6	7	8	9	10
Щиты и пульты									
1	Щит автоматизации приточной системы П1 (П2-П5), состоящий из щита шкафного малогабаритного щШМ-1000x600-И-У4Тр30 (по плану АД30, АД32, АД34, АД36, АД38)	ОСТ3613-76	комп	670		3433194600		5	51
2	Щит автоматизации смесительного клапана, состоящий из щита шкафного малогабаритного щШМ-1000x600-И-У4Тр30 (по плану АД1)	ОСТ3613-76	компл	670		3433194600		1	51

ТП 503-3-17.87 - АСО		
Нач. отд.	Векучов	
Н. катр.	Кузнецов	
Вук. зр.	Федоров	
Инж.	Урошев	
Проектирование		
Специализация щитов и пультов		Итронавтотранс г. Москва
Программа-лист для ежедневного обслуживания грузовых автомобилей на две линии	Страниц	Лист
	Р	1
		4

И. Лобочук проект ТП

Позиция	Наименование и техническая характеристика оборудования и материалов Завод-изготовитель (для импортного оборудования-страна, фирма)	Тип, марка оборудования Обозначение документа и номер вопросного листа	Единица измерения		Код завода-изготовителя	Код оборудования, материала	Цена единицы оборудования, тыс. руб.	Кол-во	Масса единицы оборудования, кг
			Наименование	Код					
1	2	3	4	5	6	7	8	9	10
Аппаратура и приборы, поставляемые комплектно со щитами и пультами									
1	Регулятор температуры	РТ-3	шт	796		4218823802		5	2.5
2	Регулятор температуры	РТ-3	шт	796		4218823802		1	2.5
3	Универсальный переключатель ~ 220В	УП5311-А23 ТУ16-524.074-75	шт	796		3428210001		6	0.32
4	Универсальный переключатель ~ 220В	УП5311-С23 ТУ16-524.074-75	шт	796		3428210001		5	0.85
5	Универсальный переключатель ~ 220В	УП5312-С29 ТУ16-524.074-75	шт	796		3428210001		5	1.2
6	Универсальный переключатель ~ 220В	УП5314-П254 ТУ16-524.074-75	шт	796		3428210001		5	1.85
7	Кнопка управления, исполнение 2, черный толкатель, надпись "пуск"	КЕ01143 ТУ16-526.407-76	шт	796		3428421000		10	0.2

Льбом №

Типовой проект ТП

Инв. № проекта, Подпись и дата

Позиция	Наименование и техническая характеристика оборудования и материалов Завод-изготовитель (для импортного оборудования - страна, фирма)	Тип, марка оборудования Обозначение документа и номер опросного листа	Единица измерения		Код завода-изготовителя	Код оборудования, материала	Цена единицы оборудования, тыс. руб.	Кол-чество	Масса единицы оборудования, кг
			Наименование	Код					
1	2	3	4	5	6	7	8	9	10
8	Кнопка управления, исполнение 2, красный толкатель, надпись "стоп"	КЕ011У3 ТУ16-526.407-76	шт	796		3428421000		10	0,2
9	Кнопка управления, исполнение 2, красный толкатель без надписи	КЕ011У3 ТУ16-526.407-76	шт	796		3428421000		5	0,2
10	Арматура ~220В	АС-12011У2 ТУ16-535.930-76	шт	796		3461610892		5	0,1
11	Арматура ~220В	АС-12013У2 ТУ16-535.930-76	шт	796		3461610892		10	0,1
12	Реле времени электромеханическое программное ~220В	ВС-10-33 ТУ16-523.476-74	шт	796		3425341040		5	3,0

ТП 503-3-17.87

- АСО

Лист 3

Формат А3

Инв. № проекта, Подпись и дата

Позиция	Наименование и техническая характеристика оборудования и материалов Завод-изготовитель (для импортного оборудования - страна, фирма)	Тип, марка оборудования Обозначение документа и номер опросного листа	Единица измерения		Код завода-изготовителя	Код оборудования, материала	Цена единицы оборудования, тыс. руб.	Кол-чество	Масса единицы оборудования, кг
			Наименование	Код					
1	2	3	4	5	6	7	8	9	10
13	Прерыватель регулируемый импульсный ~220В	РПТ-2М ТУ50-58-76	шт	796		4218900030		6	2,7
14	Реле электромагнитное универсальное ~220В	РПУ-2-36220У3Б ТУ16-523.331-78	шт	796		3425130000		10	1,45
15	Реле электромагнитное универсальное ~220В	РПУ-2-36420У3Б ТУ16-523.331-78	шт	796		3425130000		25	1,45
16	Выключатель автоматический $I_n=1А, I_{отс}=1,3I_n$	А63-М ТУ16-522.10-74	шт	796		3421301000		6	0,3
17	Выключатель пакетный однополюсный, исполнение 3, ~220В	ПВ1-10 ОСТ16.0526.00179	шт	796		3424610000		5	0,16

ТП 503-3-17.87

- АСО

Лист 4

Копирова Карпова

Формат А3

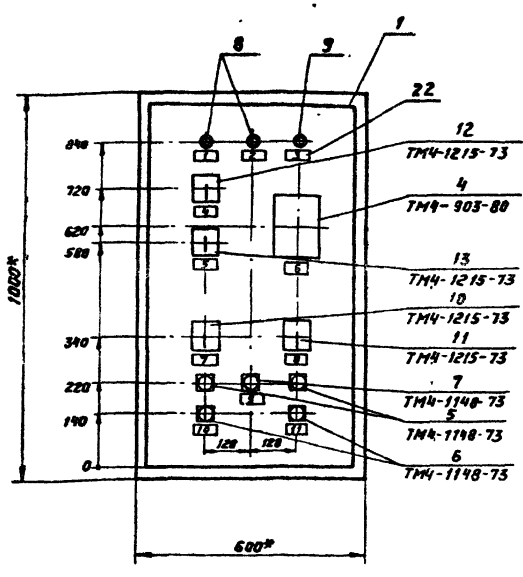
Альбом

Гипсовый проект ТП

№ п/п	Обозначение	Наименование	Кол	Примеч
Документация				
	ТП 503-3-17.87-АН002	Таблица соединений		
	ТП 503-3-17.87-АН003	Таблица подключений		
Стандартные изделия				
1		Шкаф щита ЩШМ-1000х600-П 4ч Тр30 ОСТ 3613-76	1	
2		Рейка Р6500	1	
3		Рейка Р600	1	
Прочие изделия				
4	В1	Регулятор температуры электрический трехпозиционный РТ-3 Тр 23 0° +40°С, ~220В	1	
5	СВ1, СВ6	Кнопка управления КЕ011УЗ, исп 2 черный "пуск"	2	
6	СВ2, СВ7	Кнопка управления КЕ011УЗ, исп 2 красный "стоп"	2	
ТП 503-3-17.87 АН001				
Проектный отдел Проектировщик: [подпись] Инж. [подпись]			Станд.	Лист
Проверенный: [подпись] Инж. [подпись]			Р	1
Проверенный: [подпись] Инж. [подпись]			Листов	5
Проектная система П11 (п.г. П3) Щит автоматизации А430 (А.С.З., А.А.З., А.С.З., А.А.З.) Общед. вид			Гиправотранс г. Москва формат А4	

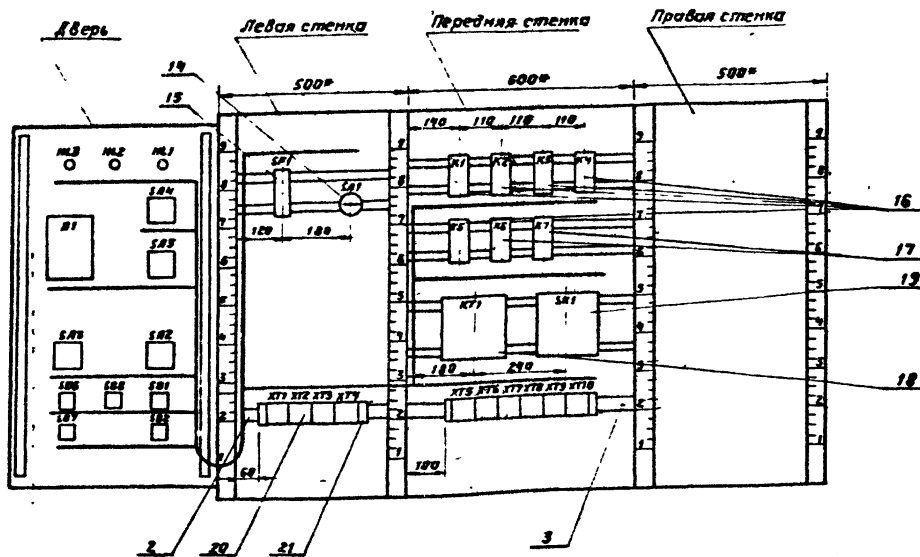
№ п/п	Обозначение	Наименование	Кол	Прим
7	СВ8	Кнопка управления КЕ011УЗ исп 2 красный В1М	1	
8	НМ1, НМ2	Ампература АС12013У2 ~220В	2	
9	НМ3	Ампература АС12011У2 ~220В	1	
10	СВ2	Переключатель универсальный УП5314-0254 ~220В	1	
11	СВ3	Переключатель универсальный УП5314-023 ~220В	1	
12	СВ4	Переключатель универсальный УП5312-029, ~220В	1	
13	СВ5	Переключатель универсальный УП5311-023 ~220В	1	
14	СВ1	Выключатель пакетный однополо- ный ПВ1-10 исп 3 ~220В	1	
15	СВ1	Выключатель автоматический АБЗМ, Iн=1А, Iотж=1.3 Iн	1	
16	К1-К5	Реле промежуточное РПТ-2-362043Б ~220В	5	
17	К6, К7	Реле промежуточное РПТ-2-362043Б ~220В	2	
18	КТ1	реле времени ВС-10-33 ~220В	1	
19	СК1	Прерыватель регулируемый им- пульсный РИП-2М, ~220В	1	
20		Блок Б310	10	
21		Упор	4	
22		Рамка 66x26	11	
Материалы				
23		Провод ПВ1 1 380	150м	
ТП 503-3-17.87 -АН001				
Проектный отдел Проектировщик: [подпись] Инж. [подпись]			Станд.	Лист
Проверенный: [подпись] Инж. [подпись]			Р	1
Проверенный: [подпись] Инж. [подпись]			Листов	2

Шит щитовидный в щите



1* Размеры для справок
2 По данному чертежу изгото-
вить 3 щита

Вид на внутренние плоскости (развернуто)



Изм	Лист	№ докум	Подпись	Дата	ТП 503-3-17.87	- АНО01	Лист
							4

формат А3

Надписи на табло и в рамках

№ надписи	Текст надписи	кол	№ надписи	Текст надписи	кол
	Рамка 66x26				
1	Нормальная работа грузочной системы	1			
2	Нормальная работа электронагревателя	1			
3	Авария	1			
4	Схема регулирования Избиратель управления руч-а-авт.	1			
5	Управление клапаном на теплоноситель понизить-повысить	1			
6	Регулятор температуры приточного воздуха	1			
7	Избиратель управления вентилятора мест-дист-аткл-опроб	1			
8	Избиратель управления электронагревателя мест.-откл.-дист	1			
9	Съем сигнала	1			
10	Управление вентилятором	1			
11	Управление электронагревателем	1			

ТП 503-3-17.87 - АНО01

Лист

5

формат А4

Проводник	Откуда идет	Куда поступает	Данные провода	Примечания
	Технические	требования		
	Таблица соединений выполнена на основании схем А4 - А6, А9, А10 Альбома II			
1	ХТ1:2	К1:8		
1	К1:8	К2:14		
1	К2:14	К4:11		
1	К4:11	К4:14		
1	К4:14	К5:11		
1	К5:11	К5:14		п
1	К5:14	ХТ8:1		
			ПВ1	1
3	ХТ1:3	ХТ6:2		
5	ХТ1:4	К1:11		
5	К1:11	К1:14		п
5	К1:14	К2:11		
5	К2:11	КТ1:3		
5	КТ1:3	ХТ6:3		
5	ХТ6:3	ХТ6:4		п
7	СА1:1	К1:13		

ТП 503-3-17.87 - АНО02

Прилавок для ежедневной обслуживания грузовых автомобилей на две линии

Стадия Лист 1 7

Нач. отд. Огурцов
И. контр. Кузнецов
Рис. эр. Федорков
И.Н.Ж. Мирошников

Приточная система П1(П2)5
с автоматизацией АЯ30
ЛР32 А1: 12.6, 14.38;
Таблица соединений

Гипроавтомат-НС
г. Москва

формат А4

Альбом

Туповой проект ТП

Линейный. Видность и сетка 1:5000 шифр

Проводник	Откуда идет	Куда поступает	Данные провода	Примечание
9	СА1:01	ХТ1:5		
9	ХТ1:5	К6:5		
9	К6:5	КТ1:4		
9	КТ1:4	ХТ8:5		
11	К2:13	К6:10		
12	ХТ1:6	К2:3		
13	К2:3	ХТ6:6		
15	ХТ1:7	К2:5		
17	ХТ1:8	ХТ6:7		
19	ХТ1:9	КР12		
19	К1:12	КТ1:7		
21	К1:А	КТ1:8		
21	КТ1:8	КТ1:9	ПВ1 1	
23	ХТ1:10	К1:10		
23	К1:10	ХТ6:8		
23	ХТ6:8	ХТ6:9		П
25	К2:А	ХТ7:1		
25	ХТ7:1	ХТ9:2		П
27	ХТ2:1	К2:12		
27	К2:12	К3:А		
29	ХТ2:2	ХТ7:3		
33	К2:10	К5:3		
33	К5:3	ХТ7:4		
37	К2:6	К4:3		
37	К4:3	ХТ7:5		
39	К5:5	ХТ7:6		
41	К4:А	ХТ7:7		
43	К4:5	ХТ7:8		
45	К5:А	ХТ7:9		

ТП 503-3-17.87 - АН002

Лист 2

Линейный. Видность и сетка 1:5000 шифр

Проводник	Откуда идет	Куда поступает	Данные провода	Примечание
47	К4:13	К5:13		
47	К5:13	ХТ7:10		
49	К4:12	К5:8		
49	К5:8	ХТ8:1		
51	К4:8	К5:12		
51	К5:12	ХТ8:2		
53	ХТ2:4	ХТ8:3		
55	ХТ2:5	ХТ8:4		
57	ХТ2:6	ХТ8:5	ПВ1 1	
59	ХТ2:7	ХТ8:6		
61	ХТ2:8	ХТ8:7		
61	ХТ8:7	ХТ8:8		П
63	ХТ2:9	ХТ8:9		
63	ХТ8:9	ХТ8:10		П
65	ХТ2:10	ХТ9:1		
65	ХТ9:1	ХТ9:2		П
71	ХТ3:1	К2:4		
71	К2:4	К2:9		П
101	СП1:2	ХТ3:3		
101	ХТ3:3	К1:4		
101	К1:4	К1:3		П
101	К1:3	К3:3		

ТП 503-3-17.87 - АН002

Лист 3

Проводник	Откуда идет	Куда поступает	Данные провода	Примечание
101	К3:3	К3:7		П
101	К3:7	К3:8		П
101	К3:8	К3:11		П
103	ХТ3:4	К3:13		
105	ХТ3:5	СК1:1		
105	СК1:1	СК1:4		П
109	ХТ3:6	СК1:5		
111	ХТ3:7	К6:2		
111	К6:2	ХТ9:5		
113	ХТ3:8	К6:1		
113	К6:1	ХТ9:6	ПВ1 1	
115	К3:5	К6:6		
115	К6:6	К6:7		
117	К3:9	КГ5		
117	КГ5	ХТ9:7		
119	К3:10	ХТ9:8		
121	К6:А	ХТ9:9		
121	ХТ9:9	ХТ9:10		П
123	К1:6	К3:14		
125	К3:12	К6:4		
127	ХТ3:9	К6:9		
127	К6:9	К9:2		
127	К7:2	К7:А		П
127	К7:А	ХТ10:1		
129	ХТ3:10	К7:7		

ТП 503-3-17.87 - АН002

Лист 4

формат А4

Проводник	Откуда идет	Куда поступает	Данные провода	Примечание
201	ХТ4:1	ХТ18:5		
202	ХТ4:2	ХТ10:6		
203	ХТ4:3	ХТ10:7		
П11	СП1:1	ХТ5:9		
Н	ХТ1:1	К1:В		
Н	К1:В	К2:В		
Н	К2:В	К3:В		
Н	К3:В	К4:10		
Н	К4:10	К4:В	ПВ1 1	П
Н	К4:В	К5:10		
Н	К5:10	К5:В		П
Н	К5:В	К6:В		
Н	К6:В	К7:В		
Н	К7:В	КТ1:10		
Н	КТ1:10	СК1:3		
Н	СК1:3	ХТ5:4		
Н	ХТ5:4	ХТ5:5		П
Н	ХТ5:5	ХТ5:6		П
ЗЕМЛЯ	ХТ5:1	ХТ5:2		П
ЗЕМЛЯ	ХТ5:2	ХТ5:3		П
ЗЕМЛЯ	ХТ5:3	ХТ5:4		П

ТП 503-3-17.87 - АН002

Лист 5

Копирова Короткова формат А4

Альбом

Типовой проект ТП

Указ № подл. Подпись и дата в соответствии с...

Проводник	Откуда идет	Куда поступает	Данные провода	Примечание
		<u>дверь</u>		
1	ХТ1:2	СА4:8		
1	СА4:9	СА2:6А		
1	СА2:6А	СА2:14А		п
1	СА2:14А	СВ2:3		
3	ХТ1:3	СА2:4		
6	ХТ1:4	СВ1:1		
9	ХТ1:5	СА2:9		
13	ХТ1:6	СА2:10А		
15	ХТ1:7	СА2:4		
15	СА2:4	СВ1:2		
17	ХТ1:8	СА2:2		
19	ХТ1:9	СА2:2А		
23	ХТ1:10	НЛ1:1		
27	ХТ2:1	СА4:8	ПВ1 1	
29	ХТ2:2	СА2:13		
53	ХТ2:4	СВ7:3		
55	ХТ2:5	СВ7:4		
57	ХТ2:6	СА3:1		
57	СА3:1	СА3:3		п
59	ХТ2:7	СА3:4		
59	СА3:4	СВ6:1		
61	ХТ2:8	СВ6:2		
63	ХТ2:9	НЛ2:1		
65	ХТ2:10	СА3:2		

ТП 503-3-17.87 - АН002

Лист 6

Т 2

Указ № подл. Подпись и дата в соответствии с...

Проводник	Откуда идет	Куда поступает	Данные провода	Примечание
71	ХТ3:1	СА2:5		
71	СА2:5	СА2:8		п
101	ХТ3:3	СВ8:3		
103	ХТ3:4	СА4:1		
103	СА4:1	СА4:5		п
105	ХТ3:5	В1:16		
105	В1:16	СА4:2		
107	СА4:6	СА5:1		
107	СА5:1	СА5:3		п
109	ХТ3:6	В1:12		
109	В1:12	В1:13		п
111	ХТ3:7	В1:22		
111	В1:22	СА5:2	ПВ1 1	
113	ХТ3:8	В1:21		
113	В1:21	СА5:4		
127	ХТ3:9	НЛ3:1		
129	ХТ3:10	СВ8:4		
201	ХТ4:1	В1:9		
202	ХТ4:2	В1:20		
203	ХТ4:3	В1:29		
Н	ХТ1:1	НЛ3:2		
Н	НЛ3:2	НЛ2:2		
Н	НЛ2:2	НЛ1:2		
Н	НЛ1:2	В1:5		

ТП 503-3-17.87 - АН002

Лист 7

Проводник	Вывод	Вид клем. табл.	Вывод	Проводник	Проводник	Вывод	Вид клем. табл.	Вывод	Проводник
Технические требования					Требования				
Таблица подключения схем А4: АВ, АЭ, АЮ					выполнена на основании Альбомов и таблиц				
соединений АН002									
Левая стенка					ХТ2				
111	1	СФ1	2	101	27*	1		2	29*
					55*	3		4	53*
					59*	5		6	57*
					53*	7		8	61*
						9		10	65*
ХТ3									
Н*	1	ХТ1	2	1*	71*	1		2	
3*	3		4	5*	107*	3		4	103*
9*	5		6	13*	105*	5		6	109*
15*	7		8	17*	111*	7		8	113*
19*	9		10	23*	127*	9		10	129*

ТП 503-3-17.87 - АН003

Стадия Лист Листов

Гипроавтотранс

Нач. отд. Овчинков
И.контр. Кузнецов
Рук. гр. Федорков
Инж. Мухометов

Проиллюстрировано для ежедневного обслуживания грузовых автомобилей на две линии
Лыточная система (п. 13)
Лит. в бланк от 14.03.80
Г. Москва

Проводник	Вывод	Вид клем. табл.	Вывод	Проводник	Проводник	Вывод	Вид клем. табл.	Вывод	Проводник	
Передняя стенка										
201*	1	ХТ4	2	202*	101*	7	п	3	9	
203*	3		4		119	10	3	п	8	
	5		6			6	р	4		
	7		8		101*	11	п	3	13	
	9		10		123	14	3		125	
К1										
101*	3	п	р	5	27	А	к	В	Н*	
	7	3	9		К4					
23*	10	3	8	1*	37*	3	р	5	43	
123	6	р	п	4		7	3	9		
5*	11	п	3	13	Н*	10	п	3	8	
5*	14	п	3	12		6	р	4		
21	А	к	В	Н*	101*	11	п	3	13	
К2										
13*	3	р	5	15	1*	14	п	3	12	
	7	3	9		41	А	к	п	В	
33	10	3	п	8		К5				
37	6	р	п	4	33*	3	р	5	39	
5*	11	3	13	11		7	3	9		
1*	14	3	12	27*	Н*	10	п	3	8	
25	А	к	В	Н*		6	р	4		
К3										
101*	3	п	р	5	1*	11	п	3	13	
					1*	14	п	3	12	
К6										
					45	А	к	п	В	
						К6				
					113*	1	3	п	6	
					111*	2	р	п	7	
					125	4	р	9	127*	
					9	5	3	10	11	
					101*	3	п	р	5	
						А	к	В	Н*	

ТП 503-3-17.87 - АН003

Лист 2

формат А4

Альбом И

Исполн проект ПП

Исполнитель: [Signature]

Проводник	Выход	Вид кон-так-та	Выход	Проводник	Проводник	Выход	Вид кон-так-та	Выход	Проводник
		К7		9*				6	13*
	1	Ж	6	17*				п 8	23*
127*	2	п Р	7	23*				п	10
	4	Р	4				ХТ7		
	5	Ж	10	25*				п 2	25*
127*	1	п К	8	29*				4	33*
		ХТ1		37*				6	39*
5*	3	Ж	4	41*				8	43*
	4	Р	5	45*				10	47*
	13	Ж	14				ХТ8		
	14	Р	15	49*				2	51*
	6	Ж	7	53*				4	55*
19	7	Р	п 8	57*				6	59*
	1	К	п 9	61*				п 8	61*
М*	10			63*				п 10	63*
		ХТ1					ХТ9		
105*	1	п	3	65*				п 2	65*
105	4	п	5					4	
		ХТ5		111*				6	113*
3*	1	п	п 2	117*				8	119*
3*	3	п	п 4	121*				п 10	121*
М*	5	п	п 6				ХТ10		
	7		8	127*				2	
ЛН*	9		10					4	
		ХТ6		201*				6	202*
1*	1		2	203*				8	
5*	3	п	п 4					10	

ТП 503-3-17.87 - АН003 Лист 3

Исполн проект ПП

Проводник	Выход	Вид кон-так-та	Выход	Проводник	Проводник	Выход	Вид кон-так-та	Выход	Проводник
								5	п 6
								п 8А	71*
								п 8	71
								8А	
127	1		2				ХЛ3	9	10
							ХЛ2		10А
63	1		2					11	12
							Н61		12А
23	1		2					13	14
							В1		п 14А
105*	16		5					15	16
111*	22		п 13						16А
113*	21		12						586
			9					59	1
			201					3	п 4
			202						588
			203					1	Ж
							ХЛ4	3	п 4
103*	1	п	2					101	3
	3		4						581
103	5	п	6					5	1
1*	7		8					3	Р
							ХЛ5		587
107*	1	п	2					1	Ж
107	3	п	4					53	3
							ХЛ3		582
57*	1	п	2					1	Ж
57	3	п	4					1	3
							ХЛ2		Р
			2						4
			2А						19
			4						15*
			4А						

ТП 503-3-17.87 - АН003 Лист 4

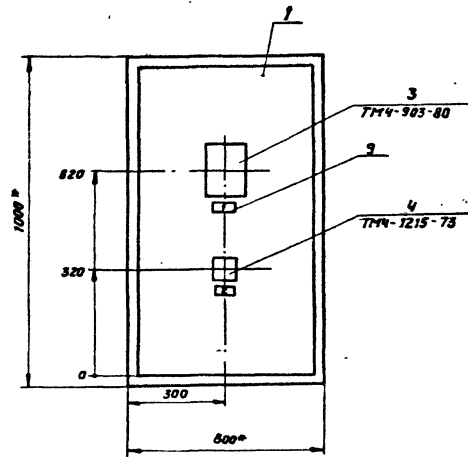
Поз.	Обозначение	Наименование	Кол.	Прим.
		<u>Документация</u>		
	ТП 503-3-17.87-АН005	Таблица соединений		
	ТП 503-3-17.87-АН006	Таблица подключения		
		<u>Стандартные изделия</u>		
1		Шкаф щита ЩШМ-1000х600-II УЧ1Р30 ОСТ 36.13-76	1	
2		Рейка Р600	1	
		<u>Прочие изделия</u>		
3	В1	Регулятор температуры электрический трехпозицион- ный РТ-3, Гр 100 П, 20°-60°С ~220В	1	
ТП 503-3-17.87 - АН004				
		Профилактики для ежеднев- ного обслуживания газобых автомобилей на 2ве линии	Лист 5	
Нач. отд.	Огурцов			
Н. контр.	Кузнецов			
Рук. зр.	Федорков			
Шж.	Удовольский			
		Щит автоматизации АД1 Общий вид		
		Гиправоттранс г Москва		

Исполн проект ПП

Поз.	Обозначение	Наименование	Кол.	Прим.
4	ХЛ1	Переключатель универсальный УП5311-А23 ~220В	1	
5	ХК1	Прерыватель регулируемый импульсный РИП-2М~220В	1	
6	ХФ1	Выключатель автоматический ПБ3М Iн=1А, Iотс=1.3 Iн	1	
7		Блок Б310	3	
8		Упор	2	
9		Рамка 66х26	2	
		<u>Материалы</u>		
10		Провод ПВ1 1 380	50м	
ТП 503-3-17.87 - АН004 Лист 2				
		Копировал Короткова		

Исполн проект ПП

Копировал Короткова

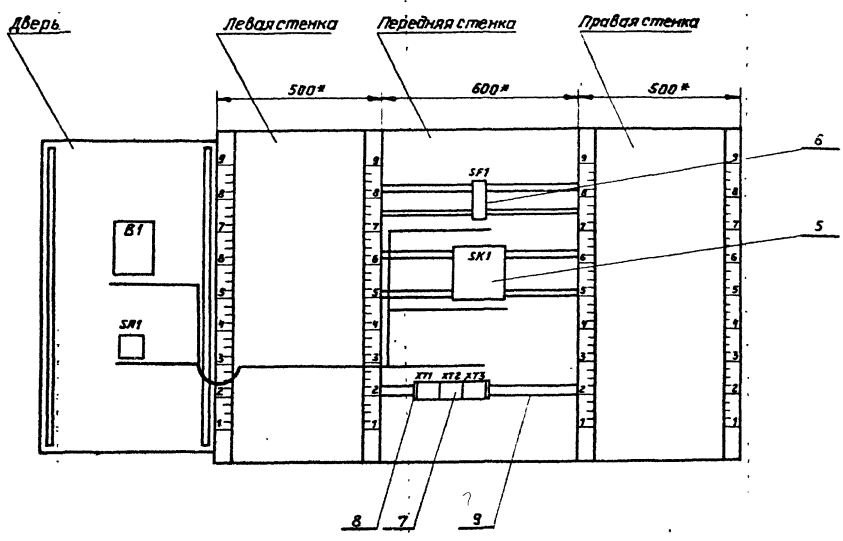


1* Размеры для справок

Изм.	Лист	№ докум.	Подпись	Дата	ТП 503-3-17.87	- АН004	Лист
							3

формат А3

Вид на внутренние плоскости (развернуто)



Изм.	Лист	№ докум.	Подпись	Дата	ТП 503-3-17.87	- АН004	Лист
							9

Копировал Коратков

Лист 1 из 1
ИИ проект III

№ документа	Лист	№ п/л	Обозначение	Наименование	№	Примеч
<u>Документация</u>						
			ТП 503-3-17.87 -ЭЛО02В	Чертеж общего вида		
			ТП 503-3-17.87 -ЭЛО02Э	Схема электрическая соединений		
			ТП 503-3-17.87 -ЭЛО02Б	Таблица перечня подписей		
<u>Сборочные единицы</u>						
			Н1	01		
01			Выключатель автоматический			
			АБ3М ~ 220В	01	ВР	
02			Реле времени РВ17Б-3221-0043			
			~ 220В	01	КТ	
03			Реле промежуточное РПУ-2-			
			35400343 ~ 220В	02	КВ1, КВ2	
			Н51	01		
04			Избиратель управления			
			УП5313 - Ф150	01	СА	
			Калодка из 10 зажимов на ток 16А			
					2	

Лист	№ документа	Подпись	Дата	Лит	Лист	Листов
1	СА	Табличка	Избиратель управления			1
2	СА	Ключ	53 раб. - мест - 54 раб.			1

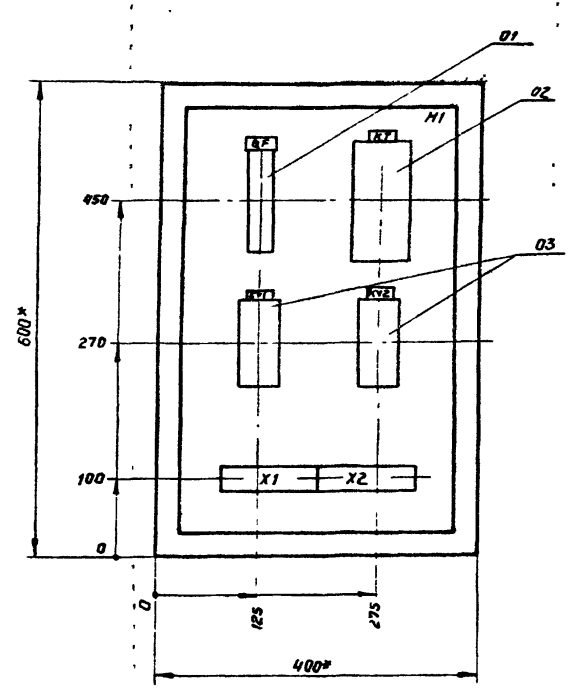
Лист № 1 из 1
ИИ проект III
Лист 1 из 1

ТП 503-3-17.87			ЭЛО01		
Изм/Лист	№ докум	Подпись	Дата	Лит	Лист/Листов
Разработ	М.И. Мещеряков	М.И.			1
Провер	Федосов				
И контр	Кузнецов				
Чтв	Олефир				
Щит автоматизации АД 53				Гипроавтотранс г. Москва	
Технические данные аппаратов					

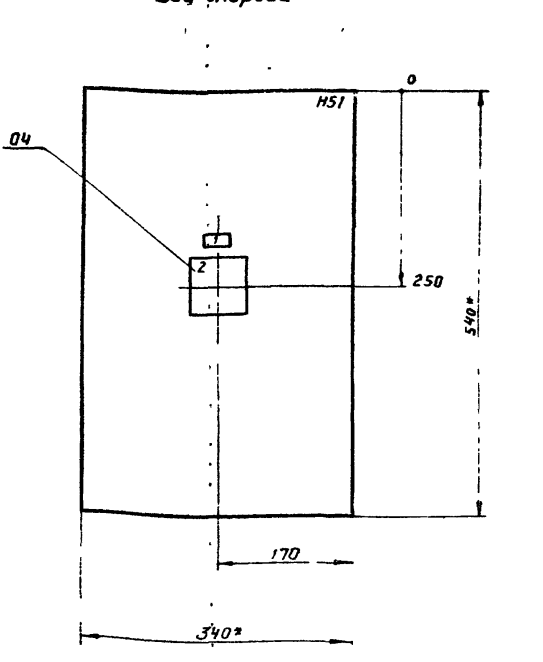
ТП 503-3-17.87			-ЭЛО01Б		
Изм/Лист	№ докум	Подпись	Дата	Лит	Лист/Листов
Разработ	М.И. Мещеряков	М.И.			1
Провер	Федосов				
И контр	Кузнецов				
Чтв	Олефир				
Щит автоматизации АД 53				Гипроавтотранс г. Москва	
Таблица перечня подписей					

ТП 503-3-17.87 -ЭЛО02В

Вид спереди
Дверь не показана



Дверь ящика
Вид спереди



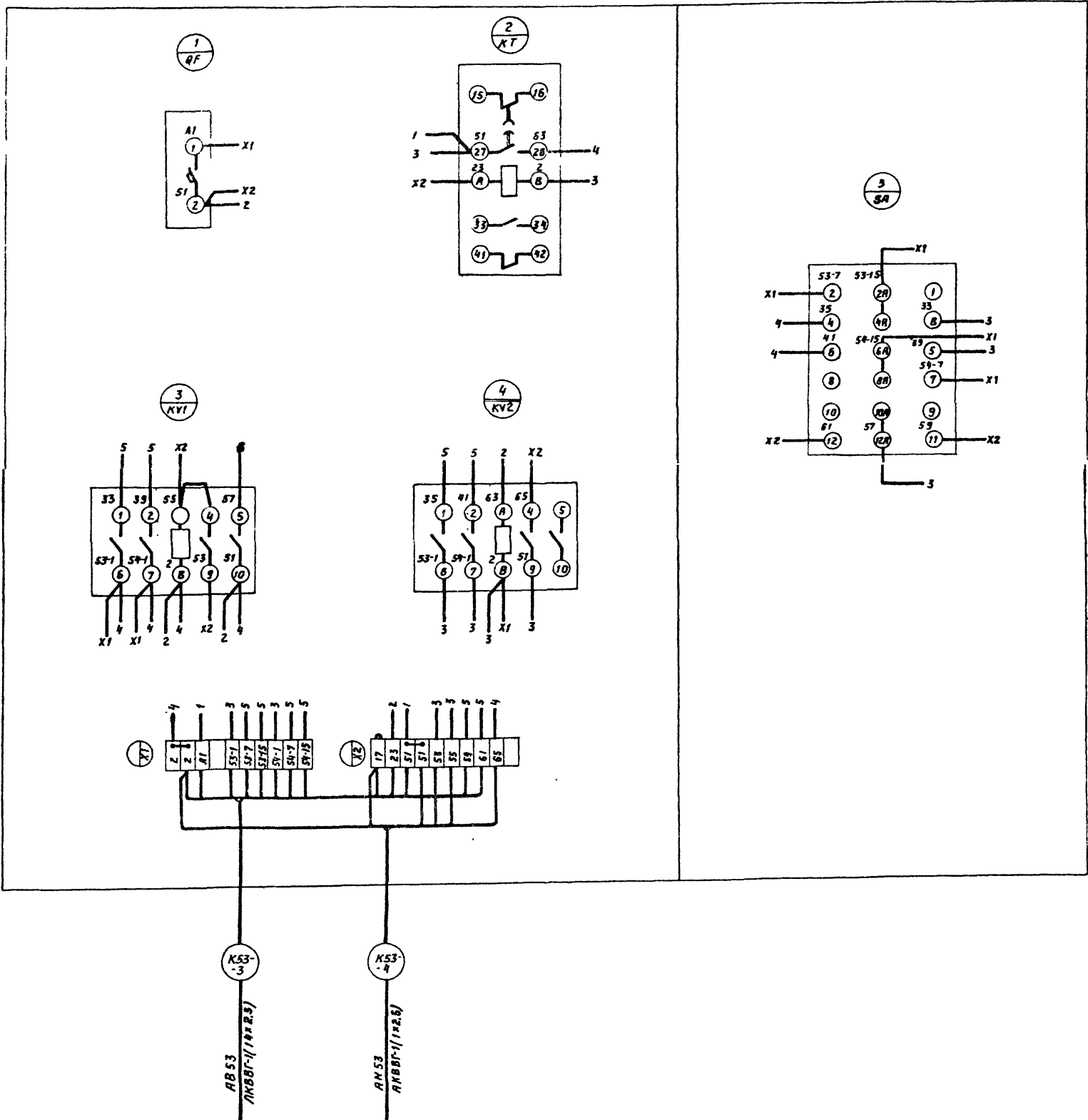
ТП 503-3-17.87			ЭЛО01Б0		
Изм/Лист	№ докум	Подп	Дата	Лит	Лист/Листов
Разработ	М.И. Мещеряков	М.И.			1, 5
Провер	Федосов				
И контр	Кузнецов				
Чтв	Олефир				
Щит автоматизации АД 53				Гипроавтотранс г. Москва	
Чертеж общего вида					

ТП 503-3-17.87			ЭЛО01Б0		
Изм/Лист	№ докум	Подп	Дата	Лит	Лист/Листов
Разработ	М.И. Мещеряков	М.И.			1, 5
Провер	Федосов				
И контр	Кузнецов				
Чтв	Олефир				
Щит автоматизации АД 53				Гипроавтотранс г. Москва	
Чертеж общего вида					

Копировал Кароткин 33
автомат 53

Вид спереди

Дверь ящика
Вид со стороны монтажа



				ТН 503-3-17.87 -ЭЛ00134		
Изм.	Лист	№ докум.	Подп.	Дата	Лит	Масштаб
Разработ	Мирошечкин	Лид				
Провер	Федорков				Лист	Листов 1
Т.контр.	Федорков				Гипроавтотранс г Москва	
И.контр.	Чизмцов				формат А2	
Ч.тв	Огнецов				копировал Караткова	