

ЗОНАЛЬНЫЙ ТИПОВОЙ ПРОЕКТ
503 - 4-70.13.91

ПРОИЗВОДСТВЕННЫЙ КОРПУС
АВТОТРАНСПОРТНОГО
ПРЕДПРИЯТИЯ НА
100 ГРУЗОВЫХ АВТОМОБИЛЕЙ
С ЧАСТИЧНО-ЗАКРЫТОЙ
СТОЯНКОЙ
АЛЬБОМ 10

ПРОЕКТНЫЕ МАТЕРИАЛЫ ПО ПЕРЕВОДУ
ПОМЕЩЕНИЙ ПРОИЗВОДСТВЕННОГО
КОРПУСА НА РЕЖИМ С0Т

ЗОНАЛЬНЫЙ ТИПОВОЙ ПРОЕКТ
503-4-70.13.91

ПРОИЗВОДСТВЕННЫЙ КОРПУС
АВТОТРАНСПОРТНОГО
ПРЕДПРИЯТИЯ НА
100 ГРУЗОВЫХ АВТОМОБИЛЕЙ
С ЧАСТИЧНО-ЗАКРЫТОЙ
СТОЯНКОЙ

АЛЬБОМ 10

ПРОЕКТНЫЕ МАТЕРИАЛЫ ПО ПЕРЕВОДУ
ПОМЕЩЕНИЙ ПРОИЗВОДСТВЕННОГО
КОРПУСА НА РЕЖИМ С0Т

РАЗРАБОТАН
НОВОСИБИРСКИМ
АРЕНДНЫМ ПРЕДПРИЯТИЕМ
"ГИПРОАВТОТРАНС"

ГЛАВНЫЙ ИНЖЕНЕР

ФИЛИАЛА

ГЛАВНЫЙ ИНЖЕНЕР

ПРОЕКТА

УТВЕРЖДЕН И
ВВЕДЕН В ДЕЙСТВИЕ
НОВОСИБИРСКИМ
ОБЛИСПОЛКОМ

ПРОТОКОЛ ОТ 22.11.91 № 21

ЯИ ВИЛЬБЕРГЕР

Г.А. МАСЛЕНИКОВ

Наименование	Марка лист	Стр
Содержание альбома		2
Пояснительная записка		3-13
Характеристика отопительно- вентиляционных систем	ОВ-1	14
Вентиляция План на отм 0.000 между осями 14 15, III Г	ОВ-2	15
Схема системы В31	ОВ-3	16
Схема системы П11	ОВ-4	17
Спецификация отопительно-венти- ляционных установок	ОВ-5	18
План на отм 0.000 в осях 14 15/Г III с сетями водопровода и канализации	ВК-1	19
фрагмент 2 плана на отм 0.000	ВК-2	20
фрагмент 1 плана на отм 0.000	ВК-3	21
Схема системы В5 (начало)	ВК-4	22
Схема системы В5 (окончание)	ВК-5	23
Схемы системы В5	ВК-6	24
Схемы систем В1, Т3	ВК-7	(25)

Привязан

ИД №

ГНД Мастеников
Нач. отд. Номин
Рис. сек. Мазурин
Вед. инж. Сальников

503-4-70 13 91

Содержание
альбома

Стр	Лист	Листов
РР	1	1

Новосибирское
арендное предприятие
ГНПРОАВТОТРАН

Технологическая часть

В соответствии с заданием на проектирование участок мойки автомобилей запроектирован с учетом использования его в особый период в качестве станции обеззараживания транспорта (СОТ)

Санпропускник для санобработки личного состава, работающего на станции и персонала обслуживающего транспорт, проектом предусмотрен в административно-бытовом корпусе

Порядок работы автотранспортного предприятия и технология обеззараживания транспорта приняты по "Указаниям по проектированию сооружений для обеззараживания автомобильного транспорта и дорожной техники" разработанной "Гипроавтотрансом"

Порядок работы АТП в особый период

Зараженные автомобили накапливаются на территории АТП перед участком мойки в "грязной" зоне. Затем автомобили проходят через СОТ и поступают в "чистую" зону. В закрытой или на открытой стоянке выезд обеззараженного транспорта со стоянки осуществляется через запасные ворота. Во время работы СОТ все ворота и двери, выходящие в "грязную" зону должны быть закрыты, кроме ворот на поточной линии

Прибязан

ИНВ №

503-4-70 13 91

ПЗ

Лист

1

Альбом 10

Технология обеззараживания транспорта
Зараженные автомобили поступают на участок мойки, приспособленный под СОР. Обработка автомобилей производится на специализированной линии, разделенной водонепроницаемым занавесом на "грязную" и "чистую" зоны. "Грязная" не от закрытой стоянки отделяется металлическими экранами. Движение автомобилей на линии прямоточное и осуществляется при помощи конвейера.

Линия оборудована моечной установкой, а вдоль линии установлены столы для обработки и контроля снятых с автомобилей мелких деталей и инструмента. Часовая пропускная способность СОР составляет 5 одиночных автомобилей или 3 автопоезда. Продолжительность работы СОР 20 часов в сутки.

При обеззараживании автомобилей могут производиться следующие виды обработки: дезактивация, дегазация и дезинфекция.

Дезактивация достигается механическим удалением радиоактивных веществ с зараженных поверхностей путем:

- сметания радиоактивной пыли с зараженных поверхностей щетками, вениками и др. средствами,
- смывания радиоактивных веществ с зараженных поверхностей водой или специальными растворами поверхностно активных веществ;

Привязан			
ИВ №			

- удаление радиоактивной пыли с зараженных поверхностей сжатым воздухом
- Дезгазация достигается путем
- разрушения (обеззараживания) отравляющих веществ на зараженных поверхностях дегазующими веществами;
- удаления отравляющих веществ с зараженных поверхностей растворителями и растворами поверхностно активных веществ
- Дезинфекция достигается путем
- уничтожением болезнетворных микробов и разрушением токсинов на зараженных поверхностях веществами, обладающими бактерицидными свойствами,
- уничтожением болезнетворных микробов и разрушением токсинов на зараженных поверхностях воздействием высокой температуры (горячая вода, пар)

Рабочие посты

Поточная линия обеззараживания автомобилей состоит из 3-х постов, из которых 2 поста в "грязной" зоне и 1 пост в "чистой" зоне. На постах проводятся следующие виды работ

I-й пост

На 1-ом посту линии в "грязной" зоне производятся следующие операции:

Прибываю			
УИВ №			

- осмотр зараженного транспорта;
- очистка и мойка,
- нанесение обеззараживающих веществ при дегазации и дезинфекции;
- отстой - при наличии деревянных поверхностей;
- снятие с автомобилей мелких деталей и инструмента и их обработки на металлических столах, к которым предусмотрены подвод воды и сжатого воздуха. Для нанесения обеззараживающих веществ снизу автомобиль поднимается передвижными подъемниками.

II-й пост

На втором посту производится окончательная обмывка обеззараженных поверхностей автомобиля. Пост оборудован высокопроизводительной моечной установкой.

III-й пост

На третьем посту в "чистой зоне" проводятся контрольно-осмотровые работы обеззараженных автомобилей, контроль мелких деталей и инструмента на столах. Пост оборудован передвижными подъемниками, которые позволяют поднять и обследовать автомобиль снизу.

При обнаружении остаточной зараженности, автомобиль направляется на повторную обработку.

Привязан			
И№.№			

503-4-70 13 91	ПЗ	Лист 4
----------------	----	-----------

Штаты ССТ

Должность	Всего	По сменам			Примечание
		I	II	III	
Начальник ССТ	1	1			
Начальник смены	3	1	1	1	
Лаборант-дозиметрист	3	1	1	1	
Старший дезинфектор	3	1	1	1	
Дезинфектор	12	4	4	4	
Заведующий имуществом	3	1	1	1	
Рабочие санпропускника	3	1	1	1	
Дезинфектор по дезактивации одежды и обуви	3	1	1	1	
Всего	31	11	10	10	

Примечание: 1 Штаты ССТ в особый период составляют рабочие предприятия

2 Схему технологического процесса см приложение 1

Прибыван

ШВН №

503-4-10.13 91

ПЗ

Лист

5

Экспликация
технологического оборудования

Альбом

Позиция по плану	Обозначение	Наименование	кол.	применение
1	P 942, ГУАТ.М	Стол для деталей	2	
2	M 217	Установка для шланговой мойки	1	
3	P 238	Подъемник-комплект передвижных стоек	2	используются с участью 70-1
4	1169, ГУАТ.М	Ящик для обтирочного материала	2	
5		Водонепроницаемая штора	2	
6	M 129	Механизированная мойка для грузовых автомобилей	1	
7	183 М	Установка для нанесения обеззараживающих веществ	1	
8	M 203	Установка для мойки двигателей	1	
9		Бочка металлическая, емкость 250 л	1	
10	9251, ГУАТ.М	Экран металлический	1	

привязан			
ИНВ.№			

503-4-70.13.91 - 113 Лист 7

Альбом 10

Санитарно-техническая часть

Проект отопления, вентиляции, водопровода и канализации разработан в соответствии со СНиП 2.01.57-85 и архитектурно-строительными чертежами.

Подача воздуха осуществляется "в чистую зону" участка мойки системой П11. Удаляется - 2/3 части воздуха из "грязной зоны" и 1/3 - из "чистой зоны" системой В31.

Очистные сооружения для сточных вод от мойки автомобилей переводятся на прямоточную систему. Трубопровод, идущий от фильтра "Полимер П-86" в резервуар чистой воды, дополняется отводящей трубой для сброса очищенных стоков в канализацию.

На отводящем трубопроводе устанавливается задвижка, запломбированная в обычном режиме.

Подвод воды к моечным установкам М-129, М-136, М-217 предусмотрен насосами, установленными в очистных сооружениях.

ЦНБ-ИТМОИ, Проздпись и дата. Визы, ЦНБ-№

Привязан			
ЦНБ-№			

503-4-70.13.91	ПЗ	Лист
		8

Данные по производственному водоупотреблению и водоотведению
начало

Альбом.10

№ потребителя по плану	Наименование потребителя	Количество потребителей	Количество часов работы в сутки	Требования к качеству воды	
				Требования к качеству воды	Потребный напор у потребителя
1	2	3	4	5	6
1-11	Установка моечная для грузовых автомобилей М-129 -осенне-зимний период	1	20	Техническая	5
2-10	Установка для мойки автомобилей снизу М-136	1	20	Техническая	5
4-14	Установка для шланговой мойки автомобилей М-217 -осенне-зимний период	1	20	Техническая	5
5-9	Установка для мойки двигателей М-203 -ополаскивание	1	20		5
13-12 13-13	Щетка моечная М-906	2	20		5
	Всего				

Привязан

ЦНВ. №

Лист

9

503-4-70.13.91

173

Копировал Дл-

Формат А4

продолжение

Водопотребление

Альбом 10

Режим водопотребления	Расход воды на одного потребителя м ³ /ч	Из водопровода			Из обратного водоснабжения		
		м ³ /сут	м ³ /ч	л/с	м ³ /сут	м ³ /ч	л/с
7	8	9	10	11	12	13	14
Непрерывный	5,50	110,00	5,50	10,56	—	—	—
Непрерывный	1,83	36,60	1,83	2,78	—	—	—
Непрерывный	1,47	29,40	1,47	0,41	—	—	—
Непрерывный	0,0075	0,15	0,0075	—	—	—	—
	0,20	4,00	0,20	0,056	—	—	—
Непрерывный	0,05	2,00	0,16	0,028	—	—	—
		182,15	9,11	13,23			

Привязан

Шиф. №

503-4-70.13.91
 Копировал Ф.И.
 ПЗ
 Формат А4
 Лист

Л. 1650М 10

Характеристика отопительно-вентиляционных систем для участка мойки в режиме санитарной обработки транспорта

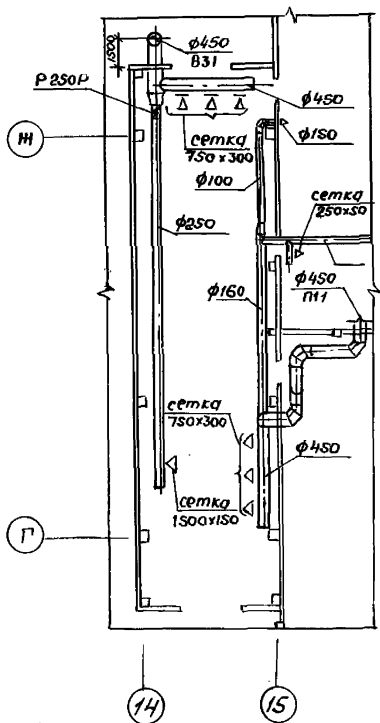
Обозначение систем	П11	В31
Тип установки	Е6.3100-1	
Вентилятор:		
Тип	В-Ц4-75	ВКР5.0045.6
№	6,3	5
L, м ³ /час	6340	6050
P, Па (кгс/м ²)	500 (50)	-
Электродвигатель:		
Тип	4А90L6	4А71А6
N, кВт	1,5	0,37
П, об/мин	935	940

Расчет воздухообменов по кратности

Наименование помещений	Строительный объем м ³	Кратность		Объем воздуха м ³ /час		№ вентиляционных систем	
		вытяжки	притока	вытяжки	притока	вытяжки	притока
Участок мойки, грязная зона		10	-		-	В31	-
	„чистая зона“	5				В31	П11

Привязан			
Циб. №			

503-4-70.13.91 0В 1



Привязан

ИНВ. №

Г.И.П. Масленников
 Рук. бр. Нонин
 Зав. сек. Орехова
 Инж. Воронкова

503-4-70.13.91

0В

Вентиляция. план на
 отн. 0.000 между
 осями 14... 15;
 И... Г

Этап	Лист	Листов
РП	2	5

Новосибирское
 арендное предприятие
 ГИПРОАВТОТРАНС

Копировал д.р.

Формат А 4

Альбом 10

Марка, поз.	Обозначение	Наименование	Кол.	Масса, кг	Примечание
	М1(2ПК-10 правое исполнение)				
П11.1	Серия 5.904-12 Вып. 1-1	Секция соединительная А1А 180.000-02 с вентилятором Е 6.3100-1	1	388	
П11.2	Серия 5.904-12 Вып. 1-15	Секция калориферная А1А 188.000-02 с одним калорифером КСкЗ-10-02	1	279	
П11.3	Серия 5.904-12 Вып. 1-26	Секция приемная А1А 223.000-01	1	132,9	
		В31			
		Вентилятор крышный ВКР5.00.45.6 Н5 с электродвигателем 4А71А6 0,37кВт. 910 об/мин	1	75,3	

привязан

инв. №

ГИП	Масленников	Долженко	
рук. пр.	Номин	Долженко	
Зав. сек.	Орехова	Долженко	
инж.	Доренкова	Долженко	

503-4-70.13.91

ОВ

Спецификация отопительно-вентиляционных установок

Ставля	Лист	Листов
рп	5	5

Новосибирское
арендное предприятие

ГИПРОАВТОТРАН

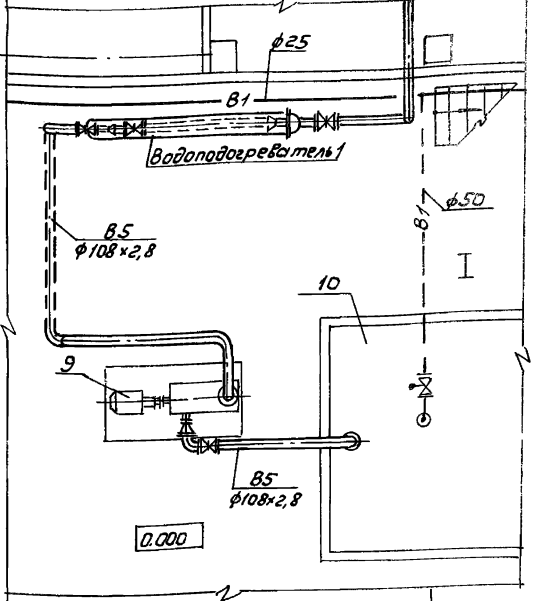
Копировал Ли.

Формат А4

Л 16 50 м 10

14
15

Лист 9
из 50 м 3



В Г Д

Привязан			
Лин. №			

Лин. № лодки, Де-Вильпис и др. в отделе 101. ЛИН. № 4

Г/П	Насленников		
Руч. в/р.	Ножин		
Зав. сект.	Гаррес		
Лин. №	Вертикаль		

503-4-70.13.91

БК

Фрагмент 2 плана
на отм. 0.000

Станция	Лист	Листов
РП	2	
Новосибирское Френдовское предприятие ГИПРОАВТОТРАНС		

Копировал Д.А.

Формат 2

Альбом 10

14

15

Лист 9
альбом 3

Водонагреватель

B5
φ 60x2,5

Лист 12
альбом 3

2
φ 273x4

Лист 2

B5
φ 60x2,5
10

0.000

2
φ 273x4

17

1500

Г А Е

Выпуск 2-1
φ 273x4

1. Экспликация оборудования
лист 8, альбом 3

Привязан

ИИВ. №

ГИП Масленников
Рук. бр. Ножин
Зав. сек. Гаррес
ИИИ. Ик. Вертикова

503-4-70.13.91

ВК

Фрагмент 1
Плана на отм.
0.000

Стр.	Лист	Листов
Рп	3	

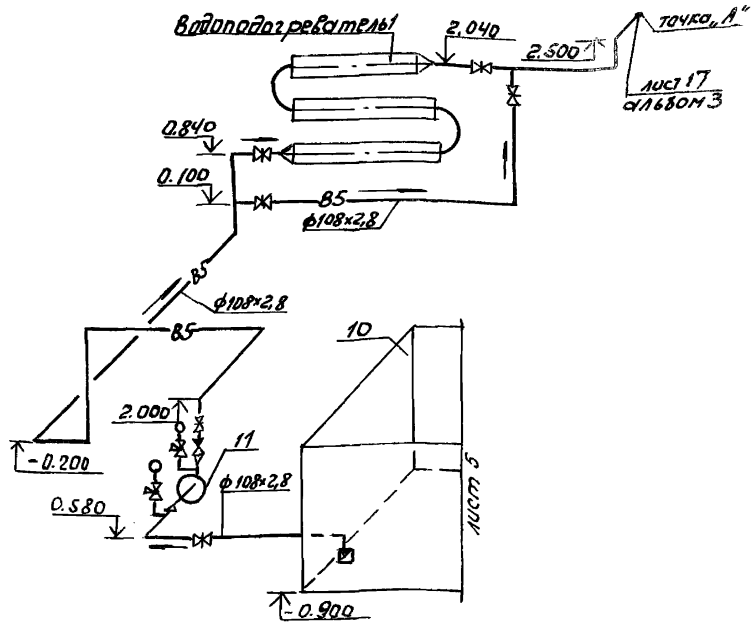
Новосибирское
арендное предприятие
ГИПРОАВТОТРАНС

Копировал д.р.

Формат А2

Л1680М10

В5



Привязан			
Лин. №			

ГНП	Маслеников		
Руч. др.	Ножин		
Зав. сект	Гаррес		
Инж. к	Вертикова		

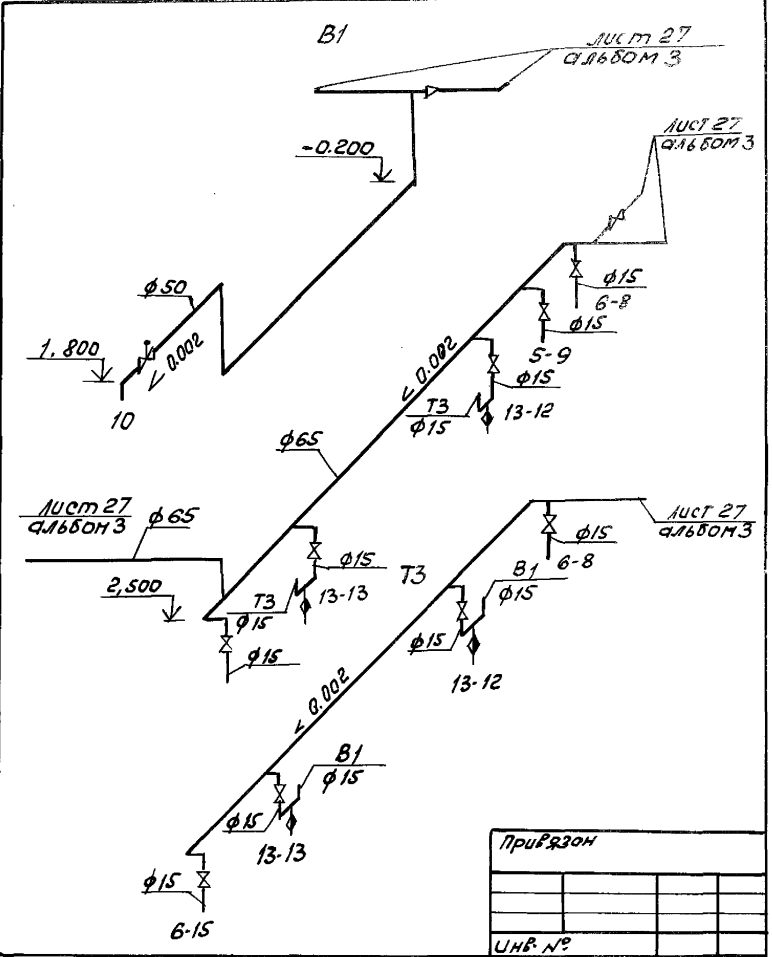
503-У-70.13.91
 ВК
 Схема системы В5
 (начало)

Лист 17	Лист 4	Лист 6
РП	4	
Новосибирское арендное предприятие ГИПРОАВТОТРАНС		

Копировал АИ

Формат А2

Д.1650М10



Проверзон			
УНБ. №			

ГНП	Масленников	Л.С.
Рук.вр.	Номин	Л.С.
Зав.смет.	Гарре	Л.С.
Инж.ТФ	Вертикова	Л.С.

503-4-70.13.91

БК

Схемы систем В/ТЗ

Станция	Лист	Листов
рп	7	7
Новосибирское арендное предприятие ГНПРАВОТТРАНС		

Копировал Д.Б.

Формат А4