

ТИПОВОЙ ПРОЕКТ
901-2-183.91

НАСОСНАЯ СТАНЦИЯ НА ВОДОЗАБОРНОЙ СКВАЖИНЕ
С НАСОСАМИ ЭЦВ ПРОИЗВОДИТЕЛЬНОСТЬЮ ОТ 12 ДО
30 м³/ч И БАКТЕРИЦИДНЫМИ УСТАНОВКАМИ ОВ-1П
АЛЬБОМ 2

АС АРХИТЕКТУРНО – СТРОИТЕЛЬНЫЕ РЕШЕНИЯ	СТР. 3÷8
АСИ СТРОИТЕЛЬНЫЕ ИЗДЕЛИЯ	СТР. 9, 10
ОВ ОТОПЛЕНИЕ И ВЕНТИЛЯЦИЯ	СТР. 11, 12
НТК НЕТИПОВЫЕ ТЕХНОЛОГИЧЕСКИЕ КОНСТРУКЦИИ	СТР. 13-17

25817-02

ОТПУСКАЯ ЦЕНА
НА МОМЕНТ РЕАЛИЗАЦИИ
УКАЗАНА В СЧЕТ-НАКЛАДНОЙ

ТИПОВОЙ ПРОЕКТ
901-2-183.91

НАСОСНАЯ СТАНЦИЯ НА ВОДОЗАБОРНОЙ СКВАЖИНЕ
С НАСОСАМИ ЭЦВ ПРОИЗВОДИТЕЛЬНОСТЬЮ ОТ 12 ДО
30 м³/ч И БАКТЕРИЦИДНЫМИ УСТАНОВКАМИ ОВ-1П
АЛЬБОМ 2

ПЕРЕЧЕНЬ АЛЬБОМОВ

- АЛЬБОМ 1 ПЗ ПОЯСНИТЕЛЬНАЯ ЗАПИСКА
ТХ ТЕХНОЛОГИЧЕСКИЕ РЕШЕНИЯ
АЛЬБОМ 2 АС АРХИТЕКТУРНО-СТРОИТЕЛЬНЫЕ РЕШЕНИЯ
АСИ СТРОИТЕЛЬНЫЕ ИЗДЕЛИЯ
ОВ ОТОПЛЕНИЕ И ВЕНТИЛЯЦИЯ
НТК НЕТИПОВЫЕ ТЕХНОЛОГИЧЕСКИЕ КОНСТРУКЦИИ
АЛЬБОМ 3 ЭМ ЭЛЕКТРООБОРУДОВАНИЕ
АТХ АВТОМАТИЗАЦИЯ ТЕХНОЛОГИЧЕСКОГО ПРОЦЕССА
АЛЬБОМ 4 СО СПЕЦИФИКАЦИИ ОБОРУДОВАНИЯ
АЛЬБОМ 5 ВМ ВЕДОМОСТИ ПОТРЕБНОСТИ В МАТЕРИАЛАХ
АЛЬБОМ 6 С СМЕТЫ

РАЗРАБОТАН:
ПО «СОБИНТЕРВОД»

ГЛАВНЫЙ ИНЖЕНЕР ОБЪЕДИНЕНИЯ
ГЛАВНЫЙ ИНЖЕНЕР ПРОЕКТА

В.А. ЛЕОНТЬЕВ
В.А. КОСЯРЕВ

УТВЕРЖДЕН И ВВЕДЕН В ДЕЙСТВИЕ
ГОСКОМПЕРИОМ «ВОДСТРОЙ»
Протокол от 28 мая 1991г. №255

Льбом 2

Ведомость чертежей основного комплекта

Лист	Наименование	Примечание
1	Общие данные /начало/	
2	Общие данные /окончание/	
3	План. Фасады. Разрезы	
4	Схемы раскладки стеновых и фундаментных блоков	
5	Схема расположения плит покрытия. План кровли	
6	Узлы. I, II, III, IV. План молниезащиты	

Продолжение

Обозначение	Наименование	Примечание
гост 3262-75 ^ч	Трубы стальные водогазопроводные	
	Прилагаемые документы	
АСИ 00	Плита перекрытия П	
АСИ 01	Крышка люка деревянная КД1	
АСВМ	Ведомость потребности в материалах	

Ведомость ссылочных и прилагаемых документов

Обозначение	Наименование	Примечание
	Ссылочные документы	
1.141-1 вып. 60	Панели перекрытий железобетонные многослойные	
3.900-3. вып. 7	Цеделия для круглых колодцев	
гост 3634-79	Люки чугунные для колодцев	
гост 13679-78 *	Блоки бетонные для стен подвалов	
гост 14624-84	Двери деревянные для производственных зданий	

Ведомость спецификаций

Лист	Наименование	Примечан.
3	Спецификация элементов заполнения проемов	
4	Спецификация к схеме раскладки блоков	
5	Спецификация к схеме расположения плит покрытия	

т п

Лист		Наименование		Примечан.	
		Привязан			
		901-2-183.91		АС	
		Исполнительная спецификация на водозаборное устройство для водопроводных сетей с отс. от 1/2" до 3/4" и диаметром от 100 до 150 мм			
ГШП	Косорев	Т.И.И.	И.И.	Страницы	Лист
Нач. отд.	Литвинцев	С.С.	О.О.	1	6
Гл. стр.	Иванюк	С.С.	О.О.		
Н. контр.	Чубяков	С.С.	О.О.	Общие данные /начало/ по Сабитервод г. Москва	

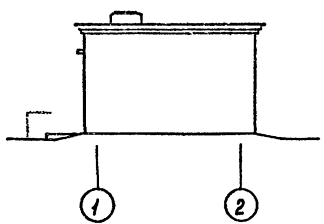
Шиб. № лист 1 /подп. и дата /изм. шиб. №

Проект разработан в соответствии с действующими нормами и правилами и предусматривает мероприятия, обеспечивающие взрывную, взрывопожарную и пожарную безопасность при эксплуатации здания
 Главный инженер проекта *В.И.И.* /Косорев/

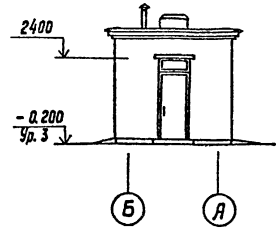
Альбом 2

м.п.

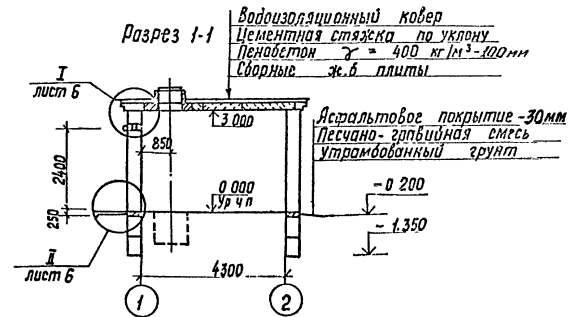
Фасад по оси „Я“



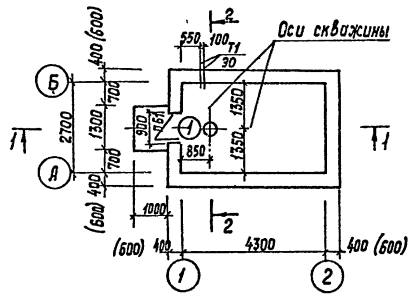
Фасад по оси „Б“



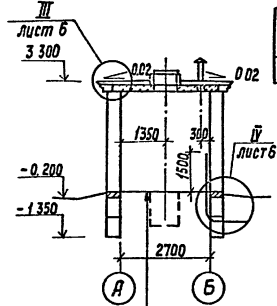
Разрез 1-1



План на отм. 0.000



Разрез 2-2



Спецификация элементов заполнения проемов

Марка, поз	Обозначение	Наименование	Кол	Масса кг	Примечание
1	ГОСТ 14624-84	Дверной блок ДНГ-21-9п	1		Утепленный

Размеры в скобках указаны для температуры наружного воздуха t° = -40°С.

Ведомость проемов дверей

Марка, поз	Размер проема, мм
1	900 × 2400

Керамическая плитка
ГОСТ 6787-80 - 13 мм
цементно-песчаный
раствор в 150 - 12 мм
бетон в 75 - 100 мм
Утрамбованный грунт

901-2-183.91 ЯС

Насосная станция из безразборной стальной с
мотором 3 кВт (используется в качестве насосной станции для подачи воды в систему водоснабжения)

Привязан	Гип	Колор	Лист	Лист	Лист	Лист	Лист	Лист
	Мач отв	Дмитриев	14 стр	Иванов				
	Н котл	Цветков						

План, Фасады
Разрезы.

по Савитербад
г Москва

№ п.п. Подпись и дата

Взам. инв. №

Альбом 2

Схема раскладки блоков по оси „А“

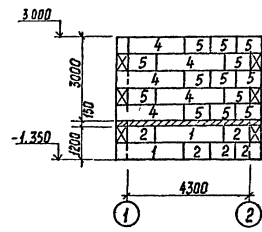
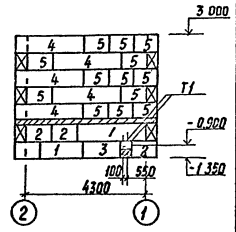


Схема раскладки блоков по оси „Б“



Спецификация к схемам раскладки блоков

Марка, поз	Обозначение	Наименование	Кол	Масса, кг	Примечание
		Блоки фундаментов			
1	ГОСТ 13579-78	ФБС 24 4.6-п	6	980	
2	ГОСТ 13579-78	ФБС 9.4.6-п	16	260	
3	ГОСТ 13579-78	ФБС 12 4.6-п	1	480	
		Блоки наружных стен			
4	ГОСТ 13579-78	ФБС 24 4.6-п	12	980	
5	ГОСТ 13579-78	ФБС 9.4.6-п	41	260	
6	ГОСТ 13579-78	ФБС 12 4.6-п	4	480	
7	ГОСТ 13579-78	ФБС 12 4.3-п	2	230	
Т1	ГОСТ 3262-75*	Труба 50*3.5; L=3700	2	18	
		Материалы			
		Бетон В 7.5	-		0,3 м ³

Схема раскладки блоков по оси „2“

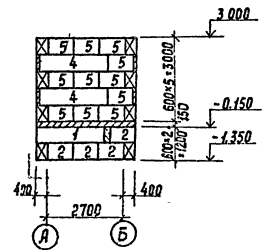
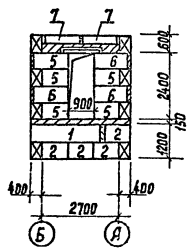


Схема раскладки блоков по оси „1“



1. Пространство между фундаментными блоками заполнить бетоном марки В7.5.
2. Фундаментные блоки укладывать на выравненное песчаное основание (при песчаных грунтах) или на предварительно уплотненную песчаную подсыпку толщиной 50 мм (при прочих грунтах).

т.п.

на чертежах, вставки и дата, блок, лист

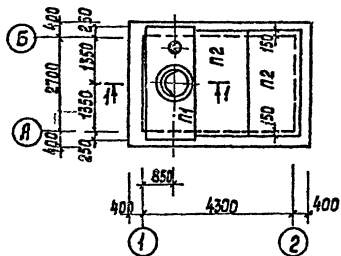
		901-2-183 91		АС	
		Расчетная стоимость на производственной площадке с доставкой на строительную площадку, шт. 12, 30 и 40 м в зависимости от			
		Формы 05.91		Складной лист	
		Лист 4		из 4	
		Исходы раскладки стеновых и фундаментных блоков		по Сметной ведомости г. Москва	

Привязан	Г.И.П. Косарев	Ф.И.О. 05.91
	И.ч. от Архитектора	Лист 4
	И.ч. стр. Инженера	Лист 4
	И.ч. констр. Инженера	Лист 4
Итого №		

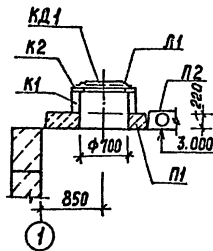
Альбом 2

т. п.

Схема расположения плит покрытия



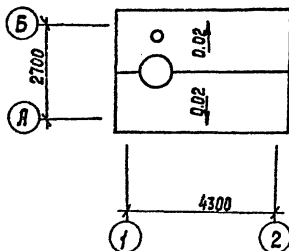
Разрез 1-1



Спецификация к схеме расположения плит покрытия

Марка Поз.	Обозначение	Наименование	Кол	Масса, кг	Примечание
		Плиты покрытия			
П1	ЯСИ 00	П1	1	1930	
П2	1.141-1 вып. 60	ПК 30. 15 - 4 тм	2	1470	
К1	3.900-3 вып. 7	Кольца стеновое КЦ-7-3	1	130	
К2	3.900-3 вып. 7	Кольца опорное КЦО-1	1	50	
КД1	ЯСИ 01	Крышка деревянная КД1	1		
Л1	ГОСТ 3634-79	Люк чугунный ЛВ	1	69	

План кровли

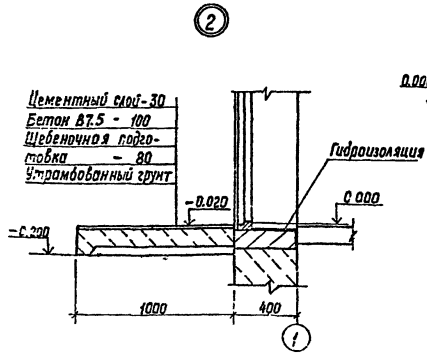
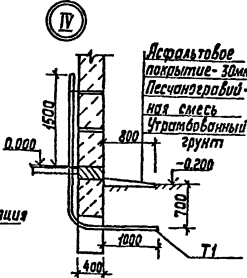
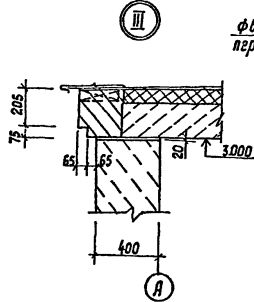
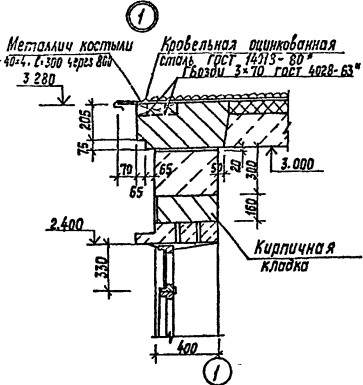


Циф. не подл. Подпись и дата. Взам. инв. №

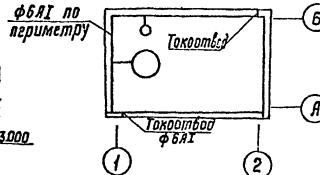
				901-2-183 91		ЯС	
				Характерная отметка на кровле, высота скважины			
				для обслуживания скважины			
				и для обслуживания скважины			
				Страна			
				Лист			
				Листов			
Прибызон				гип	Косарев	4.8.81	16.91
				Кач. год	В. Ширяев	22.8.81	16.91
				Гл. стр.	Иванов	22.8.81	16.91
				Н. контр.	Цытков	22.8.81	16.91
Циф. №				Схема расположения плит покрытия. План кровли.			
				по Савинтэроб г. Москва			

Льдон 2

л. 11



План молниезащиты



Ведомость перемычек

Марка, поз.	Схема сечения
1Б1	

Спецификация перемычек

Марка поз.	Обозначение	Наименование	Кол.	Масса в кг	Примечание
1	1.038.1-1 вып. 6	1пф 16-5	1	95	
1	1.038.1-1 вып. 1	2ПБ 16-2	2	65	

1. Данный лист рассматривать совместно с листами ЛСЗиЯС4.
2. Молниезащита выполняется из арматуры ф 6А1 по ГОСТ 5781-82, укладываемой по контуру здания, крепление по месту. Все соединения сварные.
3. Расход материала на молниезащиту; арматура ф 6А-I - 40 кг

Привязан		Г.И.П.	Косорев	1982	25.01	1982	25.01	1982	25.01
И.И.И.	И.И.И.	И.И.И.	И.И.И.	И.И.И.	И.И.И.	И.И.И.	И.И.И.	И.И.И.	И.И.И.
И.И.И.	И.И.И.	И.И.И.	И.И.И.	И.И.И.	И.И.И.	И.И.И.	И.И.И.	И.И.И.	И.И.И.

901-2-183.91 ЛС

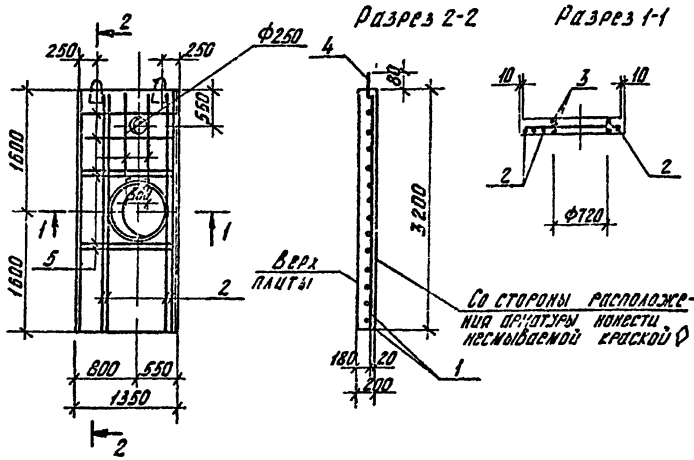
Настоящая страница на проектной документации от 12 до 30м, и в исключительными обстоятельствами.

Узлы: I, II, III, IV

План молниезащиты

по Совинтервод г. Москва

Альбом 2



Вариант	Зона	Поз	Обозначение	Наименование	Кол	Прим
				<u>Документация</u>		
			З.006.1-2 87, вып.2	Сборные железобетонные каналы и тоннажи из лотковых элементов		
				<u>Сборочные единицы</u>		
		1	З.006.1-2 87, вып.4	Сетка арматурная А-102	1	633 кг
				<u>Стали</u>		
64	2			Ф18 АШ ГОСТ 5781-82* Р2-81	4	6.35 кг
64	3			Ф10 АШ ГОСТ 5781-82* Р2-81	3	1.65 кг
		4	З.400-7, вып 1/87	Петля для подъема М12-150	2	0.66 кг
64	5			Ф18 АШ ГОСТ 5781-82* Р1330	8	2.66 кг
				<u>Материалы</u>		
				Бетон В25		0.77 м ³

Петли для подъема поз.4 привязать базальной проволочкой к арматурным стержням сетки поз.1.

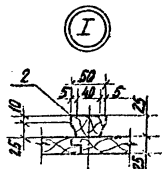
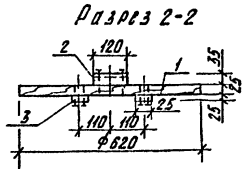
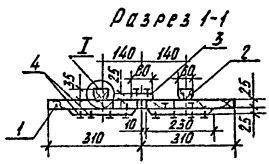
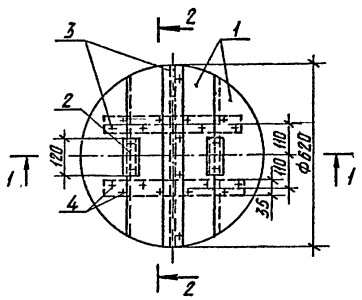
Ведомость расхода стали на элемент, кг

Марка элемента	Выбраны арматурные							Всего
	Арматура класса							
	А I			А III				
	ГОСТ 5781-82*			ГОСТ 5781-82*				
	Ф8	Ф10	Ф12	Итого	Ф14	Ф18	Итого	
П1	6.3	5.0	1.3	12.6	57.0	25.4	82.4	95.0

Ш.б. К. под. Подпись и дата

901-2-183 91				АСИ 00		
Плита перекрытия П1				Страна	Масштаб	Расчет
ГНП	Косарев		11.91	РП	1:30	1:50
И.в.стд	Лунтравей		11.91			
Зав.сект	Пискарев		11.91	Лист	Листов 1	
И.ж.к.	Трусова	11.91		по Сб.интерв.об г Москва		
И.контр	Цытков	11.91				

Лист 2



Вид	Поз.	Обозначение	Измерование	Кол.	Примечание
<u>Детали</u>					
64	1	Цит			
		Доска 3 сорт 25*200*43			
		ГОСТ 8486-86		4	
64	2	Ребра			
		Доска 3 сорт 35*50*120			
		ГОСТ 8486-86		2	
64	3	Накладка			
		Доска 3 сорт 25*60*620			
		ГОСТ 8486-86		3	
<u>Стандартные изделия</u>					
	4	Гвозди К 30*70			
		ГОСТ 4028-83			0,09 г.

Расход пиломатериалов на крышку - 0,02 м³

ТП

Лист 2

Привезан

Инд. 1:	
---------	--

ТП 901-2-183.91		АСИО 1	
Крышка деревянная КД-1	Длина	14,3	1-10
	Длина		
по смете № 1			
г. Москва			

№ 6 том 3

Ведомость чертежей основного комплекта 03

Лист	Наименование	Примечание
1	Общие данные	
2	План, Разрез 1-1.	

Ведомость ссылочных и прилагаемых документов

Обозначение	Наименование	Примечание
	Ссылочные документы	
	Зонты и дефлекторы вентиляционных систем.	
5.904-51	Узлы прохода вентиляционных	
5.904-45	Узлы прохода вентиляционных	
	вытяжных шахт через покрытия зданий. Узлы прохода общего назначения.	
	Прилагаемые документы	
08.С0	Спецификация оборудования	Альбом 4
08.ВМ	Ведомость потребности в материалах.	Альбом 5

Проект отопления и вентиляции разработан на основании исходных материалов:

- 1) технологического задания;
- 2) архитектурно-строительных чертежей

Отопление - электропечани с автоматическим регулированием для поддержания внутренней температуры воздуха станции +5°C.

Вентиляция - вытяжная естественная. Материал воздуховода - сталь тонколистовая по ГОСТ 19904-90

Документация, положенная в основу проектирования: СНиП II-3-79^Ж, СНиП 2.04.05-86, СНиП 2.04.02-84.

Монтаж систем вести в соответствии со СНиП 3.05.01-85.

Сопротивление теплопередаче конструкций

t _н , °С	Наружн. стенка S, мм	Покрытие	
		Р ₀ , м ² ·°С/ккал	С, м ² ·°С/ккал
-20	400	0,689	80
-30			100
-40	600	0,942	130

ограждающих

77

Имя, И.Ф. отчество, Подпись и печать, Дата и инв. №

Проект разработан в соответствии с действующими нормами и правилами

Главный инженер проекта *Иван* Носарев В.Р.

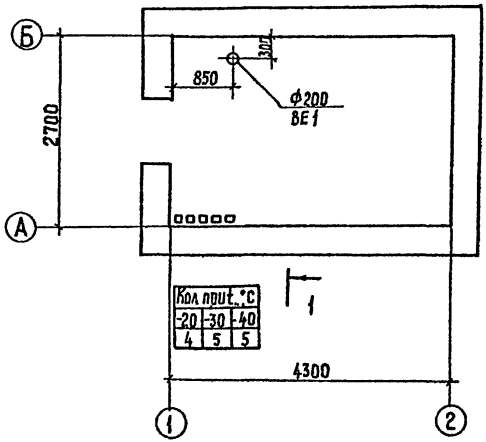
		Привязан		
Имя №				
		901-2-183.91		03
		Насосная станция на безаварийной службе с насосами для производства работ от 12 до 30 м ³ и бактерицидными ультрафиолетовыми лампами		
И.П.	Носарев В.Р.	Инж.	08.С0	Станд
Начальн	Беленбет В.И.	Инж.	08.С0	Лист
Пров.	Панфиль И.С.	Инж.	05.91	РП 1 2
Инж.	Верадел Р.С.	Инж.	05.91	
И.контр	Цветков В.И.	Инж.	05.91	
		Общие данные		по Собинтервед г. Москва

Альбом 2

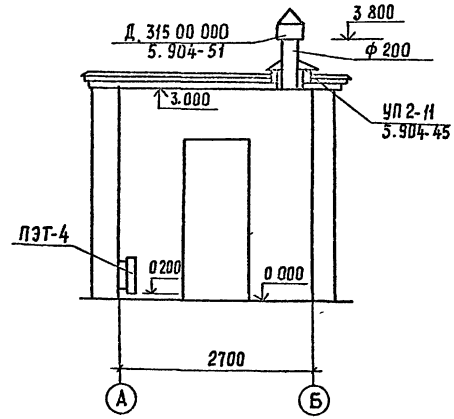
ТП 901-2-183.91

Указ. не заполнять. Подписать и скрепить печать

План



РАЗРЕЗ 1-1



901-2-183.91

03

Насосная станция по водозабору скважины с насосом для производства известняка от 12 до 30 м³/ч и скважины для установки насоса. Станция лист 2 из 2.

Привязан	ГЦП	Косарев	21.07.91	21.07.91
	Искр. отд.	Искр. отд.	21.07.91	21.07.91
	Проект	Искр. отд.	21.07.91	21.07.91
	ИЧ.С.	ИЧ.С.	21.07.91	21.07.91
	И.И.И.	И.И.И.	21.07.91	21.07.91

План, разрез 1-1

ли. Советский

Лист № подл.			Подпись и дата			Взаменил №			Лист № подл.			Подпись и дата			т.п. 901-2-183.91			Альбом 8		
Формат	Зона	Поз.	Обозначение	Наименование	Кол. на исполн. РБ. 100.00						Примеч.									
					- 01															
				Документация																
А3			РБ. 100. 00. СБ 01 СБ	Сборочный чертеж Сборочный чертеж																
				Детали																
Б4	1		РБ. 100. 01	Стайка Труба 40x40x3-10 ГОСТ 8639-82 L = 1925 - 3,7 мм	2	2					6,9кг									
А4	2		РБ. 100. 02 -01	Поперечина Поперечина	2						2									

				РБ. 100.00				НТК						
Изм.	Лист	№ докум.	Подп.	Дата	Изм.	Лист	№ докум.	Подп.	Дата	Изм.	Лист	№ докум.	Подп.	Дата
Исполн.	Провер.	Провер.	Исполн.	Дата	Исполн.	Провер.	Исполн.	Дата	Исполн.	Провер.	Исполн.	Дата	Исполн.	Дата

Рама для бактерицидной установки 08-11 по Совинтербас г. Москва формат А4

Лист № подл.			Подпись и дата			Взаменил №			Лист № подл.			Подпись и дата			901-2-183.91		
Формат	Зона	Поз.	Обозначение	Наименование	Кол. на исполн. РБ. 100.00						Примеч.						
					- 01												
А4	3		РБ. 100. 03	Ребра	2	2											
А4	4		РБ. 100. 04	Плита	2	2											
А4	5		РБ. 100. 05	Кронштейн	4	4											
				Стандартные изделия													
		8		Болт М10x55.53.02 ГОСТ 7798-70	8	12					0,046кг						
		9		Гайка М10-6Н5.02 ГОСТ 5945-70	8	12					0,01кг						
		10		Шайба 10.65Г.02 ГОСТ 6402-70	8	12					0,049кг						

				РБ. 100.00				НТК						
Изм.	Лист	№ докум.	Подп.	Дата	Изм.	Лист	№ докум.	Подп.	Дата	Изм.	Лист	№ докум.	Подп.	Дата

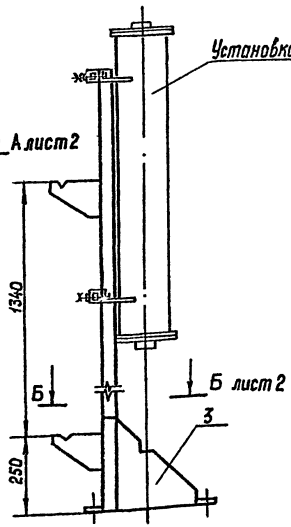
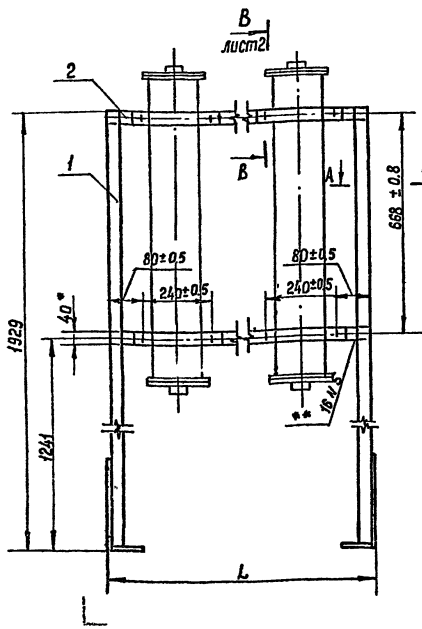
10.10.02 5

25817-02 14

РБ.100.00.СБ

Альбом 2

ТП 901-2-183.91



Установка для обезжелезивания воды ОВ1П

Обозначение	L, мм	Масса, кг
РБ. 100. 00 СБ	800	26.7
РБ. 100. 00- 01 СБ	1200	30.0

1. * Размеры для справок.
2. Неуказанные предельные отклонения размеров сварных соединений по ± IT16/2

3. Сварные швы по ГОСТ 5264-80.
4. ** Сварка ручная дуговая.
5. Покрытие: грунтболка ГФ-019 гост 23343-78, эмаль ПФ-223, темно-серая гост 14923-78.
6. Шероховатость поверхности обрешки прюката R_a 8,9

				РБ. 100. 00. СБ		НТК	
Изм.	Лист	№ докум.	Подп.	Дата	Рама	Лист	Масса
Испол.	Испол.	Испол.	Испол.	Испол.		№ табл.	—
Проб.	Проб.	Проб.	Проб.	Проб.		Лист 1	Листов 2
Т. контрол.						по Событию 300 г Москва	
Испол.	Испол.	Испол.	Испол.	Испол.			
Эт.б.	К.с.и.б.	К.с.и.б.	К.с.и.б.	К.с.и.б.			

25817-02 15

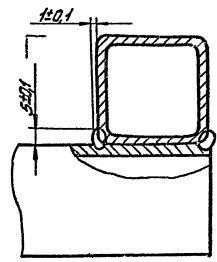
Штукатурка, проба и дата

Возможен шифр

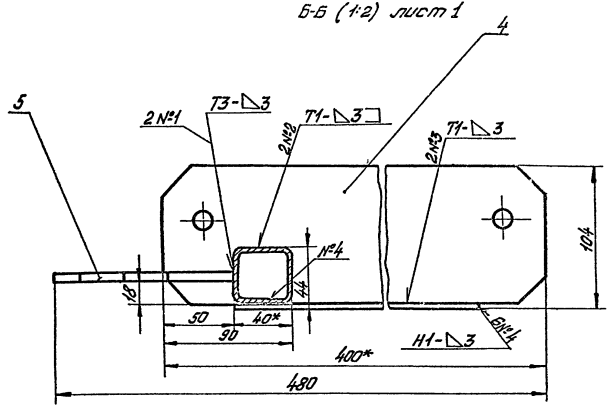
РБ. 100. 00 СБ

№ 12/подол, Подпись и дата. Взам. инв. № 1/14. № 2/14. № 2/14. Подпись и дата. П. П. 901-2-183. 91 Р. 12. Б. 01-2

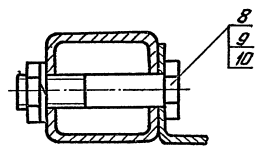
A-A' (1:1) лист 1



Б-Б (1:2) лист 1



B-B (1:1) лист 1



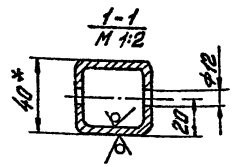
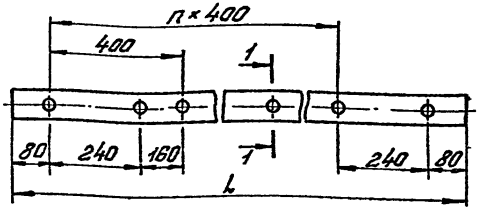
№ 12/подол	Подпись и дата	Взам. инв. № 1/14	№ 2/14	№ 2/14	РБ 100. 00 СБ	HTK	ЛИСТ
							2

7.П. 901-2-183 91 Альбом 2

Лист 16 из 16
Исполн. И.В.Савин
Провер. И.В.Савин
Лист 16 из 16
Исполн. И.В.Савин
Провер. И.В.Савин

РБ.100.02

Рз80 (✓) (✓)



Обозначение	n	L, мм	Масса, кг
БР.100.02	1	800	3,02
-01	2	1200	4,45

- * Размер для справок.
- Предельные отклонения размеров: $h14$; $h14$; $\pm \frac{IT14}{2}$

РБ.100.02 НТК

Поперечина

Труба 40x40x3-10
ГОСТ 2635-82

Лист	Масса	Масшт
Лист	См. табл.	—
Лист	Листов 1	

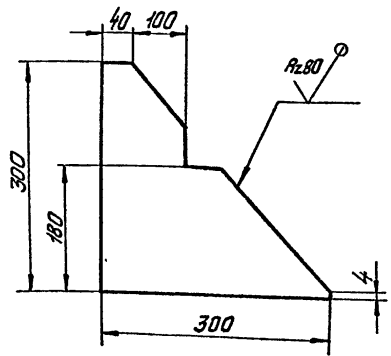
по Савинтервад
г. Москва

901-2-183. 91

Лист 16 из 16
Исполн. И.В.Савин
Провер. И.В.Савин
Лист 16 из 16
Исполн. И.В.Савин
Провер. И.В.Савин

РБ.100.03

Рз80 (✓) (✓)



Предельные отклонения размеров: $h14$; $\pm \frac{IT14}{2}$

РБ.100.03 НТК

Ребро

Б-ПН-4, ГОСТ 19903-74
Ст 3 ст 2 ГОСТ 4-637-89

Лист	Масса	Масшт
Лист	1,4	1:5
Лист	Листов 1	

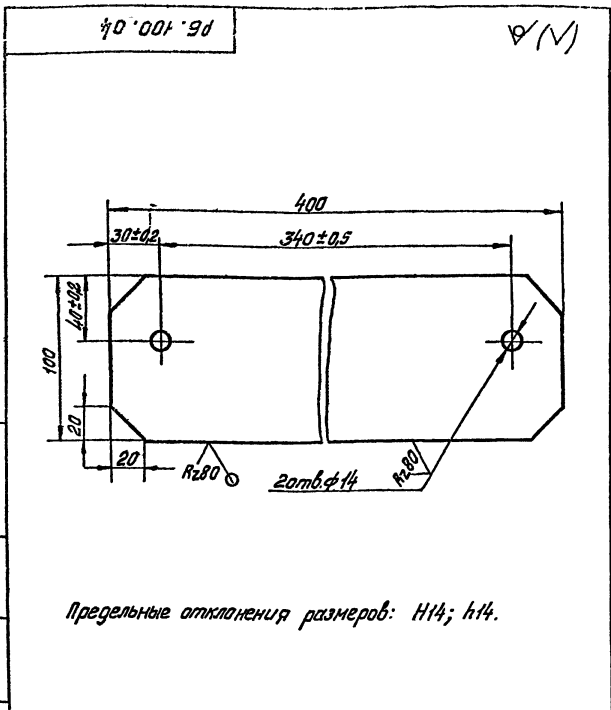
по Савинтервад
г. Москва

25817-02 17

Р-ль БСМ 2

Т. л. 901-2-183.91

Шифр проекта, лист, дата, наименование изделия, автор, дата

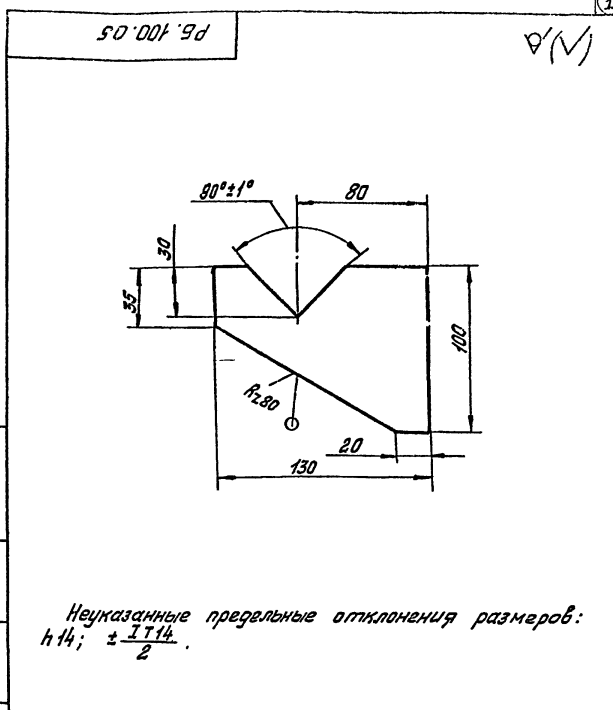


РБ. 100.04					НТК		
Изм	Лист	№ докум	Подп	Дата	Лист	Масса	Масшт
Разр-в	Трицова	23.09	16.91		1	1.2	1:2
Посв.	Косарев	23.09	16.91		лист		
Т. черт					лист		
И. контр	Платинина	23.09	16.91		по Сабинтервад г. Москва		
Утв	Косарев	23.09	16.91		Б-М-40 гост 19903-74 Ст 3 с 2 гост 14637-89		

(17)

901-2-183.91

Шифр проекта, лист, дата, наименование изделия, автор, дата



РБ. 100.05					НТК		
Изм	Лист	№ докум	Подп	Дата	Лист	Масса	Масшт
Разр-в	Трицова	23.09	16.91		1	0.2	1:2
Посв.	Косарев	23.09	16.91		лист		
Т. черт					лист		
И. контр	Платинина	23.09	16.91		по Сабинтервад г. Москва		
Утв	Косарев	23.09	16.91		Б-М-40 гост 19903-74 Ст 3 с 2 гост 14637-89		

25817-02 (18)