

# ТИПОВОЙ ПРОЕКТ

901-3-217.86

СТАНЦИЯ ОЧИСТКИ ВОДЫ  
ПОВЕРХНОСТНЫХ ИСТОЧНИКОВ С СОДЕРЖАНИЕМ  
ВЗВЕШЕННЫХ ВЕЩЕСТВ ДО 1000 мг/л С УСТАНОВКОЙ  
ЗАВОДСКОГО ИЗГОТОВЛЕНИЯ ТИПА „СТРУЯ“  
ПРОИЗВОДИТЕЛЬНОСТЬЮ 100 м<sup>3</sup>/СУТКИ

Альбом III  
СТРОИТЕЛЬНЫЕ ИЗДЕЛИЯ

# ТИПОВОЙ ПРОЕКТ

901-3-217.86

## СТАНЦИЯ ОЧИСТКИ ВОДЫ ПОВЕРХНОСТНЫХ ИСТОЧНИКОВ С СОДЕРЖАНИЕМ ВЗВЕШЕННЫХ ВЕЩЕСТВ ДО 1000 МГ/Л С УСТАНОВКАМИ ЗАВОДСКОГО ИЗГОТОВЛЕНИЯ ТИПА „СТРУЯ“ ПРОИЗВОДИТЕЛЬНОСТЬЮ 100 М<sup>3</sup>/СУТКИ

### СОСТАВ ПРОЕКТА

- АЛЬБОМ I ПОЯСНИТЕЛЬНАЯ ЗАПИСКА (из Т. пр 901-3-220.86)
- АЛЬБОМ II АРХИТЕКТУРНО-СТРОИТЕЛЬНЫЕ, ТЕХНОЛОГИЧЕСКИЕ,  
САНИТАРНО-ТЕХНИЧЕСКИЕ, ЭЛЕКТРОТЕХНИЧЕСКИЕ РЕШЕНИЯ
- АЛЬБОМ III СТРОИТЕЛЬНЫЕ ИЗДЕЛИЯ
- АЛЬБОМ IV НЕСТАНДАРТИЗОВАННОЕ ОБОРУДОВАНИЕ (из Т. пр 901-3-199.85)
- АЛЬБОМ V ВЕДОМОСТИ ПОТРЕБНОСТИ В МАТЕРИАЛАХ
- АЛЬБОМ VI СПЕЦИФИКАЦИИ ОБОРУДОВАНИЯ
- АЛЬБОМ VII СМЕТЫ

### АЛЬБОМ III

#### РАЗРАБОТАН

ПРОЕКТИМ ИНСТИТУТОМ  
ГИПРОКОММУНВОДОКАНАЛ

ГЛАВНЫЙ ИНЖЕНЕР  
ИНСТИТУТА *С.М.* И.Г. ХАЗИКОВ

ГЛАВНЫЙ ИНЖЕНЕР  
ПРОЕКТА *Е.А.* Е.А. АРТЕМОВ

#### УТВЕРЖДЕН МОСКХ РСФСР

ПРИКАЗ №1574 ОТ 22.11.1984 г.

РАБОЧИЕ ЧЕРТЕЖИ ВВЕДЕНЫ  
В ДЕЙСТВИЕ ГИПРОКОММУНВОДОКАНАЛ  
ПРИКАЗ №36 ОТ 04.12.1984 г.

## СОДЕРЖАНИЕ АЛЬБОМА

ОБОЗНАЧЕНИЕ	НАИМЕНОВАНИЕ	Стр.
	СОДЕРЖАНИЕ	2
ИЗДЕЛИЯ МАРКИ КЖИ		
00ТТ	ТЕХНИЧЕСКИЕ ТРЕБОВАНИЯ	3
КЖИ 40	ПАНТА ПК 30-10-4т-1	4
КЖИ 20	КОЛОДЦА К 42-5а	5
КЖИ 30	КОЛОДЦА К 42-5б	6
КЖИ 40	КОЛОДЦА К 42-5в	7
КЖИ 50	КОЛОДЦА К 42-5г	8
КЖИ 60	БАЛКА 1БСТ6-3А $\bar{V}$ Т <sub>а</sub>	9
КЖИ 70	БАЛКА 1БСТ6-4А $\bar{V}$ Т <sub>а</sub>	10
КЖИ 80	ИЗДЕЛИЕ ЗАКАДНОЕ МЦ-1	11
КЖИ 90	КАРКАС ПРОСТРАНСТВЕННЫЙ КР-1	12
КЖИ 90 10	КАРКАС ПЛОСКИЙ КР-1	13
КЖИ 100	КАРКАС ПРОСТРАНСТВЕННЫЙ КР-2	14
КЖИ 100 20	КАРКАС ПЛОСКИЙ КР-2	15
КЖИ 110.30	ПАНЕЛЬ СТЕНОВАЯ 2ПС15.12.2.0-11-53-1	16
КЖИ 110.40	ПАНЕЛЬ СТЕНОВАЯ 2ПС15.12.2.5-11-53-1	17
КЖИ 110.50	ПАНЕЛЬ СТЕНОВАЯ 2ПС15.12.3.0-11-53-1	18

1. Сборку арматуры и закладных изделий выполнять в соответствии с инструкцией по сборке соединений арматуры и закладных деталей железобетонных конструкций (СН 393-78).
2. Закладные детали изготовлять в соответствии с инструкцией по технологии изготовления и установки стальных закладных деталей в сборных железобетонных и бетонных изделиях (СН 343-65\*).
3. Для пластин закладных деталей применить прокатную углеродистую сталь ВСт.3кп2 по ГОСТ 4637-79 для сварных конструкций.
4. Плоские арматурные каркасы должны изготовляться при помощи контактной точечной сварки всех пересечений стержней в соответствии с требованиями ГОСТ 4692-68.
5. Объединение плоских каркасов в пространственные необходимо производить в кондукторах при помощи электросварных клещей.
6. Испытание соединений арматурных и закладных изделий и оценку их качества производить по ГОСТ 10922-75.
7. Плиты ПК30.10-4Т-1 изготовлять в опалубке плиты ПК30.10-4Т по серии 1144-1 выпуск 20 с применением вкладыша. Дополнительную арматуру приварить к арматуре сваях плиты.
8. Арматурную сталь классов АI и АII применять по ГОСТ 5781-82.

Имя, отчество	Подпись и дата	Подпись
Имя, отчество	Подпись и дата	Подпись
Имя, отчество	Подпись и дата	Подпись
Имя, отчество	Подпись и дата	Подпись

Т.Л 901-3-200.85

00ТТ

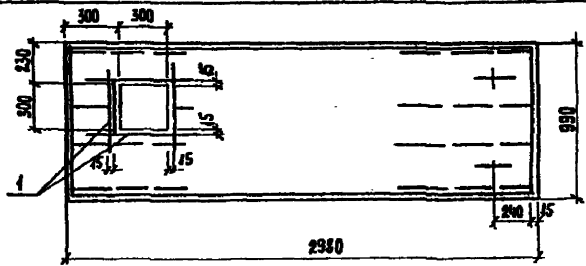
технические  
требования

Станд. АТ	Лист	Листов
Р.П	1	1
Гипрохиммундоевобанка г Москва		

Формат А4

сф 729-02

ТИПОВОЙ ПРОЕКТ 901-3-217.86 АЛБУМ Ш



ВЕДОМОСТЬ РАСХОДА СТАЛИ НА ДОПОЛНИТЕЛЬНЫЕ АРМАТУРНЫЕ ИЗДЕЛИЯ, КС

МАРКА ЭЛЕМЕНТА	ИЗДЕЛИЯ АРМАТУРНЫЕ		ВСЕГО
	АРМАТУРА КЛАССА		
	АЖ		
	ГОСТ 5781-82		
	φ 40	Итого	
ПК 30.10-4Т-1	1.7	1.7	1.7

ФОРМАТ	ЗОНА	ПОЗ.	ОБОЗНАЧЕНИЕ	НАИМЕНОВАНИЕ	КОД	ПРИМЕЧАНИЕ
				<u>ДОКУМЕНТАЦИЯ</u>		
			00ТТ	ТЕХНИЧЕСКИЕ ТРЕБОВАНИЯ.		
				ПАНЕЛИ ПЕРЕКРЫТИИ ЖЕЛЕЗОБЕТОННЫЕ МНОГОУСТОПНЫЕ		
А4			Л141-1 в.60	ПЛИТА ПК 30.10-4Т		
				<u>ДЕТАЛИ</u>		
Б.ч.	1		10-01	φ 40 АЖ ГОСТ 5781-82 L=700	8	3.56 кг

ИМЬ. № ПОДЛ. ПОДАНЫ И ДАТА ВСТАВ. ИМЬ.

т.п. 901-3-217.86

КЖИ-10

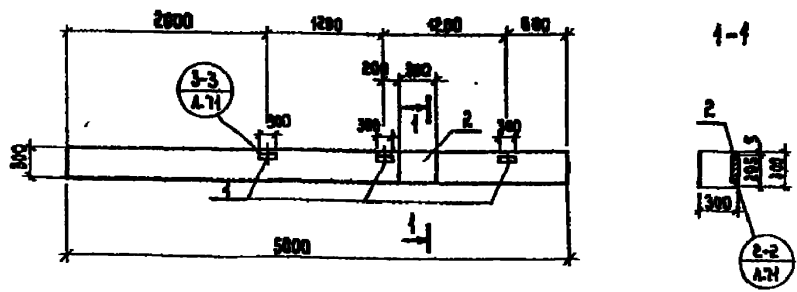
ПЛИТА  
ПК 30.10-4Т-1

СТАДИЯ	МАССА	МАСС./ПЛОЩ.
Р	0.882	1:25
Лист 1 Листов 1		
ГИПРОКОМУНВОДОКАНАЛ г. МОСКВА		

ИМЬ. АСО	СОРЕСКИН	<i>[Signature]</i>
И. КОМ. СВ.	ГРИШИН	<i>[Signature]</i>
ГИО	АЛЕПУХИН	<i>[Signature]</i>
РУК. ГР.	ЗАХАРСКИЙ	<i>[Signature]</i>
ТЕХНИК	АДЖАТЯН	<i>[Signature]</i>

АЛЬБОМ III

ТИПОВОЙ ПРОЕКТ № 1-3-217.86



ВЕДОМОСТЬ РАСХОДА СТАЛИ НА ДОПОЛНИТЕЛЬНЫЕ ЗАКЛАДНЫЕ ЭЛЕМЕНТЫ, КГ

МАРКА ЭЛЕМЕНТА	КВЕРЦА ЗАКЛАДНЫЕ									ОБЩИЙ РАСХОД	
	Арматура класса						ПРОКАТ МАРКИ				
	A I			A III			Bc3 Кп2				
	ГОСТ 5781-82			ГОСТ 5781-82			ГОСТ 14637-79				
	φ6		ИТОГО	φ12	φ14	φ22	ИТОГО	163x5	Б-40	ИТОГО	
К42-5а	0.2		0.2	2.72	8.0	1.4	4.12	4.32	6.3	11.42	15.94

ИВ. № ПОЛ. ПОЗНАМЕН. К. ЗАКАЗ. ЭЛЕМ. КОД. № 2

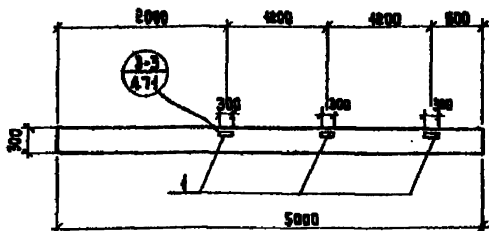
ФОРМАТ ЗАКАЗ.	ПОЗ.	ОБОЗНАЧЕНИЕ	НАИМЕНОВАНИЕ	КОЛ.	ПРИМЕ- ЧАНИЕ
			<u>ДОКУМЕНТАЦИЯ</u>		
			ЖЕЛЕЗОБЕТОННЫЕ КОЛОННЫ ПРЯМОУГОЛЬНОГО СЕЧЕНИЯ ДЛЯ ОДНОЭТАЖНЫХ ПРОИЗВОДСТВЕННЫХ ЗДАНИЙ БЕЗ ВЫСОТНЫХ КРЯНОВ В КИТАЙСКОЙ С.С.С.Р.		
А4		1.423-3 Б.1	КОЛОННА К42-Е		
	1	1.423-3 В.2	СБОРНЫЕ ЭЛЕМЕНТЫ		
	2	1.423-3 Б.2	КВЕРЦА ЗАКЛАДНЫЕ М1-Б	3	
			КВЕРЦА ЗАКЛАДНЫЕ ИМ1-1	4	

Т.П. 901-3-217.86

КЖИИО

НАЧ. АЭС И КОНТ. Г.И.Р. Р.К. Г. ТРАНС. А.А.ЖИЗЯ	СОРЕЖИ ГРУНИН АВДЕУХИН ЗАКУВАЧЕНКО А.А.ЖИЗЯ	КОЛОННА К42-5а	СТЫЛЬ	МАССА	МАССИВА
			Р	1.17	1:50
			Лист	Листов 1	
			ТИП ПРИБЛИЖИТЕЛЬНОГО КВАДРАТА Г. МОСКВА		

ФОРМАТ А4  
1:2 3/5 6/7



## ВЕДОМОСТЬ РАСХОДА СТАЛИ НА ДОПОЛНИТЕЛЬНЫЕ ЗАКАДНЫЕ ЭЛЕМЕНТЫ

МАРКА ЭЛЕМЕНТА	ИЗДЕЛИЯ ЗАКАДНЫЕ									ОБЩИЙ РАСХОД	
	АРМАТУРА КЛАССА						ПРОКАТ МАРКИ				
	A I			A III			Вст 3 кл 2				
	ГОСТ 5781-82			ГОСТ 5784-82			ГОСТ 4637-79				
	φ6		Итого	φ12	φ14	φ22	Итого	163x5	6-чс		Итого
К42-5Б				0.72			0.72	4.32		4.32	5.84

Формат	Возв.	Поз.	ОБЪЕДИНЕНИЕ	НАИМЕНОВАНИЕ	КОЛ.	ПРИМЕЧАНИЕ
				<u>ДОКУМЕНТАЦИЯ</u>		
				ЖЕЛЕЗОБЕТОННЫЕ КЛАДНЫЕ ПРЯМОУГОЛЬНЫЕ СЕЧЕНИЯ ДЛЗ ОДНОЭТАЖНЫХ ПРОМЫШЛЕННЫХ ЗДАНИЙ БЕЗ НАСТОЯЩИХ КРАИОВ ВЫСОТ ДО 25м		
А4			1.423-3 Б.1	Холодная К42-5		
				<u>СВАРОЧНЫЕ ЕДИНИЦЫ</u>		
		1	СЕРИЯ 1.423-3 Б.2	Изделие закладное М1-13	3	

Т П 901-3-217.86

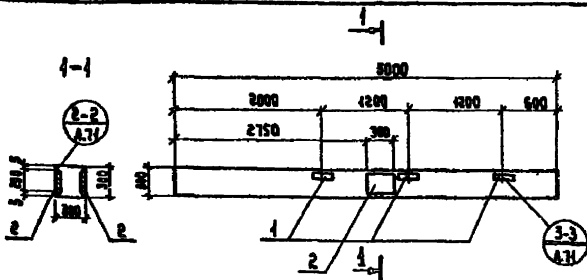
КЖИИ 30

Кладная  
К42-5Б.

Страница	Масштаб	Масштаб
Р	1:1	1:50

Лист 1  
Листов 1  
Гидрокоммуналобл. ЧС  
г. Москва

Нач. АСД Сарожин  
 Н. конт. Грушин  
 РИП Келетухин  
 Рук. гр. Якушевский  
 Техник Аджатян



ВЕДОМОСТЬ РАСХОДА СТАЛИ НА ДОПОЛНИТЕЛЬНЫЕ ЗАКЛАДНЫЕ ЭЛЕМЕНТЫ, КГ

МАРКА ЭЛЕМЕНТА	ИЗДЕЛИЯ ЗАКЛАДНЫЕ							ОБЩИЙ РАСХОД			
	АРМАТУРА КЛАССА				ПРОКАТ МАРКИ						
	А I		А III		ВстЗ кп2						
	ГОСТ 5781-82		ГОСТ 5781-82		ГОСТ 4637-79						
φ6		Итого	φ12	φ14	φ22	Итого	63x5 φ=10	Итого			
К42-5Б	6.6		0.6	0.12	4.0	2.8	7.56	4.32	13.5	17.42	26.10

ФОРМАТ	ЗНАЧ.	ПОЗ.	ОБОЗНАЧЕНИЕ	НАИМЕНОВАНИЕ	КОЛ.	ПРИМЕЧАНИЕ
				<u>Документация</u>		
				Железобетонные колонны прямоугольного сечения для одноэтажных производственных зданий без местных крыш высотой до 9.6м.		
А4			423-3 Б.1	Колонна К2/2-5		
				<u>Сборочные единицы</u>		
	1		423-3 Б.2	изделие закладное М1-13	3	
	2		423-3 Б.2	изделие закладное ИМ1-1	2	

Т П 901-3-217.86

КЖИЧ 40

КОЛОННА  
К42-5Б.

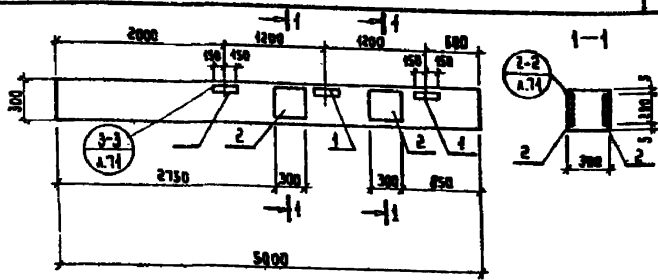
Станд. и масса. Масштаб

Р 14т 4:50

Лист 1  
Листов 1  
Гипрокоммуводоканал  
г Москва.



ТИПОВЫЙ ПРОЕКТ 901-3-217.86 АЛБУМ III



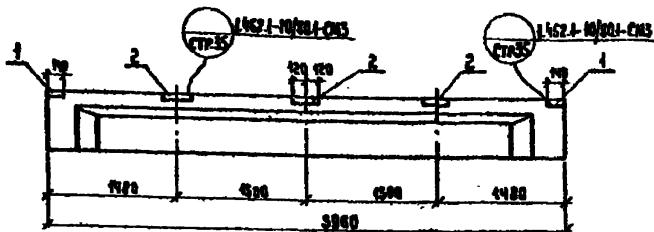
ВЕДОМОСТЬ РАСХОДА СТАЛИ НА ДОПОЛНИТЕЛЬНЫЕ ЗАКЛАДНЫЕ ЭЛЕМЕНТЫ, КГ

МАРКА ЭЛЕМЕНТА	ИЗДЕЛИЯ ЗАКЛАДНЫЕ										ОБЩИЙ РАСХОД	
	АРМАТУРА КЛАССА											
	А-I					А-III						ВЕТЗ КН2 ГОСТ 103-76
	ГОСТ 5781-82					ГОСТ 5781-82						
	φ6		Итого	φ12	φ14	φ22	Итого	6-5	6-10	Итого		
К42-5г	0.8		0.8	0.72	6.0	5.6	12.3	6.60	27.2	33.8	46.90	

ФОРМАТ	Зона	НОМ.	ОБОЗНАЧЕНИЕ	НАИМЕНОВАНИЕ	Кол.	ПРИМЕЧАНИЕ
				<u>Документация</u>		
			1.423-3 В.1	КОЛОННА К42-5		ЖЕЛЕЗОБЕТОННЫЕ КОЛОННЫ ПРЯМОУГОЛЬНОГО СЕЧЕНИЯ ДЛЯ ОДНОЭТАЖНЫХ ПРОИЗВОДСТВЕННЫХ ЗДАНИЙ БЕЗ МОСТОВЫХ КРАНОВ ВЫСОТОЙ ДО 8.6м
А3				<u>Сборочные единицы</u>		
		1	1.423.3 В.2	Изделие закладное М13	3	
		2	1.423-3 В.2	Изделие закладное М11-1	4	

Лист № 02 из 02. Шкала: к стене. ИВМ.И.В.И.Е.

			Т.П. 901-3-217.86			КЖИИ 50		
			КОЛОННА К42-5г			Стандарт	масса	монтаж
						Р	400г	1:50
						Лист 1 из 1		
Исх. АСД	Сорокин					Гипрокоммунэлектромонтаж г. Москва		
Н. контр.	Грунин							
ГМП	Алеутский							
Рук. гр.	Закружанский							
Инж. гр.	Матисова							



ВЕДОМОСТЬ РАСХОДА СТАЛИ НА ДОПОЛНИТЕЛЬНЫЕ  
ЗАКЛАДНЫЕ ЭЛЕМЕНТЫ, КР

МАРКА ЭЛЕМЕНТА	ИЗДЕЛИЯ ЗАКЛАДНЫЕ						Всего м.шт.м
	АРМАТУРА КЛАССА			ПРОК. ИТ. МАРКИ			
	АIII			В ст 3 к02			
	ГОСТ 5781-82			ГОСТ 14637-79			
	φ 3		Всего	Б-6		Всего	
1БСТБ-ЗАИЧТ	в 36		0.36	3.14		3.14	3.50

Формат	Знач.	Пор.	ВВОЗНАЧЕНИЕ	НАИМЕНОВАНИЕ	КОЛ.	ПРИМЕЧАНИЕ
				<u>Документация</u>		
				Балки стальные железобетонные для покрытий зданий с пролетами 6 и 9 м		
А4			СЕРИЯ 1.462.1-10/80.1-1С5	БАЛКА 1БСТБ-ЗАИЧТ		
				<u>Сборочные единицы</u>		
		1	СЕРИЯ 1.462.1-10/80.2-1С5	Изделие закладное М5	2	
		2	СЕРИЯ 1.462.1-10/80.2-1С5	Изделие закладное М6	3	

ТП 901-3-217.86

КЖС 60

БАЛКА

1БСТБ-ЗАИЧТ.

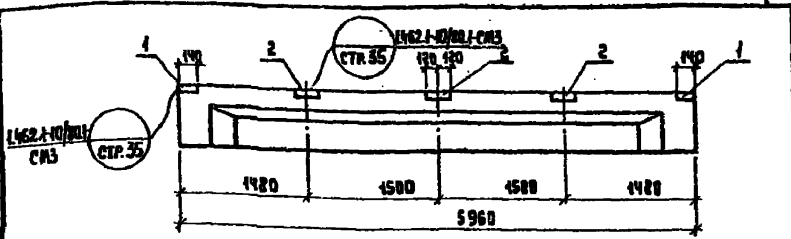
Страна: Масса: Маштаб: 5

P L15T 1:50

Англ: Кметов: 1

Гипростроймонтажпроект  
г. Москва

НАЧ. ОФ. СОРОКИН  
И. КОНТ. СУНИК  
С. И. П. АЛЕВУЛОВ  
С. И. П. ЗАКЛАДНИКОВ  
И. И. П. П. П. П. П.



ВЕДОМОСТЬ РАСХОДА СТАЛИ НА ДОПОЛНИТЕЛЬНЫЕ ЗАКЛАДНЫЕ ЭЛЕМЕНТЫ, КГ

МАРКА элемента	ИЗДЕЛИЯ закладные				ОБЩИЙ расход
	Арматура класса		Прокат марки		
	А III		ВСтЗ кп2		
	ГОСТ 5784-82		ГОСТ 14637-79		
	φ 8	Всего	б-б	Всего	
16СТ6-4А IV та	0.36	0.36	3.14	3.14	3.50

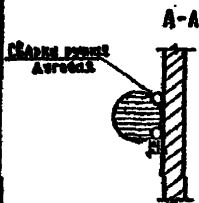
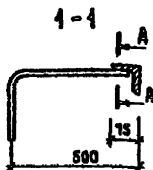
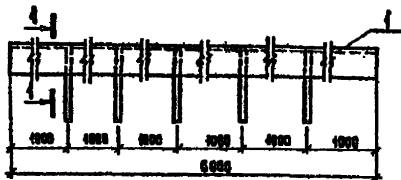
Формат	Зона	Пол.	Обозначение	НАИМЕНОВАНИЕ	Кол.	ПРИМЕЧАНИЕ
				<u>Документация</u>		
				БЛАНКИ СТРОПИЛЬНЫЕ ЖЕЛЕЗОБЕТОННЫЕ ДЛЯ ПЕРЫТ. ЗАДАКИХ СПЯСОУКАТКИ БИЗМ		
А4			Серия 1.462.1-10.120.1-1СБ	БАЛКА 16СТ6-4А IV Т		
				<u>СБОРОЧНЫЕ ЕДИНИЦЫ</u>		
		1	1.462.1-10.120.2-100	Изделие закладное М5	2	
		2	1.462.1-10.120.2-110	Изделие закладное М6	3	

Т.П. 901-3-217.86 КЖМ 70

БАЛКА 16СТ6-4А IV та

Станд.	Маст.	Масштаб
Р	1:15Т	1:5G
Лист Листов 1		
ГИПРОКОММУНИБОДСТРОИТЕЛЬНИЙ ЦЕНТР г. Москва		

НАЧ. ДСР. Сорокин  
 И. Бондур. Гречин  
 Р. К. Зеретухин  
 Р. К. Зеретухин  
 Техник. Аджатон



ФОРМАТ	КОЛ. ЛИСТОВ	КОЛ. ЛИСТОВ	ОБОЗНАЧЕНИЕ	НАИМЕНОВАНИЕ	КОЛ.	ПРИМЕЧАНИЕ
				<u>ДЕТАЛИ</u>		
Б.4	1		-81	УГЛОК 75x75x5 ГОСТ 8509-72 L=6000	1	34.8 кг
				ВЕТ 3-2 ГОСТ 535-79*		
Б.4	2		-82	Ф 8x1 ГОСТ 5724-82 L=700	5	0.3 кг

ИЗМ. № 1 ПОЛ. (СОДЛАН В ЗАМ. В СЕЧ. УИИ. № 2)

Т.П. 301-3-217.86

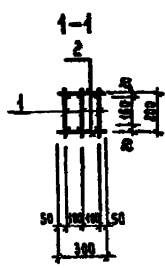
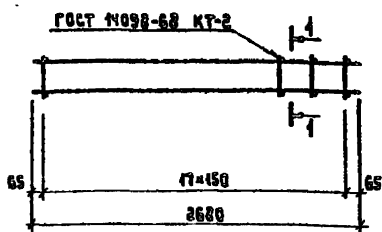
КЖСН-80

ИЗДЕЛИЕ ЗАКАЗНОЕ  
МН-1

ЛЕТЫ	МЕСЯЦ	МАСШТАБ
Р	35.1-	1:50
ЛИСТ		ЛИСТОВ 1
ИПРОВОКМУНВОДОКАНАЛ г. МОСКВА		

НАЧ. АСО СЕРЖИКИН  
И КОНТР. ГРУШИН  
Г/ПО АРБЕТНИК  
РУК. ГР. МАКШИНСКОЕ  
ТЕХНИК АРЖАНДИН

ТИПОВОЙ ПРОЕКТ 901-3-217.86 АЛБУМ III



КНБ № 102, Сводный и дата 01.01.1986

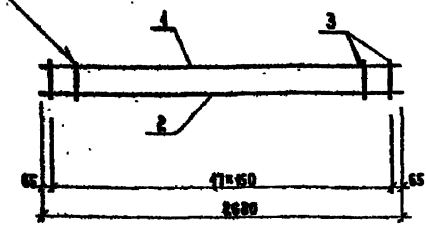
Формат	Зона	Лист	Обозначение	Наименование	Кол.	Примечание
				<u>Документация</u>		
А4			00ТТ	Технические требования сборочные единицы и детали		
А4	1		90-10	Каркас плоский КР1	3	8,47кг
Б4	2		90-01	ФБАТ ГОСТ 5781-82 L=300	36	0,07кг

			Т.П. 901-3-217.86		КЖСИ 90		
			КАРКАС ПРОСТРАНСТВЕННЫЙ КР-1.			Станд.	Масштаб
						Р	31.50
						Лист	Листов
						Гипрокоммунводоканал г. Москва	

НАЧ АСО Сорокин *С.С.*  
 И. КОНТР. Гречин *Г.И.*  
 ГИП Аветухин *А.В.*  
 РЧК. ГО. Зякубинский *З.И.*  
 ТЕХНИК. АВЧЕСТАН *А.В.*

ТИПОВОЙ ПРОЕКТ 901-3-217.86 АЛБОВОМ III

ГОСТ 1092-82 КТ-2

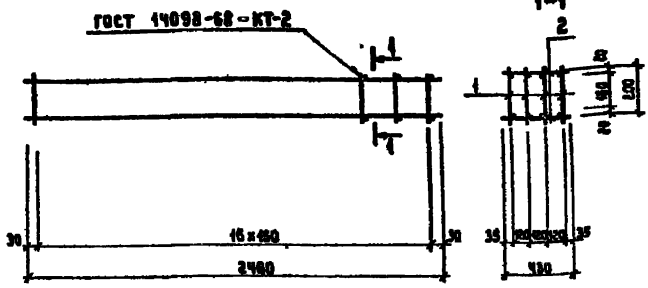


Имя, № табл. Исполнитель и дата. Имя, № табл.

Код	Зона	Пов.	ОБОЗНАЧЕНИЕ	НАИМЕНОВАНИЕ	КОЛ.	ПРИМЕЧАНИЕ
				<u>Документация</u>		
АЧ			ООТТ	Технические требования		
				<u>Детали</u>		
Б.Ч	1		90.11	φ10АЭ ГОСТ 5781-82 L=2680	1	2.10 кг
Б.Ч	2		90.12	φ16АЭ ГОСТ 5781-82 L=2680	1	5.36 кг
Б.Ч	3		90.13	φ6АЭ ГОСТ 5781-82 L=200	18	0.06 кг

ТП 901-3-217.86				КЭСИ 90.10		
КАРКАС плоский КР-1				Стадия	Масса	Масштаб
				Р	В.47	1:20
Имя, № табл. Исполнитель и дата. Имя, № табл.				Лист	Листов	
					1	
Имя, № табл.	Имя, № табл.	ГИПРОКОММУНВОДОКНАЯ г. Москва.				

ИНИЦИАЛЫ ИГРЕКИ 501-3-217.86  
 АЛФАВИТ III  
 ИМЬ. № ПОЯВ. Подпись и дата (визы)



Формат	Зона	Поз.	Обозначение	Наименование	Кол.	Примечание
				<u>Документация</u>		
А4			00ТТ	ТЕХНИЧЕСКИЕ ТРЕБОВАНИЯ <u>СБОРОЧНЫЕ ЕДИНИЦЫ И ДЕТАЛИ</u>		
А4		1	100-20	КАРКАС ПЛОСКИЙ КР-2	4	7.90 кг
Б4		2	100-01	Ф6АТ ГОСТ 5781-82 L=430	34	0.12 кг

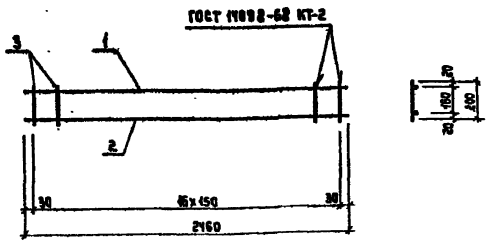
Т.П. 501-3-217.86      КЭСИ 100

КАРКАС  
ПРОСТРАНСТВЕННЫЙ  
КР-2

Станд.	Масса	Масштаб
Р	35.92	1:20
Лист		Листов:
Гипрокоммунводоканал с. Мяска.		

НАЧ. АСО	Сорокин	<i>С.С.</i>
И. КОНТР.	Грушин	<i>Г.Г.</i>
ГИП	Левеухин	<i>Л.Л.</i>
РУК. ГР.	Живанский	<i>Ж.Ж.</i>
ТЕХНИК	Аджатян	<i>А.А.</i>

ТИПОВОЙ ПРОЕКТ 901-3-217.86 АЛЬБОМ III



ИВБ № 127. Подпись и дата. ИВБ № 127. Подпись и дата.

Формат	Зона	Лист	Обозначение	Наименование	Кол.	Примечание
				<u>Документация</u>		
А4			00ТТ	Технические требования		
				<u>Детали</u>		
Б4	1		100.21	φ 10 А ГОСТ 5781-82 L=2160	1	1.93 кг
Б4	2		100.22	φ 16 А ГОСТ 5781-82 L=2160	1	5.0 кг
Б4	3		100.23	φ 6 А ГОСТ 5781-82 L=200	17	0.06 кг

ТП 901-3-217.86 КЭСИ 100.20

КАРКАС ПЛОСКИЙ  
КР-2

Студия	Масса	Масштаб
Р	7.90	1:20

Лист Листов 1  
Гипрокоммуводоканал  
г. Москва

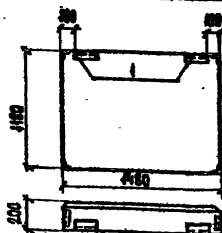
Исх. А-00  
Н. Контр.  
С. ИЛ  
Р. И. Г. Р.  
Техник

С. Г. Р. И. К.  
Л. С. В. Д. Н. С. К.  
А. Д. С. Т. С. К.



АЛБОМ II

ТИПОВОЙ ПРОЕКТ 901-3-217.86



БЕДОМОСТЬ РАСХОДА СТАЛИ НА ДОПОЛНИТЕЛЬНЫЕ ЗАКАЗНЫЕ ЭЛЕМЕНТЫ, КР.

МАРКА ЭЛЕМЕНТА	ИЗДЕЛИЯ ЗАКАЗНЫЕ					Общий расход
	АРМАТУРА КАРКАС		ПРОКАТ МАРКИ			
	АШ		В ст КП2			
	ГОСТ 5781-82		ГОСТ 14637-79			
	φ 10	Итого	253-6	6-6	Итого	
2ПС15.12.2.0-1А-58-1	0.58	0.58	3.20	1.12	4.32	4.90

ФОРМАТ	ЗОНА	Поз.	ОБОЗНАЧЕНИЕ	НАИМЕНОВАНИЕ	КОЛ.	ПРИМЕЧАНИЕ
				ДОКУМЕНТАЦИЯ.		
				ЛИСТЫ - НАРЯЖИЕ ИЗ ОДНОСЛОЙНЫХ ПАНЕЛЕЙ ДЛЯ КАРКАСНЫХ ОБЪЕКТОВЕННЫХ ЗАДАНИИ ПРОИЗВОДСТВЕННЫХ И ОБЩЕСТВЕННЫХ ПРЕДПРИЯТИИ.		
А4			1 030.1-1	ПАНЕЛЬ 2ПС.15.12.2.0 - 1А-58		
				СБОРОЧНЫЕ ЕДИНИЦЫ.		
		1	1 030.1-10-3-2330-01	ИЗДЕЛИЕ ЗАКАЗНОЕ М2	2	

Т.П 901-3-217.86

КЖИ 110.30

ПАНЕЛЬ СТЕНОВАЯ  
2ПС.15.12.2.0 - 1А-58-1

СТАНДАРТ МАСТА ЖАСИЧЕ46

Р 0430т

Лист 1 | Лист 135 |

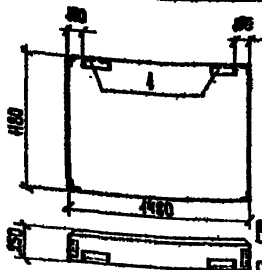
ГИПРОКОММУНВОДЗАКАЛ  
г. Москва

ИМЯ И ПОДПИСЬ И ДАТА СЗАН. ИР. №

ИМЯ КРО	ГРИШИИ	СЗАН
И КРОИР	ГРИШИИ	СЗАН
ЧИП	АЛЕКСАНДРОВ	СЗАН
ИМЯ КРО	ЗАКЧАГИКОВ	СЗАН
ИМЯ КРО	БАЛАНОВА	СЗАН

АЛЬБОМ III

ТИПОВОЙ ПРОЕКТ 801-3-217.86



ВЕДОМОСТЬ РАСХОДА СТАЛИ НА ДОПОЛНИТЕЛЬНЫЕ ЗАКЛАДНЫЕ ЭЛЕМЕНТЫ, КГ.

МАРКА ЭЛЕМЕНТА	ИЗДЕЛИЯ ЗАКЛАДНЫЕ					Общий расход.
	АРМАТУРА КЛАССА		ПРОКАТ МАРКИ			
	АIII		Вст КЛ2			
	ГОСТ 5781-82		ГОСТ 4637-79			
	φ40	Итого	Л63x6	Д-6	Итого	
2ПС 15.12.25-1А-58-1	0.58	0.58	3.20	1.12	4.32	4.90

Формат	Зона	Поз.	ОБОЗНАЧЕНИЕ	НАИМЕНОВАНИЕ	КОЛ.	ПРИМЕЧАНИЕ
				<u>Документация.</u>		
				СТЕНЫ НАРУЖНЫЕ ИЗ ПАНЕЛЕЙ ДЛЯ КАРКАСНЫХ ОБЩЕСТВЕННЫХ ЗДАНИЙ ПРОИЗВОДСТВЕННЫХ И СПЕЦИАЛЬНЫХ ЗДАНИЙ ПРОМЫШЛЕННЫХ ПРЕДПРИЯТИЙ.		
А4			1 030.1-1	Панель 2ПС 15.12.25-1А-58		
				СБОРОЧНЫЕ ЕДИНИЦЫ		
		1	1 030.1-10-3-2336-01	ИЗДЕЛИЕ ЗАКЛАДНОЕ М 2	2	

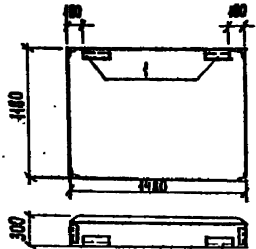
ИЗМ. № ПОДЛ. ПОДПИСЬ И ДАТА ВВЕД. ИЛИ №

Т. П.			КЖИ НО. 40		
Панель стеновая 2ПС 15.12.25-1А-58-1			СТАЛЯ	МАССА	МАССА/М <sup>2</sup>
			Р	0.530т	
			Лист	Листов 1	
			ИЗПРОКМУНВОДОКАМАА г. МОСКВА.		

ИЛ. АСО  
Н. КОШТ.  
Г. ИЛ  
Р. У. Р.  
И. КЕНФР

СОРОКИН  
ГРУНИН  
АЛЕПУХИН  
ЗАКХАНСКИЙ  
ВАСОВ

ИПШУБИЩЕН 901-3-217.86



БЕДОМОСТЬ РАСХОДА СТАЛИ НА ДВОУГО-  
ТЕЛЬНЫЕ ЗАКАДНЫЕ ЭЛЕМЕНТЫ, КР.

МАРКА ЭЛЕМЕНТА	ИЗДЕЛИЯ ЗАКАДНЫЕ		ПРОКАТ МАРКИ			ОБЩИЙ РАСХОД.
	АРМАТУРА КЛАССА					
	А III		Б СТ КН2			
	ГОСТ 5781-82		ГОСТ 14637-79			
	φ 10	Итого	263*6	Б-6	Итого	
2ЛС15.12.3.0-1А-58-1	0.58	0.58	3.20	1.12	4.32	4.90

ФОРМАТ ЗОНА	Поз.	ОБОЗНАЧЕНИЕ	НАИМЕНОВАНИЕ	КОЛ.	ПРИМЕ- ЧАНИЕ
			<u>ДОКУМЕНТАЦИЯ</u>		
			СТЕНЫ НАРЖЕННЫЕ ИЗ ОДНОСЛОЙ- НЫХ ПАНЕЛЕЙ ДЛЯ КАРКАСНЫХ ОБЩЕСТВЕННЫХ ЗДАНИЙ ПРОИЗВО- ДСТВЕННЫХ И ВОСПИТАТЕЛЬНЫХ		
			ЗДАНИЙ ПРОИЗВОДСТВЕННЫХ ПРЕДПРИЯТИЙ.		
А4		1.030-1-1	Панель 2ЛС.15.12.3.0-1А-58		
			<u>СБОРОЧНЫЕ ЕДИНИЦЫ</u>		
	1	1.030.1-10-3-2330-01	ИЗДЕЛИЕ ЗАКАДНОЕ МО	2	

Т.П. 901-3-217.86

КЖИ НО. 50

ПАНЕЛИ СТЕНОВЫЕ  
2ЛС15.12.3.0-1А-58-1

СТАЛИИ МАСЕЛ (РАСШИТАС

Р 0620т

Лист 1 Листов 2

НАЧ. АСО  
И. КОМСТР.  
ГРУППИ  
Р. П.  
Р. П. Г.  
И. П. К.

СОРОКИН  
ГРУППИ  
АЛЕКСАНДРИ  
ЗАКОНОВА  
ВАСОВА

*СР*  
*СР*  
*СР*  
*СР*  
*СР*

ПРОКАТЕН-СТАНЦИЯ  
г. МОСКВА