

ТИПОВОЙ ПРОЕКТ

901-4-96с.86

РЕЗЕРВУАРЫ ДЛЯ ВОДЫ

ПРЯМОУГОЛЬНЫЕ ЖЕЛЕЗОБЕТОННЫЕ СБОРНЫЕ

ЕМК. 500 ... 1200 м³

ДЛЯ СЕЙСМИЧЕСКИХ РАЙОНОВ

/ С ПРИМЕНЕНИЕМ ИЗДЕЛИЙ ПРОМЗАДАНИЙ /

Альбом III

СТРОИТЕЛЬНЫЕ ИЗДЕЛИЯ РЕЗЕРВУАРОВ

ЕМК. 50 ... 1200 м³

Ц.00623-02

				Прибыло			
Изд. №							

ТИПОВОЙ ПРОЕКТ
901-4-96с.86

РЕЗЕРВУАРЫ ДЛЯ ВОДЫ
ПРЯМОУГОЛЬНЫЕ ЖЕЛЕЗОБЕТОННЫЕ СБОРНЫЕ
ЕМК. 500... 1200 м³
ДЛЯ СЕЙСМИЧЕСКИХ РАЙОНОВ
/с применением изделий промздания /

Альбом III
Строительные изделия резервуаров
емк. 50... 1200 м³

РАЗРАБОТАН
ГПИ Союзводоканалпроект и ЦНИИпромзданий
при участии НИИЖБ

Союзводоканалпроект

Гл. инженер *Н. Михайлов* А.Н. Михайлов

Гл. инж. проекта *В.А. Филиппов* В.А. Филиппов

ЦНИИпромзданий

Гл. инженер *В.В. Грянев* В.В. Грянев

Гл. инж. проекта *А.П. Черномаз* А.П. Черномаз

НИИЖБ

Зам. директора *Ю.Н. Гуца* Ю.Н. Гуца

Зав. лаб.

Ст. науч. сотрудник *В.А. Яковкин* В.А. Яковкин
Документ с и. документный

			Привезен	

Утвержден Госстроем СССР
протокол от 18.08.86г. № А4-53
и введен в действие
в/с „Союзводоканалниипроект“
приказ от 10.10.86г. № 270

Альбом Ш

ТП-906-4-96с.86

Обозначение	Наименование	Стр.	Обозначение	Наименование	Стр.	Обозначение	Наименование	Стр.
-Ш-С	СОДЕРЖАНИЕ АЛЬБОМА	2	-Ш-3.100	ПАНЕЛЬ СТЕКЛОВАЯ	25	-Ш-6.100	ЗАЭКРОД КУЛЕВОЙ	41
-Ш-ТТ	ТЕХНИЧЕСКИЕ ТРЕБОВАНИЯ	3	-Ш-3.100.СБ	То же СБОРОЧНЫЙ ЧЕРТЕЖ	26	-Ш-6.200	БОБЫШКА	42
-Ш-1.100	КАРКАС ПРОСТРАНСТВЕННЫЙ	4	-Ш-3.101	ИЗДЕЛИЕ ЗАКЛАДНОЕ	27	-Ш-6.300	ФЛАЖЕЦ	42
-Ш-1.101	СЕТКА	5	-Ш-3.102	То же	27	-Ш-7.000	ДЕТАЛЬ ОТВОДЯЩЕГО ТРУБОПРОВОДА ОТ	43
-Ш-1.001	"	6	-Ш-3.103	"	28	-Ш-7.100	ДЕТАЛЬ СПУСКНОГО ТРУБОПРОВОДА СП	44
-Ш-1.002	"	6	-Ш-3.104	"	28	-Ш-8.001	ИЗДЕЛИЕ ЗАКЛАДНОЕ	45
-Ш-1.003	"	7	-Ш-3.105	"	29	-Ш-8.002	То же	45
-Ш-1.004	"	7	-Ш-3.106	"	29	-Ш-8.100	КАРКАС ПРОСТРАНСТВЕННЫЙ	46
-Ш-1.005	"	8	-Ш-3.200	БАК УГЛОВОЙ	30	-Ш-8.101	СЕТКА	47
-Ш-1.006	"	8	-Ш-3.210	КАРКАС	31	-Ш-8.102	"	47
-Ш-1.007	"	9	-Ш-3.211	СЕТКА	32	-Ш-ВМС	ВЕДОМОСТЬ РАСХОДА СТАЛИ НА	48-49
-Ш-1.008	"	9	-Ш-3.212	"	32		ЖЕЛЕЗОБЕТОННЫЕ ИЗДЕЛИЯ	
-Ш-1.009	"	10	-Ш-3.213	ИЗДЕЛИЕ ЗАКЛАДНОЕ	33			
-Ш-1.010	"	10	-Ш-3.220	То же	33			
-Ш-1.011	"	11	-Ш-3.201	СЕТКА	34			
-Ш-1.012	"	11	-Ш-3.202	"	35			
-Ш-2.100	ФУНДАМЕНТ	12	-Ш-3.203	"	36			
-Ш-2.101	СЕТКА	13	-Ш-3.204	"	37			
-Ш-2.200	КОЛОНИА	14	-Ш-3.205	ПЕТЛЯ СТРОПОВЧНАЯ	37			
-Ш-2.210	СЕТКА	14	-Ш-3.206	ИЗДЕЛИЕ ЗАКЛАДНОЕ	24			
-Ш-2.211	"	15	-Ш-4.100	ПАНТА ПОКРЫТИЯ	38			
-Ш-2.212	"	15	-Ш-4.101	ИЗДЕЛИЕ ЗАКЛАДНОЕ	39			
-Ш-2.201	ИЗДЕЛИЕ ЗАКЛАДНОЕ	16	-Ш-5.100	КАМЕРА	40			
-Ш-2.202	То же	16	-Ш-5.200	ЛЕСТНИЦА СЪЕМНАЯ	44			
-Ш-2.300	РИГЕЛЬ	17	-Ш-6.000	ЗАГРУШКА	41			
-Ш-2.400	"	18						
-Ш-2.410	КАРКАС	19,20						
-Ш-2.411	ИЗДЕЛИЕ ЗАКЛАДНОЕ	21						
-Ш-2.412	То же	21						
-Ш-2.413	СЕТКА	22						
-Ш-2.414	"	23						
-Ш-2.415	"	24						

* В графе опущена постоянная часть обозначения: 901-4-96с.86-...

Имя, № подл., должность, инициалы, дата, подпись, инициалы, печать

Г.И.П.	Фидатов	<i>[подпись]</i>
И.С.О.П.	Алмасов	<i>[подпись]</i>
И.С.О.П.	Фидатов	<i>[подпись]</i>
И.С.О.П.	Алмасов	<i>[подпись]</i>
И.С.И.Ж.	Борисова	<i>[подпись]</i>
И.С.И.Ж.	Зубина	<i>[подпись]</i>

ТП 901-4-96с.86-Ш-С		
СОДЕРЖАНИЕ АЛЬБОМА	Листов	1
	Лист	Р
СОВЗВОДКАНАЛПРОЕКТ		

Язбонч содержит рабочую документацию на железобетонные арматурные и закладные изделия следующих элементов резервуаров:

- днище
- стеновые панели
- сборные угловые блоки стен
- плиты покрытия
- элементы каркаса: ригели, колонны, фундаменты колонн
- установочные детали приборов автоматики
- элементы технологического оборудования

ТТ1 Технические требования к изготовлению сборных железобетонных изделий

ТТ1.1 При изготовлении железобетонных изделий обязательно соблюдение требований серии 5.900-3к аналогичным изделиям, а также требований ГОСТ 13015-75^{1*}

ТТ1.2 Приведенное на чертежах требование по обеспечению качества поверхностей категории И по ГОСТ 13015-75^{1*} относится к поверхностям, контактирующим с водой питьевого качества в резервуаре. Все прочие поверхности изделий выполняются категории ИБ.

ТТ1.3 Закладные изделия плит покрытия, ригелей, колонн, а также оговоренные на чертежах закладные изделия стеновых панелей и угловых блоков должны иметь металлизационное цинковое или алюминиевое покрытие толщиной 200 мкм, защищенное после расклубки слоем грунтового шпательки ЭП-00-10 (ТУ М.Х.П. 10 27-92).

ТТ2 Технические требования к изготовлению арматурных и закладных изделий.

ТТ2.1 Арматурные и закладные изделия должны соответствовать ГОСТ 10922-75 и техническим требованиям серии 3.900-3 к аналогичным изделиям.

ТТ2.2 Арматурные изделия изготавливаются по средству контактной точечной сварки всех пересечений стержней в соответствии с ГОСТ 14098-68. Применение дуговой сварки допускается только в случаях, оговоренных на чертежах.

ТТ2.3 В изготовлении закладных изделий применяется контактная и автоматическая сварка по ГОСТ 19292-73, а так же ручная дуговая сварка

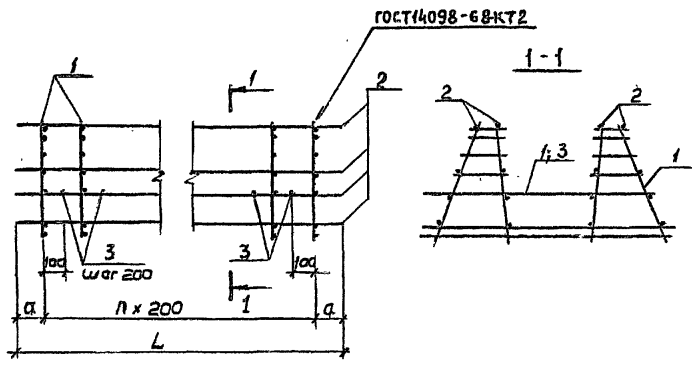
ТТ2.4 В соответствии с п.ТТ1.3 закладные изделия должны иметь антикоррозионные покрытия. Покрытие наносится на пластины и приваренные к ним анкера и арматурные стержни на длину 40-50 мм от пластины. Перед нанесением покрытия должна быть обеспечена вторая степень очистки поверхности согласно ГОСТ 9402-80.

Привязан	Гип	Филатов	И	ЧП 901-4-96с.86 - III - ТТ	Исполн	Лист	Листов
	И.контр.толстикова	И	И				
	Исполн	Филатов	И	Технические требования	Р	4	ВОКЗВОДКАНАЛПРОЕКТ
	Рук.гр.	Язбонч	И				
	Отв.инж.	Брянцева	И				
Илб.№							

Коп. Листинг. Акт

100623-02 4 Формат А5

Т.П. 901-4-96 с. 86
Альбом II



Обозначение	Размеры, мм		Кол. п	масса ед., кг
	L	a		
901-4-96 с. 86 - III - 1.100	1650	125	7	37,08
-01				33,08
-02	3250	225	14	70,21
-03				62,71

Размер	Зона	Поз.	Обозначение	Наименование	Кол. на исполн. - III - 1.100				Примеч.
					-	01	02	03	
				<u>Документация</u>					
A3			901-4-96 с. 86 - III - ТТ	ТТ2					
				<u>Сборочные единицы</u>					
A3	1		901-4-96 с. 86 - III - 1.101	Сетка	8		15		
A3			-01	"		8		15	
				<u>Детали</u>					
БУ		2	-1.100.1	Профили 58 мм ГОСТ 6727-80 в-1650	16	16			0,23
Б4			.2	Профили 58 мм ГОСТ 6727-80 в-3250			16	16	0,45
Б4		3	.3	А-III-8-ГОСТ 5781-82 в-1120	7	7	14	14	0,44

Шифр и подл. (подпись и дата) в формате ИСО 15924

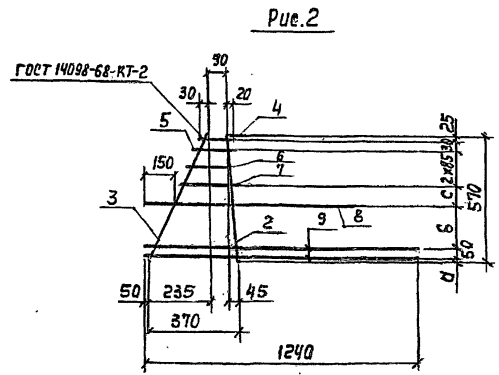
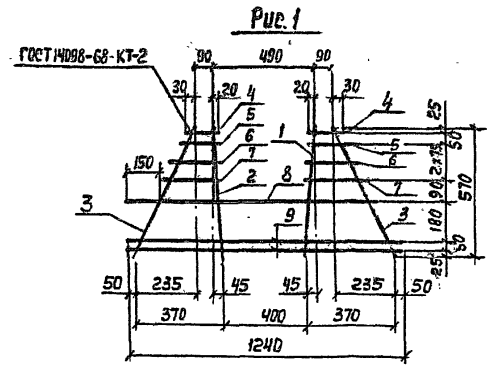
Привязан			
Шифр			

Т.П. 901-4-96 с. 86 - III - 1.100			
Ген.пр.	Филатов	Инж.	
Н.контр.	Алмазов	Инж.	
Нач. отд.	Филатов	Инж.	
Руч.вр.	Алмазов	Инж.	
Вед. инж.	Толстикова	Инж.	
Инженер	Абрамова	Инж.	
Каркас пространственный			
Стадия	Р	м.с. табл.	Масштаб 1:20
Лист		Листов 1	
СОИЗВОДИТЕЛЬНЫЙ ПРОЕКТ			

400623-02 5

Альбом III

ТП 901-4-96с.86



Обозначение	Размеры, мм			Пус.	Масса вв., кг
	а	б	с		
901-4-96с.86-III-1.101				1	3,79
-01					3,29
-02	25	180	90	2	2,56
-03	35	160	100		2,31
-04	25	180	90		
-05	35	160	100		

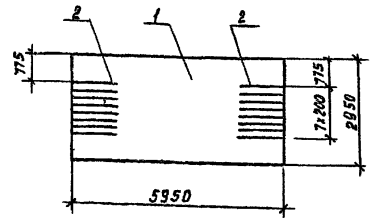
Формат З.014	Лист	Обозначение	Наименование	Кол. на чертеж			Примеч.
				- III - 1.101	- 01	02,03,04,05	
			Документация				
		901-4-96с.86-III-ТТ	ТТ				
			Детали				
Б4	1	-1.101.1	АВ-14-ГОСТ5781-82 С=570	1	1		0,69кг
Б4	2	.2	А-И-10-ГОСТ5781-82 С=570	1	1	1	0,35кг
Б4	3	.3	А-III-8-ГОСТ5781-82 С=615	2		1	0,24кг
Б4		.4	А-III-6-ГОСТ5781-82 С=615	2		1	0,14кг
Б4	4	.5	А-III-8-ГОСТ5781-82 С=140	2		1	0,06кг
Б4		.6	А-III-6-ГОСТ5781-82 С=140	2		1	0,03кг
Б4	5	.7	А-И-8-ГОСТ5781-82 С=155	2		1	0,06кг
Б4		.8	А-И-6-ГОСТ5781-82 С=155	2		1	0,03кг
	6	.9	А-И-8-ГОСТ5781-82 С=200	2		1	0,03кг
		.10	А-И-6-ГОСТ5781-82 С=200	2		1	0,04кг
	7	.11	А-И-8-ГОСТ5781-82 С=245	2		1	0,10кг
		.12	А-И-6-ГОСТ5781-82 С=245	2		1	0,05кг
	8	.13	А-И-10-ГОСТ5781-82 С=1120	1	1	1	0,69кг
	9	.14	А-И-8-ГОСТ5781-82 С=1250	2	2	2	0,49кг

Привязки			
Имя.н			

ТП901-4-96с.86-III-1.101			Студия Матео	Масштаб	
ППП	Фрилатов		Р	СМ. ТИЛ.	1:20
Н.КОНТ	Ямзоб				
Нач.отд.	Фрилатов		Лист	1	Листов 1
Рук.бр.	Ямзоб		КОМПЬЮТЕРНАЯ ПЕЧАТЬ		
Вед.инж.	Токастикова				
Инженер	Автомоб				

Имя.н подп. Подпись и дата Взам.инж.п

Т.П. 901-4-96с.86 Яльбом III



Формат Зона	Поз.	Обозначение	Наименование	Кол.	Примеч.
			<u>Документация</u>		
73		901-4-96с.86-III-ТТ	ТТ2		
			<u>Детали</u>		
	1	-1001.1	Я-III-В-ГОСТ 5781-82 E=2100	1	65,2 кг
54	2	.2	Я-III-В-ГОСТ 5781-82 E=1225	16	0,48 кг

Стержни поз. 2 привязать к стержням поз. 1

Привязан			
Инв. №			

ТП901-4-96с.86-III-1.001

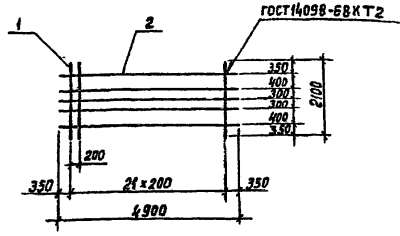
Г.И.П.	Филатов	
Н.Контр.	Ямозов	
Нач.отд.	Филатов	
Рук.бриг.	Ямозов	
Вед.инж.	Толстикова	
Инж.	Абрамова	

Сетка

Станд.	Масса	Масштаб
P	72,9	1:100
Лист	Листов: 1	

СМЯЗЫВАЮКА ЗАЛПРЕКТ

Формат А4



Формат Зона	Поз.	Обозначение	Наименование	Кол.	Примеч.
			<u>Документация</u>		
43		901-4-96с.86-III-ТТ	ТТ2		
			<u>Детали</u>		
54	1	-1.002.1	Я-III-В-ГОСТ 5781-82 E=2100	22	0,83 кг
54	2	.2	Я-III-В-ГОСТ 5781-82 E=4900	5	1,09 кг

Привязан			
Инв. №			

ТП901-4-96с.86-III-1.002

Г.И.П.	Филатов	
Н.Контр.	Ямозов	
Нач.отд.	Филатов	
Рук.бриг.	Ямозов	
Вед.инж.	Толстикова	
Инж.	Абрамова	

Сетка

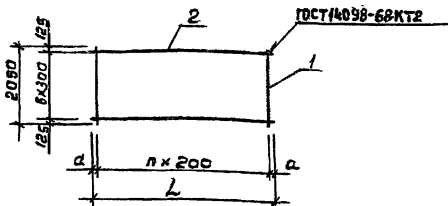
Станд.	Масса	Масштаб
P	23,71	1:100
Лист	Листов: 1	

СМЯЗЫВАЮКА ЗАЛПРЕКТ

Формат А4

Ц00623-02 7

ТТ 901-4-96с.86 Лобдон III



Обозначение	Размеры, мм		n	Масса ед., кг	Примеч.
	L	a			
901-4-96с.86-III-1.003	4950	75	24	53,20	
-01	3250	225	14	32,34	

Вариант	Вариант	Лист	Обозначение	Наименование	Кол. листов - 2 - 1.003	Примеч.
				<u>Документация</u>		
А3			901-4-96с.86-III-ТТ	ТТ2		
				<u>Детали</u>		
Б4	1		-1.003.1	А-III-12-ГОСТ 5781-82 L=2060	25	15 1,82 кг
Б4		2	.2	А-III-6-ГОСТ 5781-82 L=4950	7	1,10 кг
Б4		3	.3	А-III-6-ГОСТ 5781-82 L=3250	7	0,72 кг

привязан

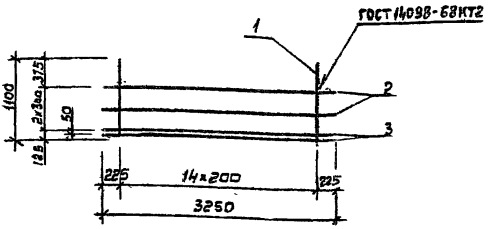
ИИВ.Н

ТТ901-4-96с.86-III-1.003

Сетка

Стандарт	Масса	Масштаб
Р	СМ.	
Лист	Листов	1
СОИЗВОДИТЕЛЬНЫЙ ПРОЕКТ		

ИИВ.Н. подп. Подпись и дата Взам.ИИВ.М.
 Гип. Филатов
 Иконя Яковлев
 Ночев Филатов
 Рук.вр. Яковлев
 Ведущий Ткаченко
 Инж. Абрамова



Вариант	Вариант	Лист	Обозначение	Наименование	кол.	Примеч.
				<u>Документация</u>		
А3			901-4-96с.86-III-ТТ	ТТ2		
				<u>Детали</u>		
Б4	1		-1.004.1	А-III-14-ГОСТ 5781-82 L=1100	15	1,33 кг
Б4		2	.2	А-III-6-ГОСТ 5781-82 L=3250	2	0,72 кг
Б4		3	.3	А-III-8-ГОСТ 5781-82 L=3250	2	1,28 кг

привязан

ИИВ.Н

ТТ901-4-96с.86-III-1.004

Сетка

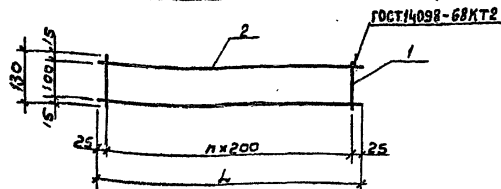
ИИВ.Н. подп. Подпись и дата Взам.ИИВ.М.
 Гип. Филатов
 Иконя Яковлев
 Ночев Филатов
 Рук.вр. Яковлев
 Ведущий Ткаченко
 Инж. Абрамова

Стандарт	Масса	Масштаб
Р	23,35	1:50
Лист	Листов	1
СОИЗВОДИТЕЛЬНЫЙ ПРОЕКТ		

400623-02 8

Левая II

Т.П. 901-4-96с.86



Обозначение	L мм	n	Масса ед., кг
901-4-96с.86-III-1.005	2250	11	0,86
-01	1850	9	0,72

Вариант	Зона	Поз.	Обозначение	Наименование	Код по условию -01-1,003	Примеч.
				Документация		
A3			901-4-96с.86-III-ТТ	ТТ2		
				Детали		
БУ	1		-1.005.1	Проволока 58р ГОСТ 6727-80 С-130	12	10 0,02 кг
БУ	2		.2	Проволока 58р ГОСТ 6727-80 С-2250	2	0,31 кг
БУ			.3	Проволока 58р ГОСТ 6727-80 С-1850	2	0,26 кг

Привязан	
Ивб. N	

Т.П. 901-4-96с.86-III-1.005

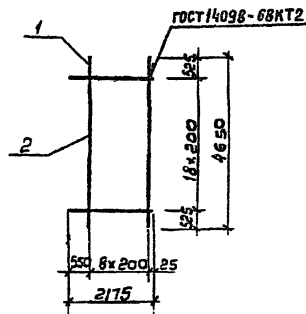
Сетка

Стр.	Масса	Масштаб
р	См.	табл.
Лист	Листов 1	

С.О.ИЗВОДКАНАЛПРОЕКТ

Ивб. N, лист, Подпись и дата, Взам. инв. N

Ивб. N
Гип Филатов
Н.контр Демозов
Нач. отд Филатов
рук. бр. Демозов
вед. инж. Толстикова
инж. Абрамова



Вариант	Зона	Поз.	Обозначение	Наименование	Код	Примеч.
				Документация		
A3			901-4-96с.86-III-ТТ	ТТ2		
				Детали		
БУ	1		-1.006.1	л-III-12-ГОСТ 5781-82 С-1650	9	4,06 кг
БУ	2		.2	л-III-12-ГОСТ 5781-82 С-2175	19	1,93 кг

Привязан	
Ивб. N	

Т.П. 901-4-96с.86-III-1.006

Сетка

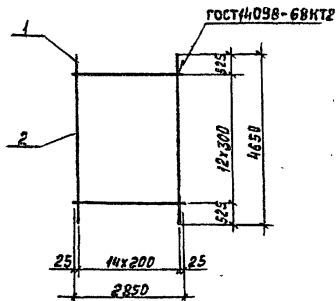
Стр.	Масса	Масштаб
р	73,21	1:100
Лист	Листов 1	

С.О.ИЗВОДКАНАЛПРОЕКТ

Ивб. N, лист, Подпись и дата, Взам. инв. N

Ивб. N
Гип Филатов
Н.контр Демозов
Нач. отд Филатов
рук. бр. Демозов
вед. инж. Толстикова
инж. Абрамова

Т.П. 901-4-96с.86 Машдом III



Формат	Эона	Поз.	Обозначение	Наименование	Кол.	Примеч.
				<u>Документация</u>		
A3			901-4-96с.86 - III - ТТ	ТТ2		
				<u>Детали</u>		
Б4	1		- 1.007.1	П-III-12-ГОСТ 5781-82 P=4650	15	4,06 кг
Б4	2		, 2	П-III-6-ГОСТ 5781-82 P=2850	13	0,64 кг

Привязан

Циф. №

ТП901-4-96с.86 - III - 1.007

Сетка

Стадия Масса Масштаб

P 59,22 1:100

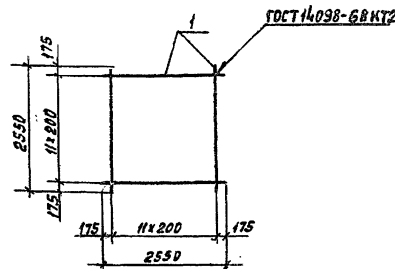
Лист Листов 1

СНПОЗВОДОКАНАЛПРОЕКТ

Формат А4

Циф. №, название, позиция и дата вном. шифра

Г.Ц.П. Филатов
 Н.КОНТ. Ямозов
 Нач. отд. Филатов
 Рук. бриг. Ямозов
 Вед. инж. Голытикова
 ЦНЖ. Ябрамова



Формат	Эона	Поз.	Обозначение	Наименование	Кол.	Примеч.
				<u>Документация</u>		
A3			901-4-96с.86 - III - ТТ	ТТ2		
				<u>Детали</u>		
Б4	1		- 1.008.1	П-III-12-ГОСТ 5781-82 P=2550	24	8,26 кг

Привязан

Циф. №

ТП901-4-96с.86 - III - 1.008

Сетка

Стадия Масса Масштаб

P 54,24 1:75

Лист Листов 1

СНПОЗВОДОКАНАЛПРОЕКТ

Формат А4

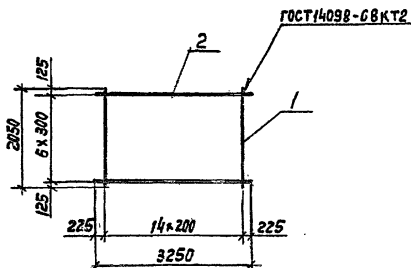
Циф. №, название, позиция и дата вном. шифра

Г.Ц.П. Филатов
 Н.КОНТ. Ямозов
 Нач. отд. Филатов
 Рук. бриг. Ямозов
 Вед. инж. Голытикова
 ЦНЖ. Ябрамова

Копирован: Дюченко. Дел.

Ц.00623-02 10

ТП 901-4-96с-86 Альбом III



Формат листа	Лист	Обозначение	Наименование	Кол.	Примеч.
<u>Документация</u>					
А3		901-4-96с.86-III-ТТ	ТТ2		
<u>Детали</u>					
Б4	1	-1.009.1	А-III-12-ГОСТ 5781-82 $\rho=2050$	15	1,32кг
Б4	2	.2	А-III-6-ГОСТ 5781-82 $\rho=3250$	7	0,72кг

Привязан

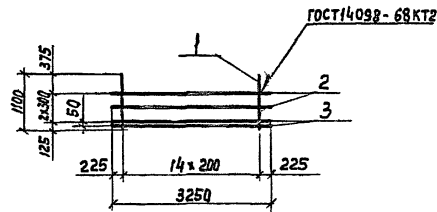
лист №

ТП901-4-96с.86- III-1.009

Гип	Филатов	Стедия	Масса	Масштаб
Н.Контр.	Алмазов		Р 32,34	1:75
Нач. отд.	Филатов		лист	листов 1
Рук. бр.	Алмазов		СНОВБОВО КАНВАЛПРОЕКТ	
Вед. инж.	Толстикова			
Инж.	Абрамова			

сетка

ФОРМАТ А4



Формат листа	Лист	Обозначение	Наименование	Кол.	Примеч.
<u>Документация</u>					
А3		901-4-96с.86-III-ТТ	ТТ2		
<u>Детали</u>					
Б4	1	-1.010.1	А-III-14-ГОСТ 5781-82 $\rho=1100$	15	1,33кг
Б4	2	.2	А-III-6-ГОСТ 5781-82 $\rho=3250$	2	0,72кг
Б4	3	.3	А-III-8-ГОСТ 5781-82 $\rho=3250$	2	1,28кг

Привязан

лист №

ТП901-4-96с.86- III-1.010

Гип	Филатов	Стедия	Масса	Масштаб
Н.Контр.	Алмазов		Р 23,47	1:75
Нач. отд.	Филатов		лист	листов 1
Рук. бр.	Алмазов		СНОВБОВО КАНВАЛПРОЕКТ	
Вед. инж.	Толстикова			
Инж.	Абрамова			

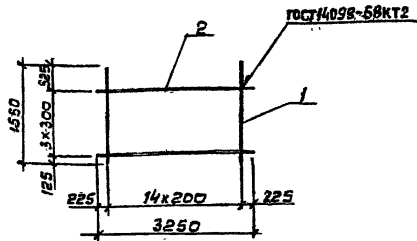
сетка

Копир. Лаврухина

400623-02 11

ФОРМАТ А4

Т.П. 901-4-96с.86 Дробом III



Вид	Значение	Поз.	Обозначение	Наименование	Кол.	Примеч.
<u>Документация</u>						
А3			901-4-96с.86-III-ТТ	ТТ2		
<u>Детали</u>						
Б4	1		-1.011.1	А-III-12-ГОСТ 5781-82 С.1550	15	1,38 кг
Б4	2		.2	А-III-6-ГОСТ 5781-82 С.3250	4	0,72 кг

Привязан

Шиб. №2

ТП901-4-96с.86-III-1.011

Сетка

Станд. Масса Масштаб

P 23,58 1:75

Лист Листов 1

С.О.ЮЗВОДОКАНАЛПРОЕКТ

Гип Филатов

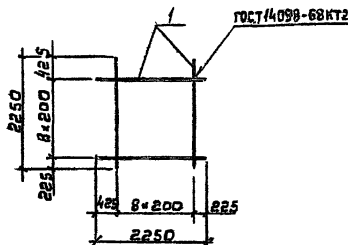
Н.контр Лямозов

Нач.отв Филатов

Рук.бр Лямозов

Вед.инж. Волстикова

Инж. Абрамова



Вид	Значение	Поз.	Обозначение	Наименование	Кол.	Примеч.
<u>Документация</u>						
А3			901-4-96с.86-III-ТТ	ТТ2		
<u>Детали</u>						
Б4	1		-1.012.1	А-III-12-ГОСТ 5781-82 С.2250	18	2,00 кг

Привязан

Шиб. №1

ТП901-4-96с.86-III-1.012

Сетка

Станд. Масса Масштаб

P 36,0 1:75

Лист Листов 1

С.О.ЮЗВОДОКАНАЛПРОЕКТ

Гип Филатов

Н.контр Лямозов

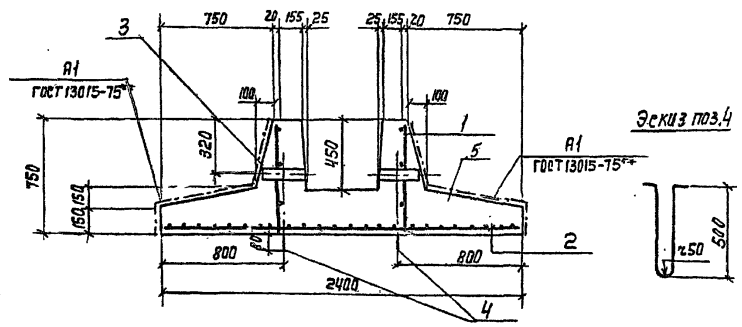
Нач.отв Филатов

Рук.бр Лямозов

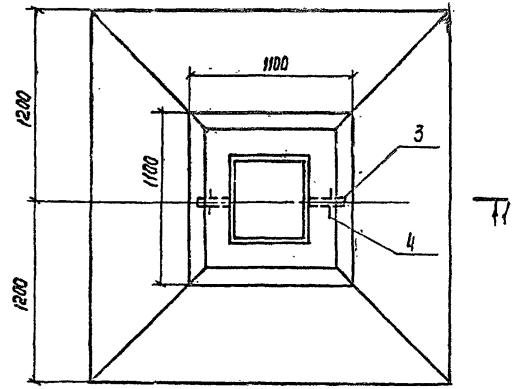
Вед.инж. Волстикова

Инж. Абрамова

ЭП 901-4-96с.86 Альбом Э



Эскиз паз.4



Упр. и техн. /объект в дата /врем. откл. /

Лист	№	№	№
ЦМБ. №			

ТН901-4-96с.86-III-2.100			Стация	Масштаб	Масштаб
Фундамент			Р	4200	1:25
			Лист	Листов 1	
Словообразовательный проект					

* см. эскиз

Формат	Этаж	Паз	Обозначение	Наименование	Кол.	Примеч.
<u>Документация</u>						
Я3			901-4-96с.86 -III-ГТ	ТТ1		
Я3			-III-ВМС	Ведомость расхода стали		
<u>Сборочные единицы</u>						
Я4	1		901-4-96с.86 -III-2.101	Сетка	1	
Б4	2		-2.100.1	СБВР-1-100-2300*2300*50 ГОСТ 8478-81 580-1-100	1	14,70 кг
<u>Детали</u>						
Б4	3		-2.100.2	Труба д/ч ГОСТ 262-75 P-255	2	0,98 кг
Б4	4*		.3	Ас-II-16-ГОСТ 5781-82 P=1200	2	1,90 кг
<u>Материалы</u>						
	5			Бетон В15, F50	1,67	м ³

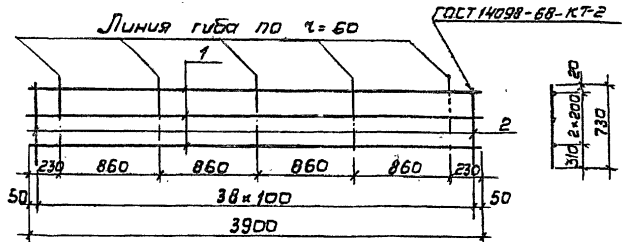
Исполн. Лаврухин

400623-02

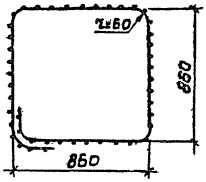
13

Формат А3

№ П901-4-96с.86 Альбом III



Сетка после губа



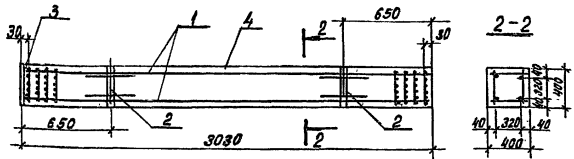
Формат	Зона	Пов.	Обозначение	Наименование	Код	Примеч.
				Документация		
A3			901-4-96с.86-III-77	ТТ2		
				Детали		
Б4	1		-2.101.1	А-III-10-ГОСТ 5781-82 С-3900	3	2,4 кг
Б4	2		.2	Привязка Свр/ГОСТ 6727-80 С-730	39	0,10 кг

Шк. №, год, Листы и дата Взам. ШМЗ

Привязан:			Г.п. Филатов			ТТ901-4-96с.86-III-2.101		
			Н.конт. Толстикова			Сетка Стандарт Масса Масштаб Р 11,13 1:50 Лист Листов: 1 СООЗВОДКАНАПРОЕКТ		
			Нач. отд. Филатов					
			Дук. Бр. Ялмазов					
			Ст. инж. Брянцева					
Шк. №								

400623-02 14

Мальбачи. III



Формат	Этап	Лист	Обозначение	Наименование	Кол.	Примеч.
				<u>Документация</u>		
A3			901-4-96с.86-III-ТТ	ТТ1		
A3			-III-вмс	Ведомость расхода стали		
				<u>Сборочные единицы</u>		
A4	1		-III-2.210	Каркас	1	
A4	2		-2.201	Изделие заводное	2	
A4	3		-2.202	То же	1	
				<u>Материалы</u>		
		4		Бетон В 25; F50	0,48	м ³

Боковые поверхности категории
A1 ГОСТ 13015-75*

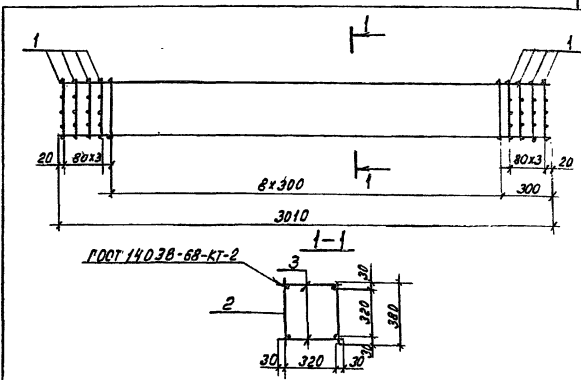
Приблизн

Умб. №

ТП 901-4-96с.86-III-2.200

Рис	Филатов	И. Контр.	Пастухов	Лич. отв.	Филатов	Рис. в р.	Власова	Станж.	Брянцева
Колонна			Стадия	Масса	Масштаб				
			P	1200	1:30				
			Лист	Листов в 1					
			СООБЩАВАЮЩИЙ ПРОЕКТ						

Формат А4



Формат	Этап	Лист	Обозначение	Наименование	Кол.	Примеч.
				<u>Документация</u>		
A3			901-4-96с.86-III-ТТ	ТТ2		
				<u>Сборочные единицы</u>		
A4	1		901-4-96с.86-III-2.212	Сетка	8	0,60кг
A4	2		-2.211	"	2	9,95кг
				<u>Детали</u>		
B4	3		-2.210.1	Проболочка 50P ГОСТ 6747-80 С=380	26	0,05 кг

Приблизн

Умб. №

ТП 901-4-96с.86-III-2.210

Рис	Филатов	И. Контр.	Пастухов	Лич. отв.	Филатов	Рис. в р.	Власова	Станж.	Брянцева
Каркас			Стадия	Масса	Масштаб				
			P	26,00	1:20				
			Лист	Листов в 1					
			СООБЩАВАЮЩИЙ ПРОЕКТ						

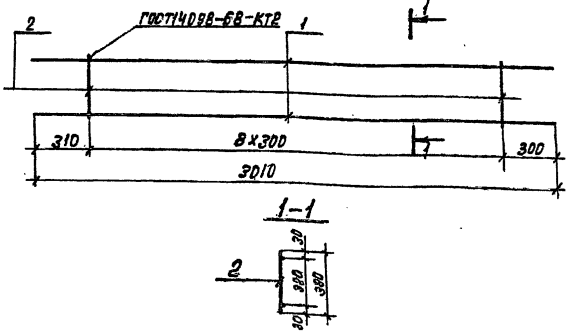
400613-03

15

0000000000

Мальбачи. III

ТП 901-4-96с.86 Альбом III



Формат Зона	№3	Обозначение	Наименование	кол.	Примеч.
			<u>Документация</u>		
Р3		901-4-96с.86-III-ТТ	ТТ2		
			<u>Детали</u>		
Б4	1	-2.2Н.1	А-III-16-ГОСТ 5781-82 Р-3010	2	4,75 кг
Б4	2	.2	Пробовка 5ВрГОСТ 6127-80 Р-380	9	0,05 кг

Прибавки

Итого №

ТП 901-4-96с.86-III-2.2.11

Исполнитель: Подпись и дата: В.В.И.И.И.

Имя, Фамилия, Подпись и дата: В.В.И.И.И.

Имя, Фамилия, Подпись и дата: В.В.И.И.И.

Имя, Фамилия, Подпись и дата: В.В.И.И.И.

Имя, Фамилия, Подпись и дата: В.В.И.И.И.

Имя, Фамилия, Подпись и дата: В.В.И.И.И.

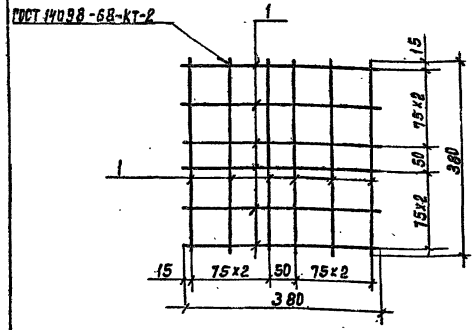
Сетка

Стандия	Масса	Мощность
Р	9,95	1:20

Лист Листов 1

С О Б Щ Е С Т В О Д О К А Н А Л П Р О Е К Т

Формат А4



Формат Зона	№3	Обозначение	Наименование	кол.	Примеч.
			<u>Документация</u>		
Р3		901-4-96с.86-III-ТТ	ТТ2		
			<u>Детали</u>		
Б4	1	-2.2П.1	Пробовка 5ВрГОСТ 6127-80 Р-380	12	0,05 кг

Прибавки

Итого №

ТП 901-4-96с.86-III-2.2.12

Сетка

Стандия	Масса	Мощность
Р	0,60	1:7

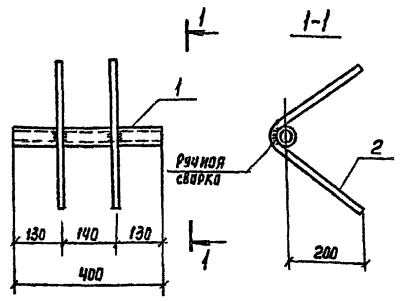
Лист Листов 1

С О Б Щ Е С Т В О Д О К А Н А Л П Р О Е К Т

Формат А4

Копирован: Дочежно-буф- 400623-02 16

Формат А4
Рисом №
Т.П. 901-4-96с.86

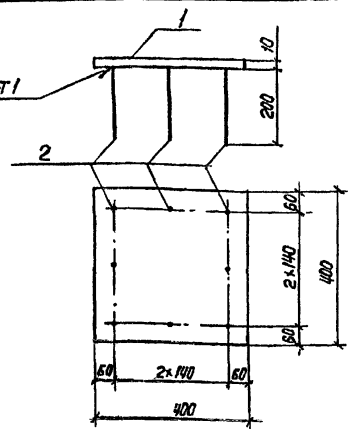


Формат	Зона	Лист	Обозначение	Наименование	Кол.	Примеч.
				<u>Документация</u>		
А3			901-4-96с.86 - III-ТТ	ТТ2		
				<u>Детали</u>		
Б4	1		-2.201.1	Труба $d_y=40$ $L=400$ ГОСТ 5262-75	1	1,54кг
Б4	2		.2	А-III-12-ГОСТ 5781-82 $e=680$	2	0,60 кг

Имя и подп. Подпись и дата	Взам. инв. №	Привязан					
		инв. №					
ТП 901-4-96с.86 - III-2.201							
Имя и подп. Подпись и дата		Взам. инв. №		ИЗДЕЛИЕ закладное	этадия	Масса	Масштаб
					р	2,74	1:10
Имя и подп. Подпись и дата		Взам. инв. №		ИЗДЕЛИЕ закладное	лист	листов	1
					СЮЗВОДОКНАПРОЕКТ		

Формат А4

ГОСТ 19292-73-Т1



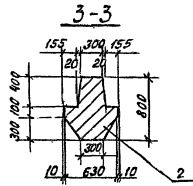
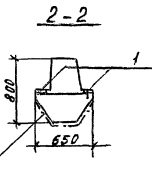
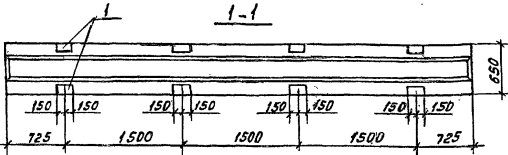
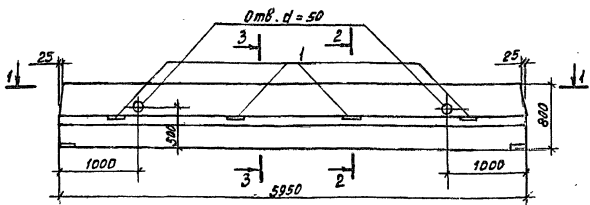
Формат	Зона	Лист	Обозначение	Наименование	Кол.	Примеч.
				<u>Документация</u>		
А3			901-4-96с.86 - III-ТТ	ТТ2		
				<u>Детали</u>		
Б4	1		-2.202.1	Лист $e=400$ В-102400 ГОСТ 19003-74 ВСТ ГОСТ 14637-79	1	13,56кг
Б4	2		.2	А-III-12-ГОСТ 5781-82 $e=200$	8	0,18 кг

Имя и подп. Подпись и дата	Взам. инв. №	Привязан					
		инв. №					
		1. материал поз. 1 ВСТ псб-1.					
		2. электроды типа Э46А.					
		3. Защитить от коррозии в соответствии ТТ.3					
		инв. №					
ТП 901-4-96с.86-III-2.202							
Имя и подп. Подпись и дата		Взам. инв. №		ИЗДЕЛИЕ закладное	этадия	Масса	Масштаб
					р	14,00	1:10
Имя и подп. Подпись и дата		Взам. инв. №		ИЗДЕЛИЕ закладное	лист	листов	1
					СЮЗВОДОКНАПРОЕКТ		

Копия. Изменяется

Ц.00623-02 17 Формат А4

Т.П. 901-4-96с.86 Лысьон III



П1
Пост. 13015-15**

Формат Зона	№ п.п.	Обозначение	Наименование	Кол.	Примеч.
			<u>Документация</u>		
А3		901-4-96с.86 - III-ТТ	ТТ1		
		ИС-01-19 Вып. 2 Л3	Пояснительная записка		
		ИС-01-19 Вып. 2 ТУ	Технические условия		
А3		901-4-96с.86 - III - ВМС	Ведомость расхода стали		
			Сборочные единицы		
А3	1	901-4-96с.86 - III-2. К12	Изделия, закладные	8	
			<u>Переменные данные для исполнения</u>		
			901-4-96с.86 - III - 2.300		
			Сборочные единицы		
П4		ИС-01-19 Вып. 2 К1-1	Каркас	1	
			Материалы		
	2		Бетон В25; F100; W4	1,9	м ³
			901-4-96с.86 - III-2.300-01		
			Сборочные единицы		
П4		ИС-01-19 Вып. 2 К1-2	Каркас	1	
			Материалы		
	2		Бетон В30; F100; W4	1,9	м ³

1. Закладные изделия защитить от коррозии в соответствии с СТТ.13
2. Материал пластин закладных изделий при толщине их до 10 мм - ВСт 3 псб4, при толщине более 10 мм - ВСт 3 сп 5-1. Дуговая сварка электродами типа Э46А

[Ис. № 1044] Проверка и дата в зак. инв. № 1

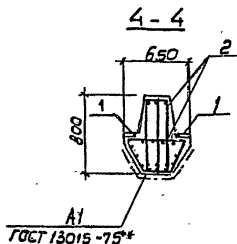
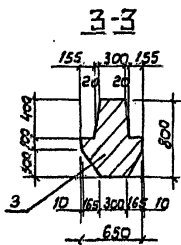
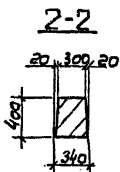
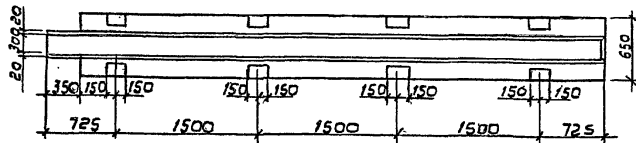
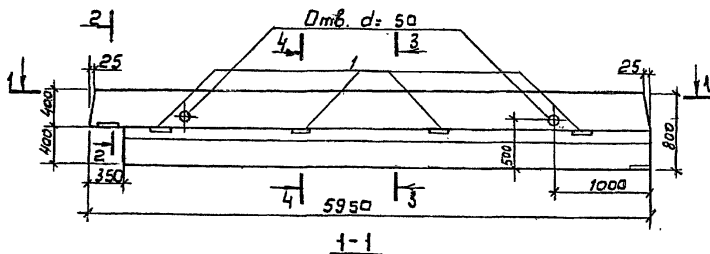
Арт. заказ	ИП	Фирма	С/д
	И. Контр.	Уполномоченный	С/д
	Инт. отв.	Служба	С/д
	Руч. бр.	Исполн.	С/д
	Ст. инж.	Брянцева	С/д
ИНВ. №			

ТП901-4-96с.86 - III-2300		
Ригель		
Ктодил	Масса	Масштаб
Р	4750	1:40
Лист	Листов 1	
СОЮЗВОДОКАНАЛПРОЕКТ		

Копиров. Доченко. 2002
 4/00623-02 18
 Формат А3

Рядом II

ТП.901-4-96с.88



Указ. в подл. Подпись в форме 18 от 1981 г. И.В.Б.

Привязан

И.В.В

Формат	Зона	Лист	Обозначение	Наименование	Кол.	Примеч.
				<u>Документация</u>		
A3			901-4-96с. 86 - III - 11	ТТ1		
A3			ИС-01-19 Вып. 2ПЗ	Пояснительная записка		
A3			ИС-01-19 Вып. 2ТУ	Технические условия		
A3			901-4-96с. 86 - III - ВМС	Ведомость расхода стали		
				<u>Сборочные единицы</u>		
A4	1		901-4-96с. 86 - III - 2,412	Изделие закладное	8	
				<u>Переменные данные для исполнения</u>		
				901-4-96с. 86 - III - 2,400		
				<u>Сборочные единицы</u>		
A3	2		901-4-96с. 86 - III - 2,410	Каркас	1	
				<u>Материалы</u>		
	3			бетон В25; F100; w 4	1,83	м ³
				901-4-96с.86-III-2-400-01		
				<u>Сборочные единицы</u>		
A3	2		901-4-96с. 86 - III - 2,410-01	Каркас	1	
				<u>Материалы</u>		
	3			бетон В30; F100; w 4	1,83	м ³

1. Закладные изделия защитить от коррозии в соответствии с ТТ.3.
2. Материал пластин закладных изделий при толщине их до 10мм - ВСтЗ ксв1, при толщине более 10мм - ВСтЗ сп 5-1.

Дуговая сварка электродами типа Э46А

ТП 901-4-96с.86 - III-2.400

Ригель

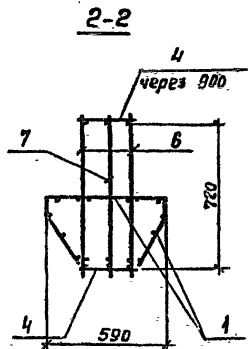
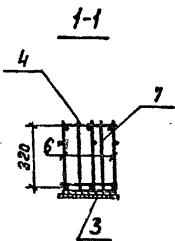
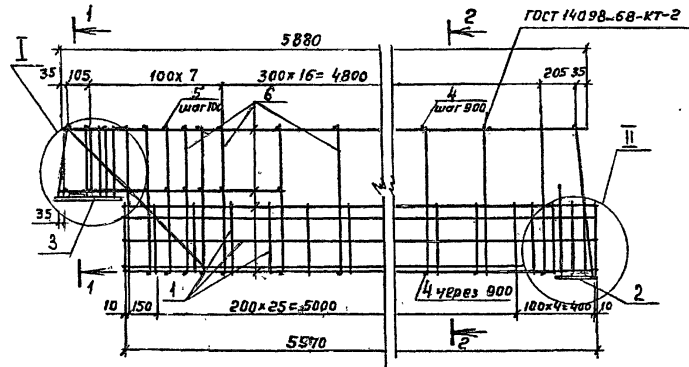
Стандарт Москва Масштаб

D 4580 1:40

Лист Листов 1

СОЮЗПРОЕКТАПРОЕКТ

Ц00623-02 19



Формы	Зона	Поз.	Обозначение	Наименование	Кол.	Примеч.	
<u>Документация</u>							
А3			901-4-96с.86-III-77	ТТ2			
<u>Сборочные единицы</u>							
А4	1		901-4-96с.86-III-2.415	Сетка	2		
А4	2		ИС-01-19 вып. 2	Узелное закладное М10	1	Н, 80кг	
А3	3		901-4-96с.86-III-2.411	То же	1		
<u>Детали</u>							
Б4	4			А-1-12-ГОСТ 5781-82 В-280	12	0,25 кг	
Б4	5			А-III-16-ГОСТ 5781-82 В-280	20	0,44 кг	
<u>Переменные данные для исполнения</u>							
						901-4-96с.86-III-2.410	335,56 кг
<u>Сборочные единицы</u>							
А3	6		901-4-96с.86-III-2.413	Сетка	2		
А3	7		-2.414	"	1		
<u>901-4-96с.86-III-2.410-01</u>							
<u>Сборочные единицы</u>							
А3	6		901-4-96с.86-III-2.413-01	Сетка	2	367,69 кг	
А3	7		-2.414-01	"	1		

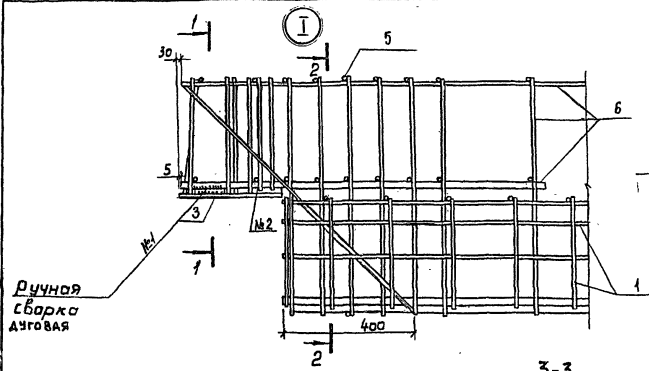
Инд. д. тех. Подпись и дата Взам инд. д.

Привязан
Инд. д.

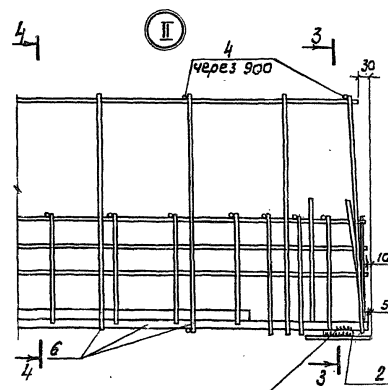
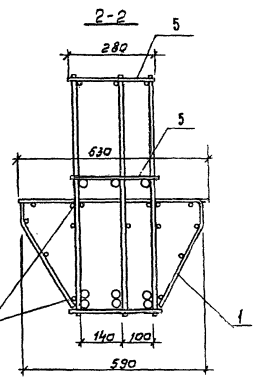
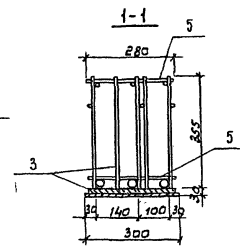
ТП 901-4-96с.86-III-2.410					
Каркас			Стальной	Масса	Масштаб
			P	см. диам.	1:20
			Лист 1	Листов 2	
СОЮЗВОДКАНАЛПРОЕКТ					

ГНП Филатов
Н. конст. Толстикова
Нач. отд. Филатов
Рук. бр. Алмазов
Ст. тех. Бранцева

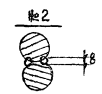
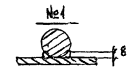
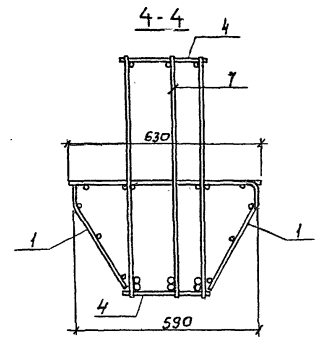
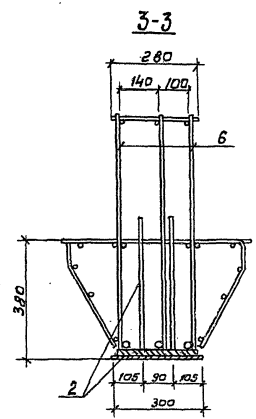
ТП 901-4-96. 86 Лобби III



ручная
сварка
дуговая



ручная
сварка
дуговая



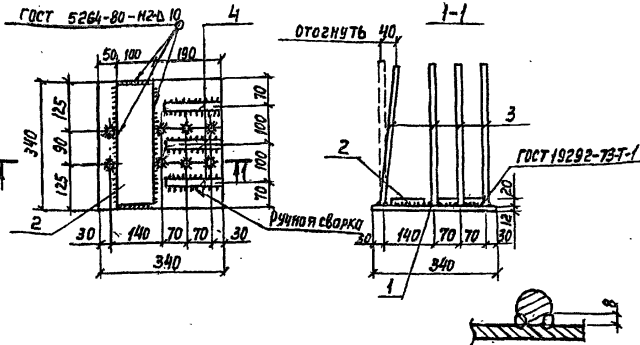
Шпильки, гайки, болты в сборе и детали в сборе

ТП 901-4-96. 86 - III-2.410

Лист
2

400623-02 21

Т П 901-4-96 с.86 ЯАМЗов И



Формат	Зона	Лист	Обозначение	Наименование	Кол.	Примеч.
А3			901-4-96 с.86 - III - ТТ	ТТ2		
<u>Документация</u>						
<u>Детали</u>						
Б4	1		-2.411.1	Лист 6×120 ГОСТ 1903-74 ВСТАВКА-ГОСТ 1903-74 $e=340$	1	10,88 кг
Б4	2		.2	Лист 6×200 ГОСТ 1903-74 ВСТАВКА-ГОСТ 1903-74 $e=320$	1	5,03 кг
Б4	3		.3	А-III-14-ГОСТ 5781-82 $e=380$	8	0,46 кг
Б4	4		.4	А-III-20-ГОСТ 5781-82 $e=150$	3	0,37 кг

Привязан			
Электроды типа Э46А			
Защитить от коррозии в соответствии с ТТ.3			
	инв. №		

Т П 901-4-96 с.86 - III-2.411

Изделие
закладное

Стандарт Масса Машштаб

Р 20,7 1:10

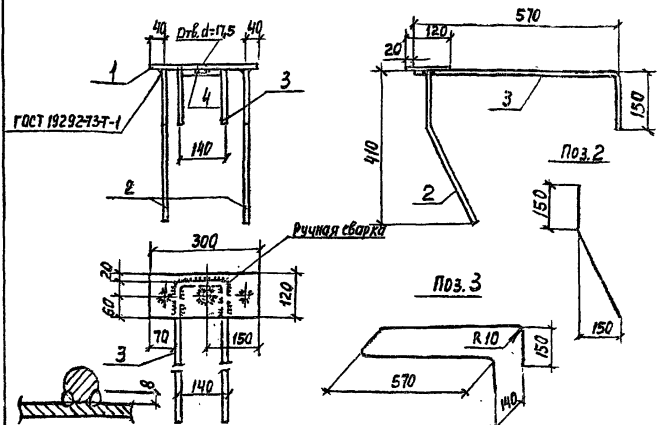
Лист Листов 1

СНЗВОДЭКНАПРОЕКТ

ФОРМАТ А4

Имя, И.п.ф. Подпись и дата Взам. инв. №

Г.И.П. Филатов
Н.Контр. Толстикова
Нач. отд. Филатов
Рук. бр. Ямззов
Ст. инж. Брянецова



Формат	Зона	Лист	Обозначение	Наименование	Кол.	Примеч.
А3			901-4-96 с.86 - III - ТТ	ТТ2		
<u>Документация</u>						
<u>Детали</u>						
Б4	1		-2.412.1	Лист 6×120 ГОСТ 1903-74 ВСТАВКА-ГОСТ 1903-74 $e=300$	1	2,30 кг
Б4	2		.2	А-III-14-ГОСТ 5781-82 $e=450$	2	0,54 кг
Б4	3		.3	А-III-14-ГОСТ 5781-82 $e=150$	1	1,91 кг
Б4	4		.4	Гайка М18	1	0,04

Привязан			
Электроды типа Э46А			
Защитить от коррозии в соответствии с ТТ.3			
	инв. №		

Т П 901-4-96 с.86 - III-2.412

Изделие
закладное

Стандарт Масса Машштаб

Р 5,33 1:10

Лист Листов 1

СНЗВОДЭКНАПРОЕКТ

ФОРМАТ А4

Имя, И.п.ф. Подпись и дата Взам. инв. №

Г.И.П. Филатов
Н.Контр. Толстикова
Нач. отд. Филатов
Рук. бр. Ямззов
Ст. инж. Брянецова

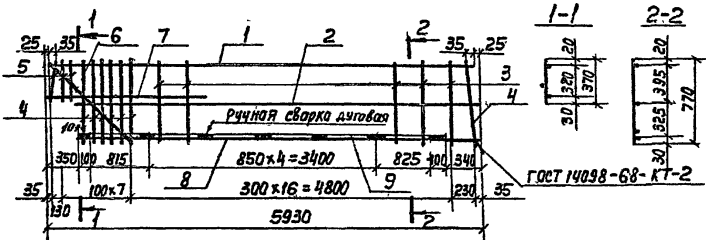
Конкр. Абрамчук

400623-02

22

Альбом №

ТП 901-4-96с.86



Стержни поз. 4...7 приварить на односторонние сварочных машинах во всех пересечениях



Формат	Вид	Поз.	Обозначение	Наименование	Кол.	Примеч.	
				<u>Документация</u>			
В3			901-4-96с.86-III-ТТ	ТТ2			
				<u>Детали</u>			
Б4	1		-2.413.1	А-14-ГОСТ5781-82 с=5380	1	7,10кг	
Б4	2		.2	А-1-10-ГОСТ5781-82 с=5580	1	3,44кг	
Б4	3		.3	А-III-14-ГОСТ5781-82 с=770	16	0,93кг	
Б4	4		.4	А-III-16-ГОСТ5781-82 с=770	7	1,22кг	
Б4	5		.5	А-III-16-ГОСТ5781-82 с=370	3	0,58кг	
Б4	6		.6	А-III-16-ГОСТ5781-82 с=1050	1	1,66кг	
Б4	7		.7	А-III-16-ГОСТ5781-82 с=1200	1	1,89кг	
			<u>Переменные данные для исполнения</u>				
				901-4-96с.86-III-2.413		80,80кг	
				<u>Детали</u>			
Б4	8		-2.413.8	А-III-25-ГОСТ5781-82 с=5580	1	21,48кг	
Б4	9		.9	А-III-25-ГОСТ5781-82 с=5240	1	20,17кг	
				901-4-96с.86-III-2.413-01		91,51кг	
				<u>Детали</u>			
Б4	8		.10	А-III-28-ГОСТ5781-82 с=5580	1	26,95кг	
Б4	9		.11	А-III-28-ГОСТ5781-82 с=5240	1	25,31кг	

Инв. л. подл. податка и дата. Взам. инв. №

ПРОВЕРЯЮЩИЙ

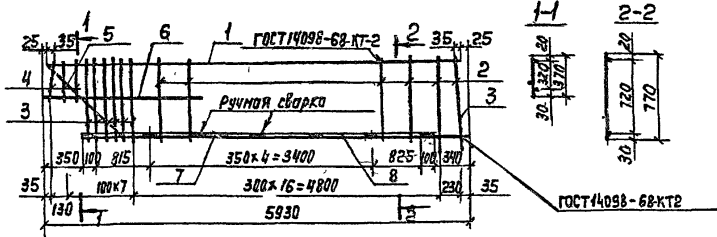
И№. №2

ТП 901-4-96с.86-III-2.413		
Сетка	Видная	Масштаб
	Р	1:30
	См. спецификацию	Листов 1
СОЗДАТЕЛЬ ПРОЕКТА		

Исполнитель:
 ФИО: Филатов
 Н. Кондратьев
 Нов. от. Филатов
 Рук. бр. Аманзов
 Ст. инж. Брянецва

Копир. Лавршина Ц 00623-02 23 Формат А3

ТЛ 901-4-96с.86
Рис. 001.11



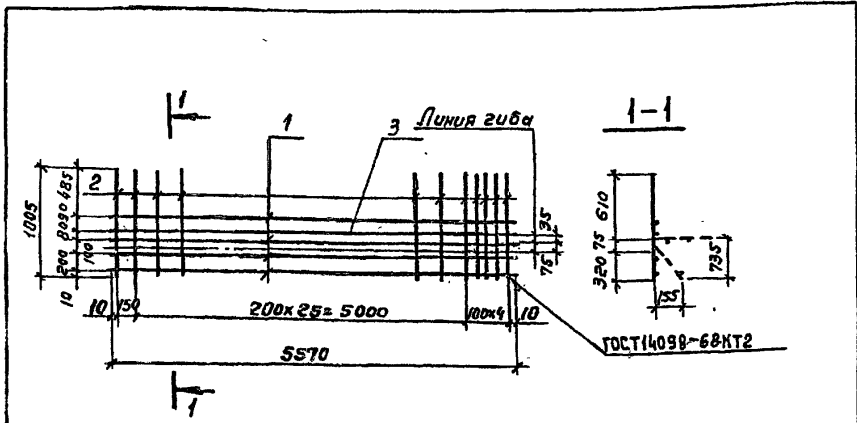
Стержни поз. 3...6 приварить на односторонних сварочных машинах во всех пересечениях

Формат	Экз.	№з.	Обозначение	Наименование	Кол.	Примеч.	
				<u>Документация</u>			
ВЗ			901-4-96с.86-III-ТТ	ТТ2			
				<u>Детали</u>			
Б4	1		-2.414.1	А-1-14-ГОСТ 5181-82 с=5800	1	7,10 кг	
Б4	2		.2	А-Ш-14-ГОСТ 5181-82 с=770	16	0,93 кг	
Б4	3		.3	А-Ш-16-ГОСТ 5181-82 с=770	7	1,22 кг	
Б4	4		.4	А-Ш-16-ГОСТ 5181-82 с=370	3	0,58 кг	
Б4	5		.5	А-Ш-16-ГОСТ 5181-82 с=1050	1	1,66 кг	
Б4	6		.6	А-Ш-16-ГОСТ 5181-82 с=1200	1	1,89 кг	
			<u>Переменные данные для исполнения</u>				
			901-4-96с.86-III-2.414			77,36 кг	
				<u>Детали</u>			
Б4	7		-2.414.7	А-Ш-25-ГОСТ 5181-82 с=5580	1	21,43 кг	
Б4	8		.8	А-Ш-25-ГОСТ 5181-82 с=5240	1	20,12 кг	
			901-4-96с.86-III-2.414-01			88,07 кг	
				<u>Детали</u>			
Б4	7		.9	А-Ш-28-ГОСТ 5181-82 с=5580	1	26,95 кг	
Б4	8		.10	А-Ш-28-ГОСТ 5181-82 с=5240	1	25,34 кг	

Инв. № табл. Подпись и дата. Взам. инв. №

Привязки				ТЛ 901-4-96с.86-III-2414			
РП	Филатов	А		СЕТКА	Стандарт	Масштаб	
Н. Контр.	Толстикова	Б			Р	См. специф.	1:30
Нач. отд.	Филатов	А			Лист	Листов 1	
Рук. бр.	Ямазов	Б			СОВСВОДКОНПРОЕКТ		
Ст. инж.	Брянцева	Б					
Инд. №							

ТЛ 901-4-96с.86
Альбом III



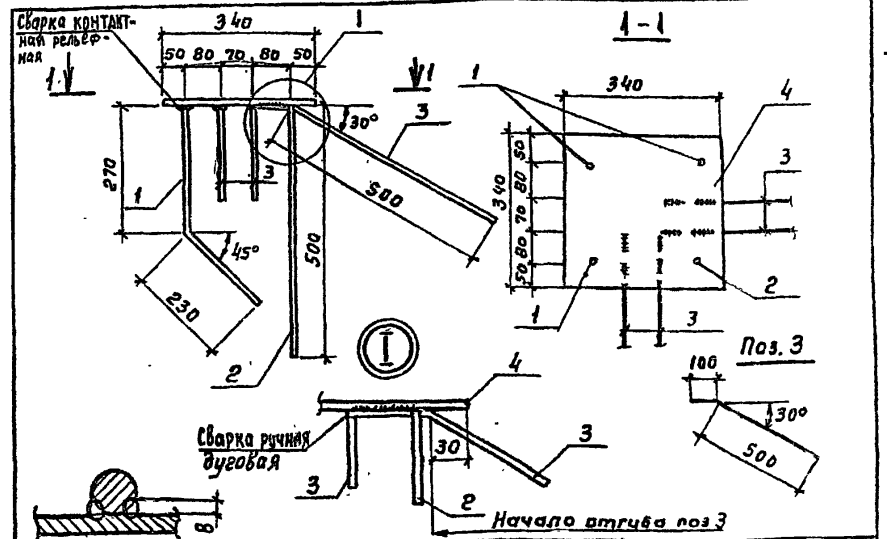
Формат	Зона	Поз.	Обозначение	Наименование	Кол.	Примеч.
				<u>Документация</u>		
A3			901-4-96с.86 - III-ТТ	ТТ2		
				<u>Детали</u>		
Б4	1		-2,415.1	A-I-B-ГОСТ5781-В2 P=5570	4	2,20 кг
Б4	2			.2 A-I-B-ГОСТ5781-В2 P=1005	31	0,40 кг
Б4	3			.3 A-III-12-ГОСТ5781-В2 P=5570	1	4,95 кг

Привязан			
Имб. №			

ТЛ 901-4-96с.86-III-2.415

Сетка		Стадия	Масса	Масштаб
		P	26,15	1:40
		Лист	Листов 1	
СОЮЗВОДОКАНАЛПРОЕКТ				

Формат А4



Формат	Зона	Поз.	Обозначение	Наименование	Кол.	Примеч.
				<u>Документация</u>		
A3			901-4-96с.86 - III-ТТ	ТТ2		
				<u>Детали</u>		
Б4	1		-3,206.1	A-III-14-ГОСТ5781-В2 P=500	3	0,60 кг
Б4	2			.2 A-III-14-ГОСТ5781-В2 P=500	1	0,60 кг
Б4	3			.3 A-III-14-ГОСТ5781-В2 P=600	4	0,72 кг
Б4	4			.4 Лист Б-12х340 ГОСТ 19903-74 P=340 Вст 3 ГОСТ 14637-79	1	10,89 кг

Материал поз.4 ВСт3сп5-1
Электроды типа Э46А

Привязан			
Имб. №			

ТЛ 901-4-96с.86-III-3.206

Изделие закладное			Стадия	Масса	Масштаб
			1	16,17	1:10
			Лист	Листов 1	
СОЮЗВОДОКАНАЛПРОЕКТ					

Имб. № по вл. Подпись и дата Взам. инв. №

Копировал Гольденбаум
14.06.83-02.15
Формат А4

Формат	Зона	Лист	Обозначение	Наименование	Количество на исполн. - III-3.100										Примеч.			
					-	01	02	03	04	05	06	07	08	09				
				<u>Документация</u>														
А3			901-4-96с.86 - III-ТТ	ТТ1														
А3			-III-3.100 сБ	сборочный чертёж														
А3			-III-ВМС	ведомость расхода стали														
				<u>Сборочные единицы</u>														
А4	1		3.900-3 Вып.4/82ч.2 л.18	Каркас Кр1	4	4	4	4	4	4	4	4	4	4	4	4	4	1,10кг
А4	2		3.900-3, Вып.4/82ч.2 л.5	Сетка С12	1	1	1	1	1	1	1	1	1	1	1	1	1	26,90кг
А4	3		л.6	"	С16	1	1	1	1	1	1	1	1	1	1	1	1	37,70кг
А4			л.7	"	С19	1	1	1	1	1	1	1	1	1	1	1	1	48,10кг
А4	4		л.7	"	С18	1	1	1	1	1	1	1	1	1	1	1	1	16,10кг
А4			л.7	"	С20	1	1	1	1	1	1	1	1	1	1	1	1	27,90кг
А4	5		л.6	"	С17	1	1	1	1	1	1	1	1	1	1	1	1	8,00кг
А4	6		901-4-96с.86 - III-3.101	<u>Изделие закладное</u>	1	1	1	1	1	1	1	1	1	1	1	1	1	1
А4			3.900-3, Вып.4/82ч.2 л.24	То же МН-4	1													47,80кг
А4	4		л.24	"	МН-5	1												51,00кг
А4			901-4-96с.86 - III-3.102	"			1											
А4			-01	"				1										
А4			-3.103	"					1									
А4		-01	"						1									
А4	8		3.900-3 Вып.4/82ч.2 л.24	"	МН-10	1	1	1	1	1	1	1	1	1	1	1	1	11,28кг
А4	9		901-4-96с.86 - III-3.104	"			1	1										
А4	10		-III-3.105	"					2	2								
А4	11		-III-3.106	"							1	1	1	1	1	1	1	
А4	12		3.900-3 Вып.4/82ч.2 л.29	"	МН23	2	2	2	2	2	2	2	2	2	2	2	2	
А4	13		л.29	"	МН24	2	2	2	2	2	2	2	2	2	2	2	2	
				<u>Детали</u>														
Б4	14		-III-3.100.1	А-III-10-ГОСТ5781-82 С=3580	4	4	4	4	4	4	4	4	4	4	4	4	4	2,22кг
Б4	15		.2	А-III-8-ГОСТ5781-82 С=1500			12	12	12	12								0,80кг
Б4	16		.3	А-III-12-ГОСТ5781-82 С=1400							8	8	8	8	8	8	8	1,24кг
Б4	17		.4	А-III-8-ГОСТ5781-82 С=800								4	4	4	4	4	4	0,32кг
				<u>Материалы</u>														
	18			Бетон В15; F100; W6	1,93	1,93	1,93	1,93	1,93	1,93	1,92	1,92	1,92	1,92	1,92	1,92	1,92	М ³

* паз. 15 см. эскиз на док. -3.100СБ

Обозначение	Рис.	Размеры, мм			Масса ед.кг
		А	Б	Д	
901-4-96с.86 - III-3.100-06;07	1	3040	600		4820
-08;09	1	2390	1400		4830
-3.100;01	1	Без отверстия			
-02;03	2	Без отверстия			
-04;05	3	Без отверстия			

110063-02 16

Привязан

Гип Филатов
Н. Кондрополстикова
Нач. отд. Филатов
Рук. др. Алмазов
Ст. инж. Брянцева

ТП901-4-96с.86 - III-3.100

Панель стеновая

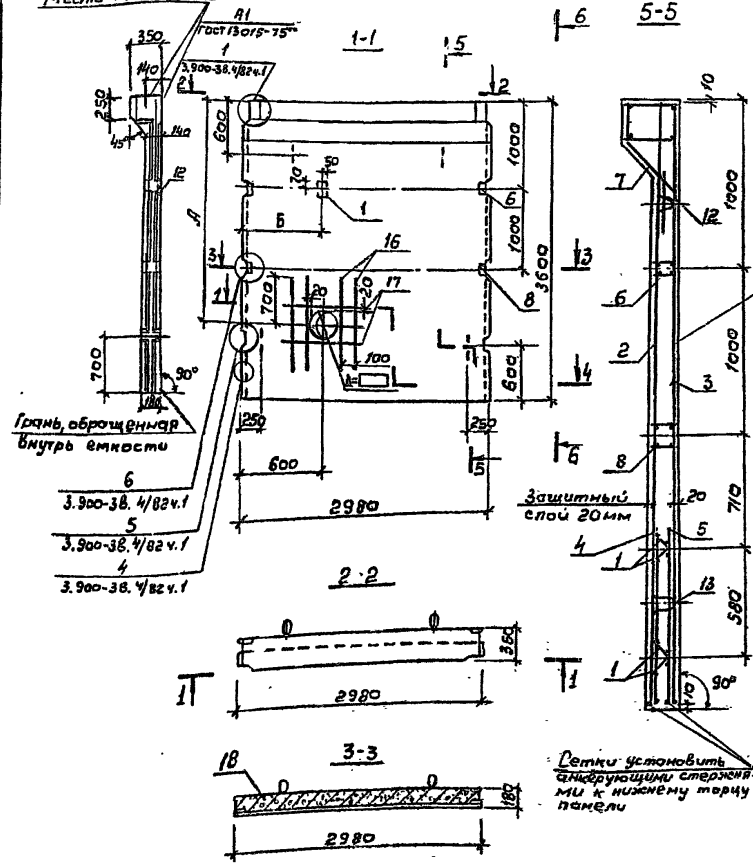
Стандарт Лист Листов

Р 1

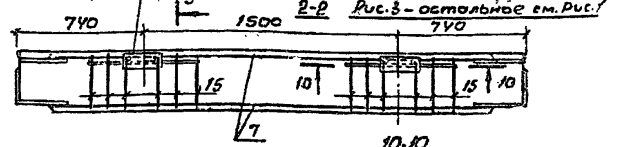
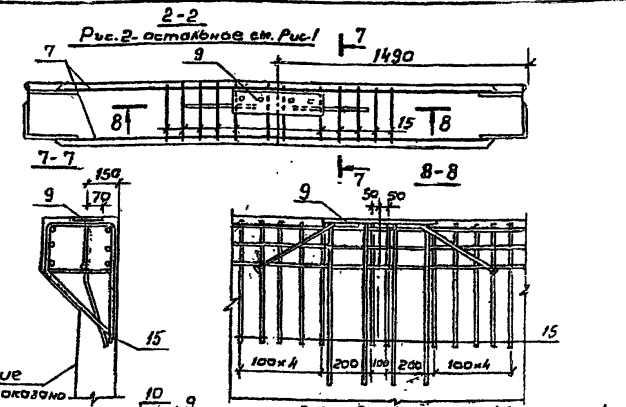
СООБЩЕНИЕ НА ПРОЕКТ

Лист № ТП 901-4-96с.86

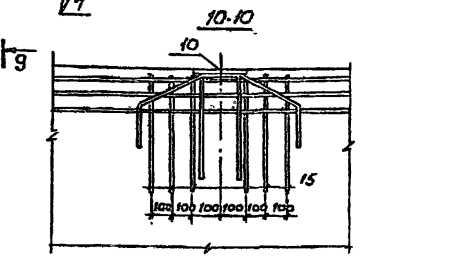
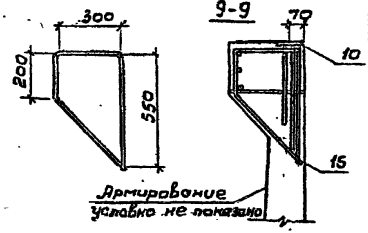
Рис. 1
6-6
Места маркировки



Гость 13015-75^м
Армирование условно не показано



Поз 15



1. Изготавливать в опалубке панели ПС1-36 серии 3.900-3 с соблюдением указаной этой серии.
2. Диаметр отверстия "А" назначается при привязке. Узел пропуска трубы - по серии 3.900-3 вып. 2/82 Узел 28.

ТП 901-4-96с.86 - III - 3.100СБ

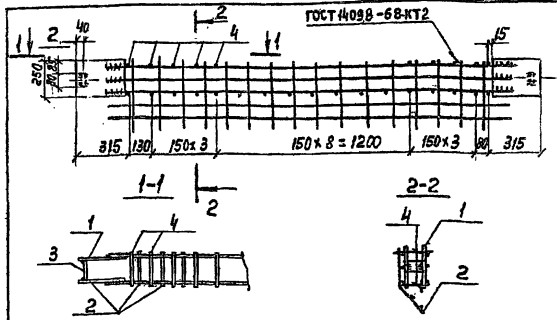
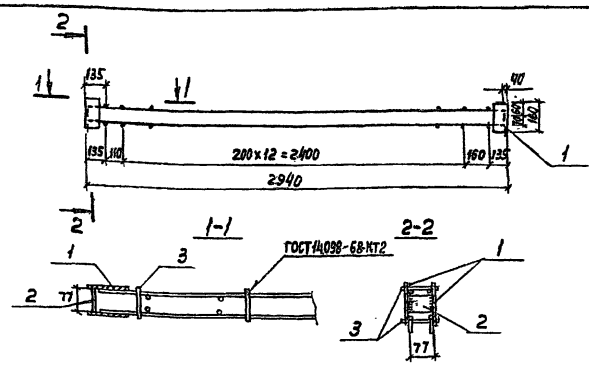
Панель
стеновая
Сборочный чертеж

Страна	Масштаб
Р	1:50
Масса табл.	Листов
	1
Созвездранкнпроект	

Привязан	ГИП	Филатов	
	Н.контр	Толстикова	
	Нач. отд	Филатов	
	Рук. БР	Алмазов	
	Ст. инж	Бронченко	
И.м.в.н			

Ц00623-02 2X

9 П.901-4-96с.86 Альбом 11



Материал поз. 3 и пластин поз. 1, 2 вст 3 пс 6-1. Электроды типа Э46А

Колонт	Зона	Поз.	Обозначение	Наименование	Кол.	Примеч.
				<u>Документация</u>		
Я3			901-4-96с.86-III-ТТ	ТТ2		
				<u>Сборочные единицы</u>		
Я4	1		3.900-3 Вып. 4/82ч.2 л.22	Каркас КР16	2	5,30кг
				<u>Детали</u>		
Б4	2		-III-3.101.1	Лист Б-6.140 ГОСТ 18003-74 ВСТ ГОСТ 14632-79 Е-77	2	0,12 кг
Б4	3			2. Проволока 5Вр ГОСТ 6171-80 е=100	30	0,014 кг

Формат	Зона	Поз.	Обозначение	Наименование	Кол. на усл.	Ш-3.102	Примеч.
				<u>Документация</u>		01	
Я3			901-4-96с.86-III-ТТ	ТТ2			
				<u>Сборочные единицы</u>			
Я4	1		3.900-3 Вып. 4/82ч.2 л.19	Каркас КР 8	1	1	19,20кг
Я4	2		л.19	" КР 10	1		24,70кг
Я4			л.19	" КР 11	1		27,90кг
				<u>Детали</u>			
Б4	3		-III-3.102.1	Лист Б-6.180 ГОСТ 18003-74 ВСТ ГОСТ 14632-79 Е-226	2	2	1,20.кг
Б4	4			2. Проволока 5Вр ГОСТ 6171-80 Е-315	27	27	0,05кг

Имя и фамилия, Подпись и дата, В каком инст. №

Материал поз. 2 и пластин поз.1 вст 3 пс 6-1
Электроды типа Э46А

Привязан
ИНВ. №

ТП901-4-96с.86-III-3.101

Издание			Страниц	Масса	Масштаб
Р	И, 26	1:20			
Лист		Листов 1			
СОСВОДКА НА ПРОЕКТ					

ФОРМАТ А4

Имя и фамилия, Подпись и дата, В каком инст. №

Обозначение	Масса	Привязан
901-4-96с.86-III-3.102	47,65	
- 01	50,85	ИНВ. №

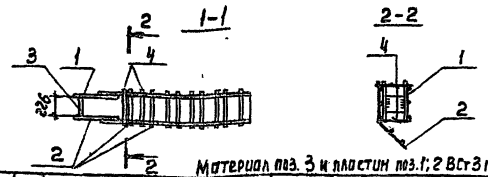
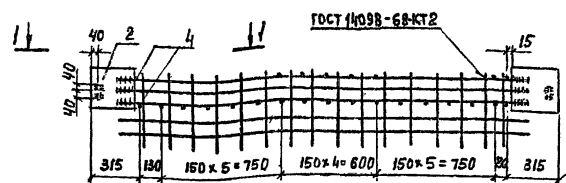
ТП901-4-96с.86-III-3.102

Издание			Страниц	Масса	Масштаб
Р	СМ. табл.	1:20			
Лист		Листов 1			
СОСВОДКА НА ПРОЕКТ					

Копия. Подпись

400683-02 88

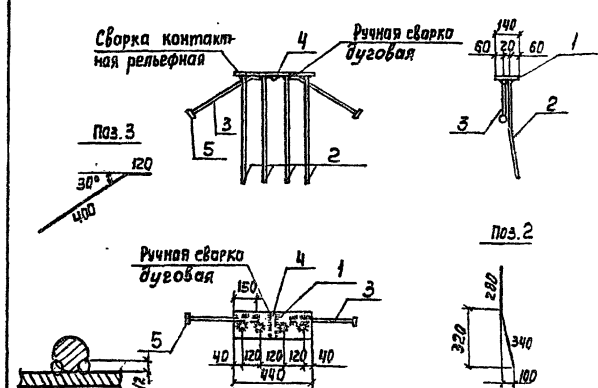
Лист № 3
Т.Л. 901-4-96с.86



Формат	Зона	Поз.	Обозначение	Наименование	Кол. на сборку	Мат. на сборку	Примеч.
				<u>Документация</u>			
А3			901-4-96с.86 -III-ТТ	ТТ2			
				<u>Сборочные единицы</u>			
А4	1		3.900-3 Вып. 4/82ч. 2 л. 19	Каркас КР8	1	1	19,20 кг
А4		2	л. 19	" КР10	1	1	24,70 кг
А4			л. 19	" КРН	1	1	27,90 кг
				<u>Детали</u>			
Б4	3		-III-3.103.1	Лист ЕЗ 180 ГОСТ 19003-74 С=226 АСТА ГОСТ 14637-78	2	2	1,20 кг
Б4	4		.2	Иррадикация 5В1 ГОСТ 6127-80 Е=315	25	25	0,05 кг

Обозначение	Масса ед, кг	Электроды типа Э4СН	Привязка:
901-4-96с.86 - III-3.103	47,55		
-01	50,75		
ТП901-4-96с.86 - III-3.103			
Изделие закладное		Стадия Масса Маштаб	
		Р	СМ, табл. 1:20
		Лист / Листов /	
		Одобрено/Контроль/Проект Т	
Р.И.П.	Ф.И.О. ответственного		
Н.Контр.	Толстикова		
Нач. отд.	Филатов		
Руч. впр.	Владимов		
Ст. инж.	Брянцева		

Формат А4



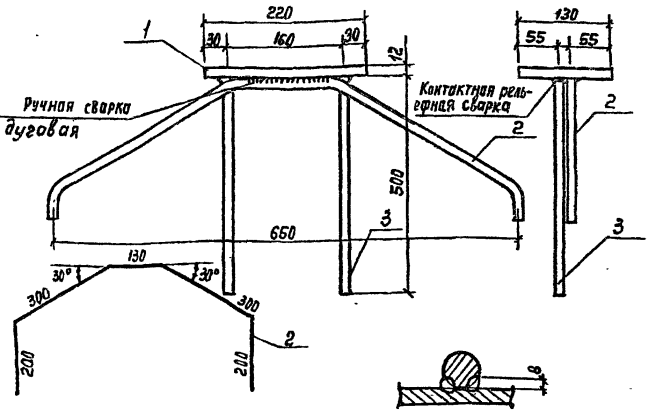
Формат	Зона	Поз.	Обозначение	Наименование	Кол.	Примеч.
				<u>Документация</u>		
А3			901-4-96с.86 -III-ТТ	ТТ2		
				<u>Детали</u>		
Б4	1		-3.104.1	Лист Е-12х140 ГОСТ 19003-74 С=440 ВСТ 3 ГОСТ 14637-78	1	5,80 кг
Б4	2		.2	А-III-16-ГОСТ 5781-82 С=640	4	1,00 кг
Б4	3		.3	А-III-16-ГОСТ 5781-82 Е=520	2	0,82 кг
Б4	4		.4	А-III-16-ГОСТ 5781-82 Е=140	1	0,22 кг
Б4	5		.5	Шайба d=60 s=12	2	0,27 кг

Обозначение	Масса ед, кг	Электроды типа Э4СН	Привязка:
901-4-96с.86 - III-3.104	12,20		
ТП901-4-96с.86 - III-3.104			
Изделие закладное		Стадия Масса Маштаб	
		Р	12,20 1:20
		Лист / Листов /	
		Одобрено/Контроль/Проект Т	
Р.И.П.	Ф.И.О. ответственного		
Н.Контр.	Толстикова		
Нач. отд.	Филатов		
Руч. впр.	Владимов		
Ст. инж.	Брянцева		

Контр. Владимир

400623-02 29 Формат А4

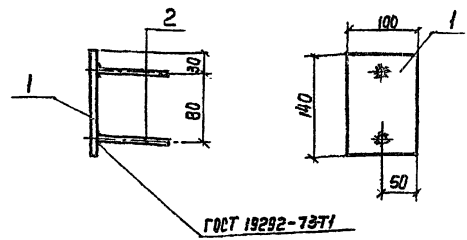
ТП 901-4-96с.86
Аммосов



Формат	Зона	Поз.	Обозначение	Наименование	Кол.	Примеч.
<u>Документация</u>						
А3			901-4-96с.86-III-ТТ	ТТ2		
Б4	1		-3.105.1	Лист Б-8х100 ГОСТ 19903-74 Без ГОСТ 14637-74 E=130	1	2,69 кг
Б4	2		.2	А-III-12-ГОСТ 5781-82 E=130	1	6,00 кг
Б4	3		.3	А-III-12-ГОСТ 5781-82 E=500	2	0,44 кг

Имя, и.ф.и.	Подпись и дата	Взам. инв. №	Материал поз. 1 БСтЗпс 6-1 Защита от коррозии в соответствии с ТТ.3 Электроды типа Э46А			Приб.язн.
			Имя, №			

ТП 901-4-96с.86-III-3.105			
Изделие закладное	Стадия	Масса	Масштаб
	Р	4,57	1:5
	Лист	Листов 1	
ОАО ВЗВОДКАНАПРОЕКТ			
Формат А4			



Формат	Зона	Поз.	Обозначение	Наименование	Кол.	Примеч.
<u>Документация</u>						
А3			901-4-96с.86-III-ТТ	ТТ2		
<u>Детали</u>						
Б4	1		-3.105.1	Лист Б-8х100 ГОСТ 19903-74 Без ГОСТ 14637-74 E=140	1	0,88 кг
Б4	2		.2	А-III-8-ГОСТ 5781-82 E=100	2	0,04 кг

Имя, и.ф.и.	Подпись и дата	Взам. инв. №	Материал поз. 1 БСтЗпс 6-1 Электроды типа Э46А Защитить от коррозии в соответствии с ТТ.3			Приб.язн.
			Имя, №			

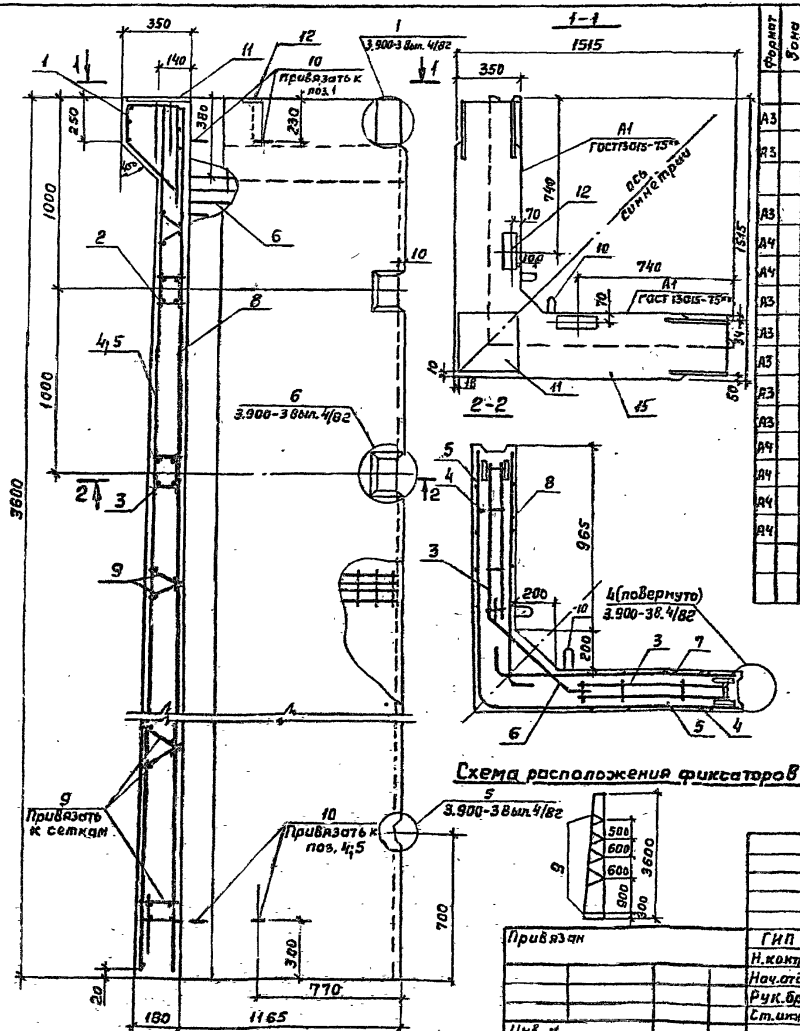
ТП 901-4-96с.86-III-3.105			
Изделие закладное	Стадия	Масса	Масштаб
	Р	0,96	1:50
	Лист 1	Листов 1	
ОАО ВЗВОДКАНАПРОЕКТ			

Копир Лаврушина
400623-02 30 Формат А4

Альбом №

№ п. 901-4-96с.86

Шифр по др. Подпись и дата. Визы инж.п.



Формат	Бумага	№ п.	Обозначение	Наименование	Кол.	Примеч.
				Документация		
А3			901-4-96с.86 - III - ТТ	ТТ1		
А3			- III - ВМС	Ведомость расхода стали		
				Сборочные единицы		
А3	1		- III - 3.210	Каркас	1	
А4	2		- 3.220	"	2	
А4	3		- 3.220-01	"	2	
А3	4		- 3.201	Сетка	1	
А3	5		- 3.201-01	"	1	
А3	6		- 3.202	"	1	
А3	7		- 3.203	"	1	
А3	8		- 3.203-01	"	1	
А4	9		- 3.204	"	18	
А4	10		- 3.205	Петля страховочная	4	
А4	11		- 3.206	Изделие закладное	1	
А4	12		- 3.105	То же	2	
				Материалы		
				бетон В15; F100; W6	1,67	м³

1. По конфигурации сечений блок унифицирован с панелями ПС1-36 серии 3.900-3, что позволяет использовать формы панелей при изготовлении его.
2. Защитный слой бетона до арматуры - 20мм

ТН 901-4-96с.86 - III-3.200

Блок угловой

Стадий Масса Масситов

Р 4175 1:20

Лист Листов 1

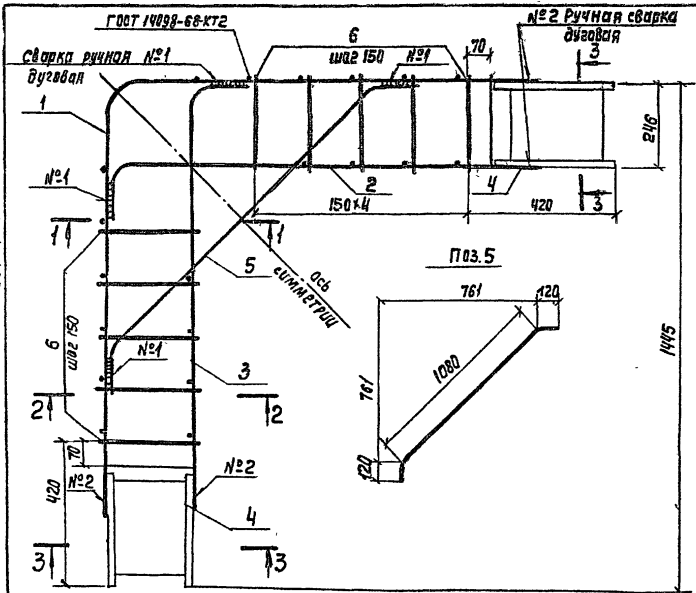
СООБРАЗОВАНИЕ ПРОЕКТ

Копирован Гольденбачи Фирма ПЗ

400623-02 31

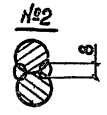
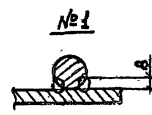
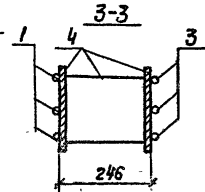
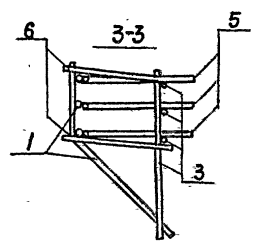
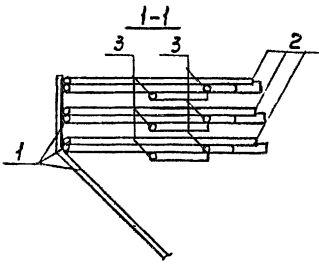
Альбом №1

ТЛ 901-4-96с.86



Колонт.	Знач.	№3	Обозначение	Наименование	Кол.	Пример.
<u>Документация</u>						
№3			901-4-96с.86 - III-ТТ	ТТ2		
<u>Сборочные единицы</u>						
№4	1		901-4-96с.86 - III-3.211	Сетки	1	16,26кг
№4	2		- III-3.212	"	1	5,24кг
№4	3		- 01	"	1	5,24кг
№4	4		901-4-96с.86 - III-3.213	Изделие заказное	2	10,16кг
<u>Детали</u>						
№4	5		-3.210.1	А-III-14-ГОСТ5781-82 с-1320	3	1,59кг
№4	6		.2	А-III-6-ГОСТ5781-82 с-305	24	0,07кг

1. В местах, указанных на чертеже - ручная электродуговая сварка
2. Электроды типа Э46А



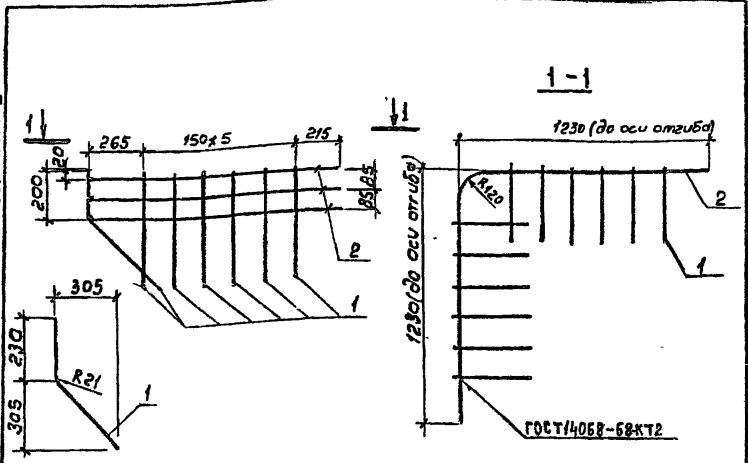
Имя и фамилия проектировщика

Имя	Фамилия	№

Р.И.Л.	Филатов	VI
Н. Контр.	Гаврикова	IV
Нач. отд.	Филатов	VI
Рук. др.	Амазов	VI
Ст. инж.	Брянцева	IV

ТЛ 901-4-96с.86-III-3.210			
Каркас	Сталь	Масса	Масштаб
	Р	54,71	1:10
	Лист	Листов /	
ОБЪЕДИНЕННЫЙ ПРОЕКТ			

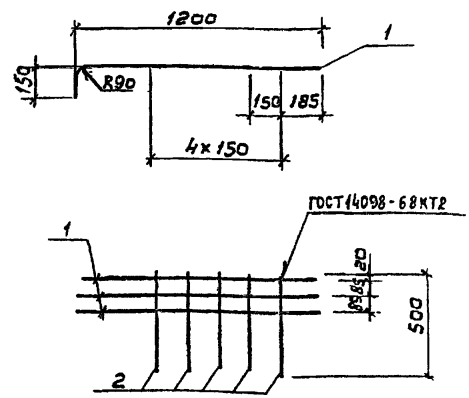
ТП 901-4-96 с. 86 Д. Я. Яковлев



Формат	Зона	Лист	Обозначение	Наименование	Кол	Примеч
				<u>Документация</u>		
A3			901-4-96 с. 86 - III-ТТ	ТТ2		
				<u>Детали</u>		
БУ	1		-3.212.1	А-III-6-ГОСТ 5781-82 \varnothing 650	12	0,15 кг
БУ	2		.2	А-III-18-ГОСТ 5781-82 \varnothing 2410	3	4,82 кг

Шифр листа Подпись и дата В. зам. инж. /	Размеры даны по осям стержней			Привязан		
				Шифр		
	ТП 901-4-96 с. 86 - III-3.211					
Сетка		Стандарт	Масса	Масштаб		
		p	16,26	1:20		
		Лист	Листов 1			
СОЮЗВОДОКАНАЛПРОЕКТ						

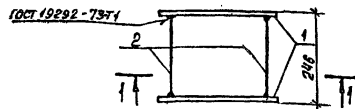
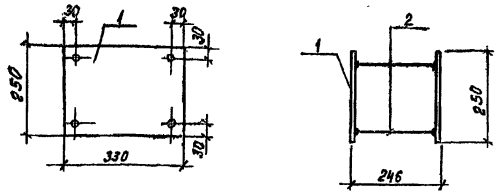
901-4-96 с. 86 - III-3.212 - изображено
-01 - зеркальное отражение



Формат	Зона	Лист	Обозначение	Наименование	Кол	Примеч
				<u>Документация</u>		
A3			901-4-96 с. 86 - III-ТТ	ТТ2		
				<u>Детали</u>		
БУ	1		-3.212.1	А-III-14-ГОСТ 5781-82 \varnothing 1310	3	1,58 кг
БУ	2		.2	А-III-6-ГОСТ 5781-82 \varnothing 500	5	0,10 кг

Шифр листа Подпись и дата В. зам. инж. /	Размеры даны по осям стержней			Привязан		
				Шифр		
	ТП 901-4-96 с. 86 - III-3.212					
Сетка		Стандарт	Масса	Масштаб		
		p	5,24	1:20		
		Лист	Листов 1			
СОЮЗВОДОКАНАЛПРОЕКТ						

Алюбаум И
Т.П. 901-4-96с.86



Формат	Зона	Лист	Обозначение	Наименование	кол.	Примеч.
А3			901-4-96с.86	-III-ТТ	ТТ2	
Б4	1		-3.213.1	Лист В-8 ГОСТ 19903-74 E=330 Вст3 ГОСТ 14637-79	2	5,16кг
Б4	2			А-III-8-ГОСТ 5781-82 E=250	4	0,10кг

Материал поз.1 Вст 3 пс 6-1
Электроды типа Э46А

привязан	
ИНВ. №	

ТП901-4-96с.86-III-3.213

Изделие
закладное

Стадия	Масса	Масштаб
Р	10,76	1:10

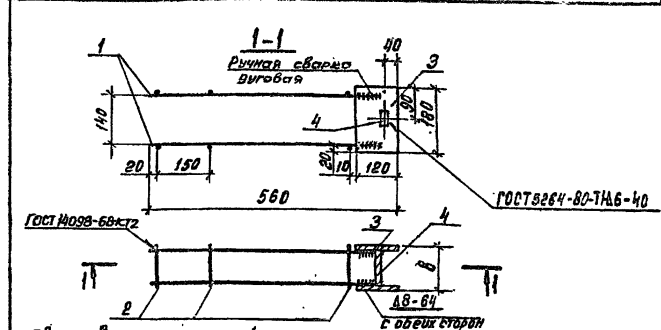
Лист Листов 1

СЮЗ ВДОК АНАЛИПРОЕКТ

Формату

Ш.Б. № подл. Подпись и дата Взам. инв. №

Гип Филатов
Н.КОНТР. Голышкова
Нач.отд. Филатов
Рук.бр. Ялмзев
Ст.инж. Бранцева



Сборка всех пересечений стержней типа кт-2 по ГОСТ 1099-68
Электроды типа Э-46А. Материал поз.3,4 Вст 3 пс 6-1
В местах, указанных на чертеже-электродуговая сборка

Формат	Зона	Лист	Обозначение	Наименование	кол. на черт.	кол. на табл.	Примеч.
<u>Документация</u>							
А3			901-4-96с.86 -III-ТТ	ТТ2	-	01	
<u>Детали</u>							
Б4	1		-3.220.1	А-III-12-ГОСТ 5781-82 E=500	4	4	0,40кг
Б4	2			А-III-6-ГОСТ 5781-82 E=100	6	6	0,04кг
Б4	3			А-III-8-ГОСТ 5781-82 E=112	6	6	0,04кг
Б4	4			Лист В-8 ГОСТ 19903-74 Вст3 ГОСТ 14637-79 E=180	2	2	1,02кг
Б4	4			Лист В-8 ГОСТ 19903-74 Вст3 ГОСТ 14637-79 E=74	1	1	0,14кг
Б4	4			Лист В-8 ГОСТ 19903-74 Вст3 ГОСТ 14637-79 E=85	1	1	0,16кг

Обозначение	Б	Масса ед., кг
901-4-96с.86-III-3.220	87	4,02
	-01	98
		4,04

привязан	
ИНВ. №	

ТП901-4-96с.86-III-3.220

Изделие
закладное

Стадия	Масса	Масштаб
Р	см.	1:10

Лист Листов 1

СЮЗ ВДОК АНАЛИПРОЕКТ

Ш.Б. № подл. Подпись и дата Взам. инв. №

Гип Филатов
Н.КОНТР. Голышкова
Нач.отд. Филатов
Рук.бр. Ялмзев
Ст.инж. Бранцева

Коп. Доценко

400623-02 34

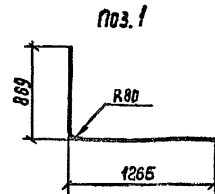
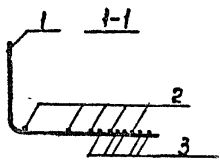
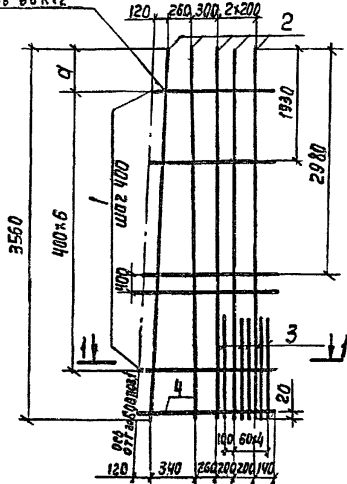
Формату

Альбом П

Т.П. 901-4-96с.86

901-4-96с.86-III-3.201-изобринено
III-3.201-01-зеркальное отражение

ГОСТ 4098-68 КТ2



ФОРМАТ	ЭВМ	П/Л	Обозначение	Наименование	Кол.	Примеч.
				<u>Документация</u>		
В3			901-4-96с.86 -III-ТТ	ТТ2		
				<u>Детали</u>		
Б4	1		-3.201.1	Я-III-12-ГОСТ5781-82 e=2100	7	1,36кг
Б4	2		.2	Я-III-10-ГОСТ5781-82 e=3560	5	2,20кг
Б4	3		.3	Я-III-10-ГОСТ5781-82 e=1200	5	0,74кг
Б4	4		.4	Я-III-6-ГОСТ5781-82 e=1220	1	0,27кг

Размеры даны по осям стержней

Лист. и подл. Подпись и дата Взам. инв. №

Обозначение	Размеры мм
901-4-96с.86-III-3.201	480
-01	680

Привязан

Илв. №

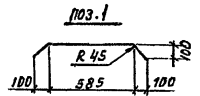
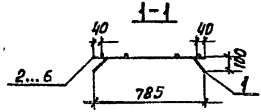
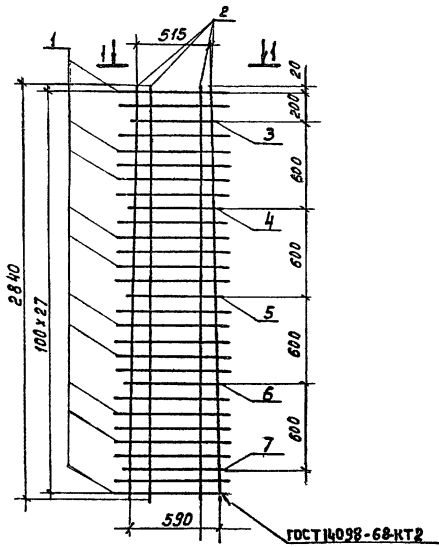
Г.И.П.	Филатов	В
Н. Контр.	Толстиков	В
Нач. отд.	Филатов	В
Рук. бр.	Яамзоб	В
Ст. инж.	Брянцева	В

Т.П. 901-4-96с.86 - III-3.201			
Сетка	Стандия	Масса	Масштаб
	Р	28,0	1:30
		Лист	Листов 1
Создающая организация			

Копир. А.В.Михина

400623-02 35 ФОРМАТ А2

ТП 901-4-96к86
 ЯмбОМ II



Формат	Знач	Лист	Обозначение	Наименование	Кол.	Примеч.
				<u>Документация</u>		
А3			901-4-96к.86 -III-ТТ	ТТ2		
				<u>Детали</u>		
Б4	1		-3.202.1	А-III-8-ГОСТ 5781-82 P=860	23	0,34кг
Б4	2		.2	А-III-6-ГОСТ 5781-82 P=2840	4	0,63кг
Б4	3		.3	А-III-8-ГОСТ 5781-82 P=590	1	0,23кг
Б4	4		.4	А-III-8 ГОСТ 5781-82 P=610	1	0,24кг
Б4	5		.5	А-III-8 ГОСТ 5781-82 P=630	1	0,25кг
Б4	6		.6	А-III-8 ГОСТ 5781-82 P=650	1	0,26 кг
Б4	7		.7	А-III-8 ГОСТ 5781-82 P=670	1	0,26кг

Размеры даны по осям стержней

Лист 1 из 2 листов. Проверка и печать в 3-м издании 1986 г.

Прибыль		Филатов	Иванов
Н. Контр.	Иванов	Филатов	Иванов
Рук. ДР.	Иванов	Филатов	Иванов
Лт. инж.	Иванов	Филатов	Иванов

ТП 901-4-96к86-III-3202

Сетка

Сталь	Масса	Изготов
P	н, 58	1:25
Лист	Листов 1	

СНОВГОРДКАНАЛПРОЕКТ

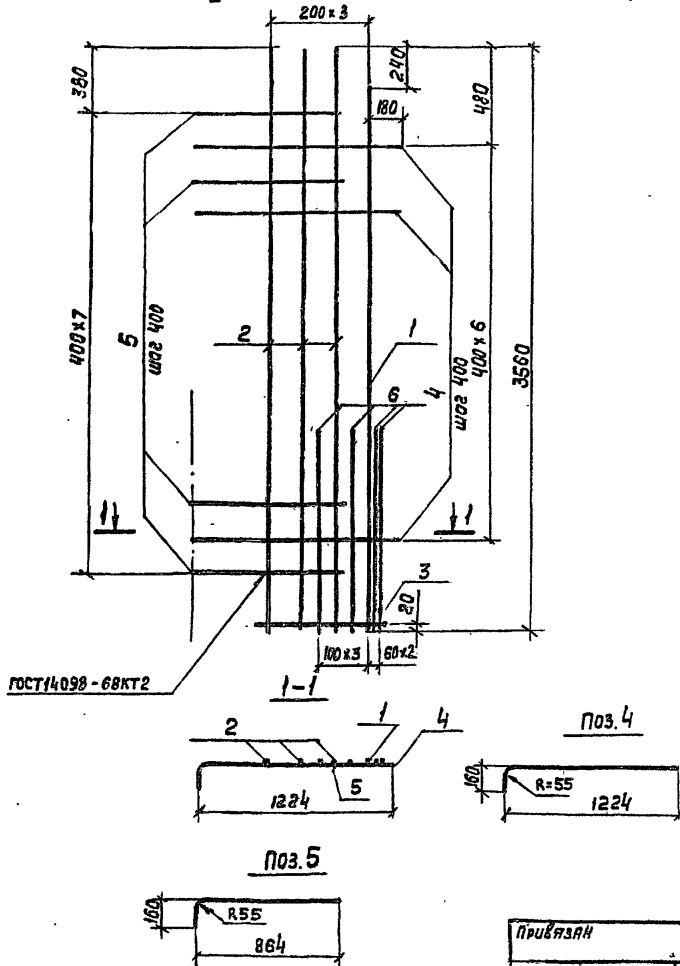
Кол. Листов 36

400623-02 36

Формат А3

ЧЛ 901-4-96с.86 Яльбом II

901-4-96с.86-III-3.203 - избрано
 - III-3.203-01 - зеркальное отражение



Формат	Зона	Поз.	Обозначение	Наименование	Кол.	Примеч.
				<u>Документация</u>		
А3			901-4-96с.86 - III-ТТ	ТТ2		
				<u>Детали</u>		
Б4	1		- 3.203.1	А-III-10-ГОСТ 5781-82 $\rho = 3320$	1	2,05 кг
Б4	2		.2	А-III-10-ГОСТ 5781-82 $\rho = 3560$	3	2,20 кг
Б4	3		.3	А-III-6-ГОСТ 5781-82 $\rho = 760$	1	0,17 кг
Б4	4		.4	А-III-10-ГОСТ 5781-82 $\rho = 1360$	7	0,84 кг
Б4	5		.5	А-III-10-ГОСТ 5781-82 $\rho = 1000$	8	0,62 кг
Б4	6		.6	А-III-10-ГОСТ 5781-82 $\rho = 1200$	4	0,74 кг

Размеры даны по осям стержней

Инв. и подл. Подпись и дата

Привязан

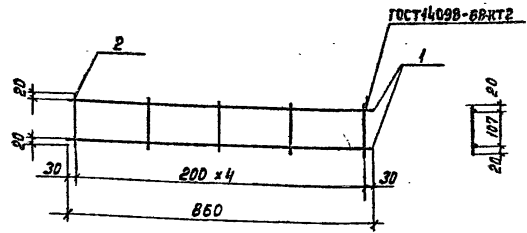
ТП 901-4-96с.86-III-3203				Студия Маса	Масштаб
Сетка				Р	22,60
				Лист	Листов 1
ИНВ. №				СПУЗ ВООДКНАЯПРОЕКТ	

Копир. Лаврушина

400623-02 37

Формат А3

ТП 901-4-96с.86
Листом 11



Формат	Зона	Лист	Обозначение	Наименование	Кол.	Примеч.
				<u>Документация</u>		
А3			901-4-96с.86 -III-ТТ	ТТ2		
				<u>Детали</u>		
Б4	1		-3,205.1	Я-III-6-ГОСТ5781-82 P=860	2	0,20кг
Б4	2		.2	Я-III-6-ГОСТ5781-82 P=147	5	0,03кг

Привязан

И№в.№

ТП901-4-96с.86-III-3.204

Сетка

Стандия Масса Масштаб

P D,55 1:10

Лист Листов 1

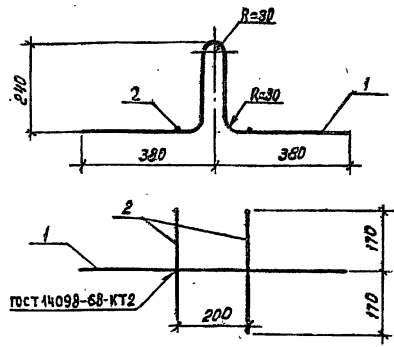
СОЮЗВОДКАНАЛПРОЕКТ

Формат А4

И№в.№-подл. Подпись и дата Взам.инж.№2

Исполнители:

Гип	Филатов	<i>С.</i>
Н.контр.	Толстикова	<i>И.</i>
Нач.отд.	Филатов	<i>И.</i>
Рук.бр.	Лямозов	<i>В.</i>
Ст.инж.	Брянцева	<i>С.</i>



Формат	Зона	Лист	Обозначение	Наименование	Кол.	Примеч.
				<u>Документация</u>		
А3			901-4-96с.86 -III-ТТ	ТТ2		
				<u>Детали</u>		
Б4	1		-3,205.1	ЯС-III-16-ГОСТ5781-82 P=1250	1	1,97кг
Б4	2		.2	Я-III-12-ГОСТ5781-82 P=340	2	0,30кг

Размеры даны по осям стержней

Привязан

И№в.№

ТП901-4-96с.86-III-3.205

Детля стропильная

Стандия Масса Масштаб

P 2,57 1:10

Лист Листов 1

СОЮЗВОДКАНАЛПРОЕКТ

И№в.№-подл. Подпись и дата Взам.инж.№2

Исполнители:

Гип	Филатов	<i>С.</i>
Н.контр.	Толстикова	<i>И.</i>
Нач.отд.	Филатов	<i>И.</i>
Рук.бр.	Лямозов	<i>В.</i>
Ст.инж.	Брянцева	<i>С.</i>

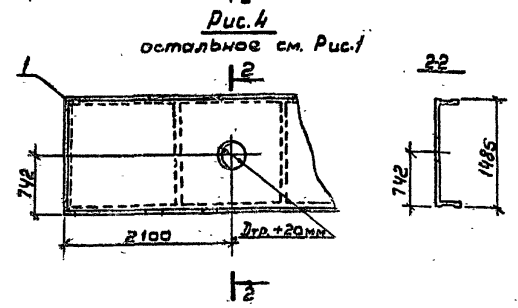
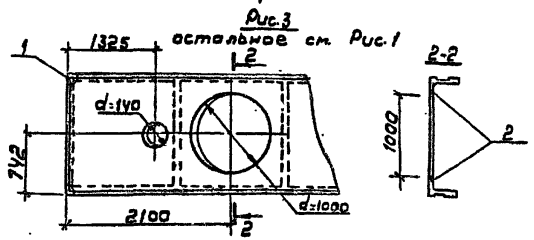
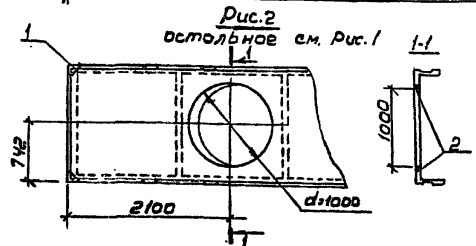
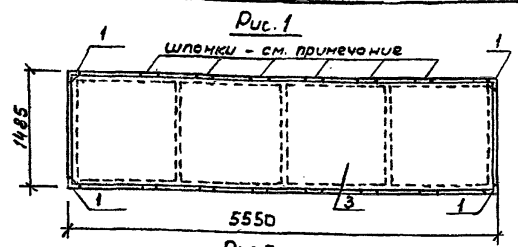
Кол. Листов 1

Ц00623-02 38

Формат А4

Л.П. 901-4-96с.86

См. в плане. Деталь в сборе в зам. листе



Формат Зона	поз.	Обозначение	Наименование	Кол. на усл.кн. - III-4.100						Примеч.
				-	01	02	03	04	05	
Документация										
А3		901-4-96с.86 - III-ТТ	ТТ1							
А3		-III-ВМС	Ведомость расхода стали							
			Сборочные единицы							
А4		1.442.1-1.12.00.0 -04	1ПЗ - 2АКТ							ж)
А4		-08	1ПЗ - 3АКТ							н)
А3	1	901-4-96с.86-III-4.101	Изделие закладное	4	4	4	4	4	4	
А3	2	1.442.1-1.2.0.08.0-02	Сетка с33			1	1			12,1кг
Материалы										
	3		Бетон В20; F100; W6	0,89	0,85	0,89	0,85			м ³
			Бетон В25; F100; W5	0,89	0,85		0,89			м ³

*) Вариант со шпанками - по серии 1.442.1-1.6.11. 1 стр 44

Обозначение	Рис.	Масса ед., кг
901-4-96с.86 - III-4.100-01	1	2200
-02;03	2	2100
-04;05	4	2200
-06	3	2100

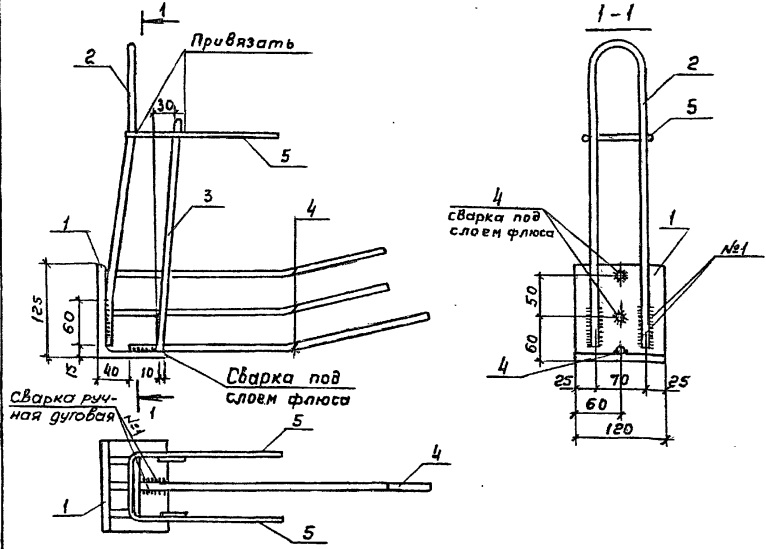
ЛП901-4-96с.86 - III-4.100		
Плита покрытия	Станд.	Масштаб
	Р	1:50
		Лист 1 из 1
ОСОЗВОДОКНАПРОЕКТ		

прил. зам

	Гип	Филатов	
	Н.контр	Филатов	
	Нач. отд.	Филатов	
	Рук. б/о	Алмазов	
	Ст. инж.	Ворниченко	
И.М.В.И			

400623-02 39

ТП 901-4-96с.86 Альбом III

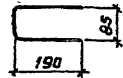
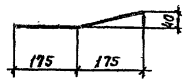
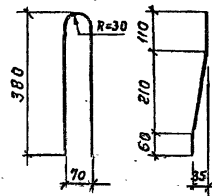


Поз.2

Поз.4

Поз.5

№1



Формат Знач	Поз.	Обозначение	Наименование	Кол.	Примеч.
			<u>Документация</u>		
А3		901-4-96с.86-III-ТТ	ТТ2		
А4		1.442.1-1.2 0.00.0ПЗ	Пояснительная записка		
			<u>Детали</u>		
Б4	1	- III-4.101.1	Уголок 125x80 ГОСТ 8510-78 Вст 3 ГОСТ 535-79	1	1,50 кг
Б4	2	.2	А-II-12-ГОСТ 5781-82	1	0,70 кг
Б4	3	.3	А-III-10-ГОСТ 5781-82	2	0,19 кг
Б4	4	.4	А-III-10-ГОСТ 5781-82	3	0,21 кг
Б4	5	.5	Проволока 5В ГОСТ 6727-80	1	0,10 кг

1. Узел изготовлен на основе закладной МН2 серии 1.442.1-1 вып. 2.
2. Защитить от коррозии в соответствии с ТТ.З.
3. Материал поз.1 ВСтЗ кл 2.
4. Электроды типа Э46Р.

Инв. № подл. Подпись и дата в/з. авт. или к.

Привязан	ГИА	Филатов	<i>[Signature]</i>
	Инж.отд.	Полстикова	<i>[Signature]</i>
	Рук.бр.	Филатов	<i>[Signature]</i>
	Ст.инж.	Лягузов	<i>[Signature]</i>
		Вранчева	<i>[Signature]</i>
Инв. №			

Т П 901-4-96с.86-III-4.101		
Узле закладное	Студия	Масса
	Р 3,31	1:5
	Лист	Листов 1
СОУЗВОДКАНАПРОСКТ		

Ц00623-02 40

Копировал Гольденбаум Формат А3

✓(✓)

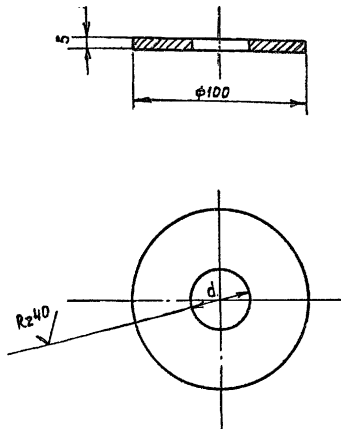


Таблица
исполнения

Исп.	d мм	Масса
1	6,5	0,307
2	32,5	0,245
3	47,9	0,166

Прибязан

Инв. №

ТП901-4-96с.86-III-6000

Заглушка

Стандия	Масса	Масштаб
Р	см. табл.	1:2
Лист	Листов 1	

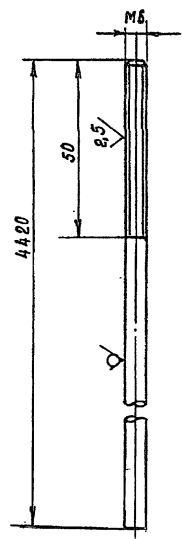
Инв. № подл. Подпись и дата Взам. инв. №

Н. контр. Аверьянов
Исп. отв. Кильметов
Гл. спец. Хинчин
Рук. бр. Аверьянов

Лист 65 ГОСТ 19903-74
СТ 3 ГОСТ 14637-79

СНОВЗВОДОКАНАЛПРОЕКТ

Rz 80 ✓(✓)



Прибязан

Инв. №

ТП901-4-96с.86-III-6100

Электрод мулевой

Стандия	Масса	Масштаб
Р	0,939	1:1
Лист	Листов 1	

Инв. № подл. Подпись и дата Взам. инв. №

Н. контр. Аверьянов
Исп. отв. Кильметов
Гл. спец. Хинчин
Рук. бр. Аверьянов

Круг 86 ГОСТ 2590-71
12 x 18 Н ЮТ ГОСТ 5319-75

СНОВЗВОДОКАНАЛПРОЕКТ

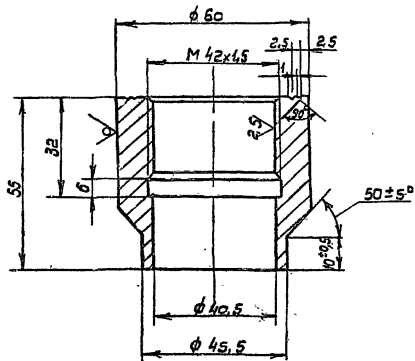
Кол. Доценко. Вит-

Ф ормат А3

400623-02 42

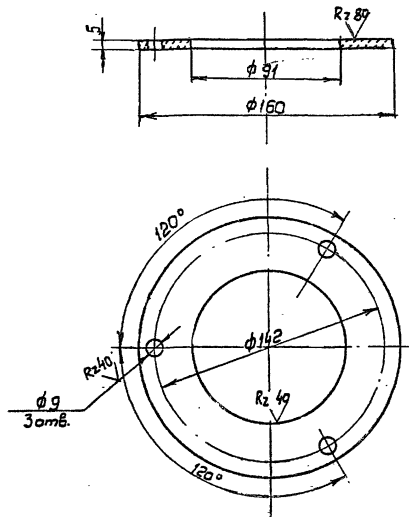
Т.П. 901-4-96с.86 - Альбом ИТ

Rz 80/
√(√)



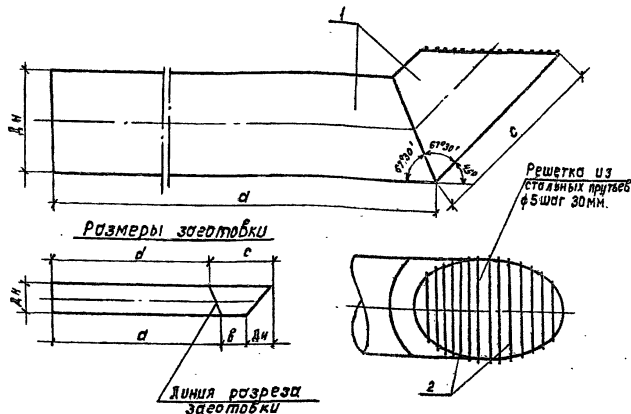
И.контр. Л.А.Климентов		Т.П. 901-4-96с.86-III-6.200		Стандия	Масса	Масштаб
Л.контр. Л.А.Климентов		Бобышка	Р 0,67	1:1	Лист	Листов 1
Л.контр. Л.А.Климентов						
Л.контр. Л.А.Климентов		Круг	50х ГОСТ 7417-75 20 ГОСТ 1051-73		СООЗВОДАКАНАПРОЕКТ	

√(√)



И.контр. Л.А.Климентов		Т.П. 901-4-96с.86-III-6.300		Стандия	Масса	Масштаб
Л.контр. Л.А.Климентов		Фланец	Р 0,52	1:2	Лист	Листов 1
Л.контр. Л.А.Климентов						
Л.контр. Л.А.Климентов		Лист	55 ГОСТ 19903-74 Ст 3 ГОСТ 14837-78		СООЗВОДАКАНАПРОЕКТ	

ЛП 901-4-96с.86 Албом III



Марка детали	ПОС.1				
	РАЗМЕРЫ, мм				
	Aн	a	b	c	d
OT 100	106	2200	250	450	2030
OT 150	159	2350	310	535	2285
OT 200	219	2400	310	620	2310
OT 300	325	2750	290	750	2615
OT 400	426	2800	290	890	2625
OT 500	530	2800	280	1030	2580

ФОРМАТ	Зона	Пос.	Обозначение	Наименование	Кол. на исп. - 7.000					Масса ед. кг
					-01	-02	-03	-04	-05	
				Документация						
			901-4-96с.86-III-7.000	ТУ						
				деталь						
Б4		1	-7.000,1	Труба 108±0,1 ГОСТ 10704-76 B-2500 A-Ст3 сп ГОСТ 10705-80	1					20,0
Б4			.2	Труба 159±0,1 ГОСТ 10704-76 B-2300 A-Ст3 сп ГОСТ 10705-80		1				32,5
Б4			.3	Труба 219±0,5 ГОСТ 10704-76 B-2930 A-Ст3 сп ГОСТ 10705-80			1			54,5
Б4			.4	Труба 325±0,1 ГОСТ 10704-76 B-3885 A-Ст3 сп ГОСТ 10705-80				1		106,6
Б4			.5	Труба 426±0,5 ГОСТ 10704-76 B-3885 A-Ст3 сп ГОСТ 10705-80				1		182,5
Б4			.6	Труба 530±0,6 ГОСТ 10704-76 B-3885 A-Ст3 сп ГОСТ 10705-80					1	279,9
Б4			.7	A-1-6-ГОСТ 5781-82 E-1.000					п.м	0,22
Б4			.8	A-1-6-ГОСТ 5781-82 E-1.500					п.м	0,33
Б4		2	.9	A-1-6-ГОСТ 5781-82 E-2.000					п.м	0,44
Б4			.10	A-1-6-ГОСТ 5781-82 E-5.000					п.м	1,10
Б4			.11	A-1-6-ГОСТ 5781-82 E-7.500					п.м	1,65
Б4			.12	A-1-6-ГОСТ 5781-82 E-2.000					п.м	2,64

1. Сборки производить электродами типа Э46А.
2. Решетку окрасить тремя слоями лака ХС-76 на растворителе Р-4 по слою грунта ХС-04

ИЗБ. ТЕ. ПОС.1 ПОДПИСЬ В ОДНОМ ВЗНОС. ИЖ. 86

Приказан

ИЖ. 86

И. КОИД. Мирамич
ИЖ. 86. Хрущев
РД. Руднев
Рук. БР. Федосеев
ИЖ. 86. Зеленин

ЛП 901-4-96с.86-III-7.000

Деталь
отводящего трубопровода
OT

Страна	Масса	Исполн.
Р	см. таб. 1.	
Лист	Листов	

СОНЗВОДХАМИПРОЕКТ

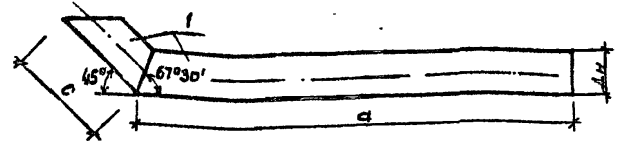
422. Догоненко 2000

Формат А

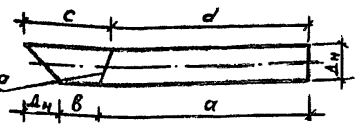
400623-02

44

ЛП 901-4-96с.86



Размеры заготовки



Линия разреза заготовки

Марка детали	dн	a	b	c	d
СП 100	108	2200	270	423	2155
СП 150	159	3100	224	423	3034

Ранг	Зона	Поз	Обозначение	Наименование	кол. на	Масса
					исл.-7,100	
				<u>Документация</u>		
			901-4-96с.86-III-ТТ	ТТ2		
				<u>Детали</u>		
Б4			-7.100.1	Труба 108x3 II ГОСТ 10704-76 В-2580 А-СТЗСЛ ГОСТ 10705-80	1	20,0 кг
Б4	1		.1	Труба 159x3 II ГОСТ 10704-76 А-СТЗСЛ ГОСТ 10705-80 В-3460	1	39,9 кг

Сварку производить электродами типа Э46А.

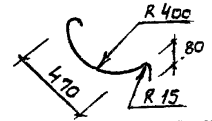
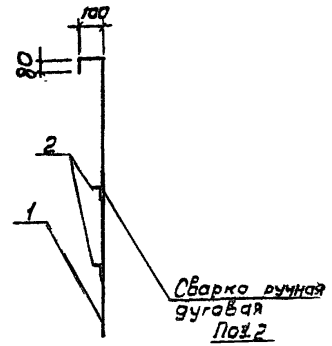
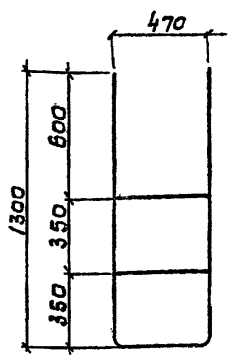
Привязан			
И.н.в.н			

ТТ 901-4-96с.86-III-7.100

Деталь спускного трубопровода СП	Стация	Масса	Масштаб
	Р	см. табл.	
	Лист	Листов 1	
СОЮЗВОДОКАНАЛПРОЕКТ			

Н.контр.	Миронин	И.н.в.н
Нач. отд.	Жарина	И.н.в.н
Г.п.	Руднев	И.н.в.н
Рук. бр.	Фадеев	И.н.в.н
И.н.в.н	Зеликин	И.н.в.н

И.н.в.н. Подпись и дата



Ранг	Зона	Поз	Обозначение	Наименование	кол.	Примеч.
					на	
				<u>Документация</u>		
			901-4-96с.86-III-ТТ	ТТ2		
				<u>Детали</u>		
Б4	1		-5.200.1	А-11-12-ГОСТ 5781-81 В-3460	1	3,07 кг
Б4	2		.2	А-11-12-ГОСТ 5781-81 В-670	2	0,59 кг

Электроды типа Э42

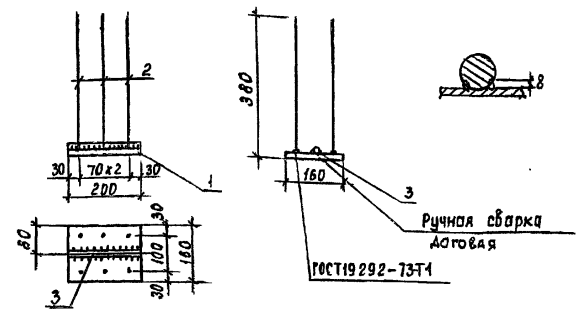
Привязан.			
И.н.в.н			

ТТ 901-4-96с.86-III-5.200

Лестница съёмная	Стация	Масса	Масштаб
	Р	4,25	1:25
	Лист	Листов 1	
СОЮЗВОДОКАНАЛПРОЕКТ			

И.н.в.н. Подпись и дата

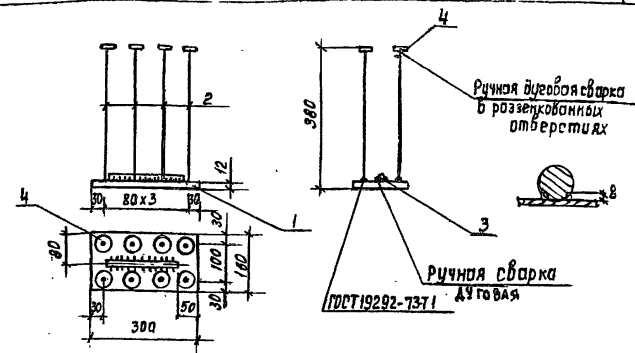
ТП 901-4-96с.86 Я.Автом. II



Формат	Зона	Поз.	Обозначение	Наименование	Кол.	Примеч.
ЯЗ			901-4-96с.86 -III-ТТ	ТТ2		
<u>Документация</u>						
Б4	1		-8.001.1	Лист 5-12 из 160 ГОСТ 19905-74 Вст.3 ГОСТ 4657-79	1	3,01 кг
Б4	2		.2	Я-III-14-ГОСТ 5781-82	6	0,47 кг
Б4	3		.3	Я-III-14-ГОСТ 5781-82	1	0,24 кг

Материал поз.1 Вст 3 п 5-1 Электроды типа Э46А			Прибавки			
			ИНВ.№			
ТП901-4-96с.86-III-8.001						
Р/П	Филатов	О	Изделие закладное	Стандия	Масса	Масштаб
Н.контр.	Ямалзов	А		Р	6,07	1:10
Нач. отв.	Филатов	О		Лист	Листов /	
Рук. бриг.	Ямалзов	А		СОВМЕДОКАНАЛПРОЕКТ		
Ст. инж.	Брянцева	О				
Техник	Зудина	О				

Формат А4



Формат	Зона	Поз.	Обозначение	Наименование	Кол.	Примеч.
<u>Документация</u>						
ЯЗ			901-4-96с.86 -III-ТТ	ТТ2		
<u>Детали</u>						
Б4	1		-8.002.1	Лист 5-12 из 160 ГОСТ 19905-74 Вст.3 ГОСТ 4657-79	1	4,52 кг
Б4	2		.2	Я-III-16-ГОСТ 5781-82	8	0,62 кг
Б4	3		.3		1	0,31 кг
Б4	4		.4	Шайба d=40 δ=8	8	0,08 кг

Материал поз.1 Вст 3 п 5-1. Электроды типа Э46А. Шайбы поз.4 могут быть заменены высоженными гайками			Прибавки			
			ИНВ.№			
ТП901-4-96с.86 -III-8.002						
Р/П	Филатов	О	Изделие закладное	Стандия	Масса	Масштаб
Н.контр.	Ямалзов	А		Р	10,43	1:10
Нач. отв.	Филатов	О		Лист	Листов /	
Рук. бриг.	Ямалзов	А		СОВМЕДОКАНАЛПРОЕКТ		
Ст. инж.	Брянцева	О				
Техник	Зудина	О				

к.и.н. Догенко. д.с.

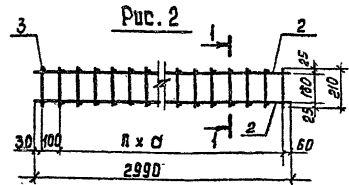
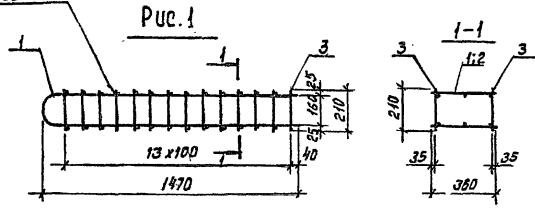
Формат А:

400643-02 46

ТЛ 901-4-96с.86

Лист № 623 - 02

ГОСТ 4098-68 КТ2



Формат	Зона	Поз.	Обозначение	Наименование	Кол. на исполн. - III - 8.100					Примеч.
					01	02	03	04	05	
				Документация						
А3			901-4-96с.86-III-77	ТТ2						
				Сборочные единицы						
А4			901-4-96с.86-III-8.101	Сетка	1					
А4	1		-01	"		1				
А4			-02	"				1		
А4			901-4-96с.86-III-8.102	"		2				
А4	2		-01	"			2			
А4			-02	"					2	
				Детали						
Б4			-8.100.1	А-III-12-ГОСТ5781-82Р-210	28	60				0,19кг
Б4	3		.2	А-III-10-ГОСТ5781-82Р-210		28	60			0,13кг
Б4			.3	А-III-8-ГОСТ5781-82Р-210				28	32	0,08кг

Обозначение	Рис.	Кол.	Размеры		Масса
			л	а	
901-4-96с.86-8.100	1				21,71
-01	2	28	100		45,28
-02	1				14,97
-03	2	28	100		31,16
-04	1				11,49
-05	2	14	200		17,80

привязан			
Пл. №			

ТЛ 901-4-96с.86-III-8.100

Тип Филатов Н. контр. Ломозов Нач. отв. Филатов Рук. бнр. Ломозов Вед. инж. Тарстиков Инженер Воробьева	Корпус пространственный	Стадия	Масса	Масштаб
		Р	СМ. табл.	1:20
		Лист		Листов

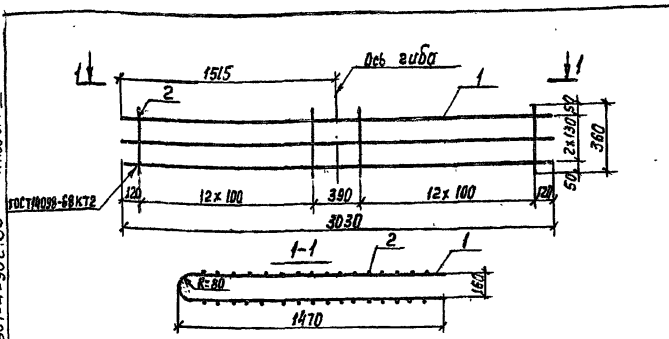
СОВСВОДОКАНАЛПРОЕКТ

Коп. Доцентна А-2

Формат А3

420623-02 47

ТП 901-4-96с.86
Альбом III



Сетка после зуба

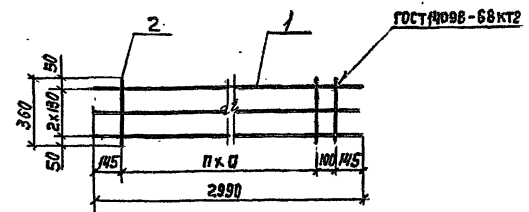
Формат Зона	№	Обозначение	Наименование	Кол. на черт. л. - 8.102		Примеч.
				01	02	
			Документация			
	А3	901-4-96с.86-III-ТТ	ТТ2			
			Сборочные единицы			
Б4	1	-8.101.1	А-III-12-ГОСТ5781-82 с=3030	3		2,69 кг
Б4		.2	А-III-10-ГОСТ5781-82 с=3030	3	3	1,87 кг
Б4		.3	А-III-12-ГОСТ5781-82 с=360	26		0,32 кг
Б4	2	.4	А-III-10-ГОСТ5781-82 с=360	26		0,22 кг
Б4		.5	А-III-8-ГОСТ5781-82 с=360	26		0,14 кг

Обозначение	Масса ед, кг	Привязан
901-4-96с.86-III-8.101	16,39	
-01	11,33	
-02	9,25	

ТП 901-4-96с.86-III-8.101

РП	Филатов	Сетка	Стадия	Масштаб
Н. контр.	Вамзоб		Р.	СМ
Нач. отд.	Филатов		табл.	1:20
Рук. др.	Вамзоб		Лист	Листов 1
Вед. инж.	Тютюкова		СООБЩЕСТВЕННЫЙ ПРОЕКТ	
Инж.	Ворова	ФОРМАТ А4		

Листы в табл. привязки и даты в задан. шрифте



Обозначение	Кол.		Масса ед, кг
	п	а	
901-4-96с.86-III-8.102	26	100	16,94
-01	26	100	11,68
-02	13	200	7,62

Формат Зона	№	Обозначение	Наименование	Кол. на черт. л. - 8.102		Примеч.
				01	02	
			Документация			
	А3	901-4-96с.86-III-ТТ	ТТ2			
			Сборочные единицы			
Б4	1	-8.102.1	А-III-12-ГОСТ5781-82 с=2990	3		2,66 кг
Б4		.2	А-III-10-ГОСТ5781-82 с=2990	3	3	1,84 кг
Б4		.3	А-III-12-ГОСТ5781-82 с=360	28		0,32 кг
Б4	2	.4	А-III-10-ГОСТ5781-82 с=360	28		0,22 кг
Б4		.5	А-III-8-ГОСТ5781-82 с=360	15		0,14 кг

Обозначение	Масса ед, кг	Привязан
901-4-96с.86-III-8.102	16,94	
-01	11,68	
-02	7,62	

ТП 901-4-96с.86-III-8.102

РП	Филатов	Сетка	Стадия	Масштаб
Н. контр.	Вамзоб		Р	СМ
Нач. отд.	Филатов		табл.	1:20
Рук. др.	Вамзоб		Лист	Листов 1
Вед. инж.	Тютюкова		СООБЩЕСТВЕННЫЙ ПРОЕКТ	
Инж.	Ворова	ФОРМАТ А4		

Листы в табл. привязки и даты в задан. шрифте

опер. Лаврушкин

Формат А4

420623-02 48

АЛБНОМ № ТП 901-4-96с.86

ИЗДЕЛИЯ АРМАТУРНЫЕ, КГ
АРМАТУРА КЛАССА

МАРКА ЭЛЕМЕНТА	А - I																		А - III						А - IV			Вр-1			Всего
	ГОСТ 5781 - 82									ГОСТ 6727-80																					
	Ø 8	Ø 10	Ø 12	Ø 14	Итого					Ø 6	Ø 8	Ø 10	Ø 12	Ø 14	Ø 16	Ø 18	Ø 20	Ø 25	Ø 28	Итого		Ø 4	Ø 5	Итого							
901-4-96с.86-III-2.00											7,2								7,2				18,6	18,6	25,8						
-2.200													19,0						19,0				6,6	6,6	25,6						
-2.300	47,0	7,4	4,2	21,3	79,9								10,6	80,5	7,2			129,3		227,6					307,5						
-01	47,0	7,4	4,2	21,3	79,9								10,6	80,5	7,2				162,3	260,6					340,5						
-2.400	42,4	6,8	3,5	21,3	74,0								9,9	44,6	41,5			124,6		220,6					294,6						
-01	42,4	6,8	3,5	21,3	74,0								9,9	44,6	41,5				150,8	252,8					326,8						
-3.100		8,2			8,2					2,4	21,2	77,3		9,3	12,2					122,4			22,2	22,2	152,8						
-01		8,2			8,2					2,4	22,4	64,8		33,9		15,4				138,9			23,1	23,1	170,2						
-02		8,2			8,2					2,4	28,6	77,3		9,3	12,2					129,8			21,9	21,9	159,9						
-03		8,2			8,2					2,4	29,8	84,8		33,9		15,4			146,3			22,8	22,8	177,3							
-04		8,2			8,2					2,4	28,6	77,3		9,3	12,2				129,8			21,8	21,8	159,8							
-05		8,2			8,2					2,4	29,8	64,8		33,9					146,3			22,7	22,7	177,2							
-06		8,2			8,2					2,4	22,4	77,3	9,7	9,3	12,2				133,3			22,2	22,2	163,7							
-07		8,2			8,2					2,4	23,6	64,8	9,7	33,9		15,4			149,8			23,1	23,1	181,1							
-08		8,2			8,2					2,4	22,4	77,3	9,7	9,3	12,2				133,3			22,2	22,2	163,7							
-09		8,2			8,2					2,4	23,6	64,8	9,7	33,9		15,4			149,8			23,1	23,1	181,1							
-3.200					17,8					9,1	74,3	26,0	13,5		14,5				155,2						155,2						
-4.100-06													6,2						6,2	27,4		27,4	13,1	15,2	28,3	61,9					
-02; 04													18,3						18,3	27,4		27,4	13,1	15,2	28,3	74,0					
-01					9,2								6,2						15,4		33,2	33,2	10,4	13,7	24,1	72,7					
-03; 05					9,2								18,3						27,5		33,2	33,2	10,4	13,7	24,1	84,8					

ИЗМ. № подл. Подпись и дата. Взам. инв. №

Привязан:

ИП	Филатов	
И. контр.	Толстикова	
нач. отд.	Филатов	
рук. бр.	Алмазов	
ст. инж.	Брянцева	

ТП 901-4-96с.86-III-ВМС

ВЕДОМОСТЬ РАСХОДА СТАЛИ НА ЖЕЛЕЗОБЕТОННЫЕ ИЗДЕЛИЯ

СТАЛИЯ	ЛИСТ	ЛИСТОВ
Р	1	2

СОЮЗВОДОКАНАЛПРОЕКТ

ТП 901-4-96с.86 Альбом III

ИВР. № ПОДА. ПОДАТЬ И ДАТА ВСТАВЛЕНИЯ

МАРКА ЭЛЕМЕНТА	ИЗДЕЛИЯ ЗАКЛАДНЫЕ, КГ																				Всего	Общий расход				
	Арматура класса										Прокат марки															
	Ас-II					А-III					Вр-I		В Ст 3													
	ГОСТ 5781-82										ГОСТ 6727-80		ГОСТ 103-74		ГОСТ 19903-74								ГОСТ 8262-75		ГОСТ 9510-72	
	φ12	φ16	Итого	φ8	φ10	φ12	φ14	φ16	φ20	Итого	φ5	Итого	δ=5	δ=6	δ=8	δ=10	δ=8	δ=10	δ=12	ГОСТ 8262-75 ТИПА А Ду 40			ГОСТ 9510-72 Ду 40	Итого		
901-4-96с.86-III-2.00		3,8	3,8																1,9		1,9	5,7	31,5			
-2.200						3,8			3,8												12,6	15,7	45,1			
-2.300							28,3		28,3					18,4	8,8		10,4					37,6	373,4			
-01							28,3		28,3					18,4	8,8		10,4					37,6	409,4			
-2.400							29,8	1,1	30,9					18,4	9,4		5,8	10,9				44,5	370,0			
-01							29,8	1,1	30,9					18,4	9,4		5,8	10,9				44,5	402,2			
-3.100	10,0	10,0								0,1	0,1	6,5		21,2								27,7	190,0			
-01	10,0	10,0								0,1	0,1	6,5		21,2								27,7	208,0			
-02	10,0	10,0					6,3		6,3	0,1	0,1	6,5		21,2				5,8			33,5	209,8				
-03	10,0	10,0					6,3		6,3	0,1	0,1	6,5		21,2				5,8			33,5	227,2				
-04	10,0	10,0			3,8				3,8	0,1	0,1	6,5		21,2	4,5						32,2	205,9				
-05	10,0	10,0			3,8				3,8	0,1	0,1	6,5		21,2	4,5						32,2	223,3				
-06	10,0	10,0	0,1						0,1	0,1	0,1	6,5		22,1							28,6	202,5				
-07	10,0	10,0	0,1						0,1	0,1	0,1	6,5		22,1							28,6	219,9				
-08	10,0	10,0	0,1						0,1	0,1	0,1	6,5		22,1							28,6	202,5				
-09	10,0	10,0	0,1						0,1	0,1	0,1	6,5		22,1							28,6	219,9				
-3.200		8,4	8,4	1,8		12,6	5,3		19,7				8,8			20,7		16,3			45,8	73,9	223,1			
-4.100-06	2,8		2,8		4,2				4,2	0,4	0,4								6,0	6,0	13,4	75,3				
-02,04	2,8		2,8		4,2				4,2	0,4	0,4								6,0	6,0	13,4	87,4				
-01	2,8		2,8		4,2				4,2	0,4	0,4								6,0	6,0	13,4	86,1				
-03,05	2,8		2,8		4,2				4,2	0,4	0,4								6,0	6,0	13,4	98,2				

ТП 901-4-96с.86-III-ВМС ИВР 2