

ПРОЕКТНЫЙ ИНСТИТУТ
ЛЕНЖИЛПРОЕКТ

ТИПОВЫЕ КОНСТРУКЦИИ И ДЕТАЛИ
ЗДАНИЙ И СООРУЖЕНИЙ
ДЛЯ КАПИТАЛЬНОГО РЕМОНТА
В ЛЕНИНГРАДЕ

СЕРИЯ 1.191 КР-1

УЗЛЫ ВОДОПРОВОДА И
КАНАЛИЗАЦИИ
Выпуск 1

ГЛАВНЫЙ ИНЖЕНЕР ИНСТИТУТА
Зам. главного инженера института
Начальник технического отдела
ГИП технического отдела

Иванов
Иванов В.Н.
Лобков
Лобков С.А.
Боронцов
Боронцов А.Л.
2. VII. 78г.
Винер Б.М.

ВВЕДЕН В ДЕЙСТВИЕ
УКАЗАНИЕМ ГЛАВНОГО ИНЖЕНЕРА
№ 243 от 6. 12. 1978г.

1978

ПРОЕКТНЫЙ ИНСТИТУТ
ЛЕНЖИЛПРОЕКТ

ТИПОВЫЕ КОНСТРУКЦИИ И ДЕТАЛИ
ЗДАНИЙ И СООРУЖЕНИЙ
ДЛЯ КАПИТАЛЬНОГО РЕМОНТА
В ЛЕНИНГРАДЕ

СЕРИЯ 1.191 КР-1

УЗЛЫ ВОДОПРОВОДА И
КАНАЛИЗАЦИИ
Выпуск 1

ГЛАВНЫЙ ИНЖЕНЕР ИНСТИТУТА
Зам. главного инженера института
Начальник технического отдела
ГИП технического отдела

Иванов В.Н.
Лобков С.А.
Воронцов А.А.
Винер Б.М.

2.10.78

ВВЕДЕН В ДЕЙСТВИЕ
УКАЗАНИЕМ ГЛАВНОГО ИНЖЕНЕРА
№ 243 от 6.12.1978 г.

1978

Обозначение	Наименование	№ стр
1.191-КР-1.000 ПЗ	Пояснительная записка.	3
СТ 001	Водоподогреватель паровой.	4
СТ 002	Водоподогреватель водяной (V-175А)	11
СТ 003	Бачок разрыва струи.	17
СТ 005	Установка шайбы.	19
СТ 006	Групповой смеситель (для С0П'а)	20
СТ 007	Групповой смеситель (на 3-4 душевые сетки)	28
СТ 008	Групповой смеситель (на 4-8 сеток)	35
СК 1.100 *	Узел регулятора РРАТ-1.	44
СК 1.110 *	Узел регулятора РРАТ-1 со штуцером	45
СТ 021	Водопроводный ввод с/у 100 мм	46
СТ 022	Установка душевого поддона МП.	49
СТ 023	Дождеприемник ф 1000 мм	52
СТ 024	Шуровальщик ф 1500 мм	54
СТ 025	Эл.сопротивление	55
СТ 026	Паливочный кран	64
СТ 027	Паливочный кран	69
СТ 028	Установка чаши ЧЧД.	71
СТ 029	Ершак для бани	74

1.191-КР-1.000

Испол.	Иванов	Лист	1
Разраб.	Родкевич	Лист	1
Проб.	Винер	Лист	1

Состав альбома

Испол.	Иванов	Лист	1
Разраб.	Родкевич	Лист	1
Проб.	Винер	Лист	1

Проектный институт

Настоящий альбом разработан взамен ранее действующего альбома 21-НТ "Типовые чертежи по водоснабжению и канализации для капитального ремонта жилых зданий".

Альбом включает техническую документацию санитарно-технического оборудования с габаритными, установочными и присоединительными размерами и разработан на основании СНиП II-30-76 "Внутренний водопровод и канализация зданий", СНиП II-34-76 "Горячее водоснабжение", СНиП II-31-74 "Водоснабжение. Наружные сети и сооружения", СНиП II-32-74 "Канализация. Наружные сети и сооружения", типовых чертежей и ГОСТ по состоянию на 1977 год.

Работы по установке санитарного оборудования проводить в соответствии со СНиП III-30-74 "Водоснабжение, канализация и теплоснабжение. Наружные сети и сооружения".

* Чертежи СК 1.100 и СК 1.110 заимствованы из альбома серии 1.188-Р-1 "Железобетонные кабины санитарно-технических узлов жилых домов".

1.191-КР-1.000 ПЗ

Испол.	Иванов	Лист	1
Разраб.	Родкевич	Лист	1
Проб.	Винер	Лист	1

Пояснительная записка.

Испол.	Иванов	Лист	1
Разраб.	Родкевич	Лист	1
Проб.	Винер	Лист	1

Проектный институт

Формат	Зона	Поз.	Обозначение	Наименование	Кол.	Примечание
				<u>Документация</u>		
			СТ 001.СБ	Сборочный чертеж		
				<u>Сборочные единицы</u>		
И	1		СТ 001.01	Корпус	1	
И	2		СТ 001.02	Вставка	1	
И	3		СТ 001.03	Душевая трубка с сеткой	1	
				<u>Детали</u>		
И	4		СТ 001.00.01	Сальник	1	
				<u>Стандартные изделия</u>		
	5			Гайка М-16		
				Гост 5915-70	8	
	6			Болт М-16		
				Гост 7798-70	8	

СТ 001

Изм	Лист	№ докум	Подп	Дата
РАЗРАБ	РАСАСИМОВА			6.77
ПРОВ	ФЕДОРОВА			

Водоподогреватель
ПАРОВОЙ

Лист 1 Лист 2 Листов 2
Проектный институт
ЛЕННИЛПРОЕКТ

Изм Лист № докум Подп Дата
12.76 25.04.77

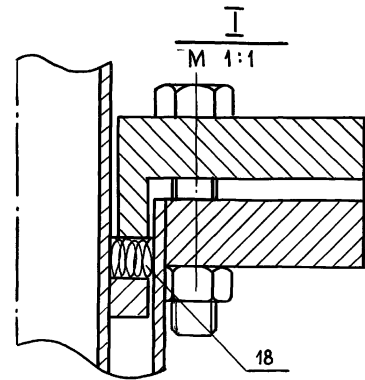
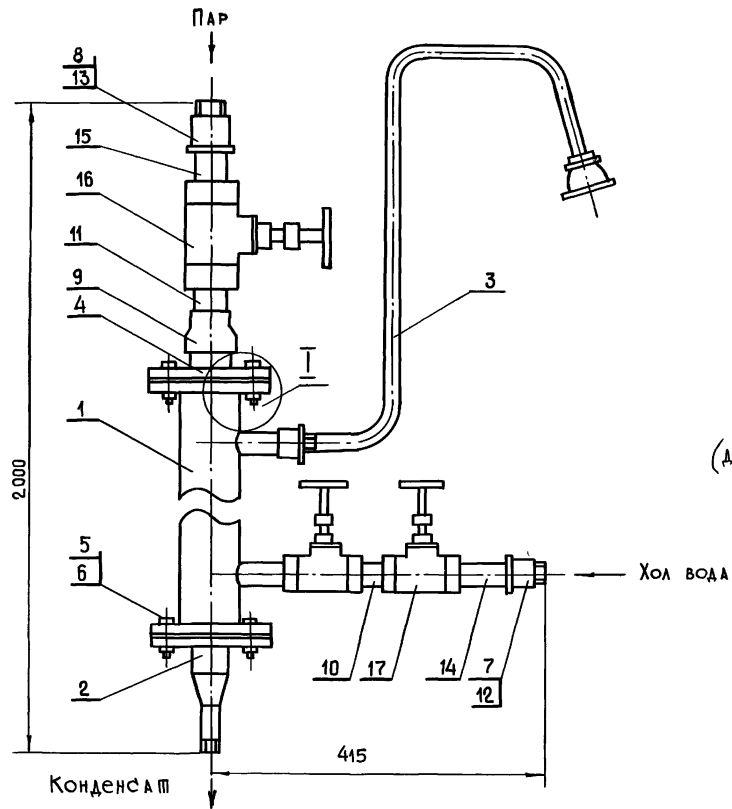
Формат	Зона	Поз.	Обозначение	Наименование	Кол.	Примечание
				Гост 8954-75		
				Муфта короткая		
	7			Ц 20	1	
	8			Ц 32	1	
	9			Муфта переходная Ц 40х 32		
				Гост 8957-75	1	
				Гост 8958-75 Ниппель		
	10			Ц 20	1	
	11			Ц 32	1	
				Гост 8959-75 Коньгайка		
	12			Ц 20	1	
	13			Ц 32	1	
				Гост 8969-59 Стон		
	14			Ц 20	1	
	15			Ц 32	1	
	16	15 кч 18п		Вентиль Ду 32 исп.1		
				Гост 18161-72	1	
	17	15 кч 8р		Вентиль Ду 20 исп.2		
				Гост 18722-73	2	
				<u>Материалы</u>		
	18			Набивка плетеная ТС		
				10х16 Гост 5152-66	30г	

СТ 001

Изм	Лист	№ докум	Подп	Дата

Лист 2

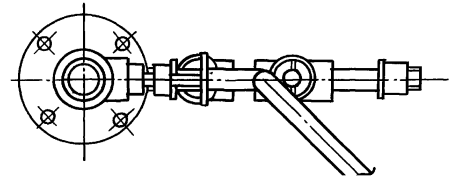
СТ 001.СБ



ХАРАКТЕРИСТИКА ВОДОПОДОГРЕВАТЕЛЯ
(данные испытания, проведенного лабораторией «Сантехпроект»)

Производительность водонагревателя W-л/час	Температура начальной t ₁	Температура конечной t ₂	Расход пара кг/час	Давл. пара атм
400	5	37	32	0.7

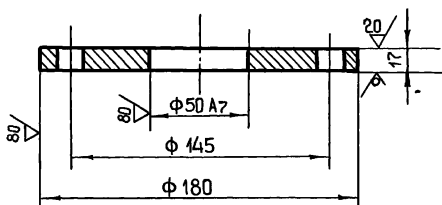
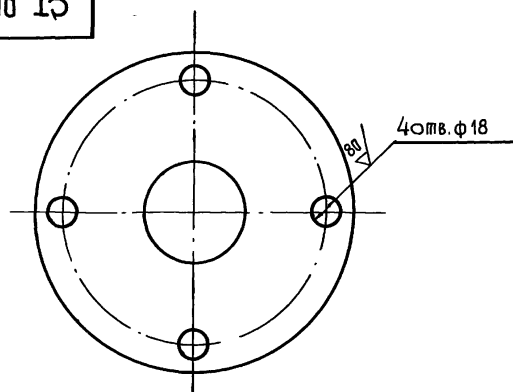
12.53 25.08.92



СТ 001.СБ

Изм.	Лист	№ докум.	Подп.	Дата	Водоподогреватель паровой Сборочный чертёж	Лист	Масса	Масштаб
								29.5
		РАЗРАБ. Герасимова	7/	6.77		Лист		Листов 1
		Пров. Федорова				Проектный институт «САНТЕХПРОЕКТ»		

СТ 001.02.04



Технические требования - по ГОСТ 12827-67

СТ 001.02.04

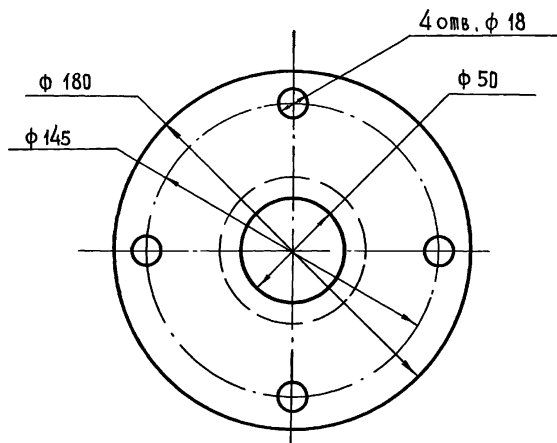
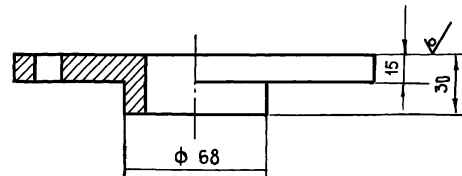
Фланец Ру 10 кгс/см²

Сталь ВСт 3сп

Лист	Масса	Масштаб
1	3.0	2:1
Лист		Листов 1
Проектный институт ЛЕННИЛПРОЕКТ		

СТ 01.00.01

80/08 (Δ)



Неуказанные предельные отклонения размеров диаметров - по А8, В8
остальных - по СМ8

СТ 01.00.01

Сальник

Сталь ВСт 3сп
ГОСТ 380-71

Лист	Масса	Масштаб
1	3.0	2:1
Лист		Листов 1
Проектный институт ЛЕННИЛПРОЕКТ		

№ ПОДП. ПОДПИСЬ И ДАТА
ИЗМ. ПОДПИСЬ И ДАТА
РАЗРАБ. ПОДПИСЬ И ДАТА
ПРОВ. ПОДПИСЬ И ДАТА

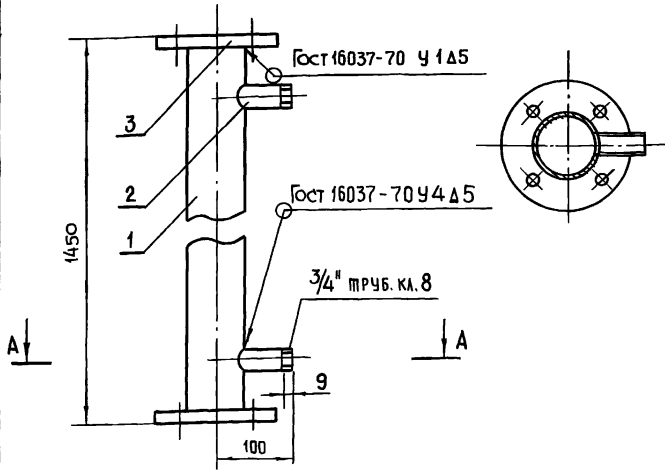
Изм.	Лист	№ докум.	Подп.	Дата
1	1	001.02.04	Федорова	6.77
2	1	001.02.04	Федорова	6.77

№ ПОДП. ПОДПИСЬ И ДАТА
ИЗМ. ПОДПИСЬ И ДАТА
РАЗРАБ. ПОДПИСЬ И ДАТА
ПРОВ. ПОДПИСЬ И ДАТА

Изм.	Лист	№ докум.	Подп.	Дата
1	1	01.00.01	Федорова	6.77
2	1	01.00.01	Федорова	6.77

СТ 001.01

A-A



ИВ. № ПОД. ПОД. И. ДАТА ВЗАМ. ИВ. № ИВ. № ЧЕЗ. ПОД. И. ДАТА

ФОРМАТ	ЗОНА	Поз.	Обозначение	Наименование	Кол.	Примечание
И	1		СТ 001.01.01	Патрубок	1	
И	2		СТ 001.01.02	Штуцер	2	
				Стандартные изделия		
	3			Фланец 65-10		
				Гост 12827-67	2	

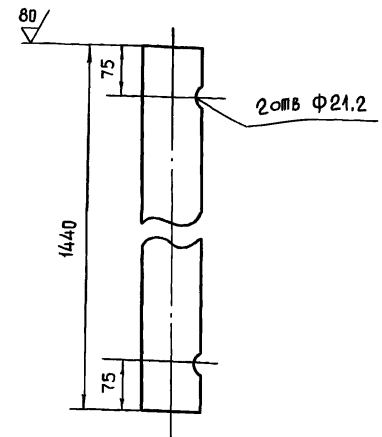
СТ 001.01

Изм.	Лист	№ докум.	Подп.	Дата	Лист	Масса	Масштаб
РАЗРАБ.	ПЕРАСИМОВА	71	71	677	1	13.6	1:5
Пров.	Федорова				Лист		Листов 1
Чтв.	Шиф	71			Проектный институт ЛЕННИЛПРОЕКТ		

ФОРМАТ И

СТ 001.01.01

(V)A



Неуказанные предельные отклонения
линейных размеров отверстий - по А7,
валов - по В7, остальных - по СМв.

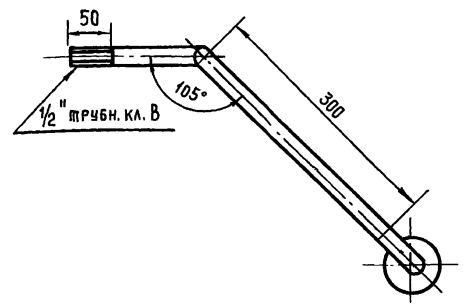
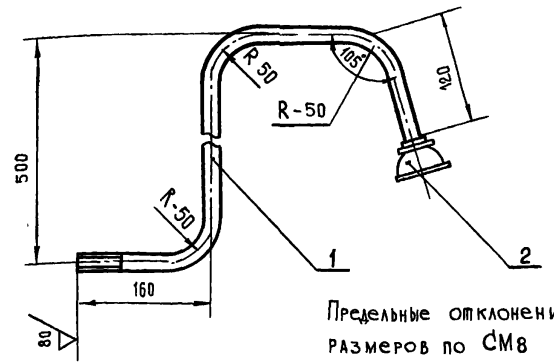
ИВ. № ПОД. ПОД. И. ДАТА ВЗАМ. ИВ. № ИВ. № ЧЕЗ. ПОД. И. ДАТА

Изм.	Лист	№ докум.	Подп.	Дата	Лист	Масса	Масштаб
РАЗРАБ.	ПЕРАСИМОВА	71	71	677	1	8.1	1:5
Пров.	Федорова				Лист		Листов 1
Чтв.	Шиф	71			Труба Ц-76 Гост 8732-70 ЛЕННИЛПРОЕКТ		

ФОРМАТ И

СТ 001. 03

(✓) / A



Предельные отклонения
размеров по СМВ

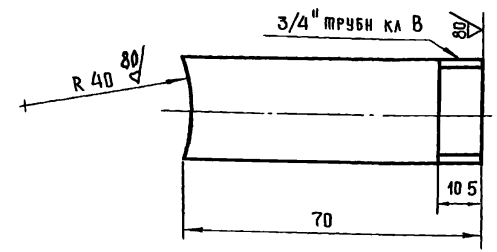
Изм	Лист	№ докум	Подп	Дата
РАЗРАБ	ТЕРАСИМОВА	5.77		
Пров	Федорова	6.77		

ФОРМАТ	ЗОНА	Поз.	Обозначение	Наименование	Кол	Примечание
Б4		1	СТ 001. 03. 01	Душевая трубка	1	
Б4		2		Душевая сетка	1	

СТ 001. 03			Лист	Масса	Масштаб
Душевая трубка с сеткой				1.5	1:20
			Лист	Листов 1	
Проектный институт ЛЕННИЛПРОЕКТ					

СТ 001. 01. 02

(✓) / A



Неуказанные предельные отклонения
линейных размеров валов - по В7.

Изм	Лист	№ докум	Подп	Дата
РАЗРАБ	ТЕРАСИМОВА	5.77		
Пров	Федорова	6.77		

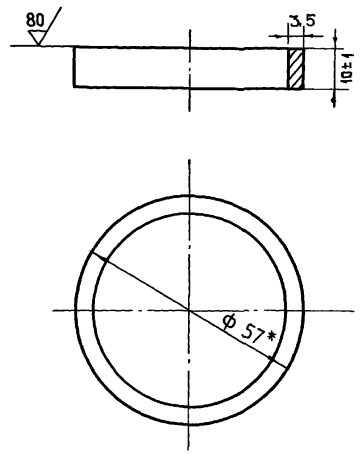
ФОРМАТ	ЗОНА	Поз.	Обозначение	Наименование	Кол	Примечание
			СТ 001. 01. 02	Штуцер		

СТ 001. 01. 02			Лист	Масса	Масштаб
Штуцер				0.12	1:1
			Лист	Листов 1	
Проектный институт ЛЕННИЛПРОЕКТ					

ФОРМАТ А1

СТ 001.02.02

(✓)А



* РАЗМЕР ДЛЯ СПРАВОК

СТ 001.02.02

Кольцо

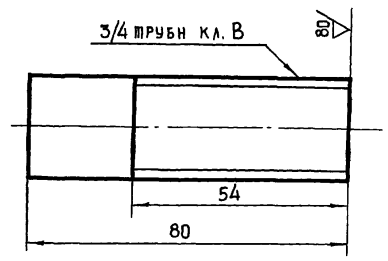
ПОДПИСЬ И ДАТА
ИЗМ. Лист № докум. Подп. Дата

ИЗМ.	Лист	№ докум.	Подп.	Дата
РАЗРАБ.	ГЕРАСИМОВА	ЛН		6.77
ПРОВ.	ФЕДОРОВА	ЛН		

Лист	Масса	Масштаб
1	0.1	1:1
Лист	Листов	

СТ 001.02.03

(✓)А



Неуказанные предельные отклонения линейных размеров валов - по В7

СТ 001.02.03

Штуцер

ПОДПИСЬ И ДАТА
ИЗМ. Лист № докум. Подп. Дата

ИЗМ.	Лист	№ докум.	Подп.	Дата
РАЗРАБ.	ГЕРАСИМОВА	ЛН		6.77
ПРОВ.	ФЕДОРОВА	ЛН		

Лист	Масса	Масштаб
1	0.13	1:1
Лист	Листов	

Лист	Масса	Масштаб
1	0.13	1:1
Лист	Листов	

ПРОЕКТИРОВАНИЕ ИСТИНУ

Формат	Зона	Поз	Обозначение	Наименование	Кол	Примечание
				<u>Детали</u>		
Б4	1	СТ 001. 02. 01	Вставка	МРУБА Ц-40 Гост 3262-75	1	
И1	2	СТ 001. 02. 02	Кольцо		1	
И1	3	СТ 001. 02. 03	Штуцер		1	
И1	4	СТ 001. 02. 04	Фланец		1	
				<u>Прочие изделия</u>		
	5		Переход К 45×4-25×3	МВН 120-67 ММСС СССР	1	

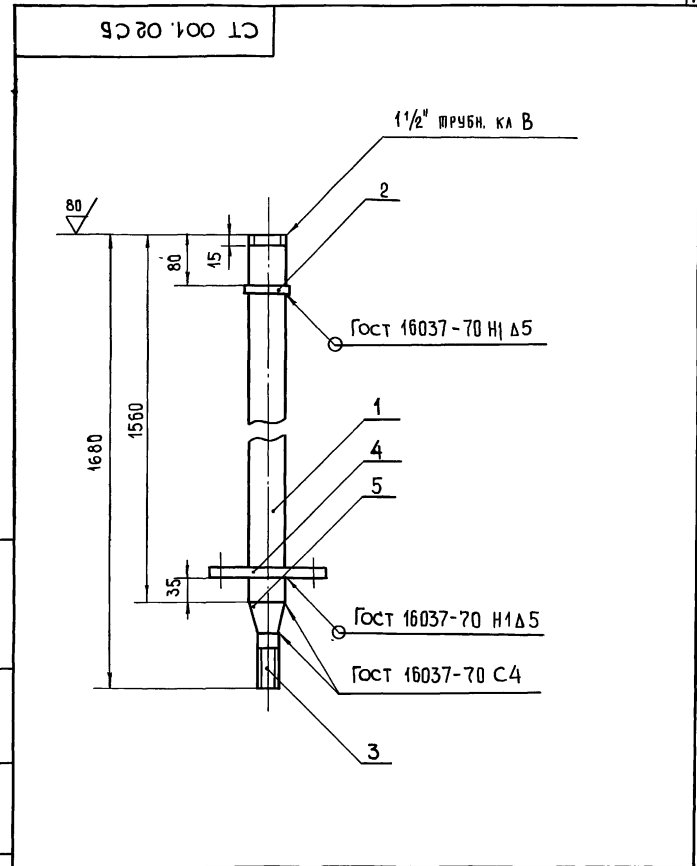
ИВ. МЕТОД ПОДПИСЬ И ДАТА ВЗАМ. ИВ. МЕТОД ПОДПИСЬ И ДАТА

ИЗМ	ЛИСТ	№ ДОКУМ	ПОДП.	ДАТА
РАЗРАБ	ПЕРАСИМОВА	67	677	
ПРОВ	ФЕДОРОВА			

СТ 001. 02

Вставка

Лист Лист Листов
Проектный институт
ЛЕННИЛПРОЕКТ



ИВ. МЕТОД ПОДПИСЬ И ДАТА ВЗАМ. ИВ. МЕТОД ПОДПИСЬ И ДАТА

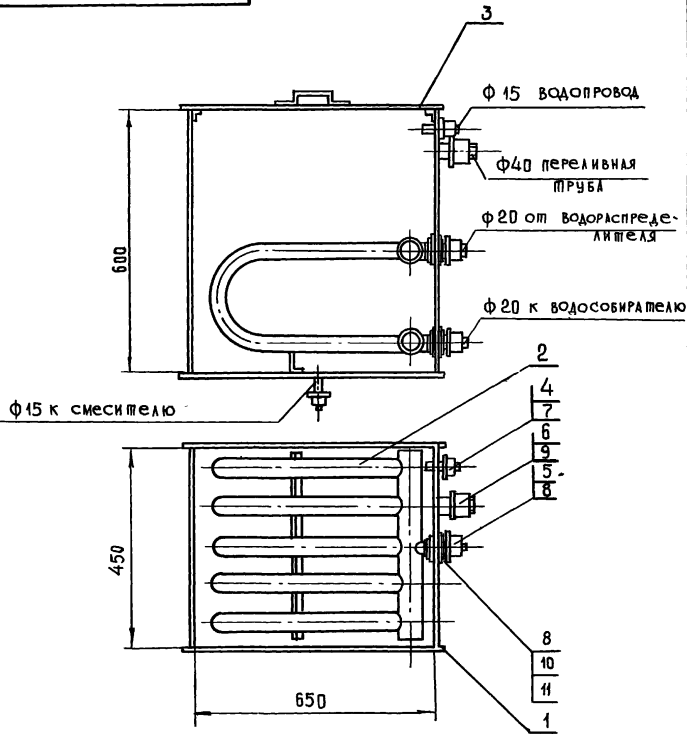
ИЗМ	ЛИСТ	№ ДОКУМ	ПОДП.	ДАТА
РАЗРАБ	ПЕРАСИМОВА	67	677	
ПРОВ	ФЕДОРОВА			

СТ 001. 02 СБ

Вставка

Лист	Масса	Масштаб
	8.2	1:20
Лист	Листов	1
Проектный институт ЛЕННИЛПРОЕКТ		

СТ 002 СБ



СТ 002 СБ

Водоподогреватель
водяной (V-175A)
(Сборочный чертеж)

Лист	Масса	Масштаб
1	31.1	1:10
Лист		Листов 1

Коп. Подпись и дата
Взам. инв. № 1196
Инв. № 1196
Подпись и дата
24.11.74

Изм.	Лист	№ докум.	Подп.	Дата
1	1	СТ 002 СБ	Берасимов	6.77
1	1	СТ 002 СБ	Пров	6.77

11/11

Формат	Зона	Поз.	Обозначение	Наименование	Кол.	Примечание
				<u>Документация</u>		
			СТ 002 СБ	Сборочный чертеж		
				Сборочные единицы		
И		1.	СТ 002 01	Корпус		
И		2	СТ 002. 02	Гребенка		
И		3.	СТ 002 . 03	Крышка		
				<u>Стандартные изделия</u>		
				Муфты короткие		
				Гост 8954-75		
		4		Ц -15	2	
		5		Ц -20	2	
		6		Ц -40	1	
				Контргайки		
				Гост 8961-75		
		7		Ц -15	2	
		8		Ц -20	6	
		9		Ц -40		
		10		Шайба 27.01. 05	4	
				Гост 11371-68		
				<u>Материал</u>		
И				Прокладка ф 50×28	4	
				Пара нит ПОН		
				2×500×500		
				Гост 481-71		

Коп. Подпись и дата
Взам. инв. № 1196
Инв. № 1196
Подпись и дата
24.11.74

Изм.	Лист	№ докум.	Подп.	Дата
1	1	СТ 002 СБ	Берасимов	6.77
1	1	СТ 002 СБ	Пров	6.77

СТ 002

Водоподогреватель
водяной

Лист	Лист	Листов
1	1	1

Проектный институт

ИВЗ ЛЕННИИ ПОДПИСЬ И ДАТА
12.77
ИВЗ ЛЕННИИ ПОДПИСЬ И ДАТА
ИВЗ ЛЕННИИ ПОДПИСЬ И ДАТА
ИВЗ ЛЕННИИ ПОДПИСЬ И ДАТА

ФОРМАТ	Зона	Поз	Обозначение	Наименование	Кол	Примечание
				Детали		
И		1	СТ 002. 01. 02 - 01	Штуцер	2	Закнств
И		2	СТ 002. 02. 01	Основание гребенки	1	
И		3	СТ 002. 02 02	Калач	5	
И		4	СТ 002. 02. 03	Заглушка	2	

СТ 002. 02

Гребенка

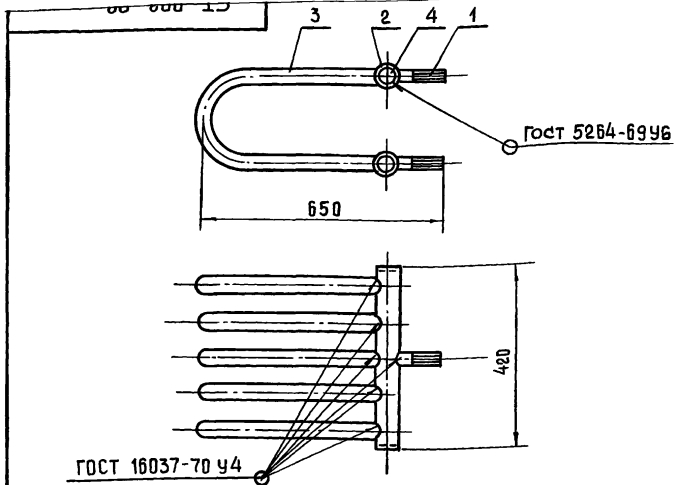
Лит. Масса Масштаб

22,0 1:10

Лист Листов 1

Проектный институт
ЛЕННИИПРОЕКТ

ФОРМАТ И



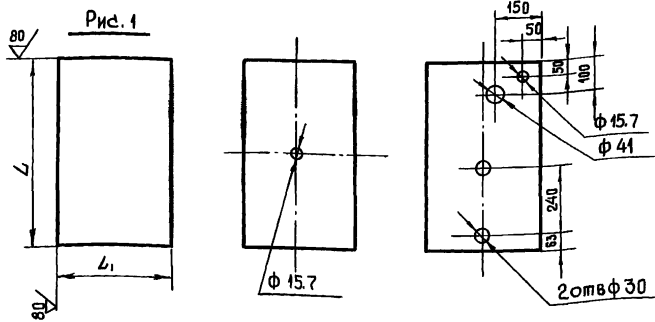
10 01 01 01

Рис. 3

(ост. см. рис. 1)

Рис 2

(ост. см. рис. 1)



Обозначение	Рис.	L	L1	Масса, кг.
СТ 002. 01. 01	1	650	600	1.2
01	1	600	450	0.85
02	2			
03	3	680	480	1.03
04	1			

Предельные отклонения линейных размеров:
отверстий - по А7, валов - по В7,
остальных - по СМ7

СТ 002 01. 01

Стенка

Лит. Масса Масштаб

см. табл

Лист Листов 1

Проектный институт
ЛЕННИИПРОЕКТ

ФОРМАТ И

ИВЗ ЛЕННИИ ПОДПИСЬ И ДАТА
12.77
ИВЗ ЛЕННИИ ПОДПИСЬ И ДАТА
ИВЗ ЛЕННИИ ПОДПИСЬ И ДАТА

Лит. Масса Масштаб

ИВЗ ЛЕННИИ ПОДПИСЬ И ДАТА
12.77
ИВЗ ЛЕННИИ ПОДПИСЬ И ДАТА
ИВЗ ЛЕННИИ ПОДПИСЬ И ДАТА

ИВЗ ЛЕННИИ ПОДПИСЬ И ДАТА
12.77
ИВЗ ЛЕННИИ ПОДПИСЬ И ДАТА
ИВЗ ЛЕННИИ ПОДПИСЬ И ДАТА

ИВЗ ЛЕННИИ ПОДПИСЬ И ДАТА
12.77
ИВЗ ЛЕННИИ ПОДПИСЬ И ДАТА
ИВЗ ЛЕННИИ ПОДПИСЬ И ДАТА

ИВЗ ЛЕННИИ ПОДПИСЬ И ДАТА
12.77
ИВЗ ЛЕННИИ ПОДПИСЬ И ДАТА
ИВЗ ЛЕННИИ ПОДПИСЬ И ДАТА

ИВЗ ЛЕННИИ ПОДПИСЬ И ДАТА
12.77
ИВЗ ЛЕННИИ ПОДПИСЬ И ДАТА
ИВЗ ЛЕННИИ ПОДПИСЬ И ДАТА

ИВЗ ЛЕННИИ ПОДПИСЬ И ДАТА
12.77
ИВЗ ЛЕННИИ ПОДПИСЬ И ДАТА
ИВЗ ЛЕННИИ ПОДПИСЬ И ДАТА

Лит. Масса Масштаб

4 Гост 19903-74
Лист СТ 3 Гост 14637-69

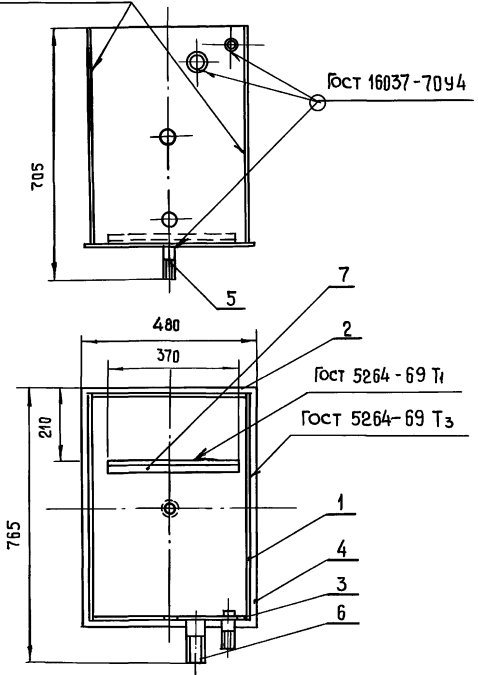
Лист Листов 1

Проектный институт
ЛЕННИИПРОЕКТ

ФОРМАТ И

СТ 002.01 СБ

ГОСТ 5264-69 У3



СТ 002.01. СБ

Корпус
Сборочный чертёж

Лист	Масса	Масштаб
6,7	1:10	
Лист	Листов	
1	1	

Проектный институт
ЛЕННИПРОЕКТ

ИВ. ЛЕРОД. ПОДПИСЬ И ДАТА | ВЗАИМН. ИВ. ЛЕРОД. ПОДПИСЬ И ДАТА

Изм.	Лист	№ докум.	Подп.	Дата
РАЗРАБ.	ИЕРАСИМОВА	6,7		
Пров.	ФЕДОРОВА	6,77		
Утв.	ЛОБКОВ			

Формат	Зона	Поз.	Обозначение	Наименование	Кол.	Примечание
				Документация		--
			СТ 002.01. СБ	Сборочный чертёж		
				Детали		
И		1	СТ 002.01.01	Стенка	2	
И		2	01	Стенка	1	
И		3	02	Стенка	1	
И		4	03	Стенка	1	
И		5	СТ 002.01.02	Штуцер	2	
И		6	02	Штуцер	1	
Б4		7		Полка	1	
				Уголок 40×25×3		
				ГОСТ 8510-72		

ИВ. ЛЕРОД. ПОДПИСЬ И ДАТА | ВЗАИМН. ИВ. ЛЕРОД. ПОДПИСЬ И ДАТА

СТ 002.01

Корпус

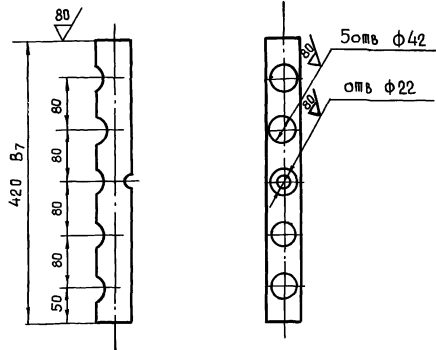
Изм.	Лист	№ докум.	Подп.	Дата
РАЗРАБ.	ИЕРАСИМОВА	6,77		
Пров.	ФЕДОРОВА	6,77		
Утв.	ЛОБКОВ			

Лист	Листов
1	1

Проектный институт
ЛЕННИПРОЕКТ

СТ 002.02.01

(✓) ✓



Предельные отклонения размеров
отверстий - по А7, остальных по СМв.

СТ 002.02.01

Основание
гребенки

Лист Масса Масштаб

20 1:5

Лист Листов 1

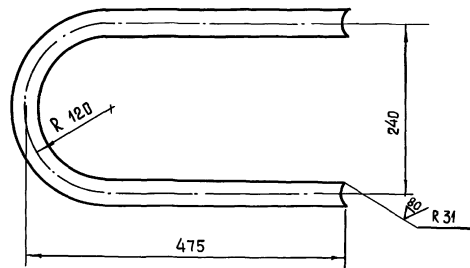
Проектный институт
ЛЕННИИПРОЕКТ

Труба Ц 50 Гост 3262-75

Формат И

СТ 002.02.02

(✓) ✓



Предельные отклонения размеров по СМв

СТ 002.02.02

Калач

Лист Масса Масштаб

3.9 1:5

Лист Листов 1

Проектный институт
ЛЕННИИПРОЕКТ

Труба Ц 40 Гост 3262-75

Формат И

Имя, № докум. Подпись и дата

Имя	№ докум.	Подпись	Дата
УТВ	Лобков		

Имя, № докум. Подпись и дата

Имя	№ докум.	Подпись	Дата
УТВ	Лобков		

СТ 002.01.02

(✓)А

Рис. 1

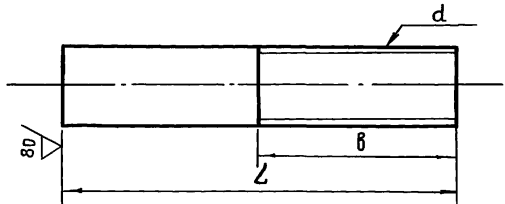
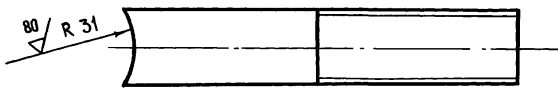


Рис. 2

(остальное см рис. 1)



Обозначение	Рис.	d _y	L	d	b	Масса кг
СТ 002.01.02	1	15	100	1/2" трубн. кл. В	50	0.13
01	2	20	115	3/4" трубн. кл. В	90	0.2
02	1	40	100	1 1/2" трубн. кл. В	75	0.38

Неуказанные предельные отклонения линейных размеров валов - по В7

СТ 002.01.02

Штуцер

Труба Ц Гост 3262-75

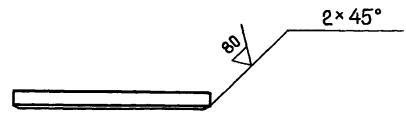
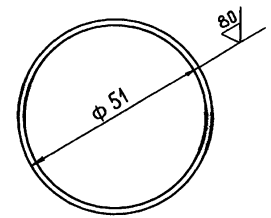
Лист	Масса	Масштаб
1	С.М. ТАБА	—
1	Листов 1	
Проектный институт ЛЕННИЛПРОЕКТ		

ИВБ ЛЕННИЛПРОЕКТ И ДАТА ВЗАМ ИВБ ЛЕННИЛПРОЕКТ ПОДПИСЬ И ДАТА

ИВБ ЛЕННИЛПРОЕКТ	Лист	№ докум	Подп.	Дата
РАЗРАБ	Терасимова	ЛН	6.77	
Пров	Федорова			
Чтв	Лобков			

СТ 002.02.03

(✓)А



Неуказанные предельные отклонения линейных размеров : валов - по В7

СТ 002.02.03

ЗАГЛУШКА

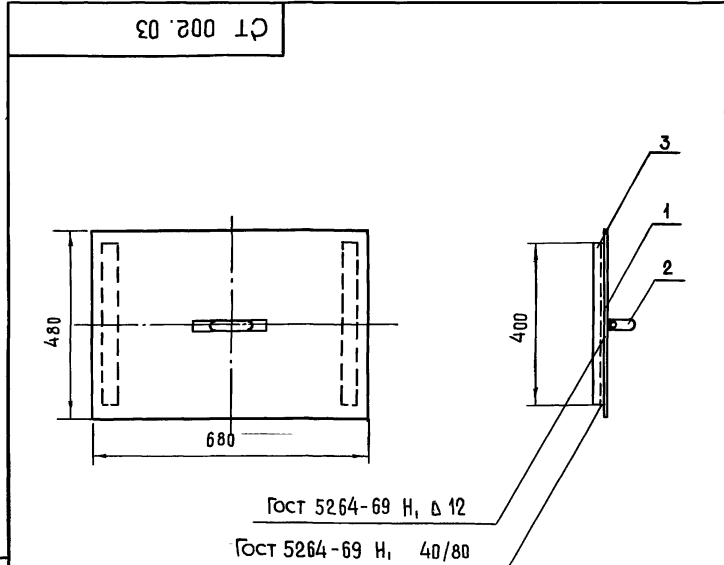
4 Гост 19903-74
Лист ст 3 Гост 14637-69

Лист	Масса	Масштаб
0.05	1:1	
1	Листов 1	
Проектный институт ЛЕННИЛПРОЕКТ		

ИВБ ЛЕННИЛПРОЕКТ И ДАТА ВЗАМ ИВБ ЛЕННИЛПРОЕКТ ПОДПИСЬ И ДАТА

ИВБ ЛЕННИЛПРОЕКТ	Лист	№ докум	Подп.	Дата
РАЗРАБ	Терасимова	ЛН	6.77	
Пров	Федорова			
Чтв	Лобков			

№, № ПОДА, ПОДПИСЬ И ДАТА ВЗАМ ИМВ. № ЧУВА. ПОДПИСЬ И ДАТА



ФОРМАТ	Зона	Поз.	Обозначение	Наименование	Кол.	Примечание
			<u>Детали</u>			
		1	СТ 002 01.01 - 04	Стенка	1	Займств
44		2	СТ 002. 03. 01	Ручка	1	
54		3	СТ 002. 03. 02	Полка	1	
				Уголок 40×25×3		
				Гост 8510-72		

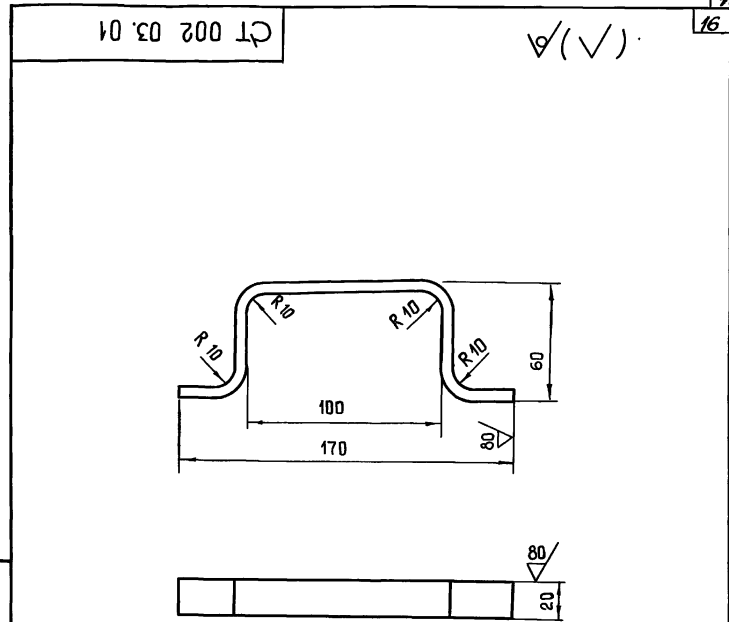
СТ 002. 03

Изм	Лист	№ докум	Подп.	Дата
РАЗРАБ	ПЕРАСИМОВА	677		677
ПРОВ.	ФЕДОРОВА	677		677

Крышка

Лист	Масса	Масштаб
1	24	1:10
Лист / Листов 1		
Проектный институт		

№, № ПОДА, ПОДПИСЬ И ДАТА ВЗАМ ИМВ. № ЧУВА. ПОДПИСЬ И ДАТА



Изм	Лист	№ докум	Подп.	Дата
РАЗРАБ	ПЕРАСИМОВА	677		677
ПРОВ.	ФЕДОРОВА	677		677

СТ 002. 03. 01

Ручка

Лист	Масса	Масштаб
1	0.17	1:2
Лист / Листов 1		
Проектный институт		

4 Гост 19903-74

СТ 003 СБ

Рис. 1

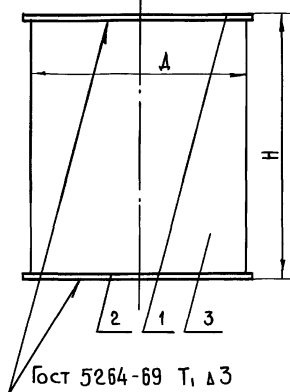
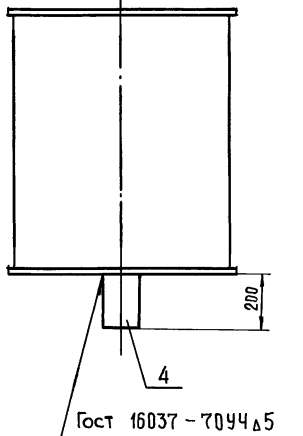


Рис. 2
(ост см рис 1)



Обозначение	Рис	Д	Н	Масса кг
СТ 003	1	300	400	1.65
01	2	600	700	7.94

СТ 003 СБ

БАЧОК РАЗРЫВА
СТРУИ.
СБОРОЧНЫЙ ЧЕРТЕЖ.

Лит. Масса Машштаб

СМ
ТАБА

Лист Листов 1

Проектный институт
ЛЕННИЛПРОЕКТ

Имя, номер, подпись и дата Имя, номер, подпись и дата Имя, номер, подпись и дата

Изм	Лист	№ докум	Подп	Дата
РАЗРАБ	1	6.77	ГЕРАСИМОВА	
Пров			ФЕДОРОВА	
Утв			ЛОБКОВ	

17 | 17

ФОРМАТ	Зона	Поз	Обозначение	Наименование	Кол	Приме- чание
				<u>Документация</u>		
			СТ 003 СБ	СБОРОЧНЫЙ ЧЕРТЕЖ		
<u>Переменные данные для исполнений:</u>						
				<u>СТ 003</u>		
				<u>Детали</u>		
И	1	СТ 003, 00.01	Основание		1	
И	2	01	Основание		1	
И	3	СТ 003 00.02	Корпус		1	
				<u>СТ 003-01</u>		
				<u>Детали</u>		
И	1	СТ 003.00.01-02	Основание		1	
И	2	03	Основание		1	
И	3	СТ 003.00.02-01	Корпус		1	
Б4	4	СТ 003.00.03	ПАТРУБОК Труба Д 108х40 Гост 8732-70 Д Гост 8731-74		1	

СТ 003

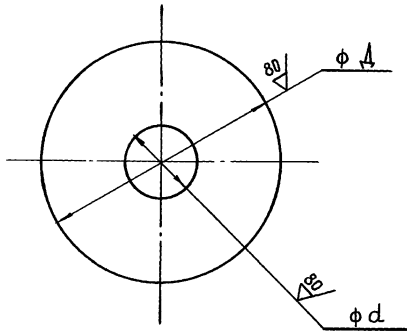
БАЧОК РАЗРЫВА
СТРУИ.

Лит Лист Листов
Проектный институт
ЛЕННИЛПРОЕКТ

Изм	Лист	№ докум	Подп	Дата
РАЗРАБ	1	6.77	ГЕРАСИМОВА	
Пров			ФЕДОРОВА	
Утв			ЛОБКОВ	

СТ 003.00.01

(✓)(✓)



Обозначение	A	d	Масса кг
СТ 003.00.01 -	330	45	0.28
01		200	0.19
02	630		0.88
03		100	0.96

СТ 003.00.01

Основание

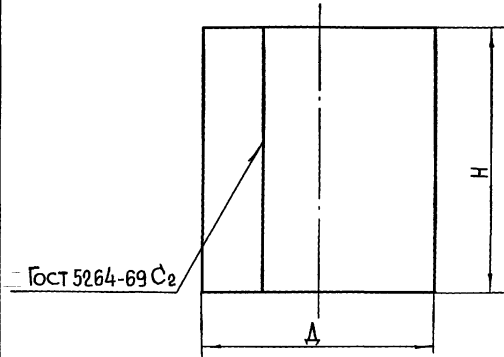
4 ГОСТ 19903-74
СТ 3 ГОСТ 14637-69

Лист	Масса	Масштаб
	см табл.	—
Лист	Листов	1

Проектный институт
ЛЕННИПРОЕКТ

СТ 003.00.02

(✓)(✓) 16



Обозначение	A	H	ℓ развёртки	Масса кг
СТ 003.00.02 -	300	400	942	1,18
01	600	700	1884	4,05

СТ 003.00.02

Корпус

4 ГОСТ 19903-74

Лист	Масса	Масштаб
	см. табл.	—
Лист	Листов	1

Проектный институт

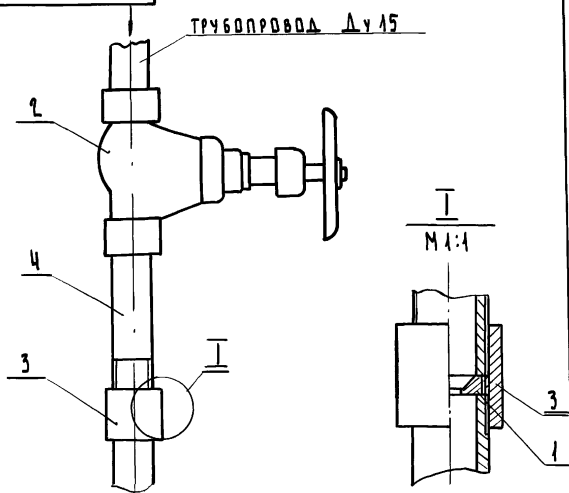
ИНВ. № ГОДА ПОДПИСЬ И ДАТА

Изм	Лист	№ докум	Подп	Дата
РАЗРАБ		ЕРАСИМОВА	ФМ	6.77
ПРОВ		ФЕДОРОВА	Ф	
Чтв		ЛОБКОВ	Ф	

ИНВ. № ГОДА ПОДПИСЬ И ДАТА

Изм	Лист	№ докум	Подп	Дата
РАЗРАБ		ЕРАСИМОВА	ФМ	6.77
ПРОВ		ФЕДОРОВА	Ф	

ИВ 500 Л1



ФОРМАТ	КОЛ.	НОМ.	ОБОЗНАЧЕНИЕ	НАИМЕНОВАНИЕ	КОЛ.	ПРИМЕЧ.
И1	1	1	СТ 005	ШАЙБА	1	
		2		ВЕНТИЛЬ Ду 15 исп. 1 ГОСТ 18161-72	1	ИЛИ исп. 2
		3		МУФТА Ц 15 ГОСТ 8954-75	1	
		4		СГОМ Ц 15 ГОСТ 8969-59	1	

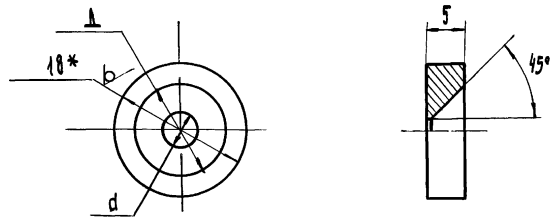
СТ 005-М4

УСТАНОВКА
ШАЙБЫ,
МОНТАЖНЫЙ
ЧЕРТЕЖ

ЛИСТ	МАССА	МАШТ.
ЛИСТ	ЛИСТОВ 1	

ИНСТИТУТ
ВЕЛИКАЯ ПЛОЩАДЬ

500 Л1



ОБОЗНАЧЕНИЕ	РАЗМЕРЫ, мм		МАССА кг
	d, мм	Δ	
СТ 005	4	13	0.085
- 01	5	13.5	0.080
- 02	6	14	0.075
- 03	7	14.5	0.070
- 04	9	15	0.060

НЕУКАЗАННЫЕ ПРЕДЕЛЬНЫЕ ОТКЛОНЕНИЯ ЛИНЕЙНЫХ
РАЗМЕРОВ - ПО А7, В7, СМ7.

СТ 005

ШАЙБА

УСТАНОВКА
ШАЙБЫ,
МОНТАЖНЫЙ
ЧЕРТЕЖ

ЛИСТ	МАССА	МАШТ.
ЛИСТ	ЛИСТОВ 1	

ОПТОК АС 59-СТ.КР НТ-
18 СБТ 0050 72

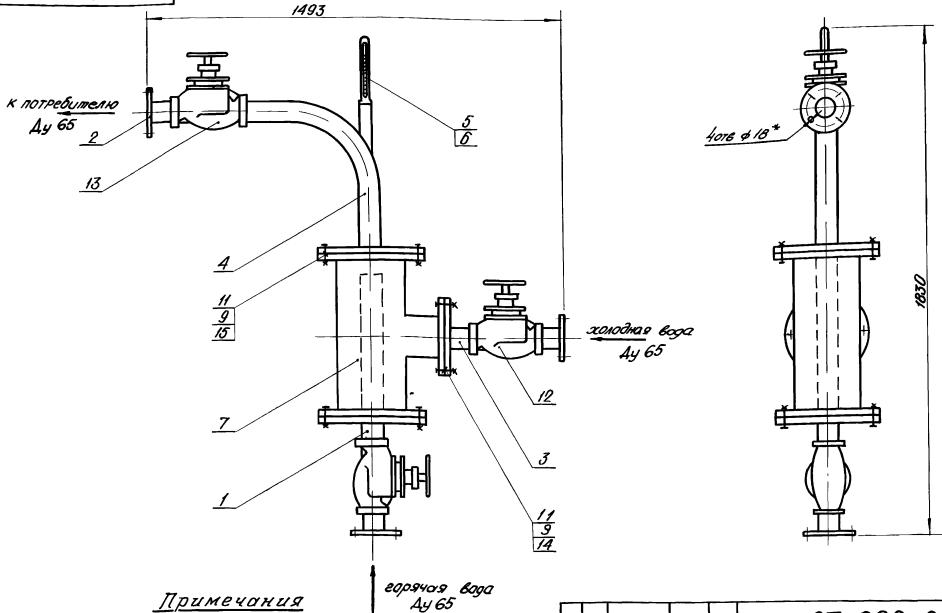
Инв. и лист. Подл. и дата. Взам. инв. и лист. Инв. и лист. Подл. и дата.

Форм. Зона	Лист	Обозначение	Наименование	Кол.	Примечание
			<u>Документация</u>		
12		СТ 006 СБ	Сборочный чертеж		
			<u>Сборочные единицы</u>		
11	1	СТ 006.01	Вставка	1	
11	2	СТ 006.02	Патрубок французый	3	
	3	- 01	Патрубок французый	1	
12	4	СТ 006.03	Отвод французый	1	
			<u>Стандартные изделия</u>		
	5		Термометр П4 1240 163 ГОСТ 2823-73	1	
	6		Оправа Пп 250 160 100 ГОСТ 3029 75		
	7		Тройник ТФ 250x150 ГОСТ 5525-61	1	
			Гайки ГОСТ 5915-71		
	8		М 16.5	4	
	9		М 20.5	32	
		СТ 006			
Инв. и лист. Подл. и дата. Взам. инв. и лист. Инв. и лист. Подл. и дата.		Групповой смеситель (для соп'а)		Лист 1 Лист 2 Листов 2	
Разработчик Окуневиц Фредерова		Проектный институт ЛЕНЗМАПРОЕКТ			

Инв. и лист. Подл. и дата. Взам. инв. и лист. Инв. и лист. Подл. и дата.

Форм. Зона	Лист	Обозначение	Наименование	Кол.	Примечание
			Болты ГОСТ 7798-70		
	10		М 16 x 55.58	4	
	11		М 20 x 65.58	32	
			Вентили ГОСТ 18722-78		
	12	154 8 р	Исполнение 1 Ду 65	1	
	13	154 8 р	Исполнение 2 Ду 65	2	
			<u>Материалы</u>		
			Паронит δ=3мм ГОСТ 481-71		
	14		Прокладка Ду 150	1	
	15		Прокладка Ду 250	2	
		СТ 006			
Инв. и лист. Подл. и дата. Взам. инв. и лист. Инв. и лист. Подл. и дата.		Проектный институт ЛЕНЗМАПРОЕКТ		Лист 2	

СТ 006.СБ



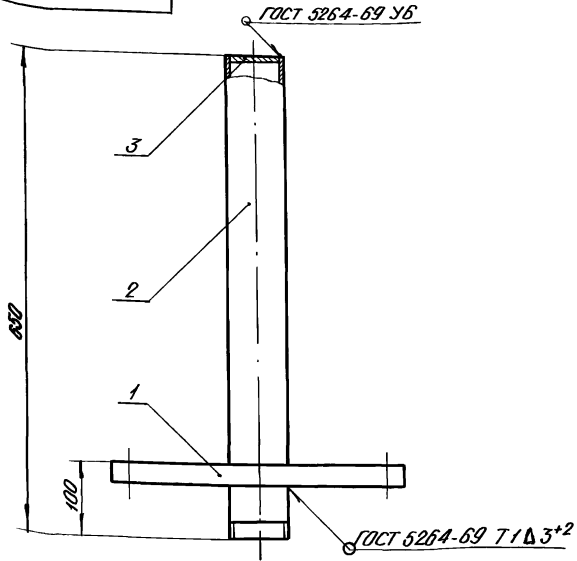
Примечания

- 1 Установка до эксплуатации должна быть проверена гидравлическим давлением до 4 атм.
- 2 После монтажа групповой смеситель должен быть окрашен масляной краской за 2 раза.
- 3 * Размер для справки

				СТ. 006. СБ				
Изм.	Лист	№ докум.	Подп.	Дата	Групповой смеситель (для СОП'а)	Лист	Масса	Масштаб
		Проб.	Проект	5.72		206,1	1:10	
		Исполн.	Исполн.	5.72		Листов 1	Проектный институт ЛЕННИПРОЕКТ	
Исполн.	Лобков	Исполн.	Исполн.	5.72				Листов 1

Изм. и монтаж: Гурин и другие. Проверка: Иванов и другие. Проект: и другие.
 1975

СТ 006.01



№ и поз. Табл. и дата

Изм.	Лист	И докум.	Подп.	Дата
Дораб.	Провер.	Средорова	5х77	5х77

Обозначение	Наименование	Кол.	Примечание
	Детали		
1	СТ 006 01 01	1	Фланец
2	СТ 006 01 02	1	Труба перфорированная
3	СТ 006 01 03	1	Заглушка

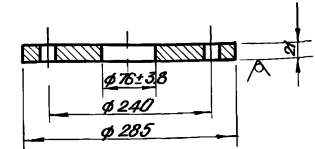
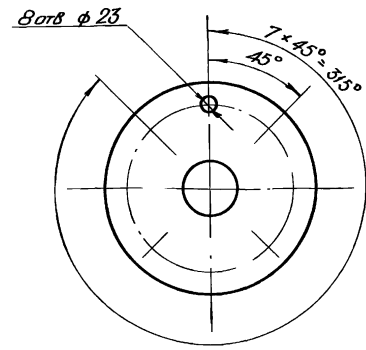
СТ 006.01

Вставка

Лист	Масса	Масшт
	23,47	1:5
Лист Листов Проектный институт		

22

СТ 006.02.01



№ и поз. Табл. и дата

Изм.	Лист	И докум.	Подп.	Дата
Дораб.	Провер.	Федорова	5х77	5х77

СТ 006.02.01

Фланец

Сталь ВСт 3сп
ГОСТ 380-71

Лист	Масса	Масшт
	9,15	1:5
Лист Листов 1 Проектный институт		

Технические требования - по ГОСТ 1255-67

Форм. Зона	Лист	Обозначение	Наименование	Примечание
			<u>Документация</u>	
И		СТ 006.02.СБ	<u>Сборочный чертеж</u>	
			<u>Детали</u>	
И	1	СТ 006.02.02.02	<u>Штуцер</u>	2
		<u>Переменные данные для исполнений</u>		
		СТ 006.02		
		<u>Стандартные изделия</u>		
	2	Фланец 65-10 ГОСТ 1255-67		1
		СТ 006.02.01		
		<u>Детали</u>		
И	2	СТ 006.02.01	<u>фланец</u>	1

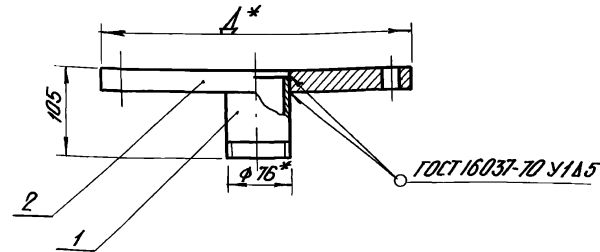
Изм. и дата. Проект. Исполн. М. Шиб. М. Шиб. Листы и детали

СТ. 006.02

Патрубок
фланцевый

Лист	Лист	Листов
		1
Проектный институт		

СТ 006.02.СБ



Обозначение	А мм	Масса кг
СТ 006.02	180	3.34
- 01	285	9.69

* Размер для справки

СТ. 006.02.СБ

Патрубок
фланцевый
Сборочный чертеж

Лист	Масса	Масштаб
	С.М.	1:5
Лист		Листов 1
Проектный институт		
АРХИТЕКТУРА		

Изм. и дата. Проект. Исполн. М. Шиб. М. Шиб. Листы и детали

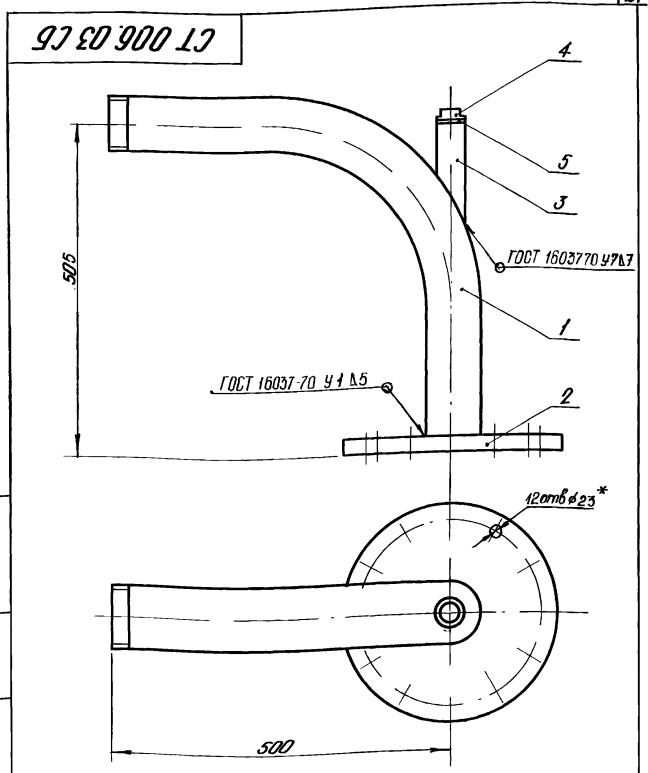
№ листа, лист в блоке, блок листов, № лист, № блок, лист в блоке

Форм. Зона	Лист	Обозначение	Наименование	Кол.	Примечание
			<u>Документация</u>		
11		СТ 006.03 СБ	<u>Сборочный чертеж</u>		
			<u>Детали</u>		
11	1	СТ 006.03.01	Отвод	1	
11	2	СТ 006.01.01	Фланец	1	
			<u>Прочие изделия</u>		
	3		Бобышка БС1-М27-И5 ОСТ 36.7-74	1	
	4		Пробка ПМ 27×2 ТКЧ 229-69	1	
	5		Правилько 28×42 ТКЧ 566-68	1	

СТ.006.03

Отвод
фланцевый

Лист	Лист	Листов
		1
Проектный институт		



* Размер для справки

СТ.006.03.СБ

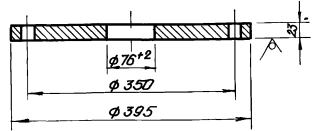
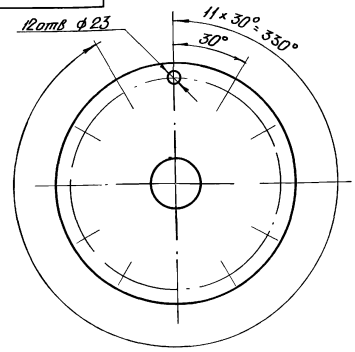
№ листа, лист в блоке, блок листов, № лист, № блок, лист в блоке

№м.лист	№ докум.	Подп.	Лист
Доспоб	Окумевич	СФ	2477
Проб.	Федорова	СФ	5177

Отвод
фланцевый
Сборочный чертеж

Лист	Масса	Масштаб
	24.61	1:5
Лист	Листов	
	1	
Проектный институт		

СТ 006.01.01



Технические требования - по ГОСТ 1255-67

СТ 006.01.01

Фланец

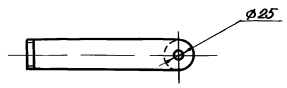
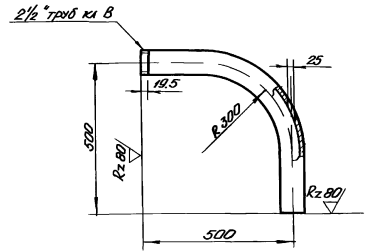
Лист	Масса	Максимум
	20.02	1.5
Лист	Листов /	
Проектный институт ИВМНИИПРОДУТ		

Сталь В Ст 3сп
ГОСТ 380-74

Имя и подпись Проектанта, Дата, Подпись и дата
Имя и подпись Проектанта, Дата, Подпись и дата
Имя и подпись Проектанта, Дата, Подпись и дата

СТ 006.03.01

✓ (✓)



Неуказанные предельные отклонения
линейных размеров отверстий - по А7,
валов - по В7,
остальных - по СМ7

СТ 006.03.01


Отвод

Лист	Масса	Максимум
	3.50	1:10
Лист	Листов /	
Проектный институт ИВМНИИПРОДУТ		

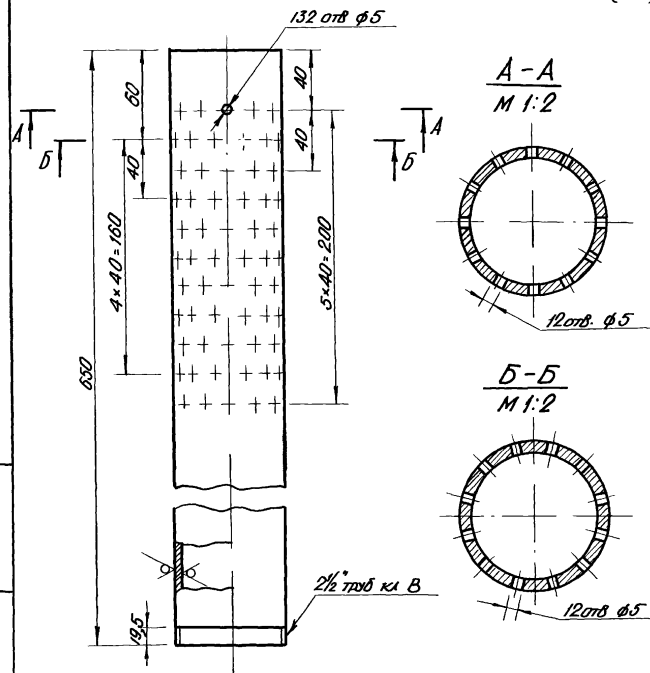
Труба 25x3 ГОСТ 8732-72
1 ГОСТ 8734-72

Имя и подпись Проектанта, Дата, Подпись и дата
Имя и подпись Проектанта, Дата, Подпись и дата
Имя и подпись Проектанта, Дата, Подпись и дата

CT 006.01.02

Rz 80


2.5
 2.6



Неуказанные предельные отклонения линейных размеров:
 отверстий — по А7,
 валов — по В7,
 остальных — по СМ7

в. л. табл. Подп. и дата. Взам. штамп М. Сив. А. Руб. Подп. и дата

CT 006.01.02

Взам. штамп	№ докум.	Подп.	Дата
Подпроб	Окуневых	Сухт	3.11
Проб	Федорова	Сухт	

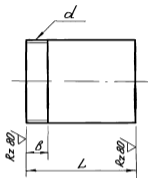
Труба перфорированная

Лист	Масса	Масшт
	3,45	1:2,5
Лист		Листов 1
Проектный институт		

Труба 76x3 ГОСТ 8732-70

CT 006.02.02

✓ (✓)



Обозначение	L	d	δ	Материал	Масса
CT 006 02 02	60	3/4 трюб. кл. В	11	Труба 4 20 ГОСТ 3262-75	0.09
-01		1 1/4 трюб. кл. В	13	Труба 4 32 ГОСТ 3262-75	0.18
-02	100	2 1/2 трюб. кл. В	19,5	Труба 76x3 ГОСТ 8732-70 Δ ГОСТ 8733-74	0.32

Неказакные предельные отклонения
линейных размеров: валов - по В7
остальных - по СМ7

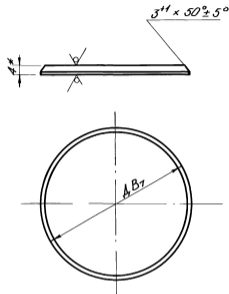
CT 006.02.02

Штуцер

Лист	Масса	Максит
	С.М. табл.	—
Листы		Листов
Проектин		6502
институт		

CT 006.01.03

Rz 80 (✓)



Обозначение	A	Масса
CT 006 01 03	69	0.12
-01	175	0.71

* Размер для справки

CT 006.01.03

Заглушка

Лист	Масса	Максит
	С.М. табл.	—
Листы		Листов
Проектин		6502
институт		

Лист А ГОСТ 19903-74
Р. роє ктп нбл
институтин

Инж. м. лодч. Лодч и вахта 128/1

Формы Зона	№	Обозначение	Наименование	Кол.	Примечание
			<u>Документация</u>		
12		СТ 007 МЧ	Монтажный чертёж		
			<u>Сборочные единицы</u>		
12	1	СТ 007.01 СБ	Смеситель	1	
			<u>Стандартные изделия</u>		
	2		Термометр		
			П 41 160 66		
			ГОСТ 2823-75	1	
	3		Оправа		
			П 17 165 63 100		
			ГОСТ 3029-75	1	
			Муфты короткие		
			ГОСТ 8954-75		
	4		Ц 25	2	
	5		Ц 32	1	

СТ 007

Групповой смеситель
(на 3-4 душевые ванны)

Инж. м. лодч. Лодч и вахта 128/1

Разработ. Федорова
Проб. Шиф

Итера 1 лист 2 листов

Проектный институт
Ленинградский

Инж. м. лодч. Лодч и вахта 128/1

Формы Зона	№	Обозначение	Наименование	Кол.	Примечание
			Контргайки		
			ГОСТ 8961-75		
	6		Ц 25	2	
	7		Ц 32	1	
	8		Колпак Ц 20		
			ГОСТ 8962-75		
			Сгоны		
			ГОСТ 8969-75		
	9		Ц 25	2	
	10		Ц 32	1	
			Вентили		
			ГОСТ 18161-72		
	11	15 кч 18 бр	исполнение 1 ДУ 25	1	
	12	15 кч 18р	исполнение 2 ДУ 25	1	
	13	15 кч 18 бр	исполнение 1 ДУ 32	1	

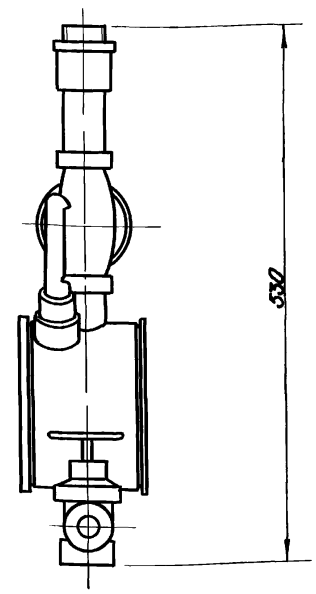
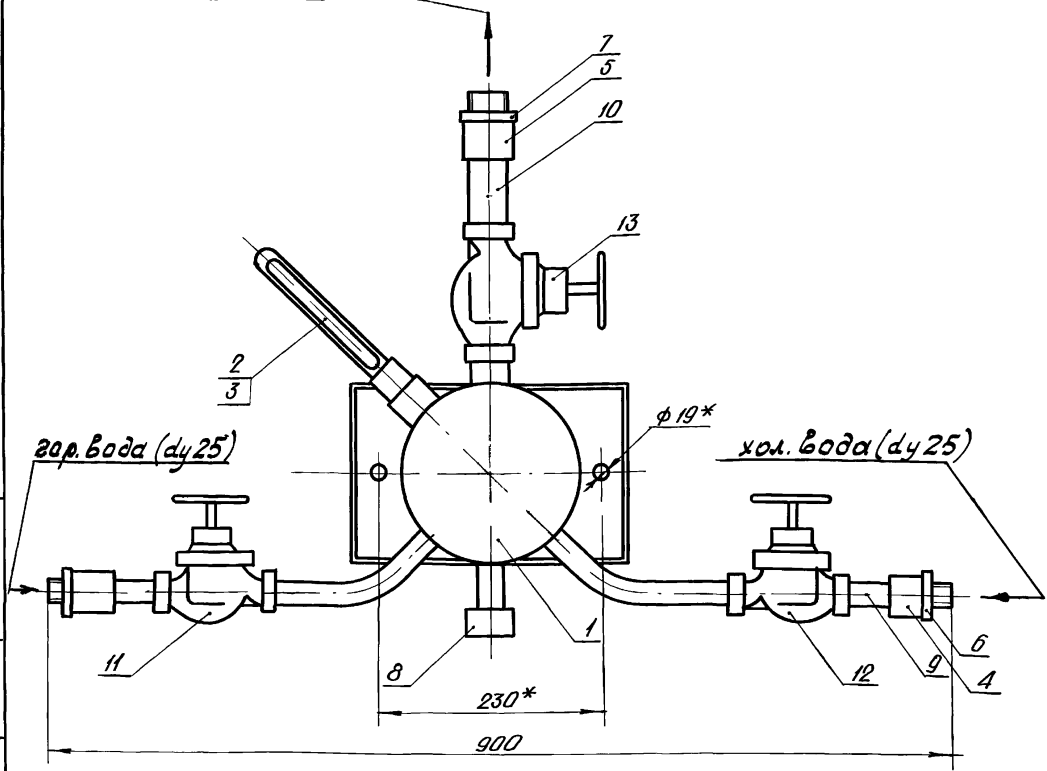
СТ 007

Инж. м. лодч. Лодч и вахта 128/1

Проектный институт
Ленинградский

hW 200 13

К потребителю (d432)



* размер для справки

Примечания

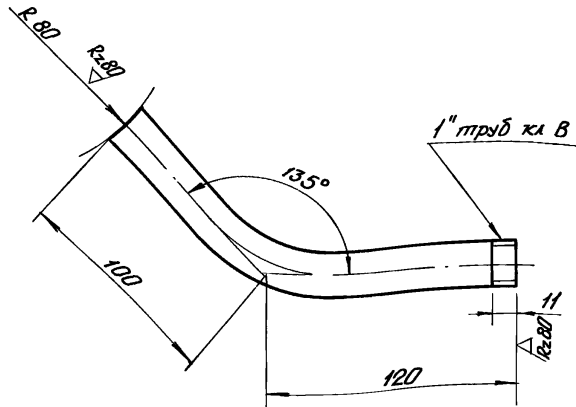
- 1 Установка до эксплуатации должна быть проверена гидравлическим давлением до 4 атм.
- 2 После монтажа групповой смеситель должен быть окрашен масляной краской за 2 раза.

Изготовитель: ООО «Водоканал» г. Владивосток
 Проект: 12.27
 Проверено: 12.27

				СТ. 007. МЧ		
Исполн	№ докум	Подп	Дата	Групповой смеситель Монтажный чертёж	Лист	Масса
Дизайн	Федорова	В.В.	23.77		12.27	1.4
Провер	Шифр	В.В.	23.77		Лист 1	
				Проектный институт		

СТ 007.01.03

✓(✓)



Предельные отклонения размеров -
- по СМ 7

СТ 007.01.03

Отвод

Труба 425
ГОСТ 3263-75

Лист	Масса	Масштаб
	0,57	1:2
Лист	Листов	
Проектный институт		

Инв. № подл. Подп. и дата Вып. инв. № Инв. № Инв. № Инв. № Подп. и дата

Инв. № подл.	№ докум.	Подп.	Дата
	Разработ. Федорова		3.Х.77
	Проб. Шур		5.Х.77

Форм. Знак	№	Обозначение	Наименование	Кол.	Примечание
			<u>Документация</u>		
12		СТ 007.01.05	Сборочный чертеж		
			<u>Детали</u>		
12	1	СТ 007.01.01	Корпус	1	
11	2	СТ.007.01.02	Стенка	1	
11	3	СТ.007.01.03	Отвод	2	
11	4	СТ 007.01.04	Штуцер	1	
11	5	- 01	Штуцер	1	
11	6	СТ.006.01.03-01	Защелка	1	Зам.
12	7	СТ.007.01.05	Решетка	1	
			<u>Прочие изделия</u>		
	8		Бобышка БПТ-М27-55		
			ОСТ 36.7-74	1	
	9		Прутка М27*2		
			ТКЧ 229-69	1	
	10		Прокладка 28*42		
			ТКЧ 566-68	1	

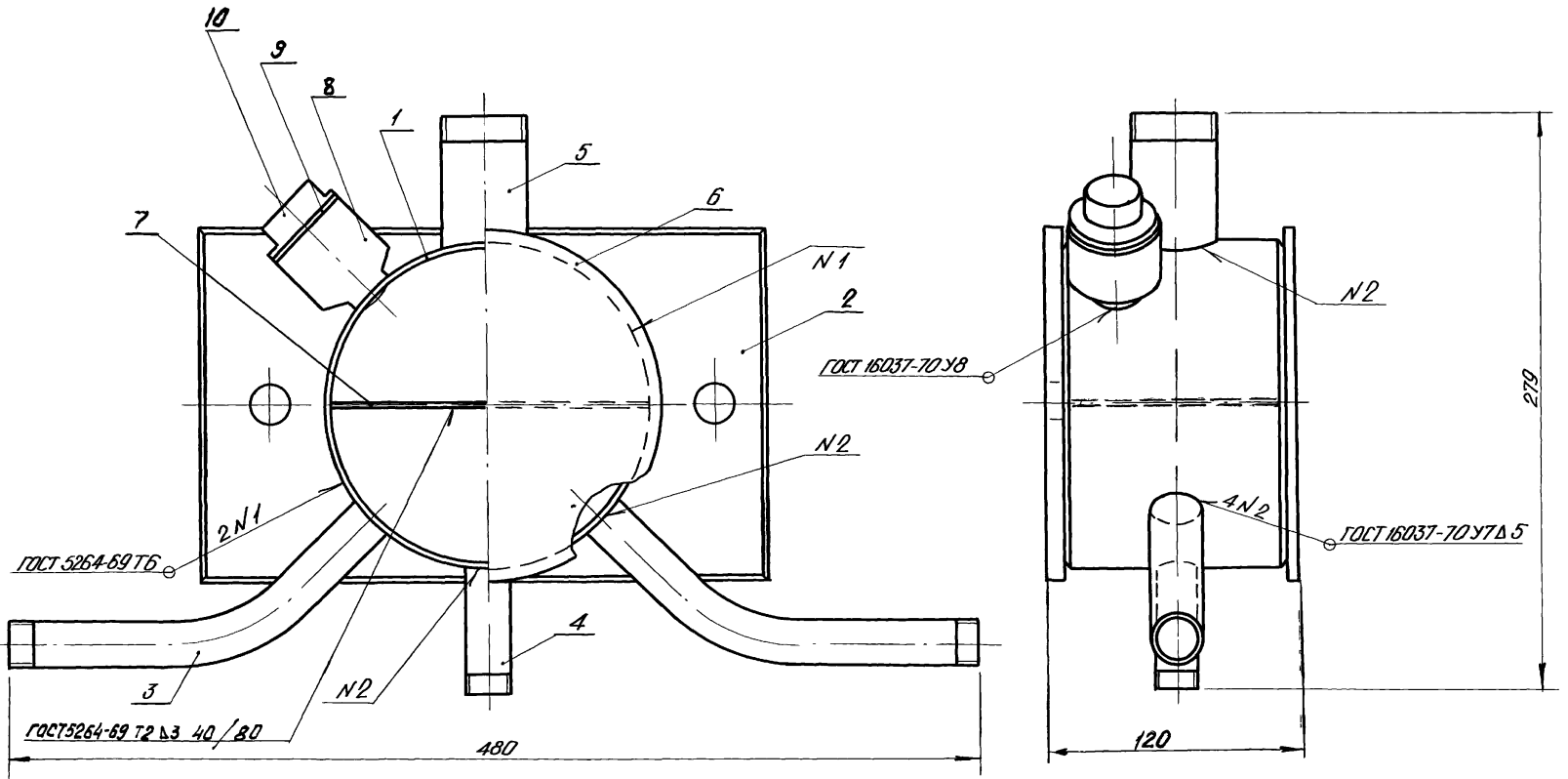
СТ.007.01

Смеситель

Лист	Лист	Листов
		1
Проектный институт		

Инв. № подл. Подп. и дата Вып. инв. № Инв. № Инв. № Инв. № Подп. и дата

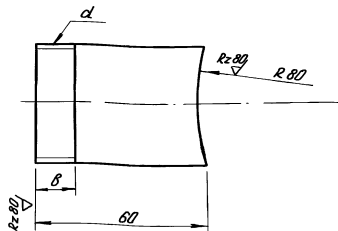
Инв. № подл.	№ докум.	Подп.	Дата
	Разработ. Федорова		3.Х.77
	Проб. Шур		5.Х.77



УТВ. и подп. Проект. и чертеж. Взам. Инст. № 208/81. Проект. и чертеж. 14.5

				СТ.007.01 СБ		
Изм.	Лист	№ док-м.	Табл.	Дата	Лист	Масса
		Разработ.	Федорова	3х.77		6.04
		Проб.	Шифр	3х.77		1.2
					Листов 1	
					Проект № 61	
					Исполнителю	
					ЛЕННИЛПРОЕКТ	

Гмеситель
Сборочный чертеж



Обозначение	Δу	В _{из}	d	Масса кг
CT 006 01. 04	20	11	3/4" трюв ка. В	0,09
-01	32	13	1 1/4" трюв ка. В	0,18

Неуказанные предельные отклонения размеров :

валов - по В7
остальных - по СМ7

CT 007.01.04

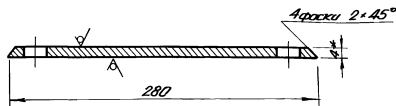
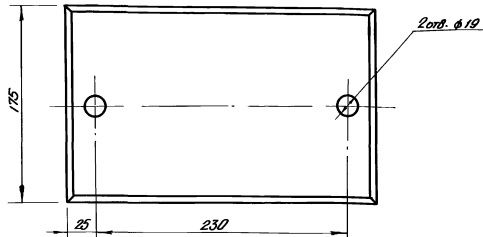
Изм. лист	И. Фоксим	Подп.	Лист
Разроб.	Федорова	Р	3x77
Провер.	Шуф	Р	3x77

Штупцер

Труба ц.
ГОСТ 3262-75

Лист	Масса	Масштаб
	см.	1:1
Лист	Листов	1

Проектный институт
ИОНКИНПРОДСТ



- * размер для справки
- Неуказанные предельные отклонения размеров: отверстий - по Δ7, валов - по В7, остальных - по СМ7.

CT 007.01.02

Изм. лист	И. Фоксим	Подп.	Лист
Разроб.	Федорова	Р	3x77
Провер.	Шуф	Р	3x77

Стенка

лист 4 ГОСТ 19903-74
ГОСТ 14010-50

Лист	Масса	Масштаб
	1.23	1:25
Лист	Листов	1

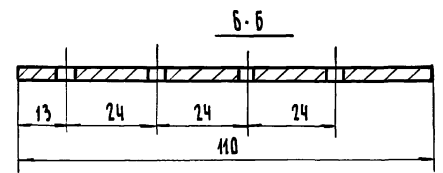
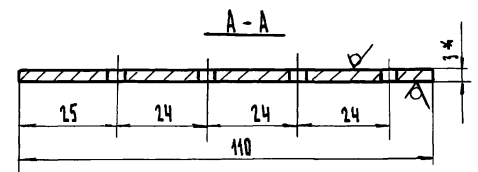
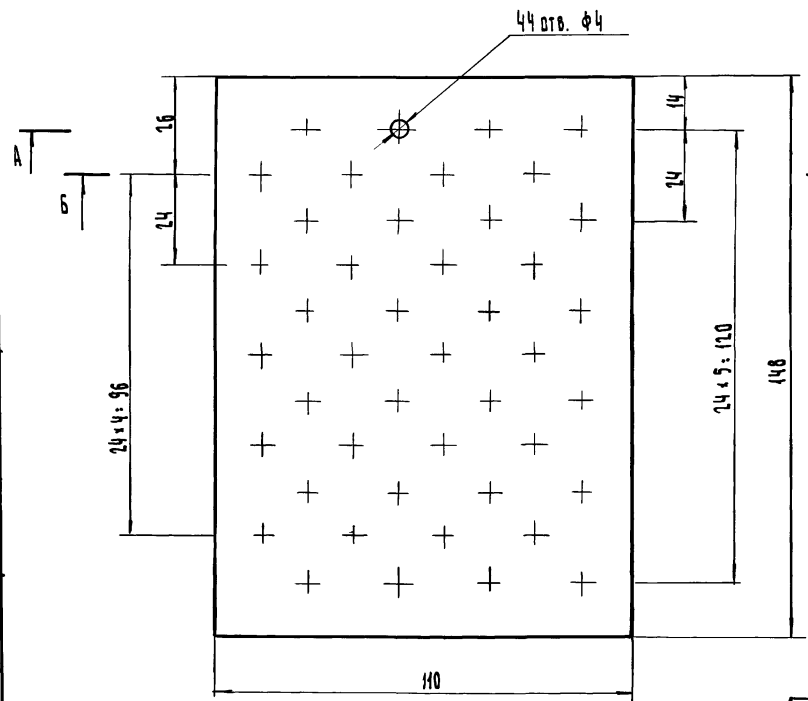
Проектный институт
ИОНКИНПРОДСТ

Изм. лист Подп. и дата И. Фоксим И. Шуф И. Федорова Подп. и дата

Изм. лист Подп. и дата И. Фоксим И. Шуф И. Федорова Подп. и дата

СТ 007.01.05

1:2.80 (✓)



- 1.* Размер для справки
2. Неуказанные предельные отклонения линейных размеров.

ОТВЕРСТИЙ - по А7
 ВАЛОВ - по В7
 ОСТАЛЬНЫХ - по ЕМ7

ИИИ.А. ДООА. ДООА. К. ДАТА. БИАН. ИИИ.А. ИИИ.А. ДООА. ДООА. К. ДАТА. 1:2.80 1:2.80

				СТ 007.01.05	
ИИИ.А. ДООА.	ИИИ.А. ДООА.	ИИИ.А. ДООА.	ИИИ.А. ДООА.	АНТЕРА	МАССА
РАЗРАБ. ОКУНЕВИЧ	ПРОВ. ФЕДОРОВА	ПОДП. [Signature]	ДАТА 27.07.77		НАСМТ. 4:4
				РЕШЕТКА	
				АНТЕРА	
				АНТЕРА I	
				ПРОЕКТНЫЙ ИИИ-Г	
				ЛЕННИПРОЕКТ	

Форм. зонт	Поз.	Обозначение	Наименование	Примечание
			<u>Документация</u>	
И		ЕТ 008. 01. ЕБ	СБОРОЧНЫЙ ЧЕРТЕЖ	
			<u>СБОРОЧНЫЕ ЕДИНИЦЫ</u>	
И	1	ЕТ 008. 01. 01. ЕБ	КОРПУС	1
И	2	ЕТ 008. 01. 02. ЕБ	ВСТАВКА	1
И	3	ЕТ 008. 01. 03. ЕБ	ШТУЦЕР ФЛАНЦЕВЫЙ	1
			<u>СТАНДАРТНЫЕ ИЗДЕЛИЯ</u>	
	4		БЛЫШКА БС1. М20-М5 ОСТ 307. 74	1
			<u>ПРОЧИЕ ИЗДЕЛИЯ</u>	
	5		ПРОБКА П. М27x2 ТК4 219. 69	1
	6		ПРОКЛАДКА 28x42 ТК4 - 566. 68	1
		ЕТ 008 01		
ИЗМ. И ДОК. ПОДАЧ. ДАТА		РАЗРАБ. ОКОНЕЧИМ. ПРОБ. ФЕАДРОВА		
ИЗМ. И ДОК. ПОДАЧ. ДАТА		ПРОЕКТИВ. ИН-Т ЛЕНИНПРОЕКТ		

ИЗМ. И ДОК. ПОДАЧ. ДАТА

97 10 800 13
37

ЕТ 008. 01. ЕБ

ИЗМ. И ДОК. ПОДАЧ. ДАТА	РАЗРАБ. ОКОНЕЧИМ. ПРОБ. ФЕАДРОВА	ПРОЕКТИВ. ИН-Т ЛЕНИНПРОЕКТ	ЛИТЕРА.	МАССА	МАСШТ.
				9.76	1:5

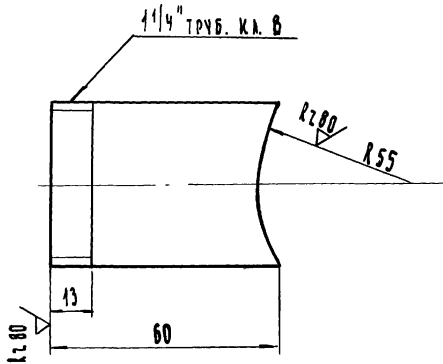
СМЕСИТЕЛЬ

Сборочный чертеж

ИЗМ. И ДОК. ПОДАЧ. ДАТА

СТ 008. 01. 01. 03

✓(✓)



НЕУКАЗАННЫЕ ПРЕДЕЛЬНЫЕ ОТКЛОНЕНИЯ
ЛИНЕЙНЫХ РАЗМЕРОВ:

ВАЛОВ - по В7

ОСТАЛЬНЫХ - по СМ7

СТ 008. 01. 01. 03

ИЗЧ. ЛИСТ	Д. О. К.	ПОДП. ДАТА
РАЗРАБ. ОКУНЕВИЧ	С. И. П.	20.11.77
ПРОВЕР. ФЕДОРОВА	С. И. П.	25.11.77
УГО.		

ШТУЦЕР

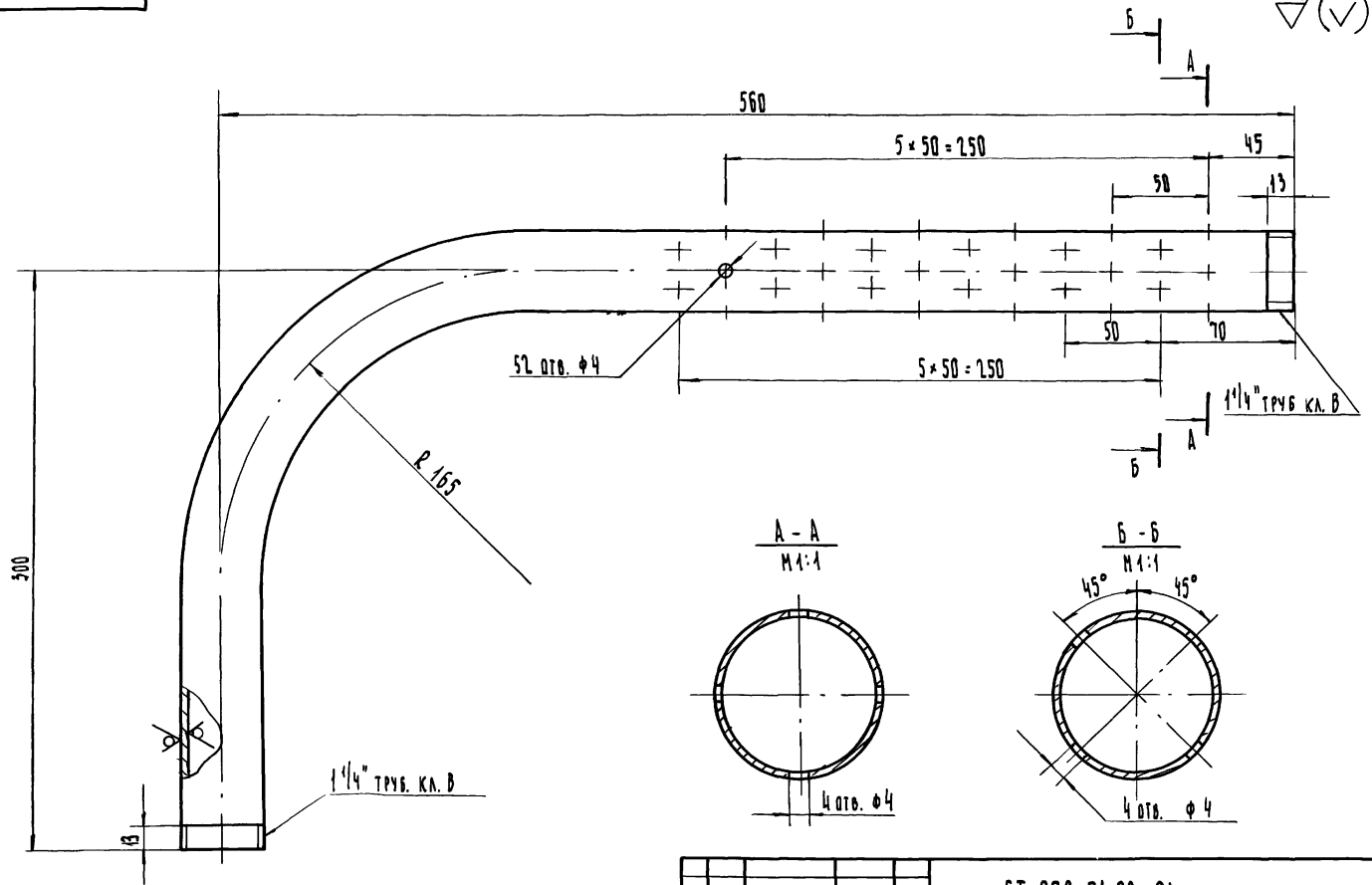
Труба $\psi 32$ ГОСТ 3262-75

ЛИТ.	МАССА	МАСШ.
	0.16	1:1
ЛИСТ 1 ЛИСТОВ 1		
ПРОЕКТИМ ИН-Т ЛЕНИНПРОЕКТ		

ИЗЧ. ПОДП. ПОДП. И ДАТА ВЗН. ИЗОБ. И ИНО. ДУБЛ. ПОДП. И ДАТА

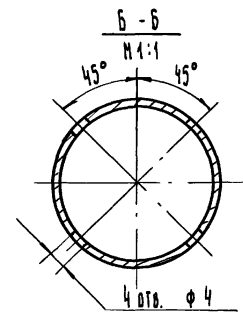
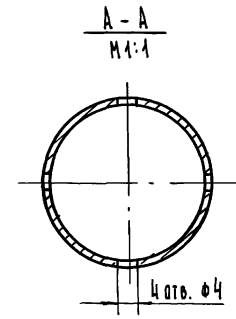
17 008.01.02.01

Rz 80 (✓)



НЕУКАЗАННЫЕ ПРЕДЕЛЬНЫЕ ОТКЛОНЕНИЯ ЛИНЕЙНЫХ РАЗМЕРОВ:

- ОТВЕРСТИЙ - ПО А7
- ВАЛОВ - ПО В7
- ОСТАЛЬНЫХ - ПО СМ7

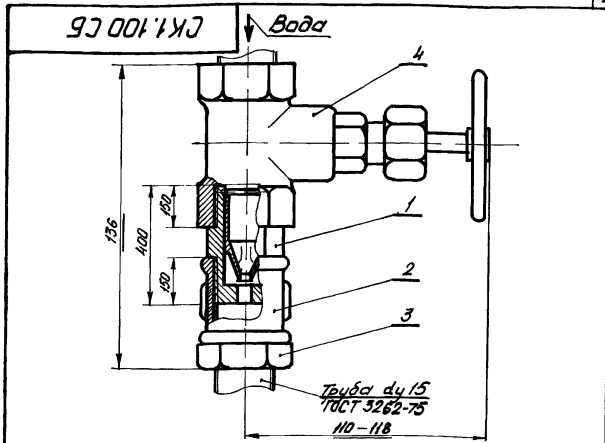


ИМЯ ПОДЛ. ПОДП. И ДАТА
 ИМЯ ИНИЦ. ИМЯ И ФАМИЛИЯ ПОДП. И ДАТА
 2011

			СТ 008.01.02.01		
ИМЯ ИНИЦ. ИМЯ И ФАМИЛИЯ ПОДП. И ДАТА	ПОДП. И ДАТА		ПАТРУБОК	ЛИТЕРА	НАСВ
РАЗРАБ. ОКУНЕВИЧ	2011		ПЕРФОРИРОВАННЫЙ	2.01	1:2
ПРОВЕР. ФЕДОРОВА	2011			ЛИСТ	ЛИСТОВ 1
			Труба Ц 32 ГОСТ 3262-75	ПРОЕКТНЫЙ ИНСТИТУТ ЛЕННИИПРОЕКТ	

Формат Листы Лист	Обозначение	Наименование	Кол.	Приме- чение
		<u>Документация</u>		
	СК1.100 СБ	Сборочный чертеж		
		<u>Прочие изделия</u>		
1		Регулятор давления РРПТ-1	1	
	<u>Переменные данные для исполнения:</u>			
		СК1.100		
		<u>Стандартные изделия</u>		
2		Муфта короткая 15 ГОСТ 8954-75	1	
3		Контргайка 15 ГОСТ 8959-75	1	
4	15ч8р	Вентиль исп 2, dу15 ГОСТ 18722-73	1	
		<u>СК1.100-01</u>		
		<u>Стандартные изделия</u>		
2		Муфта короткая Ц15 ГОСТ 8954-75	1	
3		Контргайка Ц15 ГОСТ 8959-75	1	
4	15ч8бр	Вентиль исп 1, dу15 ГОСТ 18722-73	1	
СК1.100				
Узел регулятора РРПТ-1				
Изм	Лист	Исполн.	Подп.	Дата
Разраб.	Ред.	Провер.	Инст.	Листов
Проб.	Инст.	Листов	1	1
Име.	Лист	Листов	Института ЛЕННИИЛПРОЕКТ	

Исполнитель: И.И.И. / Проверка: И.И.И. / Дата: / Лист: /



Регуляторы давления устанавливаются на ответвлениях от стояков водоснабжения после вентилей. В пятиэтажных зданиях - во всех квартирах, в девятиэтажных зданиях - во всех квартирах, кроме двух последних этажей.

Обозначение	Применение
СК1.100	Трубопровод холодной воды
СК1.100-01	Трубопровод горячей воды

СК1.100 СБ				
Узел регулятора РРПТ-1			Лист	Масштаб
Сборочный чертеж.			093кв	1:1
			Лист	Листов
			Институт ЛЕННИИЛПРОЕКТ	
Име.	Лист	Листов		

Исполнитель: И.И.И. / Проверка: И.И.И. / Дата: / Лист: /

Проект	Этаж	Поз	Обозначение	Наименование	Кол	Примечание
				Документация		
			СК1.110 СБ	Сборочный чертёж		
				Прочие изделия		
		1		Регулятор давления РРАТ-1	1	
			Переменные данные	для исполнения		
				СК1.110		
				Стандартные изделия		
		2		Тройник 15 ГОСТ 8948-75	2	
		3		Ниппель 15 ГОСТ 8958-75	1	
		4		Пробка 15 ГОСТ 8963-75	2	
		5	15ч 8р	Вентиль исп. 2, дч 15 ГОСТ 18722-73	1	
				СК1.110-01		
				Стандартные изделия		
		2		Тройник 415 ГОСТ 8963-75	2	
		3		Ниппель 415 ГОСТ 8958-75	1	
		4		Пробка 415 ГОСТ 8963-75	2	
		5	15ч 86р	Вентиль исп. 1, дч 15 ГОСТ 18722-73	1	

СК1.110			
Изм.	Лист	И докум.	Подп.
Рисов.	Редраб.	Проект.	Исп.
Проб.	Исп.	Исп.	Исп.
Изм.	Лист	И докум.	Подп.
Рисов.	Редраб.	Проект.	Исп.
Проб.	Исп.	Исп.	Исп.
Изм.	Лист	И докум.	Подп.
Рисов.	Редраб.	Проект.	Исп.
Проб.	Исп.	Исп.	Исп.

Узел регулятора РРАТ-1 со штуцерами

Институт ЛЕННИЛПРОЕКТ

СК1.110 СБ

Вода

245

Регуляторы давления со штуцерами для манометров устанавливаются в квартирах первого и последнего этажей на ответвлениях только от расчетного стояка.

Обозначение	Применение
СК1.110	Трубопровод холодной воды
- 01	Трубопровод горячей воды

СК1.110 СБ

Узел регулятора РРАТ-1 со штуцерами

Изм.	Лист	И докум.	Подп.
Рисов.	Редраб.	Проект.	Исп.
Проб.	Исп.	Исп.	Исп.
Изм.	Лист	И докум.	Подп.
Рисов.	Редраб.	Проект.	Исп.
Проб.	Исп.	Исп.	Исп.

Мит. Масса Металлов

1/2 чк 1:2

Лист Листов 1

Институт ЛЕННИЛПРОЕКТ

Имя, Инициалы Подп. и дата

Формат Зона	Лист	Обозначение	Наименование	Кол. на исполн. СТ 021							Примечание		
				-	01	02	03	04	05	06		07	
			Документация										
12		СТ 021 С5	Сварочный чертеж	x	x	x	x	x	x	x	x		
			Стандартные изделия										
	1		Труба ЧНР 100Л ГОСТ 5525-61	x	x	x	x	x	x	x	x		кол. по проекту
	2		Тройники ТР ГОСТ 5525-61										
			ТР 150 x 100	1				1					
			ТР 200 x 100		1				1				
			ТР 250 x 100			1				1			
			ТР 300 x 100				1				1		

				СТ 021							
Имя, Инициалы и дата				Имя, Инициалы и дата				Имя, Инициалы и дата			
Подп.				Подп.				Подп.			
Дата				Дата				Дата			
				водопроводный				лист 1 из 4			
				8800 ду 100				институт			
								ЛЕННИЛПРОЕКТ			
Имя											

Имя, Инициалы Подп. и дата

Формат Зона	Лист	Обозначение	Наименование	Кол. на исполн. СТ 021							Примечание		
				-	01	02	03	04	05	06		07	
	3		Патрубки ГОСТ 5525-61										
			ПФГ 150	1				1					
			ПФГ 200		1				1				
			ПФГ 250			1				1			
			ПФГ 300				1				1		
	4		Патрубок ди. ПФГ 100 ГОСТ 5525-61	1	1	1	1	1	1	1	1		
	5		Муфты ГОСТ 5525-61										
			МН 150	1				1					
			МН 200		1				1				
			МН 250			1				1			
			МН 300				1				1		

				СТ 021				лист 2			
Имя, Инициалы и дата				Имя, Инициалы и дата				Имя, Инициалы и дата			
Подп.				Подп.				Подп.			
Дата				Дата				Дата			

Формат Зона	Лос	Обозначение	Наименование	Кол. на исполн. СТ 021								Примечание		
				-	01	02	03	04	05	06	07			
			Колодец смотровой ГОСТ 8020-68											
	6		Кольцо опорное КОТ-1	1	1	1	1	1	1	1	1	1		
	7		Кольцо стеновое КСТ-1	1	1	1	1	1	1	1	1	1		
	8		КС10-2	2	2	2	2	2	2	2	2	2		
	9		Плита перекрытия ПП10-1	1	1	1	1	1	1	1	1	1		
	10		Плита днища ПД 10-1	1	1	1	1	1	1	1	1	1		
	11		Люки ГОСТ 3634-61											
			Люк А	1	1	1	1							
			Люк Т					1	1	1	1			
			<u>Прочие изделия</u>											
	12		Завдвижка раструбная ВКЗ дУ 100 ТУ 102-64	1	1	1	1	1	1	1	1	1		Завод Мензобор прибор*

Изм. лист № докум. Подп. Дата

СТ 021

Лист 3

Формат Зона	Лос	Обозначение	Наименование	Кол. на исполн. СТ 021								Примечание		
				-	01	02	03	04	05	06	07			
			<u>Материалы</u>											
	В		Труба 325x8 ГОСТ 8732-70 Д ГОСТ 8731-66	x	x	x	x	x	x	x	x	x	x	Кол. по проекту

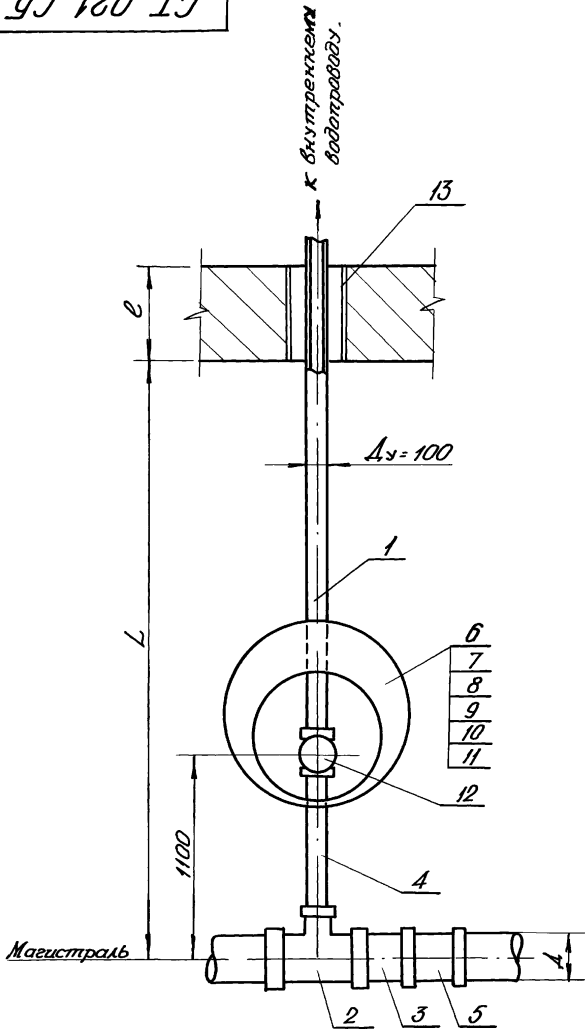
Изм. лист № докум. Подп. Дата

СТ 021

Лист 4

СТ 021 СБ

Изм. № п/п Вид Изменения Дата введена Подп. и Инициалы



Обозначение	Δ	Тип люка поз. 10
	150	Люк А
- 01	200	
- 02	250	
- 03	300	
	150	Люк Т
- 05	200	
- 06	250	
- 07	300	

Примечания

1. Размеры L и e см. проект.
2. Место водопроводного ввода выполнить согласно проекту и правилам производства и приемки работ СНиП-III-30-74.

				СТ 021 СБ				
Изм. №	Лист №	В докум.	Подп.	Дата	Водопроводный ввод Δs 100	Лист	Масса	М.б.
Разраб.	Выполн.	Спр.	И.И.И.	И.И.И.	Сборочный чертёж			
Проф.	Ред.квал.	С.З.	И.И.И.	И.И.И.		Лист	Листов 1	
Стр.						ИНИИПРОЕКТ		

[Signature] Формат 1:1

См. лист 1. Подл. и восток (восток) см. 1. См. лист 2. Подл. и восток

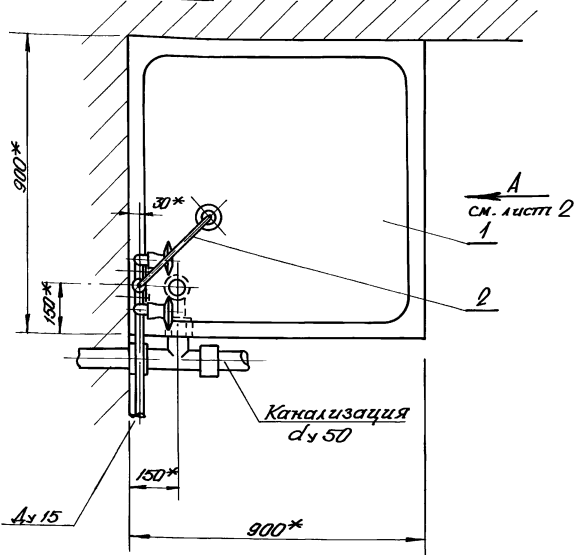
Форм. Зона	Поз.	Обозначение	Наименование	Код	Примечание
			<u>Документация</u>		
И		СТ 022 СБ	Монтажный черт.		
			<u>Стандартные изделия</u>		
	1		Поддон МП ГОСТ 10161-73	1	
	2		Смеситель СМ-А-0П ГОСТ 19874-74	1	

СТ 022

Установка
душевого
поддона МП

Лит. Лист. Листов
1
институт
ЛЕННИЛПРОЕКТ

СТ 022 СБ



5 (см. лист 2)

СТ 022 СБ

Лит. Лист. Листов
1
институт
ЛЕННИЛПРОЕКТ

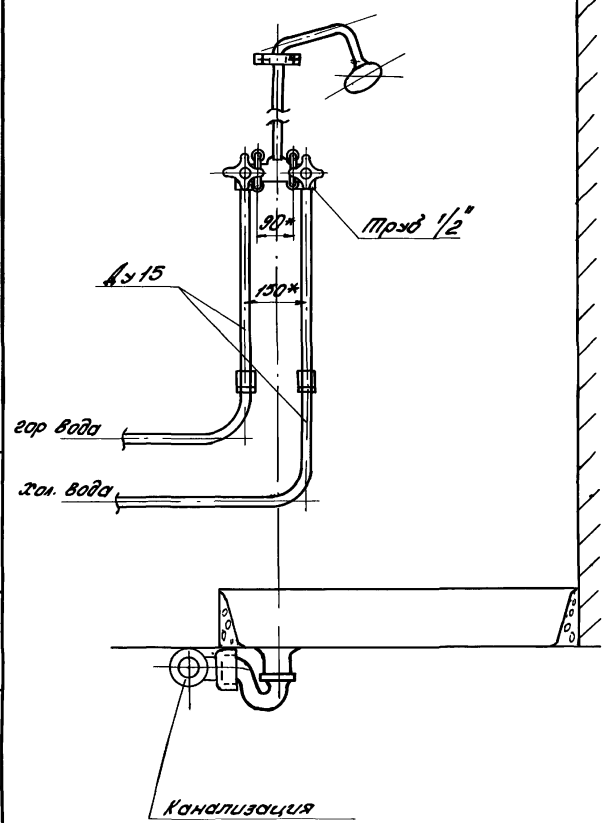
Установка
душевого
поддона МП
Сборочный чертеж

Лит. Масса М-В
- 1:10
Лист 1 Листов 2
институт
ЛЕННИЛПРОЕКТ

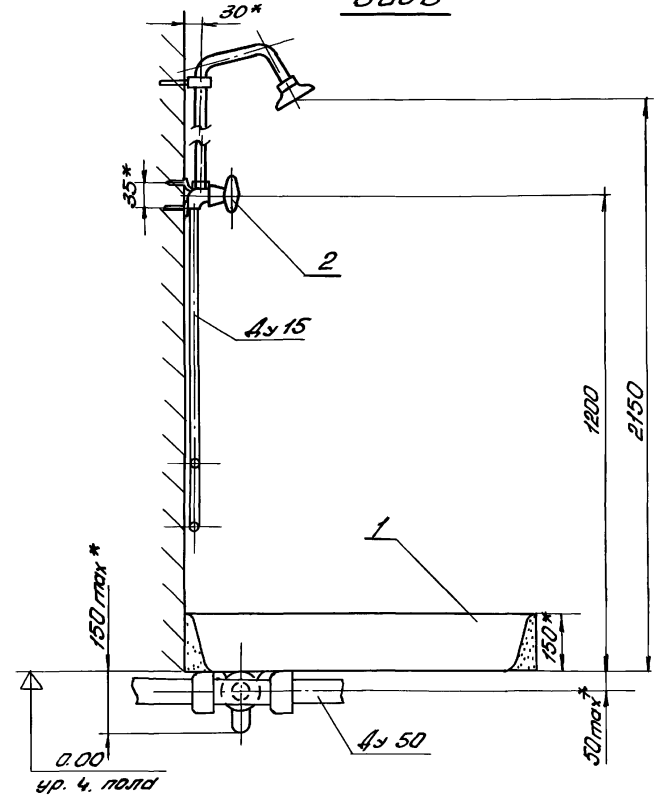
См. лист 1. Подл. и восток (восток) см. 1. См. лист 2. Подл. и восток

СТ 022 СБ

Вид А



Вид Б



- 1 * Размер для справки.
- 2. Гидроизоляционный слой наклеивается на цементную подготовку и заделанный в нее корпус сифона.

Исполн. _____
 Проверил _____
 Дата _____

СТ 022 СБ

Лист
 2

Изв. № 001 Подп. и дата: _____
 Разр. инж. А. Г. Иванов 10.08.88 Подп. и дата: _____
 Утв. _____

Форм. зона	Поз	Обозначение	Наименование	Кол	Примечание
			<u>Документация</u>		
12		СТ 023 СБ	Сборочный чертеж		
			<u>Стандартные изделия</u>		
			Колодец ГОСТ 8020-68		
	1		Плита днища ПД-10-1	1	
	2		Кольцо стеновое КС-10-2	2	
	3		Плита перекрытия ПП-10-1	1	
	4		Кольцо опорное КО-7-1	1	
			<u>Прочие изделия</u>		
	5		Люк Т К-109950	1	
			<u>Материалы</u>		
	6		Крыш 16 ГОСТ 2590-71 ст 3 ГОСТ 535-38	4 м	

СТ 023

Изм.	Лист	И.докум.	Подп.	Дата
Разраб.	01	01	Е.Р.К.	
Проб.	01	01	Е.Р.К.	10.08.88
Утв.				

Держдеприемник
 ф 1000 мм.

Лит. Лист Листов
 институт
 ЛЕННИЛПРОЕКТ

Формат Листа	Поз.	Обозначение	Наименование	Кол.	Приме- чание
			<u>Документация</u>		
Р2		СТ 025 СБ	Сборочный чертеж		
			<u>Сборочные единицы</u>		
	1	СТ 025 01	Емкость	1	
	2	СТ 025 02	Крышка	1	
	3	СТ 025 03	Крышка	1	
			<u>Детали</u>		
	4	СТ 025 00 01	Перегородка	2	
	5	СТ 025 00 02	Сгон	1	
			<u>Стандартные изделия</u>		
	6		Сифон СФ ГОСТ 1152-85	1	
	7		Угольник 25 ГОСТ 8948-75	2	
	8		Муфта короткая 25 ГОСТ 8966-75	1	
	9		Контргайка 25 ГОСТ 8968-75	1	

СТ 025

Изм. Лист и докум. Подпись Дата

Разраб. Федорова С.Э. 4.7.78

Пров. Райневич В.К. РИИ

Гипсоотстойник

Лит. Лист Листов

1 2

институт

Ленжилпроект

Формат Листа	Поз.	Обозначение	Наименование	Кол.	Приме- чание
			<u>Прочие изделия</u>		
	10		Бочонок 25 МН 2568-61	2	

СТ 025

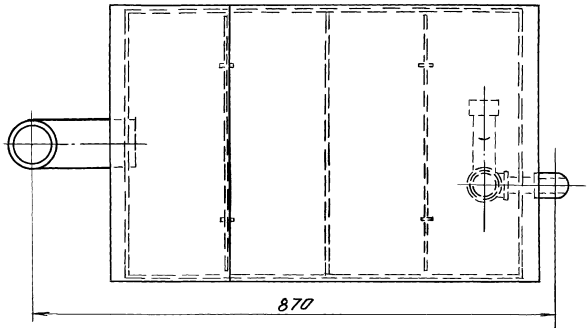
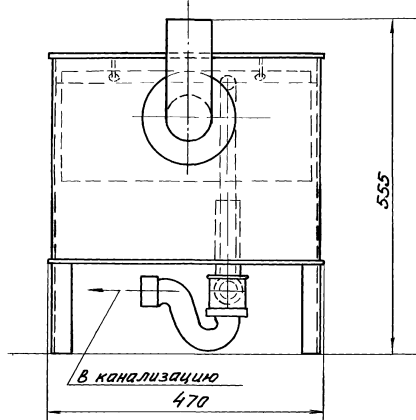
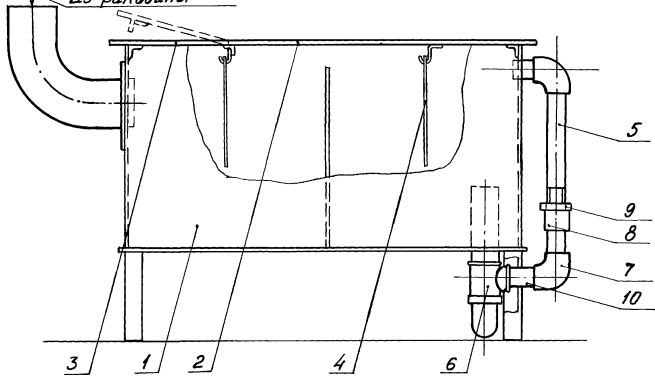
Изм. Лист и докум. Подп. Дата

Лист

2

СТ 025 СБ

Из раковины

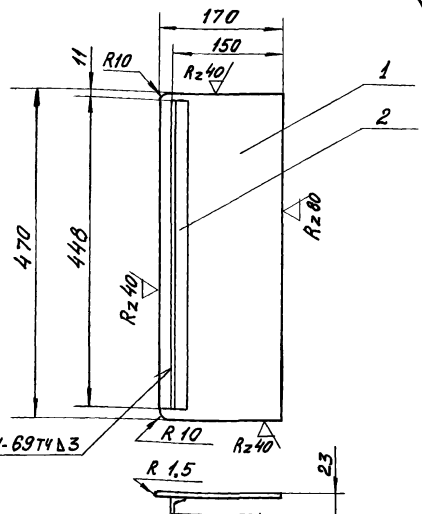


1. Чистку гипсоотстойника производить по мере накопления гипса.
2. Документация разработана на основании чертежа ВКТ-92 (типовой проект 254-1-15, альбом XII, раздел 3, 1969г.)

Э.И.Левин, Л.И.Левин и др. - разработка чертежа. А.И.Левин - проверка чертежа.

			СТ 025 СБ		
Изм. Лист и Докум.		Подпись Маст.	Лист	Масса	Масштаб
Разраб. Федорова		[Signature]		54,5кг	1:5
Пров. Радкевич			Лист	Листов 1	
			институт		
			Ленжилпроект		

СТ 025 03



Предельные отклонения линейных размеров валов - по В7, остальных - по СМ7

Формат Зона	Поз.	Обозначение	Наименование	Кол.	Приме- чание
	1		<u>Материалы</u>		
			Лист 3 ГОСТ 19903-74 Ст 3 сп ГОСТ 4637-69	1	
	2		Узелок 20*20*3 ГОСТ 8509-72 Ст 3 ГОСТ 535-58	1	

СТ 025 03

Крышка

Лит.	Масса	Масштаб
	2 кг	1:5
Лист	Листов	1
институт Ленжилпроект		

Копирован: Л.в. Формат - 11

Формат Зона	Поз.	Обозначение	Наименование	Кол.	Приме- чание
			<u>Документация</u>		
12		СТ 025 01 СБ	Сборочный чертеж		
			<u>Сборочные единицы</u>		
	1	СТ 025 01 01	Корпус	1	
	2	СТ 025 01 02	Колено	1	
			<u>Детали</u>		
	3	СТ 025 01 01 01	Патрубок	1	
	4	-01	Патрубок	1	
54	5		Фланец ф 150*76 А7		
			Лист 3 ГОСТ 19903-74 Ст 3 сп ГОСТ 4637-69	1	
54	6		Ножки		
			Узелок 20*20*3 ГОСТ 8509-72 Ст 3 ГОСТ 535-58		
			φ = 150	4	

Уч. и дата Взам инв. и дата. Подп. и дата

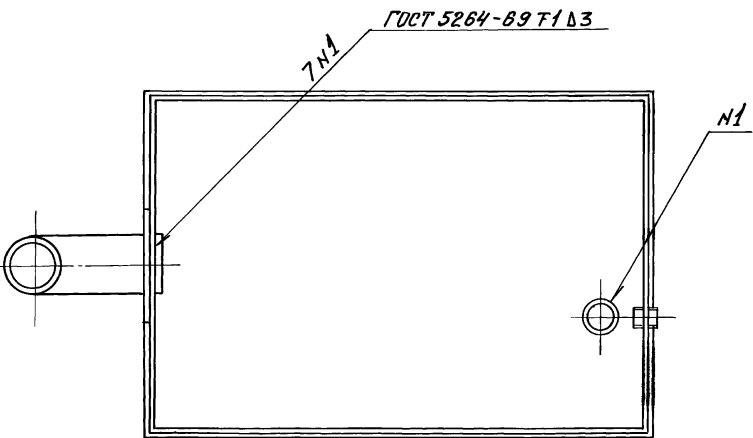
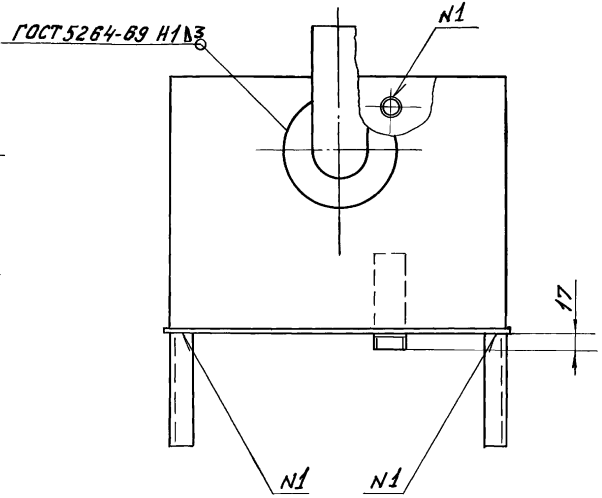
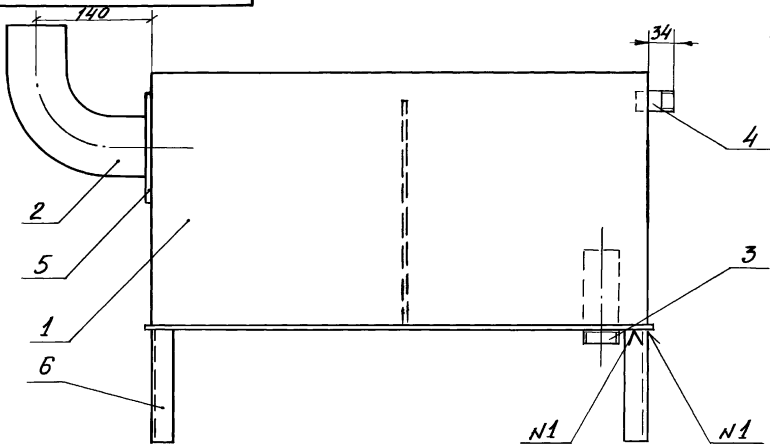
СТ 025 01

Емкость

Лит.	Лист	Листов
		1
институт Ленжилпроект		

Копирован: Л.в. Формат - 11

СТ 025 01 СБ

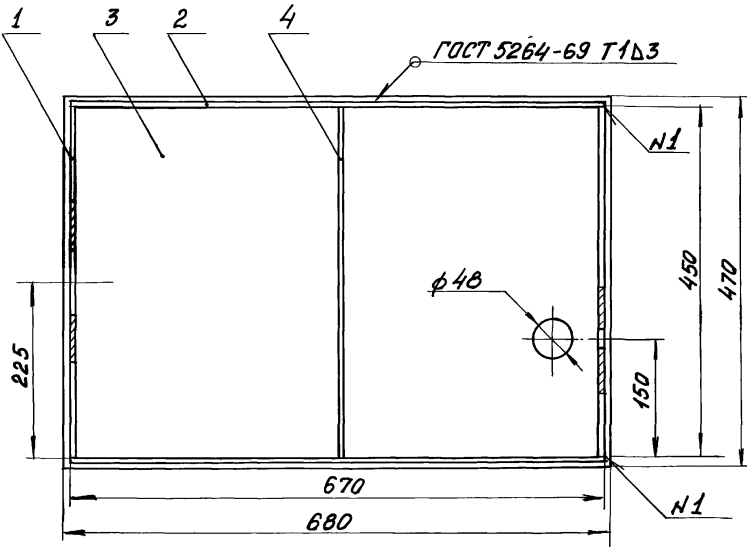
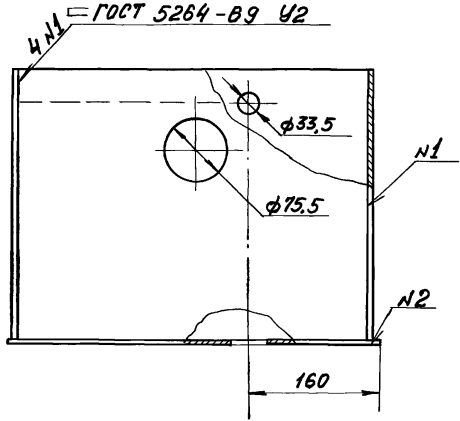
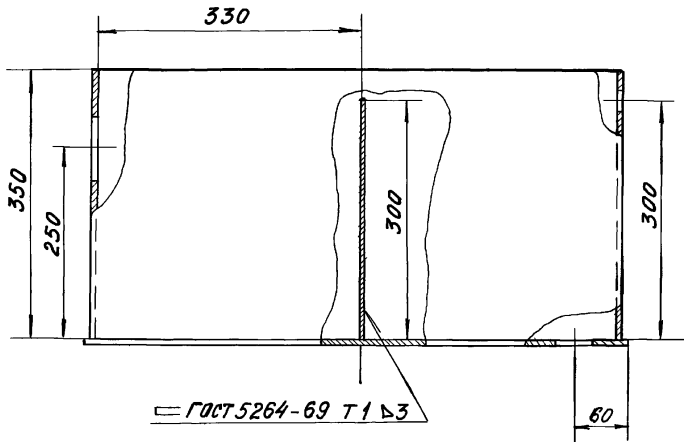


СТ 025 01 СБ				Лист	Масса	Масштаб
Изм.	Лист	и Докум.	Подпись	Дата	42кг	1:5
Разраб.	Редерова	СБЗ	42778		Лист	Листов 1
Пров.	Радкевич	6/24	42778		институт Ленжилпроект	
Утв.						

ИИР и.о.д.р. Лоды и. Рамонский ин.м. Инв. и. Вуд. Лоды и. Рамонский ин.м. 1:5

Формат Зона	Лист	Обозначение	Наименование	Кол.	Примечание
			<u>Документация</u>		
		СТ 025 01 01 СБ	Сборочный чертеж		
			<u>Материалы</u>		
			Лист 3 ГОСТ 19903-74 Ст 3 сн ГОСТ 14637-68		
	1		450 x 350	2	
	2		870 x 350	2	
	3		680 x 470	1	
	4		450 x 300	1	

Изм. и листы	Лист	и Докум.	Подпись	Дата	СТ 025 01 01
	Разраб.	Рейзорова	<i>[Signature]</i>		
	Пров.	Райневич	<i>[Signature]</i>	1978	
	Утв.				
					Корпус
					Институт Ленжилпроект

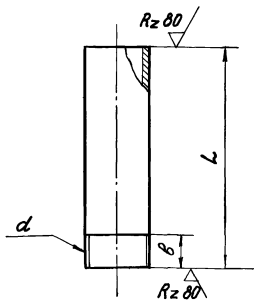
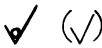


Предельные отклонения линейных размеров отверстий - по А7; валов - по В7; остальных - по СМ7

Инж. И. И. Поляков и В. А. Вяземский, Инж. И. В. Поляков, Подпись и дата

СТ 025 01 01 СБ				Лист	Масса	Масштаб
Изм.	Лист	№ докум.	Подп.	Дата	39	1:5
Разраб.	Рядовых	СР/			Лист Листов 1	
Проб.	Радисевич	СР/			институт	
Карпус						ЛЕНЖИЛПРОЕКТ
Сборочный чертеж						
Утв						

CT 025 01 01 01



Обозначение	d	L мм	b мм	Материал	Масса кг
CT 025 01 01 01	1" труб кл В	45	11	Труба 25×3,2 ГОСТ 3262-75	0,17
-01	1 1/2" труб кл В	120	15	Труба 40×3,5 ГОСТ 3262-75	0,54

Предельные отклонения линейных размеров валов - по В7, остальных - по СМ7

CT 025 01 01 01

Изм.	Лист	Л. Докл.	Подпись	Дата
		Разработ	Федорова	27.11
		Провер	Райневич	10.12.11
Утв.				

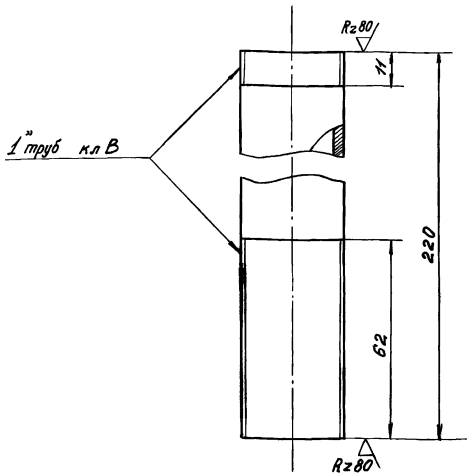
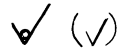
Патрубок

Труба 40×3,5
ГОСТ 3262-75

Лист	Масса	Масштаб
	СМ. табл.	—
Лист	Листов	1
институт Ленжилпроект		

Формат-11

CT 025 00 02



Предельные отклонения линейных размеров валов - по В7, остальных - по СМ7

CT 025 00 02

Изм.	Лист	Л. Докл.	Подпись	Дата
		Разработ	Федорова	27.11
		Провер	Райневич	10.12.11
Утв.				

Сгон

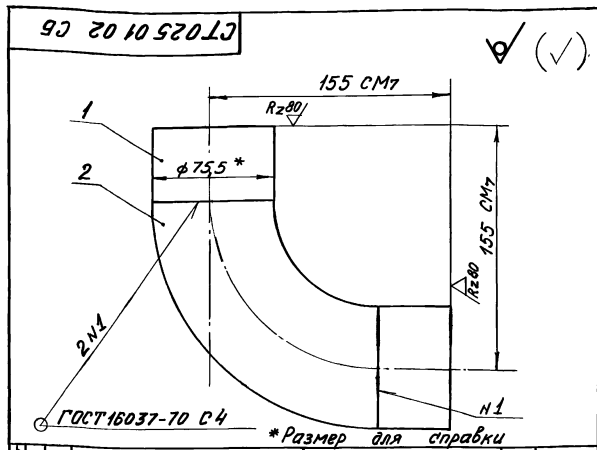
Труба 25×3,2
ГОСТ 3262-75

Лист	Масса	Масштаб
	0,53 кг	1:1
Лист	Листов	1
институт Ленжилпроект		

Формат-11

Изм. Лист Л. Докл. Подпись Дата

Изм. Лист Л. Докл. Подпись Дата

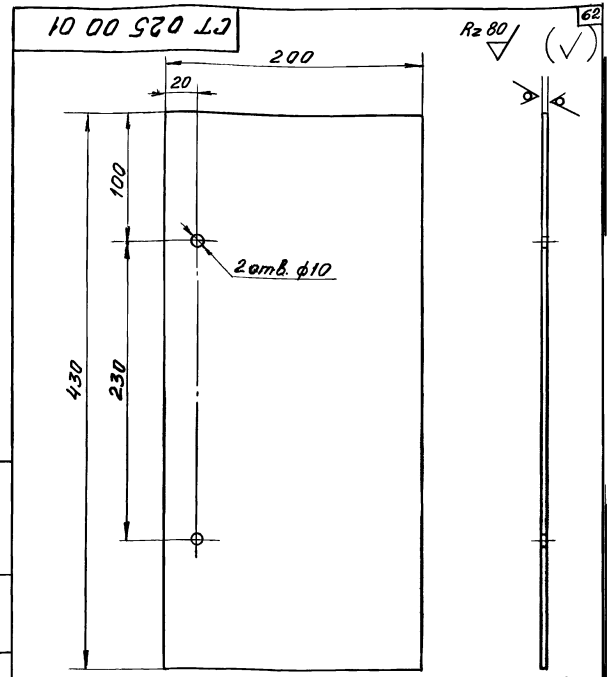


Вариант	Поз.	Обозначение	Наименование	Мат.	Примечание
			<u>Детали</u>		
ВН	1	СТ 025 01 01 01	Патрубок Труба 65×32 ГОСТ 3262-75 Ø 50	2	
			<u>Прочие изделия</u>		
	2		Отвод 90° Ду 70 ±3.5 МСН 120-87 ИМСС СССР	1	

СТ 025 01 02 СБ

Лит. Масса Масштаб
Колено 1,6 кг 1:2
Сборочный чертеж
Лист Листов 1
институт
ЛЕНЖИЛПРОЕКТ

Имя и подл. Проект. и дата. Взам. инв. №, Инв. № докум. Подп. и дата.



Предельные отклонения линейных размеров отверстий - по А7, валов - по В7, остальных - по СМ7

Имя и подл. Проект. и дата. Взам. инв. №, Инв. № докум. Подп. и дата.

СТ 025 00 01

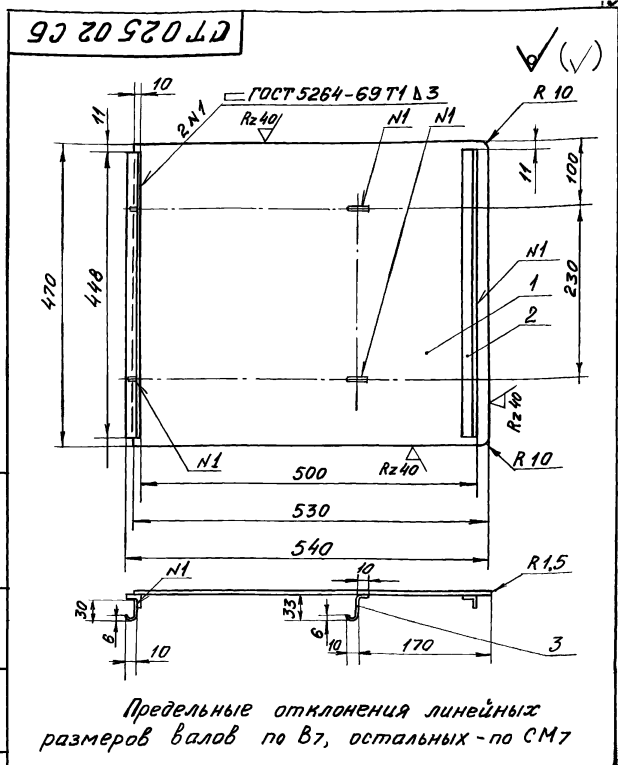
Лит. Масса Масштаб
Перегородка. 2 кг 1:25
Лист Листов 1
институт
ЛЕНЖИЛПРОЕКТ
3 ГОСТ 19903-74
Лист СТ 3 сн ГОСТ 14637-69

Имя и подл. Проект. и дата. Взам. инв. №, Инв. № докум. Подп. и дата.
Разраб. Федорова
Пров. Райкевич

Изм. и встав. в листы 1, 2, 3, 4, 5, 6, 7, 8, 9, 10, 11, 12, 13, 14, 15, 16, 17, 18, 19, 20, 21, 22, 23, 24, 25, 26, 27, 28, 29, 30, 31, 32, 33, 34, 35, 36, 37, 38, 39, 40, 41, 42, 43, 44, 45, 46, 47, 48, 49, 50, 51, 52, 53, 54, 55, 56, 57, 58, 59, 60, 61, 62, 63, 64, 65, 66, 67, 68, 69, 70, 71, 72, 73, 74, 75, 76, 77, 78, 79, 80, 81, 82, 83, 84, 85, 86, 87, 88, 89, 90, 91, 92, 93, 94, 95, 96, 97, 98, 99, 100

Обозначение	Наименование	Кол	Примечание
	<u>Документация</u>		
СТ 025 02 СБ	Сборочный чертеж		
	<u>Материалы</u>		
1	3 ГОСТ 10903-74 Лист Ст 3сп. ГОСТ 14637-69 530 × 470	1	
2	Уголок 20-20-3 ГОСТ 8509-72 Ст 3 ГОСТ 535-58 b = 448	2	
3	Проволока 3-20 ГОСТ 17305-77	0,3 м	

Изм. Лист 1 Докум. Подпись Автор	СТ 025 02	Лит. Лист Листов
Разраб. Федорова	Крышка	институт
Пров. Радкевич		Ленжилпроект
Умб.		



Предельные отклонения линейных размеров валов по В7, остальных - по СМ7

Изм. и встав. в листы 1, 2, 3, 4, 5, 6, 7, 8, 9, 10, 11, 12, 13, 14, 15, 16, 17, 18, 19, 20, 21, 22, 23, 24, 25, 26, 27, 28, 29, 30, 31, 32, 33, 34, 35, 36, 37, 38, 39, 40, 41, 42, 43, 44, 45, 46, 47, 48, 49, 50, 51, 52, 53, 54, 55, 56, 57, 58, 59, 60, 61, 62, 63, 64, 65, 66, 67, 68, 69, 70, 71, 72, 73, 74, 75, 76, 77, 78, 79, 80, 81, 82, 83, 84, 85, 86, 87, 88, 89, 90, 91, 92, 93, 94, 95, 96, 97, 98, 99, 100

СТ 025 02 СБ		Лит. Масса Масштаб	
Крышка		55 кг	1:5
Сборочный чертеж		Лит. Листов 1	институт
Умб.		Ленжилпроект	

И.И. Лавров, Подпись и дата
 Взам. инв. № 1269, И.И. Лавров, Подпись и дата
 14

Экземпляр Зачет Лист	№	Обозначение	Наименование	Кол.	Примечание
			<u>Документация</u>		
12		СТ 026 МЧ	Монтажный чертёж		
			<u>Детали</u>		
11	1	СТ 026 01	Отвод	1	Л. и Л. по месту
11	2	СТ 026 02	Наконечник	1	
11	3	СТ 026 03	Крючок крепежный	1	
			<u>Стандартные изделия</u>		
	4		Муфта короткая 425 ГОСТ 8954-75	1	
	5		Контррейка 425 ГОСТ 8961-75	1	
	6		Сгон 425 ГОСТ 8969-75	1	
	7		Вентиль Ду 25 ГОСТ 18161-72	2	15ку 18р
			<u>Прочие изделия</u>		
	8		Бочонок Ду 25 МН 2588-01	2	

СТ 026

Поливинилый
кран

Листов 1 Листов 3
 Институт
 АНЖИИПРОЕКТ

И.И. Лавров, Подпись и дата
 Взам. инв. № 1269, И.И. Лавров, Подпись и дата

Экземпляр Зачет Лист	№	Обозначение	Наименование	Кол.	Примечание
			<u>Материалы</u>		
	9		Рукав В 10-25 × 38 ГОСТ 18698-73	20	м
			<u>Переменные данные для исполнений</u>		
			<u>СТ 026</u>		
			<u>Стандартные изделия</u>		
	10		Тройник 425 ГОСТ 8948-75	1	
	11		Тройник 440 × 25 ГОСТ 8949-75	1	
	12		Пробка 425 ГОСТ 8963-75	1	
			<u>СТ 026-01</u>		
			<u>Стандартные изделия</u>		
	10		Тройник 425 ГОСТ 8948-75	1	
	11		Тройник 450 × 25 ГОСТ 8949-75	1	
	12		Пробка 425 ГОСТ 8963-75	1	

СТ 026

Лист
2

Изм. и погр. Печ. и дата Изм. и погр. Печ. и дата Изм. и погр. Печ. и дата Изм. и погр. Печ. и дата

Формат Зона	Лист	Обозначение	Наименование	Кол.	Приме- чание
			СТ 026-02		
			<u>Стандартные изделия</u>		
	10		Тройник Ц 40x25 ГОСТ 8948-75	1	
			СТ 026-03		
			<u>Стандартные изделия</u>		
	10		Тройник Ц 50x25 ГОСТ 8948-75	1	

СТ 026

Лист
3

Изм. и погр. Печ. и дата Изм. и погр. Печ. и дата Изм. и погр. Печ. и дата Изм. и погр. Печ. и дата

СТ 026 02

Rz 80/ (✓)

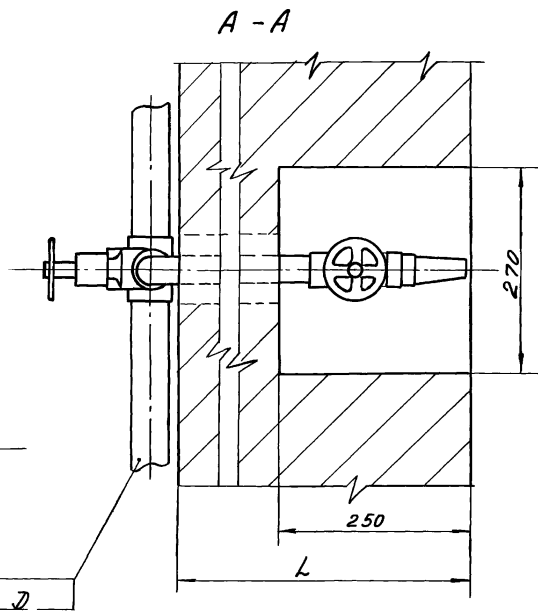
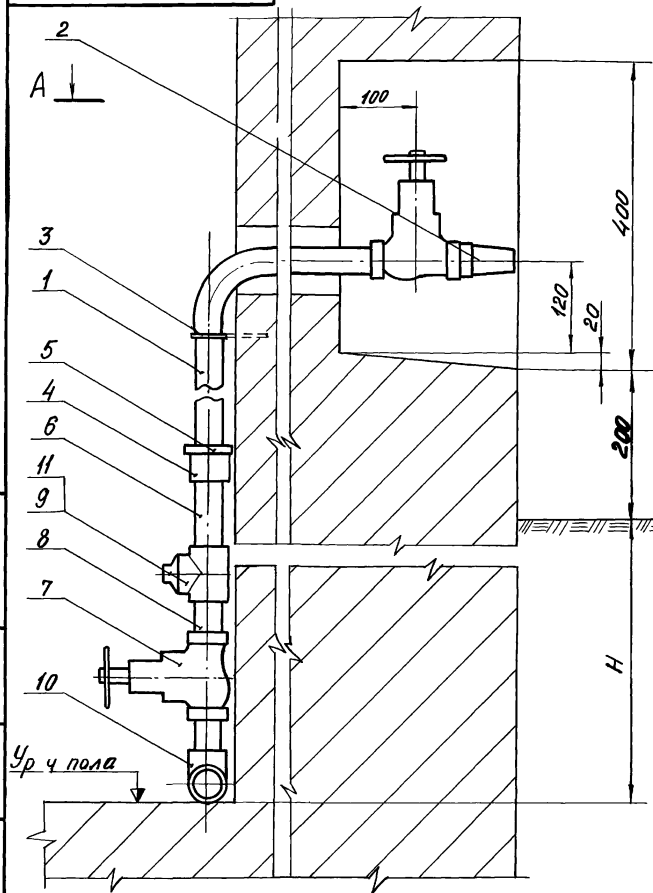
Вид А

Неуказанные предельные отклонения
линейных размеров отверстий - по А7,
валов - по В7, остальных - по СМ7

СТ 026 02		Лист	Масса	Масштаб
Наконечник			0,2кг	1:1
Круг		Лист	Листов	1
48 ГОСТ 2590-71 Ст 3 ГОСТ 535-58		институт Ленжилпроект		

СТ 026 М4

Рис. 1



Отм. тротуара
Водопровод
внутренний Д

Шифр и полн. Потребность и дата
Шифр и полн. Потребность и дата
Шифр и полн. Потребность и дата

Изм.	Лист	№ докум.	Подпись	Дата
Разраб.	Федоров	26	1978	
Провер.	Роскош	Е.В.		

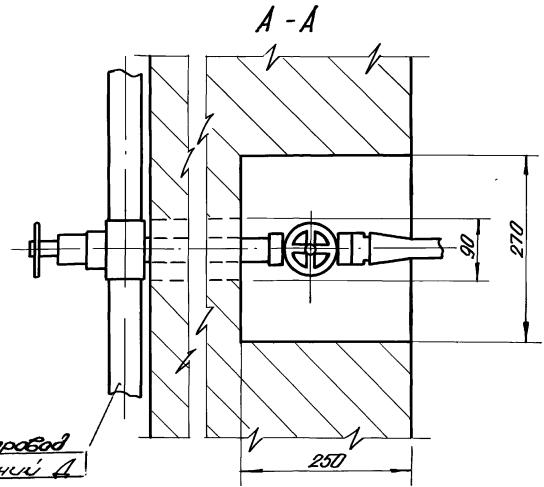
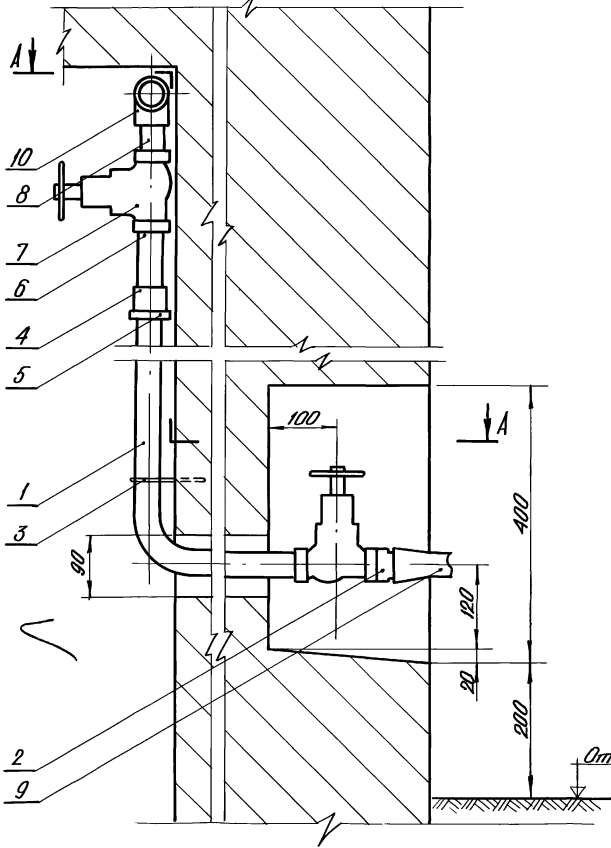
СТ 026 М4		
Политочный кран Монтажный чертеж		
Лит	Магста	Магстаб
	-	1:5
Лист 1	Листов 2	
институт ЛЕННИПРОЕКТ		

Копировал: Лос

Формат - 12

СТ 026 МЧ

Рис. 2



Водопровод
внутренний А

Отм. прототипа

Обозначение	Рис.	А
СТ 026	1	40
-01		50
-02	2	40
-03		50

Размеры L, H, А см. проект

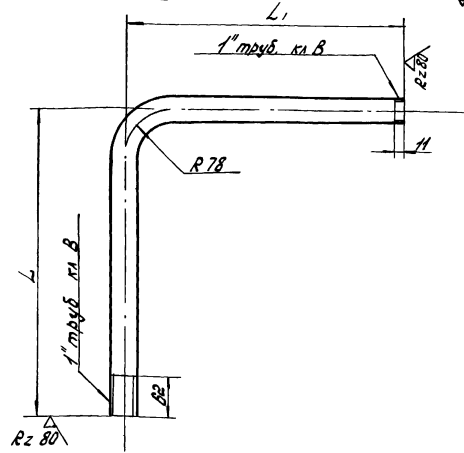
С.И. Митрофанов. Подпл. и датум. Объем инж. и кон. и др. работ. и чертеж. 1955 г.

Изм. Лист. И датум. Подпл. Дата

СТ 026 МЧ

Лист
2

CT 026 01



(✓) A

Предельные отклонения линейных размеров по СМТ
 Размеры L и L₁ установить по месту.

Имя и фамилия, должность, дата, подпись, печать

Имя и фамилия	Должность	Дата
Имя и фамилия	Должность	Дата
Имя и фамилия	Должность	Дата

CT 026 01

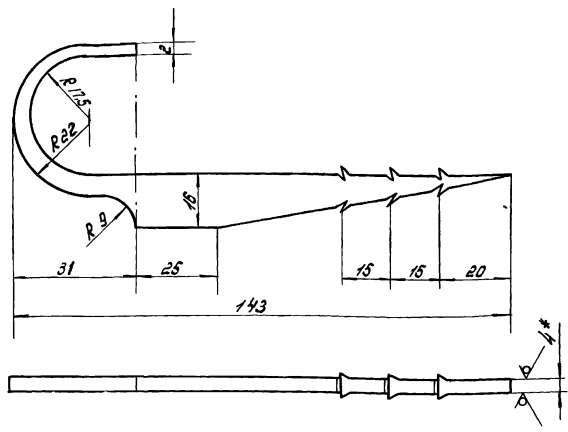
Отвод

Труба 26 x 3,2
 ГОСТ 3262-75

Лист	Масса	Масштаб
Лист	Листов	
проектный институт Ленфилпроект		

Копировала: 254- Формат А1

CT 026 03



Rz 80 (✓)

1 Предельные отклонения линейных размеров валов - по В7, остальных - по СМТ
 2 * Размер для справки

Имя и фамилия, должность, дата, подпись, печать

Имя и фамилия	Должность	Дата
Имя и фамилия	Должность	Дата
Имя и фамилия	Должность	Дата

CT 026 03

Крючок
 крепежный

Лист 4 ГОСТ 19903-74
 Ст. 3 по ГОСТ 14837-68

Лист	Масса	Масштаб
	0,084	1:1
Лист	Листов	
проектный институт Ленфилпроект		

Копировала: 254- Формат А1

Регистр Зона	Лист	Обозначение	Наименование	Кол.	Примечание
			<u>Документация</u>		
12		СТ 027 МЧ	Монтажный чертеж		
			<u>Детали</u>		
11	1	СТ 027 01	Патрубок	1	
11	2	СТ 026 02	Наконечник	1	заим.
			<u>Прочие изделия</u>		
	3	УГ-1.04.00	Ковер	1	Справка 4905-97
	4	УГ-1.05.00	Подушка	1	Вып. 2
			<u>Стандартные изделия</u>		
	5	Вентиль 2 Дч25 ГОСТ 18161-72		1	15 кв. 10р
			<u>Материалы</u>		
	6	Песок природный средний ГОСТ 8736-77		32	кг
	7	Рукав В10-25×38 ГОСТ 18638-73		20	м

Имя и фамилия, Подпись и дата, Взам. инв. №, Шифр и дата, Подпись и дата

Имя Лист	№ документа	Подпись	Дата
Разработчик	Федорова	Ф.Ф.	9.78
Проверил	Райкевич	Р.С.	

СТ 027
Паливочный
кран

Литера Лист Листов
институт
ЛЕННИПРОЕКТ

СТ 027 01

1 * размер для справки
2. Предельные отклонения линейных размеров по СМ7.

СТ 027 01

От вод

Труба 25 × 3,2
ГОСТ 3060-75

Лист	Масса	М-В
07	0,7 кг	1:2
Листы Листов 7		
Проектный институт ЛЕННИПРОЕКТ		

Имя и фамилия, Подпись и дата, Взам. инв. №, Шифр и дата, Подпись и дата

Листы: Подпись и дата
 Дата: 10.01.01
 Имя и Фамилия: Иванова И.И.
 Подпись и дата: 10.01.01

Формат	Зона	Плз.	Обозначение	Наименование	Кол.	Примечание
				<u>Документация</u>		
12			СТ 028 С.Б	Сборочный черт		
				<u>Детали</u>		
И	1		СТ 028 01	Патрубок		
				<u>Стандартные изделия</u>		
	2			Труба Т4К-100-1250-Б ГОСТ 6942.3-69	1	
	3			Патрубок П-100-250-Б ГОСТ 6942.3-69	1	
	4			Колесо К-100-Б ГОСТ 6942.8-69	1	
	5			Тройник ТП-100х100-Б ГОСТ 6942.17-69	1	
	6			Редукция Р-100-Б ГОСТ 6942.30-69	1	
				<u>Прочие изделия</u>		
	7	15кх18р		Вентиль мертвый Ду15 Ру10	1	Лен. лит. мех. завод ЛНЗ

СТ 028

Установка
 чаши Ч4Д

Листов 2
 Лист 1
 Лист 2
 Институт
 ЛЕННИИПРОЕКТ

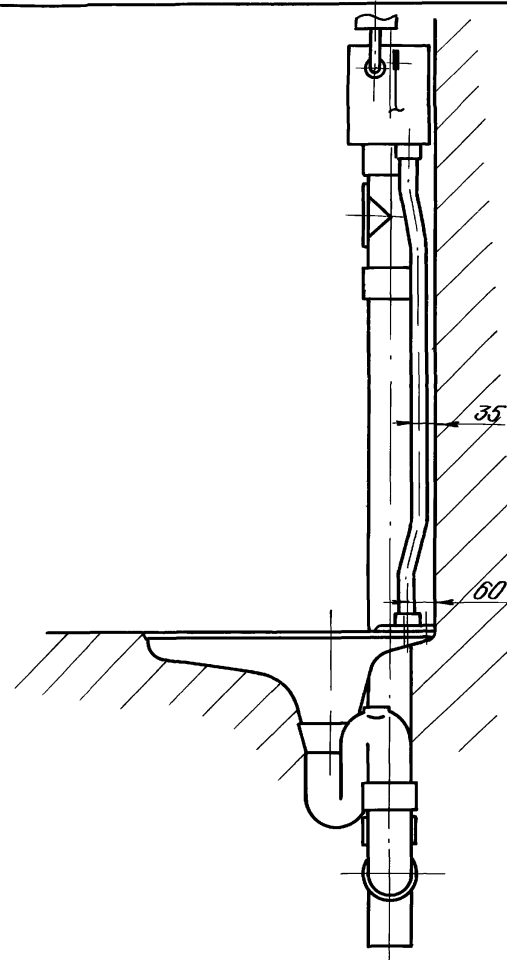
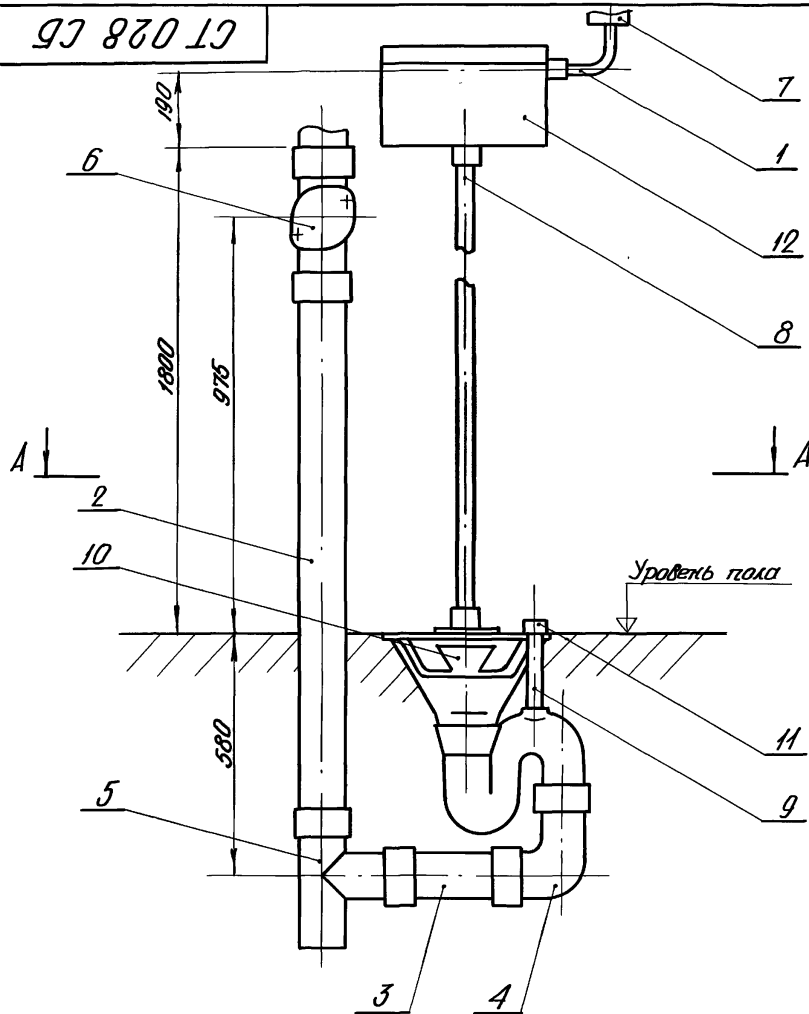
Листы: Подпись и дата
 Дата: 10.01.01
 Имя и Фамилия: Иванова И.И.
 Подпись и дата: 10.01.01

Формат	Зона	Плз.	Обозначение	Наименование	Кол.	Примечание
				<u>Комплект</u>		
				<u>Детали</u>		
	8			Труба смывная Ду32	1	
	9			Патрубок для прочистки Ду50	1	
				<u>Стандартные изделия</u>		
	10			Чаша Ч4Д ГОСТ 3550-73		
	11			Колпак 50 ГОСТ 8962-75	1	
				<u>Прочие изделия</u>		
	12			Бачок смывной высокорасполож. ТУ21-26-019-69	1	

СТ 028

Копировал: А-5 Формат-11

СТ 028 СБ



Вид А-А см. лист 2

Исполн. Подп. и дата МЗМ инж. А. Юв. А. Юв. Подп. и дата
 15/

Изм	Лист	И. Диксон	Подп.	Дата
Разраб.	Степанов	С	9.78	
Провер.	Райкович			

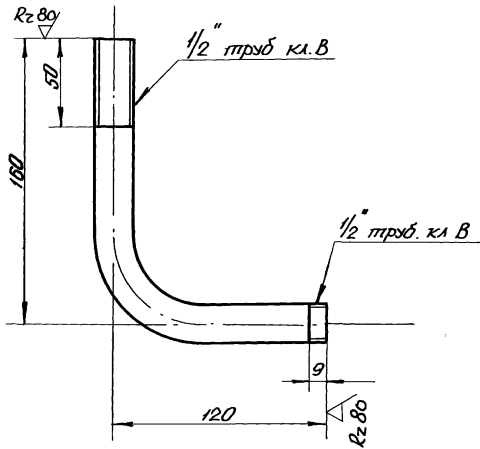
СТ 028 СБ

Установка
чаши ЧЧД.
Сборочный чертеж

Лист	Масштаб	М-8
		1:10
Лист 1	Листов 2	
Проектный институт ИЕНШИПРОЕКТ		

CT 028 01

✓ (✓)



Предельные отклонения линейных размеров по СМ7

CT 028 01

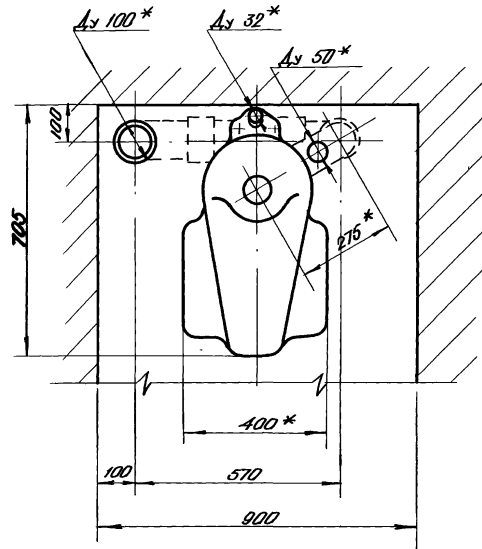
Патрубок

Труба 15 × 2,8
ГОСТ 3262 - 75

Лист	Масса	М-В
	0,4 кг.	1:2
Лист	Листов 1	
Проектный институт ЛЕННИЛПРОЕКТ		

CT 028 05

A-A



* Размер для справки

CT 028 05

Лист 2

Формат	Экз.	Лист	Обозначение	Наименование	Кол.
				<u>Документация</u>	
12			СТ 029 СБ	Сборочный чертёж	
				<u>Сборочные единицы</u>	
12	1		СТ 029 01	Каркас	1
11	2		СТ 029 02	Томытик	3
				<u>Детали</u>	
11	3		СТ 029 00 01	Крючок крепёжный	4
				<u>Стандартные изделия</u>	
		4		Машинка короткая 50 ГОСТ 8954-75	1
		5		Контргайка 50 ГОСТ 8968-75	1

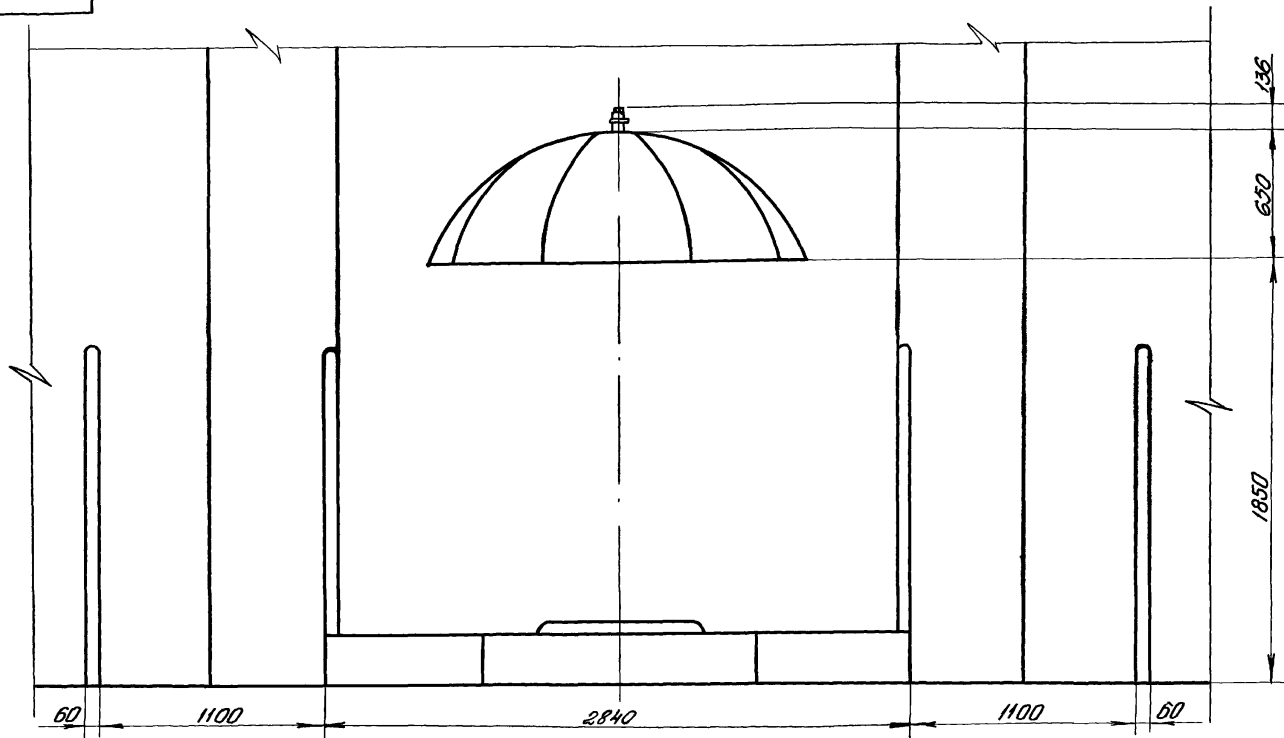
Листы 1, 2, 3, 4, 5, 6, 7, 8, 9, 10, 11, 12, 13, 14, 15, 16, 17, 18, 19, 20, 21, 22, 23, 24, 25, 26, 27, 28, 29, 30, 31, 32, 33, 34, 35, 36, 37, 38, 39, 40, 41, 42, 43, 44, 45, 46, 47, 48, 49, 50, 51, 52, 53, 54, 55, 56, 57, 58, 59, 60, 61, 62, 63, 64, 65, 66, 67, 68, 69, 70, 71, 72, 73, 74, 75, 76, 77, 78, 79, 80, 81, 82, 83, 84, 85, 86, 87, 88, 89, 90, 91, 92, 93, 94, 95, 96, 97, 98, 99, 100, 101, 102, 103, 104, 105, 106, 107, 108, 109, 110, 111, 112, 113, 114, 115, 116, 117, 118, 119, 120, 121, 122, 123, 124, 125, 126, 127, 128, 129, 130, 131, 132, 133, 134, 135, 136, 137, 138, 139, 140, 141, 142, 143, 144, 145, 146, 147, 148, 149, 150, 151, 152, 153, 154, 155, 156, 157, 158, 159, 160, 161, 162, 163, 164, 165, 166, 167, 168, 169, 170, 171, 172, 173, 174, 175, 176, 177, 178, 179, 180, 181, 182, 183, 184, 185, 186, 187, 188, 189, 190, 191, 192, 193, 194, 195, 196, 197, 198, 199, 200, 201, 202, 203, 204, 205, 206, 207, 208, 209, 210, 211, 212, 213, 214, 215, 216, 217, 218, 219, 220, 221, 222, 223, 224, 225, 226, 227, 228, 229, 230, 231, 232, 233, 234, 235, 236, 237, 238, 239, 240, 241, 242, 243, 244, 245, 246, 247, 248, 249, 250, 251, 252, 253, 254, 255, 256, 257, 258, 259, 260, 261, 262, 263, 264, 265, 266, 267, 268, 269, 270, 271, 272, 273, 274, 275, 276, 277, 278, 279, 280, 281, 282, 283, 284, 285, 286, 287, 288, 289, 290, 291, 292, 293, 294, 295, 296, 297, 298, 299, 300, 301, 302, 303, 304, 305, 306, 307, 308, 309, 310, 311, 312, 313, 314, 315, 316, 317, 318, 319, 320, 321, 322, 323, 324, 325, 326, 327, 328, 329, 330, 331, 332, 333, 334, 335, 336, 337, 338, 339, 340, 341, 342, 343, 344, 345, 346, 347, 348, 349, 350, 351, 352, 353, 354, 355, 356, 357, 358, 359, 360, 361, 362, 363, 364, 365, 366, 367, 368, 369, 370, 371, 372, 373, 374, 375, 376, 377, 378, 379, 380, 381, 382, 383, 384, 385, 386, 387, 388, 389, 390, 391, 392, 393, 394, 395, 396, 397, 398, 399, 400, 401, 402, 403, 404, 405, 406, 407, 408, 409, 410, 411, 412, 413, 414, 415, 416, 417, 418, 419, 420, 421, 422, 423, 424, 425, 426, 427, 428, 429, 430, 431, 432, 433, 434, 435, 436, 437, 438, 439, 440, 441, 442, 443, 444, 445, 446, 447, 448, 449, 450, 451, 452, 453, 454, 455, 456, 457, 458, 459, 460, 461, 462, 463, 464, 465, 466, 467, 468, 469, 470, 471, 472, 473, 474, 475, 476, 477, 478, 479, 480, 481, 482, 483, 484, 485, 486, 487, 488, 489, 490, 491, 492, 493, 494, 495, 496, 497, 498, 499, 500, 501, 502, 503, 504, 505, 506, 507, 508, 509, 510, 511, 512, 513, 514, 515, 516, 517, 518, 519, 520, 521, 522, 523, 524, 525, 526, 527, 528, 529, 530, 531, 532, 533, 534, 535, 536, 537, 538, 539, 540, 541, 542, 543, 544, 545, 546, 547, 548, 549, 550, 551, 552, 553, 554, 555, 556, 557, 558, 559, 560, 561, 562, 563, 564, 565, 566, 567, 568, 569, 570, 571, 572, 573, 574, 575, 576, 577, 578, 579, 580, 581, 582, 583, 584, 585, 586, 587, 588, 589, 590, 591, 592, 593, 594, 595, 596, 597, 598, 599, 600, 601, 602, 603, 604, 605, 606, 607, 608, 609, 610, 611, 612, 613, 614, 615, 616, 617, 618, 619, 620, 621, 622, 623, 624, 625, 626, 627, 628, 629, 630, 631, 632, 633, 634, 635, 636, 637, 638, 639, 640, 641, 642, 643, 644, 645, 646, 647, 648, 649, 650, 651, 652, 653, 654, 655, 656, 657, 658, 659, 660, 661, 662, 663, 664, 665, 666, 667, 668, 669, 670, 671, 672, 673, 674, 675, 676, 677, 678, 679, 680, 681, 682, 683, 684, 685, 686, 687, 688, 689, 690, 691, 692, 693, 694, 695, 696, 697, 698, 699, 700, 701, 702, 703, 704, 705, 706, 707, 708, 709, 710, 711, 712, 713, 714, 715, 716, 717, 718, 719, 720, 721, 722, 723, 724, 725, 726, 727, 728, 729, 730, 731, 732, 733, 734, 735, 736, 737, 738, 739, 740, 741, 742, 743, 744, 745, 746, 747, 748, 749, 750, 751, 752, 753, 754, 755, 756, 757, 758, 759, 760, 761, 762, 763, 764, 765, 766, 767, 768, 769, 770, 771, 772, 773, 774, 775, 776, 777, 778, 779, 780, 781, 782, 783, 784, 785, 786, 787, 788, 789, 790, 791, 792, 793, 794, 795, 796, 797, 798, 799, 800, 801, 802, 803, 804, 805, 806, 807, 808, 809, 810, 811, 812, 813, 814, 815, 816, 817, 818, 819, 820, 821, 822, 823, 824, 825, 826, 827, 828, 829, 830, 831, 832, 833, 834, 835, 836, 837, 838, 839, 840, 841, 842, 843, 844, 845, 846, 847, 848, 849, 850, 851, 852, 853, 854, 855, 856, 857, 858, 859, 860, 861, 862, 863, 864, 865, 866, 867, 868, 869, 870, 871, 872, 873, 874, 875, 876, 877, 878, 879, 880, 881, 882, 883, 884, 885, 886, 887, 888, 889, 890, 891, 892, 893, 894, 895, 896, 897, 898, 899, 900, 901, 902, 903, 904, 905, 906, 907, 908, 909, 910, 911, 912, 913, 914, 915, 916, 917, 918, 919, 920, 921, 922, 923, 924, 925, 926, 927, 928, 929, 930, 931, 932, 933, 934, 935, 936, 937, 938, 939, 940, 941, 942, 943, 944, 945, 946, 947, 948, 949, 950, 951, 952, 953, 954, 955, 956, 957, 958, 959, 960, 961, 962, 963, 964, 965, 966, 967, 968, 969, 970, 971, 972, 973, 974, 975, 976, 977, 978, 979, 980, 981, 982, 983, 984, 985, 986, 987, 988, 989, 990, 991, 992, 993, 994, 995, 996, 997, 998, 999, 1000

Изм	Лист	и	докум	л/дт	Дата

СТ 029
Сборочный чертёж
для общ. вид.

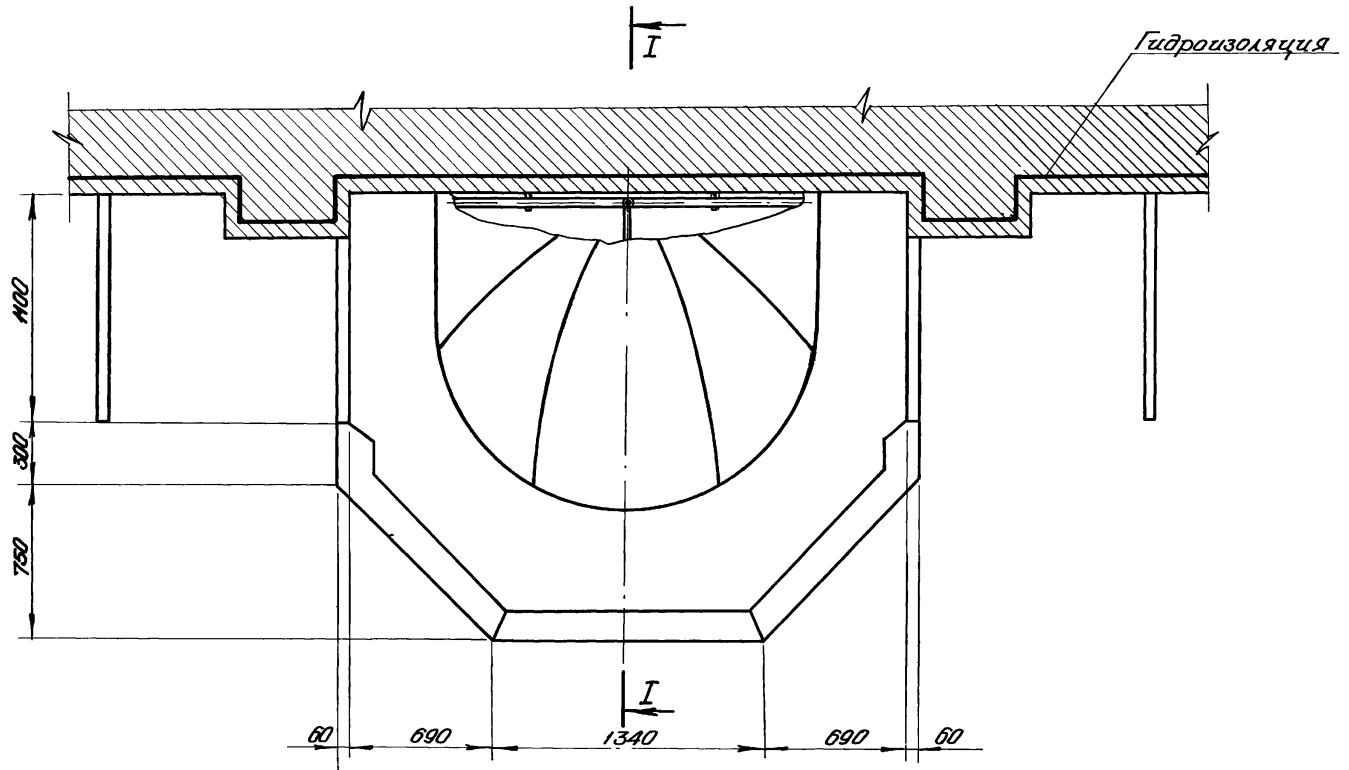
Лист	Лист	Листов
		1
проектный институт ЛЕНИНПРОЕКТ		

СТ 029 СБ



						СТ 029 СБ		
Изм	Лист	№ докум	Подп.	Дата	Грибок для бани общий вид	Лит.	Масса	М-б
Разраб	Окуневич	О.И.	Х	78				1:20
Пров.	Радкевич	С.А.	Х	78				
						Лист 1 Листов 3		
						Проектный институт		
Утв						ЛЕННИИПРОЕКТ		

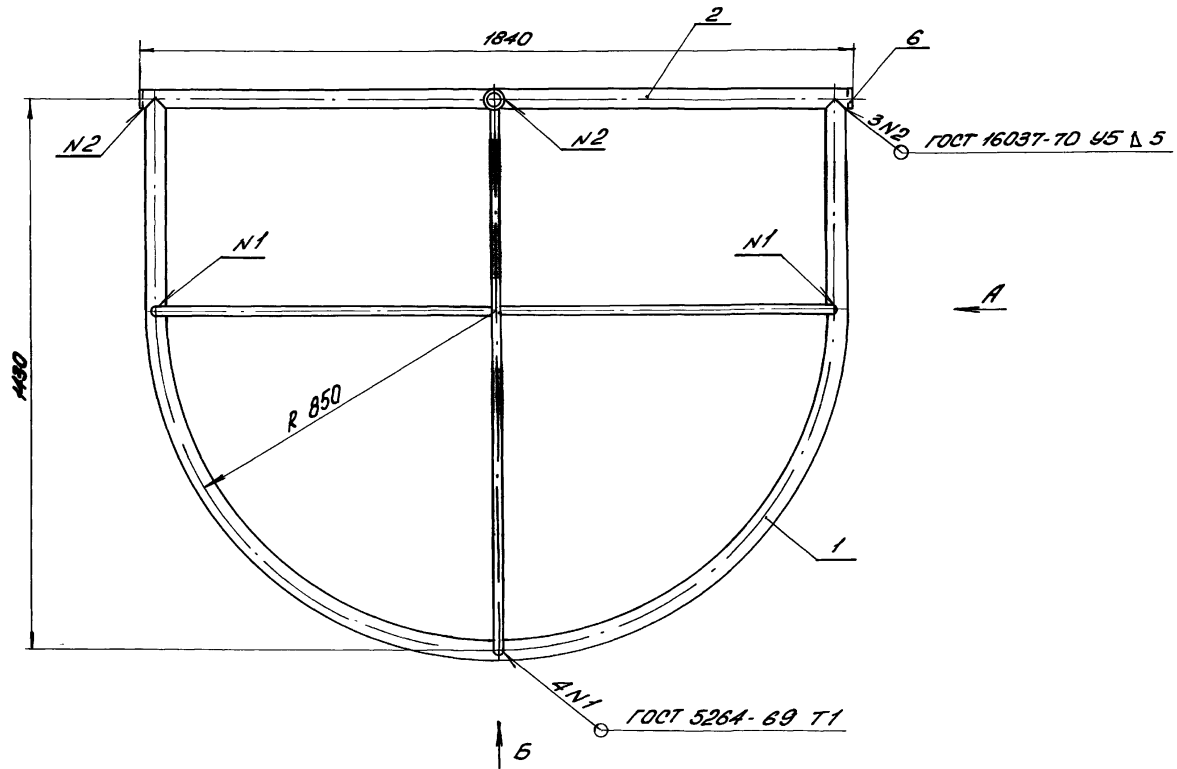
СТ 029 СБ



Имя автора
Л.Б. Фиц.
Подпр. и дата
Подпр. и дата
Выполнил и дата
Исполн. и дата

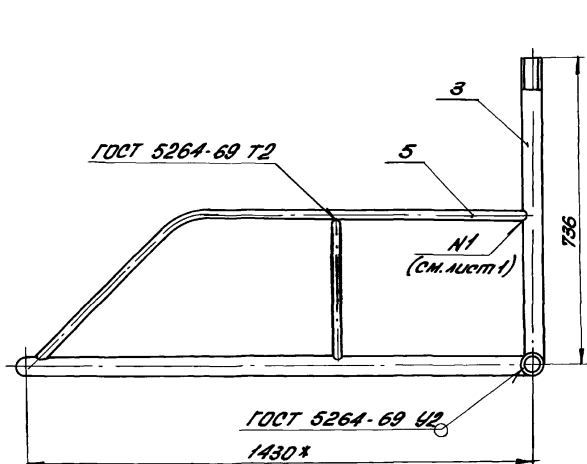
				СТ 029 СБ		
				Зубок для боч. обш. выг. ПЛОИ		
Изм.	Лист	№ докум.	Продол.	Дата	Лист	М-б
		Дораб.	Октябрь	1978		
		Пробер.	Райкевич	С.Ф.	1:20	
				Лист 2 Листов 3		
				Проектный институт		
				ЛЕНИНПРОЕКТ		
				Листов 10		

CT 029.01 C6

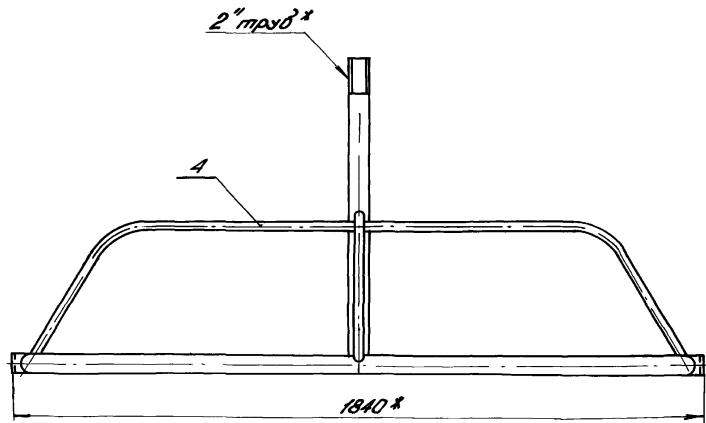


Инв. лист / Лист и дата / Взам. инв. / Инв. № вкл. / Подп. и дата /
 1373

				CT 029.01 C6			
Изм. лист		и докум.		Подп.		Дата	
Разраб.		Инженер		В.В.Х.		8.78	
Проб.		Рейкевич		В.В.		8.78	
Стр.							
Стр.							
Каркас. Сборочный чертеж				Лит. масса		Масш.	
						1:10	
				Лист 1		Листов 2	
				Проектный институт ЛЕННИЛПРОЕКТ			



Вид А.



Вид Б.

* Размер для справки.

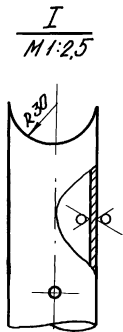
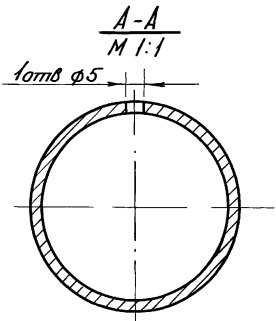
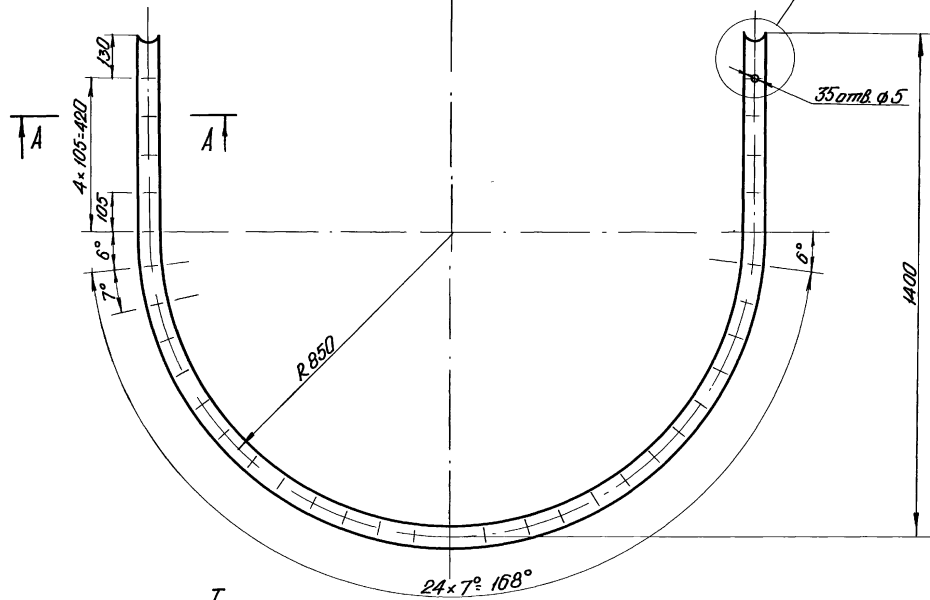
Листовой металл, листы, трубы, уголки, подп. и др.

				СТ 029 01 СБ			
				Каркас.		Лит. Масса Масштаб	
				Сборочный чертеж		1:10	
				—		лист 2 листов 2	
				Проектный институт			
				ЛенНИИпроект			
				формат 12			
Изм. №				Котировка: А/С/			

Изм. Лист № докум. Подп. Дата
Разработ. Окунева И.И. Х.78
Пров. Райкевич С.С. Х.78

10 10 670 LC

R280 (✓)



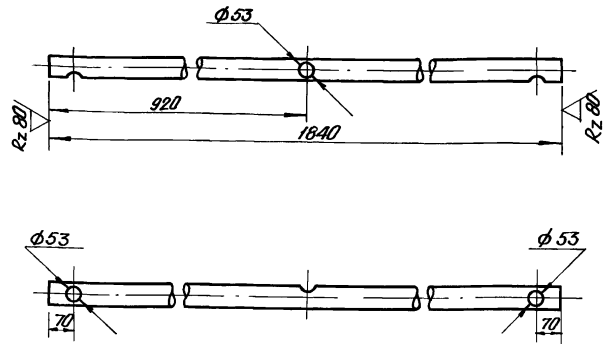
Предельные отклонения линейных
размеров отверстий - по А2
валов - В2
остальных - по СМ2.

Число листов, раздел и детали, ввинчивание и приваривание, приваривание и приваривание

				СТ 029 01 01				
Изм	Лист	№ докум	Подп	Дата	Труба перфорированная	Лист	Масса	М-д
		Разраб.	Октябрь	1978	Труба 50x3,5 ГОСТ 3262-75	Лист	Листов 1	
		Пров	Ридкевич	1978		Проектный институт ЛЕННИИПРОЕКТ		
Утв								

СТ 029 01 02

(✓)(✓)



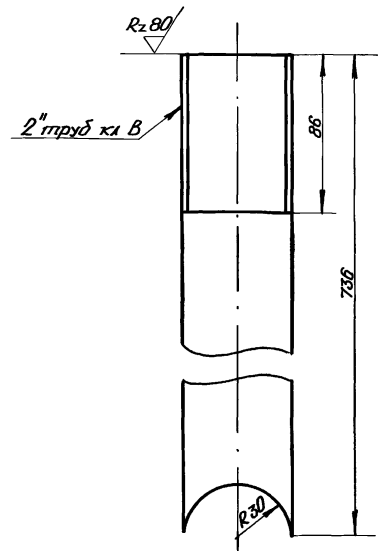
Предельные отклонения линейных размеров
 отверстий - по А₇
 валов - по В₇
 остальных - по В₇

Изм. и поправки	Листы в детали	Полн. и детали	Выполнитель	М. И. И.	Дата	Лист	№ докум.	Подп.	Лист
						Разраб.	Оконч. вкл.	И. П.	И. П.
						Провер.	Работ. вкл.	И. П.	И. П.
						Утв.			
						Копировала			

СТ 029 01 02		
Лист	Масса	М-В
		1:10
Основание		
Труба 50×3,5 ГОСТ 3262-75		
Проектный институт		
ЛЕННИИПРОЕКТ		
С. Д. М. М. 11		

СТ 029 01 03

(✓)(✓)



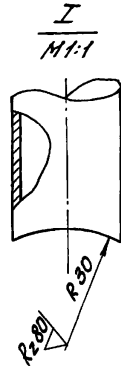
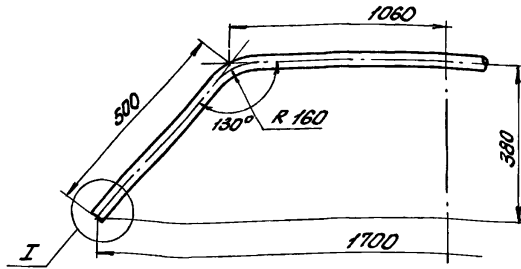
Неуказанные предельные отклонения линейных размеров валов - по В₇

Изм. и поправки	Листы в детали	Полн. и детали	Выполнитель	М. И. И.	Дата	Лист	№ докум.	Подп.	Лист
						Разраб.	Оконч. вкл.	И. П.	И. П.
						Провер.	Работ. вкл.	И. П.	И. П.
						Утв.			
						Копировала			

СТ 029 01 03		
Лист	Масса	М-В
		1:2
Патрубок		
Труба 50×3,5 ГОСТ 3262-75		
Проектный институт		
ЛЕННИИПРОЕКТ		
С. Д. М. М. 11		

CT 029 01.04

(✓) (✓)



к. Неказанные предельные отклонения линейных размеров - по СМ 7.

CT 029 01.04

Изм. лист № док. подл. дата
Разработ. Окунева В.В. 1.78
Провер. Радкевич В.В. 1.78

Труба
крепленная.

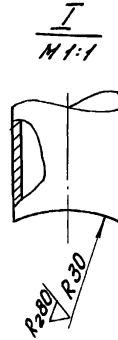
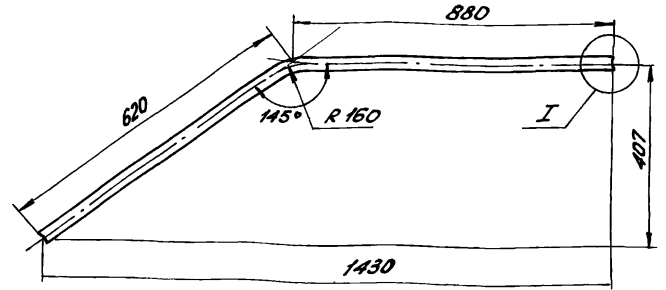
Лист		масса		масштаб	
					1:10

Труба 20x2.8 ГОСТ 3262-75

проектный институт
ЛенНИЛпроект

CT 029 01.05

(✓) (✓)



Неказанные предельные отклонения линейных размеров - по СМ 7.

CT 029 01.05

Изм. лист № док. подл. дата
Разработ. Окунева В.В. 1.78
Провер. Радкевич В.В. 1.78

Труба
крепленная.

Лист		масса		масштаб	
					1:10

Труба 20x2.8 ГОСТ 3262-75

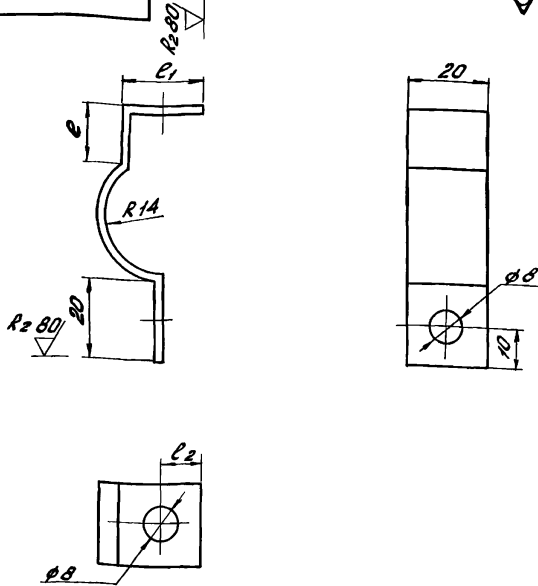
проектный институт
ЛенНИЛпроект

Изм. и подл. Подл. и дата Взам. инв. Инв. и подл. Подл. и дата

Изм. и подл. Подл. и дата Взам. инв. Инв. и подл. Подл. и дата

CT 029 02 01

(V) A



Обозначение	Размеры, мм		
	e	e ₁	e ₂
CT 029 02 01	15	20	10
-01	13	18	8

Предельные отклонения линейных размеров отверстий - по А₇, валов - по В₇, остальных - по СМ₇.

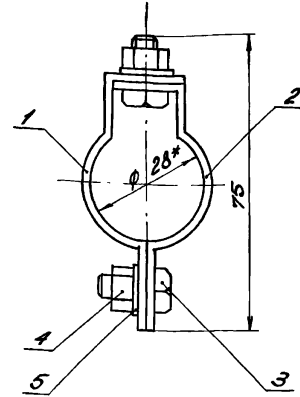
CT 029 02 01

				Лист		масса	масшт.
Изм.	лист	И док. №	подпись	дата			
Разработ	Окуневич	02.02	1.78				
Провер	Радневич	02.02	1.78				
<p>Деталь хомутка.</p>				лист	листов	1	1:1
<p>Лента Ст 3 кп - ВН - НТ. Проектный институт 1-НО-2*20 ГОСТ 503-71 Ленжилпроект</p>							

Копировал: ЗИД.

Формат 11

CT 029 02 05



* Размер для справки.

CT 029 02 05

				Лист		масса	масшт.
Изм.	лист	И док. №	подпись	дата			
Разработ	Окуневич	02.02	1.78				
Провер	Радневич	02.02	1.78				
<p>Хомутки Сборочный чертеж</p>				лист	листов	1	1:1
<p>Проектный институт Ленжилпроект</p>							

Копировал: ЗИД.

Формат 11