

ТИПОВЫЕ СТРОИТЕЛЬНЫЕ КОНСТРУКЦИИ, ИЗДЕЛИЯ И УЗЛЫ

серия Ц3.009,1-18

КОНСТРУКТИВНЫЕ РЕШЕНИЯ СБОРНО-МОНОЛИТНЫХ
ЗАГЛУБЛЕННЫХ ПОМЕЩЕНИЙ ИЗ КОНСТРУКЦИЙ
ПРОМЫШЛЕННОГО И ГРАЖДАНСКОГО СТРОИТЕЛЬСТВА

выпуск 3

АРМАТУРНЫЕ ИЗДЕЛИЯ КОНСТРУКЦИЙ
ПРОЛОТОМ 6,0 м, ВЫСОТОЙ ЭТАЖА 3,9 м ДЛЯ
МАЛОВЛАЖНЫХ ГРУНТОВ

РАБОЧИЕ ЧЕРТЕЖИ

ТИПОВЫЕ СТРОИТЕЛЬНЫЕ КОНСТРУКЦИИ, ИЗДЕЛИЯ И УЗЛЫ

сеция 03.005.1-18

КОНСТРУКТИВНЫЕ РЕШЕНИЯ СБОРНО-МОНОЛИТНЫХ
ЗАГЛУБЛЕННЫХ ПОМЕЩЕНИЙ ИЗ КОНСТРУКЦИЙ
ПРОМЫШЛЕННОГО И ГРАЖДАНСКОГО СТРОИТЕЛЬСТВА

выпуск 3

АРМАТУРНЫЕ ИЗДЕЛИЯ КОНСТРУКЦИЙ
ПРОЛОТОМ 6,0 м, ВЫСОТОЙ ЭТАЖА 3,9 м ДЛЯ
МАЛОВЛАЖНЫХ ГРУНТОВ

РАБОЧИЕ ЧЕРТЕЖИ

РАЗРАБОТАНЫ:
Проектной организацией
«Прогресс» Агропромстрой РСФСР
Руководитель организации
В.И.А. Л. Шестаков
Руководитель мастерской №4
С.Цыганков С. Цыганков
Главный инженер проекта
А.Кирей А. Кирей

Утверждены УНГО СССР
протокол от 23.12.91 N 68
введены в действие с
30.01.92 проектной
организацией «Прогресс»
приказ от 24.12.91 N 38

Обозначение документа	Наименование	Стр.
03.005.1-18.3-ТТ	Технические требования	3
03.005.1-18.3-1	Каркас плоский КФ1	4
03.005.1-18.3-2	Каркас плоский КФ2	5
03.005.1-18.3-3	Каркас плоский КФ3	6
03.005.1-18.3-4	Сетка-выпуск СВ1	7
03.005.1-18.3-5	Каркас плоский КС1	8
03.005.1-18.3-6	Каркас плоский КС2	9
03.005.1-18.3-7	Каркас плоский КС3	10
03.005.1-18.3-8	Каркас плоский КС4	11
03.005.1-18.3-9	Изделие МД1	12
03.005.1-18.3-10	Сетка плоская СП1	13
03.005.1-18.3-11	Сетка плоская СП2	14
03.005.1-18.3-12	Сетка плоская СП3	15
03.005.1-18.3-13	Каркас плоский КП1	16
03.005.1-18.3-14	Каркас плоский КП2	17
03.005.1-18.3-15	Каркас плоский КП3	18
03.005.1-18.3-16	Каркас плоский КП4	19
03.005.1-18.3-17	Каркас плоский КП5	20
03.005.1-18.3-18	Каркас плоский КП6	21
03.005.1-18.3-19	Каркас плоский КП7	22
03.005.1-18.3-20	Перемычка МП1	23
03.005.1-18.3-21	Перемычка МП2	25

Инв. № подл. Подп. и дата
 Взам. инв. №

И.контр.	Белаява	<i>Белаява</i>	12.91
Рук. маст.	Цыганков	<i>Цыганков</i>	12.91
Гл. спец.	Алексеенко	<i>Алексеенко</i>	12.91
Рук. гр.	Цветкова	<i>Цветкова</i>	12.91
Вед. инж.	Гришанова	<i>Гришанова</i>	12.91
Инженер.	Калашник	<i>Калашник</i>	12.91

03.005.1-18.3

Содержание

Стадия	Лист	Листов
Р		1
проектная организация „Прогресс“		

1. Изготовление и приемка арматурных изделий должна производиться в соответствии с требованиями следующих нормативных документов:

СНиП 3.03.01-87 „ Несущие и ограждающие конструкции“;
гост 10922-90 „ Арматурные и

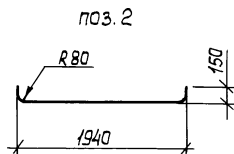
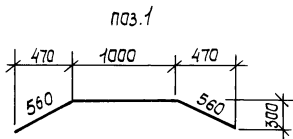
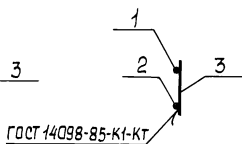
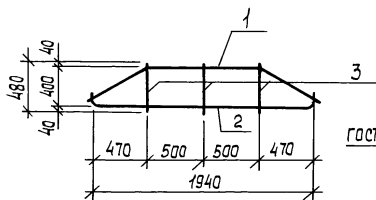
2. При изготовлении плоских каркасов следует принять контактную точечную сварку во всех пересечениях стержней „ в крест“ типа К1-КТ по гост 14098-85.
Электродуговая сварка „ в крест запрещается.“

3. Каждое готовое арматурное изделие должно иметь бирку с указанием его марки.

4. Арматура класса А-III принята по гост 5781-82*
25Г2С

пруток - из стали Ст3сп5 по гост 22-88.

Изм. №	Попл. и дата	Взам. инв. №	03.005.1-18.3-ТТ				Технические требования	Стадия	Лист	Листов
			Н. кантр.	Беляева	Б.И.И.	12.91		Р	1	Проектная организация „ Прогресс“
Рук. маст.	Цыганков	И.И.	12.91	Проектная организация „ Прогресс“						
гл. спец.	Алексеева	А.И.	12.91							
Рук. гр.	Цветкова	И.И.	12.91							
вед. инж.	Гришанова	Г.И.	12.91							
Инженер	Калашник	К.И.	12.91							



Формат	Зана	поз.	Обозначение	Наименование	Кол.	Примечание
				<u>Детали</u>		
				А III, ГОСТ 5781-82		
64	1			Ф 10, $\rho = 2120$	1	1,3 кг
64	2			Ф 16, $\rho = 2170$	1	3,54 кг
64	3			Ф 10, $\rho = 480$	3	0,3 кг

Масса каркаса 5,7 кг

Изм. № подл.

Подп. и дата

Изм. № подл.

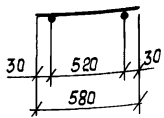
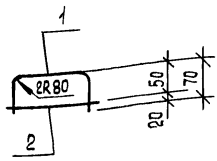
И. контр.	Беляева	<i>Б.И.</i>	12.91
Рук. маст.	Цыганков	<i>Ц.И.</i>	12.91
Гл. спец.	Алексеев	<i>А.И.</i>	12.91
Рук. гр.	Цветкова	<i>Ц.И.</i>	12.91
вед. инж.	Гришанова	<i>Г.И.</i>	12.91
Инженер	Калашник	<i>К.И.</i>	12.91

03.005.1-18.3-1

Каркас плоский КФ1

Стадия	Лист	Листов
Р		1
Проектная организация "Прогресс"		

Копир. 18/85 25304-11 5 Формат А4



Формат	Зона	Поз.	Обозначение	Наименование	Кол.	Примечание
				<u>Детали</u>		
				А III, ГОСТ 5781-82		
Б4		1		Ф 16, R=590	1	0,93 кг
Б4		2		Ф 10, R=580	1	0,36 кг

Масса каркаса 1,3 кг

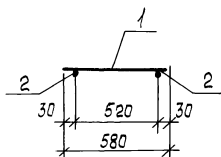
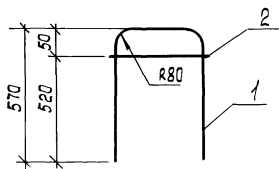
03.005.1-18.3-2

Инв. № подл. Лист. и дата. Взам. инв. №

Н.контр.	Беляева	<i>Беляева</i>	12.91
Рук.маст.	Цыганков	<i>Цыганков</i>	12.91
П.спец.	Алексвенко	<i>Алексвенко</i>	12.91
Рук.гр.	Цветкова	<i>Цветкова</i>	12.91
Вед.инж.	Гришанова	<i>Гришанова</i>	12.91
Инженер	Калашник	<i>Калашник</i>	12.91

Каркас плоский КФ2

Стадия	Лист	Листов
П		1
Проектная организация "Прогресс"		



Формат	Зона	Поз.	Обозначение	Наименование	Кол.	Примечание
				<u>Детали</u>		
				А III, ГОСТ 5781-82		
Б4		1		Φ 16, ρ = 1590	1	2,5 кг
Б4		2		Φ 10, ρ = 580	1	0,36 кг

Масса каркаса 2,86 кг

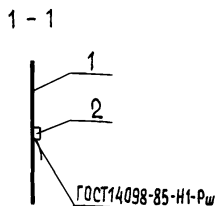
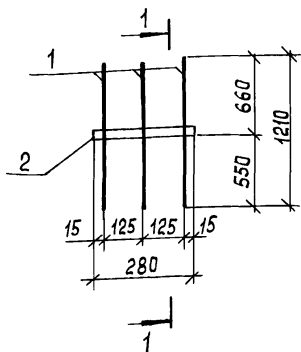
03.005.1-18.3-3

Инв. № покл.	Полп. и дата	Взам. инв. №
Инж. контр.	Беляева	12.94
Рук. маст.	Цыганков	12.94
Гл. спец.	Кандратьева	12.94
Рук. гр.	Цветкова	12.94
Вед. инж.	Гришанова	12.94
Инженер	Калашник	12.94

Каркас плоский
КФЗ

Стадия	Лист	Листов
Р		1

Проектная организация
„Прогресс“

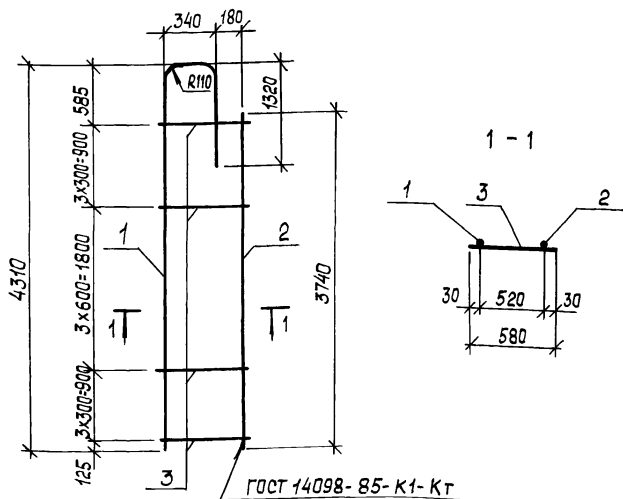


Формат	Зона	Паз.	Обозначение	Наименование	Кол.	Примечание
				<u>Детали</u>		
				А III, гост 5781-82		
Б4	1			Ф 22, R = 1210	3	3,6 кг
Б4	2			Полоса Б-2 гост 103-76 Ст3сп5 гост 535-88		
				5 x 50, R = 280	1	0,6 кг

Масса сетки - 1,4 кг

Инв. № пасп.	Павл. и дата	Взам. инв. №				
			03.005.1-18.3-4			
			Сетка-выпуск			
			СВ1			
Инв. № пасп.	Павл. и дата	Взам. инв. №	Н. контр.	Беляева	<i>Беляева</i>	12.91
			Рук. маст.	Цыганков	<i>Цыганков</i>	12.91
Инв. № пасп.	Павл. и дата	Взам. инв. №	Гл. спец.	Алексеев	<i>Алексеев</i>	12.91
			Рук. гр.	Цветкова	<i>Цветкова</i>	12.91
Инв. № пасп.	Павл. и дата	Взам. инв. №	Вед. инж.	Гришанова	<i>Гришанова</i>	12.91
			Инженер	Калашник	<i>Калашник</i>	12.91
			Стадия	Лист	Листов	
			Р		1	
			ПРОЕКТНАЯ ОРГАНИЗАЦИЯ „Прогресс“			

Копир. 18/6 25304-11 8 Формат А4



Формат	Зона	Поз.	Обозначение	Наименование	Кол.	Примечание
				<u>Детали</u>		
				А III, ГОСТ 5781-82		
Б4		1		Ф 22, $E = 5970$	1	18,9 кг
Б4		2		Ф 22, $E = 3740$	1	11,2 кг
Б4		3		Ф 10, $E = 580$	10	0,36 кг

Масса каркаса 33,7 кг

03.005.1-18.3-5

Каркас плоский
КС1

Стадия Лист Листов

1 1 1

ПРОЕКТНАЯ ОРГАНИЗАЦИЯ
"ПРОГРЕСС"

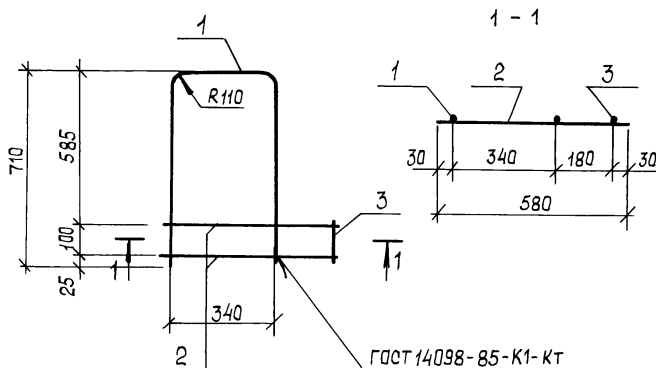
Копир. 186-25304-11 9 Формат А4

Взам. инв. №

Пол. и дата

Инв. № подл.

Н. контр.	Беляева	<i>Беляева</i>	12.91
Рук. маст.	Цыганков	<i>Цыганков</i>	12.91
Гл. спец.	Алексенко	<i>Алексенко</i>	12.91
Рук. гр.	Цветкова	<i>Цветкова</i>	12.91
Вед. инж.	Гришанова	<i>Гришанова</i>	12.91
Инженер	Капашник	<i>Капашник</i>	12.91



Формат	Зона	Поз.	Обозначение	Наименование	Кол.	Примечание
				<u>Детали</u>		
				А III, ГОСТ 5781-82		
Б4	1			φ 22, $\rho = 1760$	1	5,6 кг
Б4	2			φ 10, $\rho = 580$	2	0,36 кг
Б4	3			φ 10, $\rho = 150$	1	0,09 кг

Масса каркаса 6,41 кг

Инв. № подл.

Подп. и дата

Инв. № подл.

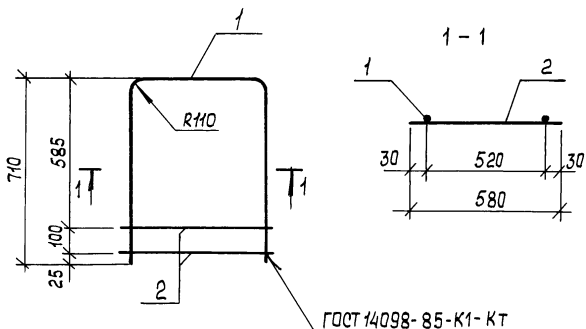
Н. контр.	Беляева	<i>Беляева</i>	12.91
Рук. маст.	Цыганков	<i>Цыганков</i>	12.91
Гл. спец.	Алексеев	<i>Алексеев</i>	12.91
Рук. гр.	Цветкова	<i>Цветкова</i>	12.91
вед. цнш.	Гришанова	<i>Гришанова</i>	12.91
Инженер	Калашник	<i>Калашник</i>	12.91

03.005.1-18.3-7

Каркас плоский
К03

Стадия	Лист	Листов
Р		1
Проектная организация „Прогресс“		

Копир. 1986-25304-11 11 Формат А4

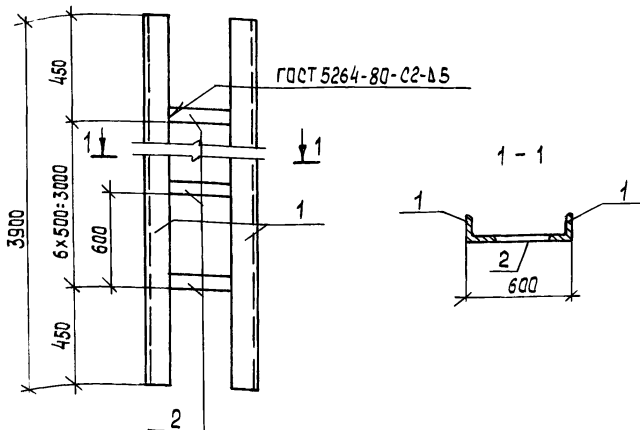


Формат	Зона	Поз.	Обозначение	Наименование	Кол.	Примечание
				<u>Детали</u>		
				А III, ГОСТ 5781-82		
Б4	1			φ 22, $r = 1940$	1	5,8 кг
Б4	2			φ 10, $r = 580$	2	0,36 кг

Масса каркаса 6,5 кг

Ивл. № подл.	Побл. и дата	Взам. инв. №					03.005.1-18.3-8	Каркас плоский КС4	Стадия	Лист	Листов
			Исполн.	Провер.	Соглас.	Утверд.			Ф	1	1
			Н. контр.	Беляева	<i>Беляева</i>	12.91					
			Руч. гр.	Цыганков	<i>Цыганков</i>	12.91					
			Гл. спец.	Алексеев	<i>Алексеев</i>	12.91					
			Руч. гр.	Цветкова	<i>Цветкова</i>	12.91					
			вед. инж.	Гришанова	<i>Гришанова</i>	12.91					
			Инженер	Калашник	<i>Калашник</i>	12.91					
									Проектная организация „Прогресс“		

Копир. КСК-25304-11 12 Формат А4



Формат	Зона	Поз.	Обозначение	Наименование	Кол.	Примечаний
				<u>Детали</u>		
Б4		1		Уголок 75x75x6 ГОСТ 8509-86 СтЗСПБ ГОСТ 535-88		
				$R = 3900$	2	26,4 кг
Б4		2		Полоса 6-2 5x50 ГОСТ 103-76 СтЗСПБ ГОСТ 535-88		
				$R = 450$	7	0,8 кг

Масса изделия 58,4 кг

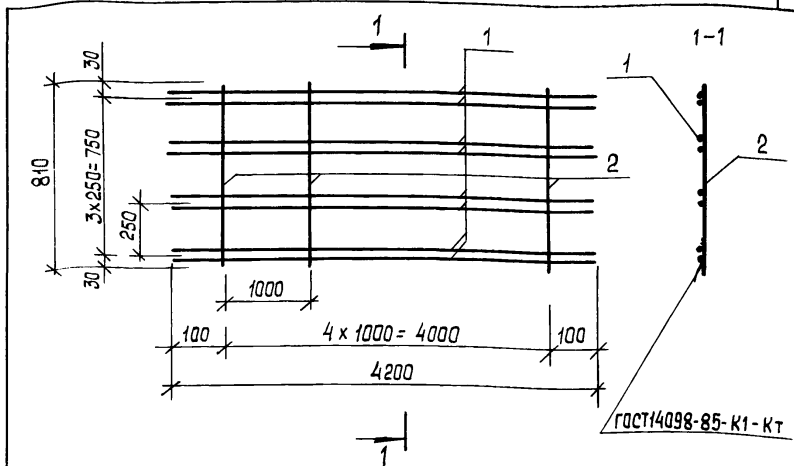
03.005.1-18.3-9

И.в.ч. № п/п	Подп. и дата	Взам. инв. №
И.контр.	Беляева	Б.И.И. 12.91
Рук. маст.	Цыганков	Ц.И.И. 12.91
Пл. спец.	Алексеев	А.И.И. 12.91
Рук. гр.	Цветкова	Ц.И.И. 12.91
Вед. инж.	Гришанова	Г.И.И. 12.91
Инженер	Калашник	К.И.И. 12.91

Изделие МД1

Стация Лист Листов

ПРАКТИЧЕСКАЯ ОРГАНИЗАЦИЯ
"Прогресс"



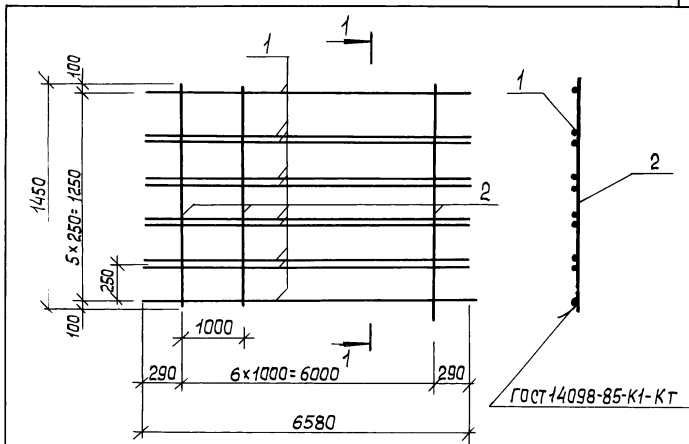
Формат	Зона	Поз.	Обозначение	Наименование	Кол.	Примечание
				<u>Детали</u>		
				А III, ГОСТ 5781-82		
Б4		1		φ 16, e = 4200	8	6,6 кг
Б4		2		φ 10, e = 810	5	0,5 кг

Масса сетки 55,3 кг

Инв. № подл.	Подп. и дата	Взам инв. №

Н. контр.	Беляева	<i>Беляева</i>	12.91	03.005.1-18.3-10	Стадия	Лист	Листов
Рук. маст.	Цыганков	<i>Цыганков</i>	12.91		Р		1
Гл. спец.	Алексеев	<i>Алексеев</i>	12.91		Проектная организация		
Рук. гр.	Цветкова	<i>Цветкова</i>	12.91		"Прогресс"		
вед. инж.	Гришанова	<i>Гришанова</i>	12.91				
Инженер	Калашник	<i>Калашник</i>	12.91				

Копир. *10/16* 25304-11 14 Формат А4

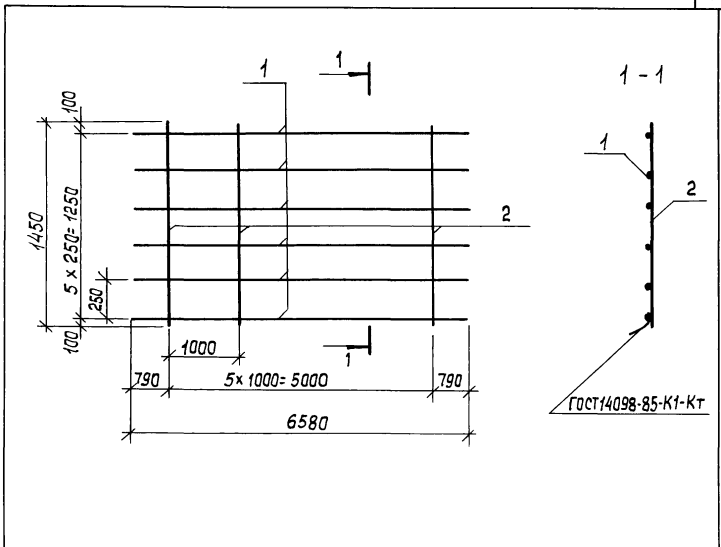


Формат	Зона	Поз.	Обозначение	Наименование	Кол.	Примечание
				<u>Детали</u>		
				А III, ГОСТ 5781-82		
Б4		1		φ 20, E = 6580	10	16,3 кг
Б4		2		φ 10, E = 1450	7	0,89 кг

Масса сетки 169,2 кг.

Инв. № подл.	Попл. и дата	Взам. инв. №	03.005.1-18.3-11		Стадия	Лист	Листов
			И. контр.	Беляев	Билл	12.91	Лист
			Рук. маст.	Цыганков	Ивант	12.91	
			Гл. спец.	Алексеевко	Алекс	12.91	
			Рук. гр.	Цветкова	Щетя	12.91	
			вед. инж.	Гришанова	Гриш	12.91	
			Инженер	Калашник	Каш	12.91	
Сетка плоская СП2					ПРОЕКТИВНАЯ ОРГАНИЗАЦИЯ "Прогресс"		

Копир. 10/16 25304-11 15 Формат А4



Формат	Зона	Поз.	Обозначение	Наименование	Кол.	Примечание
				<u>Детали</u>		
				А III, Гост 5781-82		
Б4		1		Ф 20, R = 6580	6	16,3 кг
Б4		2		Ф 10, R = 1450	6	0,89 кг

Масса сетки 103,2 кг

Инв. № подл.	Подп. и дата	Взам. инв. №
Н. контр.	Беляева	12.91
Рук.-мст.	Цыганков	12.91
Гл. спец.	Александрко	12.91
Руч. гр.	Цветкова	12.91
вед. инж.	Гришанова	12.91
инженер	Колмашиник	12.91

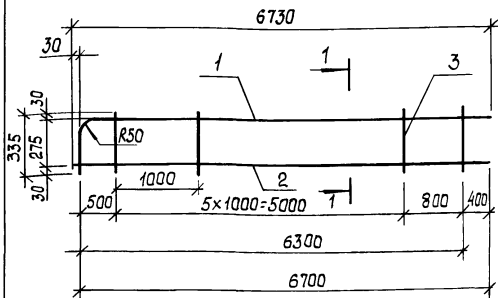
03.005.1-18.3-12

Сетка плоская СПЗ

Стадия	Лист	Листов
		1

Проектная организация
"Прогресс"

Копир. № 25304-11 16 Формат А4

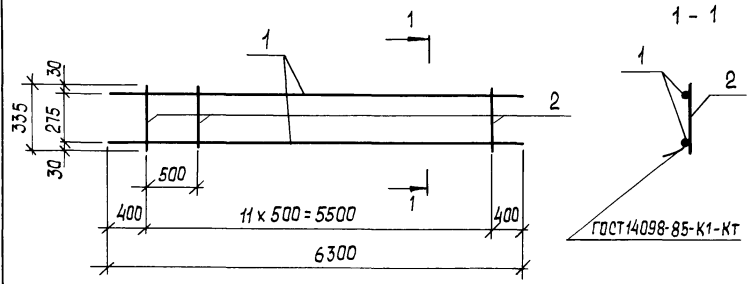


Формат	Зона	Поз.	Обозначение	Наименование	Кол.	Примечание
				<u>Детали</u>		
				АIII, ГОСТ 5781-82		
Б4	1			φ 10, l = 7035	1	4,3 кг
Б4	2			φ 10, l = 6730	1	4,2 кг
Б4	3			φ 10, l = 335	6	0,2 кг

Масса каркаса 9,8 кг

Инд. № подл.	Подп.	Дата	Взам. инв. №
И. КОНТР.	Беляева	12.91	
РЧК. МАСТ.	Цыганков	12.91	
Гл. СПЕЦ.	Алексеев	12.91	
РЧК. ГР.	Цветкова	12.91	
ВЕД. ЦНН.	Гришанова	12.91	
Инженер	Калашник	12.91	
03.005.1-18.3-15			
Каркас плоский КПЗ			
Стадия	Лист	Листов	
Р		1	
ПРОЕКТНАЯ ОРГАНИЗАЦИЯ „Прогресс“			

Копир. № 25304-11 19 Формат А4



Формат	Зона	Паз.	Обозначение	Наименование	Кол.	Примечание
				<u>Детали</u>		
				А III, ГОСТ 5781-82		
Б4	1			φ10, l = 6300	2	3,9 кг
Б4	2			φ10, l = 335	12	0,21 кг

Масса каркаса 10,3 кг

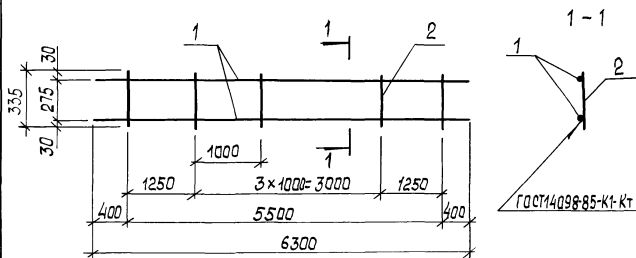
Инв. № пап. Пап. и дата Взам инв. №

03.005.1-18.3-16

Н.КОНТР.	Беляева	Б.И.	12.91
Рук.мат.	Цыганков	Ц.И.	12.91
Гл. спец.	Алексеева	А.И.	12.91
Рук. гр.	Цветкова	Ц.И.	12.91
вед. инж.	Гришанова	Г.И.	12.91
инженер	Колосник	К.И.	12.91

Каркас плоский
КП4

Студия	Лист	Листов
Р		1
Проектная организация "ПРОГРЕСС"		

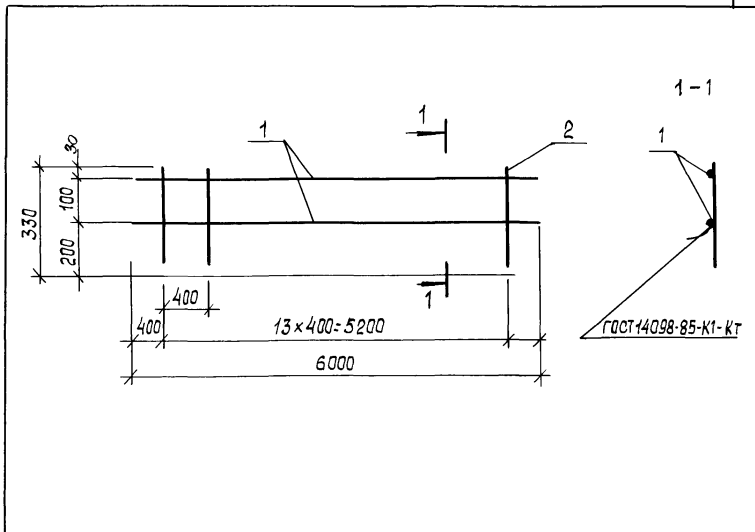


Формат	Зона	Поз.	Обозначение	Наименование	Кол.	Примечание
				<u>Детали</u>		
				АIII, гост 5781-82		
Б4		1		φ10, L=6300	2	3,9кг
Б4		2		φ10, L=335	6	0,21кг

Масса каркаса 9,06 кг

Инв.№ подл.	Подп. дата	Взак. инв.№				03.005.1-18.3-17	Каркас плоский КП5	Стация	Лист	Листов
			Н. контр.	Беляева	Б.И.С.			12.99	Р	
			Руч. маст.	Цыганков	Ц.И.С.	12.99	Проектная организация „Прогресс“			
			Тп. спец.	Алексеево	А.И.С.	12.99				
			Руч. гр.	Цветкова	Ц.И.С.	12.99				
			вед. инж.	Гришанова	Г.И.С.	12.99				
			инженер	Калашник	К.И.С.	12.99				

Копир. *AKG* 25304-11 21 Формат А4



Формат	Зона	Поз.	Обозначение	Наименование	Кол.	Примечание
				<u>Детали</u>		
				А III, ГОСТ 5781-82		
Б4	1			φ 10, l = 6000	2	3,7 кг
Б4	2			φ 10, l = 330	14	0,2 кг

Масса каркаса 10,2 кг

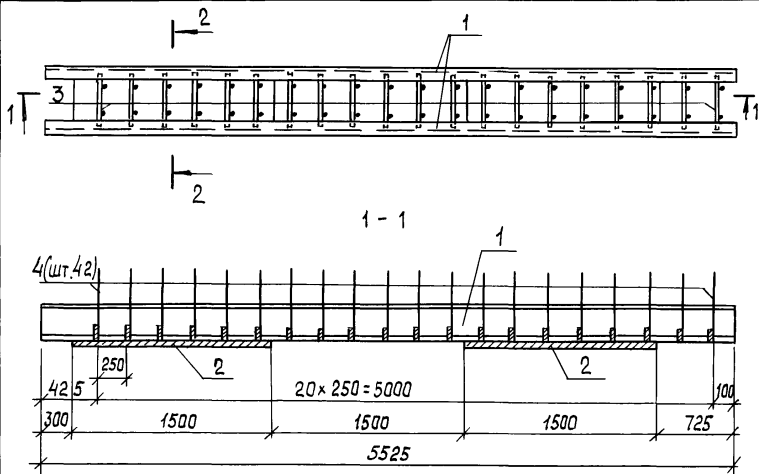
Имя, № посл.	Подп. и дата	Взам. инв. №
Н. кантр.	Беляева	12.91
Рук. маст.	Цыганков	12.91
Гл. спец.	Алексеев	12.91
Рук. гр.	Цветкова	12.91
вед. инж.	Гришанова	12.91
Инженер	Калашник	12.91

03.005.1-18.3-19

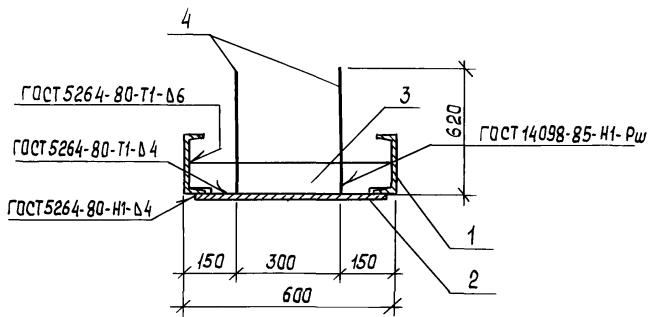
Каркас плоский
КП7

стадия	лист	листов
П		1

Проектная организация
„Прогресс“



2 - 2



Спецификацию см. лист 2

Инв. № габл.	Габл. и дата	Взам. инв. №				
Инв. № габл.	Габл. и дата	Взам. инв. №	Н. кантр.	Беляева	БШС	12.91
			Рук. маст.	Цыганков	ШШ	12.91
			Гл. спец.	Алексеева	ШШ	12.91
			Рук. гр.	Цветкова	ШШ	12.91
			Вед. инж.	Гришанова	ШШ	12.91
Инженер	Калашник	ШШ	12.91			

03.005.1-18.3-20

Перемычка МП1

Стадия	Лист	Листов
Р	1	2

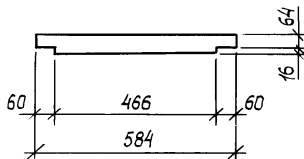
Проектная организация
"Прогресс"

Копир. 18/6 - 25304-11 24 Формат А4

Формат	Зона	Поз.	Обозначение	Наименование	Кол.	Примечание
				<u>Детали</u>		
Б4		1		Швеллер 14 гост 8240-72 Ст3сп5 гост 535-88		
				$R = 5525$	2	67,6 кг
Б4		2		Лист Б-ПН гост 19903-74 Ст3сп5 гост 535-88		
				$4 \times 580, R = 1500$	2	27,3 кг
Б4		3		Полоса Б2 гост 103-76 Ст3сп5 гост 535-88		
				$- 6 \times 80, R = 590$	21	2,2 кг
Б4		4		А III, гост 5781-82		
				$\Phi 16, R = 620$	42	0,3 кг

Масса перемычки 269,6 кг

поз. 3



Инд. № подл. Подп. и дата
Взам. инв. №

03.005.1-18.3-20

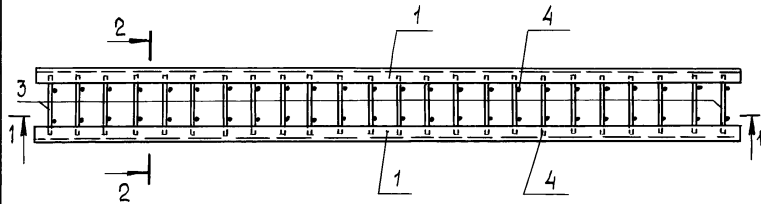
Лист

2

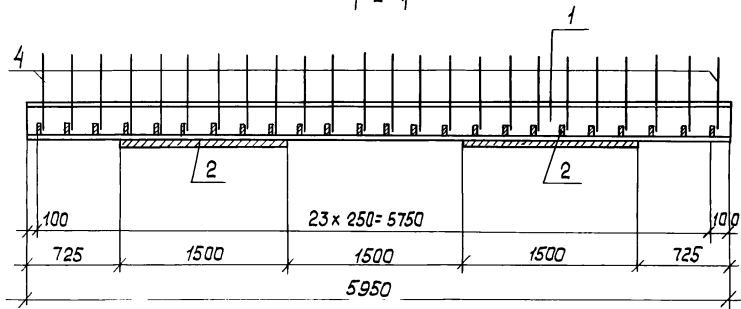
25304-11 25

Копир. №К-

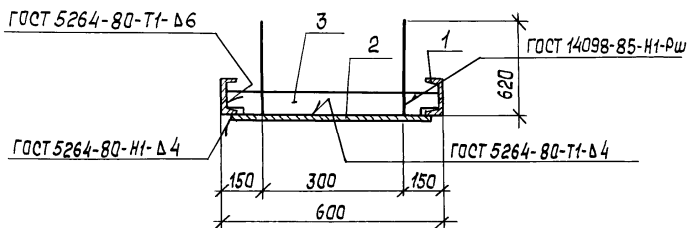
Формат А4



1 - 1



2 - 2



Спецификацию см. лист 2.

Изм. № п/п. Подп. и дата. Взам. инв. №

Н. контр.	Беляева	<i>Беляева</i>	12.91
Рук. маст.	Цыганков	<i>Цыганков</i>	2-9,
Гл. спец.	Алексеев	<i>Алексеев</i>	12.91
Рук. гр.	Цветкова	<i>Цветкова</i>	12.91
Вед. инж.	Гришанова	<i>Гришанова</i>	12.91
Инженер	Колдашник	<i>Колдашник</i>	12.91

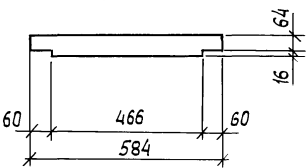
03.005.1-18.3-21

Перемычка МП2

Стадия	Лист	Листов
Р	1	2
Проектная организация „Прогресс“		

Копир. 1/16-25304-11 26 Формат А4

поз. 3



Формат	Зона	Поз.	Обозначение	Наименование	Кол.	Примечание
				<u>Детали</u>		
Б4		1		Швеллер 14 ГОСТ 8240-72 Ст3сп5 ГОСТ 535-88		
				$\rho = 5950$	2	72,8 кг
Б4		2		Лист Б-ПН ГОСТ 19903-74 Ст3сп5 ГОСТ 535-88		
				4x580, $\rho = 1500$	2	27,3 кг
А4		3		Полоса Б-2 ГОСТ 103-76 Ст3сп5 ГОСТ 535-88		
				6x80, $\rho = 584$	24	2,2 кг
Б4		4		А III, ГОСТ 5781-82		
				$\phi 16$, $\rho = 620$	48	0,8 кг

Масса перемычки 291,4 кг

Инв. № подл. Подп. и дата
 Взв. инв. №

03.005.1-18.3-21 Лист 2