

ТИПОВЫЕ КОНСТРУКЦИИ И ДЕТАЛИ ЗДАНИЙ И СООРУЖЕНИЙ

СЕРИЯ 07-000-1у

ВЫПУСК 5

БАК
ДЛЯ ПИТЬЕВОЙ ВОДЫ
V-0,1_{м³} БВ-100

16979 - 05
ЦЕНА 0-91

ЦЕНТРАЛЬНЫЙ ИНСТИТУТ ТИПОВОГО ПРОЕКТИРОВАНИЯ
ГОССТРОЙ СССР

Москва, А-445, Смольная ул., 22

Сдано в печать $\overline{12}$ 1955г.

Заказ № 3482 Тираж 80 экз.

ТИПОВЫЕ КОНСТРУКЦИИ И ДЕТАЛИ

ЗДАНИЙ И СООРУЖЕНИЙ

СЕРИЯ 07.000-1_ч

ВЫПУСК 5

БАК ДЛЯ ПИТЬЕВОЙ ВОДЫ

V=0,1м³ БВ-100

РАБОЧИЕ ЧЕРТЕЖИ

РАЗРАБОТАН

ПРОЕКТНОЙ ОРГАНИЗАЦИЕЙ МО

ГЛАВНЫЙ ИНЖЕНЕР

ГЛАВНЫЙ ИНЖЕНЕР ПРОЕКТА *Гусев* / Гусев /
Хопатинский / Хопатинский /

Утвержден Госстроем СССР
и штабом ГО СССР

протокол N1 от 19.02.80

ВВЕДЕН В ДЕЙСТВИЕ 10.04.80

ПРОЕКТНОЙ ОРГАНИЗАЦИЕЙ МО

ПРИКАЗ N28 от 1.03.80

Содержание альбома

Обозначение	Наименование	№ стр.
КМ. 01. 000 ТУ	Бак для воды. Технические условия	3
КМ. 01. 000	Бак для воды	4
КМ. 01. 001	Бандаж	4
КМ. 01. 010	Корпус бака	4
КМ. 01. 000 СБ	Бак для воды. Сборочный чертёж.	5
КМ. 01. 010 СБ	Корпус бака. Сборочный чертёж.	6
КМ. 01. 011	Корпус	6
КМ. 01. 043	Ось	6
КМ. 01. 012	Штуцер	7
КМ. 01. 020	Крышка	7
КМ. 01. 020 СБ	Крышка. Сборочный чертёж	7
КМ. 01. 042	Петля	7
КМ. 01. 021	Крышка	8
КМ. 01. 022	Крышка с отверстиями	8
КМ. 01. 030	Бандаж	8
КМ. 01. 032	Ручка	8
КМ. 01. 030 СБ	Бандаж. Сборочный чертёж	9
КМ. 01. 031	Ушко правое	9
КМ. 01. 033	Ушка	10
КМ. 01. 040	Накладка	10
КМ. 01. 040 СБ	Накладка. Сборочный чертёж.	10
КМ. 01. 041	Накладка	10

С/№, № подл., Подл. и дата
 Взор. №, № уч. №, № подл. и дата
 Подл. и дата

Бак для питьевой воды
 $V = 0,1 \text{ м}^3$ БВ-100

Технические условия.

Главный инженер *Гусев* / Гусев /
Главный инженер проекта *Лопатинский* / Лопатинский /
Начальник 3 отдела *Никонов* / Никонов /
Руководитель разработки *Магальяс* / Магальяс /

1980 г.

Вводная часть.

Настоящие технические условия распространяются на изготовление (и приемку) бака для питьевой воды, предназначенного для хранения запаса питьевой воды в убежище.

Настоящее изделие является упрощенным внутренним оборудованием убежища ГО. Бак изготавливается из подручных материалов на промышленных предприятиях, предприятий местной промышленности и мастерских.

1. Технические требования.

1.1. Общие требования

1.1.1. Бак для питьевой воды должен соответствовать требованиям настоящих условий и комплексу рабочей документации, разработанной проектной организацией МО.

1.1.2. В зависимости от сроков изготовления можно допускать отступления от технических требований, не снижая технических характеристик изделия.

1.2. Технические данные.

1. Индекс изделия „БВ-100“
2. Емкость бака $V = 0,1 \text{ м}^3$

Изм. № табл. Подп. и дата

Изм. № табл. Подп. и дата				Изм. № табл. Подп. и дата			
Изм. № табл.	Изм. № докум.	Подп.	Дата	КМ. 01. 000 ТУ			
разработ	Степурин	Гусев		Бак для воды			
провер	Магальяс			Лист	Лист	Листов	
					2	4	
Исполнитель	Королев	Лопатинский		Проектная организация МО			
Изм. № табл.	Изм. № докум.	Подп.	Дата	Технические условия			

Форм. 71

2. Габаритные размеры:

Высота — 1020 мм
Диаметр — ~500 мм
Вес — 15,5 кг

1.3. Требования к деталям.

1.3.1. Все детали изготовить из материала, указанного на чертежах и спецификациях.

1.3.2. Изготовление элементов и деталей должно осуществляться с применением приспособлений (шаблонов, кондукторов и др.), что обеспечит необходимую точность их размеров, а также точность сборочных операций.

1.4. Требования к сварным соединениям.

1.4.1. Сварка сборочных единиц должна производиться по утвержденному в установленном порядке технологическому процессу или инструкции по технологии сварки изготовителя изделия, исходя из условий обеспечения высокого качества выполненных соединений.

1.4.2. Допускается правка сварных узлов, после чего они подвергаются дополнительному контролю для выявления трещин и отрывов швов.

1.5. Требования к механической обработке

1.5.1. Все поверхности узлов и деталей, прошедших механическую обработку, должны соответствовать чистоте, указанной на чертежах.

1.5.2. Резьба не должна иметь сорванных ниток, искаженного профиля, задиры и вырывы.

Изм. № табл.	Изм. № докум.	Подп.	Дата	КМ. 01. 000 ТУ			
				Лист			
					3		

1.6. Требования к сборке.

1.6.1. Сборка должна обеспечить заданную чертежами точность и правильную геометрическую форму, как отдельных сборочных единиц, так и бака в целом.

1.6.2. Детали и узлы, поступающие на сборку, должны быть чистыми и не иметь задиры, вмятин, следов коррозии и других дефектов.

2. Методы контроля.

2.1. Все линейные размеры, а также радиусы проверяются инструментом, обеспечивающим замер размеров, указанных на чертежах (радиусомером ГОСТ 4126-66, линейкой ГОСТ 427-75.)

2.2. Отверстия под заклепочные соединения проверять на совпадение с отверстиями сопрягаемого элемента путем сварки с установкой заклепок.

3. Транспортирование и хранение.

3.1. Транспортирование изделий производится любым видом транспорта.

3.2. Транспортирование должно исключать падение и повреждение и обеспечивать сохранность изделий.

3.3. Баки для воды должны храниться в закрытых сухих помещениях, а при транспортировке предохраняться от воздействия атмосферных осадков.

Примечание.
Перечень документов, на которые даны ссылки в ТУ. ГОСТ 427-75 линейки измерительные металлические ГОСТ 4126-66. Шаблоны радиусные.

Изм. № табл. Подп. и дата

Изм. № табл.	Изм. № докум.	Подп.	Дата	КМ. 01. 000 ТУ			
				Лист			
					4		

16979-05 4

Форм. зона	Лист	Лист	Обозначение	Наименование	кол	Прим.
				<u>Документация</u>		
11			КМ. 01. 000 ТЧ	Технические условия		
22			КМ. 01. 000 СБ	Сборочный чертеж		
				<u>Сборочные единицы</u>		
11	1		КМ. 01. 010	Корпус бака	1	
11	2		КМ. 01. 020	Крышка	1	
11	3		КМ. 01. 030	Бандаж	1	
11	4		КМ. 01. 040	Накладка	1	
				<u>Детали</u>		
11	5		КМ. 01. 001	Бандаж	1	
64	6		КМ. 01. 002	Дно		
				в 15 ГОСТ 19904-74 Лист 1 из 2 кл 2 ГОСТ 14318-79 φ 414 СМТ	1	2,0 кг
				<u>Стандартные изделия</u>		
	7			Кран водоразборный du 15 ГОСТ 20275-74	1	
	8			Муфта короткая 15 ГОСТ 6954-75	1	
			КМ. 01. 000			
Изм	Лист	№ докум	Подп	Дата		
Разраб		Стецурин	СМ			
Провер		Магалав	ТЧ			
Н. контр		Коротков	И			
Утв		Крылова	И			
			Бак для воды		Лист 1 из 2 листов	
					Проектная организация МО	
			Копировал 21		Формат А1	

Форм. зона	Лист	Лист	Обозначение	Наименование	кол	Прим.
				<u>Документация</u>		
9				Защелка 3х10. 0101 ГОСТ 10299-68	3	
				<u>Детали</u>		
				<u>Стандартные изделия</u>		
			КМ. 01. 000			
Изм	Лист	№ докум	Подп	Дата		
Разраб		Стецурин	СМ			
Провер		Магалав	ТЧ			
Н. контр		Коротков	И			
Утв		Крылова	И			
			Бак для воды		Лист 2 из 2 листов	
					Проектная организация МО	
			Копировал 21		Формат А1	

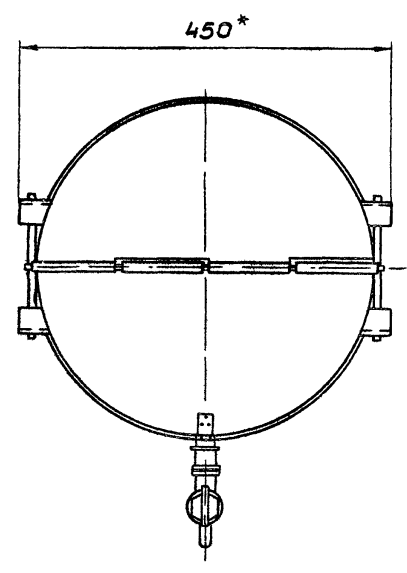
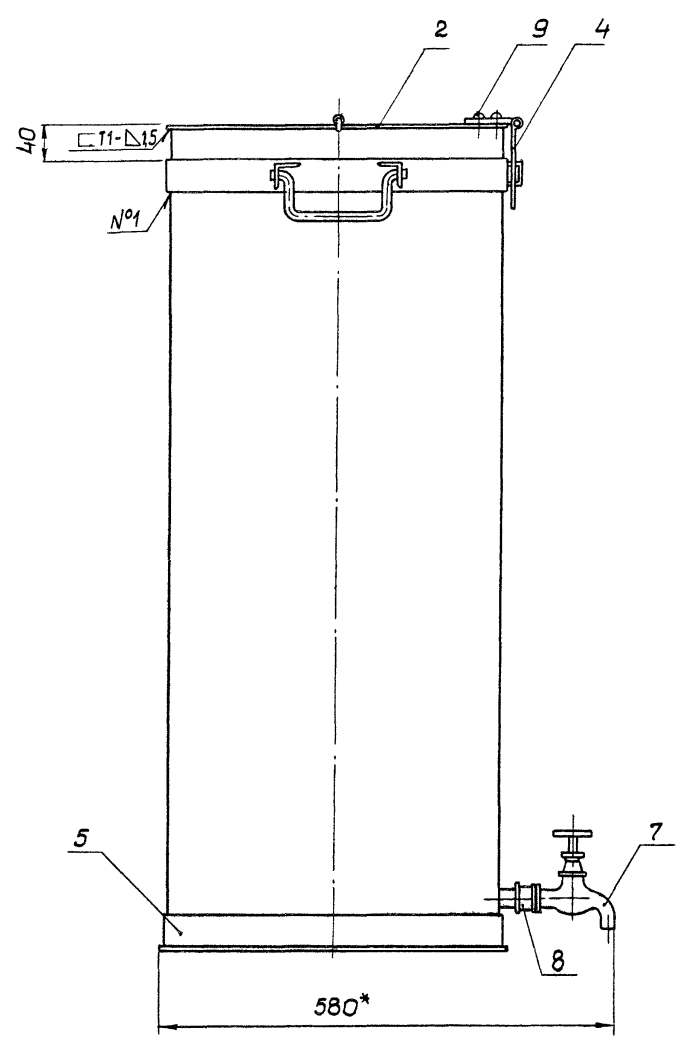
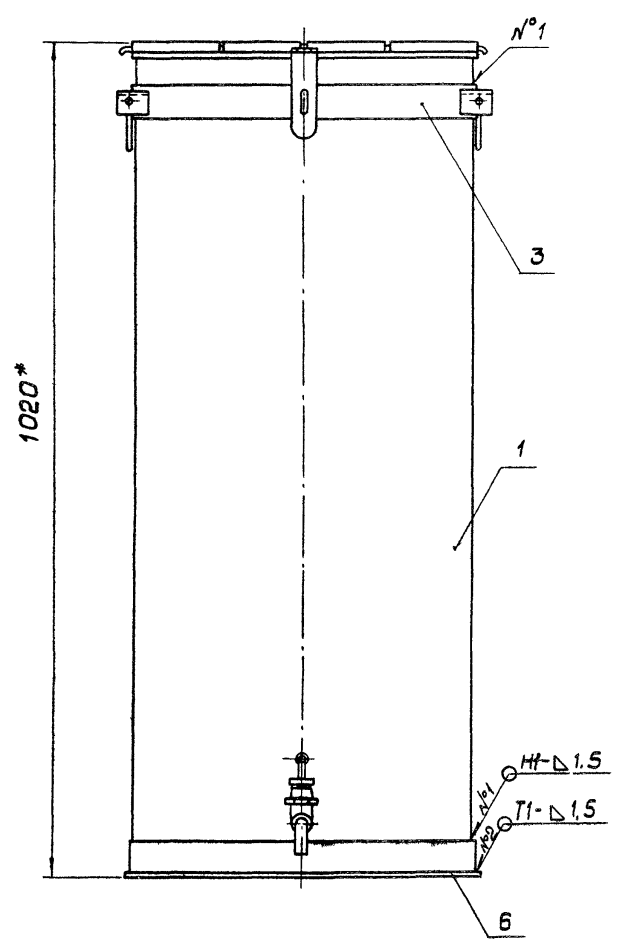
100% ЧМ
 КМ. 01. 001

1.* Размер для справок.
 2. Предельные отклонения размеров: отверстий - по Н14, остальных - по $\pm \frac{IT14}{2}$
 3. Сварной шов по ГОСТ 5264-69.

КМ. 01. 001							
Изм	Лист	№ докум	Подп	Дата	Лист	Масса	Масшт
Разраб		Стецурин	СМ			0,78	1:5
Провер		Магалав	ТЧ		Лист	Листов	
Н. контр		Коротков	И		Лист	в 2 ГОСТ 19904-74	
Утв		Крылова	И		Лист	в 3 кл 2 ГОСТ 14318-79	
Бандаж				Проектная организация МО			
Копировал 21				Формат А1			

Форм. зона	Лист	Лист	Обозначение	Наименование	кол	Прим.
				<u>Документация</u>		
12			КМ. 01. 010 СБ	Сборочный чертеж		
				<u>Детали</u>		
12	1		КМ. 01. 011	Корпус	1	
11	2		КМ. 01. 012	Штуцер	1	
			КМ. 01. 010			
Изм	Лист	№ докум	Подп	Дата		
Разраб		Стецурин	СМ			
Провер		Магалав	ТЧ			
Н. контр		Коротков	И			
Утв		Крылова	И			
			Корпус бака		Лист 1 из 1 листов	
					Проектная организация МО	
			Копировал 21		Формат А1	

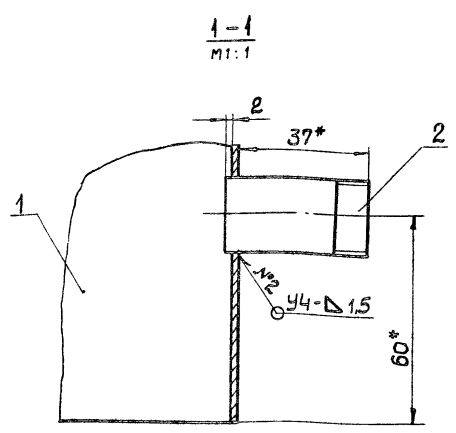
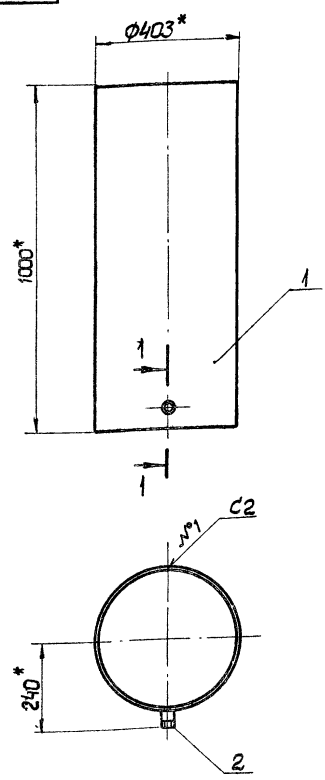
КМ. 01. 012



- 1. * Размеры для справок.
- 2. Сварные швы по ГОСТ 5264 - 69.

				КМ. 01. 000 СБ			
Изм	Лист	№ докум.	Подп.	Дата	Лист	Масса	Масшт.
						15,58	1:5
Разроб.	Степурина	С.С.			Лист	Листов 1	
Провер.	Магалас				Проектная орга- нзация МО		
Т.контр.							
И.контр.	Коротков						
Утв.	Крылова						
				Копировал 21	16.09.05	6	Формат 22

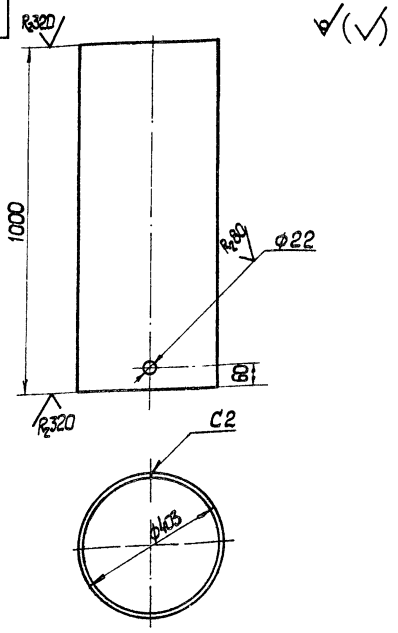
КМ.01.010СБ



- 1. * Размеры для справок.
- 2. Предельные отклонения размеров: по $\pm \frac{IT14}{2}$
- 3. Сварной шов №1 по ГОСТ 5264-69; №2 - по ГОСТ 16037-70.

КМ.01.010СБ				Литер	Масса	Листы
Изм.	Лист	№ докум.	Подп.	Дата	Корпус бака.	
Разработ.	Степичина	С.И.	С.И.		12,55	1:10
Провер.	Магалис	Л.В.	Л.В.		Сборочный чертеж	
Т.контр.	Королева	С.И.	С.И.		Лист	Листов 1
И.контр.	Королева	С.И.	С.И.		Проектная организация МО	
Ч.тв.	Королева	С.И.	С.И.		Формат А2	

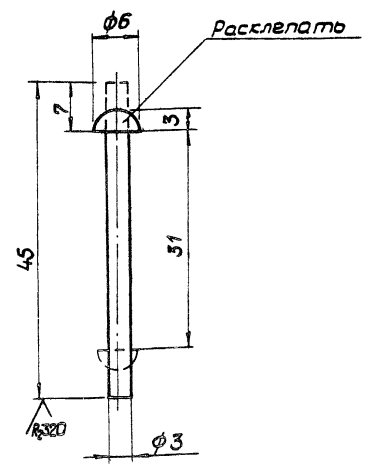
КМ.01.011



- 1. Предельные отклонения размеров: отверстий - по H14, остальных - по $\frac{IT14}{2}$
- 2. Сварной шов по ГОСТ 5264-69.

КМ.01.011				Литер	Масса	Листы
Изм.	Лист	№ докум.	Подп.	Дата	Корпус	
Разработ.	Степичина	С.И.	С.И.		12,5	1:10
Провер.	Магалис	Л.В.	Л.В.		Лист Листов 1	
Т.контр.	Королева	С.И.	С.И.		Проектная организация МО	
И.контр.	Королева	С.И.	С.И.		Формат А1	
Ч.тв.	Королева	С.И.	С.И.		Формат А1	

КМ.01.043



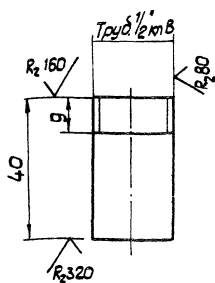
- 1. * Размер для справок.
- 2. Предельные отклонения размеров: Валов - по h14, остальных - по $\pm \frac{IT14}{2}$

Изм. Лист № докум. Подп. Дата

КМ.01.043				Литер	Масса	Листы
Изм.	Лист	№ докум.	Подп.	Дата	Ось	
Разработ.	Степичина	С.И.	С.И.		0,002	2:1
Провер.	Магалис	Л.В.	Л.В.		Лист Листов 1	
Т.контр.	Королева	С.И.	С.И.		Проектная организация МО	
И.контр.	Королева	С.И.	С.И.		Формат А1	
Ч.тв.	Королева	С.И.	С.И.		Формат А1	

КМ. 01. 012

(✓) (✓)



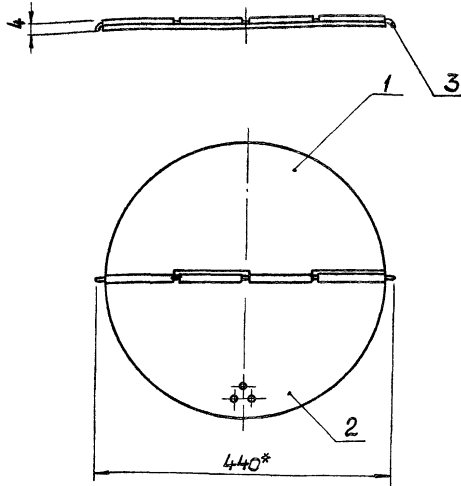
Предельные отклонения размеров - $\pm \frac{IT14}{2}$

КМ. 01. 012

Изм./Лист	№ докум.	Подп.	Дата	Штуцер	Лист	Масса	Масштаб
Разработчик	Магалис	Степичина	1994		0,05	1:1	
Проверен	Магалис	Степичина		Лист	Листов	1	
Исполн.	Коротков	Ильин		Труба 4-Р-15*2.5	Проектная организация МО		
Чтб.	Крылова	Крылова		ГОСТ 3262-75	ГОСТ 3262-75		

ФОРМАТ 11

КМ. 01. 020 СБ



- * Размер для справок.
- Предельные отклонения размеров - $\pm \frac{IT14}{2}$
- Крышка соединяется осью поз 3. Концы оси отгибаются после установки.

КМ. 01. 020 СБ

Изм./Лист	№ докум.	Подп.	Дата	Крышка	Лист	Масса	М-в
Разработчик	Магалис	Степичина	1994		1,66	1:5	
Проверен	Магалис	Степичина		Сборочный чертеж	Лист	Листов	1
Исполн.	Коротков	Ильин		—	Проектная организация МО		
Чтб.	Крылова	Крылова		—	—		

ФОРМАТ 11

Формат	Зона	Лист	Обозначение	Наименование	кол.	Прим.
				Документация		
		12	КМ. 01. 020 СБ	Сборочный чертеж		
				Детали		
		11	1	КМ. 01. 021	Крышка	1
		11	2	КМ. 01. 022	Крышка с от-верстиями	1
		64	3	КМ. 01. 023	Ось	
				Проволока $\phi 3$ мм		
				ГОСТ 3282-74		
				$l=450$	1	0,02 гр

Изм. №, год, л. Подп. и дата, Исполн. и дата, Проверен и дата, Разработчик и дата

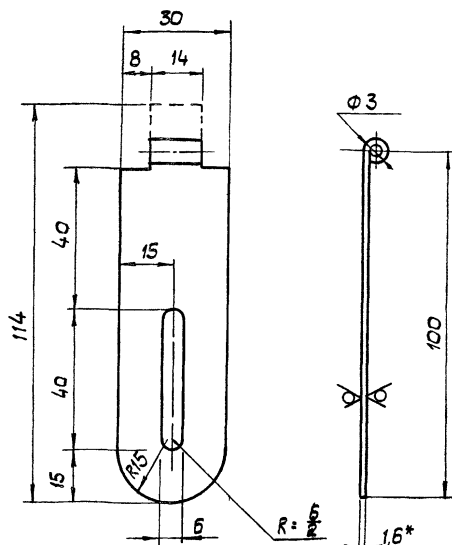
КМ. 01. 020

Изм./Лист	№ докум.	Подп.	Дата	Крышка	Лист	Масса	Листов
Разработчик	Магалис	Степичина	1994		1	1	
Проверен	Магалис	Степичина		Крышка	Лист	Листов	1
Исполн.	Коротков	Ильин		—	Проектная организация МО		
Чтб.	Крылова	Крылова		—	—		

ФОРМАТ 11

КМ. 01. 042

R280 (✓) (✓)



- * Размеры для справок.
- Предельные отклонения размеров: отверстий - по Н14, остальные - по $\pm \frac{IT14}{2}$.

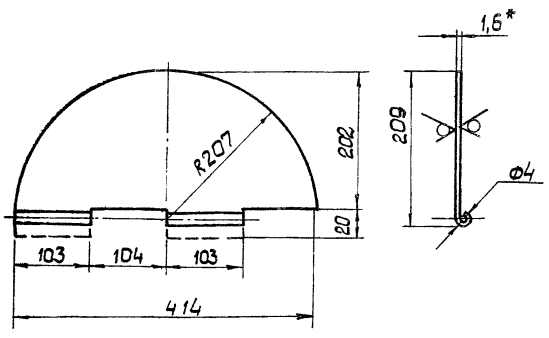
КМ. 01. 042

Изм./Лист	№ докум.	Подп.	Дата	Петля	Лист	Масса	Масштаб
Разработчик	Магалис	Степичина	1994		0,04	1:1	
Проверен	Магалис	Степичина		Петля	Лист	Листов	1
Исполн.	Коротков	Ильин		—	Проектная организация МО		
Чтб.	Крылова	Крылова		—	—		

ФОРМАТ 11

КМ. 01. 021

R₂160 (✓)



- 1. * размер для справок.
- 2. Предельные отклонения размеров по $\pm \frac{IT14}{2}$

КМ. 01. 021

Изм/Лист	№ докум.	Подп.	Дата	Крышка	Литер	Масса	Масшт
Разработ.	Степичкина	С.И.			0,82	1:5	
Провер.	Магалис	Т.И.		Лист	Листов	1	
И.контр.	Коротков	И.И.		Лист В.1,6 ГОСТ 19904-74 Проектная орга- низация МО			
Чтв.	Крылова	К.В.		И.Н.В.ст.кл.2 ГОСТ 14918-79 организация МО			
Кап. 2/1 Формат 11							

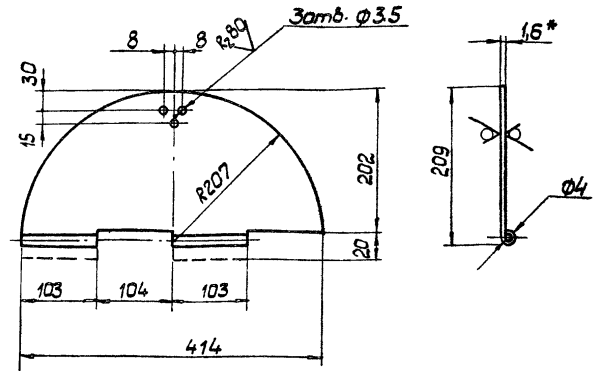
Формат	Зона	Лист	Обозначение	Наименование	кол.	Прим.
				Документация		
12			КМ. 01. 030 СБ	Сборочный чертеж		
				Детали		
11	1		КМ. 01. 001	Бандаж	1	
12	2		КМ. 01. 031	Ушко правое	2	
	3		-01	Ушко левое	2	
11	4		КМ. 01. 032	Ручка	2	
11	5		КМ. 01. 033	Ушко	1	

КМ. 01. 030

Изм/Лист	№ докум.	Подп.	Дата	Бандаж	Лит	Лист	Листов
Разработ.	Степичкина	С.И.			1		
Провер.	Магалис	Т.И.		Лист	Листов	1	
И.контр.	Коротков	И.И.		Лист В.1,6 ГОСТ 19904-74 Проектная орга- низация МО			
Чтв.	Крылова	К.В.		И.Н.В.ст.кл.2 ГОСТ 14918-79 организация МО			
Кап. 2/1 Формат 11							

КМ. 01. 022

R₂160 (✓)

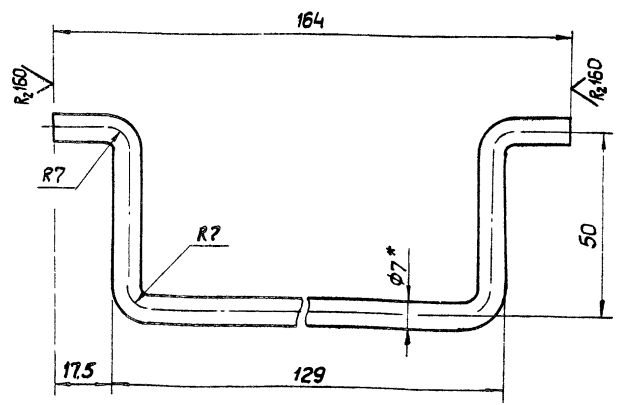


- 1. * размер для справок.
- 2. Предельные отклонения размеров: отверстий - по H14, остальных - по $\pm \frac{IT14}{2}$

КМ. 01. 022

Изм/Лист	№ докум.	Подп.	Дата	Крышка с отверстиями	Литер	Масса	Масшт.
Разработ.	Степичкина	С.И.			0,82	1:5	
Провер.	Магалис	Т.И.		Лист	Листов	1	
И.контр.	Коротков	И.И.		Лист В.1,6 ГОСТ 19904-74 Проектная ор- ганизация МО			
Чтв.	Крылова	К.В.		И.Н.В.ст.кл.2 ГОСТ 14918-79 организация МО			
Кап. 2/1 Формат 11							

КМ. 01. 032

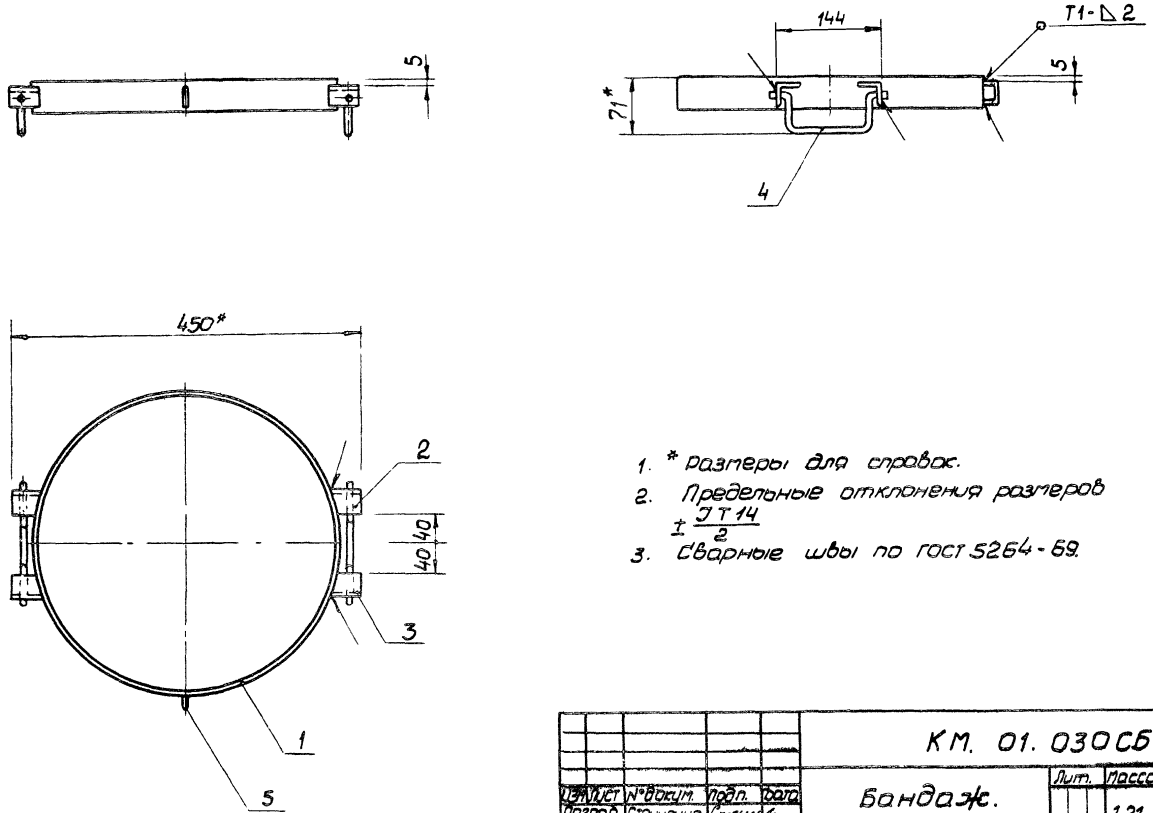


- 1. * размер для справок.
- 2. Предельные отклонения размеров по $\pm \frac{IT14}{2}$

КМ. 01. 032

Изм/Лист	№ докум.	Подп.	Дата	Ручка	Литер	Масса	Масшт.
Разработ.	Степичкина	С.И.			0,07	1:1	
Провер.	Магалис	Т.И.		Лист	Листов	1	
И.контр.	Коротков	И.И.		Лист В.1,6 ГОСТ 19904-74 Проектная ор- ганизация МО			
Чтв.	Крылова	К.В.		И.Н.В.ст.кл.2 ГОСТ 14918-79 организация МО			
Кап. 2/1 Формат 11							

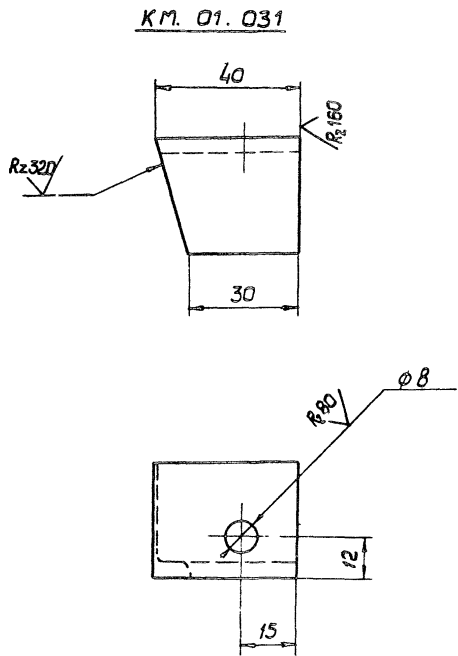
КМ. 01. 030 СБ



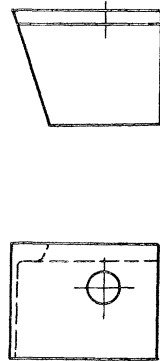
1. * Размеры для справок.
2. Предельные отклонения размеров $\pm \frac{IT14}{2}$
3. Сварные швы по ГОСТ 5264-69.

КМ. 01. 030 СБ				Лист	Масса	Листов
Изм/Лист	№ докум.	Подп.	Дата	Бандаж.	1,21	1:5
Разраб.	Стецурна	Стецурна				
Провер.	Магалак	Магалак		Сборочный чертеж	Лист	Листов 1
Т.Контр.						
И.Контр.	Каратков	Ушк				Проектная ор-
Утв.	Крылова	Кры-				ганизация МО
	Копир 2					Формат 12

КМ. 01. 031

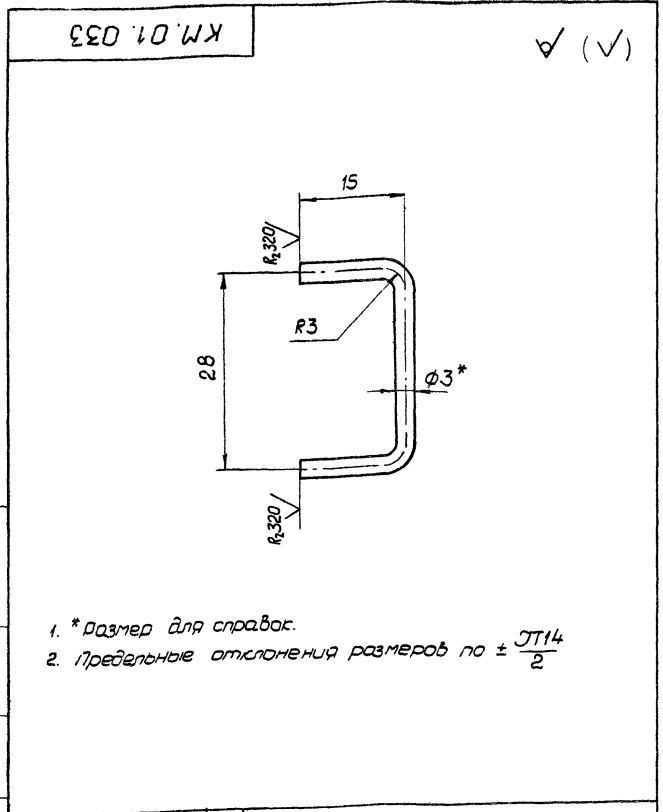


КМ. 01. 031 - 01
Зеркальное отражение
остальное см. КМ. 01. 031



Предельные отклонения размеров:
отверстий - по Н14, остальные - по $\pm \frac{IT14}{2}$

КМ. 01. 031				Лист	Масса	Листов
Изм/Лист	№ докум.	Подп.	Дата	Ушко правое	0,07	1:1
Разраб.	Стецурна	Стецурна				
Провер.	Магалак	Магалак		Ушко	Лист	Листов 1
Т.Контр.						
И.Контр.	Каратков	Ушк		Ушк - Б-32.32.4 ГОСТ 8509-72		Проектная ор-
Утв.	Крылова	Кры-		лак В.С.3.кл.2 ГОСТ 535-79		низация МО
	Копир 2			16379-05 10		Формат 12

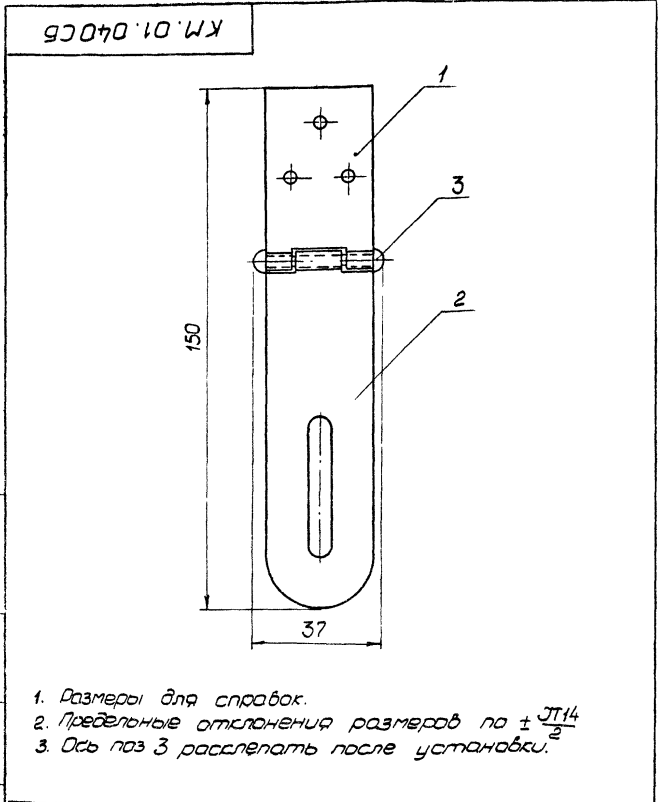


- * Размер для справок.
- Предельные отклонения размеров по $\pm \frac{IT14}{2}$

КМ.01.033				Литер	Масса	Масшт.
Изм	Лист	№ док-м	Подп.	Дата	0,01	2:1
Разработ.	Провер.	Т.контр.	Магалис	1/14		
Ушко				Лист	Листов 1	
Проволока φ 3 мм ГОСТ 3282-74				Проектная организация МО		
Копия 2*				Формат 11		

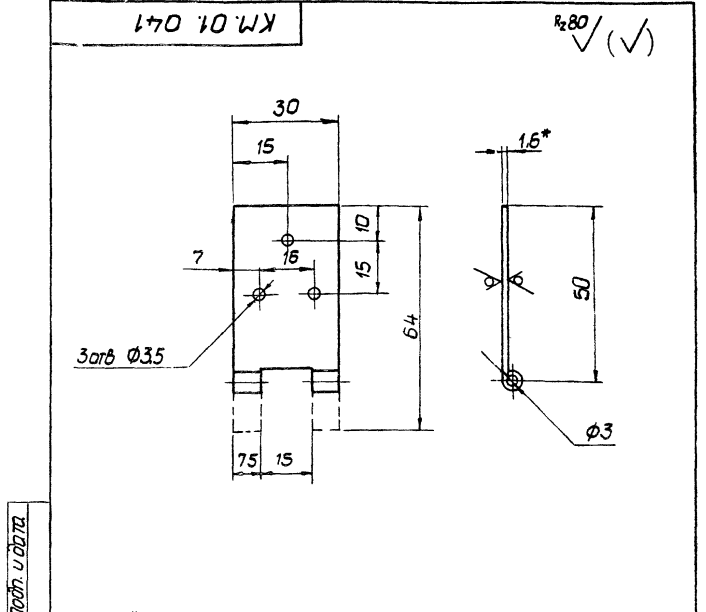
Формат	Зона	№03	Обозначение	Наименование	Кол.	Прим.
				<u>Документация</u>		
11			КМ.01.040СБ	Сборочный чертеж		
				<u>Детали</u>		
11	1		КМ.01.041	Накладка	1	
11	2		КМ.01.042	Петля	1	
11	3		КМ.01.043	Ось	1	

КМ.01.040				Лит.	Лист	Листов
Изм	Лист	№ док-м	Подп.	Дата	0,02	1:1
Разработ.	Провер.	Т.контр.	Магалис	1/14		
Накладка				Лист	Листов 1	
Проектная организация МО				Формат 11		



- Размеры для справок.
- Предельные отклонения размеров по $\pm \frac{IT14}{2}$
- Ось поз 3 рассверлить после установки.

КМ.01.040СБ				Лит.	Масса	Масшт.
Изм	Лист	№ док-м	Подп.	Дата	0,5	1:1
Разработ.	Провер.	Т.контр.	Магалис	1/14		
Накладка.				Лист	Листов 1	
Сборочный чертеж				Проектная организация МО		
Копия 2*				Формат 11		



- * Размер для справок
- Предельные отклонения размеров отверстий - по Н14, остальных - по $\pm \frac{IT14}{2}$

КМ.01.041				Лит.	Масса	Масшт.
Изм	Лист	№ док-м	Подп.	Дата	0,02	1:1
Разработ.	Провер.	Т.контр.	Магалис	1/14		
Накладка				Лист	Листов 1	
Проектная организация МО				Формат 11		