

ЧЕРТЕЖИ ТИПОВЫХ КОНСТРУКЦИЙ И ИЗДЕЛИЙ  
ИНЖЕНЕРНОГО ОБОРУДОВАНИЯ

СЕРИЯ 07.900-2

**ТЕХНОЛОГИЧЕСКИЕ МЕТАЛЛИЧЕСКИЕ ЕМКОСТИ  
ДЛЯ УБЕЖИЩ**

Выпуск 4

**БАКИ  
ВОДЯНЫЕ ЦЕЛЬНОМЕТАЛЛИЧЕСКИЕ  
БЦВ-4, БЦВ-6, БЦВ-8, БЦВ-10**

РАБОЧИЕ ЧЕРТЕЖИ

20338-07

ОТПУСКНАЯ ЦЕНА  
НА МОМЕНТ РЕАЛИЗАЦИИ  
УКАЗАНА  
В СЧЕТ-НАКЛАДНОЙ

ЧЕРТЕЖИ ТИПОВЫХ КОНСТРУКЦИЙ И ИЗДЕЛИЙ  
ИНЖЕНЕРНОГО ОБОРУДОВАНИЯ

СЕРИЯ 07.900-2

# ТЕХНОЛОГИЧЕСКИЕ МЕТАЛЛИЧЕСКИЕ ЕМКОСТИ ДЛЯ УБЕЖИЩ

Выпуск 4

## БАКИ ВОДЯНЫЕ ЦЕЛЬНОМЕТАЛЛИЧЕСКИЕ БЦВ-4, БЦВ-6, БЦВ-8, БЦВ-10

РАБОЧИЕ ЧЕРТЕЖИ

РАЗРАБОТАН  
ИНСТИТУТОМ МОСПРОМПРОЕКТ

ГЛАВНЫЙ ИНЖЕНЕР  
ИНСТИТУТА *Коробинский* / Коробинский /

ГЛАВНЫЙ ИНЖЕНЕР  
ПРОЕКТА *Ухорская* / Ухорская /

УТВЕРЖДЕН  
УПРАВЛЕНИЕМ НГО СССР  
ОТ 12 ДЕКАБРЯ 1988 Г  
ПРОТОКОЛ № 46

ВВЕДЕН В ДЕЙСТВИЕ  
ИНСТИТУТОМ МОСПРОМПРОЕКТ  
ПРИКАЗ № 149 ОТ 19 АПРЕЛЯ 1989

## СОДЕРЖАНИЕ АЛЬБОМА

ОБОЗНАЧЕНИЕ	НАИМЕНОВАНИЕ	
15-88.00.000	БАК ЦЕЛЬНОМЕТАЛЛИЧЕСКИЙ ДЛЯ ВОДЫ БЦВ-4	3
15-88.00.001	ПОЛУХОМУТ	
15-88.00.003	ЗАГЛУШКА	
15-88.00.002	НИППЕЛЬ	
15-88.00.002-01	НИППЕЛЬ	
15-88.00.000СБ	БАК ЦЕЛЬНОМЕТАЛЛИЧЕСКИЙ ДЛЯ ВОДЫ БЦВ-4. СБОРОЧНЫЙ ЧЕРТЕЖ	4
15-88.01.000	БАК. Л.1,2	5
15-88.01.009	УГОЛОК	
15-88.01.009-01	УГОЛОК	
15-88.01.010	УГОЛОК	
15-88.01.000СБ	БАК. СБОРОЧНЫЙ ЧЕРТЕЖ	6
15-88.01.001	ТРУБА	7
15-88.01.002	РАСТРУБ	
15-88.01.003	НАКЛАДКА	
15-88.01.004	СКОБА	
15-88.00.004	ПЕТЛЯ	8
15-88.01.006	ТРУБА	
15-88.01.007	ДИСК	
15-88.01.008	ТРУБА	
15-88.02.000	КРЫШКА	9
15-88.02.000СБ	КРЫШКА. СБОРОЧНЫЙ ЧЕРТЕЖ	
15-88.02.001	РУЧКА	
15-88.02.002	УГОЛОК	
15-88.02.002-01	УГОЛОК	
16-88.00.000	БАК ЦЕЛЬНОМЕТАЛЛИЧЕСКИЙ ДЛЯ ВОДЫ БЦВ-6	10
16-88.01.000	БАК. Л.1,2,3	11
16-88.00.000СБ	БАК ЦЕЛЬНОМЕТАЛЛИЧЕСКИЙ ДЛЯ ВОДЫ БЦВ-6. СБОРОЧНЫЙ ЧЕРТЕЖ	
16-88.01.000СБ	БАК. СБОРОЧНЫЙ ЧЕРТЕЖ. ЛИСТ 1	
16-88.01.000СБ	БАК. СБОРОЧНЫЙ ЧЕРТЕЖ. ЛИСТ 2	13
17-88.00.000	БАК ЦЕЛЬНОМЕТАЛЛИЧЕСКИЙ ДЛЯ ВОДЫ БЦВ-8	14
17-88.01.000	БАК. Л.1,2,3	15
17-88.00.000СБ	БАК ЦЕЛЬНОМЕТАЛЛИЧЕСКИЙ ДЛЯ ВОДЫ БЦВ-8. СБОРОЧНЫЙ ЧЕРТЕЖ	
17-88.01.000СБ	БАК. СБОРОЧНЫЙ ЧЕРТЕЖ. ЛИСТ 1	
17-88.01.000СБ	БАК. СБОРОЧНЫЙ ЧЕРТЕЖ. ЛИСТ 2	17
18-88.00.000	БАК ЦЕЛЬНОМЕТАЛЛИЧЕСКИЙ ДЛЯ ВОДЫ БЦВ-10	18
18-88.01.000	БАК. Л.1,2,3	19
18-88.00.000СБ	БАК ЦЕЛЬНОМЕТАЛЛИЧЕСКИЙ ДЛЯ ВОДЫ БЦВ-10. СБОРОЧНЫЙ ЧЕРТЕЖ	
18-88.01.000СБ	БАК. СБОРОЧНЫЙ ЧЕРТЕЖ. ЛИСТ 1	
18-88.01.000СБ	БАК. СБОРОЧНЫЙ ЧЕРТЕЖ. ЛИСТ 2	21

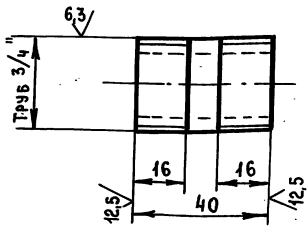
Выпуск 4

Серия 07.900-2

15-88.00.002

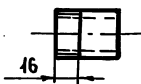
(M) ✓

15-88.00.002



15-88.00.002-01 - ЗЕРКАЛЬНОЕ ОТРАЖЕНИЕ  
ОСТАЛЬНОЕ - СМ. 15-88.00.002

M 1:2



$-t_2, +\frac{t_2}{2}$

15-88.00.002

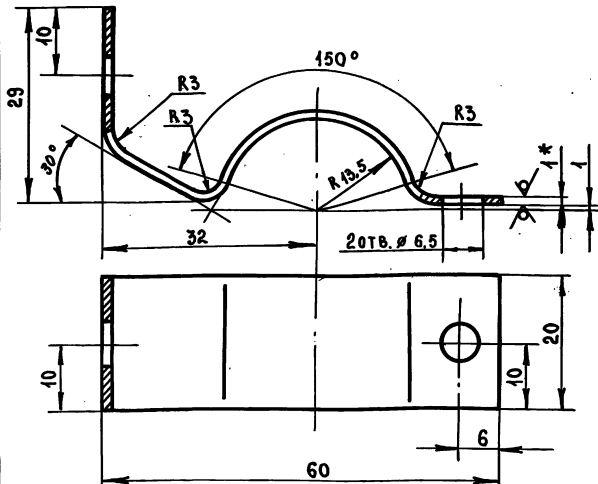
ИЗМ.	ЛИСТ	№ ДОКУМ.	ПОДП.	ДАТА	ИТ.	МАССА	МАСШТ.
РАЗРАБ.	ПОМАРКОВА	М.А.					
ПРОВ.	МАРКОВА	М.А.			ЛИСТ ЛИСТОВ 1		
П.И.И.И.П.	УХОРСКАЯ	М.А.			ТРУБА 28x4 ГОСТ 8734-75		
И.КОНТР.	УХОРСКАЯ	М.А.			610 ГОСТ 8733-87		
					МАСТЕРСКАЯ № 7		
					ФОРМАТ А4		

Ниппель

ИЗМ.	ЛИСТ	№ ДОКУМ.	ПОДП.	ДАТА	ИТ.	МАССА	МАСШТ.
РАЗРАБ.	ПОМАРКОВА	М.А.					
ПРОВ.	МАРКОВА	М.А.			ЛИСТ ЛИСТОВ 1		
П.И.И.И.П.	УХОРСКАЯ	М.А.			КРУГ В-160 ГОСТ 2590-71		
И.КОНТР.	УХОРСКАЯ	М.А.			БСТЗ СП-П ГОСТ 535-79		
					МАСТЕРСКАЯ № 7		
					ФОРМАТ А4		

15-88.00.004

(M) ✓



1. \* РАЗМЕР ДЛЯ СПРАВОК
2.  $+t_2, -t_2, +\frac{t_2}{2}$
3. ДЛИНА РАЗВЕРТКИ  $l = 96$  мм

15-88.00.004

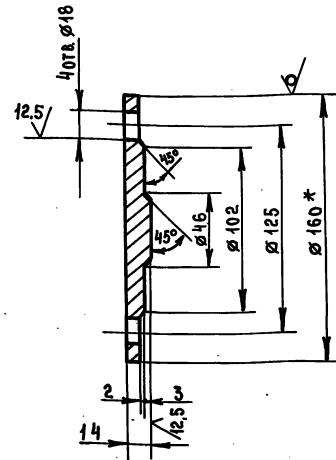
ИЗМ.	ЛИСТ	№ ДОКУМ.	ПОДП.	ДАТА	ИТ.	МАССА	МАСШТ.
РАЗРАБ.	ПОМАРКОВА	М.А.					
ПРОВ.	МАРКОВА	М.А.			ЛИСТ ЛИСТОВ 1		
П.И.И.И.П.	УХОРСКАЯ	М.А.			ЛИСТ ЛИСТОВ 1		
И.КОНТР.	УХОРСКАЯ	М.А.			МАСТЕРСКАЯ № 7		
					ФОРМАТ А4		

Полухомут

5-ПН-10 ГОСТ 19903-74  
3-П-СТЗ СП ГОСТ 16523-70

15-88.00.003

(M) ✓



1 \* РАЗМЕР ДЛЯ СПРАВОК

2.  $+t_2, -t_2, +\frac{t_2}{2}$

15-88.00.003

ИЗМ.	ЛИСТ	№ ДОКУМ.	ПОДП.	ДАТА	ИТ.	МАССА	МАСШТ.
РАЗРАБ.	ПОМАРКОВА	М.А.					
ПРОВ.	МАРКОВА	М.А.			ЛИСТ ЛИСТОВ 1		
П.И.И.И.П.	УХОРСКАЯ	М.А.			КРУГ В-160 ГОСТ 2590-71		
И.КОНТР.	УХОРСКАЯ	М.А.			БСТЗ СП-П ГОСТ 535-79		
					МАСТЕРСКАЯ № 7		
					ФОРМАТ А4		

Заглушка

Круг В-160 ГОСТ 2590-71  
БСТЗ СП-П ГОСТ 535-79

КОД	ПОЗ.	ОБОЗНАЧЕНИЕ	НАИМЕНОВАНИЕ	КОЛ.	ПРИМЕЧАНИЕ
			ДОКУМЕНТАЦИЯ		
A2		15-88.00.000 СБ	СБОРОЧНЫЙ ЧЕРТЕЖ		
			СБОРОЧНЫЕ ЕДИНИЦЫ		
A4	1	15-88.01.000	БАК	1	
A4	2	15-88.02.000	КРЫШКА	1	
			ДЕТАЛИ		
A4	3	15-88.00.001	ПОЛУХОМУТ	6	
A4	4	15-88.00.002	НИППЕЛЬ	1	
A4	5	15-88.00.003	ЗАГЛУШКА	3	
A4	6	15-88.00.004	ПЕЛЯ	4	
			СТАНДАРТНЫЕ ИЗДЕЛИЯ		
	7		БОЛТ ГОСТ 7798-70		
	8		М 6-6x8.58.01	6	
	9		М 16-6x16.0.58.01	12	
			ВИНТ В.М 6-6x16.48.01		
			ГОСТ 1491-80	3	
	10		ГАЙКА ГОСТ 5945-70		
	11		М 6. 5. 01	3	
			М 16. 5. 01	12	
	12		ШАЙБА ГОСТ 11371-78		
	13		6. 02. 01	3	
	14		16. 02. 01	12	
			ШАЙБА 6.65Г.02.9		
	15		ГОСТ 6402-70	6	
			ПРОКЛАДКА А-50-10		
	16		ГОСТ 15180-70	3	
	БЧ		УГОЛЬНИК 20	1	0,15кг
			ГОСТ 8946-75		

15-88.00.000

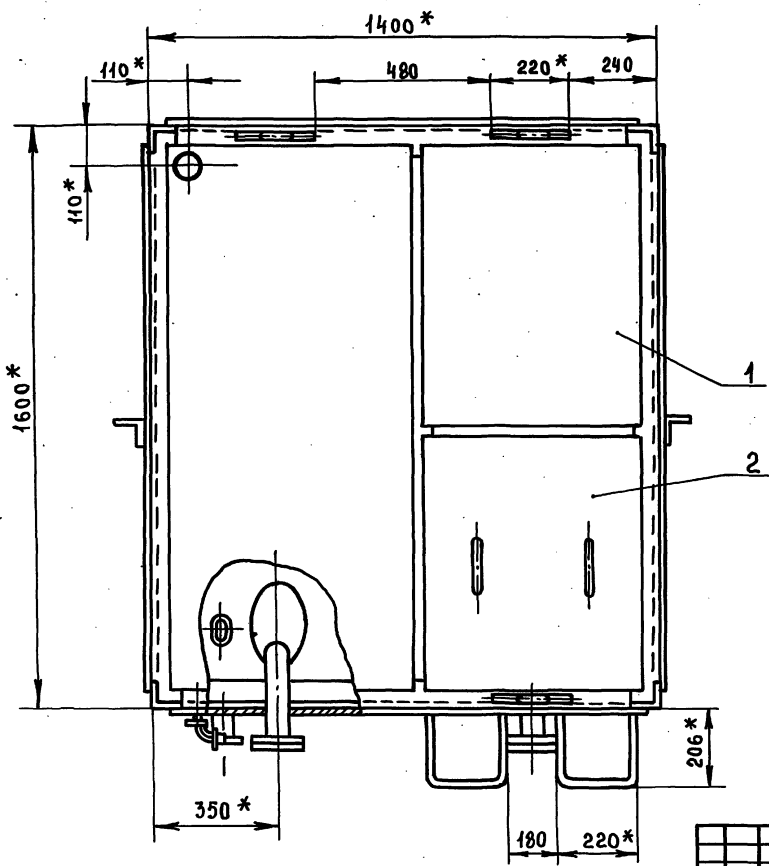
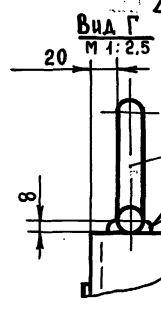
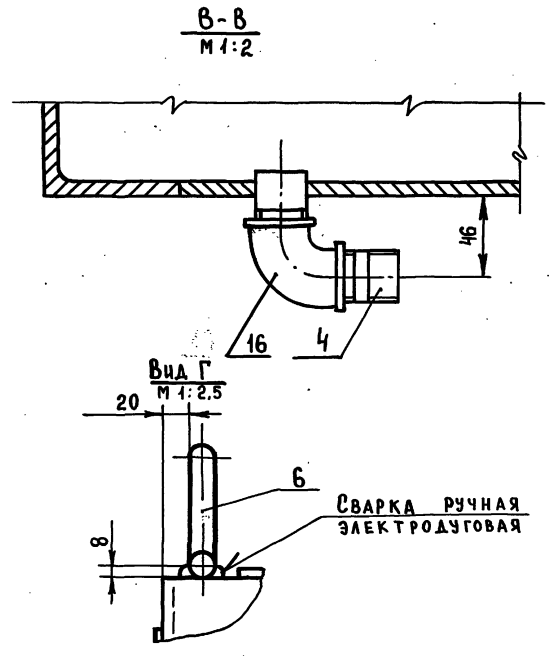
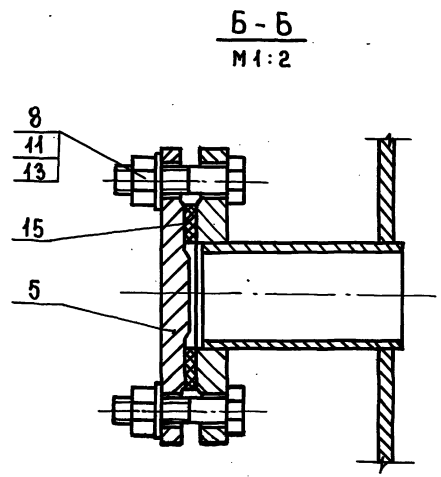
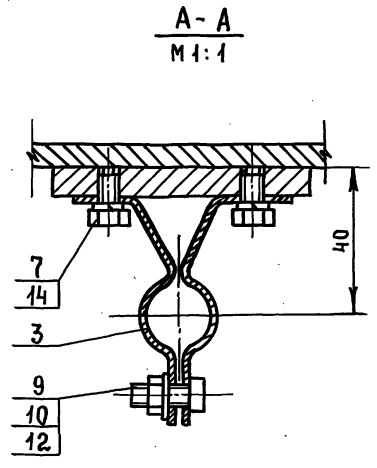
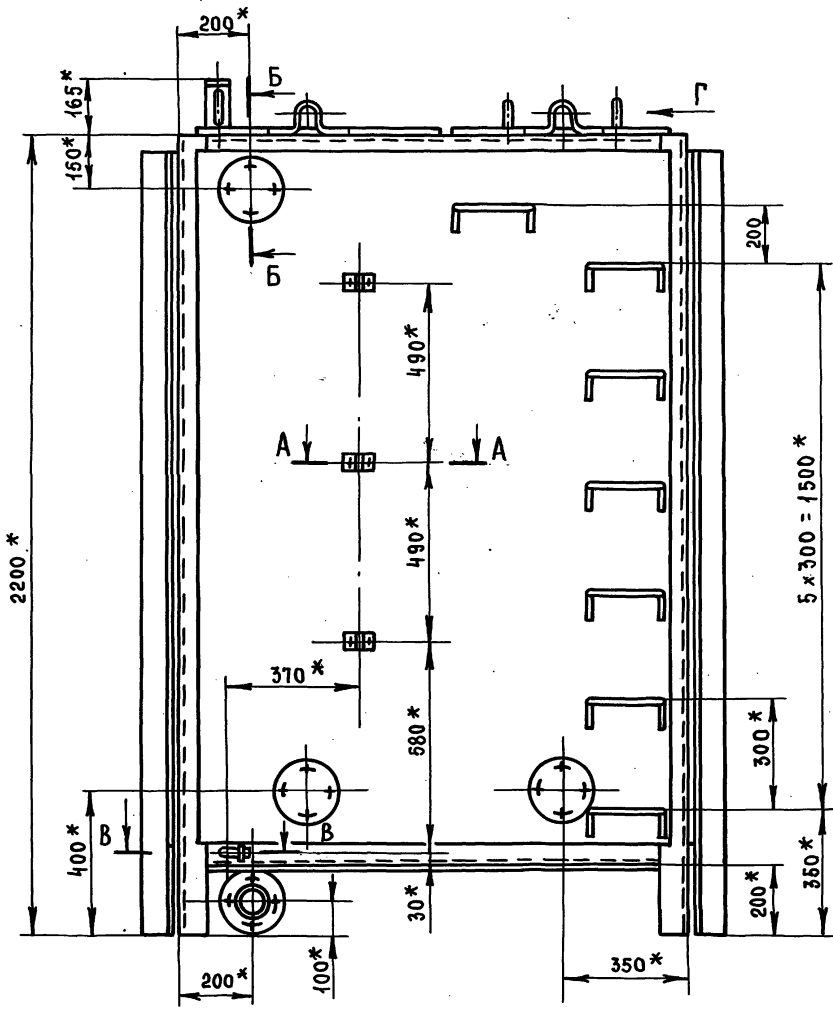
ИЗМ.	ЛИСТ	№ ДОКУМ.	ПОДП.	ДАТА	ИТ.	МАССА	МАСШТ.
РАЗРАБ.	МАРКОВА	М.А.					
ПРОВ.	АНАРЕЕВА	М.А.			ЛИСТ ЛИСТОВ 1		
П.И.И.И.П.	УХОРСКАЯ	М.А.			ЛИСТ ЛИСТОВ 1		
И.КОНТР.	УХОРСКАЯ	М.А.			МАСТЕРСКАЯ № 7		
					ФОРМАТ А4		

БАК ЦЕЛЬНОМЕТАЛЛИЧЕСКИЙ ДЛЯ ВОДЫ  
БЦВ-4

Выпуск 4

Серия 07-900-2

ИЗМ. И ПОЛН. ПОДП. И. ДАТА  
 ОБЪЕМ. ТЕХН. ЧЕРТ. И ДИТА  
 ПОЛН. И. ДАТА

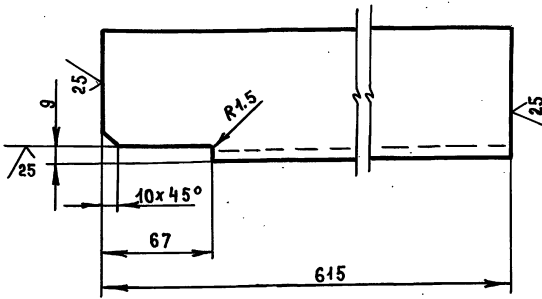


\* РАЗМЕРЫ ДЛЯ СПРАВОК.  
 ВНУТРЕНнюю и НАРУЖную ПОВЕРХНОСТИ  
 ГРУНТОВАТЬ ГРУНТОМ ХС-04 (ТУ6-10.1414-76)-  
 1-СЛОЙ, и ОКРАСИТЬ ЭМАЛЬЮ ХС-558  
 (ТУ6-10.592-76)- 2 ÷ 3 СЛОЯ

15-88.00.000 СБ				ЛИТ. МАССА/МАСШТАБ	
ИЗМ. ЛИСТ	№ ДОКУМ.	ПОЛН.	ДАТА	1030	1:10
РАЗРАБ.	МАРКОВА			БАК ЦЕЛЬНОМЕТАЛЛИЧЕСКИЙ ДЛЯ ВОДЫ БЦВ-4	
ПРОВ.	АНАРЕЕВА			СБОРОЧНЫЙ ЧЕРТЕЖ	
И. КОНТР.	УХОРСКАЯ			ЛИСТ	ЛИСТОВ 1
СА.ИЗМ.	УХОРСКАЯ			И.А.В. МОС.АРХИТЕКТУРА	
СА.КОНСТ.	АЛЕКСАНДР			МОСГОРПРОЕКТОМ	
СА.СПЕЦ.	СИНЯКОВ			МОСГОРПРОЕКТ	
СА.ИЗМ.	ВИНОГРАД			МАСТЕРСКАЯ № 7	

Выпуск 4

15-88.01.010



$$-t_2, \pm \frac{t_2}{2}$$

15-88.01.010

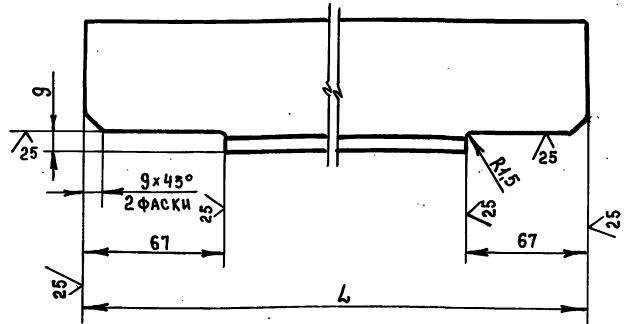
УГОЛОК

ЛИСТ	МАССА	МАШТАБ
	5,5 кг	1:2

УГОЛОК 75x75x8-Б ГОСТ 8509-86  
СТ 3 СП-И ГОСТ 535-79

ЛАБОРАТОРИЯ ПРОЕКТИРОВАНИЯ  
МАСТЕРСКАЯ №7  
ФОРМАТ А4

15-88.01.009



$$-t_2, \pm \frac{t_2}{2}$$

15-88.01.009

УГОЛОК

ЛИСТ	МАССА	МАШТАБ
	13,6	1:2

УГОЛОК 75x75x8-Б ГОСТ 8509-86  
СТ 3 СП-И ГОСТ 535-79

ЛАБОРАТОРИЯ ПРОЕКТИРОВАНИЯ  
МАСТЕРСКАЯ №7  
ФОРМАТ А4

Серия 01.900-2

ФОРМАТ	ЗОНА	Поз.	ОБОЗНАЧЕНИЕ	НАИМЕНОВАНИЕ	КОЛ.	ПРИМЕЧАНИЕ
Б4	15	15-88.01.014	УГОЛОК			
				УГОЛОК 75x75x8-Б ГОСТ 8509-86 СТ 3 СП-И ГОСТ 535-79		
				ℓ = 1248 h14	4	45 кг
Б4	16	15-88.01.015	ДНО			
				Лист Б-ПН-8 ГОСТ 19903-74 СТ 3 СП ГОСТ 14637-79		
				(1500 x 1300) h14	1	122,6 кг
Б4	17	15-88.01.016	Обшивки			
				Лист Б-ПН-4 ГОСТ 19903-74 СТ 3 СП ГОСТ 14637-79		
				(600 x 775) h14	1	14,6 кг
Б4	18	15-88.01.017	Обшивки			
				Лист Б-ПН-4 ГОСТ 19903-74 СТ 3 СП ГОСТ 14637-79		
				(1500 x 675) h14	1	34,8 кг
Б4	19	15-88.01.018	Обшивки			
				Лист Б-ПН-6 ГОСТ 19903-74 СТ 3 СП ГОСТ 14637-79		
				(1500 x 1900) h14	2	268,8 кг
Б4	20	15-88.01.019	Обшивки			
				Лист Б-ПН-6 ГОСТ 19903-74 СТ 3 СП ГОСТ 14637-79		
				(1900 x 1300) h14	2	233 кг
Б4	21	15-88.01.020	Труба			
				Труба 57x3,5 ГОСТ 8732-78 510 ГОСТ 8734-81		
				ℓ = 110 h14	1	0,5 кг
				СТАНДАРТНЫЕ ИЗДЕЛИЯ		
		22	Фланец 50-10			
				ГОСТ 12820-80	4	
			15-88.01.000			
				Лист 2		

ФОРМАТ А4

ФОРМАТ	ЗОНА	Поз.	ОБОЗНАЧЕНИЕ	НАИМЕНОВАНИЕ	КОЛ.	ПРИМЕЧАНИЕ
				ДОКУМЕНТАЦИЯ		
А2			15-88.01.000 СБ	СБОРОЧНЫЙ ЧЕРТЕЖ		
				ДЕТАЛИ		
А4	1	15-88.01.001	ТРУБА		2	
А4	2	15-88.01.002	РАСТРУБ		2	
А4	3	15-88.01.003	НАКЛАДКА		3	
А4	4	15-88.01.004	СКОБА		12	
А4	5	15-88.00.002-01	Ниппель		1	
А4	6	15-88.01.006	ТРУБА		1	
А4	7	15-88.01.007	Диск		1	
А4	8	15-88.01.008	ТРУБА		1	
А4	9	15-88.01.009	УГОЛОК		4	
		10	-01	УГОЛОК	4	
А4	11	15-88.01.010	УГОЛОК		1	
Б4	12	15-88.01.011	УГОЛОК			
				УГОЛОК 75x75x8-Б ГОСТ 8509-86 СТ 3 СП-И ГОСТ 535-79		
				ℓ = 2200 h14	4	79,4 кг
Б4	13	15-88.01.012	УГОЛОК			
				УГОЛОК 75x75x8-Б ГОСТ 8509-86 СТ 3 СП-И ГОСТ 535-79		
				ℓ = 2150 h14	2	38,8 кг
Б4	14	15-88.01.013	УГОЛОК			
				УГОЛОК 75x75x8-Б ГОСТ 8509-86 СТ 3 СП-И ГОСТ 535-79		
				ℓ = 1448 h14	1	13 кг
			15-88.01.000			
				Лист 1 2		
			БАК			

ФОРМАТ А4

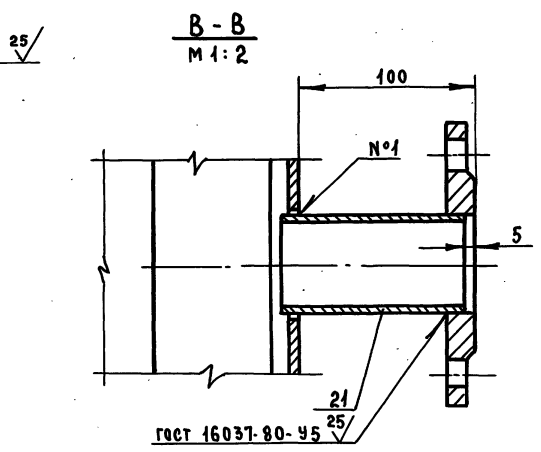
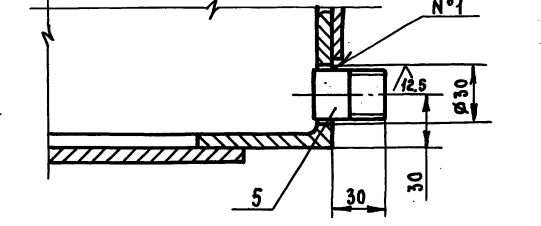
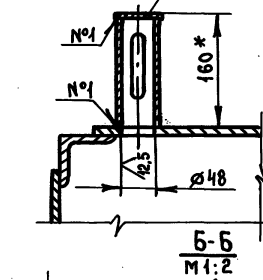
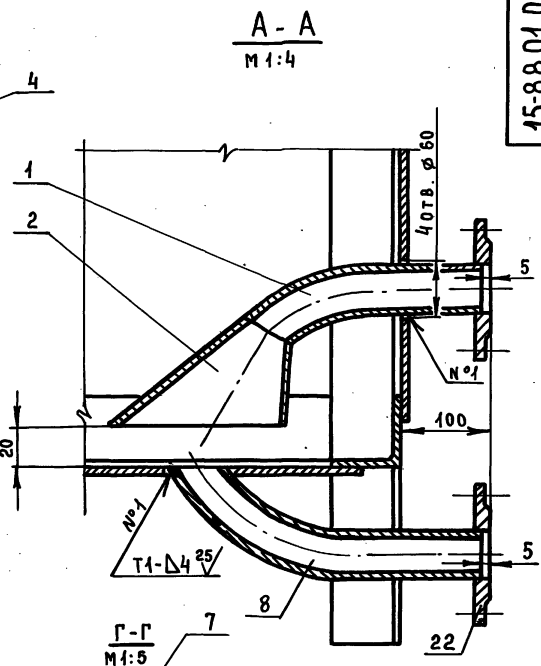
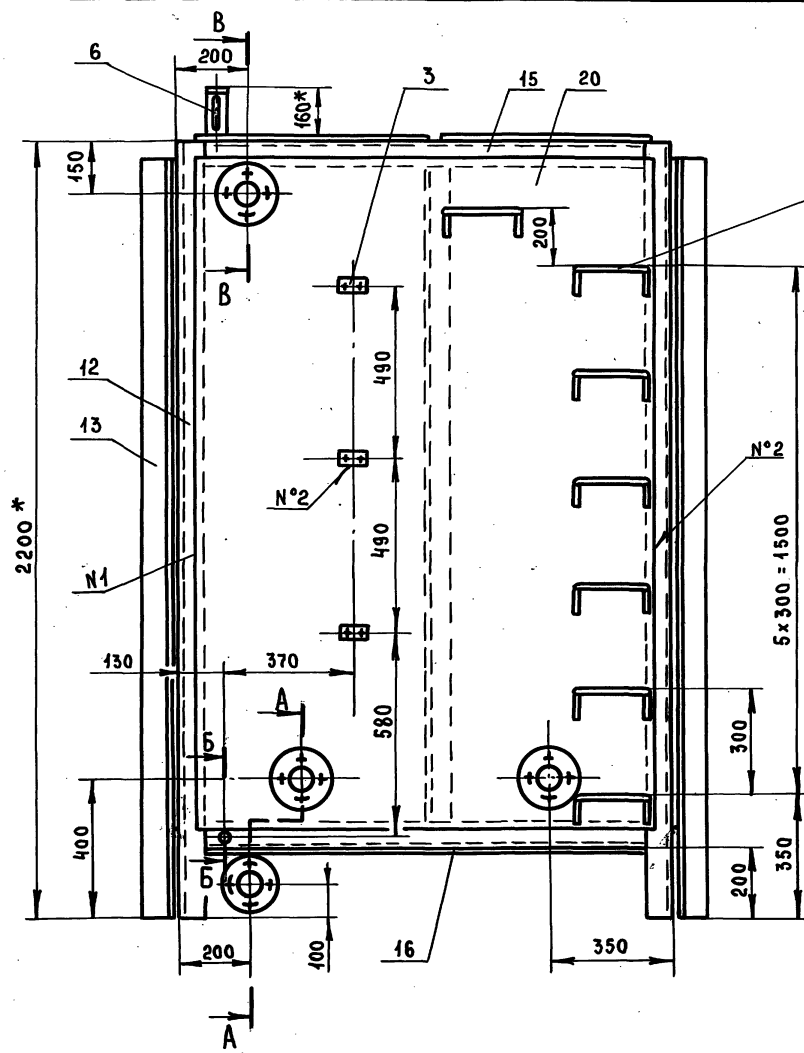
20338-07 6

ФОРМАТ А4

Выпуск 4

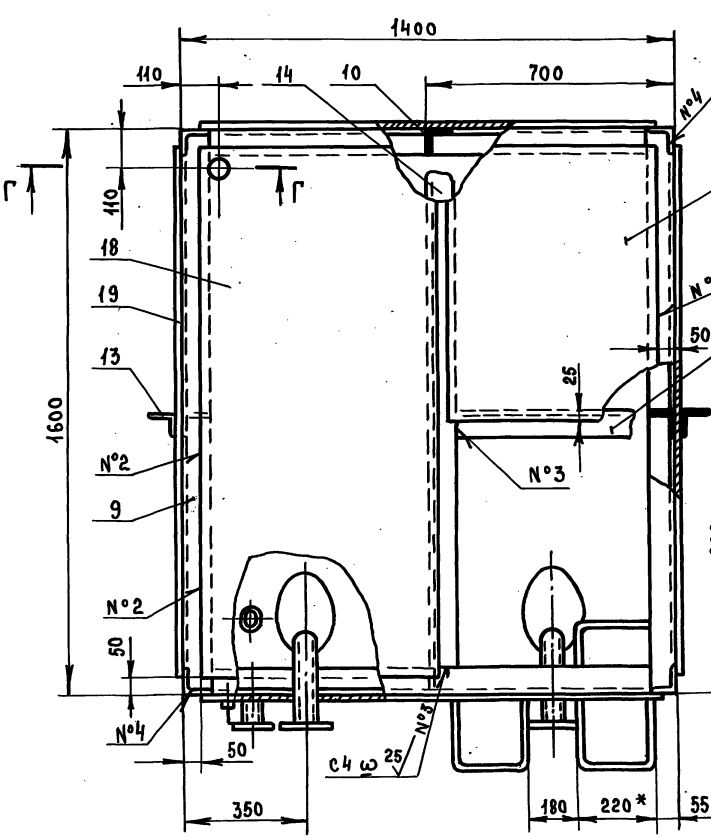
Серия 01.900-2

ИЗМ. ПОДПИСАТ. И ДАТА ВНЕШН. ИЛИ ВНУТР. ПОДПИСАТ. И ДАТА



ГОСТ 16037-80-У5

- 1.\* РАЗМЕРЫ ДЛЯ СПРАВОК.
- 2. +t<sub>2</sub>, -t<sub>2</sub>,  $\frac{t_2}{2}$
- 3. СВАРКУ ПРОИЗВОДИТЬ ПО ГОСТ 5264-80

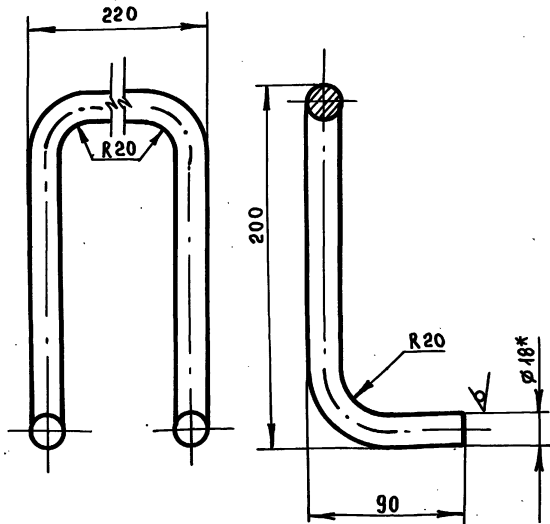


15-88.01.000 СБ				ЛИТ.	МАССА	МАСШТАБ
БАК					1008	1:10
СБОРОЧНЫЙ ЧЕРТЕЖ				ЛИСТ	ЛИСТОВ 1	
ИЗМ. ПОДПИСАТ. И ДАТА				ГЛАВМОСАРХИТЕКТУРА		
РАЗРАБ. МАРКОВА				МОСГОРПРОЕКТА		
ПРОВ. АНАРЕЕВА				МОСПРОМПРОЕКТ		
ДИ.ИИ.ПР. УХОРСКАЯ				МАСТЕРСКАЯ №7		
И. КОНТР. УХОРСКАЯ						
Г.А. КОНСТ. АЛЕКСАНДРИ						
П.А. СПЕЦ. СИНЯКОВ						
НАЧ. МАСТ. ВИНЮГРАДОВ						

Выпуск 4

15-88.01.004

25 (✓)



- \* РАЗМЕР ДЛЯ СПРАВОК
- $t_2$ ,  $\pm \frac{t_2}{2}$
- ДЛИНА РАЗВЕРТКИ  $l = 678$  мм

15-88.01.004

СКОБА

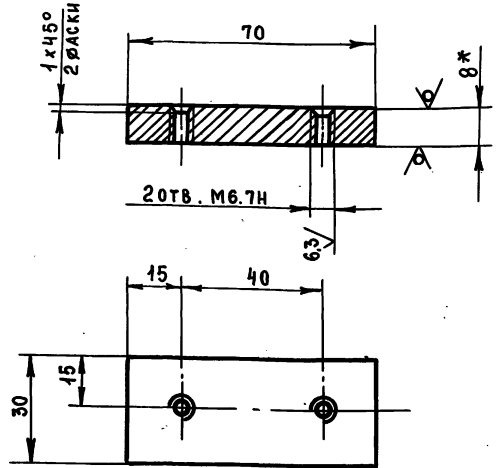
ЛИТ.	МАССА	МАСШТАБ
	1,35	1:2

Лист В-18 ГОСТ 2590-74  
Круг Ст 3сп-П-ГОСТ 535-79

ФОРМАТ А4

15-88.01.003

25 (✓)



- \* РАЗМЕР ДЛЯ СПРАВОК
- $t_2$ ,  $\pm \frac{t_2}{2}$

15-88.01.003

НАКЛАДКА

ЛИТ.	МАССА	МАСШТАБ
	0,1	1:1

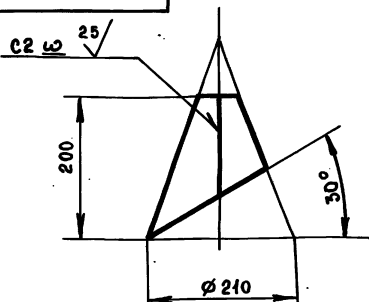
Лист 6-ПН-8 ГОСТ 19903-74  
Ст 3сп ГОСТ 14637-79

ФОРМАТ А4

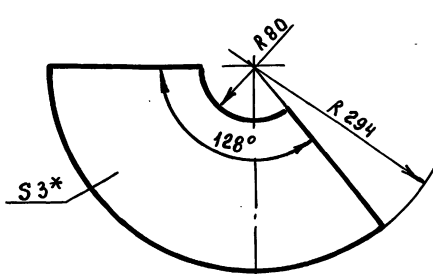
Серия 07.900-2

15-88.01.002

25 (✓)



РАЗВЕРТКА



- \* РАЗМЕР ДЛЯ СПРАВОК
- $t_2$ ,  $\pm \frac{t_2}{2}$
- СВАРКУ ПРОИЗВОДИТЬ ПО ГОСТ 5264-80

15-88.01.002

РАСТРУБ

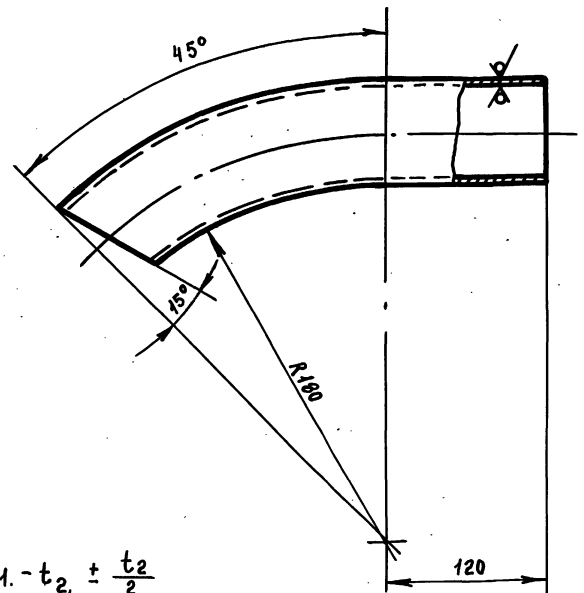
ЛИТ.	МАССА	МАСШТАБ
	0,6	1:5

Лист 5-ПН-3.0 ГОСТ 19903-74  
3-П-Ст3сп ГОСТ 16523-70

ФОРМАТ А4

15-88.10.001

25 (✓)



- $t_2$ ,  $\pm \frac{t_2}{2}$
- ДЛИНА РАЗВЕРТКИ  $l = 295$  мм

15-88.01.001

ТРУБА

ЛИТ.	МАССА	МАСШТАБ
	1,36	1:2

Труба 57х35 ГОСТ 8732-78  
Труба 610 ГОСТ 8731-87

ФОРМАТ А4

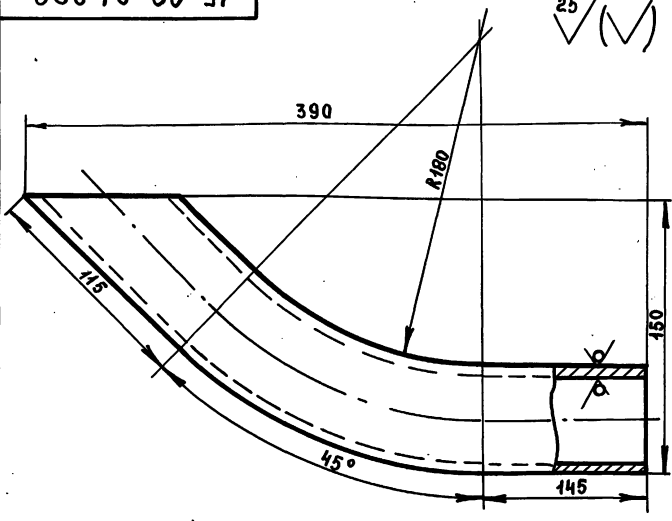
20338-07 8



Выпуск 4

15-88.01.008

25 (V)



- 1.  $-t_2, +\frac{t_2}{2}$
- 2. Длина развертки  $l = 424$  мм

15-88.01.008

ТРУБА

Лист 1 из 1

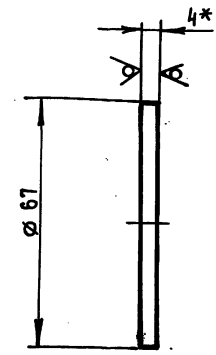
Труба 57x3,5 ГОСТ 8732-78  
 Труба 510 ГОСТ 8734-81

Лист 1 из 1  
 МАСТЕРСКАЯ №7  
 ФОРМАТ А4

ИЗМ.	ЛИСТ	№ ДОКУМ.	ПОДП.	ДАТА
РАЗРАБ.	ПОМАЗКОВА			
ПРОВ.	МАРКОВА			
ОТВ. ИНЖ.	УХОРСКАЯ			
И. КОНТР.	УХОРСКАЯ			

15-88.01.007

12,5 (V)



- 1.\* РАЗМЕР ДЛЯ СПРАВОК.
- 2.  $-t_2, +\frac{t_2}{2}$

15-88.01.007

ДИСК

Лист 1 из 1

Лист 1 из 1  
 Б-ПН-4 ГОСТ 49903-74  
 Ст 3сп ГОСТ 14637-79

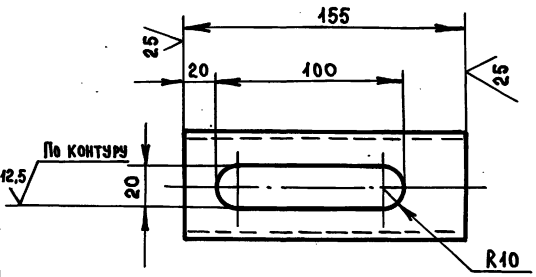
Лист 1 из 1  
 МАСТЕРСКАЯ №7  
 ФОРМАТ А4

ИЗМ.	ЛИСТ	№ ДОКУМ.	ПОДП.	ДАТА
РАЗРАБ.	ПОМАЗКОВА			
ПРОВ.	МАРКОВА			
ОТВ. ИНЖ.	УХОРСКАЯ			
И. КОНТР.	УХОРСКАЯ			

Серия 07.900-2

15-88.01.006

25 (V)



- $+t_2, -t_2, +\frac{t_2}{2}$

15-88.01.006

ТРУБА

Лист 1 из 1

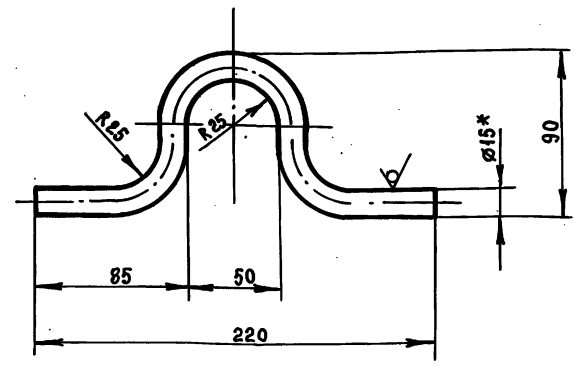
Труба 57x3,5 ГОСТ 8732-78  
 Труба 510 ГОСТ 8734-81

Лист 1 из 1  
 МАСТЕРСКАЯ №7  
 ФОРМАТ А4

ИЗМ.	ЛИСТ	№ ДОКУМ.	ПОДП.	ДАТА
РАЗРАБ.	ПОМАЗКОВА			
ПРОВ.	МАРКОВА			
ОТВ. ИНЖ.	УХОРСКАЯ			
И. КОНТР.	УХОРСКАЯ			

15-88.00.004

25 (V)



- 1.\* РАЗМЕР ДЛЯ СПРАВОК.
- 2.  $-t_2, +\frac{t_2}{2}$
- 3. Длина развертки  $l = 314$  мм

15-88.00.004

ПЕЛЯ

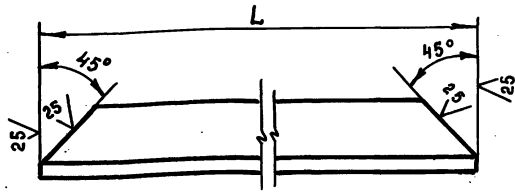
Лист 1 из 1

Круг В-15 ГОСТ 2590-71  
 Ст 3сп-п-ГОСТ 535-79

Лист 1 из 1  
 МАСТЕРСКАЯ №7  
 ФОРМАТ А4

ИЗМ.	ЛИСТ	№ ДОКУМ.	ПОДП.	ДАТА
РАЗРАБ.	ПОМАЗКОВА			
ПРОВ.	МАРКОВА			
ОТВ. ИНЖ.	УХОРСКАЯ			
И. КОНТР.	УХОРСКАЯ			

15-88.02.002



ОБОЗНАЧЕНИЕ	РАЗМЕР, ММ, L	МАССА, КГ
15-88.02.002	538	0,6
-01	638	0,7

$-t_2, \pm \frac{t_2}{2}$

15-88.02.002

УГОЛОК

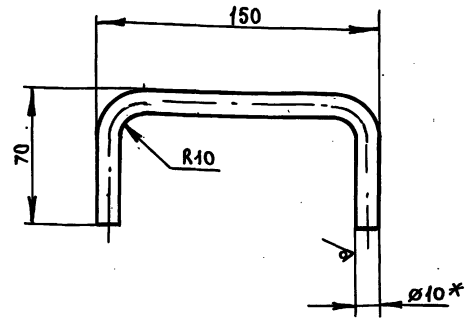
УГОЛОК 20x20x4-Б ГОСТ 8509-86  
СТ 3 СП-II-ГОСТ 535-79

Л И Т.	М А С С А	М А С Ш Т.
-	1:1	
Л И С Т	Л И С Т О В	1

ГЛАВМОСАРХИТЕКТУРА  
МОСГОРНИСПРОЕКТА  
МАСТЕРСКАЯ № 7

ФОРМАТ А4

15-88.02.001



- \* РАЗМЕР ДЛЯ СПРАВОК
- $-t_2, \pm \frac{t_2}{2}$
- ДЛИНА РАЗВЕРТКИ  $\ell = 257$  ММ

15-88.02.001

РУЧКА

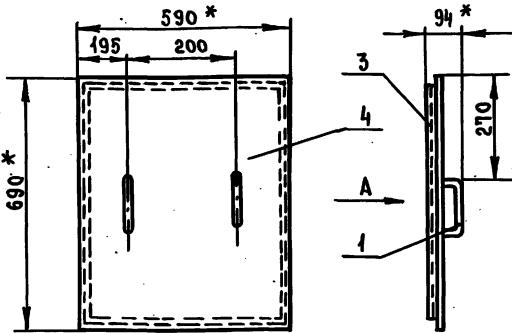
КРУГ 6-10 ГОСТ 2590-71  
БСТ 3-II-ГОСТ 535-79

Л И Т.	М А С С А	М А С Ш Т.
0,2	1:2	
Л И С Т	Л И С Т О В	1

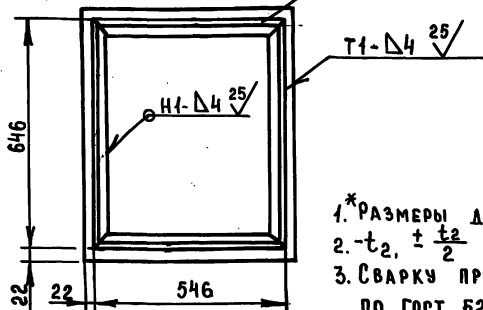
ГЛАВМОСАРХИТЕКТУРА  
МОСГОРНИСПРОЕКТА  
МАСТЕРСКАЯ № 7

ФОРМАТ А4

15-88.02.000 СБ



Вид А



- \* РАЗМЕРЫ ДЛЯ СПРАВОК.
- $-t_2, \pm \frac{t_2}{2}$
- СВАРКУ ПРОИЗВОДИТЬ ПО ГОСТ 5264-80

15-88.02.000 СБ

КРЫШКА

СБОРОЧНЫЙ ЧЕРТЕЖ

Л И Т.	М А С С А	М А С Ш Т.
15,8	1:10	
Л И С Т	Л И С Т О В	1

ГЛАВМОСАРХИТЕКТУРА  
МОСГОРНИСПРОЕКТА  
МАСТЕРСКАЯ № 7

ФОРМАТ А4

ФОРМАТ	ЗОНА	ПЛОЩ.	ОБОЗНАЧЕНИЕ	НАИМЕНОВАНИЕ	КОЛ.	ПРИМЕЧАНИЕ
				ДОКУМЕНТАЦИЯ		
А4			15-88.02.000 СБ	СБОРОЧНЫЙ ЧЕРТЕЖ		
				ДЕТАЛИ		
А4	1		15-88.02.001	РУЧКА	2	
А4	2		15-88.02.002	УГОЛОК	2	
	3		- 01	УГОЛОК	2	
Б4	4		15-88.02.003	ЛИСТ		
				Лист Б-ИИ-ЧГОСТ 19903-74 СТ 3 СП ГОСТ 14637-79 (590x690) h14	1	12,8 кг

15-88.02.000

КРЫШКА

Л И Т.	Л И С Т	Л И С Т О В
		1

ГЛАВМОСАРХИТЕКТУРА  
МОСГОРНИСПРОЕКТА  
МАСТЕРСКАЯ № 7

20338-07 10 ФОРМАТ А4

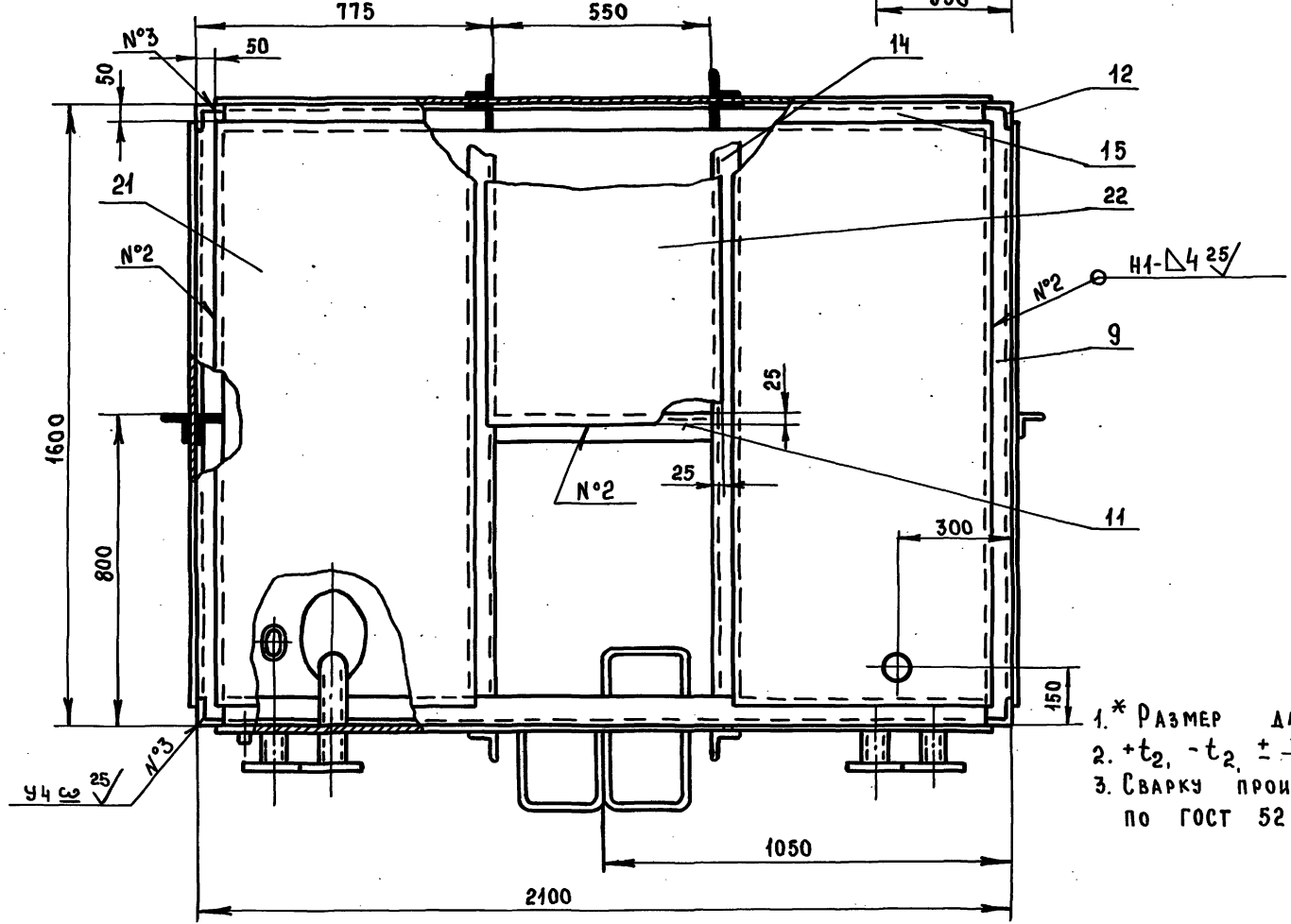
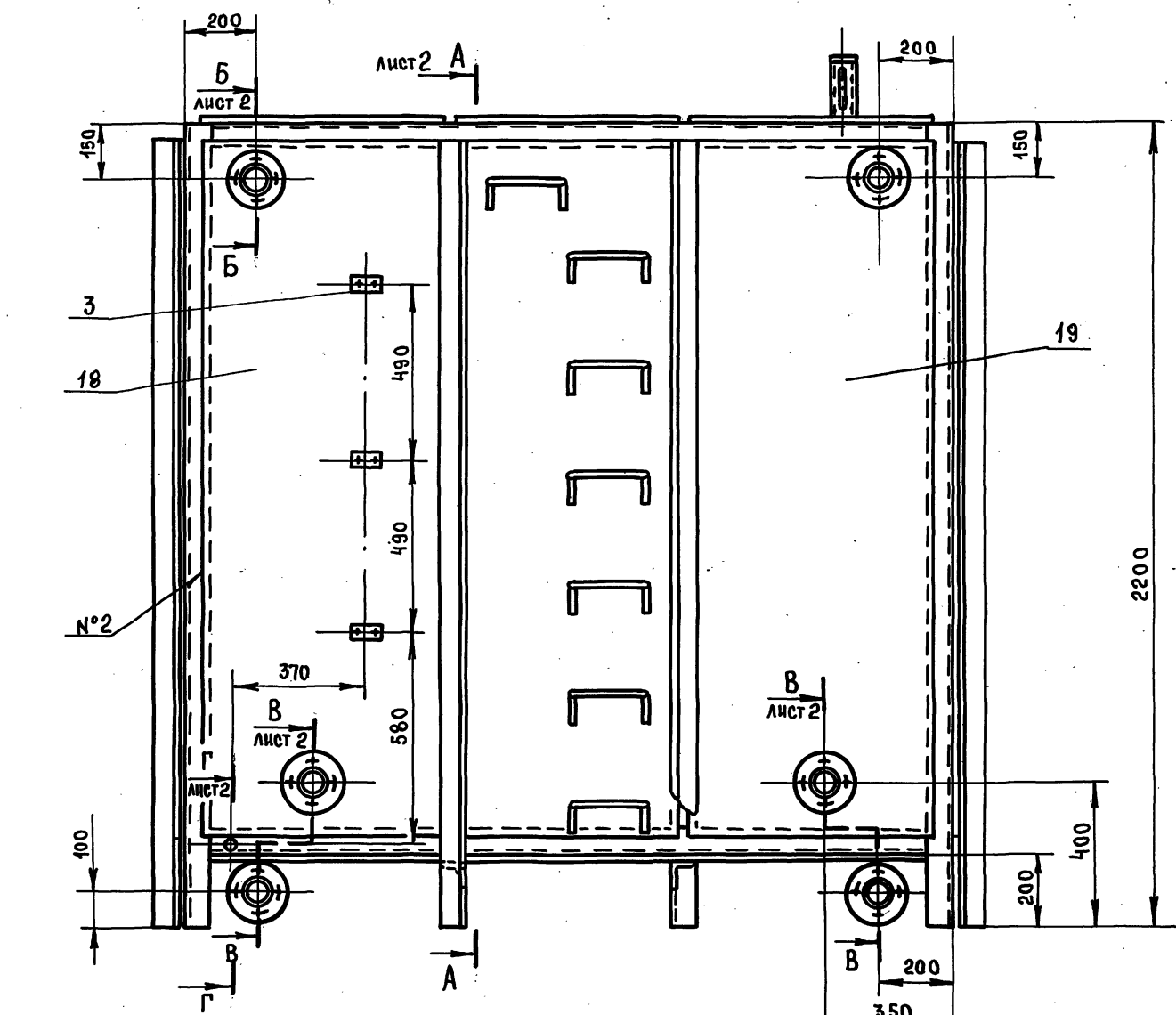




Выпуск 4

Серия 07.900-2

ИЗМ. ПОД. И ДАТА. ИСП. ИЛИ ИМЕН. ИЛИ ПОДП. И ДАТА

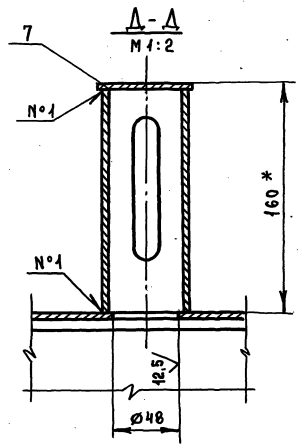
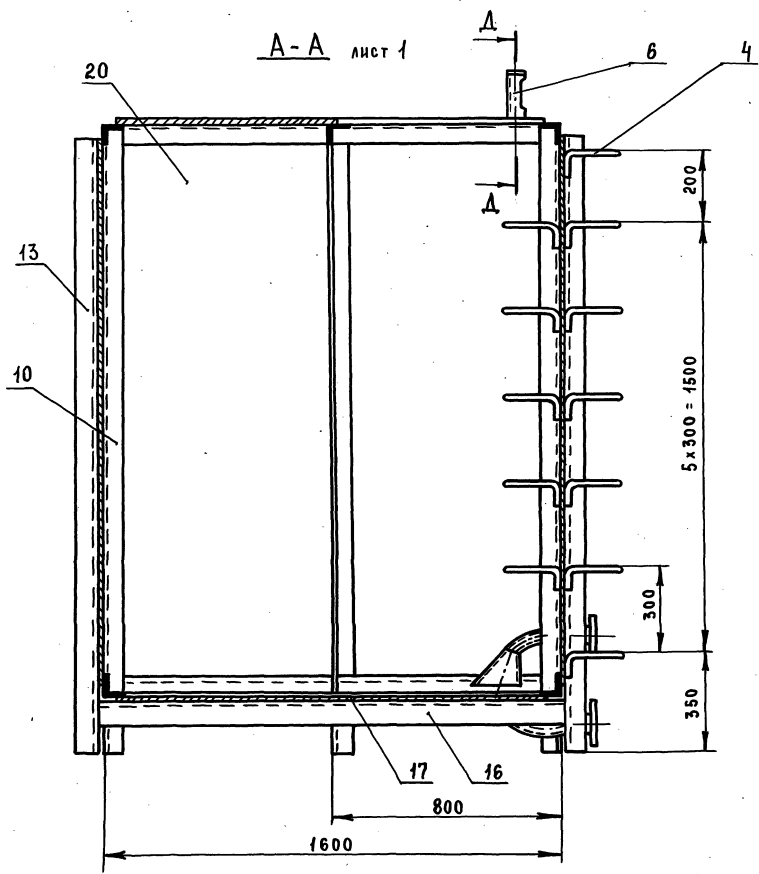


- 1.\* РАЗМЕР ДЛЯ СПРАВК
- 2.  $+t_2, -t_2, +\frac{t_2}{2}$
- 3. СВАРКУ ПРОИЗВОДИТЬ ПО ГОСТ 5264-80

16-88.01.000 СБ			
Б А К		ЛИТ.	МАССА
СБОРОЧНЫЙ ЧЕРТЕЖ		1398	1:10
ЛИСТ 1 / ЛИСТОВ 2			
ГЛАВ. МОСАРХИТЕКТУРА МОСТПРОЕКТОМА МОСПРОМПРОЕКТ МАСТЕРСКАЯ N7			

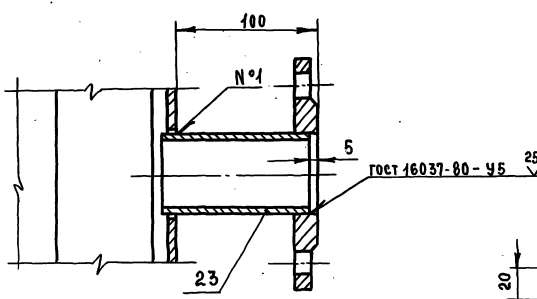
ИЗМ.	ЛИСТ	№ ДОКУМ.	ПОДП.	ДАТА
РАЗРАБ.	МАРКОВА			
ПРОВ.	АНДРЕЕВА			
ГЛ. ИНЖ.	УХОРСКАЯ			
Н. КОНТР.	УХОРСКАЯ			
ГЛ. КОНСТ.	АЛЕКСАНЯНИ			
ГЛ. СПЕЦ.	СИНЯКОВ			
НАЧ. МАСТ.	ВИНОГРАДОВ			

Выпуск 4

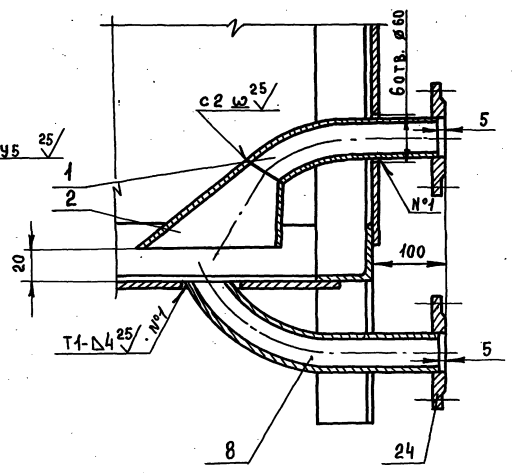


Серия 07.900-2

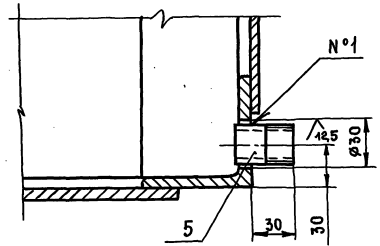
Б-Б лист 1  
М 1:2



В-В лист 1  
М 1:4



Г-Г лист 1  
М 1:2



ИЗВ. ПРОД. ПОД. П. АРТА. ИСАН. ШЕН. ИДЕН. АБРА. ПОД. П. АРТА.

Выпуск 4

ФОРМАТ	ЗОНА	ПОЗ.	ОБОЗНАЧЕНИЕ	НАИМЕНОВАНИЕ	КОЛ.	ПРИМЕЧАНИЕ
Б4	21	17-88. 01. 011		Обшивка Лист Б-ПН-4 ГОСТ 19903-74 СтЗсп ГОСТ 14637-79 (1500 x 675) h14	1	31,8 кг
Б4	22	17-88. 01. 012		Обшивка Лист Б-ПН-4 ГОСТ 19903-74 СтЗсп ГОСТ 14637-79 (775 x 600) h14	1	14,6 кг
Б4	23	17-88. 01. 013		Обшивка Лист Б-ПН-4 ГОСТ 19903-74 СтЗсп ГОСТ 14637-79 (1500 x 1300) h14	1	61,3 кг
Б4	24	17-88. 01. 014		ТРУБА Труба 57x5,5 ГОСТ 8732-78 540 ГОСТ 8731-87 l = 110 h14	2	1,0 кг
<u>СТАНДАРТНЫЕ ИЗДЕЛИЯ</u>						
	25			Фланец 50-10 ГОСТ 12820-80	6	
17-88. 01. 000						Лист 3

ИМ. И ПОЛ. ПОДП. И ДАТА ВЗЯТИЯ ИЛИ ИМ. И ДАТА ПОДП. И ДАТА

ФОРМАТ	ЗОНА	ПОЗ.	ОБОЗНАЧЕНИЕ	НАИМЕНОВАНИЕ	КОЛ.	ПРИМЕЧАНИЕ
<u>ДОКУМЕНТАЦИЯ</u>						
А2		17-88. 01. 000 СБ		СБОРОЧНЫЙ ЧЕРТЕЖ		
<u>ДЕТАЛИ</u>						
А4	1	15-88. 01. 001		ТРУБА	2	
А4	2	15-88. 01. 002		РАСТРУБ	2	
А4	3	15-88. 01. 003		НАКЛАДКА	3	
А4	4	15-88. 01. 004		СКОБА	12	
А4	5	15-88. 00. 002-01		НИППЕЛЬ	1	
А4	6	15-88. 01. 006		ТРУБА	1	
А4	7	15-88. 01. 007		ДИСК	1	
А4	8	15-88. 01. 008		ТРУБА	2	
А4	9	15-88. 01. 009		УГОЛОК	4	
	10	- 01		УГОЛОК	8	
Б4	11	17-88. 01. 001		УГОЛОК 50x50x5-Б-ГОСТ 8509-86 СтЗсп-II ГОСТ 535-79 l = 1550 h14	3	17,5 кг
Б4	12	17-88. 01. 002		УГОЛОК 75x75x8-Б-ГОСТ 8509-86 СтЗсп-II ГОСТ 535-79 l = 550 h14	1	5,0 кг
Б4	13	17-88. 01. 003		УГОЛОК 75x75x8-Б-ГОСТ 8509-86 СтЗсп-II ГОСТ 535-79 l = 2200 h14	4	79,4 кг
17-88. 01. 000						Лист 3
ИМ. И ПОЛ. ПОДП. И ДАТА ВЗЯТИЯ ИЛИ ИМ. И ДАТА ПОДП. И ДАТА				РАЗРАБ. МАРКОВА ПРОБ. АНДРЕЕВА ГЛАВ. ИНЖ. ШКОРСКАЯ И. КОНТР. ШКОРСКАЯ	БАК	ЛИТ. Лист Листов 1 1 3 ГЛАВ. МОСАРХИТЕКТУРА МОСГОРНИПРОЕКТА МОСПРОЕКТ МАСТЕРСКАЯ № 7 ФОРМАТ А4

Серия 07.900-2

ИМ. И ПОЛ. ПОДП. И ДАТА ВЗЯТИЯ ИЛИ ИМ. И ДАТА ПОДП. И ДАТА

ФОРМАТ	ЗОНА	ПОЗ.	ОБОЗНАЧЕНИЕ	НАИМЕНОВАНИЕ	КОЛ.	ПРИМЕЧАНИЕ
Б4	14	17-88. 01. 004		УГОЛОК 75x75x8-Б-ГОСТ 8509-86 СтЗсп-II ГОСТ 535-79 l = 2150 h14	8	155,1 кг
Б4	15	17-88. 01. 005		УГОЛОК 75x75x8-Б-ГОСТ 8509-86 СтЗсп-II ГОСТ 535-79 l = 2648 h14	4	95,5 кг
Б4	16	17-88. 01. 006		УГОЛОК 75x75x8-Б-ГОСТ 8509-86 СтЗсп-II ГОСТ 535-79 l = 1448 h14	3	39,2 кг
Б4	17	17-88. 01. 007		УГОЛОК 75x75x8-Б-ГОСТ 8509-86 СтЗсп-II ГОСТ 535-79 l = 1610 h14	3	43,5 кг
Б4	18	17-88. 01. 008		ДНО Лист Б-ПН-8 ГОСТ 19903-74 СтЗсп ГОСТ 14637-79 (1500 x 2700) h14	1	254,6 кг
Б4	19	17-88. 01. 009		Обшивка Лист Б-ПН-6 ГОСТ 19903-74 СтЗсп ГОСТ 14637-79 (1900 x 1300) h14	4	466 кг
Б4	20	17-88. 01. 010		Обшивка Лист Б-ПН-6 ГОСТ 19903-74 СтЗсп ГОСТ 14637-79 (1900 x 1500) h14	2	268,8 кг
17-88. 01. 000						Лист 2

ИМ. И ПОЛ. ПОДП. И ДАТА ВЗЯТИЯ ИЛИ ИМ. И ДАТА ПОДП. И ДАТА

ФОРМАТ	ЗОНА	ПОЗ.	ОБОЗНАЧЕНИЕ	НАИМЕНОВАНИЕ	КОЛ.	ПРИМЕЧАНИЕ
<u>ДОКУМЕНТАЦИЯ</u>						
А2		17-88. 00. 000 СБ		СБОРОЧНЫЙ ЧЕРТЕЖ СБОРОЧНЫЕ ЕДИНИЦЫ		
А4	1	17-88. 01. 000		БАК	1	
А4	2	15-88. 02. 000		КРЫШКА	1	
<u>ДЕТАЛИ</u>						
А4	3	15-88. 00. 001		ПОЛУХОМУТ	6	
А4	4	15-88. 00. 002		НИППЕЛЬ	1	
А4	5	15-88. 00. 003		ЗАГЛУШКА	4	
А4	6	15-88. 00. 004		ПЕЛЯ	4	
<u>СТАНДАРТНЫЕ ИЗДЕЛИЯ</u>						
	7			БОЛТ ГОСТ 7798-70		
	8			М6-6q х 8. 58.01	6	
	9			М16-6q х 60. 58.01	16	
				ВИНТ В. М6-6q х 16. 48.01		
				ГОСТ 1494-80	3	
				ГАЙКА ГОСТ 5915-70		
	10			М 6. 5. 01	3	
	11			М 16. 5. 01	16	
	12			ШАЙБА ГОСТ 11374-78		
	13			16. 02. 01	3	
	14			16. 02. 01	16	
	15			ШАЙБА 6.65Г. 02.9		
				ГОСТ 6402-70	6	
	16			ПРОКЛАДКА А-50-10		
				ГОСТ 15180-70	4	
Б4				УГОЛЬНИК 20		
				ГОСТ 8946-75	1	
17-88. 00. 000						Лист 4
ИМ. И ПОЛ. ПОДП. И ДАТА ВЗЯТИЯ ИЛИ ИМ. И ДАТА ПОДП. И ДАТА				РАЗРАБ. МАРКОВА ПРОБ. АНДРЕЕВА ГЛАВ. ИНЖ. ШКОРСКАЯ И. КОНТР. ШКОРСКАЯ	БАК ЦЕЛЬНОМЕТАЛ- ЛИЧЕСКИЙ ДЛЯ ВОДЫ БЦВ-8	ЛИТ. Лист Листов 1 1 3 ГЛАВ. МОСАРХИТЕКТУРА МОСГОРНИПРОЕКТА МОСПРОЕКТ МАСТЕРСКАЯ № 7 ФОРМАТ А4

ИМ. И ПОЛ. ПОДП. И ДАТА ВЗЯТИЯ ИЛИ ИМ. И ДАТА ПОДП. И ДАТА

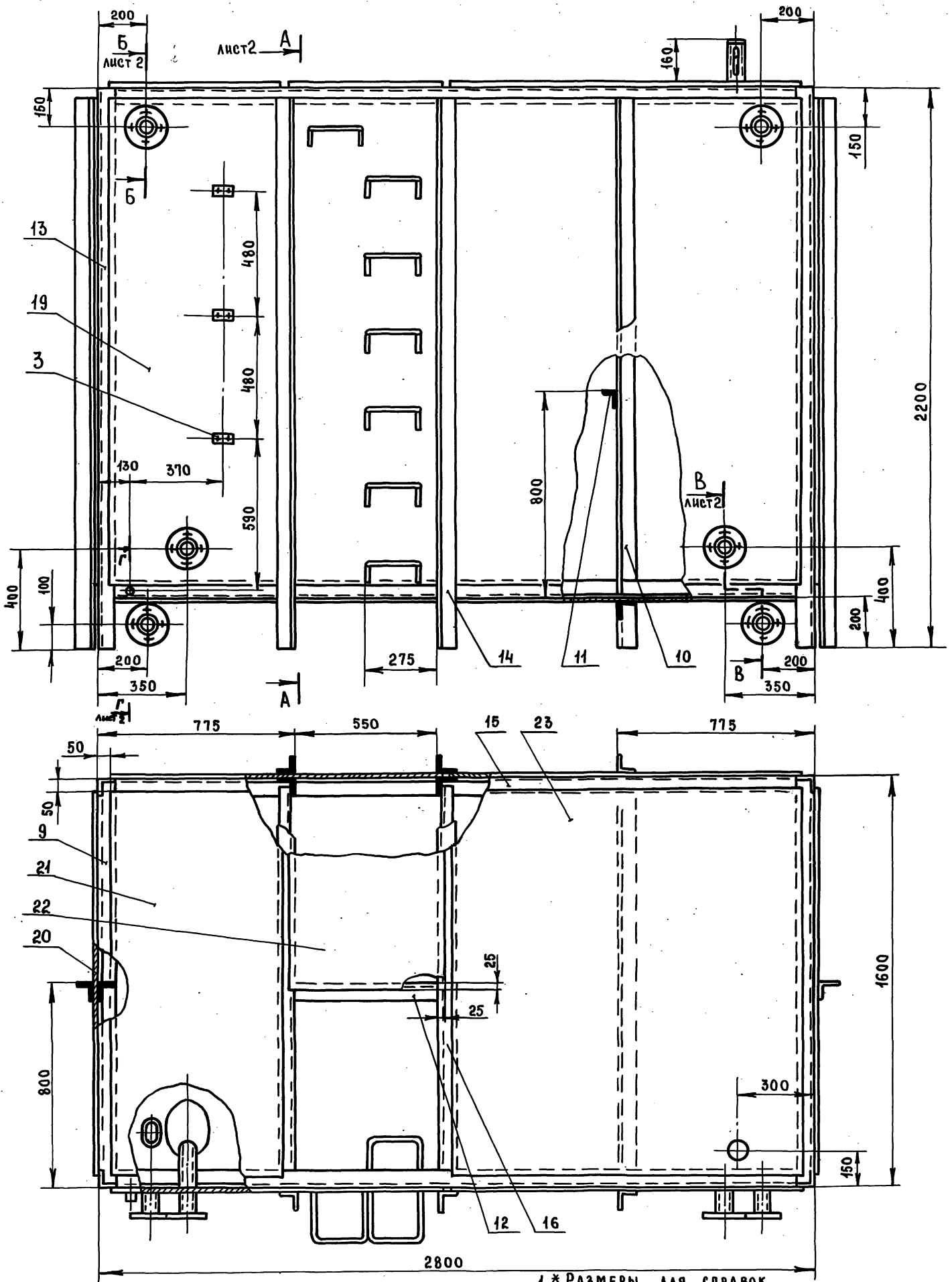




Выпуск 4

Серия ДТ-900-2

ИЗМЕН ПОДА ПОДАТ. И ДАТА ВЗАМЕН ИЛИ НАВЕЛ ПОДАТ. И ДАТА



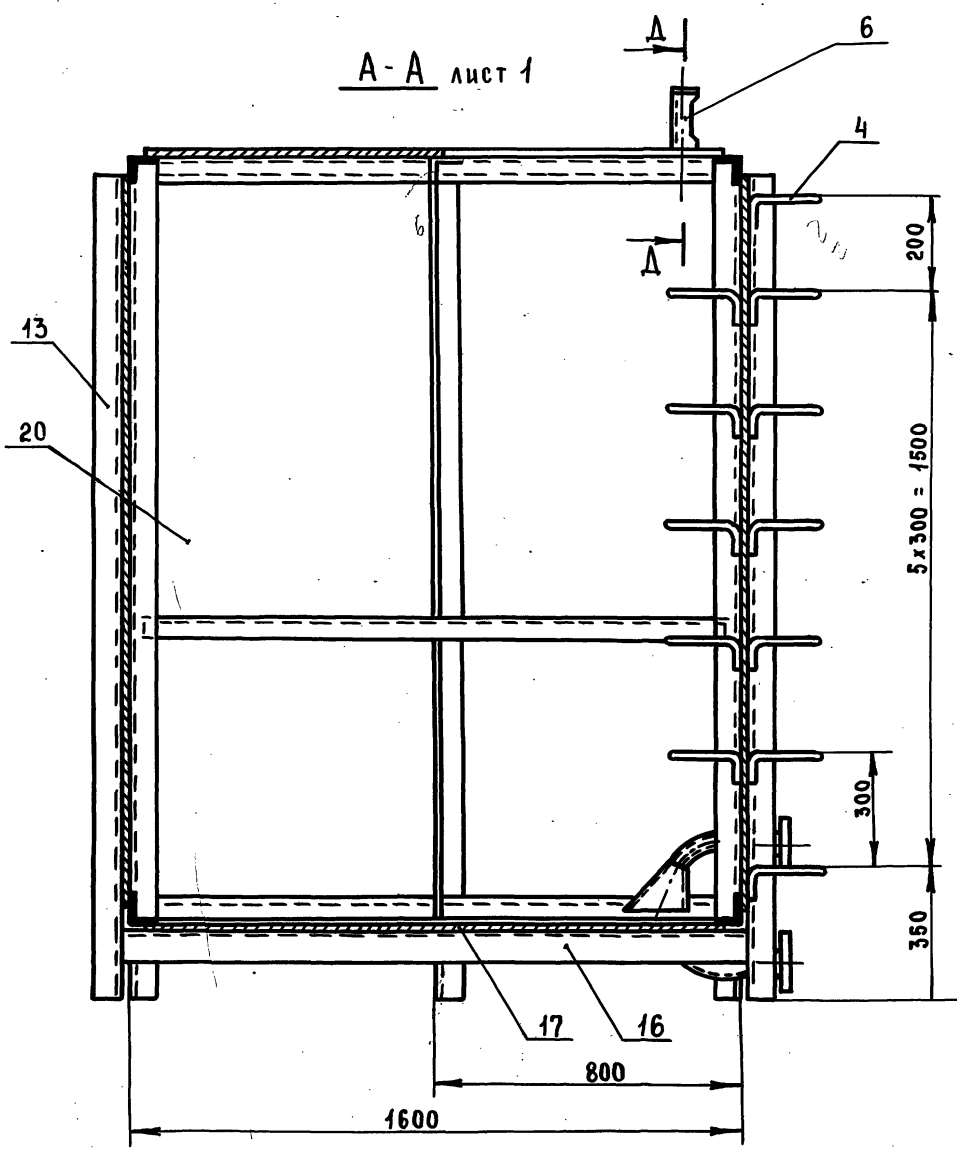
1.\* РАЗМЕРЫ ДЛЯ СПРАВОК  
 2.  $+t_2 - t_2, \pm \frac{t_2}{2}$   
 3. СВАРКУ ПРОИЗВОДИТЬ ПО ГОСТ 5264-80

17-88.01.000 СБ				ЛИТ. МАССА МАСШТАБ	
БАК				1764 1:10	
СБОРОЧНЫЙ ЧЕРТЕЖ				ЛИСТ 1 ИЗ ЛИСТОВ 2	
ИЗМ. ЛИСТ № ДОКУМ. ПОДП. ДАТА				ГЛАВ. МОС. АРХИТЕКТУРА	
РАЗРАБ. МАРКОВА				МОС. ГОР. ИСПОЛ. КОМ. НА	
ПРОВ. АНАРЕЕВА				МОС. ГОР. ПРОЕКТ	
Д. ИНЖ. ЛР. УХОРСКАЯ				МАСТЕРСКАЯ № 7	
И. КОНТР. УХОРСКАЯ				МАСТЕРСКАЯ № 7	
С.А. КОНСТ. АЛЕКСАНЯНИ				МАСТЕРСКАЯ № 7	
С.А. ИНЖ. СИНЯКОВ				МАСТЕРСКАЯ № 7	
НАЧ. МАСТ. СИНЮСТРАДОВ				МАСТЕРСКАЯ № 7	

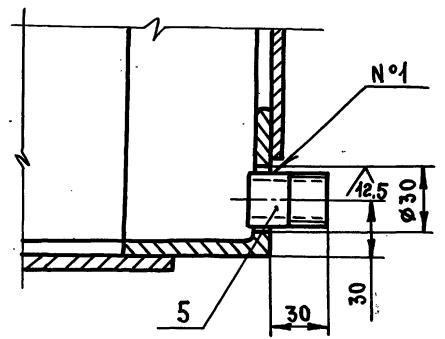
Выпуск 4

Серия 07.900-2

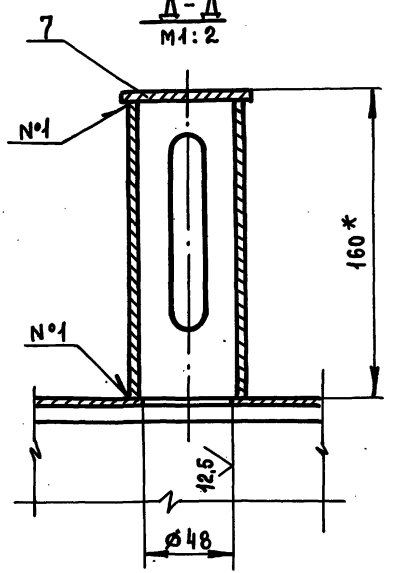
A-A лист 1



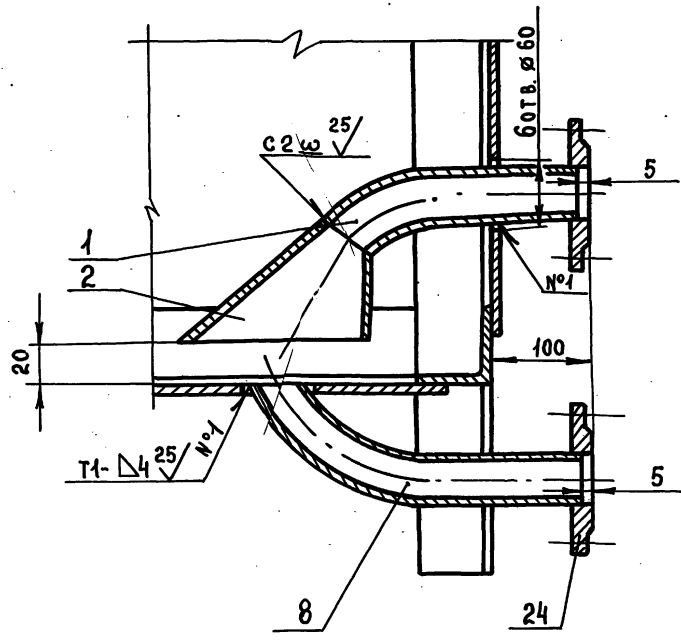
Г-Г М1:2 лист 1



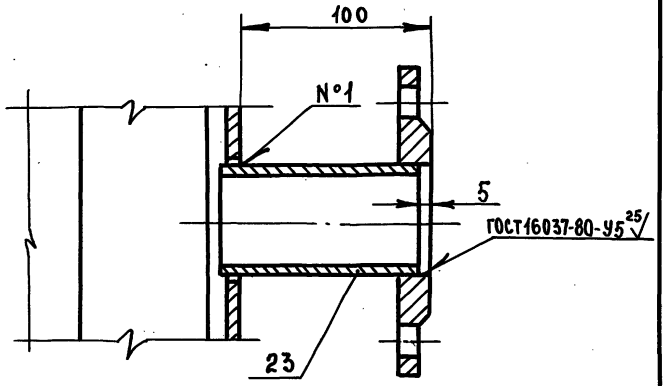
А-А М1:2



В-В М1:4 лист 1



Б-Б М1:2 лист 1



ИЗВ. ПОДАП. ПОДАП. ДАТА ВСТАВ. ЧЕР. НАУКА. ПОДАП. ДАТА

Серия 07.900-2 выпуск 4

Имя, № табл., Подп. и дата

Формат	Зона	№ табл.	Обозначение	Наименование	Кол.	Примечание
Б4	14	18-88.01.004	Уголок	Уголок 75x75x8-Б ГОСТ 8509-86 Ст 3сп-II ГОСТ 535-79 ℓ = 2150 h 14	10	194 кг
Б4	15	18-88.01.005	Уголок	Уголок 75x75x8-Б ГОСТ 8509-86 Ст 3сп-II ГОСТ 535-79 ℓ = 3348 h 14	4	120,8 кг
Б4	16	18-88.01.006	Уголок	Уголок 75x75x8-Б ГОСТ 8509-86 Ст 3сп-II ГОСТ 535-79 ℓ = 1448 h 14	4	52,2 кг
Б4	17	18-88.01.007	Уголок	Уголок 75x75x8-Б ГОСТ 8509-86 Ст 3сп-II ГОСТ 535-79 ℓ = 1610 h 14	4	58,0 кг
Б4	18	18-88.01.008	Лист	Лист 6-ПН-8 ГОСТ 19903-74 Ст 3сп ГОСТ 14637-79 (1500x3400) h 14	1	320,7 кг
Б4	19	18-88.01.009	Лист	Лист 6-ПН-6 ГОСТ 19903-74 Ст 3сп ГОСТ 14637-79 (1900x1370) h 14	4	491 кг
Б4	20	18-88.01.010	Лист	Лист 6-ПН-6 ГОСТ 19903-74 Ст 3сп ГОСТ 14637-79 (1900x600) h 14	2	107,5 кг
Б4	21	18-88.01.011	Лист	Лист 6-ПН-6 ГОСТ 19903-74 Ст 3сп ГОСТ 14637-79 (1900x1500) h 14	2	268,8 кг
Имя, лист № докум. Подп. Дата						Лист
18-88.01.000						2

Формат А4

Имя, № табл., Подп. и дата

Формат	Зона	№ табл.	Обозначение	Наименование	Кол.	Примечание
Б4	22	18-88.01.012	Обшивка	Обшивка Лист 6-ПН-4 ГОСТ 19903-74 Ст 3сп ГОСТ 14637-79 (1500x1370) h 14	2	129,2 кг
Б4	23	18-88.01.013	Обшивка	Лист 6-ПН-4 ГОСТ 19903-74 Ст 3сп ГОСТ 14637-79 (775x600) h 14	1	14,6 кг
Б4	24	18-88.01.014	Труба	Труба 57x3,5 ГОСТ 8722-78 610 ГОСТ 8731-87 ℓ = 110 h 14	2	1,0 кг
25				Стандартные изделия Фланец 50-10 гаст 12820-80	6	
Имя, лист № докум. Подп. Дата						Лист
18-88.01.000						3

Формат А4

Имя, № табл., Подп. и дата

Формат	Зона	№ табл.	Обозначение	Наименование	Кол.	Примечание
А2		18-88.01.000 СБ	Документация	Сборочный чертеж		
				Детали		
А4	1	15-88.01.001	Труба	Труба	2	
А4	2	15-88.01.002	Раструб	Раструб	2	
А4	3	15-88.01.003	Накладка	Накладка	3	
А4	4	15-88.01.004	Скоба	Скоба	12	
А4	5	15-88.00.002-01	Ниппель	Ниппель	1	
А4	6	15-88.01.006	Труба	Труба	1	
А4	7	15-88.01.007	Диск	Диск	1	
А4	8	15-88.01.008	Труба	Труба	2	
А4	9	15-88.01.009	Уголок	Уголок	4	
Б4	10	-01	Уголок	Уголок 50x50x5-Б ГОСТ 8509-86 Ст 3сп-II ГОСТ 535-79 ℓ = 1550 h 14	4	23,4 кг
Б4	12	18-88.01.002	Уголок	Уголок 75x75x8-Б ГОСТ 8509-86 Ст 3сп-II ГОСТ 535-79 ℓ = 550 h 14	1	5 кг
Б4	13	18-88.01.003	Уголок	Уголок 75x75x8-Б ГОСТ 8509-86 Ст 3сп-II ГОСТ 535-79 ℓ = 2200 h 14	4	79,4 кг
Имя, лист № докум. Подп. Дата						Лист
18-88.01.000						Листов
Бак						1 3
Гл. инж. И. Кантар Ужгородская						Гл. инж. И. Кантар Ужгородская

Формат А4

Имя, № табл., Подп. и дата

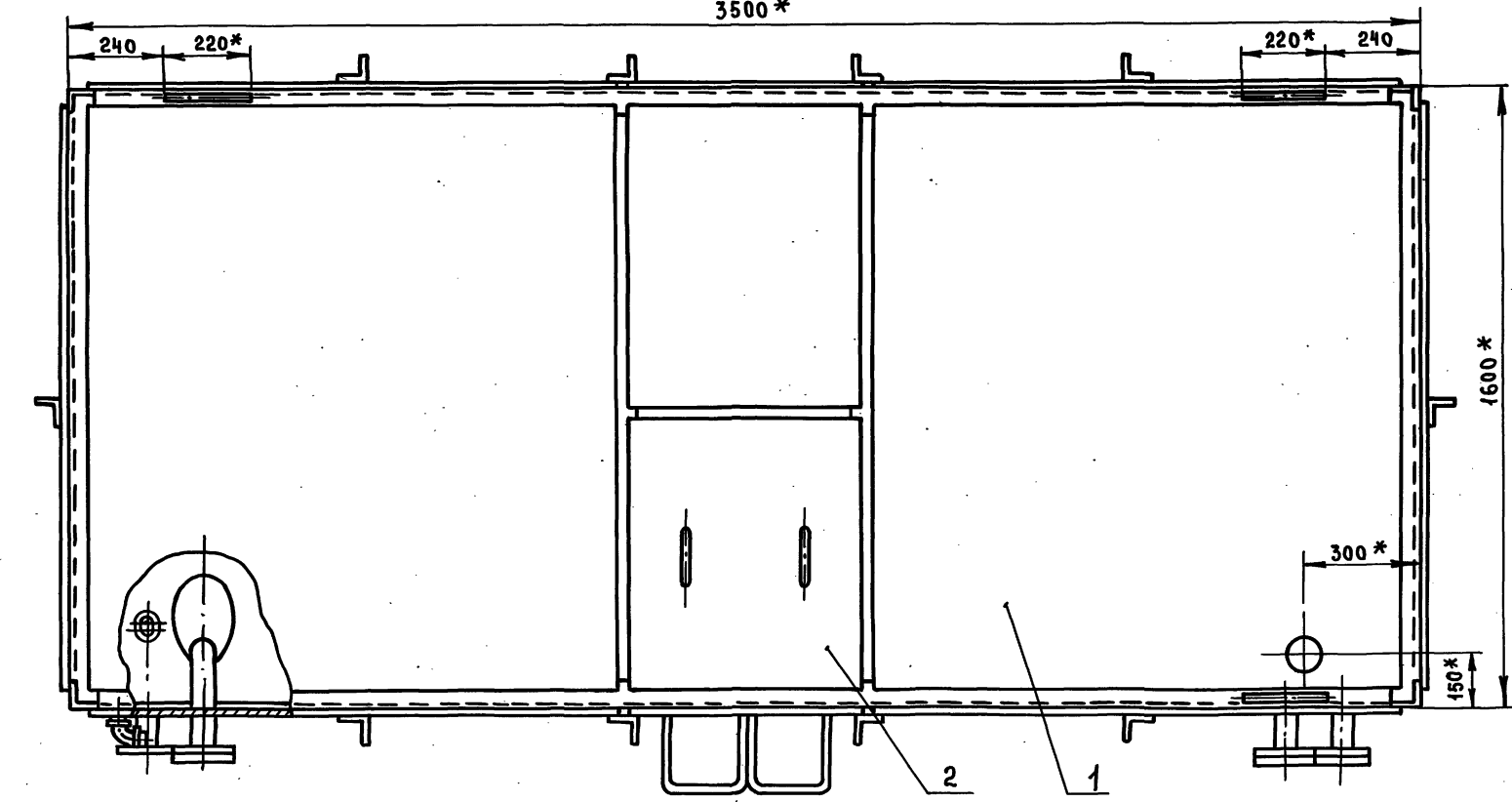
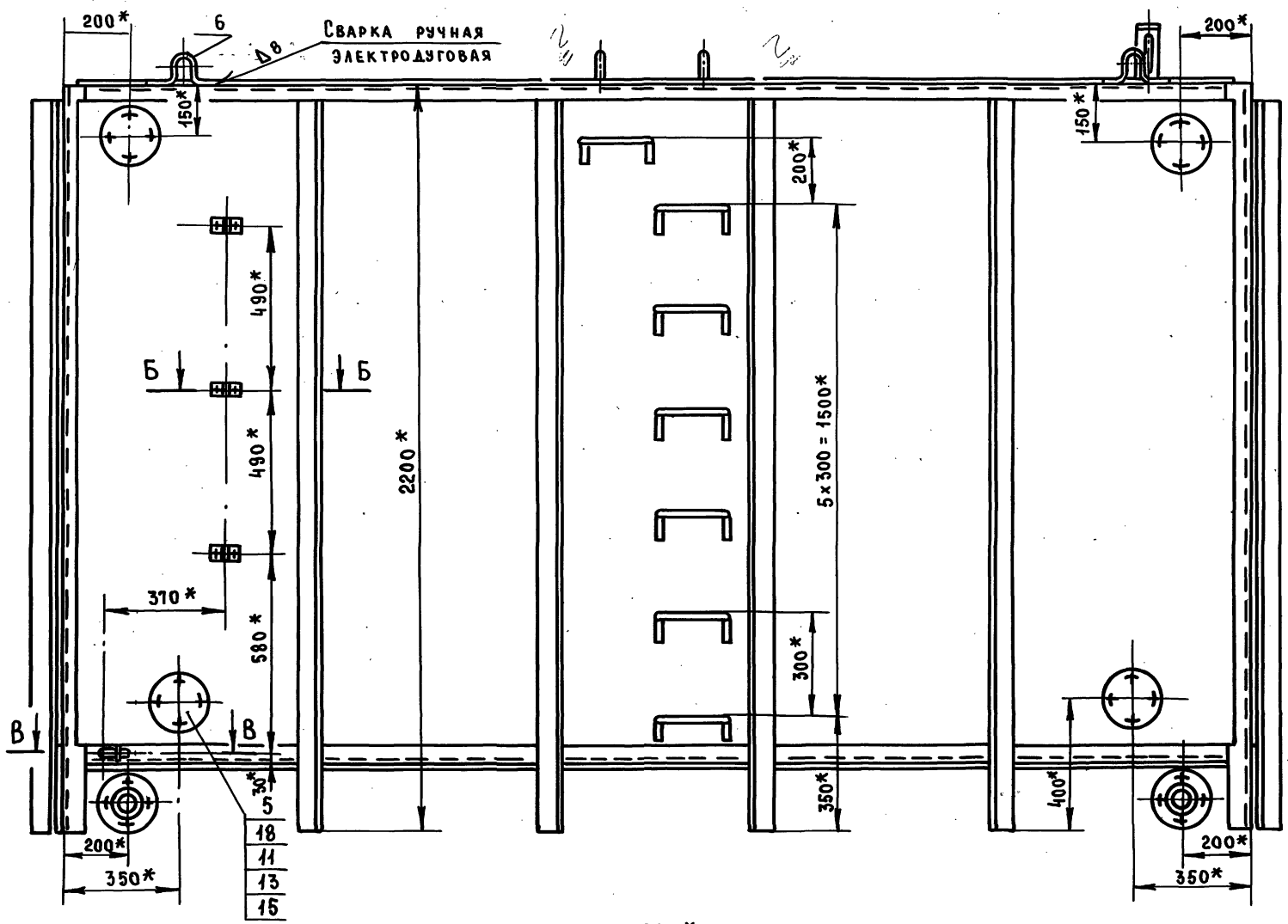
Формат	Зона	№ табл.	Обозначение	Наименование	Кол.	Примечание
А2		18-88.00.000 СБ	Документация	Сборочный чертеж		
				Технические условия		
				Сборочные единицы		
А4	1	18-88.01.000	Бак	Бак	1	
А4	2	15-88.02.000	Крышка	Крышка	1	
				Детали		
А4	3	15-88.00.001	Полуханут	Полуханут	6	
А4	4	15-88.00.002	Ниппель	Ниппель	1	
А4	5	15-88.00.003	Заглушка	Заглушка	4	
А4	6		Петля	Петля	4	
				Стандартные изделия		
7			Балт гост 7798-80	М6-6x8.58.01	6	
8			М16-6x60.58.01	М16-6x60.58.01	16	
9			гаст 1491-80	Винт в. М6-6x16.48.01 гаст 1491-80	3	
			Гайка гост 5915-70	Гайка гост 5915-70		
10			М6.5.01	М6.5.01	3	
11			М16.5.01	М16.5.01	16	
12			Шайба гост 11371-78	Шайба гост 11371-78		
13			6.02.01	6.02.01	3	
14			16.02.01	16.02.01	16	
15			Шайба 6.65г.02.9	Шайба 6.65г.02.9 гаст 6402-70	6	
Б4	16		Прокладка А-50-10	Прокладка А-50-10 гаст 15180-70	4	
			Угольник 20	Угольник 20 гаст 8946-75	1	
Имя, лист № докум. Подп. Дата						Лист
18-88.00.000						Листов
Бак цельнометаллический для воды БЦВ-10						1
Гл. инж. И. Кантар Ужгородская						Гл. инж. И. Кантар Ужгородская

20338-07 19

Формат А4

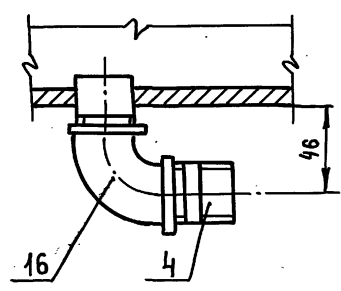
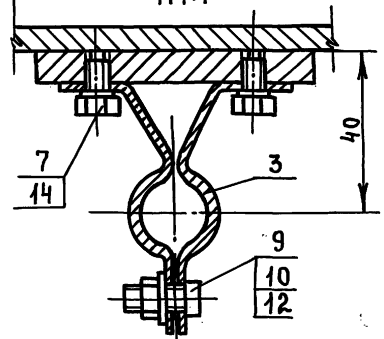
Выпуск 4

Серия 07.900-2



Б-Б  
М1:1

В-В  
М1:2



\* РАЗМЕРЫ ДЛЯ СПРАВОК.

Внутреннюю и наружную поверхности грунтовать грунтом ХС-04 (ТУ-6-10.1414-76) - 1 слой, и окрасить эмалью ХС-558 (ТУ-6-10.592-76) - 2 ÷ 3 слоя.

18-88.00.000 СБ

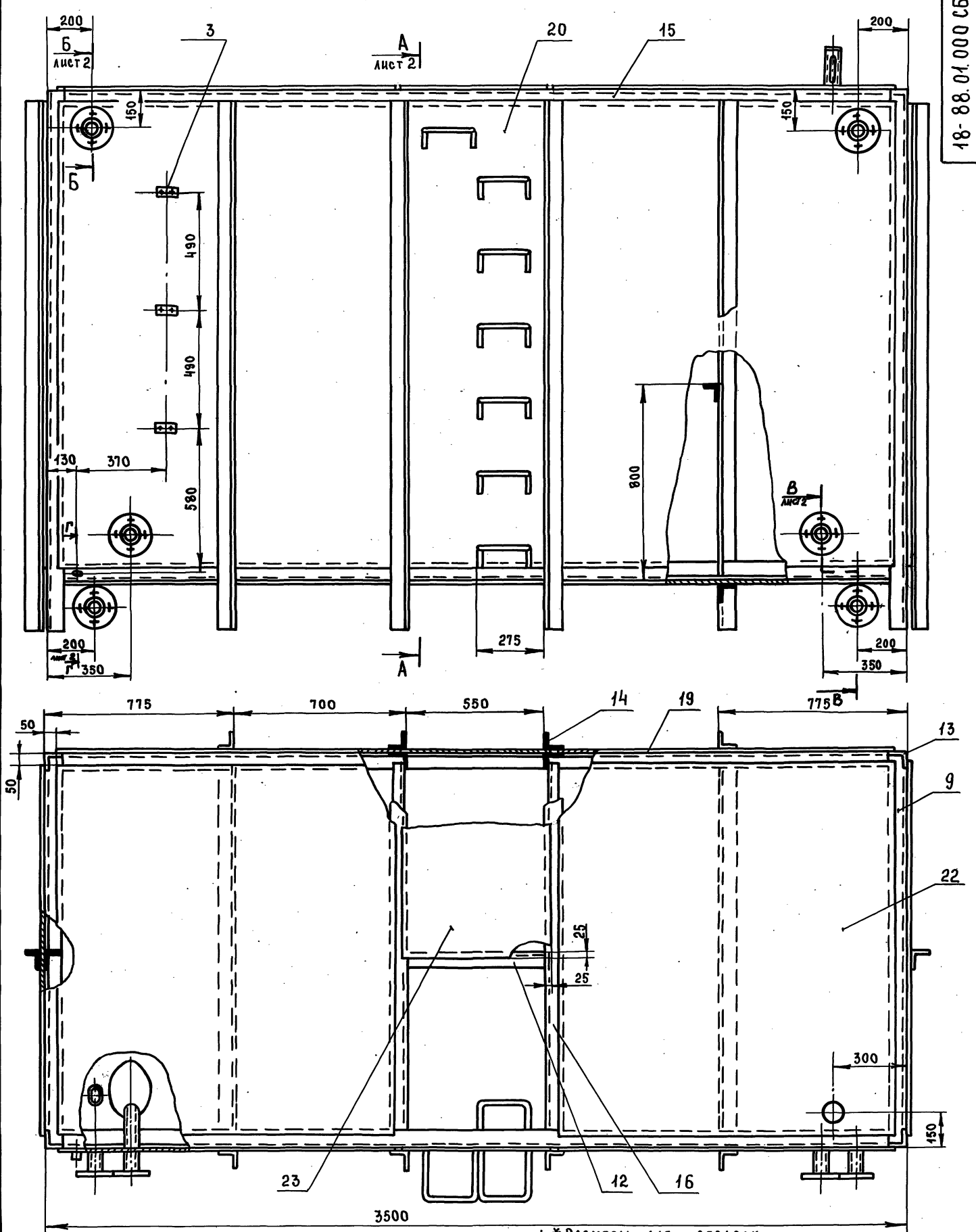
ИЗМ.	ЛИСТ	№ ДОКУМ.	ПОДП.	ДАТА	18-88.00.000 СБ	ЛИТ.	МАССА	МАСШТАБ
РАЗРАБ.	МАРКОВА				БАК ЦЕЛЬНОМЕТАЛЛИЧЕСКИЙ ДЛЯ ВОДЫ		2100	1:10
ПРОВ.	АНДРЕЕВА				БЦВ-10			
ГЛАВ. ИНЖ.	УХОРСКАЯ				СБОРОЧНЫЙ ЧЕРТЕЖ			
И. КОНТР.	УХОРСКАЯ							
ГЛАВ. КОНСТ.	АЛЕКСАНЯН							
ГЛАВ. ИНЖ.	СИНЯКОВ							
НАЧ. МАСТ.	ВИНОГРАДОВ							
						ЛИСТ	ЛИСТОВ 1	
						ГЛАВ. МОД. АРХИТЕКТУРА МОСГОРС. ПОЛКОНА МОСГОРС. ПРОЕКТ МАСТЕРСКАЯ № 7		

ЦВ. И ПОДП. ПОДП. И ДАТА

Выпуск 4

Серия Д7.900-2

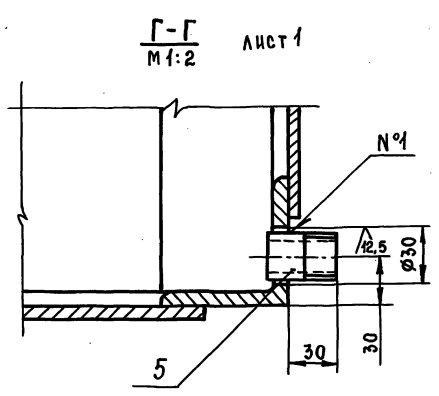
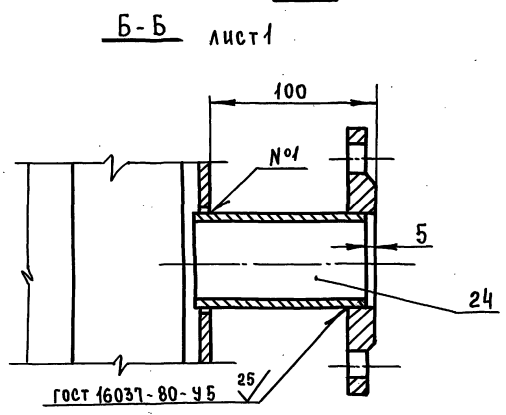
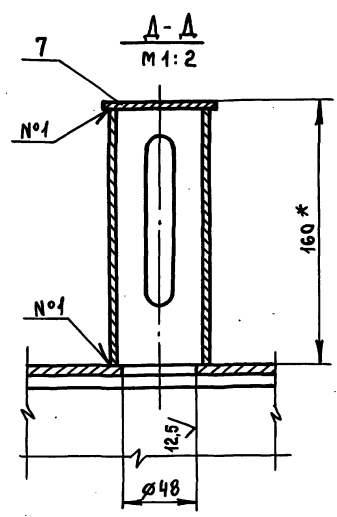
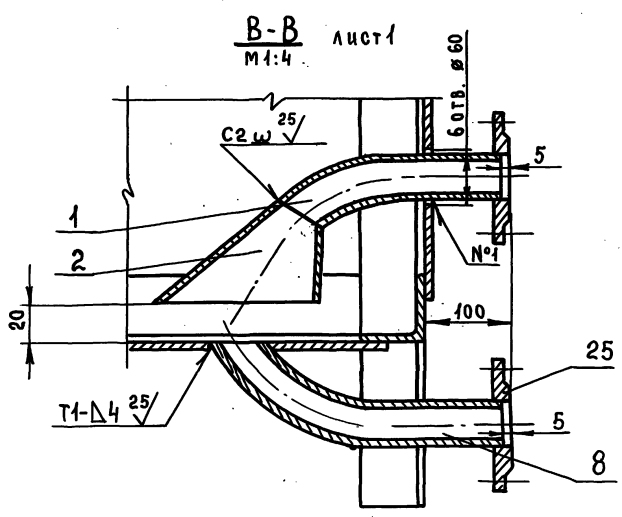
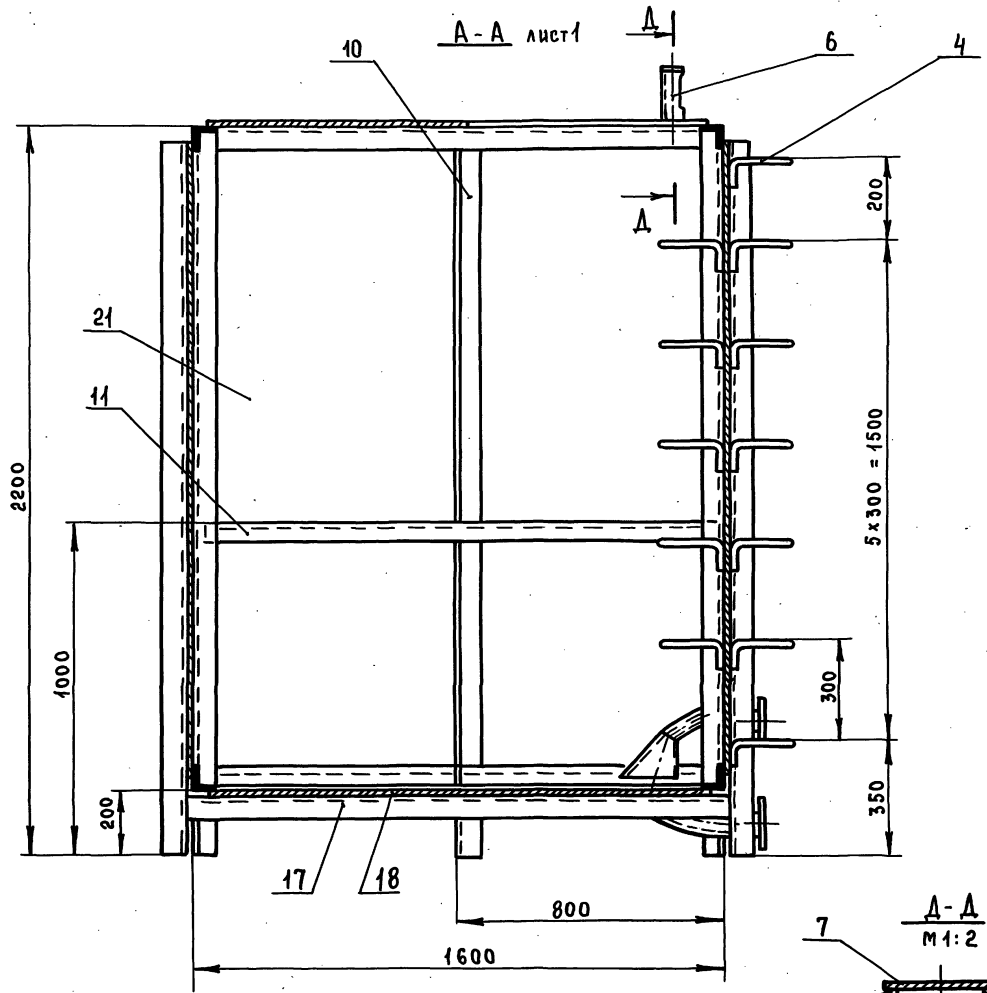
ИЗМ. И ПОДП. ПОСЛ. И ДАТА ИЗМ. И ПОДП. ПОСЛ. И ДАТА



- 1. \*РАЗМЕРЫ ДЛЯ СПРАВОК
- 2.  $+t_2, -t_2, \pm \frac{t_2}{2}$
- 3. СВАРКУ ПРОИЗВОДИТЬ ПО ГОСТ 5264-80

18-88.01.000 СБ				ЛИТ	МАССА	МАСШТАБ
БАК					2077	1:40
СБОРОЧНЫЙ ЧЕРТЕЖ				ЛИСТ 4	ЛИСТОВ 2	
ИЗМ. И ПОДП. ПОСЛ. И ДАТА				ЛАБ. МОСАРХИТЕКТУРА		
РАЗРАБ.	МАРКОВА	ПОДП.		МОСГОРС ПОЛКОМ		
ПРОБ.	АНДРЕЕВА	ПОДП.		МОСПРОМ ПРОЕКТ		
Т.И.И.И.	УХОРСКАЯ	ПОДП.		МАСТЕРСКАЯ №7		
И.КОНТР.	УХОРСКАЯ	ПОДП.				
Т.И.И.И.	АЛЕКСАНЯНИ	ПОДП.				
Т.И.И.И.	СИНЯКОВ	ПОДП.				
И.И.И.И.	ВИНОГРАДОВ	ПОДП.				

Серия 01.900-2 Выпуск 4



ИЗМ. ПОДПИСАТЕЛЬ И ДАТА ВНЕШ. СЕРИИ ИЛИ НАИМЕНОВАНИЯ ПОДПИСАТЕЛЬ И ДАТА