

ЧЕРТЕЖИ ТИПОВЫХ КОНСТРУКЦИЙ И ИЗДЕЛИЙ
ИНЖЕНЕРНОГО ОБОРУДОВАНИЯ

СЕРИЯ 07.900-2

**ТЕХНОЛОГИЧЕСКИЕ МЕТАЛЛИЧЕСКИЕ ЕМКОСТИ
ДЛЯ УБЕЖИЩ**

Выпуск 6

**БАКИ
ФЕКАЛЬНЫЕ ЦЕЛЬНОМЕТАЛЛИЧЕСКИЕ
МСБ-2**

РАБОЧИЕ ЧЕРТЕЖИ

ЧЕРТЕЖИ ТИПОВЫХ КОНСТРУКЦИЙ И ИЗДЕЛИЙ
ИНЖЕНЕРНОГО ОБОРУДОВАНИЯ

Серия 07.900-2

ТЕХНОЛОГИЧЕСКИЕ МЕТАЛЛИЧЕСКИЕ ЕМКОСТИ ДЛЯ УБЕЖИЩ

Выпуск 6

БАКИ ФЕКАЛЬНЫЕ ЦЕЛЬНОМЕТАЛЛИЧЕСКИЕ МСБ-2

РАБОЧИЕ ЧЕРТЕЖИ

РАЗРАБОТАН
ИНСТИТУТОМ МОСПРОМПРОЕКТ

ГЛАВНЫЙ ИНЖЕНЕР
ИНСТИТУТА *Полонский* /Коровинский/
ГЛАВНЫЙ ИНЖЕНЕР
ПРОЕКТА *СВБ* /УХОРСКАЯ /

УТВЕРЖДЕН
УПРАВЛЕНИЕМ НГО СССР
ОТ 12 ДЕКАБРЯ 1988г.
ПРОТОКОЛ N 46
ВВЕДЕН В ДЕЙСТВИЕ
ИНСТИТУТОМ МОСПРОМПРОЕКТ
ПРИКАЗ N 149 ОТ 19 АПРЕЛЯ 1989

СОДЕРЖАНИЕ АЛЬБОМА

ОБОЗНАЧЕНИЕ	НАИМЕНОВАНИЕ	
МСБ-2/0.00.000	БАК ФЕКАЛЬНЫЙ МСБ-2/0	3
МСБ-2/1.00.000	БАК ФЕКАЛЬНЫЙ МСБ-2/1	
МСБ-2/2.00.000	БАК ФЕКАЛЬНЫЙ МСБ-2/2	
МСБ-2/3.00.000	БАК ФЕКАЛЬНЫЙ МСБ-2/3	
МСБ-2/4.00.000	БАК ФЕКАЛЬНЫЙ МСБ-2/4	4
СП-2.00.000	СЕКЦИЯ ПРИЕМНАЯ в сборе	
В.00.000 СБ	ВЫЛКА СБОРОЧНЫЙ ЧЕРТЕЖ	5
В.00.000	ВЫЛКА	
МСБ-2/0.00.000 СБ	БАК ФЕКАЛЬНЫЙ МСБ-2/0 СБОРОЧНЫЙ ЧЕРТЕЖ	6
МСБ-2/1.00.000 СБ	БАК ФЕКАЛЬНЫЙ МСБ-2/1 СБОРОЧНЫЙ ЧЕРТЕЖ	
МСБ-2/2.00.000 СБ	БАК ФЕКАЛЬНЫЙ МСБ-2/2 СБОРОЧНЫЙ ЧЕРТЕЖ	7
МСБ-2/3.00.000 СБ	БАК ФЕКАЛЬНЫЙ МСБ-2/3 СБОРОЧНЫЙ ЧЕРТЕЖ	
МСБ-2/4.00.000 СБ	БАК ФЕКАЛЬНЫЙ МСБ-2/4 СБОРОЧНЫЙ ЧЕРТЕЖ	8
СП-2.00.000 СБ	СЕКЦИЯ ПРИЕМНАЯ в сборе. СБОРОЧНЫЙ ЧЕРТЕЖ	
СП-2.01.000	БАК. Лист 1, лист 2	9
СП-2.01.001	УГОЛОК	
СП-2.01.002	УГОЛОК	10
СП-2.01.000 СБ	БАК. СБОРОЧНЫЙ ЧЕРТЕЖ	
СП-2.01.003	УГОЛОК	11
СП-2.01.004	УГОЛОК	
СП-2.01.004-01	УГОЛОК	
СП-2.01.005	ОБШИВКА	
СП-2.01.006	ОБШИВКА	
СП-2.02.000	КРЫШКА	
СП-2.02.001	КРЫШКА	12
СП-2.02.000 СБ	КРЫШКА СБОРОЧНЫЙ ЧЕРТЕЖ	

СП-2.03.000	РЕШЕТКА	15
СП-2.03.000 СБ	РЕШЕТКА СБОРОЧНЫЙ ЧЕРТЕЖ	
СП-2.03.001	РЕБРО	
СП-2.03.002	ОСНОВАНИЕ	
СТ-2.00.000	СЕКЦИЯ ТОРЦОВАЯ Лист 1, лист 2	16
СТ-2.00.001	КРЫШКА	
СТ-2.00.002	ОБШИВКА	17
СТ-2.00.000 СБ	СЕКЦИЯ ТОРЦОВАЯ СБОРОЧНЫЙ ЧЕРТЕЖ	
СТ-2.00.003	УГОЛОК	18
СТ-2.00.003-01	УГОЛОК	
СТ-2.00.004	ДНИЩЕ	
СТ-2.00.005	ФЛАНЕЦ	
СТ-2.00.006	УГОЛОК	19
СР-2.00.000	СЕКЦИЯ РЯДОВАЯ Лист 1, лист 2	
СТ-2.00.007	УГОЛОК	20
В.00.001	СКОБА	
СР-2.00.000 СБ	СЕКЦИЯ РЯДОВАЯ СБОРОЧНЫЙ ЧЕРТЕЖ	21
К.00.000	КРЫШКА	
К.00.000 СБ	КРЫШКА. СБОРОЧНЫЙ ЧЕРТЕЖ	22
СП-2.02.002	РУЧКА	
К.00.001	ЛИСТ	23
Г.00.000	ГРАБИ	
Г.00.001	ТРУБА	
Г.00.000 СБ	ГРАБИ. СБОРОЧНЫЙ ЧЕРТЕЖ	
Г.00.002	ЗУБ	24
Г.00.003	ПОЛОСА	
МСБ-2/0.00.001	ПЕЛЯ	

Выпуск 6

Серия ДЛ900-2

Выпуск 6

ФОРМАТ	ЗОНА	ПОЗ.	ОБОЗНАЧЕНИЕ	НАИМЕНОВАНИЕ	КОЛ.	ПРИМЕЧАНИЕ
				<u>ДОКУМЕНТАЦИЯ</u>		
A2			МСБ-2/3. 00. 000 СБ Выпуск 0-2"	СБОРОЧНЫЙ ЧЕРТЕЖ Технические условия СБОРОЧНЫЕ ЕДИНИЦЫ		
A4	1		СП-2. 00. 000	СЕКЦИЯ ПРИЕМНАЯ В СБОРЕ	1	
A4	2		СТ-2. 00. 000	СЕКЦИЯ ТОРЦОВАЯ	1	
A4	3		СР-2. 00. 000	СЕКЦИЯ РЯДОВАЯ	3	
A4	4		К 00. 000	КРЫШКА	4	
A4	5		В 00. 000	ВИЛКА	8	
				<u>ДЕТАЛИ</u>		
A4	6		МСБ-2/0. 00. 001	ПЕТЛЯ	4	

ИЗМ. № КОЛ. ПОДЛ. И ДАТА
ИЗМ. № КОЛ. ПОДЛ. И ДАТА
ИЗМ. № КОЛ. ПОДЛ. И ДАТА

ИЗМ. ЛИСТ	№ ДОКУМ.	ПОДЛ.	ДАТА	МСБ - 2/3. 00. 000	ЛИТ	ЛИСТ	ЛИСТОВ	
РАЗРАБ.	МАРКОВА			БАК ФЕКАЛЬНЫЙ МСБ-2/3	1	1	1	
ПРОВЕР.	АНДРЕЕВА				ГЛАВ. МОСАРХИТЕКТУРА МОСГОРНИСПОЛКОМ МОСПРОМПРОЕКТ МАСТЕРСКАЯ №7 ФОРМАТ А4			
ДИЗАЙНЕР	УХОРСКАЯ							
И. КОНТРОЛ.	УХОРСКАЯ							

ФОРМАТ	ЗОНА	ПОЗ.	ОБОЗНАЧЕНИЕ	НАИМЕНОВАНИЕ	КОЛ.	ПРИМЕЧАНИЕ
				<u>ДОКУМЕНТАЦИЯ</u>		
A2			МСБ - 2/2. 00. 000 СБ Выпуск 0-2"	СБОРОЧНЫЙ ЧЕРТЕЖ Технические условия СБОРОЧНЫЕ ЕДИНИЦЫ		
A4	1		СП-2. 00. 000	СЕКЦИЯ ПРИЕМНАЯ В СБОРЕ	1	
A4	2		СТ-2. 00. 000	СЕКЦИЯ ТОРЦОВАЯ	1	
A4	3		СР-2. 00. 000	СЕКЦИЯ РЯДОВАЯ	2	
A4	4		К 00. 000	КРЫШКА	3	
A4	5		В 00. 000	ВИЛКА	6	
				<u>ДЕТАЛИ</u>		
A4	6		МСБ-2/0. 00. 001	ПЕТЛЯ	4	

ИЗМ. № КОЛ. ПОДЛ. И ДАТА
ИЗМ. № КОЛ. ПОДЛ. И ДАТА
ИЗМ. № КОЛ. ПОДЛ. И ДАТА

ИЗМ. ЛИСТ	№ ДОКУМ.	ПОДЛ.	ДАТА	МСБ - 2/2. 00. 000	ЛИТ	ЛИСТ	ЛИСТОВ	
РАЗРАБ.	МАРКОВА			БАК ФЕКАЛЬНЫЙ МСБ-2/2	1	1	1	
ПРОВЕР.	АНДРЕЕВА				ГЛАВ. МОСАРХИТЕКТУРА МОСГОРНИСПОЛКОМ МОСПРОМПРОЕКТ МАСТЕРСКАЯ №7 ФОРМАТ А4			
ДИЗАЙНЕР	УХОРСКАЯ							
И. КОНТРОЛ.	УХОРСКАЯ							

Серия 07.900-2

ФОРМАТ	ЗОНА	ПОЗ.	ОБОЗНАЧЕНИЕ	НАИМЕНОВАНИЕ	КОЛ.	ПРИМЕЧАНИЕ
				<u>ДОКУМЕНТАЦИЯ</u>		
A2			МСБ-2/4 00.000 СБ Выпуск 0-2"	СБОРОЧНЫЙ ЧЕРТЕЖ Технические условия СБОРОЧНЫЕ ЕДИНИЦЫ		
A4	1		СП-2. 00. 000	СЕКЦИЯ ПРИЕМНАЯ В СБОРЕ	1	
A4	2		СТ-2. 00. 000	СЕКЦИЯ ТОРЦОВАЯ	1	
A4	3		СР-2. 00. 000	СЕКЦИЯ РЯДОВАЯ	1	
A4	4		К 00. 000	КРЫШКА	2	
A4	5		В 00. 000	ВИЛКА	4	
				<u>ДЕТАЛИ</u>		
A4	6		МСБ-2/0. 00. 001	ПЕТЛЯ	4	

ИЗМ. № КОЛ. ПОДЛ. И ДАТА
ИЗМ. № КОЛ. ПОДЛ. И ДАТА
ИЗМ. № КОЛ. ПОДЛ. И ДАТА

ИЗМ. ЛИСТ	№ ДОКУМ.	ПОДЛ.	ДАТА	МСБ - 2/4. 00. 000	ЛИТ	ЛИСТ	ЛИСТОВ	
РАЗРАБ.	МАРКОВА			БАК ФЕКАЛЬНЫЙ МСБ-2/4	1	1	1	
ПРОВЕР.	АНДРЕЕВА				ГЛАВ. МОСАРХИТЕКТУРА МОСГОРНИСПОЛКОМ МОСПРОМПРОЕКТ МАСТЕРСКАЯ №7 ФОРМАТ А4			
ДИЗАЙНЕР	УХОРСКАЯ							
И. КОНТРОЛ.	УХОРСКАЯ							

ФОРМАТ	ЗОНА	ПОЗ.	ОБОЗНАЧЕНИЕ	НАИМЕНОВАНИЕ	КОЛ.	ПРИМЕЧАНИЕ
				<u>ДОКУМЕНТАЦИЯ</u>		
A2			МСБ-2/0. 00. 000 СБ Выпуск 0-2"	СБОРОЧНЫЙ ЧЕРТЕЖ Технические условия СБОРОЧНЫЕ ЕДИНИЦЫ		
A4	1		СП-2. 00. 000	СЕКЦИЯ ПРИЕМНАЯ В СБОРЕ	1	
A4	2		СТ-2. 00. 000	СЕКЦИЯ ТОРЦОВАЯ	1	
A4	3		К 00. 000	КРЫШКА	1	
A4	4		В 00. 000	ВИЛКА	2	
				<u>ДЕТАЛИ</u>		
A4	5		МСБ-2/0. 00. 001	ПЕТЛЯ	2	

ИЗМ. № КОЛ. ПОДЛ. И ДАТА
ИЗМ. № КОЛ. ПОДЛ. И ДАТА
ИЗМ. № КОЛ. ПОДЛ. И ДАТА

ИЗМ. ЛИСТ	№ ДОКУМ.	ПОДЛ.	ДАТА	МСБ - 2/0. 00. 000	ЛИТ	ЛИСТ	ЛИСТОВ	
РАЗРАБ.	МАРКОВА			БАК ФЕКАЛЬНЫЙ МСБ-2/0	1	1	1	
ПРОВЕР.	АНДРЕЕВА				ГЛАВ. МОСАРХИТЕКТУРА МОСГОРНИСПОЛКОМ МОСПРОМПРОЕКТ МАСТЕРСКАЯ №7 ФОРМАТ А4			
ДИЗАЙНЕР	УХОРСКАЯ							
И. КОНТРОЛ.	УХОРСКАЯ							

Выпуск 6

ФОРМАТ	ЗОНА	ПОЗ.	ОБОЗНАЧЕНИЕ	НАИМЕНОВАНИЕ	КОЛ.	ПРИМЕЧАНИЕ
				<u>ДОКУМЕНТАЦИЯ</u>		
A4			В. 00. 000 СБ	СБОРОЧНЫЙ ЧЕРТЕЖ		
				<u>ДЕТАЛИ</u>		
A4	1		В. 00. 001	СКОБА	1	
B4	2		В. 00. 002	ПЛАСТИНА		
				Лист Б-ПН-4 ГОСТ 19903-74 СТЗСП ГОСТ 14637-79		
				(40 x 100) h14	1	0.12 кг
B4	3		В. 00. 003	ТРУБА		
				Труба 25x2.5 ГОСТ 8732-78 Б 40 ГОСТ 8731-87		
				С = 96 h14	1	0.15 кг
			В. 00. 000			
			В И Л К А			
ИЗМ. ЛИСТ	№ ДОКУМ.	ПОДП.	ДАТА			
РАЗРАБ.	МАРКОВА	<i>М.М.</i>				
ПРОВЕР.	АНДРЕЕВА	<i>А.А.</i>				
ГЛАВ. ИНЖ.	УХОРСКАЯ	<i>У.У.</i>				
И. КОНТР.	УХОРСКАЯ	<i>У.У.</i>				
				ЛИТ.	ЛИСТ	ЛИСТОВ
					1	1
				ГЛАВ. МОСАРХИТЕКТУРА МОСГОРПРОЕКТА МОСПРОМПРОЕКТ МАСТЕРСКАЯ №7		
ФОРМАТ А4						

ИЗМ. № ПОДП. ПОДП. И ДАТА

В. 00. 000 СБ

1. * РАЗМЕРЫ ДЛЯ СПРАВОК
2. +t₂, -t₂, ± $\frac{t_2}{2}$
3. СВАРКУ ПРОИЗВОДИТЬ ПО ГОСТ 5264-80

ИЗМ. ЛИСТ	№ ДОКУМ.	ПОДП.	ДАТА
РАЗРАБ.	МАРКОВА	<i>М.М.</i>	
ПРОВЕР.	АНДРЕЕВА	<i>А.А.</i>	
ГЛАВ. ИНЖ.	УХОРСКАЯ	<i>У.У.</i>	
И. КОНТР.	УХОРСКАЯ	<i>У.У.</i>	

В И Л К А

СБОРОЧНЫЙ ЧЕРТЕЖ

ЛИТ.	МАССА	МАСШТАБ
	0.7	1:2
ЛИТ.	ЛИСТОВ	1
ГЛАВ. МОСАРХИТЕКТУРА МОСГОРПРОЕКТА МОСПРОМПРОЕКТ МАСТЕРСКАЯ №7		
ФОРМАТ А4		

ИЗМ. № ПОДП. ПОДП. И ДАТА

Серия 07.900-2

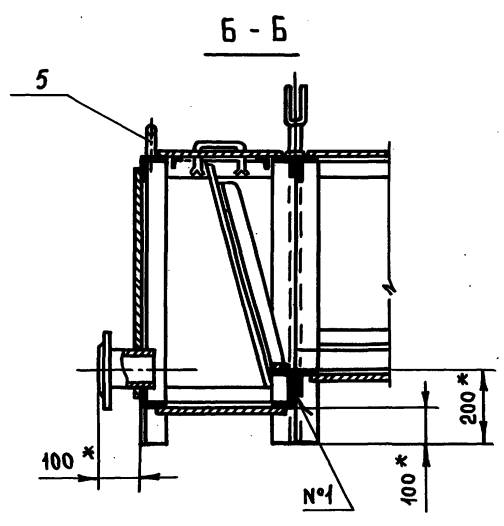
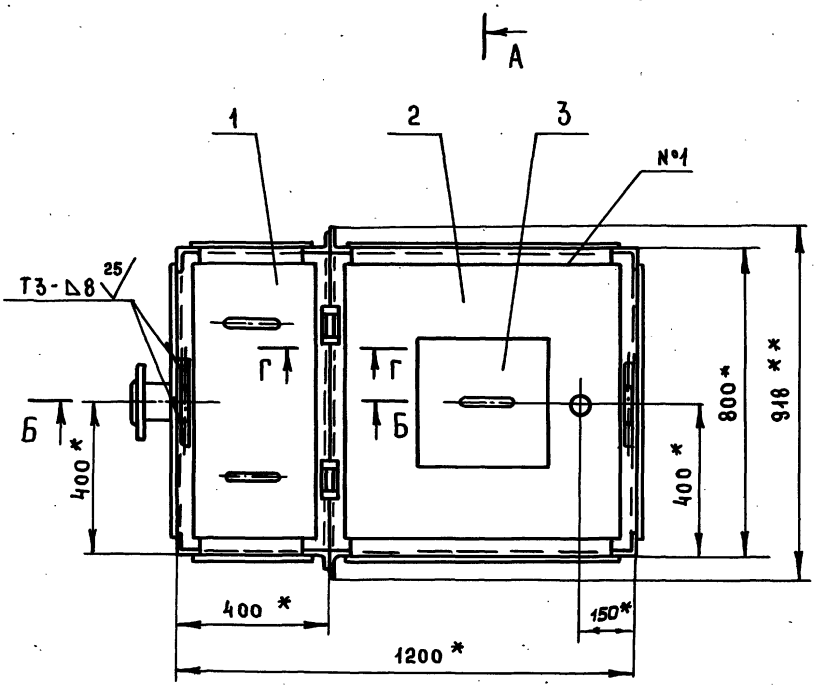
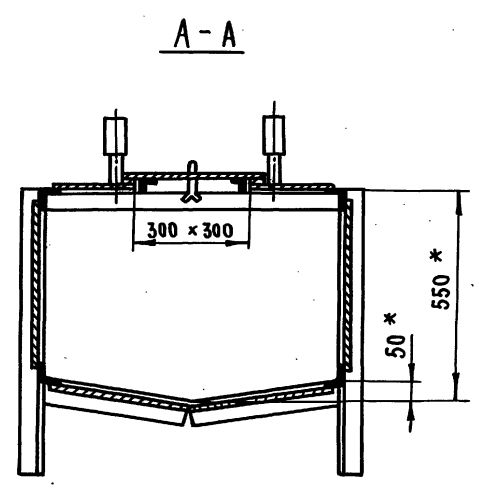
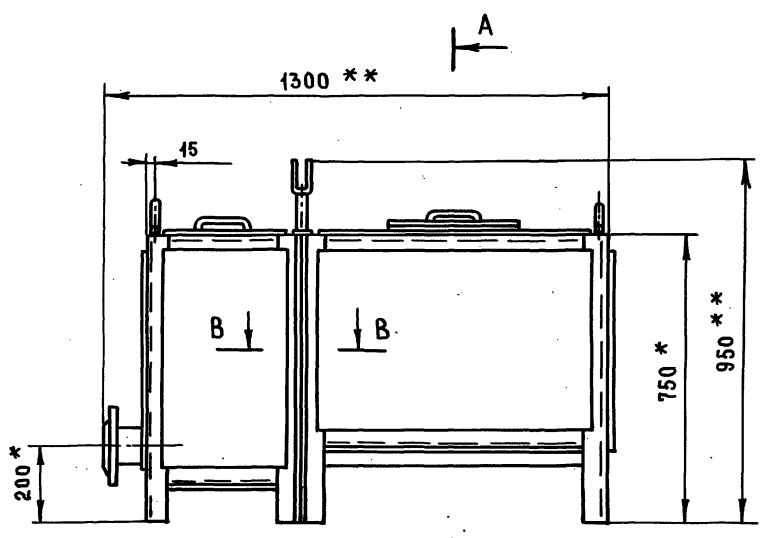
ФОРМАТ	ЗОНА	ПОЗ.	ОБОЗНАЧЕНИЕ	НАИМЕНОВАНИЕ	КОЛ.	ПРИМЕЧАНИЕ
				<u>ДОКУМЕНТАЦИЯ</u>		
A2			СП-2. 00. 000 СБ	СБОРОЧНЫЙ ЧЕРТЕЖ		
				<u>СБОРОЧНЫЕ ЕДИНИЦЫ</u>		
A4	1		СП-2. 01. 000	БАК	1	
A4	2		СП-2. 02. 000	КРЫШКА	1	
A4	3		СП-2. 03. 000	РЕШЕТКА	1	
			СП-2. 00. 000			
			СЕКЦИЯ ПРИЕМНАЯ В СБОРЕ			
ИЗМ. ЛИСТ	№ ДОКУМ.	ПОДП.	ДАТА			
РАЗРАБ.	МАРКОВА	<i>М.М.</i>				
ПРОВЕР.	АНДРЕЕВА	<i>А.А.</i>				
ГЛАВ. ИНЖ.	УХОРСКАЯ	<i>У.У.</i>				
И. КОНТР.	УХОРСКАЯ	<i>У.У.</i>				
				ЛИТ.	ЛИСТ	ЛИСТОВ
					1	1
				ГЛАВ. МОСАРХИТЕКТУРА МОСГОРПРОЕКТА МОСПРОМПРОЕКТ МАСТЕРСКАЯ №7		
ФОРМАТ А4						

ИЗМ. № ПОДП. ПОДП. И ДАТА

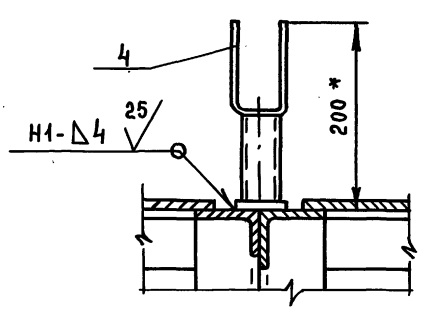
ФОРМАТ	ЗОНА	ПОЗ.	ОБОЗНАЧЕНИЕ	НАИМЕНОВАНИЕ	КОЛ.	ПРИМЕЧАНИЕ
				<u>ДОКУМЕНТАЦИЯ</u>		
A2			МСБ-2/4. 00. 000 СБ	СБОРОЧНЫЙ ЧЕРТЕЖ		
			Выпуск 0-2*	<u>Технические условия</u>		
				<u>СБОРОЧНЫЕ ЕДИНИЦЫ</u>		
A4	1		СП-2. 00. 000	СЕКЦИЯ ПРИЕМНАЯ В СБОРЕ	1	
A4	2		СТ-2. 00. 000	СЕКЦИЯ ТОРЦЕВАЯ	1	
A4	3		СР-2. 00. 000	СЕКЦИЯ РЯДОВАЯ	4	
A4	4		К 00. 000	КРЫШКА	5	
A4	5		В 00. 000	ВИЛКА	10	
				<u>ДЕТАЛИ</u>		
A4	6		МСБ-2/0 00: 001	ПЕТЛЯ	4	
			МСБ-2/4. 00. 000			
			БАК ФЕКАЛЬНЫЙ МСБ-2/4			
ИЗМ. ЛИСТ	№ ДОКУМ.	ПОДП.	ДАТА			
РАЗРАБ.	МАРКОВА	<i>М.М.</i>				
ПРОВЕР.	АНДРЕЕВА	<i>А.А.</i>				
ГЛАВ. ИНЖ.	УХОРСКАЯ	<i>У.У.</i>				
И. КОНТР.	УХОРСКАЯ	<i>У.У.</i>				
				ЛИТ.	ЛИСТ	ЛИСТОВ
					1	1
				ГЛАВ. МОСАРХИТЕКТУРА МОСГОРПРОЕКТА МОСПРОМПРОЕКТ МАСТЕРСКАЯ №7		
ФОРМАТ А4						

ИЗМ. № ПОДП. ПОДП. И ДАТА

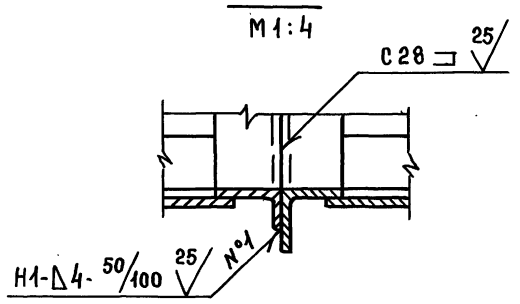
Серия 07.900-2 Выпуск 6



Г-Г
М1:4



В-В
М1:4



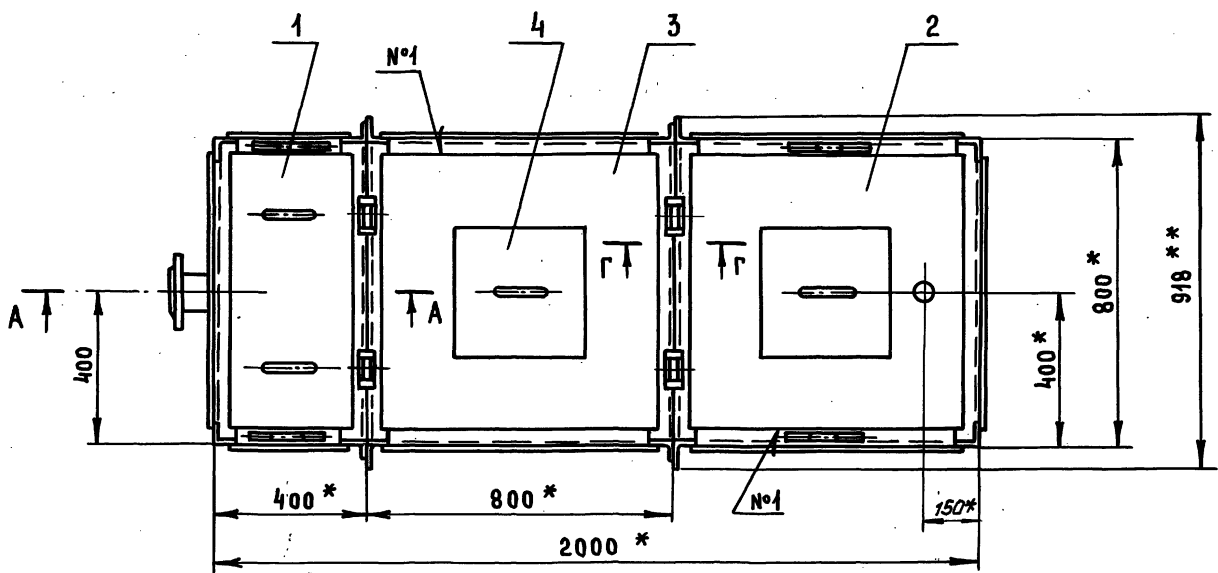
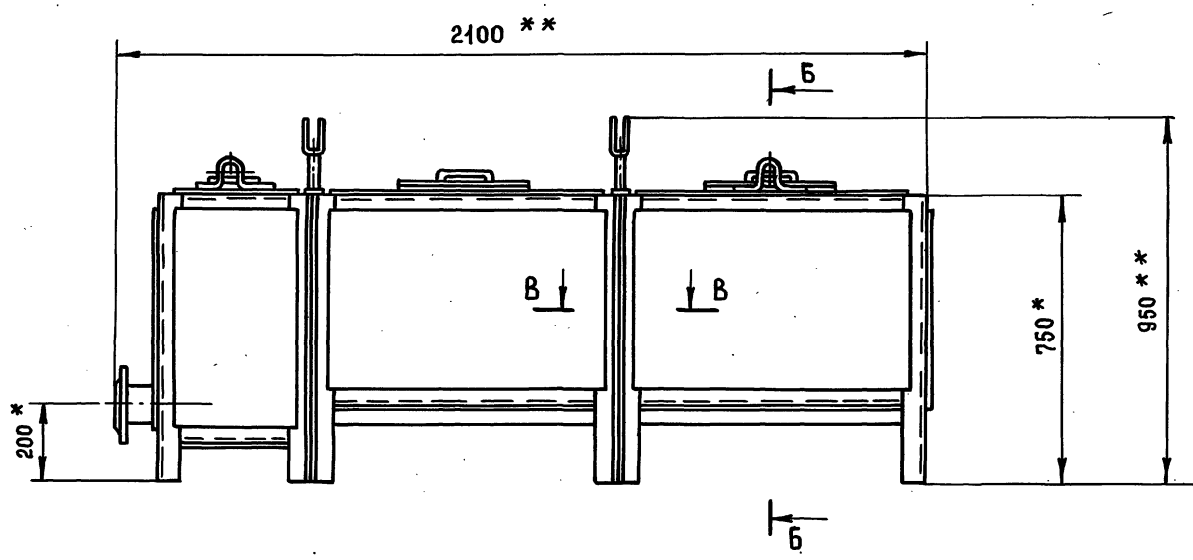
1. * РАЗМЕРЫ ДЛЯ СПРАВОК
2. ** РАЗМЕРЫ ГАБАРИТНЫЕ
3. $\pm \frac{t_2}{2}$
4. СВАРКУ ПРОИЗВОДИТЬ ПО ГОСТ 5264-80
5. ВНУТРЕННЮЮ И НАРУЖНУЮ ПОВЕРХНОСТЬ БАКА ГРУНТОВАТЬ ГРУНТОМ ГФ-021 ГОСТ 25129-82 И КРАСИТЬ В ДВА СЛОЯ ЭМАЛЬЮ ХВ-785 ГОСТ 7313-75
6. ПРОВЕРКУ СВАРНЫХ ШВОВ НА ГЕРМЕТИЧНОСТЬ ПРОИЗВОДИТЬ КЕРОСИНОМ ГОСТ 3242-79

				МСБ-2/0.00.000 СБ					
ИЗМ.	ИЛЛ.	№ ДОКУМ.	ПОДП.	ДАТА	БАК ФЕКАЛЬНЫЙ МСБ-2/0 СБОРОЧНЫЙ ЧЕРТЕЖ	ЛИТ.	МАССА	МАСШТАБ	
							225,3	1:10	
						ЛИСТ	ЛИСТОВ 1		
						ГЛАВ. МОС. АРХИТЕКТУРА МОСГОРСПЛАНОМ МОСПРОЙПРОЕКТ МАСТЕРСКАЯ № 7			

ИЗМ. № 1000А ПРОД. И ДАТА ВЗАМ. ИЛИ ВЕР. ИЛИ ИСП. ПОДП. И ДАТА

Выпуск 6

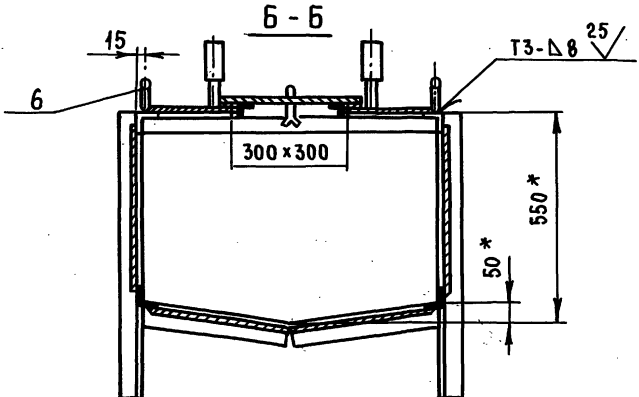
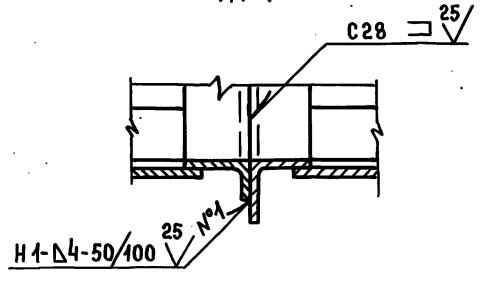
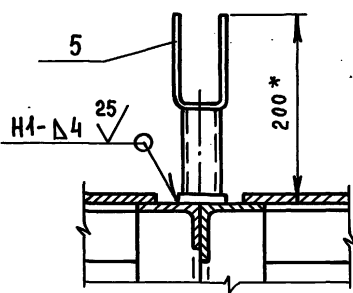
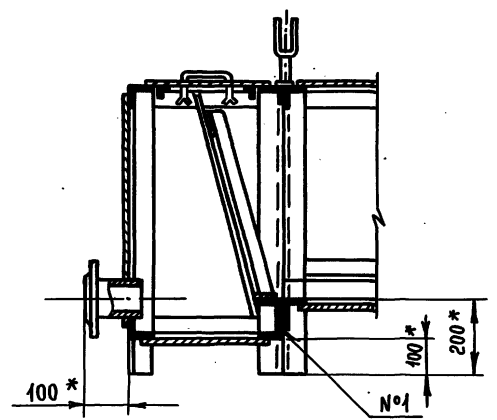
Серия 07.900-2



A - A

Г - Г
M 1:4

B - B
M 1:4



1. * РАЗМЕРЫ ДЛЯ СПРАВОК
2. ** РАЗМЕРЫ ГАБАРИТНЫЕ
3. $\pm \frac{t_2}{2}$
4. СВАРКУ ПРОИЗВОДИТЬ ПО ГОСТ 5264-80
5. ВНУТРЕНнюю И НАРУЖную ПОВЕРХНОСТЬ БАКА ГРУНТОВАТЬ ГРУНТОМ ГФ-021 ГОСТ 25129-82 И КРАСИТЬ В ДВА СЛОЯ ЭМАЛЬЮ ХВ-785 ГОСТ 7313-75
6. ПРОВЕРКУ СВАРНЫХ ШВОВ НА ГЕРМЕТИЧНОСТЬ ПРОИЗВОДИТЬ КЕРОСИНОМ ГОСТ 3242-79

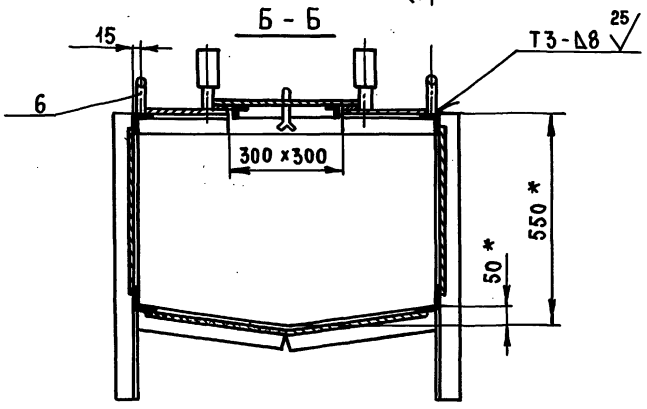
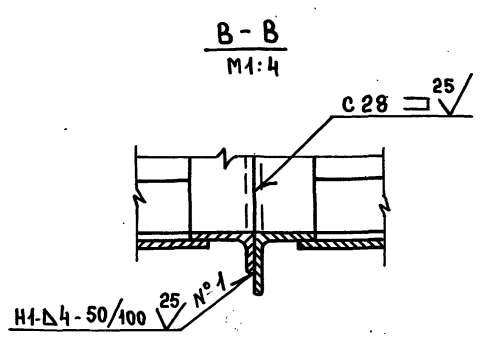
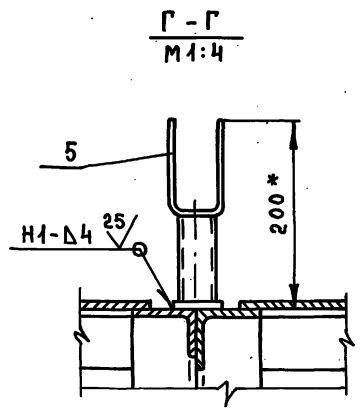
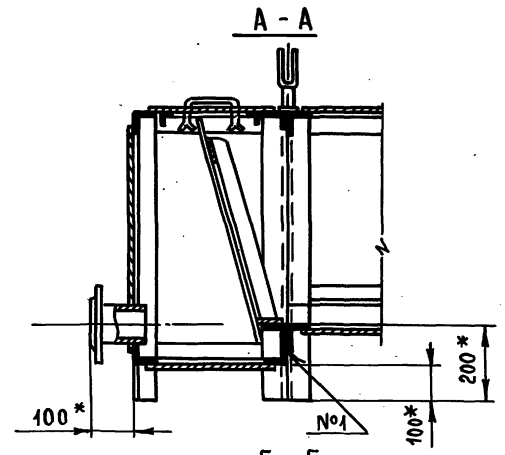
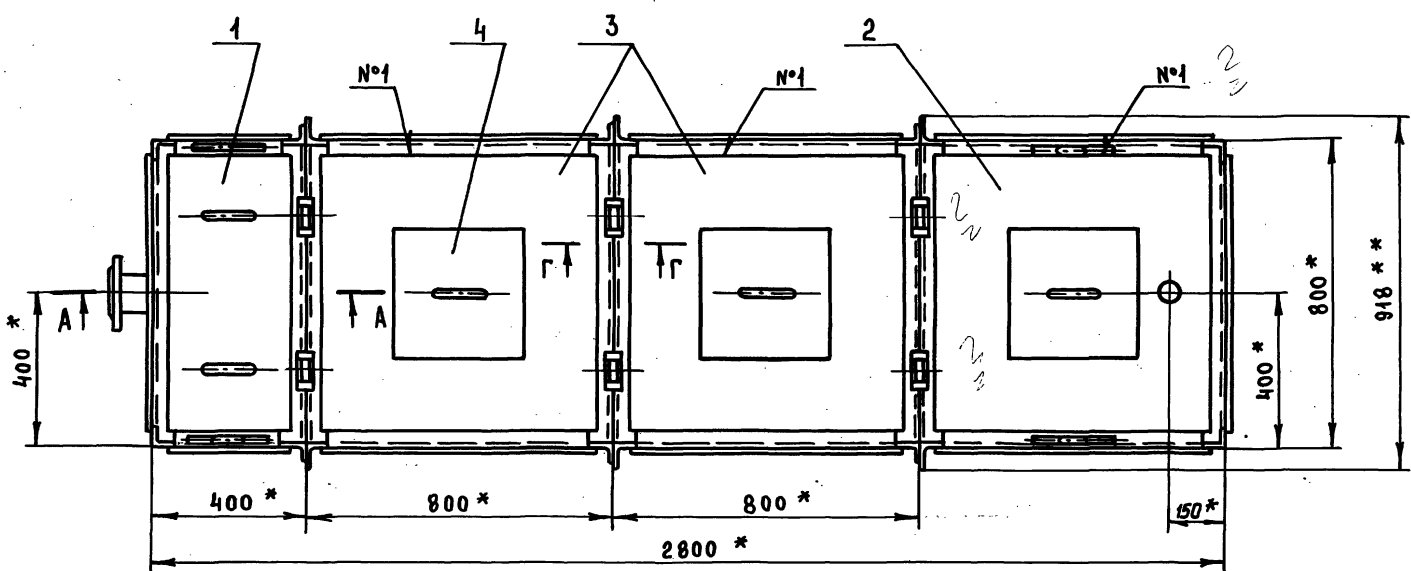
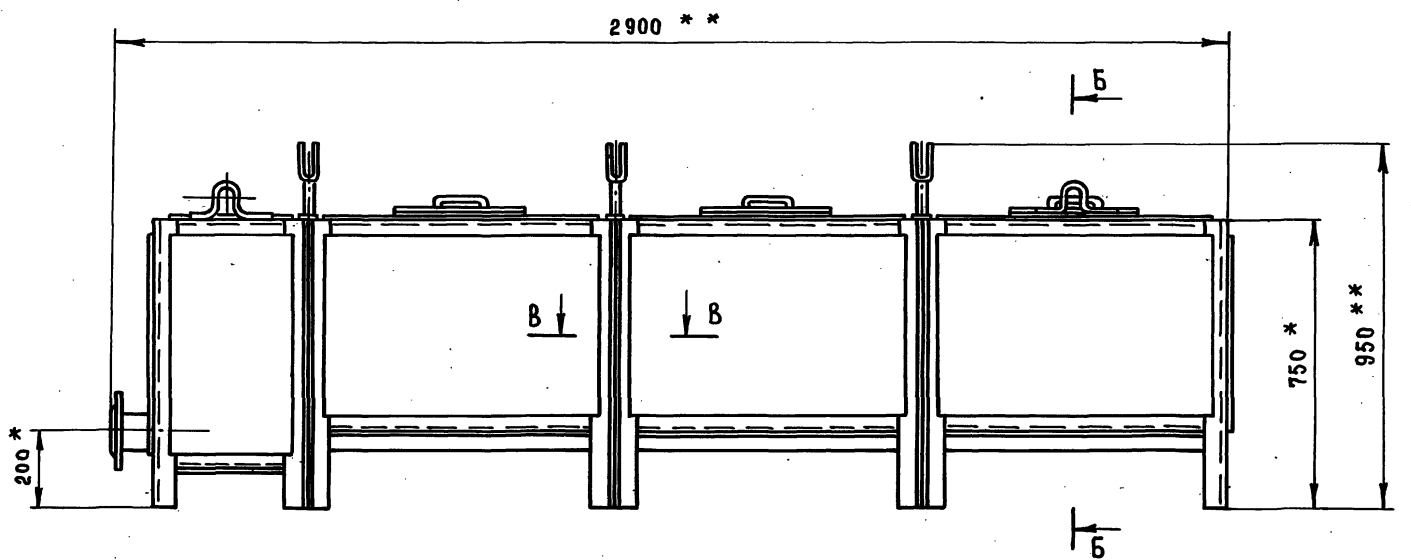
ИЗМ. № ПОДА. ПОДП. И ДАТА
ИЗМ. № ПОДА. ПОДП. И ДАТА
ИЗМ. № ПОДА. ПОДП. И ДАТА

МСБ-2/1. 00. 0000 СБ				ЛИТ. МАССА МАСШТАБ	
ИЗМ. ЛИСТ	№ ДОКУМ.	ПОДП.	ДАТА	БАК ФЕКАЛЬНЫЙ	325,5 1:10
РАЗРАБ.	МАРКОВА			МСБ-2/1	
ПРОБ.	АНАРЕЕВА			СБОРОЧНЫЙ ЧЕРТЕЖ	
Т.И.ИНИ.	УХОДСКАЯ				ЛИСТ ЛИСТОВ 1
И.КОНТР.	УХОДСКАЯ				ГЛАВ.МОСАРХИТЕКТУРА
Т.А.КОНСТ.	АЛЕКСАНДИН				МОСТРОИСПОЛКОМА
Т.А.ИНИ.	СИНЯКОВ				МОСПРОМПРОЕКТ
НАЧ.МЕСТ.	ВИНОГРАДОВ				МАСТЕРСКАЯ №7

Выпуск 6

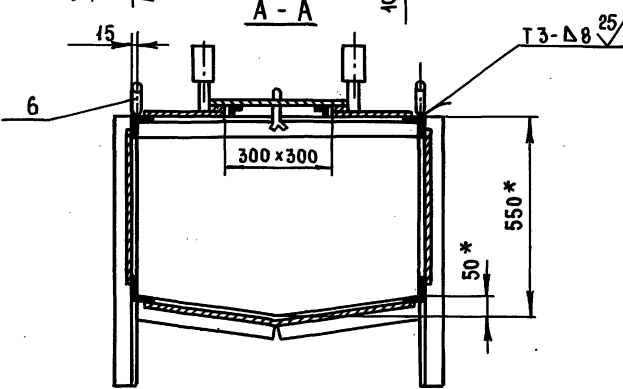
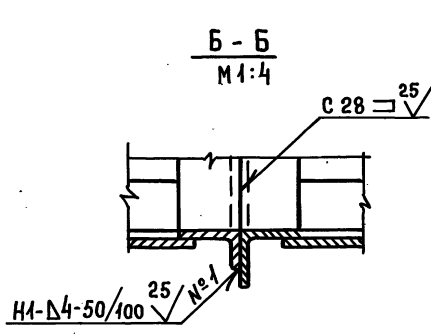
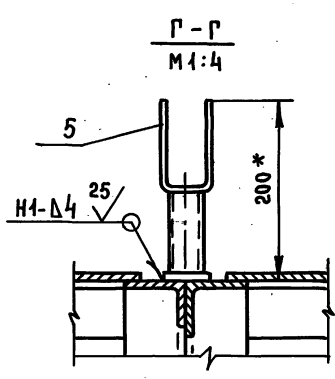
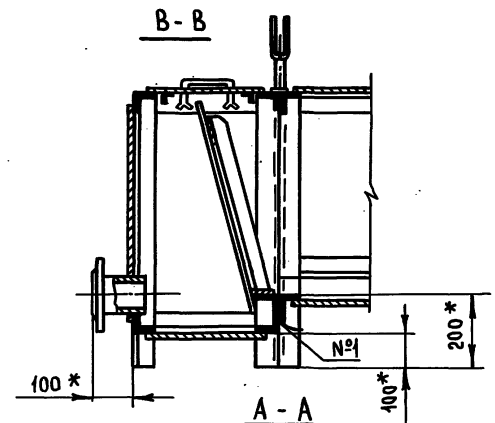
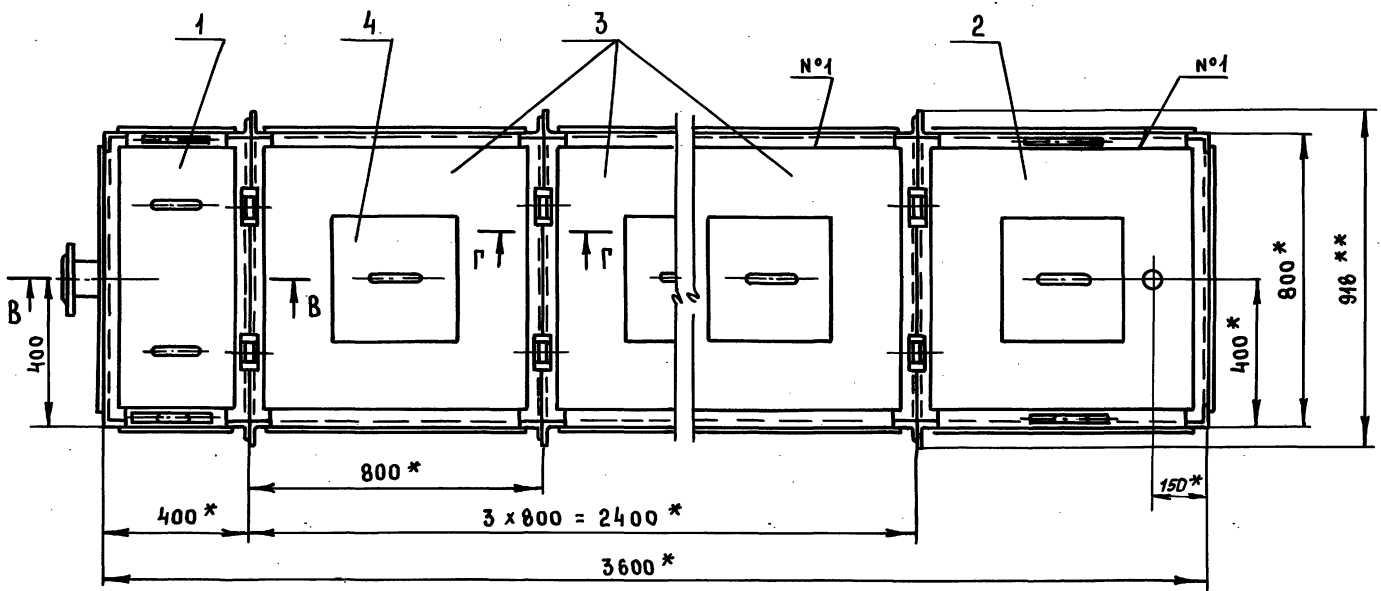
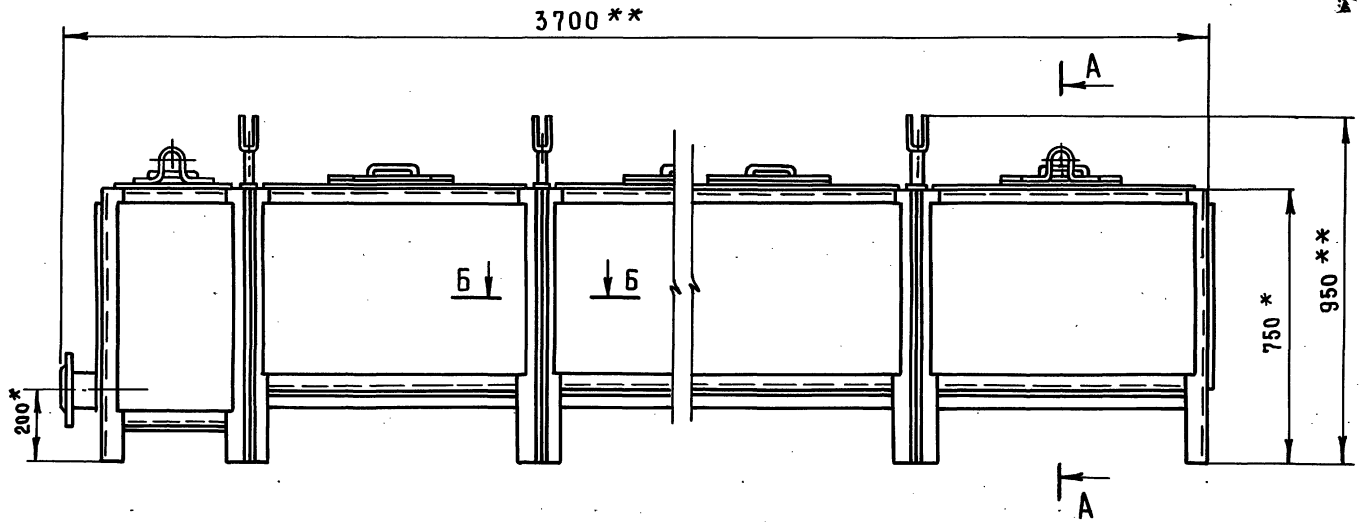
Серия 07.900-2

ИЗМ. ПОЛ. И ДАТА ИЗМ. ПОЛ. И ДАТА
 ВЗАМ. ИЛИ ИСП. ИЛИ ВРАЩ. ПОЛ. И ДАТА
 ИЛИ ИСП. ПОЛ. И ДАТА



1. * РАЗМЕРЫ ДЛЯ СПРАВОК
2. ** РАЗМЕРЫ ГАБАРИТНЫЕ
3. ± t₂
4. СВАРКУ ПРОИЗВОДИТЬ ПО ГОСТ 5264-80
5. ВНУТРЕННЮЮ И НАРУЖНУЮ ПОВЕРХНОСТЬ БАКА ГРУНТОВАТЬ ГРУНТОМ ГФ-021 ГОСТ 25129-82 И КРАСИТЬ В ДВА СЛОЯ ЭМАЛЬЮ ХВ-785 ГОСТ 7313-75
6. ПРОВЕРКУ СВАРНЫХ ШВОВ НА ГЕРМЕТИЧНОСТЬ ПРОИЗВОДИТЬ КЕРСИНОМ ГОСТ 3242-79

				МСБ-2/2. 00. 000СБ				
ИЗМ.	ЛИСТ	№ ДОКУМ.	ПОДП.	ДАТА	БАК ФЕКАЛЬНЫЙ МСБ-2/2 СБОРОЧНЫЙ ЧЕРТЕЖ	ЛИТ.	МАССА	МАСШТАБ
							4258	1:10
						ЛИСТ	ЛИСТОВ	
						ГАВ. МОС. АРХИТЕКТУРА МОСГОРИСПОЛКОМА МОСПРОЕКТ МАСТЕРСКАЯ №2		



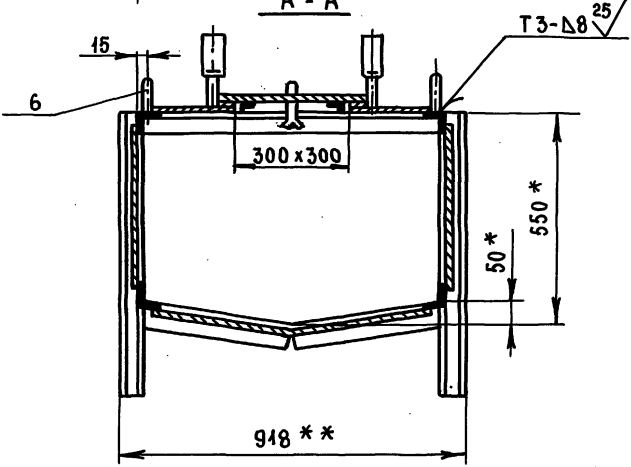
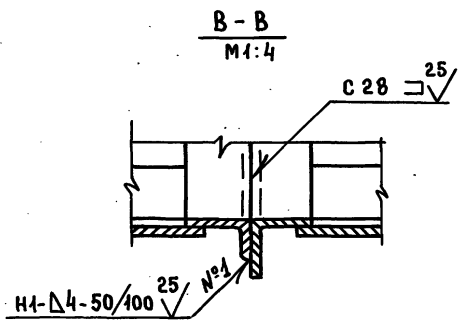
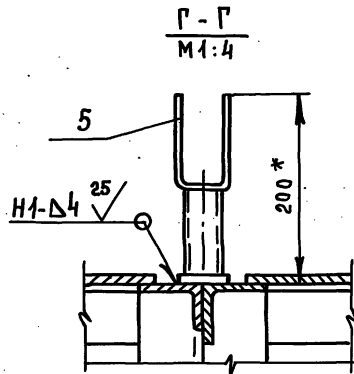
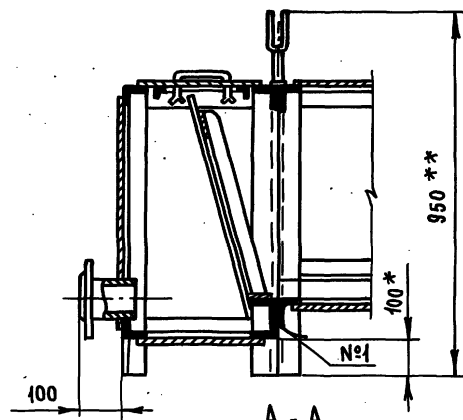
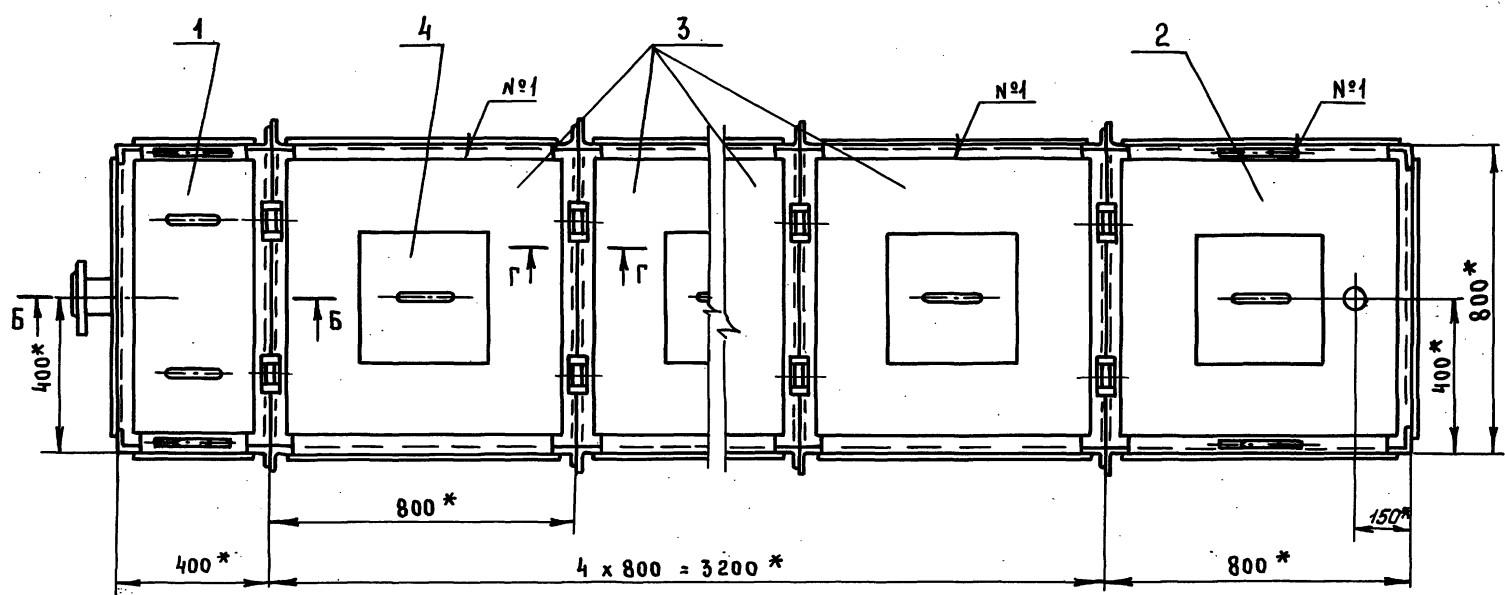
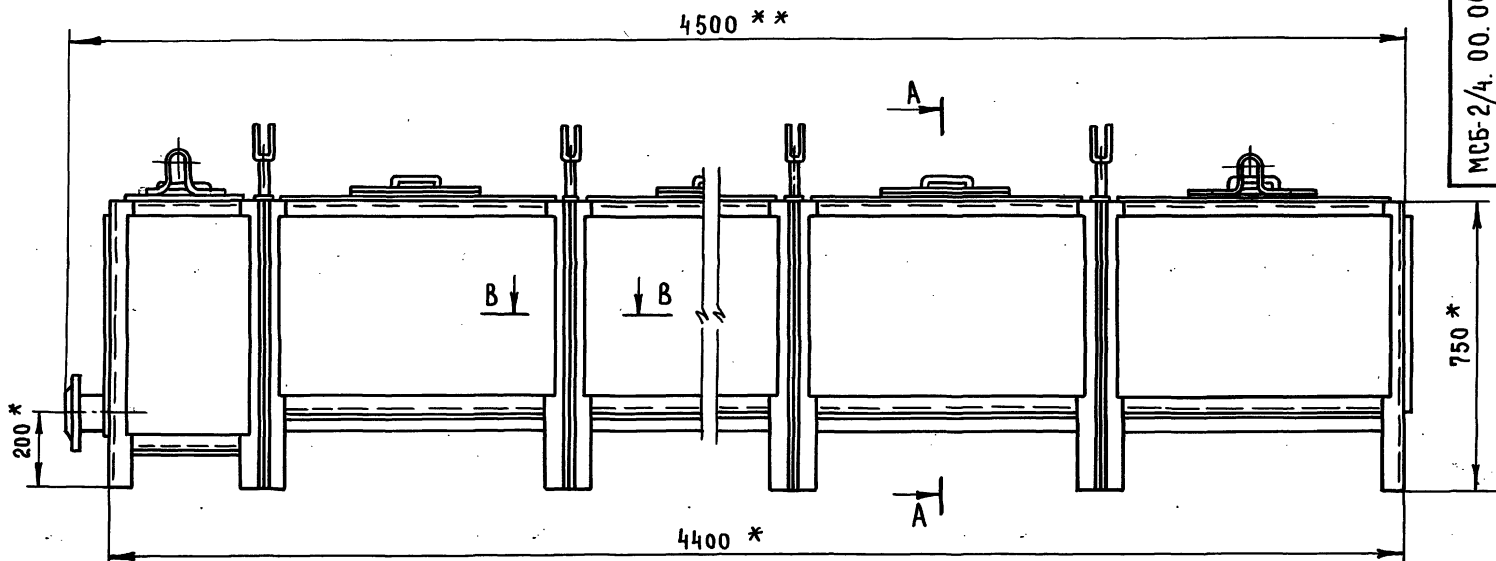
1. * РАЗМЕРЫ ДЛЯ СПРАВОК
2. ** РАЗМЕРЫ ГАБАРИТНЫЕ
3. $\pm \frac{t_2}{2}$
4. СВАРКУ ПРОИЗВОДИТЬ ПО ГОСТ 5264-80
5. ВНУТРЕННЮЮ И НАРУЖНУЮ ПОВЕРХНОСТЬ БАКА ГРУНТОВАТЬ ГРУНТОМ ГФ-021 ГОСТ 25129-82 И КРАСИТЬ В ДВА СЛОЯ ЭМАЛЬЮ ХВ-785 ГОСТ 1313-75
6. ПРОВЕРКУ СВАРНЫХ ШВОВ НА ГЕРМЕТИЧНОСТЬ ПРОИЗВОДИТЬ КЕРОСИНОМ ГОСТ 3242-79

				МСБ-2/3. 00. 000 СБ		
ИЗМ. ЛИСТ	№ ДОКУМ.	ПОДП.	ДАТА	БАК ФЕКАЛЬНЫЙ МСБ-2/3 СБОРОЧНЫЙ ЧЕРТЕЖ	ЛИТ. МАССА	МАСШТАБ
РАЗРАБ.	МАРКОВА				526	1:10
ПРОВ.	АНДРЕЕВА					
И. ЛИСТ	УХОДСКАЯ					
И. КОНСТ.	УХОДСКАЯ					
И. КОНСТ.	АЛЕКСАНИЦ					
И. ЛИСТ	СИЯКОВ					
И. ЛИСТ	ВИНОГРАДОВ					

Выпуск 6

Серия 07.900-2

МСБ-2/4. 00. 000 СБ



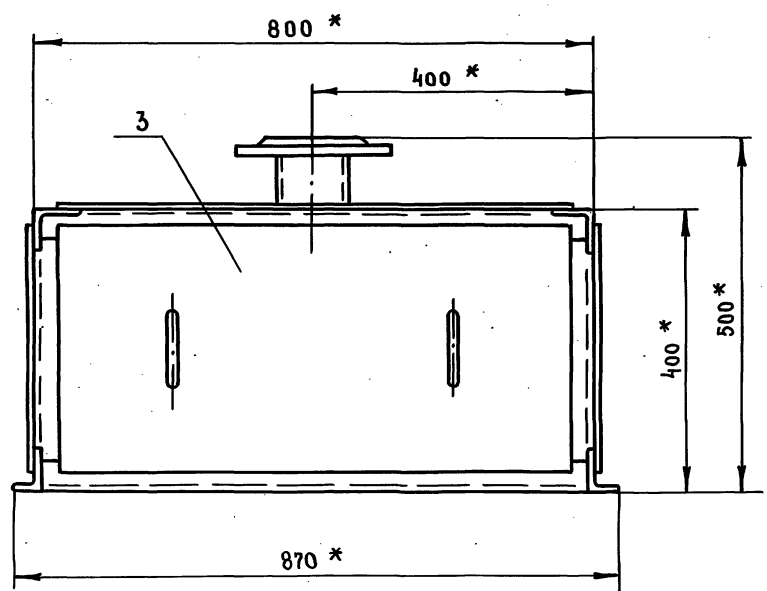
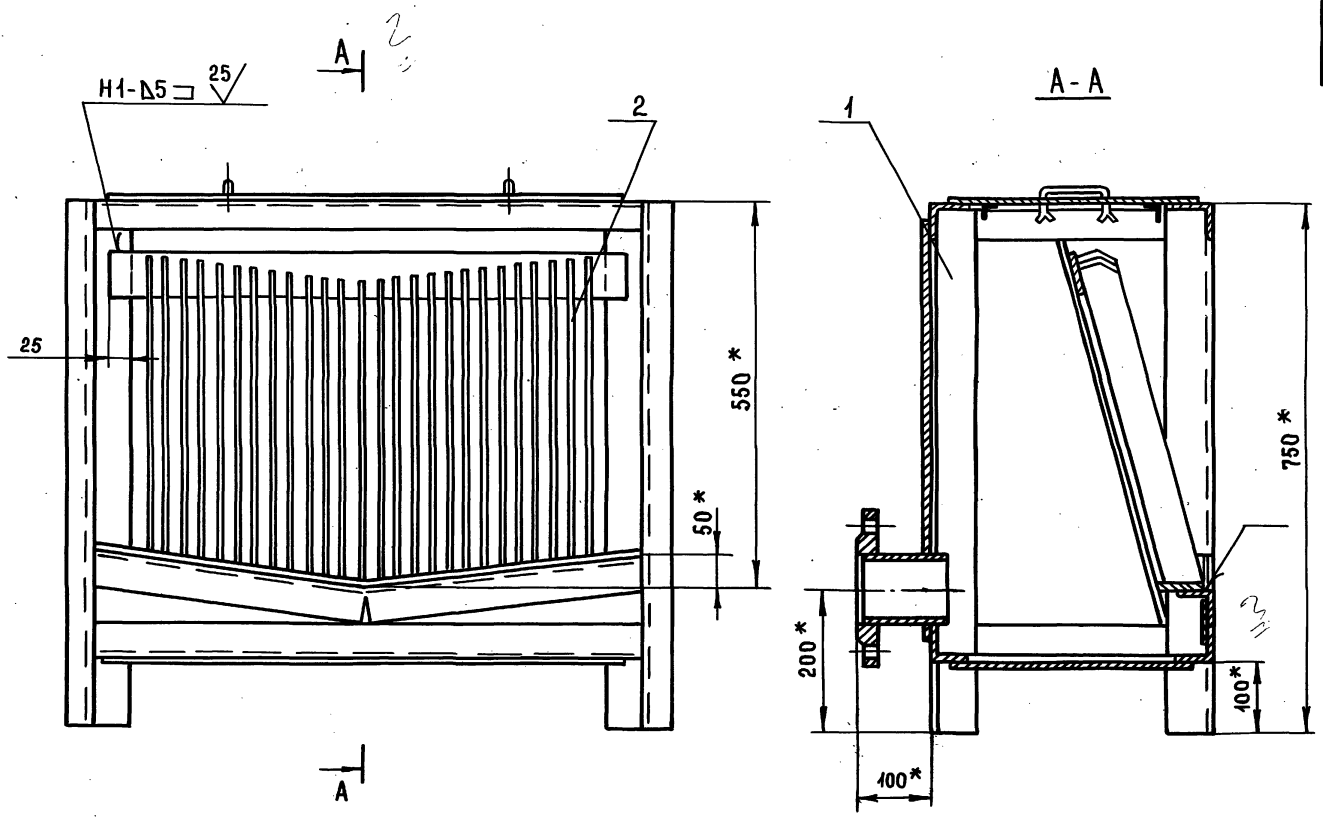
1. * РАЗМЕРЫ ДЛЯ СПРАВОК
2. ** РАЗМЕРЫ ГАБАРИТНЫЕ
3. $\pm \frac{t_2}{2}$
4. СВАРКУ ПРОИЗВОДИТЬ ПО ГОСТ 5264-80
5. ВНУТРЕНнюю И НАРУЖную ПОВЕРХНОСТЬ БАКА ГРУНТОВАТЬ ГРУНТОМ ГФ-021 ГОСТ 25129-82 И КРАСИТЬ В ДВА СЛОЯ ЭМАЛЬЮ ХВ-785 ГОСТ 7313-75
6. ПРОВЕРКУ СВАРНЫХ ШВОВ НА ГЕРМЕТИЧНОСТЬ ПРОИЗВОДИТЬ КЕРОСИНОМ ГОСТ 3242-79

				МСБ-2/4. 00. 000 СБ			
ИЗМ.	ИСП.	ПРОЕК.	ПОДП.	ДАТА	БАК ФЕКАЛЬНЫЙ МСБ-2/4 СБОРОЧНЫЙ ЧЕРТЕЖ	ЛИТ. МАССА 6263	МАСШТАБ 1:10
РАЗРАБ.	МАРКОВА	ПРОВ.	АНАРЕЕВА				
ГЛАВ. ИНЖ. ПРО.	УХОРСКАЯ						
ГЛАВ. КОНСТР.	АЛЕКСАНЯНИ						
ГЛАВ. ИНЖ. СБОР.	СИНЯКОВ						
НАЧ. МАСТ.	ВИНОГРАДОВ						
				Лист 1		Листов 1	
				ГЛАВ. МОСКВА		МАСТЕРСКАЯ №7	

ИЗМ. МЕТОДА ПОДЛ. И ДАТА ВВЕДЕНИЯ В НАЧАЛО ПОДЛ. И ДАТА

Выпуск 6

Серия 07.900-2



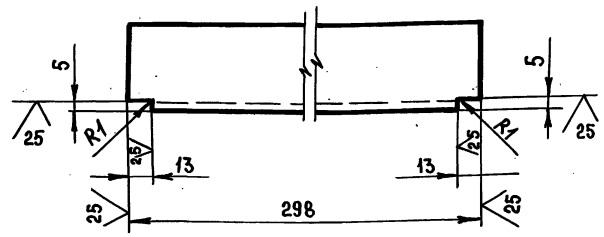
- 1.* РАЗМЕРЫ ДЛЯ СПРАВОК
- 2. ± t₂
- 3. СВАРКУ ПРОИЗВОДИТЬ ПО ГОСТ 5264-80

ИЗМ. № ПОДА. ПОДАП. И ДАТА. ИЗМ. № ПОДА. ПОДАП. И ДАТА. ПОДАП. И ДАТА.

СП-2.00.000СБ				ЛИТ.	МАССА	МАСШТАБ
ИЗМ. №	ПОДА.	ПОДАП.	ДАТА		109	1:5
РАЗРАБ. МАРКОВА				СЕКЦИЯ ПРИЕМНАЯ В СБОРЕ СБОРОЧНЫЙ ЧЕРТЕЖ		
ПРОВЕР. АНДРЕЕВА						
ДИН. ПР. УХОДСКАЯ						
Н. КОНТР. УХОДСКАЯ						
ГЛ. КОНСТ. АЛЕКСАНДИ						
ДИН.Ж. СИНЯКОВ				ЛИСТ 1 ИСЛОВ 1 ГЛАВ. ИНЖ. ТЕХНИКА ПОСР. ИСПОЛ. МА ПОСР. И ПРОЕКТ МАСТЕРСКАЯ № 7		
ИЗМ. № ПОДА. ПОДАП. И ДАТА.				20332-09 И БОРИС АЗ		

СП-2.01.002

(✓) (✓)



$-t_2, \pm \frac{t_2}{2}$

СП-2.01.002

УГОЛОК

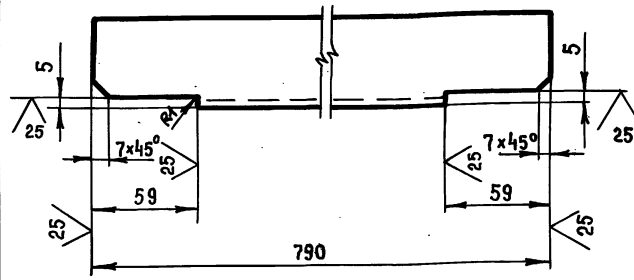
Уголок 50x50x4-Б ГОСТ 8509-86
Ст 3 сп-И-Гост 535-79

ЛИСТ	МАССА	МАСШТАБ
	0,9	1:2

ЛИСТ 1	ЛИСТОВ 1
ГЛАВ. ПРОЕКТИРОВЩИК МОСПРОМПРОЕКТА МАСТЕРСКАЯ №7	
ФОРМАТ А4	

СП-2.01.001

(✓) (✓)



$-t_2, \pm \frac{t_2}{2}$

СП-2.01.001

УГОЛОК

Уголок 50x50x4-Б ГОСТ 8509-86
Ст 3 сп-И-Гост 535-79

ЛИСТ	МАССА	МАСШТАБ
24		1:2

ЛИСТ 1	ЛИСТОВ 4
ГЛАВ. ПРОЕКТИРОВЩИК МОСПРОМПРОЕКТА МАСТЕРСКАЯ №7	
ФОРМАТ А4	

ИЗМ. ЛИСТ № ДОКУМ. ПОДП. ДАТА
РАЗРАБ. МАРКОВА
ПРОВЕР. АНДРЕЕВА
П.ЛИНИИ. УХОРСКАЯ
Н. КОНТР. УХОРСКАЯ

ИЗМ. ЛИСТ № ДОКУМ. ПОДП. ДАТА
РАЗРАБ. МАРКОВА
ПРОВЕР. АНДРЕЕВА
П.ЛИНИИ. УХОРСКАЯ
Н. КОНТР. УХОРСКАЯ

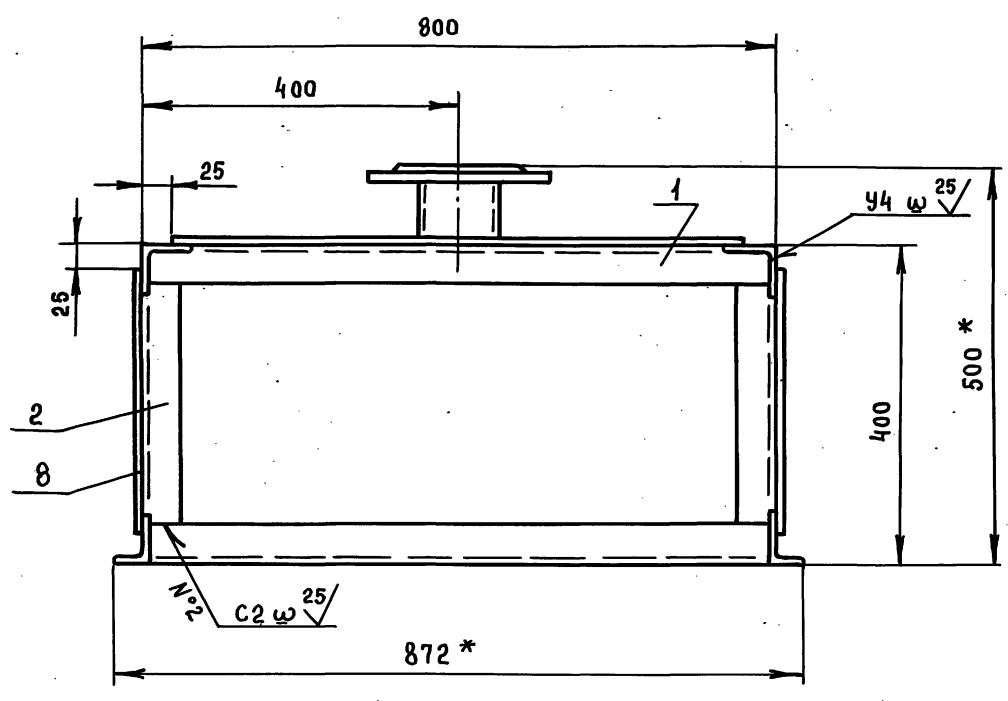
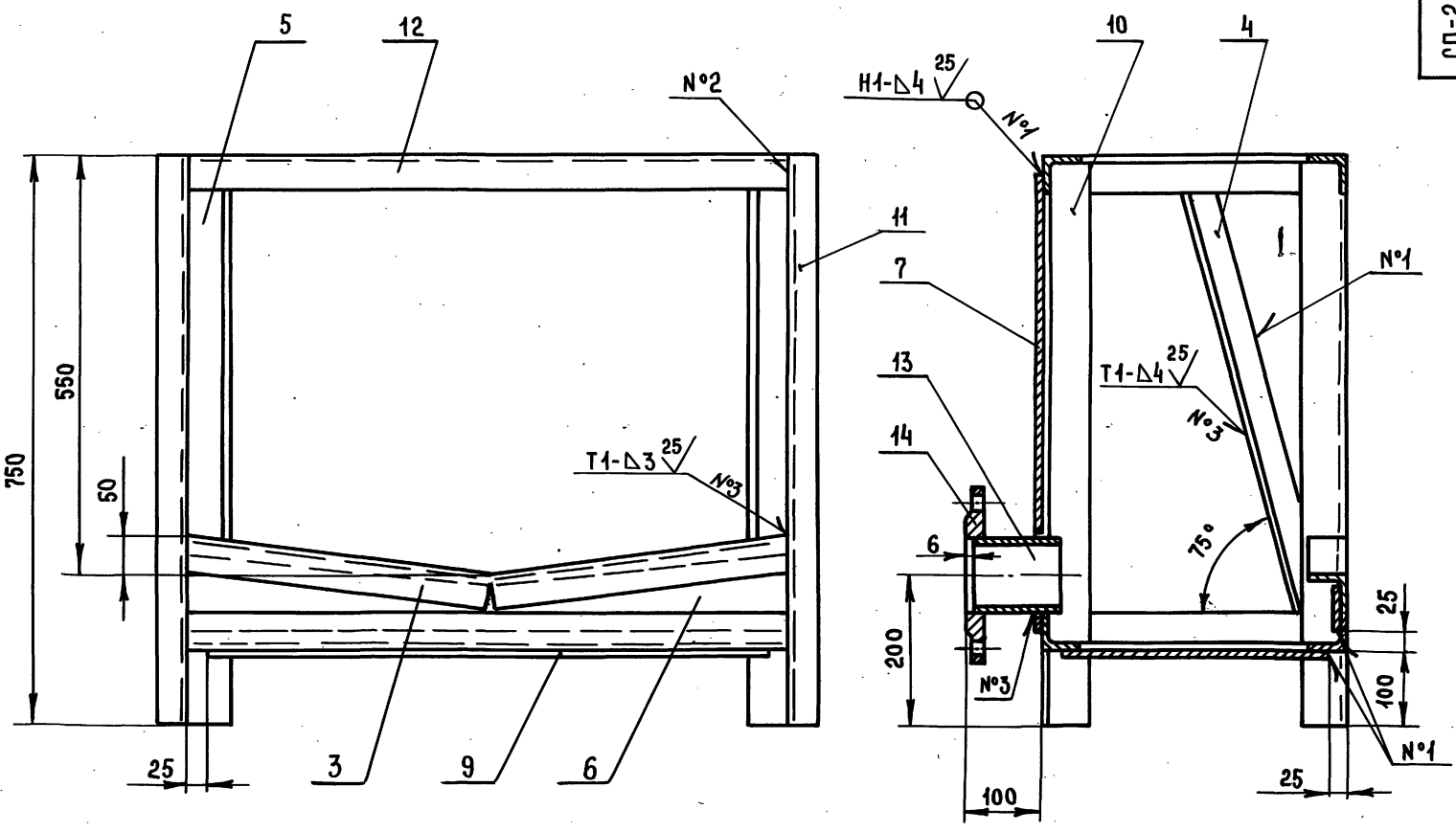
ФОРМАТ	ЗОНА	Поз.	ОБОЗНАЧЕНИЕ	НАИМЕНОВАНИЕ	КОЛ.	ПРИМЕЧАНИЕ
		11	СП-2.01.010	СТОЙКА		
				Уголок 63x40x4-Б ГОСТ 8509-86 Ст 3 сп-И-Гост 535-79		
				ℓ = 750 н14	2	4,7 кг
		12	СП-2.01.011	УГОЛОК		
				Уголок 50x50x4-Б ГОСТ 8509-86 Ст 3 сп-И-Гост 535-79		
				ℓ = 790 н14	2	4,8 кг
		13	СП-2.01.012	ПАТРУБОК		
				Труба 108x5 ГОСТ 8732-78 Б40 ГОСТ 8751-87		
				ℓ = 110 н14	1	1,2 кг
				СТАНДАРТНЫЕ ИЗДЕЛИЯ		
		14		ФЛАНЕЦ 100-Б ГОСТ 12820-80	1	2,8 кг
ЛИСТ			СП-2.01.000		2	
ФОРМАТ А4						

ФОРМАТ	ЗОНА	Поз.	ОБОЗНАЧЕНИЕ	НАИМЕНОВАНИЕ	КОЛ.	ПРИМЕЧАНИЕ
				ДОКУМЕНТАЦИЯ		
		A2	СП-2.01.000 СБ	СБОРОЧНЫЙ ЧЕРТЕЖ		
				ДЕТАЛИ		
		A4	1 СП-2.01.001	УГОЛОК	2	
		A4	2 СП-2.01.002	УГОЛОК	4	
		A4	3 СП-2.01.003	УГОЛОК	1	
		A4	4 СП-2.01.004	УГОЛОК	1	
			5	- 01	1	
		A4	6 СП-2.01.005	ОБШИВКА	1	
		A4	7 СП-2.01.006	ОБШИВКА	1	
		B4	8 СП-2.01.007	ОБШИВКА		
				Лист Б-ЛН-4 ГОСТ 19903-74 Ст 3 сп-И-Гост 4637-79		
				(600x350) н14	2	13,2 кг
		B4	9 СП-2.01.008	ДНО		
				Лист Б-ЛН-6 ГОСТ 19903-74 Ст 3 сп-И-Гост 4637-79		
				(750x350) н14	1	12,4 кг
		B4	10 СП-2.01.009	СТОЙКА		
				Уголок 63x63x4-Б ГОСТ 8509-86 Ст 3 сп-И-Гост 535-79		
				ℓ = 750 н14	2	58 кг
ЛИСТ			СП-2.01.000		2	
ФОРМАТ А4						

ИЗМ. ЛИСТ № ДОКУМ. ПОДП. ДАТА
РАЗРАБ. МАРКОВА
ПРОВЕР. АНДРЕЕВА
П.ЛИНИИ. УХОРСКАЯ
Н. КОНТР. УХОРСКАЯ

ИЗМ. ЛИСТ № ДОКУМ. ПОДП. ДАТА
РАЗРАБ. МАРКОВА
ПРОВЕР. АНДРЕЕВА
П.ЛИНИИ. УХОРСКАЯ
Н. КОНТР. УХОРСКАЯ

Выпуск 6



- 1. * РАЗМЕРЫ ДЛЯ СПРАВОК
- 2. $-t_2, \pm \frac{t_2}{2}$
- 3. СВАРКУ ПРОИЗВОДИТЬ ПО ГОСТ 5264-80

ИЗМ. ПОЛ. И ДАТА ИСЗАН. ИЗМ. ИЛИ ВНЕШ. ПОДП. И ДАТА

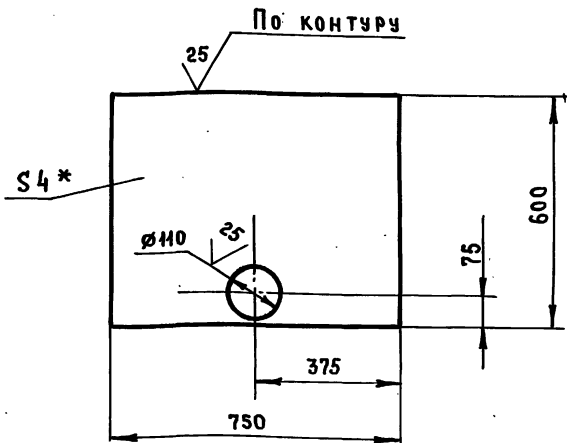
Серия 07.900-2

СП-2.01.000СБ				ЛИТ.	МАССА	МАСШТАБ
БАК					75	1:5
СБОРОЧНЫЙ ЧЕРТЕЖ				ЛИСТ	ЛИСТОВ 1	
ИМЯ ЛИСТА № ДОКУМ. ПОДП. ДАТА РАЗРАБ. МАРКОВА ПРОБ. АНДРЕЕВА ГЛАВ. ПРО. ЧУХОРСКАЯ И. КОНТР. ЧУХОРСКАЯ ГЛАВ. КОНСТР. АЛЕКСАНЯНИ ГЛАВ. ИНЖ. СИНЯКОВ НАЧ. РАСТ. ВИНЮГРАДОВ				ГЛАВ. МОСАРХИТЕКТУРА МОСГОРНИСПОЛКОМА МОСГОРПРОЕКТ МАСТЕРСКАЯ №7		

Выпуск 6

СП-2.01.006

(V) A



- 1. * РАЗМЕР ДЛЯ СПРАВОК
- 2. $+t_2, -t_2, \pm \frac{t_2}{2}$

СП-2.01.006

Обшивка

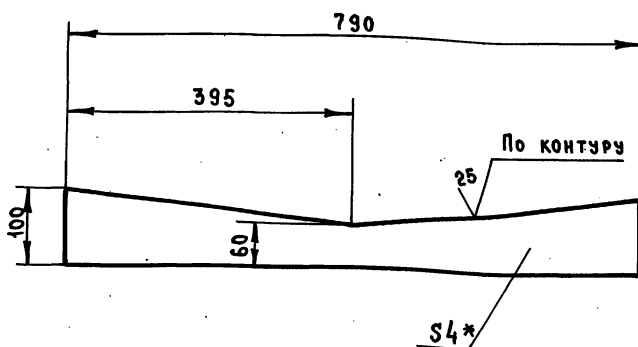
Лист	Масса	Масштаб
	14,1	1:10

Лист Б-ПН-4 ГОСТ 19903-74
Ст 3 сп ГОСТ 14637-79

Лист Листов 1
ГЛАВМОСАРХИТЕКТУРА
МОСГОРНИСПОАКОМА
МОСПРОМПРОЕКТ
МАСТЕРСКАЯ №7
ФОРМАТ А4

СП-2.01.005

(V) A



- 1. * РАЗМЕР ДЛЯ СПРАВОК
- 2. $-t_2, \pm \frac{t_2}{2}$

СП-2.01.005

Обшивка

Лист	Масса	Масштаб
	2,0	1:5

Лист Б-ПН-4 ГОСТ 19903-74
Ст 3 сп ГОСТ 14637-79

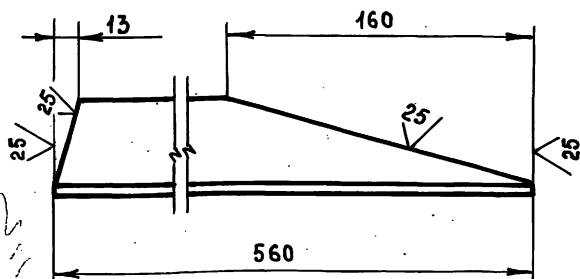
Лист Листов 1
ГЛАВМОСАРХИТЕКТУРА
МОСГОРНИСПОАКОМА
МОСПРОМПРОЕКТ
МАСТЕРСКАЯ №7
ФОРМАТ А4

Серия 07.900-2

СП-2.01.004

(V) A

СП-2.01.004



СП-2.01.004-01 ЗЕРКАЛЬНОЕ ОТРАЖЕНИЕ
ОСТАЛЬНОЕ СМ. СП-2.01.004
М 1:5



- $-t_2, \pm \frac{t_2}{2}$

СП-2.01.004

УГОЛОК

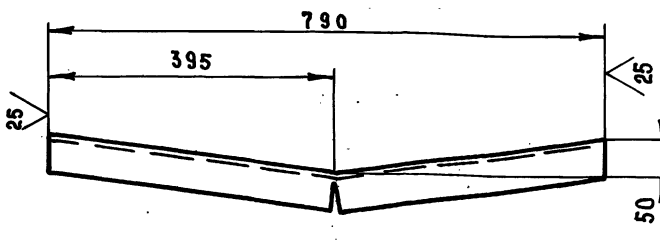
Лист	Масса	Масштаб
	1,5	1:2

Уголок 50x50x4-Б-ГОСТ 8509-86
Ст 3 сп- II ГОСТ 535-79

Лист Листов 1
ГЛАВМОСАРХИТЕКТУРА
МОСГОРНИСПОАКОМА
МОСПРОМПРОЕКТ
МАСТЕРСКАЯ №7
ФОРМАТ А4

СП-2.01.003

(V) A



- $-t_2, \pm \frac{t_2}{2}$

СП-2.01.003

УГОЛОК

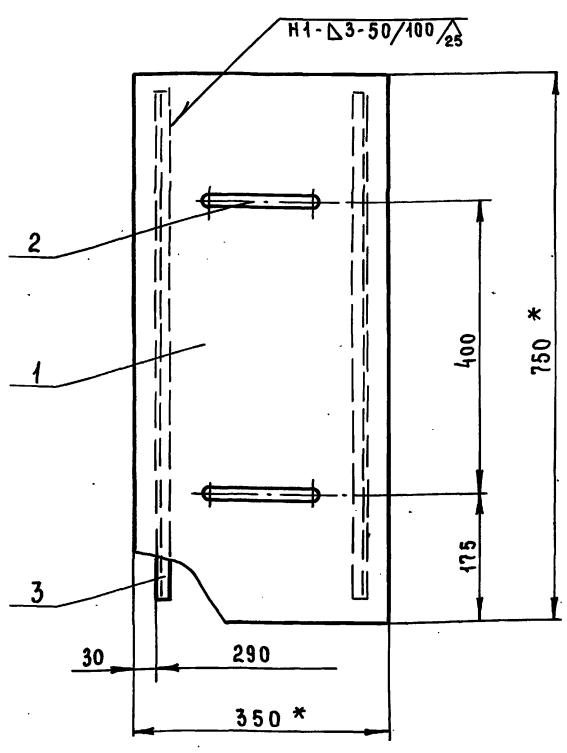
Лист	Масса	Масштаб
	2,4	1:5

Уголок 50x50x4-Б-ГОСТ 8509-86
Ст 3 сп- II ГОСТ 535-79

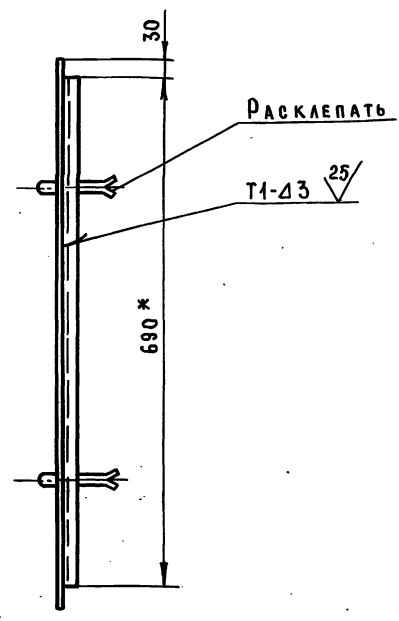
Лист Листов 1
ГЛАВМОСАРХИТЕКТУРА
МОСГОРНИСПОАКОМА
МОСПРОМПРОЕКТ
МАСТЕРСКАЯ №7
ФОРМАТ А4

СП-2.02.000 СБ

Выпуск 6



Вид А

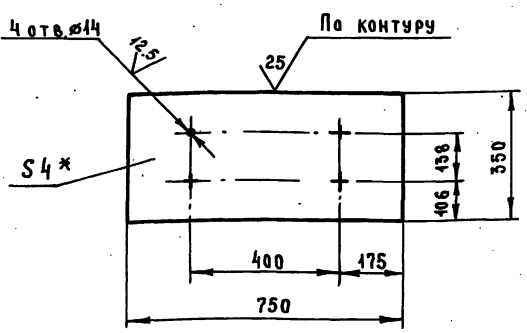


1. * РАЗМЕРЫ ДЛЯ СПРАВОК
2. - t_2 , $\pm \frac{t_2}{2}$
3. СВАРКУ ПРОИЗВОДИТЬ ПО ГОСТ 5264-80

СП-2.02.000 СБ				ЛИТ.	МАССА	МАСШТАБ
Крышка					10	1:5
Сборочный чертеж				ЛИСТ	ЛИСТОВ	
				ГЛАВ. МОСАРХИТЕКТУРА МОСГОРПРОЕКТОМА МОСПРОМПРОЕКТ МАСТЕРСКАЯ №7 ФОРМАТ А3		

СП-2.02.001

Серия 07.900-2



1. * РАЗМЕР ДЛЯ СПРАВОК
2. $+t_2$, $-t_2$, $\pm \frac{t_2}{2}$

СП-2.02.001				ЛИТ.	МАССА	МАСШТАБ
Крышка					8.25	1:10
Лист 6-ПН-4 ГОСТ 19903-74				ЛИСТ	ЛИСТОВ	4
СТЗ СП ГОСТ 44637-79				ГЛАВ. МОСАРХИТЕКТУРА МОСГОРПРОЕКТОМА МОСПРОМПРОЕКТ МАСТЕРСКАЯ №7 ФОРМАТ А4		

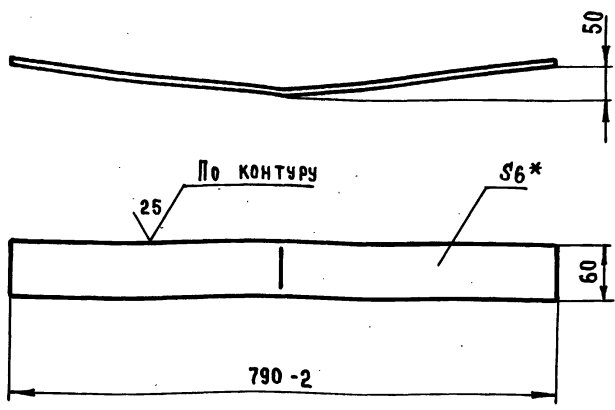
ФОРМАТ	ЗОНА	ПОР.	ОБОЗНАЧЕНИЕ	НАИМЕНОВАНИЕ	КОЛ.	ПРИМЕЧАНИЕ
				Документация		
			СП-2.02.000 СБ	СБОРОЧНЫЙ ЧЕРТЕЖ		
				ДЕТАЛИ		
		А4	1	СП-2.02.001	КРЫШКА	1
		А4	2	СП-2.02.002	РУЧКА	2
		Б4	3	СП-2.02.003	БОРТИК	
				Уголок 20x20x3-Б ГОСТ 8503-86		
				СТЗ СП-И-ГОСТ 535-79		
				С = 690 h 14	2	1,2 кг

Лист № ПОЛ. ПОЛ. И ДАТА

СП-2.02.000				ЛИТ.	МАССА	МАСШТАБ
Крышка						
Лист 6-ПН-4 ГОСТ 19903-74				ЛИСТ	ЛИСТОВ	4
СТЗ СП ГОСТ 44637-79				ГЛАВ. МОСАРХИТЕКТУРА МОСГОРПРОЕКТОМА МОСПРОМПРОЕКТ МАСТЕРСКАЯ №7 ФОРМАТ А4		

Выпуск 6

СП-2.03.002



- 1. * РАЗМЕР ДЛЯ СПРАВОК
- 2. $-t_2, \pm \frac{t_2}{2}$

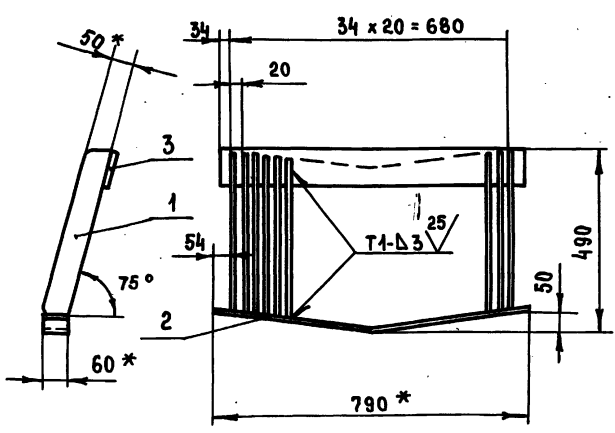
СП-2.03.002

ОСНОВАНИЕ

Лист	Масса	Масштаб
1	2.23	1:5

Лист Б-ПН-6 ГОСТ 19903-74
 Ст 3 сп ГОСТ 14637-79
 МАСТЕРСКАЯ №7
 ФОРМАТ А4

СП-2.03.000 СБ



- 1. * РАЗМЕРЫ ДЛЯ СПРАВОК
- 2. $+t_2, -t_2, \pm \frac{t_2}{2}$
- 3. СВАРКУ ПРОИЗВОДИТЬ ПО ГОСТ 5264-80

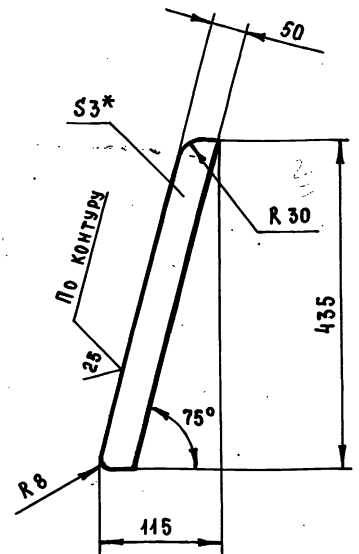
СП-2.03.000 СБ

РЕШЕТКА
СБОРОЧНЫЙ ЧЕРТЕЖ

Лист	Масса	Масштаб
1	24.3	1:10

Лист Б-ПН-6 ГОСТ 19903-74
 Ст 3 сп ГОСТ 14637-79
 МАСТЕРСКАЯ №7
 ФОРМАТ А4

СП-2.03.001



- 1. * РАЗМЕР ДЛЯ СПРАВОК
- 2. $-t_2, \pm \frac{t_2}{2}$

СП-2.03.001

РЁБРО

Лист	Масса	Масштаб
1	0.53	1:5

Лист Б-ПН-3.0 ГОСТ 19903-74
 Ст 3 сп ГОСТ 14637-79
 МАСТЕРСКАЯ №7
 ФОРМАТ А4

Серия 07.900-2

ФОРМАТ	ЗОНА	ПОВ.	ОБОЗНАЧЕНИЕ	НАИМЕНОВАНИЕ	КОЛ.	ПРИМЕЧАНИЕ
				ДОКУМЕНТАЦИЯ		
			СП-2.03.000 СБ	СБОРОЧНЫЙ ЧЕРТЕЖ		
				ДЕТАЛИ		
А4		1	СП-2.03.001	РЁБРО	35	
А4		2	СП-2.03.002	ОСНОВАНИЕ	1	
Б4		3	СП-2.03.003	ПОЛОЧКА	1	
				Лист Б-ПН-6 ГОСТ 19903-74 Ст 3 сп ГОСТ 14637-79 (100 x 750) h 14	1	3.5 КГ

СП-2.03.000

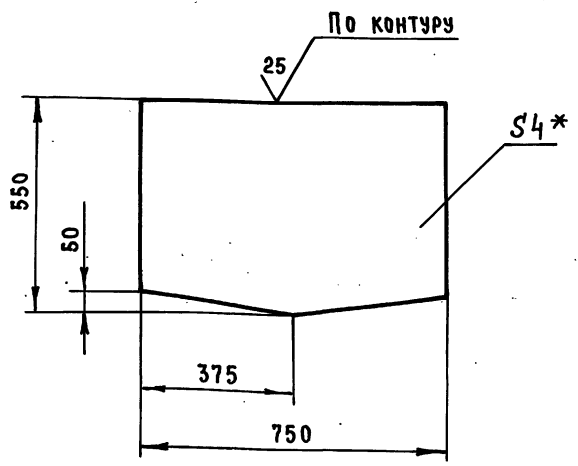
РЕШЕТКА

Лист	Лист	Листов
1	1	1

Лист Б-ПН-6 ГОСТ 19903-74
 Ст 3 сп ГОСТ 14637-79
 МАСТЕРСКАЯ №7
 ФОРМАТ А4

СТ-2.00.002

W/M



- 1. * РАЗМЕР ДЛЯ СПРАВОК
- 2. $-t_2 \pm \frac{t_2}{2}$

СТ-2.00.002

Обшивка

Лист	Масса	Масштаб
12.4	1:40	

Лист 5-ПН-4 ГОСТ 19903-74
СТЗСП ГОСТ 14637-79
МАСТЕРСКАЯ №7

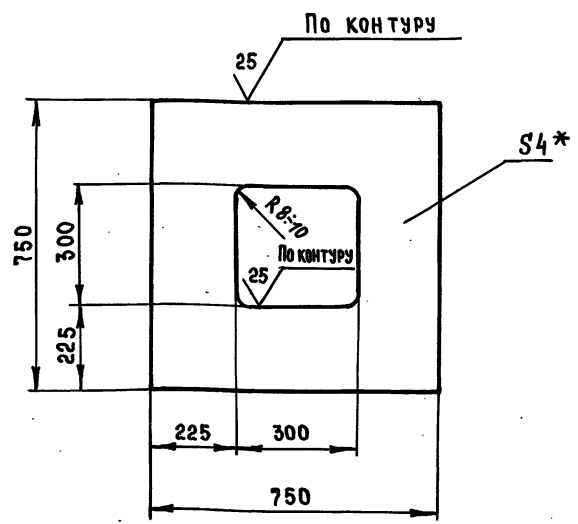
ФОРМАТ А4

Выпуск 6

ИЗМ. ПОДП. ПОДП. И ДАТА

СТ-2.00.004

W/M



- 1. * РАЗМЕР ДЛЯ СПРАВОК
- 2. $+t_2, -t_2 \pm \frac{t_2}{2}$

СТ-2.00.004

Крышка

Лист	Масса	Масштаб
14.85	1:40	

Лист ромб. 0-ПН-4.0
6 СТЗСП ГОСТ 8568-77
МАСТЕРСКАЯ №7

ФОРМАТ А4

ИЗМ. ПОДП. ПОДП. И ДАТА

Серия 07.900-2

ФОРМАТ	ЗОНА	№	ОБОЗНАЧЕНИЕ	НАИМЕНОВАНИЕ	КОЛ.	ПРИМЕЧАНИЕ
Б4	12	СТ-2.00.010	УГОЛОК	Уголок 63x63x4-Б ГОСТ 8509-86 СТЗСП-II-ГОСТ 535-79 ℓ = 750 h/4	4	11.7 кг
СТ-2.00.000						
						Лист 2

ФОРМАТ А4

ИЗМ. ПОДП. ПОДП. И ДАТА

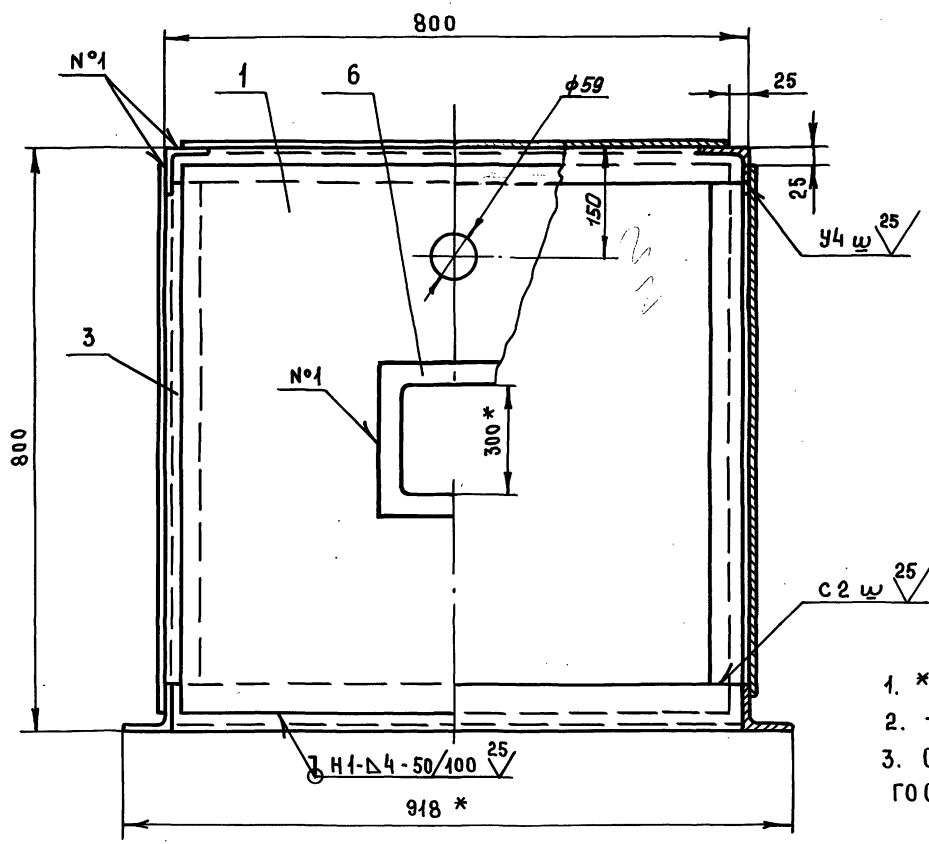
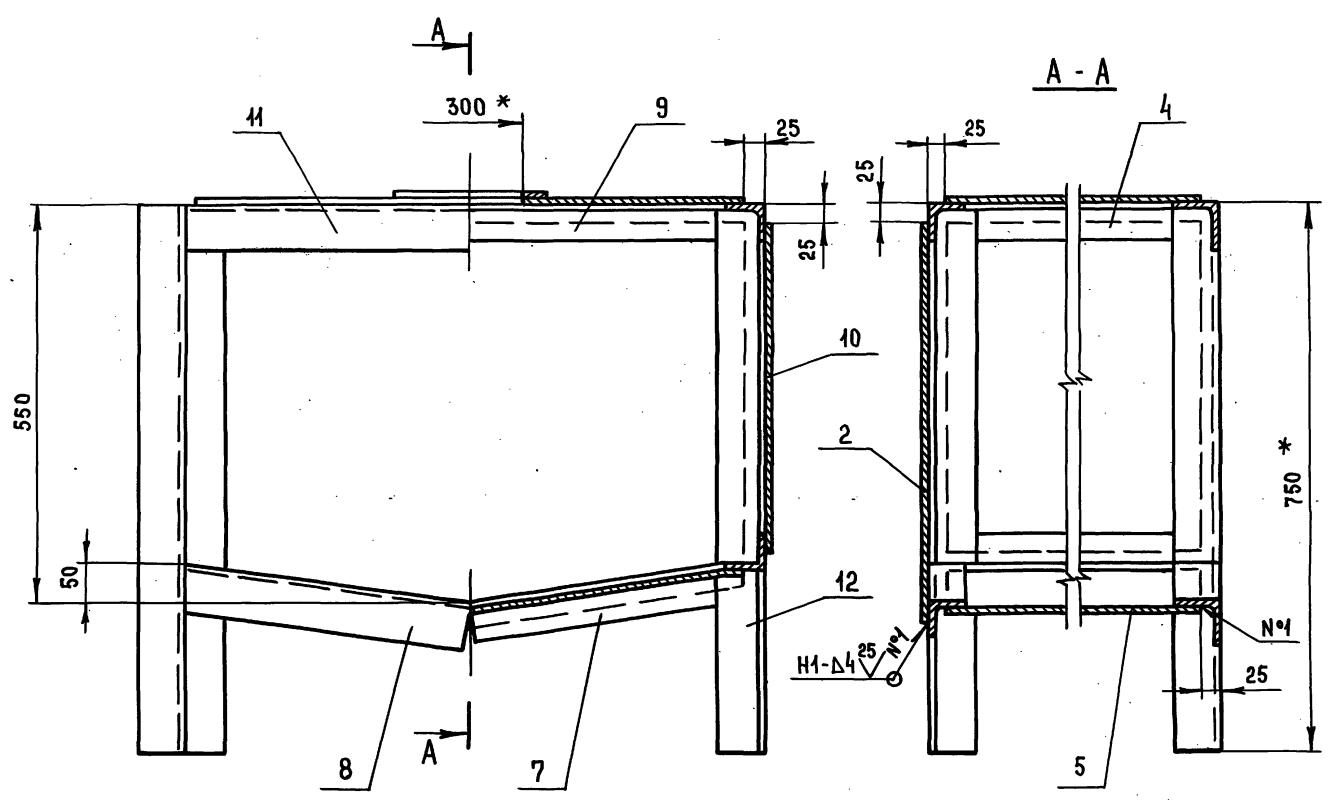
ФОРМАТ	ЗОНА	№	ОБОЗНАЧЕНИЕ	НАИМЕНОВАНИЕ	КОЛ.	ПРИМЕЧАНИЕ
ДОКУМЕНТАЦИЯ						
А2		СТ-2.00.000 СБ	СБОРОЧНЫЙ ЧЕРТЕЖ			
ДЕТАЛИ						
А4	1	СТ-2.00.004	КРЫШКА		1	
А4	2	СТ-2.00.002	ОБШИВКА		2	
А4	3	СТ-2.00.003	УГОЛОК		2	
	4	- 01	УГОЛОК		2	
А4	5	СТ-2.00.004	ДНИЩЕ		1	
А4	6	СТ-2.00.005	ФЛАНЕЦ		1	
А4	7	СТ-2.00.006	УГОЛОК		1	
А4	8	СТ-2.00.007	УГОЛОК		1	
А4	9	СП-2.04.004	УГОЛОК		2	
Б4	10	СТ-2.00.008	ОБШИВКА	Лист 5-ПН-4 ГОСТ 19903-74 СТЗСП ГОСТ 14637-79 (150 x 450) h/4	2	21.2 кг
Б4	11	СТ-2.00.009	УГОЛОК	Уголок 63x63x4-Б ГОСТ 8509-86 СТЗСП-II-ГОСТ 535-79 ℓ = 790 h/4	1	3.1 кг
СТ-2.00.000						
						Лист 1 2
СЕКЦИЯ ТОРЦОВАЯ						Лист 1 2

ФОРМАТ А4

ИЗМ. ПОДП. ПОДП. И ДАТА

Выпуск 6

Серия 07.900-2



- 1. * РАЗМЕРЫ ДЛЯ СПРАВОК
- 2. $+t_2, -t_2 \pm \frac{t_2}{2}$
- 3. Сварку производить по ГОСТ 5264-80

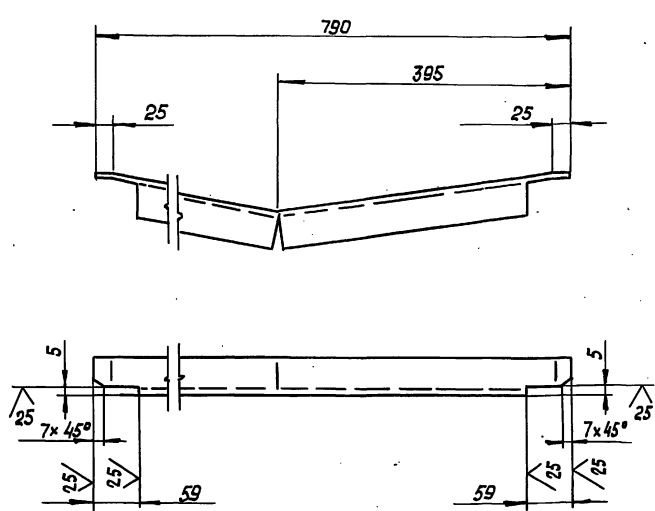
ИЗМ. № ПОДА. ПОДА. И ДАТА. ИЗМ. № ПОДА. ПОДА. И ДАТА.

СТ-2.00.000СБ				ЛИТ.	МАССА	МАСШТАБ
СЕКЦИЯ ТОРЦОВАЯ СБОРОЧНЫЙ ЧЕРТЕЖ				110		1:5
ИЗМ. №	ПОДА.	ПОДА.	ДАТА	ЛИСТ	ЛИСТОВ 1	
РАЗРАБ.	МАРКОВА			ГЛАВ. МОСАРХИТЕКТУРА		
ПРОВЕР.	АНДРЕЕВА			МОСГОРПРОЕКТА		
ДИЗ.ПРО.	УХОРСКАЯ			МОСПРОПРОЕКТ		
И.КОНТР.	УХОРСКАЯ			МАСТЕРСКАЯ №7		
ГЛАВ.ИНЖ.	АЛЕКСАНЯНЦ					
ГЛАВ.ИНЖ.	СИНЯКОВ					
НАЧ.МАСТ.	ВИНОГРАДОВ					

Выпуск 6

CT-2.00.006

(V) (V)



-t₂, ±t₂

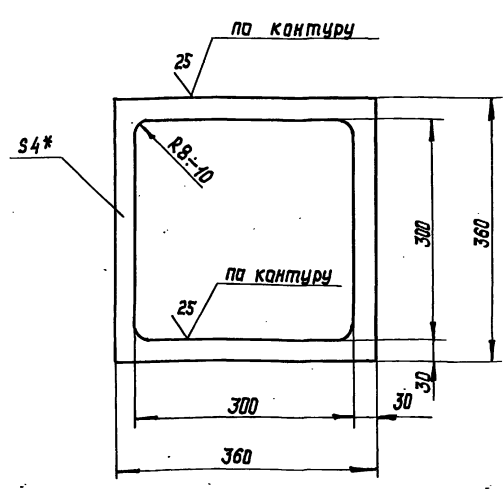
CT-2.00.006

Уголок

Изм. Лист	№ док.и.	Подп.	Дата	Лит.	Масса	Масштаб
Разраб.	Маркова				2,4	1:5
Пробер.	Андреева					
Гл. инж. пр.	Ухорская					
Н. контр.	Ухорская					
Лист				Листов 1		
Уголок 50x50x4-6 ГОСТ 8509-86				Гл. в. маш. архитектура		
СтЗсп-II ГОСТ 535-79				Маш.проект		
				Мастерская N7		
				Формат А4		

CT-2.00.005

(V) (V)



- 1.* Размер для справок.
- 2. +t₂, -t₂, ±t₂

CT-2.00.005

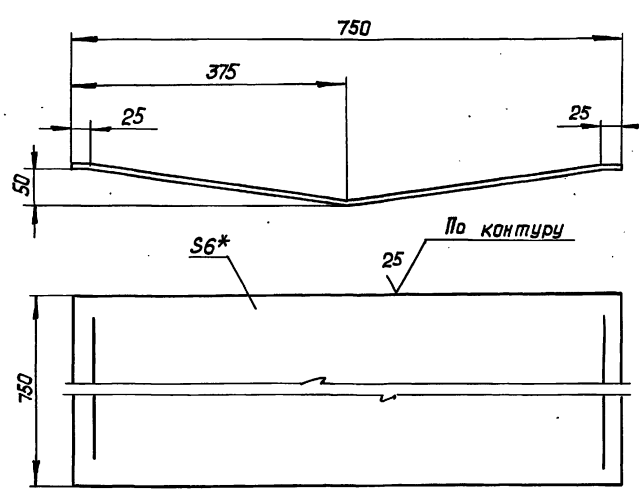
Фланец

Изм. Лист	№ док.и.	Подп.	Дата	Лит.	Масса	Масштаб
Разраб.	Маркова				1,25	1:5
Пробер.	Андреева					
Гл. инж. пр.	Ухорская					
Н. контр.	Ухорская					
Лист				Листов 1		
Фланец 50x50x4-6 ГОСТ 19903-74				Гл. в. маш. архитектура		
СтЗсп-II ГОСТ 14637-79				Маш.проект		
				Мастерская N7		
				Формат А4		

Серия 07.900-2

CT-2.00.004

(V) (V)



- 1.* Размер для справок.
- 2. -t₂, ±t₂

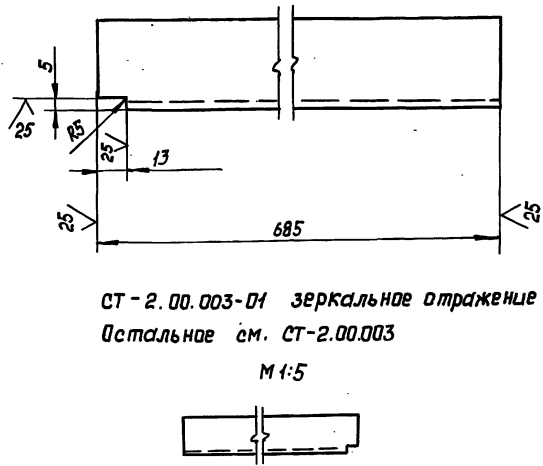
CT-2.00.004

Днище

Изм. Лист	№ док.и.	Подп.	Дата	Лит.	Масса	Масштаб
Разраб.	Маркова				26,5	1:5
Пробер.	Андреева					
Гл. инж. пр.	Ухорская					
Н. контр.	Ухорская					
Лист				Листов 1		
Днище 50x50x4-6 ГОСТ 19903-74				Гл. в. маш. архитектура		
СтЗсп-II ГОСТ 14637-79				Маш.проект		
				Мастерская N7		
				Формат А4		

CT-2.00.003

(V) (V)



CT-2.00.003-01 зеркальное отражение
Остальное см. CT-2.00.003
M 1:5

-t₂, ±t₂

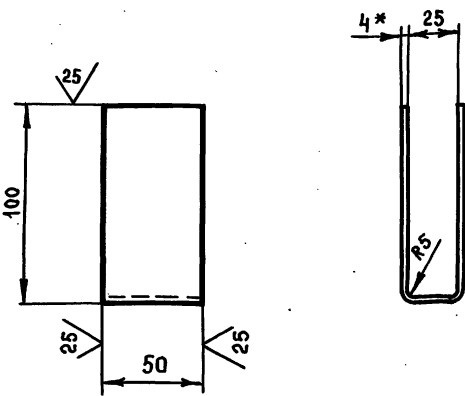
CT-2.00.003

Уголок

Изм. Лист	№ док.и.	Подп.	Дата	Лит.	Масса	Масштаб
Разраб.	Маркова				20	1:2
Пробер.	Андреева					
Гл. инж. пр.	Ухорская					
Н. контр.	Ухорская					
Лист				Листов 1		
Уголок 50x50x4-6 ГОСТ 8509-86				Гл. в. маш. архитектура		
СтЗсп-II ГОСТ 535-79				Маш.проект		
				Мастерская N7		
				Формат А4		

Выпуск 6

В. 00. 004



1. * РАЗМЕР ДЛЯ СПРАВОК
2. $+t_2, -t_2, \pm \frac{t_2}{2}$
3. ДЛИНА РАЗВЕРТКИ $\ell = 225$ мм

В. 00. 004

СКОБА

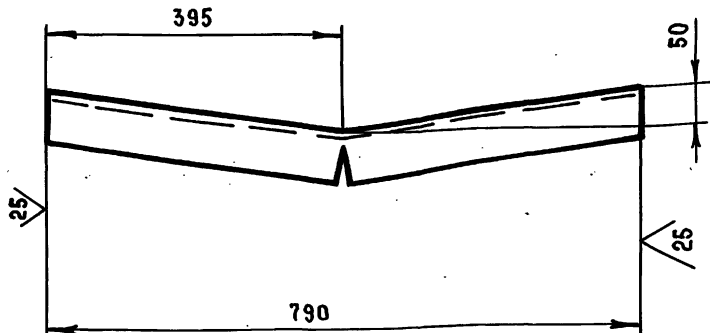
Лист	Масса	Масштаб
	0.35	1:2

Лист Листов 1

Лист Б-ПН-4 ГОСТ 19903-74
СТЗ СП ГОСТ 14637-79

ГЛАВМОСАРХИТЕКТУРА
МОСГОРИСПРОЕКТА
МОСПРОМПРОЕКТ
МАСТЕРСКАЯ №7
ФОРМАТ А4

СТ-2. 00. 007



$$-t_2, \pm \frac{t_2}{2}$$

СТ-2. 00. 007

УГОЛОК

Лист	Масса	Масштаб
	3.1	1:5

Лист Листов 1

Уголок 63x63x4-Б ГОСТ 8509-86
СТЗ СП-II-ГОСТ 535-79

ГЛАВМОСАРХИТЕКТУРА
МОСГОРИСПРОЕКТА
МОСПРОМПРОЕКТ
МАСТЕРСКАЯ №7
ФОРМАТ А4

Серия 07.900-2

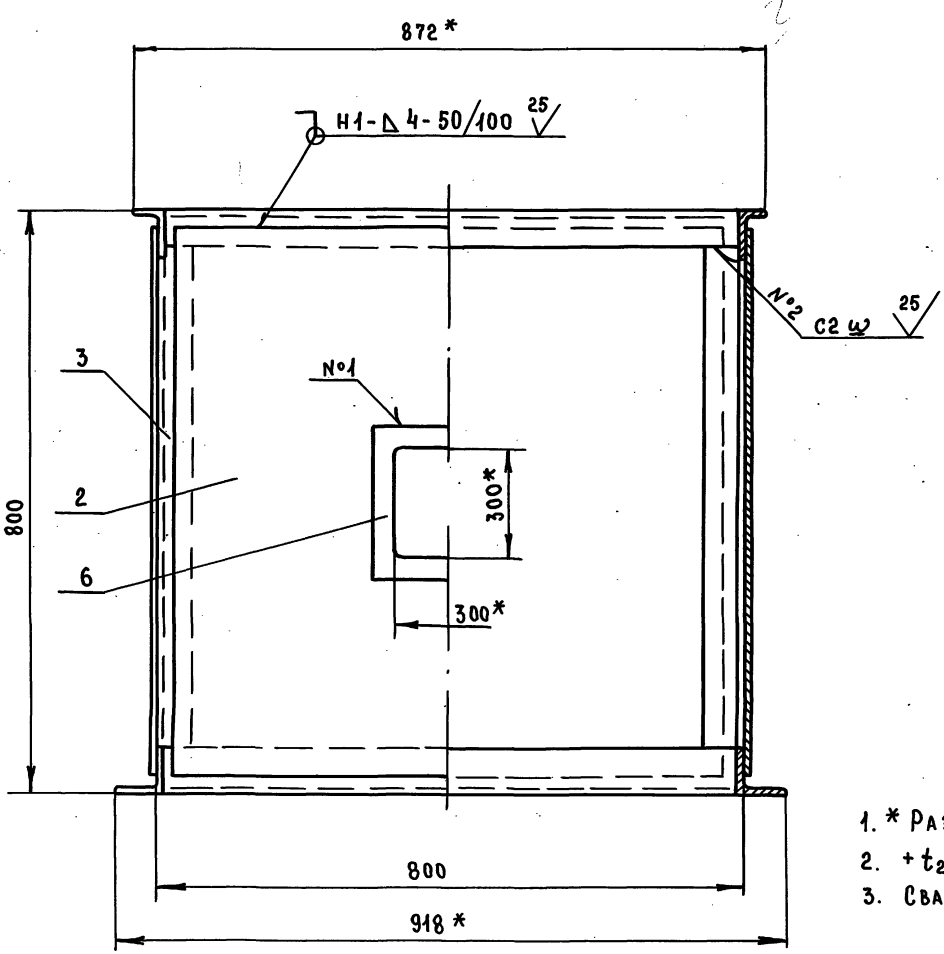
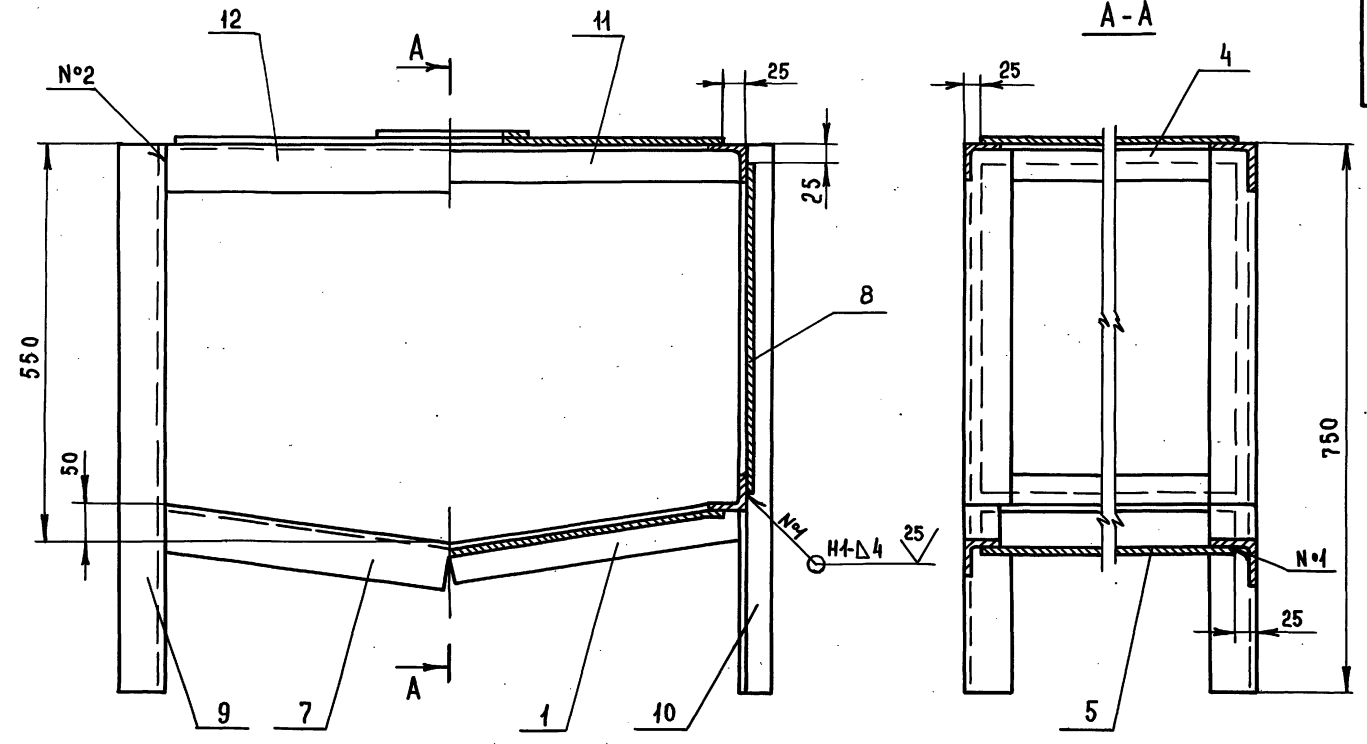
ФОРМАТ	ЗОНА	ПОВ.	ОБОЗНАЧЕНИЕ	НАИМЕНОВАНИЕ	КОЛ.	ПРИМЕЧАНИЕ
Б4	И		СР-2. 00. 004	УГОЛОК		
				Уголок 50x50x4-Б ГОСТ 8509-86 СТЗ СП-II-ГОСТ 535-79		
				$\ell = 790$ h14	1	2.4 кг
Б4	И2		СР-2. 00. 005	УГОЛОК		
				Уголок 63x63x4-Б ГОСТ 8509-86 СТЗ СП-II-ГОСТ 535-79		
				$\ell = 790$ h14	1	3.1 кг
СР-2. 00. 000						Лист 2

ФОРМАТ	ЗОНА	ПОВ.	ОБОЗНАЧЕНИЕ	НАИМЕНОВАНИЕ	КОЛ.	ПРИМЕЧАНИЕ
<u>ДОКУМЕНТАЦИЯ</u>						
А2			СР-2. 00. 000 СБ	СБОРОЧНЫЙ ЧЕРТЕЖ		
<u>ДЕТАЛИ</u>						
А4	1		СП-2. 04. 003	УГОЛОК	1	
А4	2		СТ-2. 00. 001	КРЫШКА	1	
А4	3		СТ-2. 00. 003	УГОЛОК	2	
	4		-01	УГОЛОК	2	
А4	5		СТ-2. 00. 004	ДНИЩЕ	1	
А4	6		СТ-2. 00. 005	ФЛАНЕЦ	1	
А4	7		СТ-2. 00. 007	УГОЛОК	1	
Б4	8		СР-2. 00. 001	ОБЫВКА		
				Лист Б-ПН-4 ГОСТ 19903-74 СТЗ СП ГОСТ 14637-79		
				(150 x 450) h14	2	21.2 кг
Б4	9		СР-2. 00. 002	УГОЛОК		
				Уголок 63x63x4-Б ГОСТ 8509-86 СТЗ СП-II-ГОСТ 535-79		
				$\ell = 750$ h14	2	5.85 кг
Б4	10		СР-2. 00. 003	УГОЛОК		
				Уголок 63x40x4-Б ГОСТ 8510-86 СТЗ СП-II-ГОСТ 535-79		
				$\ell = 750$ h14	2	4.8 кг
СР-2. 00. 000						Лист Лист Листов 1 2
СЕКЦИЯ РЯДОВАЯ						ГЛАВМОСАРХИТЕКТУРА МОСГОРИСПРОЕКТА МОСПРОМПРОЕКТ МАСТЕРСКАЯ №7 ФОРМАТ А4

Выпуск 6

Серия Д7.900-2

ИЗМЕНЕНИЯ ПОДАТ. И ДАТА ВСЕ ИЛИ НЕКОТОРЫЕ ЧЕРТЕЖИ ПОДАТ. И ДАТА



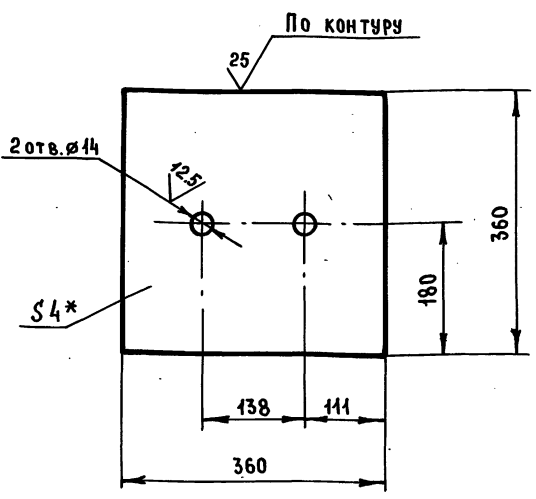
- 1. * РАЗМЕРЫ ДЛЯ СПРАВОК
- 2. $+t_2, -t_2, \pm \frac{t_2}{2}$
- 3. СВАРКУ ПРОИЗВОДИТЬ ПО ГОСТ 5264-80

СР-2.00.000 СБ				ЛИТ	МАССА	МАСШТАБ
СЕКЦИЯ РЯДОВАЯ СБОРОЧНЫЙ ЧЕРТЕЖ					94	1:5
ИЗМ.	ЛИСТ	№ ДОКУМ.	ПОДП.	ДАТА	ЛИСТ / ЛИСТОВ	
		РАЗРАБ. МАРКОВА			ГЛАВ. МОСАРХИТЕКТУРА	
		ПРОВ. АНАРЕЕВА			МОСГОРСПРОЕКТА	
		САМ. ПР. УХОРСКАЯ			МОСПРОМ ПРОЕКТ	
		И. КОНТР. УХОРСКАЯ			МАСТЕРСКАЯ №7	
		ТА. КОНСТР. АЛЕКСАНЯНИ				
		ТА. ИНЖ. СИНЯКОВ				
		НАЧ. МАСТ. ВИНЮГРАДОВ				

Выпуск 6

К 00.001

(M) ✓



- * РАЗМЕР ДЛЯ СПРАВОК
- $+t_2, -t_2, \pm \frac{t_2}{2}$

К 00.001

Лист

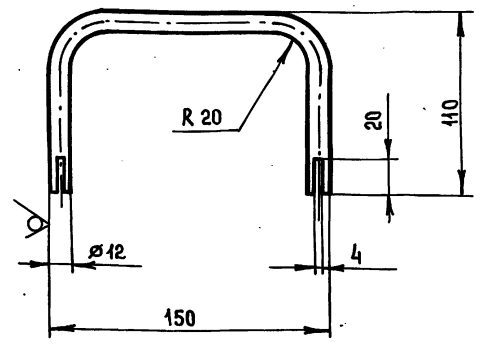
ИЗМ.	ЛИСТ	№ ДОКУМ.	ПОДП.	ДАТА	ЛИТ.	МАССА	МАСШТАБ
		РАЗРАБ. МАРКОВА				4,1	1:5
		ПРОВЕР. АНДРЕЕВА					
		ДИ.ИНИ.ПР. УХОРСКАЯ					
		И.КОНТР. УХОРСКАЯ					

Лист 5-ПН-4 ГОСТ 19903-74
СТ 3 сп ГОСТ 14637-79

ГЛАВ. МОСАРХИТЕКТУРА
МОСПРОЕКТ
МАСТЕРСКАЯ №7
ФОРМАТ А4

СП-2.02.002

25 (M) ✓



- * РАЗМЕР ДЛЯ СПРАВОК
- $+t_2, -t_2, \pm \frac{t_2}{2}$
- ДЛИНА РАЗВЕРТКИ $\ell = 325$ мм

СП-2.02.002

РУЧКА

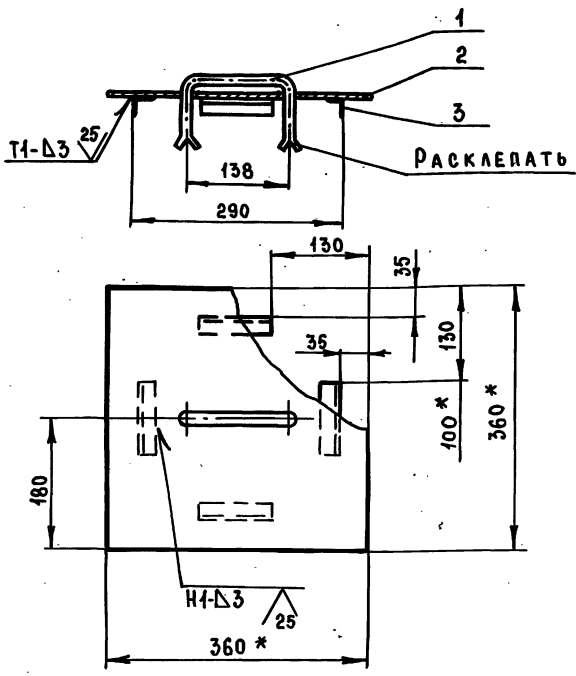
ИЗМ.	ЛИСТ	№ ДОКУМ.	ПОДП.	ДАТА	ЛИТ.	МАССА	МАСШТАБ
		РАЗРАБ. МАРКОВА				0,3	1:2
		ПРОВЕР. АНДРЕЕВА					
		ДИ.ИНИ.ПР. УХОРСКАЯ					
		И.КОНТР. УХОРСКАЯ					

Лист 5-ПН-4 ГОСТ 19903-74
СТ 3 сп ГОСТ 14637-79

ГЛАВ. МОСАРХИТЕКТУРА
МОСПРОЕКТ
МАСТЕРСКАЯ №7
ФОРМАТ А4

Серия 07.900-2

К 00.000 СБ



- * РАЗМЕРЫ ДЛЯ СПРАВОК
- $-t_2, \pm \frac{t_2}{2}$
- СВАРКУ ПРОИЗВОДИТЬ ПО ГОСТ 5264-80

К 00.000 СБ

КРЫШКА
СБОРОЧНЫЙ ЧЕРТЕЖ

ИЗМ.	ЛИСТ	№ ДОКУМ.	ПОДП.	ДАТА	ЛИТ.	МАССА	МАСШТАБ
		РАЗРАБ. МАРКОВА				4,85	1:5
		ПРОВЕР. АНДРЕЕВА					
		ДИ.ИНИ.ПР. УХОРСКАЯ					
		И.КОНТР. УХОРСКАЯ					

Лист 5-ПН-4 ГОСТ 19903-74
СТ 3 сп ГОСТ 14637-79

ГЛАВ. МОСАРХИТЕКТУРА
МОСПРОЕКТ
МАСТЕРСКАЯ №7
ФОРМАТ А4

КОД	ЗОНА	ПОС	ОБОЗНАЧЕНИЕ	НАИМЕНОВАНИЕ	КОЛ	ПРИМЕЧАНИЕ
				ДОКУМЕНТАЦИЯ		
А4			К 00.000 СБ	СБОРОЧНЫЙ ЧЕРТЕЖ		
				ДЕТАЛИ		
А4	1		СП-2.02.002	РУЧКА	1	
А4	2		К 00.001	ЛИСТ	1	
Б4	3		К 00.002	БОРТИК		
				УГОЛОК 25x25x3-5-ГОСТ 8509-86 СТ 3 сп ГОСТ 535-79	4	0,5 кг

К 00.000

КРЫШКА

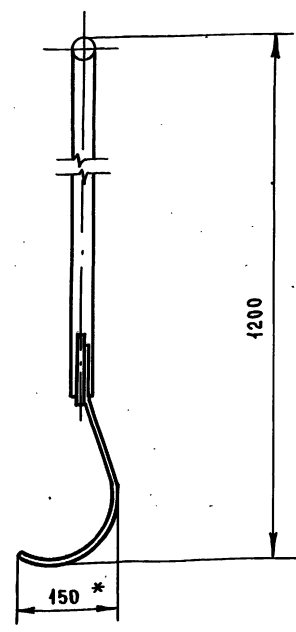
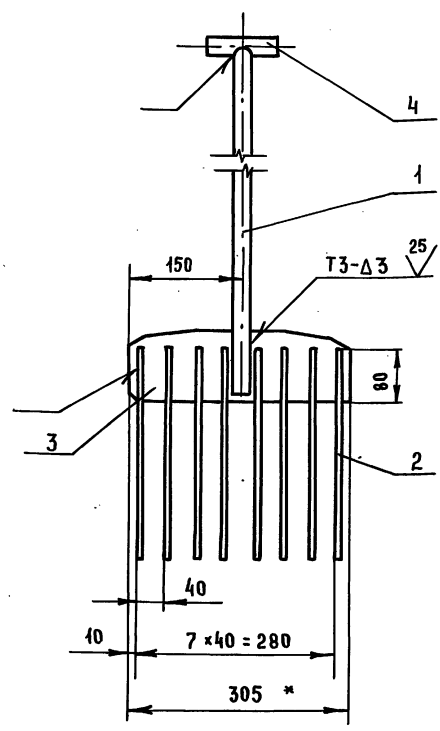
ИЗМ.	ЛИСТ	№ ДОКУМ.	ПОДП.	ДАТА	ЛИТ.	ЛИСТ	ЛИСТОВ
		РАЗРАБ. МАРКОВА					1
		ПРОВЕР. АНДРЕЕВА					
		ДИ.ИНИ.ПР. УХОРСКАЯ					
		И.КОНТР. УХОРСКАЯ					

Лист 5-ПН-4 ГОСТ 19903-74
СТ 3 сп ГОСТ 14637-79

ГЛАВ. МОСАРХИТЕКТУРА
МОСПРОЕКТ
МАСТЕРСКАЯ №7
ФОРМАТ А4

93 000 00 J

Выпуск 6



1. * РАЗМЕРЫ ДЛЯ СПРАВОК
2. $-t_2, \pm \frac{t_2}{2}$
3. СВАРКУ ПРОИЗВОДИТЬ ПО ГОСТ 5264-80

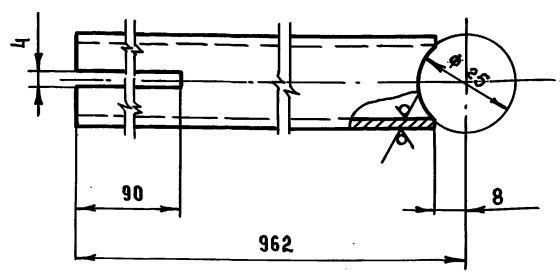
ИЗМ. ПОЛ. ПОД. И. ДАТА. ОБЪЕМ. ЦИФ. ИЛИ. В. НАЗНАЧ. ПОД. И. ДАТА.

Г. 00. 000 СБ

ИЗМ. ЛИСТ	№ ДОКУМ.	ПОДП.	ДАТА	ЛИТ.	МАССА	МАСШТАБ
РАЗРАБ.	МАРКОВА	<i>М.М.</i>		ГРАБЛИ	2,7	1:5
ПРОВЕР.	АНДРЕЕВА	<i>А.А.</i>		СБОРОЧНЫЙ ЧЕРТЕЖ		
ДИСТ.	УХОРСКАЯ	<i>У.У.</i>		ЛИСТ	ЛИСТОВ	1
И. КОНТР.	УХОРСКАЯ	<i>У.У.</i>		ГЛАВ. МОС. АРХИТЕКТУРА МОСГОРНИСПОЛКОМ МОСПРОМПРОЕКТ МАСТЕРСКАЯ №7 ФОРМАТ А3		

100 00 J

Серия 07.900 -2



1. $t_2, -t_2, \pm \frac{t_2}{2}$

Г. 00. 004

ИЗМ. ЛИСТ	№ ДОКУМ.	ПОДП.	ДАТА	ЛИТ.	МАССА	МАСШТАБ
РАЗРАБ.	МАРКОВА	<i>М.М.</i>		ТРУБА	1,3	1:1
ПРОВЕР.	АНДРЕЕВА	<i>А.А.</i>		ЛИСТ	ЛИСТОВ	1
ДИСТ.	УХОРСКАЯ	<i>У.У.</i>		ГЛАВ. МОС. АРХИТЕКТУРА МОСГОРНИСПОЛКОМ МОСПРОМПРОЕКТ МАСТЕРСКАЯ №7 ФОРМАТ А4		
И. КОНТР.	УХОРСКАЯ	<i>У.У.</i>		ТРУБА 25x25 ГОСТ 8732-78 610 ГОСТ 8734-87		

ИЗМ. ПОЛ. ПОД. И. ДАТА. ОБЪЕМ. ЦИФ. ИЛИ. В. НАЗНАЧ. ПОД. И. ДАТА.

ФОРМАТ	ЗОНА	ПОЗ.	ОБОЗНАЧЕНИЕ	НАИМЕНОВАНИЕ	КОЛ.	ПРИМЕЧАНИЕ
				ДОКУМЕНТАЦИЯ		
A3			Г. 00. 000 СБ	СБОРОЧНЫЙ ЧЕРТЕЖ		
				ДЕТАЛИ		
A4	1		Г. 00. 004	ТРУБА	1	
A4	2		Г. 00. 002	ЗУБ	8	
A4	3		Г. 00. 003	ПОЛОСА	1	
B4	4		Г. 00. 004	ТРУБА		
				ТРУБА 25x25 ГОСТ 8732-78 610 ГОСТ 8734-87	1	0,14 кг
				ℓ = 100 мм		

ИЗМ. ПОЛ. ПОД. И. ДАТА. ОБЪЕМ. ЦИФ. ИЛИ. В. НАЗНАЧ. ПОД. И. ДАТА.

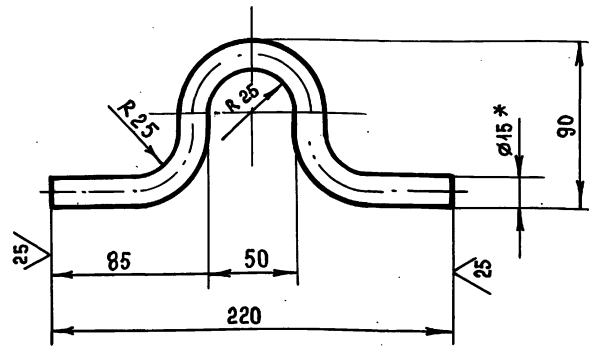
Г. 00. 000

ИЗМ. ЛИСТ	№ ДОКУМ.	ПОДП.	ДАТА	ЛИТ.	ЛИСТ	ЛИСТОВ
РАЗРАБ.	МАРКОВА	<i>М.М.</i>		ГРАБЛИ	1	1
ПРОВЕР.	АНДРЕЕВА	<i>А.А.</i>		ГЛАВ. МОС. АРХИТЕКТУРА МОСГОРНИСПОЛКОМ МОСПРОМПРОЕКТ МАСТЕРСКАЯ №7 ФОРМАТ А4		
ДИСТ.	УХОРСКАЯ	<i>У.У.</i>		20338-09 23		
И. КОНТР.	УХОРСКАЯ	<i>У.У.</i>		ФОРМАТ А4		

Выпуск 6

МСБ-2/0.00.004

✓(✓)



1. * РАЗМЕР ДЛЯ СПРАВОК
2. $+t_2 - t_2, \pm \frac{t_2}{2}$
3. ДЛИНА РАЗВЕРТКИ $\ell = 314$ мм

МСБ - 2/0. 00. 004

ПЕТАЯ

ЛИТ.	МАССА	МАСШТАБ
	0.47	1:2

Круг В-15 ГОСТ 2590-71
Б-СтЗсп-II ГОСТ 535-79

ЛИСТ 1 ЛИСТОВ 1
ГЛАВ. МОСАРХИТЕКТУРА
МОСГОРНИСПОЛКОМА
МОСПРОМПРОЕКТ
МАСТЕРСКАЯ №7
ФОРМАТ А4

ИЗМ. № ПОЛ. И ДАТА ВЗН. ИЛИ ИЗМ. № ВЗН. ПОЛ. И ДАТА

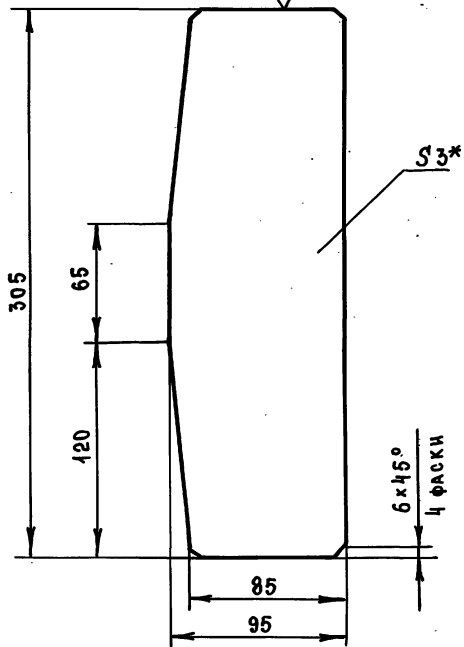
ИЗМ.	ЛИСТ	№ ДОКУМ.	ПОДП.	ДАТА
	РАЗРАБ.	МАРКОВА	М.А.	
	ПРОБЕР.	АНДРЕЕВА	Т.А.	
	ГЛАВ. ИЛИ	УХОРСКАЯ	В.С.	
	И. КОНТР.	УХОРСКАЯ	В.С.	

Серия 07.900-2

Г. 00. 003

По контуру

✓(✓)



1. * РАЗМЕР ДЛЯ СПРАВОК
2. $-t_2, \pm \frac{t_2}{2}$

Г. 00. 003

Полоса

ЛИТ.	МАССА	МАСШТАБ
	0.7	1:2

Лист Б-ЛН-30 ГОСТ 19903-74
3-IV-СтЗсп ГОСТ 16523-70

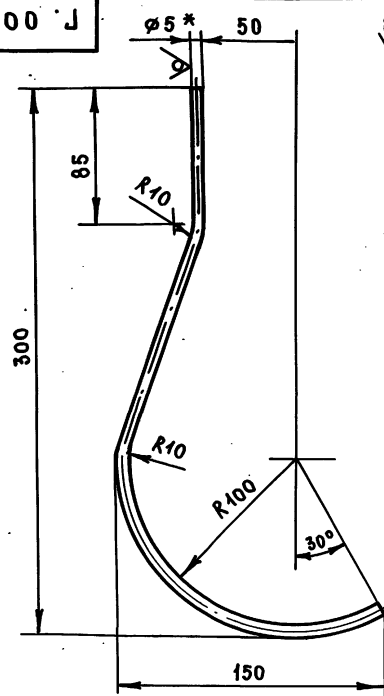
ЛИСТ 1 ЛИСТОВ 1
ГЛАВ. МОСАРХИТЕКТУРА
МОСГОРНИСПОЛКОМА
МОСПРОМПРОЕКТ
МАСТЕРСКАЯ №7
ФОРМАТ А4

ИЗМ. № ПОЛ. И ДАТА ВЗН. ИЛИ ИЗМ. № ВЗН. ПОЛ. И ДАТА

ИЗМ.	ЛИСТ	№ ДОКУМ.	ПОДП.	ДАТА
	РАЗРАБ.	МАРКОВА	М.А.	
	ПРОБЕР.	АНДРЕЕВА	Т.А.	
	ГЛАВ. ИЛИ	УХОРСКАЯ	В.С.	
	И. КОНТР.	УХОРСКАЯ	В.С.	

Г. 00. 002

25 ✓(✓)



1. * РАЗМЕР ДЛЯ СПРАВОК
2. $-t_2, \pm \frac{t_2}{2}$
3. ДЛИНА РАЗВЕРТКИ $\ell = 425$ мм

Г. 00. 002

Зуб

ЛИТ.	МАССА	МАСШТАБ
	0.07	1:2

Круг В-5 ГОСТ 2590-71
Б-СтЗсп-II ГОСТ 535-79

ЛИСТ 1 ЛИСТОВ 1
ГЛАВ. МОСАРХИТЕКТУРА
МОСГОРНИСПОЛКОМА
МОСПРОМПРОЕКТ
МАСТЕРСКАЯ №7
ФОРМАТ А4

ИЗМ. № ПОЛ. И ДАТА ВЗН. ИЛИ ИЗМ. № ВЗН. ПОЛ. И ДАТА

ИЗМ.	ЛИСТ	№ ДОКУМ.	ПОДП.	ДАТА
	РАЗРАБ.	МАРКОВА	М.А.	
	ПРОБЕР.	АНДРЕЕВА	Т.А.	
	ГЛАВ. ИЛИ	УХОРСКАЯ	В.С.	
	И. КОНТР.	УХОРСКАЯ	В.С.	
	ГЛАВ. ИЛИ	АЛЕКСАНДРИН	В.С.	
	И. КОНТР.	СИНЯКОВ	В.С.	
	НАЧ. МАСТ.	ВИНОГРАДОВ	В.С.	