

ТИПОВЫЕ РЕШЕНИЯ СИСТЕМ И УСТРОЙСТВ ВНУТРЕННЕГО ОБОРУДОВАНИЯ

СООРУЖЕНИЙ ГРАЖДАНСКОЙ ОБОРОНЫ

ТДК-Н-І-70

ЧАСТЬ II

Раздел III - Установка дверей, противовзрывных устройств. Герметизирующие устройства и компенсация вводов.

Альбом №3. Приложение.

Рабочие чертежи коробок для УЗС, МЗС и масляного фильтра.

ТИПОВЫЕ РЕШЕНИЯ СИСТЕМ И УСТРОЙСТВ ВНУТРЕННЕГО ОБОРУДОВАНИЯ СООРУЖЕНИЙ ГРАЖДАНСКОЙ ОБОРОНЫ

ТДК-Н-1-70

ЧАСТЬ II

СОСТАВ ЧАСТИ

Номера разделов	Наименование разделов	Кол-во альбомов в разделе	Порядковые номера и наименование альбомов	Организация распространяющая раздел
Раздел I	Принципиальные решения сооружений гражданской обороны и рекомендации по применению альбомов типовых деталей и конструкций.	В одном альбоме	Альбом №1 в 2 ^х книгах Принципиальные решения и рекомендации	Управление „Моспроект-1“
Раздел II	Аварийные выходы, воздухозаборные, воздуховывбросные и газовыхлопные устройства.	В одном альбоме	Альбом №2 Рабочие чертежи конструкций	Центральный институт типового проектирования
Раздел III	Установка дверей, противовзрывных устройств. Герметизирующие устройства и компенсация вводов.	В двух альбомах	Альбом №3 с приложением Установка дверей и противовзрывных устройств Альбом №4 Герметизирующие устройства и компенсация вводов	Центральный институт типового проектирования
Раздел IV	Защитно-герметические металлические откатные двери для проемов размерами 300×240 и 180×240 в сооружениях ГО.	В двух альбомах	Альбом №5 Защитно-герметическая металлическая откатная дверь ДУ-1-5 Альбом №6 Защитно-герметическая металлическая откатная дверь ДУ-1-6	— " —
Раздел V	Безопалубочное бетонирование /в металлических сетках/ при возведении сооружений гражданской обороны.	В одном альбоме	Альбом №7 Рекомендации по применению способа безопалубочного бетонирования	— " —
Раздел VI	Металлические емкости для систем внутреннего водопровода, канализации и ДЭС.	В двух альбомах	Альбом №8 Металлические емкости для систем внутреннего водопровода и канализации. Альбом №9 Металлические емкости для топлива и масла в ДЭС	— " —
Раздел VII	Защитные станции фекальной перекачки.	В одном альбоме	Альбом №10 Санузлы и станции перекачки.	— " —
Раздел VIII	Дизель-электрические станции мощностью от 8 квт до 200 квт. для сооружений гражданской обороны.	В двух альбомах	Альбом №11 Тепломеханическая часть ДЭС и теплоудаление Альбом №12 Электрическая часть ДЭС	— " —
Раздел IX	Электрическая блокировка дверей и входных шлюзов и автоматизация насосных установок.	В одном альбоме	Альбом №13 Электроавтоматика	— " —

Разработан
Управлением „Моспроект-1“

РАЗДЕЛ №III Альбом №3 приложение

Введен в действие
Управлением „Моспроект-1“
„7“ декабря 1971г.
Приказ № 274-Р

№ п/п	Наименование и обозначение	№ листа	№ стр.
1	Содержание приложения к альбому №3 и заглавный лист.	УМФ-3-1	2
2	Коробка 432 432-00.000.	УМФ-3-2	3
3	Корпус 432-01.000	УМФ-3-3	4
4	Узел: Крышка 432-02.000. Детали: 432-01.003; 432-00.002; 432-00.004; 432-02.002; 432-02.001.	УМФ-3-4	5
5	Детали: 432-01.004; 432-01.002; 432-01.003; 432-01.004; 432-01.005; 432-01.006; 432-01.007; 432-01.008.	УМФ-3-5	6
6	Коробка М31 М31-00.000	УМФ-3-6	7
7	корпус М31-01.000.	УМФ-3-7	8
8	Узел: Фланец в сборе М31-02.000. Детали: М31-01.004; М31-01.003; М31-00.004; М31-00-010; М31-00-004; М31-02.002.	УМФ-3-8	9
9	Фильтр масляный в коробке ФМ-00.000.	УМФ-3-9	10
10	крышка в сборе ФМ-01.000 Детали: ФМ-04.004; ФМ-04.002	УМФ-3-10	11
11	Узел: Коробка ФМ-02.000; Рамка ФМ-02-100. Детали: ФМ-02.001; ФМ-02.002; ФМ-02.003; ФМ-02.101.	УМФ-3-11	12
12	Узел: Крышка ФМ-01.100; Диск ФМ-01.200. Детали: ФМ-01.104; ФМ-01.102; ФМ-01.103; ФМ-01.004; ФМ-01.005	УМФ-3-12	13

ЗАГЛАВНЫЙ ЛИСТ

„Типовые решения систем и устройств внутреннего оборудования сооружений гражданской обороны“ - ТДК-Н-1-70 разработаны на основании плана типового проектирования 1970 года, в соответствии с заданием на проектирование, утвержденным НТК ГО СССР “27” января 1970 г. и „указаниями на проектирование убежищ гражданской обороны“ - СН 405-70, соответствующими главами СНиП.

Настоящий выпуск ТДК-Н-І-70, часть ІІ содержит принципиальные решения, основные расчетные положения и рекомендации, рабочие чертежи отдельных конструкций и устройств и предназначен в качестве пособия при проектировании убежищ гражданской обороны.

Выпуск состоит из следующих девяти разделов:

I Принципиальные решения сооружения гражданской обороны и рекомендации по применению альбомов типовых деталей и конструкций.

- II. Лварийные выходы, воздухозаборные, воздухообьёросные и газобыхлопные устройства.
- III. Установка дверей, противобрызжные устройств. Герметизирующие устройства и компенсация вводов.
- IV. Защитно-герметические металлические откатные двери для проёмов размерами 300х240 и 180х240 см. в сооружениях гражданской обороны.
- V. Безопасное бетонирование (в металлических сетках) при возведении сооружений гражданской обороны.
- VI. Металлические емкости для систем внутреннего водопровода, канализации ДЭС.
- VII. Защищенные станции фекальной перекачки.
- VIII. Дизель-электрические станции мощностью от 8 кВт. до 200 кВт. для сооружений гражданской обороны.
- IX. Электрическая обкладка дверей и входных шлюзов и автоматизация насосных установок.

Каждый раздел состоит из одного или нескольких альбомов. В альбомах ТДК-Н-1-70 часть II применена следующая буквенная маркировка частей проекта:

„АС" - архитектурно-строительная часть;

„КС” - конструкции строительные;

"ОВ"-отопление и вентиляция;

„ВК”-водопровод и канализация;

„ЭП”-электротехническая часть;

„ЭА“ - электроавтоматика;

„ТМ“ — тепломеханическая часть ДЭС;

„УМФ“-изделия металлические. Приложение к альбому №3;

„Д5"- дбьерь на проем 180 x 240.

„ДБ“-дверь на проем 300x240.

„БВФ“-металлические емкости для водопровода и канализации.

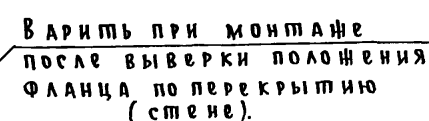
„БТМ“-џаку ђла топлнџа и маcла.

Маркировка листов альбомов состоит из буквенных индексов, соответствующих той или иной части проекта, и цифровых индексов, обозначающих номера альбомов и листа.

Пример: Марка-лист ЭА-13-1, где „ЭА“ обозначает часть „электроаппаратура“; цифра 13-номер альбома, цифра 1-номер листа в альбоме.

1970г.	Типовые решения систем и устройств внутренней оборудования сооружений гражданской обороны.	Содержание приложения к альбому №3 и Заглавный лист.	ТАК-Н-1-70 часть проекта: установка дверей при аварийном устройстве герметизации устройства и компенсация	Альбом №3 приложение раз. черт. Командный пункт МПС Метод	Лист	Умф-2
--------	--	--	---	---	------	-------

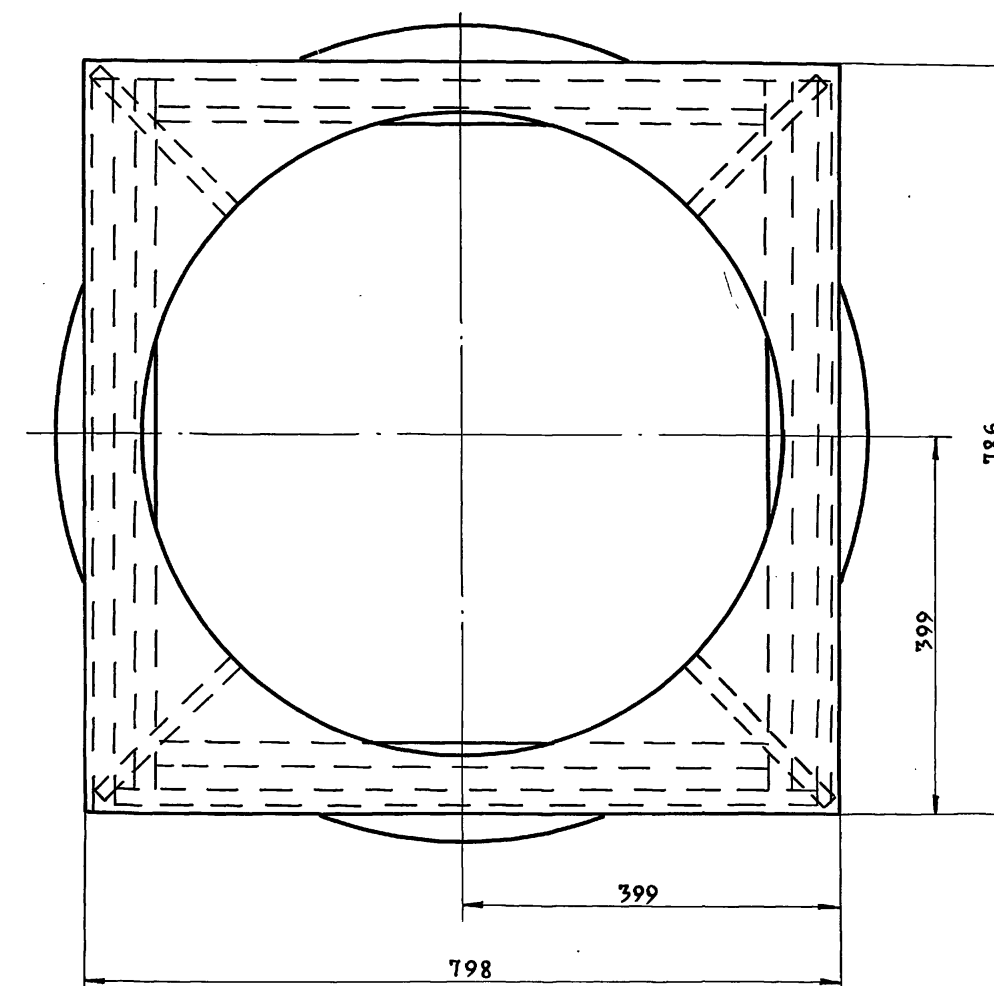
Пров. Шуфловский 28.08.98 Коп. ф.а.



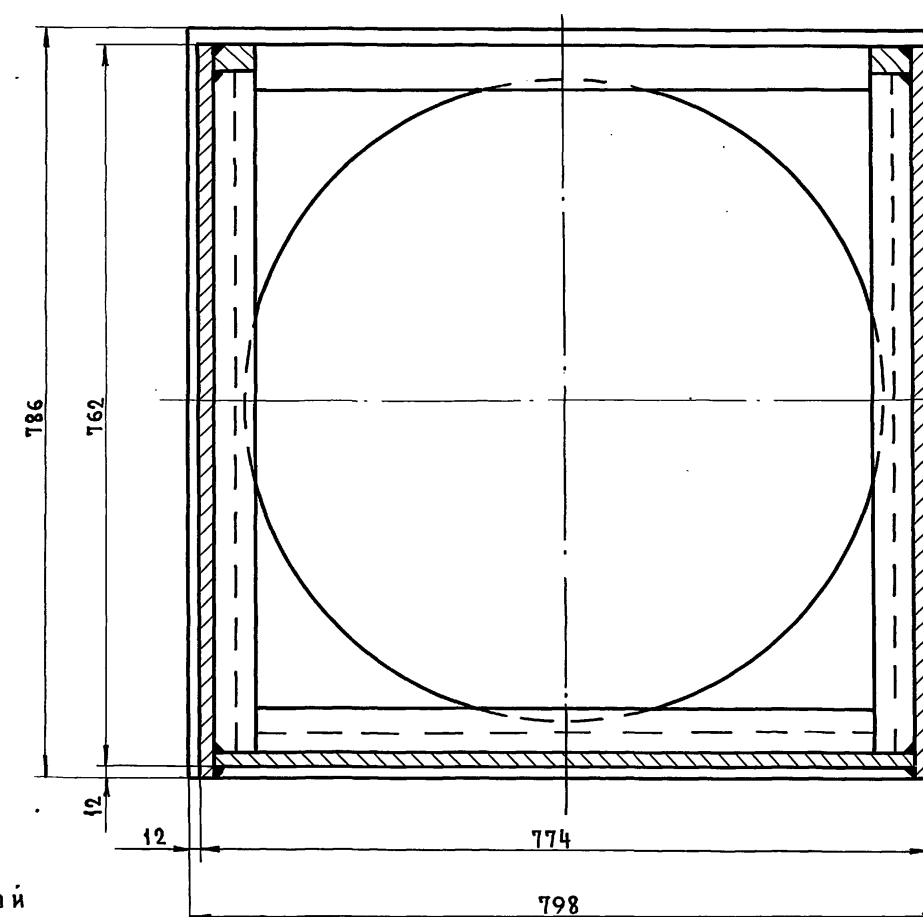
1. Внутреннюю поверхность коробки УЗ2 грунтовать грунтом ГФ-20 ГОСТ 4056-63 и красить за два раза перхлорвиниловой эмалью ХСЭ-23 ГОСТ 7313-55.
2. Наружную поверхность коробки грунтовать грунтом ГФ-20 ГОСТ 4056-63 и красить за два раза перхлорвиниловой эмалью под общий цвет помещения, кроме поверхности „А“.

10		Гайка М12 кл. 2-044 ГОСТ 5915-70	8	0.017	0.136
9		Винт М12х35 кл. 2-044 ГОСТ 1490-62	8	0.31	2.48
8		Шайба пруж. 20 мм 65Г ГОСТ 6204-70	12	0.026	0.312
7		Болт М20х40 кл. 2-044 ГОСТ 7798-70	12	0.164	1.97
6		Шайба пруж. 12 мм 65Г ГОСТ 6204-70	8	0.007	0.056
5		УЗС-1	1	43	43
4	УЗ32-00.002	ПРОКЛАДКА	1	0.8	0.8
3	УЗ32-00.001	РАМКА	1	24.5	24.5
2	УЗ32-02.000	КРЫШКА	1	28.7	28.7
1	УЗ32-01.000	КОРПУС	1	401.4	401.4
Итого	ОБОЗНАЧЕНИЕ	НАИМЕНОВАНИЕ	КОЛ.	шт.	вес, кг
Итого					

1970г.	Типовые решения систем и устройств внутреннего оборудования сооружений гражданской обороны.	Коробка УЗ2	Обозначение	ТАК-И-10Ч, Разраб. установка дверей, противопожарных устройств, термоме- лирующих устрой- ства и компенса- ция, электро	Альбом и 3 Приложение раз. черт. ко- робок для УЗ2, МЗС и маско- ного фильтра	Лист
		Общий вид	УЗ2-00.000			



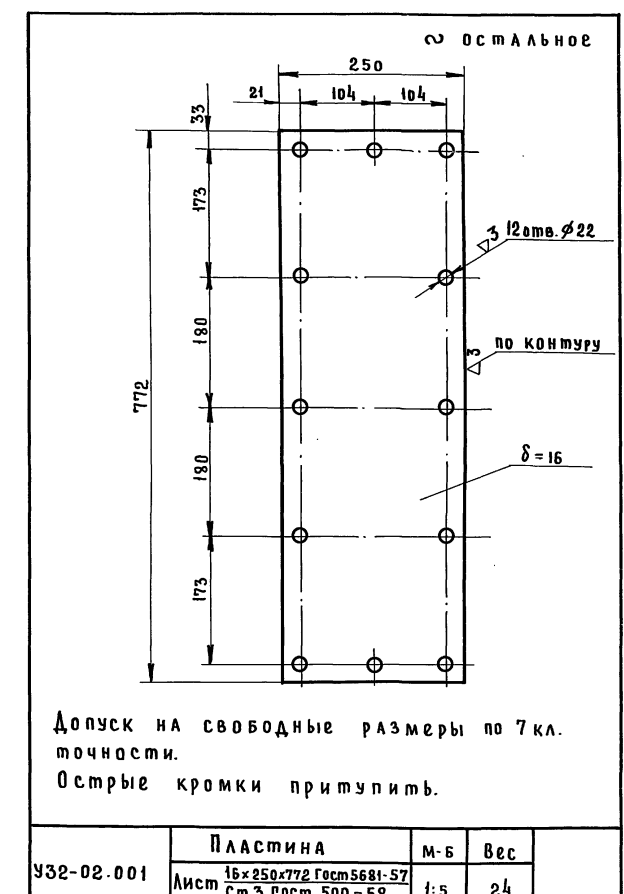
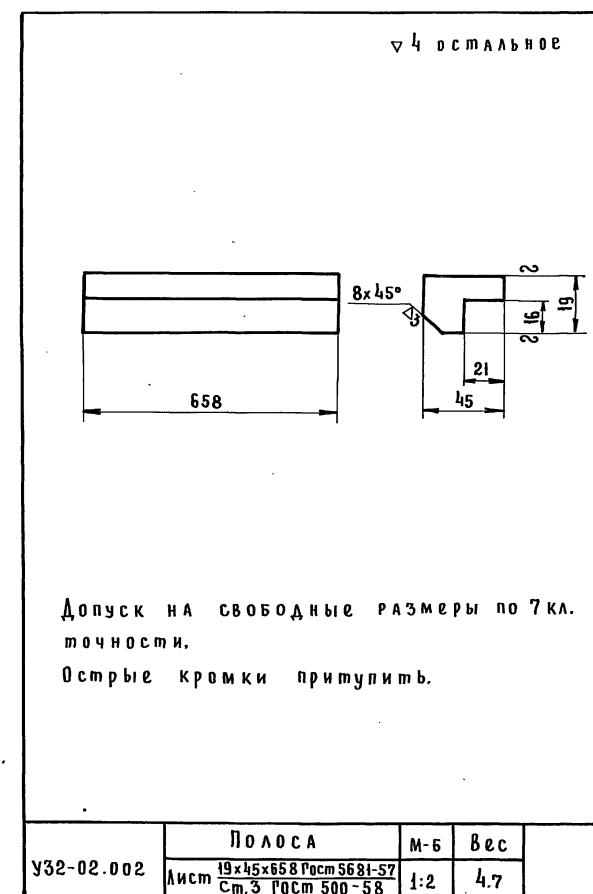
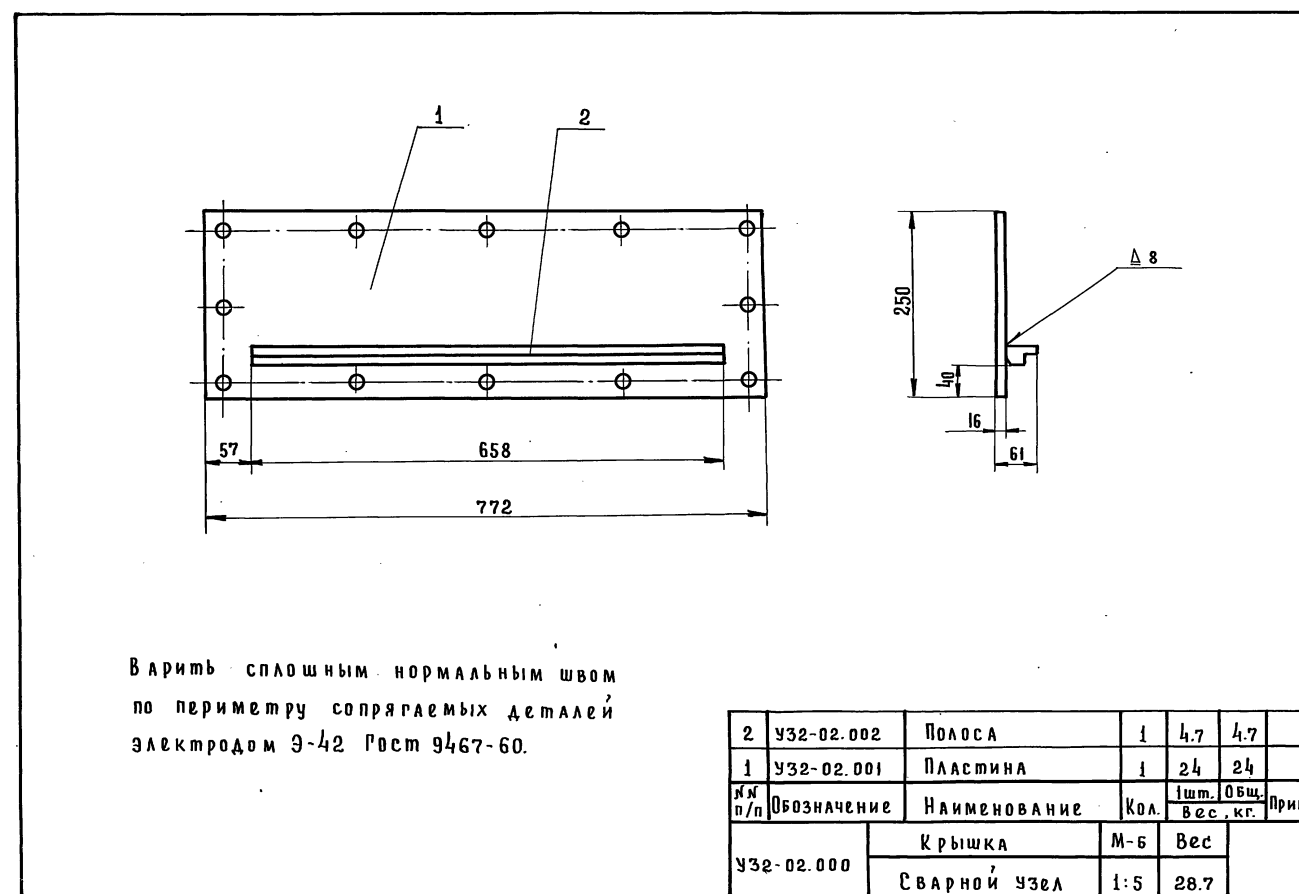
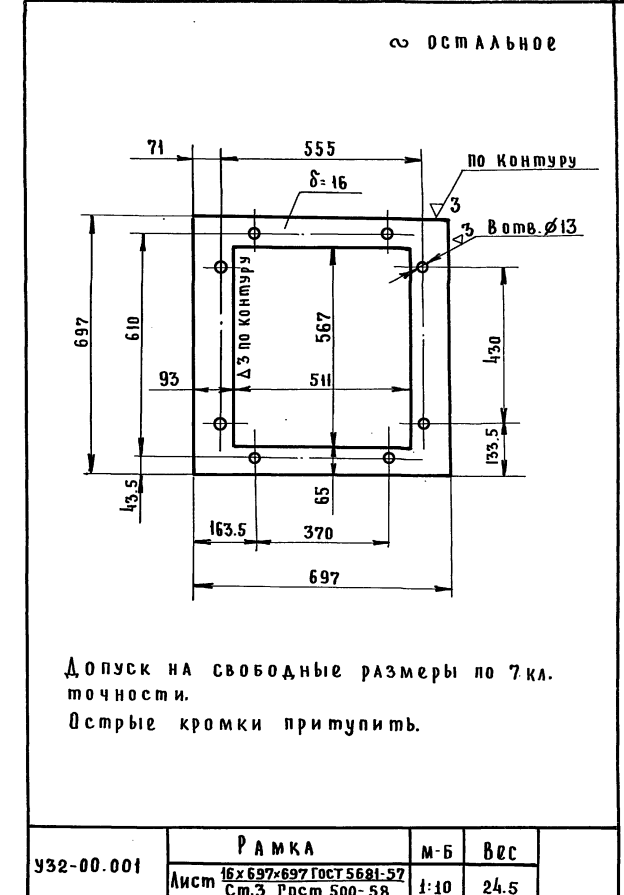
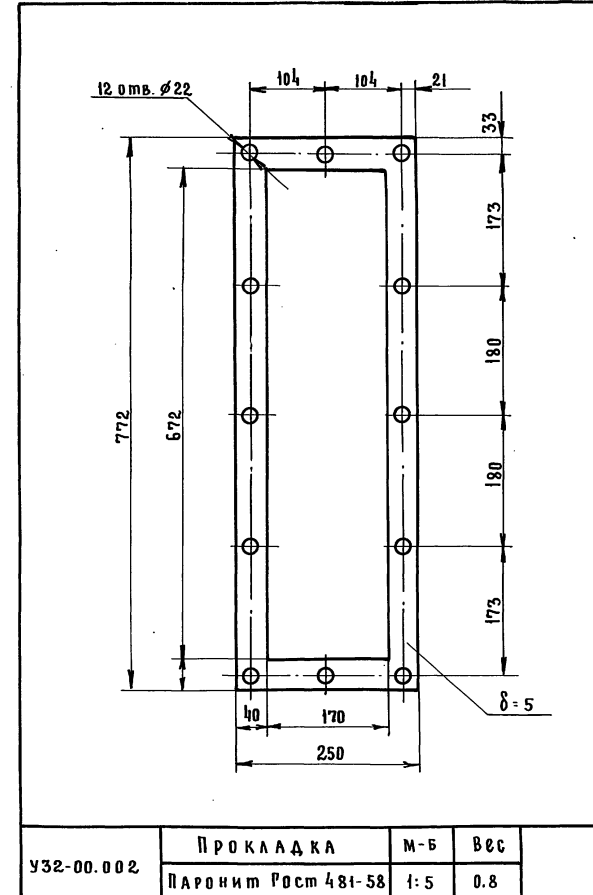
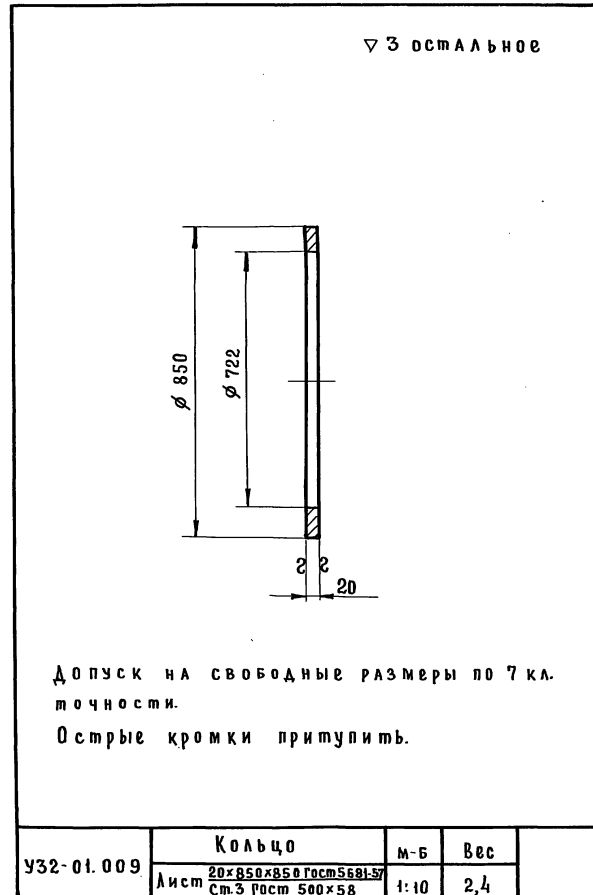
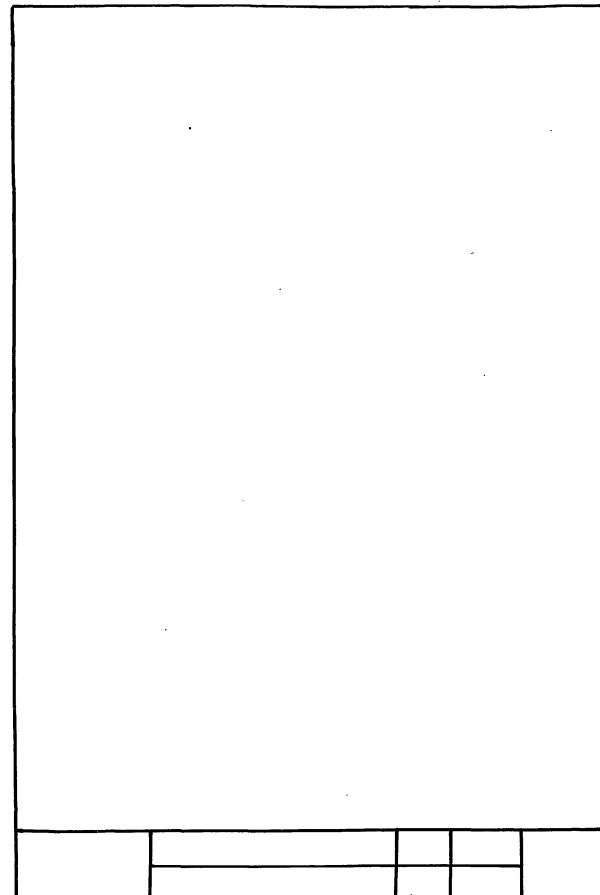
Варить сплошным нормальным швом по периметру сопрягаемых деталей.
Высота шва $h = 12$ мм, кроме мест, указанных особо.
Варить электродом марки Э-42 ГОСТ 9467-60. Пережоги, непровары и шлаковые включения не допускаются.
После сварки швы зачистить.

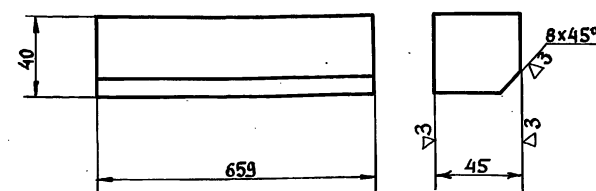


1. Опытный образец коробки опрессовать водой при давлении 12 атм.
2. Все коробки подвергнуть испытанию на герметичность воздухом при давлении 600 мм в течение 10 мин. Видимое падение давления не допускается.

Общий вес: 4014 кг						
13		Лист 12х252х774 ГОСТ 5681-57 Ст. 3 ГОСТ 500-58	2	18,4	36,8	
12		Лист 12х252х750 ГОСТ 5681-57 Ст. 3 ГОСТ 500-58	1	17,8	17,8	
11		Лист 20х745х745 ГОСТ 5681-57 Ст. 3 ГОСТ 500-58	1	6,8	6,8	ф74
10		ГРЗБА 720х8 ГОСТ 10704-63	1	184,4	184,4	Ø=88
9	УЗ2-01.009	Кольцо	1	2,4	2,4	
8	УЗ2-01.008	Косынка	4	2,7	10,8	
7	УЗ2-01.007	П л а н к а	2	1,67	3,34	
6	УЗ2-01.006	П л а н к а	1	6,55	6,55	
5	УЗ2-01.005	П л а с т и н а	1	30,5	30,5	
4	УЗ2-01.004	П л а с т и н а	1	25	25	
3	УЗ2-01.003	Н а п р а в л я ю щ а я	1	14,2	14,2	
2	УЗ2-01.002	Н а п р а в л я ю щ а я	2	16	32	
1	УЗ2-01.001	П о л о с а	1	9,2	9,2	
Итого	Обозначение	Наименование	Кол.	1 шт.	Общ.	Прим.
п/п				Вес кг		

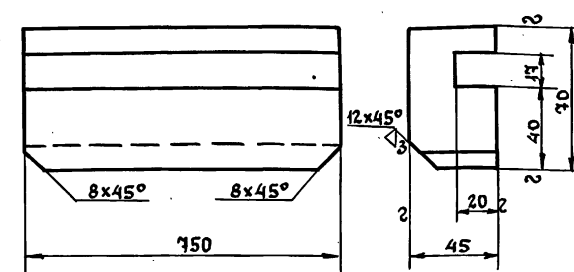
1970г.	Типовые решения систем и устройств внутреннего оборудования сооружений гражданской обороны.	Корпус	Обозначен.	ТАК-Н-1-70 ч. II разд. III Установки дверей, про- пускных устройств термизирующие ус- тройства и компенса- ция входов.	Дальность 3 приказание дверей че- пелни коро- бок для ЗС МЗС и маско- ного фильра	Аист
		Коробка УЗ2	УЗ2-01.000			УМО-3





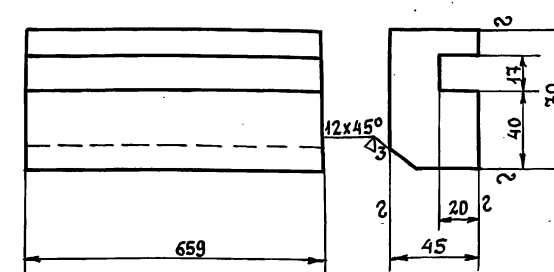
Допуск на свободные размеры по 4 кл.
точности.
Острые кромки притупить.

УЗ2-01.001	ПОЛОСА	М-Б	ВЕС
	КВАДРАТ $\frac{48 \text{ ГОСТ } 2591-71}{\text{СТ } 3 \text{ ГОСТ } 535-58}$	1:2	9,2



Допуск на свободные размеры по 4 кл.
точности.
Острые кромки притупить.

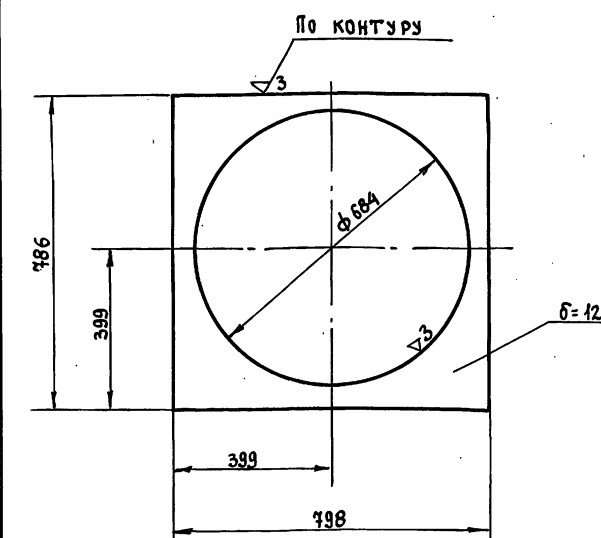
УЗ2-04.002	НАПРАВЛЯЮЩАЯ	М-Б	ВЕС
	ПОЛОСА 45x70x150 ГОСТ 103-57 СТ 3 ГОСТ 535-58	1:2	16



ДОПУСК НА СВОБОДНЫЕ РАЗМЕРЫ ПО 4 КЛ.
ТОЧНОСТИ.

ОСТРЫЕ КРОМКИ ПРИТУПИТЬ.

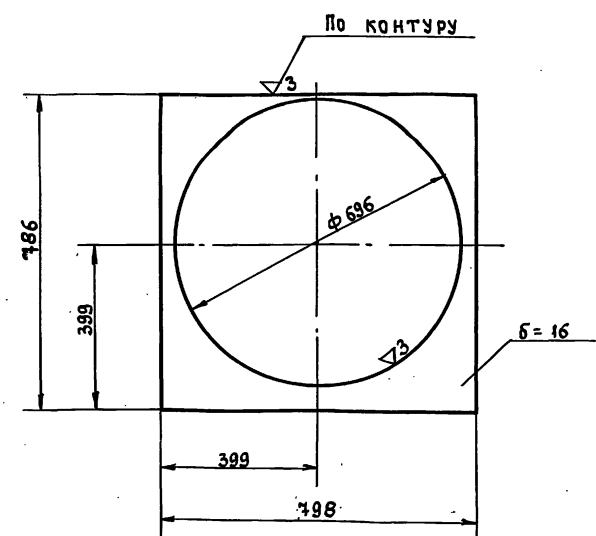
УЗ2-01.003	НАПРАВЛЯЮЩАЯ	М-Б	ВЕС	
	Полоса 45x30x659 ГОСТ103-57 СТ.3 ГОСТ 535-58	1:2	14.2	



Допуск на свободные размеры по 7 кл.
точности.

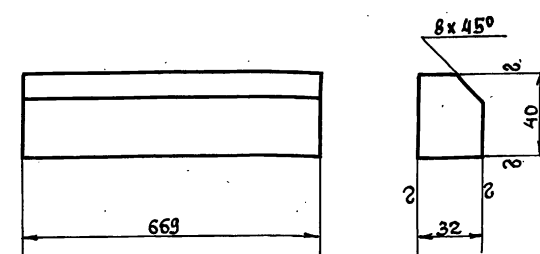
Острые кромки притупить.

	ПЛАСТИНА	М-Б	ВЕС
УЗ2-04.004	Лист 12x786x798 ГОСТ 5684-57 Ст. 3 ГОСТ 500-58	4:10	25



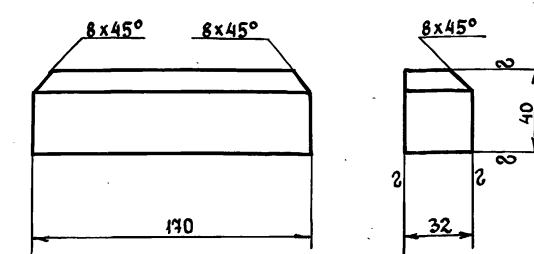
ДОПУСК НА СВОБОДНЫЕ РАЗМЕРЫ ПО 7 КЛ.
ТОЧНОСТИ.
ОСТРЫЕ КРОМКИ ПРИТУПИТЬ.

УЗ2-04.005	ПЛАСТИНА	М-6	ВЕС
	16x186x198 ГОСТ 5684-57 Лист Ст. 3 ГОСТ 500-58	1:10	30,5



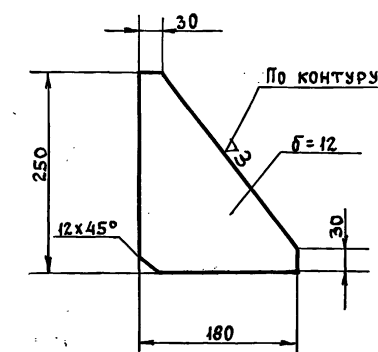
Допуск на свободные размеры по шка-
точности.
Острые кромки притупить.

УЗ2-01.006	П Л А Н К А	М-Б	ВЕС
	ПОЛОСА 32x40x663 ГОСТ 103-57 СТ.3 ГОСТ 535-58	1:2	6.55



Допуск на свободные размеры по 7 кл.
точности.
Острые кромки притупить.

УЗЗ-01.007	ПЛАНКА	М-Б	ВЕС
	ПОЛОСА 32x40x170 ГОСТ 103-57 СТ.3 ГОСТ 535-58	1:2	1.67



Допуск на свободные размеры по 7 кл.
точности.

Острые кромки притупить.

УЗ2-04. 008	КОСЫНКА	М-Б.	ВЕС
	12x100x250 ГОСТ 5681-57 Лист ст.3 ГОСТ 500-58	1:5	2.7

1970г.

**ТИПОВЫЕ РЕШЕНИЯ СИСТЕМ И УСТРОЙСТВ
ВНУТРЕННЕГО ОБОРУДОВАНИЯ
СООРУЖЕНИЙ ГРАЖДАНСКОЙ ОБОРОНЫ.**

ДЕТАЛИ: У32-01.001; У32-01.002; У32-01.003;
У32-01.004; У32-01.005; У32-01.006; У32-01.007; У32-01.008

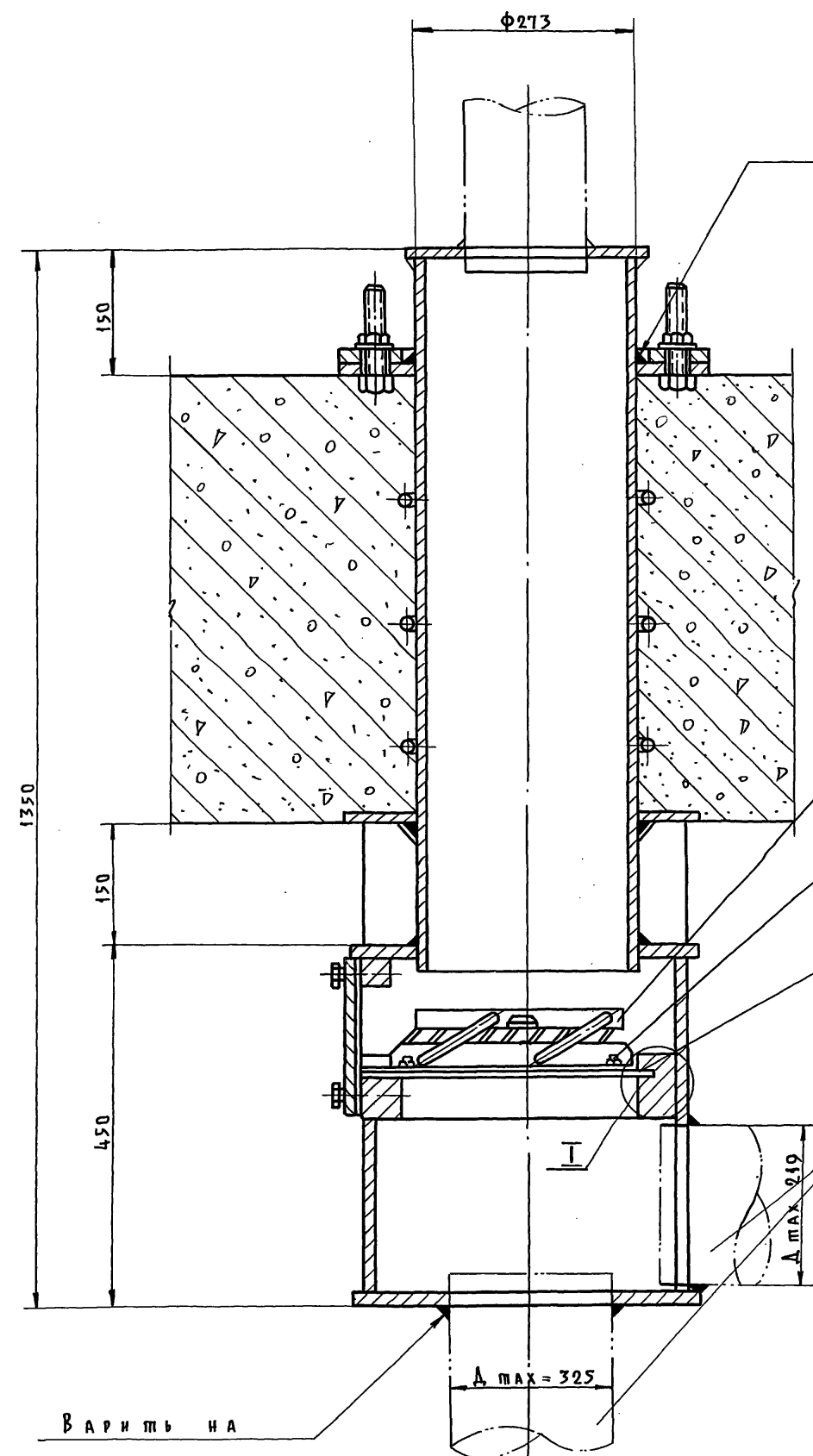
КОРОБКА УЗ2

08	ОБОЗНАЧЕН.
----	------------

ТАКИ-170 4-й РАЗД. III	Альбом №3	Лист
УСТАНОВКА ДВЕРЕЙ, ПРО-	ПРИЛОЖЕНИЕ	
ТВОРЯЩИХ РЫЛЬНЫХ УСТ-	РАБ. ЧЕРТ. КО-	
РОЙСТЪВ. ГЕРМЕТИЗИ-	РОВОК ДАЯ УЗ-	
РУЮЩИЕ УСТРОЙСТВА	МЭС И МАСАЯ	УМФ-3-5
И КОМПЕНСА. 680А08	НОГО ФИНАТРА	

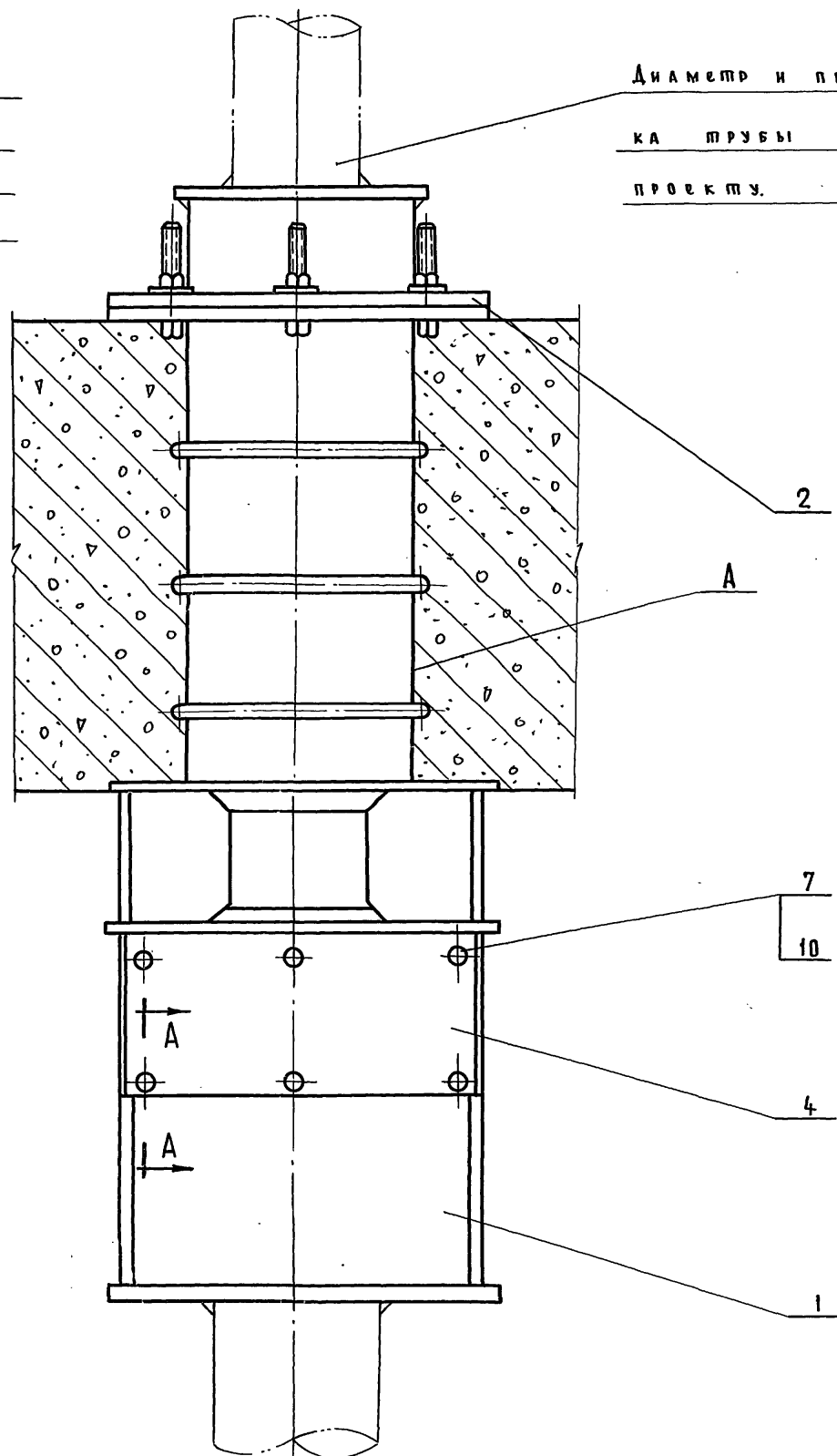
12019

11

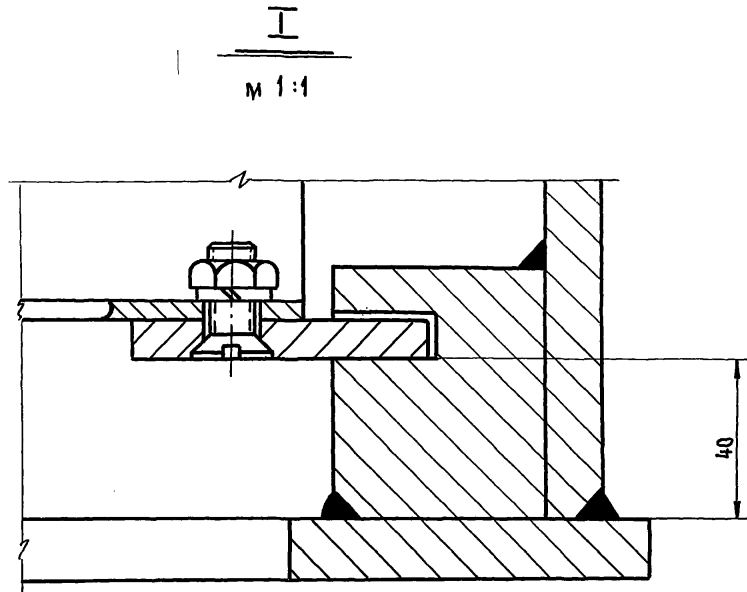
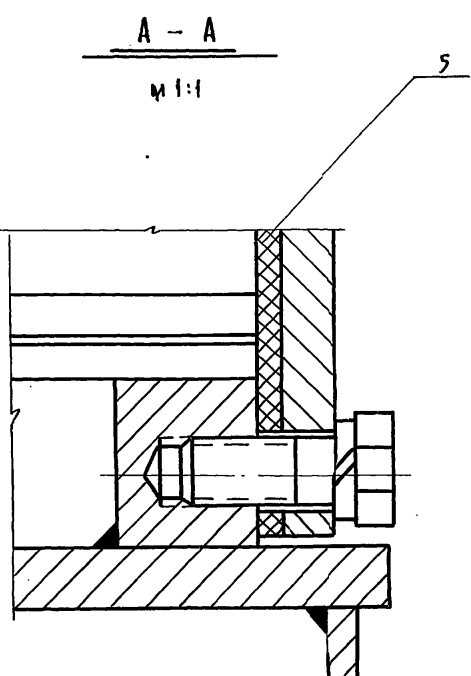
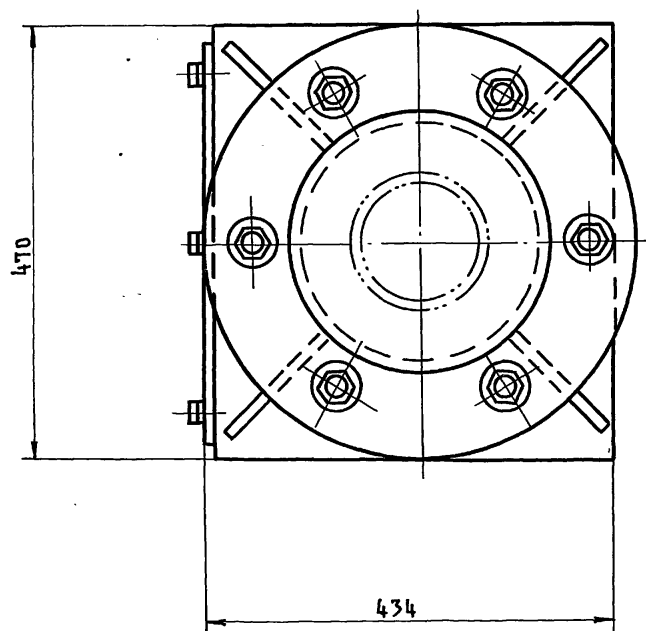


Варить на монтаже
после выверки поло-
жения фланцев по
перекрытию.

Диаметр трубы и
привязка ее по
проекту.



Диаметр и привяз-
ка трубы по
проекту.



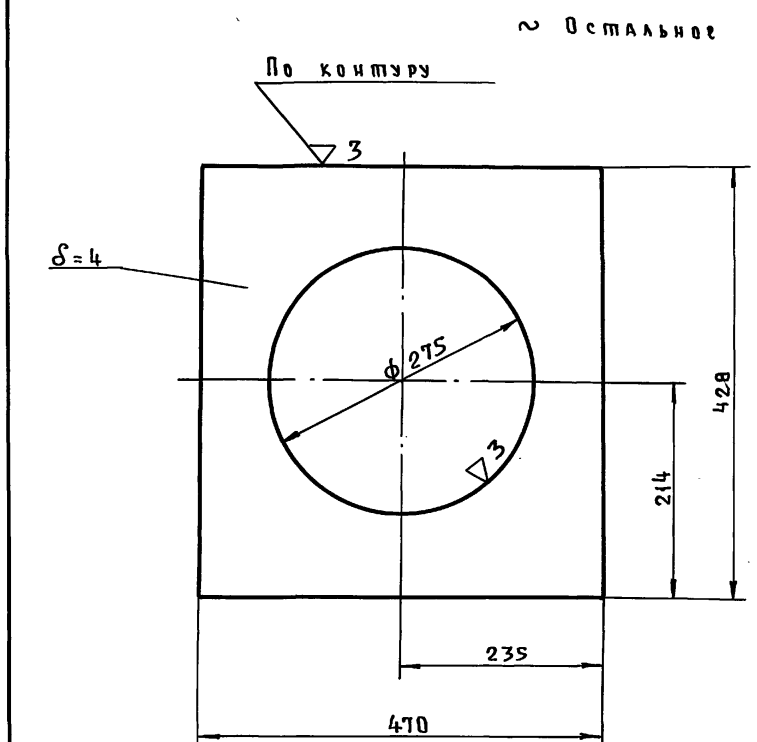
Опытный образец подвергнуть аэродина-
мическому испытанию со снятием ха-
рактеристики при прямом и обратном
направлении воздуха.
Характеристика должна отметить скорость
воздуха, при которой лопасти закрываются.

1. Внутреннюю поверхность коробки
МЗ-1 грунтовать грунтом ГФ-20
ГОСТ 4056-63 и красить за два
раза перхлорвиниловой эмалью
ХСЗ-23 ГОСТ 7313-55.
2. Наружную поверхность коробки
грунтовать грунтом ГФ-20
ГОСТ 4056-63 и красить за два
раза перхлорвиниловой эмалью
под общий цвет помещения, кроме
поверхности "А."

Общий вес: 224.5 кг.

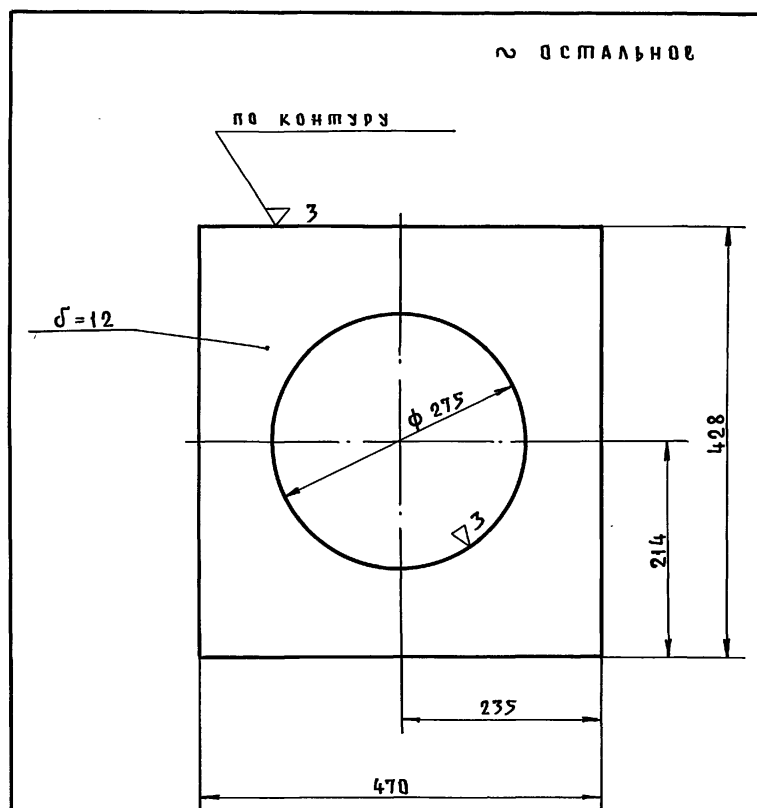
№	Обозначение	Наименование	Кол.	1 шт.	Общ.	Примеч.
11		Шайба пруж. 10Н 65Г ГОСТ 6204-70	8	0.002	0.016	
10		Шайба пружин. 16Н 65Г ГОСТ 6204-70	6	0.002	0.012	
9		Гайка М10 кл. 2-011 ГОСТ 5915-70	8	0.01	0.08	
8		Винт М10×35 кл. 2-011 ГОСТ 1490-62	8	0.03	0.24	
7		Болт М16×35 кл. 2-011 ГОСТ 7798-70	6	0.07	0.42	
6		МЗС	1	4.8	4.8	
5	Б/ч	Прокладка	1	0.03	0.03	
4	МЗ1-00.001	Крышка	1	7.15	7.15	
3	МЗ1-00.010	Рамка	1	7.1	7.1	
2	МЗ1-02.000	Фланец в сборе	1	15.9	15.9	
1	МЗ1-01.000	Корпус	1	188.8	188.8	
Итого						

1970г.	Типовые решения систем и устройств внутреннего оборудования сооружений гражданской обороны	Коробка МЗ1	Обозначение	ТАК-И-1-70ч.Бразд. установка для противодействия воздействию электромагнитных полей и компенсации вводов.	Альбом 3. Приложение 3. Рамка, корпус, болт для УС, МЗС и масляно-го фильтра.	Лист УМФ-3-6
		Общий вид.	МЗ1-00.000			



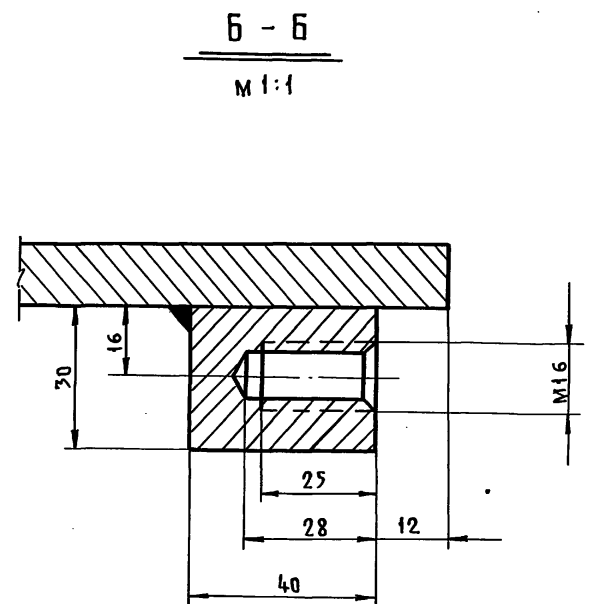
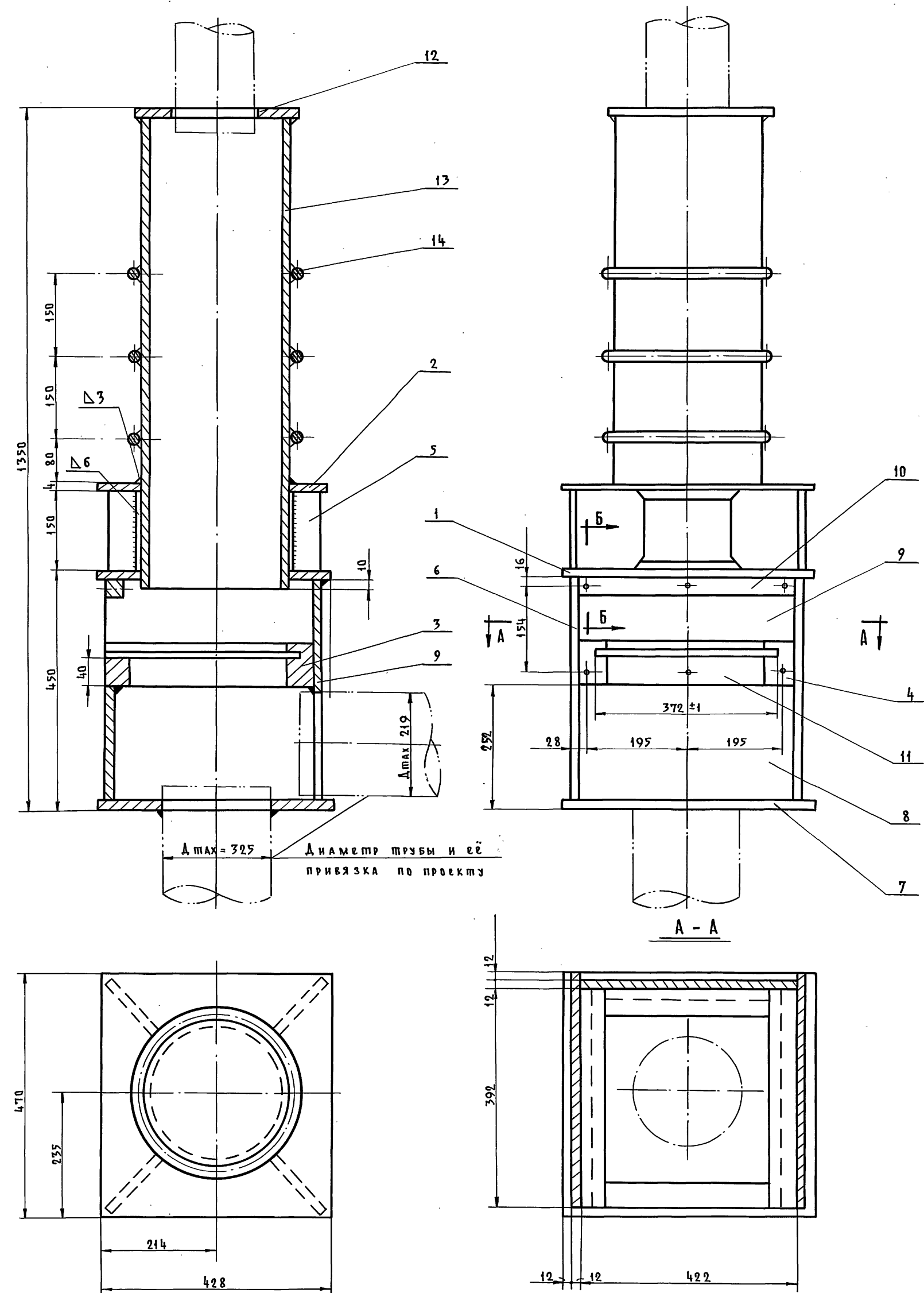
1. Допуски на свободные размеры по 7 классу точности.
2. Острые кромки притупить.

МЗ-01.002	Лист	М-Б	Вес
	Лист 470х428 ГОСТ 5681-57 см. 3 ГОСТ 500-58	1:5	4,42



1. Допуски на свободные размеры по 7 классу точности.
2. Острые кромки притупить.

М 31-04.001	Лист	М-Б	Вес
	Лист 12x470x428 ГОСТ 5681-57 см.3 ГОСТ 500-58	1:5	13.27



Сварку производить по периметру сопряжения деталей сплошным швом.

Высота сварного шва $h = 12$ мм,
кроме мест указанных особо.

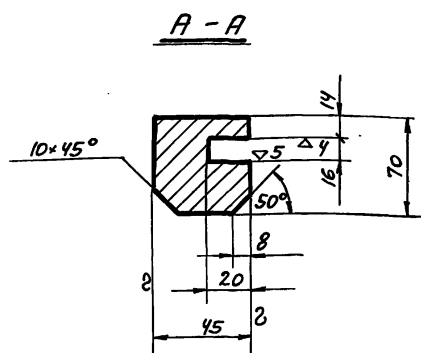
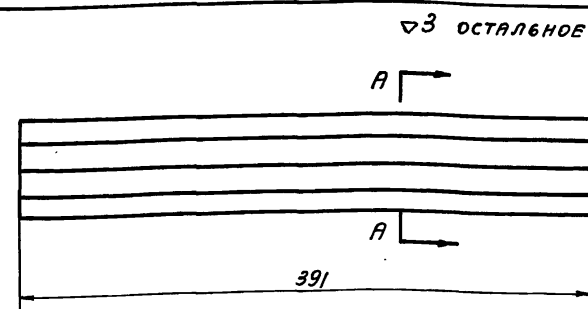
Варить электродами Э-42 ГОСТ 9467-60.

После сварки швы зачистить.

1. Опытный образец коробки опрессовать водой при давлении 12 атм.
2. Все коробки подвергнуть испытанию на герметичность воздухом при давлении 600 мм в течение 10 мин. Видимое падение давления не допускается.

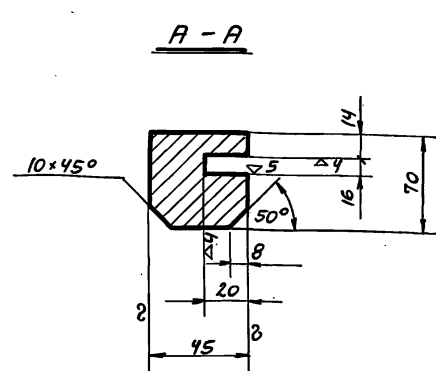
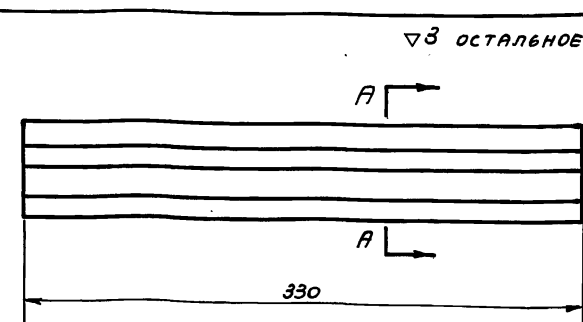
		На п л а в л я . м е т а л л	2%		3,7	
14		Крыш $\frac{20 \text{ ГОСТ } 2590-97}{\text{см.3 ГОСТ } 535-98}$	3	2.12	5.36	$\ell=925$
13		Труба 273×6 ГОСТ10704-63	1	57.7	57.7	$\ell=910$
12		Лист $\frac{12 \times 300 \times 300 \text{ ГОСТ } 5681-97}{\text{см.3 ГОСТ } 500-58}$	1	6.8	6.8	$\phi 300$
11		Лист $\frac{35 \times 40 \times 330 \text{ ГОСТ } 5681-97}{\text{см.3 ГОСТ } 500-58}$	1	3.24	3.24	
10		Лист $\frac{30 \times 40 \times 420 \text{ ГОСТ } 5681-97}{\text{см.3 ГОСТ } 500-58}$	1	3.9	3.9	
9		Лист $\frac{12 \times 425 \times 420 \text{ ГОСТ } 5681-97}{\text{см.3 ГОСТ } 500-58}$	1	18.2	18.2	
8		Лист $\frac{12 \times 420 \times 422 \text{ ГОСТ } 5681-97}{\text{см.3 ГОСТ } 500-58}$	1	7.9	7.9	
7		Лист $\frac{12 \times 470 \times 428 \text{ ГОСТ } 5681-97}{\text{см.3 ГОСТ } 500-59}$	1	18.8	18.8	
6		Лист $\frac{12 \times 425 \times 416 \text{ ГОСТ } 5681-97}{\text{см.3 ГОСТ } 500-58}$	2	13.6	27.2	
5		Лист $\frac{8 \times 130 \times 118 \text{ ГОСТ } 5681-97}{\text{см.3 ГОСТ } 500-58}$	4	1.2	4.8	
4	МЗ1-01.004	На п р а в л я ю щ а я	1	6.9	6.9	
3	МЗ1-01.003	На п р а в л я ю щ а я	1	5.6	5.6	
2	МЗ1-01.002	Л и с т	1	4.4	4.4	
1	МЗ1-01.001	Л и с т	1	13.3	13.3	
ИД п/п	Обозначение	Наименование	Кол.	1шт. Общ. всех в кг.		Примеч.
МЗ1-01.000		Корпус	М-Б	Вес	Примечание	
			1:5	188.8		

1970 г.	Типовые решения систем и устройств внутреннего оборудования сооружений гражданской обороны	Корпус М УЗ1-01.000 Детали: ММ З1-01.002; З1-01.001. Коробка МЗ1.	Обозначение МЗ1-01-000	ТАК-Н-170 ч. II, разд. III Установка дверей про- тивовоздушных устройств герметизирующие устройства и компен- сация вводов.	Альбом №3 Приложение Раб. чертёжи коробок для УЗС, МЗС и мас- ляного фильтра	Лист УМФ-3-7
---------	--	---	-------------------------------	--	---	-----------------



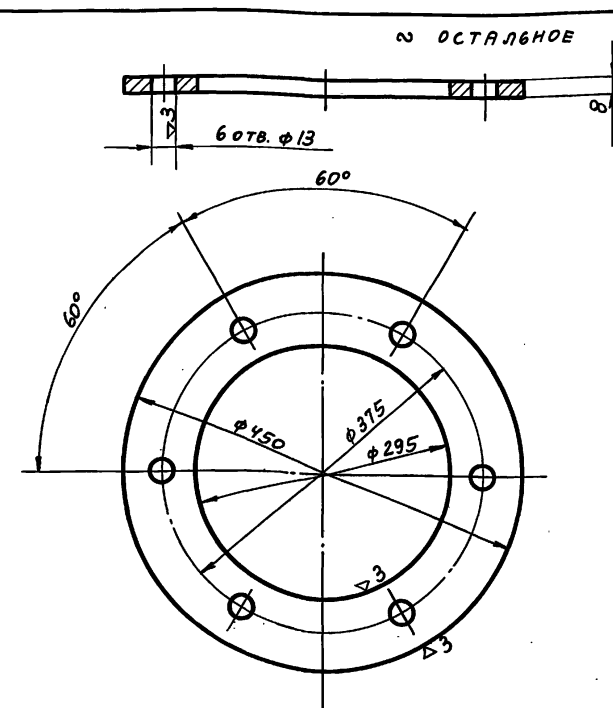
1. Допуски на свободные размеры по 7 кл. точности.
2. Острые кромки притупить.

МЗІ-01.004	НАПРАВЛЯЮЩАЯ	М-Б	ВЕС
	Лист 45 ГОСТ 5681-57 Ст. 3 ГОСТ 535-58	1:2	6,9



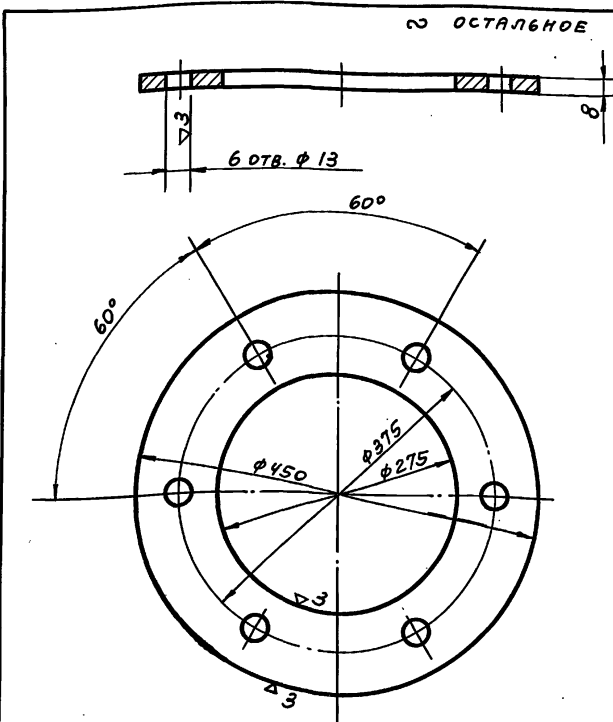
1. Допуски на свободніе размеры по 7 классу точности.
2. Острые кромки притупитъ.

МЗ-01.003	Направляющая	М-6	вс
	Лист 45 ГОСТ 5681-57 Ст 3 ГОСТ 535-59	1:2	5.6



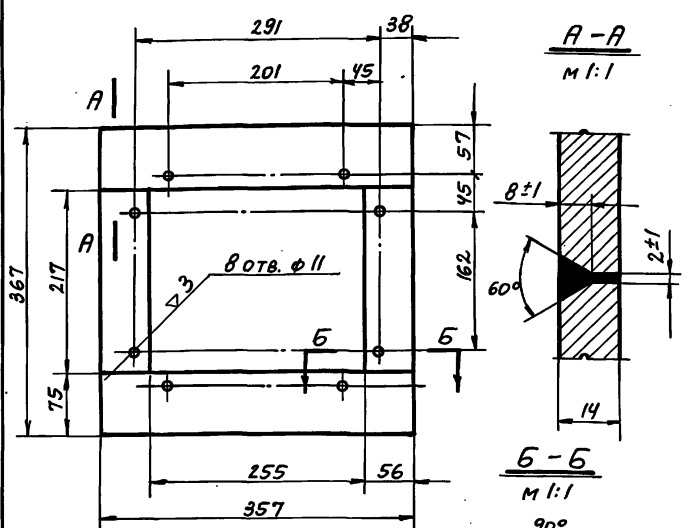
1. Допуски на свободные размеры по 7 кл. точности.
2. Острые кромки притупить.

МЗ1-02.001	Диск	М-5	ВЕС
	Диск 8x450x450 ГОСТ 5681-57		



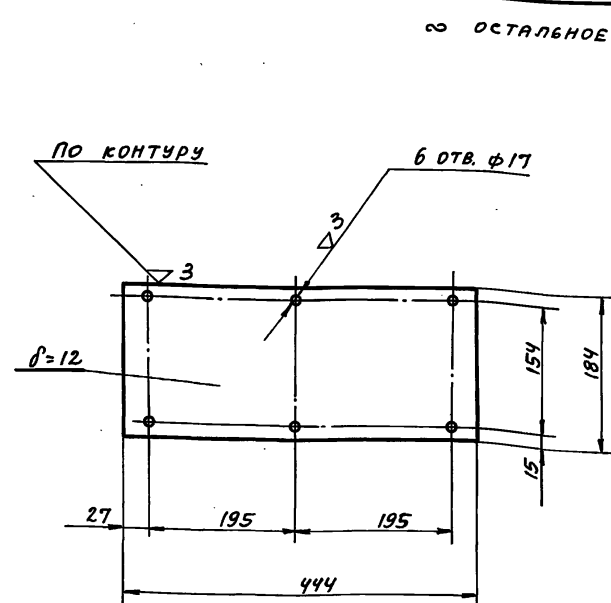
1. Допуски на свободные размеры по 7 кл. точности.
2. Острые кромки притупить.

M31-02.002	Диск	M-6	ВЕС
	8x450x450 ГОСТ 5681-57	1.5	6.0



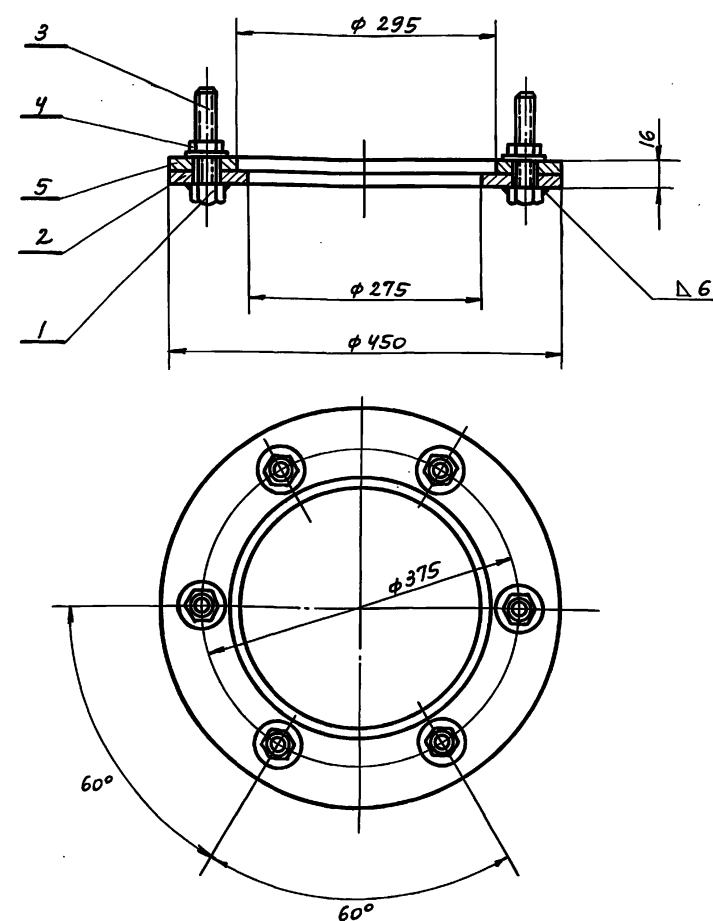
Варить по периметру сопряжения деталей электродом марки Э-42 ГОСТ 9467-60.
СВАРНЫЕ ШВЫ ЗАЧИСТИТЬ

		НАПЛ. МЕТАЛЛ	2%		0,06	
2		ПОЛОСА 14x75 ГОСТ 103-57 СТ.3 ГОСТ 535-58	2	2,24	4,48	с=367
1		ПОЛОСА 14x56 ГОСТ 103-57 СТ.3 ГОСТ 535-58	2	1,4	2,8	с=215
ИД ПОЗ.	ОБОЗНАЧЕНИЕ	НАИМЕНОВАНИЕ	КОЛ.	ВЕС в кг	ИШТ.	ОБЩ.
						ПРИМ.
М31-00.010		РАМКА		М-Б	ВЕС	
				1,5	7,1	



1. Допуски на свободные размеры по 7 кл. точности.
2. Острые кромки притупить.

МЗІ-00.001	КРІШКА	М-6	ВЕС
	Полоса 12*190ГОСТ 103-67 СТ.3 ГОСТ 535-58	1:5	7,15

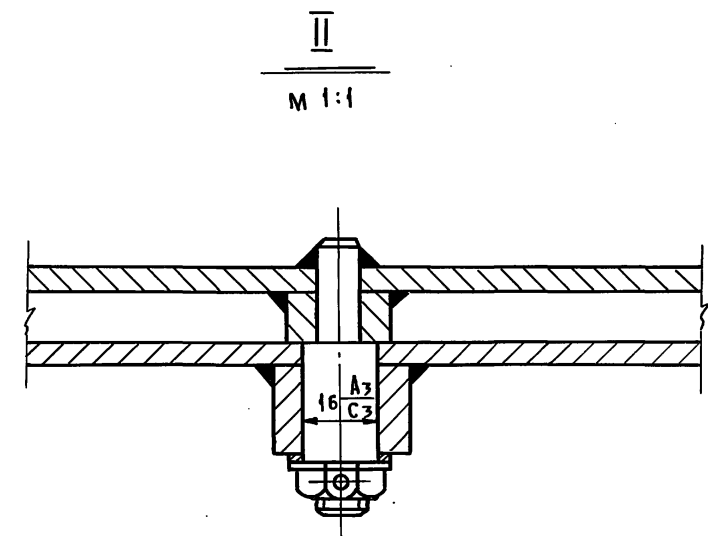
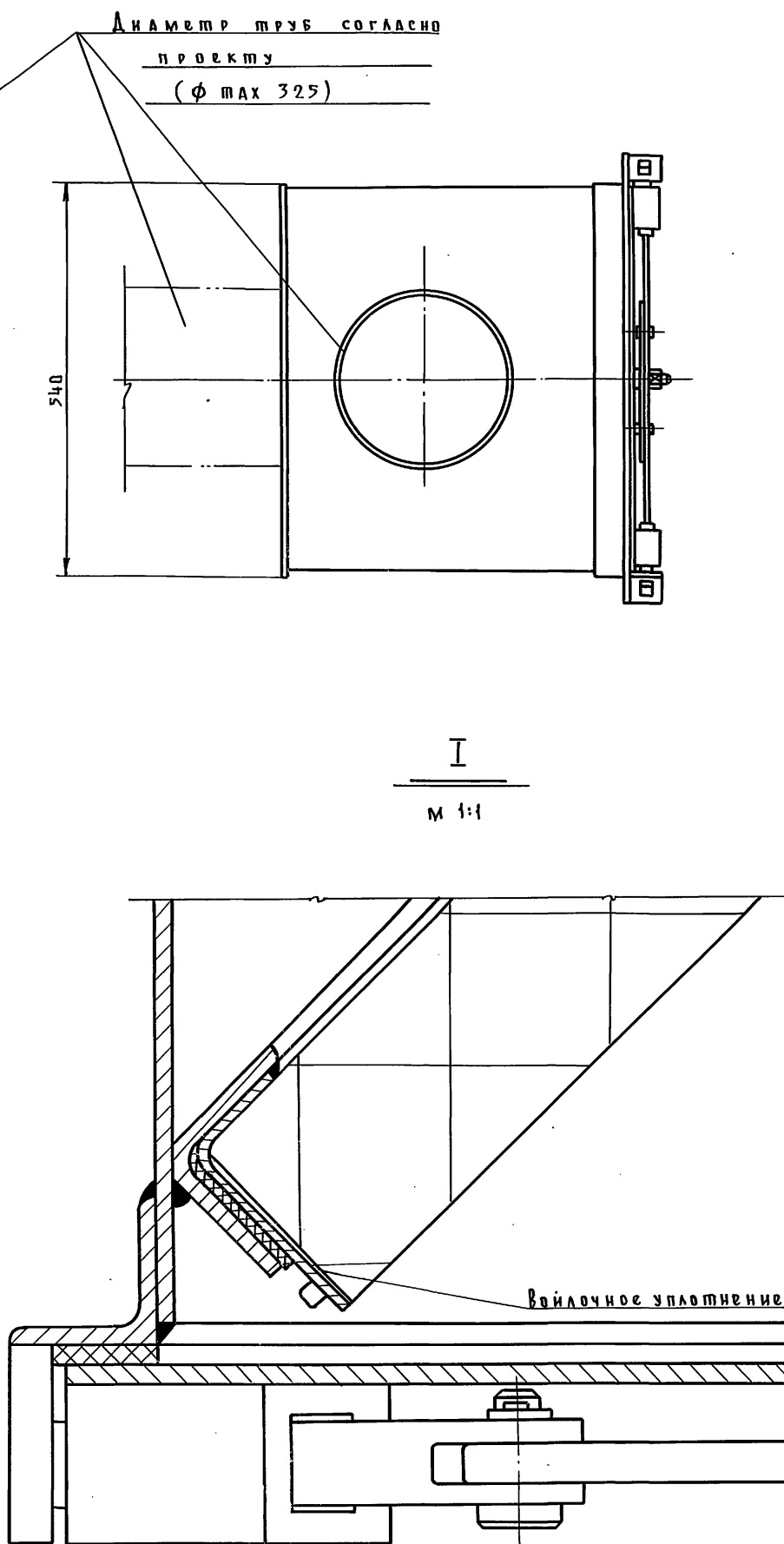
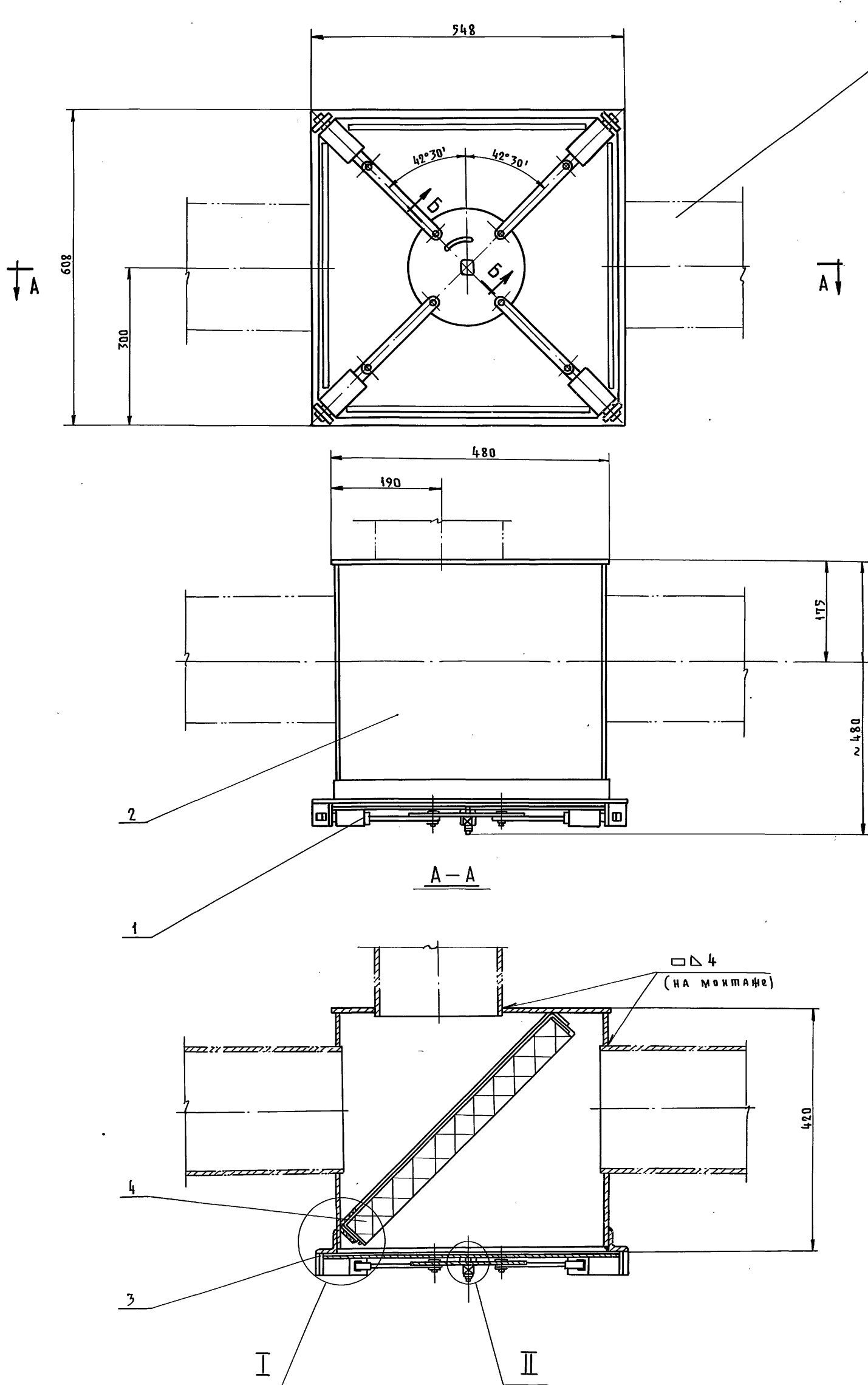


Сварку производить электро-
дом Э-42 ГОСТ 9467-60.

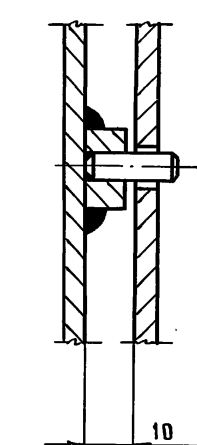
Высота сварного шва $h = 6 \text{ мм}$.

		НАПЛ. МЕТАЛЛ 2%		2,6	
5		ШАЙБА 12 ГОСТ 11371-68	6	0,012	0,072
4		ГАЙКА М12 кл. 2-ой ГОСТ 5915-70.	6	0,017	0,102
3		БОЛТ М12х50 кл. 2-ой ГОСТ 7798-70.	6	0,06	0,36
2	М31-02.002	Диск	1	5,84	5,84
1	М31-02.001	Диск	1	6,90	6,90
п/п				1шт. общ.	
п/п	ОБОЗНАЧЕНИЕ	НАИМЕНОВАНИЕ	кол.	Вес в кг	
М31-02.000			М-6	Вес	ПРИМЕЧАНИЕ
Фланец в сборе			1:5	15,88	

2.000. ДЕТАЛИ: 31-02.001, -02.002	ОБОЗНАЧЕНИЕ	ТАК-Н-1-70 с ПРАЗД УСТАНОВКА ЛЕВЕРКА, ПРО- ТЯЖИВАЮЩЕГО УСТ- РОЙСТВА, ТЕРМИСТАТУР- ЮЮЩЕГО УСТРОЙСТВА И КОМПЕНСАЦИЯ ОВОДОВ	АЛБЕДОМ ИЗ ПРИЛОЖЕНИЕ РАБОЧЕЕ ЧЕРТЕ ЖЕ КОРОБОК ДЛЯ УЗС, МЭС И МА- СЛЯНОГО ФИЛЕТРА	ЛМСТ УМФ-3 12019 10
---	-------------	---	--	--



Б - Б
М 1:1
(повернуто)



1. Внутреннюю поверхность коробки ФМ грунтовать грунтом ГФ-20 ГОСТ 4056-68 и красить за два раза перхлорвиниловой эмалью ХСЭ-23 ГОСТ 7313-55.
2. Наружную поверхность коробки грунтовать грунтом ГФ-20 ГОСТ 4056-68 и красить за два раза перхлорвиниловой эмалью под общий цвет помещения.
3. Прокладку из губчатой резины поз. 3 вырезать из целого листа.

Общий вес: 72.85 кг

№ п/п	Обозначение	Наименование	Кол.	шт.	Общ.	Примеч.
4		Масляный ячейковый фильтр ФЯР	1	8.55	8.55	Крышечный фильтр тор. завоа
3		Прокладка	1	0.3	0.3	Губчат. резина
2	ФМ-02.000	Коробка	1	50.304	50.304	
1	ФМ-01.000	Крышка в сборе	1	13.692	13.692	
Итого				72.85	72.85	

1970 г.	Типовые решения систем и устройств внутреннего оборудования сооружений гражданской обороны.	Фильтр масляный в коробке	Обозначение	ФМ-00.000	ТАК-И-10ч. ПРАЗД. установка дверей, противоразрывных устройств, герметизирующие устройства и компенсация входов.	Альбом № 3 Приложение Рабоч. черт. коробок для ЗЭС и МЭС и масляного фильтра	Лист	УМФ-3-9
---------	---	---------------------------	-------------	-----------	--	--	------	---------

Объект №
18-10-2279
Арх. №

Черкасова
Чернявский
Высоцкая
Семенова

ГЛАВ. ПРО. МА
ПОДПИСЬ
САВИЧ
БЫЧКОВ
САЛШЕВ
УЛЬМАН

САВИЧ
БЫЧКОВ
САЛШЕВ
УЛЬМАН

ПОДПИСЬ
ПОДПИСЬ
ПОДПИСЬ

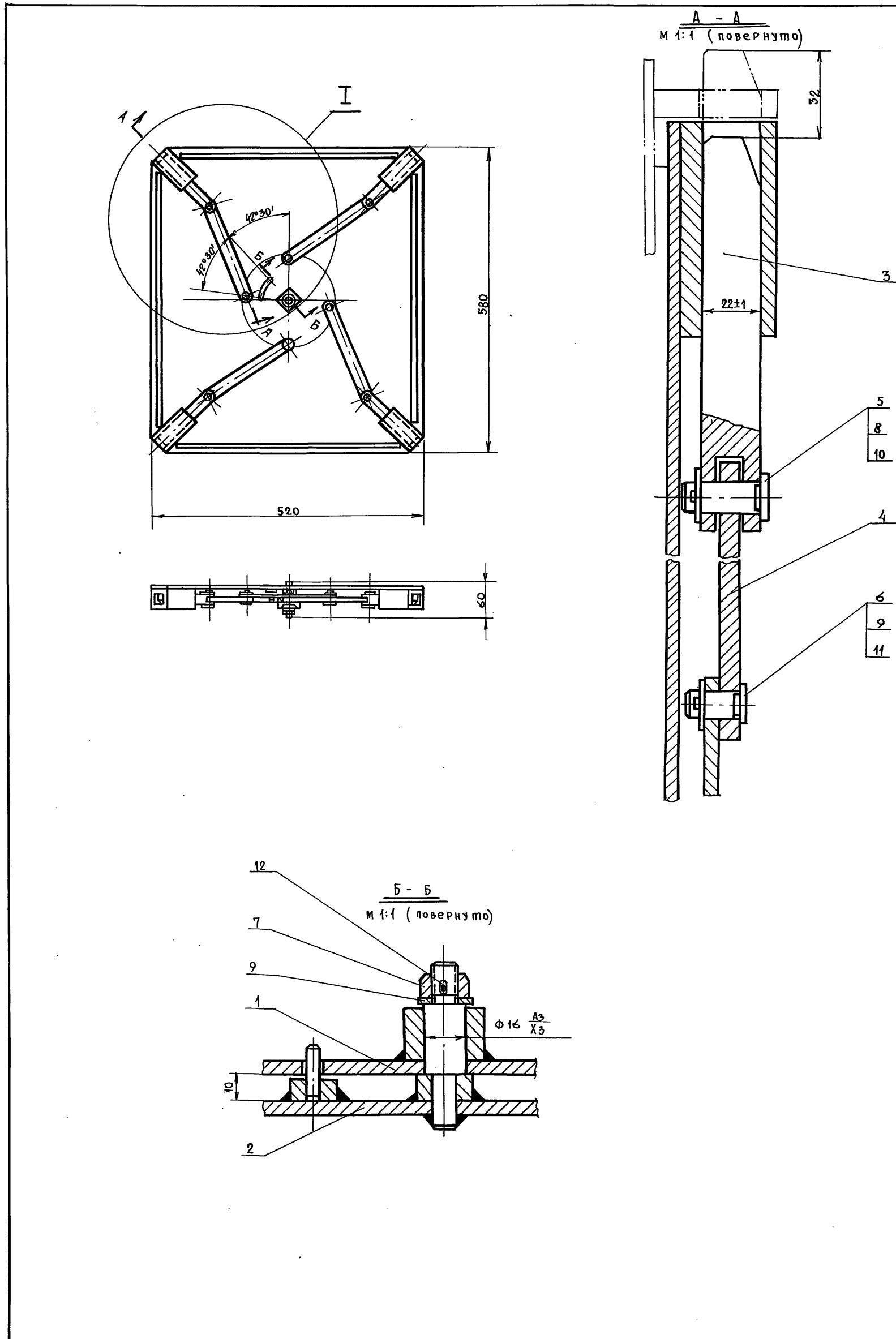
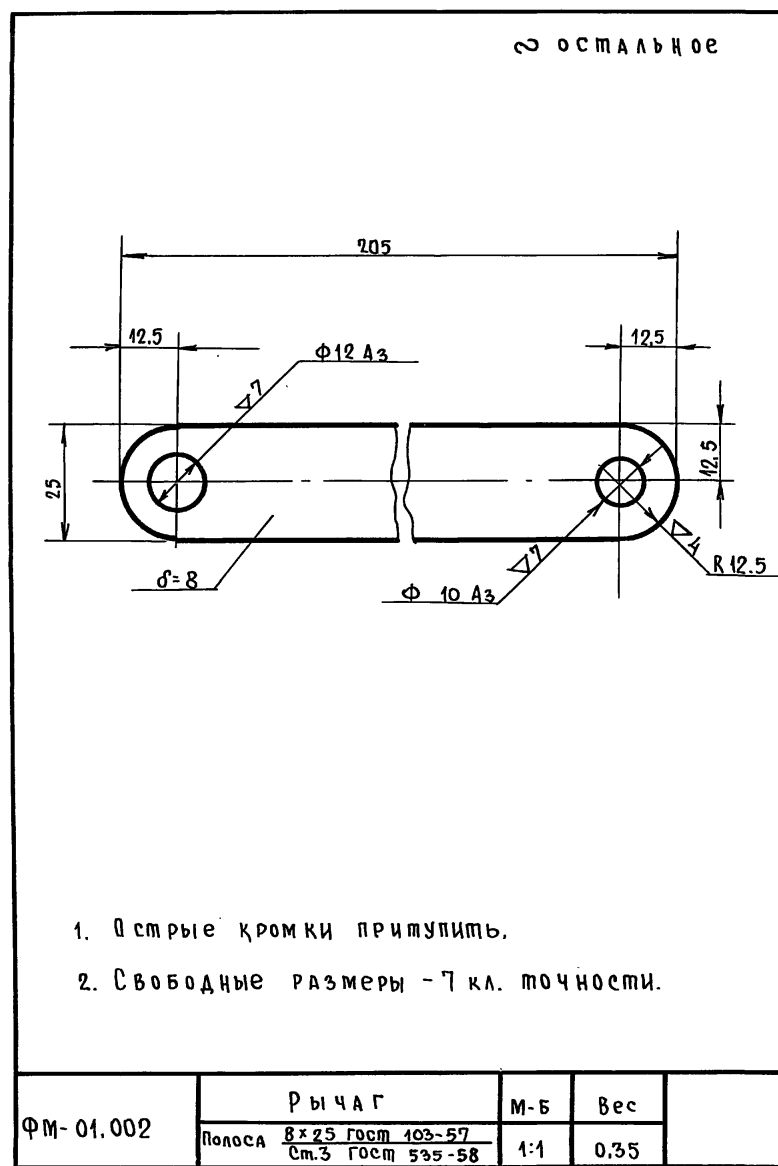
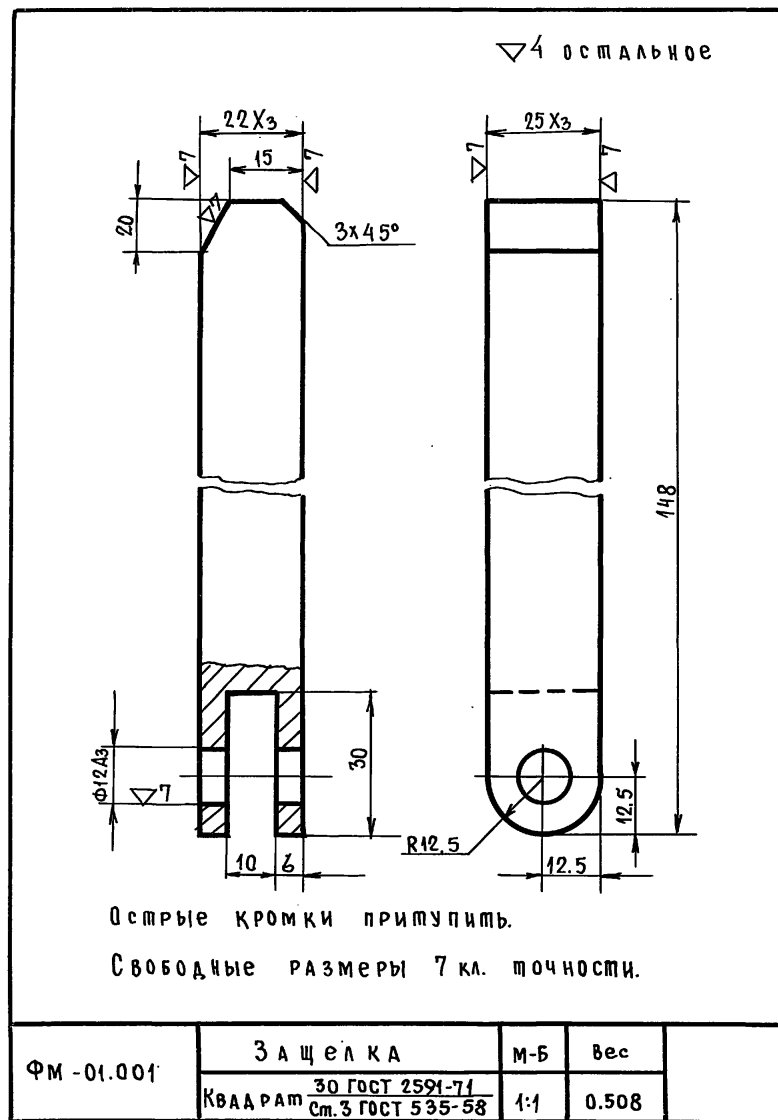
ПОДПИСЬ
ПОДПИСЬ
ПОДПИСЬ

МОСКОВСКОЕ
ОБЩЕСТВО
МАСТЕРСКОЕ
МАСТЕРСКАЯ № 18

Пров. № 14.12.83г

Коп. 8/003

41



12	Штифт цилиндрич. 3 пр 2а 48 ГОСТ 3128-70	1	0.001	0.001	
11	Шплицт 25x18-001 ГОСТ 397-66	4	0.006	0.0024	
10	Шплицт 32x10-001 ГОСТ 397-66	4	0.001	0.005	
9	Шайба 10 ГОСТ 11371-68	5	0.0036	0.018	
8	Шайба 12 ГОСТ 11371-68	4	0.005	0.021	
7	ФМ-01.005	Гайка	1	0.04	0.04
6	ФМ-01.004	Палец	4	0.003	0.012
5	ФМ-01.003	Палец	4	0.008	0.032
4	ФМ-01.002	Рычаг	4	0.35	1.4
3	ФМ-01.001	Зашелка	4	0.508	2.032
2	ФМ-01.200	Диск	1	1.1	1.1
1	ФМ-01.100	Крышка	1	13.692	13.692
Итого	Обозначение	Наименование	Кол.	шт.	Общ.
				Вес в кг	Примеч.
ФМ-01.000	Крышка в сборе		М-Б	Вес	
			1:5	18.534	

1970г.	Типовые решения систем устройств внутреннего оборудования сооружений гражданской обороны	Крышка в сборе ФМ-01.000; Детали: ФМ-01.001; ФМ-01.002. Фильтр масляный в коробке.	Обозначен.	ТАК-Н-1-10 Ч. II Разд. III Установка дверей против воздушных устройств герметизирующие устрой ства и компенса ция вводов	Альбом №3 приложение Равоч черт коробок для УЗС, МЗС, МЗС Литов ФМ-01	Лист УМФ-3-10
--------	--	--	------------	---	--	------------------

12019 12

