

Госстрой СССР
ЦЕНТРАЛЬНЫЙ ИНСТИТУТ ТИПОВОГО ПРОЕКТИРОВАНИЯ
Свердловский филиал
620062, г.Свердловск-62, ул.Чбышева,4
Заказ № 3587 Инв. № 20857-02 тираж 100
Сдано в печать 2.09 1986г цена 1-98

ТИПОВОЙ ПРОЕКТ

705-1-196.85

ПРИРЕЛЬСОВЫЙ СКЛАД НЕЗАТАРЕННЫХ МИНЕРАЛЬНЫХ УДОБРЕНИЙ ВМЕСТИМОСТЬЮ 10 ТЫС. ТОНН С ПОВЫШЕННЫМ ЖЕЛЕЗНОДОРОЖНЫМ ПУТЕМ И ГРЕЙФЕРНЫМИ КРАНАМИ

СОСТАВ ПРОЕКТА:

- Альбом I - Пояснительная записка. Технология производства.
Архитектурные решения. Конструкции железобетонные.
Конструкции металлические. Отопление и вентиляция.
Силовое электрооборудование. Связь и сигнализация.
- Альбом II - Строительные изделия
- Альбом III - Спецификации оборудования
- Альбом IV - Ведомости потребности в материалах
- Альбом V - Сметы
- Альбом VI - Показатели применения научно-технических достижений в строительных решениях проекта

Альбом II

РАЗРАБОТАН
ПРОЕКТНЫМ ИНСТИТУТОМ
"ЦИТЭПСельхоз"

Главный инженер института
Главный инженер проекта

МММ (Болонкин)
Трынов (Трынов)

УТВЕРЖДЕН Минсельхозом СССР
приказ от 06.06.85г. №41-ЭГ
Введен в действие ЦИТЭПСельхозом
приказ от 12.11.85г. № 302

20857-02

| | | | | | |
|--------|--|--|--|-----------|--|
| | | | | Привязан: | |
| | | | | | |
| | | | | | |
| | | | | | |
| | | | | | |
| Инв. № | | | | | |

СОДЕРЖАНИЕ АЛЬБОМА

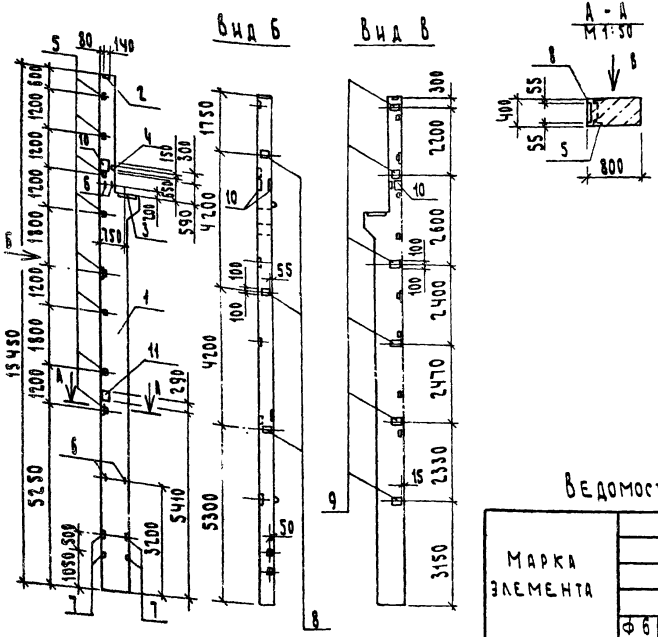
ТИПОВОМ ПРОЕКТУ 705-1-196.85 АЛЬБОМ II

| № п/п | ОБОЗНАЧЕНИЕ | НАИМЕНОВАНИЕ | СТР. | ПРИМЕЧАНИЕ |
|-------|-------------|-------------------------------|------|------------|
| 1 | | СОДЕРЖАНИЕ | 2 | |
| 2 | КНИ-01.00 | Колонна 1К144-5-П1 | 3 | |
| 3 | КНИ-02.00 | Колонна 1К144-5-П2 | 4 | |
| 4 | КНИ-03.00 | Колонна 1К144-5-П3 | 5 | |
| 5 | КНИ-04.00 | Колонна 1К144-5-П4 | 6 | |
| 6 | КНИ-05.00 | Колонна 1К144-5-П5 | 7 | |
| 7 | КНИ-06.00 | Колонна 1К144-5-П6 | 8 | |
| 8 | КНИ-07.00 | Колонна 1К144-5-П7 | 9 | |
| 9 | КНИ-08.00 | Колонна 1К144-5-П8 | 10 | |
| 10 | КНИ-09.00 | Колонна 1К144-5-П9 | 11 | |
| 11 | КНИ-10.00 | Колонна 1К144-5-П10 | 12 | |
| 12 | КНИ-11.00 | Колонна 1К144-5-П11 | 13 | |
| 13 | КНИ-12.00 | Колонна 1К144-5-П12 | 14 | |
| 14 | КНИ-13.00 | Колонна 6К144-12-П1 | 15 | |
| 15 | КНИ-14.00 | Колонна 6К144-12-П2 | 16 | |
| 16 | КНИ-15.00 | Колонна 6К144-12-П3 | 17 | |
| 17 | КНИ-16.00 | Колонна 6К144-12-П4 | 18 | |
| 18 | КНИ-17.00 | Колонна 9КФ169-1-П1 | 19 | |
| 19 | КНИ-18.00 | Колонна 9КФ175-1-П1 | 20 | |
| 20 | КНИ-19.00 | Колонна 9КФ169-1-П2 | 21 | |
| 21 | КНИ-20.00 | Колонна 9КФ169-1-П3 | 22 | |
| 22 | КНИ-21.00 | Колонна 9КФ175-1-П2 | 23 | |
| 23 | КНИ-22.00 | Колонна 9КФ169-1-П4 | 24 | |
| 24 | КНИ-23.00 | Колонна 9КФ175-1-П3 | 25 | |
| 25 | КНИ-24.00 | Колонна 9КФ169-1-П5 | 26 | |
| 26 | КНИ-25.00 | Колонна 9КФ169-1-П6 | 27 | |
| 27 | КНИ-25.00 | Ферма стропильная ФБ24Т-2АТ-1 | 28 | |
| 28 | КНИ-27.00 | Плита (ПЗЗТ-П-1, ПЗ-2АТ-П-1) | 29 | |

| № п/п | ОБОЗНАЧЕНИЕ | НАИМЕНОВАНИЕ | СТР. | ПРИМЕЧАНИЕ |
|-------|-------------|--|------|------------|
| 29 | КНИ-28.00 | Плита (ПЗЗТ-П-2,3) | 30 | |
| 30 | КНИ-29.00 | Панель (ПСП48-К5-Ш-П2, ПСП48-К5-Ш-П3) | 31 | |
| 31 | КНИ-30.00 | Панель (ПСП48-К5-Ш-П1, ПСП48-К5-Ш-П4) | 31 | |
| 32 | КНИ-31.00 | Панель (ПСП48-К15-Ш-П5) | 32 | |
| 33 | КНИ-32.00 | Панель (ПС600.12-7АТ-Т-1а, ПС610.9-1АТ-Т-На, ПС610.9-1АТ-Т-12а) | 33 | |
| 34 | КНИ-33.00 | Сетка (С1-С4) | 34 | |
| 35 | КНИ-34.00 | Сетка (С5-С8) | 35 | |
| 36 | КНИ-35.00 | Сетка (С9-С11, С16) | 36 | |
| 37 | КНИ-36.00 | Сетка (С12, С13) | 37 | |
| 38 | КНИ-37.00 | Сетка (С14, С15) | 38 | |
| 39 | КНИ-38.00 | Элемент крепления МС1 | 39 | |
| 40 | КНИ-39.00 | Элемент крепления Т32 | 39 | |
| 41 | КНИ-40.00 | Изделие соединительное МС2 | 40 | |
| 42 | КНИ-41.00 | Изделие соединительное МС3М4 | 40 | |
| 43 | КНИ-42.00 | Изделие соединительное МС5 | 41 | |
| 44 | КНИ-43.00 | Насадка НФ-1 | 41 | |
| 45 | КНИ-44.00 | Изделие соединительное МС6 | 42 | |
| 46 | КНИ-45.00 | Изделие соединительное МС7 | 42 | |
| 47 | КНИ-46.00 | Ригель ветровой Р1 | 43 | |
| 48 | КДИ-01.00 | Короб деревянный | 43 | |
| 49 | КДИ-02.00 | Щит (ЩД1, ЩД7) | 44 | |
| 50 | КДИ-03.00 | Щит (ЩД2, ЩД8) | 45 | |
| 51 | КДИ-04.00 | Щит (ЩД3, ЩД4) | 46 | |
| 52 | КДИ-05.00 | Щит (ЩД5, ЩД11) | 47 | |
| 53 | КДИ-06.00 | Щит ЩД6 | 48 | |
| 54 | КДИ-07.00 | Щит (ЩД9, ЩД10) | 49 | |
| 55 | КНИ-47.00 | Перемычка ПП8-4412-29-1 | 50 | |

ШЕД. № ПЛАН. ПОДПИСЬ И ДАТА. ИСХ. № ДИР. №

Проект 705-1-196.85
 Копия для расчета и анализа



| № | Содержание | Обозначение | Наименование | Кол. | Примечание |
|-------------------|------------|---------------------|-------------------|------|------------|
| СБОРОЧНЫЕ ЕДИНИЦЫ | | | | | |
| 1 | | 1.424.1-5.2-2.00-33 | Колонна 1К144-5-П | 1 | |
| ИЗДЕЛИЯ ЗАКЛАДНЫЕ | | | | | |
| 2 | | 1.424.1-5.5-14.0 | М2-32 | 1 | |
| 3 | | 1.424.1-5.5-01.0 | МН1 | 1 | |
| 4 | | 1.424.1-5.5-02.0 | МН3 | 1 | |
| 5 | | 1.424.1-5.5-19.0 | М1-14 | 8 | |
| 6 | | 1.424.1-5.5-22.0-01 | МН27 | 4 | |
| 7 | | 1.424.1-5.5-23.0 | МН17 | 4 | |
| 8 | | 1.424.1-5.5-21.0 | МН19 | 3 | |
| 9 | | 1.424.1-5.5-18.0 | М1-12 | 6 | |
| 10 | | 1.424.1-5.5-03.0 | МН4 | 2 | |
| 11 | | 1.400-6/76, вып.1 | МО-1 | 1 | |

Ведомость расхода стали на закладные изделия, кг

| МАРКА ЭЛЕМЕНТА | ИЗДЕЛИЯ ЗАКЛАДНЫЕ | | | | | | | | | | | | | | | |
|----------------|-------------------|-----|------|-------|-----|------|--------------|-------|------|-------|-------|--------|-------|-------|-------|--------|
| | АРМАТУРА КЛАССА | | | | | | ПРОКАТ МАРКИ | | | | | | | | | |
| | А I | | | | | | А III | | | | | | | | | |
| | ГОСТ 5781-82 | | | | | | ГОСТ 103-76 | | | | | | | | | |
| 1К144-5-П1 | φ6 | φ20 | φ22 | Итого | φ10 | φ12 | φ25 | Итого | 8x50 | 8x150 | 8x200 | 10x200 | Итого | 8x250 | 8x280 | 14x140 |
| | 0,3 | 2,0 | 20,8 | 23,1 | 4,1 | 19,4 | 1,6 | 23,1 | 1,2 | 3,3 | 21,6 | 13,5 | 39,6 | 9,4 | 5,5 | 6,0 |

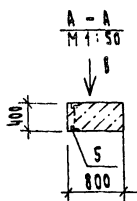
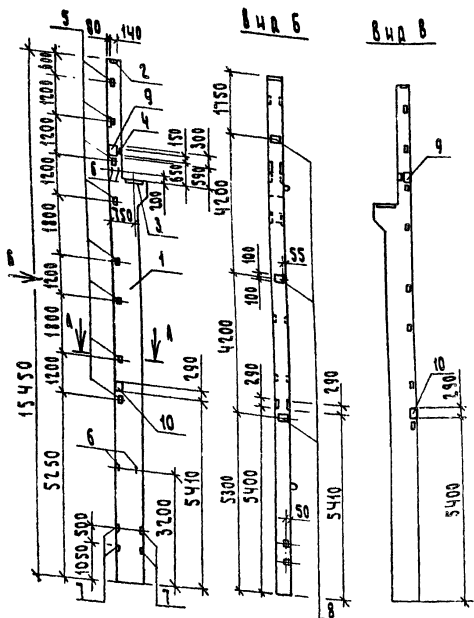
Продолжение ведомости

| ИЗДЕЛИЯ ЗАКЛАДНЫЕ | | | | | | | | Общий расход |
|-------------------|-------------|-------------|--------------|-------|-------|-------|-------|--------------|
| ПРОКАТ МАРКИ | | | | | | | | |
| В Ст 3кп2 | | | | | | | | |
| ГОСТ16903-74 | ГОСТ8509-72 | ГОСТ3915-70 | ГОСТ11371-78 | | | | | 140,5 |
| 75x20 | 63x5 | 43x5 | 22x19 | Итого | Итого | Итого | Итого | |
| 19,4 | 40,3 | 12,0 | 12,0 | 0,2 | 0,2 | 0,2 | 0,2 | |

Закладные изделия защищены от коррозии слоем мет. А250

| Тп 705-1-196.85 | | КЩН-01.00 | |
|----------------------|-------|-----------|-----|
| СТАДИЯ | МАССА | МАССА | ГРЕ |
| Р | 11100 | 1.100 | |
| Лист 1 из 5 стр. | | | |
| Центральные Владымир | | | |

Копировала Семахина Формат А3



| Формы | Зона | №№ | Обозначение | Наименование | Кол. | Примечание |
|-------|------|----|---------------------|-------------------|------|------------|
| | | | | СБОРОЧНЫЕ ЕДИНИЦЫ | | |
| | | 1 | 1.424.1-5.2-2.00-33 | КОЛОННА 1К144-5-П | 1 | |
| | | | | ИЗДЕЛИЕ ЗАКЛАДНОЕ | | |
| | | 2 | 1.424.1-5.5-14.0 | М2-32 | 1 | |
| | | 3 | 1.424.1-5.5-01.0 | МН1 | 1 | |
| | | 4 | 1.424.1-5.5-07.0 | МН3 | 1 | |
| | | 5 | 1.424.1-5.5-19.0 | М1-14 | 8 | |
| | | 6 | 1.424.1-5.5-22.0-01 | МН27 | 4 | |
| | | 7 | 1.424.1-5.5-23.0 | МН17 | 4 | |
| | | 8 | 1.424.1-5.5-21.0 | МН19 | 3 | |
| | | 9 | 1.424.1-5.5-03.0 | МН4 | 2 | |
| | | 10 | 1.400-6/76, вып.1 | МО-1 | 2 | |

Ведомость расхода стали на закладные изделия, кг

| МАРКА ЭЛЕМЕНТА | ИЗДЕЛИЯ ЗАКЛАДНЫЕ | | | | | | | | | | | | | | |
|----------------|-------------------|-----|------|-------|-----|--------------|-----|-------|-------|--------|---------|-------|--------|--------|--------|
| | АРМАТУРА КЛАССА | | | | | ПРОКАТ МАРКИ | | | | | | | | | |
| | А I | | А II | | | ВСт3 кп2 | | | | | | | | | |
| | ГОСТ 5781-82 | | | | | ГОСТ 103-76 | | | | | | | | | |
| | Ф6 | Ф20 | Ф22 | Итого | Ф10 | Ф12 | Ф25 | Итого | -8x50 | -8x150 | -10x200 | Итого | -8x250 | -8x290 | -14x40 |
| 1К144-5П2 | 0,3 | 2,0 | 20,8 | 23,1 | 5,0 | 10,8 | 1,6 | 17,4 | 1,2 | 3,3 | 13,5 | 18,0 | 9,4 | 11,0 | 6,0 |

Продолжение ведомости

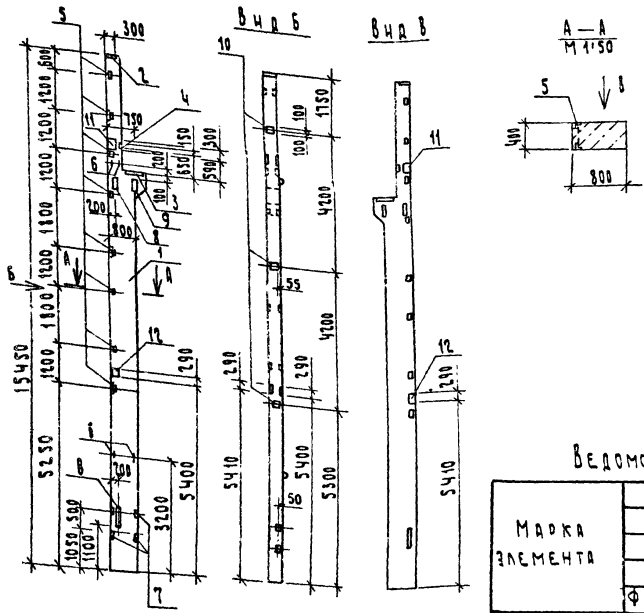
| ИЗДЕЛИЯ ЗАКЛАДНЫЕ | | | | | | | | Общий расход |
|-----------------------|------|-------------|------|-------------|-----|--------------|-----|--------------|
| ПРОКАТ МАРКИ ВСт3 кп2 | | | | | | | | |
| ГОСТ19903-74 | | ГОСТ8509-77 | | ГОСТ5915-70 | | ГОСТ11271-78 | | |
| 19,4 | 45,8 | 12,0 | 12,0 | 0,2 | 0,2 | 0,2 | 0,2 | 116,7 |

Закладные изделия защитит от коррозии слоем мет. А 250

| | | | |
|--------------------|--|-----------|----------|
| Т.п. 705-1-196.85 | | КМЧ-02.00 | |
| КОЛОННА 1К144-5-П2 | | СТАЖА | МАССА |
| | | Р | 11100 |
| | | МАШТАБ | 1:100 |
| | | ЛИСТ | 1 |
| | | ЧЕТВЕРТЬ | СЕВЕРНАЯ |
| | | ВЛАДИМИР | |

Технический проект 705-1-19685

ИЗДАНИЕ ПОДПИСЬ ИЛИ ИСП. ИМЯ



| Колонна | Зона | № | ОБОЗНАЧЕНИЕ | НАИМЕНОВАНИЕ | КОЛ | ПРИМЕЧАНИЕ |
|---------|------|----|---------------------|-------------------|-----|------------|
| | | | | СБОРОЧНЫЕ ЕДИНИЦЫ | | |
| | | 1 | 1.424.1-5.2-2.00-33 | КОЛОННА 1К144-5-П | 1 | |
| | | | | ИЗДЕЛИЕ ЗАКЛАДНОЕ | | |
| | | 2 | 1.424.1-5.5-11.0 | М2-23 | 1 | |
| | | 3 | 1.424.1-5.5-07.0 | МН 8 | 1 | |
| | | 4 | 1.424.1-5.5-02.0 | МН3 | 1 | |
| | | 5 | 1.424.1-5.5-19.0 | МН-14 | 8 | |
| | | 6 | 1.424.1-5.5-22.0-01 | МН27 | 4 | |
| | | 7 | 1.424.1-5.5-23.0 | МН17 | 4 | |
| | | 8 | 1.424.1-5.5-08.0 | МН11 | 2 | |
| | | 9 | 1.424.1-5.5-09.0 | МН12 | 1 | |
| | | 10 | 1.424.1-5.5-21.0 | МН19 | 3 | |
| | | 11 | 1.424.1-5.5-03.0 | МН-4 | 2 | |
| | | 12 | 1.400-6/76, вып.1 | МО-1 | 2 | |

Ведомость расхода стали на закладные изделия, кг

| МАРКА ЭЛЕМЕНТА | ИЗДЕЛИЯ ЗАКЛАДНЫЕ | | | | | | | | | | | | | | | |
|----------------|-------------------|------|-------|------|------|------|--------------|------|-------|------|-------|-------|--------|--------|-------|-------|
| | АРМАТУРА КЛАССА | | | | | | ПРОКАТ МАРКИ | | | | | | | | | |
| | А I | | | | | | А II | | | | | | | | | |
| | ГОСТ 5781-82 | | | | | | ГОСТ 103-75 | | | | | | | | | |
| | Φ 6 | Φ 22 | Итого | Φ 10 | Φ 12 | Φ 14 | Φ 27 | Φ 23 | Итого | 8-50 | 8-120 | 8-150 | 10-200 | 12-100 | 10-60 | Итого |
| 1К144-5ПЗ | 0,3 | 20,8 | 21,1 | 5,0 | 10,9 | 3,0 | 7,2 | 1,6 | 27,7 | 1,2 | 6,0 | 3,3 | 13,5 | 18,8 | 35,4 | 78,2 |

Продолжение ведомости

| ИЗДЕЛИЯ ЗАКЛАДНЫЕ | | | | | | | | | | Общий расход | |
|-------------------|-------|-------|-------|--------|--------------|------|--------------|-----------|---------------|-----------------|-------|
| ПРОКАТ МАРКИ | | | | | | | | | | | |
| ВСтЗ кп2 | | | | | | | | | | | |
| ГОСТ 19403-74 | | | | | ГОСТ 8509-72 | | ГОСТ 5915-70 | | ГОСТ 11371-78 | | |
| | 8-250 | 8-290 | 8-300 | 25-200 | Итого | 68-5 | Итого | ТАМЕН МЕЛ | Итого | ШАНГА 70 А1.018 | Итого |
| | 9,4 | 1,0 | 7,4 | 19,4 | 47,2 | 12,0 | 12,0 | 0,2 | 0,2 | 0,2 | 0,2 |
| | | | | | | | | | | | 186,6 |

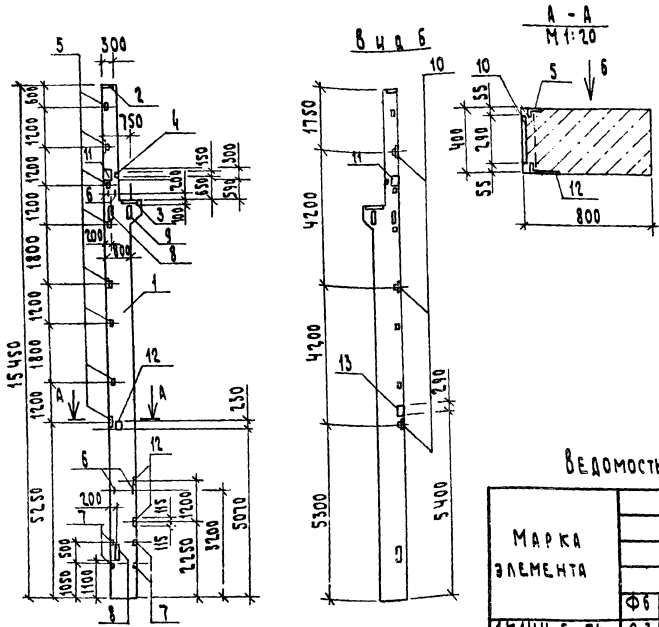
Закладные изделия защитить от коррозии слоем Мет. А 250

| ТИП | | | ТРИНОВ | | | КОЛОННА 1К144-5-ПЗ | | |
|-----------|---------|----------|--------|------|--|--------------------|--|--|
| НАЧ. ОТД | КОБИЛОВ | 19.08.78 | ПРОМ | 9.78 | | | | |
| Н. КОНТР. | ТУШИНА | 02.08.78 | | | | | | |
| ГЛ. СПЕЦ. | ТРОИЦКИ | 02.08.78 | | | | | | |
| РУК. ГР. | ТУШИНА | 02.08.78 | | | | | | |
| СТ. ИМ. | ТРАЧСОВ | 02.08.78 | | | | | | |

КОПИРОВАЯ СЕМАХИНА ФОРМАТ А3

Листовой проект 705-1-196-85

Листовой проект 705-1-196-85



| Формат | Зона | Пос. | Обозначение | Наименование | Кол. | Примечание |
|--------|------|------|---------------------|--------------------------|------|------------|
| | | | | СБОРОЧНЫЕ ЕДИНИЦЫ | | |
| | | 1 | 1.424.1-5.2-2.00-33 | Колонна К144-5-П | 1 | |
| | | | | ИЗДЕЛИЕ ЗАКЛАДНОЕ | | |
| | | 2 | 1.424.1-5.5-11.0 | М2-23 | 1 | |
| | | 3 | 1.424.1-5.5-07.0 | МН 8 | 1 | |
| | | 4 | 1.424.1-5.5-02.0 | МН 3 | 1 | |
| | | 5 | 1.424.1-5.5-19.0 | М1-14 | 8 | |
| | | 6 | 1.424.1-5.5-22.0-01 | МН 21 | 4 | |
| | | 7 | 1.424.1-5.5-23.0 | МН 17 | 4 | |
| | | 8 | 1.424.1-5.5-08.0 | МН 1 | 2 | |
| | | 9 | 1.424.1-5.5-09.0 | МН 12 | 1 | |
| | | 10 | 1.424.1-5.5-21.0 | МН 19 | 3 | |
| | | 11 | 1.424.1-5.5-03.0 | МН 4 | 2 | |
| | | 12 | 1.400-6/76, вып.1 | МЧ-16 | 3 | |
| | | 13 | 1.400-6/76, вып.1 | МО-1 | 1 | |

Ведомость расхода стали на закладные изделия, кг

| Марка элемента | Изделия закладные | | | | | | | | | | | | | | | |
|----------------|-------------------|------|-------|-------|-----|------|--------------|-----|-----|-------|-------|-------|--------|--------|---------|---------|
| | Арматура класса | | | | | | Прокат марки | | | | | | | | | |
| | A I | | | A III | | | ВСтЗ кп 2 | | | | | | | | | |
| | ГОСТ 5781-82 | | | | | | ГОСТ 103-76 | | | | | | | | | |
| К144-5-П4 | Ф6 | Ф22 | Итого | Ф8 | Ф10 | Ф12 | Ф14 | Ф22 | Ф25 | Итого | -6x80 | -8x50 | -8x120 | -8x150 | -10x200 | -12x100 |
| | 0,3 | 20,8 | 21,1 | 0,3 | 4,1 | 10,9 | 3,0 | 7,2 | 1,6 | 27,1 | 2,7 | 1,2 | 6,0 | 3,3 | 13,5 | 13,8 |

Продолжение ведомости

Закладные изделия защитит от коррозии слоем Мет. А 250

| Изделия закладные | | | | | | | | | | | |
|------------------------|-------|-----------------|-------|----------------|-------|----------------|-------|---------------|-------|--------|-------|
| Прокат марки ВСтЗ кп 2 | | | | | | | | | | Общий | |
| ГОСТ 103-76 | | ГОСТ 19903-74 * | | ГОСТ 8509-72 * | | ГОСТ 5915-70 * | | ГОСТ 14371-78 | | РАСХОД | |
| Ф | Итого | Ф | Итого | Ф | Итого | Ф | Итого | Ф | Итого | Ф | Итого |
| 35,4 | 80,9 | 9,4 | 5,5 | 7,4 | 19,4 | 4,7 | 12,0 | 12,0 | 0,2 | 0,2 | 183,2 |

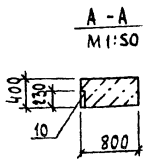
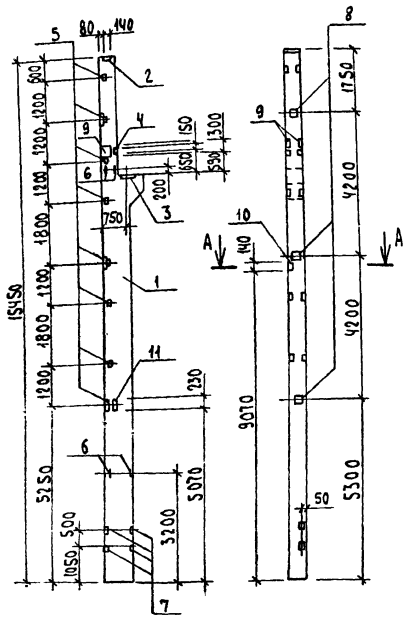
| | | | |
|--------------------|--|-------------------------|--|
| Тп 705-1-196 85 | | КНН-04.00 | |
| Колонна К144-5-П4. | | СТАЛЬНАЯ МАССА МАШТАБ | |
| | | P 11100 1:100 | |
| | | ЦИТЭП СЕЛЬСКОЗ ВЛАДИМИР | |

КОПИРОВА СЕМАХИНА

Формат А3

А.А.В.Е.О.Н.И.

Туповод проект 705-1-196-85



| КОЛ-ВО | ЗОНА | ПОВ. | ОБОЗНАЧЕНИЕ | НАИМЕНОВАНИЕ | КОЛ. | ПРИМЕЧАНИЕ |
|--------|------|------|---------------------|-------------------|------|------------|
| | | | | СБОРОЧНЫЕ ЕДИНИЦЫ | | |
| 1 | | | 1.424 1-5.2-2.00-33 | КОЛООНА 1К144-5-П | 1 | |
| | | | | УЗЕЛЕЦ ЗАКЛАДНОЙ | | |
| 2 | | | 1.424.1-5.5-14.0 | М-23 | 1 | |
| 3 | | | 1.424.1-5.5-01.0 | МН1 | 1 | |
| 4 | | | 1.424.1-5.5-02.0 | МН3 | 1 | |
| 5 | | | 1.424.1-5.5-19.0 | М1-14 | 8 | |
| 6 | | | 1.424.1-5.5-22.0-01 | МН27 | 4 | |
| 7 | | | 1.424.1-5.5-23.0 | МН17 | 4 | |
| 8 | | | 1.424.1-5.5-21.0 | МН19 | 3 | |
| 9 | | | 1.424.1-5.5-03.0 | МН4 | 2 | |
| 10 | | | 1.400-6/76, вып.1 | М4-2 | 1 | |
| 11 | | | 1.400-6/76, вып.1 | М4-16 | 1 | |

ВЕДОМОСТЬ РАСХОДА СТАЛИ НА ЗАКЛАДНЫЕ УЗЕЛКИ, КГ

| МАРКА ЭЛЕМЕНТА | УЗЕЛКИ ЗАКЛАДНЫЕ | | | | | | | | | | | | | | |
|----------------|------------------|-----|------|-------|-----|-----|------|--------------|-------|------|-------|------|-------|--------|-------|
| | АРМАТУРА КЛАССА | | | | | | | ПРОКАТ МАРКУ | | | | | | | |
| | А I | | | | | | | А III | | | | | | | |
| | ГОСТ 5781-82 | | | | | | | ГОСТ 103-76 | | | | | | | |
| | φ6 | φ20 | φ22 | Утого | φ8 | φ10 | φ12 | φ25 | Утого | 6x80 | 6x140 | 8x50 | 8x150 | 10x200 | Утого |
| 1К144-5-П6 | 0,3 | 2,0 | 20,8 | 23,1 | 0,2 | 3,2 | 10,8 | 1,6 | 15,8 | 0,9 | 1,5 | 1,2 | 3,3 | 13,5 | 20,4 |

ПРОДОЛЖЕНИЕ ВЕДОМОСТИ

ЗАКЛАДНЫЕ УЗЕЛКИ ЗАЩИТИТЬ ОТ КОРРОЗИИ СЛОЕМ МЕТ. А250

| УЗЕЛКИ ЗАКЛАДНЫЕ | | | | | | | | | | |
|------------------|-------|--------|-------|------|---------------|-------------|---------------|-----------------|---------------|--|
| ПРОКАТ МАРКУ | | | | | | | | | | |
| ВСт 3кп2 | | | | | | | | | | |
| ГОСТ 19003-74* | | | | | ГОСТ 8509-72* | | ГОСТ 5915-70* | | ГОСТ 11371-78 | |
| 8x250 | 6x140 | 25x220 | Утого | 65x5 | Утого | ПРУЖИНА М20 | Утого | ПРУЖИНА 20x1,0x | Утого | |
| 3,4 | 6,0 | 19,4 | 34,8 | 12,0 | 12,0 | 0,2 | 0,2 | 0,2 | 0,2 | |
| ОБЩИЙ РАСХОД | | | | | | | | | | |
| 106,5 | | | | | | | | | | |

| Т.п. 705-1-196 85 | | КЖС-06.00 | |
|--------------------|----------|----------------------|-----------|
| КОЛООНА 1К144-5-П6 | | СТАТУС/МАССА/М/УСТАВ | |
| ФИП | ТРИНОВ | Р | 1100x1100 |
| НАЧ.ОТД. | КРЫЛОВА | АУСТ | АУСТОВ |
| И.КОНТ. | ТУШИНА | ЦУТЭП | СЕЛХОВ |
| П.СЛЕД. | СОВИКИЧ | ВЛАДИМУД | |
| РУК.ГР. | ТУШИНА | | |
| И.УМЗ | ПРАУСОВА | | |

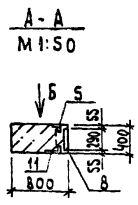
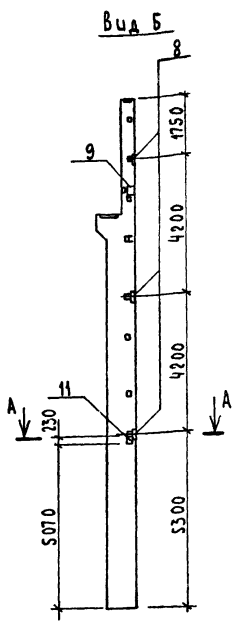
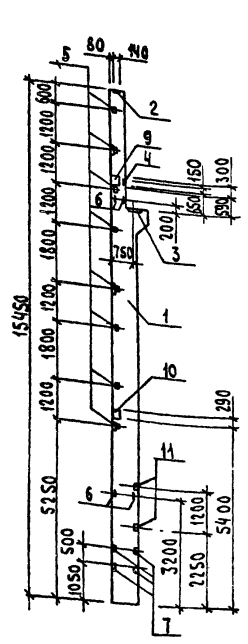
КОЛИБОВА ЛУКЬЯНОВА ФОРМАТ А3

20957-02

Архив №

Турбинный проект ТЭС-1-196.65

Лист № 001. Итого листов 1. Дата выдачи 01.04.78



| ФОРМАТ | ЗОНА | ПОС. | ОБОЗНАЧЕНИЕ | НАИМЕНОВАНИЕ | КОЛ. | ПРИМЕЧАНИЕ |
|--------|------|------|---------------------|-------------------|------|------------|
| | | | | СБОРОЧНЫЕ ЕДИНИЦЫ | | |
| | | 1 | 1.424.1-5.2-2.00-33 | КОЛОННА 1К144-5-П | 1 | |
| | | | | УЗДЕЛИЕ ЗАКЛАДНОЕ | | |
| | | 2 | 1.424.1-5.5-14.0 | М2-32 | 1 | |
| | | 3 | 1.424.1-5.5-01.0 | МН1 | 1 | |
| | | 4 | 1.424.1-5.5-02.0 | МН3 | 1 | |
| | | 5 | 1.424.1-5.5-19.0 | МН-14 | 8 | |
| | | 6 | 1.424.1-5.5-22.0-01 | МН 27 | 4 | |
| | | 7 | 1.424.1-5.5-23.0 | МН 17 | 4 | |
| | | 8 | 1.424.1-5.5-21.0 | МН19 | 3 | |
| | | 9 | 1.424.1-5.5-03.0 | МН4 | 2 | |
| | | 10 | 1.400-6/76, вып.1 | МО-1 | 1 | |
| | | 11 | 1.400-6/76, вып.1 | М4-16 | 3 | |

ВЕДОМОСТЬ РАСХОДА СТАЛИ НА ЗАКЛАДНЫЕ УЗДЕЛИЯ, КГ

| МАРКА ЭЛЕМЕНТА | УЗДЕЛИЯ ЗАКЛАДНЫЕ | | | | | | | | | | | | | | | |
|----------------|-------------------|-----|------|------|-----|-----|------|-----|--------------|-----|-----|-----|---------------|------|-----|-----|
| | АРМАТУРА КЛАССА | | | | | | | | ПРОКАТ МАРКИ | | | | | | | |
| | А I | | | | | | | | ВСт 3кп2 | | | | | | | |
| | ГОСТ 5781-82 | | | | | | | | ГОСТ 103-76 | | | | ГОСТ 19003-74 | | | |
| 1К144-5-П7 | 0,3 | 2,0 | 20,8 | 23,1 | 0,3 | 4,1 | 10,8 | 1,6 | 16,8 | 2,7 | 1,2 | 3,3 | 13,5 | 20,7 | 9,4 | 5,5 |

ПРОДОЛЖЕНИЕ ВЕДОМОСТИ

| УЗДЕЛИЯ ЗАКЛАДНЫЕ | | | | | | | | ОБЩИЙ РАСХОД |
|-------------------|--------------|--------------|---------------|-----------|-------|----------------|-------|--------------|
| ПРОКАТ МАРКИ | | | | | | | | |
| ВСт 3кп2 | | | | | | | | |
| ГОСТ 19903-74* | ГОСТ 8509-72 | ГОСТ 5915-79 | ГОСТ 11371-78 | | | | | |
| МНМН-25x220 | Утого | 6,3x5 | Утого | САМКА М20 | Утого | ШАДЕРЫ 10x10x9 | Утого | |
| 6,0 | 19,4 | 40,3 | 12,0 | 12,0 | 0,2 | 0,2 | 0,2 | 113,3 |

ЗАКЛАДНЫЕ УЗДЕЛИЯ ЗАЩИТЬ ОТ КОРРОЗИИ СЛОЕМ МЕТ. А250

| | | | |
|--------------------|-------|------------|--------------|
| Т.п. 705-1-196.65 | | КЖСЧ-07.00 | |
| КОЛОННА 1К144-5-П7 | | СТАНДАРТ | МАССА МАССИВ |
| р | 11100 | 1:100 | |
| ЛИСТ 1 ИЗ 10 | | | |
| ЦИТЭПСЕЛЬХОВ | | | |
| ВЛАДИМИР | | | |

А.А.Б.С.М.И.

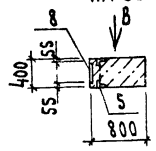
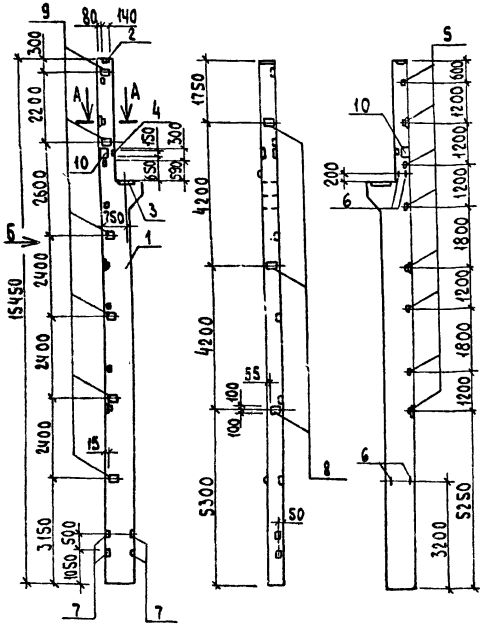
Трусовой проект 705-1-196.85

И.И.А.П.О.Л.Е. П.О.Л.О.Ш.Е.В.А.Р.Т.А. С.В.А.М.И.Ш.А.И.

Вид Б

Вид В

А-А
М:50



| ФОРМАТ | КОЛ-ВО | ПОС. | ОБОЗНАЧЕНИЕ | НАИМЕНОВАНИЕ | КОЛ. | ПРИМЕЧАНИЕ |
|--------|--------|------|---------------------|--------------------|------|------------|
| | | | | СБОРОЧНЫЕ ЕДИНИЦЫ | | |
| | 1 | | 1.424.1-5.2-2.00-33 | Колонна КК 144-5-П | 1 | |
| | | | | УЗДЕЛИЕ ЗАКЛАДНОЕ | | |
| | 2 | | 1.424.1-5.5-14.0 | М2-32 | 1 | |
| | 3 | | 1.424.1-5.5-01.0 | МН1 | 1 | |
| | 4 | | 1.424.1-5.5-02.0 | МН3 | 1 | |
| | 5 | | 1.424.1-5.5-19.0 | М1-14 | 8 | |
| | 6 | | 1.424.1-5.5-22.0-01 | МН 27 | 4 | |
| | 7 | | 1.424.1-5.5-23.0 | МН 17 | 4 | |
| | 8 | | 1.424.1-5.5-21.0 | МН 19 | 3 | |
| | 9 | | 1.424.1-5.5-18.0 | М1-12 | 6 | |
| | 10 | | 1.424.1-5.5-03.0 | МН4 | 2 | |

ВЕДОМОСТЬ РАСХОДА СТАЛИ НА ЗАКЛАДНЫЕ УЗДЕЛИЯ, КГ

| МАРКА ЭЛЕМЕНТА | УЗДЕЛИЯ ЗАКЛАДНЫЕ | | | | | | | | | | | | | | |
|----------------|-------------------|-----|------|-----------|-----|--------------|-------|------|---------------|-------|--------|-------|-------|--------|-----|
| | АРМАТУРА КЛАССА | | | | | ПРОКАТ МАРКИ | | | | | | | | | |
| | А1 | | АШ | | | ВСт3кп2 | | | | | | | | | |
| | ГОСТ 5781-82 | | | | | ГОСТ 103-76 | | | ГОСТ 19905-74 | | | | | | |
| | φ6 | φ20 | φ22 | Утого φ10 | φ12 | φ25 | Утого | 8x50 | 8x150 | 8x200 | 10x200 | Утого | 8x250 | 14x140 | |
| 1К144-5-П8 | 0,3 | 2,0 | 20,8 | 23,1 | 3,2 | 19,4 | 1,6 | 24,2 | 1,2 | 3,3 | 21,6 | 13,5 | 39,6 | 9,4 | 6,0 |

ПРОДОЛЖЕНИЕ ВЕДОМОСТИ

ЗАКЛАДНЫЕ УЗДЕЛИЯ ЗАЩИТИТЬ ОТ КОРРОЗИИ СЛОЕМ МЕТ А250

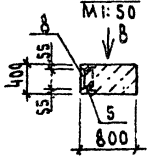
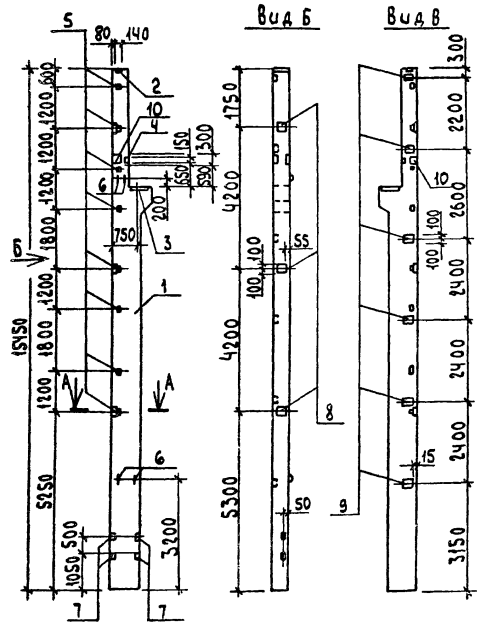
| УЗДЕЛИЯ ЗАКЛАДНЫЕ | | | | | | | | Общий расход |
|----------------------|-------------|-------------|--------------|--------------|--------------|--------------|--------------|--------------|
| ПРОКАТ МАРКИ ВСт3кп2 | | | | | | | | |
| ГОСТ19903-74 | ГОСТ8509-72 | ГОСТ5915-70 | ГОСТ11371-78 | ГОСТ11371-78 | ГОСТ11371-78 | ГОСТ11371-78 | ГОСТ11371-78 | |
| 25x200 | Утого | L63x5 | Утого | М20 | Утого | 10x10 | Утого | |
| 19,4 | 34,8 | 12,0 | 12,0 | 0,2 | 0,2 | 0,2 | 0,2 | 134,1 |

| Тп 705-1-196.85 | | КЖС-08.00 | |
|------------------------|------|-----------------------|-------|
| КОЛОННА КК 144-5-П8 | | СТАЛИ | МАССА |
| р | Н100 | к | 100 |
| | | | |
| ГЛУБ. ТРЯНОВ. ... | | | |
| НАЧ. ОТА. КРЫЛОА ... | | | |
| Н. КОТО. ТУШЧНА ... | | | |
| ПЛОЩ. ТРОШЧКИ ... | | | |
| РУК. ГР. ТУШЧНА ... | | | |
| СТ. ИНЖ. ГРАДУСОВА ... | | | |
| | | ЛИСТ 1 ЛИСТОВ 1 | |
| | | ЦИТЭП СЕВХОЗ ВЛАДИМИР | |

Копировал Лукьянова Формат А3

АСБСМ II

Титовский проект 705-1-196-85



| ФОРМАТ ЗОНА | ПОЗ. | ОБОЗНАЧЕНИЕ | НАИМЕНОВАНИЕ | КОЛ. | ПРИМЕЧАНИЕ |
|-------------|------|---------------------|-------------------|------|------------|
| | | | СБОРОЧНЫЕ ЕДИНИЦЫ | | |
| | 1 | 1.423.1-5.2-2.00-33 | КОЛОННА 1К144-5-П | 1 | |
| | | | УЗДЕЛЫ ЗАКЛАДНЫЕ | | |
| | 2 | 1.424.1-5.5-14.0 | М2-32 | 1 | |
| | 3 | 1.424.1-5.5-01.0 | МН1 | 1 | |
| | 4 | 1.424.1-5.5-02.0 | МН3 | 1 | |
| | 5 | 1.424.1-5.5-19.0 | М1-14 | 8 | |
| | 6 | 1.424.1-5.5-22.0-01 | МН27 | 4 | |
| | 7 | 1.424.1-5.5-23.0 | МН17 | 4 | |
| | 8 | 1.424.1-5.5-21.0 | МН19 | 3 | |
| | 9 | 1.424.1-5.5-18.0 | М1-12 | 6 | |
| | 10 | 1.424.1-5.5-03.0 | МН4 | 2 | |

ВЕДОМОСТЬ РАСХОДА СТАЛИ НА ЗАКЛАДНЫЕ УЗДЕЛЫ, КГ

| МАРКА ЭЛЕМЕНТА | УЗДЕЛЫ ЗАКЛАДНЫЕ | | | | | | | | | | | | | | |
|----------------|------------------|-----|------|-------|-----|------|--------------|-------|------|---------------|-------|--------|-------|-------|------|
| | АРМАТУРА КЛАССА | | | | | | ПРОКАТ МАРКИ | | | | | | | | |
| | А1 | | | АШ | | | ВСт 3кп2 | | | ВСт 3кп2 | | | | | |
| | ГОСТ 5781-82 | | | | | | ГОСТ 103-76 | | | ГОСТ 19903-74 | | | | | |
| | φ6 | φ20 | φ22 | Утого | φ10 | φ12 | φ25 | Утого | 8x50 | 8x150 | 8x200 | 10x200 | Утого | 8x250 | ЧКНО |
| 1К144-5-П9 | 0,3 | 2,0 | 20,8 | 23,1 | 3,2 | 19,4 | 1,6 | 24,2 | 1,2 | 3,3 | 21,6 | 13,5 | 39,6 | 9,4 | 6,0 |

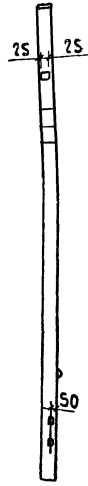
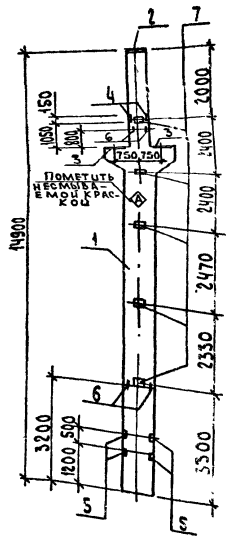
ПРОДОЛЖЕНИЕ ВЕДОМОСТИ ЗАКЛАДНЫЕ УЗДЕЛЫ ЗАЩИТИТЬ ОТ КОРРОЗИИ СЛОЕМ МЕТ. А250

| УЗДЕЛЫ ЗАКЛАДНЫЕ | | | | | | | | Общий расход |
|-----------------------|-------------|-------------|--------------|--------------|-------------|-------------|--------------|--------------|
| ПРОКАТ МАРКИ ВСт 3кп2 | | | | | | | | |
| ГОСТ19903-74 | ГОСТ8509-72 | ГОСТ5915-70 | ГОСТ11371-78 | ГОСТ19903-74 | ГОСТ8509-72 | ГОСТ5915-70 | ГОСТ11371-78 | |
| 15x220 | 16x3x5 | Утого | Утого | 19,4 | 34,8 | 12,0 | 12,0 | |
| | | 0,2 | 0,2 | 0,2 | 0,2 | 0,2 | 0,2 | |
| | | | | | | | | 134,1 |

| | | | |
|--------------------------|--|-----------|-------|
| Т.п. 705-1-196 85 | | КЖС-09.00 | |
| КОЛОННА 1К144-5-П9 | | СТАЦИЯ | МАССА |
| | | Р | 11100 |
| | | МАС | 1.100 |
| ЛИСТ 1 из 10 | | | |
| ЦИТЭ П. СЕЛЬХОЗ ВЛАДИМИР | | | |

КОПИРОВАЛ ЛУКЬЯНОВА ФОРМАТ А3

АЛБАНОВ И
Телевизионный проект ТЭС-1-19685



| ФОРМАТ | ЗОНА | ПОЗ. | ОБОЗНАЧЕНИЕ | НАИМЕНОВАНИЕ | КОЛ. | ПРИМЕЧАНИЕ |
|--------|------|------|---------------------|---------------------|------|------------|
| | | | | СБОРОЧНЫЕ ЕДИНИЦЫ | | |
| | | 1 | 1.424.1-5.2-7.00-56 | КОЛОННА БК 144-12-П | 1 | |
| | | | | УЗДЕЛЫ ЗАКЛАДНОЕ | | |
| | | 2 | 1.424.1-5.5-12.0 | МН15 | 1 | |
| | | 3 | 1.424.1-5.5-01.0-01 | МН2 | 2 | |
| | | 4 | 1.424.1-5.5-02.0 | МН3 | 2 | |
| | | 5 | 1.424.1-5.5-23.0 | МН17 | 4 | |
| | | 6 | 1.424.1-5.5-22.0-02 | МН28 | 4 | |
| | | 7 | 1.424.1-5.5-18.0 | М1-12 | 5 | |

ВЕДОМОСТЬ РАСХОДА СТАЛИ НА ЗАКЛАДНЫЕ УЗДЕЛЫ, КГ

| МАРКА ЭЛЕМЕНТА | УЗДЕЛЫ ЗАКЛАДНЫЕ | | | | | | | | | | | | | | Общий расход | | | | |
|----------------|------------------|------|-------|-------|------|-----|-------|--------------|-------|-------|-------|-------|--------|-------|--------------|---------------|-----|-----|-------|
| | АРМАТУРА КЛАССА | | | | | | | ПРОКАТ МАРКИ | | | | | | | | | | | |
| | А I | | | А III | | | | ВСт 3 кп2 | | | | | | | | | | | |
| | φ20 | φ25 | Итого | φ10 | φ12 | φ25 | Итого | 8x50 | 8x150 | 8x200 | Итого | 8x490 | 50x220 | Итого | | ГОСТ 11371-78 | | | |
| 6к144-12-01 | 4,0 | 34,4 | 38,4 | 3,2 | 10,1 | 1,6 | 14,9 | 1,2 | 6,6 | 18,0 | 25,8 | 18,2 | 51,8 | 70,0 | 0,4 | 0,4 | 0,4 | 0,4 | 149,9 |

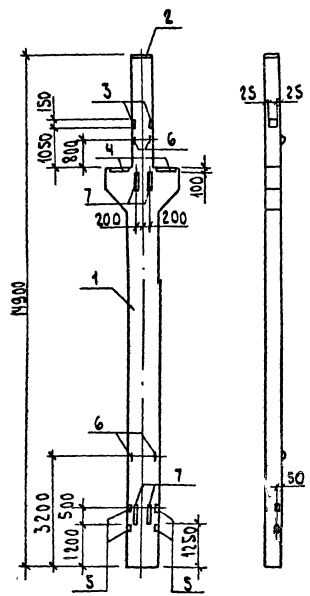
ЗАКЛАДНЫЕ УЗДЕЛЫ ЗАЩИЩЕНЫ ОТ КОРРОЗИИ СЛОЕМ МЕТ. А250

| | | | |
|--------------------|--|---------------------|--|
| Т.п. 705-1-196 85 | | КЖСЖ-13.00 | |
| КОЛОННА БК144-12-П | | СТАЛЬ МАССА ИСПИТАВ | |
| | | Р 13600 1:100 | |
| | | ЛИСТ 1 ЛИСТОВ 1 | |
| | | ЦУТЭП СЕЛЬХОЗ | |
| | | ВЛАДИМИР | |

КОПИРОВАЛ ЛУКЬЯНОВА ФОРМАТ А3

А 15000 II

Туннель проект 705-1-196-85



| ФОРМАТ ЗОНА | ПОЗ. | ОБОЗНАЧЕНИЕ | НАИМЕНОВАНИЕ | КОЛ. | ПРИМЕ- ЧАНИЕ |
|----------------|------|---------------------|--------------------|------|-----------------|
| | | | СБОРОЧНЫЕ ЕДИНИЦЫ | | |
| | 1 | 1.424.1-5.2-7.00-56 | КОЛОННА 6К144-12-П | 1 | |
| | | | УЗДЕЛИЕ ЗАКЛАДНОЕ | | |
| | 2 | 1.424.1-5.5-12.0 | МН 15 | 1 | |
| | 3 | 1.424.1-5.5-02.0 | МН 3 | 2 | |
| | 4 | 1.424.1-5.5-07.0-01 | МН 9 | 2 | |
| | 5 | 1.424.1-5.5-23.0 | МН 17 | 4 | |
| | 6 | 1.424.1-5.5-22.0-02 | МН 28 | 4 | |
| | 7 | 1.424.1-5.5-08.0 | МН 11 | 4 | |

ВЕДОМОСТЬ РАСХОДА СТАЛИ НА ЗАКЛАДНЫЕ ИЗДЕЛИЯ, КГ

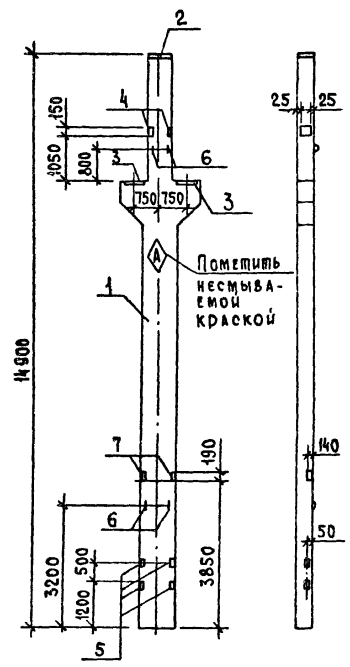
| МАРКА ЭЛЕМЕНТА | ИЗДЕЛИЯ ЗАКЛАДНЫЕ | | | | | | | | | | | | | | ОБЩИЙ РАСХОД | | | | |
|-------------------|-------------------|-------|-----|-----|------|-----|-------|--------------|-------|--------|-------|-------|-------|--------|-----------------|-------------------------------|-----------------------|-----------------------|-------|
| | АРМАТУРА КЛАССА | | | | | | | ПРОКАТ МАРКИ | | | | | | | | | | | |
| | А I | | | | | | | Вст 3 кл 2 | | | | | | | | | | | |
| | ГОСТ 5781-82 | | | | | | | ГОСТ 103-76 | | | | | | | | | | | |
| 6К144-12-П2 | φ25 | Утого | φ10 | φ12 | φ22 | φ25 | Утого | 8x50 | 8x150 | 12x100 | 20x60 | Утого | 8x490 | 30x220 | Утого | ГОСТ 5915-70 ГАНКА М 20 | ГОСТ 5915-70 Утого | ГОСТ 1371-78 Утого | 243,5 |
| | 3,44 | 3,44 | 3,2 | 2,9 | 14,4 | 1,6 | 22,1 | 4,2 | 6,6 | 37,6 | 70,8 | 116,2 | 18,2 | 51,8 | 70,0 | 0,4 | 0,4 | 0,4 | |

ЗАКЛАДНЫЕ ИЗДЕЛИЯ ЗАЩИТИТЬ ОТ КОРРОЗИИ СЛОЕМ МЕТ А250

| | | | |
|---------------------|--|------------|-------------|
| Т.п. 705-1-196.85 | | КЖСЛ-14.00 | |
| КОЛОННА 6К144-12-П2 | | Р | 13600 1:100 |
| ЛИСТ 1 | | ЛИСТОВ 1 | |
| ЦИТЗ Песельхоз | | Владимир | |

КОПИРОВАЛА ЛУКЬЯНОВА ФОРМАТ А3

АЛ 850М II
 Тетевый проект 705-1-196.85
 ШИВ. № ПОЛ. ПОДАТЬ И ДАТА. ВРАЩ. ШИВ. А



| ФОРМА | ЗОНА | ПОЗ. | ОБОЗНАЧЕНИЕ | НАИМЕНОВАНИЕ | КОЛ. | ПРИМЕЧАНИЕ |
|-------|------|------|---------------------|--------------------|------|------------|
| | | 1 | 1.424.1-5.2-7.00-56 | СВОБОЧНЫЕ ЕДИНИЦЫ | | |
| | | | | КОЛОННА БК144-12-П | 1 | |
| | | | | ИЗДЕЛИЕ ЗАКЛАДНОЕ | | |
| | | 2 | 1.424.1-5.5-12.0 | МН 15 | 1 | |
| | | 3 | 1.424.1-5.5-01.0-01 | МН2 | 2 | |
| | | 4 | 1.424.1-5.5-02.0 | МН3 | 2 | |
| | | 5 | 1.424.1-5.5-23.0 | МН 17 | 4 | |
| | | 6 | 1.424.1-5.5-22.0-02 | МН 28 | 4 | |
| | | 7 | 1.400-6/76. вып. 1 | Мч-1 | 2 | |

ВЕДОМОСТЬ РАСХОДА СТАЛИ НА ЗАКЛАДНЫЕ ИЗДЕЛИЯ, КГ

| Марка элемента | ИЗДЕЛИЯ ЗАКЛАДНЫЕ | | | | | | | | | | | | | | Общий расход | | | | | |
|----------------|---------------------|------|-------|-----|-----|-----|-----|----------------------|-------|------|-------|-------|-------|--------|--------------|-------|-----|-----|-----|-------|
| | Арматура класса А I | | | | | | | Прокат марки ВСтЗкп2 | | | | | | | | | | | | |
| | ГОСТ 5781-82 | | | | | | | ГОСТ 103-76 | | | | | | | | | | | | |
| | φ20 | φ25 | Итого | φ8 | φ10 | φ12 | φ25 | Итого | 6x140 | 8x50 | 8x150 | Итого | 8x490 | 30x220 | | Итого | | | | |
| БК 144-12-ПЗ | 4,0 | 34,4 | 38,4 | 0,2 | 3,2 | 2,9 | 1,6 | 7,9 | 2,6 | 1,2 | 6,6 | 10,4 | 18,2 | 51,8 | 70,0 | 0,4 | 0,4 | 0,4 | 0,4 | 127,5 |

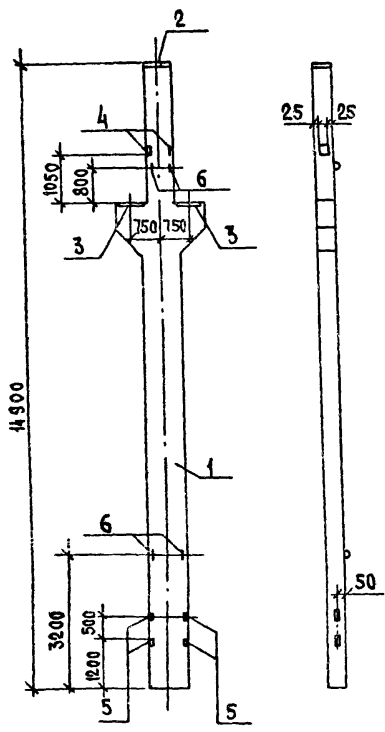
Закладные изделия защитить от коррозии слоем Мет. А 250

| | | | | | | |
|-------------------|----------|--------|---------------------|--------------|----------|----------|
| Т.п. 705-1-196.85 | | | КНИЖИ-15.00 | | | |
| ГИП | Трынов | 2.20 | Колонна БК144-12-ПЗ | СПАЦИЯ | МАССА | МА. ШТАБ |
| НАЧ.ОМ. | Корбатов | 2.7.85 | | Р | 13600 | 1:100 |
| Н.КОНТР. | Мушина | 2.7.85 | | Лист | Листов 1 | |
| Г.А.СПЕЦ. | Троцкий | 2.7.85 | | ЦИТЭПсельхоз | | |
| РУК.СР. | Мушина | 2.7.85 | | Владимир | | |
| СТ.ИШН. | Граусова | 2.6.85 | | | | |

Копировал Рёбра Формат А3

Альбом II

Тупольской проект 705-1-196.85



| ФОРМАТ | ЗОНА | НОМ. | ОБОЗНАЧЕНИЕ | НАИМЕНОВАНИЕ | КОЛ. | ПРИМЕЧАНИЕ |
|--------|------|------|---------------------|--------------------------|------|------------|
| | | | | СБОРОЧНЫЕ ЕДИНИЦЫ | | |
| | | 1 | 1.424.1-5.2-7.00-56 | КОЛОННА БК 144-12-П | 1 | |
| | | | | ИЗДЕЛИЕ ЗАКЛАДНОЕ | | |
| | | 2 | 1.424.1-5.5-12.0 | МН 15 | 1 | |
| | | 3 | 1.424.1-5.5-01.0-01 | МН 2 | 2 | |
| | | 4 | 1.424.1-5.5-02.0 | МН 3 | 2 | |
| | | 5 | 1.424.1-5.5-23.0 | МН 17 | 4 | |
| | | 6 | 1.424.1-5.5-22.0-02 | МН 28 | 4 | |

ВЕДОМОСТЬ РАСХОДА СТАЛИ НА ЗАКЛАДНЫЕ ИЗДЕЛИЯ, КГ

| Марка элемента | ИЗДЕЛИЯ ЗАКЛАДНЫЕ | | | | | | | | | | | | Общий расход | | | | | |
|----------------|---------------------|------|-------|-----|-----|-----|-------------------------|------|----------------|-------|---------------|--------|--------------|---------------|-----------|-------|----------|-------|
| | Арматура класса А I | | | | | | Прокат марки Вст 3 кп 2 | | | | | | | | | | | |
| | ГОСТ 5781-82 | | | | | | ГОСТ 103-76 | | ГОСТ 19903-74* | | ГОСТ 5915-70* | | | ГОСТ 11371-78 | | | | |
| | Ф20 | Ф25 | Итого | Ф10 | Ф12 | Ф25 | Итого | 3x50 | 8x150 | Итого | 8x490 | 30x220 | | Итого | Гайка М20 | Итого | Шайба 20 | 01019 |
| БК 144-12-П4 | 4,0 | 34,4 | 38,4 | 3,2 | 2,9 | 1,6 | 7,7 | 1,2 | 6,6 | 7,8 | 18,2 | 51,8 | 70,0 | 0,4 | 0,4 | 0,4 | 0,4 | 124,7 |

ЗАКЛАДНЫЕ ИЗДЕЛИЯ ЗАЩИТИТЬ ОТ КОРРОЗИИ СЛОЕМ Мет А 250

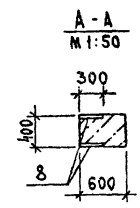
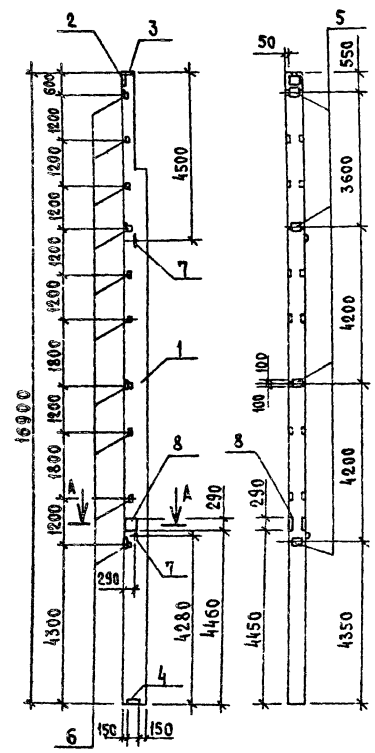
| | | | | | | |
|-------------------|-----------|--------|----------------------|----------|-------|----------|
| Т.п. 705-1-196.85 | | | КНИ -16.00 | | | |
| СИП | ПРЫНДВ | 7011 | КОЛОННА БК 144-12-П4 | Р | 13600 | 1:100 |
| НАЧ.ОБ. | КРЫЛОВ | 9.7.85 | | | | |
| И.КОНСТ. | МУШИНА | 9.7.85 | | | | |
| ГЛАВ.СП. | ПРОЦНИКОВ | 9.7.85 | | | | |
| Р.К.ГР. | МУШИНА | 9.7.85 | | | | |
| СП.ИНЖ. | ГРАДУСОВА | 9.7.85 | АНСТ | АНСТОВ 1 | ЦИМЭП | СПЕЛЬХОЗ |
| | | | | | | ВЛАДИМИР |

Копироваа Реброва Формат А3

Инв. № 004. Подпись и штамп И.И.И.

Тема: Проект №05-1-196.85

АБСОЛ I



Ведомость расхода стали на закладные изделия, кг

| Марка элемента | Изделия закладные | | | | | | | | | | | | Общий расход | | | |
|----------------|-------------------|------|-------|-------|------|-----|----------------|-------|-------|---------------|--------|-------|--------------|-------|-------|-------|
| | Арматура класса | | | | | | Прокат марки | | | | | | | | | |
| | A I | | | A III | | | 8ст 3кп2 | | | | | | | | | |
| | ГОСТ 5781-82 | | | | | | ГОСТ 19903-74* | | | ГОСТ 8509-72* | | | | | | |
| | Ф6 | Ф25 | Итого | Ф10 | Ф12 | Ф14 | Итого | 8х290 | 8х300 | 10х290 | 10х300 | Итого | | 163х5 | 190х6 | Итого |
| 9кф 169-1-П1 | 0,5 | 19,2 | 19,7 | 5,3 | 15,4 | 3,1 | 23,8 | 14,0 | 5,7 | 12,4 | 4,7 | 33,8 | 14,0 | 5,0 | 19,0 | 96,3 |

Закладные изделия защитить от коррозии слоем Мет. А 250

| | | | | | |
|----------------------|--|-------------------|--|----------------------|----------|
| | | Т.п. 705-1-196.85 | | Кнч - 17.00 | |
| Гип | | Шубинов | | | |
| Нач. отд. | | Крылов | | | |
| Н.контр. | | Пущина | | | |
| Гл. спец. | | Воронин | | | |
| Рук. гр. | | Пущина | | | |
| Ст. инж. | | Градова | | | |
| Колонна 9кф 169-1-П1 | | | | Р | 9400 |
| | | | | Лист | Листов 1 |
| | | | | Цитлсельхоз Владимир | |

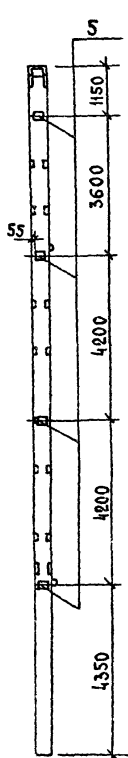
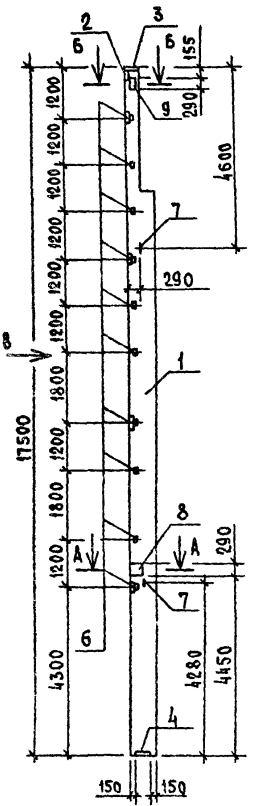
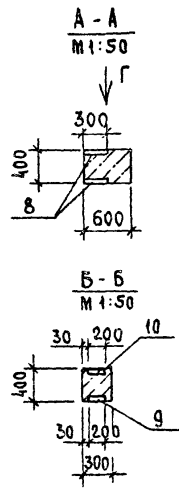
Копировала Рёброва Формат А3

Технический проект 705-1-196-85

ИЗВ. № ПОС.А. ПОЯСНЕНИЯ И АННОТ. К ДАН. ПРОЕКТУ

Вид В

Вид Г



| ФОРМАТ ЗОНА | ПОЗ. | ОБОЗНАЧЕНИЕ | НАИМЕНОВАНИЕ | КОЛ. | ПРИМЕЧАНИЕ |
|-------------------|------|-----------------------|---------------------|------|------------|
| СБОРОЧНЫЕ ЕДИНИЦЫ | | | | | |
| | 1 | 1.427.1-3.1-2.00-175 | Колонна 9КФ 175-1-П | 1 | |
| ИЗДЕЛИЕ ЗАКЛАДНОЕ | | | | | |
| | 2 | 1.427.1-3.2-0.06.0 | МН 1 | 1 | |
| | 3 | 1.427.1-3.2-0.08.0 | МН 3 | 1 | |
| | 4 | 1.427.1-3.2-0.12.0-01 | МН 8 | 1 | |
| | 5 | 1.427.1-3.2-0.19.0-06 | МН 25 | 4 | |
| | 6 | 1.427.1-3.2-0.20.0-01 | МН 29 | 10 | |
| | 7 | 1.427.1-3.2-0.21.0-06 | МН 38 | 2 | |
| | 8 | 1.400-6/76, вып.1 | МО-1 | 2 | |
| | 9 | 1.400-6/76, вып.1 | М1-11-2 | 1 | |
| | 10 | 1.400-6/76, вып.1 | М1-11-7 | 1 | |

Ведомость расхода стали на закладные изделия, кг

| МАРКА ЭЛЕМЕНТА | ИЗДЕЛИЯ ЗАКЛАДНЫЕ | | | | | | | | | | | | | | |
|----------------|-------------------|------|-------|-----|------|--------------|-------|----------------|--------|-------|-------|-------|--------|--------|-------|
| | АРМАТУРА КЛАССА | | | | | ПРОКАТ МАРКИ | | | | | | | | | |
| | AI | | AIII | | | Bст 3кп 2 | | | | | | | | | |
| | ГОСТ 5781-82 | | | | | ГОСТ 103-76 | | ГОСТ 19903-74* | | | | | | | |
| | φ6 | φ25 | Итого | φ10 | φ12 | φ14 | Итого | 10x50 | 10x200 | Итого | 8x290 | 8x300 | 10x290 | 10x300 | Итого |
| 9КФ 175-1-П1 | 0,5 | 19,2 | 19,7 | 5,3 | 15,4 | 6,3 | 27,0 | 1,6 | 9,2 | 10,8 | 11,0 | 5,7 | 12,4 | 4,7 | 33,8 |

Продолжение ведомости

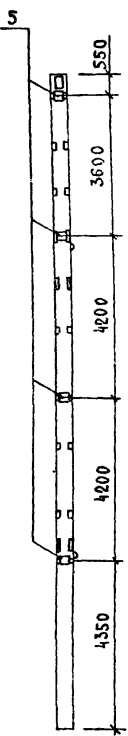
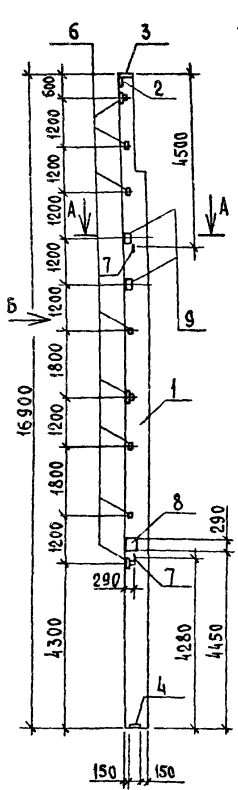
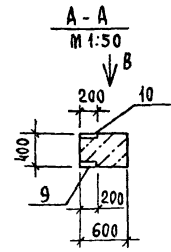
| | |
|------------------------|--------------|
| ИЗДЕЛИЯ ЗАКЛАДНЫЕ | Общий расход |
| ПРОКАТ МАРКИ Bст 3кп 2 | |
| ГОСТ 8509-72* | |
| 163x5 190x6 Итого | |
| 14,0 5,0 19,0 | 110,3 |

Закладные изделия защитить от коррозии слоем Мет А 250

| | | | |
|------------------------|--|------------|------------|
| Т.п. 705-1-196.85 | | КНИЖ-18.00 | |
| Колонна 9КФ 175-1-П1 | | СТАДИЯ | МАССА |
| | | Р | 9600 |
| | | ИЗДЕЛ | 1:100 |
| | | ЛИСТ | ИЗДЕЛ. № 1 |
| ЦИТИЭПСельхоз Владимир | | | |

Вид Б

Вид В



Типовой проект 705-1-196.85

Шифр плана, Подпись и дата, Взам. инв. №

| ФОРМАТ | ЗОНА | № | ОБОЗНАЧЕНИЕ | НАИМЕНОВАНИЕ | КОЛ. | ПРИМЕЧАНИЕ |
|--------|------|----|-----------------------|--------------------------|------|------------|
| | | | | <u>СБОРОЧНЫЕ ЕДИНИЦЫ</u> | | |
| | | 1 | 1.427.1-3.1-2.00-167 | КОЛОННА 9КФ169-1-П | 1 | |
| | | | | <u>ИЗДЕЛИЕ ЗАКЛАДНОЕ</u> | | |
| | | 2 | 1.427.1-3.2-0.06.0 | МН1 | 1 | |
| | | 3 | 1.427.1-3.2-0.08.0 | МН3 | 1 | |
| | | 4 | 1.427.1-3.2-0.12.0-01 | МН8 | 1 | |
| | | 5 | 1.427.1-3.2-0.19.0-06 | МН25 | 4 | |
| | | 6 | 1.427.1-3.2-0.20.0-01 | МН29 | 8 | |
| | | 7 | 1.427.1-3.2-0.21.0-06 | МН38 | 2 | |
| | | 8 | 1.400-6/76, вып.1 | МО-1 | 2 | |
| | | 9 | 1.400-6/76, вып.1 | М1-Н-2 | 2 | |
| | | 10 | 1.400-6/76, вып.1 | М1-Н-7 | 2 | |

Ведомость расхода стали на закладные изделия, кг

| МАРКА ЭЛЕМЕНТА | ИЗДЕЛИЯ ЗАКЛАДНЫЕ | | | | | | | | | | | | | | |
|----------------|-------------------|------|-------|-----|------|--------------|-------|----------------|--------|-------|-------|-------|--------|--------|-------|
| | Арматура класса | | | | | Прокат марки | | | | | | | | | |
| | А I | | А III | | | Вст 3 кл 2 | | | | | | | | | |
| | ГОСТ 5781-82 | | | | | ГОСТ 103-76 | | ГОСТ 19903-74* | | | | | | | |
| | Ф6 | Ф25 | Итого | Ф10 | Ф12 | Ф14 | Итого | 10x50 | 10x200 | Итого | 8x290 | 8x300 | 10x290 | 10x300 | Итого |
| 9КФ169-1-П2 | 0,5 | 19,2 | 19,7 | 5,3 | 14,8 | 9,5 | 29,6 | 3,2 | 18,4 | 21,6 | 11,0 | 5,7 | 12,4 | 4,7 | 33,8 |

Продолжение ведомости

| ИЗДЕЛИЯ ЗАКЛАДНЫЕ | Прокат марки | Вст 3 кл 2 | Общий расход |
|-------------------|--------------|------------|--------------|
| ГОСТ 8509-72* | 163x5 | 190x6 | Итого |
| | 11,2 | 5,0 | 16,2 |
| | | | 120,9 |

Закладные изделия защитить от коррозии слоем Мет А250

Т.п. 705-1-196.85 КЖИ-19.00

| СТАЛЬ | МАССА | МАССА/МЕТ |
|-------|-------|-----------|
| Р | 9400 | 1:100 |

Колонна 9КФ169-1-П2

Лист 1 из 1

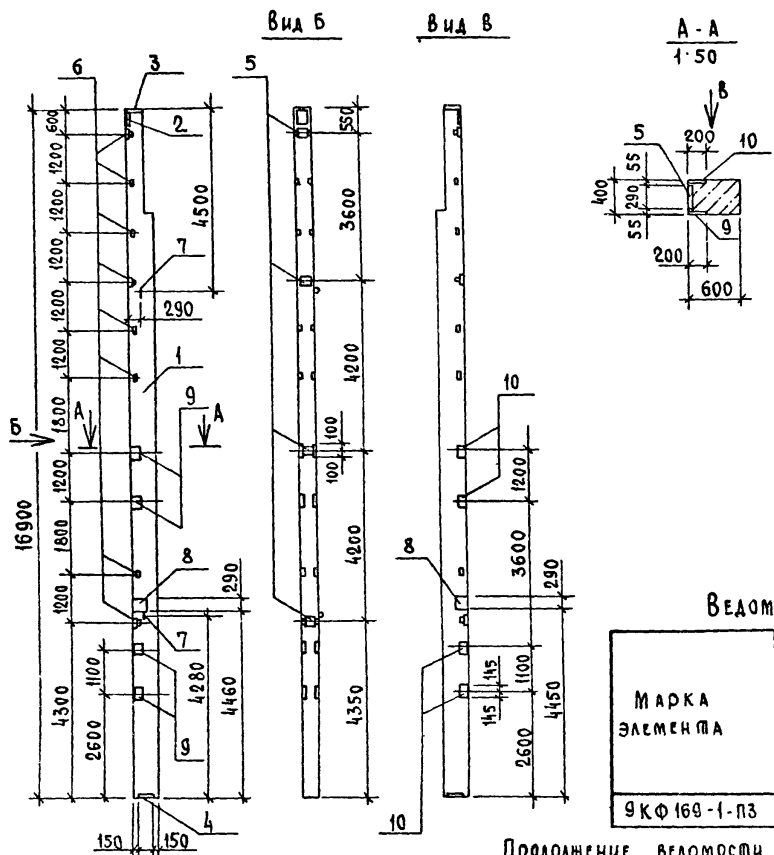
ЦИТАРЕНСЬЕВЪ Владимир

Копировал РЕБРОВА Формат А3

АЛБЕГОМ II

Туповој проект 705-1-196-85

Ш.В. АПОЛА ПОДАРИСА ЧАДАМА БАНК ЧЕВ.К



| ФОРМАТ | ЗОНА | ПОС. | ОБЪЕДИНЕНИЕ | НАИМЕНОВАНИЕ | КОЛ. | ПРИМЕЧАНИЕ |
|--------|------|------|-----------------------|--------------------|------|------------|
| | | | | СВАРОЧНЫЕ ЕДИНИЦЫ | | |
| | | 1 | 1.427.1-3.1-2.00-167 | Колонна 9КФ169-1-П | 1 | |
| | | | | ИЗДЕЛИЕ ЗАКЛАДНОЕ | | |
| | | 2 | 1.427.1-3.2-0.06.0 | МН1 | 1 | |
| | | 3 | 1.427.1-3.2-0.08.0 | МН3 | 1 | |
| | | 4 | 1.427.1-3.2-0.12.0-01 | МН8 | 1 | |
| | | 5 | 1.427.1-3.2-0.19.0-06 | МН25 | 4 | |
| | | 6 | 1.427.1-3.2-0.20.0-01 | МН29 | 8 | |
| | | 7 | 1.427.1-3.2-0.21.0-06 | МН38 | 2 | |
| | | 8 | 1.400-6/76, вып.1 | МО-1 | 2 | |
| | | 9 | 1.400-6/76, вып.1 | М1-11-2 | 4 | |
| | | 10 | 1.400-6/76, вып.1 | М1-11-7 | 4 | |

ВЕДОМОСТЬ РАСХОДА СТАЛИ НА ЗАКЛАДНЫЕ ИЗДЕЛИЯ, КГ

| МАРКА ЭЛЕМЕНТА | ИЗДЕЛИЯ ЗАКЛАДНЫЕ | | | | | | | | | | | | | | |
|----------------|-------------------|------|-------|-----|------|--------------|-------|----------------|--------|-------|-------|-------|--------|--------|-------|
| | Арматура класса | | | | | Прокат марки | | | | | | | | | |
| | А I | | А III | | | ВСт 3кп 2 | | | | | | | | | |
| | ГОСТ 5781-82 | | | | | ГОСТ 103-76 | | ГОСТ 19903-74* | | | | | | | |
| | φ6 | φ25 | Итого | φ10 | φ12 | φ14 | Итого | 10x50 | 10x200 | Итого | 8x290 | 3x300 | 10x290 | 10x300 | Итого |
| 9КФ169-1-ПЗ | 0,5 | 19,2 | 19,7 | 5,3 | 14,8 | 15,9 | 36,0 | 6,4 | 36,8 | 43,2 | 11,0 | 5,7 | 12,4 | 4,7 | 33,8 |

ПРОДОЛЖЕНИЕ ВЕДОМОСТИ

| ИЗДЕЛИЯ ЗАКЛАДНЫЕ | | | Общий расход |
|-------------------|-------|-------|--------------|
| Прокат марки | | | |
| ВСт 3кп 2 | | | |
| ГОСТ 8509-72* | | | |
| φ6x5 | 190x6 | Итого | |
| 11,2 | 5,0 | 16,2 | 148,9 |

ЗАКЛАДНЫЕ ИЗДЕЛИЯ ЗАЩИТИТЬ ОТ КОРРОЗИИ СЛОЕМ МЕТ. А 250

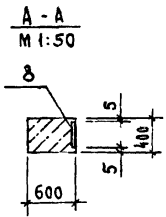
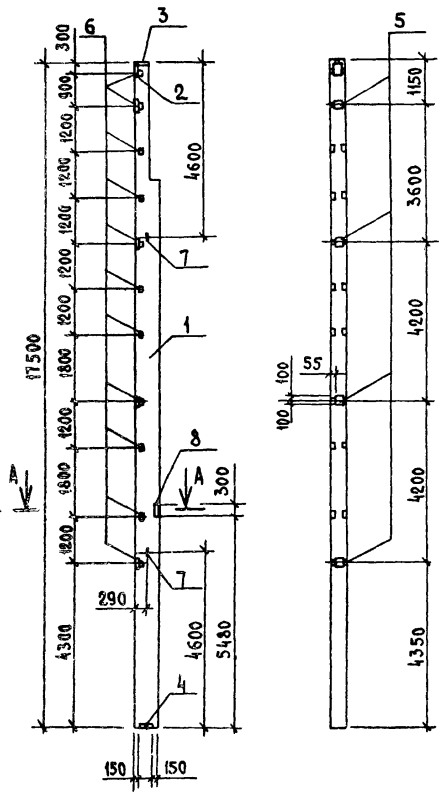
| | | | | | |
|---------------------|--|--|-------------------------|----------|--------|
| Т.п. 705-1-196 85 | | | КНИ - 20.00 | | |
| Колонна 9КФ169-1-ПЗ | | | СТАЛИ | МАССА | МАШТАБ |
| | | | р | 9400 | 1:100 |
| | | | Лист | Листов 1 | |
| | | | ЦИМПЭП сельхоз Владимир | | |

Копировал Рязова Форма АЗ

АВБФМ II

Туловый проект 705-1-196.85

ИРБ. А. ПОЛ. ПОДАРИС И. ВАГА (САМАНЬ А.)



| ФОРМАТ | ЗОНА | Поз. | ОБОЗНАЧЕНИЕ | НАИМЕНОВАНИЕ | КОЛ. | ПРИМЕЧАНИЕ |
|--------|------|------|-----------------------|--------------------|------|------------|
| | | | | СБОРОЧНЫЕ ЕДИНИЦЫ | | |
| | | 1 | 1.427.1-3.1-2.00-175 | Колонна 9КФ175-1-П | 1 | |
| | | | | ИЗДЕЛИЕ ЗАКЛАДНОЕ | | |
| | | 2 | 1.427.1-3.2-0.06.0 | МН1 | 1 | |
| | | 3 | 1.427.1-3.2-0.08.0 | МН3 | 1 | |
| | | 4 | 1.427.1-3.2-0.12.0-01 | МН8 | 1 | |
| | | 5 | 1.427.1-3.2-0.19.0-06 | МН25 | 4 | |
| | | 6 | 1.427.1-3.2-0.20.0-01 | МН29 | 11 | |
| | | 7 | 1.427.1-3.2-0.21.0-06 | МН38 | 2 | |
| | | 8 | 1.400-6/76, вып.1 | МО-6 | 1 | |

Ведомость расхода стали на закладные изделия, кг

| Марка элемента | ИЗДЕЛИЯ ЗАКЛАДНЫЕ | | | | | | | | | | | | Общий расход | | |
|----------------|-------------------|------|-------|------|------|-----|----------------|-------|--------|---------------|-------|-------|--------------|-------|------|
| | Арматура класса | | | | | | Прокат марки | | | | | | | | |
| | A I | | | A II | | | Вст 3кп 2 | | | Вст 3кп 2 | | | | | |
| | ГОСТ 5781-82 | | | | | | ГОСТ 19903-74* | | | ГОСТ 8509-72* | | | | | |
| | Φ6 | Φ25 | Итого | Φ10 | Φ12 | Φ14 | Итого | 8x300 | 10x290 | 10x300 | Итого | L63x5 | L90x6 | Итого | |
| 9КФ175-1-ПЗ | 0,5 | 19,2 | 19,7 | 3,5 | 15,7 | 7,7 | 26,9 | 5,7 | 12,4 | 13,9 | 32,0 | 15,4 | 5,0 | 20,4 | 99,0 |

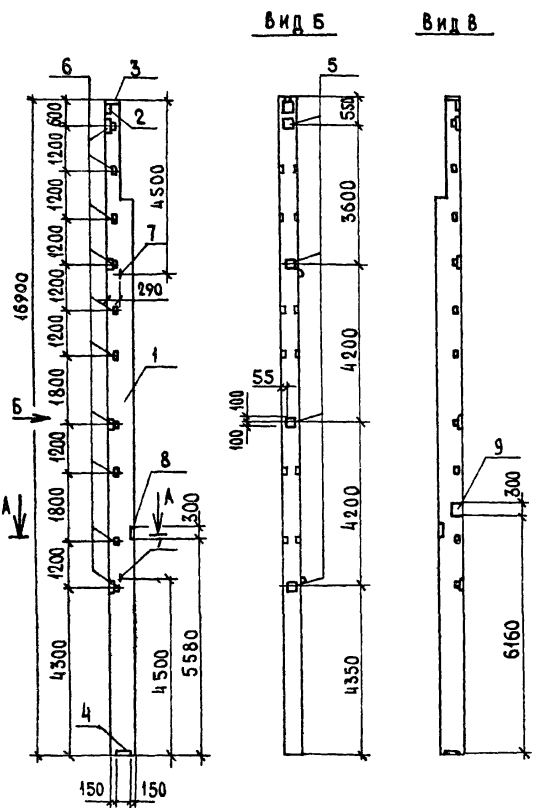
Закладные изделия защитить от коррозии слоем Мет. А 250

| | | | | | |
|---------------------|---------|--------|-----------------------|--------|---------|
| Тп 705-1-196.85 | | | Кни - 23.00 | | |
| Колонна 9КФ175-1-ПЗ | | | СТАДИЯ | МАССА | МАСШТАБ |
| | | | Р | 9600 | 1:100 |
| | | | Лист | Листов | |
| | | | ЦИТЭПсельхоз Владимир | | |
| ГИП | Трынов | 7.8.85 | | | |
| НАЧ.ОЛ | Крылов | 9.7.85 | | | |
| И.КОНТ. | Пушина | 9.7.85 | | | |
| П.СПЕЦ. | Прошкин | 4.7.85 | | | |
| РУК.ГР. | Пушина | 9.7.85 | | | |
| СТ.ИНЖ. | Градов | 1.7.85 | | | |

Копировала Реброва Формат А3

Туповый проект 705-1-196.85

Лист № 1001. Подпись и дата. Взам. инв. №



| ФОРМАТ | ЗОНА | Поз. | ОБОЗНАЧЕНИЕ | НАИМЕНОВАНИЕ | КОЛ. | ПРИМЕЧАНИЕ |
|--------|------|------|-----------------------|--------------------|------|------------|
| | | | | СБОРОЧНЫЕ ЕДИНИЦЫ | | |
| | | 1 | 1.427.1-3.1-200-167 | КОЛОННА 9КФ169-1-П | 1 | |
| | | | | ИЗДЕЛИЕ ЗАКЛАДНОЕ | | |
| | | 2 | 1.427.1-3.2-0.06.0 | МН1 | 1 | |
| | | 3 | 1.427.1-3.2-0.08.0 | МН3 | 1 | |
| | | 4 | 1.427.1-3.2-0.12.0-01 | МН8 | 1 | |
| | | 5 | 1.427.1-3.2-0.19.0-06 | МН25 | 4 | |
| | | 6 | 1.427.1-3.2-0.20.0-01 | МН29 | 10 | |
| | | 7 | 1.427.1-3.2-0.21.0-06 | МН38 | 2 | |
| | | 8 | 1.400-6/76, вып.1 | МО-6 | 1 | |
| | | 9 | 1.400-6/76, вып.1 | МО-1 | 1 | |

ВЕДОМОСТЬ РАСХОДА СТАЛИ НА ЗАКЛАДНЫЕ ИЗДЕЛИЯ, КГ

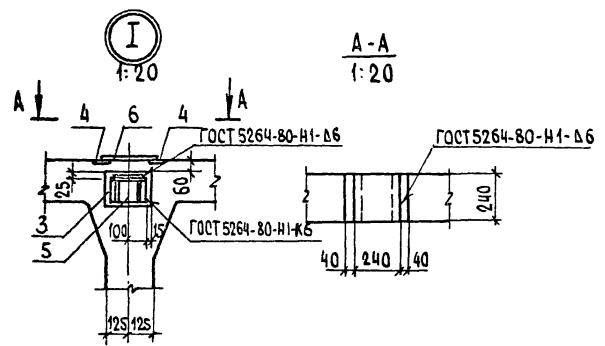
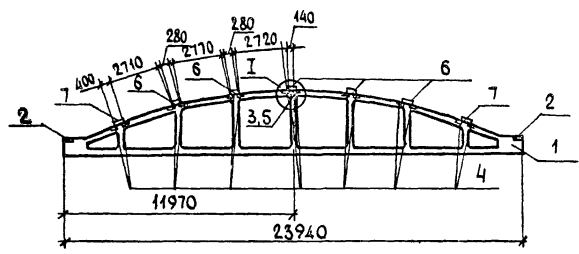
| МАРКА ЭЛЕМЕНТА | ИЗДЕЛИЯ ЗАКЛАДНЫЕ | | | | | | | | | | | | ОБЩИЙ РАСХОД | | | |
|----------------|-------------------|------|-------|-------|------|-----|----------------|-------|-------|---------------|--------|-------|--------------|-------|-------|-------|
| | АРМАТУРА КЛАССА | | | | | | ПРОКАТ МАРКИ | | | | | | | | | |
| | A I | | | A III | | | ВСтЗ кл 2 | | | | | | | | | |
| | ГОСТ 5781-82 | | | | | | ГОСТ 19903-74* | | | ГОСТ 8509-72* | | | | | | |
| | Ф6 | Ф25 | Итого | Ф10 | Ф12 | Ф14 | Итого | 8x290 | 8x300 | 10x290 | 10x300 | Итого | | Л63x5 | Л90x6 | Итого |
| 9КФ169-1-П5 | 0,5 | 19,2 | 19,7 | 4,4 | 15,4 | 7,7 | 27,5 | 5,5 | 5,7 | 12,4 | 13,9 | 37,5 | 14,0 | 5,0 | 19,0 | 103,7 |

Закладные изделия защитить от коррозии слоем мет. А250

| | | | | | |
|---------------------|----------|-------|--------------------------|----------|---------|
| Т.п. 705-1-196.85 | | | КНИ-24.00 | | |
| Колонна 9КФ169-1-П5 | | | СТАДИЯ | МАССА | МАСШТАБ |
| | | | Р | 9400 | 1:100 |
| ГИП | ТРИНОВ | 70881 | | | |
| НАЧ.ОТД. | КРЫЛОВ | 2081 | | | |
| Н.КОНТР. | ТУШИНА | 2725 | | | |
| А.СПЕЦ. | ТРОИЦКИЙ | 2725 | | | |
| РУК.ГР. | ТУШИНА | 2725 | | | |
| СТ.ИНЖ. | ГРАДЧОВА | 17.85 | | | |
| | | | ЛИСТ | ЛИСТОВ 1 | |
| | | | ЦИТЭЛСЕЛЬХОЗ ВЛАДИМИР | | |

КОПИРОВАЛ МЗ ФОРМАТАС

Альбом II
Технический проект Т05-1-196.85



| ФОРМАТ | ЗОНА | Поз. | ОБОЗНАЧЕНИЕ | НАИМЕНОВАНИЕ | КОЛ. | ПРИМЕЧАНИЕ |
|--------|------|------|-------------------|--------------------------|------|------------|
| | | | | <u>СБОРОЧНЫЕ ЕДИНИЦЫ</u> | | |
| | | | | ФЕРМА СТРОПИЛЬНАЯ | | |
| | | 1 | 1.463-3, ВЫП. IV | ФБ24 I-2A IV | 1 | |
| | | | | <u>ИЗДЕЛИЕ ЗАКЛАДНОЕ</u> | | |
| | | 2 | 1.463-3, ВЫП. III | M3 | 2 | |
| | | 3 | 1.463-3, ВЫП. III | M5 | 1 | |
| | | 4 | 1.463-3, ВЫП. VII | M6 | 14 | |
| | | 5 | 1.463-3, ВЫП. I | A2 | 1 | |
| | | 6 | 1.463-3, ВЫП. VII | A3 | 5 | |
| | | 7 | 1.463-3, ВЫП. VII | A6 | 2 | |

ВЕДОМОСТЬ РАСХОДА СТАЛИ НА ДОПОЛНИТЕЛЬНЫЕ ЗАКЛАДНЫЕ ИЗДЕЛИЯ, КГ

| МАРКА ЭЛЕМЕНТА | ИЗДЕЛИЯ ЗАКЛАДНЫЕ | | | | | | | | ОБЩИЙ РАСХОД | | | | |
|----------------|-------------------|--|--------------|-----|--------------|-------|------|------|--------------|-------|-------|-------|--|
| | АРМАТУРА КЛАССА | | | | ПРОКАТ МАРКИ | | | | | | | | |
| | A III | | | | B Ст 3 кп 2 | | | | | | | | |
| | ГОСТ 5781-82 | | ГОСТ 8510-72 | | ГОСТ 103-76 | | | | | | | | |
| | Φ12 | | Итого | 140 | 90 | Итого | 6x70 | 8x80 | 8x150 | 8x180 | 8x240 | Итого | |
| ФБ24 I-2A IV-1 | 6,4 | | 6,4 | 2,8 | 2,8 | 0,8 | 16,8 | 2,2 | 5,4 | 33,0 | 58,20 | 67,40 | |

Закладные изделия покрыть слоем Мет. А 250

| | | | | | |
|----------|--|-------------------|-------|--------------|----------|
| | | Т.п. Т05-1-196.85 | | КШИ-26.00 | |
| | | ФЕРМА СТРОПИЛЬНАЯ | | СТАДИЯ | МАССА |
| | | ФБ24 I-2A IV-1 | | Р | 9200 |
| | | | | МАСШТАБ | 1:200 |
| ТИП | | ТРЫНОВ | ГОСД | | |
| ИЗГОТ. | | КРЫЛОВ | ВРМ-1 | 9.7 | |
| КОНТР. | | ТУШИНА | 1982 | 9.7.85 | |
| СПЕЦ. | | ПУГАЧЕВ | 1982 | 9.7.85 | |
| РУК. ГР. | | ТУШИНА | 1982 | 9.7.85 | |
| ИИШ. | | ЗМБОРОВА | 1982 | 1.7.85 | |
| | | | | ЛИСТ | ЛИСТОВ 1 |
| | | | | ЦИТЭПСЕАЛОХЗ | |
| | | | | ВЛАДИМИР | |

КОПИРОВАЛ ЛМ, ФОРМАТ А3

Телевизионный проект 705-1-196-85

АННОТ. II

Рис. 1

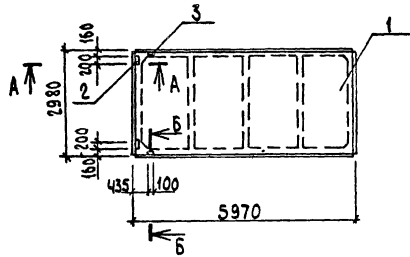
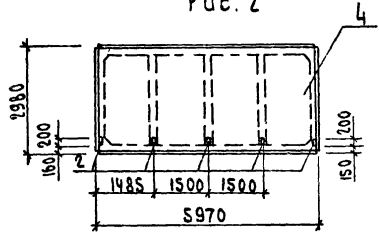
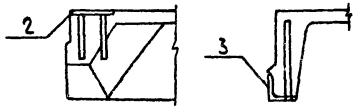


Рис. 2



А-А
М 1:10

Б-Б
М 1:10



3 ЗАКЛАДНЫЕ ИЗДЕЛИЯ ПОКРЫТЬ СЛОЕМ Мет. А250

| ОБОЗНАЧЕНИЕ | МАРКА | КОЛ. | ПЛОЩАДЬ | МАССА |
|-------------|--------------|------|---------|-------|
| КЖСУ-27.00 | ПГ-ЗАИЎТ-П-1 | 1 | 1485 | 1500 |
| -01 | ПГ-2АИЎТ-П-1 | 2 | 1500 | 1500 |

| ФОРМАТ | ЗОНА | ПОЗ. | ОБОЗНАЧЕНИЕ | НАИМЕНОВАНИЕ | КОЛ. | ПРИМЕЧАНИЕ |
|--------|------|------|-----------------|--|------|------------|
| | | | | ДОКУМЕНТАЦИЯ | | |
| | | | ГОСТ 22701.0-77 | ПЛИТЫ Ж-ВЕТ. РЕБРИСТЫЕ ПРЕДВАРИТЕЛЬНО НАПРЯЖЕННЫЕ РАЗМЕРАМИ БЭЗМ ДЛЯ ПОКРЫТИЙ ПРОИЗВОДСТВЕННЫХ ЗДАНИЙ КЖСУ-27.00 | | |
| | | | | СБОРОЧНЫЕ ЕДИНИЦЫ | | |
| | | 1 | ГОСТ 22701.1-77 | ПЛИТА ПГ-ЗАИЎТ-П | 1 | |
| | | 2 | ГОСТ 22701.0-77 | ИЗДЕЛИЕ ЗАКЛАДНОЕ М8 | 2 | |
| | | 3 | ГОСТ 22701.0-77 | ИЗДЕЛИЕ ЗАКЛАДНОЕ М9 | 2 | |
| | | | | КЖСУ-27.00-01 | | |
| | | | | СБОРОЧНЫЕ ЕДИНИЦЫ | | |
| | | 4 | ГОСТ 22701.1-77 | ПЛИТА ПГ-2АИЎТ-П | 1 | |
| | | 2 | ГОСТ 22701.0-77 | ИЗДЕЛИЕ ЗАКЛАДНОЕ М8 | 5 | |

ВЕДОМОСТЬ РАСХОДА СТАЛИ НА ДОПОЛНИТЕЛЬНЫЕ ЗАКЛАДНЫЕ ИЗДЕЛИЯ, КТ

| МАРКА ЭЛЕМЕНТА | ИЗДЕЛИЯ ЗАКЛАДНЫЕ | | | | | | Общий РАСХОД |
|----------------|-----------------------|------|-------|-----------------------|--------|---------------|--------------|
| | АРМАТУРА КЛАССА А III | | | ПРОКАТ МАРКИ ВСтЗ кп2 | | | |
| | ГОСТ 5781-82 | | | ГОСТ 103-76 | | ГОСТ 8509-72* | |
| | Ø 10 | Ø 12 | Итого | Ø 10x8 | Ø 12x8 | Итого | |
| ПГ-ЗАИЎТ-П-1 | 1,4 | 0,2 | 1,6 | 2,6 | 1,7 | 4,3 | 5,9 |
| ПГ-2АИЎТ-П-1 | 2,0 | | 2,0 | 6,5 | | 6,5 | 8,5 |

Т.п. 705-1-196.85 КЖСУ-27.00

ПЛИТА (ПГ-ЗАИЎТ-П, ПГ-2АИЎТ-П)

| СТАВА | МАССА | МАШТАБ |
|-----------------------|--------|--------|
| р | 2650 | 1:100 |
| ЛИСТ | ЛИСТОВ | 1 |
| ЦИТЭПСЕЛЬХОЗ ВЛАДИМИР | | |

КОПИРОВАЛА ЛУКЬЯНОВА ФОРМАТ А3

Рис. 1

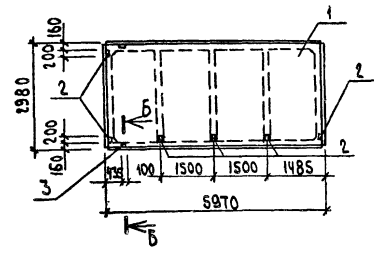
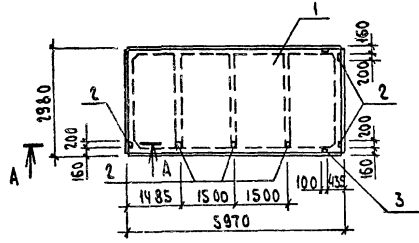
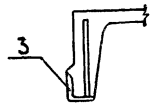
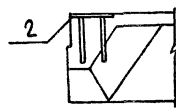


Рис. 2



А-А
М 1:10

Б-Б
М 1:10



| ФОРМАТ | ЗОНА | Поз. | ОБОЗНАЧЕНИЕ | НАИМЕНОВАНИЕ | КОЛ. НА ИСП. КЖЦУ-28.00 | КОЛ. ОI | ПРИМЕЧАНИЕ |
|--------|------|------|-----------------|--|-------------------------|---------|------------|
| | | | | ДОКУМЕНТАЦИЯ | | | |
| | | | ГОСТ 22701.0-77 | ПЛИТЫ Ж-БЕТ. РЕБРУСТЫЕ ПРЕДВАРИТЕЛЬНО НАПРЯЖЕННЫЕ РАЗМЕРАМИ 6x3 М ДЛЯ ПОКРЫТИЙ ПРОИЗВОДСТВЕННЫХ ЗДАНИЙ | 1 | 1 | |
| | | | | СВАРОЧНЫЕ ЕДИНИЦЫ | | | |
| | | 1 | ГОСТ 22701.1-77 | ПЛИТА ПГ-ЗАИТ-П | 1 | 1 | |
| | | | | ИЗДЕЛИЕ ЗАКЛАДНОЕ | | | |
| | | 2 | ГОСТ 22701.0-77 | М8 | 6 | 6 | |
| | | 3 | ГОСТ 22701.0-77 | М9 | 2 | 2 | |

Ведомость расхода стали на дополнительные закладные изделия, кг

| МАРКА ЭЛЕМЕНТА | ИЗДЕЛИЯ ЗАКЛАДНЫЕ | | | | | | Общий расход |
|----------------|-----------------------|-----|-------|------------------------|-------|---------------|--------------|
| | АРМАТУРА КЛАССА А-III | | | ПРОКАТ МАРКИ ВСтЗ кп 2 | | | |
| | ГОСТ 5781-82 | | | ГОСТ 103-76 | | ГОСТ 8509-72* | |
| | φ10 | φ14 | Итого | 8x10 | 170x8 | Итого | |
| ПГ-ЗАИТ-П-2 | 3,0 | 0,2 | 3,2 | 7,8 | 1,7 | 9,5 | 12,7 |
| ПГ-ЗАИТ-П-3 | 3,0 | 0,2 | 3,2 | 7,8 | 1,7 | 9,5 | 12,7 |

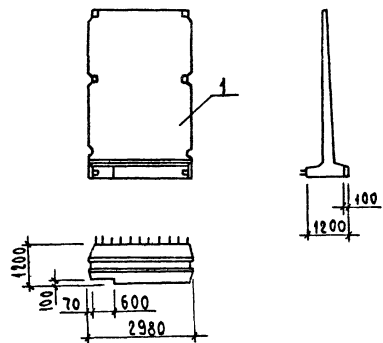
Закладные изделия защитить от коррозии Мет. А250

| | | | |
|-----------------------|--|------------------------|--|
| Т.п. 705-1-196-85 | | КЖЦУ-28.00 | |
| ПЛИТА (ПГ-ЗАИТ-П-2,3) | | СТАЛЬ МАССА МАТЕРИАЛ | |
| | | p 2650, 1:100 | |
| | | ЛИСТ 1 Листов 1 | |
| | | ЦИТЭ ПСЕМЬКОЗ ВЛАДИМИР | |

| ОБОЗНАЧЕНИЕ | МАРКА | Рис. | ГРУПП | ГРЯНОВ | НАЧ. ОТД. | КРЫЛОВ | КОМП. | ТУШЧИН | П. СПЕЦ. | ПУГАЧЕВ | Р.К. Г.Р. | ТУШЧИН | СТ. ИНЖ. | СТАРОДУБОВ |
|-------------|-------------|------|-------|--------|-----------|--------|-------|--------|----------|---------|-----------|--------|----------|------------|
| КЖЦУ-28.00 | ПГ-ЗАИТ-П-2 | 1 | | | | | | | | | | | | |
| -01 | ПГ-ЗАИТ-П-3 | 2 | | | | | | | | | | | | |

Альбом I

Титульный проект 705-1-196.85



| ФОРМА | ЗОНА | Поз. | Обозначение | Наименование | Кол. | Примечание |
|-------|------|------|--------------------|-----------------------------|------|------------|
| | | | | Сборочные единицы | | |
| | | | | Панель стеновая | | |
| | I | | 3.900-3.10.1 05.00 | ПСП48-К5-Ш-П, ПСП48-К15-Ш-П | 1 | |

1. Панели стеновые ПСП48-К5-Ш-П2, ПСП48-К15-Ш-П3 отличаются от панелей стеновых по серии выемкой в пята
 2. Марка бетона по морозостойкости Мрз 75.

Т.п. 705-1-196.85 КЖСЖ-29.00

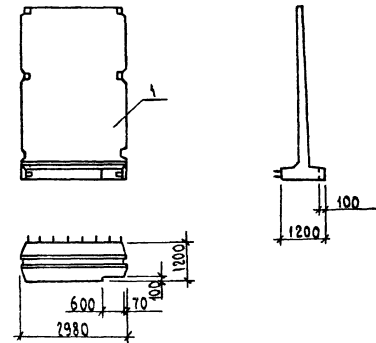
ПАНЕЛЬ

(ПСП48-К5-Ш-П2, ПСП48-К15-Ш-П3)

| | | |
|-----------------------|-------|---------|
| СТАРИЯ | МАССА | МАСШТАБ |
| Р | Н000 | 1:100 |
| ЛИСТ / ЛИСТОВ 1 | | |
| ЦИТЭПсельхоз Владимир | | |

Копировала Лукьянова Формат А4

Альбом II



| ФОРМА | ЗОНА | Поз. | Обозначение | Наименование | Кол. | Примечание |
|-------|------|------|--------------------|-----------------------------|------|------------|
| | | | | Сборочные единицы | | |
| | | | | Панель стеновая | | |
| | I | | 3.900-3.10.1 05.00 | ПСП48-К5-Ш-П, ПСП48-К15-Ш-П | 1 | |

1. Панели стеновые ПСП48-К5-Ш-П1, ПСП48-К15-Ш-П4 отличаются от панелей стеновых по серии выемкой в пята
 2. Марка бетона по морозостойкости Мрз 75

Т.п. 705-1-196.85 КЖСЖ-30.00

ПАНЕЛЬ

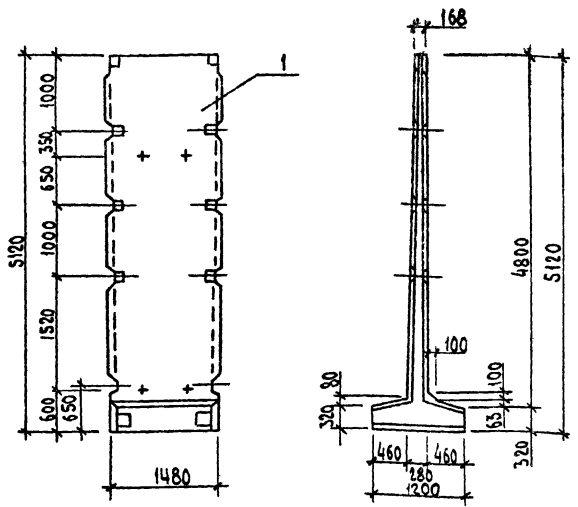
(ПСП48-К5-Ш-П1, ПСП48-К15-Ш-П4)

| | | |
|-----------------------|-------|---------|
| СТАРИЯ | МАССА | МАСШТАБ |
| Р | Н000 | 1:100 |
| ЛИСТ / ЛИСТОВ 1 | | |
| ЦИТЭПсельхоз Владимир | | |

Копировала Лукьянова Формат А4

Титульный проект 705-1-196.85

АНБСОВ II



| КОЛ-ВО | КОЛ-ВО | ОБОЗНАЧЕНИЕ | НАИМЕНОВАНИЕ | КОЛ. | ПРИМЕЧАНИЕ |
|--------|--------|--------------------|-------------------|------|------------|
| | | | СБОРОЧНЫЕ ЕДИНИЦЫ | | |
| | | | ПАНЕЛЬ СТЕНОВАЯ | | |
| | 1 | 3.900-3.10.1 05.00 | ПСП 48-К15-Ш-П | 1 | |

ВЕДОМОСТЬ РАСХОДА СТАЛИ НА ЭЛЕМЕНТ, КГ

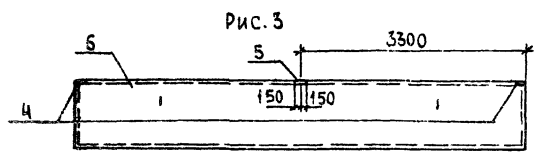
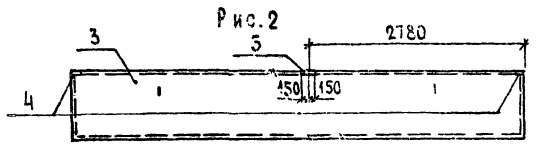
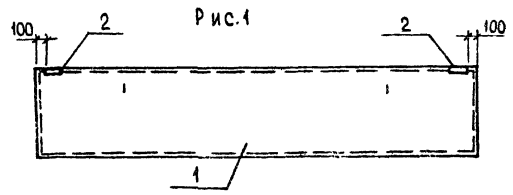
| МАРКА ЭЛЕМЕНТА | УЗДЕЛИЯ АРМАТУРНЫЕ | | | | | | | | | | УЗДЕЛИЯ ЗАКЛАДНЫЕ | | | | | | | | | | ОБЩИЙ РАСХОД | | | | | | | | | |
|----------------|--------------------|------|------|------|------|--------------|-------|------|-----|------|-------------------|--------|--------|------|------|--------------|-------|------|------|-----|--------------|-------|-------------|-------|------|------|------|-------|-------|--------|
| | АРМАТУРА КЛАССА | | | | | | | | | | АРМАТУРА КЛАССА | | | | | | | | | | | ВСЕГО | | | | | | | | |
| | Вр I | | | | | А I | | | | | Ас- II | | | | | А III | | | | | | | | | | | | | | |
| | ГОСТ 6727-80 | | | | | ГОСТ 5781-82 | | | | | ГОСТ 6727-80 | | | | | ГОСТ 5781-82 | | | | | | | ГОСТ 103-76 | | | | | | | |
| ПСП48-К15-Ш | 2,88 | 2,88 | 8,92 | 4,36 | 6,88 | 4,9 | 25,06 | 63,0 | 9,2 | 76,3 | 51,04 | 199,54 | 227,48 | 4,02 | 4,02 | 18,18 | 18,18 | 6,42 | 18,8 | 9,6 | 33,82 | 0,28 | 13,76 | 14,04 | 2,12 | 8,16 | 5,08 | 18,36 | 85,72 | 313,20 |

1. Панель марки ПСП48-К15-Ш шириной 1480 выполнить в опалубке панели ПСП48-К15-Ш, армированные соответственно армированному панели ПСП48-К15-Ш.
2. Расход бетона марки 200 Б6 составляет 2,21 м³
3. Марка бетона по морозостойкости Мрз 75

| | | | |
|------------------------|-------|-----------|-----|
| Т.п. 705-1-196 85 | | КЖУ-31.00 | |
| СТАДИЯ | МАССА | МАССА | ТАБ |
| Р | 5310 | 1:50 | |
| ЛИСТ 1 ИЗ 3 | | | |
| ЦИТЭП СЕЛЬХОЗ ВЛАДИМИР | | | |

Технический проект 705-1-196.85

Лист № 1000. Подпись и дата. В.М.М. 1985



Ведомость расхода стали на дополнительные закладные изделия, кг

| Марка элемента | Изделия закладные | | | | | | Общий расход |
|---------------------|----------------------|--|-------|-----------------------|-------|---------------|--------------|
| | Арматура класса АIII | | | Прокат марки ВСтЗ кп2 | | | |
| | ГОСТ 5781-82 | | | ГОСТ 103-76 | | ГОСТ 8509-72* | |
| | Ф10 | | Итого | 6*10 | Итого | Итого | |
| ПС 600.12-7АIV-Т-1а | 1,50 | | 1,50 | | 2,04 | 2,04 | 3,54 |
| ПС 610.9-1АIV-Т-1а | 1,35 | | 1,35 | 0,6 | 1,28 | 1,28 | 3,23 |
| ПС 610.9-1АIV-Т-12а | 1,35 | | 1,35 | 0,6 | 1,28 | 1,28 | 3,23 |

| Обозначение | Марка | Рис. | Масса, кг |
|-------------|---------------------|------|-----------|
| КНИ-32.00 | ПС 600.12-7АIV-Т-1а | 1 | 1220 |
| -01 | ПС 610.9-1АIV-Т-1а | 2 | 950 |
| -02 | ПС 610.9-1АIV-Т-12а | 3 | 950 |

| ФОРМАТ | ЗОНА | ПОС. | ОБОЗНАЧЕНИЕ | НАИМЕНОВАНИЕ | КОЛ. | ПРИМЕЧАНИЕ |
|----------------------------------|------|------|--------------------|--|------|------------|
| | | | | Документация | | |
| | | | 1.432-15, вып. 1,2 | СТЕНОВЫЕ ПАНЕЛИ НЕОТАЛИВАЕМЫХ ПРОИЗВОДСТВЕННЫХ ЗДАНИЙ С ШАГОМ КОЛОНН 6 м | | |
| ПЕРЕМЕННЫЕ ДАННЫЕ ДЛЯ ИСПОЛНЕНИЙ | | | | | | |
| | | | | КНИ-32.00 | | |
| | | | | СБОРОЧНЫЕ ЕДИНИЦЫ | | |
| | 1 | | 1.432-15, вып.1 | ПАНЕЛЬ ПС600.12-7АIV-Т-1 | 1 | |
| | | | | ИЗДЕЛИЕ ЗАКЛАДНОЕ | | |
| | 2 | | 1.432-15, вып.2 | М1 | 2 | |
| | | | | КНИ-32.00-01 | | |
| | | | | СБОРОЧНЫЕ ЕДИНИЦЫ | | |
| | 3 | | 1.432-15, вып.1 | ПАНЕЛЬ ПС610.9-1АIV-Т-11 | 1 | |
| | | | | ИЗДЕЛИЕ ЗАКЛАДНОЕ | | |
| | 4 | | 1.432-15, вып.2 | М3 | 2 | |
| | 5 | | 1.432-15, вып.2 | МС1 | 1 | |
| | | | | КНИ-32.00-02 | | |
| | | | | СБОРОЧНЫЕ ЕДИНИЦЫ | | |
| | 6 | | 1.432-15, вып.1 | ПАНЕЛЬ ПС610.9-1АIV-Т-12 | 1 | |
| | | | | ИЗДЕЛИЕ ЗАКЛАДНОЕ | | |
| | 4 | | 1.432-15, вып.2 | М3 | 2 | |
| | 5 | | 1.432-15, вып.2 | МС1 | 1 | |

Т.п. 705-1-196.85 КНИ-32.00

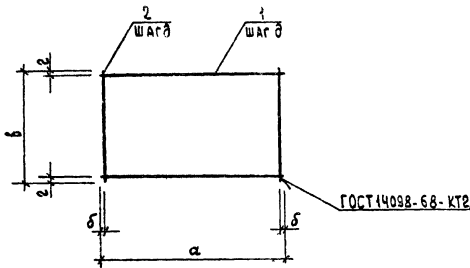
| СТАДИЯ | МАССА СМ. ТАБЛ | МАСШТАБ |
|------------------------|----------------|---------|
| | | |
| | | 1:50 |
| ЦИТЭЛС ЕЛЬХОЗ ВЛАДИМИР | | |

КОПИРОВАЛО

ФОРМАТ А5

Технический проект Т05-1-196-85

АВБОМ I



| ОБОЗНАЧЕНИЕ | МАРКА | МАССА КГ | РАЗМЕРЫ, ММ | | | | |
|-------------|-------|-------------|-------------|----|------|----|-----|
| | | | а | б | в | г | д |
| КЖУ-33.00 | С1 | 46,26 | 2880 | 40 | 1700 | 50 | 200 |
| -01 | С2 | 72,96 | 2880 | 40 | 1500 | 50 | 200 |
| -02 | С3 | 38,57 | 2880 | 40 | 1450 | 25 | 200 |
| -03 | С4 | 70,07 | 2880 | 40 | 1450 | 25 | 200 |

| ФОРМАТ | КОЛ. ЛИСТОВ | ПОС. | ОБОЗНАЧЕНИЕ | НАИМЕНОВАНИЕ | КОЛ. | ПРИМЕЧАНИЕ |
|--------|-------------|------|--------------------------|----------------------------|------|-----------------------|
| | | | <u>ПЕРЕМЕННЫЕ ДАННЫЕ</u> | | | <u>ДЛЯ ИСПОЛНЕНИЯ</u> |
| | | | | КЖУ-33.00 | | |
| | | | | <u>ДЕТАЛИ</u> | | |
| Б4 | 1 | | КЖУ-33.01 | φ 6А1 ГОСТ 5781-82 L=2880 | 9 | 0,64 кг |
| Б4 | 2 | | 02 | φ 16А1 ГОСТ 5781-82 L=1700 | 15 | 2,70 кг |
| | | | | КЖУ-33.00-01 | | |
| | | | | <u>ДЕТАЛИ</u> | | |
| Б4 | 1 | | КЖУ-33.01 | φ 6А1 ГОСТ 5781-82 L=2880 | 9 | 0,64 кг |
| Б4 | 2 | | 03 | φ 22А1 ГОСТ 5781-82 L=1500 | 15 | 4,48 кг |
| | | | | КЖУ-33.00-02 | | |
| | | | | <u>ДЕТАЛИ</u> | | |
| Б4 | 1 | | КЖУ-33.01 | φ 6А1 ГОСТ 5781-82 L=2880 | 8 | 0,64 кг |
| Б4 | 2 | | 04 | φ 16А1 ГОСТ 5781-82 L=1450 | 15 | 2,23 кг |
| | | | | КЖУ-33.00-03 | | |
| | | | | <u>ДЕТАЛИ</u> | | |
| Б4 | 1 | | КЖУ-33.01 | φ 6А1 ГОСТ 5781-82 L=2880 | 8 | 0,64 кг |
| Б4 | 2 | | 05 | φ 22А1 ГОСТ 5781-82 L=1450 | 15 | 4,33 кг |

ЛИСТ № 004.А. ПОВЕРХ С АТА. ВЗРАЩАЮЩ.

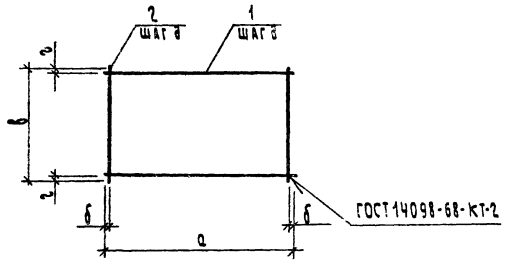
| | | | |
|-------------------|--|-----------------------|-------------|
| Т.п. 705-1-196.85 | | КЖУ-33.00 | |
| Сетка (С1-С4) | | СТАТУС | МАССА |
| | | С.М. | П.АСУТАБ |
| | | Р | ТАБ.А. 1:50 |
| | | АУСТ | ЛУСТОВ 1 |
| | | ЦУТЭП СЕЛХОЗ ВЛАДИМИР | |

Копировала Лукьянова Формат А3

2-857-02

АВТОМ II

Технический проект Т05-1-196.85



| ОБОЗНАЧЕНИЕ | МАРКА | МАССА, КГ | РАЗМЕРЫ, ММ | | | | |
|-------------|-------|-----------|-------------|----|------|----|-----|
| | | | а | б | в | г | д |
| КНУ-34.00 | С5 | 57,76 | 2250 | 25 | 1500 | 50 | 200 |
| -01 | С6 | 36,66 | 2250 | 25 | 1700 | 50 | 200 |
| -02 | С7 | 28,41 | 2880 | 40 | 1700 | 50 | 200 |
| -03 | С8 | 25,07 | 2880 | 40 | 1500 | 50 | 200 |

| ФОРМА | ЗОНА | ПОС. | ОБОЗНАЧЕНИЕ | НАИМЕНОВАНИЕ | КОЛ. | ПРИМЕЧАНИЕ |
|-------|------|------|----------------------------------|---------------------------------|------|------------|
| | | | ПЕРЕМЕННЫЕ ДАННЫЕ ДЛЯ ИСПОЛНЕНИЯ | | | |
| | | | | КНУ-34.00 | | |
| | | | | ДЕТАЛИ | | |
| 64 | 1 | | КНУ-34.01 | Ф6 А I, ГОСТ 5781-82, L=2250 | 8 | 0,5 кг |
| 64 | 2 | | 02 | Ф22 А III, ГОСТ 5781-82, L=1500 | 12 | 4,48 кг |
| | | | | КНУ-34.00-01 | | |
| | | | | ДЕТАЛИ | | |
| 64 | 1 | | КНУ-34.01 | Ф6 А I, ГОСТ 5781-82, L=2250 | 9 | 0,5 кг |
| 64 | 2 | | 03 | Ф16 А III, ГОСТ 5781-82, L=1700 | 12 | 2,68 кг |
| | | | | КНУ-34.00-02 | | |
| | | | | ДЕТАЛИ | | |
| 64 | 1 | | КНУ-34.04 | Ф6 А I, ГОСТ 5781-82, L=2880 | 9 | 0,64 кг |
| 64 | 2 | | 05 | Ф12 А III, ГОСТ 5781-82, L=1700 | 15 | 1,51 кг |
| | | | | КНУ-34.00-03 | | |
| | | | | ДЕТАЛИ | | |
| 64 | 1 | | КНУ-34.04 | Ф6 А I, ГОСТ 5781-82, L=2880 | 8 | 0,64 кг |
| 64 | 2 | | 06 | Ф12 А III, ГОСТ 5781-82, L=1500 | 15 | 1,33 кг |

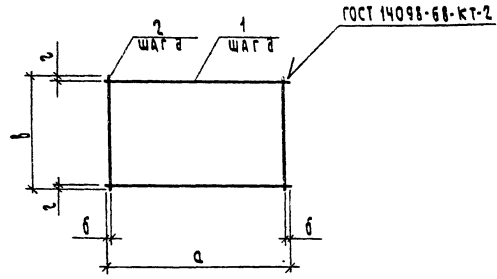
Лист 2 из 2 (по проекту Т05-1-196.85)

| | | | |
|---------------------------------------|------|-----------------------------|---------|
| Т.п. Т05-1-196.85 | | КНУ-34.00 | |
| СЕТКА (С5-С8) | | СТАДИЯ | МАССА |
| Р | СМ | ТАБЛ. | МАРШРУТ |
| | 1:50 | | |
| Лист 2 из 2 (по проекту Т05-1-196.85) | | ЦН ТЭП СЕВАСТЬЯНОВ ВЛАДИМИР | |

Копирован Семахина Формат А3

АННОТМ

Туповой проект 705-1-196.85



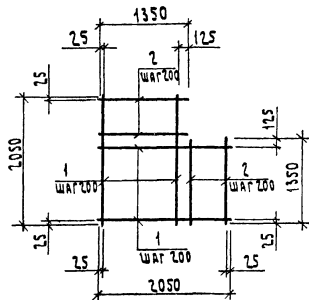
| ОБОЗНАЧЕНИЕ | Марка | Масса, кг | РАЗМЕРЫ, мм | | | | |
|-------------|-------|-----------|-------------|----|------|----|-----|
| | | | a | b | c | d | e |
| КЖУ-35.00 | С9 | 24,47 | 2880 | 40 | 1450 | 25 | 200 |
| -01 | С10 | 19,96 | 2250 | 25 | 1500 | 50 | 200 |
| -02 | С11 | 22,87 | 2250 | 25 | 1700 | 50 | 200 |
| -03 | С16 | 2,76 | 3650 | 25 | 250 | 25 | 200 |

| ФУНД. | КОЛ. | ПОЗ. | ОБОЗНАЧЕНИЕ | НАИМЕНОВАНИЕ | КОЛ. | ПРИМЕЧАНИЕ |
|----------------------------------|------|------|-------------|------------------------------|------|------------|
| ПЕРЕМЕННЫЕ ДАННЫЕ ДЛЯ ИСПОЛНЕНИЯ | | | | | | |
| КЖУ - 35.00 | | | | | | |
| ДЕТАЛИ | | | | | | |
| Б4 | 1 | | КЖУ-35.01 | Ф6А I ГОСТ 5781-82 L=2880 | 8 | 0,64 кг |
| Б4 | 2 | | 02 | Ф12А III ГОСТ 5781-82 L=1450 | 45 | 1,29 кг |
| КЖУ - 35.00 - 01 | | | | | | |
| ДЕТАЛИ | | | | | | |
| Б4 | 1 | | КЖУ-35.03 | Ф6А I ГОСТ 5781-82 L=2250 | 8 | 0,5 кг |
| Б4 | 2 | | 04 | Ф12А III ГОСТ 5781-82 L=1500 | 12 | 1,33 кг |
| КЖУ - 35.00 - 02 | | | | | | |
| ДЕТАЛИ | | | | | | |
| Б4 | 1 | | КЖУ-35.03 | Ф6А I ГОСТ 5781-82 L=2250 | 9 | 0,5 кг |
| Б4 | 2 | | 05 | Ф12А III ГОСТ 5781-82 L=1700 | 12 | 1,51 кг |
| КЖУ - 35.00 - 03 | | | | | | |
| ДЕТАЛИ | | | | | | |
| Б4 | 1 | | КЖУ-35.06 | Ф6А I ГОСТ 5781-82 L=3650 | 2 | 0,81 кг |
| Б4 | 2 | | 07 | Ф6А I ГОСТ 5781-82 L=250 | 19 | 0,6 кг |

ИЗВ. НА ИМЯ ПОДПИСИ И ПИИИ КСАМ. ИИИИ

| | | | |
|---------------------|--|----------------|------------|
| Т.п. 705-1-196.85 | | КЖУ-35.00 | |
| ДЕТКА (С9-С11, С16) | | СТАНАН | МАССА |
| | | СМ. | ТАБЛ. 1:50 |
| | | ЛИСТ | ЛИСТОВ 1 |
| | | ЦНТЭП СЕМАХИНО | |
| | | ВРАЧУХИНА | |

КОПИРОВА СЕМАХИНА ФОРМАТ А3



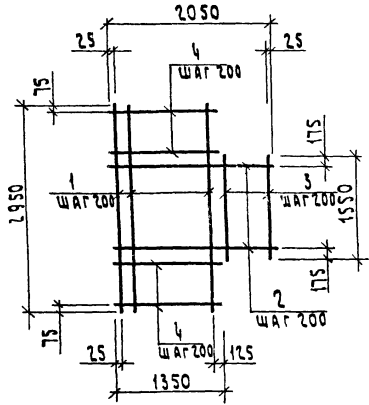
| ФОРМАТ | КОЛ-ВО | ПЛОЩ. | ОБОЗНАЧЕНИЕ | НАИМЕНОВАНИЕ | КОЛ. | ПРИМЕЧАНИЕ |
|--------|--------|-------|----------------------------------|--------------------------|------|------------|
| | | | ПЕРЕМЕННЫЕ ДАННЫЕ ДЛЯ ИСПОЛНЕНИЯ | | | |
| | | | | КНИ-36.00 | | |
| | | | | ДЕТАЛИ | | |
| Б4 | 1 | | КНИ-36.01 | Ф28А ГОСТ 5781-82 L=2050 | 14 | 9,9 кг |
| Б4 | 2 | | 02 | Ф28А ГОСТ 5781-82 L=1350 | 8 | 6,52 кг |
| | | | | КНИ-36.00-01 | | |
| | | | | ДЕТАЛИ | | |
| Б4 | 1 | | КНИ-36.03 | Ф12А ГОСТ 5781-82 L=2050 | 14 | 1,82 кг |
| Б4 | 2 | | 04 | Ф12А ГОСТ 5781-82 L=1350 | 8 | 1,2 кг |

| ОБОЗНАЧЕНИЕ | МАРКА | МАССА, кг |
|-------------|-------|-----------|
| КНИ-36.00 | С12 | 190,1 |
| 01 | С13 | 35,1 |

| | | | |
|-------------------|--|--------------------------|------------------|
| Т.п. 705-1-196-85 | | КНИ-36.00 | |
| СЕТКА (С12, С13) | | СТАДИЯ МАРКА И МАСШТАБ | |
| | | Р | СМ ТАБЛ. 1:50 |
| | | ЛИСТ ГЛАНЦЕВЫЙ | |
| | | ЦНТЭПРЕЛЬХОЗ ВЛАДИМИР | |

Аннот. II

Турбовой проект 705-1-196.85



| ФОРМА | КОЛ. | ПОЗ. | ОБОЗНАЧЕНИЕ | НАИМЕНОВАНИЕ | КОЛ. | ПРИМЕЧАНИЕ |
|-------|------|------|----------------------------------|---------------------------------|------|------------|
| | | | ПЕРЕМЕННЫЕ ДАННЫЕ ДЛЯ ИСПОЛНЕНИЯ | | | |
| | | | КШН-37.00 | | | |
| | | | ДЕТАЛИ | | | |
| Б4 | 1 | | КШН-37.01 | Φ 28 А III ГОСТ 5781-82, L=2950 | 7 | 14,24 кг |
| Б4 | 2 | | 02 | Φ 25 А III ГОСТ 5781-82, L=2050 | 7 | 7,87 кг |
| Б4 | 3 | | 03 | Φ 25 А III ГОСТ 5781-82, L=1550 | 4 | 5,95 кг |
| Б4 | 4 | | 04 | Φ 28 А III ГОСТ 5781-82, L=1350 | 8 | 6,52 кг |
| | | | КШН-37.00-01 | | | |
| | | | ДЕТАЛИ | | | |
| Б4 | 1 | | КШН 37.05 | Φ 16 А III ГОСТ 5781-82 L=2950 | 7 | 4,66 кг |
| Б4 | 2 | | 06 | L=2050 | 7 | 3,23 кг |
| Б4 | 3 | | 07 | L=1550 | 4 | 2,45 кг |
| Б4 | 4 | | 08 | L=1350 | 8 | 2,13 кг |

| ОБОЗНАЧЕНИЕ | МАРКА | МАССА, кг |
|-------------|-------|-----------|
| КШН-37.00 | С14 | 230,73 |
| 01 | С15 | 82,07 |

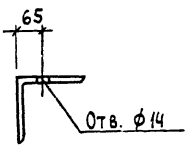
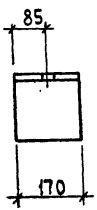
ИЗДАНИЕ ПОСЛЕДНЕЕ И НЕИЗМЕНЕНОЕ

| | | | |
|-------------------|------------------------|-----------|---------|
| Т.п. 705-1-196.85 | | КШН-37.00 | |
| СЕТКА (С14, С15) | СТРАНА | МАССА | ИЗДЕЛАН |
| | Р | СМ. ТАБЛ. | 1:50 |
| | ЦИТАР СЕЛЫХОВ ВЛАДИМИР | | |

КОПИРОВАЛ СЕМАХИНА ФОРМАТ А3

Альбом II

Турбовой проект 705-1-196.86

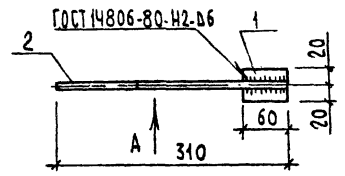


№№, № ПОСЛ., ПОДПИСЬ ЧЛЕНА КОЛЛЕКТИВА

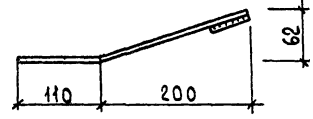
| | | |
|----------|----------|-------|
| Групп | Трубинов | 27.05 |
| Н.контр. | Трушина | 27.05 |
| Нач.отд. | Крылов | 27.05 |
| А.спец. | Лугачев | 27.05 |
| Рук.гр. | Трушина | 27.05 |
| Ст.инж. | Лиманова | 27.05 |

| | | |
|--|---------------------------|-----------|
| Т.п. 705-1-196.86 | | КЖУ-38.00 |
| ЭЛЕМЕНТ КРЕПЛЕНИЯ МС1 | СТАВКА | МАССА |
| | Р | 5,63 |
| Уголок Б-180x180x12 ГОСТ8509-72* Вст 3пс6-1 ГОСТ535-79* | ЛУСТ | ЛУСТОВ 1 |
| | ЦУТЭП сельхоз ВЛАДИМИР | |

Альбом II



ВУДА

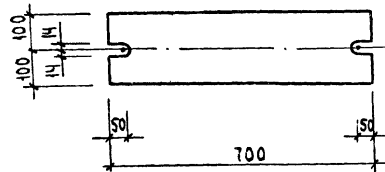


№№, № ПОСЛ., ПОДПИСЬ ЧЛЕНА КОЛЛЕКТИВА

| | | |
|----------|----------|-------|
| Групп | Трубинов | 27.05 |
| Н.контр. | Трушина | 27.05 |
| Нач.отд. | Крылов | 27.05 |
| А.спец. | Лугачев | 27.05 |
| Рук.гр. | Трушина | 27.05 |
| Ст.инж. | Фролова | 27.05 |

| | | |
|--------------------------|---------------------------|-----------|
| Т.п. 705-1-196.86 | | КЖУ-39.00 |
| ЭЛЕМЕНТ КРЕПЛЕНИЯ Т32 | СТАВКА | МАССА |
| | Р | 0,6 |
| Лист 1 | ЛУСТ | ЛУСТОВ 1 |
| | ЦУТЭП сельхоз ВЛАДИМИР | |

| ФОРМАТ | КОЛ. | ПОЗ. | ОБОЗНАЧЕНИЕ | НАИМЕНОВАНИЕ | КОЛ. | ПРИМЕЧАНИЕ |
|--------|------|------|-------------|--|------|------------|
| | | | | ДЕТАЛИ | | |
| | | 1 | КЖУ-39.01 | ПОЛОСА Б-4x40 ГОСТ 103-76 Ст 3кп2 ГОСТ 535-79 L=310 | 1 | 0,2 кг |
| | | 2 | 02 | φ14 ГОСТ 5781-82 L=310 | 1 | 0,4 кг |



Т.п. 705-1-196.85

КЖС-40.00

УЗДЕЛКЕ СОЕДИНИТЕЛЬНОЕ
МС2

СТАВКА МАССА МАСШТАБ

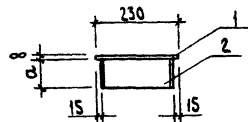
P 220 1:50

ЛЮСТ ЛЮСТОВ I

ЦУТЭ ПСЕЛХОЗ
ВЛАДИМИРПОЛОСА 6-8х150 ГОСТ 103-76
8СТ3кн2 ГОСТ 535-79*

ГЛУП ТРЫНОВ
НАЧ. ОТД. КРЫЛОВ
И КОНТР. ТУШИНА
Л. СПЕЦ. ТРОИЦКИЙ
РУК. ГР. ТУШИНА
СТ. ИНЖ. СТОВОДНИКОВ

Копировал Лукьянова Формат А4



| ФОРМАТ | ЗОНА | ПОЗ. | ОБОЗНАЧЕНИЕ | НАИМЕНОВАНИЕ | КОЛ. | ПРИМЕЧАНИЕ |
|--------|------|------|----------------------------------|--|------|------------|
| | | | ПЕРЕМЕННЫЕ ДАННЫЕ ДЛЯ УСПОЛНЕНИИ | | | |
| | | | КЖС-41.00 | | | |
| | | | ДЕТАЛИ | | | |
| Б4 | 1 | | КЖС-41.01 | ПОЛОСА 6-8х150 ГОСТ 103-76 8СТ3кн2 ГОСТ 535-79* L=230 | 1 | 2,20 кг |
| Б4 | 2 | | 02 | ДВУТАВАР 18 ГОСТ 8139-72 8СТ3кн2 ГОСТ 535-79* L=72 | 1 | 1,32 кг |
| | | | КЖС-41.00-01 | | | |
| | | | ДЕТАЛИ | | | |
| Б4 | 1 | | КЖС-41.01 | ПОЛОСА 6-8х150 ГОСТ 103-76 8СТ3кн2 ГОСТ 535-79* L=230 | 1 | 2,20 кг |
| Б4 | 2 | | 03 | ДВУТАВАР 18 ГОСТ 8139-72 8СТ3кн2 ГОСТ 535-79* L=192 | 1 | 3,52 кг |

| ОБОЗНАЧЕНИЕ | МАРКА | a | МАССА КГ |
|-------------|-------|-----|----------|
| КЖС-41.00 | МС3 | 72 | 3,52 |
| -01 | МС4 | 192 | 5,72 |

Т.п. 705-1-196.85

КЖС-41.00

УЗДЕЛКЕ СОЕДИНИТЕЛЬНОЕ
(МС3, МС4)

СТАВКА МАССА МАСШТАБ

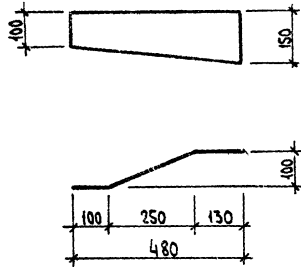
СМ.
ТАБЛ. 1:100

ЛЮСТ ЛЮСТОВ I

ЦУТЭ ПСЕЛХОЗ
ВЛАДИМИР

ГЛУП ТРЫНОВ
НАЧ. ОТД. КРЫЛОВ
И КОНТР. ТУШИНА
Л. СПЕЦ. ТРОИЦКИЙ
РУК. ГР. ТУШИНА
СТ. ИНЖ. СТОВОДНИКОВ

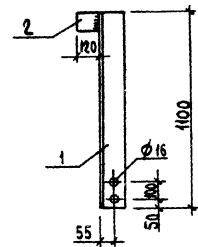
Копировал Лукьянова Формат А4



ИЗМ. № КОЛ. ПОДАНО В РАТ. ПОДПИСАНО

| | | | | | |
|-------------|-------------|--------|-----------|---|---------------------------|
| ИЗМ. № КОЛ. | ПОДАНО | В РАТ. | ПОДПИСАНО | Т.п. 705-1-196.85 | КЖСЛ-42.00 |
| ГЛАВ. ДИР. | ТРИНОВА | 9.28 | 9.28 | УЗДЕЛКЕ СОЕДИНИТЕЛЬНОЕ МС | СТАВКА МАССА МАСШТАБ |
| НАЧ. ОТД. | КОВАЛОВА | 9.28 | 9.28 | | р 4,52 1:10 |
| И. КОНТР. | ТУШИНА | 9.28 | 9.28 | | ЛИСТ ЛИСТОВ |
| И. СПЕЦ. | ТРОИЦКИЙ | 9.28 | 9.28 | ПОЛОСА 6-8x48 ГОСТ 103-76 8 ст 3 кл 2 ГОСТ 535-79* | ЦУТЭП СЕРЬХОВ ВЛАДИМИР |
| УЧ. ГР. | ТУШИНА | 9.28 | 9.28 | | |
| СТ. ЦИЖИ | СТАРОДУБОВА | 9.28 | 9.28 | | |

Копирован Лукьянова Формат А4



| ФОРМАТ | КОЛ. | ПОС. | ОБОЗНАЧЕНИЕ | НАИМЕНОВАНИЕ | КОЛ. | ПРИМЕЧАНИЕ |
|--------|------|------|-------------|---|------|------------|
| | | | | ДЕТАЛИ | | |
| | 1 | | КЖСЛ-43.01 | ПОЛОСА 6-125x125x9 ГОСТ 103-76 8 ст 3 кл 2 ГОСТ 535-79 * L=100 | 1 | 19,03 кг |
| | 2 | | 02 | ПОЛОСА 6-8x100 ГОСТ 103-76 8 ст 3 кл 2 ГОСТ 535-79 * L=120 | 1 | 0,9 кг |

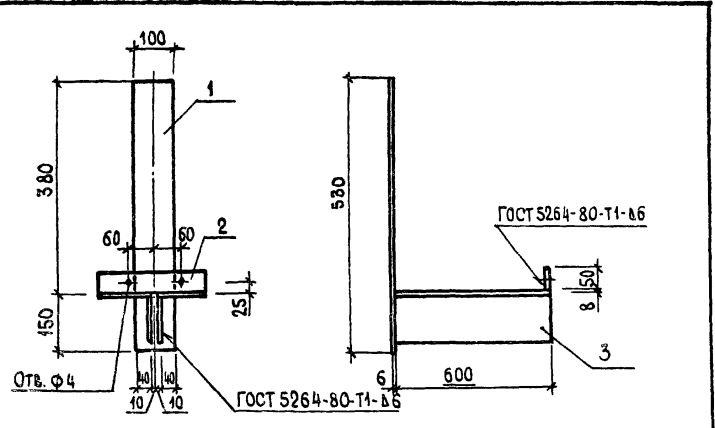
ИЗМ. № КОЛ. ПОДАНО В РАТ. ПОДПИСАНО

| | | | | | |
|-------------|-------------|--------|-----------|---------------------------|--------------------------|
| ИЗМ. № КОЛ. | ПОДАНО | В РАТ. | ПОДПИСАНО | Т.п. 705-1-196.85 | КЖСЛ-43.00 |
| ГЛАВ. ДИР. | ТРИНОВА | 9.28 | 9.28 | НАСАДКА НФ-1 | СТАВКА МАССА МАСШТАБ |
| НАЧ. ОТД. | КОВАЛОВА | 9.28 | 9.28 | | р 19,93 1:20 |
| И. КОНТР. | ТУШИНА | 9.28 | 9.28 | | ЛИСТ ЛИСТОВ |
| И. СПЕЦ. | ТРОИЦКИЙ | 9.28 | 9.28 | ЦУТЭП СЕРЬХОВ ВЛАДИМИР | |
| УЧ. ГР. | ТУШИНА | 9.28 | 9.28 | | |
| СТ. ЦИЖИ | СТАРОДУБОВА | 9.28 | 9.28 | | |

Копирован Лукьянова Формат А4

Альбом I

Типовой проект 705-1-196.85



| Формы | Зона | Поз. | Обозначение | Наименование | Кол. | Примечание |
|---------------|------|------|-------------|--|------|------------|
| ДЕТАЛИ | | | | | | |
| Б4 | | 1 | КНИ-43.01 | Полоса Б-6×100 ГОСТ 103-76 ВСтЗкп2 ГОСТ 535-79* | 1 | 3,3 кг |
| Б4 | | 2 | 02 | Полоса Б-6×50 ГОСТ 103-76 ВСтЗкп2 ГОСТ 535-79* | 1 | 0,64 кг |
| Б4 | | 3 | 03 | Уголок Б-125×8 ГОСТ 8509-72* ВСтЗлсб-1 ГОСТ 535-79* | 1 | 9,3 кг |

ИНВ. № ПОДЛ. ПОДПИСЬ И ДАТА ВЗАМ. ИНВ. №

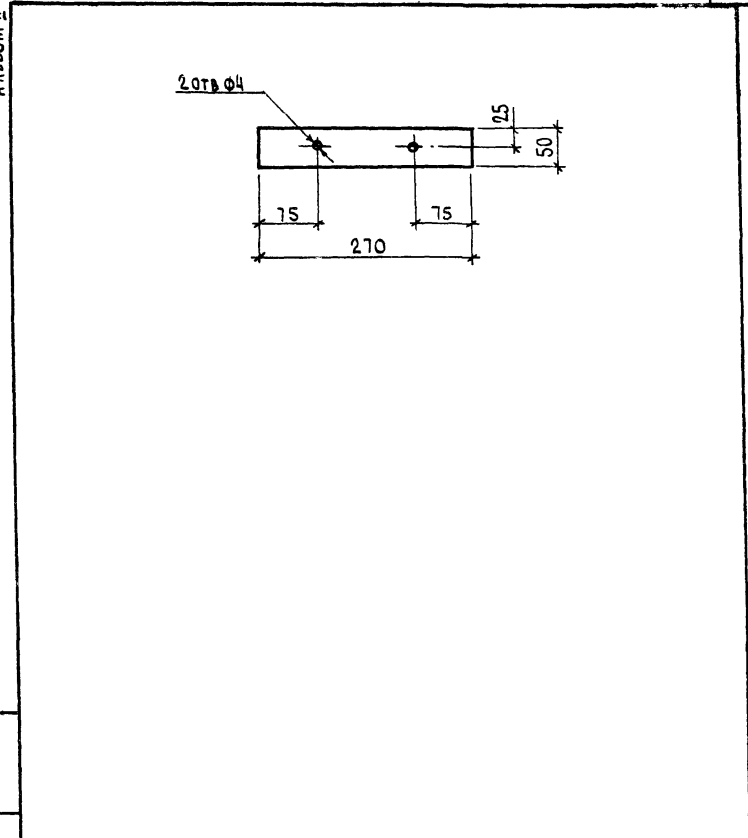
| | | | | | | |
|-------------------|---------|----------|----------------------------|--------------|----------|---------|
| Т.п. 705-1-196.85 | | | КНИ-44.00 | | | |
| ГИП | ТРИНОВ | 708.81 | ИЗДЕЛИЕ СОЕДИНИТЕЛЬНОЕ МСБ | СТАДИЯ | МАССА | МАСШТАБ |
| НАЧ. ОД. | КРЫЛОВ | 12.02.85 | | Р | 10,54 | 1:10 |
| И. КОНТР. | ТУШИНА | 12.2.85 | | ЛИСТ | ЛИСТОВ 1 | |
| ГЛА СПЕЦ. | ЛУГАЧЕВ | 12.2.85 | | ЦИТЭРСЕЛЬХОЗ | | |
| РУК. ГР. | ТУШИНА | 12.2.85 | | ВЛАДИМИР | | |
| ИНЖ. | ФОМИНА | 12.2.85 | | | | |

КОПИРОВАЛ *sm*

ФОРМАТ А4

Альбом II

ИНВ. № ПОДЛ. ПОДПИСЬ И ДАТА ВЗАМ. ИНВ. №



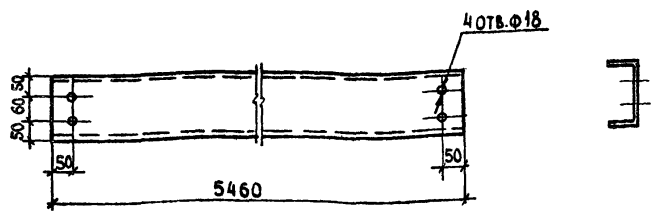
| | | | | | | |
|-------------------|---------|----------|---|--------------|----------|---------|
| Т.п. 705-1-196.85 | | | КНИ-45.00 | | | |
| ГИП | ТРИНОВ | 708.81 | ИЗДЕЛИЕ СОЕДИНИТЕЛЬНОЕ МСТ | СТАДИЯ | МАССА | МАСШТАБ |
| НАЧ. ОД. | КРЫЛОВ | 12.02.85 | | Р | 0,64 | 1:5 |
| И. КОНТР. | ТУШИНА | 12.2.85 | | ЛИСТ | ЛИСТОВ 1 | |
| ГЛА СПЕЦ. | ЛУГАЧЕВ | 12.2.85 | | ЦИТЭРСЕЛЬХОЗ | | |
| РУК. ГР. | ТУШИНА | 12.2.85 | | ВЛАДИМИР | | |
| ИНЖ. | ФОМИНА | 12.2.85 | Полоса Б-6×50 ГОСТ 103-76 ВСтЗкп2 ГОСТ 535-79* | | | |

КОПИРОВАЛ *sm*

ФОРМАТ А4

Альбом I

Телевед. проект 705-1-196-85

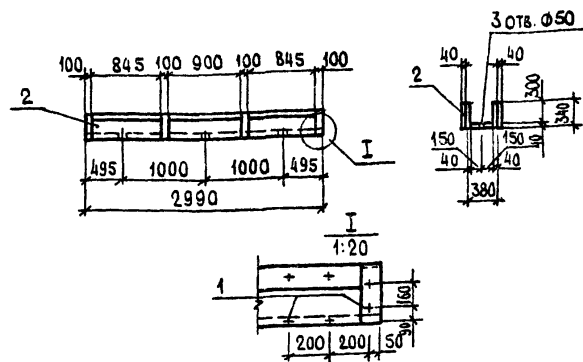


| | | | |
|-----------------------------|---------------------|---------------------------------|---------------|
| ИНВ. № ПОДЛ. ПОДПИСЬ И ДАТА | ИЗДАМ. ИЛИ ИМ. АНН. | Т.п. 705-1-196 85 | КНИ- 46.00 |
| ТИП | Трынов | Ригель ветровой Р1 | СТАДИЯ |
| НАЧ. ОТД. | Крылов | | МАССА |
| Н. КОНТР. | Тушина | | МАСШТАБ |
| ГЛ. СПЕЦ. | Пугачев | | Р |
| РУК. ГР. | Тушина | | 64,97 |
| ИНЖ. | Фомина | | 1:50 |
| | | Г1160*80*5 ГОСТ 8218-75* | ЛИСТ |
| | | ШВЕЙМАРШ ВСТЪ КЛ 2 ГОСТ 535-79* | ЛИСТОВ |
| | | | ЦИТЭП СЕЛЬХОЗ |
| | | | ВЛАДИМИР |

КОПИРОВАЛ *М*

ФОРМАТ А4

Альбом II



| ФОРМАТ | ЗОНА | ПОД. | ОБОЗНАЧЕНИЕ | НА ИМЕНОВАНИЕ | КОЛ. | ПРИМЕЧАНИЕ |
|--------|------|------|-------------|-----------------------------|------|------------|
| | | | | ИЗДЕЛИЯ СТАНДАРТНЫЕ | | |
| | | 1 | | Гвозди К30*70 ГОСТ 4028-63* | 0,23 | кг |
| | | | | МАТЕРИАЛЫ | | |
| | | 2 | | Доска б=40 ГОСТ 8486-66* | 0,14 | м³ |
| | | | | ГОСТ 24454-80Е | | |

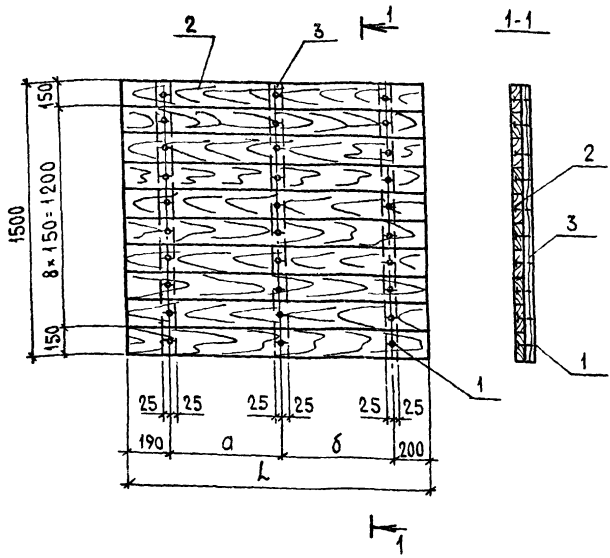
Применить антисептированную древесину хвойных пород III категории с влажностью не более 20%

ИНВ. № ПОДЛ. ПОДПИСЬ И ДАТА

| | | | |
|-----------------------------|---------------------|-------------------|---------------|
| ИНВ. № ПОДЛ. ПОДПИСЬ И ДАТА | ИЗДАМ. ИЛИ ИМ. АНН. | Т.п. 705-1-196 85 | КДИ-01 00 |
| ТИП | Трынов | Короб деревянный | СТАДИЯ |
| НАЧ. ОТД. | Крылов | | МАССА |
| Н. КОНТР. | Тушина | | МАСШТАБ |
| ГЛ. СПЕЦ. | Пугачев | | Р |
| РУК. ГР. | Тушина | | 65,00 |
| ИНЖ. | Фомина | | 1:50 |
| | | | ЛИСТ |
| | | | ЛИСТОВ |
| | | | ЦИТЭП СЕЛЬХОЗ |
| | | | ВЛАДИМИР |

КОПИРОВАЛ *М*

ФОРМАТ А4



МАТЕРИАЛ СОСНА ИЛИ ЕЛЬ ВЛАЖНОСТЬЮ НЕ БОЛЕЕ 20% для III категории элементов деревянных конструкций с антисептированием и пропиткой антипиренами.

| ФОРМАТ | ЗОНА | ПОЗ. | ОБОЗНАЧЕНИЕ | НАИМЕНОВАНИЕ | КОЛ. | ПРИМЕЧАНИЕ |
|--------|------|------|-------------|------------------------|------|----------------|
| | | | | КДИ-02.00 | | |
| | | | | ИЗДЕЛИЯ СТАНДАРТНЫЕ | | |
| | | 1 | | ГВОЗДИ ГОСТ 4028-63* | | |
| | | | | К4 x 100 | 0,6 | кг |
| | | | | МАТЕРИАЛЫ | | |
| | | 2 | | ДОСКА ГОСТ 24454-80Е, | | |
| | | | | ГОСТ 8486-66** 40x150 | 0,1 | м ³ |
| | | 3 | | БРУСОК ГОСТ 24454-80Е, | | |
| | | | | ГОСТ 8486-66** 40x50 | 0,01 | м ³ |
| | | | | КДИ-02.00-01 | | |
| | | | | ИЗДЕЛИЯ СТАНДАРТНЫЕ | | |
| | | 1 | | ГВОЗДИ ГОСТ 4028-63* | | |
| | | | | К4 x 100 | 0,6 | кг |
| | | | | МАТЕРИАЛЫ | | |
| | | 2 | | ДОСКА ГОСТ 24454-80Е, | | |
| | | | | ГОСТ 8486-66** 40x150 | 0,11 | м ³ |
| | | 3 | | БРУСОК ГОСТ 24454-80Е, | | |
| | | | | ГОСТ 8486-66** 40x50 | 0,01 | м ³ |

| ОБОЗНАЧЕНИЕ | МАРКА | a | б | L |
|-------------|-------|-----|-----|------|
| КДИ-02.00- | ЩД1 | 650 | 600 | 1640 |
| -01 | ЩД7 | 750 | 700 | 1840 |

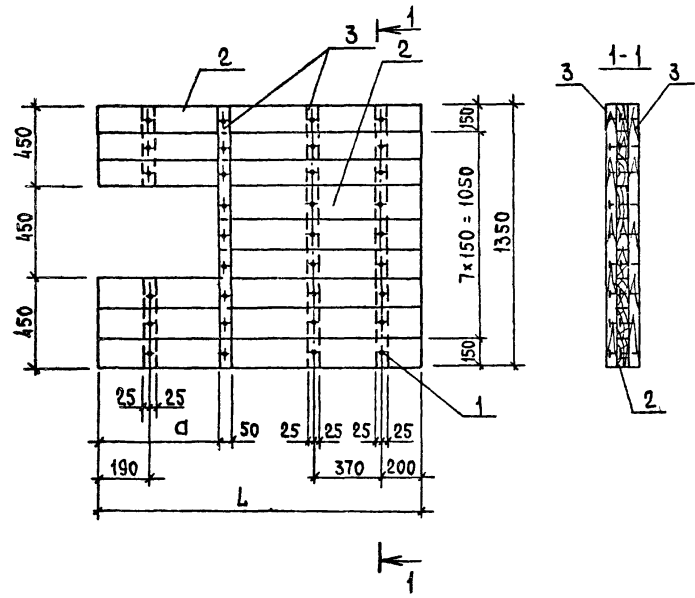
| | | | |
|-------------------|--|--------------|----------|
| Т.п. 705-1-196.85 | | КДИ-02.00 | |
| ЩИТ | | СТАДИЯ | МАСШТАБ |
| (ЩД1, ЩД7) | | Р | 1:20 |
| | | ЛИСТ | ЛИСТОВ |
| | | ЦИТЭПСЕЛЬХОЗ | ВЛАДИМИР |

КОПИРОВАЛ ОЛУ

ФОРМАТ А3

Типовой проект 705-1-196.85

Абзац II



Материал сосна или ель влажностью не более 20% для III категории элементов деревянных конструкций с антисептированием и пропиткой антипиренами.

| ФОРМАТ | ЗОНА | Поз. | ОБОЗНАЧЕНИЕ | НАИМЕНОВАНИЕ | КОЛ | ПРИМЕЧАНИЕ |
|--------|------|------|-------------|----------------------------|-------|----------------|
| | | | | <u>КАИ - 03.00</u> | | |
| | | | | <u>ИЗДЕЛИЯ СТАНДАРТНЫЕ</u> | | |
| | | 1 | | Гвозди ГОСТ 4028-63* | | |
| | | | | К4x100 | 0,65 | кг |
| | | | | <u>МАТЕРИАЛЫ</u> | | |
| | | 2 | | Доска ГОСТ 24454-80Е, | | |
| | | | | ГОСТ 8486-66** 40x150 | 0,077 | м ³ |
| | | 3 | | Брусок ГОСТ 24454-80Е, | | |
| | | | | ГОСТ 8486-66** 40x50 | 0,01 | м ³ |
| | | | | <u>КАИ - 03.00-01</u> | | |
| | | | | <u>ИЗДЕЛИЯ СТАНДАРТНЫЕ</u> | | |
| | | 1 | | Гвозди ГОСТ 4028-63* | | |
| | | | | К4x100 | 0,65 | кг |
| | | | | <u>МАТЕРИАЛЫ</u> | | |
| | | 2 | | Доска ГОСТ 24454-80Е, | | |
| | | | | ГОСТ 8486-66** 40x150 | 0,084 | м ³ |
| | | 3 | | Брусок ГОСТ 24454-80Е, | | |
| | | | | ГОСТ 8486-66** 40x50 | 0,01 | м ³ |

ИЗДАТЕЛЬСТВО СТАНДАРТА

| | | | | | | | | |
|-------------|--|-------|-----|------|--|-------------|----------|---------|
| Обозначение | | Марка | д | L | Т.п. 705-1-196.85 Щит (ЩД 2, ЩД 8) | КАИ - 03.00 | | |
| КАИ-03.00- | | ЩД 2 | 640 | 1640 | | Стандарт | Масса | Масштаб |
| -01 | | ЩД 8 | 840 | 1840 | | р | - | 1:20 |
| | | | | | | Лист | Листов 1 | |
| | | | | | ЩитЭП сельхоз Владимир | | | |

Копировак Реброва Формат А3

АНВОМ II

Телевой проект 705-1-196.85

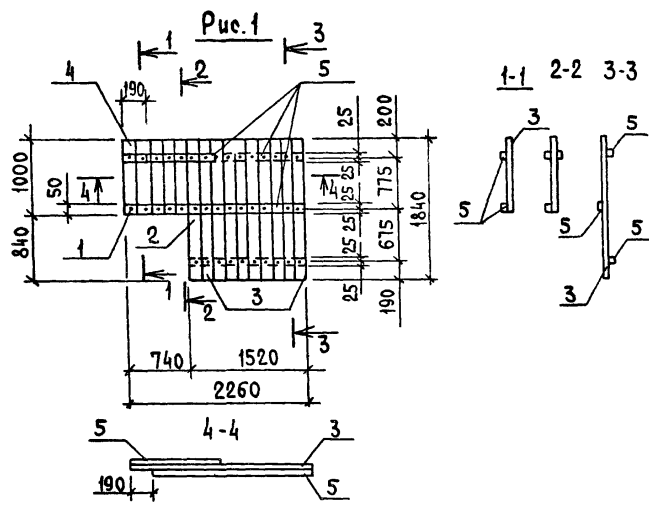
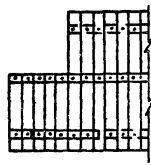


Рис. 2

Остальное см. Рис. 1



| ФОРМАТ | ЗОНА | ПОС. | ОБОЗНАЧЕНИЕ | НАИМЕНОВАНИЕ | КОЛ. | ПРИМЕЧАНИЕ |
|--------|------|------|-------------|------------------------|-------|----------------|
| | | | | ИЗДЕЛИЯ СТАНДАРТНЫЕ | | |
| | | 1 | | Гвозди ГОСТ 4028-63* | | |
| | | | | К4x100 | 0,83 | кг |
| | | | | МАТЕРИАЛЫ | | |
| | | | | Доска ГОСТ 24454-80Е, | | |
| | | | | ГОСТ 8486-66** | | |
| | | 2 | | 40 x 170 | 0,023 | м ³ |
| | | 3 | | 40 x 150 | 0,121 | м ³ |
| | | 4 | | 40 x 140 | 0,006 | м ³ |
| | | | | | | |
| | | 5 | | Брусок ГОСТ 24454-80Е, | | |
| | | | | ГОСТ 8486-66** 40x50 | 0,013 | м ³ |

Материал сосна или ель влажностью не более 20% для III категории элементов деревянных конструкций с антисептированием и пропиткой антипиренами.

Инв.-л. подл. Издательство ААМА БСАН ИИВ Л

| | | | | | | | | |
|--------------|--|-------|------|-----------------------------|--|--|------------------------|----------|
| Обозначение | | Марка | Рис. | Т.п. 705-1-196.85 КДИ-04.00 | | | Стадия | Масштаб |
| - КДИ-04.00- | | ЩДЗ | 1 | Щит (ЩДЗ, ЩД4) | | | Р | 1:50 |
| -01 | | ЩД4 | 2 | | | | Лист | Листов 1 |
| | | | | | | | ЦИТЭП сельхоз Владимир | |

Копировал РЕБРОВА Формат А3

АВТОР ИИ

Титульный проект 705-1-196-85

Рис. 1

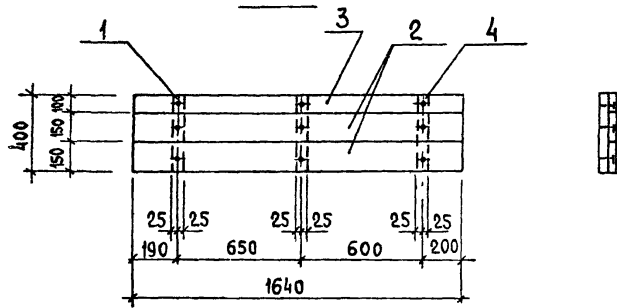
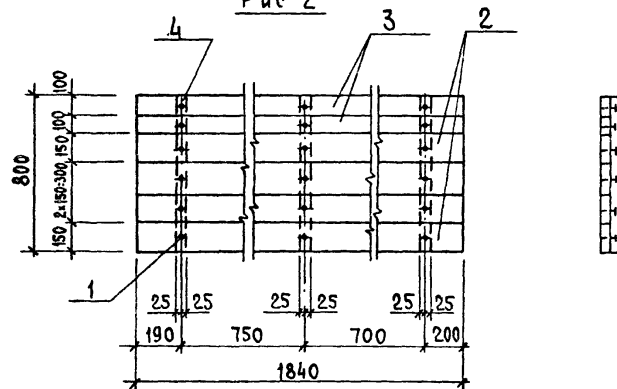


Рис. 2



Материал сосна или ель влажностью не более 20% для III категории элементов деревянных конструкций с антисептированием и пропиткой антипиренами

| Обозначение | Марка | Рис. |
|-------------|-------|------|
| КДН-05.00- | ЩД 5 | 1 |
| - 01 | ЩД 11 | 2 |

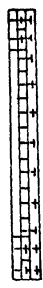
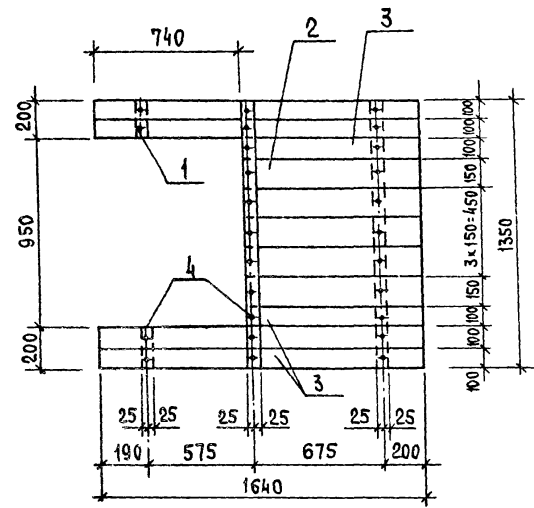
| Формат | Зона | Поз. | Обозначение | Наименование | Кол. | Примечание |
|--------|------|------|-------------|------------------------|------|----------------|
| | | | | КДН-05.00 | | |
| | | | | ИЗДЕЛИЯ СТАНДАРТНЫЕ | | |
| | | 1 | | Гвозди ГОСТ 4028-63* | | |
| | | | | К4×100 | 018 | кг |
| | | | | МАТЕРИАЛЫ | | |
| | | | | Доска ГОСТ 24454-80Е, | | |
| | | | | ГОСТ 8486-66** | | |
| | | 2 | | 40×150 | 002 | м ³ |
| | | 3 | | 40×100 | 0007 | м ³ |
| | | 4 | | Брусок ГОСТ 24454-80Е, | | |
| | | | | ГОСТ 8486-66** 40×50 | 001 | м ³ |
| | | | | КДН-05.00-01 | | |
| | | | | ИЗДЕЛИЯ СТАНДАРТНЫЕ | | |
| | | 1 | | Гвозди ГОСТ 4028-63* | | |
| | | | | К4×100 | 035 | кг |
| | | | | МАТЕРИАЛЫ | | |
| | | | | Доска ГОСТ 24454-80Е, | | |
| | | | | ГОСТ 8486-66** | | |
| | | 2 | | 40×100 | 0015 | м ³ |
| | | 3 | | 40×150 | 0044 | м ³ |
| | | 4 | | Брусок ГОСТ 24454-80Е | | |
| | | | | ГОСТ 8486-66** 40×50 | 0011 | м ³ |

| | | | |
|-------------------|----------|-----------|-------------------------|
| Т.п. 705-1-196 85 | | КДН-05.00 | |
| Обозначение | Марка | Рис. | Шит (ЩД 5, ЩД 11) |
| ЩД 5 | ЩД 5 | 1 | ЩитЭП сельхоз. ВЛАДИМИР |
| ЩД 11 | ЩД 11 | 2 | |
| Гип | Трынов | 705.85 | |
| нач.отд | Крылов | 9.7.85 | |
| н.контр | Трушина | 9.7.85 | |
| гл.спец. | Троцкий | 11.7.85 | |
| рук.гр. | Трушина | 9.7.85 | |
| ст.инж. | Лиманова | 21.8.85 | |

Копировал РЕБРОВА Формат А3

Туповой проект 705-1-196.85

Шифр подл. Подпись и дата. Взам. инв. №



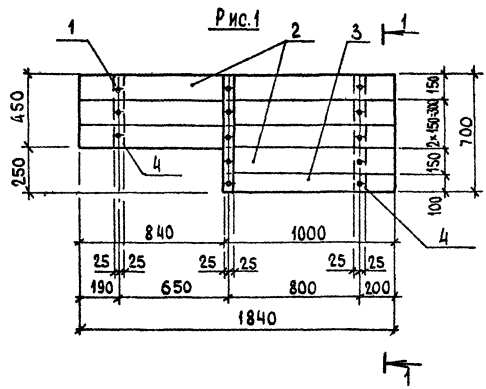
| ФОРМАТ | ЗОНА | ПОВ. | ОБОЗНАЧЕНИЕ | НАИМЕНОВАНИЕ | КОЛ. | ПРИМЕЧАНИЕ |
|--------|------|------|-------------|--|-------|----------------|
| | | | | ИЗДЕЛИЯ СТАНДАРТНЫЕ | | |
| | | 1 | | Гвозди ГОСТ 4028-63* | | |
| | | | | К4x100 | 0,51 | кг |
| | | | | МАТЕРИАЛЫ | | |
| | | | | Доска ГОСТ 24454-80Е, ГОСТ 8486-66** | | |
| | | 2 | | 40x150 | 0,027 | м ³ |
| | | 3 | | 40x100 | 0,03 | м ³ |
| | | 4 | | Брусек ГОСТ 24454-80Е, ГОСТ 8486-66** | 0,006 | м ³ |
| | | | | 40x50 | | |

МАТЕРИАЛ СОСНА ИЛИ ЕЛЬ ВЛАЖНОСТЬЮ НЕ БОЛЕЕ 20% для III категории элементов деревянных конструкций с антисептированием и пропиткой антипиренами.

| | | | | | |
|----------|----------|-------------------|--|--------------------------|----------|
| | | Т.п. 705-1-196.85 | | КДИ-06.00 | |
| | | Щит ЩДБ | | Сталь | Масса |
| | | | | Р | 1-20 |
| | | | | Лист | Листов 1 |
| | | | | ЩИТЭИСельхоз Владимир | |
| ГИП | Трынов | 705.85 | | | |
| НАЧ.ОП. | Крылов | 9.7.85 | | | |
| И.КОНТР. | Мушина | 9.7.85 | | | |
| Г.СПЕЦ. | Троицкий | 9.7.85 | | | |
| ДУК.ГР. | Мушина | 9.7.85 | | | |
| СТ.ИНЖ. | Лиманова | 9.7.85 | | | |

Копировала Реброва Формат А3

Альбом 1
Технический проект 705-1-196.85

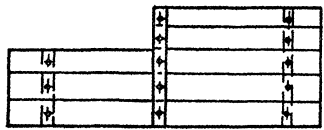


1-1



Рис. 2

ОСТАЛЬНОЕ СМ. РИС. 1



| ФОРМА | ЗОНА | ПЛОЩ. | ОБОЗНАЧЕНИЕ | НАИМЕНОВАНИЕ | КОЛ. | ПРИМЕЧАНИЕ |
|-------|------|-------|-------------|------------------------|-------|----------------|
| | | | | ИЗДЕЛИЯ СТАНДАРТНЫЕ | | |
| | | | | Гвозди ГОСТ 4028-63 | | |
| | 1 | | | К 4 × 100 | 26 | 0,26 кг |
| | | | | МАТЕРИАЛЫ | | |
| | | | | Доска ГОСТ 24454-80Е | | |
| | | | | ГОСТ 8486-66** | | |
| | 2 | | | 40 × 150 | 0,039 | м ³ |
| | 3 | | | 40 × 100 | 0,004 | м ³ |
| | | | | БРУСОК ГОСТ 24454-80Е | | |
| | 4 | | | ГОСТ 8486-66** 40 × 50 | 0,004 | м ³ |

МАТЕРИАЛ СОСНА ИЛИ ЕЛЬ ВЛАЖНОСТЬЮ НЕ БОЛЕЕ 20% ДЛЯ III КАТЕГОРИИ ЭЛЕМЕНТОВ ДЕРЕВЯННЫХ КОНСТРУКЦИЙ С АНТИСЕПТИРОВАНИЕМ И ПРОПИТКОЙ АНТИПИРЕНАМИ.

Т.п. 705-1-196.85 КДИ-07.00

ЩИТ
(ЩД9, ЩД10)

| СТАДИЯ | МАССА | МАСШТАБ |
|--------------------------|----------|---------|
| Р | - | 1:20 |
| ЛИСТ | ЛИСТОВ 1 | |
| ЦИТЭПСЕЛЬХОЗ ВЛАДИМИР | | |

| ОБОЗНАЧЕНИЕ | МАРКА | РИС. | ТИП | ГРЫНОВ | 705 кг |
|-------------|-------|------|----------|----------|--------|
| КДИ-07.00- | ЩД9 | 1 | НАЧ. ОТА | КРЫЛОВ | 9.7.8 |
| | | | И КОНТ. | ТУШИНА | 9.2.8 |
| -01 | ЩД10 | 2 | А. СПЕЦ | ТРОИЦКИЙ | 9.7.8 |
| | | | РЭК. ГР. | ТУШИНА | 9.2.8 |
| | | | СТ. ИЧН. | ИМА ВОВА | 9.7.8 |

КОПИРОВАЛ М₇

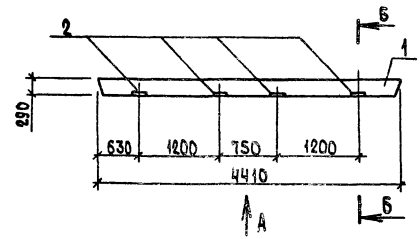
ФОРМАТ А3

ИНЖ. СПОД. ПОЛИНСЬ К. А. ТАТА. ВЗАМ. ИВАНОВ

Листов 1

Технический проект 705-1-196.85

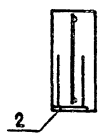
ОБЪЕКТ: ПОСЛЕД. ЭТАЖ. КВАРТИРА № 10



Вид А



Б-Б
М 1:10



| ФОРМАТ | КОЛ. | Поз. | ОБОЗНАЧЕНИЕ | НАИМЕНОВАНИЕ | КОЛ. | ПРИМЕЧАНИЕ |
|--------|------|------|-----------------|---|------|------------|
| | | | | ДОКУМЕНТАЦИЯ | | |
| А3 | | | 1.138-10, в.4 | ПЕРЕМЫЧКИ ЖЕЛЕЗОБЕ- ТОННЫЕ ДЛЯ ЗДАНИЙ С КИРПИЧНЫМИ СТЕНАМИ СБОРОЧНЫЕ ЕДИНИЦЫ | | |
| А4 | 1 | | 1.138-10, в.4 | 1ПР8-44.12.29 | | ✗ |
| А4 | 2 | | 1.400-6/76, в.1 | ИЗДЕЛИЕ ЗАКЛАДНОЕ М8-1 | 4 | |

ВЕДОМОСТЬ РАСХОДА СТАЛИ НА ДОПОЛНИТЕЛЬНЫЕ ЗАКЛАДНЫЕ ИЗДЕЛИЯ, КГ

| МАРКА ЗАЕМЕНТА | ИЗДЕЛИЯ ЗАКЛАДНЫЕ | | | | | | | | ОБЩИЙ РАСХОД |
|-------------------|-------------------|--|--|-------|----------------|--|--|-------|-----------------|
| | АРМАТУРА КЛАССА | | | | ПРОКАТ МАРКИ | | | | |
| | А-III | | | | ВстЗ кп 2-1 | | | | |
| | ГОСТ 5781-82 | | | | ГОСТ 19903-74* | | | | |
| | Ф10 | | | Итого | 8x100 | | | Итого | |
| 1ПР8-44.12.29-1 | 1,6 | | | 1,6 | 5,2 | | | 5,2 | 6,8 |

ЗАКЛАДНЫЕ ИЗДЕЛИЯ ПОКРЫТЬ СЛОЕМ МЕТ. А250

| | | | | | | | | | |
|-----------|--|-----------|--|----------|--|---------------------------|--|-----------------------|--|
| ГИП | | ТРИНОВ | | 15.10.85 | | Т. п. 705-1-196.85 | | КНИ И. 47.00 | |
| НАЧ. ОТА | | КРЫЛОС | | 13.11.85 | | ПЕРЕМЫЧКА 1ПР8-44.12.29-1 | | СТАДИО МАССА МАСЛОГАБ | |
| Н. КОНТР. | | ПУГАЧЕВ | | 13.11.85 | | Р | | 335 1:50 | |
| Г. СПЕЦ. | | ПУГАЧЕВ | | 13.11.85 | | ЛИСТ | | ЛИСТОВ 1 | |
| РУК. ГР. | | ПУГАЧЕВ | | 13.11.85 | | ЦИТЭП | | СЕЛЬХОЗ | |
| СТ. ИНЖ. | | ПЕРВУШИНА | | 13.11.85 | | ВЛАДИМИР | | | |

ПРЯВЯЗАН

Инв. №

КОПИРОВА Ящук

ФОРМАТ А3