

ГОСУДАРСТВЕННЫЙ КОМИТЕТ СОВЕТА МИНИСТРОВ СССР ПО ДЕЛАМ СТРОИТЕЛЬСТВА

/ГОССТРОЙ СССР/

ТИПОВЫЕ КОНСТРУКЦИИ И ДЕТАЛИ ЗДАНИЙ И СООРУЖЕНИЙ

СЕРИЯ 3.904-15

ПРИТОЧНЫЕ ВЕНТИЛЯЦИОННЫЕ КАМЕРЫ ПРОИЗВОДИТЕЛЬНОСТЬЮ
от 3,5 до 150 тыс. м³/ч С СЕКЦИЯМИ ОРОШЕНИЯ
ДЛЯ ТЕПЛОНОСИТЕЛЯ-ВОДА

ВЫПУСК 1-11

КОНСТРУКЦИИ КАМЕР/ РАБОЧИЕ ЧЕРТЕЖИ/

ПРИВОД УТЕПЛЕННЫХ ЗАСЛОНК, ВЫНЕСЕННЫЙ
В ОТАПЛИВАЕМОЕ ПОМЕЩЕНИЕ

РАЗРАБОТАНЫ
ГПИ САНТЕХПРОЕКТ
ГОССТРОЯ СССР

УТВЕРЖДЕНЫ
И ВВЕДЕНЫ В ДЕЙСТВИЕ
с 1 августа 1976 г.
ГЛАВПРОМСТРОЙПРОЕКТОМ ГОССТРОЯ СССР
ПРИКАЗ №50 от 2 июля 1976 г.

Составлен на основе
исследований
Г.И.С.С.С.

В составлении
участвовали
С.С.С.С.С.

Госстрой СССР
Тбилисский филиал ВНИИ
Типовой проект (серия)
№ 3-914 15 6 1-11
Земля № 704
Цена руб. 56. коп
Тираж
Дата № 5 1974.

Серия 3.904-15 Выпуск 1-11

Обозначение	Наименование	Стр.
	Содержание	2
A1A124.000T.O.	Техническое описание	3
A1A124.001	Прокладка	
A1A124.000	Установка привода заслонки (левая)	4
A1A125.000	Установка привода заслонки (правая)	
A1A124.000CB	Установка привода заслонки (левая) Сборочный чертёж (Лист 1)	5
	Установка привода заслонки (левая) Сборочный чертёж (Лист 2)	6
A1A125.000CB	Установка привода заслонки (правая). Сборочный чертёж (Лист 1)	7
	Установка привода заслонки (правая). Сборочный чертёж (Лист 2)	8
A1A124.004	Болт анкерный	9
A1A124.007	Прокладка	
A1A124.011	Фиксатор	
A1A124.023	Уголок боковой	
A1A124.010	Рама закладная	10
A1A124.020	Рама	
A1A124.030	Привод заслонки	
A1A124.010CB	Рама закладная Сборочный чертёж	11
A1A124.020CB	Рама. Сборочный чертёж	
A1A124.030CB	Привод заслонки Сборочный чертёж (Лист 1)	12
	Привод заслонки Сборочный чертёж (Лист 2)	13
A1A124.013	Втулка	14
A1A124.014	Прижим	
A1A124.016	Ручка	
A1A124.017	Ось	

Обозначение	Наименование	Стр.
A1A124.012	Ребро	15
A1A124.015	Лист	
A1A124.018	Рычаг	
A1A124.019	Палец	16
A1A124.040	Панель	
A1A124.050	Панель боковая	
A1A124.060	Панель задняя	17
A1A124.040CB	Панель. Сборочный чертёж	
A1A124.050CB	Панель боковая сборочный чертёж	
A1A124.021	Скоба	18
A1A124.022	Тяга	
A1A124.025	Швеллер	
A1A124.033	Втулка	19
A1A124.070	Рамка опорная	
A1A124.080	Механизм исполнительный	
A1A124.090	Подставка	20
A1A124.060CB	Панель задняя Сборочный чертёж	
A1A124.080CB	Механизм исполнительный Сборочный чертёж	
A1A124.030	Привод заслонки	21
A1A124.070CB	Рамка опорная Сборочный чертёж	
A1A124.008	Уголок боковой	22
A1A124.100	Подставка	
A1A124.034	Шайба	
A1A124.035	Лист	23
A1A124.038	Рамка	
A1A124.039	Лист	
A1A124.044	Рамка	24
A1A124.045	Валик	
A1A124.046	Втулка	
A1A124.090CB	Подставка Сборочный чертёж	24
A1A124.100CB	Подставка Сборочный чертёж	

Илл. лист	№ докум.	Подп.	Дата	Содержание	Лит.	Лист	Листов
Разраб.	Рыбинская	Ильин			И		1
Проб.	Грановский	Ильин			Госстрой	СССР	
Руч. гр.	Грановский	Ильин			Самтехпроект	г. Москва	
Гл. инж.	Сливаск	Ильин					
Чтб	Польвагер	Ильин					

В инструкциях серии 3.904-15 „Приточные вентиляционные камеры типа 1ПК10-1ПК150” приемные секции снабжены автоматически управляемыми утепленными заслонками (с электроподогревом и без него), предназначенными для регулирования подачи наружного воздуха в качестве привода утепленных заслонок были применены электрические исполнительные механизмы типа МЭО, установленные непосредственно на заслонке.

В соответствии с инструкциями по монтажу и эксплуатации однооборотных электрических исполнительных механизмов типа МЭО, эти механизмы могут работать при температурах наружного воздуха от -30° до +50°С.

Так как утепленная заслонка расположена вне отапливаемого помещения, ее привод при температурах ниже -30°С становится неработоспособным. Исполнительные механизмы других типов, пригодные для привода заслонок и работающие при температурах ниже -30°С, в настоящее время не выпускаются. В связи с этим возникает необходимость выноса существующего привода утепленных заслонок в отапливаемое помещение для районов с температурой наружного воздуха ниже -30°С.

В настоящем альбоме приведены чертежи привода воздушных утепленных заслонок, вынесенного в отапливаемое помещение. Чертежи разработаны для установок исполнительных механизмов типа МЭО-4/100 для камер 1ПК10; 1ПК25 и 1ПК50 и исполнительных механизмов типа МЭО-10/100 для камер 1ПК25; 1ПК50; 1ПК70; 1ПК100 и 1ПК150.

Необходимость разработки установки исполнительного механизма МЭО-10/100 для камер 1ПК25 и 1ПК50 вызвана тем, что заслонки типа „У” для этих камер комплектуются исполнительным механизмом МЭО-4/100, а клапаны КВУ для них же комплектуются исполнительным механизмом МЭО-10/100.

Привод утепленных заслонок располагается в специальной коробке, изгото-

вленной из утепленных металлических панелей. Коробка устанавливается на стене угла воздуховода, к которой примыкает камера. Коробка не имеет задней стенки, и ее внутреннее пространство соединяется с отапливаемым помещением через проем в стене.

Для некоторых камер (в особенности для камер 1ПК50 и 1ПК100) часть проема в стене угла воздуховода, через который теплый воздух поступает из помещения в коробку привода, закрывается утепленной торцевой панелью приемной секции.

Однако, размер незакрытой части проема достаточен для того, чтобы температура в коробке привода, вследствие поступления теплого воздуха из помещения не падала ниже температуры помещения.

Передняя панель коробки для облегчения монтажа и обслуживания исполнительного механизма выполнена съемной и крепится к коробке быстросъемными клиновыми замками.

Монтаж и обслуживание исполнительного механизма можно также вести из отапливаемого помещения через проем в стене.

Соединение исполнительного механизма с осью лопатки заслонки осуществляется посредством рычага, надеваемого на вал исполнительного механизма, выходящий через отверстие в боковой стенке коробки, и тяги, соединяющей этот рычаг с рычагом, надетым на ось

A1A124.000.0.0.

Изм. Лист	№ докум.	Подп.	Дата	Установка привода заслонки (левая). Техническое описание.	Лит.	Лист	Листов
Разраб.	Рубинская	В.М.	1		И	1	3
Проб.	Кочиссаров	И.А.			Госстрой СССР		
И. спец.	Спивак	И.И.			САНТЕХПРОЕКТ		
И. отв.	Портьберг	А.И.			г. Москва		
И. отв.	Шиллер	В.С.		Формат 11			

A1A124.000.0.0.

Изм. Лист	№ докум.	Подп.	Дата	Установка привода заслонки (левая). Техническое описание.	Лит.	Лист	Листов
Разраб.	Рубинская	В.М.	1		И	1	3
Проб.	Кочиссаров	И.А.			Госстрой СССР		
И. спец.	Спивак	И.И.			САНТЕХПРОЕКТ		
И. отв.	Портьберг	А.И.			г. Москва		
И. отв.	Шиллер	В.С.		Формат 11			

Серия 3.904-15 выпуск 1-11

заслонки. Место соединения коробки с передней панелью и закладной рамой уплотнены паронитовыми прокладками.

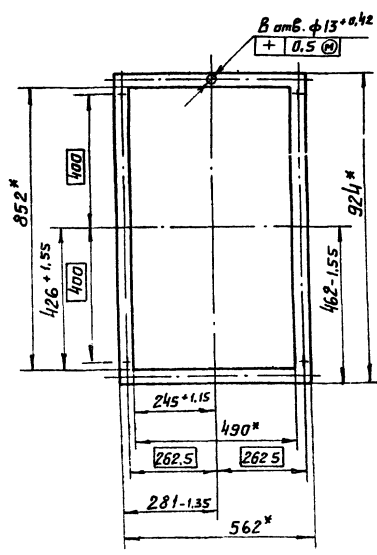
Порядок монтажа.

1. В проем стены устанавливается закладная рама с фундаментными болтами, которыми она крепится к стене. На те же болты надевается коробка привода со снятой передней панелью и крепится к раме гайками. При установке закладной рамы надо обратить особое внимание на соблюдение размеров А и Н (смотри А1А124.000.00.00 и А1А125.000.00.00).
2. В коробку устанавливается электрический исполнительный механизм с валом, удлиненным посредством соединительной втулки и валика и крепится на подставке, приваренной к нижней панели коробки. Совмещение оси выходного вала механизма с осью втулки, закрепленной в стенке коробки, осуществляется перемещением исполнительного механизма в пазах подставки, а также регулировкой его положения по высоте набором прокладок.
3. На выходной вал исполнительного механизма крепится рычаг с хомутиком, который соединяется посредством тяги с рычагом заслонки. При этом регулирование системы рычагов осуществляется перемещением всей коробки в вертикальном направлении по пазам в ее опорной рамке перемещением хомутика по рычагу исполнительного механизма и перемещением рычага исполнительного механизма по выходному валу.
4. На коробку ставится панель, прижимается к ней клиновыми замками.
5. После окончания монтажа закладная рама затирается цементным раствором по периметру примыкания к стене.

A1A124.000.0.0.

Изм. Лист	№ докум.	Подп.	Дата	Установка привода заслонки (левая). Техническое описание.	Лит.	Лист	Листов
Разраб.	Рубинская	В.М.	1		И	1	3
Проб.	Кочиссаров	И.А.			Госстрой СССР		
И. спец.	Спивак	И.И.			САНТЕХПРОЕКТ		
И. отв.	Портьберг	А.И.			г. Москва		
И. отв.	Шиллер	В.С.		Формат 11			

A1A124.001



* Размеры для справок.

A1A124.001

Изм. Лист	№ докум.	Подп.	Дата	Установка привода заслонки (левая). Техническое описание.	Лит.	Лист	Листов
Разраб.	Рубинская	В.М.	1		И	0,2	1-10
Проб.	Кочиссаров	И.А.			Госстрой СССР		
И. спец.	Спивак	И.И.			САНТЕХПРОЕКТ		
И. отв.	Портьберг	А.И.			г. Москва		
И. отв.	Шиллер	В.С.		Формат 11			

Шифр и дата. Подл. и дата. Взаимосвязь шифр и дата. Подл. и дата.

Формат	Зона	Лист	Обозначение	Наименование	Кол.	Примечание
				<u>Документация</u>		
22			A1A 124.000СБ	Сборочный чертеж		
11			A1A 124.000 Т.О.	Техническое описание		
				<u>Сборочные единицы</u>		
11	1		A1A 124.010	Рама закладная	1	
				<u>Детали</u>		
11	2		A1A 124.001	Прокладка	1	
				<u>Стандартные изделия</u>		
	3			Гайка М12.4		
				ГОСТ 5915-70	16	
	4			Шайба 12.01		
				ГОСТ НЗ71-68	8	
			<u>Переменные</u>	<u>данные для исполнения:</u>		
				A1A 124.000		
				Ст.СБ, рис 1		
				<u>Сборочные единицы</u>		
11	5		A1A 124.030	Привод заслонки	1	
A1A 124.000						
Изм. Лист и докум. Подл. Дата			Лит. Лист Листов			
Разраб. Рубинская			1 2			
Проб. Комиссаров			1 2			
Рук. зм. Грановский						
Н. контр. Литвак						
Учб. Спичак						
			Гостстрой СССР			
			САНТЕХПРОЕКТ			
			г. Москва			
			Формат И1.			

Серия 3.904-15 Выпуск 4-11

Шифр и дата. Подл. и дата. Взаимосвязь шифр и дата. Подл. и дата.

Формат	Зона	Лист	Обозначение	Наименование	Кол.	Примечание
				<u>Документация</u>		
22			A1A 125.000СБ	Сборочный чертеж		
11			A1A 124.000 Т.О.	Установка привода заслонки (левая)		
				Техническое описание		
				<u>Сборочные единицы</u>		
11	1		A1A 124.010	Рама закладная	1	
				<u>Детали</u>		
11	2		A1A 124.001	Прокладка	1	
				<u>Стандартные изделия</u>		
	3			Гайка М12.4		
				ГОСТ 5915-70	16	
	4			Шайба 12.01		
				ГОСТ НЗ71-68	8	
A1A 125.000						
Изм. Лист и докум. Подл. Дата			Лит. Лист Листов			
Разраб. Рубинская			1 2			
Проб. Комиссаров			1 2			
Рук. зм. Грановский						
Н. контр. Литвак						
Учб. Спичак						
			Гостстрой СССР			
			САНТЕХПРОЕКТ			
			г. Москва			
			Формат И1			

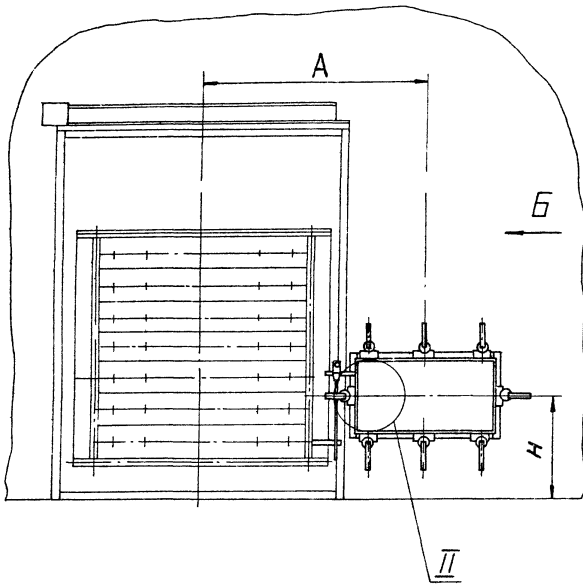
Шифр и дата. Подл. и дата. Взаимосвязь шифр и дата. Подл. и дата.

Формат	Зона	Лист	Обозначение	Наименование	Кол.	Примечание
				От A1A 124.000-01 до A1A 124.000-02		
				Ст.СБ, рис 1 и 2		
				<u>Сборочные единицы</u>		
11	5		A1A 124.030	Привод заслонки	1	взамен поз. 6
	6		- 01	Привод заслонки	1	взамен поз. 5.
				От A1A 124.000-03 до A1A 124.000-05		
				Ст.СБ, рис. 3		
				<u>Сборочные единицы</u>		
	6		A1A 124.030-01.	Привод заслонки	1	
A1A 124.000						
Изм. Лист и докум. Подл. Дата			Лит. Лист Листов			
			1 2			
			Гостстрой СССР			
			САНТЕХПРОЕКТ			
			г. Москва			
			Формат И1.			
						Лист 2

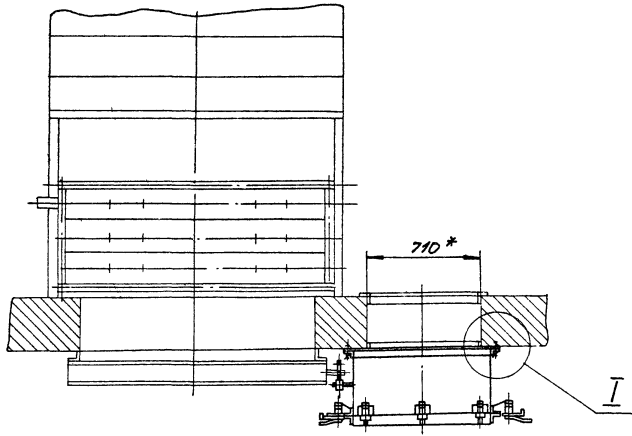
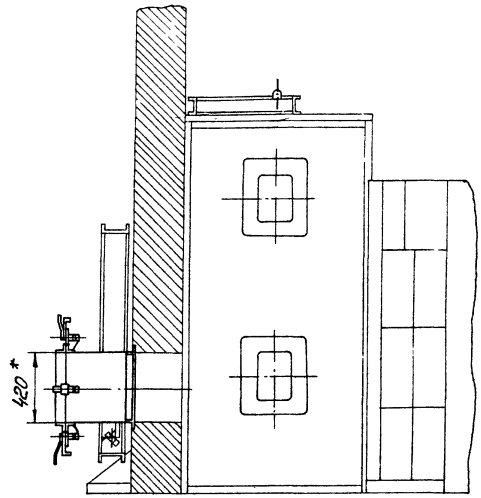
Шифр и дата. Подл. и дата. Взаимосвязь шифр и дата. Подл. и дата.

Формат	Зона	Лист	Обозначение	Наименование	Кол.	Примечание
				<u>Переменные данные для исполнения:</u>		
				A1A 125.000		
				Ст.СБ, рис 1		
				<u>Сборочные единицы</u>		
11	5		A1A 124.030	Привод заслонки	1	
				от A1A 125.000-01 до A1A 125.000-02		
				Ст.СБ, рис. 1 и 2		
				<u>Сборочные единицы</u>		
11	5		A1A 124.030	Привод заслонки	1	взамен поз. 6
	6		- 01	Привод заслонки	1	взамен поз. 5.
				От A1A 125.000-03 до A1A 125.000-05		
				Ст.СБ, рис. 3		
				<u>Сборочные единицы</u>		
	6		A1A 124.030-01.	Привод заслонки	1	
A1A 125.000						
Изм. Лист и докум. Подл. Дата			Лит. Лист Листов			
			1 2			
			Гостстрой СССР			
			САНТЕХПРОЕКТ			
			г. Москва			
			Формат И1.			
						Лист 2

Рис. 1



Вид Б



I
M 1:2

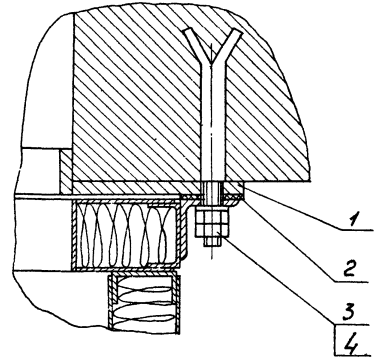


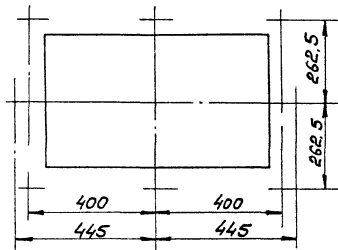
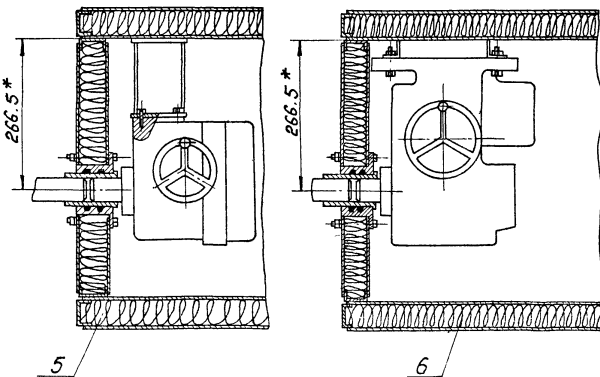
Рис. 2

Остальное - см. рис. 1

II
M 1:2

II
M 1:2

Разбивка отверстий под анкерные болты в стене
M 1:10



1. Неуказанные предельные отклонения размеров по СМ 7.
2. * Размеры для справок.
3. Таблицу исполнений смотри лист 2

A1A125.000СБ

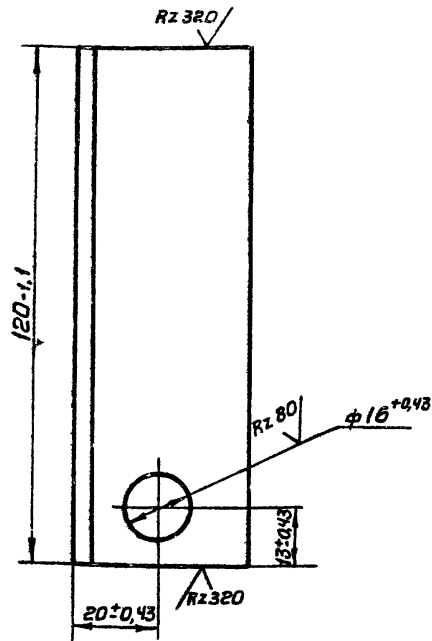
Изм.	Лист	№ докум.	подп.	Дата	Установка прибора заслонки (правая). Сборочный чертеж.	Лист	Масса	Масштаб
	11							
Разраб.		Рубинская	С.И.			Лист 1	Листов 2	
Проб.		Канисаров	А.И.			Институт СССР Спентекспроект г. Москва		
Рис. ер.		Зрановский	А.И.					
Экз. авт.		С. Б.						
Инж. пр.		Климова	С.И.					
Утв.		Солдатов	С.И.	3.75				

Серия 3.904-15 Выпуск 1-11

Лист 11 из 11. Подп. и дата. Взам инв. и Шиф. издательства. Подп. и дата.

A1A124.023

A1A124.023 изображено
A1A124.023-01 зеркальное отражение

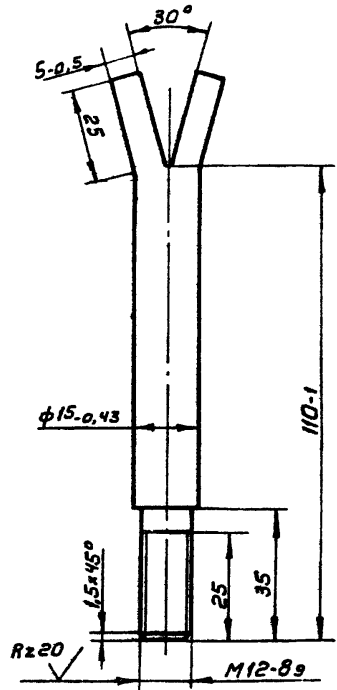


Изм. № подл. Подп. и дата
Взам. инв. № Инв. № выд. Подп. и дата

A1A124.023				
Изм.	Лист	№ докум.	Подп.	Дата
Разраб.	Рубинская	Ум		
Проб.	Комиссаров			
Рук. групп.	Грановский			
И. контр.	Литвак			
Утв.	Сливак			
Уголок боковой		Лит.	Масса	Масштаб
		И	0,28	1:1
Уголок Б-40x40x4 ГОСТ 8509-72		Лист	Листов 1	
Ст 3 ГОСТ 535-58		Госстрой СССР Сантехпроект г. Москва		
Формат 11				

A1A124.004

Rz 80 (✓)



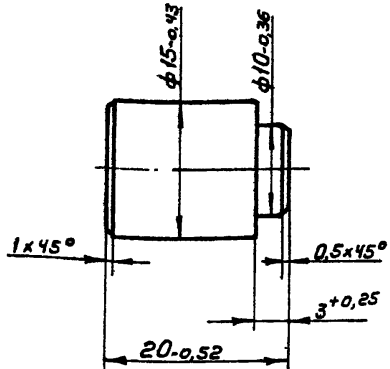
Изм. № подл. Подп. и дата
Взам. инв. № Инв. № выд. Подп. и дата

Неуказанные предельные отклонения размеров по СМТ

A1A124.004				
Изм.	Лист	№ докум.	Подп.	Дата
Разраб.	Рубинская	Ум		
Проб.	Комиссаров			
Рук. групп.	Грановский			
И. контр.	Литвак			
Утв.	Сливак			
Болт анкерный		Лит.	Масса	Масштаб
		И	0,15	1:1
Ст. 3 ГОСТ 380-71		Лист	Листов 1	
		Госстрой СССР Сантехпроект г. Москва		
Формат 11				

A1A124.011

Rz 20

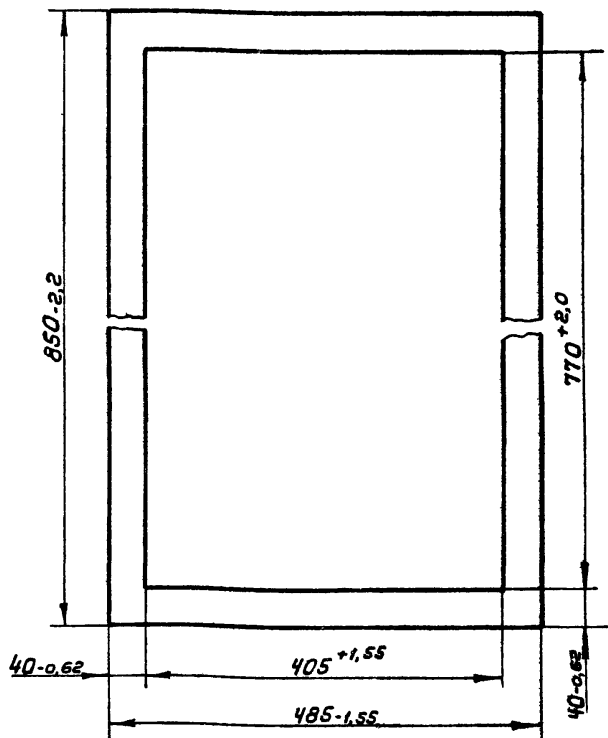


Серия 3.904.15 Выпуск 1-11

Изм. № подл. Подп. и дата
Взам. инв. № Инв. № выд. Подп. и дата

A1A124.011				
Изм.	Лист	№ докум.	Подп.	Дата
Разраб.	Рубинская	Ум		
Проб.	Комиссаров			
Рук. групп.	Грановский			
И. контр.	Литвак			
Утв.	Сливак			
Фиксатор		Лит.	Масса	Масштаб
		И	0,25	2:1
Ст. 3 ГОСТ 380-71		Лист	Листов 1	
		Госстрой СССР Сантехпроект г. Москва		
Формат 11				

A1A124.007



Изм. № подл. Подп. и дата
Взам. инв. № Инв. № выд. Подп. и дата

A1A124.007				
Изм.	Лист	№ докум.	Подп.	Дата
Разраб.	Рубинская	Ум		
Проб.	Комиссаров			
Рук. групп.	Грановский			
И. контр.	Литвак			
Утв.	Сливак			
Прокладка		Лит.	Масса	Масштаб
		И	0,1	1:5
Паронит ПОН2 ГОСТ 481-71		Лист	Листов 1	
		Госстрой СССР Сантехпроект г. Москва		
Формат 11				

Копировал: Терентьева

Дорожка	Зона	Лист	Обозначение	Наименование	Кол.	Примечание
				Документация		
12			A1A 124.010 СБ	Сборочный чертеж		
				Сборочные единицы		
11	1		A1A 124.020	Рама	1	
				Детали		
54	2		A1A 124.002	Лист		
				Лист 58 ГОСТ 19903-74 Ст. 3 ГОСТ 14637-69	2	1,34 кг
54	3		A1A 124.003	Лист		
				Лист 58 ГОСТ 19903-74 Ст. 3 ГОСТ 14637-69	2	0,76 кг
11	4		A1A 124.004	Болт анкерный	8	

Шифр, номер, Подл. и дата, Взам.инв.№ (инв.№ в/б), Подл. и дата

A1A 124.010

Рама закладная

Лит. Лист Листов
ИТ 1 1 3

Госстрой СССР
САНТЕХПРОЕКТ
г. Москва

Копировать: *Листы* Формат: *И*

Дорожка	Зона	Лист	Обозначение	Наименование	Кол.	Примечание
				Документация		
12			A1A 124.020 СБ	Сборочный чертеж		
				Детали		
54	1		A1A 124.005	Планка		
				Лист 58 ГОСТ 19903-74 Ст. 3 ГОСТ 14637-69	2	3,9 кг
54	2		A1A 124.006	Планка		
				Лист 58 ГОСТ 19903-74 Ст. 3 ГОСТ 14637-69	2	3,2 кг

Шифр, номер, Подл. и дата, Взам.инв.№ (инв.№ в/б), Подл. и дата

A1A 124.020

Рама

Лит. Лист Листов
ИТ 1 1 3

Госстрой СССР
САНТЕХПРОЕКТ
г. Москва

Копировать: *Листы* Формат: *И*

Серия 3.901-15 выпуск 1-11

Дорожка	Зона	Лист	Обозначение	Наименование	Кол.	Примечание
				Документация		
22			A1A 124.030 СБ	Сборочный черт...		
				Сборочные единицы		
11	1		A1A 124.040	Панель	2	
	2		-01	Панель	1	
	3		-02	Панель	1	
11	4		A1A 124.050	Панель боковая	1	
11	5		A1A 124.060	Панель задняя	1	
11	6		A1A 124.070	Рамка опорная	1	
				Детали		
11	7		A1A 124.007	Прокладка	1	
11	8		A1A 124.008	Уголок боковой	1	
	9		-01	Уголок боковой	1	
54	10		A1A 124.009	Уголок		
				Уголок 6-Число листов 74 Ст. 3 ГОСТ 535-58	12	0,28 кг
				L=120-0,87	2	
11	11		A1A 124.011	Фиксатор	2	
11	12		A1A 124.012	Ребро	16	
11	13		A1A 124.013	Втулка	8	
11	14		A1A 124.014	Прижим	8	
11	15		A1A 124.015	Лист	8	

Шифр, номер, Подл. и дата, Взам.инв.№ (инв.№ в/б), Подл. и дата

A1A 124.030

Прибор заслонки

Лит. Лист Листов
ИТ 1 1 3

Госстрой СССР
САНТЕХПРОЕКТ
г. Москва

Копировать: *Листы* Формат: *И*

Дорожка	Зона	Лист	Обозначение	Наименование	Кол.	Примечание
11	16		A1A 124.016	Ручка	8	
11	17		A1A 124.017	Ось	3	
11	18		A1A 124.018	Рычаг	1	
11	19		A1A 124.019	Палец	1	
11	20		A1A 124.021	Скоба	2	
11	21		A1A 124.022	Тяга	1	
11	22		A1A 124.023	Уголок боковой	1	
	23		-01	Уголок боковой	1	
				Стандартные изделия		
	24			Болт М8х30,36 ГОСТ 7798-70	2	
	25			Болт М8х45,36 ГОСТ 7798-70	1	
	26			Гайка М8,4 ГОСТ 5915-70	4	
	27			Гайка М12,4 ГОСТ 5915-70	16	
	28			Шайба 8,0Н ГОСТ 11371-68	3	
	29			Шайба 12,0Н ГОСТ 11371-68	8	
	30			Шайба В 65Г ГОСТ 6402-70	3	
	31			Сальник Кольцо СТ50-47-5 ГОСТ 288-72	2	

Шифр, номер, Подл. и дата, Взам.инв.№ (инв.№ в/б), Подл. и дата

A1A 124.030

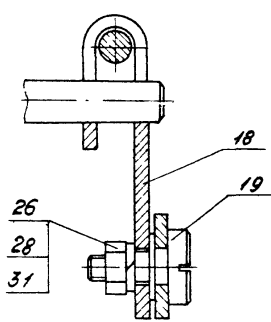
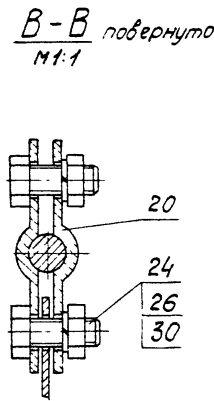
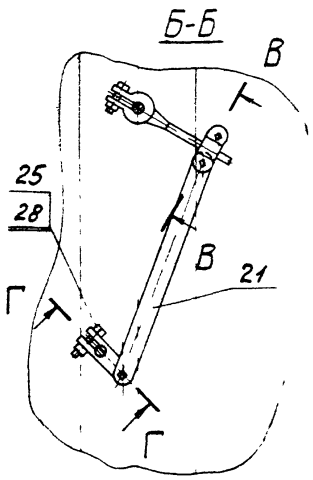
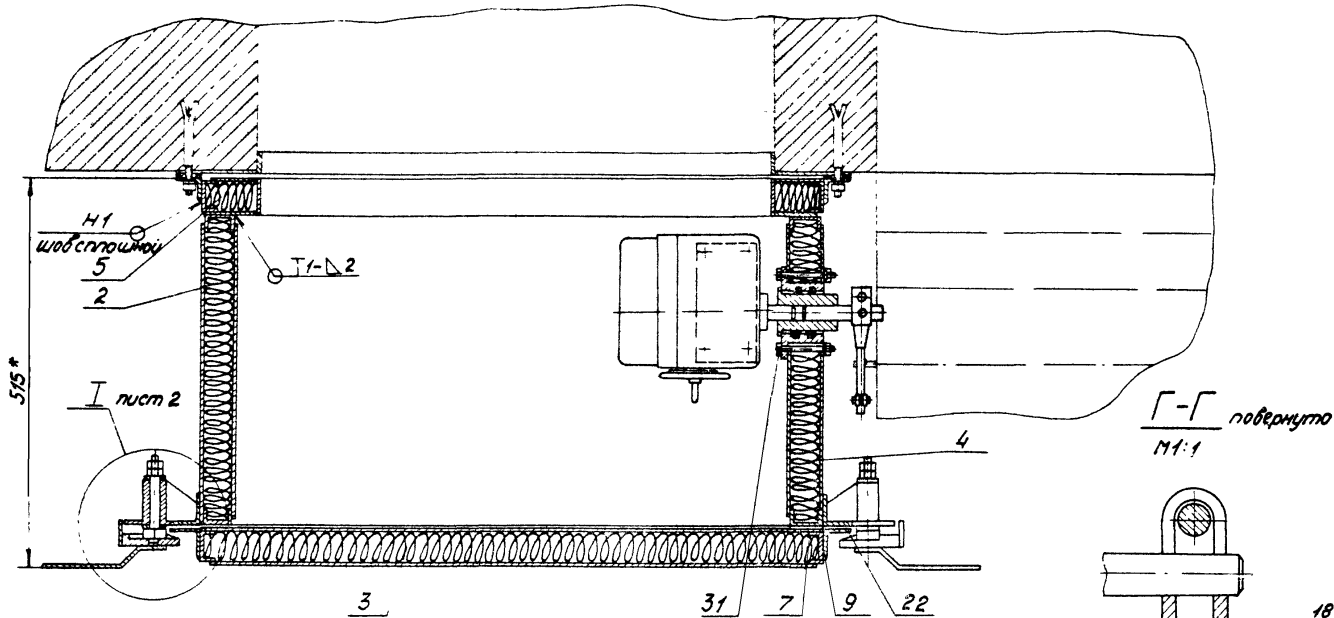
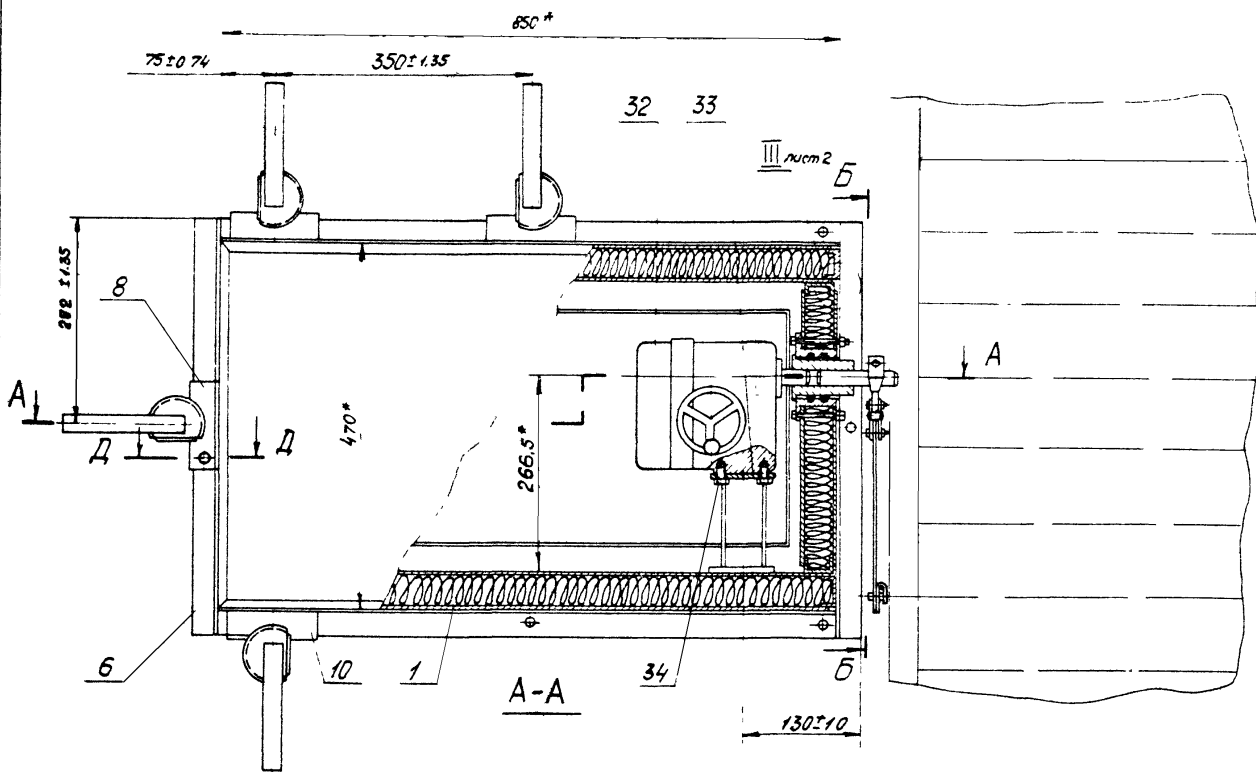
Прибор заслонки

Лит. Лист Листов
ИТ 1 1 3

Госстрой СССР
САНТЕХПРОЕКТ
г. Москва

Копировать: *Листы* Формат: *И*

A1A124 030



1.* Размеры для справок.
 2. Сварные швы №1 и №2 - сварка ручная, электродуговая;
 остальные швы по ГОСТ 5264-69.

Серия 3 904-15 Выпуск 1-11

Изменения, дополн. и вставки в чертежи и детали

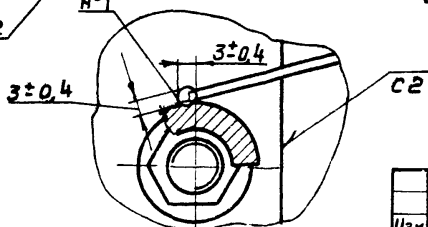
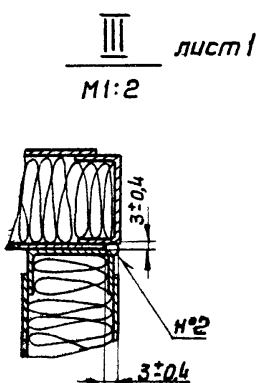
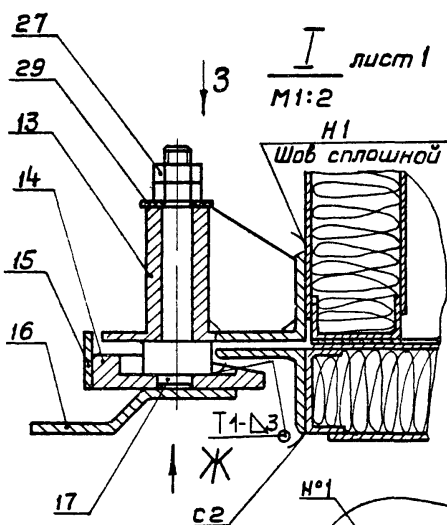
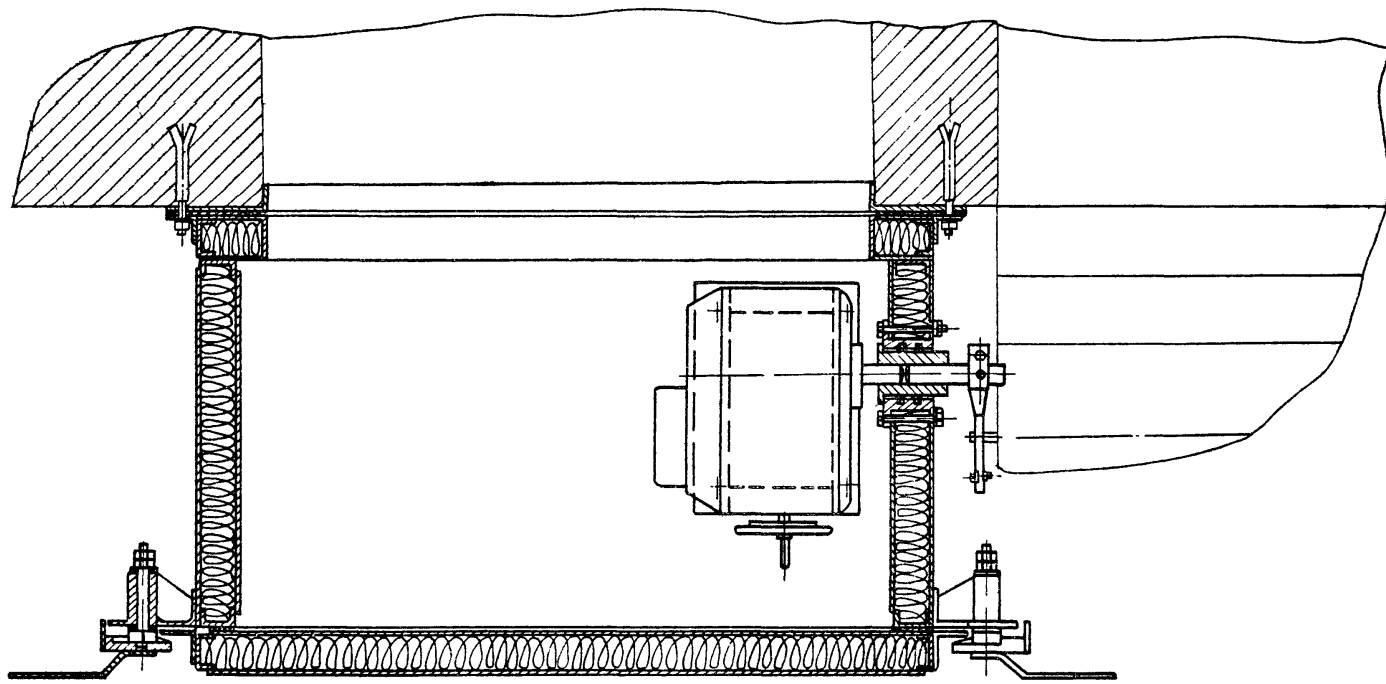
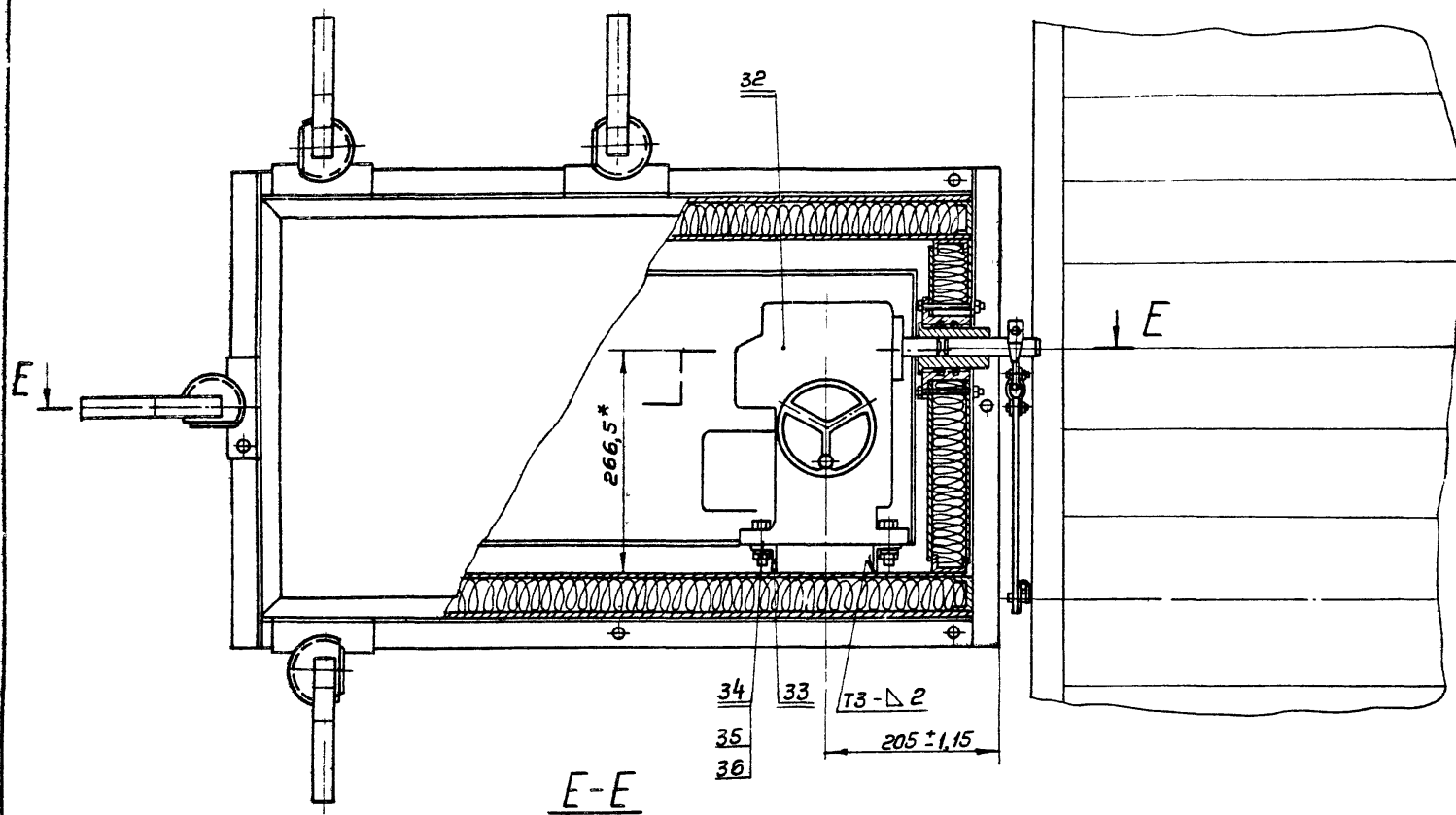
Обозначение	Масса, кг
A1A124.030	91.5
-01	107.1

A1A124.030C6				Лист	Масса	Масшт.
Изм.	Лист	№ докум.	Подп.	Дата	Статус табл.	1:5
Разработ.	Рубинская	Иванов				
Проект.	Камиссаров				Лист 1	Листов 2
Рис. за.	Брановский					
Эл. спец.	Спицак				2008 г. проект г. Москва	
Н. контр.	Литвак				Формат А2	
Утв.	Солтвеев					

Привод заслонки
 Сборочный чертеж.

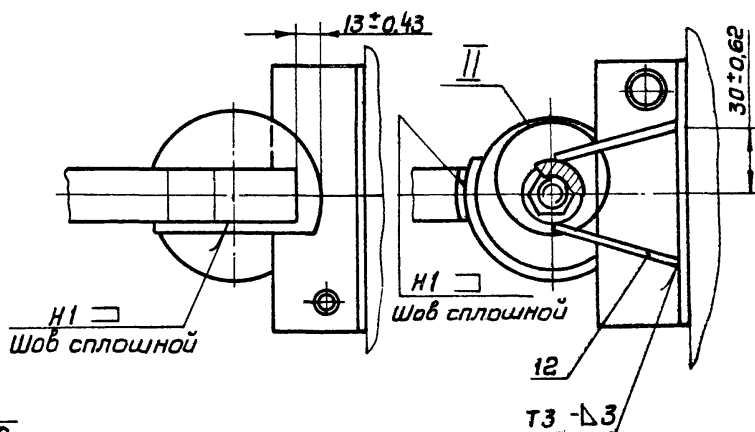
A1A124.030-01
Остальное - см. A1A124.030

A1A124.030СБ



Вид Ж
M1:2

Вид З
M1:2

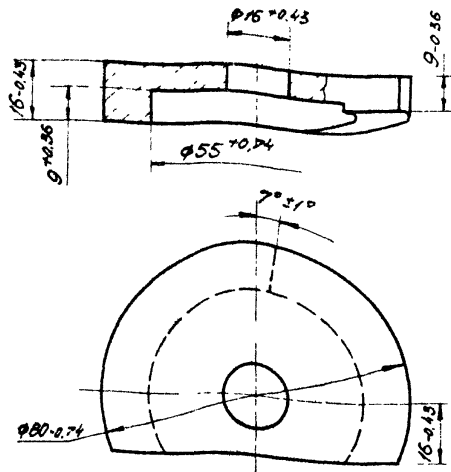


Ш.н. № подл. Подп. и дата. Взам. инв. № инв. № подл. Подп. и дата. Серия 3.904.15 Выпуск 1-11

Ш.н. № подл.	Подп.	Дата	Взам. инв. № докум.	Подп.	Дата	A1A124.030СБ	Лист 2
--------------	-------	------	---------------------	-------	------	--------------	--------

A1A124.014

Rz20



A1A124.014

Пружина

Ст. 3 ГОСТ 380-71

Лист	Масса	Масштаб
И	0.15	1:1
Лист		Листов 1

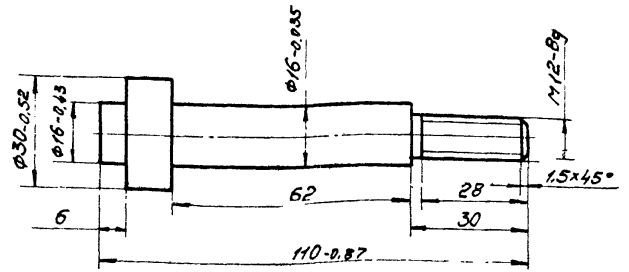
Госстрой СССР
Сантехпроект
г. Москва
Формат 11

Шифр, № листа, Подп. и дата, Изм. инв. и дата, Инв. № докум. Подп. и дата

Изм.	Лист	№ докум.	Подп.	Дата
Разр.	Литвак	Рубинская	Утв.	
Проб.	Комиссаров	Утв.		
Рук. гр.	Брановский	Утв.		
Н. контр.	Литвак	Утв.		
Утв.	Сливак	Утв.		

A1A124.017

Rz20



Неуказанные предельные отклонения размеров по СМ7

A1A124.017

Ось

Ст. 3 ГОСТ 380-71

Лист	Масса	Масштаб
И	0.15	1:1
Лист		Листов 1

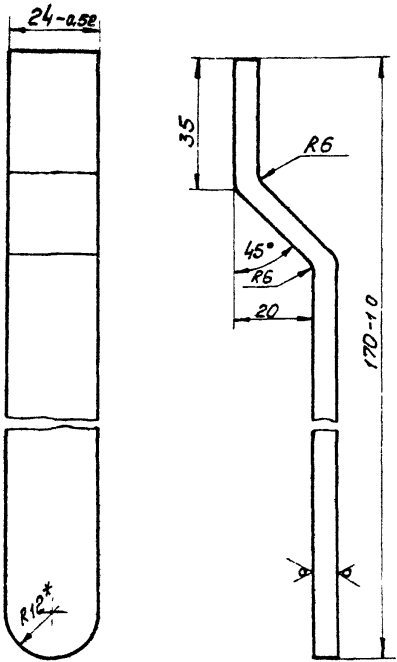
Госстрой СССР
Сантехпроект
г. Москва
Формат 11

Шифр, № листа, Подп. и дата, Изм. инв. и дата, Инв. № докум. Подп. и дата

Изм.	Лист	№ докум.	Подп.	Дата
Разр.	Литвак	Рубинская	Утв.	
Проб.	Комиссаров	Утв.		
Рук. гр.	Брановский	Утв.		
Н. контр.	Литвак	Утв.		
Утв.	Сливак	Утв.		

A1A124.016

Rz80



- * Размер для справок.
- Неуказанные предельные отклонения размеров по СМ7.

A1A124.016

Ручка

Полоса 6x25 ГОСТ 103-57
Ст. 3 ГОСТ 535-58

Лист	Масса	Масштаб
И	0.2	1:1
Лист		Листов 1

Госстрой СССР
Сантехпроект
г. Москва
Формат 11

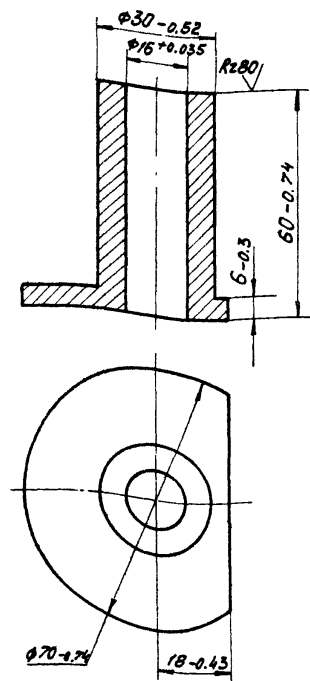
Серия 3.904-15 Выпуск 1-11

Шифр, № листа, Подп. и дата, Изм. инв. и дата, Инв. № докум. Подп. и дата

Изм.	Лист	№ докум.	Подп.	Дата
Разр.	Литвак	Рубинская	Утв.	
Проб.	Комиссаров	Утв.		
Рук. гр.	Брановский	Утв.		
Н. контр.	Литвак	Утв.		
Утв.	Сливак	Утв.		

A1A124.013

Rz20



A1A124.013

Втулка

Ст. 3 ГОСТ 380-71

Лист	Масса	Масштаб
И	0.21	1:1
Лист		Листов 1

Госстрой СССР
Сантехпроект
г. Москва
Формат 11

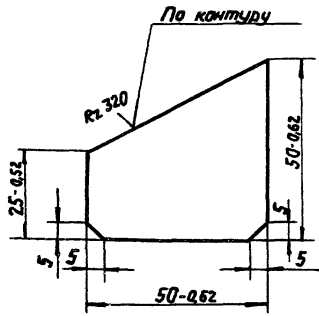
Шифр, № листа, Подп. и дата, Изм. инв. и дата, Инв. № докум. Подп. и дата

Изм.	Лист	№ докум.	Подп.	Дата
Разр.	Литвак	Рубинская	Утв.	
Проб.	Комиссаров	Утв.		
Рук. гр.	Брановский	Утв.		
Н. контр.	Литвак	Утв.		
Утв.	Сливак	Утв.		

Копир. Сычева

A1A124.012

Rz320 (✓)



Неуказанные предельные отклонения размеров по СМ7

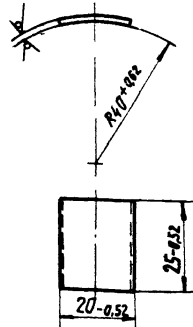
A1A124.012

Изм	Лист	№ докум	Подп.	Дата	Лист	Масса	Масштаб
Разраб.	Рубинская				Редра	0,04	1:1
Проб.	Комиссаров				И		
Рук. групп.	Грановский				Лист	Листов	
И. контр.	Литвак				Лист	64 ГОСТ 19903-74	Госстрой СССР
Утв.	Сливак				Ст. 3	ГОСТ 14637-69	Сантехпроект г. Москва

формат 11

A1A124.015

Rz320 (✓)



Изм. № лист. Подп. и дата. Разраб. Рубинская. Проб. Комиссаров. Рук. групп. Грановский. И. контр. Литвак. Утв. Сливак.

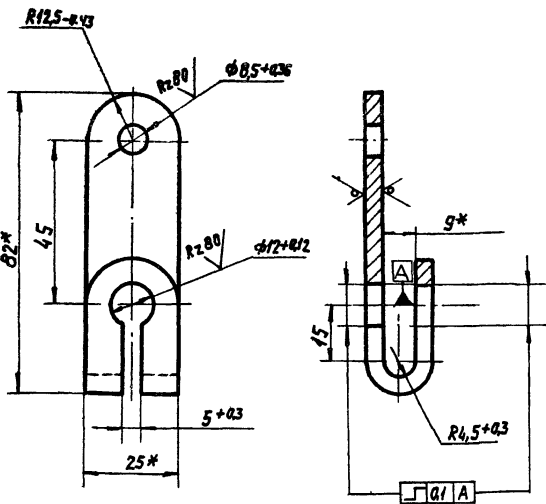
A1A124.015

Изм	Лист	№ докум	Подп.	Дата	Лист	Масса	Масштаб
Разраб.	Рубинская				Лист	0,05	1:1
Проб.	Комиссаров				И		
Рук. групп.	Грановский				Лист	Листов	
И. контр.	Литвак				Лист	62 ГОСТ 19903-74	Госстрой СССР
Утв.	Сливак				1-IV-Ст 3	ГОСТ 16523-70	Сантехпроект г. Москва

формат 11

A1A124.018

Rz320 (✓)



Серия 3. 904-15. Выпуск 1-11

1* Размеры для справок.
2. Неуказанные предельные отклонения размеров по СМ7.

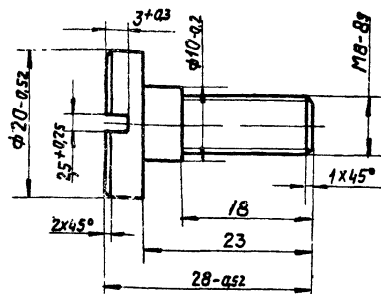
A1A124.018

Изм	Лист	№ докум	Подп.	Дата	Лист	Масса	Масштаб
Разраб.	Рубинская				Рычаг	0,09	1:1
Проб.	Комиссаров				И		
Рук. групп.	Грановский				Лист	Листов	
И. контр.	Литвак				Лист	4x 25 ГОСТ 403-57	Госстрой СССР
Утв.	Сливак				Ст. 3	ГОСТ 535-59	Сантехпроект г. Москва

формат 11

A1A124.019

Rz20 (✓)



Изм. № лист. Подп. и дата. Разраб. Рубинская. Проб. Комиссаров. Рук. групп. Грановский. И. контр. Литвак. Утв. Сливак.

Неуказанные предельные отклонения размеров по СМ7

A1A124.019

Изм	Лист	№ докум	Подп.	Дата	Лист	Масса	Масштаб
Разраб.	Рубинская				Палец	0,02	2:1
Проб.	Комиссаров				И		
Рук. групп.	Грановский				Лист	Листов	
И. контр.	Литвак				Лист	Ст. 3 ГОСТ 380-71	Госстрой СССР
Утв.	Сливак				Ст. 3	ГОСТ 380-71	Сантехпроект г. Москва

формат 11

Копировать

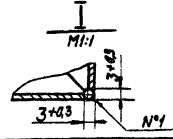
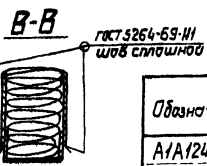
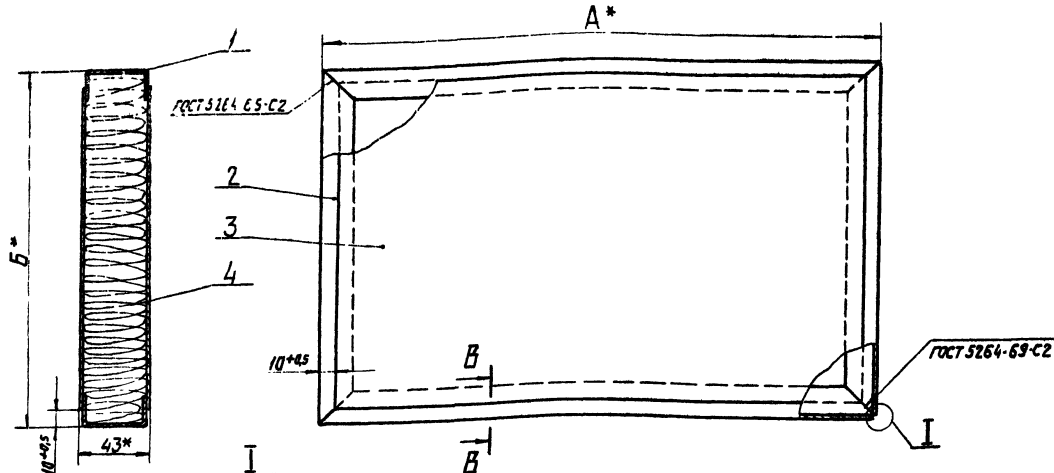
Лист	Зона	Лист	Обозначение	Наименование	кол.	Примечание
				Документация		
12			A1A124.050 СБ	Сборочный чертеж		
				Детали		
11	1		A1A124.025-02	Швеллер	2	
	2		-03	Швеллер	2	
11	3		A1A124.033	Штылка	1	
11	4		A1A124.034	Шайба	1	
11	5		A1A124.035	Лист	2	
64	6		A1A124.036	Плита Плита мягкая Марка 50 S40 ГОСТ 9573-72		
				397x424	1	0,67кг
				Стандартные изделия		
		7		Болт М6x60 С6 ГОСТ 7798-70	4	
		8		Гайка М6.4 ГОСТ 5915-70	4	
		9		Шайба 6 65Г ГОСТ 6402-70	4	
A1A124.050 Панель Зюкова Лист 1 Лист 1 Листов 1 Госстрой СССР Сантехпроект в. Москва Копировал: Ренисова Формат И						

Лист	Зона	Лист	Обозначение	Наименование	кол.	Примечание
				Документация		
12			A1A124.060 СБ	Сборочный чертеж		
				Детали		
11	1		A1A124.025	Швеллер	2	
	2		-02	Швеллер	2	
64	3		A1A124.037	Плита Плита мягкая Марка 50; S40 ГОСТ 9573-72 78x396	2	0,04кг
11	4		A1A124.038	Рамка	1	
11	5		A1A124.039	Лист	2	
64	6		A1A124.041	Плита Плита мягкая Марка 50; S40 ГОСТ 9573-72 36x710	2	0,08кг
A1A124.060 Панель Зюкова Лист 1 Лист 1 Листов 1 Госстрой СССР Сантехпроект в. Москва Копировал: Ренисова Формат И						

Лист	Зона	Лист	Обозначение	Наименование	кол.	Примечание
				Документация		
12			A1A124.040 СБ	Сборочный чертеж		
				Переменные данные для исполнений:		
				A1A124.040		
				Детали		
11	1		A1A124.025	Швеллер	2	
	2		-01	Швеллер	2	
64	3		A1A124.026	Лист Лист 515 ГОСТ 9003-74 1-й-См 3 ГОСТ 16523-70		
				450-2 x 830-27	2	4,4кг
64	4		A1A124.027	Плита Плита мягкая Марка 50 S40 ГОСТ 9573-72		
				467x847	1	0,8кг
				A1A124.040-01		
				Детали		
11	1		A1A124.025-02	Швеллер	2	
A1A124.040 Панель Лист 1 Лист 1 Листов 1 Госстрой СССР Сантехпроект в. Москва Копировал: Ренисова Формат И						

Лист	Зона	Лист	Обозначение	Наименование	кол.	Примечание
				Документация		
64	2		-03	Швеллер	2	
64	3		A1A124.028	Лист Лист 515 ГОСТ 9003-74 1-й-См 3 ГОСТ 16523-70		
				380-2 x 407-2	2	1,81кг
64	4		A1A124.029	Плита Плита мягкая Марка 50 S40 ГОСТ 9573-72		
				397x424	1	0,34кг
				A1A124.040-02		
				Детали		
11	1		A1A124.025	Швеллер	2	
	2		-04	Швеллер	2	
64	3		A1A124.031	Лист Лист 515 ГОСТ 9003-74 1-й-См 3 ГОСТ 16523-70		
				470-2 x 830-27	2	4,6кг
64	4		A1A124.032	Плита Плита мягкая Марка 50 S40 ГОСТ 9573-72		
				483x847	1	0,88кг
A1A124.040 Лист 2 Копировал: Ренисова Формат И						

А1А124.040.СБ



Обозначение	Размеры, мм		Масса, кг
	А	Б	
А1А124.040	850	470	11,92
-01	400	427	6,14
-02	850	486	12,38

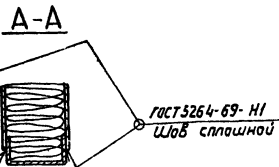
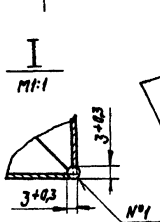
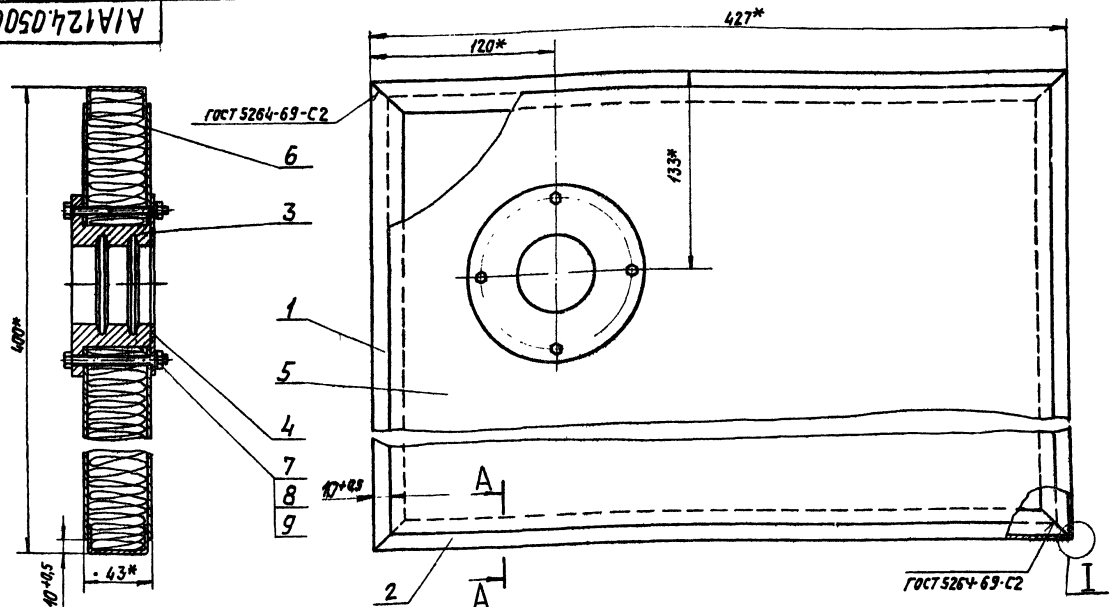
- 1* Размер для справок.
- 2 Для деталей, выполненных без чертежа, шероховатость поверхностей полученных отрезкой под прямым углом и по периметру R_{a320} . Неуказанная шероховатость поверхностей деталей R_{a125} .
- 3 Сварной шов №1-сварка ручная, электродуговая

А1А124.040.СБ

Изм. Лист		№ докум.	Подп.	Дата	Лист	Масса	Масштаб
Разработчик		Рубинская	Игорь	1988		1	847
Проектировщик		Камиссаров	Виктор		Лист	Листов	
Руководитель		Григорьев	Виктор		Регистр	СССР	
Инженер		Сливан	Виктор		Сантехпроект		
И.контр.		Литвак	Виктор		г. Москва		
И.т.б.		Гольдберг	Игорь	88	Формат 1:2		

Панель сборочный чертеж

А1А124.050.СБ



- 1* Размеры для справок
- 2 Сварной шов №1-сварка ручная электродуговая

А1А124.050.СБ

Изм. Лист		№ докум.	Подп.	Дата	Лист	Масса	Масштаб
Разработчик		Рубинская	Игорь	1988		1	847
Проектировщик		Камиссаров	Виктор		Лист	Листов	
Руководитель		Григорьев	Виктор		Регистр	СССР	
Инженер		Сливан	Виктор		Сантехпроект		
И.контр.		Литвак	Виктор		г. Москва		
И.т.б.		Гольдберг	Игорь	88	Формат 1:2		

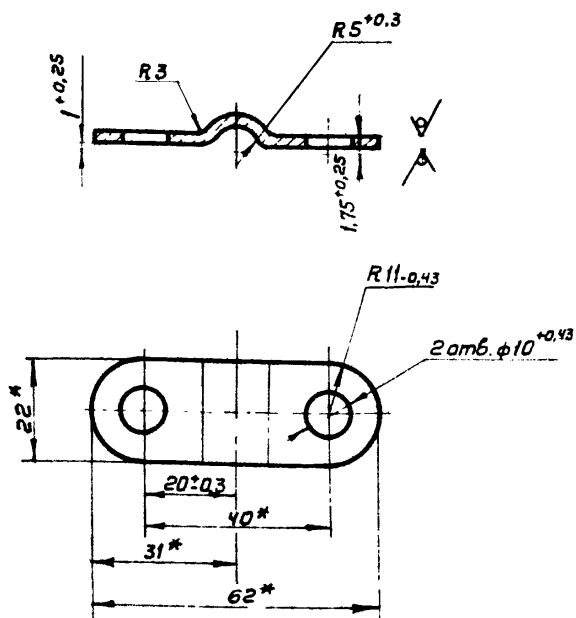
Панель доковая. Сборочный чертеж

Серия 3. 904-15 Выпуск 1-11

Сантехпроект г. Москва

120 421A1A

Rz80 ✓(✓)



* Размеры для справок

A1A124.021

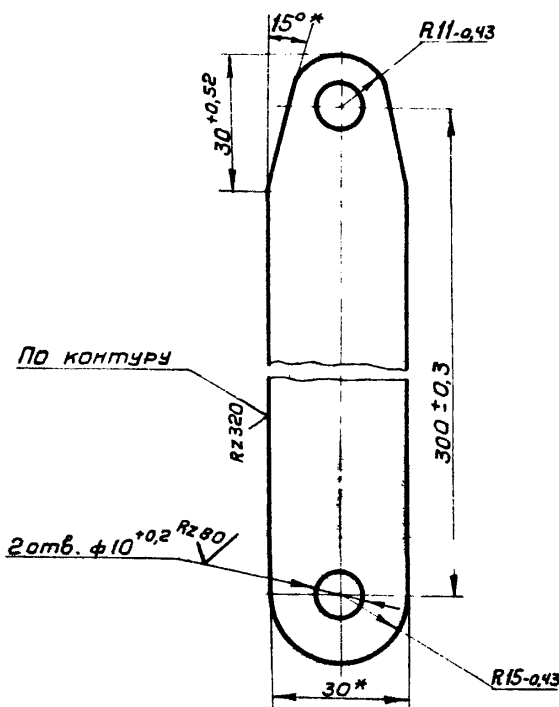
Скоба

Лит.	Масса	Масштаб
И	0,04	1:1
Лист		Листов 1
Лист 64 ГОСТ 19003-74		Госстрой СССР
Ст.3 ГОСТ 14637-69		Сантехпроект
		г. Москва

Формат И1

220 421A1A

✓(✓)



* Размеры для справок

A1A124.022

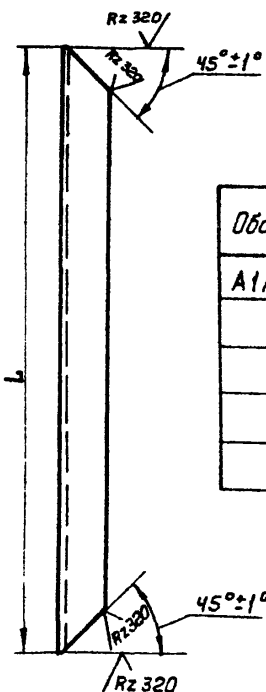
Тяга

Лит.	Масса	Масштаб
И	0,21	1:1
Лист		Листов 1
Лист 63 ГОСТ 19003-74		Госстрой СССР
1-IV-Ст 3 ГОСТ 16523-70		Сантехпроект
		г. Москва

Формат И1

220 421A1A

✓(✓)



Обозначение	L, мм	Масса, кг
A1A124.025	847-2,7	0,75
-01	467-2,0	0,41
-02	397-2,0	0,35
-03	424-2,0	0,37
-04	483-2,0	0,43

A1A124.025

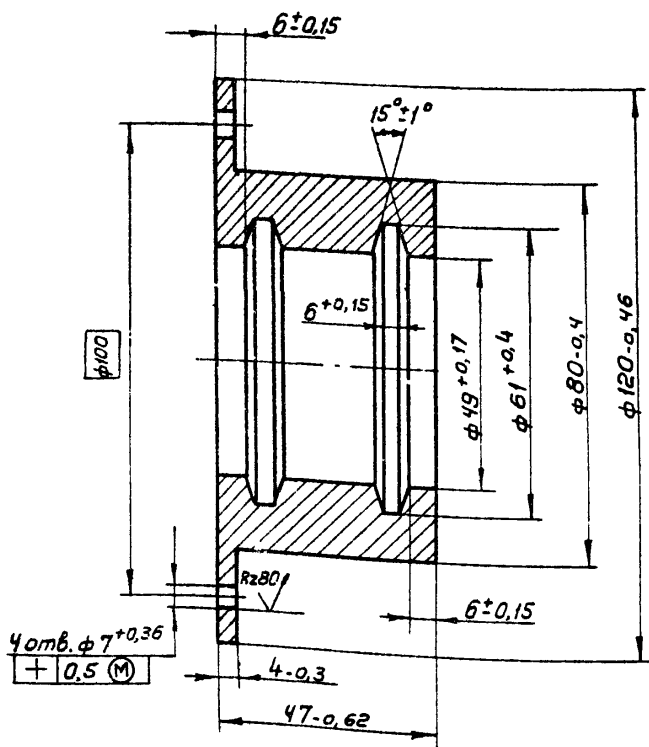
Швеллер

Лит.	Масса	Масштаб
И	смотри табл.	
Лист		Листов 1
Швеллер 40×20×1,5		Госстрой СССР
-Ст 3кп ГОСТ 8278-63		Сантехпроект
		г. Москва

Формат И1

220 421A1A

Rz20 ✓(✓)



A1A124.033

Втулка

Лит.	Масса	Масштаб
И	1,5	1:1
Лист		Листов 1
Ст.3 ГОСТ 380-71		Госстрой СССР
		Сантехпроект
		г. Москва

Формат И1

Серия 3.904-15 Выпуск 1-11

Изм. Лист № докум. Подп. Дата

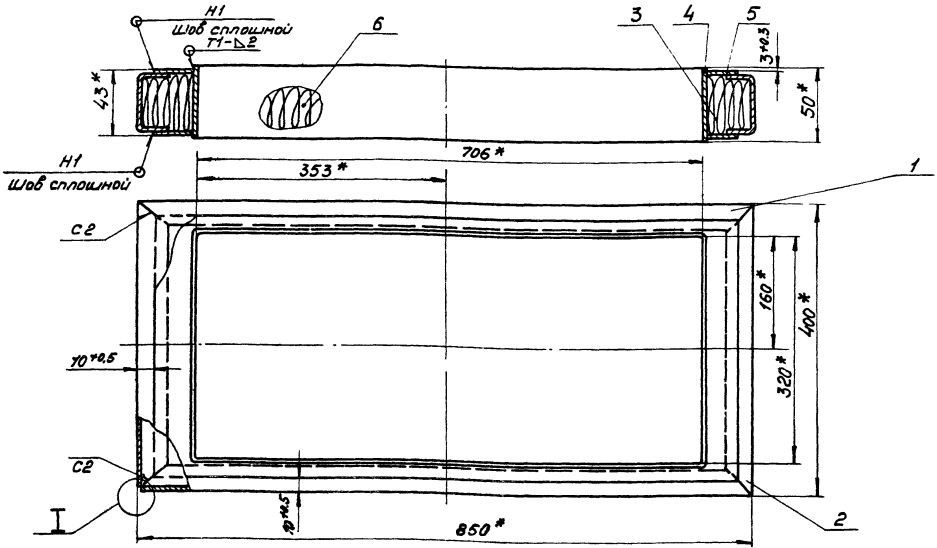
Изм.	Лист	№ докум.	Подп.	Дата
Разраб.	Рубинская	И.И.		
Проб.	Комиссаров	И.И.		
Рук. групп	Грановский	И.И.		
И.контр.	Литвак	И.И.		
Утв.	Сливак	И.И.		

Формат Зона Поз.	Обозначение	Наименование	Кол.	Приме- чание
		Документация		
12	A1A124.070 СБ	Сборочный чертеж		
		Детали		
54	1 A1A124.042	Уголок		
		Уголок Б-36х36х3 ГОСТ 8509-72 Ст.3 ГОСТ 535-58 L: 850 - 27	2	1,5 кг
54	2 A1A124.043	Уголок		
		Уголок Б-36х36х3 ГОСТ 8509-72 Ст.3 ГОСТ 535-58 L: 562 - 2,0	2	0,92 кг
A1A124.070				
Изм. Лист		№ докум.	Подп.	Дата
Разраб. Рубинская				
Проб. Комиссаров				
Вк. зритель Грановский				
Н. контр. Литвак				
Утв. Спибак				
Лит.		Лист	Листов	
		1	1	
Рамка опорная		Госстрой СССР Сантехпроект г. Москва		
Копировал: Денисова формат: 11				

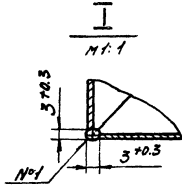
Формат Зона Поз.	Обозначение	Наименование	Кол.	Приме- чание
		Документация		
12	A1A124.080 СБ	Сборочный чертеж		
		Стандартные изделия		
1		Болт М8х2536		
		ГОСТ 7798-70	1	
2		Гайка М8х4		
		ГОСТ 5915-70	1	
3		Шайба в 65Г		
		ГОСТ 6402-70	1	
4		Винт М10х1536		
		ГОСТ 10975-64	2	
Переменные данные для исполнений:				
		A1A124.080		
		Детали		
11	5 A1A124.044	Рычаг		1
11	6 A1A124.045	Валик		1
11	7 A1A124.046	Втулка		1
A1A124.080				
Изм. Лист		№ докум.	Подп.	Дата
Разраб. Рубинская				
Проб. Комиссаров				
Вк. зритель Грановский				
Н. контр. Литвак				
Утв. Спибак				
Лит.		Лист	Листов	
		1	2	
Механизм исполнительный		Госстрой СССР Сантехпроект г. Москва		
Копировал: Денисова формат: 11				

Формат Зона Поз.	Обозначение	Наименование	Кол.	Приме- чание
		Стандартные изделия		
8		Шпонка 6х6х45 ГОСТ 8789-68	1	
		Прочие изделия		
9		Механизм исполнительный электрический типа МЭО 4/100	1	Севастопольский завод исполнительных механизмов
		A1A124.080-01		
		Детали		
11	5 A1A124.044-01	Рычаг	1	
11	6 A1A124.045-01	Валик	1	
11	7 A1A124.046-01	Втулка	1	
		Стандартные изделия		
8		Шпонка 10х8х45 ГОСТ 8789-68	1	
		Прочие изделия		
9		Механизм исполнительный электрический типа МЭО 10/100	1	Севастопольский завод исполнительных механизмов
A1A124.080				
Изм. Лист		№ докум.	Подп.	Дата
Лит.		Лист	Листов	
			2	
Подставка		Госстрой СССР Сантехпроект г. Москва		
Копировал: Денисова формат: 11				

Формат Зона Поз.	Обозначение	Наименование	Кол.	Приме- чание
		Документация		
12	A1A124.090 СБ	Сборочный чертеж		
		Детали		
54	1 A1A124.047	Опора		
		64 ГОСТ 19903-74 Лист Ст.3 ГОСТ 14637-69 85-0,87 х 170-1	2	0,45 кг
54	2 A1A124.048	Ребро		
		65 ГОСТ 19903-74 Лист Ст.3 ГОСТ 14637-69 60-0,74 х 110-0,87	2	0,26 кг
A1A124.090				
Изм. Лист		№ докум.	Подп.	Дата
Разраб. Рубинская				
Проб. Комиссаров				
Вк. зритель Грановский				
Н. контр. Литвак				
Утв. Спибак				
Лит.		Лист	Листов	
		1	1	
Подставка		Госстрой СССР Сантехпроект г. Москва		
Копировал: Денисова формат: 11				



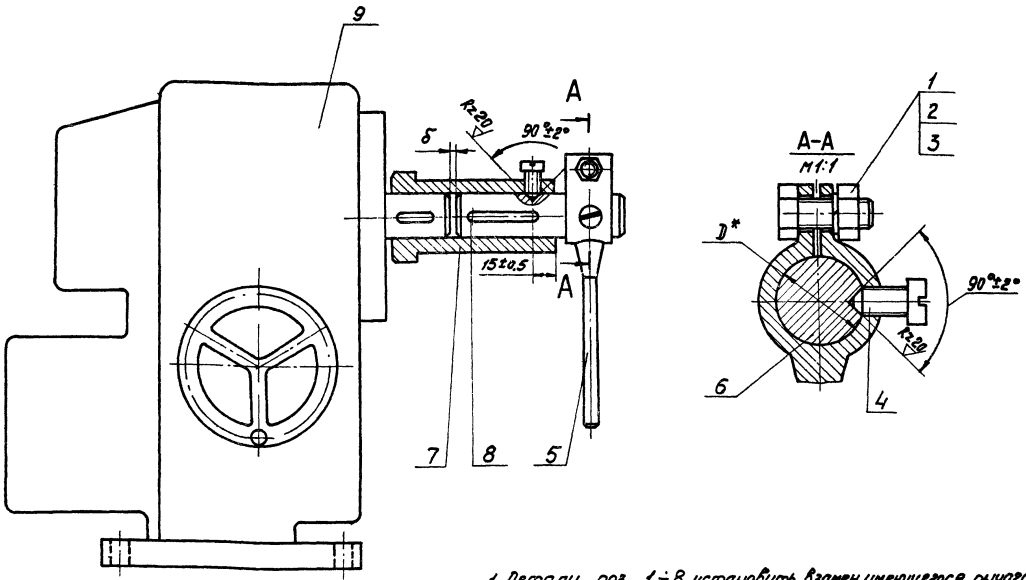
- 1.* Размеры для справок.
- 2. Сварные швы Н1; Т1; С2 - по ГОСТ 5264-69
- 3. Сварной шов №1 - сварка ручная, электродуговая.



				А1А124.060СБ			
Изм/Лист	№ докум	Подп.	Дата	Пачель задняя.	Лист	Масса	Масштаб
Разраб.	С.В.Иванова	И.И.	И.И.		И	6,23	1:4
Проб.	Комиссаров	И.И.	И.И.	Сборочный чертёж.			Лист
Вук. в.р.	Кравцов	И.И.	И.И.				Листов
Эл. спец.	С.И.Иванов	И.И.	И.И.				1
И.Контр.	Литвак	И.И.	И.И.				Застрой СССР
Утв.	Кальтеев	И.И.	И.И.				Самтехпроект
							в. Москва
							Формат А2

Утв. в 3-х экземплярах: 1. в штамп. цехе; 2. в цехе; 3. в архиве.

Серия 3.904-45 Выпуск 1-И



- 1. Детали поз. 1 ÷ 8 установить взамен имеющегося рычага.
- 2.* Размеры для справок.

Обозначение	размеры, мм		Масса, кг
	D	Б	
А1А124.080	18	2 ± 0,3	15,2
-01	30	4,5 ± 0,5	30,5

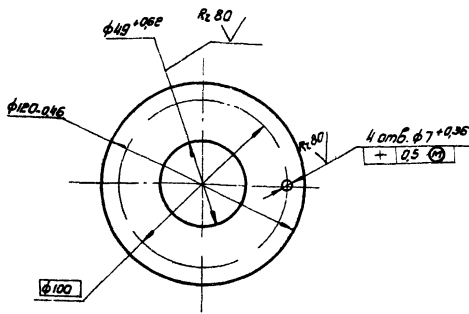
				А1А124.080СБ			
Изм/Лист	№ докум	Подп.	Дата	Механизм исполнительный.	Лист	Масса	Масштаб
Разраб.	С.В.Иванова	И.И.	И.И.		И		-
Проб.	Комиссаров	И.И.	И.И.	Сборочный чертёж.			Лист
Вук. в.р.	Кравцов	И.И.	И.И.				Листов
Эл. спец.	С.И.Иванов	И.И.	И.И.				1
И.Контр.	Литвак	И.И.	И.И.				Застрой СССР
Утв.	Кальтеев	И.И.	И.И.				Самтехпроект
							в. Москва
							Формат А2

Утв. в 3-х экземплярах: 1. в штамп. цехе; 2. в цехе; 3. в архиве.

Копия Сечев

A1A 124.034

(✓)



A1A 124.034

Изм.	Лист	№ докум.	Подп.	Дата	Лист	Масса	Масштаб
Разраб.	Рубинская	И.С.			1	0,04	1:2
Проб.	Комиссаров	И.С.			Лист		Листов 1
Рук.пр.	Земцовский	И.С.			Лист		Листов 1
И.контр.	Литвак	Л.И.			Лист		Листов 1
Утв.	Спицак	Л.И.			Лист		Листов 1
Лист 54 ГОСТ 19003-74					Восстрой СССР		
Ст. 3 ГОСТ 14637-69					Сантехпроект		
					г. Москва		
формат 11							

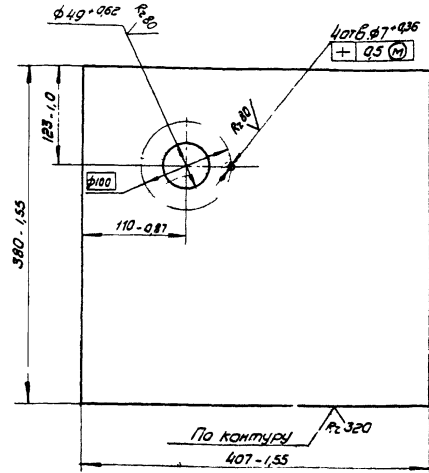
Шайба

Лист 54 ГОСТ 19003-74
Ст. 3 ГОСТ 14637-69

формат 11

A1A 124.035

(✓)



A1A 124.035

Изм.	Лист	№ докум.	Подп.	Дата	Лист	Масса	Масштаб
Разраб.	Рубинская	И.С.			1	1,82	1:4
Проб.	Комиссаров	И.С.			Лист		Листов 1
Рук.пр.	Земцовский	И.С.			Лист		Листов 1
И.контр.	Литвак	Л.И.			Лист		Листов 1
Утв.	Спицак	Л.И.			Лист		Листов 1
Лист 515 ГОСТ 9003-74					Восстрой СССР		
1-IV Ст. 3 ГОСТ 16523-70					Сантехпроект		
					г. Москва		
формат 11							

Лист

Лист 515 ГОСТ 9003-74
1-IV Ст. 3 ГОСТ 16523-70

формат 11

Справ 3.904-15 Выходок 1-11

Формат	Вид	Лист	Обозначение	Наименование	Кол	Примечание
				Документация		
12			A1A 124.100 СБ	Сборочный чертеж		
				Детали		
54	1	A1A 124.049	Узелок	Узелок Б.32.132*4 ГОСТ 535-58	2	0,25 кг
54	2	A1A 124.051	Узелок	Узелок Б.32.132*4 ГОСТ 535-58	2	0,5 кг

A1A 124.100

Изм.	Лист	№ докум.	Подп.	Дата	Лист	Масса	Масштаб
Разраб.	Рубинская	И.С.			1	1,62	1:10
Проб.	Комиссаров	И.С.			Лист		Листов 1
Рук.пр.	Земцовский	И.С.			Лист		Листов 1
И.контр.	Литвак	Л.И.			Лист		Листов 1
Утв.	Спицак	Л.И.			Лист		Листов 1
Лист 52 ГОСТ 9003-74					Восстрой СССР		
1-IV Ст. 3 ГОСТ 16523-70					Сантехпроект		
					г. Москва		
формат 11							

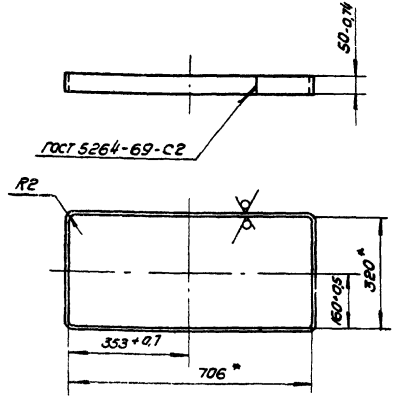
Подставка

копир. фидель

формат 11

A1A 124.038

R1.320 (✓)



* Размеры для справок

A1A 124.038

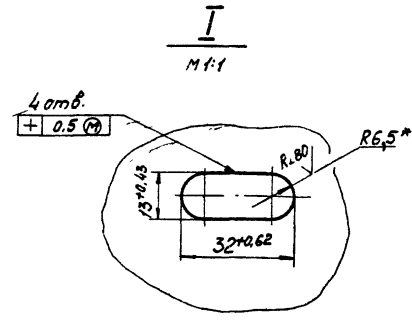
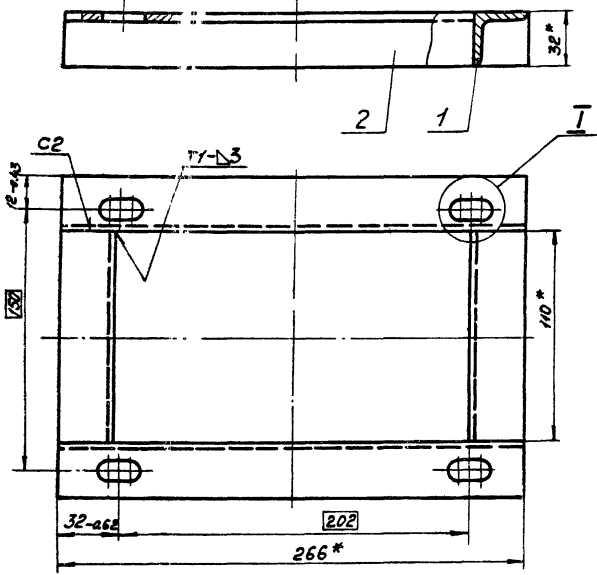
Изм.	Лист	№ докум.	Подп.	Дата	Лист	Масса	Масштаб
Разраб.	Рубинская	И.С.			1	1,62	1:10
Проб.	Комиссаров	И.С.			Лист		Листов 1
Рук.пр.	Земцовский	И.С.			Лист		Листов 1
И.контр.	Литвак	Л.И.			Лист		Листов 1
Утв.	Спицак	Л.И.			Лист		Листов 1
Лист 52 ГОСТ 9003-74					Восстрой СССР		
1-IV Ст. 3 ГОСТ 16523-70					Сантехпроект		
					г. Москва		
формат 11							

Рамка

Лист 52 ГОСТ 9003-74
1-IV Ст. 3 ГОСТ 16523-70

формат 11

А1А124.100СБ

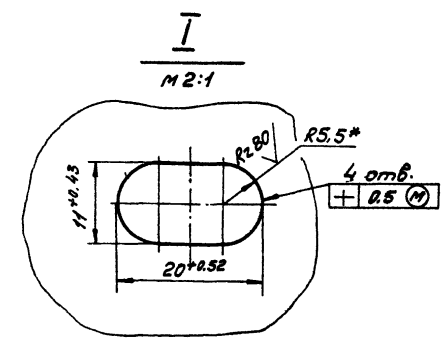
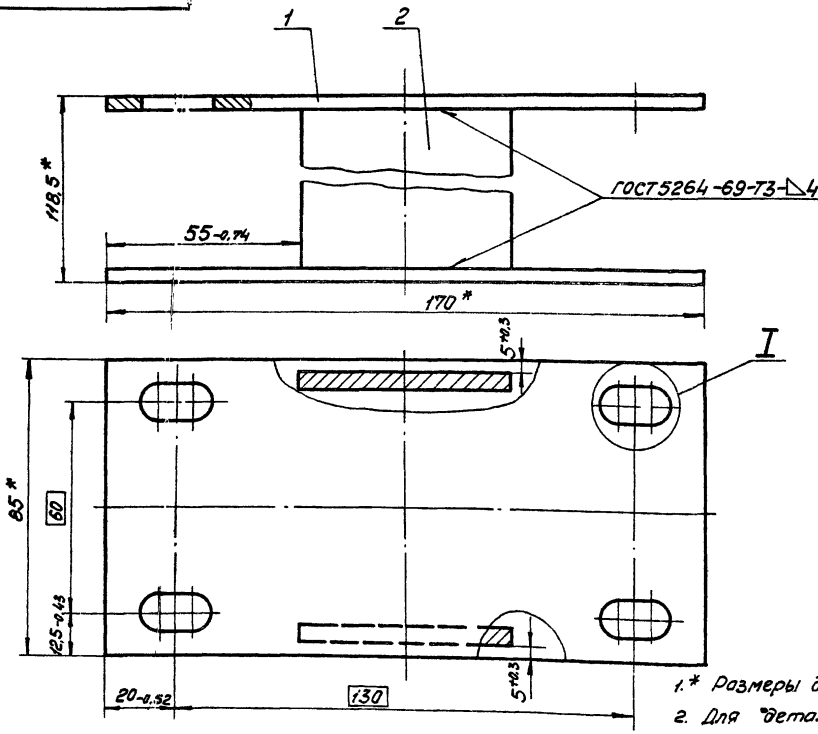


- 1.* Размеры для справок
2. Для деталей, выполненных без чертежа шероховатость поверхностей, полученных отрезкой под прямым углом - $R_{3.20}$
3. Сварные швы по ГОСТ 5264-69.

А1А124.100СБ				Лист	Масса	Листов
Изм/лист	№ докум.	Подп.	Дата	И	1,5	1-2
Разраб.	Рубинская	И.И.		Лист	Листов 1	
Проб.	Камесаров	И.И.		Эксперт СССР		
Рук.вр.	Брановский	И.И.		Самтехпроект		
Сп. спец.	Слибак	И.И.		г. Москва		
Н. контр.	Литвак	И.И.		Формат 12		
Утв.	Вальтберг	И.И.				

Подставка.
Сборочный чертеж.

А1А124.090СБ



- 1.* Размеры для справок.
2. Для деталей, выполненных без чертежа шероховатость поверхностей, полученных отрезкой по периметру прямоугольника - $R_{3.20}$.
- Неуказанная шероховатость поверхностей деталей - $R_{3.20}$.

А1А124.090СБ				Лист	Масса	Листов
Изм/лист	№ докум.	Подп.	Дата	И	1,42	1-1
Разраб.	Рубинская	И.И.		Лист	Листов 1	
Проб.	Камесаров	И.И.		Эксперт СССР		
Рук.вр.	Брановский	И.И.		Самтехпроект		
Сп. спец.	Слибак	И.И.		г. Москва		
Н. контр.	Литвак	И.И.		Формат 12		
Утв.	Вальтберг	И.И.				

Подставка.
Сборочный чертеж.

Серия 3.904-15 Выпуск 1-11

Изм. №, подп., подп. и дата Изм. инв. №, инв. №, дата Изм. инв. №, инв. №, дата Изм. инв. №, инв. №, дата

Капир. Сычева

Формат 12