

ГОСУДАРСТВЕННЫЙ КОМИТЕТ СОВЕТА МИНИСТРОВ СССР ПО ДЕЛАМ СТРОИТЕЛЬСТВА  
/ГОССТРОЙ СССР/

ТИПОВЫЕ КОНСТРУКЦИИ И ДЕТАЛИ ЗДАНИЙ И СООРУЖЕНИЙ

СЕРИЯ 3.904-15

ПРИТОЧНЫЕ ВЕНТИЛЯЦИОННЫЕ КАМЕРЫ ПРОИЗВОДИТЕЛЬНОСТЬЮ  
от 3,5 до 150 тыс. м<sup>3</sup>/ч. с секциями орошения  
для теплоносителя-вода

ВЫПУСК 1-15

КОНСТРУКЦИИ КАМЕР/ РАБОЧИЕ ЧЕРТЕЖИ/

СЕКЦИЯ ФИЛЬТРА  
с развитой поверхностью

РАЗРАБОТАНЫ  
ГПИ САНТЕХПРОЕКТ  
ГОССТРОЙ СССР

инв. №15301-02  
цена: 2-22

УТВЕРЖДЕНЫ  
И ВВЕДЕНЫ В ДЕЙСТВИЕ  
с 15 МАРТА 1978 г.  
ГЛАВПРОМСТРОЙПРОЕКТОМ ГОССТРОЯ СССР  
ПРИКАЗ № 7 ОТ 14. II. 1978 г.

Сливак Б.А.

1978 г.

Главный инженер проекта

Госстрой СССР  
Тбилисский филиал ВТИП  
Типовой проект (серия)  
№ 3-904-15/81-15  
Заказ № 1566  
Цена .....руб. 22  
Тираж 1000  
Дата . 9 . X . 1978 г.

## Содержание

2

Обозначение	Наименование	Стр.
	Содержание	
A1A179.000 TO	Фильтр с развитой поверх- ностью для приточных камер 1ПК10 ÷ 1ПК100	3
	Техническое описание	
A1A169.000	Секция приемная с фильтром для приточной камеры 1ПК10	3, 4
A1A169.010	Панель передняя	4
A1A169.000 СБ	Секция приемная с фильтром для приточной камеры 1ПК10	5
	Сборочный чертеж	
A1A169.010 СБ	Панель передняя	6
	Сборочный чертеж	
A1A169.020	Панель задняя	7
A1A169.020 СБ	Панель задняя	
	Сборочный чертеж	
A1A169.030	Прижим	8
A1A169.040	Решетка опорная	
A1A169.030 СБ	Решетка опорная	
	Сборочный чертеж	
A1A169.040 СБ	Решетка опорная	9
	Сборочный чертеж	
A1A169.002	Днище	9
A1A169.013	Лист	
A1A169.027	Направляющая	10
A1A169.021	Бабушка	
A1A169.029	Направляющая	
A1A169.035	Лист	10, 11
A1A170.000	Секция приемная с фильтром для приточной камеры 1ПК10	
A1A170.010	Решетка опорная	11
A1A170.017	Уголок	12
A1A170.000 СБ	Секция приемная с фильтром для приточной камеры 1ПК10	
	Сборочный чертеж	
A1A171.000	Фильтр с фильтрующим материалом типа ФСВУ для приточной камеры 1ПК25	13
A1A171.019	Профиль	14
A1A171.000 СБ	Фильтр с фильтрующим материалом типа ФСВУ для приточной камеры 1ПК25	
	Сборочный чертеж	
A1A171.010	Панель боковая	15, 16
A1A171.010 СБ	Панель боковая	15
	Сборочный чертеж	
A1A171.004	Направляющая	17
A1A171.006	Днище	
A1A171.018	Профиль	
A1A171.021	Лист	18, 19
A1A171.020	Панель верхняя	
A1A171.020 СБ	Панель верхняя. Сборочный чертеж	18
A1A171.030	Прижим	19
A1A171.030 СБ	Прижим. Сборочный чертеж	20
A1A171.040	Решетка опорная	
A1A171.040 СБ	Решетка опорная. Сборочный чертеж	
A1A172.003	Направляющая	21
A1A172.000	Фильтр с фильтрующим материалом типа ФРНК для приточной камеры 1ПК25	

Обозначение	Наименование	Стр.
A1A171.010	Решетка опорная	21
A1A171.010 СБ	Решетка опорная	
	Сборочный чертеж	
A1A172.000 СБ	Фильтр с фильтрующим материалом типа ФРНК для приточной камеры 1ПК25	22
	Сборочный чертеж	
A1A173.000	Фильтр с фильтрующим материалом типа ФСВУ для приточной камеры 1ПК50	23
	Сборочный чертеж	
A1A173.003	Направляющая	24, 25
A1A173.005	Лист	
A1A173.000 СБ	Фильтр с фильтрующим материалом типа ФСВУ для приточной камеры 1ПК50	24, 25
	Сборочный чертеж	
A1A174.000	Фильтр с фильтрующим материалом типа ФРНК для приточной камеры 1ПК50	26
	Сборочный чертеж	
A1A174.000 СБ	Фильтр с фильтрующим материалом типа ФРНК для приточной камеры 1ПК50	26, 27
	Сборочный чертеж	
A1A175.000	Фильтр с фильтрующим материалом типа ФСВУ для приточной камеры 1ПК70	27
	Сборочный чертеж	
A1A174.003	Направляющая	28, 29
A1A175.000 СБ	Фильтр с фильтрующим материалом типа ФСВУ для приточной камеры 1ПК70	
	Сборочный чертеж	
A1A176.000	Фильтр с фильтрующим материалом типа ФРНК для приточной камеры 1ПК70	29
	Сборочный чертеж	
A1A176.000 СБ	Фильтр с фильтрующим материалом типа ФРНК для приточной камеры 1ПК70	30, 32
	Сборочный чертеж	
A1A177.000	Фильтр с фильтрующим материалом типа ФСВУ для приточной камеры 1ПК100	31
	Сборочный чертеж	
A1A175.004	Направляющая	33, 32
A1A176.003	Направляющая	
A1A177.003	Направляющая	33, 32
A1A177.010	Решетка опорная	
A1A177.000 СБ	Фильтр с фильтрующим материалом типа ФСВУ для приточной камеры 1ПК100	33, 32
	Сборочный чертеж	
A1A178.000	Фильтр с фильтрующим материалом типа ФРНК для приточной камеры 1ПК100	34
	Сборочный чертеж	
A1A178.003	Направляющая	35
A1A178.000 СБ	Фильтр с фильтрующим материалом типа ФРНК для приточной камеры 1ПК100	
	Сборочный чертеж	



Формат Зона	Лист	Обозначение	Наименование	Кол.	Примечание
И	19	A1A 035. 380	Панель верхняя	1	Вып. 1-1
И	20	A3Д 055. 000	Заслонка воздушная рециркуляционная	1	Вып. 1-7
			<u>Детали</u>		
Б4	21	A1A 169. 009	Прокладка 40-1х880-2	2	0,11 кг
Б4	22	A1A 169. 011	Прокладка 40-1х600-2	2	0,09 кг
			<u>Стандартные изделия</u>		
	23		Болт М10х30-36		
			ГОСТ 7798-70	88	
	24		Гайка М10-4		
			ГОСТ 5915-70	88	
			A1A 169. 000-01		
			<u>Сборочные единицы</u>		
И	19	A1A 035. 390	Панель верхняя утепленная	1	Вып. 1-1
			<u>Стандартные изделия</u>		
	23		Болт М10х30-36		
			ГОСТ 7798-70	64	
	24		Гайка М10-4		
			ГОСТ 5915-70	64	
			A1A 169. 000		Лист 3

ИЗМ. Лист 3. 904-15. Серия 3. 904-15. Выпуск 1-15. Подл. и дата. Взам. инв. и дата. Подл. и дата.

Копировал: формат И

Формат Зона	Лист	Обозначение	Наименование	Кол.	Примечание
			<u>Документация</u>		
	22	A1A 169. 010 СБ	Сборочный чертеж		
			<u>Детали</u>		
И	1	A1A 035. 147	Пробка	1	
И	2	A1A 035. 154	Пробка	1	
И	3	A1A 035. 159	Наконечник переходный	1	
И	4	A1A 035. 161	Трубка	1	
И	5	A1A 035. 214	Профиль	2	
	6	-01	Профиль	2	
И	7	A1A 035. 215	Уголок	1	
И	8	A1A 035. 216	Уголок	1	Вып. 1-1
	9	-01	Уголок	1	
И	10	A1A 035. 217	Профиль	1	
И	11	A1A 035. 218	Профиль	2	
И	12	A1A 035. 219	Профиль	1	
И	13	A1A 035. 231	Скоба	2	
И	14	A1A 035. 232	Пластина	2	
Б4	15	A1A 169. 012	Полоса		
			Лист 608 ГОСТ 9903-74 2-IV Ст. 3 ГОСТ 16523-70		
			20-1 х 260-1	2	0,08 кг
И	16	A1A 169. 013	Лист	1	
	17	-01	Лист	1	
			A1A 169. 010		Лист 3

ИЗМ. Лист 3. 904-15. Серия 3. 904-15. Выпуск 1-15. Подл. и дата. Взам. инв. и дата. Подл. и дата.

Копировал: формат И

Формат Зона	Лист	Обозначение	Наименование	Кол.	Примечание
Б4	18	A1A 169. 014	Лист		
			Лист 62 ГОСТ 19903-74 2-IV Ст. 3 ГОСТ 16523-70		
			125-1 х 930-1	1	1,8 кг
Б4	19	A1A 169. 015	Лист		
			Лист 62 ГОСТ 19903-74 2-IV Ст. 3 ГОСТ 16523-70		
			304-1 х 960-1	1	4,6 кг
Б4	20	A1A 169. 016	Лист		
			Лист 608 ГОСТ 19903-74 2-IV Ст. 3 ГОСТ 16523-70		
			304-1 х 960-1	1	1,7 кг
Б4	21	A1A 169. 017	Уголок		
			Уголок 63х36х3 ГОСТ 8509-72 Ст. 3 ГОСТ 535-58	2	0,07 кг
Б4	22	A1A 169. 018	Прокладка Резина-пластина 3Т-С		
			ГОСТ 7338-77		
			φ 30*1 х φ 42-1	1	0,01 кг
Б4	23	A1A 169. 019	Втулка Трубка		
			L=38-1	4	0,03 кг
И	24	A1A 169. 021	Бобышка	1	
	25	-01	Бобышка	1	
Б4	26	A1A 169. 022	Прокладка Резина-пластина 3Т-С		
			ГОСТ 7338-77		
			φ 20*1 х φ 36-1	1	0,005 кг
Б4	27	A1A 169. 023	Плита Плита мягкая марка 50,540		
			ГОСТ 9573-72	1	0,32 кг
			A1A 169. 010		Лист 2

ИЗМ. Лист 3. 904-15. Серия 3. 904-15. Выпуск 1-15. Подл. и дата. Взам. инв. и дата. Подл. и дата.

Копировал: формат И

Формат Зона	Лист	Обозначение	Наименование	Кол.	Примечание
Б4	28	A1A 169. 024	Плита 330х910 Плита мягкая марка 50,540		
			ГОСТ 9573-72	1	0,75 кг
Б4	29	A1A 169. 025	Плита 300х380 Плита мягкая марка 50,540		
			ГОСТ 9573-72	1	0,74 кг
Б4	30	A1A 169. 026	Плита 70х980 Плита мягкая марка 50,540		
			ГОСТ 9573-72	1	0,17 кг
			<u>Переменные данные для исполнения:</u>		
			A1A 169. 010		
			<u>Детали</u>		
И	31	A1A 169. 027	Направляющая	1	
Б4	32	A1A 169. 028	скоба		
			Лист 63 ГОСТ 19903-74 2-IV Ст. 3 ГОСТ 16523-70	13	0,02 кг
			A1A 169. 010-01		
			<u>Детали</u>		
И	31	A1A 169. 029	Направляющая	1	
Б4	32	A1A 169. 029	скоба		
			Лист 63 ГОСТ 19903-74 2-IV Ст. 3 ГОСТ 16523-70	23	0,02 кг
			A1A 169. 010		Лист 3

ИЗМ. Лист 3. 904-15. Серия 3. 904-15. Выпуск 1-15. Подл. и дата. Взам. инв. и дата. Подл. и дата.

Копировал: формат И









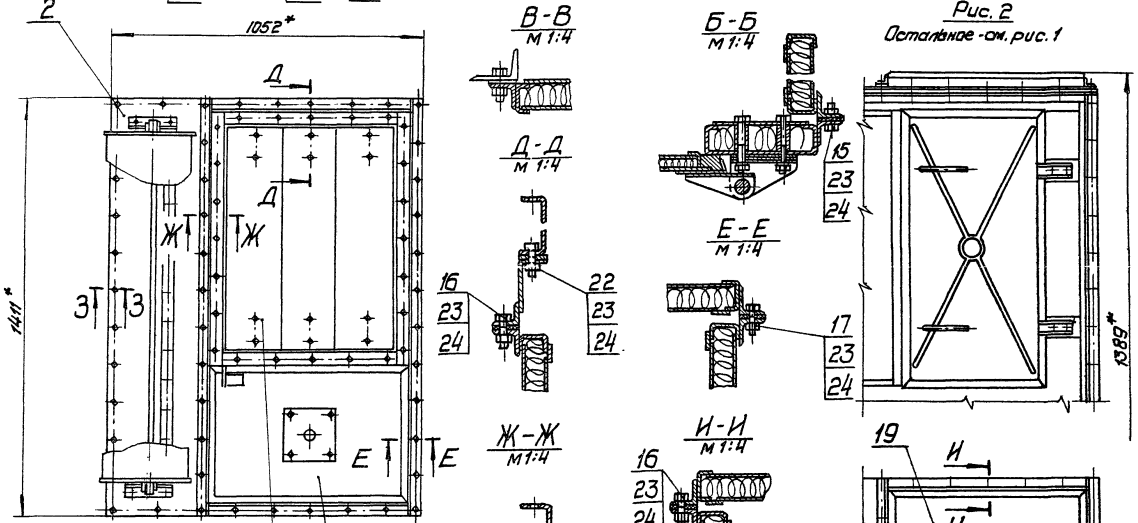
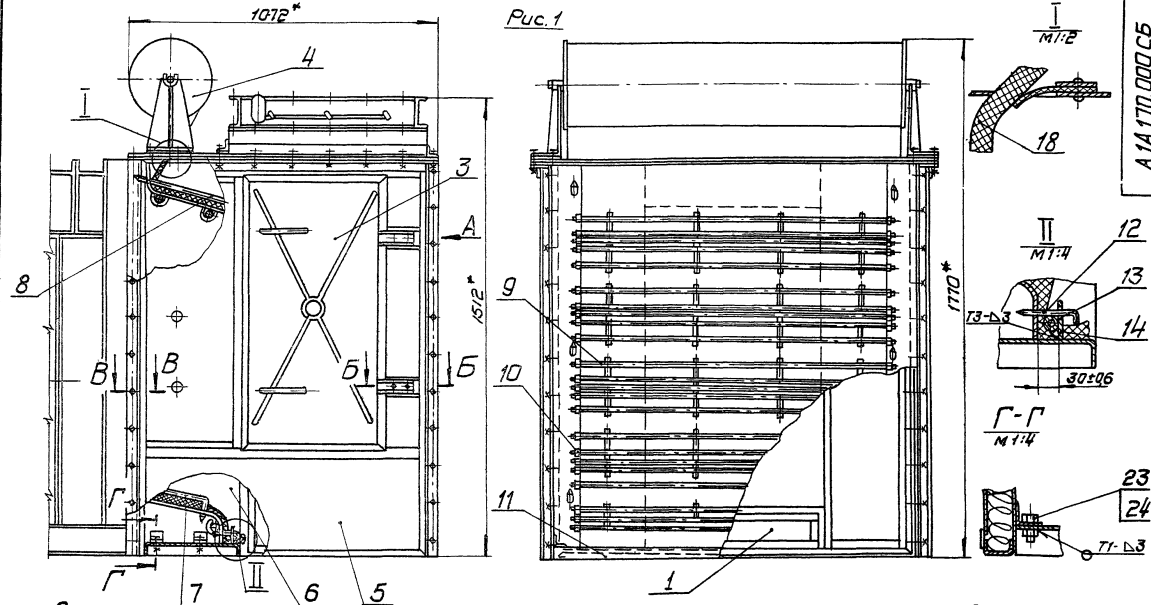








А 1А 170.000 СБ

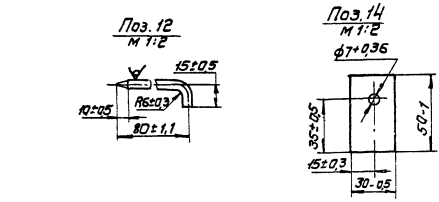


Серия 3.904-15 выпуск 1-15

Шифр: 114224 (Полн. и детали) 114224 (Сборочный чертеж) 114224 (Монтаж и демонтаж)

Обозначение	Рис.	Масса кг
А1А170.000	1	272.
-01	2	244

- 1\* Размеры для справок
- 2. Сварные швы Т1, Т3 по ГОСТ 5264-69



А1А170.000 СБ		Лит.	Масштаб
Шифр: 114224 (Полн. и детали)	Секция приемная с фильтром для приточной камеры ПЛК10.	И	см. табл. 1:10
Рис. 114224 (Сборочный чертеж)	Сборочный чертеж	Лист 1 из 10	
Рис. 114224 (Монтаж и демонтаж)		Лист 1 из 10	
Исполн. Спичак		Восстрай СССР	
И. контр. Мерзляков		Сантехпроект	
Умб. Спичак		г. Москва	

Копир. 7.12.77

Формат: 22

Лист	Зона	Поз.	Обозначение	Наименование	Кол.	Примечание
				Документация		
22			A1A171.000 СБ	Сборочный чертеж		
12			A1A179.000 T0	Фильтр с развитой поверхностью для приточных камер 1ПК10 ÷ 1ПК100		
				Техническое описание		
				Сборочные единицы		
И	1		A1A171.010	Панель боковая	1	
	2		-01	Панель боковая	1	
И	3		A1A171.020	Панель верхняя	1	
И	4		A1A171.030-02	Прижим	1	
	5		-03	Прижим	2	
И	6		A1A171.040	Решетка опорная	5	
				Детали		
Б4	7		A1A171.001	Крюк		
				Круг В6,0 ГОСТ 2590-71 Ст.3 ГОСТ 535-58	5	0,013 кг
Б4	8		A1A171.002	Пруток		
				Круг В6,0 ГОСТ 2590-71 Ст.3 ГОСТ 535-58 L=100-10	10	0,022 кг
Б4	9		A1A171.003	Пруток		
				Круг В6,0 ГОСТ 2590-71 Ст.3 ГОСТ 535-58 L=1105-30	3	0,24 кг

Изм/Лист	№ докум.	Подп.	Дата	Изм/Лист	№ докум.	Подп.	Дата
Изм. 1	Лист 1	И.И.И.	1988	Лист 1	Лист 1	И.И.И.	1988

**A1A171.000**

Фильтр с фильтрующим материалом типа ФСВУ для приточной камеры 1ПК10

Исполн.: И.И.И. Проверил: И.И.И. Коллегиал.: И.И.И. Формат: А3

Лист	Зона	Поз.	Обозначение	Наименование	Кол.	Примечание
И	10		A1A171.004	Направляющая	1	
	11		-01	Направляющая	1	
Б4	12		A1A171.005	Лист		
				Лист Б3,0 ГОСТ 19903-74 1-IV-Ст.3 ГОСТ 16523-70 70-1,0 x 1050-2,0	1	1,75 кг
И	13		A1A171.006	Днище	1	
Б4	14		A1A171.007	Скоба		
				Лист Б3,0 ГОСТ 19903-74 1-IV-Ст.3 ГОСТ 16523-70	26	0,02 кг
Б4	15		A1A171.008	Столор		
				Круг В6,0 ГОСТ 2590-71 Ст.3 ГОСТ 535-58	2	0,02 кг
Б4	16		A1A171.009	Труба		
				Труба 15 ГОСТ 3262-75 L=1150-2,0	1	1,4 кг
Б4	17		A1A171.011	Планка		
				Лист Б3,0 ГОСТ 19903-74 1-IV-Ст.3 ГОСТ 16523-70	2	0,04 кг
Б4	18		A1A171.012	Уголок		
				Уголок Б36x36x3 ГОСТ 8509-74 Ст.3 ГОСТ 535-58	6	0,07 кг
Б4	19		A1A171.013	Прокладка		
				Резина-пластмасса ЗТ-С ГОСТ 7338-77 36-1,0 x 1253-2,0	1	0,14 кг
Б4	20		A1A171.014	Прокладка		
				Резина-пластмасса ЗТ-С ГОСТ 7338-77 36-1,0 x 620-2,0	2	0,07 кг

Изм/Лист	№ докум.	Подп.	Дата	Изм/Лист	№ докум.	Подп.	Дата
Изм. 1	Лист 1	И.И.И.	1988	Лист 1	Лист 1	И.И.И.	1988

**A1A171.000**

Исполн.: И.И.И. Проверил: И.И.И. Коллегиал.: И.И.И. Формат: А3

Серия 3. 904-15 выпуск 1-15

Лист	Зона	Поз.	Обозначение	Наименование	Кол.	Примечание
Б4	21		A1A171.015	Прокладка Резина-пластмасса ЗТ-С ГОСТ 7338-77 36-1,0 x 2065-2,0	2	0,23 кг
				Стандартные изделия		
	22			Болт М10x30,36 ГОСТ 7798-70	58	
	23			Гайка М10,4 ГОСТ 5915-70	58	
				Материалы		
	24			Материал фильтрующей из упругого стекловолокна марки ФСВУ ТУ21-10-369-70 Ширина полотна 1200мм	10	кг

**A1A171.000**

Исполн.: И.И.И. Проверил: И.И.И. Коллегиал.: И.И.И. Формат: А3

**A1A171.015**

Рис. 2  
Остальные-см.рис.1

Рис. 1

Рис. 2

Обозначение	Рис.	Размеры, мм				Кол. шт	Масса, кг
		L	e	e1	n		
A1A171.015		1265±2,6	1125±0,5	70	9	10	2,3
-01	1	2023±3,5	1875±0,5	125	15	16	3,7
-02			23				
-03	2	2552±4,0		88,5			4,69
-04			2375±0,5	130	19	20	4,78
-05		2613±4,0		108			
-06	1	3113±4,0	2875±0,5	130	23	24	5,7
-07			108				
-08		3215±4,5	3125±0,5	66	25	26	5,9
-09			24				
-10	2	3830±4,5	3500±0,5	165	28	29	7,0

1. Неуказанные предельные отклонения размеров по СТ 1  
2\* Размер для справок.

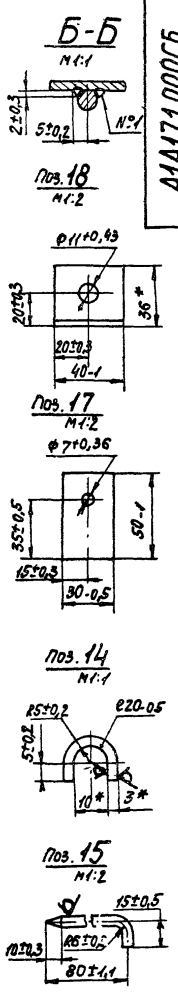
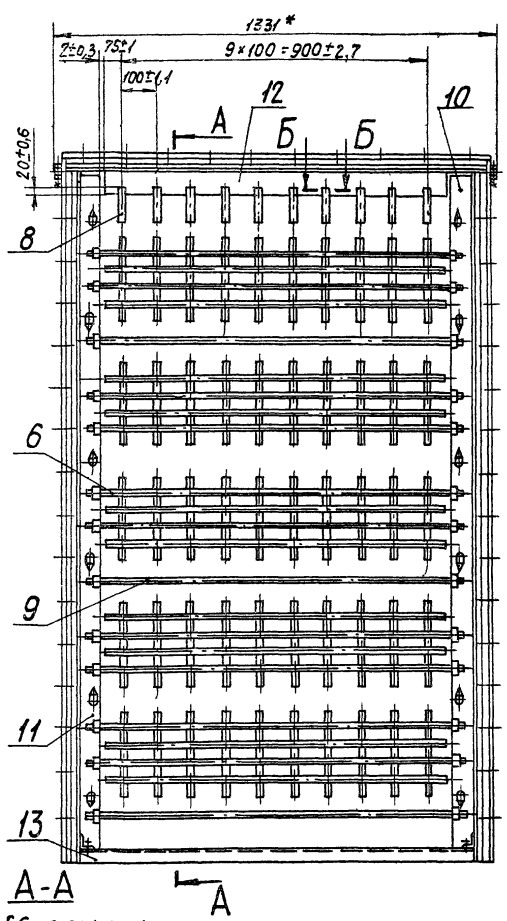
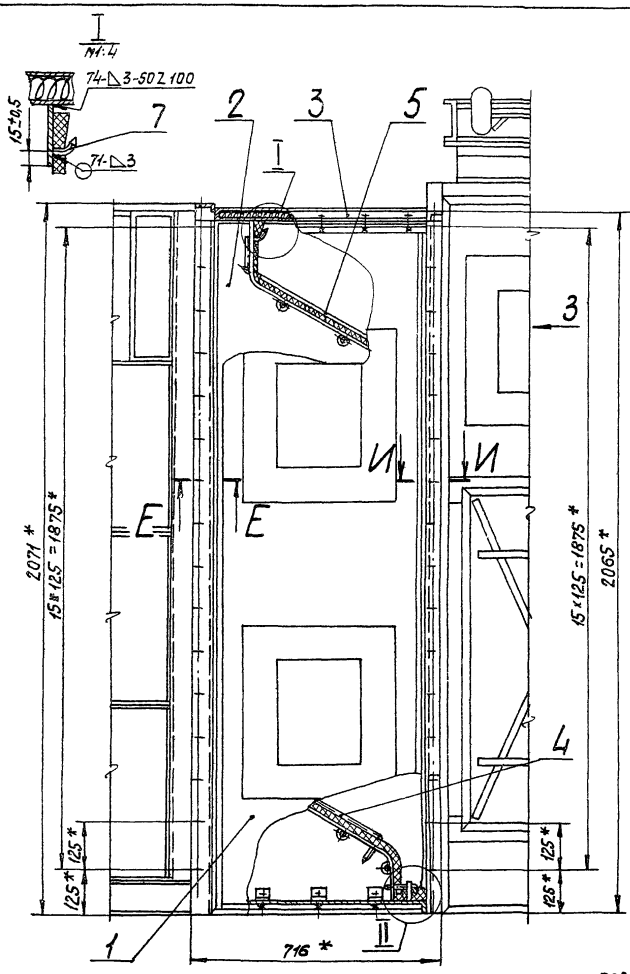
Изм/Лист				Изм/Лист			
Изм.	Лист	№ докум.	Подп.	Изм.	Лист	№ докум.	Подп.
Изм. 1	Лист 1	И.И.И.	1988	Лист 1	Лист 1	И.И.И.	1988

**A1A171.015**

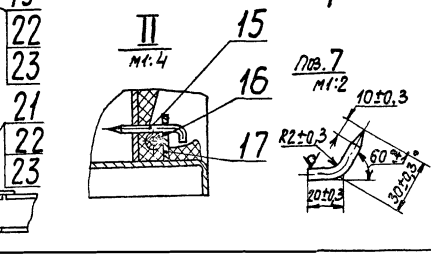
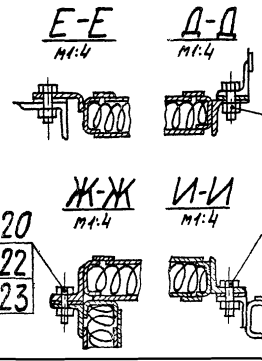
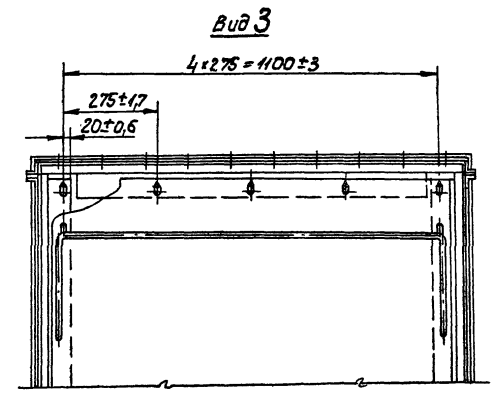
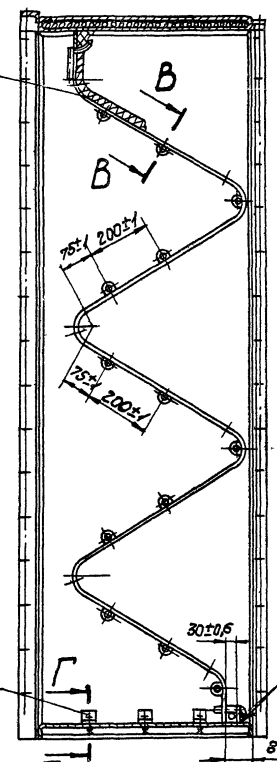
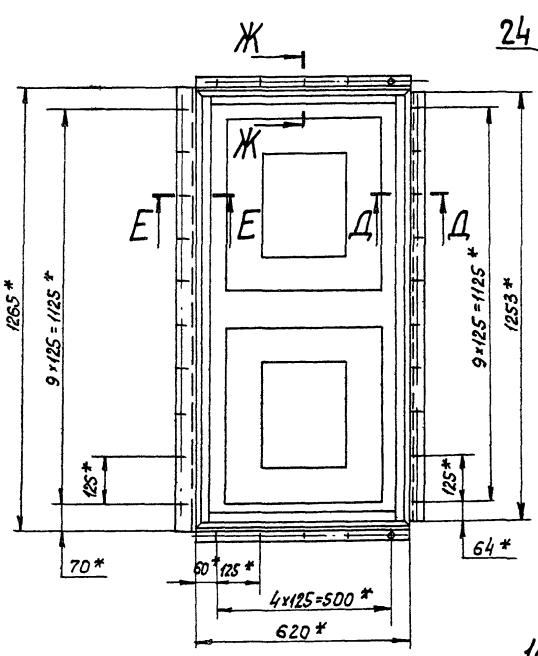
Профиль

Исполн.: И.И.И. Проверил: И.И.И. Коллегиал.: И.И.И. Формат: А3

А1А171.000СБ



Серия 3.904-15 выпуск 1-15



1\* Размеры для справок.  
2. Сварные швы 71, 73, 74 и т.п. по ГОСТ 3264-69; и т.с. сварка ручная электродуговой.

А1А171.000СБ

Изм.	Лист	№ до ким.	Подп.	Дата	Фильм с фильтрующим материалом типа ФСВУ для приточной камеры ИК25. сборочный чертёж.	Лит.	Масса	Масштаб
	и					и	141	1:10
	Лист					Листов		

Копирован  
Санкт-Петербург  
Сантехпроект  
г. Москва  
Формат: 2:2



Формат Зона	Лист	Обозначение	Наименование	Кол.	Приме- чание
			<u>Документация</u>		
12		A1A171.010 СБ	Сборочный чертеж		
			<u>Детали</u>		
И	1	A1A171.017-01	Уголок	1	
И	2	A1A171.018	Профиль	2	
		Переменные данные для исполнений			
		A1A171.000			
		<u>Детали</u>			
И	3	A1A171.017-03	Уголок	1	
И	4	A1A171.018-02	Профиль	2	
И	5	A1A171.019-01	Профиль	1	
И	6	A1A171.021-06	Лист	1	
Б4	7	A1A171.022	Полоса 25-0,5*1974-3,0		
			Лист Б2.0 ГОСТ 19903-74		
			1-IV-ст.3 ГОСТ 16523-70	2	0,77 кг
Б4	8	A1A171.023	Лист		
			Лист Б2.0 ГОСТ 19903-74		
			1-IV-ст.3 ГОСТ 16523-70		
			600-1,8 * 2003 - 3,5	1	1,88 кг
Б4	9	A1A171.024	Плита		
			Плита мягкая, марка С0		
			540 ГОСТ 9573-72		
			615 * 2020	1	2,48 кг
Б4	10	A1A171.025	Полоса 25-0,5*550-4,8		
			Лист Б2.0 ГОСТ 19903-74		
			1-IV-ст.3 ГОСТ 16523-70	1	0,2 кг

Формат Зона	Лист	Обозначение	Наименование	Кол.	Приме- чание
			<u>A1A171.010-01</u>		
			<u>Детали</u>		
И	3	A1A171.017-04	Уголок	1	
И	4	A1A171.018-02	Профиль	2	
И	5	A1A171.019-02	Профиль	1	
И	6	A1A171.021-06	Лист	1	
Б4	7	A1A171.026	Полоса 25-0,5*1974-3,0		
			Лист Б2.0 ГОСТ 19903-74		
			1-IV-ст.3 ГОСТ 16523-70	2	0,77 кг
Б4	8	A1A171.027	Лист		
			Лист Б2.0 ГОСТ 19903-74		
			1-IV-ст.3 ГОСТ 16523-70		
			600-1,8 * 2003 - 3,5	1	1,88 кг
Б4	9	A1A171.028	Плита		
			Плита мягкая, марка С0		
			540 ГОСТ 9573-72		
			615 * 2020	1	2,48 кг
Б4	10	A1A171.029	Полоса 25-0,5*550-4,8		
			Лист Б2.0 ГОСТ 19903-74		
			1-IV-ст.3 ГОСТ 16523-70	1	0,2 кг

Формат Зона	Лист	Обозначение	Наименование	Кол.	Приме- чание
			<u>A1A171.010-02</u>		
			<u>Детали</u>		
И	3	A1A171.017-06	Уголок	1	
И	4	A1A171.018-04	Профиль	2	
И	5	A1A171.019-04	Профиль	1	
И	6	A1A171.021-02	Лист	1	
Б4	7	A1A171.031	Полоса 25-0,5*2564-4,0		
			Лист Б2.0 ГОСТ 19903-74		
			1-IV-ст.3 ГОСТ 16523-70	2	1,0 кг

**A1A171.010**

Панель боковая

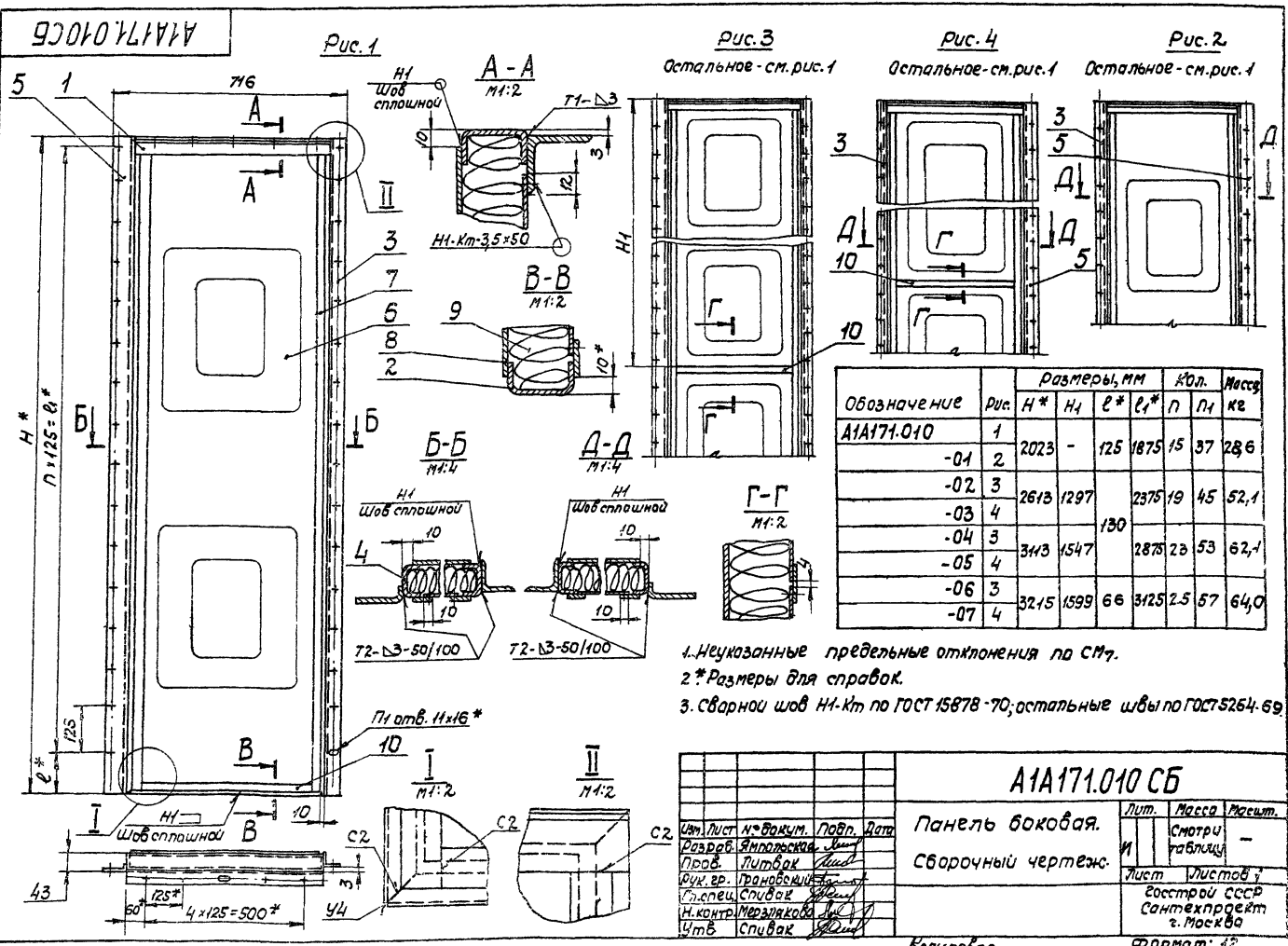
Лит. Лист Листов  
И 1 6

Гастрон ССР  
Сантехпроект  
г. Москва

Копировал  
Формат: А1

**A1A171.010**

Копировал  
Формат: А1



Имя, № листа, Подп. и дата

Имя, № листа, Подп. и дата

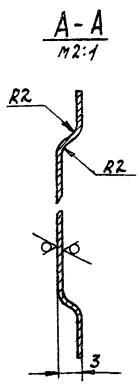
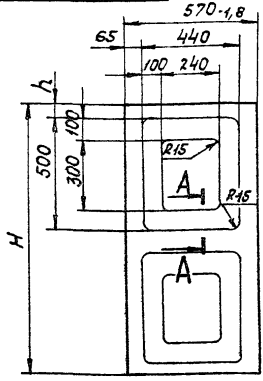
Серия 3.904-15 выпуск 1-15

Имя, № листа, Подп. и дата





A1A171.021



Обозначение	Размеры, мм		Масса, кг
	H	h	
A1A171.021	1210-2,4		4,33
-01	1250-2,4		4,47
-02	1280-2,6	50	4,68
-03	1530-2,6		5,48
-04	1582-2,6		5,66
-05	1685-3,0	300	6,74
-06	1976-3,0		7,07

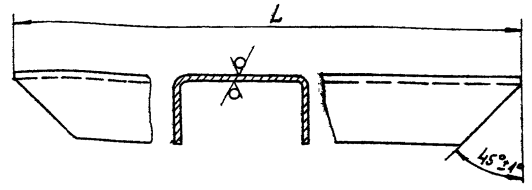
Неуказанные предельные отклонения размеров по СТ

A1A171.021

Изм.	Лист	№ док.	Подп.	Дата
Разраб.	Ямпольская			
Проб.	Литвак			
Рук. гр.	Грановский			
Н. контр.	Мерзлякова			
Утв.	Спибак			

Лист	Масса	Масштаб
И	Статус таблицы	-
Лист	Листов	1
Лист Б0,8 ГОСТ 19903-74		
ГОСТ 19903-74		
Сантехпроект г. Москва		
Копиролан		
Формат: 11		

A1A171.018



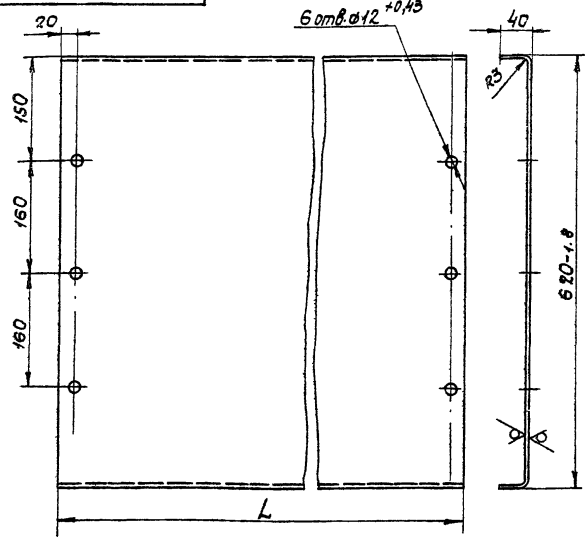
Обозначение	L, мм	Масса, кг
A1A171.018	616-1,8	0,7
-01	1255-2,6	1,43
-02	2019-3,6	2,3
-03	2542-4,0	2,9
-04	2609-4,0	3,0
-05	3109-4,0	3,64
-06	3211-4,6	3,66
-07	3820-4,5	4,35

A1A171.018

Изм.	Лист	№ док.	Подп.	Дата
Разраб.	Ямпольская			
Проб.	Литвак			
Рук. гр.	Грановский			
Н. контр.	Мерзлякова			
Утв.	Спибак			

Лист	Масса	Масштаб
И	Статус таблицы	-
Лист	Листов	1
Лист Б0,8 ГОСТ 19903-74		
ГОСТ 19903-74		
Сантехпроект г. Москва		
Копиролан		
Формат: 11		

A1A171.006



Обозначение	L, мм	Масса, кг
A1A171.006	1175-2,0	19,36
-01	2460-2,0	40,55
-02	3740-2	61,65

Неуказанные предельные отклонения размеров по СТ

A1A171.006

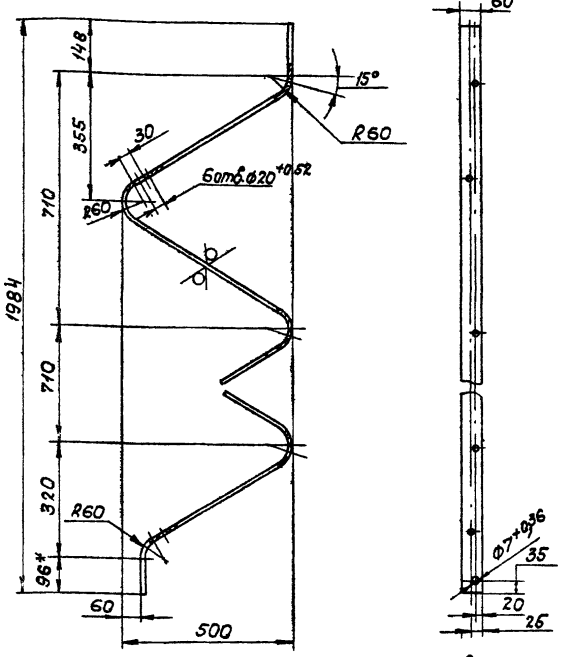
Изм.	Лист	№ док.	Подп.	Дата
Разраб.	Ямпольская			
Проб.	Литвак			
Рук. гр.	Грановский			
Н. контр.	Мерзлякова			
Утв.	Спибак			

Лист	Масса	Масштаб
И	Статус таблицы	-
Лист	Листов	1
Лист Б3,0 ГОСТ 19903-74		
ГОСТ 19903-74		
Сантехпроект г. Москва		
Копиролан		
Формат: 11		

A1A171.004

A1A171.004 - изображено

A1A171.004-01 - зеркальное отражение



1. Неуказанные предельные отклонения размеров по СТ  
2.\* Размер для справок

A1A171.004

Изм.	Лист	№ док.	Подп.	Дата
Разраб.	Ямпольская			
Проб.	Литвак			
Рук. гр.	Грановский			
Н. контр.	Мерзлякова			
Утв.	Спибак			

Лист	Масса	Масштаб
И	Статус таблицы	-
Лист	Листов	1
Лист Б3,0 ГОСТ 19903-74		
ГОСТ 19903-74		
Сантехпроект г. Москва		
Копиролан		
Формат: 11		

Формат листа	№	Обозначение	Наименование	Кол	Примечание
			Документация		
12		A1A171.020CB	Сборочный чертёж детали		
11	1	A1A171.017	Узелок	2	
11	2	A1A171.018	Профиль	2	
Б4	3	A1A171.053	Пластина Лист Б3.0 ГОСТ 19903-74 1-IV-СТ3 ГОСТ 16523-70	2	0,056 кг
Б4	4	A1A171.054	Пластина Лист Б3.0 ГОСТ 19903-74 1-IV-СТ3 ГОСТ 16523-70	2	0,032 кг
Переменные данные для исполнений					
A1A171.020					
Детали					
11	5	A1A171.017-02	Узелок	1	
11	6	A1A171.018-01	Профиль	2	
11	7	A1A171.019	Профиль	1	
11	8	A1A171.021	Лист	1	
Б4	9	A1A171.055	Полоса 25-0,5x1239-2,4 Лист Б2.0 ГОСТ 19903-74 1-IV-СТ3 ГОСТ 16523-70	2	0,485 кг
Б4	10	A1A171.056	Полоса 25-0,5x550-1,8 Лист Б2.0 ГОСТ 19903-74 1-IV-СТ3 ГОСТ 16523-70	1	0,2 кг
Б4	11	A1A171.057	Плита 615x1255 Плита мяккая марка 50 540 ГОСТ 9573-72	1	1,5 кг

Шиб. Исполн. Подп. и дата  
Взам. инв. Шиб. Исполн. Подп. и дата

A1A171.020

Панель верхняя

Копирован

Лист 1 из 3  
Листов 3  
Рострой СССР  
Сантехпроект  
г. Москва

Формат: 11

Формат листа	№	Обозначение	Наименование	Кол	Примечание
Б4	12	A1A171.058	Лист Лист Б2.0 ГОСТ 19903-74 1-IV-СТ3 ГОСТ 16523-70 600-1,8x1239-2,4	1	11,67 кг
A1A171.020-01					
Детали					
11	5	A1A171.017-05	Узелок	1	
11	6	A1A171.018-03	Профиль	2	
11	7	A1A171.019-03	Профиль	1	
11	8	A1A171.021-01	Лист	1	
Б4	9	A1A171.059	Полоса Лист Б2.0 ГОСТ 19903-74 1-IV-СТ3 ГОСТ 16523-70 25-0,5x2526-4,0	2	4,99 кг
Б4	10	A1A171.061	Полоса Лист Б2.0 ГОСТ 19903-74 1-IV-СТ3 ГОСТ 16523-70 25-0,5x550-1,8	2	0,2 кг
Б4	11	A1A171.062	Плита Плита мяккая, марка 50 540 ГОСТ 9573-72 615x2540	1	3,1 кг
Б4	12	A1A171.063	Лист Лист Б2.0 ГОСТ 19903-74 1-IV-СТ3 ГОСТ 16523-70 600-1,8x2526-4,0	1	23,79 кг
A1A171.020-02					
Детали					
11	5	A1A171.017-012	Узелок	1	
11	6	A1A171.018-07	Профиль	2	

Шиб. Исполн. Подп. и дата  
Взам. инв. Шиб. Исполн. Подп. и дата

A1A171.020

Панель верхняя

Копирован

Лист 2 из 2  
Листов 2  
Рострой СССР  
Сантехпроект  
г. Москва

Формат: 11

A1A171.020CB

Серия 3.904.15 выпуск 1-15

Шиб. Исполн. Подп. и дата  
Взам. инв. Шиб. Исполн. Подп. и дата

Шиб. Исполн. Подп. и дата  
Взам. инв. Шиб. Исполн. Подп. и дата

Обозначение	Рис	Размеры, мм								Кол. Масса	
		В*	В1*	Н*	Н1	Р*	Р1*	Р2*	П	П1	кг
A1A171.020	1	1265	1253	1331	-	70	64	1125	9	30	22,2
-01		2552	2540	2616	1300	88,5	82,6	2375	19	50	52,5
-02	2	3830	3818	3896	4336	165	159	3500	28	68	15,3

1. Незказанные предельные отклонения размеров по СМТ  
 2\* размеры для справок.  
 3. Сборный шов HT-Kt по ГОСТ 15878-70, остальные швы по ГОСТ 5264-69

A1A171.020 CB						
Шиб. Исполн. Подп. и дата Взам. инв. Шиб. Исполн. Подп. и дата	Панель верхняя				Лист 1 из 1	Масса —
Шиб. Исполн. Подп. и дата Взам. инв. Шиб. Исполн. Подп. и дата	Сборочный чертёж				Листов 1	Масса —
Рострой СССР Сантехпроект г. Москва						

Копирован

Формат: 12

Формат	Зона	Лист	Обозначение	Наименование	Кол.	Примечание
И1	7		A1A171. 019 - 10	Профиль	1	
И1	8		A1A171. 021 - 05	Лист	1	
Б4	9		A1A171. 064	Полоса		
				Лист 62,0 ГОСТ 19903-74		
				1-IV Ст.3 ГОСТ 16523-70		
				25-0,5 x 3804-4,5	1	1,49 кг
Б4	10		A1A171. 065	Полоса		
				Лист 62,0 ГОСТ 19903-74		
				1-IV Ст.3 ГОСТ 16523-70		
				25-0,5 x 550-1,8	2	0,2 кг
Б4	11		A1A171. 066	Плита		
				Плита мягкая, марка 50		
				540 ГОСТ 9573-72		
				615 x 3820	1	4,65 кг
Б4	12		A1A171. 067	Лист		
				Лист 62,0 ГОСТ 19903-74		
				1-IV Ст.3 ГОСТ 16523-70		
				600-1,8 x 3804-4,5	1	35,8 кг
						Лист
						3
						Формат И1

Шиб и подш. Подш. и дата

Формат	Зона	Лист	Обозначение	Наименование	Кол.	Примечание
И1			A1A171. 030 СБ	Документация		
				Сборочный чертеж		
				Переменные данные для исполнений:		
				A1A171. 030		
				Детали		
Б4	1		A1A171. 068	Пруток		
				Круг 88,0 ГОСТ 2590-71		
				Ст.3 ГОСТ 535-58	1	0,722 кг
Б4	2		A1A171. 069	Пруток		
				Круг 88,0 ГОСТ 2590-71		
				Ст.3 ГОСТ 535-58	2	0,015 кг
				A1A171. 030 - 01		
				Детали		
Б4	1		A1A171. 071	Пруток		
				Круг 88,0 ГОСТ 2590-71		
				Ст.3 ГОСТ 535-58	1	0,712 кг
Б4	2		A1A171. 072	Пруток		
				Круг 88,0 ГОСТ 2590-71		
				Ст.3 ГОСТ 535-58	2	0,045 кг
				A1A171. 030 - 02		
				Детали		
Б4	1		A1A171. 073	Пруток		
				Круг 88,0 ГОСТ 2590-71		
				Ст.3 ГОСТ 535-58	1	0,73 кг
Б4	2		A1A171. 074	Пруток		
				Круг 88,0 ГОСТ 2590-71		
				Ст.3 ГОСТ 535-58	2	0,023 кг
						Лист
						3
						Формат И1

Шиб и подш. Подш. и дата

Формат	Зона	Лист	Обозначение	Наименование	Кол.	Примечание
			A1A171. 030 - 03	Детали		
Б4	1		A1A171. 075	Пруток		
				Круг 88,0 ГОСТ 2590-71		
				Ст.3 ГОСТ 535-58	1	0,8 кг
Б4	2		A1A171. 076	Пруток		
				Круг 88,0 ГОСТ 2590-71		
				Ст.3 ГОСТ 535-58	2	0,023 кг
				A1A171. 030 - 04		
				Детали		
Б4	1		A1A171. 077	Пруток		
				Круг 88,0 ГОСТ 2590-71		
				Ст.3 ГОСТ 535-58	1	0,527 кг
Б4	2		A1A171. 078	Пруток		
				Круг 88,0 ГОСТ 2590-71		
				Ст.3 ГОСТ 535-58	2	0,015 кг
				A1A171. 030 - 05		
				Детали		
Б4	1		A1A171. 079	Пруток		
				Круг 88,0 ГОСТ 2590-71		
				Ст.3 ГОСТ 535-58	1	0,987 кг
Б4	2		A1A171. 081	Пруток		
				Круг 88,0 ГОСТ 2590-71		
				Ст.3 ГОСТ 535-58	2	0,015 кг
				A1A171. 030 - 06		
				Детали		
Б4	1		A1A171. 082	Пруток		
				Круг 88,0 ГОСТ 2590-71		
				Ст.3 ГОСТ 535-58	1	0,413 кг
Б4	2		A1A171. 083	Пруток		
				Круг 88,0 ГОСТ 2590-71		
				Ст.3 ГОСТ 535-58	2	0,015 кг
						Лист
						2
						Формат И1

Серия 3.904-15 выпуск 1-15

Шиб и подш. Подш. и дата

Формат	Зона	Лист	Обозначение	Наименование	Кол.	Примечание
			A1A171. 030 - 07	Детали		
Б4	1		A1A171. 084	Пруток		
				Круг 88,0 ГОСТ 2590-71		
				Ст.3 ГОСТ 535-58	1	1,03 кг
Б4	2		A1A171. 085	Пруток		
				Круг 88,0 ГОСТ 2590-71		
				Ст.3 ГОСТ 535-58	2	0,015 кг
				A1A171. 030 - 08		
				Детали		
Б4	1		A1A171. 086	Пруток		
				Круг 88,0 ГОСТ 2590-71		
				Ст.3 ГОСТ 535-58	1	0,8 кг
Б4	2		A1A171. 087	Пруток		
				Круг 88,0 ГОСТ 2590-71		
				Ст.3 ГОСТ 535-58	2	0,023 кг
				A1A171. 030 - 09		
				Детали		
Б4	1		A1A171. 088	Пруток		
				Круг 88,0 ГОСТ 2590-71		
				Ст.3 ГОСТ 535-58	1	0,855 кг
Б4	2		A1A171. 089	Пруток		
				Круг 88,0 ГОСТ 2590-71		
				Ст.3 ГОСТ 535-58	2	0,023 кг
						Лист
						3
						Формат И1

Шиб и подш. Подш. и дата



Формат Зона	Лист	Обозначение	Наименование	Кол.	Примечание
			<u>Документация</u>		
22		A1A172.000 СБ	Сборочный чертеж		
42		A1A179.000ТО	Фильтр с развитой поверхностью для приточных камер ИПК 10 ÷ ИПК 100		
			Техническое описание		
			<u>Сборочные единицы</u>		
11	1	A1A171.010	Панель боковая	1	
	2	-01	Панель боковая	1	
11	3	A1A171.020	Панель верхняя	1	
11	4	A1A171.030	Прижим	1	
	5	-01	Прижим	5	
11	6	A1A172.010	Решетка опорная	12	
			<u>Детали</u>		
11	7	A1A171.006	дныше	1	
64	8	A1A172.001	Пруток L=H05-2 Круг В6 ГОСТ 2590-71 Ст3 ГОСТ 535-58	1	0,24 кг
64	9	A1A172.002	Крюк Круг В6 ГОСТ 2590-71 Ст3 ГОСТ 535-58	5	0,015 кг
11	10	A1A172.003	Направляющая	1	
	11	-01	Направляющая	1	
64	12	A1A172.004	Лист 70-1 × 1050-2 Лист БЗ ГОСТ 19903-74 I-IV Ст3 ГОСТ 16523-70	1	1,73 кг

A1A172.000

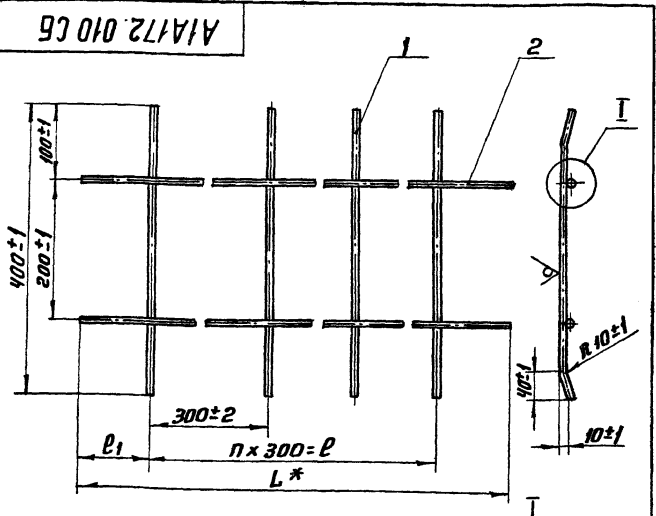
Фильтр с фильтрующим материалом типа ФРНК для приточной камеры ИПК25

Лит. Лист Листов  
У 1 1 2  
Госстрой СССР  
САНТЕХПРОЕКТ  
г. Москва

Формат ИТМДЛ, Листы и дата, Взаимный ИТМДЛ, Листы и дата

ИЗМ. Лист И докум. Подп. Дата  
Разраб. Литвак  
Проб. Грановский  
Рук. гр. Грановский  
И. контр. Мерзлякова  
Утв. Сливак

Серия 3.904-15 выпуск 1-15



Обозначение	Размеры, мм				Кол.	Масса кг
	L*	l	l1	n		
A1A172.010	1105	900±2	100±2	3	0,86	
-01	540	300±2	120±2	1	0,424	
-02	1715	1500±2	105±2	5	1,32	

1\* Размер для справок  
2 Сварка ручная электродуговая

A1A172.010 СБ

Решетка опорная  
Сборочный чертеж

Лит. Масса Массит  
У 1 1 2  
Лист Листов 1  
Госстрой СССР  
САНТЕХПРОЕКТ  
г. Москва

Формат ИТМДЛ, Листы и дата, Взаимный ИТМДЛ, Листы и дата

ИЗМ. Лист И докум. Подп. Дата  
Разраб. Янтальская  
Проб. Литвак  
Рук. гр. Грановский  
Гл. свч. Сливак  
И. контр. Мерзлякова  
Утв. Сливак

Формат Зона	Лист	Обозначение	Наименование	Кол.	Примечание
64	13	A1A172.005	Скоба Лист БЗ ГОСТ 19903-74 I-IV Ст3 ГОСТ 16523-70	62	0,02 кг
64	14	A1A172.006	Уголок Уголок Б-36×36×3 ГОСТ 8509-72 Ст3 ГОСТ 535-58	6	0,07 кг
64	15	A1A172.007	Столор Круг В6 ГОСТ 2590-71 Ст3 ГОСТ 535-58	2	0,02 кг
64	16	A1A172.008	Труба L=H50-2 Труба 15 ГОСТ 3262-75	1	1,4 кг
64	17	A1A172.009	Планка Лист БЗ ГОСТ 19903-74 I-IV Ст3 ГОСТ 16523-70	2	0,04 кг
64	18	A1A172.011	Прокладка 36-1 × 1253-2 Резина-пластина ЗГ ГОСТ 1338-71	1	0,14 кг
64	19	A1A172.012	Прокладка 36-1 × 620-2 Резина-пластина ЗГ ГОСТ 1338-71	2	0,07 кг
64	20	A1A172.013	Прокладка 36-1 × 2065-2 Резина-пластина ЗГ ГОСТ 1338-71	2	0,23 кг
			<u>Стандартные изделия</u>		
	21		Болт М10 × 30,36 ГОСТ 1798-70	58	
	22		Гайка М10,4 ГОСТ 5915-70	58	
			<u>Материалы</u>		
			<u>Материал</u>		
			Фильтрующий ФРНК I ТУ 17-9-108-73		
			Ширина полотна 1166 мм	3	кг

A1A172.000

Лит. Лист Листов  
У 1 1 2  
Госстрой СССР  
САНТЕХПРОЕКТ  
г. Москва

Формат ИТМДЛ, Листы и дата, Взаимный ИТМДЛ, Листы и дата

ИЗМ. Лист И докум. Подп. Дата  
Разраб. Янтальская  
Проб. Литвак  
Рук. гр. Грановский  
И. контр. Мерзлякова  
Утв. Сливак

Формат Зона	Лист	Обозначение	Наименование	Кол.	Примечание
			<u>Документация</u>		
11		A1A172.010 СБ	Сборочный чертеж		
			Переменные данные для исполнения:		
			A1A172.010		
			<u>Детали</u>		
64	1	A1A172.014	Пруток Круг В6,0 ГОСТ 2590-71 Ст3 ГОСТ 535-58	4	0,093 кг
64	2	A1A172.015	Пруток L=H05-2,4 Круг В6,0 ГОСТ 2590-71 Ст3 ГОСТ 535-58	2	0,245 кг
			A1A172.010-01		
			<u>Детали</u>		
64	1	A1A172.016	Пруток Круг В6,0 ГОСТ 2590-71 Ст3 ГОСТ 535-58	2	0,093 кг
64	2	A1A172.017	Пруток L=540-1,8 Круг В6,0 ГОСТ 2590-71 Ст3 ГОСТ 535-58	2	0,119 кг
			A1A172.010-02		
			<u>Детали</u>		
64	1	A1A172.018	Пруток Круг В6,0 ГОСТ 2590-71 Ст3 ГОСТ 535-58	6	0,093 кг
64	2	A1A172.019	Пруток L=1715-3,0 Круг В6,0 ГОСТ 2590-71 Ст3 ГОСТ 535-58	2	0,38 кг

A1A172.010

Решетка опорная

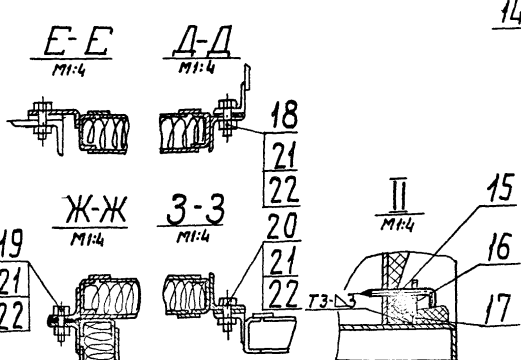
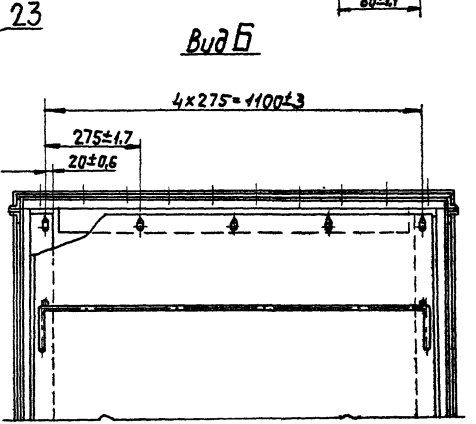
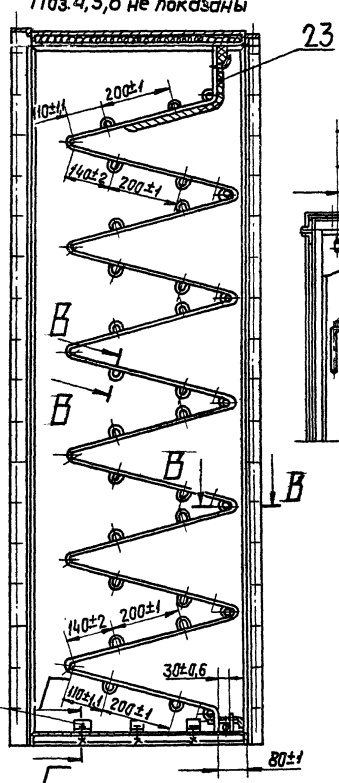
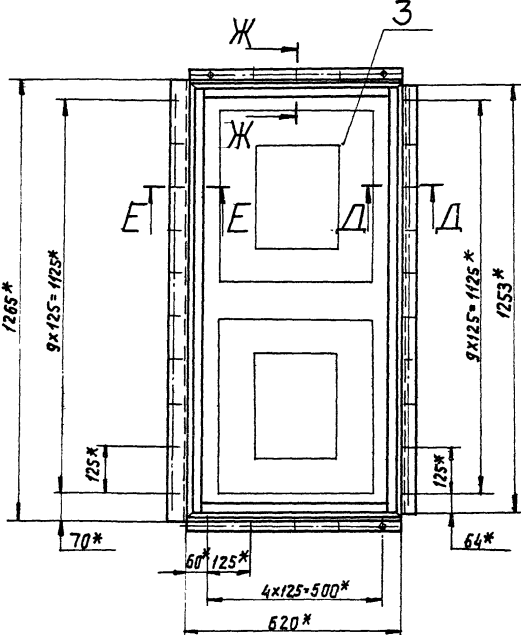
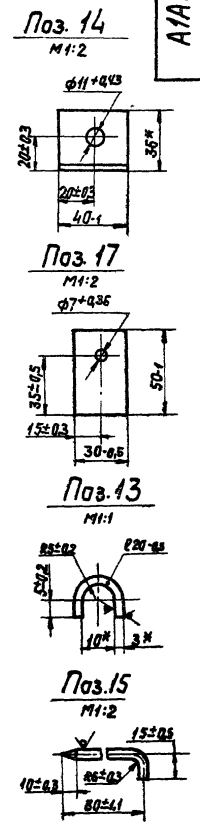
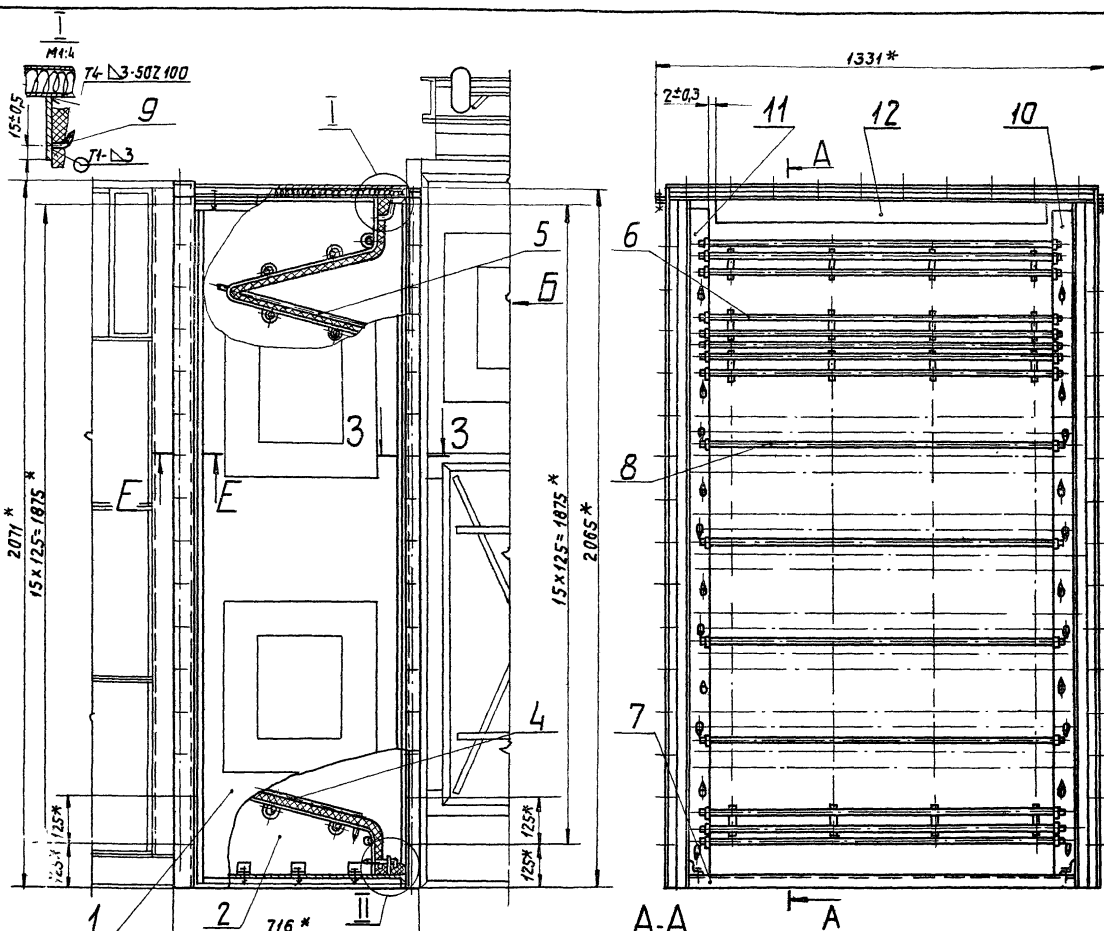
Лит. Лист Листов  
У 1 1 2  
Госстрой СССР  
САНТЕХПРОЕКТ  
г. Москва

Формат ИТМДЛ, Листы и дата, Взаимный ИТМДЛ, Листы и дата

ИЗМ. Лист И докум. Подп. Дата  
Разраб. Янтальская  
Проб. Литвак  
Рук. гр. Грановский  
И. контр. Мерзлякова  
Утв. Сливак



А1А172.000СБ



1. \* Размеры для справок.  
2. Сварные швы по ГОСТ 5264-59

А1А172.000СБ				Лит.	Масса	Масшт.
Изм.	Испол.	Наркун.	Подп.	Лист	156	1:10
Разраб.	Литвак	Литвак	Литвак	И		
Проф.	Григорьевский	Григорьевский	Григорьевский	Лист		
Руковод.	Григорьевский	Григорьевский	Григорьевский	Состав		
Ил. спец.	Сливан	Сливан	Сливан	Состав		
Ил. контр.	Урванкова	Урванкова	Урванкова	Состав		
Читб.	Сливан	Сливан	Сливан	Состав		
Фильтр с фильтрующим материалом типа ФРНК для приточной камеры МК25. Сварочный чертёж.				Сантехпроект г. Москва		
Копировал: 7м -				Формат 22		

Серия 3.904-15 Выпуск 1-15

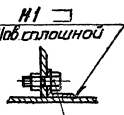
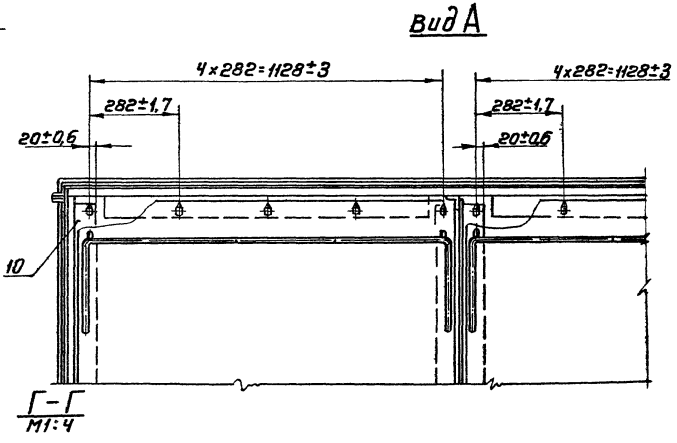
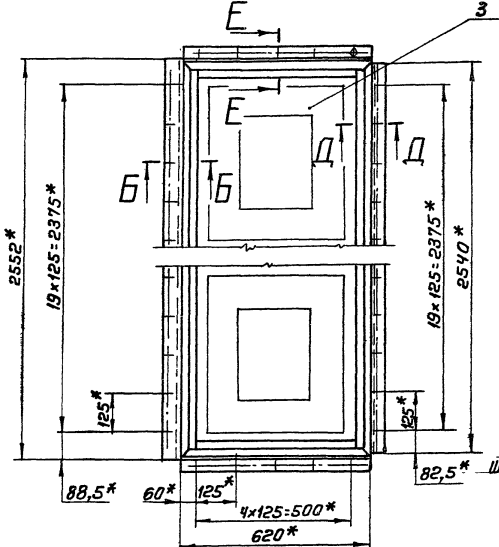
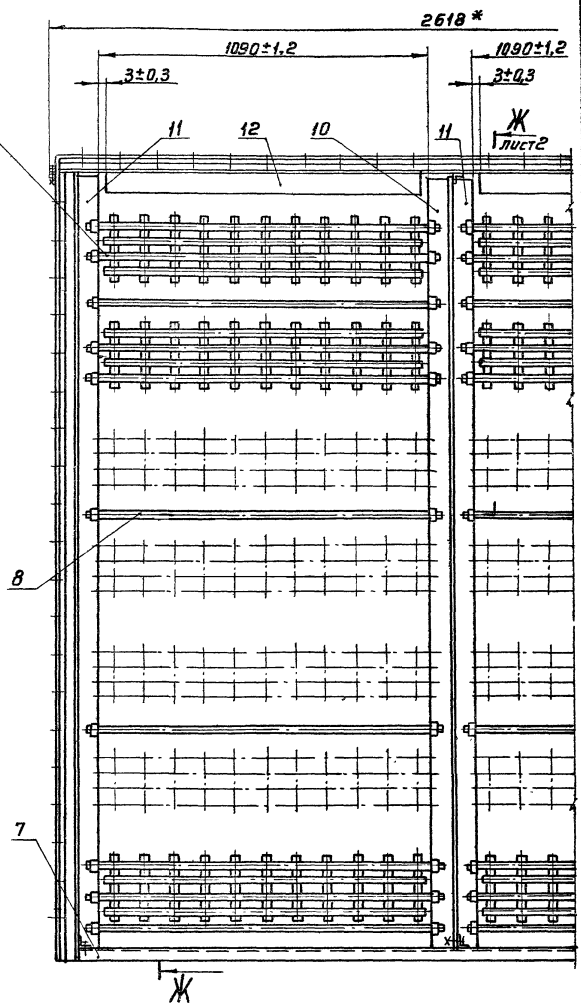
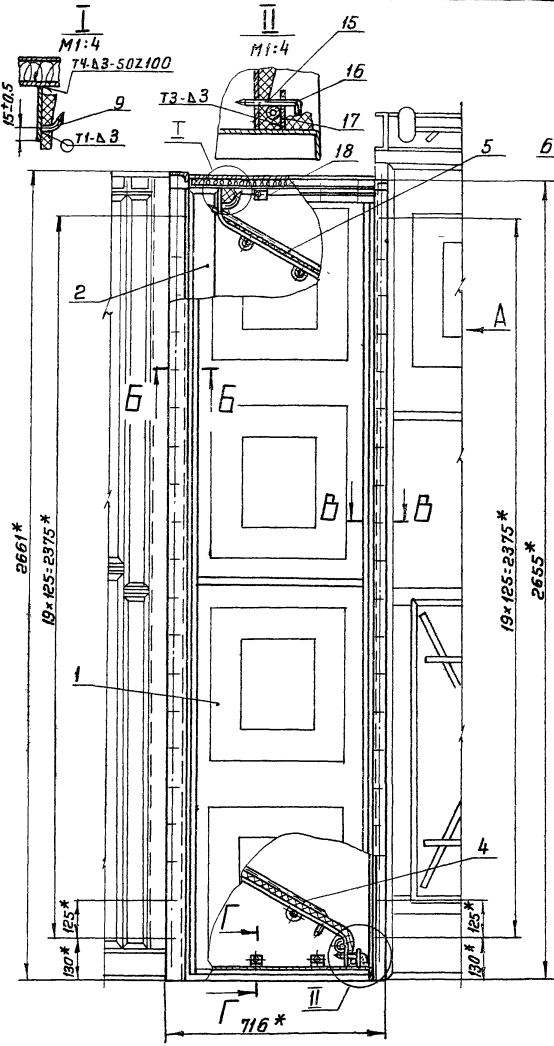
Удобр. Копия. Подп. и дата. Взам. инв. №. Изм. №. Подп. и дата.



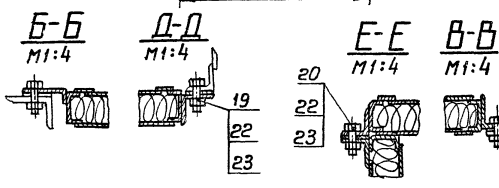


Серия 3.904.15 Выпуск 1-15

Исполн. Подп. и дата Взам. Инв. № докум. Подп. и дата



1\* Размеры для справок  
2. Сварные швы по ГОСТ 5264-69



Вид А

Исполн.		Подп.		Дата		Взам. Инв. № докум.		Подп.		Дата	
Исполн.	Подп.	Исполн.	Подп.	Исполн.	Подп.	Исполн.	Подп.	Исполн.	Подп.	Исполн.	Подп.
Разработ	Литвак	Литвак	Литвак	Литвак	Литвак	Литвак	Литвак	Литвак	Литвак	Литвак	Литвак
Проект	Гражданский	Гражданский	Гражданский	Гражданский	Гражданский	Гражданский	Гражданский	Гражданский	Гражданский	Гражданский	Гражданский
Руковод.	Гражданский	Гражданский	Гражданский	Гражданский	Гражданский	Гражданский	Гражданский	Гражданский	Гражданский	Гражданский	Гражданский
Инженер	Литвак	Литвак	Литвак	Литвак	Литвак	Литвак	Литвак	Литвак	Литвак	Литвак	Литвак
Монтаж	Мерзляков	Мерзляков	Мерзляков	Мерзляков	Мерзляков	Мерзляков	Мерзляков	Мерзляков	Мерзляков	Мерзляков	Мерзляков
Эксп.	Литвак	Литвак	Литвак	Литвак	Литвак	Литвак	Литвак	Литвак	Литвак	Литвак	Литвак
Эксп.	Литвак	Литвак	Литвак	Литвак	Литвак	Литвак	Литвак	Литвак	Литвак	Литвак	Литвак

A1A173.000СБ

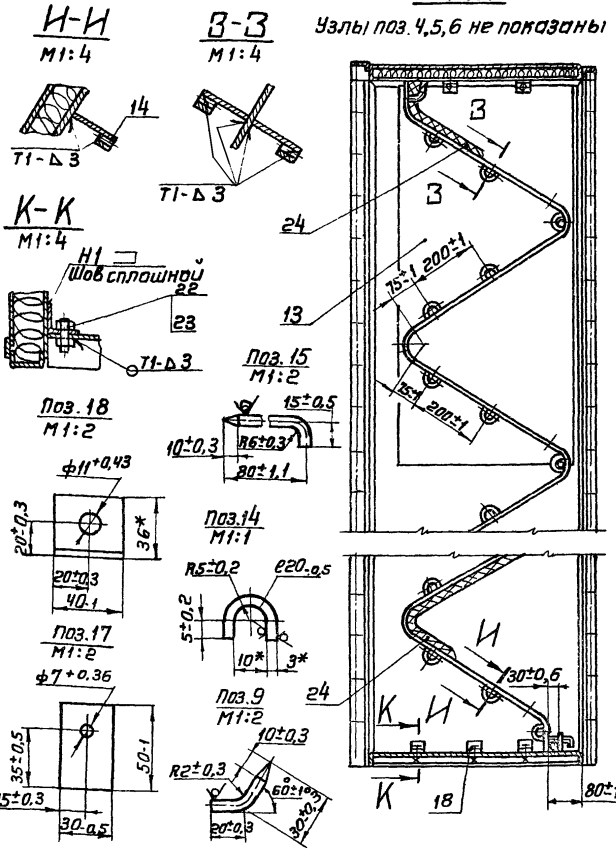
Фильтр фильтрующий материал типа ФЭСВУ для приточной камеры ПМ50  
Литт Масса Масса  
4 314 1:10  
Лист 1 Листов 2  
Госстанд СССР  
Сантехпроект  
г. Москва  
Формат 22

Копиревал

А1А173.000СБ

Ж-Ж лист 1

Узлы поз. 4,5,6 не показаны



А1А173.000СБ

Лист 2

Копирован

Формат: А1

Шиб и подл. Подл. и дата. Взят шиб и подл. Шиб и дата. Подл. и дата.

Шиб и подл. Подл. и дата. Взят шиб и подл. Шиб и дата. Подл. и дата.

Формат	Зона	Поз.	Обозначение	Наименование	Кол.	Примечание
*			А1А174.000 СБ	Документация		
12			А1А179.000 Т0	Сборочный чертеж	*	11;22
				Фильтр с развитой поверхностью для приточных камер ПНК 10 ÷ 17К100		
				Техническое описание		
				Сборочные единицы		
11	1		А1А171.010-02	Панель боковая	1	
	2		-03	Панель боковая	1	
11	3		А1А171.020-01	Панель верхняя	1	
11	4		А1А171.030-04	ПРИЖИМ	1	
	5		-05	ПРИЖИМ	1	
	6		-06	ПРИЖИМ	7	
	7		-07	ПРИЖИМ	7	
11	8		А1А172.010-01	Решетка опорная	16	
	9		-02	Решетка опорная	16	
				Детали		
11	10		А1А171.006-01	Днище	1	
11	11		А1А173.005	Лист	1	
Б4	12		А1А174.001	Пруток		
				Круг В6 ГОСТ 2590-71		
				Ст.3 ГОСТ 535-58		
				L=1715-2	9	0,38 кг
Б4	13		А1А174.002	Пруток		
				Круг В6 ГОСТ 2590-71		
				Ст.3 ГОСТ 535-58		
				L=540-2	9	0,12 кг

А1А174.000

Шиб и подл. Подл. и дата. Взят шиб и подл. Шиб и дата. Подл. и дата. Фильтр с фильтрующим материалом типа ФРНК для приточной камеры ПНК50. Лит. Лист Листов 1 1 3. Проект: ГИПРОСТРОЙ СССР. Инженер: М.Коптев. Утв. С.Свибак.

Серия 3.904-15

Выпуск 1-15

Формат	Зона	Поз.	Обозначение	Наименование	Кол.	Примечание
11	14		А1А174.003	Направляющая	2	
	15		-01	Направляющая	2	
Б4	16		А1А174.004	Лист		
				Б3 ГОСТ 19903-74		
				Лист 1-IV Ст.3 ГОСТ 16523-70		
				70-1 x 1620-2	1	2,8 кг
Б4	17		А1А174.005	Лист		
				Б3 ГОСТ 19903-74		
				Лист 1-IV Ст.3 ГОСТ 16523-70		
				70-1 x 452-2	1	0,8 кг
Б4	18		А1А174.006	Стопор		
				В6 ГОСТ 2590-71		
				Ст.3 ГОСТ 535-58	4	0,02 кг
Б4	19		А1А174.007	Труба		
				Труба 15 ГОСТ 3262-75		
				L=600-2	1	0,73 кг
Б4	20		А1А174.008	Планка		
				Лист Б3 ГОСТ 19903-74		
				1-IV Ст.3 ГОСТ 16523-70	4	0,04 кг
Б4	21		А1А174.009	Уголок		
				Уголок Б36x36x3 ГОСТ 8509-72		
				Ст.3 ГОСТ 535-58	10	0,07 кг
Б4	22		А1А174.011	Крыш		
				Круг В6 ГОСТ 2590-71		
				Ст.3 ГОСТ 535-58	9	0,043 кг
Б4	23		А1А174.012	Прокладка		
				Резина-пластична ЭТс		
				ГОСТ 7338-77		
				36-1 x 2540-2	1	0,28 кг
Б4	24		А1А174.013	Прокладка		
				Резина-пластична ЭТс		

А1А174.000

Лист 2

Копирован

Формат: А1

Шиб и подл. Подл. и дата. Взят шиб и подл. Шиб и дата. Подл. и дата.

Шиб и подл. Подл. и дата. Взят шиб и подл. Шиб и дата. Подл. и дата.

Формат	Зона	Поз.	Обозначение	Наименование	Кол.	Примечание
				ГОСТ 7338-77		
				36-1 x 620-2	2	0,07 кг
Б4	25		А1А174.014	Прокладка		
				Резина-пластична ЭТс		
				ГОСТ 7338-77	2	0,3 кг
Б4	26		А1А174.015	Скоба		
				Лист Б3 ГОСТ 19903-74		
				1-IV Ст.3 ГОСТ 16523-70	164	0,02 кг
Б4	27		А1А174.016	Труба		
				Труба 15 ГОСТ 3262-75		
				L=1780-2	1	2,1 кг
				Стандартные изделия		
				Болт М10x30.36		
				ГОСТ 7198-70	80	
				Гайка М10.4		
				ГОСТ 5915-70	80	
				Материалы		
				Материал		
				фильтрующий ФРНК-1		
				ТУ17-9-108-73		
				Ширина полотна 1750мм	9	кг
				Материал		
				фильтрующий ФРНК-1		
				ТУ17-9-108-73		
				Ширина полотна 583мм	3	кг

А1А174.000

Лист 3

Копирован

Формат: А1

Шиб и подл. Подл. и дата. Взят шиб и подл. Шиб и дата. Подл. и дата.



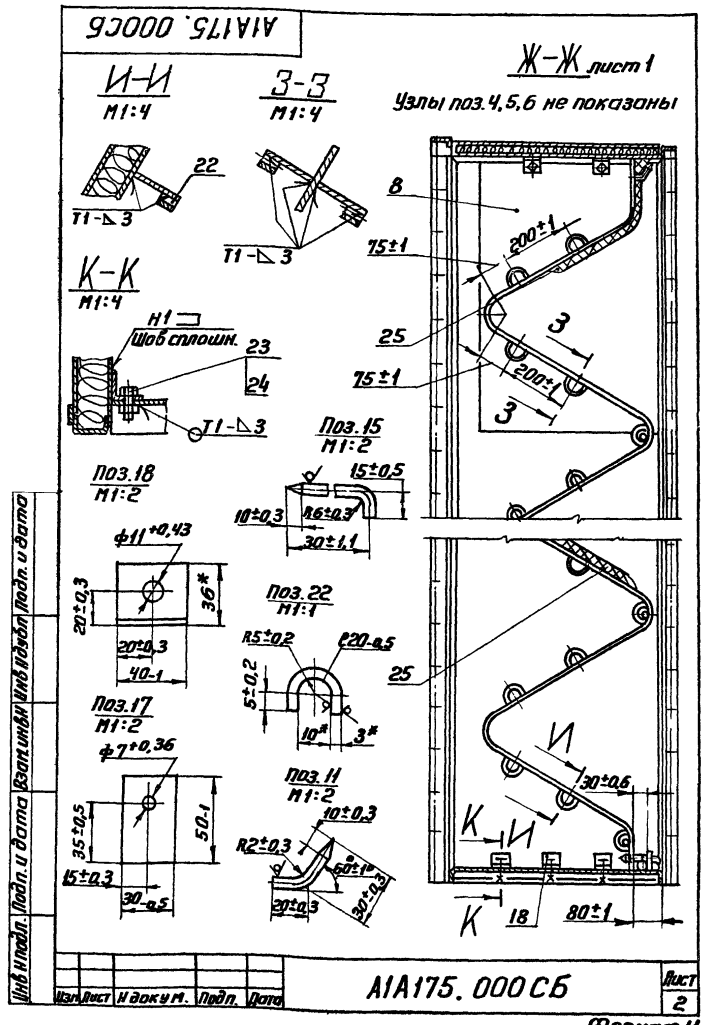




Формат Зона	Лист	Обозначение	Наименование	Кол.	Приме- чание
			Документация		
*		A1A176.000 СБ	Сборочный чертеж	*	И, 22
12		A1A179.000 Т0	Фильтр с разв. гтвой поверхностью для приточных камер 1ПК10 ÷ 1ПК100		
			Техническое описание		
			Сборочные единицы		
11	1	A1A171.010 -04	Панель боковая	1	
	2	-05	Панель боковая	1	
11	3	A1A171.020 -01	Панель верхняя	1	
11	4	A1A171.030 -04	Прижим	1	
	5	-05	Прижим	1	
	6	-06	Прижим	9	
	7	-07	Прижим	9	
11	8	A1A172.010 -01	Решетка опорная	19	
	9	-02	Решетка опорная	19	
			Детали		
11	10	A1A171.006 -01	Днище	1	
11	11	A1A173.005	лист	1	
64	12	A1A176.001	пруток Круж В6 ГОСТ 2590-71 Ст.3 ГОСТ 535-58		
			L=1715-2	10	0,38кг
64	13	A1A176.002	пруток Круж В6 ГОСТ 2590-71 Ст.3 ГОСТ 535-58		
			L=540-2	10	0,12кг
<b>A1A176.000</b>					
Изм.	Лист	И докум.	Подп.	Дата	
Разработ.	Литовск	Лит			
Проб.	Урановский	Лит			
Экз. гр.	Урановский	Лит			
И. контр.	Резакова	Лит			
Утб	Спибак	Лит			
			Фильтр с фильтрующим материалом типа ФРНК для приточной камеры 1ПК70	Лит	Лист
				И	3
				Госстрой СССР сантехпроект г. Москва	
Формат И					

Формат Зона	Лист	Обозначение	Наименование	Кол.	Приме- чание
11	14	A1A176.003	Направляющая	2	
	15	-01	Направляющая	2	
64	16	A1A176.004	лист лист БЗ ГОСТ 19903-74 1-IV-Ст.3 ГОСТ 16523-70		
			70-1 x 1620-2	1	2,8 кг
64	17	A1A176.005	лист лист БЗ ГОСТ 19903-74 1-IV-Ст.3 ГОСТ 16523-70		
			70-1 x 452-2	1	0,8 кг
64	18	A1A176.006	стопор Круж В6 ГОСТ 2590-71 Ст.3 ГОСТ 535-58		
64	19	A1A176.007	труба Труба 15 ГОСТ 3262-75		
			L=600-2	1	0,73 кг
64	20	A1A176.008	планка лист БЗ ГОСТ 19903-74 1-IV-Ст.3 ГОСТ 16523-70		
				4	0,04 кг
64	21	A1A176.009	уголок Уголок Б-36x36x3 ГОСТ 8509-72 Ст.3 ГОСТ 535-58		
				10	0,07 кг
64	22	A1A176.011	крюк Круж В6 ГОСТ 2590-71 Ст.3 ГОСТ 535-58		
				9	0,013 кг
64	23	A1A176.012	прокладка Резина-пластина ЗТ-С ГОСТ 1338-77		
			36-1 x 2540-2	1	0,28 кг
64	24	A1A176.013	прокладка Резина-пластина ЗТ-С		
<b>A1A176.000</b>					
Изм.	Лист	И докум.	Подп.	Дата	
Формат И					

Формат Зона	Лист	Обозначение	Наименование	Кол.	Приме- чание
			ГОСТ 1338-77 36-1 x 620-2	2	0,07 кг
64	25	A1A176.014	прокладка Резина-пластина ЗТ-С ГОСТ 1338-77		
			36-2 x 3155-2	2	0,36 кг
64	26	A1A176.015	скоба лист БЗ ГОСТ 19903-74 1-IV-Ст.3 ГОСТ 16523-70		
			192	0,02 кг	
64	27	A1A176.016	труба Труба 15 ГОСТ 3262-75		
			L=1780-2	1	2,1 кг
Стандартные изделия					
	28		Болт М10 x 30.36 ГОСТ 1798-70	86	
	29		Гайка М10.4 ГОСТ 5915-70	86	
Материалы					
Материал					
Фильтрующий ФРНК-1 ТУ17-9-108-73					
	30		Ширина полотна 1750мм	9	кг
Материал					
фильтрующий ФРНК-1 ТУ17-9-108-73					
	31		Ширина полотна 583мм	3	кг
<b>A1A176.000</b>					
Изм.	Лист	И докум.	Подп.	Дата	
Формат И					















Формат Зона Лист	Обозначение	Наименование	Кол.	Приме- чание
		<b>Документация</b>		
*	A1A178.000 СБ	Сборочный чертеж		*) II, 22
12	A1A179.000 TO	Фильтр с развитой поверхностью для приточных камер ППК10-10000		
		Техническое описание		
		<b>Сборочные единицы</b>		
II	1 A1A171.010 - 06	Панель боковая	1	
	2 - 07	Панель боковая	1	
II	3 A1A171.020 - 02	Панель верхняя	1	
II	4 A1A171.030 - 05	Прижим	2	
	5 - 07	Прижим	18	
II	6 A1A172.010 - 02	Решетка опорная	40	
		<b>Детали</b>		
II	7 A1A171.006 - 02	Днище	1	
II	8 A1A173.005 - 02	Лист	1	
Б4	9 A1A178.001	Пруток L=1715-3 Крыс В6 ГОСТ 2590-71 Ст3 ГОСТ 535-58	22	0,37 кг
Б4	10 A1A178.002	Крыс Крыс В6 ГОСТ 2590-71 Ст3 ГОСТ 535-58	12	0,03 кг
II	11 A1A178.003	Направляющая	2	
	12 - 01	Направляющая	2	
Б4	13 A1A178.004	Лист 70-1x1623-2 Лист Б3 ГОСТ 19903-74 1-IV-Ст3 ГОСТ 16523-70	2	2,66 кг
<b>A1A178.000</b>				
Исполн	И докум	Подп	Дата	
Разраб	Литвак	Литвак	Литвак	
Проб	Грановский	Грановский	Грановский	
Рук. зр.	Грановский	Грановский	Грановский	
И. контр.	Мерзляков	Мерзляков	Мерзляков	
Утв.	Спивак	Спивак	Спивак	
Фильтр с фильтрующим материалом типа ФРНК для приточной камеры ППК 100		Лит	Лист	Листов
		И	1	2
		Госстрой	СССР	
		Сантехпроект	г. Москва	
Формат II				

Изм и дата Подп. и дата

Формат Зона Лист	Обозначение	Наименование	Кол.	Приме- чание
Б4	14 A1A178.005	Стопор Крыс В6 ГОСТ 2590-71 Ст3 ГОСТ 535-58	4	0,02 кг
Б4	15 A1A178.006	Труба L=1870-3 Труба 15 ГОСТ 3262-75	2	2,24 кг
Б4	16 A1A178.007	Планка Лист Б3 ГОСТ 19903-74 1-IV-Ст3 ГОСТ 16523-70	4	0,04 кг
Б4	17 A1A178.008	Уголок Уголок Б36x36x3 ГОСТ 8509-72 Ст3 ГОСТ 535-58	10	0,07 кг
Б4	18 A1A178.009	Прокладка 36-1x3818-2 Резина-пластина Э-С ГОСТ 1338-71	1	0,43 кг
Б4	19 A1A178.011	Прокладка 36-1x620-2 Резина-пластина Э-С ГОСТ 1338-71	2	0,07 кг
Б4	20 A1A178.012	Прокладка 36-1x3257-2 Резина-пластина Э-С ГОСТ 1338-71	2	0,37 кг
Б4	21 A1A178.013	Скоба Лист Б3 ГОСТ 19903-74 1-IV-Ст3 ГОСТ 16523-70	204	0,02 кг
		<b>Стандартные изделия</b>		
	22	Болт М10x30,36 ГОСТ 1198-70	104	
	23	Гайка М10,4 ГОСТ 5915-70	104	
		<b>Материалы</b>		
	24	Материал фильтрующий ФРНК-1 ТУ 17-9-108-73		
		Ширина полотна 1750 мм	18	кг
<b>A1A178.000</b>				
Исполн	И докум	Подп	Дата	
Разраб	Литвак	Литвак	Литвак	
Проб	Грановский	Грановский	Грановский	
Рук. зр.	Грановский	Грановский	Грановский	
И. контр.	Мерзляков	Мерзляков	Мерзляков	
Утв.	Спивак	Спивак	Спивак	
Формат II				

Изм и дата Подп. и дата

**A1A178.003**

A1A178.003 - изображено  
A1A178.003-01 - зеркальное отражение

1. Неуказанные предельные отклонения размеров по СМ 1  
2\* Размер для справок

<b>A1A178.003</b>		Лит.	Масса	Масштаб
Направляющая		И	28,0	1:10
Исполн	И докум	Подп	Дата	
Разраб	Литвак	Литвак	Литвак	
Проб	Грановский	Грановский	Грановский	
Рук. зр.	Грановский	Грановский	Грановский	
И. контр.	Мерзляков	Мерзляков	Мерзляков	
Утв.	Спивак	Спивак	Спивак	
Лист Б3,0 ГОСТ 19903-74		Лист	Листов	1
1-IV-Ст3 ГОСТ 16523-70		Госстрой	СССР	
		Сантехпроект	г. Москва	
Формат II				

Серия 3.904-15 выпуск 1-15

Изм и дата Подп. и дата

**A1A178.000 СБ**

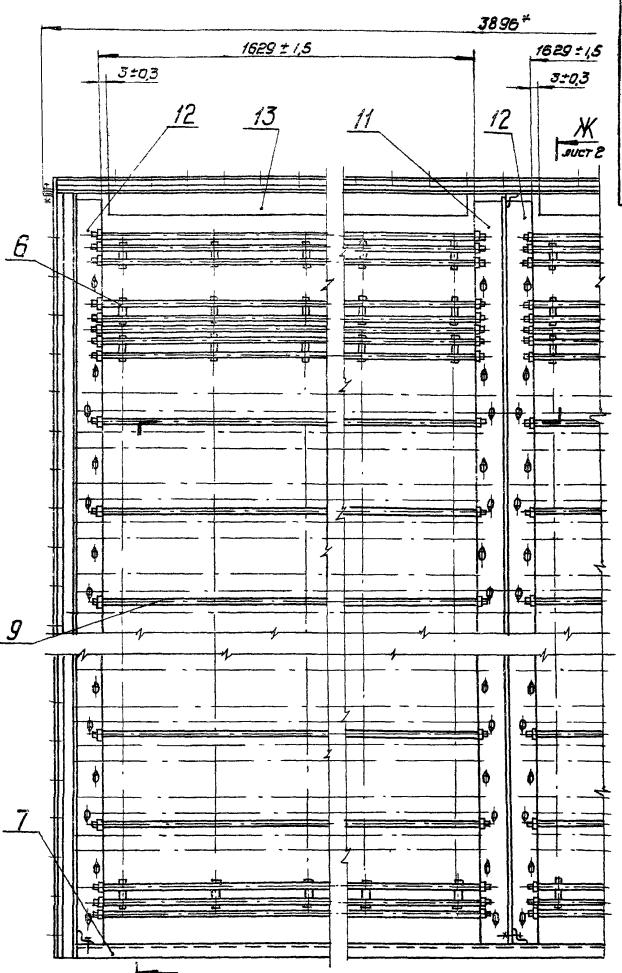
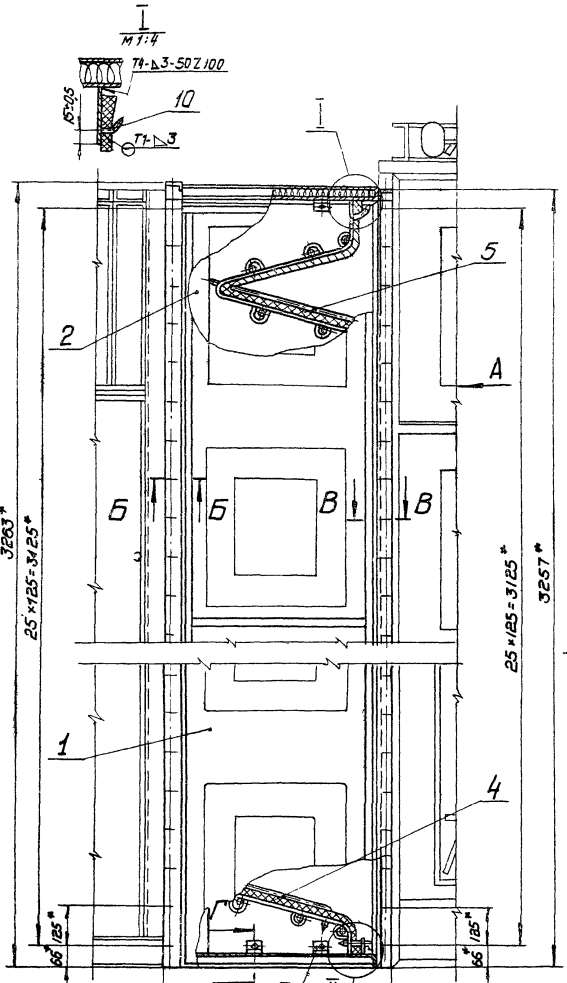
Ж-Ж лист 1  
Узлы поз. 4,5,6 не показаны

<b>A1A178.000 СБ</b>		Лит.	Масса	Масштаб
Направляющая		И	28,0	1:10
Исполн	И докум	Подп	Дата	
Разраб	Литвак	Литвак	Литвак	
Проб	Грановский	Грановский	Грановский	
Рук. зр.	Грановский	Грановский	Грановский	
И. контр.	Мерзляков	Мерзляков	Мерзляков	
Утв.	Спивак	Спивак	Спивак	
Лист Б3,0 ГОСТ 19903-74		Лист	Листов	1
1-IV-Ст3 ГОСТ 16523-70		Госстрой	СССР	
		Сантехпроект	г. Москва	
Формат II				

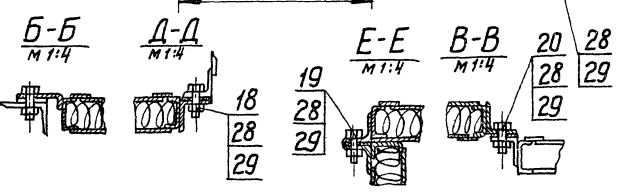
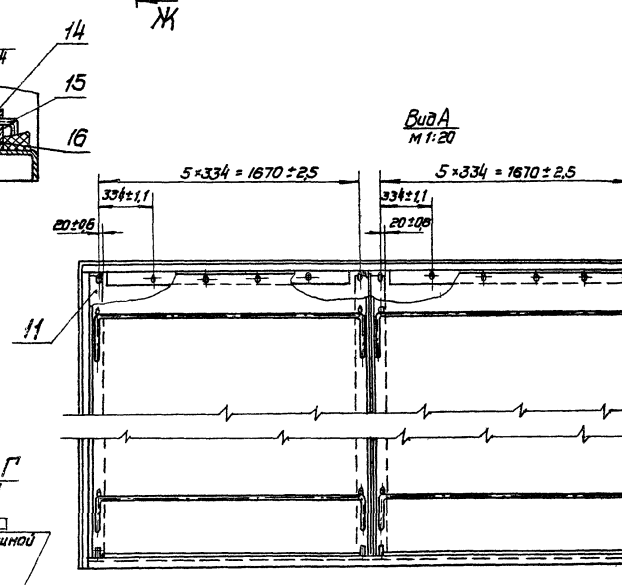
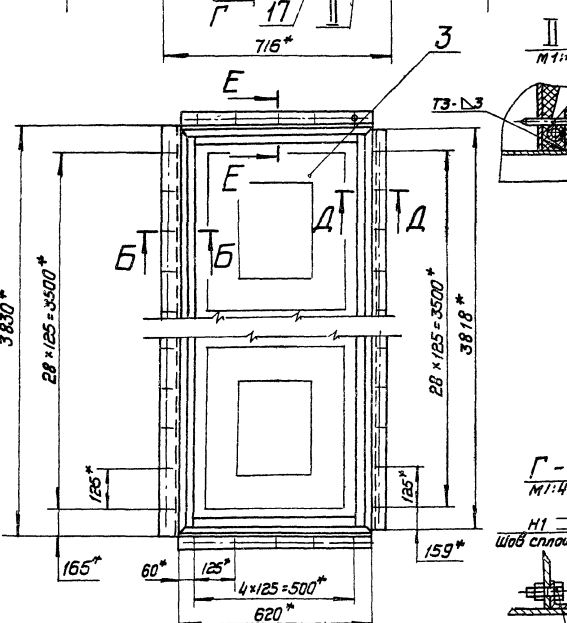
Изм и дата Подп. и дата

Серия 3.904-15 Выпуск 1-15

Шиб. Наводн. Подп. и Ватпа. Уполн. инж. М. Ильяшвили. Подп. и Ватпа.



А1А 178.000СБ



\* Размеры для справок  
2. Сварные швы по ГОСТ 5264-89

А1А 178.000СБ		Лит.	Масса	Масшт.
Изм. Лист N	Вакум. Подп. Ватпа.	Филтвр с флльтрующим	Лит.	Масшт.
Разраб. Лутбак	Дизн.	материалом типа ФРНК	433	1:10
Проб. Врановский	Дизн.	для приточной камеры 11К100.И		
Инж. ер. Врановский	Дизн.	Сборочный чертеж		
Инж. сл. Сливак	Дизн.			
Н. контр. Металкова	Дизн.			
Чит. Сливак	Дизн.			
		Лист 1	Листов 2	
		Восстанов. с/ср		
		Сантехпроект		
		г. Москва		
		формат 22		

Копиров. 1/2018 - формат 22