

ТИПОВОЙ ПРОЕКТ

815-47.86

ЖИЖЕСБОРНИК ЕМКОСТЬЮ 100M^3

СТРОИТЕЛЬНЫЕ ИЗДЕЛИЯ

АЛЬБОМ II

25631-02

ОТПУСКНАЯ ЦЕНА
НА МОМЕНТ РЕДИЗАЦИИ
УКАЗАНА В СЧЕТ-НАКЛАДНОЙ

					Привязан	

ИНВ. N

ТИПОВОЙ ПРОЕКТ
815-47.86

ЖИЖЕСБОРНИК ЕМКОСТЬЮ 100М³

СТРОИТЕЛЬНЫЕ ИЗДЕЛИЯ

АЛЬБОМ II

РАЗРАБОТАН
ИНСТИТУТОМ ГИПРОНИСЕЛЬХОЗ

ГЛАВНЫЙ ИНЖЕНЕР ИНСТИТУТА
ГЛАВНЫЙ ИНЖЕНЕР ПРОЕКТА

В.А. Чернояров
В. А. ЧЕРНОЯРОВ
А.А. Кузнецов
А. А. КУЗНЕЦОВ

УТВЕРЖДЕН ГОСАГРОПРОМОМ СССР,
ПРИКАЗ ОТ 27.06.86 Г. №15-ЭГ.
ВВЕДЕН В ДЕЙСТВИЕ ИНСТИТУТОМ
ГИПРОНИСЕЛЬХОЗ, ПРИКАЗ ОТ 23.09.86 Г.
№124-П

					Привязан	
Инв. №						

Обозначение	Наименование	Стр.	Примечание
	СОДЕРЖАНИЕ	2	
КЖИ-ТТ1	Технические требования к изготовлению сборных железобетонных изделий	3	
-ТТ2	Технические требования к изготовлению арматурных и закладных изделий	3	
-2П1-6А \bar{V} T-П-1	Плита покрытия 2П1-6А \bar{V} T-П-1	4	
-2П1-6А \bar{V} T-П-2	Плита покрытия 2П1-6А \bar{V} T-П-2	5	
-П26-5а-1	Плита покрытия П26-5а-1	6	
-ПС1А a -24-Б2.000	Панель стенная балочная ПС1А a -24-Б2; ПС1А b -24-Б2,		
	ПС1Б a -24-Б2, ПС1Б b -24-Б2,		
	ПС1и-24-Б2.	7	
-ПС1А a -24-Б2.000СБ	Панель стенная балочная ПС1А a -24-Б2, ПС1Б a -24-Б2		
	ПС1Б a -24-Б2, ПС1Б b -24-Б2		
	ПС1и-24-Б2.	8	
	Сборочный чертеж.	9,10	
-ПС1А a -24-Б2.010	Сетка арматурная С1... С4	11	
-ПС1А a -24-Б2.020	Каркас КР1... КР12	12	
-ПС1А a -24-Б2.020СБ	Каркас КР1... КР12.		
	Сборочный чертеж.	13	
-ПС1А a -24-Б2.030	Изделие закладное МН1... МН5	14	
-ПС1А a -24-Б2.030СБ	Изделие закладное МН1... МН5		
	Сборочный чертеж	15	
-ПС1А a -24-Б2 a	Панель стенная ПС1А a -24-Б2 a ,		
	ПС1и-24-Б2 a ; ПС1-24-Б2 a	16	
-МК3.000	Изделие закладное МК3	17	
-МК4.000	Изделие закладное МК4	18	
-МС1.000	Изделие закладное МС1	18	
-ПК1.000	Пакет арматурный ПК1, ПК3	19	

Обозначение	Наименование	Стр.	Примечание
-ПК2.000	Пакет арматурный ПК2,		
	ПК4... ПК6	20	
-КР1.000	Каркас плоский КР1, КР5	21	
-КР2.000	Каркас плоский КР2, КР6	22	
-КР3.000	Каркас плоский КР3, КР7,		
	КР9, КР11.	23	
-КР4.000	Каркас плоский КР4, КР8,		
	КР10, КР12.	24	
-С1.000	Сетка арматурная С1,		
	С3... С10	25	

1. Изготовление изделий вести в соответствии с требованиями следующих нормативных документов:

ГОСТ 13015.0-83. Конструкции и изделия бетонные и железобетонные сборные. Общие технические требования;

ГОСТ 13015.1-81. Конструкции и изделия бетонные и железобетонные сборные. Правила приемки;

ГОСТ 13015.2-82. Конструкции и изделия бетонные и железобетонные сборные. Правила маркировки;

ГОСТ 13015.3-81. Конструкции и изделия бетонные и железобетонные сборные. Документ о качестве;

ГОСТ 13015.4-84. Конструкции и изделия бетонные и железобетонные сборные. Правила транспортирования и хранения, а также серии чертежей типовых конструкций, указанных на чертежах изделий и дополнительных требований, указанных в рабочих чертежах основного комплекта марки КЖ

2. Для обеспечения требуемой толщины защитного слоя бетона под арматуру следует устанавливать специальные прокладки из плотного цементно-песчаного раствора состава 1:2, асбестоцемента или из пластмассы.

Предусматривать стальные прокладки или фиксаторы, выходящие на поверхность бетона, не допускается.

Привязан			
Инв. №			

815-47.86- КЖИ-ТТ4

Нач. отд.	Висногузов	<i>[Signature]</i>	11.86
Н. констр.	Харламова	<i>[Signature]</i>	
Гл. констр.	Пашко	<i>[Signature]</i>	
Гл. спец.	Янковский	<i>[Signature]</i>	
Рук. гр.	Левинская	<i>[Signature]</i>	
Инж.	Ветров	<i>[Signature]</i>	

Технические требования к изготовлению сборных железобетонных изделий

Стандия	Лист	Листов
Р		1

ГИПРОНИСЕЛЬХОЗ

формат А4

1. Изготовление арматурных изделий вести в соответствии с требованиями следующих нормативных документов: ГОСТ 10922-75. Арматурные изделия и закладные детали сварные для железобетонных конструкций;

ГОСТ 14098-68. Соединения сварные арматуры железобетонных изделий и конструкций. Контактная и ванная сварка. Основные типы и конструктивные элементы;

ГОСТ 19292-73. Соединения сварные элементов закладных деталей сборных железобетонных конструкций. Контактная и автоматическая сварка плавлением. Основные типы и конструктивные элементы;

СН 393-78. Инструкция по сварке соединений арматуры и закладных деталей железобетонных конструкций.

2. Дуговую сварку производить электродами типа Э42 по ГОСТ 9467-75

3. Изготовление плоских каркасов и сеток производить при помощи контактной точечной электросварки.

4. Сварку сеток и каркасов производить во всех точках пересечения стержней.

Привязан			
Инв. №			

815-47.86- КЖИ-ТТ2

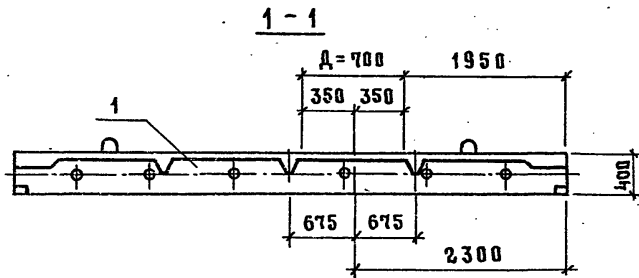
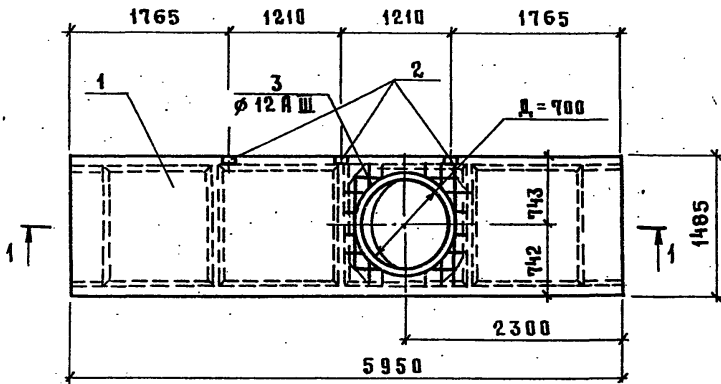
Нач. отд.	Висногузов	<i>[Signature]</i>	11.86
Н. констр.	Харламова	<i>[Signature]</i>	
Гл. констр.	Пашко	<i>[Signature]</i>	
Гл. спец.	Янковский	<i>[Signature]</i>	
Рук. гр.	Левинская	<i>[Signature]</i>	
Инж.	Ветров	<i>[Signature]</i>	

Технические требования к изготовлению арматурных и закладных изделий.

Стандия	Лист	Листов
Р		1

ГИПРОНИСЕЛЬХОЗ

Копия. Косенкова 25631-02 4 формат А4



Поз. 3



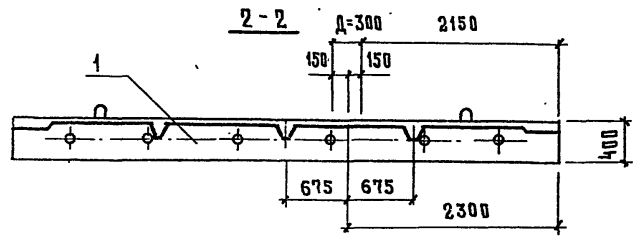
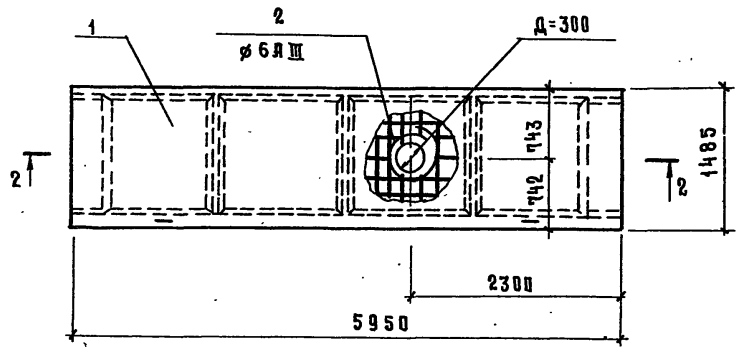
Формат	Зона	Поз.	Обозначение	Наименование	Кол.	Примечание
				Документация		
Я4			КЖИ-ТТ1	Технические требования к изготовлению сборных железобетонных изделий		✗
				Сборочные единицы и детали		
	1		1.422.1-2 вып.1	Плита покрытия 2П1-6АIV-Т-П	1	
	2		3.400-6/76	Изделие закладное МИЧ-45	3	
Б4	3		КЖИ-2П1-6АIV-Т-П-1001	∅12 А III ГОСТ 5781-82 l=2635	1	2,34 кг

Ведомость расхода дополнительной стали на элемент, кг

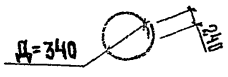
Марка элемента	Изделия арматурные			Изделия закладные			Общий расход	
	Арматура класса А III			Арматура класса А III		Прокат марки ВСтЗ кп 2		
	ГОСТ 5781-82			ГОСТ 5781-82		ГОСТ 8509-72		
	∅12		Итого	∅8	Итого	50-505		Итого
2П1-6АIV-Т-П-1	2,34		2,34	1,32	1,32	1,14	1,14	4,80

1. При изготовлении плиты с отверстием в форму для соответствующих плит устанавливается вкладыш ∅ 700
2. Поз. 2, и 3 — по данному чертежу, остальное — по серии 1.422.1-2 вып.1 и КЖИ-ТТ1
3. Арматуру полки плиты в месте прохождения отверстия обрезать, концы обрезанных стержней приварить к поз. 3
4. Покрытие поз. 2 гор. ц.100 ГОСТ 9.073-77

				815-47.86 - КЖИ-2П1-6АIV-Т-П-1				
				Плита покрытия		Стадия	Масса	Масштаб
				2П1-6АIV-Т-П-1		Р		1:5
						Лист	Листов 1	
						ГИПРОНИСЕЛЬХОЗ		
Привязка	Нач. отд.	В. констр.	Гл. спец.	Руч. гр.	Инж.			
	Вологузов	Харламова	Олешко	Левинская	Китийгородский			



Поз. 2

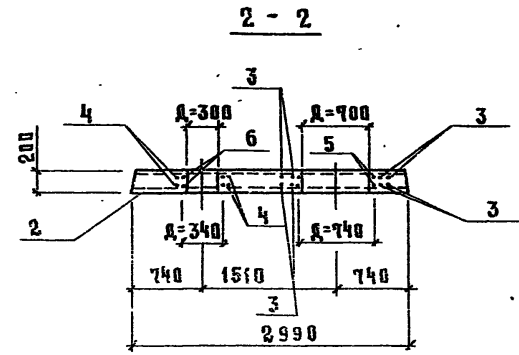
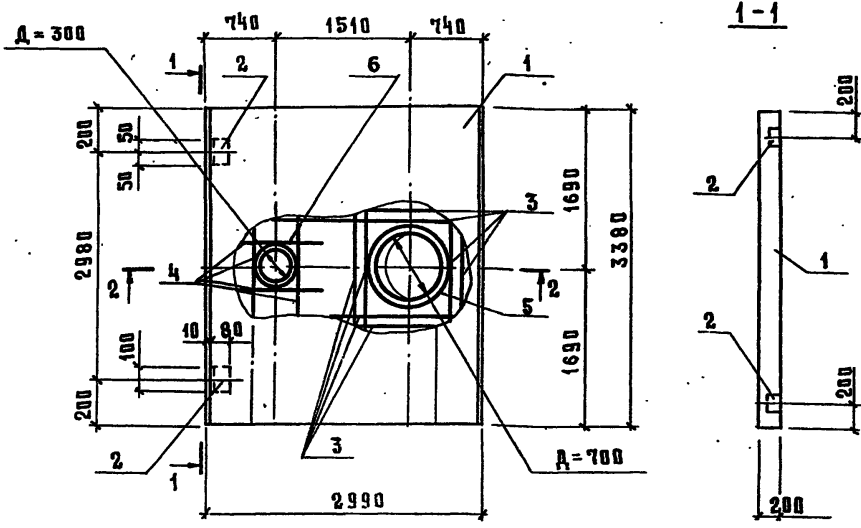


Формат	Зона	Поз.	Обозначение	Наименование	Кол.	Примечание
				<u>Документация</u>		
А4			- КЖИ-ТТ1	Технические требования к изготовлению сборных железобетонных изделий		
				<u>Сборочные единицы и детали</u>		
		1	1.442.1-2 вып.1	Плита покрытия 2П1-6АIV-Т-П	1	
Б4		2	- КЖИ-2П1-6АIV-Т-П-2.002	Ø6АIII ГОСТ 5781-82 l=4310	1	0,3 кг

- При изготовлении плиты с отверстием в форму для соответствующих плит устанавливается вкладыш Ø300; остальное - по серии 1.442.1-2 вып.1 и КЖИ-ТТ1.
- Арматуру полки плиты в месте прохождения отверстия обрезать, концы обрезанных стержней приварить к поз. 2

ИНВ.Н ПОДЛ. Подпись и дата
Взам. инв.н

Привязан				Нач. отд.	Вислюгузов	<i>[Signature]</i>	11.86	815-47.86 - КЖИ-2П1-6АIV-Т-П-2		
				Н. контр.	Харламова	<i>[Signature]</i>		Плита покрытия	Стадия	Масштаб
				Гл. констр.	Олешко	<i>[Signature]</i>		2 П1-6АIV-Т-П-2	Р	1:5
				Гл. спец.	Янковский	<i>[Signature]</i>			Листов	Листов 1
				Рук. гр.	Левинская	<i>[Signature]</i>			ГИПРОНИСЕЛЬХОЗ	
				Инж.	Китягорский	<i>[Signature]</i>				



Формат	Зона	Поз.	Обозначение	Наименование	Кол	Примечание
				Документация		
А4			КЖИ-ТТ1	Технические требования к изготовлению сборных железобетонных изделий		✗
				Сборочные единицы и детали		
		1	3.006.1-2/82 вып.1-2	Плита П26-5а		
		2	КЖИ-МНЗ.000	Изделие закладное МНЗ	2	
				Детали		
Б4		3	КЖИ-П26-5а-1-003	∅12А III ГОСТ 5781-82 L=1500	16	
Б4		4	-01	∅=1000	8	
Б4		5*	-004	∅8А III ГОСТ 5781-82 L=2810	2	
Б4		6*	-01	∅6А III ГОСТ 5781-82 L=1310	2	

* поз. 5,6 см. ведомость деталей

Ведомость расхода дополнительной стали на элемент, кг

Марка элемента	Изделия арматурные				Изделия закладные				Всего	Общий расход	
	Арматура класса А III				Арматура класса А III		Прокат марки Вст 3 пс 6				
	ГОСТ 5781-82				ГОСТ 5781-82		ГОСТ 8509-72				
	∅6	∅8	∅12	Итого	∅8	Итого	L80x80x6	Итого			
ПС26-5а-1	0,6	2,2	28,4	31,2	0,52	0,52	1,48		1,48	2,0	33,2

- При изготовлении плиты с отверстием в форму для соответствующих плит устанавливается вкладыш ∅300 и ∅700.
- Поз. 2, 5, 6 - по данному чертежу, остальное - по серии 3.006.1-2/82 вып.1-2 и КЖИ-ТТ1.

Ведомость деталей

Поз.	Эскиз
5	
6	

- Арматуру попки плиты в месте прохождения отверстий обрезать, концы обрезанных стержней приварить к поз. 5, 6.
- Покрытие гвр. Ц100 ГОСТ 9.073-77

Привязан	Нач. отд. Вислогузов	11.86
	И.контр. Харламова	
	Гл.контр. Олесько	
	Гл.спец. Яковский	
	Руч.гр. Левинская	
Инв. №	Ст. ниж. Антопов	

815-47.86 - КЖИ-П26-5а-1		
Плита покрытия П26-5а-1	Стандия	Масса
	Р	1:20
	Лист	Листов 1
ГИПРОНИСЕЛЬХОЗ		

Альбом И

Формат	Зона	Пос.	Обозначение	Наименование	Количество на исполнение - ПСИ ^а -24-Б2.000												Примечание	
					-	01	02	03	04									
				<u>Документация</u>														
	А4		КЖИ-ТТ1	Технические требования к изготовлению сборных железобетонных изделий														
	А3		- ПСИ ^а -24-Б2.000 СБ	Сборочный чертёж <u>Сборочные единицы</u> Сетки арматурные														
	А3	1	- 010	С1	1	1												
			- 01	С2	1	1												
	А3	2	- 02	С3			1	1	1									
			- 03	С4			1	1	1									
	Б4	3	- 001	С 40pI-250 6AIII-100 860x1280 $\frac{15}{30}$ ГОСТ 8478-81	1	1											1,85 кг	
			- 002	С 40pI-250 6AIII-100 860x1300 $\frac{65}{30}$ ГОСТ 8478-81			1	1	1								2,05 кг	
	Б4	4	- 003	С 40pI-250 6AIII-200 850x1280 $\frac{15}{25}$ ГОСТ 8478-81	1	1											1,90 кг	
			- 004	С 40pI-250 6AIII-200 850x1300 $\frac{15}{25}$ ГОСТ 8478-81			1	1	1								1,90 кг	
				КАРНАСЫ														
	А3	5	- 020	КР1	6	6												
			- 01	КР2			6	6	6									

ИВ. Н ПОДС. ПЛАТФОРМ. КАРТА ВЗАИМ. АЗВН.

				815-47.86 ~ КЖИ-ПСИ ^а -24-Б2.000	
Привязан	Иач. отд.	Вислогзов	<i>[Signature]</i>	И.8С	
	И. контр.	Карламова	<i>[Signature]</i>		
	Гл. констр.	Олешко	<i>[Signature]</i>		
	Гл. спец.	Яковский	<i>[Signature]</i>		
	Руковод.	Левинская	<i>[Signature]</i>		
ИВ. Н	Ст. инж.	Трейбач	<i>[Signature]</i>		
			Панель стеновая. балочная ПСИ ^а -24-Б2; ПСИ ^а -24-Б2; ПС1Б ^а -24-Б2; ПС1Б ^б -24-Б2; ПСИ-24-Б2.		Листов Р 1 2
			ГИПРОНИСЕЛЬХОЗ		

Альбом II

Формат Листа Поз.	Обозначение	Наименование	Количество на исполнение - ПСИА ^α -24-Б2.000-												Примечание		
			—	01	02	03	04										
А3	6	КЖИ-ПСИА ^α -24-Б2.030	Изделия закладные														
		— 01	МН-1	1													
		— 02	МН-2		1												
		— 03	МН-3			1											
		— 04	МН-4				1										
		— 04	МН-5					1									
А3	7	3.900-3 в.4/82 ч.2 МН-21	МН-21	2	2	2	2	2									
		3.900-3 в.4/82 ч.2 МН-21'	МН-21'	2	2	2	2	2									
			<u>Материалы</u>														
		Бетон класса В15	0,462	0,462	0,524	0,524	0,557										м3

Инв. и подд. Подпись и дата

ВЗЛП. ИВ.А

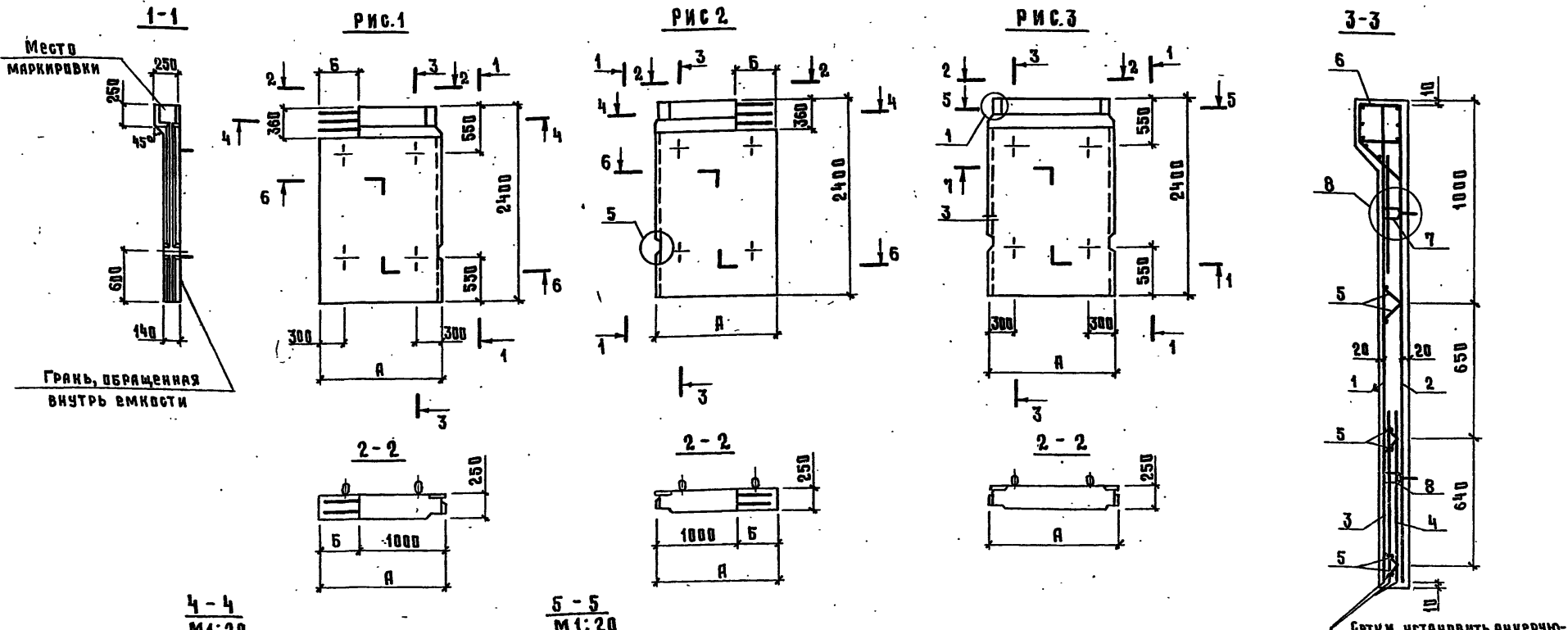
Привязан

Инв. №

815-47.86 - КЖИ-ПСИА^α-24-Б2.000

Лист

2



Сетки установить анкерующими стержнями к нижнему торцу панели.

Наименование	Марка	Размеры, мм		Рис.	Масса Т
		А	Б		
ПС1А ^а -24-Б2.000	ПС1А ^а -24-Б2	1320	320	1	1,12
-01	ПС1А ^б -24-Б2	1320	320	2	1,12
-02	ПС1Б ^а -24-Б2	1510	510	1	1,31
-03	ПС1Б ^б -24-Б2	1510	510	2	1,31
-04	ПС1А ^а -24-Б2	1510	—	3	1,39

Привязан			
Име. к			

815-47.86- КЖИ-ПС1А^а-24-Б2.000СБ

Нач. отд. Вислагузав		11.86	Панель стеновая блочная ПС1А ^а -24-Б2; ПС1А ^б -24-Б2; ПС1Б ^а -24-Б2; ПС1Б ^б -24-Б2; ПС1А ^а -24-Б2. Сборочный чертеж.	Студия	Масса	Масштаб
И. контр. Харламова	р			ск. табл.	1:50	
Гл. констр. Власко	Лист 1			Листов 2		
Гл. спец. Яковский	ГИПРОНИСЕЛЬХОЗ					
Рук. гр. Левинская						
Ст. инж. Трейбач						

1. Панели изготавливаются в опалубочных формах для стеновых панелей марки ПС1 по серии 3.900-3 вып. 1/82 путем установки вкладышей и перегородок.
2. Панели шириной 1320 и 1510 следует изготавливать попарно в одной опалубочной форме с армированием по чертежам КЖИ.
3. Узлы приняты по серии 3.900-3 вып 4/82 часть 1.

Ведомость расхода стали на элемент, кг

Марка элемента	Изделия арматурные								Изделия закладные												Общий расход							
	Арматура класса								Арматура класса													Прокат марки						
	Вр I				А-III				Всего	Вр I				А I				А II				А III				Вст 3 кл 2		
	ГОСТ 6727-80				ГОСТ 5781-82					ГОСТ 6727-80				ГОСТ 5781-82								ГОСТ 19903-74						
	Ø4	Ø5			Итого	Ø6		Итого		Ø5		Итого	Ø10		Итого	Ø12		Итого	Ø10			Итого	t=6		Итого			
ПС I A ^а -24-Б2	3,56	6,43			9,99	4,27		4,27	14,26	1,12		1,12	8,20		8,20	2,20		2,20	4,08		4,08	6,46		6,46	22,06	36,32		
ПС I A ^б -24-Б2	3,56	6,43			9,99	4,27		4,27	14,26	1,12		1,12	8,20		8,20	2,20		2,20	4,08		4,08	6,46		6,46	22,06	36,32		
ПС I B ^а -24-Б2	3,76	6,91			10,67	4,15		4,15	14,82	1,27		1,27	8,20		8,20	2,20		2,20	4,80		4,80	6,46		6,46	22,93	37,75		
ПС I B ^б -24-Б2	3,76	6,91			10,67	4,15		4,15	14,82	1,27		1,27	8,20		8,20	2,20		2,20	4,80		4,80	6,46		6,46	22,93	37,75		
ПС I K-24-Б2	3,76	6,91			10,67	4,15		4,15	14,82	1,04		1,04	8,20		8,20	2,20		2,20	4,14		4,14	12,92		12,92	28,50	43,32		

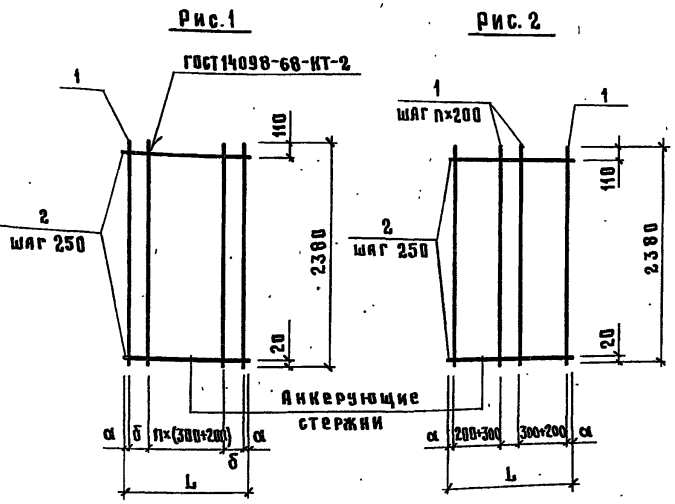
ПРИВЯЗКИ

ИНВ. №

815-47.86- КЖИ-ПС I A^а-24-Б2.000066

Лист

- 2



Формат	Зона	Поз.	Обозначение	Наименование	Коп. на исп. ПСИА ^{24-Б2.010}			Примечание
					—	01	02	
А4			КЖИ-ТТ2	Документация				
				Технические требования				
				к изготовлению арматурных и закладных изделий	×	×	×	×
				Детали				
Б4	1		ПСИА ^{24-Б2.011}	Ø 5 Вр I ГОСТ 6727-80 С-2380	7	7		0,37 кг
			-012	Ø 6 АШ ГОСТ 5781-82 С-2380	6	7		0,53 кг
Б4	2		-013	Ø 4 Вр I ГОСТ 6727-80 С-1280	10	10		0,13 кг
			-01	С-1470	10	10		0,15 кг

Обозначение	Марка	Размеры, мм			п	рис	Масса, кг
		L	α	δ			
ПСИА ^{24-Б2.010}	С1	1280	40	100	2	1	3,90
-01	С2	1280	40	—	1	2	4,70
-02	С3	1470	35	200	2	1	3,90
-03	С4	1470	35	—	2	2	5,20

Имя, и подд., Подпись и дата, Взам. инв. н

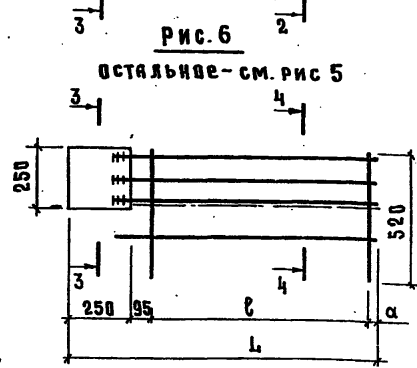
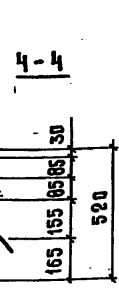
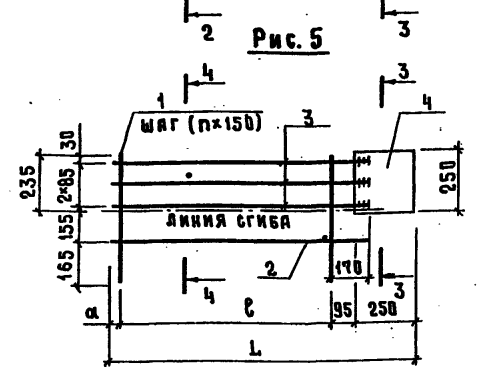
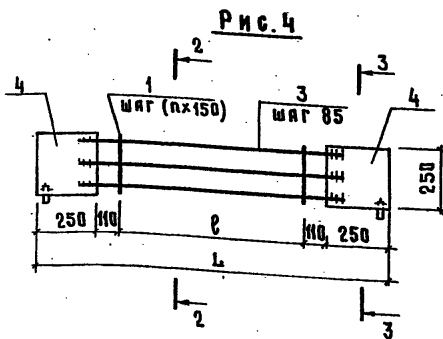
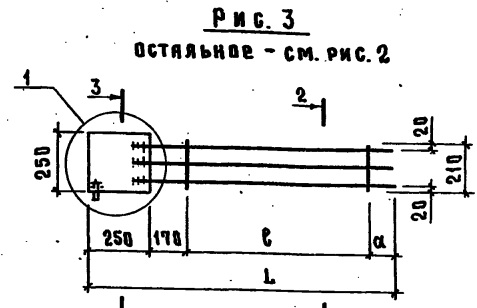
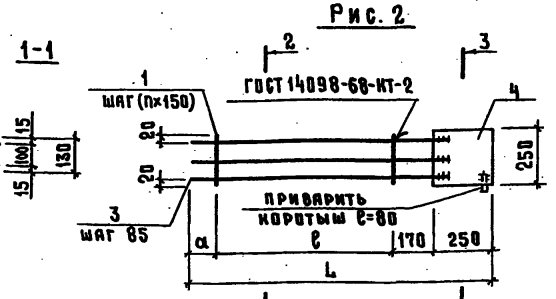
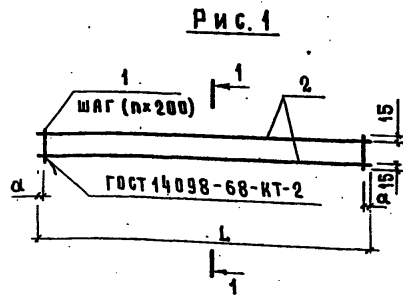
Привязан				Нач. отд. Вислогузев	И.И.С.	11.86	815-47.86 - КЖИ-ПСИА ^{24-Б2.010}			
				Н. контр. Харламова			Сетка арматурная			
				гл. конст. Плешко			С1... С4	Стадия	Масса	Масштаб
				гл. спец. Янковский				Р	см. табл.	1:5.
				Рук. гр. Левинская				Лист	Листов 1	
				Ст. инж. Трейбач				ГИПРОНИСЕЛЬХОЗ		

Всего II

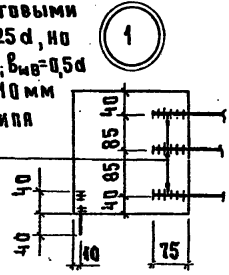
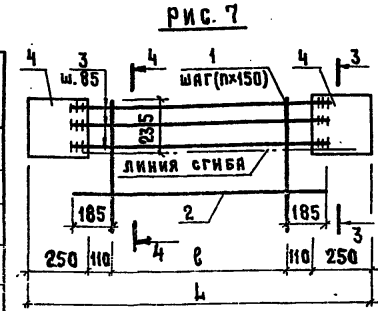
Формат листа	Поз.	Обозначение	Наименование	Количество на исполнение ПСИ ^а -24-62.000-														Примечание			
				-	01	02	03	04	05	06	07	08	09	010	011						
			<u>Документация</u>																		
А4		КЖИ-ТТ2	Технические требования к изготовлению арматурных и закладных изделий			●															
А3		ПСИ ^а -24-62.020 СБ	Сборочный чертеж.																		
			<u>Детали</u>																		
			Ø 5Вр-1 ГОСТ 6727-80																		
Б4	1	- 021	Ø = 130	13	14															0,02 кг	
		- 01	Ø = 210			6	6	7	7	6											0,03 кг
		- 02	Ø = 520								7	7	8	8	6						0,08 кг
Б4	2	- 03	Ø = 1105								1	1									0,17 кг
		- 04	Ø = 1120												1						0,17 кг
		- 05	Ø = 1260	2																	0,19 кг
		- 06	Ø = 1295												1	1					0,20 кг
		- 07	Ø = 1450	2																	0,22 кг
			Ø 10 А Ш ГОСТ 5781-82																		
Б4	3	- 022	Ø = 1105			3	3				3	3									0,68 кг
		- 01	Ø = 1120							3						3					0,69 кг
		- 02	Ø = 1295					3	3				3	3							0,80 кг
Б4	4	- 023	Лист Б 6x250x250 ГОСТ 19903-74 Вст 3 кп 2 ГОСТ 535-79			1	1	1	1	2	1	1	1	1	2						2,95 кг

Имя и подл. Подпись и дата Взам. инв. №

815-47.86- КЖИ-ПСИ ^а -24-62.020			
Имя	Подпись	Дата	Листов
Имя	Подпись	Дата	1
КАРКАС КР-1... КР12			ГИПРОНИСЕЛЬХОЗ
Имя	Подпись	Дата	



Приварку стержней выполнять дуговой сваркой фланговыми швами $h_{шв} = 0,25d$, но не менее 4 мм; $b_{шв} = 0,5d$ но не менее 10 мм
 Электроды типа Э-50А



ИВ. И	ИВ. И
ИВ. И	ИВ. И
ИВ. И	ИВ. И
ИВ. И	ИВ. И

Обозначение	Марка	Размеры, мм			n	Рис.	Масса кг
		L	α	ℓ			
-ПС1А ^а -24-Б2.020	КР1	1260	30	1200	12	1	0,64
-01	КР2	1450	25	1400	14	1	0,72
-02	КР3	1280	110	750	5	2	5,17
-03	КР4	1280	110	750	5	3	5,17
-04	КР5	1470	150	900	6	2	5,56
-05	КР6	1470	150	900	6	3	5,56
-06	КР7	1470	—	750	5	4	8,15
-07	КР8	1280	35	900	6	5	5,72
-08	КР9	1280	35	900	6	6	5,72
-09	КР10	1470	75	1050	7	5	5,69
-010	КР11	1470	75	1050	7	6	5,69
-011	КР12	1470	—	750	5	7	8,62

Ивч.отд.	Вислогубов	11.86
И.контр.	Харламова	
Гл.констр.	Олешко	
Гл.спец.	Янковский	
Рчк.гр.	Левинская	
Ст.инж.	Трейбач	

815-47.86-КЖИ-ПС1А^а-24-Б2.020СВ

КАРКАС КР1... КР12
 СБОРОЧНЫЙ ЧЕРТЕЖ

СТАДИЯ	МАССА	МАСШТАБ
Р	СМ. ТАБЛ.	1:20
Лист	Листов 1	

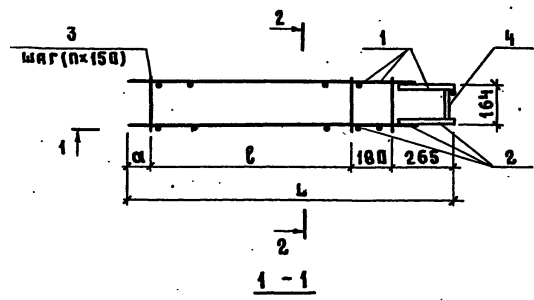
ГИПРОНИСЕЛЬХОЗ

Листом I

Формат	Зона	Поз.	Обозначение	Наименование	Количество на исполнение - ПСИА ^а -24-Б2.030-										Примечание				
					-	01	02	03	04										
				<u>Документация</u>															
А4			КЖИ-ТТ2	Технические требования															
				к изготовлению арматурных и закладных изделий															
А3			- ПСИА ^а -24-Б2.030 СБ	Сборочный чертёж															
				<u>Сборочные единицы</u>															
А3	1		-020-02	Кяркас КР3	1														
			-03	КР4		1													
			-04	КР5			1												
			-05	КР6				1											
			-06	КР7					1										
			-07	КР8	1														
			-08	КР9		1													
			-09	КР10			1												
			-010	КР11				1											
			-011	КР12					1										
				<u>ДЕТАЛИ</u>															
Б4	3		-031	Ø 58pI ГОСТ 6727-80 С-205	7	7	8	8	7										0,03 кг
Б4	4		-032	Лист Б 6×80×150 ГОСТ 19903-74	1	1	1	1	2										0,56 кг
				ВСТЗ кп2 ГОСТ 535-79															

Привязки		Нач.отв. Вислогубов		815-47.86-КЖИ-ПСИА ^а -24-Б2.030		
		И.контр. ХАБЛАМОВА		Изделие закладное МН1... МН5	СТАДИЯ ЛКСТ ЛКСТОВ	
		Гл.контр. Плещко			Р	1
		Гл.спец. Яковскин			ТИПРОНИСЕЛЬХОЗ	
		Руч.гр. Левинская				
Инд. л		Ст.инж. Трейбач				

Рис. 1



2-2

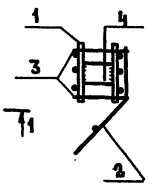
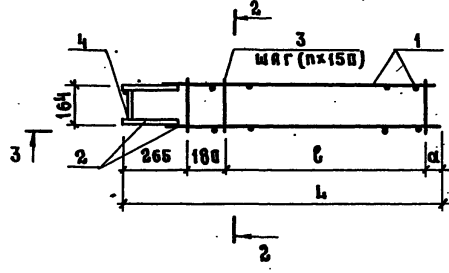


Рис. 2



3-3

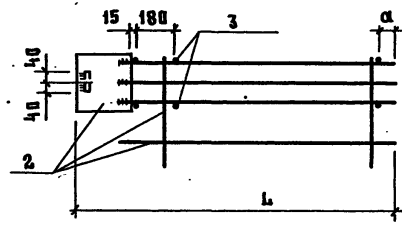
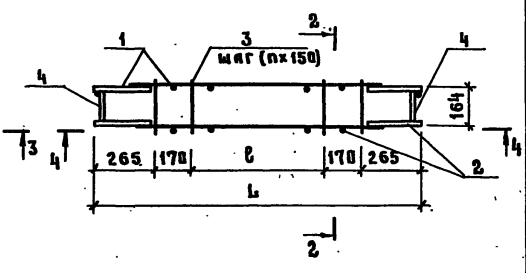
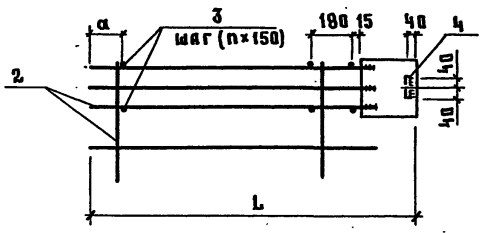
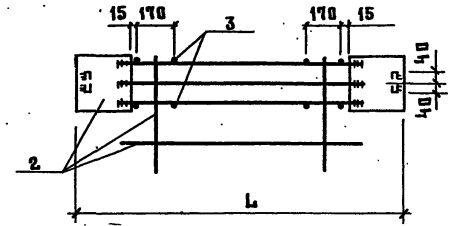


Рис. 3



4-4



Обозначение	Марка	Размеры, мм			n	Рис.	Масса, кг
		L	l	a			
-ПС1А ²⁴ -24-62.030	МН 1	1280	750	85	5	1	11,10
-01	МН 2	1280	750	85	5	2	11,10
-02	МН 3	1470	900	135	6	1	12,00
-03	МН 4	1470	900	135	6	2	12,00
-04	МН 5	1470	600	—	4	3	10,00

815-47.86 - КЖИ-ПС1А²⁴-24-62.030СБ

Изделие закладное
МН1... МН5
Сборочный чертёж

СТАДИЯ	МАССА	МАСШТАБ
P	СМ ТАБЛ.	1:20
Лист	Листов 1	

ГИПРОНИСЕЛЬХОЗ

Привязан	Иач.отд.	Вислогузлов	И.86
	Н.контр.	Харламова	
	Гл.констр.	Влещко	
	Гл.спец.	Яниковский	
	Рук.гр.	Левинская	
Име.п	От.инж.	Трейбач	

Изм. и подп. вносить и дату вносить.

Рис. 1

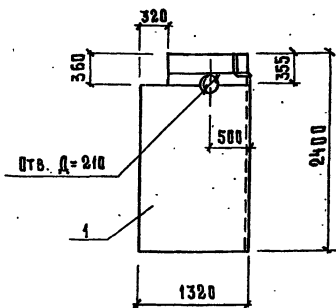


Рис. 2

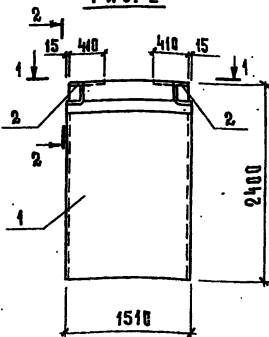
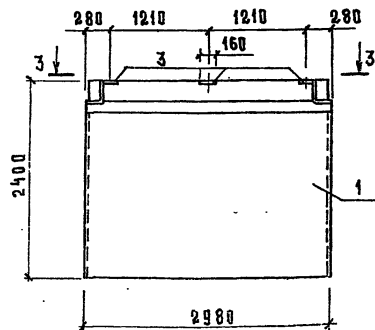
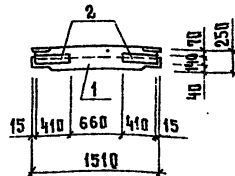


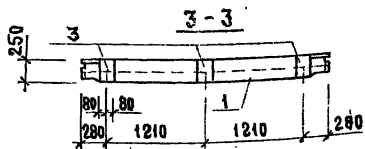
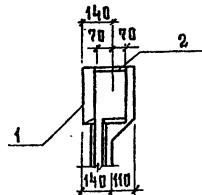
Рис. 3



1-1



2-2



1. Разбивка поз. 2 (рис. 2) и отверстие (рис. 1) по данному чертежу, остальное по КЖИ-ПС1^а-24-Б2.000
2. Разбивка поз. 3 (рис. 3) по данному чертежу, остальное по серии 3.900-3 вып. 4/82 ч.1
3. покрытие поз. 2,3 гор. Ц100 ГОСТ 9.073-77

ФОРМАТ	Зона	Поз.	Обозначение	Наименование	Код на испол. ПС1 ^а -24-Б2.000-		Примечание
					01	02	
				<u>Документация</u>			
А4			-КЖИ-ТТ1	Технические требования к изготовлению сборных железобетонных изделий	×	×	×
				<u>Сборочные единицы</u>			
А3	1		-КЖИ-ПС1 ^а -24-Б2.000	Панель ПС1 ^а -24-Б2	1		
			-КЖИ-ПС1 ^а -24-Б2.000	ПС1 ^а -24-Б2		1	
			3.900-3, вып. 4/82, ч.1	ПС1-24-Б2			1
	2		3.900-3, вып. 2/82	Изделие закладное МН2		2	
А4	3		-КЖИ-МН4.000	МН4			3

Ведомость расхода стали на дополнительные закладные изделия, кг

Марка элемента	Изделия закладные				Общий расход
	Арматура класса АШ		Прокат марки ВСт пс6-1		
	ГОСТ 5781-82		ГОСТ 19903-74		
	Ø 14	Итого	t=12	Итого	
ПС1 ^а -24-Б2 ^а	4,82	4,82	10,82	10,82	15,64
ПС1-24-Б2 ^а	5,28	5,28	11,31	11,31	16,59

Обозначение	Марка	Рис.
КЖИ-ПС1 ^а -24-Б2.000	ПС1 ^а -24-Б2 ^а	1
-01	ПС1 ^а -24-Б2 ^а	2
-02	ПС1-24-Б2 ^а	3

Привязан

Ивв. N

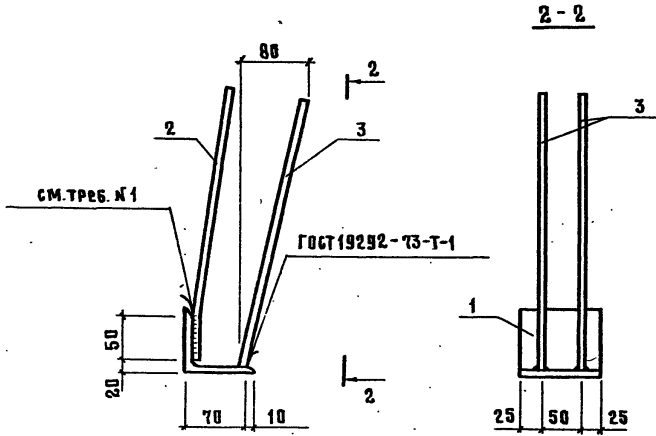
Гл. инж.	Иванов	Инж.	Андропов
Инспектор	Корнеев	Инж.	Левинская
Рук. гр.	Левинская	Инж.	Андропов

815-47.86- КЖИ-ПС1^а-24-Б2^а

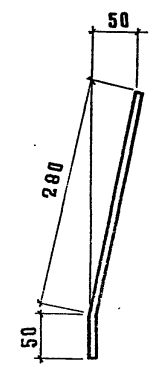
Панель стеновая
 ПС1^а-24-Б2^а; ПС1^а-24-Б2^а
 ПС1-24-Б2^а

Старая таблица	Новая таблица	Масштаб
Р	СК ТАБЛ.	1:20
Лист	Листов 1	

ГИПРОНИСЕЛЪОЗ



ПОЗ. 2



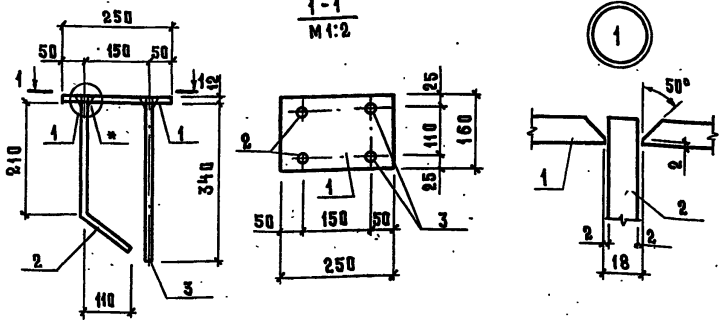
Формат	Зона	Пос.	Обозначение	Наименование	Кол.	Примечание
				<u>Документация</u>		
А4			КЖИ-ТТ2	Технические требования к изготовлению арматурных и закладных изделий		✗
				<u>Детали</u>		
Б4	1		- МНЗ.001	Уголок Б-80-80-6 ГОСТ 8509-72 ВГТЗ по Б ГОСТ 535-79		
				ℓ=100	1	0,14 кг
Б4	2		- 002	∅ 8 АШ ГОСТ 5781-82	ℓ=330	2 0,13 кг
Б4	3		- 01		ℓ=330	2 0,13 кг

- Сварка ручная дуговая фланговыми швами $h_{шв}=4\text{ мм}$, $b_{шв}=8\text{ мм}$.
- Покрытие гор. Ц100 ГОСТ 9.073-77

Ив. № подл. Подпись и дата Взам. инв. №

Привязан	Ив. №				
Нач. отд.	Вислогусов	<i>[Signature]</i>	11.86		
Н. контр.	Харьямова	<i>[Signature]</i>			
Гл. констр.	Племко	<i>[Signature]</i>			
Гл. спец.	Яниковский	<i>[Signature]</i>			
Руч. гр.	Левинская	<i>[Signature]</i>			
Инж.	Ветров	<i>[Signature]</i>			

815-47.86- КЖИ-МНЗ.000			
Изделие закладное МНЗ	СТАДИЯ	МАССА	МАСШТАБ
	Р	1,26	1:5
	Лист	Листов 1	
ТИПРОИСЕЛЬХОЗ			



Формат	Зона	Поз.	Обозначение	Наименование	Код.	Примечание
				<u>Документация</u>		
А4			КЖИ-ТТ2-	Технические требования к изготовлению арматурных и закладных изделий		✗
				<u>Детали</u>		
Б4	1		-МН4.001	Лист 612×160×230 ГОСТ 19903-74 ВстЗпсб-1 ГОСТ 535-79	1	3,77 кг
Б4	2		-002	∅14 АШ ГОСТ 5781-82, в=340	2	0,41 кг
Б4	3		-003	Различие исполнений по чертежу	2	0,41 кг

* - Ручная дуговая сварка в раззенкованные отверстия. Электроды типа Э-42 по ГОСТ 9467-75. Покрытие гор. Ц100 ГОСТ 9.073-77

Привязан			
Ив. №			

815-47.86- КЖИ-МН4.000

Изделие закладное МН4

Стадия	Масса	Масштаб
Р	5,41	1:10

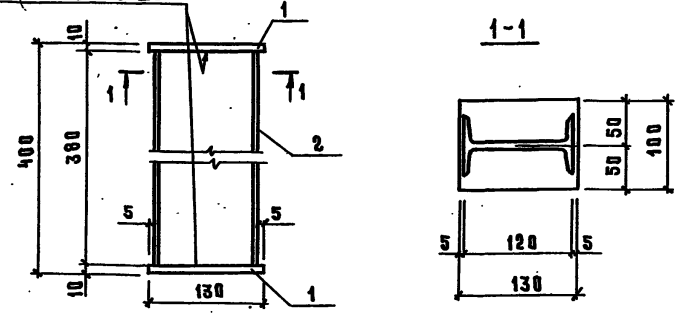
Лист Листов 1

ГИПРОНИСЛЬХОЗ

Формат А4

Нач. отд.	Вислюгузов	<i>[Signature]</i>	12.86
Н. контр.	Харламова	<i>[Signature]</i>	
Гл. констр.	Плещко	<i>[Signature]</i>	
Гл. спец.	Яковский	<i>[Signature]</i>	
Руч. гр.	Левинская	<i>[Signature]</i>	
Ст. инж.	Антропов	<i>[Signature]</i>	

ГОСТ 5264-80-ТЗ-Д6



Формат	Зона	Поз.	Обозначение	Наименование	Код.	Примечание
				<u>Документация</u>		
А4			КЖИ-ТТ2	Технические требования к изготовлению арматурных и закладных изделий		✗
				<u>Детали</u>		
Б4	1		МС1.001	Лист 510×100×130 ГОСТ 19903-74 ВстЗпсб-1 ГОСТ 535-79	2	1,02 кг
Б4	2		-002	12 ГОСТ 8239-72 Двуставр ВстЗпсб-1 ГОСТ 535-79		
				в=380	1	4,37 кг

Покрытие гор. Ц100 ГОСТ 9.073-77

Привязан			
Ив. №			

815-47.86- МС1.000

Изделие соединительное МС1

Стадия	Масса	Масштаб
Р	6,4	1:5

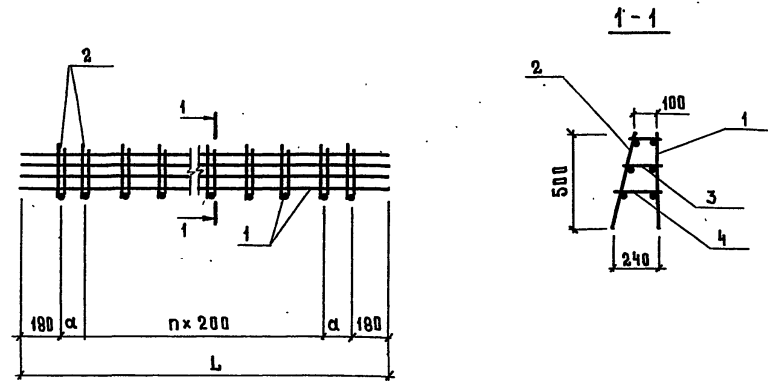
Лист Листов 1

ГИПРОНИСЛЬХОЗ

Нач. отд.	Вислюгузов	<i>[Signature]</i>	12.86
Н. контр.	Харламова	<i>[Signature]</i>	
Гл. констр.	Плещко	<i>[Signature]</i>	
Гл. спец.	Яковский	<i>[Signature]</i>	
Руч. гр.	Левинская	<i>[Signature]</i>	
Ст. инж.	Антропов	<i>[Signature]</i>	

25631-02 19 Формат А4

Альбом II

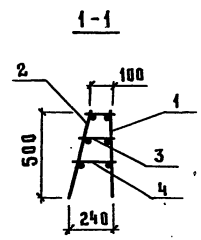
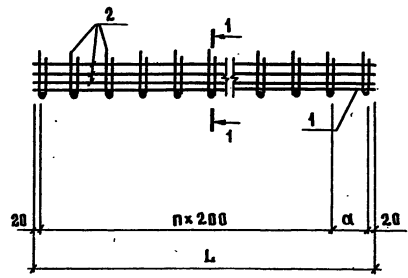


Обозначение	Марка	Размеры, мм		n, шт	Масса, кг
		L	α		
ПК1.000	ПК1	3290	165	13	21,2
-01	ПК3	4840	140	21	31,43

ФОРМАТ	Зона	Поз.	Обозначение	Наименование	Код	Примечание
				<u>Документация</u>		
А4			КЖИ-ТТ2	Технические требования к изготовлению арматурных изкладных изделий		✗
				<u>ПК1.000</u>		
				<u>Сборочные единицы</u>		
А3	1		КР1.000	Каркас плоский КР1	1	
А3	2		КР2.000	КР2	1	
				<u>Детали</u>		
Б4	3		ЛК1.001	∅ 8 А I ГОСТ 5781-82 l=170	16	0,07 кг
Б4	4		-01	l=210	16	0,08 кг
				<u>ПК1.000-01</u>		
				<u>Сборочные единицы</u>		
А3	1		КР1.000-01	Каркас плоский КР5	1	
А3	2		КР2.000-01	КР6	1	
				<u>Детали</u>		
Б4	3		ПК1.001	∅ 8 А I ГОСТ 5781-82 l=170	24	0,07 кг
Б4	4		-01	l=210	24	0,08 кг

Имя, И.П.О. Подпись и дата. Взам. инв. №

Привязан				Нач. отд.	Вислогузов	<i>[Signature]</i>	11.86	815-47.86- КЖИ-ПК1.000			
				Н. контр.	Харламова	<i>[Signature]</i>		Пакет арматурный			
				Гл. спец.	Янковский	<i>[Signature]</i>		ПК1; ПК3			
				Гл. констр.	Плещко	<i>[Signature]</i>		Стадия	Масса	Масштаб	
				Руч. гр.	Левинская	<i>[Signature]</i>		Р	см. табл.	Б.М.	
				И.И.К.	Китайгородский	<i>[Signature]</i>		Лист	Листов 1		
И.И.К.								ГИПРОНИСЕЛЬХОЗ			



Формат	Зона	Поз.	Обозначение	Наименование	Кол. на исп. - ПК2.000				Примечание
					—	01	02	03	
				<u>Документация</u>					
А4			КЖИ-ТТ2	Технические требования к изготовлению арматурных и закладных изделий	×	×	×	×	
				<u>Сборочные единицы</u>					
А3	1		КР3.000	Каркас плоский КР3	1				
			-01	КР7	1				
			-02	КР9		1			
			-03	КР11			1		
А3	2		КР4.000	КР4	1				
			-01	КР8	1				
			-02	КР10		1			
			-03	КР12			1		
				<u>Детали</u>					
Б4	3		ПК2.001	Ø ВЯ I ГОСТ 5781-82 С-170	11	19	26	41	0,07 кг
Б4	4		-01	С-210	11	19	26	41	0,08 кг

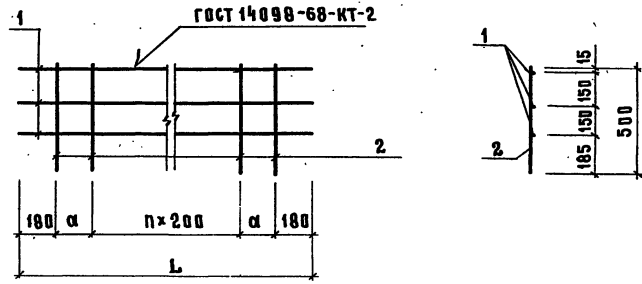
Обозначение	Марка	Размеры, мм		n шт	Масса, кг
		L	α		
ПК2.000	ПК 2	2040	—	10	17,85
-01	ПК 4	3590	150	17	30,45
-02	ПК 5	5040	—	25	42,68
-03	ПК 6	8040	—	40	66,62

Име. и подол. Подпись и дата Взам. инв.з.

Привязан	Иач.отд	Вислогззов	11.88
	Н.контр	Харламова	
	Гл.констр	Пленко	
	Гл.спец	Янковский	
	Рук.гр	Левинская	
И.и.в.ж	И.и.ж.	Колыгинский	

815-47.86- КЖИ-ПК2.000		
Пакет арматурный ПК2, ПК4... ПК6	Стадия	Масштаб
	Р	1:5
	См-табл	Листов 1
ТИПОНИСЕЛЬХОЗ		

Альбом I



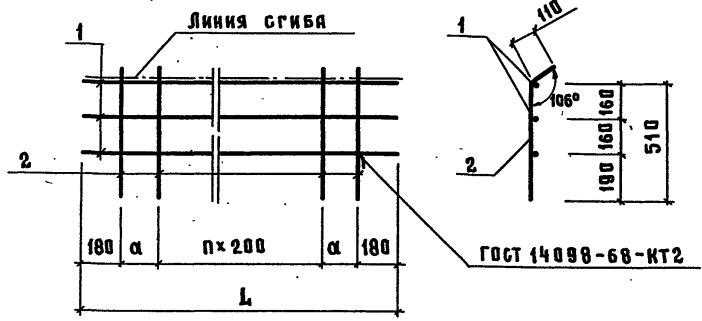
Обозначение	Марка	Размеры, мм		П, шт	Масса, кг
		L	α		
KP1.000	KP1	3290	165	13	10,3
-01	KP5	4840	140	21	15,3

Формат	Зона	Поз.	Обозначение	Наименование	Код	Примечание
				<u>Документация</u>		
Я4			КЖИ-ТТ2	Технические требования к изготовлению арматурных и закладных деталей		×
				<u>KP1.000</u>		
				<u>ДЕТАЛИ</u>		
Б4	1		KP1.001	∅8A I ГОСТ 5781-82 C=3290	3	1,3 кг
Б4	2		-002	∅12A III ГОСТ 5781-82 C=500	16	0,4 кг
				<u>KP1.000-01</u>		
				<u>ДЕТАЛИ</u>		
Б4	1		-001-01	∅8A I ГОСТ 5781-82 C=4840	3	1,9 кг
Б4	2		-002	∅12A III ГОСТ 5781-82 C=500	24	0,4 кг

Имя, И. Подпись и дата. Взам. инв. №

Привязан		Имя	Подпись	Дата	815-47.86- КЖИ-КР1.000 КАРКАС ПЛОСКИЙ КР1; КР5.	БУДНЯ Р	МАССА СМ. ТАБЛ.	МАСШТАБ 1:5
Имя	Подпись	Имя	Подпись	Дата		Лист	Листов /	
Имя	Подпись	Имя	Подпись	Дата		ГИПРОНИСЕЛЬХОЗ		
Имя	Подпись	Имя	Подпись	Дата				

Альбом II

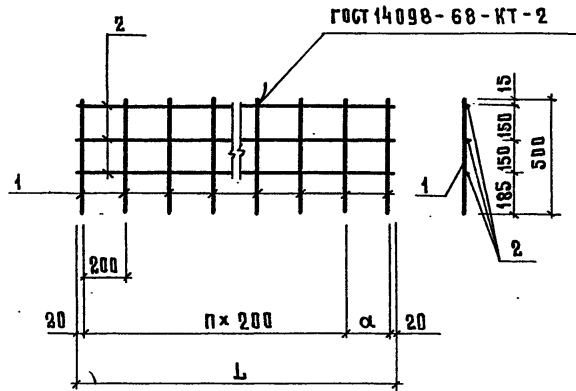


Обозначение	МАРКА	Размеры, мм		п, шт	Масса, кг
		L	α		
КР2.000	КР2	3290	165	13	7,8
-01	КР6	4840	140	21	11,5

ФОРМАТ	ЗОНА	Поз.	Обозначение	Наименование	Кол	Примечание
				<u>Документация</u>		
А4			КЖИ-ТТ2	Технические требования к изготовлению арматурных и закладных изделий		✗
				<u>КР2.000</u>		
				<u>Д е т а л и</u>		
Б4	1		КР2.001	∅ 8А I ГОСТ 5781-82 ρ=3290	3	1,3 кг
Б4	2		-01	ρ=620	16	0,24 кг
				<u>КР2.000-01</u>		
				<u>Д е т а л и</u>		
Б4	1		-02	∅ 8А I ГОСТ 5781-82 ρ=4840	3	1,9 кг
Б4	2		-01	ρ=620	24	0,24 кг

Привязан		Иач. отд.	Вислогузлов	И.с.г.	815-47.86- КЖИ-КР2.000 КАРКАС ПЛОСКИЙ КР2, КР6 СТАДИЯ Р МАССА П МАШТАБ Р см. ТАБЛ. 1:5 ЛИСТ Листов / ГИПРОНИСЕЛЪХ03
		Н. контр.	Харламова	И.с.г.	
		Гл. констр.	Илемко	И.с.г.	
		Гл. спец.	Яковский	И.с.г.	
		Руч. гр.	Левинская	И.с.г.	
Ив. л.		И.и.к.	Китингородцев	И.с.г.	25631-02 23 формат А3

Листом II



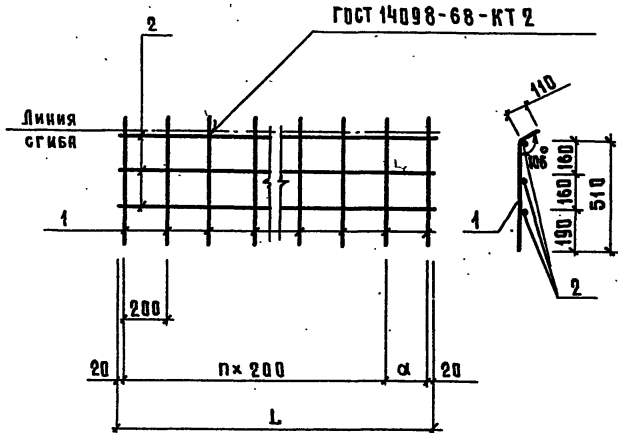
Формат	Зона	Поз.	Обозначение	Наименование	Кол. на испол.-КРЗ.000-			Примечание	
					—	01	02		03
				<u>Документация</u>					
Л4			КЖИ-ТТ2	Технические требования к изготовлению арматурных и закладных изделий					
				<u>Детали</u>					
Б4	1		КРЗ.001	φ16А III ГОСТ5781-82 l=500	11	19	26	41	0,79 кг
Б4	2		002	φ8А I ГОСТ5781-82 l=2040	3				0,8 кг
			- 01	l=3590		3			1,32 кг
			- 02	l=5040			3		2,0 кг
			- 03	l=8040				3	3,1 кг

Обозначение	Марка	Размеры, мм		п шт	Масса, кг
		L	α		
КРЗ.000	КРЗ	2040	—	10	11,1
- 01	КР7	3590	150	17	18,98
- 02	КР9	5040	—	25	26,5
- 03	КР11	8040	—	40	41,69

Имя, № подл., Подпись и дата. Взам. инв. №

Привязки				815-47.86- КЖИ-КРЗ.000		
				КАРКАС ПЛОСКИЙ		
				КРЗ; КР7; КР9; КР11		
				ИЧ.ОТД.	Вислюгзов	
				И.КОНТР.	Харламова	
				Гл.констр.	Плешко	
				Гл.спец.	Янковский	
				Рук.гр.	Левинская	
И.И.В. №				И.И.Ж.	Иттигорский	
				СТАДИЯ	МАССА	МАСШТАБ
				Р	СМ ТАБЛ	1:5
				ЛИСТ	ЛИСТОВ 1	
				ГИПРОНИСЕЛЬХОЗ		

Альбом I

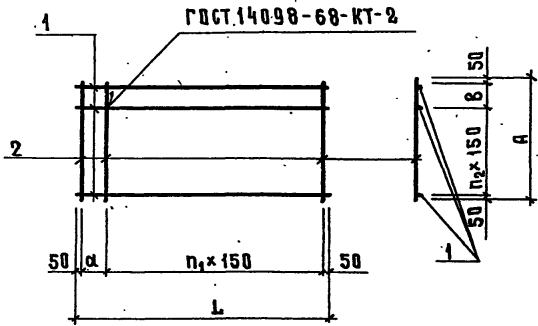


Формат	Этаж	Поз.	Обозначение	Наименование	Кол. на исп. - КР4.000				Примечание
					-	01	02	03	
				<u>Документация</u>					
Я4			КЖИ-ТТ2	Технические требования к изготовлению арматурных и закладных изделий					
				<u>Детали</u>					
Б4	1		КР4.001	∅ 8 Я I ГОСТ 5781-82 ℓ=620	11	19	26	41	0,24 кг
Б4	2		- 01	ℓ=2040	3				0,8 кг
			- 02	ℓ=3590		3			1,32 кг
			- 03	ℓ=5040			3		2,0 кг
			- 04	ℓ=8040				3	3,1 кг

Обозначение	Марка	Размеры, мм		n шт	Масса, кг
		L	α		
КР4.000	КР4	2040	—	10	5,1
- 01	КР8	3590	150	17	8,52
- 02	КР10	5040	—	25	12,24
- 03	КР12	8040	—	40	19,14

					815-47.86- КЖИ-КР4.000				
					Каркас плоский КР4; КР8; КР10; КР12		Стадия	Масса	Масштаб
							Р	см-табл.	1:5
							Лист	Листов 1	
							ГИПРОНИСЕЛЬХОЗ		
Привязан	Нач. отд.	Вислогузлов	11.86						
	И. контр.	Харламова							
	Гл. констр.	Целько							
	Гл. спец.	Янковский							
	Рук. гр.	Левинская							
Ив. н.	Ивж.	Китайгородский							

Альбом Д



Обозначение	Марка	Размеры, мм				n ₁ шт	n ₂ шт	Масса, кг
		L	A	α	B			
С1.000	С1	4300	1800	-	50	28	11	66,7
-01	С3	5850	1500	50	50	38	9	76,7
-02	С4	4300	2500	-	-	28	16	90,4
-03	С5	7300	1500	-	50	48	9	95,12
-04	С6	5850	2500	50	-	38	16	123,8
-05	С7	7300	2000	-	100	48	12	123,3
-06	С8	7300	2500	-	-	48	16	139,4
-07	С9	7300	3400	-	-	48	22	206,4
-08	С10	5300	2350	100	-	34	13	98,7

Формат	Зона	Поз.	Обозначение	Наименование	Количество на исполнение С1.000								Примечание	
					-	01	02	03	04	05	06	07		08
					Документация									
А4			КЖИ-ТТ2	Технические требования к изготовлению Арматурных и закладных изделий	X	X	X	X	X	X	X	X	X	
				Детали										
				φ 10 А III ГОСТ 5781-82										
Б4		1	С1.001	φ = 7300				11		14	17	23		4,5 кг
				-01 φ = 5850				11			17			3,61 кг
				-02 φ = 5300									14	3,27 кг
				-03 φ = 4300	13			17						2,65 кг
Б4		2		-04 φ = 3400									49	2,10 кг
				-05 φ = 2500					29		48	49		1,56 кг
				-06 φ = 2350									36	1,47 кг
				-07 φ = 2000								49		1,23 кг
				-08 φ = 1800	29									1,11 кг
				-09 φ = 1500				40		49				0,93 кг

Инв. № подл. Подпись и дата Взам. инв. №

Привязан		Инд. ПТД	Вислагзов	11.86	815-47.86 - КЖИ-С1.000			
		И. контр.	Харламова		Сетка Арматурная С1; С3 ... С10	Стадия	Масштаб	
		Гл. констр.	Олемя			Р	СМ-табл.	1:10
		Гл. спец.	Яковский			Лист	Листов 1	
		Рук. гр.	Левинская			ГИПРОНИСЕЛЬХОЗ		
Инв. №		И. инж.	Китингородский					