

ТИПОВЫЕ ПРОЕКТНЫЕ
РЕШЕНИЯ
409-28-053.89

КАМЕРЫ ПЕРИОДИЧЕСКОГО ДЕЙСТВИЯ ДЛЯ ТЕПЛОВОЙ ОБРАБОТКИ ИЗДЕЛИЙ
ИЗ ТЯЖЕЛОГО И ЛЕГКОГО КОНСТРУКЦИОННОГО БЕТОНОВ

АЛЬБОМ 9 ЧАСТЬ 1
ВАРИАНТ В СБОРНОМ КЕРАМЗИТОБЕТОНЕ

КЖИ.1 СТРОИТЕЛЬНЫЕ ИЗДЕЛИЯ СТР. 2 ÷ 33

25591-09

					ПРИЛОЖЕНИЕ	
ИЗД. №2						

ТИПОВЫЕ ПРОЕКТНЫЕ
РЕШЕНИЯ
409-28-053.89

КАМЕРЫ ПЕРИОДИЧЕСКОГО ДЕЙСТВИЯ ДЛЯ ТЕПЛОВОЙ ОБРАБОТКИ ИЗДЕЛИЙ
ИЗ ТЯЖЕЛОГО И ЛЕГКОГО КОНСТРУКЦИОННОГО БЕТОНОВ

АЛЬБОМ 9 ЧАСТЬ 1

РАСРАБЕТАН

ПРОЕКТАМ ИНСТИТУТ №2
ГЛАВНЫЙ ИНЖЕНЕР ИНСТИТУТА
ГЛАВНЫЙ ПРОЕКТА

Шип №2 В.П. НАЗХИН
Н.В. ИВАНОВА

УТВЕРЖДЕН И ВВЕДЕН В ДЕЙСТВИЕ
ОПТИ ГИДРОСТРОИТЕЛЬ
ПРИКАЗЫ ОТ 10.08.89 г. № 109

© 1989 ГОД УСТАНОВЛЕНА СССР 1989г.

СОДЕРЖАНИЕ

Альбом 9 часть 1

ОБОЗНАЧЕНИЕ	НАИМЕНОВАНИЕ	СТР.
	СОДЕРЖАНИЕ	2
КЖ.И.1-ТУ1	ТЕХНИЧЕСКИЕ УСЛОВИЯ НА ИЗГОТОВЛЕНИЕ АРМАТУРНЫХ И ЗАКЛАДНЫХ ИЗДЕЛИЙ	3
КЖ.И.1-ТУ2	ТЕХНИЧЕСКИЕ УСЛОВИЯ НА ИЗГОТОВЛЕНИЕ СБОРНЫХ ЖЕЛЕЗОБЕТОННЫХ ИЗДЕЛИЙ	3
КЖ.И.1-1.0	СТЕНОВАЯ ПАНЕЛЬ (ПС1-1... ПС1-3; ПС3-1; ПС5-1; ПС7-1)	4
КЖ.И.1-1.0СБ	СТЕНОВАЯ ПАНЕЛЬ (ПС1-1... ПС1-3; ПС3-1; ПС5-1; ПС7-1). СБОРОЧНЫЙ ЧЕРТЕЖ.	5, 6
КЖ.И.1-2.0	СТЕНОВАЯ ПАНЕЛЬ (ПС2-1; ПС2-2; ПС2-6; ПС2-8; ПС2-9; ПС2-11; ПС4-1; ПС6-1; ПС6-2)	7
КЖ.И.1-2.1	СТЕНОВАЯ ПАНЕЛЬ (ПС6-3; ПС6-4; ПС6-12; ПС6-14; ПС8-1)	8
КЖ.И.1-2.0СБ	СТЕНОВАЯ ПАНЕЛЬ (ПС2-1; ПС2-2; ПС2-6; ПС2-8; ПС2-9; ПС2-11; ПС4-1; ПС6-1... ПС6-4; ПС6-12; ПС6-14; ПС8-1) СБОРОЧНЫЙ ЧЕРТЕЖ.	9, 10
КЖ.И.1-3.0	СТЕНОВАЯ ПАНЕЛЬ (ПС3-3; ПС3-4; ПС6-7; ПС6-8; ПС6-10)	11
КЖ.И.1-3.0СБ	СТЕНОВАЯ ПАНЕЛЬ (ПС3-3; ПС3-4; ПС6-7; ПС6-8; ПС6-10) СБОРОЧНЫЙ ЧЕРТЕЖ.	12, 13
КЖ.И.1-4.0	СТЕНОВАЯ ПАНЕЛЬ (ПС2-5; ПС2-7; ПС6-5; ПС6-6; ПС6-11; ПС6-13)	14
КЖ.И.1-4.0СБ	СТЕНОВАЯ ПАНЕЛЬ (ПС2-5; ПС2-7; ПС6-5; ПС6-6; ПС6-11; ПС6-13) СБОРОЧНЫЙ ЧЕРТЕЖ.	15, 16
КЖ.И.1-5.0	СТЕНОВАЯ ПАНЕЛЬ (ПС5-2; ПС6-9)	17, 18
КЖ.И.1-6.0	СТЕНОВАЯ ПАНЕЛЬ ПС2-10	19, 20
КЖ.И.1-7.0	СЕТКА АРМАТУРНАЯ (С1... С4)	21
КЖ.И.1-8.0	СЕТКА АРМАТУРНАЯ (С5, С6)	21
КЖ.И.1-9.0	СЕТКА АРМАТУРНАЯ (С7, С8)	22
КЖ.И.1-10.0	СЕТКА АРМАТУРНАЯ С9	22
КЖ.И.1-11.0	СЕТКА АРМАТУРНАЯ (С10... С20)	23

ОБОЗНАЧЕНИЕ	НАИМЕНОВАНИЕ	СТР.
КЖ.И.1-12.0	СЕТКА АРМАТУРНАЯ (С21... С24)	24
КЖ.И.1-13.0	СЕТКА АРМАТУРНАЯ (С25... С32)	25
КЖ.И.1-14.0	СЕТКА АРМАТУРНАЯ (С33... С36, С48)	26
КЖ.И.1-15.0	СЕТКА АРМАТУРНАЯ (С37... С47)	27
КЖ.И.1-16.0	КАРКАС ПРОСТРАНСТВЕННЫЙ (КП1... КП6)	28
КЖ.И.1-17.0	КАРКАС ПРОСТРАНСТВЕННЫЙ (КП7... КП11)	29
КЖ.И.1-18.0	ИЗДЕЛИЕ ЗАКЛАДНОЕ МН1	30
КЖ.И.1-19.0	ИЗДЕЛИЕ ЗАКЛАДНОЕ (МН2, МН3)	30
КЖ.И.1-20.0	ИЗДЕЛИЕ ЗАКЛАДНОЕ (МН4, МН5)	31
КЖ.И.1-21.0	ИЗДЕЛИЕ ЗАКЛАДНОЕ МН6	31
КЖ.И.1-22.0	ИЗДЕЛИЕ ЗАКЛАДНОЕ (МН7, МН8)	32
КЖ.И.1-23.0	ИЗДЕЛИЕ ЗАКЛАДНОЕ МН9	32
КЖ.И.1-24.0	ИЗДЕЛИЕ ЗАКЛАДНОЕ МН10	33
КЖ.И.1-25.0	ИЗДЕЛИЕ СОЕДИНИТЕЛЬНОЕ МС1	33

ИЗДАНИЕ ПОСЛЕДНЕЕ

ПРОДОЛЖЕНИЕ

С. 2

1. Материал проката приведен на листах изделий (принят по сокращенному сортаменту металлопроката).
2. Материал арматурной стали:
для класса АІ-марка ВстЗкп2 по ГОСТ 380-88 и ГОСТ 5781-82;
для класса АІІ-марка Вст5сп2 по ГОСТ 5781-82;
для класса АІІІ-марка Вст5пс по ГОСТ 10884-81.
3. Арматурные сетки выполнять при помощи контактной точечной сварки по ГОСТ 14098-85.
4. Сварку стержней сеток производить во всех пересечениях двух крайних рядов, в остальной зоне допускаются несваренные пересечения в количестве не более 2-х на 1 м².
5. Арматурные сетки объединить в пространственные каркасы при помощи сварки контактной точечной в соответствии с требованиями ГОСТ 14098-85. Сварку выполнять электросварочными клещами или дуговой электросваркой.
6. Электроды принять типа Э42 по ГОСТ 9467-75.
7. Сварку производить в соответствии с ГОСТ 14098-85, ГОСТ 5264-80.
8. Арматурные, закладные и соединительные изделия должны отвечать требованиям ГОСТ 10922-75.
9. Закладные и соединительные изделия защитить антикоррозийным покрытием эа 2 разл лаком ПФ-170 по ГОСТ 15907-70 по грунтовке ГФ-021 по ГОСТ 25129-88.

проектировщик					
Изм. №					

409-28-053.89

Кл.с.И.1-ТУ1

Технические условия на изготовление арматурных и закладных изделий.

Стандарт	Лист	Листов
Р	1	1
Проектный институт 2		

1. Сборные железобетонные изделия стеновых панелей изготавливать в соответствии с техническими условиями по ГОСТ 13015.0-83, 13016.3-81.

2. Материал стеновых панелей керамзитобетон класса В15 с объемной плотностью $\rho = 1.2 \text{ кН/м}^3$ (1200 кг/м³) с воздуховоловляющей добавкой (СДО) и гидрофобизирующей добавкой ГКЖ-94 по ГОСТ 10834-76. Применение вышеуказанных добавок вести в соответствии с „Руководством по применению химических добавок к бетону“ НИИЖБ Госстроя СССР, Стройиздат 1980г. При бетонировании стеновых панелей с внутренней стороны предусмотреть защитный слой толщиной 30 мм. из тяжелого бетона класса В15 на мелком заполнителе с гидрофобизирующей добавкой ГКЖ-94.

3. Материал арматурной стали:
для класса АІ-марка ВстЗкп2 по ГОСТ 380-88 и ГОСТ 5781-82;
для класса АІІІ-марка Вст5пс по ГОСТ 10884-81.
4. Антикоррозийное покрытие закладных изделий выполнить в соответствии со СНиП 2.03.11-85 лакокрасочным покрытием І, ІІ, ІІІ групп.

10288/9

проектировщик					
Изм. №					

409-28-053.89

Кл.с.И.1-ТУ2

Технические условия на изготовление сборных железобетонных изделий.

Стандарт	Лист	Листов
Р	1	1
Проектный институт 2		

Инд. № подл. Подпись и дата Взам. инв. №

Альбом 9 часть 1

Формат	Зона	Поз.	Обозначение	Наименование	Количество на исполнение КЭС.И.1.0										Примечание
					—	01	02	03	04	05					
				<u>Документация</u>											
			1.030.1-1.0-0 1ПЗ Л. 2	Пояснительная записка	×	×	×	×	×	×					
А3			КЭС.И.1-1.0СБ	Сборочный чертеж	×	×	×	×	×	×					
				Сборочные единицы											
				Сетка арматурная											
А4	1		КЭС.И.1-7.0	С1	2	2	2	2							23,7кг
А4	2		КЭС.И.1-7.0	С2					2	2					35,0кг
А4	3		КЭС.И.1-8.0	С5	2	2	2	2							3,4кг
А4	4		КЭС.И.1-8.0	С6					2	2					4,0кг
А4	5		КЭС.И.1-9.0	С7	2	2	2	2	2	2					2,8кг
А4	6		КЭС.И.1-10.0	С9	4	4	4	4	4	4					4,9кг

проекти

Инд. №

Ил.отд.	Рыбкина	
И.контр.	Рашевский	
Гл. спец.	Рашевский	
Бед.	Ипкрткова	
Инд. №	Соболева	
Провер.	Ипкрткова	

409-28-053.83

КЭС.И.1-1.0

Стеновая панель
(пс1-1... пс1-3; пс3-1;
пс5-1; пс7-1).

Стенная	Лист	Листов
Р	1	2
Проектный институт №2		

Инд. № подл. Подпись и дата Взам. инв. №

Формат	Зона	Поз.	Обозначение	Наименование	Кол-во на исполнение - КЭС.И.1.0										Примечание
					—	01	02	03	04	05					
				<u>Изделие закладное</u>											
А4	7		КЭС.И.1-18.0	МК1	4	4	4	4	4	4					3,52кг
А4	8		КЭС.И.1-19.0	МК2	2	2	2	2	2	2					0,9 кг
А4	9		КЭС.И.1-19.0-01	МК3		1	1								0,7 кг
				<u>Материалы</u>											
				Кермэнтрбетон											
				Класс В15	0,69	0,69	0,69	0,57	0,79	0,65					м³
				Тяжелый бетон											
				Класс В15	0,12	0,12	0,12	0,24	0,11	0,28					м³

проекти

Инд. №

409-28-053.89

КЭС.И.1-1.0

Лист 2

Вальсом 9 часть 1

Рис. 1

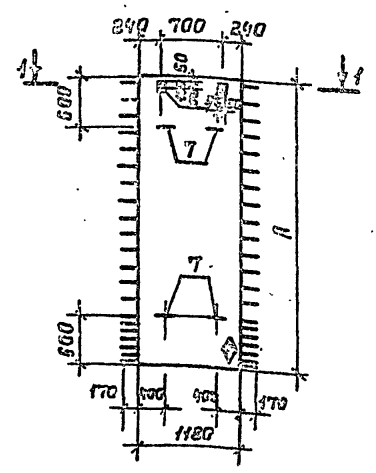
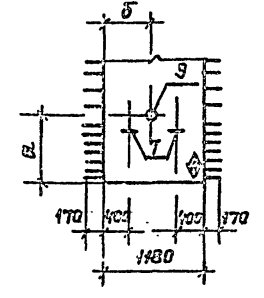
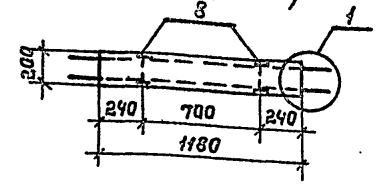


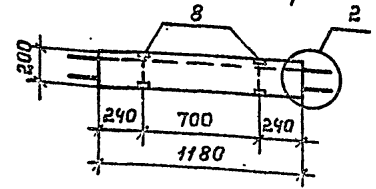
Рис. 2
вспомогательное см. Рис. 1



1-1
(для ПСЗ-1; ПСТ-1)

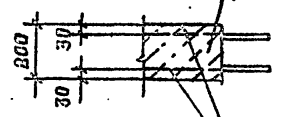


1-1
(для ПС1-1; ПС1-3; ПС5-1)



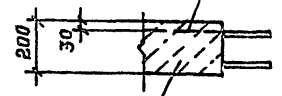
1

КЕРАМЗИТОБЕТОН
КЛАССА В15
(см. КЖ.И.1-Т32 п.2)



2

ЗАЩИТНЫЙ СЛОЙ
ИЗ ТЯЖЕЛОГО БЕ-
ТОНА КЛАССА В15
(см. КЖ.И.1-Т32 п.2)



КЕРАМЗИТОБЕТОН
КЛАССА В15
(см. КЖ.И.1-Т32 п.2)

ОБОЗНАЧЕНИЕ	МАРКА	Рис.	РАЗМЕРЫ, мм.				Масса кг
			А	Б	В	Г	
КЖ.И.1-1.0	ПС1-1	1	3450				202,5
-01	ПС1-2	2	3450	780	1090		202,5
-02	ПС1-3	2	3450	780	90		202,5
-03	ПС3-1	1	3450				202,5
-04	ПС5-1	1	3350				232,5
-05	ПСТ-1	1	3350				232,5

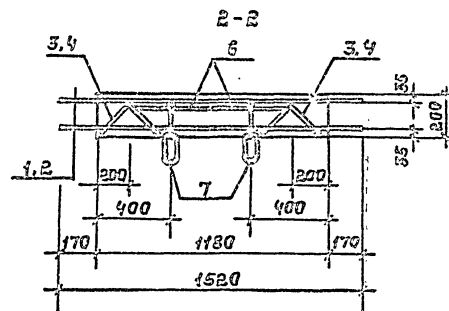
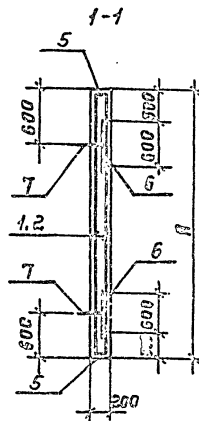
1. Внутренние стеновые панели ПСЗ-1; ПСТ-1 выполнять без индекса.
2. Для ориентации панелей с наружной стороны ставить индекс несмываемой краской.

10288/9

АРХИТЕКТУРА				
ИЗД. №				

НАЧ. ОТД. РЫБКИНА	Ильин
Н. КОНТ. РАШЕВСКИЙ	Ильин
ГЛ. СПЕЦ. РАШЕВСКИЙ	Ильин
ВЕД. ИНЖ. ПЯКРЯТОВА	Ильин
ИНЖ. Л. СОВОЛЕВА	Ильин
ПРОВЕР. ПЯКРЯТОВА	Ильин

409-28-053.89	КЖ.И.1-1.0СБ
СТЕНОВАЯ ПАНЕЛЬ (ПС1-1... ПС1-3; ПСЗ-1; ПС5-1; ПСТ-1).	СТАНДАРТНАЯ МАСТАБ
СБОРОЧНЫЙ ЧЕРТЕЖ.	Р см. ТАБЛ.
	ЛИСТ 1 ЛИСТОВ 2
	ПРОЕКТИНГОВЫЙ ИНСТИТУТ ГИП



ИЗДАТЕЛЬСТВО ИДМ ВОЛГА

[illegible]

144,382,512

1528 de

409-29-053.89

K32.11.1-1.0СБ

КОПИРОВАЛ: Юлия

ΦΑΡΜΑΤ ΒΥ

FILED
2

ИНВ. № ПОДЛ. ПОДПИСЬ И ДАТА ВЗЯМ. ИНВ. №

Альбом 9 часть 1

		Обозначение	Наименование	Количество на исполнение КЖ.И. 2.0										Примечание
				—	01	02	03	04	05	06	07	08		
			<u>Документация</u>											
		1.030.1-1.0-0 1ПЗ Л-2	Пояснительная записка	X	X	X	X	X	X	X	X	X	X	
А3		КЖ.И.1-2.0СБ	СБОРОЧНЫЙ ЧЕРТЕЖ	X	X	X	X	X	X	X	X	X	X	
			<u>СБОРОЧНЫЕ ЕДИНИЦЫ</u>											
			СЕТКА ПРМАТУРНАЯ											
А4	1	КЖ.И.1-7.0	СЗ	2	2	2	2	2	2	2				39,8кг
А4	2	КЖ.И.1-7.0	С4									2	2	48,5кг
А4	3	КЖ.И.1-8.0	С5	2	2	2	2	2	2	2				3,4кг
А4	4	КЖ.И.1-8.0	С6									2	2	4,0кг
А4	5	КЖ.И.1-9.0	С8	2	2	2	2	2	2	2	2	2		3,9кг
А4	6	КЖ.И.1-10.0	С9	4	4	4	4	4	4	4	4	4	4	1,9кг

ПРИБЛ. 227

ИНВ. №

Нач. отд.	Рыбкина	И.И.
Н. контр.	Ряшевский	С.И.
Т. спец.	Ряшевский	С.И.
Вед. инж.	Панкратова	Т.И.
Инж. Соболева	С.И.	
Провер.	Панкратова	Т.И.

409-28-053.89

КЖ.И.1-2.0

СТЕНОВАЯ ПАНЕЛЬ
(ПСЗ-1; ПСЗ-2; ПСЗ-6; ПСЗ-8;
ПСЗ-9; ПСЗ-11; ПСЗ-1; ПСЗ-1;
ПСЗ-2).

Стала	Лист	Листов
Р	1	2

ПРОЕКТНЫЙ ИНСТИТУТ №2

ИНВ. № ПОДЛ. ПОДПИСЬ И ДАТА ВЗЯМ. ИНВ. №

ФОРМАТ	ЗОНА	Поз.	ОБОЗНАЧЕНИЕ	НАИМЕНОВАНИЕ	КОЛ-ВО НА ИСПОЛНЕНИЕ								ПРИМЕ- ЧАНИЕ	
					—	01	02	03	04	05	06	07		08
				ИЗДЕЛИЕ ЗАКЛАДНОЕ										
А4		7	КЖ.И.1-18.0	МН1	4	4	4	4	4	4	4	4	4	3,52 кг
А4		8	КЖ.И.1-19.0	МН2	3	3	3	3	3	3	3	3	3	0,9 кг
А4		9	КЖ.И.1-19.0-01	МН3		1	1	1	1	1			1	0,7 кг

ПРИБЛ. 228

ИНВ. №

0288/9

409-28-053.89

КЖ.И.1-20

Лист
2

Имя, № подл. Подпись и дата Заглавие

Листом 9 часть 1

Формат	Зона	Поз.	Обозначение	Наименование	Количество на исполнение КЭИ.И. 2.1					Примечание
					—	01	02	03	04	
				<u>Документация</u>						
			1.030.1-1.0-0 1ПЗ А.2	Порешительная записка	X	X	X	X	X	
А3			КЭИ.И.1-2.0С6	Сборочный чертёж	X	X	X	X	X	
				<u>Сборочные единицы</u>						
				<u>Сетка арматурная</u>						
А4	2		КЭИ.И.1-7.0	С7	2	2	2	2	2	48,5кг
А4	4		КЭИ.И.1-8.0	С6	2	2	2	2	2	4,0кг
А4	5		КЭИ.И.1-9.0	С8	2	2	2	2	2	3,9кг
А4	6		КЭИ.И.1-10.0	С9	4	4	4	4	4	1,9кг

Проектант

Имя, №

И.П.О.Т.Р.Ы.Б.К.И.И.	
И.П.О.Т.Р.Ы.Б.К.И.И.	
И.П.О.Т.Р.Ы.Б.К.И.И.	
И.П.О.Т.Р.Ы.Б.К.И.И.	
И.П.О.Т.Р.Ы.Б.К.И.И.	
И.П.О.Т.Р.Ы.Б.К.И.И.	
И.П.О.Т.Р.Ы.Б.К.И.И.	
И.П.О.Т.Р.Ы.Б.К.И.И.	

409-28-053.89

КЭИ.И.1-2.1

СТЕНОВАЯ ПАНЕЛЬ
(ПС6-3; ПС6-4; ПС6-12;
ПС6-14; ПС8-1).

Страна	Лист	Листов
Р	1	2
ПРОЕКТИРОВАТЕЛЬ		

Имя, № подл. Подпись и дата Заглавие

Формат	Зона	Поз.	Обозначение	Наименование	Кол-во на исполнение - КЭИ.И.					Примечание
					—	01	02	03	04	
				<u>Разделение закладное</u>						
А4	7		КЭИ.И.1-13.0	МН1	4	4	4	4	4	3,52кг
А4	8		КЭИ.И.1-10.0	МН2	3	3	3	3	3	0,9кг
А4	9		КЭИ.И.1-13.0-01	МН3	1	1	1	1	1	0,7кг
				<u>МАТЕРИАЛЫ</u>						
				<u>Кермзитобетон</u>						
				Класс В15	1,20	1,20	1,20	1,20	0,99	М3
				Тяжелый бетон						
				Класс В15	0,21	0,21	0,21	0,21	0,42	М3

Проектант

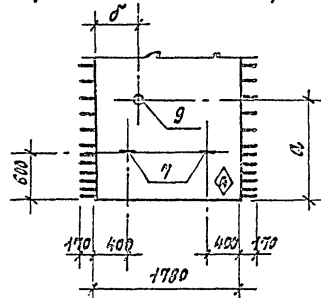
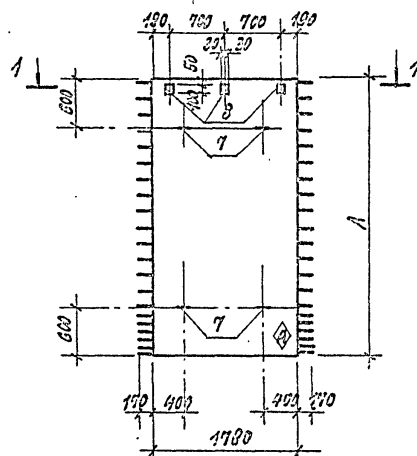
Имя, №

409-28-053.89

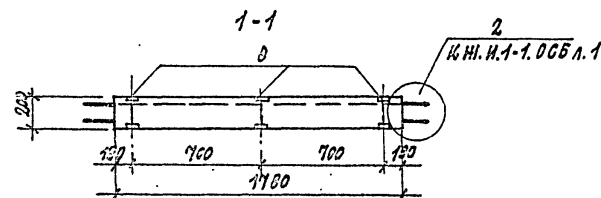
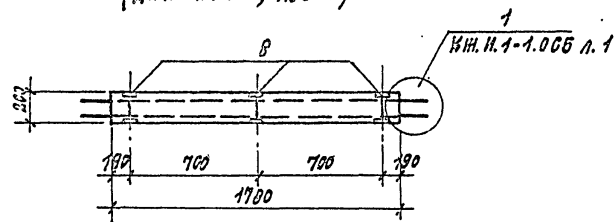
КЭИ.И.1-2.1

Лист
2

Рис. 2
(ОСТАЛЬНОЕ СМ. РИС. 1)



1-1
(для ПСЧ-1; ПСВ-1)



Обозначение	Марка	Рнс.	Размеры, мм					Масса кг
			А	Б	В			
КН.Н.1-20	П02-1	1	3450					3075
-01	П02-2	2	3450	720	340			3075
-02	П02-3	2	3450	1410	145			3075
-03	П02-11	2	3450	720	1190			3075
-04	П02-6	2	3450	720	390			3075
-05	П02-8	2	3450	720	1300			3075
-06	П04-1	1	3450					3075
-07	П06-1	1	3950					3525
-08	П06-2	2	3950	1430	390			3525
КН.Н.1-2.1	П06-3	2	3950	1430	1540			3525
-01	П06-4	2	3950	1430	1390			3525
-02	П06-12	2	3950	1430	1290			3525
-03	П06-14	2	3950	1430	1490			3525
-04	П08-1	1	3950					3525

1. Внутренние стеновые панели ПСЧ-1; ПСЖ-1
выполнять без индекса ①.

2. Для ориентации панелей с наружной стороны ставить индекс несмываемой краской.

10288/5

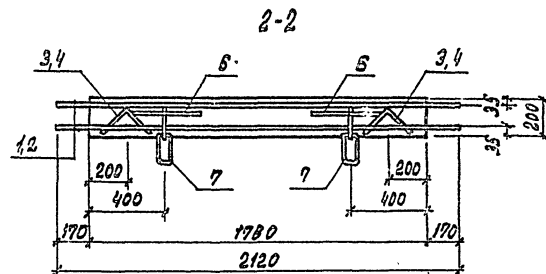
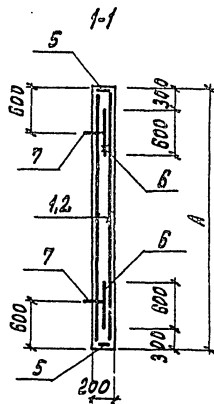
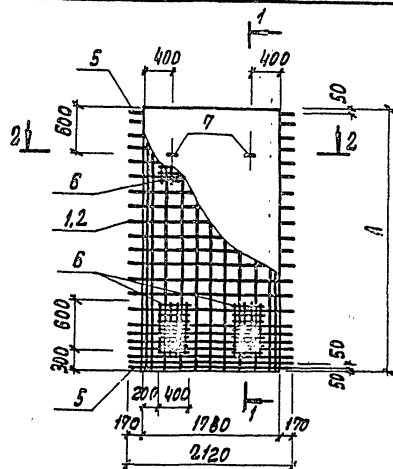
ПРОВЕРЯЕМ			
Изд. №:			

НАЧ. ОТА.	РЫБКИНА	И.И.	409-28-053.89	КН. И. 1-2.0СБ			
Н. КОНТР.	РАШЕВСКИЙ	В.В.		СТЕНОВАЯ ПАНЕЛЬ (ПС2-1; ПС2-2; ПС2-5; ПС2-8; ПС2-9; ПС2-11; ПС4-1; ПС6-1... ПС6-4; ПС6-12; ПС8-14; ПС8-1) СБОРОЧНЫЙ ЧЕРТЕЖ	СТЕНА	МАССА	МАССА/ТБ
Г. СПЕЦ.	РАШЕВСКИЙ	В.В.			ρ	см. табл.	
ВЕД. ИНЖ.	ЛАНКРАТОВА	В.В.					
ИНЖЕН.	БОБЛОВА	С.В.					
ПРОВЕР.	ЛАНКРАТОВА	В.В.					
				ПРОЕКТНЫЙ ИНСТИТУТ 12.			

КОМПРОВАЛ:

ФОРМАТ А3

АЛБОН 9. ЧАСТЬ 1



ВЕДОМОСТЬ РАСХОДА СТАЛИ НА ЭЛЕМЕНТ, КГ

Марка элемента	ИЗДЕЛИЯ АРМАТУРНЫЕ						Всего	ИЗДЕЛИЯ ЗАКЛАДНЫЕ										Всего	Об- щнй рас- ход
	АРМАТУРА КЛАССА							АРМАТУРА КЛАССА				ПРОКАТ МАРКИ							
	А I			АТ-III C				А III		А II		В Ст 3 кп 2							
	ГОСТ 5781-82			ГОСТ 10884-81				ГОСТ 5781-82		ГОСТ		ГОСТ 3262-75		ГОСТ 19903-74					
	Ф6	Ф8	Ф10	Ф12	Ф14	Ф16		Ф8	Ф10	Ф12	Ф14	Ф16	Ф18	Ф20	Ф22	Ф25	Ф28		
ПС2-1; ПС4-1	6,8	40,0	46,8	55,0		55,0	101,8	0,5	14,1	14,6					2,3	2,3	16,9	118,7	
ПС2-2; ПС2-3; ПС2-11	6,8	40,0	46,8	55,0		55,0	101,8	0,5	14,1	14,6		0,7	0,7	2,3	2,3	17,6	119,4		
ПС2-6; ПС2-8	6,8	40,0	46,8	55,0		55,0	101,8	0,5	14,1	14,6		0,7	0,7	2,3	2,3	17,6	119,4		
ПС6-1; ПС6-1	8,0	44,4	52,4	67,6		67,6	120,0	0,5	14,1	14,6				2,3	2,3	16,9	136,9		
ПС6-2; ПС6-3; ПС6-4	8,0	44,4	52,4	67,6		67,6	120,0	0,5	14,1	14,6		0,7	0,7	2,3	2,3	17,6	137,6		
ПС6-12; ПС6-14	8,0	44,4	52,4	67,6		67,6	120,0	0,5	14,1	14,6		0,7	0,7	2,3	2,3	17,6	137,6		

ПРОЕКТ

КОНСТРУКЦИЯ

КОНСТРУКЦИЯ

КОНСТРУКЦИЯ

КОНСТРУКЦИЯ

409-28-053.89

КОНСТ. НЗ-20С6

ФОРМАТ А3

Лист

2

Ино. № подл. Подпись и дата Взам. инв. №

Формат	Зона	Поз.	Обозначение	Наименование	Количество на исполнение					Кв. м. н. з. о			Примечание
					—	01	02	03	04				
				Документация									
			1.030.1-1.0-0 1ПЗ Л. 2	Пояснительная записка	×	×	×	×	×				
А3			Кв. м. н. 1-3.0СБ	Сборочный чертеж	×	×	×	×	×				
				Сборочные единицы									
				Сетки арматурные									
А4	1		Кв. м. н. 1-7.0	СЗ	2	2							39,8 кг
А4	2		Кв. м. н. 1-7.0	С4			2	2	2				40,8 кг
А4	3		Кв. м. н. 1-8.0	С5	2	2							3,4 кг
А4	4		Кв. м. н. 1-8.0	С6			2	2	2				4,0 кг
А4	5		Кв. м. н. 1-9.0	С8	2	2	2	2	2				3,9 кг
А4	6		Кв. м. н. 1-10.0	С9	4	4	4	4	4				1,0 кг
А3	7		Кв. м. н. 1-14.0	С35	1	1							6,2 кг
А3	8		Кв. м. н. 1-14.0	С36			1	1	1				10,8 кг

				НАЧ. ОТД. РЫБЧИНА	409-20-053.09	Кв. м. н. 1-3.0		
ПРИОЗВАН				Н. КОНТ. РАШЕВСКИЙ	СТЕНОВАЯ ПАНЕЛЬ (ПС2-3; ПС2-4; ПС6-7; ПС6-8; ПС6-10)	СТАНД. АНСТ. АНСТОВ		
				ГЛ. СПЕЦ. РАШЕВСКИЙ		Р 1 2		
				ВЕД. ИНЖ. ПИКРАТОВА		ПРОЕКТНЫЙ ИНСТИТУТ ГИЗ		
				ИНЖ. СОБОЛЕВА				
				ПРОВЕР. ПИКРАТОВА				
Изм. №								

Ино. № подл. Подпись и дата Взам. инв. №

Формат	Зона	Поз.	Обозначение	Наименование	Количество на исполнение					Кв. м. н. з. о			Примечание
					—	01	02	03	04				
				Изделия эластичные									
А4	9		Кв. м. н. 1-18.0	МН1	4	4	4	4	4				3,52 кг
А4	10		Кв. м. н. 1-19.0	МН2	3	3	3	3	3				0,9 кг
А4	11		Кв. м. н. 1-19.0-01	МН3	1	1	1	1	1				0,7 кг
А4	12		Кв. м. н. 1-20.0-01	МН5	1	1	1	1	1				15,8 кг
А4	13		Кв. м. н. 1-21.0	МН6	1	1	1	1	1				4,4 кг
А4	14		Кв. м. н. 1-22.0	МН7	1	1							12,3 кг
А4	15		Кв. м. н. 1-22.0-01	МН8			1	1	1				25,2 кг
				ДЕТАЛИ									
				ФЛЮТ Б с ГОСТ 10884-01									
Б4	16			Ø=900	8	8	8	8	8				0,6 кг
Б4	17			Ø=1100	16	16	16	16	16				0,7 кг
Б4	18			Ø=1400	4	4	4	4	4				0,9 кг
Б4	19			Ø=2200	4	4							1,4 кг
Б4	20			Ø=2800			4	4	4				1,8 кг
				МАТЕРИАЛЫ									
				Керамзитобетон кл. В15	1,04	1,04	1,2	1,2	1,2				3
				Тяжелый бетон кл. В15	0,10	0,10	0,21	0,21	0,21				3

409-20-053.09

Кв. м. н. 1-3.0

2

Рис. 1

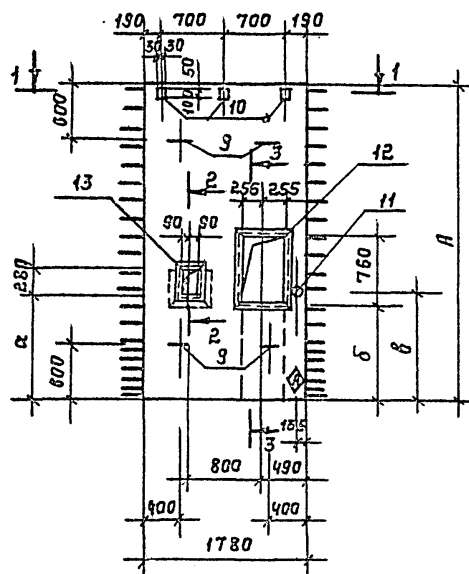
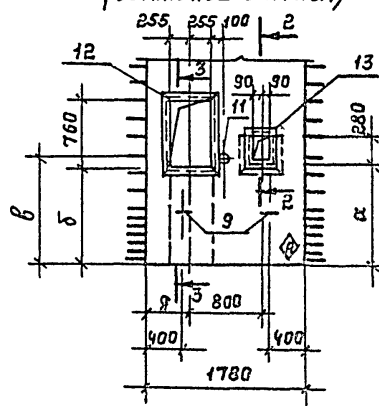
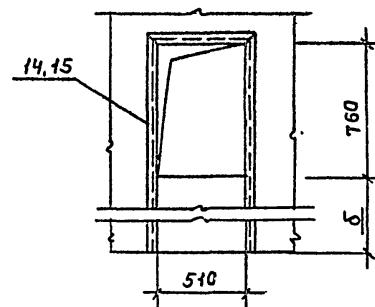


Рис. 2

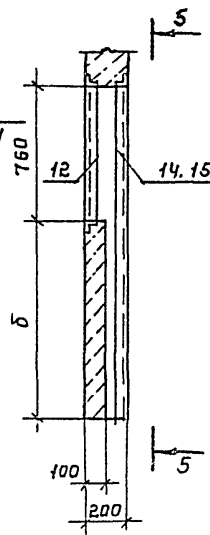
(ОСТАЛЬНОЕ СМ. РИС. 1)



5-5



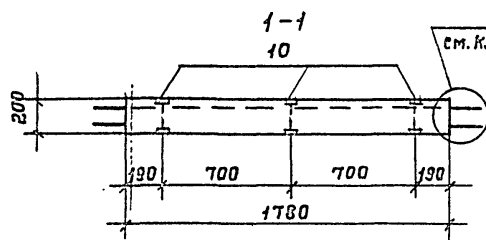
3-3



1-1

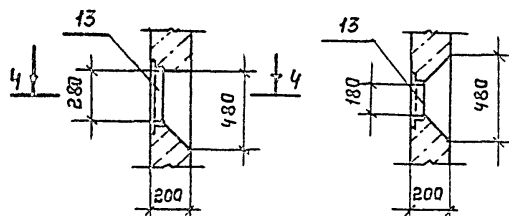
10

см. КЖ.И.1-1.0СБ Л.1




2-2

4-4



Обозначение	Марка	Рис.	Размеры, мм.					Масса кг
			А	а	Б	В	В	
КЖ.И.1-3.0	ПС2-3	1	3450	1140	1080	1190	—	3075
-01	ПС2-4	2	3450	1140	1080	1190	490	3075
-02	ПС6-7	1	3950	1840	1780	1890	—	3525
-03	ПС6-8	2	3950	1840	1780	1890	490	3525
-04	ПС6-10	2	3950	1840	1780	1890	590	3525

Для ориентации панелей с наружной стороны
ставить индекс  несмываемой краской.

Примечание

Изм. №

И.О.Т.Д.	РЫБКИНА	И.О.Т.Д.	РЫБКИНА	И.О.Т.Д.	РЫБКИНА
И.О.Т.Д.	РАШЕВСКИЙ	И.О.Т.Д.	РАШЕВСКИЙ	И.О.Т.Д.	РАШЕВСКИЙ
И.О.Т.Д.	РАШЕВСКИЙ	И.О.Т.Д.	РАШЕВСКИЙ	И.О.Т.Д.	РАШЕВСКИЙ
И.О.Т.Д.	РАШЕВСКИЙ	И.О.Т.Д.	РАШЕВСКИЙ	И.О.Т.Д.	РАШЕВСКИЙ
И.О.Т.Д.	РАШЕВСКИЙ	И.О.Т.Д.	РАШЕВСКИЙ	И.О.Т.Д.	РАШЕВСКИЙ
И.О.Т.Д.	РАШЕВСКИЙ	И.О.Т.Д.	РАШЕВСКИЙ	И.О.Т.Д.	РАШЕВСКИЙ
И.О.Т.Д.	РАШЕВСКИЙ	И.О.Т.Д.	РАШЕВСКИЙ	И.О.Т.Д.	РАШЕВСКИЙ
И.О.Т.Д.	РАШЕВСКИЙ	И.О.Т.Д.	РАШЕВСКИЙ	И.О.Т.Д.	РАШЕВСКИЙ
И.О.Т.Д.	РАШЕВСКИЙ	И.О.Т.Д.	РАШЕВСКИЙ	И.О.Т.Д.	РАШЕВСКИЙ
И.О.Т.Д.	РАШЕВСКИЙ	И.О.Т.Д.	РАШЕВСКИЙ	И.О.Т.Д.	РАШЕВСКИЙ

409-28-053.89

КЖ.И.1-3.0СБ

СТЕНОВАЯ ПАНЕЛЬ
(ПС2-3; ПС2-4; ПС6-7;
ПС6-8; ПС6-10).
СБОРОЧНЫЙ ЧЕРТЕЖ.

ИЗДАНИЕ

Р

СМ. ТАБЛ.

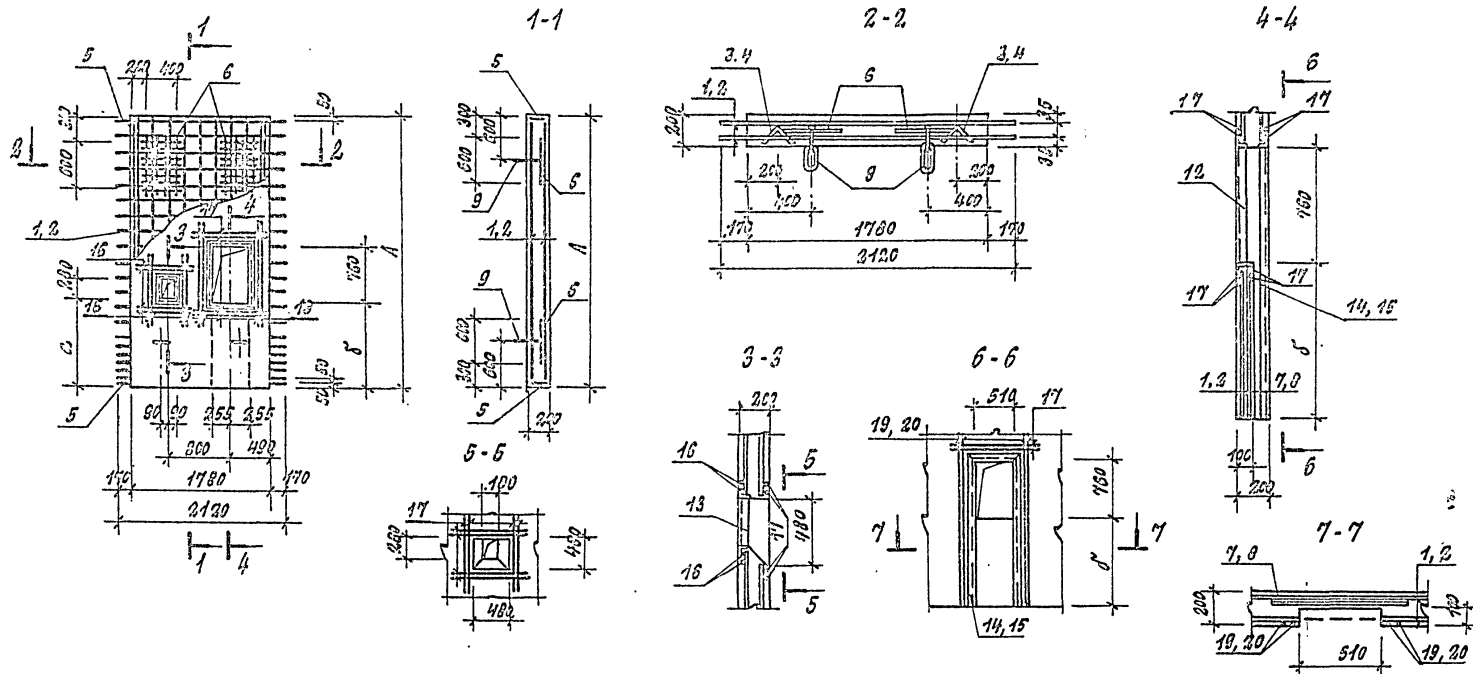
ЛИСТ 1

ЛИСТОВ 2

ПРОЕКТИРОВАТЕЛЬ

ФОРМАТ №3

КОПИРОВАНИЕ



ВЕДОМОСТЬ РАСХОДА СТАЛИ НА ЭЛЕМЕНТ, кг

Марка элемента	Изделия арматурные							Изделия закладные												Об- щий рас- ход	
	Арматура класса							Арматура класса		Прокат марки								Всего			
	А I			А т - III С				Всег- го	А III		А II	ВСт 3 кп 2									
	ГОСТ 5781-82			ГОСТ 10884-81					ГОСТ 5781-82	ГОСТ 8509-86		ГОСТ 3262-75	ГОСТ 19903-74								
	Ф8	Ф8	Ито- го	Ф10		Ито- го	Ф8							Ф18	Ито- го	Л50х5	Л63х5		Ито- го		Труба Ф40
ПС2-3; ПС2-4	5.8	42.1		48.9	84.4		84.4	133.3	4.1	14.1	18.2	21.3	14.8	36.1	0.7	0.7	2.3		2.3	57.3	190.6
ПС6-7; ПС6-8; ПС6-10	8.0	47.9		55.9	101.7		101.7	157.6	4.8	14.1	18.9	26.5	14.8	41.3	0.7	0.7	2.3		2.3	63.2	220.6

ПРИМЕР

ПРИМЕР

ПРИМЕР

ПРИМЕР

ПРИМЕР

ПРИМЕР

ПРИМЕР

ПРИМЕР

ПРИМЕР

ПРИМЕР

409-28-053.89

КЖ. И. 1-3.006

КОПИРОВАЛ:

ФОРМАТ А3

Лист

2

ФОРМАТ	ЗОНА	Поз.	ОБОЗНАЧЕНИЕ	НАИМЕНОВАНИЕ	КОЛИЧЕСТВО НА ИСПОЛНЕНИЕ - КВ. И. Ч. О						ПРИМЕЧАНИЕ
					—	01	02	03	04	05	
				ДОКУМЕНТАЦИЯ							
			1.030.1-1.0-0 ИПЗ Л-2	Пояснительная записка							
А3			КВ. И. 1-Ч. О. СБ.	СБОРОЧНЫЙ ЧЕРТЕЖ							
				СБОРОЧНЫЕ ЕДИНИЦЫ							
				СЕТКИ АРМАТУРНЫЕ							
Л4	1		КВ. И. 1-7.0	СЗ	2	2					39,0кг
Л4	2		КВ. И. 1-7.0	С4			2	2	2	2	40,5кг
Л4	3		КВ. И. 1-8.0	С5	2	2					3,4кг
Л4	4		КВ. И. 1-8.0	С6			2	2	2	2	4,0кг
Л4	5		КВ. И. 1-9.0	С8	2	2	2	2	2	2	3,9кг
Л4	6		КВ. И. 1-10.0	С9	4	4	4	4	4	4	1,9кг
				ИЗДЕЛИЯ ЗАКЛАДНЫЕ							
Л4	7		КВ. И. 1-18.0	МН1	4	4	4	4	4	4	3,52кг
А4	8		КВ. И. 1-19.0	МН2	3	3	3	3	3	3	0,9кг
А4	9		КВ. И. 1-19.0-01	МН3	1	1	—	1	1	1	0,7кг

ПРОВЕРКА	НАЧ. ОТД.	РЫБКИНА	Иван
	И. КОНТР.	РАШЕВСКИЙ	Сергей
	ГЛА. СПЕЦ.	РАШЕВСКИЙ	Сергей
	ВЕД. ИНЖ.	ПАНКРАТОВА	Татьяна
	ИНЖЕН.	СОБОЛЕВА	Светлана
	ПРОВЕР.	ПАНКРАТОВА	Татьяна
ИЛД. №:			
409-28-053.89			
КВ. И. 1-Ч. О			
СТЕНОВАЯ ПАНЕЛЬ (ПС2-5; ПС2-7; ПС6-5; ПС6-6; ПС6-11; ПС6-13)			
СТАДИЯ ЛИСТ ЛИСТОВ			
Р 1 2			
ПРОЕКТИРОВАТЕЛЬ И.З.			

ФОРМАТ	ЗОНА	Поз.	ОБОЗНАЧЕНИЕ	НАИМЕНОВАНИЕ	КОЛ-ВО НА ИСПОЛНЕНИЕ - КВ. И. Ч. О						ПРИМЕЧАНИЕ
					—	01	02	03	04	05	
				ИЗДЕЛИЯ ЗАКЛАДНЫЕ							
А4	10		КВ. И. 1-20.0	МН4	1	1	1	1	1	1	17,7кг
				ДЕТАЛИ							
				Ф10АТ-Ш С ГОСТ 10884-81							
Б4	11			Ø=100	8	8	8	8	8	8	0,7кг
Б4	12			Ø=1600	8	8	8	8	8	8	1,0кг
				МАТЕРИАЛЫ							
				КЕРАМЗИТОБЕТОН							
				КЛАССА В15	1.04	1.04	1.2	1.2	1.2	1.2	м³
				ТЯЖЕЛЫЙ БЕТОН							
				КЛАССА В15	0.10	0.10	0.21	0.21	0.21	0.21	м³

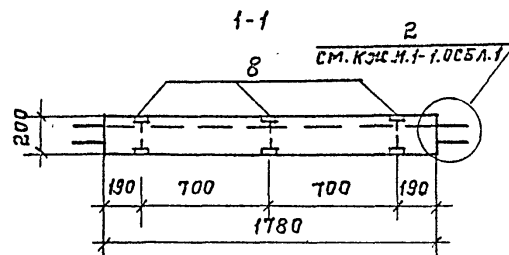
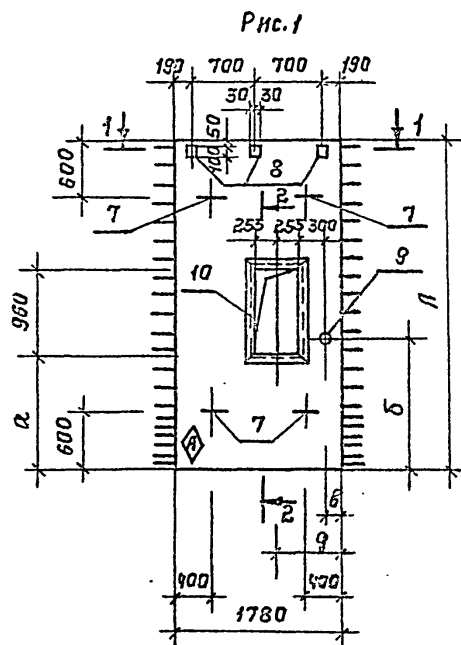
ПРОВЕРКА			
ИЛД. №:			

10288/9

409-28-053.89

КВ. И. 1-Ч. О

ЛИСТ
2



Обозначение	Марка	Рис.	Размеры, мм.					Масса кг
			А	а	б	б	г	
КЖ.И.1-4.0	ПС2-5	1	3450	1230	1410	135	690	3075
-01	ПС2-7	1	3450	1230	1410	735	1290	3075
-02	ПС6-5	2	3950	1930	—	—	490	3525
-03	ПС6-6	1	3950	1930	2110	735	1290	3525
-04	ПС6-11	1	3950	1930	2110	35	590	3525
-05	ПС6-13	1	3950	1930	2110	635	1190	3525

Для ориентации панелей с наружной стороны ставить индекс Δ несмываемой краской.

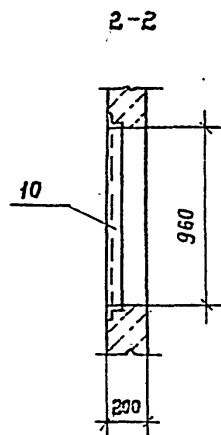
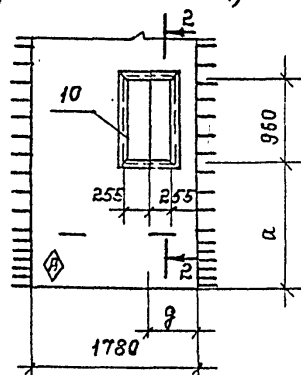


Рис. 2
(ОСТАЛЬНОЕ СМ. РИС. 1)

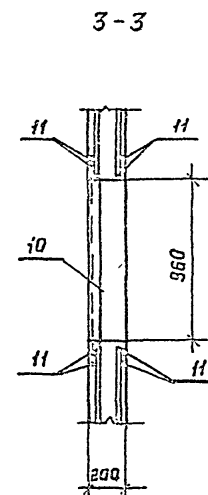
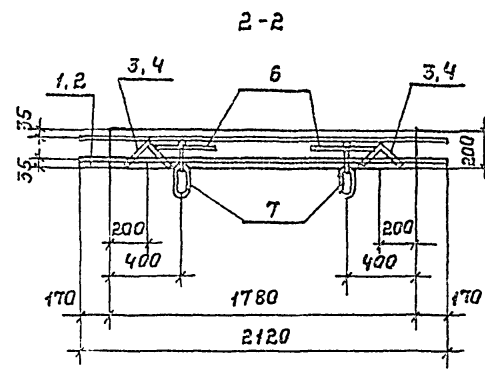
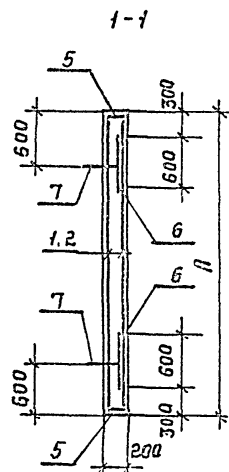
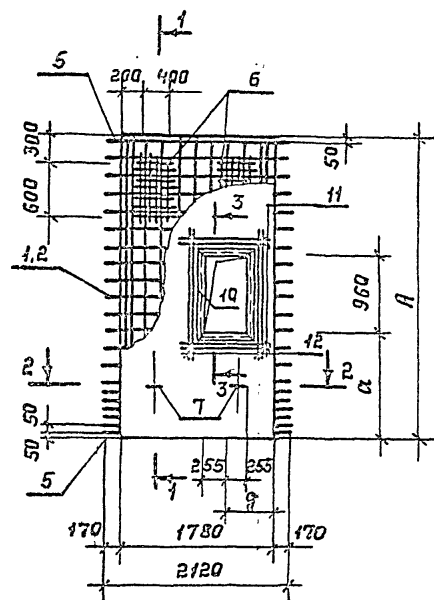


ПРОДЖАН			
№ 2. №			

[illegible]

КОПИРОВАЛ: Мещер.

ФОРМАТ НЗ



ВЕДОМОСТЬ РАСХОДА СТАЛИ НА ЭЛЕМЕНТ, КГ.

Марка элемента	Изделия арматурные								Изделия закладные												Об- щий рас- ход				
	Арматура класса								Арматура класса				Прокат марки												
	А I				А II - III				А III		А II		ВСтЗ кл 2												
	ГОСТ 5781-82				ГОСТ 10884-81				ГОСТ 5781-82				ГОСТ 3262-75				ГОСТ 8509-86					ГОСТ 19903-74			
	Ф 6	Ф 8		ИТО- ГО	Ф 10			ИТО- ГО	Ф 8	Ф 18	ИТО- ГО	Ф 40			ИТО- ГО	Л53x5			ИТО- ГО	-8-8				ИТО- ГО	
ПС2-5, ПС2-7	6,8	40,0		46,8	68,6			68,6	115,4	1,6	14,1	15,7	0,7		0,7	16,6			16,6	2,3		2,3	35,3	150,7	
ПС6-6; ПС6-11; ПС6-13	8,0	44,4		52,4	81,2			81,2	133,6	1,6	14,1	15,7	0,7		0,7	16,6			16,6	2,3		2,3	35,3	168,9	
ПС6-5	8,0	44,4		52,4	81,2			81,2	133,6	1,6	14,1	15,7				16,6			16,6	2,3		2,3	34,6	168,2	

ПРОДВИЖ

Или №

409-28-053.89

КОПИРОВАЛ: Мелеш.

КЗЛ.М.1-4.0СБ

ФОРМАТ А3

Лист

2

ЛЛ60М 9 часть 1

Рис. 1

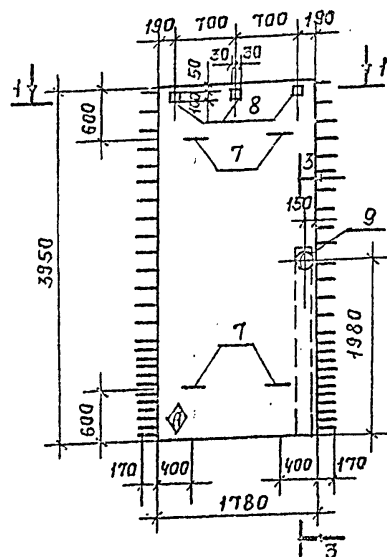
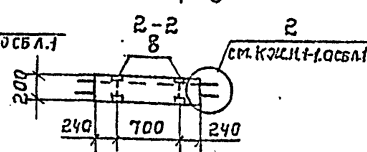
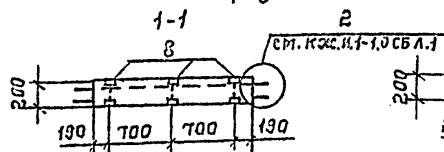
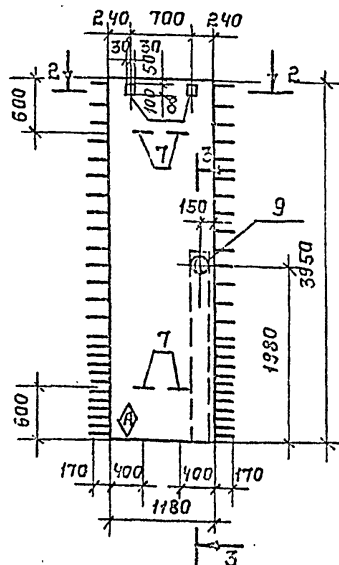
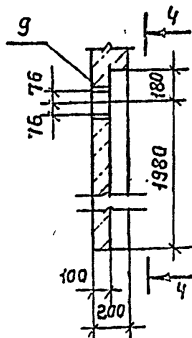


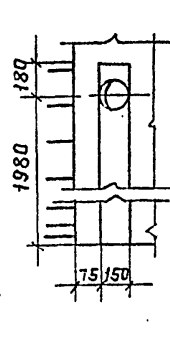
Рис. 2



3-3



4-4



ФОРМАТ	КОЛ. ЛИСТОВ	ПОЗ.	ОБОЗНАЧЕНИЕ	НАИМЕНОВАНИЕ	КОЛ. НА ИСПОЛ. КЖ. И 5,0		ПРИМЕЧАНИЕ
					—	01	
				<u>ДОКУМЕНТАЦИЯ</u>			
			1.030.1-1.0-0 1ПЗ Л.2	ПОЯСНИТЕЛЬНАЯ ЗАПИСКА	X	X	
				<u>СБОРОЧНЫЕ ЕДИНИЦЫ</u>			
				<u>СЕТКИ АРМАТУРНЫЕ</u>			
Л4	1		КЖ.И.1-7.0	С2		2	35,0 кг
Л4	2		КЖ.И.1-7.0	С4	2		48,5 кг
Л4	3		КЖ.И.1-8.0	С6	2	2	4,0 кг
Л4	4		КЖ.И.1-9.0	С7		2	2,8 кг
Л4	5		КЖ.И.1-9.0	С8	2		3,9 кг
Л4	6		КЖ.И.1-10.0	С9	4	4	1,9 кг
				<u>ИЗДЕЛИЯ ЗАКЛАДНЫЕ</u>			
Л4	7		КЖ.И.1-18.0	МН1	4	4	3,52 кг
Л4	8		КЖ.И.1-19.0	МН2	3	2	0,9 кг
	9	1.400-15		МН816	1	1	1,3 кг
				<u>ДЕТАЛИ</u>			
				ФЮЛТ-ШС ГОСТ 10884-81			
Б.4	10			Р=500	6	6	0,3 кг
Б.4	11			Р=2500	4	4	1,5 кг
	12			Р=400	20	20	0,25 кг
				<u>МАТЕРИАЛЫ</u>			
				КЕРАМИЗТОБЕТОН КЛ. В15	1,2	0,79	м ³
				ТЯЖЕЛЫЙ БЕТОН КЛ. В15	0,21	0,14	м ³

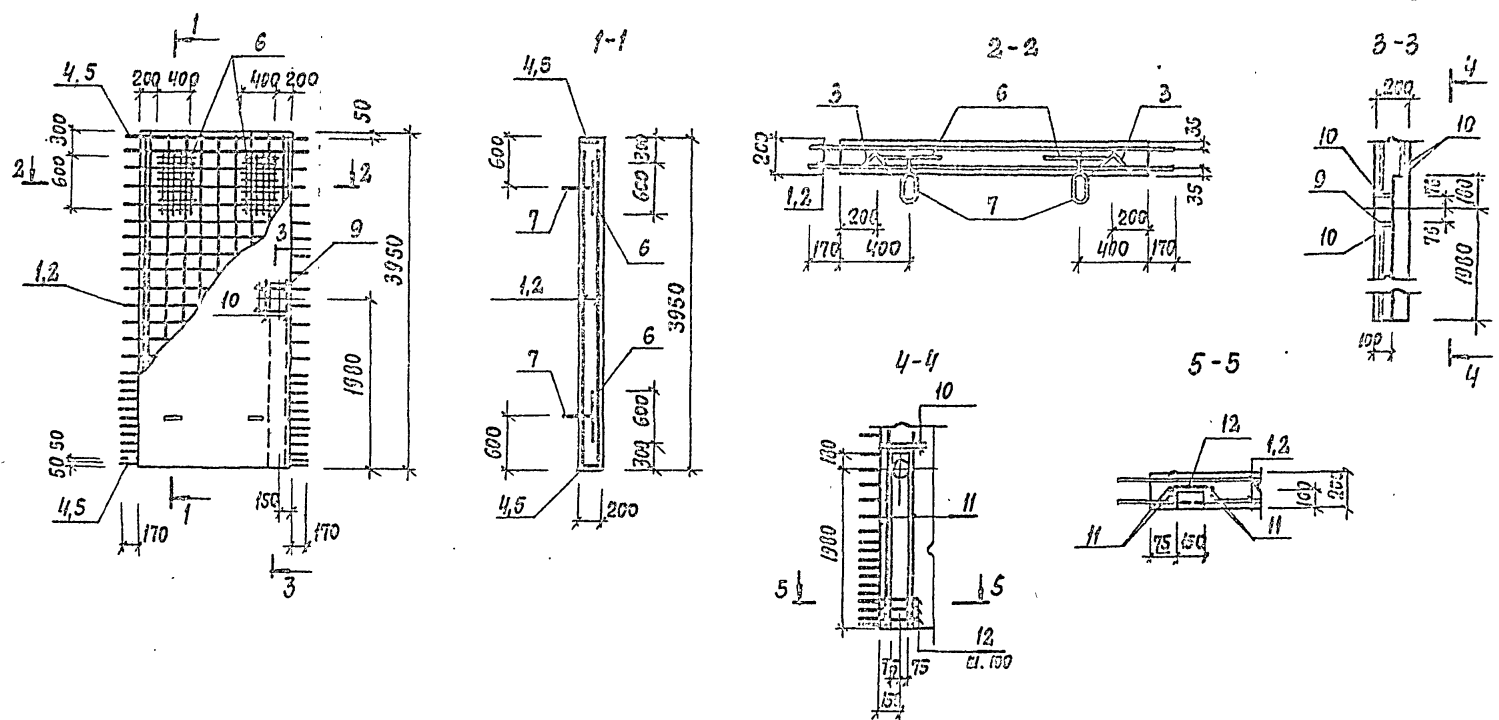
ДЛЯ ОРИЕНТАЦИИ ПАНЕЛЕЙ С НАРУЖНОЙ СТОРОНЫ
СТАВИТЬ ИНДЕКС ∇ НЕСМЫВАЕМОЙ КРАСКОЙ.

ПРИВЗЯЛИ				10288/9			
ИЛЛ. №				409-28-053.89			
ОБОЗНАЧЕНИЕ				КЖ.И.1-5.0			
МАРКА				СТЕНОВАЯ ПАНЕЛЬ			
Рис.				(ПС5-2; ПС6-9)			
Масса кг.				СТЯЖА			
КЖ.И.1-5.0				Р			
-01				СМ. ТАБЛ.			
				Лист 1 Листов 2			
				ПРОЕКТНЫЙ ИНСТИТУТ №2			

КОПИРОВАЛ: *И.И.И.*

ФОРМАТ А3

Альбом 9 часть 1



ВЕДОМОСТЬ РАСХОДА СТАЛИ НА ЭЛЕМЕНТ, кг

ВЕДОМОСТЬ ДЕТАЛЕЙ

МАРКА ЭЛЕМЕНТА	ИЗДЕЛИЯ АРМАТУРНЫЕ								ИЗДЕЛИЯ ЗАКЛАДНЫЕ										Об- щий рас- ход		
	АРМАТУРА КЛАССА								АРМАТУРА КЛАССА		ПРОКАТ МАРКИ						В.з.г				
	А I				А I - III с				В.се- го	А III	В С Т 3 К П 2										
	ГОСТ 5731-82				ГОСТ 10804-81						ГОСТ 5731-82		ГОСТ 10704-76		ГОСТ 19903-74						
	φ 6	φ 8		ИТО- го	φ 10			ИТО- го			φ 8		φ 10	ИТО- го	Итого 10704-76			ИТО- го		δ=8	
ПС 5-2	0,0	34,3		42,2	61,8			61,8	104,0	0,3		14,1	14,4	1,3			1,3	1,5	1,5	17,2	121,2
ПС 6-9	0,0	44,4		52,4	80,4			80,4	132,0	0,5		14,1	14,6	1,3			1,3	2,3	2,3	10,2	151,0

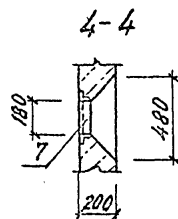
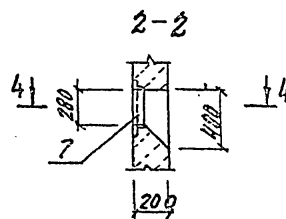
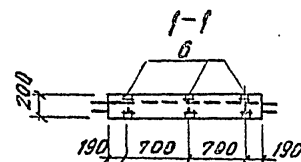
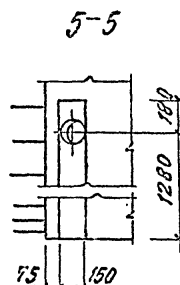
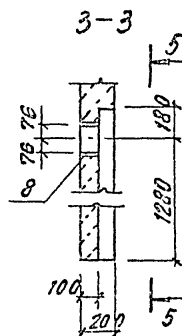
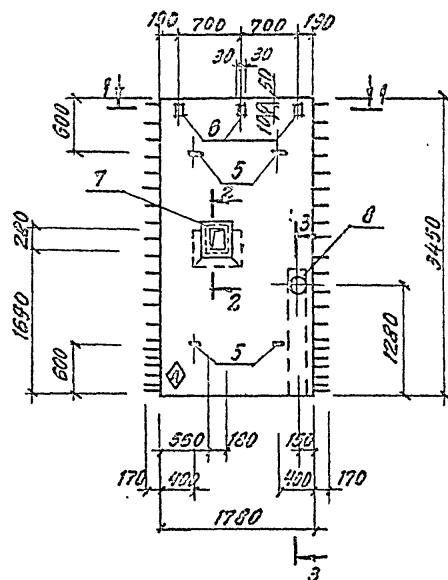
Роз.	Эскиз
12	

ПРОВЕРКА			
Итого:			

10288/9
409-28-053.89
Ксх. И. 1-5.0
Лист 2

ГОРМАТ АЗ

Итого по плану подпись и дата Взам.проект



Фрагмент	Зона	Поз.	ОБОЗНАЧЕНИЕ	НАИМЕНОВАНИЕ	Кол.	ПРИМЕНЕНИЕ
				ДОКУМЕНТАЦИЯ		
			1.030.1-1.0-0 1ПЗ Л.2	ПОЯСНИТЕЛЬНАЯ ЗАПISКА	X	
				СБОРОЧНЫЕ ЕДИНИЦЫ		
				БЕТКИ АРМАТУРНЫЕ	1	
АЧ	1		КНН.М.1-7.0	Б3	2	39.0 кг
АЧ	2		КНН.М.1-8.0	Б5	3	3.4 кг
АЧ	3		КНН.М.1-9.0	Б8	2	3.9 кг
АЧ	4		КНН.М.1-10.0	Б9	4	1.9 кг
				ИЗДЕЛИЯ ЖЕЛЕЗНЫЕ		
АЧ	5		КНН.М.1-12.0	МН 1	4	3.52 кг
АЧ	6		КНН.М.1-13.0	МН 2	3	0.9 кг
АЧ	7		КНН.М.1-21.0	МН 6	1	4.7 кг
	8	1.400-15		МН 8Т6	1	1.5 кг
				ДЕТАЛИ		
				Ф 10 АТ-ШС ГОСТ 10384-81		
	9			Б: 400	13	0.25 кг
БЧ	10			Б: 500	6	0.3 кг
БЧ	11			Б: 900	8	0.6 кг
БЧ	12			Б: 1100	8	0.7 кг
БЧ	13			Б: 1300	4	1.2 кг
				МАТЕРИАЛЫ		
				КЕРАМИТОБЕТОН кл. В15	1.04	м ³
				ТЯЖЕЛЫЙ БЕТОН кл. В15	0.10	м ³

Для ориентации панелей с наружной стороны
ставить индекс **А** несмываемой краской

НАЧ. ОТА	РИБКИНА	10288/9			
Н. КОНТР.	РАЙДЕВСКИЙ	409-28-053. 89	КМ. Н. 1-Б.0		
П. СПЕД.	РАЙДЕВСКИЙ				
ВЕД. ММЧ	ПЕНКРОВА		СТАРША	ПАРСА	МАШТАБ
ИНЖЕН.	СОБОЛЕВА	СТЕНОВАЯ ПАНЕЛЬ	P	3075 _м	
ПРОВЕР.	ПАНКРАТОВА	ПС 2 - 10	Лист 1	Листов 2	
			ПРОВТНЫЙ ИНСТИТУТ №2		

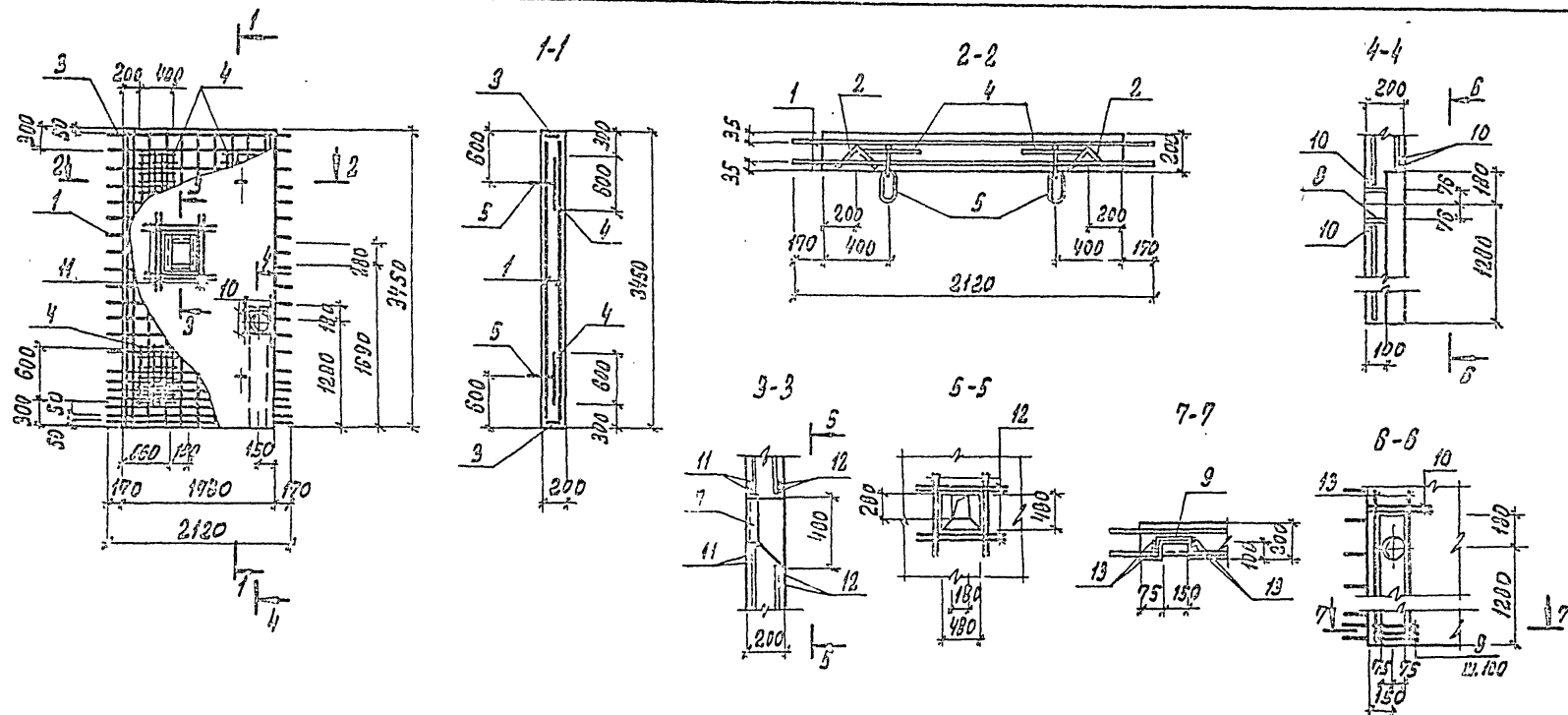
КОПЬРОВАЯ

ФОРМАТ АЗ

ИНВ. № ПОДА.	ПОДПИСЬ И ДАТА	ВЗЯТЫЙ №
--------------	----------------	----------

ПРМБ912М

ИИВ №



ВЕДОМОСТЬ ДЕТАЛЕЙ

Марка цемента	Изделия арматурные						Изделия закладные										Об- щия рас- ход	
	Арматура класса						Все- го	Арматура класса		Прокат марки						Всего		
	А I			А II c				A III	A II	B CтЗ кп 2								
	ГОСТ 5701-82			ГОСТ 10464-81				ГОСТ 5701-82		ГОСТ 8509-86		ГОСТ 10704-76		ГОСТ 19903-74				
	Ф6	Ф8	ИТО- го	Ф10		ИТО- го		Ф8	Ф18	ИТО- го	Л50х5	Л75х5 Л80х5	ИТО- го	Л-6				ИТО- го
ПС-10.	6,8	40,0		46,0	73,3		73,3	122,1	0,9	14,1	15,0	4,2	1,3	5,5	2,3	2,3	22,8	144,9

Pos.	9СЕН9
9	

10288/9

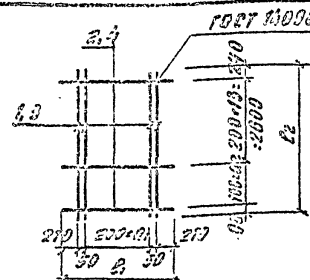
РЕШЕНИЕ			
Догод. №			

409-23-053.89

КЗ:С.М. 1-С.О

ЛНСТ

2



Марка	Размеры, мм				Масса, кг
	а1	а2	б1	б2	
Р1	5	5	1520	3430	28.7
Р2	5	10	1520	3930	35.0
Р3	8	5	2120	3430	39.3
Р4	8	10	2120	3930	48

Формат	Шкала	Изм.	Обозначение	Наименование	Код	Примечание
				Документация		
А.Ч.			КМ.П. 1-7.1	Технические условия		
				Детали		
				Р1		
Б.Ч.	1		ФБАГ ГОСТ 5781-82 Р-3200	8	1.35кг	
Б.Ч.	2		ФБАГ-БС ГОСТ 10884-81 Р-1520	19	0.94кг	
			Р2			
Б.Ч.	3		ФБАГ ГОСТ 5781-82 Р-3930	8	1.55кг	
Б.Ч.	2		ФБАГ-БС ГОСТ 10884-81 Р-2120	24	0.94кг	
			Р3			
Б.Ч.	1		ФБАГ ГОСТ 5781-82 Р-3430	11	1.35кг	
Б.Ч.	4		ФБАГ-БС ГОСТ 10884-81 Р-2120	19	1.31кг	
			Р4			
Б.Ч.	3		ФБАГ ГОСТ 5781-82 Р-3930	11	1.55кг	
Б.Ч.	4		ФБАГ-БС ГОСТ 10884-81 Р-2120	24	1.31кг	

ИЗМ. ОТД. РЫБКИНА
Н. КОНГ. РЫБКИНА
Г. СПЕ. РАДЕРНИК
В.С. КИМ. ПАНКРАТОВА
И.И.М. СОБОЛЕВА
ПРОВЕР. ПАНКРАТОВА

409-28-053.89

КМ.П. 1-7.0

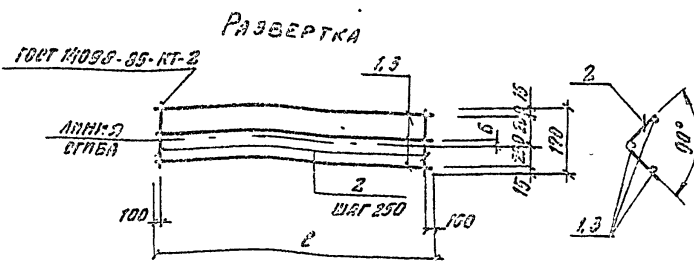
СЕТКА АРМАТУРНАЯ
(Р1... Р4)

СТАЛЬ	МАССА	КОЛИЧЕСТВО
Р	см. табл.	
Лист 1	Листов 1	

ПРОЕКТИР. ИНСТИТУТ КТ-2

КОПИРОВАЛ:

ФОРМАТ А4



Марка	Размеры, мм		Масса, кг
	а1	а2	
Р1	5	5	28.7
Р2	5	10	35.0
Р3	8	5	39.3
Р4	8	10	48

Формат	Шкала	Изм.	Обозначение	Наименование	Код	Примечание
				Документация		
А.Ч.			КМ.П. 1-7.1	Технические условия		
				Детали		
				Р1		
Б.Ч.	1		ФБАГ ГОСТ 5781-82	8	0.71кг	
Б.Ч.	2		ФБАГ-БС ГОСТ 10884-81	19	0.10кг	
			Р2			
Б.Ч.	3		ФБАГ ГОСТ 5781-82	8	0.92кг	
Б.Ч.	2		ФБАГ-БС ГОСТ 10884-81	15	0.10кг	

ИЗМ. ОТД. РЫБКИНА
Н. КОНГ. РЫБКИНА
Г. СПЕ. РАДЕРНИК
В.С. КИМ. ПАНКРАТОВА
И.И.М. СОБОЛЕВА
ПРОВЕР. ПАНКРАТОВА

409-28-053.89

КМ.П. 1-8.0

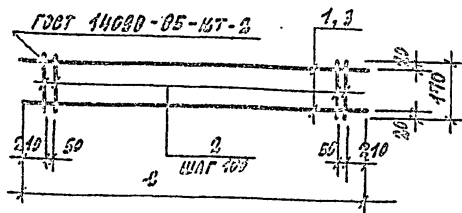
СЕТКА АРМАТУРНАЯ
(Р1; Р2)

СТАЛЬ	МАССА	КОЛИЧЕСТВО
Р	см. табл.	
Лист 1	Листов 1	

ПРОЕКТИР. ИНСТИТУТ КТ-2

КОПИРОВАЛ

ФОРМАТ А4

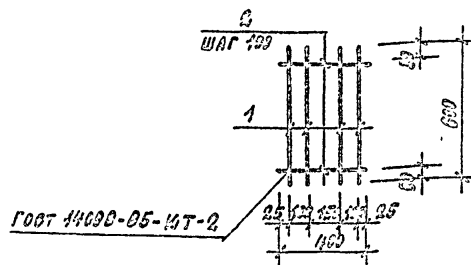


МАРКА	РАСЧЕТЫ		МАССА кг
	В		
С7	1520		2.0
С8	2420		3.5

[illegible]

Иванова, Ирина	409-28-053.89	КСЭ. И. 1-9.0
И. БУТОВ, РАЙСОВСКИЙ	БЕТКА АРМАТУРНАЯ (27; 60)	СТАНДА. МАССА. КИШТАБ
Г. СПЕЦ. РАЙСОВСКИЙ		Р
БЕД. ПИИ. РАЙСОВСКИЙ		СМ.
И. БУТОВ, СОБОВАЯ		ТАБЛ.
ПРОБЕР. РАЙСОВСКИЙ		Лист 1
		Листов 1
		ПРОЕКТИР. ИНСТИТУТ №2

КОПИРОВАЛ:

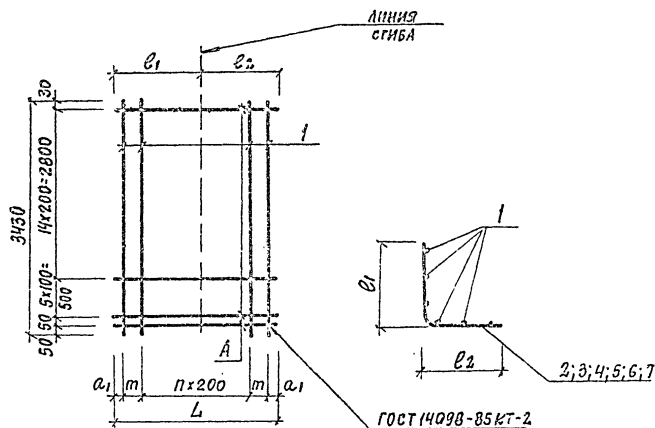


Стр. 101	Вид	103.	Обозначение	Наименование	Кол.	Примечание
				<u>Документация</u>		
1.4			БЭС. П.1-ТУ1	Техническое задание		
				<u>Детали</u>		
				<u>63</u>		
				ГОСТ 5461-82		
Б.4	1			Б-600	4	0.24 кг
Б.4	2			Б-400	6	0.15 кг

И.М. ОТЕ. ПУШКИНА	10283/9	И.М. ОТЕ			
И.М. ОТЕ. ПУШКИНА		409-20-053.89	И.М. К. 1-120		
И.М. ОТЕ. ПУШКИНА		СЕТКА АРИСТУРНАЯ	СЕТКА АРИСТУРНАЯ		
И.М. ОТЕ. ПУШКИНА		69	Р	100	
И.М. ОТЕ. ПУШКИНА			АРИСТУР	АРИСТУР	
И.М. ОТЕ. ПУШКИНА			ПРЕДСТАВИТЕЛЬСТВО		

КОПИРОВАЛ:

А/Б/В/Г/Д/Е/Ж/З/И/Й/К/Л/М/Н/О/П/Р/С/Т/У/Ф/Х/Ц/Ч/Ш/Щ/Ъ/Ы/Ь/Э/Ю/Я



МАРКА	РАЗМЕРЫ, ММ				Поз.				МАССА кг
	L	a1	n		l1	l2	A		
C10	600	25	175	1	150	450	2		13,2
C11	600	25	175	1	450	150	2		13,2
C12	800	25	175	2	150	650	3		17,0
C13	800	25	175	2	650	150	3		17,0
C14	1300	50	200	4	450	850	4		26,2
C15	1300	50	200	4	650	650	4		26,2
C16	1200	25	175	4	600	600	7		25,0
C17	1500	50	200	5	650	850	5		30,3
C18	1500	50	200	5	850	650	5		30,3
C19	1250	25	200	3	650	400	6		21,12
C20	1050	25	200	3	400	650	6		21,12

А/Б/В/Г/Д/Е/Ж/З/И/Й/К/Л/М/Н/О/П/Р/С/Т/У/Ф/Х/Ц/Ч/Ш/Щ/Ъ/Ы/Ь/Э/Ю/Я	Поз.	ОБОЗНАЧЕНИЕ	НАИМЕНОВАНИЕ	КОЛ.	ПРИМЕЧАНИЕ
			ДОКУМЕНТАЦИЯ		
		К%Ж.Н.1-ТУ1	ТЕХНИЧЕСКИЕ УСЛОВИЯ		
			ДЕТАЛИ		
			C10; C11		
54	1	ФВА1 ГОСТ 5781-82, l=3430	4	1,35 кг	
54	2	Ф10АТЩс ГОСТ 10884-81; l=600	21	0,37 кг	
		C12; C13			
54	1	ФВА1 ГОСТ 5781-82, l=3430	5	1,35 кг	
54	3	Ф10АТЩс ГОСТ 10884-81; l=800	21	0,49 кг	
		C14; C15			
54	1	ФВА1 ГОСТ 5781-82, l=3430	7	1,35 кг	
54	4	Ф10АТЩс ГОСТ 10884-81; l=800	21	0,80 кг	
		C17; C18			
54	1	ФВА1 ГОСТ 5781-82, l=3430	8	1,35 кг	
54	5	Ф10АТЩс ГОСТ 10884-81; l=1500	21	0,93 кг	
		C19; C20			
54	1	ФВА1 ГОСТ 5781-82; l=3430	6	1,35 кг	
54	6	Ф10АТЩс ГОСТ 10884-81; l=1050	21	0,62 кг	
		C16			
54	1	ФВА1 ГОСТ 5781-82; l=3430	7	1,35 кг	
54	7	Ф10АТЩс ГОСТ 10884-81; l=1200	21	0,74 кг	

ПРИМЕЧАНИЕ

ИЗМ. №

НАЧ. ОТД.	РЫБКИНА	И.И.
Н. КОНТ.	РАШЕВСКИЙ	С.В.
ГЛА. СПЕЦ.	РАШЕВСКИЙ	С.В.
ВЕД. ИНЖ.	ПАНКРАТОВА	В.В.
ИНЖ.	ЕЛЬКОВА	С.В.
ПРОВ.	РАШЕВСКИЙ	С.В.

10288/9

409-28-053.89

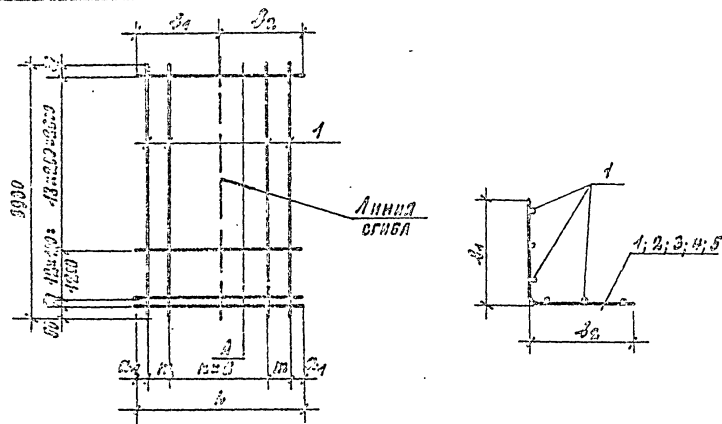
К%Ж.Н.1-Н.О

СЕТКА АРМАТУРНАЯ
(C10...C20)

СТАНДА.	МАССА	МЯСШТАБ
Р	СМ. ТАБЛ.	
Лист	Листов	

ПРОЕКТИРОВАНИЕ ИЗ

ФОРМАТ А3



МАРКА	РАЗМЕРЫ, мм								Поз.	МАССА кг
	А	В	С	Д	Е	Ж	З	И		
С 25	600	25		175	1	200	450	150	2	25.01
С 26	620	25		175	1	200	150	450	2	25.01
С 27	800	50		—	4	200	150	750	3	36.05
С 28	800	50		—	4	200	750	150	3	36.05
С 29	525	50		—	2	200	250	250	4	20.38
С 30	700	50		—	3	200	230	450	5	28.3
С 31	700	50		—	3	200	450	250	5	28.3
С 32	400	50		—	3	150	150	250	6	17.23

Вид	Вид	№	Обозначение	Наименование	Код	Примечание
				<u>Документация</u>		
			КН. 4.1 - ГУ	Технические условия		
				<u>ЧЕЛАН</u>		
				<u>025; С25</u>		
54	1			ФВЛЗ, ГОСТ 5704-82; 3-3330	4	1.55 кг
54	2			Ф44ЛТ Ц, ГОСТ 10034-84; 3-500	26	0.72 кг
				<u>С27; С28</u>		
54	1			ФВЛЗ, ГОСТ 5704-82; 3-3330	5	1.55 кг
54	3			Ф44ЛТ Ц, ГОСТ 10034-84; 3-500	26	1.09 кг
				<u>С29</u>		
54	1			ФВЛЗ, ГОСТ 5704-82; 3-3330	3	1.55 кг
54	4			Ф44ЛТ Ц, ГОСТ 10034-84; 3-500	26	0.6 кг
				<u>С30; С31</u>		
54	1			ФВЛЗ, ГОСТ 5704-82; 3-3330	4	1.55 кг
54	5			Ф44ЛТ Ц, ГОСТ 10034-84; 3-500	26	0.95 кг
				<u>С32</u>		
54	1			ФВЛЗ, ГОСТ 5704-82; 3-3330	3	1.55 кг
54	6			Ф44ЛТ Ц, ГОСТ 10034-84; 3-500	26	0.48

RFNBQZBN			
NHQ.N°			

10288/9
409-28-053.89

КЗН. У. 1-13.0

[illegible]

СЕТКА АРМАТУРНАЯ
(С25 ... С32)

СТАДИЯ	МАССА	МАСШТАБ
Р	СМ. ТАБЛ.	
ЛИСТ	ЛИСТОВ	

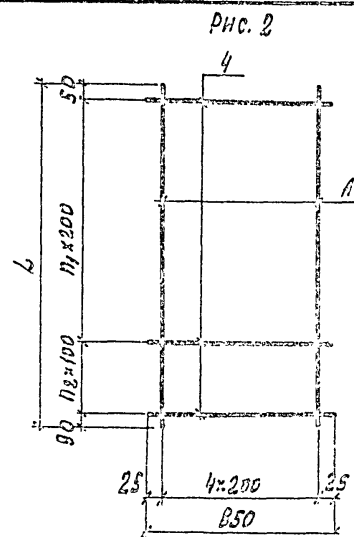
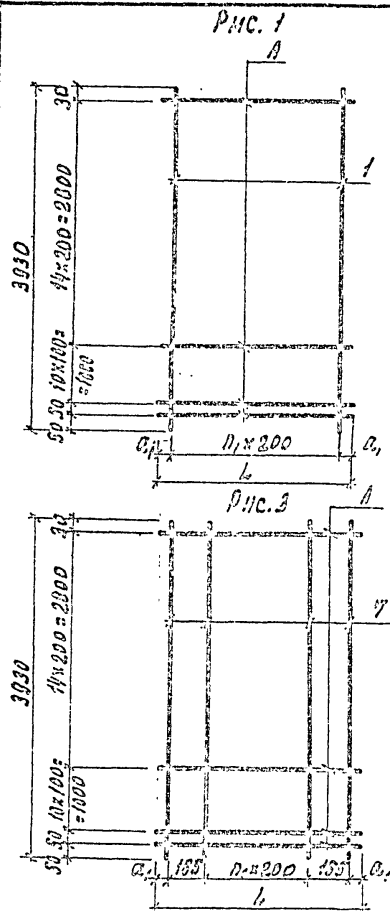
ПРОЕКТНЫЙ ИНСТИТУТ №2

КОПИРОВАЛ:

ФОРМАТ А 3

иго. изъ полъ. поспѣвъ и дозрѣвъ

Альбом 9; часть 1



Мерка	Рис.	Размеры, мм				Поз.	Масса кг
		a ₁	n ₁	n ₂	L		
С33	1	35	1	—	270	2	14,53 кг
С34	1	75	3	—	750	3	29,79 кг
С35	2	20	2	5	1040	5	6,2 кг
С36	2	20	3	10	1740	6	10,7 кг
С48	3	25	2	—	780	8	31,8 кг

Сторона	Зона	Поз.	Обозначение	Наименование	Кол.	Примечание
				<u>ДОКУМЕНТАЦИЯ</u>		
			КС.Н.1-ТУ1	ТЕХНИЧЕСКИЕ УСЛОВИЯ		
				<u>ДЕТАЛИ</u>		
				<u>С33</u>		
С.В.	1		Ф80Л, ГОСТ 5781-82, E=3300	0	14,53 кг	
С.В.	2		Ф140Л-БС, ГОСТ 10284-84, E=270	23	43,2 кг	
			<u>С34</u>			
С.В.	1		Ф80Л, ГОСТ 5781-82, E=3300	0	14,53 кг	
С.В.	3		Ф140Л-БС, ГОСТ 10284-84, E=750	26	45,1 кг	
			<u>С35</u>			
С.В.	4		Ф140Л-БС, ГОСТ 10284-84, E=750	5	45,2 кг	
С.В.	5		Ф80Л, ГОСТ 5781-84, E=1040	5	9,4 кг	
			<u>С36</u>			
С.В.	4		Ф140Л-БС, ГОСТ 10284-84, E=750	19	45,2 кг	
С.В.	6		Ф80Л, ГОСТ 5781-84, E=1740	5	9,6 кг	
			<u>С48</u>			
С.В.	7		Ф140Л-БС, ГОСТ 10284-84, E=780	6	9,5 кг	
С.В.	8		Ф80Л, ГОСТ 5781-84, E=780	23	43,1 кг	

ПРОЕКТ

ПРОЕКТ

400-28-053.05

К.С.Н. - 14.0

СЕТКА АРМУИРОВА
(С33... С36, С48)

СТАЛЬ: АРСЛАН

Р

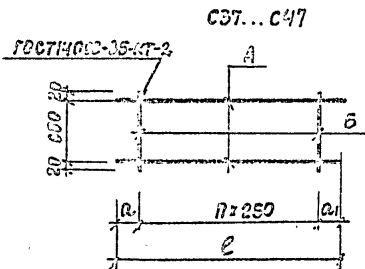
ПРОЕКТ

ПРОЕКТ

СОПРОВОД: ГРАЖДАН

ПРОЕКТ А

Альбом часть I



Код	Знач	Поз.	Обозначение	Наименование	Количество на исполнение										Примечание	
					—	01	02	03	04	05	06	07	08	09		10
				Документация												
			КЗ.Н.1-ТУ1	Технические условия												
				Детали												
		1		ФЛОАТ ШГОСТ10004-01-2000	1											1.76кг
Б4		2		С-5560		2										3.43кг
Б4		3		С-8260			2									5.09кг
Б4		4		С-4110				2								2.53кг
Б4		5		С-8060					2							4.97кг
Б4		6		С-4600						2						2.03кг
Б4		7		С-9040							2					5.57кг
Б4		8		С-4360								2				2.69кг
Б4		9		С-8560									2			5.28кг
Б4		10		С-3660										2		2.25кг
Б4		11		С-7160											2	4.41кг
Б4		12		Ф6А1ГОСТ5701-02 С-720	11	22	33	17	33	10	36	17	34	15	29	0.16кг

Обозначение	Марка	Размеры мм			Позиция		Масса кг
		А	П	С	А	Б	
КЗ.Н.1-150	С37	160	10	2860	1	12	5.3
01	С38	155	21	5560	2	12	10.35
02	С39	130	32	8260	3	12	15.42
03	С40	55	16	4110	4	12	7.76
04	С41	30	32	8060	5	12	15.18
05	С42	175	17	4600	6	12	8.52
06	С43	145	35	9040	7	12	16.86
07	С44	180	16	4360	8	12	8.08
08	С45	155	33	8560	9	12	15.96
09	С46	80	14	3560	10	12	6.75
10	С47	80	28	7160	11	12	13.43

ПРОЕКТ

Лист №

10288/9

409-28-053.89 КЗ.Н.1-150

СЕТКА АРМАТУРНАЯ (С37...С47)

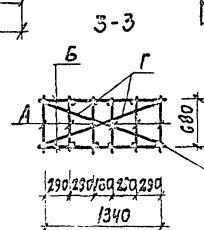
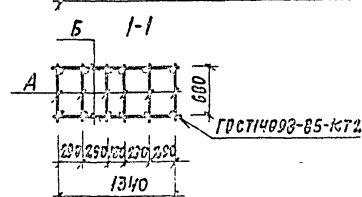
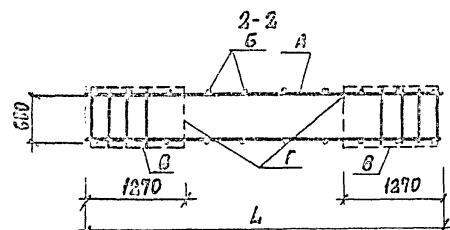
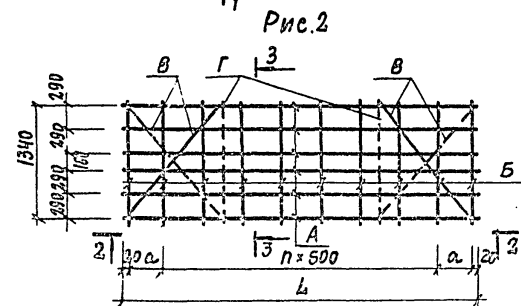
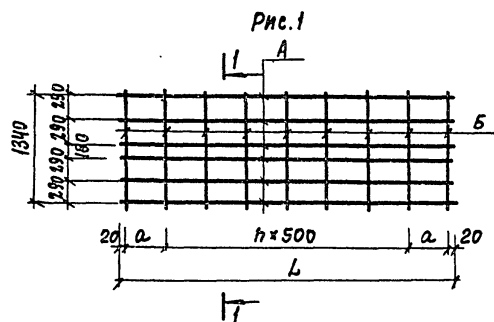
СТАДИЯ Масса Масштаб

Р СМ. ТАБЛ.

Лист Листов

ПРОЕКТНЫЙ ИНСТИТУТ N 2

ФОРМАТ



ФОРМА	ЗОНА	Поз.	ОБОЗНАЧЕНИЕ	НАИМЕНОВАНИЕ	КОЛ-ВО НА ИСПОЛНЕНИЕ						ПРИМЕЧАНИЕ
					-	01	02	03	04	05	
				ДОКУМЕНТАЦИЯ							
			КЖ.Н.1-ТУ1	ТЕХНИЧЕСКИЕ УСЛОВИЯ							
				СБОРОЧНЫЕ ЕДИНИЦЫ							
A3	1		КЖ.Н.1-15.0	СЕТКИ АРМАТУРНЫЕ С37	6						5,3 кг
A3	2		КЖ.Н.1-15.0	С38	6						10,36 кг
A3	3		КЖ.Н.1-15.0	С39			6				15,42 кг
A3	4		КЖ.Н.1-15.0	С40				6			7,76 кг
A3	5		КЖ.Н.1-15.0	С41					6		15,18 кг
A3	6		КЖ.Н.1-15.0	С42						6	8,52 кг
				ДЕТАЛИ							
Б4	7			ФБА1 ГОСТ5781-82 В-1880	14	26	36	20	36	22	0,3 кг
Б4	8			В-1870			4		4		0,41 кг
Б4	9			В-1540			4		4		0,31 кг

ОБОЗНАЧЕНИЕ	МАРКА	Рис.	РАЗМЕРЫ мм			Позиция					Масса кг
			С	Л	П	А	Б	В	Г		
КЖ.Н.1-15	КП1	1	410	2030	4	1	7				35,94
-01	КП2	1	250	5560	10	2	7				60,9
-02	КП3	2	360	8250	15	3	7	0	9		106,32
-03	КП4	1	205	4110	7	4	7				52,98
-04	КП5	2	280	8060	15	5	7	8	9		104,05
-05	КП6	1	280	4800	8	6	7				57,72

ПРОЕКТ

Код. №

НАЧ. ОТД. РЫБНИНА
Н. КОНТ. РАБЕВСКАЯ
ГЛ. СПЕЦ. РАБЕВСКАЯ
ВЕД. ИНЖ. ПАНКРАТОВ
ИНЖ. БРЫКСИН
ПРОВЕР. ПАНКРАТОВ

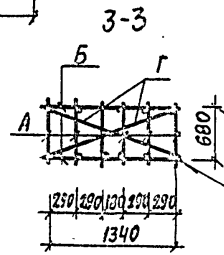
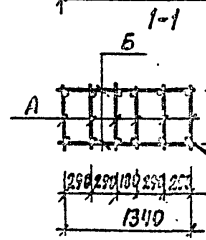
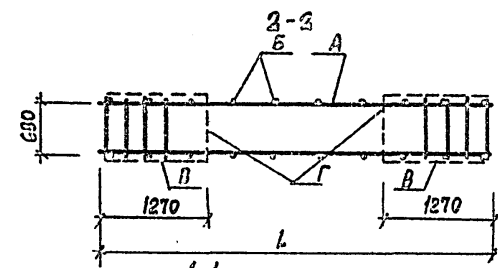
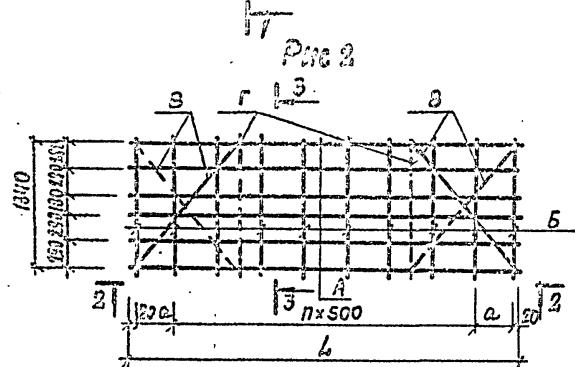
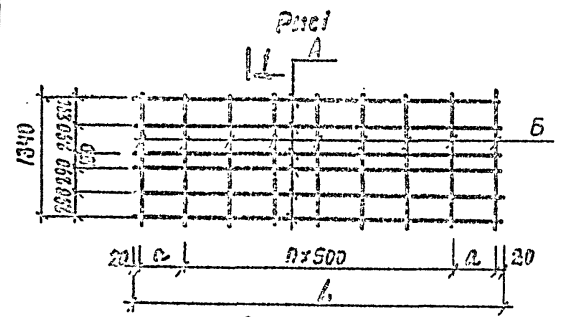
КАРКАС ПРОСТРАНСТВЕННЫЙ
(КП1...КП6)

СТАДИИ: МАССА, КИСКА
П ТИТАН

ПРОЕКТНЫЙ ИНСТИТУТ 12

ФОРМАТ

Альбом 9 чертёж



Формат	Зона	Поз.	Обозначение	Наименование	кол. на исполнение						Примечание
					-	01	02	03	04		
				ДОКУМЕНТАЦИЯ							
			КС.Н.1-ТУ1	ТЕХНИЧЕСКИЕ УСЛОВИЯ							
				СБОРОЧНЫЕ ЕДИНИЦЫ							
	1		КС.Н.1-15.0	СЕТКИ АРМАТУРНЫЕ СЧЗ	6						16.86 кг
	2		КС.Н.1-15.0	СЧ4		6					0.08 кг
	3		КС.Н.1-15.0	СЧ5			6				15.96 кг
	4		КС.Н.1-15.0	СЧ6				6			6.75 кг
	5		КС.Н.1-15.0	СЧ7					6		13.43 кг
				ДЕТАЛИ							
Б4	6		φ6 АІГОСТ731-02	Ø=1380	39	20	30	18	32		0.3 кг
Б4	7			Ø=1070	4		4		4		0.41 кг
Б4	8			Ø=1540	4		4		4		0.34 кг

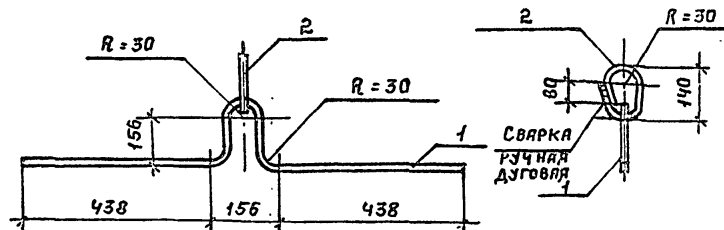
Обозначение	Марка	Р:п	РАЗМЕРЫ мм			ПОЗИЦИЯ					Масса кг
			а	л	h	а	б	в	г		
КС.Н.1-17.0	КП7	2	500	9040	16	1	6	7	8		115.56
-01	КП8	1	410	4360	7	2	6				54.48
-02	КП9	2	260	8560	16	3	6	7	8		110.16
-03	КП10	1	310	3660	6	4	6				45.72
-04	КП11	2	310	7160	13	5	6	7	8		93.18

ВНЕСЕН			
ПРОВЕР.			
ИЗМ. №2			

НАЧ. ОТД.	РЫБКИНА	
Н. КОНТР.	РАШЕВСКИЙ	
ГЛА. СПЕЦ.	РАШЕВСКИЙ	
БЕД. И.И.	ПАНКРАТОВА	
ИНЖ. ЕН.	БРЫКСИН	
ПРОВЕР.	ПАНКРАТОВА	

409-28-053.89		КС.Н.1-17.0	
КАРКАС ПРОСТРАНСТВЕННЫЙ (КП7...КП11)	СТАДИЗ	МАССА	МАСШТАБ
	Р	СМ. ТАБЛ.	
	Лист	Листов	
		ПРОЕКТИНЬИ ИНСТИТУТ №2	

ФОРМАТ

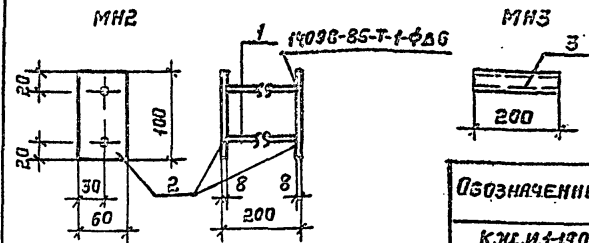


ФОРМАТ	ЗОНА	ПОЗ.	ОБОЗНАЧЕНИЕ	НАИМЕНОВАНИЕ	КОЛ.	ПРИМЕЧАНИЕ
				<u>ДОКУМЕНТАЦИЯ</u>		
А4			КЖ.И.1-ТУ1	ТЕХНИЧЕСКИЕ УСЛОВИЯ		
				<u>ДЕТАЛИ</u>		
				Ф18А ГОСТ 5781-82		
Б4	1			С=1260	1	2,52 кг
Б4	2			С=515	1	1,0 кг

ПРОВЕРКА

КЖ.И.1

ИЗЧ.ОТД.	РЫБКИНА	ИЗЧ.				
И.КОНТР.	РАШЕВСКИЙ	ИЗЧ.				
ГЛ.СПЕЦ.	РАШЕВСКИЙ	ИЗЧ.				
ВЕД.ИЗЧ.	ПАНКРАТОВА	ИЗЧ.				
ИЗЧ.	СОБОЛЕВА	ИЗЧ.				
ПРОБ.	ПАНКРАТОВА	ИЗЧ.				
			409-28-053.89	КЖ.И.1-18.0		
			ИЗДЕЛИЕ ЗАКЛАДНОЕ МН1.		СТАНДА	МАССА
					Р	3,52 кг
					Лист 1	Листов 1
			ПРОЕКТИРОВАТЕЛЬ			



ОБОЗНАЧЕНИЕ	МАРКА	МАССА
КЖ.И.1-18.0	МН2	0,9 кг
-01	МН3	0,7 кг

ФОРМАТ	ЗОНА	ПОЗ.	ОБОЗНАЧЕНИЕ	НАИМЕНОВАНИЕ	КОЛ.	ПРИМЕЧАНИЕ
				<u>ДОКУМЕНТАЦИЯ</u>		
А4			КЖ.И.1-ТУ1	ТЕХНИЧЕСКИЕ УСЛОВИЯ		
				<u>ДЕТАЛИ</u>		
				<u>МН2</u>		
Б4	1			ФВАН ГОСТ 5781-82 С=139	2	0,07 кг
Б4	2			СВАН ГОСТ 5781-82 С=100	2	0,30 кг
				<u>МН3</u>		
Б4	3			ФВАН ГОСТ 5781-82 С=200	1	0,7 кг

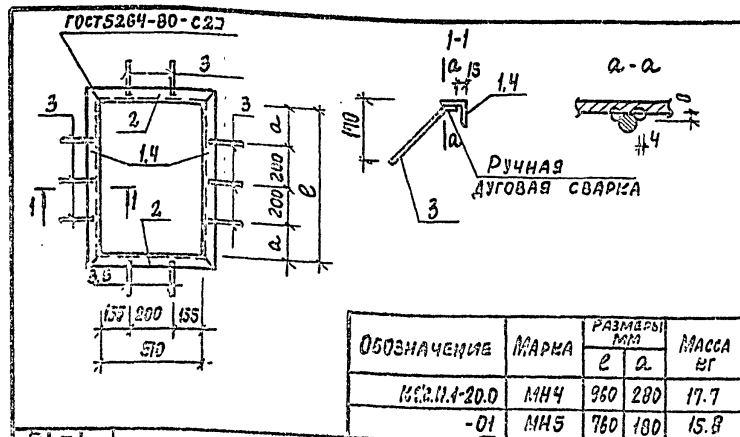
ПРОВЕРКА

КЖ.И.1

ИЗЧ.ОТД.	РЫБКИНА	ИЗЧ.				
И.КОНТР.	РАШЕВСКИЙ	ИЗЧ.				
ГЛ.СПЕЦ.	РАШЕВСКИЙ	ИЗЧ.				
ВЕД.ИЗЧ.	ПАНКРАТОВА	ИЗЧ.				
ИЗЧ.	СОБОЛЕВА	ИЗЧ.				
ПРОБ.	ПАНКРАТОВА	ИЗЧ.				
			409-28-053.89	КЖ.И.1-18.0		
			ИЗДЕЛИЕ ЗАКЛАДНОЕ (МН2; МН3)		СТАНДА	МАССА
					Р	см. табл.
					Лист 1	Листов 1
			ПРОЕКТИРОВАТЕЛЬ			

КОПИРОВАЛ: УМОВ.

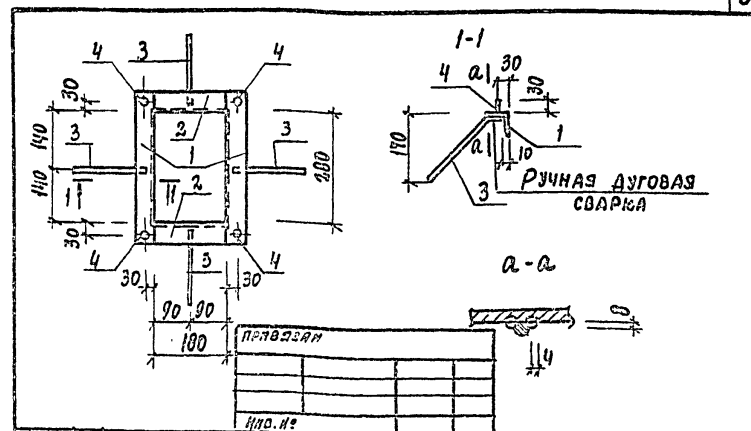
ФОРМАТ А4



Формат	Вопрос	Пол.	Обозначение	Наименование	Кол.	Примечание	
				Документация			
АЧ			КЭБ.И.1-ТУ1	Технические условия			
				Детали			
				МНЧ			
Б.4	1			УГОЛОК 663-5 ГОСТ 8509-86 ВСТЗ КНЗ ГОСТ 335-88 С-1086	2	5,2 кг	
Б.4	2			УГОЛОК 663-5 ГОСТ 8509-86 ВСТЗ КНЗ ГОСТ 335-88 С-636	2	3,1 кг	
Б.4	3			Ф8АШ ГОСТ 5781-82 С-290	10	0,11 кг	
				МН5			
Б.4	4			УГОЛОК 663-5 ГОСТ 8509-86 ВСТЗ КНЗ ГОСТ 335-88 С-686	2	4,3 кг	
Б.4	2			УГОЛОК 663-5 ГОСТ 8509-86 ВСТЗ КНЗ ГОСТ 335-88 С-636	2	3,1 кг	
Б.4	3			Ф8АШ ГОСТ 5781-82 С-290	8	0,11 кг	
Б.4	5				С-150	2	0,06 кг

НАЧ.ОТД.	РЫБКИНА	<i>М.М.</i>	409-28-053.89	КСХ.И.1-20.0	СТАДИЯ	МАССА	МАСШТАБ	
Н. КОНТР.	РАШЕВСКИЙ	<i>С.И.</i>			ИЗДАНИЕ ЗАКЛАДНОЕ (МНЧ, МНС)	Р	СМ. ТАБЛ.	
Г.СПЕЦ.	РАШЕВСКИЙ	<i>С.И.</i>						
ВЕД. М.И.И.	ПАКРАТОВА	<i>Л.И.</i>						
И.И.И.И.	СОБОЛЕВА	<i>С.И.</i>						
ПРОВЕР.	ПАКРАТОВА	<i>Л.И.</i>						
					Лист	Листов	ПРОЕКТНЫЙ ИНСТИТУТ №2	

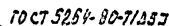
FORMAT A4



ФОРМА	ЗОНА	ПОЗ.	ОБОЗНАЧЕНИЕ	НАИМЕНОВАНИЕ	КОЛ.	ПРИМЕЧАНИЕ
				ДОКУМЕНТАЦИЯ		
А.4			248.01-ТУ1	ТЕХНИЧЕСКИЕ УСЛОВИЯ		
				ДЕТАЛИ		
				МН6		
Б.4	1			УГОЛОК 650x5ГОСТ8509-86 8СТ3КП2ГОСТ535-88	2	1,4 кг
Б.4	2			УГОЛОК 650x5ГОСТ8509-86 8СТ3КП2ГОСТ535-88	2	0,7 кг
Б.4	3			ФВАШ ГОСТ5781-82	4	0,11 кг
Б.4	4			М8x30	4	0,025 кг

НАЧ. ОТД.	РЫБКИНА	Анн	10288/9 409-28-053.89 КОЛ. И. 1-21.0 ИЗДЕЛИЕ ЗАКЛАДНОЕ МН6	СТАД	МАССА	МАСШТАБ
Н. КОНТР.	РАШЕВСКИЙ	Анн		Р	4.7 кг	
ГЛА. СПЕЦ.	РАШЕВСКИЙ	Анн				
ВЕД. ИНЖ.	ПАНКРАТОВА	Анн				
ИНЖЕН.	СВОБОДА	Анн				
ПРОВЕР.	ПАНКРАТОВА	Анн				
				Лист	Листов	ПРОЕКТНЫЙ ИНСТИТУТ № 2

ФОРМАТ А4



ПРИВЯЗАН

ИЧВ. №

КОПИРОВАЛ:

ФОРМАТ А4



ПРИВЯЗКА

МНВ.Н.

КОПИРОВАЛ: ГРАФСЕАЗ

ФОРМАТ А4