

ТИПОВОЙ ПРОЕКТ

807-11-3

# САНИТАРНЫЙ ПРОПУСКНИК НА 60 ЧЕЛОВЕК ДЛЯ ЖИВОТНОВОДЧЕСКИХ И ПТИЦЕВОДЧЕСКИХ ПРЕДПРИЯТИЙ

## АЛЬБОМ II

АРХИТЕКТУРНО-СТРОИТЕЛЬНЫЕ РЕШЕНИЯ. КОНСТРУКЦИЙ ЖЕЛЕЗОБЕТОННЫЕ

### ЧАСТЬ 1

ВАРИАНТ СО СБОРНЫМ ЖЕЛЕЗОБЕТОННЫМ КАРКАСОМ И ПАНЕЛЬНЫМИ СТЕНАМИ

18079-02

					Привязан	

Пров.

Кон. *Лас*

ТИПОВОЙ ПРОЕКТ

807-11-3

# САНИТАРНЫЙ ПРОПУСКНИК НА 60 ЧЕЛОВЕК ДЛЯ ЖИВОТНОВОДЧЕСКИХ И ПТИЦЕВОДЧЕСКИХ ПРЕДПРИЯТИЙ

## СОСТАВ ПРОЕКТА:

- Альбом I Пояснительная записка. Технологические чертежи.  
Отопление и вентиляция. Водопровод и канализация.  
Электротехнические чертежи. Автоматизация вентсистем.  
Связь и сигнализация.
- Альбом II Архитектурно-строительные решения. Конструкции железобетонные
- часть 1 Вариант со сборным железобетонным каркасом и панельными стенами
- часть 2 Вариант с кирпичными стенами
- Альбом III Строительные изделия (из типового проекта №807-11-3)
- Альбом IV Заказные спецификации
- Альбом V сметы
- часть 1 Общая часть
- часть 2 Вариант со сборным железобетонным каркасом и панельными стенами
- часть 3 Вариант с кирпичными стенами

## Альбом II часть 1

РАЗРАБОТАН  
ИНСТИТУТОМ „Гипронисельхоз“

ГЛАВНЫЙ ИНЖЕНЕР ИНСТИТУТА  
ГЛАВНЫЙ ИНЖЕНЕР ПРОЕКТА

Подпись А.С. Бутаев  
Подпись С.П. Попов

УТВЕРЖДЕН ГЛАВСЕЛЬСТРОЙПРОЕКТОМ  
МИНСЕЛЬХОЗА СССР  
СВОДНОЕ ЗАКЛЮЧЕНИЕ ОТ 21 АВГУСТА 1981г. №88  
ВВЕДЕН В ДЕЙСТВИЕ ГИПРОНИСЕЛЬХОЗОМ  
ПРИКАЗ ОТ 21 СЕНТЯБРЯ 1981 №287

				ПРИВЯЗАН	
ИНВ. №					

СОДЕРЖАНИЕ АЛЬБОМА

№ ЛИСТА	НАИМЕНОВАНИЕ	СТР.
	СОДЕРЖАНИЕ АЛЬБОМА	2
АР-1	ОБЩИЕ ДАННЫЕ (НАЧАЛО)	3
АР-2	ОБЩИЕ ДАННЫЕ (ОКОНЧАНИЕ)	4
АР-3	ФАСАДЫ	5
АР-4	План на отм. 0.000. РАЗРЕЗ 1-1	6
АР-5	ФРАГМЕНТЫ ФАСАДА 1-2	7
АР-6	Планы полов, перемычек, отверстий и кровли	8
КЖ-1	ОБЩИЕ ДАННЫЕ	9
КЖ-2	СХЕМА РАСПОЛОЖЕНИЯ ФУНДАМЕНТОВ И ФУНДАМЕНТНЫХ БАЛОК	10
КЖ-3	Узлы и сечения фундаментов	11
КЖ-4	СХЕМЫ РАСПОЛОЖЕНИЯ КОЛОНН, БАЛОК И ПЛИТ ПОКРЫТИЯ	12
КЖ-5	СХЕМЫ РАСПОЛОЖЕНИЯ ПАНЕЛЕЙ СТЕН	13
КЖ-6	СПЕЦИФИКАЦИЯ К СХЕМАМ РАСПОЛОЖЕНИЯ ПАНЕЛЕЙ СТЕН	14

ТИПОВОЙ ПРОЕКТ 807-11-3 АЛЬБОМ II ЧАСТЬ I  
 ГА. КОНСТРУКТИВ  
 ИНВ. П  
 ЛИСТ ПОСЛ. ПОДПИСЬ И ДАТА ВЗАМ. ИНВ. П

ВЕДОМОСТЬ РАБОЧИХ ЧЕРТЕЖЕЙ ОСНОВНОГО КОМПЛЕКТА „АР“

Лист	Наименование	Примечание
1	Общие данные (начало)	
2	Общие данные (окончание)	
3	Фасады	
4	План на отм. 0.000	
5	Фрагмент плана. Фрагмент фасада I. Разрез I-I	
6	Планы полов, перемычек, отверстий и кровли	

ВЕДОМОСТЬ ОСНОВНЫХ КОМПЛЕКТОВ

Обозначение	Наименование	Примечание
ТХ	Технология производства	
АР	Архитектурно-строительные решения	
КЖ	Конструкции железобетонные	
ВК	Внутренние водопровод и канализация	
ОВ	Отопление и вентиляция	
Э	Электротехнические чертежи	
АОВ	Автоматизация вентиляционных систем	
СС	Связь и сигнализация	

ВЕДОМОСТЬ ПРОЕМОВ ДВЕРЕЙ

Тип по проекту	ПРОЕМЫ		ЭЛЕМЕНТЫ ЗАПОЛНЕНИЯ ПРОЕМОВ		
	Размер в кладке в х и мм	Кол. мест	Марка	Обозначение	Кол.
1	1060 x 2100	7	ДН-20-9-4	1.136-11	1
2	1060 x 2100	1	ДН-20-9-4	то же	1
3	910 x 2070	17	ДГ 21-9	ГОСТ 6629-74	1
4	910 x 2070	2	ДГ 21-9А	то же	1
5	710 x 2070	4	ДГ 21-7А	"	1
6	710 x 2070	16	ДГ 21-7	"	1

ВЕДОМОСТЬ ПРИЛАГАЕМЫХ И ССЫЛОЧНЫХ ДОКУМЕНТОВ

Обозначение	Наименование	Примечание
ГОСТ 11214-78	Окна и балконные двери деревянные с двойным остеклением для жилых и общественных зданий	
ГОСТ 6629-74*	Двери деревянные внутренние для жилых и общественных зданий	
1.138-10 вып.1	Перемычки железобетонные для зданий с кирпичными стенами	
1.136-11	Двери деревянные входные наружные тамбурные и служебные для жилых и общественных зданий	
2.460-5 вып.1	Архитектурные детали утепленных покрытий одноэтажных промышленных зданий	
2.430-3 вып.2	Типовые архитектурно-строительные детали промышленных зданий с кирпичными стенами	
1.472-2	Шкаф для хранения одежды в гардеробных промышленных предприятий	

ВЕДОМОСТЬ СПЕЦИФИКАЦИЙ

Лист	Наименование	Примечан.
1	Ведомость проемов дверей	
1	Спецификация перемычек	
2	Ведомость перемычек	
2	Ведомость отделки помещений	
2	Ведомость гардеробного оборудования	
3	Спецификация заполнения оконных проемов	
4	Спецификация изделия для венткамеры	

СПЕЦИФИКАЦИЯ ПЕРЕМЫЧЕК

Марка	Обозначение	Наименование	Кол.	Масса	Примечан.
	1.138-10 вып.1	Перемычка I ПР-12,12,14	7	50	
	1.138-10 вып.1	Перемычка I ПР-10,12,6	30	25	
	1.138-10 вып.1	Перемычка I ПР-2-15,12,14 для t <sub>н</sub> = -20°,-30°С	4	75	
	1.138-10 вып.1	Перемычка I ПР-12,12,6 для t <sub>н</sub> = -40°С	41	25	
	1.138-10 вып.1	Перемычка I ПР-12,12,6	43	25	

1. Тип дверного проема 2 по проекту, устанавливается в тамбуре, только при t<sub>н</sub> = -40°С.

Типовой проект разработан в соответствии с действующими нормами и правилами и предусматривает мероприятия, обеспечивающие взрывную, взрывопожарную и пожарную безопасность при эксплуатации здания  
 Главный инженер проекта / Попов С.П.

Привязан:		
ИНВ. П		АР
ГИП Попов Нач. отд. Горбунов Гл. арх. Гаврилов Н. контр. Марков Гл. спец. Марков Рук. гр. Скобляков Ст. арх. Беляев Провер. Трушина	Санитарный пропускник на 60 человек для животноводческих и птицеводческих предприятий	Стадия Лист Листов П 1 6 Общие данные (начало) ГИПРОНИСЛЬХОЗ

ВЕДОМОСТЬ ПЕРЕМЫЧЕК

ПЕРЕМЫЧКИ		ЭЛЕМЕНТЫ ПЕРЕМЫЧКИ			
Тип поперечку	СХЕМА СЕЧЕНИЯ	Кол. мест	МАРКА	Обозначение	Кол.
ПР1		3	1ПР1-12,12,6	1.138-10 вып.1	4
ПР2		1	1ПР1-12,12,14	ТО ЖЕ	3
ПР3		3/4*	1ПР1-12,12,6	"	2
ПР4		23	1ПР1-12,12,6	"	1
ПР5		30	1ПР1-10,12,6	"	1
ПР6		1	1ПР2-15,12,14	"	1
ПР7		1	1ПР1-12,12,14	"	4
ПР8		1	1ПР2-15,12,14	"	3

ВЕДОМОСТЬ ОТДЕЛКИ ПОМЕЩЕНИЙ

Наименование или экспликация помещений	ПОТОЛОК		Стены и перегородки		ОТДЕЛКА НИЗА СТЕН (ПАНЕЛИ) И ПЕРЕГОРОДОК	
	Штукатурка или затирка	ОКРАСКА	Штукатурка или затирка	ОКРАСКА или ОБЛИЦОВКА	ОКРАСКА или ОБЛИЦОВКА	Высота мм
1:16	ЗАТИРКА	КЛЕЕВАЯ ПОБЕЛКА	ШТУКАТУРКА	ОКРАСКА	МАСЛЯНОЙ КРАСКОЙ	ЗА 2 РАЗА
ВЕСТИБУЛЬ	ТО ЖЕ	ТО ЖЕ	ТО ЖЕ	ТО ЖЕ	ТО ЖЕ	ТО ЖЕ
КАБИНЕТ ЗАВЕДУЮЩЕГО	"	"	"	КЛЕЕВАЯ ОКРАСКА	"	"
ГО ФЕРМДИ	"	"	"	"	"	1800
В; II; 2Б; 2В	"	"	"	ОКРАСКА	"	НА ВСЮ
ИНВЕНТАРНАЯ	"	"	"	ТО ЖЕ	"	ВЫСОТУ
5; 17; 18; 19	"	ВОДОЭМУЛЬСИОННАЯ	"	"	"	"
6; 7	"	КЛЕЕВАЯ ПОБЕЛКА	"	"	"	"
9; 26	"	ВОДОЭМУЛЬСИОННАЯ	"	"	"	"
10; 27	"	"	"	ОБЛИЦОВКА	ГЛАЗУРОВАННОЙ ПАНТ.	1800
ВЕНТ КАМЕРА	"	ИЗВЕСТКОВАЯ БЕЛАЯ	ЗАТИРКА	ИЗВЕСТКОВАЯ БЕЛАЯ	"	"
КОМНАТА СПЕЦИАЛИСТОВ	"	КЛЕЕВАЯ ПОБЕЛКА	ШТУКАТУРКА	КЛЕЕВАЯ ОКРАСКА	"	3000
ПОСТИРОЧНАЯ	"	ВОДОЭМУЛЬСИОННАЯ	ТО ЖЕ	МАСЛЯНОЙ КРАСКОЙ	МАСЛЯНОЙ КРАСКОЙ	2100
ПОМЕЩЕНИЕ ДЛЯ ДЕЗИНФЕКЦИИ ОДЕЖДЫ	"	ТО ЖЕ	"	ОКРАСКА	ТО ЖЕ	"
КОРИДОР	"	КЛЕЕВАЯ ПОБЕЛКА	"	"	"	3000
МОЕЧНАЯ	"	ВОДОЭМУЛЬСИОННАЯ	"	МАСЛЯНОЙ КРАСКОЙ	"	2100
РАЗДАТОЧНАЯ	"	ТО ЖЕ	"	ОКРАСКА	"	НА ВСЮ
ОБЕДЕННЫЙ ЗАЛ	"	"	"	"	"	ВЫСОТУ
КРАСНЫЙ УГОЛОК	"	КЛЕЕВАЯ ПОБЕЛКА	"	КЛЕЕВАЯ ОКРАСКА	"	"

ВЕДОМОСТЬ ГАРДЕРОБНОГО ОБОРУДОВАНИЯ

Группа	КОЛИЧЕСТВО ОБСЛУЖИВАЕМЫХ		Крючки на вешалах	ШКАФЫ ГАРДЕРОБНЫЕ	
	Списочный состав	Наиболее многочисленная смена		Двойные 500x400 мм	Тройные 600x370 мм
Iв	60	40	—	—	40

- Ограждающие конструкции приняты из условий  $t_n = 18-23^{\circ}\text{C}$ ,  $e_{гв} = 65\%$  и для помещения душевой  $t_{в} = 25^{\circ}\text{C}$  и  $e_{гв} = 80\%$
- Наружные стены выполняются из двухслойных стеновых панелей из керамзитобетона  $\chi = 900 \text{ КД/м}^2$ ; кирпичные участки стен и внутренние перегородки - из обыкновенного глиняного кирпича (ГОСТ 530-71) марки 75 на цементно-песчаном растворе марки 25.
- Наружный ряд кирпичной кладки выполняется из лицевого кирпича с утепленными швами глубиной 10 мм.
- При расчете толщины ограждающих конструкций сопротивление теплопередачи  $R_0$  следует принимать равным экономическому целесообразному сопротивлению теплопередачи  $R_{0эк}$ , в соответствии с п. 2.14 и 2.15 СНиП II-3-79 и конкретными для района привязки данными.
- Количество мест со звездочкой в ведомости перемычек дано для  $t_n = -40^{\circ}\text{C}$ .
- Для хранения уличной, домашней и рабочей одежды приняты шкафы м3-33 по серии 1.472-3
- Дверной блок обозначенный \* устанавливается только при  $t_n = -40^{\circ}\text{C}$  (см. ведомость проемов дверей).

Таблица толщин стеновых панелей наружных кирпичных стен и утеплителя

$t_n$	Толщина стен (мм)		Толщина утеплителя (мм)	
	Наружные стены из 2х-слойных стеновых панелей из керамзитобетона $\chi = 900 \text{ КД/м}^2$ (приняты по серии 1.832-5 вып.1)	Кирпичные наружные стены из кирпича марки 75	Гидрофобизированные минераловатные плиты повышенной жесткости $\chi = 200 \text{ КД/м}^2$ на пенополиуретановом пенополиизо-режимом	Пенобетон $\chi = 400 \text{ КД/м}^2$ над помещением с нормальными условиями
-20°C	300	510	130	130
-30°C	400	510	220	170
-40°C	500	510	270	210

Типовой проект 807-11-3 Альбом II часть 1  
 Инв. и подл. Подпись и дата в зам. инв. л.  
 Гл. констр. отд.

ПРИВЯЗАН:

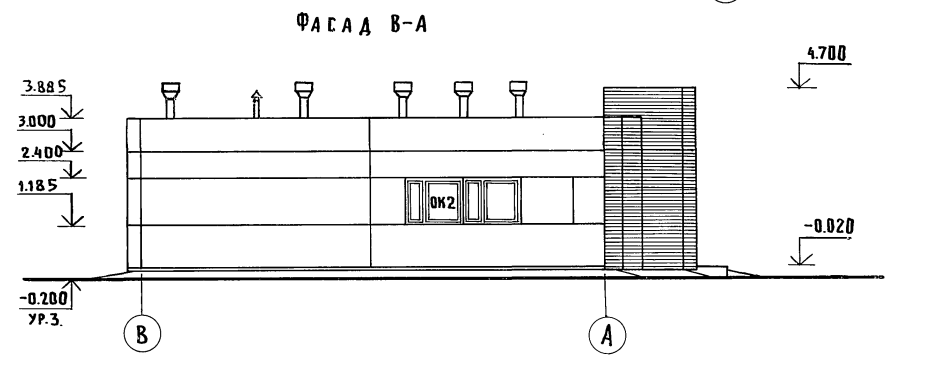
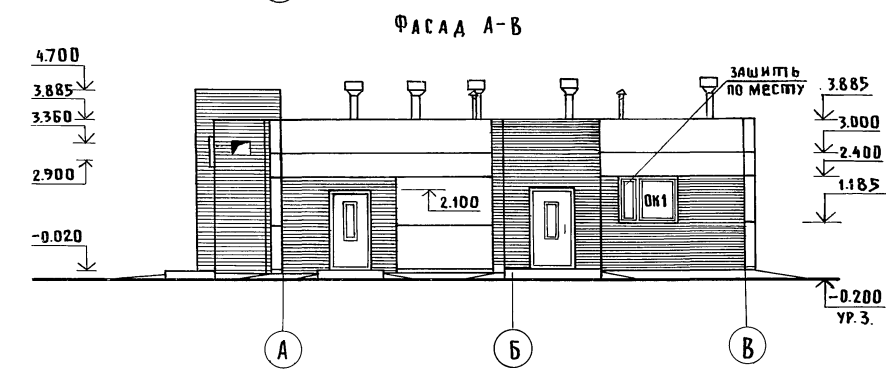
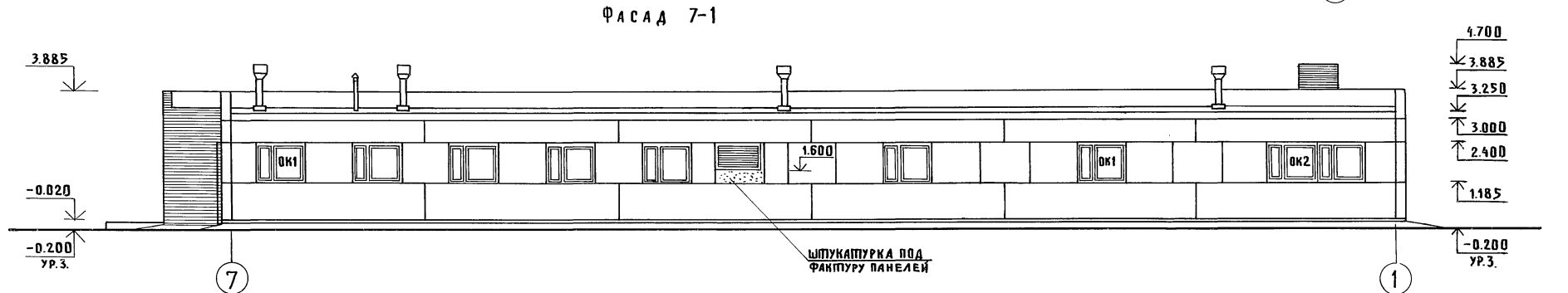
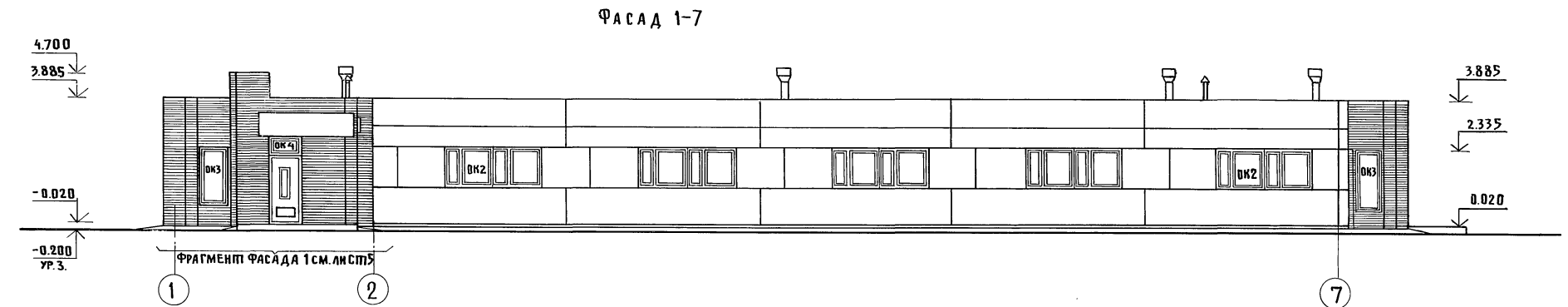
Гл. П.	Попов	
Нач. отд.	Горбунов	
Гл. арх.	Гаврилов	
Н. контр.	Марков	
Гл. спец.	Марков	
Рук. гр.	Скобляков	
Ст. арх.	Беляев	
Провер.	Трушина	

САНИТАРНЫЙ ПРОПУСКНИК НА 60 ЧЕЛОВЕК ДЛЯ ЖИВОТНОВОДЧЕСКИХ И ПТИЦЕВОДЧЕСКИХ ПРЕДПРИЯТИЙ

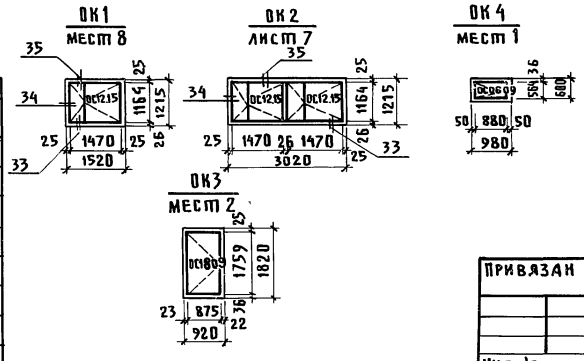
ОБЩИЕ ДАННЫЕ (ОКОНЧАНИЕ)

ГИПРОНИСЕЛЬХОЗ

АЛЬБОМ II ЧАСТЬ I  
 ТИПОВОЙ ПРОЕКТ 807-И-3  
 ГЛАВ. КОНСТ. ОТД. ТЕХНИЧЕСКИЙ ОТДЕЛ  
 ИНВ. ЧЕРТЕЖ ПОДПИСАТЬ И ЗАПЯТАВАТЬ ИЛИ ВЗН.



Схемы заполнения оконных проемов

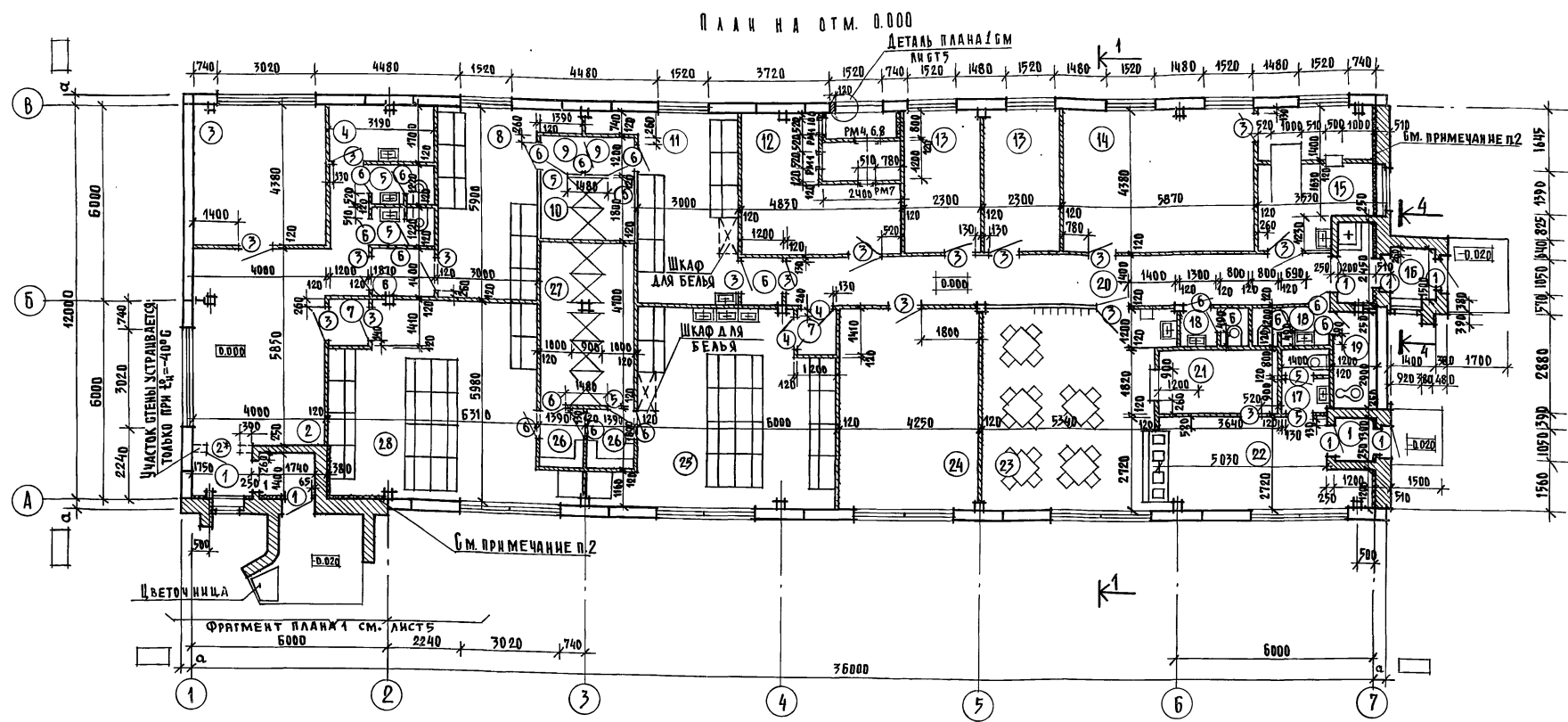


СПЕЦИФИКАЦИЯ ЗАПОЛНЕНИЯ ОКОННЫХ ПРОЕМОВ

МАРКА	ОБОЗНАЧЕНИЕ	НАИМЕНОВАНИЕ	КОЛ.	ПРИМЕЧАНИЕ
ОС 12.15	ГОСТ 11214-65	ОКОННЫЙ БЛОК	1	
ОС 12.15	ТО ЖЕ	ОКОННЫЙ БЛОК	2	
ОС 18.09	ТО ЖЕ	ОКОННЫЙ БЛОК	1	
ОС 06.09	ТО ЖЕ	ОКОННЫЙ БЛОК	1	

ПРИВЯЗАН		АР	
ГИП	ПОПОВ		
НАЧ.ОТД.	ГОРБУНОВ		
ГЛАВ. АРХ.	ГАВРИЛОВ	САНИТАРНЫЙ ПРОПУСКНИК НА Б/О	
И.КОНСТР.	МАРКОВ	ЧЕЛОВЕК ДЛЯ ЖИВОТНОВОДЧЕСКИХ	
ГЛА. СПЕЦ.	МАРКОВ	И ПТИЦЕВОДЧЕСКИХ ПРЕДПРИЯТИЙ	
РУК.ГРУП.	СКОБАНКОВ	Р	3
АРХ.	ТРУШИНА	ФАСАДЫ	
ПРОВЕР.	БЕЛЯЕВ	ГИПРОНИСЕЛЬХОЗ	

Типовой проект 807-11-3 АЛЬБОМ II ЧАСТЬ



ЭКСПЛИКАЦИЯ ПОМЕЩЕНИЙ

№	НАИМЕНОВАНИЕ	ПЛОЩАДЬ М <sup>2</sup>
1	ТАМБУР	4.8
2	ВЕСТИБЮЛЬ	23.6
3	КАБИНЕТ ЗАВЕДУЮЩЕГО ФЕРМОЙ	17.6
4	ИНВЕНТАРНАЯ	5.4
5	УБОРНАЯ (2)	4.4
6	ТАМБУР (2)	4.4
7	ТАМБУР (2)	3.4
8	МУЖСКОЙ ГАРДЕРОБ УЛИЧНОЙ И ДОМАШНЕЙ ОДЕЖДЫ	17.7
9	ТАМБУР (2)	3.3
10	ДУШЕВАЯ	
11	МУЖСКОЙ ГАРДЕРОБ РАБОЧЕЙ ОДЕЖДЫ	17.7
12	ВЕНТКАМЕРА	20.6
13	КОМНАТА СПЕЦИАЛІСТОВ (2)	19.8

1	2	3
14	ПОСТИРОЧНАЯ	25.4
15	ПОМЕЩЕНИЕ ДЛЯ ДЕЗИНФЕКЦИИ ОДЕЖДЫ	13.0
16	ТАМБУР	5.1
17	УБОРНАЯ	9.3
18	УБОРНАЯ	2.4
19	КОМНАТА ЛИЧНОЙ ГИГИЕНЫ ЖЕНЩИНЫ	3.5
20	КОРИДОР	23.1
21	МОЕЧНАЯ	7.3
22	РАЗДАТОЧНАЯ	17.2
23	ОБЕДЕННЫЙ ЗАЛ	28.9
24	КРАСНЫЙ УГОЛОК	25.9
25	ЖЕНСКИЙ ГАРДЕРОБ РАБОЧЕЙ ОДЕЖДЫ	35.9
26	ПРЕДУШЕВАЯ	5.0
27	ДУШЕВАЯ	13.6
28	ЖЕНСКИЙ ГАРДЕРОБ УЛИЧНОЙ И ДОМАШНЕЙ ОДЕЖДЫ	37.5

СПЕЦИФИКАЦИЯ ИЗДЕЛИЙ ДЛЯ ВЕНТКАМЕРЫ

МАРКА	ОБОЗНАЧЕНИЕ	НАИМЕНОВАНИЕ	КОЛ.	МАССА КГ	ПРИМ.
<b>ИЗДЕЛИЯ ДЕРЕВЯННЫЕ</b>					
	АС-4	ДЕРЕВЯННЫЙ БРУСОК 50x100		0.01 м <sup>3</sup>	
	АС-4	ДЕРЕВЯННЫЙ БРУСОК 40x50		0.01 м <sup>3</sup>	
<b>ИЗДЕЛИЯ МЕТАЛЛИЧЕСКИЕ</b>					
РМ 1	РМ 1 000 СБ	РАМКА МЕТАЛЛИЧЕСКАЯ РМ1	2	30.4	
РМ 4	РМ 2 000 СБ/ДЛЯ t <sub>н</sub> = 20°С	РАМКА МЕТАЛЛИЧЕСКАЯ РМ4	1	45.1	
РМ 6	РМ 3 000 СБ/ДЛЯ t <sub>н</sub> = 30°С	РАМКА МЕТАЛЛИЧЕСКАЯ РМ6	1	40.3	
РМ 7	РМ 4 000 СБ	РАМКА МЕТАЛЛИЧЕСКАЯ РМ7	1	21.7	
РМ 8	РМ 5 000 СБ/ДЛЯ t <sub>н</sub> = 40°С	РАМКА МЕТАЛЛИЧЕСКАЯ РМ8	1	56.5	

3. Тип проема дверей обозначенный звездочкой, устраивать в тамбуре, только при t<sub>н</sub> = -40°С

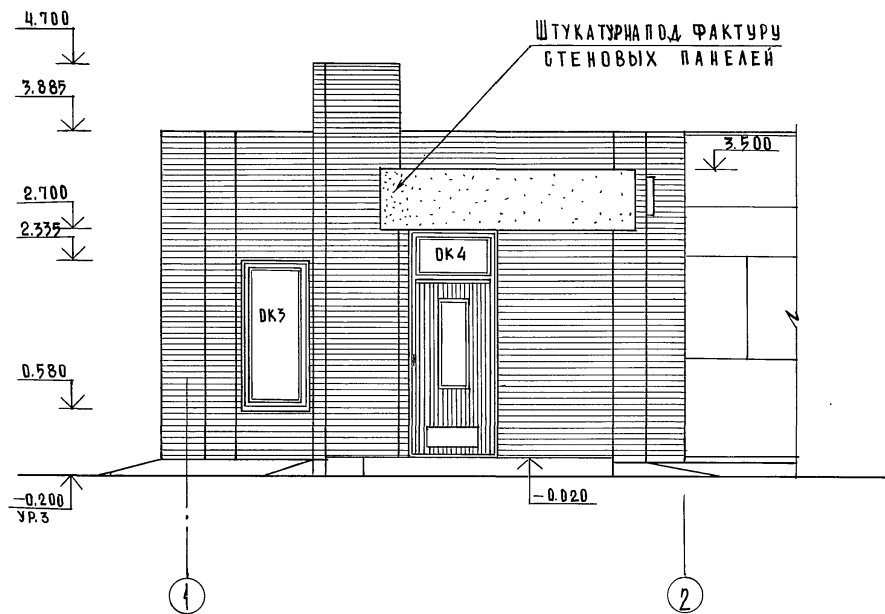
1. Данный лист смотри совместно с листами 5; 6.  
2. Участки стен от пола до низа пант, для t<sub>н</sub> = -30°; -40° утеплять мягкими минераловатными пантами γ = 75 кг/м<sup>3</sup> толщиной 60 мм по деревянным брускам 50x60 мм с шагом 1000 мм, с последующей штукатуркой по сетке.

АР			
Г.И.П.	Полов		
НАЧ. СТ.	ГОРБУНОВ		
Г.А.АРХ.	ГАВРИЛОВ	САНИТАРИЙ ПРОПУСКНИК НА 60 ЧЕЛОВЕК ДЛЯ ЖИВОТНОВОДЧЕСКИХ И ПТИЦЕВОДЧЕСКИХ ПРЕДПРИЯТИЙ	СТАЛЬ
И.КОНТР.	МАРКОВ		ДИЕТ
Г.А.СПЕЦ.	МАРКОВ		ЛИСТОВ
РУК. ГР.	СКОБАНКОВ		Р 4
СТ.АРХ.	БЕЛЯЕВ	ПЛАН НА ОТМ. 0.000	ГИПРОНИСЕЛЬХОЗ
ПРОВЕРКА			

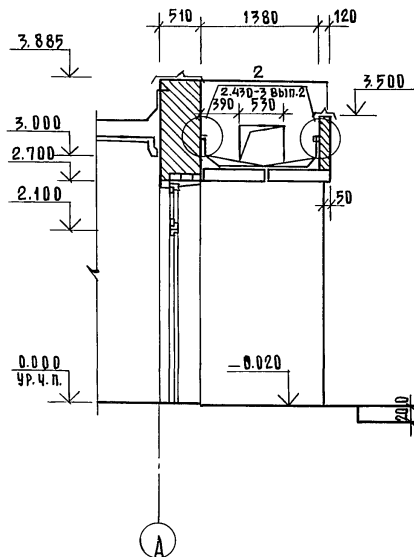
ПРИВЯЗАН.	
ИВ.№	

ИВ.№ ПОДЛ. ПОДПИСЬ И.ДАТА

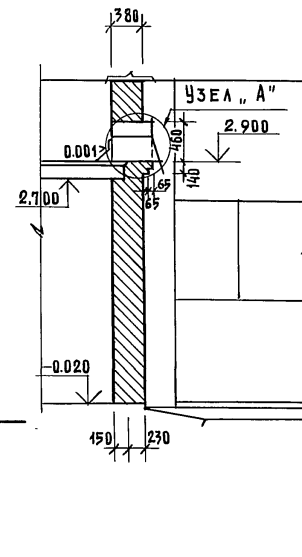
### ФРАГМЕНТ ФАСАДА 1



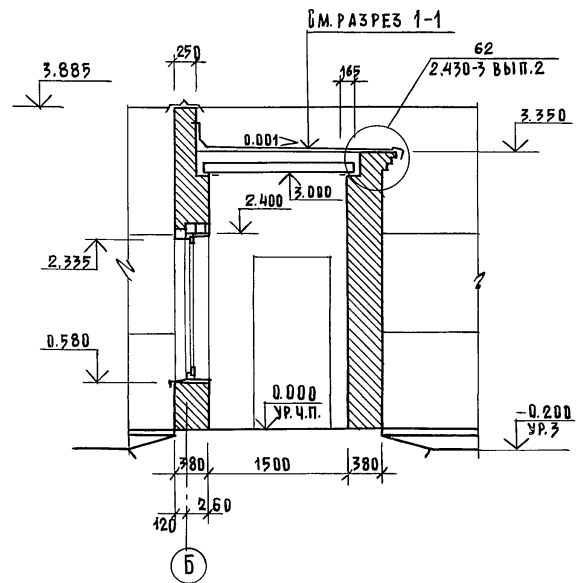
### 2-2



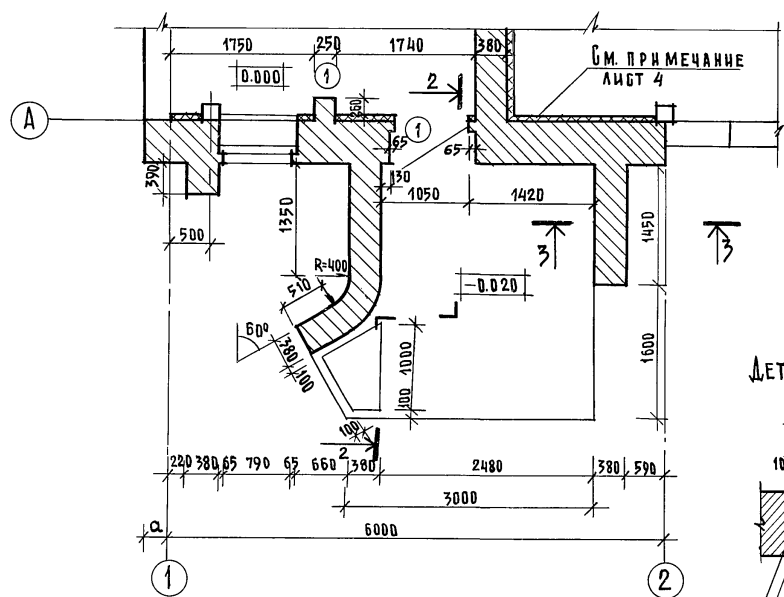
### 3-3



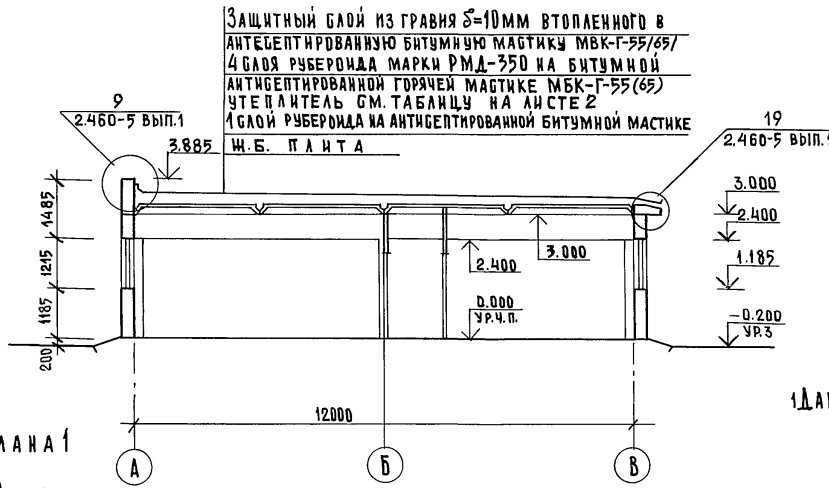
### 4-4



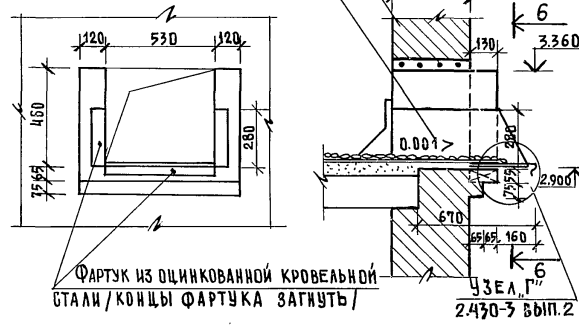
### ФРАГМЕНТ ПЛАНА 1



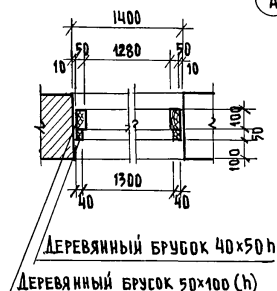
### РАЗРЕЗ 1-1



Рядовая перемычка из 4 стержней  $\phi 10$  с=900  
6-6 Фартук из оцинкованной кровельной стали



### ДЕТАЛЬ ПЛАНА 1



Данный лист смотреть совместно с листами 3; 4

		АР	
ГНП	ПОПОВ		САНИТАРНЫЙ ПРОПУСКНИК НА 60 ЧЕЛОВЕК ДЛЯ ЖИВОТНОВОДЧЕСКИХ И ПТИЦЕВОДЧЕСКИХ ПРЕДПРИЯТИЙ
НАЧ.ОТД.	ГОРБУНОВ		
ГЛ.АРХ.	ГАВРИЛОВ		СТАДИЯ
И.КОНТР.	МАРКОВ		ЛИСТ
ГЛ.СПЕЦ.	МАРКОВ		АНГЛ.СТОВ
РУК.ГР.	БОКВАНКОВ		Р
АРХ.	ТРУШНИНА		5
ПРОВЕРИЛ	БЕЛЯЕВ		ФРАГМЕНТ ПЛАНА 1 ФРАГМЕНТ ФАСАДА 1. РАЗРЕЗ 1-1
ИНВ.№		КОПИРОВАЛ	ГИПРОНИСЕЛЬХОЗ

18079-02

8

ФОРМАТ 22

ТИПОВОЙ ПРОЕКТ 807-11-3 АЛБОМ II ЧАСТЬ I  
 ГЛ. КОНСТР. ОТД. ПЕРВОУРСКИЙ  
 ИМВ. № ПОДЛ. ПОДАТЬ И ДАТА ВЗАИМ. ИМВ. N



ПЛАН ПОЛОВ НА ОТМ. 0.000. ПЛАН ПЕРЕМЫЧЕК  
ПЛАН ОТВЕРСТИЙ

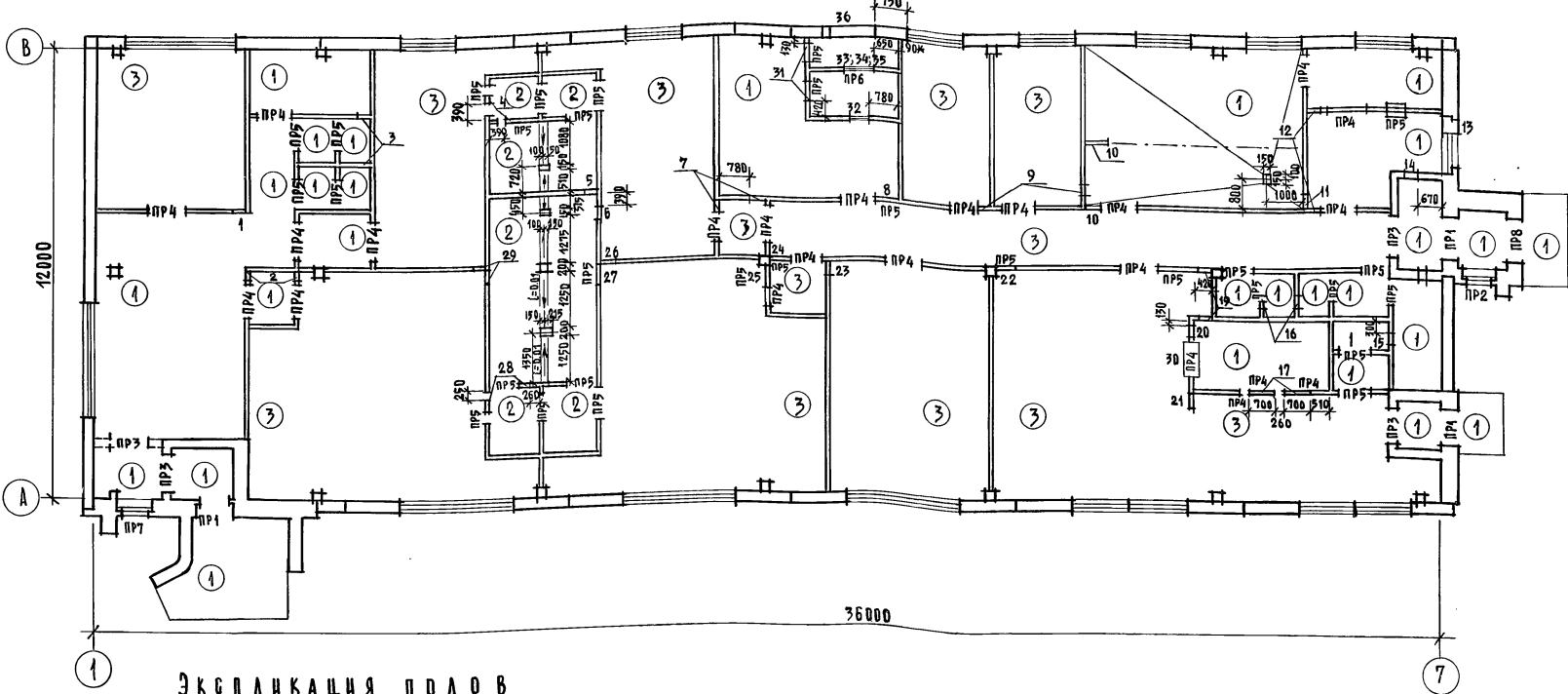


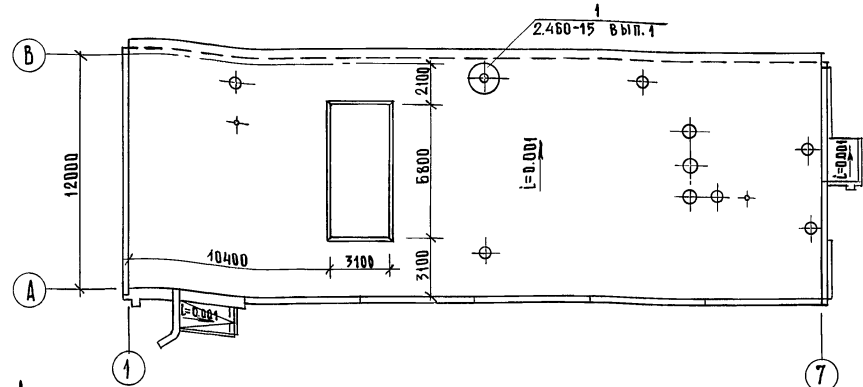
ТАБЛИЦА ОТВЕРСТИЙ

N	РАЗМЕР ОТВЕРСТИЯ b x h	ОТМЕТКА НИЗА ОТВЕРСТИЯ
1	350 x 350	2.150
2	350 x 350	2.150
3	350 x 350	2.500
4	200 x 200	2.400
5	350 x 450	2.550
6	350 x 350	2.650
7	350 x 350	2.650
8	650 x 650	2.050
9	350 x 350	2.050
10	550 x 400	2.100
11	350 x 350	2.450
12	350 x 600	2.400
13	350 x 350	2.000
14	350 x 400	2.600
15	350 x 330	2.500
16	350 x 350	2.500
17	700 x 350	2.100
19	350 x 350	2.600
20	350 x 350	2.100
21	400 x 400	2.000
22	550 x 450	2.550
23	350 x 350	2.150
24	550 x 350	2.150
25	550 x 350	2.150
26	350 x 350	2.400
27	550 x 350	2.150
28	300 x 200	2.400
29	400 x 350	2.150
30	1000 x 500	1.200
31	520 x 1260	0.300
32	510 x 510	0.420
33	790 x 520 (при tн = -20°С)	0.140
34	670 x 520 (при tн = -30°С)	0.140
35	1170 x 520 (при tн = -40°С)	0.140
36	1400 x 700	1.600

ЭКСПЛИКАЦИЯ ПОЛОВ

Тип по проекту	Конструкция пола	Материал слоя	Тип слоя	Толщ. слоя мм	Дополнительн. указания
1		Покрyтие бетонное. бетон М200 Бетонный подстилающий слой М100 Утрамбованный щебнем крупностью 40-60 мм грунт	п 9	20 80	
2		Керамическая плитка ГОСТ 6787-80 Цементно-песчаный раствор М150 Бетонный подстилающий слой М100 Утрамбованный щебнем крупностью 40-60 мм грунт	п 43	13 15 80	
3		Линолеум ГОСТ 7254-77 Пробойка из холодной мастики на водостойких вяжущих Легкий бетон М50 Бетонный подстилающий слой М100 Утрамбованный щебнем крупностью 40-60 мм грунт	п 71	20 80	

ПЛАН КРОВЛИ



1. Для утепления пола предусмотреть укладку по грунту основания под конструкцию пола на ширину 45 см от наружных стен слоя керамзита толщиной 0,15 м.
2. На плане кровли показана зона размером 3100 x 6800, где вместо пенобетона укладывается минераловатный утеплитель /толщину см. лист 2/ и один дополнительный слой пароизоляции.
3. Типы слоев пола обозначены по СНиП II-В 8-71.
4. Размер обозначенный \* дан для tн = -40°С.

Гип	Павлов	АР	
нач. отд.	Горбунов	Санитарный пропускник на 60 человек для животноводческих и птицеводческих предприятий	Стация
гл. арх.	Гаврилов	П	Листов
и. контр.	Марков		
гл. спец.	Марков		
рук. гр.	Скобляков	ПЛАНЫ ПОЛОВ, ПЕРЕМЫЧЕК ОТВЕРСТИЙ И КРОВЛИ	
арх.	Трушина	ГИПРОНИСЕЛЬХОЗ	
проверн.	Беляев		

ТИПОВОЙ ПРОЕКТ 807-11-3 АЛЬБОМ II ЧАСТЬ 1  
 ГЛАВНОСТРОИТЕЛЬСТВО СЕЛЬСКОГО СТРОИТЕЛЬСТВА  
 ЧАСТЬ ВК  
 ЧАСТЬ ДВ  
 ИНВ. И ПОДЛ. ПОДАТЬ И ДАТА (ВЗАМ. ИНВ. И ЧАСТЬ ДВ)

Альбом 1 часть 1  
Типовой проект 807-И-3

ВЕДОМОСТЬ РАБОЧИХ ЧЕРТЕЖЕЙ ОСНОВНОГО КОМПЛЕКТА КЖ

Лист	Наименование	Примечание
1	Общие данные	
2	Схема расположения фундаментов и фундаментных балок	
3	Сечения фундаментов	
4	Схемы расположения колонн, балок и плит покрытия	
5	Схемы расположения панелей стен	
6	Спецификация к схемам расположения панелей стен	

Ведомость спецификаций

Лист	Наименование	Примечание
3	Спецификация элементов к схеме расположения фундаментов и фундаментных балок	
3	Спецификация стали на прямом	
4	Спецификация к схемам расположенным на листе. Спецификация элементов к схемам	
6	расположения панелей стен	

Типовой проект разработан в соответствии с действующими нормами и правилами и предусматривает мероприятия, обеспечивающие взрывную взрывопожарную и пожарную безопасность при эксплуатации здания

Главный инженер проекта *С.А.* / Попов /

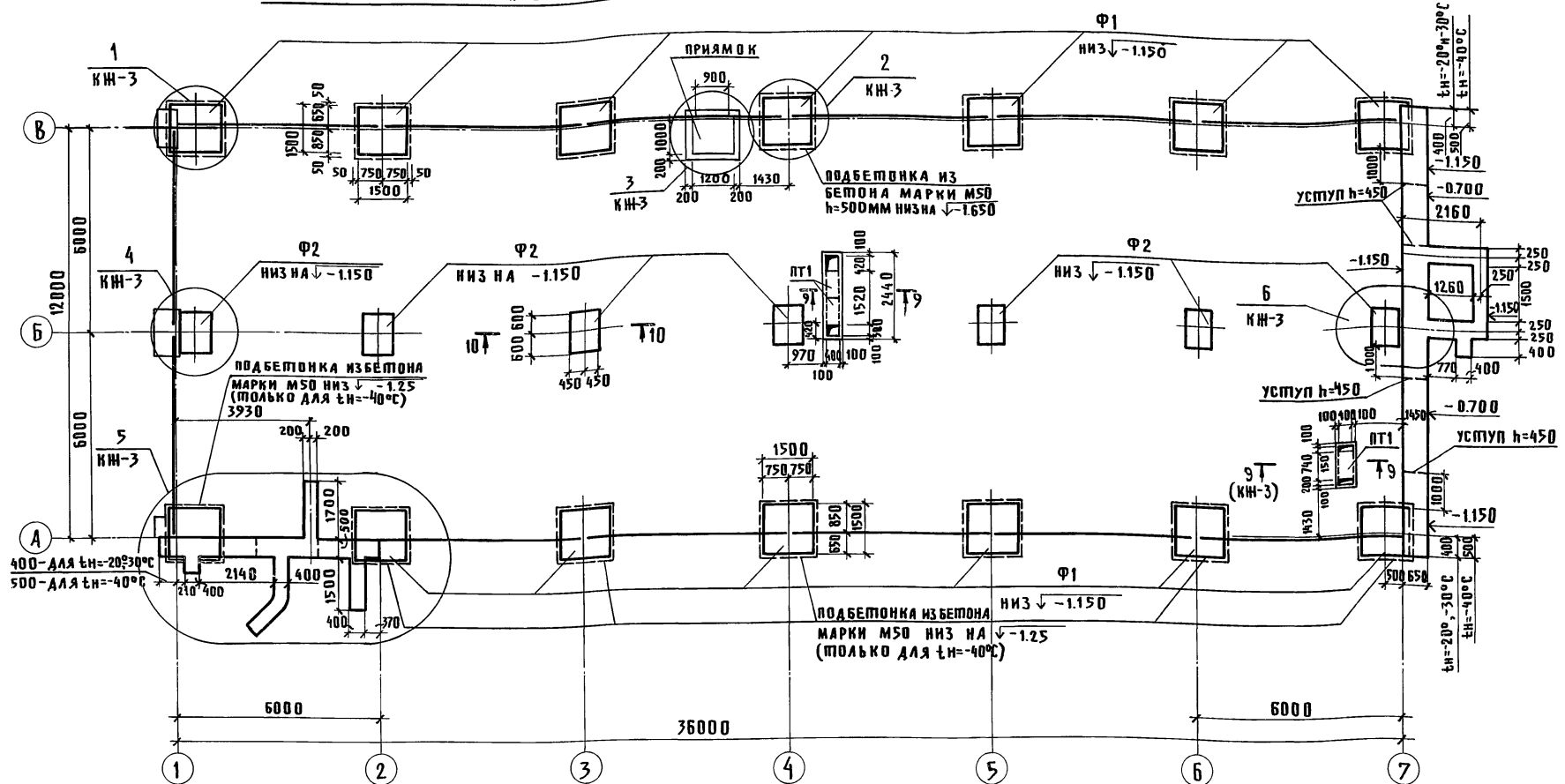
ВЕДОМОСТЬ ССЫЛОЧНЫХ И ПРИЛАГАЕМЫХ ДОКУМЕНТОВ

Обозначение	Наименование	Примечание
ГОСТ 24022-80	Фундаменты железобетонные сварные под колонны сельскохозяйственных зданий	
1. 415-1, вып. 1	Железобетонные фундаментные балки для стен производственных зданий	
1. 823-1, вып. 1, 2	Железобетонные колонны для производственных зданий сельского хозяйства	
1. 462-10, вып. 1	Железобетонные балки пролетами 6 и 9 м для покрытий зданий с плоской кровлей	
1. 865-4, вып. 1, 2, 3, 4	Железобетонные предварительно-напряженные плиты, покрытий длиной 6 м для сельскохозяйственных зданий	
1. 472-14, вып. 2	Стеновые панели отапливаемых производственных зданий шагом колонн 6 м	
1. 138-10, вып. 1	Перемычки железобетонные для зданий с кирпичными стенами	
1. 832-5, вып. 0, 1, 2	Стеновые двухслойные панели и блоки из легких бетонов для сельскохозяйственных зданий	
2. 820-1, вып. 1	Типовые узлы каркасов одноэтажных сельскохозяйственных зданий	
2. 830-1, вып. 1	Типовые узлы наружных стен одноэтажных сельскохозяйственных зданий	
1. 800-4	Стальные изделия для крепления конструкций одноэтажных сельскохозяйственных зданий	
3006-2, вып. II-2 II-4	Сборные железобетонные каналы и тоннели из лотковых элементов	
1. 494-24, вып. 1	Стаканы для крепления крышных вентиляторов, дефлекторов и зонтов	
1. 433-1	Стены производственных зданий из легкогобетонных блоков	

Ограждающие конструкции приняты для следующих условий:  $t_{в} = 18-23^{\circ}\text{C}$ ;  $\varphi_{в} = 65\%$  и для помещений душевой  $t_{в} = 25^{\circ}\text{C}$  и  $\varphi_{в} = 80\%$ ; для I ветрового района  $q_{в} = 27 \text{ кг/м}^2$ ; для III снегового района  $q_{сн} = 100 \text{ кг/м}^2$ , для  $t_{н} = -20^{\circ}\text{C}, -30^{\circ}\text{C}, -40^{\circ}\text{C}$ .

Привязан:		
ИНВ. N		
		КЖ
ГНП	Попов	
Нач. отд.	Горбунов	
Гл. конст.	Беляковский	
Н. контр.	Марков	
Гл. спец.	Марков	
Рук. гр.	Скованков	
Ст. инж.	Третьякова	
Провер.	Скованков	
Санитарный пропускник на 60 человек для животноводческих и птицеводческих предприятий		Страницы лист листов Р 1 6
Общие данные		ГИПРОНИСЕЛЬХОЗ

СХЕМА РАСПОЛОЖЕНИЯ ФУНДАМЕНТОВ И ФУНДАМЕНТНЫХ БАЛОК

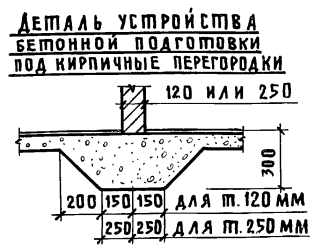


1. Фундаменты запроектированы для строительства на площадках со спокойным рельефом при маловлажных, непучинистых и непрсадных грунтах, при отсутствии грунтовых вод со следующими нормативными характеристиками:  $C=0.02 \text{ кг/см}^2$ ;  $\gamma=28^\circ$ ;  $\gamma_s=1.8 \text{ т/м}^3$ ;  $E=150 \text{ кг/см}^2$ .
2. Глубина заложения фундаментов и размеры подошв уточняются при привязке проекта к местным условиям площадки в соответствии со СНиП II-15-74.
3. Фундаменты под колонны - железобетонные башмаки, под стены - железобетонные фундаментные балки.
4. Фундаментные балки укладывают на цементный раствор марки 50, толщиной 20 мм.
5. Гидроизоляция для панелей выполняется на отметке -0.030; для кирпичной кладки на отметке -0.050 из слоя цементного раствора состава 1:3 с гидрофобными добавками.
6. При привязке проекта на пучинистых грунтах под фундаментными балками устраивается песчаная подушка  $\delta=250 \text{ мм}$  с зазором между низом балки и подушкой 20 мм.
7. Все незамаркированные фундаментные балки - БФ1

8. Для защиты фундаментов от поверхностных вод вдоль наружных стен устраивается асфальтовая отмостка шириной 700 мм на щебеночном основании толщиной 100 мм.
9. Данный лист смотри совместно с листом 1
10. В таблице нагрузок значения нормальных сил  $N_z$  даны от веса стеновых панелей

ТАБЛИЦА НАГРУЗОК НА ВЕРХНЕМ ОБРЕЗЕ ФУНДАМЕНТА / ПРИ СНЕГЕ -100 кг/м<sup>2</sup>

№ п.п.	СХЕМА	$t_n = -20^\circ\text{C}$			$t_n = -30^\circ\text{C}$			$t_n = -40^\circ\text{C}$		
		M	N	Q	M	N	Q	M	N	Q
1	(A) (B) (2-5)	$\pm 0.81$	$N_1=7.0$ $N_2=8.8$ (10.9)	$\pm 0.42$	$\pm 0.81$	$N_1=7.4$ $N_2=10.2$ (11.55)	$\pm 0.42$	$\pm 0.81$	$N_1=7.7$ $N_2=11.55$ (13.75)	$\pm 0.42$
2	(B) (2-5)	$\pm 0.31$	13.8	$\pm 0.07$	$\pm 0.31$	14.4	$\pm 0.07$	$\pm 0.31$	15.0	$\pm 0.07$



ПРИВЯЗАН

ИВ. №	
-------	--

К Н			
ГИП	ПОПОВ		
НАЧ. ОП.А	ГОРБУНОВ		
И. КОНТРОЛ	ТЕЛЯКОВСКИЙ		
Д. СПЕЦ.	МАРКОВ		
РУК. ГРУП.	СКОБЯНКОВ		
СП. ИНЖ.	ТРЕТЬЯКОВ		
ПРОВЕРИЛ	СКОБЯНКОВ		

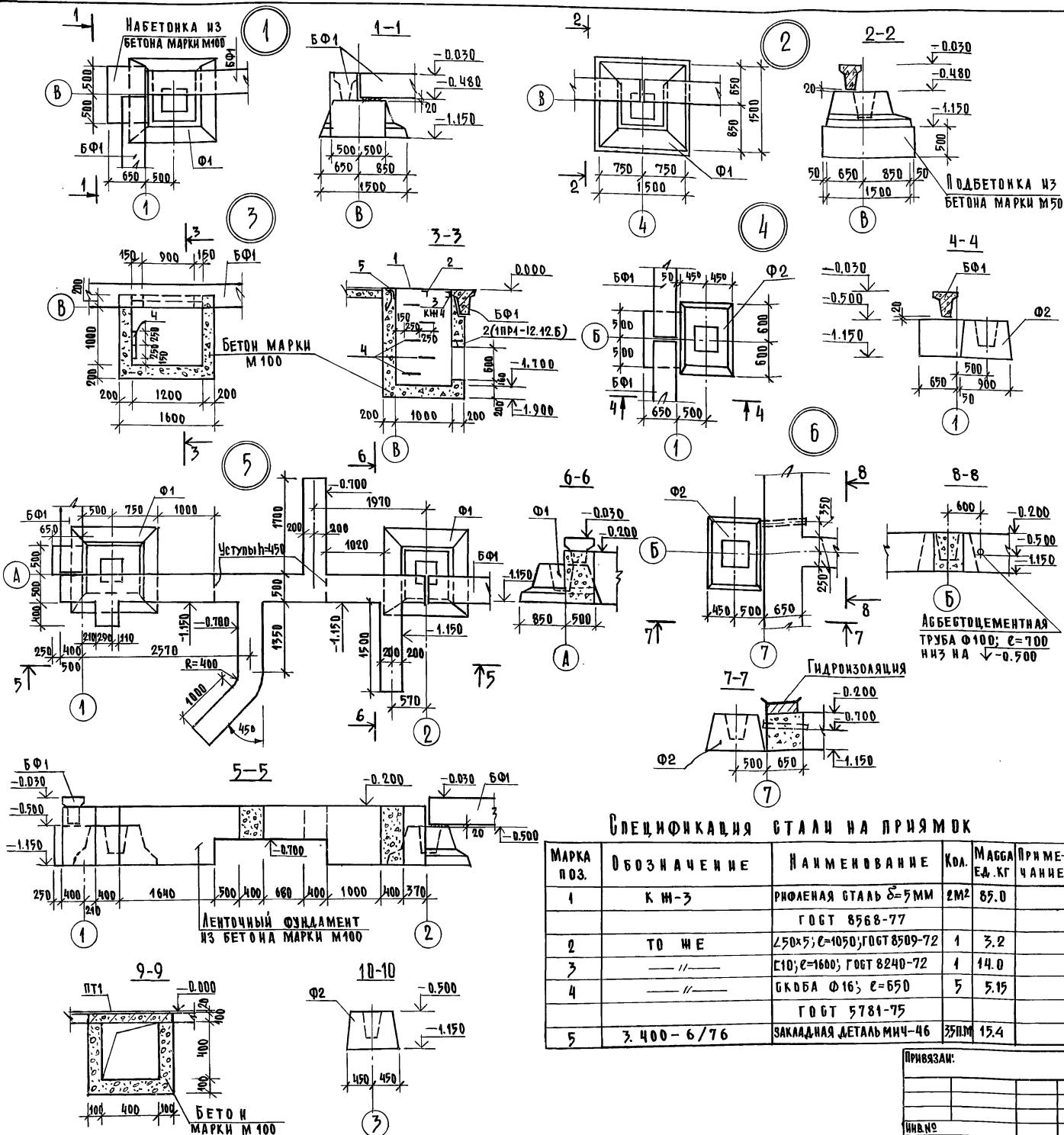
САНИТАРНЫЙ ПРОПУСКНИК НА 60 ЧЕЛОВЕКА  
ВЕК ДЛЯ ИНЖЕНЕРНО-ТЕХНИЧЕСКИХ И ПРОМЫШЛЕННЫХ ПРЕДПРИЯТИЙ

СХЕМА РАСПОЛОЖЕНИЯ ФУНДАМЕНТОВ И ФУНДАМЕНТНЫХ БАЛОК

ГИПРОНИСЕЛЬХОЗ

Альбом II часть 1  
Типовой проект 807-11-3  
ИВ. №

ТИПОВОЙ ПРОЕКТ ЗОТ - 11-3 АЛЬБОМ II ЧАСТЬ I



СПЕЦИФИКАЦИЯ К СХЕМЕ РАСПОЛОЖЕНИЯ ЭЛЕМЕНТОВ ФУНДАМЕНТОВ И ФУНДАМЕНТНЫХ БАЛОК

МАРКА ПОЗ.	ОБОЗНАЧЕНИЕ	НАИМЕНОВАНИЕ	КОЛ.	МАССА ЕД. КГ	ПРИМЕЧАНИЕ
		БЕЖИРЫЕ ЖЕЛЕЗОБЕТОННЫЕ КОНСТРУКЦИИ			
		ДЛЯ t <sub>н</sub> = -20°, -30° И -40°			
Ф1	ГОСТ 24022-80	БАШМАК ФУНД. 2Ф15.15-2	14	2000	
Ф2	ТО ЖЕ	ТО ЖЕ 1Ф12.9-2	7	1200	
ПТ1	3.006-2 ВЫП. II-2 И II-4	ПАНТА ПЕРЕКРКАНАЛА П4-15	3	110	
ПР1-12.12.6	1.138-10 8ЫП.1	ПЕРЕМЫЧКА ПР1-12.12.6	2	25	
		ДЛЯ t <sub>н</sub> = -20°, -30°			
БФ1	1.415-1 ВЫП.1	БАЛКА ФУНДАМ. ФБ6-11	13	1800	
		ДЛЯ t <sub>н</sub> = -40°			
БФ1	ТО ЖЕ	ТО ЖЕ ФБ6-33	13	2200	
		МОНОЛИТНЫЕ БЕТОННЫЕ КОНСТРУКЦИИ			
		ДЛЯ t <sub>н</sub> = -20° И -30°			
		ЛЕНТОЧНЫЙ ФУНДА-Т	М <sup>3</sup>	12,0	БЕТОН М100
		НАБЕТОНКА	М <sup>3</sup>	1,17	ТО ЖЕ
		ПОДБЕТОНКА	М <sup>3</sup>	0,56	БЕТОН М50
		ДЛЯ t <sub>н</sub> = -40°			
		ЛЕНТОЧНЫЙ ФУНДА-Т	М <sup>3</sup>	12,9	БЕТОН М100
		НАБЕТОНКА	М <sup>3</sup>	1,17	ТО ЖЕ
		ПОДБЕТОНКА	М <sup>3</sup>	5,40	БЕТОН М50
		АБЕСТОЦЕМЕНТАЯ ТРУБА Ф100; e=700 НИЖ НА			
		ДЛЯ t <sub>н</sub> = -20°, -30° И -40°			
		ПРИБЯМОК	М <sup>2</sup>	2,00	БЕТОН М100
		КАНАЛЫ ПОДПОЛЫНЫЕ	М <sup>3</sup>	0,66	ТО ЖЕ

СПЕЦИФИКАЦИЯ СТАЛИ НА ПРИБЯМОК

МАРКА ПОЗ.	ОБОЗНАЧЕНИЕ	НАИМЕНОВАНИЕ	КОЛ.	МАССА ЕД. КГ	ПРИМЕЧАНИЕ
1	К М-3	РИОЛЕНАЯ СТАЛЬ S=5ММ ГОСТ 8568-77	2М <sup>2</sup>	85,0	
2	ТО ЖЕ	250x5; e=1050; ГОСТ 8509-72	1	3,2	
3	— // —	E10; e=1600; ГОСТ 8240-72	1	14,0	
4	— // —	БКДБА Ф16; e=650	5	5,15	
		ГОСТ 5781-75			
5	3.400-6/76	ЗАКЛАДНАЯ ДЕТАЛЬ МНЧ-46	55ПМ	15,4	

1. ДАННЫЙ ЛИСТ СМОТРЕТЬ СОВМЕСТНО С ЛИСТОМ КН-2
2. АБЕСТОЦЕМЕНТНУЮ ТРУБУ Ф100; e=700 ПРИНИМАТЬ ПО ГОСТ 1839-72К

К Н				
ГИП	ПОПОВ	САНИТАРНЫЙ ПРОПУСКНИК НА 60 ЧЕЛОВЕК ДЛЯ ЖИВОТНОВОДЧЕСКИХ И ПТИЦЕВОДЧЕСКИХ ПРЕДПРИЯТИЙ  Бечення фундаментов ГИПРОНИСЛЕПХОЗ		
НАЧ. ОТД.	ГОРБУНОВ			
И. КОНТР.	МАРКОВ			
ПАСПЕЦ.	МАРКОВ			
РЭК. ГР.	СКОБАНКОВ	ЛИТ	ЛИСТ	АНГСТОВ
СТ. ИНЖ.	ПРЕТЬЯКОВ А	Р	3	
ПРОВЕРИЛ	СКОБАНКОВ			

ПРИБЯЗАМ:

ИМЯ	ПОДПИСЬ

ИМЯ И ПОДА ПОДПИСЬ И ДАТА ВЗАМЕНИВ. №

ТИПОВОЙ ПРОЕКТ 807-11-3 АЛЬБОМ II ЧАСТЬ I

СХЕМА РАСПОЛОЖЕНИЯ КОЛОНН И БАЛОК ПОКРЫТИЯ

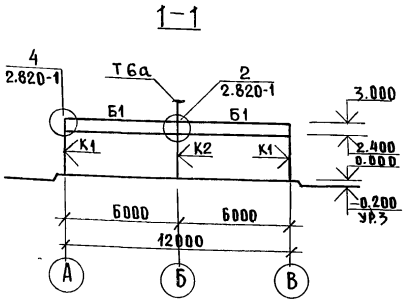
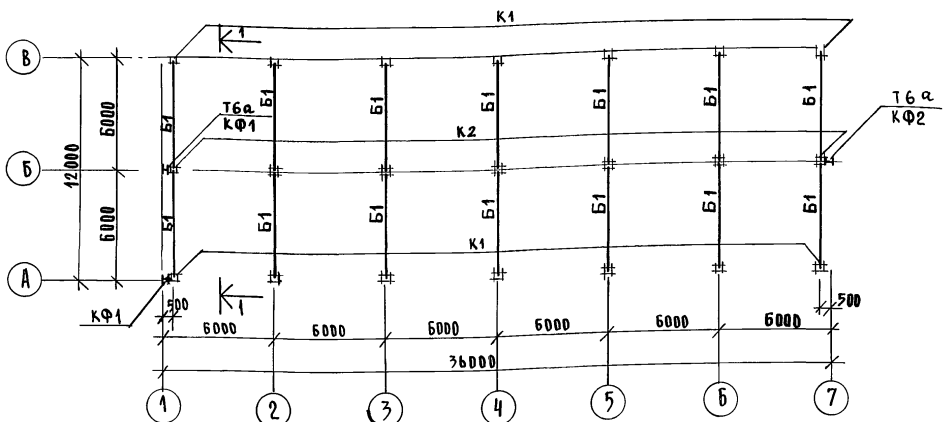
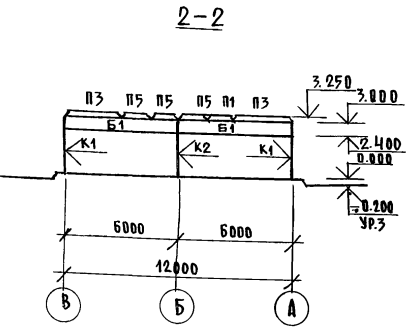
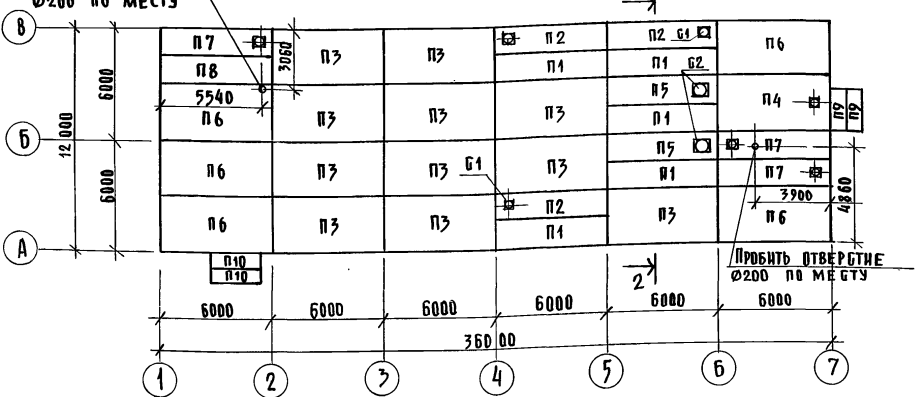


СХЕМА РАСПОЛОЖЕНИЯ ПАНТ ПОКРЫТИЯ



СПЕЦИФИКАЦИЯ К СХЕМАМ РАСПОЛОЖЕННЫМ НА ЛИСТЕ

МАРКА ПОЗ.	ОБОЗНАЧЕНИЕ	НАИМЕНОВАНИЕ	КОЛ.	МАССА ЕД.КГ	ПРИМЕЧАНИЕ
		СХЕМА РАСПОЛОЖЕНИЯ КОЛОНН			
К1	1.823-1 В.ЫП.1	КОЛОННА СК2-33-1	14	330	
К2	ТО ЖЕ	ТО ЖЕ СК2-33-1	7	355	
		СХЕМА РАСПОЛОЖЕНИЯ БАЛОК И ПАНТ ПОКРЫТИЯ ДЛЯ t <sub>н</sub> = -20°			
Б1	1.462-10 В.ЫП.1,2	БАЛКА Б6-3АШВ	14	1150	
П1	1.865-4 В.ЫП.1,2,3,4	ПАНТА ПС2-2АШВ	5	1200	
П2	ТО ЖЕ	ТО ЖЕ ПС2-2АШВ(4)	3	1600	
П3	"	" ПС1-3АШВ	11	2300	
П4	"	" ПС1-4АШВ(4)-Б	1	2300	
П5	"	" ПС2-2АШВ(7)	2	1600	
П6	"	" ПС1-3АШВ-Б	5	2300	
П7	"	" ПС2-2АШВ(4)-Б	3	1600	
П8	"	" ПС2-2АШВ-Б	1	1200	
		ДЛЯ t <sub>н</sub> = -20°С			
Б1	1.462-10 В.ЫП.1,2	БАЛКА Б6-3АШВ	14	1150	
П1	1.865-4 В.ЫП.1,2,3,4	ПАНТА ПС2-2АШВ	5	1200	
П2	ТО ЖЕ	ТО ЖЕ ПС2-2АШВ(4)	3	1600	
П3	"	" ПС1-4АШВ	11	2300	
П4	"	" ПС1-5АШВ(4)-Б	1	2300	
П5	"	" ПС2-2АШВ(7)	2	1600	
П6	"	" ПС1-4АШВ-Б	5	2300	
П7	"	" ПС2-2АШВ(4)-Б	3	1600	
П8	"	" ПС2-2АШВ-Б	1	1200	
		ДЛЯ t <sub>н</sub> = -40°С			
Б1	1.462-10 В.ЫП.1,2	БАЛКА Б6-4АШВ	14	1150	
П1	1.865-4 В.ЫП.1,2,3,4	ПАНТА ПС2-2АШВ	5	1200	
П2	ТО ЖЕ	ТО ЖЕ ПС2-3АШВ(4)	3	1600	
П3	"	" ПС1-4АШВ	11	2300	
П4	"	" ПС1-5АШВ(4)-Б	1	2300	
П5	"	" ПС2-3АШВ(7)	2	1600	
П6	"	" ПС1-4АШВ-Б	5	2300	
П7	"	" ПС2-3АШВ(4)-Б	3	1600	
П8	"	" ПС2-2ШВ-Б	1	1200	

СПЕЦИФИКАЦИЯ К СХЕМАМ РАСПОЛОЖЕННЫМ НА ЛИСТЕ

МАРКА ПОЗ.	ОБОЗНАЧЕНИЕ	НАИМЕНОВАНИЕ	КОЛ.	МАССА ЕД.КГ	ПРИМЕЧАНИЕ
		ДЛЯ t <sub>н</sub> = -20°С, -30°С, -40°С			
П9	3.006-2 В.ЫП. II-2; II-4	ПАНТА П14g-3	2	480	
П10	ТО ЖЕ	ТО ЖЕ П23g-3	2	820	
Б1	1.494-24 В.ЫП.1	БТАКАН ББ4А-1	7	150	
Б2	1.494-24 В.ЫП.1	БТАКАН ББ7А-1	2	290	
		ИЗДЕЛИЯ МЕТАЛЛИЧЕСКИЕ			
		ДЛЯ t <sub>н</sub> = -20°; -30°; -40°			
КФ1	КФ1.000	МЕТАЛЛИЧЕСКАЯ КОЛОННА	2	6212	
КФ2	КФ2.000	ТО ЖЕ	1	13735	
Т6а		НАСАДКА МЕТАЛЛИЧЕСКАЯ	2	351	
МА1-9	ТО ЖЕ	СОЕДИНИТЕЛЬНОЕ ИЗДЕЛИЕ	14	1.5	
МА1-10	"	ТО ЖЕ	7	2.4	

- 1 Плиты покрытия должны привариваться к закладным деталям балок в трех точках.
- 2 Швы между пантами тщательно заполнить бетоном марки 100 на мелком заполнителе

			К И		
Г И П	ПОПОВ				
НАЧ. ЦД.	ГОРБУНОВ				
ГЛ. КОНСТ.	ТЕЛЯКОВСКИЙ				
И. КОНТР.	МАРКОВ				
ГЛ. СПЕЦ.	МАРКОВ				
РУК. ГР.	КОБАНИКОВ				
СТ. ИНЖ.	ТАНРОВА				
ПРОВЕРИЛ	КОБАНИКОВ				
ПРИВЯЗАН			САНИТАРНЫЙ ПРОПЫСКНИК НА 60 ЧЕЛОВЕК ДЛЯ ЖИВОТНОВОДЧЕСКИХ И ПТИЦЕВОДЧЕСКИХ ПРЕДПРИЯТИЙ		
			СТАДИЯ	ЛИСТ	ЛИСТОВ
			Р	4	
ИНВ. №			СХЕМЫ РАСПОЛОЖЕНИЯ КОЛОНН, БАЛОК И ПАНТ ПОКРЫТИЯ		
			ГИПРОНИСЕЛЬХОЗ		

СХЕМА РАСПОЛОЖЕНИЯ ПАНЕЛЕЙ СТЕН ПО ОСИ А МЕЖДУ ОСЯМИ 1-17

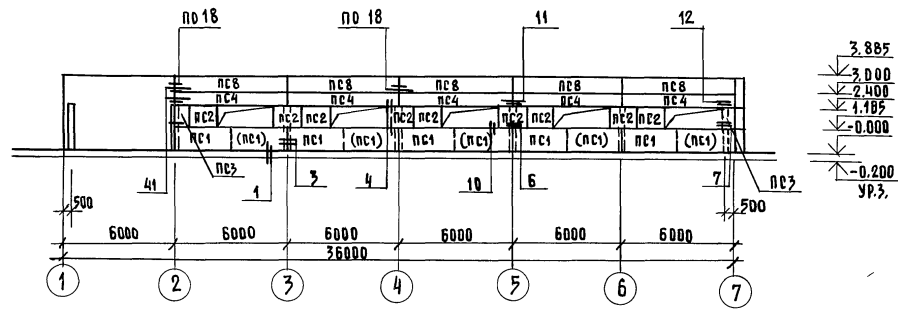


СХЕМА РАСПОЛОЖЕНИЯ ПАНЕЛЕЙ СТЕН ПО ОСИ 1 МЕЖДУ ОСЯМИ В-А

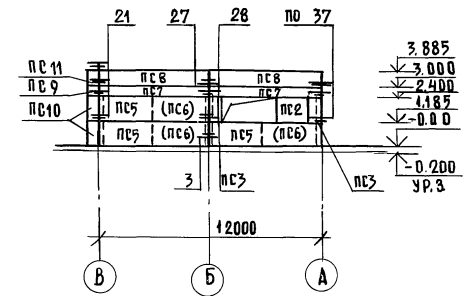
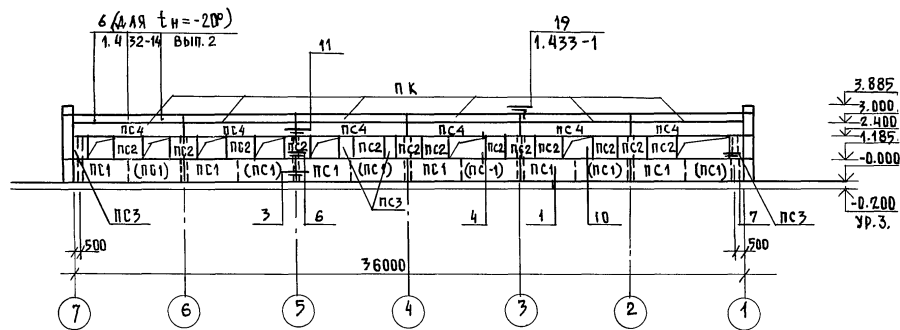


СХЕМА РАСПОЛОЖЕНИЯ ПАНЕЛЕЙ СТЕН ПО ОСИ В МЕЖДУ ОСЯМИ 7-1



1-1

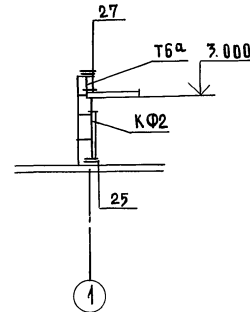
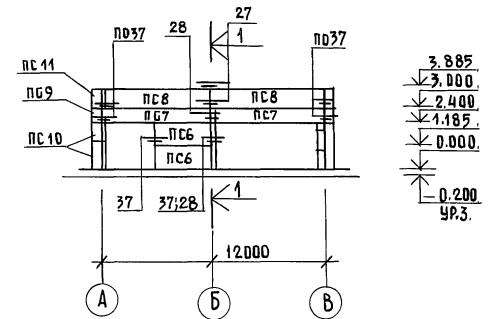


СХЕМА РАСПОЛОЖЕНИЯ ПАНЕЛЕЙ СТЕН ПО ОСИ 7 МЕЖДУ ОСЯМИ А-В



1. Марка панелей в скобках только для t°=-40°
2. Лист смотреть совместно с листом 6.

						К Ю		
Г И П		П О П О В						
И А Ч О Д А		Т О Р Б У Я О В						
Г Л К О Н С Т Р		Т Е Л А К О В С К И И		С А Н И Т А Р Н Ы Й П Р О П У С К Н И К Н А 6 0 Ч Е Л О В Е К Д Л Я Ж И В О Т Н О В О Д А Ч Е С К И Х И П Т И Ц Е В О Д Ч Е С К И Х П Р Е Д П Р И Я Т И И		С Т А Д И Я	Л И С Т	Л И С Т О В
Г Л О В Е Ц		М А Р К О В				Р	5	
Р У К. Г Р.		С К О Б А Н К О В		С Х Е М Ы Р А С П О Л О Ж Е Н И Я П А Н Е Л Е Й С Т Е Н		Г И П Р О Н И С Е Л Ъ Х О З		
И Н Ж Е Н Е Р		Е Р М А К О В А						
П Р О В Е Р И Т А		С К О Б А Н К О В						

СПЕЦИФИКАЦИЯ ЭЛЕМЕНТОВ К СХЕМАМ РАСПОЛОЖЕНИЯ ПАНЕЛЕЙ СТЕН

ТИПОВОЙ ПРОЕКТ 80У-11-3 АЛЬБОМ II ЧАСТЬ I  
 ЛИБ. № ПОДА. ПОДАТЬСЯ И ДАТА ВЗАМ. ЛИБ. N

МАРКА ПОЗ.	ОБОЗНАЧЕНИЕ	НАИМЕНОВАНИЕ	КОЛ.	МАССА ЕД. КГ	ПРИМЕЧАНИЕ
		Для $t_n = 20^\circ\text{C}$			
ПС1	1.832-5 вып. 0,1,2	Рядовая панель СПСА 70 - III 11	22	2800	
ПС2	ТО ЖЕ	Простеночная панель СПСА 70 - 211 22	100		
ПС3	"	Простеночный блок СВСА 70 - 211 8	200		
ПС4	"	Панель перемычка СПСА 70 - 412 11	1400		
ПС5	"	Рядовая панель СПСА 70 - 112 3	2800		
ПС6	"	ТО ЖЕ СПСА 70 - 112 2	1400		
ПС7	"	Панель перемычка СПСА 70 - 311 4	2100		
ПС8	"	Рядовая панель СПСА 70 - 311 9	2100		
ПС9	"	Угловой блок СВСА 70 - 801 3	100		
ПС10	"	ТО ЖЕ СВСА 70 - 801 6	100		
ПС11	"	" СВСА 70 - 801 3	100		
ПК	1.432-14 вып. 2	Карнизная панель ПКБ-75-0 6	1400		
		Для $t_n = 30^\circ\text{C}$			
ПС1	1.832-5 вып. 0,1,2	Рядовая панель СПСА 70 - III 11	3500		
ПС2	ТО ЖЕ	Простеночная панель СПСА 70 - 201 22	900		
ПС3	"	Простеночный блок СВСА 70 - 201 8	300		
ПС4	"	Панель перемычка СПСА 70 - 412 11	1700		
ПС5	"	Рядовая панель СПСА 70 - 112 3	3500		
ПС6	"	ТО ЖЕ СПСА 70 - 102 2	1700		
ПС7	"	Панель перемычка СПСА 70 - 311 4	1700		
ПС8	"	Рядовая панель СПСА 70 - 311 9	2600		
ПС9	"	Угловой блок СВСА 70 - 801 3	100		
ПС10	"	ТО ЖЕ СВСА 70 - 801 6	100		
ПС11	"	" СВСА 70 - 801 3	100		
ПК	1.433-1	Карнизная панель ПК 40-1 6	1370		
		Для $t_n = 40^\circ\text{C}$			
ПС1	1.832-5 вып. 0,1,2	Рядовая панель СПСА 70 - 101 22	2100		
ПС2	ТО ЖЕ	Простеночная панель СПСА 70 - 201 22	1000		
ПС3	"	Простеночный блок СВСА 70 - 201 8	400		
ПС4	"	Панель перемычка СПСА 70 - 412 11	2100		
ПС6	"	Рядовая панель СПСА 70 - 102 8	2100		
ПС7	"	Панель перемычка СПСА 70 - 311 4	2100		
ПС8	"	Рядовая панель СПСА 70 - 311 9	3100		
ПС9	"	Угловой блок СВСА 70 - 801 3	200		
ПС10	"	ТО ЖЕ СВСА 70 - 801 6	100		
ПС11	"	" СВСА 70 - 801 3	100		
ПК	1.433-1	Карнизная панель ПК50-1 6	1610		

МАРКА	ОБОЗНАЧЕНИЕ	НАИМЕНОВАНИЕ	КОЛ.	МАССА ЕД. КГ	ПРИМЕЧАНИЕ
		Изделия металлические			
МД 1-2	1.800-4	Соединительная деталь	8	0,2	
МД 1-4	ТО ЖЕ	ТО ЖЕ	3	1,0	
МД 1-6	"	"	3	1,4	
МД 1-16	"	"	28	0,3	
МД 2-1	"	"	15	2,0	
МД 2-8	"	"	2	2,9	
МД 3-1	"	"	3	0,8	
МД 4-2	"	"	8	0,3	
МД 4-3	"	"	24	0,4	
МД 4-14	"	"	6	1,7	
МД 4-16	"	"	4	1,7	
МД 4-19	"	"	5	5,73	
МД 5-10	"	"	57	0,1	
МД 5-17	"	"	4	0,3	
МД 6-2	"	"	12	0,9	Для $t_n = 20^\circ\text{C}$
МД 6-3	"	"	12	1,1	Для $t_n = 30^\circ\text{C}$
А 3	1.432-14 вып. 2	АНКЕР	54	0,4	Для $t_n = 20^\circ\text{C}$
А 12	1.433-1	"	7	5,65	
А 13	ТО ЖЕ	"	7	5,65	
Т			4		
Л125x10	ГОСТ 8509-72		14	1,91	$\rho = 100$
-100x10	ГОСТ 103-76		14	0,785	$\rho = 100$

ВЕДОМОСТЬ МОНТАЖНЫХ УЗЛОВ ПАНЕЛЕЙ СТЕН

№ УЗЛА	МАРКА КРЕПЕЖНОГО ЭЛЕМЕНТА	КОЛИЧЕСТВО ШТУК В УЗЛЕ	КОЛИЧЕСТВО УЗЛОВ	ОБЩЕЕ КОЛИЧЕСТВО ЭЛЕМЕНТОВ В УЗЛЕ	ПРИМЕЧАНИЕ
6	МД 2-1	1	9	9	
	МД 5-10	2		18	
7	МД 2-1	1	3	3	
	МД 5-10	2		6	
	МД 1-6	1		3	
10	МД 1-16	1	28	28	
Б	А 3	3	18	54	

№ УЗЛА	МАРКА КРЕПЕЖНОГО ЭЛЕМЕНТА	КОЛИЧЕСТВО ШТУК В УЗЛЕ	КОЛИЧЕСТВО УЗЛОВ	ОБЩЕЕ КОЛИЧЕСТВО ЭЛЕМЕНТОВ В УЗЛЕ	ПРИМЕЧАНИЕ
11	МД 5-10	2	9	18	
	МД 4-3	2		18	
	МД 1-10	1		9	
12	МД 5-10	2	3	6	
	МД 4-3	2		6	
	МД 1-4	1		3	
18	МД 4-19	1	5	5	
	МД 5-10	4		20	
19	А-12	1	7	7	
	А 13	1		7	
	Л125x10 $\rho = 100$	2		14	
	-100x10 $\rho = 100$	2		14	
21	МД 4-16	1	4	4	
	МД 4-14	1		4	
	МД 1-2	2		8	
	МД 5-10	1		4	
27	Т	1	4	4	
27	МД 5-17	1	4	4	
28	МД 4-2	2	4	8	
29	МД 2-8	1	2	2	
	МД 4-14	1		2	
37	МД 6-2	1	9	9	Для $t_n = 20^\circ\text{C}$
	МД 6-3	1		9	Для $t_n = 30^\circ\text{C}$
41	МД 2-1	1	3	3	
	МД 3-1	1		3	
	МД 5-10	1		3	
	М 6-2	1		3	
	МД 6-3	1		3	

КЖ					
ГП	ПОПОВ				
НАЧ. ОТД.	ГОРБУНОВ				
ГЛ. КОНСТ.	ТЕЛЯКОВСКИЙ				
Н. КОНТР.	МАРКОВ				
ГЛ. СПЕЦ.	МАРКОВ				
РУК. ГР.	СКОБЛЯКОВ				
ИЖЕН.	ЕРМАКОВА				
ПРОВЕРИЛ	СКОБЛЯКОВ				
Привязан:			Санитарный пропускник на 60 человек для животноводческих и птицеводческих предприятий	Страница	Лист
			Спецификация к схемам расположения панелей стен	Р	6
Ижв. N			ГИПРОНИСЛЬХОЗ		