

# ТИПОВОЙ ПРОЕКТ

807-11-3

САНИТАРНЫЙ ПРОПУСКНИК НА 60 ЧЕЛОВЕК  
ДЛЯ ЖИВОТНОВОДЧЕСКИХ И ПТИЦЕВОДЧЕСКИХ ПРЕДПРИЯТИЙ

# АЛБОМ II

АРХИТЕКТУРНО-СТРОИТЕЛЬНЫЕ РЕШЕНИЯ. КОНСТРУКЦИИ ЖЕЛЕЗОБЕТОННЫЕ

## ЧАСТЬ 2

### ВАРИАНТ С КИРПИЧНЫМИ СТЕНАМИ

18079-03

ЦЕНА



				Пробязан	
Инд.п.					

ТИПОВОЙ ПРОЕКТ

807-11-3

# САНИТАРНЫЙ ПРОПУСКНИК НА 60 ЧЕЛОВЕК ДЛЯ ЖИВОТНОВОДЧЕСКИХ И ПТИЦЕВОДЧЕСКИХ ПРЕДПРИЯТИЙ

## СОСТАВ ПРОЕКТА:

- Альбом I Пояснительная записка. Технологические чертежи.  
Отопление и вентиляция. Водопровод и канализация.  
Электротехнические чертежи. Автоматизация вентсистем.  
Связь и сигнализация
- Альбом II Архитектурно-строительные решения. Конструкции железобетонные  
часть 1 Вариант со сборным железобетонным каркасом и панельными стенами  
часть 2 Вариант с кирпичными стенами
- Альбом III Строительные изделия (из типового проекта № 807-11-3)
- Альбом IV Заказные спецификации
- Альбом V Сметы  
часть 1 Общая часть  
часть 2 Вариант со сборным железобетонным каркасом и панельными стенами  
часть 3 Вариант с кирпичными стенами

## Альбом II часть 2

РАЗРАБОТАН  
ИНСТИТУТОМ „ГИПРОНИСЕЛЬХОЗ“

*Л.С. Бутаев*  
ГЛАВНЫЙ ИНЖЕНЕР ИНСТИТУТА  
ГЛАВНЫЙ ИНЖЕНЕР ПРОЕКТА

*С.П. Попов*  
Л.С. БУТАЕВ  
С.П. ПОПОВ

УТВЕРЖДЕН ГЛАВСЕЛЬСТРОЙПРОЕКТОМ  
МИНСЕЛЬХОЗА СССР  
СВОДНОЕ ЗАКЛЮЧЕНИЕ ОТ 21 АВГУСТА 1981г. № 88  
ВВЕДЕН В ДЕЙСТВИЕ ГИПРОНИСЕЛЬХОЗОМ  
ПРИКАЗ ОТ 21 СЕНТЯБРЯ 1981 № 287

				привязан	
Инв. №					

18079-03

2

# СОДЕРЖАНИЕ АЛЬБОМА

№ листа	Наименование	Стр
	СОДЕРЖАНИЕ АЛЬБОМА	2
АС-1	ОБЩИЕ ДАННЫЕ (НАЧАЛО)	3
АС-2	ОБЩИЕ ДАННЫЕ (ОКОНЧАНИЕ)	4
АС-3	Ф А С А Д Ы	5
АС-4	П Л А Н на отм. 0.000	6
АС-5	ФРАГМЕНТ ПЛАНА 1. ФРАГМЕНТ ФАСАДА 1. РАЗРЕЗ 1-1	7
АС-6	ПЛАНЫ ПОЛОВ, ПЕРЕМЫЧЕК, ОТВЕРСТИЙ И КРОВЛИ	8
АС-7	П Л А Н Ф У Н Д А М Е Н Т О В	9
АС-8	УЗЛЫ И СЕЧЕНИЯ ФУНДАМЕНТОВ	10
АС-9	СХЕМА РАСПОЛОЖЕНИЯ ПЛИТ ПЕРЕКРЫТИЯ	11

Часть 2

Типовой проект 807-И-3 Альбом II

## ВЕДОМОСТЬ РАБОЧИХ ЧЕРТЕЖЕЙ ОСНОВНОГО КОМПЛЕКТА АС

Лист	Наименование	Примечание
1	Общие данные (начало)	
2	Общие данные (окончание)	
3	Фасады	
4	План на отм. 0.000	
5	Фрагмент плана I, фрагмент фасада I. Разрез I-I.	
6	Планы полов, перемычек, отверстий и кровли	
7	План фундаментов	
8	Узлы и сечения фундаментов	
9	Схема расположения плит покрытия	

## ВЕДОМОСТЬ ПРИЛАГАЕМЫХ И ССЫЛОЧНЫХ ДОКУМЕНТОВ

Обозначение	Наименование	Примечание
ГОСТ 11214-78	Окна и балконные двери деревянные с двойным остеклением для жилых и общ.-х зданий	
ГОСТ 6629-74*	Двери деревянные внутренние для жилых и общественных зданий	
1.138-10 вып.1	Перемычки железобетонные для зданий с кирпичными стенами	
1.136-11	Двери деревянные входные наружные тамбурные и служебные для жилых и общественных зданий	
2.460-5 вып.1	Архитектурные детали утепленных покрытий одноэтажных промышленных зданий	
2.430-3 вып.2	Типовые архитектурно-строительные детали промышленных зданий с кирпичными стенами	
1.862-1 вып.1	Железобетонные балки и прогоны покрытий для производственных зданий сельского хозяйства	
1.472-3	Шкафы типа МЗ-33 тройные, шириной 33 см	
2.460-15 вып.1	Типовые узлы покрытий промышленных зданий в местах установки крышных вентиляторов	
1.865-4 вып.1,2,3,4	Железобетонные предварительно-напряженные плиты покрытия для сельскохозяйственных зданий	
3.006-2 вып. II-2; II-4	Сборные ж/бетонные каналы и тоннели из лотковых элементов	
1.494-24, вып.1	Стаканы для крепления крышных вентиляторов	
	дефлекторов и зонтов	
1.433-1	Стены производственных зданий из легкого бетона	

Типовой проект разработан в соответствии с действующими нормами и правилами и предусматривает мероприятия, обеспечивающие взрывную, взрывопожарную и пожарную безопасность в эксплуатации здания.

Главный инженер проекта *А. Попов С.П.*

## ВЕДОМОСТЬ ОСНОВНЫХ КОМПЛЕКТОВ

Обозначение	Наименование	Примечание
ТХ	Технология производства	
АР	Архитектурно-строительные решения	
КЖ	Конструкции железобетонные	
ВК	Внутренние водопровод и канализация	
ОВ	Отопление и вентиляция	
Э	Электротехнические чертежи	
АОВ	Автоматизация вентиляционных систем	
СС	Связь и сигнализация	

## Спецификация перемычек

Марка	Обозначение	Наименование	Кол.	Масса ед. кг	Примеч.
		для $t_n = -20^\circ; -30^\circ; -40^\circ$			
	1.138-10 вып.1	Перемычка 1ПР1-15,12,14	1	75	
	1.138-10 вып.1	Перемычка 1ПР2-15,12,14	3	75	
	1.138-10 вып.1	Перемычка 1ПР1-10,12,6	23	25	
		для $t_n = -20^\circ$			
	1.138-10 вып.1	Перемычка 1ПР1-12,12,14	14	50	
	1.138-10	Перемычка 1ПР38-12,12,229	17	75	
	1.138-10	Перемычка 1ПР3-19,12,14	50	75	
	1.138-10	Перемычка 1ПР38-24,25,229	21	325	
	1.138-10	Перемычка 1ПР1-16,12,14	2	75	
	КЭ-01-58 вып.2	Перемычка БП 1-1	4		
		для $t_n = -30^\circ$			
	1.138-10	Перемычка 1ПР1-12,12,14	18	50	
	1.138-10	Перемычка 1ПР38-12,12,229	2	75	
	1.138-10	Перемычка 1ПР3-19,12,14	73	75	
	1.138-10	Перемычка 1ПР38-24,25,229	21	325	
	1.138-10	Перемычка 1ПР1-16,12,14	3	75	
		для $t_n = -40^\circ$			
	1.138-10 вып.1	Перемычка 1ПР1-12,12,14	22	50	
	1.138-10	Перемычка 1ПР38-12,12,229	2	75	
	1.138-10	Перемычка 1ПР3-19,12,14	76	75	
	1.138-10	Перемычка 1ПР38-24,25,229	94	325	
	1.138-10	Перемычка 1ПР1-16,12,14	4	75	
	1.138-10	Перемычка 1ПР1-12,12,6	2	25	

## ВЕДОМОСТЬ ПРОЕМОВ ДВЕРЕЙ

Тип по проекту	Размер в кладке в х в мм	Кол. мест	Марка	Обозначение	Кол.
1	1060 x 2100	7	ДН-20-9-4	1.136-11	1
2	1060 x 2100	1	ДН-20-9-4	ТО же	1
3	910 x 2070	17	ДГ21-9	ГОСТ 6629-74	1
4	910 x 2070	2	ДГ21-9А	ТО же	1
5	710 x 2070	6	ДГ21-7А	"	1
6	710 x 2070	14	ДГ21-7	"	1

## ВЕДОМОСТЬ ПЕРЕМЫЧЕК

Тип по проекту	Схема сечения	К-во мест	Марка	Обозначение	К-во
ПР1		1	1ПР1-12,12,6	1.138-10 вып.1	4
ПР2		5	1ПР38-12,12,229	ТО же	3
ПР3		1	1ПР2-15,12,14	"	3
ПР4		1	1ПР1-12,12,14	"	3
ПР5		2	БП 1-1	КЭ-01-58 вып.2	2
ПР6		3/4*	1ПР1-12,12,6	1.138-10 вып.1	2
ПР7		18	1ПР1-12,12,6	ТО же	1
ПР8		23	1ПР1-10,12,6	"	1
ПР9		1	1ПР1-15,12,14	"	1
ПР10		2	1ПР1-12,12,14	для $t_n = -20^\circ$ 1.138-10 вып.1	3
ПР11		1	1ПР38-12,12,229	ТО же	1
ПР12		21	1ПР3-19,12,14	"	2
ПР13		1	1ПР38-24,25,229	"	1
ПР14		2	1ПР1-12,12,14	"	4
ПР15		2	1ПР3-19,12,14	"	4
ПР16		1	1ПР1-16,12,14	"	2
ПР17		1	1ПР38-18,12,229	"	2

1. Количество перемычек, обозначенных \*, дано для  $t_n = -40^\circ$ .  
2. Тип проема дверей и 2 по проекту устанавливается для  $t_n = -40^\circ$

ИНВ.Н	ПРИВЯЗАН	АС-
ГН.П	ПОЛОВ	САНИТАРНЫЙ ПРОПУСКНИК НА 60 ЧЕЛОВЕК ДЛЯ ЖИВОТНОВОДЧЕСКИХ ПТИЦЕВОДЧЕСКИХ ПРЕДПРИЯТИЙ
НАЧ.ОТД.	ГОРБУНОВ	СТАДИЯ
ГЛ.АРХ.	ГАВРИЛОВ	ЛИСТ
Н.КОНТ.	МАРКОВ	ЛИСТОВ
ГЛ.СПЕЦ.	МАРКОВ	Р
РУК.ГР.	СКОБАНКОВ	1
СТ.АРХ.	БЕЛЯЕВ	9
ПРОВЕР.	ТРУШИНА	ОБЩИЕ ДАННЫЕ (НАЧАЛО)
		ГИПРОНИС ЕЛЬХОЗ

18079-03

4

ВЕДОМОСТЬ ПЕРЕМЫЧЕК

ПЕРЕМЫЧКИ		ЭЛЕМЕНТЫ ПЕРЕМЫЧКИ		
Шифр по проекту	СХЕМА СЕЧЕНИЯ	К-во мест	МАРКА	ОБОЗНАЧЕНИЕ
ПР8		2	1ПР4-12.12.14	Для tн=-30°C
			1ПР38-12.12.22У	То же
ПР9		21	1ПР3-19.12.14	"
			1ПР38-24.25.22У	"
ПР10		2	1ПР4-12.12.14	"
ПР11		2	1ПР3-19.12.14	"
ПР12		1	1ПР1-16.12.14	"
			1ПР38-18.12.22У	"
ПР8		2	1ПР4-12.12.14	Для tн=-40°C
			1ПР38-12.12.22У	То же
ПР9		21	1ПР3-19.12.14	"
			1ПР38-24.25.22У	"
ПР10		2	1ПР4-12.12.14	"
ПР11		2	1ПР3-19.12.14	"
ПР12		1	1ПР1-16.12.14	"
			1ПР38-18.12.22У	"
ПР4		1	1ПР1-12.12.6	"

ТАБЛИЦА ТОЛЩИН НАРУЖНЫХ КИРПИЧНЫХ СТЕН И УТЕПЛИТЕЛЯ КРОВЛИ

tн	Толщина стен (а) мм	Толщина утеплителя (мм)
	Кирпичные стены из кирпича марки "75"	Гидрофобизированный минераловатный мат толщиной 200 кг/м³ над помещ. душевой (с норм. реншином)
-20°	510	180
-30°	640	220
-40°	770	270

ВЕДОМОСТЬ ОТДЕЛКИ ПОМЕЩЕНИЙ

Наименование или экспл. номер помещения	Потолок		Стены и перегородки		Отделка низа стен и перегородок (панель)	
	Штукатурка или затирка	Окраска	Штукатурка или затирка	Окраска или облицовка	Окраска или облицовка	Высота мм
1; 16	затирка	клеевая побелка	штукатурка	окраска	масляной краской	за 2 раза
Вестибюль	то же	то же	то же	то же	то же	3000
Кабинет заведующего	"	"	"	клеевая окраска	"	1800
Фермой	"	"	"	окраска	"	на всю высоту
8; 11; 25; 28	"	"	"	окраска	"	на всю высоту
Инвентарная	"	"	"	то же	"	то же
5; 17; 18; 19	"	водоэмульсионная	"	"	"	"
6; 7	"	клеевая побелка	"	"	"	"
9; 26	"	водоэмульсионная	"	"	"	"
10; 27	"	то же	"	облицовка	глазурованная плитка	1800
Венткамера	"	известковая белая	затирка	известковая белая	-	-
Комната специалистов	"	клеевая побелка	штукатурка	клеевая окраска	-	3000
Постирочная	"	водоэмульсионная	то же	масляной краской	масляной краской	2100
Помещение для дезинфекции одежды	"	то же	"	окраска	то же	2400
Коридор	"	клеевая побелка	"	то же	"	3000
Моечная	"	водоэмульсионная	"	масляной краской	"	2100
Раздаточная	"	то же	"	окраска	"	на всю высоту
Обеденный зал	"	"	"	"	"	то же
Красный уголок	"	клеевая побелка	"	клеевая окраска	-	-

ВЕДОМОСТЬ СПЕЦИФИКАЦИИ

Лист	Наименование	Примеч.
1	Ведомость проемов дверей	
1:2	Ведомость перемычек	
1	Спецификация перемычек	
2	Ведомость гардеробного оборудования	
2	Ведомость отделки помещений	
3	Спецификация заполнения оконных проемов	
4	Спецификация изделий для венткамеры	
8	Спецификация стали на прямую	
8	Спецификация элементов к плану фундаментов	
8	Спецификация к схеме расположения плит покрытия	

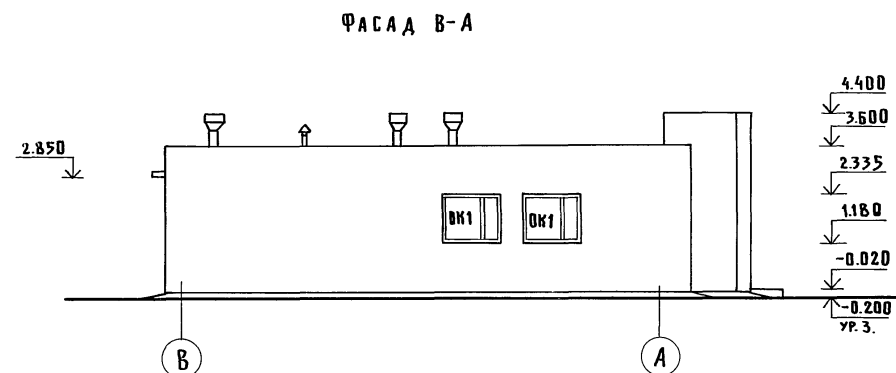
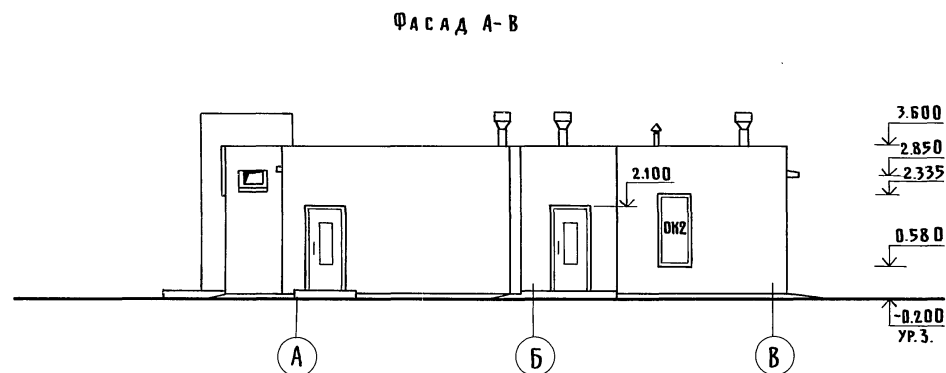
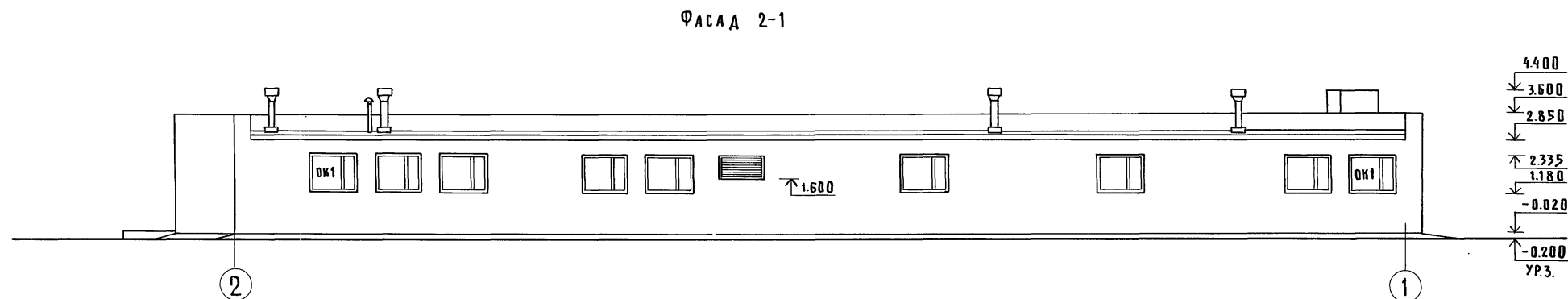
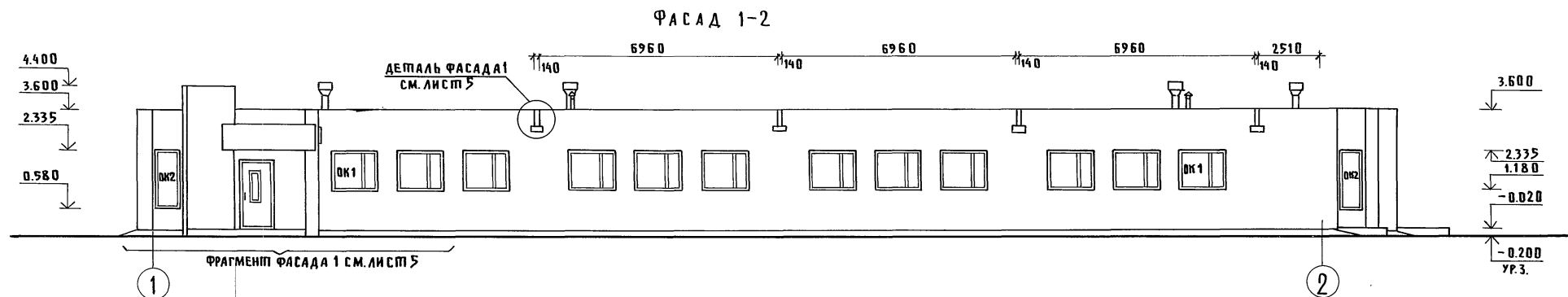
ВЕДОМОСТЬ ГАРДЕРОБНОГО ОБОРУДОВАНИЯ

Группа прозв. про-цессов	Количество обслуживаемых		Крючки на вешалках	Шкафы гардеробные	
	Списочный состав	Наиболее многочисленная смена		Продольные 500x390 мм	Двойные 500x400 мм
I в	60	40	—	40	—

- Ограждающие конструкции приняты из условий tв=18-23°C, φв=65% и для помещения душевой tв=25°C φв=80%.
- Наружные стены и внутренние перегородки выполняются из обыкновенного глиняного кирпича (ГОСТ 530-71) марки 75 на цементно-песчаном растворе марки 25.
- Наружный ряд кирпичной кладки выполняется из силикатного кирпича с утепленными швами глубиной 10 мм.
- При пересчете площади ограждающих конструкций сопротивление теплопередачи R0 следует принимать равным экономически целесообразному сопротивлению теплопередачи R0эк, в соответствии с п. 2.14 и 2.15 СНиП II-3-79 и конкретными для района привязки данными.
- Для уличной, домашней и рабочей одежды приняты шкафы марки МЗ-33 по серии 1.472-3
- Дверной блок, обозначенный \*, устанавливается только при tв=-40°C (см. ведомость проема дверей)

Привязан

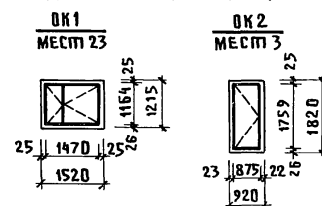
Гип	Попов	АС
Нач. отд.	Гарбунов	
Гл. арх.	Гаврилов	
Н. контр.	Марков	
Гл. спец.	Марков	
Рук. гр.	Скоблицев	
Ст. арх.	Белая	
Провер.	Трушина	
Санитарный пропускник на 60 человек для животноводческих и птицеводческих предприятий		
Общие данные (окончание)		
ГИПРОНИСЕЛЬХОЗ		



Спецификация заполнения оконных проемов

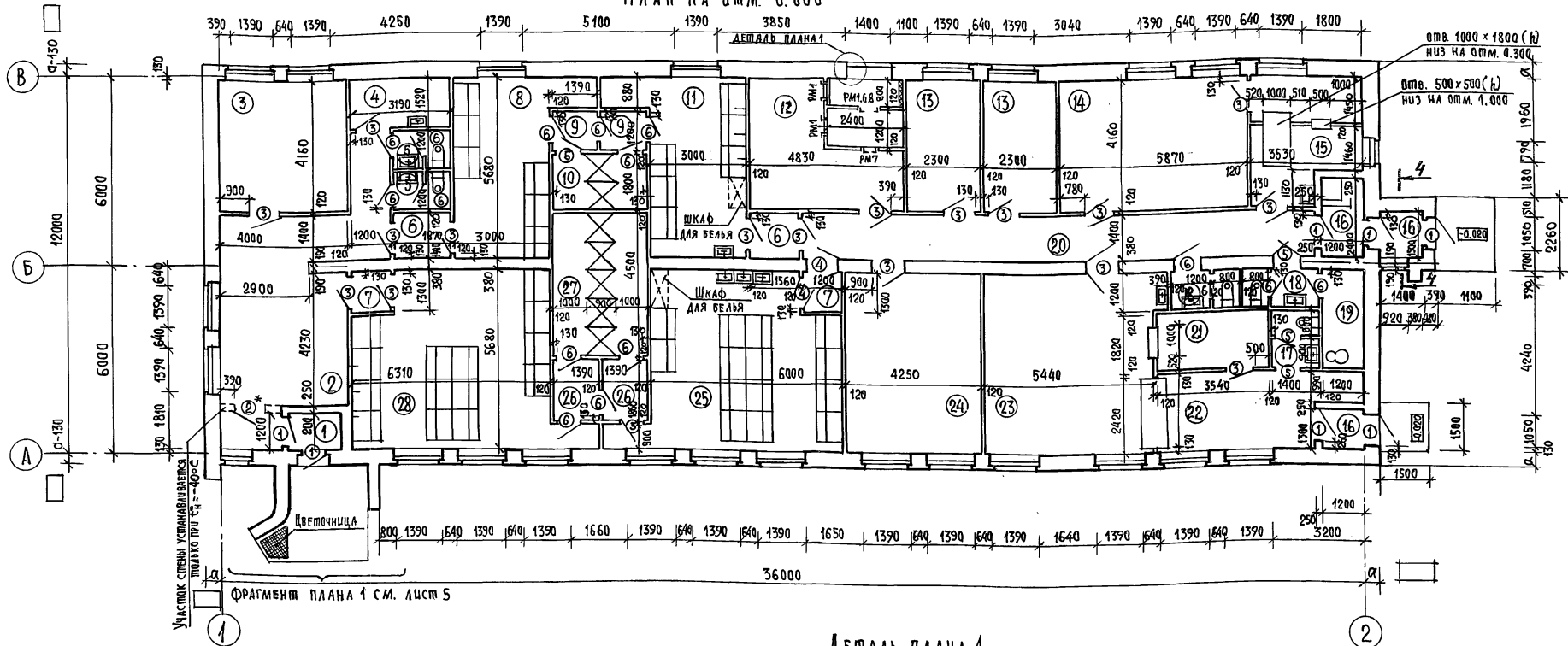
МАРКА	ОБОЗНАЧЕНИЕ	НАИМЕНОВАНИЕ	КОЛ.	ПРИМЕЧАНИЕ
ОС 12.15	ГОСТ 11214-78	ПРОЕМ ОК1	1	
ОС 18.09	ТО ЖЕ	ПРОЕМ ОК2	1	

Схемы заполнения оконных проемов



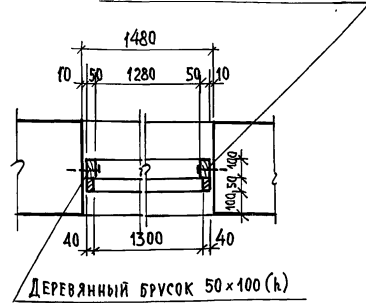
ПРИВЯЗАН				АС			
ГЛАВ. АРХ.	ПОПОВ	НАЧ. ОТД.	ГОРБУНОВ	САНИТАРНЫЙ ПРОПУСКНИК НА 60 ЧЕЛОВЕК ДЛЯ ЖИВОТНОВОДЧЕСКИХ И ПТИЦЕВОДЧЕСКИХ ПРЕДПРИЯТИЙ			
ГЛАВ. АРХ.	ГАВРИЛОВ	НАЧ. АРХ.	МАРКОВ				
ГЛАВ. АРХ.	МАРКОВ	НАЧ. АРХ.	МАРКОВ				
РУК. ГРУП.	СКОБАНКОВ	НАЧ. АРХ.	МАРКОВ				
АРХ.	ТРУШИН А	НАЧ. АРХ.	МАРКОВ				
ИНВ. №	ПРОВЕРИЛ	БЕЛЯЕВ	ПОДПИСАЛ	ФАСАДЫ		РИПРОНИС ЕЛЬХОЗ	

ПЛАН НА ОТМ. 0.000



ДЕТАЛЬ ПЛАНА 1

ДЕРЕВЯННЫЙ БРУСОК 40x50(н)



1. Данный лист смотреть совместно с листами 3; 5
2. Дверной блок, обозначенный звездочкой, устанавливается в тамбуре только при  $t_{н} \approx -40^{\circ}\text{C}$ .

ЭКСПЛИКАЦИЯ ПОМЕЩЕНИЙ

№	НАИМЕНОВАНИЕ	ПЛОЩАДЬ м <sup>2</sup>
1	ТАМБУР	4,2
2	ВЕСТИБУЛЬ	28,4
3	КАБИНЕТ ЗАВЕДУЮЩЕГО ФЕРМОЙ	16,6
4	ИНВЕНТАРНАЯ	4,8
5	УБОРНАЯ (2)	2,0
6	ТАМБУР (2)	2,5
7	ТАМБУР (2)	1,6
8	МУЖСКОЙ ГАРДЕРОБ УЛИЧНОЙ И ДОМАШНЕЙ ОДЕЖДЫ	18,4
9	ТАМБУР (2)	1,7
10	ДУШЕВАЯ	18,3
11	МУЖСКОЙ ГАРДЕРОБ РАБОЧЕЙ ОДЕЖДЫ	18,4
12	ВЕНТКАМЕРА	19,8
13	КОМНАТА СПЕЦИАЛИСТОВ (2)	9,6

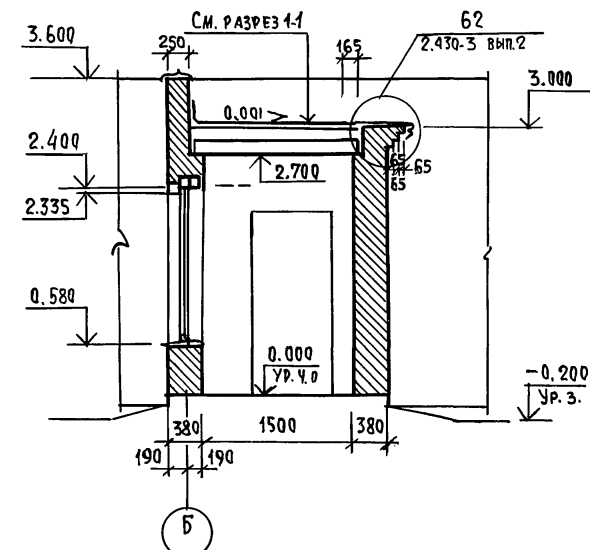
1	2	3
14	ПОСТУРНОЧНАЯ	24,4
15	ПОМЕЩЕНИЕ ДЛЯ ДЕЗИНФЕКЦИИ ОДЕЖДЫ	12,5
16	ТАМБУР	6,8
17	УБОРНАЯ	5,4
18	УБОРНАЯ	2,4
19	КОМНАТА ЛИЧНОЙ ГИГИЕНЫ ЖЕНЩИНЫ	4,1
20	КОРИДОР	21,8
21	МОЕЧНАЯ	6,6
22	РАЗДАТОЧНАЯ	13,9
23	ОБЕДЕННЫЙ ЗАЛ	30,8
24	КРАСНЫЙ УГОЛОК	23,7
25	ЖЕНСКИЙ ГАРДЕРОБ РАБОЧЕЙ ОДЕЖДЫ	33,5
26	ПРЕДДУШЕВАЯ	2,6
27	ДУШЕВАЯ	13,0
28	ЖЕНСКИЙ ГАРДЕРОБ УЛИЧНОЙ И ДОМАШНЕЙ ОДЕЖДЫ	35,0

СПЕЦИФИКАЦИЯ ИЗДЕЛИЙ ДЛЯ ВЕНТКАМЕРЫ

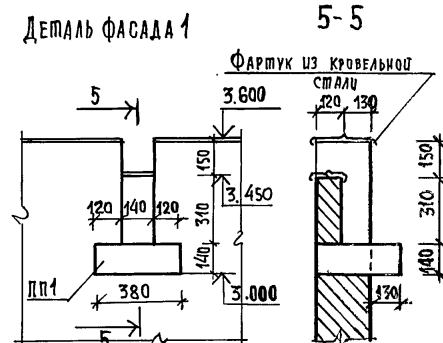
МАРКА	ОБОЗНАЧЕНИЕ	НАИМЕНОВАНИЕ	КОЛ.	МАССА кг	ПРИМЕ- ЧАНИЕ
		ИЗДЕЛИЯ ДЕРЕВЯННЫЕ			
	АС-4	ДЕРЕВЯННЫЙ БРУСОК 50x100		0,01м <sup>3</sup>	
	АС-4	ДЕРЕВЯННЫЙ БРУСОК 40x50		0,01м <sup>3</sup>	
		ИЗДЕЛИЯ МЕТАЛЛИЧЕСКИЕ			
РМ 1	РМ1.000.СБ	РАМКА МЕТАЛЛИЧЕСКАЯ РМ1	2	30,42	
РМ 4	РМ4.000.СБ (для $t_{н} \approx -20^{\circ}\text{C}$ )	РАМКА МЕТАЛЛИЧЕСКАЯ РМ4	1	45,1	
РМ 6	РМ6.000.СБ (для $t_{н} \approx -30^{\circ}\text{C}$ )	РАМКА МЕТАЛЛИЧЕСКАЯ РМ6	1	40,32	
РМ 7	РМ7.000.СБ	РАМКА МЕТАЛЛИЧЕСКАЯ РМ7	1	21,7	
РМ 8	РМ8.000.СБ (для $t_{н} \approx -40^{\circ}\text{C}$ )	РАМКА МЕТАЛЛИЧЕСКАЯ РМ8	1	56,5	

ГИП	ПОПОВ	СА	АС
НАЧ. ОТД.	ГОРБУНОВ	СА	
ГЛА. АРХ.	ГАВРИЛОВ	СА	
Н. КОНТР.	МАРКОВ	СА	
ГЛА. СПЕЦ.	МАРКОВ	СА	
РУК. ГР.	СКОБАКОВ	СА	
СТ. АРХ.	БЕЛЯЕВ	СА	
ПРОВЕР.	ПРУШИНА	СА	
ПРИВЯЗАН			
ИНВ. N			
САНИТАРНЫЙ ПРОПУСКНИК НА 60 ЧЕЛОВЕК ДЛЯ ШВЕЙНОПОРОЧЕШНОГО И ПИЩЕВОДЧЕСКИХ ПРЕДПРИЯТИЙ			
План на отм. 0.000			
ГИПРОНИС/ЕЛЬХОЗ			

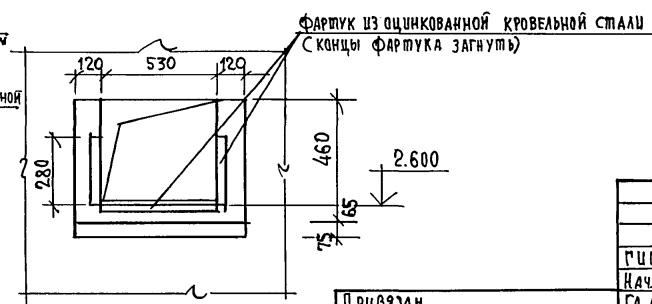
4-4



ДЕТАЛЬ ФАСАДА 1



6-6

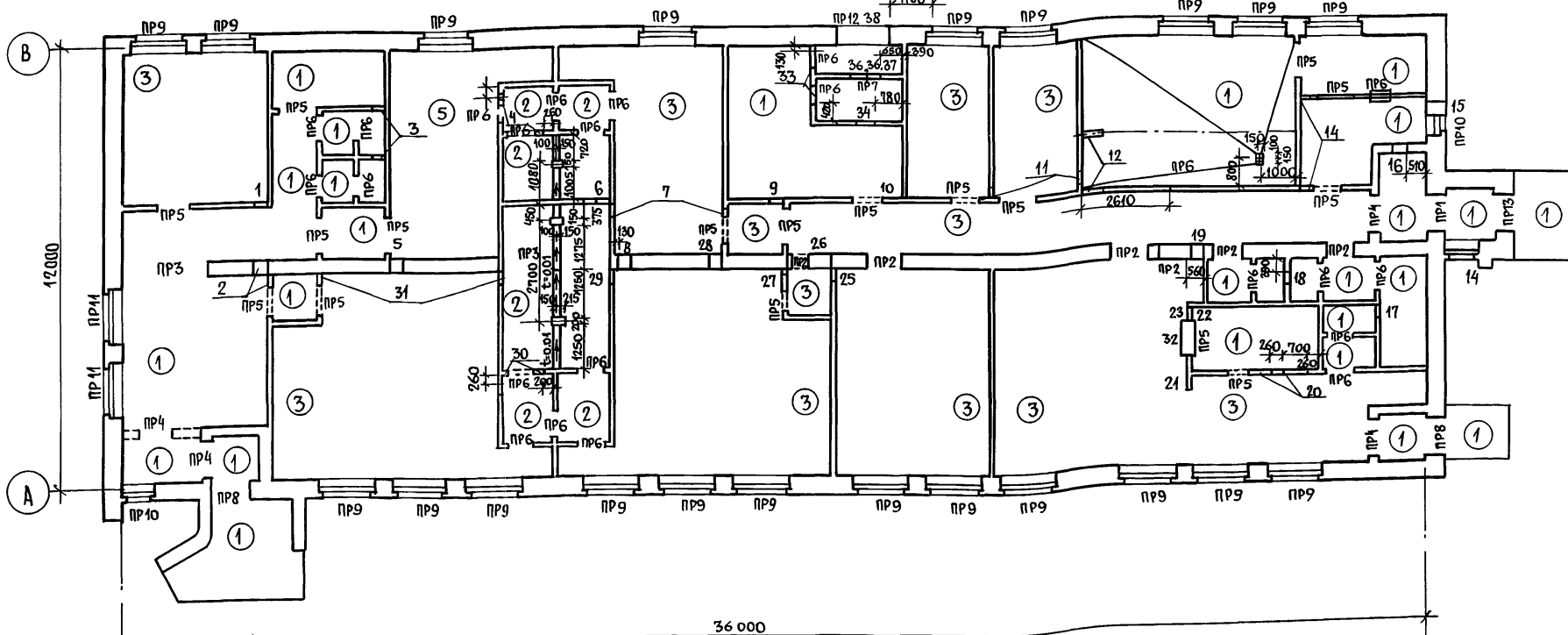


1. Данный лист смотреть совместно с листами 3, 4.

				АС			
ГИП Попов Нач. отд. Горбунов Гл. арх. Гаврилов Н. контр. Марков Гл. спец. Марков Рук. гр. Скобляков Ст. арх. Беляев Провер. Трушина				Санитарный пропускник на 60 человек для животно-водческого и птицеводческих предприятий Фрагмент плана 1. Фрагмент фасада 1. Разрез 1-1			
Привязан				Стадия Р Лист 5 Листов			
Итого				ГИПРОНИСЕЛЬХОЗ			



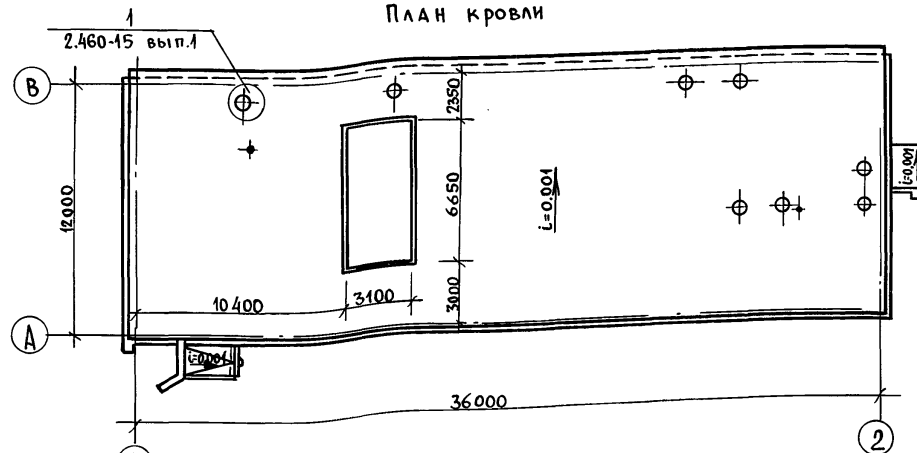
План полов на отм. 0.000. План перемычек. План отверстий



Экспликация полов

Тип по проекту	Конструкция пола	Материал слоя	Тип слоя	Толщ. слоя мм	Дополнительн. указания
1		Покр. бетонное. Бетон М200 бетонный подстилающий слой М100 Утрамбованный щебнем крупностью 40-60 мм грунт	П9	20 80	
2		Керамическая плитка ГОСТ 6787-80 Цементно-песчаный раствор М150 бетонный подстилающий слой М100 Утрамбованный щебнем крупностью 40-60 мм грунт	П43	13 15 80	
3		Линолеум ГОСТ 7251-77 Прослойка из холодной мастики и водостойких вяжущих Легкий бетон М50 бетонный подстилающий слой М100 Утрамбованный щебнем крупностью 40-60 мм грунт	П171	2 20 80	

План кровли



- Для утепления пола предусмотреть укладку по грунту основания под конструкцию пола на ширину 1,5 м от наружных стен слоя керамика толщиной 0,15 м.
- На плане кровли показана зона размером 3100x6650, где вместо пенобетона укладывается минераловатный утеплитель (толщину см. лист 2) и один дополнительный слой паронизации.
- Типы слоев пола обозначены по СНиП II-В 8-74.
- Размер, обозначенный \*, дан для t<sub>н</sub> = -40°C.

Таблица отверстий

N	Размер отверстия в х н	Отметка низа отверстия
1	350x350	2.350
2	350x350	2.350
3	350x350	2.200
4	200x200	2.400
5	350x350	2.350
6	350x350	2.150
7	350x350	2.350
8	350x350	2.150
9	350x350	2.350
10	650x650	2.050
11	350x350	2.350
12	550x400	2.300
13	350x350	2.400
14	350x600	2.100
15	350x350	2.100
16	350x350	2.350
17	350x350	2.200
18	350x350	2.200
19	350x350	2.350
20	700x350	2.350
21	400x400	2.300
22	350x350	2.350
23	350x350	2.150
25	350x350	2.350
26	550x400	2.300
27	550x350	2.350
28	350x350	2.150
29	400x350	2.350
30	300x200	2.400
31	350x350	2.350
32	1000x500	1.200
33	520x1260	0.300
34	510x510	0.420
35	790x520 (при t <sub>н</sub> = -20°C)	0.140
36	670x520 (при t <sub>н</sub> = -30°C)	0.140
37	1170x520 (при t <sub>н</sub> = -40°C)	0.140
38	1400x700	1.600

АС

Гип	Полов	подв.	Санитарный пропускник на 60 человек для животноводческих и птицеводческих предприятий	Стация	Лист	Листов
НАЧ. ОТД.	Горбунов	"		Р	6	
Гл. Арх.	Гаврилов	"				
И. контр.	Марков	"				
Гл. спец.	Марков	"				
Рук. гр.	Скобляков	"				
Арх.	Трушина	"				
Провер.						

## П Л А Н Ф У Н Д А М Е Н Т О В

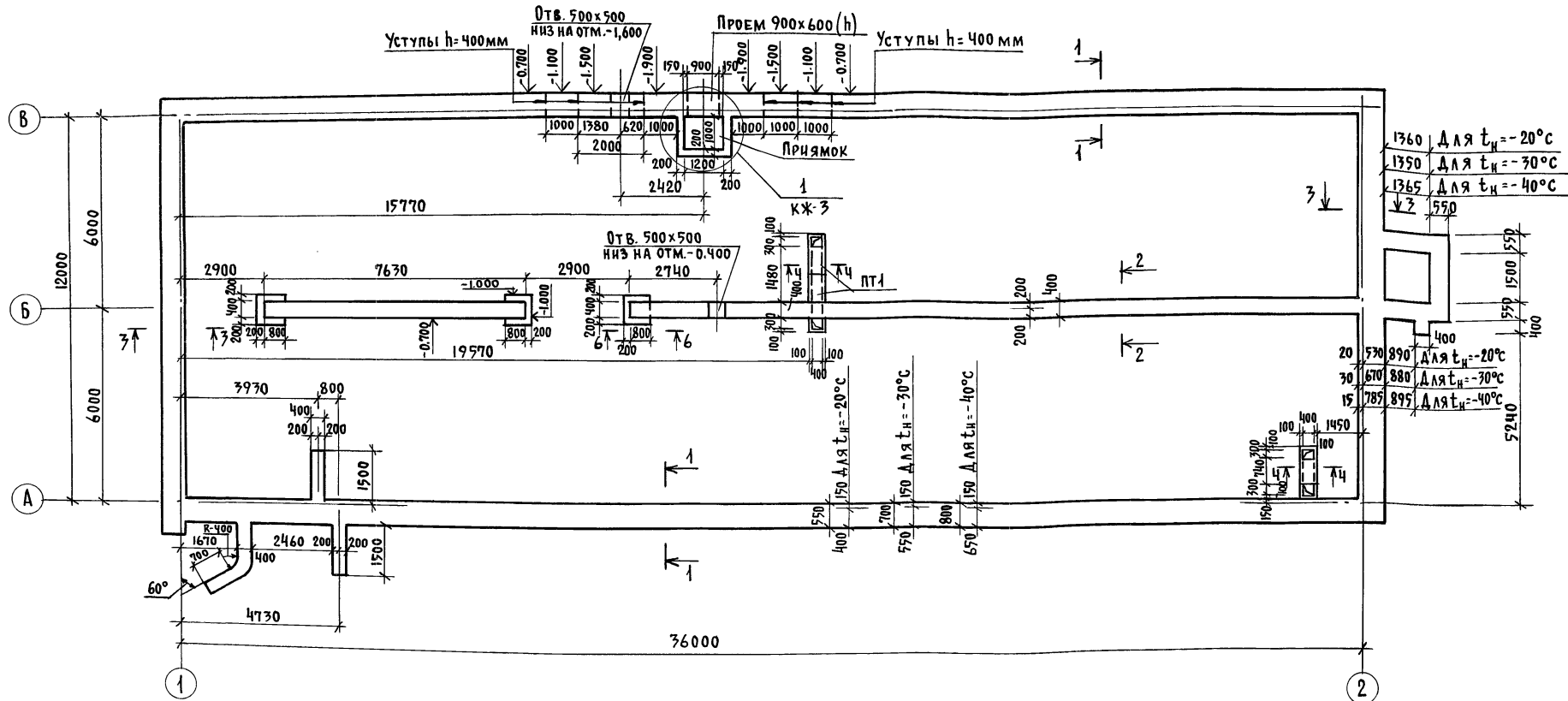


ТАБЛИЦА РАСЧЕТНЫХ НАГРУЗОК НА ВЕРХНЕМ ОБРЕЗЕ ФУНДАМЕНТА (при снеге 100 кг/м²)

Сечение	Схема	$t_n = -20^\circ\text{C}$	$t_n = -30^\circ\text{C}$	$t_n = -40^\circ\text{C}$
1-1		N кг/п.м	N кг/п.м	N кг/п.м
2-2		4400	5300	6100
3-3		4000	4150	4250
6-6		3300	4200	5000
		10858	11258	11659

- Фундаменты запроектированы для строительства на площадках со спокойным рельефом при маловлажных, непучинистых и непросадочных грунтах, при отсутствии грунтовых вод со следующими нормативными характеристиками:  $C=0,02 \text{ кг/см}^2$ ;  $\varphi=28^\circ$ ;  $\gamma=1,8 \text{ т/м}^3$ ;  $E=150 \text{ кг/см}^2$
- Фундаменты под кирпичные стены ленточные из бетона марки 100
- Глубина заложения фундаментов уточняется при привязке проекта к местным условиям площадки в соответствии со СНиП II-15-74
- Гидроизоляция кирпичных стен на отметке  $-0,050$  из слоя цементного раствора состава 1:3 с гидрофобными добавками

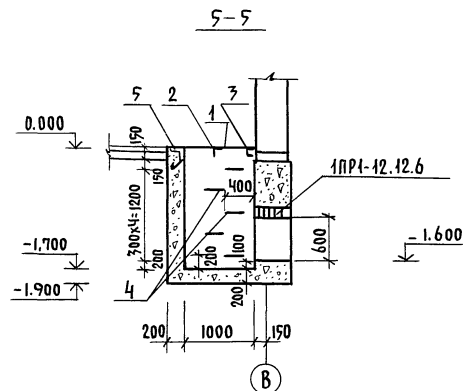
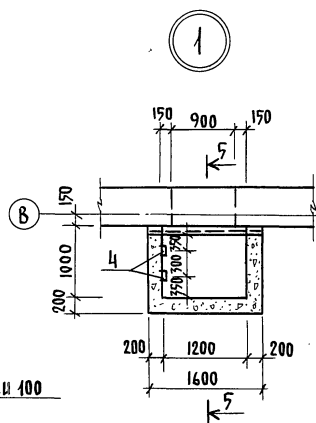
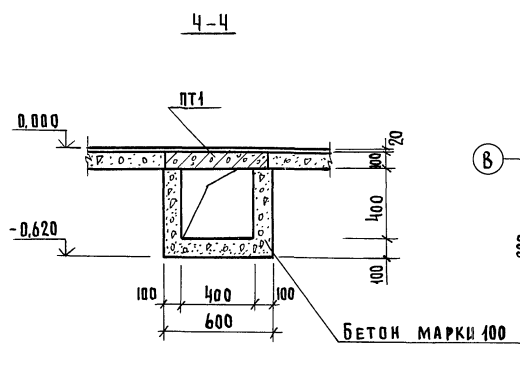
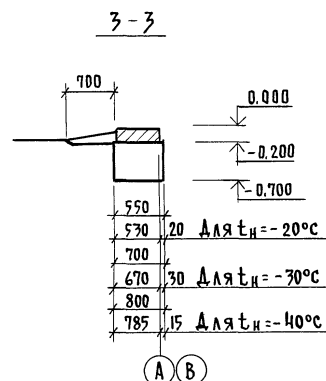
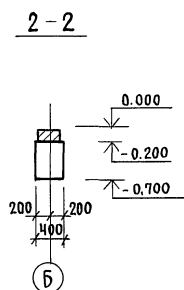
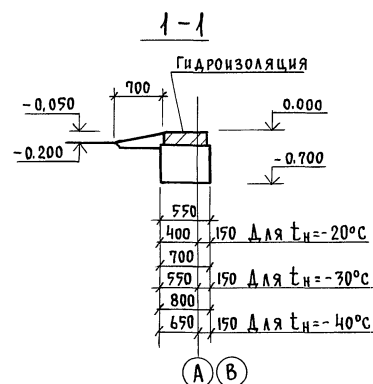
- Для защиты фундаментов от поверхностных вод вдоль наружных стен устраивается асфальтовая отмостка шириной 700 мм на щебеночном основании толщиной 100 мм.
- Данный лист смотри совместно с листом 8

Привязан:

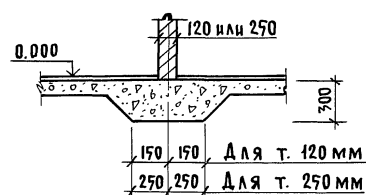
И.И.В.И.

АС			
Г.И.П.	П.О.П.	С.И.П.	С.И.П.
НАЧ.ОТД.	ГОРБУНОВ	С.И.П.	С.И.П.
Г.Л.КОНСТ.	ТЕЛЯКОВСКИЙ	С.И.П.	С.И.П.
И.КОНТ.	МАРКОВ	С.И.П.	С.И.П.
Г.Л.СПЕЦ.	МАРКОВ	С.И.П.	С.И.П.
РУК.ГР.	СКОБАНКОВ	С.И.П.	С.И.П.
С.И.И.Ж.	КАРПУШКИНА	С.И.П.	С.И.П.
ПРОВЕРИЛ	СКОБАНКОВ	С.И.П.	С.И.П.

КОПИРОВАЛА 18079-03 10 ФОРМАТ 22



ДЕТАЛЬ УСТРОЙСТВА БЕТОННОЙ  
ПОДГОТОВКИ ПОД КИРПИЧНЫЕ ПЕРЕГОРОДКИ



# СПЕЦИФИКАЦИЯ ЭЛЕМЕНТОВ К ПЛАНУ ФУНДАМЕНТОВ

МАРКА ПОЗ.	ОБОЗНАЧЕНИЕ	НАИМЕНОВАНИЕ	КОЛ.	МАССА ЕД. КГ	ПРИМЕЧ.
		СБОРНЫЕ ЖЕЛЕЗОБЕТОННЫЕ КОНСТРУКЦИИ			
ПТ1	З.006-2, вып. II-2, II-4	ПЛИТА ПЕРЕКР. КАНАЛА ПЧ-15	3	110	
ПР1-12.12.6	1.138-10, вып. 1	ПЕРЕМЫЧКА ПР1-12.12.6 ДЛ. 1.20	4	25	
		ТО ЖЕ ДЛ. 1.40	6	25	
		„ ДЛ. 1.60	7	25	
		МОНОЛИТНЫЕ БЕТОННЫЕ КОНСТРУКЦИИ			
		ЛЕНТОЧН. Ф. ТЫ ДЛ. 1.20	М <sup>3</sup>	34.50	БЕТОН М100
		ТО ЖЕ ДЛ. 1.40	М <sup>3</sup>	42.20	ТО ЖЕ
		„ ДЛ. 1.60	М <sup>3</sup>	47.37	„
		ПРЯМОК	М <sup>3</sup>	2.11	„
		КАНАЛЫ ПОДПОЛЬНЫЕ	М <sup>3</sup>	0.64	„

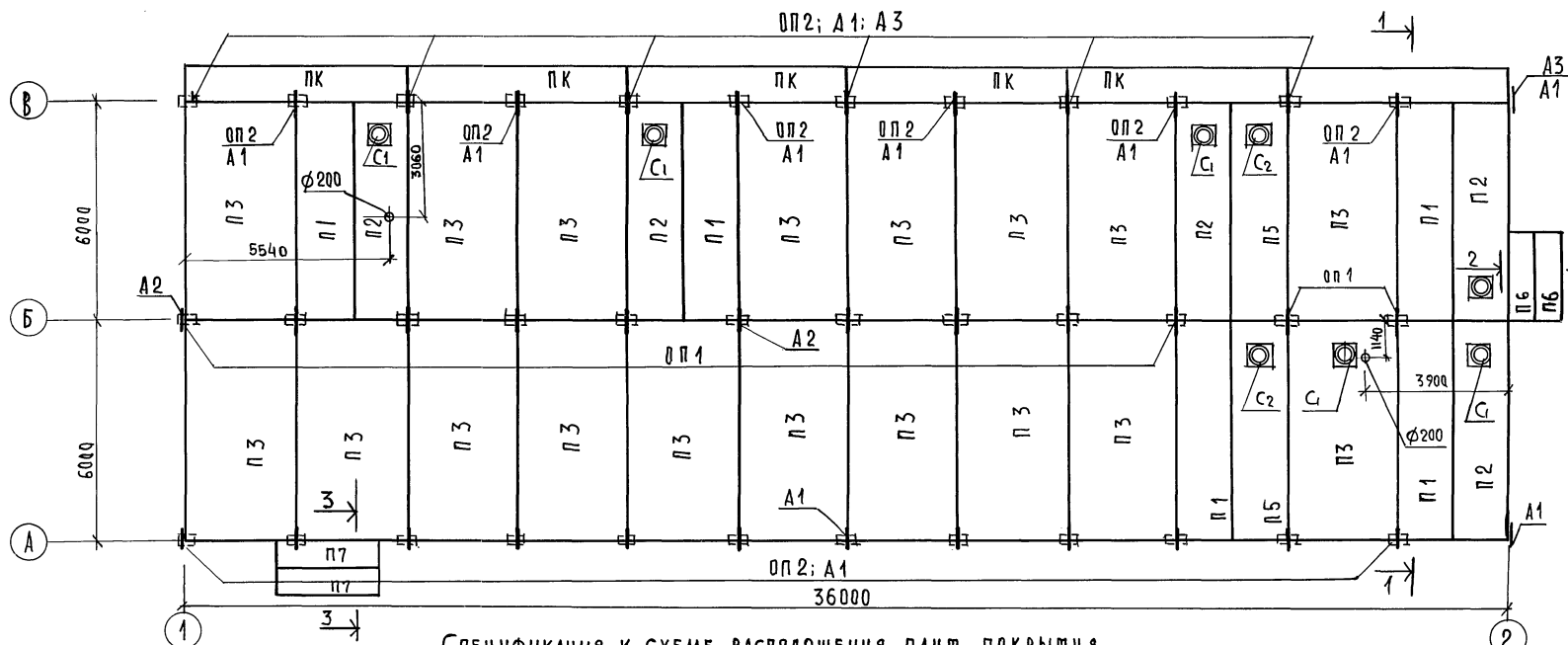
## СПЕЦИФИКАЦИЯ СТАЛИ НА ПРЯМОК

МАРКА ПОЗ.	ОБОЗНАЧЕНИЕ	НАИМЕНОВАНИЕ	КОЛ.	МАССА ЕД. КГ	ПРИМЕЧ.
1		РИФЛЕНАЯ СТАЛЬ $\delta = 5$ мм ГОСТ 8568-77	2м <sup>2</sup>	85,0	
2		РЕБРО ЖЕСТКОСТИ 150x5 $\delta = 1050$ ; ГОСТ 8509-72	1	3,8	
3		БАЛКА С10; $\delta = 1600$ ГОСТ 8240-72	1	14,0	
4		СКОБА Ф16А II; $\delta = 650$ ; ГОСТ 5781-75	5	10,3	
5	З. 400-6/76	ЗАКЛАДНАЯ ДЕТАЛЬ МИХ-ЧБ	3,5м	15,4	

ДАННЫЙ ЛИСТ СМ. СОВМЕСТНО С ЛИСТОМ 7

										АС		

СХЕМА РАСПОЛОЖЕНИЯ ПЛИТ ПОКРЫТИЯ



### СПЕЦИФИКАЦИЯ К СХЕМЕ РАСПОЛОЖЕНИЯ ПЛИТ ПОКРЫТИЯ

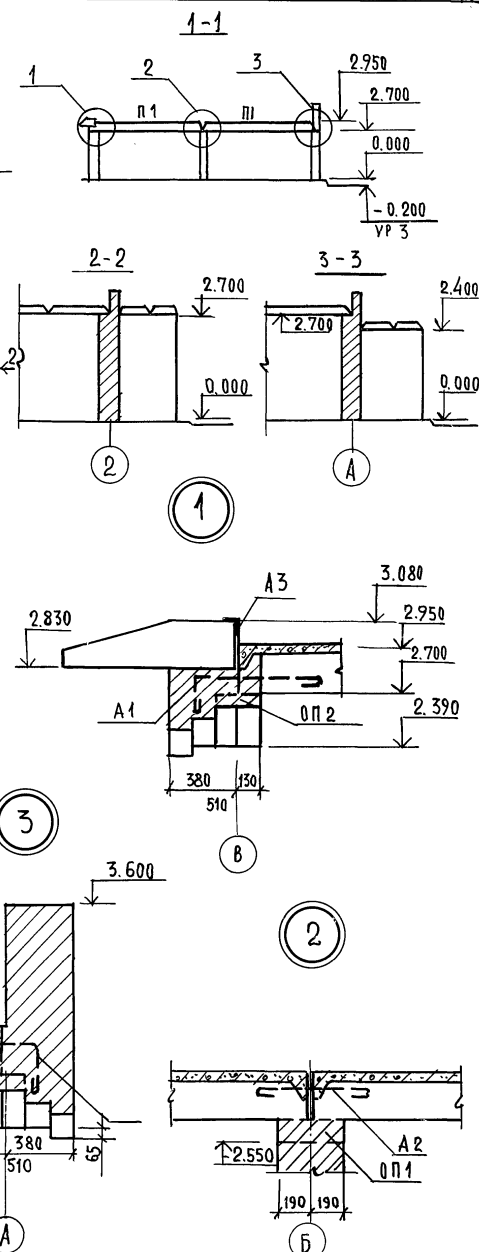
МАРКА	ОБОЗНАЧЕНИЕ	НАИМЕНОВАНИЕ	КОЛ.	ПРИМЕЧАН.	МАРКА	ОБОЗНАЧЕНИЕ	НАИМЕНОВАНИЕ	КОЛ.	ПРИМЕЧАН.
		Для $t_{\text{н}} = -20^{\circ}; -30^{\circ}; -40^{\circ}$					Для $t_{\text{н}} = -40^{\circ}\text{C}$		
п6	3.006-2 вып. II-2. II-4	ПЛУТА П149-3	2	480	п1	1.865-4 вып. 1,2,3,4	ПЛУТА ПС2-2АШВ	5	1200
п7	"	" П239-3	2	820	п2		" ПС2-3АШВ(4)	5	1200
С1	1.494-24 вып.1	СТАКАН СБ4А-1	6	150	п3	1.865-4 вып. 1,2,3,4	ПЛУТА ПС1-4АШВ	17	2300
С2		СТАКАН СБ7А	2	290	п4		" ПС1-5АШВ(4)	1	2300
ОП1	1.862-1 вып.2	СПО 2.5-4	12	33	п5		" ПС2-3АШВ(7)	2	1200
ОП2	3.006-2 вып. II-2	ОП2	24	13	ПК	1.433-1	КАРНИЗНАЯ ПЛУТА ПК50-1	6	1610
		Для $t_{\text{н}} = -20^{\circ}\text{C}$					ИЗДЕЛИЯ МЕТАЛЛИЧЕСКИЕ		
п1	1.865-4 вып. 1,2,3,4	ПЛУТА ПС2-2АШВ	5	1200			Для $t_{\text{н}} = -20^{\circ}; -30^{\circ}; -40^{\circ}$		
п2	"	" ПС2-2АШВ(4)	5	1200	А1	АН 1.000	АНКЕР АН1	26	0,7 кг
п3	"	" ПС1-3АШВ	17	2300	А2	АН 2.000	АНКЕР АН2	12	0,52 кг
п4	"	" ПС1-4АШВ(4)	1	2300	А3	АН 3.000	АНКЕР АН3	7	2,34 кг
п5	"	" ПС2-2АШВ(7)	2	1200					
ПК	1.432-14 вып.2	КАРНИЗНАЯ ПАНЕЛЬ ПК675-П	6	1330					
		Для $t_{\text{н}} = -30^{\circ}\text{C}$							
п1	1.865-4 вып. 1,2,3,4	ПЛУТА ПС2-2АШВ	5	1200					
п2		" ПС2-2АШВ(4)	5	1200					
п3		" ПС1-4АШВ	17	2300					
п4		" ПС1-5АШВ(4)	1	2300					
п5		" ПС2-2АШВ(7)	2	1200					
ПК	1.433-1	КАРНИЗНАЯ ПАНЕЛЬ ПК40-1	6	1330					

ПРИВЯЗАН


ИЗВ. N

ОТВЕРСТИЯ В ПЛНТАХ Ф 200 ВЫСВЕРЛИТЬ ПО МЕСТУ

ОТВЕРСТИЯ В ПЛИТАХ Ф 200 ВЫСВЕРЛИТЬ ПО МЕСТУ



					АС			
Гип	Попов	✓			Санитарный пропускник на 60 человек для животноводческих и птицеводческих предприятий	Старая	Лист	Листов
Нач. шта.	Горбунов	✓				Р	9	
Гл. констр.	Теляковский	✓						
Н. констр.	Марков	✓						
Гаспек	Марков	✓						
Рук. гр.	Скоблин	✓						
Инженер	Ермакова	✓			Схема расположения путей покрытия	ГИПРОНИСЕЛЬХОЗ		
Прогноз	Скобакин	✓						

18079-03