

ТИПОВЫЕ МАТЕРИАЛЫ ДЛЯ ПРОЕКТИРОВАНИЯ  
902-08-188

БЛОКИ ЕМКОСТЕЙ  
ОЧИСТНЫХ СООРУЖЕНИЙ ПРОМСТОКОВ

АЛЬБОМ IV  
СТРОИТЕЛЬНЫЕ ИЗДАНИЯ.

ТИПОВЫЕ МАТЕРИАЛЫ ДЛЯ ПРОЕКТИРОВАНИЯ  
902-08-1.88  
БЛОК ЕМКОСТЕЙ  
ОЧИСТНЫХ СООРУЖЕНИЙ ПРОМСТОКОВ  
АЛЬБОМ IV

РАЗРАБОТАН

МОСКОВСКИМ ГОСУДАРСТВЕННЫМ СОЮЗНЫМ  
ПРОЕКТНЫМ ИНСТИТУТОМ

УТВЕРЖДЕН И ВВЕДЕН В  
ДЕЙСТВИЕ МИНИСТЕРСТВОМ  
ПРИКАЗ № 303 ОТ 25.04.88

ГЛАВНЫЙ ИНЖЕНЕР ИНСТИТУТА  
ГЛАВНЫЙ ИНЖЕНЕР ПРОЕКТА

 /А.Е. АФАНАСЬЕВ/  
 /В.М. БУЛАТНИКОВ/

## Содержание альбома

Обозначение	Наименование	стр.	Обозначение	Наименование	стр.
	Титульный лист		10400	Плита перекрытия П1-8-1; П11Д-В-1.	12
000 000	Содержание альбома	2	10400СБ	Плита перекрытия П1-8-1; П11Д-В-1. Сборочный чертеж	12
000 000	Содержание альбома	3	10500	Панель стеновая ПС1Д	13
000 000	Содержание альбома	4	10500СБ	Панель стеновая ПС1Д сборочный чертеж	13
000 000 IV	Технические условия	5	10600ВМС	Ведомость расхода стали на элемент, кг	14
10 000	Панель стеновая ПС1-Е	6	10700	Панель стеновая ПС2Г	15
10000СБ	Панель стеновая ПС1-Е сборочный чертеж	6	10800	Панель стеновая ПС2Д-Л; ПС2Д-П	15
10100	Панель стеновая (ПС1А-Л; ПС1Б-Л; ПС1А-П; ПС1Б-П; ПС1В-П; ПС1В-Л) - лист 1	7	10700СБ	Стеновая панель ПС2Г сборочный чертеж	16
10100	Панель стеновая (ПС1А-Л; ПС1Б-Л; ПС1А-П; ПС1Б-П; ПС1В-П; ПС1В-Л) - лист 2	7	10800СБ	Стеновая панель ПС2Д-Л; ПС2Д-П сборочный чертеж	17
10100СБ	Панель стеновая (ПС1А-Л; ПС1Б-Л; ПС1В-Л; ПС1А-П; ПС1Б-П; ПС1В-П) лист 1 сборочный чертеж	8	10900ВМС	Ведомость расхода стали на элемент кг	18
10100СБ	Панель стеновая (ПС1А-Л; ПС1Б-Л; ПС1В-Л; ПС1А-П; ПС1Б-П; ПС1В-П) лист 2 сборочный чертеж	9	20000	Сетка арматурная (С-1 ÷ С-6)	19
10200	Плита 2П1-2А IV -Т-А	10	20000СБ	Сетка арматурная (С-1 ÷ С-6) сборочный чертеж	19
10200СБ	Плита 2П1-2А IV -Т-А сборочный чертеж	10	20100	Сетка арматурная (С-7 и С-8)	20
10300	Плита 2П1-2А IV -Т-Б	11	20100СБ	Сетка арматурная (С-7 и С-8) сборочный чертеж	20
10300СБ	Плита 2П1-2А IV -Т-Б сборочный чертеж	11	20200	Сетка арматурная (С-9; С-10; С-13; С-19; С-20)	21

Альбом Д

502-08-1.88

Инв. Младш. Подпись и дата

Обозначение	Наименование	стр.
20200СБ	Сетка арматурная (С-9; С-10; С-13; С-19; С-20) Сборочный чертеж	21
20300	Сетка арматурная (С-11; С-12; С-14; С-17; С-18)	22
20300СБ	Сетка арматурная (С-11; С-12; С-14; С-17; С-18) Сборочный чертеж	22
20400	Сетка арматурная (С-15; С-16)	23
20400СБ	Сетка арматурная (С-15; С-16) Сборочный чертеж	23
20500	Сетка арматурная (С-21, 22, 25, 26, 33, 34, 37, 38; С-41, 42, 45, 46, 50, 51, 54; С-53, 63, 64, 69, 70) Лист 1.	24
20500	Сетка арматурная (С-21, 22, 25, 26, 33, 34, 37, 38; С-41, 42, 45, 46, 50, 51, 54; С-53, 63, 64, 69, 70) Лист 2.	24
20500	Сетка арматурная (С-21, 22, 25, 26, 33, 34, 37, 38; С-41, 42, 45, 46, 50, 51, 54; С-53, 63, 64, 69, 70) Лист 3.	25
20500	Сетка арматурная (С-21, 22, 25, 26, 33, 34, 37, 38; С-41, 42, 45, 46, 50, 51, 54; С-53, 63, 64, 69, 70) Лист 4.	25
20500СБ	Сетка арматурная (С-21, 22, 25, 26, 33, 34, 37, 38; С-41, 42, 45, 46, 50, 51, 54, 55, 63, 64, 69, 70) Сборочный чертеж Лист 1.	26
20500СБ	Сетка арматурная (С-21, 22, 25, 26, 33, 34, 37, 38; С-41, 42, 45, 46, 50, 51, 54, 55, 63, 64, 69, 70) Сборочный чертеж Лист 2.	26
20600	Сетка арматурная (С-23, 24, 35, 36, 43, 44, 52, 53, 59, 60, 65, 66) Лист 1.	27
20600	Сетка арматурная (С-23, 24, 35, 36, 43, 44, 52, 53, 59, 60, 65, 66) Лист 2.	27
20600СБ	Сетка арматурная (С-23, 24, 35, 36, 43, 44, 52, 53, 59, 60, 65, 66) Сборочный чертеж Лист 1.	28
20600СБ	Сетка арматурная (С-23, 24, 35, 36, 43, 44, 52, 53, 59, 60, 65, 66) Сборочный чертеж Лист 2.	28
20700	Сетка арматурная (С-27 ÷ С-30, С-49)	29
20700СБ	Сетка арматурная (С-27 ÷ С-30, С-49) Сборочный чертеж	29
20800	Сетка арматурная (С-31; С-39)	30
20800СБ	Сетка арматурная (С-31; С-39) Сборочный чертеж	30

Обозначение	Наименование	стр.
20900	Сетка арматурная (С-32, 40, 48, 57)	31
20900СБ	Сетка арматурная (С-32, С-40, С-48, С-57) Сборочный чертеж	31
30000	Сетка арматурная (С-47, С-56, С-61, С-67)	32
30000СБ	Сетка арматурная (С-47, С-56, С-61, С-67) Сборочный чертеж	32
30100	Сетка арматурная (С-74, С-75)	33
30100СБ	Сетка арматурная (С-74, С-75) Сборочный чертеж	33
30200	Сетка арматурная (С-78)	34
30300	Сетка арматурная (С-78; С-77)	34
30400	Сетка арматурная (С-71, С-72, С-73)	35
30400СБ	Сетка арматурная (С-21, С-72, С-73) Сборочный чертеж	35
40000	Каркас арматурный (КП-1 А/п, КП-2 А/п, КП-3 А/п) Сборочный чертеж	36
40100	Каркас арматурный (КП-4; КП-5; КП-6)	36
40100СБ	Каркас арматурный (КП-4; КП-5; КП-6) Сборочный чертеж	37
40200	Каркас арматурный (КП-7 ÷ КП-10, КП-19 ÷ 23) Лист 1.	37
40200	Каркас арматурный (КП-7, КП-10, КП-19 ÷ КП-23) Лист 2.	38
40200СБ	Каркас арматурный (КП-7 ÷ КП-10, КП-19 ÷ КП-23), Сборочный чертеж	38
40000СБ	Каркас арматурный (КП-1 А/п, КП-2 А/п, КП-3 А/п) Сборочный чертеж	39
40300	Каркас арматурный (КП-12, КП-13)	40
40300СБ	Каркас арматурный (КП-12, КП-13) Сборочный чертеж	40

Обозначение	Наименование	стр.
40400	Каркас арматурный (кп-11, кп-14 ÷ кп-16)	41
40400СБ	Каркас арматурный (кп-11, кп-14 ÷ кп-16) Сборочный чертеж	41
40500	Каркас арматурный кп-24	42
40500СБ	Каркас арматурный кп-24 Сборочный чертеж	42
40600	Каркас арматурный кп-25, кп-26	43
40600СБ	Каркас арматурный кп-25, кп-26 Сборочный чертеж	43
40700	Каркас арматурный кп-17 л/п	44
40700СБ	Каркас арматурный кп-17 л/п Сборочный чертеж	44
40800	Каркас арматурный (кп-18, кп-27)	45
40800СБ	Каркас арматурный (кп-18, кп-27 кп-28) Сборочный чертеж	45
50000	Каркас арматурный (кп-1 ÷ кп-6)	46
50000СБ	Каркас арматурный (кп-1 ÷ кп-6) Сборочный чертеж	46
50100	Каркас арматурный (кп-7, кп-9, кп-11)	47
50100СБ	Каркас арматурный (кп-7, кп-9, кп-11) Сборочный чертеж	47
50200	Каркас арматурный (кп-8, кп-10, кп-12)	48
50200СБ	Каркас арматурный (кп-8, кп-10, кп-12) Сборочный чертеж	48
50300	Каркас арматурный (кп-13 ÷ кп-15)	49
50300СБ	Каркас арматурный (кп-13 ÷ кп-15) Сборочный чертеж	49
50400	Каркас арматурный (кп-16 ÷ кп-19, кп-38 ÷ кп-41)	50
50400СБ	Каркас арматурный (кп-16 ÷ кп-19, кп-38 ÷ кп-41) Сборочный чертеж	50
50500	Каркас арматурный (кп-20, кп-22, кп-24, кп-26, кп-28, кп-31, кп-33, кп-35, кп-37) Лист 1	51
50500	Каркас арматурный (кп-20, кп-22, кп-24, кп-26, кп-28, кп-31, кп-33, кп-35, кп-37) Лист 2	51
50500СБ	Каркас арматурный (кп-20, кп-22, кп-24, кп-26, кп-28, кп-31, кп-33, кп-35, кп-37) Сборочный чертеж	52
50600	Каркас арматурный кп-28	52

Обозначение	Наименование	стр.
50700	Каркас арматурный (кп-21, кп-23, кп-25, кп-27, кп-29, кп-32, кп-34, кп-36, кп-38)	53
50700СБ	Каркас арматурный (кп-21, кп-23, кп-25, кп-27, кп-29, кп-32, кп-34, кп-36, кп-38) Сборочный чертеж	53
50800	Каркас арматурный кп-42, кп-43	54
50800СБ	Каркас арматурный кп-42, кп-43 Сборочный чертеж	54
50900	Каркас арматурный кп-44, кп-47	55
50900СБ	Каркас арматурный кп-44, кп-47 Сборочный чертеж	55
60000	Изделие закладное (мн-1 ÷ мн-9) Лист 1	56
60000	Изделие закладное (мн-1 ÷ мн-9) Лист 2	56
60000СБ	Изделие закладное (мн-1 ÷ мн-9) Сборочный чертеж	57
60001	График	57
60100	Якорь А-1	58
60200	Изделие закладное МД-2	58
60300	Балка металлическая (Б-1, Б-2, Б-3)	59
60300СБ	Балка металлическая (Б-1, Б-2, Б-3) Сборочный чертеж	59
60400	Изделие закладное МД-1	60
60500	Люк Л-1	60
60600	Щит деревянный (ДЩ-3, ДЩ-5) Сборочный чертеж	61
60700	Щит деревянный (ДЩ-1, ДЩ-2) Сборочный чертеж	61
60800	Изделие закладное МД-3, МД-4	62
60800СБ	Изделие закладное МД-3, МД-4 Сборочный чертеж	62

# Технические условия

В настоящем альбоме разработаны строительные изделия блока емкостей.  
Маркировка изделий принята по ГОСТ 23009-78. Марки состоят из буквенно-цифровых групп. Первая группа содержит обозначение типа изделия (КР-каркас; С-сетка). Вторая группа содержит порядковый номер однотипного изделия.  
Арматурные изделия запроектированы из условия изготовления их на автоматических линиях. Сварку арматурных изделий производить с нормируемой прочностью в соответствии с требованиями ГОСТ 14098-85 и СН 333-78.  
Открытые поверхности стальных закладных изделий должны иметь антикоррозийное покрытие, нанесенное методом металлизации согласно указаниям главы СНиП III-28-73.  
Стальные изделия должны быть огрунтованы в заводских условиях масляным с железным суриком грунтом.  
Плоские арматурные каркасы и сетки должны изготавливаться при помощи контактной точечной электросварки в соответствии с ГОСТ 10922-75 и СН 333-78. Сварку стержней в каркасах и сетках производить во всех точках пересечения.

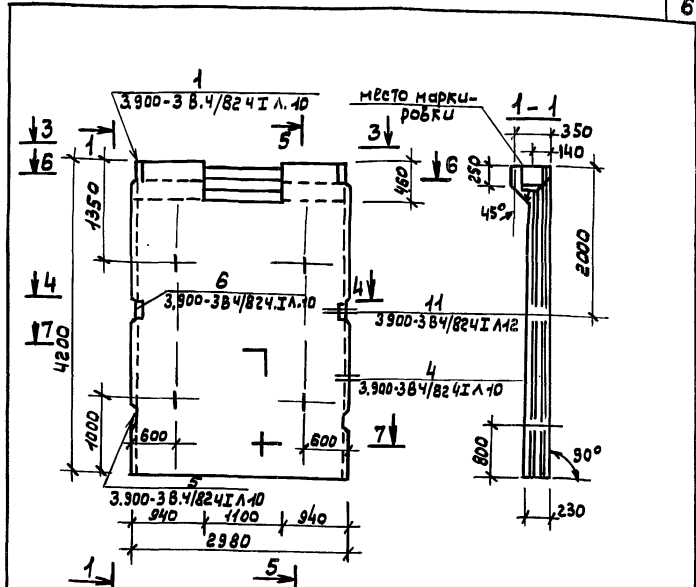
Объединение плоских каркасов в пространственные производить в комбикаторах при помощи электросварочных клещей.  
Арматурные изделия должны быть приняты техническим контролем предприятия изготовителя (поштучно) по ГОСТ 10922-75. Каждое готовое арматурное изделие должно иметь бирку с указанием его марки.

Инв. № подл. Подпись и дата. Взам. инв. №

ТМН 902-08-1.88			00000 ТУ		
Техник	Ю.Х.О.	Зам.	Ст. инж.	Чесменков	Член
Рук. бр.	Родионов	Зам.	Инж. контр.	Родионов	Зам.
З.н.отд.	Гаврилова	Зам.	Инж.отд.	Бондаренко	Зам.
Технические условия			Страница	Лист	Листов
			Р		7
			МГСПИ		

Форм.	Зона	Поз.	Обозначение	Наименование	Кол.	Примеч.
<u>Документация</u>						
Ач			ТПП	00000ТУ		Технические условия
Ач			ТПП	10000СБ		Сборочный чертеж
Ач			ТПП	10600ВНС		Выборки стали
<u>Сборочные единицы</u>						
	1		3.900-3В.4/824.1 А.5	панель стеновая ПС-42-Б2	1	
	2			Бетон В15	2.49	

Инж.	Сургуладзе А.С.					
Н. контр.	Радионова О.С.					
Рук. бр.	Радионова О.С.					
Э.м. отд.	Гаврилова Т.С.					
Нач. отд.	Бондаренко Т.И.					
ТПП 902-08-1.88				10000		
Панель стеновая				Стальная	Лист	Листов
ПС 4Е				Р	1	1
				МГСЛН		



1. Панель изготавливается в опалубке панели ПС-42-Б2			
и отличается от нее наличием выреза в верхней части.			
2. Сечения 4-4 и 7-7 см. серии 3.900-3В.4/824.1 лист 5.			
ТПП 902-08-1.88			
10000СБ			
Панель стеновая			
ПС 4Е			
Сборочный чертеж			
Инж.	Сургуладзе А.С.	Стальная	Масса
Рук. бр.	Радионова О.С.	Р	6.1
Н. контр.	Радионова О.С.	Лист 1	Листов 1
Э.м. отд.	Гаврилова Т.С.	МГСЛН	
Н. отд.	Бондаренко Т.И.		

ФОРМАТ	ЗОНА	Поз.	ОБОЗНАЧЕНИЕ	НАИМЕНОВАНИЕ	КОЛ. НА ИСПОЛН.							10100	ПРИМЕЧ.	
					-	01	02	03	04	05				
				<u>ДОКУМЕНТАЦИЯ</u>										
A4			ТПП 00000ТУ	ТЕХНИЧЕСКИЕ УСЛОВИЯ	X	X	X	X	X	X				
A4			ТПП 10100 СБ	СБОРОЧНЫЙ ЧЕРТЕЖ	X	X	X	X	X	X				
				<u>СБОРОЧНЫЕ ЕДИНИЦЫ</u>										
A4	1		ТПП 20000	СЕТКА С-1	2		2							24.6
A4			ТПП -01	СЕТКА С-2		2		2						24.7
A4			ТПП -02	СЕТКА С-3					2	2				27.9
A4	2		ТПП -03	СЕТКА С-4	2		2							5.5
A4			ТПП -04	СЕТКА С-5		2		2						5.9
A4			ТПП -05	СЕТКА С-6					2	2				6.10
A4	3		ТПП 40000	КАРКАС КП - 1А	1									19.50
			ТПП -01	КАРКАС КП - 1П			1							
A4			ТПП -02	КАРКАС КП - 2А		1								21.00
			ТПП -03	КАРКАС КП - 2П				1						
A4			ТПП -04	КАРКАС КП - 3А					1					22.90
			ТПП -05	КАРКАС КП - 3П						1				
A4	4		ТПП 40100	КАРКАС КП-4	1		1							6.80

			ТМЛ 902-08-188			10100		
			ПАНЕЛЬ СТЕНОВАЯ			СТАЛИЯ		
			(ПС1А-Л; ПС1Б-Л; ПС1А-П; ПС1Б-П; ПС1В-П; ПС1В-Л)			ЛИСТ		
						1		
						2		
						МГСПИ		

[illegible]

				ТМН 902-08-1.88	10100	Лист 2
ИЗМ	Лист	И Докум	Подпись	Дата		



Альбом IV

Рис. 1

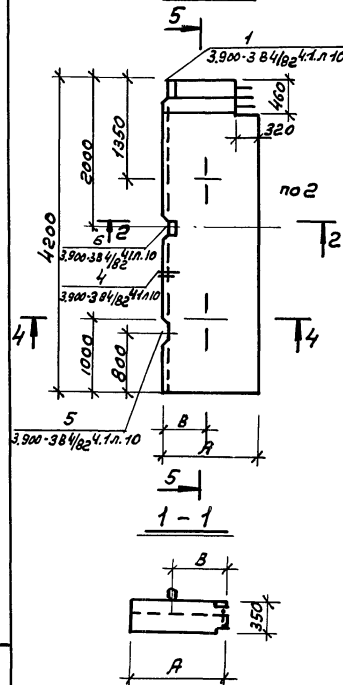
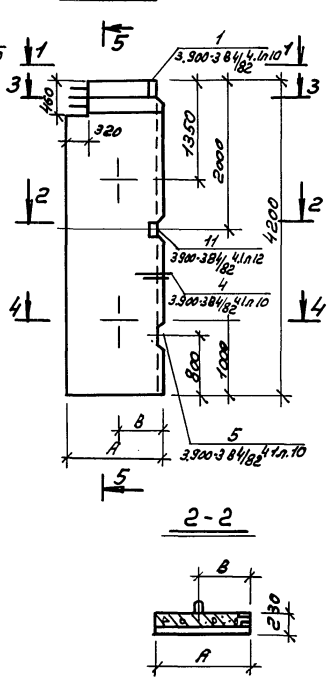
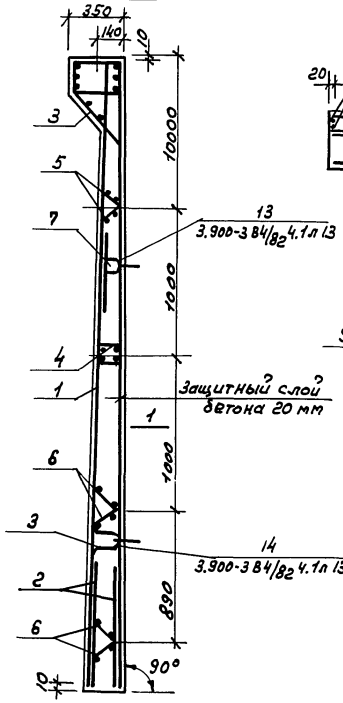


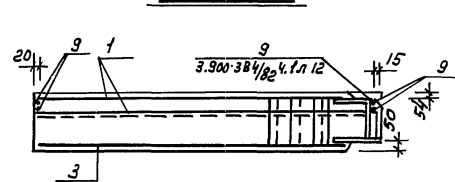
Рис. 2



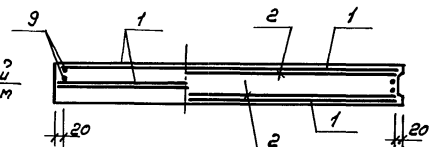
5-5



3-3



4-4



Показатели на один элемент

Марка	Марка бетона	объем бетона	Расход стали, кг	Масса т
пс1А-л	В 15	1.12	105.2	2.7
пс1Б-л		1.29	115.2	3.2
пс1А-п		1.12	105.2	2.7
пс1Б-п		1.29	115.12	3.2
пс1В-л		1.42	125.2	3.6
пс1В-п		1.42	125.2	3.6

Изготавливать в опалубке панели пс1-42-52 по серии 3.900-3 В4/82

Обозначение	Марка	Рис.	Размеры в мм	
			А	В
ТМП 10100	пс1А-л	1	1320	640
-01	пс1Б-л	1	1510	740
-02	пс1А-п	2	1320	640
-03	пс1Б-п	2	1510	740
-04	пс1В-л	1	1710	940
-05	пс1В-п	2	1710	940

ТМП 902-08-188				10100СБ
Панель стеновая				Стальная
пс1А-л; пс1Б-л; пс1В-л				Масса
пс1А-п; пс1Б-п; пс1В-п				см. таб. лицу
				Лист 1
				Листов
				МГСПИ

Указание: панель должна быть

Ведомость расхода стали на элемент, кг

(начало)

Марка элемента	изделия арматурные										Всего	изделия				
	Арматура класса											Арматура				
	А III				А I			Вр I				Вр I			А II	
	ГОСТ 5781- 82				ГОСТ 5781- 82			ГОСТ 6727- 80				ГОСТ 6727- 80			ГОСТ 5781- 82	
	φ 10	φ 12	φ 14	Утого	φ 6	Утого	φ 5	Утого	φ 5	Утого		φ 5	Утого	φ 18	Утого	
ПС I А-Л	55.4	4.4	7.9	67.7	0.4	0.4	14.7	14.7	82.8	0.1	0.1	6.8				
ПС I А-П	55.4	4.4	7.9	67.7	0.4	0.4	14.7	14.7	82.8	0.1	0.1	6.8				
ПС I Б-Л	61.5	5.0	9.2	75.7	0.4	0.4	16.8	16.8	92.9	0.1	0.1	6.8				
ПС I Б-П	61.5	5.0	9.2	75.7	0.4	0.4	16.8	16.8	92.9	0.1	0.1	6.8				
ПС- I В-Л	66.7	5.8	10.8	82.5	0.5	0.5	18.8	18.8		0.3	0.3	6.8				
ПС- I В- П	66.7	5.8	10.8	83.5	0.5	0.5	18.8	18.8	102.6	0.3	0.3	6.8				

Ведомость расхода стали на элемент, кг (окончание)

Закладные								Всего	Общий расход в кг
Класса				Прокат					
А I				Вст 3 кл 2					
гост 5781- 82				гост 380 - 71*					
Утого	φ 10		Утого	Б= 5	Б= 8		Утого		
6.8	4.1		4.1	2.0	9.4		11.4	22.4	105.2
6.8	4.1		4.1	2.0	9.4		11.4	22.4	105.2
6.8	4.1		4.1	1.9	9.4		11. 3	22.3	115.2
6.8	4.1		4.1	1.9	9.4		11. 3	22. 3	115. 2
6.8	4.1		4.1	2.0	9.4		11.4	22.6	125.2
6.8	4.1		4.1	2.0	9.4		11.4	22.6	125.2

Вариант	Зона	Лист	Обозначение	Наименование	Кол-во	Примечание
<u>Документация</u>						
А4			ТМП 10000ТУ	Технические условия		
А4			ТМП 10200СБ	Сборочный чертеж		
А4			ТМП 10600ВМС	Выборка стали		
<u>Сборочные единицы</u>						
	1	1.442.1-2.2	0.07.0	Сетка С-26	4	
	2	1.442.1-2.2	0.01.0-01	Каркас КР-2	2	
	3	1.442.1-2.2	0.02.0-01	Каркас КР-14	3	
	4	1.442.1-2.2	0.03.0-01	Сетка С-2	2	
	5	1.442.1-2.2	0.04.0	Сетка С-8	2	
	6	1.442.1-2.2	0.05.0	Сетка С-17	1	
А4	7	ТМП	20400	Сетка С-16	2	
	8	1.442.1-2.2	0.08.0	Изделие закладное ИМ-1	4	
	9	1.442.1-2.2	0.11.0	Изделие закладное ИМ-6	4	
	13	1.442.1-2.2	0.15.0	Сетка С-30	2	
<u>Детали</u>						
	14	1.442.1-2.2	0.00.1-01	Стержень напрягаемый	2	
<u>Материалы</u>						
	15			Бетон В-25	1.03	

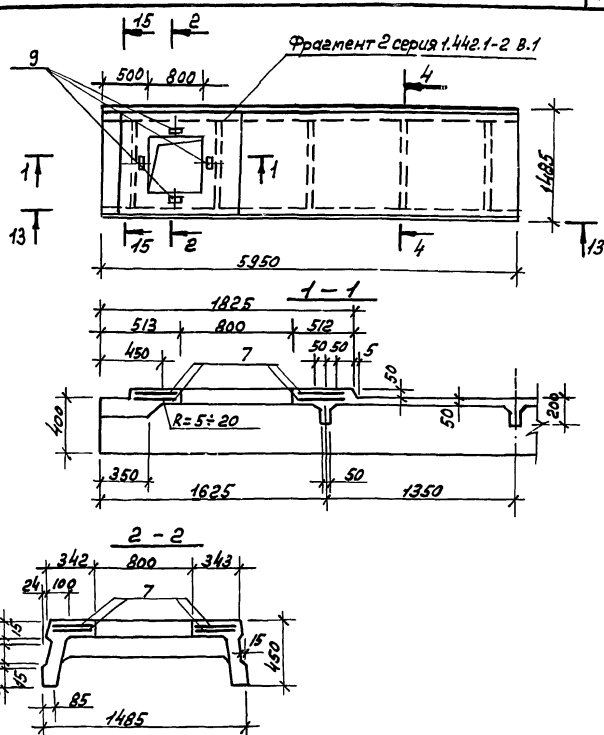
ТМП 902-08-188 10200

Плита

2П1-2А-IV-Т-А

Страница Лист Листов

МГСПИ



Сечения по плите 4-4; 13-13, 15-15 см. Серия 1,442.1-2 В.1

ТМП 902-08-188

10200СБ

Плита  
2П1-2А-IV-Т-А  
Сборочный чертеж.

Страница Масса Масса

Р 2.6 1:50

Лист Листов

МГСПИ

Проект	Лист	Лист	Обозначение	Наименование	Кол-во	Примечание
А4	ТМП	00000ТУ	Технические условия			
А4	ТМП	10300 СБ	Сборочный чертеж			
А4	ТМП	10600 ВМС	Выборка стали			
<u>Сборочные единицы</u>						
1	1.442.1-2.2	0.07.0	Сетка С-26	4	3.1	
2	1.442.1-2.2	0.01.0-01	Каркас КР-2	2	4.6	
3	1.442.1-2.2	0.02.0-01	Каркас КР-14	3	1.9	
4	1.442.1-2.2	0.03.0-01	Сетка С-2	2	2.3	
5	1.442.1-2.2	0.04.0	Сетка С-8	2	3.0	
6	1.442.1-2.2	0.06.0	Сетка С-17	1	7.7	
7	ТМП	20400	Сетка С-15	2	8.0	
8	1.442.1-2.2	0.09.0	Изделие закладное МН-1	4	2.0	
9	1.442.1-2.2	0.11.0	Изделие закладное МН-6	4	1.2	
13	1.442.1-2.2	0.15.0	Сетка С-30	2	0.3	
<u>Детали</u>						
14	1.442.1-2.2	0.00.1-01	Стержень напрягаемый	2	14.7	
<u>Материалы</u>						
15			Бетон В-25		107м <sup>3</sup>	

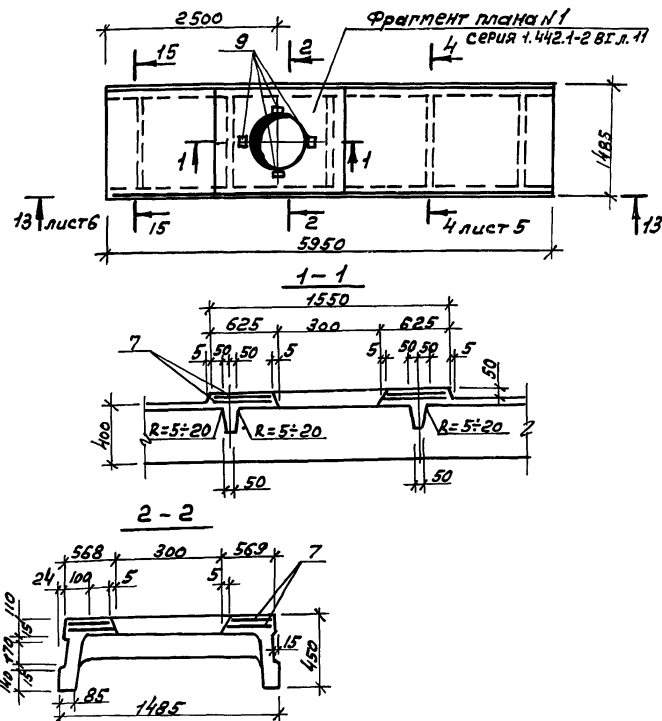
ТМП 902-08-1.88 10300

Плита  
2П1-2А1УТ-Б

Стадия Лист Листов

Р 1

МГСПИ



Сечения по плите 4-4; 13-13; 15-15 см. Серия 1.442.1-2 В.1

ТМП 902-08-1.88

10300СБ

Инж. Сургуладзе  
Рис. в. Радикова  
Н. контр. Радикова  
З. нач. ст. Гаврилова  
Нач. ст. Бондаренко

Плита  
2П1-2А1УТ-Б  
Сборочный чертеж

Стадия Масса Масштаб

Р 2.6 1:50

Лист 1 Листов

МГСПИ

ИВБ.ИПОЛ. ПОДПИСЬ. ДАТА ВЗАМ.ИВБ.И

ИВБ.ИПОЛ.	ПОДПИСЬ	ДАТА	ВЗАМ.ИВБ.И	ОБОЗНАЧЕНИЕ	НАИМЕНОВАНИЕ	КОЛ. НА ИСПОЛН. 10400	
						-	01
А <sub>ч</sub>				ТМП 00000ТУ	ДОКУМЕНТАЦИЯ		
А <sub>ч</sub>				ТМП 10400СБ	ТЕХНИЧЕСКИЕ УСЛОВИЯ	×	×
А <sub>ч</sub>				ТМП 10600ВМС	СБОРОЧНЫЙ ЧЕРТЕЖ	×	×
А <sub>ч</sub>					ВЫБОРКА СТАЛИ		
А <sub>ч</sub>					СБОРОЧНЫЕ ЕДИНИЦЫ		
А <sub>ч</sub>	1	ТМП	20100	СЕТКА С-7	1	1	
А <sub>ч</sub>		ТМП	-01	СЕТКА С-8	1	1	
				ДЕТАЛИ			
2	СЕРИЯ 1.400-9 ВЫП. 1			ИЗДАНИЕ ЗАКАЛАННОЕ УП 1-2	1	1	0,33
	СЕРИЯ 1.400-9 ВЫП. 1			ИЗДАНИЕ ЗАКАЛАННОЕ УП 1-1	1	1	0,31
				МАТЕРИАЛЫ			
3				БЕТОН В 15	МЗ 0002		
4				БЕТОН В 25	МЗ	0,102	
					ФНМ	1-8-ТУ	1-8-СНМ

ТМП 902-08-1.88		10400
СТ. ИНЖ.	ЧЕСНАКОВ	ПАЛТА ПЕРЕКРЫТИЯ
РУК. БР.	РОДИОНОВА	П1-8-1 ; ПМЗ-8-1
Н. КОМП.	РОДИОНОВА	СБОРОЧНЫЙ ЧЕРТЕЖ
Э. И. ОТД.	ГАВРИЛОВА	
Н. ОТД.	БОДАРЕНКО	
		МГПИ

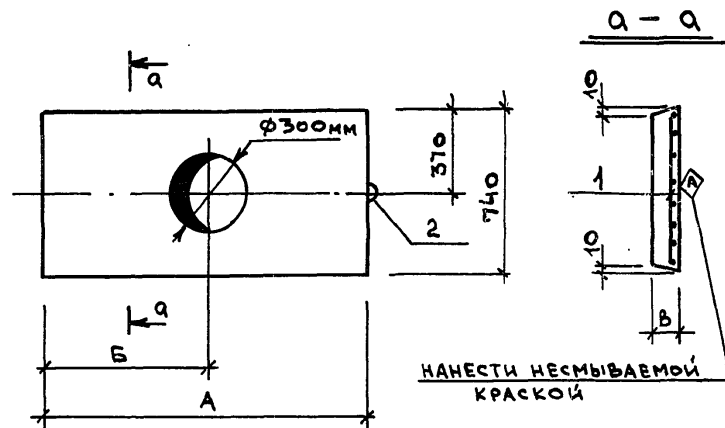
АЛЬБОМ IV

ИВБ.ИПОЛ. ПОДПИСЬ. ДАТА ВЗАМ.ИВБ.И

ОБОЗНАЧЕНИЕ	МАРКА	РАЗМЕРЫ В ММ			МАССА КГ
		А	Б	В	
ТМП 10400	П1-8-1	480	240	50	6.0
ТМП -01	ПМЗ-8-1	1480	740	100	255.0

ТМП 902-08-1.88		10400СБ
ПАЛТА ПЕРЕКРЫТИЯ		СТАДИЯ
П1-8-1 ; ПМЗ-8-1		Р
СБОРОЧНЫЙ ЧЕРТЕЖ		МАССА
		СМ. ТАБ
		ЛИСТ 1 / ЛИСТОВ 1
		МГПИ



[illegible]

					TMP 902-08-X.88	10500СБ			
					Панель стеновая ПС I Д.	Стадия	Масш	Начисл	
					Сборочный чертеж	P			
						Лист	1	Листов	1
						MГСПИ			
Ст. инж.	Чесняков								
Рук. бр.	Радионов								
Н. контр.	Радионова								
З.н. отв.	Табрилова								
Инж.отв.	Бондаренко								

## ВЕДОМОСТЬ РАСХОДА СТАЛИ НА ЭЛЕМЕНТ, КГ

(НАЧАЛО)

МАРКА ЭЛЕМЕНТА	НАПРЯГАЕМАЯ АРМАТУРА КЛАССА		ИЗДЕЛИЯ АРМАТУРНЫЕ														
			АРМАТУРА КЛАССА														
	А II		Всего:  кг	А I		А III								Вр I			
	ГОСТ 5781-82			ГОСТ 5781-82		ГОСТ 5781-82								ГОСТ 6727-80			
	№ 20			Ø 10		Итого:	Ø 6	Ø 8	Ø 10	Ø 12	Ø 14		Итого:	Ø 3	Ø 4	Ø 5	
ПС-1Е			8.2		8.2			109.8	10.2	18.6		138.6			29.5		
ПС-1Δ			8.2		8.2			109.8	10.2	18.6		138.6			29.5		
П1-8-1								3.9				3.9	0.02				
П112-8-1								8.0				8.0			0.7		
2П1-2А II Т-А	29.4		29.4			12.6	5.0		4.1			21.7		15.2	18.9		
2П1-2А II Т-Б	29.4		29.4			16.2	5.0		4.1			25.3		15.2	18.9		

## ВЕДОМОСТЬ РАСХОДА СТАЛИ НА ЭЛЕМЕНТ, КГ

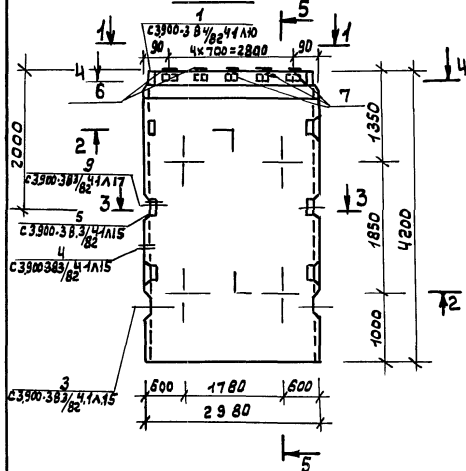
(ОКОНЧАНИЕ)

		ИЗДЕЛИЯ ЗАКЛАДНЫЕ															Всего кг	Общий расход кг	
Итого:	Всего кг	ПРОКАТ МАРКИ						АРМАТУРА КЛАССА											
		Вст 3 кп 2						А I		А II		Вр I		А III					
		ГОСТ 380-71*						ГОСТ 5781-82		ГОСТ 5781-82		ГОСТ 6727-80		ГОСТ 5781-82					
		180x6	5=5	5=8	5=12	5=6	Итого:	8		18		5		8	14	Итого:			
29.5	176.3		3.7	21.2		24.9			13.6		0.1					38.6	214.9		
29.5	176.3		3.7	21.2	7.9	32.8			13.6		0.1			2.0		48.5	224.8		
0.02	3.92						0.3									0.3	4.22		
0.7	8.7						0.3									0.3	9.0		
34.1	55.8	3.6				1.6	5.2							1.6		6.8	92.0		
34.1	59.4	3.6				1.6	5.2							1.6		6.8	95.6		

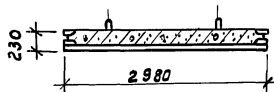
ИЗВ. ИТОГА: ПОДПИСЬ, ДАТА ВЗАИМНОСТИ

СТ. ИММ.	ЧЕБНАКОВ	УМ	ТМН 902-08-1.88	10600ВМС
Рук. БР.	РОДИОНОВА	902	ВЕДОМОСТЬ РАСХОДА	СТАЛИ НА ЭЛЕМЕНТ, КГ
Н. КОНТР.	РОДИОНОВА	902		СТ. ИММ. АИСТ ЛИСТОВ
В. Н. ОТД.	ГАБРИЛОВА	902		Р А
Н. ОТД.	БОНАРЕНКО	902		МГСПИ

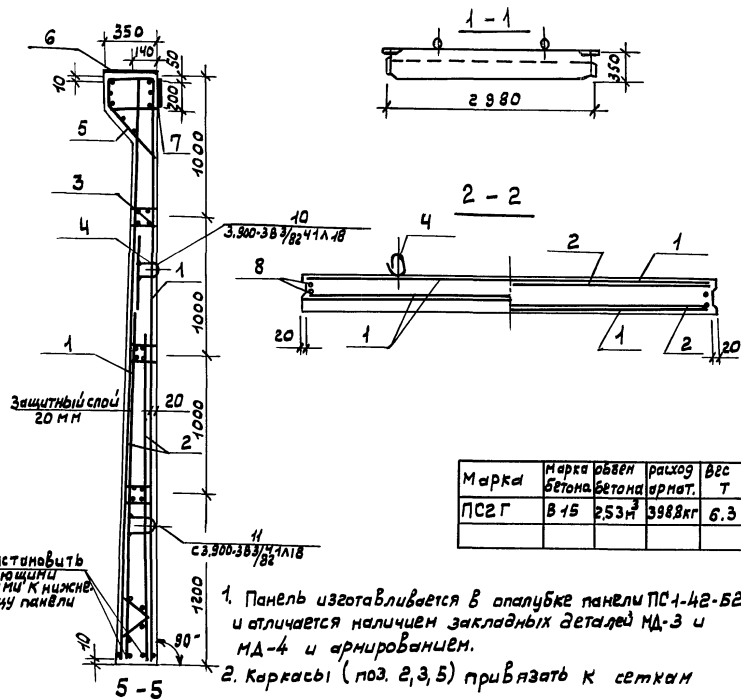
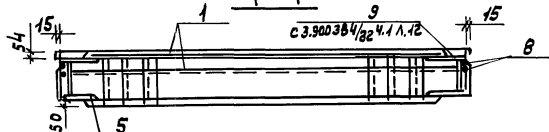
Рис. 1



3-3



4-4



СЕТКИ УСТАНОВИТЬ  
АНКЕРИРУЮЩИМИ  
СТЕРЖНЯМИ К НИЖНЕ-  
МУ ТОРЧУ ПАНЕЛИ

1. Панель изготавливается в опалубке панели ПС1-42-52 и отличается наличием закладных деталей МД-3 и МД-4 и армированием.
2. Каркасы (поз. 2,3,5) привязать к сеткам

Марка	Марка бетона	Марка бетона	размер	Вес
ПС2 Г	В15	253 м	3988 кг	6.3

ТМП 902-08-1.88		10700 СБ	
Ст. инж.	Несмаков	Ст. инж.	Масштаб
Инж.	Сурганов	Инж.	Масштаб
Н. пр.	Родионова	Н. пр.	Масштаб
Рук. пр.	Родионова	Рук. пр.	Масштаб
Знач. от.	Кабрилова	Знач. от.	Масштаб
Нац. от.	Бондаренко	Нац. от.	Масштаб
Стеновая панель		пс 2г.	
МГСН		МГСН	

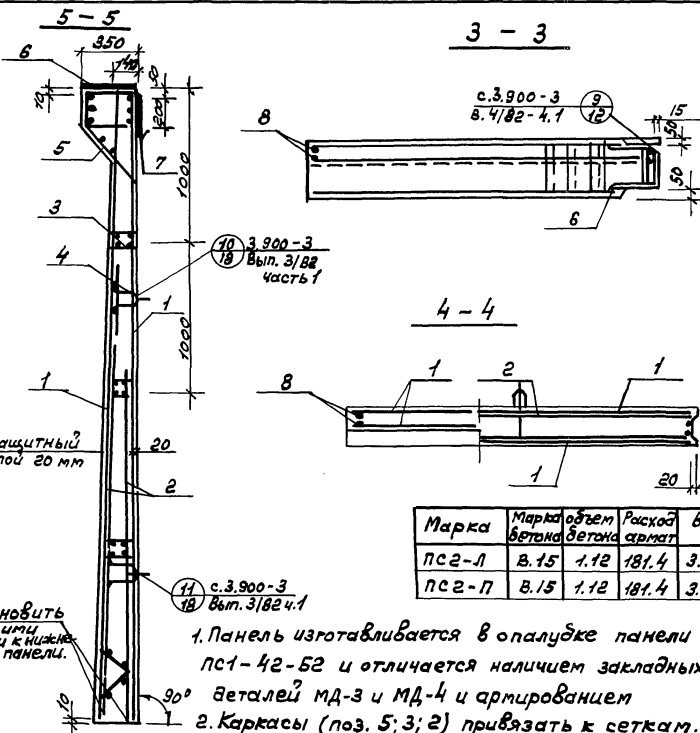


ИНВ. ПОДА. ПОДПИСЬ, ДАТА ВЗАМ. ИНВ. N			АЛЬБОМ IV														
ФОРМАТ	ЗОНА	Поз.	ОБОЗНАЧЕНИЕ	НАИМЕНОВАНИЕ	КОЛ. НА ИСПОЛН.										10700	ПРИМ.	
					—												
				ДОКУМЕНТАЦИЯ													
A4			ТМП 00000 ТУ	ТЕХНИЧЕСКИЕ УСЛОВИЯ	×	×											
			ТМП 10700 СБ	СБОРОЧНЫЙ ЧЕРТЕЖ	×	×											
				СБОРОЧНЫЕ ЕДИНИЦЫ													
		1	С.3900-383/82 4.2	СЕТКА С-6	2											48.7кг	
		2	С.3900-383/82 4.2	КАРКАС КП-19	1											159.4кг	
		3	С.3900-383/82 4.2	МН-6	1											15.4кг	
		4	С.3900-383/82 4.2	МН-25	2											7.5кг	
		5	С.3900-384/82 4.2	МН-3	1											44.0кг	
A4		6	ТМП 60800	МД-3	5											5.98кг	
A4		7	ТМП 60800	МД-4	5											5.58кг	
				ДЕТАЛИ													
				СТЕРЖНИ													
				СТАЛЬ КЛАССА А III ГОСТ 5781-82													
		8	С.3900-384/82 4.2	φ10 L=4180	4											2.6кг	
					ТМП 902-08-1.88 10700												
					ПАНЕЛЬ СТЕНОВАЯ ПС2Г												
					СТАДИЯ ЛИСТ ЛИСТОВ												
					Р 1												
					МГСПИ												
					СТ.ИНВ. ЧЕСНАКОВ												
					ИНВ. СУРГУЛАДЗЕ												
					РУК. БР. РОДИОНОВА												
					Н. КОНТ. РОДИОНОВА												
					Э.Н. ОТА. ГАВРИЛОВА												
					Э.Н. ОТА. БОДАРЕНКО												

С.И.ИМ. ЧЕСНАКОВ  
 И.И.И. СУРГУЛАДЗЕ  
 Р.У.К.Б. РОДИОНОВА  
 И.КОНТ. РОДИОНОВА  
 З.И.ОТ. ГАВРИЛОВА  
 И.О.Д. БОКАРЕНКО

ИНВ. ПОДА.			ПОДПИСЬ, ДАТА		ВЗАМ. ИНВ. N		Альбом IV									
ФОРМАТ	ЗОНА	Поз.	ОБОЗНАЧЕНИЕ	НАИМЕНОВАНИЕ	КОЛ. НА ИСПОЛН.										10800	Примеч.
					-	01										
				<u>Документация</u>												
A4			ТМП 00000 ТУ	ТЕХНИЧЕСКИЕ УСЛОВИЯ	×	×										
			ТМП 10800 СБ	СБОРОЧНЫЙ ЧЕРТЕЖ	×	×										
				<u>СБОРОЧНЫЕ ЕДИНИЦЫ</u>												
A4		1	ТМП 30200	СЕТКА С-78	2	2										24.3 кг
A4		2	ТМП 40700	КАРКАС КП-17А	1											66.3 кг
A4		3	ТМП 40800	КАРКАС КП-28	1	1										5.9 кг
		4	С.3900-3 В.3/82 4.2	МН-25	1	1										7.5 кг
A4		5	ТМП 40900	КАРКАС КП-1А	1											19.6 кг
A4		6	ТМП 60800	МД-3	2	2										5.98 кг
A4		7	ТМП 60800	МД-4	2	2										5.58 кг
A4		8	ТМП 40100	КАРКАС КП-17П	1											66.3 кг
A4		9	ТМП 40000	КАРКАС КП-1П	1											19.6 кг
				<u>ДЕТАЛИ</u>												
				<u>СТЕРЖНИ</u>												
				СТАЛЬ КЛАССА А III ГОСТ 5781-82												
Б4		8	10804	Ф10 L=4180	4	4										2.6 кг
					ТМП 902-08-1.88 10800											
					ПАНЕЛЬ СТЕНОВАЯ											
					ПС 2А-1; ПС-2А-П											
					СТАДИЯ ЛИСТ ЛИСТОВ											
					Р 1											
					МГСПИ											

С.И.ИМ. ЧЕСНАКОВ  
 И.И.И. СУРГУЛАДЗЕ  
 Р.У.К.Б. РОДИОНОВА  
 И.КОНТ. РОДИОНОВА  
 З.И.ОТ. ГАВРИЛОВА  
 И.О.Д. БОКАРЕНКО



Марка	Марка бетона	объем бетона	расход армат	вес т.
ПС2-Л	В.15	1.12	181.4	3.52
ПС2-П	В.15	1.12	181.4	3.52

1. Панель изготавливается в опалубке панели  
ПС-42-Б2 и отличается наличием закладных  
деталей МД-3 и МД-4 и армированием  
2. Каркасы (поз. 5; 3; 2) привязать к сеткам.

Обозначение	Марка	Рис
ТМП 10800	1	ПС-2Д-Л
- 01	2	ПС-2Д-П

				ТМП 902-08-188 10900 СБ	
Ст. инж. Чеснаков Г.С. инж. Сурезицкий Ю.И. И.контр. Родионов В.И. Рук. пр. Родионов В.И. З.м.отд. Гаврилова Л.И. Мех.отд. Бондаренко Н.И.				Стальная Масса Массовый	
				Р см. табл.	
Стеновая панель псд-л; псд-п				лист 1 / листов 1	
				МГСПИ	

Альбом IV

## Ведомость расхода стали на элемент, кг

(начало)

Марка элемент а	Изделия арматурные												Всего	Изделия арматура			
	Арматура класса А																
	А II						А I			Вр I		Вр I		А II			
	ГОСТ 5781-82						ГОСТ 5781-82			ГОСТ 6727-80		ГОСТ 6727-80		ГОСТ 5781-82			
	φ 8	φ 10	φ 12	φ 14	φ 16	Итого	φ 8	φ 10	Итого	φ 5		Итого		φ 5		Итого	φ 18
ПБ-2Г		95,6	31,2	18,6	103,2	248,6	6,6	8,2	14,8	31,6		31,6	295,1	0,1		0,1	13,6
ПБ-2Д-П	3,0	52,7	13,2	7,8	41,6	118,3		8,4	8,4	14,4		14,4	141,1	0,1		0,1	6,7
ПБ-2Д-П	3,0	52,7	13,2	7,8	41,6	118,3		8,4	8,4	14,4		14,4	141,1	0,1		0,1	6,7

## Ведомость расхода стали на элемент, кг (окончание)

Закладные										Общий расход в кг
Класс А				Прокат				Всего		
	А III			Всг 3 кл 2						
	ГОСТ 5781- 82			ГОСТ 380-71*						
Итого	φ 10		Итого	5= 5	5= 8	5= 10	Итого			
13,6	4,8		4,8	13,1	21,2	51,0	85,3	103,8	398,9	
6,7	2,0		2,0	6,4	4,7	20,4	31,5	40,3	181,4	
6,7	2,0		2,0	6,4	4,7	20,4	31,5	40,3	181,4	

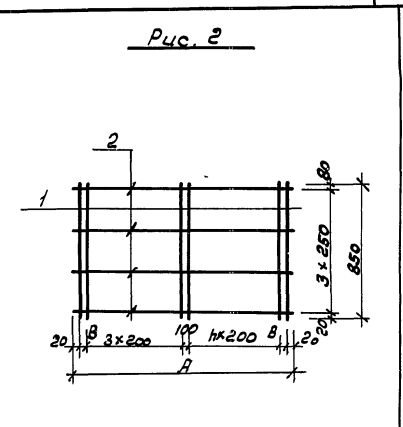
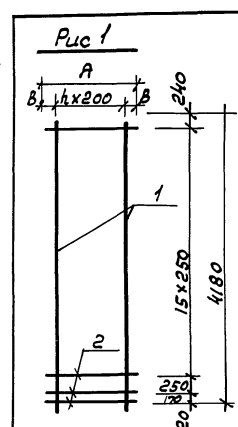
И.н.ж.	С.С.С.С.С.	С.С.С.С.С.	ТМН 902-08-1.88	10900 ВМС
И.н.ж.п.	С.С.С.С.С.	С.С.С.С.С.	Ведомость расхода стали на элемент, кг	Страница
Р.н.ж.п.	С.С.С.С.С.	С.С.С.С.С.		Лист
З.н.ж.п.	С.С.С.С.С.	С.С.С.С.С.		Листов
Н.о.д.	С.С.С.С.С.	С.С.С.С.С.		МССПИ

Обозначение	Наименование	Кол. на исполн.	20000	Примеч.
Б01/		-	01 02 03 04 05	
Б02/				
Б03/				
Б04/				
Б05/				
Б06/				
Б07/				
Б08/				
Б09/				
Б10/				
Б11/				
Б12/				
Б13/				
Б14/				
Б15/				
Б16/				
Б17/				
Б18/				
Б19/				
Б20/				
Б21/				
Б22/				
Б23/				
Б24/				
Б25/				
Б26/				
Б27/				
Б28/				
Б29/				
Б30/				
Б31/				
Б32/				
Б33/				
Б34/				
Б35/				
Б36/				
Б37/				
Б38/				
Б39/				
Б40/				
Б41/				
Б42/				
Б43/				
Б44/				
Б45/				
Б46/				
Б47/				
Б48/				
Б49/				
Б50/				
Б51/				
Б52/				
Б53/				
Б54/				
Б55/				
Б56/				
Б57/				
Б58/				
Б59/				
Б60/				
Б61/				
Б62/				
Б63/				
Б64/				
Б65/				
Б66/				
Б67/				
Б68/				
Б69/				
Б70/				
Б71/				
Б72/				
Б73/				
Б74/				
Б75/				
Б76/				
Б77/				
Б78/				
Б79/				
Б80/				
Б81/				
Б82/				
Б83/				
Б84/				
Б85/				
Б86/				
Б87/				
Б88/				
Б89/				
Б90/				
Б91/				
Б92/				
Б93/				
Б94/				
Б95/				
Б96/				
Б97/				
Б98/				
Б99/				
Б100/				

ТМП 902-08-1.88	20000
Сетка арматурная	Сторона Листа Листа
(С-1 ÷ С-6)	Р
МГСПИ	

Инж. Сироткин	Рис. 1	Лист 1
Рис. 2	Лист 2	Лист 3
Н. отд. Бондаренко	Лист 4	Лист 5

Обозначение	Рис	Марка	Размеры в мм			Масса кг
ТМП 20000		С-1	1280	40	6	21,6
- 01	1	С-2	1470	35	7	24,7
- 02		С-3	1670	35	8	26,7
- 03		С-4	1280	70	2	5,5
- 04	2	С-5	1470	65	3	5,9
- 05		С-6	1670	65	3	6,24



ТМП 902-08-1.88	20000СБ
Сетка арматурная	Сторона Масса Массы
(С-1 ÷ С-6)	Р см. таб
Сборный чертеж	Лист 1 Листов 1
МГСПИ	

		ОБОЗНАЧЕНИЕ	НАИМЕНОВАНИЕ	КОЛ	ПРИМеч.
<u>Документация</u>					
А <sub>4</sub>		ТМП	00 000ТУ		ТЕХНИЧЕСКИЕ УСЛОВИЯ
А <sub>4</sub>		ТМП	20100 СБ		СБОРОЧНЫЙ ЧЕРТЕЖ
		ТМП	20100		
<u>ДЕТАЛИ</u>					
Б <sub>4</sub>	1	ТМП	20101	АД-10 ГОСТ 5781-82 * $\ell=460$	6 0.3 кг
Б <sub>4</sub>	2	ТМП	-01	АШ-10 ГОСТ 5781-82 * $\ell=700$	4 0.4 кг
Б <sub>4</sub>	3	ТМП	-02	БРХ-3 ГОСТ 6727-80 $\ell=180$	2 0.04 кг
Б <sub>4</sub>	4	ТМП	-03	АШ-10 ГОСТ 5781-82 * $\ell=60$	2 0.04 кг
Б <sub>4</sub>	5	ТМП	-04	АШ-10 ГОСТ 5781-82 * $\ell=230$	4 0.4 кг
		ТМП	20100-01		
<u>ДЕТАЛИ</u>					
Б <sub>4</sub>	1	ТМП	-05	АШ-10 ГОСТ 5781-82 * $\ell=1460$	6 0.9 кг
Б <sub>4</sub>	2	ТМП	-06	АШ-10 ГОСТ 5781-82 * $\ell=700$	4 0.4 кг
Б <sub>4</sub>	3	ТМП	-07	БРХ-5 ГОСТ 6727-80 $\ell=180$	2 0.03 кг
Б <sub>4</sub>	4	ТМП	-08	БРХ-5 ГОСТ 6727-80 $\ell=700$	6 0.4 кг
Б <sub>4</sub>	5	ТМП	-09	АШ-10 ГОСТ 5781-82 * $\ell=560$	2 0.3 кг
Б <sub>4</sub>	6	ТМП	-010	АШ-10 ГОСТ 5781-82 * $\ell=230$	4 0.4 кг

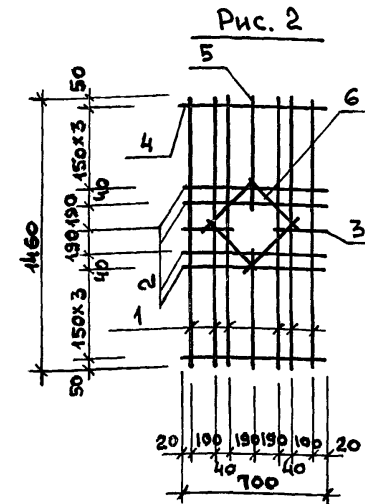
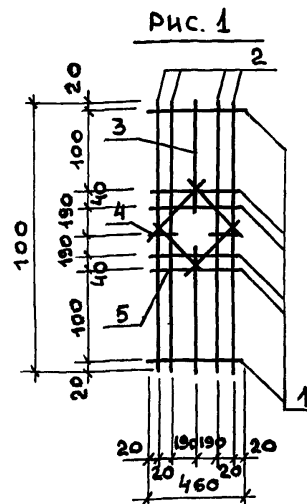
ТМП 902-08-1.88 20100

СЕТКА АРМАТУРНАЯ  
(С-7 и С-8)

СТАДИЯ ЛИСТ ЛИСТОВ

Р 1

МГСПИ



ОБОЗНАЧЕНИЕ	РИС	МАРКА	ВЕС. КГ
ТМП 20100	1	С-7	3.92
-01	2	С-8	8.7

ТМП 902-08-1.88

20100 СБ

СЕТКА АРМАТУРНАЯ  
(С-7 и С-8)  
СБОРОЧНЫЙ ЧЕРТЕЖ

СТАДИЯ	МАССА	МАСШТАБ
Р	СМ. ТАБ ЛИЦУ	
ЛИСТ 1	ЛИСТОВ 1	

МГСПИ

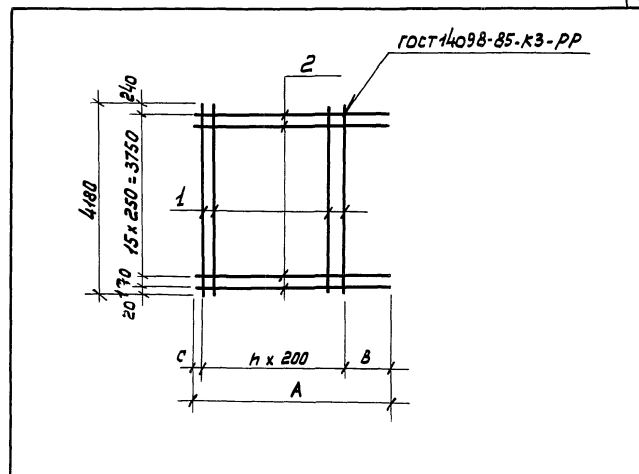
Формат бумаги	№з.	Обозначение		Наименование <u>Документация</u>	Кол. на исполн.						Примеч.
					-	01	02	03	04	20200	
А4		ОО ООЮ ТУ		Технические условия	X	X	X	X	X		
А4		20200 с 5		Сборочный чертеж <u>деталей</u>	X	X	X	X	X		
				<u>стартер</u> и <u>мш</u>							
Б4	1	ТУМП 20201		Сталь класса АIII ГОСТ 5781- 82 Ф 40 L = 4180	15	40	8	16	11		2,5 кг
				Сталь класса ВрТ ГОСТ 6727- 80							
Б4	2	ТУМП - 01		Ф 5 L = 2960	17						0,5 кг
Б4		- 02		Ф 5 L = 1960		17	17				0,3 кг
Б4		- 03		Ф 5 L = 3170				17			0,5 кг
Б4		- 04		Ф 5 L = 2170					17		0,3 кг
				d фонт	6	-	-	-	-	02	-

[illegible]

Обозначение	Марка	Размеры в мм				Масса кг	
		А	В	С	п		
ТМП	20200	С-9	2360	80	80	14	47,5
	-01	С-10	1960	80	80	9	31,1
	-02	С-13	1960	450	100	7	25,9
	-03	С-19	3170	105	105	15	50,1
	-0-4	С-20	2170	105	105	10	33,7

ТМП 902-08-1.88				20200СБ		
сетка арматурная (С-9; С-10; С-13; С-19, С-20) Сборочный чертёж				Стандия	Масса	Мощн.
				Р	см. таб лицу	
				Лист 7	Лист.1	
				МГСПи		

Ст. инж. Чеснаков	Б.м.
Рук. бр. Родионов	РД
Н. контр. Родионова	РД
Зам. н.о. Габрилова	ГД
Нач. отд. Бондаренко	БД



Исх. и подл. Подпись и дата. Взам. инв.

Альбом IV

Взам. инв.	Лист	Обозначение	Наименование	Кол. на исполн.		Примечание
				01	02 03 04	
Исх.	1	ТМП	Документация			
Исх.	2	ТМП	Технические условия			
Исх.	3	ТМП	Сборочный чертеж			
Детали						
стержни						
Исх.	1	ТМП	сталь класса В (ТМСт 10) - В2			
Исх.	2	ТМП	φ 10 L=850	16	10 8 17 12	0,5 кг
Исх.	3	ТМП	φ 5 L=2080	4		0,5 кг
Исх.	4	ТМП	-01 φ 5 L=1960	4	4	0,3 кг
Исх.	5	ТМП	-02 φ 5 L=3170		4	0,5 кг
Исх.	6	ТМП	-03 φ 5 L=2170			0,3 кг
Исх.	7	ТМП	-04 φ 5 L=2170		4	
дфнт						
Исх.	8	ТМП			81-С	
Исх.	9	ТМП			С-17	
Исх.	10	ТМП			41-С	
Исх.	11	ТМП			С-12	
Исх.	12	ТМП			С-11	

ТМП 902-08-1.88	20300
сетка арматурная	Лист 1
(с-11; с-12; с-14; с-17; с-18)	МГСПИ

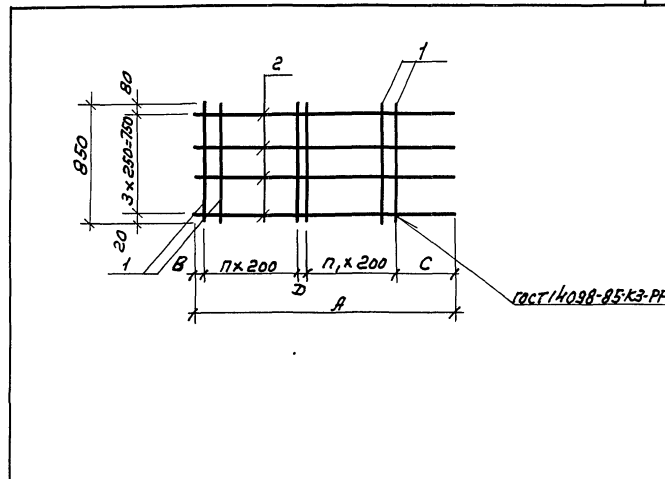
Исх. и подл. Подпись и дата. Взам. инв.

Альбом IV

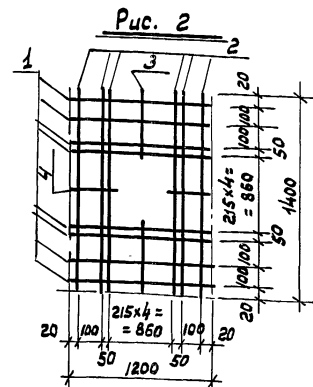
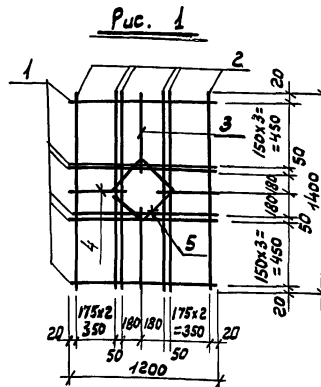
ТМП 902-08-1.88			20300СБ		
Сетка арматурная			Сталь	Масса	Листов
(с-11; с-12; с-14; с-17; с-18)			Р	ст. таб.	лицу
Сборочный чертеж			Лист 1	Листов 1	
МГСПИ					

Ст. инж. Чеснаков 90г  
Рук. др. Раздинов 90г  
Н. контр. Раздинов 90г  
З. н. отв. Гаврилова 90г  
Н. отв. Бондаренко 90г

Обозначение	Марка	Размеры 8 мм						Масса кг
		А	В	С	Д	Е	Ж	
ТМП 20300	С-11	2960	30	30	100	7	7	10,0
-01	С-12	1960	130	130	100	4	4	6,2
-02	С-14	1960	130	460	170	4	2	5,2
-03	С-17	3170	55	55	100	8	7	10,5
-04	С-18	2170	55	55	100	5	5	7,2



Формат	Зона	Поз.	Обозначение	Наименование	кол-во	Примеч.
				<u>Документация</u>		
A4			ТПП 00000ТУ	Технические условия		
A4			ТПП 20400 СБ	Сборочный чертеж		
				Переменные данные для исполнения		
				ТПП 20400		
				<u>Детали</u>		
B4	1		ТПП 20401	AIII-6 ГОСТ 5781-82 E=1200	10	0,3 кг
B4	2		-01	AIII-6 ГОСТ 5781-82 E=1400	8	0,3 кг
B4	3		-02	AIII-6 ГОСТ 5781-82 E=540	2	0,1 кг
B4	4		-03	AIII-6 ГОСТ 5781-82 E=440	2	0,1 кг
B4	5		-04	AIII-6 ГОСТ 5781-82 E=230	4	0,05 кг
				ТПП 20400-01		
				<u>Детали</u>		
B4	1		ТПП 20401	AIII-6 ГОСТ 5781-82 E=1200	8	0,3 кг
B4	2		-01	AIII-6 ГОСТ 5781-82 E=1400	6	0,3 кг
B4	3		-05	AIII-6 ГОСТ 5781-82 E=290	6	0,06 кг
B4	4		-06	AIII-6 ГОСТ 5781-82 E=190	6	0,04 кг
/и.м.с.	Сургуладзе			ТПП 902-08-1.88	20400	
РЧК БР.	Родионов			сетка арматурная	Стадия	Лист
И.контр.	Родионов			(C-15 ; C-16)	P	1
Зам.н.о.	Гавридов				МГСПИ	
Нач. отд.	Бондаренко					



Обозначение	рис	Марка	Масса кг
тип 20400	1	С-15	6.0
- 01	2	С-16	4.8

[illegible]

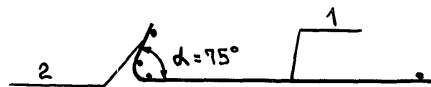


[illegible]

Формат	Зона	№	Обозначение	Наименование	Код	Прим.
				ТМП 20500-04		
				<u>ДЕТАЛИ</u>		
Б4	1		ТМП -04	АІ-6 ГОСТ 5781-82 2-2540	11	0,6
Б4	2		ТМП -05	АІІ-14 ГОСТ 5781-82 2-2190	13	3,4
				ТМП 20500-05		
				<u>ДЕТАЛИ</u>		
Б4	1		ТМП -06	АІ-6 ГОСТ 5781-82 2-3540	11	0,8
Б4	2		ТМП -05	АІІ-14 ГОСТ 5781-82 2-2190	18	3,4
				ТМП 20500-06		
				<u>ДЕТАЛИ</u>		
Б4	1		ТМП -07	АІ-6 ГОСТ 5781-82 2-1950	11	0,45
Б4	2		ТМП -05	АІІ-14 ГОСТ 5781-82 2-2190	10	3,4
				ТМП 20500-07		
				<u>ДЕТАЛИ</u>		
Б4	1		ТМП -08	АІ-6 ГОСТ 5781-82 2-2950	11	0,65
Б4	2		ТМП -05	АІІ-14 ГОСТ 5781-82 2-2190	15	3,4
				ТМП 20500-08		
				<u>ДЕТАЛИ</u>		
Б4	1		ТМП 20501	АІ-8 ГОСТ 5781-82 2-3470	7	1,4
Б4	2		ТМП -09	АІІ-16 ГОСТ 5781-82 2-1500	18	2,4
				ТМП 20500-04		
				<u>ДЕТАЛИ</u>		
Б4	1		ТМП 20504	АІ-8 ГОСТ 5781-82 2-3470	8	1,4
Б4	2		ТМП -10	АІІ-16 ГОСТ 5781-82 2-1800	18	2,85
				ТМП 20500-10		
				<u>ДЕТАЛИ</u>		
Б4	1		ТМП -03	АІ-8 ГОСТ 5781-82 2-2950	7	1,2
Б4	2		ТМП -09	АІІ-16 ГОСТ 5781-82 2-1500	15	2,4
				ТМП 902-08-188	20500	Лист 2
ИЗМ	Лист	На докум.	Подпись			

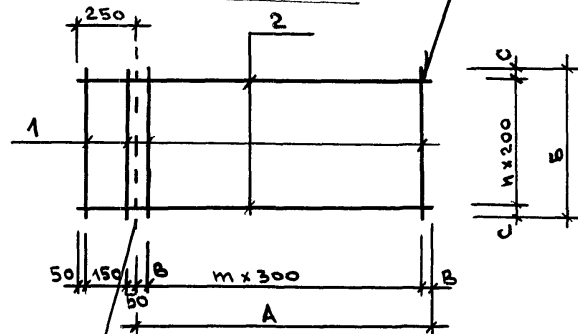
ФОРМА	ЗОНА	Поз.	ОБОЗНАЧЕНИЕ	НАИМЕНОВАНИЕ	Кто	Прим.
				ТМП 20500-11		
				<u>ДЕТАЛИ</u>		
Б <sub>4</sub>	1	ТМП	-03	АІ-8 ГОСТ 5781-82 Л-2950	8	1,2
Б <sub>4</sub>	2	ТМП	-10	АІІ-16 ГОСТ 5781-82 Л-1800	15	2,85
				ТМП 20500-12		
				<u>ДЕТАЛИ</u>		
Б <sub>4</sub>	1	ТМП	-11	АІ-8 ГОСТ 5781-82 Л-2540	11	1,0
Б <sub>4</sub>	2	ТМП	-12	АІІ-18 ГОСТ 5781-82 Л-2790	13	5,6
				ТМП 20500-13		
				<u>ДЕТАЛИ</u>		
Б <sub>4</sub>	1	ТМП	-13	АІ-8 ГОСТ 5781-82 Л-3540	11	1,4
Б <sub>4</sub>	2	ТМП	-12	АІІ-18 ГОСТ 5781-82 Л-2790	18	5,6
				ТМП 20500-14		
				<u>ДЕТАЛИ</u>		
Б <sub>4</sub>	1	ТМП	-14	АІ-8 ГОСТ 5781-82 Л-1950	11	0,8
Б <sub>4</sub>	2	ТМП	-11	АІІ-18 ГОСТ 5781-82 Л-2790	10	5,6
				ТМП 20500-15		
				<u>ДЕТАЛИ</u>		
Б <sub>4</sub>	1	ТМП	-03	АІ-8 ГОСТ 5781-82 Л-2950	11	1,2
Б <sub>4</sub>	2	ТМП	-11	АІІ-18 ГОСТ 5781-82 Л-2790	15	5,6
				ТМП 20500-16		
				<u>ДЕТАЛИ</u>		
Б <sub>4</sub>	1	ТМП	-15	АІ-10 ГОСТ 5781-82 Л-3470	7	2,2
Б <sub>4</sub>	2	ТМП	-16	АІІ-22 ГОСТ 5781-82 Л-1500	18	4,5
				ТМП 20500-17		
				<u>ДЕТАЛИ</u>		
Б <sub>4</sub>	1	ТМП	-15	АІ-10 ГОСТ 5781-82 Л-3470	8	2,2
Б <sub>4</sub>	2	ТМП	-17	АІІ-22 ГОСТ 5781-82 Л-1800	18	5,4
				ТМП 902-08-188 20500	Лист	3
ИЗМ	ЛИСТ	ИЗМ	ЛИСТ	ПОДПИСЬ	ДАТА	

ФОРМА	ЗОНА	Поз.	ОБОЗНАЧЕНИЕ	НАИМЕНОВАНИЕ	Кол	Примеч.
				ТМП 20500-18		
				<u>ДЕТАЛИ</u>		
Б <sub>4</sub>	1	ТМП	-18	АІ-10 ГОСТ 5781-82 Л-2950	7	1,8
Б <sub>4</sub>	2	ТМП	-16	АІІ-22 ГОСТ 5781-82 Л-1500	15	0,9
				ТМП 20500-19		
				<u>ДЕТАЛИ</u>		
Б <sub>4</sub>	1	ТМП	-18	АІ-10 ГОСТ 5781-82 Л-2950	8	1,8
Б <sub>4</sub>	2	ТМП	-17	АІІ-22 ГОСТ 5781-82 Л-1800	15	5,4
				ТМП 902-08-188 20500	Лист	4
ИЗМ	ЛИСТ	ИЗМ	ЛИСТ	ПОДПИСЬ	ДАТА	



РАЗВЕРТКА

ГОСТ 14098-85-КЗ-РР

ЛИНИЯ  
СГИБА

ОБОЗНАЧЕНИЕ	МАРКА	РАЗМЕРЫ В ММ.						МАССА кг
		A	B	B	C	n	m	
1	2	3	4	5	6	7	8	9
ТМП 20500	C-21	1870	3470	35	35	17	6	133,2
-01	C-33	2170	3470	35	35	17	7	150,8
-02	C-22	1870	2950	35	75	14	6	111,3
-03	C-34	2170	2950	35	75	14	7	124,8

ТМП 902-08-1.88

20500 СБ

СЕТКА АРМАТУРНАЯ C-21; 22;  
C-25; 26; 33; 34; 37; 38; 41; 42;  
C-45; 46; 50; 51; 54; 55; 63;  
C-64; 69; 70  
СБОРОЧНЫЙ ЧЕРТЕЖ

СТАДИЯ МАССА МАСШТАБ  
Р см.  
ТАБЛ.  
Лист 1 Листов 2

МГСПИ

1	2	3	4	5	6	7	8	9
-04	C-25	2540	2540	70	70	12	8	50,8
-05	C-37	2540	3540	70	70	17	8	70,0
-06	C-26	2540	1950	70	75	9	8	38,95
-07	C-38	2540	2950	70	75	14	8	58,15
-08	C-41	1250	3470	25	35	17	4	53,0
-09	C-50	1550	3470	25	35	17	5	62,5
-10	C-42	1250	2950	25	75	14	4	44,4
-11	C-51	1550	2950	25	75	14	5	52,35
-12	C-45	2540	2540	70	70	12	8	83,8
-13	C-69	2540	3540	70	70	17	8	116,2
-14	C-46	2540	1950	70	75	9	8	64,8
-15	C-70	2540	2950	70	75	14	8	97,2
-16	C-54	1250	3470	25	35	17	4	36,4
-17	C-63	1550	3470	25	35	17	5	114,8
-18	C-55	1250	2950	25	75	14	4	26,1
-19	C-64	1550	2950	25	75	14	5	95,4

ТМП 902-08-1.88

20500 СБ

Лист  
2

ИЗМ Лист / ВЗЛОЖ. ПОДПИСЬ / ДАТА

23275-05 27

[illegible]

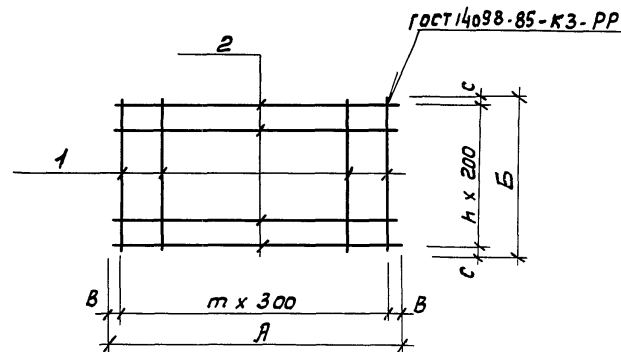
ФОРМАТ ДОКА	ПОЗ.	ОБОЗНАЧЕНИЕ	НАИМЕНОВАНИЕ	КОЛ.	ПРИМ.
			<u>ДОКУМЕНТАЦИЯ</u>		
14		00000ТУ	ТЕХНИЧЕСКИЕ УСЛОВИЯ		
14		20600 СБ	СБОРОЧНЫЙ ЧЕРТЕЖ		
			ПЕРЕМЕННЫЕ ДАННЫЕ ДЛЯ ИСПОЛНЕНИЯ		
			ТПП 20600		
			<u>ДЕТАЛИ</u>		
Б4	1	ТПП 20601	АГ-8 ГОСТ 5781-82 Л-3470	7	1.4
Б4	2	ТПП -01	АБ-20 ГОСТ 5781-82 Л-2480	18	6.1
			ТПП 20600-01		
			<u>ДЕТАЛИ</u>		
Б4	1	ТПП 20601	АГ-8 ГОСТ 5781-82 Л-3470	12	1.4
Б4	2	ТПП -02	АБ-20 ГОСТ 5781-82 Л-3350	18	8.3
			ТПП 20600-02		
			<u>ДЕТАЛИ</u>		
Б4	1	ТПП -03	АГ-8 ГОСТ 5781-82 Л-2950	9	1.2
Б4	2	ТПП -01	АБ-20 ГОСТ 5781-82 Л-2480	15	6.1
			ТПП 20600-03		
			<u>ДЕТАЛИ</u>		
Б4	1	ТПП -03	АГ-8 ГОСТ 5781-82 Л-2950	12	1.2
Б4	2	ТПП -02	АБ-20 ГОСТ 5781-82 Л-3350	15	8.3

СТ. ТЕХН.	БАЛАНОВА	Б.Б.	СТ. ИНЖ.	ЧЕСНАКОВ	М.М.	РУК. БР.	РАДЧОНОВА	Р.Р.	Н. КОНТР.	РАДЧОНОВА	Р.Р.	ЗАМ. НАЧ.	ТАВРИЛОВА	Т.Т.	НАЧ. ОТД.	БОНДАРЕНКО	Б.Б.
ТМП 902-08-1.88 20600 СЕТКА АРМАТУРНАЯ /с-23, 24, 35, 36, 43, 44, с-52, 53, 59, 60, 65, 66)																	
СТАЛИН ЛИСТ ЛИСТОВ Р 1 1																	
МГСПИ																	

Альбом IV

Обозначение	Марка	Размеры мм						Масса кг
		А	Б	В	С	П	Т	
-04	С-43	1250	3470	25	35	17	4	43
-05	С-44	1250	2950	25	75	14	4	36
-06	С-52	1850	3470	25	35	17	6	62
-07	С-53	1850	2950	25	75	14	6	51,9
-08	С-59	1250	3470	25	35	17	4	77,1
-09	С-60	1250	2950	25	75	14	4	64,5
-10	С-65	1850	3470	25	35	17	6	113,7
-11	С-66	1850	2950	25	75	14	6	95,1



Обозначение	Марка	размеры мм						масса кг	
		А	Б	В	С	п	т		
ТМП	20600	С - 23	2480	3470	40	35	17	8	122,2
	-01	С - 35	3350	3470	25	35	17	11	166,2
	-02	С - 24	2480	2950	40	75	14	8	102,3
	-03	С - 36	3350	2950	25	75	14	11	138,9

Инв. и подл. Подпись и дата Взам. инв.

ТМП 902-08-1.88		20600 СБ	
Сетка арматурная		Стадия	Масса
С-23, 24, 35, 36, 43, 44		Р	См.
52, 53, 59, 60, 65, 66		Табл.	ЧУ
Сборочный чертеж		Лист 1	Листов 1
МГСПИ			

23275-05 29

Инв. и подл. Подпись и дата Взам. инв.

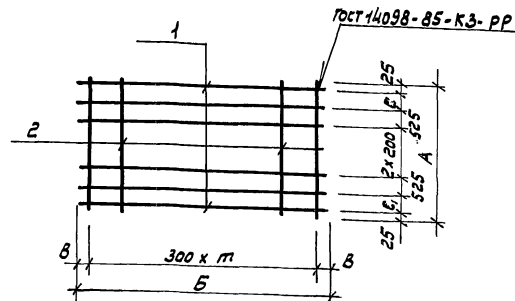
ИЗМ	Лист	Нач. кум.	Подл.	Дата	ТМП 902-08-1.88 20600 СБ	Лист 2
-----	------	-----------	-------	------	--------------------------	--------

Львов IV

Формат	Зона	Лист	Обозначение	Наименование	Кол.	Прим.
				<u>Документация</u>		
A4			ТПП 00000 ТУ	Технические условия		
A4			ТПП 20700 СБ	Сборочный чертеж		
				<u>Переменные данные для исполнения</u>		
			ТПП 20700			
				<u>Детали</u>		
Б4	1	ТПП	20701 А1-6 ГОСТ 5781-82 R=3470	6	0,8	
Б4	2	ТПП	- 01 АШ-12 ГОСТ 5781-82 R=1800	12	1,6	
			ТПП 20700-01			
				<u>Детали</u>		
Б4	1	ТПП	- 02 А1-6 ГОСТ 5781-82 R=2950	6	0,7	
Б4	2	ТПП	- 01 АШ-12 ГОСТ 5781-82 R=1800	10	1,6	
			ТПП 20700-02			
				<u>Детали</u>		
Б4	1	ТПП	20701 А1-6 ГОСТ 5781-82 R=3470	7	0,8	
Б4	2	ТПП	- 03 АШ-12 ГОСТ 5781-82 R=2400	12	1,9	
			ТПП 20700-03			
				<u>Детали</u>		
Б4	1	ТПП	- 02 А1-6 ГОСТ 5781-82 R=2950	7	0,7	
Б4	2	ТПП	- 03 АШ-12 ГОСТ 5781-82 R=2100	10	1,9	
			ТПП 20700-04			
				<u>Детали</u>		
Б4	1	ТПП	- 02 А1-6 ГОСТ 5781-82 R=2950	5	0,7	
Б4	2	ТПП	- 04 АШ-12 ГОСТ 5781-82 R=1500	10	1,3	
				ТПП 902-08-1.88 20700		
Ст. техн. Балаשובа				Сетка арматурная (с-27 ÷ с-30, с-49)		
Рук. бр. Родионова						
Зам. м.о. Родионова						
Нач. отд. Бендаренко						
				МГСПИ		

Ш.И.И.И.И.И. Подпись и дата

Ш.И.И.И.И.И. Подпись и дата

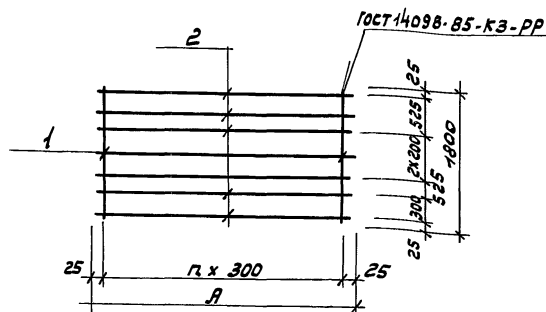


Обозначение	Марка	Размеры, мм							Масса, кг
		А	Б	В	С	Р	п	т	
ТПП 20700	С-27	1800	3470	85	300	5	11		24
- 01	С-28	1800	2950	125	300	5	9		20,2
- 02	С-29	2100	3470	85	300	6	11		28,4
- 03	С-30	2100	2950	125	300	6	9		23,9
- 04	С-49	1500	2.950	125	300	4	9		16,5
ТПП 902-08-1.88 20700 СБ									
		Сетка арматурная (с-27 ÷ с-30, с-49)							Стадия
		Сборочный чертеж							Масса
									См. таблицу
									Лист 1 из 1
									МГСПИ

Ст. техн. Балаשובа  
Рук. бр. Родионова  
Н. контр. Родионова  
Зам. м.о. Габрилова  
Нач. отд. Бондаренко

Формат	Зона	Поз.	Обозначение	Наименование	кол.	Прим
				<u>Документация</u>		
A4			ТПП 00000ТУ	Технические условия		
A4			20800 СБ	Сборочный чертеж		
				Переменные данные для исполнен.		
			ТПП 20800			
				<u>Детали</u>		
B4	1	ТПП	20801	А1-8 ГОСТ 5781-82 E=1800	12	0,71
B4	2	ТПП	-01	АШ-18 ГОСТ 5781-82 E=3350	6	6,70
				ТПП 20800-01		
				<u>Детали</u>		
B4	1	ТПП	20801	А1-8 ГОСТ 5781-82 E=1800	17	0,71
B4	2	ТПП	-02	АШ-18 ГОСТ 5781-82 E=4850	6	9,70

Ст. техн.	Балашова	Техн.	ТПП 902-08-1.88	20800
Руч. бр.	Родионова	Руч.	Сетка арматурная	
И-контр.	Родионова	И-контр.	/ С-31, С-39 /	
Зам. нач.	Гаврилова	Зам. нач.	МГСПИ	
Нач. отд.	Бондаренко	Нач. отд.		



Обозначение	Марка	Размеры в мм		Масса кг
		А	П	
ТПП 20800	С-31	3350	10	48,72
ТПП -01	С-39	4850	16	70,27

ТПП 902-08-1.88			20800 СБ	
сетка арматурная			Статус	Масшт.
/С-31, С-39/			Р	ст. табл
Сборочный чертеж			цз	лист 1
			МГСПИ	

23275-05 32



Листом IV

Формат	Зона	Лист	Обозначение	Наименование	Кол.	Примеч.
				<u>ТМП 30000</u>		
				<u>Детали</u>		
64	1	ТМП	30001	АТ-8 ГОСТ 5781-82 Р=1500	12	0, 59
64	2	ТМП	- 01	АШ-16 ГОСТ 5781-82 Р=5000	5	7, 90
				<u>ТМП 30000-01</u>		
				<u>Детали</u>		
64	1	ТМП	30001	АТ-8 ГОСТ 5781-82 Р=1500	18	0, 59
64	2	ТМП	- 02	АШ-16 ГОСТ 5781-82 Р=7000	5	11, 06
				<u>ТМП 30000-02</u>		
				<u>Детали</u>		
64	1	ТМП	- 03	АТ-10 ГОСТ 5781-82 Р=1500	12	0, 93
64	2	ТМП	- 04	АШ-22 ГОСТ 5781-82 Р=5200	5	15, 50
				<u>ТМП 30000-03</u>		
				<u>Детали</u>		
64	1	ТМП	- 03	АТ-10 ГОСТ 5781-82 Р=1500	18	0, 93
64	2	ТМП	- 05	АШ-22 ГОСТ 5781-82 Р=7200	5	21, 48

ТМП 303-08 - 1.88 30000

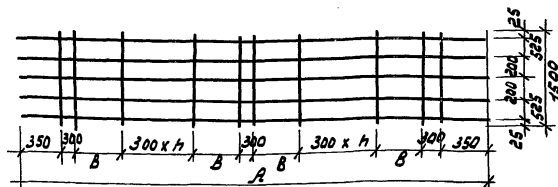
Сетка арматурная  
(С-47, С-56, С-61,  
С-67)

Стандарт Лист Листов

МГСПИ

Ст. техн. Беляшова  
Руч. БР. Родионова  
И. контр. Родионова  
Зам. нмч. Гаврилова  
Нмч. отв. Бондаренко

Исходные данные и детали



Обозначение	Марка	Размеры мм			Масса кг
		А	В	С	
30000	С-47	5000	2	550	46,58
- 01	С-56	7000	5	600	65,92
- 02	С-61	5200	2	550	88,66
- 03	С-67	7200	5	600	124,04

ТМП 302-08 - 1.88 30000 СБ

Сетка арматурная  
(С-47, С-56, С-61, С-67)

Сборочный чертеж

Стандарт Масса Машин.

Р СМ. Лист 49

Лист Листов

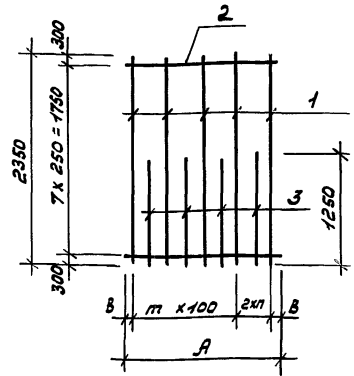
МГСПИ

Ст. техн. Беляшова  
Руч. БР. Родионова  
И. контр. Родионова  
Зам. нмч. Гаврилова  
Нмч. отв. Бондаренко

Лист 501

Код	Зона	№ п/п	Обозначение	Наименование	кол.	Примеч.
				<u>Документация</u>		
А4			ТМП	000000ТУ		Технические условия
А4			ТМП	30100СБ		Сборочный чертеж
				<u>ТМП 30100</u>		
				<u>Детали</u>		
Б4	1	ТМП	30101	АШ-16 ГОСТ 5781-82 Р=2350	4	3,7 кг
Б4	2	ТМП	- 01	ВРІ-5 ГОСТ 6727-80 Р=840	8	0,1 кг
Б4	3	ТМП	- 02	АШ-16 ГОСТ 5781-82 Р=1250	3	2,0 кг
				<u>ТМП 30100-01</u>		
				<u>Детали</u>		
Б4	1	ТМП	30101	АШ-16 ГОСТ 5781-82 Р=2350	5	3,7 кг
Б4	2	ТМП	- 03	ВРІ-5 ГОСТ 6727-80 Р=1240	8	0,2 кг
Б4	3	ТМП	- 02	АШ-16 ГОСТ 5781-82 Р=1250	4	2,0 кг

Ст. инж.	Чеснаков	Числ.	ТМП 902-08 - 1,88	30100
Рук. бр.	Радионова	Лист	Сетка арматурная	Лист
Н. контр.	Радионова	Лист	(С-74; С-75)	1
Э. н. отб.	Гаврилова	Лист		
Нач. отб.	Бандаренко	Лист		
			МГСПИ	

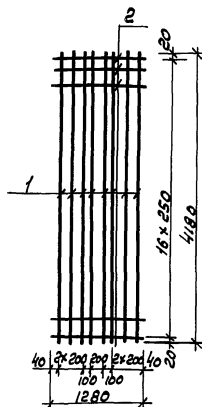


Обозначение	Марка	Размеры в мм				Масса кг
		А	В	т	п	
ТМП 30100	С-74	840	120	6	-	21,6
ТМП - 01	С-75	1240	190	7	80	28,1

Лист 501

Ст. инж.	Чеснаков	Числ.	ТМП 902-08 - 1,88	30100СБ
Рук. бр.	Радионова	Лист	Сетка арматурная	Лист
Н. контр.	Радионова	Лист	(С-74; С-75)	1
Э. н. отб.	Гаврилова	Лист	Сборочный чертеж	Лист
Нач. отб.	Бандаренко	Лист		1
			МГСПИ	

Лист IV

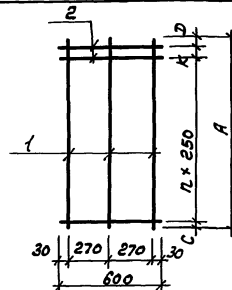


Формат	Экз.	Лист	Обозначение	Наименование	Кол	Примеч.
А4			ТПП 00000ТУ	Технические условия		
				Детали		
Б4	1		30201	ВРГ-5 ГОСТ 6727-80 С=4180	8	26
Б4	2		-01	ВРГ-5 ГОСТ 6727-80 С=1280	18	0.19

ТПП 902-08-188 30200

Сетка арматурная	Станд.	Масса	Писсыв
С-78	Р	24,3	
	лист	листов	1
	МГСПИ		

Лист IV



Обозначение	Марка	Размеры мм				
		А	С	Д	К	П
30 300	С-78	4180	20	30	130	16
-01	С-77	2350	300	300	-	7

Формат	Экз.	Лист	Обозначение	Наименование	Кол	Примеч.
				Документация		
А4			ТПП 00000ТУ	Технические условия		
				Переменные данные для исполнения		
				ТПП 30300		
				Детали		
Б4	1		ТПП 30301	ВРГ-5 ГОСТ 6727-80 С=4180	3	0,6 кг
Б4	2		ТПП -01	ВРГ-5 ГОСТ 6727-80 С=600	18	0,1 кг
				ТПП 30300-01		
				Детали		
	1		ТПП -02	ВРГ-5 ГОСТ 6727-80 С=2350	3	0,4 кг
	2		ТПП -01	ВРГ-5 ГОСТ 6727-80 С=600	8	0,1 кг

ТПП 902-08-188 30300

Сетка арматурная	Станд.	Масса	Писсыв
(С-76 ; С-77)	Р		
	лист	листов	1
	МГСПИ		

Имя и подпись Стадия Дата Визиринг

Лист 1

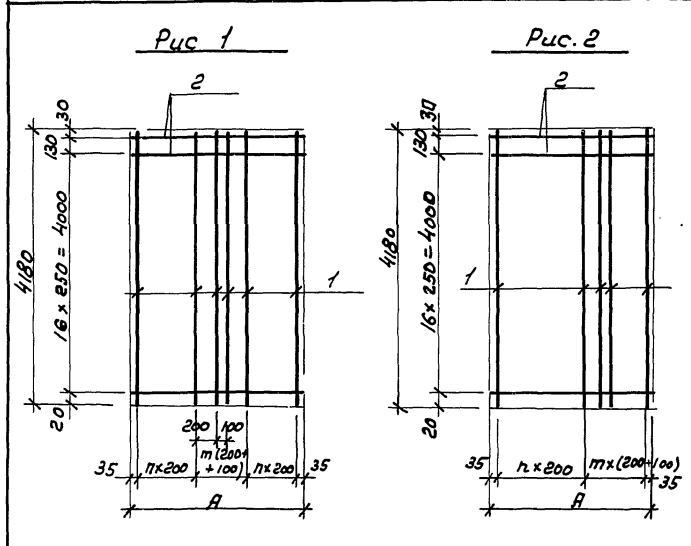
Обозначение	Наименование	Кол. на исполн			Примеч
		-	01	02	
ТМП	Документация				
000000	Технические условия				
304005	Сборочный чертеж				
	Детали				
	стержни				
1 ТМП	сталь класса А III ГОСТ 78-82				
30401	φ 16 L=4180	14	18	12	0,5 кг
2 ТМП	сталь класса А III ГОСТ 78-82				
-01 φ 5 L=2170		18			0,3 кг
-02 φ 5 L=3170		18			0,5 кг
-03 φ 5 L=1970			18		0,3 кг
ТМП	Шуфр	С-71	С-72	С-73	

ТМП 902-08-1.88 30400

Сетка арматурная		Стадия	Лист	Масштаб
(С-71; С-72; С-73)		Р	1	МГСПИ

Имя и подпись Стадия Дата Визиринг

Обозначение	Рис	Марка	Размеры мм			Масса кг
			А	П	П	
ТМП 30400	1	С-71	2170	3	3	97,8
ТМП -01	1	С-72	3170	4	5	127,8
ТМП -02	2	С-73	1970	5	3	84,6



ТМП 902-08-1.88 30400 СБ		Стадия	Масса	Масштаб
Сетка арматурная		Р	ст. таб	
(С-71; С-72; С-73)		Лист 1	Лист 1	
(сборочный чертеж)				
МГСПИ				

Верхняя зона	Позиц	Обозначение	Наименование	Кол. на исполн.						40 000				Примечание
				-	01	02	03	04	05					
			<u>Документация</u>											
A <sub>4</sub>		ТМП 00000 ТУ	Технические условия	X	X	X	X	X	X	X				
A <sub>4</sub>		ТМП 40000 СБ	Сборочный чертеж	X	X	X	X	X	X	X				
			<u>Сборочные единицы</u>											
	1	50100	Каркас КР-7	1			1							
A <sub>4</sub>		ТМП 50100-01	Каркас КР-9		1			1						
A <sub>4</sub>		ТМП 50100-02	Каркас КР-11			1			1					
A <sub>4</sub>	2	ТМП 50200	Каркас КР-8л	1										
A <sub>4</sub>		ТМП 50200-01	Каркас КР-10л		1									
A <sub>4</sub>		ТМП 50200-02	Каркас КР-12л			1								
A <sub>4</sub>		ТМП 50200-03	Каркас КР-8 п				1							
A <sub>4</sub>		ТМП 50200-04	Каркас КР-10 п					1						

[illegible][illegible]

						ТМН 902-08-1.88	40000	Лист
Изм. Лист 11 докум. Подпись								2

ИНВ. И ПОДЛ.	ПОДПИСЬ	ДАТА	ВЗ. И ИНВ. И
--------------	---------	------	--------------

ФОРМАТ	ЗОНА	ПОЗ.	ОБОЗНАЧЕНИЕ	НАИМЕНОВАНИЕ	КОЛ. НА ИСПОЛНЕН						ПРИМ.
					-	01	02				
				<u>ДОКУМЕНТАЦИЯ</u>							
A <sub>4</sub>			ТМП 00000ТУ	ТЕХНИЧЕСКИЕ УСЛОВИЯ	X	X	X				
A <sub>4</sub>			ТМП 40100СБ	СБОРОЧНЫЙ ЧЕРТЕЖ	X	X	X				
				<u>СБОРОЧНЫЕ ЕДИНИЦЫ</u>							
A <sub>4</sub>	1		ТМП 50300	КАРКАС КР-13	2						3.14
A <sub>4</sub>			ТМП -01	КАРКАС КР-14		2					3.5
A <sub>4</sub>			ТМП -02	КАРКАС КР-15			2				3.88
				<u>ДЕТАЛИ</u>							
				СТЕРЖНИ							
				СТАЛЬ КЛАССА АІ ГОСТ 5781-82							
B <sub>4</sub>	2		ТМП 40101	φ6 l=130	12	14	16				0.03
				ПРОКАТ ГОСТ 103-76							
B <sub>4</sub>	3		ТМП 40102	-40x5 l=100	1	1	1				0.15

ТМП 902-08-1.88				40100
ИНЖ. СУРГАЛАЗЕ	Р.К. БР. РОДИОНОВА	Н.КОНТР. РОДИОНОВА	Э.Н.ОТД. ГАВРИЛОВА	Н.ОТД. БОНАДЕНКО
КАРКАС АРМАТУРНЫЙ				СТАДИЯ ЛИСТ ЛИСТОВ
(КП-4, КП-5; КП-6)				Р 1
МГСПИ				

ИНВ. И ПОДЛ.	ПОДПИСЬ	ДАТА	ВЗ. И ИНВ. И
--------------	---------	------	--------------

ОБОЗНАЧЕНИЕ	МАРКА	РАЗМЕРЫ, В ММ				МАССА В КГ.
		A	B	н	н	
ТМП 40100	КП-4	1280	35	-	5	6.80
-01	КП-5	1470	25	-	6	7.60
-02	КП-6	1670	25	-	7	8.40

ИНЖ. СУРГАЛАЗЕ	Р.К. БР. РОДИОНОВА	Н.КОНТР. РОДИОНОВА	Э.Н.ОТД. ГАВРИЛОВА	Н.ОТД. БОНАДЕНКО
КАРКАС АРМАТУРНЫЙ				
(КП-4; КП-5; КП-6)				
СБОРОЧНЫЙ ЧЕРТЕЖ				
ТМП 902-08-1.88				
40100 СБ				
СТАДИЯ ЛИСТ ЛИСТОВ				
Р 1				
МГСПИ				

Имя подл. Подпись Дата Взам инв.

Альбом IV

Код документа	Вид документа	Лист	Обозначение	Наименование	Кол. на исполн 40200								Примечание	
					-	01	02	03	04	05	06	07		08
				<u>Документация</u>										
А4			ТМП 00000ТУ	Технические условия										
А4			ТМП 40200СБ	Сборочный чертеж										
				<u>Сборочные единицы</u>										
А4	1	ТМП	50500	Каркас КР-20	1									27,3кг
А4	2	ТМП	50700	Каркас КР-21	1									22,9кг
А4	1	ТМП	50500-01	Каркас КР-22		1								20,5кг
А4	2	ТМП	50700-01	Каркас КР-23		1								17,1кг
А4	1	ТМП	50500-02	Каркас КР-24			1							13,7кг
А4	2	ТМП	50700-02	Каркас КР-25			1							11,4кг
А4	1	ТМП	50500-03	Каркас КР-26				1						9,1кг
А4	2	ТМП	50700-03	Каркас КР-27				1						7,6кг
А4	1	ТМП	50500-04	Каркас КР-29					1					9,9кг
А4	2	ТМП	50700-04	Каркас КР-30					1					8,3кг

ТМП 902-08-1.88				40200
Каркас арматурный				Сталь лист
(КП-7 ÷ КП-10 КП-19 ÷ КП-23)				Р 1 2
МГСПИ				

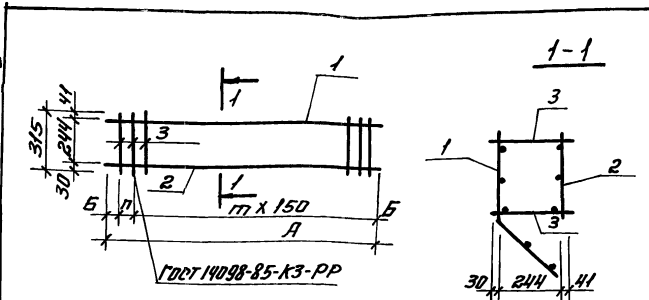
Имя подл. Подпись Дата Взам инв.

Альбом IV

Код детали	Поз	Обозначение	Наименование	Кол. на исполн.										Примеч.
				40200										
				-	01	02	03	04	05	06	07	08		
A4	1	ТМП	50500-05	Каркас КР-31						1			14,6кг	
A4	2	ТМП	50700-05	Каркас КР-32						1			12,0кг	
A4	1	ТМП	50500-06	Каркас КР-33							1		18,3кг	
A4	2	ТМП	50700-06	Каркас КР-34							1		15,2кг	
A4	1	ТМП	50500-07	Каркас КР-35								1	21,7кг	
A4	2	ТМП	50700-07	Каркас КР-36								1	18,7кг	
A4	1	ТМП	50500-08	Каркас КР-37								1	28,7кг	
A4	2	ТМП	50700-08	Каркас КР-38								1	23,8кг	
			Детали											
			стержни											
			Сталь класса ВР10К27-80											
B4	3	ТМП	40201	φ5 е=315	78	58	38	26	30	42	54	64	84	905кг
				шпр	КП-7	КП-8	КП-9	КП-10	КП-19	КП-20	КП-21	КП-22	КП-23	

ТМП 902-08-1.88				40200	Лист
Уч. изм. и докум. Подписи					2

Лист IV

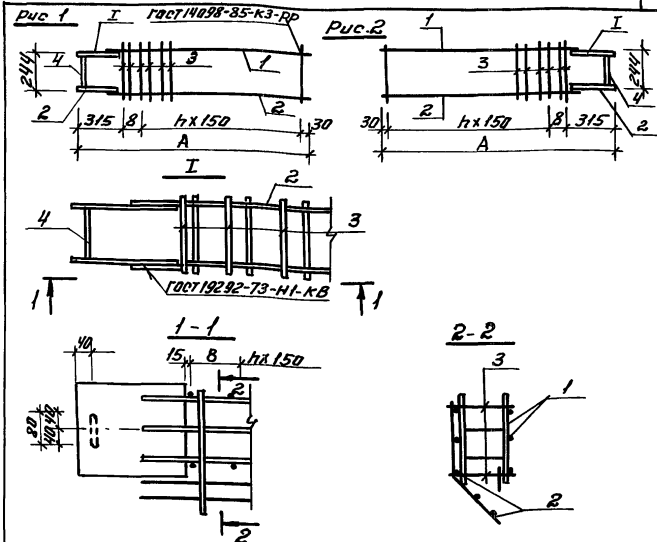


Обозначение	Марка	Размеры в мм				Масса кг
		А	Б	П	П	
ТМП	40200 КП-7	5960	130	38	—	54,0
ТМП	-01 КП-8	4460	130	28	—	40,5
ТМП	-02 КП-9	2960	130	18	—	27,0
ТМП	-03 КП-10	1960	80	12	—	18,0
ТМП	-04 КП-19	2170	35	14	—	19,7
ТМП	-05 КП-20	3170	35	20	100	28,7
ТМП	-06 КП-21	3970	35	26	—	36,2
ТМП	-07 КП-22	4670	30	31	—	43,0
ТМП	-08 КП-23	6170	30	41	—	56,4

ТМП 902-08-1.88 40200005

Каркас арматурный  
КП-7; КП-10; КП-19; КП-20  
КП-21; КП-22; КП-23  
сборочный чертежЭтапы  
Масса  
Насит  
р  
сн  
табл  
44  
Лист 1 Листа 1

МГСПИ



Обозначение	Рис.	Марка	Размеры в мм			Масса в кг	
			А	В	П		
ТМП	40000	1	КП-1а	1280	35	6	19.60
	-01		КП-2а	1470	75	7	21.10
	-02		КП-3а	1670	125	8	22.90
	-03	2	КП-1п	1280	35	6	19.60
	-04		КП-2п	1470	75	7	21.10
	-05		КП-3п	1670	125	8	22.90

ТМП 902-08-1.88 40000005

Каркас арматурный  
(КП-1а; КП-2а; КП-3а; КП-1п;  
КП-2п; КП-3п)  
сборочный чертежЭтапы  
Масса  
Насит  
р  
сн  
табл  
44  
Лист 1 Листа 1

МГСПИ

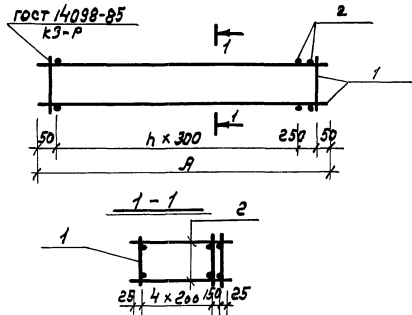


Обозначение	Наименование	Кол. на исполк. 40300		Примеч.
		-	01	
А4	ТМН 0000074	×	×	
А4	ТМН 403005	×	×	
А4	1 ТМН 50300			
А4	ТМН 50800-01			
Б4	2 ТМН 40301			
Детали				
		КП-12	24	
		КП-13	34	
Шпр				
ТМН 902-08-188 40300				
Каркас арматурный (КП-12; КП-13)				
МГСПИ				

ТМН 902-08-188 40300СБ		Статус	Масса	Масштаб
Каркас арматурный (КП-12; КП-13) Сборочный чертеж		Р	ст. таб. лицу	
МГСПИ		Лист 1	Листа 1	

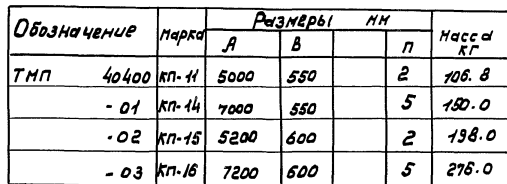
С. ТЕХ. ЗАДАНИЕ  
Н. КОД. РАБОЧЕГО  
Р. КОД. РАБОЧЕГО  
З. КОД. РАБОЧЕГО  
Н. КОД. РАБОЧЕГО

Обозначение	Марка	Размеры мм		Масса кг
ТМН 40300	КП-12	3350	10	56.4
-01	КП-13	4850	15	93.2



ИМБ. Н.подл. Подпись и дата: Взам. ИМБ.Н.

ИМБ. Н.подл. Подпись и дата: Взам. ИМБ.Н.





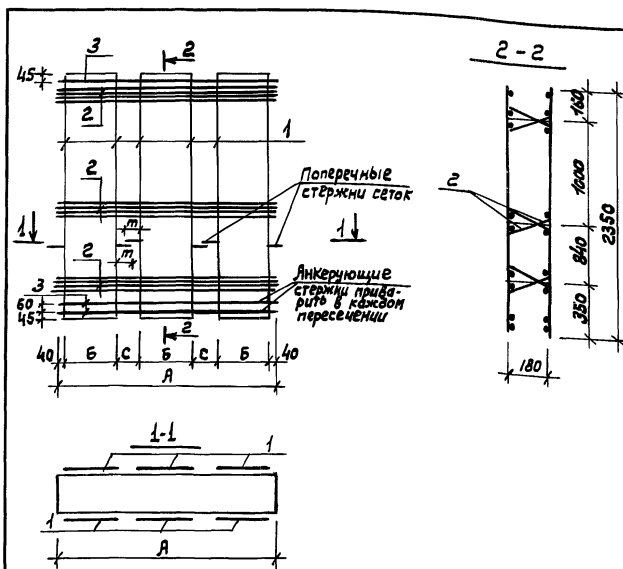
Формат	Зона	Лист	Обозначение	Наименование	Кол.	Примеч.
				<u>Документация</u>		
А4			ТМП	00000ТУ Технические условия		
А4			ТМП	40600СБ Сборочный чертеж		
				<u>Переменные данные для исполнения</u>		
			ТМП	40600		
				<u>Сборочные единицы</u>		
А4	1	ТМП	30100	Сетка С-74	6	21,6 кг
А4	2	ТМП	50400-05	Каркас КР-40	6	0,9 кг
				<u>Детали</u>		
Б4	3	ТМП	40601	А1-8 ГОСТ 5781-82 E=2160	6	0,9 кг
				<u>ТМП</u>		
				40600-01		
				<u>Сборочные единицы</u>		
А4	1	ТМП	30100-01	Сетка С-75	6	28,1 кг
А4	2	ТМП	50400-04	Каркас КР-39	6	1,5 кг
				<u>Детали</u>		
Б4	3	ТМП	40602	А1-8 ГОСТ 5781-82 E=3160	6	1,2 кг

Техник Ю.Ю. /  
 ст. инж. Чеснаков /  
 Р.К. Бр. Родионов /  
 И. Конт. Родионов /  
 З.М. О. Габрилова /  
 Нач. отд. Конваренко /

ТМП 902-08-188 40600

Каркас арматурный  
(КП-25; КП-26)Стадия Лист Листов  
Р 1

МГСПИ



Обозначение

Марка

Размеры в мм

А Б С мм

Масса кг

ТМП

40600

КП-25

2160

560

200

120

140,1

-01

КП-26

3160

860

250

190

185,0

ТМП 902-08-188

40600СБ

Техник Ю.Ю. /  
 ст. инж. Чеснаков /  
 И. Конт. Родионов /  
 Р.К. Бр. Родионов /  
 З.М. О. Габрилова /  
 Нач. отд. Конваренко /

Каркас арматурный  
(КП-25; КП-26)  
Сборочный чертеж

Стадия Масса Масштаб

Р

С.М.

табл.

49

Лист 1 Листов 1

МГСПИ

Формат	Лист	Позиц.	Обозначение	Наименование	Кол. на исполнен.		40700
					—	01	
				<u>Документация</u>			
А4			00000 ТУ	Технические условия	×	×	
А4			40700 СБ	Сборочный чертеж	×	×	
				<u>Сборочные единицы</u>			
А4	1	1	ТМН 30100	сетка С-74	2	2	21,6 кг
А4	2	2	ТМН 50000	КР-3	2	2	0,61 кг
А4	3	3	ТМН 40800	КП-18	1	1	6,8 кг
А4	4	4	ТМН 40800	КП-27	1	1	7,5 кг
А4	5	5	СЗ900-3 В.З/82 4.2	МН-26	1	1	3,5 кг
				<u>Детали</u>			
				<u>Стержни</u>			
				сталь класса В ГОСТ 5781-82			
Б4	6	6	ТМН	φ 8 l = 1280	6	6	0,5 кг
Б4	7	7	ТМН	φ 10 l = 1050	1	1	0,65 кг
				ТМН 902-08-1.88			
				40700			
				КАРКАС АРМАТУРНЫЙ			
				КП-17А; КП-17п			
				МГПИ			

ЦИВН ПОДЛ. ПОДП. И ДАТА

ВЗМ. ИНБ. Н.

АЛЬБОМ IV

Рис.1

Рис.2

ОБОЗНАЧЕНИЕ	Рис	МАРКА
ТПП ЧОТОО	1	КП-17л
-01	2	КП-17п

ТПП 902-08-188

ЧОТОО СБ

КАРКАС АРМАТУРНЫЙ  
(КП-17л ; КП - 17п )  
СБОРОЧНЫЙ ЧЕРТЕЖ

СТАЛИЯ	МАССА	МКШТАБ
P	66.3	
ЛИСТЫ ЛИСТОВ		1

МПСПИ

ИНЖ.	СУРГУЛАДЭ	Восм
РУК. БР.	РАЦОНОВА	Фот
Н. Контр.	РАЦОНОВА	Фот
Э.НОТА.	ГІВРНОВА	фолі
Н. ОТА.	БОУДАРЕЊУ	фалі

ИМЬ, ПОДПИСЬ, ДАТА, ВЗН. ИШЕД.

ИМЬ, ПОДПИСЬ, ДАТА, ВЗН. ИШЕД.	ОБОЗНАЧЕНИЕ	НАИМЕНОВАНИЕ	КОЛ. НА ИСПОЛН.			ПРИМ.
			-	01	02	
А <sub>1</sub>	ТМН	ДОКУМЕНТАЦИЯ				
А <sub>2</sub>	ТМН	ТЕХНИЧЕСКИЕ УСЛОВИЯ				
А <sub>3</sub>	ТМН	СБОРОЧНЫЙ ЧЕРТЕЖ				
А <sub>4</sub>	ТМН	СБОРОЧНЫЕ ЕДИНИЦЫ				
А <sub>5</sub>	1 ТМН	КАРКАС КР-13	2	2	2	3.14кг
Б <sub>1</sub>	2 ТМН	ДЕТАЛИ: СТЕРЖНИ				
Б <sub>2</sub>	ТМН	СТАЛЬ КЛАССА ВР1				
Б <sub>3</sub>	ТМН	ГОСТ 6727-80				
Б <sub>4</sub>	ТМН	Ф 5 $\ell=115$	32			0.017 кг
Б <sub>5</sub>	ТМН	Ф 5 $\ell=140$	32			0.022 кг
Б <sub>6</sub>	ТМН	Ф 5 $\ell=155$	32			0.024 кг
Б <sub>7</sub>	ТМН	ПРЕКАТГОСТ-103-76				
Б <sub>8</sub>	ТМН	-40x5 $\ell=72$	1			0.12 кг
Б <sub>9</sub>	ТМН	-40x5 $\ell=94$	1			0.15 кг
Б <sub>10</sub>	ТМН	-40x5 $\ell=110$	1			0.17 кг

ТМН 902-08-1.88

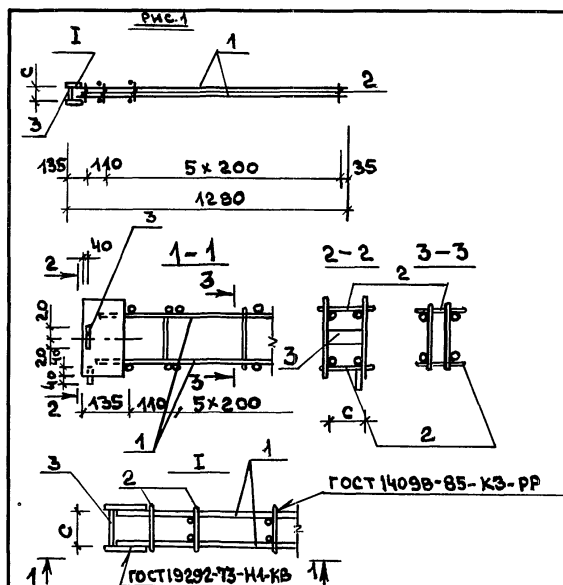
40800

ИМ.Ж.	СУРГУЛАЛАЗЕ	КАРКАС АРМАТУРНЫЙ	СТАНДАРТ ЛИСТОВ
Н.КОНТ.	РОДОНОВА	(КП-18; КП-27; КП-28)	Р
З.И.ОТ.	ТАВРИКОВА		1
И.ОТ.	БОМАРЕНКО		МГОПИ

ИМЬ, ПОДПИСЬ, ДАТА, ВЗН. ИШЕД.

ОБОЗНАЧЕНИЕ	Рис.	МАРКА	РАЗМЕР, мм	МАССА
			С	кг
ТМН	40800	КП-18	94	6.90
-01	1	КП-27	110	7.10
-02		КП-28	72	7.20

АЛЬБОМ IV



ИМ.Ж.	СУРГУЛАЛАЗЕ	КАРКАС АРМАТУРНЫЙ	СТАНДАРТ ЛИСТОВ
Н.КОНТ.	РОДОНОВА	(КП-18; КП-27; КП-28)	Р
З.И.ОТ.	ТАВРИКОВА		1
И.ОТ.	БОМАРЕНКО		МГОПИ

ТМН 902-08-1.88

40800СБ

КАРКАС АРМАТУРНЫЙ  
КП-18; КП-27; КП-28

СТАНДАРТ ЛИСТОВ

СБОРОЧНЫЙ ЧЕРТЕЖ

МАСШТАБ

МЕСТА ЛИСТОВ

МГОПИ



ИМБ. И ПОД. ПОДПИСЬ И ДАТА ВЗМ. ИМБ. И

ИМБ. И ПОД. ПОДПИСЬ И ДАТА ВЗМ. ИМБ. И	ОБОЗНАЧЕНИЕ	НАИМЕНОВАНИЕ	КОЛ. НА ИСПОЛН.		50100	ПРИМЕЧ.
			-	01 - 02		
		ДОКУМЕНТАЦИЯ				
А	ТМП	ТЕХНИЧЕСКИЕ УСЛОВИЯ				
А	ТМП	СБОРОЧНЫЙ ЧЕРТЕЖ				
		ДЕТАЛИ:				
		СТЕРЖНИ				
		СТАЛЬ КЛАССА А ГОСТ 1581-82				
Б	1 ТМП	Ø14 L=1090	3			1,32 кг
Б	ТМП	Ø14 L=1280	3			1,55 кг
Б	ТМП	Ø14 L=1480	3			1,80 кг
		СТАЛЬ КЛАССА ВрІ ГОСТ 16321-80				
Б	2 ТМП	Ø5 L=210	7	8	9	0,03 кг
		ПРОКАТ ГОСТ 103-76				
Б	3 ТМП	-250x8 L=300	1	1	1	4,70 кг

ТМП 902-08-1.88 50100

КАРКАС АРМАТУРНЫЙ  
(КР-7; КР-9; КР-11)

МГСПИ

ИМБ. И ПОД. ПОДПИСЬ И ДАТА ВЗМ. ИМБ. И

ОБОЗНАЧЕНИЕ		Рис.	МАРКА	РАЗМЕРЫ В ММ.			МАССА кг
				А	В	н	
ТМП	50100	1	КР-7	1280	50	6	8,9
	- 01		КР-9	1470	90	7	9,6
	- 02		КР-11	1670	150	8	10,3

ТМП 902-08-1.88

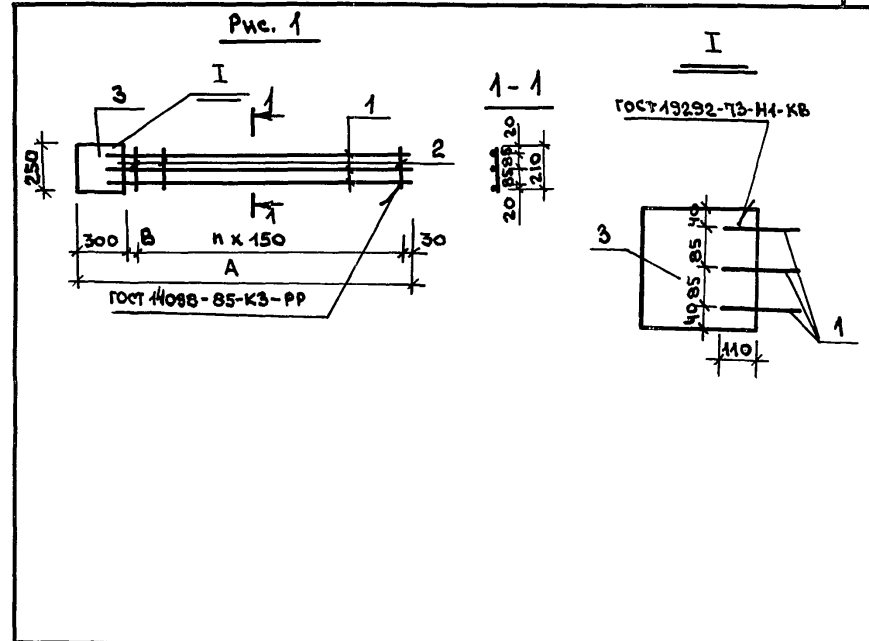
50100 СБ

КАРКАС АРМАТУРНЫЙ  
(КР-7; КР-9; КР-11)

СБОРОЧНЫЙ ЧЕРТЕЖ

СТАЛЬ	МАССА	МАСШТАБ
Р	СМ. ТАБЛИЦ	
ЛИСТ 1	ЛИСТОВ 1	

МГСПИ





Имя, И.П. Подпись Дата Взам.инв.№

Льбом IV

Обозначение	Наименование	Код. на исполн.						Прим.
		-	01	02	03	04	05	
ТМН	Документация							
ТМН	Технические условия							
ТМН	Сборочный чертеж							
ТМН	Детали							
1 ТМН	Лист 1							4,7кг
2 ТМН	Лист 2							1,3кг
ТМН	Лист 3							1,5кг
ТМН	Лист 4							1,8кг
3 ТМН	Лист 5							0,1кг
4 ТМН	Лист 6							0,2кг
ТМН	Лист 7							0,2кг
ТМН	Лист 8							0,2кг

ТМН	902-08-188	50200
Рис. бр. Радионов	Каркас арматурный (кр-8л; кр-10л; кр-12л; кр-8п; кр-10п; кр-12п)	Лист 1
И. контр. Радионов		
З. ин. отг. Гаврилова		
Нач. отг. Бондаренко		

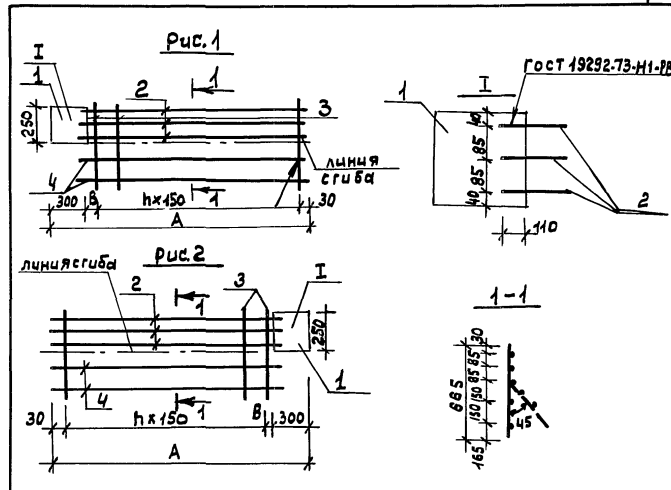
МРСП

Имя, И.П. Подпись Дата Взам.инв.№

Льбом IV

Обозначение	рис.	Марка	Размеры в мм			Масса кг
			А	В	п	
ТМН 50200	1	КР-8л	1280	50	6	9.7
-01		КР-10л	1470	90	7	10.4
-02		КР-12л	1670	150	8	11.4
-03	2	КР-8п	1280	50	6	9.7
-04		КР-10п	1470	90	7	10.4
-05		КР-12п	1670	150	8	11.4

																																																																																																																																																																																																																																																																																																																																																																																																																																																																																																																																																																																																																																																																																																																																																																																																																																																																																																																																																																																																																																																																																																																																																																																																																																																																																																																																					</
--	--	--	--	--	--	--	--	--	--	--	--	--	--	--	--	--	--	--	--	--	--	--	--	--	--	--	--	--	--	--	--	--	--	--	--	--	--	--	--	--	--	--	--	--	--	--	--	--	--	--	--	--	--	--	--	--	--	--	--	--	--	--	--	--	--	--	--	--	--	--	--	--	--	--	--	--	--	--	--	--	--	--	--	--	--	--	--	--	--	--	--	--	--	--	--	--	--	--	--	--	--	--	--	--	--	--	--	--	--	--	--	--	--	--	--	--	--	--	--	--	--	--	--	--	--	--	--	--	--	--	--	--	--	--	--	--	--	--	--	--	--	--	--	--	--	--	--	--	--	--	--	--	--	--	--	--	--	--	--	--	--	--	--	--	--	--	--	--	--	--	--	--	--	--	--	--	--	--	--	--	--	--	--	--	--	--	--	--	--	--	--	--	--	--	--	--	--	--	--	--	--	--	--	--	--	--	--	--	--	--	--	--	--	--	--	--	--	--	--	--	--	--	--	--	--	--	--	--	--	--	--	--	--	--	--	--	--	--	--	--	--	--	--	--	--	--	--	--	--	--	--	--	--	--	--	--	--	--	--	--	--	--	--	--	--	--	--	--	--	--	--	--	--	--	--	--	--	--	--	--	--	--	--	--	--	--	--	--	--	--	--	--	--	--	--	--	--	--	--	--	--	--	--	--	--	--	--	--	--	--	--	--	--	--	--	--	--	--	--	--	--	--	--	--	--	--	--	--	--	--	--	--	--	--	--	--	--	--	--	--	--	--	--	--	--	--	--	--	--	--	--	--	--	--	--	--	--	--	--	--	--	--	--	--	--	--	--	--	--	--	--	--	--	--	--	--	--	--	--	--	--	--	--	--	--	--	--	--	--	--	--	--	--	--	--	--	--	--	--	--	--	--	--	--	--	--	--	--	--	--	--	--	--	--	--	--	--	--	--	--	--	--	--	--	--	--	--	--	--	--	--	--	--	--	--	--	--	--	--	--	--	--	--	--	--	--	--	--	--	--	--	--	--	--	--	--	--	--	--	--	--	--	--	--	--	--	--	--	--	--	--	--	--	--	--	--	--	--	--	--	--	--	--	--	--	--	--	--	--	--	--	--	--	--	--	--	--	--	--	--	--	--	--	--	--	--	--	--	--	--	--	--	--	--	--	--	--	--	--	--	--	--	--	--	--	--	--	--	--	--	--	--	--	--	--	--	--	--	--	--	--	--	--	--	--	--	--	--	--	--	--	--	--	--	--	--	--	--	--	--	--	--	--	--	--	--	--	--	--	--	--	--	--	--	--	--	--	--	--	--	--	--	--	--	--	--	--	--	--	--	--	--	--	--	--	--	--	--	--	--	--	--	--	--	--	--	--	--	--	--	--	--	--	--	--	--	--	--	--	--	--	--	--	--	--	--	--	--	--	--	--	--	--	--	--	--	--	--	--	--	--	--	--	--	--	--	--	--	--	--	--	--	--	--	--	--	--	--	--	--	--	--	--	--	--	--	--	--	--	--	--	--	--	--	--	--	--	--	--	--	--	--	--	--	--	--	--	--	--	--	--	--	--	--	--	--	--	--	--	--	--	--	--	--	--	--	--	--	--	--	--	--	--	--	--	--	--	--	--	--	--	--	--	--	--	--	--	--	--	--	--	--	--	--	--	--	--	--	--	--	--	--	--	--	--	--	--	--	--	--	--	--	--	--	--	--	--	--	--	--	--	--	--	--	--	--	--	--	--	--	--	--	--	--	--	--	--	--	--	--	--	--	--	--	--	--	--	--	--	--	--	--	--	--	--	--	--	--	--	--	--	--	--	--	--	--	--	--	--	--	--	--	--	--	--	--	--	--	--	--	--	--	--	--	--	--	--	--	--	--	--	--	--	--	--	--	--	--	--	--	--	--	--	--	--	--	--	--	--	--	--	--	--	--	--	--	--	--	--	--	--	--	--	--	--	--	--	--	--	--	--	--	--	--	--	--	--	--	--	--	--	--	--	--	--	--	--	--	--	--	--	--	--	--	--	--	--	--	--	--	--	--	--	--	--	--	--	--	--	--	--	--	--	--	--	--	--	--	--	--	--	--	--	--	--	--	--	--	--	--	--	--	--	--	--	--	--	--	--	--	--	--	--	--	--	--	--	--	--	--	--	--	--	--	--	--	--	--	--	--	--	--	--	--	--	--	--	--	--	--	--	--	--	--	--	--	--	--	--	--	--	--	--	--	--	--	--	--	--	--	--	--	--	--	--	--	--	--	--	--	--	--	--	--	--	--	--	--	--	--	--	--	--	--	--	--	--	--	--	--	--	--	--	--	--	--	--	--	--	--	--	--	--	--	--	--	--	--	--	--	--	--	--	--	--	--	--	--	--	--	--	--	--	--	--	--	--	--	--	--	--	--	--	--	--	--	--	--	--	--	--	--	--	--	--	--	--	--	--	--	--	--	--	--	--	--	--	--	--	--	--	--	--	--	--	--	--	--	--	--	--	--	--	--	--	--	--	--	--	--	--	--	--	--	--	--	--	--	--	--	--	--	--	--	--	--	--	--	--	--	--	--	--	--	--	--	--	--	--	--	--	--	--	--	--	--	--	--	--	--	--	--	--	--	--	--	--	--	--	--	--	--	--	--	--	--	--	--	--	--	--	--	--	--	--	--	--	--	--	--	--	--	--	--	--	--	--	--	--	--	--	--	--	--	--	--	--	--	--	--	--	--	--	--	--	--	--	--	--	--	--	--	--	--	--	--	--	--	--	--	--	--	--	--	--	--	--	--	--	--	--	--	--	--	--	--	--	--	--	--	--	--	--	--	--	--	--	--	--	--	--	--	--	--	--	--	--	--	--	--	--	--	--	--	--	--	--	--	--	--	--	--	--	--	--	--	--	--	--	--	--	--	--	--	----



Вариант	Лист	Обозначение	Наименование	Кол. на исполнен. 50300		Прим.
				-	01 02	
А4		ТМП 000007У	Документация			
А4		ТМП 50300 СБ	Технические условия			
			Сборочный чертеж			
			Детали			
Б4	1	ТМП 50301	Бр-5 ГОСТ 5781-82 <sup>а</sup> E = 140	6	7 8	0.02
Б4	2	ТМП	-01 А III-12 ГОСТ 5781-82 <sup>а</sup> E = 1430	2		1.09
		ТМП	-02 А III-12 ГОСТ 5781-82 <sup>а</sup> E = 1420	2		1.26
		ТМП	-03 А III-12 ГОСТ 5781-82 <sup>а</sup> E = 1420	2		1.44
Б4	3	ТМП	-04 Полоса 140-5781-82 <sup>а</sup> E = 180 ГОСТ 5781-82 <sup>а</sup> E = 180	1	4 1	0.84
			шфр			

ТМП 902-08-1.88		50300	
И.м.ж.	Сурьянов	К.м.ж.	Каркас арматурный
Н.контр.	Родионова	В.м.ж.	(КР-13; КР-14; КР-15)
Р.м.отв.	Родионова	В.м.ж.	
З.м.отв.	Табрилова	В.м.ж.	
Нач.отв.	Бондаренко	В.м.ж.	

Рис.1

Обозначение		Рис	Марка	Размеры в мм			Масса кг
				A	B	n	
ТМП	50300		КР-13	1280	80	5	3.14
-01		1	КР-14	1470	70	6	3.5
-02			КР-15	1670	70	7	3.88

ТМП 902-08-1.88 50300 СБ

Каркас арматурный  
(КР-13; КР-14; КР-15)

Сборочный чертеж

И.м.ж.	Сурьянов	К.м.ж.	Каркас арматурный
Н.контр.	Родионова	В.м.ж.	См. Таблица
Р.м.отв.	Родионова	В.м.ж.	
З.м.отв.	Табрилова	В.м.ж.	
Нач.отв.	Бондаренко	В.м.ж.	

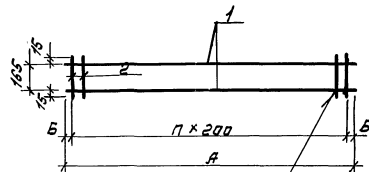
[illegible]

TM17 902-08-1.88

Каркас арматурный?  
(КР-16 ÷ КР-19  
КР-30 ÷ КР-44)

Шквал под подписью даты. В заголовке

Angdom IV



ГОСТ 14098-85-КЗ-РР

Обозначение	Марка	Размеры в мм			Масса кг
		А	Б	В	
ТМП 50400	КР-16	5360	80	29	2,7
-01	КР-17	4460	30	22	2,1
-02	КР-18	2960	80	14	1,5
-03	КР-19	1960	80	9	0,9
-04	КР-39	3160	80	15	1,5
-05	КР-40	2160	80	10	0,9
-06	КР-41	3960	80	19	1,8

			ТМН 902-08-1.88		50400СБ	
			Каркас арматурный (КР-16+КР-19 КР-39+КР-41)		Сталь	Масса
					Р	м. таб лицу
			Сборочный чертеж		Лист 1	Листа 1
					МГСПН	

Изм. № подл. Подпись и дата Взам. инв. №

Альбом IV

Формат	Зона	Лист	Обозначение	Наименование	Кол-во на исполн. 50501									Примеч.
					-	01	02	03	04	05	06	07	08	
				Документация										
А4			ТПП 00000 ТУ	Технические условия										
А4			ТПП 50500 СБ	Сборочный чертеж										
				Детали										
				Стержни										
Б4	1		ТПП 50501	А III-14 ГОСТ 5781-82 R=5960	3									7,2 кг
Б4			ТПП - 01	А III-14 ГОСТ 5781-82 R=4460	3									54 кг
Б4			ТПП - 02	А III-14 ГОСТ 5781-82 R=2960			3							3,6 кг
Б4			ТПП - 03	А III-14 ГОСТ 5781-82 R=1960				3						2,4 кг
Б4			ТПП - 04	А III-14 ГОСТ 5781-82 R=2170					3					2,6 кг
Б4			ТПП - 05	А III-14 ГОСТ 5781-82 R=3170						3				3,8 кг
Б4			ТПП - 06	А III-14 ГОСТ 5781-82 R=3970							3			4,8 кг
Б4			ТПП - 07	А III-14 ГОСТ 5781-82 R=4670								3		5,7 кг
Б4			ТПП - 08	А III-14 ГОСТ 5781-82 R=6170									3	7,5 кг
					ТПП 902-08-1.88 50500									
					Каркас арматурный									
					КР-20; КР-22; КР-24; КР-26; КР-28; КР-31; КР-33; КР-35; КР-37									
					МГСПИ									

Изм. № подл. Подпись и дата Взам. инв. №

Формат	Зона	Лист	Обозначение	Наименование	Кол-во на исполн. 50501									Примеч.
					-	01	02	03	04	05	06	07	08	
Б4	2		ТПП - 09	ВР-5 ГОСТ 6727-80 R=665	39	29	19	13	15	22	27	32	42	0,1 кг
Б4	3		ТПП - 010	ВР-5 ГОСТ 6727-80 R=5960	2									0,9 кг
Б4			ТПП - 011	ВР-5 ГОСТ 6727-80 R=4460	2									0,7 кг
Б4			ТПП - 012	ВР-5 ГОСТ 6727-80 R=2960			2							0,5 кг
Б4			ТПП - 013	ВР-5 ГОСТ 6727-80 R=1960				2						0,3 кг
Б4			ТПП - 014	ВР-5 ГОСТ 6727-80 R=2170					2					0,3 кг
Б4			ТПП - 015	ВР-5 ГОСТ 6727-80 R=3170						2				0,5 кг
Б4			ТПП - 016	ВР-5 ГОСТ 6727-80 R=3970							2			0,6 кг
Б4			ТПП - 017	ВР-5 ГОСТ 6727-80 R=4670								2		0,7 кг
Б4			ТПП - 018	ВР-5 ГОСТ 6727-80 R=6170									2	1,0 кг

КР-20 КР-22 КР-24 КР-26 КР-28 КР-31 КР-33 КР-35 КР-37

Изм. № подл. Подпись и дата

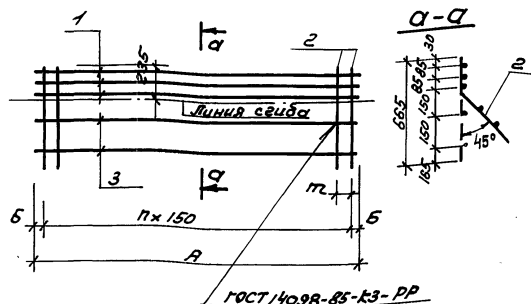
ТПП 902-08-1.88 50500

Лист

2

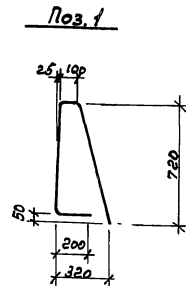
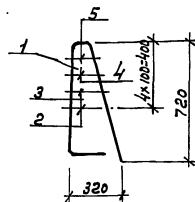
54

23275-05 52



Обозначение	Марка	Размеры в мм				Масса кг
		А	Б	П	П	
ТМП 50500	КР-20	5960	130	38		27,3
-01	КР-22	4460	130	28		20,5
-02	КР-24	2960	130	18		13,7
-03	КР-26	1860	80	12		9,1
-04	КР-29	2170	35	14		9,9
-05	КР-31	3170	35	20	100	14,6
-06	КР-33	3970	35	26		19,3
-07	КР-35	4670	30	31		21,7
-08	КР-37	6170	30	41		28,7

		ТМП 902-08-188		50500 СБ	
Техник Юхо Ст. инж. Чеснаков И. конст. Родионов Рук.пр. Родионов Зам.пр. Родионов Нач.ц.п. Бондаренко		Каркас арматурный? (КР-20; КР-21; КР-24; КР-26; КР-29; КР-31; КР-33; КР-35; КР-37) Сварочный чертеж		Студия	Мастер
				р	см таблицу
				Инет	Министерство
				МГСПИ	

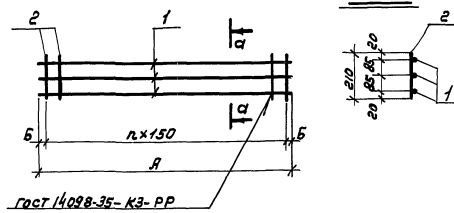


Время Заяв.	Лаз.	Обозначение	Наименование	Кол.	Прим.
			<u>Документация</u>		
		ТПП 000007У	Технические условия		
			<u>Детали</u>		
1	ТПП	50 601	АИ-16 ГОСТ 5781-82 С=1050	1	1,7
2	ТПП	-01	АИ-8 ГОСТ 5781-82 С=280	1	0,1
3	ТПП	-02	АИ-8 ГОСТ 5781-82 С=250	4	0,1
4	ТПП	-03	АИ-8 ГОСТ 5781-82 С=200	1	0,1
5	ТПП	-04	АИ-8 ГОСТ 5781-82 С=180	1	0,1

		ТМН 902-08-188		50600	
Техник Ю.О. Ст. инж. Чеснаков Инж. др. Чешанова Инж. конт. Родионов зам. инж. Гаврилов Инж. от. Бондаренко		Киркас арматурный? КР-28		Студия Массов Машин Р 21 Инж. Инж. 28	
				МРСНИ	

Обозначение	Наименование	Кол. на изделие 50701								Примеч.
		-01	-02	-03	-04	-05	-06	-07	-08	
ТМН	Документация									
ТМН	Технические условия									
ТМН	Сварочный чертеж									
Детали										
1 ТМН	1. Каркас 5781-82-Е-5960	3								7,2 кг
54	-01 1. Каркас 5781-82-Е-4400	3								5,4 кг
54	-02 1. Каркас 5781-82-Е-2790	3								3,6 кг
54	-03 1. Каркас 5781-82-Е-1060		3							2,4 кг
54	-04 1. Каркас 5781-82-Е-2170			3						2,6 кг
54	-05 1. Каркас 5781-82-Е-3170				3					3,8 кг
54	-06 1. Каркас 5781-82-Е-3970					3				4,0 кг
54	-07 1. Каркас 5781-82-Е-4670						3			5,6 кг
54	-08 1. Каркас 5781-82-Е-6170							3		7,5 кг
54	-09 1. Каркас 5781-82-Е-20	30	20	10	13	15	21	27	32	42
2 ТМН										9,03 кг
ТМН 902-08-188 50700										
Каркас арматурный										
(КР-21; КР-23; КР-25; КР-27; КР-30; КР-32; КР-34; КР-36; КР-38)										
МГСПИ										

Обозначение	Марка	Размеры в мм			Масса кг	
		А	Б	П		
ТМН	50700	КР-21	5960	130	38	22,8
-01	КР-23	4460	130	28	17,1	
-02	КР-25	2960	130	18	11,4	
-03	КР-27	1960	80	12	7,6	
-04	КР-30	2170	35	14	8,3	
-05	КР-32	3170	85	20	12,0	
-06	КР-34	3970	35	26	15,2	
-07	КР-36	4670	30	31	18,1	
-08	КР-38	6170	30	41	23,8	
ТМН 902-08-188 50700СБ						
Каркас арматурный					Сталь	
(КР-21; КР-23; КР-25; КР-27; КР-30; КР-32; КР-34; КР-36; КР-38)					Масса	
Сварочный чертеж					Лист 1	
МГСПИ					Лист 1	

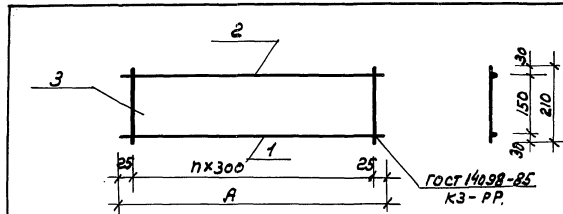


Вариант	Лист	Обозначение	Наименование	Кол. на исполнении	Примеч.
				— 01	
			Документация		
А4		ТМП 000007У	Технические условия	×	
А4		ТМП 50800.05	Сборочный чертеж	×	
			Детали		
			Стержни		
Б4	1	ТМП 508001	АТ-100СТ5784-02 2-3350	1	2, 1 кг
	1	ТМП - 01	АТ-100СТ5784-02 2-4050	1	3,0 кг
Б4	2	ТМП - 02	АТ-180СТ5784-02 2-3350	1	5,3 кг
Б4	2	ТМП - 03	АТ-180СТ5784-02 2-4050	1	9,7 кг
	3	ТМП - 04	АТ-180СТ5784-02 2-210	12	0,1 кг
			Итого	14	

[illegible]

Инв. № подл. Подпись дата. Взам инв.

				TMP 902-08-1.88	50800 C5
				Каркас арматурный (КР-42; КР-43) сборочный чертеж.	Студия Массо Машишта р см. таб. лицу
С.ТРИН Запальникова И.КОМЛ Артюков Дик. др. Родионов З.и отг. Гаврилова нач. отд. Ильяшенко					лист 1 листов 1
					MГСПИ



[illegible]

ГОСТ 14098-85  
КЗ-РР



Вариант	Зона	Лист	Обозначение	Наименование	кол	Примеч.
				<u>Документация</u>		
AЧ			TMP 00000ТУ	Технические условия		
AЧ			TMP 60000СБ	Сборочный чертеж		
				TMP 50000	34, 2	
				<u>Детали</u>		
AЧ	1		TMP 60001	Ограничитель	1	16,0
AЧ	2		TMP - 09	Ограничитель	1	16,0
BЧ	3		TMP 60002	Углубитель Ø70H-76* Ø72H-78* Ø73H-80*	1	2, 2
				TMP 60000-01	41, 8	
				<u>Детали</u>		
AЧ	1		TMP 60001-01	Ограничитель	1	19, 3
AЧ	2		TMP 60001-02	Ограничитель	1	19, 3
BЧ	3		TMP 60002-01	Углубитель Ø70H-76* Ø72H-78* Ø73H-80*	1	3, 2
				TMP 60000-02	25, 4	
				<u>Детали</u>		
AЧ	1		TMP 60001-02	Ограничитель	1	12, 5
AЧ	2		TMP 60001-0M	Ограничитель	1	12, 5
BЧ	3		TMP 60002-02	Углубитель Ø70H-76* Ø72H-78* Ø73H-80*	1	0, 4
				TMP 60000-03	54, 0	
				<u>Детали</u>		
AЧ	1		TMP 60001-03	Ограничитель	1	23, 7
				TMP 902-08-1.88	60000	
				Изделие закладное (МН-1 ÷ МН-9)	Лист Р	Лист 2
					МГСПИ	

ИВН подл. Подпись и дата Взам. ИВН

СТ. ЧИЖ. Чеснаков Чеснаков  
РЧК. БР. Родионов Родионов  
Н. КОНТ. Родионов Родионов  
З. Н. ОД. Табрилов Табрилов  
Нач. ОД. Бондаренко Бондаренко

Изделие закладное  
(МН-1 ÷ МН-9)

Стадия	Лист	Листов
Р	1	2
МГС ПИ		

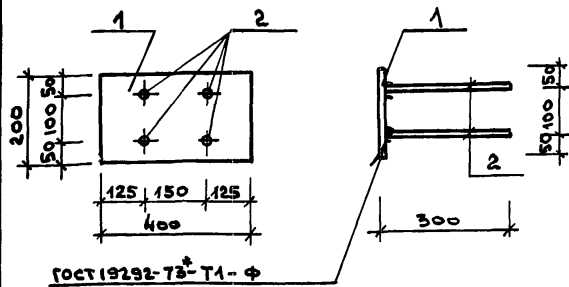
Код	Деталь	Обозначение	Наименование	Кол.	Примеч.
A4	2	TMP	60001-012 Ограничитель	1	23.7
B4	3	TMP	60002-03 Труба $\frac{219 \times 8}{\text{Гост } 10704-76}$ $p=210$ Вст.всп.гост 8731-74	1	Б, Б
			TMP 60000-04		37.3
			<u>Детали</u>		
A4	1	TMP	60001-04 Ограничитель	1	17.3
A4	2	TMP	60001-013 Ограничитель	1	17.3
B4	3	TMP	60002-04 Труба $\frac{219 \times 8}{\text{Гост } 10704-76}$ $p=210$ Вст.всп.гост 8731-74	1	2.7
			TMP 60000-05		34.3
			<u>Детали</u>		
A4	1	TMP	60001-05 Ограничитель	1	18.0
A4	2	TMP	60001-014 Ограничитель	1	18.0
B4	3	TMP	60002-05 Труба $\frac{219 \times 8}{\text{Гост } 10704-76}$ $p=210$ Вст.всп.гост 8731-74	1	2,3
			TMP 60000-06		29,9
			<u>Детали</u>		
A4	1	TMP	60001-05 Ограничитель	1	14.2
A4	2	TMP	60001-015 Ограничитель	1	14.2
B4	3	TMP	60002-06 Труба $\frac{219 \times 8}{\text{Гост } 10704-76}$ $p=210$ Вст.всп.гост 8731-74	1	1,5
			TMP 60000-07		43,8
			<u>Детали</u>		
A4	1	TMP	60001-07 Ограничитель	1	22.2
A4	2	TMP	60001-016 Ограничитель	1	22.2
B4	3	TMP	60002-07 Труба $\frac{219 \times 8}{\text{Гост } 10704-76}$ $p=210$ Вст.всп.гост 8731-74	1	5.4
			TMP 60000-08		63.7
			<u>Детали</u>		
A4	1	TMP	60001-08 Ограничитель	1	27.7
A4	2	TMP	60001-017 Ограничитель	1	27.7
B4	3	TMP	60002-08 Труба $\frac{219 \times 8}{\text{Гост } 10704-76}$ $p=210$ Вст.всп.гост 8731-74	1	8.3
TMP 902-08-1.88				60000	луст 2

ЦНБ, Н.п.р.д.	Подпись и дата	Взам. инв. №
---------------	----------------	--------------

И	2	ТМП			
В	3	ТМП			
ИЗМ	Лист	Надкун.	Подп.	Дата	

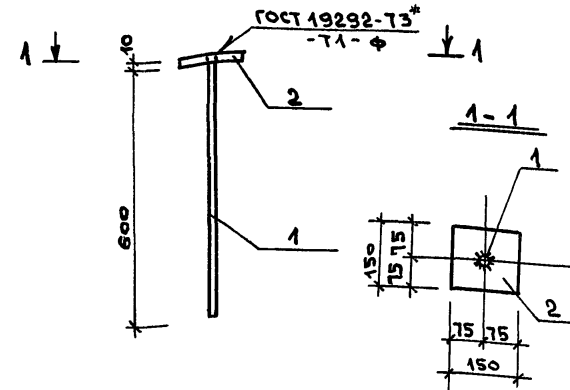
60001-08	Гербачевский	1	21.7
60002-08	Труба $\frac{E19 \times 6}{\Delta \sigma T 2 \sigma n \sigma T 2 \sigma T 31-74} \times \frac{1}{2} = 210$	1	8.3
ТМН 902-08-1.88 60000			<div>Лист</div> <div>2</div>





ФОРМАТ	ЗОНА	ПОР.	ОБОЗНАЧЕНИЕ	НАИМЕНОВАНИЕ	КОЛ.	ПРИМ.
				<u>ДОКУМЕНТАЦИЯ</u>		
A <sub>4</sub>			00000 ТУ	ТЕХНИЧЕСКИЕ УСЛОВИЯ		
				<u>ДЕТАЛИ</u>		
B <sub>4</sub>	1		60201	ПОЛОСА-200x10 ГОСТ 103-76* СТ.3 ГОСТ 535-79* L=400	1	6,28 кг
B <sub>4</sub>	2		60202	ЛШ-10 ГОСТ 5781-82* L=290	4	0,18 кг

ИМ. И ПОД.	ПОДПИСЬ	ДАТА	ВЗЛ. ИМ. И ПОД.
И.И.Ж. СУРГУЛАДЗЕ			
Н.КОНТ. РОДИОНОВА			
Р.К.Б. РОДИОНОВА			
З.Н.О. ГАВРИЛОВА			
НАЧ.ОТ. БОНДАРЕНКО			
ТМП 902-08-1.88			60200
ИЗДЕЛИЕ ЗАКЛАДНОЕ			СТАДИЯ
МД-2			МАССА
			МАСШТАБ
			П 7.0
			ЛИСТ 1
			ЛИСТОВ 1
			МГСПИ

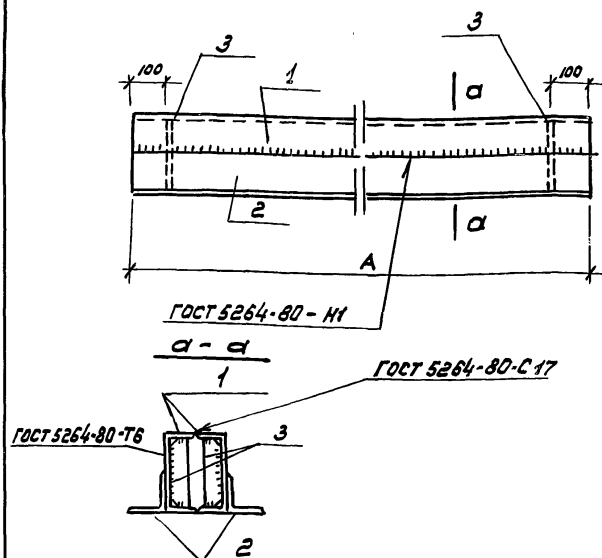


ФОРМАТ	ЗОНА	ПОР.	ОБОЗНАЧЕНИЕ	НАИМЕНОВАНИЕ	КОЛ.	ПРИМЕЧ.
				<u>ДОКУМЕНТАЦИЯ</u>		
A <sub>4</sub>			00000 ТУ	ТЕХНИЧЕСКИЕ УСЛОВИЯ		
A <sub>4</sub>				<u>ДЕТАЛИ</u>		
B <sub>4</sub>	1		60101	АЛ-8 ГОСТ 5781-82* L=610	1	0,38 кг
B <sub>4</sub>	2		60102	ЛШ-10 ГОСТ 5781-82* СТ.3 ГОСТ 535-79* L=290	1	1,06 кг

ИМ. И ПОД.	ПОДПИСЬ	ДАТА	ВЗЛ. ИМ. И ПОД.
И.И.Ж. СУРГУЛАДЗЕ			
Р.К.Б. РОДИОНОВА			
Н.КОНТ. РОДИОНОВА			
З.Н.О. ГАВРИЛОВА			
НАЧ.ОТ. БОНДАРЕНКО			
ТМП 902-08-1.88			60100
АНКЕР А-1			СТАДИЯ
			МАССА
			МАСШТАБ
			Р 1.44
			ЛИСТ 1
			ЛИСТОВ 1
			МГСПИ

Формат	Зона	Лист	Обозначение	Наименование	Кол шт	Примеч.
				<u>Документация</u>		
A4			ТМП 00000 ТУ	Технические условия		
A4			ТМП 60300 СБ	Сборочный чертеж		
			ТМП 60300			
			<u>Детали</u>			
Б4	1	ТМП 60301	Швеллер С 16 ГОСТ 8240-72 СТ 3 ГОСТ 535-79 E=2000	2	28,4	
Б4	2	ТМП -01	Уголок 100х100х10 ГОСТ 535-79 СТ 3 ГОСТ 535-79 E=2000	2	30,2 кг	
Б4	3	ТМП -02	Лист Б-АНБ ГОСТ 19903-74 СТ 3 ГОСТ 535-79	2	0,83 кг	
			ТП 60300-01			
			<u>Детали</u>			
Б4	1	ТМП 60302	Швеллер С 24 ГОСТ 8240-72 СТ 3 ГОСТ 535-79 E=3000	2	55,2 кг	
Б4	2	ТМП -01	Уголок 100х100х10 ГОСТ 535-79 СТ 3 ГОСТ 535-79 E=3000	2	45,3 кг	
Б4	3	ТМП -0	Лист Б-АНБ ГОСТ 19903-74 СТ 3 ГОСТ 535-79	2	0,55 кг	
			ТП 60300-02			
			<u>Детали</u>			
Б4	1	ТМП 60303	Швеллер С 24 ГОСТ 8240-72 СТ 3 ГОСТ 535-79 E=4500	2	108 кг	
Б4	2	ТМП -01	Уголок 100х100х10 ГОСТ 535-79 СТ 3 ГОСТ 535-79 E=4500	2	57,95 кг	
Б4	3	ТМП -02	Лист Б-АНБ ГОСТ 19903-74 СТ 3 ГОСТ 535-79	2	0,83 кг	

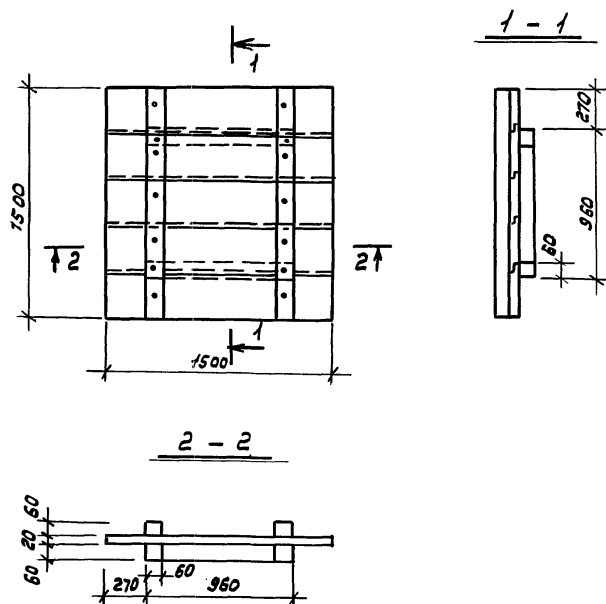
ТМП 902-08-1.88 60300

Балка металлическая  
(Б-1; Б-2; Б-3)Лист 1  
МГСПИИ.м.ж. Сургуладзе  
Р.к. в.р. Радионов  
И.контр. Радионов  
З.н.отд. Габрилова  
Нач.отд. Бондаренко

Обозначение	Марка	Размер А	Масса кг
ТМП 60300	Б-1	2000	117,8
-01	Б-2	3000	202,1
-02	Б-3	4500	353,56

ТМП 902-08-1.88 60300 СБ

Балка металлическая  
(Б-1; Б-2; Б-3)  
Сборочный чертежЛист 1  
МГСПИИ.м.ж. Сургуладзе  
Р.к. в.р. Радионов  
И.контр. Радионов  
З.н.отд. Габрилова  
Нач.отд. Бондаренко



ТМП 902-08-1.88 60500

Люк Л-1

Стадия Масса Масштаб

Р 907Н<sup>3</sup>

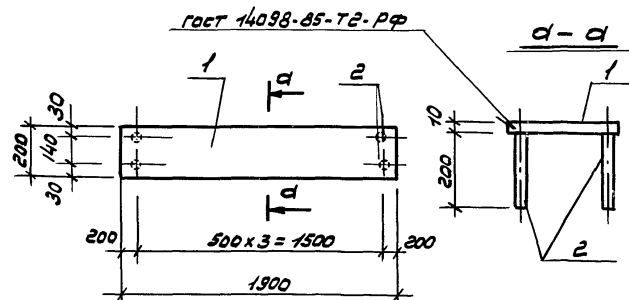
Лист 1 Листов 1

Сосна сорт 1  
ГОСТ 8486-68Е

МРСПИ

Ст. инж. Чеснаков Чеснаков  
Руч. бр. Родионов Родионов  
Н. контр. Родионов Родионов  
З.м.отд. Гаврилова Гаврилова  
Нач.отд. Бандаренко Бандаренко

Инв. и подл. Подпись и дата Взам. инв. и



Формат	Зона	Лист	Обозначение	Наименование	Кол.	Примеч.
				<u>Документация</u>		
А4			ТМП 00000ТУ	Технические условия		
				<u>Детали</u>		
Б4	1	ТМП 60401	Полоса 5-ЛН-10 ГОСТ 19903-74* СТ 3 ГОСТ 535-79* E=1900	1	29,8 кг	
Б4	2	ТМП -02	Ан-10 ГОСТ 5781-82* E=200	8	0,12 кг	

Инв. и подл. Подпись и дата Взам. инв. и

ТМП 902-08-1.88

60400

Изделие закладное  
МД-1

Стадия Масса Масштаб

Р 30,8 кг

Лист 1 Листов 1

МРСПИ

Ст. инж. Чеснаков Чеснаков  
Руч. бр. Родионов Родионов  
Н. контр. Родионов Родионов  
З.м.отд. Гаврилова Гаврилова  
Нач.отд. Бандаренко Бандаренко



Ш.в. и подл. Подпись и дата Взам.инв. №

Альбом IV

Обозначение	Наименование	Кол. на исполн.		Примеч.
		- 01	60800	
44	ТМП 000000	×		
44	ТМП 60800 СБ	×		
54	1 60801			5.5
54	2 - 01	1		4.7
54	3 - 02	4		0.1
54	3 - 03	4		0.12

ТМП 902-08-1.88	60800
Изделие закладное	Стадия лист листов
МД-3, МД-4	МСПИ

Ш.в. и подл. Подпись и дата Взам.инв. №

Альбом

<p>Рис. 1</p> <p>Рис. 2</p>		<p>1-1</p>	
<p>2-2</p>		<p>Обозначение</p>	
<p>ТМП 60800</p>		Рис.	1
<p>- 01</p>		Марка	МД-3
		Прим.	5.98 кг
		Рис.	2
		Марка	МД-4
		Прим.	5.58 кг

ТМП 902-08-1.88		60800 СБ	
Изделие закладное МД-3 МД-4 Сборочный чертёж	Стадия	Масса	наштаб
	Р	см.	
	табл.		
	Лист	Листов 1	
	МГСПИ		

23275-05

62

Габр.