

ТИПОВОЙ ПРОЕКТ

902-8-2.91

БЛОК ОЧИСТКИ ПРОИЗВОДСТВЕННЫХ СТОКОВ
ПРОИЗВОДИТЕЛЬНОСТЬЮ 4М³/ЧАС
ДЛЯ РЕМОНТНЫХ ПРЕДПРИЯТИЙ

Альбом 2

КЖИ Чертежи промышленных строительных
конструкций и изделий

РАЗРАБОТАН:

Проектным институтом
„Гипропромсельстрой“

главный инженер института *[Подпись]* / С.А. Шестернев /
главный инженер проекта *[Подпись]* / Б.П. Гоголев /

УТВЕРЖДЕН

Главагруппомназначпроектом Минсельхозпрода СССР
15 ноября 1991г. НОТЗ-3/188
введен в действие институтом
„Гипропромсельстрой“
Приказ от 18 ноября 1991г. N 77

				Привязан:	
Инв. №					

Альбом 2
902-8-2.91

Обозначение	Наименование	Стр.
902-8-2.91 - ЯС. И. 1ТТ	Технические требования к изготовлению металлических изделий.	3
902-8-2.91 - ЯС. И. 2	Бляхи 1БСП12-4ЯгУ-А 1БСП12-4ЯгУ-Б	4
902-8-2.91 - ЯС. И. 3	Колонны 1К36-2М2-а; 1К36-2М2-б	5
902-8-2.91 - ЯС. И. 4	Колонны 1К36-2М2-в; 1К36-2М2-г	6
902-8-2.91 - ЯС. И. 5	Колонны 1К36-2М2-д	7
902-8-2.91 - ЯС. И. 6	Колонны 1КФ43-1-1	8
902-8-2.91 - ЯС. И. 7РС	Ведомость расхода стали на дополнительные стальные закладные изделия, кг	9
902-8-2.91 - ЯС. И. 8	Пятели стеновые ПС 60.12.2,5-2А-50а; ПС 63.12.2,5-2А-20.1а; ПС 63.12.2,5-2А-20.2а; ПК 60.7-А-а; ПС 60.18.2,5-2А-70а	10
902-8-2.91 - ЯС. И. 9	Планы канальные ПЗ-15б-1, П149-3б-1	11
902-8-2.91 - ЯС. И. 10	Щиты Щ1, Щ2, Щ4	11
902-8-2.91 - ЯС. И. 11	Щит Щ3	12
902-8-2.91 - ЯС. И. 12	Решетка МР	12
902-8-2.91 - ЯС. И. 13	Ряжа РЖ1	13
902-8-2.91 - ЯС. И. 14	Патрубок стальной ПТ	14

Обозначение	Наименование	Стр.
902-8-2.91 - ЯС. И. 15	Ограждение ОГ	14
902-8-2.91 - ЯС. И. 16	Издание закладное МН1	15
902-8-2.91 - ЯС. И. 17	Сетка арматурная С1	(15)

Изм. № 004. Подпись и дата взыск. № 1

Привязан

Изм. №:

ГПП	Гоголев	Вел	02.91
ИЯЧ. отд.	Знаббертов	Вел	02.91
Гл. спец.	Оруджева	Вел	02.91
ИЯЧ. гр.	Чушкниа	Вел	02.91
ИЯЧ. УК	Лячевя	Вел	07.91
И. контр.	Оруджева	Вел	02.91

902-8-2.91 - СА

Содержание альбома

Листов	Лист	Листов
Р		1
ГНПРОПРОМСЕЛЬСТРОЙ		
г. Саратов		

25154-03 3

копировал: Ивичева 22

формат А3

Альбом 2

1. Изготовление и приёмка арматурных и закладных изделий осуществляется в соответствии с требованиями нормативных и инструктивных документов:

а) главы СНиП 2.03.01-84*, "Бетонные и железобетонные конструкции"

б) ГОСТ 10922-75, "Арматурные изделия и закладные детали сварные для железобетонных конструкций."

Технические требования и методы испытания."

в) ГОСТ 14098-85, "Соединения сварные арматуры железобетонных изделий и конструкций. Контактная и ванная сварка. Основные типы и конструктивные элементы."

2. Арматурные изделия следует выполнять при помощи контактной точечной сварки.

3. Приварка арматурных стержней к пластинкам предусмотрена также дуговой сваркой под слоем флюса на сварочных автоматах в соответствии с ГОСТ 14098-85.

4. Закладные изделия должны поставляться загрунтованными и окрашенными в один слой.

5. Материал прокатной стали закладных и соединительных изделий принят С 235, С 245 и должен отвечать условиям свариваемости по ГОСТ 380-88*.

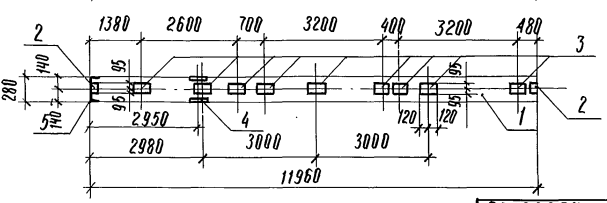
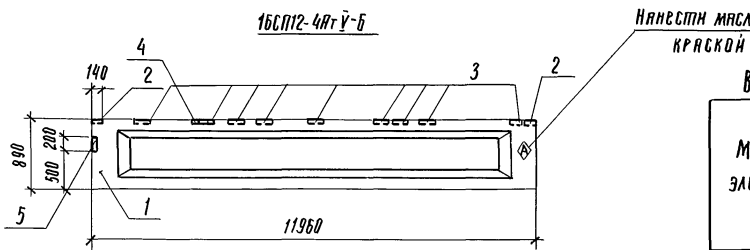
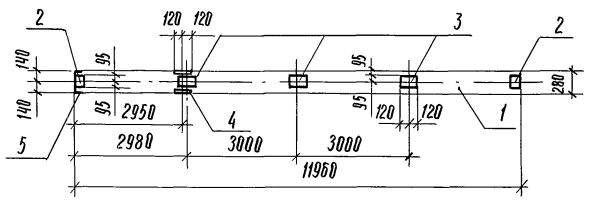
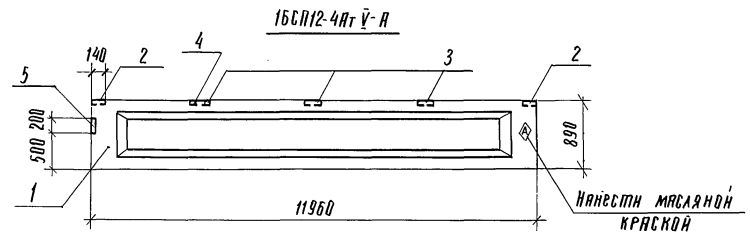
6. Сварку производить электродами Э42 по ГОСТ 9467-75*, толщиной шва по наименьшей толщине свариваемых конструкций.

ГНП		ГОЛОВ	Велл	07.91	902-8-2.91 - АС.И.177	Технические требования к изготовлению металлических изделий	Стандия Лист Листов Р	ГНПРОПРОМСЕЛЬСТРОИ г. Саяртов
НМЧ. ОТД.		ЗНАЙБЕРТОВ	Велл	07.91				
Гл. спец.		ПРУДЖЕВА	Велл	07.91				
НМЧ. ГР.		ЧУШКИНА	Велл	07.91				
Инж. ЦК		АЛЮЧЕВА	Велл	07.91				
Инв. №		Н. КОНТР.	ПРУДЖЕВА	Велл	07.91	25154-03 4		

копировал: Ильичева И. форма АЗ

ИНВ. № ПОДА. ПОДАТЬСЯ И ПИТА. УСЛ. ИНВ. №

Рис. 2



Мярка	Поз.	Наименование	Кол.	Обозначение документа
16СП12-4АтУ-А	1	Бляха 16СП12-4АтУ	1	1.462.1-1/88, вып.1
	2	Изделие закладное М4-1	2	1.400-6/76, вып.1
	3	М4-3	3	1.400-6/76, вып.1
	4	МНЗ	1	1.462.1-1/88, вып.2
	5	М4-10-3	1	1.400-6/76, вып.1
16СП12-4АтУ-Б	1	Бляха 16СП12-4АтУ	1	1.462.1-1/88, вып.1
	2	Изделие закладное М4-1	2	1.400-6/76, вып.1
	3	М4-3	9	1.400-6/76, вып.1
	4	МНЗ	1	1.462.1-1/88, вып.2
	5	М4-10-3	1	1.400-6/76, вып.1

Технические требования 1.462.1-1/88, вып.1

Ведомость расхода стали на дополнительные закладные изделия, кг

Мярка элемента	Изделия закладные								Общий расход		
	Арматура класса А III				Прокат мярки В ст 3 кл 2						
	ГОСТ 5781-82*		ГОСТ 8510-86		ГОСТ 8509-86		ГОСТ 19033-74*				
	φ 8	φ 10	Итого	Итого	Итого	Итого	Итого	Итого			
16СП12-4АтУ-А	1,6	0,5	2,1	5,2	5,2	3,4	3,4	2,6	6,6	9,2	19,9
16СП12-4АтУ-Б	2,8	0,5	3,3	5,2	5,2	3,4	3,4	2,6	19,8	22,4	34,3

ГНП	ГОГОЛЕВ	Сиз	02.91
Нач. отд.	ЗНАБЕРТОВ	Сиз	02.91
гл. спец.	ОРУДЖЕВА	Сиз	02.91
Нач. гр.	ЧУШКИНА	Сиз	02.91
Инж. ИК	АМЧЕВА	Сиз	02.91

902-8-2.91 - АС. И. 2

Бляхи
16СП12-4АтУ-А; 16СП12-4АтУ-Б

Стандия	Масса	Масштаб
Р	-	-
ГИПРОПРОМСЕЛЬСТРОЙ г. Саратов		

ПРВЯ ЗАН

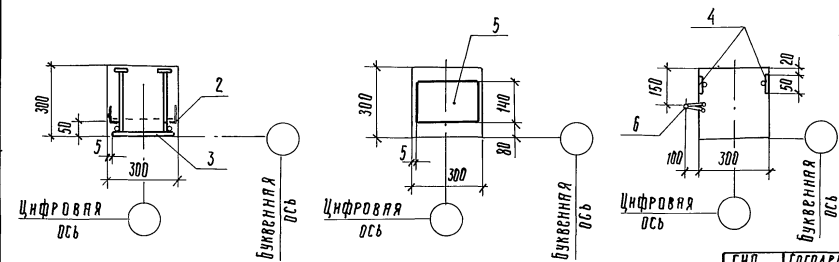
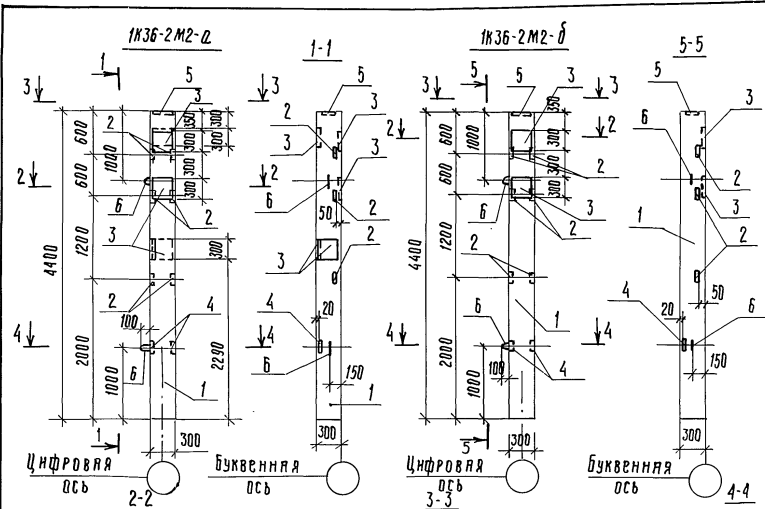
ИЯВ №	И КОНТР.	ОРУДЖЕВА	Сиз	02.91
-------	----------	----------	-----	-------

25154-03 5 КОПИРОВАЛ: НАЛЬЧЕВА

формат А3

Нов. № подл. Подпись и дата. 13.01.91. ИЯВ. №

ИЛЬЧЕВ 2



Марка	Поз.	Наименование	Кол.	Обозначение документа
1КЗ6-2М2-а	1	Колонна 1КЗ6-2М2	1	1.423.1-3/88, вып.1
	2	Изделие закладное М1-13	3	1.423.1-3/88, вып.2
	3	МН1-1	5	1.423.1-3/88, вып.2
	4	МН11	2	1.423.1-3/88, вып.2
	5	МН1	1	1.423.1-3/88, вып.2
	6	М10-150	2	1.423.1-3/88, вып.2
1КЗ6-2М2-б	1	Колонна 1КЗ6-2М2	1	1.423.1-3/88, вып.1
	2	Изделие закладное М1-13	3	1.423.1-3/88, вып.2
	3	МН1-1	2	1.423.1-3/88, вып.2
	4	МН11	2	1.423.1-3/88, вып.2
	5	МН1	1	1.423.1-3/88, вып.2
	6	М10-150	2	1.423.1-3/88, вып.2

Технические требования см. 1.423.1-3/88, вып.1
 Ведомость расхода стали на дополнительные закладные изделия см. 902-8-2.91 - РС.И.7 РС
 Закладные изделия МН1 (поз.5) и МН11 (поз.4) приварить к продольной арматуре каркаса колонны

Ивл.№ подл. Подпись и дата Взм. инв. №

ГНП	ГОЛОЛЕВ	Взм	02.91
Нач.отд.	ЗНАБЕРТОВ	Взм	02.91
Гл. спец.	ПРУДЖЕВА	Взм	02.91
Нач.гр.	ЧУЖКИНА	Взм	02.91
Инж.п.к	ЛЮЧЕВА	Взм	02.91

902-8-2.91-РС.И.3

Привязан

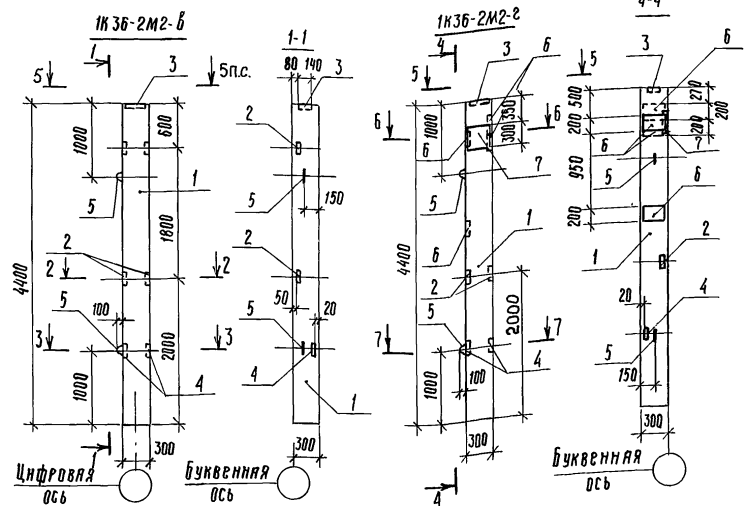
Ивл. №	И.контр.	ПРУДЖЕВА	Взм	02.91
--------	----------	----------	-----	-------

Колонны
1КЗ6-2М2-а; 1КЗ6-2М2-б

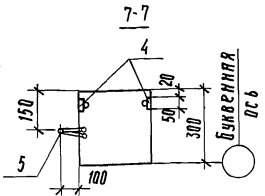
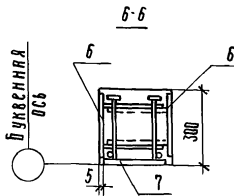
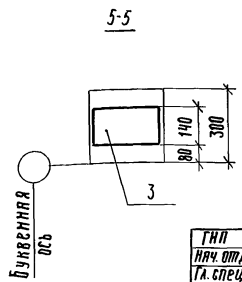
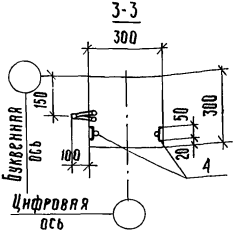
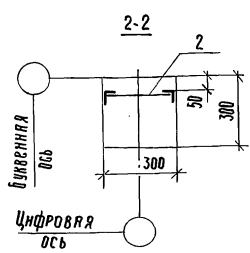
Страна	Масштаб	Масштаб
Р	-	-
Лист	Листов 1	
ГИПРОПРОМСЕЛЬСТРОИ Г. СЯРЯТОВ		

25154-03 6 Копировала: ИЛЬЧЕВА И.И. Формат А3

ПЛАНОВЫЙ РИСУНОК



МЯРКА	Поз.	Наименование	Кол.	Обозначение документа
1КЗБ-2М2-Б	1	Колонна 1КЗБ-2М2	1	1.423.1-3/88, вып.1
	2	Изделие закладное М1-13	2	1.423.1-3/88, вып.2
	3	МН1	1	1.423.1-3/88, вып.2
	4	МН11	2	1.423.1-3/88, вып.2
	5	М10-150	2	1.423.1-3/88, вып.2
1КЗБ-2М2-В	1	Колонна 1КЗБ-2М2	1	1.423.1-3/88, вып.1
	2	Изделие закладное М1-13	1	1.423.1-3/88, вып.2
	3	МН1	1	1.423.1-3/88, вып.2
	4	МН11	2	1.423.1-3/88, вып.2
	5	М10-150	2	1.423.1-3/88, вып.2
	6	М1-12	4	1.423.1-3/88, вып.2
	7	МН1-1	1	1.423.1-3/88, вып.2



Имя, Фамилия, Подпись и дата, ВЗНМ, ИВМ-А

Технические требования см. 1.423.1-3/88, вып.1
 Ведомость расхода стали на дополнительные
 закладные изделия см. 902-8-2.91-ЛС.Н.7 РС
 Закладные изделия МН1 (поз.3) и МН11 (поз.4) при-
 варяты к продольной арматуре каркаса

Привязан	
Имя №	

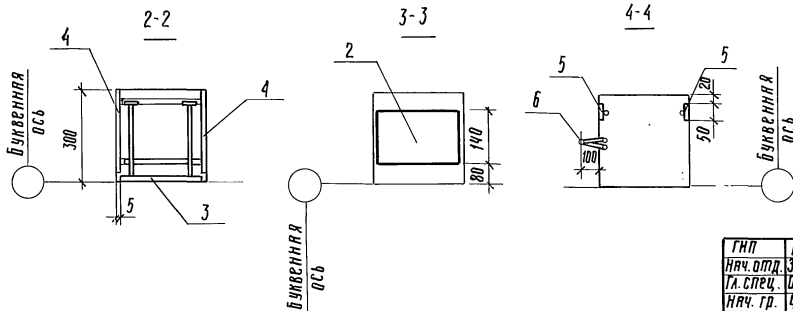
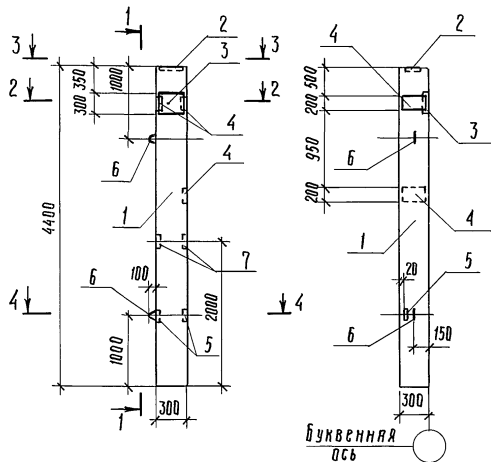
ГНП	ГОДАЕВ	Дата	07.91
ИВЧ ОПД	Знаменцев	Дата	10.91
ТЛ СПЕЧ	Орджиева	Дата	07.91
ИВЧ. ГР.	Чушкнина	Дата	07.91
ИВЧ. Д.К.	Людчева	Дата	10.91

902-8-2.91 - ЛС.Н.4		Стальная масса		Масштаб	
Колонны		Р	-	-	
1КЗБ-2М2-Б; 1КЗБ-2М2-В		Лист		Листов 1	
		ГИПРОПРОМСЕЛЬСТРОЙ г. Саратов			
		Формат А3			

И.контр. Орджиева 07.91
 25154-03 7 ИСПРОВА: ИЛЬЧЕВА С.

Листом 2.

1К36-2М2-В



Марка	Поз.	Наименование	Кол.	Обозначение документа
1К36-2М2-В	1	Колонна 1К36-2М2	1	1.423.1-3/88, вып.1
	2	Изделие закладное МН1	1	1.423.1-3/88, вып.2
	3	МН1-1	1	1.423.1-3/88, вып.2
	4	МН-12	3	1.423.1-3/88, вып.2
	5	МН11	2	1.423.1-3/88, вып.2
	6	М10-150	2	1.423.1-3/88, вып.2
	7	М1-13	1	1.423.1-3/88, вып.2

Технические требования см. 1.423.1-3/88, вып.1
 Ведомость расхода стали на дополнительные закладные изделия см. 902-В-2.91 - РС. И.7 РС
 Закладные изделия МН1 (поз.2) и МН11 (поз.5) приварить к продольной арматуре каркаса колонны

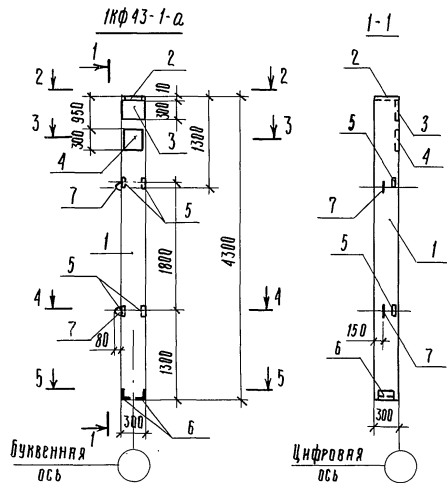
Имя, № подл., Подпись и дата, Взам. инв. №

Привязан	ГНП	ГОГЛАВ	07.91	902-В-2.91-РС.И.5	Сталь	Масса	Масштаб
	Нач. отд.	Замбертов	02.91				
	Т. спец.	Ирджиева	02.91	Колонна 1К36-2М2-В	Р	-	-
	Нач. гр.	Чушкнна	02.91		Лист	Листов	1
	Инж. Ц.к.	Анучева	07.91		ГНПРОМСЕЛСТРОИ		
Инд. №	И.контр	Ирджиева	02.91		г. Бяратов		

25154-03 8 Копировал: Ильичева су

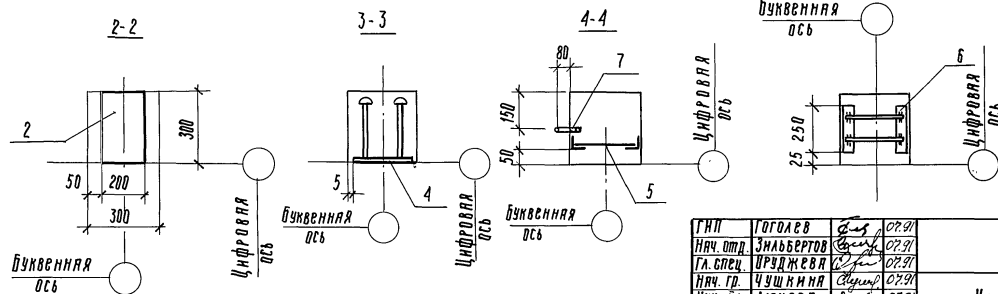
Формат А3

Листом 2



Марка	Поз.	Наименование	Кол.	Обозначение документа
IKF 43-1-1	1	Колонна IKF 43-1	1	1.427.1-3, вып. 1/87
	2	Изделие закладное МН2	1	1.427.1-3, вып. 2/87
	3	МН1	1	1.427.1-3, вып. 2/87
	4	МН21	1	1.427.1-3, вып. 2/87
	5	МН28	2	1.427.1-3, вып. 2/87
	6	МН7	1	1.427.1-3, вып. 2/87
	7	УП2-2	2	1.400-9, вып. 1

Технические требования см. 1.427.1-3, вып. 1/87
 ведомость расхода стали на дополнительные закладные изделия см. 902-8-2.91 - ЛС.И.Т РС



Лист № подл. Издание и дата. Взам. инв. №

Г.И.П.	ГОДАРЕВ	В.И.	02.91
Нач. отд.	ЗНАБЕРТОВ	В.И.	02.91
Гл. спец.	ПРЕДЖЕВА	В.И.	02.91
Нач. тр.	ЧУЖИНИН	В.И.	02.91
Инж. ИР	ЛУЧЕВА	В.И.	02.91

902-8-2.91 - ЛС. И. Б

Привязан			
Инд. №			

И.К.И.П.О.	ОРДЖЕВА	В.И.	02.91
25154-03	9	КОПРОВА: ИЛЬЧЕВА	вф.

Колонна
IKF 43-1-1

Стандия	Масштаб	Масштаб
Р	-	-
Лист	Листов 1	
ИНПРОПРОМСЕБСТРОЙ г. САРПТОВ		
ФОРМАТ А3		

ВАЛЬБУМ 2

МАРКА ЗАМЕНЫ	ИЗДЕЛИЯ ЗАКЛАДНЫЕ															Общ. расход	
	АРМАТУРА КЛАССА								ПРОКАТ МАРКИ								
	А-I			А-III					Вст Зпсб		Вст Зпсб-1						
	ГОСТ 5781-82*			ГОСТ 5781-82*					ГОСТ 8509-86		ГОСТ 103-76		ГОСТ 82-70*				
φ6	φ10	Итого	φ12	φ14	φ22	φ25	Итого	163x5	Итого	8x50	14x140	10x200	Итого	10x300	Итого		
1к3б-2м2-а	1,0	0,86	1,86	2,16	10,2	7,2	0,8	20,36	4,5	4,5	0,6	4,5	—	5,1	34,15	34,15	65,97
1к3б-2м2-б	0,4	0,86	1,26	2,16	4,08	2,88	0,8	9,92	4,5	4,5	0,6	4,5	—	5,1	13,66	13,66	34,44
1к3б-2м2-в	—	0,86	0,86	1,92	—	—	0,8	2,72	3,0	3,0	0,6	4,5	—	5,1	—	—	11,68
1к3б-2м2-2	0,2	0,86	1,06	7,44	2,04	1,44	0,8	11,72	1,5	1,5	0,6	4,5	18,4	23,5	6,83	6,83	44,61
1к3б-2м2-д	0,2	0,86	1,06	6,0	2,04	1,44	0,8	10,28	1,5	1,5	0,6	4,5	13,8	18,9	6,83	6,83	38,57

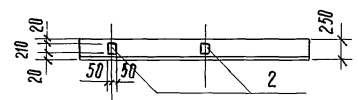
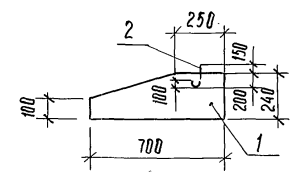
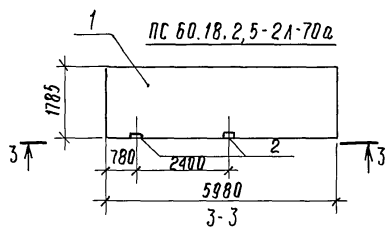
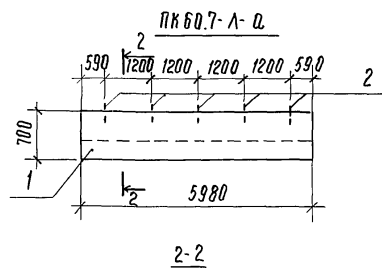
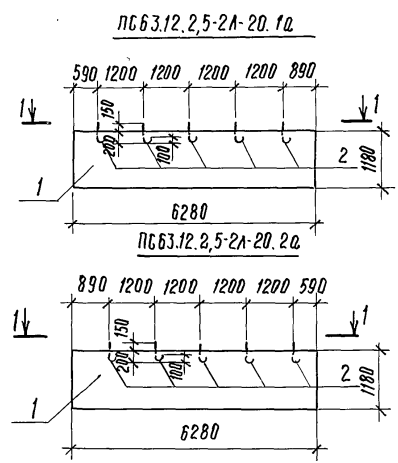
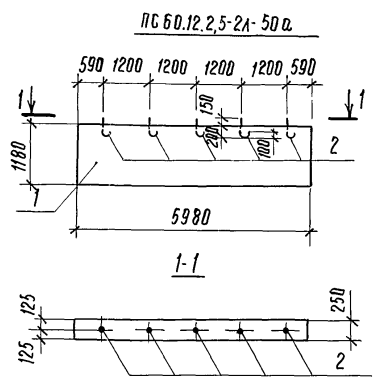
МАРКА ЗАМЕНЫ	ИЗДЕЛИЯ ЗАКЛАДНЫЕ												Общ. расход
	АРМАТУРА КЛАССА						ПРОКАТ МАРКИ						
	А-I			А-III			Вст Зпсб			Вст Зпсб-1			
	ГОСТ 5781-82*			ГОСТ 5781-82*			ГОСТ 8509-86			ГОСТ 82-70*			
φ10	Итого	φ10	φ12	φ14	Итого	163x5	190x6	Итого	8x300	10x300	Итого		
1кф 43-1-1	1,18	1,18	3,14	0,48	5,72	9,34	2,88	4,1	6,98	5,7	11,5	17,2	34,7

ИНВ. № ПОДА. ПОДПИСЬ И ДАТА ВЗВЕС. ИВВ. №

ПРИБЫЗАН		ГНП	ГОГЛАЕВ	Суд	02.91	902-8-2.91 - АС. Н. 7 РС	Ведомость расхода стальной дополнительной закладные изделия, кг	Стандия	Лист	Листов
		Няч.отр.	ЗМальбертов	Суд	02.91			Р	Т	ГИПРОПРОМБЕЛСТРОИ г. СЯРЯТОВ
		Г.А.Спец.	ИРуджеева	Суд	02.91					
		Няч. гр.	Чушкинная	Суд	02.91					
		Ижж.лк	ЛЮЧЕВА	Суд	02.91					
ИНВ. №		Н.КОНТР	ОРУДЖЕВА	Суд	02.91					

25154-03 10 КОПИРОВАЛ: Нальчева су. формат А3

Листом 2



Марка	Поз.	Наименование	Кол.	Обозначение документа
ПС 60.12.2,5-2А-50а	1	Панель стеновая ПС60.12.2,5-2А-50	1	1.030.1-1/88, вып. 2-2
	2	φ 18А1 ГОСТ 5781-82*, L=500	5	Без чертежа
ПС 63.12.2,5-2А-20.1а	1	Панель стеновая ПС63.12.2,5-2А-20.1	1	1.030.1-1/88, вып. 2-2
	2	φ 18А1 ГОСТ 5781-82*, L=500	5	Без чертежа
ПС 63.12.2,5-2А-20.2а	1	Панель стеновая ПС63.12.2,5-2А-20.2	1	1.030.1-1/88, вып. 2-2
	2	φ 18А1 ГОСТ 5781-82*, L=500	5	Без чертежа
ПК 60-7-А-а	1	Панель стеновая ПК 60-7-А	1	1.030.1-1/88, вып. 2-8
	2	φ 18А1 ГОСТ 5781-82*, L=500	5	Без чертежа
ПС 60.18.2,5-2А-70а	1	Панель стеновая ПС60.18.2,5-2А-70а	1	1.030.1-1/88, вып. 2-2
	2	Изделие зякадное МЗ-25	2	1.030.1-1/88, вып. 1-8

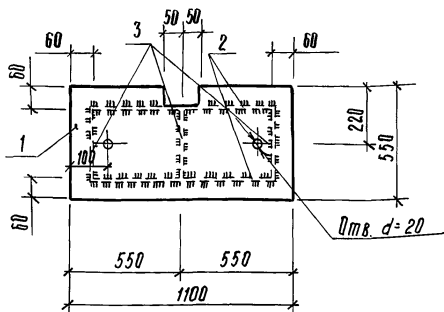
Ведомость расхода стали на дополнительные зякадные и арматурные изделия, кг

Марка элемента	Изделия зякадные						Общий расход
	Арматура класса		Прокт марки		Всего кг		
	А I		А II		гост 19903-74*		
	φ 18	Итого	φ 10	Итого	δ-8	Итого	
ПС 60.12.2,5-2А-50а	5,0	5,0	—	—	—	—	5,0
ПС 63.12.2,5-2А-20.1а	5,0	5,0	—	—	—	—	5,0
ПС 63.12.2,5-2А-20.2а	5,0	5,0	—	—	—	—	5,0
ПК 60-7-А-а	5,0	5,0	—	—	—	—	5,0
ПС 60.18.2,5-2А-70а	—	—	0,76	0,76	2,64	2,64	2,64

Технические требования см. 1030.1-1/88, вып. 2-2

ИВ № 1004. ПОДАТЬ В АРХИВ В 30М. ИВ № 1

ГНП	ГОДАЕВ	0291	902-8-2.91 -ИС. Н.8	Станд. МАСШТАБ
ИИЧ. ОМД	ЗНАБЕРТОВ	0291		
ГЛ. СПЕЦ	ОРУДЖЕВА	0291		
ИИЧ. ГР.	ЧУШКИНА	0291		
ИИЖ. ИК	ЛЮЧЕВА	0291		
ПРИВЯЗАН			Панели стеновые ПС 60.12.2,5-2А-50а; ПС 63.12.2,5-2А-20.1а; ПС 63.12.2,5-2А-20.2а; ПК 60-7-А-а; ПС 60.18.2,5-2А-70а	Р - -
ИВ №	И.Н. КОНТР	ОРУДЖЕВА	0291	Лист 1



Поз.	Наименование	Кол.	Мясца ед., кг.	Мясца щипта, кг
1	Рица. сталь $\delta=6$, гост 8568-77*	1	30, 03	39, 86
2	Лист 6х60х980, гост 19903-74*	2	3, 1	
3	Лист 6х60х430, гост 19903-74*	3	1, 21	

Лист $\delta=6$ - из стаян С 235 гост 27772-88*

Техническне требовання см.

902-8-2.91 - АС. И. 1. ТТ

ИВ. № ПОДА. ПОДПИСЬ И ДАТА ВЗЯМ. ИЛИ Н.	Привязан		
	ИВ. №		
	Г.И.П.	ГОГОЛЕВ <i>Сид</i>	02.91
	НАЧ. ОТД.	ЗНАЛЬБЕРТОВ <i>Сид</i>	02.91
	ГЛА СПЕЦ.	ПРУДЖЕВА <i>Сид</i>	02.91
	НАЧ. ГРУП.	ЧУШКИНА <i>Сид</i>	02.91
И.И.Ж.	БЯБЕНКО <i>Сид</i>	02.91	
И. КОНТР.	Орджэва <i>Сид</i>	02.91	

Щит ЩЗ

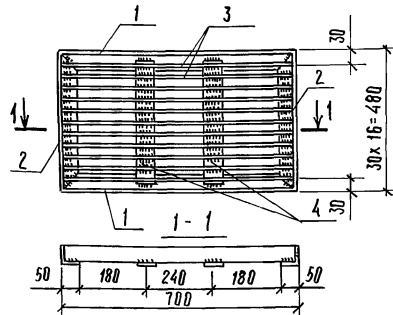
Стаян Мясца Мясштаб

Р см. табл. —

Лист Листов /

ГНПРОПРОМСЕЛЬСТРОЙ г. СЯРЯТОВ

КОПИРОВАЛ: ИЛЬНЧЕВА ц. формат А4



Поз.	Наименование	Кол.	Мясца ед., кг.	Мясца решетки
1	Уголок 50х50х5, гост 8509-86, $\delta=6$ 90	2	2, 60	25, 24
2	Уголок 50х50х5, гост 8509-86, $\delta=4$ 80	2	1, 81	
3	Лист 4х50х678, гост 19903-74*	15	1, 06	
4	Лист 4х20х410, гост 19903-74*	2	0, 26	

ИВ. № ПОДА. ПОДПИСЬ И ДАТА ВЗЯМ. ИЛИ Н.	Привязан		
	ИВ. №		
	Г.И.П.	ГОГОЛЕВ <i>Сид</i>	02.91
	НАЧ. ОТД.	ЗНАЛЬБЕРТОВ <i>Сид</i>	02.91
	ГЛА СПЕЦ.	ПРУДЖЕВА <i>Сид</i>	02.91
	НАЧ. ГРУП.	ЧУШКИНА <i>Сид</i>	02.91
И.И.Ж.	БЯБЕНКО <i>Сид</i>	02.91	
И. КОНТР.	Орджэва <i>Сид</i>	02.91	

Техническне требовання см. 902-8-2.91 - АС. И. 1. ТТ
Уголок и лист из стаян С 235 гост 27772-88*

902-8-2.91 - АС. И. 12

Решетка МР

Стаян Мясца Мясштаб

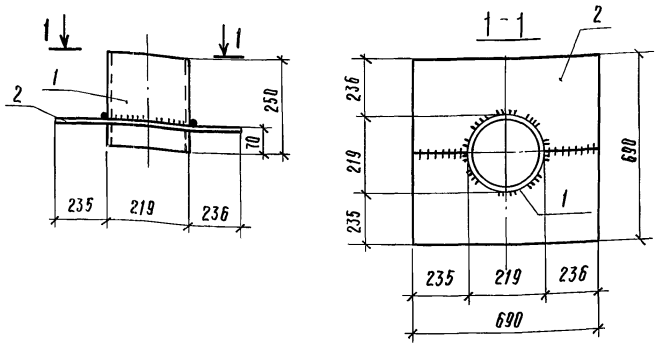
Р 25, 24 1:10

Лист Листов /

ГНПРОПРОМСЕЛЬСТРОЙ г. СЯРЯТОВ

КОПИРОВАЛ: ИЛЬНЧЕВА ц. формат А4

Альбом 2



Поз.	Наименование	Кол.	Масса ед., кг	Масса патрубка
1	Труба $D_n = 219 \times 7$ ГОСТ 8732-78, $\sigma = 250$	1	9,15	
2	Лист 5x690x690, ГОСТ 19903-74*	1	18,69	27,84

Технические требования см. 902-8-2.94-АС.Н.1.ТТ
Лист $\delta = 5$ - из стали С 235 ГОСТ 27772-88*

Привязан			
Ив. №	И.П.	И.О.	И.Ф.
И.П.	ГОГОЛЕВ	В.И.	02.91
И.О.	ЗНАБЕРТОВ	В.И.	02.91
И.Ф.	ОРУДЖЕВА	В.И.	02.91
И.П.	ЧУШКИНА	В.И.	02.91
И.О.	БАБЕНКО	В.И.	02.91
И.КОНТР.	ОРУДЖЕВА	В.И.	02.91

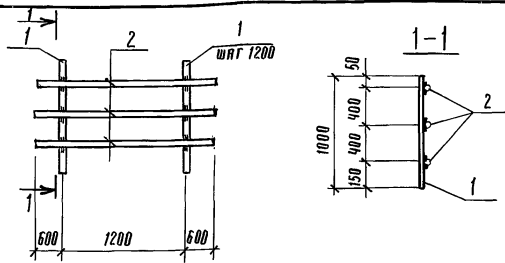
902-8-2.94 - АС.Н.14

Патрубок стальной ПП

Стандия	Масса	Масштаб
Р	см. табл.	1:10
Лист	Листов 1	
ГИПРОПРОМСЕЛЬСТРОИ г. Саратова		

Копирова: Нальчева И. Ф. Формат А4

Альбом 2



Поз.	Наименование	Кол.	Масса ед., кг.
1	818 ГОСТ 2590-88, $\sigma = 1000$	2	2,0
2	816 ГОСТ 2590-88, $\sigma = 2400$	3	3,8

Технические требования см. 902-8-2.94 - АС.Н.1.ТТ

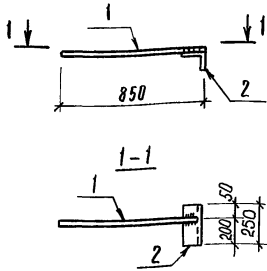
Привязан			
Ив. №	И.П.	И.О.	И.Ф.
И.П.	ГОГОЛЕВ	В.И.	02.91
И.О.	ЗНАБЕРТОВ	В.И.	02.91
И.Ф.	ОРУДЖЕВА	В.И.	02.91
И.П.	ЧУШКИНА	В.И.	02.91
И.О.	БАБЕНКО	В.И.	02.91
И.КОНТР.	ОРУДЖЕВА	В.И.	02.91

902-8-2.94 - АС.Н.15

Ограждение ОГ

Стандия	Масса	Масштаб
Р	15,4	-
Лист	Листов 1	
ГИПРОПРОМСЕЛЬСТРОИ г. Саратова		

Копирова: Нальчева И. Ф. Формат А4



Поз.	Наименование	Кол.	Масса ед., кг.
1	φ12 А I ГОСТ 5781-82*, L-850	1	0,8
2	Уголок 100×100×7, ГОСТ 8509-86 L-250	1	2,7

Технические требования см. 902-8-2.91 - АС. И. 1.17
Уголок из стали С245 ГОСТ 27772-88*

Привязки			
Ив. №	Ив. №	Ив. №	Ив. №
ИИ	ГОГОЛЕВ	02.91	
ИЯ.ОТД.	ЗНАЙБЕРТОВ	02.91	
ГЛ. СПЕЦ.	ПРУДЖЕВА	02.91	
ИЯ. ГР.	ЧУШКИНА	02.91	
ИЯЖ.	БЯБЯНКО	02.91	
И. КОНТР.	ОРУДЖЕВА	02.91	

902-8-2.91 - АС. И. 16

Изделие заводное МН1

Стальная Масса Масштаб

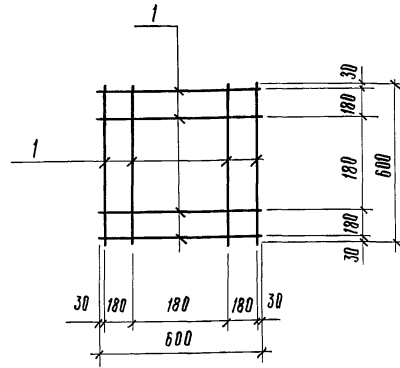
Р 3,5 1:10

Лист Листов 1

ГНПРОПРОМСЕЛЬСТРОИ
г. Саратов

Копировал: Ильичева И.

Формат А4



Поз.	Наименование	Кол.	Масса ед., кг.	Масса сетки, кг.
1	φ6 А I, ГОСТ 5781-82*, L-600	8	0,13	1,06

Технические требования см. 902-8-2.91 - АС. И. 1.17

Привязки			
Ив. №	Ив. №	Ив. №	Ив. №
ИИ	ГОГОЛЕВ	02.91	
ИЯ.ОТД.	ЗНАЙБЕРТОВ	02.91	
ГЛ. СПЕЦ.	ПРУДЖЕВА	02.91	
ИЯ. ГР.	ЧУШКИНА	02.91	
ИЯЖ.	ЛЕВКЕВИЧ	02.91	
И. КОНТР.	ОРУДЖЕВА	02.91	

902-8-2.91 - АС. И. 17

Сетка арматурная С1

Стальная Масса Масштаб

Р СМ. -

Лист Листов 1

ГНПРОПРОМСЕЛЬСТРОИ
г. Саратов

25154-03

16

Копировал: Ильичева И.

Формат А4

Ильичева И.