

ТИПОВОЙ ПРОЕКТ
705-1-173.85

**СКЛАДЫ МИНЕРАЛЬНЫХ УДОБРЕНИЙ И
АММИАЧНОЙ СЕЛИТРЫ
ЕМКОСТЬЮ 2000 ТОНН**

АЛЬБОМ II

ЧЕРТЕЖИ СТРОИТЕЛЬНЫХ ИЗДЕЛИЙ

8990-02

Госстрой СССР
ЦЕНТРАЛЬНЫЙ ИНСТИТУТ ТИПОВОГО ПРОЕКТИРОВАНИЯ
Свердловский филиал
620062, г.Свердловск-62, ул.Чебышева, 4
Заказ № 2619 Чив. № 8990-02 тираж 150
Сдано в печать 29.08 1985г цена 0-48

Тиловой проект 705-1-173-85 альбом 1

Стр.	Марка листа	Наименование	Примечание
	Лист 1	Ведомость чертежей альбома	2
	ПЗН-1	Пояснительная записка	2
		Комплект АРН	
	АРН-Щ-1	Щит Щ-1	3
		Комплект КЖЦ	
	КЖЦ-ПР21-15а	Полурама ПР21-15-а. Разбивка дополнительных закладных изделий	4
	-ПР21-15-б	Полурама ПР21-15-б. Разбивка дополнительных закладных изделий и отверстий.	4
	-ПР21-15-в	Полурама ПР21-15-в. Разбивка дополнительных закладных деталей и отверстий	5
	-ПР21-15-г	Полурама ПР21-15-г. Разбивка дополнительных закладных деталей	5
	-СК2-42-2а	Колонна СК2-42-2а. Разбивка дополнительных закладных деталей	6
	-СК2-36-2а	Колонна СК2-36-2а	5
	-СК3-42-2а	Колонна СК3-42-2а. Разбивка дополнительных закладных деталей	7
	-СК3-54-3а	Колонна СК3-54-3а. Разбивка дополнительных закладных деталей	7
	-ПР-1АИУ-На	Проем ПР-1АИУ-На	8
	-ПР-1АИУ-Нб	Проем ПР-1АИУ-Нб	8
	-ПД60.18.20а	Панель стеновая ПД 60,18,20-а	9
	-Т1	Насадки Т1,Т2	9

Имя и фамилия разработчика

Имя и фамилия разработчика

Нач.об. Чогаев
Рук.пр. Семенов
Ст.инж. Яковлева

ТП 705-1-173-85 Лист 1

Ведомость чертежей альбома

Статья	Лист	Листов
Рп	1	1
СЕВКАВЗНИИСПРОСТРОИ г. Ростов-на-Дону		

Имя и фамилия разработчика

Имя и фамилия разработчика

Имя и фамилия разработчика

Имя и фамилия разработчика

Имя и фамилия разработчика

Имя и фамилия разработчика

ТП 705-1-173-85 ПЗН

Пояснительная записка

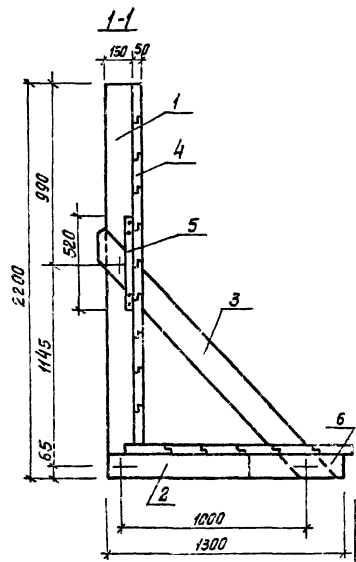
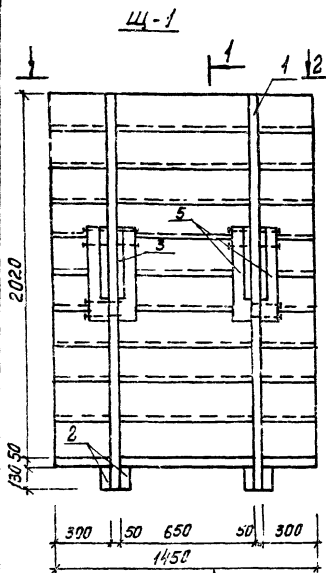
Статья	Лист	Листов
Р.п. 1	1	1
СЕВКАВЗНИИСПРОСТРОИ г. Ростов-на-Дону		

Настоящий альбом содержит рабочие чертежи вертикальных щитов, чертежи разбивки дополнительных закладных деталей устанавливаемых в полурамах, колоннах и стеновых панелях, а также чертежи стальных насадок.

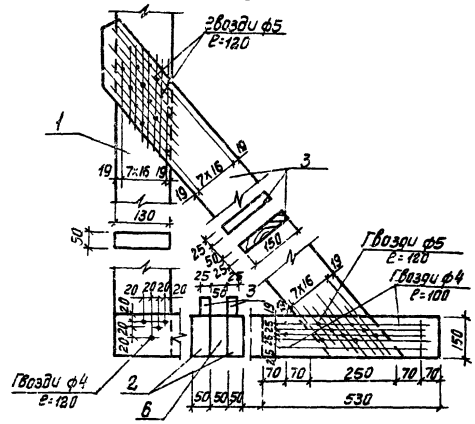
Деревянные щиты изготавливаются из древесины хвойных пород II категории влажностью не более 20%, доски и брусья щитов сплавиваются воедино. Древесина щитов должна быть защищена от гниения, возгорания и поражения древоотачными.

Чертежи разбивки дополнительных закладных деталей в сборных железобетонных элементах являются исполнением к сериям 1.822-2, вып. 5, 1.823-1, вып. 1-2, 1.822.1-9. Изготовление, складирование, транспортирование и испытание элементов полурам, колонн, прогонов, панелей выполнять по указаниям соответствующих серий.

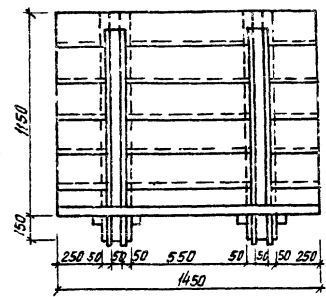
Стальные насадки выполнять из стали марки В.Ст. 3 к.п.е по ГОСТ 380-74*, сварку производить электродами Э-42, толщину швов - см. на рабочих чертежах.



Крепление ястова деревянного щита



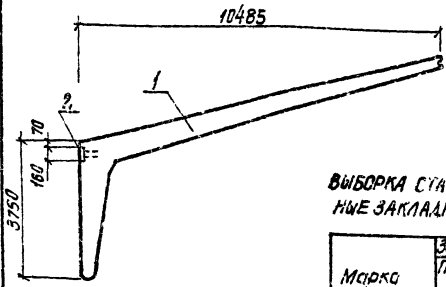
2-2



1. Материал щита: ель или сосна II категории влажности 15-20%
 2. Для защиты деревянных щитов от огня и возгорания нанести на поверхность сульфитно-глиняную обмазку с добавлением кремнефтористого натрия в количестве 1-1,5 кг. на 1 м³ древесины.

Кол.	Знак	Поз.	Обозначение	Наименование	Кол.	Примечание
1			АРН-Щ1	Доска 50x150, l=2200	2	0,017 м ³
2			То же	То же 50x130, l=1300	4	0,009 м ³
3			"	" 25x150, l=1900	4	0,007 м ³
4			"	" δ=50		0,230 м ²
5			"	Брусек 50x100 l=520	4	0,003 м ³
6			"	Доска 50x130 l=530	2	0,004 м ³

		Т.П. 705-1-173.85		АРН-Щ1	
		Щит Щ1		Удельная масса	Исчислено
				р.п.	210 кг 1:20
				Лист 1	Листов 1
		Ст. таблица		Рейс-комбинатпестропр г. Ростов-на-Дону	



ВЫБОРКА СТАЛИ НА ДОПОЛНИТЕЛЬНЫЕ ЗАКЛАДНЫЕ ИЗДЕЛИЯ

Марка эл.-шта	Закладные изделия		Всего
	Профильная сталь	Арм. сталь	
ПР21-15-а	Б-8	ГЛ. А-III	2,2
	1,8	0,4	

Формат	Зона	Лист	Обозначение	Наименование	Кол.	Масса ед. кг.	Примечание
				Документация			
			ЛП 705-1-173.85 КЖИ-ПР21-15-а	Оборачный чертёж			на листе
				Оборачные единицы			
	1		1.822-2, вып. 5	Полурама ПР21-15	1	3400	
	2		1.822-2, вып. 6	Изделие закладн. МН2	1	2,2	

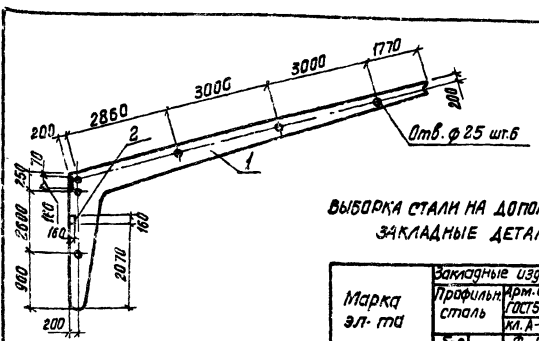
Полурама ПР21-15-а отличается от полурамы ПР21-15 серии 1.822-2, вып. 5 только наличием дополнительной закладной детали.

Т.П. 705-1-173.85 КЖИ-ПР21-15-а

Полурама ПР21-15-а.	Стальной	Масса	Масштаб
Разбивка дополнительных закладных изделий	Р.П.	3,4 т	
	Лист 1	Листов 1	
См. таблицу	Сев.баз.инж.пелестрой		г. Ростов-на-Дону

Взам. инв. №
Лист № табл.
Подпись и дата

Инж. пр. Шариков
Инж. отв. Чагаев
Инж. спец. Валесский
Бук. гр. Чеченко
Ст. инж. Угольков



ВЫБОРКА СТАЛИ НА ДОПОЛНИТЕЛЬНЫЕ ЗАКЛАДНЫЕ ДЕТАЛИ

Марка эл.-шта	Закладные издег.		Всего
	Профильная сталь	Арм. сталь	
ПР21-15-б	Б-8	ГЛ. А-III	5,6
	5,4	1,2	

Формат	Зона	Лист	Обозначение	Наименование	Кол.	Масса ед. кг.	Примечание
				Документация			
			ЛП 705-1-173.85 КЖИ-ПР21-15-б	Оборачный чертёж			на листе
				Оборачные единицы			
	1		1.822-2, вып. 5	Полурама ПР21-15	1	3400	
	2		1.822-2, вып. 6	Изделие закладное МН2	3	2,2	

Полурама ПР21-15-б отличается от полурамы ПР21-15 серии 1.822-2, вып. 5 только наличием дополнительных закладных деталей и отверстий.

Т.П. 705-1-173.85 КЖИ-ПР21-15-б

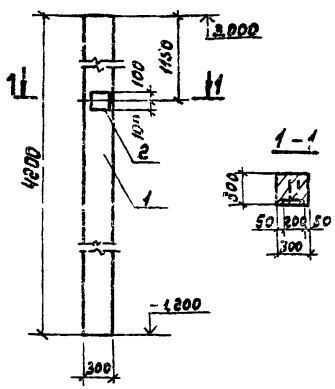
Полурама ПР21-15-б	Стальной	Масса	Масштаб
Разбивка дополнительных закладных изделий и отверстий.	Р.П.	3,4 т	
	Лист 1	Листов 1	
См. таблицу.	Сев.баз.инж.пелестрой		г. Ростов-на-Дону

Взам. инв. №
Лист № табл.
Подпись и дата

Инж. пр. Шариков
Инж. отв. Чагаев
Инж. спец. Валесский
Бук. гр. Чеченко
Ст. инж. Угольков

Тиловой проект 705-173.85 Альбом II

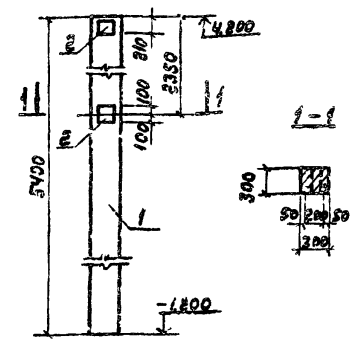
СКЗ-42-2-а



ВЫБОРКА СТАЛИ НА ДОПОЛНИТЕЛЬНЫЕ ЗАКЛАДНЫЕ ИЗДЕЛИЯ

Марка эл.-та	Дополнительные закладные изделия		Всего
	Профильная сталь	Для стали ГОСТ 8717-75	
		Кл. А-III	
СКЗ-42-2-а	б-6	φ, мм 88	2,3

СКЗ-54-3-а



ВЫБОРКА СТАЛИ НА ДОПОЛНИТЕЛЬНЫЕ ЗАКЛАДНЫЕ ИЗДЕЛИЯ

Марка эл.-та	Дополнительные закладные изделия		Всего
	Профильная сталь	Для стали ГОСТ 8717-75	
		Кл. А-III	
СКЗ-54-3-а	б-6	φ, мм 88	4,6

Формат	Зона	поз	Обозначение	Наименование	Кол.	Масса ед кг	Примечание
				<u>Документация</u>			
			Т.П. - и - КЖИ-СКЗ-42-2-а	Сборочный чертеж			наличие
				<u>Сборочные единицы</u>			
	1		1.823-1, вып.1	Колонна СКЗ-42-2	1	950	
	2		3.400-6/76	Изделие закл. м.п. 24	1	2,3	

Колонна СКЗ-42-2-а отличается от колонны СКЗ-42-2 серии 1.823-1, вып.1 только наличием дополнительной закладной детали.

Формат	Зона	поз	Обозначение	Наименование	Кол.	Масса ед кг	Примечание
				<u>Документация</u>			
			Т.П. - и - КЖИ-СКЗ-54-3-а	Сборочный чертеж			наличие
				<u>Сборочные единицы</u>			
	1		1.823-1, вып.2	Колонна СКЗ-54-3-а	1	1290	
	2		3.400-6/76	Изделие закладное м.п. 24	2	2,3	

Колонна СКЗ-54-3-а отличается от колонны СКЗ-54-3 серии 1.823-1, вып.2 только наличием дополнительных закладных деталей.

Инв. № подл. Подпись и дата. Взам. инв. №

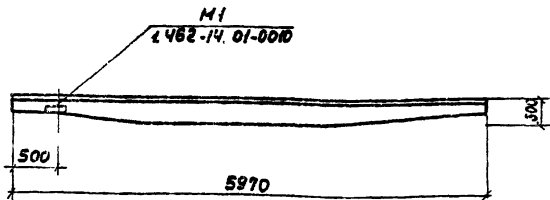
Т.П. 705-1-173.85		КЖИ-СКЗ-42-2-а	
Колонна СКЗ-42-2-а	Сталь	Масса	Масшт
разбивка дополнительных закладных деталей	сп	0,95Т	
см. таблицу	Лист 1	Листов 1	
СЕКВАЗНИИЭПСельстрой г. Ростов-на-Дону			

Г.И.Ижма Шариков
Нач. отд. Чароев
Г.И.Ижма Валеев
Рук.вр. Семенов
Ст. инж. Яковлева

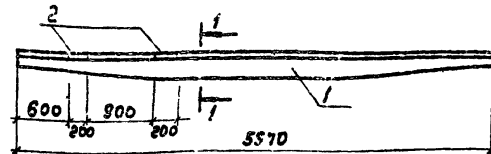
Инв. № подл. Подпись и дата. Взам. инв. №

Т.П. 705-1-173.85		КЖИ-СКЗ-54-3-а	
Колонна СКЗ-54-3-а	Сталь	Масса	Масшт
разбивка дополнительных закладных деталей	р.п.	122Т	
см. таблицу	Лист	Листов	
СЕКВАЗНИИЭПСельстрой г. Ростов-на-Дону			

Г.И.Ижма Шариков
Нач. отд. Чароев
Г.И.Ижма Валеев
Рук.вр. Семенов
Ст. инж. Яковлева



Железобетонный прогон 2ПР-1А1У-Н отличается от прогона 2ПР-1А1У-Н серии 1.462-14 только расположением закладной детали М1 у одного из концов прогона.



Выборка стали на дополнительные закладные детали

Материал	Закладные из стали			Всего
	Профиль	Кл. стал.	Кл. стал.	
2ПР-2А1У-НБ	24	10	8,4	

Формат	Зона	Под.	Обозначение	Наименование	Кол.	Масса, кг	Примечание
				<u>Документация:</u>			
			Т.п. — КЖСИ-2ПР-2А1У-НБ	Сборочный чертеж			на листе
				<u>Сборочные единицы:</u>			
	1		1.462-14	Прогон 2ПР-2А1У-Н	1	500	
	2		3.400-6/76	Заделка закл. М1 4-12	2	4,2	

Прогон 2ПР-2А1У-НБ отличается от прогона 2ПР-2А1У-Н серии 1.462-14 только наличием дополнительных закладных деталей.

Т.п. 705-1-173.85		КЖСИ-2ПР-1А1У-Н	
Прогон 2ПР-1А1У-Н		Водя	Масса
		р.п.	95т
См. серию 1.462-14.		Лист 1	Листов 1
		СЕВКВАЗНИЦПЭСЕПРОИ г. Ростов №/дану	

Т.п. 705-1-173.85		КЖСИ-2ПР-2А1У-НБ	
Прогон 2ПР-2А1У-НБ		Сталь	Масса
		р.п.	95т
См. таблицу		Лист 1	Листов 1
		СЕВКВАЗНИЦПЭСЕПРОИ г. Ростов №/дану	

