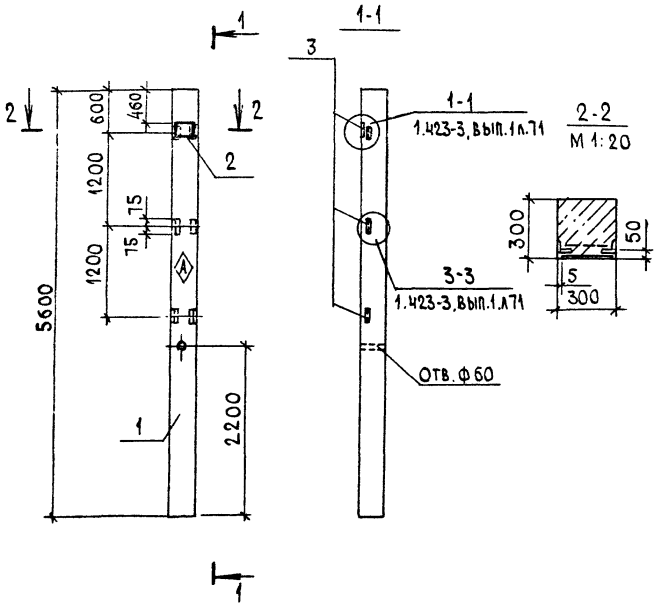


АЛБСОМ II

м.п. 705-1-199.85



| ФОРМАТ | ЗОНА | ПОС. | ОБОЗНАЧЕНИЕ | НАИМЕНОВАНИЕ | КОЛ. | ПРИМЕЧАНИЕ |
|--------|------|------|--------------------|--|------|------------|
| | | | | <u>ДОКУМЕНТАЦИЯ</u> | | |
| | | | КН. И.ТУ | ТЕХНИЧЕСКИЕ УСЛОВИЯ | | |
| | | | 1.423-3, Вып. 1, 2 | Ж-Б КОЛОННЫ ПРЯМОУГОЛЬНОГО СЕЧЕНИЯ ДЛЯ ОДНОЭТАЖНЫХ ПРОИЗВОДСТВЕННЫХ ЗАДАНИЙ БЕЗ МОСТОВЫХ КРАНОВ ВЫСОТОЙ ДО 9.6 м | | |
| | | | | <u>СБОРОЧНЫЕ ЕДИНИЦЫ</u> | | |
| | | 1 | 1.423-3, Вып. 1 | КОЛОННА К48-1 | 1 | |
| | | | | ИЗДЕЛИЕ ЗАКЛАДНОЕ | | |
| | | 2 | 1.423-3, Вып. 2 | ИМ 1-3 | 1 | |
| | | 3 | 1.423-3, Вып. 2 | М 1-13 | 3 | |

ВЕДОМОСТЬ РАСХОДА СТАЛИ НА ДОПОЛНИТЕЛЬНЫЕ ЗАКЛАДНЫЕ ИЗДЕЛИЯ, КГ

| МАРКА ЭЛЕМЕНТА | ИЗДЕЛИЯ ЗАКЛАДНЫЕ | | | | | | | | ОБЩИЙ РАСХОД | | |
|----------------|-------------------|-------|------|------|---------------|-------|--------------|--------|--------------|------|-------|
| | АРМАТУРА КЛАССА | | | | ПРОКАТ МАРКИ | | | | | | |
| | А I | | А Ш | | ВСтЗ пс 6-1 | | | | | | |
| | ГОСТ 5781-82* | | | | ГОСТ 8509-72* | | ГОСТ 103-76* | | | | |
| | Ф6 | Итого | Ф12 | Ф22 | Итого | С63x5 | Итого | 10x200 | Итого | | |
| К48-1 г | 0,20 | 0,20 | 2,22 | 1,40 | 3,64 | 4,32 | | 4,32 | 4,60 | 4,60 | 12,76 |

1. Знак ориентации пометить несмываемой краской.
2. Закладные изделия покрыть слоем Мет. ц. 150

ИЗВ. № ПОДА. ПОДПИСЬ И ДАТА. ВЗНМ. ИИВ. №

| | | | |
|----------|-----------|----------|----------|
| ПРИВЯЗАН | ФИЛ | ТРИНОВ | 29.11.85 |
| | НАЧ. ОТД. | КРЫЛОВ | 29.11.85 |
| | Д. КОНТР. | ФАВОРОВА | 29.11.85 |
| | ГЛ. СПЕЦ. | ТРОИЦКИЙ | 29.11.85 |
| | РУК. ГР. | ФАВОРОВА | 29.11.85 |
| ИИВ. № | СТ. ИНЖ. | ФРОЛОВА | 29.11.85 |

| | | | |
|-------------------|--|--------------------------|----------|
| Т.п. 705-1-199.86 | | КН. И. 03.00 | |
| КОЛОННА | | СТАЖА | МАССА |
| К 48-19 | | Р | 1300 |
| | | МАСШТАБ | 1:50 |
| | | ЛИСТ | ЛИСТОВ 1 |
| | | ЦИТЭПСЕЛЬХОЗ ВЛАДИМИР | |

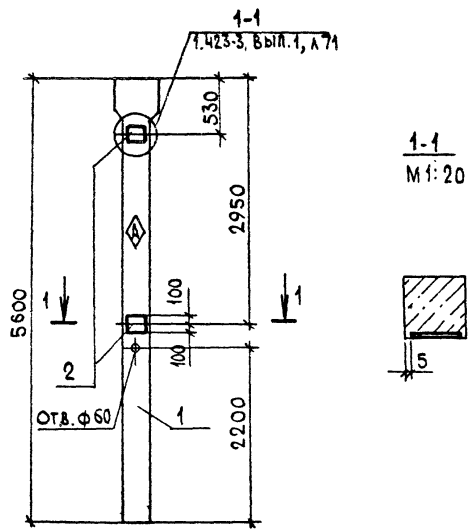
КОПИРОВАЛ

ФОРМАТ А3

21265-02

Альбом II

т.п. 705-1-199.86



| ФОРМАТ | ЗОНА | Поз. | ОБОЗНАЧЕНИЕ | НАИМЕНОВАНИЕ | КОЛ. | ПРИМЕЧАНИЕ |
|--------|------|------|-------------------|---|------|------------|
| | | | | <u>Документация</u> | | |
| | | | КН. И. ТУ | ТЕХНИЧЕСКИЕ УСЛОВИЯ | | |
| | | | 1.423-3, вып. 1.2 | И. Б. КОЛОННЫ ПРЯМОУГОЛЬНОГО СЕЧЕНИЯ ДЛЯ ОДНОЭТАЖНЫХ ПРОИЗВОДСТВЕННЫХ ЗДАНИЙ БЕЗ МОСТОВЫХ КРАНОВ ВЫСОТОЙ ДО 9.6 м | | |
| | | | | СБОРОЧНЫЕ ЕДИНИЦЫ | | |
| | 1 | | 1.423.3, вып.1 | КОЛОННА К48-24 | 1 | |
| | | | | ИЗДЕЛИЕ ЗАКЛАДНОЕ | | |
| | 2 | | 1.423.3, вып.2 | М4-12 | 2 | |

ВЕДОМОСТЬ РАСХОДА СТАЛИ НА ДОПОЛНИТЕЛЬНЫЕ ЗАКЛАДНЫЕ ИЗДЕЛИЯ, КГ

| МАРКА ЭЛЕМЕНТА | ИЗДЕЛИЯ ЗАКЛАДНЫЕ | | | | | | | | ОБЩИЙ РАСХОД |
|----------------|-----------------------|--|--|-------|--------------------------|--|--|-------|--------------|
| | АРМАТУРА КЛАССА А-III | | | | ПРОКАТ МАРКИ ВСт.Зпс 6-1 | | | | |
| | ГОСТ 5781-62* | | | | ГОСТ 103-76* | | | | |
| | Φ12 | | | ИТОГО | 10*200 | | | ИТОГО | |
| К48-24 а | 2.80 | | | 2.80 | 9.20 | | | 9.20 | |

1.ЗНАК ОРИЕНТАЦИИ \blacklozenge ПОМЕТЬ НЕСМЫВАЕМОЙ КРАСКОЙ.
2.ЗАКЛАДНЫЕ ИЗДЕЛИЯ ПОКРЫТЬ СЛОЕМ МЕТ Ц.150.

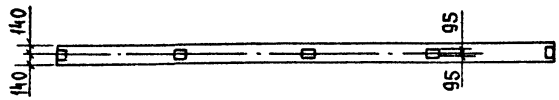
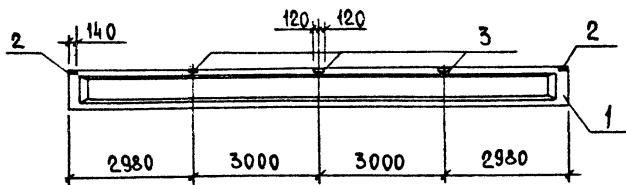
И.Н.В. № ПОДАТ. ПОДПИСЬ МАСТА ВЗАМ. И.Н.В. №

| | | | | | | | | | |
|----------|--|-----------|----------|---------|------------------------|--|--------------|-------|---------|
| Привязан | | ГИП | Трынов | 402.86 | Т.п. 705-1-199.86 | | КН. И. 04.00 | | |
| | | НАЧ. ОТД. | Крылов | 391 | КОЛОННА К48-24 а | | СТАЛИ | МАССА | МАСШТАБ |
| | | И. КОНТР. | Фаворова | 29.1.84 | | | Р | 1300 | 1:50 |
| | | ГЛ. СПЕЦ. | Троицкий | 29.1.84 | ЦИТЭПСЕАЛЬХОЗ ВЛАДИМИР | | ЛИСТ | | |
| | | РУК. ГР. | Фаворова | 29.1.84 | | | ЛИСТОВ 1 | | |
| | | СТ. ИНЖ. | Фролова | 29.1.86 | | | | | |

КОПИРОВАЛ *str*

ФОРМАТ А3

21265-02



| ФОРМАТ ЗОНА | ПОС. | ОБОЗНАЧЕНИЕ | НАИМЕНОВАНИЕ | КОЛ. | ПРИМЕЧАНИЕ |
|----------------|------|----------------------|----------------------|------|------------|
| | | | ДОКУМЕНТАЦИЯ | | |
| | | КШ. И. ТУ | МЕХАНИЧЕСКИЕ УСЛОВИЯ | | |
| | | | СБОРОЧНЫЕ ЕДИНИЦЫ | | |
| | 1 | 1.462.1-1/81.01-3-18 | БАЛКА ЗБСО12-2А IV | 1 | |
| | | | ИЗДЕЛИЕ ЗАКАДНОЕ | | |
| | 2 | 1.400-6/76, вып. 1 | М 4-1 | 2 | |
| | 3 | 1.400-6/76, вып. 1 | М 4-3 | 3 | |

ВЕДОМОСТЬ РАСХОДА СТАЛИ НА ДОПОЛНИТЕЛЬНЫЕ ЗАКАДНЫЕ ИЗДЕЛИЯ, КГ

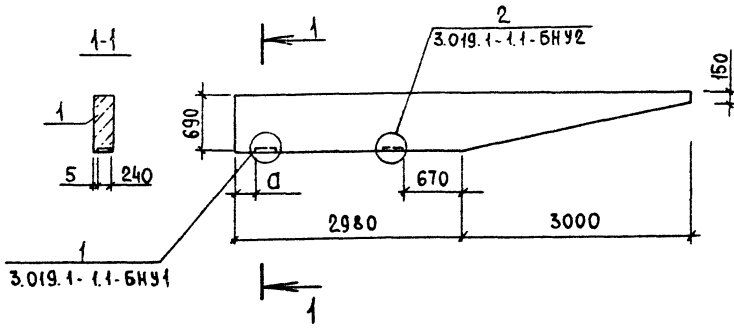
| МАРКА ЭЛЕМЕНТА | ИЗДЕЛИЯ ЗАКАДНЫЕ | | | | | | Общий расход |
|-------------------|------------------|--|--|--------------|-------------|-------|-----------------|
| | Арматура класса | | | Прокат марки | | | |
| | А III | | | ВСтЗ пс 6-1 | | | |
| | ГОСТ 5781-82* | | | ГОСТ 103-76* | | | |
| | ФВ | | | Итого | 6x140-6x190 | Итого | |
| ЗБСО 12-3А IV д | 0,80 | | | 0,80 | 2,60 6,60 | 9,20 | 10,00 |

ЗАКАДНЫЕ ИЗДЕЛИЯ ПОКРЫТЬ СЛОЕМ МЕТ. Ц 150.

ИЗВ. А. ЛОА. ПОДПИСЬ И ДАТА. ВЗАИМОВ. А.

| | | | | | | | | | |
|----------|-----------|----------|----------|-------------------|--------------|--------------------------|---------------------------|----------|---------|
| Привязан | ГИП | ТРЫНОВ | 6.02.86 | Т.п. 705-1-199.86 | КШ. И. 06.00 | БАЛКА ЗБСО 12-2А IV д | СТАДИЯ | МАССА | МАСШТАБ |
| | НАЧ. ОМД | КОБЯЛОВ | 20.07.86 | | | | Р | 4500 | 1:100 |
| | Н. КОНТР. | ФАВОРОВА | 21.11.86 | | | | ЛИСТ | ЛИСТОВ 1 | |
| | ГЛ. СПЕЦ. | ТРОИЦКИЙ | 21.11.86 | | | | ЦИМЭП сельхоз Владимир | | |
| РУК. ГР. | ФАВОРОВА | 21.11.86 | | | | | | | |
| ИЗВ. А* | СП. ИНЖ. | ФРОЛОВА | 21.11.86 | | | | | | |

Копировал РЕБРОВА Формат А3



| ФОРМАТ | ЗОНА | ПОЗ. | ОБОЗНАЧЕНИЕ | НАИМЕНОВАНИЕ | КОЛ. | ПРИМЕЧАНИЕ |
|--------|------|------|------------------------|----------------------------|------|------------|
| | | | | ДОКУМЕНТАЦИЯ | | |
| | | | КЖ. И. ТУ | ТЕХНИЧЕСКИЕ УСЛОВИЯ | | |
| | | | | СБОРОЧНЫЕ ЕДИНИЦЫ | | |
| | 1 | | 3.019.1-1.1-2БН6.0.0.0 | БАЛКА 2БН6-1 | 1 | |
| | | | РАЗЛИЧНЫЕ ИСПОЛНЕНИЯ | КЖ.И.07.00 И КЖ.И.07.00-01 | 01 | ПО |
| | | | СБОРОЧНОМУ ЧЕРТЕЖУ | | | |

ЗАКЛАДНЫЕ ИЗДЕЛИЯ ПОКРЫТЬ СЛОЕМ МЕТ. Ц 150

| ОБОЗНАЧЕНИЕ | МАРКА | д мм |
|--------------|---------|------|
| КЖ. И. 07.00 | 2БН6-1а | 200 |
| -01 | 2БН6-1б | 0 |

| | | | |
|-------------------------|--|--------------------------|----------|
| Т.п. 705-1-199.86 | | КЖ. И. 07.00 | |
| БАЛКА (2БН 6-1 а, б) | | СТАДИЯ | МАССА |
| | | Р | 2100 |
| | | Лист | Листов 1 |
| | | ЦИТЭПсельхоз Владимир | |

| | | | |
|----------|-----------|----------|---------|
| Привязан | ГНП | МРЫНОВ | 29.06 |
| | НАЧ. ОПА | КРЫЛОВ | 29.1 |
| | И КОНТР. | ФАВОРОВА | 29.1.86 |
| | ГЛА СПЕЦ. | ТРОИЦКИЙ | 29.1.86 |
| | РУК. ГР. | ФАВОРОВА | 29.1.86 |
| ИЗВ. № | СП. ЧИЖ. | ФРОЛОВА | 29.1.86 |

Рис. 1

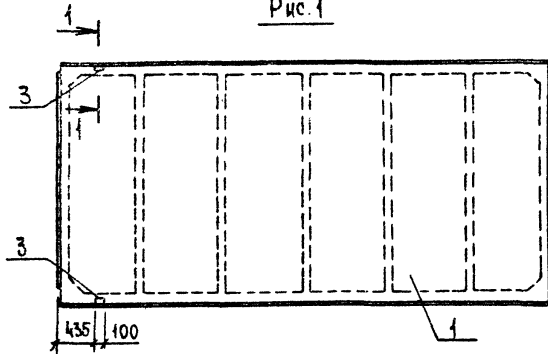
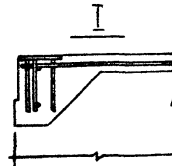
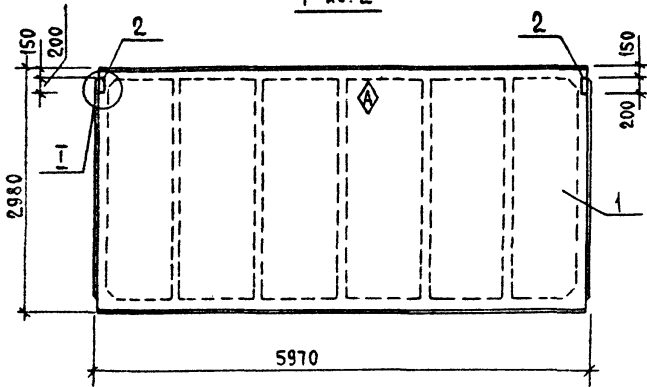
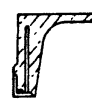


Рис. 2



1-1, повернуто



| Формат | Зона | Поз. | Обозначение | Наименование | Кол. на исп. | | Примечание |
|--------|------|------|-----------------|-------------------------|--------------|----|------------|
| | | | | | КМ | ОД | |
| | | | | Документация | | | |
| | | | ГОСТ 22701.0-77 | Технические условия | | | |
| | | | Кн. и т.у | Технические условия | | | |
| | | | | Сборочные единицы | | | |
| | | 1 | ГОСТ 22701.1-77 | Плита ПГ-2А \bar{V} Т | 1 | 1 | |
| | | | | Изделие закладное | | | |
| | | 2 | ГОСТ 22701.5-77 | МВ | | | 2 |
| | | 3 | ГОСТ 22701.5-77 | МВ | | | 2 |

Ведомость расхода стали на дополнительные закладные изделия кг

| Марка элемента | Изделия закладные | | | | | | | Общий расход |
|---------------------|-------------------|------|--|--------------|--------|---------------|-------|--------------|
| | Арматура класса | | | Прокат марки | | | | |
| | АIII | | | Вст 3 по 6-1 | | | | |
| | ГОСТ 5781-82* | | | ГОСТ 10376* | | ГОСТ 8509-72* | | |
| | Ф10 | Ф14 | | Итого | -8x100 | Итого L70x8 | Итого | |
| ПГ-2А \bar{V} Т а | 0,62 | 0,20 | | 0,82 | | 1,68 | 1,68 | 2,50 |
| ПГ-2А \bar{V} Т б | 0,80 | | | 0,80 | 2,60 | 2,60 | | 3,40 |

1. Знак ориентации \diamond помечить несмываемой краской.

2. Закладные изделия покрыть слоем мет. ц. 150

Т.п. 705-1-199.86

Кн. и. 09.00

Плита
(ПГ-2А \bar{V} Т а, б)

| Сталь | Класс | Масштаб |
|-------|-----------|---------|
| Р | См. табл. | 1:50 |
| Лист | Листов 1 | |

ЦиМЭП сельхоз
Владимир

| Обозначение | Марка | Рис. | Масса кг |
|--------------|---------------------|------|----------|
| Кн. и. 09.00 | ПГ-2А \bar{V} Т а | 1 | 2650 |
| -01 | ПГ-2А \bar{V} Т б | 2 | 2650 |

| Привязан | |
|----------|----------|
| Ген.пр. | Морынов |
| Нач.отд. | Крылов |
| Н.контр. | Фаворова |
| Гл.спец. | Процкий |
| Рук.гр. | Фаворова |
| Ст.инж. | Фролова |

Копирова Реброва Формат А3

АБСОЛ. I

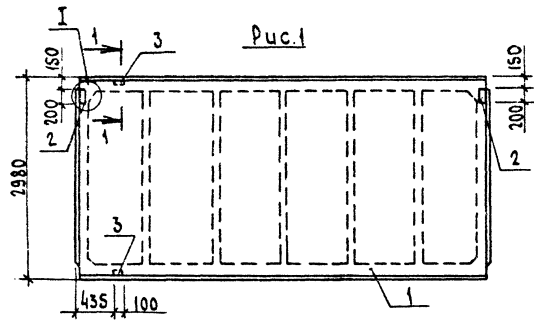


Рис.1

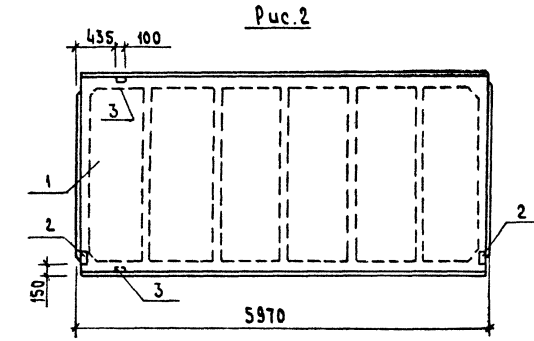


Рис.2

1-1, ПОВЕРХУ



| ФОРМА | ЗОНА | Поз. | ОБОЗНАЧЕНИЕ | НАИМЕНОВАНИЕ | Кол. | ПРИМЕЧАНИЕ |
|--|------|------|-----------------|---------------------|------|------------|
| | | | | ДОКУМЕНТАЦИЯ | | |
| | | | ГОСТ 22701.0-77 | ТЕХНИЧЕСКИЕ УСЛОВИЯ | | |
| | | | КЖ.У.ТУ | ТЕХНИЧЕСКИЕ УСЛОВИЯ | | |
| | | | | СБОРОЧНЫЕ ЕДИНИЦЫ | | |
| | | 1 | ГОСТ 22701.1-77 | ПЛИТА ПГ-2АУТ | 1 | |
| | | | | ИЗДЕЛИЕ ЗАКЛАДНОЕ | | |
| | | 2 | ГОСТ 22701.5-77 | М8 | 2 | |
| | | 3 | ГОСТ 22701.5-77 | М9 | 2 | |
| РАЗЛИЧИЯ ИСПОЛНЕНИЙ КЖ.У-10.00 и КЖ.У-10.00-01 | | | | | | |
| ПО СБОРОЧНОМУ ЧЕРТЕЖУ | | | | | | |

ВЕДОМОСТЬ РАСХОДА СТАЛИ НА ДОПОЛНИТЕЛЬНЫЕ ЗАКЛАДНЫЕ ИЗДЕЛИЯ, КГ

| МАРКА ЭЛЕМЕНТА | ИЗДЕЛИЯ ЗАКЛАДНЫЕ | | | | | | Общий расход | |
|----------------|-------------------|------|--------|----------------------------|--------|--------|--------------|------|
| | АРМАТУРА КЛАССА | | | ПРОКАТ МАРКИ | | | | |
| | АIII | | | ВСтЗ ПС 6-1 | | | | |
| | ГОСТ ST 81-82* | | | ГОСТ 103-76* ГОСТ 8509-74* | | | | |
| | φ10 | φ14 | Уголок | 8х100 | Уголок | Уголок | Уголок | |
| ПГ-2АУТ а,б | 1,42 | 0,20 | | 1,62 | 2,60 | 2,60 | 1,68 | 5,90 |

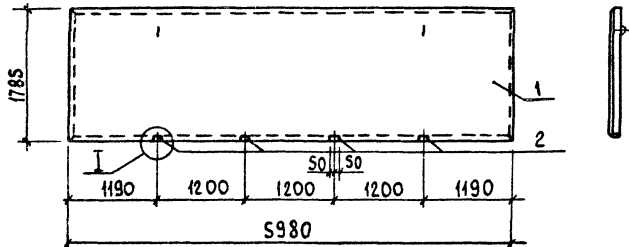
ЗАКЛАДНЫЕ ИЗДЕЛИЯ ПОКРЫТЫ СЛОЕМ МЕТ. Ц. 150

ШЕД. № ПОСЛ. ПОСЛЕД. ПЛИТА ВЪЕЗДНОЙ

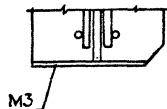
| ОБОЗНАЧЕНИЕ | МАРКА | Рис. | МАССА КГ |
|-------------|-----------|------|----------|
| КЖ.У.10.00 | ПГ-2АУТ 6 | 1 | 2650 |
| -01 | ПГ-2АУТ 2 | 2 | 2650 |

| ПРИВЯЗАН | Ген. план | Тринов | 28/1 |
|----------|-----------|-----------|------|
| | Нач. отд. | Крылов | 28/1 |
| | Н. контр. | Фаворова | 28/1 |
| | Гр. спец. | Труничкин | 28/1 |
| | Учк. гр. | Фаворова | 28/1 |
| Учк. № | Ст. инж. | Фролова | 28/1 |

| | | | |
|-----------------------|---------------|------------|---------|
| Т.п. 705-1-199.86 | | КЖ.У.10.00 | |
| ПЛИТА (ПГ-2АУТ 6.2) | СТАДИЯ | МАССА | МАСШТАБ |
| | Р | СМ. ТАБЛ. | 1:50 |
| | ЛИСТ ЛИСТОВ 1 | | |
| ЦИТЭПсельхоз Владимир | | | |



I



| ФОРМАТ | ЗОНА | ПОС. | ОБОЗНАЧЕНИЕ | НАИМЕНОВАНИЕ | КОЛ. | ПРИМЕЧАНИЕ |
|--------|------|------|--------------------|---|------|------------|
| | | | | ДОКУМЕНТАЦИЯ | | |
| | | | КЖ.Ц.ТУ | ТЕХНИЧЕСКИЕ УСЛОВИЯ | | |
| | | | 1.432-15, вып. 1,2 | СТЕНОВЫЕ ПАНЕЛИ НЕОТАЛ- ЛИВАЕМЫХ ПРОИЗВОДСТВЕННЫХ ЗДАНИЙ С ШАГОМ КО- ЛОНН 6М | | |
| | | | | СБОРОЧНЫЕ ЕДИНИЦЫ | | |
| | | 1 | 1.432-15, вып. 1 | ПАНЕЛЬ РС600.18-7АУ-Т-1 | 1 | |
| | | | | ИЗДЕЛИЕ ЗАКЛАДНОЕ | | |
| | | 2 | 1.432-15, вып. 2 | МЗ | 4 | |

ВЕДОМОСТЬ РАСХОДА СТАЛИ НА ДОПОЛНИТЕЛЬНЫЕ ЗАКЛАДНЫЕ ИЗДЕЛИЯ, КГ

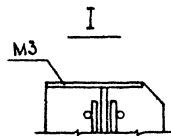
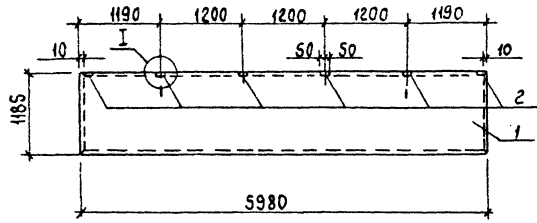
| МАРКА ЭЛЕМЕНТА | ИЗДЕЛИЯ ЗАКЛАДНЫЕ | | | | | | ОБЩИЙ РАСХОД |
|-------------------|-------------------|--|-------|--------------|--|-------|--------------|
| | АРМАТУРА КЛАССА | | | ПРОКАТ МАРКИ | | | |
| | АIII | | | ВСтЗ ПС6-1 | | | |
| | ГОСТ 5781-82* | | | ГОСТ 103-76* | | | |
| | Φ 10 | | Итого | 6х100 | | Итого | |
| РС600.18-7АУ-Т-1а | 1,20 | | 1,20 | 1,20 | | 1,20 | 2,40 |

ЗАКЛАДНЫЕ ИЗДЕЛИЯ ПОКРЫТЬ СЛОЕМ МЕТ. Ц150

| | | | | | | | |
|----------|--|--------------------|--------|--------------------|--|--------------------------|-----------|
| Привязан | | Г.П. ТРИНОВ | 201.66 | Т.п. 705-1-199.86 | | КЖ.Ц. 11-00 | |
| | | НАЧ. ОТД. КРЫЛОВ | 120.00 | ПА Н Е Л Ь | | СТАТУС / МАССА / МАСШТАБ | |
| | | И. КОНТР. ФАВОРОВА | 191 | РС 600.18-7АУ-Т-1а | | Р | 1870 1:50 |
| | | П. СПЕЦ. ТРОИЦКИЙ | 297.82 | | | Лист | Листов |
| | | Рук. гр. ФАВОРОВА | 297.16 | | | ЦУТЭ П с е л ь х о з | |
| И.в. № | | Ст. инж. ФРОЛОВА | 297.82 | | | В л а д и м и р | |

КОШЕВОВА ЛУКЬЯНОВА ФОРМАТ А3

21265-02



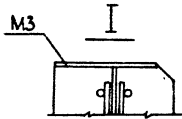
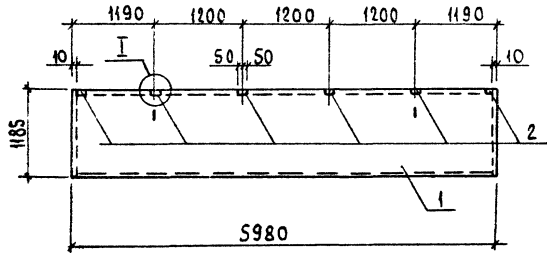
| ФОРМАТ | ЗОНА | ПОС. | ОБОЗНАЧЕНИЕ | НАИМЕНОВАНИЕ | КОЛ. | ПРИМЕЧАНИЕ |
|--------|------|------|---------------------|--|------|------------|
| | | | | ДОКУМЕНТАЦИЯ | | |
| | | | КЖ.И.ТУ | ТЕХНИЧЕСКИЕ УСЛОВИЯ | | |
| | | | 1. 432-15, вып. 1,2 | СТЕНОВЫЕ ПАНЕЛИ НЕОТАЖИВАЕМЫХ ПРОИЗВОДСТВЕННЫХ ЗДАНИЙ С ШАГОМ КОЛОНН 6 м | | |
| | | | | СБОРОЧНЫЕ ЕДИНИЦЫ | | |
| | | 1 | 1. 432-15, вып. 1 | ПАНЕЛЬ ПС600.12-1АУ-Т-1 | 1 | |
| | | | | ИЗДЕЛИЕ ЗАКЛАДНОЕ | | |
| | | 2 | 1. 432-15, вып. 2 | МЗ | 6 | |

Ведомость расхода стали на дополнительные закладные изделия, кг

| МАРКА ЭЛЕМЕНТА | ИЗДЕЛИЯ ЗАКЛАДНЫЕ | | | | | | Общий расход | |
|-------------------|-------------------|--|-------|--------------|------|-------|--------------|------|
| | АРМАТУРА КЛАССА | | | ПРОКАТ МАРКИ | | | | |
| | АШ | | | ВСтЗ ПС 6-1 | | | | |
| | ГОСТ 5781-82* | | | ГОСТ 103-76* | | | | |
| Ø10 | | | Итого | 6х103 | | Итого | | |
| ПС600.12-1АУ-Т-1а | 1,80 | | | 1,80 | 1,80 | | 4,80 | 3,60 |

Закладные изделия покрыть слоем мет. ц 150

| | | | | | | | |
|----------|-----------|----------|----------|-------------------|--|--------------------------|-----------|
| | | | | Т.п. 705-1-199.86 | | КЖ.И. 12.00 | |
| | | | | ПАНЕЛЬ | | СТАЛЬНАЯ МАССА П/МАСШТАБ | |
| | | | | ПС600.12-1АУ-Т-1а | | P | 1220 1:50 |
| | | | | | | ЛИСТ ЛИСТОВ I | |
| | | | | | | ЦИТЭ ПСЕЛЬКОЗ | |
| | | | | | | ВЛАДИМИР | |
| ПРИБЯЗАН | ГШ | ТРЫНОВ | 19/01/86 | | | | |
| | НАЧ. ОТД. | КРЫЛОВ | 19/01/86 | | | | |
| | И. КОМТ. | САВОРОВА | 19/01/86 | | | | |
| | И. СЛЕД. | ТРОИЧКИН | 19/01/86 | | | | |
| | УК. ГР. | САВОРОВА | 19/01/86 | | | | |
| | СТ. ИНЖ. | КРЫЛОВ | 19/01/86 | | | | |
| ИЧ. № | | | | | | | |



| ФОРМАТ | ЗОНА | ПОЗ. | ОБОЗНАЧЕНИЕ | НАИМЕНОВАНИЕ | КОЛ. | ПРИМЕЧАНИЕ |
|--------|------|------|--------------------|---|------|------------|
| | | | | ДОКУМЕНТАЦИЯ | | |
| | | | КЖ.У.ТУ | ТЕХНИЧЕСКИЕ УСЛОВИЯ | | |
| | | | 1.432-15, вып. 1,2 | СТЕНОВЫЕ ПАНЕЛИ НЕОТАПЛИВАЕМЫХ ПРОИЗВОДСТВЕННЫХ ЗДАНИЙ С ШАГОМ КОЛОНН 6 м | | |
| | | | | СБОРОЧНЫЕ ЕДИНИЦЫ | | |
| | 1 | | 1.432-15, вып.1 | ПАНЕЛЬ ПС600.12-1АУ-Т-11 | 1 | |
| | 2 | | 1.432-15, вып.2 | ИЗДЕЛИЕ ЗАКЛАДНОЕ МЗ | 6 | |

ВЕДОМОСТЬ РАСХОДА СТАЛИ НА ДОПОЛНИТЕЛЬНЫЕ ЗАКЛАДНЫЕ ИЗДЕЛИЯ, КГ

| МАРКА ЭЛЕМЕНТА | ИЗДЕЛИЯ ЗАКЛАДНЫЕ | | | | | | Общий расход |
|--------------------|-------------------|--|--|--------------|-------|--|--------------|
| | АРМАТУРА КЛАССА | | | ПРОКАТ МАРКИ | | | |
| | АIII | | | ВСтЗ ПС 6-1 | | | |
| | ГОСТ 5781-82* | | | ГОСТ 103-76* | | | |
| | Φ10 | | | чтого | 6x100 | | чтого |
| ПС600.12-1АУ-Т-11а | 1,80 | | | 1,80 | 1,80 | | 1,80 |
| | | | | | | | 3,60 |

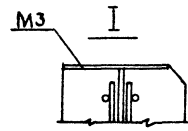
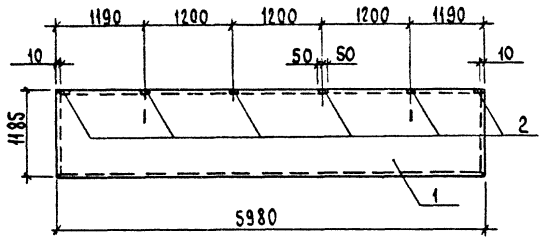
3 ЗАКЛАДНЫЕ ИЗДЕЛИЯ ПОКРЫТЬ СЛОЕМ МЕТ. Ц. 150

| | | | | | |
|----------|--|--------------------|------|----------------------------|--------------------------|
| ПРИВЯЗАН | | Г.П. ТРИНОВ | 1991 | Т.п. 705-1-199.86 | КЖ.У. 13.00 |
| | | НАЧ. ОТД. КРЫЛОВ | 1991 | ПАНЕЛЬ ПС600, 12-1АУ-Т-11а | СТАЛЬНАЯ МАССА И МАСШТАБ |
| | | Н. КОНТР. ФАВОРОВА | 1991 | | Р 1220 1:50 |
| | | П. СПЕЦ. ТРОИЦКИЙ | 1991 | | ЛИСТ ЛИСТОВ 1 |
| | | РУК. ГР. ФАВОРОВА | 1991 | | ЦНТЭП СЕЛЬХОЗ |
| ИНВ. № | | СТ. ИНЖ. ФРОЛОВА | 1991 | | ВЛАДИМИР |

Альбом II

т.п. 705-1-199.86

Имя, Фамилия, Подпись и Дата



| ФОРМАТ | ЗОНА | Поз. | ОБОЗНАЧЕНИЕ | НАИМЕНОВАНИЕ | КОЛ. | ПРИМЕЧАНИЕ |
|--------|------|------|--------------------|---|------|------------|
| | | | | ДОКУМЕНТАЦИЯ | | |
| | | | КЖ.Ц.ТУ | ТЕХНИЧЕСКИЕ УСЛОВИЯ | | |
| | | | 1.432-15, вып. 1.2 | СТЕНОВЫЕ ПАНЕЛИ НЕОТАЖИВАЕМЫХ ПРОИЗВОДСТВЕННЫХ ЗДАНИЙ С ШАГОМ | | |
| | | | | КОЛОНЫ 6 м | | |
| | | | | СБОРОЧНЫЕ ЕДИНИЦЫ | | |
| | 1 | | 1.432-15, вып. 1 | ПАНЕЛЬ ПС600.12-1АН-Т-12 | 1 | |
| | | | | ИЗДЕЛИЕ ЗАКЛАДНОЕ | | |
| | 2 | | 1.432-15, вып. 2 | МЗ | 6 | |

ВЕДОМОСТЬ РАСХОДА СТАЛИ НА ДОПОЛНИТЕЛЬНЫЕ ЗАКЛАДНЫЕ ИЗДЕЛИЯ, КГ

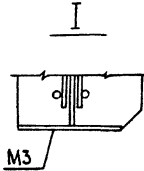
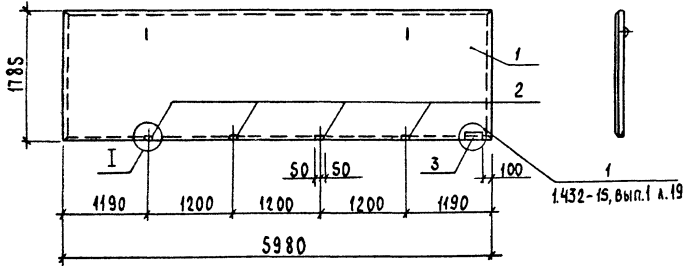
| МАРКА ЭЛЕМЕНТА | ИЗДЕЛИЯ ЗАКЛАДНЫЕ | | | | | | ОБЩИЙ РАСХОД |
|--------------------|----------------------|--|--|-------------------------|------|--|--------------|
| | АРМАТУРА КЛАССА АIII | | | ПРОКАТ МАРКИ ВСтЗ ПС6-1 | | | |
| | ГОСТ 5781-82* | | | ГОСТ 103-76* | | | |
| | φ10 | | | Итого | φ100 | | |
| ПС600.12-1АН-Т-12а | 1,80 | | | 1,80 | 1,80 | | 3,60 |

ЗАКЛАДНЫЕ ИЗДЕЛИЯ ПОКРЫТЬ СЛОЕМ МЕТ. Ц. 150

| | | | | | | | |
|----------|--------------|-------------------|---------------------|---------------------------|---------------------|------------------------|---------------------|
| | | | | Т.п. 705-1-199.86 | | КЖ.Ц. 14.00 | |
| | | | | ПАНЕЛЬ ПС600.12-1АН-Т-12а | | СТАРИЯ МАССА И МАСТАВ | |
| | | | | | | Р | 1220 1:50 |
| | | | | | | ЛИСТ ЛИСТОВ 1 | |
| | | | | | | ЦИТЭ ПСЕЛЬХОЗ ВЛАДИМИР | |
| ПРИВЯЗАН | Г.ЧЛ. ТРЫНОВ | И.А. КОТЛ. КРЫЛОВ | И.А. КОТЛ. ФАВОРОВА | И.А. КОТЛ. ТРОИЦКИЙ | И.А. КОТЛ. ФАВОРОВА | И.А. КОТЛ. ФАВОРОВА | И.А. КОТЛ. ФАВОРОВА |
| ИМВ. № | | | | | | | |

КОПИРОВАЛ ЛУКЬЯНОВА ФОРМАТ А3

21265-02



| ФОРМАТ ЗОНА | НОМ. | ОБОЗНАЧЕНИЕ | НАИМЕНОВАНИЕ | КОЛ. | ПРИМЕЧАНИЕ |
|----------------|------|-------------------|--|------|------------|
| | | | ДОКУМЕНТАЦИЯ | | |
| | | КЖ.У.ТУ | ТЕХНИЧЕСКИЕ УСЛОВИЯ | | |
| | | 1.432-15, вып.1,2 | СТЕНОВЫЕ ПАНЕЛИ НЕОТАПЛЯЕМЫХ ПРОИЗВОДСТВЕННЫХ ЗДАНИЙ С ШАГОМ КОЛОНН 6м | | |
| | | | СБОРОЧНЫЕ ЕДИНИЦЫ | | |
| | 1 | 1.432-15, вып.1 | ПАНЕЛЬ ПС 600.18-7АУ-Т-II | 1 | |
| | | | ИЗДЕЛИЕ ЗАКЛАДНОЕ | | |
| | 2 | 1.432-15, вып.2 | M3 | 4 | |
| | 3 | 1.432-15, вып.2 | M1 | 1 | |

ВЕДОМОСТЬ РАСХОДА СТАЛИ НА ДОПОЛНИТЕЛЬНЫЕ ЗАКЛАДНЫЕ ИЗДЕЛИЯ КГ

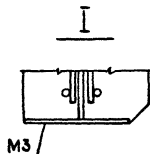
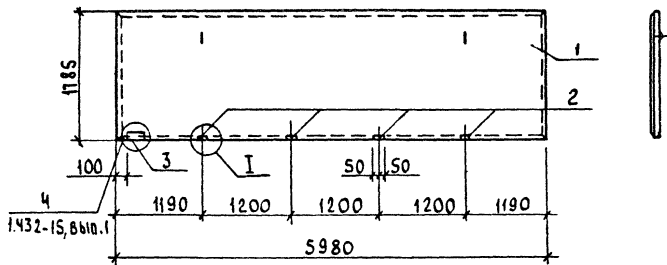
| МАРКА ЭЛЕМЕНТА | ИЗДЕЛИЯ ЗАКЛАДНЫЕ | | | | | | ОБЩИЙ РАСХОД | | | | | | | | | | |
|--------------------|-------------------|--|--|--------------|-------|---------------|--------------|-------|--|--|--|--|--|--|--|--|------|
| | АРМАТУРА КЛАССА | | | ПРОКАТ МАРКИ | | | | | | | | | | | | | |
| | АIII | | | ВСтЗ ПС6-1 | | | | | | | | | | | | | |
| | ГОСТ 5781-82* | | | ГОСТ103-76* | | ГОСТ 8509-72* | | | | | | | | | | | |
| ПС 600.18-7АУ-Т-II | Φ10 | | | Итого | 6х100 | Итого | LS6x5 | Итого | | | | | | | | | |
| | 2,55 | | | 2,55 | 1,80 | 1,80 | 1,02 | 1,02 | | | | | | | | | 5,37 |

3 ЗАКЛАДНЫЕ ИЗДЕЛИЯ ПОКРЫТЬ СЛОЕМ МЕТ Ц. 150

| | | | | | | | | | | | |
|----------|--|--|--|----------|----------|--------|----------------------------|--|------------------------|--------|---------|
| ПРИВЯЗАН | | | | ГИП | ТРИНОВ | 601.88 | Т.п. 705-1-199.86 | | КЖ.У. 15.00 | | |
| | | | | НАЧ.ОТД. | КРЫЛОВ | 2871 | ПАНЕЛЬ ПС 600.18-7АУ-Т-IIа | | СТАЛИЯ | МАССА | МАСШТАБ |
| | | | | Н.КОНТР. | ФАВОРОВА | 28180 | | | Р | 1870 | 1:50 |
| | | | | П.СПЕЦ. | ТРОЦКИЙ | 11160 | | | Лист | Лист 1 | |
| | | | | РУК.ГР. | ФАВОРОВА | 23180 | | | ЦИТЭП сельхоз Владимир | | |
| ИНВ. № | | | | СТ.ИНЖ. | ФРОЛОВА | 28180 | | | | | |

АЛБГОМ I

т.п. 705-1-199.86



| ФОРМАТ | КОМА | ПОБ. | ОБОЗНАЧЕНИЕ | НАИМЕНОВАНИЕ | КОЛ. | ПРИМЕЧАНИЕ |
|--------|------|------|--------------------|--|------|------------|
| | | | | ДОКУМЕНТАЦИЯ | | |
| | | | КЖ.У.ТУ | ТЕХНИЧЕСКИЕ УСЛОВИЯ | | |
| | | | 1.432-15, вып. 1.2 | СТЕНОВЫЕ ПАНЕЛИ НЕОТАЛ-ЛИВАЕМЫХ ПРОИЗВОДСТВЕННЫХ ЗДАНИЙ С ШАГОМ КОЛО НН 6М | | |
| | | | | СБОРОЧНЫЕ ЕДИНИЦЫ | | |
| | 1 | | 1.432-15, вып. 1 | ПАНЕЛЬ ПС600.18-7АИУ-Т-12 | 1 | |
| | | | | ИЗДЕЛИЕ ЗАКЛАДНОЕ | | |
| | 2 | | 1.432-15, вып. 2 | МЗ | 4 | |
| | 3 | | 1.432-15, вып. 2 | М1 | 1 | |

ВЕДОМОСТЬ РАСХОДА СТАЛИ НА ДОПОЛНИТЕЛЬНЫЕ ЗАКЛАДНЫЕ ИЗДЕЛИЯ, КГ

| МАРКА ЭЛЕМЕНТА | ИЗДЕЛИЯ ЗАКЛАДНЫЕ | | | | | | Общий расход | |
|---------------------|-------------------|-------|-------|--------------|-------|---------------|--------------|------|
| | АРМАТУРА КЛАССА | | | ПРОКАТ МАРКИ | | | | |
| | АИ | | | ВСтЗпс 6-1 | | | | |
| | ГОСТ 5781-82* | | | ГОСТ 103-76* | | ГОСТ 8509-72* | | |
| Φ10 | | Итого | 6x120 | Итого | LS6x5 | Итого | | |
| ПС600.18-7АИУ-Т-12а | 2.55 | | 2.55 | 1.80 | 1.80 | 1.02 | 1.02 | 5,37 |

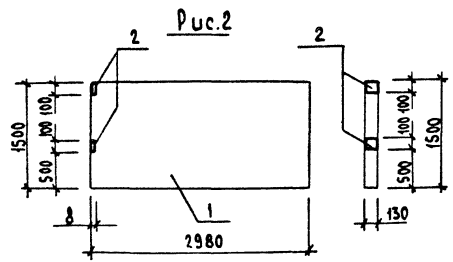
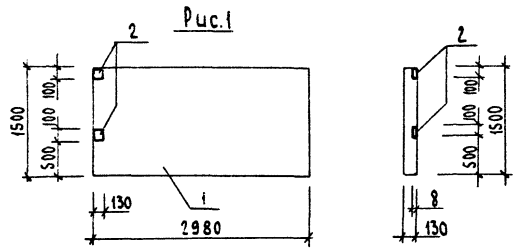
ЗАКЛАДНЫЕ ИЗДЕЛИЯ ПОКРЫТЬ СЛОЕМ МЕТ. Ц. 150

ИДЕН. № ПОДА. ПОДАТ. И.Р.СТА. В.З.АМ.Ш.В.Р.Ф

| | | | | | |
|----------|--|-------------------|---------|-----------------------------|--------------------------|
| ПРИВЯЗАН | | ГЛП ТРЫНОВ | 29.2.86 | Т.п. 705-1-199.86 | КЖ.У. 16.00 |
| | | НАЧ.ОТД. КРЫЛОВ | 29.2.86 | ПАНЕЛЬ ПС600.18-7АИУ-Т-12 а | СТАДИЯ МАССА МАСШТАБ |
| | | И.КОНТР. ФАВОРОВА | 29.2.86 | | Р 1870 1:50 |
| | | Ц.СПЕЦ. ТРОИЦКИЙ | 29.2.86 | | ЛУСТ ЛУСТОВ 1 |
| | | РУК.ГР. ФАВОРОВА | 29.2.86 | | ЦИТЭ ПСЕЛЬХОЗ |
| | | СТ.ИНЖ. ФРОЛОВА | 29.2.86 | | ВЛАДИМИР |

КОПИРОВА ЛУКЬЯНОВА ФОРМАТ А3

21265-02



| ФОРМАТ | КОЛ-ВО | ПОЗ. | ОБОЗНАЧЕНИЕ | НАИМЕНОВАНИЕ | КОЛ. | ПРИМЕЧАНИЕ |
|--------|--------|------|-------------------|--|------|------------|
| | | | | ДОКУМЕНТАЦИЯ | | |
| | | | КЭС.У.ТУ | ТЕХНИЧЕСКИЕ УСЛОВИЯ СБОРОЧНЫЕ ЕДИНИЦЫ | | |
| | 1 | | 3.002.1-1.1-01 | ПЛАТА ЛИЦЕВАЯ ПЛ1-1 | 1 | |
| | 2 | | 1.400-6/76, вып.1 | ИЗДЕЛИЕ ЗАКЛАДНОЕ М8-10 | 2 | |

ВЕДОМОСТЬ РАСХОДА СТАЛИ
НА ДОПОЛНИТЕЛЬНЫЕ ЗАКЛАДНЫЕ ИЗДЕЛИЯ, КГ

| МАРКА ЭЛЕМЕНТА | ИЗДЕЛИЯ ЗАКЛАДНЫЕ | | | | ОБЩИЙ РАСХОД |
|-------------------|-------------------|-------------|-------|-------|-----------------|
| | АРМАТУРА | ПРОКАТ | | | |
| | КЛАССА | МАРКИ | | | |
| | A-III | ВСТЗПСБ-1 | | | |
| | ГОСТ5781-82 | ГОСТ103-76* | | | |
| | Ø 10 | Итого | 8x100 | Итого | |
| ПЛ1-1а,б | 0,6 | 0,6 | 1,6 | 1,6 | 2,2 |

ЛИСТ № ДОК. ПОДПИСИ КАТА. ОБЪЕМ ЛИСТ. №

| ОБОЗНАЧЕНИЕ | МАРКА | РИС. | МАССА ЕД. КГ |
|-------------|--------|------|-----------------|
| КЭС.У.17.00 | ПЛ1-1а | 1 | 1500 |
| -01 | ПЛ1-1б | 2 | 1500 |

| ПРИБАВАН | ТИП | ТРИНОВ | 60286 |
|----------|----------|----------|---------|
| | НАЧ.ОТД. | КОБЛОВ | 1591 |
| | Н.ХОНТР. | ФЯВОРОВА | 15182 |
| | С.СПЕЦ. | ТРОИЦКИЙ | 15115 |
| | РУК.ГР. | ФЯВОРОВА | 15182 |
| ИНВ.№ | ИЗЖ. | СЕНАТОВ | 2201205 |

| Т.п. 705-1-199.86 | | КЭС.У.17.00 | |
|------------------------------|--------------------------|-------------|---------|
| ПЛАТА ЛИЦЕВАЯ. (ПЛ1-1а,б) | СТАВКА | МАССА | МАСШТАБ |
| | P | СМ. | 1:50 |
| | ТАБЛ. | ЛИСТОВ | 1 |
| | ЦИТЭПсельхоз ВЛАДИМИР | | |

т.п. 705-1-199.86

Рис.1

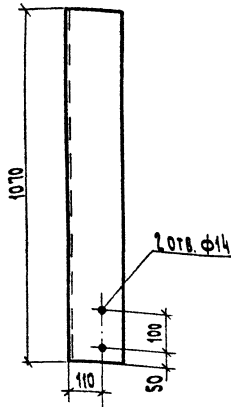


Рис.2 - зеркальное отражение
ОСТАЛЬНОЕ - СМ. РИС.1

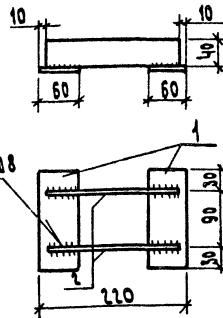


| ПРИВЯЗАН | | | |
|----------|-----------|--------|--|
| | | | |
| ИЧ.Н. № | | | |
| | | | |
| ТИП | ТРЫНОВ | 22.00 | |
| НАЧ.ОТД. | КРЫЛОВ | 16.984 | |
| И.КОНТ. | ФЕВРОРОВА | 16.984 | |
| П.СПЕЦ. | ТРОНИЧКИН | 16.984 | |
| Р.УК.ГР. | ФЕВРОРОВА | 16.984 | |
| СТ.ИЖИ | ФЕДОРОВА | 16.984 | |

| ОБОЗНАЧЕНИЕ | РИС. | МАРКА |
|---|-------|-------|
| К.Ш.И.18.00 | 1 | НУ1 |
| -01 | 2 | НУ2 |
| Т.п. 705-1-199.86 К.Ш.И.18.00 | | |
| НАСАДКА (НУ1, НУ2) | | |
| СТАДИЯ МАССА МАСШТАБ | | |
| Р | 23,01 | 1:10 |
| ЛИСТ ЛИСТОВ | | |
| ЦНТЭП СЕЛЬХОЗ ВЛАДИМИР | | |
| Уголок 63*63*6 ГОСТ 8509-72* Ст3пс6-1 ТУ14-1-3023-80 | | |

КОПИРОВАЛ СЕМАХИНА

ФОРМАТ А4



| ФОРМАТ | ЗОНА | ПОЗ. | ОБОЗНАЧЕНИЕ | НАИМЕНОВАНИЕ | КОЛ. | ПРИМЕЧАНИЕ |
|--------|------|------|----------------|---|------|------------|
| | | | | ДЕТАЛИ | | |
| | | 1 | К.Ш.И.19.00-01 | Лист 6-8 x 60 ГОСТ19903-74 Ст3пс6-1 ТУ14-1-3023-80 L=150 | 2 | 0,57 |
| | | 2 | 02 | Лист 6-8 x 40 ГОСТ19903-74* Ст3пс6-1 ТУ14-1-3023-80 L=200 | 2 | 0,50 |

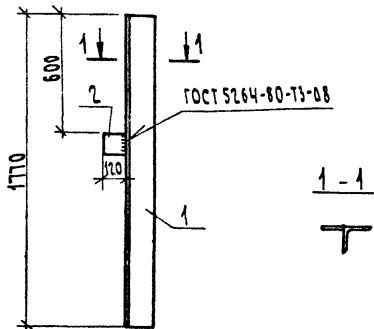
| ПРИВЯЗАН | | | |
|----------|-----------|--------|--|
| | | | |
| ИЧ.Н. № | | | |
| | | | |
| ТИП | ТРЫНОВ | 22.00 | |
| НАЧ.ОТД. | КРЫЛОВ | 16.984 | |
| И.КОНТ. | ФЕВРОРОВА | 16.984 | |
| П.СПЕЦ. | ТРОНИЧКИН | 16.984 | |
| Р.УК.ГР. | ФЕВРОРОВА | 16.984 | |
| СТ.ИЖИ | ФЕДОРОВА | 16.984 | |

| | | |
|-------------------------------|------|-----|
| Т.п. 705-1-199.86 К.Ш.И.19.00 | | |
| ЭЛЕМЕНТ КРЕПЛЕНИЯ Т13 | | |
| СТАДИЯ МАССА МАСШТАБ | | |
| Р | 2,14 | 1:5 |
| ЛИСТ ЛИСТОВ 1 | | |
| ЦНТЭП СЕЛЬХОЗ ВЛАДИМИР | | |

КОПИРОВАЛ СЕМАХИНА

ФОРМАТ А4

АНВОМ II

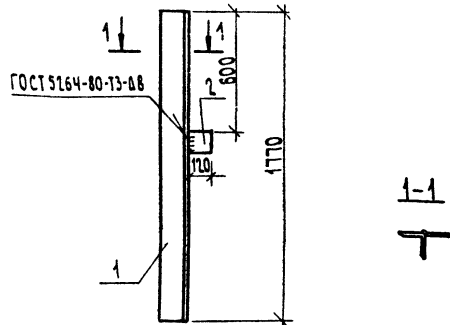


т.п. 705-1-199.86

| ФОРМА | ЗОНА | ПОС. | ОБОЗНАЧЕНИЕ | НАИМЕНОВАНИЕ | КОЛ. | ПРИМЕЧАНИЕ |
|-------|------|------|-----------------|---|------|------------|
| | | | | <u>ДОКУМЕНТАЦИЯ</u> | | |
| | | | КН. И. ТУ | ТЕХНИЧЕСКИЕ УСЛОВИЯ | | |
| | | | | <u>ДЕТАЛИ</u> | | |
| | | 1 | КН. И. 20.00 01 | Уголок 5-140x140x10 ГОСТ 8509-70* ВСтЗпсб-1 ТУ14-1-3023-80 | 1 | 38,06 |
| | | 2 | 02 | Лист 5-10 ГОСТ 19903-74* l=120 ВСтЗпсб-1 ТУ14-1-3023-80 | 1 | 0,94 |

| | | | | |
|--|-------------------------------------|--------------------------|--|--|
| № в. н. по 2022 Подписи и даты: БСММ, ЦНХЗ | ПРИВЯЗАН | | | |
| | Т.п. 705-1-199.86 КН. И. 20.00 | | | |
| ЧИВ. № | | НАСАДКА НФ2 | | СТАДИИ/МАССА/МАСШТАБ Р 39,00 1:20 |
| ФИО ТРЫНОВ НАЧ. ОГА КРЫЛОВ И. КОНТР. ФАВОРОВА П. СПЕЦ. ТРОИЦКИЙ Р. У. Г. ФАВОРОВА С. И. ИМ. ФРОЛОВА | | ЦНТЭПСЕЛЬХОЗ ВЛАДИМИР | | ЛИСТ ЛИСТОВ 1 28/28 28/28 28/28 28/28 28/28 28/28 |
| КОПИРОВАЛ СЕМАХИНА ФОРМАТ А4 | | | | |

АНВОМ II

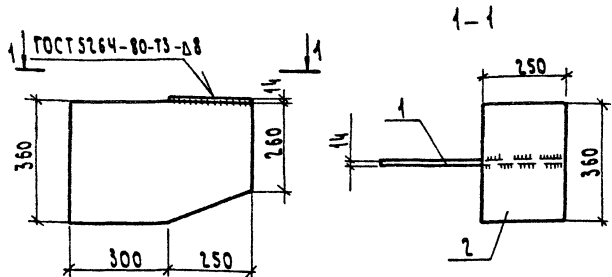


| ФОРМА | ЗОНА | ПОС. | ОБОЗНАЧЕНИЕ | НАИМЕНОВАНИЕ | КОЛ. | ПРИМЕЧАНИЕ |
|-------|------|------|-----------------|---|------|------------|
| | | | | <u>ДОКУМЕНТАЦИЯ</u> | | |
| | | | КН. И. ТУ | ТЕХНИЧЕСКИЕ УСЛОВИЯ | | |
| | | | | <u>ДЕТАЛИ</u> | | |
| | | 1 | КН. И. 21.00 01 | Уголок 5-140x140x10 ГОСТ 8509-70* ВСтЗпсб-1 ТУ14-1-3023-80 | 1 | 38,06 |
| | | 2 | 02 | Лист 5-10 ГОСТ 19903-74* l=120 ВСтЗпсб-1 ТУ14-1-3023-80 | 1 | 0,94 |

| | | | | |
|--|-------------------------------------|--------------------------|--|--|
| № в. н. по 2022 Подписи и даты: БСММ, ЦНХЗ | ПРИВЯЗАН | | | |
| | Т.п. 705-1-199.86 КН. И. 21.00 | | | |
| ЧИВ. № | | НАСАДКА НФ3 | | СТАДИИ/МАССА/МАСШТАБ Р 39,00 1:20 |
| ФИО ТРЫНОВ НАЧ. ОГА КРЫЛОВ И. КОНТР. ФАВОРОВА П. СПЕЦ. ТРОИЦКИЙ Р. У. Г. ФАВОРОВА С. И. ИМ. ФРОЛОВА | | ЦНТЭПСЕЛЬХОЗ ВЛАДИМИР | | ЛИСТ ЛИСТОВ 1 28/28 28/28 28/28 28/28 28/28 28/28 |
| КОПИРОВАЛ СЕМАХИНА ФОРМАТ А4 | | | | |

21265-02

А.И.ИФМ II



м.п. 705-1-199.86

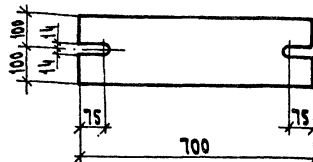
| ЗОНА | ПОС. | ОБОЗНАЧЕНИЕ | НАИМЕНОВАНИЕ | КОЛ. | ПРИМ. ЧАИМЕ |
|------|------|-----------------|--|------|-------------|
| | | | ДЕТАЛИ | | |
| | 1 | К.Ш.И. 22.00 01 | Лист 5-14x360 ГОСТ 19903-74 * ВСТЗпсб ТУ 14-1-3023-80 | 1 | 21,50 |
| | | | L=550 | | |
| | 2 | 02 | Лист 5-14x250 ГОСТ 19903-74 * ВСТЗпсб ТУ 14-1-3023-80 | 1 | 9,90 |
| | | | L=360 | | |

| ПРИВЯЗАН | | ОПОРНЫЙ СТОЛК ОПА. | |
|------------|-------------------|--------------------|----------|
| И.И.ИФМ II | Т.п. 705-1-199.86 | К.Ш.И. 22.00 | |
| И.И.ИФМ II | | СТАДИЯ | МАССА |
| И.И.ИФМ II | | Р | 31,40 |
| И.И.ИФМ II | | ЛИСТ | ЛИСТОВ |
| И.И.ИФМ II | | ЦНТЭП | СЕЛЬХОЗ |
| И.И.ИФМ II | | | ВЛАДИМИР |

КОПИРОВАЛ СЕМАХИНА ФОРМАТ А4

А.И.ИФМ II

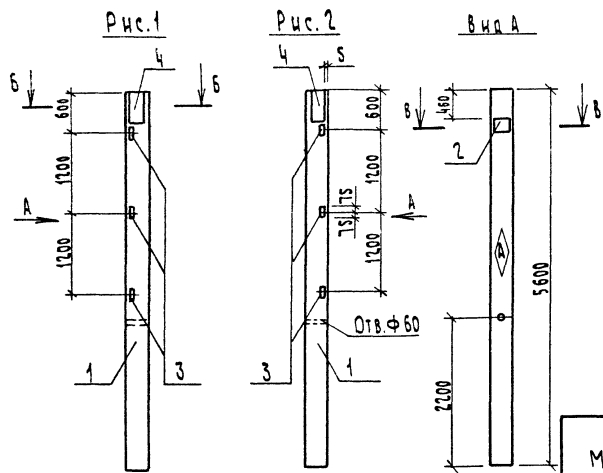
122



| ПРИВЯЗАН | | СОЕДИНИТЕЛЬНОЕ ИЗДЕЛИЕ МС1 | |
|------------|-------------------|----------------------------|----------|
| И.И.ИФМ II | Т.п. 705-1-199.86 | К.Ш.И. 23.00 | |
| И.И.ИФМ II | | СТАДИЯ | МАССА |
| И.И.ИФМ II | | Р | 22,0 |
| И.И.ИФМ II | | ЛИСТ | ЛИСТОВ |
| И.И.ИФМ II | | ЦНТЭП | СЕЛЬХОЗ |
| И.И.ИФМ II | | | ВЛАДИМИР |

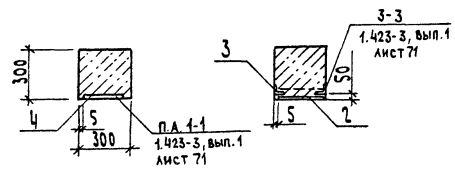
КОПИРОВАЛ СЕМАХИНА ФОРМАТ А4

21265-02



Б-Б
М1-20

В-В
М1-20



| ФОРМА | ЗНАК | НОМ. | ОБОЗНАЧЕНИЕ | НАИМЕНОВАНИЕ | КЖ.И.24.00 | | ПРИМЕЧАНИЕ |
|--|------|------|---------------------|--|------------|----|------------|
| | | | | | - | 01 | |
| | | | | ДОКУМЕНТАЦИЯ | | | |
| | | | КЖ.И. ТУ | ТЕХНИЧЕСКИЕ УСЛОВИЯ | | | |
| | | | 1.423-3, вып.1,2 | Ж-Б КОЛОННЫ ПРЯМОУГОЛЬНОГО СЕЧЕНИЯ ДЛЯ ОДНОЭТАЖНЫХ ПРОИЗВОДСТВЕННЫХ ЗДАНИЙ БЕЗ МОСТОВЫХ КРАНОВ ВЫСОТОЙ ДО 9,6М | | | |
| | | | | СБОРОЧНЫЕ ЕДИНИЦЫ | | | |
| | | 1 | 1.423-3, вып.1 | КОЛОННА К48-1 | 1 | 1 | |
| | | 2 | 1.423-3, вып.2 | ИЗДЕЛИЯ ЗАКЛАДНОЕ НМ1-3 | 1 | 1 | |
| | | 3 | 1.423-3, вып.2 | М1-13 | 3 | 3 | |
| | | 4 | 1.431-20, вып.1 и 2 | МН17 | 1 | 1 | |
| Различия исполнений КЖ.И.24.00 КЖ.И.24.00-01 по сборочному чертёжу | | | | | | | |

ВЕДОМОСТЬ РАСХОДА СТАЛИ НА ДОПОЛНИТЕЛЬНЫЕ ЗАКЛАДНЫЕ ИЗДЕЛИЯ, кг

| МАРКА ЭЛЕМЕНТА | ИЗДЕЛИЯ | | | | | | ЗАКЛАДНЫЕ | | | | Общий расход | | | |
|----------------|-----------------|-------|------|--------------|------|--------------|-----------|-------|-------|-------|--------------|--------|-------|-------|
| | АРМАТУРА КЛАССА | | | ПРОКАТ МАРКИ | | | | | | | | | | |
| | AI | | AIII | ВСТЗ по Б-1 | | | | | | | | | | |
| | ГОСТ 5781-82* | | | ГОСТ 8509-77 | | ГОСТ 103-76* | | | | | | | | |
| К48-1 е, ш | Ø6 | Итого | Ø10 | Ø12 | Ø14 | Ø17 | Итого | Л63*5 | Итого | 10x50 | 10x100 | 10x125 | Итого | |
| | | 0,20 | 0,20 | 0,50 | 2,22 | 2,10 | 1,40 | 6,22 | 4,32 | 4,32 | 0,80 | 4,60 | 9,80 | 15,20 |

- 1. Знак ориентации \diamond пометить несмываемой краской
- 2. Закладные изделия покрыть слоем Мег. Ц 150

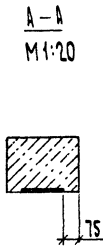
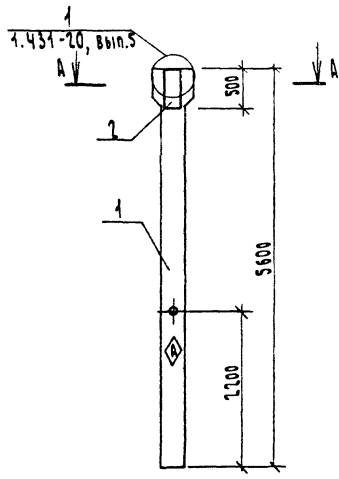
| ОБОЗНАЧЕНИЕ | МАРКА | Рис | Масса кг |
|-------------|--------|-----|----------|
| КЖ.И.24.00 | К48-1е | 1 | 1300 |
| -01 | К48-1ш | 2 | 1300 |

| ПРИВЯЗАН | ГНП | ТРБИНО | Н.КОНТ | ИТАЕВА | НАЧ.ОТД | КРЫЛОВ | П.А.СЛЕП | Т.Ф.ИЩЕНКО | Р.У.Т.Р | ИТАЕВА | СТ.ИНИ | КОЛОДЯВ |
|----------|-----|--------|--------|--------|---------|--------|----------|------------|---------|--------|--------|---------|
| | | | | | | | | | | | | |

| Т.п. 705-1-199.86 | | | КЖ.И. 24.00 | | |
|-------------------|-----------|--------|------------------------|--|--|
| СТАЖА | МАССА | МАШТАБ | | | |
| Р | СМ. ТАБЛ. | 1:50 | КОЛОННА (К48-1е, ш) | | |
| ЛИСТ | ЛИСТОВ | | ЦНТЗП СЕЛЬХОЗ ВЛАДИМИР | | |

А.А.СЕМЕН

М.П. 705-1-199.86



| ФОРМАТ | ЗОНА | ПОС. | ОБОЗНАЧЕНИЕ | НАИМЕНОВАНИЕ | КОЛ. | ПРИМЕЧАНИЕ |
|--------|------|------|---------------------|---|------|------------|
| | | | | ДОКУМЕНТАЦИЯ | | |
| | | | КН.И.ТУ | ТЕХНИЧЕСКИЕ УСЛОВИЯ | | |
| | | | 1.423-3, вып.1,2 | Ж.Б.КОЛОННЫ ПРЯМОУГОЛЬНОГО СЕЧЕНИЯ ДЛЯ ОДНОСТАЯНЫХ ПРОИЗВОДСТВЕННЫХ | | |
| | | | | ЗДАНИЙ БЕЗ МОСТОВЫХ КРАНОВ ВЫСОТЫ ДО 9,6М | | |
| | | | | СБОРОЧНЫЕ ЕДИНИЦЫ | | |
| | 1 | | 1.423-3, вып.1,2 | КОЛОННА К48-24 | 1 | |
| | | | | ИЗДЕЛИЕ ЗАКЛАДНОЕ | | |
| | 2 | | 1.431-20, вып.7,4,2 | МН17 | 1 | |

ВЕДОМОСТЬ РАСХОДА СТАЛИ НА ДОПОЛНИТЕЛЬНЫЕ ЗАКЛАДНЫЕ ИЗДЕЛИЯ, кг

| МАРКА ЭЛЕМЕНТА | ИЗДЕЛИЯ ЗАКЛАДНЫЕ | | | | | | ОБЩИЙ РАСХОД |
|----------------|-------------------|-----|-------|--------------|---------|-------|--------------|
| | АРМАТУРА КЛАССА | | | ПРОКАТ МАРКИ | | | |
| | А III | | | В СтЗ по 6-1 | | | |
| | ГОСТ 5781-82* | | | ГОСТ 103-76* | | | |
| Ø10 | Ø14 | | Итого | -10-50 | -10-150 | Итого | |
| К48-246 | 0,5 | 2,1 | | 2,6 | 0,8 | 9,8 | 13,2 |

1. Знак ориентации \diamond пометить несмываемой краской.
2. Закладные изделия покрыть слоем Мег. Ц. 150

| | | | | | | | |
|----------|--|--------------------|-------------------|-------------------|-------------|-----------------------|---------------|
| ПРИВЯЗАН | | Г.И.П. ТРИНОВ | М.П. 705-1-199.86 | Т.П. 705-1-199.86 | КН.И. 75.00 | СТАЛЬНАЯ МАССА/НАШТАБ | |
| | | Н.КОНТ.р. ТУТАЕВА | КОЛОННА К48-246 | | | Р | 1300 |
| | | НАЧ.ОТД. КОБИЛОВ | | | | | Лист 1 |
| | | ГЛ. СПЕЦ. ТРОИЦКИН | | | | | ЦНТЭП СЕЛЬХОЗ |
| | | РУК.ГР. ТУТАЕВА | | | | | ВЛАДИМИР |
| И.И.В. № | | СТ.И.И.И. КОЛОДЯР | | | | | |

КОПИРОВАЯ СЕМАХИНА

ФОРМАТ А3

21265-02

КАТЕГОРИЯ ПОДПИСЕЙ И О ЧИСТАВАМ ЧИНАМ

Госстрой СССР
ЦЕНТРАЛЬНЫЙ ИНСТИТУТ ТИПОВОГО ПРОЕКТИРОВАНИЯ
Свердловский филиал
620062, г.Свердловск-62, ул.Чебышева,4
Заказ № 4405 Ите. № 21265-02 тираж 155
Сдано в печать 28/8 1986 г цена 0-99