

ТИПОВОЙ ПРОЕКТ  
310-4-1

**МАЛЫЕ АРХИТЕКТУРНЫЕ ФОРМЫ И ЭЛЕМЕНТЫ БЛАГОУСТРОЙСТВА УЧАСТКОВ ДОШКОЛЬНЫХ ДЕТСКИХ УЧРЕЖДЕНИЙ, ШКОЛ И ШКОЛ-ИНТЕРНАТОВ.**

**АЛЬБОМ I**

**ЗАСТРОЙКА И БЛАГОУСТРОЙСТВО УЧАСТКОВ ДЕТСКИХ ЯСЛЕЙ-САДОВ**

**ГЛ**

# ТИПОВОЙ ПРОЕКТ

310-4-1

# МАЛЫЕ АРХИТЕКТУРНЫЕ ФОРМЫ И ЭЛЕМЕНТЫ БЛАГОУСТРОЙСТВА УЧАСТКОВ ДОШКОЛЬНЫХ ДЕТСКИХ УЧРЕЖДЕНИЙ, ШКОЛ И ШКОЛ-ИНТЕРНАТОВ

## АЛЬБОМ I

### СОСТАВ ПРОЕКТА:

	АЛЬБОМ 0	Номенклатура малых архитектурных форм и элементов благоустройства.
	"	Схемы площадок.
ГП	АЛЬБОМ I	Застройка и благоустройство участков детских яслей-садов.
ГП	АЛЬБОМ II	Застройка и благоустройство участков школ и школ-интернатов.
АС	АЛЬБОМ III	Архитектурно-строительные решения.
	"	часть I Оборудование участков детских яслей-садов.
	"	часть II Оборудование участков школ и школ-интернатов.
	АЛЬБОМ IV	Изделия заводского изготовления.
КЖИ	"	Изделия бетонные и железобетонные.
КМИ	"	Изделия металлические.
КДИ	"	Изделия деревянные.
	АЛЬБОМ V	Сметы на общестроительные и специальные работы. Выпуски <u>СМ-1, СМ-2, СМ-3</u>

Разработан институтом „Белгоспроект“.  
 Директор института *Л.И. Лиопо.*  
 Главный архитектор проекта *З.Р. Вишневская.*  
 Главный инженер проекта *Л.З. Баршай.*

Утвержден Госстроем СССР  
 приказ №39 от 30.IV.1976г.  
 Введен в действие  
 институтом „Белгоспроект“  
 приказ №68 от 12. IV.1982г.



Лист	Наименование	Примечание
1	2	3
	Обложка.	
	Титульный лист.	
1	общие данные (начало).	
2	общие данные (продолжение).	
3	общие данные (продолжение).	
4	общие данные (окончание).	
5	Детские ясли-сад на 140 мест универсального назначения. генплан. Примерное решение.	
6	Детские ясли-сад на 140 мест универсального назначения. свободный лист таблиц.	
7	Детские ясли-сад на 140 мест универсального назначения. план покрытий. Примерное решение.	
8	Детские ясли-сад на 140 мест универсального назначения. озеленение. дендроплан. Примерное решение.	
9	Детские ясли-сад на 140 мест универсального назначения. схема палисадного водопровода. Примерное решение.	
10	Детские ясли-сад на 280 мест универсального назначения. генплан. Примерное решение.	
11	Детские ясли-сад на 280 мест универсального назначения. свободный лист таблиц.	
12	Детские ясли-сад на 280 мест универсального назначения. план покрытий. Примерное решение.	
13	Детские ясли-сад на 280 мест универсального назначения. озеленение. дендроплан. Примерное решение.	
14	Детские ясли-сад на 280 мест универсального назначения. схема палисадного водопровода. Примерное решение.	
15	Детские ясли-сад на 280 мест универсального назначения. генплан (вариант 1). Примерное решение.	
16	Детские ясли-сад на 320 мест универсального назначения. свободный лист таблиц для варианта 1.	
17	Детские ясли-сад на 320 мест универсального назначения.	

1	2	3
	План покрытий. Вариант 1. Примерное решение.	
18	Детские ясли-сад на 320 мест универсального назначения. Вариант 1. озеленение. дендроплан. Примерное решение.	
19	Детские ясли-сад на 320 мест универсального назначения (стены из панелей). Схема палисадного водопровода. Вариант 1. Примерное решение.	
20	Детские ясли-сад на 320 мест универсального назначения. генплан (Вариант 2). Примерное решение.	
21	Детские ясли-сад на 320 мест универсального назначения. свободный лист таблиц для варианта 2.	
22	Детские ясли-сад на 320 мест универсального назначения. план покрытий. (Вариант 2) Примерное решение.	
23	Детские ясли-сад на 320 мест универсального назначения. Вариант 2. озеленение. дендроплан. Примерное решение.	
24	Детские ясли-сад на 320 мест универсального назначения (стены из кирпича). Схема палисадного водопровода. Примерное решение. (Вариант 2)	
25	Детские ясли-сад на 140, 280, 320 мест универсального назначения. оборудование площадок.	
26	Детские ясли-сад на 140, 280, 320 мест универсального назначения. групповые площадки. Рекомендации по оборудованию.	
27	Детские ясли-сад на 140, 280, 320 мест универсального назначения. общед. физкультурная площадка. Рекомендации по оборудованию.	

		310-4-1		ГП-1	
		Малые архитектурные формы и элементы благоустройства участка дошкольных детских учреждений школ и ясли-интернатов			
Исполн.	Кладов	21.95	Застроен и благоустроен участок детских яслей-садов	Лист	Листов
Ин. констр.	Михайлова	21.95		Р	2
ГП	Козинская	21.95			
ГП	Корсаков	22.95			
Рек. проект	Саврова	24.95			
			общие данные (продолжение-1)		БЕЛГОСПРЕКТ Г.М.ИНСК

инв. № 1130-2

Формат 12

**Общие указания.**

В альбоме представлены примерные решения планировки и оборудования участков детских садов-садов разной вместимости, схемы площадок и зон. Задания явлей-садов взяты по действующим на 1981 год типовым проектам, соответствующим II климатическому району и являющимися наиболее перспективными на ближайший период строительства.

**Требования к земельным участкам.**

Детские ясли-сады следует размещать в микрорайонах на обособленных земельных участках.

Размещение зданий и размеры земельных участков детских дошкольных учреждений следует принимать в соответствии с главой СНиП по планировке и застройке городов, поселков и сельских населенных пунктов (из расчета на 1 место 35 м<sup>2</sup>).

На земельных участках детских дошкольных учреждений следует размещать групповые площадки, общие площадки, физкультурную площадку, площадку для изучения правил дорожного движения, пескостельный бассейн, огород-ягодник, хозяйственную площадку и зеленые насаждения.

Кольцевая дорожка шириной 1,5 м соединяющая между собой групповые площадки, сообщается с площадкой по изучению правил дорожного движения, которая в виде велодорожки огибает физкультурную площадку.

**Групповые площадки.**

Площадь групповых площадок не более 60 м<sup>2</sup> определяется для каждой возрастной группы детей из расчета 3 м<sup>2</sup> на одного ребенка младших и средних ясельных групп; 1,5 м<sup>2</sup> - старших ясельных групп и 7,2 м<sup>2</sup> - дошкольных групп. Каждую групповую площадку следует изолировать от других кустарником, так, чтобы исключить возможность контакта между собой детей разных групп.

**Типы групповых площадок.**

Площадки групповые с песочницами для детей ясельного возраста. Площадки групповые с навесами площадью 40 м<sup>2</sup> и песочными дорожками для детей дошкольного возраста.

Площадки для детей ясельного возраста максимально приближены к зданию сада и имеют удобные связи с навесами-верандами, встроеными в здание.

Размещение площадок на участке и расплывка оборудования на них допускает варианты.

В проекте предлагается различная блокировка навесов и групповых площадок, стенки навесов, в этом случае, используются как изолирующие барьеры между групповыми площадками. Кроме того, стенки приобретают функцию игровых элементов.

В пределах теплого навеса размещается, встроеными в ограждающие стенки шкаф для хранения игрушек и инвентаря.

Полы теплых навесов, в детских дошкольных учреждениях - деревянные.

Предусматривается разделение групповых площадок на зоны по видам игрового и физкультурного оборудования: зона физкультурных устройств и матежей (оборудованных различными устройствами для развития движения), зона игровых игр, песочные дорожки и зона тихого отдыха оборудованная детскими скамейками, столиками для игр, стенками для рисования.

**Пескостельный бассейн**

Предусматривается рядом с физкультурной площадкой, площадью 25-50 м<sup>2</sup> глубиной 0,25-0,3 м (это с уклоном)

в центре бассейна разбрызгивающее устройство (фигурный душ). Кроме бассейна можно устраивать колодки для пускания корабликов (см. т.р. малые архитектурные формы и элементы благоустройства жилых микрорайонов)

Изд. № 100/1001. Под редакцией и автором В.И. Шиб. 81

Изд. № 130 2

		310-4-1		т 1	
		малые архитектурные формы и элементы благоустройства участка детских дошкольных учреждений, школ и школ-интернатов			
ИЗДАТЕЛЬСТВО	ПЕЧАТЬ	ПРОЕКТ	ЗАДАНИЕ	СТАДИОН	ИЗДАНИЕ
ДИЗАЙН	ИЗДАТЕЛЬСТВО	ДИЗАЙН	ДИЗАЙН	ДИЗАЙН	ДИЗАЙН
ДИЗАЙН	ДИЗАЙН	ДИЗАЙН	ДИЗАЙН	ДИЗАЙН	ДИЗАЙН
Общие данные (начало)			Белосвет		
			г. Минск.		

**Общие игровые площадки**

- Физкультурная площадка с искусственными горками и водными устройствами.
- Площадка по изучению правил дорожного движения предназначена для езды на велосипедах и pedalных автомобилях, в зимнее время она может быть использована как лыжная трасса. Оборудование площадки п.п.21-02.

Площадки общего назначения расположены в центре участка, взаимосвязаны между собой, с допуском совещ групповых площадок. Они оборудованы более сложными приспособлениями для подвижных игр и занятий физкультурой, чем групповые площадки.

В состав физкультурной площадки входит спортивный комплекс, предусмотренный, прозрачной воспитанной в детском саду (с методическими указаниями Минского городского института завершения образования учителей). Цель комплекса - развитие у детей основных движений (ходьба без прыжков, равновесие, лазанье) обучение навыкам спортивных игр (волейбол, баскетбол, футбол, хоккей), проведение детских праздников и соревнований.

**Хозяйственная площадка**

Площадь хозяйственной площадки принимается для садов - яслей до 125 мест - 140 м<sup>2</sup>, до 240 мест - 240 м<sup>2</sup>

**а) Площадка для курора**

**б) Живой уголок с устройствами для животных и птиц**

Хоз. площадка примыкает непосредственно к границе участка изолирована от групповых и физкультурных площадок, имеет удобную связь с кухней и прачечной.

**Благоустройство и покрытия**

Входы и проезды на участок увязаны с основными пешеходными связями и входами в здание.

Предусмотрена возможность эпизодических подъездов к главным входам в здание для загрузки мебели и круговой пожарной езды.

На площадках и дорожках применены различные типы покрытия:

1. Лесной бетон (основные проезды, хозяйственная площадка)
  2. Гравийно песчаная смесь (групповые площадки детей дошкольного возраста)
  3. Бетонные плитки 40х40 см (пешеходные дорожки, площадки входов, зона пескостельного бассейна)
  4. Крупная галька, утопленная в бетон (общее физкультурная площадка)
  5. Песок
  6. Газон (групповые площадки детей ясельного возраста частично групповые и физкультурная площадка, нерабочие зоны участка)
  7. Деревянные палы/теневые навесы групповых площадок, возможной гимнастическое поле физкультурной площадки
- Территория земельного участка должна иметь ограждение высотой 1,2, 1,6 метра в соответствии с указаниями по проектированию ограждений площадок и участков предприятий, зданий и сооружений

**Озеленение**

Свыше 50% территории занята зелеными насаждениями. Площадь озеленения не менее 177 м<sup>2</sup> на одно место.

В озеленение включается

- а) газон с посадками деревьев и кустарников
- б) цветники
- в) травяное покрытие групповых и физкультурной площадки
- г) огород-ягодник

Участок изолируется от окружающей застройки устройством живой изгороди по периметру, или рядовой посадкой деревьев.

Каждая групповая площадка ограждается двурядной живой изгородью из низких кустарников

Деревья располагаются на площадках и вокруг них так, чтобы площадки могли хорошо проветриваться, чтобы солнце могло освещать 40% территории групповых и физкультурных площадок, и полностью - территории бассейна и огорода.

Цветы высаживаются около каждой групповой площадки, отдельной рядовой шириной 0,5 м и длиной 1-1,5 м. Наибольший декоративный эффект достигается при размещении растений однородными одинаковыми группами, имеющими простую форму.

При групповых площадках детей дошкольного возраста предусматривается огород-ягодник площадью 15 м<sup>2</sup>. Допускается огород-ягодник общий для дошкольных групп.

Подготовку посадочных мест под деревья и кустарники производить с добавлением 50% растительной земли, под газон - 15 см, цветник - 30 см

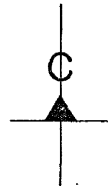
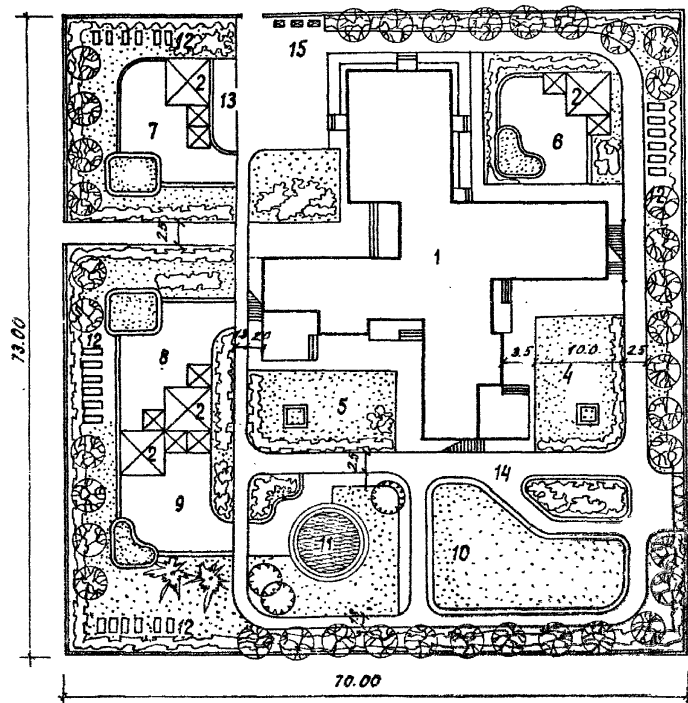
Состав травосмеси для устройства газона следующий:

- I. овсяница красная - 70%
- II. Мятлик луговой - 50%
- Мятлик луговой - 20%
- Райграс пастбищный - 20%
- Клевер белый - 10%

		310-4-1		ГП1	
Малые архитектурные формы и элементы благоустройства участка детских дошкольных учреждений школ и школ-интернатов					
Машин-ч	Ключ-эр	22,81	22,81	22,81	22,81
Их контур	Минимальный	22,81	22,81	22,81	22,81
Г.П.Д	Выше уровня	22,81	22,81	22,81	22,81
Г.П.Д	Барьер	22,81	22,81	22,81	22,81
Техник	Бойбарьер	22,81	22,81	22,81	22,81
Общие данные (окончание)				БЕЛГОСПРОЕКТ г. Минск	

Мин. № 1130-2

Экспликация зданий, сооружений и зон участка сада-яслей



№№ по пп	Наименование	№ типового проекта	кол-во	этажность пог. стен	мощ. м <sup>2</sup>
1	Здание дет. сада-яслей на 140 мест	212-2-89	1	2 панели	730
2	Тепловые навесы тип I А/Б		2 2	1 ж/б	160 40-4
3	Групповые площадки для детей в возрасте от 2 мес. до 1 года		—		—
4	Групповые площадки для детей в возрасте от 1 года до 2 лет		1		100
5	Групповые площадки для детей в возрасте от 2 до 3 лет		1		130
6	Групповые площадки для детей в возрасте от 3 до 4 лет		1		180
7	Групповые площадки для детей в возрасте от 4 до 5 лет		1		180
8	Групповые площадки для детей в возрасте от 5 до 6 лет		1		180
9	Групповые площадки для детей в возрасте от 6 до 7 лет		1		180
10	Участок физкультурная площадка		1		250
11	Песочный бассейн		1		30
12	Огород - разводник		4		80 75-4
13	Площадка для цветочных и птиц		1		20
14	Площадка для изучения ПДД	81-02	1		1120
15	Золотая площадка		1		100

к. Большая территория и ведомость малых архитектурных форм см. лист 6 данного альбома

Итого в альбоме  
Листов в альбоме  
Листы в альбоме

№ 5 К-1130-2

310-4-1		ГП 1		
Малые архитектурные формы и элементы благоустройства участка дошкольного детского учреждения дошкол. и школ-интернатов				
Нач. маш.	К. Кошар	28.9.81	детские ясли-сад на 140 мест универсального назначения	
П. состав	Михайловская	28.9.81		
Г.АП	Вилинберг	28.9.81	этажи лист	
Г.СЛ	Боршай	28.9.81		Р 5
Рук.вр.	Сочурова	28.9.81	БЕЛГОСПРОЕКТ	
Генплан, Примерное решение			М. Минск	

БАЛАНС ТЕРРИТОРИИ

№ п.п.	Наименование	площадь м <sup>2</sup>	%
1	Общая площадь участка	3110	100
2	Площадь застройки	870	27,4
3	Площадь покрытой	1135+425	27,5
4	Площадь озеленения	2810	55,1

ВЕДОМОСТЬ МАЛЫХ АРХИТЕКТУРНЫХ ФОРМ

№ по пп	Наименование	№ типового проекта	Кол. шт.	
1	2	3	4	
3	Зонт теневой		1	
от 02 до 03 лет	Скамья детская Тип II		4	
	Столик для игр Тип III		2	
	Урна Тип III		1	
	Манев		2	
4	Зонт теневой		1	
от 2 до 3 лет	Скамья детская Тип I		4	
	Столик для игр Тип I		2	
	Урна Тип III		1	
	Песочница Тип I		1	
	Манев		1	
	Барьер		4	
	Лесенки-ступеньки		1	
	Горка-манев		1	
	5	Зонт теневой		1
	от 3 до 4 лет	Скамья детская Тип I-II		4
Столик для игр Тип I-II			2	
Урна Тип III			1	
Песочница Тип I			1	
Горка из бревен			1	
от 4 до 5 лет	Барьер		3	
	Лесенки-перекладные Тип I		1	

1	2	3	4	
6	Качалка-балансир тип III		1	
от 3 до 4 лет	Скамья детская Тип II		4	
	Столик для игр Тип II		2	
	Урна Тип III		1	
	Дворик песочный Тип II		1	
	Горка из бревен		1	
	Качалка-балансир Тип II		1	
	Горка-скаат Тип II А		1	
	Лесенки-перекладные Тип II		1	
	7	Скамья детская Тип II-II		4
	от 4 до 5 лет	Столик для игр Тип II-II		2
Урна Тип III			1	
Дворик песочный Тип II			1	
Горка из бревен			1	
Качалка-балансир тип III			1	
Горка-скаат Тип II А			1	
Спираль			1	
8		Скамья детская Тип II		4
от 5 до 6 лет		Столик для игр Тип II		2
		Урна Тип III		1
	Дворик песочный Тип II		1	
	Горка из бревен		1	
	Бум Тип II А, Б		2	

1	2	3	4
9	Качалка-балансир Тип III		1
от 6 до 7 лет	Горка-скаат Тип II А		1
	Скамья детская Тип II-II		4
	Столик для игр Тип II		2
	Урна Тип III		1
	Дворик песочный Тип II		1
	Горка из бревен		1
	Бум Тип II Б, В		2
	Качели		1
	Горка-скаат Тип I		1
	10	Бум Тип II Б, В	
от 7 до 8 лет	Лисны Тип I, II		2
	13	Клетки для животных Дамки и кормушки для птиц	тарелки сетка т.п. 320-38
от 8 до 9 лет	14	Дорожные знаки и указатели	т.п. 21-0-2
	15	Кантениер для пищи отходы площадка для сбора мусора	
		Металлическая ограда из сетчатых панелей	серия 3,017 286м

● Обязательное оборудование

○ Дополнительное оборудование

Теневые навесы и пластиковые бассейны учтены в экспликациях лист 5 данного альбома

НОМЕРА ПО ГЕНИПЛАНу (П)

см на листе 5, данного альбома




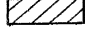
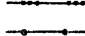

310-4-1		П I	
Исполнитель	М.И. Сидорова	22.8.88	
Ген.проект	В.И. Шибанова	22.8.88	
Гип	В.И. Шибанова	22.8.88	
Инж.проект	В.И. Шибанова	22.8.88	
Малые архитектурные формы и элементы благоустройства территории дошкольных детских учреждений, школ, школ-интернатов		Детские ясли-сад на 140 мест	Универсальное назначения
		Экспликация	Лист 5
		Р	6
Свободный лист таблиц		БЕЛГОСПРОЕКТ Г.МИНСК	

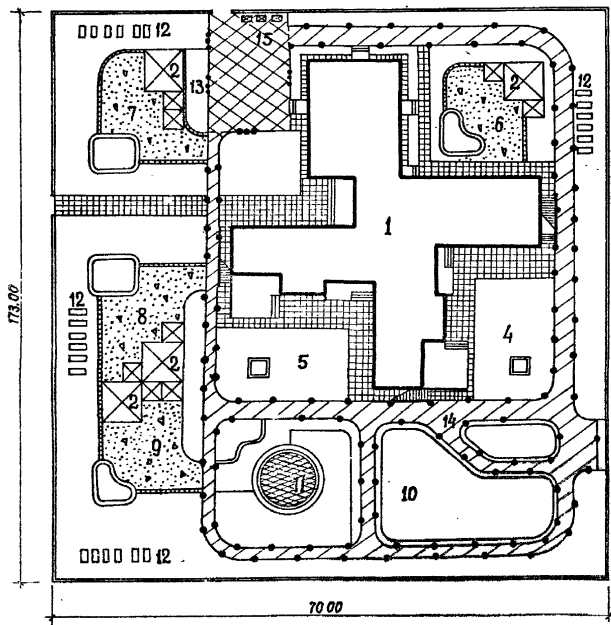


Экспликация зданий, сооружений и зон участка сада-яслей



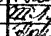
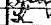

1	Здание дет.сада-яслей на 140 мест	8	Групповые площадки для детей в возрасте от 5 до 6 лет
2	Плетеные навесы	9	Групповые площадки для детей в возрасте от 6 до 7 лет
4	Групповые площадки для детей в возрасте от 1 год до 2 лет	10	Общая физкультурная площадка
5	Групповые площадки для детей в возрасте от 2 до 3 лет	11	Плещательный бассейн
6	Групповые площадки для детей в возрасте от 3 до 4 лет	12	Огород-ягодник
7	Групповые площадки для детей в возрасте от 4 до 5 лет.	13	Площадка для животных и птиц
		14	Площадка для изучения ПДД
		15	Газоустойчивая площадка

Условные обозначения

-  Пavedы с асфальтобетонным покрытием
-  Площадки и дорожки из бетонных плит разм. 50x50x7см
-  Площадки из гранитных высевок.
-  Протуреры и отмости из литого асфальта.
-  Бетонный борт сеч.12(15)x30см. на бетонном основании
-  Бетонный борт сеч.8x20см. на бетонном основании.



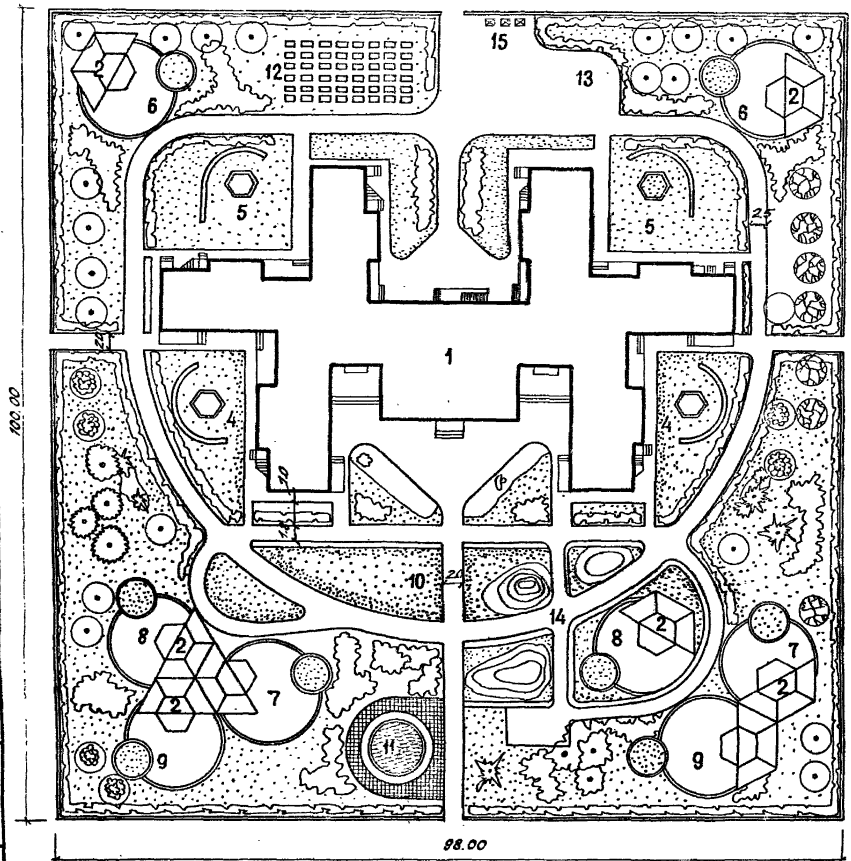
1. Рельефы по устройству покрытий на площадке по изучению прав и дорожного движения см типовой проект 21-02.

		310-4-1	ГП1	
		Малые архитектурные формы и элементы благоустройства участка дошкольного детского учреждения школы и дошкольного учреждения		
Иск АКМ-4	Кладочер		28.9.84	Студия Искет Исметов
ЭЛ. спец.	Барановский		28.9.84	Детские роли-сад на 140 мест универсального назначения
Рис.бр.	Ильина		28.9.84	План покрытия
Исполнитель	Солitaria		28.9.84	Примерное решение.
От техн.	Клима		28.9.84	





Экспликация зданий, сооружений и зон участка сада и яслей



№№ по ПП	Наименование	№ типового проекта	кол-во	этажность наг.степ	площадь м <sup>2</sup>
1	Здание дет. сада-яслей на 280 мест	212-2-143	1	2 панельн.	13396
2	Теплые навесы Тип П-4		4 2		320 40*8
3	Групповые площадки для детей в возрасте от 2 мес. до 1 года				—
4	Групповые площадки для детей в возрасте от 1 года до 2 лет		2		200 100*2
5	Групповые площадки для детей в возрасте от 2 до 3 лет		2		320 160*2
6	Групповые площадки для детей в возрасте от 3 до 4 лет		2		360 180*2
7	Групповые площадки для детей в возрасте от 4 до 5 лет		2		380 190*2
8	Групповые площадки для детей в возрасте от 5 до 6 лет		2		560 280*2
9	Групповые площадки для детей в возрасте от 6 до 7 лет		2		380 190*2
10	Общая физкультурная площадка		1		250
11	Плоскательный бассейн		1		30
12	Огород - ягодник		1		120
13	Площадка для животноводства		1		20
14	Площадка для изучения ПДД	21-02	1		1320
15	Хозяйственная площадка		1		240

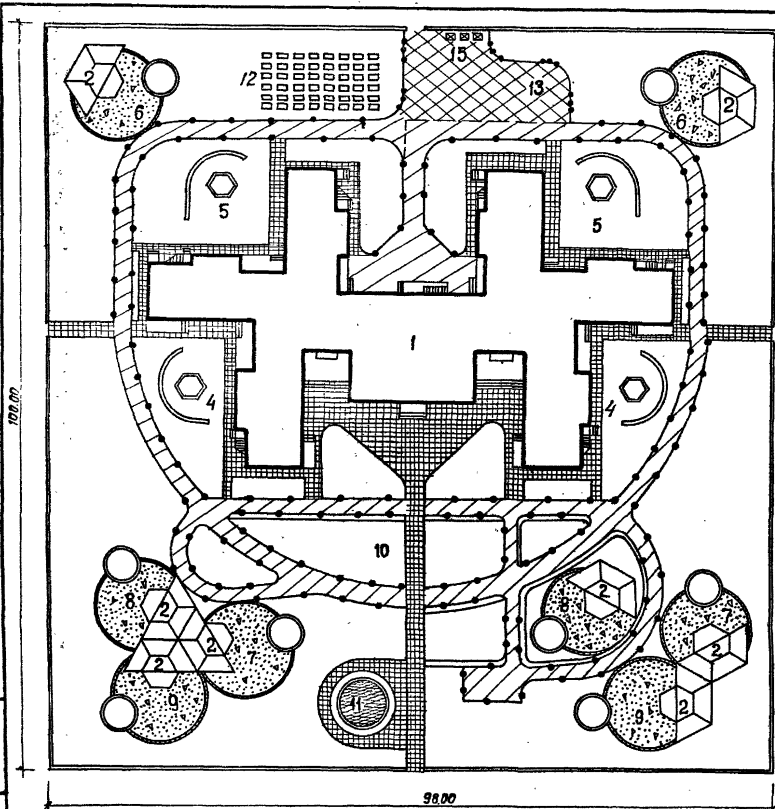
Шиф. № плана, Подпись и дата, Виза инж. №

1. Баланс территории и ведомость малых архитектурных форм см. лист 11 данного альбома.

инв. № 1130-2

		310-4-1		м <sup>1</sup>	
		малые архитектурные формы и элементы благоустройства участка дошкольного детского учреждения, школ и школ-интернатов			
Исполн.	Н. Елизар	21.9.81	Детские колл.-сад на 280 мест универсального назначения	Стадия	лист
Эксп. инж.	Михайловская	21.9.81		Р	10
Эксп. инж.	Вашинская	21.9.81			
Рук.пр.	Саврова	21.9.81			
			Ген.план. Примерное решение	БЕЛГОСПРОЕКТ г. Минск Формат 12	





Экспликация зданий, сооружений и зон участка сада-яслей

1	Здание детского сада-яслей на 280 мест	8	Групповые площадки для детей в возрасте от 5 до 6 лет
2	Теплые навесы	9	Групповые площадки для детей в возрасте от 6 до 7 лет
4	Групповые площадки для детей в возрасте от 1 года до 2 лет	10	Общая физкультурная площадка
5	Групповые площадки для детей в возрасте от 2 до 3 лет	11	Песочный дворик, бассейн
6	Групповые площадки для детей в возрасте от 3 до 4 лет	12	Огород-садик
7	Групповые площадки для детей в возрасте от 4 до 5 лет.	13	Площадки для животных и птиц
		14	Площадка для изучения ПДД
		15	Игровая площадка

Условные обозначения

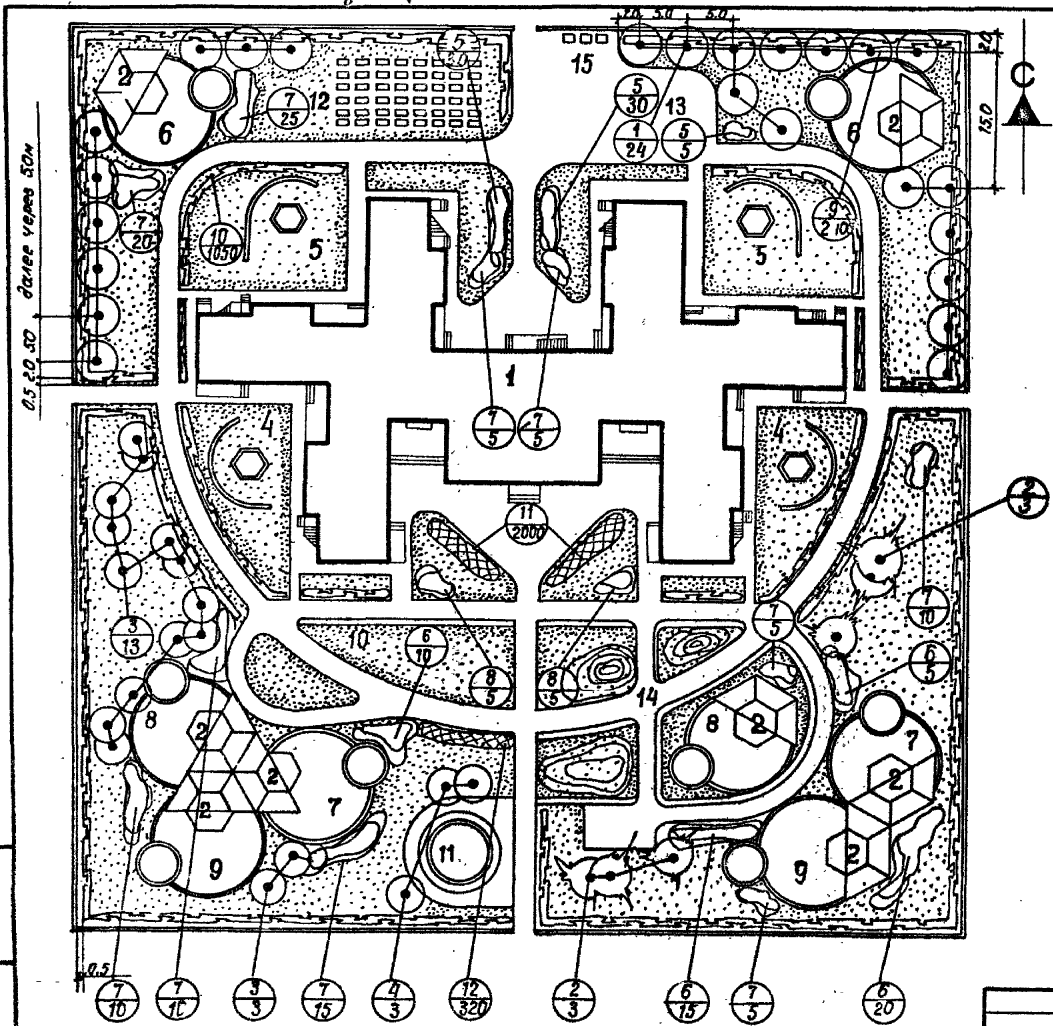
- Проводы с асфальтобетонным покрытием
- Площадки и дорожки из бетонных плит разм. 50\*50\*7см
- Площадки из гранитных высевок
- Тропушки и отмостки из литого асфальта
- Бетонный варт сеч. 8\*20 см на бетонном основании.
- Бетонный варт сеч. 12(15)\*30 см. на бетонном основании.

Инв. № подл. Подпись и дата. Машинопись.

4. РАБОТА ПО УСТРОЙСТВУ ПОКРЫТИЙ НА ПЛОЩАДКЕ ПО ИЗУЧЕНИЮ ПРАВИЛ ДОРОЖНОГО ДВИЖЕНИЯ СМ ЛИТОВОМ ПРОЕКТЕ 21-02

инв. № 1130-2

		310-4+1	гп 1
		Малые архитектурные формы и элементы благоустройства участка дошкольной детсады учреждения школы, школ-интернатов	
Нач. АМ-4	Клишэр	28.9.8	Студия Лизит
ТАП	Вишневецкая	28.9.8	Листов
Пл. спец.	Боратовская	28.9.8	Р 12
Рук. др.	Луцкая	28.9.8	
Инженер	Зончарова	28.9.8	
Ст. техн.	Клишэр	28.9.8	
		Детские ясли-сад на 280 мест универсальной назначения	
		Планирование покрытий. Примерное решение	БЕЛГОСПРОЕКТ г. Минск



Ассортимент посадочного материала						
№№ по плану	Наименование пород	ЕВ. изм.	к-во шт.	важ. раст. лет	Размер кома	Примечания
1	2	3	4	5	6	7
<b>Деревья</b>						
1	Клен остролистный	шт.	24	12	0,8 × 0,8	
2	Ель колючая ф. голубая	шт.	6	10	—	
3	Береза бородавчатая	шт.	18	8	—	
4	Ива расклякая ф. плакучая	шт.	3	6	без кома	
<b>Итого шт.</b> 49						
<b>Кустарники в группах</b>						
5	Сирень Вангутта	шт.	65	3-4	без кома	
6	Лох серебристая	шт.	50	—	—	
7	Сирень обильной цвет.	шт.	100	5-6	—	
8	Морозовский сардинский	шт.	10	3-4	—	
<b>Итого шт.</b> 225						
<b>Кустарники в изгороди</b>						
9	Клеп Гункала	шт.	2100	3-4	без кома	5шт/п.м.
10	Смородина золотистая	шт.	1050	—	—	
<b>Цветы: летники /осве- тит. петуния/ шт.</b> 2000						
11	петуния	шт.	2000			50шт/м²
<b>Цветы-многолетники</b>						
<b>Итого шт.</b> 320						
<b>Газон обыкновенный</b> м² 4790						
<b>Площадь озеленения</b> м² 5000						

Условные обозначения по озеленению

	Деревья лиственные
	Деревья хвойные
	Кустарник в изгороди
	Кустарник в группах
	Цветники
	Газон обыкновенный
	Номер по таблице ассортимента
	Количество: штук м²

1. Экспликацию зданий, сооружений и зон участка сада-двора см. лист 10 данного альбома.

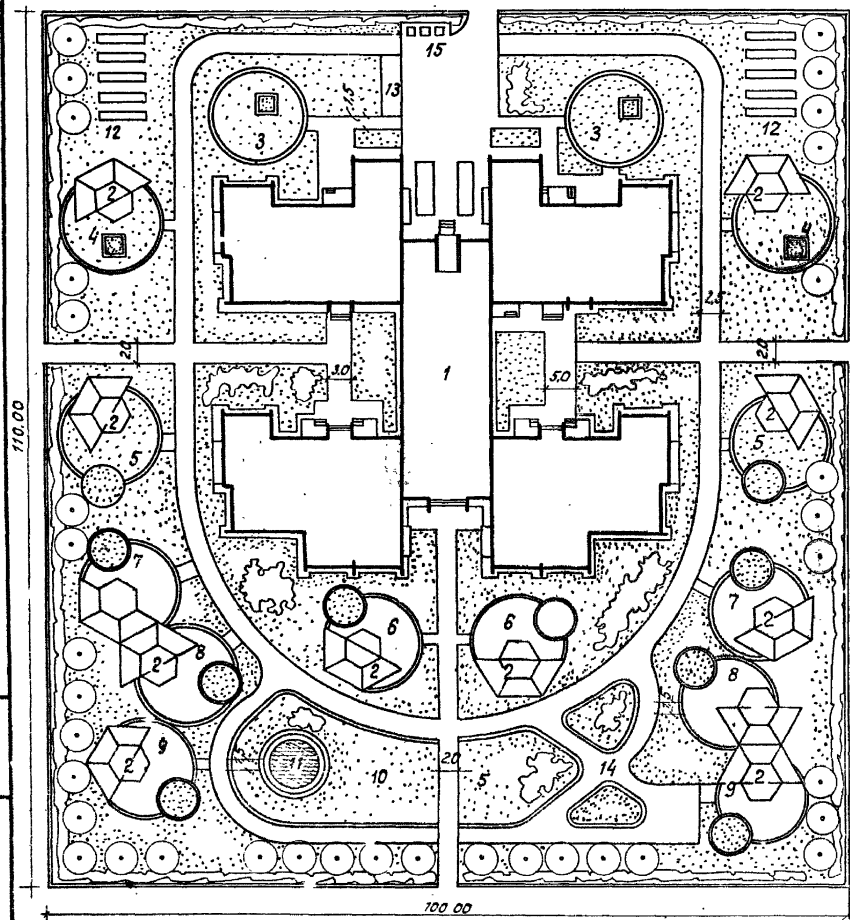
		ЭО-4-1		ЛП-1		
Малые архитектурные формы и элементы благоустройства участка дошкольных детских учреждений, школ и интернатов						
Нач. АКМ-Ч	К. Гауэр	28.9.8	Детские ясли-сад на 200 мест универсального назначения	Статус	Лист	
Л.П.	Бишкевич	28.9.8		Р	43	
Л. спец.	Барановский	28.9.8		Озеленение. Дендроплан. Примерное решение.	БЕЛГОСПРОЕКТ	
Рук. сект.	Козленко	28.9.8			г. Минск	
Ст. инж.	Улицова	28.9.8		Формат 1:2		

Услов. обозначения  
 Деревья и кустарники  
 Цветники и газоны





Экспликация зданий, сооружений и зон участка сада-яслей



№№ погр.	Наименование	№ типового проекта	кол-во	площадь м <sup>2</sup>	площадь м <sup>2</sup>
1.	Здание дет. сада-яслей на 320 мест	214-2-159	1	1742,59	2
2.	Тепловые насосы Тип II 4		8/2	560	40x14
3.	Фрунтковые площадки для детей в возрасте от 2 мес. до 1 года.		2	300	100x2
4.	Фрунтковые площадки для детей в возрасте от 1 года до 3 лет.		2	300	100x2
5.	Фрунтковые площадки для детей в возрасте от 3 до 4 лет.		2	300	100x2
6.	Фрунтковые площадки для детей в возрасте от 4 до 5 лет.		2	360	180x2
7.	Фрунтковые площадки для детей в возрасте от 5 до 6 лет.		2	360	180x2
8.	Фрунтковые площадки для детей в возрасте от 6 до 7 лет.		2	360	180x2
9.	Фрунтковые площадки для детей в возрасте от 7 до 8 лет.		2	360	180x2
10.	Общая физкультурная площадка		1	250	
11.	Лескательный бассейн		1	30	
12.	Огород - явотник		2	120	60x2
13.	Площадка для животных и птиц		1	20	
14.	Площадка для изучения ПДД	21-02	1	1800	
15.	Толкательная площадка		1	240	

310-4-1

П-1

Малые архитектурные формы и элементы благоустройства участка дошкольных детских учреждений, школ и школ-интернатов

Исполн.	Клюгер	21.9.81	детские ясли-сад по 320 мест универсального назначения	Р	15
Л. проект.	Михайлович	22.9.81			
П.П.	Вашинская	22.9.81			
Г.П.	Варшай	22.9.81			
Рис. экз.	Саврова	23.9.81			

Генплан (вариант.1) Примерное решение. БЕЛГОСПРОЕКТ г. Минск

Формат 12

1. Балانس территории и ведомость малых архитектурных форм. см. лист 16. данного альбома  
кнв. №: Н30-2

Исполн. Клюгер

Баланс территории

№ п.п.	Наименование	Площадь м <sup>2</sup>	%
1	Общая площадь участка	11200	100
2	Площадь застройки	2302.6	20.5
3	Площадь покрытий	1920/1120	22.2
4	Площадь озеленения	6477	57.3

Ведомость малых архитектурных форм

№ по ПП	Наименование	№ типового проекта	Кол. шт.
1	2	3	4
3	Зонт теневой		1
1. 2. 3. 4. 5. 6. 7. 8. 9. 10. 11. 12. 13. 14. 15. 16. 17. 18. 19. 20. 21. 22. 23. 24. 25. 26. 27. 28. 29. 30. 31. 32. 33. 34. 35. 36. 37. 38. 39. 40. 41. 42. 43. 44. 45. 46. 47. 48. 49. 50. 51. 52. 53. 54. 55. 56. 57. 58. 59. 60. 61. 62. 63. 64. 65. 66. 67. 68. 69. 70. 71. 72. 73. 74. 75. 76. 77. 78. 79. 80. 81. 82. 83. 84. 85. 86. 87. 88. 89. 90. 91. 92. 93. 94. 95. 96. 97. 98. 99. 100. 101. 102. 103. 104. 105. 106. 107. 108. 109. 110. 111. 112. 113. 114. 115. 116. 117. 118. 119. 120. 121. 122. 123. 124. 125. 126. 127. 128. 129. 130. 131. 132. 133. 134. 135. 136. 137. 138. 139. 140. 141. 142. 143. 144. 145. 146. 147. 148. 149. 150. 151. 152. 153. 154. 155. 156. 157. 158. 159. 160. 161. 162. 163. 164. 165. 166. 167. 168. 169. 170. 171. 172. 173. 174. 175. 176. 177. 178. 179. 180. 181. 182. 183. 184. 185. 186. 187. 188. 189. 190. 191. 192. 193. 194. 195. 196. 197. 198. 199. 200. 201. 202. 203. 204. 205. 206. 207. 208. 209. 210. 211. 212. 213. 214. 215. 216. 217. 218. 219. 220. 221. 222. 223. 224. 225. 226. 227. 228. 229. 230. 231. 232. 233. 234. 235. 236. 237. 238. 239. 240. 241. 242. 243. 244. 245. 246. 247. 248. 249. 250. 251. 252. 253. 254. 255. 256. 257. 258. 259. 260. 261. 262. 263. 264. 265. 266. 267. 268. 269. 270. 271. 272. 273. 274. 275. 276. 277. 278. 279. 280. 281. 282. 283. 284. 285. 286. 287. 288. 289. 290. 291. 292. 293. 294. 295. 296. 297. 298. 299. 300. 301. 302. 303. 304. 305. 306. 307. 308. 309. 310. 311. 312. 313. 314. 315. 316. 317. 318. 319. 320. 321. 322. 323. 324. 325. 326. 327. 328. 329. 330. 331. 332. 333. 334. 335. 336. 337. 338. 339. 340. 341. 342. 343. 344. 345. 346. 347. 348. 349. 350. 351. 352. 353. 354. 355. 356. 357. 358. 359. 360. 361. 362. 363. 364. 365. 366. 367. 368. 369. 370. 371. 372. 373. 374. 375. 376. 377. 378. 379. 380. 381. 382. 383. 384. 385. 386. 387. 388. 389. 390. 391. 392. 393. 394. 395. 396. 397. 398. 399. 400. 401. 402. 403. 404. 405. 406. 407. 408. 409. 410. 411. 412. 413. 414. 415. 416. 417. 418. 419. 420. 421. 422. 423. 424. 425. 426. 427. 428. 429. 430. 431. 432. 433. 434. 435. 436. 437. 438. 439. 440. 441. 442. 443. 444. 445. 446. 447. 448. 449. 450. 451. 452. 453. 454. 455. 456. 457. 458. 459. 460. 461. 462. 463. 464. 465. 466. 467. 468. 469. 470. 471. 472. 473. 474. 475. 476. 477. 478. 479. 480. 481. 482. 483. 484. 485. 486. 487. 488. 489. 490. 491. 492. 493. 494. 495. 496. 497. 498. 499. 500. 501. 502. 503. 504. 505. 506. 507. 508. 509. 510. 511. 512. 513. 514. 515. 516. 517. 518. 519. 520. 521. 522. 523. 524. 525. 526. 527. 528. 529. 530. 531. 532. 533. 534. 535. 536. 537. 538. 539. 540. 541. 542. 543. 544. 545. 546. 547. 548. 549. 550. 551. 552. 553. 554. 555. 556. 557. 558. 559. 560. 561. 562. 563. 564. 565. 566. 567. 568. 569. 570. 571. 572. 573. 574. 575. 576. 577. 578. 579. 580. 581. 582. 583. 584. 585. 586. 587. 588. 589. 590. 591. 592. 593. 594. 595. 596. 597. 598. 599. 600. 601. 602. 603. 604. 605. 606. 607. 608. 609. 610. 611. 612. 613. 614. 615. 616. 617. 618. 619. 620. 621. 622. 623. 624. 625. 626. 627. 628. 629. 630. 631. 632. 633. 634. 635. 636. 637. 638. 639. 640. 641. 642. 643. 644. 645. 646. 647. 648. 649. 650. 651. 652. 653. 654. 655. 656. 657. 658. 659. 660. 661. 662. 663. 664. 665. 666. 667. 668. 669. 670. 671. 672. 673. 674. 675. 676. 677. 678. 679. 680. 681. 682. 683. 684. 685. 686. 687. 688. 689. 690. 691. 692. 693. 694. 695. 696. 697. 698. 699. 700. 701. 702. 703. 704. 705. 706. 707. 708. 709. 710. 711. 712. 713. 714. 715. 716. 717. 718. 719. 720. 721. 722. 723. 724. 725. 726. 727. 728. 729. 730. 731. 732. 733. 734. 735. 736. 737. 738. 739. 740. 741. 742. 743. 744. 745. 746. 747. 748. 749. 750. 751. 752. 753. 754. 755. 756. 757. 758. 759. 760. 761. 762. 763. 764. 765. 766. 767. 768. 769. 770. 771. 772. 773. 774. 775. 776. 777. 778. 779. 780. 781. 782. 783. 784. 785. 786. 787. 788. 789. 790. 791. 792. 793. 794. 795. 796. 797. 798. 799. 800. 801. 802. 803. 804. 805. 806. 807. 808. 809. 810. 811. 812. 813. 814. 815. 816. 817. 818. 819. 820. 821. 822. 823. 824. 825. 826. 827. 828. 829. 830. 831. 832. 833. 834. 835. 836. 837. 838. 839. 840. 841. 842. 843. 844. 845. 846. 847. 848. 849. 850. 851. 852. 853. 854. 855. 856. 857. 858. 859. 860. 861. 862. 863. 864. 865. 866. 867. 868. 869. 870. 871. 872. 873. 874. 875. 876. 877. 878. 879. 880. 881. 882. 883. 884. 885. 886. 887. 888. 889. 890. 891. 892. 893. 894. 895. 896. 897. 898. 899. 900. 901. 902. 903. 904. 905. 906. 907. 908. 909. 910. 911. 912. 913. 914. 915. 916. 917. 918. 919. 920. 921. 922. 923. 924. 925. 926. 927. 928. 929. 930. 931. 932. 933. 934. 935. 936. 937. 938. 939. 940. 941. 942. 943. 944. 945. 946. 947. 948. 949. 950. 951. 952. 953. 954. 955. 956. 957. 958. 959. 960. 961. 962. 963. 964. 965. 966. 967. 968. 969. 970. 971. 972. 973. 974. 975. 976. 977. 978. 979. 980. 981. 982. 983. 984. 985. 986. 987. 988. 989. 990. 991. 992. 993. 994. 995. 996. 997. 998. 999. 1000.	<ul style="list-style-type: none"> <li>Скамья детская Тип II</li> <li>Столлик для игр Тип II</li> <li>Урна Тип II</li> <li>Манеж</li> <li>Зонт теневой</li> <li>Скамья детская Тип I</li> <li>Столлик для игр Тип I</li> <li>Урна Тип II</li> <li>Песочница Тип I</li> <li>Манеж</li> <li>Барьер</li> <li>Лесенки-ступеньки</li> <li>Горка-манеж</li> <li>Зонт теневой</li> <li>Скамья детская Тип I-II</li> <li>Столлик для игр Тип I-II</li> <li>Урна Тип II</li> <li>Аборик песочный Тип I</li> <li>Чаша-галерея</li> <li>Барьер</li> <li>Лесенки-ступеньки</li> </ul>	<ul style="list-style-type: none"> <li>3</li> <li>4</li> <li>2</li> <li>1</li> <li>1</li> <li>4</li> <li>2</li> <li>1</li> <li>1</li> <li>4</li> <li>1</li> <li>1</li> <li>1</li> <li>1</li> <li>2</li> <li>1</li> <li>1</li> <li>1</li> <li>3</li> <li>1</li> </ul>	

1	2	3	4
○ Лесенки-перегородки Тип I			1
○ Качалка Тип I			1
6 ○ Скамья детская Тип II			4
● Столик для игр Тип II			2
○ Урна Тип II			1
● Аборик песочный Тип I			1
○ Чаша-галерея			1
○ Балансир Тип I			1
● Качалка-балансир Тип I			1
○ Горка-скаат Тип I			1
● Лесенки - перегородки Тип II			1
7 ○ Скамья детская Тип II-II			4
● Столик для игр Тип II-II			2
○ Урна Тип II			1
● Аборик песочный Тип I			1
○ Балансир Тип I			1
● Качалка-балансир Тип I			1
○ Горка-скаат Тип I			1
○ Ярка-тушель			1
○ Урна Тип I			1
○ Спираль			1
8 ○ Скамья детская Тип II			4
● Столик для игр Тип II			2

1	2	3	4
○ Урна Тип II			1
● Аборик песочный Тип I			1
● Балансир Тип II			1
● Качалка-балансир Тип I			1
○ Горка-скаат Тип I			1
○ Ярка-тушель			1
○ Урна Тип I-II			2
○ Спираль			1
9 ○ Скамья детская Тип II-II			2
● Столик для игр Тип II			2
○ Урна Тип II			1
● Аборик песочный Тип I			1
● Балансир Тип II			1
● Качалка-балансир Тип I			1
● Горка-скаат Тип I			1
● Ярка-шмат-пестница			1
○ Ярка-кольцо-мишень			1
10 ● Брусля-лабиринт Тип II			1
13 ○ Клетки для животных	тара для бегов		
○ Лесенки и кормушки для птиц	м.п.		
14 ● Дорожные знаки и указатели	320-58		
14 ● Дорожные знаки и указатели	м.п. 21-02		
15 ● Контейнер для мусора			
○ Площадка для мусора			
● Веранда	Серия 3.017	424 мм	
● Перила для изучения КЛА			1

● Обязательное оборудование.  
○ Дополнительное оборудование.  
Теневые навесы и пескостельные бассейны учтены в экспликации лист 15-23-89.

Номера по генплану (ПТ)  
см. на листе 15 данного альбома

310-4-1		ГП I	
Малые архитектурные формы и фрагменты благоустройства участков дошкольных детских учреждений №1 и №2 - центральный			
Имя Ф.И.О.	Князев	В.В.Р.	
Имя Ф.И.О.	Михайлович	В.В.Р.	
Г.И.П.	Вашинская	В.В.Р.	
Г.И.П.	Баршай	В.В.Р.	
Рис.пр.	Сочубова	В.В.Р.	
Детские сид-ясли на 320 мм		Таблица	Лист 16
Свободный лист таблиц для варианта 1		БЕЛГОСПРОЕКТ г. Минск	




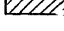


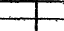
Экспликация зданий, сооружений и зон участка сада-яслей



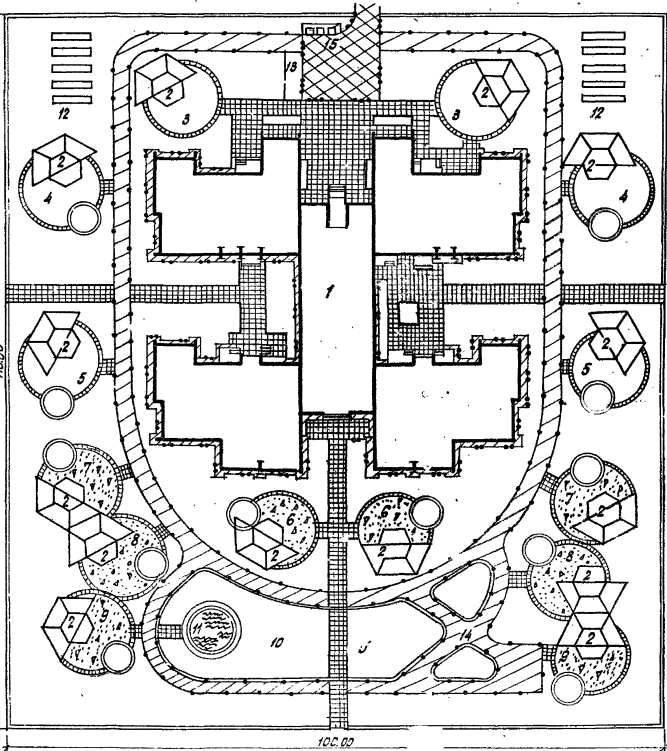
1	Детские вет.сады-ясли на 210 мест
2	Темельные навесы
3	Групповые площадки для детей в возрасте от 2 лет до 1 года
4	Групповые площадки для детей в возрасте от 1 года до 2 лет
5	Групповые площадки для детей в возрасте от 2 до 3 лет
6	Групповые площадки для детей в возрасте от 3 до 4 лет
7	Групповые площадки для детей в возрасте от 4 до 5 лет

8	Групповые площадки для детей в возрасте от 5 до 6 лет
9	Групповые площадки для детей в возрасте от 6 до 7 лет
10	Общая рекреационная площадка
11	Плывательный бассейн
12	Огород-ягодник
13	Площадки для животных и птиц
14	Площадки для изучения глп
15	Хозяйственная площадка

Условные обозначения.

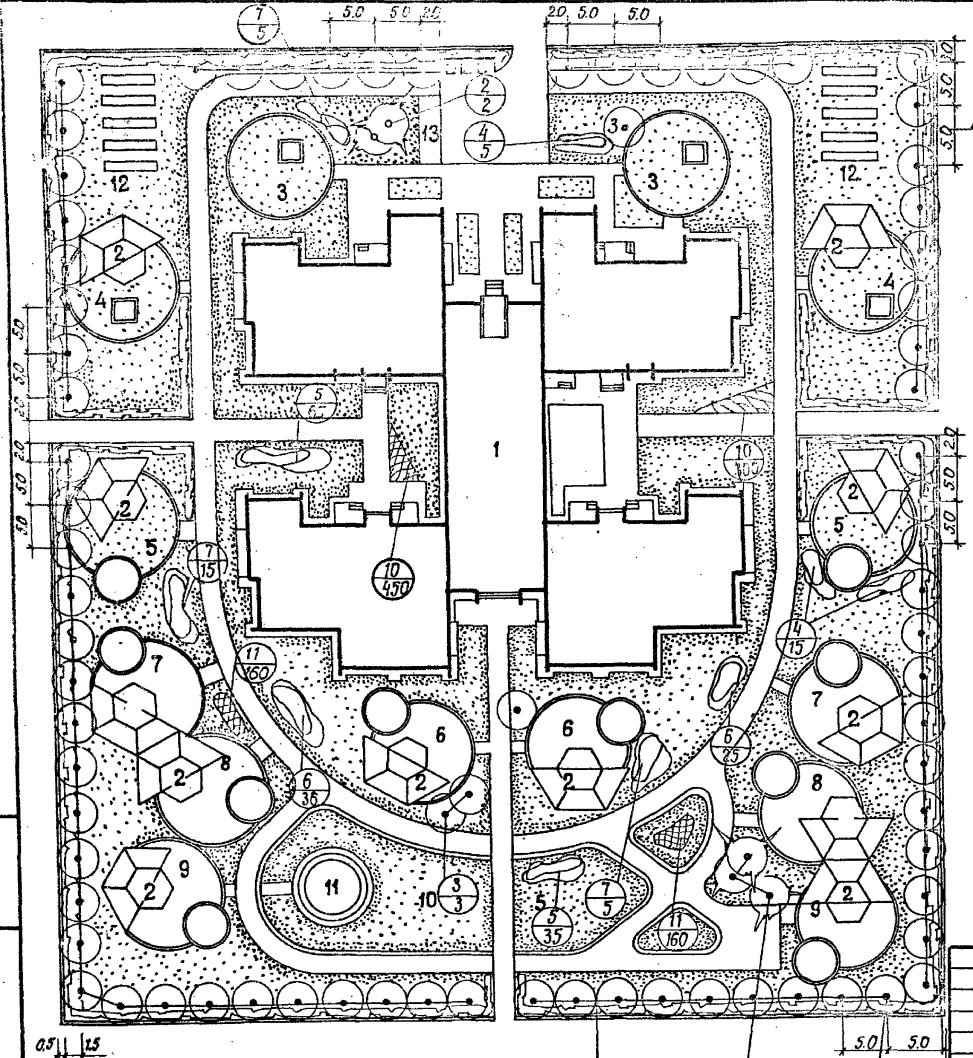
-  — Проводы с асфальтобетонным покрытием.
-  — Площадки и дорожки из бетонных плит разми 60х60 см.
-  — Площадки из гранитных высеков
-  — Тротуары и отмости из литого асфальта
-  — Бетонный борт сеч 8х20 см. на бетонном основании.
-  — Бетонный борт сеч 8х20 см. на естественном основании.
-  — Бетонный борт сеч 12(15)х30 см. на бетонном основании.

		310-4-1	177		
Мягкие ориентировочные формы и элементы благоустройства участка дошкольного детского учреждения, сада и яслей.					
Нач. РИИ-4	Уркусов	28.8.52	Детские ясли-сад на 320 мест учебно-садовое учреждение.	Листов	Листов
Инж.	Винштейн	28.8.52		Р	17
Инж. спец.	Коробовский	28.8.52	План покрытия территории I варианта. Примерное решение.		
Инж. спец.	Линка	28.8.52			
Инженер-электр.	Юнгарова	28.8.52			
Ст. техн.	Ануров	28.8.52			
			БЕЛГОСПРОЕКТ г. Минск		



1. Работы по устройству покрытия на площадке по изложению правя дорожной комиссии от 21-22

Согласовано:  
 Инженер П. В. Бурман  
 Инж. спец. Л. П. Винштейн  
 Инж. спец. Л. П. Коробовский  
 Инж. спец. Л. П. Линка  
 Инженер-электр. Ст. техн. А. П. Ануров  
 Инж. спец. Л. П. Юнгарова  
 Инж. спец. Л. П. Винштейн  
 Инж. спец. Л. П. Коробовский  
 Инж. спец. Л. П. Линка  
 Инженер-электр. Ст. техн. А. П. Ануров



**Ассортимент посадочного материала**

№№ по плану	Наименование пород	Ед. изм.	К-во, шт	Возраст, лет?	Размер кома	Примечания
1	2	3	4	5	6	7
<b>Деревья</b>						
1	Клеп остролистный	шт.	72	12	0,8 • 0,6	
2	Ель колючая ф. голубая	—	5	10	—	
3	Ива русская ф. плакучая	—	4	6	без кома	
			Итого	шт.	81	
<b>Кустарники в изгородях</b>						
4	Сирень обыкновен. привитая	шт.	20	5-6	без кома	
5	Спирея японская	—	100	3-4	—	
6	Спирея астробучатая	—	60	—	—	
7	Клеп татарский	—	25	—	—	
			Итого	шт.	205	
<b>Кустарники в изгородях</b>						
8	Деревья белые иветы	шт.	1500	3-4	без кома	3шт/п.м.
		летники / таге тео	шт.	750		50шт/п.м.
		многолетники (алекс остролист)	шт.	320		16шт/п.м.
		Газон обыкновенный	м <sup>2</sup>	6260		
		Площадь озеленения	м <sup>2</sup>	6500		

**Условные обозначения по озеленению**

	Деревья лиственные
	Деревья хвойные
	Кустарники в изгородях
	Кустарники в группах
	Цветники
	Газон обыкновенный
	Номер по таблице ассортимента количество: штук, м <sup>2</sup>

1. Экспликацию зданий, сооружений и зон участка сада-яслей см. лист 15.

Имя, № подл., Подпись и дата

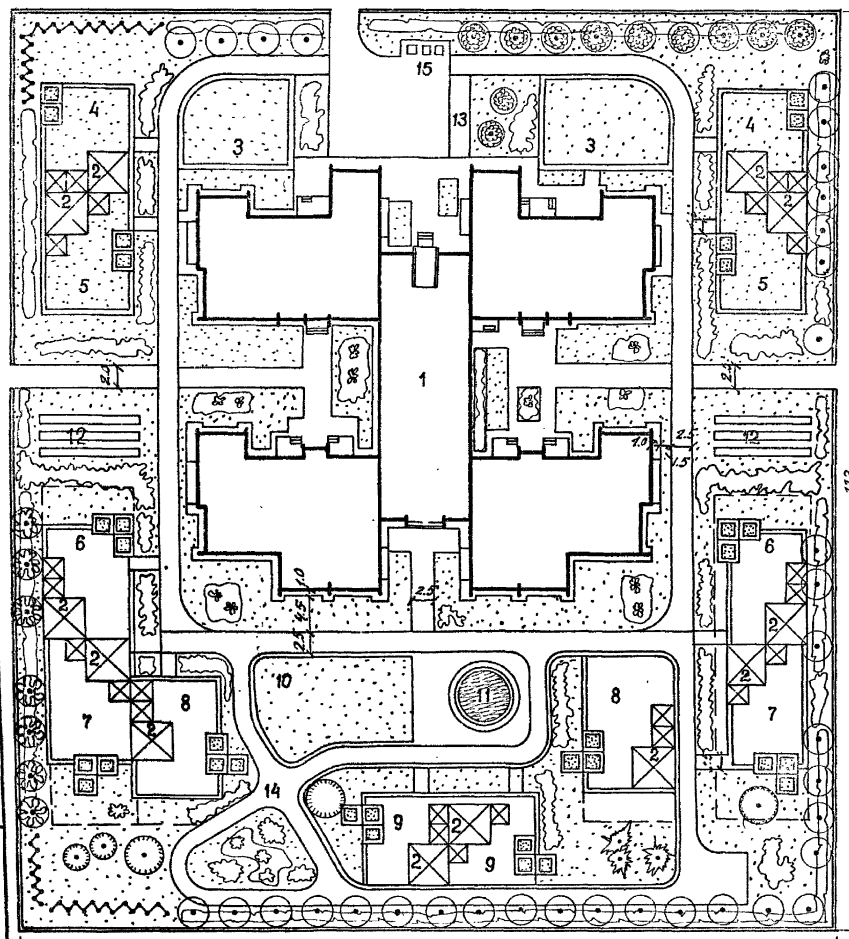
0,5 | 1,5

ИВ. № 1130-2

		310-4-1		ГП-1	
Малые архитектурные формы и элементы благоустройства участка дошкольных детских учреждений, школ и школ-интернатов.					
Нач. АКМ-Ч	Кназар	28.9.81	Детские ясли-сад на 320 мест универсального назначения	Стадия	лист
З.А.П.	Вишневская	28.9.81		Р	18
Сл. спец.	Барановский	28.9.81	Вариант 1 Озеленение Детроп.п.	БЕЛГОСПРОЕКТ г. Минск	
Рук. сект.	Козменко	28.9.81			
Ст. инж.	Улурова	28.9.81	Примерное решение		



Экспликация, сооружений и зон участка сада-ясли



№№ по/п/т	Наименование	№ типового проекта	кол-во	этажность мат.ласт	Площадь м <sup>2</sup>
1	Здание дет.сада-ясли на 320 мест	214-2-159	1	2 Кирпич, панели	1742,59
2	Тепловые павильоны Тип I 1/2		7/5		560 40*14
3	Групповые площадки для детей в возрасте от 2 мес до 1года		2		200 100*2
4	Групповые площадки для детей в возрасте от 1года до 2лет		2		200 100*2
5	Групповые площадки для детей в возрасте от 2 до 3 лет		2		300 150*2
6	Групповые площадки для детей в возрасте от 3 до 4 лет		2		360 180*2
7	Групповые площадки для детей в возрасте от 4 до 5 лет		2		360 180*2
8	Групповые площадки для детей в возрасте от 5 до 6 лет		2		360 180*2
9	Групповые площадки для детей в возрасте от 6 до 7 лет		2		360 180*2
10	Общая физкультурная площадка		1		250
11	Плещательный бассейн		1		30
12	Огород-ягодник		2		120 60*2
13	Площадка фильмотеки и т.п.				20
14	Площадка для изучения ПДД	21-02	1		1800
15	Тихая игровая площадка		1		240

		310-4-1		ГП I	
		Малые архитектурные формы и элементы благоустройства участков дошкольных детских учреждений, школ и школ-интернатов.			
нов. МБМ	К.Павлов	2:19.1	Детские ясли-сад на 320 мест универсального назначения	Стандия	Листов
В.Колотр	Михайловская	2:8.2		P	20
В.П.	Решетовская	2:8.2			
В.П.	Баранов	2:18.1			
Р.Хар	Саурова	2:9.2			
			Белгоспроект г. Минск		

Исч. № 125. Видеть в фото. Взам. отбн.

1. Баланс территории и ведомость малых архитектурных форм см. лист. 21 данного альбома.

ИНВ. № 4130-2

Формат 12

Баланс территории

№№ п.п.	Наименование	площадь №2	%
1	Общая площадь участка	11200	100
2	Площадь застройки	2302,6	20,5
3	Площадь покрытий	1940+100	22,4
4	Площадь озеленения	6397	57,1

Ведомость малых архитектурных форм

№ п/п	Наименование	№ типового проекта	Кол. шт.
1	2	3	4
3	Зонт теневой		1
от 2х мостов	Скамья детская Тип IV		4
	Столик для игр Тип III		2
	Урна Тип I		1
	Манеж		2
	Зонт теневой		1
от 1х мостов	Скамья детская Тип I		4
	Столик для игр Тип I		2
	Урна Тип I		1
	Песочница Тип I		2
	Манеж		1
	Барьер		4
	Лесенки-ступеньки		1
	Горка-манеж		1
	Зонт теневой		1
	Скамья детская Тип I-II		4
Столик для игр Тип I-II		2	
от 1х мостов	Урна Тип I		1
	Песочница Тип I		2
	Барьер		3
	Лесенки-ступеньки		1
	Горка-манеж		1
от 1х мостов	Качалка-балансир Тип II		1

1	2	3	4	
6	Скамья детская Тип II		4	
от 1х мостов	Столик для игр Тип II		2	
	Урна Тип I		1	
	Песочница Тип I		3	
	Горка из бревен		1	
	Качалка-балансир Тип II		1	
	Горка-скам	Тип II		1
	Лесенки-перекидной тип I		2	
	7	Скамья детская Тип II-II		4
	Столик для игр Тип II-II		2	
	Урна Тип I		1	
от 1х мостов	Песочница Тип I		3	
	Горка из бревен		1	
	Качалка-балансир Тип II		1	
	Горка-скам Тип II-A		1	
	Пирамида Тип I-A		1	
	8	Скамья детская Тип III		4
	Столик для игр Тип III		2	
	Урна Тип I		1	
	от 1х мостов	Песочница Тип I		3
		Бум Тип I-A-B		2
Качалка-балансир Тип II			1	
Горка-скам Тип II-A			1	

1	2	3	4	
	Пирамида Тип I-B		1	
от 1х мостов	9	Скамья детская Тип II-II		4
	Столик для игр Тип II		2	
	Урна Тип I		1	
	Песочница Тип I		3	
	Бум Тип I-B-B		2	
	Качалка-балансир Тип II		1	
	Горка-скам Тип II-A		1	
	Пирамида Тип I-B		1	
	10	Бум Тип I-A-B-B		3
	Брусель-лабиринт Тип I		1	
от 1х мостов	13	Клетки для животных для птиц	торговая сеть т.п. 320-58	
	14	Дорожные знаки и указатели	т.п. 21-02	
от 1х мостов	15	Контейнер для мусора	площадка для сбора мусора	1
	Площадка для изучения ПДД		1	
	Металлическая ограда из сетчатых панелей	т.п. серия 3.017	424шт	
	Металлическая сетчатая калитка		2	
	Металлическая сетчатая калитка		2	

\* Одна из песочниц используется как чаща-галецница.

- Обязательное оборудование.
- Дополнительное оборудование.

Теневые навесы и пластиковые бассейны учтены в экспликации лист 20.

Номера по генплану (177) см. на листе 20 данного альбома.

310-4-1		лп I	
И.К.А.К.И.	К.И.А.У.Р.	21.08	21.08
И.К.А.К.И.	М.И.Х.А.В.О.В.С.К.И.	21.08	21.08
Г.И.П.	В.И.Ш.Е.В.С.К.А.Я	21.08	21.08
Р.У.К.Ф.А.Р.Х.	С.А.У.Р.О.В.А	21.08	21.08
Малые архитектурные формы и элементы благоустройства участка и детских учреждений, школ и школ-интернатов		Детские сад-ясли на 320 мест	
универсального назначения.		Стандарт	Лист Листов
Сводный лист таблицы для варианта 2		P	21

И.К.А.К.И. - пол. Г.И.П. - пол. Р.У.К.Ф.А.Р.Х. - пол.




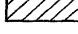
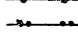

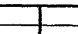


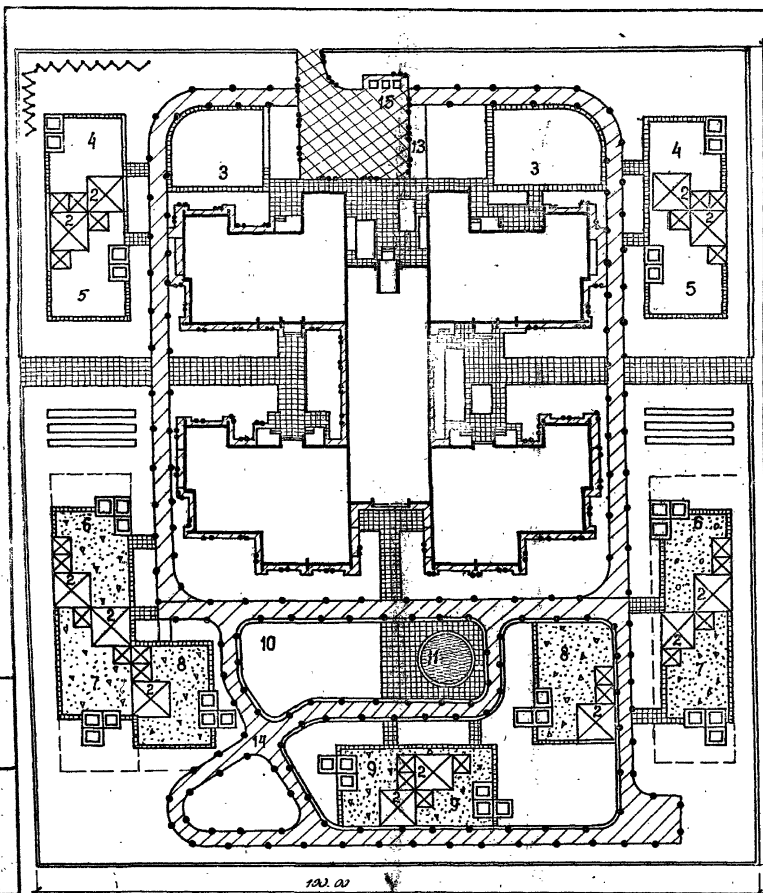
Экспликация зданий, сооружений и зон участка сада-яслей.

1	Здание детского яслей на 320 мест
2	Телевизионные павильоны
3	Групповые площадки для детей в возрасте от 2 мес до 1 года
4	Групповые площадки для детей в возрасте от 1 года до 2 лет
5	Групповые площадки для детей в возрасте от 2 до 3 лет
6	Групповые площадки для детей в возрасте от 3 до 4 лет
7	Групповые площадки для детей в возрасте от 4 до 5 лет

8	Групповые площадки для детей в возрасте от 5 до 6 лет
9	Групповые площадки для детей в возрасте от 6 до 7 лет
10	Общая функциональная площадка
11	Плясательный бассейн
12	Огород-водник
13	Площадка для животных и птиц
14	Площадка для изучения ПДД
15	Ландшафтная площадка

Условные обозначения

-  — Проезды с асфальтобетонным покрытием
-  — Площадки и дорожки из бетонных плит разм. 50x50 см
-  — Площадки из решетчатых вывесок
-  — Тротуары и отмостки из литого асфальта
-  — Бетонный борт сеч. 8x20 см. на бетонном основании
-  — Бетонный борт сеч. 8x20 см. на естественном основании
-  — Бетонный борт сеч. 12(15)x30 см. на бетонном основании



1 Работы по устройству покрытий на площадке по изучению правил дорожного движения см. типовой проект 21-02

ИВ. № 1130-2

		310-4-1		ГП1	
Малые архитектурные формы, элементы благоустройства участка дошкольного детского учреждения, школ и школ-интернатов					
Исх. АКМ-4	Станция	28.2.81	Детские ясли-сад на 320 мест	Стадия	Лист
ЭАП	Витеневская	27.2.81	универсального назначения.	Р.	22
Сл. спец.	Вартаковский	28.2.81			
Руч. бр.	Лукина	27.2.81			
Инженер	Солжарова	28.2.81			
			Планы покрытий (вариант 2)	БЕЛВОСПРОЕКТ-Минск	
			Примерное решение		





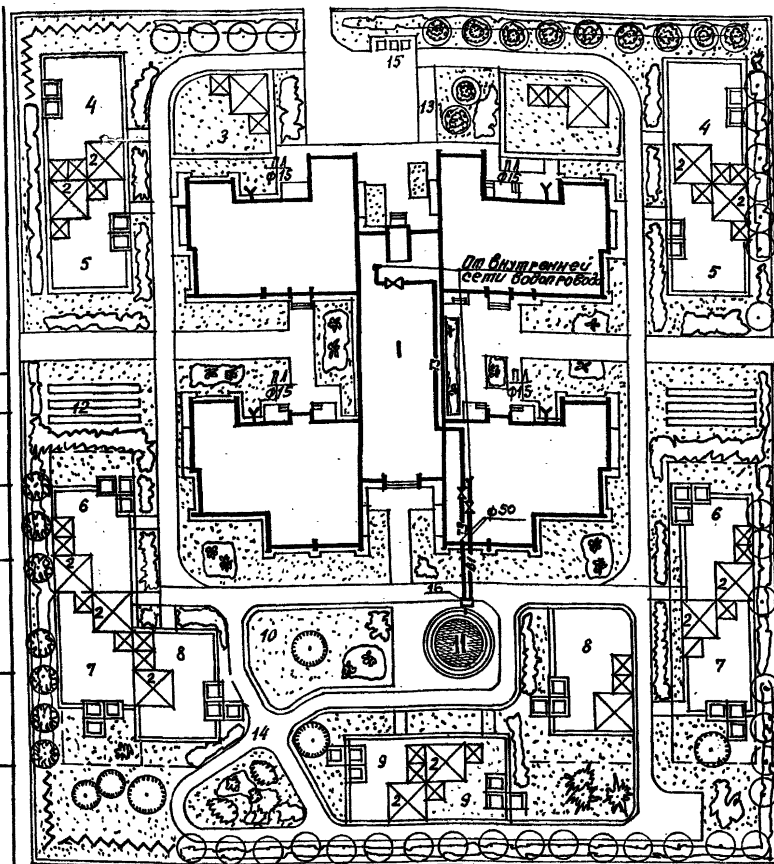
## Спецификация

Пов. обозначение	Обозначение	Наименование	Кол.	Масса ед.м.	Примечание
		Трубопровод из стальных водопроводных труб			
		цинкованных труб			
		ГОСТ 3262-75* $\varnothing 50$	12	62	
		Задвижка чугунная литейная с выд.			
		выжимной шпиндель 30110			
		ГОСТ 6437-75* $\varnothing 50$	1		
		Кран пробковый ДСМ			
		2704-77 11665к $\varnothing 20$	1		
		Канал КЛ 60x45	12		

в числителе - количество для холодного водоснабжения, в знаменателе - для горячего водоснабжения.

## Условные обозначения

Трубопровод холодной воды	—W—
Трубопровод горячей воды	—Г—
Трубопровод смешанной воды	—ТМ—
Поливочный кран	—K— $\frac{10}{\varnothing 15}$



## Экспликация

- Здание детского сада-яслей на 320 мест
- Камера управления бассейном.
- Плескательный бассейн
- Экспликацию площадок см. лист 20 данного альбома.

		310-4-1		ВК ПЛ	
		Малые архитектурные формы элементов благоустройства участка детского учреждения, школ и школ-интернатов			
И.санж. Кирзнер	2898	детские ясли-сад на 320 мест	Лист	Лист	
Нак. СТО. Брандман	2898	Экспликация назначения	Р	24	
И.стед. Костов	2898	(стены из кирпича)			
И.стед. В. Пашкова	2898	Схема поливочного водопровода.			
Рис. Г.Р. Вездехов	2898	Примерное решение (вариант)			
Ст. техн. Вездехов	2898				

Копировал

Вол 7

БЕЛГОСПРОЕКТ  
г. Минск

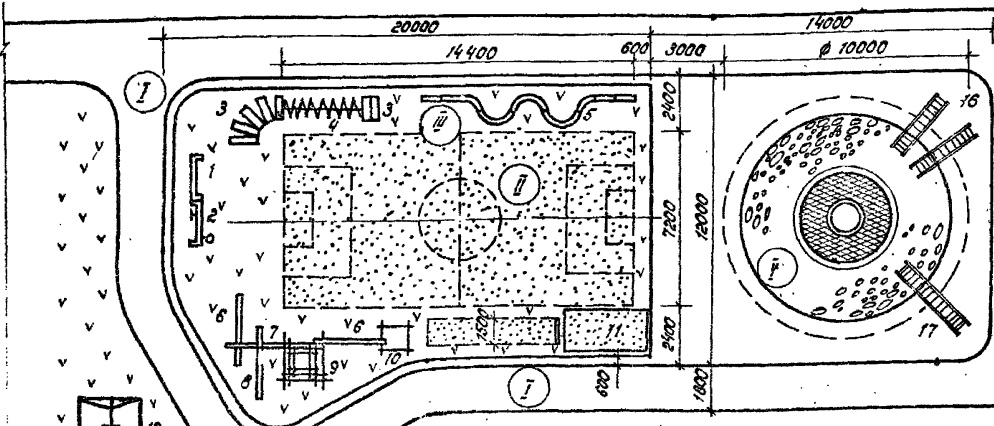
Формат 12

Согласовано:  
 Климова  
 Брандман  
 Г.П.Л.  
 Подпись архитектора  
 Костов  
 Шварц





Примерная схема общедифкультурной площадки



Рекомендации по оборудованию общедифкультурной площадки

Зона/оборудование	Назначение	Оборудование
I Дорожка для велосипедов	Бег. Используется площадка для обучения детей правилам дорожного движения сочетается с дорожкой для езды на велосипедах. Зимой - лыжная трасса	Дорожные знаки информационные стенды см. т.п. 21-02
II Площадка для волейбола и баскетбола	Спортивные игры: Баскетбол, волейбол, бадминтон. зимой - хоккей, каток Тренировочные устройства для попадания в цель	Переносное покупное оборудование: стойки и сетка волейбольная, стойки и кольца баскетбольные, дорожка футбольная и хоккейные Стелки: отбойная для мяча, с кольцом - мишенью*, арки с кольцом - мишенью, кольцабросы.
III Площадка для гимнастики	Бег, прыжки Лазанье, равновесие, ориентирование.	Прямая дорожка для разбега, яма для прыжков в высоту, переносные стойки для прыжков в высоту. Пирамиды, сетки - перекладины, маты, арки гимнастические лестницы, сетки для лазания, горки - искусственный рельеф, балансиры, думы, горки из бревен, арки туплеки, спирали.
IV Площадка для настольных игр	Подтягивание, провисание, переборты, выжимание, дальние движения.	Гимнастические стенки, брусья, брусья-лабиринты, маты, турники, шведские стенки, рукоходы*** Новое покупное оборудование: катапульты, шесты, сетки, лестницы.
V Площадка для водных процедур	Водные процедуры, закаливание, профилактика плоскостопия Зимой - ледяные горки и скаты, ледогонная елка.	Фасульный душ, водрутая чаша бассейна, чаша-галечница

Экспликация оборудования общедифкультурной площадки

N/пос.	Наименование оборудования	кол.	Альбом, лист
1	Стенка тип I отбойная для мяча	1	Альбом II часть 2 АС-5
2	Стенка тип I с кольцом-мишенью	1	АС-9
3	Арка-туннель	3	АС-32
4	Спираль	1	АС-42
5	Балансир тип II	1	АС-37
6	Бум тип IА	2	АС-23
7	Бум тип IБ	1	АС-23
8	Бум тип IВ	1	АС-23
9	Пирамида тип IБ	1	АС-59
10	Пирамида тип IВ	1	АС-60
11	Яма для прыжков в длину	1	Альбом ГПЗ ГП-28
12	Качели	1	АС-39
13	Гимнастическая стенка тип I	3	АС-14
14	Брусья разновысокие	1	АС-17
15	Брусья параллельные	1	АС-16
16	Лиапа тип II	2	АС-43
17	Лиапа тип I	1	АС-43

\* На стенках наносятся цветные изображения мишеней и липий для попадания мячом.  
\*\* Конструкции ямок для прыжков см. альбом II "Застройка и благоустройство участков школ и школ-интернатов"  
\*\*\* Можно применять чередые комплексы из т.п. "Малые архитектурные формы и элементы благоустройства жилых зон микрорайонов"  
В пределах с общедифкультурной площадки возможно размещение качелей и каруселей.

Общая физкультурная площадка для детей открыта для проведения физкультурных занятий, спортивных игр, развития у детей основных навыков.  
На площадке проводятся детские праздники и соревнования.

310-4-1		ГП I	
Малые архитектурные формы и элементы благоустройства участков дошкольных детских учреждений школ и школ-интернатов.			
Нач. АМ-4	Ключев	28.9.81	280, 320 мест универсально-20 назначений
З.Коптер	Михайловский	28.9.81	
В.П.	Вешневская	28.9.81	Общедифкультурная площадка Рекомендации по оборудованию.
Р.Ш.	Баршай	28.9.81	
Арх.	Здобевич	28.9.81	БЕЛОСПРОЕКТ г. Минск