

ТИПОВЫЕ ПРОЕКТНЫЕ  
РЕШЕНИЯ

902-2-0408.86

СБЛОКИРОВАННЫЕ ЖЕЛЕЗОБЕТОННЫЕ  
РЕЗЕРВУАРЫ ДЛЯ СТОЧНЫХ ВОД И  
ОСАДКОВ ИЗ СБОРНЫХ УНИФИЦИРОВАННЫХ  
КОНСТРУКЦИЙ ЗАВОДСКОГО  
ИЗГОТОВЛЕНИЯ

Альбом VII

Рабочие чертежи изделий для секций шириной 9 м.

					Проектант	
Рис. №						
Исполн.						
Проверк.						
Шк. №						

1200-07

ТИПОВЫЕ ПРОЕКТНЫЕ РЕШЕНИЯ  
**902-2-0408.86**  
 СБЛОКИРОВАННЫЕ ЖЕЛЕЗОБЕТОННЫЕ РЕЗЕРВУАРЫ  
 ДЛЯ СТОЧНЫХ ВОД И ОСАДКОВ  
 ИЗ СБОРНЫХ УНИФИЦИРОВАННЫХ КОНСТРУКЦИЙ  
 ЗАВОДСКОГО ИЗГОТОВЛЕНИЯ

## АЛЬБОМ VII

## СОСТАВ ПРОЕКТА

Альбом I Общие материалы для проектирования  
 Альбом II Рабочие чертежи блока Б-2 (3×6)  
 Альбом III Рабочие чертежи секций шириной 6 м.  
 Альбом IV Рабочие чертежи секций шириной 9 м.  
 Альбом V Рабочие чертежи решений по подогреву нефтесодержащих сточных вод секции шириной 6 м и блока Б-2 (3×6)  
 Альбом VI Рабочие чертежи изделий для секций шириной 6 м.  
 Альбом VII Рабочие чертежи изделий для секций шириной 9 м.  
 Альбом VIII Сметы и ведомости потребности в материалах к блоку Б-2 (3×6)  
 Альбом IX Сметы и ведомости потребности в материалах к секциям шириной 6 м.  
 Часть 1 Секция К1-3×6  
 Часть 2 Секция К1-6×6  
 Часть 3 Секция С-6×6  
 Часть 4 Секция К2-6×6  
 Часть 5 Секция К1-12×6  
 Часть 6 Секция С-12×6  
 Часть 7 Секция К2-12×6

Альбом X Сметы и ведомости потребности в материалах к секциям шириной 9 м  
 Часть 1 Секция К1-6×9  
 Часть 2 Секция С-6×9  
 Часть 3 Секция К2-6×9  
 Часть 4 Секция К1-12×9  
 Часть 5 Секция С-12×9  
 Часть 6 Секция К2-12×9  
 Часть 7 Секция К1-18×9  
 Часть 8 Секция С-18×9  
 Часть 9 Секция К2-18×9

Протоколом №25 от 23.05.85 г.  
 УТВЕРЖДЕНЫ И ВВЕДЕНЫ В ДЕЙСТВИЕ  
 в/о „Союзводоканалниипроект“  
 ПРИКАЗ № 221 от 29 августа 1985 года

Разработаны проектным институтом Казводоканалпроект

Гл. инженер института  
 Гл. инженер проекта



Ю.И. ТРАЧЕНКО  
 И.Х. КАШТЕЛЮК

				Привязан	
Рук. эр.					
Исполнил					
Проверил					
Исв. №					

1200-07

Албом VII  
 Типовые проекты решенця  
 902-2-0408-88  
 Шиб-Суров. Параше и гост. Взагл. инбл.

Обозначение	Наименование	Стр.	Примечание	Обозначение	Наименование	Стр.	Примечание
КЖИ	Содержание альбома	23		КЖУ-А	Днище Узел сопряжения пространственных каркасов по длине.	20	
КЖИ-ТТ1.2.3	Технические требования	4		КЖИ-3.03000	Каркас пространственный	20	
КЖИ-1.20000	Панель стеновая угловая	5		КЖИ-3.04000	Каркас пространственный	21	
КЖИ-1.20100	Каркас пространственный	6		КЖИ-3.05000	Каркас пространственный	21	
КЖИ-1.20101	Петля столовочная	7		КЖИ-3.01001	Каркас плоский	22	
КЖИ-1.20102	Петля столовочная	7		КЖИ-3.02001	Каркас плоский	23	
КЖИ-2.0100005	Блок угловой	8		КЖИ-3.03001	Каркас плоский	24	
КЖИ-2.01000	Блок угловой	9		КЖИ-3.00001	Сетка	25	
КЖИ-2.01102	Сетка	9		КЖИ-3.00002	Сетка	26	
КЖИ-2.0100005	Каркас пространственный	10		КЖИ-3.00003	Сетка	27	
КЖИ-2.01100	Каркас пространственный	11		КЖИ-3.00004	Сетка	28	
КЖИ-2.01101	Сетка	11		КЖИ-3.00005	Сетка	29	
КЖИ-2.01200	Каркас пространственный	12		КЖИ-3.00006	Сетка	30	
КЖИ-2.01201	Сетка	12		КЖИ-3.00007	Сетка	31	
КЖИ-2.0200005	Блок угловой	13		КЖИ-3.00008	Сетка	32	
КЖИ-2.02000	Блок угловой	14		КЖИ-3.00009	Сетка	32	
КЖИ-2.02100	Каркас пространственный	15		КЖИ-3.00010	Каркас плоский	33	
КЖИ-2.02200	Каркас пространственный	16		КЖИ-3.00011	Сетка	34	
КЖИ-1.02000	Панель стеновая	17		КЖИ-3.00012	Каркас плоский	35	
КЖИ-1.05000				КЖИ-3.00013	Каркас плоский	35	
КЖИ-1.07000				КЖИ-3.00014	Сетка	36	
КЖИ-1.08000				КЖИ-3.00015	Сетка	36	
КЖИ-1.01000	Панель стеновая	18		КЖИ-3.00016	Сетка	37	
КЖИ-1.03000				КЖИ-3.00019	Сетка	37	
КЖИ-1.04000				КЖИ-3.00018	Сетка	37	
КЖИ-3.01000	Каркас пространственный	19					
КЖИ-3.02000	Каркас пространственный	19					

902-2-0408-88

Привязка	И. конт. Курманалиев	Н. конт. Спичин	Гл. спец. Шевченко	Рук. гр. Цанга	Инженер Вабич

Содержание альбома

Страниц	Лист	Листов
	1	2

Госстрой СССР  
 Служба технической экспертизы  
 КАЗСВОДКНИАЛПРОЕКТ  
 г. Алма-Ата

1200-07

Альбом 37  
Типовые проекты. реш. 902-2-0408.86

Обозначение	Наименование	Встр.	Примечание
МК 9.00.00	Решетка	38	
МК 9.00.00 СБ	Решетка. Сборочный чертёж	38	
МК 10.00.00	Кожух	39	
МК 10.00.00 СБ	Кожух. Сборочный чертёж	39	
МК 11.00.00	Бобышка	40	
МК 12.00.00	Фланец	40	
МК 19.00.00	Отводящий трубопровод I вариант	41	
МК 19.00.00 СБ	Отводящий трубопровод I-вариант. Сборочный чертёж	41	
МК 20.00.00	Отводящий трубопровод II вариант	42	
МК 20.00.00 СБ	Отводящий трубопровод II ва- риант. Сборочный чертёж	42	
МК 21.00.00	Патрубок	43	
МК 21.00.00 СБ	Патрубок. Сборочный чертёж	(43)	

Инв.№тар. 1. Подпись и дата. Взамен№-49

Привязка			
Инв.№2			

902-2-0408.86

Содержание альбома

Типовые проектные решения 902-2-0408.86 Албам VII

Альбом содержит рабочую документацию на железобетонные, арматурные и закладные изделия следующих элементов резервуаров:

- днище,
- стеновые панели,
- сборные угловые блоки стен,
- установочные детали приборов автоматики,
- элементы технологического оборудования.

ТТ1 Технические требования к изготовлению сборных железобетонных изделий.

1.1 При изготовлении железобетонных изделий обязательно соблюдение требований серии 3.900-3/82 каналочным изделиям, а также требований ГОСТ 13015-75 и СНиП III-18-80

ТТ2 Технические требования к изготовлению арматурных и закладных изделий.

2.1 Арматурные и закладные изделия должны соответствовать ГОСТ 10922-75 и техническим требованиям серии 3.900-3/82 к аналогичным изделиям.

2.2 Арматурные изделия изготавливаются посредством контактной точечной сварки всех пересечений стержней в соответствии с ГОСТ 14098-68. Применение дуговой сварки допускается только в случаях, оговоренных на чертежах.

2.3 При изготовлении закладных изделий применяется контактная и автоматическая сварка по ГОСТ 19292-73, а также ручная дуговая сварка. При сварке руководствоваться СН 393-78.

2.4 Закладные изделия, оговоренные на чертежах должны иметь цинковое и алюминиевое покрытие толщиной 0,2 мм, наносимое методом металлизации. Покрытие наносится на пластины и приваренные к ним анкера и арматурные стержни на длину 40-50 мм от пластины. Перед нанесением покрытия должна быть обеспечена вторая степень очистки поверхности согласно ГОСТ 9408-80.

ТТ3 Технические требования к изготовлению металлоконструкций и трубопроводов.

3.1 При изготовлении металлоконструкций и трубопроводов руководствоваться СНиП III-18-75

3.2 Трубопроводы, вальники защитить от коррозии покрытием из шпатлевки ЭП-00-10 в 2 слоя по слою грунтовки ЭП-00-10.

3.3 Металлические конструкции ограждения защищаются от коррозии лаком ПФ-170 с 10% алюминиевой пудры в 2 слоя по слою грунтовки ГФ-020 или ГФ-020

При нанесении защитных антикоррозионных покрытий руководствоваться СНиП III-23-76\*

Служ. кат. и дат. 1/2000-01/86

Привязка

	Н.камп.	Курманалиева	С.И.		
	Нах.отр.	Олицын	И.С.		
	Гл. спец.	Шевченко	Люд.	М.И.	
	Рук. гр.	Дангза	Урал		
	Инженер	Салапова	Г.А.		86г

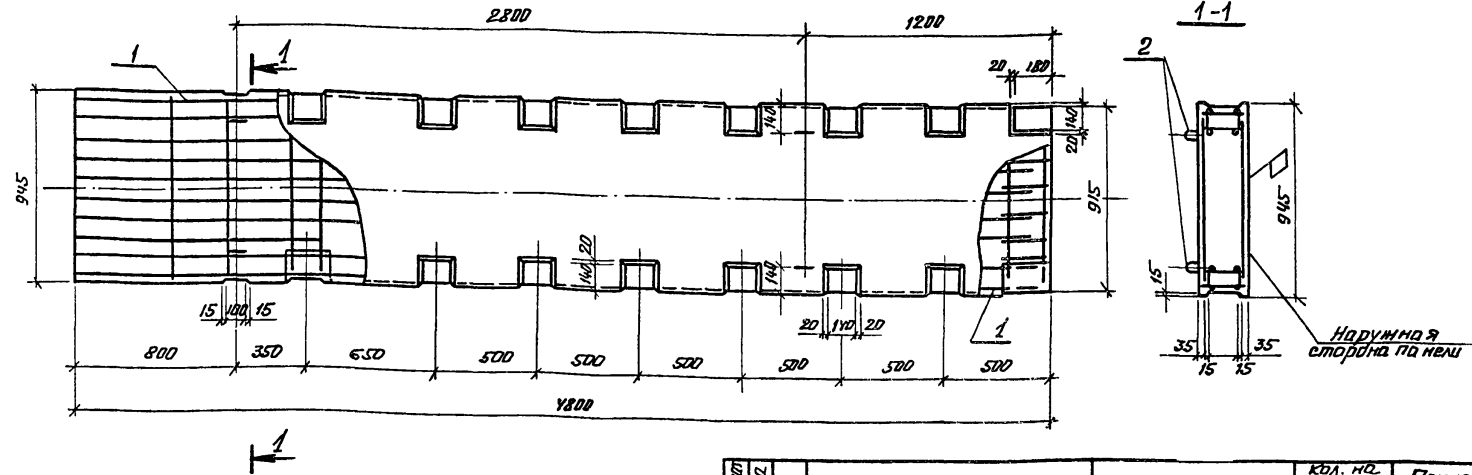
902-2-0408.86 КЖИ-ТТ 1, 2, 3

Технические требования

Итого	Лист	Листов

Главстрой СССР  
Создание и проектирование  
КАЗВОДОКАНАЛПРОЕКТ  
г. Алма-Ата

Титульные проектные решения 902-2-0408.86 А.Лыткин В.И.



1. Защитный слой бетона для арматуры не менее 20 мм

Ведомость расхода стали на элемент, кг

Марка элемента	Изделия арматурные				Всего	Изделия закладные			Всего	Общий расход	
	Арматура класса А-III					Всего	Арматура класса А-I				Всего
	ГОСТ 5781-82						ГОСТ 5781-82	ГОСТ 103-76			
	φ6	φ10	φ12	φ14							
1.20000-01	3,5	2,7	62,0	46,6	120,5	3,6	2,7	32,7	44,4	167,9	
-02,03	3,5	2,7	62,0	54,7	122,6	3,6	2,7	32,7	44,4	173,0	

- При изготовлении панели соблюдать технические требования серии 3.900-3
- Монтажные петли поз.2. установить заподлицо с поверхностью бетона.

Приблизок

Формат	Зона	Площ.	Обозначение	Наименование	Кол. нр. изделий			Примечание
					01	02	03	
				Документация				
			КЖИ-ТТ1,2,3	ТТ 1,1 ; ТТ 2,4				
				Сборочные единицы				
	А3		КЖИ-1.20100-01	каркас пространственный	1			167,9
		1	КЖИ-1.20100-02			1		173,0
			КЖИ-1.20100-03				1	173,0
				Материалы				
				Бетон М300 Рр3	087	087	087	м3

902-2-0408.86 КЖИ-1.20000.

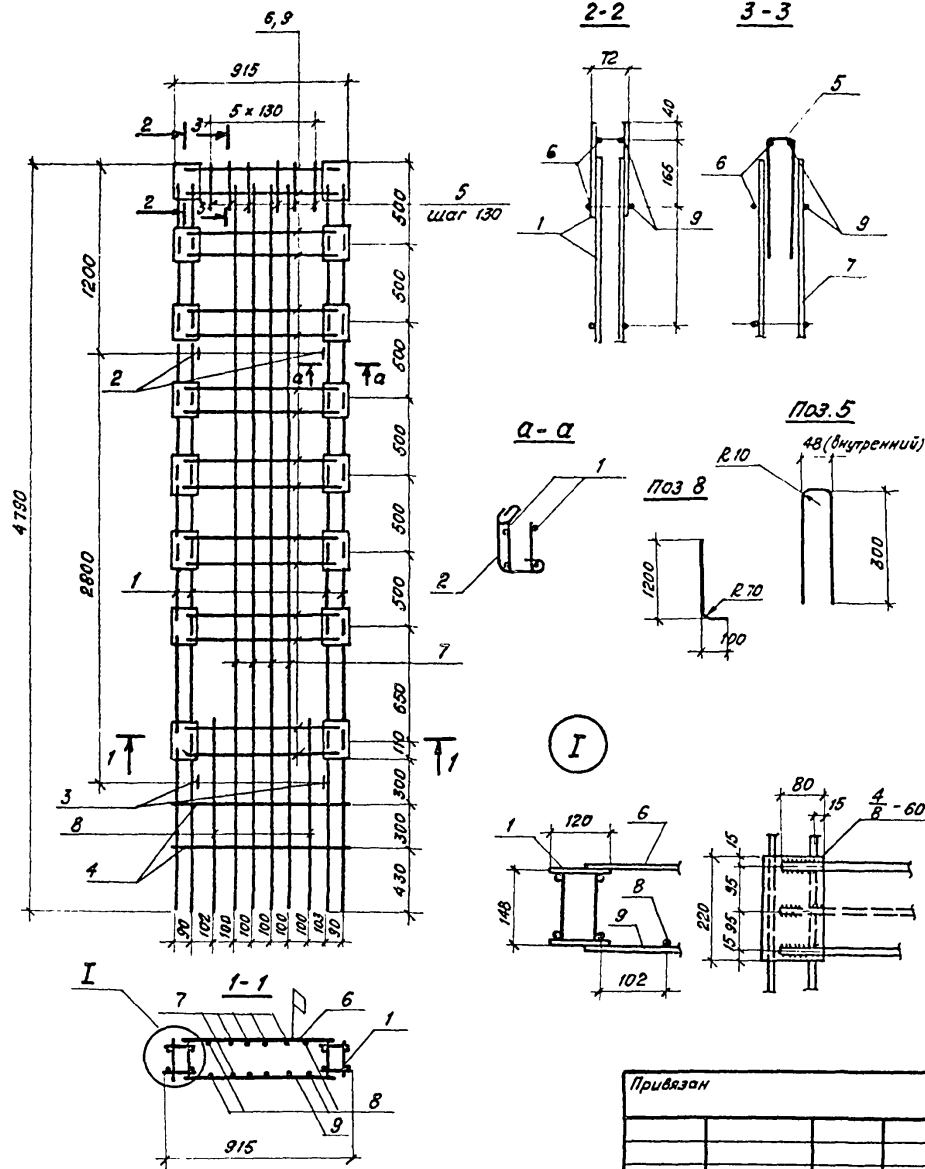
Панель стеновая угловая

Этаж	Марка	Масштаб
Р	2,187	
Лист 1	Листов 1	

Госстрой СССР  
Федеральное проектно-конструкторское бюро ДОКАНАЛПРОЕКТ  
г. Ашхабад

Н. контр. Курманова  
Нахотд. Илицкин  
Гл. спец. Шевченко  
Рук. зр. Цанга  
Инженер. Исмаилова

Туповые проектн. реш. 902-2-0408-86 Альбом VII



Формат	Зона	Поз.	Обозначение	Наименование	Кол. на исполнение			Примечание
					01	02	03	
				Документация				
			КЖИ-ТТ1,2,3	ТТ 2.1 ÷ ТТ 2.3				
				Сборочные единицы				
		1	КЖИ-2.01200	Каркас пространственный	2	2	2	37.4 кг
		2	КЖИ-1.20101	Петля строповочная	2	2	2	2.00 кг
		3	КЖИ-1.20102	То же	2	2	2	2.10 кг
				Детали				
				Арматура по ГОСТ 5781-82				
		4	Ф 10А-III	E=925	4	4	4	0.57 кг
		5	Ф 6А-III	E=660	6	6	6	0.15 кг
		6	Ф 14А-III	E=835	16	-	-	с наружной стороны панели
		7	Ф 12А-III	E=4730	8	8	8	4.25 кг
		8	Ф 14А-III	E=1300	4	4	4	1.57 кг
		9	Ф 14А-III	E=835	24	24	24	с внутренней стороны

1. В каркасе стержни поз. 6,9 условно показаны для исп. 01 (наружная сторона) для исп. -02, -03, -01 (внутренняя сторона) эти стержни варить по 3 шт. на пояс.
2. Стержни поз. 6,9 приварить к каркасам поз. 1 электродуговой сваркой двусторонним швом  $\frac{4}{8}-60$ . Электроды типа Э42А.
3. Петли поз. 2,3 приварить к арматуре по 4м точкам каждую.

Инв. н. подл. Подпись и дата. Элект. инв. н.

Привязан

И.контр. Курманалиева  
 Нач. отд. Сплицын  
 Гл. спец. Шевченко  
 Рук. гр. Цанга  
 Инженер Исмадова

902-2-0408-86

КЖИ-1.20100

Каркас пространственный

Стадия	Масса	Масштаб
Р	01-164.9 02-173.0 03-173.0	

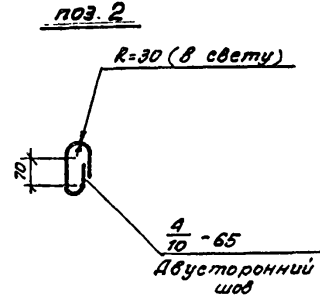
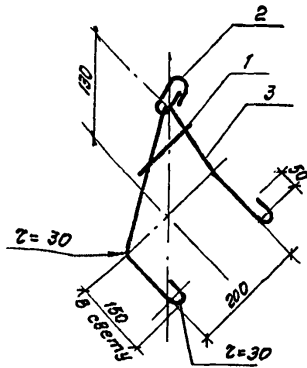
Лист 1 Листов 1  
 Госстрой СССР  
 Союзводоканалпроект  
 КАЗВОДОКАНАЛПРОЕКТ  
 г. Алма-Ата

Инв. н.

Инженер Исмадова

Титульное проектное реш. 902-2-0408.86 Альбом VII

1200-07



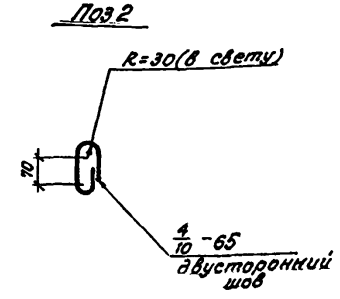
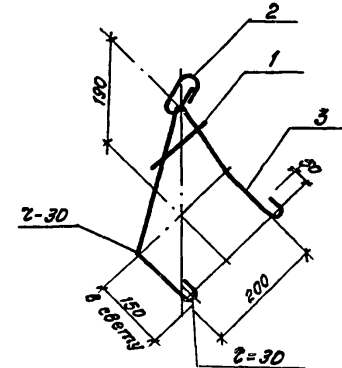
Формат	Зона	Поз.	Обозначение	Наименование	Кол.	Примечание
				<u>Документация</u>		
			КЖИ-ТТ1,2,3	ТТ 2.1-ТТ 2.2		
				<u>Детали</u>		
		1		Ф6АIII ГОСТ 5781-82, С=120	1	0.03 кг
		2		Ф16АII ГОСТ 5781-82, С=380	1	0.6 кг
		3		Ф16АII ГОСТ 5781-82, С=940	1	1.37

1. Электроды типа Э42-А
2. Поз. 3 гнуть по внутреннему радиусу 20 мм.
3. Для поз. 2 и 3 применять сталь марки в ст 3 сп 2 по ГОСТ 380-71\*

Привязан			
ИИВ Н			

КЖИ - 1.20101

Изм.	Лист	И докум.	Подп.	Дата	Лит.	Масса	Масштаб
					Р	2.00 кг	
Лист 1					Листов 1		
Н. контр. Курманалиева					Госстрой СССР		
Нач. отд. Спицын					Сотрудник КаналПРОЕКТ		
Инж. спец. Шевченко					г. Алма-Ата		
Инж. Исламова							



Формат	Зона	Поз.	Обозначение	Наименование	Кол.	Примечание
				<u>Документация</u>		
			КЖИ-ТТ1,2,3	ТТ 2.1-ТТ 2.2		
				<u>Детали</u>		
		1		Ф6АIII ГОСТ 5781-82, С=120	1	0.03 кг
		2		Ф16АII ГОСТ 5781-82, С=380	1	0.60 кг
		3		Ф16АII ГОСТ 5781-82, С=940	1	1.47 кг

1. Электроды типа Э42-А
2. Поз. 3 гнуть по внутреннему радиусу 20 мм.
3. Для поз. 2 и 3 применять сталь марки в ст. 3 сп 2, по ГОСТ 380-71\*

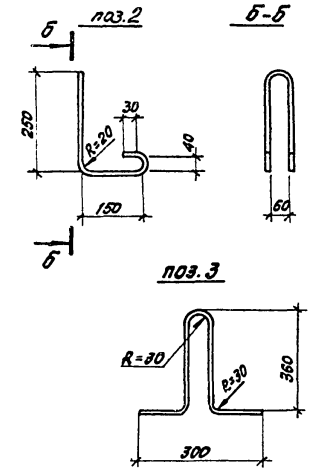
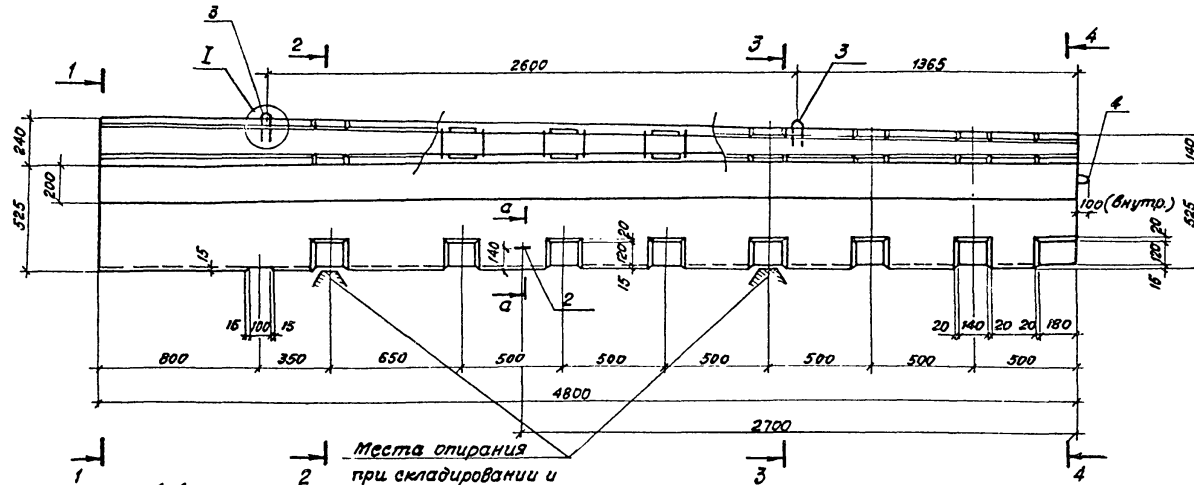
Привязан			
ИИВ Н			

902-2-0408.86 КЖИ - 1.20102

Изм.	Лист	И докум.	Подп.	Дата	Лит.	Масса	Масштаб
					Р	2.1 кг	
Лист 1					Листов 1		
Н. контр. Курманалиева					Госстрой СССР		
Нач. отд. Спицын					Сотрудник КаналПРОЕКТ		
Инж. спец. Шевченко					г. Алма-Ата		
Инж. Исламова							



Типовые проекты реш. 902-2-0408.86 Альбом VII

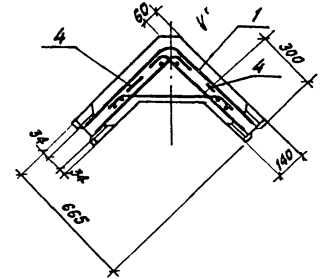
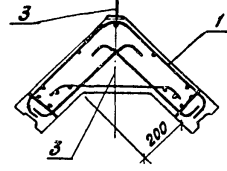
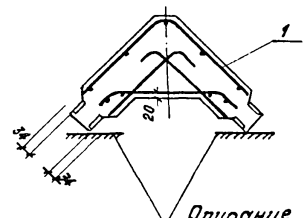
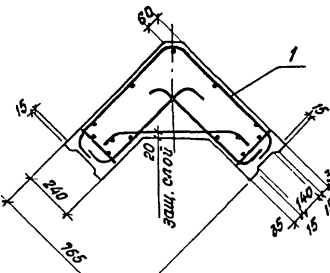


1-1  
(повернуто)

2-2  
(повернуто)

3-3  
(повернуто)

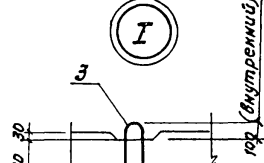
4-4  
(повернуто)



Опирание при складировании и транспортировке

Защитный слой бетона для арматуры не менее 20мм

а-а  
придязать к поз 1



Изм. №	подп.	Полнота и дата	Власт. инж.л
--------	-------	----------------	--------------

Привязка		И. контр.	Курманалиева	И.И.С.
		Нач. отд.	Спицин	И.И.
		Пл. спец.	Шедченко	И.И.
		Рук. гр.	Цанга	И.И.
		Инжен.	Ислатова	И.И.

902-2-0408.86		КЖИ-2.0100-С5	
Блок угловой		Стадия	Масса
		Р	2.98
		Лист 1	Листов 1
		Госстрой СССР Согласован и выпущен проектом КАЗВОДОКАНАЛЬПРОЕКТ г. Яна-Йта	

1200-07

Типовые проектн. рещ. 902-2-0408.88 Альбом VII

Формат	Зона	Поз.	Обозначение	Наименование	Колна исп.			Примечание
					01	02	03	
<b>Документация</b>								
			КЖУ-ТТ1,2,3	ТТ 1.1				
			-2.01000-СБ	Сборочный чертеж				
<b>Сборочные единицы</b>								
			-2.01100-01	Каркас прообразственный	1			220.7
	1		-02	"		1		232.6
			-03	"		1		232.6
<b>Детали</b>								
<b>Петли строповочные</b>								
	2		-2.01000-СБ	Ф 12 АС-II С=1015	1	1	1	0.90
	3		-2.01000-СБ	Ф 14 АС-II С=1150	2	2	2	1.50
	4	1 400-9	86гг 1	УП 1-8 (Ф 14 АС-II)	2	2	2	1.53
<b>Материалы</b>								
			Бетон м300, В4, Мрз		1.19	1.19	1.19	

Ведомость расхода стали на элемент, кг

Марка элемента	Изделия арматурные					Изделия накладные				Общий расход
	Арматура класса					Прокат: Арматура класса				
	А-III					Ас-II; Вст Экл2				
	ГОСТ 5781-82					ГОСТ 5781-82, ГОСТ 103-76				
	6	10	12	14	Всего	Ф 12	Ф 14	-6	Всего	
-01	14.6	60.4	33.6	73.0	181.6	2.3	1.4	38.4	42.1	223.7
-02,03	14.6	60.4	33.6	85.4	194.0	2.3	1.4	38.4	42.1	236.1

КЖУ - 2.01000

Блок угловой

Имя и подп.	Подпись и дата	Взам. инв. н.
Н. контр.	Курманалиева	
Нач. отд.	Спицын	
Гл. спец.	Шедченко	
Рук. гр.	Цанга	
Инжен.	Цепамова	85г.

Стадия	Лист	Листов
	1	1
Госстрой СССР Союзводоканалпроект КАЗВОДОКАНАЛПРОЕКТ г. Рима-Ата		

Имя и подп.	Подпись и дата	Взам. инв. н.
-------------	----------------	---------------

Наименование	Документация	Детали	Кол. на исп.		Примечание
			-01	-02-03	
КЖУ-ТТ1,2,3	ТТ 2.1-ТТ 2.2				
Ф 6 А-III ГОСТ 5781-82			5	6	1.05
Ф 10 А-III ГОСТ 5781-82			44	44	0.58

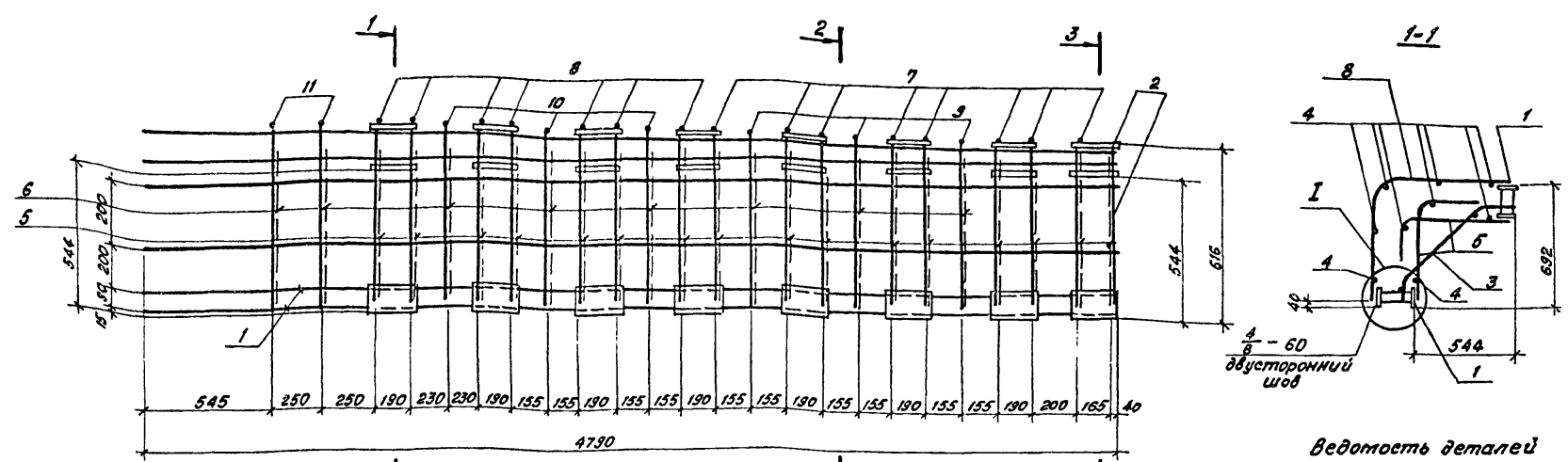
К. муш. панели	Поз. 2	Р. 40 (внутренний)
----------------	--------	--------------------

КЖУ - 2.01102	Сетка
902-2-0408.88	
Стальной Масса	Масштаб
01-30.75 кг	
02-30.75 кг	
03-30.75 кг	
Лист 1	Листов 1
Госстрой СССР Союзводоканалпроект КАЗВОДОКАНАЛПРОЕКТ г. Рима-Ата	

1200-07

Альбом VII

Типовые проектные реш. 902-2-0408.88

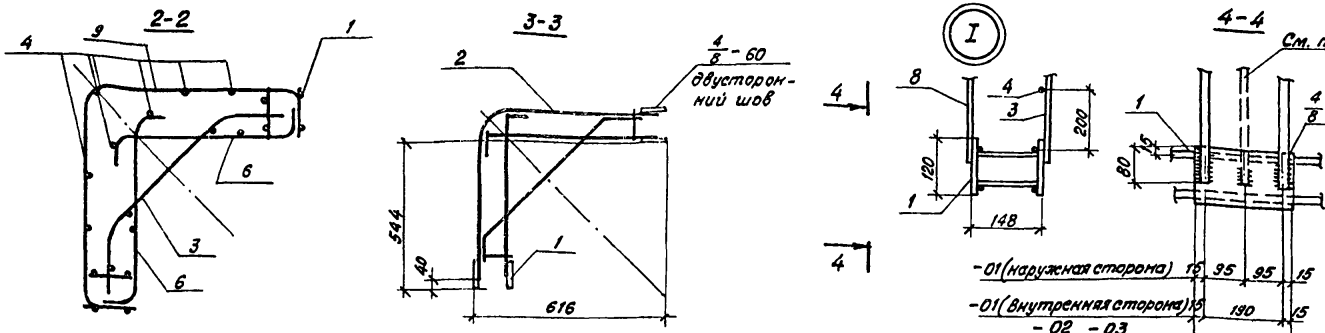


Ведомость деталей

Поз.	Эскиз
5	280 $\sqrt{R50}$ (в свету)
6	по $\sqrt{R60}$ 570 110
7	620 $\sqrt{R100}$
8	660 $\sqrt{R100}$
9	$\sqrt{R100}$ 115 см. спецификацию
10	$\sqrt{R60}$ 115
11	

Приказан

Илв.н



-01 (наружная сторона) 15 95 95 15  
 -01 (внутренняя сторона) 15 190 15  
 -02, -03

1. Стержни поз. 5, 7, 8 условно показаны для - 01 (наружная сторона) Для - 02, - 03 и - 01 (внутренняя сторона) эти стержни варить по 3шт на закладную деталь.
2. Поз 2, 5, 7, 8 приварить к поз. 1 дуговой сваркой. Электроды типа Э42А.
3. Поз 3, 4, 6, 9, 10, 11 привязать вязальной проволокой или приварить контактной точечной сваркой

Имя и подп. Подпись и дата Взам. инв.н

902-2-0408.88		КЖЦ-2.01 100-С6	
Каркас пространственный. Сборочный чертеж		Стадия	Масса
		Р	Масштаб
		Лист	Листов
И.контр. Курманалиева		Госстрой СССР	
Нач. отд. Спицын		Совхозаэканализиупроект	
Тп. спец. Шевченко		КАЗВОДОКАНАЛПРОЕКТ	
Рук. гр. Цанга		г. Аляска-Ата	
Инжен. Исламова			

1200-07

Типовые проектные схемы 902-2-0408.86 Альбом III

Формат Зона	Поз.	Обозначение	Наименование	Кол. на исполнен.			Примечание
				01	02	03	
<u>Документация</u>							
		КЖЦ-ТТ1,2,3	ТТ 2,1-ТТ 2,3				
		2.0110-СБ	Сборочный чертеж				
<u>Сборочные единицы</u>							
	1	-КЖЦ- 2,01200	Каркас пространственный	2	2	2	01, 02, 03- 37,4 кг
	2	-КЖЦ- 2,01101	Сетка	1	1	1	3,88 кг
	3	-КЖЦ- 201102	"	1	1	1	01, 02, 03- 30,75
<u>Детали</u>							
	4	Ф 10 А-III	С= 4780	9	9	9	3,00 кг
	5	Ф 14 А-III	С= 830	46	46	46	1,0
	6	Ф 6 А-III	С= 190	16	16	16	0,5
	7	Ф 14 А-III	С= 1240	8	-	-	1,5
		Ф 14 А-III	С= 1240	-	12	12	1,5
	8	Ф 14 А-III	С= 1320	7	-	-	1,6
		Ф 14 А-III	С= 1320	-	11	11	1,6
	9	Ф 10 А-III	С= 1350	3	3	3	0,84
	10	Ф 10 А-III	С= 1430	3	3	3	0,9
	11	Ф 10 А-III	С= 1430	3	3	3	0,9

Привязка


Имвк

КЖЦ- 2.01100

Каркас

пространственный

Стадия	Масса	Масштаб
01- 221,	75 кг	1
02- 233,	65 кг	
03- 233,	65 кг	

Лист 2 / Листов

Госстрой СССР  
Солжоводканалпроект  
КАЗВОДОКАНАЛПРОЕКТ  
г. Алма-Ата

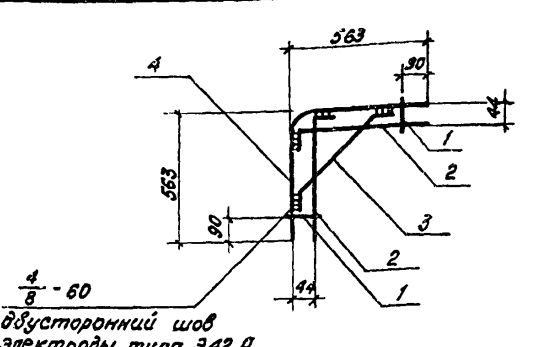
Исполн. подг.	И.контр.	Курманалиев
	Нач. отд.	Спицин
	Тл. спец.	Шедченко
	Фук. гр.	Цанга
	Исполн.	Исламова

Имвк и дата

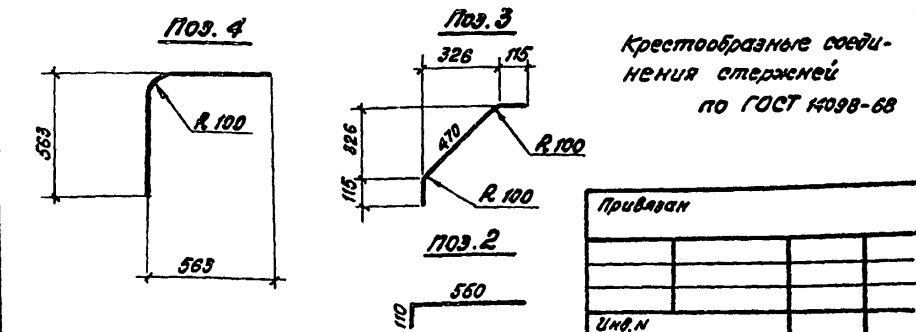
Имвк

Взам. имвк

Имвк и дата



Формат Зона	Поз.	Обозначение	Наименование	Кол. на исполнен.			Примечание
				01	02	03	
<u>Документация</u>							
		КЖЦ-ТТ1,2,3	ТТ 2,1-ТТ 2.2				
<u>Детали</u>							
64	1	Ф 6 А-III	Гост 5781-82 С=90	2	2	2	0,02 кг.
64	2	Ф 14 А-III	Гост 5781-82 С=660	2	2	2	0,8 кг.
64	3	Ф 14 А-III	Гост 5781-82 С=700	1	1	1	0,85 кг.
64	4	Ф 14 А-III	Гост 5781-82 С=1130	1	1	1	1,39 кг.



Крестообразные соединения стержней по ГОСТ 4098-68

Привязка


Имвк

902-2-0408.86 КЖЦ- 2.01101

Сетка

Стадия	Масса	Масштаб
Р	01,02,03 - 3,88 кг	1
Лист 1 / Листов 1		

Госстрой СССР  
Солжоводканалпроект  
КАЗВОДОКАНАЛПРОЕКТ  
г. Алма-Ата

Имвк и дата

Имвк

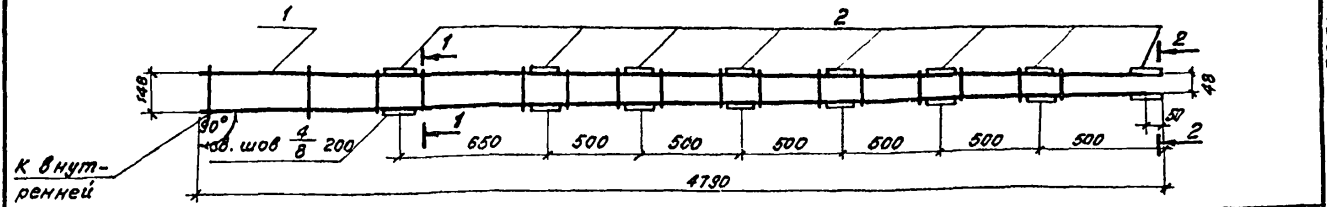
Взам. имвк

Имвк и дата

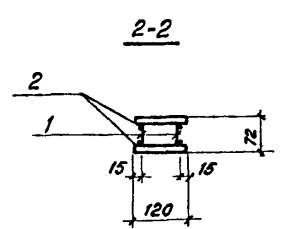
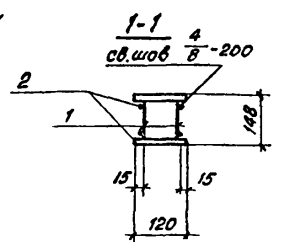
ИМВ и подл.	Подпись и дата	Взам. ИМВ И

Тиловые проектн. реш. 902-2-0408.86 Альбом VІ

1200-07



Формат	Зона	Поз.	Обозначение	Наименование	Кол. на исп.			Примечание
					01	02	03	
				<u>Документация</u>				
			КЖИ-ТТ1,2,3	ТТ 2,1 ÷ ТТ2,3				
				<u>Сборочные единицы</u>				
		1	КЖИ-2.01201	Сетка	2			9.1 кг
				<u>Детали</u>				
64		2		6x120 ГОСТ 103-76 2-220 Полоса 8 ст 3 ГОСТ 380-71 2-220	15			1.20 кг

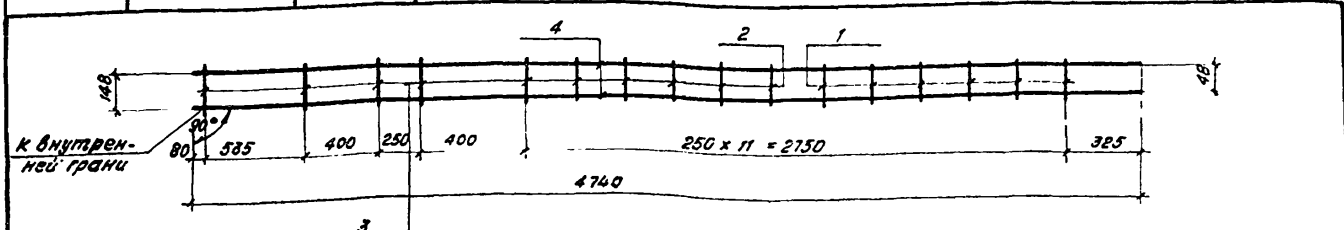


Электроды типа Э 42 А

Привязан			
ИМВ И			

			КЖИ - 2.01200
			Каркас пространственный
			Стадия
			Р
			37.4
			Масштаб
			Лист 1
			Листов 1
			Госстрой СССР Созвводоканалпроект КАЗВОДОКАНАЛПРОЕКТ г. Алма-Ата

ИМВ и подл.	Подпись и дата	Взам. ИМВ И



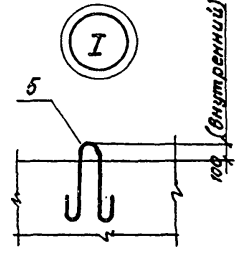
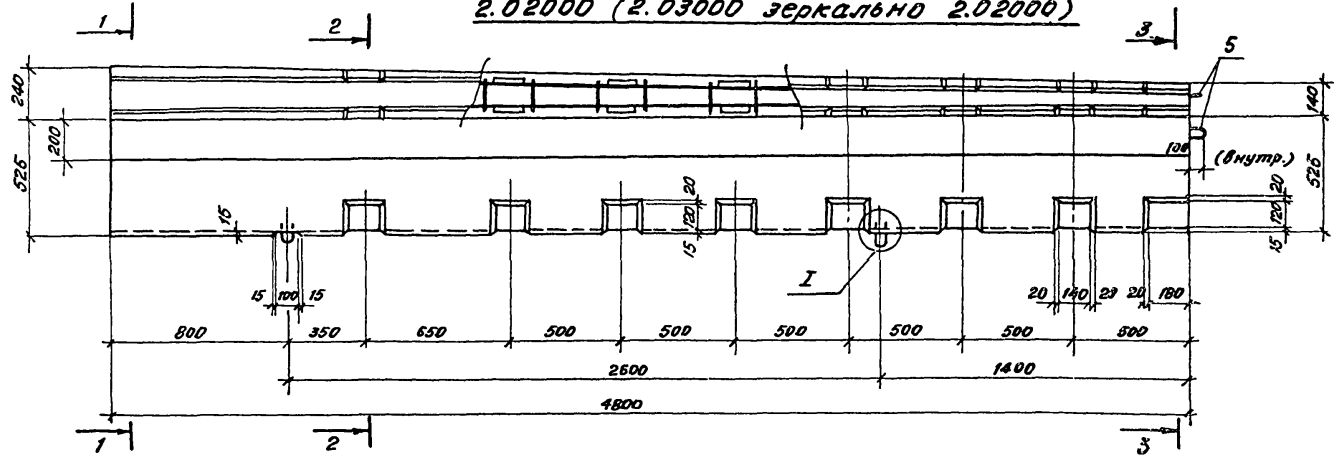
Формат	Зона	Поз.	Обозначение	Наименование	Кол. на исп.			Примечание
					01	02	03	
				<u>Документация</u>				
			КЖИ-ТТ1,2,3	ТТ 2.1- ТТ2.2				
				<u>Детали</u>				
64		1		Ф 6А-III ГОСТ 5781-82, E=125	6			0.03 кг
64		2		Ф 6А-III ГОСТ 5781-82, E=160	7			0.04 кг
64		3		Ф 6А-III, ГОСТ 5781-82, E=185	3			0.04 кг
64		4		Ф 12 АIII, ГОСТ 5781-82, E=4740	2			4.25 кг

Привязан			
ИМВ И			

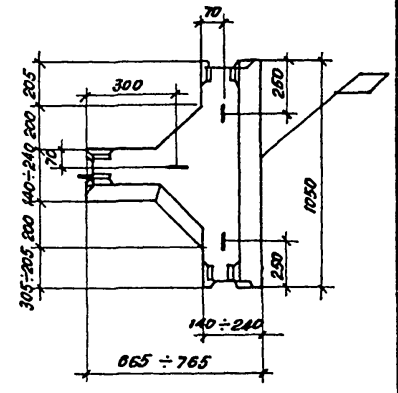
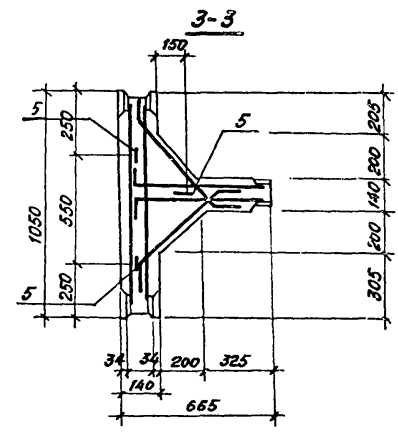
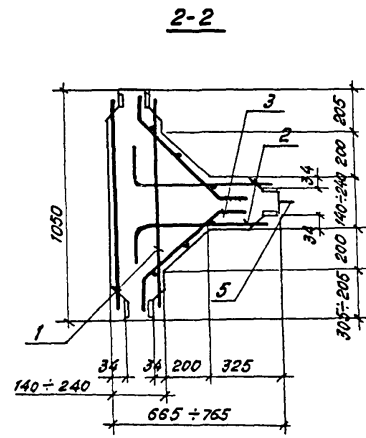
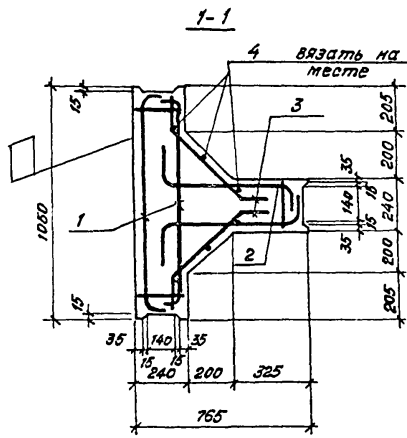
			902-2-0408.86
			КЖИ - 2.01201
			Стадия
			Р
			9.1кг
			Масштаб
			Лист 1
			Листов 1
			Госстрой СССР Созвводоканалпроект КАЗВОДОКАНАЛПРОЕКТ г. Алма-Ата

12

2.02000 (2.03000 зеркально 2.02000)



2.03000  
Схема



Защитный слой бетона для арматуры не менее 20мм

Инв.н подл. Подпись и дата. Взам. Инв.н

Привязан

Инв.н

902-2-0408.86		КЖС - 2.02000 СБ	
		КЖС - 2.03000 СБ	
Изм.	Лист	И докум.	Подпись Дата
И контр.	Курманалиева		
Нач. отд.	Спицын		
Т спец.	Шевченко		
Рук. гр.	Цанза		
Инжен.	Исламова		85г.
Блок угловой		Станд.	Масса
		Р	4.1т
		Лист	Листов
		Госстрой СССР Создано в рамках проекта КАЗВОДОКАНАЛПРОЕКТ г. Астана	

Типовые проектн. решен. 902-2-0408.86 Архив VII

Типовые проектные реш. 902-2-0408-86

Марка поз.	Обозначение	Наименование	кол. на усл.			Масса ер. кг.	Примечание
			-01	-02	-03		
		<u>Документация</u>					
	КЖИ-ТТ 1,2,3	ТТ 1,1					
	КЖИ-2.02.000.05	Сборочный чертёж	×	×	×		
	КЖИ-2.03.000.06	Сборочные единицы					
1	КЖИ-2.02100-01	Каркас пространственный	1			138.0	
	-02			1		147.5	
	-03				1	147.5	
2	КЖИ-2.02200	Каркас пространственный	1	1	1	30.3	
		<u>Детали</u>					
		Арматура по ГОСТ 5781-82					
3*		φ7 А-III R=150	180	180	180	0.227	
4		φ14 А-III R=1730	6	6	6	2.92	
5	свр.1400-9.8.1	Петля страховочная УП1-14 (φ22 Ас-II)	5	5	5	4.86	
		<u>Материалы</u>					
		Бетон М300					
		ВУ, Мрз	1.65	1.65	1.65	4.100	

Ведомость расхода стали на элемент, кг

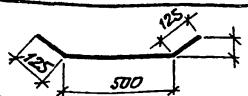
Марка элемента	Изделия арматурные							Итого
	Арматура класса							
	А-III							
	ГОСТ 5781-82							
	φ6	φ10	φ12	φ14	φ7			
2.02.000 2.03.000 -01	4.95	48.1	51.0	83.6	40.8		228.5	
2.02.000 2.03.000 -02,03	4.95	48.1	51.0	93.7	40.8		238.5	

продолжение

Марка элемента	Изделия закладные					Всего	Общий расход
	Арматура класса		Прокат марки		φ6		
	А-III		В ст. 3				
	ГОСТ 5781-82		ГОСТ 380-77*				
	φ22	Итого	Итого	Итого			
2.02.000 2.03.000 -01	24.2	24.2	57.8	57.8	71.5	300.0	
2.02.000 2.03.000 -02,-03	24.2	24.2	57.8	57.8	71.5	310.0	

\* Ст. ведомость деталей

Ведомость деталей

Поз.	Эскиз
3	

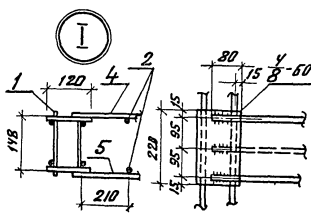
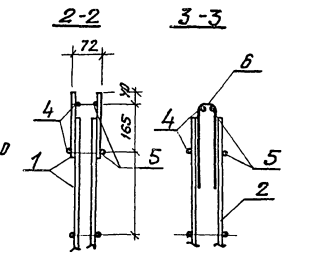
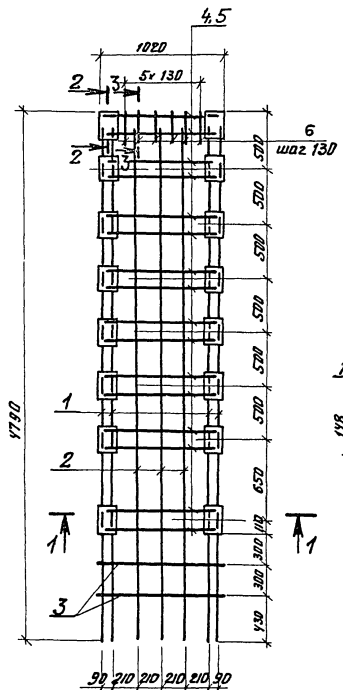
Шифр-номер, Порталь и дата, Взаим. отв.

Привязки

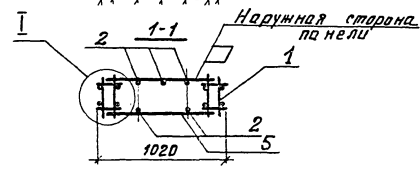
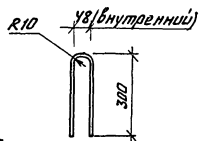
Ш.№			
-----	--	--	--

902-2-0408-86	КЖИ 2.02.000 2.03.000	Листов	Листов	
Блок угловой		Генпроект СССР Самовольное строительство КАЗВОДКАНАЛПРОЕКТ г. Алматы-Алма.		
		И. контр. Курганов	Нач. отд. Епищук	Гл. спец. Шевченко

Типовые проектн. рещ. 902-2-0408.86 А.А.Бай



Поз.Б



Кол. на план	Примечание	Наименование			Обозначение	Мат.	Зона	Вид
		-01	-02	-03				
<b>Документация</b>								
КЖИ-ТТ1.2.3 ТТ2.1+ТТ2.3								
<b>Оборудный чертёж</b>								
1	КЖИ-2.01200	Каркас пространственный	2	2	2	37	Укг	
<b>Детали</b>								
Арматура по ГОСТ 5781-82								
2		φ 10 А-III R=4730	5	5	5	2.92	кг	
3		φ 10 А-III R=1010	4	4	4	2.63	кг	
4		φ 14 А-III R=940	16	24	24	1.14	кг	
5		φ 14 А-III R=940	24	24	24	1.14	кг	
6		φ 6 А-III R=660	6	6	6	0.15	кг	

1. В каркасе стержни поз. 4,5 условно показаны для исп. 01 (наружная сторона). Для исп. -02, -03, -01 (внутренняя сторона) эти стержни варить по 3 шт на маяк.
2. Стержни поз. 4,5 приварить к каркасу поз. 1 электро-дуговой сваркой двухсторонним швом  $\frac{4}{8}-60$ . Электроды типа Э42А.
3. Стержни поз. 2, 3, 6 привязать вязальной проволокой.

902-2-0408.86 КЖИ-2.02100

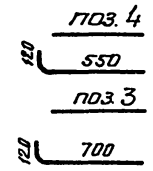
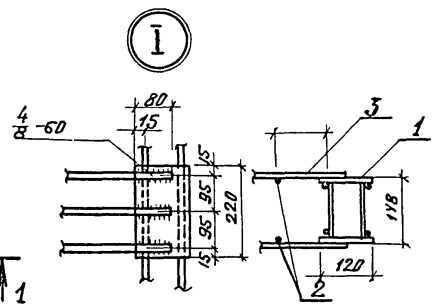
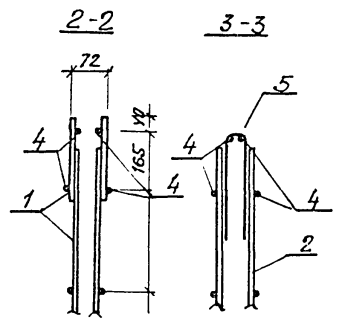
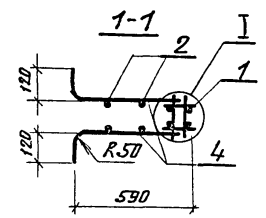
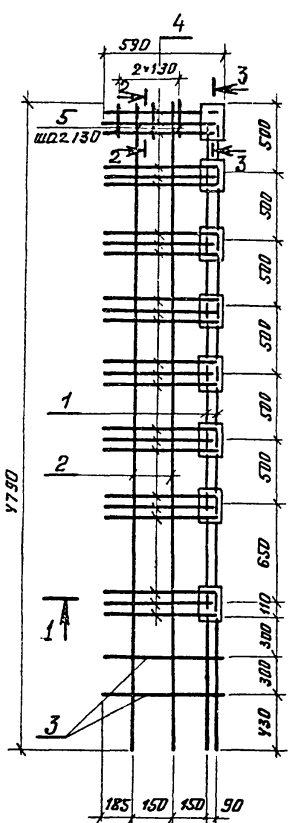
Изм. №		Исполн.	Провер.	Дата	<b>Каркас пространственный</b>	Старш	Маслов	Маслов
						Р	01-138	3кг
							02-147	5кг
							03-147	5кг
						Лист	Листов	
						Госстрой СССР Специальное конструкторское КАЗОВОКАНАЛПРОЕКТ г. Астана-92		

Чит. № 1202 (Получено и дата) (Взят инв. №)



1200-07

Типовые проектные рец. 902-2-0408.86



Формат	Зона	Год	Обозначение	Наименование	Кол. на исп.			Примечание
					01	02	03	
				<u>Документация</u>				
			КЖИ-ТТ1.2.3	ТТ2.1-ТТ2.3				
				<u>Сборочные единицы</u>				
		1	КЖИ-2.01200	Каркас пространственный	1	1	1	37,4кг
				<u>Детали</u>				
				<u>Арматура по ГОСТ 5781-82</u>				
		2		φ 10А-III R = 4730	4	4	4	2,92 кг
		3		φ 10А-III R = 720	4	4	4	0,45 кг
		4		φ 14А-III R = 670	48	48	48	0,81 кг
		5		φ 6А-III R = 660	3	3	3	0,15 кг

1. Стержни поз. 4 приварить к каркасу поз. 1 электродуговой сваркой двусторонним швом  $\frac{4}{8}-60$  Электроды типа ЭУ2 А.
2. Стержни поз. 2, 3, 5 привязать вязальной проволокой.

Уни-Строй. Изготовитель и поставщик. Вазок инв. №

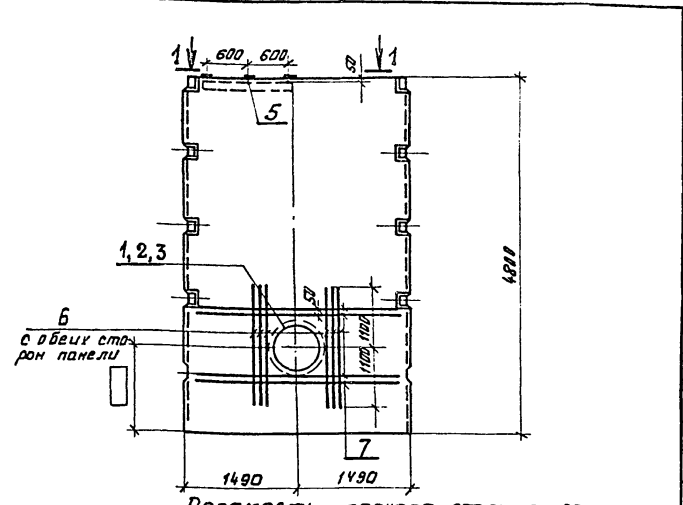
Привязки

Инв. №	Инженер	И.С.Лопатова	В.С.
	Рук. зр.	Цанга	
	Гл. спец.	Шедвенка	
	Науч. отд.	Спицын	
	Н.контр.	Курманалиев	

902-2-0408.86 КЖИ-2.02200		
Каркас пространственный	Стация	Масса
	01-903 кг	02-903 кг
	03-903 кг	Масштаб
	Лист	Листов
	Госстрой СССР	
	Создан в полном проекте	
	КАЗВО ДОКАНАЛПРОЕКТ	
	г. Дима-Ата	



Типовые проекты реш. 902-2-0408.86  
 А. Яковлев  
 Типовые проекты и дата  
 Взам. инв. №

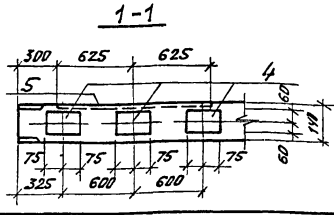


Ведомость расхода стали на элемент, кг

Марка поз	Обозначение	Наименование	Количество			Масса, кг	Примечание
		<u>Документация</u>					
	кжн-ТТ1.2.3	ТТ 1.1					
	3.900-3 вып. 3/82	Панель стеновая					
		ПЭ-48-К11 (К12)	×	×	×		
		ПЭ-48-К1 (К2)				×	
		<u>Робочные единицы</u>					
1	3.901-5	Сальник для $\phi 400$ , $R=300$	—	1	—	38.3	
2	3.901-5	Сальник для $\phi 500$ , $R=300$	—	—	1	57.5	
3	3.901-5	Сальник для $\phi 600$ , $R=300$	—	—	1	65.5	
4	3.400.6/76	Изделие закладное М1-15	3	—	—	1.6	
5	3.400.6/76	То же, М1-7, $R=1250$	1	—	—	9.2	
		<u>Детали</u>					
6	ГОСТ 5781-82	$\phi 18$ А III, $R=2200$	—	8	12	4.4	
7	ГОСТ 5781-82	$\phi 8$ А III, $R=2900$	—	8	8	1.15	

Марка элемента	Изделия арматурные				Изделия закладные								Всего	Общий расход		
	Арматура класса А-III				Арматура класса А-III				Прокат марки ВСт3 кп2						Сальники	
	ГОСТ 5781-82				ГОСТ 5781-82				ГОСТ 380-71							dу
	$\phi 8$	$\phi 18$	шт/м2	шт/м2	$\phi 8$	$\phi 12$	шт/м2	шт/м2	400	500	600	шт/м2				
1.03000-01-02-03	—	—	—	—	1,3	1,5	2,8	11,2	11,2	—	—	—	—	14,0	14,0	
1.04000-01-02-03	9,2	35,2	4,4	4,4	—	—	—	—	—	—	—	—	38,3	—	82,7	
1.04000-01-02-03	9,2	52,8	62,0	62,0	—	—	—	—	—	—	—	—	57,5	—	119,5	
1.06000-01-02-03	9,2	52,8	62,0	62,0	—	—	—	—	—	—	—	—	65,5	—	127,5	

1. У исполнению -01 марок панелей 1.03000; 1.01000; 1.04000 соответствует рабочая марка ПЭ-48-К11, исполнениям 02, 03 - марка ПЭ-48-К12.  
 2. У исполнению -01 марок панели 1.06000 соответствует рабочая марка ПЭ-48-К1, исполнениям -02, -03 - марка ПЭ-48-К2



Внутренняя сторона панели

Приблизок.

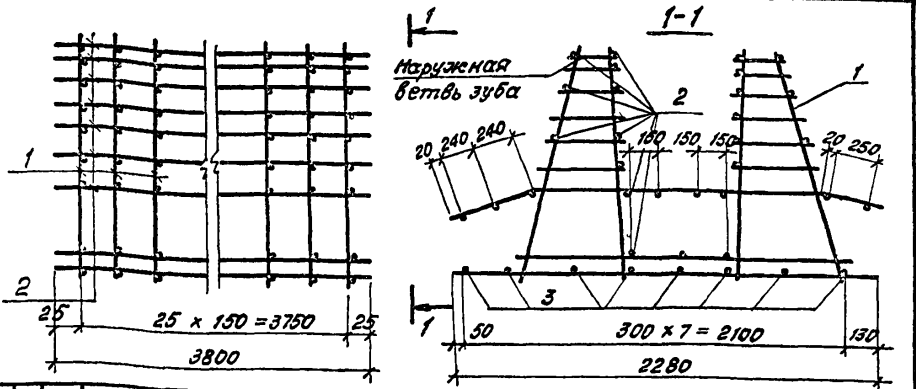
Инв. №	
--------	--

Изм	Лист	№ Документа	Попр.	Дата
902-2-0408.86 кжн 1.04000; 1.06000				
Панель стеновая				
Лит	Масса	Масштаб		
	6.8т	1:50		
Лист 1	Листов 1	Госстрой СССР		
С. О. З. В. Д. Р. И. О. Н. А. И. П. Р. Е. К. Т. К. А. З. В. О. Д. О. К. А. Н. А. Л. И. Т. Р. Е. К. Т. Р. И. Л. И. Т. А.				

И. контр. Курманашева  
 Нак. отв. Плещинский  
 Гл. спец. Шервенова  
 Рук. гр. Цаплица  
 Ст. техн. Новикова

1200-07

Тиловые проектан. реш. 902-2-0408.86 Альбом VII

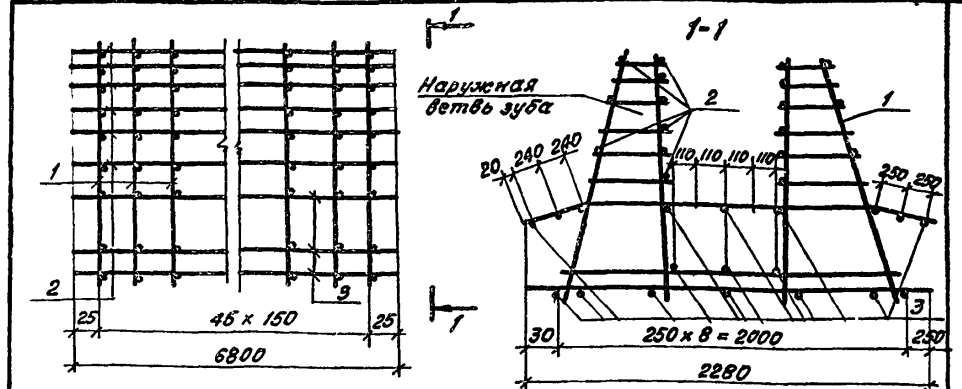


				Кол. на испол.			
				-01	-02	-03	
<u>Документация</u>							
		КЖУ-ТТ1,2,3	ТТ 2.1- ТТ 2.2				
<u>Сборочные единицы</u>							
12г		З.01001-01	Каркас плоский	26			7.77 кг
12г	1	-02	" "		26		9.3 кг
12г		-03	" "			26	9.52 кг
<u>Детали</u>							
Б4	2	ГОСТ 6727-80	φ 5вр-I e=3800	30	30	30	0.59 кг
Б4		ГОСТ 5781-82	φ 5вр-I e=3800	8	8	-	0.59 кг
	3	ГОСТ 5781-82	φ 6А-I e=3800	-	-	8	0.84 кг

Привязан			
Инд N			

КЖУ-З.01000

Изм.	Лист	N докум.	Подп.	Дата	Лист	Масса	Масштаб
						-01 - 224.4 кг	
						-02 - 264.4 кг	
						-03 - 271.9 кг	
<b>Каркас пространственный</b>				Лист	Листов		
Н.контр. Курманалиева Нач.отд. Спицын Ин.спец. Шевченко Р.к.гр. Цанга Ст.техн. Новикова				Госстрой СССР Сокзводоканалпроект КАЗВОДОКАНАЛПРОЕКТ г. Клма-Ата			



				Кол. на испол.			
				-01	-02	-03	Примечание
<u>Документация</u>							
		КЖУ-ТТ1,2,3	ТТ 2.1- ТТ 2.2				
<u>Сборочные единицы</u>							
12г		З.02001-01	Каркас плоский	46			14.08 кг
12г	1	-02	" "		46		16.06 кг
12г		-03	" "			46	16.64 кг
<u>Детали</u>							
Б4	2	ГОСТ 6727-80	φ 5вр-I e=6800	18	18	18	1.05 кг
Б4		ГОСТ 5781-82	φ 6А-I e=6800	23	-	-	1.51 кг
	3	ГОСТ 5781-82	φ 8А-I e=6800	-	23	23	2.69 кг

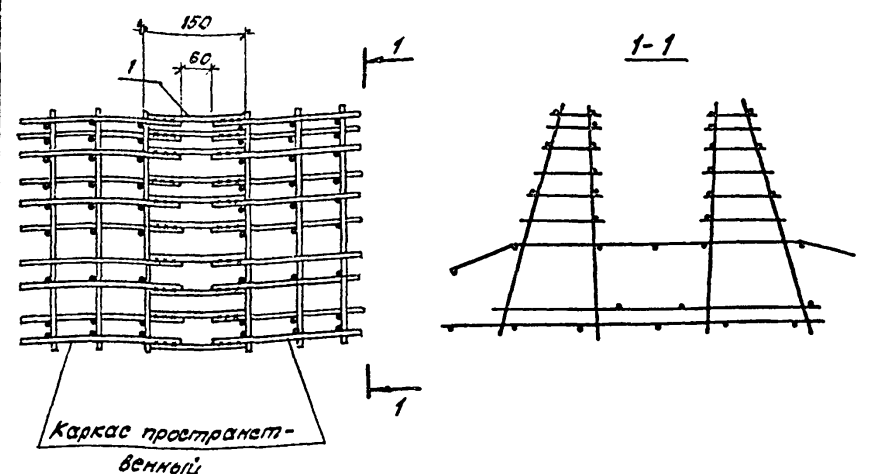
Привязан			
Инд N			

902-2-0408.86 КЖУ-З.02000

Изм.	Лист	N докум.	Подп.	Дата	Лист	Масса	Масштаб
						01 - 701.2 кг	
						02 - 819.5 кг	
						03 - 800.1 кг	
<b>Каркас пространственный</b>				Лист	Листов		
Н.контр. Курманалиева Нач.отд. Спицын Ин.спец. Шевченко Р.к.гр. Цанга Ст.техн. Новикова				Госстрой СССР Сокзводоканалпроект КАЗВОДОКАНАЛПРОЕКТ г. Клма-Ата			

1200-07

Тиловий проект рещ. 902-2-0408.86 Альбом VII



Каркас пространственный

Формат	Зона	Поз.	Обозначение	Наименование	Кол. на исполн.			Примеч.
					-01	-02	-03	
				Документация				
			КЖУ-ТТ1,2,3	ТТ 2,1 - ТТ2,2				
				Детали				
Б4	1		Ф58р-Г, ГОСТ 6727-80, E=150		33	33	33	0.02 кг

Привязан

Инд.м

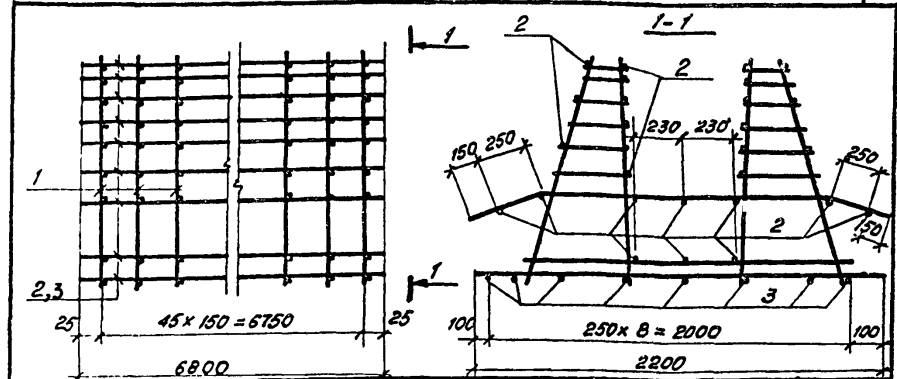
КЖУ-А

Днище.  
Узел сопряжения  
пространственных  
каркасов по длине

Лит. Лист Листов  
Госстрой СССР  
Сюзьводоканалпроект  
Казводоканалпроект  
г. Алма-Ата

Инд.м подп.	Подпись и дата	Взам. инд.м
И.контр.	Курмангалыева	
Науч.отв.	Спицын	
Тр. спец.	Шевченко	
Вук. гр.	Цанга	
Инженер	Константинова	85 г.

Тиловий проект



Формат	Зона	Поз.	Обозначение	Наименование	Кол. на исполн.			Примечание
					01	02	03	
				Документация				
			КЖУ-ТТ1,2,3	ТТ 2.1; 2.2				
				Сборочные единицы				
			КЖУ-3.03001-01	Каркас плоский	46	-	-	8.57 кг
		1	-02	" "	-	46	-	8.57 кг
			-03	" "	-	-	46	10.61 кг
				Детали				
		2		Ф58р-Г ГОСТ 6727-80, E=6800	28	28	28	1.06 кг
		3		Ф6А-Г ГОСТ 5781-82, E=6800	9	9	-	1.51 кг
				Ф6А-Г ГОСТ 5781-82, E=6800	-	-	9	2.69 кг

Привязан

Инд.м

902-2-0408.86 КЖУ-3.03000

Инд.м подп.	Подпись и дата	Взам. инд.м
И.контр.	Курмангалыева	
Науч.отв.	Спицын	
Тр. спец.	Шевченко	
Вук. гр.	Цанга	
Инженер	Исламова	

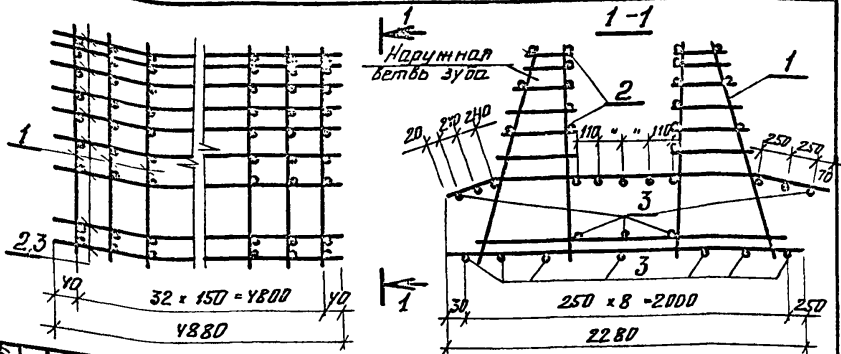
Каркас пространственный

Статус	Масса	Масштаб
Р	01-437, 21кг 02-437, 21кг 03-541, 67кг	2:1
Лист 1	Листов 1	

Госстрой СССР  
Сюзьводоканалпроект  
Казводоканалпроект  
г. Алма-Ата

Типовые проекты решек 302-2-0408.86 Я.А.М.И.И.

1200-07



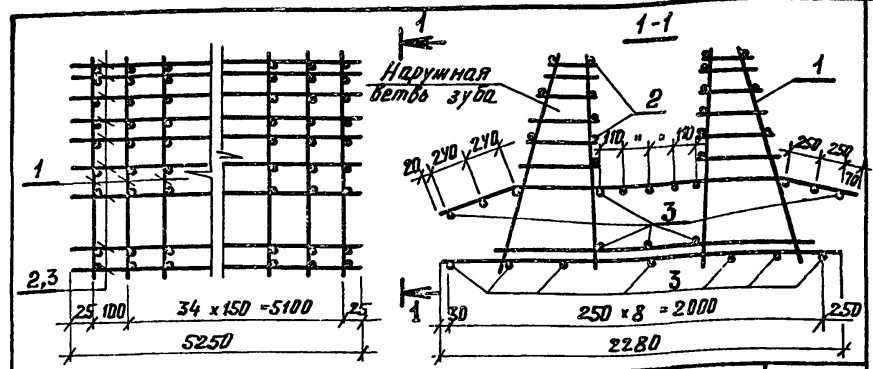
Формат Зона	Поз.	Обозначение	Наименование	Кол. на чертеж			Примечание
				-01	-02	-03	
			<u>Документация</u>				
		-КЖИ-ТТ1.2.3	ТТ2.1-ТТ2.2				
			<u>Сборочные единицы</u>				
12	1	КЖИ-3.02001-01	Каркас плоский	33	—	—	14.08
12		-02	" "	—	33	—	16.06
12		-03	" "	—	—	33	15.6У
			<u>Детали</u>				
Б4	2	ГОСТ 6727-80	φ5Вр-I R=4880	18	18	18	0.75кг
Б4	3	ГОСТ 5781-82	φ6А-I R=4880	23	—	—	1.08 кг
Б4		ГОСТ 5781-82	φ8А-I R=4880	—	23	23	1.93 кг

Приблиз.

КЖИ -3.04 000

Каркас пространственный

Литер.	Масса	Масштаб
01-508,94 кг		
02-587,9 кг		
03-574,02 кг		
Лист 1	Листов 1	
Госстрой СССР Специальный проект КАЗВОДОКАНАЛПРОЕКТ г. Алматы		



Формат Зона	Поз.	Обозначение	Наименование	Кол. на чертеж			Примечание
				-01	-02	-03	
			<u>Документация</u>				
		-КЖИ-ТТ1.2.3	ТТ2.1-ТТ2.2				
			<u>Сборочные единицы</u>				
12	1	КЖИ-3.02001-01	Каркас плоский	36	—	—	14.08 кг
12		-02	" "	—	36	—	16.06 кг
12		-03	" "	—	—	36	15.64 кг
			<u>Детали</u>				
Б4	2	ГОСТ 6727-80	φ5Вр-I R=5250	18	18	18	0.82 кг
Б4	3	ГОСТ 5781-82	φ6А-I R=5250	23	—	—	1.18 кг
Б4		ГОСТ 5781-82	φ8А-I R=5250	—	23	23	2.09 кг

Приблиз.

302-2-0408.86

КЖИ -3.05000

Каркас пространственный

Литера	Масса	Масштаб
01-518,7 кг		
02-611,0 кг		
03-625,9 кг		
Лист 1	Листов 1	
Госстрой СССР Специальный проект КАЗВОДОКАНАЛПРОЕКТ г. Алматы		

Подпись и дата. Ум. М.порт.

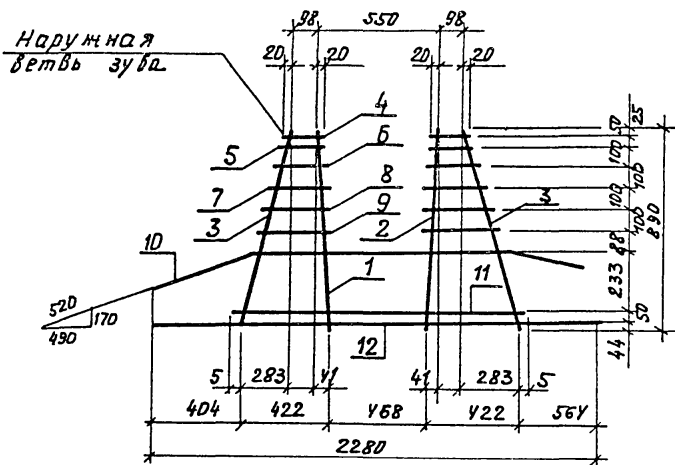
Изм. Лист № Докум. Подп. Дата

Н. контр. Курманалиева  
Нах. отп. Спиченко  
Гл. спец. Шевченко  
Рук. зр. Чанга  
Ст. техн. Набокова

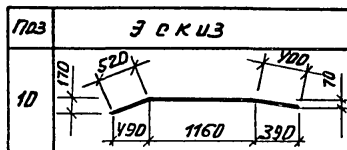
Взаим. ссылки. Изменения в деталях.

Изм. Лист № Докум. Подп. Дата

Типовые проектные решения 902-2-0408.86 Явлом VII



Ведомость деталей



Код	Зона	Поз.	Обозначение	Наименование	Кол. на черт. 3.02.101			Примечание
					-01	-02	-03	
<u>Документация</u>								
КЖИ-ТТ12.3 ТТ2.1-ТТ2.2								
<u>Детали</u>								
ГОСТ 5781-82								
БУ		1		φ16А-III R = 891	1	1	1	1,41 кг
БУ				φ16А-III R = 891	—	—	1	1,41 кг
БУ		2		φ18А-III R = 891	—	1	—	1,80 кг
БУ				φ14А-III R = 891	1	—	—	1,08 кг
БУ		3		φ8А-I R = 934	2	2	2	0,37 кг
БУ		4+9		φ6А-III R = 150÷310	12	12	12	0,05 кг
ВЗ		10		φ14А-III R = 2080	1	1	1	2,52 кг
БУ		11		φ8А-III R = 1322	1	—	—	0,52 кг
БУ			φ10А-III R = 1322	—	1	1	0,82 кг	
БУ		12		φ8А-III R = 2280	1	—	—	0,9 кг
БУ			φ10А-III R = 2280	—	1	—	1,41 кг	
БУ			φ12А-III R = 2280	—	—	1	2,02 кг	

Шиф. и пор. Порядок и год Взам. инв. №

Привязки

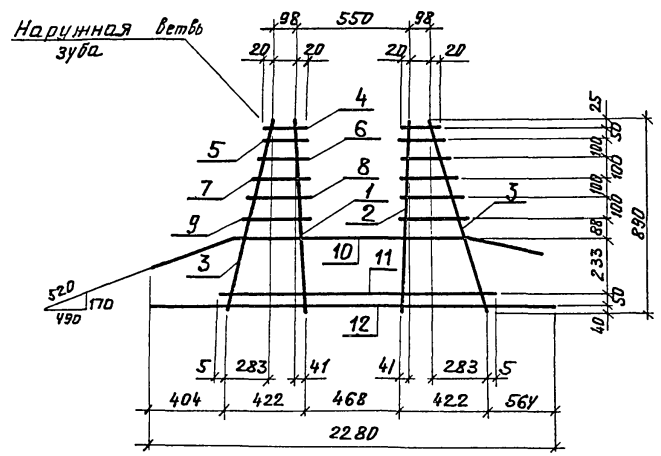
Шиф. №

902-2-0408.86 КЖИ-3.01001				
Изм.	Лист	№ Документа	Порядок	Дата
Корпус плоский				
Лист	Масса	Масштаб		
Лист 1	01-777 кг 02-93 кг 03-952 кг	1:1		
Госстрой СССР Специальное научно-исследовательское учреждение Казводоканалпроект г. Алята-Аля				

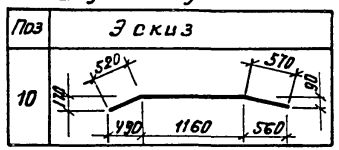
Н. контр. Курманалиева Ш.С.  
Нах. отпр. Р. пичик  
Г.л. Спец. Шербенков Ш.И.  
Рук. зр. Ч. И. Н. Га  
Ст. техн. Навидкова А.С.

1200-07

Типовые проектные решения 902-2-0408.86 д.льям VII



Ведомость деталей



Формат	Зона	Поз.	Обозначение	Наименование	Код на испан.			Примечание
					-01	-02	-03	
<u>Документация</u>								
			КЖН-ТТ1,2,3	ТТ2,1-ТТ2,2				
<u>Детали</u>								
БУ	1		ГОСТ 5781-82	φ 20А-III ρ = 891	1	1	1	2,2 кг
БУ			"	φ 18А-II ρ = 891	—	—	1	1,78 кг
БУ	2		"	φ 20А-III ρ = 891	—	1	—	2,2
БУ			"	φ 16А-III ρ = 891	1	—	—	1,41 кг
БУ	3		"	φ 8 А-I ρ = 931	2	2	2	0,37 кг
БУ	4-9		"	φ 6 А-III ρ = 150÷310	12	12	12	0,05 кг
12	10		"	φ 20А-III ρ = 2250	1	1	1	5,55
БУ			"	φ 10А-III ρ = 1322	1	—	—	0,82 кг
БУ	11		"	φ 12А-III ρ = 1322	—	1	1	1,17 кг
БУ			"	φ 14А-III ρ = 2280	1	—	—	2,76 кг
БУ	12		"	φ 16А-III ρ = 2280	—	1	1	3,6 кг

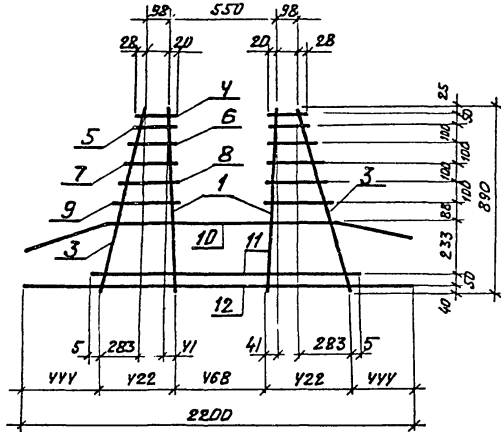
Шифр докум. | Подпись и дата | Взам. инв. №

902-2-0408.86 КЖН-3.02001

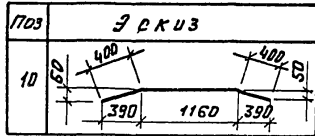
Изм. Лист				№ документа	Порядок	Дата	<b>Каркас плоский</b>	Лист	Масса	Масштаб
Привязка				Н. контр.	Курманалиева	З/И/С		01-14.08 кг 02-16.06 кг 03-15.61 кг	Лист 1	Листов 1
				Нак. отв.	Опицын		Гострой СССР Создано в рамках проекта КАЗВОДЖАНАПРОЕКТ			
				Гл. спец.	Шевченко					
				Рук. зр.	Цанга					
				Ст. техн.	Нобикова	Н/И/С				



Типовые проектные реш. 902-2-040886 АЛСот VII



Ведомость деталей



Формат	Зона	Поз	Обозначение	Наименование	Кол. на исдан.			Приме- чание
					-01	-02	-03	
				<u>Документация</u>				
			КЖИ-ТТ1.2.5	ТТ2.1-ТТ2.2				
				<u>Детали</u>				
				ГОСТ 5781-82				
БУ								
БУ	1			φ16А-III R=891	2	2	2	1.42 кг
БУ	3			φ8А-I R=93У	2	2	2	0.37 кг
БУ	4-9			φ6А-III R=150÷310	12	12	12	0.05 кг
БУ	10*			φ10А-II R=1960	1	1	1	1.21 кг
БУ	11			φ8А-III R=1322	1	1	—	0.52 кг
12				φ10А-II R=1322	—	—	1	0.82 кг
БУ				φ14А-III R=2200	1	1	—	2.66 кг
БУ	12			φ18А-III R=2200	—	—	1	4.4 кг

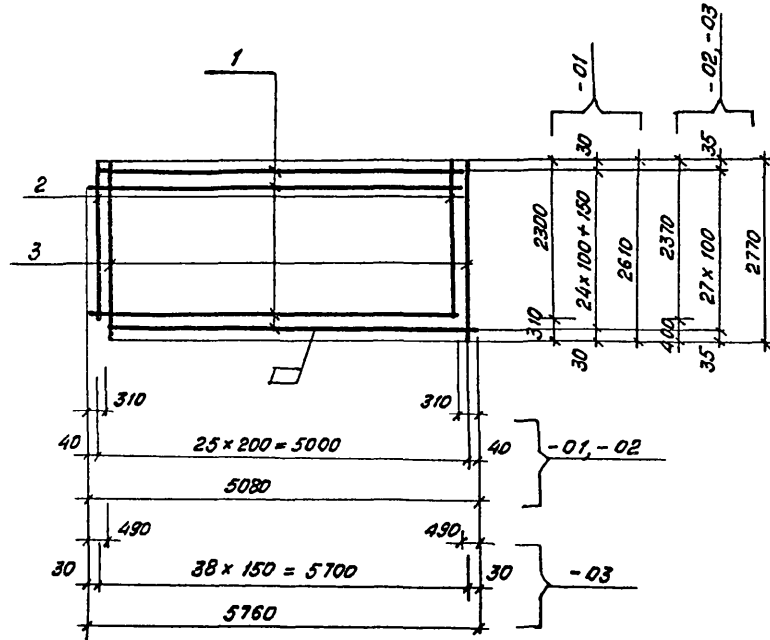
\* см. ведомость деталей

Инв. № пр. Пароль и дата ВЗГМ/ИВ-44

				902-2-0408.86 КЖИ-З. 03001		
Привязан.				Изм	Лист № документа	Подп. Дата
Инв. №				Каркас плоский		
				Илт.	Масса	Максимум
					01-8.57 кг	
					02-8.57 кг	
					03-10.61 кг	
				Лист 1	Листов 1	
				Госстроя СССР		
				Созвездраналиипроект		
				КАЗВОДКАНАЛПРОЕКТ		
				г. АЛМА-АТА		

И. контр Курпаналиева  
 Инж. ота Спичина  
 Гл. спец. Шевченко  
 Рук. гр. Цанга  
 Ст. техн. Новикова

Типовые проектные рец. 902-2-0408.86 Альбом III



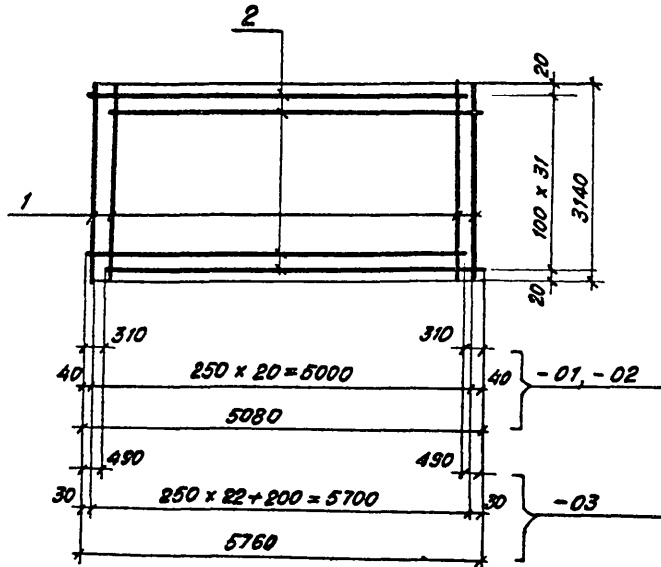
Фуркат	Зона	Паз.	Обозначение	Наименование	Кол. на испод.			Примечание
					-01	-02	-03	
				<u>Документация</u>				
			КЖУ-ТТ1,2,3	ТТ2.1- ТТ2,2	×	×	×	
				<u>Детали</u>				
				ГОСТ 5781-82				
Б4		1		Ф8А-III r=4770	26	28	—	1.88кг
Б4		1		Ф12А-III r=5270	—	—	28	4.68кг
Б4		2		Ф8А-III r=2300	13	—	—	0.91кг
Б4		2		Ф10А-III r=2370	—	13	20	1.46кг
Б4		3		Ф8А-III r=2610	13	—	—	1.03кг
Б4		3		Ф10А-III r=2770	—	13	19	1.71кг

Изм. и дата	Взам. имён

Привязан				Изм. Лист и документ.		Подп.	Дата	902-2-0408.86		КЖУ-3.00001	
И.контр.	Курманалиев	09/25						Сетка	Лист	Масса	Масштаб
Нач. отд.	Спицын								01-79. 1 кг		
Гл. спец.	Шевченко								02-83. 85 кг		
Рук. гр.	Цанга								03-192. 73 кг		
Инв.п.	Инженер Исламова						85г.		Лист 1	Листов 1	

Госстрой СССР  
Созвездская филиал проект  
КАЗВОДСКАЯ ПРОЕКТА  
7. 1985-1986

Типовые проектные реч. 902-2-0408.86 Альбом VII



Формат	Зона	Лист	Обозначение	Наименование	Кол. на исполн.			Примечание
					-01	-02	-03	
				<u>Документация</u>				
			КЖУ-ТТ1,2,3	ТТ2.1- ТТ2,2	×	×	×	
				<u>Детали</u>				
54		1		φ6А-I ГОСТ 5781-82, С=3140	-	-	24	0.70 кг
				φ5 Вр-I ГОСТ 6727-80, С=3140	21	21	-	0.48 кг
54		2		φ8А-В ГОСТ 5781-82, С=4770	32	32	-	1.88 кг
				φ12А-II ГОСТ 5781-82, С= 5270	-	-	32	4.70 кг

Изм. и дата	Взам. инв. №

Привязан  
Инв. №

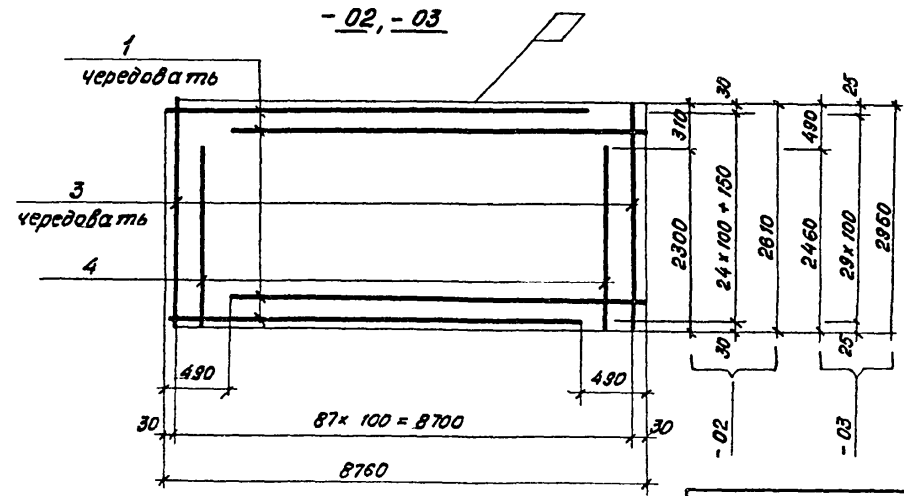
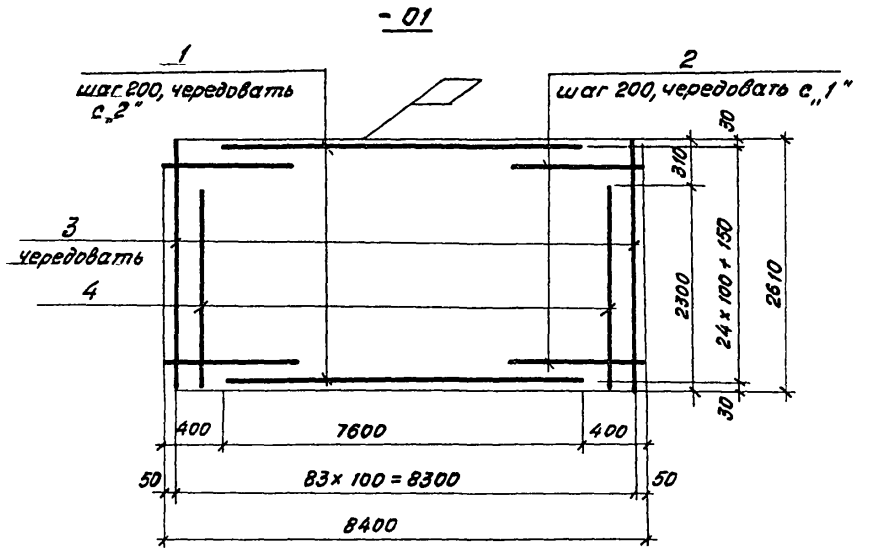
902-2-0408.86				КЖУ-3.00002		
Изм.	Лист	№ документа	Подл.	Дата	Лист	Масса
Сетка						-01- 70.26 кг
						-02- 70.26 кг
						-03- 167.8 кг
					Лист 1	Листов 1
					Госстрой СССР Созвездоканализпроект КАЗВОДОКАНАЛПРОЕКТ г. Алма-Ата	

Н. контр. Курманалиева  
Нач. отд. Спицын  
П. спец. Шевченко  
Рук. гр. Цанга  
Инженер Цапцова

85г.

Типовые проектн. реш. 902-2-0408.86

Альбом VII

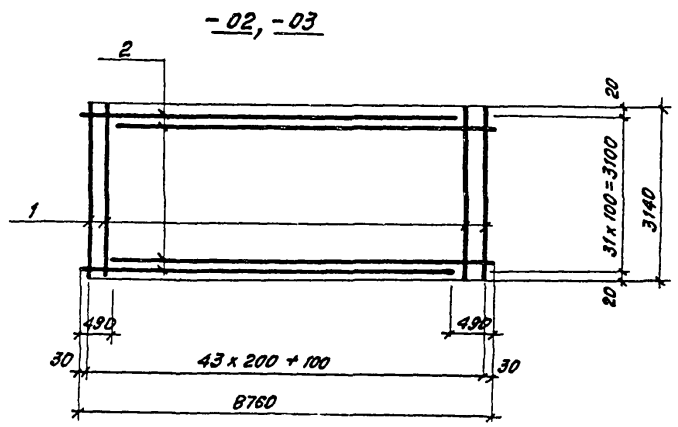
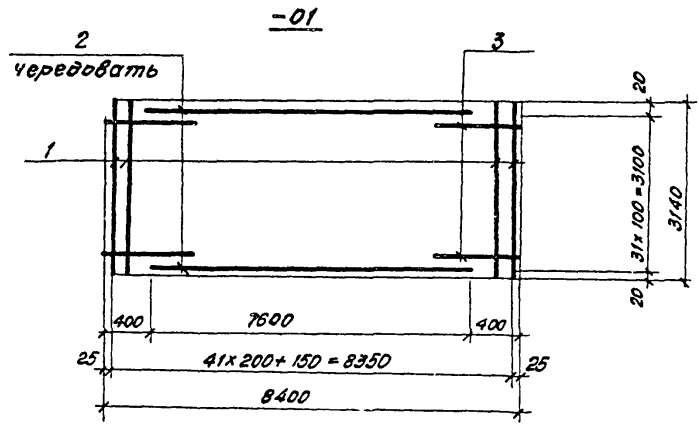


Формат	Зона	Поз.	Обозначение	Наименование	Кол на исп.			Примечание
					-01	-02	-03	
				<u>Документация</u>				
			КЖУ-ТТ 1,2,3	ТТ 2.1- ТТ 2.2	X	X	X	
				<u>Детали</u>				
				ГОСТ 5781-82				
		1	Φ 10А-III	ℓ= 7600	13	-	-	4.69 кг
		2	Φ 12А-III	ℓ= 8270	-	26	30	7.34 кг
		3	Φ 10А-III	ℓ= 2500	26	-	-	1.54 кг
		3	Φ 8А-III	ℓ= 2610	42	44	-	1.03 кг
		4	Φ 12А-III	ℓ= 2950	-	-	44	2.62 кг
		4	Φ 8А-III	ℓ= 2300	42	44	-	0.91 кг
		4	Φ 12А-III	ℓ= 2460	-	-	44	2.18 кг

902-2-0408.86			КЖУ-З.00003		
Изм.	Лист	и докум.	Подп.	Дата	Сетка
Н. контр.	Курманалиева				
Гип	Каштепак				
Нач. отд.	Спицын				
П. спец.	Шевченко				Лист
Рук. гр.	Цанга				
Инж.н.	Целалова			85г.	Листов
Госстрой СССР Союзводоканализпроект КАЗВОДОКАНАЛИПРОЕКТ г. Казань-Атнз					

Прибавки				
Инв.н.				

Типовые проектн. реш. 902-2-0408.86 Альбом VII



Формат	Зона	Пов.	Обозначение	Наименование	Кол на испл.			Примечания
					-01	-02	-03	
				<u>Документация</u>				
			КЖУ-ТТ1,2,3	ТТ2.1-ТТ2.2	×	×	×	
				<u>Детали</u>				
Б4		1		Ф6А-Т ГОСТ 5781-82, С=3140	43	45	45	0.7 кг
Б4				Ф10А-Т ГОСТ 5781-82, С=1600	16	—	—	4.69 кг
Б4		2		Ф12А-Т ГОСТ 5781-82, С=8270	—	32	32	7.34 кг.
Б4		3		Ф10А-Т ГОСТ 5781-82, С=2500	32	—	—	1.54 кг

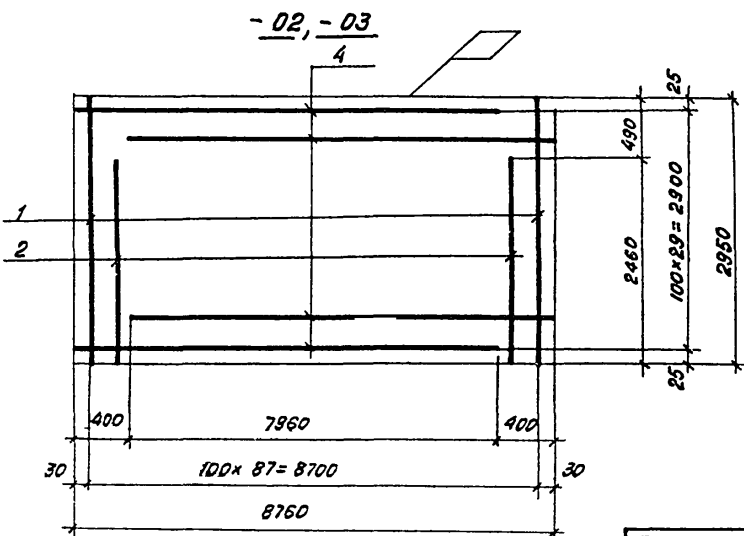
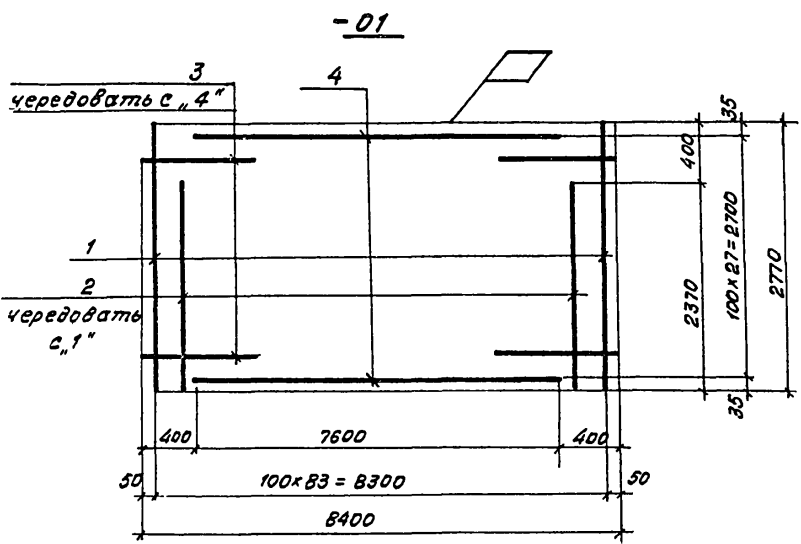
Инв. н подл. Подпись и дата 880м. инв. н

Привязан					
Инв. н					

902-2-0408.86			КЖУ-300004		
Изм	Лист	н документ	Подп.	Дата	
		Н. контр. Курманалиева			
		ГИП Каштелок			
		Нач. отд. Слицын			
		Пл. спец. Шевченко			
		Рук. гр. Цанга			
		Инжен. Исламбаева		85г.	
Сетка			Лист	Масса	Масштаб
			01-154	42кг	
Сетка			Лист 1	Листов 1	
			Госстрой СССР Солзводоканализпроект КАЗВОДОКАНАЛПРОЕКТ г. Алма-Ата		

1200-07

Тыловые проектн. рещ. 902-2-0408.86 Альбом VII



Формат	Зона	Г/оз.	Обозначение	Наименование	кол. на испол.			Примечание
					-01	-02	-03	
				<u>Документация</u>				
			- КЖИ-ТТ1,2,3	ТТ2,1-ТТ2,2	×	×	×	
				<u>Детали</u>				
				ГОСТ 5781-82				
54	1		Ф10А-III	С=2770	42	-	-	1.71 кг
			Ф12А-III	С=2950	-	44	44	2.62 кг
54	2		Ф10А-III	С=2370	42	-	-	1.46 кг
			Ф12А-III	С=2450	-	44	44	2.19 кг
54	3		Ф10А-III	С=2500	28	-	-	1.54 кг
54	4		Ф10А-III	С=7600	14	-	-	4.69 кг
			Ф12А-III	С=8360	-	30	30	7.43 кг

Изм.	Лист	И документ.	Подп.	Дата
Изм. №	Лист №	И документ.	Подп.	Дата

Изм. №	Лист №	И документ.	Подп.	Дата
Изм. №	Лист №	И документ.	Подп.	Дата

902-2-0408.86 КЖИ - 3.00.005

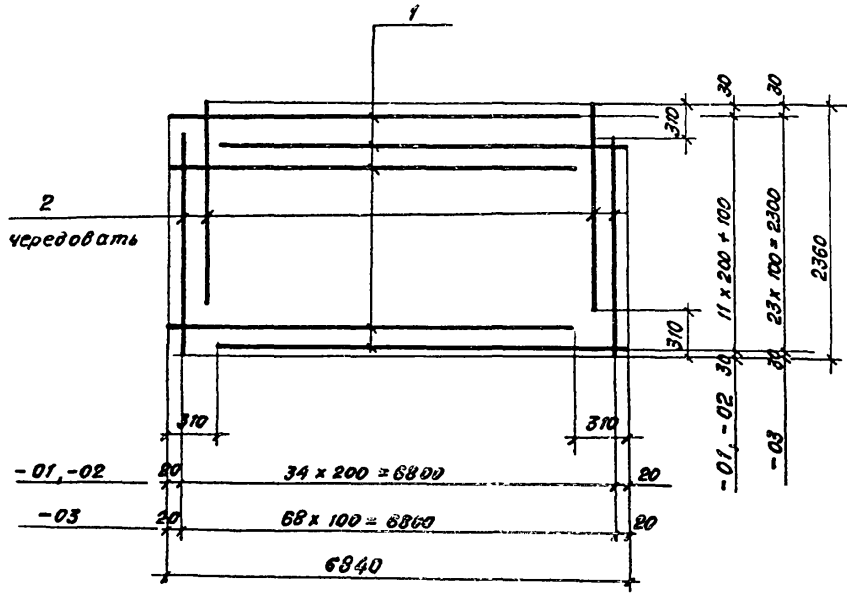
**Сетка**

Лит.	Масса	Масса об.
-01	241.92 кг	
-02	434.69 кг	
-03	434.69 кг	

Лист 1 | Листов 1

Госстрой СССР  
Союзобъединение проект  
КАЗВОДКАНАЛПРОЕКТ  
г. Москва, 1112

Типовые проектные реш. 902-2-0408.86 Альбом VII

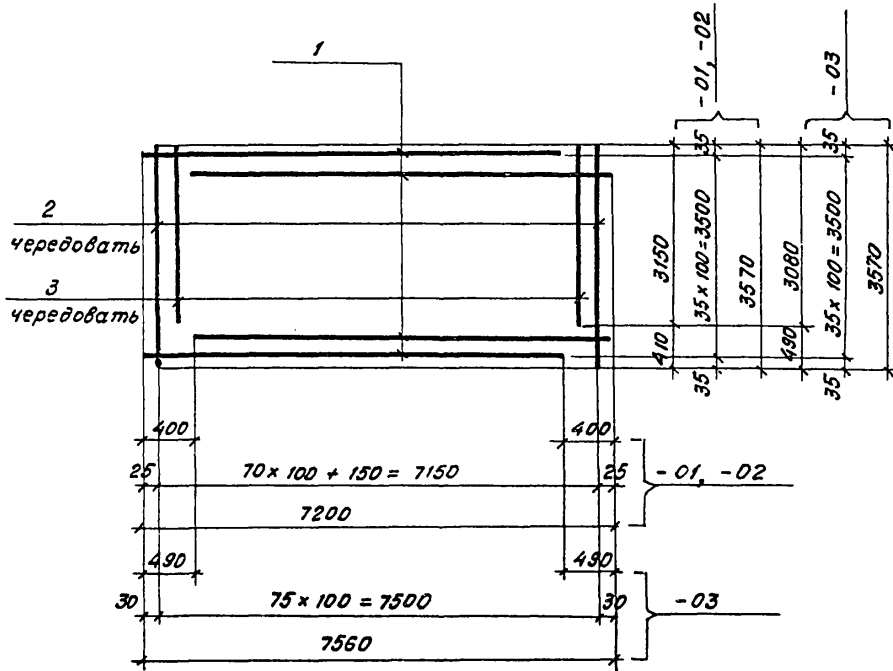


Формат	Этаж	Поз.	Обозначение	Наименование	Кол. на элем.			Примечание
					-01	-02	-03	
<u>Документация</u>								
			кжи-ТТ 1,2,3	ТТ 2,1- ТТ 2,2	X	X	X	
<u>Детали</u>								
ГОСТ 5781-82								
54	1		ФВА-III	С= 6530	13	13	24	2.68кг
54	2		ФВА-III	С= 2060	35	35	69	0.81кг

ИЗВ и подл. Подпись и дата Взам. Инв.И

Привязан				902-2-0408.86 кжи- 3.00006					
Изм.	Лист	И документ.	Подп.	Дата	Сетка	Лит.	Масса	Масштаб	
							01- 61.89кг	02- 61.89кг	03- 117.81кг
						Лист 1	Листов 1		
						Госстрой СССР Соловободский филиал проектного института КАЗВОДОКАНАЛПРОЕКТ г. Алма-Ата			
ИЗВ.И		Инженер	Исломова	85г.					

Туповые проектн. рещ. 902-2-0408.86 Альбом VII



Формат	Зона	Поз	Обозначение	Наименование	Кол. на испол.			Примечание
					-01	-02	-03	
				<u>Документация</u>				
			КЖС-ТТ1,2,3	ТТ2.1-ТТ2.2	×	×	×	
				<u>Детали</u>				
				ГОСТ 5781-82				
Б4				φ10 А-III R=6800	36	36	-	4.20 кг
Б4	1			φ12 А-III R=7070	-	-	36	6.28 кг
Б4		2		φ10 А-III R=3570	36	36	-	2.19 кг
Б4				φ12 А-III R=3570	-	-	38	3.17 кг
Б4		3		φ10 А-III R=3150	36	36	-	1.94 кг
Б4				φ12 А-III R=3080	-	-	38	2.74 кг

И.д. и подл.	Подпись и дата	Взам. инв.н
--------------	----------------	-------------

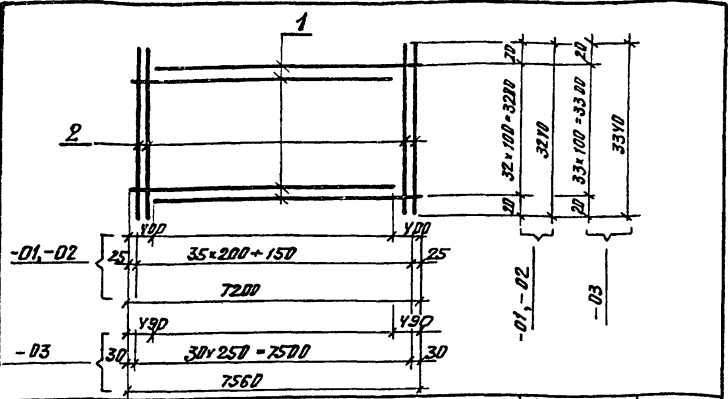
Привязан		И.контр. Курманалиева		902-2-0408.86		КЖС-300007	
		ГУП Каштелюк		Лит.	Масса	Масштаб	
		Науч. отд. Спицын			01-299	88 кг	
		Гл. спец. Шевченко			02-299	88 кг	
		Рук. гр. Цанга			03-430	66 кг	
И.д. и подл.		Инженер Устаева		Лист	Листов		
				Госстрой СССР			
				Сельводоканалпроект			
				г. Ямал-Ямт			



1200-07

Алюминий

Типовые проекты. р.еш. 902-2-0408.86



Формат Зона	Лист	Обозначение	Наименование	Кол. на лист 3.00001			Приме- чание
				-01	-02	-03	
			<u>Документация</u>				
		КЖИ-ТТ1,2,3	ТТ2.1, 2.2	×	×	×	
			<u>Детали</u>				
БУ	1		φ 10А-III ГОСТ5781-82, Р=6800	33	33	—	4.22 кг
БУ	1		φ 12А-III ГОСТ5781-82, Р=7070	—	—	34	6.28 кг
БУ	2		φ 5Вр-I ГОСТ6727-80, Р=3210	37	37	—	0.5 кг
БУ	2		φ 6А-I ГОСТ5781-82, Р=3340	—	—	31	0.74 кг

Приблиз.

Лист №

КЖИ-3.00009

Сетка

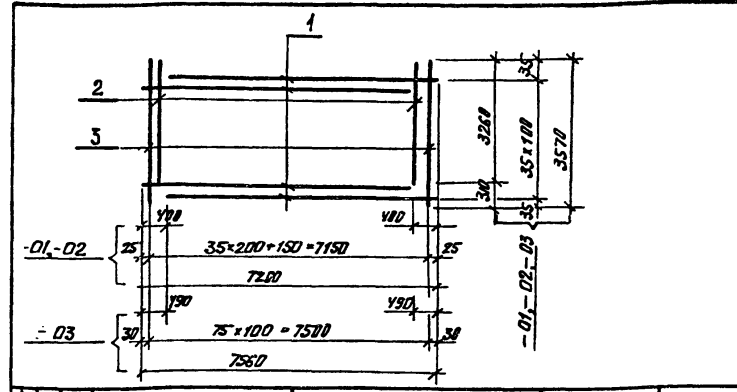
Лист	Масса	Масштаб
Р	01-157.5 02-157.5 03-236. УБкг	
Лист 1 Листов 1		

Госгортех СССР  
Среднеазиатский проект.  
КАЗВОДОКАНАЛПРОЕКТ  
г. АЛМА-АТА

Шиб-стар. | Парис и р.еш. | Взаим.об.

Изм.	Лист	№ Докум.	Подп.	Дата

Н. контр. Курманалиев  
Нач. отд. Р.Ш.Ш.Ш.  
Гл. спец. ШЕВЧЕНКО  
Рук. гр. Д.А.А.А.  
Инженер И.С.А.А.А.



Формат Зона	Лист	Обозначение	Наименование	Кол. на исп.			Приме- чание
				-01	-02	-03	
			<u>Документация</u>				
		КЖИ-ТТ1,2,3	ТТ2.1, 2.2	×	×	×	
			<u>Детали</u>				
БУ	1		φ 10А-III ГОСТ5781-82, Р=6800	36	36	—	4.2 кг
БУ	1		φ 12А-III ГОСТ5781-82, Р=7070	—	—	36	6.29 кг
БУ	2		φ 5Вр-I ГОСТ5781-82, Р=3260	18	18	38	1.29 кг
БУ	3		φ 6А-III ГОСТ5781-82, Р=3570	19	19	38	1.41 кг

Приблиз.

Лист №

902-2-0408.86

КЖИ-3.00008

Сетка

Лист	Масса	Масштаб
Р	01-201.21 кг 02-201.21 кг 03-329.0 кг	
Лист 1 Листов 1		

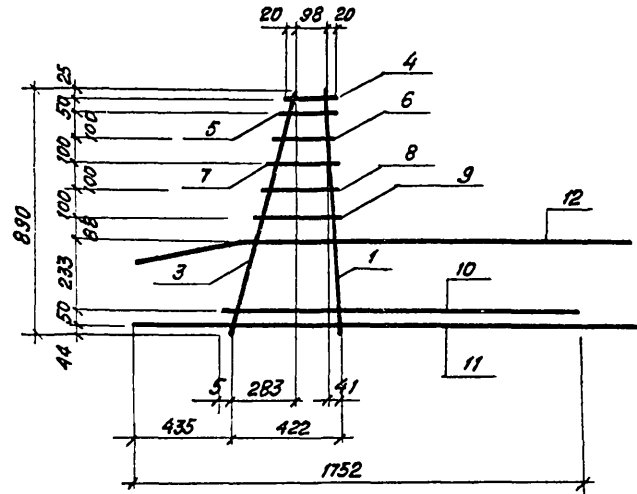
Госгортех СССР  
Среднеазиатский проект.  
КАЗВОДОКАНАЛПРОЕКТ  
г. АЛМА-АТА

Шиб-стар. | Парис и р.еш. | Взаим.об.

Изм.	Лист	№ Докум.	Подп.	Дата

Н. контр. Курманалиев  
Нач. отд. Р.Ш.Ш.Ш.  
Гл. спец. ШЕВЧЕНКО  
Рук. гр. Д.А.А.А.  
Инженер И.С.А.А.А.

Типовые проектн. реш. 902-2-0408.86-А альбом VII



Формат	Зона	Лист	Обозначение	Наименование	Кол. на устан. з. 02001			Примечание
					-01	-02	-03	
				<u>Документация</u>				
			КЖИ-ТТ1,2,3	ТТ 2.1, ТТ 2.2				
				<u>Детали</u>				
				ГОСТ 5781-82				
54		1		Ф 20А-III C=891	1	1	1	2.20 кг
54		3		Ф 8А-I C=934	1	1	1	0.37 кг
54		4-9		Ф 6А-III C=150÷310	6	6	6	0.05 кг
54		10		Ф 10А-III C=1322	1	-	-	0.82 кг
54				Ф 12А-III C=1322	-	1	1	1.17 кг
54		11		Ф 14А-III C=2400	1	-	-	2.90 кг
54				Ф 16А-III C=2400	-	1	1	3.79 кг
54		12*		Ф 20А-III C=2400	1	1	1	5.93 кг

Ведомость перемычек

Марка поз.	Схема сечения
12	

И.м.м. подп.	Подпись и дата	Врач. инж.м.
--------------	----------------	--------------

Привязан			
И.м.м.			

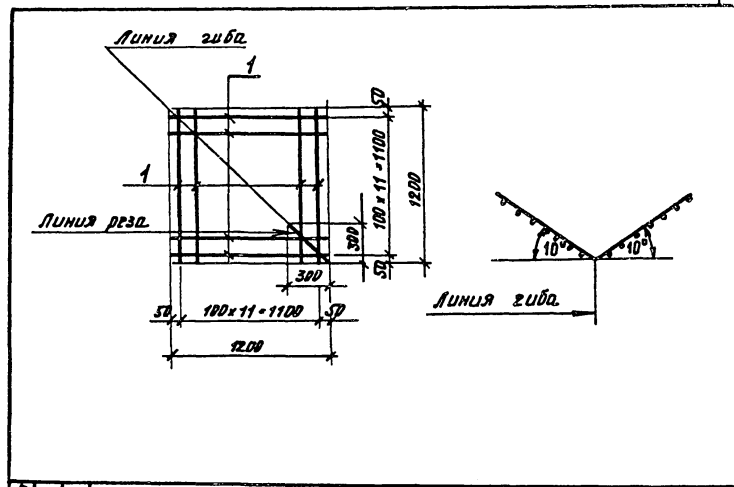
		902-2-0408.86		КЖИ-З.00010	
Изм.	Лист	И. документ	Подп.	Дата	
Каркас. плоский			Лист	Масса	Масса в т
			01-12	52 кг	
			02-13	76 кг	
			03-13	76 кг	
			Лист 1	Листов 1	
Госстрой СССР Самарская область Казволокна и ЛТ Проект Г. АИМЗ-507					

1200-07

Альбом №1

Туповые проект. рещ. 902-2-0408-86

Лист № 0001 | Проверка и дата | Взам. инв. №



Ворот	Зона	Поз.	Возмещение	Наименование	Кол.	Примеч.
				<u>Документация</u>		
			КЖИ-ТТ 1.2.3	ТТ 2, 1, 2.2.		
				<u>Детали</u>		
				ГОСТ 5781-82		
		1		φ10 И-III R=1200	2У	в. 7Укг

Лист № 0001   Проверка и дата   Взам. инв. №				Приказ		
				Инв. №		
				902-2-0408-86 КЖИ - 3.00011		
Изм.	Лист	№ Докум.	Подпись	Дата	Лист	Масса
						17.76кг
И. контр. Курманова				Лист		
Нач. отд. Епицын				Листов		
Гл. инж. Шибурин				Госстрой СССР		
Рук. гр. Цанга				Специальный проект		
Инженер. Исмаилов				Р. Аамбаев		

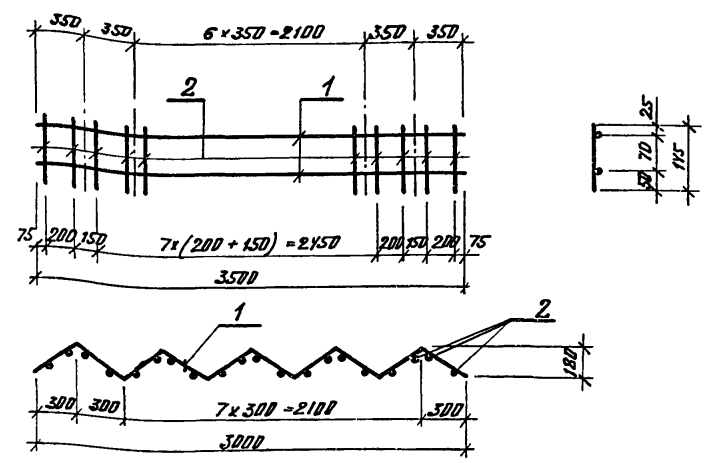
902-2-0408-86 КЖИ - 3.00011

Ветка

Госстрой СССР  
Специальный проект  
Р. Аамбаев

ТУЛГАЙЕ ПЛОВЕК.Т.Н. РЕШ. 902-2-0408-86 АЛМАТ VII

1200-07



Формат	Зона	Г/03	Обозначение	Наименование	Кол.	Примечание
				<u>Документация</u>		
			КЖИ-ТТ1,2,3	ТТ2,1, ТТ2,2		
				<u>Детали</u>		
Б4	1			φ5 ВрI ГОСТ 6727-80 P=3500	2	0,51кг
Б4	2			φ5 ВрI ГОСТ 6727-80 P=145	20	0,023кг

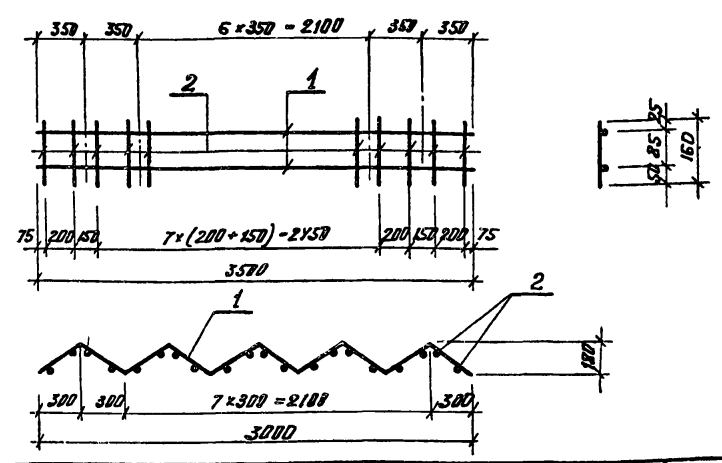
Привязка			
Шп.№			

КЖИ-3, 00012

Изм	Лист	№ докум.	Подп.	Дата
ГНП	Каштелик			
Нах. отд.	Центральн.			
Гл. инж.	Шевченко			
Рук. зр.	Цанга			
Инженер	Церепов			

Каркас плоский	Лист	Масса	Месштаб
	P	1,54кг	
	Лист 1	Листов 1	

Госстрой СССР  
СНОВАТОКОНАЛПРОЕКТ  
КАЗВОДОКАНАЛПРОЕКТ  
г. Алма-Ата



Формат	Зона	Г/03	Обозначение	Наименование	Кол.	Примечание
				<u>Документация</u>		
			КЖИ-ТТ1,2,3	ТТ2,1, ТТ2,2		
				<u>Детали</u>		
Б4	1			φ5 ВрI ГОСТ 6727-80 P=3500	2	0,51кг
Б4	2			φ5 ВрI ГОСТ 6727-80 P=160	20	0,026кг

Привязка			
Шп.№			

902-2-0408-86 КЖИ-3, 00013

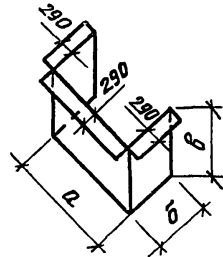
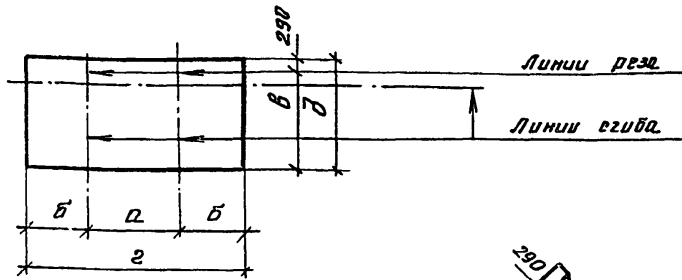
Изм	Лист	№ докум.	Подп.	Дата
ГНП	Каштелик			
Нах. отд.	Центральн.			
Гл. инж.	Шевченко			
Рук. зр.	Цанга			
Инженер	Церепов			

Каркас плоский	Лист	Масса	Месштаб
	P	1,60кг	
	Лист 1	Листов 1	

Госстрой СССР  
СНОВАТОКОНАЛПРОЕКТ  
КАЗВОДОКАНАЛПРОЕКТ  
г. Алма-Ата



Типовые проектные реш. 902-2-0408.86 Альбом VII



Марка	а	б	б	2	2
3.000.16	1540	1380	1110	4300	1400
3.000.19	2040	1880	1440	5800	1730

Марка поз.	Обозначение	Наименование	Кол.	Примечание
3.000.16	ГОСТ 8478-81	8А III-100 С 8А III-100 1500x4300 50/150	44.2	кг
3.000.19	ГОСТ 8478-81	8А III-100 С 8А III-100 1730x5800 50/150	74.0	кг

Привязки


Инв. №:

КЖИ 3.000.16  
3.000.19

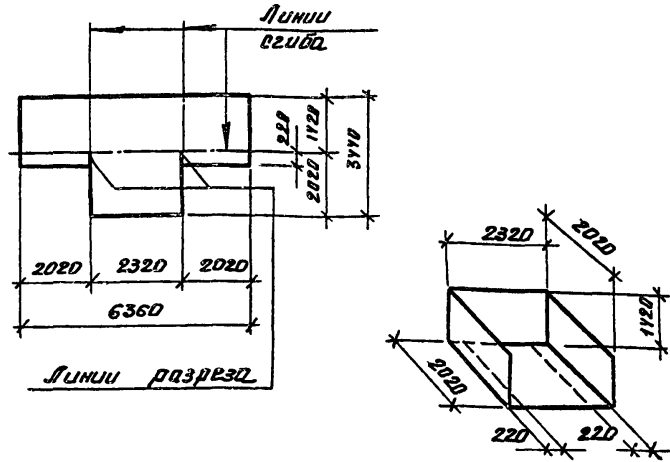
Цетка

Лит.	Масса	Масштаб
Р	44.2 74.0	б.м.
Лист 1 Листов 1		

Госстрой СССР  
Самаркандский филиал  
КАЗВОДОКАНАЛПРОЕКТ  
г. АЛМА-АТА.

Имя-фамилия, Подпись и дата, Взаг. инв. №

Изм.	Лист	№ Докум.	Подп.	Дата
б.контр.	Курманалиев			
б.ру.отв.	Слицин			
б.спец.	Шевченко			
б.уч.зв.	Цахид			
б.инженер	Жуков			



Обозначение	Наименование	Кол.	Примечание
ГОСТ 8478-81	8А III-100 С 8А III-100 3170x6360 30/20	117.0	кг

Привязки


Инв. №:

902-2-0408.86 КЖИ-3.000.18

Цетка

Лит.	Масса	Масштаб
Р	117.0	б.м.
Лист 1 Листов 1		

Госстрой СССР  
Самаркандский филиал  
КАЗВОДОКАНАЛПРОЕКТ  
г. АЛМА-АТА.

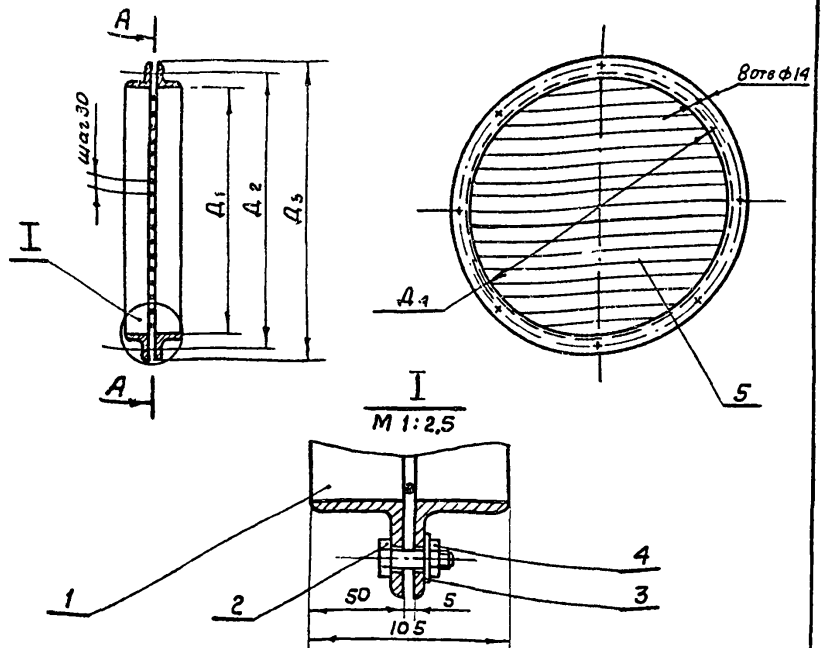
Имя-фамилия, Подпись и дата, Взаг. инв. №

Изм.	Лист	№ Докум.	Подп.	Дата
б.контр.	Курманалиев			
б.ру.отв.	Слицин			
б.спец.	Шевченко			
б.уч.зв.	Цахид			
б.инженер	Жуков			

1200-07

Р. № 60 ж VII

Тилловыя праяктны рещ. 902-2-0408.86



№ п/п	Размеры секции резервуара в плане, м×м	D <sub>1</sub>	D <sub>2</sub>	D <sub>3</sub>	D <sub>4</sub>	L разв.	Масса в кг	Примечание
1	6×9	520	580	620	560	1720	14.24	
2	12×9	620	680	720	660	2040	17.1	
3	18×9	620	680	720	660	2040	17.1	

Привязан			
Шв №			

МК 9.00.00 СБ

Решётка  
Сборочный чертёж

Стадия	Масса	Масштаб
Лист	Листов	

Госстрой СССР  
Союзводоканалпроект  
КАЗВОДОКАНАЛПРОЕКТ  
г. Алма-Ата

Ш. № подл.	Подпись и дата	Взам. инв. №
Провер.		
Исполн.	Сямтотова	
Н. контр.	К. и. ж.	
Рук. гр.		
Гип	Цхай	
Нач. отд.	Каштелюк	

Формат	Зона	Поз.	Обозначение	Наименование	Кол.	При меч.
				<u>Документация</u>		
			МК 9.00.00.СБ	Сборочный чертёж		
				<u>Детали</u>		
БА		1	МК 9.00.01	Кольцо	2	L разв. см. табл.
				50×50×5 ГОСТ 8509-78 Углок Ст.3 ГОСТ 535-78		
				<u>Стандартные изделия</u>		
		2		Болт М12×35,48 ГОСТ 7798-70	8	0,046 кг.
		3		Шайба 12.01 ГОСТ 1871-78	8	0,006 кг.
		4		Гайка М12.5 ГОСТ 5915-70	8	0,015 кг.
				<u>Материалы</u>		
		5		Проволока 5-Г ГОСТ 3282-74		1,7 кг

Ш. № подл.	Подпись и дата	Взам. инв. №
Провер.		
Исполн.	Сямтотова	
Н. контр.	К. и. ж.	
Рук. гр.		
Гип	Цхай	
Нач. отд.	Каштелюк	

902-2-0408.86

МК 9.00.00

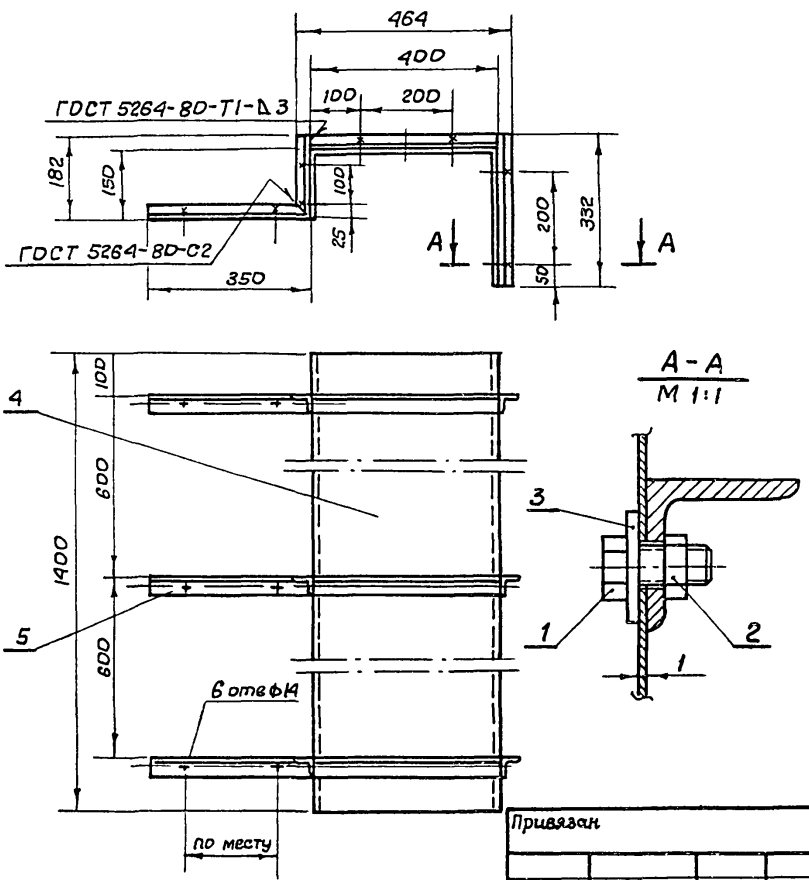
Решётка

Стадия	Лист	Листов

Госстрой СССР  
Союзводоканалпроект  
КАЗВОДОКАНАЛПРОЕКТ  
г. Алма-Ата

1200-07

Типовые проекты реш. 902-2-0408.86 Альбом VII



Ш.нв. №	Подпись и дата	Взам. инв. №	МК 10.00.00 СБ		
Проверил	Исполн.	Сметчик	Стадия	Масса	Масштаб
Исполн. Святотова	К. И. И.	И. И. И.	Р	11,9	1:10
Н. контр. К. И. И.	Р. К. Зр.	И. И. И.	Лист	1	Листов 1
Г. И. П. Ц. З. А. И.	Нач. отд. К. И. И.	И. И. И.	Госстрой СССР Союзвозоканалпроект КАЗВОДОКАНАЛПРОЕКТ г. Ялта - Ялта		
Кожух			Сборочный чертеж		

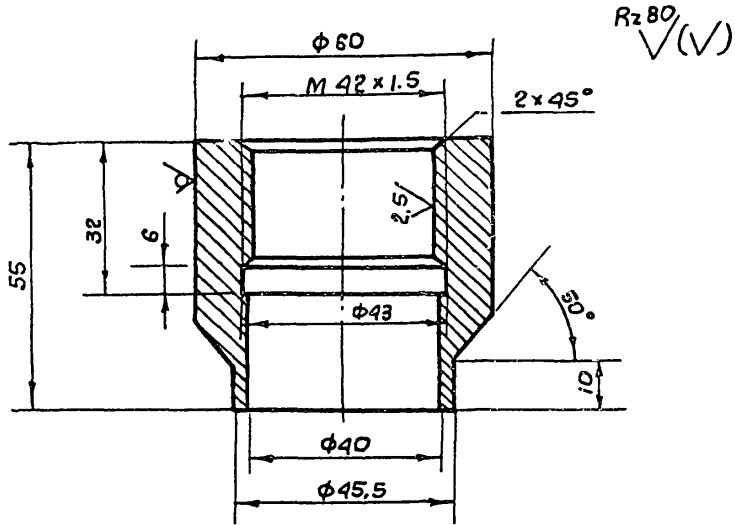
Формат	Зона	Пос.	Обозначение	Наименование	Кол.	Примеч.
<u>Документация</u>						
II			МК 10.00.00 СБ	Сборочный чертеж		
<u>Стандартные изделия</u>						
		1		Болт М8х20,48 ГОСТ 7798-70	18	
		2		Гайка М8,4,01 ГОСТ 5915-70	18	
		3		Шайба В.01 ГОСТ 11371-78	18	
<u>Материалы</u>						
		4		Лист Б1 ГОСТ 19903-74 Ст 3 ГОСТ 16523-70		9,4 кг.
		5		Чел. равн. 32х32х4 ГОСТ 8509-72 Ст 3 ГОСТ 535-79		2,4 кг.
L = 1262						

Ш.нв. №	Подпись и дата	Взам. инв. №	902-2-0408.86 МК 10.00.00		
Проверил	Исполн.	Сметчик	Стадия	Лист	Листов
Исполн. Святотова	К. И. И.	И. И. И.	Р	1	1
Н. контр. К. И. И.	Р. К. Зр.	И. И. И.	Госстрой СССР Союзвозоканалпроект КАЗВОДОКАНАЛПРОЕКТ г. Ялта - Ялта		
Г. И. П. Ц. З. А. И.	Нач. отд. К. И. И.	И. И. И.	Кожух		



1200-07

Типовые проектн. реш. 902-2-0408.86 Альбом VII



Привязан			
ЦНВ.№			

МК 11.00.00

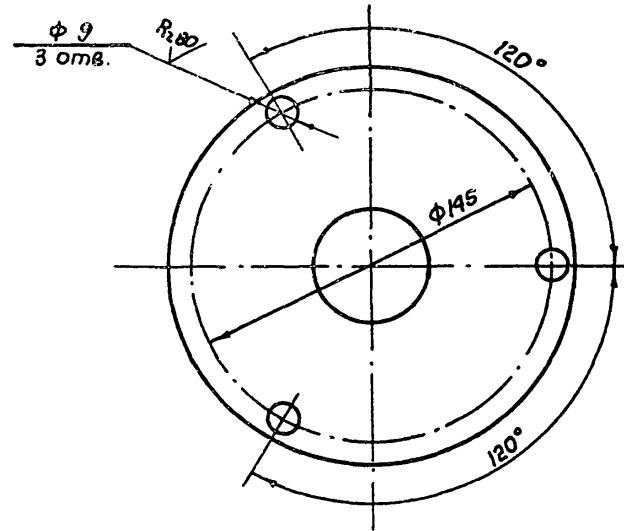
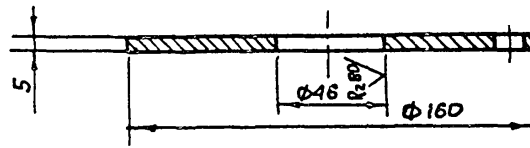
Бобышка

Стадия	Масса	Масштаб
Р	0,67	1:1

Лист 1 | Листов 1  
 Госстрой СССР  
 Союзводоканалпроект  
 КАЗВОДОКАНАЛПРОЕКТ  
 г. Алма-Ата

Круг Б 60 ГОСТ 2590-71  
 Ст 3 ГОСТ 535-78

Шиф. № подл.	Подпись и дата	Взам. инв. №
Провер.		
Исполн.	Сягимова	<i>Сягимова</i>
Н. контр.	К. И. М.	<i>К. И. М.</i>
Рук. гр.	Цхай	<i>Цхай</i>
ГИП	Цхай	<i>Цхай</i>
Нач. отд.	Каштелюк	<i>Каштелюк</i>



Привязан			
ЦНВ.№			

902-2-0408.86 МК 12.00.00

Фланец

Стадия	Масса	Масштаб
Р	0,72	1:2

Лист 1 | Листов 1  
 Госстрой СССР  
 Союзводоканалпроект  
 КАЗВОДОКАНАЛПРОЕКТ  
 г. Алма-Ата

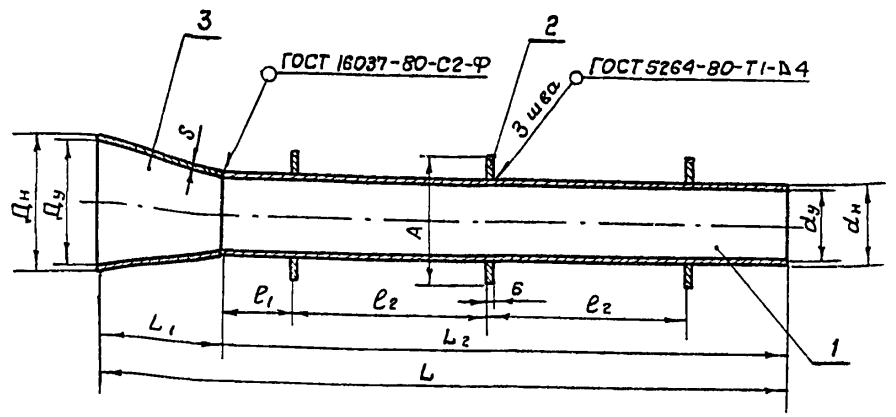
Лист Б 5 ГОСТ 19903-74  
 Ст 3 ГОСТ 16523-70

Шиф. № подл.	Подпись и дата	Взам. инв. №
Провер.		
Исполн.	Сягимова	<i>Сягимова</i>
Н. контр.	К. И. М.	<i>К. И. М.</i>
Рук. гр.	Цхай	<i>Цхай</i>
ГИП	Цхай	<i>Цхай</i>
Нач. отд.	Каштелюк	<i>Каштелюк</i>

1200-07

Альбом VII

Типовые проектн. реш. 902-2-0408.86



№ п/п	Размеры секции резервуара в плане, т x м	Dу	dу	Dн	dн	L	L1	L2	l1	l2	A	s	Масса в кг	Примеч.
1	6 x 9	500	300	530	325	3900	500	3400	275	1300	500	6	161	
2	12 x 9	600	400	630	426	3900	500	3400	275	1300	600	7	246	
3	18 x 9	600	400	630	426	3900	500	3400	275	1300	600	7	246	

Привязан


ИНВ.Л.:

МК.19.00.00.СБ

Отводящий трубопровод I вариант Сборочный чертеж	Стадия	Масса	Масштаб
	Р	см. табл.	-
Госстрой СССР Специальный проект КАЗВОДОКАНАЛПРОЕКТ г. Ялта - Ялта	Лист	Листов	
	1	1	

Имя, № пров. Листы и дата. Взам. инв. №	Провер.	Сянтмова	КС
	Исполн.	К и м	
	Н. контр.	К и м	
	Рис. эр.		
	Гип	Цхай	И-84
Нач. отд.	Каштелюк		

Формат	Зона	Пов.	Обозначение	Наименование	Кол.	Примеч.
				Документация		
II			МК 19.00.00.СБ	Сборочный чертеж		
				Детали		
				(для секции 6x9)		
Б4	1		МК 19.00.01	Патрубок	1	L2 см. табл.
				Труба 325 x 6 II ГОСТ 10704-76 в-6 ст 3 сп ГОСТ 10705-80		
Б4	2		МК 19.00.02	Редер жесткости φ 500 x φ 330 S=6	3	
				Лист 6 Б ГОСТ 19903-74 Ст. 3 ГОСТ 14637-79		
				стандартные изделия		
	3		ОСТ 36-22-77	Переход К 530x325 x 6	1	
				(для секции 12x9; 18x9)		
Б4	1		МК 19.00.01	Патрубок	1	L2 см. табл.
				Труба 426 x 7 II ГОСТ 10704-76 в-6 ст 3 сп ГОСТ 10705-80		
Б4	2		МК 19.00.02	Редер жесткости φ 800 x φ 430 S=6	3	
				Лист 6 Б ГОСТ 19903-74 Ст. 3 ГОСТ 14637-79		
				стандартные изделия		
	3		ОСТ 36-22-77	Переход К 630x426 x 7	1	

Привязан:


ИНВ.Л.:

Провер.	Сянтмова	КС
Исполн.	К и м	
Н. контр.	К и м	
Рис. эр.		
Гип	Цхай	И-84
Нач. отд.	Каштелюк	

902-2-0408.86      МК 19.00.00

Отводящий трубопровод  
I вариант

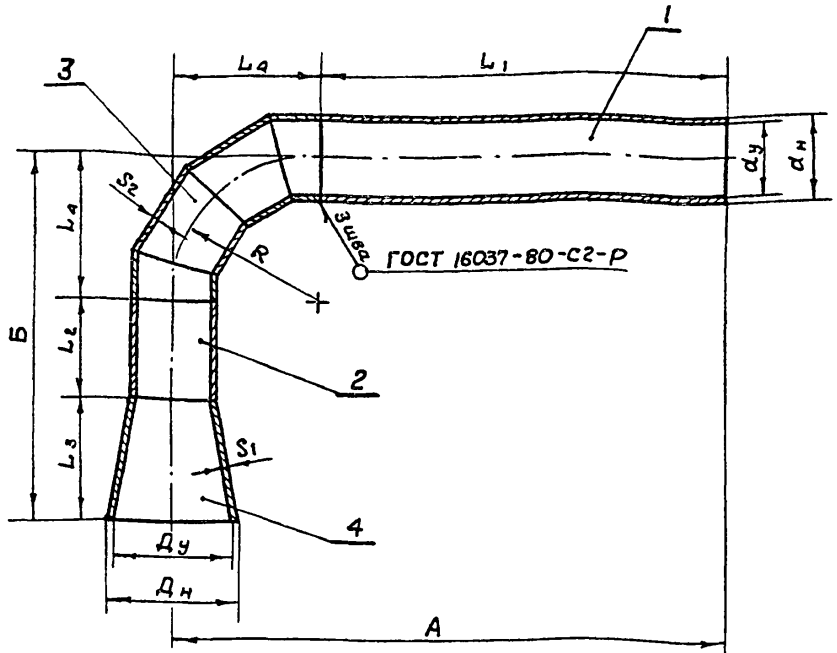
Стадия	Лист	Листов
	1	1

Госстрой СССР  
Специальный проект  
КАЗВОДОКАНАЛПРОЕКТ  
г. Ялта - Ялта

1200-07

Альбом VII

Типовые проектн. реш. 902-2-0408.86



ГОСТ 16037-80-С2-Р

№ п/п	Размеры секции резервуара в плане, Мхм	d <sub>у</sub>	d <sub>у</sub>	d <sub>н</sub>	d <sub>н</sub>	A	B	L <sub>1</sub>	L <sub>2</sub>	L <sub>3</sub>	L <sub>4</sub>	R	S <sub>1</sub>	S <sub>2</sub>	Масса в кг.
1	6 x 9	500	300	530	325	3300	1600	2700	500	500	600	600	7	6	234
2	12 x 9	600	400	630	425	3550	1900	2760	600	500	800	800	7	7	391
3	18 x 9	600	400	630	425	3550	1900	2750	600	500	800	800	7	7	391

Привязан

ИНВ. №

МК 20.00.00 СБ

Отводящий трубопровод  
II вариант  
Сборочный чертеж

Стадия	Масса	Масштаб
Р	см. табл.	-
Лист	Листов	
Госстрой СССР Согорводоканалпроект КАЗВОДОКАНАЛПРОЕКТ г. Ялма-Ята		

Шкв. №, год, Подпись и дата

Провер.	Исполн.	Сямтомова	Н.контр.	Ким	Рук. гр.	Цхай	Гип	Цхай	Нач. отд.	Каштелюк
---------	---------	-----------	----------	-----	----------	------	-----	------	-----------	----------

Шкв. №, год, Подпись и дата

Провер.	Исполн.	Сямтомова	Н.контр.	Ким	Рук. гр.	Цхай	Гип	Цхай	Нач. отд.	Каштелюк
---------	---------	-----------	----------	-----	----------	------	-----	------	-----------	----------

Формат	Зона	Поз.	Обозначение	Наименование	Кол.	Примеч.
				Документация		
11			МК 20.00.00 СБ	Сборочный чертеж детали (для секции 9x6)		
Б4	1		МК 20.00.01	Патрубок Труба 325x6 II ГОСТ 10704-76 В-Б ст 3 сп ГОСТ 10705-80	1	L <sub>1</sub> см. табл.
Б4	2		МК 20.00.02	Вставка Труба 325x6 II ГОСТ 10704-76 В-Б ст 3 сп ГОСТ 10705-80	1	L <sub>2</sub> см. табл.
				Стандартные изделия		
	3		ОСТ 36-43-81	Отвод 90° 325x6	1	
	4		ОСТ 36-22-77	Переход К 530x325x7 В ст 3 сп	1	
				(для секций 12x9; 18x9)		
Б4	1		МК 20.00.01	Патрубок Труба 426x7 II ГОСТ 10704-76 В-Б ст 3 сп ГОСТ 10705-80	1	L <sub>1</sub> см. табл.
Б4	2		МК 20.00.02	Вставка Труба 426x7 II ГОСТ 10704-76 В-Б ст 3 сп ГОСТ 10705-80	1	L <sub>2</sub> см. табл.
				Стандартные изделия		
	3		ОСТ 36-43-81	Отвод 90 426x7	1	
	4		ОСТ 36-22-77	Переход К 630x426x7 В ст 3 сп	1	

Привязан

ИНВ. №

902-2-0408.86

МК 20.00.00

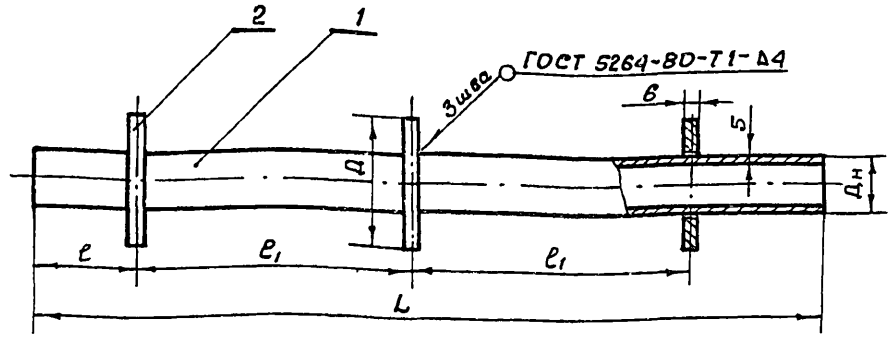
Отводящий трубопровод  
II вариант

Стадия	Лист	Листов
Госстрой СССР Согорводоканалпроект КАЗВОДОКАНАЛПРОЕКТ г. Ялма-Ята		

1200-07

Альбом VII

Типовые проектн. реш. 902-2-0408.86



№	Размеры сечения резервуара в плане, мм	dy	Dн	D	L	e	e1	Масса, ед. кг.	Примечание
1	6 x 9	100	114	260	3400	275	1300	52	
2	12 x 9	100	114	260	3400	275	1300	52	
3	18 x 9	100	114	260	3400	275	1300	52	

Привязка			
Шкв. №:			

МК 21.00.00 СБ

Патрубок  
Сборочный чертёж

Стадия	Масса	Масштаб
Лист	Листов	
Госстрой СССР Союзводоканалпроект КАЗВОДОКАНАЛПРОЕКТ Блма-Ате		

Имя исполнителя	Подпись и дата	Взам. инв. №
Провер		
Исполн	Самтомова	
Н.контр	К.И.И.	
Рук. гр.		
ТИП	Цхай	
Нач. отд.	Каштелюк	

Формат	Вона	Пов.	Обозначение	Наименование	Кол.	Примеч.
				<u>Документация</u>		
11			МК. 21.00.00 СБ	Сборочный чертёж		
				<u>Детали</u>		
Б4	1		МК. 21.00.01	Корпус		
				Труба 100x5 ГОСТ 3262-75	1	
Б4	2		МК 21.00.02	Ребро жёсткости	3	
				Лист Б.6 ГОСТ 19903-74		
				Ст. 3 ГОСТ 14697-79		

Привязка			
Шкв. №:			
		902-2-0408.86	МК 21.00.00
Проверил			
Исполн	Самтомова		
Н.контр	К.И.И.		
Рук. гр.			
ТИП	Цхай		
Нач. отд.	Каштелюк		
Стадия	Лист	Листов	
Госстрой СССР Союзводоканалпроект КАЗВОДОКАНАЛПРОЕКТ Блма-Ате			

Патрубок

Госстрой СССР  
ЦЕНТРАЛЬНЫЙ ИНСТИТУТ ТИПОВОГО ПРОЕКТИРОВАНИЯ  
Свердловский филиал  
620062, г.Свердловск-62, ул.Челюшева, 4  
Заказ 3537 Инв.№ 1200-07 тираж 465  
Сдано в печать 16.06 1988 г. цена 1-71