

ТИПОВОЙ ПРОЕКТ  
901-3-190. 83

ГЛАВНЫЙ КОРПУС  
ДЛЯ СТАНЦИЙ ОЧИСТКИ ВОДЫ  
ПОВЕРХНОСТНЫХ ИСТОЧНИКОВ  
С СОДЕРЖАНИЕМ ВЗВЕШЕННЫХ ВЕЩЕСТВ ДО 50 мг/л  
ПРОИЗВОДИТЕЛЬНОСТЬЮ 32 тыс. м<sup>3</sup>/СУТКИ

АЛБომ VI

СТРОИТЕЛЬНЫЕ ИЗДЕЛИЯ

Линб. № 19247-06

					ПРОЕКАН:	

ТИПОВОЙ ПРОЕКТ  
901-3-190.83

# ГЛАВНЫЙ КОРПУС ДЛЯ СТАНЦИИ ОЧИСТКИ ВОДЫ ПОВЕРХНОСТНЫХ ИСТОЧНИКОВ С СОДЕРЖАНИЕМ ВЗВЕШЕННЫХ ВЕЩЕСТВ ДО 50 МГ/Л

ПРОИЗВОДИТЕЛЬНОСТЬЮ 32 тыс. м<sup>3</sup>/сут.

СОСТАВ ПРОЕКТА:

- Альбом I- Архитектурно-строительная
- Альбом II- Технологическая, санитарно-техническая части и нестандартизированное оборудование.
- Альбом III- Электротехническая часть. Связь и сигнализация.
- Альбом IV- Задание заводу-изготовителю на низковольтные комплектные устройства.
- Альбом V- Задание заводу-изготовителю на щиты автоматизации.
- Альбом VI- Строительные изделия.
- Альбом VII- Ведомости потребности в материалах.
- Альбом VIII- Спецификация оборудования.
- Альбом IX- Сборник спецификаций оборудования.
- Альбом X- Сметы.

## АЛЬБОМ VI

УТВЕРЖДЕН ГОСГРАЖДАНСТРОЕМ  
ПРИКАЗ №313 ОТ 23 НОЯБРЯ 1982г.  
ВВЕДЕН В ДЕЙСТВИЕ  
ЦНИИЭП ИНЖЕНЕРНОГО ОБОРУДОВАНИЯ  
ПРИКАЗ №56 ОТ 23 ИЮНЯ 1983г.

РАЗРАБОТАН  
ЦНИИЭП ИНЖЕНЕРНОГО ОБОРУДОВАНИЯ  
ГОРОДОВ, ЖИЛЫХ И ОБЩЕСТВЕННЫХ ЗДАНИЙ  
ГЛАВНЫЙ ИНЖЕНЕР ИНСТИТУТА  
/ГЛАВНЫЙ ИНЖЕНЕР ПРОЕКТА

*М.Б.*  
Вотса - А. КЕТАОВ  
М. КРОТКОВ

					ПРИВЯЗАН:	

Инв. №

19247-06

## СОДЕРЖАНИЕ АЛЬБОМА

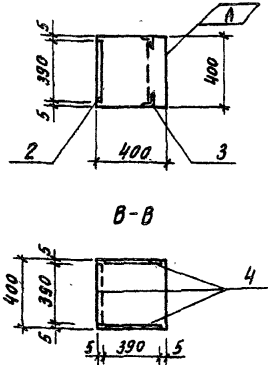
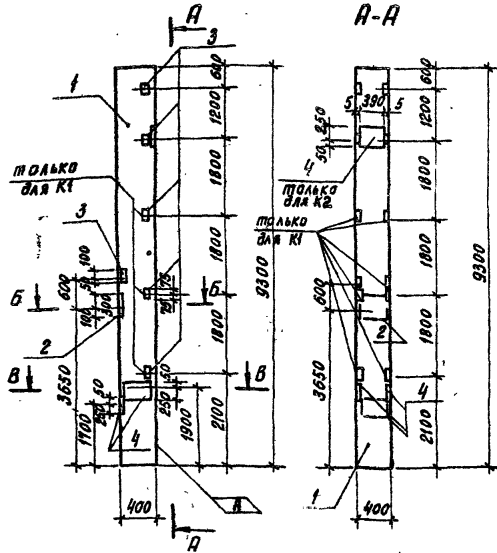
Обозначение	Наименование	Стр.	Примеч.
901-3-190.83 - КЖИ. К1	Каланна (К1, К2)	4	
К3	Каланна (К3, К4)	5	
К5	Каланна (К5, К6)	6	
К7	Каланна (К7, К8)	7	
К11	Каланна К11	8	
К12	Каланна (К12, К13)	9	
К14	Каланна (К14, К15)	10	
К16	Каланна (К16, К17)	11	
К18	Каланна К18	12	
К19	Каланна К19	13	
К20	Каланна (К20, К21)	14	
К22	Каланна К22	15	
К23	Каланна (К23, К24)	16	
К25	Каланна К25	17	
К26	Каланна (К26, К27)	18	
К28	Каланна (К28, К29)	19	
Бс1	Балка стропильная Бс1	20	
Бс1-1	Балка стропильная Бс1-1	21	
Бс2	Балка стропильная Бс2	22	
Бс2-1	Балка стропильная Бс2-1	23	
Бс3	Балка стропильная Бс3	24	
Бс3-1	Балка стропильная Бс3-1	25	
П2	Плита покрытия (П2... П4)	26	
П2-1	Плита покрытия (П2-1... П4-1)	27	
П7	Плита покрытия (П7... П9)	28	
П7-1	Плита покрытия (П7-1... П9-1)	29	
П16	Плита П16	30	

Обозначение	Наименование	Стр.	Примеч.
901-3-190.83 - КЖИ. П16-1	Плита П16-1	31	
П20	Плита (П20, П19, П20)	32	
П20СВ	Сборочный чертёж	33	
ПСр1	Панель стеновая ПСр1	34	
ПСр2	Панель стеновая ПСр2	35	
ПСр3	Панель стеновая (ПСр3; ПСр5)	36	
ПСр6	Панель стеновая (ПСр6; ПСр7)	37	
ПСр8	Панель стеновая (ПСр8; ПСр9)	38	
ЛТр1	Лоток ЛТр1	39	
ЛТМ1	Лоток маналитный ЛТМ1	40	
Щ1	Щит стальной (Щ1... Щ3)	41	
Щ4	Щит стальной (Щ4... Щ7)	42	
РМ1	Рана металлическая РМ1	43	
РМ2	Рана металлическая РМ2	43	
РМ3	Рана металлическая РМ3	44	
Р1	Решетка Р1	44	
КР1	Каркас пространственный КР1	45	
КР1.КР1	Каркас плоский КР1	45	
КР2	Каркас пространственный КР2	46	
КР2.КР2	Каркас плоский КР2	46	
КПр1	Каркас пространственный КПр1	47	
КПр1Ср1	Сетка арматурная Ср1	47	
Кр1	Каркас плоский (Кр1... Кр9)	48	
Кр1.СБ	Сборочный чертёж	49	
Кр24	Каркас плоский Кр24	49	
Кр10	Каркас плоский (Кр10... Кр16)	50	
Кр10.СБ	Сборочный чертёж	51	
С7	Сетка арматурная С7	51	

## СОДЕРЖАНИЕ АЛЬБОМА

 Типовой проект 904-3-190.83-  
 яльбом VI

Обозначение	Наименование	Стр	Примеч.
904-3-190.83- КМИ.Кр18	Каркас плоский Кр18	52	
Кр21	Каркас плоский Кр21		
Кр19	Каркас плоский(Кр19,Кр20)	53	
Кр22	Каркас плоский Кр22	54	
Кр25	Каркас плоский (Кр25...Кр29)	55	
Кр25СБ	Сборочный чертеш		
Сф4	Сетка арматурная Сф4	56	
Сф5	Сетки арматурная Сф5		
КПа1.Сф8	Сетка арматурная Сф8	57	
Сф6	Сетка арматурная Сф6		
С1	Сетка арматурная С1	58	
С2	Сетка арматурная С2		
С3	Сетка арматурная С3	59	
С4	Сетка арматурная С4		
С5	Сетка арматурная С5	60	
С6	Сетка арматурная С6		
СП1	Сетка арматурная (СП1...СП3)	61	
СП1СБ	Сборочный чертеш		
СБ1	Сетки арматурная (СБ1...СБ3)	62	

Формат	Зона	Поз	Обозначение	Наименование	Кол	Примечание
				<u>Документация</u>		
			1. 423-3 вып. 1	Ж.б. колонны прямоугольного сечения для одноэтажных производственных зданий без мостовых кранов высотой до 9м		
				<u>Сборочные единицы</u>		
	1		1. 423-3 вып. 1	Колонна КВ-4	1	
	2		1. 4381-3 вып. 1	Изделие закладное МД1	1	
	4		1. 423-3 вып. 1	То же НМ1-10	3	
			<u>Переменные данные для исполнения</u>			
				ТП 901-3	КНИ. К1	
	3		1. 423-3 вып. 2	Изделие закладное М1-14	6	
				ТП 901-3	КНИ. К1-01	
	3		1. 423-3 вып. 2	Изделие закладное М1-14	3	
	4		1. 423-3 вып. 2	То же НМ1-10	1	

Ведомость расхода стали на дополнительные закладные изделия на элемент, кг

Марка элемента	Изделия закладные											Всего				
	Арматура класса							Прокат марки								
	А-I			А-II				В ст 3 кл 2								
	ГОСТ 5781-82	ГОСТ 5781-82		ГОСТ 8509-72		ГОСТ 103-76	ГОСТ 82-70		Итого							
φ 6	φ 10	Итого	φ 12	φ 14	φ 22	φ 25	Итого	16,3/6,3×5	Итого	-20×100	-20×300	-10×300	Итого			
К1	0,6	0,2	0,8	2,0	2,4	4,2	5,6	20,2	2,7	2,7	6,4	21,4	27,6	55,4	641	851
К2	0,6	0,2	0,8	1,0	2,4	4,2	5,6	19,2	4,3	4,3	6,4	21,4	27,6	55,4	527	727

Обозначение	Марка
ТП 901-	КНИ. К1
	К1-01
	К2

ПРИВЯЗАН

ИМ. №

И. КОНТР. КУЗНЕЦОВ  
 ПРОВЕР. АНТОНОВА  
 СТ. ИНЖ. БРАЙНИНА  
 РЫК. ГР. АНТОНОВА  
 ГИП. КУЗНЕЦОВ  
 ГЛ. КОНС. ШАПИРО  
 НАЧ. ОТД. КРАСАВИН

ТП 901-3-190.83 КЖИ. К1

КОЛОННА  
(К1, К2)

СТАДИЯ МАССА МАСШТАБ  
 Р П  
 ЛИСТ ЛИСТОВ 1  
 ЦНИИЭТ  
 ИНЖЕНЕРНОГО ОБРАЗОВАНИЯ  
 Г. МОСКВА

Копировал Лоп-

Формат 12 19247-06

Альбом 1

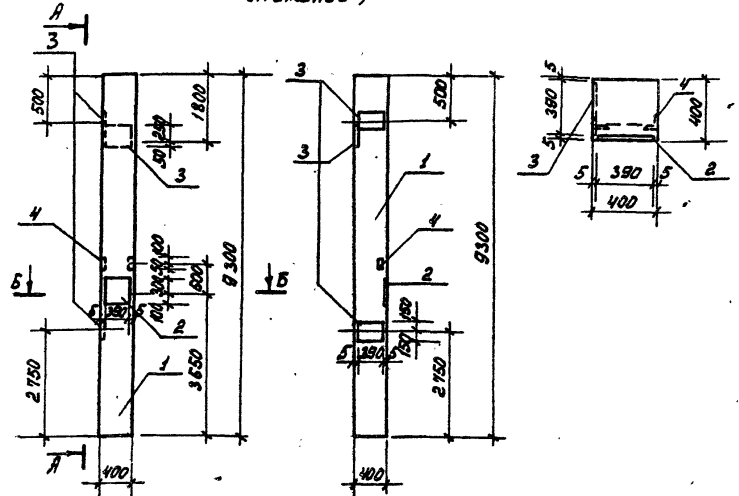
Типовой проект

ТП 901-  
ТП 901-

КЖИ.КЗ изобразжено  
КЖИ.КЗ-01 (зеркальное  
отражение)

А-А

Б-Б



Формат	Зона	1703.	Обозначение	Наименование	Кол.	Примеч.
				<u>Документация</u>		
			1.423-3 вып.1	Ж.Б колонны прямоугольно го сечения для одноэтаж- ных производственных зданий без выступа краев высотой до 9,5 м.		
				<u>Сборочные единицы</u>		
			1 1.423-3 вып.1	Колонна КВ4-4	1	
			2 1.423-1-3 вып.1	Издание заказное МА 1	1	
			3 1.423-3 вып.2	ИМ1-10	3	
			4 1.423-3 вып.2	М1-14	1	
			Различные исполнения ТП 901- КЖИ.КЗ и ТП 901- КЖИ.КЗ-01 по сборочной чертежи			

Ведомость расхода стали на дополнительные закладные изделия на элемент, кг.

Марка элемента	Изделия закладные												Итого	Всего		
	Арматура класса А-I						Прокат марки ВСтЗ кп2									
	А-I			А-III			ВСтЗ кп2									
	ГОСТ 5781-82	ГОСТ 5781-82	ГОСТ 5781-82	ГОСТ 5781-82	ГОСТ 5781-82	ГОСТ 5781-82	ГОСТ 8209-72	ГОСТ 10376-82-70	ГОСТ 10376-82-70	Итого	Итого	Итого				
КЗ	0,4	0,2	0,6	0,33	5,6	2,8	5,6	14,33	1,44	1,44	6,4	21,4	18,4	46,2	47,64	62,57
К4	0,4	0,2	0,6	0,33	5,6	2,8	5,6	14,33	1,44	1,44	6,4	21,4	18,4	46,2	47,64	62,57

Имя и подл. Подпись и дата Взам. инв. №

Обозначение	Марка
ТП 901- КЖИ.КЗ	КЗ
КЗ-01	К4

ПРИВЯЗАН

И.Н.В. №

И.КОНТР.	КУЗНЕЦОВ	<i>[Signature]</i>
ПРОВЕР.	АНТОНОВА	<i>[Signature]</i>
СТ.ИНЖ.	БРАНИНА	<i>[Signature]</i>
Р.К.ГР.	АНТОНОВА	<i>[Signature]</i>
Г.И.П.	КУЗНЕЦОВ	<i>[Signature]</i>
ГЛ.КОНСТ.	ШАПКО	<i>[Signature]</i>
НАЧ.ОТД.	КРАСАВИН	<i>[Signature]</i>

ТП 901-3-190.83

КЖИ.КЗ

Колонна  
(КЗ; К4)

СТАИЯ МАССА МАСШТАБ

РП

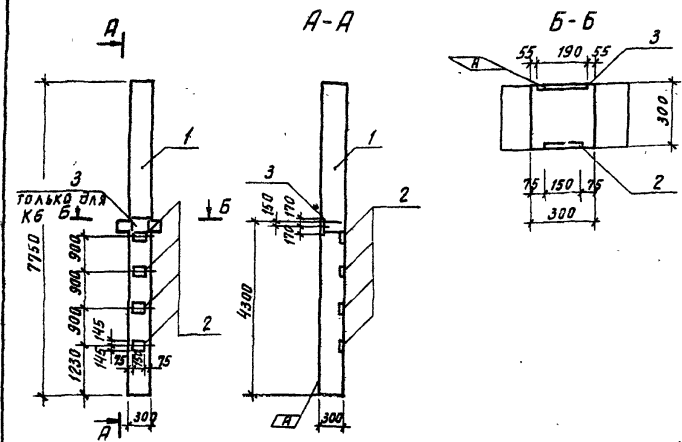
ИНИИЭП  
ИНЖЕНЕРНОЕ ОБРАЗОВАНИЕ  
Г. МОСКВА.

КОПИРОВАА

ФОРМАТ А3 19247-06

Альбом №

Типовой проект 901-



Ведомость расхода стали на дополнительные закладные изделия на элемент кт

Марка элемента	Изделия закладные							всего
	Арматура класса А-III			Прокат марки В ст 3 кл 2				
	гост 5781-82			гост 82-70		гост 103-76		
	φ10	φ12	φ16	шторг	-12*250	-12*150	шторг	
К5	—	10.7	12.12	22.82	—	16.4	16.4	39.22
К6	0.272	10.7	15.15	26.122	8.327	16.4	24.127	50.849

Обозначение	Марка
ТП 901-3 КЖИ. К5	К5
-01	К6

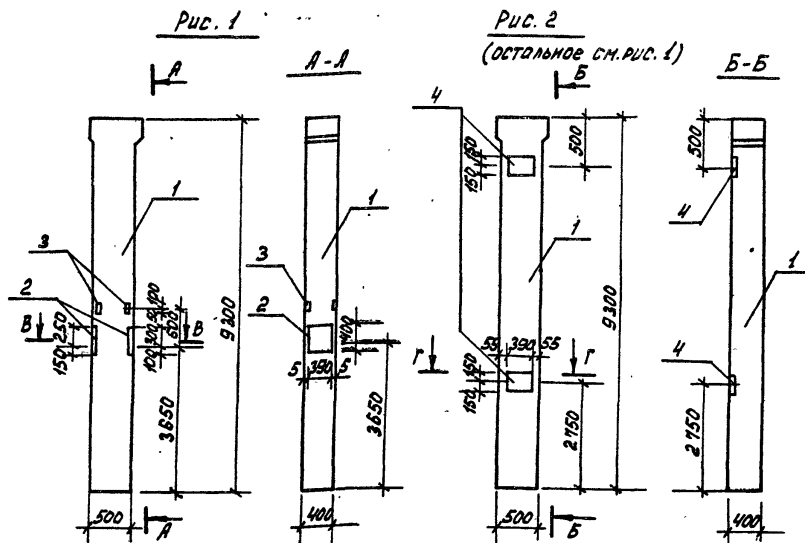
ПРИВЯЗАН

ИНВ №

ТП 901-3-190.83		КЖИ. К5	
КОЛОННА (К5; К6)	СТАДИЯ	МАССА	МАСШТАБ
	РП		
	ЛИСТ	ЛИСТОВ 1	
ЦНИИЭП ИНЖЕНЕРНОГО ОБРАЗОВАНИЯ Г. МОСКВА			

Формат	Зона	Пос	Обозначение	Наименование	Кол	Примечание
				<u>Документация</u>		
			1.020-1. Вып. 2-1	Конструкции каркаса межэтажного этажа применения для многоэтажных общественных производственных зданий. Колонны сечением 300-300мм. Опалубочные чертежи и армирование.		
				<u>Сборочные единицы</u>		
	1		1.020-1. 2-1. 01-02	Колонна едкз.36	1	
	2		1.020-1. 2-5. 14	Изделия закладные МН13	4	
			<u>Переменные данные для исполнения</u>			
			ТП 901-	КЖИ. К5-01		
	3		1.020-1. 2-5.14-01	Изделия закладные МН30	1	

Альбом II  
Типовой проект



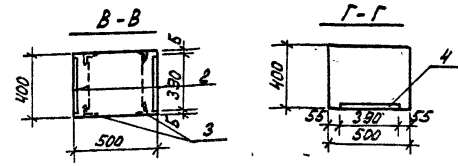
Формат	Зона	Пос.	Обозначение	Наименование	Код	Примеч.
				<u>Документация</u>		
			1.423-3 вып.1	Ж.Б. колонны прямоугольного сечения для одноэтажных производственных зданий без подставок кровли высотой до 8м.		
				<u>Сборочные единицы</u>		
		1	1.423-3 вып.1	Колонна К84-23	1	
		2	1.438.1-3 вып.1	Изделие закладное М.Д.1	2	
		3	1.423-3 вып.2	М1-14	2	
				<u>Переменные данные для исполнения</u>		
				Тп 901-КЖИ.К7-01		
		4	1.423-3, вып.2	Изделие закладное НМ1-10	2	

Видность расхода стали на дополнительные закладные изделия на элемент, кг.

Марка элемента	Изделия закладные										Всего					
	Арматура класса А-I					Прокат марки ВСт3 кп 2										
	А-I		А-III			ВСт3 кп 2										
	ГОСТ 5781-82		ГОСТ 5781-82			ГОСТ 8509-72		ГОСТ 103-78		ГОСТ 82-70		Итого				
φ6	φ10	φ12	φ14	φ22	φ25	Итого	Л.6,3/6,3x5	Итого	20x100	20x350	10x300		Итого			
К7	0,4	0,4	0,66	-	-	11,2	11,65	2,88	2,88	12,8	42,8	-	55,6	58,18	10,94	
К8	0,4	0,4	0,8	0,66	5,6	2,8	11,2	20,22	2,88	2,88	12,8	42,8	18,4	74,0	76,88	57,94

Обозначение	Марка	Рус.
Тп 901-КЖИ.К7	К7	1
К7-01	К8	2

Ив.№ подл. Подпись и дата ВЗЛ. Ив.№



Привязан  
Ив.№

Н.КОНТР.	Кузнецов	В.С.
ПРОВЕР.	Антонова	Л.С.
СТ.ИЖ.	Брайнина	Л.С.
Рук.гр.	Антонова	Л.С.
ГИП	Кузнецов	В.С.
ТАКОНСТ.	Шатиры	В.С.
НАЧ.ОТД.	Красавин	В.С.

Тп 901-3-190.83	КЖИ.К7
Колонна (К7, К8)	СТАДИЯ МАССА МАСШТАБ
	РП
	Лист 1
	Листов 1
	ИНИЭП
	ИНЖЕНЕРНОГО ОБОРУДОВАНИЯ
	г. Москва.

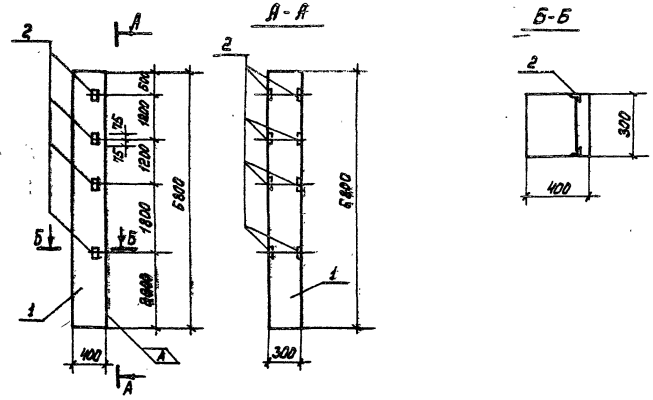
Копировал:



Альбом №

Типовой проект

Имя, отчество, подпись и дата  
Взам. инв. №



Ведомость расхода стали на дополнительные закладные изделия на элемент, кг.

Марка элемента	ИЗДЕЛИЯ ЗАКЛАДНЫЕ				
	Диаметр каната		Прокат марки		Всего
	А-III	ВСт3 кп2	Гост 5781-82	Гост 1508-12	
к 11	0,96	0,96	5,8	5,8	6,76

Формат	Зона	Лист	Обозначение	Наименование	Кол.	Примеч.
				<u>Документация</u>		
			1.423-3 вып. 1	Ж.б. колонны прямоугольного сечения для одноэтажных производственных зданий без настилов кровли высотой до 96м.		
				<u>Сборочные единицы</u>		
		1	1.423-3 вып. 1	Колонна К 60-7	1	
		2	1.423-3 вып. 2	Изделие закладное И 1-13	4	

Привязан

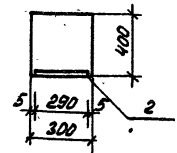
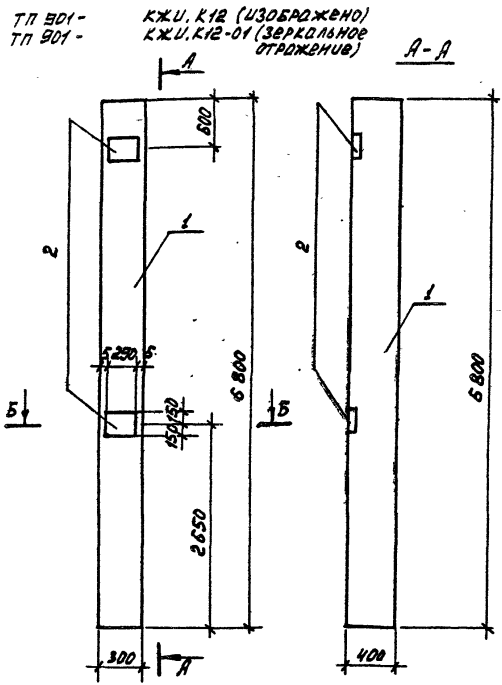
Инд. №

И. КОНТР. Кузнецов		ТП 901-3-150.83	КЖИ. К 11	СТАДИЯ	МАССА	МАСШТАБ	
ПРОВЕР. Антонова				РП			
Ст. инж. Брайнина				Лист	Листов 4		
Рук. гр. Антонова				<b>ЦНИИЭП</b>			
Г.И. КОНСТР. Кузнецов				ИНЖЕНЕРНОГО ОБОРУДОВАНИЯ			
НАЧ. ОТД. Красавкин		Г. МОСКВА					

КОПИРОВАЛ

ФОРМАТ А4 19247-96

Альбом  
Типовой проект



Формат	Зона	Лист	Обозначение	Наименование	Код	Примеч.
				Документация		
			1.423-3 вып.1	Ж.Б. КОЛОННЫ ПРЯМОУГОЛЬНОГО СЭЧЕНИЯ ДЛЯ СДНО-ЭТАЖНЫХ ПРОИЗВОДСТВЕННЫХ ЗАДАНИЙ БЕЗ ПОСТОВЫХ КРЮКОВ ВЫСОТОЙ ДО 9,5 М.		
				СБОРОЧНЫЕ ЕДИНИЦЫ		
		1	1.423-3 вып.1	Колонна К 60-7	1	
		2	1423-3 вып.2	ИЗДЕЛИЕ ЗАКЛАДНОЕ НМ1-5	2	

Ведомость расхода стали на дополнительные закладные изделия на элемент, кр.

Марка элемента	Изделия закладные								Всего	
	Арматура класса А-I				Прокат марки ВСтЗ кп2					
	ГОСТ 5781-82				ГОСТ 82-70					
	Б	Итого	14	22	Итого	-10x250		Итого		
К12	0,4	0,4	5,6	2,8	8,4	8,8	11,4		11,4	20,2
К13	0,4	0,4	5,6	2,8	8,4	8,8	11,4		11,4	20,2

Обозначение	Марка
ТЛ 901- КЖИ. К12	К12
К12-01	К13

ПРИБЯЗАН	Н. КОНТР. КИЗНЕЦОВ	ПРОВЕР. АНТОНОВА	СТ. ИНЖ. БРАЙНИНА	РУК. ГР. АНТОНОВА	Г И П КУЗНЕЦОВ	ГЛ. КОНСТ. ШАПИРО	НАЧ. ОТД. КРАСАВИН
----------	--------------------	------------------	-------------------	-------------------	----------------	-------------------	--------------------

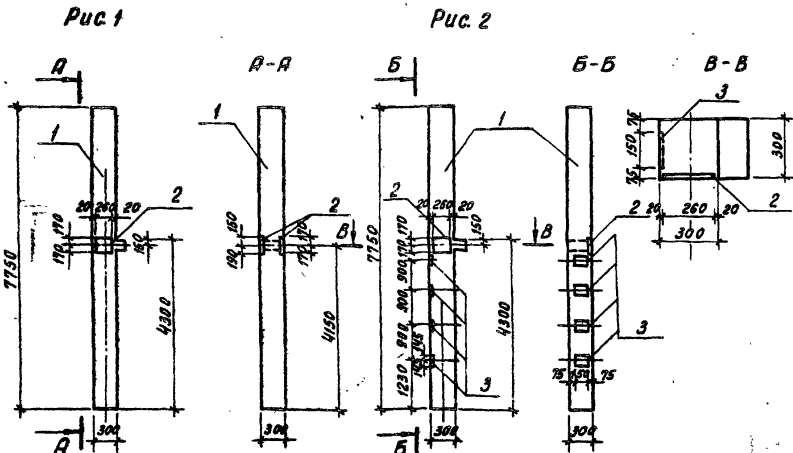
ТЛ 901-3-190.83	КЖИ. К12
КОЛОННА (К12, К13)	СТАИЯ МАССА МАСШТАБ
	рп
	ЛИСТ Листов 1
	ЦНИИ ЭП
	ИНЖЕНЕРНОГО ОБОРУДОВАНИЯ
	г. Москва

Имя, отчество, подпись и дата исполнителя

Копировал

Формат ЯЗ 13247-06

АЛБЮМ №  
 ТИПОВОЙ ПРОЕКТ 901-



*Ведомость расхода стали на дополнительные закладные изделия на элемент, кг*

Марка элемента	Изделия закладные								Всего
	Арматура класса А-III				Прокат марки ВСтЗ кл 2				
	ГОСТ 5701-82				ГОСТ 15-70				
	φ10	φ12	φ15	Шторг	12-260	12-150	Шторг		
К14	0.544	—	6.06	6.64	16.634	—	16.634	23.294	
К15	0.272	1.06	15.15	16.402	8.327	16.4	24.727	41.209	

Обозначение	Марка	Рис.
ТП 901-3 КНИ. К14	К14	1
-01	К15	2

Привезан

Инв. №	
--------	--

Формат	Зона	Поз.	Обозначение	Наименование	Кол.	Примечание
				<u>Документация</u>		
			1.020-1 бл.п. 2-1	Конструкции каркаса мембры дубога применения для многоэтажных общественных и производственных зданий. Колонны сечением 300x300мм. Опалубочные чертени и армирование		
				<u>Сборочные единицы</u>		
	1	1.020-1	2-1. 01-06	Колонна 2К03.36	1	
	2	1.020-1	2-3. 14-07	Изделие закладное МН30.	1	
				<u>Переменные данные для исполнения</u>		
				ТП 901-3 КНИ. К14		
	2	1.020-1	2-5. 14-07	Изделие закладное МН30	1	
				ТП 901-3 КНИ. 14-01		
	3	1.020-1	2-5. 14	Изделие закладное МН13	4	

ИИВ. ИСПОЛ. ПОДПИСЬ И ДАТА  
 ВРАЧ. ИИВ. №

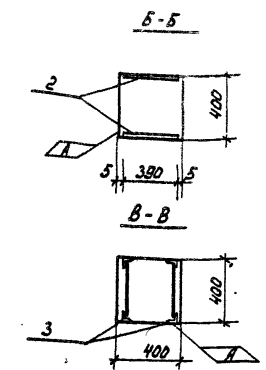
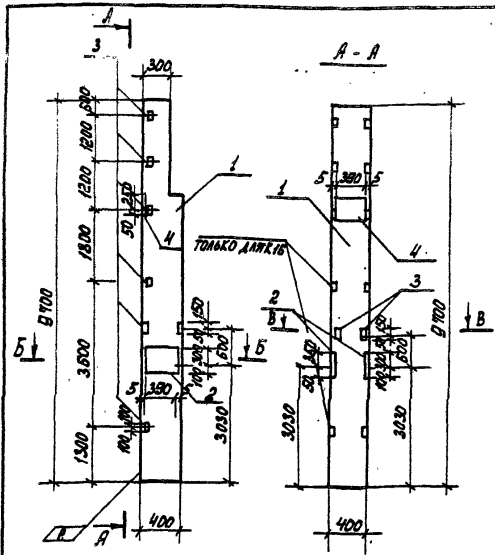
			ТП 901-3-190.83			КЖИ. К.14		
Привезан			КОЛОННА (К14, К15)			СТАДИЯ МАССА МАСШТАБ		
						РП		
						ЛИСТ ЛИСТОВЫЙ		
						ЦНИИЭТ ИНЖЕНЕРНОГО ОБОРУДОВАНИЯ Г.МОСКВА		

И. КОНТР.	КУЗНЕЦОВ	<i>[Signature]</i>
ПРОВЕР.	АНТОНОВА	<i>[Signature]</i>
СТ. ИНЖ.	БРАЙНИНА	<i>[Signature]</i>
РУК. ГД.	АНТОНОВА	<i>[Signature]</i>
ГИП	КУЗНЕЦОВ	<i>[Signature]</i>
РА. КОНС.	ШАПИРО	<i>[Signature]</i>
НАЧ. ОТД.	КРАСАВИН	<i>[Signature]</i>

Я ЛОВОН V

Типовой проект

ИНВ. № ПОДА. ПОДАТ. И ДАТА ВЗН. ИНВ. №



Обозначение	Марка
ТП В01-	КЖИ.К16
	К17

Ведомость расхода стали на дополнительные закладные изделия на элемент, кр.

Марка элемента	Изделия закладные										Всего		
	Арматура класса					Прокат марки							
	А-I		А-III			ВСт3 кп 2							
	ГОСТ 5781-82	ГОСТ 5781-82	Итого			ГОСТ 8509-72	ГОСТ 82-70	ГОСТ 103-76		Итого			
φ10	Итого φ12	φ25	Итого	Итого	ЛС3/С3х5	Итого	20х20	20х10	Итого				
К 16	0,4	0,4	2,3	11,2	13,5	13,9	13,3	13,3	42,8	12,8	55,6	58,9	82,8
К 17	0,4	0,4	1,65	11,2	12,85	13,25	9,5	9,5	42,8	12,8	55,6	65,1	78,35

Формат	Зона	Подс.	Обозначение	Наименование	Кол.	Примеч.
				<b>Документация</b>		
			460-75 Вып. 1-1	Ж.Б. Фидерковые колонны		
				прямоугольного сечения		
				для одноэтажных производственных зданий		
				<b>Сборочные единицы</b>		
	1		460-75 Вып. 1-1	Колонна КФ 23-1	1	
	2		1.438.1-3 Вып. 1	Изделие закладное МА 1	2	
				<b>Переменные данные для исполнения</b>		
				ТП В01- КЖИ.К16		
	3		460-75 Вып. 1-2	Изделие закладное НН 9	4	
				ТП В01- КЖИ.К16-01		
	3		460-75 Вып. 1-2	Изделие закладное НН 9	5	
	4		460-75 Вып. 1-2	То же НН 11	1	

ПРИВЯЗАН

ИНВ. №

И.КОНТР.	КУЗНЕЦОВ	
ПРОВЕР.	АНТОНОВА	
СТ. И.И.Ж.	БРАЙНИКА	
Рук. гр.	АНТОНОВА	
Г. И. П.	КУЗНЕЦОВ	
ГЛ. КОНСТ.	ШАЯИРО	
И.И.И. Д.А.	КРАСЯВИН	

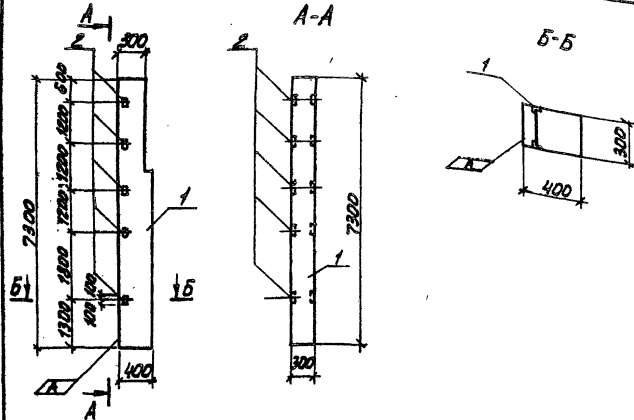
ТП В01-3-190.83		КЖИ. К16	
КОЛОННА	(К16, К17)	СТАИЯ	МАССА
		МАШТАБ	
		РП	
		ЛИСТ	ЛИСТОВ 1
<b>ЦНИИЭП</b> ИНЖЕНЕРНОЕ ОБОРОДОВАНИЕ Г. МОСКВА			

КОПКОРОВА

ФОРМАТ А4. 19277-06

Типовой проект 901

ИНВ. ЛЕГКОМ ПОСТАПИСЬ И ЛАГА. ВЗАИМ. ИЛИ



Формат	Дата	№ п.п.	Обозначение	Наименование	Кол.	Примечание
				<u>Документация</u>		
			460-75 вып.1-1	Ж.Б. факверковые колонны прямоугольного сечения для одноэтажных производ- ственных зданий		
				<u>Сборочные единицы</u>		
	1		460-75 вып.1-1	Колонна КФ13-1	1	
	2		460-75 вып.1-2	Изделие закладное МНЗ	5	

Ведомость расхода стали на дополнительные закладные изделия на элемент, кг.

Марка элемента	Изделия закладные					Всего
	Арматуроклад		Прокат марки			
	А-III	Вет-3	кп.2	Гост		
К 18	φ12	Углок	1,6	3,5	Углок	
	1,0	1,0	9,5	9,5	10,5	

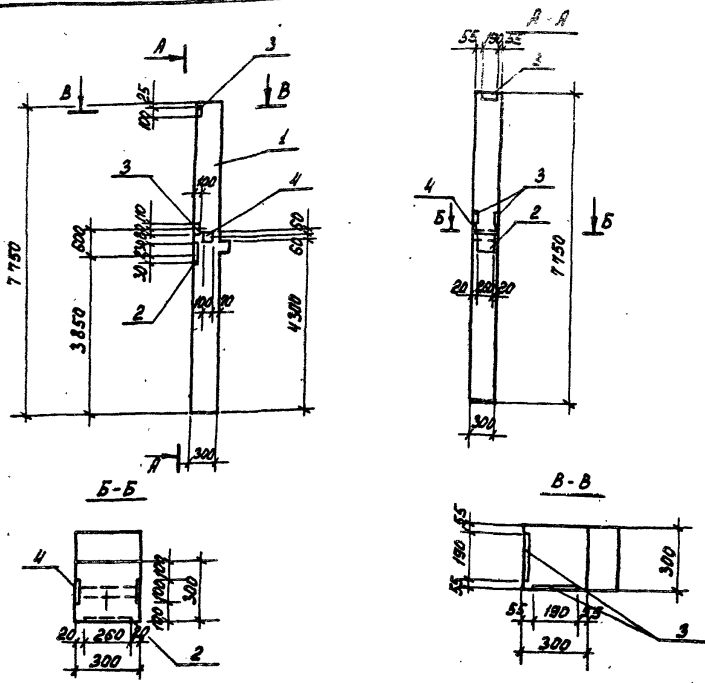
ПРИВЯЗАН

ИНВ. №

ТП 901-3-190.83		КЭЖИ. К 18	
КОЛОННА К 18		СТАЛИЯ	МАССА
И. КОНТ. КУЗНЕЦОВ ПРОФ. АНТОНОВА СТ. ИМЖ. БРАЙННА Р. Ч. Г. АНТОНОВА Г. П. КУЗНЕЦОВ Г. А. КОМС. ШАПИРО НАЧ. ОТД. КРАСАВИН		ЯП	МАШТАБ
		ЛИСТ	ЛИСТОВ 4
		ЦНИИЭП ИНЖЕНЕРНОГО ОБОРУДОВАНИЯ Г. МОСКВА	

ЛАБОМ У

ТИПОВЫЙ ПРОЕКТ



Ведомость расхода стали на дополнительные закладные изделия на элемент, кр.

Марка элемента	ИЗДАНИЯ ЗАКЛАДНЫЕ										Всего
	АРМАТУРА КАДРЕС					ПРОЕКТ МАРКИ					
	А-III					В Ст 3 кл 2					
	ГОСТ 5781-82					ГОСТ 103-76					
	8	10	14	16	Итого	6x100	12x150	8x100	10x250	Итого	
К 19	1,2	0,856	-	2,02	4,076	2,69	-	1,508	5,307	9,505	13,581

ПРИБЫЗАН

И.в. №	
--------	--

Формат	30мм	103.	Обозначение	Наименование	Кол.	Примен.
				<u>Документация</u>		
			1.020-1, вып 2-1	КОНСТРУКЦИИ КАРКАСА МЕЖДУЭТАЖНОГО ПРИМЕНЕНИЯ ДЛЯ МНОГОЭТАЖНЫХ ОБЩЕСТВЕННЫХ И ПРОИЗВОДСТВЕННЫХ ЗДАНИЙ. КОЛОННЫ СЕЧЕНИЕМ 300x300мм.		
				Опалубочные чертежи и привязки		
				<u>Сборочные единицы</u>		
	1		1.020-1, 2-1. 01-06	КОЛОННА 2КОЗ, 3Б	1	
	2		1.020-1, 2-5. 16-03	ИЗДАНИЕ ЗАКЛАДНЫХ МН 28	1	
	3		1.020-1, 2-5. 16-04	То же МН 31	3	
	4		1.020-1, 2-5. 16-08	-И- МН 35	1	

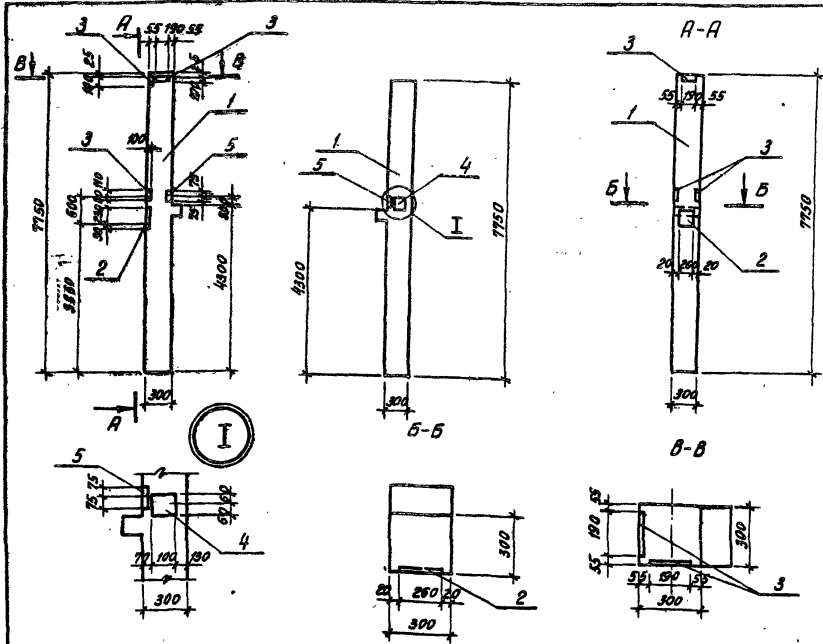
И.в. № ПОДПИСЬ И ДАТА ВСТАВ. И.в. №

ТП 901-3-190.83		КХИ. К 19	
И.КОНТР.	Кузнецов	СТАДИЯ	МАССА
ПРОВЕР.	Янтонова	РП	МАСШТАБ
СТ.ИЖ.	Брайнина		
СТ.ТЕХН.	Певчева	ЛИСТ	ЛИСТОВ
ГИП	Кузнецов		
ГЛ.КОНСТ.	Шапиро	ИНИИ ОП	
И.в. №	Красавин	ИНЖЕНЕРНОГО ОБОРУДОВАНИЯ	
		г. Москва	

Копировал

ФОРМАТ А3 19277-06

Типовой проект 901- АРМБУМ II



Рядовая зона	Пояс	Обозначение	Наименование	Кол.	Примечание
			<u>Документация</u>		
		1.020-1, вып. 2-1	Конструкции каркаса		
			мендубового применения		
			для многэтажных общест-		
			венных и производствен-		
			ных зданий. Колонны се-		
			ченцем 300x300 мм Опалу-		
			точные чертежи и армирование		
			<u>Сборочные единицы</u>		
1		1.020-1 2-1, 01-05	Колонна	2х03.36	1
2		1.020-1 2-5, 16-03	Изделие	МН 28	1
3		1.020-1 2-5, 16-04	То же	МН 31	4
4		1.020-1 2-5, 15-07	—	МН 34	1
5		1.020-1 2-5, 15-12	—	МН 39	1
		Различные исполнения тп 901	КЖИ. К20 и		
		тп 901 КЖИ. К20-01	по сборочному чертежу		

Ведомость расхода стали на дополнительные закладные изделия на элемент, кг

Марка элемента	Изделия закладные										Всего
	Арматура класса				Итого	Прокат марки					
	А-III					В ст 3 кл 2					
	гост 5781-82					гост 103-76		гост 82-70			
8	10	14	16	-6x100	-12x150	-8x100	-10x200	Итого			
K20	16	0.824	1.448	2.02	5.892	3.6	2.119	0.754	5.307	11.78	17.672
K21	16	0.824	1.448	2.02	5.892	3.6	2.119	0.754	5.307	11.78	17.672

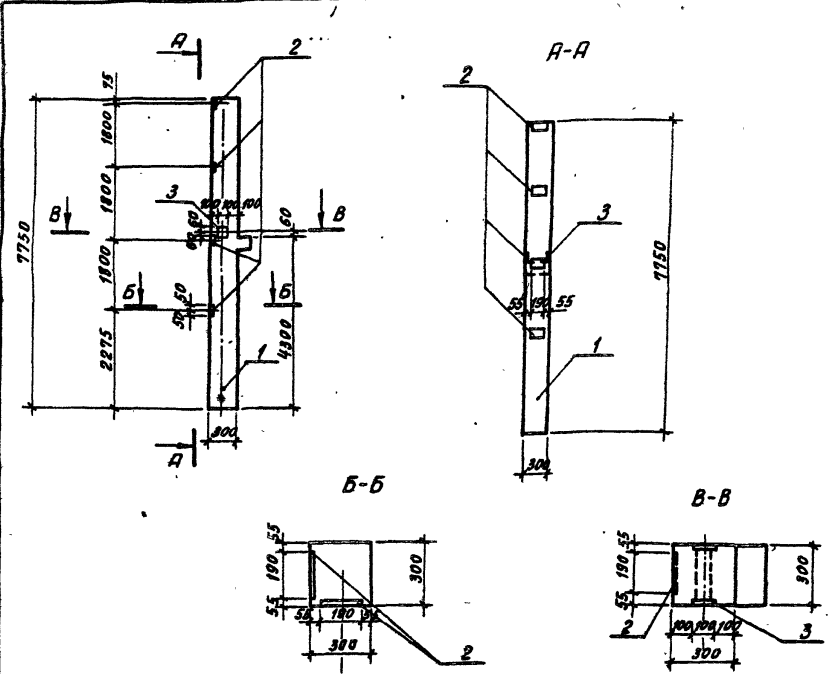
Обозначение	Марка	Примечание
Т П 901-	КЖИ. К20	К20
	К20-01	К21
		Изобразено зеркальное отражение

Т П 901-3-190.83		КЖИ. К20
КОЛОННА (К20; К21)	ИСП. КУЗНЕЦОВ	Лист 12
	ПРОБЕР. АНТОНОВА	РП
	СТ. ТЕХН. ПЕВЧЕВА	Лист 12
ИП. КУЗНЕЦОВ	ЦНИИЭП	
И.А. КОНСТ. ШАПКИРО	ИНЖЕНЕРНО-ПОРЯДОВАНИЯ	
НАЧ. ОТД. КРАСОВИЧ	г. МОСКВА	

ПРИВЯЗАН:

И.И.И. №	
----------	--

АЛБЮМ № ТИПОВЫЙ ПРОЕКТ 901-



Формат	Зона	Поз	Обозначение	Наименование	Кол	Примечание
				<u>Документация</u>		
			1.020-1, Вып. 2-1	Конструкции каркаса металлобетонного применения для многоэтажных общест- венных и производственных зданий. Колонны сечением 300-300мм. Опалубочные чертежи и армирование.		
				<u>Сварочные единицы</u>		
	1	1.020-1.	2-1. 01-06	Колонна 2К03.36	1	
	2	1.020-1.	2-5. 16-04	Изделие закладное МН 31	4	
	3	1.020-1.	2-5. 15-08	То же МН 35	1	

Ведомость расхода стали на дополнительные закладные изделия на элемент кт

Марка элемента	Изделия закладные							Всего	
	Арматура класса А-III			Прокат марки В ст 3 кл 2			Итого		
	ГОСТ 5781-82			ГОСТ 103-76					
	8	10	14	-6x100	-8x100	-12x150			
K22	16	0.72	—	2.32	3.58	1.508	—	5.088	7.408

ПРИВЯЗАН:

И. КОНТР. КУЗНЕЦОВ	ПРОВЕР. АНТОНОВА	С. ТЕХ. БЕРЯННИК	С. ТЕХ. ПЕРЧЕВА	ГИП. КУЗНЕЦОВ	П. КОНСТ. ШАПИН	НАЧ. ОТД. КРАСЯВИН
--------------------	------------------	------------------	-----------------	---------------	-----------------	--------------------

ТЛ 901-3-190.83 КЖИ.К22

КОЛОННА К22

КЛАДЯ | МАССА | МАШТАБ

рп

Лист: 1 | Листов: 1

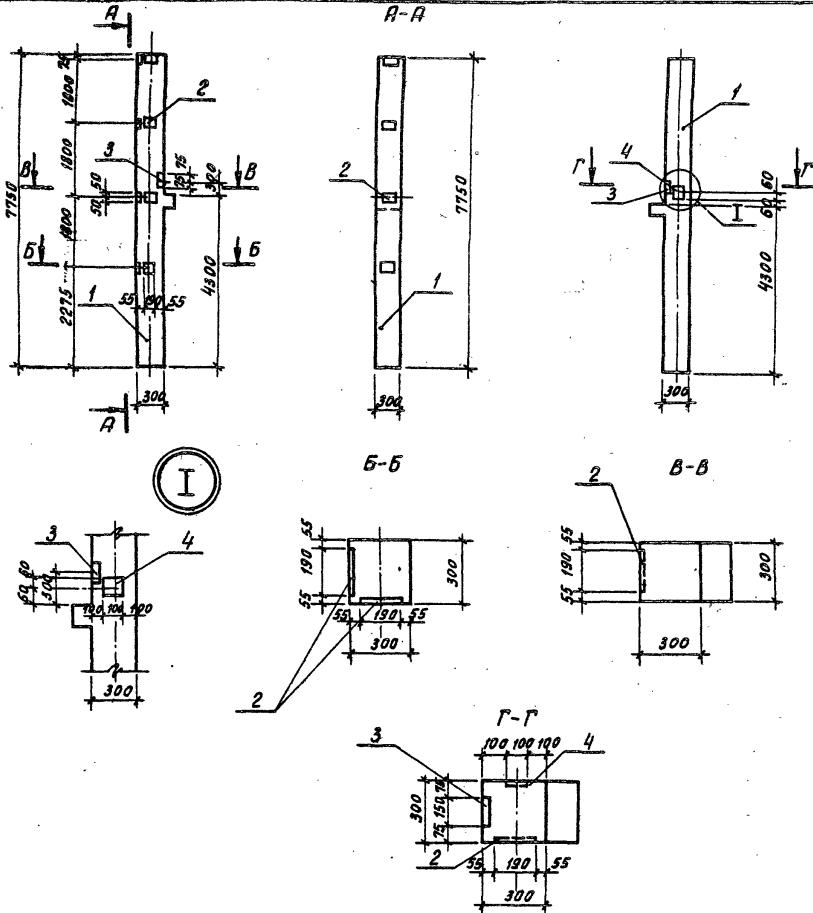
ЦНИИЭП  
ИНЖЕНЕРНО-ИССЛЕДОВАТЕЛЬСКИЙ  
Г. МОСКВА



АЛБОМ У

ТИПОВОЙ ПРОЕКТ 901-

ИЗЪЯТИЕ НА ДОПОЛНИТЕЛЬНЫЕ ЗАКЛАДНЫЕ ИЗДЕЛИЯ



Обозначение	Марка	Примечание
Т. П. 901-	-КНИ. К23	К23
К23-01	К24	изобразено зеркальное отражение

ПРИВЯЗАН,

И. В. №

Формат	Этаж	Плз	Обозначение	Наименование	Кол	Примечание
				<b>Документация</b>		
			1.020-1, вып. 2-1	Конструкции каркаса меж видового применения для многоэтажных обществен ных и производственных зданий. Колонны сечением 300×300 мм. Опалубочные чертежи и армирование		
				<b>Сборочные единицы</b>		
	1		1.020-1. 2-1. 04-06	Колонна 2К03.36	1	
	2		1.020-1. 2-5. 16-04	Изделие закладное МН31	8	
	3		1.020-1. 2-5. 15-12	То же МН39	1	
	4		1.020-1. 2-5. 15-07	— — МН34	1	

Ведомость расхода стали на дополнительные закладные изделия на элемент, кг

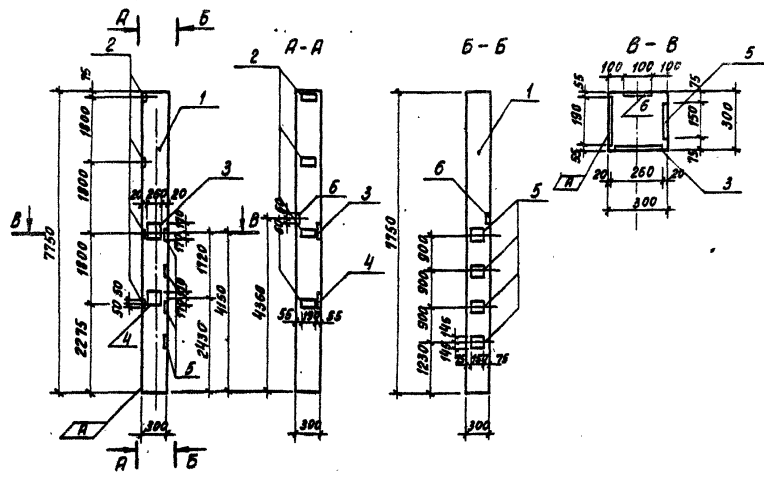
Марка элемента	Изделия закладные								Всего
	Арматура класса			Итого	Проект марки			Углерод	
	А-III				В ст 3 кл 2				
	ГОСТ 5781-82				ГОСТ 103-76				
8	10	14	-6×100	-8×100	-12×150				
К23	3.2	0.688	1.448	5.336	7.16	0.754	2.119	10.033	15.369
К24	3.2	0.688	1.448	5.336	7.16	0.754	2.119	10.033	15.369

ТП 901-3-190.83 КЖИ. К23

КОЛОННА  
(К 23; К 24)

СТАДИЯ	МАССА	МАСШТАБ
РП		
ЛИСТ	ЛИСТОВ: 1	
ЦНИИЭП ИНЖЕНЕРНО-ПОИСКОВАЯ Г. МОСКВА		

ТИПОВОЙ ПРОЕКТ 901-АЛЬБОМУ



Ведомость расхода стали на дополнительные закладные изделия на элемент, кг

Марка элемента	Изделия закладные										Всего	
	Арматура класса А-III					Прокат марки В ст 3кл 2						
	ГОСТ 5781-82					ГОСТ 82-70						
	φ8	φ10	φ12	φ16	Итого	12*260	10*260	12*150	6*100	8*100		Итого
K 25	1.6	1.232	1.06	18.18	22.078	8.327	6.939	18.4	3.58	0.754	36.00	592.78

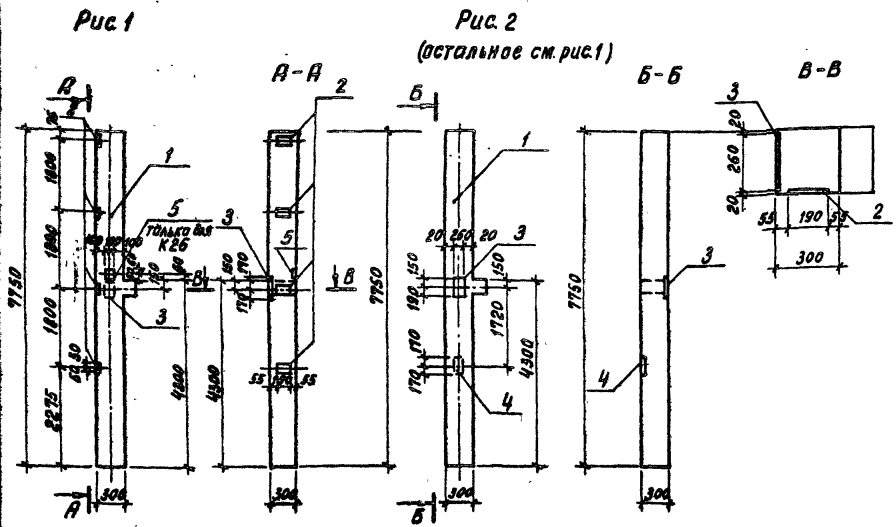
ИМВ. ПЛОВАЛ. ПОДПИСЬ И ДАТА ВЪЕЗД. ИНВ.И

ПРИВЯЗАН  
ИМВ.И

ТЛ 901-3-190.83		КЖИ . К 25	
КОЛОННА К 25	СТАИЯ	МАССА	МАСШТАБ
	рп		
	ЛИСТ	ЛИСТОВ 4	
ЦНИИЭП ИНЖЕНЕРНОГО СБОРУДОВАНИЯ Г. МОСКВА			

Формат	Зона	Пол.	Обозначение	Наименование	кол.	Примечание
				<u>Документация</u>		
			1.020-1	Был 2-1		Конструкции каркаса мебели. Дового применения для многоэтажных общественных и производственных зданий. Колонны сечением 300-300мм. Опалубочные чертены и армирование.
				<u>Сборочные единицы</u>		
	1		1.020-1.	2-1. 01-10	1	Колонна 2к 3.36
	2		1.020-1.	2-5. 16-04	4	Изделие закладное МН 31
	3		1.020-1.	2-5. 14-07	1	То же МН 30
	4		1.020-1.	2-5. 14-06	1	— МН 29
	5		1.020-1.	2-5. 14	4	— МН 13
	6		1.020-1.	2-5. 15-07	1	— МН 34

Типовой проект 901 - Альбом 5



Ведомость расхода стали на дополнительные закладные изделия на элемент, кг

Марка элемента	Изделия закладные										Всего	
	Арматура класса А-III					Прокат марки Вст 3 кл 2						
	ГОСТ 5781-82					ГОСТ 82-70 ГОСТ 103-76						
	φ 8	φ 10	φ 16	Итого	12-200	10-200	8-100	8-100	Итого			
K 26	1,6	—	2,960	3,03	—	5,59	8,327	—	3,58	2,754	12,66	17,563
K 27	1,6	—	2,815	2,09	—	4,905	11,654	6,938	3,58	—	27,175	32,078

Обозначение	Марка	Рис.
ТП 901-3 КНИ К26	K26	1
-01	K27	2

ПРИВЕРЖАН

ИНВ. №

Формат	Зона	Лист	Обозначение	Наименование	Кол.	Примечание
				<u>Документация</u>		
			1.020-1 Вып. 2-1	Конструкции каркаса межэтажного применения для многоэтажных общественных и производственных зданий. Колонны сечением 300-300 мм. Опалубочные чертени и армирование		
				<u>Сборочные единицы</u>		
	1		1.020-1. 2-1. 01-06	Колонна 2х0,336	1	
	2		1.020-1. 2-5. 16-04	Изделие закладное МН 31	4	
				<u>Переменные данные для исполнения</u>		
				ТП 901-3 КНИ К26		
	3		1.020-1. 2-5. 14-07	Изделие закладное МН 30	1	
	5		1.020-1. 2-5. 15-07	То же МН 34	1	
				ТП 901-3 КНИ К26-01		
	3		1.020-1. 2-5. 14-07	Изделие закладное МН-30	2	
	4		1.020-1. 2-5. 14-06	То же МН 29	1	

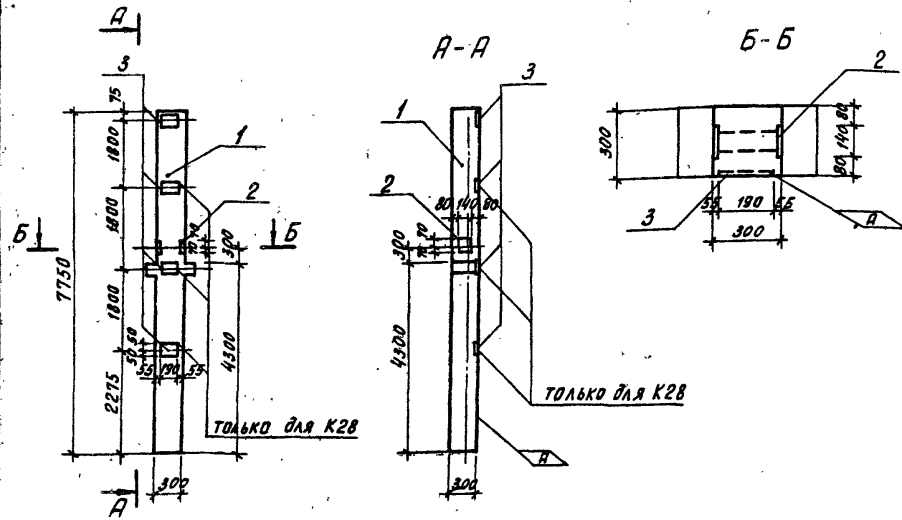
ИНВ. НЕПОДАЛ. ПОДПИСЬ И ДАТА. ВЗНМ. КНИ. №

ТП 901-3-190.83		КНИ. К26	
СТАЛИЯ	МАССА	МАСШТАБ	
рп			
ЛИСТ	ЛИСТОВ 1		
ЦНИИЭП ИНЖЕНЕРНОГО ОБОРУДОВАНИЯ Г. МОСКВА			

И. КОИТР КИЗНЕЦОВ  
 ПРОВЕД АНТОНОВА  
 СТ. ИНЖ БРАЙННА  
 ДУК. ГО. АНТОНОВА  
 ГИП КИЗНЕЦОВ  
 ГЛ. КОНСТ ШАПИРО  
 НАЧ. ОТА КРАСАВИН

Типовой проект 901- Альбом V

Инь № табл. Подпись и дата Взам. инв №



Ведомость расхода стали на дополнительные закладные изделия на элемент, кг

Марка элемента	Изделия закладные							Всего
	Арматура класса		Прокат марки					
	А-III		В ст 3 кл 2					
	ГОСТ 5781-82		ГОСТ 103-76					
	8	12	Итого	-10x140	-6x100		Итого	
K28	16	103	263	3.078	3.58		6.658	9288
K29	0.4	1.03	1.43	3.078	0.895		3.973	5.403

Обозначение	Марка
ТП 901-3 Кни. К28	K28
-01	K29

ПРИВЯЗАН

Инь №

Формат	Зона	Пад.	Обозначение	Наименование	Кол.	Примечание
				<u>Документация</u>		
			1.020-1 Вып 2-1	Конструкции каркаса мебели любого применения для многоэтажных общественных и производственных зданий. Колонны сечением 300-300мм. Опалубочные чертежи и армирование		
				<u>Сборочные единицы</u>		
	1		1.020-1. 2-1.01-02	Колонна 2КД 3.36	1	
	2		1.020-1. 2-5.15-10	Изделие закладное МН 37	1	
				<u>Переменные данные для исполнения</u>		
	3		1.020-1. 2-5.16-04	ТП 901-3 Кни К28 Изделие закладное МН 31	4	
	3		1.020-1. 2-5.16-04	ТП 901-3 Кни К28-01 Изделие закладное МН 31	1	

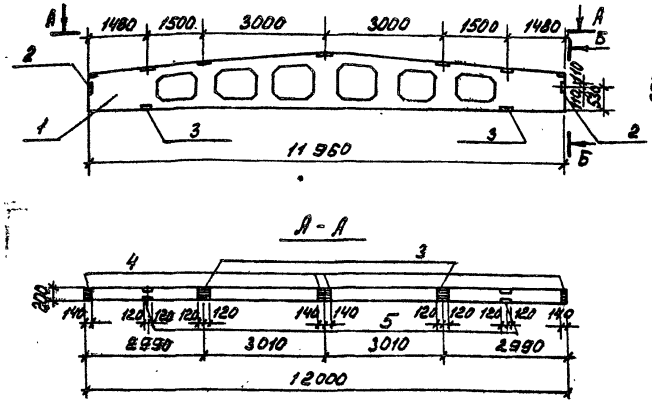
ТП 901-3-190.83			КЖИ. К28		
КОЛОННА (к 28, К29)			СТАДИЯ	МАСШ	МАСШТАБ
			РЛ		
			ЛИСТ	ЛИСТОВ 1	
			ЦНИИЭП ИНЖЕНЕРНОГО СБОРУДОВАНИЯ Г. МОСКВА		

Н. КОНТ. КУЗНЕЦОВ  
 ПРОВЕР. АНТОНОВА  
 СТ. ИНЖ. БРАЙНИНА  
 Р. Ч. Г. АНТОНОВА  
 ГИП. КУЗНЕЦОВ  
 ГЛ. КОНСТ. ШАПИРО  
 НАЧ. ОТД. КРАСАВИН

Л А Б О Р А Т

Т И П О В О Й П Р О Е К Т

ИЗВ. № ПОДАТ. ПОДАЛСЯ К АКТУ ВЗЛ. № 100000



Формат	Зона	Поз.	Обозначение	Наименование	Кол.	Примеч.
				<u>Документация</u>		
			1.462-3 вып. 1	Железобетонные предварительно напряженные двускатные решетчатые бранши		
				<u>Сборочные единицы</u>		
		1	1.462-3 вып. 1	Бранша стропильная 1БАРК-2ПВ		
				Изделия закладные		
		2	1.462-3 вып. 1	МЧ-10-1	2	
		3	1.462-3 доп. к вып. I + VII	МЧ-3-3	4	
		4	1.462-3 доп. к вып. I + VII	МЧ-1-2	4	
		5	1.462-3 вып. I	МЧ-10-2	2	

Ведомость расхода стали на дополнительные закладные изделия бранши, кр.

Марка заванта	Изделия закладные							Всего	
	Арматура класса		Прокат марки						
	А-I	А-III	ВСт3 кп 2						
	ГОСТ 5781-82		ГОСТ 510-74		ГОСТ 8509-76		ГОСТ 103-76		Шпир
φ10	φ8	Шпир	Л110/1018	Л80/8.018	С-110-6110	С-110-6110			
БС1	3.2	1.54	4.84	10.4	8.6	8.56	5.0	32.56	37.40

ИЗВ. №	ПОДАТ.	ПОДАЛСЯ К АКТУ ВЗЛ. №
П Р И В Я З А Н		
ИЗВ. №		

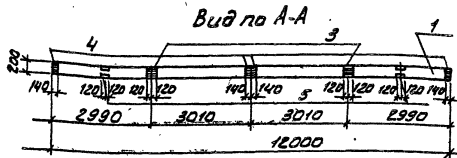
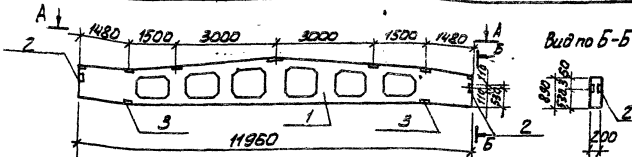
И. КОНТР. Кузнецов	ПРОВЕР. Антонова	СТ. ИНЖ. Брайнина	РУК. ГР. Антонова	Г. И. П. Кузнецов	ГЛАВ. КОНСТР. Шапиро	НАЧ. ОТД. Красавин
ТП 901-3-190.83		КЖИ, БС1		БАЛКА СТРОПИЛЬНАЯ БС1		
СТАДИЯ		МАССА	МАСШТАБ			
РП		4700кг	1:100			
ЛИСТ		ЛИСТОВ 1				
ЦНИИ ЭП						
ИНЖЕНЕРНОГО ОБОРУДОВАНИЯ						
Г. МОСКВА						

КОПИРОВАЛ:

АЛБМД.V

ТИПОВЫЙ ПРОЕКТ 901-

ИД № 04/01/01А ПРБ-Н ЖАТБСАН.ШЕ.№ 5



Ведомость расхода стали на дополнительные закладные изделия балки, кг

Марка элемента	Изделия закладные							Всего
	Арматура класса А-II		Арматура класса А-III		Прокат марки ВСтЗ кп2			
	ГОСТ 5781-82		ГОСТ 5781-82		ГОСТ 8509-78	ГОСТ 105-76	Итого	
	φ10	φ8	Итого	Итого	Итого	Итого	Итого	
БС 1-1	3,2	1,54	4,84	10,4	8,6	8,56	5,0	37,40

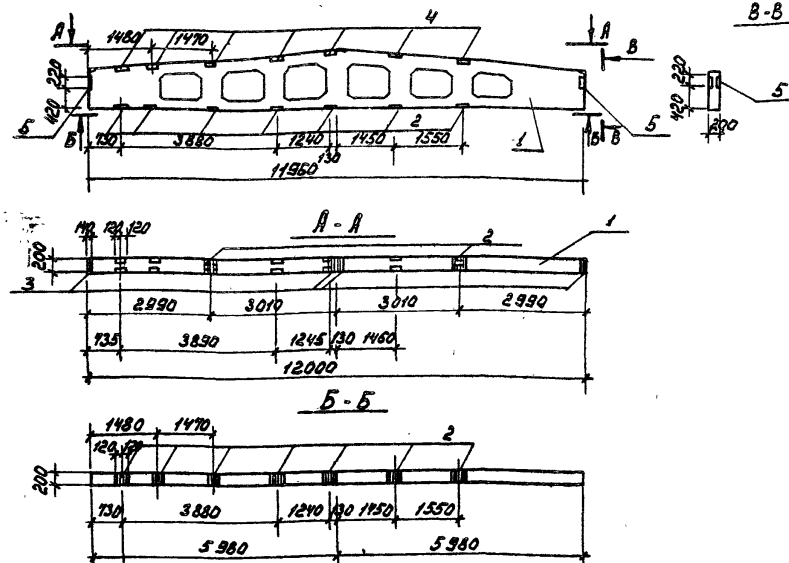
Формат	Зона	Габ	Обозначение	Наименование	кол.	Примечание
				<u>Документация</u>		
			1.462-3 Вып.1	Железобетонные предварительно напряженные двускатные решетчатые балки		
				<u>Сборочные единицы</u>		
		1	1.462-3 Вып.1	Балка стропильная ВАР-20/1 изделие закладное		
		2	1.462-3 Вып.1	М4-10-1	2	
		3	1.462-3 Вал. к Вып. I-VII	М4-3-3	4	
		4	1.462-3 Вал. к Вып. I-VII	М4-1-2	4	
		5	1.462-3 Вып. I	М4-10-2	2	

ПОРЯДОК:		Н.КОНТ. КУЗЬНЦОВ	ПРОВЕР. АНТОНОВА	СТ.И.Ж. БРАМНИНА	РЧК.СР. АНТОНОВА	ТИП. КУЗЬНЦОВ	И.КОМЕТ. ШАПЯРО	И.Н.С. ОТ. КРАЕВАЯ И
И.Н.С. №								

ТП 901-3-190.83		КЖИ БС 1-1	
БАЛКА СТРОПИЛЬНАЯ БС 1-1		СТАДАЯ МАССА	МАССА БС
ДП	4700 кг	1:	100
Лист: 1		Листов: 1	
ИНЖЕНЕРНО-ПРОЕКЦИОННАЯ Ф. МОСКВА			

Л 1050 Д V

ТИПОВЫЙ ПРОЕКТ



Формат	Зона	Поз.	Обозначение	Наименование	Кол.	Примеч.
				<b>Документация</b>		
			1.462-3 В. вып. 1	Железобетонные предрительно напряженные двускатные решетчатые балки.		
				<b>Сборочные единицы</b>		
	1		1.462-3 В. вып. 1	Балка стропильная 16x12-3м	1	
				<b>Изделия заводные</b>		
	2		1.462-3 доп. к вып. I-VII	М4-3-3	9	
	3		1.462-3 доп. к вып. I-VII	М4-1-2	4	
	4		1.462-3 В. вып. II	М4-10-2	7	
	5		1.462-3 В. вып. II	М4-10-1	2	

Ведомость расхода стали на дополнительные заводные изделия балки, кр.

Марка элемента	Изделия заводные								Всего
	Антура класса		Прокат марки						
	А-I	А-II	ВСтЗ кп 2						
	ГОСТ 5181-82		ГОСТ 8161-76		ГОСТ 8162-76		ГОСТ 103-76		
φ 10	φ 8	Уголки	Л110/110х8	Л80/80х8	5х190-5х140	Итого			
БС 2	4,8	2,16	6,95	20,8	8,6	12,8	5,0	46,2	53,15

ИЗВ. АРХИТЕКТУРА И ДАТА ВЗЛ. КИИ. И. И.

ПРИВЯЗАН

ИЗВ. №

ТЛ 901-3-190.83		КЖИ. БС 2	
Балка стропильная БС 2		СТАИЯ	МАССА
		РП	4 700
		МАСШТАБ	1:100
		Лист	Листов 1
ЦНИИОП ИНЖЕНЕРНОГО ОБОРУДОВАНИЯ Г. МОСКВА.			

И. КОНТР.	Кузнецов	<i>[Signature]</i>
ПРОВЕР.	Янтонова	<i>[Signature]</i>
СТ. ИИЖ.	Браникина	<i>[Signature]</i>
Р. У. К. Г. Р.	Янтонова	<i>[Signature]</i>
Г. И. П.	Кузнецов	<i>[Signature]</i>
Г. Л. КОМСТ.	Шалиро	<i>[Signature]</i>
НАЧ. ОТД.	Красавин	<i>[Signature]</i>

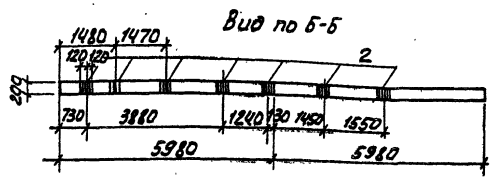
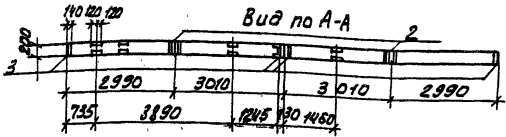
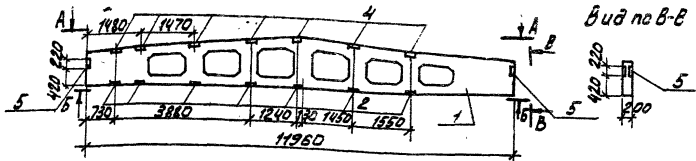
КОПИРОВАЛ:

ФОРМАТ № 3 19247-06

Альбом

Технический проект 901-

ИЗМЕНЕНИЯ ПОДАТЬ НА ЛИСТЫ ВМЕСТЕ С ЭТОЙ ЛИСТЫ



Кол. листов	Лист	Обозначение	Наименование	Кол.	Примечание
			<u>Документация</u>		
		1. 462-3 Вып. I	Железобетонные предварительно напряженные двускатные решетчатые балки		
			<u>Сборочные единицы</u>		
	1	1. 462-3 Вып. I	Балка стропильная БСДРБС-АУ I		
			<u>Изделия заводские</u>		
	2	1. 462-3 Доп. к Вып. I ± VII	М4-3-3	9	
	3	1. 462-3 Доп. к Вып. I ± VII	М4-1-2	4	
	4	1. 462-3 Вып. II	М4-10-2	7	
	5	1. 462-3 Вып. II	М4-10-1	2	

Ведомость расхода стали на дополнительные заводские изделия балки, кр

Марка элемента	Изделия заводские						Всего
	Арматура класса А-III		Прокат марки Вст 3 кп2				
	А-I	А-III	ГОСТ 103-76		ГОСТ 103-76		
	ГОСТ 5781-82	ГОСТ 8510-72	ГОСТ 103-76	ГОСТ 103-76	Углеродистый		
	φ10	φ8	Углеродистый	Л80/В0+8	Л80/В0+8	Б-1180-5-1180	
БС 2-1	4,8	2,16	6,95	20,8	8,6	12,8	5,0
						462	53,15

ПРИВЯЗКА:

И. КОНТР. КУЗНЕЦОВ	Л. 1997
ПРОВЕР. АНТОНОВА	Л. 1997
СТ. И. Ж. БРАЙННА	Л. 1997
РИС. ГР. АНТОНОВА	Л. 1997
Г. И. П. КУЗНЕЦОВ	Л. 1997
ТАКОНСТ. ШАКИРОВ	Л. 1997
НАЧ. ОТД. КРАТКОВИЧ	Л. 1997
И. И. В. №	

Т П 901-3-190.83 - КЖИ.БС2-1

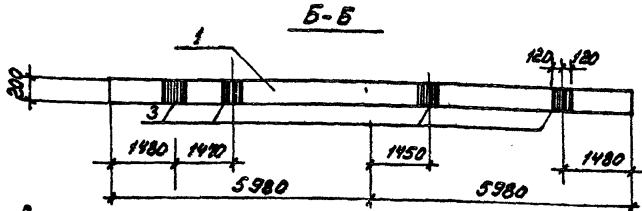
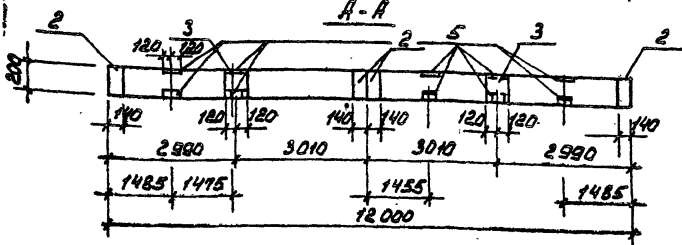
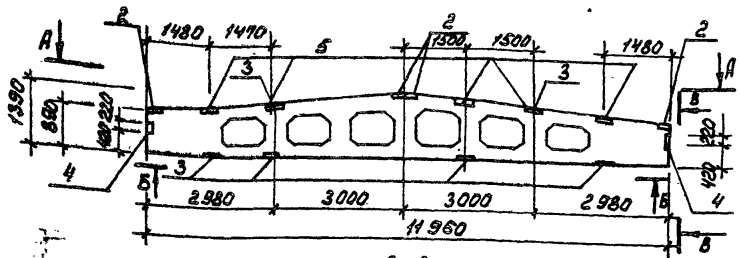
**БАЛКА СТОПИЛЬНАЯ БС2-1**

СТАДНА	МАССА	МАСШТАБ
РП	5400	1:100
ЛИСТ:	Листов: 1	
ИНИИЭП ИНЖЕНЕРНО-ТЕХНИЧЕСКАЯ Г. МОСКВА		



Л.А.Б.В.И.

Типовой проект



Ведомость расхода стали на дополнительные закладные изделия балки, кг.

Марка элемента	Изделия закладные								Всего
	Арматура класса А-III		Прокат марки ВСт3 кп2						
	ГОСТ 5781-82	ГОСТ 8510-72	ГОСТ 8509-72	ГОСТ 103-76	Итого				
	φ10	φ8	Уголок 70x18	Л80/8.0x8	5x180-5x180				
БСЗ	4,8	2,16	6,96	20,8	8,6	12,8	5,0	46,2	53,16

ПРИВЯЗАН

ИНВ.№

Формат	Зона	№з.	Обозначение	Наименование	Кол.	Примеч.
				<u>Документация</u>		
			1.462-3 вып.1	Железобетонные предва- рительно напряженные двускатные решетчатые балки.		
				<u>Сборочные единицы</u>		
		1	1.462-3 вып.1	Балка стропильная 1БДР12-3А1У	1	
				<u>Изделия закладные</u>		
		2	1.462-3 доп.к.вып. I+VII	МЧ-1-2	4	
		3	1.462-3 доп.к.вып. I+VII	МЧ-3-3	6	
		4	1.462-3 вып. II	МЧ-10-1	2	
		5	1.462-3 вып. II	МЧ-10-2	5	

ИНВ.№ ПОДЛ. ПОДПИСЬ И ДАТА БСАН.ИИВ.№

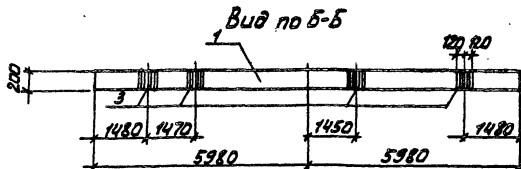
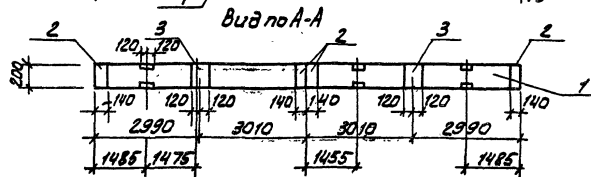
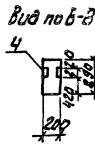
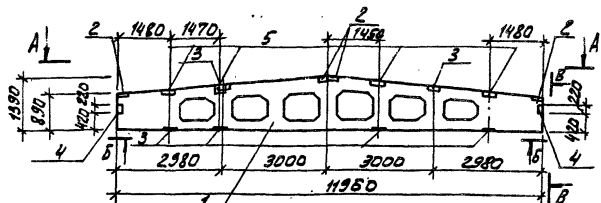
ТН 901-3-190.83		КЖИ. БСЗ	
Балка стропильная БСЗ		Стальная масса	Масштаб
		РП 4700 кг	1:100
		Лист	Листов /
		ИИИЭП ИНЖЕНЕРНОГО ОБОРУДОВАНИЯ г. Москва	
Н.КОНТР. Кузнецов	ПРОВЕР. Антонова	СТ.ИИЖ. Брагинина	РУК.ГР. Антонова
Г.И.П. Кузнецов	ГЛ.КОНСТ. Шапиро	ИИВ.№	

КОПИРОВАЛ:

Формат А3 19247-06

АБС О М У

ТИПОВОЙ ПРОЕКТ 901



Ведомость расхода стали на дополнительные закладные изделия балки, кг

Марка элемента	Изделия закладные						Всего		
	Арматура класса			Прокат марки					
	A-II	A-III	В ст 3 кл 2						
	ГОСТ 5781-82	ГОСТ 8510-72	ГОСТ 8509-72	ГОСТ 103-76	ГОСТ 103-76	Учтено			
	Ф 10	Ф 8	Учтено/по п. 8	Л 80/20х8	С 150-5 мм				
Бс3-1	4,8	2,16	6,96	20,8	8,6	12,8	50	46,2	53,16

ПРИВЯЗАН:

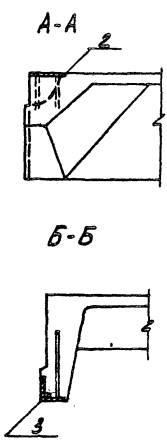
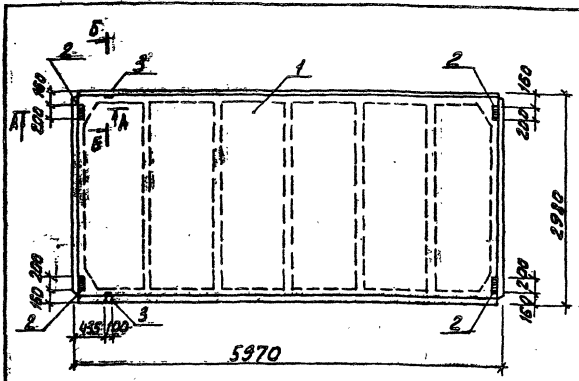

И.В.Н. №

Формат	Зона	Лос.	Обозначение	Наименование	Кол.	Примечание
				<b>Документация</b>		
			1.462-3 вып. I	Железобетонные пред- рительные на- ражные двукатные решетчатые балки		
				Сборочные единицы		
			1	1.462-3 вып. I	Балка стропильная БАРС-БН II	1
				Изделия закладные		
			2	1.462-3 Доп к вып. I-VII	М4-1-2	4
			3	1.462-3 Доп. к вып. I-VII	М4-3-3	6
			4	1.462-3 вып. II	М4-10-1	2
			5	1.462-3 вып. II	М4-10-2	4

И.В.Н. № ПОДАТЬ В АРХИВ ИЗДАТЕЛЬСТВО

ТЛ 901-3-190.83 - КЖ. БС3-1		
И. КОИТР	КУЗНЕЦОВ	21.12
ПРОВЕР	АНТОНОВА	19.12
ТЕХН. Ж.	БРАТНИНА	19.12
РУК. Р. В.	АНТОНОВА	19.12
И. П.	КУЗНЕЦОВ	19.12
А. КОИТР	ШАПОВА	19.12
И. В. Д. К.	КРАСАВИН	19.12
БАЛКА СТРОПИЛЬНАЯ БС 3-1	СТАДАННАЯ МАССА	МАСШТАБ
РП	5400кг	1:100
ЛИСТ:	ЛИСТОВ: 1	
<b>ЦНИИЭП</b>		
ИЖЕНЕ ПРОЕКТОБРАЗОВАНИЯ Г. МОСКВА		

Типовой проект 901-Аварий У



Обозначение	Марка	Надлежащие знаки, штамп	
		2	3
тп 901-3	КЖИ.П2	-	+
-01	П3	+	-
-02	П4	+	+

Ведомость расхода стали на дополнительные закладные изделия плиты, кг

Марка элемента	Изделия закладные							Всего
	Арматура класса		Прокат марки					
	А-III		Вст 3 кл 2					
	ГОСТ 5781-82		ГОСТ 8508-72		ГОСТ 103-76			
φ10	φ14	Углер	Л70/Л.018	Углер	б=8	Углер		
П2	0,6	0,2	0,8	1,7	1,7		2,5	
П3	1,6		1,6			5,2	5,2 6,8	
П4	2,2	0,2	2,4	1,7	1,7	5,2	5,2 9,3	

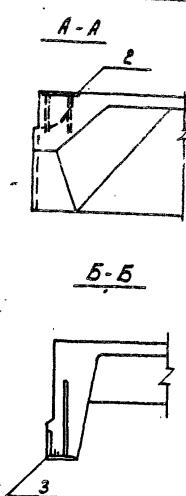
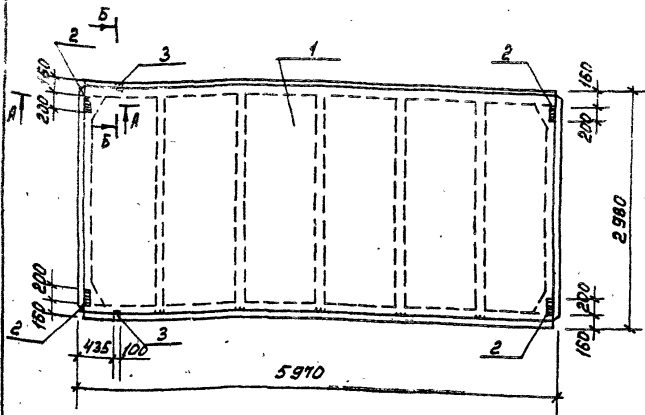
Привязан	
ИИВ.№	

Кол-во	Обозначение	Наименование	Кол.	Примечание
		Документация		
	ГОСТ 22701.0-77	Плиты железобетонные ребристые предварительно напряженные размерами 6х3м для покрытий промышленных зданий.		
		Технические условия Сборочные единицы		
1	ГОСТ 22701.1-77	Плита ПГ-2АШТ	1	
		Переменные данные для исполнений		
		тп 901- КЖИ.П2		
		Сборочные единицы		
3	ГОСТ 22701.5-77	изделие закладное М9	2	
		тп 901- КЖИ.П2 - 01		
		Сборочные единицы		
2	ГОСТ 22701.5-77	изделие закладное М8	4	
		тп 901- КЖИ.П2 - 02		
		Сборочные единицы		
2	ГОСТ 22701.5-77	изделие закладное М8	4	
3	ГОСТ 22701.5-77	То же М9	2	

тп 901-3-190.83		КЖИ. П2	
ПЛИТА ПОКРЫТИЯ (П2... П4)	СТАДИЯ	МАССА	МАСШТАБ
	РП	2650	1:50
	ЛИСТ	ЛИСТОВ 1	
ЦНИИЭП ИНЖЕНЕРНОГО ОБОРУДОВАНИЯ г. Москва			

Н. КОТЫ КУЗНЕЦОВ  
 ДОВОДИ АНТОНОВА  
 СТ. ИНЖ. БРАЙНОВА  
 РЧК. ГР. АНТОНОВА  
 ГИП. КУЗНЕЦОВ  
 ГЛ. КОНС. ШАПИРО  
 НАЧ. ОТД. КРАСАВИН

ФОН. И ПОД. ПЛАТИСЯ И ДАТИ ВЗАИМНО



Обозначение	Марка	Имеется закл. изд.	
		2	3
ТП901	КЖИ.П2	П2-1	- +
	-01	П3-1	+ -
	-02	П4-1	+ +

Ведомость расхода стали на дополнительные закладные изделия плиты, кг.

Марка элемента	Изделия закладные						Всего
	Арматура класса А-II		Прокат марки ВСт3 кп2				
	ГОСТ 5781-82		ГОСТ 8509-72		ГОСТ 103-76		
	φ10	φ14	Итого	Л10/10х8	Итого	δ-8	
П2-1	0,6	0,2	0,8	1,7	1,7		2,5
П3-1	1,6		1,6			5,2	5,2 6,8
П4-1	2,2	0,2	2,4	1,7	1,7	5,2	5,2 9,3

Привязан

Инв. №	
--------	--

Формат	Зона	Поз	Обозначение	Наименование	Код. Примеч.
			ГОСТ 22701.0-77	Документация	
				Плиты железобетонные	
				Резервные предварительные	
				напряженные размеры	
				БХЗМ для покрытий	
				производственных зданий.	
				Технические условия	
				Сборочные единицы.	
		1	ГОСТ 22701.1-77	Плита ПГ-ЗАПТ	1
			<u>Переменные данные для исполнения</u>		
				ТП 901- КЖИ. П2-1	
				Сборочные единицы	
		3	ГОСТ 22701.5-77	Изделие закладное М9.	2
				ТП 901- КЖИ. П2-1-01	
				Сборочные единицы	
		2	ГОСТ 22701.5-77	Изделие закладное М8	4
				ТП 901- КЖИ. П2-1-02	
				Сборочные единицы	
		2	ГОСТ 22701.5-77	Изделие закладное М8	4
		3	ГОСТ 22701.5-77	То же М9	2

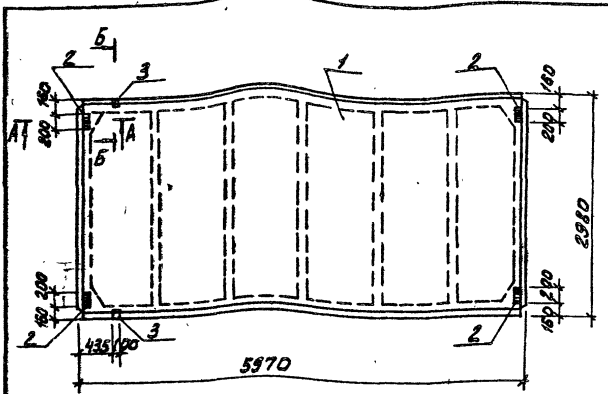
ТП 901-3-190 83 КЖИ. П2-1

Плита покрытия (П2-1... П4-1)

СТАДИЯ	МАССА	МАСШТАБ
РП	2650	1:50

Лист 1 из 1  
**ИНИИОП**  
 ИНЖЕНЕРНОГО ОБРАЗОВАНИЯ  
 Г. МОСКВА.

Типовой проект 901- Альбом №



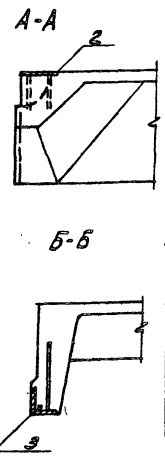
Обозначение	Марка	Наличие закл. усл. по	
		2	3
тп 901-3 КЖИ.П7	П7	-	+
П7-01	П8	+	-
П7-02	П9	+	+

Ведомость расхода стали на дополнительные закладные изделия плиты, кг

Марка элемента	Изделия закладные						Всего
	Арматура класса А-III		Прокат марки ВСтЗ кп2				
	ГОСТ 5781-82		ГОСТ 8509-72		ГОСТ 103-76		
	φ10	φ14	Угол 170	Угол 70x8	Угол δ=8	Угол	
П7	0,6	0,2	0,8	1,7	1,7		2,5
П8	1,6		1,6		5,2	5,2	6,8
П9	2,2	0,2	2,4	1,7	1,7	5,2	9,3

Привязан

ИНВ. №	
--------	--



Рядовая зона	Поз.	Обозначение	Наименование	Кол.	Примечание
			Документация		
		ГОСТ 22701.0-77	Плиты железобетонные ребристые предварительно напряженные размерами 6x3 м для покрытий промышленных зданий		
			Технические условия Сварочные единицы		
1		ГОСТ 22701.1-77	Плита ПГ-4АУТ	1	
			Переменные данные для исполнений		
			тп 901- КЖИ.П7.		
			Сварочные единицы		
3		ГОСТ 22701.5-77	изделие закладное М9	2	
			тп 901- КЖИ.П7-01		
			Сварочные единицы		
4		ГОСТ 22701.5-77	изделие закладное М8	4	
			тп 901- КЖИ.П7-02		
			Сварочные единицы		
2		ГОСТ 22701.5-77	изделие закладное М8	4	
3		ГОСТ 22701.5-77	То же М9	2	

тп 901-3-190.83

КЖИ. П7

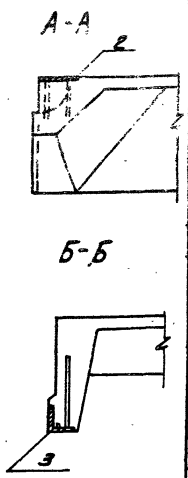
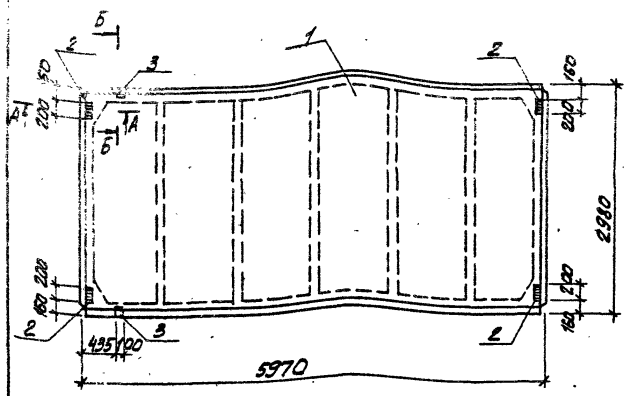
Плита покрытия (П7..П9)

СТАЛИЯ	МАССА	МАСШТАБ
РП	2650	1:50
ЛИСТ	ЛИСТОВ 1	
ЦНИИЭП		
ИНЖЕНЕРНОГО ПРОЕКТИРОВАНИЯ		
Г. МОСКВА		

Н. КОТЛ. КУЗНЕЦОВ  
 П. РАВЕР. АНТОНОВА  
 С.Т. ИНЖ. БРАЙНИНА  
 Р.Ч. Г.Р. АНТОНОВА  
 Г.И.П. КУЗНЕЦОВ  
 Г.А. КОНС. ШАПИРО  
 НАЧ. ОТД. КРАСАВИН

ИНВ. № ПОД. ПОД. ПИЩ. ДАТА ВЗЯТИИ ИНВ. №

ТИПОВОЙ ПРОЕКТ 901-3  
 АЛЬБОМЪ



Обозначение	Марка	Наличие закл. укл. п/з	
		2	3
тп 901-3 кжи. п7-1	п7-1	-	+
-01	п8-1	+	-
-02	п9-1	+	+

Ведомость расхода стали на дополнительные закладные изделия плиты, кг

Марка элемента	Изделия закладные						Всего	
	Арматура класса А-III			Прокат марки Вст3 кл2				
	ГОСТ 5781-82		ГОСТ 8509-72		ГОСТ 103-76			
	φ10	φ14	Угловая 70/70x8	Угловая 80/80x8	Угловая 100/100x8	Угловая 125/125x8		
п7-1	0,6	0,2	0,8	1,7	1,7		2,5	
п8-1	1,6		1,6		5,2	5,2	6,8	
п9-1	2,2	0,2	2,4	1,7	1,7	5,2	5,2	9,3

ПРИВЯЗАН

ИЗМ. №	
--------	--

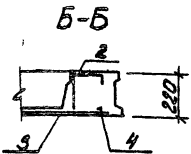
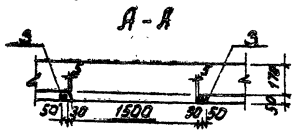
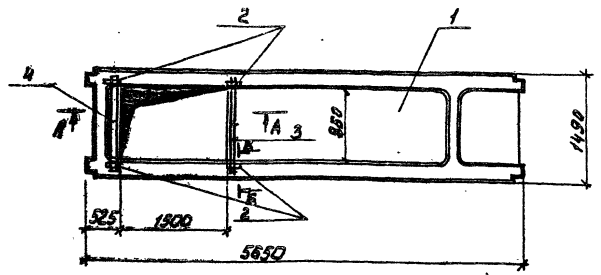
Кол.	Примечание	Обозначение	Наименование
			Документация
		ГОСТ 22701.5-77	Плита железобетонные ребристые предварительно напряженные размерами 6x3м для покрытий производственных зданий
			Технические условия Сборочные единицы
1		ГОСТ 22701.1-77	Плита ПГ-5А ПТ
			Переменные данные для исполнений
			тп 901- кжи. п7-1
			Сборочные единицы
3		ГОСТ 22701.5-77	изделие закладное М9
			тп 901- кжи. п7-01
			Сборочные единицы
2		ГОСТ 22701.5-77	изделие закладное М8
			тп 901- кжи. п7-02
			Сборочные единицы
2		ГОСТ 22701.5-77	изделие закладное М8
3		ГОСТ 22701.5-77	То же М9

тп 901-3-190.83		кжи. п7-1	
ПЛИТА покрытия (п7-1, п8-1)	СТАДИЯ	МАССА	МАСШТАБ
	рп	2650	1:50
	ЛИСТ	ЛИСТОВ 1	
	ЦНИИЭП Инженерного Оборудования г. Москва		

Н. КОНТР.	КУЗНЕЦОВ	<i>ЕВ</i>
ПРОВЕР.	АНТОНОВА	<i>В</i>
СТ. ИНЖ.	БРАЙНИНА	<i>Л</i>
РУК. ГО.	АНТОНОВА	<i>Л</i>
ГИП	КУЗНЕЦОВ	<i>ЕВ</i>
СА. КОНС.	ШАПИРО	<i>С</i>
НАЧ. ОТД.	КРАСАВИН	<i>В</i>

Копировано: Агешкина

19219-06  
Форм. 101.12



Ведомость расхода стали на дополнительные изделия плиты, кг

Марка элемента	Арматурные изделия		Изделия закладные.			Итого всего				
	Арматура класса		Арматура класса	Прокат марки						
	А I	А III	А III	В ст 3 к п 2						
	ГОСТ 5781-82	ГОСТ 5781-82	ГОСТ 5781-82	ГОСТ 3210-72						
	Ф6	Итого Ф10	Итого Ф10	Итого Итого	Итого					
П 16	0,12	0,12	3,5	3,5	2,28	2,28	6,56	6,56	8,84	12,46

ПРИВЯЗАН

И. КОНЫ	КУЗНЕЦОВ	<i>С. С.</i>
ПРОВЕР	ВЕТРОВИНА	<i>Л. С.</i>
СТ. ИНЖ.	БЕДИННА	<i>И. С.</i>
ВУХ. ГР.	АНТОНОВА	<i>Л. С.</i>
ГИП	КУЗНЕЦОВ	<i>С. С.</i>
ГЛ. КОМП.	ШАПИРО	<i>И. С.</i>
НАЧ. ОТД.	КРАСАВИН	<i>С. С.</i>

Формы	Элемент	Поз.	Обозначение	Наименование	Кол.	Примечание
				<u>Документация</u>		
			1.041-1 Вып.4	Сборные железобетонные многослойные панели перекрытий многоэтажных общественных и производственных зданий.		
				Ребристые связевые плиты		
				Длина 5650мм, ширина 1400мм с предварительно напрягаемой арматурой из стали классов А-I; А-III; из тяжелого и легкого бетонов		
				<u>Габаритные единицы</u>		
	1		1.041-1 Вып.4	Плита ПРС.5615-ВАИТ	1	
				<u>Изделия закладные</u>		
	2	1.041-1	4.1070	МНЧ	4	
				<u>Астала</u>		
	3			Ф10АШ ГОСТ 5781-82 e=1400	4	0,87 кг
	4			Ф6А I ГОСТ 5781-82 e=100	6	0,02 кг

ТП 901-3-190.83

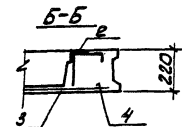
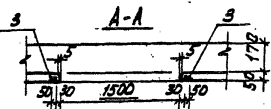
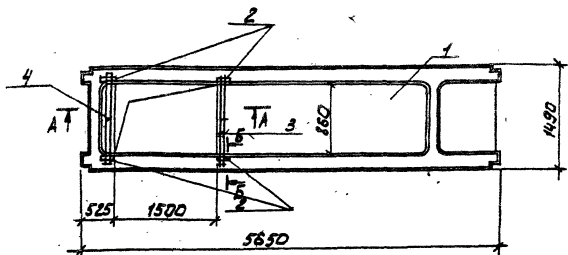
КЖИ. П16

ПЛИТА П16

СТАДНЯ МАССА МАСШТАБ РП 2500кг 1:50

ЛИСТ ЛИСТОВ 1

ЦНИИЭП ИНЖЕНЕРНОГО ОБОРУДОВАНИЯ Г. МОСКВА



Ведомость расхода стали на дополнительные закладные изделия на элемент, кг

Марка элемента	Арматурные изделия		Изделия закладные				Итого	Всего
	Арматура класса		Арматура класса	Прокат марки		Итого		
	A-I	A-III	A-III	Вст 3 кл 2				
	ГОСТ 5781-82	ГОСТ 5781-82	ГОСТ 5781-82	ГОСТ 8510-72				
	Ф 6	Уг 10	Ф 10	Уг 10	Уг 10	Уг 10		
П16-1	0,12	0,12	3,5	3,5	2,28	2,28	6,56	6,56
							8,84	12,48

Формат	Зона	Пос	Обозначение	Наименование	Кол.	Прим. замки
				<u>Документация</u>		
			1.041-1 Вып.4	Сборные железобетонные многоярусные панели перекрытий многоярусных общественных и производственных зданий.		
				Рубчатые стальные плиты длиной 5650мм, шириной 1500мм с предварительно натягнутой арматурой из стали классов А-I, А-III; из тяжелого и легкого бетонов		
				<u>Сборочные единицы</u>		
			1 1.041-1 Вып.4	Плита ПРС.5615-10 А-I	1	
				<u>Изделия закладные</u>		
			2 1.041-1 4.1070	МНЧ	4	
				<u>Детали</u>		
			3	Ф10 А-III ГОСТ 5781-82 С=82	4	0,87 кг
			4	Ф 6 А-I ГОСТ 5781-82 С=100	6	0,02 кг

ТП 901-3-190.83

КЖИ. П16-1

ПРИВЯЗАН

И. КОНТР. КУЗНЕЦОВ  
 ПРОВЕР. АНТОНОВА  
 С.Т.И.И.Ж. БРАЙНКА  
 Р.И.Г.Р. АНТОНОВА  
 Г.И.П. КУЗНЕЦОВ  
 Г.А. КОНСТ. ШАПИРО  
 НАЧ. ОТД. КРАСОВИЧ

ПЛИТА  
 П16-1

СТАЛИЯ	МАССА	МАСШТАБ
РП	2500г	1:50
ЛИСТ	ЛИСТОВ 4	
ЦНИИЭП ИНЖЕНЕРНОГО ПРОЕКТИРОВАНИЯ Г. МОСКВА		



Альбом У  
Типовой проект

Формат Зона Поз.	Обозначение	Наименование	Кол.	Примеч.
		<u>Документация</u>		
	1.041-1 вып. 4	Сборные железобетонные многопустотные панели пер- крытий многоэтажных об- щественных и производст- венных зданий. Ребристые связевые плиты длиной 3650 мм, шириной 1490 мм с предварительно направ- ленной арматурой из стали классов А-IV, А-V из тяже- лого и легкого бетонов.		
	ТП 901- -кжи. п28.св	<u>Сборочный чертеж</u> <u>Сборочные единицы</u>		
1	1.041-1 вып. 4	ПС 55.15 - БАЦТ	1	
		<u>Переменные данные для исполнения</u>		
		ТП 901- -кжи. п28		
		ТП 901- -кжи. п28-01		
		<u>Сборочные единицы</u>		
2	ТП 901- кжи. Сп1	Сетка арматурная Сп1	1	

Ив. № подл. Подпись и дата 1984 г. Ив. № 1

Привязан		
Ив. №		
И. КОМП. Кузнецов	ТП 901-3-190.83	КЖИ. П28
ПРОВЕР. Антонова	Плита (п28, п19, п20)	
СТ. ИЖ. Брайнина	Стандия Лист	Листов
РУК. ГР. Антонова	РП	1 2
ГИП Кузнецов	<b>ЦНИИЭП</b>	
ГЛАВ. КОНСТ. Шапиро	ИНЖЕНЕРНОГО ОБОРУДОВАНИЯ	
НАЧ. ОТД. Красавин	г. Москва	

Альбом У  
Типовой проект

Формат Зона Поз.	Обозначение	Наименование	Кол.	Примеч.
		ТП 901- -кжи. п28-02		
		<u>Сборочные единицы</u>		
2	ТП 901- -кжи. Сп1-01	Сетка арматурная Сп2	1	
3	ТП 901- -кжи. Сп1-02	Сп3	1	

Ив. № подл. Подпись и дата 1984 г. Ив. № 1

Привязан		
Ив. №		
ТП 901-3-190.83	КЖИ. П28	Лист
		2

Копировал :

Формат А4 1984 г. 06

Ведомость расхода стали на вспомогательные закладные изделия монтажный, кг.

Рис. 1

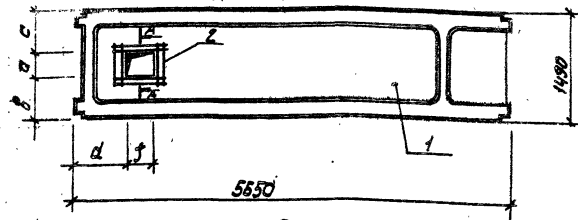
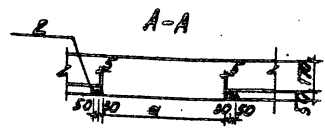
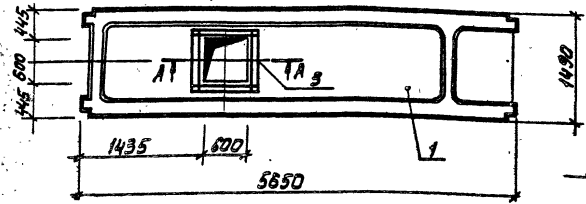


Рис. 2  
(остальное см. рис. 1)



Марка элемента	Арматурные изделия			
	Арматура класса			
	А-III			
	ГОСТ 5781-82			
	96			Итого
П28	1,12			1,12 1,12
П20	1,12			1,12 1,12
П19	2,88			2,88 2,88

Альбом 11

Типовой проект 901-

Обозначение	Марка	Размеры мм					Рис.
		a	b	c	d	f	
ТП 901- КЖИ. П28	П28	350	729	419	435	350	1
-01	П20	350	640	500	435	350	1
-02	П19	500	495	485	435	500	2

КНИЖ. И ПОДАНИЕ МАТЕРИАЛА ВЗАМ. КНИЖ.

ПРИВЯЗАН

ИМВ. №

Н. КОТЛ. КУЗНЕЦОВ  
 ПРОБЕР. АНТОНОВА  
 СТ. ИНЖ. БРАЙНИНА  
 РЧК. ГР. АНТОНОВА  
 Г. И. П. КУЗНЕЦОВ  
 ГЛ. КОНС. ШАПИРО  
 НАЧ. ОТД. КОСАВИН

ТП 901-3-190.83

КЖИ. Л. 28.СБ

СБОРОЧНЫМ ЧЕРТЕЖ

СТАДИИ МАССА МАСШТАБ

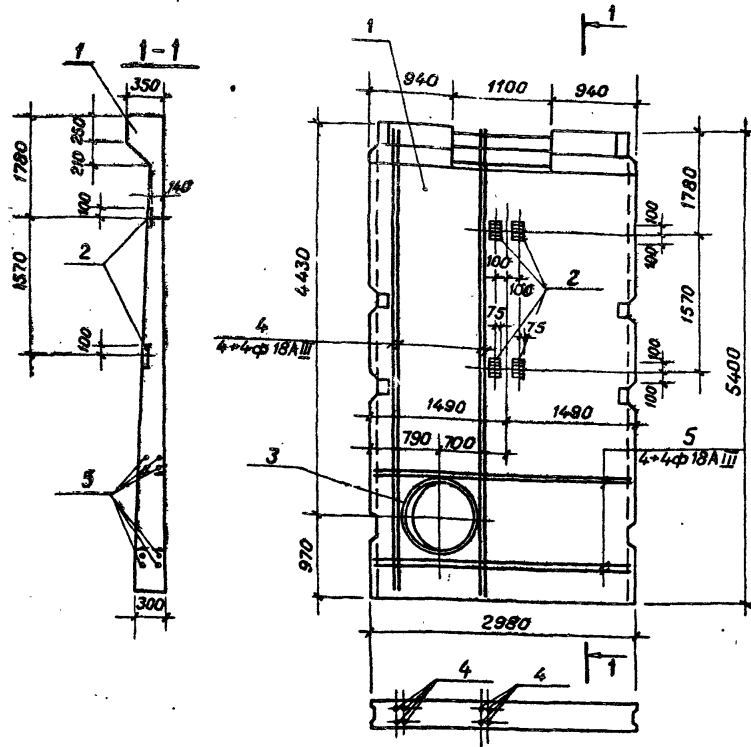
РП 1:50

ЛИСТ 1 ЛИСТОВ 1  
 ЦНИИ ЭП  
 ИНЖЕНЕРНОГО ОБРАЗОВАНИЯ  
 Г. МОСКВА

Копире \*зл. Алешикова

Ф. мат. 18

19297-06



Ведомость расхода стали на дополнительные закладные изделия и арматуру на элемент, кг

Марка элемента	Изделия закладные						Общий расход
	Арматура класса А-III			Прокат марки ВСт3 кп 2			
	ГОСТ 5781-82			ГОСТ 103-76			
	φ10	φ18	Утого	8x504 200		Утого	
ПСФ 1	3,2	133,3	136,5	7,6		7,6	144,1

Формат	Зона	Лист	Обозначение	Наименование	Кол.	Примечание
				<u>Документация</u>		(масса в з.д.п.)
			3.900-3, вып. 4	Сборные ж.-бет. конструкции емкостных сооружений для водоснабжения и канализации		
				<u>Сборочные единицы</u>		
		1	3.900-3, вып. 4	Панель стеновая ПС1-54-Б2	1	
		2	3.400-6/76	Изделие закладное МИ1-20	4	
		3	3.901-5	Сальник Ду=800; ℓ=300	1	
				<u>Детали</u>		
		4		φ18AIII ГОСТ 5781-82; ℓ=5380	8	10,76 кг
		5		φ18AIII ℓ=2950	8	5,90 кг

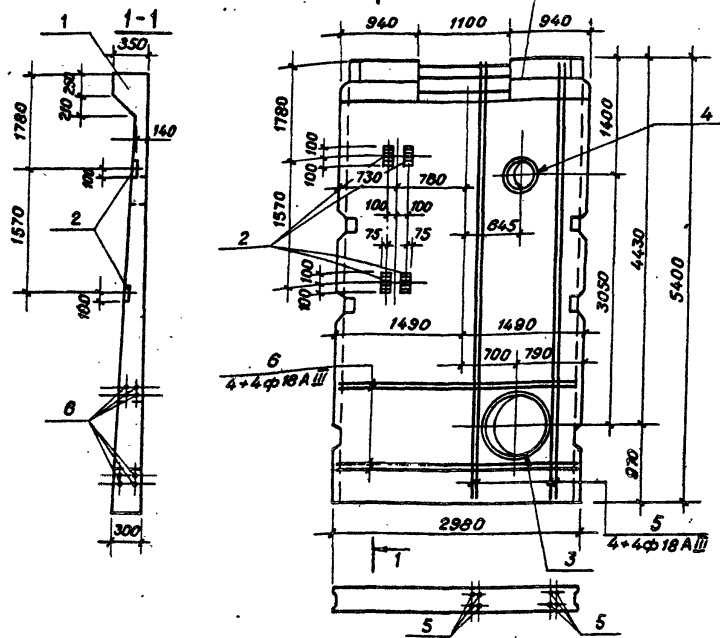
1. Бетон М 200, МРз 50.
2. Арматуру панели, перерезаемую сальниками, отогнуть и приварить к корпусу сальника.
3. Вырез в головной части панели выполняется путем установки вкладышей без нарушения армирования.
4. Закладные изделия должны быть оцинкованы слоем 150 мкм способом металлизации.

ПРИВЯЗАН			
ИНВ.№			

ТП 901-3-190.83 -КЖИ, ПСФ1

Панель стеновая (ПСФ1)			Стадия	Масса	Масштаб
			РП	9350	1:50
			Лист	Листов 1	
			ЦНИИЭП ИНЖЕНЕРНОГО ОБОРУДОВАНИЯ г. Москва		

Н.КОНТР. Кузнецов  
 Проверил Браинина  
 Ст. инж. Петровнина  
 ГИП Кузнецов  
 ГЛ.КОНСТР. Шапиро  
 Нач.отд. Красавин



Вариант	Зона	Поз.	Обозначение	наименование	Кол.	Примечание
				<u>Документация</u>		(масса изделий)
			3.900-3, Вып. 4	Сборные ж-бет. конструкции элементов сооружений для водоснабжения и канализации		
				<u>Сборочные единицы</u>		
		1	3.900-3, вып. 4	Панель стеновая ПС1-54-Б2	1	
		2	3.400-6/76	Изделие закладное ММ1-20	4	
		3	3.901-5	Сальник Ду=800; ℓ=300	1	
		4	3.901-5	Сальник Ду=300; ℓ=200	1	
				<u>Детали</u>		
		5		φ18 АIII ГОСТ 5781-82; ℓ=5390	8	10,76 кг
		6		φ18 АIII ℓ=2950	8	5,90 кг

1. Бетон М200; МР350; В-6.
2. Арматуру панели, перерезаемую сальниками, отогнуть и приварить к корпусу сальника.
3. Вырез в головной части панели выполняется путем установки вкладышей без нарушения армирования.
4. Закладные изделия должны быть оцинкованы слоем 150 мкм способом металлизации.

Ведомость расхода стали на дополнительные закладные изделия и арматуру на элемент, кг

Марка элемента	Изделия закладные							Общий расход
	Арматура класса А-III			Прокат марки ВСтЗ кп 2				
	ГОСТ 5781-82			ГОСТ 103-76				
	φ10	φ18	Итого	φ8×190	φ8×200	Итого		
ПСФ 2	3,2	133,3	136,5	7,6		7,6	144,1	

ПРИВЯЗАН

Инв. №

ТП 901-3-190.83 - КЖИ, ПСФ 2

Панель стеновая  
(ПСФ 2)

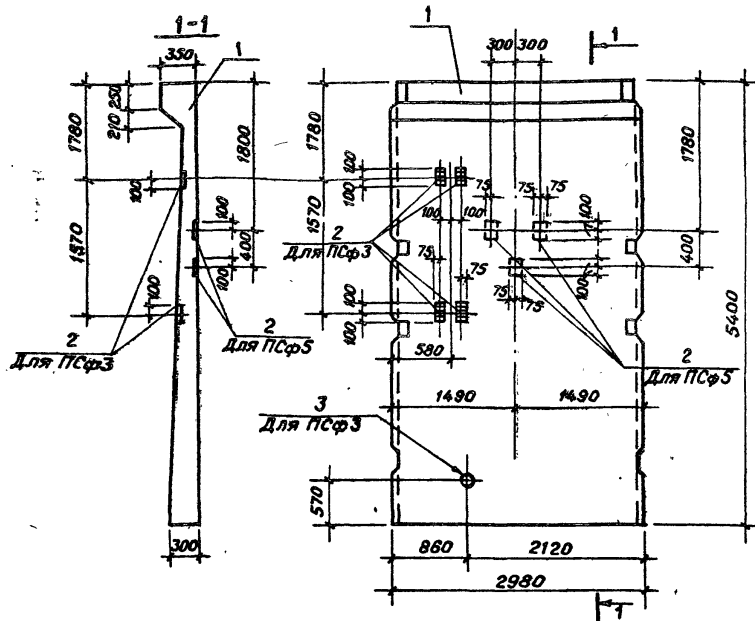
Стадия Масса Масштаб

РП 9350 1:50

Лист Листов 1

ЦНИИЭП  
ИНЖЕНЕРНОГО ОБОРУДОВАНИЯ  
г. Москва

Н КОНТР. Кузнецов Е.А.  
 Проверил Браинина И.И.  
 Ст инж. Петровнина Н.В.  
 ГИП Кузнецов Е.А.  
 ГЛ констр. Шапиро И.И.  
 Нач.отд. Красавин В.С.



Ведомость расхода стали на дополнительные закладные изделия на элемент, кг

Марка элемента	Изделия закладные						
	Арматура класса			Прокат марки			
	А-III			ВСтЗ кп 2			
	ГОСТ 5781-82			ГОСТ 103-76			
φ 10		Итого	8x150x200		Итого	Общий расход	
ПСф 3	3,2		3,2	7,6			7,6
ПСф 5	2,4		2,4	5,7		5,7	8,1

Обозначение	Марка
ТП	-кжи, ПСф3
	-01
	ПСф 5

ПРИВЯЗАН

ИНВ. №

Вариант	Зона	Поз.	Обозначение	Наименование	Кол.	Прим. чом.
				<u>Документация</u>		Масс. изд.
			3.900-3, вып. 4	Сборные ж.-бет. конструкции стальных сооружений для водоснабжения и канализации		
				<u>Сборочные единицы</u>		
1			3.900-3, вып. 4	Панель стеновая ПС1-54-Б2		
			<u>Переменные данные для исполнений</u>			
				ТП 901- -кжи, ПСф3		
			<u>Сборочные единицы</u>			
2			3.400-6/78	изделие закладное МИ1-20	4	
3			3.901-5	Сальник Дц=100; ℓ=300	1	
				ТП 901- -кжи, ПСф3-01		
			<u>Сборочные единицы</u>			
2			3.400-6/78	изделие закладное МИ1-20	3	

1. Бетон М200; МРз50; В-4.

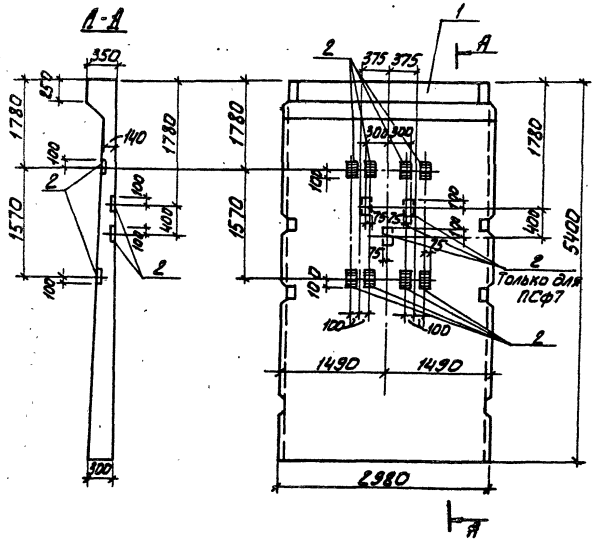
2. Закладные изделия должны быть оцинкованы слоем 158мкм в процессе изготовления.

ТП 901-3-190.83		КЖИ. ПСф3	
Стация	Масса	Масшт	
РП	9350	1:50	
Лист	Листов		
	ЦНИИЭП		
ИНЖЕНЕРНОГО ОБОРУДОВА			
г. Москва			

Панель стеновая  
(ПСф3; ПСф5)

Н. контр.	Кузнецов	<i>В. Кузнецов</i>
Проверил	Брайнина	<i>М. Брайн</i>
Ст. инж.	Петровнина	<i>Е. Петров</i>
Гип	Кузнецов	<i>В. Кузнецов</i>
Гл. констр.	Шалиро	<i>А. Шалиро</i>
Нач. отд.	Красавин	<i>И. Красавин</i>

ТИПОВЫЙ ПРОЕКТ 901- АЛЬБОМ И



Ведомость расхода стали на дополнительные закладные изделия на элемент, кг.

Марка элемента	Изделия закладные				
	Арматура класса А-III		Прокат марки ВСтЗ кп2		Общий расход
	ГОСТ 5781-82		ГОСТ 103-76		
	Ф10	Угоро 8*150	Угоро	Угоро	
ПСФ6	6,4	6,4	15,2	15,2	21,6
ПСФ7	8,8	8,8	20,9	20,9	29,7

Обозначение	Марка
901- -КЖИ.ПСФ6	ПСФ6
-71	ПСФ7

ПРИВЯЗАН

ИНВ. №

Код	Обозначение	Наименование	Кол	Примечание
		<u>Документация</u>		
	3.900-3. Вып.4	Сборные ж.-бет. конструкции емкостных сооружений для водоснабжения и канализации		
		<u>Сборочные единицы</u>		
1	3.900-3. Вып.4	Панель стеновая ПСУ-54-Б2		
	<u>Переменные данные для исполнения</u>			
		тп 901- -КЖИ.ПСФ6		
	<u>Сборочные единицы</u>			
2	3.400-6/76	Изделие закладное МИИ-20	8	
		тп 901- -КЖИ.ПСФ6-01		
	<u>Сборочные единицы</u>			
2	3.400-6/76	Изделие закладное МИИ-20	11	

1. Бетон М200, МРз 50; В4.
2. Закладные изделия должны быть оцинкованы слоем 150 мкм в процессе изготовления.

ИНВ. № ПОДАТЬ ПОДПИСЬ МАСТА ВЗАМ. ИНВ. №

ТП 901-3-190.83	КЖИ. ПСФ6
ПАНЕЛЬ СТЕНОВАЯ (ПСФ6; ПСФ7)	СТАДИЯ МАССА МАШТАБ
	РП
	ЛИСТ ИНСТОВ 7
	ЦНИИЭП
	ИНЖЕНЕРНОГО ОБРАЗОВАНИЯ
	Г. МОСКВА

Н. КОНТ. КУЗНЕЦОВ  
 ПРОВЕР. БРАДНИНА  
 С.Т. ИНЖ. ПЕТРОВИЧНА  
 ГИП. КУЗНЕЦОВ  
 Г.А. КОНС. ШАПИРО  
 НАЧ. ОТД. КИРАСВИН

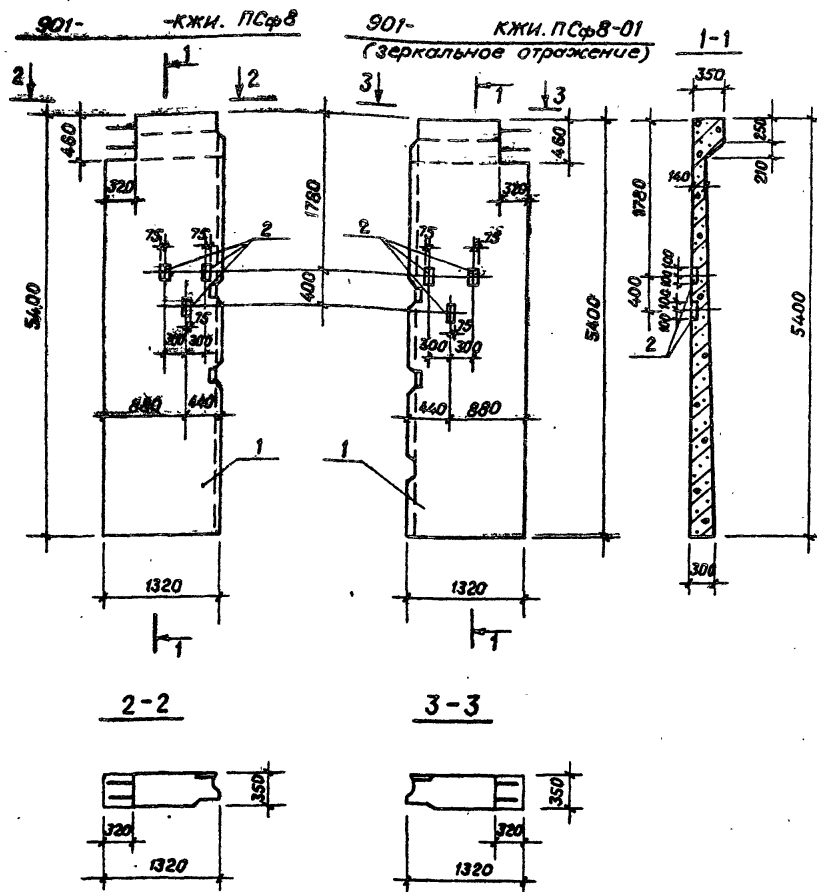
Копир Вал: Алешико

Фар. ит.: 12

1924906

Альбом У

Типовой проект 901-



1. Панели выполняются парно в опалубочной форме стеновой панели ПС1-34-Б2 с сохранением армирования применительно к габаритным размерам, указанным на данном чертеже.
2. Бетон М200; МРз 50; В4.
3. Закладные изделия должны быть оцинкованы слоем 150мкм способом металлизации в процессе изготовления.

Формат	Зона	Лист	Обозначение	Наименование	Кол.	Примечание
				<u>Документация</u>		
			3.900-3. Вып. 4	Сборные ж-бет. конструкции емкостных сооружений для водоснабжения и канализации		
				<u>Сборочные единицы</u>		
	1		3.900-3 Вып.4	Панель стеновая ПС1-34-Б2	1	
	2		3.400-6/76	Деталь закладная МЦ1-20	3	

Ведомость расхода стали на дополнительные закладные изделия, кг

Марка элемента	Изделия закладные						Общий расход
	Арматура класса А-III			Прокат марки ВСтЗкп2			
	ГОСТ 5781-82			ГОСТ 103-76			
	φ10		Итого	φ150	φ200	Итого	
ПСф8; ПСф9	2,4		2,4	5,7		5,7	8,1

ПРИВЯЗАН	
ИНВ. №	

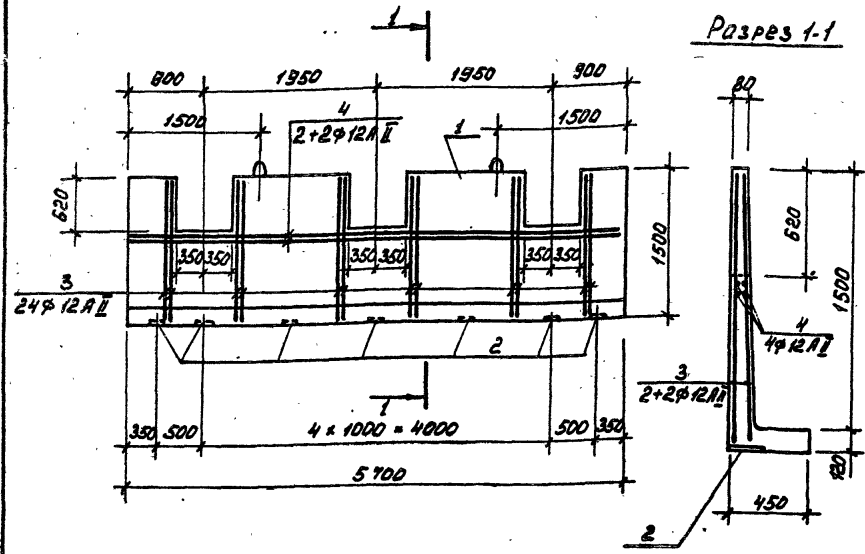
ТП 901-3-190.83			-КЖИ, ПСф8		
Панель стеновая (ПСф8; ПСф9)			Сталь	Масса	Масштаб
			РП	4670	1:50
			Лист	Листов 1	
			ЦНИИЭП ИНЖЕНЕРНОГО ОБОРУДОВАНИЯ г.Москва		

Н.контр Кузнецов  
 Проверил Браинина  
 Ст. инж. Петровнина  
 ГИП Кузнецов  
 ГЛ. констр. Шапиро  
 Нач. отд. Красавин

Альбом №

Типовой проект

Днев. журнал Подписи и дата Взам. инв. №



Ведомость расхода стали на дополнительные закладные изделия и арматуру на элемент, кр.

Марка элемента	Изделия арматурные		Изделия закладные			Общий расход			
	Арматура класса А-II		Арматура класса А-III		Прокат горячий				
	ГОСТ 5781-82		ГОСТ 5781-82		ГОСТ 102-76				
	φ12		φ10	Итого	150φ φ=200	Итого			
ЛТФ 1	61,2		61,2	5,2	5,2	13,3	13,3	18,5	74,5

Формы	Зона	Поз.	Обозначение	Наименование	Кол.	Примеч.
				<b>Документация</b>		
			3.900-3, 8 в 1 п. в части 1	Сборные железобетонные конструкции емкостных сооружений для водоснабжения и канализации. Изделия для лотков.		
				<b>Сборочные единицы</b>		
		1		элемент лотковый ЛТ2-15	1	
		2	3.400 - 5/76	изделие закладное ИИ1-20	7	
				<b>Детали</b>		
		3		φ12AII ГОСТ 5781-82 С=1500	24	1,7 кг
		4		С=5510	4	5,1 кг

- Лоток ЛТФ 1 изготавливается в опалубочной форме лоткового элемента ЛТ2-15 с частичными изменениями:
  - длина элемента заменена на 5700 путем установки вкладышей с обеих концов.
  - привязка петель заменена на 1500 мм.
  - сетки С-44, С-45, С-46 сделать короче на 280 мм.

Привязан		Н. КОНТР. Кузнецов	ТП 901-3-190.83	КЖИ. ЛТФ 1	
		ПРОВЕР. БРАНИНА	ЛОТОК (ЛТФ 1)		СТАДИЯ
		СТ. ИИЖ. ПЕТРОВНИНА			МАССА
		Г И П Кузнецов			МАСШТАБ
		ГА. КОНСТ. ШАПИРО			РП
		НАЧ. ОТД. КРАСАВИН			ЛИСТ
И. н. в. №					Листов 1
					<b>ЦНИИЭП</b>
					ИНЖЕНЕРНОГО ОБОРУДОВАНИЯ
					Г. МОСКВА

Копировал:

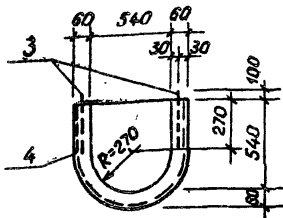
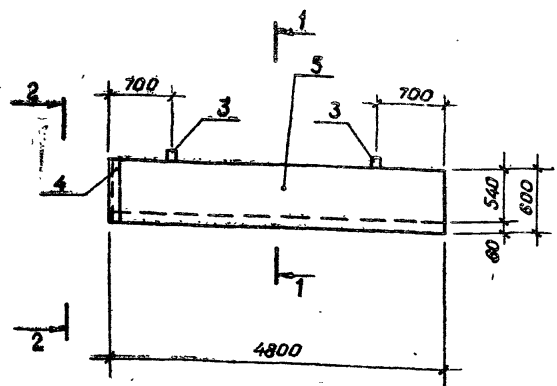
Формат А3 19247-86



Альбом У

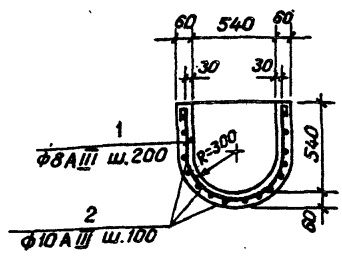
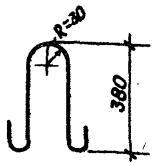
ТИПОВОЙ ПРОЕКТ 901-

Вид по 2-2



Разрез 1-1

Поз. 3



Артикул	Зона	Поз.	Обозначение	Наименование	Кол.	Примечание
<u>Сборочные единицы</u>						
<u>Детали</u>						
		1		Ф8АІ ГОСТ5781-82; L=1560	25	0,62кг
		2		Ф10АІІІ L=4760	15	2,95кг
		3		Ф10 АІ L=950	4	0,60кг
		4		L63x6 ГОСТ8509-12; L=1670	1	9,55кг
<u>Материал</u>						
				Бетон М 200	0,43	м³

1. В спецификации в графе «Примечание» указана масса одной детали.

ПРИВЯЗАН	
ИНВ.№	

Ведомость расхода стали на один элемент, кг

Марка элемента	Арматурные изделия. Закладные изделия								Общий расход
	Арматурная сталь ГОСТ 5781-82				Профильная сталь Вст 3 кп 2				
	класс АІ		класс АІІІ		L63x6		L63x6		
	Ф мм	Углов	Ф мм	Углов	Углов	Углов	Углов		
ЛТМ 1	8	10	10	10	2,4	62,2	9,6	9,6	71,8

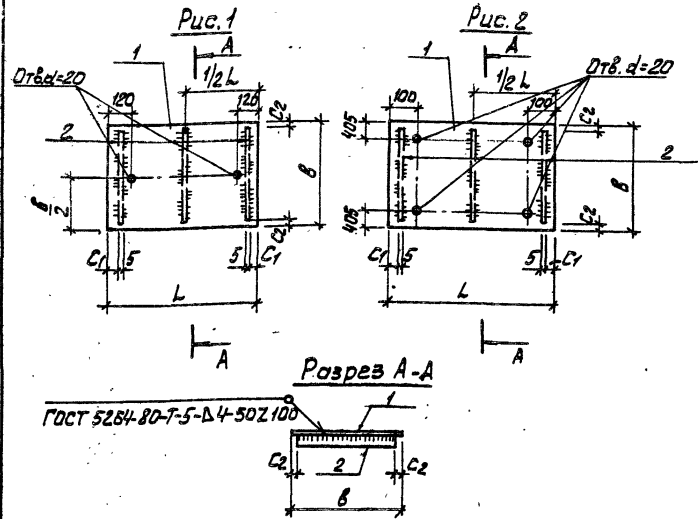
ТП 901-3-190.83		КЖИ. ЛТМ 1	
Лоток монолитный (ЛТМ 1)		Стадия	Масштаб
		РП	
Н.контр. Кузнецов Пр.верил Браинина Ст.инж. Петровнина ГИП Кузнецов Гл.контр. Шапиро Нач.отд. Красавин		Лист	Листов
		ЦНИИЭП ИНЖЕНЕРНОГО ОБОРУДОВАНИЯ г.Москва.	

ИНВ.№ ПОДЛ. ПОДПИСЬ И ДАТА. ВЗАИМНЕНА

АЛБЮМ У

ТИПОВОЙ ПРОЕКТ 901 -

ИНВ. КОДАЛ ПОДЛИСБ И ДАТА ВЗАН ИНВН



Обозначение	Марка	Рис.	Размеры, мм				Масса кг	
			L	B	C1	C2		
тп 901	-КЖИ.Щ1	Щ1	1	1300	1000	80	5	50,2
	-01	Щ2	1	1100	1100	80	60	47,1
	-02	Щ3	2	750	1810	66	5	57,0

Формат	Дата	Лист	Обозначение	Наименование	Кол.	Примечание
Переменные данные для исполнения						
			тп 901-	-КЖИ.Щ1		
Детали						
54	1		Листр.мб. К-50х1000х1000	ВСт3кп2 ГОСТ 4568-77	1	44,2 кг
54	2		Полоса Б2 Ч50	ГОСТ 103-76 Р-000 ВСт3кп2-1 ГОСТ 356-74	3	2,0 кг
			тп 901-	-КЖИ.Щ1-01		
Детали						
54	1		Листр.мб. К-50х1000х1000	ВСт3кп2 ГОСТ 4568-77	1	41,1 кг
54	2		Полоса Б2 Ч50	ГОСТ 103-76 Р-000 ВСт3кп2-1 ГОСТ 356-74	3	2,0 кг
			тп 901-	-КЖИ.Щ1-02		
Детали						
54	1		Листр.мб. К-50х1000х1000	ВСт3кп2 ГОСТ 4568-77	1	46,2 кг
54	2		Полоса Б2 Ч50	ГОСТ 103-76 Р-000 ВСт3кп2-1 ГОСТ 356-74	3	3,8 кг

ИНВ. №					
НАЧ. ОТД.	КРАСАВИН				
ТИП	КУЗНЕЦОВ				
ОУК. ГР.	АНТОНОВА				
СТ. ИНЖ.	ПЕТРОВИЧНА				
ПРОВЕР	БРАЙНИНА				
Н. КЭНТ.	КУЗНЕЦОВ				

Тп 901-3-190.83		КЖИ.Щ1	
ЩИТ СТАЛЬНОЙ (Щ1...Щ3)		СТАДИЯ	МАССА
РП	СМ ТАБЛ.	МАСШТАБ	
ЛИСТ	ЛИСТОВ 1	ЦНИИЭТ	
ИНЖЕНЕРНОГО ОВЕРЧАДАВАНИЯ Г. МОСКВА			

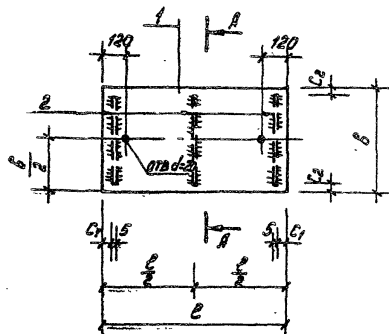
Копировал: Алевина

Формат: 1?

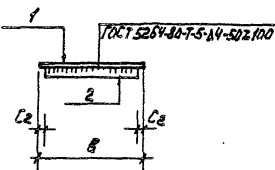
19247-06

ДРУГОЙ И

ТИПОВОЙ ПРОЕКТ



Разрез А-А



Обозначение	Марка	Размеры мм				Масса кг	
		С <sub>1</sub>	В	С <sub>2</sub>	В		
ТП 901-	КЖИ, Щ4	Щ4	25	1400	50	850	54,8
-01	Щ5	Щ5	50	800	50	600	23,3
-02	Щ6	Щ6	50	1100	50	1100	57,2
-03	Щ7	Щ7	50	1100	50	700	36,17

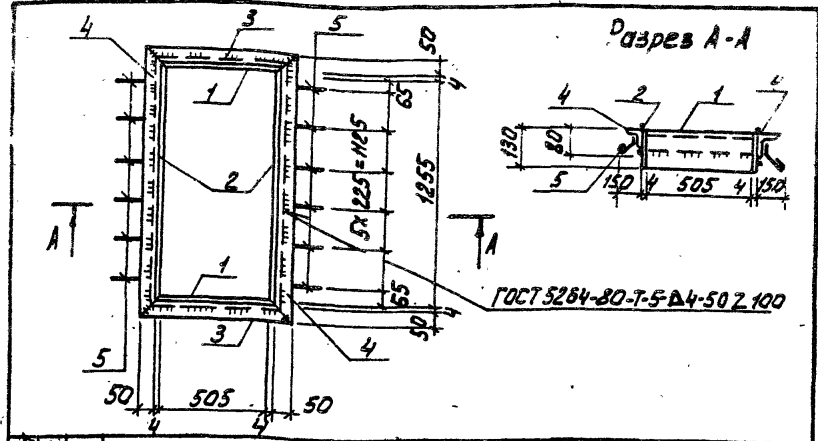
Формат	Зона	Поз.	Обозначение	Наименование	Кол.	Примеч.
			Переменные данные для исполнения			
			ТП 901-	КЖИ, Щ4		
			Детали			
		1	Лист рыв. К-5,0x400x850 ВСтЗкп2 ГОСТ 8568-77	1	50,3 кг	
		2	Полоса В2 4x50 ГОСТ 103-76 Р=750 ВСтЗкп2-1 ГОСТ 535-79	3	1,5 кг	
			ТП 901-	КЖИ, Щ4-01		
			Детали			
		1	Лист рыв. К-5,0x800x600 ВСтЗкп2 ГОСТ 8568-77	1	20,3 кг	
		2	Полоса В2 4x50 ГОСТ 103-76 Р=500 ВСтЗкп2-1 ГОСТ 535-79	3	1,0 кг	
			ТП 901-	КЖИ, Щ4-02		
			Детали			
		1	Лист рыв. К-5,0x1100x1100 ВСтЗкп2 ГОСТ 8568-77	1	51,2 кг	
		2	Полоса В2 4x50 ГОСТ 103-76 Р=1000 ВСтЗкп2-1 ГОСТ 535-79	3	2,0 кг	
			ТП 901-	КЖИ, Щ4-03		
			Детали			
		1	Лист рыв. К-5,0x1100x1100 ВСтЗкп2 ГОСТ 8568-77	1	32,6 кг	
		2	Полоса В2 4x50 ГОСТ 103-76 Р=600 ВСтЗкп2-1 ГОСТ 535-79	3	1,19 кг	

ИМЬ. № ПОДП. ПОДПИСЬ И ДАТА (САМ. ИМЬ)

ИМЬ. № ПОДП.	ПОДПИСЬ И ДАТА		ТП 901-3-190.83	КЖИ. Щ4		
		Н. КОНТР. Кузнецов	ЩИТ СТАЛЬНОЙ (Щ4...Щ7)	СТАИЯ	МАССА	
		ПРОВЕР. Петровнина		РП	СМ. ТАВА.	МАСШТАБ
		СТ. ИИЖ. Брагинна				
		Рук. гр. Антонова		Лист	Листов 1	
		Г И П Кузнецов		ИИИ ЭП ИНЖЕНЕРНОГО ОБОРУДОВАНИЯ Г. МОСКВА		
		ГЛ. КОНСТ. Шапиро				
ИМЬ. №		НАЧ. ОТА Красавин		ФОРМАТ А3	19297-06	

КОПИРОВАА

Альбом У  
Типовой проект 901-



Формат	Зона	Поз.	Обозначение	Наименование	Кол.	Примечание
				<b>Детали</b>		
		1		Полоса 6-4x130 ГОСТ 103-76 КСт3 КЛ2 ГОСТ 535-79 Р=513	2	2,1 кг
		2		Полоса 6-4x150 ГОСТ 103-76 КСт3 КЛ2 ГОСТ 535-79 Р=1255	2	5,1 кг
		3		Угловой 6-30x50x5 ГОСТ 8509-72 Р=613	2	2,3 кг
		4		Угловой 6-30x50x5 ГОСТ 8509-72 Р=1255	2	5,1 кг
		5		ФБАИ ГОСТ 5781-82 Р=200	12	0,04 кг

Покрытие - масляная краска (ГОСТ 8292-75) за 2 раза по оштукатурке

ПРИВЯЗАН

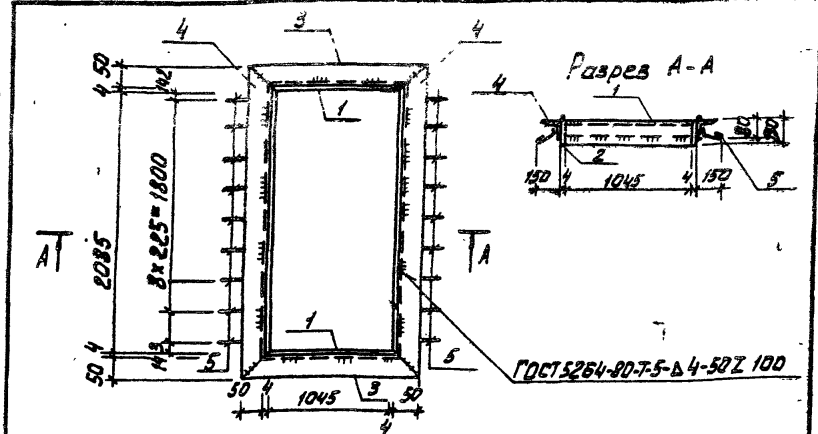
ИНВ. №

ТП 901-3-190.83 КЖИ. РМ1

И. КОНТРОЛЬ	КУЗНЕЦОВ	ПРОВЕР	ПЕТРОВНИНА	СТ. ИНЖ. БРАЙНИНА	РУК. ГР. АНТОНОВА	Г. П. КУЗНЕЦОВ	ГЛ. КОНСТ. ШАПИРО	НАЧ. ЦТА. КРАСАВИН
РАМА МЕТАЛЛИЧЕСКАЯ (РМ1)		СТАДИА	МАССА	МАСШТАБ				
		РП	29,7 кг					
		ЛИСТ	ЛИСТОВ 1					
		ЦНИИЭП						
		ИНЖЕНЕРНОГО ОБРАЗОВАНИЯ						
		Г. МОСКВА						

Формат: 11

Альбом У  
Типовой проект 901-



Формат	Зона	Поз.	Обозначение	Наименование	Кол.	Примечание
				<b>Детали</b>		
Б4		1		Полоса 6-4x130 ГОСТ 103-76 КСт3 КЛ2 ГОСТ 535-79 Р=1255	2	8,5 кг
Б4		2		Полоса 6-4x150 ГОСТ 103-76 КСт3 КЛ2 ГОСТ 535-79 Р=2085	2	17,1 кг
Б4		3		Угловой 6-30x50x5 ГОСТ 8509-72 Р=1255	2	8,7 кг
Б4		4		Угловой 6-30x50x5 ГОСТ 8509-72 Р=2085	2	16,6 кг
Б4		5		ФБАИ ГОСТ 5781-82 Р=200	12	0,04 кг

Покрытие - масляная краска (ГОСТ 8292-75) за 2 раза по оштукатурке.

ПРИВЯЗАН

ИНВ. №

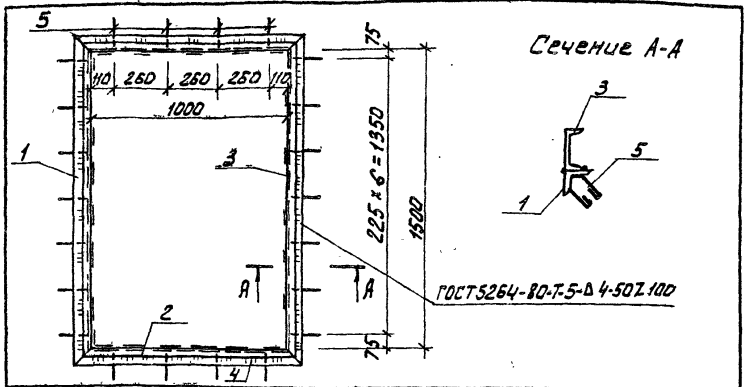
ТП 901-3-190.83 КЖИ. РМ2

И. КОНТРОЛЬ	КУЗНЕЦОВ	ПРОВЕР	ПЕТРОВНИНА	СТ. ИНЖ. БРАЙНИНА	РУК. ГР. АНТОНОВА	Г. П. КУЗНЕЦОВ	ГЛ. КОНСТ. ШАПИРО	НАЧ. ЦТА. КРАСАВИН
РАМА МЕТАЛЛИЧЕСКАЯ (РМ2)		СТАДИА	МАССА	МАСШТАБ				
		РП	51,04 кг					
		ЛИСТ	ЛИСТОВ 1					
		ЦНИИЭП						
		ИНЖЕНЕРНОГО ОБРАЗОВАНИЯ						
		Г. МОСКВА						

Формат: 11

19247-06

ТИПОВОЙ ПРОЕКТ 901-АЛЬБОМ У



Формат	Вариант	Поз.	Обозначение	Наименование	Кол.	Примечан.
				<u>Детали</u>		
	1			Уголок 63x63x5 ГОСТ 8509-72 $\rho=1629$	2	9,3 кг
	2			Уголок 63x63x5 ГОСТ 8509-72 $\rho=1126$	2	5,4 кг
	3			Швеллер 10 ГОСТ 8240-72 $\rho=1580$	2	11,0 кг
	4			Швеллер 10 ГОСТ 8240-72 $\rho=1060$	2	7,5 кг
	5			ФБАИ ГОСТ 5781-82 $\rho=540$	22	0,1 кг

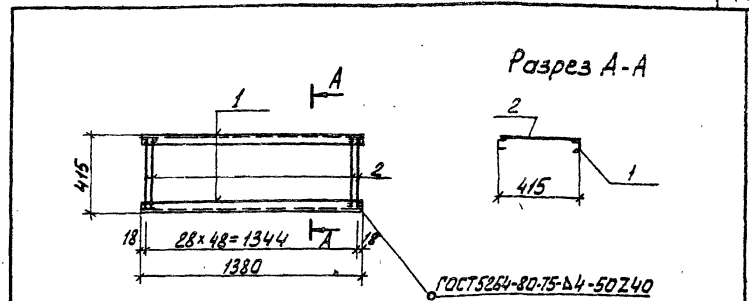
Покрытие масляная краска (ГОСТ 8292-75) за 2 раза по оштукатурке.

ПРИВЯЗАН			
ИНВ. №			

ТП 901-3-190.83		КЖИ. РМЗ	
РАМА МЕТАЛЛИЧЕСКАЯ (РМЗ)		СТАДИЯ	МАССА
		Р.П.	70,6
		ЛИСТ	ЛИСТОВ 1
		ЦНИИЭП ИНЖЕНЕРНОГО ОБОРУДОВАНИЯ Г. МОСКВА	

Формат: Н

ТИПОВОЙ ПРОЕКТ 901-АЛЬБОМ У



Формат	Вариант	Поз.	Обозначение	Наименование	Кол.	Примечание
				<u>Детали</u>		
Б4	1			Швеллер 63 ГОСТ 8240-72 $\rho=1380$	2	16,3 кг
Б4	2			ФБАИ ГОСТ 5781-82 $\rho=410$	49	7,9 кг

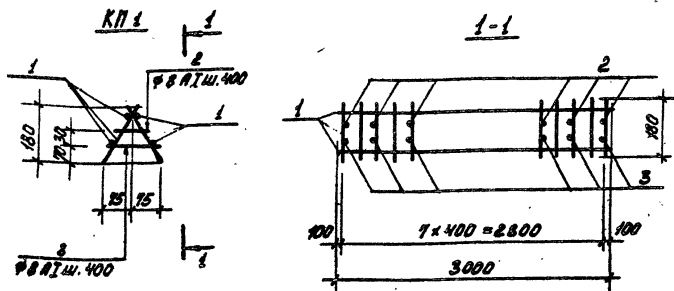
Покрытие - масляная краска (ГОСТ 8292-75) за 2 раза по оштукатурке.

ПРИВЯЗАН			
ИНВ. №			

ТП 901-3-190.83		КЖИ. Р4	
РЕШЕТКА (Р4)		СТАДИЯ	МАССА
		Р.П.	24,2
		ЛИСТ	ЛИСТОВ 1
		ЦНИИЭП ИНЖЕНЕРНОГО ОБОРУДОВАНИЯ Г. МОСКВА	

Копировать. Листов 2

Альбом №1



Типовой проект

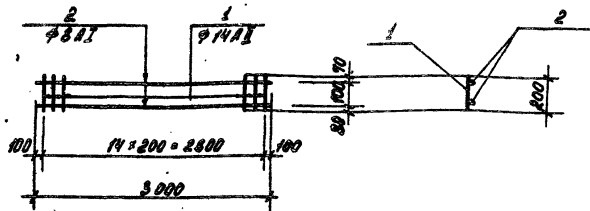
Формат	Зона	Поз.	Обозначение	Наименование	Кол.	Примеч.
				<u>Сборочные единицы</u>		Масса 1 шт.
И	1			Каркас плоский КР1	2	6,00 кг.
				<u>Детали</u>		Масса 1 дет.
Б4	2			φ88Г1 ГОСТ 5781-82; R=100	7	0,04 кг.
Б4	3			R=150	7	0,06 кг.

Инв. № подл. Подпись и дата. Взам. инв. №

**ПРИВЯЗАН**

		ТП 901-3-190.83	КЖИ. КП1		
		Каркас пространственный (КП1)	СТАДИЯ	МАССА	МАСШТАБ
			рп	42,70	
		ЛИСТ		ЛИСТОВ	
		<b>ЛНИИОП</b> ИНЖЕНЕРНОГО ОБОРУДОВАНИЯ г. МОСКВА			
И. КОНТР.	КУЗНЕЦОВ				
ПРОВЕР.	БРАНИИНА				
СТ. ИНЖ.	ПЕТРОВНИНА				
Г. И. П.	КУЗНЕЦОВ				
Г. А. КОНСТ.	ШАПИРО				
НАЧ. ОТД.	КРАСАВИН				

Альбом №1



Типовой проект

Формат	Зона	Поз.	Обозначение	Наименование	Кол.	Примеч.
				<u>Детали</u>		Масса 1 дет.
Б4	1			φ14АБ ГОСТ 5781-82; R=200	15	0,24 кг.
Б4	2			φ88Г1 R=3000	2	1,20 кг.

Инв. № подл. Подпись и дата. Взам. инв. №

**ПРИВЯЗАН**

		ТП 901-3-190.83	КЖИ. КП1. КР1		
		Каркас плоский (КР1)	СТАДИЯ	МАССА	МАСШТАБ
			рп	6,0 кг	
		ЛИСТ		ЛИСТОВ	
		<b>ЛНИИОП</b> ИНЖЕНЕРНОГО ОБОРУДОВАНИЯ г. МОСКВА			
И. КОНТР.	КУЗНЕЦОВ				
ПРОВЕР.	БРАНИИНА				
СТ. ИНЖ.	ПЕТРОВНИНА				
Г. И. П.	КУЗНЕЦОВ				
Г. А. КОНСТ.	ШАПИРО				
НАЧ. ОТД.	КРАСАВИН				

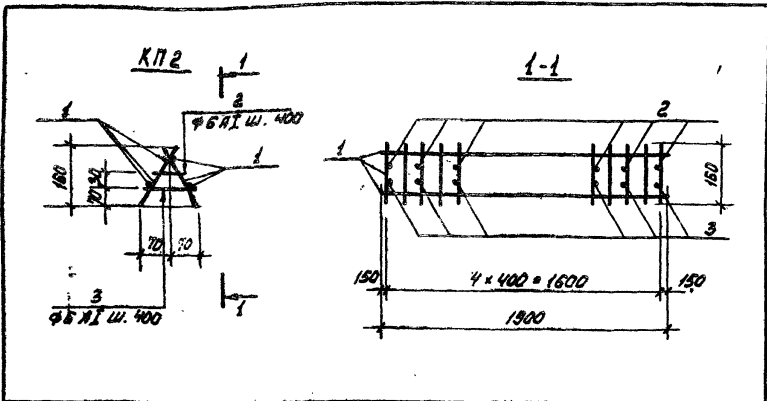
КОПИРОВАА

ФОРМАТ ЧА 19247-06

Листовой У

Типовой проект

Изм. № подл. Подпись и дата Взам. инв. №



Формат	Зона	Пос.	Обозначение	Наименование	Кол.	Примеч.
				<u>Сборочные единицы</u>		масса 1 дет.
Н		1		Каркас плоский КП2	2	3,2 кг
				<u>Детали</u>		масса 1 дет.
Б4		2		ФБЛ ГОСТ 5781-82; R=100	5	0,02 кг.
Б4		3		ФБЛ R=160	5	0,03 кг.

ПРИВЯЗАН


ИНВ. №

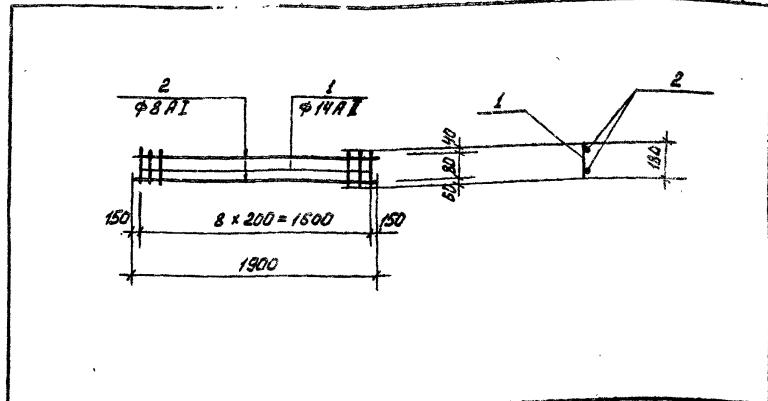
ТП 901-3-190.83	-КЖИ. КП2
Каркас пространственный (КП2)	СТАДИА МАССА МАСШТАБ
	РП 6,65
	ЛИСТ ЛИСТОВ
<b>ЦНИИЭП</b> ИНЖЕНЕРНОГО ОБОРУДОВАНИЯ г. Москва	

Н. КОНТР. КУЗНЕЦОВ  
 ПРОВЕР. БРАЙНИНА  
 СТ. ИНЖ. ПЕТРОВНИНА  
 Г. И П. КУЗНЕЦОВ  
 ГЛ. КОНСТ. ШАПИРО  
 НАЧ. ОТД. КРАСАВИН

Листовой У

Типовой проект

Изм. № подл. Подпись и дата Взам. инв. №



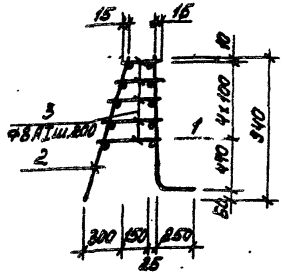
Формат	Зона	Пос.	Обозначение	Наименование	Кол.	Примеч.
				<u>Детали</u>		масса 1 дет.
		1		ФБЛ ГОСТ 5781-82; R=180	15	0,11 кг.
		2		ФБЛ R=1900	2	0,76 кг.

ПРИВЯЗАН


ИНВ. №

ТП 901-3-190.83	КЖИ. КП2. КП2
Каркас плоский (КП2)	СТАДИА МАССА МАСШТАБ
	РП 3,4
	ЛИСТ ЛИСТОВ
<b>ЦНИИЭП</b> ИНЖЕНЕРНОГО ОБОРУДОВАНИЯ г. Москва	

Н. КОНТР. КУЗНЕЦОВ  
 ПРОВЕР. БРАЙНИНА  
 СТ. ИНЖ. ПЕТРОВНИНА  
 Г. И П. КУЗНЕЦОВ  
 ГЛ. КОНСТ. ШАПИРО  
 НАЧ. ОТД. КРАСАВИН

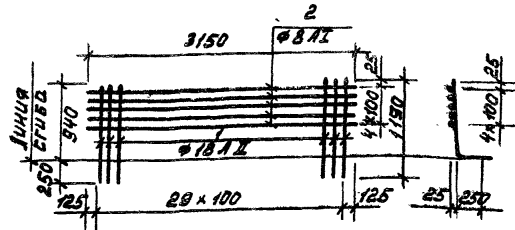


Формат	Зона	Пос.	Обозначение	Наименование	Кол.	Примеч.
				<u>Сборочные единицы</u>		
		1	ТП 901-КЖИ. КЛФ. СФ	Сетка СФ7	1	77,7 кг
		2	ТП 901-КЖИ. КЛФ. СФ8	Сетка СФ8	1	17,7 кг
				<u>Детали</u>		
Б4		3		Ф8 А I ГОСТ 5781-82 С <sub>ср</sub> =300	80	0,10 кг

ПРИВЯЗАН	
	ИВ. №

ТП 901-3-190.83	КЖИ. КЛФ 1		
КАРКАС ПРОСТРАНСТВЕННЫЙ (КЛФ 1)	СТАДИЯ	МАССА	МАСШТАБ
	РП.	103,4	Б/М
	Лист 1	Листов 1	
<b>ЦНИИЭП</b> ИНЖЕНЕРНОЕ ОБОРУДОВАНИЕ г. Москва			

И. КОНТР.	КУЗНЕЦОВ	<i>(Signature)</i>
ПРОВЕР.	БРАЙНИНА	<i>(Signature)</i>
СТ. ИНЖ.	ПЕТРОВИНА	<i>(Signature)</i>
Г. И. П.	КУЗНЕЦОВ	<i>(Signature)</i>
ГЛАВ. КОНСТ.	ШАПИРО	<i>(Signature)</i>
НАЧ. СЛ. РАБ.	КРАСАВИН	<i>(Signature)</i>



Формат	Зона	Пос.	Обозначение	Наименование	Кол.	Примеч.
				<u>Детали</u>		
Б4		1		Ф10 А I ГОСТ 5781-82 С <sub>ср</sub> =190	30	2,38 кг
Б4		2		Ф8 А I С <sub>ср</sub> =3150	5	1,26 кг

ПРИВЯЗАН	
	ИВ. №

ТП 901-3-190.83	КЖИ. КЛФ 1. СФ 7		
СЕТКА АРМАТУРНАЯ (СФ 7)	СТАДИЯ	МАССА	МАСШТАБ
	РП	77,7	1:50
	Лист 1	Листов 1	
<b>ЦНИИЭП</b> ИНЖЕНЕРНОЕ ОБОРУДОВАНИЕ г. Москва			

И. КОНТР.	КУЗНЕЦОВ	<i>(Signature)</i>
ПРОВЕР.	БРАЙНИНА	<i>(Signature)</i>
СТ. ИНЖ.	ПЕТРОВИНА	<i>(Signature)</i>
Г. И. П.	КУЗНЕЦОВ	<i>(Signature)</i>
ГЛАВ. КОНСТ.	ШАПИРО	<i>(Signature)</i>
НАЧ. СЛ. РАБ.	КРАСАВИН	<i>(Signature)</i>



Альбом У

Типовой проект 901 -

Имя, номер, подпись и дата. Взам. инв. №

Формат	Зона	Поз.	Обозначение	Наименование	Кол.	Примеч.
			ТП 901- КЖИ.КР1.СБ	Документация Сборочный чертеж		
<u>Переменные данные для исполнения</u>						
			ТП 901- КЖИ.КР1			
<u>Детали</u>						
Б4	1		Ф10АIII ГОСТ 5781-82 L=1780	1	1,16кг	
Б4	2		Ф10АI ГОСТ 5781-82 L=1780	1	1,16кг	
Б4	3		Ф6АI ГОСТ 5781-82 L=230	11	0,05кг	
			ТП 901- КЖИ.КР1-01			
<u>Детали</u>						
Б4	1		Ф20АIII ГОСТ 5781-82 L=5930	1	14,6кг	
Б4	2		Ф10АI ГОСТ 5781-82 L=5930	1	3,66кг	
Б4	3		Ф6АI ГОСТ 5781-82 L=480	35	0,11кг	
			ТП 901- КЖИ.КР1-02			
<u>Детали</u>						
Б4	1		Ф12АIII ГОСТ 5781-82 L=3280	1	2,91кг	
Б4	2		Ф10АI ГОСТ 5781-82 L=3280	1	2,02кг	
Б4	3		Ф6АI ГОСТ 5781-82 L=280	19	0,06кг	
			ТП 901- КЖИ.КР1-03			
<u>Детали</u>						
Б4	1		Ф14АIII ГОСТ 5781-82 L=4030	1	4,87кг	
Б4	2		Ф10АI ГОСТ 5781-82 L=4030	1	2,49кг	
Б4	3		Ф6АI ГОСТ 5781-82 L=280	23	0,06кг	
			ТП 901- КЖИ.КР1-04			
<u>Детали</u>						
Б4	1		Ф14АIII ГОСТ 5781-82 L=2760	1	3,34кг	
Б4	2		Ф10АI ГОСТ 5781-82 L=2760	1	1,7кг	
Б4	3		Ф6АI ГОСТ 5781-82 L=280	17	0,06кг	

И.контр.	Кузнецов	<i>[Подпись]</i>
Проверил	Петровнина	<i>[Подпись]</i>
Ст. инж.	Брайтнина	<i>[Подпись]</i>
Рук. гр.	Антонова	<i>[Подпись]</i>
ГИП	Кузнецов	<i>[Подпись]</i>
Гл.контр.	Шапиро	<i>[Подпись]</i>
Нач.ОТД	Красавин	<i>[Подпись]</i>

ТП 901-3-190.83		-КЖИ. КР1	
Каркас плоский (КР1 ... КР9)		Стадия	Лист
		Листов	
		РП	1 2
		ЦНИИЭП ИНЖЕНЕРНОГО ОБОРУДОВАНИЯ Г. Москва	

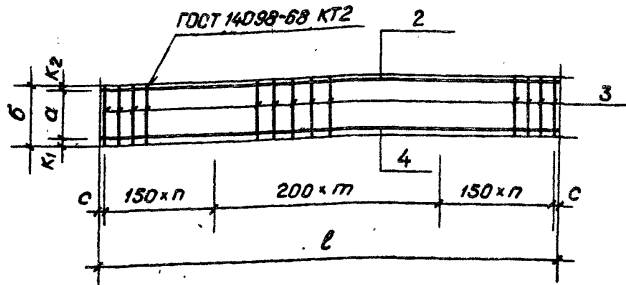
Альбом У

Типовой проект 901 -

Имя, номер, подпись и дата. Взаминв. №

Формат	Зона	Поз.	Обозначение	Наименование	Кол.	Примеч.
			ТП 901- КЖИ.КР1-05			
<u>Детали</u>						
Б4	1		Ф14АIII ГОСТ 5781-82 L=3160	1	3,82кг	
Б4	2		Ф10АI ГОСТ 5781-82 L=3160	1	1,95кг	
Б4	3		Ф6АI ГОСТ 5781-82 L=380	13	0,085кг	
			ТП 901- КЖИ.КР1-06			
<u>Детали</u>						
Б4	1		Ф12АIII ГОСТ 5781-82 L=4880	1	4,33кг	
Б4	2		Ф10АI ГОСТ 5781-82 L=4880	1	3,01кг	
Б4	3		Ф6АI ГОСТ 5781-82 L=380	29	0,085кг	
			ТП 901- КЖИ.КР1-07			
<u>Детали</u>						
Б4	1		Ф10АIII ГОСТ 5781-82 L=540	1	0,333кг	
Б4	2		Ф10АI ГОСТ 5781-82 L=540	1	0,333кг	
Б4	3		Ф6АI ГОСТ 5781-82 L=290	4	0,05кг	
			ТП 901- КЖИ.КР1-08			
<u>Детали</u>						
Б4	1		Ф12АIII ГОСТ 5781-82 L=2350	1	2,09кг	
Б4	2		Ф10АI ГОСТ 5781-82 L=2350	1	1,49кг	
Б4	3		Ф6АI ГОСТ 5781-82 L=280	14	0,06кг	

ТП 901-3 - 190.83	КЖИ. КР1	Лист
		2



Обозначение	Марка	Размеры, мм									Масса, кг
		а	б	в	с	п	т	к1	к2		
ТП 901- КЖИ КР1	КР1	190	230	1780	40	3	4	25	15		
-01	КР2	420	480	5930	65	10	11	20	40		18,65
-02	КР3	240	280	3280	80	5	8	20	20		6,07
-03	КР4	240	280	4030	65	7	8	20	20		8,74
-04	КР5	240	280	2780	30	5	6	20	20		6,06
-05	КР6	340	380	3180	30	5	8	20	20		7,39
-06	КР7	320	380	4880	40	8	12	20	40		9,81
-07	КР8	180	230	540	20	1	1	20	30		0,86
-08	КР9	220	280	2350	75	4	5	20	40		4,39

Стержни каркасов варить во всех пересечениях.

ПРИВЯЗАН

ИНВ.№

ТП 901-3-190.83

КЖИ. КР1, СВ

Сборочный чертеж

Стадия | Масса | Масштаб

РП

см. табл.

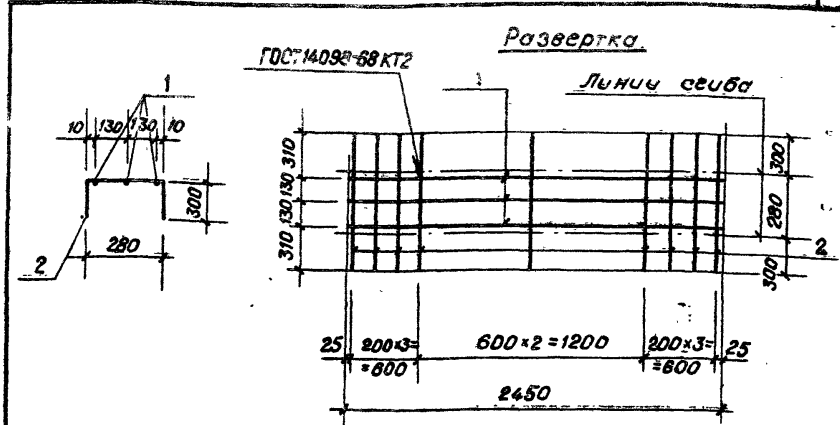
Лист

Листов 1

ЦНИИЭП  
ИНЖЕНЕРНОГО ОБОРУДОВАНИЯ  
г. Москва

Н. контр. Кузнецов  
Проверил Петровнина  
Ст. инж. Браинина  
Рук. гр. Антонова  
ГИП Кузнецов  
Гл. констр. Шапиро  
Нач. отд. Красавин

ИНВ. № ПОЛЛ | Подпись и дата | Взам. инв. №



Формат	Зона	Поз.	Обозначение	Наименование	Кол.	Примечание
<u>Детали</u>						
Б4		1		ФЮАШ ГОСТ 5781-82 l=2450	3	1,5 кг
Б4		2		Ф6АІ ГОСТ 5781-82 l=880	9	0,2 кг

Стержни каркасов варить во всех пересечениях.

ПРИВЯЗАН

ИНВ.№

ТП 901-3-190.83

КЖИ. КР 24

Каркас плоский  
(КР24)

Стадия | Масса | Масштаб

Р

6,3

Лист

Листов 1

ЦНИИЭП  
ИНЖЕНЕРНОГО ОБОРУДОВАНИЯ  
г. Москва

Н. контр. Кузнецов  
Проверил Петровнина  
Ст. инж. Браинина  
Рук. гр. Антонова  
ГИП Кузнецов  
Гл. констр. Шапиро  
Нач. отд. Красавин

ИНВ. № ПОЛЛ | Подпись и дата | Взам. инв. №

Альбом №  
Типовой проект 901-

Формат	Зона	Поз.	Обозначение	Наименование	Кол.	Примеч.
				<u>Документация</u>		
			тл 901-	КЖИ. Кр10.СБ Сборочный чертеж		
				<u>Переменные данные для исполнений</u>		
			тл 901-	КЖИ. Кр10		
				<u>Детали</u>		
Б4	1			Ф10А1 ГОСТ 5781-82 L=2150	1	1.33кг
Б4	2			Ф10А2 ГОСТ 5781-82 L=2150	1	1.33кг
Б4	3			Ф 6А2 ГОСТ 5781-82 L=230	13	0.05кг
			тл 901-	КЖИ. Кр10-01		
				<u>Детали</u>		
Б4	1			Ф10А1 ГОСТ 5781-82 L=1480	1	0.92кг
Б4	2			Ф10А2 ГОСТ 5781-82 L=1480	1	0.92кг
Б4	3			Ф 6А2 ГОСТ 5781-82 L=230	9	0.05кг
			тл 901-	КЖИ. Кр10-02		
				<u>Детали</u>		
Б4	1			Ф14А1 ГОСТ 5781-82 L=4850	1	5.85кг
Б4	2			Ф10А2 ГОСТ 5781-82 L=4850	1	3.00кг
Б4	3			Ф 6А2 ГОСТ 5781-82 L=280	29	0.06кг
			тл 901-	КЖИ. Кр10-03		
				<u>Детали</u>		
Б4	1			Ф16А1 ГОСТ 5781-82 L=5960	1	9.4кг
Б4	2			Ф10А2 ГОСТ 5781-82 L=5960	1	3.68кг
Б4	3			Ф 6А2 ГОСТ 5781-82 L=380	35	0.085кг

Н. КОТ. КУЗНЕЦОВ  
П. РОВЕЙ ПЕТРОВИЧ  
С.Т. ИНЖ. БРАЙННИ  
Р.К. ГР. АНТОНОВА  
ГИП. КУЗНЕЦОВ  
П.А. КОТ. ШАПИРО  
НАЧ. ОТД. КРАСАВИН

тл 901-3-190.83 КЖИ. КР10  
КАРКАС ПЛОСКИЙ  
(КР10 ... КР16)  
СТАДИЯ ЛИСТ ЛИСТОВ  
ВР 1 2  
ЦНИИЭП  
ИНЖЕНЕРНОГО ОБРАЗОВАНИЯ  
Г. МОСКВА

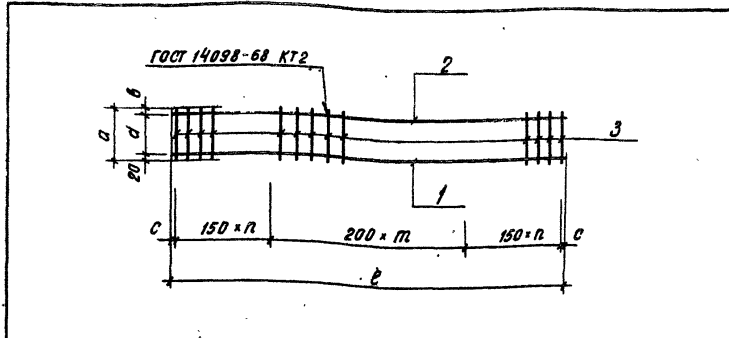
ИЗВ. И ПОДЛ. ПОДАТЬСЯ В АРХИВ ВЗАМ. ИЛИ В И.

Альбом №  
Типовой проект 901-3

Формат	Зона	Поз.	Обозначение	Наименование	Кол.	Примеч.
				<u>Документация</u>		
			тл 901-	КЖИ. Кр10-04		
				<u>Детали</u>		
Б4	1			Ф18А1 ГОСТ 5781-82 L=5780	1	11.5 кг
Б4	2			Ф10А2 ГОСТ 5781-82 L=5780	1	3.56 кг
Б4	3			Ф 6А2 ГОСТ 5781-82 L=380	34	0.085 кг
			тл 901-	КЖИ. Кр10-05		
				<u>Детали</u>		
Б4	1			Ф12А1 ГОСТ 5781-82 L=5040	1	4.5 кг
Б4	2			Ф10А2 ГОСТ 5781-82 L=5040	1	3.1 кг
Б4	3			Ф 6А2 ГОСТ 5781-82 L=380	29	0.085 кг
			тл 901-	КЖИ. Кр10-06		
				<u>Детали</u>		
Б4	1			Ф16А1 ГОСТ 5781-82 L=4400	1	6.9 кг
Б4	2			Ф10А2 ГОСТ 5781-82 L=4400	1	2.71 кг
Б4	3			Ф 6А2 ГОСТ 5781-82 L=380	26	0.085 кг

ИЗВ. И ПОДЛ. ПОДАТЬСЯ В АРХИВ ВЗАМ. ИЛИ В И.

тл 901-3-190.83 КЖИ. КР10



Обозначение	Марка	Размеры, мм							Масса, кг
		в	а	б	д	с	л	т	
ТП 901- КНИ. КР10	КР10	2150	230	20	100	25	3	6	3.31
-01	КР11	1400	230	40	170	40	2	4	2.29
-02	КР12	4850	280	20	240	25	8	12	10.59
-03	КР13	5960	380	20	340	90	10	14	16.06
-04	КР14	5780	380	20	340	90	10	13	17.96
-05	КР15	5040	380	40	320	20	8	13	10.07
-06	КР16	4400	380	20	340	50	7	11	11.81

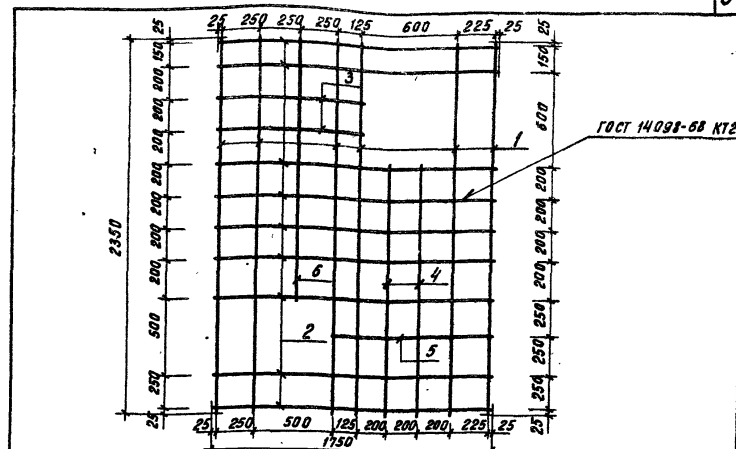
Стержни каркасов варить во всех пересечениях.

ПРИВЯЗАН

ИНВ. №

ТП 901-3-190.83		КЖИ. КР10. СБ	
СБОРОЧНЫЙ ЧЕРТЕЖ			
СТАДИЯ	МАССА	МАСШТАБ	
РП	СМ	ТАБЛ.	
ЛИСТ		ЛИСТОВ 1	
ЦНИИЭП ИНЖЕНЕРНОГО ОБОРУДОВАНИЯ Г. МОСКВА			

Н. КОНТ. КУЗНЕЦОВ  
 ПРОВЕР. ПЕТРОВНИНА  
 СТ. ИНЖ. БРАЙНИНА  
 РУК. ГР. АНТОНОВА  
 ТИП. КУЗНЕЦОВ  
 ГЛ. КОНС. ШАПИРО  
 НАЧ. ОТ. КРАСАВИН



Формат	Зона	Поз	Обозначение	Наименование	Кол.	Примеч
<u>Детали</u>						
1				ФВЯ ГОСТ 5701-82 с=2350	6	0.93 кг
2				с= 1750	9	0.69 кг
3				с= 950	2	0.38 кг
4				с= 1600	2	0.63 кг
5				с= 1000	1	0.398 кг
6				с= 1650	1	0.65 кг

Стержни сеток варить во всех пересечениях.

ПРИВЯЗАН

ИНВ. №

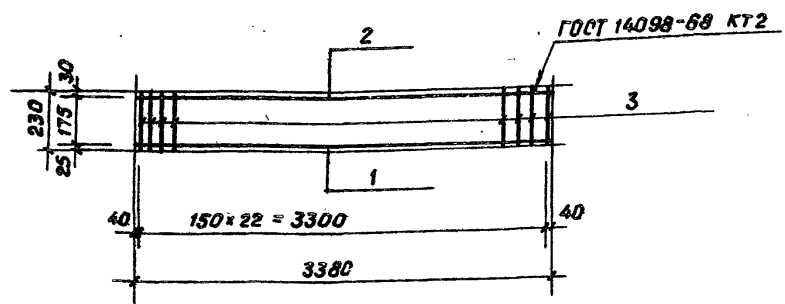
ТП 901-3-190.83		КЖИ. С7	
СЕТКА АРМАТУРНАЯ (С7)			
СТАДИЯ	МАССА	МАСШТАБ	
РП	4,865 кг	1:25	
ЛИСТ		ЛИСТОВ 1	
ЦНИИЭП ИНЖЕНЕРНОГО ОБОРУДОВАНИЯ Г. МОСКВА			

Н. КОНТ. КУЗНЕЦОВ  
 ПРОВЕР. ПЕТРОВНИНА  
 СТ. ИНЖ. БРАЙНИНА  
 РУК. ГР. АНТОНОВА  
 ТИП. КУЗНЕЦОВ  
 ГЛ. КОНС. ШАПИРО  
 НАЧ. ОТ. КРАСАВИН

Альбом VI

Типовой проект 901-

Инв.№подл. Подпись и дата Взам.инв.№



Формат	Зона	Поз.	Обозначение	Наименование	Кол.	Примечание
<u>Детали</u>						
Б4		1		Ф10АШ ГОСТ 5781-82 l=3300	1	2,04 кг
Б4		2		Ф10АШ ГОСТ 5781-82 l=3300	1	2,04 кг
Б4		3		Ф6АШ ГОСТ 5781-82 l=230	23	0,05 кг

Сетки каркасов варить во всех пересечениях.

ПРИВЯЗАН			
Инв. №			

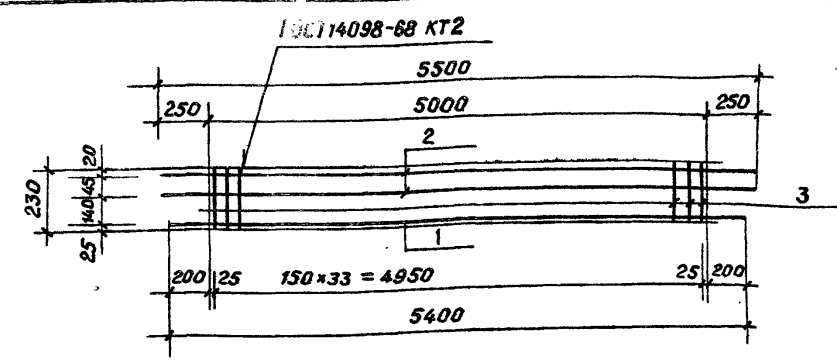
		ТП 901-3-190.83		КЖИ. КР 18		
Н.контр.	Кузнецов	Каркас плоский (КР 18)	Стадия	Масса	Масштаб	
Проверил	Петровнина		РП	4,62 кг		
Ст. инж.	Браинина		Лист	Листов 1		
Рук. гр.	Антонова		ЦНИИЭП ИНЖЕНЕРНОГО ОБОРУДОВАНИЯ г. Москва			
ГИП	Кузнецов					
Гл. констр.	Шалиро					
Нач. отд.	Красавин					

Копировал Музафарова

Альбом VI

Типовой проект 901-

Инв.№подл. Подпись и дата Взам.инв.№



Формат	Зона	Поз.	Обозначение	Наименование	Кол.	Примечание
<u>Детали</u>						
Б4		1		Ф10АШ ГОСТ 5781-82 l=5400	1	3,33 кг
Б4		2		Ф10АШ ГОСТ 5781-82 l=5500	2	3,4 кг
Б4		3		Ф6АШ ГОСТ 5781-82 l=230	34	0,05 кг

Сетки каркасов варить во всех пересечениях.

ПРИВЯЗАН			
Инв. №			

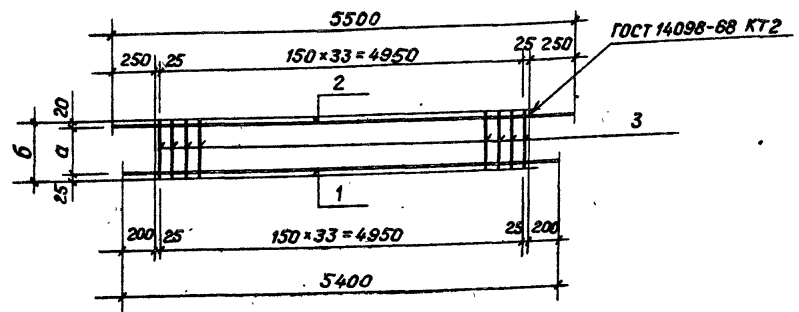
		ТП 901-3-190.83		КЖИ. КР 21		
Н.контр.	Кузнецов	Каркас плоский (КР 21)	Стадия	Масса	Масштаб	
Проверил	Петровнина		РП	11,83 кг		
Ст. инж.	Браинина		Лист	Листов 1		
Рук. гр.	Антонова		ЦНИИЭП ИНЖЕНЕРНОГО ОБОРУДОВАНИЯ г. Москва			
ГИП	Кузнецов					
Гл. констр.	Шалиро					
Нач. отд.	Красавин					

Копировал Музафарова

19247-06

Альбом VI

Типовой проект 901-



Обозначение	Марка	Размеры, мм		Масса, кг
		а	б	
ТП 901-	КЖИ.КР19	КР19	185 230	8,43
	-01	КР20	140 185	8,09

Марка	Солн	Пос	Обозначение	Наименование	Кол	Примеч
<u>Детали</u>						
Б4		1		ФЮАШ ГОСТ 5781-82 L=5400	1	3,33 кг
Б4		2		ФЮАШ ГОСТ 5781-82 L=5500	1	3,4 кг
<u>Переменные данные для исполнений</u>						
				ТП 901-	КЖИ.КР19	
<u>Детали</u>						
Б4		3		Ф6АГ ГОСТ 5781-82 L=230	34	0,05 кг
				ТП 901-	КЖИ.КР19-01	
<u>Детали</u>						
Б4		3		Ф6АГ ГОСТ 5781-82 L=185	34	0,04 кг

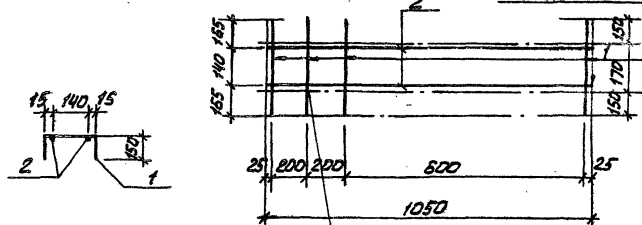
Стержни каркаса варить во всех пересечениях.

Инв. № подл. Подпись и дата. ВЗВМ. Инв. №

Привязан				
Инв. №				

ТП 901-3-190.83		КЖИ. КР19	
Каркас плоский (КР19, КР20)	Стадия	Масса	Масштаб
	РП	см. табл.	
		Лист	Листов 1
ЦНИИЭП ИНЖЕНЕРНОГО ОБОРУДОВАНИЯ г. Москва			

Развертка линия сгиба 2



ГОСТ 14098-68 КТ2

Идентификация	Поз	Обозначение	Наименование	Кол	Примеч.
			<u>Детали</u>		
Б4	1		Ф6АГ ГОСТ 5781-82 E=470	4	0,11 кг
Б4	2		Ф10АШ ГОСТ 5781-82 E=1050	2	0,66 кг

1. Стержни варить во всех пересечениях.

ПРИВЯЗАН.

ИМВ №

ТП 901-3-190.83

КЭИИ. КР22

И. КОНТ. КУЗНЕЦОВ  
 ПРОВЕР. ПЕТРОВИНА  
 СТ. ИНЖ. БРАЙНИНА  
 ВЕК. ГР. АНТОНОВА  
 ГИП. КУЗНЕЦОВ  
 ГЛ. КОНС. ШАПИРО  
 НАЧ. ОТД. КРАСОВИНА

КАРКАС ПЛОСКИЙ  
(КР 22)

СТАДИЯ	МАССА	МАС ШТАБ
РП	1,76 кг	
ЛИСТ	ЛИСТОВ	

ЦНИИЭП  
ИНЖЕНЕРНОГО ОБОРУДОВАНИЯ  
Г. МОСКВА

19247-66

Копия: Р.с. А.В.И.И.К.В.Р.

Формат: И1

Альбом №

Проект 901-

Типовой

Имя, № подл., подпись, дата, в.з.м.ч. инв. №

№	Кол.	Примечание	Наименование	Обозначение
<u>Документация</u>				
			Сборочный чертёж	КЖИ.КР25.СБ
			Переменные данные для исполнения	КЖИ.КР25
			ТЛ 901-	КЖИ.КР25
<u>Детали</u>				
54	1	1,57 кг	Ф14АII ГОСТ 5781-82 E=1300	5
54	2	0,05 кг	Ф6АI ГОСТ 5781-82 E=240	2
54	3	0,14 кг	Ф6АI ГОСТ 5781-82 E=620	4
			ТЛ 901-	КЖИ.КР25-01
<u>Детали</u>				
54	1	0,43 кг	Ф12АII ГОСТ 5781-82 E=550	2
54	2	0,04 кг	Ф6АI ГОСТ 5781-82 E=130	2
54	3	0,08 кг	Ф6АI ГОСТ 5781-82 E=370	3
			ТЛ 901-	КЖИ.КР25-02
<u>Детали</u>				
54	1	0,71 кг	Ф12АII ГОСТ 5781-82 E=800	2
54	2	0,05 кг	Ф6АI ГОСТ 5781-82 E=240	2
54	3	0,12 кг	Ф6АI ГОСТ 5781-82 E=520	4
			ТЛ 901-	КЖИ.КР25-03
<u>Детали</u>				
54	1	0,25 кг	Ф10АII ГОСТ 5781-82 E=400	2
54	2	0,03 кг	Ф6АI ГОСТ 5781-82 E=140	2
54	3	0,07 кг	Ф6АI ГОСТ 5781-82 E=320	2
			ТЛ 901-	КЖИ.КР25-04
<u>Детали</u>				
54	1	1,15 кг	Ф12АII ГОСТ 5781-82 E=1300	2
54	2	0,05 кг	Ф6АI ГОСТ 5781-82 E=240	2
54	3	0,14 кг	Ф6АI ГОСТ 5781-82 E=620	4

И. КОНТОР. КУЗНЕЦОВ ПРОБЕР. ПЕТРОВНИНА	И. КОНТОР. КУЗНЕЦОВ ПРОБЕР. ПЕТРОВНИНА	И. КОНТОР. КУЗНЕЦОВ ПРОБЕР. ПЕТРОВНИНА	И. КОНТОР. КУЗНЕЦОВ ПРОБЕР. ПЕТРОВНИНА
С. И. ИЖ. БРАЙНИНА	С. И. ИЖ. БРАЙНИНА	С. И. ИЖ. БРАЙНИНА	С. И. ИЖ. БРАЙНИНА
Р. К. Г. Р. АНТОНОВА	Р. К. Г. Р. АНТОНОВА	Р. К. Г. Р. АНТОНОВА	Р. К. Г. Р. АНТОНОВА
Г. И. П. КУЗНЕЦОВ	Г. И. П. КУЗНЕЦОВ	Г. И. П. КУЗНЕЦОВ	Г. И. П. КУЗНЕЦОВ
Л. К. К. ШАПИРО	Л. К. К. ШАПИРО	Л. К. К. ШАПИРО	Л. К. К. ШАПИРО
НАЧ. ЦА. КРАСАВИН	НАЧ. ЦА. КРАСАВИН	НАЧ. ЦА. КРАСАВИН	НАЧ. ЦА. КРАСАВИН

ТЛ 901-3-190.83	КЖИ. КР25
КАРКАС ПЛОСКИЙ (КР25... КР29)	СТАДИЯ ЛИСТ ЛИСТОВ ИП
	ЦНИИЭП ИНЖЕНЕРНОГО ОБОРУДОВАНИЯ Г. МОСКВА

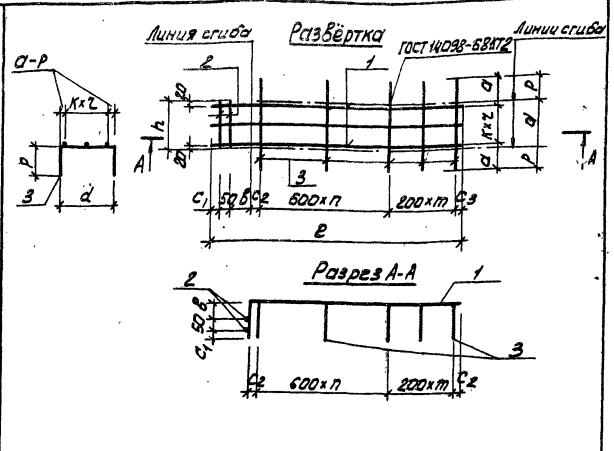
Содержание: 11

Альбом №

Проект 901-

Типовой

Имя, № подл., подпись, дата, в.з.м.ч. инв. №



Обозначение	Крп	Размеры, мм												Масса кг
		е	с <sub>1</sub>	с <sub>2</sub>	б	п	т	к	τ	h	а	д	р	
901- КЖИ.КР25	КР25	1300	50	50	100	1	2	50	4	240	210	220	200	8,51
-01	КР25	550	20	25	30	0	2	150	1	190	110	170	100	1,30
-02	КР27	800	20	25	80	0	3	200	1	240	160	220	150	2,00
-03	КР28	400	20	50	30	0	1	100	1	140	110	120	100	0,70
-04	КР29	1300	50	50	100	1	2	200	1	240	210	220	200	3,00

Стержни каркасов варить во всех пересечениях			
ТЛ 901-3-190.83		КЖИ.КР25 СБ	
Сборочный чертёж		СТАДИЯ	МАССА
И. КОНТОР. КУЗНЕЦОВ ПРОБЕР. ПЕТРОВНИНА		ИП	СМ. ТАБЛ.
С. И. ИЖ. БРАЙНИНА		ЛИСТ	
Р. К. Г. Р. АНТОНОВА		ЛИСТОВ 1	
Г. И. П. КУЗНЕЦОВ		ЦНИИЭП	
Л. К. К. ШАПИРО		ИНЖЕНЕРНОГО ОБОРУДОВАНИЯ	
НАЧ. ЦА. КРАСАВИН		Г. МОСКВА	

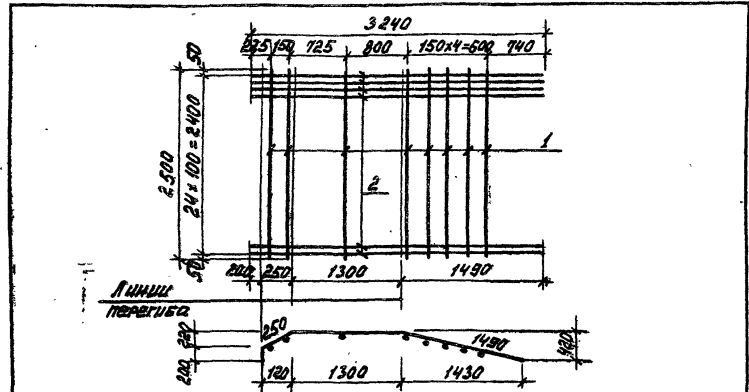
Содержание: 11

19297-06



Альбом У

Типовой проект



Форма	Зона	Поз.	Обозначение	Наименование	Кол.	Примеч.
<u>Детали</u>						
Б4		1		Ф8АТ ГОСТ 5781-82 R=2500	8	1,00 кг
Б4		2		Ф18АТ R=3240	25	6,5 кг

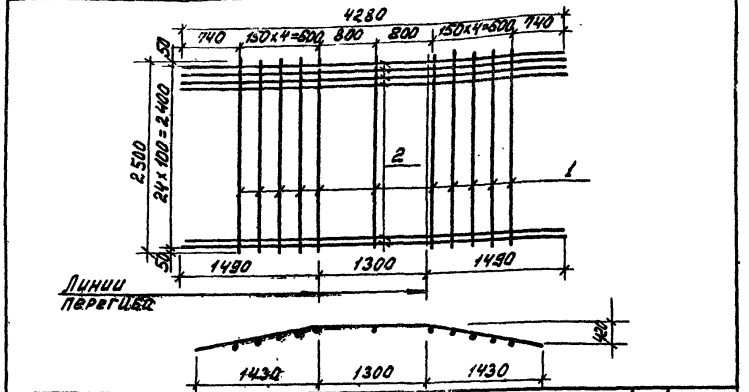
ПРИВЯЗАН			
Инв. №			

Инв. № подл. Подпись и дата

		ТП 901-3-190.83		КЖИ, СФ 4	
		СЕТКА АРМАТУРНАЯ (СФ 4)		СТАДИЯ   МАССА   МАСШТАБ	
				РП   170,5   1:50	
				Лист 1   Листов 1	
		<b>ЦНИИЭП</b> ИНЖЕНЕРНОГО ОБОРУДОВАНИЯ г. Москва			
Н. КОНТР.	Кузнецов				
ПРОВЕР.	Брагинина				
СТ. ИНЖ.	Петровкина				
Г. И П	Кузнецов				
ГЛ. КОНСТ.	Шапиро				
НАЧ. ОТД.	Красавин				

Альбом У

Типовой проект



Форма	Зона	Поз.	Обозначение	Наименование	Кол.	Примеч.
<u>Детали</u>						
Б4		1		Ф8АТ ГОСТ 5781-82 R=2450	11	1,00 кг
Б4		2		Ф18АТ R=4280	25	8,56 кг

Инв. № подл. Подпись и дата

ПРИВЯЗАН			
Инв. №			

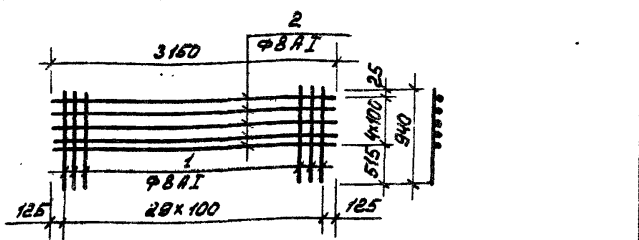
		ТП 901-3-190.83		КЖИ, СФ 5	
		СЕТКА АРМАТУРНАЯ (СФ 5)		СТАДИЯ   МАССА   МАСШТАБ	
				РП   2250   1:50	
				Лист 1   Листов 1	
		<b>ЦНИИЭП</b> ИНЖЕНЕРНОГО ОБОРУДОВАНИЯ г. Москва			
Н. КОНТР.	Кузнецов				
ПРОВЕР.	Брагинина				
СТ. ИНЖ.	Петровкина				
Г. И П	Кузнецов				
ГЛ. КОНСТ.	Шапиро				
НАЧ. ОТД.	Красавин				

Копировал:

ФОРМАТ А4 19247-06

Листом V

Типовой проект



Формат	Зона	Поз.	Обозначение	Наименование	Кол.	Примеч.
				<u>Детали</u>		
Б4		1		ФВА I ГОСТ 5781-82; c=940	30	0,38 кг
Б4		2		c=3150	5	1,26 кг

ПРИВЯЗАН			
ИНВ.№			

ТП 901-3-190.83 КЖИ. КЛФ 1. СФ 8

СЕТКА АРМАТУРНАЯ (СФ 8)

СТАДИЯ	МАССА	МАСШТАБ
РП	17,7	1:50

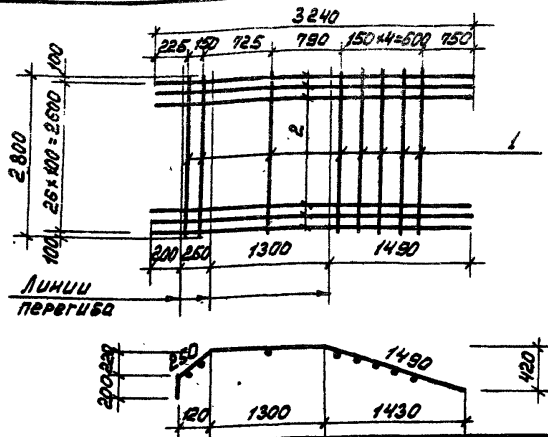
Лист Листов  
**ОНИИЭП**  
 ИНЖЕНЕРНОГО ОБОРУДОВАНИЯ  
 Г. МОСКВА

ИНВ. № ПОДАТ. ПОДПИСЬ И ДАТА ВЗЛ. ИНВ. №

Н. КОНТР.	КУЗНЕЦОВ	<i>[Signature]</i>
ПРОВЕР.	БРАЙНИНА	<i>[Signature]</i>
СТ. ИНЖ.	ПЕТРОВНИК	<i>[Signature]</i>
ГИП	КУЗНЕЦОВ	<i>[Signature]</i>
ГЛ. КОНСТ.	ШАПИРО	<i>[Signature]</i>
НАЧ. ОТА	КРАСАВИН	<i>[Signature]</i>

Листом VI

Типовой проект



Формат	Зона	Поз.	Обозначение	Наименование	Кол.	Примеч.
				<u>Детали</u>		
Б4		1		ФВА I ГОСТ 5781-82; c=2800	8	1,1 кг
Б4		2		Ф 18 А I c=3240	27	6,5 кг

ПРИВЯЗАН			
ИНВ.№			

ТП 901-3-190.83 КЖИ. СФ 6

СЕТКА АРМАТУРНАЯ (СФ 6)

СТАДИЯ	МАССА	МАСШТАБ
РП	184,3 кг	1:50

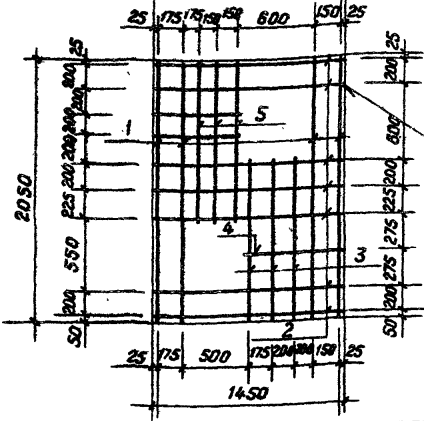
Лист Листов  
**ОНИИЭП**  
 ИНЖЕНЕРНОГО ОБОРУДОВАНИЯ  
 Г. МОСКВА

ИНВ. № ПОДАТ. ПОДПИСЬ И ДАТА ВЗЛ. ИНВ. №

Н. КОНТР.	КУЗНЕЦОВ	<i>[Signature]</i>
ПРОВЕР.	БРАЙНИНА	<i>[Signature]</i>
СТ. ИНЖ.	ПЕТРОВНИК	<i>[Signature]</i>
ГИП	КУЗНЕЦОВ	<i>[Signature]</i>
ГЛ. КОНСТ.	ШАПИРО	<i>[Signature]</i>
НАЧ. ОТА	КРАСАВИН	<i>[Signature]</i>

КОПИРОВАЛ

ФОРМАТ А4 19297-06



ГОСТ 14098-68 КТ2

Формат	Зона	Поз.	Обозначение	Наименование	Кол.	Примеч.
				<u>Детали</u>		
		1		Ф8А ГОСТ 5781-82 $l=2050$	4	0,81 кг
		2		$l=1450$	7	0,57 кг
		3		$l=1200$	3	0,47 кг
		4		$l=775$	1	0,31 кг
		5		$l=1275$	3	0,51 кг

Стержни сеток варить во всех пересечениях.

ПРИВЯЗАН			
ИНВ.№			

ТП 901-3-190.83

КЖИ. С1

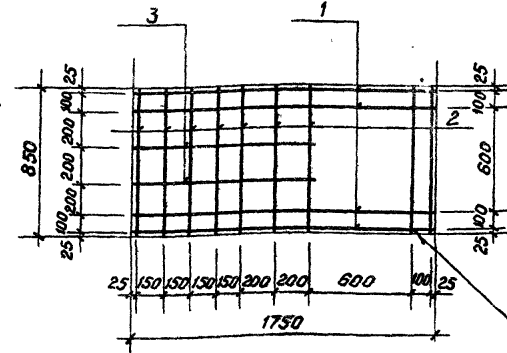
И.контр.	Кузнецов	<i>[Signature]</i>
Проверил	Петровнина	<i>[Signature]</i>
Ст.инж.	Брайнина	<i>[Signature]</i>
Рук. гр.	Антонова	<i>[Signature]</i>
ГИП	Кузнецов	<i>[Signature]</i>
Гл. конст.	Шапиро	<i>[Signature]</i>
Нач. отд.	Красавин	<i>[Signature]</i>

Сетка арматурная (С1)

Стадия	Масса	Масштаб
РП	10,48	1:35

Лист 1 Листов 1

ЦНИИЭП  
ИНЖЕНЕРНОГО ОБОРУДОВАНИЯ  
г. Москва



ГОСТ 14098-68 КТ2

Формат	Зона	Поз.	Обозначение	Наименование	Кол.	Примеч.
				<u>Детали</u>		
		1		Ф8А ГОСТ 5781-82 $l=1750$	4	0,69 кг
		2		$l=850$	9	0,33 кг
		3		$l=1050$	2	0,42 кг

Стержни сеток варить во всех пересечениях.

ПРИВЯЗАН			
ИНВ.№			

ТП 901-3-190.83

КЖИ. С2

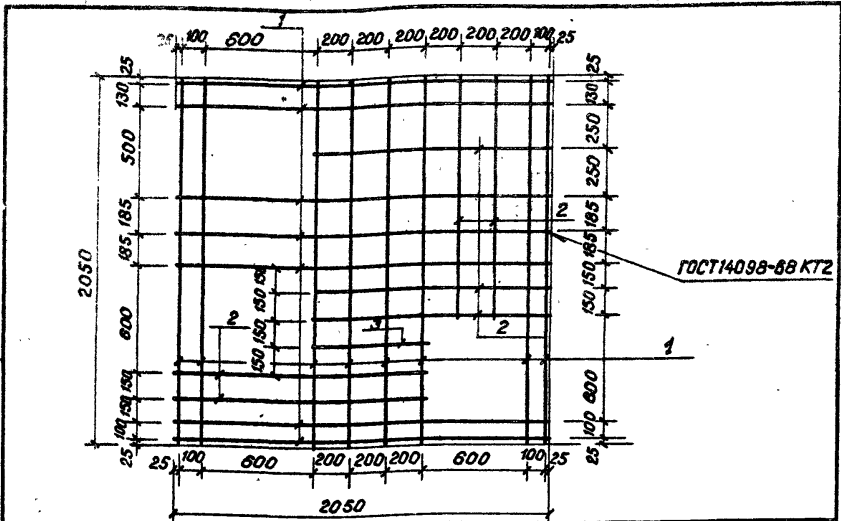
И.контр.	Кузнецов	<i>[Signature]</i>
Проверил	Петровнина	<i>[Signature]</i>
Ст.инж.	Брайнина	<i>[Signature]</i>
Рук. гр.	Антонова	<i>[Signature]</i>
ГИП	Кузнецов	<i>[Signature]</i>
Гл. конст.	Шапиро	<i>[Signature]</i>
Нач. отд.	Красавин	<i>[Signature]</i>

Сетка арматурная (С2)

Стадия	Масса	Масштаб
РП	6,57	1:25

Лист 1 Листов 1

ЦНИИЭП  
ИНЖЕНЕРНОГО ОБОРУДОВАНИЯ  
г. Москва



Формат	Зона	Поз.	Обозначение	Наименование	Кол.	Примечание
				<u>Детали</u>		
	1			ФВАШ ГОСТ 5781-82 $l=2050$	15	0,81 кг
	2			$l=1350$	7	0,53 кг
	3			$l=650$	1	0,26 кг

Стержни сеток варить во всех пересечениях.

ПРИВЯЗАН

ИНВ. №

Тр 901-3-190.83 КЖИ. С3

Сетка арматурная (С3)

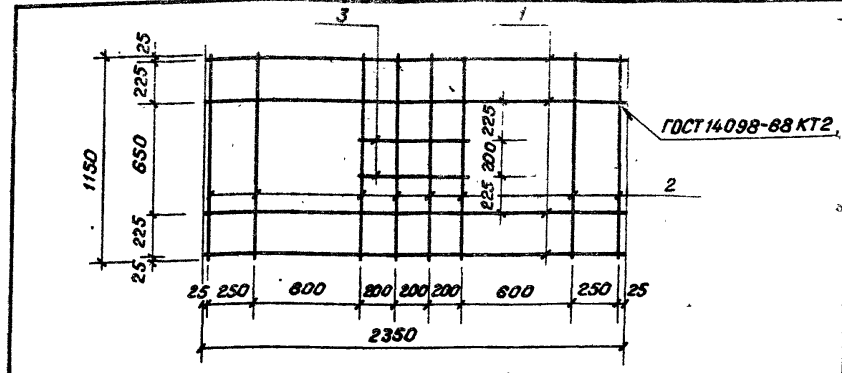
Стадия Масса Масштаб

РП 16,16

Лист Листов 1

ЦНИИЭП  
ИНЖЕНЕРНОГО ОБОРУДОВАНИЯ  
Г. МОСКВА

Н.контр. Кузнецов  
Проверил Петровнина  
Ст. инж. Брайнина  
Рук. гр. Антонова  
ГИП Кузнецов  
Гл. констр. Шапиро  
Нач. отд. Красавин



Формат	Зона	Поз.	Обозначение	Наименование	Кол.	Примечание
				<u>Детали</u>		
	1			ФВАШ ГОСТ 5781-82 $l=2350$	4	0,93 кг
	2			$l=1150$	8	0,46 кг
	3			$l=650$	2	0,26 кг

Стержни сеток варить во всех пересечениях.

ПРИВЯЗАН

ИНВ. №

Тр 901-3-190.83 КЖИ. С4

Сетка арматурная (С4)

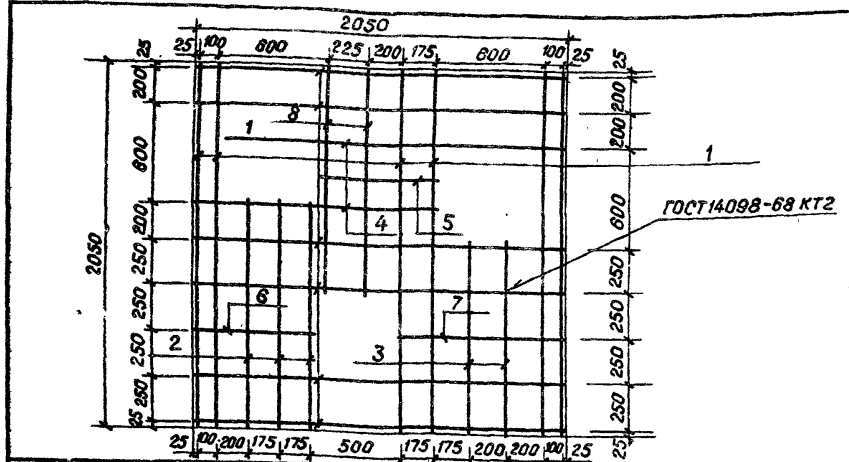
Стадия Масса Масштаб

РП 7,92 1:25

Лист Листов 1

ЦНИИЭП  
ИНЖЕНЕРНОГО ОБОРУДОВАНИЯ  
Г. МОСКВА

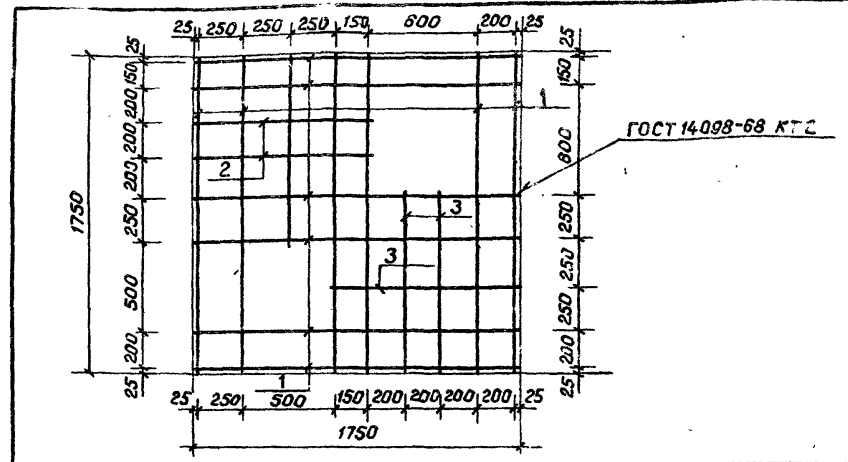
Н.контр. Кузнецов  
Проверил Петровнина  
Ст. инж. Брайнина  
Рук. гр. Антонова  
ГИП Кузнецов  
Гл. констр. Шапиро  
Нач. отд. Красавин



Формат	Зона	Поз.	Обозначение	Наименование	Кол.	Примечание
			<u>Детали</u>			
		1		Ф8А III ГОСТ 5781-82 $l=2050$	12	0,81 кг
		2		$l=1250$	3	0,49 кг
		3		$l=1050$	2	0,41 кг
		4		$l=1350$	2	0,53 кг
		5		$l=650$	1	0,26 кг
		6		$l=675$	1	0,27 кг
		7		$l=925$	1	0,37 кг
		8		$l=1300$	2	0,51 кг

ИНВ. № подл. Подпись и дата	Привязан		ТП 901-3-190.83			КЖИ. С5		
	Стержни сеток варить во всех пересечениях.		ИНВ. №	Стадия	Масса	Масштаб	Сетка арматурная (С5)	
			РП	14,97 кг	1:25			
			Лист	Листов 1				
			ЦНИИЭП ИНЖЕНЕРНОГО ОБОРУДОВАНИЯ г. Москва					
Н. контр.	Кузнецов	<i>Кузнецов</i>						
Проверил	Петровнина	<i>Петровнина</i>						
Ст. инж.	Брайнина	<i>Брайнина</i>						
Рук. гр.	Антонова	<i>Антонова</i>						
ГИП	Кузнецов	<i>Кузнецов</i>						
Гл. конст.	Шалиро	<i>Шалиро</i>						
Нач. отд.	Красавин	<i>Красавин</i>						

Копировал Мусафарова



Формат	Зона	Поз.	Обозначение	Наименование	Кол.	Примечание
			<u>Детали</u>			
		1		Ф8А III ГОСТ 5781-82 $l=1750$	10	0,69 кг
		2		$l=950$	2	0,38 кг
		3		$l=1000$	3	0,395 кг

ИНВ. № подл. Подпись и дата	Привязан		ТП 901-3-190.83			КЖИ. С6		
	Стержни сеток варить во всех пересечениях.		ИНВ. №	Стадия	Масса	Масштаб	Сетка арматурная (С6)	
			РП	8,85	1:25			
			Лист	Листов 1				
			ЦНИИЭП ИНЖЕНЕРНОГО ОБОРУДОВАНИЯ г. Москва					
Н. контр.	Кузнецов	<i>Кузнецов</i>						
Проверил	Петровнина	<i>Петровнина</i>						
Ст. инж.	Брайнина	<i>Брайнина</i>						
Рук. гр.	Антонова	<i>Антонова</i>						
ГИП	Кузнецов	<i>Кузнецов</i>						
Гл. конст.	Шалиро	<i>Шалиро</i>						
Нач. отд.	Красавин	<i>Красавин</i>						

Копировал Мусафарова

9247-06

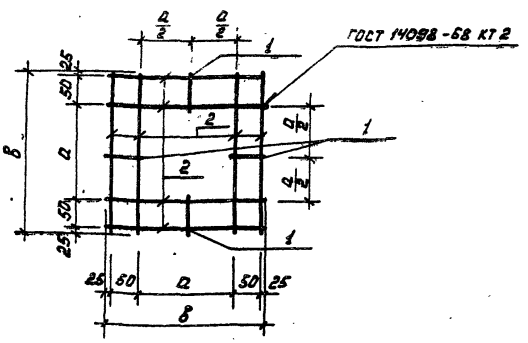
Альбом № Типовой проект

Формат	Зона	Пояс.	Обозначение	Наименование	Кол.	Примеч.
				<u>Документация</u>		
			ТП 901	к.ж.и. Сп1, Сб		Сборочный чертеж
				<u>Детали</u>		
Б4	1			ФБАШ ГОСТ 5781-82 Р=100	4	0,02 кг
				<u>Переменные данные для исполнений</u>		
			ТП 901-	к.ж.и. Сп1		
				<u>Детали</u>		
	2			ФБАШ ГОСТ 5781-82 Р=560	8	0,13 кг
			ТП 901-	-к.ж.и. Сп1-01		
				<u>Детали</u>		
	2			ФБАШ ГОСТ 5781-82 Р=710	8	0,16 кг
			ТП 901-	к.ж.и. Сп1-02		
				<u>Детали</u>		
	2			ФБАШ ГОСТ 5781-82 Р=810	8	0,18 кг

Инв. № подл. Подпись и дата Взам. инв. №

Инв. № подл.		Подпись и дата Взам. инв. №	
ПРИВЯЗАН			
Инв. №			
И. КОНТР.	Кузнецов	ТП 901-	к.ж.и. Сп1
ПРОВЕР.	Петровина		
СТ. ИНЖ.	Брагинина		
Р.К. ГР.	Антонова		
И. П.	Кузнецов		
ГЛ. КОНСТ.	Шапиро		
НАЧ. ОТД.	Красавин		
СЕТКА АРМАТУРНАЯ (Сп1... Сп3)		СТАДИЯ ЛИСТ Листов 1 Р.П.	
<b>ЦНИИЭП</b> ИНЖЕНЕРНОГО ОБОРУДОВАНИЯ г. Москва			

Альбом № Типовой проект



Обозначение	Марка	Размеры, мм.		Масса кг
		а	б	
ТП 901-	к.ж.и. Сп1	Сп1	410 560	1,12
	-01	Сп2	660 710	1,36
	-02	Сп3	660 810	1,52

Стержни сеток варить во всех пересечениях.

Инв. № подл. Подпись и дата Взам. инв. №

Инв. № подл.		Подпись и дата Взам. инв. №	
ПРИВЯЗАН			
Инв. №			
ТП 901-3-190.83		к.ж.и. Сп1, Сб	
СБОРОЧНЫЙ ЧЕРТЕЖ		СТАДИЯ	МАССА
		РП	СМ. ТАБЛ.
И. КОНТР. Кузнецов		МАСШТАБ 1:25	
ПРОВЕР. Петровина		Лист 1	
СТ. ИНЖ. Брагинина		Листов 1	
Р.К. ГР. Антонова		<b>ЦНИИЭП</b> ИНЖЕНЕРНОГО ОБОРУДОВАНИЯ г. Москва	
И. П. Кузнецов			
ГЛ. КОНСТ. Шапиро			
НАЧ. ОТД. Красавин			

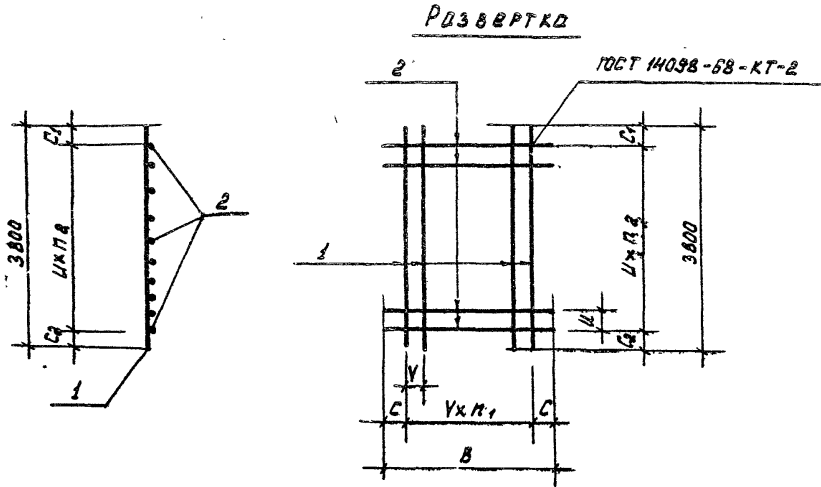
КОПИРОВАЛ :

ФОРМАТ ЯЧ 19 297-06

Львов Ю

ТИПОВОЙ ПРОЕКТ

ИМЬ ПО ПОДАМ ПОДПИСЬ И ДАТА ВЗЛК. ИМЬ. ПР.



Обозначение	Марка	Размеры, мм.						Количество		Масса, кг.
		В	У	Ц	С	С <sub>1</sub>	С <sub>2</sub>	П <sub>1</sub>	П <sub>2</sub>	
ТП 901- -кжн. Сб1	Сб1	2850	200	200	225	50	350	12	17	62.5
	-01 Сб2	2150	200	200	75	50	350	10	17	61.1
	-02 Сб3	3000	200	100	100	50	350	14	34	115.8

Формат	Зона	Поз.	Обозначение	Наименование	Кол.	Примеч.
			Переменные данные для исполнения			
			ТП 901-	-кжн. Сб1		
			Детали			
БЧ	1		φ10АII ГОСТ 5781-82; R=3800		13	2,36 кг
БЧ	2		φ10АII	R=2850	18	1,77 кг
			ТП 901-	-кжн. Сб1-01		
			Детали			
БЧ	1		φ12АII ГОСТ 5781-82; R=3800		11	3,38 кг
БЧ	2		φ10АII	R=2150	18	1,33 кг
			ТП 901-	-кжн. Сб1-02		
			Детали			
БЧ	1		φ12АII ГОСТ 5781-82; R=3800		15	3,38 кг
БЧ	2		φ10АII	R=3000	35	1,86 кг

ТП 901-3-190.83		-кжн. Сб1	
СЕТКА АРМАТУРНАЯ (Сб1... Сб3)		СТАДИЯ	МАССА
		РП	МАСШТАБ
		Лист	Листов
		ИНИИ ОП ИНЖЕНЕРНОГО ОБОРУДОВАНИЯ Г. МОСКВА	

ПРИВЯЗАН	И. КОНТР. Кузнецов	<i>[Signature]</i>
	ПРОВЕР. Брайнина	<i>[Signature]</i>
	СТ. ИНЖ. Петровнина	<i>[Signature]</i>
	ГИП Кузнецов	<i>[Signature]</i>
	ГЛ. КОНСТ. Шапиро	<i>[Signature]</i>
И.Н.В. №	НАЧ. ОТД. Красавин	<i>[Signature]</i>

КОПИРОВАЛ;

ФОРМАТ А4 19247-06