

Госстрой СССР
ЦЕНТРАЛЬНЫЙ ИНСТИТУТ ТИПОВОГО ПРОЕКТИРОВАНИЯ
Свердловский филиал
620062, г.Свердловск-62, ул.Челышева,4
Заказ № 2751 Уч. № 19248-02 тираж 100
Сдано в печать 30.08 1984 г. цена 1-10

ТИПОВОЙ ПРОЕКТ
901-3-191.83

**БЛОК МИКРОФИЛЬТРОВ
И ДОПОЛНИТЕЛЬНЫХ РЕАГЕНТОВ
ДЛЯ СТАНЦИИ ОЧИСТКИ ВОДЫ
ПОВЕРХНОСТНЫХ ИСТОЧНИКОВ
С СОДЕРЖАНИЕМ ВЗВЕШЕННЫХ ВЕЩЕСТВ ДО 50 МГ/Л
ПРОИЗВОДИТЕЛЬНОСТЬЮ 32 ТЫС.М³/СУТ.**

СОСТАВ ПРОЕКТА:

- Альбом I — Архитектурно-строительная часть.
Технологическая, санитарно-техническая части.
Электротехническая часть и
Нестандартизированное оборудование.
- Альбом II — Строительные изделия.
- Альбом III — Ведомости потребности в материалах.
- Альбом IV — Спецификация оборудования.
- Альбом V — Сборник спецификаций.
- Альбом VI — Сметы.

Альбом II

Утвержден Госгражданстроем
Приказ № 313 от 23 ноября 1983 г.
Рабочие чертежи
введены в действие
ЦНИИЭП инженерного оборудования
Приказ № 56 от 23 июня 1983 г.

РАЗРАБОТАН
ЦНИИЭП ИНЖЕНЕРНОГО ОБОРУДОВАНИЯ
ГОРОДОВ, ЖИЛЫХ И ОБЩЕСТВЕННЫХ ЗДАНИЙ
ГЛАВНЫЙ ИНЖЕНЕР ИНСТИТУТА
ГЛАВНЫЙ ИНЖЕНЕР ПРОЕКТА


А. КЕТАЕВ

М. КРОТКОВ

				ПРИВЯЗАН	
ИИВ №.					

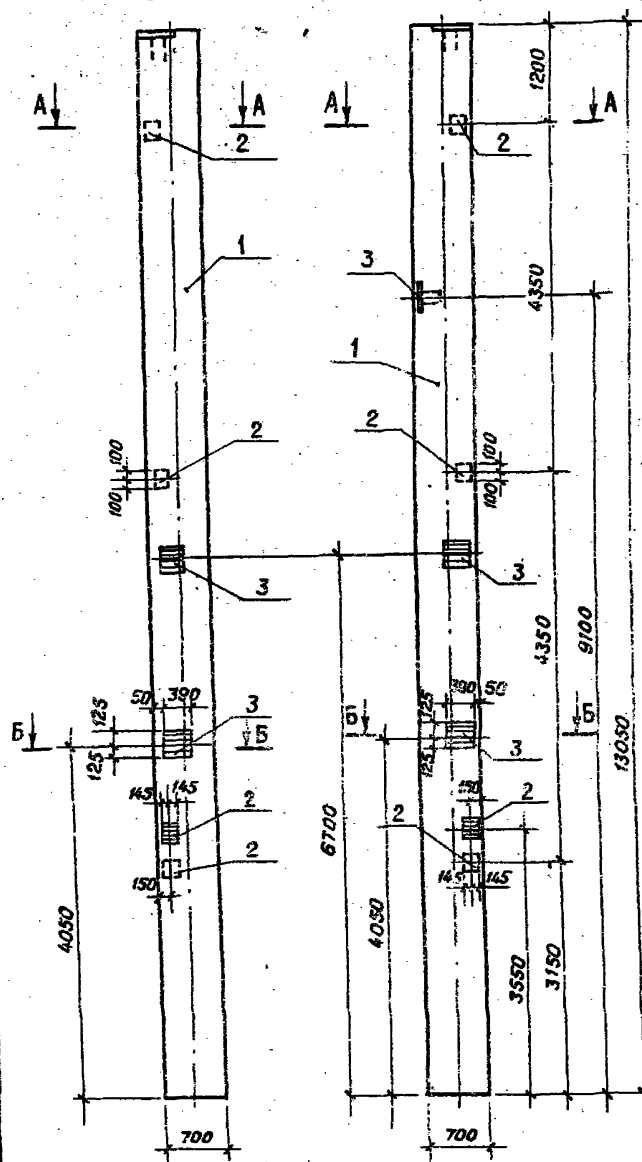
Содержание альбома

Обозначение	Наименование	Стр.	Примечание
901—	книж. К1	Каланна К1	3
	К3	Каланна К3	4
	К4	Каланна К4	5
	К6	Каланна К6	6
	К7	Каланна К7	7
	К9	Каланна К9, К10	8
	К11	Каланна К11	9
	К12	Каланна К12	10
	БС3	Балка стальнойная БС3	11
	БС3 СБ	Балка стальнойная БС3 Сборочный чертеж	12
	БС4	Балка стальнойная БС4	13
	БС4 СБ	Балка стальнойная БС4 Сборочный чертеж	14
	БС5	Балка стальнойная БС5	15
	ПГ2	Плита покрытия ПГ2	16
	ПГ3	Плита покрытия ПГ3	17
	ПС3-25	Панель стенная	18
	ПС3-30	Панель стенная	19
	ПС3-20	Панель стенная	19
	МС3	Элемент соединительный	20
	МС1	Элемент соединительный	20
	МС2	Элемент соединительный	20

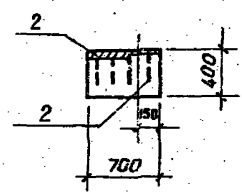
Обозначение	Наименование	Стр.	Примечание
901—	книж. С1	Сетка арматурная С1	21
	С2	Сетка арматурная С2	21
	Щ1	Щит стальной Щ1	22
	Щ2	Щит стальной Щ2	22
	А1	Якер А1	23
	А2	Якер А2	23
	МН1	Изделие закладное МН1	24
	МН2	Изделие закладное МН2	24
	МН3	Изделие закладное МН3	25
	МН4	Изделие закладное МН4	25
	МН5	Изделие закладное МН5	26
	МН6	Изделие закладное МН6	26
	Р3	Ригель Р3	27

Рис.1

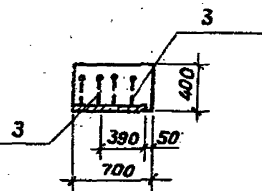
Рис.2



А-А



Б-Б



Формат	Зона	Поз.	Обозначение	Наименование	Кол.	Примечание
Детали						
			1,423-5, вып.1,2	Ж: 2, колонны прямоугольного сечения для одноэтажных промышленных зданий без мастовых кровель высотой 10,8; 12,0; 13,2 и 14,4 м.		
Сборочные единицы						
	1		1,423-5, вып.1	Колонна К120-19	1	
	2		1,423-5, вып.2	Изделие закладное М1-12	4	
	3		1,423-5, вып.2	То же НМ-8	2	
Переменные данные для исполнения						
				ТП 901- КЖИ.К1-01		
Сборочные единицы						
	3		1,423-5, вып.2	Изделие закладное НМ-8	1	

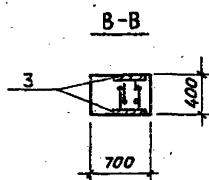
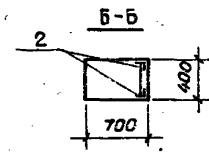
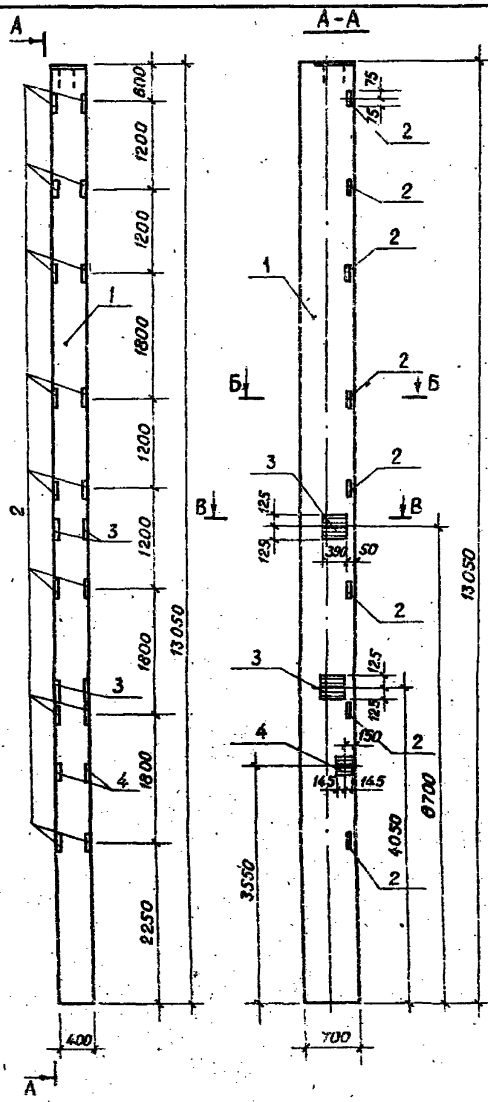
Ведомость расхода стали на дополнительные закладные изделия на элемент, кг

Марка элемента	Изделия закладные						Всего	
	Арматура класса А-I			Прокат марки В Ст 3 кп 2				
	ГОСТ 5781-82			ГОСТ 103-76				
	6	Итого	12	Итого	-8x250	-10x200		Итого
К1	0,4	0,4	11,2	11,2	12,4	18,4	30,8	42,4
К2	0,6	0,6	13,6	13,6	18,6	18,4	37,0	51,2

Обозначение	Марка	Рис.
ТП 901- КЖИ.К1	К1	1
К1-01	К2	2

Привязан	И.контр. Кузнецов	Провер. Антонова	Ст.техн. Левчева	ГИП Кузнецов	Гл.конст. Шапиро	Нач.ОТД Красавин
----------	-------------------	------------------	------------------	--------------	------------------	------------------

ТП 901-3-191-83		КЖИ. К1	
Колонна К1	Стадия	Масса	Масштаб
	РП	9,8т	1:50
	Лист	Листов 1	
ЦНИИЭП ИНЖЕНЕРНОГО ОБОРУДОВАНИЯ г. Москва			



Вид	Зона	Поз.	Обозначение	Наименование	Кол.	Примечание
Документация						
			1,423-5, вып.1,2	Ж-В. колонны прямоугольного сечения для одноэтажных производственных зданий без подвальных помещений высотой 10,8; 12,0; 16,2 и 19,4 м.		
Сборочные единицы						
	1		1,423-5, вып.1	Колонна К120-19	1	
	2		1,423-5, вып.2	Изделие закладное И1-14	8	
	3		1,423-5, вып.2	То же ИМ-8	1	
	4		1,423-5, вып.2	То же И1-12	2	

Ведомость расхода стали на дополнительные закладные изделия на элемент, кг

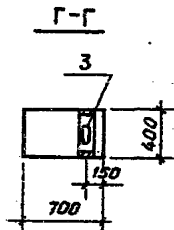
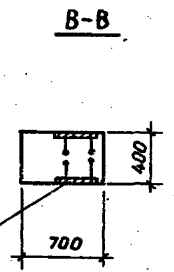
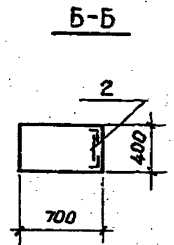
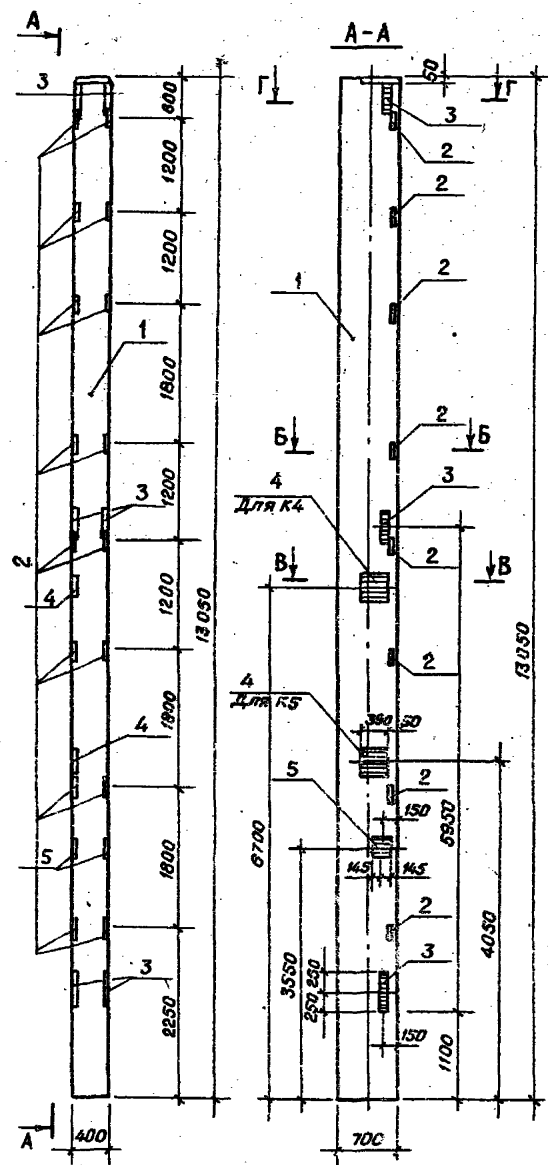
Марка элемента	Изделия закладные						Всего		
	Арматура класса		Прокат марки						
	A-I	A-III	B СтЗ кл 2						
	ГОСТ 5781-82		ГОСТ 103-76		ГОСТ 8500-72				
	6	Угелю	12	Угелю	10*200	8*250	Л.3,3/6,3*5	Угелю	
КЗ	0,8	0,8	16,0	19,0	9,2	24,8	18,0	48,0	62,8

Привязан		Н.контр. Кузнецов	Провер. Антонова	Ст. инж. Сорокина	Гип. Кузнецов	Пл.комст. Шалиро	Нач.отд. Красавин	ТП 901-3-04-83	КЖМ. КЗ	Стадия	Масса	Масштаб
								Колонна КЗ	РП	9,2т	1:50	
									Лист	Листов 1		
								ЦНИИЭП ИНЖЕНЕРНОГО ОБОРУДОВАНИЯ г.Москва				

АЛЬБОМ I

ТИПОВОЙ ПРОЕКТ 901-

ИНВ. № ПОДЛ. ПОДПИСЬ И ДАТА. ВЗНМ. ИНВ. №



Формат	Зона	Поз.	Обозначение	Наименование	Кол.	Примечание
				Документация		
			1,423-5, вып.1,2	Эк.б. колонны поперечного сечения для одноэтажных производственных зданий без постоянных кровельных высотой 10,8; 12,0; 13,2 и 14,4 м.		
				Сборочные единицы		
		1	1,423-5, вып.1	Колонна К120-19	1	
		2	1,423-5, вып.2	Изделия закладные М1-14	8	
		3	1,423-5, вып.2	То же НМ-1	3	
		4	1,423-5, вып.2	-и-	НМ-8	2
		5	1,423-5, вып.2	-и-	М1-12	2
Различные исполнения ТП901-				КЖИ.К4 и ТП 901-		КЖИ.К4-01 по сборочному чертежу.

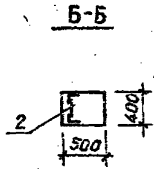
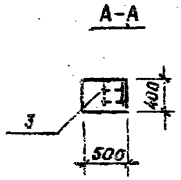
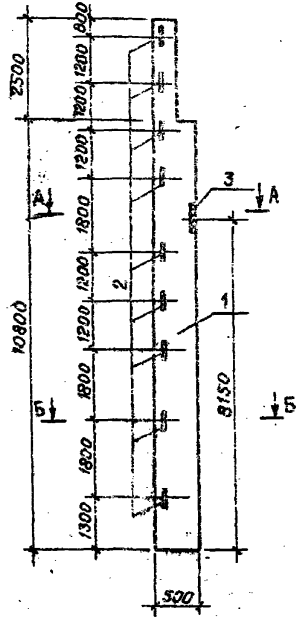
Ведомость расхода стали на дополнительные закладные изделия на элемент, кг

Марка элемента	Изделия закладные								Всего		
	Арматура класса		Прокат марки								
	A-I	A-III	B Ст 3 кп2								
	ГОСТ 103-76		ГОСТ 103-76				ГОСТ 8509-72				
	в	ш.св	ш	ш.св	ш	ш.св	ш	ш.св	ш		
К4	0,4	0,4	11,2	11,2	9,2	12,4	45,3	53,7	12,0	132,6	144,2
К5	0,4	0,4	11,2	11,2	9,2	12,4	45,3	53,7	12,0	132,6	144,2

Обозначение	Марка
ТП 901-	КЖИ.К4
	К4
	К4-01
	К5

ПРИВЯЗАН		Н.контр. Кузнецов	Провер. Антонова	Ст.инж. Сорокина	ГИП Кузнецов	Д.конст. Шапиро	Нач.отд. Крив.сабин	ТП 901-3-191. 83	КЖИ. К4
Колонна К4								Стандия	Масштаб
								РП	Э2Т
								Лист	Листов 1
								ЦНИИЭП ИНЖЕНЕРНОГО ОБОРУДОВАНИЯ	

МАСШТАБ ПОДАРОКОВ И ДЕТАЛЕ ВЗВЕШЕНА



Формат	Зона	Поз.	Обозначение	Наименование	Кол.	Примечание
				<u>Документация</u>		
			480-75, вып. I-1	Ж.-б. фундаментные колоны прямоугольного сечения для одноэтажных производственных зданий		
				<u>Сборочные единицы</u>		
		1	480-75, вып. I-1	Колонна Кф 38-1	1	
		2	480-75, вып. I-2	Изделие закладное МНЗ	9	
		3	480-75, вып. I-2	То же МНЗ	1	

Ведомость расхода стали на дополнительные закладные изделия на элемент, кг

Марка элемента	Изделия закладные						Всего
	Арматура класса А-III		Прокат марки В Ст 3 кп 2				
	ГОСТ 5781-82		ГОСТ 82-70		ГОСТ 8309-72		
	12	Итого	-10*300		6,3/4,3*5	Итого	
К6	5,9	5,9	9,4		17,1	28,5	32,4

ПРИБЯЗАН		И. контр. Кузнецов		ТП 901-991.83		КЖИ, КЭ	
		Проверка Антонова		Колонна К6		Студия Массаж Масштаб	
		Ст. техн. Певчева				РП В.СТ 1:50	
		Г.И.Г. Кузнецов				Лист Листов	
		Ил. конст. Шалиро				ЦНИИЭП	
		Инж. Л.А. Косовина				ПРОЕКТОНОГО ОБОРУДОВАНИЯ	
						7 Москва	

Рис.1

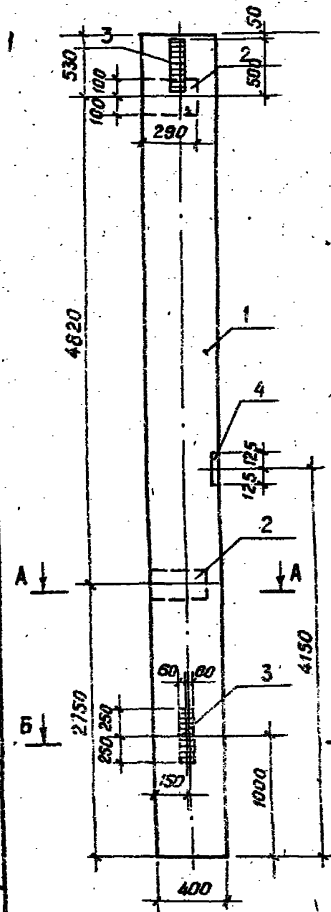
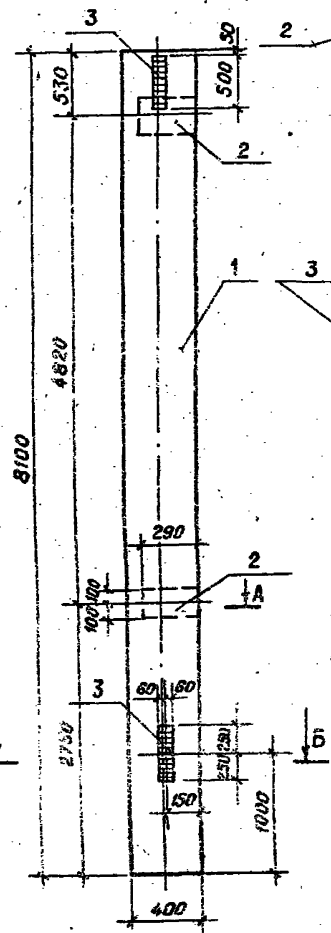
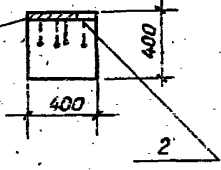


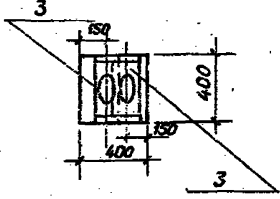
Рис.2



A-A



Б-Б



Обозначение	Марка	Рис.
ТП 901- КЖИ.К7	К7	1
К7-01	К8	2

ПРИВЯЗАН	И. КОНТР. Кузнецов	Провер. Антонова	Ст. техн. Певчева	ГИП Кузнецов	ГЛ. КОНСТ. Шапиро	ИМВ. № Нач. ОТД. Красавин
----------	--------------------	------------------	-------------------	--------------	-------------------	---------------------------

Формат	Зона	Поз.	Обозначение	Наименование	Кол.	Примечание
				Документация		
			1,423-3, вып. 1	ЖС-В. Колонны прямоугольного сечения для одноэтажных производственных зданий без мостовых кранов высотой до 8.8 м.		
				Сборочные единицы		
	1		1,423-3, вып. 1	Колонна К 72-4	1	
	2		1,423-3, вып. 2	Изделие закладное М1-12	2	
	3		1,423-5, вып. 2	То же НМ-1	2	
			Переменные данные для исполнений			
			ТП 901-	КЖИ.К7		
	4		1,423-3, вып. 2	Изделие закладное НМ1-11	1	
			ТП 901-	КЖИ.К7-01		
			ОТСУТСТВУЮТ			

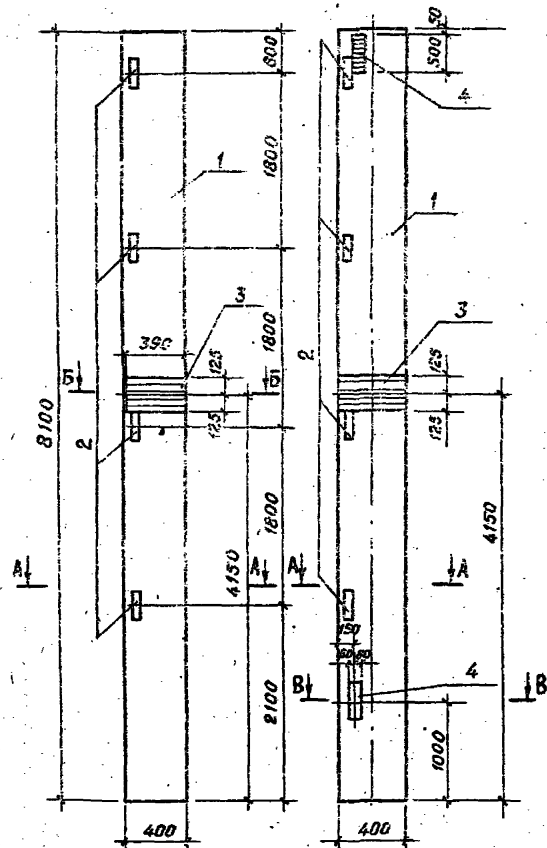
Ведомость расхода стали на дополнительные закладные изделия на элемент, кг

Марка элемента	Изделия закладные										Всего	
	Арматура класса					Прокат марки						
	А-I		А-III			В ст 3 кп 2						
	ГОСТ 5781-82					ГОСТ 82-70		ГОСТ 103-76				
	б	Утого	12	14	22	Утого	-10x250	-10x200	-16x120	-12x100	Утого	
К7	0,2	0,2	2,8	2,8	1,4	7,0	7,7	9,2	30,2	35,8	82,9	90,1
К8	-	-	2,8	-	-	2,8	-	9,2	30,2	35,8	75,2	78,0

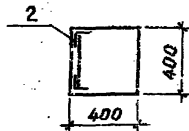
ТП 901-3-101.83			КЖИ. К7		
Колонна К7	СТАЛИ	МАССА	МАСШТАБ		
	РП	3,3т	1:50		
	ЛИСТ	ЛИСТОВ 1			
ЦНИИЭП ИНЖЕНЕРНОГО ОБОРУДОВАНИЯ г. Москва					

Рис.1

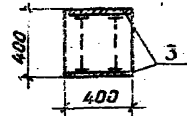
Рис.2



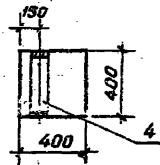
А-А



Б-Б



В-В



Обозначение	Марка	Рис.
ТП901-	КЖИ.К9	К9
	К9-01	К10

Привязан	И.контр. Кузнецов	Проект. Антонова	Ст.техн. Певчева	Г.И.П. Кузнецов	Г.Л.конст. Шапиро	И.в.отд. Красавин
----------	-------------------	------------------	------------------	-----------------	-------------------	-------------------

Формат	Зона	Поз.	Обозначение	Наименование	Кол.	Примечание
				Документация		
			1,423-3, вып.1	Ж-Б. Колонны прямоугольного сечения для одноэтажных производственных зданий. ЖБз мастовый. Высота 8,6м.		
				Сборочные единицы		
		1	1,423-3, вып.1	Колонна К-72-4	1	
		2	1,423-3, вып.2	Изделие закладное И1-14	4	
		3	1,423-3, вып.2	То же ИМ1-11	2	
				Переменные данные для исполнения		
				ТП901-		КЖИ.К9-01
				Сборочные единицы		
		4	1,423-5, вып.2	Изделие закладное ИМ-1	2	

Ведомость расхода стали на дополнительные закладные изделия на элемент, кг

Марка элемента	Изделия закладные									Всего		
	Арматура класса А-I					Прокат марки В Ст 3 кл.2						
	А-I		А-II			ГОСТ 103-76		ГОСТ 82-70	ГОСТ 8509-72			
	6	Итого	12	14	22	Итого	16x120	12x100	10x250		16x163x5	Итого
К9	0,4	0,4	1,6	5,6	2,8	10,4	-	-	13,4	6,0	21,4	31,8
К10	-	-	1,6	-	-	1,6	60,4	71,6	-	6,0	138,0	138,6

ТП 901-3-191.63

КЖИ. К9

Колонна К9

Стадия Масса Масштаб

РП 33Т 1:50

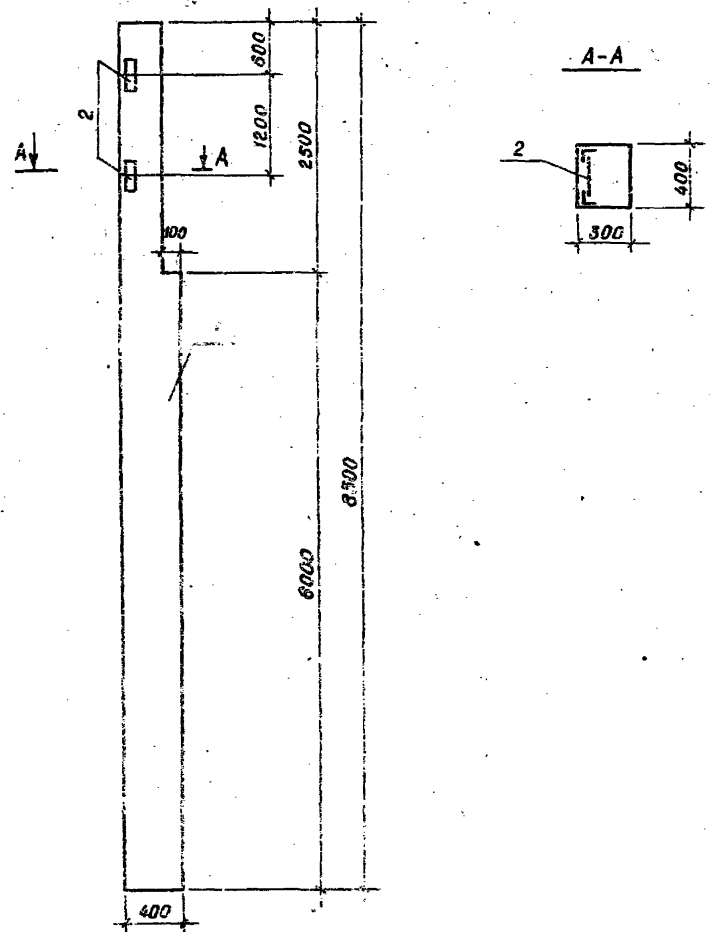
Лист Листов 1

ЦНИИЭП
Инженерного Оборудования
г Москва

Альбом II

Типовой проект

Дата и подпись и дата взамен



Формат	Зона	Поз.	Обозначение	Наименование	Кол.	Примечание
				<u>Документация</u>		
			460-75, вып. 1-1	Ж-б. фаязерковые колонны прямоугольного сечения для односторонних производственных зданий		
				<u>Сборочные единицы</u>		
		1	460-75, вып. 1-1	Колонна КФ 18-1	1	
		2	460-75, вып. 1-2	Изделие закладное МНЗ	2	

Ведомость расхода стали на дополнительные закладные изделия на элемент, кг.

Марка элемента	Изделия закладные						Всего
	Арматура класса			Прокат марки			
	А-III			В ст 3 кл 2			
	ГОСТ 5781-82			ГОСТ 8509-72			
	12		Итого	1639,315		Итого	
К 11	3,8		3,8	0,6		0,6	4,4

Привязан	Н.контр. Кузнецов	Проверил Антонова	Ст.техник Певчева	Г.И.П. Кузнецов	Гл.констр. Шапиро	Инв.№	Кач.отд. Красавина
----------	-------------------	-------------------	-------------------	-----------------	-------------------	-------	--------------------

ТП 901-3-191.83

КЖИ. К 11

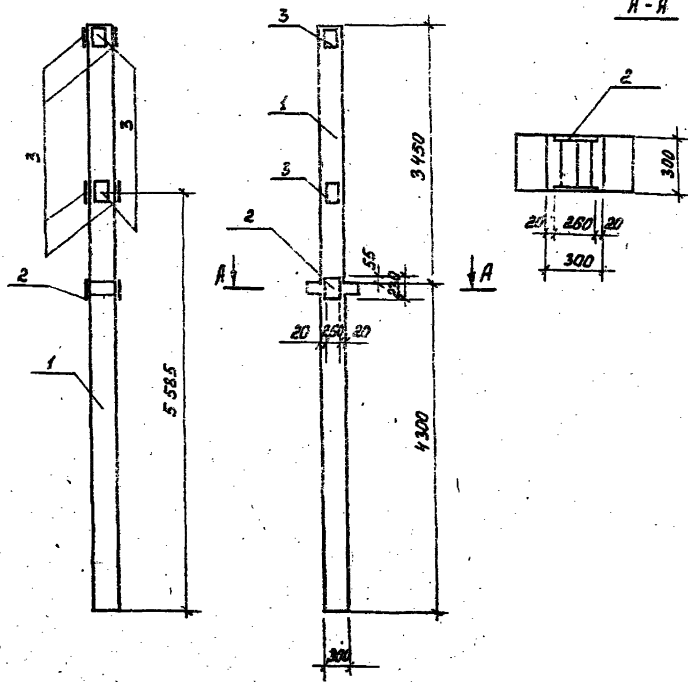
Колонна К 11

Стадия	Масштаб	Масштаб
РП	2,38Т	1:50
Лист	Листов	
ЦНИИЭП ИНЖЕНЕРНОГО ОБОРУДОВАНИЯ г. Москва		

Львов П

Типовой проект

Упр. методов проектирования зданий и сооружений



Формат	Зона	Лос.	Обозначение	Наименование	Кол.	Примеч.
				Документация		
			1.020-1, вып. 2-1.	Конструкция каркаса навесного применения для многостажных общественных и производственных зданий		
				Сборочные единицы		
			1 1.020-1; 2-1. 01-02	Колонна 2х4 3,38	1	
			2 1.020-1; 2-5. 14-05	Изделия закладные МН 18	1	
			3 1.020-1; 2-5. 16-04	То же МН 31	6	

Ведомость расхода стали на дополнительные закладные изделия на элемент, кг.

Марка элемента	Изделия закладные						Всего	
	Арматура класса А-III			Прокат марки В Ст 3 кп 2				
	ГОСТ 5781-82			ГОСТ 103-76				
	8	12	16	Итого	2х230	5х100		Итого
К 12	0,59	0,13	0,61	1,33	6,26	5,37	11,65	12,98

ТП 901-3-191.83 КЖИ. К 12

Колонна К 12

СТАЛЬНАЯ МАССА НАСИЩЕ

РП 1776 кг 1:50

ЛИСТ 1 ЛИСТОВ 1

ИНСТИТУТ ПРОЕКТИРОВАНИЯ И КОНСТРУКЦИОННОГО ОБУЧЕНИЯ г. Москва

ФОРМАТ ИЧ 132x182

КОНКРЕСВА:

ПРОВЕРЯЮЩИЙ	И. КОНТ. КУЗНЕЦОВ
	ПРОВЕР. ЯГОНОВА
	С. ТЕЛ. ПЕВЧЕВА
	И. П. КУЗНЕЦОВ
	Г. КОНСТ. ШАПИРО
	НАЧ. ОТД. КОСАВИН

АЛЬБОМ II

ТИПОВОЙ ПРОЕКТ 901-

Имя, должность, Подпись и дата. Взвешивание

Формат Зона	Пос.	Обозначение	Наименование	Кол.	Примечание
			<u>Документация</u>		
		1.462-3, вып. I	Ж-б. предварительно напряженный двускатный решетчатый балки для покрытия прокатных станов		
		ТП 901- КЖИ.БСЗ СБ	Сборочный чертеж		
			<u>Сборочные единицы</u>		
	1	1.462-3, вып. I	Балка стропильная 1БДР 12-3АД	1	
	2	1.462-3, дополн. к вып. I-IV	Изделие закладное М4-1-2	4	
			<u>Переменные данные для исполнения</u>		
			ТП 901- КЖИ.БСЗ		
			<u>Сборочные единицы</u>		
	3	1.462-3, дополн. к вып. I-VII	Изделие закладное М4-3-3	2	
	4	1.462-3, вып. II	То же М4-10-2	2	
	5	1.462-3, вып. II	— — М4-10-1	4	
			<u>ТП 901- КЖИ.БСЗ-01</u>		
			<u>Сборочные единицы</u>		
	3	1.462-3, дополн. к вып. I-VII	Изделие М4-3-3	6	
	5	1.462-3, вып. II	То же М4-10-1	2	

ТП 901-3-191.83

КЖИ, БСЗ

Балка стропильная
БСЗ

Страниц Лист Листов

РП 1 2

ЦНИИЭП
ИНЖЕНЕРНОГО ОБОРУДОВАНИЯ
Г. МОСКВА

ТП 901-3-191.83

КЖИ, БСЗ

Лист

2

10291-82

11

Формат Зона	Пос.	Обозначение	Наименование	Кол.	Примечание
			ТП 901- КЖИ БСЗ-02		
			<u>Сборочные единицы</u>		
	3	1.462-3, дополн. к вып. I-VII	Изделие закладное М4-3-3	6	
	4	1.462-3, вып. II	То же М4-10-2	3	
	5	1.462-3, вып. II	— — М4-10-1	3	

Альбом II

Типовой проект 901-

Имя и Подпись и Дата. Взам. Инв. №

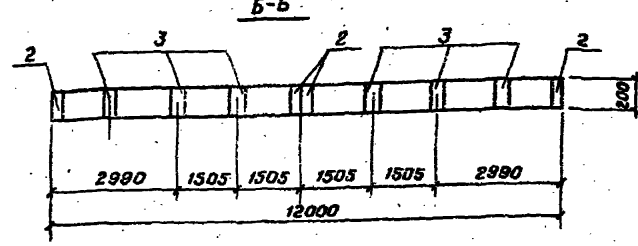
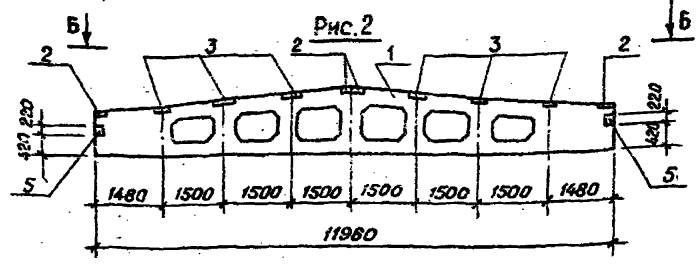
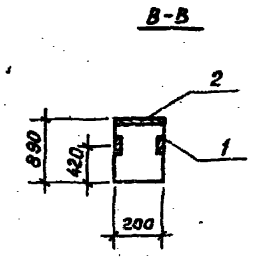
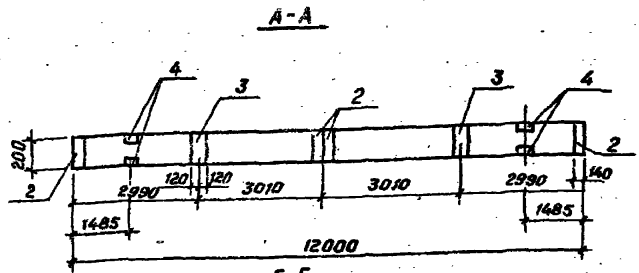
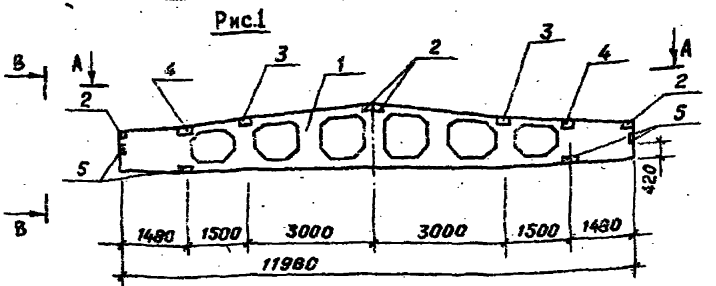
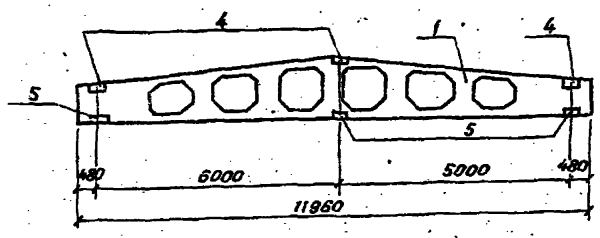


Рис. 3 (остальное по рис. 2)



Ведомость расхода стали на дополнительные закладные изделия на элемент, кг

Марка элемента	Изделия закладные									Всего
	Арматура класса				Прокат марки					
	А-II		А-III		В Ст3 кп 2					
	ГОСТ 5781-82				ГОСТ 103-76*	ГОСТ 8509-72	ГОСТ 8510-72	Итого		
Ø	Итого	Ø	Итого	6x10	6x10	6x10x18	11/10x8			
БСЗ	4,8	4,8	1,1	1,1	5,0	4,3	17,2	10,4	36,9	42,9
БСЗ-01	1,6	1,6	2,1	2,1	5,0	12,9	8,5	—	26,5	30,2
БСЗ-02	6,4	6,4	2,1	2,1	5,0	12,9	24,5	15,6	55,0	63,5

Обозначение	Марка	Рис.	
ТП 901-	КЖИ, БСЗ	БСЗ	1
	БСЗ-01	БСЗ-1	2
	БСЗ-02	БСЗ-2	3

Привязан	И.контр.	Кузнецов	И.контр.	Кузнецов
	И.контр.	Кузнецов	И.контр.	Кузнецов
	И.контр.	Кузнецов	И.контр.	Кузнецов
	И.контр.	Кузнецов	И.контр.	Кузнецов
	И.контр.	Кузнецов	И.контр.	Кузнецов
	И.контр.	Кузнецов	И.контр.	Кузнецов

ТП 901-3-19Г. 83		КЖИ, БСЗ СБ	
Балка стропильная БСЗ		Стадия	Масса
СБОРОЧНЫЙ ЧЕРТЕЖ		РП	4,7т
		Насштаб	1:50
		Лист	Листов 1
		ЦНИИЭП	
		ИНЖЕНЕРНО-СБОРОЧНЫЙ ЦЕНТР МОСКВА	

Альбом II

Типовой проект 901-

Формат	Зона	Поз.	Обозначение	Наименование	Кол.	Примечание
				<u>Документация</u>		
			1,462-3, вып. I	Ж-б. предварительно напряженные двускатные решетчатые балки для покрытий промышленных зданий.		
			ТП 901- КЖИ.БС4СБ	Сборочный чертеж		
				<u>Сборочные единицы</u>		
		1	1,462-3, вып. I	Балка стропильная 1БДР12-4 А IV	1	
		2	1,462-3, дополн. к вып. I-VII	Изделие закладное М4-1-2	4	
			<u>Переменные данные для исполнения</u>			
			ТП 901- КЖИ.БС4			
				<u>Сборочные единицы</u>		
		3	1,462-3, дополн. к вып. I-VII	Изделие закладное М4-3-3	2	
		4	1,462-3, вып. II	То же М4-10-2	2	
		5	1,462-3, вып. II	- " - М4-10-1	4	
				<u>ТП 901- КЖИ.БС4-01</u>		
				<u>Сборочные единицы</u>		
		3	1,462-3, дополн. к вып. I-VII	Изделие закладное М4-3-3	6	
		4	1,462-3, вып. II	То же М4-10-2	3	
		5	1,462-3, вып. II	- " - М4-10-1	5	

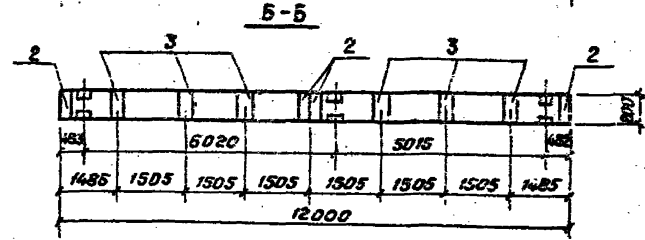
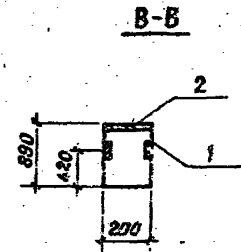
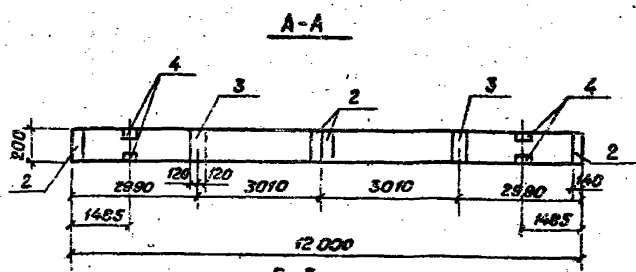
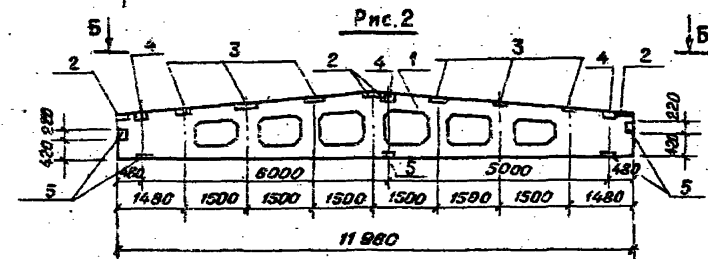
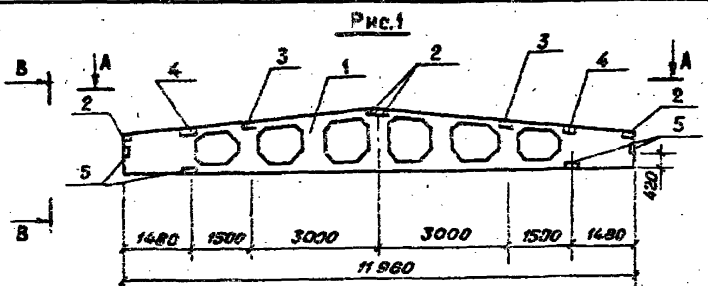
Исполнитель: ПОЛИТЕХНИЧЕСКИЙ ЦЕНТР

И. контр. Кузнецов		ТП 901-3-194.03		КЖИ. БС4	
Проверил Антонова		Балка стропильная БС4	Стандия Лист Листов		
Ст. техник Певчева			Рп		1
ГИП Кузнецов		ЦНИИЭП ИНЖЕНЕРНОГО ОБОРУДОВАНИЯ г. Москва			
Гл. констр. Шапиро					
Нач. отд. Красавин					

Альбом I

Типовой проект 901-

Имя, № подл. Подпись и дата. Взам. инв. №



Бедомость расхода стали на дополнительные закладные изделия на элемент, кг

Марка элемента	Изделия закладные									Всего
	Арматура класса				Прокат марки					
	А-II		А-III		В Ст 3 кп 2					
	ГОСТ 5781-82				ГОСТ 103-76 ^а		ГОСТ 8309-72		ГОСТ 8310-72	
10	Утого	8	Утого	8-140	8-180	120/80-8	11/70-8			
БС4	6,4	4,8	1,1	1,1	5,0	4,3	17,2	10,4	36,9	42,7
БС4-01	6,4	6,4	2,1	2,1	5,0	12,9	21,5	15,6	55,0	63,7

Обозначение	Марка	Рис.
ТП901-	КЖИ БС4	БС4 1
	БС4-01	БС4-1 2

Привязан	И. контр.	Провер.	Ст. техн.	И. мп.	Г. конст.	И. нач. отд.
	Кузнецов	Антонова	Пегчева	Кузнецов	Шалиро	Красевин

ТП 901-3-191.83 КЖИ БС4.06

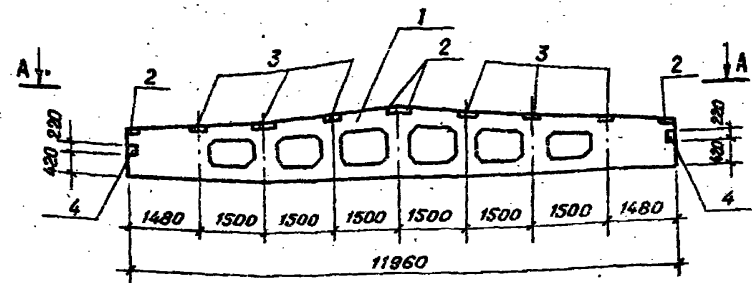
Балка стропильная БС4

СБОРОЧНЫМ ЧЕРТЕЖ

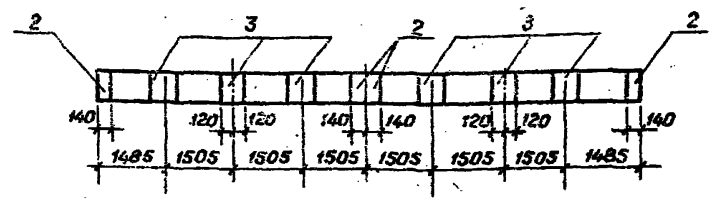
Сталь	Масса	Масштаб
РП	4,7т	1:50
Лист	Листов 1	
ЦНИИЭП инженерного оборудования г. Москва		

АЛЬБОМ II

ТИПОВОЙ ПРОЕКТ 901-



A-A



Формат	Зона	Пос.	Обозначение	Наименование	Кол.	Примечание
				Документация		
			1.462-3, вып. I	Ж-Б. предварительно напряженные двускатные решетчатые балки для покрытий промышленных зданий		
				Сборочные единицы		
		1	1.462-3, вып. I	Балка стропильная 2БДР12-5АIV	1	
		2	1.462-3, дополн. к вып. I-VII	Изделие закладное М4-1-2	4	
		3	1.462-3, дополн. к вып. I-VII	То же М4-3-3	6	
		4	1.462-3, вып. III	- II - М4-10-1	2	

Бедомость расхода стали на дополнительные закладные изделия, кг

Марка элемента	Изделия закладные							Итого	Всего
	Арматура класса				Прокат марки				
	А-II		А-III		В Ст. 3 кп 2				
	ГОСТ 5781-82		ГОСТ 103-76		ГОСТ 8509-72				
	Ю	Утог	В	Утог	6x140	6x190	180/8.0x8		
БС5	1,6	1,6	2,1	2,1	5,0	12,9	8,6		26,5 30,2

ИНВ. № ПОДЛ. ПОДПИСЬ И ДАТА ВЗН. ИЛИ ВНЕ

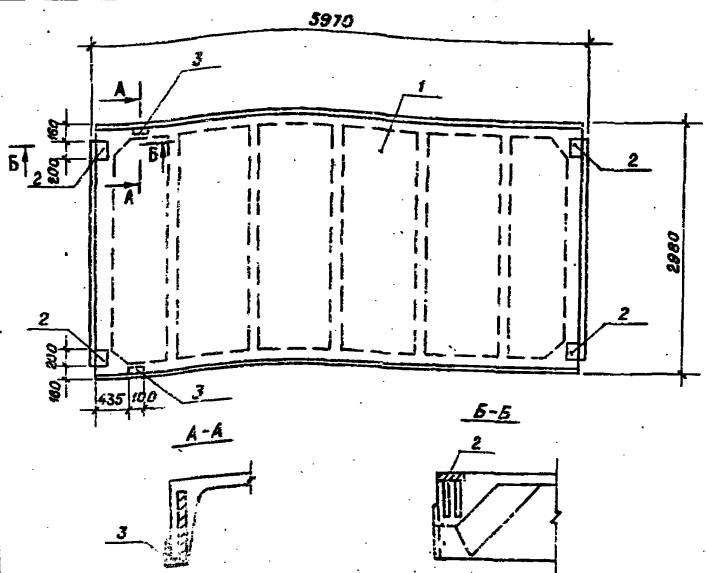
Привязан	И. контр. Кузнецов	С. К.
	Проверил Антонова	Л. С.
	Ст. техн. Певчева	Л. С.
	Гип. Кузнецов	Л. С.
	Гл. констр. Шапиро	Л. С.
ИНВ. №	Нач. отд. Красавин	Л. С.

ТП. 901-3-191.83		КЖИ. БС5	
Балка стропильная БС5	Стадия	Масса	Масштаб
	РП	4,7т.	1:50
	Лист	Листов 1	
ЦНИИЭП ИНЖЕНЕРНОГО ОБОРУДОВАНИЯ г. Москва			

Альбом II

Типовой проект 901-

Инвентаризация, подписи и дата



Ведомость расхода стали на дополнительные закладные изделия, кг

Марка элемента	Изделия закладные							Всего
	Арматура класса А-III			Прокат марки В Ст.3 кп 2				
	ГОСТ 5781-82			ГОСТ 8509-72		ГОСТ 103-76		
	Ø10	Ø14	Угол	Ст.3 кп 2	Угол	Угол	Угол	
ПГ2	1,6		1,6			5,8	5,2	6,8
ПГ2-1	2,22	0,20	2,42	1,68	1,68	5,2	5,2	9,3
ПГ2-2	0,62	0,20	0,82	1,68	1,68			2,5

Обозначение	Марка	Изделия для изделий ПСЗ		
		2	3	
ТП 901-	КЖИ. ПГ2	ПГ2	×	—
	ПГ2-01	ПГ2-1	×	×
	ПГ2-02	ПГ2-2	—	×

Привязан

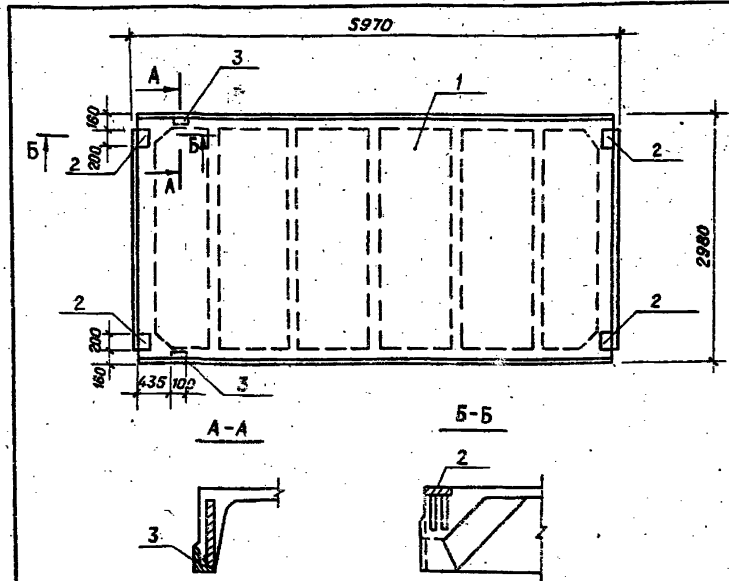
Формат	Зона	Поз.	Обозначение	Наименование	Кол. шт.	Примеч.
				Документация		
			ГОСТ 22701D-77	Плита ж.б. ребристая гладкошершневая длиной 6,3 м для покрытия кровли зданий. Технические условия.		
				Сборочные единицы		
		1	ГОСТ 22701.1-77	Плита покрытия ПГ-2АДУТ	1	
			Переменные данные для исполнения			
				ТП 901-3- КЖИ. ПГ2		
			Сборочные единицы			
		2	ГОСТ 22701.5-77	Изделие закладное М8	4	
				ТП 901-3- КЖИ. ПГ2-01		
			Сборочные единицы			
		2	ГОСТ 22701.5-77	Изделие закладное М8	4	
		3	ГОСТ 22701.5-77	То же М9	2	
				ТП 901-3- КЖИ. ПГ2-02		
			Сборочные единицы			
		3	ГОСТ 22701.5-77	Изделие закладное М9	2	

И. контр.		Кузнецов		ТП 901-3-191. 83		КЖИ. ПГ2	
Проверил		Кузнецов		Плита покрытия ПГ2		Стадия Масса (Масштаб)	
Ст. техн.		Левчева				РП 2,65 1:50	
Рук. гр.		Антонова				Лист Листов	
ГИП		Кузнецов				ЦНИИЭП	
Гл. конст.		Шапиро				ИНЖЕНЕРНО-ОБРАЗОВАТЕЛЬНЫЙ ЦЕНТР	
Нач. отд.		Красавин				г. Москва	

Альбом II

Типовой проект 901-

ИНВ. НЕ ПОДЛ. ПОДПИСИ И ДАТА ВЗАИМ. ЧИТ.



Ведомость расхода стали на дополнительные закладные изделия, кг

Марка элемента	Изделия закладные						Всего
	Аматюра класса А III			Прокат марки В Ст. 3 кп2			
	ГОСТ 5781-82		ГОСТ 8309-72		ГОСТ 103-76		
	Φ10	Φ14	Уголок 40x8	Уголок	Уголок	Уголок	
ПГЗ	16		1,6		5,8	5,2	6,8
ПГЗ-1	2,22	0,20	2,42	1,62	1,68	5,2	9,3
ПГЗ-2	0,62	0,20	0,82	1,62	1,68		2,5

Обозначение	Марка	Наличие закл. узд. по з.	
		2	3
ТП 901-3- -КЖИ.ПГЗ	ПГЗ	×	—
-ПГЗ-01	ПГЗ-1	×	×
-ПГЗ-02	ПГЗ-2	—	×

ПРИВЯЗАН

ИНВ. №

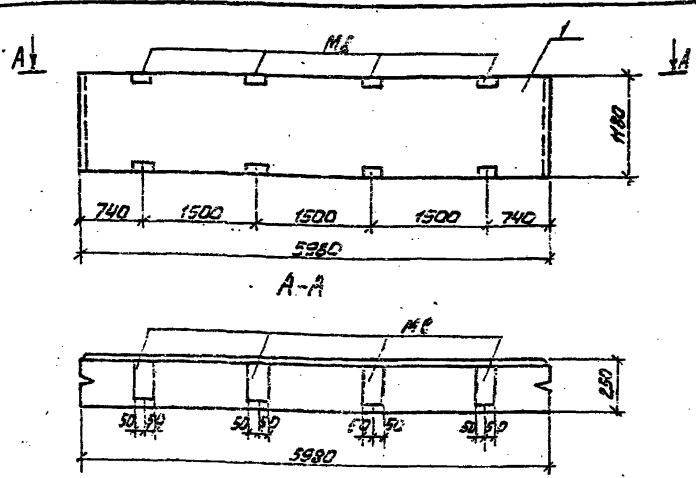
Материал	Зона	Прок.	Обозначение	Наименование	Кол. шт.	Примеч.
				<u>Документация</u>		
			ГОСТ 22701.1-77	Плита э.б. ребристая предвостр. напряжением размерами 6х3м для покрыт. производственных зданий. Технические условия.		
				<u>Сборочные единицы</u>		
			1 ГОСТ 22701.1-77	Плита покрытия ПГЗ-АДТ	1	
				<u>Переменные данные для исполнения</u>		
				ТП 901-3- -КЖИ.ПГЗ		
				<u>Сборочные единицы</u>		
			2 ГОСТ 22701.5-77	Изделие закладное М8	4	
				ТП 901-3- -КЖИ.ПГЗ-01		
				<u>Сборочные единицы</u>		
			2 ГОСТ 22701.5-77	Изделие закладное М8	4	
			3 ГОСТ 22701.5-77	То же М9	2	
				ТП 901-3- -КЖИ.ПГЗ-02		
				<u>Сборочные единицы</u>		
			3 ГОСТ 22701.5-77	Изделие закладное М9	2	

Н.контр.	Кузнецов	
Проверил	Кузнецов	
Ст.техн.	Певчева	
Рук.гр.	Антонова	
ГИП	Кузнецов	
Пл.конст.	Шалиро	
нач.отд.	Кравцов	

ТП 901-3-191.83		КЖИ. ПГЗ	
Плита покрытия ПГЗ	Сталь	масса	масштаб
	РП	2,65	1:50
	Лист	Листов 1	
ЦНИИЭП ИНЖЕНЕРНОГО ОБОРУДОВАНИЯ г. Москва			

Альбом II

Типовой проект 901



Формат	Зона	Поз.	Обозначение	Наименование	Кол.	Примечание
			1.432-14/80. Вып.1	Документация		
				Стеновые панели отполированные с швом колони 6 м.		
				Сборочные единицы		
		1	1.432-14/80. Вып.1	Панель стеновая ПС 600.12.25-ПЗ	1	

ПРИВЯЗАН

И№, №

ТП 901-3-191.83 КЖН. ПС-25

Панель стеновая

СТАБИЛЬНАСА (МАСШТАБ)

ВН 2,0Т 1:50

Лист Листов 1

ЦНИИЭП

Инженерного проектирования г. Москва

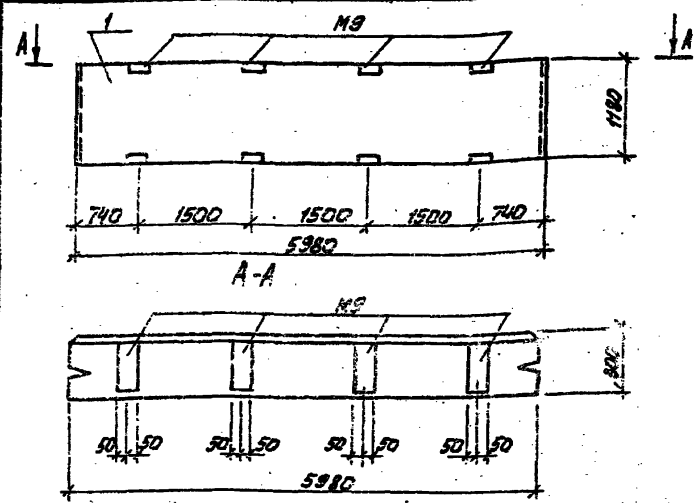
Формат: 11

Имя, Фамилия, Подпись, Дата, Подпись, Инициалы

И.КОНТ. КУЗНЕЦОВ
 ПРОБЕР. АНТОНОВА
 СТ.ТЕХН. ПЕВЧЕВА
 ГИП. КУЗНЕЦОВ
 ГА.КОНЕ. ШАПИРО
 ИМЧ.ОТА. КОСАВИН

Альбом II

Типовой проект 901



Формат	Зона	Поз.	Обозначение	Наименование	Кол.	Примечание
			1.432-14/80. Вып.1	Документация		
				Стеновые панели отполированные с швом колони 6 м.		
				Сборочные единицы		
		1	1.432-14/80. Вып.1	Панель стеновая ПС 600.12.25-ПЗ	1	

ПРИВЯЗАН

И№, №

ТП 901-3-191.83 КЖН. ПС-30

Панель стеновая

СТАБИЛЬНАСА (МАСШТАБ)

ВН 2,0Т 1:50

Лист Листов 1

ЦНИИЭП

Инженерного проектирования г. Москва

Имя, Фамилия, Подпись, Дата, Подпись, Инициалы

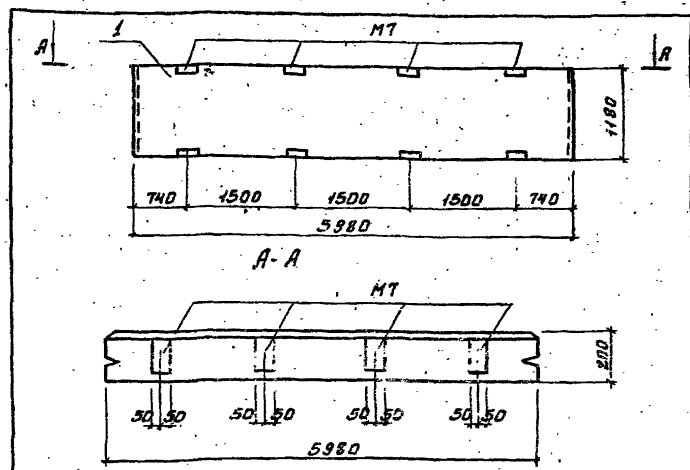
И.КОНТ. КУЗНЕЦОВ
 ПРОБЕР. АНТОНОВА
 СТ.ТЕХН. ПЕВЧЕВА
 ГИП. КУЗНЕЦОВ
 ГА.КОНЕ. ШАПИРО
 ИМЧ.ОТА. КОСАВИН

Копировал: А.Лешикова

Формат: 11

Альбом II

Табловый проект 901-

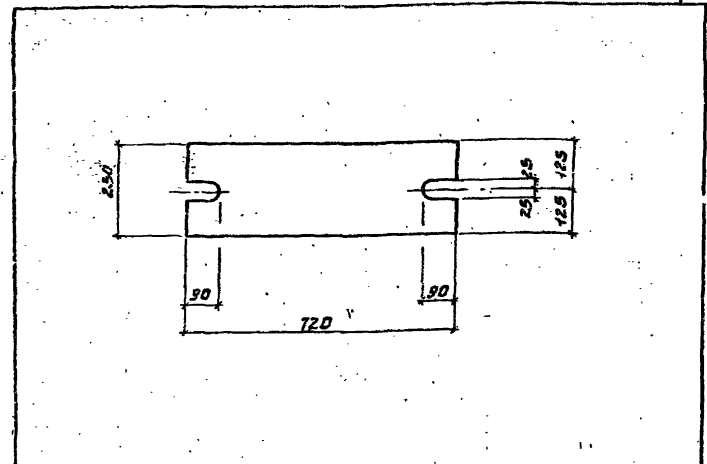


Вид	Зона	Поз.	Обозначение	Наименование	Кол.	Примечание
				Документация		
			1.432-14/80, Вып. 1	Листовые панели стальной заводской производственной с шагом колонн 6 м		
				Сборочные единицы		
1			1.432-14/80, Вып. 1	Листовые стеновые ЛС 600.12.20-П-3	1	

ИЗДАТЕЛЬСТВО		ПРИВЯЗАН:	
		ИВВ. №:	
		ТЯ 901-3-191.83	
		КЖИ. ПС 3-20	
		ПАНЕЛЬ СТЕНОВАЯ	
		СТАДА И РАСЧЕТ МАСТУАБ	
		РП (7Т) 1:50	
		ЛИСТОВ: 1	
		ИЗДАТЕЛЬСТВО ИНЖЕНЕРНОГО ОБРАЗОВАНИЯ г. МОСКВА	
И. КОНТР.	КУЗНЕЦОВ	Р. С.	
ПРОБЕР.	АНТОНОВА	Л. С.	
СТ. ТЕХН.	КВЕРЦЕВА	Л. С.	
Т. П.	КУЗНЕЦОВ	Л. С.	
Т.А. КОНСТ.	ШАКИРОВ	Л. С.	
НАЧ. ОТД.	БРАСОВИЧ	Л. С.	

Альбом I

Табловый проект 901-



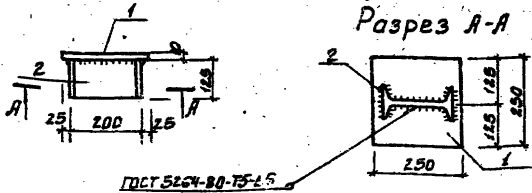
Покрытие поверхностей - горячее цинкование $\delta 0,05-0,06$ мм.

ИЗДАТЕЛЬСТВО		ПРИВЯЗАН:	
		ИВВ. №:	
		ТЯ 901-3-191.83	
		КЖИ. МС 3	
		ЭЛЕМЕНТ СОЕДИНИТЕЛЬНЫЙ	
		СТАДА И РАСЧЕТ МАСТУАБ	
		РП 20,2 1:10	
		ЛИСТОВ: 1	
		ИЗДАТЕЛЬСТВО ИНЖЕНЕРНОГО ОБРАЗОВАНИЯ г. МОСКВА	
И. КОНТР.	КУЗНЕЦОВ	Р. С.	
ПРОБЕР.	АНТОНОВА	Л. С.	
СТ. ТЕХН.	КВЕРЦЕВА	Л. С.	
Т. П.	КУЗНЕЦОВ	Л. С.	
Т.А. КОНСТ.	ШАКИРОВ	Л. С.	
НАЧ. ОТД.	БРАСОВИЧ	Л. С.	

АЛБСОН II

ТАИВОН ПРОЕКТ 901

ИЗМЕРЕНИЯ ПО ПОЛИСТАМ АЛБСОНОВИИ



Исполн.	Этаж	Пол	Обозначение	Наименование	Кол-во	Примечание
Детали						
Б4	1			Масса 5-2 Ю-150 ГОСТ 15-75 250 Ст. 3 кл. 2-1 ГОСТ 335-75	1	4.9 кг
Б4	2			20 ГОСТ 8229-72 Р-125 Ст. 3 кл. 2-1 ГОСТ 15-75	1	2.63 кг

1. Покрытие поверхностей - горячее цинкование h 0,05-0,06 мм.
2. Сварку производить электродами типа Э-42 ГОСТ 9467-75.

ПРОВЕЗАН:				
ИИВ. №				

Т# 901-3-191.83 КЖИ, МС1

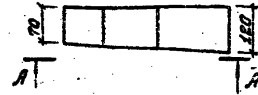
ЭЛЕМЕНТ СВЕДЕНИЯ	СТАД. И МАССА	МАШТАБ
	РП 7,53	1:10
	АНСТ. АНСТУВ:1	
ЦНИИЭП ИИЖЭС ОПРОБОВАТЕЛЬСКИЙ Г. МОСКВА		

И. КОНТРОЛЬЩИКОВ
ПРОФЕР. АНТОНОВА И.
СТ. НАЧ. СЕРЖЕНКО
Т. ИИ
И. А. КОШЕВ
И. А. КОШЕВ
И. А. КОШЕВ

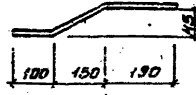
АЛБСОН II

ТАИВОН ПРОЕКТ 901

ИЗМЕРЕНИЯ ПО ПОЛИСТАМ АЛБСОНОВИИ



Разрез А-А



1. Покрытие поверхностей - горячее цинкование h 0,05-0,06 мм.

ПРОВЕЗАН:				
ИИВ. №				

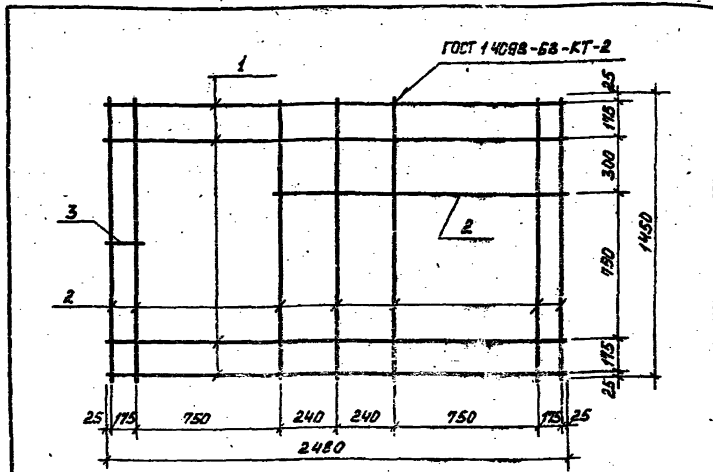
Т# 901-3-191.83 КЖИ, МС2

ЭЛЕМЕНТ СВЕДЕНИЯ	СТАД. И МАССА	МАШТАБ
	РП 3,4	1:10
	АНСТ. АНСТУВ:3	
ЦНИИЭП ИИЖЭС ОПРОБОВАТЕЛЬСКИЙ Г. МОСКВА		

Масса 5-В 6х120 ГОСТ 15-75 2-450
Ст. 3 кл. 2-1 ГОСТ 335-75

Льбом II

Типовой проект



Формат	Зона	Пос.	Обозначение	Наименование	Кол.	Примеч.
				<u>Асталаи</u>		
Б4	1			Ф12АII ГОСТ 5781-82 R=2480	4	2,22 кг
Б4	2			Ф10АII ГОСТ 5781-82 R=1450	8	1,28 кг
Б4	3			Ф8АII ГОСТ 5781-82 R=200	1	0,08 кг

Име. № подл. Подпись и дата. Взам. инв. №

И. КОНТР. Кузнецов		ПРОВЕР. Антонова		СТ. ТЕХН. Леднева		Г И П Кузнецов		Г.А. КОНСТ. Шапиро		НАЧ. ОТД. Красавин	
И. КОНТР. Кузнецов		ПРОВЕР. Антонова		СТ. ТЕХН. Леднева		Г И П Кузнецов		Г.А. КОНСТ. Шапиро		НАЧ. ОТД. Красавин	

ТН 901-3-191.83 КЖИ. С1

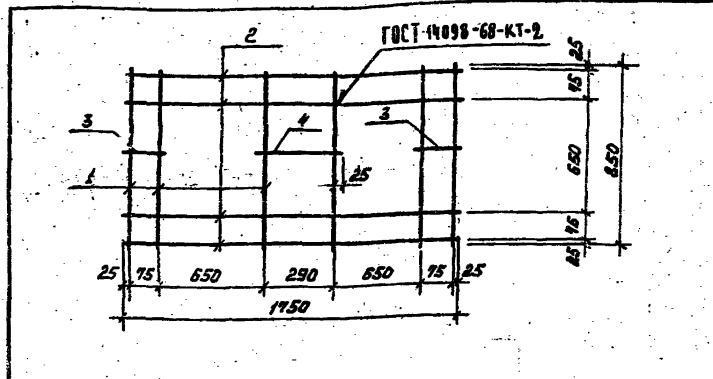
СЕТКА АРМАТУРНАЯ С1

СТАЛИН	МАССА	НАСЫТАВ
РП	19,28	1:20
ЛИСТ	Листов 1	

ЦНИИОП
ИНЖЕНЕРНОЕ ОБЪЕДИНЕНИЕ
г. Москва

Льбом II

Типовой проект



Формат	Зона	Пос.	Обозначение	Наименование	Кол.	Примеч.
				<u>Асталаи</u>		
Б4	1			Ф12АII ГОСТ 5781-82 R=850	6	0,15 кг
Б4	2			Ф12АII ГОСТ 5781-82 R=1750	4	1,55 кг
Б4	3			Ф8АII ГОСТ 5781-82 R=130	2	0,08 кг
Б4	4			Ф8АII ГОСТ 5781-82 R=340	1	0,2 кг

Име. № подл. Подпись и дата. Взам. инв. №

И. КОНТР. Кузнецов		ПРОВЕР. Антонова		СТ. ТЕХН. Леднева		Г И П Кузнецов		Г.А. КОНСТ. Шапиро		НАЧ. ОТД. Красавин	
И. КОНТР. Кузнецов		ПРОВЕР. Антонова		СТ. ТЕХН. Леднева		Г И П Кузнецов		Г.А. КОНСТ. Шапиро		НАЧ. ОТД. Красавин	

ТН 901-3-191.83 КЖИ. С2

СЕТКА АРМАТУРНАЯ С2

СТАЛИН	МАССА	НАСЫТАВ
РП	11,0	1:20
ЛИСТ	Листов 1	

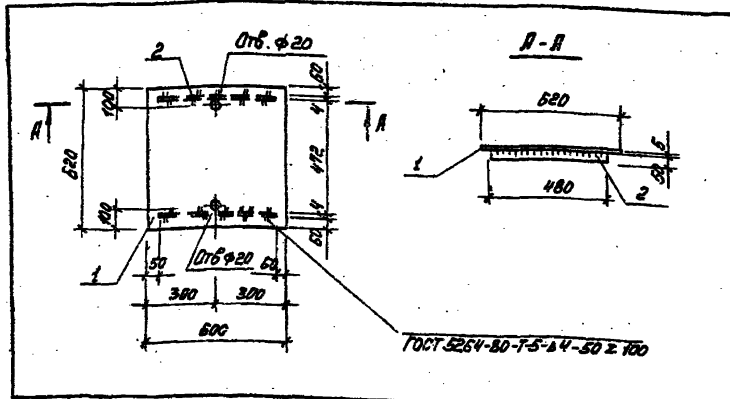
ЦНИИОП
ИНЖЕНЕРНОЕ ОБЪЕДИНЕНИЕ
г. Москва

Копирован

Формат А4 192x298-92

ТИПОВОЙ ПРОЕКТ

ИЗВ. ПОДЛ. ПОДПИС. И ДАТА



Формат	Зона	Пос.	Обозначение	Наименование	Кол.	Примеч.
<u>Детали</u>						
Б4	1			Лист. МАНБ К-30х420х140 ВСТ3КПБ ГОСТ 8568-77*	1	16,9 кг
Б4	2			Ломок Б-2 4х30 ГОСТ 103-76 ВСТ3КПБ-1 ГОСТ 335-79 С-400	2	0,75 кг

1. Сварки производить электродами типа Э-42 по ГОСТ 9451-75.
Катет шва 4 мм.
2. Покрытие поверхностей - масляная краска (ГОСТ 695-77)
за 2 раза.

ПРИВЯЗАН

ИЗВ. №

ТП 901-3-191.83 КЖИ. Щ 1

Щит стальной
Щ 1

СТАИЯ МАССА МАСШТАБ

РП 30 1:20

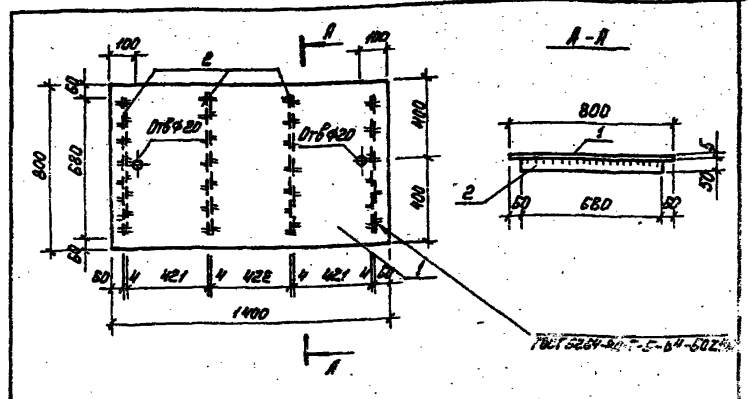
Лист Листов 1

ЦНИИ ЭП
ИНЖЕНЕРНОЕ ОБУЗДОВАНИЕ
Г. МОСКВА

Н. КОНТР. КУЗНЕЦОВ
ПРОВЕР. АНТОНОВА
СТ. ТЕХН. ПЕВЧЕВА
И. П. КУЗНЕЦОВ
ГЛАВ. КОНСТ. ШАПИРО
НАЧ. СТА. КРАСАВИН

ТИПОВОЙ ПРОЕКТ

ИЗВ. ПОДЛ. ПОДПИС. И ДАТА



Формат	Зона	Пос.	Обозначение	Наименование	Кол.	Примеч.
<u>Детали</u>						
	1			Лист. МАНБ К-30х420х140 ВСТ3КПБ ГОСТ 8568-77*	1	29,1 кг
	2			Ломок Б-2 4х30 ГОСТ 103-76 ВСТ3КПБ-1 ГОСТ 335-79 С-400	2	1,07 кг

1. Сварки производить электродами типа Э-42 ГОСТ 9451-75.
Катет шва 4 мм.
2. Покрытие поверхностей - масляная краска (ГОСТ 695-77)
за 2 раза.

ПРИВЯЗАН

ИЗВ. №

ТП 901-3-191.83 КЖИ. Щ 2

Щит стальной
Щ 2

СТАИЯ МАССА МАСШТАБ

РП 53,5 1:20

Лист Листов 1

ЦНИИ ЭП
ИНЖЕНЕРНОЕ ОБУЗДОВАНИЕ
Г. МОСКВА

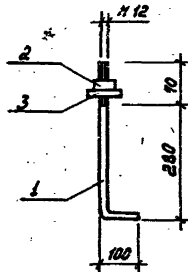
Н. КОНТР. КУЗНЕЦОВ
ПРОВЕР. АНТОНОВА
СТ. ТЕХН. ПЕВЧЕВА
И. П. КУЗНЕЦОВ
ГЛАВ. КОНСТ. ШАПИРО
НАЧ. СТА. КРАСАВИН

КОМПРОВАЗ

ФОРМАТ РИ 19218-02

Листом II

Типовой проект



Формат	Зона	Поз.	Обозначение	Наименование	Кол.	Примеч.
				<u>Детали</u>		
Б4	1			Ф 12 М1 ГОСТ 5781-82 L=260	1	0,4 кг
				<u>Стандартные изделия</u>		
	2			Гайка М 12,6 ГОСТ 5915-70	1	
	3			Шайба 2,12,02 ГОСТ 11371-78	1	

ПРИВЯЗАН			
ИВ.№			

Тп 904-3-191.83 КЖИ. А1

Янкер А1

СТАДИЯ МАССА МАСШТАБ

РП 0,41 1:10

Лист Листов 1

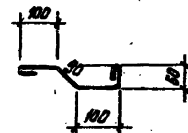
ЦНИИЭП
ИНЖЕНЕРНОЕ ОБОРУДОВАНИЕ
г. Москва

ИВ.№ ПОДА ПОДА ПОДПИСЬ И ДАТА ВЗН. ИВ.№

И. КОНТР. КУЗНЕЦОВ
ПРОВЕР. АНТОНОВА
СТ. ТЕХН. ЛЕВЧЕВА
Т И П КУЗНЕЦОВ
ГЛА. КОНСТ. ШАПИРО
НАЧ. ОТД. КРАСАВИН

Листом II

Типовой проект



ИВ.№ ПОДА ПОДА ПОДПИСЬ И ДАТА ВЗН. ИВ.№

ПРИВЯЗАН			
ИВ.№			

Тп 904-3-191.83 КЖИ. А2

Янкер А2

СТАДИЯ МАССА МАСШТАБ

РП 0,1 1:10

Лист Листов 1

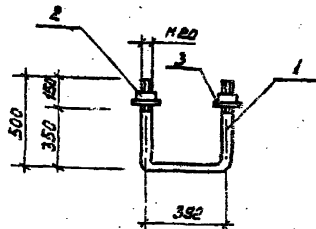
ЦНИИЭП
ИНЖЕНЕРНОЕ ОБОРУДОВАНИЕ
г. Москва

И. КОНТР. КУЗНЕЦОВ
ПРОВЕР. АНТОНОВА
СТ. ТЕХН. ЛЕВЧЕВА
Т И П КУЗНЕЦОВ
ГЛА. КОНСТ. ШАПИРО
НАЧ. ОТД. КРАСАВИН

Ф 12 М1 ГОСТ 5781-82 L=465

Копировала

Формат А4 182x26



Формат Зона	Поз.	Обозначение	Наименование	Кол.	Примеч.
<u>Детали</u>					
Б4	1		Ф20 Л1 ГОСТ 5781-82; L=1400	1	3,45 кг
<u>Стандартные изделия</u>					
	2		Гайка М20.6 ГОСТ 5915-10	1	
	3		Шайба 2.20.02 ГОСТ 11347-78	1	

ПРИВЯЗАН		
ИВ.№	ИВ.№	ИВ.№

ТП 901-3-191.83 КЖИ. МН2

ИЗДАНИЕ ЗАКАЗНИКЕ
МН2

СТАДИА И МАССА И МАСШТАБ

РЛ 3,45 кг 1:10

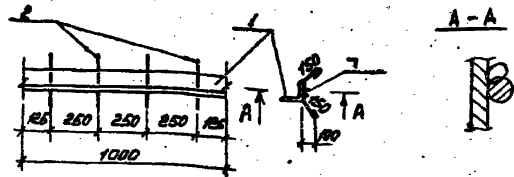
Лист 1 листов 1

ЦНИИЭП

ИНЖЕНЕРНОГО ОБОРУДОВАНИЯ
МОСКВА

И. КОНТР.	КУЗНЕЦОВ	<i>[Signature]</i>
ПРОВЕР.	АНТОНОВА	<i>[Signature]</i>
С. ТЕХН.	ПЕВЧЕВА	<i>[Signature]</i>
Г. И. П.	КУЗНЕЦОВ	<i>[Signature]</i>
Т. А. КОНСТ.	ШАПИРО	<i>[Signature]</i>
НАЧ. ОТД.	КРАСАВИН	<i>[Signature]</i>

ИВ. № ПОДА. ПОДАПИСА И АРТА ВЗАИ. ИВ. №



Формат Зона	Поз.	Обозначение	Наименование	Кол.	Примеч.
<u>Детали</u>					
Б4	1		Штырь L=75.15.02 ГОСТ 5781-82 L=400	1	6,89 кг
Б4	2		Ф8 А1 ГОСТ 5781-82 L=160	4	0,21 кг

1 Сварку производить электродами типа Э42 (ГОСТ 9457-75). Катет шва 6 мм. Сварка ручная дуговая

ИВ. № ПОДА. ПОДАПИСА И АРТА ВЗАИ. ИВ. №

ПРИВЯЗАН		
ИВ.№	ИВ.№	ИВ.№

ТП 901-3-191.83 КЖИ. МН1

ИЗДАНИЕ ЗАКАЗНИКЕ
МН1

СТАДИА И МАССА И МАСШТАБ

РЛ 7,4 кг 1:20

Лист 1 листов 1

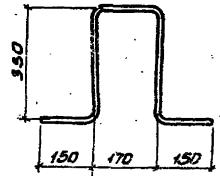
ЦНИИЭП

ИНЖЕНЕРНОГО ОБОРУДОВАНИЯ
С. МОСКВА

И. КОНТР.	КУЗНЕЦОВ	<i>[Signature]</i>
ПРОВЕР.	АНТОНОВА	<i>[Signature]</i>
С. ТЕХН.	ПЕВЧЕВА	<i>[Signature]</i>
Г. И. П.	КУЗНЕЦОВ	<i>[Signature]</i>
Т. А. КОНСТ.	ШАПИРО	<i>[Signature]</i>
НАЧ. ОТД.	КРАСАВИН	<i>[Signature]</i>

КОПИРОВА

ФОРМАТ А4 102x142



ПРИВЯЗАН:			
ИМЯ №			

ТП 901-3-191.83 КЖИ. МНЗ

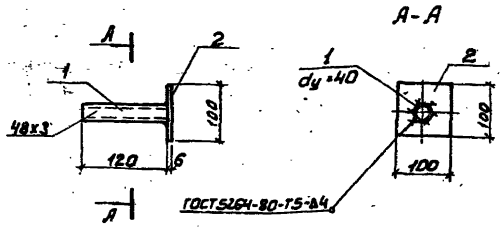
ИЗДЕЛИЕ ЗАКАЗНОЕ
МНЗ.

СТАДИЯ	МАССА	МАШТАБ
РП	2,2	1:10

ЛИСТ: ЛИСТОВ: 1
 ЦНИИЭП
 ИНЖЕНЕРНО-ОБОРУДОВАНИЯ
 Г. МОСКВА

№ 18 АТ 1061 5781-82 С. 1098

И. КИРИЧ. КУЗНЕЦОВ	
ПРОВЕР. АНТОНОВА	
СТ. ТЕХН. ЛЕВЧЕВА	
УМН. КУЗНЕЦОВ	
И. КОЛОД. ВЛАДИРО	
И. АЧ. ОГА. КРАСАВИН	



№	Обозначение	Наименование	Кол/Примечание
1	Трча 48x3 ГОСТ 3862-75 2-100	0,8 кг	
2	Полоса 6-2 4-100 ГОСТ 103-78 Вкл 3 шт 27 ГОСТ 535-75 2-100	0,38 кг	

1. Сварку производить электродами типа Э-42 (ГОСТ 9467-75) катод шва-6 мм

ПРИВЯЗАН:			
ИМЯ №			

ТП 901-3-191.83 КЖИ. МНЧ

ИЗДЕЛИЕ ЗАКАЗНОЕ
МНЧ.

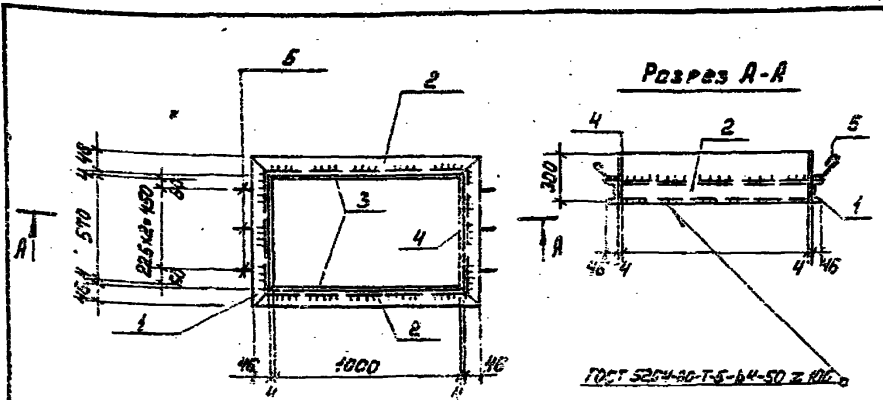
СТАДИЯ	МАССА	МАШТАБ
РП	1,2 кг	1:10

ЛИСТ: ЛИСТОВ: 1
 ЦНИИЭП
 ИНЖЕНЕРНО-ОБОРУДОВАНИЯ
 Г. МОСКВА

И. КИРИЧ. КУЗНЕЦОВ	
ПРОВЕР. АНТОНОВА	
СТ. ИНЖ. СОРКИНА	
УМН. КУЗНЕЦОВ	
И. КОЛОД. ВЛАДИРО	
И. АЧ. ОГА. КРАСАВИН	

А Я Б О М П

ТИПОВОЙ ПРОЕКТ



ФОРМА	КОЛ-ВО	ПОР.	ОБОЗНАЧЕНИЕ	НАИМЕНОВАНИЕ	КОЛ.	ПРИМЕЧ.
ДЕТАЛИ						
Б4	1			Швеллер 10 ГОСТ 8240-72 В-2 3 КЛБ-И ГОСТ 535-79 L=570	2	5,76 кг
Б4	2			Швеллер 10 ГОСТ 8240-72 В-2 3 КЛБ-И ГОСТ 535-79 L=1000	2	9,46 кг
Б4	3			Полоса В-2 4х300 ГОСТ 103-76 В-2 3 КЛБ-И ГОСТ 535-79 L=1000	2	7,22 кг
Б4	4			Полоса В-2 4х300 ГОСТ 103-76 В-2 3 КЛБ-И ГОСТ 535-79 L=570	2	4,18 кг
Б4	5			Ф6А1 ГОСТ 5781-82 L=200	6	0,05 кг

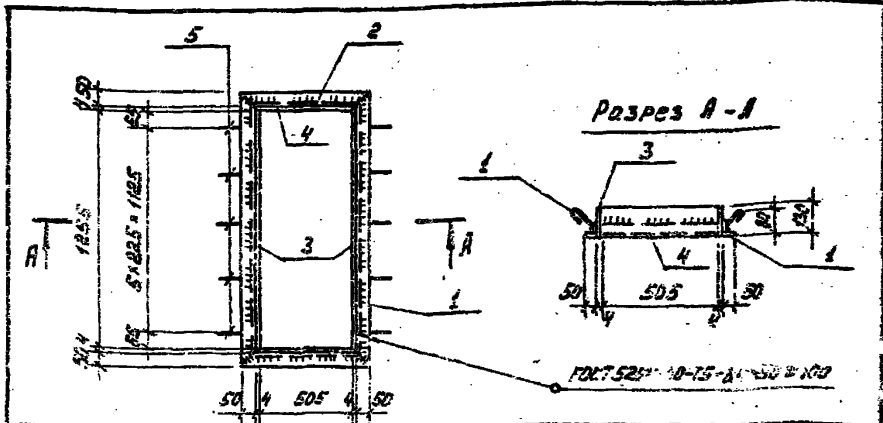
1. Покрытие поверхностей - масляная краска (ГОСТ 635-77) за 2 раза.
2. Сварку производить электродами Э42 (ГОСТ 9467-75).
Катет шва - 4 мм.

ИЗМ. ПОДАК. ПОДАПИСЬ И ДАТА ВЗН. ИВ. №

ПРИВЯЗКА		ТН 901-3-191.83		КЖИ. МНБ	
		ИЗДАНИЕ ЗАКАЗНОЕ		СТАДИА	МАССА
		МНБ		РП	52,6
				МАСШТАБ	1:20
		ДИСТ. ТИПОВОЙ 1			
		ИЗМЕНЕНИЯ ОБОРУДОВАНИЯ			
И. КОМП. КУЗНЕЦОВ	ПРОВЕР. АНТОНОВА	СТ. ТЕХН. ПЕЩЕВА	Г. И. П. КУЗНЕЦОВ	Г. А. КОШЕВ	НАЧ. ОТД. КРАСЯКИН

А Я Б О М П

ТИПОВОЙ ПРОЕКТ



ФОРМА	КОЛ-ВО	ПОР.	ОБОЗНАЧЕНИЕ	НАИМЕНОВАНИЕ	КОЛ.	ПРИМЕЧ.
ДЕТАЛИ						
Б4	1			Швеллер 10 ГОСТ 8240-72 В-2 3 КЛБ-И ГОСТ 535-79 L=570	2	5,76 кг
Б4	2			Швеллер 10 ГОСТ 8240-72 В-2 3 КЛБ-И ГОСТ 535-79 L=1000	2	9,46 кг
Б4	3			Полоса В-2 4х300 ГОСТ 103-76 В-2 3 КЛБ-И ГОСТ 535-79 L=1000	2	7,22 кг
Б4	4			Полоса В-2 4х300 ГОСТ 103-76 В-2 3 КЛБ-И ГОСТ 535-79 L=570	2	4,18 кг
Б4	5			Ф6А1 ГОСТ 5781-82 L=200	10	0,05 кг

1. Покрытие поверхностей - масляная краска (ГОСТ 635-77) за 2 раза.
2. Сварку производить электродами Э42 (ГОСТ 9467-75).
Катет шва - 4 мм.

ИЗМ. ПОДАК. ПОДАПИСЬ И ДАТА ВЗН. ИВ. №

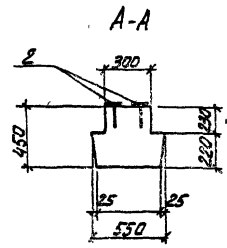
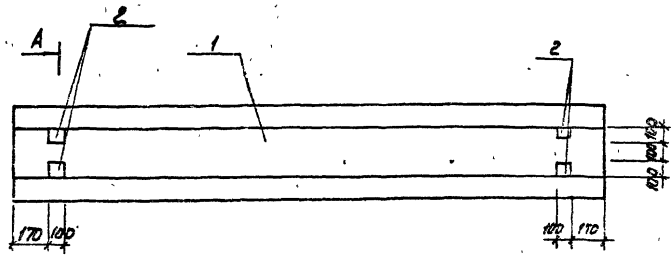
ПРИВЯЗКА		ТН 901-3-191.83		КЖИ. МНБ	
		ИЗДАНИЕ ЗАКАЗНОЕ		СТАДИА	МАССА
		МНБ		РП	30,2
				МАСШТАБ	1:20
		ДИСТ. ТИПОВОЙ 1			
		ИЗМЕНЕНИЯ ОБОРУДОВАНИЯ			
И. КОМП. КУЗНЕЦОВ	ПРОВЕР. АНТОНОВА	СТ. ТЕХН. ПЕЩЕВА	Г. И. П. КУЗНЕЦОВ	Г. А. КОШЕВ	НАЧ. ОТД. КРАСЯКИН

КОНТРОЛЬ

ФОРМАТ А4 1024x1440

Альбом I

Типовой проект 901



Формат	Зона	№03	Обозначение	Наименование	Кол.	Примечание
				<u>Документация</u>		
			1.020-1, 6ыл.0-4	Конструкции козлов для вывоза применяя для многостаночных общественных и производственных зданий		
				<u>Сборочные единицы</u>		
		1	1.020-1, 3-51.00.0-06	Ригель 2РД 4.32-40	1	
		2	1.020-1; 3-70.09.0-12	Узлы и в закладные МН-40	4	

Ведомость расхода стали на дополнительные складные изделия на элемент, кг

Марка элемента	Изделия закладные						Всего
	Арматура класса А-III			Прокат марки В ст3 кп2			
	ГОСТ 5781-82			ГОСТ 103-76			
	8		Утого	5х100		Утого	
Р3	0,32		0,32	1,88		1,88	2,2

ИНВ. № ПОСЛА ПОДПИСИ КАТА. ВЗАМ. ИНВ. №

ПРИВЯЗАН

	И. КОНТР. КУЗНЕЦОВ	
	ПРОВЕР. АНТОНОВА	
	СТ. ТЕХН. ПЕВЧЕВА	
	ГИП. КУЗНЕЦОВ	
	ТА. КОНС. ШАПИРО	
ИНВ. №	НАЧ. СТА. КРАСЯВИН	

ТП 901-3-191.83

- КЖИ. Р3

Ригель Р3

СТАДИИ	МАССА	МАСШТАБ
РП	1,43Т	1:50
ЛИСТ	ЛИСТОВ 4	
ЦНИИЭП ИНЖЕНЕРНОГО ОБРАЗОВАНИЯ Г. МОСКВА		