

ТИПОВОЙ ПРОЕКТ
704-2-55.90

ХРАНИЛИЩЕ ДИЗЕЛЬНОГО ТОПЛИВА НАДЗЕМНОЕ
ЕМКОСТЬЮ 2×5 КУБ.М

Альбом 2

АСИ, СТРОИТЕЛЬНЫЕ И ТЕХНОЛОГИЧЕСКИЕ
ТХИ ИЗДЕЛИЯ

24525-02

ЦЕНА

ТИПОВОЙ ПРОЕКТ
704-2-55.90

ХРАНИЛИЩЕ ДИЗЕЛЬНОГО ТОПЛИВА НАДЗЕМНОЕ
ЕМКОСТЬЮ 2×5 КУБ.М

АЛЬБОМ 2

РАЗРАБОТАН

Государственным союзным проектным
институтом Министерства связи СССР

Главный инженер института *Логинов* И.В. Логинов
Главный инженер проекта *Смирнов* Б.В. Смирнов

УТВЕРЖДЕН

Министерством связи СССР
Экспертное заключение от 02.08.90
Введен в действие
ГСПИ Министерства связи СССР
Приказ от 05.09.90 № 129

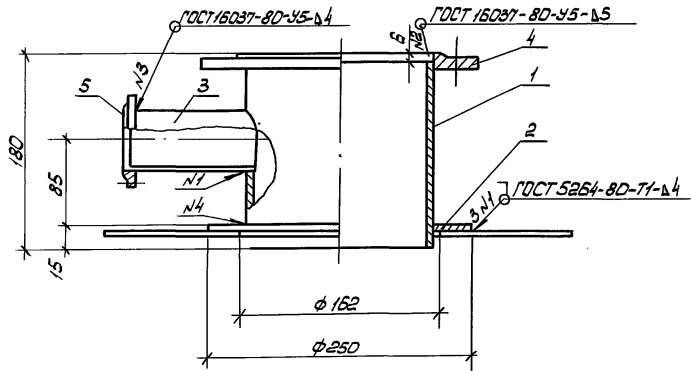
Содержание альбома

Обозначение документа	Наименование	Стр.
	Содержание	2
ТХ.У.01	Патрубок замерного люка	3
ТХ.У.02	Патрубок раздаточный	4
ТХ.У.03	Труба вентиляционная	5
ТХ.У.04	Наконечник вентиляционный	6
АС.У.01	Плита П-2,5Р	7
АС.У.02	Сетка арматурная С1	8
АС.У.03	Изделие закладное МН1	8
АС.У.04	Балка В1	9
АС.У.05	Тяга Т1	10
АС.У.06	Стойка СТ1-СТ4	11
АС.У.07	Площадка ПМ1	12
АС.У.08	Ограждение ОГ-1	13
АС.У.09	Стремянка С4-С5	14

Альбом 2

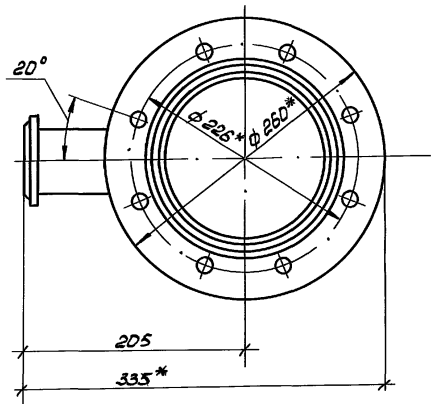
Инв. № подл. Подпись и дата. Взам. инв. №

Альбом 2



Формат	Зона	Лист	Обозначение	Наименование	Кол.	Примечание
		1		Труба 159x4,5 ГОСТ 8732-78 В 20 ГОСТ 8731-87		
		2		Л = 174	1	2,9 кг
				Воротник		
				Лист 5,0 ГОСТ 19903-74 с 245 ГОСТ 27772-88		
				φ 260 / 162	1	1,1 кг
		3		Труба 57x3,5 ГОСТ 8732-78 В 20 ГОСТ 8751-87		
				Л = 130	1	0,6 кг
		4		Фланец 1-150-6		
				Вст 3 сл ГОСТ 12820-80	1	4,39 кг
		5		Фланец 1-50-6		
				Вст 3 сл ГОСТ 12820-80	1	1,31 кг

Сварку производить электродом 342 ГОСТ 9467-75
* Размеры для справок

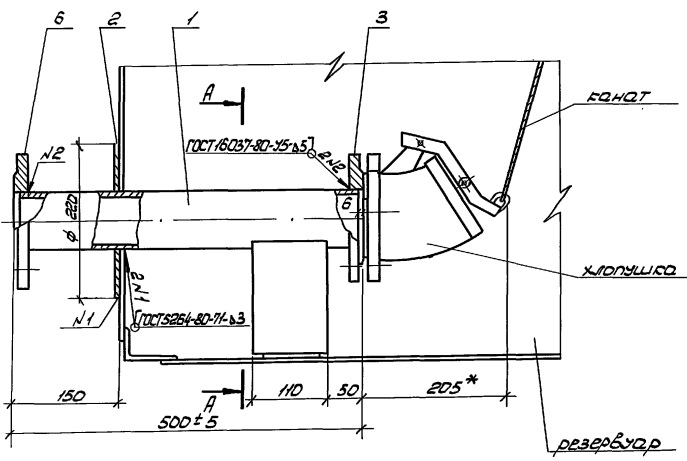


Имя, Фамилия, Подпись и Дата

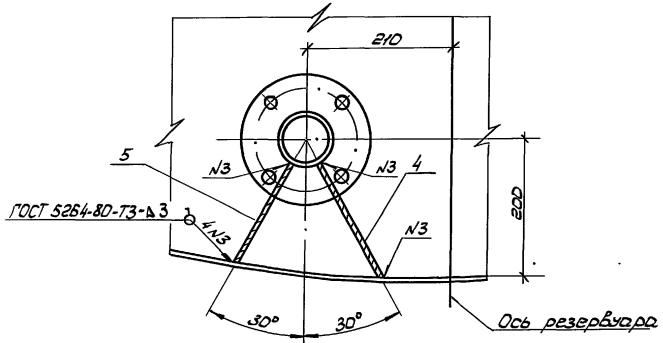
704-2-55.90-ТХ.У.01			
Патрубок			
замерного люка			
СТАДИЯ	МАССА	МАСШТАБ	
Р	103	1:4	
Лист		Листов 1	
Г С П МИНИСТЕРСТВО СВЯЗИ С С С Р			

Привязан	Нач. отд. Водильев	08.90
	Н. контр. Куреева	08.90
	Нач. зр. Пальмина	08.90
	Исполн. Елисина	08.90

Резервуар 2



A - A



Формат	Зона	Лист	Обозначение	Наименование	Гол.	Примечание
		1		Труба 89x4 ГОСТ 8732-78 B20 ГОСТ 8731-87		
				L = 488	1	4,1 кг
		2		Воронка		
				Лист 4,0 ГОСТ 19903-74 с 245 ГОСТ 21772-88		
				φ 220/90	1	1,1 кг
		3		Фланец 1-80-6		
				Вст 3сн ГОСТ 12820-80	1	2,44 кг
		4		Ребро жесткости		
				Лист 4,0 ГОСТ 19903-74 с 245 ГОСТ 21772-88		
				180x110	1	0,62 кг
		5		Ребро жесткости		
				Лист 4,0 ГОСТ 19903-74 с 245 ГОСТ 21772-88		
				150x110	1	0,52 кг
		6		Фланец 1-80-15		
				Вст 3сн ГОСТ 12820-80	1	3,71 кг

- * Размеры для справок
- Размеры 180 и 150 ребер жесткости (поз. 4,5) уточнить при монтаже
- Сварку производить электродом Э42 ГОСТ 9467-75

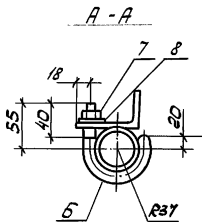
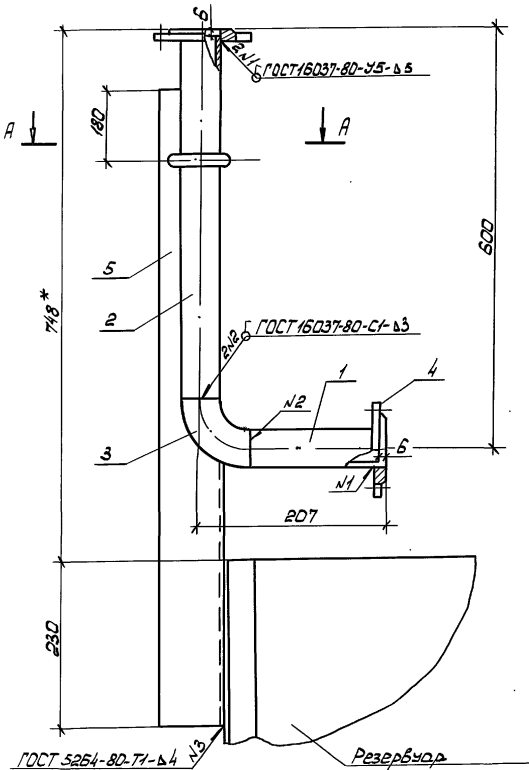
Имя, И.П. Подпись и дата Взам. инв. №

Привязан	Нач. отд. Васильев	12/1	08.90
	Н. контр. Куреева	12/1	08.90
	Нач. гр. Пальминин	12/1	08.90
	Исполн. Елькина	12/1	08.90
И.И.В. №			

704-2-55.90 - ТХ.У.02

Патрубок раздаточный	СТАНАЯ	МАССА	МАСШТАБ
	P	124	1:5
	Лист	Листов 1	
Г С П И МИНИСТЕРСТВО СВЯЗИ Е С С Р			

Альбом 2



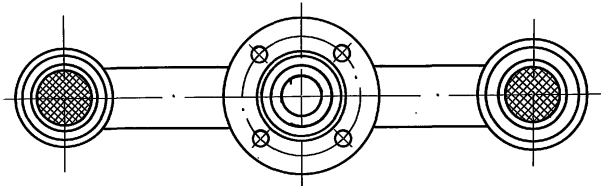
Кол.	Обозначение	Наименование	Кол.	Примечание
1		Труба 57х3,5 ГОСТ 8732-78 В 20 ГОСТ 8731-87		
		L = 126	1	0,5 кг
2		Труба 57х3,5 ГОСТ 8732-78 В 20 ГОСТ 8731-87		
		L = 519	1	2,4 кг
3		Отвод 90° 57х3 ГОСТ 17375-83	1	0,6 кг
4		Фланец 1-50-5		
		Вст 3сп ГОСТ 12820-80	2	1,31 кг
5		Числок 90х56х5,56 ГОСТ 8510-85 С 245 ГОСТ 2772-88		
		L = 900	1	5,56 кг
6		Хомут Креп 158 ГОСТ 2590-88 Ст-3 ГОСТ 535-88		
		L = 191	1	0,302 кг
7		Радиус М1Е-74.5.019 ГОСТ 5915-70	1	0,033
8		Шайба 16.01.019 ГОСТ 14341-78	1	0,014

Сварку производить электродами Э42 ГОСТ 9467-75
* Размеры для справок

ИНВ. И ПОДП. ПОДАТЬ И ДАТА ВЗАМ. ИНВ. N

Привязан				704-2-56.90-ТХ.У.03				
				Труба		СТАДАН	МАССА	МАСШТАБ
				ВЕНТИЛЯЦИОННАЯ		P	10,7	1:5
						ЛИСТ	ЛИСТОВ 1	
						ГСПИ МИНИСТЕРСТВО СВЯЗИ СССР		
ИНВ. N								

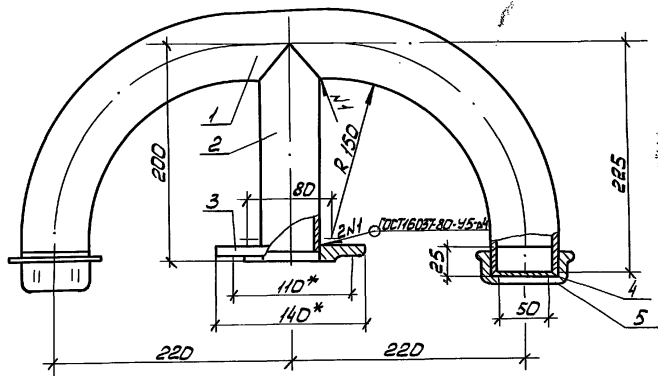
Альбом 2



№ детали	№ материала	№ поз.	Обозначение	Наименование	Кол.	Примечание
		1		Патрубок гнутый		
				Труба 60x3,5 ГОСТ 8732-75 В 20 ГОСТ 8731-87		
				L разв. = 735	1	3,6 кг
		2		Труба 57x3,5 ГОСТ 8732-78 В 20 ГОСТ 8731-87		
				L = 195	1	0,9 кг
		3		Фланец 1-50-5		
				В ст 3сп ГОСТ 12820-80	1	1,31 кг
		4		Сетка 2-1,6-0,82 НУ		
				ГОСТ 3825-82	2	0,003 кг
		5		Колпак 50		
				ГОСТ 8962-75	2	0,411 кг

Сварку производить электродами Э42 ГОСТ 9467-75

* Размеры для справок



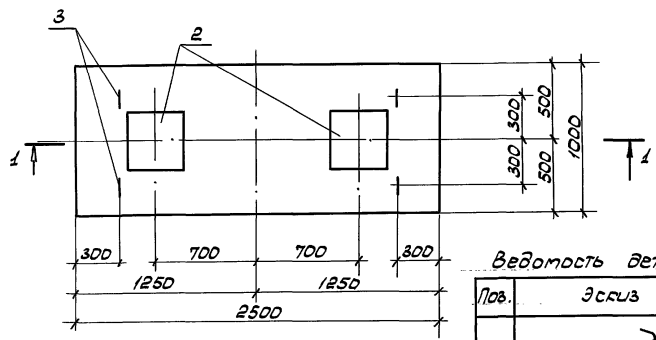
Имя, И. Фамилия, Подпись, Дата, ВЗНМ, ИИВ.Н

Привязан

ИИВ.Н					
-------	--	--	--	--	--

704-2-55.90-ТХ.И.04						
Нач.отв. Васильев В.В.	08.90	Наконечник вентиляционный	Стадия	Масса	Масштаб	
И.контр. Курьева Ю.В.	08.90		P	6,3	1:4	
Нач.зр. Ульстикина Ю.В.	08.90		Лист			Листов 1
Исполн. Елчина Ю.А.	08.90		РСИ МИНИСТЕРСТВО СВЯЗИ СССР			

Альбом 2



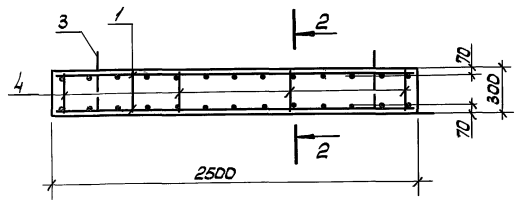
Ведомость деталей

Пов.	Эскиз
3	

Пов.	Обозначение	Наименование	Ед. изм.	Примечание
<u>Сборочные единицы</u>				
1	АС.У.02	Сетка арматурная С1	2	
2	АС.У.03	Узлы закладные МН1	2	
<u>Детали</u>				
3*		12-А-1 ГОСТ 5781-82-1000	4	0,9 кг
4		8-А-III ГОСТ 5781-82-2-280	12	0,11 кг
<u>Материалы</u>				
		Бетон класса В15 F75	0,75	м ³

* Позиция 3 - см. ведомость деталей

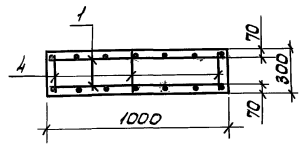
Ведомость расхода стали на элемент, кг



Марка элемента	Узлы арматурные				Узлы закладные				Общий расход		
	Арматура класса А-I		Арматура класса А-III		Арматура класса А-III		Прокат марки ВСтЗсп5				
	ГОСТ 5781-82		ГОСТ 5781-82		ГОСТ 5781-82		ГОСТ 19903-74				
	Ф12	Утого	Ф8	Ф12	Утого	Ф12	Утого	Итого			
П-2,5Р	3,6	3,6	1,4	52,6	54,0	1,84	1,84	25,2	25,2	27,04	84,54

Плита изготавливается в соответствии с ГОСТ 13015.0-83, вид изделия 9 табл. 2 качество поверхности А7

2-2



704-2-55.90-АС.У.01

Привязан

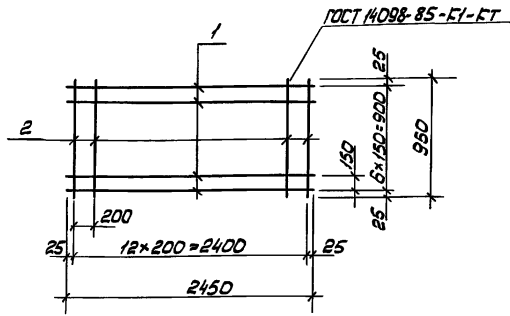
Исполн.	Сысоева	В.И.	08.90
Н. контр.	Сысоева	В.И.	08.90
Диаметр.	Сысоева	В.И.	08.90
Нач. гр.	Альбина	А.И.	08.90
Исп. Н	Сысоева	В.И.	08.90

Плита П-2,5Р

Стадия	Масса	Масштаб
Р	1,8Т	1:25
Лист		Листов 1
ГЕП И МИНИСТЕРСТВО СЕРВШ СССР		

ИРБ-Н ПОДЛ. ПОДАТЬ И Б.А.Т. В.З.А.Р. И.В.Б.А.

Листов 2



Поз.	Наименование	Кол.	Примечание
<u>Детали</u>			
	12-А-III ГОСТ 5781-82		
1	l = 2450	7	2,2 кг
2	l = 950	12	0,84 кг

Привязан

ЛНВ. N

704-2-55.90-АС.У.02

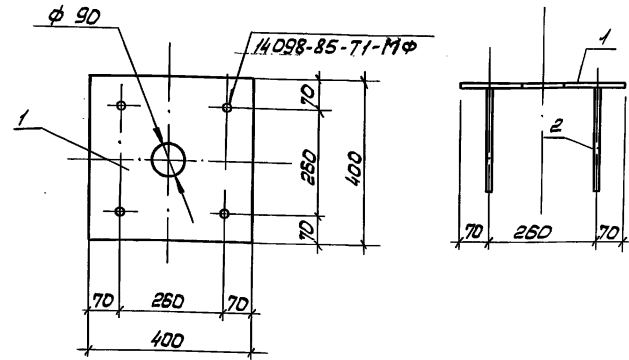
Сетка арматурная
С1

Стандия	Масса	Масштаб
Р	26,32	1:40

Лист Листов 1

Г С П И
МИНИСТЕРСТВО СВЯЗИ
С С С Р

Имя, отд. Водовозова 11/08.90
Н.Бондр. Суколева Руслан 08.90
Нач. гр. Асвлина 08.90
Исполн. Суколева Руслан 08.90



Поз.	Наименование	Кол.	Примечание
<u>Детали</u>			
1	Лист 10-Б-ПН-НО ГОСТ 19903-74 с 285 ГОСТ 27772-88		
	400x400	1	12,6 кг
2	12-А-III ГОСТ 5781-82		
	l = 250	4	0,23 кг

Привязан

ЛНВ. N

704-2-55.90-АС.У.03

Узделие закладное
МН1

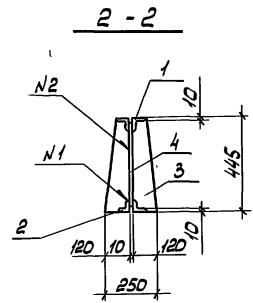
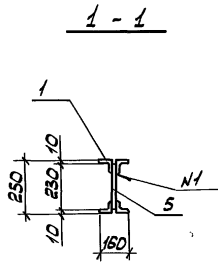
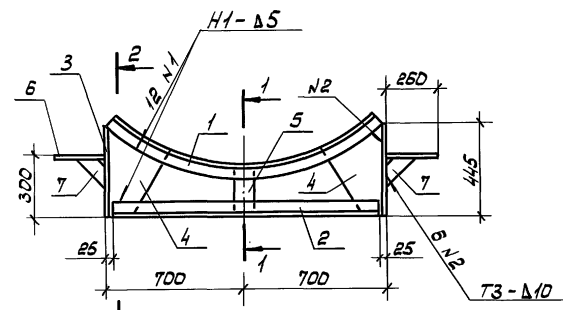
Стандия	Масса	Масштаб
Р	12,83	1:10

Лист Листов 1

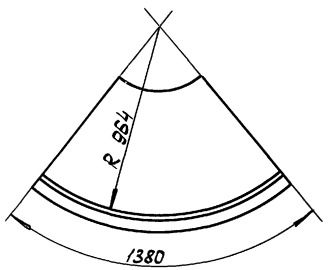
Г С П И
МИНИСТЕРСТВО СВЯЗИ
С С С Р

Имя, отд. Водовозова 11/08.90
Н.Бондр. Суколева Руслан 08.90
Нач. гр. Асвлина 08.90
Исполн. Суколева Руслан 08.90

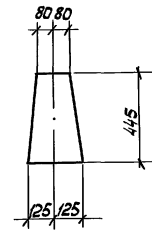
Алгоритм 2



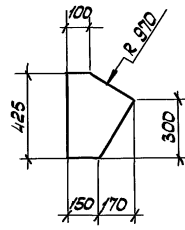
Поз. 1
М 1:20



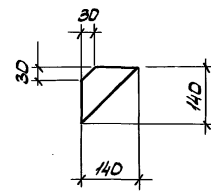
Поз. 3
М 1:20



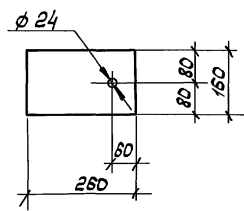
Поз. 4
М 1:20



Поз. 7
М 1:10



Поз. 6
М 1:10



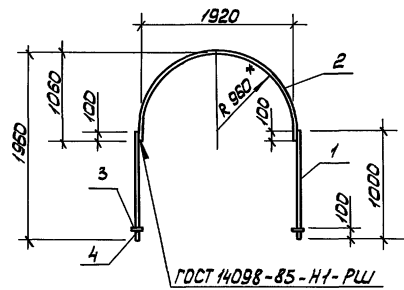
Сварку производить в соответствии с требованиями ГОСТ 5254-80
электроды Э42 ГОСТ 9467-75

Поз.	Наименование	кол.	Примечание
<u>ДЕТАЛИ</u>			
	Уголок 75x50x5-В ГОСТ 8509-88 с 285 ГОСТ 27772-88		
1	R = 1380	2	5,6 кг
2	R = 1350	2	5,5 кг
3	Лист 10-В-ПН-НО ГОСТ 19903-74 с 285 ГОСТ 27772-88		
	R = 445	2	8,7 кг
4	Лист 10-В-ПН-НО ГОСТ 19903-74 с 285 ГОСТ 27772-88		
	R = 425	2	10,7 кг
5	Полоса 10x120-В-2 ГОСТ 103-76 в ст 3 сл 5 ГОСТ 535-88		
	R = 230	1	1,8 кг
6	Полоса 10x160-В-1 ГОСТ 103-76 в ст 3 сл 5 ГОСТ 535-88		
	R = 250	2	3,3 кг
7	Полоса 10x140-В-2 ГОСТ 103-76 в ст 3 сл 5 ГОСТ 535-88		
	R = 140	2	1,5 кг

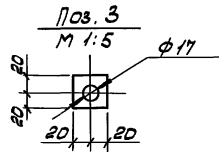
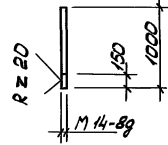
ИМЬ И ПОДАТЬ ПОДПИСЬ И ДАТУ (ВЗАМ. ИМЬ И ДАТА)

Привязан					704-2-55.90-АС. У.04			СТАНДА	МАССА	МАШТАБ
								Р	76,4	1:50
ИМЬ И ПОДАТЬ ПОДПИСЬ И ДАТУ (ВЗАМ. ИМЬ И ДАТА)					ИМЬ И ПОДАТЬ ПОДПИСЬ И ДАТУ (ВЗАМ. ИМЬ И ДАТА)			ЛИСТ	ЛИСТОВ 1	
								Г С П И МИНИСТЕРСТВО СВЯЗИ С С С Р		

Альбом 2



Поз. 1



Поз.	Наименование	кол.	Примечание
<u>Детали</u>			
1	15-А-І ГОСТ 5781-82		
	E = 1000	2	1,5 кг
	Полоса 4x40-В-2 ГОСТ 103-76		
	Вст 3 пс 5 ГОСТ 535-88		
2	E = 3220	1	4,1 кг
3	E = 40	4	0,05 кг
<u>Изделия стандартные</u>			
4	Рыба М14-7Н.5 ГОСТ 5915-70	4	0,025 кг

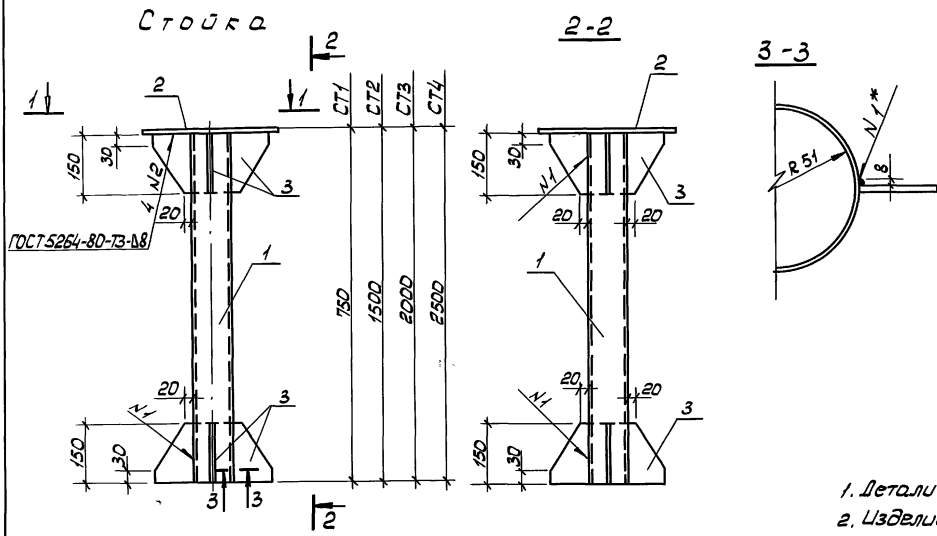
* Размер для справок

Имя, Ф.И.О. Подпись и дата Взам. инв.н

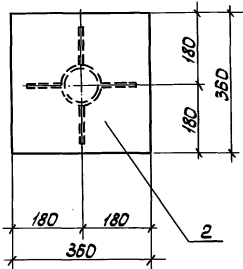
Привязан				704-2-55.90-АС.И.05		
				Тяга Т1	Стадия	Масса
Р	7,6	1:50				
				Лист 1 из 1		
				ГСПИ Министерство связи СССР		

Нач. отд. Водозова 08.90
Н. КОНТР. Сидорова 08.90
Нач. гр. Алзимова 08.90
Шифр. Киселева 08.90

Альбом 2



1-1



Обозначение	Марка	Масса
АС.У.06	СТ1	33,8
-01	СТ2	47,8
-02	СТ3	56,8
-03	СТ4	66,3

Пов.	Наименование	Кол. на исполн.			Примечание
		01	02	03	
1	Труба 102x8 ГОСТ 8732-78 В ст 20 ГОСТ 8731-87				
			1		14,0 кг
			1		28,0 кг
			1		37,0 кг
2	Лист 10-Б-ПН-НО ГОСТ 19903-74 С 285 ГОСТ 27772-88			1	46,5 кг
			1	1	10,2 кг
			1	1	10,2 кг
3	Лист 10-Б-ПН-НО ГОСТ 19903-74 С 285 ГОСТ 27772-88				
			8	8	8

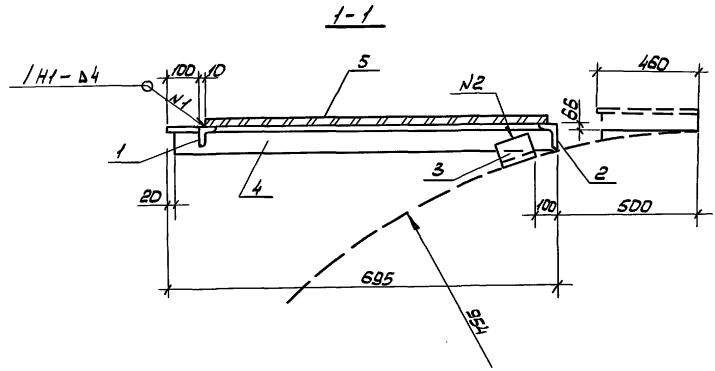
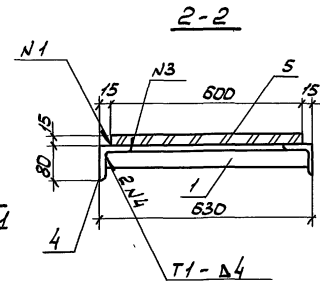
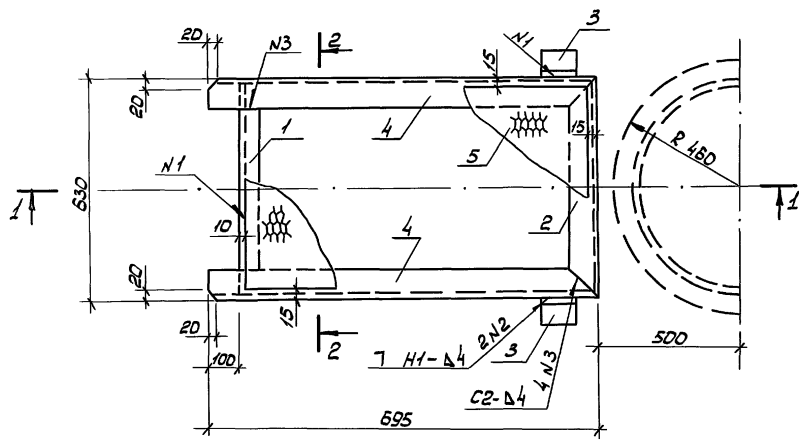
1. Детали сваривать электродом Э42 ГОСТ 9467-75.
2. Изделие огрунтовать грунтом ГФ-021 ГОСТ 25129-82 и окрасить эмалью ПФ-115 ГОСТ 6465-76 в два слоя.
- 3.* Сварка ручная электродуговая.

Имя, н. подд., подпись и дата. Взам. инв. н

Привязан		И. комп.	Исполн.	Дата
		Нов. гр.	Водовозов	08.90
		Либ. н	Бугалева	08.90
			Айзина	08.90
			Исраил. Бугалева	08.90

704-2-55.90-АС.У.06		
СТУДИЯ	МАССА	МАСШТАБ
Р	см. табл.	1:10
АНСТ	АНСТОВ 1	
Г С П И МИНИСТЕРСТВО СВЯЗИ С С С Р		

Альбом 2



Поз.	Наименование	Кол.	Примечание
Детали			
1	Уголок 63x63x5-В ГОСТ 8509-86 С 285 ГОСТ 27772-88		
	E = 619	1	3,0 кг
2	Уголок 80x80x6-В ГОСТ 8509-86 С 285 ГОСТ 27772-88		
	E = 530	1	4,6 кг
3	Уголок 80x80x6-В ГОСТ 8509-86 С 285 ГОСТ 27772-88		
	E = 100	2	0,7 кг
4	Уголок 80x80x6-В ГОСТ 8509-86 С 285 ГОСТ 27772-88		
	E = 690	2	5,1 кг
5	Лист 100x600 ГОСТ 8706-78 С 285 ГОСТ 27772-88		
	E = 570	1	5,5 кг

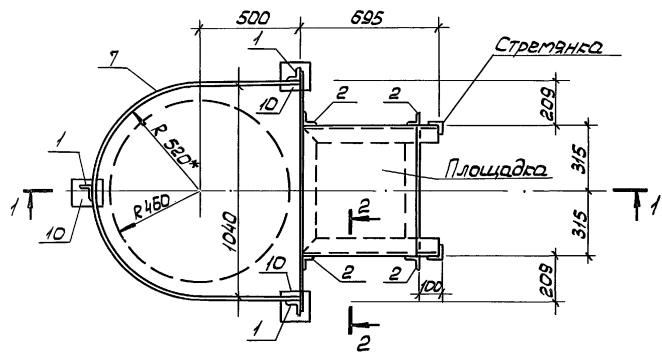
1. Сварку производить в соответствии с требованиями ГОСТ 5264-80 электроды Э42 ГОСТ 9467-75.
2. Деталь позиции 3 приварить на месте монтажа.

ИВ. И ПОДП. ПОДПИСЬ И ДАТА ВЗАГ. ИВ. ИВ. И

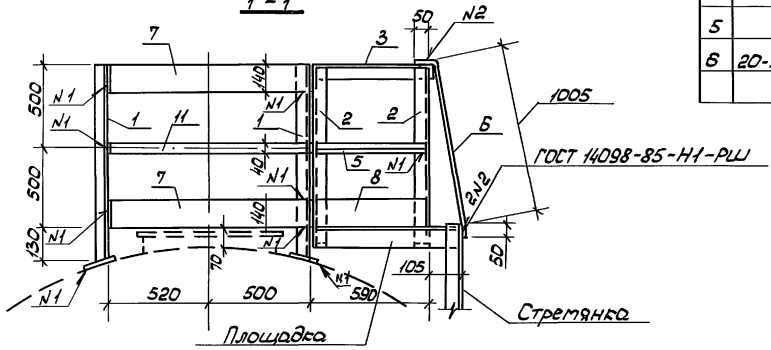
Привязан					
	Нач. отд.	Вод. работа	08.90		
	Нач. гр.	Айзлин	08.90		
	Исполн.	Сухалева	08.90		
ИВ. И	И. контр.	Сухалева	08.90		

704-2-55.90-АС.У.07			
Площадка ПЛ1	Станд. Р	Масса 24,7	Масштаб 1:15
	Лист	Листов /	
Министерство СВЗНИ СССР			

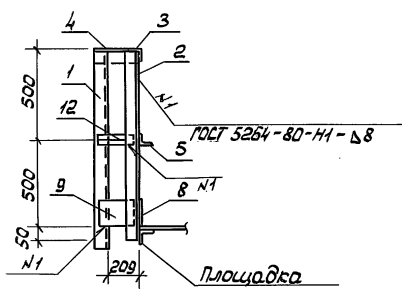
Ансамбль 2



1-1



2-2



Поз.	Наименование	Кол.	Примечание
<u>Детали</u>			
	Угелок 50x50x5-В ГОСТ 8509-86 с 285 ГОСТ 27772-88		
1	ℓ = 1130	3	4,3 кг
2	ℓ = 1050	4	4,0 кг
3	ℓ = 610	2	2,3 кг
4	ℓ = 250	2	1,0 кг
	Угелок 25x25x3-В ГОСТ 8509-86 с 285 ГОСТ 27772-88		
5	ℓ = 580	2	0,7 кг
6	20-А-1 ГОСТ 5781-82 ℓ = 1210	2	3,0 кг

Продолжение

Поз.	Наименование	Кол.	Примечание
	Полоса 4x140-В-2 ГОСТ 103-76 Вст 3 сн 5 ГОСТ 535-88		
7	ℓ = 2640	2	11,6 кг
8	ℓ = 580	2	2,6 кг
9	ℓ = 240	2	1,1 кг
10	ℓ = 140	3	0,62 кг
	Полоса 4x40-В-2 ГОСТ 103-76 Вст 3 сн 5 ГОСТ 535-88		
	ℓ = 2640	1	3,3 кг
12	ℓ = 240	2	0,3 кг

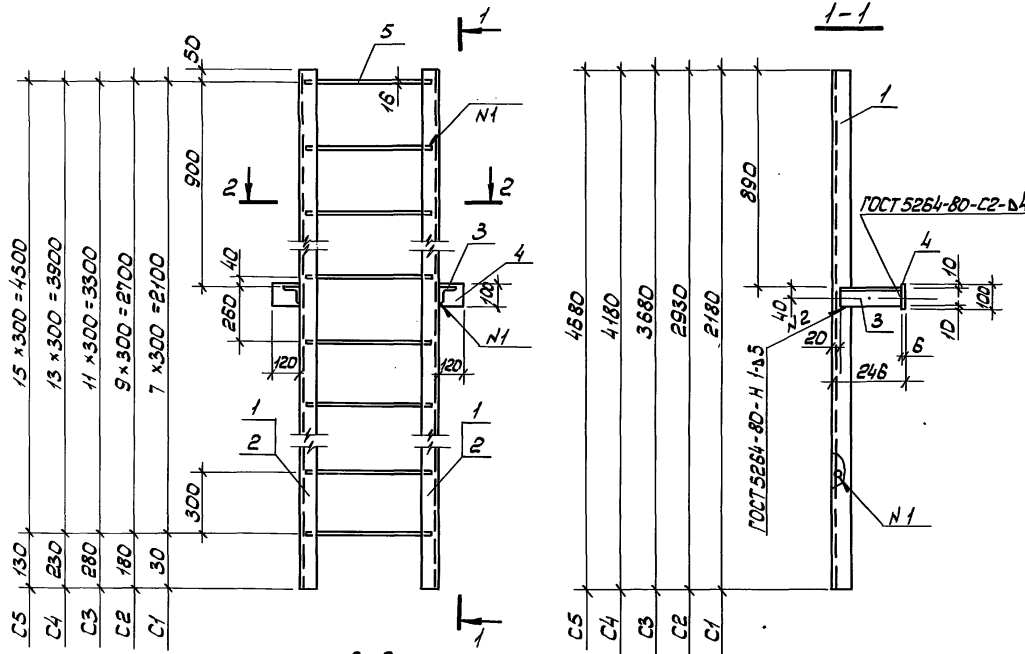
1. Сварку производить электродами Э42 ГОСТ 9467-75.
2. *Размер для справок.

ИВВ.К. ПОДА. ПОДПИСЬ И ДАТА ИВВ.К. ИВВ.Н.

Привязан					
	Нач. отд. Водовозова	08.90			
	Нач. отд. Николаева	08.90			
	Нач. гр. Явзина	08.90			
	Исполн. Николаева	08.90			
ИВВ.Н					

704-2-55.90 - АС. У. Д8			
Ограждение ДГ 1	СТАДИЯ	МАССА	МАСШТАБ
	Р	79,30	1:20
	ЛИСТ	ЛИСТОВ	
	ГСПН МИНИСТЕРСТВО СВЯЗИ СССР		

Альбом 2



Поз.	Наименование	Кол. на исполн.				Примечание	
		01	02	03	04		
Детали							
1	Уголок 90x90x6-В ГОСТ 8509-86 С 285 ГОСТ 27772-88 L = 4680			2		39,0 кг	
2	Уголок 75x75x6-В ГОСТ 8509-86 С 285 ГОСТ 27772-88 L = 2930 L = 3680 L = 4180 L = 2180	2	2			20,2 кг 25,4 кг 28,8 кг 15,0 кг	
3	Уголок 75x75x6-В ГОСТ 8509-86 С 285 ГОСТ 27772-88 L = 220	2	2	2	2	1,3 кг	
4	Полоса 6x100-В-2 ГОСТ 103-76 В ст 3сн 5 ГОСТ 535-88 L = 120	2	2	2	2	0,6 кг	
5	16-А-1 ГОСТ 5781-82 L = 600	10	12	14	16	8	1,2 кг

Сварку производить электродами Э42 ГОСТ 9467-75.

ИМЯ И ПОДА. ПОДПИСЬ И ДАТА ВЗЯТИ ИМБ.Н

ГОСТ 14098-85-Н1-РШ

Обозначение	Марка	Масса
АС.У.09	С1	56,2
- 01	С2	69,0
- 02	С3	78,2
- 03	С4	100,0
- 04	С5	43,4

Привязан		704-2-55.90 - АС.У.09	
Исполн.	Кусалева	Станция	МАССА
Нач.отд.	Водовозова	Р	см. табл.
Нач.гр.	АВЛИНА	МАСШТАБ	1:20
Исполн.	Кусалева	Лист	Листов 1
Исполн.	Кусалева	ГСПИ МИНИСТЕРСТВО СВЯЗИ СССР	