

СЕРИЯ 1.0 20-1

КОНСТРУКЦИИ КАРКАСА МЕЖВИДОВОГО ПРИМЕНЕНИЯ
ДЛЯ МНОГОЭТАЖНЫХ ОБЩЕСТВЕННЫХ И ПРОИЗВОДСТВЕННЫХ ЗДАНИЙ
(НА ОСНОВЕ СЕРИИ ИИ-04)

ВЫПУСК 5-8

КАРНИЗНАЯ ПАНЕЛЬ. ФРИЗОВЫЙ КАМЕНЬ. ОПАЛУБОЧНЫЕ
ЧЕРТЕЖИ И АРМИРОВАНИЕ АРМАТУРНЫЕ ИЗДЕЛИЯ

РАБОЧИЕ ЧЕРТЕЖИ

17537

ЦЕНА 0,76

ЦЕНТРАЛЬНЫЙ ИНСТИТУТ ТИПОВОГО ПРОЕКТИРОВАНИЯ
ГОССТРОЯ СССР

Москва, А-445, Смольная ул., 22

Сдано в печать

IV

1983 года

Заказ № **3958**

Тираж **1050** экз.

СЕРИЯ 1.020-1

КОНСТРУКЦИИ КАРКАСА МЕЖВИДОВОГО ПРИМЕНЕНИЯ
ДЛЯ МНОГОЭТАЖНЫХ ОБЩЕСТВЕННЫХ И ПРОИЗВОДСТВЕННЫХ ЗДАНИЙ
(НА ОСНОВЕ СЕРИИ ИИ-04)

ВЫПУСК 5-8

КАРНИЗНАЯ ПАНЕЛЬ. ФРИЗОВЫЙ КАМЕНЬ. ОПАЛУБОЧНЫЕ
ЧЕРТЕЖИ И АРМИРОВАНИЕ АРМАТУРНЫЕ ИЗДЕЛИЯ.

РАБОЧИЕ ЧЕРТЕЖИ

РАЗРАБОТАНЫ

ЦНИИЭП торгово-бытовых
зданий и туршетек
комплексов

ЦНИИПРОМЗДАНИЙ

Гл. инженер ин-та *В. Лепский*
Нач. отдела *Б. Волынский*
Гл. инж. пр-та *Ю. Ян*

Гл. инженер ин-та *И. Петров*
Нач. отдела *З. Кодыш*

Утверждены
и введены в действие
с 01.01.82г.
постановление Госстроя СССР
от 16.11.81г. №190

№ п.п.	Обозначение	Наименование	Стр.	Примечание
1		Содержание		
2	1.020-1.5-8 0.00005	Подсчитательная записка	3	
3	1.020-1.5-8 1.0.0.005	Панель карнизная ПК	4	ПК 30.10 ПК 45.10
4	1.020-1.5-8 2.0.0.005	Панель карнизная ПК	5	ПК 39.10 - 1п ПК 54.10 - 1п
5	1.020-1.5-8 3.0.0.005	Панель карнизная ПК	6	ПК 39.10 - 1л ПК 54.10 - 1л
6	1.020-1.5-8 4.0.0.005	Панель карнизная ПК	7	ПК 31.10 - 2л
7	1.020-1.5-8 5.0.0.005	Панель карнизная ПК	8	ПК 31.10 - 2п
8	1.020-1.5-8 6.0.0.005	Камеи фризорный КФ	9	КФ 15.4
9	1.020-1.5-8 0.0.0.001	Узел	10	1, 2, 3, 4
10	1.020-1.5-8 0.0.10.005	Сетка С	11	С-1, С-2, С-3, С-4
11	1.020-1.5-8 0.0.20.005 1.020-1.5-8 0.0.30.005	Сетка С	12	
12	1.020-1.5-8 0.0.20.005	Сетка С	13	С-5 ÷ С-12
13	1.020-1.5-8 0.0.30.005	Сетка С	14	С-13, С-14, С-15, С-16
14	1.020-1.5-8 0.0.40.005	Изделие закладное МК	15	МК-1, МК-2

№ п.п.	Обозначение	Наименование	Стр.	Примечание
15	1.020-1.5-8 0.0.50.005	Стропорочная петля СП	16	СП-1, СП-2, СП-3
16	1.020-1.5-8 0.0.60.005 1.020-1.5-8 0.0.0.105	Сетка 17 сетерный отдельный	17	СР-1, СР-2, СР-3
17	1.020-1.5-8 0.0.0.005	Выборка сталл на одно изделие	18	

Выпуск 5-8 содержит рабочие чертежи карнизных панелей и фризового камня, предназначенных для применения при проектировании и строительстве общественных зданий, зданий административно-бытового назначения и промышленных зданий.

В составе выпуска рабочие чертежи сборных железобетонных карнизных панелей и фризового камня.

Номенклатура карнизных панелей состоит из:

- рядовых карнизных панелей длиной 2980 мм и 4480 мм;
- угловых карнизных панелей для наружных углов зданий (правая, левая) длиной 3900 мм и 5400 мм;
- угловых карнизных панелей для внутренних углов здания (правая, левая) длиной 3080 мм.

Маркировка карнизных панелей и фризового камня выполнена в соответствии с ГОСТ 23009-78. Марка содержит обозначения основных характеристик изделия и состоит из буквенно-цифровой группы, где:

- группа букв обозначает тип изделия;
- первая группа цифр обозначает габаритные размеры изделия, длину и ширину (в дециметрах с округлением);

вторая группа цифр, состоящая из цифрового индекса, обозначает принадлежность изделия к внутреннему или внешнему углу здания; цифра 1 - для внешних углов здания, цифра 2 - для внутренних углов здания;

буквенный индекс в конце марки обозначает: П - правая, Л - левая.

Пример маркировки: ПК 39.10-1П - панель карнизная, длиной 3080 мм, шириной 1020 мм для внешних углов здания, правая.

Расчет и конструирование выполнены в соответствии с требованиями СНиП П-21-75. Снеговая нагрузка для IV района согласно СНиП П-6-74.

Карнизные панели и фризовый камень изготавливаются из тяжелого бетона марки „200“ по прочности на сжатие. Марка бетона по морозостойкости принята Мрз-100.

Армирование панелей выполнено сварными сетками из стали класса В-I. Подъемные петли выполнены из стали класса А-Т ГОСТ 5784-75. марки ВСтЗсп2 и ВСтЗсп2. В случае, если монтаж изделий ведется при температуре -40°С и ниже, не допускается применять для петель сталь марки ВСтЗсп2.

Сварные сетки и закладные детали изготавливаются при помощи контактной точечной сварки в соответствии с ГОСТом 10922-75 и указани-

ями по сварке СН 393-69. Проектное положение закладных деталей обеспечивается закреплением их на форме.

Предельные допускаемые отклонения от размеров изделий должны соответствовать требованиям ГОСТ 13045-75; по длине ± 8 мм; по ширине ± 5 мм, по толщине ± 5 мм. Все лицевые поверхности изделий должны быть ровными и гладкими, не требующими дополнительной обработки в построечных условиях.

Систематический контроль за качеством изготовления, в части маркировки, допусков, соблюдения правил приемки, условий складирования и транспортировки, методов испытаний и других технических требований должен осуществляться в соответствии с требованиями ГОСТ 13045-75.

Кубиковая прочность бетона к моменту отпуска изделий с завода-изготовителя должна составлять 100% проектной в зимних условиях и 8-летний период не менее 80%. При этом завод-изготовитель должен гарантировать достижение 100% прочности в 28-дневном возрасте. Контроль качества бетона производить в соответствии с требованиями ГОСТа 10180-78.

Подъем карнизной панели осуществляется за три петли. После установки панели в рабочее положение обязательно закрепление панели за конструкции здания. Установка панелей и фризового камня в рабочее положение осуществляется по слою цементного раствора толщиной 20 мм. После монтажа карнизных панелей петли срезаются и место среза затереть цементным раствором. После установки фризовых камней их следует связать между собой за монтажные петли вязальной проволокой. Место стыка заделать цементным раствором. Лицевые поверхности фризового камня зашлифовать.

В соответствии с письмом Госстроя СССР 42-Д от 15 апреля 1980 г. температуру класса В-I рекомендуется заменить на арматуру класса В-I.

Перечень выпусков, входящих в состав серии 1.020-1 приложен в выпуске 0-0.

				1.020-1.5-8 0.0.0.0 ПЗ		
				Пояснительная записка		
Наим. орг.	Большинский	20	19	Листов	Лист	Листов
Нормат.	Маркин	19	19	Р		
Гип	Виктор	19	19	ЦНИИЭП госстроя-быт и жилищно-коммунального хозяйства		
Рук. гр.	Никитин	19	19			
Разработ.	Людмила	19	19			

Копировал

17537 4

Формат А2

Обозначение	Наименование	Количество на исполнение 1.020 5-8 1.0.0.0	Примечание
	Документация	- 01	
1.020-15-8 1.0.0.005	Сборочный чертеж	XX	
1.020-15-8 0.0.0.004	Узлы	XX	
1.020-15-8 0.0.0.008	Выборка стали	XX	
1.020-15-8 0.0.0.003	Подсчитанная записка	XX	
	Сборочные единицы		
1 1.020-15-8 0.0.1.0	Решка с-1	1 -	
2 -01	Решка с-2	- 1	
1 -02	Решка с-3	1 -	
2 -04	Решка с-4	- 1	
3 1.020-15-8 0.0.4.0	Издание заказное мн1	2 2	
4 -01	Издание заказное мн2	2 2	
5 1.020-15-8 0.0.5.0 - 01	Пятая строповочная оп2	3 -	
6 -02	Пятая строповочная оп3	- 3	
	Материалы		
	Бетон ГОСТ 7473-76	м3	
	Марки 200	03 046	

1.020 - 1. 5-8 1.0.0.0

НКМТА	Возвращки			
НКМТА	МАРКИН	20 05		
РИП	ВАНЯН	20 05		
ПРОВЕР	КУРОВАЯ	20 03		
РАЗРАБ.	КАШЕЛКИНА	20 03		

П А Н Е Л Ъ

КАРНИЗНАЯ ПК

ЦНИИЭП

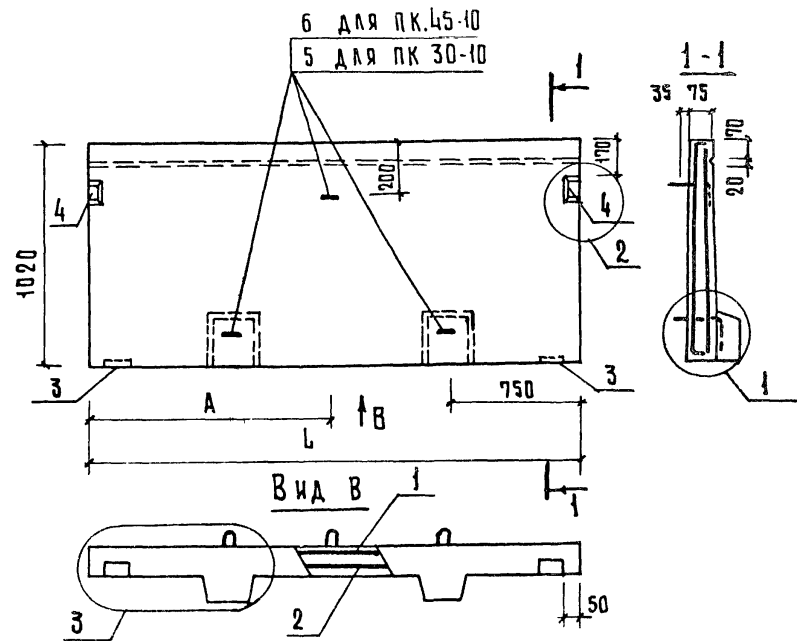
ПРОЕКТИРОВАНИЕ

КОМПЬЮТЕРНОЕ

ФОРМАТ 11

НАЧ. ОТД.	САВЕНКО И.		20.02
Н. КОНОП.	МАРЯ И.	11.02	20.02
Р. П.	ВАНЯ И.	11.02	20.02
ПРОВЕР.	ЛУРОВАЯ	11.02	20.02
РАЗРАБ.	КАШЕАКИНА	11.02	20.02

1. 020 - 1. 5-8 1. 00.00.06				
ПАНЕЛЬ КАРНИЗНАЯ ЛК	СТАДИЯ		МАССА	МАШШТАБ
	Р	СМ. ТАБЛ.	1:50	
	ЛИСТ		ЛИСТОВ 1	
		ЦНИИЭП ТОВАРОВ ВЫПОВЫХ ЗДАНИЙ ПРОЕКТИР. КОМПЛЕКС		



ОБЪЕДИНЕНИЕ	МАРКА	Л ММ	А ММ	МАССА КГ
1.020-1.5-8 1.0.0.0	ПК 30.10	2980	1490	0.71
-01	ПК 45.10	4480	2240	1.06

ФОРМАТ	КОД	ОБОЗНАЧЕНИЕ	НАИМЕНОВАНИЕ	КОД НА ИСПОЛН	1020-15-8-20.0.0	ПРИМЕР
1	1	1.020-1.5-8 2.0.0.0 С6	ДОКУМЕНТАЦИЯ	-	01	
1	1	1.020-1.5-8 0.0.0.0 ЧЗЛЫ	СБОРОЧНЫЙ ЧЕРТЕЖ			
1	1	1.020-1.5-8 0.0.0.0 СТ	ВЫБОРКА СТАЛИ			
1	1	1.020-1.5-8 0.0.0.0 ПЗ	ПОЯСНИТЕЛЬНАЯ ЗАПИСКА			
1	1	1.020-1.5-8 0.0.2.0	СБОРОЧНЫЕ ЕДИНИЦЫ			
1	1	1.020-1.5-8 0.0.2.0	СЕТКА С-5	1	-	
1	1	1.020-1.5-8 0.0.2.0	СЕТКА С-6	1	-	
1	1	1.020-1.5-8 0.0.2.0	СЕТКА С-7	1	-	
1	1	1.020-1.5-8 0.0.2.0	СЕТКА С-8	1	-	
1	1	1.020-1.5-8 0.0.4.0	ИЗДЕЛИЕ ЗАКАДАН. МН1	2	2	
1	1	1.020-1.5-8 0.0.4.0	ИЗДЕЛИЕ ЗАКАДАН. МН2	2	2	
1	1	1.020-1.5-8 0.0.5.0-01	ПЕТАЯ СТРОПОВИЩ. СП2	3	-	
1	1	1.020-1.5-8 0.0.5.0-02	ПЕТАЯ СТРОПОВИЩ. СП3	3	3	
1	1	1.020-1.5-8 0.0.5.0-03	МАТЕРИАЛЫ			
1	1	1.020-1.5-8 0.0.5.0-04	БЕТОН ГОСТ 7475-76			
1	1	1.020-1.5-8 0.0.5.0-05	МАРКИ 200			
1	1	1.020-1.5-8 0.0.5.0-06	МАРКИ 200			
1	1	1.020-1.5-8 0.0.5.0-07	МАРКИ 200			
1	1	1.020-1.5-8 0.0.5.0-08	МАРКИ 200			
1	1	1.020-1.5-8 0.0.5.0-09	МАРКИ 200			
1	1	1.020-1.5-8 0.0.5.0-10	МАРКИ 200			
1	1	1.020-1.5-8 0.0.5.0-11	МАРКИ 200			
1	1	1.020-1.5-8 0.0.5.0-12	МАРКИ 200			
1	1	1.020-1.5-8 0.0.5.0-13	МАРКИ 200			
1	1	1.020-1.5-8 0.0.5.0-14	МАРКИ 200			
1	1	1.020-1.5-8 0.0.5.0-15	МАРКИ 200			
1	1	1.020-1.5-8 0.0.5.0-16	МАРКИ 200			
1	1	1.020-1.5-8 0.0.5.0-17	МАРКИ 200			
1	1	1.020-1.5-8 0.0.5.0-18	МАРКИ 200			
1	1	1.020-1.5-8 0.0.5.0-19	МАРКИ 200			
1	1	1.020-1.5-8 0.0.5.0-20	МАРКИ 200			
1	1	1.020-1.5-8 0.0.5.0-21	МАРКИ 200			
1	1	1.020-1.5-8 0.0.5.0-22	МАРКИ 200			
1	1	1.020-1.5-8 0.0.5.0-23	МАРКИ 200			
1	1	1.020-1.5-8 0.0.5.0-24	МАРКИ 200			
1	1	1.020-1.5-8 0.0.5.0-25	МАРКИ 200			
1	1	1.020-1.5-8 0.0.5.0-26	МАРКИ 200			
1	1	1.020-1.5-8 0.0.5.0-27	МАРКИ 200			
1	1	1.020-1.5-8 0.0.5.0-28	МАРКИ 200			
1	1	1.020-1.5-8 0.0.5.0-29	МАРКИ 200			
1	1	1.020-1.5-8 0.0.5.0-30	МАРКИ 200			
1	1	1.020-1.5-8 0.0.5.0-31	МАРКИ 200			
1	1	1.020-1.5-8 0.0.5.0-32	МАРКИ 200			
1	1	1.020-1.5-8 0.0.5.0-33	МАРКИ 200			
1	1	1.020-1.5-8 0.0.5.0-34	МАРКИ 200			
1	1	1.020-1.5-8 0.0.5.0-35	МАРКИ 200			
1	1	1.020-1.5-8 0.0.5.0-36	МАРКИ 200			
1	1	1.020-1.5-8 0.0.5.0-37	МАРКИ 200			
1	1	1.020-1.5-8 0.0.5.0-38	МАРКИ 200			
1	1	1.020-1.5-8 0.0.5.0-39	МАРКИ 200			
1	1	1.020-1.5-8 0.0.5.0-40	МАРКИ 200			
1	1	1.020-1.5-8 0.0.5.0-41	МАРКИ 200			
1	1	1.020-1.5-8 0.0.5.0-42	МАРКИ 200			
1	1	1.020-1.5-8 0.0.5.0-43	МАРКИ 200			
1	1	1.020-1.5-8 0.0.5.0-44	МАРКИ 200			
1	1	1.020-1.5-8 0.0.5.0-45	МАРКИ 200			
1	1	1.020-1.5-8 0.0.5.0-46	МАРКИ 200			
1	1	1.020-1.5-8 0.0.5.0-47	МАРКИ 200			
1	1	1.020-1.5-8 0.0.5.0-48	МАРКИ 200			
1	1	1.020-1.5-8 0.0.5.0-49	МАРКИ 200			
1	1	1.020-1.5-8 0.0.5.0-50	МАРКИ 200			
1	1	1.020-1.5-8 0.0.5.0-51	МАРКИ 200			
1	1	1.020-1.5-8 0.0.5.0-52	МАРКИ 200			
1	1	1.020-1.5-8 0.0.5.0-53	МАРКИ 200			
1	1	1.020-1.5-8 0.0.5.0-54	МАРКИ 200			
1	1	1.020-1.5-8 0.0.5.0-55	МАРКИ 200			
1	1	1.020-1.5-8 0.0.5.0-56	МАРКИ 200			
1	1	1.020-1.5-8 0.0.5.0-57	МАРКИ 200			
1	1	1.020-1.5-8 0.0.5.0-58	МАРКИ 200			
1	1	1.020-1.5-8 0.0.5.0-59	МАРКИ 200			
1	1	1.020-1.5-8 0.0.5.0-60	МАРКИ 200			
1	1	1.020-1.5-8 0.0.5.0-61	МАРКИ 200			
1	1	1.020-1.5-8 0.0.5.0-62	МАРКИ 200			
1	1	1.020-1.5-8 0.0.5.0-63	МАРКИ 200			
1	1	1.020-1.5-8 0.0.5.0-64	МАРКИ 200			
1	1	1.020-1.5-8 0.0.5.0-65	МАРКИ 200			
1	1	1.020-1.5-8 0.0.5.0-66	МАРКИ 200			
1	1	1.020-1.5-8 0.0.5.0-67	МАРКИ 200			
1	1	1.020-1.5-8 0.0.5.0-68	МАРКИ 200			
1	1	1.020-1.5-8 0.0.5.0-69	МАРКИ 200			
1	1	1.020-1.5-8 0.0.5.0-70	МАРКИ 200			
1	1	1.020-1.5-8 0.0.5.0-71	МАРКИ 200			
1	1	1.020-1.5-8 0.0.5.0-72	МАРКИ 200			
1	1	1.020-1.5-8 0.0.5.0-73	МАРКИ 200			
1	1	1.020-1.5-8 0.0.5.0-74	МАРКИ 200			
1	1	1.020-1.5-8 0.0.5.0-75	МАРКИ 200			
1	1	1.020-1.5-8 0.0.5.0-76	МАРКИ 200			
1	1	1.020-1.5-8 0.0.5.0-77	МАРКИ 200			
1	1	1.020-1.5-8 0.0.5.0-78	МАРКИ 200			
1	1	1.020-1.5-8 0.0.5.0-79	МАРКИ 200			
1	1	1.020-1.5-8 0.0.5.0-80	МАРКИ 200			
1	1	1.020-1.5-8 0.0.5.0-81	МАРКИ 200			
1	1	1.020-1.5-8 0.0.5.0-82	МАРКИ 200			
1	1	1.020-1.5-8 0.0.5.0-83	МАРКИ 200			
1	1	1.020-1.5-8 0.0.5.0-84	МАРКИ 200			
1	1	1.020-1.5-8 0.0.5.0-85	МАРКИ 200			
1	1	1.020-1.5-8 0.0.5.0-86	МАРКИ 200			
1	1	1.020-1.5-8 0.0.5.0-87	МАРКИ 200			
1	1	1.020-1.5-8 0.0.5.0-88	МАРКИ 200			
1	1	1.020-1.5-8 0.0.5.0-89	МАРКИ 200			
1	1	1.020-1.5-8 0.0.5.0-90	МАРКИ 200			
1	1	1.020-1.5-8 0.0.5.0-91	МАРКИ 200			
1	1	1.020-1.5-8 0.0.5.0-92	МАРКИ 200			
1	1	1.020-1.5-8 0.0.5.0-93	МАРКИ 200			
1	1	1.020-1.5-8 0.0.5.0-94	МАРКИ 200			
1	1	1.020-1.5-8 0.0.5.0-95	МАРКИ 200			
1	1	1.020-1.5-8 0.0.5.0-96	МАРКИ 200			
1	1	1.020-1.5-8 0.0.5.0-97	МАРКИ 200			
1	1	1.020-1.5-8 0.0.5.0-98	МАРКИ 200			
1	1	1.020-1.5-8 0.0.5.0-99	МАРКИ 200			
1	1	1.020-1.5-8 0.0.5.0-100	МАРКИ 200			

ПАНЕЛЬ
КАРНИЗНАЯ ПК

СТАДИИ ЛИСТОВ
Р 1

ПРИНЦИП
КОПИРОВАЛ
СКОМРОДОВА

ФОРМАТ II

17537 6

КОПИРОВАЛ

СКОМРОДОВА

ФОРМАТ

II

17537 6

КОПИРОВАЛ

СКОМРОДОВА

ФОРМАТ

II

17537 6

КОПИРОВАЛ

СКОМРОДОВА

ФОРМАТ

II

17537 6

КОПИРОВАЛ

СКОМРОДОВА

ФОРМАТ

II

17537 6

КОПИРОВАЛ

СКОМРОДОВА

ФОРМАТ

II

17537 6

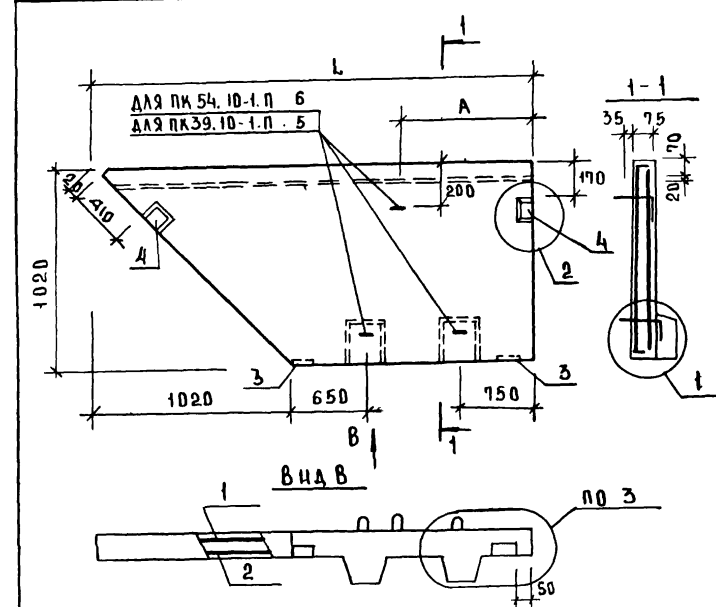
КОПИРОВАЛ

СКОМРОДОВА

ФОРМАТ

II

17537 6



ОБОЗНАЧЕНИЕ	МАРКА	L ММ	A ММ	МАССА КГ
1.020-1.5-8 2.0.0.0	ПК39.10-1П	3900	1700	0.8
-01	ПК54.10-1П	5400	2400	1.17

1.020-1.5-8 2.0.0.0 С6		СТАДИЯ/МАССА/МАСШТАБ	
ПАНЕЛЬ КАРНИЗНАЯ ПК		Р	СМ ТАБЛ.
ЛИСТ		ЛИСТОВ 1	
ЦНИИЭП		ТОРГОВО- БУДОВА- ТЕЛЬСКИЙ КОМПЛЕКС	

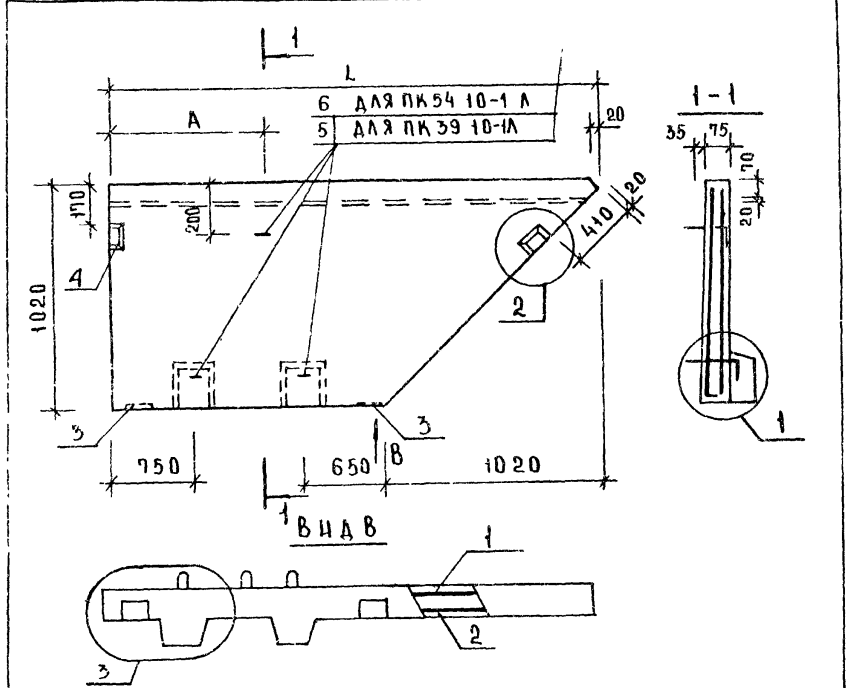
ИНВ. ПОДЛ. ПОДПИСЬ И ДАТА, ВЗАМЕН ИНВ.Н

ФОРМАТ	КОД	ОБОЗНАЧЕНИЕ	НАИМЕНОВАНИЕ	КОД НА ИСПОЛН	1020-1.5-8 3.0.0.0	ПРИМЕЧ
И		1.020-1.5-8 3.0.0.0 СБ	ДОКУМЕНТАЦИЯ	-	01	
И		1.020-1.5-8 0.0.0.0 У	СБОРОЧНЫЙ ЧЕРТЕЖ			
И		1.020-1.5-8 0.0.0.0 В	УЗЛЫ			
И		1.020-1.5-8 0.0.0.0 ПЗ	ВЫБОРКА СТАЛИ			
И		1.020-1.5-8 0.0.0.0 ПЗ	ПОЯСНИТЕЛЬНАЯ ЗАПИСКА			
И		1.020-1.5-8 0.0.20-04	СБОРОЧНЫЕ ЕДИНИЦЫ			
И	1	1.020-1.5-8 0.0.20-04	СЕТКА С-9	1		
И		-05	СЕТКА С-10	1		
И	2	-06	СЕТКА С-11	1		
И		-07	СЕТКА С-12	1		
И	3	1.020-1.5-8 0.0.40	ИЗДЕЛИЕ ЗАКАЛАН. МН1	2	2	
И	4	-01	ИЗДЕЛИЕ ЗАКАЛАН. МН2	2	2	
И	5	1.020-1.5-8 0.0.50-01	ПЕТАЯ СТРОПОВИЩ. СП2	3		
И	6	-02	ПЕТАЯ СТРОПОВИЩ. СП3	3		
И			МАТЕРИАЛЫ			
И			БЕТОН ГОСТ 7473-76	М3		
И			МАРКА 200	032049		

1.020-1.5-8 3.0.0.0			
ПАНЕЛЬ			
КАРНИЗНАЯ ПК			
НАЧ. ОТА	ВОЛЫНСКИЙ	20.03	СТАД. ЛИСТ
НОРМОК	МАРКИН	20.03	Р
ГНП	ВАНЯН	20.03	1
ПРОВЕР	ЛУГОВАЯ	20.03	ТОРГОВО-ВЫПУСК. ЗАКАЗНИ И Т.С. ИСП. КОМПЛЕКС
РАЗРАБ.	КАШЕКИНА	20.03	ЦНИИЭП
КОПИРОВАЛ СКОМЕРХОВА			
ФОРМАТ И			

ИНВ. ПОДЛ. ПОДПИСЬ И ДАТА, ВЗАМЕН ИНВ.Н

1.020-1.5-8 3.0.0.0 СБ			
ПАНЕЛЬ			
КАРНИЗНАЯ ПК			
НАЧ. ОТА	ВОЛЫНСКИЙ	20.03	СТАД. ЛИСТ
НОРМОК	МАРКИН	20.03	Р
ГНП	ВАНЯН	20.03	МАСШ. ТАБЛ.
ПРОВЕР	ЛУГОВАЯ	20.03	СМ.
РАЗРАБ.	КАШЕКИНА	20.03	1:50
ЦНИИЭП			
ТОРГОВО-ВЫПУСК. ЗАКАЗНИ И Т.С. ИСП. КОМПЛЕКС			



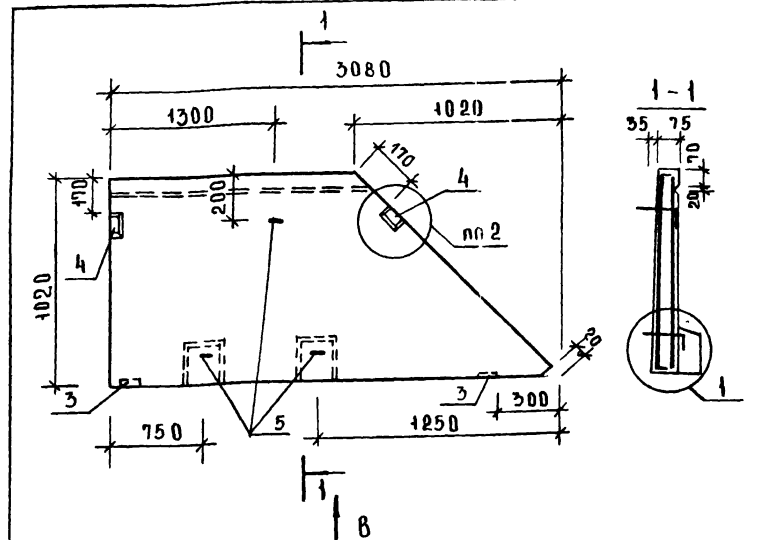
ОБОЗНАЧЕНИЕ	МАРКА	L мм	A мм	МАССА кг
1.020-1.5-8 3.0.0.0	ПК 39.10-1 А	3900	1700	0.8
-01	ПК 54.10-1 А	5400	2400	1.17

ФОРМАТ	30 НА	ПОД	ОБЪЕЗНАЧЕНИЕ	НАИМЕНОВАНИЕ	КОЛ	ПРИМЕЧ
				<u>ДОКУМЕНТАЦИЯ</u>		
И			1.020-1.5-8 4.0.0.0 СБ	СБОРОЧНЫЙ ЧЕРТЕЖ		
			1.020-1.5-8 0.0.0.0 У	УЗЛЫ		
			1.020-1.5-8 0.0.0.0 ВСТ	ВЫБОРКА СТАЛИ		
			1.020-1.5-8 0.0.0.0 ПЗ	ПОЯСНИТЕЛЬНАЯ ЗАПИСКА		
				<u>СБОРОЧНЫЕ ЕДИНИЦЫ</u>		
И	1		1.020-1.5-8 0.0.3.0	СЕТКА С-13	1	
И	2		-01	СЕТКА С-14	1	
И	3		1.020-1.5-8 0.0.4.0	ИЗДЕЛИЕ ЗАКЛ. МН1	2	
И	4		-01	ИЗДЕЛИЕ ЗАКЛ. МН2	2	
И	5		1.020-1.5-8 0.0.5.0-01	ПЕЛЯ СТРОП. СП2	3	
				<u>МАТЕРИАЛЫ</u>		
				БЕТОН ГОСТ 7473-76	м³	
				МАРКИ 200	0.24	

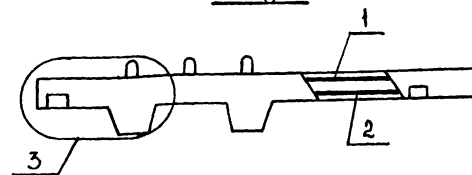
НАЧ.ОТД.	ВОЛЫНСКИЙ	20.03	ПАНЕЛЬ КАРНИЗНАЯ ПК	СТАДИЯ	ЛИСТ	ЛИСТОВ
НОРМОК.	МАРКИН	20.03		Р		1
ГИП.	ВАНЯН	20.03		ЦНИИЭП		
ПРОВЕР.	ЛУГОВАЯ	20.03		ТОРГОВО-ВЫПУСКНАЯ ЗАДАЧА И ТЕРИТОРИАЛЬНЫЕ КОМПЛЕКТЫ		
РАЗРАБ.	КАШЕЛКИНА	20.03				

КОПИРОВАЛА СМОРОХОВА

ФОРМАТ И



Вид В



НАЧ.ОТД.	ВОЛЫНСКИЙ	20.03	ПАНЕЛЬ КАРНИЗНАЯ ПК	СТАДИЯ	МАССА	МАСШТАБ
НОРМОК.	МАРКИН	20.03		Р	0.61	1:50
ГИП.	ВАНЯН	20.03		ЛИСТ	ЛИСТОВ	1
ПРОВЕР.	ЛУГОВАЯ	20.03		ЦНИИЭП		
РАЗРАБ.	КАШЕЛКИНА	20.03		ТОРГОВО-ВЫПУСКНАЯ ЗАДАЧА И ТЕРИТОРИАЛЬНЫЕ КОМПЛЕКТЫ		

КОПИРОВАЛА СМОРОХОВА 17537 8

ФОРМАТ И

ФОРМАТ	ЭШКА	ПОЗ.	ОБОЗНАЧЕНИЕ	НАИМЕНОВАНИЕ	КОЛ.	ПРИМЕЧ.
				<u>ДОКУМЕНТАЦИЯ</u>		
И			1.020-1.5-8 6.0.0.0 СБ	СБОРОЧНЫЙ ЧЕРТЕЖ		
			1.020-1.5-8 0.0.0.0 ВСТ	ВЫБОРКА СТАЛИ		
			1.020-1.5-8 0.0.0.0 ПЗ	ПОЯСНИТЕЛЬНАЯ ЗАПИСКА		
				<u>СБОРОЧНЫЕ ЕДИНИЦЫ</u>		
И	1		1.020-1.5-8 0.0.60	СЕТКА С-17	1	
	2		1.020-1.5-8 0.0.50	ПЕТАЯ СТРОПОВ СП 1	2	
				<u>МАТЕРИАЛЫ</u>		
				БЕТОН ГОСТ 7473-76	м³	
				МАРКИ 200	0.04	

1.020-1.5-8 6.0.0.0

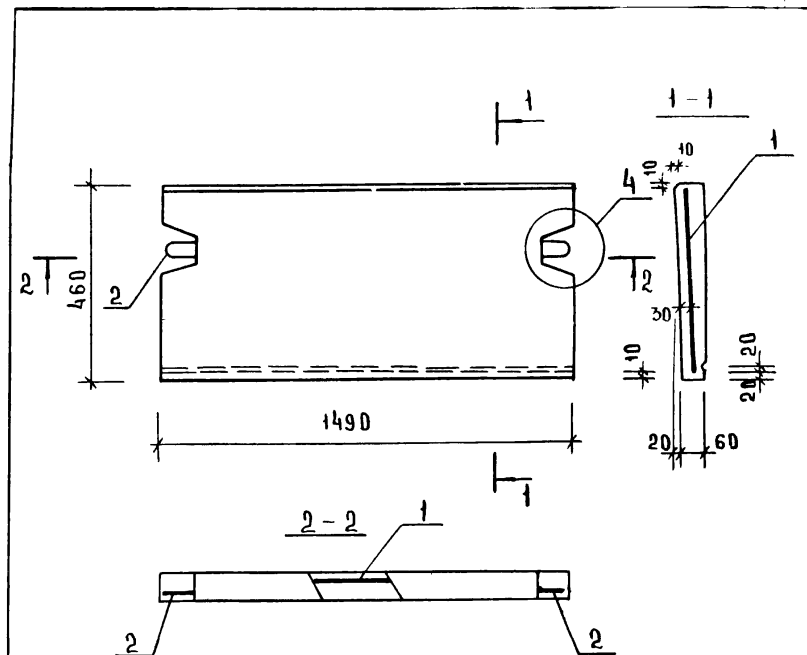
КАМЕНЬ
ФРИЗОВЫЙ КФ

СТАДИЯ	ЛИСТ	ЛИСТОВ
Р		1
ЦНИИЭП		
ТОРГОВО-БЫТОВЫХ ЗАДАЧИ И ТУРИСТСКИХ КОМПЛЕКСОВ		

КОПИРОВАЛ

СКОМОРОХОВА

ФОРМАТ И



ИЗВ. И ПОДЛ. ПОДАРИТЬ ИЛИ ЗАМЕНИТЬ

1.020-1.5-8 6.0.0.0 СБ

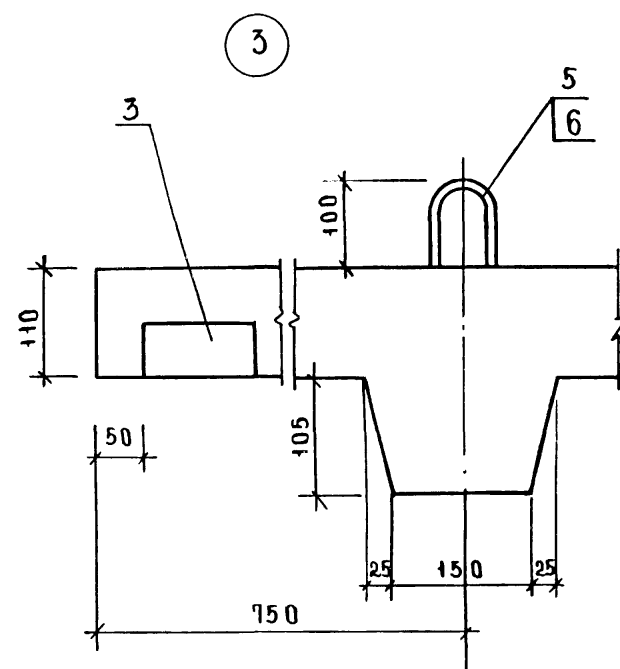
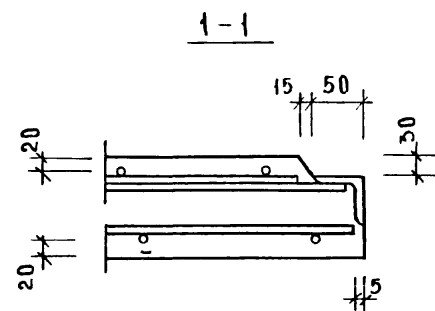
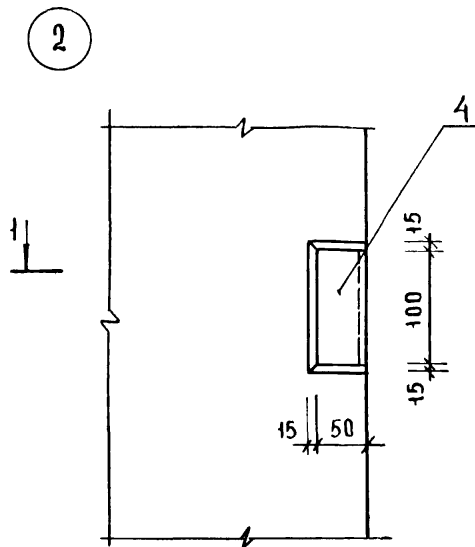
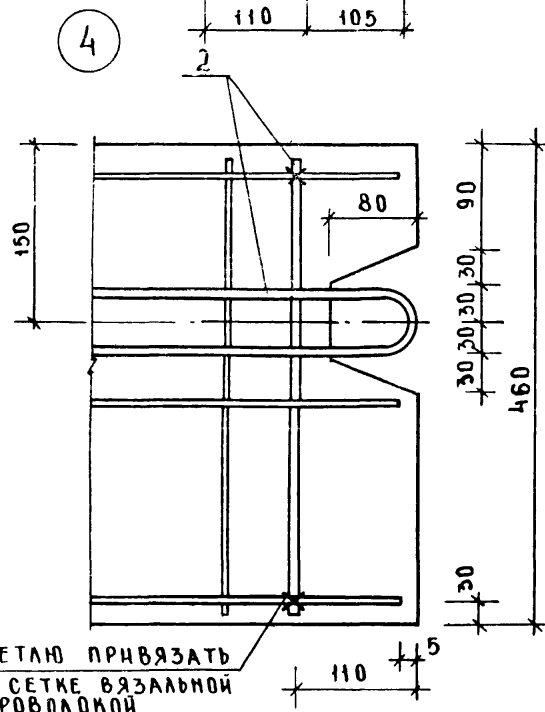
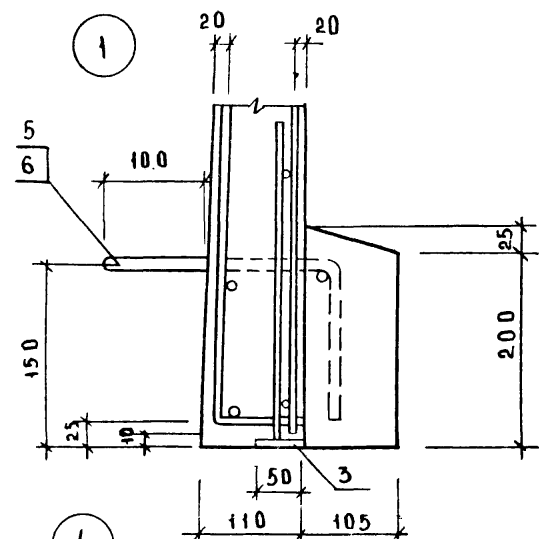
КАМЕНЬ
ФРИЗОВЫЙ КФ

СТАДИЯ	МАССА	МАСШТАБ
Р	0.10	1:10
ЛИСТ	ЛИСТОВ 1	
ЦНИИЭП	ТОРГОВО-БЫТОВЫХ ЗАДАЧИ И ТУРИСТСКИХ КОМПЛЕКСОВ	

1/53/ 10

КОПИРОВАЛ СКОМОРОХОВА

ФОРМАТ И



				1.020-1.5-8 0.0.0.0.9			
НАЧ.ОТ	ВОЛЫНСКИЙ	20.03	УЗЕЛ	СТАДИА		ЛИСТ	ЛИСТОВ
НОРМОК	МАРКИН	20.03		Р		И	ТОРГОВО-БЫТОВЫХ ЗАДАНИЙ И ТУРИСТСКИХ КОМПЛЕКСОВ
ГИП	ВАНЯН	20.03					
ПРОВЕР	ЛУГОВАЯ	20.03					
РАЗРАБ	КАШЕЛКИНА	20.03					

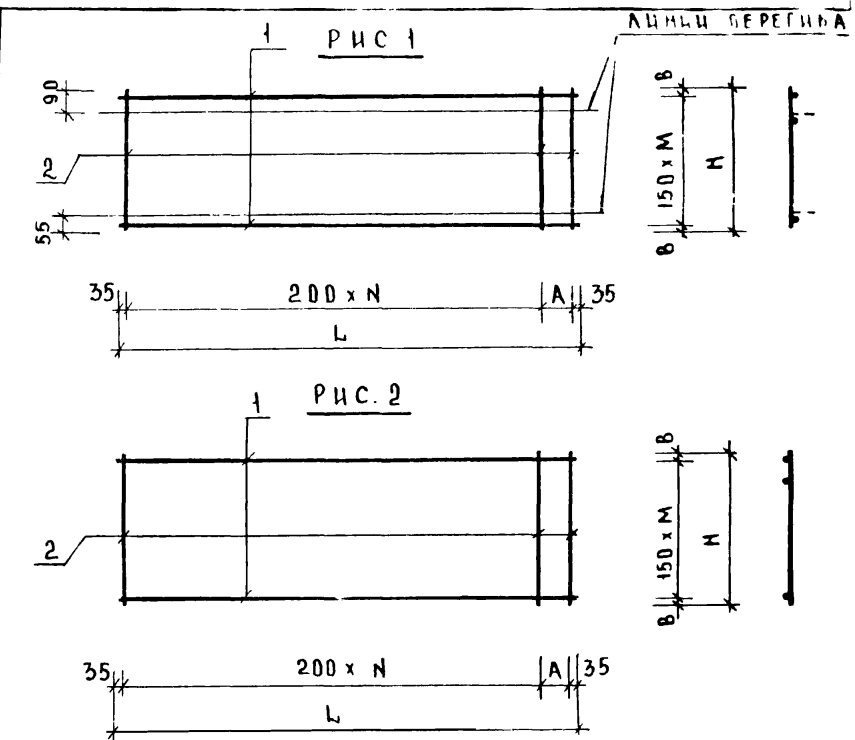
ФОРМАТ	ПОЗ	ОБОЗНАЧЕНИЕ	НАИМЕНОВАНИЕ	КОД НА ИСПОЛН 1020-1.5-8 0.0.10									
			ДОКУМЕНТАЦИЯ	-	01	02	03						
И		1.020-1.5-8 0.0.10 СБ	СБОРОЧНЫЙ ЧЕРТЕЖ										
			ДЕТАЛИ										
			СТ. ОТД. ГОСТ 6729-53*										
БН	1		φ 481 l=2970	8	-	7	-						
			φ 481 l=4470	-	8	-	7						
БН	2		φ 481 l=1120	16	23	-	-						
			φ 481 l=1000	-	-	16	23						

1.020-1.5-8 0.0.1.0									
НАЧ. ОТД.	ВОЛЫНСКИЙ	20.03	С Е Т К А С						
НОРМОК	МАРКИН	20.03							
ГИП	ВАНЯН	20.03							
ПРОВЕР.	КУГОВАЯ	20.03							
РАЗРАБ.	КАШЕЛКИНА	20.03							
КОПИРОВАЛ СКОМОРОХОВА									
ФОРМАТ И1									

ИНВ. И ПОДП. ПОДАТЬ И ДАТА ВЗАМЕН ДИВ.А

ОБОЗНАЧЕНИЕ	МАРКА	РИС.	L мм	A мм	H мм	B мм	N	M	МАССА кг
1.020-1.5-8 0.0.10	С-1	1	2970	100	1120	35	14	7	4.13
-01	С-2	1	4470	-	1120	35	22	7	6.09
-02	С-3	2	2970	100	1000	50	14	6	3.64
-03	С-4	2	4470	-	1000	50	22	6	5.37

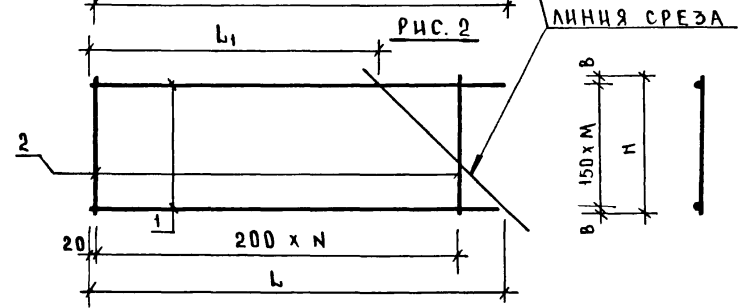
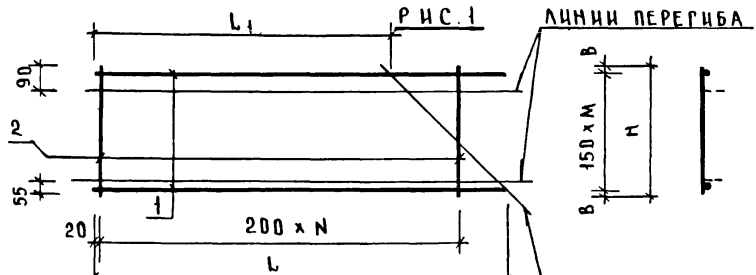
				1.020-1.5-8 0.0.10 СБ			
				С Е Т К А С	СТАДИЯ	МАССА	МАСШТАБ
					Р	СМ. ТАБЛ.	
					Л И С Т	Л И С Т О В	
					ЦНИИЭП		
НАЧ. ОТД.	ВОЛЫНСКИЙ	<i>Волын</i>	20.03				ТОРГОВО-ВЫТОВЫХ ЗАРЯДНЫХ ТУШЕЛКИХ КОМПЛЕКСОВ
НОРМОК	МАРКИН	<i>Маркин</i>	20.03				
ГИП	ВАНЯН	<i>Ванян</i>	20.03				
ПРОВЕР	КУГОВАЯ	<i>Кугова</i>	20.03				
РАЗРАБ	КАШЕЛКИНА	<i>Кашелкина</i>	20.03				



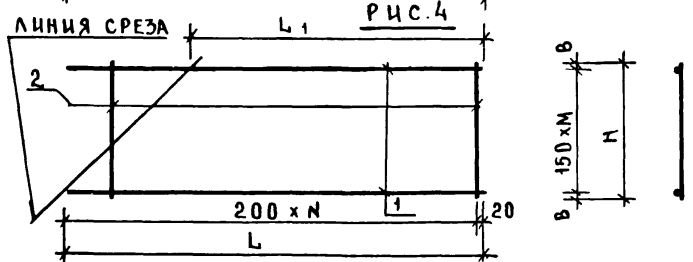
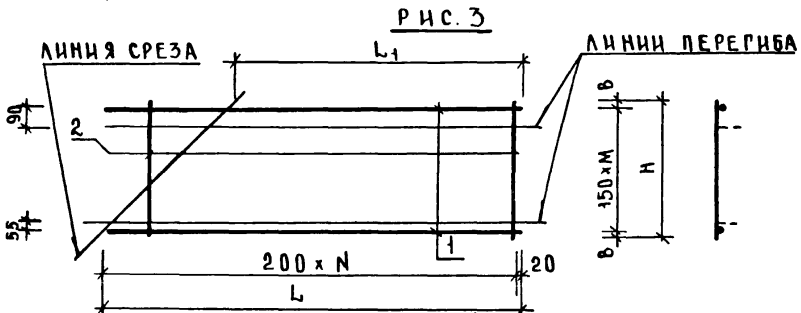
ИНВ. ПОДА			ПОДПИСЬ И ДАТА		ВЗАМЕН ИНВ.									
ФОРМАТ	ЗОНА	ПОЗ.	ОБОЗНАЧЕНИЕ	НАИМЕНОВАНИЕ	КОЛ. НА ИСПОЛН. 1.020-1.5-8 0.0.20									
					-	01	02	03	04	05	06	07		
				ДОКУМЕНТАЦИЯ										
12			1.020-1.5-8 0.0.20 СБ	СБОРОЧНЫЙ ЧЕРТЕЖ	X	X	X	X	X	X	X			
				ДЕТАЛИ										
				СТ. ОТД. ГОСТ 6727-58*										
Б4	1			Ф4 ВІ е=3820	8	—	7	—	8	—	7	—		
Б4				Ф4 ВІ е=5320	—	8	—	7	—	8	—	7		
Б4	2			Ф4 ВІ е=1120	19	27	—	—	19	27	—	—		
Б4				Ф4 ВІ е=1000	—	—	19	27	—	—	19	27		
					1.020-1.5-8 0.0.20									
					СЕТКА С									
НАЧ. ОТД. ВОЛЫНСКИЙ														20.03
НОРМОК. МАРКИН														20.03
ГЛП. ВАНЯН														20.03
ПРОВЕР. ЛУГОВАЯ														20.03
РАЗРАБ. КАШЕЛКИНА					20.03									
					СТАДИЯ ЛИСТ ЛИСТОВ									
					Р 1									
					ЦНИИЭП									
					ТОРГОВО-БЫТОВОЕ ЗАДАНИЕ ТУРИСТСКОГО КОМПЛЕКСА									
					КОПИРОВАЛ СКОМОРОХОВА									
					ФОРМАТ 11									

ИНВ. ПОДА			ПОДПИСЬ И ДАТА		ВЗАМЕН ИНВ.									
ФОРМАТ	ЗОНА	ПОЗ.	ОБОЗНАЧЕНИЕ	НАИМЕНОВАНИЕ	КОЛ. НА ИСПОЛН. 1.020-1.5-8 0.0.30									
					-	01	02	03						
				ДОКУМЕНТАЦИЯ										
12			1.020-1.5-8 0.0.30 СБ	СБОРОЧНЫЙ ЧЕРТЕЖ	X	X	X	X						
				ДЕТАЛИ										
				СТ. ОТД. ГОСТ 6727-53*										
Б4	1			Ф4 ВІ е=3000	8	7	8	7						
Б4	2			Ф4 ВІ е=1120	15	—	15	—						
Б4				Ф4 ВІ е=1000	—	15	—	15						
					1.020-1.5-8 0.0.30									
					СЕТКА С									
НАЧ. ОТД. ВОЛЫНСКИЙ														20.03
НОРМОК. МАРКИН														20.03
ГЛП. ВАНЯН														20.03
ПРОВЕР. ЛУГОВАЯ														20.03
РАЗРАБ. КАШЕЛКИНА					20.03									
					СТАДИЯ ЛИСТ ЛИСТОВ									
					Р 1									
					ЦНИИЭП									
					ТОРГОВО-БЫТОВОЕ ЗАДАНИЕ ТУРИСТСКОГО КОМПЛЕКСА									
					КОПИРОВАЛ СКОМОРОХОВА									
					ФОРМАТ 11									

17537 13

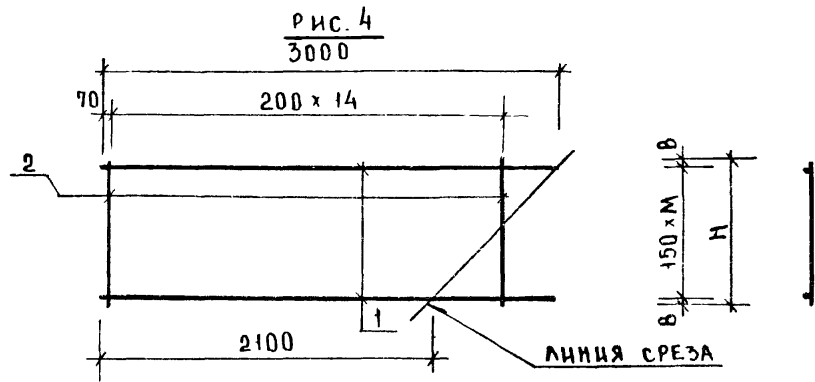
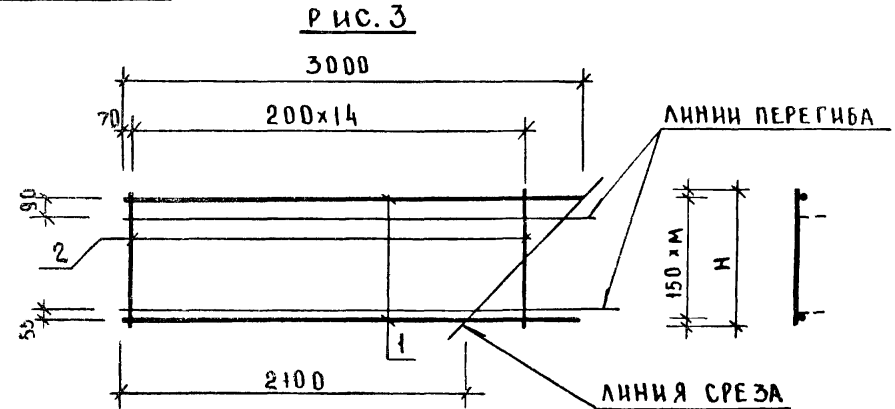
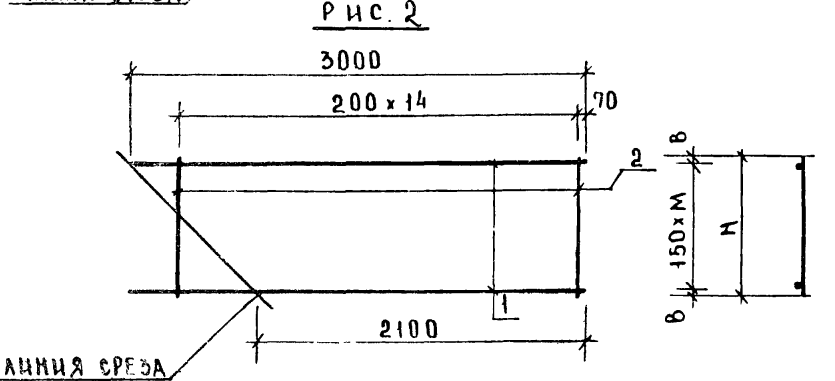
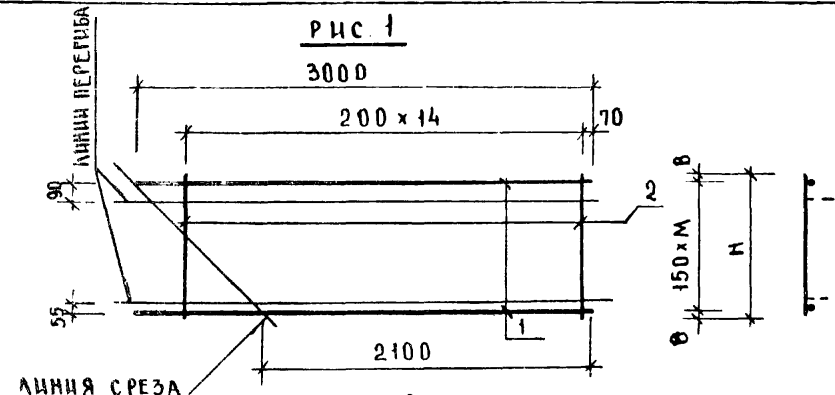


ОБОЗНАЧЕНИЕ	МАРКА	РИС	L ММ	L1 ММ	N ММ	B ММ	N	M	МАССА КГ
1.020-1.5-8 0.02.0	С-5	1	3820	2920	1120	35	18	7	5.13
-01	С-6	1	5320	4420	1120	35	26	7	7.21
-02	С-7	2	3820	2920	1000	50	18	6	4.53
-03	С-8	2	5320	4420	1000	50	26	6	6.36
-04	С-9	3	3820	2920	1120	35	18	7	5.13
-05	С-10	3	5320	4420	1120	35	26	7	7.21
-06	С-11	4	3820	2920	1000	50	18	6	4.53
-07	С-12	4	5320	4420	1000	50	26	6	6.36



				1.020-1.5-8 0.0.20 СБ			
				С Е Т К А С	СТАДИЯ	МАССА	МАСШТАБ
					Р	СМ. ТАБ.	
					ЛИСТ	ЛИСТОВ	
					ЦНИИЭП ТОРГОВО-ВЫТОВЫХ ЗДАНИЙ ГОРЬКОГО КОМПЛЕКСА		
НАЧ.ОТД.	ВОЛЫНСКИЙ	<i>Volynsky</i>	20.03				
НОРМОК	МАРКИН	<i>Markin</i>	20.03				
ГИП	ВАНЯН	<i>Vanin</i>	20.03				
ПРОВЕР	ЛУГОВАЯ	<i>Lugova</i>	20.03				
РАЗРАБ.	НАШЕЛКИНА	<i>Nashelkina</i>	20.03				

ИНВ. И ПОДА ПОДПИСЬ И ДАТА ВЗАМЕН ЦИВ



ОБОЗНАЧЕНИЕ	МАРКА	РИС.	М ММ	В ММ	М	МАССА КГ
1.020-1.5-8 0.0.3.0	С-13	1	1120	35	7	4.04
-01	С-14	2	1000	50	6	3.56
-02	С-15	3	1120	35	7	4.04
-03	С-16	4	1000	50	6	3.66

				1.020-1.5-8 0.0.30 СБ			
				С Е Т К А С	СТАНД	МАССА	МАСШТАБ
					Р	СМ. ТАБЛ.	
					Л И С Т		Л И С Т О В 1
НАЧ. ОТД.	ВОЛЫНСКИЙ	20.03			ЦНИИЭП ТОРГОВО-БЫТОВЫХ ЗАДАНИЙ И ТЕХНИЧЕСКИХ КОМПЛЕКСОВ		
НОРМОК	МАРКИН	20.03					
ГНП	БАЯН	20.03					
ПРОВЕР	ЛУГОВАЯ	20.03					
РАЗРАБ	КАШЕЛАННА	20.03					

ИНВ. И ПОДЛ. ПОДПИСЬ И ДАТА ВЗАМЕН ИНВ.

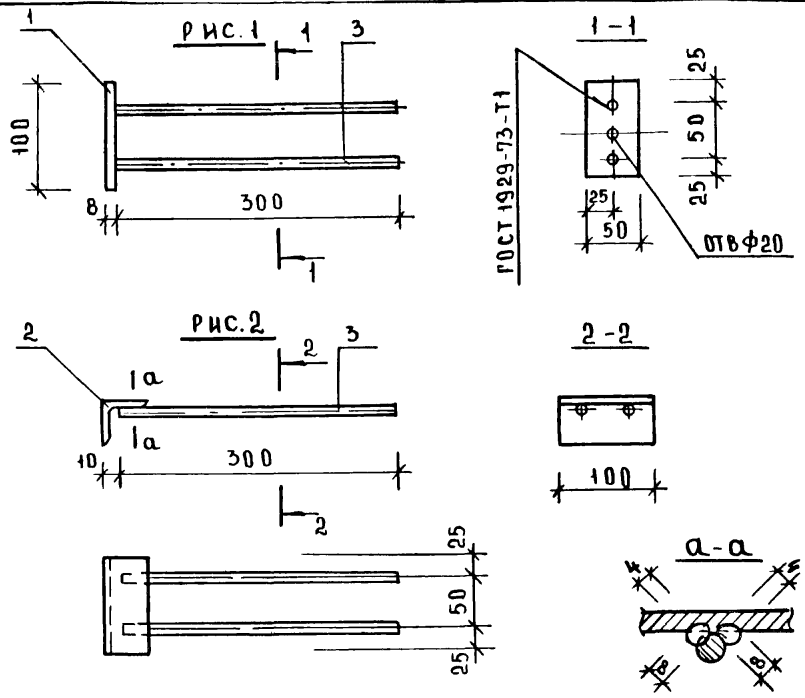
ФОРМАТ	ЭОД	ОБОЗНАЧЕНИЕ	НАИМЕНОВАНИЕ		КОЛ. НА ИСПОЛН.									
			ДОКУМЕНТАЦИЯ	СБОРОЧНЫЙ ЧЕРТЕЖ	ДЕТАЛИ	01								
И		1.020-1.5-8 0.0.4.0 СБ		Х										
И														
И	1				ПОЛОСА ГОСТ 103-76 С 38/23									МАССА КГ
И	2				-50 x 8 e=100	1	-							0.31
И					УГОЛОК ГОСТ 8509-72									
И	2				L 50 x 5 e=100	-	1							0.38
И					СТ. ОТА. ГОСТ 5781-75									
И	3				Ф10 А II e=300	2	2							0.37

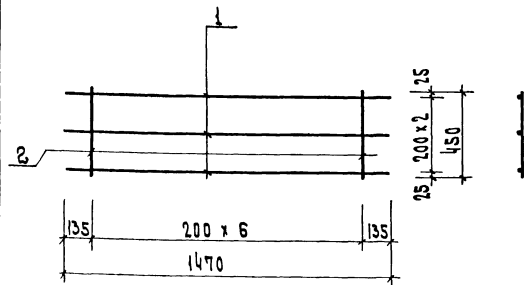
1.020-1.5-8 0.0.4.0									
ИЗДЕЛИЕ ЗАКЛАДНОЕ МН									
НАЧ. ОТА	ВОЛЫНСКИЙ	20.03	СТАД. Л	Л	Л	Л	Л	Л	Л
НОРМОК	МАРКИН	20.03	Р						
Г. И. П.	ВАНЯН	20.03	ЦНИИЭП						
ПРОВЕР	ЛУГОВАЯ	20.03	ТОРГОВО-БЫТОВЫХ ЗАДАНИЙ И ТУРИСТСКИХ КОМПЛЕКСОВ						
РАЗРАБ.	КАШЕЛКИНА	20.03	ФОРМАТ 11						

ИНВ. И ПОДЛ. ПОДПИСЬ И ДАТА ВЗАМЕН ИНВ.

1.020-1.5-8 0.0.4.0 СБ									
ИЗДЕЛИЕ ЗАКЛАДНОЕ МН									
НАЧ. ОТА	ВОЛЫНСКИЙ	20.03	СТАД. Л	Л	Л	Л	Л	Л	Л
НОРМОК	МАРКИН	20.03	Р						
Г. И. П.	ВАНЯН	20.03	ЦНИИЭП						
ПРОВЕР	ЛУГОВАЯ	20.03	ТОРГОВО-БЫТОВЫХ ЗАДАНИЙ И ТУРИСТСКИХ КОМПЛЕКСОВ						
РАЗРАБ.	КАШЕЛКИНА	20.03	ФОРМАТ 11						

ОБОЗНАЧЕНИЕ	МАРКА	РИС	МАССА КГ
1.020-1.5-8 0.0.4.0	МН1	1	0.68
-01	МН2	2	0.75





ФОРМАТ ЗОНА	ПОС.	ОБОЗНАЧЕНИЕ	НАИМЕНОВАНИЕ	КОЛ.	ПРИМЕР.
			<u>Детали</u>		
			отд. ет. ГОСТ 6727-55		МАССА кг
ВН	1		φ4 В-І l=1470	3	0.44
ВН	2		φ4 В-І l=450	7	0.31

1. 020-1. 5-8 0.0.60 СБ

Сетка С-17

Сталь Массы/Масшт.

Р 0.95 1:20

Лист 1 из 1

ЦНИИП

НАЧ. ОТД.	ВОЛЫНСКИЙ	20.03
НОРМ. К.	КАРКИН	20.03
ТИП	В. К. Я. И	20.03
ПРОВЕРКА	УГОВАЯ	20.03
РАЗРАБ.	КАШЕЛКИНА	20.03

Копировала В. Шензская

Формат И

Рис. 1

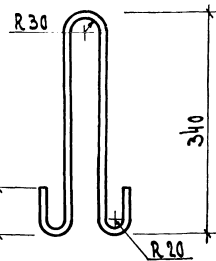
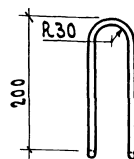
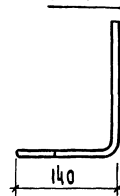


Рис. 2



Вид А



ОБОЗНАЧЕНИЕ	МАРКА	Рис.	Ф мм	Л мм	МАССА кг
1.020-1.5-8 0.0.0.1	001	1	10	860	0.53
-01	002	2	10	860	0.53
-02	003	2	12	860	0.76

1. 020-1. 5-8 0.0.0.1 СБ

Стержень
отдельный

Сталь Массы/Масшт.

Р см. табл. 1:5

Лист 1 из 1

ЦНИИП

НАЧ. ОТД.	ВОЛЫНСКИЙ	20.03
НОРМ. К.	КАРКИН	20.03
ТИП	В. К. Я. И	20.03
ПРОВЕРКА	УГОВАЯ	20.03
РАЗРАБ.	КАШЕЛКИНА	20.03

Копировала В. Шензская 17537 18

Формат И

МАРКА ИЗДЕЛИЯ	АРМАТУРНЫЕ ИЗДЕЛИЯ						ЗАКЛАДНЫЕ ИЗДЕЛИЯ						ВСЕГО
	АРМАТУРНАЯ СТАЛЬ ГОСТ 5781-75			АРМАТ. СТАЛЬ ГОСТ 6727-53*			ПРОФИЛЬНАЯ СТАЛЬ			АРМАТ. СТАЛЬ ГОСТ 5781-75			
	КЛАССА А-I		ИТОГО	КЛАСС В-I		ИТОГО	ГОСТ 103-76	ГОСТ 8509-72	ИТОГО	КЛАСС А-II		ИТОГО	
	φ мм	10		φ мм	4					φ мм	10		
	10	12					8х50	150х5					
ПК 30.10	2.34	—	2.34	7.74	7.74	0.62	0.76	1.38	1.48	1.48	12.94		
ПК 45.10	0.74	2.28	3.03	11.46	11.46	0.62	0.76	1.38	1.48	1.48	17.35		
ПК 39.10-1 П	2.34	—	2.34	9.66	9.66	0.62	0.76	1.38	1.48	1.48	14.86		
ПК 39.10-1 А	2.34	—	2.34	9.66	9.66	0.62	0.76	1.38	1.48	1.48	14.86		
ПК 54.10-1 П	0.75	2.28	3.03	13.57	13.57	0.62	0.76	1.38	1.48	1.48	19.46		
ПК 54.10-1 А	0.75	2.28	3.03	13.57	13.57	0.62	0.76	1.38	1.48	1.48	19.46		
ПК 31.10-2 П	2.34	—	2.34	7.60	7.60	0.62	0.76	1.38	1.48	1.48	12.80		
ПК 31.10-2 А	2.34	—	2.34	7.60	7.60	0.62	0.76	1.38	1.48	1.48	12.80		
КФ 15.4	1.56	—	1.56	0.75	0.75	—	—	—	—	—	2.31		

1. 020-1.5-8 0.0.0.0 ВСТ

НАЧ. ОТД.	ВОЛЫНСКИЙ	20.03
НОРМ. ДИ.	МАРКИН	20.03
РИП	ВАНЯН	20.03
ПРОВЕР.	АЗРОВАЯ	20.03
РАЗРАБ.	КАШЕЛИНА	20.03

ВЫБОРКА СТАЛИ
НА ОДНО ИЗДЕЛИЕ

СТАДИЯ	ЛИСТ	ЛИСТОВ
Р		1
ЦНИИЭП	ГОРНО-БОИТОВЫХ ЗАДАНИЙ И ТРИСТАНУ КОМПЛЕКСОВ	