

нет

ТИПОВАЯ ДОКУМЕНТАЦИЯ НА СТРОИТЕЛЬНЫЕ СИСТЕМЫ И ИЗДЕЛИЯ ЗДАНИЙ И СООРУЖЕНИЙ

СЕРИЯ 1.020-1

КОНСТРУКЦИИ КАРКАСА МЕЖВИДОВОГО ПРИМЕНЕНИЯ
ДЛЯ МНОГОЭТАЖНЫХ ОБЩЕСТВЕННЫХ И ПРОИЗВОДСТВЕННЫХ ЗДАНИЙ
(НА ОСНОВЕ СЕРИИ ИИ-04)

ВЫПУСК 6-3

ДИАФРАГМЫ ЖЕСТКОСТИ. АРМАТУРНЫЕ ИЗДЕЛИЯ

РАБОЧИЕ ЧЕРТЕЖИ

17541

ДЧА 1-14

ЦЕНТРАЛЬНЫЙ ИНСТИТУТ ТИПОВОГО ПРОЕКТИРОВАНИЯ
ГОССТРОЯ СССР

Москва, А-445, Смольная ул., 22

Сдано в печать 16 1988 года

Заказ № **3948** Тираж **1050** экз

СЕРИЯ 1.020-1

КОНСТРУКЦИИ КАРКАСА МЕЖВИДОВОГО ПРИМЕНЕНИЯ
ДЛЯ МНОГОЭТАЖНЫХ ОБЩЕСТВЕННЫХ И ПРОИЗВОДСТВЕННЫХ ЗДАНИЙ
(НА ОСНОВЕ СЕРИИ ИИ-04)

ВЫПУСК 6-3

ДИАФРАГМЫ ЖЕСТКОСТИ, АРМАТУРНЫЕ ИЗДЕЛИЯ.

РАБОЧИЕ ЧЕРТЕЖИ

РАЗРАБОТАНЫ

ЦНИИЭП торгово-бытовых
зданий и туристских
комплексов

ЦНИИПРОМЗДАНИЙ

НИИЖБ Госстроя СССР

Гл. инженер ин-та *В. Лепский*
Нач. отдела *Б. Волынский*
Гл. инж. пр.-та *И. Пригоров*
Гл. технолог *Г. Кац*

Гл. инженер ин-та *И. Петров*
Нач. отдела *Э. Кодыш*

Зам. директора ин-та *И. Корovin*
Рук. лаборатории *А. Васильев*
Ст. научн. сотрудник *В. Бычков*

ГИПРОСТРОММАШ

Гл. инженер ин-та *Н. Рузенико*
Гл. технолог отдела
Арматурных работ *М. Соломович*

УТВЕРЖДЕНЫ
И ВВЕДЕНЫ В ДЕЙСТВИЕ
с 01.01.82г
ПОСТАНОВЛЕНИЕ ГОССТРОЯ СССР
от 16.11.81г N 190

№ п/п	Обозначение	Наименование	Стр.	Примечание
1		Содержание		
2	1.020-1.6-3.0.0.0.0.0.0	Пояснительная записка	2	
3	1.020-1.6-3.0.1.0.0	Каркас укрупнительной сборки СМН	3-5	СМН-1 ÷ СМН-14
4	1.020-1.6-3.0.2.0.0	Каркас укрупнительной сборки СКР	6	СКР-1 ÷ СКР-8
5	1.020-1.6-3.0.0.1.0	Сетка С	7-11	С-1 ÷ С-52
6	1.020-1.6-3.0.0.2.0	Сетка С	12-16	С-53 ÷ С-96
7	1.020-1.6-3.0.0.3.0	Каркас плоский КР	17-20	КР-1 ÷ КР-51
8	1.020-1.6-3.0.0.4.0	Сетка С	21-23	С-97 ÷ С-104
9	1.020-1.6-3.0.0.5.0	Петля строповочная СПВ, СПГ	24-25	СПГ-1 ÷ СПГ-5 СПВ-1 ÷ СПВ-12
10	1.020-1.6-3.0.0.6.0	Изделие закладное МН	26-27	МН-1 ÷ МН-3
И	1.020-1.6-3.0.0.0.1	Петля строповочная СПВ-7. Стержень гнутый СГ	28	

Число подл. Подпись и дата

Настоящий выпуск содержит рабочие чертежи плоских арматурных изделий и закладных деталей для диафрагм жесткости по серии 1.020-1 выпуски 6-1, 6-2, рассчитанных на серийное изготовление на типовом и нестандартном оборудовании заводов железобетонных конструкций и специализированных механических заводов.

В состав плоских арматурных изделий входят сетки, каркасы, строповочные петли, отдельные стержни, а также каркасы укрупнительной сборки типа СКР-и СМН, которые собираются из плоских каркасов и закладных деталей, соединяемых между собой рельефной контактно-точечной сваркой.

Для изготовления строповочных петель следует применять сталь класса А-Т марок ВСтЗсп2 и ВСтЗсп2 и класса А-Т марки 10ГТ.

Для пластин закладных деталей марка стали определяется в конкретном проекте в зависимости от условий эксплуатации в соответствии с главой СНиП II-24-75.

Указания по технологии изготовления, сборке, сварке арматурных изделий и закладных деталей разработаны в выпуске 0-4. "Указания по заводской технологии изготовления изделий в соответствии с письмом Госстроя СССР 42-Д от 15 апреля 1980г. арматуру класса В-1 рекомендуется заменять на арматуру класса А-I, арматуру ф20 класса А-I на ф18 класса А-II.

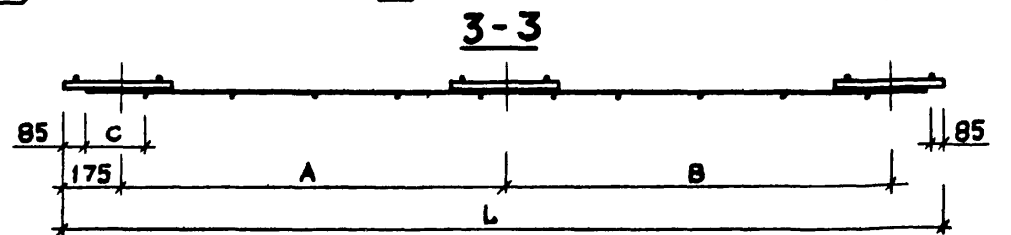
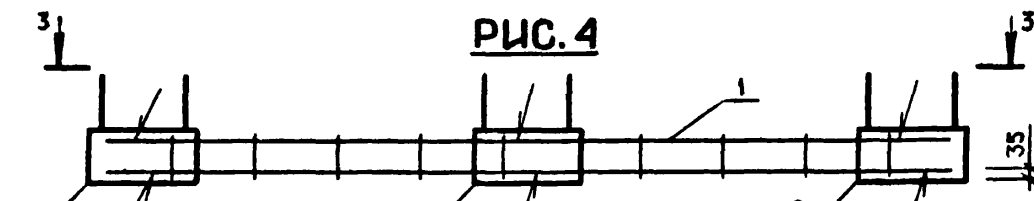
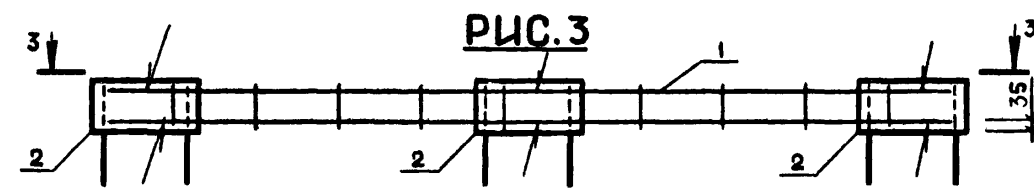
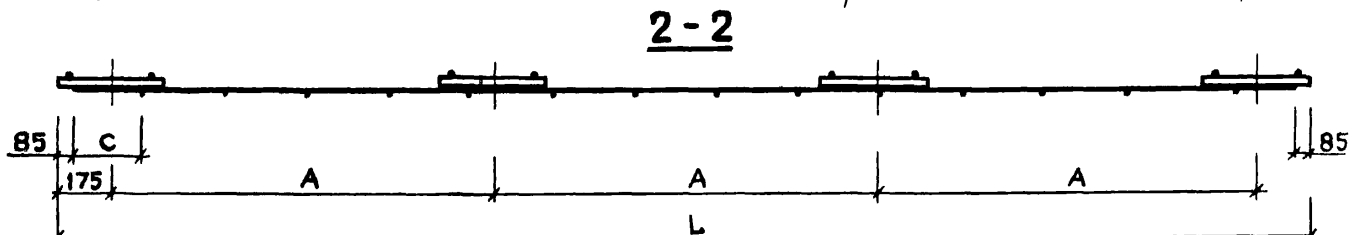
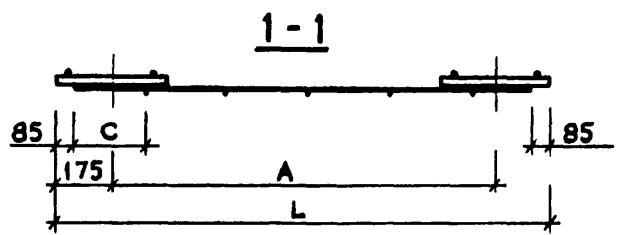
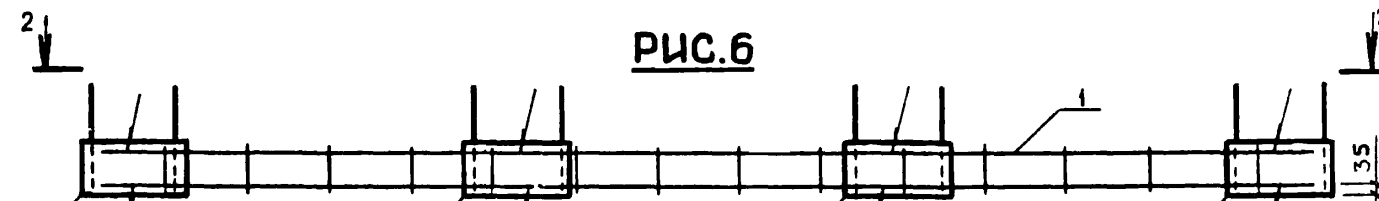
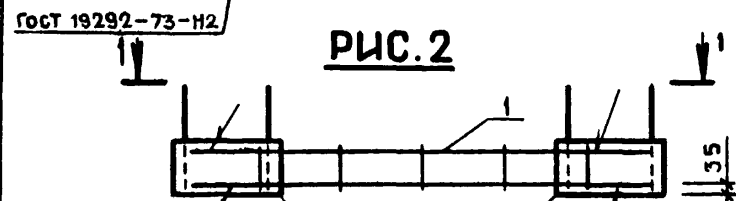
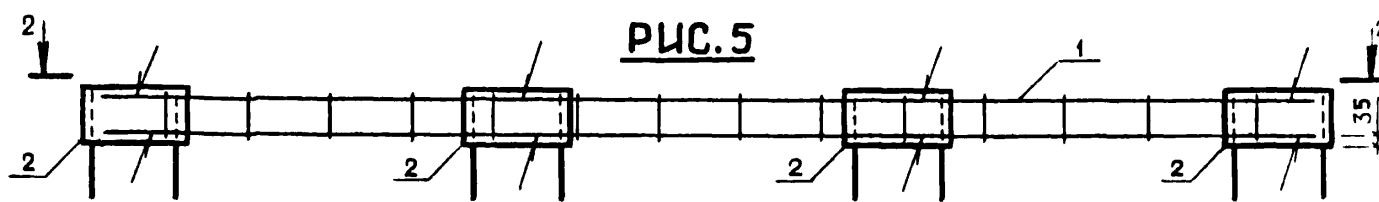
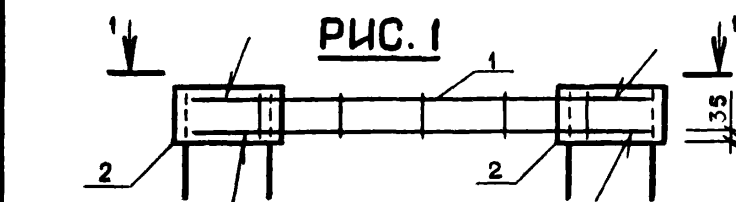
Перечень выпусков, входящих в состав серии 1.020-1, приведен в выпуске 0-0.

1.020-1.6-3.0.0.0.0.0.0			
Пояснительная записка			
Лист	Лист	Лист	Лист
1	2	3	4
25.03	24.03	24.03	24.03
24.03	24.03	24.03	24.03
24.03	24.03	24.03	24.03
24.03	24.03	24.03	24.03
24.03	24.03	24.03	24.03

торговля-бух
мат.здания и
тур.сервис
коммуналь

ФОРМАТ		ЗОНА	ПОЗ	ОБОЗНАЧЕНИЕ	НАИМЕНОВАНИЕ	КОП НА ИСПОЛН. 1.020-1.6-3 0.1.0.0-																	ПРИМЕЧАНИЕ
12	12					-	01	02	03	04	05	06	07	08	09	10	11	12	13				
12				1.020-1.6-3 0.1.0.0 СВ	ДОКУМЕНТАЦИЯ:	*	*	*	*	*	*	*	*	*	*	*	*	*					
12				1.020-1.6-3 0.0.0.0 ПЗ	СБОРОЧНЫЙ ЧЕРТЕЖ	*	*	*	*	*	*	*	*	*	*	*	*	*					
					ПОЯСНИТЕЛЬНАЯ ЗАПИСКА																		
					СБОРОЧНЫЕ ЕДИНИЦЫ:																		
12	1			1.020-1.6-3 0.0.3.0-44	КАРКАС ПЛОСКИЙ КР-45	1	-	-	-	-	-	-	1										
				1.020-1.6-3 0.0.3.0-45	КАРКАС ПЛОСКИЙ КР-46	-	1	-	-	-	-	-	-	1									
				1.020-1.6-3 0.0.3.0-46	КАРКАС ПЛОСКИЙ КР-47	-	-	1	-	-	-	-	-	-	1								
				1.020-1.6-3 0.0.3.0-47	КАРКАС ПЛОСКИЙ КР-48	-	-	-	1	-	-	-	-	-	-	1							
				1.020-1.6-3 0.0.3.0-48	КАРКАС ПЛОСКИЙ КР-49	-	-	-	-	1	-	-	-	-	-	-	1						
				1.020-1.6-3 0.0.3.0-49	КАРКАС ПЛОСКИЙ КР-50	-	-	-	-	-	1	-	-	-	-	-	-	1					
				1.020-1.6-3 0.0.3.0-50	КАРКАС ПЛОСКИЙ КР-51	-	-	-	-	-	-	1	-	-	-	-	-	-	1				
12	2			1.020-1.6-3 0.0.6.0-01	ИЗДЕЛИЕ ЗАКЛАДНОЕ МН-2	2	3	3	4	4	5	6	2	3	3	4	4	5	6				
																							1.020-1.6-3 0.1.0.0

СИЛЫК
ОПЕРАТОР
ТЛП КОРТ
ЭПЦ
КиевЗНИИЭП
ВЗАМ. ИНВ. №
ПОДПИСЬ И ДАТА
ИНВ. № ПОДЛ.

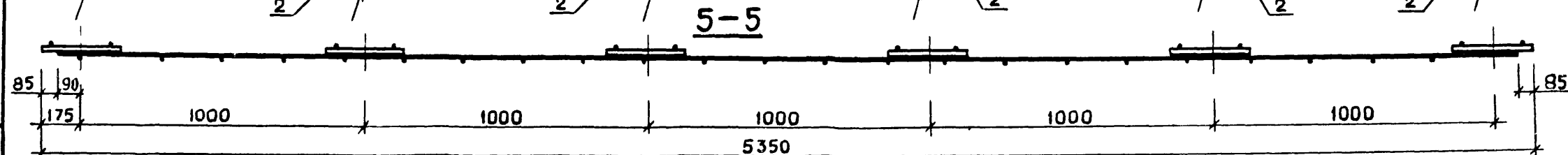
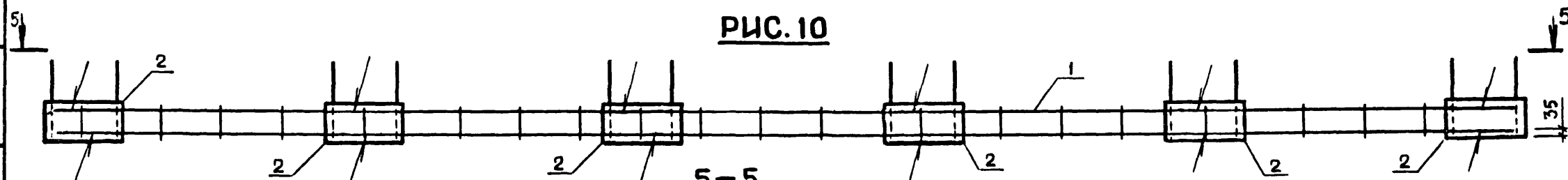
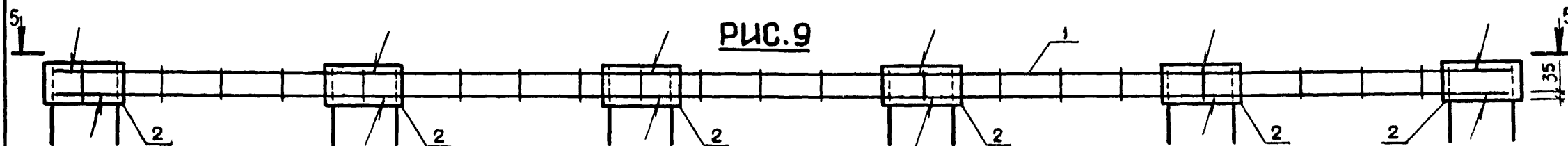
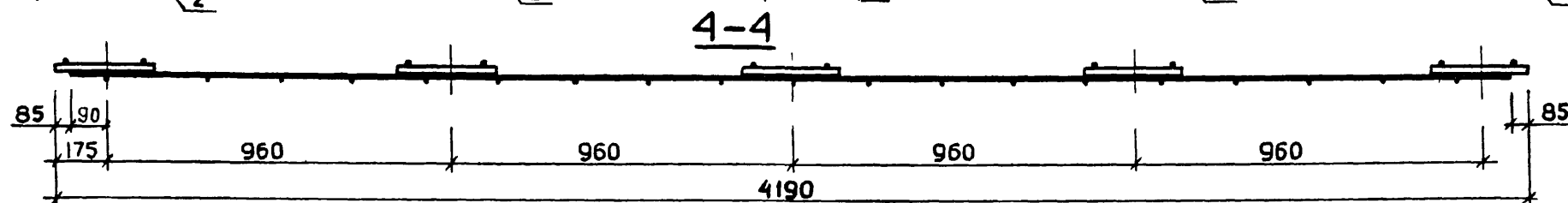
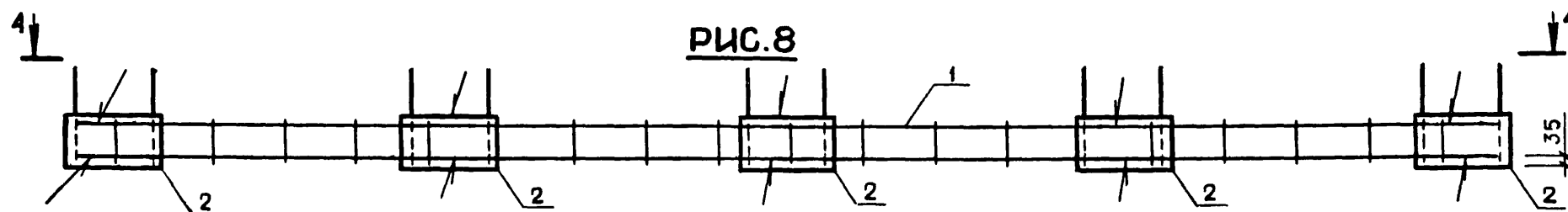
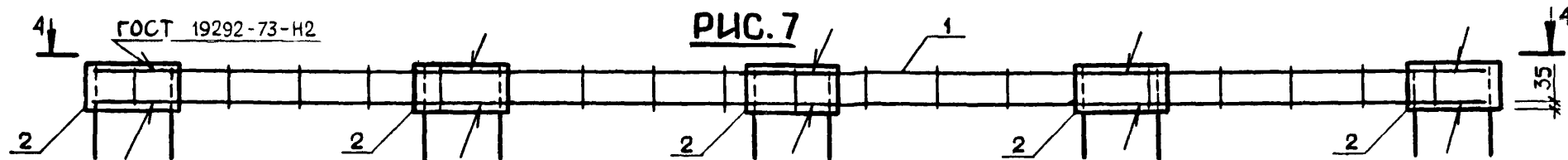


РАЗМЕРЫ В ММ

ОБОЗНАЧЕНИЕ	МАРКА	L	A	B	C	РИС.	МАССА, КГ
1.020-1.6-3 0.1.0.0	СМН-1	1450	1100	-	190	1	15.47
-01	СМН-2	2250	900	1000	190	3	23.74
-02	СМН-3	2550	1100	1100	90	3	24.71
-03	СМН-4	3050	900	-	190	5	32.00
-04	СМН-5	3500	1050	-	115	5	33.47
-05	СМН-6	-	-	-	-	7	41.36
-06	СМН-7	-	-	-	-	9	50.84
-07	СМН-8	1450	1100	-	190	2	15.47
-08	СМН-9	2250	900	1000	190	4	23.74
-09	СМН-10	2550	1100	1100	90	4	24.71
-10	СМН-11	3050	900	-	190	6	32.00
-11	СМН-12	3500	1050	-	115	6	33.47
-12	СМН-13	-	-	-	-	8	41.36
-13	СМН-14	-	-	-	-	10	50.84

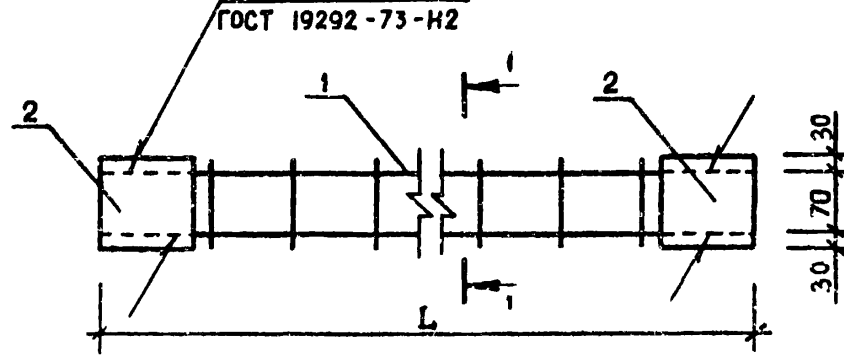
				1.020-1.6-3 0.1.0.0 СБ		
НАЧ. ОТД.	ВОЛЫНСКИЙ	25.03	КАРКАС УКРЕПИТЕЛЬНОЙ СБОРКИ СМН	СТАДИЯ	МАССА	МАСШТАБ
И. КОНТР.	НОСОВА	24.03		Р	СМ ТАБЛ	
ГИП	ПРИГОРЕВ	24.03		ЛИСТ 1	ЛИСТОВ 2	
РУК. ГР.	ОСТРОВА	24.03		ЦНИИЭП торгово-бытовых зданий и туристских комплексов		
РУК. ГР.	ОСИНА	24.03				
ПРОВЕРИЛ	ЛУКИНА	24.03				
РАЗРАБ.	БАСИЛАРОВА	24.03				

ЭПВЦ
КиевЗНИИЭП
ОПЕРАТОР
ТЛП КОРТ
СИТНИК
М.Р.Шин



ИН-5 ПОДЛ		ПОДП И ДАТА		ВЗАЛ ИНВ №		ЭПВЦ		ОПЕРАТОР		ТЛП КОРТ		КиевЗНИИЭП		КОЛ НА ИСПОЛН		1.020-1.6-3 0.2.0.0-		ПРИМЕ- ЧАНИЕ						
ФОРМАТ	ЗОНА	ПОЗ	ОБОЗНАЧЕНИЕ		НАИМЕНОВАНИЕ						01	02	03	04	05	06	07							
12			1.020-1.6-3 0.2.0.0 СБ	ДОКУМЕНТАЦИЯ: СБОРОЧНИИ ЧЕРТЕЖ ПОЯСНИТЕЛЬНАЯ ЗАПИСКА СБОРОЧНЫЕ ЕДИНИЦЫ: КАРКАС ПЛОСКИЙ КР-37 КАРКАС ПЛОСКИЙ КР-38 КАРКАС ПЛОСКИЙ КР-39 КАРКАС ПЛОСКИЙ КР-40 КАРКАС ПЛОСКИЙ КР-41 КАРКАС ПЛОСКИЙ КР-42 КАРКАС ПЛОСКИЙ КР-43 КАРКАС ПЛОСКИЙ КР-44 УЗДЕЛЫЕ ЗАКЛАДНОЕ МН-1				*	*	*	*	*	*	*	*	*	*							
12			1.020-1.6-3 0.0.0.0 ПЗ					*	*	*	*	*	*	*	*	*	*	*	*					
12	1		1.020-1.6-3 0.0.3.0-36					1	-	-	-	-	-	-	-	-	-	-	-					
			1.020-1.6-3 0.0.3.0-37					-	-	-	-	-	-	-	-	-	-	-	-					
			1.020-1.6-3 0.0.3.0-38					-	-	-	-	-	-	-	-	-	-	-	-					
			1.020-1.6-3 0.0.3.0-39					-	-	-	-	-	-	-	-	-	-	-	-					
			1.020-1.6-3 0.0.3.0-40					-	-	-	-	-	-	-	-	-	-	-	-					
			1.020-1.6-3 0.0.3.0-41					-	-	-	-	-	-	-	-	-	-	-	-					
			1.020-1.6-3 0.0.3.0-42					-	-	-	-	-	-	-	-	-	-	-	-					
			1.020-1.6-3 0.0.3.0-43					-	-	-	-	-	-	-	-	-	-	-	-					
12	2		1.020-1.6-3 0.0.6.0			2	-	-	-	-	-	-	-	-	-	-	-							
1.020-1.6-3 0.2.0.0																			КАРКАС УКРУПНИТЕЛЬНОЙ СБОРКИ СКР					
НАЧ ОТД. ВОЛЫНСКИЙ																			СТАДИЯ		ЛИСТ		ЛИСТОВ	
И. КОНТР. НОСОВА																			Р		1		ЦИНИИЭП	
ГИП. ПРИГОРЕВ																							ТОРГОВО-БУДОВЫХ ЗДАНИЙ И УДСКО-КИХ КОМПЛЕКСОВ	
ФУК. ГР. ОСИНА																								
ФУК. ГР. ОСТРОВА																								
ПРОВЕРИЛ. НОСОВА																								
РАЗРАБ. ЛУКИНА																								

ИЗМ. №	ДР	ПОДП. И ДАТА	ВЗАГ. ИМБ №	1.020-1.6-3 0.2.0.0 СБ				
				КАРКАС УКРУПНИТЕЛЬНОЙ СБОРКИ СКР				
НАЧ. ОТД.		ВОЛЫНСКИЙ	<i>Волынский</i>	25.03	СТАДИЯ	МАССА	МАСШТАБ	
И. КОНТР.		НОСОВА	<i>Носова</i>	24.03	Р	СМ		
ГИП		ПРИГОРЕВ	<i>Пригорев</i>	24.03	ЛИСТ			ЛИСТОВ
ФУК. ГР.		ОСИНА	<i>Осина</i>	24.03	ЦИНИИЭП			ТОРГОВО-БУДОВЫХ ЗДАНИЙ И ТУРИСТИЧЕСКИХ КОМПЛЕКСОВ
ФУК. ГР.		ОСТРОВА	<i>Острова</i>	24.03				
ПРОВЕРИЛ		НОСОВА	<i>Носова</i>	24.03				
РАЗРАБ.		ЛУКИНА	<i>Лукина</i>	24.03				



ОБОЗНАЧЕНИЕ	МАРКА	L, мм	МАССА, кг
1.020-1.6-3 0.2.0.0	СКР-1	1460	8.09
-01	СКР-2	2360	11.02
-02	СКР-3	2540	11.61
-03	СКР-4	2960	12.99
-04	СКР-5	3140	13.58
-05	СКР-6	4040	16.54
-06	СКР-7	5540	21.44
-07	СКР-8	1160	7.09

ОБЩЕОБЩАЯ
ПРОЕКЦИЯ
ЦЕНТРАЛЬНАЯ

ФОРМА	ЗОНА	ПОЗ	ОБОЗНАЧЕНИЕ	НАИМЕНОВАНИЕ	КОЛ НА ИСПОЛН 1.020-1.6-3 0.0.1.0-																			ПРИМЕЧАНИЕ
					-	01	02	03	04	05	06	07	08	09	10	11	12	13	14	15	16	17	18	
12			1.020-1.6-3 0.0.1.0 СВ	ДОКУМЕНТАЦИЯ:	*	*	*	*	*	*	*	*	*	*	*	*	*	*	*	*	*	*	*	МАССА, КГ
12			1.020-1.6-3 0.0.0.0 ПЗ	СВОРОЧНИЙ ЧЕРТЕЖ	*	*	*	*	*	*	*	*	*	*	*	*	*	*	*	*	*	*	*	
				ПОЯСНИТЕЛЬНАЯ ЗАПИСКА	*	*	*	*	*	*	*	*	*	*	*	*	*	*	*	*	*	*	*	
				ДЕТАЛИ:	*	*	*	*	*	*	*	*	*	*	*	*	*	*	*	*	*	*	*	
БЧ	1			СТ.ОТД.ГОСТ 6727-53*																				
				Φ5ВІ L=2540	10	14	17	-	-	-	-	-	-	-	-	-	-	18	21	-	-	-	0.391	
				Φ5ВІ L=4040	-	-	-	10	14	17	-	-	-	-	-	-	-	-	-	-	-	-	0.622	
				Φ5ВІ L=5540	-	-	-	-	-	-	10	14	17	-	-	-	-	-	-	-	-	-	0.853	
				Φ5ВІ L=1160	-	-	-	-	-	-	-	-	-	14	-	-	-	-	-	-	-	-	0.179	
				Φ5ВІ L=1460	-	-	-	-	-	-	-	-	-	-	21	-	-	-	-	-	-	-	0.225	
				Φ5ВІ L=2360	-	-	-	-	-	-	-	-	-	-	-	18	21	24	30	-	-	-	0.363	
				Φ5ВІ L=2960	-	-	-	-	-	-	-	-	-	-	-	-	-	-	-	-	18	21	0.456	
				Φ5ВІ L=3140	-	-	-	-	-	-	-	-	-	-	-	-	-	-	-	-	-	24	0.484	
БЧ	2			СТ.ОТД.ГОСТ 5781-75																				
				Φ6АШ L=1950	13	-	-	21	-	-	28	-	-	-	-	-	-	-	-	-	-	-	0.432	
				Φ6АШ L=2750	-	13	-	-	21	-	-	28	-	6	-	-	-	-	-	-	-	-	0.610	
				Φ6АШ L=3250	-	-	13	-	-	21	-	-	28	-	-	-	-	-	-	-	-	-	0.721	
				СТ.ОТД.ГОСТ 5.1459-72*																				
				Φ10АШ L=4150	-	-	-	-	-	-	-	-	-	-	8	-	12	-	-	-	13	-	15	2.557
				СТ.ОТД.ГОСТ 5781-75																				
				Φ8АШ L=3550	-	-	-	-	-	-	-	-	-	-	-	12	-	-	-	13	-	15	-	1.400
				СТ.ОТД.ГОСТ 5.1459-72*																				
				Φ12АШ L=4750	-	-	-	-	-	-	-	-	-	-	-	-	12	-	-	-	-	-	16	4.215
				Φ14АШ L=5950	-	-	-	-	-	-	-	-	-	-	-	-	-	12	-	-	-	-	-	7.186

НАЧ ОТД	ВОЛЫНСКИЙ	25 03	1.020-1.6-3 0.0.1.0		
Н КОНТР	ЛУКИНА	24 03			
ГИП	ПРИГОРЕВ	24 03			
РУК ГР	ОСИНА	24 03			
РУК ГР	ОСТРОВА	24 03			
ПРОВЕРИЛ	ВАСИЛЬЕВА	24 03			
РАЗРАБ	НОСОВА	24 03			
			СЕТКА С		СТАДИЯ
					ЛИСТ
					ЛИСТОВ
					Р
					1
					3
			ЦНИИЭП		
			торгово бытовые здания и туристских комплексов		

ОБОЗНАЧЕНИЕ	НАИМЕНОВАНИЕ	КОЛ НА ИСПОЛН 1.020-1.6-3 0.0.1.0-																		ПРИМЕЧАНИЕ
		40	41	42	43	44	45	46	47	48	49	50	51							
1.020-1.6-3 0.0.1.0 СВ	ДОКУМЕНТАЦИЯ:	*	*	*	*	*	*	*	*	*	*	*	*							
1.020-1.6-3 0.0.0.0 ПЗ	СВОРОЧНЫЙ ЧЕРТЕЖ	*	*	*	*	*	*	*	*	*	*	*	*							
	ПОЯСНИТЕЛЬНАЯ ЗАПИСКА	*	*	*	*	*	*	*	*	*	*	*	*							
	ДЕТАЛИ:																			
ВЧ 1	СТ.ОТД.ГОСТ 6727-53*																	МАССА, КГ		
	Φ5ВІ L=2360	30	-	-	-	-	-	-	-	-	-	-	-	-	-	-	-	0.363		
	Φ5ВІ L=2540	-	18	21	-	-	-	-	-	-	-	-	-	-	-	-	-	0.391		
	Φ5ВІ L=2960	-	-	-	18	21	-	-	-	24	30	10	17	-	-	-	-	0.456		
	Φ5ВІ L=3140	-	-	-	-	-	24	-	30	-	-	-	-	-	-	-	-	0.484		
	Φ5ВІ L=1160	-	-	-	-	-	-	17	-	-	-	-	-	-	-	-	-	0.179		
ВЧ 2	СТ.ОТД.ГОСТ 5.1459-72*																			
	Φ14АШ L=5950	12	-	-	-	-	-	-	16	-	15	-	-	-	-	-	-	7.186		
	СТ.ОТД.ГОСТ 5781-75																			
	Φ8АШ L=3550	-	13	-	15	-	-	-	-	-	-	-	-	-	-	-	-	1.400		
	СТ.ОТД.ГОСТ 5.1459-72*																			
	Φ10АШ L=4150	-	-	13	-	15	-	-	-	-	-	-	-	-	-	-	-	2.557		
	Φ12АШ L=4750	-	-	-	-	-	16	-	-	15	-	-	-	-	-	-	-	4.215		
	СТ.ОТД.ГОСТ 5781-75																			
	Φ6АШ L=3250	-	-	-	-	-	-	6	-	-	-	-	15	-	-	-	-	0.721		
	Φ6АШ L=1950	-	-	-	-	-	-	-	-	-	-	15	-	-	-	-	-	0.432		

1.020-1.6-3 0.0.1.0-

3

РИС.3 СХЕМА РЕЗОВ

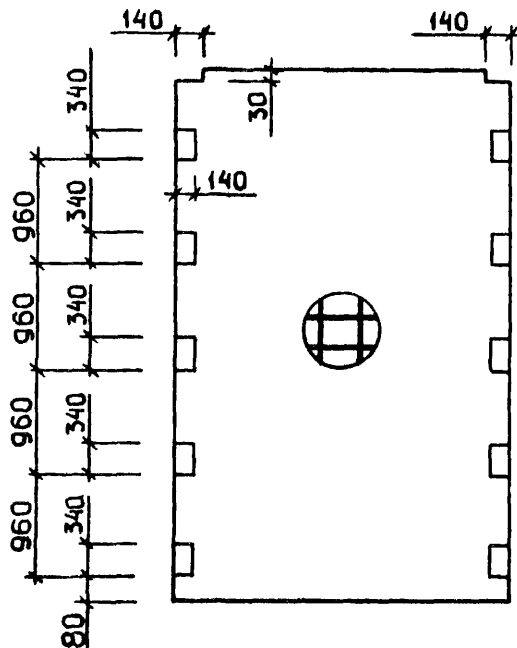


РИС.4 СХЕМА РЕЗОВ

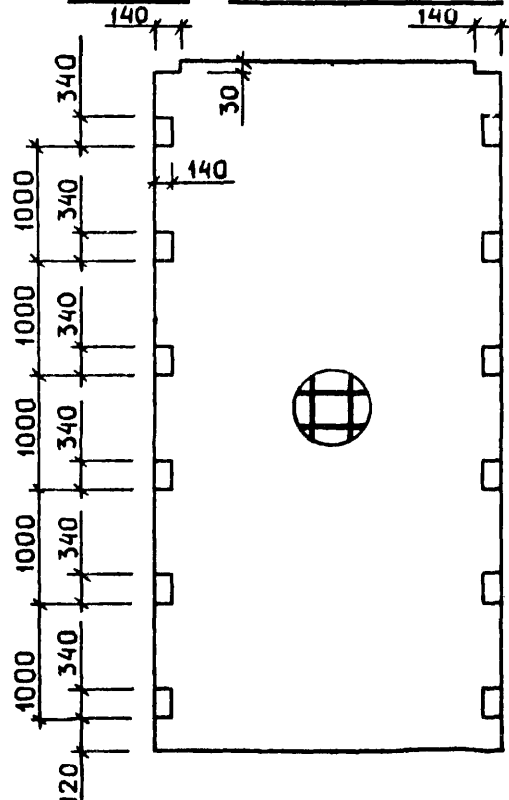


РИС.1 СХЕМА РЕЗОВ

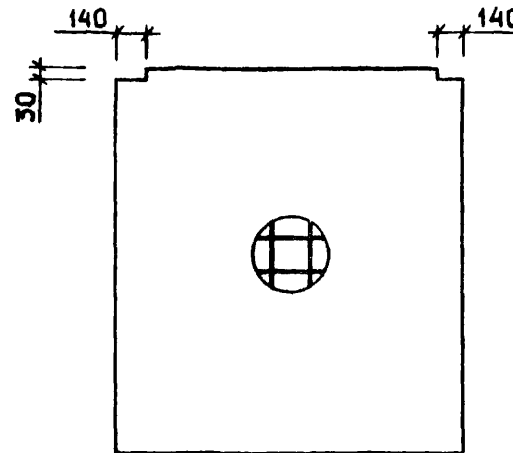


РИС.2 СХЕМА РЕЗОВ

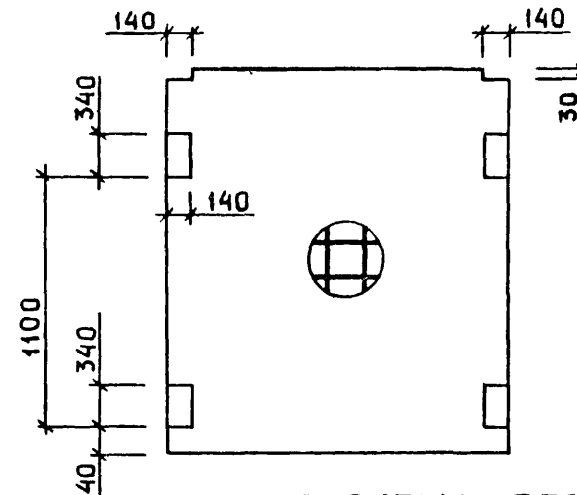


РИС.5 СХЕМА РЕЗОВ

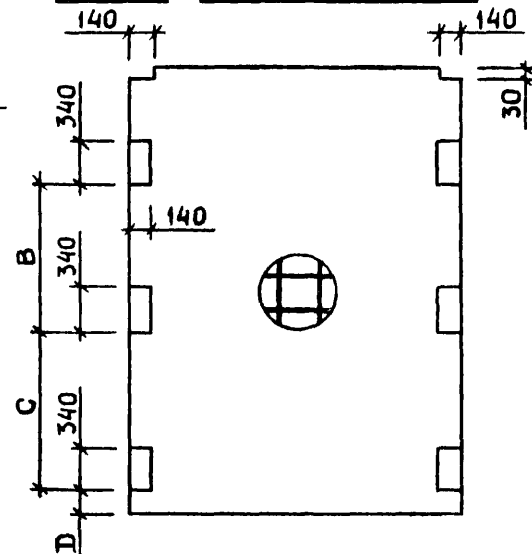
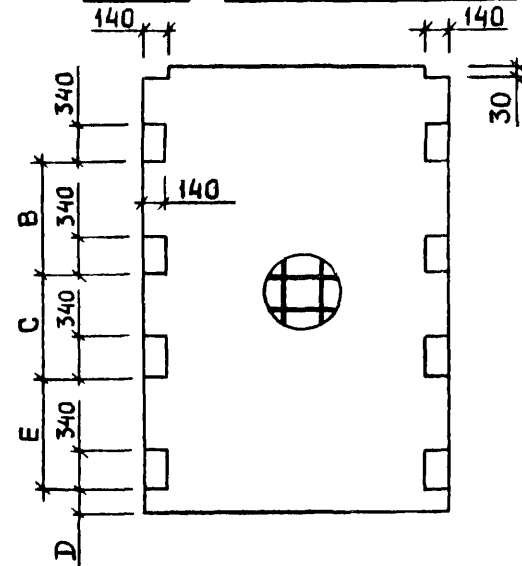


РИС.6 СХЕМА РЕЗОВ



				1.020-1.6-3 0.0.1.0 СБ			
				СЕТКА С	СТАДИЯ	МАССА	МАСШТАБ
НАЧ. ОТД.	ВОЛЫНСКИЙ	25.03			Р	СМ ТАБЛ	
И. КОНТР.	НОСОВА	24.03					
ГИП	ПРИГОРЕВ	24.03			ЛИСТ 1	ЛИСТОВ 2	
РУК. ГР.	ОСТРОВА	24.03			ЦНИИЭП	торгово-бытовых зданий и туристских комплексов	
РУК. ГР.	ОСИНА	24.03					
ПРОВЕРИЛ	ВАСИЛЬЕВА	24.03					
РАЗРАБ.	ЛУКИНА	24.03					

ОБОЗНАЧЕНИЕ	МАРКА	L	H	M	N	G	V	B	C	E	D	РИС. РЕЗА	МАССА
1.020-1.6-3 0.0.1.0	C-1	2540	1950	12	9	70	75	-	-	-	-	I	9.535
-01	C-2	2540	2750	12	13	70	75	-	-	-	-	I	13.410
-02	C-3	2540	3250	12	16	70	25	-	-	-	-	I	16.020
-03	C-4	4040	1950	20	9	20	75	-	-	-	-	I	15.300
-04	C-5	4040	2750	20	13	20	75	-	-	-	-	I	21.520
-05	C-6	4040	3250	20	16	20	25	-	-	-	-	I	25.710
-06	C-7	5540	1950	27	9	70	75	-	-	-	-	I	20.640
-07	C-8	5540	2750	27	13	70	75	-	-	-	-	I	29.020
-08	C-9	5540	3250	27	16	70	25	-	-	-	-	I	34.690
-09	C-10	1160	2750	5	13	80	75	-	-	-	-	I	6.161
-10	C-11	1460	4150	7	20	30	75	-	-	-	-	I	25.180
-11	C-12	2360	3550	11	17	80	75	-	-	-	-	I	23.340
-12	C-13	2360	4150	11	20	80	75	-	-	-	-	I	38.320
-13	C-14	2360	4750	11	23	80	75	-	-	-	-	I	59.300
-14	C-15	2360	5950	11	29	80	75	-	-	-	-	I	97.140
-15	C-16	2540	3550	12	17	70	75	-	-	-	-	I	25.240
-16	C-17	2540	4150	12	20	70	75	-	-	-	-	I	41.660
-17	C-18	2960	3550	14	17	80	75	-	-	-	-	I	29.210
-18	C-19	2960	4150	14	20	80	75	-	-	-	-	I	47.930
-19	C-20	3140	4750	15	23	70	75	-	-	-	-	I	79.040
-20	C-21	1160	3250	5	16	80	25	-	-	-	-	I	7.363
-21	C-22	3140	5950	15	29	70	75	-	-	-	-	I	129.500
-22	C-23	2960	4750	14	23	80	75	-	-	-	-	I	74.160
-23	C-24	2960	5950	14	29	80	75	-	-	-	-	I	121.500
-24	C-25	2960	1950	14	9	80	75	-	-	-	-	I	11.050
-25	C-26	2960	3250	14	16	80	25	-	-	-	-	I	18.560
-26	C-27	2540	1950	12	9	70	75	-	-	-	-	I	9.535
-27	C-28	2540	2750	12	13	70	75	900	1000	-	50	2	13.410
-28	C-29	2540	3250	12	16	70	25	1100	1100	-	250	5	16.020
-29	C-30	4040	1950	20	9	20	75	-	-	-	-	2	15.300
-30	C-31	4040	2750	20	13	20	75	900	1000	-	50	5	21.520
-31	C-32	4040	3250	20	16	20	25	1100	1100	-	250	5	25.710
-32	C-33	5540	1950	27	9	70	75	-	-	-	-	2	20.640
-33	C-34	5540	2750	27	13	70	75	900	1000	-	50	5	29.020
-34	C-35	5540	3250	27	16	70	25	1100	1100	-	250	5	34.690
-35	C-36	1160	2750	5	13	80	75	900	1000	-	50	5	6.161
-36	C-37	1460	4150	7	20	30	75	1050	1050	1050	110	6	25.180
-37	C-38	2360	3550	11	17	80	75	900	900	900	30	6	23.340
-38	C-39	2360	4150	11	20	80	75	1050	1050	1050	110	6	38.320
-39	C-40	2360	4750	11	23	80	75	-	-	-	-	3	59.300
-40	C-41	2360	5950	11	29	80	75	-	-	-	-	4	97.140
-41	C-42	2540	3550	12	17	70	75	900	900	900	30	6	25.240
-42	C-43	2540	4150	12	20	70	75	1050	1050	1050	110	6	41.660
-43	C-44	2960	3550	14	17	80	75	900	900	900	30	6	29.210
-44	C-45	2960	4150	14	20	80	75	1050	1050	1050	110	6	47.930
-45	C-46	3140	4750	15	23	70	75	-	-	-	-	3	79.040
-46	C-47	1160	3250	5	16	80	25	1100	1100	-	250	5	7.363
-47	C-48	3140	5950	15	29	70	75	-	-	-	-	4	129.500
-48	C-49	2960	4750	14	23	80	75	-	-	-	-	3	74.160
-49	C-50	2960	5950	14	29	80	75	-	-	-	-	4	121.500
-50	C-51	2960	1950	14	9	80	75	-	-	-	-	2	11.050
-51	C-52	2960	3250	14	16	80	25	1100	1100	-	250	5	18.560

В ТАБЛИЦЕ ИСПОЛНЕНИЙ РАЗМЕРЫ ПРИВЕДЕНЫ В мм, МАССА В кг

1.020-1.6-3 0.0.1.0 C6

ЛИСТ

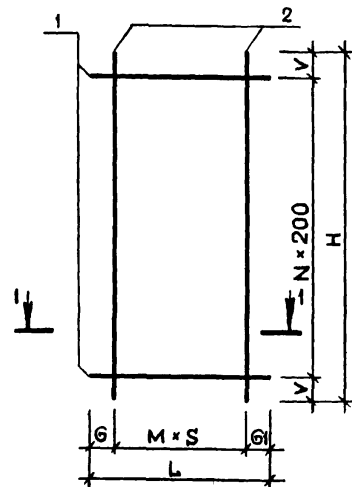
2

ФОРМАТ	ЗОНА	ПОЗ	ОБОЗНАЧЕНИЕ	НАИМЕНОВАНИЕ	КОП НА ИСПОЛН 1.020-1.6-3 0.0.2.0-																			ПРИМЕЧАНИЕ
					-	01	02	03	04	05	06	07	08	09	10	11	12	13	14	15	16	17	18	
12			1.020-1.6-3 0.0.2.0 СБ	ДОКУМЕНТАЦИЯ:	*	*	*	*	*	*	*	*	*	*	*	*	*	*	*	*	*	*	*	МАССА, КГ
12			1.020-1.6-3 0.0.0.0 ПЗ	СБОРОЧНЫЙ ЧЕРТЕЖ	*	*	*	*	*	*	*	*	*	*	*	*	*	*	*	*	*	*	*	
				ПОЯСНИТЕЛЬНАЯ ЗАПИСКА	*	*	*	*	*	*	*	*	*	*	*	*	*	*	*	*	*	*	*	
				ДЕТАЛИ:																				
				СТ.ОТД.ГОСТ 6727-53*																				
	ВЧ	1		Ф5ВІ L=1330	14	17	-	-	-	14	17	-	-	-	14	17	-	-	14	17	-	-	0.205	
				Ф5ВІ L=2080	-	-	17	-	-	-	-	17	-	-	-	-	17	-	-	-	17	-	0.320	
				Ф5ВІ L=3580	-	-	-	14	17	-	-	-	14	17	-	-	-	14	17	-	-	14	17	0.551
	ВЧ	2		СТ.ОТД.ГОСТ 5781-75																				
				Ф6АШ L=2750	7	-	-	18	-	7	-	-	18	-	7	-	-	18	-	7	-	-	18	0.610
				Ф6АШ L=3250	-	7	11	-	18	-	7	11	-	18	-	7	11	-	18	-	7	11	-	0.721

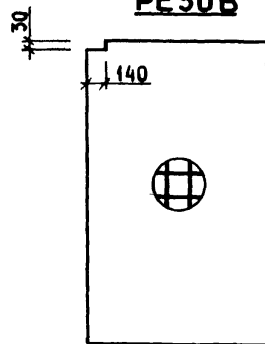
НАЧ ОТД	ВОЛЫНСКИЙ	25 03	1.020-1.6-3 0.0.2.0		
Н КОНТР	НОСОВА	24 03	СЕТКА С		
ГИП	ПРИГОРЕВ	24 03			
РУК ГР	ОСТРОВА	24 03			
РУК ГР	ОСИНА	24 03			
ПРОВЕРИЛ	ЛУКИНА	24 03			
РАЗРАБ	ВАСИЛЬЕВА	24 03			
			СТАДИЯ	ЛИСТ	ЛИСТОВ
			Р	1	3
			ЦНИИЭП		
			ТОРГОВО БЫТОВЫХ ЗДАНИИ И ТУРИСТИЧЕСКИХ КОМПЛЕКСОВ		

ОБЪЕМ	ЗОНА	ПОЗ	ОБОЗНАЧЕНИЕ	НАИМЕНОВАНИЕ	КОЛ НА ИСПОЛН 1.020-1.6-3 0.0.2.0-																			ПРИМЕЧАНИЕ	
					20	21	22	23	24	25	26	27	28	29	30	31	32	33	34	35	36	37	38		39
12			1.020-1.6-3 0.0.2.0 СВ	ДОКУМЕНТАЦИЯ:	*	*	*	*	*	*	*	*	*	*	*	*	*	*	*	*	*	*	*	*	
12			1.020-1.6-3 0.0.0.0 ПЗ	СБОРОЧНЫЙ ЧЕРТЕЖ	*	*	*	*	*	*	*	*	*	*	*	*	*	*	*	*	*	*	*	*	
				ПОЯСНИТЕЛЬНАЯ ЗАПИСКА	*	*	*	*	*	*	*	*	*	*	*	*	*	*	*	*	*	*	*	*	
				ДЕТАЛИ:																					
ВЧ	1			СТ.ОТД.ГОСТ 6727-53*																					
				Φ5ВІ L=580	14	17	18	21	24	30	14	17	18	21	24	30	14	17	18	21	24	30	14	17	МАССА, КГ
ВЧ	2			СТ.ОТД.ГОСТ 5781-75																					0.089
				Φ6АШ L=2750	6	-	-	-	-	-	6	-	-	-	-	-	6	-	-	-	-	-	6	-	0.610
				Φ6АШ L=3250	-	6	-	-	-	-	-	6	-	-	-	-	-	6	-	-	-	-	-	6	0.721
				Φ8АШ L=3550	-	-	6	-	-	-	-	-	6	-	-	-	-	6	-	-	-	-	-	-	1.400
				СТ.ОТД.ГОСТ 5.1459-72*																					
				Φ10АШ L=4150	-	-	-	6	-	-	-	-	-	6	-	-	-	-	6	-	-	-	-	-	2.557
				Φ12АШ L=4750	-	-	-	-	6	-	-	-	-	-	6	-	-	-	-	6	-	-	-	-	4.215
				Φ14АШ L=5950	-	-	-	-	-	6	-	-	-	-	-	6	-	-	-	-	6	-	-	-	7.186
																								ЛИСТ	
																								2	
																								</	

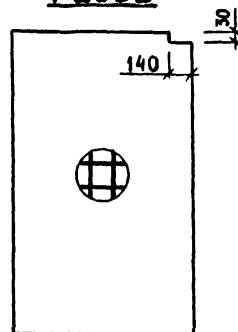
ФОРМАТ	ЗОНА	ПОЗ	ОБОЗНАЧЕНИЕ	НАИМЕНОВАНИЕ	КОП НА ИСПОЛН 1.020-1.6-3 0.0.2.0-																	ПРИМЕЧАНИЕ
					40	41	42	43														
12			1.020-1.6-3 0.0.2.0 СВ	ДОКУМЕНТАЦИЯ:	*	*	*	*														МАССА ,КГ
12			1.020-1.6-3 0.0.0.0 ПЗ	СБОРОЧНИИ ЧЕРТЕЖ	*	*	*	*														
				ПОЯСНИТЕЛЬНАЯ ЗАПИСКА																		
				ДЕТАЛИ:																		
				СТ.ОТД.ГОСТ 6727-53*																		
ВЧ		1		Φ5ВЛ L=580	18	21	24	30	-	-	-	-	-	-	-	-	-	-	-	-	-	0.089
				СТ.ОТД.ГОСТ 5781-75																		1.400
ВЧ		2		Φ8АН L=3550	6	-	-	-	-	-	-	-	-	-	-	-	-	-	-	-	-	
				СТ.ОТД.ГОСТ 5.1459-72*																		2.557
				Φ10АН L=4150	-	6	-	-	-	-	-	-	-	-	-	-	-	-	-	-	-	4.215
				Φ12АН L=4750	-	-	6	-	-	-	-	-	-	-	-	-	-	-	-	-	-	7.186
				Φ14АН L=5950	-	-	-	6	-	-	-	-	-	-	-	-	-	-	-	-	-	



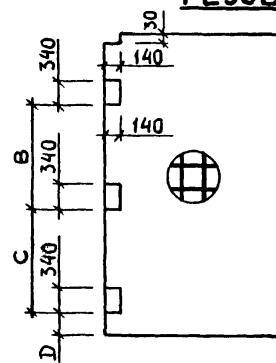
PLC.1 CXEMA
PE30B



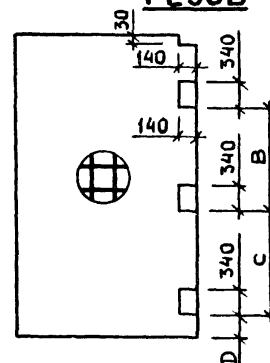
PLC.2 CXEMA
PE30B



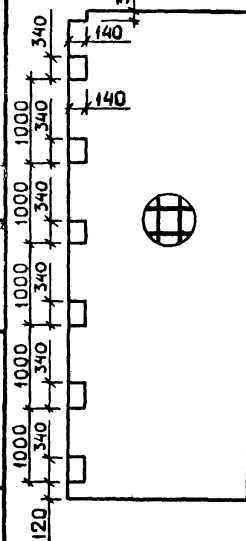
РЛС.3 СХЕМА
РЕ30В



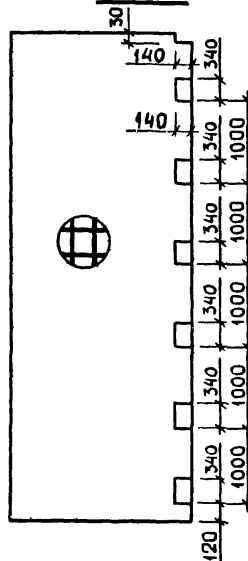
PLC.4 CXEMA
PE30B



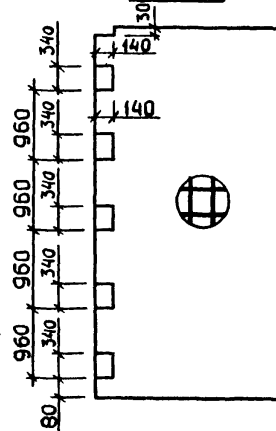
PLC.5 CXEMA
PE30B



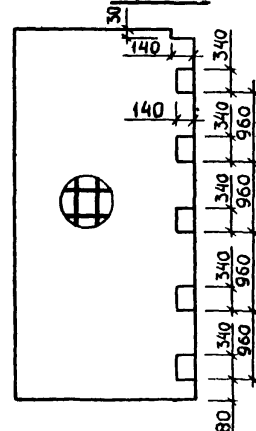
РЛС.6 СХЕМА
РЕ30В



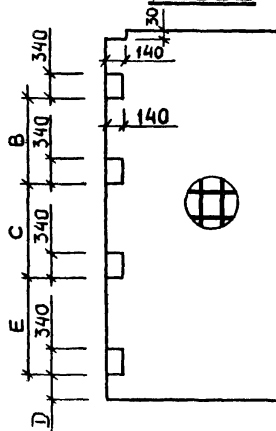
PLC.7 CXEMA
PE30B



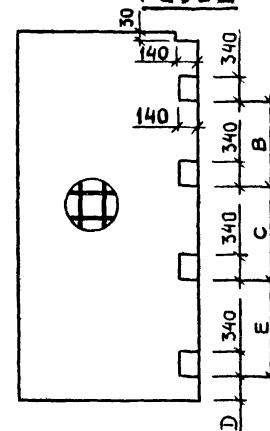
PLC.8 CXEMA
PE30B



PLC.9 CXEMA
PE30B



РЧС.10 СХЕМА
РЕ30В



1-1

				1.020-1.6-3 0.0.2.0 СБ			
				СЕТКА С	СТАДИЯ	МАССА	МАСШТАБ
НАЧ. ОТД.	ВОЛЫНСКИЙ	<i>[Signature]</i>	25.03		Р	СМ ТАБЛ	
Н КОНТР	ЛУКИНА	<i>[Signature]</i>	24.03				
ГИП	ПРИГОРЕВ	<i>[Signature]</i>	24.03				
РУК. ГР	ОСИНА	<i>[Signature]</i>	24.03				
РУК. ГР	ОСТРОВА	<i>[Signature]</i>	24.03				
ПРОВЕРИЛ	БАСИЛЬЕВА	<i>[Signature]</i>	24.03				
РАЗРАБ	НОСОВА	<i>[Signature]</i>	24.03				

ИНВ № ПОДП И ДАТА

СЗМ ИНВ №

ЭПВЦ
КиевЗНИИЭП

ОПЕРАТОР
ТЛП КОРТ

СЫТНИК
ХВВ

ОБОЗНАЧЕНИЕ	МАРКА	L	H	M	N	G	V	G1	S	B	C	E	D	РМС.	МАССА
1.020-1.6-3 0.0.2.0	C-53	1330	2750	6	13	65	75	65	200	-	-	-	-	I	7.137
-01	C-54	1330	3250	6	16	65	25	65	200	-	-	-	-	I	8.527
-02	C-55	2080	3250	10	16	40	25	40	200	-	-	-	-	I	13.370
-03	C-56	3580	2750	17	13	90	75	90	200	-	-	-	-	I	18.700
-04	C-57	3580	3250	17	16	90	25	90	200	-	-	-	-	I	22.350
-05	C-58	1330	2750	6	13	65	75	65	200	-	-	-	-	2	7.137
-06	C-59	1330	3250	6	16	65	25	65	200	-	-	-	-	2	8.527
-07	C-60	2080	3250	10	16	40	25	40	200	-	-	-	-	2	13.370
-08	C-61	3580	2750	17	13	90	75	90	200	-	-	-	-	2	18.700
-09	C-62	3580	3250	17	16	90	25	90	200	-	-	-	-	2	22.350
-10	C-63	1330	2750	6	13	65	75	65	200	900	1000	-	50	3	7.137
-11	C-64	1330	3250	6	16	65	25	65	200	1100	1100	-	250	3	8.527
-12	C-65	2080	3250	10	16	40	25	40	200	1100	1100	-	250	3	13.370
-13	C-66	3580	2750	17	13	90	75	90	200	900	1000	-	50	3	18.700
-14	C-67	3580	3250	17	16	90	25	90	200	1100	1100	-	250	3	22.350
-15	C-68	1330	2750	6	13	65	75	65	200	900	1000	-	50	4	7.137
-16	C-69	1330	3250	6	16	65	25	65	200	1100	1100	-	250	4	8.527
-17	C-70	2080	3250	10	16	40	25	40	200	1100	1100	-	250	4	13.370
-18	C-71	3580	2750	17	13	90	75	90	200	900	1000	-	50	4	18.700
-19	C-72	3580	3250	17	16	90	25	90	200	1100	1100	-	250	4	22.350
-20	C-73	580	2750	5	13	45	75	35	100	-	-	-	-	I	4.910
-21	C-74	580	3250	5	16	45	25	35	100	-	-	-	-	I	5.843
-22	C-75	580	3550	5	17	45	75	35	100	-	-	-	-	I	10.010
-23	C-76	580	4150	5	20	45	75	35	100	-	-	-	-	I	17.220
-24	C-77	580	4750	5	23	45	75	35	100	-	-	-	-	I	27.430
-25	C-78	580	5950	5	29	45	75	35	100	-	-	-	-	I	45.800
-26	C-79	580	2750	5	13	45	75	35	100	-	-	-	-	2	4.910
-27	C-80	580	3250	5	16	45	25	35	100	-	-	-	-	2	5.843
-28	C-81	580	3550	5	17	45	75	35	100	-	-	-	-	2	10.010
-29	C-82	580	4150	5	20	45	75	35	100	-	-	-	-	2	17.220
-30	C-83	580	4750	5	23	45	75	35	100	-	-	-	-	2	27.430
-31	C-84	580	5950	5	29	45	75	35	100	-	-	-	-	2	45.800
-32	C-85	580	2750	5	13	45	75	35	100	900	1000	-	50	3	4.910
-33	C-86	580	3250	5	16	45	25	35	100	1100	1100	-	250	3	5.843
-34	C-87	580	3550	5	17	45	75	35	100	900	900	900	30	9	10.010
-35	C-88	580	4150	5	20	45	75	35	100	1050	1050	1050	110	9	17.220
-36	C-89	580	4750	5	23	45	75	35	100	-	-	-	-	7	27.430
-37	C-90	580	5950	5	29	45	75	35	100	-	-	-	-	5	45.800
-38	C-91	580	2750	5	13	45	75	35	100	900	1000	-	50	4	4.910
-39	C-92	580	3250	5	16	45	25	35	100	1100	1100	-	250	4	5.843
-40	C-93	580	3550	5	17	45	75	35	100	900	900	900	30	10	10.010
-41	C-94	580	4150	5	20	45	75	35	100	1050	1050	1050	110	10	17.220
-42	C-95	580	4750	5	23	45	75	35	100	-	-	-	-	8	27.430
-43	C-96	580	5950	5	29	45	75	35	100	-	-	-	-	6	45.800

В ТАБЛИЦЕ ИСПОЛНЕНИЙ РАЗМЕРЫ ПРИВЕДЕНЫ В мм, МАССА В кг

КЛАС	ПСД	ОБОЗНАЧЕНИЕ	НАИМЕНОВАНИЕ	КОЛ НА ИСПОЛН 1.020-1.6-3 0.0.3.0-																			ПРИМЕЧАНИЕ	
				-	01	02	03	04	05	06	07	08	09	10	11	12	13	14	15	16	17	18		19
2	2	1.020-1.6-3 0.0.3.0 СВ	ДОКУМЕНТАЦИЯ:	*	*	*	*	*	*	*	*	*	*	*	*	*	*	*	*	*	*	*	*	МАССА, КГ
2		1.020-1.6-3 0.0.0.0 ПЗ	СВОРОЧНЫЙ ЧЕРТЕЖ	*	*	*	*	*	*	*	*	*	*	*	*	*	*	*	*	*	*	*	*	
ВЧ	1		ПОЯСНИТЕЛЬНАЯ ЗАПИСКА																					
			ДЕТАЛИ:																					
			СТ. ОТД. ГОСТ 5781-75																					
			Ф6АШ L=1870	2	-	-	-	-	-	-	-	-	-	-	-	-	-	-	-	-	-	-	-	0.415
			Ф6АШ L=2670	-	2	-	-	-	-	-	-	-	-	-	-	-	-	-	-	-	-	-	-	0.592
			Ф6АШ L=3170	-	-	2	-	-	-	-	-	-	-	-	-	-	-	-	-	-	-	-	-	0.703
			Ф6АШ L=3470	-	-	-	2	-	-	-	-	-	-	-	-	-	-	-	-	-	-	-	-	0.769
			Ф6АШ L=4070	-	-	-	-	2	-	-	-	-	-	-	-	-	-	-	-	-	-	-	-	0.903
			Ф6АШ L=4670	-	-	-	-	-	2	-	-	-	-	-	-	-	-	-	-	-	-	-	-	1.036
			Ф6АШ L=5870	-	-	-	-	-	-	2	-	-	-	-	-	-	-	-	-	-	-	-	-	1.302
			Ф6АШ L=2430	-	-	-	-	-	-	-	2	-	-	-	-	-	-	-	-	-	-	-	-	0.539
			Ф6АШ L=2100	-	-	-	-	-	-	-	-	2	-	-	-	-	-	-	-	-	-	-	-	0.466
			Ф6АШ L=1460	-	-	-	-	-	-	-	-	-	2	-	-	-	-	-	-	-	-	-	-	0.324
			Ф6АШ L=2360	-	-	-	-	-	-	-	-	-	-	2	-	-	-	-	-	-	-	-	-	0.524
			Ф6АШ L=2540	-	-	-	-	-	-	-	-	-	-	-	2	-	-	-	-	-	-	-	-	0.563
			Ф6АШ L=2960	-	-	-	-	-	-	-	-	-	-	-	-	2	-	-	-	-	-	-	-	0.657
			Ф6АШ L=3140	-	-	-	-	-	-	-	-	-	-	-	-	-	2	-	-	-	-	-	-	0.697
			Ф6АШ L=4040	-	-	-	-	-	-	-	-	-	-	-	-	-	-	2	-	-	-	-	-	0.896
			Ф6АШ L=5540	-	-	-	-	-	-	-	-	-	-	-	-	-	-	-	2	-	-	-	-	1.229
			Ф6АШ L=1160	-	-	-	-	-	-	-	-	-	-	-	-	-	-	-	-	2	-	-	-	0.257
	Ф6АШ L=580	-	-	-	-	-	-	-	-	-	-	-	-	-	-	-	-	-	2	-	-	0.129		
	Ф6АШ L=1330	-	-	-	-	-	-	-	-	-	-	-	-	-	-	-	-	-	-	2	-	0.295		
	Ф6АШ L=2080	-	-	-	-	-	-	-	-	-	-	-	-	-	-	-	-	-	-	-	2	0.461		
	Ф6АШ L=110	10	14	16	18	21	24	30	13	11	-	-	-	-	-	-	-	-	-	-	-	0.024		
	Ф6АШ L=130	-	-	-	-	-	-	-	-	-	-	25	40	43	50	53	68	93	20	10	22	35	0.029	
ВЧ	2																							

НАЧ ОТД	ВОЛЫНСКИЙ	25 03
НКОНТР	ЛУКИНА	24 03
ГИП	ПРИГОРЕВ	24 03
РУК ГР	ОСТРОВА	24 03
РУК ГР	ОСИНА	24 03
ПРОВЕРИЛ	ВАСИЛЬЕВА	24 03
РАЗРАБ	НОСОВА	24 03

1.020-1.6-3 0.0.3.0

КАРКАС ПЛОСКИЙ
КР

СТАДИЯ	ЛИСТ	ЛИСТОВ
Р	1	3

ЦНИИЭП

торгово
бытовых
зданий и
туристских
комплексов

НАЧ ОТД	ВОЛДИНСКИЙ	25 03
НКОНТР	ЛУКИНА	24 03
ГИП	ПРИГОРЕВ	24 03
РУК ГР	ОСТРОВА	24 03
РУК ГР	ОСИНА	24 03
ПРОВЕРИЛ	ВАСИЛЬЕВА	24 03
РАЗРАБ	НОСОВА	24 03

1.020-1.6-3 0.0.3.0

КАРКАС ПЛОСКИЙ
КР

СТАДИЯ	ЛИСТ	ЛИСТОВ
Р	1	3
ЦНИИЭП		торгово бытовых зданий и туристских комплексов

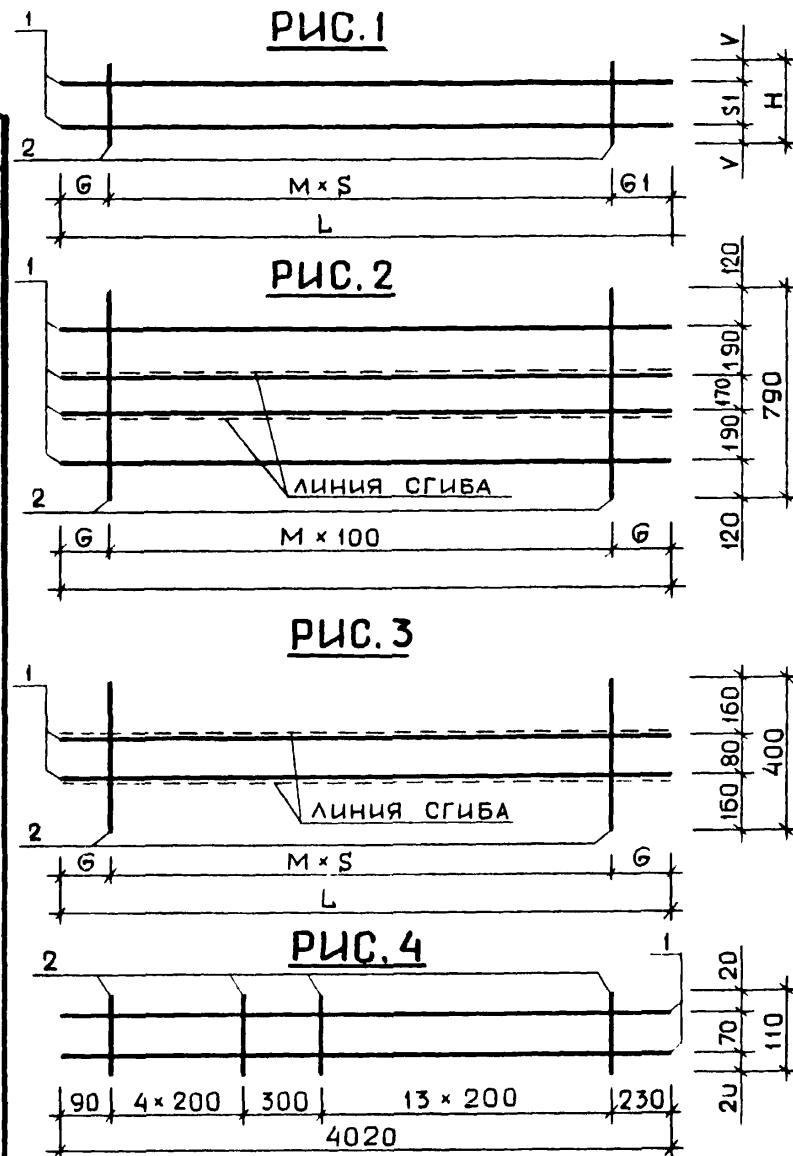
ФОРМАТ	ЗОНА	ПОЗ	ОБОЗНАЧЕНИЕ	НАИМЕНОВАНИЕ	КОЛ НА ИСПОЛН 1.020-1.6-3 0.0.3.0-																			ПРИМЕЧАНИЕ
					20	21	22	23	24	25	26	27	28	29	30	31	32	33	34	35	36	37	38	
12	12		1.020-1.6-3 0.0.3.0 СВ	ДОКУМЕНТАЦИЯ:	*	*	*	*	*	*	*	*	*	*	*	*	*	*	*	*	*	*	*	
			1.020-1.6-3 0.0.0.0 ПЗ	СБОРОЧНЫЙ ЧЕРТЕЖ	*	*	*	*	*	*	*	*	*	*	*	*	*	*	*	*	*	*	*	
				ПОЯСНИТЕЛЬНАЯ ЗАПИСКА																				
				ДЕТАЛИ:																			МАССА ,КГ	
				СТ.ОТД.ГОСТ 5781-75																				
				Φ6 АШ L=3580	2	-	-	-	-	-	-	-	-	-	-	-	-	-	-	-	-	-	0.794	
				Φ6 АШ L=1420	-	4	-	-	-	-	-	-	-	-	-	-	-	-	-	-	-	-	0.315	
				Φ6 АШ L=2320	-	-	4	-	-	-	-	-	-	-	-	-	-	-	-	-	-	-	0.515	
				Φ6 АШ L=2500	-	-	-	4	-	-	-	-	-	-	-	-	-	-	-	-	-	-	0.555	
				Φ6 АШ L=2920	-	-	-	-	4	-	-	-	-	-	-	-	-	-	-	-	-	-	0.648	
				Φ6 АШ L=3100	-	-	-	-	-	4	-	-	-	-	-	-	-	-	-	-	-	-	0.688	
				Φ6 АШ L=4000	-	-	-	-	-	-	4	-	-	-	-	-	-	-	-	-	-	-	0.887	
				Φ6 АШ L=5500	-	-	-	-	-	-	-	4	-	-	-	-	-	-	-	-	-	-	1.220	
				Φ6 АШ L=1120	-	-	-	-	-	-	-	-	4	-	-	-	-	-	-	-	-	-	0.248	
				СТ.ОТД.ГОСТ 6727-53*																				
				Φ5 ВІ L=540	-	-	-	-	-	-	-	-	-	2	-	-	-	-	-	-	-	-	0.083	
				Φ5 ВІ L=600	-	-	-	-	-	-	-	-	-	-	2	-	-	-	-	-	-	-	0.092	
				Φ5 ВІ L=640	-	-	-	-	-	-	-	-	-	-	-	2	-	-	-	-	-	-	0.098	
				Φ5 ВІ L=690	-	-	-	-	-	-	-	-	-	-	-	-	2	-	-	-	-	-	0.106	
				Φ5 ВІ L=740	-	-	-	-	-	-	-	-	-	-	-	-	-	2	-	-	-	-	0.114	
				СТ.ОТД.ГОСТ 5781-75																				
				Φ6 АШ L=500	-	-	-	-	-	-	-	-	-	-	-	-	-	2	4	-	-	-	0.111	
				СТ.ОТД.ГОСТ 5.1459-72*																				
				Φ16 АШ L=1460	-	-	-	-	-	-	-	-	-	-	-	-	-	-	-	2	-	-	2.303	
				Φ16 АШ L=2360	-	-	-	-	-	-	-	-	-	-	-	-	-	-	-	-	2	-	3.723	
				Φ16 АШ L=2540	-	-	-	-	-	-	-	-	-	-	-	-	-	-	-	-	-	2	4.007	
				Φ16 АШ L=2960	-	-	-	-	-	-	-	-	-	-	-	-	-	-	-	-	-	-	4.669	
				СТ.ОТД.ГОСТ 5781-75																				
				Φ6 АШ L=130	60	-	-	-	-	-	-	-	-	-	-	-	-	-	-	-	-	-	0.029	
				Φ6 АШ L=790	-	15	24	25	30	31	40	55	11	-	-	-	-	-	-	-	-	-	0.175	
				СТ.ОТД.ГОСТ 6727-53*																				
				Φ5 ВІ L=400	-	-	-	-	-	-	-	-	-	6	6	7	7	8	-	-	-	-	0.062	
				Φ5 ВІ L=740	-	-	-	-	-	-	-	-	-	-	-	-	-	-	-	-	-	-	0.062	
				СТ.ОТД.ГОСТ 5781-75																				
				Φ6 АШ L=90	-	-	-	-	-	-	-	-	-	-	-	-	-	3	-	-	-	-	0.020	
				Φ6 АШ L=110	-	-	-	-	-	-	-	-	-	-	-	-	-	-	7	11	12	14	0.024	

1.020-1.6-3 0.0.3.0

2

НОРМАТ	ЗОНА	ПОЗ	ОБОЗНАЧЕНИЕ	НАИМЕНОВАНИЕ	КОП НА ИСПОЛН 1.020-1.6-3 0.0.3.0-																		ПРИМЕЧАНИЕ
					40	41	42	43	44	45	46	47	48	49	50								
12			1.020-1.6-3 0.0.3.0 СВ	ДОКУМЕНТАЦИЯ:	*	*	*	*	*	*	*	*	*	*	*								МАССА ,КГ
12			1.020-1.6-3 0.0.0.0 ПЗ	СБОРОЧНЫЙ ЧЕРТЕЖ	*	*	*	*	*	*	*	*	*	*	*								
				ПОЯСНИТЕЛЬНАЯ ЗАПИСКА	*	*	*	*	*	*	*	*	*	*	*								
				ДЕТАЛИ:																			
				СТ.ОТД.ГОСТ 5.1459-72*																			
				Φ16АШ L=3140	2	-	-	-	-	-	-	-	-	-	-	-	-	-	-	-	-		
				Φ16АШ L=4040	-	2	-	-	-	-	-	-	-	-	-	-	-	-	-	-	-		
				Φ16АШ L=5540	-	-	2	-	-	-	-	-	-	-	-	-	-	-	-	-	-		
				Φ16АШ L=1160	-	-	-	2	-	-	-	-	-	-	-	-	-	-	-	-	-		
				Φ16АШ L=1280	-	-	-	-	2	-	-	-	-	-	-	-	-	-	-	-	-		
				Φ16АШ L=2080	-	-	-	-	-	2	-	-	-	-	-	-	-	-	-	-	-		
				Φ16АШ L=2380	-	-	-	-	-	-	2	-	-	-	-	-	-	-	-	-	-		
				Φ16АШ L=2880	-	-	-	-	-	-	-	2	-	-	-	-	-	-	-	-	-		
				Φ16АШ L=3330	-	-	-	-	-	-	-	-	2	-	-	-	-	-	-	-	-		
				Φ16АШ L=4020	-	-	-	-	-	-	-	-	-	2	-	-	-	-	-	-	-		
				Φ16АШ L=5180	-	-	-	-	-	-	-	-	-	-	2	-	-	-	-	-	-		
				СТ.ОТД.ГОСТ 5781-75																			
				Φ6АШ L=110	15	20	27	5	6	10	11	14	16	19	26	-	-	-	-	-	-	0.024	
ВЧ		1																					
ВЧ		2																					
																1.020-1.6-3 0.0.3.0						ПИСТ 3	

ОБОЗНАЧЕНИЕ	МАРКА	L	H	M	G	G1	V	S	S1	РИС.	МАССА
1.020-1.6-3 0.0.3.0	КР-1	1870	110	9	35	35	20	200	70	1	1.073
-01	КР-2	2670	110	13	35	35	20	200	70	1	1.526
-02	КР-3	3170	110	15	85	85	20	200	70	1	1.796
-03	КР-4	3470	110	17	35	35	20	200	70	1	1.978
-04	КР-5	4070	110	20	35	35	20	200	70	1	2.318
-05	КР-6	4670	110	23	35	35	20	200	70	1	2.657
-06	КР-7	5870	110	29	35	35	20	200	70	1	3.336
-07	КР-8	2430	110	12	15	15	20	200	70	1	1.395
-08	КР-9	2100	110	10	50	50	20	200	70	1	1.200
-09	КР-10	1460	130	24	10	10	10	60	110	1	1.367
-10	КР-11	2360	130	39	10	10	10	60	110	1	2.199
-11	КР-12	2540	130	42	10	10	10	60	110	1	2.365
-12	КР-13	2960	130	49	10	10	10	60	110	1	2.753
-13	КР-14	3140	130	52	10	10	10	60	110	1	2.919
-14	КР-15	4040	130	67	10	10	10	60	110	1	3.750
-15	КР-16	5540	130	92	10	10	10	60	110	1	5.136
-16	КР-17	1160	130	19	10	10	10	60	110	1	1.090
-17	КР-18	580	130	9	20	20	10	60	110	1	0.545
-18	КР-19	1330	130	21	35	35	10	60	110	1	1.223
-19	КР-20	2080	130	34	20	20	10	60	110	1	1.930
-20	КР-21	3580	130	59	20	20	10	60	110	1	3.316
-21	КР-22	1420	-	14	10	10	-	100	-	2	3.888
-22	КР-23	2320	-	23	10	10	-	100	-	2	6.263
-23	КР-24	2500	-	24	50	50	-	100	-	2	6.598
-24	КР-25	2920	-	29	10	10	-	100	-	2	7.846
-25	КР-26	3100	-	30	50	50	-	100	-	2	8.182
-26	КР-27	4000	-	39	50	50	-	100	-	2	10.560
-27	КР-28	5500	-	54	50	50	-	100	-	2	14.520
-28	КР-29	1120	-	10	60	60	-	100	-	2	2.920
-29	КР-30	540	-	5	20	20	-	100	-	3	0.535
-30	КР-31	600	-	5	50	50	-	100	-	3	0.554
-31	КР-32	640	-	6	20	20	-	100	-	3	0.628
-32	КР-33	690	-	6	45	45	-	100	-	3	0.643
-33	КР-34	740	-	7	20	20	-	100	-	3	0.721
-34	КР-35	500	90	2	50	50	20	200	50	1	0.281
-35	КР-36	500	500	1	150	150	150	200	200	1	0.443
-36	КР-37	1460	110	6	130	130	20	200	70	1	4.777
-37	КР-38	2360	110	10	180	180	20	200	70	1	7.714
-38	КР-39	2540	110	11	170	170	20	200	70	1	8.306
-39	КР-40	2960	110	13	180	180	20	200	70	1	9.680
-40	КР-41	3140	110	14	170	170	20	200	70	1	10.270
-41	КР-42	4040	110	19	120	120	20	200	70	1	13.230
-42	КР-43	5540	110	26	170	170	20	200	70	1	18.130
-43	КР-44	1160	110	4	180	180	20	200	70	1	3.781
-44	КР-45	1280	110	5	190	90	20	200	70	1	4.184
-45	КР-46	2080	110	9	190	90	20	200	70	1	6.806
-46	КР-47	2380	110	10	280	90	20	200	70	1	7.777
-47	КР-48	2880	110	13	190	90	20	200	70	1	9.428
-48	КР-49	3330	110	15	215	115	20	200	70	1	10.890
-49	КР-50	-	-	-	-	-	-	-	-	4	13.140
-50	КР-51	5180	110	24	290	90	20	200	70	1	16.980



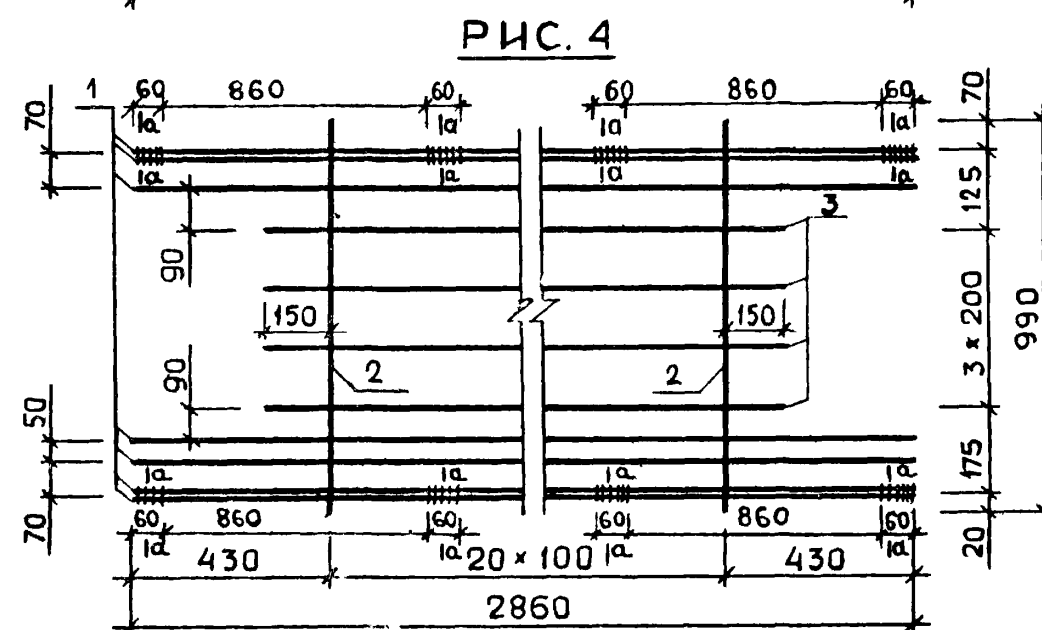
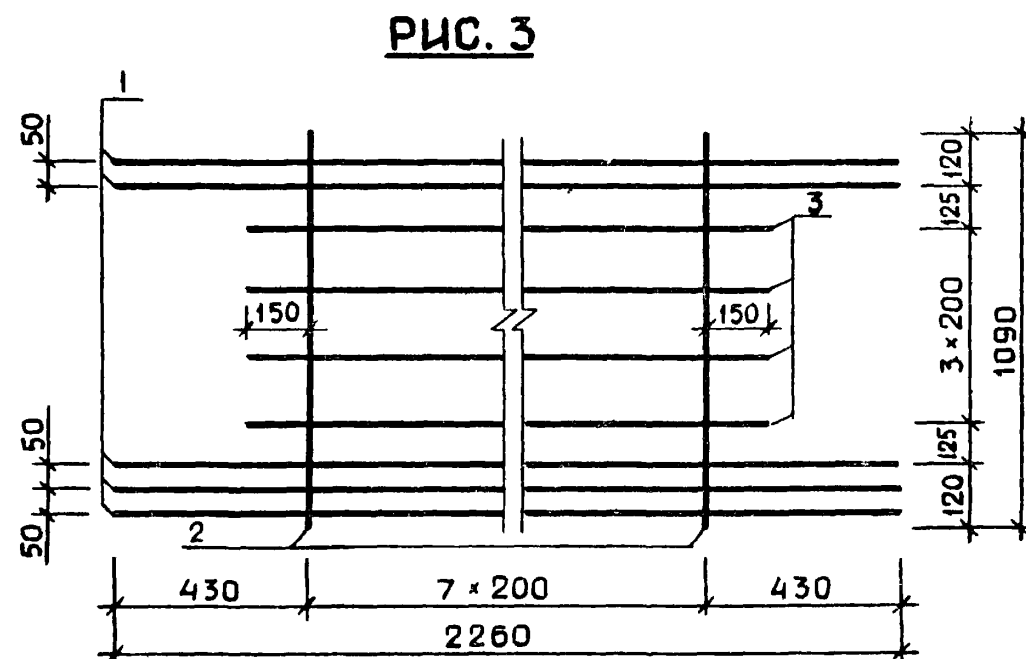
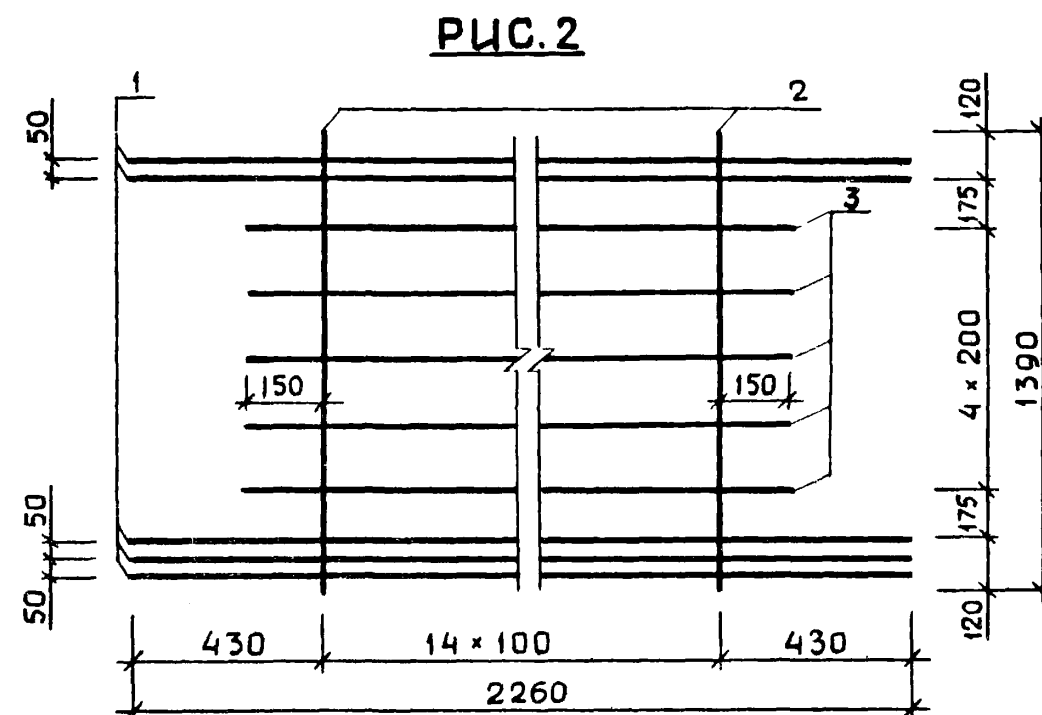
1.020-1.6-3 0.0.3.0 СБ

КАРКАС ПЛОСКИЙ
КР

СТАДИЯ	МАССА	МАСШТАБ
Р	СМ ТАБЛ	
ЛИСТ	ЛИСТОВ 1	
ЦНИИЭП торгово бытовых зданий и туристских комплексов		

НАЧ. ОТД.	ВОЛЫНСКИЙ	25.03
Н. КОНТР.	ВАСИЛЬЕВА	24.03
ГИП	ПРИГОРЕВ	24.03
РУК. ГР.	ОСИНА	24.03
РУК. ГР.	ОСТРОВА	24.03
ПРОВЕРИЛ	ЛУКИНА	24.03
РАЗРАБ.	НОСОВА	24.03

В ТАБЛИЦЕ ИСПОЛНЕНИЙ РАЗМЕРЫ ПРИВЕДЕНЫ В ММ, МАССА В КГ



ОБОЗНАЧЕНИЕ	МАРКА	РИС.	МАССА, КГ
1.020-1.6-3 0.0.4.0	С-97	I	23.28
-01	С-98	3	24.24
-02	С-99	2	27.35
-03	С-100	5	29.73
-04	С-101	4	41.77
-05	С-102	7	35.93
-06	С-103	6	41.42
-07	С-104	8	51.68

				1.020-1.6-3 0.0.4.0 СБ			
				СЕТКА С	СТАДИЯ	МАССА	МАСШТАБ
НАЧ. ОТД.	ВОЛЫНСКИЙ	<i>В</i>	25.03		Р	СМ ТАБЛ	
Н. КОНТР.	НОСОВА	<i>Нос</i>	24.03				
ГИП	ПРИГОРЕВ	<i>Пр</i>	24.03				
РУК. ГР.	ОСТРОВА	<i>Остр</i>	24.03		ЛИСТ 1	ЛИСТОВ 2	
РУК. ГР.	ОСИНА	<i>Ос</i>	24.03	1.020-1.6-3 0.0.4.0	ЦНИИЭП торгово-бытовых зданий и туристских комплексов		
ПРОВЕРИЛ	ЛУКИНА	<i>Лук</i>	24.03				
РАЗРАБ.	ВАСИЛЬЕВА	<i>Вас</i>	24.03				

Рис. 5

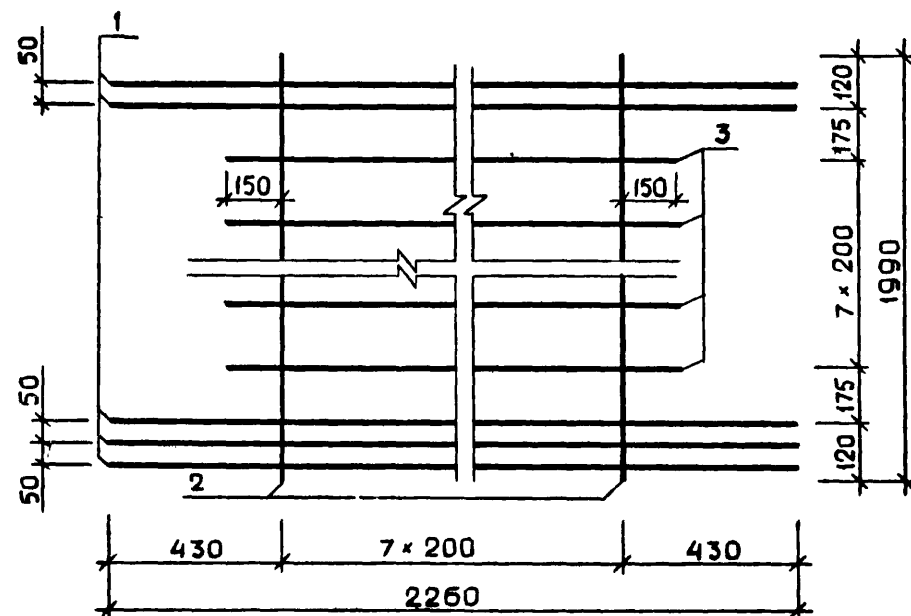


Рис. 6

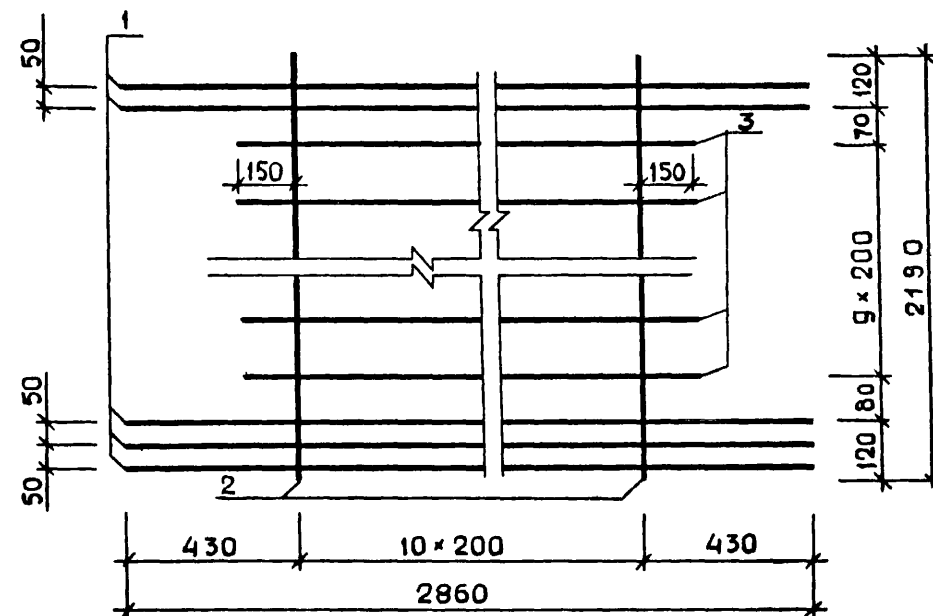


Рис. 7

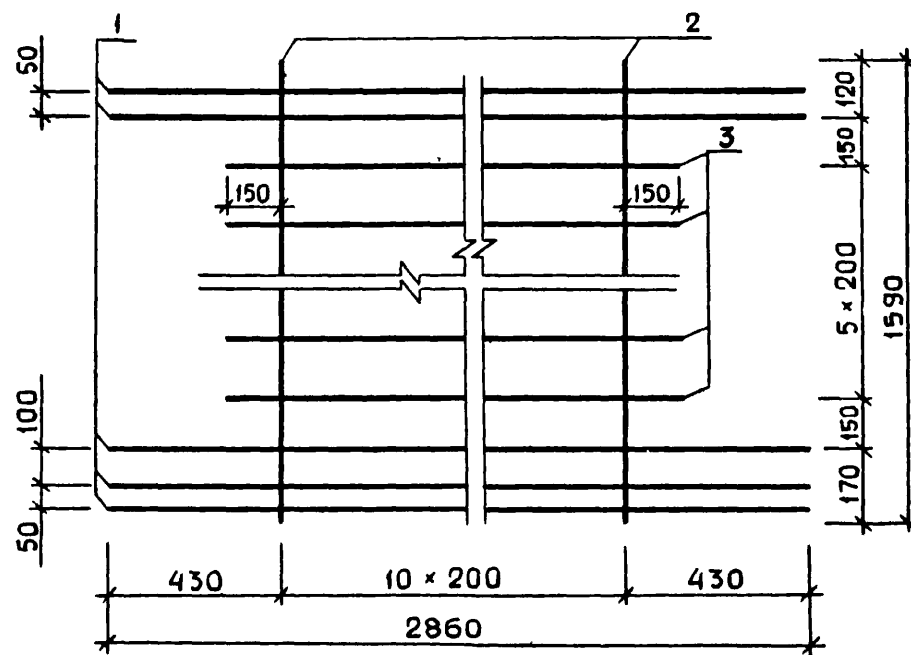
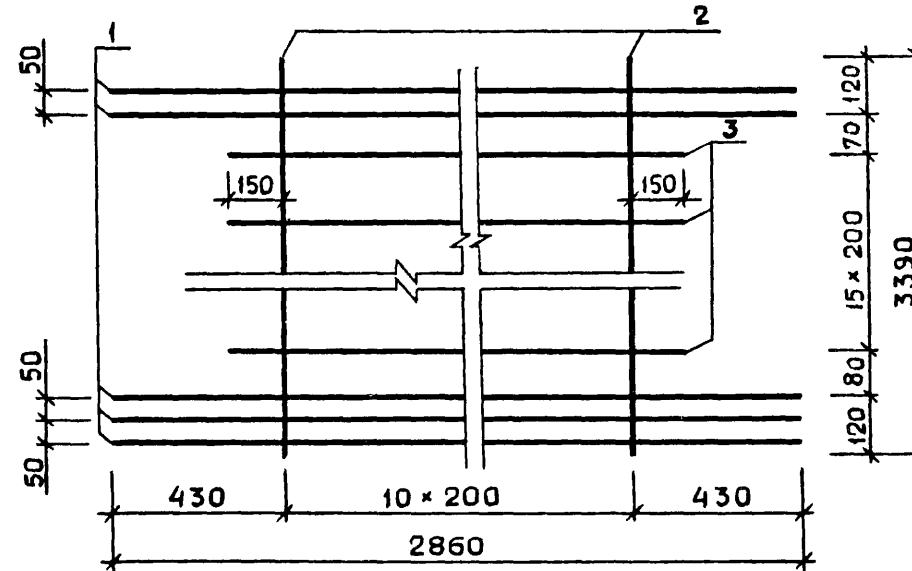


Рис. 8



ФОРМАТ	ЗОНА	ПОЗ	ОБОЗНАЧЕНИЕ	НАИМЕНОВАНИЕ	КОЛ НА ИСПОЛН. 1.020-1.6-3 0.0.5.0-																			ПРИМЕЧАНИЕ		
					-	01	02	03	04	05	06	07	08	09	10	11	12	13	14	15						
12			1.020-1.6-3 0.0.5.0 СВ	ДОКУМЕНТАЦИЯ:	*	*	*	*	*	*	*	*	*	*	*	*	*	*	*	*	*		МАССА ,кг			
12			1.020-1.6-3 0.0.0.0 ПЗ	СВОРОЧНЫЙ ЧЕРТЕЖ	*	*	*	*	*	*	*	*	*	*	*	*	*	*	*	*	*					
				ПОЯСНИТЕЛЬНАЯ ЗАПИСКА																						
				ДЕТАЛИ:																						
				СТ.ОТД.ГОСТ 5781-75																						
ВЧ	1		Φ14AI L=1290		1	-	-	-	-	-	-	-	-	-	-	-	-	-	-	-	-	1.558				
		Φ16AI L=1484		-	1	-	-	-	-	-	-	-	-	-	-	-	-	-	-	-	-	2.341				
		Φ18AI L=1560		-	-	1	-	-	-	-	-	-	-	-	-	-	-	-	-	-	-	3.114				
		Φ20AI L=1870		-	-	-	1	-	-	-	-	-	-	-	-	-	-	-	-	-	-	4.609				
		Φ22AI L=1958		-	-	-	-	1	-	-	-	-	-	-	-	-	-	-	-	-	-	5.840				
		Φ22AI L=1682		-	-	-	-	-	1	-	-	-	-	-	-	-	-	-	-	-	-	5.017				
		Φ16AI L=1450		-	-	-	-	-	-	1	-	-	-	-	-	-	-	-	-	-	-	2.287				
		Φ18AI L=1526		-	-	-	-	-	-	-	1	-	-	-	-	-	-	-	-	-	-	3.047				
		Φ20AI L=1808		-	-	-	-	-	-	-	-	1	-	-	-	-	-	-	-	-	-	4.456				
		Φ22AI L=1936		-	-	-	-	-	-	-	-	-	1	-	-	-	-	-	-	-	-	5.774				
ВЧ	2		Φ14AI L=1168		-	-	-	-	-	-	-	-	-	1	-	-	-	-	-	-	-	1.411				
		Φ16AI L=1194		-	-	-	-	-	-	-	-	-	-	-	-	1	-	-	-	-	-	1.883				
		Φ18AI L=1298		-	-	-	-	-	-	-	-	-	-	-	-	-	1	-	-	-	-	2.591				
		Φ20AI L=1748		-	-	-	-	-	-	-	-	-	-	-	-	-	-	1	-	-	-	4.309				
		Φ22AI L=1754		-	-	-	-	-	-	-	-	-	-	-	-	-	-	-	1	-	-	5.231				
		Φ14AI L=160		1	-	-	-	-	-	-	-	-	-	-	-	-	-	-	-	-	-	0.193				
		Φ16AI L=200		-	1	-	-	-	-	-	-	-	-	-	-	-	-	-	-	-	-	0.315				
		Φ18AI L=200		-	-	1	-	-	-	-	-	-	-	-	-	-	-	-	-	-	-	0.399				
		Φ20AI L=200		-	-	-	1	-	-	-	-	-	-	-	-	-	-	-	-	-	-	0.493				
		Φ22AI L=220		-	-	-	-	1	-	-	-	-	-	-	-	-	-	-	-	-	-	0.656				
ВЧ	3		Φ22AI L=220		-	-	-	-	-	1	-	-	-	-	-	-	-	-	-	-	-	0.656				
		Φ16AI L=170		-	-	-	-	-	-	-	1	-	-	-	-	-	-	-	-	-	-	0.268				
		Φ18AI L=170		-	-	-	-	-	-	-	-	1	-	-	-	-	-	-	-	-	-	0.339				
		Φ20AI L=170		-	-	-	-	-	-	-	-	-	1	-	-	-	-	-	-	-	-	0.419				
		Φ22AI L=170		-	-	-	-	-	-	-	-	-	-	1	-	-	-	-	-	-	-	0.507				
		Φ14AI L=130		-	-	-	-	-	-	-	-	-	-	-	1	-	-	-	-	-	-	0.157				
		Φ16AI L=130		-	-	-	-	-	-	-	-	-	-	-	-	1	-	-	-	-	-	0.205				
		Φ18AI L=130		-	-	-	-	-	-	-	-	-	-	-	-	-	1	-	-	-	-	0.259				
		Φ20AI L=160		-	-	-	-	-	-	-	-	-	-	-	-	-	-	1	-	-	-	0.394				
		Φ22AI L=160		-	-	-	-	-	-	-	-	-	-	-	-	-	-	-	1	-	-	0.477				
Φ16AI L=342		-	-	-	-	-	-	-	-	-	-	-	-	-	-	-	-	-	-	0.539						
Φ20AI L=421		-	-	-	-	-	-	-	-	-	-	-	-	-	-	-	-	-	-	1.038						
Φ22AI L=431		-	-	-	-	-	-	-	-	-	-	-	-	-	-	-	-	-	-	1.285						

НАЧ ОТД	БОЛЫНСКИЙ	25.03
Н КОНТР	НОСОВА	24.03
ГИП	ПРИГОРЕВ	24.03
РУК ГР	ОСТРОВА	24.03
РУК ГР	ОСИНА	24.03
ПРОВЕРИЛ	ВАСИЛЬЕВА	24.03
РАЗРАБ	ЛУКИНА	24.03

1.020-1.6-3 0.0.5.0

ПЕТЛЯ СТРОПОВОЧНАЯ
СПВ,СПГ

СТАДИЯ	ЛИСТ	ЛИСТОВ
Р		1
ЦНИИЭП		
торгово-бытовых зданий и туристских комплексов		

ФОРМАТ			ЗОНА	ПОЗ	ОБОЗНАЧЕНИЕ	НАИМЕНОВАНИЕ	КОЛ НА ИСПОЛН										ПРИМЕ- ЧАНИЕ
							1.020-1.6-3 0.0.6.0-										
							01	02									
12	12				1.020-1.6-3 0.0.6.0 СВ	ДОКУМЕНТАЦИЯ:	*	*	*								
					1.020-1.6-3 0.0.0.0 ПЗ	СБОРОЧНЫЙ ЧЕРТЕЖ	*	*	*								
						ПОЯСНИТЕЛЬНАЯ ЗАПИСКА											
						ДЕТАЛИ:											
						СТ.ОТД.ГОСТ 5.1459-72*									МАССА		
						Φ12АШ L=300	2	-	-	-	-	-	-	-	КГ		
						Φ16АШ L=570	-	2	-	-	-	-	-	-	0.26		
						СТ.ОТД.ГОСТ 5.781-75									0.89		
						Φ8АШ L=400	-	-	2	-	-	-	-	-	0.15		
						ПОЛОСА ГОСТ 103-76											
						-110X10 С38/23 L=130	1	-	-	-	-	-	-	-	1.12		
						-140X10 С38/23 L=350	-	1	-	-	-	-	-	-	3.84		
						СТ.ОТД.ГОСТ 5.781-75											
						Φ8АШ L=200	-	-	1	-	-	-	-	-	0.07		
						ПОЛОСА ГОСТ 103-76											
						-100X10 С38/23 L=100	-	-	1	-	-	-	-	-	0.78		

НАЧ ОТД.	БОЛЫНСКИЙ	25.03
Н КОНТР	НОСОВА	24.03
ГИП	ПРИГОРЕВ	24.03
РУК ГР	ОСИНА	24.03
РУК ГР	ОСТРОВА	24.03
ПРОВЕРИЛ	ВАСИЛЬЕВА	24.03
РАЗРАБ	ЛУКИНА	24.03

1.020-1.6-3 0.0.6.0

ИЗДЕЛИЕ ЗАКЛАДНОЕ
МН

СТАДИЯ

ЛИСТ

ЛИСТОВ

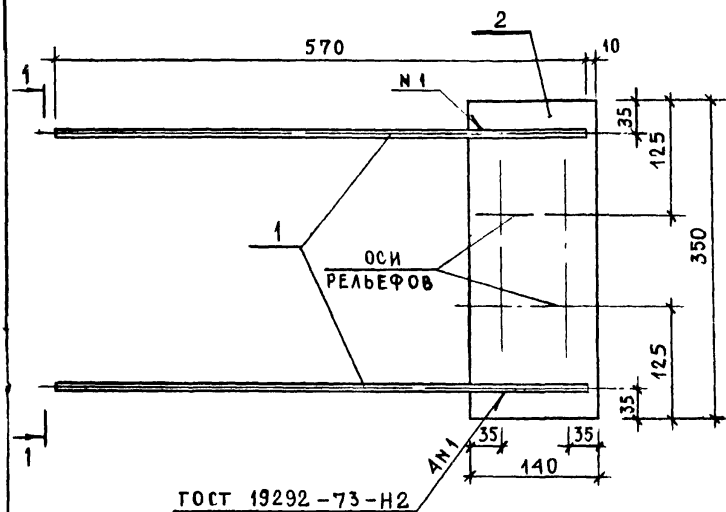
1

1

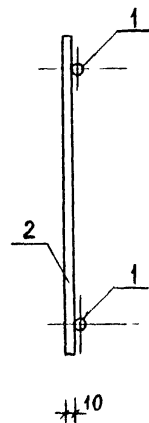
торгово
бытовых
зданий и
туристских
комплексов

[illegible]

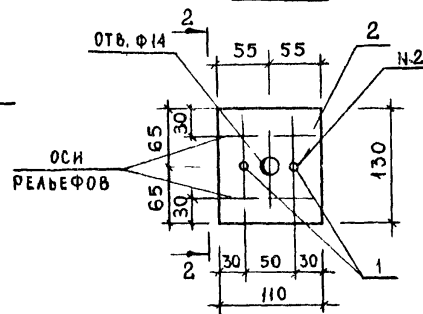
Р И С. 1



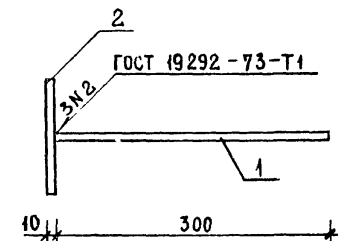
1 - 1



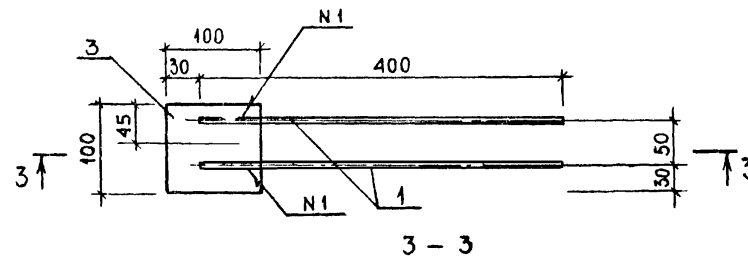
Р И С. 2



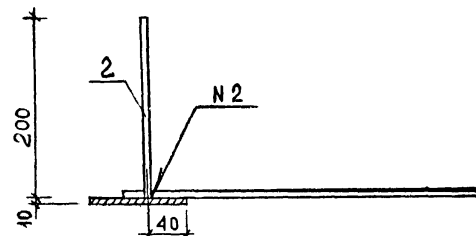
2 - 2



Р И С. 3



3 - 3



ОБОЗНАЧЕНИЕ	МАРКА	РИС.	МАССА кг
1.020-1.6-3 0 0.6.0	МН-1	2	1,640
- 01	МН-2	1	5,644
- 02	МН-3	3	1,179

На позициях 2 закладных изделий МН-1, МН-2
предусмотреть рельефы для крепления к плоским
каркасам по чертежам 1.020-1.6-3 0.1 0.0 СБ,
1.020-1.6-3 0.2 0.0 СБ,

				1.020-1.6-3 0.0.60 СБ		
НАЧ.ОТДЕЛА	ВОЛЫНСКИЙ	25.03	ИЗДЕЛИЕ ЗАКЛАДНОЕ МН	СТАДИЯ	МАССА	МАСШТАБ
И КОНТР.	ВАСИЛЬЕВА	24.03		Р	СМ ТАБА	
ГИП	ПРИГОРЕВ	24.03		ЛИСТ	ЛИСТОВ 1	
РУК.ГР.	ОСИНА	24.03		ЦНИИЭП торгово-бытовых зданий и туристских комплексов		
РУК.ГР.	ОСТРОВА	24.03				
ПРОВЕРКА	НОСОВА	24.03				
РАЗРАБОТ.	ЛУКИНА	24.03				

РИС. 1

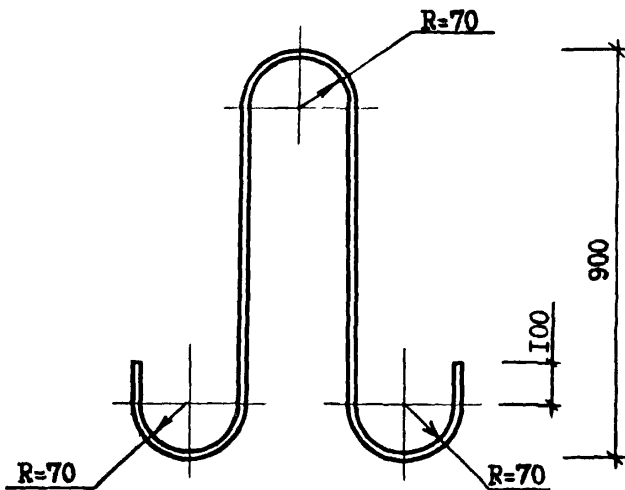
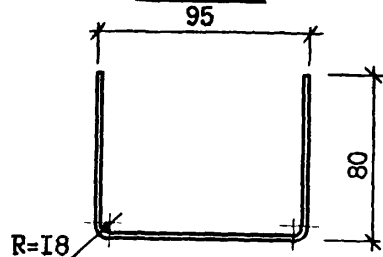


РИС. 2



ОБОЗНАЧЕНИЕ	МАРКА	Ø КЛАСС	ДЛИНА ПОЗ.	РИС.	МАССА, кг
I.020-I.6-3 0.0.0.1	СПВ-7	22АП	268I	I	7.996
-OI	СТ	6АШ	225	2	0.050

1.020-1.6-3 0.0.0.1 СБ

НАЧ. ОТД.	ВОЛЫНСКИЙ	25.03
Н.КОНТР.	НОСОВА	24.03
ГИП.	ПРИГОРЕВ	24.03
РУК. ГР.	ОСТРОВА	24.03
РУК. ГР.	ОСИНА	24.03
ПРОВЕРИЛ.	ЛУКИНА	24.03
РАЗРАБ.	ВАСИЛЬЕВА	24.03

ПЕТЛЯ СТРОПОВОЧНАЯ СПВ-7
СТЕРЖЕНЬ ГНУТЫЙ СТ

СТАДИЯ	МАССА	МАСШТАБ
Р	СМ ТАБЛ	
ЛИСТ	ЛИСТОВ I	
ЦНИИЭП		
торгово-бытовых зданий и туристских комплексов		

ПРИМЕЧАНИЕ

КОП НА ИСПОЛН

НАИМЕНОВАНИЕ

ОБОЗНАЧЕНИЕ

ЭОП
ЭНОС
ФОРМАТ