

Министерство строительства предприятий тяжелой индустрии СССР
Всесоюзное промышленное объединение
„Союзстройконструкция“

Экспериментальное конструкторское бюро

Шифр 168-07-01

Металлические стены одноэтажных
производственных зданий из трехслойных
панелей с несгораемым утеплителем

Выпуск 2
Стеновые панели. Рабочие чертежи

г. Свердловск
1980 г.

Министерство строительства предприятий тяжелой индустрии СССР

Всесоюзное промышленное объединение

„Союзстройконструкция“

Экспериментальное конструкторское бюро

Шифр 168-07-01

Металлические стены одноэтажных
производственных зданий из трехслойных
панелей с несгораемым утеплителем

Выпуск 2

Стеновые панели. Рабочие чертежи

Состав проекта:

- Выпуск 1 Материалы для проектирования
- Выпуск 2 Стеновые панели. Рабочие чертежи
- Выпуск 3 Монтажные и архитектурные узлы стен

Согласовано:

ЦНИИПромзданий

Зам. директора

Иванов Е. Ю.

УПИ им. Кирова С.М.

Зав. кафедр. строит. конст., к.т.н. Мухоморов Я.И. Ольков

Доц. кафедр. строит. конст., к.т.н.

С.С. Тамплен

С.М. Гликин

Г.М. Смелянский

Челябинский ЗПСН

Гл. инж.

В.М. Скульский

СОДЕРЖАНИЕ АЛЬБОМА

№ ЛИСТ	НАИМЕНОВАНИЕ	СТР
12Г -	СОДЕРЖАНИЕ АЛЬБОМА	3
12Г 1	ОБЩИЕ ДАННЫЕ /НАЧАЛО/	4
12Г 2	ОБЩИЕ ДАННЫЕ /ПРОДОЛЖЕНИЕ/	5
12Г 3	ОБЩИЕ ДАННЫЕ /ОКОНЧАНИЕ/	6
12Г 4	НОМЕНКЛАТУРА ПАНЕЛЕЙ	7
12Г 5	ПАНЕЛИ ПР-1-2,4 ÷ ПР-1-4,2 СБОРОЧНЫЕ ЧЕРТЕЖИ	8
12Г 6	ПАНЕЛИ ПР-1-4,8 ÷ ПР-1-6,0 СБОРОЧНЫЕ ЧЕРТЕЖИ	9
12Г 7	ПАНЕЛИ ПР-1-6,6 ÷ ПР-1-9,0 СБОРОЧНЫЕ ЧЕРТЕЖИ	10
12Г 8	ПАНЕЛИ ПР-1-9,6 ÷ ПР-1-12,0 СБОРОЧНЫЕ ЧЕРТЕЖИ	11
12Г 9	УЗЛЫ «А», «Б», «В»	12
11В 11	ПРОФИЛИРОВАННЫЙ ЛИСТ ПР-1,01 ÷ ПР-1,17	13
11В 12	ГНУТЫЙ УГОЛОК ПР-1,35 ÷ ПР-1,51	13
11В 13	ПРОДОЛЬНОЕ РЕБРО ПР-1,00. СБ.1	14
11В 14	ГНУТЫЙ УГОЛОК ПР-1,18 ÷ ПР-1,34	14
11В 15	ПОПЕРЕЧНОЕ РЕБРО ПР-1,00. СБ.2	15
11В 16	ГНУТЫЙ УГОЛОК ПР-1,52	15
11В 17	ПАРОНИТОВАЯ ПРОКЛАДКА ПР-1,55	16
11В 18	ГНУТЫЙ УГОЛОК ПР-1,57	16
11В 19	УГОЛОК ПР-1,58	17

№ ЛИСТ	НАИМЕНОВАНИЕ	СТР
11В 20	КРЕПЕЖНЫЙ БОЛТ ПР-1,59	17
11В 21	СЛИВ ПР-162	18
11В 22	ПРОКЛАДКА ГОРИЗОНТАЛЬНОГО СТЫКА ПР-1,63	18
11В 23	ПРОКЛАДКА ВЕРТИКАЛЬНОГО СТЫКА ПР-1,64	19
12Г 24	СТЕНОВЫЕ ПАНЕЛИ ПР-1-2,4; ПР-1-3,0 СПЕЦИФИКАЦИЯ МАТЕРИАЛОВ	20
12Г 25	СТЕНОВЫЕ ПАНЕЛИ ПР-1-3,6; ПР-1-4,2 СПЕЦИФИКАЦИЯ МАТЕРИАЛОВ	21
12Г 26	СТЕНОВЫЕ ПАНЕЛИ ПР-1-4,8; ПР-1-5,4 СПЕЦИФИКАЦИЯ МАТЕРИАЛОВ	22
12Г 27	СТЕНОВЫЕ ПАНЕЛИ ПР-1-6,0; ПР-1-6,6 СПЕЦИФИКАЦИЯ МАТЕРИАЛОВ	23
12Г 28	СТЕНОВЫЕ ПАНЕЛИ ПР-1-7,2; ПР-1-7,8 СПЕЦИФИКАЦИЯ МАТЕРИАЛОВ	24
12Г 29	СТЕНОВЫЕ ПАНЕЛИ ПР-1-8,4; ПР-1-9,0 СПЕЦИФИКАЦИЯ МАТЕРИАЛОВ	25
12Г 30	СТЕНОВЫЕ ПАНЕЛИ ПР-1-9,6; ПР-1-10,2 СПЕЦИФИКАЦИЯ МАТЕРИАЛОВ	26
12Г 31	СТЕНОВЫЕ ПАНЕЛИ ПР-1-10,8; ПР-1-11,4 СПЕЦИФИКАЦИЯ МАТЕРИАЛОВ	27
12Г 32	СТЕНОВАЯ ПАНЕЛЬ ПР-1-12,0 СПЕЦИФИКАЦИЯ МАТЕРИАЛОВ	28
12Г 33	СХЕМЫ СТРОПОВКИ ПАНЕЛЕЙ ПРИ РАЗГРУЗКЕ С ТРАНСПОРТА И МОНТАЖЕ	29
12Г 34	ПРИНЦИПИАЛЬНЫЕ РЕШЕНИЯ ПРИ УПАКОВКЕ ПАНЕЛЕЙ	30

1. Общая часть

1.1. Настоящий выпуск содержит рабочие чертежи стеновых панелей с профилированными стальными обшивками и утеплителем из полужестких и жестких минераловатных плит с содержанием синтетического связующего не более 6 %.

1.2. Рабочие чертежи выполнены на основании технических решений, разработанных кафедрой строительных конструкций УПИ им. С.М.Кирова.

1.3. Монтажные и архитектурные узлы стенового ограждения приведены в выпуске 3.

1.4. Первая стеновая панель, изготовленная в заводских условиях, должна быть испытана по специальной программе с привлечением организаций-разработчиков.

1.5. После проведения испытания при необходимости чертежи корректируются.

1.6. Номенклатура панелей приведена на листе 4.

2. Область применения.

2.1. Стеновые панели предназначены для ограждения отапливаемых производственных зданий:

- возводимых в I-IV ветровом районе;
- с нормальным температурно-влажностным режимом $t = 18^{\circ}\text{C}$, $\varphi \leq 60\%$ и неагрессивными или слабоагрессивными средами;
- II и ниже степени огнестойкости;
- с категорией пожарной опасности "А" и ниже.

3. Нагрузки и расчетные данные.

3.1. Стеновые панели рассчитаны в соответствии со СНиП П-6-74 "Нагрузки и воздействия. Нормы проектирования" и СНиП П-В. 3-72 "Стальные конструкции. Нормы проектирования".

3.2. Собственная масса панелей составляет 30 кг/м².

3.3. Значения аэродинамических коэффициентов приняты:

- при расчете на положительное давление ветра $C_e = +1$;
- при расчете на отрицательное давление ветра $C_e = -0,8$;
- при расчете на ветровую нагрузку в процессе монтажа аэродинамический коэффициент принят 1,4.

4. Конструктивные решения и материал конструкции.

4.1. Стеновые панели представляют собой трехслойную конструкцию, состоящую из наружной и внутренней обшивки, выполненных из стального оцинкованного профилированного листа по ГОСТ 14918-69 толщи-

ной 0,8 мм или 1,0 мм и высотой гофра 44 мм марки С44-1000-0,8 или С44-1000-1,0 по ТУ 67-76-75 с полимерным покрытием лицевой стороны органоэпокси по ТУ 67-99-75 или пластиэпокси ПЛ-ХВ-122 по ТУ 67-85-75 и среднего слоя /утеплителя/ из полужестких и жестких минераловатных плит по ГОСТ 9573-72, либо минераловатных плит повышенной жесткости с $\lambda = 200$ по ГОСТ 22950-78, уложенных в два слоя с перекрытием стыков.

4.2. Наружные и внутренние профилированные листы /обшивки/ панели в продольном направлении с обеих сторон крепятся комбинированными заклепками ЗК-10 с шагом 500 мм к профильным ребрам из гнутого составного швеллерного сечения с неравными полками.

4.3. Неравнополочные швеллеры выполнены из двух гнутых уголков, изготовленных из стального оцинкованного листа по ГОСТ 14918-69 толщиной 1,0 мм с двусторонним полимерным покрытием типа пластиэпокси 2ПЛ-ХВ-122 по ТУ 67-85-75. Сборка швеллера производится на самонарезающих винтах В6 х 25 по ТУ 67-72-75 с постановкой между уголками теплоизолирующей прокладки толщиной 10 мм с размерами 30 х 30 мм, выполненной из паронита по ГОСТ 481-71 или ПВХ по ГОСТ 9639-71.

4.4. Обшивки в поперечном направлении с шагом 400 мм крепятся между собой комбинированными заклепками через "Z" - образные ребра, устанавливаемые с шагом два метра по длине панели и выполненные из двух гнутых уголков. Уголки изготовлены из стального оцинкованного листа по ГОСТ 14918-69 толщиной 1,0 мм с двусторонним полимерным покрытием типа пластиэпокси 2ПЛ-ХВ-122 по ТУ 67-85-75. Сборка "Z" - образного профиля производится на самонарезающих винтах В6 х 25 по ТУ 67-72-75 с постановкой между уголками теплоизолирующей прокладки толщиной 10 мм с размерами 30 х 30 мм, выполненной из паронита по ГОСТ 481-71 или ПВХ по ГОСТ 9639-71.

4.5. Стык профилированных листов в продольном направлении осуществляется на комбинированных заклепках ЗК-10 по ТУ 67-74-75 с шагом 500 мм.

5. Упаковка, транспортировка и хранение.

5.1. Упаковка панелей производится в пакеты, разработанные заводом-изготовителем по техническому решению, приведенному на листе 34

168-07-01-В2			
ИЗМ. ИЛИ ДОП. КОМ. ПОДПИСАТЕЛЬ		ОБЩИЕ ДАННЫЕ /НАЧАЛО/	
НАИМ. ОТДЕЛА ПРОЕКТИРОВАНИЯ		СТАДИЯ	
ФАМИЛИЯ И ИМЯ ПРОЕКТИРОВАТЕЛЯ		МАССА	
ПОДПИСЬ ПРОЕКТИРОВАТЕЛЯ		НАСЧЕТЫ	
ПРОЕКТ		ЛИСТ 1	
		ЛИСТОВ	
		МИНИСТЕРСТВО СССР	
		ЭББ ВПО	
		"СООБЩЕСТВО КОНСТРУКТОРОВ"	
ОБЩАЯ ЧАСТЬ			

5.2. Стеновые панели укладываются в пакет в количестве не более 5 штук. Панели пакетируются с прокладками из деревянных брусков согласно чертежа на листе 34. Общая масса пакета не должна превышать 5000 кг.

5.3. Транспортировка панелей производится в пакетах любым видом транспорта, имеющим жесткие опоры по длине не более чем через шесть метров. Длина консольной части панели при этом не должна превышать одного метра.

5.4. Панели должны храниться в условиях, исключающих возможность повреждения наружных поверхностей и попадания на них атмосферных осадков.

6. Указания по монтажу.

6.1. Погрузка и разгрузка панелей осуществляется в пакетах грузоподъемными механизмами с $Q = 5$ тс, со специальным такелажным оборудованием, разрабатываемым заводом-изготовителем или монтажной организацией по техническим решениям, приведенным на листе 33.

6.2. Монтаж панелей осуществляется после установки всех элементов и деталей, поставляемых комплектно /сливы, уплотнительные прокладки и т.д./ согласно узлам, приведенным в выпуске 3.

6.3. Снятие обшивок и нарушение защитного покрытия не допускается.

6.4. Панели к стеновым ригелям крепятся с помощью элементов крепления и метизов согласно узлам, приведенным в выпуске 3.

7. Комплектность и маркировка.

7.1. Стеновые панели поставляются в комплекте с элементами крепления, погонажными и уплотнительными элементами:

- болты крепежные для соединения с ригелем через уголки;
- погонажные элементы;
- уплотнительные теплоизолирующие прокладки из эластичного пенополиуретана или пенополивинилхлорида для горизонтальных и вертикальных стыков панелей между собой.

7.2. Панели маркируются несмываемой краской с торца панели на поперечном ребре, например:

ПР-1-2,4 - панель рядовая;

-1- - толщина утеплителя 80 мм;

-2,4 - номинальная длина панели в м.

8. Указания по расширению области применения.

8.1. В случае применения панелей в зданиях с повышенной влажностью / $W > 60\%$ / между внутренней обшивкой и утеплителем уложить слой пароизоляции /полиэтиленовая пленка, рубероид и т.д./ с закрытием торцов минераловатных плит в примыкании к обрамляющим панель продольным и поперечным ребрам.

168-07-01-B2					
ИЗМЕНИТЬ	МАКЕТ	ПОДПИСАТЬ	СТАДИЯ	МАССА	НАШТАБ
НАНЮТА	НЕКРАСОВ	МКС	0		
Е. С. Е.	С. И. А. Л. О.	В. П. Р.	Лист 2	Листов	
ОЗАРОВ	САМОИЛОВ	В. П. Р.	ОБЩИЕ ДАННЫЕ /ПРОДОЛЖЕНИЕ/		
ПОПОВ	САМОИЛОВ	В. П. Р.			
ОБЩАЯ ЧАСТЬ			Минтяжстрой СССР ЗМЕ ЗПО «Союзстройконструкция»		

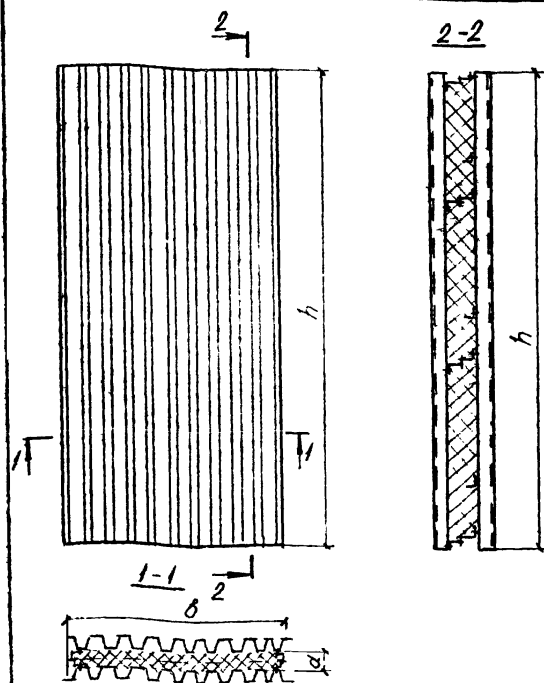
Сводная спецификация материалов

№ п/п	Наименование материала	Марка	ГОСТ, ТУ	Един. изм.	Панели																	
					ПН-1-24	ПН-1-30	ПН-1-36	ПН-1-42	ПН-1-48	ПН-1-54	ПН-1-60	ПН-1-66	ПН-1-72	ПН-1-78	ПН-1-84	ПН-1-90	ПН-1-96	ПН-1-102	ПН-1-108	ПН-1-114	ПН-1-120	
1	2	3	4	5	6	7	8	9	10	11	12	13	14	15	16	17	18	19	20	21	22	
<u>Стальные элементы</u>																						
1.	Галфрированный профиль	С44-1002-08	ТУ 67-76-75	кг	61.88	77.48	93.08	108.68	124.68	140.0	155.48	171.08	186.68	202.28	217.88	233.52	249.08	264.68	280.28	295.88	311.48	
2.	Лист - $\delta=1.0$		ТУ 67-85-75	кг	16.33	21.79	25.04	27.24	32.70	35.95	38.15	43.61	46.86	49.06	51.26	56.72	59.97	62.21	69.87	70.92	73.12	
<u>Прочие элементы</u>																						
1	Паронит - $\delta=10$		ГОСТ 481-71	кг	0.204	0.272	0.318	0.340	0.408	0.431	0.454	0.544	0.567	0.590	0.612	0.680	0.726	0.748	0.816	0.839	0.862	
2	Минераловатные полимерные плиты			м ² кг	0.345 690	0.436 87.25	0.528 105.49	0.62 123.73	0.71 141.97	0.801 162.2	0.893 178.45	0.984 196.69	1.08 214.9	1.184 233.2	1.257 251.4	1.35 269.6	1.439 287.9	1.531 306.1	1.628 324.4	1.713 342.6	1.809 360.6	
<u>Крепежные изделия</u>																						
1	Самонарезающий винт	66*25	ТУ 67-72-75	кг шт.	0.144 18	0.192 24	0.224 28	0.24 30	0.288 36	0.304 38	0.32 40	0.368 46	0.40 50	0.416 52	0.432 54	0.48 60	0.512 64	0.536 66	0.576 72	0.592 74	0.608 76	
2	Комбинированная заклепка	3К-10	ТУ 67-74-75	кг шт.	0.4 80	0.49 98	0.54 108	0.57 114	0.67 133	0.74 148	0.77 154	0.96 192	1.01 202	1.04 208	1.13 226	1.16 230	1.21 242	1.25 250	1.37 274	1.42 284	1.45 290	
<u>Комплекующие элементы</u>																						
1	Шайба L 90*6		ГОСТ 8509-72	кг	3.32	3.32	3.32	3.32	3.32	3.32	3.32	4.98	4.98	4.98	4.98	4.98	4.98	4.98	4.98	4.98	4.98	
2	Круг $\phi 12$		ГОСТ 2590-71*	кг	0.744	0.744	0.744	0.744	0.744	0.744	0.744	1.12	1.12	1.12	1.12	1.12	1.12	1.12	1.12	1.12	1.12	
3	Шайба $\phi 12$		ГОСТ 11371-78	кг шт.	0.025 4	0.025 4	0.025 4	0.025 4	0.025 4	0.025 4	0.025 4	0.038 6	0.038 6	0.038 6	0.038 6	0.038 6	0.038 6	0.038 6	0.038 6	0.038 6	0.038 6	
4	Гайка М 12		ГОСТ 5915-70*	кг шт.	0.06 4	0.06 4	0.06 4	0.06 4	0.06 4	0.06 4	0.06 4	0.09 6	0.09 6	0.09 6	0.09 6	0.09 6	0.09 6	0.09 6	0.09 6	0.09 6	0.09 6	
5	Лист - $\delta=0.8$			кг	2.64	2.64	2.64	2.84	2.64	2.64	2.64	2.64	2.64	2.64	2.64	2.64	2.64	2.64	2.44	2.54	2.64	
6	Прокладка теплоизолирующая			кг	1.18	1.314	1.448	1.582	1.716	1.850	1.984	2.118	2.252	2.386	2.520	2.654	2.788	2.922	3.056	3.190	3.324	
Всего				кг	156.0	196.0	233.0	269.0	309.0	346.0	382.0	424.0	462.0	498.0	534.0	574.0	611.0	647.0	687.0	724.0	761.0	

168-07-01-В2			
ОБЩИЕ ДАННЫЕ /ОКОНЧАНИЕ/			
СТАДИЯ		МАССА	МАСШТАБ
0			
Лист 3		Листов	
Министерство СССР			
ЭКБ ВПО			
Сводная спецификация материалов			
Составляющая			

Номенклатура панелей

Эскиз



№ п/п	Марка панели	b	h	d	Расход материалов			Масса панелей кг	Примечания
					Стальной лист	Стальной лист	Металл		
1.	ПР-1-2.4	2000	2380	80	61.88	16.33	0.544	0.335 69.0	148.0
2	ПР-1-3.0	то же	2980	то же	77.48	21.79	0.682	0.436 87.25	187.0
3	ПР-1-3.6	"	3580	"	93.08	25.04	0.764	0.528 105.49	224.0
4	ПР-1-4.2	"	4180	"	108.68	27.24	0.810	0.62 123.73	260.0
5	ПР-1-4.8	"	4780	"	124.28	32.70	0.978	0.71 141.97	300.0
6	ПР-1-5.4	"	5380	"	140.0	35.95	1.044	0.801 161.2	337.0
7	ПР-1-6.0	"	5980	"	155.48	38.15	1.090	0.833 178.45	373.0
8	ПР-1-6.6	"	6580	"	171.08	43.61	1.344	0.984 196.59	413.0
9	ПР-1-7.2	"	7180	"	186.68	46.86	1.410	1.08 214.9	450.0
10	ПР-1-7.8	"	7780	"	202.28	49.06	1.456	1.106 233.2	486.0
11	ПР-1-8.4	"	8380	"	217.88	51.26	1.562	1.267 252.4	522.0
12	ПР-1-9.0	"	8980	"	233.52	56.72	1.640	1.35 269.4	561.0
13	ПР-1-9.6	"	9580	"	249.08	59.97	1.722	1.439 287.9	599.0
14	ПР-1-10.2	"	10180	"	264.68	62.21	1.778	1.531 306.1	635.0
15	ПР-1-10.8	"	10780	"	280.28	69.87	1.946	1.62 324.4	677.0
16	ПР-1-11.4	"	11380	"	295.88	70.92	2.012	1.73 342.6	711.0
17	ПР-1-12.0	"	11980	"	311.48	73.12	2.058	1.84 360.8	747.0

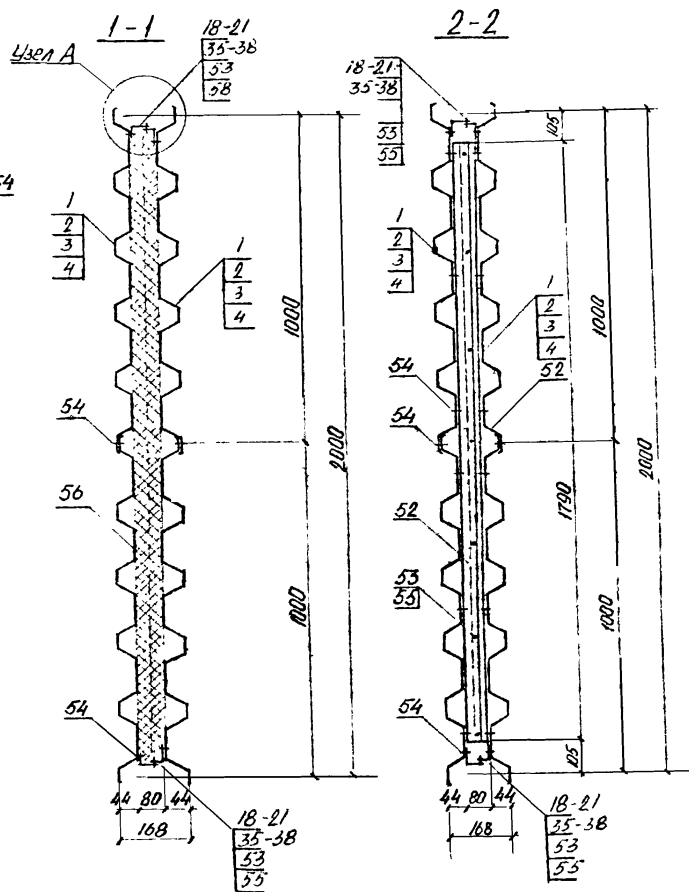
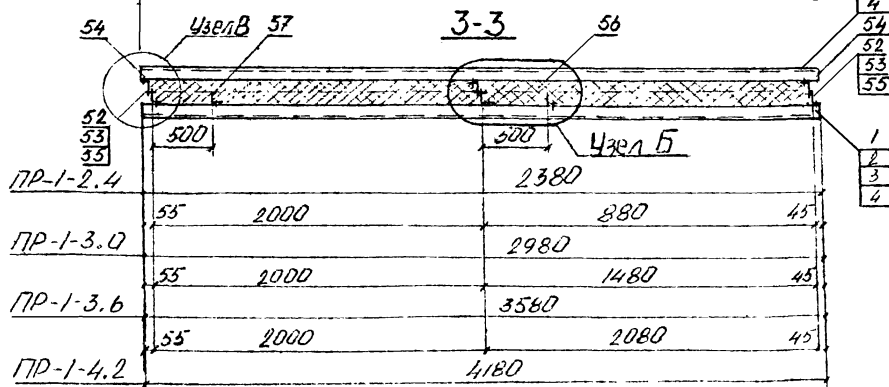
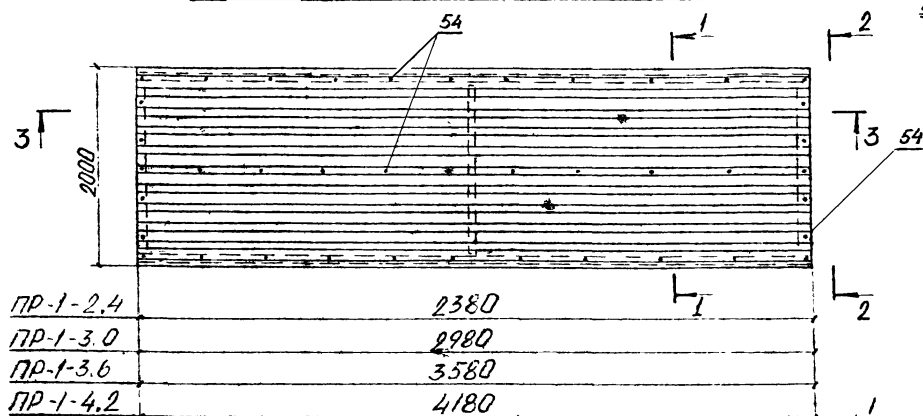
Примечание

1. В номенклатуре при определении массы панелей не учитывались: массы прокладок из ПВХ и ППУ и массы элементов крепления панелей к ригелям

2. В рамках выделены базовые марки панелей, изготавливаемых заводом без предварительного согласования. Остальные марки изготавливаются по специальному заказу с согласованием с заводом.

168-07-01-32			
ИЗМ. ЛСТ	ИЗД. КУМ.	ПОДПИСЬ	ДАТА
НАЧ. ОТД.	ИЗДАТЕЛЬ	ИЗДАТЕЛЬ	ИЗДАТЕЛЬ
РУК. ГР.	ИЗДАТЕЛЬ	ИЗДАТЕЛЬ	ИЗДАТЕЛЬ
РАЗРАБ.	ИЗДАТЕЛЬ	ИЗДАТЕЛЬ	ИЗДАТЕЛЬ
ПРОБЕР.	ИЗДАТЕЛЬ	ИЗДАТЕЛЬ	ИЗДАТЕЛЬ
НОМЕНКЛАТУРА ПАНЕЛЕЙ.			
ЛИТ	МАССА	МАСШТАБ	
0			
ЛИСТ 4	ЛИСТОВ		
МИНИСТРОЙ СССР ЭКБ ВПО "СООБРАЗНОСТРОИТЕЛЬ"			

ПАНЕЛИ СТЕНОВЫЕ ПР-1-2,4 ÷ ПР-1-4,2

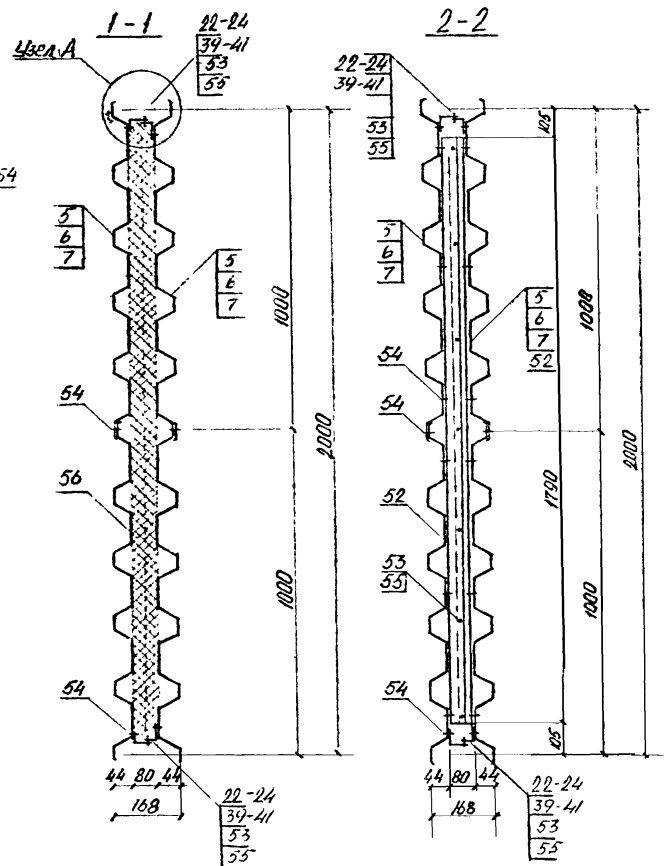
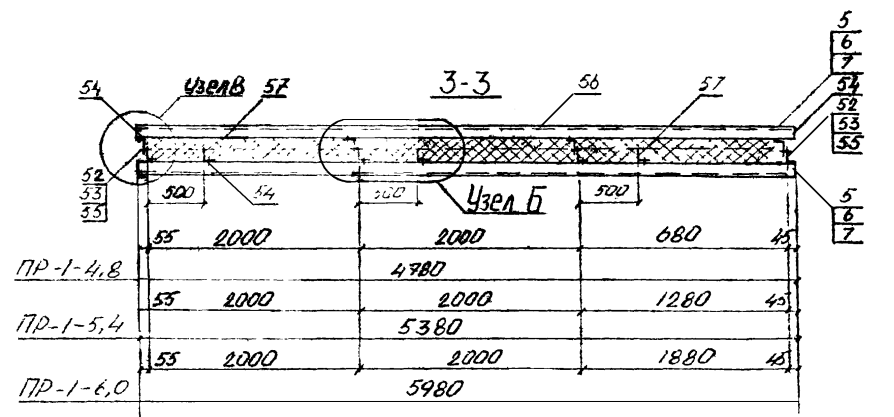
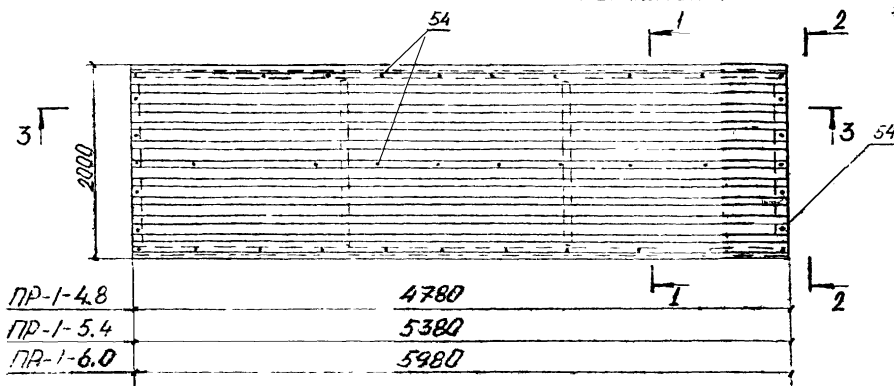


ПРИМЕЧАНИЕ

Наружные и внутренние профилированные листы /поз 1÷4/ крепить к продольным ребрам /поз 18÷21, 35÷38/ комбинированными заклепками ЭК-10 с шагом 250 мм на 1,0 м от торцов и далее через 500 мм

168-07-01 В2				Стеновые панели			Лист	Масла	БлашТАГ
ПР-1-2,4 ; ПР-1-3,0 ; ПР-1-3,6 ; ПР-1-4,2							0		
Доборочные чертёмы							Лист 5	Листов	
							Министерство СССР ЗВБ ВПО * Союзстройконструкция		

ПАНЕЛИ СТЕНОВЫЕ ПР-1-4.8÷ ПР-1-6.0.

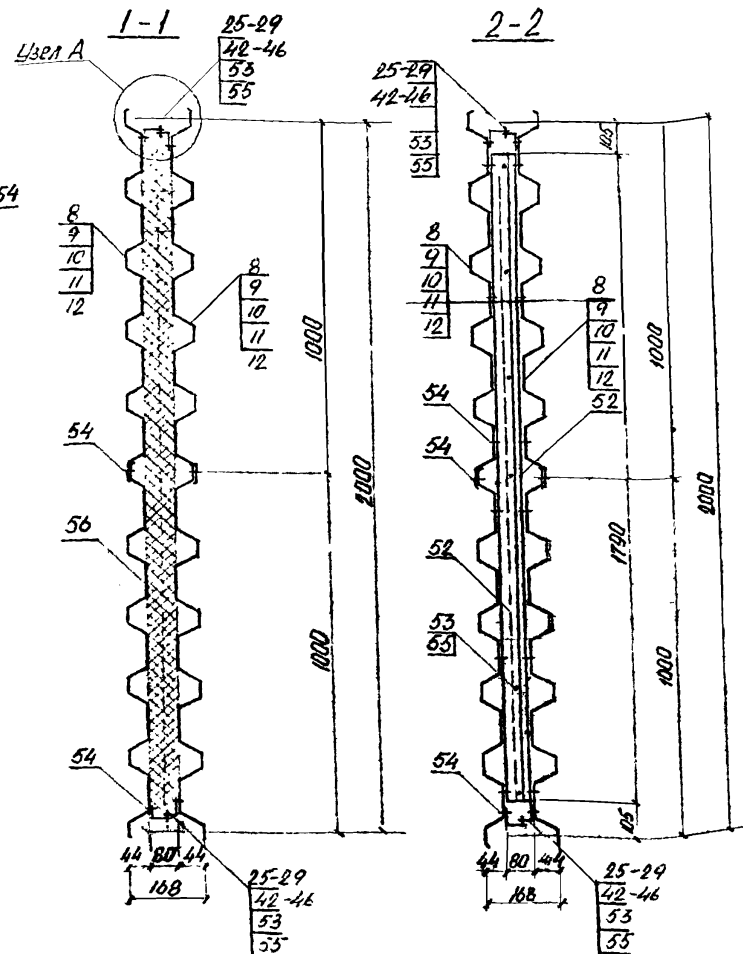
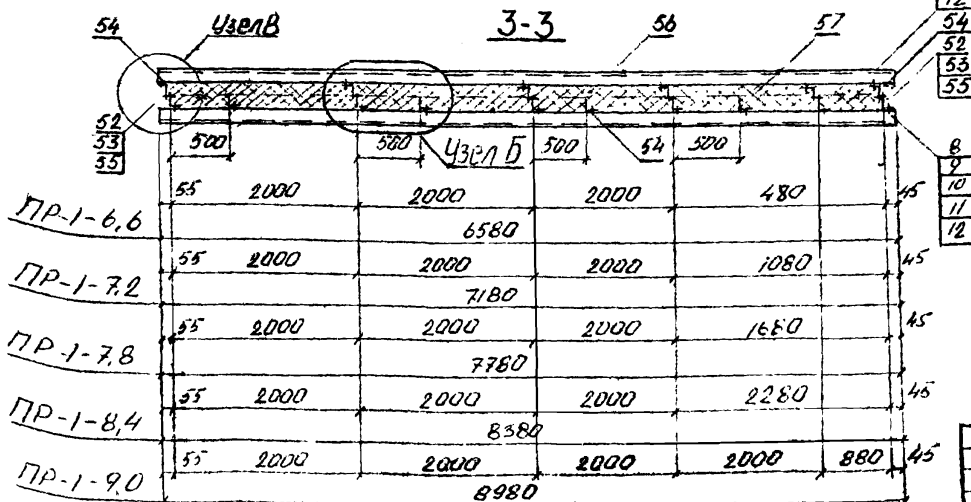
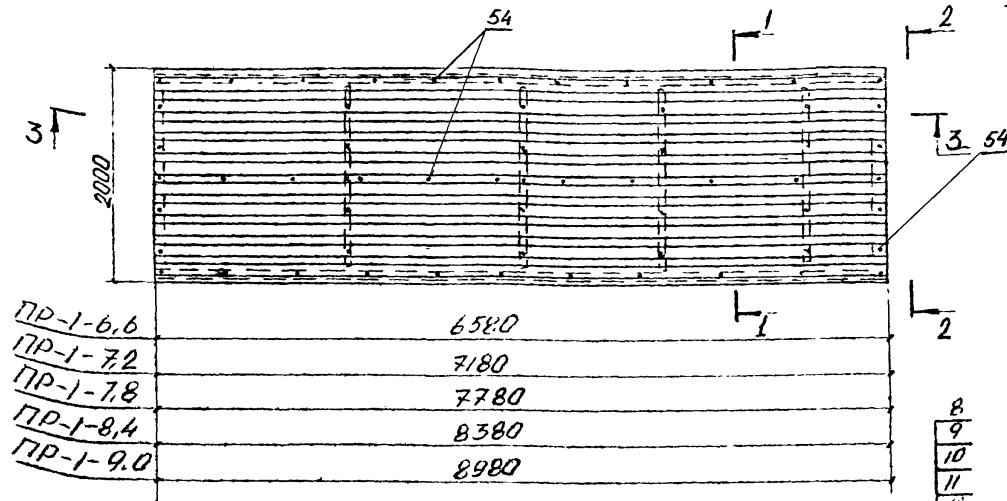


Примечание

Наружные и внутренние профилированные листы 1поз. 5÷7/ крепить к продольным ребрам 1поз 22÷24, 39÷41/ комбинированными заклепками 3К-Ю с шагом 250 мм на длине 10 м от торцов и далее через 500 мм.

			168-07-01-B2		
			Стеновые панели		
			ПР-1-4.8 ; ПР-1-5.4 ;		
			ПР-1-6.0		
			Лист 6		
			Листов		
			Министерство СССР		
			ЭКБ ВПО		
			*Союзгостройконструкция		

ПАНЕЛИ СТЕНОВЫЕ ПР-1-6.6 ÷ ПР-1-9.0

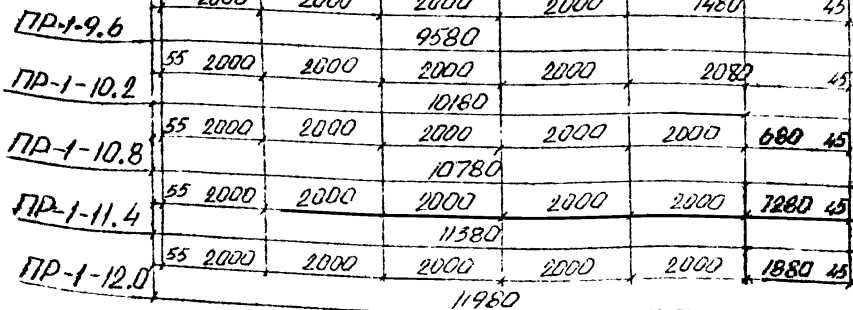
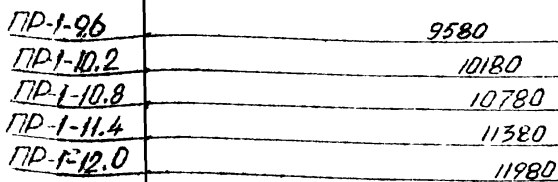


ПРИМЕЧАНИЯ

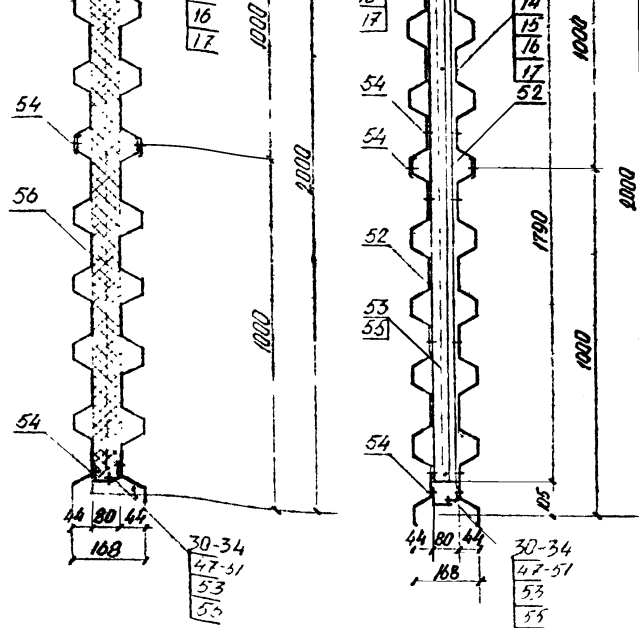
Наружные и внутренние продольно-реберные плиты (поз. 8+12) крепить к продольным ребрам (поз. 25+29, 42+46) комбинированными закладками ЗК-10 с шагом 250 мм на длине 1.0 м от торцов и 0.5 м от середины панели и через каждые 500 мм.

																																																																																																																																																																																																																																																																																																																																																																																																																																																																																																																																																																																																																																																																																																																																																																																																																																																																																																																																																																																																																																																																																																																																																																																																																																																																																																																																																																																																																																																																																																</
--	--	--	--	--	--	--	--	--	--	--	--	--	--	--	--	--	--	--	--	--	--	--	--	--	--	--	--	--	--	--	--	--	--	--	--	--	--	--	--	--	--	--	--	--	--	--	--	--	--	--	--	--	--	--	--	--	--	--	--	--	--	--	--	--	--	--	--	--	--	--	--	--	--	--	--	--	--	--	--	--	--	--	--	--	--	--	--	--	--	--	--	--	--	--	--	--	--	--	--	--	--	--	--	--	--	--	--	--	--	--	--	--	--	--	--	--	--	--	--	--	--	--	--	--	--	--	--	--	--	--	--	--	--	--	--	--	--	--	--	--	--	--	--	--	--	--	--	--	--	--	--	--	--	--	--	--	--	--	--	--	--	--	--	--	--	--	--	--	--	--	--	--	--	--	--	--	--	--	--	--	--	--	--	--	--	--	--	--	--	--	--	--	--	--	--	--	--	--	--	--	--	--	--	--	--	--	--	--	--	--	--	--	--	--	--	--	--	--	--	--	--	--	--	--	--	--	--	--	--	--	--	--	--	--	--	--	--	--	--	--	--	--	--	--	--	--	--	--	--	--	--	--	--	--	--	--	--	--	--	--	--	--	--	--	--	--	--	--	--	--	--	--	--	--	--	--	--	--	--	--	--	--	--	--	--	--	--	--	--	--	--	--	--	--	--	--	--	--	--	--	--	--	--	--	--	--	--	--	--	--	--	--	--	--	--	--	--	--	--	--	--	--	--	--	--	--	--	--	--	--	--	--	--	--	--	--	--	--	--	--	--	--	--	--	--	--	--	--	--	--	--	--	--	--	--	--	--	--	--	--	--	--	--	--	--	--	--	--	--	--	--	--	--	--	--	--	--	--	--	--	--	--	--	--	--	--	--	--	--	--	--	--	--	--	--	--	--	--	--	--	--	--	--	--	--	--	--	--	--	--	--	--	--	--	--	--	--	--	--	--	--	--	--	--	--	--	--	--	--	--	--	--	--	--	--	--	--	--	--	--	--	--	--	--	--	--	--	--	--	--	--	--	--	--	--	--	--	--	--	--	--	--	--	--	--	--	--	--	--	--	--	--	--	--	--	--	--	--	--	--	--	--	--	--	--	--	--	--	--	--	--	--	--	--	--	--	--	--	--	--	--	--	--	--	--	--	--	--	--	--	--	--	--	--	--	--	--	--	--	--	--	--	--	--	--	--	--	--	--	--	--	--	--	--	--	--	--	--	--	--	--	--	--	--	--	--	--	--	--	--	--	--	--	--	--	--	--	--	--	--	--	--	--	--	--	--	--	--	--	--	--	--	--	--	--	--	--	--	--	--	--	--	--	--	--	--	--	--	--	--	--	--	--	--	--	--	--	--	--	--	--	--	--	--	--	--	--	--	--	--	--	--	--	--	--	--	--	--	--	--	--	--	--	--	--	--	--	--	--	--	--	--	--	--	--	--	--	--	--	--	--	--	--	--	--	--	--	--	--	--	--	--	--	--	--	--	--	--	--	--	--	--	--	--	--	--	--	--	--	--	--	--	--	--	--	--	--	--	--	--	--	--	--	--	--	--	--	--	--	--	--	--	--	--	--	--	--	--	--	--	--	--	--	--	--	--	--	--	--	--	--	--	--	--	--	--	--	--	--	--	--	--	--	--	--	--	--	--	--	--	--	--	--	--	--	--	--	--	--	--	--	--	--	--	--	--	--	--	--	--	--	--	--	--	--	--	--	--	--	--	--	--	--	--	--	--	--	--	--	--	--	--	--	--	--	--	--	--	--	--	--	--	--	--	--	--	--	--	--	--	--	--	--	--	--	--	--	--	--	--	--	--	--	--	--	--	--	--	--	--	--	--	--	--	--	--	--	--	--	--	--	--	--	--	--	--	--	--	--	--	--	--	--	--	--	--	--	--	--	--	--	--	--	--	--	--	--	--	--	--	--	--	--	--	--	--	--	--	--	--	--	--	--	--	--	--	--	--	--	--	--	--	--	--	--	--	--	--	--	--	--	--	--	--	--	--	--	--	--	--	--	--	--	--	--	--	--	--	--	--	--	--	--	--	--	--	--	--	--	--	--	--	--	--	--	--	--	--	--	--	--	--	--	--	--	--	--	--	--	--	--	--	--	--	--	--	--	--	--	--	--	--	--	--	--	--	--	--	--	--	--	--	--	--	--	--	--	--	--	--	--	--	--	--	--	--	--	--	--	--	--	--	--	--	--	--	--	--	--	--	--	--	--	--	--	--	--	--	--	--	--	--	--	--	--	--	--	--	--	--	--	--	--	--	--	--	--	--	--	--	--	--	--	--	--	--	--	--	--	--	--	--	--	--	--	--	--	--	--	--	--	--	--	--	--	--	--	--	--	--	--	--	--	--	--	--	--	--	--	--	--	--	--	--	--	--	--	--	--	--	--	--	--	--	--	--	--	--	--	--	--	--	--	--	--	--	--	--	--	--	--	--	--	--	--	--	--	--	--	--	--	--	--	--	--	--	--	--	--	--	--	--	--	--	--	--	--	--	--	--	--	--	--	--	--	--	--	--	--	--	--	--	--	--	--	--	--	--	--	--	--	--	--	--	--	--	--	--	--	--	--	--	--	--	--	--	--	--	--	--	--	--	--	--	--	--	--	--	--	--	--	--	--	--	--	--	--	--	--	--	--	--	--	--	--	--	--	--	--	--	--	--	--	--	--	--	--	--	--	--	--	--	--	--	--	--	--	--	--	--	--	--	--	--	--	--	--	--	--	--	--	--	--	--	--	--	--	--	--	--	--	--	--	--	--	--	--	--	--	--	--	--	--	--	--	--	--	--	--	--	--	--	--	--	--	--	--	--	--	--	--	--	--	--	--	--	--	--	--	--	--	--	--	--	--	--	--	--	--	--	--	--	--	--	--	--	--	--	--	--	--	--	--	--	--	--	--	--	--	--	--	--	--	--	--	--	--	--	--	--	--	--	--	--	--	--	--	--	--	--	--	--	--	--	--	--	--	--	--	--	--	--	--	--	--	--	--	--	--	--	--	--	--	--	--	--	--	--	--	--	--	--	--	--	--	--	--	--	--	--	--	--	--	--	--	--	--	--	--	--	--	--	--	--	--	--	--	--	--	--	--	--	--	--	--	--	--	--	--	--	--	--	--	--	--	--	--	--	--	--	--	--	--	--	--	--	--	--	--	--	--	--	--	--	--	--	--	--	--	--	--	--	--	--	--	--	--	--	--	--	--	--	--	--	--	--	--	--	--	--	--	--	--	--	--	--	--	--	--	----

111

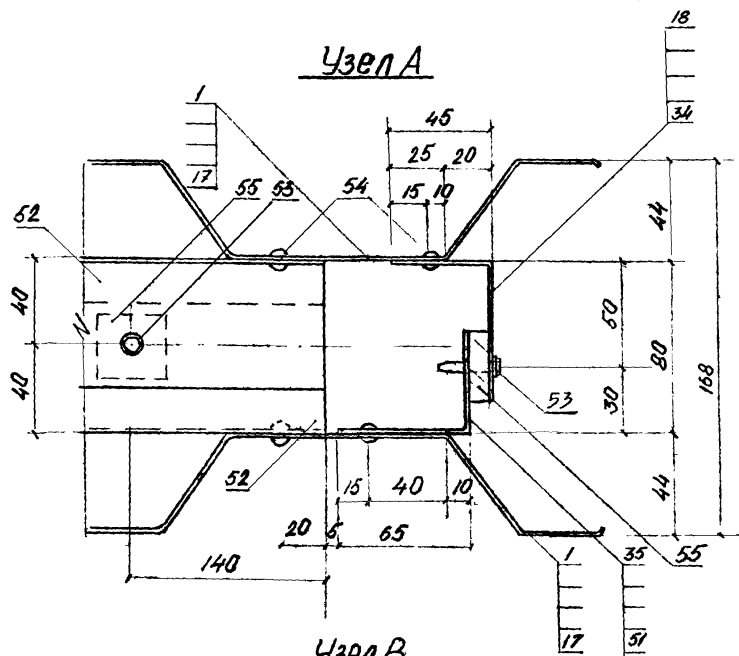


Наружные и внутренние профилированные листы (поз. 13÷17) крепить к продольным ребрам (поз. 50÷54, 47÷51) комбинированными заклепками ЗК-10 с шагом 250 мм на длине 1,0 м от торцов и 0,5 м от середины панели и далее через 500 мм.

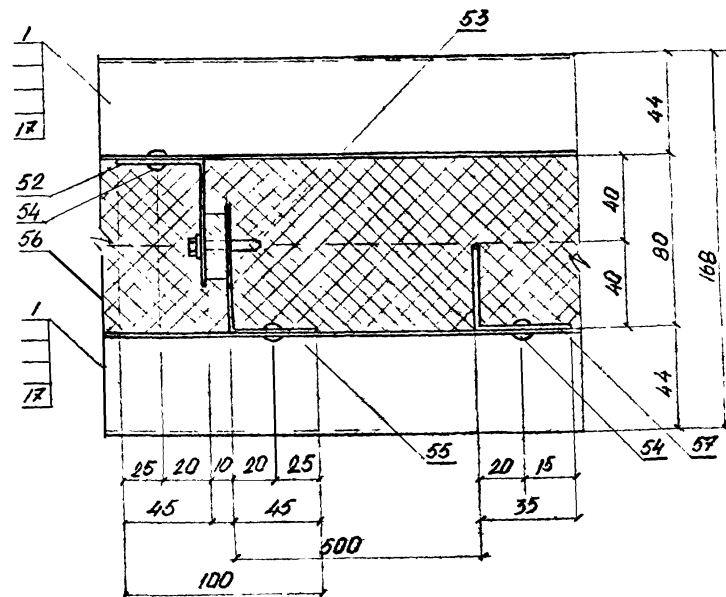
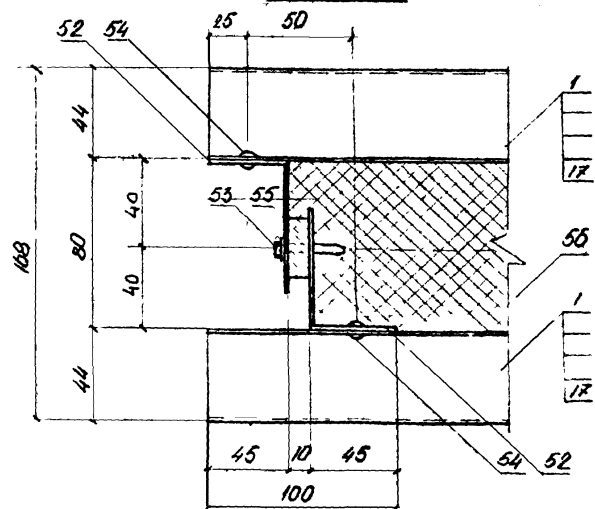


168-07-01 В2			
ИЗМ. ЛСТ	ЛЮДКИ	ГОСТЫ	ТАТА
НАЧЕТО	НЕГОРОСОВ	ПЕР	
РВС. ФР	ШМАКОВ	ВЕР	
РАБОТА	САМОХАНСКИЙ	УБАН	
ПРОВЕР	ТАМАКОВ	ПРИЛ	
Стеновые панели ПР-1-9.6; ПР-1-10.2; ПР-1-10.8; ПР-1-11.4; ПР-1-12.6			
Сборочные чертежи			
ЛСТ	МАССА	МАСШТАБ	
0			
ЛСТ 6		ЛСТ 3	
МИНИСТРОЙ СССР ЗКБ ВПО *СООБРАЗНО КОНСТРУКЦИИ*			

Узел Б.



Узел В



1. Пзз. 18 ÷ 34 соединяются с поз. 35 ÷ 51 на самонарезающих винтах (поз. 53) через паронитовые прокладки (поз. 55) на отдельной линии

168-07-01-82			
ИЗМ. АКТ		ДОКУМ.	Подпись
НАЧ. ОТД.		ЧЕРНЫШОВ	Л. В. С.
РУК. ГР.		ЧЕРНЫШОВ	Л. В. С.
РАЗРАБ.		ЧЕРНЫШОВ	Л. В. С.
ПРОВЕР.		ЧЕРНЫШОВ	Л. В. С.

СТЕНОВЫЕ ПАНЕЛИ
 ПР-1-2,4 ÷ ПР-1-12,0

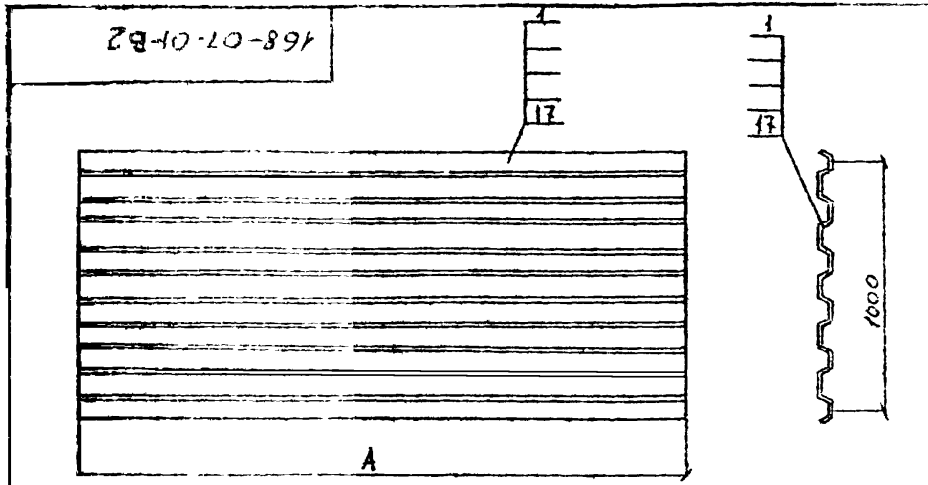
Лит. 0

Масса

Лист 2 Листов

Минтястрой СССР
 КБ 810
 "Соезстрайконструкция"

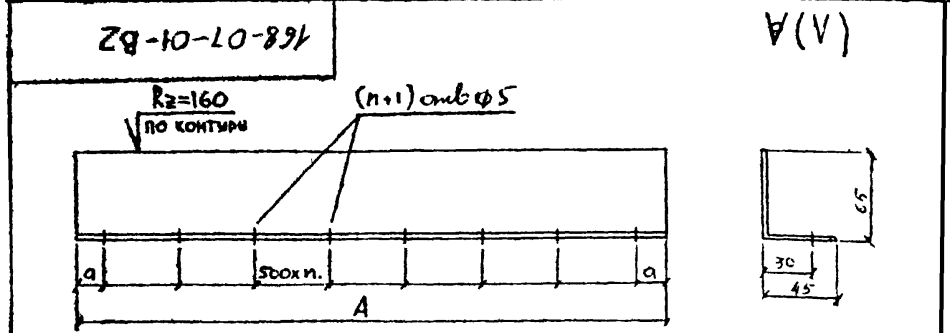
УЗЛЫ "А", "Б", "В"



МАРКА.	Размер А	МАССА кг	МАТЕРИАЛ
ПР-1.01	2380	15.47	С-4011 3-УВТ-607-76-75 2011-ХБ-210 ТУСТ-81-75
ПР-1.02	2980	19.37	ТО же
ПР-1.03	3580	23.27	— " —
ПР-1.04	4180	27.17	— " —
ПР-1.05	4780	31.07	— " —
ПР-1.06	5380	35.00	— " —
ПР-1.07	5980	38.87	— " —
ПР-1.08	6580	42.77	— " —
ПР-1.09	7180	46.67	— " —
ПР-1.10	7780	50.57	— " —
ПР-1.11	8380	54.47	— " —
ПР-1.12	8980	58.38	— " —
ПР-1.13	9580	62.27	— " —
ПР-1.14	10180	66.17	— " —
ПР-1.15	10780	70.07	— " —
ПР-1.16	11380	73.97	— " —
ПР-1.17	11980	77.87	— " —

Отклонение линейных размеров по СМ.

168-07-01 B2			
ИЗМ. ЛИСТ	И. ДОКУМ.	ПОДПИСЬ	ДАТА
НАЧ. ОТД.	Некрасов	Алекс	
РУК. ГР.	Иванов		
РАЗРАБ.	С.И.	Маслов	
ПРОВЕР.	Т.И.	Маслов	
ПРОФИЛИРОВАННЫЙ ЛИСТ ПР-1.01 ÷ ПР-1.17.			
СМ. ТАБЛИЦУ			
ЛИТ		МАССА	МАСШТАБ
0		СМ	ТАБЛ.
ЛИСТ 1		ЛИСТОВ	
МИНИСТЕРСТВО СССР ЭКБ ВПО СООЗСТРОЙКО-СТРОИТЕЛЬ			



МАРКА.	Размер		n.	МАССА кг	МАТЕРИАЛ
	А.	а			
ПР-1.35	2380	190	4	2.19	ГОСТ 10115-65 ЛП-ХБ-210 ТУСТ-81-75
ПР-1.36	2980	240	5	2.74	ТО же
ПР-1.37	3580	40	7	3.29	— " —
ПР-1.38	4180	90	8	3.84	— " —
ПР-1.39	4780	140	9	4.39	— " —
ПР-1.40	5380	190	10	4.94	— " —
ПР-1.41	5980	240	11	5.49	— " —
ПР-1.42	6580	40	13	6.04	— " —
ПР-1.43	7180	90	14	6.59	— " —
ПР-1.44	7780	140	15	7.14	— " —
ПР-1.45	8380	190	16	7.69	— " —
ПР-1.46	8980	240	17	8.24	— " —
ПР-1.47	9580	40	18	8.79	— " —
ПР-1.48	10180	90	26	9.35	— " —
ПР-1.49	10780	140	21	9.90	— " —
ПР-1.50	11380	190	22	10.45	— " —
ПР-1.51	11980	240	23	11.00	— " —

Отклонение линейных размеров по СМ.

ИЗМ. ПОД. А. ПОДПИСЬ ДАТА ВЗАИМ. ИВ. № ИВ. ПОДПИСЬ ДАТА

168-07-01-82			
ИЗМ. ЛИСТ	И. ДОКУМ.	ПОДПИСЬ	ДАТА
НАЧ. ОТД.	Некрасов	Алекс	
РУК. ГР.	Иванов		
РАЗРАБ.	С.И.	Маслов	
ПРОВЕР.	Т.И.	Маслов	
ГНУТЫЙ УГОЛОК. ПР-1.35-ПР-1.51.			
СМ. ТАБЛИЦУ.			
ЛИТ		МАССА	МАСШТАБ
0		СМ	ТАБЛ.
ЛИСТ 1		ЛИСТОВ	
МИНИСТЕРСТВО СССР ЭКБ ВПО СООЗСТРОЙКО-СТРОИТЕЛЬ			

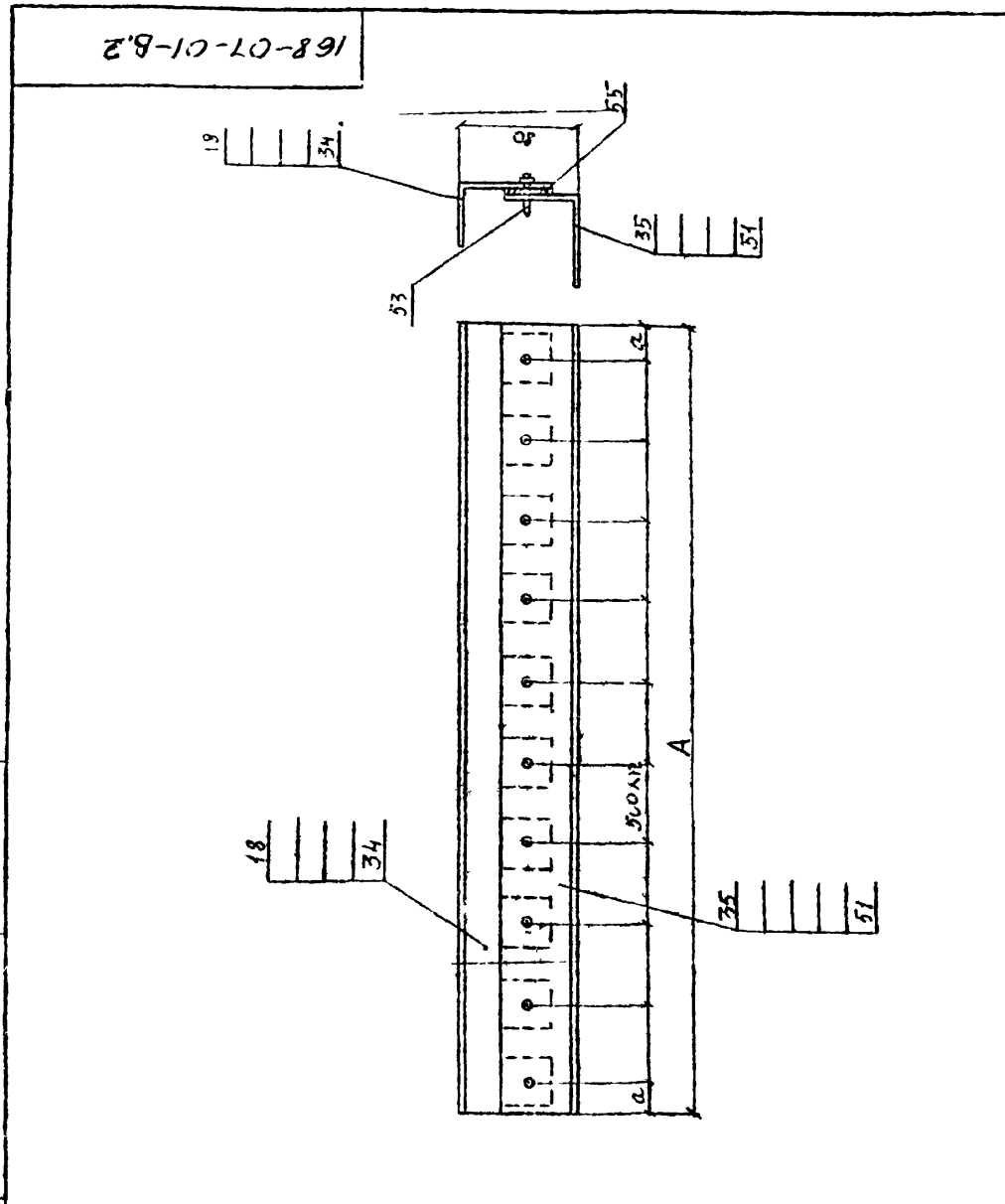
№ В. № ПОДЛ. ПОДП. И. ДАТА ВЗАМ. И. № И. № ДУБА ПОДПИСИ И ДАТА

ИЗМ.	ЛИСТ	И. ДОКУМ.	ПОДПИСИ	ДАТА
НАЧ. ОТД.	И. ДОКУМ.	И. ДОКУМ.	И. ДОКУМ.	И. ДОКУМ.
РУК. ГР.	И. ДОКУМ.	И. ДОКУМ.	И. ДОКУМ.	И. ДОКУМ.
РАЗРАБ.	И. ДОКУМ.	И. ДОКУМ.	И. ДОКУМ.	И. ДОКУМ.
ПРОВЕР.	И. ДОКУМ.	И. ДОКУМ.	И. ДОКУМ.	И. ДОКУМ.

ПРОДОЛЬНОЕ РЕБРО
ПР-1.00. СБ 1.

ЛИТ	МАССА	МАСШТАБ
U		
ЛИСТ 18	ЛИСТОВ	
МИНТЯКСТРОЙ СССР ЭКБ ВПО "СОЮЗСТРОЙКОНСТРУКЦИЯ"		

168-01-01-B.2



№ В. № ПОДЛ. ПОДПИСИ И ДАТА ВЗАМ. И. № И. № ДУБА ПОДПИСИ И ДАТА

ИЗМ.	ЛИСТ	И. ДОКУМ.	ПОДПИСИ	ДАТА
НАЧ. ОТД.	И. ДОКУМ.	И. ДОКУМ.	И. ДОКУМ.	И. ДОКУМ.
РУК. ГР.	И. ДОКУМ.	И. ДОКУМ.	И. ДОКУМ.	И. ДОКУМ.
РАЗРАБ.	И. ДОКУМ.	И. ДОКУМ.	И. ДОКУМ.	И. ДОКУМ.
ПРОВЕР.	И. ДОКУМ.	И. ДОКУМ.	И. ДОКУМ.	И. ДОКУМ.

ГНУТЫЙ УГОЛОК
ПР-1.18 ÷ ПР-1.34

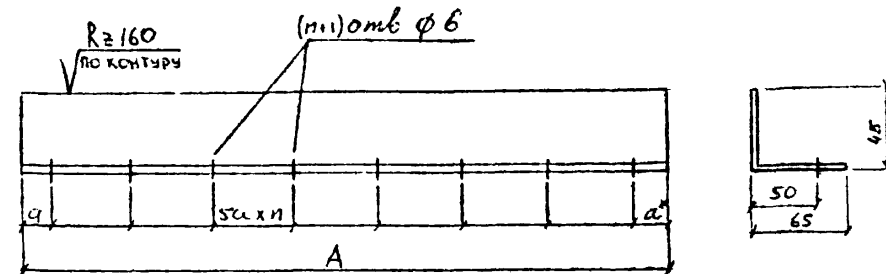
ЛИТ	МАССА	МАСШТАБ
Q	ем	ТАБЛ.
ЛИСТ 14	ЛИСТОВ	
МИНТЯКСТРОЙ СССР ЭКБ ВПО "СОЮЗСТРОЙКОНСТРУКЦИЯ"		

168-01-01-B.2

СМ. ТАБЛИЦУ

Марка	Размер		n	МАССА кг.	МАТЕРИАЛ
ПР-1.18	2380	190	4	2.19	10x10-5кп ГОСТ 14615-69 20x10-2кп ГОСТ 14615-69
ПР-1.19	2980	240	5	2.74	ТО X8
ПР-1.20	3580	40	7	3.29	" "
ПР-1.21	4180	90	8	3.34	" "
ПР-1.22	4780	140	9	4.39	" "
ПР-1.23	5380	190	10	4.94	" "
ПР-1.24	5980	240	11	5.49	" "
ПР-1.25	6580	40	13	6.04	" "
ПР-1.26	7180	90	14	6.59	" "
ПР-1.27	7780	140	15	7.14	" "
ПР-1.28	8380	190	16	7.69	" "
ПР-1.29	8980	240	17	8.24	" "
ПР-1.30	9580	40	19	8.79	" "
ПР-1.31	10180	90	20	9.35	" "
ПР-1.32	10780	140	21	9.90	" "
ПР-1.33	11380	190	22	10.45	" "
ПР-1.34	11980	240	23	11.00	" "

Отклонение линейных размеров по СМ 8.

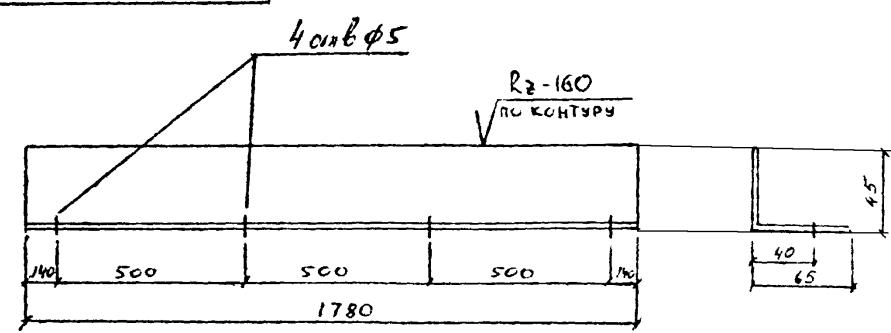


168-01-01-B.2

(V) A

168-07-01-B2

(1) A

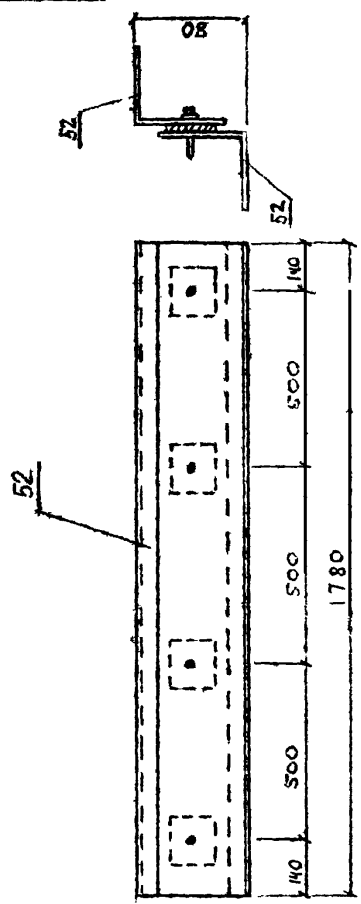


Длина развертки по мм
Отклонение линейных размеров по СМ_з

№ ПОДЛ. ПОДПИСЬ ДАТА ВЗАИМН. № ИНВ. № ДУБЛ. ПОДПИСЬ ДАТА

168-07-01-B2.				ГНУТЫЙ УГОЛОК ПР-1.52.		
ЛИТ.	МАССА	МАСШТАБ	ЛИТ.	МАССА	МАСШТАБ	
0			0	КГ. 1.63		
ЛИСТ 15	ЛИСТОВ		ЛИСТ 10	ЛИСТОВ		
МИНУСТРОИ СССР ЗКБ ВЛО			МИНУСТРОИ СССР ЗКБ ВЛО			
ИЗМ. ЛИСТ	И. ДОКУМ.	ПОДПИСЬ	ДАТА	ГОСТ 14915-60		
НАЧ. ОТД.	И. ДОКУМ.	ПОДПИСЬ	ДАТА	2 ПЛ-ХВ-220 ТУ 67-835-75		
РУК. ГР.	И. ДОКУМ.	ПОДПИСЬ	ДАТА			
РАЗРАБ.	САМОИЛОВ	ПОДПИСЬ	ДАТА			
ПРОВЕР.	ТАМАКОВ	ПОДПИСЬ	ДАТА			

168-07-01-B2

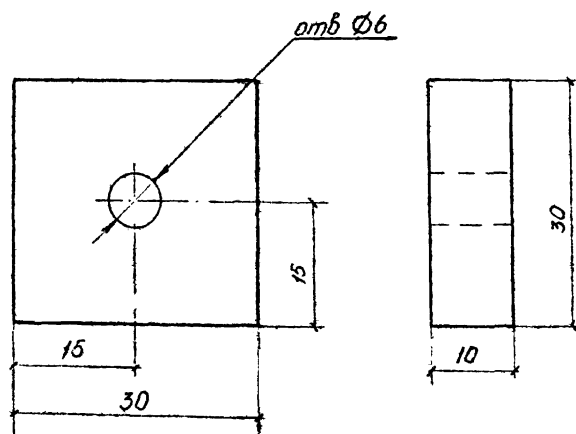


168-07-01-B2

поперечное ребро
пр-1.00. СБ.2.

168-07-01-B2				ЛИТ.	МАССА	МАСШТАБ
ЛИТ.	МАССА	МАСШТАБ	ЛИТ.	МАССА	МАСШТАБ	
0			0	КГ.	1.63	
ЛИСТ 15	ЛИСТОВ		ЛИСТ 10	ЛИСТОВ		
МИНУСТРОИ СССР ЗКБ ВЛО			МИНУСТРОИ СССР ЗКБ ВЛО			
ИЗМ. ЛИСТ	И. ДОКУМ.	ПОДПИСЬ	ДАТА	ГОСТ 14915-60		
НАЧ. ОТД.	И. ДОКУМ.	ПОДПИСЬ	ДАТА	2 ПЛ-ХВ-220 ТУ 67-835-75		
РУК. ГР.	И. ДОКУМ.	ПОДПИСЬ	ДАТА			
РАЗРАБ.	САМОИЛОВ	ПОДПИСЬ	ДАТА			
ПРОВЕР.	ТАМАКОВ	ПОДПИСЬ	ДАТА			

168-07-01-B2

Отклонение линейных размеров по СМ₈

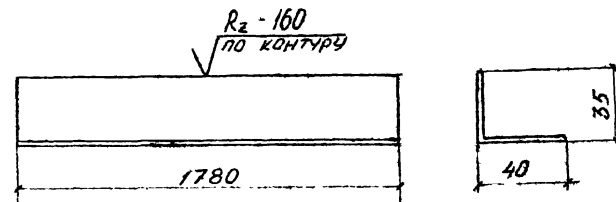
168-07-01 B2

паронитовая прокладка
ПР-1.55.

СМ. черт. ж

СТАДИЯ	МАССА	МАСШ. 1:5
0.		
ЛИСТ 12	ЛИСТОВ	
МИНИСТРОМ СССР	ЭКБ ВПО	

168-07-01-B2

Длина развертки 75 мм
Отклонение линейных размеров по СМ₈

168-07-01 B2

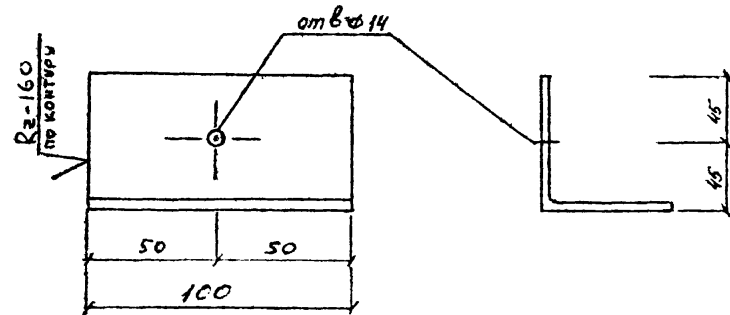
Гнутый уголок
ПР-1.57

10-75-3кп ГОСТ 14918 69

СТАДИЯ	МАССА	МАСШТАБ
	КГ	
	1.05	
ЛИСТ 12	ЛИСТОВ	
МИНИСТРОМ СССР	ЭКБ ВПО	

168-07-01-B2

(A)A



Отклонение линейных размеров по СМ.

167-07-01 B2

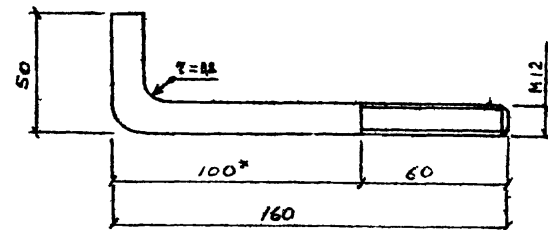
ИЗМ.	ЛИСТ	№ ДОКУМ.	ПОДПИСЬ	ДАТА	ЛИТ	МАССА	МАСШТАБ
НАЧ. ОТД.	НЕКРАСОВ	0	0.83	1:2			
РУК. ГР.	ШИМАКОВ						
РАЗРАБ.	САМАЙЛОВ						
ПРОВЕР.	ТАМАКЧАНОВ						

УГОЛОК 95х95х6 ГОСТ 19771-74*

ЛИСТ 1 ИЗ 1

МИНТЕХСТРОЙ СССР
ЭКБ ВПО
"СОЮЗСТРОЙКОНСТРУКЦИЯ"

168-07-01-B2



Отклонение линейных размеров по СМ.

168-07-01 - B2

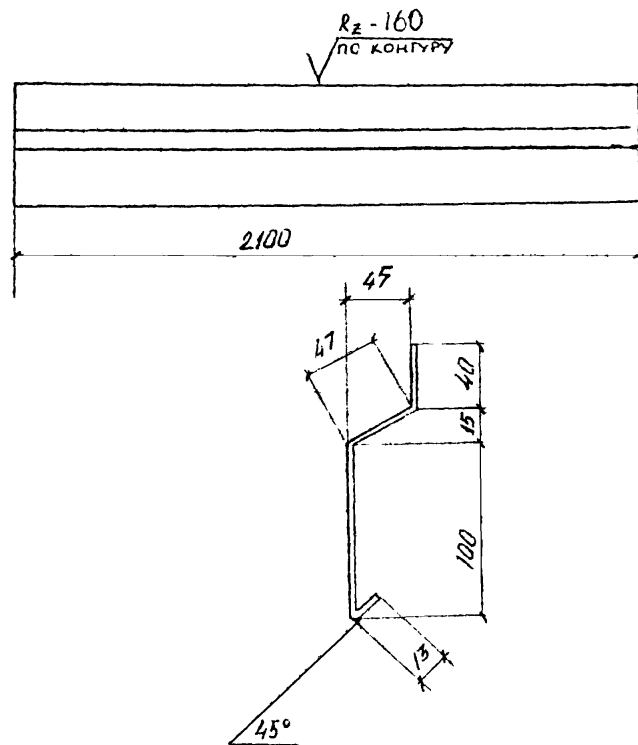
ИЗМ.	ЛИСТ	№ ДОКУМ.	ПОДПИСЬ	ДАТА	ЛИТ	МАССА	МАСШТАБ
НАЧ. ОТД.	НЕКРАСОВ	0	0.83	1:2			
РУК. ГР.	ШИМАКОВ						
РАЗРАБ.	САМАЙЛОВ						
ПРОВЕР.	ТАМАКЧАНОВ						

КРЕПЕЖНЫЙ БОЛТ
ПР-1.59

Круг В 12 ГОСТ 2500-71*
Всг 3кл2 ГОСТ 535-50*

МИНТЕХСТРОЙ СССР
ЭКБ ВПО
"СОЮЗСТРОЙКОНСТРУКЦИЯ"

168-07-01 B2



1. Отклонение линейных размеров по СМ 8
2. Длина развертки 200 мм.

168-07-01 B2

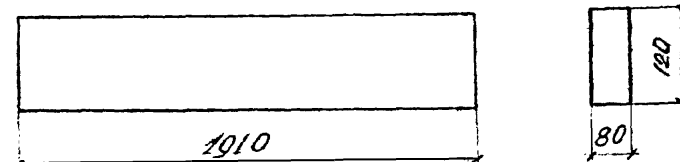
ИЗМ.	ЛИСТ	Н. ДОКУМ.	ПОДПИСЬ	ДАТА
ИЗМ. СТА.	ИЗМ. СТА.	ИЗМ. СТА.	ИЗМ. СТА.	ИЗМ. СТА.
ИЗМ. ГР.	ИЗМ. ГР.	ИЗМ. ГР.	ИЗМ. ГР.	ИЗМ. ГР.
ИЗМ. РА.	ИЗМ. РА.	ИЗМ. РА.	ИЗМ. РА.	ИЗМ. РА.
ИЗМ. ПР.	ИЗМ. ПР.	ИЗМ. ПР.	ИЗМ. ПР.	ИЗМ. ПР.

Слив
17Р-1.62

СТАДИЯ	МАССА	МАСШТАБ
0	2.64	
ЛИСТ	ЛИСТОВ	
МИНТЯКСТРОЙ СССР	ЭКБ ВПО	
Со-озстройконструкция		

лист 08х200-3кп ГОСТ 14918-69
2 ПЛ-ХВ 200 ТУ 67-69-75

168-07-01 B2



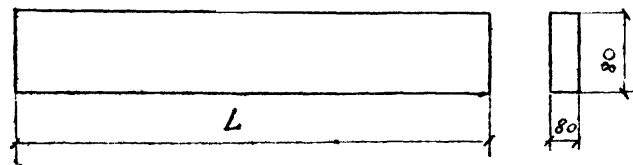
ИЗМ. ЛИСТ. ПОДПИСЬ И ДАТА. ИЗМ. ЛИСТ. ПОДПИСЬ И ДАТА. ИЗМ. ЛИСТ. ПОДПИСЬ И ДАТА. ИЗМ. ЛИСТ. ПОДПИСЬ И ДАТА.

168-07-01 B2

ИЗМ.	ЛИСТ	Н. ДОКУМ.	ПОДПИСЬ	ДАТА
ИЗМ. СТА.	ИЗМ. СТА.	ИЗМ. СТА.	ИЗМ. СТА.	ИЗМ. СТА.
ИЗМ. ГР.	ИЗМ. ГР.	ИЗМ. ГР.	ИЗМ. ГР.	ИЗМ. ГР.
ИЗМ. РА.	ИЗМ. РА.	ИЗМ. РА.	ИЗМ. РА.	ИЗМ. РА.
ИЗМ. ПР.	ИЗМ. ПР.	ИЗМ. ПР.	ИЗМ. ПР.	ИЗМ. ПР.

Прокладка горизон-
тальной стыки
17Р-1.63
Эластичный ППУ или
ПВХ

СТАДИЯ	МАССА	МАСШТАБ
0		
ЛИСТ	ЛИСТОВ	
МИНТЯКСТРОЙ СССР	ЭКБ ВПО	
Со-озстройконструкция		



L - длина прокладки, см. в спецификации
на каждую панель

ИВ. № ПОДПИСЬ	ПОДПИСЬ И ДАТА	ВЗУМ ИВ №	ИВ № ДУБА	ПОДПИСЬ ДАТА
---------------	----------------	-----------	-----------	--------------

[illegible]

ИНВ №	ПОЛУЧЕНО	ПОДПИСЬ И ИНИЦИАЛЫ
ВЗЯТ	ИНВ №	ИНВ №
ДАТА	ВЗЯТ	ПОДПИСЬ И ИНИЦИАЛЫ

[illegible]

Спецификация материалов

Марк	Поз	Сечение	Длин.	Кол-во		Масса, кг			Лист	Примечан.
				т	н	шт	всех	марки		
<u>Стальные элементы</u>										
	1	C-44-1000-0,8	2380	4		15.47	61.88			ТУ 67-76-75
	18	L 65×45×1	2380	2		2.19	4.38			
	35	L 65×45×1	2380	2		2.19	4.38			
	52	L 65×45×1	1780	4		1.63	6.52			
	57	L 40×35×1	1780	1		1.05	1.05			
<u>Крепёжные изделия</u>										
	53	винт Б6×25		19		0.008	0.144			ТУ 67-72-75
	54	Защелка ЗК-10		80		0.005	0.4			ТУ 67-74-75
<u>Прочие элементы</u>										
	55	-10×30	30	19		0.0113	0.215			ГОСТ 481-71
	56	Утеплитель 8×2×40 мм	2320	1		69.0	69.0			ГОСТ 22950-78
<u>Комплекующие элементы</u>										
	58	L 90×6	100	4		0.83	3.32			ГОСТ 8509-72
	59	φ 12	210	4		0.186	0.744			ГОСТ 2590-71*
	60	шайба φ 12		4		0.062	0.025			ГОСТ 11371-78
	61	шайба М 12		4		0.015	0.060			ГОСТ 5915-70*
	62	-08×200	2100	1		2.64	2.64			ГОСТ 14918-69
	63	Утеплитель 80×120	1910	1		0.642	0.642			
	64	Утеплитель 80×80	2380	1		0.538	0.538			

ПР-1-2.4

156.0

Продолжение спецификации

Марк	Поз	Сечение	Длин.	Кол-во		Масса, кг			Лист	Примеч.
				т	н	шт	всех	марки		
<u>Стальные элементы</u>										
	2	C-44-1000-0,8	2980	4		19.37	77.48			ТУ 67-76-75
	19	L 65×45×1	2980	2		2.74	5.48			
	36	L 65×45×1	2980	2		2.74	5.48			
	52	L 65×45×1	1780	6		1.63	9.78			
	57	L 40×35×1	1780	1		1.05	1.05			
<u>Крепёжные изделия</u>										
	53	Винт Б6×25		24		0.008	0.192			ТУ 67-72-75
	54	Защелка ЗК-10		98		0.005	0.49			ТУ 67-74-75
<u>Прочие элементы</u>										
	55	-10×30	30	24		0.0113	0.272			ГОСТ 481-71
	56	Утеплитель 8×2×40 мм	2920	1		81.25	81.25			ГОСТ 22950-78
<u>Комплекующие элементы</u>										
	58	L 90×6	100	4		0.83	3.32			ГОСТ 8509-72
	59	φ 12	210	4		0.186	0.744			ГОСТ 2590-71*
	60	шайба φ 12		4		0.062	0.025			ГОСТ 11371-78
	61	шайба М 12		4		0.015	0.060			ГОСТ 5915-70*
	62	-08×200	2100	1		2.64	2.64			ГОСТ 14918-69
	63	Утеплитель 80×120	1910	1		0.642	0.642			
	64	Утеплитель 80×80	2980	1		0.672	0.672			

ПР-1-3.0

196.0

168-07-01-КМД

ИЗМ	ЛИСТ	УДОКЛ.	ПОДПИСЬ	ДАТА
НАЧ. ОТД.	НЕКРАСОВ	А.С.		
Р.К. ГР.	А.С. КОЗЛОВ	А.С.		
РАЗРАБ.	А.С. КОЗЛОВ	А.С.		
ПРОЕКТ.	А.С. КОЗЛОВ	А.С.		

Стеновые панели
ПР-1-2.4; ПР-1-3.0

Спецификация
материалов

ЛИТ.	МАССА	МАСШТАБ
0		
ЛИСТ 1	ЛИСТОВ	
Министерство СССР ЭБ ВПО * Союзстройконструкция		

Спецификация материалов

Марк	Поз	Сечение.	Длин.	Кол-во		Масса, кг		марки	лист	Примечан
				т	н	шт	брак			
<u>Стальные элементы</u>										
	3	C44-1000-0,8	3580	4		23.27	93.08			ТУ67-76-75
	20	L65-45-1	3580	2		3.29	6.58			
	37	L65-45-1	3580	2		3.29	6.58			
	52	L65-45-1	1780	6		1.63	9.78			
	57	L40-35-1	1780	2		1.05	2.10			
	65									
<u>Крепёжные изделия</u>										
	53	Болт 66x25		29		0.008	0.249			ТУ67-72-75
	54	Защелка 3K-10		188		0.005	0.54			ТУ67-74-75
<u>Прочие элементы</u>										
	55	-10x30	30	28			0.316			ГОСТ 481-71
	56	Уплотнитель 8-2x40 мм	3520	1		105.49	105.49			ГОСТ 22450-78
<u>Комплекующие элементы</u>										
	58	L 90x6	100	4		0.83	3.32			ГОСТ 8509-72
	59	Ф 12	210	4		0.186	0.744			ГОСТ 2590-71*
	60	шайба Ф12		4		0.0062	0.025			ГОСТ 11371-78
	61	гайка М12		4		0.015	0.060			ГОСТ 5915-70*
	62	-08x200	2100	1		2.64	2.64			ГОСТ 14918-69
	63	Уплотнитель 80x120	1910	1		0.642	0.642			
	64	Уплотнитель 80x80	3580	1		0.806	0.806			

17P-1-3.6

2330

4.8.11.11.2.2	Надін у вимові	Значення	4.8.11.11.2.3	Надін у вимові
---------------	----------------	----------	---------------	----------------

Продолжение спецификации

Марк	Поз	Сечение	Длин.	Кол-во		Масса, кг		марки	Лист	Примеч.
				т	н	шт.	всех			
<u>Стальные элементы</u>										
	4	C-44-1000-08	4180	4		27.17	108.68			г467-76-75
	21	L65x45x1	4180	2		3.84	7.68			
	38	L65x45x1	4180	2		3.84	7.68			
	52	L65x45x1	1780	6		1.63	9.78			
	57	L40x35x1	1780	2		1.05	2.10			
	65									
<u>Крепёжные изделия</u>										
	53	Винт Б6x25		30		0.008	0.24			г467-72-75
	54	Защелка 3X10		114		0.005	0.57			г467-74-75
<u>Прочие элементы</u>										
	55	- 10x30	30	30			0.340			ГОСТ 481-71
	56	Уплотнитель 8-2x10мм	4120	1		123.13	123.73			ГОСТ 22950-78
<u>Комплекующие элементы</u>										
	58	L 90x6	100	4		0.83	3.32			ГОСТ 8539-72
	59	Ø 12	210	4		0.186	0.744			ГОСТ 2580-71*
	60	шайба Ø12		4		0.062	0.025			ГОСТ 11371-78
	61	болт М12		4		0.015	0.060			ГОСТ 5915-70*
	62	-0,8x200	2100	1		2.64	2.64			ГОСТ 4918-69
	63	Уплотнитель 80x120	1910	1		0.642	0.642			
	64	Уплотнитель 80x80	4180	1		0.940	0.940			

77D-1-4.2

269.0

168-07-01-КМД

[illegible]

Спецификация материалов

МЗрк	Поз	Сечение	Длин.	кол-во		Масса, кг		Лист	Примечан.
				т	н	шт	бсек		
ПР-1-4.8	Стальные элементы								
	5	C-44-1000-0,8	4780	4		31.07	184.28		ТУ 67-76-75
	22	L65-45-1	4780	2		4.39	8.78		
	39	L65-45-1	4780	2		4.39	8.78		
	52	L65-45-1	1780	8		1.63	13.04		
	57	L40-35-1	1780	2		1.05	2.10		
	Крепёжные изделия								
	53	Болт Б6-25		36		0.008	0.261		ТУ 67-72-75
	54	Защелка ЗК-10		138		0.005	0.69		ТУ 67-74-75
	Прочие элементы								
	55	-10-30	30	36		0.0113	0.408		ГОСТ 481-71
	56	Утеплитель 8-2-40 мм	4720	1		141.97	141.97		ГОСТ 22950-78
	Комплекующие элементы								
	58	L 90-6	100	4		0.83	3.32		ГОСТ 8509-72
59	Ф 12	210	4		0.186	0.744		ГОСТ 2590-71*	
60	шайба Ф 12		4		0.0062	0.025		ГОСТ 11371-78	
61	гайка М 12		4		0.015	0.060		ГОСТ 5915-78	
62	-08-200	2000	1		2.64	2.64		ГОСТ 5915-78	
63	Утеплитель 80-420	1910	1		0.642	0.642		ГОСТ 14913-69	
64	Утеплитель 80-80	4780	1		1.074	1.074			

84-1-4.8

0.50%

Продолжение спецификации

Марк	Поз	Сечение	Длин.	Кол-во		Масса, - кг		модуль	Лист	Примеч.
				т	н	шт.	всех			
ПР-1-5.4		<u>Стальные элементы</u>								
	6	C-44-1000-08	5380	4		35.0	140.0			ТУ 67-76-75
	23	L65x45x1	5380	2		4.94	9.88			
	40	L65x45x1	5380	2		4.94	9.88			
	52	L65x45x1	1780	8		1.63	13.04			
	57	L40x35x1	1780	3		1.05	3.15			
		<u>Крепёжные изделия</u>								
	53	Винт Б6x25		38		0.008	0.217			ТУ 67-72-75
	54	Защелка ЗК-10		148		0.005	0.74			ТУ 67-74-75
		<u>Прочие элементы</u>								
	55	-10x30	30	38		0.013	0.431			ГОСТ 481-71
	56	Утеплитель 8x2x10 мм	5320			160.21	160.21			ГОСТ 22950-78
		<u>Комплекующие элементы</u>								
	58	L 90x6	100	4		0.83	3.32			ГОСТ 9509-72
	59	Ø 12	210	4		0.186	0.744			ГОСТ 2590-71*
	60	шайба Ø12		4		0.0062	0.025			ГОСТ 11371-78
	61	шайба М12		4		0.015	0.060			ГОСТ 5915-70*
62	-08x200	2100	1		2.64	2.64			ГОСТ 14118-69	
63	Утеплитель 80x120	1910	1		0.642	0.642				
64	Утеплитель 80x80	5380	1		1.208	1.208			- " -	

17P-1-5.4

345.0

168-07-01-B2

ЭМ	МСТ	НДЮКУМ	ПОДПИСЬ	ДАТА	Стеновые панели	ЛИТ	МАССА	МАСШТАБ
НАЧ. ОД		Некрасов	Ильин		ПР-1-48; ПР-1-5,4	Q		
Рук. ГИ		Шимко	Ильин					
РАЗРАБ.		Ильин	Ильин					
Пр. БЕР		Гомокунов			Лист 26	Листов		
Спецификация материалов					Минтяжстрой СССР			
					ЭББ ВПО			
					"Союзстройконструкция"			

Спецификация материалов

Марк	Поз	Сечение	Длин.	Кол-во		Масса, кг		Лист	Примечан
				т	шт	шт	всех		
ГР-1-6.0	<u>Стальные элементы</u>								382.0
	7	C-44-1000-0,8	5980	4		38,87	155,48	ТУ 67-76-75	
	24	L 65x45x1	5980	2		5,49	10,98		
	41	L 65x45x1	5980	2		5,49	10,98		
	52	L 65x45x1	1780	8		1,63	13,04		
	57	L 40x35x1	1780	3		1,05	3,15		
	65								
	<u>Крепёжные изделия</u>								
	53	Винт Б6x25		40		0,008	0,32	ТУ 67-72-75	
	54	Защелка ЗК-10		154		0,005	0,77	ТУ 67-74-75	
	<u>Прочие элементы</u>								
	55	-10x30	30	40		0,013	0,52	ГОСТ 481-71	
	56	Утеплитель 8x2x40 мм	5920	1		178,45	178,45	ГОСТ 22950-78	
	<u>Комплекующие элементы</u>								
	58	L 90x6	100	4		0,83	3,32	ГОСТ 8509-72	
	59	Ф 12	210	4		0,186	0,744	ГОСТ 2591-71*	
	60	шайба Ф12		4		0,0062	0,025	ГОСТ 11371-78	
	61	шайба М12		4		0,015	0,060	ГОСТ 5915-70*	
	62	-0,8x200	2100	1		2,64	2,64	ГОСТ 14980-69	
	63	Утеплитель 80x120	1910	1		0,642	0,642		
	64	Утеплитель 80x80	5980	1		1,342	1,342	— — —	

ПР-1-6.0

382,0

Продолжение спецификации

Марк	Поз	Сечение	Длин.	Кол-во		Масса, кг		Лист	Примеч.
				т	шт	шт	всего		
ПР-1-6.6		Стальные элементы							
	8	C-44-1000-0,8	6580	4		42.77	171.08		ТУ 67-76-75
	25	L 65x45x1	6580	2		6.04	12.08		
	42	L 65x45x1	6580	2		6.04	12.08		
	52	L 65x45x1	1780	10		1.63	16.30		
	57	L 40x35x1	1780	3		1.05	3.15		
	66								
		Крепёжные изделия							
	53	Винт Б6x25		40		0.008	0.32		ТУ 67-72-75
	54	Защелка ЗК-10		192		0.005	0.96		ТУ 67-74-75
		Прочие элементы							
	55	-10x30	30	48		0.013	0.624		ГОСТ 481-71
	56	Утеплитель 8x2x40 мм	6520	1		196.69	196.69		ГОСТ 22950-78
		Комплекующие элементы							
	58	L 90x6	100	6		0.83	4.98		ГОСТ 8509-72
	59	Ø 12	210	6		0.186	1.12		ГОСТ 2590-71*
	60	шайба Ø12		6		0.0062	0.038		ГОСТ 11371-78
	61	шайба М12		6		0.015	0.090		ГОСТ 5915-70*
	62	-0,8 x 200	2100	1		2.64	2.64		ГОСТ 14980-69
	63	Утеплитель 80x120	1910	1		0.642	0.642		
	64	Утеплитель 80x80	6580	1		1.476	1.476		- - -

ПР-1-6.6

424,0

Спецификация материалов
Лист 1 из 2
Подпись
Дата

168-07-01 - Б2

ИЗДАНИЕ	ПРОЕКТ	ПОДПИСЬ	ДАТА	Стеновые панели			Лист	Масса	Масштаб
НАЧ. ПРОЕКТА	И.И.И.	И.И.И.	И.И.И.	ПР-1-6.0 ; ПР-1-6.6			0.		
Р.И.И.	И.И.И.	И.И.И.	И.И.И.	Спецификация материалов			Листов		
РАЗРАБ.	И.И.И.	И.И.И.	И.И.И.				Министерство СССР		
ПРОВЕР.	И.И.И.	И.И.И.	И.И.И.				ЭБС ВПО		
							Союзостройконструкция		

Спецификация материалов

77Р-1-7.2

Марк	Поз	Сечение	Длин.	Кол-во		Масса, кг			Лист	Примечан.
				т	н	шт	всех	м.р.ж.		
<u>Стальные элементы</u>										
	9	C-44-1000-0,8	7180	4		46.67	186.68			ТУ 67-76-75
	26	L 65-45x1	7180	2		6.59	13.18			
	43	L 65-45x1	7180	2		6.59	13.18			
	52	L 65-45x1	1780	10		1.63	16.30			
	57	L 40-35x1	1780	4		1.05	4.20			
	66									
<u>Крепёжные изделия</u>										
	53	Винт Б6x25		50		0.008	0.4	402.0		ТУ 67-72-75
	54	Защелка ЗК-10		202		0.005	1.01			ТУ 67-74-75
<u>Прочие элементы</u>										
	55	-10x30	30	50		0.0113	0.567			ГОСТ 481-71
	56	Утеплитель 8x2x40 мм	7120	1		214.95	214.93			ГОСТ 32950-78
<u>Комплекующие элементы</u>										
	58	L 90x6	100	6		0.83	4.98			ГОСТ 8509-72
	59	Ф 12	210	6		0.186	1.12			ГОСТ 2590-71*
	60	шайба Ф 12		6		0.0062	0.038			ГОСТ 11371-78
	61	гайка М 12		6		0.015	0.090			ГОСТ 5915-70*
	62	-0,8-200	2100	1		2.64	2.64			ГОСТ 14918-69
	63	Утеплитель 80x120	1910			0.642	0.642			
	64	Утеплитель 80x80	7180			1.610	1.610			

Продолжение спецификации

ПР-1-78

Марк	Поз	Сечение	Длин.	Кол-во		Масса, кг			Лист	Примеч.
				т	н	шт.	всех	морж		
<u>Стальные элементы</u>										
	10	C-44-1000-0,8	7780	4		50.57	202.28			ТУ 67-76-75
	27	L 65-45x1	7780	2		7.14	14.28			
	44	L 65-45x1	7780	2		7.14	14.28			
	52	L 65-45x1	1780	10		1.63	16.30			
	57	L 40-35x1	1780	4		1.05	4.20			
	66									
<u>Крепёжные изделия</u>										
	53	Винт Б6x25		52		0.008	0.416			ТУ 67-72-75
	54	Защелка ЗК-10		208		0.005	1.04			ТУ 67-74-75
<u>Прочие элементы</u>										
	55	-10x30	30	52		0.0113	0.590			ГОСТ 481-71
	56	Утеплитель 8x2x40 мм				233.17	233.17			ГОСТ 22350-78
<u>Комплекующие элементы</u>										
	58	L 90x6	100	6		0.83	4.98			ГОСТ 8509-72
	59	Ø 12	210	6		0.186	1.12			ГОСТ 2590-71*
	60	шайба Ø12		6		0.0062	0.038			ГОСТ 11371-78
	61	гайка М12		6		0.015	0.090			ГОСТ 5915-70*
	62	-0,8x200	2100	1		2.64	2.64			ГОСТ 14918-69
	63	Утеплитель 80x120	1910			0.642	0.642			
	64	Утеплитель 80x80	7780			1.744	1.744			- - -

498.0

168 - 07 - 01 - Б2

Стеновые панели
ПР-1-72 ; ПР-1-7.8

Спецификация
материалов

Лист	Масса	Масштаб
0		
Лист...	Листов	
Министерство СССР ЭКС БПО *СООБРАЗНОСТРОИТЕЛЬ		

ИЗДАНИЕ	КОЛИЧЕСТВО	ОБЪЕМ	ДАТА
НАЧ. ОТД.	Некрасов	1/1/72	
РУК. ГР.	Виктор	1/1/72	
РАБ. РАБ.	Андрей	1/1/72	
ОБЩ. РАБ.	Тимофей	1/1/72	

Спецификация материалов

Марк	Поз	Сечение	Длин	Кол-во		Масса, кг		Лист	Примечан.
				т	н	шт	всех		
ПР-1-8.4	<u>Стальные элементы</u>								ТУ 67-76-75
	11	С-44-1000-0,8	8380	4		54.47	217.88		
	28	L 65x45x1	8380	2		7.69	15.38		
	45	L 65x45x1	8380	2		7.69	15.38		
	52	L 65x45x1	1780	10		1.63	16.30		
	57	L 40x35x1	1780	4		1.05	4.20		
	66								534.0
	<u>Крепёжные изделия</u>								
	53	Винт Б6x25		54		0.008	0.432	ТУ 67-72-75	
	54	Защелка ЗК-10		226		0.005	1.13	ТУ 67-74-75	
	<u>Прочие элементы</u>								
	55	-10x30	30	54		0.0113	0.612	ГОСТ 481-71	
	56	Утеплитель 8x2x40 мм	8x2x40	1		251.41	251.41	ГОСТ 22450-78	
	<u>Комплекующие элементы</u>								
	58	L 90x6	100	6		0.83	4.98	ГОСТ 8509-72	
59	Ф 12	210	6		0.186	1.12	ГОСТ 2590-71*		
60	шайба Ф12		6		0.0062	0.038	ГОСТ 11371-78		
61	гайка М12		6		0.015	0.090	ГОСТ 5915-70*		
62	-QB-200	2100	1		2.64	2.64	ГОСТ 14918-69		
63	Утеплитель 80x120	1910	1		0.642	0.642			
64	Утеплитель 80x80	8380	1		1.878	1.878	— — —		

Продолжение спецификации

Продолжение спецификации

Марк	Поз	Сечение	Длин	Кол-во		Масса, кг		Лист	Примеч
				т	н	шт	всех		
ПР-1-9.0	<u>Стальные элементы</u>								
	12	С-44-1000-0,8	8980	4		56.58	233.52		ТУ 67-76-75
	29	L 65x45x1	8980	2		8.24	16.48		
	46	L 65x45x1	8980	2		8.24	16.48		
	52	L 65x45x1	1780	12		1.63	19.56		
	57	L 40x35x1	1780	4		1.05	4.20		
	66								
	<u>Крепёжные изделия</u>								
	53	Винт Б6x25		60		0.008	0.48		ТУ 67-72-75
	54	Защелка ЗК-10		226		0.005	1.16		ТУ 67-74-75
	<u>Прочие элементы</u>								
	55	- 10 x 30	30	60		0.0113	0.680		ГОСТ 481-71
	56	Утеплитель 8 x 2 x 40 мм	8920	1		269.65	269.65		ГОСТ 22450-78
	<u>Комплекующие элементы</u>								
	58	L 90x6	100	6		0.83	4.98		ГОСТ 8509-72
	59	Ф 12	210	6		0.186	1.12		ГОСТ 2590-71*
	60	шайба Ф12		6		0.0062	0.038		ГОСТ 11371-78
	61	гайка М12		6		0.015	0.090		ГОСТ 5915-70*
62	-QB-200	2100	1		2.64	2.64		ГОСТ 14918-69	
63	Утеплитель 80 x 120	1910	1		0.642	0.642			
64	Утеплитель 80 x 80	8980	1		2.012	2.012		- " -	

574.0

168-07-01-82

ИЗУ. ЛИСТ	Н. ДОКУМ.	ГОД ИСХ.	ДАТА
НАЧ. ОТД.	НЕКРОДОВ	1985	
РУК. ГР.	ШУБОВ	1985	
РАЗРАБ.	АНТИОН	1985	
ПРОВЕР.	ГОМАКУЛОВ	1985	

Стеновые панели
ПР-1-8.4; ПР-1-9.0

Спецификация
материалов

Лист	Масса	Масштаб
0		
Лист 29	Листов	
Министерство СССР ЗКБ ВПО «Соборостройконструкция»		

Спецификация материалов

Марк	Поз	Сечение	Длин.	Кол-во		Масса, кг		Лист	Примечан.
				т	н	шт	всех		
<u>Стальные элементы</u>									
	13	C-44-1000-0.8	9580	4		62.27	249.08		7467-76-75
	30	L65x45x1	9580	2		8.79	17.58		
	47	L65x45x1	9580	2		8.79	17.58		
	52	L65x45x1	1780	12		1.63	19.56		
	57	L40x35x1	1780	5		1.05	5.25		
	66								
<u>Крепёжные изделия</u>									
	53	Винт Б6x25		64		0.008	0.512		7467-72-75
	54	Защелка ЗК-10		242		0.005	1.21		7467-74-75
<u>Прочие элементы</u>									
	55	-10x30	30	64			0.726		ГОСТ 481-71
	56	Утеплитель 8x2x40 мм	9520	1		287.84	287.89		ГОСТ 32950-78
<u>Комплекующие элементы</u>									
	58	L 90x6	100	6		0.83	4.98		ГОСТ 8509-72
	59	φ 12	210	6		0.186	1.12		ГОСТ 2590-71*
	60	шайба φ12		6		0.0062	0.038		ГОСТ 11371-78
	61	гайка М12		6		0.015	0.090		ГОСТ 5915-70*
	62	-0.8x200	2100	1		2.64	2.64		ГОСТ 14918-69
	63	Утеплитель 80x120	1910	1		0.642	0.642		
	64	Утеплитель 80x80	9580	1		2.146	2.146		— " —

Продолжение спецификации

100

168-07-01-82

ИЗДАНИЕ	КОЛИЧЕСТВО	ПОДПИСЬ	ДАТА	Стеновые панели ПР-1-9.6; ПР-1-10.2			ЛИСТ	МАССА	МАСШТАБ
НАЧ. ОТД.	НЕК. РАБОТ	ПОДП.	ПОДП.				0		
РУК. ГР.	ШИШКОВ	ПОДП.	ПОДП.	Спецификация материалов			ЛИСТ 30	ЛИСТОВ	
П.З.А.Б.	АНТОНОВ	ПОДП.	ПОДП.				Минтяжстрой СССР	ЭКБ ВПО	
ПОДП.	ОБЛОЖИВ	ПОДП.	ПОДП.				* СООБЩЕНИЕ КОНСТРУКЦИИ *		

Спецификация материалов

Марк	Поз	Сечение	Длин	кол-во		Масса, кг		марки	лит	Примечан
				т	н	шт	всех			
<u>Стальные элементы</u>										
	15	C-44-1000-0,8	10780	4		70.07	280.28			7467-76-75
	32	L65x45x1	10780	2		9.90	14.80			
	49	L65x45x1	10780	2		9.90	19.80			
	52	L65x45x1	1780	14		1.63	22.82			
	57	L40x35x1	1780	5		1.05	5.25			
	66									
<u>Крепёжные изделия</u>										
	53	винт Б6x25		72		0.008	0.576			7907-72-75
	54	защелка ЗК-10		274		0.005	1.37			7467-74-75
<u>Прочие элементы</u>										
	55	-10x30	30	72		0.013	0.916			ГОСТ 481-71
	56	Угелпультель 8x2x40 мм	10120	1		324.31	324.37			ГОСТ 22950-78
<u>Комплекующие элементы</u>										
	58	L 90x6	100	6		0.83	4.98			ГОСТ 8509-78
	59	φ 12	210	6		0.186	1.12			ГОСТ 25300-71*
	60	шайба φ12		6		0.0062	0.038			ГОСТ 11371-78
	61	болт М12		6		0.015	0.090			ГОСТ 5915-70*
	62	-08-200	2100	1		2.64	2.64			ГОСТ 14918-69
	63	Угелпультель 80x120	1910	1		0.642	0.642			
	64	Угелпультель 80x80	10780	1		2.414	2.414			

77P-1-10.8

Продолжение спецификации

Марк	Поз	Сечение	Длин.	Кол-во		Масса, кг		Лист	Примеч.
				т	м	шт	всего		
<u>Стальные элементы</u>									
	16	C-44-1000-08	11380	4		7397	295.88		7467-76-75
	33	L65x45x1	11360	2		10.45	20.90		
	50	L65x45x1	11360	2		10.45	20.90		
	52	L65x45x1	1780	14		1.63	22.82		
	57	L40x35x1	1780	6		1.05	6.30		
	66								
<u>Крепёжные изделия</u>									
	53	Винт Б6x25		74		0.008	0.592		7467-72-75
	54	Защелка ЗК-10		284		0.005	1.42		7467-74-75
								0	
<u>Прочие элементы</u>									
	55	- 10 x 30	30	74		0.0113	0.839	724	ГОСТ 481 - 71
	56	Угелплатель 8 x 2 x 40 мм	11320	1		342.61	342.61		ГОСТ 82950 - 78.
<u>Комплектирующие элементы</u>									
	58	L 90x6	100	6		0.83	4.98		ГОСТ 8509 - 72
	59	Ø 12	210	6		0.186	0.744		ГОСТ 25904 - 71*
	60	шайба Ø12		6		0.0062	0.038		ГОСТ 14391 - 78
	61	шайба М12		6		0.015	0.090		ГОСТ 5915 - 70*
	62	- 08 x 200	2100	1		2.64	2.64		ГОСТ 14918 - 69
	63	Угелплатель 80 x 180	1910	1		0.642	0.642		
	64	Угелплатель 80 x 80	11.380	1		2.548	2.548		- " -

7D-1-11.4

168.-07-01 - B2

АЗУ	ЛИСТ	НООКУМ.	ПОДПИСЬ	ДАТА	<p>Степеновые панели</p> <p>ПР 1-10.8 ; ПР-1-11.4</p>	ЛИТ.	МАССА	МАСШТАБ
НАЧ.ОТД.	Некрасов	ИЗБ.				0		
РУК. ГР.	Шмаков	ВЧ-8						
РАЗРАБ.	Антонов	СН-2						
ПРОВЕР.	Гаммакулов	СН-1						
					<p>Спецификация</p> <p>материалов</p>	<p>Лист 3/</p> <p>Листов</p>	<p>МИНСТРОЙ СССР</p> <p>ЭКБ ВПО</p> <p>* СООБЩАЕТ КОМПЕТЕНЦИЯ</p>	

СХЕМА СТРОПОВКИ ПАНЕЛЕЙ ПРИ РАЗГРУЗКЕ С ТРАНСПОРТА

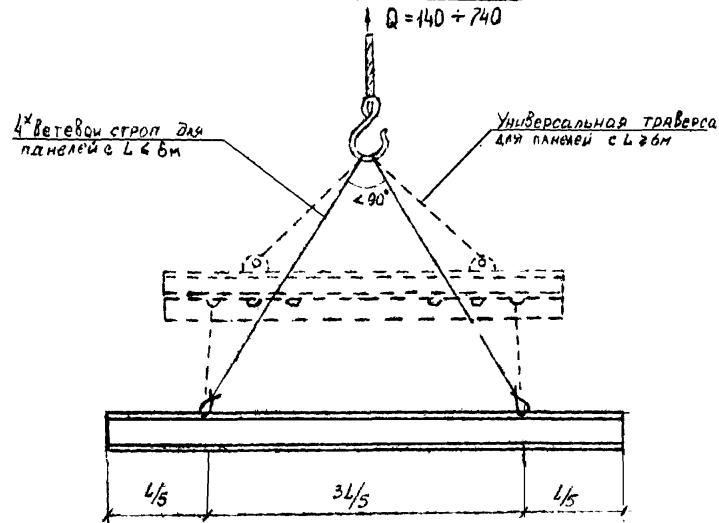
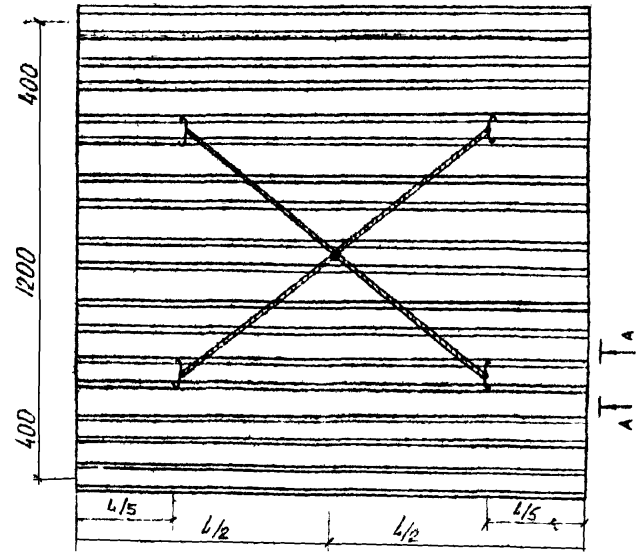
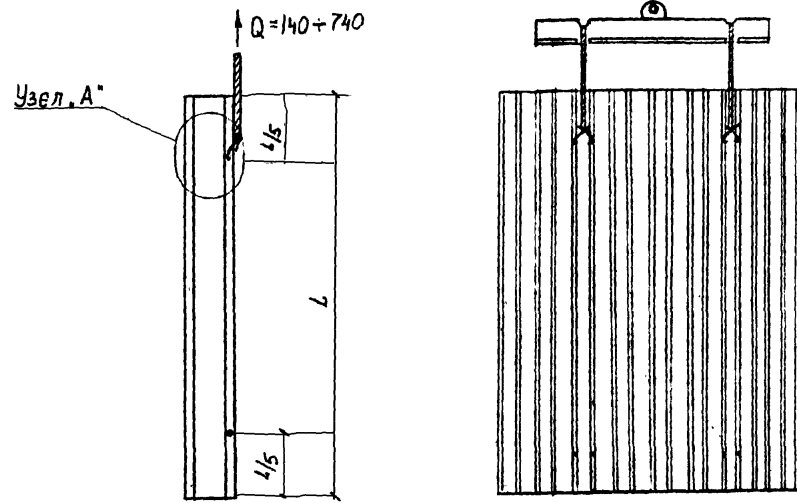
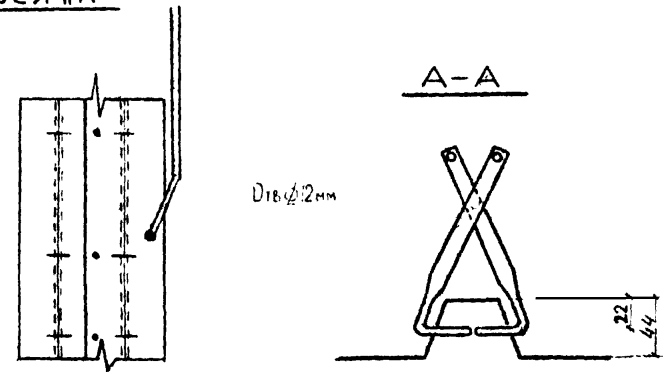


СХЕМА СТРОПОВКИ ПАНЕЛЕЙ ПРИ МОНТАЖЕ

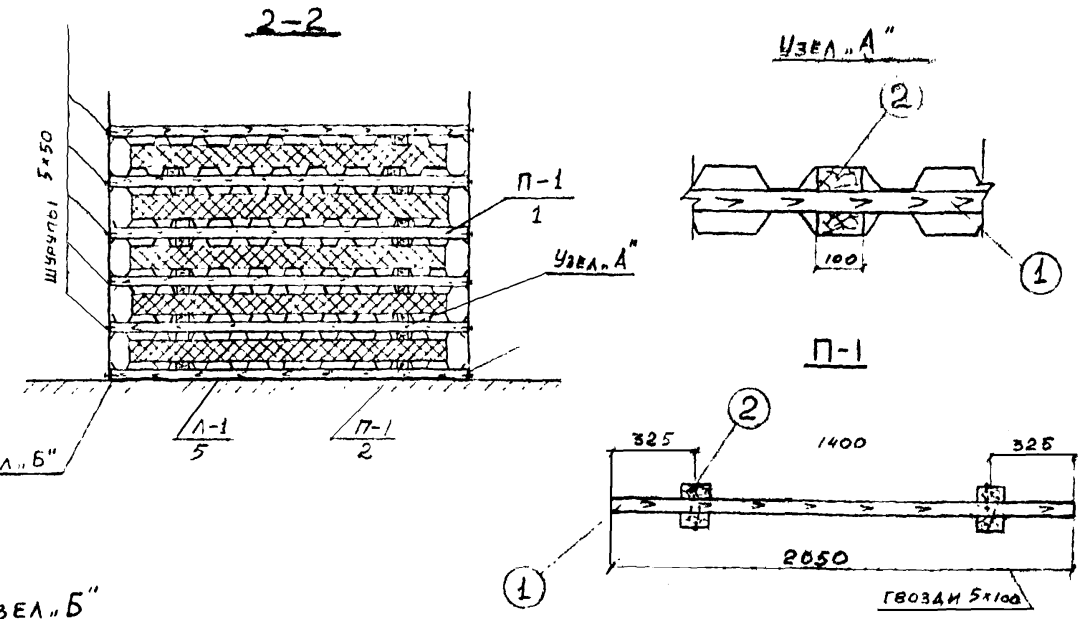
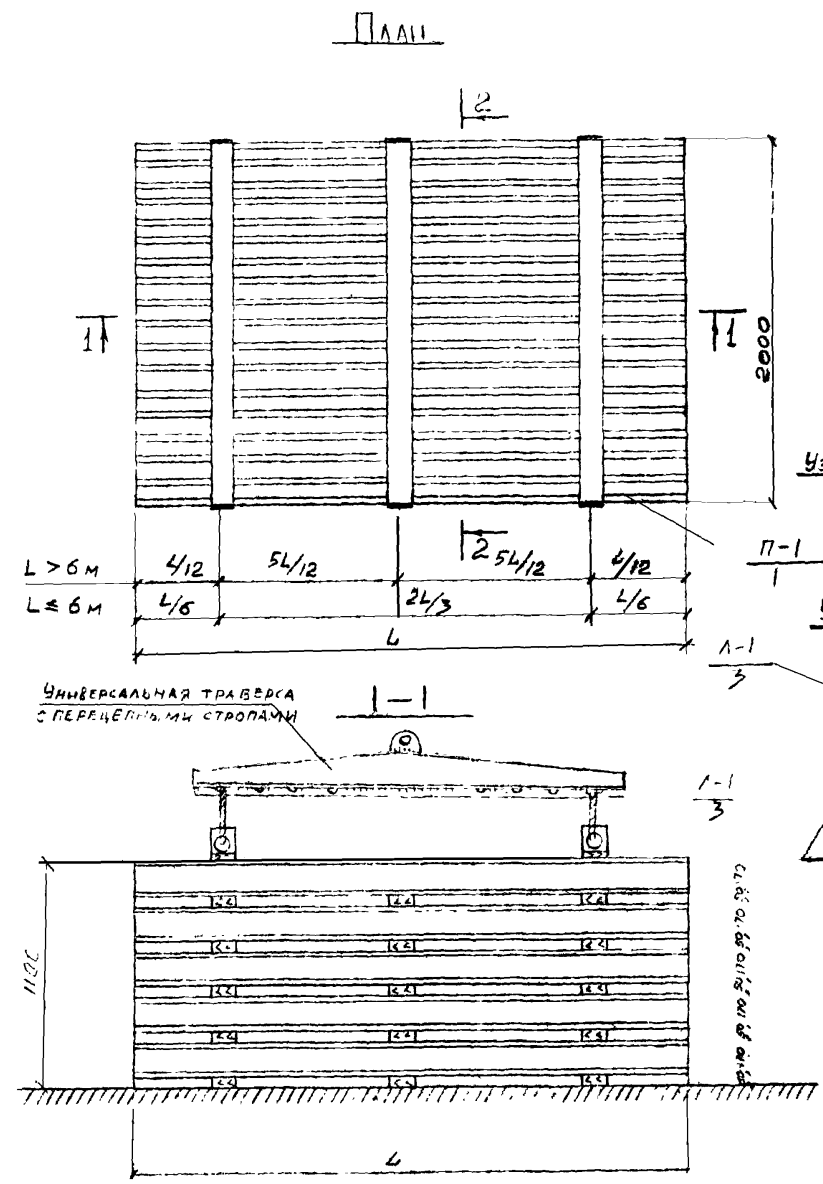


Узел „А“



					168-07-01-В 2			
					Стеновые панели Пр-1-2,4 ÷ Пр-1-9,0	Лист	Масса	Масштаб
						0		
						Лист	Листов	
						Минтяжстрой СССР ЭКБ ВПО «Союзстройконструкция»		
Изм. лист	№ докум.	Подпись	Дата					
Чис. стр.	Некрасов							
Рук. гр.	Ильков							
Разраб.	Иванов	<i>Иванов</i>						
Провер.	Тачакин	<i>Тачакин</i>						

Изм	Лист	№ докум.	Подпись	Дата
Чич	Отв	Некрасов		
Рук	Гр	Иванов		
Разраб	Иванов			
Провер	Тачакин			



Спецификация материалов

МАР-КА	КОД	Сечение	Длин	К-60		МАССА, кг		Лист	Примечания
				Т	И	шт	всех		
Л-1	3	— 100×3	1350	2		3.179	6.358		
	4	L 90×90×6	120	2		0.999	1.999		
	5	— 100×3	2050	1		4.82	4.82		
П-1	1	брус 50×100	2050	1		6.15	6.15		дерево
	2	брус 50×100	100	4		0.3	0.6		— 11 —

ИЗМ. Лист				И. ДОКУМ.				Подпись				Дата			
НАЧ. ОТД.				И. ДОКУМ.				Подпись				Дата			
РУК. ГР.				И. ДОКУМ.				Подпись				Дата			
РАЗРАБ.				И. ДОКУМ.				Подпись				Дата			
ПРОВЕР.				И. ДОКУМ.				Подпись				Дата			

168-07-04-В2

Стеновые панели

ПР-1-24 + ПР-1-12.0.

Лит.	Масса	Масштаб
0		
Лист 34	Листов	

Принципиальные решения по упаковке панелей.

Минтяжстрой СССР.
Экз. ВПО
«Союзстройинструкция»