

ТИПОВЫЕ МАТЕРИАЛЫ ДЛЯ ПРОЕКТИРОВАНИЯ

21-0-686

УЧАСТКИ ДЕТСКИХ ЯСЛЕЙ-САДОВ

АЛЬБОМ 1

ЗАСТРОЙКА И БЛАГОУСТРОЙСТВО УЧАСТКОВ ДЕТСКИХ ЯСЛЕЙ-САДОВ

2194/1

Госстрой СССР
ЦЕНТРАЛЬНЫЙ ИНСТИТУТ ТИПОВОГО ПРОЕКТИРОВАНИЯ
Свердловский филиал
620062, г.Свердловск-62, ул.Чайшева,4
Заказ № 3734 инв. № 2194/1 тираж 1700
Сдано в печать 7.07. 1987 г. цена 1-22

ТИПОВЫЕ МАТЕРИАЛЫ ДЛЯ ПРОЕКТИРОВАНИЯ

21-0-6.86

УЧАСТКИ ДЕТСКИХ ЯСЛЕЙ-САДОВ

АЛЬБОМ I

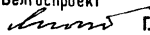
СОСТАВ ПРОЕКТА:

АЛЬБОМ I ЗАСТРОЙКА И БЛАГОУСТРОЙСТВО УЧАСТКОВ ДЕТСКИХ ЯСЛЕЙ-САДОВ

2194/1

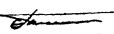
Разработан институтом „Белгоспроект“

Директор института



Г.И. Лиопо

Главный инженер института



А.М. Телеш

Начальник АКМ-4



Р.З. Кнауер

Главный архитектор проекта



З.Р. Вишневская

Утвержден Госстроем БССР
приказ №215 от 15.12.86г.

Введен в действие
институтом „Белгоспроект“
приказ №217 от 30.09.86г.

Авторский коллектив:
Архитекторы Э.Я. Вишневская, Г.В. Бокун

- Проект разработан в соответствии с требованиями
1. СНиП II-60-75** Планировка и застройка городов, поселков и сельских населенных пунктов;
 2. СНиП II-64-80 Детские дошкольные учреждения;
 3. Пособие по проектированию детских дошкольных учреждений (к СНиП II-64-80) ЦНИИЭП учебных зданий Москва 1985 год;
 4. Рекомендации по размещению, планировке и оборудованию участков дошкольных учреждений, ЦНИИЭП учебных зданий, Москва, 1984 год;
 5. Указания по проектированию участка детского сада № 52 в г. Ленинград, Глав. АПУ г. Москвы, Тех. отдел, 1980 год;
 6. СНиП II-72. Указания по проектированию ограждений площадей и участков предприятий, зданий и сооружений.

Ведомость ссылочных и прилагаемых документов

| Обозначение | Наименование | Примечание организация разработала |
|------------------|--|--|
| т.п. 212-2-53/79 | Детские ясли-сад на 100 мест универсального назначения (стены-керамзитобетонные панели) | БЕЛГОСПРОЕКТ г. Минск |
| т.п. 212-2-143 | Детские ясли-сад на 280 мест универсального назначения (стены-керамзитобетонные панели) | |
| т.п. 214-2-159 | Детские ясли-сад на 320 мест универсального назначения (стены из кирпича) | |
| эксп. проект | Экспериментальные детские ясли-сад на 330 мест в конструк- ции серии 1.039.1-1. | |
| т.п. 310-04-9.86 | Типовые проекты площадей для обу- стройства правил дорожного движе- ния на участках школ и дошкольных учреждений. | |

Условные обозначения покрытий и зеленых насаждений см. на планах
покрытий и дендропланах

21—0—6.86

ГП-1

Соответствие проекта действующим
нормам и правилам удостоверяю

Главный архитектор проекта *Э.Я. Вишневская* Э.Я.

| | | | | | | | |
|----------------|------------|-------|--------------------------------|--|--------------------------|------|--------|
| Исполнитель | Попов | 09.86 | Участки детских яслей-садов | | Стадия | Лист | Листов |
| Мас. Акт. | Кудряв | 09.86 | | | Р | 1 | 31 |
| Гл. архитектор | Вишневская | 09.86 | Общие данные (начало) | | БЕЛГОСПРОЕКТ г. Минск | | |
| Гл. архитектор | Вишневская | 09.86 | | | | | |
| Ст. арх. | Бокун | 09.86 | | | | | |
| Исполнитель | Вишневская | 09.86 | | | | | |

ФОРМАТ А3

210411

91-0-6.86

Исполнитель: Проект и разработка

| Лист | Назначение | Примечание |
|------|---|------------|
| 1 | 2 | 3 |
| 1 | Общие данные (начало) | |
| 2 | Общие данные (продолжение) | |
| 3 | Общие данные (продолжение) | |
| 4 | Общие данные (продолжение) | |
| 5 | Общие данные (продолжение) | |
| 6 | Общие данные (окончание) | |
| 7 | Детские ясли-сад на 10 мест универсального назначения. Генплан. Примерное решение. | |
| 8 | Детские ясли-сад на 10 мест универсального назначения Сводный лист таблиц | |
| 9 | Детские ясли-сад на 10 мест универсального назначения План покрытия. Примерное решение | |
| 10 | Детские ясли-сад на 10 мест универсального назначения. Озеленение. Гендроплан. Примерное решение | |
| 11 | Детские ясли-сад на 20 мест универсального назначения Генплан. Примерное решение | |
| 12 | Детские ясли-сад на 20 мест универсального назначения Сводный лист таблиц | |
| 13 | Детские ясли-сад на 20 мест универсального назначения План покрытия. Примерное решение | |
| 14 | Детские ясли-сад на 20 мест универсального назначения Озеленение. Гендроплан. Примерное решение | |
| 15 | Детские ясли-сад на 30 мест универсального назначения Генплан. Примерное решение | |
| 16 | Детские ясли-сад на 30 мест универсального назначения Сводный лист таблиц | |
| 17 | Детские ясли-сад на 30 мест универсального назначения План покрытия. Примерное решение | |
| 18 | Детские ясли-сад на 30 мест универсального назначения Озеленение. Гендроплан. Примерное решение. | |
| 19 | Экспериментальные ясли-сад на 30 мест | |

| | | |
|----|---|---|
| 1 | 2 | 3 |
| | Генплан. Примерное решение | |
| 20 | Экспериментальные ясли-сад на 330 мест Сводный лист таблиц | |
| 21 | Экспериментальные ясли-сад на 330 мест План помещений. Примерное решение | |
| 22 | Экспериментальные ясли-сад на 330 мест Озеленение. Декоратив. Примерное решение | |
| 23 | Детские ясли-сад на 280 мест универсального назначения. Варианты генпланов | |
| 24 | Схемы компоновки групповых площадок | |
| 25 | Детские ясли-сад на 140, 280, 320 мест универсального назна- чения. Оборудование площадок | |
| 26 | Детские ясли-сад на 140, 280, 320 мест универсального назна- чения. Групповые площадки. Рекомендации по оборудованию | |
| 27 | Детские ясли-сад на 140, 280, 320 мест универсального назначения. Общая физкультурная площадка. Рекоменд- ции по оборудованию | |
| 28 | Общая физкультурная площадка. Примерное решение с расстановкой оборудования | |
| 29 | Групповые тематические площадки Примеры оборудования | |

| | | | | | |
|--------|-------|--------------|------------------------------------|---------------------------|---|
| | | 21- 0 - 6.86 | | ГП-1 | |
| Исх. № | Класс | Дата | Участки детских яслей - садиков | Статус | |
| Исх. № | Класс | Дата | | Р | 2 |
| Исх. № | Класс | Дата | | БЕЛОГОСПРОЕКТ г. Минск | |
| Исх. № | Класс | Дата | | | |
| Исх. № | Класс | Дата | | | |

| | | |
|--------------|----------------|--------------|
| Изм. № подл. | Подпись и дата | взам. инв. № |
|--------------|----------------|--------------|

Размеры земельных участков общекотельных учреждений общего типа, размещаемых в жилой застройке, следует прикидывать из расчета на одно место:

- Функциональная и архитектурно-
планировочная организация участков

Основными элементами участка являются групповые площадки — обязательные для всех возрастных групп, предназначенные для игр и занятий, которые должны проектироваться для I и II групп раннего возраста площадью 100 м²; для I младшей группы — 150 м²; для II младшей группы, средней, старшей и подготовительной — по 180 м².

Групповые площадки размещаются изолированно друг от друга. Каждая площадка ограждается зеленой изгородью в виде посадок кустарника, деревьев или верескового озеленения.

- для вер с песком и водой;
- для вер со строительным материалом;
- для скамеечно-ролевых вер;
- для подвижного вер;
- для тихих творческих вер и занятий;
- с движущимися и подвижными устройствами.

| | | | | | | | |
|-----------|------------|--|-------|----------------------------------|--------------------------|------|--------|
| | | | | | 21—0—6.86 | ГП-1 | |
| | | | | | | | |
| | | | | | | | |
| | | | | | | | |
| | | | | | | | |
| МАН АХН-4 | АХН 930 | | 07.85 | Участки детские яслей - садов | Стоды | Лист | Листов |
| СТ КОМП. | Ильинский | | 07.85 | | P | З | |
| ГАП | Билимского | | 07.85 | Общие данные (продолжение) | БЕЛГОСПРОЕКТ г. Минск | | |
| СТ ОДЖ | БОДУК | | 07.85 | | | | |
| Н. КОНТЯ | Ильиных | | 07.85 | | | | |

Формат А3

Формат А3

В зависимости от местных условий применяется регулярный, живописный или смешанный прием планировки участка с максимальным сохранением естественного ландшафта и рельефа местности. На плоских участках рекомендуется устраивать искусственные горки-рельефы.

Озеленение и благоустройство участка

Озеленение является важнейшим компонентом благоустройства и средством формирования благоприятных экологических условий на участке, оказывает непосредственное влияние на температуру воздуха, его влажность, солнечную радиацию, способствует ослаблению отрицательных факторов окружающей городской среды. В связи с этим основные требования к участку - озеленение не менее 50% его территории. При новом строительстве новых зданий необходимо максимально сохранять существующие на участке зеленые насаждения.

По периметру участка устраивается зеленая защитная полоса, способствующая улучшению воздушной среды, снижению уровня шума и скорости ветра, уменьшению запыления участка пылью. Зеленые насаждения способны на 60% сократить скорость ветра; их ветрозащитные действия распространяются на расстояние, равное 10-20-кратной высоте посадок.

Защитная полоса из деревьев и кустарников должна быть шириной не менее 1,5 м, а со стороны улицы - не менее 6 м.

Ветрозащитные полосы могут быть в виде одно-двухрядной или групповой посадки деревьев с расстоянием между деревьями не менее 4 м.

Оборядная посадка из деревьев и кустарников обычно применяется при создании защитных полос по периметру участка или с одно-двух сторон границы участка, которая выходит на несжиливаемую часть улицы.

Участок детского учреждения, как правило, ограждается забором высотой не менее 1,6 м, который рекомендуется декорировать вьющимися или высокорослыми цветочными растениями.

При посадке деревьев и кустарников на участке учитывается ориентация окон групповых ячеек.

В средней полосе, в местах, где здания не перегреваются, и детские комнаты не требуют защиты от солнечных лучей.

при ориентации окон на юг, юго-восток и юго-запад линия посадки должна быть удалена от здания на расстояние не менее двух высот полного роста для лиственных и пяти высот для хвойных деревьев и кустарников. Восточная ориентация позволяет приблизить посадку деревьев к зданию на высоту полного роста.

Деревья и кустарники для озеленения участков имеют различные по плотности кроны, а также высоте, окраске, очертанию, сроку облиствения и цветению. При их расположении учитываются условия инсоляции помещений в здании и площадки: кустарники высаживаются не ближе 5 метров от здания, а деревья не ближе 10 метров.

Озеленение участков лучше производить крупноразмерными и средних размеров саженцами. Для ускорения эффекта озеленения целесообразно высаживать лиственные деревья в возрасте 12-16 лет, быстрорастущие хвойные деревья и кустарники - 2-3 лет, плодовые деревья - 6-10 лет.

При озеленении допускается посадка фруктового сада. Не разрешается применять деревья и кустарники с ядовитыми плодами, колючками или засоряющие территорию при цветении, а также привлекающие большое количество насекомых.

Группы деревьев и кустарников рекомендуется располагать на открытом газоне, в местах перегибания бордюров, у площадок, и в других местах требующих затенения.

В рекомендуемый ассортимент зеленых насаждений входят деревья: липа, береза, клен, сосна, ель, лиственница, ягель, вяз, рябина; кустарники: кизильник, сирень, жасмин, вяз цветовой, клен татарский. Подбор пород деревьев и кустарников следует производить в соответствии с природно-климатическими условиями.

Для обеспечения необходимых условий инсоляции и солнязащиты на групповых площадках рекомендуется создавать контрастные по режиму радиационные зоны - открытую и затененную.

| | | | | | |
|--|--|--|--|----------|------|
| | | | | 21-0-686 | гп-1 |
| | | | | | |
| | | | | | |
| | | | | | |
| | | | | | |
| | | | | | |
| | | | | | |
| | | | | | |
| | | | | | |
| | | | | | |
| | | | | | |
| | | | | | |
| | | | | | |
| | | | | | |
| | | | | | |
| | | | | | |
| | | | | | |
| | | | | | |
| | | | | | |
| | | | | | |
| | | | | | |
| | | | | | |
| | | | | | |
| | | | | | |
| | | | | | |
| | | | | | |
| | | | | | |
| | | | | | |
| | | | | | |
| | | | | | |
| | | | | | |
| | | | | | |
| | | | | | |
| | | | | | |
| | | | | | |
| | | | | | |
| | | | | | |
| | | | | | |
| | | | | | |
| | | | | | |
| | | | | | |
| | | | | | |
| | | | | | |
| | | | | | |
| | | | | | |
| | | | | | |
| | | | | | |
| | | | | | |
| | | | | | |
| | | | | | |
| | | | | | |
| | | | | | |
| | | | | | |
| | | | | | |
| | | | | | |
| | | | | | |
| | | | | | |
| | | | | | |
| | | | | | |
| | | | | | |
| | | | | | |
| | | | | | |
| | | | | | |
| | | | | | |
| | | | | | |
| | | | | | |
| | | | | | |
| | | | | | |
| | | | | | |
| | | | | | |
| | | | | | |
| | | | | | |
| | | | | | |
| | | | | | |
| | | | | | |
| | | | | | |
| | | | | | |
| | | | | | |
| | | | | | |
| | | | | | |
| | | | | | |
| | | | | | |
| | | | | | |
| | | | | | |
| | | | | | |
| | | | | | |
| | | | | | |
| | | | | | |
| | | | | | |
| | | | | | |
| | | | | | |
| | | | | | |
| | | | | | |
| | | | | | |
| | | | | | |
| | | | | | |
| | | | | | |
| | | | | | |
| | | | | | |
| | | | | | |
| | | | | | |
| | | | | | |
| | | | | | |
| | | | | | |
| | | | | | |
| | | | | | |
| | | | | | |
| | | | | | |
| | | | | | |
| | | | | | |
| | | | | | |
| | | | | | |
| | | | | | |
| | | | | | |
| | | | | | |
| | | | | | |
| | | | | | |
| | | | | | |
| | | | | | |
| | | | | | |
| | | | | | |
| | | | | | |
| | | | | | |
| | | | | | |
| | | | | | |
| | | | | | |
| | | | | | |
| | | | | | |
| | | | | | |
| | | | | | |
| | | | | | |
| | | | | | |
| | | | | | |
| | | | | | |
| | | | | | |
| | | | | | |
| | | | | | |
| | | | | | |
| | | | | | |
| | | | | | |
| | | | | | |
| | | | | | |
| | | | | | |
| | | | | | |
| | | | | | |
| | | | | | |
| | | | | | |
| | | | | | |
| | | | | | |
| | | | | | |
| | | | | | |
| | | | | | |
| | | | | | |
| | | | | | |
| | | | | | |
| | | | | | |
| | | | | | |
| | | | | | |
| | | | | | |
| | | | | | |
| | | | | | |
| | | | | | |
| | | | | | |
| | | | | | |
| | | | | | |
| | | | | | |
| | | | | | |
| | | | | | |
| | | | | | |
| | | | | | |
| | | | | | |
| | | | | | |
| | | | | | |
| | | | | | |
| | | | | | |
| | | | | | |
| | | | | | |
| | | | | | |
| | | | | | |
| | | | | | |
| | | | | | |
| | | | | | |
| | | | | | |
| | | | | | |
| | | | | | |
| | | | | | |
| | | | | | |
| | | | | | |
| | | | | | |
| | | | | | |
| | | | | | |
| | | | | | |
| | | | | | |
| | | | | | |
| | | | | | |

Для озеленения групповых площадок применяется зеленая изгородь из кустарников в одну полосу шириной 0,75-1 м.

Расстояние между посадками в зеленой изгороди зависит от породы растений и величины их кроны. Рекомендуемая высота зеленой изгороди 1-1,25 м, при необходимости забор она может быть увеличена до 2,5 м.

Важнейшим элементом озеленения является газон. Для его устройства применяется смесь трав, наиболее устойчивая к вытаптыванию - жятлик, тиморея, клевер.

Стрижка газона - обязательное условие правильного его содержания, она придает эстетический вид участку, а также озонизирует его. Для получения красивого и устойчивого против вытаптывания газона стрижку его производят не реже, чем через десять дней.

На групповых площадках раннего возраста и 1 младшей группы детей должно быть сплошное травяное покрытие, за исключением подходов к теневым навесам и мощения вокруг песочницы.

Физкультурную площадку, кроме беговой дорожки и площадки для прыжков следует засеять травой.

На площадках с оборудованием для лазания, скачивания, прыжков применяется песочное покрытие толщиной не менее 30 см, чтобы предохранить детей от травмы в случае падения.

На специализированных и тематических площадках для детей дошкольного возраста, кроме травяного применяется покрытие из гравитных высевок площадью не более 60 м².

Твердое покрытие устраивают перед теневыми навесами и скамьями. Вокруг песочных дворишек укладывают плиты шириной 0,5-1,0 м.

Обязательным условием благоустройства является покрытие подъездов к участку, а также дорожек. Для устройства покрытия на площадках и дорожках можно использовать природные или близкие к ним материалы.

Жизненная площадка (хозяйственный двор, площадки для мусоросборников и проезды) должны иметь асфальтовое покрытие.

Около игровых площадок на прогулку высаживают многолетние или однолетние декоративные цветы, не требующие сложного ухода, разнообразных по цвету и запахов. Цветы нужно подбирать так, чтобы они сменяли общую цветовую гамму, цветы в течение всего сезона.

В огороде-ягоднике высаживаются овощи, наиболее характерные для данной климатической зоны. Ширина рядов должна быть 60-70 см, рабочие дорожки между рядами - 40 см.

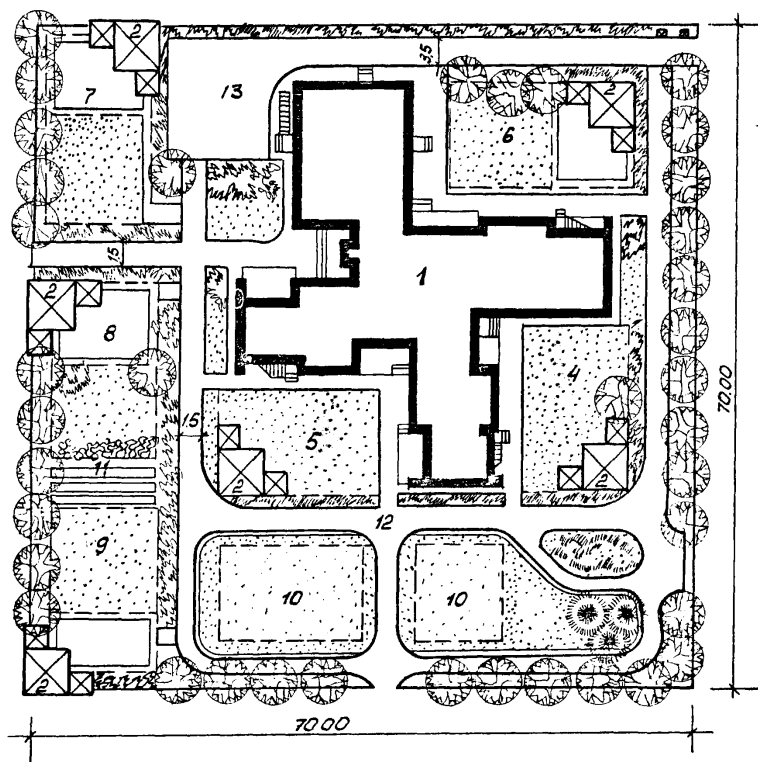
В организации и благоустройстве участка, особенно в зоне игровых пространств необходимо широко использовать геопластику земли, учитывая направление солнечных лучей, веру светотени на плоскостях и объемах. С помощью приемов геопластики можно расчленивать пространство, отделяя друг от друга разные площадки, подчеркнуть и выделить объемно-пространственные архитектурные композиции.

При благоустройстве участка требуются мероприятия по отводу дождевых и грунтовых вод с территории.

На участке детских дошкольных учреждений устраивается электрическое освещение. Входы на участок и в групповые должны быть освещены. Установки наружного освещения ставятся у площадок, вблизи входов и выходов на участок. Для освещения входов в здания применяются светильники прикрепленные к стене у дверей.

| | | | | | | |
|----------------------------------|--------------|-------|--|--------------------------|------|--------|
| 21-0-6.86 | | | | ГП-1 | | |
| Участки детские яслей - садов | | | | Стадия | Лист | Листов |
| | | | | Р | 6 | |
| Общие данные (описание) | | | | БЕЛГОСПРОЕКТ г. Минск | | |
| Нач. АИИЧ | Л. Качер | 07.15 | | | | |
| Ин. конст. | Михайловский | 07.15 | | | | |
| АП | Вилинская | 07.15 | | | | |
| Ст. арх. | Босун | 07.15 | | | | |
| Н. контр. | Вилинская | 07.15 | | | | |

Экспликация зданий, сооружений и зон участка сада-яслей



| № по п/п | Наименование | № типового проекта | кол-во | этажи мат. стел. | площ. м ² |
|----------|---|--------------------|--------|---------------------|-------------------------|
| 1 | Здание детсада-яслей на 140 м. | 212-2-53/79 | 1 | 2 панорамы | 721.86 |
| 2 | Теневые навесы Тип I Б | 310-4-1 | 6 | 1 ж/б | 240 40*6 |
| 3 | Групповые площадки для детей в возрасте от 2 мес до 1 года | | | | |
| 4 | Групповые площадки для детей в возрасте от 1 года до 2 лет | | 1 | | 100 |
| 5 | Групповые площадки для детей в возрасте от 2 до 3 лет | | 1 | | 150 |
| 6 | Групповые площадки для детей в возрасте от 3 до 4 лет | | 1 | | 180 |
| 7 | Групповые площадки для детей в возрасте от 4 до 5 лет | | 1 | | 180 |
| 8 | Групповые площадки для детей в возрасте от 5 до 6 лет | | 1 | | 180 |
| 9 | Групповые площадки для детей в возрасте от 6 до 7 лет | | 1 | | 180 |
| 10 | Общая физкультурная площ. | | 1 | | 250 |
| 11 | Огород-ягодник | | 4 | | 60 15*4 |
| 12 | Площадка для изучения ПДД | 310-04-286 | 1 | | 1120 |
| 13 | Тренировочная площадка | | 1 | | 100 |

21-0-6.86

Имя, № подл., Подпись и дата. Визы, и.м. №

| | | | | | | |
|---------------|---------------|-------|--|--------------------------|--|--------|
| 21-0-6.86 | | | | ГП-1 | | |
| И.м. А.И.И.И. | И.м. А.И.И.И. | 07.85 | Участки детские яслей - садов | | | Стадия |
| И.м. А.И.И.И. | И.м. А.И.И.И. | 07.85 | | | | Р |
| И.м. А.И.И.И. | И.м. А.И.И.И. | 07.85 | Детские ясли-сад на 140 мест универсального назначения. | | | Лист |
| И.м. А.И.И.И. | И.м. А.И.И.И. | 07.85 | | | | 7 |
| И.м. А.И.И.И. | И.м. А.И.И.И. | 07.85 | Генплан, Примерное решение. | | | Листов |
| И.м. А.И.И.И. | И.м. А.И.И.И. | 07.85 | | | | |
| | | | | БЕЛГОСПРОЕКТ г. Минск | | |
| | | | | Формат А3 | | |

| Баланс территории | | | |
|-------------------|-----------------------|---------------------------|------|
| № п.п. | Наименование | Площадь м ² | % |
| 1 | Общая площадь участка | 5110 | 100 |
| 2 | Площадь застройки | 890 | 17,4 |
| 3 | Площадь покрытия | 135425 | 27,5 |
| 4 | Площадь озеленения | 2810 | 55,1 |

Ведомость малых архитектурных форм

| № по п/п | Наименование | № типового проекта | кол. шт. |
|------------------|---------------------------|--------------------|----------|
| 1 | 2 | 3 | 4 |
| 3 | ЗОНТ ТЕНЕВОЙ | тп.310-4-1 | 1 |
| 07 24 2018 | Скамья детская Тип II | " | 4 |
| | Столик для игр Тип III | " | 2 |
| | Урна Тип II | " | 1 |
| | Манеж | " | 2 |
| 4 | ЗОНТ ТЕНЕВОЙ | " | 1 |
| 07 1 года 02 лет | Скамья детская Тип I | " | 4 |
| | Столик для игр Тип I | " | 2 |
| | Урна Тип II | " | 1 |
| | Песочница Тип I | " | 1 |
| | Манеж | " | 1 |
| | Барьер | " | 4 |
| | Пески-ступеньки | " | 1 |
| | Горка-манеж | " | 1 |
| 5 | ЗОНТ ТЕНЕВОЙ | " | 1 |
| 07 2-х 03 лет | Скамья детская Тип I-II | " | 4 |
| | Столик для игр Тип I-II | " | 2 |
| | Урна Тип III | " | 1 |
| | Песочница Тип I | " | 1 |
| | Горка из бревен | " | 1 |
| | Барьер | " | 3 |
| | Лесенки-перекладуны Тип I | " | 1 |

| | 1 | 2 | 3 | 4 |
|---|------------------------------|--------------|---|---|
| | ● Качалка-балансир Туп II | т.п. 310-4-1 | | 1 |
| Б | ● Скамья детская Туп II | " | | 4 |
| | ● Столик для игр Туп II | " | | 2 |
| | ○ Урна Туп II | " | | 1 |
| | ● Дворик песочный Туп II | " | | 1 |
| | ○ Горка из бревен | " | | 1 |
| | ● Качалка-балансир Туп II | " | | 1 |
| | ○ Горка-скаг Туп II А | " | | 1 |
| | ● Лесенки-перекладуны Туп II | " | | 1 |
| Г | ● Скамья детская Туп II-III | " | | 4 |
| | ○ Столик для игр Туп II-III | " | | 2 |
| | ○ Урна Туп II | " | | 1 |
| | ● Дворик песочный Туп II | " | | 1 |
| | ○ Горка из бревен | " | | 1 |
| | ● Качалка-балансир Туп II | " | | 1 |
| | ○ Горка-скаг Туп II А | " | | 1 |
| | ○ Спираль | " | | 1 |
| В | ● Скамья детская Туп II | " | | 4 |
| | ● Столик для игр Туп II | " | | 2 |
| | ○ Урна Туп II | " | | 1 |
| | ● Дворик песочный Туп II | " | | 1 |
| | ○ Горка из бревен | " | | 1 |
| | ● Бум Туп II А Б | " | | 2 |

- Обязательное оборудование

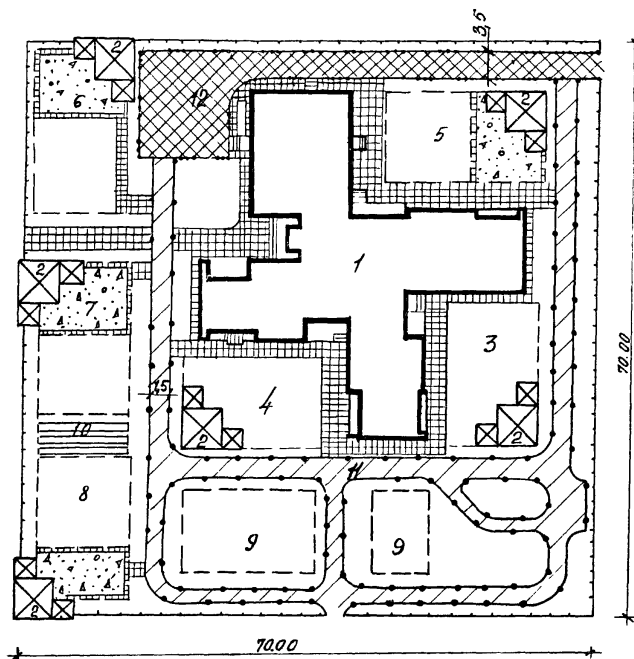
○ *Дополнительное оборудование*

Теневые навесы учтены в экспликации лист 7.

Номера по генплану (гп) 12 и 13
с. на листе 7, д. с. н. о. д. б. о. д.

[illegible]

| | 1 | 2 | 3 | 4 |
|----|---|------|--------------|-------|
| | ● Качалка-Боланисур Тип III | | м.п. 310-4-1 | 1 |
| | ● Горка-скат Тип II А | | " | 1 |
| 9 | ○ Скамья детская Тип II-П | | " | 4 |
| | ● Столик для игр Тип III | | " | 2 |
| | ○ Урна Тип II | | " | 1 |
| | ● Дворик песочный Тип II | | " | 1 |
| | ● Горка из бревен | | " | 1 |
| | ● Бум Тип II Б, В | | " | 2 |
| | ● Качели | | " | 1 |
| | ● Горка-скат Тип I | | " | 1 |
| 10 | ○ Бум Тип II, Б, В | | " | 3 |
| | ● Лисны Тип I, II | | " | 2 |
| 11 | ○ Дорожные знаки и указатели | т.п. | 310-04-9.86 | |
| 15 | ○ Кантебьер для пущ. охоты | | 310-5-4 | |
| | ○ Площадка для сбора мусора | | " | 1 |
| | ● Металлическая дорожка из сетчатых ландрей | | серия 3.017 | 286мм |
| | ● Металлические сетчатые ворота с каменной | | 310-4-1 | 1 |
| | ● Металлические сетчатые колонны | | " | 2 |



Экспликация зданий, сооружений и зон участка сада-яслей

| | | | |
|---|--|----|---|
| 1 | Здание дет. сада-яслей на 140 мест | 7 | Групповые площадки для детей в возрасте от 5 до 6 лет |
| 2 | Теневые навесы | 8 | Групповые площадки для детей в возрасте от 6 до 7 лет |
| 3 | Групповые площадки для детей в возрасте от 1 года до 2 лет | 9 | Общая физкультурная площадка |
| 4 | Групповые площадки для детей в возрасте от 2 до 3 лет | 10 | Огород-ягодник |
| 5 | Групповые площадки для детей в возрасте от 3 до 4 лет | 11 | Площадка для изучения ПДД |
| 6 | Групповые площадки для детей в возрасте от 4 до 5 лет | 12 | Хозяйственная площадка |

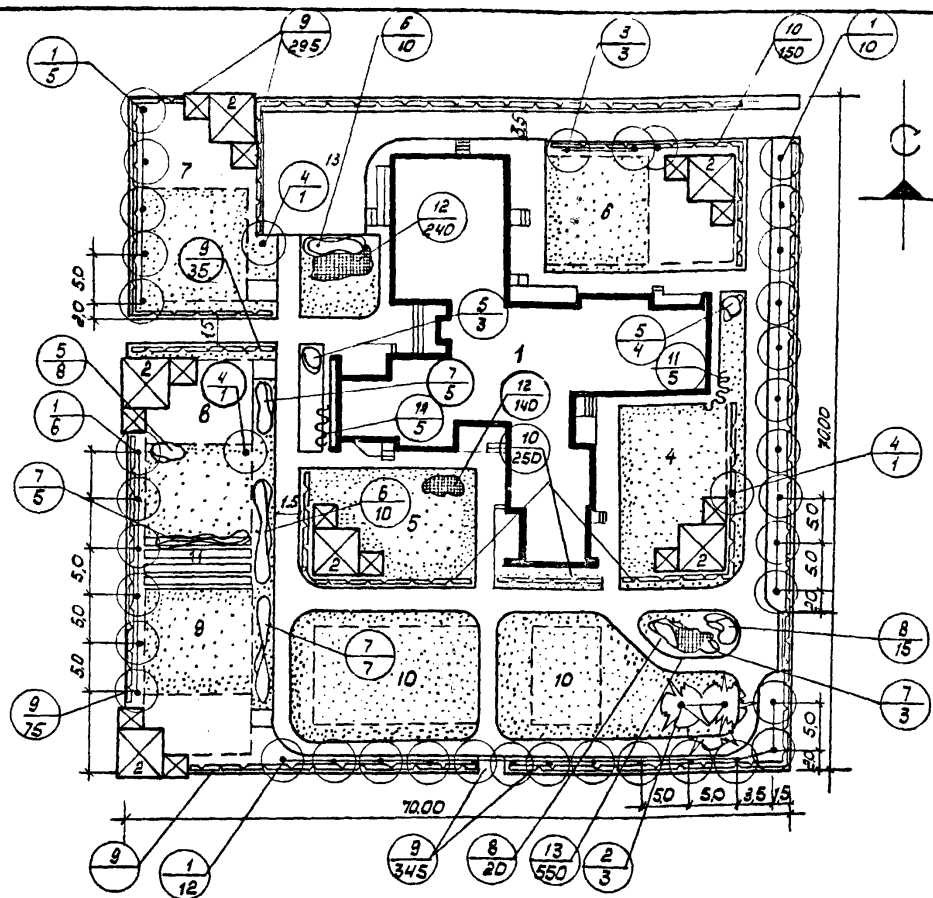
Условные обозначения

| | |
|--|---|
| | Проезды с асфальтобетонным покрытием |
| | Площадки и дорожки из бетонных плит размером 50х50х7 см |
| | Площадки из гранитных выгребов |
| | Тротуары и отмостки из литого асфальта |
| | Бетонный борт сек. 12х15х30 см на бетонном основании |
| | Бетонный борт сек. 8х20 см на бетонном основании |

1. Работы по устройству покрытий на площадке по изучению правил дорожного движения см. типовый проект 310-04-9.86

| | | | | | | |
|------------|-------------|-------|---|--------------------------|------|--------|
| 21-0-6.86 | | | | ГП-1 | | |
| Нач. экп. | Князев | 07.85 | участок детских яслей-садов | Станция | Лист | Листов |
| ГАП | Вилинвская | 07.85 | | Р | 9 | |
| Гл. спец. | Барановский | 07.85 | | | | |
| Рук. сек. | Козленко | 07.85 | | | | |
| Рук. прил. | Линник | 07.85 | Детские ясли-сад на 140 мест универсального назначения | БЕЛГОСПРОЕКТ г. Минск | | |
| Инженер | Гилчарова | 07.85 | | | | |
| Н. контр. | Полосинко | 07.85 | План покрытия при решении | Формат А3 | | |

Формат А3



Условные обозначения по озеленению

| | |
|--|----------------------------------|
| | Деревья лиственные |
| | Деревья хвойные |
| | Луга в изгороди |
| | Луга в группах |
| | Цветники |
| | Газон обыкновенный |
| | Вьющийся газон |
| | Кожер по таблице ассортимента |
| | Количество: штук, м ² |

| Ассортимент посадочного материала | | | | | | |
|-----------------------------------|------------------------------|----------------|----------|-------------|---------------------|------------------------|
| № по тов. | Наименование пород | Ев. изм. | №-во шт. | Возраст лет | Размер кома | Примечания |
| 1 | Деревья | 3 | 4 | 5 | 6 | 7 |
| 1 | Липа мелколистная | шт | 38 | 12 | 08+06 | |
| 2 | Ель колючая ф. голубая | шт | 8 | 10 | — | |
| 3 | Яблоня обыкновенная | шт | 3 | 6 | без кома | |
| 4 | Ива русская ф. плакучая | шт | 3 | — | — | |
| | Итого | шт | 47 | | | |
| 5 | Сирень обыкновенная привитая | шт | 15 | 5-6 | без кома | |
| 6 | Смородина черная | шт | 20 | 3-4 | без кома | |
| 7 | Смородина красная | шт | 20 | — | — | |
| 8 | Сирень японская | шт | 35 | — | — | |
| | Итого | шт | 90 | | | |
| 9 | Листовники в изгороди | шт | 750 | 3-4 | 3 шт / п.м. | |
| 10 | Сирень средняя | шт | 400 | — | 5 шт / п.м. | |
| | Итого | шт | 1150 | | | |
| 11 | Вьющиеся кустарники | шт | 10 | 1 | черепками черв. / м | |
| 12 | Многолетние (золотая остр.) | шт | 400 | | | 16 шт / м ² |
| 13 | Летники (пагетес) | шт | 550 | | | 50 шт / м ² |
| | Розы обыкновенные | м ² | 2200 | | | |
| | Площадь озеленения | м ² | 2380 | | | |

1. Экспликацию зданий, сооружений и зон участка

сдачу - лист 5 данного альбома.

21-0-6.86

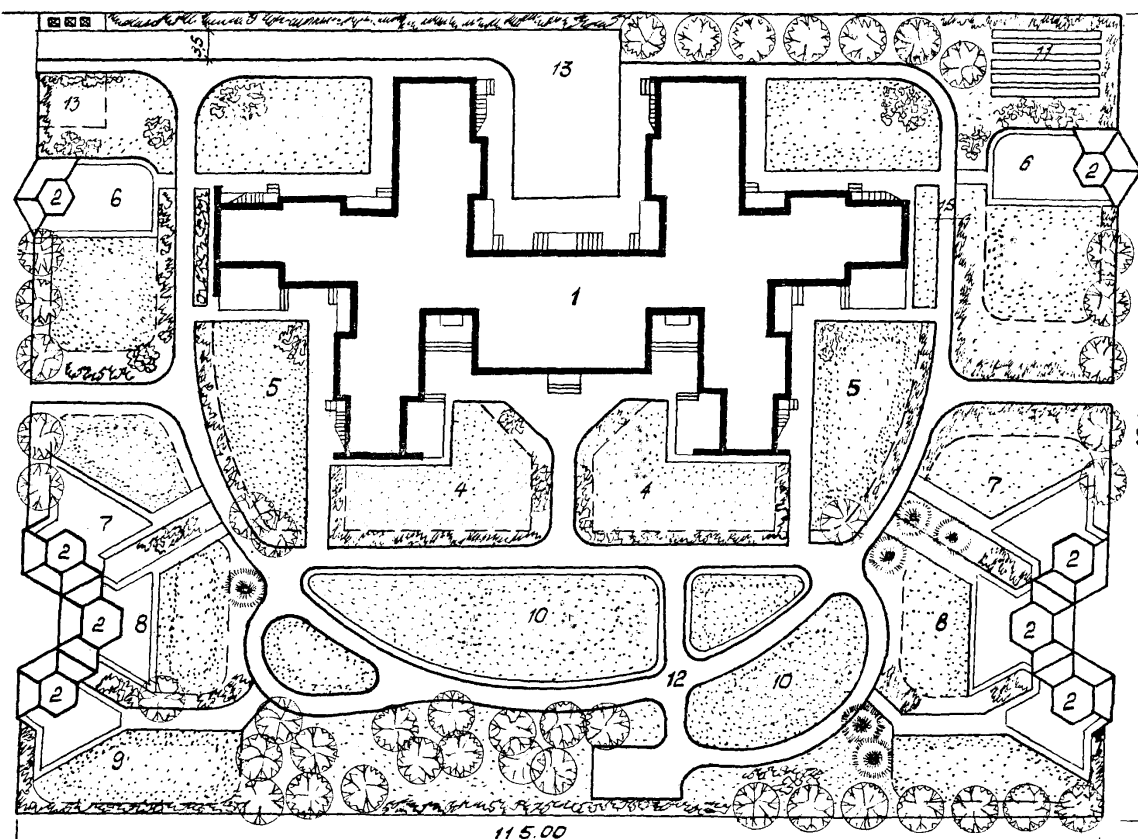
ГП-1

| | | | | | | |
|-----------|-------------|-------|-------------------------------|--------------------------|------|--------|
| Нач. АРМ | Л. Кучер | 27.10 | Участки дачных и садов | Стадия | Лист | Листов |
| АП | В. Шевченко | 27.10 | | Р | 10 | |
| Пр. спец. | В. Шевченко | 27.10 | Летние дачи - сад на 140 мест | БЕЛГОСПРОЕКТ г. Минск | | |
| Рук. вст. | В. Шевченко | 27.10 | | | | |
| Ст. инж. | Л. Шевченко | 27.10 | универсального назначения | | | |
| Н. контр. | Л. Шевченко | 27.10 | Дачный домик / прим. решение | | | |

21-0-6.86

Лист № 10 из 10. Подпись и дата. Взам. инв. №

Экспликация зданий, сооружений и зон участка сада - яслей



| № по тп | Наименование | № типового проекта | Мат. вложения | площ. м ² |
|---------|---|--------------------|---------------|--------------------------------|
| 1 | Здание дет. сада-яслей на 280 м. | 212-2-143 | 1 | 183.96 |
| 2 | Теневые навесы. Тип II $\frac{1}{2}$ (см) | 310-4-1 | $\frac{2}{2}$ | $\frac{1}{2/3}$ 320 40x8 |
| 3 | Групповые площадки для детей в возрасте от 2 мес. до 1 года | | | |
| 4 | Групповые площадки для детей в возрасте от 1 года до 2 лет | | 2 | $\frac{300}{180 \times 2}$ |
| 5 | Групповые площадки для детей в возрасте от 2 до 3 лет | | 2 | $\frac{300}{180 \times 2}$ |
| 6 | Групповые площадки для детей в возрасте от 3 до 4 лет | | 2 | $\frac{350}{180 \times 2}$ |
| 7 | Групповые площадки для детей в возрасте от 4 до 5 лет | | 2 | $\frac{380}{180 \times 2}$ |
| 8 | Групповые площадки для детей в возрасте от 5 до 6 лет | | 2 | $\frac{350}{180 \times 2}$ |
| 9 | Групповые площадки для детей в возрасте от 6 до 7 лет | | 2 | $\frac{360}{180 \times 2}$ |
| 10 | Общая физкультурная площадка | | 1 | 300 |
| 11 | Огород - ягодник | | 1 | 120 |
| 12 | Площадка для изучения ИДД | 310-04-986 | 1 | 1320 |
| 13 | Хозяйственная площадка | | 1 | 240 |

21-0-6.86

Уч. № подл. Подписи и дата. Архив. инв. №

| | | | | | | |
|-----------------------|----------------|--|--|--------------------------|------|--------|
| 21-0-6.86 | | | | гп-1 | | |
| Наз. АНЧ | Л. М. К. 07.85 | Участки детских яслей - садов | | Стадия | Лист | Листов |
| В. конст. Никитинский | 07.85 | | | Р | 11 | |
| ГАП Вишневской | 07.85 | Детский сад-ясли на 280 мест универсального назначения. Типовое решение. | | БЕЛГОСПРОЕКТ г. Минск | | |
| Ст. арх. Бокун | 07.85 | | | | | |
| Лит. Мещеряков | 07.85 | | | | | |
| Н. конст. Пилипенко | 07.85 | | | | | |

Формат А3

Баланс территории

| № п.п. | Наименование | Площадь м ² | % |
|--------|-----------------------|---------------------------|------|
| 1 | Общая площадь участка | 9800 | 100 |
| 2 | Площадь застройки | 1659,6 | 16,9 |
| 3 | Площадь покрытия | 8354,80 | 27,5 |
| 4 | Площадь озеленения | 5445 | 55,6 |

Ведомость малых архитектурных форм

| № п.п. | Наименование | № типового проекта | кол. шт. |
|--------|------------------------|-----------------------|-------------|
| 1 | 2 | 3 | 4 |
| 3 | Зонт теневой | 310-4-1 | 1 |
| • | Скамья детская тип II | " | 4 |
| • | Столик для игр тип III | " | 2 |
| • | Урна тип III | " | 1 |
| • | Манеж | " | 1 |
| 4 | Зонт теневой | " | 1 |
| • | Скамья детская тип II | " | 4 |
| • | Столик для игр тип III | " | 2 |
| • | Урна тип III | " | 1 |
| • | Песочница тип II | " | 1 |
| • | Манеж | " | 1 |
| • | Барьер | " | 4 |
| • | Лесенки-ступеньки | " | 1 |
| • | Горка-манеж | " | 1 |
| 5 | Зонт теневой | " | 1 |
| • | Скамья детская тип II | " | 4 |
| • | Столик для игр тип III | " | 1 |
| • | Урна тип III | " | 1 |
| • | Песочница тип II | " | 1 |
| • | Чаша-галеичница | " | 1 |
| • | Барьер | " | 3 |
| • | Лесенки-ступеньки | " | 1 |

| 1 | 2 | 3 | 4 |
|---|-----------------------------|---------|---|
| • | Лесенки-перекладушки тип I | 310-4-1 | 1 |
| • | Качалка-балансир тип I | " | 1 |
| 6 | Скамья детская тип II | " | 4 |
| • | Столик для игр тип III | " | 2 |
| • | Урна тип III | " | 1 |
| • | Дворик песочный тип I | " | 1 |
| • | Чаша-галеичница | " | 1 |
| • | Балансир тип I | " | 1 |
| • | Качалка-балансир тип I | " | 1 |
| • | Людка тип I | " | 1 |
| • | Лесенки-перекладушки тип II | " | 1 |
| 7 | Скамья детская тип II-III | " | 4 |
| • | Столик для игр тип III-III | " | 2 |
| • | Урна тип III | " | 1 |
| • | Дворик песочный тип I | " | 1 |
| • | Людка тип II | " | 1 |
| • | Балансир тип II | " | 1 |
| • | Качалка | " | 1 |
| • | Сетка для лазания тип I | " | 1 |
| 8 | Скамья детская тип III | " | 4 |
| • | Столик для игр тип III | " | 2 |
| • | Урна тип III | " | 1 |
| • | Дворик песочный тип I | " | 1 |

| 1 | 2 | 3 | 4 |
|----|--|---------------|-------|
| • | Балансир тип II | " | 1 |
| • | Качалка | " | 1 |
| • | Ярка-туннель | " | 1 |
| • | Сетка для лазания тип I | " | 1 |
| 9 | Скамья детская тип II-III | " | 4 |
| • | Столик для игр тип III | " | 2 |
| • | Урна тип III | " | 1 |
| • | Дворик песочный тип I | " | 1 |
| • | Балансир тип III | " | 1 |
| • | Качалка тип I | " | 1 |
| • | Спираль | " | 1 |
| • | Сетка для лазания тип II | " | 1 |
| 10 | Ярка-гимнаст. лестница | " | 2 |
| • | Ярка кольцо-мушкетер | " | 1 |
| • | Горка-искусств. рельеф | " | 1 |
| 11 | Дорожные знаки и указатели | г.п. 21-02 | |
| 15 | Контейнер для пищевых отходов | 310-5-4 | 2 |
| • | Площадка для сбора мусора | " | 1 |
| • | Металлическая ограждающая сетка | серия 3.017 | 396 м |
| • | Частых панелей | | |
| • | Металлические сетчатые бордюры с колышками | 310-4-1 | 1 |
| • | Металлические сетчатые бордюры | " | 2 |

- Обязательное оборудование.
 - Дополнительное оборудование.
- Теневые наветсы учтены в экспликации лист 14.

Номера по генплану (гп) 21-0-6.86
см. на листе 14 данного альбома

| | | | |
|--|--------------------------|------|------|
| 21-0-6.86 | | ГП-1 | |
| участки детских яслей-садов | содержит | лист | лист |
| Р | 12 | | |
| детские ясли-сад на 280 мест участок детского озеленения свободный лист таблиц | БЕЛГОСПРОЕКТ г. Минск | | |

ФОРМАТ А3

2021.

21-0-6.86

Мин. обл. Управления делами администрации

Экспликация зданий, сооружений и зон участка сада-яслей

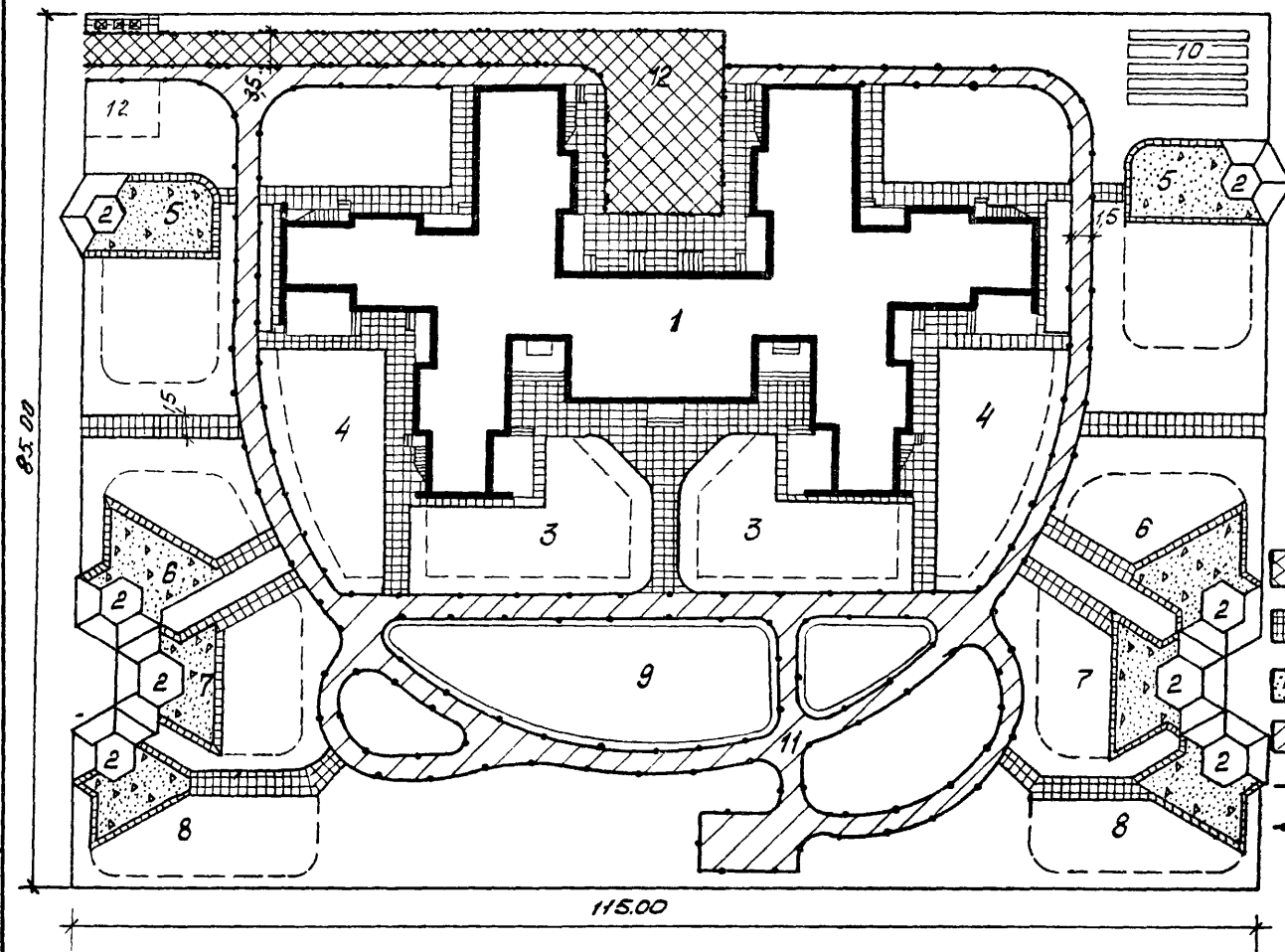
| | | | |
|---|-------------------------------------|----|------------------------------|
| 1 | Здание детского сада-яслей на 280 м | 7 | Групповые площадки для детей |
| 2 | Теневые навесы | | в возрасте от 5 до 6 лет |
| 3 | Групповые площадки для детей | 8 | Групповые площадки для детей |
| | в возрасте от 1 года до 2 лет | | в возрасте от 6 до 7 лет |
| 4 | Групповые площадки для детей | 9 | Общая рекреационная площ. |
| | в возрасте от 2 до 3 лет | 10 | Огород-ягодник |
| 5 | Групповые площадки для детей | 11 | Площадка для изучения зр. |
| | в возрасте от 3 до 4 лет | 12 | Торжественная площадка |
| 6 | Групповые площадки для детей | | |
| | в возрасте от 4 до 5 лет | | |

Условные обозначения

| | |
|--|--|
| | Проезды с асфальтобетонным покрытием |
| | Площадки и дорожки из бетонных плит разм. 50х60 см |
| | Площадки из гранитных высевок |
| | Тротуары и отмостки из литого асфальта |
| | Бетонный борт сч. 6х20 см на бетонном основании |
| | Бетонный борт сч. 12(15)х30 см на бетонном основании |

21-0-6.86

Име. № подл. Подпись и дата, Виза, инв. №



1. Работы по устройству покрытий на площадке по изучению
правил дорожного движения см. типового проекта 310-04-9.86

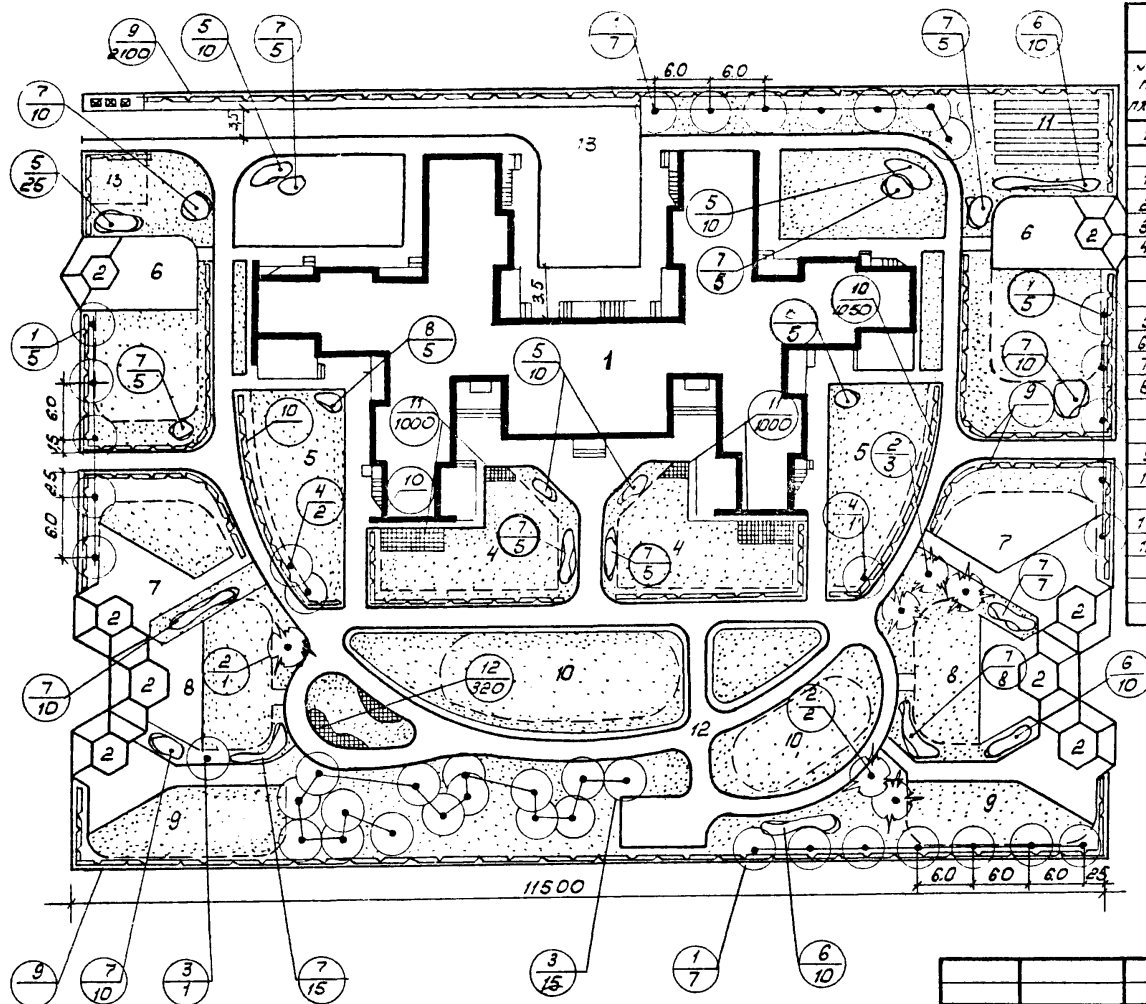
| | | | | | | | | | |
|------------|-------------|-------|---|--------------------------|------|--------|------|--|--|
| | | | | 21-0-6.86 | | | ГП-1 | | |
| Нак. АИИ-1 | А. Мауэр | 07.85 | Участки детских яслей - садов | Стадия | Лист | Листов | | | |
| АП | Вишневская | 07.85 | | Р | 13 | | | | |
| Л. спец. | Барановский | 07.85 | | | | | | | |
| Рук. сек. | Лыленко | 07.85 | | | | | | | |
| Рук. боч. | Лукина | 07.85 | Детские ясли - сад на 280 мест универсального назначения | БЕЛГОСПРОЕКТ г. Минск | | | | | |
| Инженер | Гончарова | 07.85 | | | | | | | |
| Н. контр. | Лытошенко | 07.85 | | | | | | | |

Формат А3

2134/1

98-9-0-6.86

Инвентаризация в саду и огороде. Подпись и дата. Лист 11



Ассортимент посадочного материала

| № по плану | Наименование пород | Ед. изм. | №-во шт | Воз. рост лет | Размер кома | Примечание |
|----------------------------------|---|----------------|---------|---------------|-------------|----------------------|
| 1 | 2 | 3 | 4 | 5 | 6 | 7 |
| Деревья | | | | | | |
| 1 | Яблоня остролистная | шт | 24 | 12 | 0.8 + 0.6 | |
| 2 | Ель колючая ф. голубая | — | 6 | 10 | — | |
| 3 | Береза бородавчатая | — | 16 | 8 | — | |
| 4 | Ива распухшая ф. плащевая | — | 3 | 6 | без кома | |
| Итого | | шт | 49 | | | |
| Кустарники в группировке | | | | | | |
| 5 | Спирея вангутта | шт | 65 | 3-4 | без кома | |
| 6 | Роза серебристая | — | 50 | — | — | |
| 7 | Сирень обыкновенная привитая | — | 100 | 5-6 | — | |
| 8 | Жимолость татарская | — | 3 | 3-4 | — | |
| Итого | | шт | 225 | | | |
| Кустарники в изгороди | | | | | | |
| 9 | Яблоня Гала | шт | 2100 | 3-4 | без кома | 5 шт/м |
| 10 | Смородина золотистая | — | 1050 | — | — | — |
| Цветы, летники (сезонные) | | | | | | |
| 11 | Тундра, петуния | шт | 2000 | | | 50 шт/м ² |
| 12 | Цветы многолетники (астра, флоксы, ромашка) | шт | 320 | | | 6 шт/м ² |
| Газон обыкновенный | | м ² | 4790 | | | |
| Площадь озеленения | | м ² | 5000 | | | |

Условные обозначения по озеленению

| | |
|--|--------------------------------|
| | Деревья лиственные |
| | Деревья хвойные |
| | Кустарники в изгороди |
| | Кустарники в группах |
| | Цветники |
| | Газон обыкновенный |
| | Номер по таблице ассортимента |
| | Количество штук м ² |

21-0-6.86

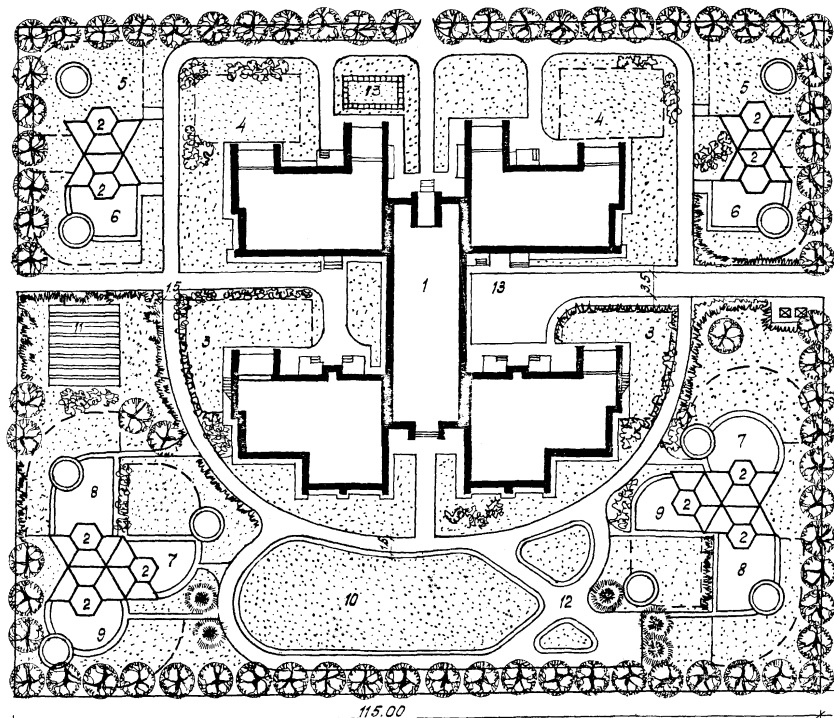
ГП-1

1. Экспликация зданий, сооружений и зон участка сада - ялел
см. лист 11 данного альбома.

| | | | | | | | |
|--------------------|--------|------------------------------|--|--|--------|------|--------|
| Исполн. А.М. Уд | Пр. 85 | Участки детских ялел - садов | | | Стадия | Лист | Листов |
| ГАП Вишневецкого | Пр. 85 | | | | Р | 14 | |
| Ин. спец. А.А. Уд | Пр. 85 | | | | | | |
| Рум. спец. А.А. Уд | Пр. 85 | | | | | | |
| Ин. спец. А.А. Уд | Пр. 85 | | | | | | |
| Ин. спец. А.А. Уд | Пр. 85 | | | | | | |
| Ин. спец. А.А. Уд | Пр. 85 | | | | | | |
| Ин. спец. А.А. Уд | Пр. 85 | | | | | | |
| Ин. спец. А.А. Уд | Пр. 85 | | | | | | |
| Ин. спец. А.А. Уд | Пр. 85 | | | | | | |

Формат А3

01001



| № п/п | Наименование | № типового проекта | кол-во | Этажн-мат. степ | Площадь м ² |
|-------|--|--------------------|---------------|-------------------------|----------------------------|
| 1 | Здание детсада-яслей на 320 мест | 214-2-159 | 1 | $\frac{2}{1748,69}$ | 1748,69 |
| 2 | Теневые навесы, тип II Б | 310-4-1 | $\frac{6}{2}$ | $\frac{1}{24 \times 8}$ | $\frac{400}{40 \times 10}$ |
| 3 | Групповые площадки для детей в возрасте от 2 мес до 1 года | | 2 | | $\frac{200}{100 \times 2}$ |
| 4 | Групповые площадки для детей в возрасте от 1 года до 2 лет | | 2 | | $\frac{200}{100 \times 2}$ |
| 5 | Групповые площадки для детей в возрасте от 2 до 3 лет | | 2 | | $\frac{300}{150 \times 2}$ |
| 6 | Групповые площадки для детей в возрасте от 3 до 4 лет | | 2 | | $\frac{360}{180 \times 2}$ |
| 7 | Групповые площадки для детей в возрасте от 4 до 5 лет | | 2 | | $\frac{360}{180 \times 2}$ |
| 8 | Групповые площадки для детей в возрасте от 5 до 6 лет | | 2 | | $\frac{360}{180 \times 2}$ |
| 9 | Групповые площадки для детей в возрасте от 6 до 4 лет | | 2 | | $\frac{360}{180 \times 2}$ |
| 10 | Общая физкультурная площадка | | 1 | | 300 |
| 11 | Дворов-вазоники | | 2 | | $\frac{120}{75 \times 8}$ |
| 12 | Площадка для изучения пал | 510-04-9.66 | 1 | | 1800 |
| 13 | Коллекционная площадка | | 1 | | 240 |

21-0-68

| | | |
|--------------|----------------|-------------|
| Ш.Б.И. подп. | Подпись и дата | Взаменитель |
|--------------|----------------|-------------|

21-0-6.86

ГП-1

Участки детских
яслей - садоб.

| | | |
|--------|------|--------|
| Стадия | Лист | Листов |
|--------|------|--------|

p 15

Детские ясли-сад на 320 мест
универсального назначения.
Генплан. Примерное решение.

БЕЛГОСПРОЕКТ
г. Минск

Формат А3

Баланс территории

| № п.п. | Наименование | Площадь м ² | % |
|--------|-----------------------|---------------------------|-------|
| 1 | Общая площадь участка | 10580 | 100 |
| 2 | Площадь застройки | 2142,59 | 20,25 |
| 3 | Площадь покрытий | 1800/120 | 27,95 |
| 4 | Площадь озеленения | 5477 | 51,8 |

Ведомость малых архитектурных форм

| № по п/п | Наименование | № типового проекта | Кол. шт. |
|----------|---------------------------|--------------------|----------|
| 1 | 2 | 3 | 4 |
| 30 | ЗОНТ ТЕНЕВОЙ | 310-4-1 | 1 |
| 31 | • Скамья детская Тип II | " | 4 |
| 32 | • Столик для игр Тип III | " | 2 |
| 33 | • Урна Тип II | " | 1 |
| 34 | • Манеж | " | 2 |
| 35 | • ЗОНТ ТЕНЕВОЙ | " | 1 |
| 36 | • Скамья детская Тип I | " | 4 |
| 37 | • Столик для игр Тип I | " | 2 |
| 38 | • Урна Тип II | " | 1 |
| 39 | • Песочница Тип I | " | 2 |
| 40 | • Манеж | " | 1 |
| 41 | • Барьер | " | 4 |
| 42 | • Лесенки-ступеньки | " | 1 |
| 43 | • Горка-манеж | " | 1 |
| 50 | ЗОНТ ТЕНЕВОЙ | " | 1 |
| 51 | • Скамья детская Тип I-II | " | 4 |
| 52 | • Столик для игр Тип I-II | " | 2 |
| 53 | • Урна Тип II | " | 1 |
| 54 | • Дворик песочный Тип I | " | 1 |
| 55 | • Уаши-галеяница | " | 1 |
| 56 | • Барьер | " | 3 |
| 57 | • Лесенки-ступеньки | " | 1 |

| 1 | 2 | 3 | 4 |
|----|----------------------------|---------|---|
| о | Лесенку-перекладную Туп I | 310-4-1 | 1 |
| о | Качалка Туп I | " | 1 |
| 6. | Скамья детская Туп II | " | 4 |
| • | Столик для игр Туп II | " | 2 |
| о | Урна Туп II | " | 1 |
| • | Дворик песочный Туп I | " | 1 |
| о | Чаша залезишка | " | 1 |
| о | Балансир Туп I | " | 1 |
| • | Качалка-балансир Туп I | " | 1 |
| о | Горка-скаот Туп I | " | 1 |
| • | Лесенку-перекладную Туп II | " | 1 |
| 7. | Скамья детская Туп II-III | " | 4 |
| • | Столик для игр Туп II-I | " | 2 |
| о | Урна Туп II | " | 1 |
| • | Дворик песочный Туп I | " | 1 |
| о | Балансир Туп I | " | 1 |
| • | Качалка-балансир Туп I | " | 1 |
| о | Горка-скаот Туп I | " | 1 |
| • | Ярка-туннель | " | 1 |
| о | Лидия Туп I | " | 1 |
| о | Спорная | " | 1 |
| в. | Скамья детская Туп III | " | 4 |
| • | Столик для игр Туп III | " | 2 |

| | 1 | 2 | 3 | 4 |
|---------------|--|----------|-------------|---------|
| от 3 до 6 лет | ○ Урна | тип II | 310-4-1 | 1 |
| | ○ Дворик песочный тип I | | " | 1 |
| | ○ Балансир тип II | | " | 1 |
| | ○ Качалка-балансир тип I | | " | 1 |
| | ○ Горка-скат тип I | | " | 1 |
| | ○ Ярка-туннель | | " | 1 |
| от 5 до 7 лет | ○ Личка | тип I-II | " | 2 |
| | ○ Спираль | | " | 1 |
| | 9. ○ Скользя детская тип II-II | | " | 4 |
| | ○ Столик для игр тип II | | " | 2 |
| | ○ Урна | тип II | " | 1 |
| | ○ Дворик песочный тип I | | " | 1 |
| от 6 до 7 лет | ○ Балансир тип II | | " | 1 |
| | ○ Качалка-балансир тип I | | " | 1 |
| | ○ Горка-скат тип I | | " | 1 |
| | ○ Ярка-гимнаст. лестница | | " | 1 |
| | ○ Ярка-кольцо-мишень | | " | 1 |
| | 10. ○ Брызгало-лабиринт тип II | | " | 1 |
| 11. | Дорожки зигзаг и указатели | | т.п. 21-02 | |
| 15. | ○ Колеса для пущ. отходов | | 310-5-4 | 2 |
| | ○ Площадка для сбора мусора | | " | 1 |
| | ○ Пирамда | | серия 3.017 | 420 мм. |
| 19. | ○ Пирамда для изучения пада | | т.п. 21-02 | 1 |
| | ○ Металлические сетчатые бассейны с баллонами | | 310-4-1 | 1 |
| | ○ Металлические сетчатые критич. | | " | 2 |

- Обязательное оборудование
 - Дополнительное оборудование
- Теневые наветсы учтены в эск.

Номера по генплану (ГП) 12, 11-13
см. на листе 15 данного альбома

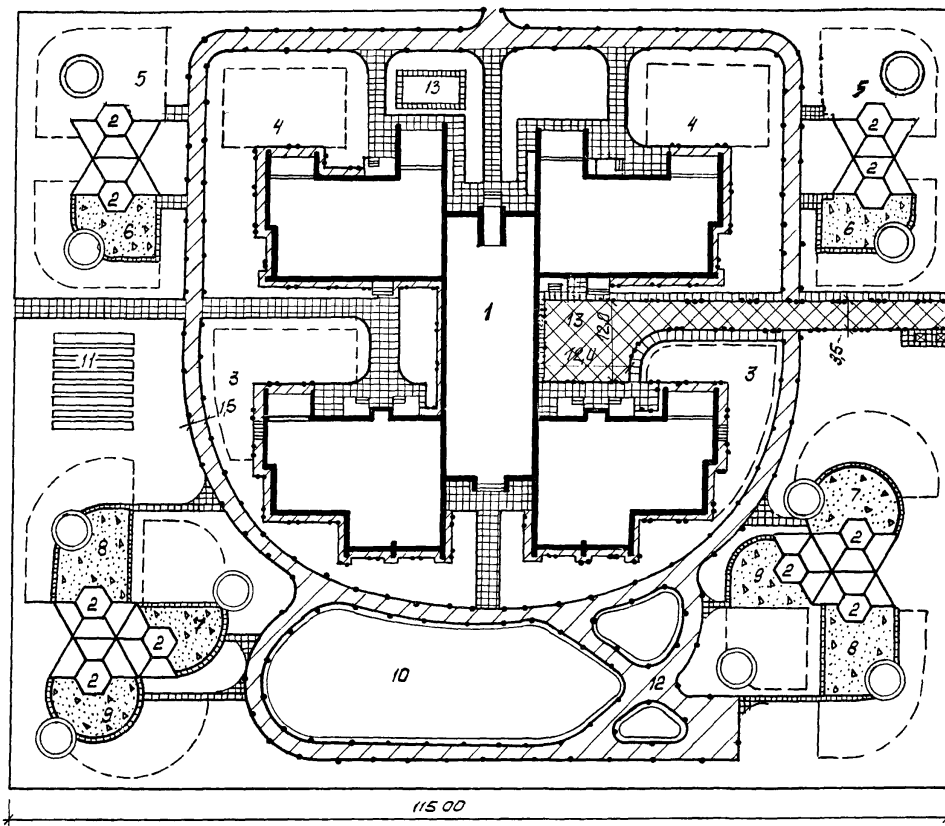
21-0-686

СП-1

| | | | | | | | |
|----------|--------|-------|--------------------------------|--|------|-------|--|
| НОМ. АИИ | ИЗДАЮЩ | 07.15 | Участки детских расул-садов | СГОВА | АУСТ | АУТОС | |
| П.И. ФИО | ИЗДАЮЩ | 07.15 | | P | 16 | | |
| Г.П. | ИЗДАЮЩ | 07.15 | | ДЕТСКИЕ РАСУЛ-САДЫ ЗАОМЕТ УНИВЕРСАЛЬНОГО НАЗНАЧЕНИЯ СВОБОДНОГО АУСТ ТАБЛИЦ | | | |
| СТ. ФР. | ИЗДАЮЩ | 07.15 | | | | | |
| И.П. ФИО | ИЗДАЮЩ | 07.15 | | | | | |

ФОРМАТ А-2
2194/1

Экспликация зданий, сооружений и зон участка сада-яслей



| | |
|---|---|
| 1 | Здание дет сада-яслей на 320 м. |
| 2 | Теневые навесы |
| 3 | Групповые площадки для детей в возрасте от 2 мес. до 1 года |
| 4 | Групповые площадки для детей в возрасте от 1 года до 2 лет |
| 5 | Групповые площадки для детей в возрасте от 2 до 3 лет |
| 6 | Групповые площадки для детей в возрасте от 3 до 4 лет |
| 7 | Групповые площадки для детей в возрасте от 4 до 5 лет |

| | |
|----|---|
| 8 | Групповые площадки для детей в возрасте от 5 до 6 лет |
| 9 | Групповые площадки для детей в возрасте от 6 до 7 лет |
| 10 | Общая физкультурная площ. |
| 11 | Веранд - ягодник |
| 12 | Площадка для изучения |
| 13 | Поздравительная площадка |

Условные обозначения.

| | |
|--|---|
| | Проезды с асфальтобетонным покрытием. |
| | Площадки и дорожки из бетонных плит разм. 50x50 см. |
| | Площадки из гранитных высевок |
| | Тротуары и отмостки из жженого асфальта. |
| | Бетонный борт сеч. 8x20 см. на бетонном основании. |
| | Бетонный борт сеч. 8x20 см. на естественном основании. |
| | Бетонный борт сеч. 12(15)x30 см. на бетонном основании. |

1. Работы по устройству покрытий на площадке по изучению правил дорожного движения см. типовую проект 310-04-9.86

21-0-6.86

гп-1

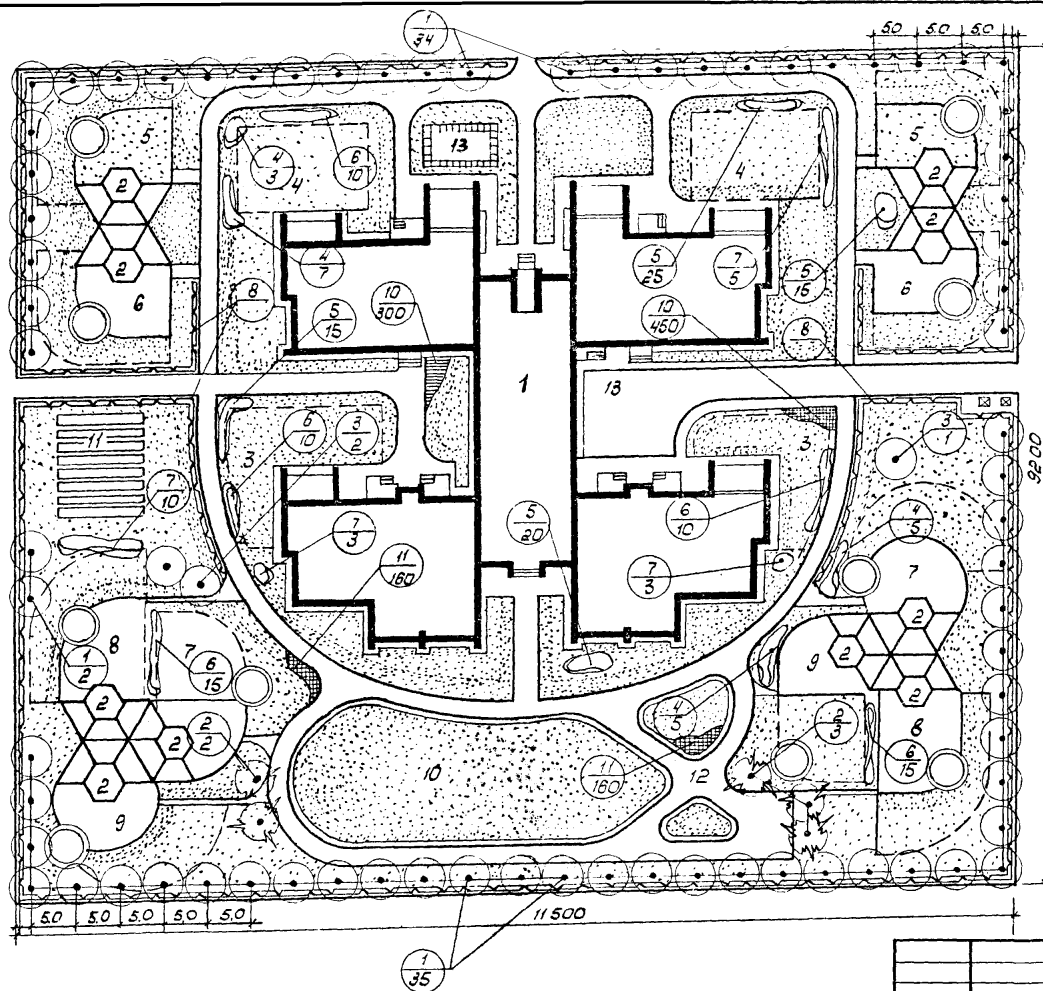
| | | | | | |
|------------------|-------|--|-----------------------|------|--------|
| Исполн. М.И.И.И. | 07.85 | Участки детские яслей - садов | Стадия | Лист | Листов |
| И.П. Вишняков | 07.85 | | | | |
| И.П. Вишняков | 07.85 | | | | |
| И.П. Вишняков | 07.85 | | | | |
| И.П. Вишняков | 07.85 | | | | |
| И.П. Вишняков | 07.85 | Детские ясли-сад на 320 мест универсального назначения | Р | 17 | |
| И.П. Вишняков | 07.85 | План покрытия, прим. решения | БЕЛГОСПРОЕКТ г. Минск | | |

Формат А3

2194/1

21-0-6.86







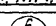
Лист № 17 из 17



Экспликацию зданий, сооружений и зон участка сада - ясеня см. лист 15.

| Ассортимент посадочного материала | | | | | | |
|-----------------------------------|-------------------------------|----------------|-------------|---------------------|----------------|-----------------|
| № по ящику | Наименование пород | Ед изм. | Х-во шт. | Воз- раст лет | Размер кожа | Приме- чание |
| 1 | 2 | 3 | 4 | 5 | 6 | 7 |
| | <u>Деревья</u> | | | | | |
| 1 | Леск остролиственный | шт | 72 | 12 | 0,8 × 0,6 | |
| 2 | Ель колючая ф. голубая | шт | 5 | 10 | — | |
| 3 | Либа русская ф. платанов | шт | 4 | 6 | без кожи | |
| | <u>Итого</u> | шт | 81 | | | |
| | <u>Кустарники в группах</u> | | | | | |
| 4 | Сирень обильная привитая | шт | 20 | 5-6 | без кожи | |
| 5 | Спирея японская | шт | 100 | 3-4 | — | |
| 6 | Спирея остролиственная | шт | 60 | — | — | |
| 7 | Леск татарский | шт | 25 | — | — | |
| | <u>Итого:</u> | шт | 205 | | | |
| | <u>Кустарники в изгородях</u> | | | | | |
| 8 | Леск белый | шт | 1500 | 3-4 | без кожи | 3 шт./м.к. |
| | <u>Цветы</u> | | | | | |
| 9 | Летники (газетес) | шт | 750 | | | 50 шт./м.к. |
| 10 | Жасмин душистый (галл. астра) | шт | 320 | | | 16 шт./м.к. |
| 11 | Газон обыкновенный | м ² | 6260 | | | |
| | Людская озеленения | м ² | 6500 | | | |

Условные обозначения по озеленению

| | |
|---|---|
|  | Деревья лиственные |
|  | Деревья хвойные |
|  | Лустарники в изгороди |
|  | Лустарники в группках |
|  | Цветники |
|  | Газон обыкновенный |
|  | Комер по таблице ассотиментта Колличество: штук м ² |

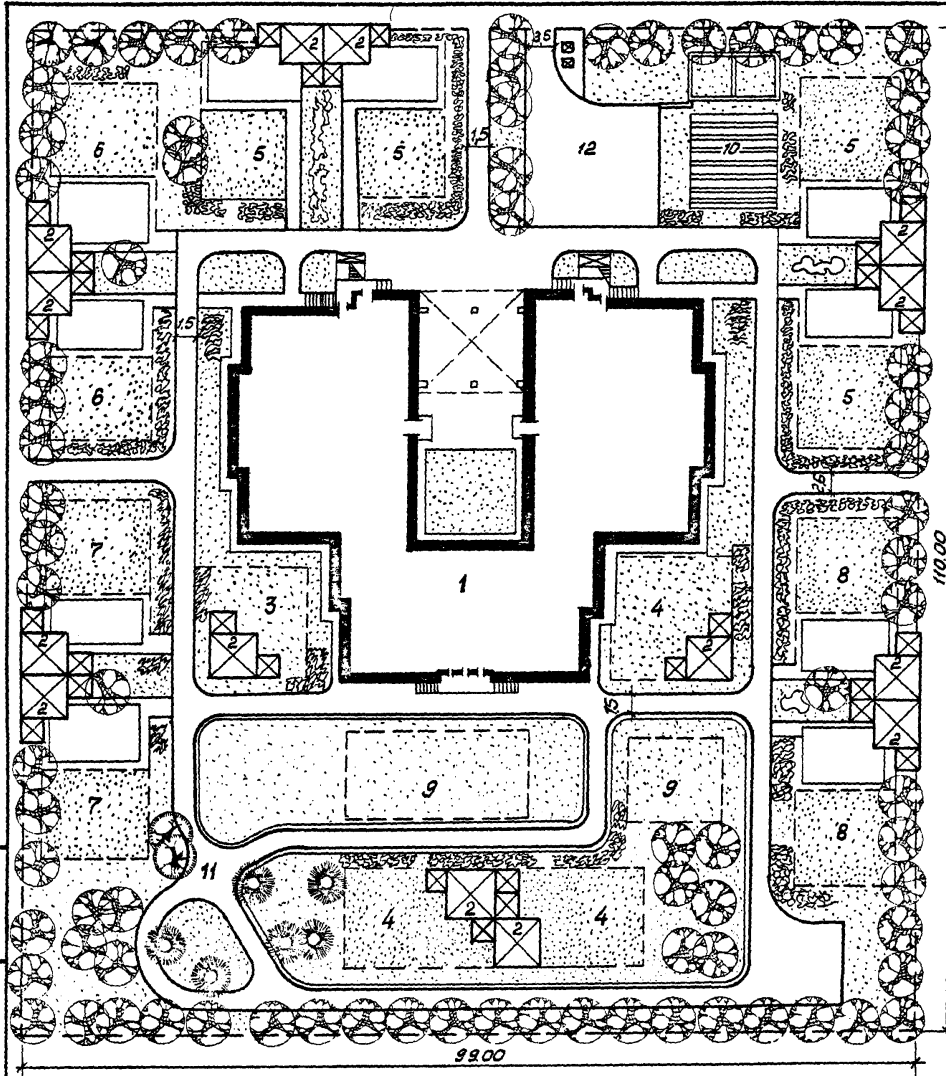
[illegible]

формат 13

2194/1

21-0-6.86

Лист № подл. Подпись и дата. Взам. инв. №



Экспликация сооружений и зон участка сада-яслей

| № п/п | Наименование | № типового проекта | кат. во | этажи, кол. ст. к. | Площадь, м ² |
|-------|--|-----------------------------|---------|--------------------|-------------------------|
| 1 | Здание для сада-яслей на 330 м. | эксп. проект "БЕЛГОСПРОЕКТ" | 1 | 2 панельн. | 1690,7 |
| 2 | Теневые навесы тип I 4 | 310-4-1 | 1/3 | 1 | 580 40*14 |
| 3 | Групповые площадки для детей в возрасте от 1 года до 2 лет | | 2 | | 100 100*1 |
| 4 | Групповые площадки для детей в возрасте от 2 до 3 лет | | 2 | | 450 150*3 |
| 5 | Групповые площадки для детей в возрасте от 3 до 4 лет | | 2 | | 720 180*4 |
| 6 | Групповые площадки для детей в возрасте от 4 до 5 лет | | 2 | | 360 180*2 |
| 7 | Групповые площадки для детей в возрасте от 5 до 6 лет | | 2 | | 360 180*2 |
| 8 | Групповые площадки для детей в возрасте от 6 до 7 лет | | 2 | | 360 180*2 |
| 9 | Общая рекреативная площ. | | 1 | | 300 |
| 10 | Огород-ягодник | | 1 | | 120 15*8 |
| 11 | Площадка для изучения природы | 310-24-286 | 1 | | |
| 12 | Хозяйственная площадка | | 1 | | 240 |

21-0-6.86

ГП-1

| | | | | | | |
|------------|-------------|-------|----------------------------------|--------------------------|------|--------|
| Нач. МКН 4 | Ткачев | 07.85 | Здания детские | Площадь | Лист | Листов |
| В. констр. | Михайлов | 07.85 | яслей -садов | Р | 13 | |
| ГАП | Вильямов | 07.85 | Экспериментальные детские | БЕЛГОСПРОЕКТ г. Минск | | |
| Ст. арх. | Борук | 07.85 | ясли-сад на 330 мест | | | |
| Н. констр. | Пилихоненко | 07.85 | Эксп. проект. Примерное решение. | | | |

Формат А 3

Баланс территории

| № п.п. | Наименование | Площадь м ² | % |
|--------|-----------------------|---------------------------|------|
| 1 | Общая площадь участка | 10890 | 100 |
| 2 | Площадь застройки | 2250,7 | 20,6 |
| 3 | Площадь покрытий | 1820,120 | 26,9 |
| 4 | Площадь озеленения | 5699 | 52,5 |

Ведомость малых архитектурных форм

| № по п/п | Наименование | № типового проекта | кол. шт. |
|----------|--------------------------|--------------------|----------|
| 1 | 2 | 3 | 4 |
| 3 | ЗОНТ ТЕНЕВОЙ | 310-А-1 | 1 |
| 4 | Скамья детская тип IV | " | 4 |
| 5 | Столик для игр тип III | " | 2 |
| 6 | Урна тип I | " | 1 |
| 7 | Манев | " | 2 |
| 8 | ЗОНТ ТЕНЕВОЙ | " | 1 |
| 9 | Скамья детская тип I | " | 4 |
| 10 | Столик для игр тип I | " | 2 |
| 11 | Урна тип I | " | 1 |
| 12 | Песочница тип I | " | 2 |
| 13 | Манев | " | 1 |
| 14 | Барьер | " | 4 |
| 15 | Лесенки-ступеньки | " | 1 |
| 16 | Горка-манев | " | 1 |
| 17 | ЗОНТ ТЕНЕВОЙ | " | 1 |
| 18 | Скамья детская тип I-II | " | 4 |
| 19 | Столик для игр тип I-II | " | 2 |
| 20 | Урна тип I | " | 1 |
| 21 | Песочница тип I | " | 2 |
| 22 | Барьер | " | 3 |
| 23 | Лесенки-ступеньки | " | 1 |
| 24 | Горка-манев | " | 1 |
| 25 | Качалка-балансиры тип II | " | 1 |

| 1 | 2 | 3 | 4 |
|---|------------------------------|---------|---|
| 6 | Скамья детская Туп II, III | 310-4-1 | 4 |
| | Столик для игр Туп II | " | 2 |
| | Урна Туп I | " | 1 |
| | Песочница Туп I | " | 3 |
| | Горка из бревен | " | 1 |
| | Качалка-балансир Туп II | " | 1 |
| | Горка-скач Туп II | " | 1 |
| | Лесенки-перекидные Туп I, II | " | 2 |
| 7 | Скамья детская Туп II-III | " | 4 |
| | Столик для игр Туп II-III | " | 2 |
| | Урна Туп I | " | 1 |
| | Песочница Туп I | " | 3 |
| | Горка из бревен | " | 1 |
| | Качалка-балансир Туп II | " | 1 |
| | Горка-скач Туп II A | " | 1 |
| | Пиромиды Туп I A | " | 1 |
| 8 | Скамья детская Туп III | " | 4 |
| | Столик для игр Туп III | " | 2 |
| | Урна Туп I | " | 1 |
| | Песочница Туп I | " | 3 |
| | Бум Туп I A, B | " | 2 |
| | Качалка-балансир Туп II | " | 1 |
| | Горка-скач Туп II A | " | 1 |

| | 1 | 2 | 3 | 4 |
|----|---|--|--------------------|---------|
| | | Пирамида | тип I ^б | 310-4-1 |
| 9 | | Скамья детская | тип III-IV | " |
| | | Столк для угр | тип II | " |
| | | Урна | тип I | " |
| 3 | | Песочница | тип I | " |
| | | Бум | тип I ББ | " |
| | | Кочка-балкан | тип II | " |
| | | Торка-скот | тип II А | " |
| | | Пирамида | тип I Б | " |
| 10 | | Бум | тип I А Б | " |
| | | Брус-лобунт | тип I | " |
| 11 | | Дорожные знаки и указатели | т.п. 21-02 | " |
| 15 | | Контейнер для п.ч. отходов | 310-5-4 | " |
| | | Лидерка для сбора мусора | " | " |
| | | Лидерка для извлечения | т.п. 21-02 | " |
| | | Металлическая ограда из сетчатых панелей | т.п. 3.017 | " |
| | | Металлическая сетчатая борда с калиткой | 310-4-1 | " |
| | | Металлическая сетчатая калитка | " | " |

- * Одна из трюсунок используется как уша-галечница.
- Обязательное оборудование. Теневые наборы учены в
- дополнительное оборудование. Эспликация, см. лист 19.

[illegible]

ΦΟΡΕΥΤΑΣ

Экспликация сооружений и зон участка сада-яслей

| | |
|---|--|
| 1 | Максимальная площадь участка сада-яслей на 330 м. |
| 2 | Теневые навесы |
| 3 | Групповые площадки для детей в возрасте от 1 года до 2 лет |
| 4 | Групповые площадки для детей в возрасте от 2 до 3 лет |
| 5 | Групповые площадки для детей в возрасте от 3 до 4 лет |
| 6 | Групповые площадки для детей в возрасте от 4 до 5 лет |

| | |
|----|---|
| 7 | Групповые площадки для детей в возрасте от 5 до 6 лет |
| 8 | Групповые площадки для детей в возрасте от 6 до 7 лет |
| 9 | Общая физкультурная площадка |
| 10 | Огород-ягодник |
| 11 | Площадка для изучения природы |
| 12 | Полувосстановленная площадка |

Условные обозначения

| | |
|--|---|
| | — Проезды с асфальтобетонным покрытием |
| | — Площадки и дорожки из бетонных плит размером 50х50 см |
| | — Площадки из гранитных вышек |
| | — Трогуары и откосы из жженого асфальта |
| | — Бетонный борд сеч. 8х20 см. на бетонном основании |
| | — Бетонный борд сеч. 8х20 см. на естественном основании |
| | — Бетонный борд сеч. 12х30 см. на бетонном основании |

21-0-6.86

Подпись и дата в соответствии с №

Уч. и подл.

1. Работы по устройству покрытий на площадке по изучению правил дорожного движения см. типового проекта 310-04-9.86.

21-0-6.86

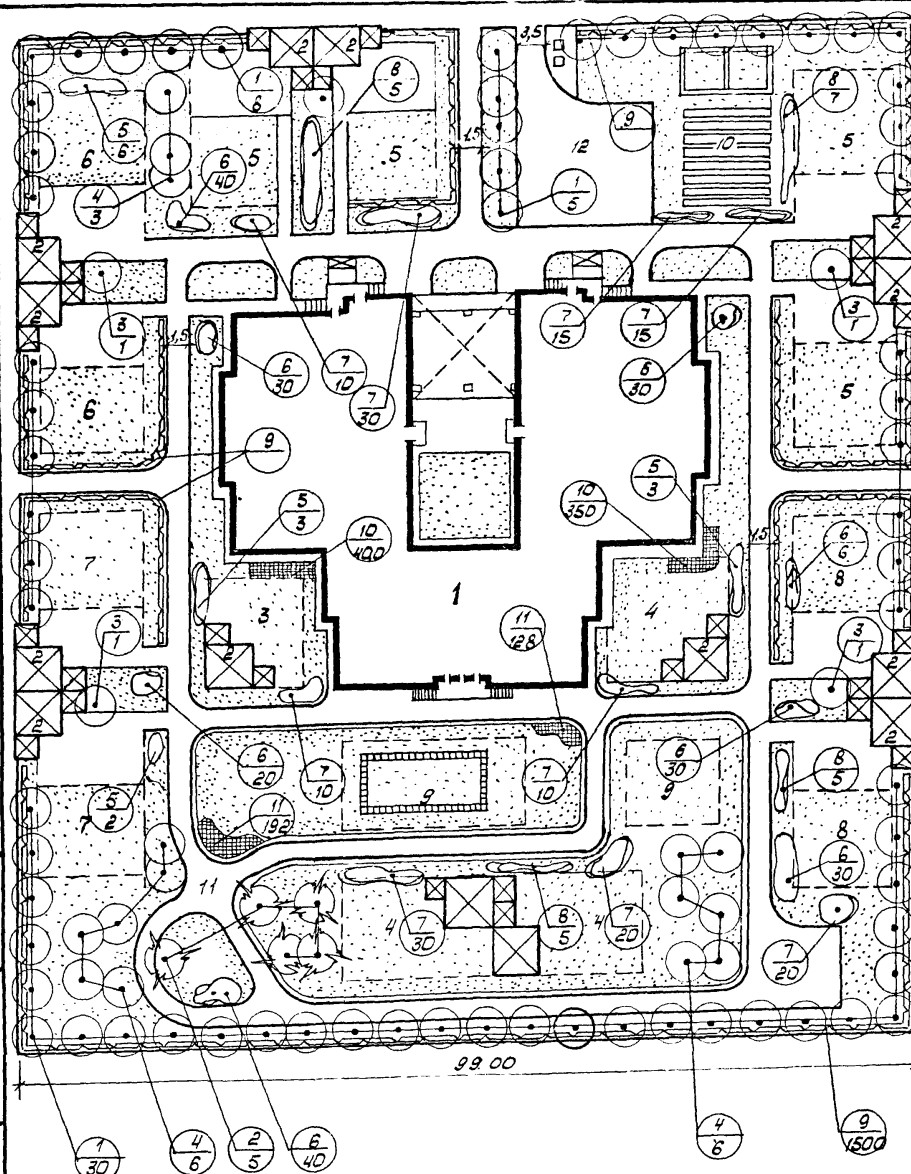
гп-1

| | | | | | | | |
|------------------------|-------|---|--|--|--------------------------|------|--------|
| Нач. АИИ-Л. Казар | 07.85 | Участки детского сада-яслей | | | Италия | Лист | Листов |
| ГАП Вишневская | 07.85 | | | | Р | 21 | |
| Эксп. Барановский | 07.85 | Детские ясли-сад на 330 мест универсального назначения. План покрытия. Приложенное решение. | | | БЕЛГОСПРОЕКТ г. Минск | | |
| Рис. сек. Подялко | 07.85 | | | | | | |
| Рис. бров. Лукина | 07.85 | | | | | | |
| Инженер Гончарова | 07.85 | | | | | | |
| Инж. контр. Гильошенко | 07.85 | | | | | | |

Формат А3

21-0-6.86

Мас. № 10/11 Подпись и дата. Автор: инж. № 2



Ассортимент посадочного материала

| № по плану | Наименование пород | Ед. изм. | Л-во шт. | Возраст лет | Размер кома | Примечание |
|---------------------------------------|--|----------|----------|-------------|-------------|------------|
| Деревья | | | | | | |
| 1 | Липа мелколистная | шт. | 75 | 10 | 0,8 × 0,6 | |
| 2 | Бел. садовая ф. сакуля | " | 5 | 8 | " | |
| 3 | Лив. русская ф. платан | " | 4 | 6 | без кома | |
| 4 | Береза бородавчатая | " | 15 | 8 | 0,8 × 0,6 | |
| | Итого: | шт. | 99 | | | |
| Кустарники в группах | | | | | | |
| 5 | Сирень обыкновенная | " | 25 | 5-6 | без кома | |
| 6 | Спирей японская | " | 220 | 3-4 | " | |
| 7 | Спирей средняя | " | 170 | " | " | |
| 8 | Клен татарский | " | 20 | " | " | |
| | Итого: | " | 485 | | | |
| Кустарники в 2-рядной изгороди | | | | | | |
| 9 | Дерев. белый | шт. | 1500 | 3-4 | без кома | 3 шт./м. |
| 10 | Цветы летние (бархатцы) | шт. | 750 | | | 50 шт./м² |
| 11 | Цветы многолетние (алоэ, ромашка, астра) | шт. | 320 | | | 16 шт./м² |
| | Газон обыкновенный | м² | 6700 | | | |
| | Площадь озеленения | м² | 6820 | | | |

Условные обозначения по озеленению

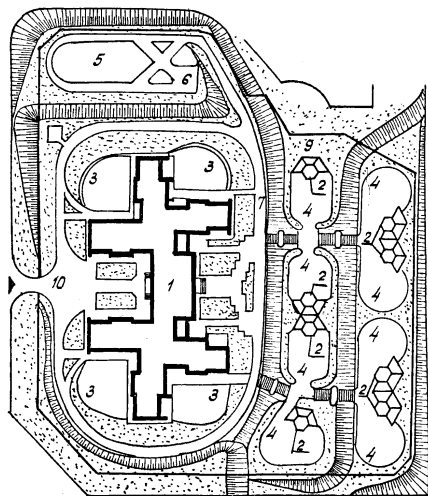
| | |
|--|-------------------------------|
| | Деревья лиственные |
| | Деревья хвойные |
| | Кустарники в изгороди |
| | Кустарники в группах |
| | Цветники |
| | Газон обыкновенный |
| | Номер по таблице ассортимента |
| | Количество штук, м² |

21-0-6.86

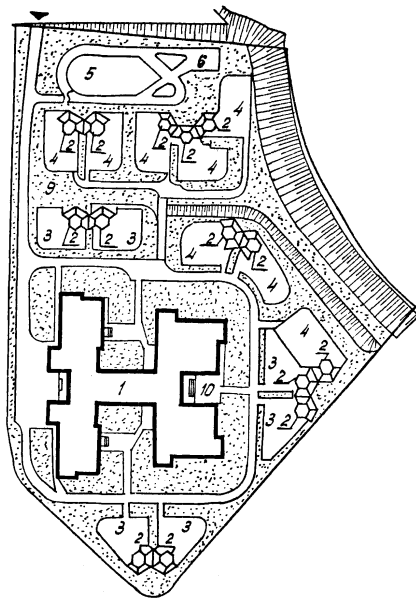
ГП-1

| | | | | | | |
|------------|------------|-------|--|--------------------------|------|--------|
| Ноч. акм-4 | Ткачев | 07.85 | Участки детских яслей - садов | Стадия | Лист | Листов |
| ГАП | Винникова | 07.85 | | Р | 22 | |
| Л. спец. | Брановский | 07.85 | | | | |
| Уч. сеп. | Лозенко | 07.85 | Экспериментальные поли-вод на 320 мест. Озеленение. Дендроплан. Примерное размещение | БЕЛГОСПРОЕКТ г. Минск | | |
| Ст. инж. | Лозенко | 07.85 | | | | |
| Инж. к-та | Лозенко | 07.85 | | Формат А3 | | |

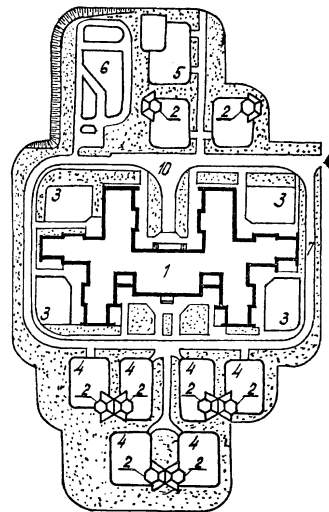
Вариант I



Вариант II



Вариант III



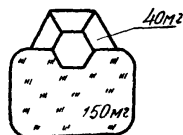
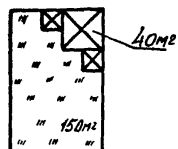
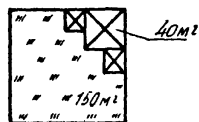
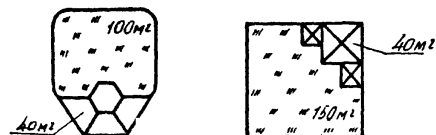
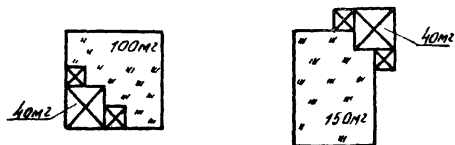
21-0-6.86

Ш.В. Лавин, Л.В. Лавин, Л.В. Лавин

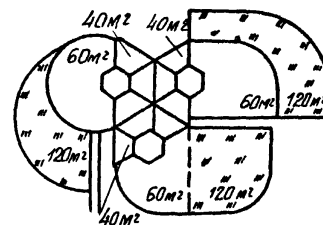
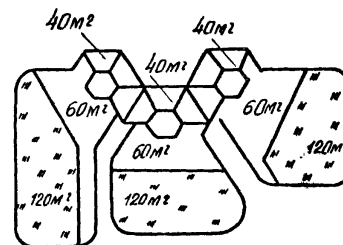
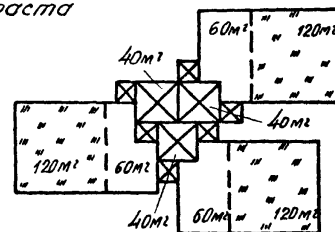
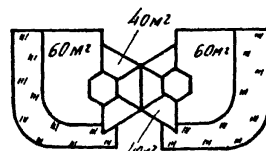
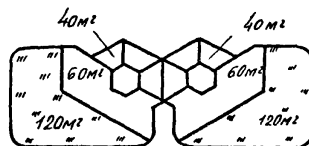
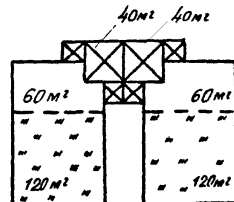
| № по п. | Наименование | кол. |
|---------|--|------|
| 1 | Здание яслей-сада на 280 мест | 1 |
| 2 | Теневые навесы | 8 |
| 3 | Площадка для детей ясельного возраста | 4 |
| 4 | Площадка для детей дошкольного возраста | 8 |
| 5 | Общая физкультурная площадка | 1 |
| 6 | Площадка по изучению правил дорожного движения | 1 |
| 7 | Калицевая дорожка | 1 |
| 9 | Огород-ягодник | 1 |
| 10 | Хозяйственная площадка | 1 |

| | | | | | | |
|--|--|--|--|-----------------------|------|--------|
| 21-0-6.86 | | | | ЛП | | |
| Участки детских яслей - садов. | | | | Страна | Лист | Листов |
| Р | | | | Р | 23 | |
| Варианты генпланов детских яслей - садов на 280 мест. Примерные схемы. | | | | БЕЛГОСПРОЕКТ г. Минск | | |
| Формат А3 | | | | | | |

Групповые площадки для детей
ясельного возраста



Групповые площадки для детей
дошкольного возраста



21-0-6.86

Мин. № табл. Подпись и дата вст. инд. №

| | | | | | | | | |
|-------------|--------------|--|--|------|-------------------------------------|--------------------------|------|--------|
| | | | | | 21-0-6.86 | ГП-1 | | |
| | | | | | | | | |
| | | | | | | | | |
| | | | | | | | | |
| | | | | | | | | |
| | | | | | | | | |
| | | | | | | | | |
| | | | | | | | | |
| Нац. инст. | Князев | | | 1985 | Участок детских яслей-садов | Стадия | Лист | Листов |
| Гл. констр. | Михайловский | | | 1985 | | Р | 24 | |
| САП | Вишневецкая | | | 1985 | Схемы компоновки групповых площадок | БЕЛГОСПРОЕКТ г. Минск | | |
| Ст. арх. | Вокун | | | 1985 | | | | |
| И. контр. | Пироженко | | | 1985 | | | | |

Формат А3

21-0-6.86

Шифр по плану Подпись и дата. Взам. инв.

| Назначение | Оборудование | Группы по возрастанию | | | | | | | Оборудование для детей с ограниченными возможностями | Оборудование для детей с ограниченными возможностями | Оборудование для детей с ограниченными возможностями | Оборудование для детей с ограниченными возможностями | Оборудование для детей с ограниченными возможностями |
|---|--------------------------------|-----------------------|-----|-----|-----|-----|-----|-----|--|--|--|--|--|
| | | до 1 года | 1-2 | 2-3 | 3-4 | 4-5 | 5-6 | 6-7 | | | | | |
| | | | | | | | | | | | | | |
| Мебель | Навес теневой | • | • | • | • | • | • | • | | | | | |
| | Зонт теневой | • | • | • | | | | | | | | | |
| | Скамья детская | • | • | • | • | • | • | • | | | | | |
| | Столик для игр | • | • | • | • | • | • | • | | | | | |
| | Урна | • | • | • | • | • | • | • | | | | | |
| | Дворик песочный | | | • | • | • | • | • | | | | | |
| | Песочница | | • | • | • | • | • | • | | | | | |
| | Чаша-гальчница | | • | • | • | • | • | • | | | | | |
| | Манеж | • | • | | | | | | | | | | |
| | Барьер | | • | • | | | | | | | | | |
| Для закрепления ходьбы и координации движений | Лесенки - ступеньки | | • | • | | | | | | | | | |
| | Балансир | | | | • | • | • | • | | | | | |
| | Бум | | | | • | • | • | • | • | | | | |
| | Горка из бревен | | | | • | • | • | • | | | | | |
| | Качалка | | | • | • | • | • | • | | | | | |
| | Качели | | | | • | • | • | • | | | | | |
| | Горка - скам | | | | • | • | • | • | • | | | | |
| | Горка - манеж | | • | | | | | | | | | | |
| | Лесенки - перекиды | | | • | • | | | | | | | | |
| | Пирамида | | | | | • | • | • | • | | | | |
| Для развития ловкости, силы, выносливости | Сетка для лазания | | | | | • | • | • | • | | | | |
| | Лиака | | | | | • | • | • | • | | | | |
| | Бруссы - лабиринт | | | | | | • | • | • | • | | | |
| | Ярка - гимнастическая лестница | | | | | • | • | • | • | | | | |
| | Арка | | | | | • | • | • | • | | | | |
| | Арка - туннель | | | | | • | • | • | • | | | | |
| | Спираль | | | | | • | • | • | • | | | | |
| | Горки - искусственный рельеф | | | | | | | | • | | | | |
| | Арка - кольцо - мишень | | | | | • | • | • | • | | | | |
| | Стенка игровая | | | • | • | • | • | • | | | | | |

Оборудование покупное или самодельное

Оборудование см. типового проекта 21-0-2

Оборудование см. т.п. "Малые архитектурные формы для микрорайонов"

Оборудование см. т.п. "Малые архитектурные формы для микрорайонов"

Условия размещения

Навес теневой устанавливается в комплекте с ветрозащитными, игровыми стенками и шкафами для игрушек.

Зонт теневой устанавливается в песочный дворик или в комплекте с мебелью.

Дворики песочные и песочницы требуют солнцезащиты. Предусматриваются в комплекте с игровыми физкультурным оборудованием.




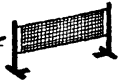



Бумы и горки из бревен разных высот устанавливаются группами. Могут менять очертания в зависимости от местных условий.

Горки-скамьи устанавливаются в песочных двориках и на газках. Искусственных рельефов.

Игровое и физкультурное оборудование собирается в композиции имитирующие устройства, развивающие фантазию (макеты домиков, самолетов, автомобилей и т.д.)

На стенках игровые наносятся цветные изображения геометрических фигур, растений, сказочных персонажей.

Отражение участка см. типового проекта серия 2.017-1, 2, 3, 4, 5

| Оборудование | | | Л | В | Н | Оборудование | | | Л | В | Н |
|--------------|--------------------------|--|------|------|------|--------------|-----------------------------|---|---|------|-----|
| 1 | Ворота для футбола |  | 1500 | 700 | 1200 | 4 | Мишень |  | 1500 | 1500 | - |
| | Ворота для хоккея | | | | | 5 | Стойки кольца баскетбольное | |  | 2000 | 600 |
| 2 | Стойки бальные |  | 5000 | 1000 | 2000 | 6 | Кольца для прыжков |  | | 700 | 700 |
| 3 | Стол настольно-теннисный |  | 2000 | 1500 | 600 | 7 | Наклонный мостик | |  | 1500 | 700 |
| | | | | | | | | | | | |

21-0-6.86

ГП-1

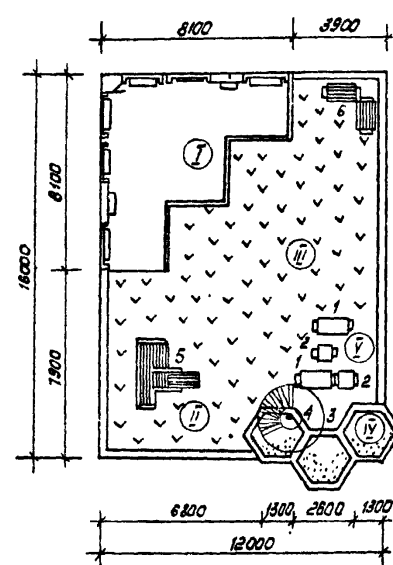
| Участок детских яслей-садов | | | Страница | Лист | Листов |
|-----------------------------|-----------|-------|----------|------|--------|
| Нач. Акт | Князь | 07.15 | Р | 25 | |
| Др. Конст | Михайлов | 07.15 | | | |
| ГАП | Виницкая | 07.15 | | | |
| Ст. арх. | Бокун | 07.15 | | | |
| Н. Конст | Пилушенко | 07.15 | | | |

БЕЛГОСПРОЕКТ
г. Минск

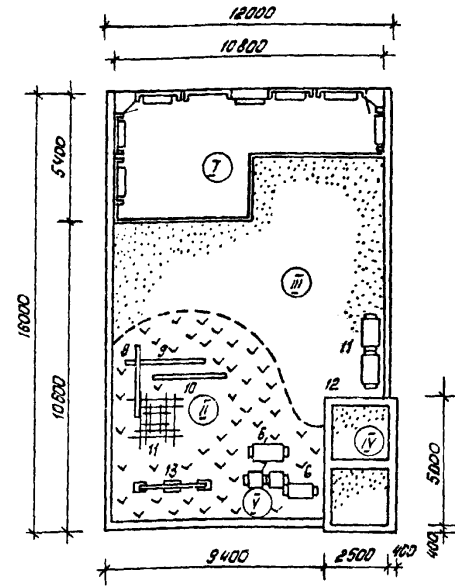
Формат А3

2124/1

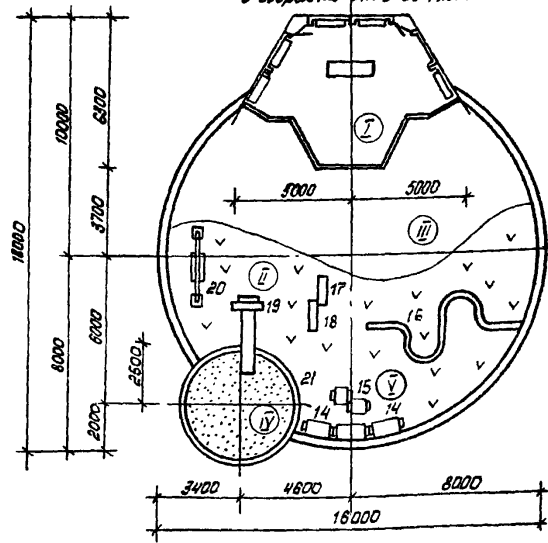
Площадка для детей в возрасте от 2 до 3 лет



Площадка для детей в возрасте от 4 до 5 лет



Площадка для детей в возрасте от 6 до 7 лет



Экспликация оборудования

1. Скамья детская тип I
2. Столик для игр тип I
3. Песочница тип II
4. Зонтик теневой тип I
5. Горка - манеж
6. Скамья детская тип II
7. Столик для игр тип II
8. Бум тип IА
9. Бум тип IБ
10. Бум тип IВ
11. Пирамида тип IВ
12. Дворик песочный тип II
13. Качалка - баляксер тип II
14. Скамья детская тип II
15. Столик для игр тип I
16. Баляксер тип II
17. Арка с кольцом - мишенью
18. Арка - гимнастическая лестница
19. Горка-скал тип I
20. Качалка - баляксер тип I
21. Дворик песочный тип I

Рекомендации по оборудованию групповых площадок

| Зоны | Размеры зон, м ² группы, возраст | | | Церм. защиты | Оборудование |
|-------------------------|---|------------------------------------|---|---|---|
| | Младшая и средняя группы от 2 до 3 лет | Старшая группа от 3 до 5 лет | Дошколь и средняя группы от 5 до 7 лет | | |
| I Теневые зоны | 40 | 40 | 40 | Не требующие активного движения. Учебные и воспитательные | Кавесы (ориентация: юг, юго-восток, восток). Стенки ветрозащитные, со скамейками, для рисования, шкафы для игрушек. Игрушки, столик, скамья |
| II Песочные зоны | 20 | 20 | 50 | Скоростно-ракетные (дом, магазин, школа). Транспортные (поезд, машина, самолет, ракета). Приключенческие (поиск, бойка, путешествие). Спортивные (пар, строительство). Культурные, творческие (см. оборудование для площадок) | Для песочных групп: манерки, барьеры, горки, лестницы. Для дошкольных групп: сетки, бусы, лабиринты, баляксеры, бум, качалка, пирамиды. Лексикатор (сборно-разборная простейшая структура). |
| III Песочные зоны | 30 | 50 | 50 | Подвижные (бег, скакалка). Тематические (зоровой, кач. кош. мышки, ручеек). | Без оборудования, покрытые зоны для дошкольных групп - гравийное, для взрослых - травяное. |
| IV Песочные зоны | 10 | 20 | 20 | Профессиональные. (куликарные: кулички). Строительные: города, крепости. | Для дошкольных групп - песочные дворики и песочницы. Для взрослых - песочницы (возможно с крышгой), теплые зонты. По периметру песочных двориков - скамьи, сетки для ла-лакши, арки, входы - скамьи, горки. |
| V Теневые зоны | | 20 | 20 | Настольные игры, игры в туклы, чтекие кне. (сиджаются с зоной на-весов или песочных двориков) | Скамьи, столы в зеленой зоне с ветрозащитными устройствами. |
| Итого | 100 м ² | 130 м ² | 180 м ² | | |

* Дополнительно применяется оборудование из типового проекта. Материалы, формы и элементы для устройства жилых зон микрорайонов. * Во избежание затененности песочных двориков оборудование размещать с северной стороны. Оборудование не должно загромождать площадку для обмеченного контроля воспитательными и играми детей. Оборудование необходимо размещать по краям площадки, чтобы большая ее площадь оставалась свободной для подвижных игр.

21-0-6.86

ГП-I

| Имя | Фамилия | Подпись | Дата | Лист | Листов |
|-----------|-------------|---------|-------|------|--------|
| Нач. АКМ | Л. Казар | | 07.15 | Р | 26 |
| Л. Контр. | М. Г. Казар | | 07.15 | | |
| ГАП | В. Г. Казар | | 07.15 | | |
| Ст. арх. | В. Г. Казар | | 07.15 | | |
| И. Контр. | Л. Г. Казар | | 07.15 | | |

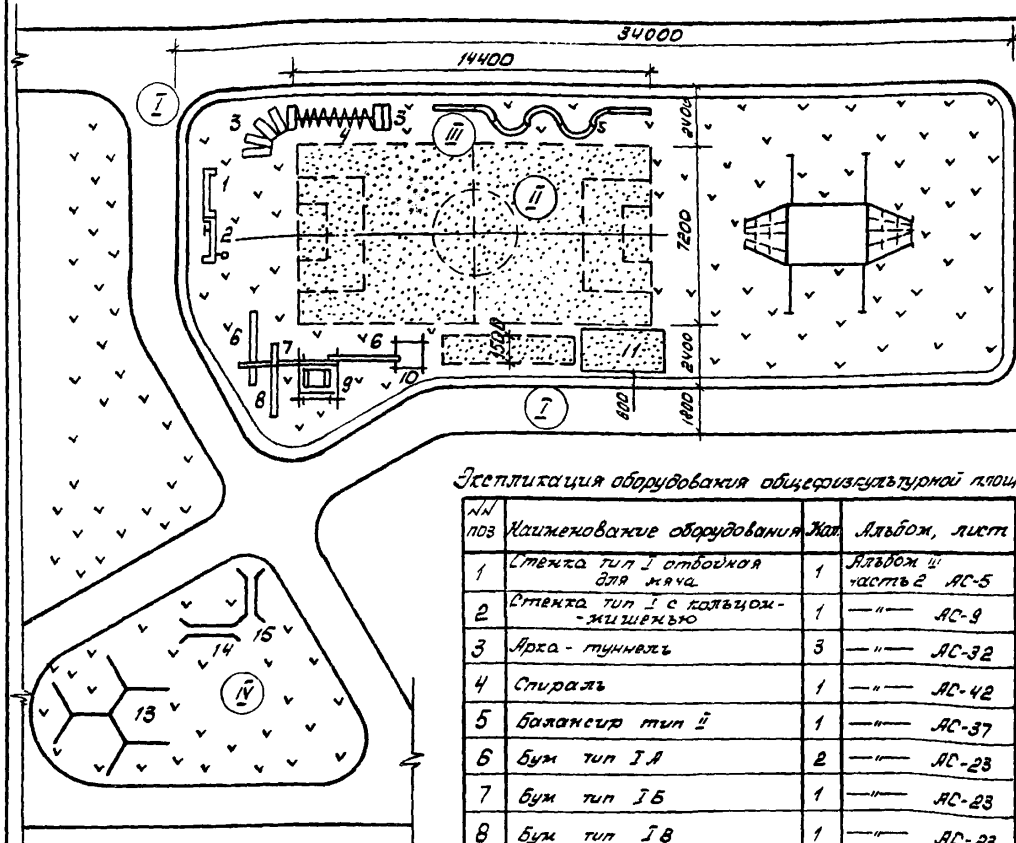
БЕЛГОСПРОЕКТ

г. Минск

Формат А3

1/3

Примерная схема общегородской спортивной площадки



Классификация оборудования общегородской спортивной площадки

| № по з | Наименование оборудования | Мат | Альбом, лист |
|--------|-------------------------------|-----|--------------------------|
| 1 | Сетка тип I отбойная для мяча | 1 | Альбом II часть 2 АС-5 |
| 2 | Сетка тип I с кольцом-мишенью | 1 | — " — АС-9 |
| 3 | Арка - туннель | 3 | — " — АС-32 |
| 4 | Спираль | 1 | — " — АС-42 |
| 5 | Балансир тип II | 1 | — " — АС-37 |
| 6 | Бум тип IА | 2 | — " — АС-23 |
| 7 | Бум тип IБ | 1 | — " — АС-23 |
| 8 | Бум тип IВ | 1 | — " — АС-23 |
| 9 | Пирамида тип IБ | 1 | — " — АС-59 |
| 10 | Пирамида тип IВ | 1 | — " — АС-60 |
| 11 | Яма для прыжков в длину | 1 | Альбом III часть 2 ГЛ-28 |
| 12 | Лачеги | 1 | Альбом II часть 2 АС-39 |
| 13 | Гимнастическая стенка тип I | 3 | — " — АС-14 |
| 14 | Брусья разновысотные | 1 | — " — АС-17 |
| 15 | Брусья параллельные | 1 | — " — АС-16 |
| 16 | Гимнастический городок | 1 | — " — АС-22 |

Общая физкультурная площадка ВФП служит для проведения физкультурных занятий, спортивных игр, развития у детей основных движений.

На площадке проводятся детские праздники и соревнования

Рекомендации по оборудованию общегородской спортивной площадки

| Зона | Назначение | Оборудование |
|--------------------------------|--|---|
| I Зона для детей | Бег. Устанавливается площадка для обучения детей правилам дорожного движения, соединяется с дорожкой для езды на велосипедах. Зимой - лыжная трасса. | Дорожные знаки, информационные стенды см. тл. 21-02 |
| II Площадка для спортивных игр | Спортивные игры: баскетбол, волейбол, бадминтон, зимой - хоккей, каток. Трекировочные устройства для попадания в цель. | Перекосная попутное оборудование: стойки и сетка волейбольная, сетки и кольца баскетбольные, ворота футбольные и хоккейные. Стенки: отбойная для мяча, с кольцом-мишенью, арки с кольцом-мишенью, кольцевые. |
| III Зона для прыжков | Бег, прыжки. Лазанье, равновесие, ориентирование. | Прямая дорожка для разбега, яма для прыжков, перекосные стойки для прыжков в высоту. Пирамиды, жонгли-перекладины, лианы, арки-гимнастические лестницы, сетки для лазанья, горки - искусственный рельеф, балансиры, бумы, горки из дерева, арки туннели, спирали. |
| IV Зона для гимнастики | Подтягивание, прогибание, перевороты, выжимание, вращение, движения. | Гимнастические стенки, брусья, брусья-лабиринты, лианы, турники, шведские стенки, рукоходы. Известное попутное оборудование: канаты шесты, сетки, лестницы. |

- * На стенках наносится цветные изображения мишеней и лиан для попадания мячом.
- ** Конструкции ямы для прыжков см. альбом II "Застройка и благоустройство участков школ и школ-интернатов"
- *** Можно применять игровые комплексы из тл. 21-02, 21-03, 21-04, 21-05, 21-06, 21-07, 21-08, 21-09, 21-10, 21-11, 21-12, 21-13, 21-14, 21-15, 21-16, 21-17, 21-18, 21-19, 21-20, 21-21, 21-22, 21-23, 21-24, 21-25, 21-26, 21-27, 21-28, 21-29, 21-30, 21-31, 21-32, 21-33, 21-34, 21-35, 21-36, 21-37, 21-38, 21-39, 21-40, 21-41, 21-42, 21-43, 21-44, 21-45, 21-46, 21-47, 21-48, 21-49, 21-50, 21-51, 21-52, 21-53, 21-54, 21-55, 21-56, 21-57, 21-58, 21-59, 21-60, 21-61, 21-62, 21-63, 21-64, 21-65, 21-66, 21-67, 21-68, 21-69, 21-70, 21-71, 21-72, 21-73, 21-74, 21-75, 21-76, 21-77, 21-78, 21-79, 21-80, 21-81, 21-82, 21-83, 21-84, 21-85, 21-86, 21-87, 21-88, 21-89, 21-90, 21-91, 21-92, 21-93, 21-94, 21-95, 21-96, 21-97, 21-98, 21-99, 21-100.
- В пределах общегородской спортивной площадки возможно размещение качелей и каруселей.

21-0-6.86

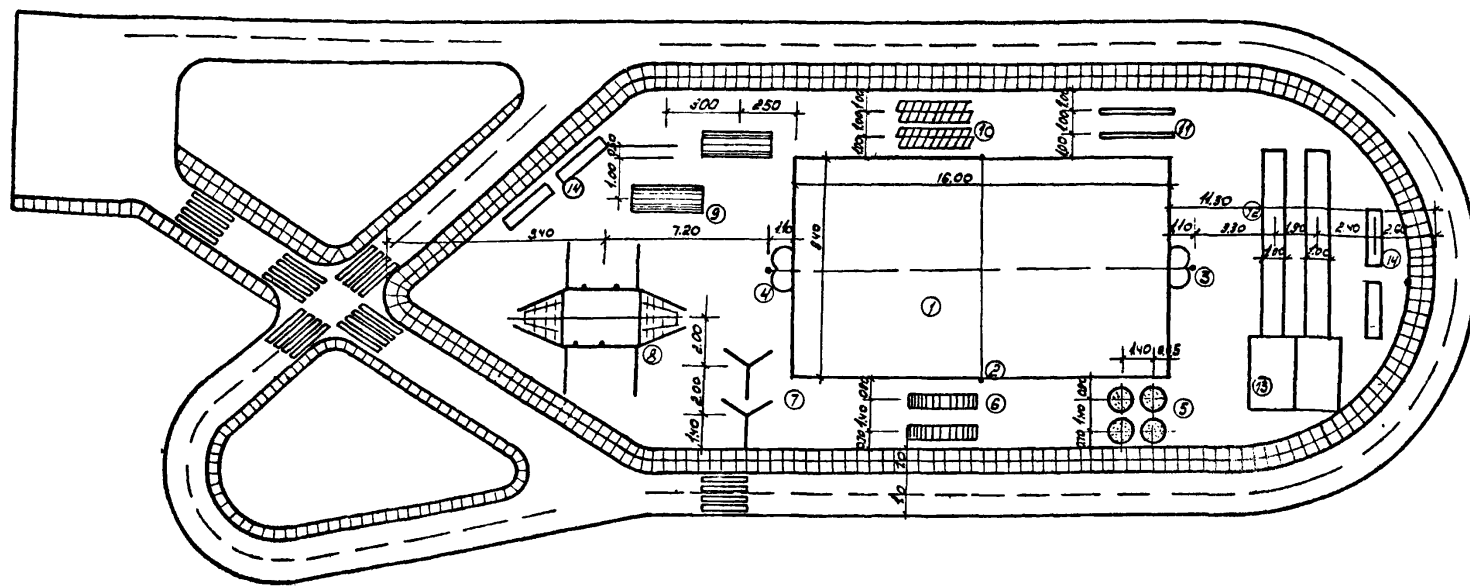
ГП-1

| | | | | | | |
|-------------|-------------|-------|-------------------------------|-------------|-------------|-------------|
| И.ч. А.М.Ч. | И.ч. А.М.Ч. | 07.15 | Участки детских яслей - садов | Стадия | Лист | Листов |
| П.ч. А.М.Ч. | П.ч. А.М.Ч. | 07.15 | | | | |
| П.ч. А.М.Ч. | П.ч. А.М.Ч. | 07.15 | | | | |
| П.ч. А.М.Ч. | П.ч. А.М.Ч. | 07.15 | | | | |
| П.ч. А.М.Ч. | П.ч. А.М.Ч. | 07.15 | П.ч. А.М.Ч. | П.ч. А.М.Ч. | П.ч. А.М.Ч. | П.ч. А.М.Ч. |
| П.ч. А.М.Ч. | П.ч. А.М.Ч. | 07.15 | П.ч. А.М.Ч. | П.ч. А.М.Ч. | П.ч. А.М.Ч. | П.ч. А.М.Ч. |
| П.ч. А.М.Ч. | П.ч. А.М.Ч. | 07.15 | П.ч. А.М.Ч. | П.ч. А.М.Ч. | П.ч. А.М.Ч. | П.ч. А.М.Ч. |
| П.ч. А.М.Ч. | П.ч. А.М.Ч. | 07.15 | П.ч. А.М.Ч. | П.ч. А.М.Ч. | П.ч. А.М.Ч. | П.ч. А.М.Ч. |

БЕЛГОСПРОЕКТ

Г. Минск

Формат #3



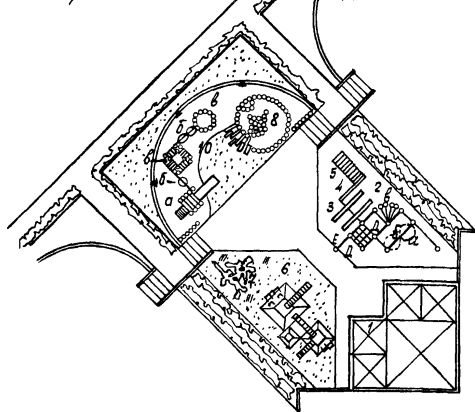
| №№ поз. | Наименование оборудования | Лист | Типовой проект альбом, лист |
|------------|--|------|--------------------------------|
| 1. | Футбольное, волейбольное, баскетбольное поле | | 310-4-1, ГП-2 24 x 16 м |
| 2. | Волейбольные стойки | 2 | 310-4-1 АС-28 |
| 3. | Баскетбольные стойки | 2 | АШ, 42 АС-27 |
| 4. | Ворота хоккейные | 2 | АШ, 43 КМН-32 |
| 5. | Чаша - галечница | 2 | АШ, 41, АС-35 |
| 6. | Лиапы | 2 | АШ, 41, АС-43 |
| 7. | Турники | 2 | АШ, 42, АС-10 |
| 8. | Гимнастический городок | 1 | АШ, 42, АС-22 |
| 9. | Шведская стенка | 2 | АШ, 42, АС-11 |
| 10. | Спираль для пролзания | 2 | АШ, 41, АС-42 |

| | | | |
|-----|-----------------|---|------------------|
| 11. | Бум | 2 | 310-4-1, АШ, 42, |
| 12. | Беговая дорожка | 2 | ГП-2, |
| 13. | Яма для прыжков | 2 | ГП-2, ГП-28 |
| 14. | Скамья тип I | 4 | АШ, 42, АС-33 |
| | | | |
| | | | |

| | | | | | | | | | |
|--|--|--|----|--|--|-----------|------|--|--|
| | | | | | | 21-0-6.86 | ГП-1 | | |
| | | | | | | | | | |
| | | | | | | | | | |
| | | | | | | | | | |
| | | | | | | | | | |
| | | | | | | | | | |
| | | | | | | | | | |
| | | | | | | | | | |
| | | | | | | | | | |
| | | | | | | | | | |
| | | | | | | | | | |
| | | | | | | | | | |
| | | | | | | | | | |
| | | | | | | | | | |
| | | | | | | | | | |
| | | | | | | | | | |
| | | | | | | | | | |
| | | | | | | | | | |
| | | | | | | | | | |
| | | | | | | | | | |
| | | | | | | | | | |
| | | | | | | | | | |
| | | | | | | | | | |
| | | | | | | | | | |
| | | | | | | | | | |
| | | | | | | | | | |
| | | | | | | | | | |
| | | | | | | | | | |
| | | | | | | | | | |
| | | | | | | | | | |
| | | | | | | | | | |
| | | | | | | | | | |
| | | | | | | | | | |
| | | | | | | | | | |
| | | | | | | | | | |
| | | | | | | | | | |
| | | | | | | | | | |
| | | | | | | | | | |
| | | | | | | | | | |
| | | | | | | | | | |
| | | | | | | | | | |
| | | | | | | | | | |
| | | | | | | | | | |
| | | | | | | | | | |
| | | | | | | | | | |
| | | | | | | | | | |
| | | | | | | | | | |
| | | | | | | | | | |
| | | | | | | | | | |
| | | | | | | | | | |
| | | | | | | | | | |
| | | | | | | | | | |
| | | | | | | | | | |
| | | | | | | | | | |
| | | | | | | | | | |
| | | | | | | | | | |
| | | | | | | | | | |
| | | | | | | | | | |
| | | | | | | | | | |
| | | | | | | | | | |
| | | | | | | | | | |
| | | | | | | | | | |
| | | | | | | | | | |
| | | | | | | | | | |
| | | | | | | | | | |
| | | | | | | | | | |
| | | | | | | | | | |
| | | | | | | | | | |
| | | | | | | | | | |
| | | | | | | | | | |
| | | | | | | | | | |
| | | | | | | | | | |
| | | | | | | | | | |
| | | | | | | | | | |
| | | | | | | | | | |
| | | | | | | | | | |
| | | | | | | | | | |
| | | | | | | | | | |
| | | | | | | | | | |
| | | | | | | | | | |
| | | | | | | | | | |
| | | | | | | | | | |
| | | | | | | | | | |
| | | | | | | | | | |
| | | | | | | | | | |
| | | | | | | | | | |
| | | | | | | | | | |
| | | | | | | | | | |
| | | | | | | | | | |
| | | | | | | | | | |
| | | | | | | | | | |
| | | | | | | | | | |
| | | | | | | | | | |
| | | | | | | | | | |
| | | | | | | | | | |
| | | | | | | | | | |
| | | | | | | | | | |
| | | | | | | | | | |
| | | | | | | | | | |
| | | | | | | | | | |
| | | | | | | | | | |
| | | | | | | | | | |
| | | | | | | | | | |
| | | | | | | | | | |
| | | | | | | | | | |
| | | | | | | | | | |
| | | | | | | | | | |
| | | | | | | | | | |
| | | | | | | | | | |
| | | | | | | | | | |
| | | | | | | | | | |
| | | | | | | | | | |
| | | | | | | | | | |
| | | | | | | | | | |
| | | | | | | | | | |
| | | | | | | | | | |
| | | | | | | | | | |
| | | | | | | | | | |
| | | | | | | | | | |
| | | | | | | | | | |
| | | | | | | | | | |
| | | | | | | | | | |
| | | | | | | | | | |
| | | | | | | | | | |
| | | | </ | | | | | | |

Тематическая площадка для подвижных игр
„Приключенческая“

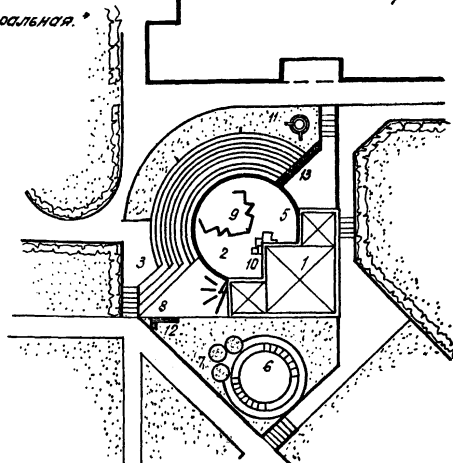
М 1:250



Экспликация оборудования

1. Теневой навес с кладовой для хранения игр. оборудования.
2. Игровая пространственная скульптура, в т.ч.: а - шведская стенка; б - вант, шест; в - разнобелые перекладины; г - сетки для лазания; д - турник.
3. Качалки
4. Бревно - балансир
5. Мостик - балансир
6. Горки - пирамиды
7. Сухие деревья
8. Песочный дворик
9. Горка из бревен
10. Искусственный рельеф с „крепостью“ из бревен, в т.ч.: а - зрочка-стат; б - пачели; в - „сторожевая башня“

Тематическая площадка для творческих игр
„Театральная“



Экспликация оборудования

1. Теневой навес с кладовой для хранения игрового оборудования.
2. Площадка - сцена.
3. Амфитеатр для зрителей
4. Игровая стенка из железобетонных элементов.
5. Игровая стенка, мозаика
6. Песочный дворик из ж.б. элементов
7. Чаша - вальсницы.
8. Стенка со специальным покрытием для рисования.
9. Спек. оборудование для игры „Театр.“
10. Комплект сборно-разборного оборудования из цветного полиэтилена.
11. Игровая скульптура „Башня“
12. Скамья
13. Цветочница.

21-0-6.86

П-1

| | | | | | |
|---------------------------|-------|---|------|------|--------|
| Исполн. А.М. Клар | 1885 | Типовые проектные решения участков детских учреждений - садов | Стр. | Лист | Листов |
| Исполн. М.И. Милославский | 08.85 | | Р | 29 | |
| Исполн. В.И. Шевченко | 01.85 | Типовые тематические площадки. | | | |
| Ст. арх. Б.М. Бонч | 08.85 | Примеры оборудования. | | | |
| Исполн. В.И. Шевченко | 08.85 | | | | |

Формат А3