

ТИПОВОЙ ПРОЕКТ  
902-9-2

БЛОК ПРОИЗВОДСТВЕННЫХ И БЫТОВЫХ ПОМЕЩЕНИЙ  
ДЛЯ СТАНЦИЙ БИОЛОГИЧЕСКОЙ ОЧИСТКИ СТОЧНЫХ ВОД  
ПРОИЗВОДИТЕЛЬНОСТЬЮ от 40 до 100 тыс. м<sup>3</sup>/сутки

АЛЬБОМ I

АРХИТЕКТУРНО-СТРОИТЕЛЬНАЯ ЧАСТЬ

/ВАРИАНТ - СТЕНЫ ПАНЕЛЬНЫЕ /

12617-01  
ЦЕНА 1-66

Центральный институт типового проектирования просит дать Ваши замечания  
и предложения по улучшению качества направляемого Вам проекта.

ТИПОВОЙ ПРОЕКТ .....  
(номер проекта)

Наименование проекта .....

Проектная организация-автор проекта .....

Замечание о недостатках в проекте (операциональные, объемно-планировочные и  
конструктивные решения, ошибки, опечатки, полиграфические дефекты и т.п.)  
и предложения по их устранению .....

Подпись должностного лица, наименование организации и ее адрес

ЦЕНТРАЛЬНЫЙ ИНСТИТУТ ТИПОВОГО ПРОЕКТИРОВАНИЯ ГОССТРОЙ СССР

107086, Москва, Б-66, Спартакоская ул., 2а, корпус В

Сдано в печать 9/87  
Заказ № 3499 1974 года  
Тираж 200 экз

# ТИПОВОЙ ПРОЕКТ 902-9-2

## БЛОК ПРОИЗВОДСТВЕННЫХ И БЫТОВЫХ ПОМЕЩЕНИЙ ДЛЯ СТАНЦИЙ БИОЛОГИЧЕСКОЙ ОЧИСТКИ СТОЧНЫХ ВОД ПРОИЗВОДИТЕЛЬНОСТЬЮ от 40 до 100 тыс. м<sup>3</sup>/сутки

### СОСТАВ ПРОЕКТА:

- АЛЬБОМ I - АРХИТЕКТУРНО-СТРОИТЕЛЬНАЯ ЧАСТЬ (ВАРИАНТ - СТЕНЫ ПАНЕЛЬНЫЕ)
- АЛЬБОМ П - АРХИТЕКТУРНО-СТРОИТЕЛЬНАЯ ЧАСТЬ (ВАРИАНТ - СТЕНЫ КИРПИЧНЫЕ)
- АЛЬБОМ Ш - ТЕХНОЛОГИЧЕСКАЯ И САНИТАРНО-ТЕХНИЧЕСКАЯ ЧАСТИ (ВАРИАНТ - СТЕНЫ ПАНЕЛЬНЫЕ)
- АЛЬБОМ IV - ТЕХНОЛОГИЧЕСКАЯ И САНИТАРНО-ТЕХНИЧЕСКАЯ ЧАСТИ (ВАРИАНТ - СТЕНЫ КИРПИЧНЫЕ)
- АЛЬБОМ У - ЭЛЕКТРОТЕХНИЧЕСКАЯ ЧАСТЬ
- АЛЬБОМ У1 - СМЕТЫ (ВАРИАНТ - СТЕНЫ ПАНЕЛЬНЫЕ)
- АЛЬБОМ УП - СМЕТЫ (ВАРИАНТ - СТЕНЫ КИРПИЧНЫЕ)
- АЛЬБОМ УШ - ЗАКАЗНЫЕ СПЕЦИФИКАЦИИ

### АЛЬБОМ I

#### РАЗРАБОТАН:

Государственным проектным институтом  
"СОЮЗВОДОКАНАЛПРОЕКТ"  
(альбом III, IV, V, VI, VII, VIII)  
Государственным проектным институтом  
"ГОСХИМПРОЕКТ"  
(альбом I, II, III, IV, VI, VII, VIII)

Утвержден и введен в действие

№/о Союзводоканалнипроект с 20/ХI 1973 г.

Приказ № 249 от 19/ХI 1973 г.

# СОДЕРЖАНИЕ

НАИМЕНОВАНИЕ ЧЕРТЕЖЕЙ	МАРКА-ЛИСТ	НН СТР.
Пояснительная записка	-	3-4
<b>ЧЕРТЕЖИ МАРКИ "ЭР"</b>		
План кровли спецификации основные строительные работы.	ЭР-1	5
План на отм. ± 0.00. Спецификация проемов и изделий дверей.	ЭР-2	6
План на отм. 3.300.	ЭР-3	7
Разрезы 1-1; 2-2.	ЭР-4	8
Фасады типы остекления.	ЭР-5	9
План кирпичной кладки на отм. 2.350. Планы подшивного потолка на отм. 2.500 и 5.800.	ЭР-6	10
План и экспликация полов. Ведомость внутренних отделочных работ.	ЭР-7	11

НАИМЕНОВАНИЕ ЧЕРТЕЖЕЙ	МАРКА-ЛИСТ	НН СТР.
Перегородки из деревянных щитов.	ЭР-8	12
<b>ЧЕРТЕЖИ МАРКИ "КЖ"</b>		
Заглавный лист к чертежам марки КЖ	КЖ-1	13
Заглавный лист к чертежам марки КЖ (окончание)	КЖ-2	14
План фундаментов	КЖ-3	15
Элементы плана №1÷3 Лестничные площадки 1÷4.	КЖ-4	16
Монтажная схема колонн и ригелей	КЖ-5	17
Монтажные схемы плит перекрытия и перегородки	КЖ-6	18

НАИМЕНОВАНИЕ ЧЕРТЕЖЕЙ	МАРКА-ЛИСТ	НН СТР.
Монтажные схемы лестничных клеток	КЖ-7	19
Монтажные схемы стеновых панелей	КЖ-8	20
Монтажная схема блоков подшивного потолка	КЖ-9	21
Опалубки плиты ПРВ-5В-12 с буквенными индексами Ж, Б, В, Г, Д, Е, Ж, И, К, Л.	КЖ-10	22
Опалубки плиты ПРВ-5В-12 с буквенными индексами М, Н, П, Р, С, Т.	КЖ-11	23
Сетки и закладные детали к листу КЖ-10.	КЖ-12	24
Рамки МР-1; МР-2. Анкеры А1 ÷ А5.	КЖ-13	25
Привязка закладных деталей в колоннах для крепления стеновых панелей.	КЖ-14	26

Согласовано  
 Проект  
 1972 г.  
 Госстрой СССР  
 Главпроектинститут  
 ГОСХИМПРОЕКТ  
 Москва



IV. Общие указания

1. За условную отметку ±0,000 принять уровень чистого пола первого этажа, что соответствует абсолютной отметке
2. Горизонтальную гидроизоляцию стен на отм. -0,020 выполнять из цементного раствора состава 1:2 толщиной 20.
3. Перегородки выполнять из пустотелого кирпича полусухого прессования марки "75" на растворе марки "50" и на гипсоалюминовых плитах.
4. Толщина стеновых панелей и утеплителя кровли в зависимости от климатических условий принимается по таблице Б I.
5. При возведении кирпичных перегородок заложить стальные элементы согласно чертежу КИ-9 и деревянные антисептированные пробы для крепления дверных блоков.
6. По периметру здания устраивается асфальтовая отмостка шириной 700 мм по щебеночному основанию.
7. Наружная поверхность стеновых панелей окрашивается силикатными красками светлого тона с добавлением 3% ладности ПУМ-10 по предварительной грунтовке клеем стеклом с удалением зеем I,15.

Кирпичные вставки в наружных стенах выполнять из пустотелого кирпича полусухого прессования марка 75 на растворе марки 50 в пустошовку с последующей штукатуркой цементным раствором и окраской (см.отделку стеновых панелей).

V. Указания по привязке типового проекта

1. В зависимости от климатического района, для которого привязывается типовый проект, необходимо выполнять следующее:
  - а) по таблице Б I определить толщину стен и утеплителя;
  - б) исходя из полученных данных выставлять необходимые размеры и отметки, а также зачеркнуть неумные таблицы, узлы и т.д., скорректировать спецификацию.
2. В зависимости от конкретных грунтовых условий и глубины промерзания необходимо:
  - а) установить возможность применения фундаментов, раз-

работанных в проекте;

б) при наличии в грунте агрессивной среды разработать мероприятия по защите фундаментов здания и оборудования от коррозии.

VI. Указания по производству работ в зимнее время

Проект выполнен из условий производства работ в летнее время.

Производство работ в зимнее время разрешается при соблюдении следующих условий:

- 1) не допускать использования промерзших грунтов в качестве основания;
- 2) возведение перегородок толщиной 120 мм способом замораживания не разрешается;
- 3) штукатурку и облицовку стен в помещениях выполнять только после оттаивания и твердения кладки.

ТАБЛИЦА № 2

РАСЧЕТ ОБОРУДОВАНИЯ БЫТОВЫХ ПОМЕЩЕНИЙ

Группа производственного процесса	Списочный состав			Явочный состав	Количество смея в каждой санитарной группе	Максимальная смена		Гардероб уличной и домашней одежды			Гардероб рабочей одежды			Душевые		Умывальные		Уборные		Плосуаты
	Всего	М	Ж			М	Ж	Шкаф двойной 400x500		Шкаф одинарный 330x500		Шкаф с вентиляцией 500x500		Количество сеток		Количество кранов		Количество унитазов		
								М	Ж	М	Ж	М	Ж	М	Ж	М	Ж	М	Ж	
Ia	19	11	8	-	1	11	8	-	-	-	-	-	-	-	-	1,5	1,1	0,36	0,53	0,36
Ib	5	2	3	5	3	1	1	2	3	2	3	-	-	-	-	0,1	0,1	0,03	0,06	0,03
Ив	82	30	52	47	5	11	19	30	52	-	-	30	52	3,66	6,3	0,88	1,3	0,36	1,26	0,36
Итого:	106	43	63	52		23	28	32	55	2	3	30	52	3,66	6,3	2,48	2,5	0,75	1,85	0,75

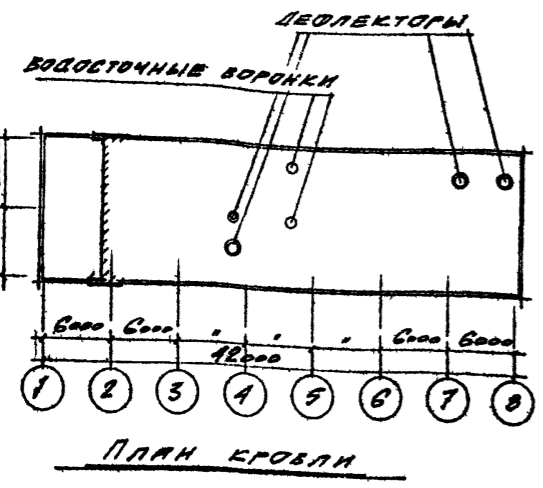
**ПРИМЕЧАНИЕ:** Ввиду малочисленности работающих санитарной группы Ia (в максимальную смену I мужчина и I женщина) их обслуживание запроектировано в едином гардеробном блоке, с санитарной группой Ив.

Типовой проект разработан в соответствии с действующими нормами и правилами и предусматривает мероприятия, обеспечивающие безопасность и пожаробезопасность при эксплуатации здания или оборудования.

Их инженер проекта Селев, С.В. /Селев/

Ген. выдана 1972:	БЛОК ПРОИЗВОДСТВЕННЫХ И БЫТОВЫХ ПОМЕЩЕНИЙ ДЛЯ СТАНЦИИ БИОЛОГИЧЕСКОЙ ОЧИСТКИ СТОЧНЫХ ВОД ПРОИЗВОДИТЕЛЬНОСТЬЮ ОТ 40 ДО 100 ТЫС. М <sup>3</sup> /СУТКИ	Пояснительная записка (окончание)	Типовой проект 902-9-2	Альбом I	Лист -
-------------------	---	-----------------------------------	------------------------	----------	--------

№ 1959-АП  
 МАРКА ЛИСТ  
 АР-1  
 Инв. №  
 266955-6



**СПЕЦИФИКАЦИЯ ПЕРЕБИЧЕК**

МАРКА ПО ИР-34	СЧУВЕНИЕ	КОЛ-ВО АРМ. МОС	МАРКА СЛЕНД. ТОВ	КОЛИЧЕСТВО НА ПЕРЕК.		СТАНДАРТ	ПРИМЕЧАНИЕ
				НА ПЕРЕК.	ВСЕГО		
БП-1		67	Б15	1	67	ГОСТ 948-66 СЕРИЯ 1159-1	
БП-2		11	Б15	2	22		
БП-5		2	Б18	2	4		
БП-5		4	Б15	1	4		
БП-6		2	Б15	3	6		
БП-7		2	Б18	5	6		
БП-8		3	Б18	1	3		

**СВОДНАЯ СПЕЦИФИКАЦИЯ ИЗДЕЛИЙ ПО ЧЕРТЕЖАМ МАРКИ АР**

МАТЕ. ГРАД.	НАИМЕНОВАНИЕ ИЗДЕЛИЯ	МАРКА ИЗДЕЛ.	КОЛ-ВО ШТ.	СТАНДАРТ ИЛИ ЛИСТ ПРОЕКТА	ПРИМЕЧАНИЕ
ДЕРЕВЯННЫЕ ИЗДЕЛИЯ	ДЕРЕВЯНЫЕ БЛОКИ	ДБЗ-7-1	2	ИРТУ 20-6-65	
		ДБЗ-4	1	"	
		ДБЗ-2	1	"	
		Д11-П	3	ГОСТ 6629-64	
		ДЗ-П	2	"	
		ДМ-П	2	"	
		ДЗЗ	2	"	
		Д16-ПП	5	"	
		Д16-ПП	6	"	
		Д7-ПП	7	"	
		Д7-ПП	6	"	
		Д18-ПП	7	"	
		Д9-ПП	7	"	
		Д8-ПП	9	"	
		Д17-ПП	7	"	
Д10-ПП	10	"			
Д10-ПП	9	"			
ОКОННЫЕ БЛОКИ	ОС18-24	48	ГОСТ 11214-65		
	ОС18-12	4	"		
ПЛИТЫ ПЛОСКИЕ ОБЛИЦОВОЧНЫЕ	П	61	ГОСТ 929-59		

**ПЕРЕЧЕНЬ ПРИМЕНЕННЫХ В ПРОЕКТЕ СТАНДАРТОВ И ЧЕРТЕЖ.**

ШИФР	НАИМЕНОВАНИЕ	ИЛИ ЛИСТЫ
ИРТУ 20-6-65	Двери деревянные входные и служебные для жилых и общественных зданий	комплект
ГОСТ 6629-64	Двери деревянные для жилых и общественных зданий	"
ГОСТ 11214-65	Реша и балконные двери для жилых и общественных зданий	"
ТДА 24-1/70	Детали нагнетов и температурных швов.	"

**ПЕРЕЧЕНЬ ЛИСТОВ МАРКИ АР**

ИЛИ ЛИСТЫ П.П.	НАИМЕНОВАНИЕ ЛИСТА	ПРИМЕЧАНИЕ
АР-1	ПЛАН КРОВЛИ. СПЕЦИФИКАЦИИ. ОСНОВНЫЕ СТРОИТЕЛЬНЫЕ ПОКАЗАТЕЛИ	
АР-2	ПЛАН НА ОТМ. ± 0.000. СПЕЦИФИКАЦИЯ ПРОЕМОВ И ИЗДЕЛИЙ ДЕРЕВ.	
АР-3	ПЛАН НА ОТМ. 3.300	
АР-4	РАЗРЕЗЫ 1-1; 2-2	
АР-5	ФРАГМЕНТЫ ТИПЫ ОСТЕКЛЕНИЯ	
АР-6	ПЛАН КИРПИЧНОЙ КЛАДКИ НА ОТМ. 2.350 ПЛАНЫ ПОДШИВНОГО ПОТОЛКА НА ОТМ. 2.500 И 5.800.	
АР-7	ПЛАН И ЭКСПЛИКАЦИЯ ПОЛОВ. БЕДО-МОСТЬ ВНУТРЕННИХ ОТДЕЛОЧНЫХ РАБОТ	
АР-8	ПЕРЕГОРОДКИ ИЗ ДЕРЕВЯННЫХ ШИТОВ	

**ОСНОВНЫЕ СТРОИТЕЛЬНЫЕ ПОКАЗАТЕЛИ**

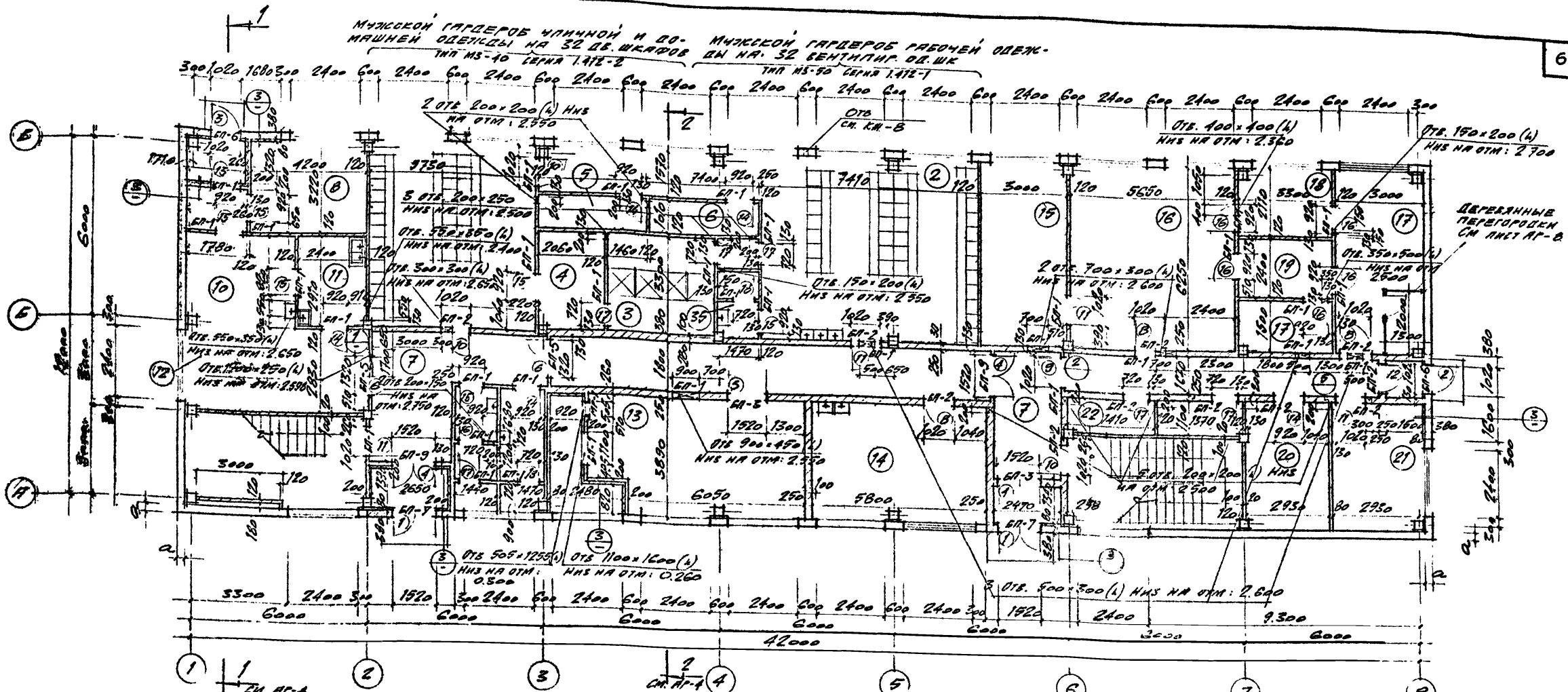
НАИМЕНОВАНИЕ ЧАСТИ ЗДАНИЯ	ПЛОЩАДЬ ЗАСТРОЙКИ, М <sup>2</sup>	КЧЕАТЧРА. М <sup>5</sup>		
		НАД ЗЕМЛЯ	ПОД ЗЕМЛЯ	ОБЩАЯ
БЛОК ПРОИЗВОДСТВЕННЫХ И БЫТОВЫХ ПОМЕЩЕНИЙ.	574.0	1052.0	3870.0	3870.0

Согласовано  
 Проект  
 1972г.

Год выпуска 1972г.  
 БЛОК ПРОИЗВОДСТВЕННЫХ И БЫТОВЫХ ПОМЕЩЕНИЙ ДЛЯ СТАНЦИЙ БИОЛОГИЧЕСКОЙ ОЧИСТКИ СТОЧНЫХ ВОД ПРОИЗВОДИТЕЛЬНОСТЬЮ ОТ 40 ДО 100 ТЫС. М<sup>3</sup>/СУТКИ

ПЛАН КРОВЛИ. СПЕЦИФИКАЦИИ. ОСНОВНЫЕ СТРОИТЕЛЬНЫЕ ПОКАЗАТЕЛИ.

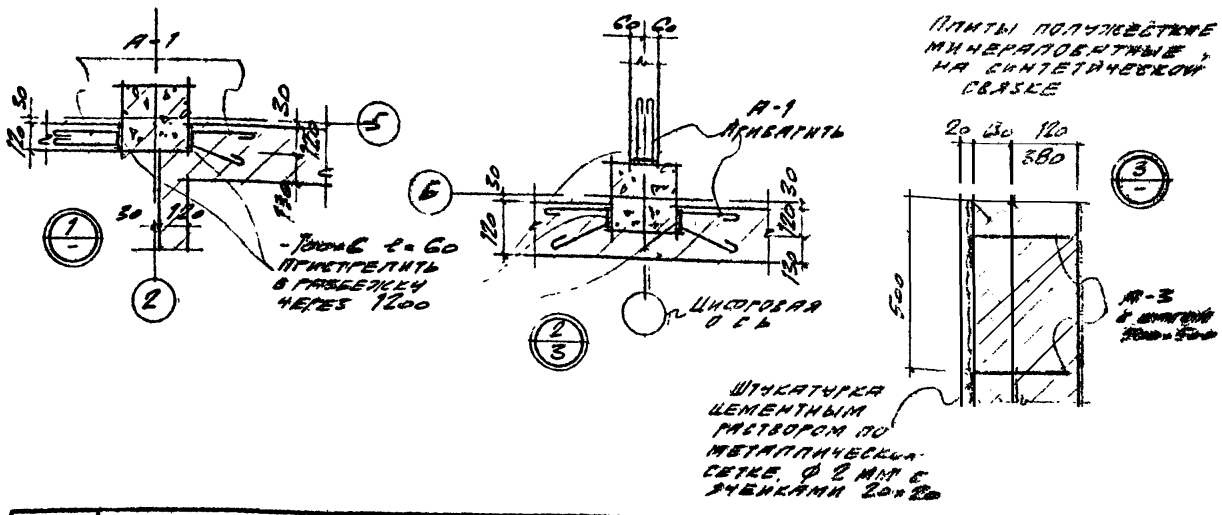
Типовой проект  
 902-9-2  
 Альбом I  
 Лист АР-1



ПЛАН НА ОТМ: ± 0.000

СПЕЦИФИКАЦИЯ ПРОЕМОЙ И ИЗДЕЛИЙ ДВЕРЕЙ

№ ПР	РАЗМЕРЫ в мм	КОЛ. ШТ.	ДВЕРИ, ВОРОТА		ПРИМЕЧАНИЯ
			СТАНДАРТ ИЛИ ЛИСТ	МАРКА	
1	1520 x 2400	2	МРЧ 20-6-65	2663-71	См. бетонность внутренних отделочных работ и др.-7
2	1020 x 2400	1	---	259-9	
3	1020 x 2400	1	---	259-2	
4	1520 x 2400	3	ИСТ 6823-64	211-П	
5	1520 x 2400	2	---	22-П	
6	1320 x 2080	2	---	214-П	
7	1320 x 2080	2	---	222	
8	1020 x 2090	5	---	216-П	
9	1020 x 2090	6	---	216-П	
10	1020 x 2090	7	---	27-П	
11	1020 x 2090	6	---	27-П	
12	1020 x 2400	1	---	213-П	
13	1020 x 2400	1	---	24-П	
14	920 x 2090	9	---	28-П	
15	920 x 2090	9	---	28-П	
16	920 x 2090	7	---	217-П	
17	720 x 2090	10	---	210-П	
18	720 x 2090	5	---	210-П	



ПРИМЕЧАНИЕ:  
 1. Спецификацию помещений см. на листе АР-5.  
 2. Кладку стен коридора вести согласно листу АР-6.











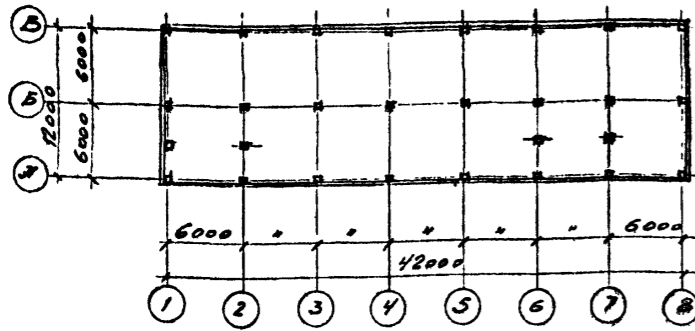




Шифр  
1959-Ап  
Лист № 1  
КМ-1  
Инд. №  
166955-14

ПЕРЕЧЕНЬ ПРИМЕНЕННЫХ В ПРОЕКТЕ  
СТАНДАРТОВ И ТИПОВЫХ ЧЕРТЕЖЕЙ

СВОДНАЯ СПЕЦИФИКАЦИЯ СТАЛЬНЫХ  
ЭЛЕМЕНТОВ НА ВСЕГ ОБЪЕКТ



СХЕМАТИЧЕСКИЙ ПЛАН НАРУЖНЫХ  
СТЕН  
М 1:400

Шифр	НАИМЕНОВАНИЕ	Примеч.
НН-04-0	УКАЗАНИЯ ПО ПРИМЕНЕНИЮ НАДЕЛКИ ВЫПУСК I.	
НН-04-1	ФУНДАМЕНТЫ. ВЫПУСК I	
НН-04-2	КОЛОННЫ. ВЫПУСК I.	
НН-04-3	РИГЕЛИ. ВЫПУСК I.	
НН-04-4	ПЛАНТЫ ПЕРЕКРЫТИЯ. ВЫПУСК I.	
НН-04-5	ПЯНЕЛИ НАРУЖНЫХ СТЕН. ВЫПУСК I.	
НН-04-7	ЛЕСТНИЦЫ. ВЫПУСК I.	
НН-04-8	МЕТАЛЛИЧЕСКИЕ МОНТАЖНЫЕ ДЕТАЛИ И ОГРАЖДЕНИЯ ЛЕСТНИЦ. ВЫПУСК I.	
НН-04-10	МОНТАЖНЫЕ УЗЛЫ И ДЕТАЛИ. ВЫПУСК I.	
ПК-01-119	БРУСНОПЯТЕЛЬНЫЕ Ж.Б. ПРЕДВАРИТЕЛЬНО НАПРЯЖЕННЫЕ ПЛАНТЫ	
1.139-1	ПЕРЕМЫЧКИ Ж.Б. СБОРНЫЕ ДЛЯ ЖИЛЫХ И ОБЩЕСТВЕННЫХ ЗДАНИЙ.	
1.135-1	ПЛАНТЫ ПОДОКОННЫЕ ДЛЯ ЖИЛЫХ И ОБЩЕСТВЕННЫХ ЗДАНИЙ	

СВОДНАЯ СПЕЦИФИКАЦИЯ СБОРНЫХ ЖЕЛЕЗОБЕТОННЫХ  
ЭЛЕМЕНТОВ НА ВСЕГ ОБЪЕКТ

МАРКА ЭЛЕМЕНТА	КОЛ. ШТ.	СТАНДАРТ НАИЛ. ЛИСТ ПРОЕКТА	ЛИСТ НАИЛ. ЛИСТ ПРОЕКТА
СОЕДИНИТЕЛЬНЫЕ ДЕТАЛИ			
ММС-8	144	НН-04-8 Б.1	КЖ-8
ММС-5	32	"	"
ММС-6	8	"	"
ММС-9	129	"	"
ММС-11	24	"	"
ММС-13	24	"	"
ММР-1	76	"	КЖ-5
ММР-2	152	НН-04-10 Б.1	
ММК-1	2	НН-04-8 Б.1	
ММЕ-2	10	"	
МД-1	20	КЖ-12	КЖ-10
МД-2	6	"	"
МД-3	2	"	"
ММП-1	52	НН-04-8 Б.1	КЖ-6
ММП-2	16	"	"
ММП-4	4	"	"
МЗ-1 АР	28	"	"
МЗ-1 А	28	"	"
ММП-6	56	"	"
РАМКИ			
МР-1	1	КЖ-15	
МР-2	1	"	
ЯКЕРЯ			
Я-1	146	КЖ-13	
Я-2	8	"	
Я-3	300	"	
Я-4	49	"	
Я-5	4	"	
ПОДШИВНОЙ ПОТОЛОК			
БЛАН		КЖ-9	
ЛЕСТНИЧНЫЕ ОГРАЖДЕНИЯ			
ЛО-17	4	НН-04-8 Б.1	КЖ-7
ЛО-12	2	"	"

МАРКА ЭЛЕМЕНТА	КОЛ. ШТ.	ВЕС Т	ОБЪЕМ БЕТОНА НА ВСЕ ЭЛЕМ. М3	СТАНДАРТ НАИЛ. ЛИСТ ПРОЕКТА	ЛИСТ НАИЛ. ЛИСТ ПРОЕКТА
ФУНДАМЕНТЫ					
ФК-20	28	4.35	48.7	НН-04-1 Б.1	КЖ-3
ЦОКОЛЬНЫЕ ПЯНЕЛИ					
Ч-60-5	20	1.3	18.0	НН-04-5 Б.1	КЖ-3
РЕФЛЕКТОРЫ - СТЕКЛЯНЫЕ					
СШ-0-а	1	0.095	0.038	ПК-01-119	КЖ-6
СШ-0-б	3	0.167	0.067	"	"
КОЛОННЫ					
К17-75-3	9	1.76	6.16	КЖ-14 НН-04-2 Б.1	КЖ-5
К17-75-3а	1	1.76	2.74	"	"
К2-13-75-3	6	1.75	4.19	НН-04-2 Б.1	"
К2-13-75-3а	2	1.75	1.40	КЖ-14 НН-04-2 Б.1	"
КШ-11-75-3а	2	0.9	2.74	"	"
КШ-13-75-3а	4	2.8	2.80	"	"
КШ-11-75-3а	2	0.9	2.74	"	"
КШ-13-75-3а	2	1.76	2.74	"	"
РИГЕЛИ					
РН2-40-57	6	1.91	4.58	НН-04-3 Б.1	КЖ-5
РН2-40-27	1	0.72	0.29	"	"

МАРКА ЭЛЕМЕНТА	КОЛ. ШТ.	ВЕС Т	ОБЪЕМ БЕТОНА НА ВСЕ ЭЛЕМ. М3	СТАНДАРТ НАИЛ. ЛИСТ ПРОЕКТА	ЛИСТ НАИЛ. ЛИСТ ПРОЕКТА
РВ2-40-27	2	0.72	0.60	НН-04-3 Б.1	КЖ-5
РВ2-72-27	11	0.86	3.90	"	"
РВ2-52-57	18	1.91	14.40	"	"
РВ2-40-57	2	1.58	1.20	"	"
РН2-20-57	2	1.58	1.20	"	"
РН2-52-27	4	0.72	1.60	"	"
ПЛАНТЫ ПЕРЕКРЫТИЯ И ПОКРЫТИЯ					
ПКБ-58-12а	18	2.35	16.9	НН-04-4 Б.1	КЖ-5
ПКБ-58-12	4	1.74	2.79	"	"
ПКБ-58-10	12	2.23	11.4	"	"
ПКБ-58-6	2	0.9	1.4	"	"
ППВ-58-12(7)	18	1.86	13.6	"	"
ПКБ-58-8	26	2.60	27.0	"	"
ПКБ-58-12	63	1.74	44.2	"	"
ЭЛЕМЕНТЫ ЛЕСТНИЦ					
ЛМ-58-14-17	4	2.29	3.6	НН-04-7 Б.1	КЖ-7
ЛП-15-14	2	0.585	0.4	"	"
СТ-1	40	0.048	0.8	НН-04-7 Б.1	"
СТ-2	8	0.040	0.8	"	"
СТ-3	16	0.050	0.3	"	"
СТ-4 ПР	4	0.050	0.8	"	"

МАРКА ЭЛЕМЕНТА	КОЛ. ШТ.	ВЕС Т	ОБЪЕМ БЕТОНА НА ВСЕ ЭЛЕМ. М3	СТАНДАРТ НАИЛ. ЛИСТ ПРОЕКТА	ЛИСТ НАИЛ. ЛИСТ ПРОЕКТА
СТ-4 А	4	0.050	0.8	НН-04-7 Б.1	КЖ-7
СТ-5	10	0.040	0.2	"	"
ПЕРЕМЫЧКИ					
Б13	91	0.025	0.9	1.139-1 Б.1	АР-23
Б15	4	0.065	0.12	"	"
Б18	13	0.075	0.4	"	"
Б21	1	0.115	0.05	"	"
ПЯНЕЛИ СТЕНОВЫЕ					
Н-60-15	18	3.23	44.3	НН-04-5 Б.1	КЖ-8
Н-60-12	18	2.58	34.9	"	"
Н-60-9	14	1.98	20.2	"	"
Н-30-9	4	0.97	2.9	"	"
Н-6-18	40	0.42	12.0	"	"
Н-30-18	6	1.94	9.0	"	"
Н-3-18 ПР	10	0.21	1.5	"	"
Н-3-18 А	10	0.21	1.5	"	"
НУ-5-18	8	0.40	3.1	"	"
НУ-5-15	4	0.39	1.3	"	"
НУ-5-12	4	0.32	1.0	"	"
НУ-5-9	4	0.24	0.8	"	"
Н-60-18	6	3.90	17.6	"	"
ПЛАНТЫ ПОДОКОННЫЕ					
ЛО-25-25	50	0.070	1.4	1.136-1	АР-5

Согласовано  
 Проект  
 Проверено  
 Дата выпуска 1972 г.  
 Госстрой СССР  
 Главпроект  
 ГОСХИМПРОЕКТ  
 Москва

Год выпуска 1972 г.	БЛОК ПРОИЗВОДСТВЕННЫХ И БЫТОВЫХ ПОМЕЩЕНИЙ ДЛЯ СТАНЦИИ БИОЛОГИЧЕСКОЙ ОЧИСТКИ СТОЧНЫХ ВОД ПРОИЗВОДИТЕЛЬНОСТЬЮ ОТ 40 ДО 100 ТЫС. М3/СУТКИ	Заглавный лист к чертежам марки КЖ	Типовой проект 902-9-2	Альбом I	Лист КЖ-1
---------------------	--	------------------------------------	------------------------	----------	-----------

445-15  
-2  
№ 445-15

РАСХОД МАТЕРИАЛОВ НА ВСЕ ОБЪЕКТ

ПЕРЕЧЕНЬ ЛИСТОВ МАРКИ КЖ

НАИМЕНОВАНИЕ ЭЛЕМЕНТА	БЕТОН М <sup>5</sup>					Итого	СТЯЖКА КГ						Итого
	КЕРАМИЗ ДОБЕТОН 50	100	150	200	300		400	К-1	К-2	К-3	К-4	К-5	
<b>СБОРНЫЕ ЖЕЛЕЗОБЕТОННЫЕ КОНСТРУКЦИИ</b>													
ФУНДАМЕНТЫ			48,7			48,7	403,2	1276,8			102,0		1782,0
КОСОУЛЬНЫЕ ПАНЕЛИ	18,0					18,0	516,0	792,0			32,0	22,0	1362,0
КОЛОННЫ					25,4	25,4	182,8		3422,0	24,4		1839,3	5468,5
РИГЕЛИ					27,8	27,8	361,3		4144,0	283,0		986,1	5674,4
ПЛИТЫ ПЕРЕКРЫТИЯ И ПОКРЫТИЯ				117,3	12,8	130,1	667,8	447,4		3579,0	1678,0	513,4	6885,6
СТЯЖКИ - ДЕФ-ЛЕТОРЫ				0,1		0,1	1,0					25,0	36,0
ПЕРЕМЫЧКИ				1,5		1,5			7,6	70,7			79,3
ПАНЕЛИ СТЕНОВЫЕ	150,0					150,0	925,6	412,8		2311,0		484,6	4134,0
ЭЛЕМЕНТЫ ЛЕСТНИЦ				7,1		7,1	143,0	258,4		100,0			501,4
ПЛИТЫ ПОДКОЛОНЫ				1,4		1,4				105,0			105,0
<b>Итого:</b>	<b>150,0</b>	<b>18,0</b>	<b>48,7</b>	<b>127,1</b>	<b>66,0</b>	<b>410,1</b>	<b>3110,7</b>	<b>3187,4</b>	<b>7573,6</b>	<b>3579,0</b>	<b>4705,1</b>	<b>5870,4</b>	<b>25027,2</b>
<b>МОНОЛИТНЫЕ БЕТОННЫЕ КОНСТРУКЦИИ</b>													
ФУНДАМЕНТЫ ПОД ОБОРУДОВАНИЕ		2,2				2,2							
ПОДБЕТОНКА ПОД СБОРНЫЕ ФУНД-ТЫ		36,7				36,7							
ФУНДАМЕНТЫ ПОД ЛИБРАЖИ		5,0				5,0							
<b>Итого:</b>		<b>43,9</b>				<b>43,9</b>							<b>8,0</b>
<b>СТАЛЬНЫЕ КОНСТРУКЦИИ</b>													
СОЕДИНИТЕЛЬНЫЕ ДЕТАЛИ							81,2					1198,3	1279,5
РАМКИ ВЕНТКАМЕР												77,4	77,4
ЛЕСТНИЧНЫЕ ОГВЯЖДЕНИЯ												262,0	262,0
БАЛКИ ПОДШИВНОГО ПОТОЛКА												995,1	995,1
<b>Итого:</b>							<b>81,2</b>					<b>2532,8</b>	<b>2614,0</b>

\* КЕРАМИЗТОБЕТОН М-75

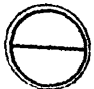
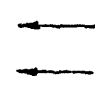
НАГРУЗКИ, ПРИНЯТЫЕ В ПРОЕКТЕ

- НОРМАТИВНАЯ РАВНОМЕРНО РАСПРЕДЕЛЕННАЯ НАГРУЗКА НА ПЕРЕКРЫТИЕ  $q_n = 200 \text{ кг/м}^2$  (в помещении биологической текн  $q_n = 400 \text{ кг/м}^2$ )
- СНЕГОВАЯ НАГРУЗКА ПО СНиП II-7.11-62 для III района СССР.  $P_s = 100 \text{ кг/м}^2$
- ВЕТРОВАЯ НАГРУЗКА ПО СНиП II-7.11-62 для I района СССР  $q_v = 27 \text{ кг/м}^2$

УСЛОВНЫЕ СОКРАЩЕНИЯ

- СЛОВ
- ОТМЕТКА - ОТМ.
  - ОТВЕРСТИЕ - ОТВ.
  - ДО ТИПУ - П.Т.
  - СМОТРЕТЬ - СМ.
  - УРОВЕНЬ ЧИСТОГО ПОЛА - УР.Ч.П.

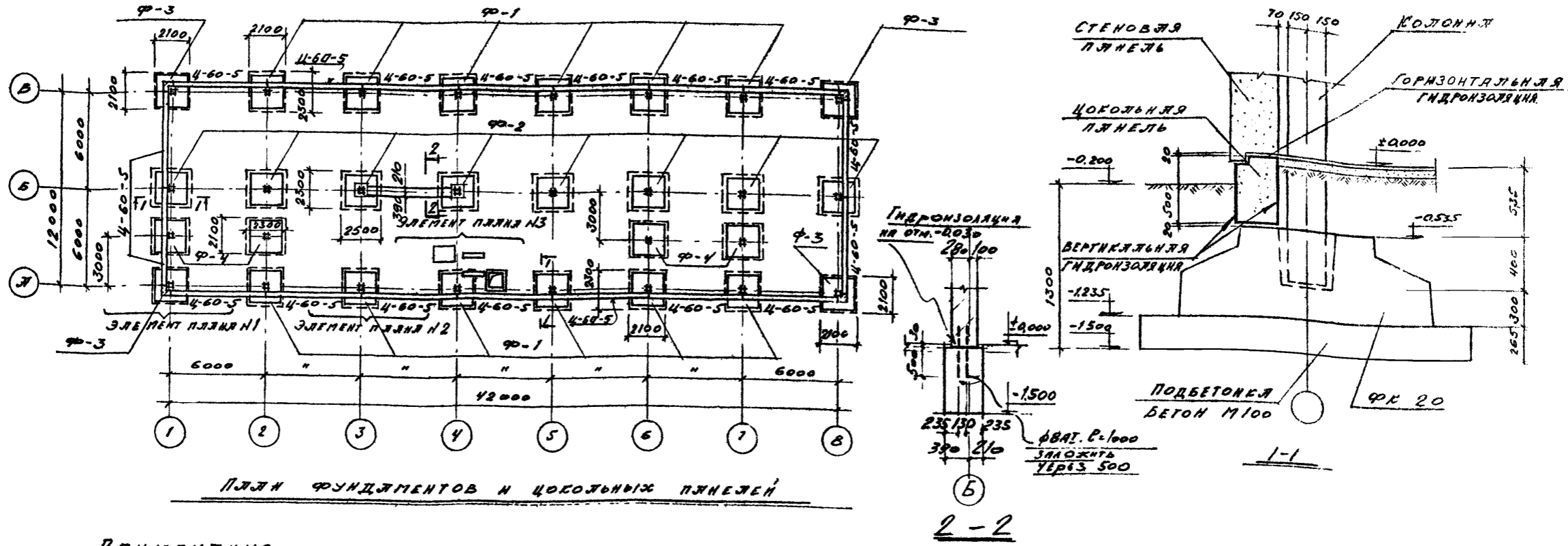
УСЛОВНЫЕ ОБОЗНАЧЕНИЯ

- МАРКИРОВКА УЗЛА
-  - НОМЕР УЗЛА
  -  - НОМЕР ЛИСТА, В КОТОРОМ УЗЕЛ ПРИМЕНЕН

№ ЛИСТА	НАИМЕНОВАНИЕ ЛИСТА	ПРИМЕЧ.
1	ЗАГЛАВНЫЙ ЛИСТ К ЧЕРТЕЖАМ МАРКИ КЖ	
2	..... (ОКОНЧАНИЕ)	
3	ПЛАН ФУНДАМЕНТОВ	
4	ЭЛЕМЕНТЫ ПЛАНА №1 ÷ 3. ЛЕСТНИЧНЫЕ ПЛОЩАДКИ 1 ÷ 4	
5	МОНТАЖНАЯ СХЕМА КОЛОНН И РИГЕЛЕЙ	
6	МОНТАЖНЫЕ СХЕМЫ ПЛАН ПOKPЫТИЯ И ПЕРЕКРЫТИЯ	
7	МОНТАЖНЫЕ СХЕМЫ ЛЕСТНИЧНЫХ КЛЕТОК	
8	МОНТАЖНЫЕ СХЕМЫ СТЕНОВЫХ ПАНЕЛЕЙ	
9	МОНТАЖНАЯ СХЕМА БЛОКОВ ПОДШИВНОГО ПОТОЛКА	
10	ОПЯЛУБКИ ПЛАН ПРВ-5В-12 С БУКВЕННЫМИ ИНДЕКСАМИ Э, Б, В, Г, Д, Е, Ж, И, К, Л.	
11	ОПЯЛУБКИ ПЛАН ПРВ-5В-12 С БУКВЕННЫМИ ИНДЕКСАМИ М, Н, О, Р, С, Т.	
12	СЕТКИ И ЗАКЛАДНЫЕ ДЕТАЛИ К ЛИСТУ КЖ-10.	
13	РАМКИ МР-1, МР-2, ЯНКЕРЫ Я1 ÷ Я5	
14	ПРИВЯЗКА ЗАКЛАДНЫХ ДЕТАЛЕЙ В КОЛОННАХ ДЛЯ КРЕПЛЕНИЯ СТЕНОВЫХ ПАНЕЛЕЙ	

Госстрой СССР  
Главгосстройпроект  
ГОСХИМПРОЕКТ  
Москва





ПЛАН ФУНДАМЕНТОВ И ЦОКОЛЬНЫХ ПАНЕЛЕЙ

ПРИМЕЧАНИЯ.

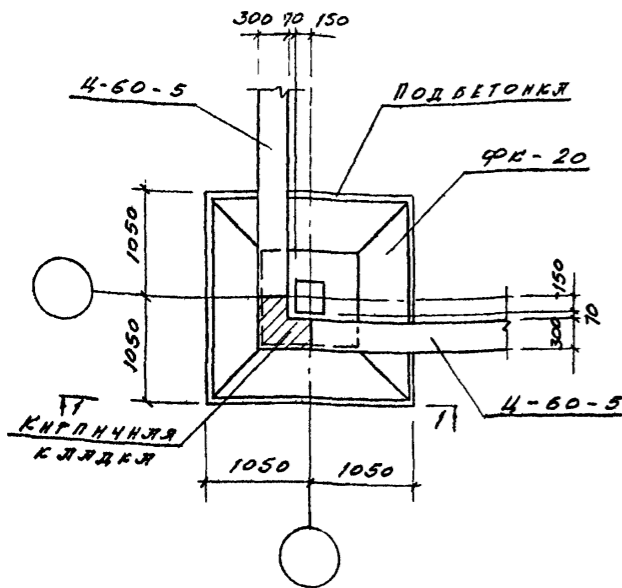
1. Фундаменты запроектированы на основании следующих данных: грунты в основании непучинистые, непросядающие со следующими нормативными характеристиками:  $\gamma = 28^\circ$ ;  $c = 0,02 \text{ т/см}^2$ ;  $E = 150 \text{ кг/см}^2$ ;  $b_0 = 1,8 \text{ т/м}^2$ . Рельеф территории спокойный, грунтовые воды отсутствуют. Расчетная глубина промерзания принята 1,5 м.
2. За условную отметку  $\pm 0,000$  принят уровень чистого пола первого этажа, что соответствует абсолютной отметке
3. Горизонтальная гидроизоляция стен на отм.  $-0,030$  из цементного раствора

4. Цокольные панели укладываются в цементном растворе марки 100 на отм.  $-0,535$ . Зазоры между торцами цокольных панелей заделать цементным раствором.
5. Под всеми фундаментами ФК-20 устраивается подбетонка из бетона М100.
6. Данный лист см. совместно с листом КЖ-4.
7. Все типы фундаментов Ф-1 ÷ Ф-4 состоят из сборного элемента ФК-20 и подбетонки (размер подбетонки для каждого типа фундаментов см. на плане данного листа)

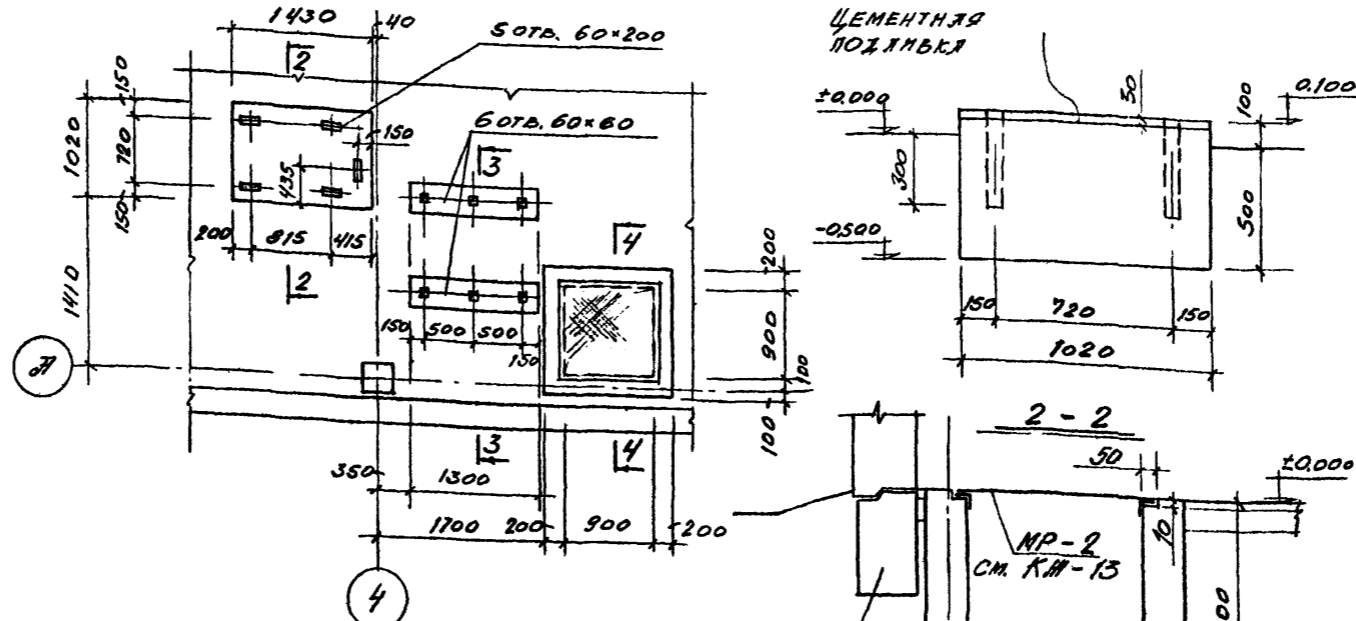
СПЕЦИФИКАЦИЯ СБОРНЫХ ЖЕЛЕЗОБЕТОННЫХ ЭЛЕМЕНТОВ, ЗАПРоеКТИРОВАННЫХ НА ДАННОМ ЛИСТЕ

Наименование элемента	Марка элемента	Кол. шт.	Вес 1 шт.	Стандарт или лист прогект	Примечания
Фундаменты	ФК-20	28	4,35	СЕРИЯ ИИ-04-1, Б1	
Цокольные панели	Ч-60-5	20	1,5	СЕРИЯ ИИ-04-5, Б1	

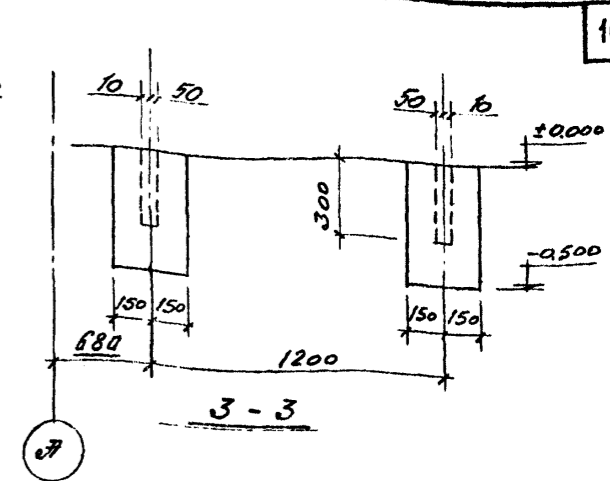
Согласно: [подпись]  
 78-1 [подпись]  
 Б.Е. [подпись]  
 Проектант [подпись]  
 Дата выпуска: КОСВР 1972г.  
 Госстрой СССР  
 Главгосстройпроект  
 ГОСХИМПРОЕКТ  
 Москва



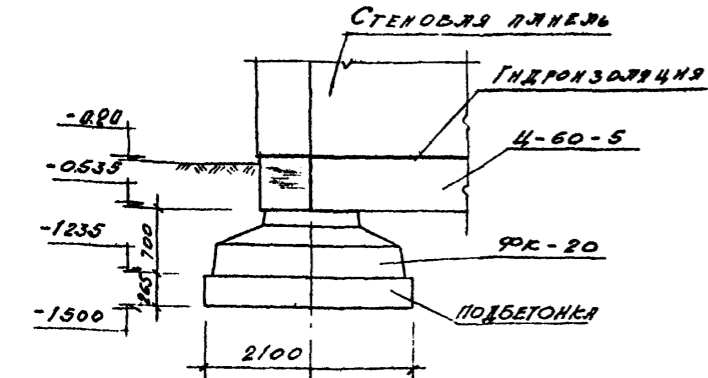
ЭЛЕМЕНТ ПЛАНА №1



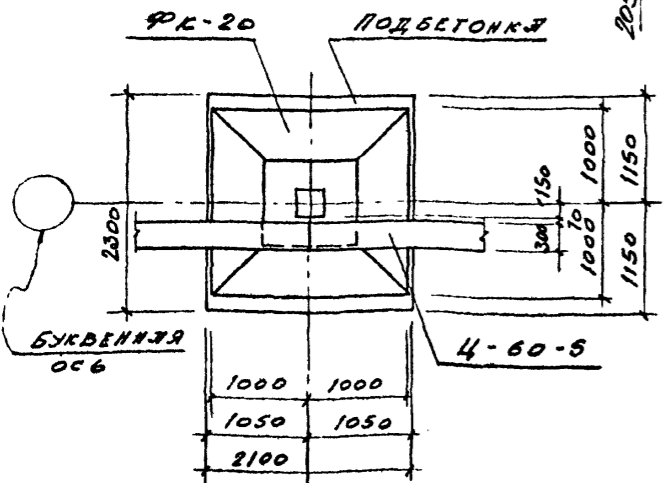
ЭЛЕМЕНТ ПЛАНА №3



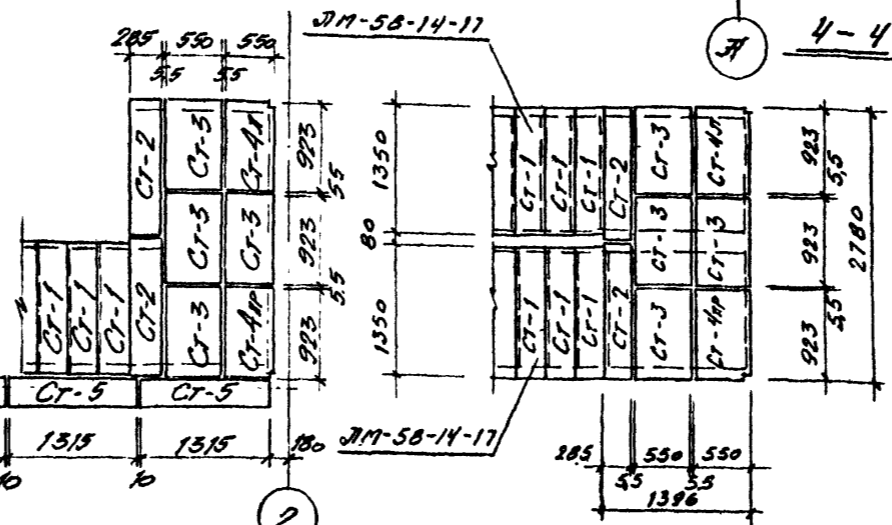
3-3



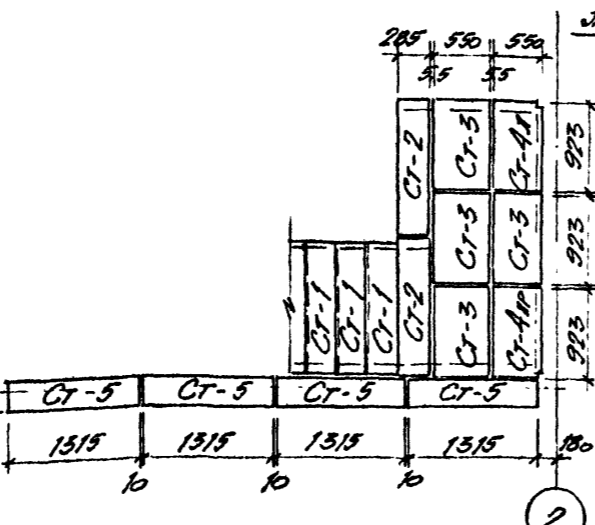
1-1



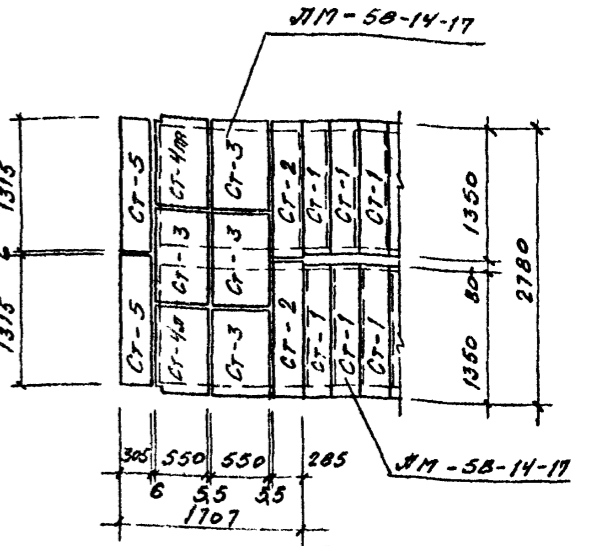
ЭЛЕМЕНТ ПЛАНА №2



Лестничная площадка 2



Лестничная площадка 3



Лестничная площадка 4

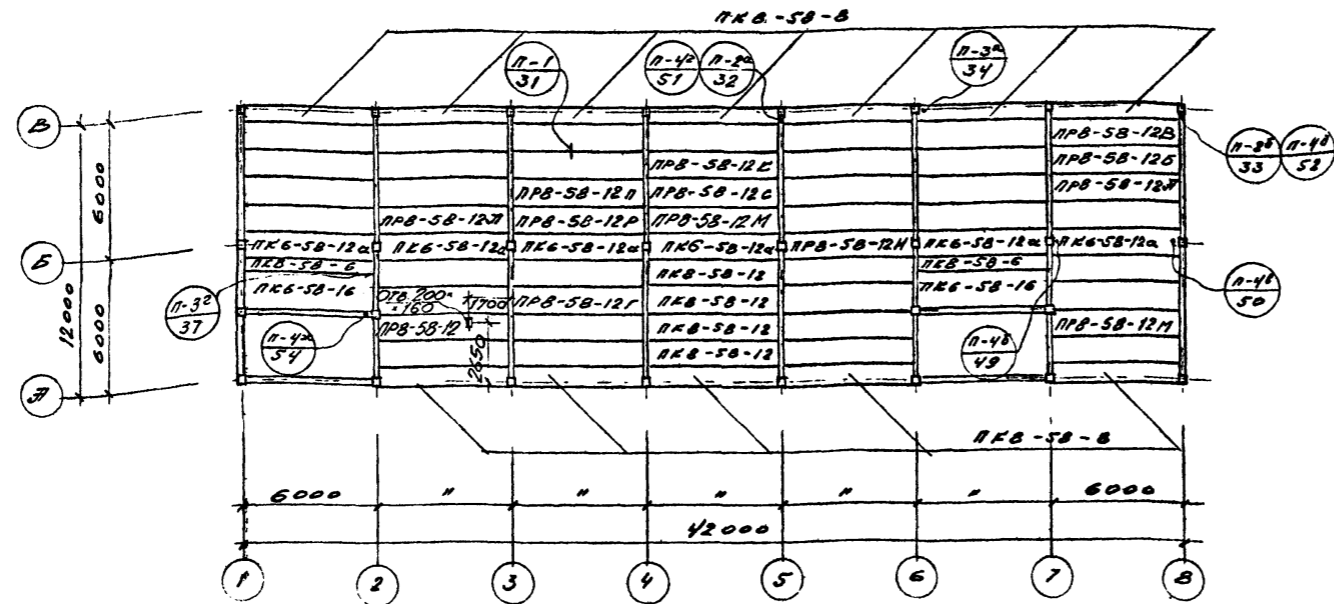
**ПРИМЕЧАНИЯ:**

1. ЭЛЕМЕНТЫ ПЛАНОВ ЗАМЕРКИРОВАНЫ НА ЛИСТЕ КМ-3, ЛЕСТНИЧНЫЕ ПЛОЩАДКИ - КМ-7
2. ДО УСТРОЙСТВА ФУНДАМЕНТОВ ПОД ОБОРУДОВАНИЕ И ПРЯМКА (СМ. ЭЛЕМЕНТ ПЛАНА №3) ПРОИЗВЕСТИ ПОСЛОЙНОЕ УПЛОТНЕНИЕ ГРУНТА ПРИ ОБРАТНОЙ ЗАСЫПКЕ.
3. МАТЕРИАЛ ФУНДАМЕНТОВ ПОД ОБОРУДОВАНИЕ, ПОДБЕТОНКИ, ПРЯМКИ - БЕТОН М-100
4. СПЕЦИФИКАЦИЮ НА ПРОСТУПЫ СМ. ЛИСТ КМ-7

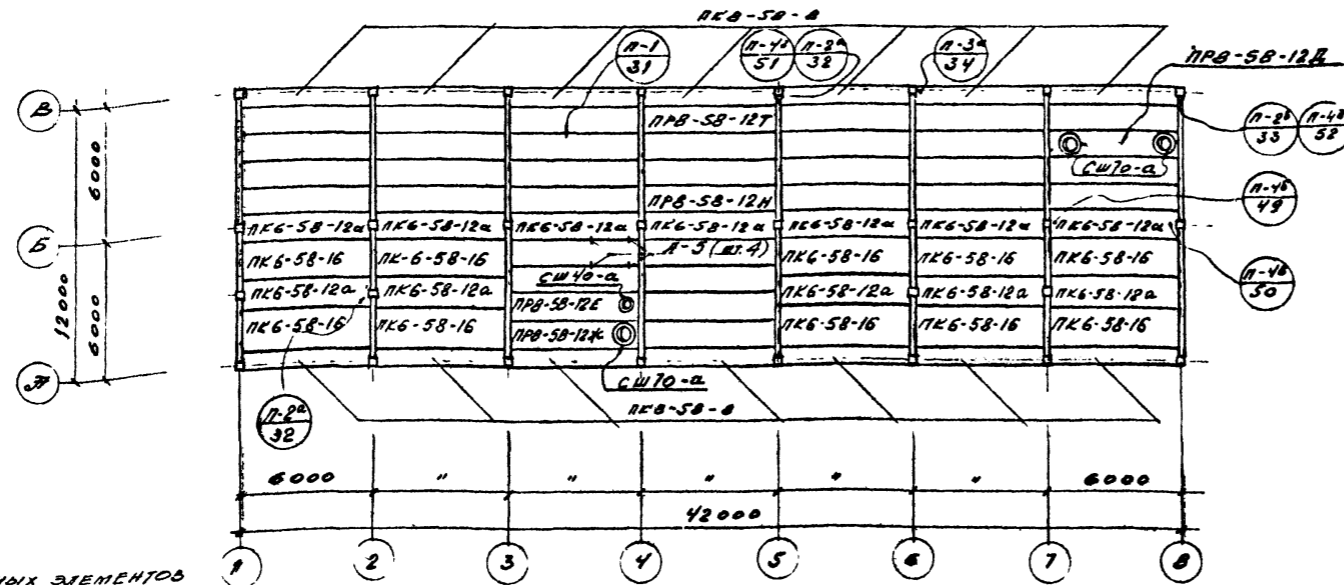
СОГЛАСОВАНО  
 ВОЗВРАЩАЮЩИЙ  
 МИНИСТЕР  
 ПРОГРАММА  
 ГОСУДАРСТВЕННОГО  
 ЗАКАЗА  
 ГОСЦИТИСТРОЙПРОЕКТ  
 МОСКВА  
 Дата выпуска чертежа 1972г.

<p>Госстрой СССР          Главпроектстройпроект          ГОСХИМПРОЕКТ          МОСКВА</p>	<p>БЛОК ПРОИЗВОДСТВЕННЫХ И БЫТОВЫХ ПОМЕЩЕНИЙ ДЛЯ СТАНЦИИ БИОЛОГИЧЕСКОЙ ОЧИСТКИ СТОЧНЫХ ВОД ПРОИЗВИТЕЛЬНОСТЬЮ ОТ 40 ДО 100 ТЫС. М<sup>3</sup>/СУТКИ</p>	<p>ЭЛЕМЕНТЫ ПЛАНА №1+3; ЛЕСТНИЧНЫЕ ПЛОЩАДКИ 1+4.</p>	<p>Типовой проект          902-9-2</p>	<p>Альбом          I</p>	<p>Лист          КМ-4</p>
---	--	--	--	------------------------------	-------------------------------





МОНТАЖНАЯ СХЕМА ПЛИТ ПЕРЕКРЫТИЯ НА ОТМ. 3,300  
 (ВСЕ НЕЗАМЕРЕНОВЫЕ НА ПЛАНЕ ПЛИТЫ МАРКИ ПКБ-58-12)



МОНТАЖНАЯ СХЕМА ПЛИТ ПОКРЫТИЯ  
 (ВСЕ НЕЗАМЕРЕНОВЫЕ НА ПЛАНЕ ПЛИТЫ МАРКИ ПКБ-58-12)

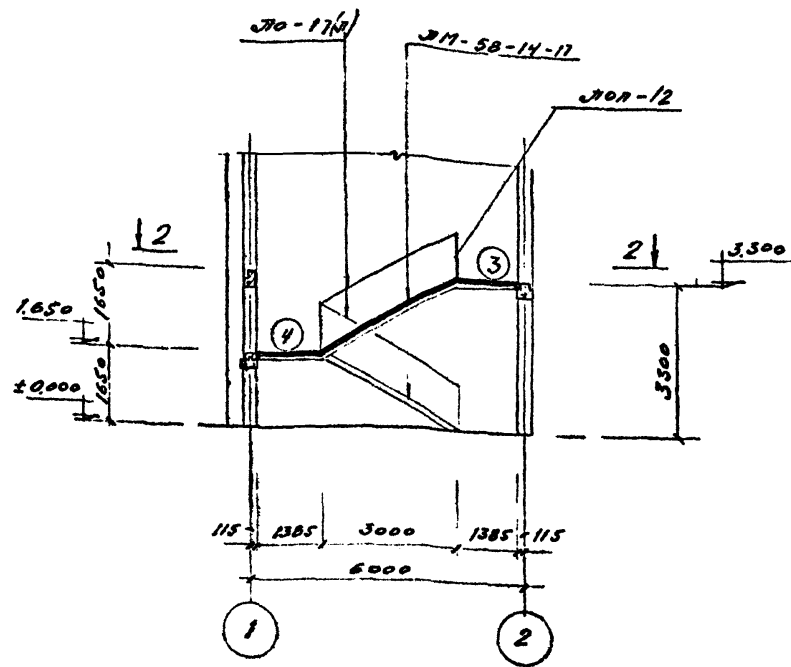
НАИМЕНОВАНИЕ ЭЛЕМЕНТА	МАРКА ЭЛЕМЕНТА	КОЛ-ВО ШТ.	ВЕС ЭЛЕМ	СТАНДАРТ ИЛИ ЛИСТ ПРОЕКТА	ПРИМЕЧАНИЕ
ПЛИТЫ ПЕРЕКРЫТИЯ	ПКБ-58-12а	1	1,86	СЕРИЯ ИИ-04-А, В, Г КЖ-10, 11	
	ПКБ-58-12б	1	"	"	
	ПКБ-58-12в	1	"	"	
	ПКБ-58-12г	1	"	"	
	ПКБ-58-12д	1	"	"	
	ПКБ-58-12е	1	"	"	
	ПКБ-58-12ж	1	"	"	
	ПКБ-58-12з	1	"	"	
	ПКБ-58-12и	1	"	"	
	ПКБ-58-12к	1	"	"	
	ПКБ-58-12л	1	"	"	
	ПКБ-58-12м	2	"	"	
	ПКБ-58-12н	1	"	"	
	ПКБ-58-12о	1	"	"	
	ПКБ-58-12п	1	"	"	
	ПКБ-58-12р	1	"	"	
	ПКБ-58-12с	1	"	"	
	ПКБ-58-12т	1	"	"	
	ПКБ-58-16	12	2,23	ИИ-04-А, В, Г	
	ПКБ-58-6	2	1,78	"	
ПКБ-58-8	26	2,60	"		
ПКБ-58-12	63	1,74	"		
ПКБ-58-12а	18	2,35	"		
ПКБ-58-12б	4	1,74	"		
ПКБ-58-12в	1	1,86	"		
ДЕФЛЕКТОРЫ-СТЯЖАНИ	СШ 40-а	1	0,095	ПК-01-119	
	СШ 70-а	3	0,167	"	

**ПЕРЕКРЫТИЯ:**  
 1. ШВЫ МЕЖДУ ПЛИТАМИ ЗАПОЛНЯЮТСЯ БЕТОНОМ М-200 НА МЕЛКОМ ЗАПОЛНИТЕЛЕ.  
 2. МОНТАЖ И КРЕПЛЕНИЕ ПЛИТ ПОКРЫТИЯ И ПЕРЕКРЫТИЯ ОСУЩЕСТВЛЯТЬ В СООТВЕТСТВИИ С ЖЕЛЕЗЯНЫМИ СЕРИИ ИИ-04-10 ВЫП. 1.  
 3. В МЕСТАХ УСТАНОВКИ ДЕФЛЕКТОРОВ-СТЯЖАНИ НА КРОВЛЕ ЗАЛОЖИТЬ ЗАКЛАДНЫЕ ДЕТАЛИ В НАБЕТОНКУ (СМ. ДЕТАЛИ ПЛАНОВ ИИ 12 НА КЖ-10).  
 4. АНГЕРЫ А-5, ЗАКЛАДЫВАЮТСЯ В ШВЫ МЕЖДУ ПЛИТАМИ, СМ. ЛИСТ КЖ-13.

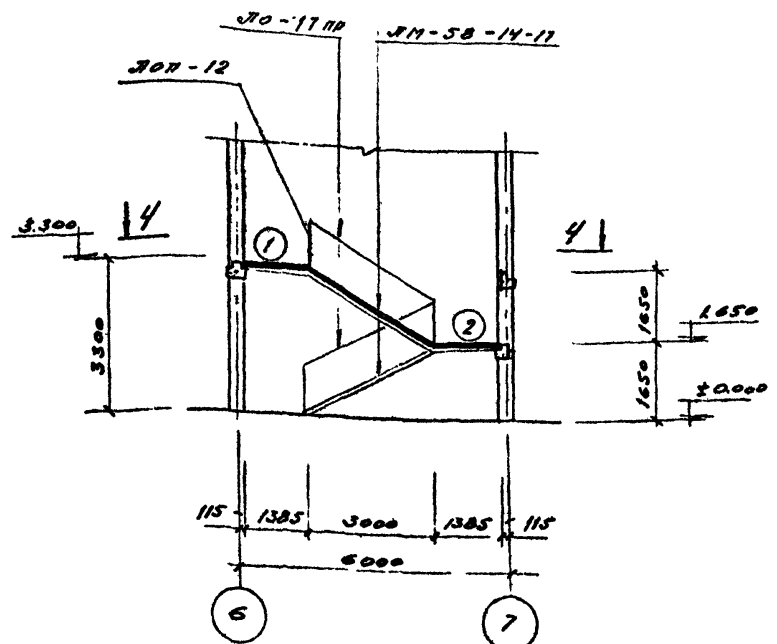
ВЫБОРКА СТАЛЬНЫХ ЭЛЕМЕНТОВ

МАРКА	КОЛ-ВО ДЕТАЛЕЙ ШТ.	ВЕС Т	СТАНДАРТ ИЛИ ЛИСТ ПРОЕКТА
ММП-1	58	1,0	520 СЕРИЯ ИИ-04-8, 9, 10
ММП-2	16	0,45	7,0
ММП-4	4	2,5	12,0
МЗ-1а	28	4,1	1150
МЗ-1аа	28	4,1	1150
ММП-6	56	0,23	13,0

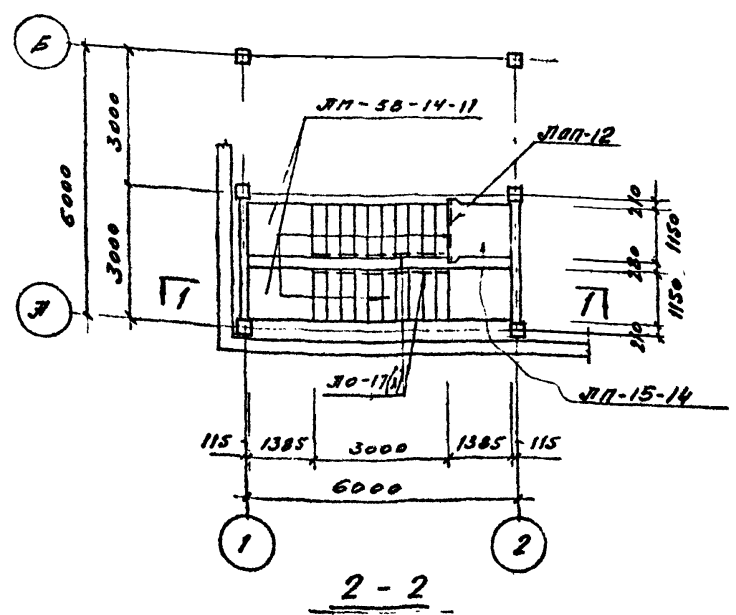
Год выпуска 1972г. БЛОК ПРОИЗВОДСТВЕННЫХ И БЫТОВЫХ ПОМЕЩЕНИЙ ДЛЯ СТАНЦИИ БИОЛОГИЧЕСКОЙ ОЧИСТКИ СТОЧНЫХ ВОД ПРОИЗВОДИТЕЛЬНОСТЬЮ ОТ 40 ДО 100 ТЫС. М <sup>3</sup> /СУТКИ	Монтажные схемы плит покрытия и перекрытия	Типовой проект 902-9-2	Альбом I	Лист КЖ-6
---	--	------------------------	----------	-----------



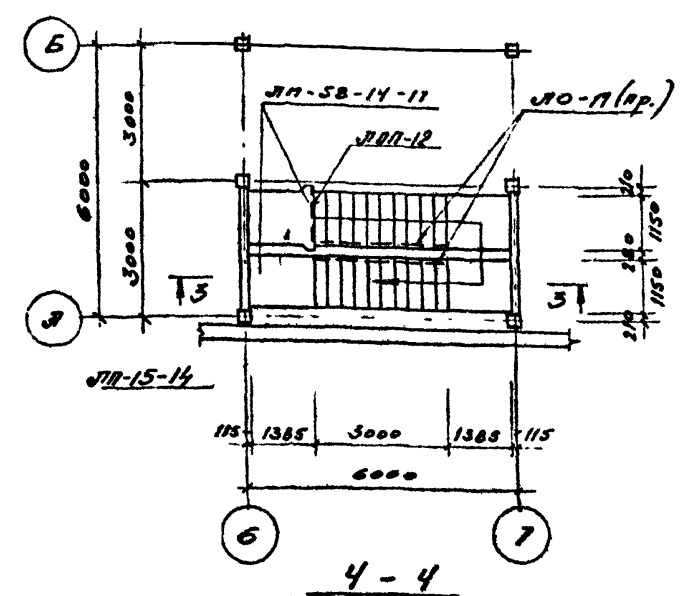
МОНТАЖНАЯ СХЕМА ЖЕСТИНЦЫ  
 в осях 1-2; 3-4  
 по 1-1



МОНТАЖНАЯ СХЕМА ЖЕСТИНЦЫ  
 в осях 6-7; 3-3  
 по 3-3



2-2



4-4

**СТЕПЕННАЯ СБОРНАЯ ЖЕЛЕЗОБЕТОННАЯ  
 И СТОЛБНЫЕ ЭЛЕМЕНТЫ ЗАМАКРОВОЗНЫХ  
 НА ПУСТЯХ КЖ-4 КЖ-7**

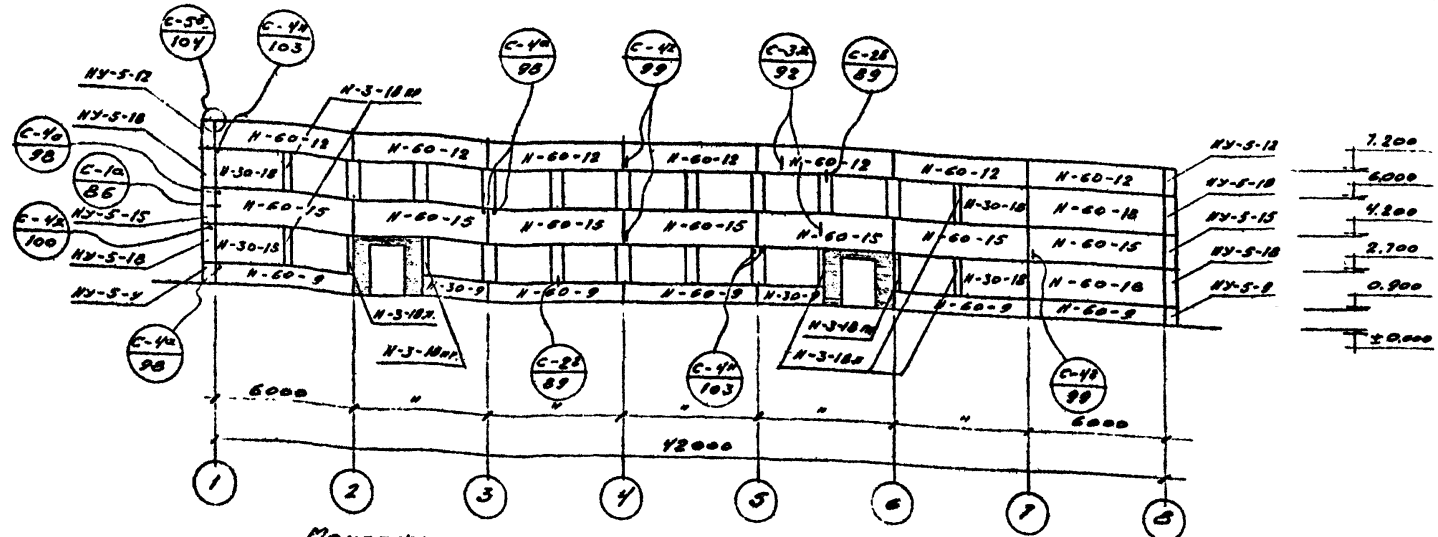
НУМЕРОВАННЫЕ ЭЛЕМЕНТЫ	НАИМЕНОВАНИЕ ЭЛЕМЕНТА	КОЛ. шт.	ВЕС 1 шт.	ОБЪЕМ ИЛИ ПЛОЩАДЬ ПРОЕКТА	ПРИМЕЧАНИЯ
<b>ЖЕЛЕЗОБЕТОННЫЕ ЭЛЕМЕНТЫ</b>					
ЖЕСТИНЦЫ	ЛМ-58-14-11	4	2,29		СЕРИЯ ИИ-04-7 В.1
	ЛМ-15-14	2	0,585		
НАКЛЮДНЫЕ ПРОСТУПКИ	СТ-1	40	0,048		СЕРИЯ ИИ-04-7 В.2
	СТ-2	8	0,040		
	СТ-3	16	0,050		
	СТ-4 пр	4	0,050		
	СТ-4 н	4	0,050		
	СТ-5	10	0,040		
<b>СТОЛБНЫЕ ЭЛЕМЕНТЫ</b>					
ЖЕСТИНЦЫ ОГРАЖДЕНИЯ	ЛО-17(а)	2	2,053		СЕРИЯ ИИ-04-8, В.1
	ЛОП-12	2	0,025		
	ЛО-17(пр)	2	2,053		

- ПРИМЕЧАНИЯ**
- УЗЛЫ КРЕПЛЕНИЯ ЭЛЕМЕНТОВ ЖЕСТИНЦЫ КЛЕТКИ СМ. СЕРИЮ ИИ-04-10, В.И. 1.
  - ЖЕСТИНЦЫ ПЛОЩАДКИ ①; ④ ЗАМАКРОВОЗНЫЕ НА СУЕМАХ, СМ. ЛСТ КЖ-А.

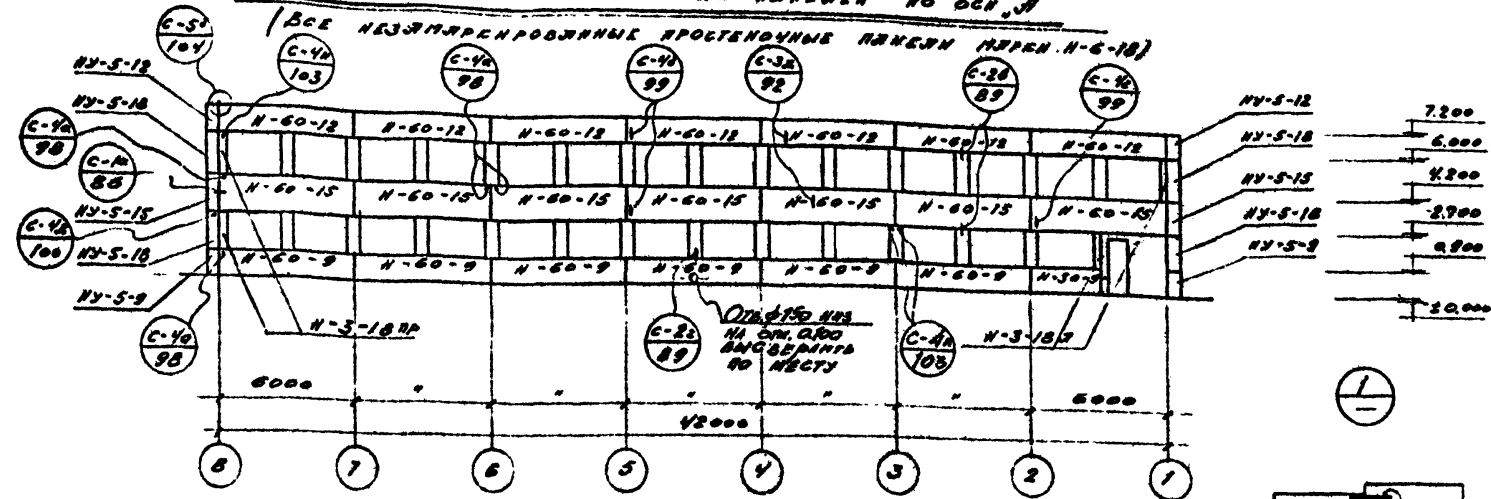
ГОССТРОЙ СССР  
 Главгипропроект  
 ГОСХИМПРОЕКТ  
 Москва  
 Проект № 10-15-8 1972г.  
 Автор проекта: [Имя]  
 Инженер: [Имя]  
 Проверен: [Имя]  
 Главный инженер: [Имя]

Год выпуска 1972г.	БЛОК ПРОИЗВОДСТВЕННЫХ И БЫТОВЫХ ПОМЕЩЕНИЙ ДЛЯ СТАНЦИЙ БИОЛОГИЧЕСКОЙ ОЧИСТКИ СТОЧНЫХ ВОД ПРОИЗВОДИТЕЛЬНОСТЬЮ ОТ 40 ДО 100 ТЫС. М <sup>3</sup> /СУТКИ	МОНТАЖНЫЕ СХЕМЫ ЛЕСТНИЧНЫХ КЛЕТОК	Типовый 902-9-2	Альбом I	Лист КМ-7
--------------------	---	-----------------------------------	-----------------	----------	-----------

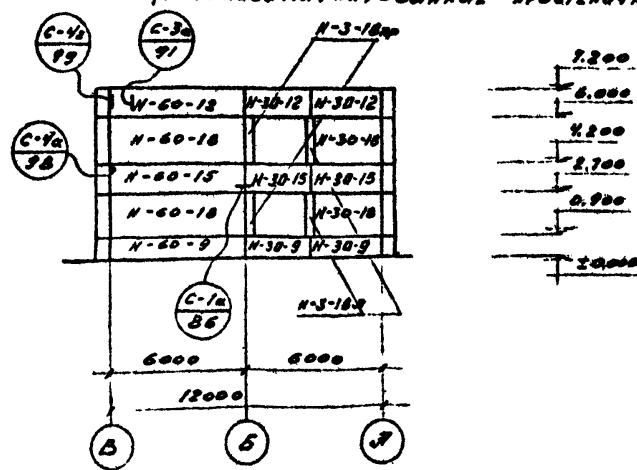
СПЕЦИФИКАЦИЯ СБОРНЫХ ЖЕЛЕЗОБЕТОННЫХ ЭЛЕМЕНТОВ, ЗАМЯГРЕНОВАННЫХ НА КАРМОН ЛЯСТЕ



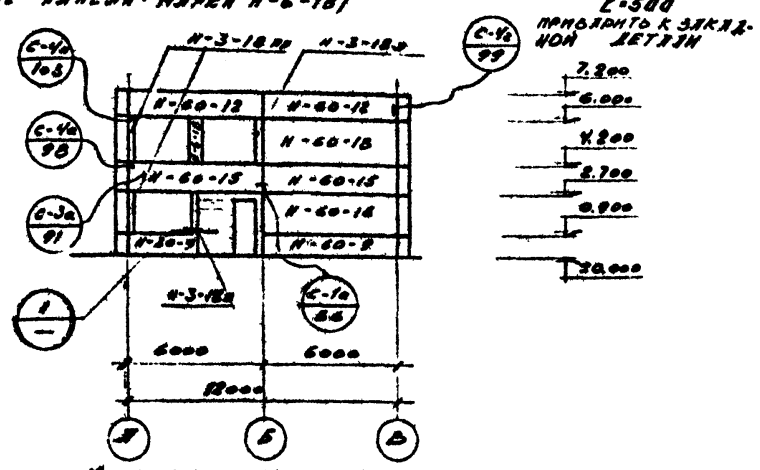
МОНТАЖНАЯ СХЕМА СТЕНОВЫХ ПАНЕЛЕЙ ПО ОСИ А



МОНТАЖНАЯ СХЕМА СТЕНОВЫХ ПАНЕЛЕЙ ПО ОСИ Б



МОНТАЖНАЯ СХЕМА СТЕНОВЫХ ПАНЕЛЕЙ ПО ОСИ I



МОНТАЖНАЯ СХЕМА СТЕНОВЫХ ПАНЕЛЕЙ ПО ОСИ B

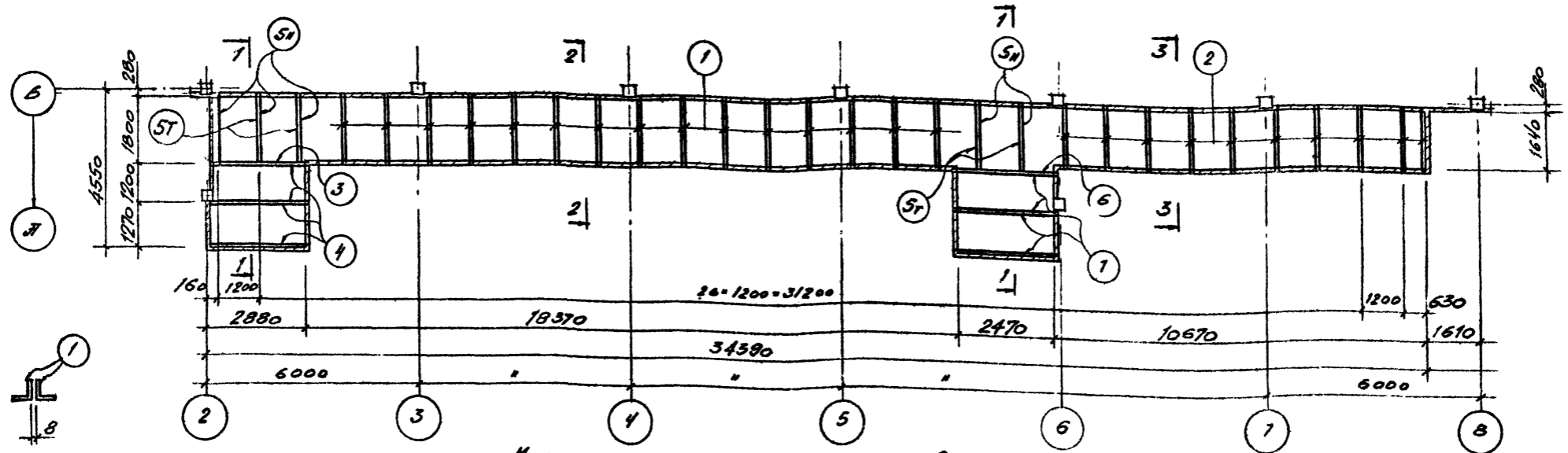
НАИМЕНОВАНИЕ ЭЛЕМЕНТА	МАРКА ЭЛЕМЕНТА	КОД ШТ.	ВЕС Т	СТАНДАРТ ИЛИ ЛЯСТ ПРОЕКТА	ПРИМЕЧАНИЯ
СТЕНОВЫЕ ПАНЕЛИ	H-60-12	6	3,90	СЕРИЯ ИИ-04-5, Б.1	
	H-60-15	17	3,23	"	
	H-60-12	17	2,58	"	
	H-60-9	13	1,98	"	
	H-30-9	6	0,97	"	
	H-6-18	40	0,42	"	
	H-30-18	6	1,94	"	
	H-3-18Bn	10	0,21	"	
	H-3-18B	16	0,21	"	
	HУ-5-12	4	0,32	"	
	HУ-5-9	4	0,24	"	
	HУ-5-18	8	0,40	"	
HУ-5-15	4	0,39	"		
H-30-15	2	1,63	"		
H-30-12	2	1,15	"		

ВЫБОРКА СТАЛЬНЫХ ЭЛЕМЕНТОВ

МАРКА	КОД	ВЕС КГ	СТАНДАРТ ИЛИ ЛЯСТ ПРОЕКТА	МАРКА	КОД	ВЕС КГ	СТАНДАРТ ИЛИ ЛЯСТ ПРОЕКТА
МПС-2	144	1,8	259	МПС-9	129	0,2	258 ИИ-04-8,8
МПС-5	32	1,47	47	МПС-11	24	1,0	24,0
МПС-6	8	0,67	54	МПС-13	24	1,63	39,1 ИИ-04-10,67

ПРИМЕЧАНИЯ:

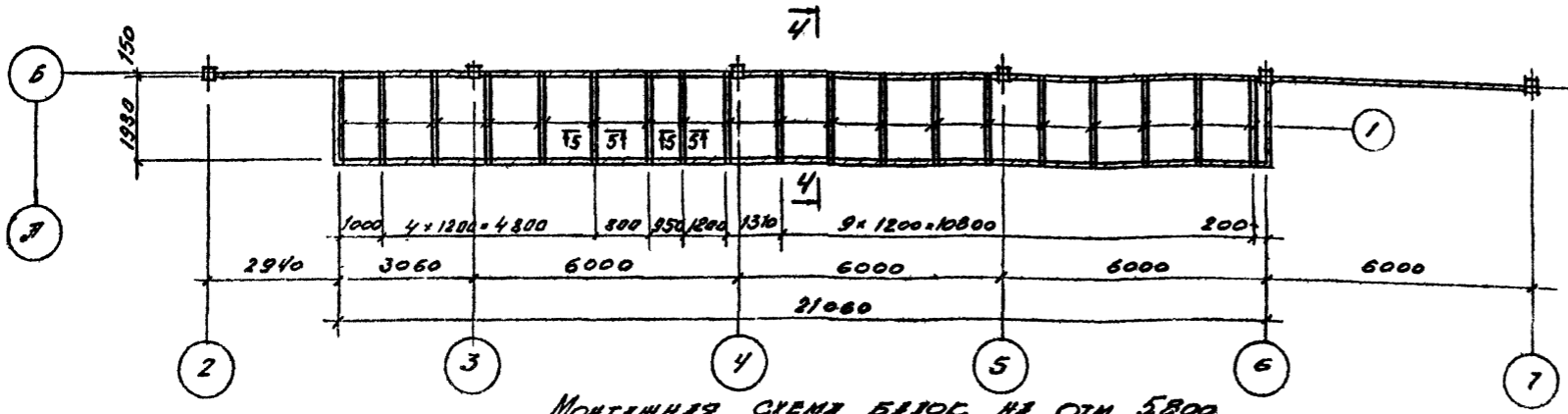
1. Защитные участки стен выполняются из кирпича по чертежам марки ЛР
2. Монтаж и крепление стеновых панелей к каркасу здания выполнять в соответствии с серией ИИ-04-10, в I
3. Закладные и соединительные детали стеновых панелей должны быть оцинкованы. Нарушенную во время монтажа оцинковку восстанавливать нанесением проекторного грунта толщиной 0,2 мм (согласно СН262-67)



МОНТАЖНАЯ СХЕМА БАЛОК НА ОТМ. 2.500

СПЕЦИФИКАЦИЯ СТАЛИ

МАРКА И СОРТ СТАЛИ	НА ПОЗ	ПРОФИЛЬ	ДЛИНА мм	КОЛ. шт	ВЕС кг			ПРИМЧ.
					1 шт.	ВСЕХ	МАРКИ	
ТО ЖЕ ЭЛЕМЕНТЫ ПОД ПОДШИВНОГО ПОТОЛКА НА ОТМ. 2.500	1	L50x5	2100	30	7,9	236,0		
	2	L50x5	1880	19	7,1	136,0		
	3	L12	3040	1	31,6	31,6		
	4	L90x6	3040	4	25,7	102,8		
	5A	L50x5	1955	4	7,4	29,6	705,1	705,1
	5B	L50x5	1955	5	7,4	37,0		
	6	L12	2970	1	30,9	30,9		
ТО ЖЕ ЭЛЕМЕНТЫ ПОД ПОДШИВНОГО ПОТОЛКА НА ОТМ. 5.800	7	L90x6	2970	4	24,8	99,2		
	1	L50x5	2040	37	7,9	292,0	292,0	292,0



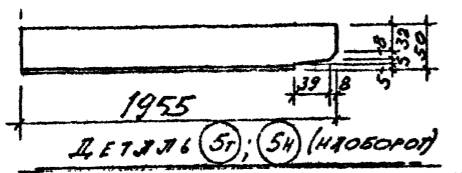
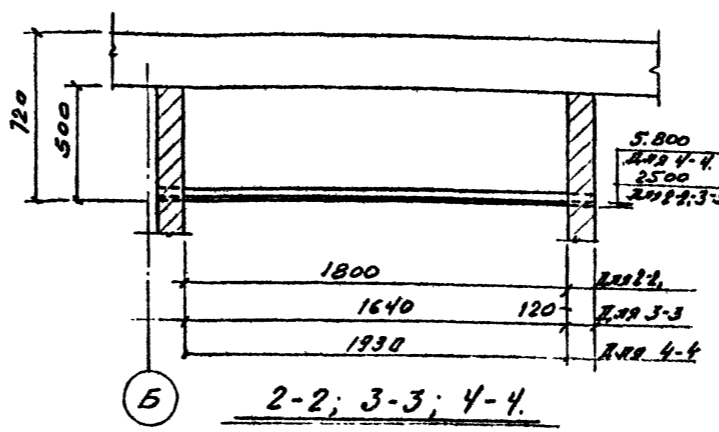
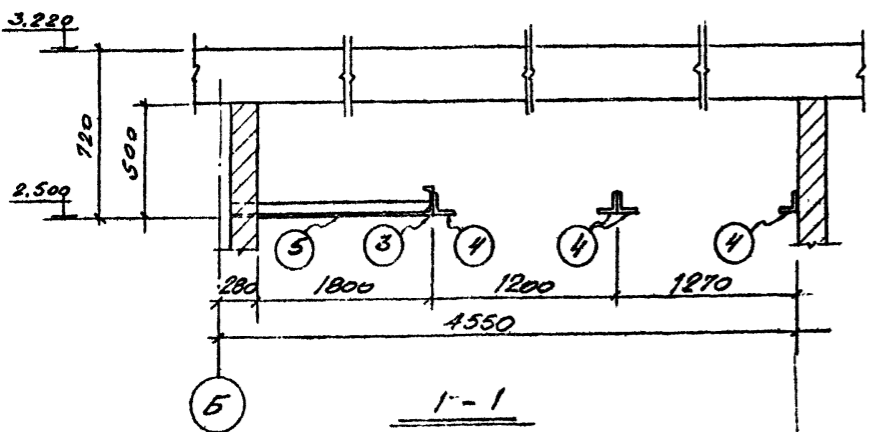
МОНТАЖНАЯ СХЕМА БАЛОК НА ОТМ. 5.800

ВЫБОРКА СТАЛИ

ВСЕ СЕРИИ	ПРОФИЛЬ	ДЛИНА	КОЛ.	ВЕС	ИТОГО
ГОСТ 380-71	L12	L50x5 L90x6			995,1
	ВЕС кг	62,5 7,306 202,0			

ПРИМЕЧАНИЯ

- МОНТАЖ БАЛОК ВЕСТИ ОДНОВРЕМЕННО С КЛАДКОЙ ПЕРЕГОРОДОК (СМ. ЧЕРТ. ДР-2, ДР-3, ДР-6)
- ВСЕ РЯДОМ СТОЯЩИЕ БАЛКИ СТАВЯТСЯ ВЛОТНУЮ ДРУГ К ДРУГУ, КРОМЕ БАЛОК ПО СЕЧ. 5-5

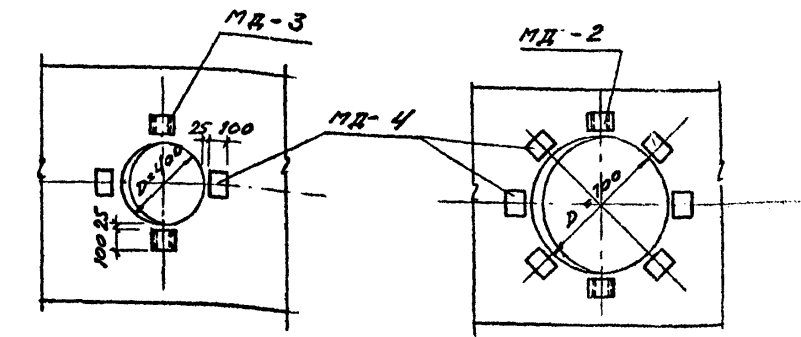
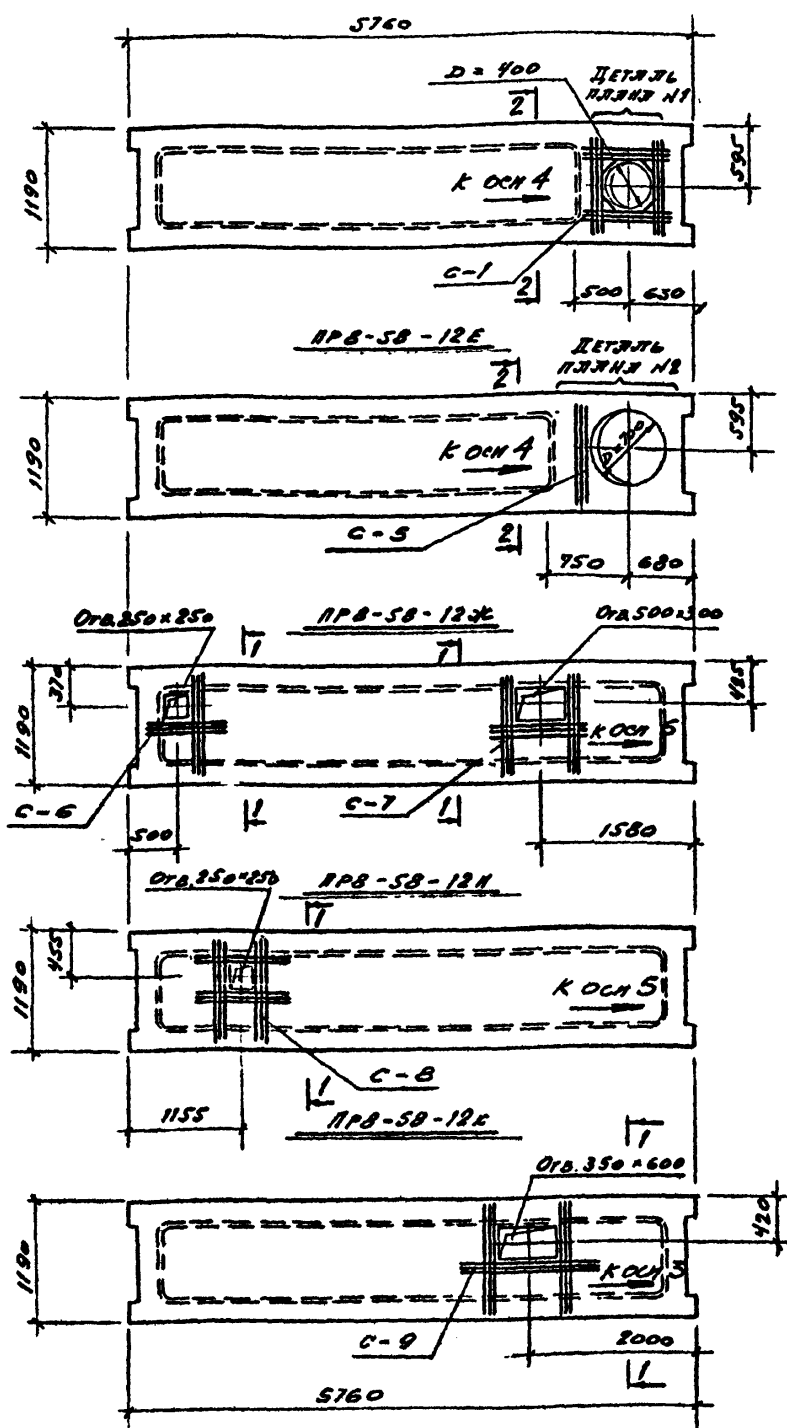
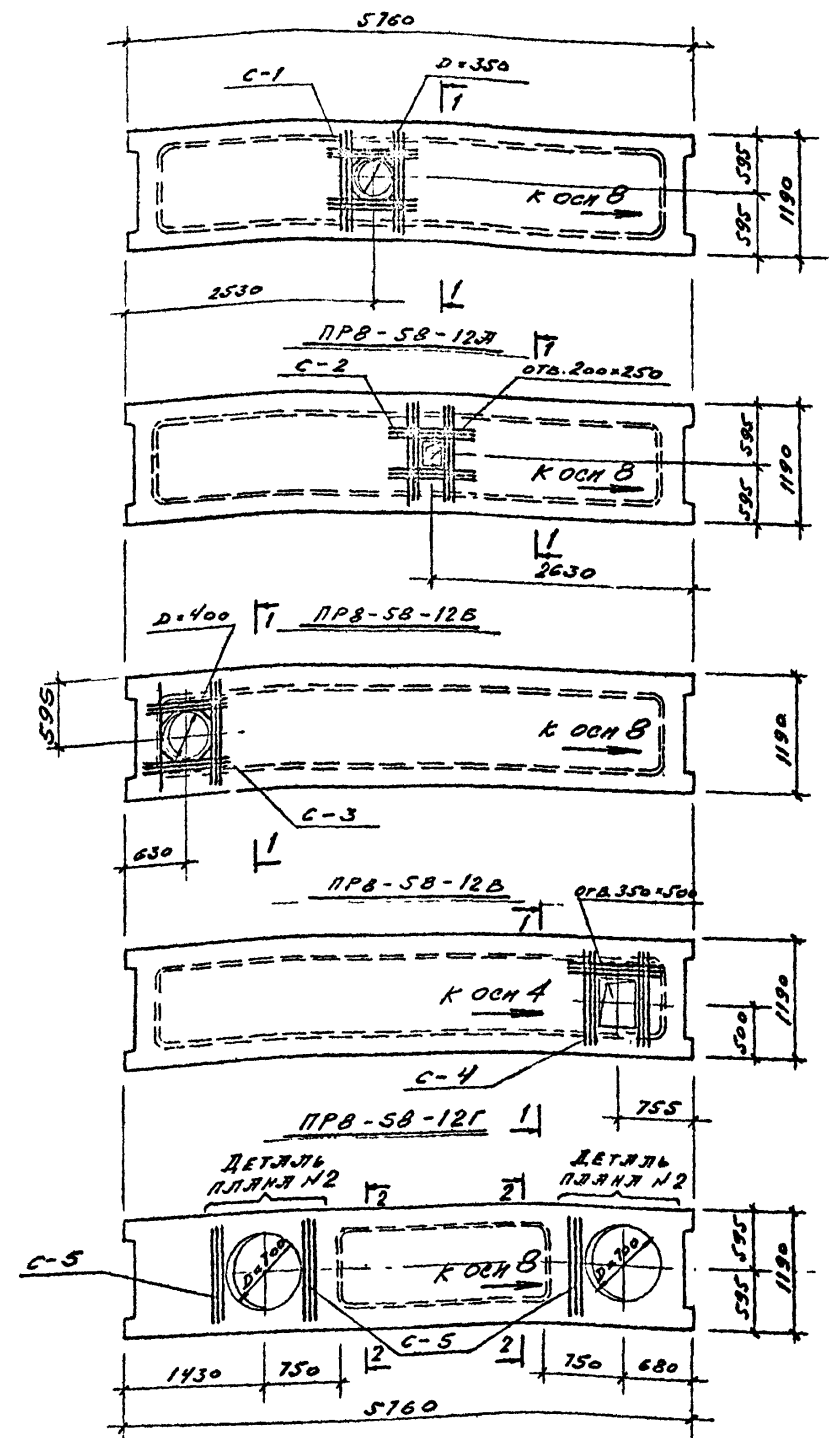


Год выпуска 1972г.  
БЛОК ПРОИЗВОДСТВЕННЫХ И ВЫТОВЫХ ПОМЕЩЕНИЙ ДЛЯ СТАНЦИИ БИОЛОГИЧЕСКОЙ ОЧИСТКИ СТОЧНЫХ ВОД ПРОИЗВОДИТЕЛЬНОСТЬЮ ОТ 40 ДО 100 ТЫС. М<sup>3</sup>/СУТКИ

МОНТАЖНАЯ СХЕМА БАЛОК ПОДШИВНОГО ПОТОЛКА

Типовой проект  
902-9-2  
Альбом I  
Лист КМ-9

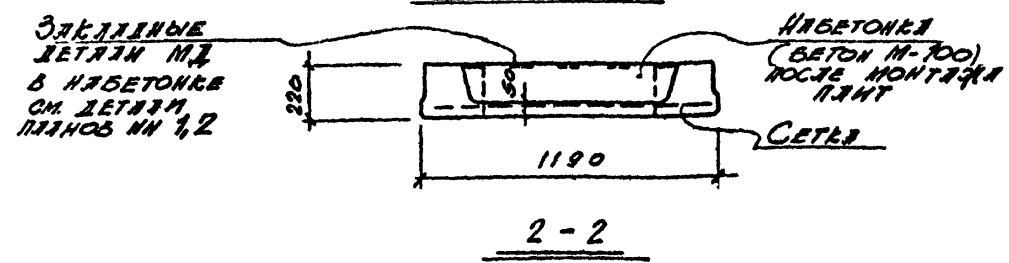
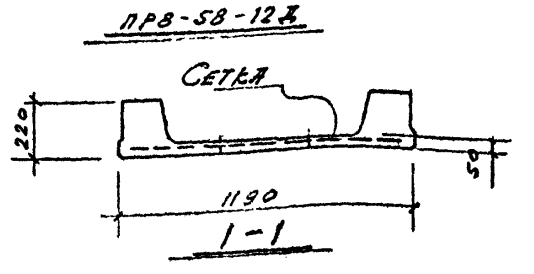
Госстрой СССР  
 Главпроектинститут  
 ГОСХИМПРОЕКТ  
 Москва  
 Согласовано  
 В.И. КОЗЛОВ  
 Т.Б. ПЕТРОВ  
 С.И. СМЕРДИН  
 В.А. МИХАЙЛОВ  
 И.В. ПОДКОПАЕВ  
 А.А. ПЕТРОВ  
 В.С. ГАВРИЛОВ  
 Дата выпуска 10.05.72 1972г.



ДЕТАЛЬ ПЛАН №1      ДЕТАЛЬ ПЛАН №2  
ВЫБОР ДОПОЛНИТЕЛЬНЫХ СЕТОК И ЗАКЛАДНЫХ ДЕТАЛЕЙ

МЯРКА ЭЛЕМЕНТА И КОЛ. ШТ.	МЯРКА СЕТИ ИЛИ ДЕТАЛИ	КОЛ. ШТ.		СТАЛЬ Ш.		МЯРКА ЭЛЕМЕНТА И КОЛ. ШТ.	МЯРКА СЕТИ ИЛИ ДЕТАЛИ	КОЛ. ШТ.		СТАЛЬ Ш.	
		НА ПЛАН	НА ВСЕ ЭЛЕМЕНТЫ	НА ПЛАН	НА ВСЕ ЭЛЕМЕНТЫ			НА ПЛАН	НА ВСЕ ЭЛЕМЕНТЫ		
ПРВ-58-12А (шт.1)	С-1	1	1	12,1	12,1	ПРВ-58-12А (шт.1)	С-1	1	1	12,1	12,1
ПРВ-58-12В (шт.1)	С-2	1	1	11,7	11,7	ПРВ-58-12В (шт.1)	МД-4	2	2	3,0	3,0
							МД-3	2	2	5,3	5,3
ПРВ-58-12Г (шт.1)	С-3	1	1	10,1	10,1	ПРВ-58-12Г (шт.1)	С-5	1	1	2,9	2,9
							МД-4	6	6	9,0	9,0
ПРВ-58-12Д (шт.1)	С-4	1	1	8,8	8,8	ПРВ-58-12Д (шт.1)	МД-2	2	2	4,8	4,8
							С-6	1	1	5,6	5,6
ПРВ-58-12Е (шт.1)	С-5	3	3	8,8	8,8	ПРВ-58-12Е (шт.1)	С-7	1	1	8,8	8,8
							С-8	1	1	10,8	10,8
ПРВ-58-12Ж (шт.1)	МД-4	12	12	18,1	18,1	ПРВ-58-12Ж (шт.1)	С-9	1	1	8,8	8,8
	МД-2	4	4	9,6	9,6						

**ПРИМЕЧАНИЯ**  
 1. ПЛАНТЫ ПРВ-58-12 С БУКВЕННЫМИ ИНДЕКСАМИ ОТЛИЧАЮТСЯ ОТ ПЛАНТ ПРВ-58-12 СЕРИИ ИИ-04-А, ВЫП. 1 НАЛИЧИЕМ ОТВЕРСТИЙ.  
 2. НА КАЖДОЙ ПЛАНТЕ НАНЕСТИ МАСЛЯНОЙ КРАСКОЙ ЗНАК "→" И НАДПИСЬ "К Ось..."  
 3. СЕТКИ И ЗАКЛАДНЫЕ ДЕТАЛИ СМ. ЛИСТ КЖ-12.

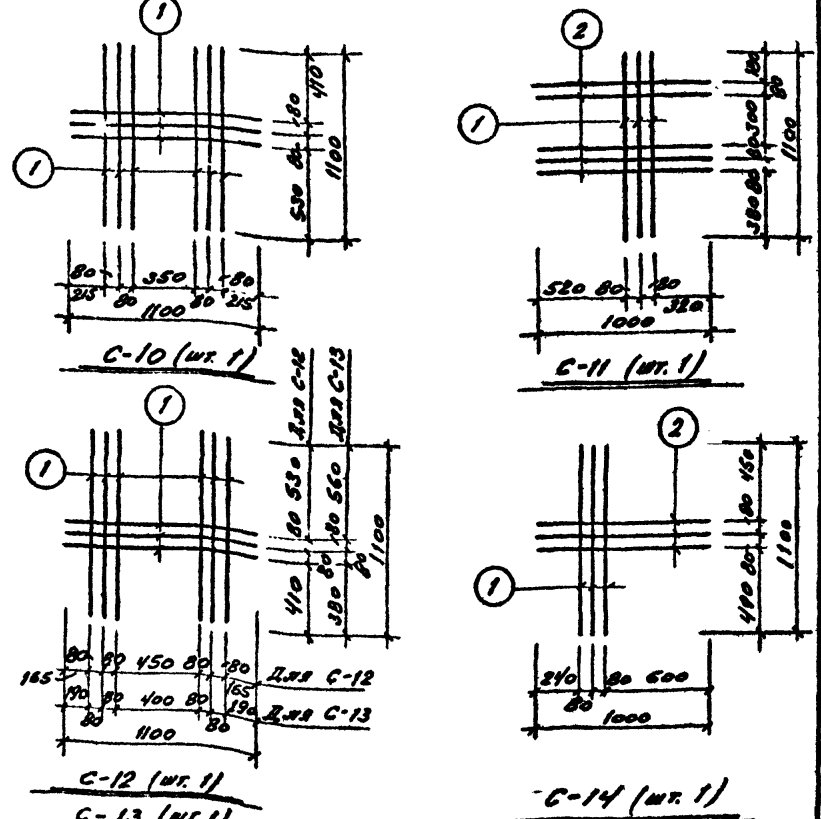




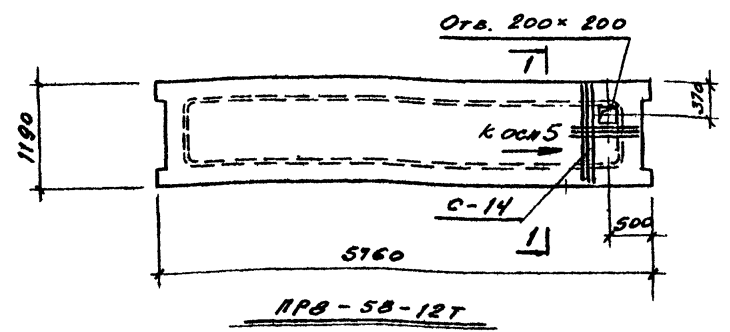
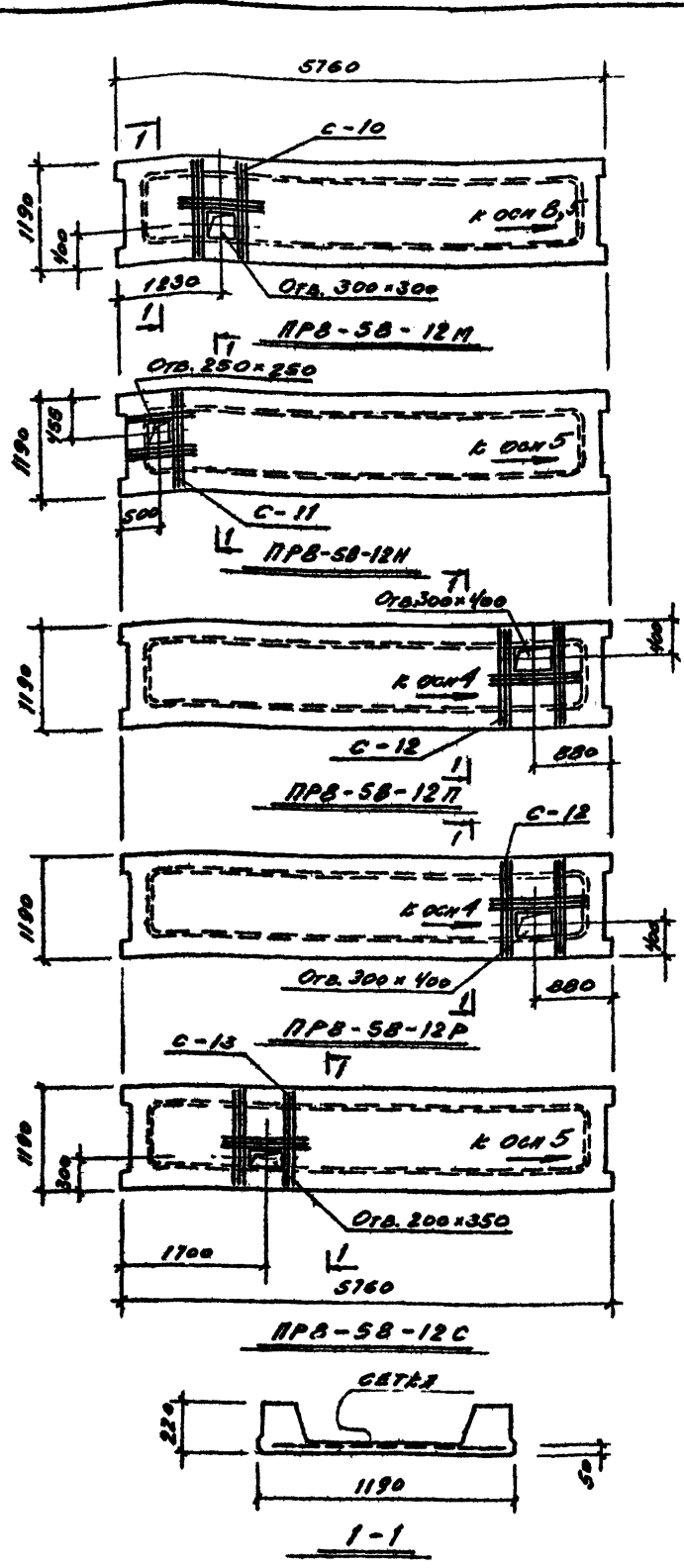
1959-40		СПЕЦИФИКАЦИЯ К ЭЛЕМЕНТАМ						ВЫБОРКА ЭЛЕМЕНТОВ			
Код	Марка	ЭСК	М	Д	С	С	Д	С	С	С	С
1	ЭСК МЗ	1100	48	1100	9	9	9.9	48	9.9	1.0	2.0
		Итого:								1.0	2.0
1	СР. ВШЕ	15-7	1100	3	3	3.3	48	8.3	0.8	0.8	
2	1000	48	1000	5	5	5.0	Итого:		0.8	0.8	
1	СР. ВШЕ	48	1100	9	9	9.9	48	9.9	1.0	1.0	
		Итого:								1.0	1.0
1	СР. ВШЕ	48	1100	9	9	9.9	48	9.9	1.0	1.0	
		Итого:								1.0	1.0
1	СР. ВШЕ	48	1100	3	3	3.3	48	6.3	0.6	0.6	
2	"	48	1000	3	3	3.0	Итого:		0.6	0.6	

**ВЫБОРКА СТАЛИ**

Класс ВЛ	А ВЛ	Итого:
100т 6727-53	6.4	6.4



**ПРИМЕЧАНИЕ**  
1. УВЕЛИЧЕНИЕ С СТОРОНЫ СМ НА ЛИСТЕ КМ-12.



**ВЫБОРКА ДОПОЛНИТЕЛЬНЫХ СЕТОК**

МАРКА ЭЛЕМЕНТА И КОД. ИТ.	МАРКА СЕТКИ	КОЛ. ИТ.				МАРКА ЭЛЕМЕНТА И КОД. ИТ.	МАРКА СЕТКИ	СТАНДАРТ			
		НП	НП	НП	НП			НП	НП	НП	НП
ПРВ-58-12Н (шт. 2)	С-10	1	1	1.0	2.0	ПРВ-58-12Н (шт. 1)	С-12	1	1	1.0	1.0
ПРВ-58-12Н (шт. 1)	С-11	1	1	0.8	0.8	ПРВ-58-12С (шт. 1)	С-13	1	1	1.0	1.0
ПРВ-58-12Н (шт. 1)	С-12	1	1	1.0	1.0	ПРВ-58-12Т (шт. 1)	С-14	1	1	0.6	0.6

**ПРИМЕЧАНИЯ**

1. ПЛИТЫ ПРВ-58-12 С БУКВЕННЫМИ ИНАДЕКСАМИ ОТЛИЧАЮТСЯ ОТ ПЛИТ ПРВ-58-12 СЕРИИ ИИ-04-4, ВЫП. 1 НАЗНАЧЕНИЕМ ОТВЕРСТИЙ.
2. НА КАЖДОЙ ПЛИТЕ НАНЕСТИ МАСЛЯНОЙ КРАСКОЙ ЭТАК "→" И НАДПИСЬ "К ОСИ..."

Госстрой СССР  
Главпроект  
ГОСХИМПРОЕКТ

Год выпуска 1972г.	БЛОК ПРОИЗВОДСТВЕННЫХ И ВЫТОВЫХ ПОМЕЩЕНИЙ ДЛЯ СТАНЦИИ БИОЛОГИЧЕСКОЙ ОЧИСТКИ СТОЧНЫХ ВОД ПРОИЗВОДИТЕЛЬНОСТЬЮ ОТ 40 ДО 100 ТЫС. М <sup>3</sup> /СУТКИ	Опалубки плит ПРВ-58-12 с буквенными индексами М, И, П, Р, С, Т	Типовой проект 902-9-2	Альбом I	Лист КИИ-11
--------------------	---	---	------------------------	----------	-------------

СРЕДНЕВЕЗУСНАЯ ЗАКЛАДКА НА ЭЛЕМЕНТ										ВЫБОР ЗАКЛАДКИ НА ЭЛЕМЕНТ																																																																																															
№	ЗНАЧ	d	L	K <sub>1</sub>	K <sub>2</sub>	D <sub>1</sub>	D <sub>2</sub>	K <sub>3</sub>	K <sub>4</sub>	K <sub>5</sub>	K <sub>6</sub>	K <sub>7</sub>	K <sub>8</sub>	K <sub>9</sub>	K <sub>10</sub>	K <sub>11</sub>	K <sub>12</sub>	K <sub>13</sub>	K <sub>14</sub>	K <sub>15</sub>	K <sub>16</sub>	K <sub>17</sub>	K <sub>18</sub>	K <sub>19</sub>	K <sub>20</sub>	K <sub>21</sub>	K <sub>22</sub>	K <sub>23</sub>	K <sub>24</sub>	K <sub>25</sub>	K <sub>26</sub>	K <sub>27</sub>	K <sub>28</sub>	K <sub>29</sub>	K <sub>30</sub>	K <sub>31</sub>	K <sub>32</sub>	K <sub>33</sub>	K <sub>34</sub>	K <sub>35</sub>	K <sub>36</sub>	K <sub>37</sub>	K <sub>38</sub>	K <sub>39</sub>	K <sub>40</sub>	K <sub>41</sub>	K <sub>42</sub>	K <sub>43</sub>	K <sub>44</sub>	K <sub>45</sub>	K <sub>46</sub>	K <sub>47</sub>	K <sub>48</sub>	K <sub>49</sub>	K <sub>50</sub>	K <sub>51</sub>	K <sub>52</sub>	K <sub>53</sub>	K <sub>54</sub>	K <sub>55</sub>	K <sub>56</sub>	K <sub>57</sub>	K <sub>58</sub>	K <sub>59</sub>	K <sub>60</sub>	K <sub>61</sub>	K <sub>62</sub>	K <sub>63</sub>	K <sub>64</sub>	K <sub>65</sub>	K <sub>66</sub>	K <sub>67</sub>	K <sub>68</sub>	K <sub>69</sub>	K <sub>70</sub>	K <sub>71</sub>	K <sub>72</sub>	K <sub>73</sub>	K <sub>74</sub>	K <sub>75</sub>	K <sub>76</sub>	K <sub>77</sub>	K <sub>78</sub>	K <sub>79</sub>	K <sub>80</sub>	K <sub>81</sub>	K <sub>82</sub>	K <sub>83</sub>	K <sub>84</sub>	K <sub>85</sub>	K <sub>86</sub>	K <sub>87</sub>	K <sub>88</sub>	K <sub>89</sub>	K <sub>90</sub>	K <sub>91</sub>	K <sub>92</sub>	K <sub>93</sub>	K <sub>94</sub>	K <sub>95</sub>	K <sub>96</sub>	K <sub>97</sub>	K <sub>98</sub>	K <sub>99</sub>	K <sub>100</sub>
1	1100	402	1100	6	6	6,6	402	13,6	1,3	1,3																					Итого:		1,3	1,3																																																																							
2	1000	402	1000	6	6	6,0																					Итого:		1,3	1,3																																																																											
3	170	402	240	4	4	1,0																					Итого:																																																																														
1	СР. ВНИЗ	402	1100	12	12	13,2	402	13,2	1,3	1,3																					Итого:		1,3	1,3																																																																							
1	СР. ВНИЗ	402	1100	4	4	4,4	402	11,4	1,1	1,1																					Итого:		1,1	1,1																																																																							
2	"	402	1000	6	6	6,0																					Итого:		1,1	1,1																																																																											
3	"	402	240	4	4	1,0																					Итого:																																																																														
1	СР. ВНИЗ	402	1100	9	9	9,9	402	9,9	1,0	1,0																					Итого:		1,0	1,0																																																																							
1	СР. ВНИЗ	402	1100	3	3	3,3	402	3,3	1,0	1,0																					Итого:		1,0	1,0																																																																							
4	-100-10	-	130	-	2	0,26	-8-10	0,26	2,15	4,30																					Итого:																																																																										
5	22	122B	95	-	4	0,4	122B	0,62	0,59	1,10																					Итого:																																																																										
6	110	122B	110	-	2	0,22																					Итого:		2,7	5,40																																																																											
Пос. 4,5,6 по МК-4							-8-10	0,26	2,15	4,30																					Итого:																																																																										
7	450	122B	650	-	2	1,3	122B	1,92	1,7	10,2																					Итого:		3,05	22,5																																																																							
C-1 (шт. 1) по РР-50-121							402	13,6	1,5	1,3																					Итого:		1,5	1,3																																																																							
Пос. 4,5,6 по МК-4							-8-10	0,26	2,15	4,30																					Итого:																																																																										
8	300	122B	500	-	2	1,0	122B	1,62	1,45	2,9																					Итого:		3,6	7,2																																																																							
C-5 (шт. 1) по РР-50-121							402	9,9	1,0	1,0																					Итого:		1,0	1,0																																																																							
1	СР. ВНИЗ	402	1100	3	3	3,3	402	16,2	1,6	1,6																					Итого:		1,6	1,6																																																																							
2	"	402	1000	3	3	3,0																					Итого:																																																																														
1	"	402	1100	9	9	9,9																					Итого:																																																																														
1	СР. ВНИЗ	402	1100	11	11	12,1	402	12,1	1,2	1,2																					Итого:		1,2	1,2																																																																							
1	СР. ВНИЗ	402	1100	9	9	9,9	402	9,9	1,0	1,0																					Итого:		1,0	1,0																																																																							

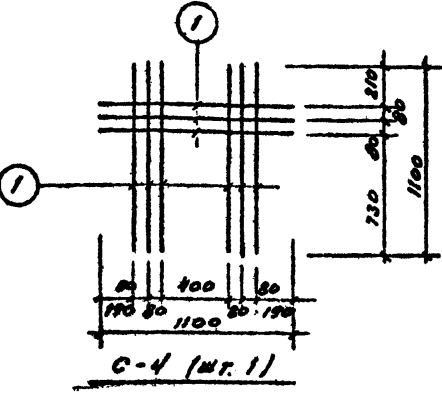
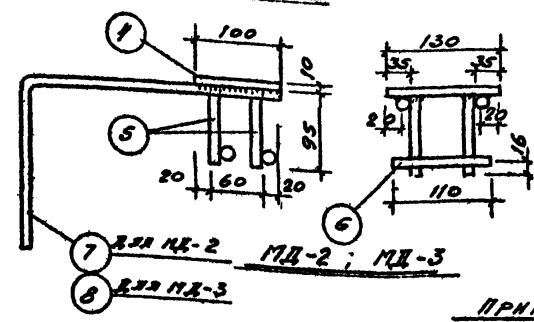
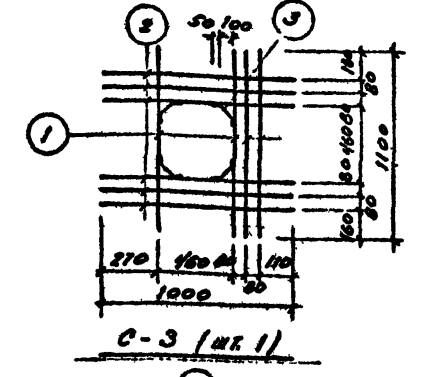
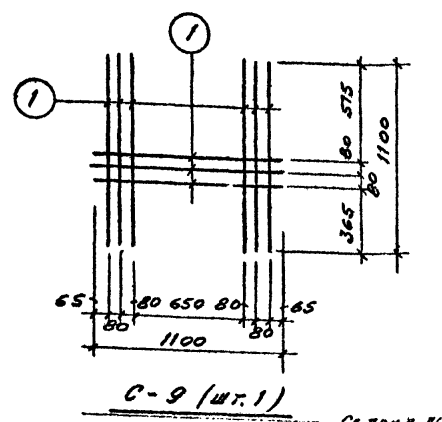
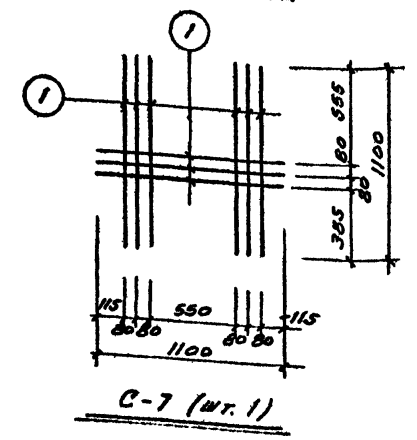
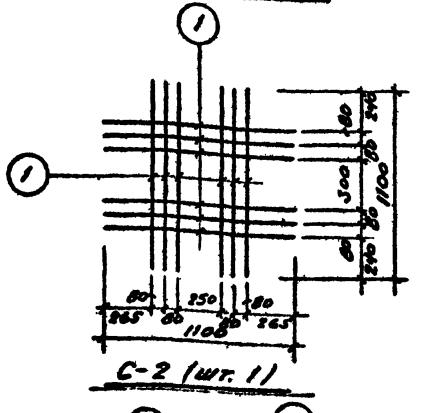
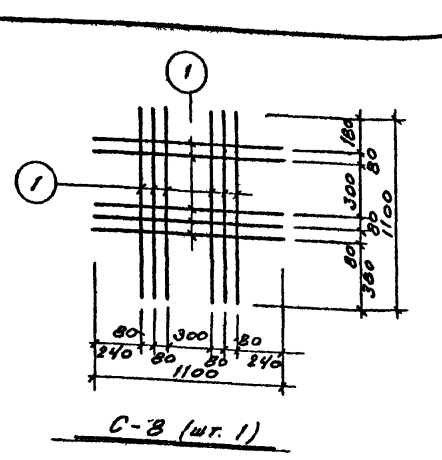
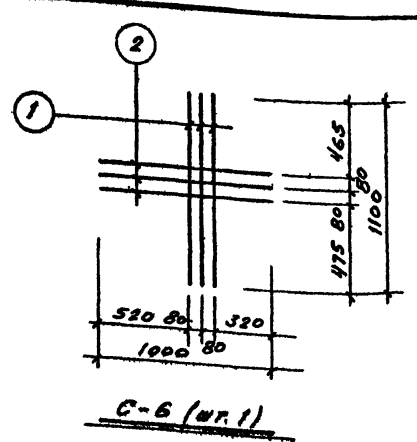
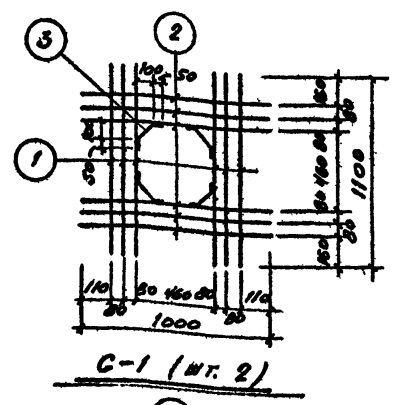
ВЫБОР СЕТКИ НА ЭЛЕМЕНТ			
КЛАСС 3-Б	№	122B	Итого:
ГОСТ 5781-61	24,1		
СТ 2613-66	№	-8-10	Итого:
ГОСТ 380-71	59,6		
КЛАСС Б2	№	402	Итого:
ГОСТ 6727-55	11,8		

ВСЕГО: 955

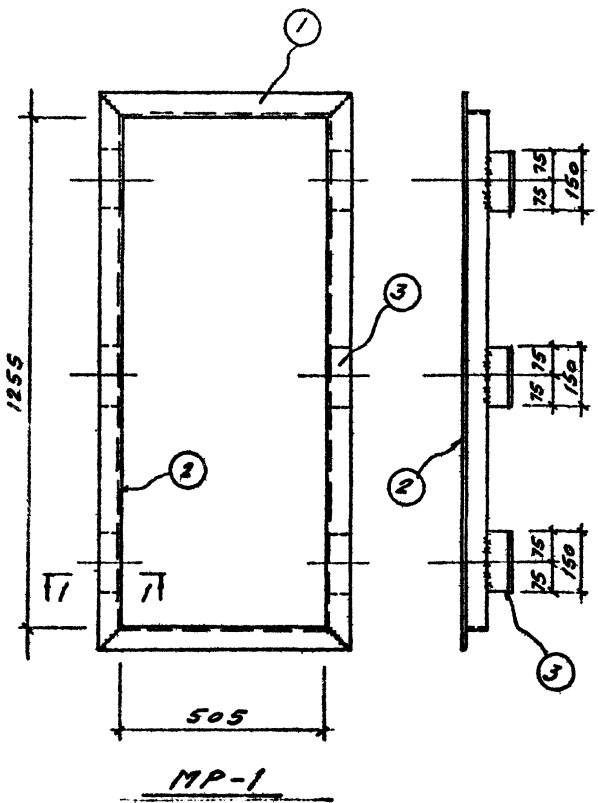
БЛОК ПРОИЗВОДСТВЕННЫХ И ВЬТОВЫХ ПОМЕЩЕНИЙ ДЛЯ СТАНЦИИ БИОЛОГИЧЕСКОЙ ОЧИСТКИ СТОЧНЫХ ВОД ПРОИЗВОДИТЕЛЬНОСТЬЮ ОТ 40 ДО 100 ТЫС. М<sup>3</sup>/СУТКИ

СЕТКИ И ЗАКЛАДНЫЕ ДЕТАЛИ К ЛИСТУ КИ-10

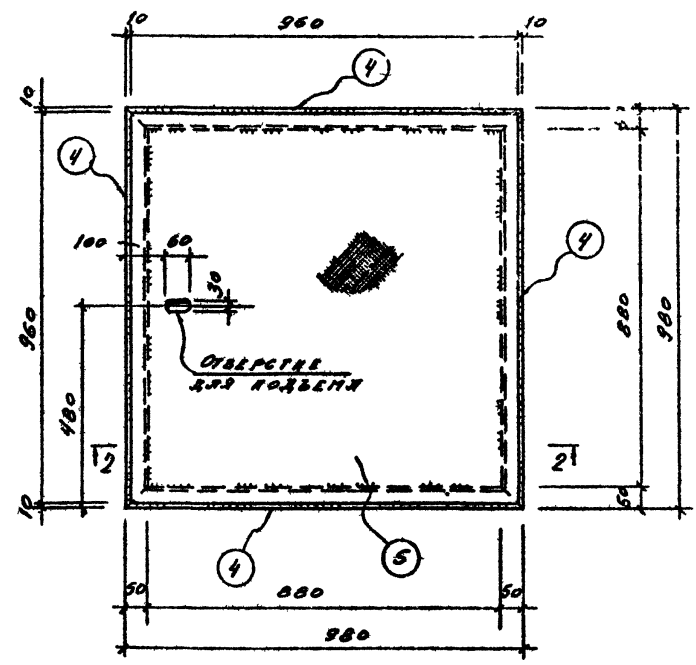
Типовой проект 902-9-2  
Альбом I  
Лист КИ-12



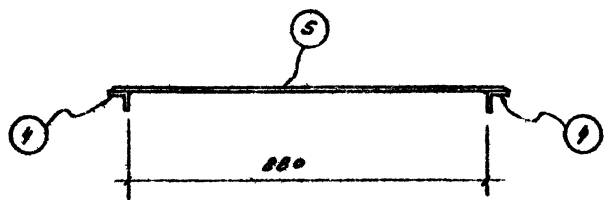
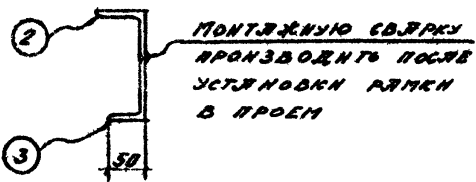
**ПРИМЕЧАНИЯ**  
 1. ДАННЫЙ ЛИСТ СР. СОВМЕСТНО С ЛИСТОМ КИ-10  
 2. ЗАКЛАДНЫЕ СЕТКИ ИЗГОТОВЛЯТЬ ПРИ ПОМОЩИ ТОЧНОЙ СВЯЗКИ В СООТВЕТСТВИИ С ГОСТ 10222-64.  
 3. СВЯЗКУ ЭЛЕМЕНТОВ ПРОИЗВОДИТЬ ЭЛЕКТРОДЛИН ТИПА Э42.



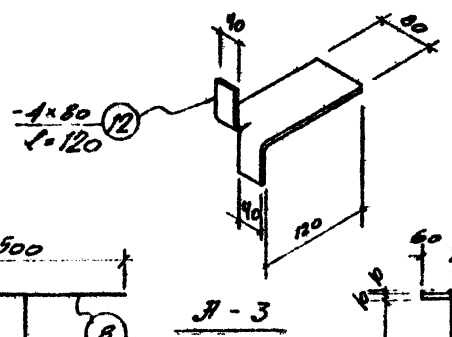
MP-1



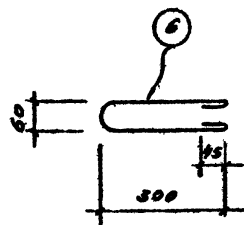
MP-2



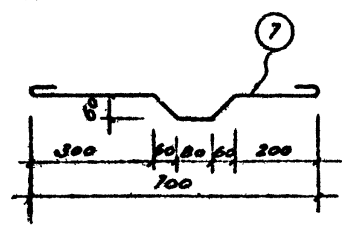
2-2



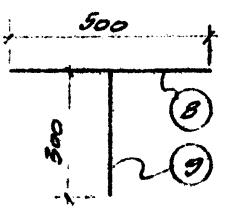
A-3



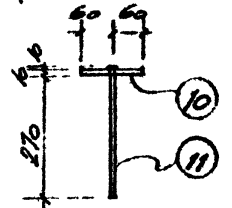
A-1



A-2



A-4



A-5

СПЕЦИФИКАЦИЯ СТАЛИ

ПАРКА и код шт.	ИИ 103	ПРОФИЛЬ	ДЛИНА ММ	КОЛ шт.	ВЕС			ИПРИМ
					шт	ВЕС	ВЕС	
MP-1 (шт. 1)	1	263x5	631	2	3,0	6,0		
	2	263x5	1381	2	6,6	13,2	23,4	23,4
	3	275x50x5	150	6	0,7	4,2		
MP-2 (шт. 1)	4	250x5	980	4	3,7	14,8	54,0	54,0
	5	СТ. ПЛОТ. -5x960	960	1	39,2	39,2		
A-3 шт. 12		-4x80	120	1	0,3	0,3	0,3	9,0
A-1 шт. 6		φ60x3	150	1	0,17	0,17	0,17	24,7
A-2 шт. 7		φ60x2	840	1	0,18	0,18	0,18	1,4
		φ60x3	500	1	0,11	0,11		
A-4 шт. 9		φ60x2	300	1	0,07	0,07	0,18	8,8
A-5 шт. 11		-10x120	120	1	1,2	1,2	1,35	5,5
		φ10x2	290	1	0,18	0,18		

ВЫБОР СТАЛИ

Ст. ВСт 3РС	ПРОФИЛЬ	163x5	275x50x5	СТ. ПЛОТ. 8x5	250x5	φ60x2	φ60x3	Итого
ГОСТ 380-71	ВЕС шт	19,2	4,2	39,2	14,8	9,0	4,8	172,2
КЛСС А-3	ИИ шт	6	10					Итого:
ГОСТ 5781-61*	ВЕС шт	34,9	0,8					35,7
ВСЕГО:								207,9

ПРИМЕЧАНИЕ

1. ВСЕ СВАРНЫЕ ШОВЫ ДОЛЖНЫ ИМЕТЬ ВЫСОТУ 5ММ, СВАРКУ ПРОИЗВОДИТЬ ЭЛЕКТРОДИГМН Э42.

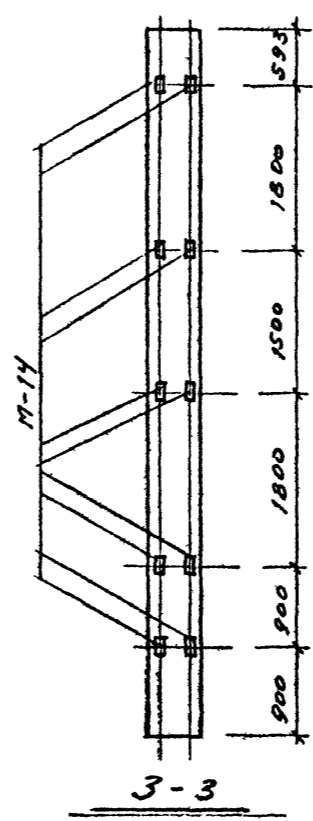
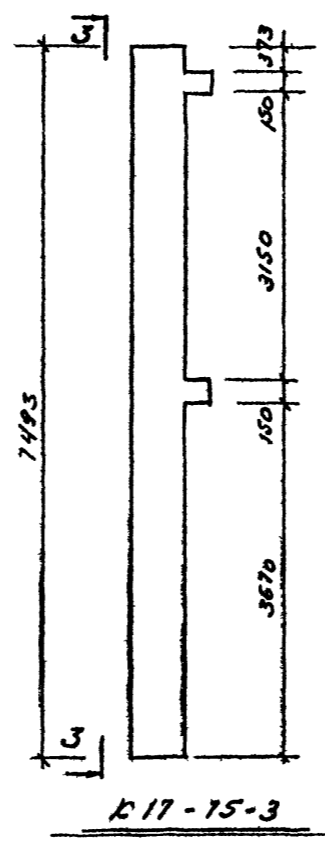
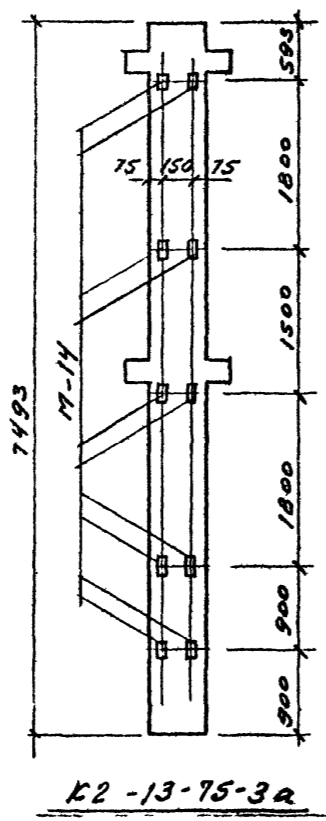
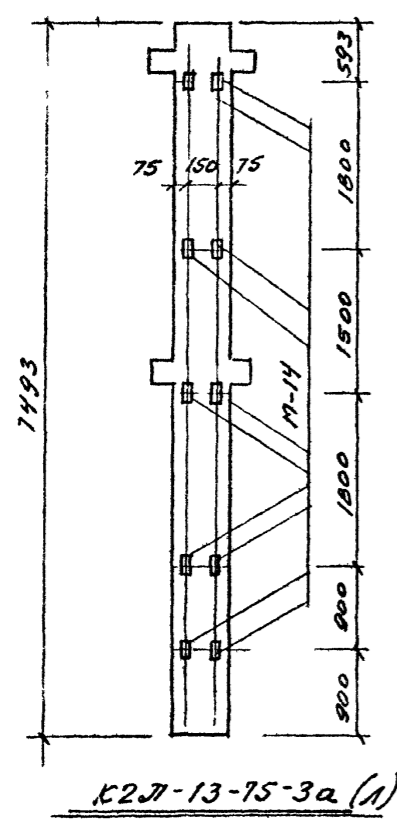
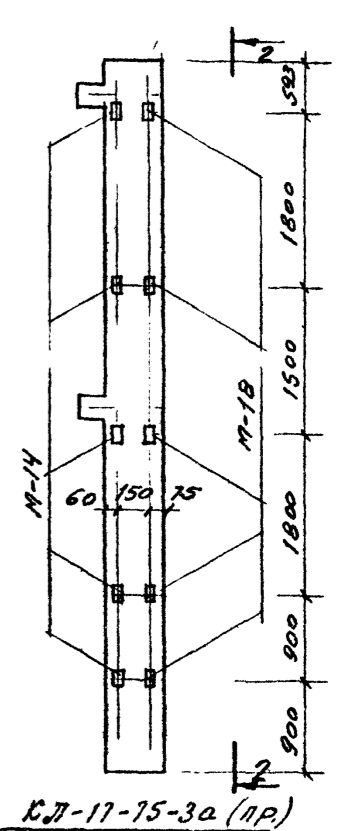
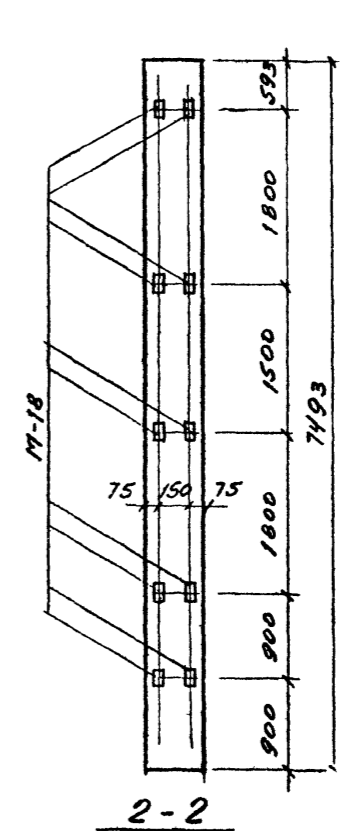
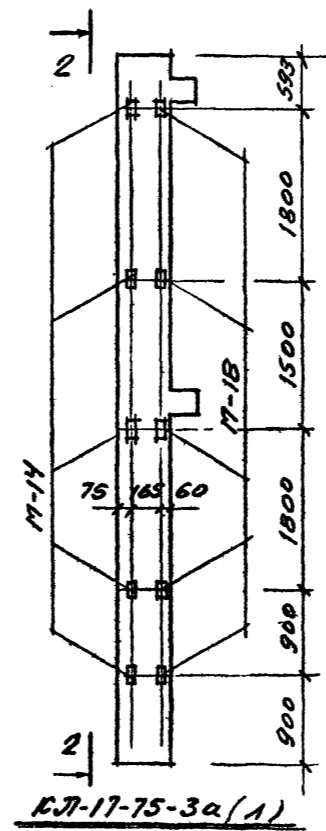
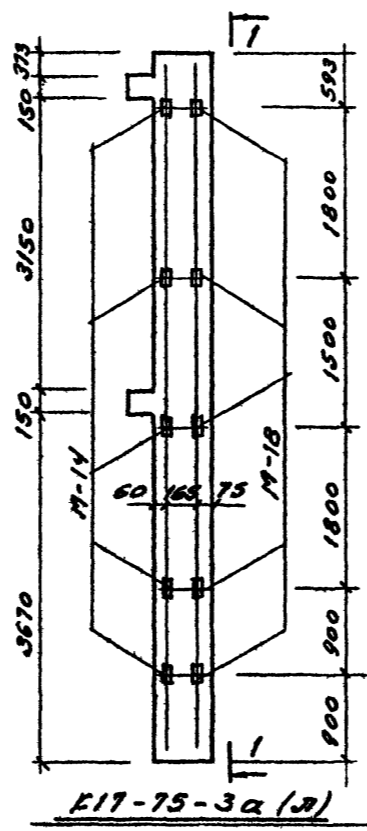
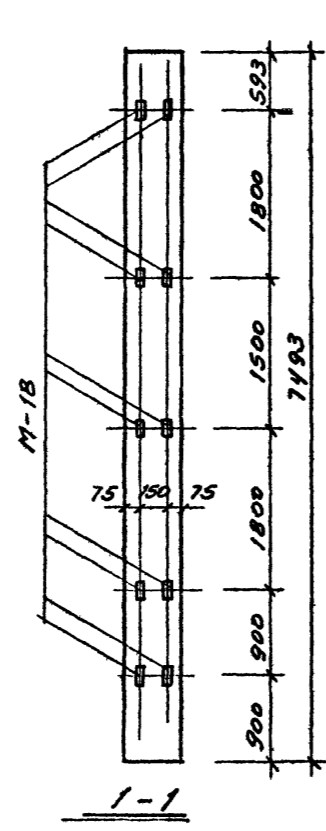
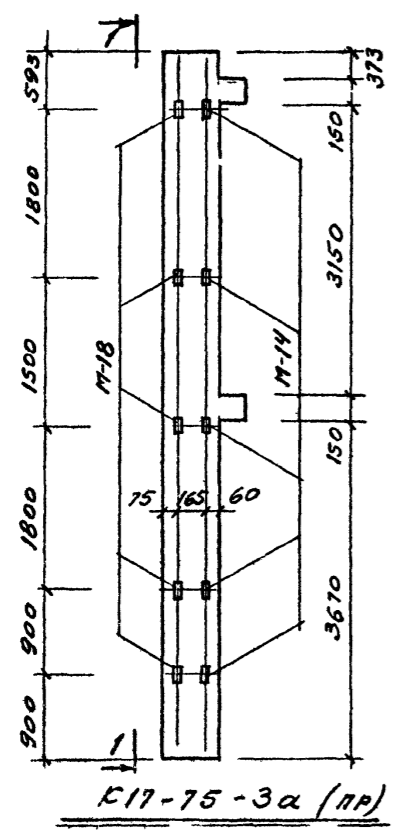
Согласовано

ИИВ № 266955-26  
 Проект  
 Госхимпроект  
 Москва

Год выпуска 1972г.	БЛОК ПРОИЗВОДСТВЕННЫХ И ВЫТОВЫХ ПОМЕЩЕНИЙ ДЛЯ СТАНЦИИ БИОЛОГИЧЕСКОЙ ОЧИСТКИ СТОЧНЫХ ВОД ПРОИЗВОДИТЕЛЬНОСТЬЮ ОТ 40 ДО 100 ТЫС. М <sup>3</sup> /СУТКИ	Типовой проект: 902-9 2	Альбом Т	Лист КН-13
-----------------------	---	----------------------------	-------------	---------------

РАМКИ MP-1, MP-2; АНКЕРЫ А-1 ÷ А-5

Шифр  
1959-4П  
Листов-лист  
КШ-14  
Инв. №  
166955-27



**ПРИМЕЧАНИЯ:**

1. На данном листе дана только конкретная привязка закладных деталей М-14 и М-18 для крепления стеновых панелей. Все остальные закладные детали смотреть соответствующие марки колонны по серии ИИ-04-2 вып. I
2. Выборку закладных деталей смотреть серии ИИ-04-2 вып. I

Госстрой СССР  
 Главпроектстройпроект  
 ГОСХИМПРОЕКТ  
 Москва  
 Проект: 902-9-2  
 Альбом: I  
 Лист: КШ-14  
 Дата выпуска: ноябрь 1972г.  
 Проектировщик: [подпись]  
 Проверка: [подпись]  
 Инженер: [подпись]  
 М.П. [подпись]  
 М.П. [подпись]

Госстрой СССР Главпроектстройпроект ГОСХИМПРОЕКТ Москва	Год выпуска 1972г.	БЛОК ПРОИЗВОДСТВЕННЫХ И БЫТОВЫХ ПОМЕЩЕНИЙ ДЛЯ СТАНЦИИ БИОЛОГИЧЕСКОЙ ОЧИСТКИ СТОЧНЫХ ВОД ПРОИЗВОДИТЕЛЬНОСТЬЮ ОТ 40 ДО 100 ТЫС. М <sup>3</sup> /СУТКИ	ПРИВЯЗКА ЗАКЛАДНЫХ ДЕТАЛЕЙ В КОЛОННАХ ДЛЯ КРЕПЛЕНИЯ СТЕНОВЫХ ПАНЕЛЕЙ.	Типовой проект 902-9-2	Альбом I	Лист КШ-14
--	-----------------------	---	---	---------------------------	-------------	---------------