

ГОСУДАРСТВЕННЫЙ КОМИТЕТ ПО ГРАЖДАНСКОМУ СТРОИТЕЛЬСТВУ И АРХИТЕКТУРЕ
ПРИ ГОССТРОЕ СССР

ТИПОВЫЕ КОНСТРУКЦИИ И ДЕТАЛИ ЗДАНИЙ И СООРУЖЕНИЙ

СЕРИЯ 2.230-1

**ДЕТАЛИ СТЕН И ПЕРЕГОРОДОК
ОБЩЕСТВЕННЫХ ЗДАНИЙ**

Выпуск 9

ВХОДЫ КАРКАСНО-ПАНЕЛЬНЫХ ЗДАНИЙ

13590
ЦЕНА 0-87

ЦЕНТРАЛЬНЫЙ ИНСТИТУТ ТЕПЛОТЕХНИЧЕСКОГО ПРОЕКТИРОВАНИЯ
ГОССТРОЙ СССР

Свердловский филиал

620062 г. Свердловск-62, ул. Генеральская 3-А

Заказ № 34.04 инв. № 13590 тираж 1500

Сдано в печать _____ 1977г. Цена. 0-87

ТИПОВЫЕ КОНСТРУКЦИИ И ДЕТАЛИ ЗДАНИЙ И СООРУЖЕНИЙ

СЕРИЯ 2.230 - 1

**ДЕТАЛИ СТЕН И ПЕРЕГОРОДОК
ОБЩЕСТВЕННЫХ ЗДАНИЙ**

Выпуск 9

ВХОДЫ КАРКАСНО-ПАНЕЛЬНЫХ ЗДАНИЙ

УТВЕРЖДЕНЫ
И ВВЕДены В ДЕЙСТВИЕ
ПРИКАЗом ГОСУДАРСТВЕННОГО
КОМИТЕТА ПО ГРАЖДАНСКОМУ
СТРОИТЕЛЬСТВУ И АРХИТЕКТУРЕ
ПРИ ГОССТРОЕ СССР
С 1 МАРТА 1976 г.
ПРИКАЗ № 41 ОТ 11 ФЕВРАЛЯ 1976 г.

ТАИШН. ИН-ТА	<i>О. С. Сидорова</i>	А. ЛЯХОВИЧ
НАЧ. ОТДЕЛА	<i>В. Г. Греков</i>	В. ГРЕКОВ
СЛ. СПЕЦ. ОТД.	<i>Э. Шахова</i>	Э. ШАХОВА
РУК. ГРУППЫ	<i>О. М. Алядян</i>	О. МАДЯН

ЦНИИЭП
УЧЕБНЫХ ЗДАНИЙ
Г МОСКВА

	ЛИСТ	СТР.
СОДЕРЖАНИЕ АЛЬБОМА	СІ	2
ПОЯСНИТЕЛЬНАЯ ЗАПИСКА.	ПІ,ЛІ	3-4
МАРКИРОВКА ДЕТАЛЕЙ ПАРАДНОГО ВХОДА (НА ОТМЕТКЕ ± 0.00) В ЗДАНИЕ ЧЕРЕЗ ОДИНАРНЫЙ ТАМБУР.	1	5
МАРКИРОВКА ДЕТАЛЕЙ ПАРАДНОГО ВХОДА (НА ОТМЕТКЕ ± 0.00) В ЗДАНИЕ ЧЕРЕЗ ДВОЙНОЙ ТАМБУР.	2-4	6-8
МАРКИРОВКА ДЕТАЛЕЙ СЛУЖЕБНЫХ ВХОДОВ (НА ОТМЕТКЕ ± 0.00) И ВХОДОВ В ЛЕСТНИЧНУЮ КЛЕТКУ (НА ОТМЕТКАХ НИЖЕ ± 0.00)	5	9
ДЕТАЛИ 1 и 24	6	10
ДЕТАЛИ 2 ÷ 5	7	11
ДЕТАЛЬ 6	8	12
ДЕТАЛЬ 7	9	13
ДЕТАЛИ 8 и 9	10	14
ДЕТАЛИ 10 ÷ 12	11	15
ДЕТАЛИ 13 ÷ 18	12	16
ДЕТАЛИ 19 ÷ 21	13	17
ДЕТАЛИ 22 и 23	14	18
ДЕТАЛИ 25 ÷ 27	15	19
ДЕТАЛИ 28 ÷ 30	16	20
ДЕТАЛИ 31 ÷ 33	17	21
ДЕТАЛИ 34 и 35	18	22
ДЕТАЛИ 36 и 37	19	23
ДЕТАЛИ 38 и 39	20	24
ДЕТАЛИ 40 и 41	21	25
ДЕТАЛИ 42 и 43	22	26
МЕТАЛЛИЧЕСКИЕ МОНТАЖНЫЕ МАРКИ	23	27

А. ЛЯХОВИЧ
 В. ГРЕКОВ
 И. ШАХОВА
 О. МАЛОЖАН
 ГЛАВНИНСТА
 НАЧ. ОТДЕЛА
 ГЛА. СПЕЦ. ОТД.
 ФУК. ГРУППЫ

ЦЕНТРАЛЬНЫЙ
 ЧЕРНЫЕ ЗАДАНИЕ
 Г. МОСКВА

ТД

1975

СОДЕРЖАНИЕ АЛЬБОМА.

 СЕРИЯ
 2.230-1

 ВЫПУСК
 6

 ЛИСТ
 2

В настоящий выпуск включены детали входов каркасно-панельных зданий высотой до 12 этажей, решаемых в конструкциях связевого каркаса ИИ-04 с сеткой колонн 6×6 , $6 \times 4,5$ и 6×3 м и сечением колонн 30×30 и 40×40 см.

Рабочие чертежи деталей разработаны в дополнение к серии 2.230-1 выпуску и серии 2.210-1 выпуску. Все указания по монтажу стеновых и цокольных панелей, заделке и герметизации швов в стенах даны в альбомах серии 2.230-1 выпуск 5 и 2.210-1 выпуск. Типовые детали предназначены для применения в зданиях I-V степени огнестойкости.

Для удобства подбора и отыскания в альбоме необходимых деталей на листах 1-5 даны чертежи маркировки типовых деталей на фрагментах фасадов и разрезов здания. Указанные фрагменты фасадов и входов не являются типовыми техническими решениями и рабочими чертежами для применения их в проектах и даны только для маркировки и удобства подбора типовых деталей. В проектах не допускается делать ссылки на представленные в альбоме чертежи маркировки типовых деталей-фрагменты входов и не следует ими руководствоваться как рекомендуемым типовым решением входа.

В проекте должны быть разработаны конкретные решения фасадов и конструкции тамбуров в соответствии с требованиями действующих строительных норм (СНИП) и сделаны ссылки на типовые детали, подобранные как готовые рабочие чертежи. При необходимости в проекте разрабатываются свои детали, присущие данному решению и отсутствующие в альбоме типовых деталей.

Выбор типовых деталей целесообразно производить начиная с изучения чертежей маркировки деталей (листы 1-5), при этом необходимо иметь в виду, что раскладка стеновых панелей фасада здания не связана с определенным планировочным и конструктивным решением тамбуров.

На чертежах маркировки деталей для группы типовых деталей, замаркированных на одном узле фасада, даны примечания, объясняющие различие деталей в зависимости от конструктивных решений.

Типовые детали разработаны для следующих решений входов:

- парадные входы на отметке $\pm 0,00$ через одинарный тамбур;
- парадные входы на отметке $\pm 0,00$ через двойной тамбур;
- служебные входы на отметке $\pm 0,00$;
- входы в лестничную клетку на отметках ниже нуля.

УЧЕБНЫХ ЗАДАНИЙ
Г. МОСКВА

РУК. ГРУППЫ
СТ. ИНЖЕНЕР

Ю. МАДАЯ
Е. БЕСЦЕННАЯ

Т.Д.

1975

Пояснительная записка.

СЕРИЯ
2.230-1

ВЫПУСК	ЛИСТ
9	13

Архитектурно-планировочные и конструктивные решения входов (габариты тамбура, размеры дверных и оконных блоков, толщина кирпичных стен, марка кирпича и раствора стен, конструкция покрытия, отделка стен тамбура и организация водооттока) типовыми деталями не регламентируются, а решаются в конкретном проекте.

В альбоме разработаны конструктивные решения деталей покрытия тамбура с низким парапетом (ТА 25; 26; 34-37; 42; 43) и с неорганизованным отводом воды с карнизом (ТА 28; 30; 31; 33; 38-41). Каждая деталь покрытия решена с применением двух типов изоляционного ковра: из рулонных и мастичных материалов.

При устройстве в проекте покрытия над входом с высоким парапетом надлежит пользоваться типовыми деталями серии 2.250-1 выпуск 3 с учетом требований СНиП III-20-74 и III-A 11-70, а также СН 394-69*.

При разработке проектов с применением рабочих чертежей типовых деталей на чертежах проекта делать выноски с указанием номера серии, выпуска и применяемой детали последующему об-разцу:

В числителе указан номер серии;
В знаменателе: первое число - номер
выпуска данной серии;
второе число - номер
типовой детали.

Обозначение типовых деталей на чертежах проектов в отличие от прочих деталей обводятся двойным кругом.

В проекте или серии проектов составляется сводная спецификация примененных типовых деталей.

В данном альбоме приняты следующие обозначения:



— № типовой детали
— № листа



А ЛЯКОВИЧ
В ГРЕЧОВ
З ШАКОВА
О МАДАН
ГЛАВН. ИН-ТА
НАЧ. ОТДЕЛА
КАДЕД. ОТД.
РУК. ГРУППЫ

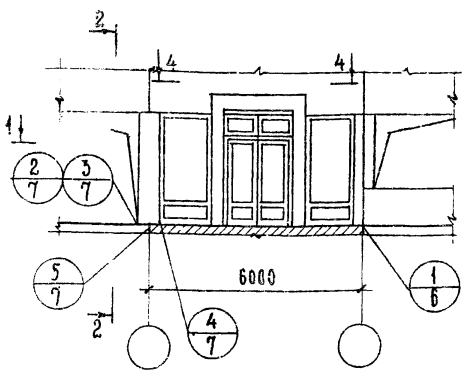
ЦЕНТРАЛЬНЫЙ
УЧЕБНИК ЗАДАНИЙ
Г. МОСКВА

ТА

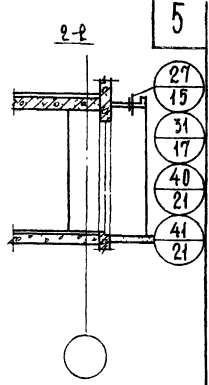
Пояснительная записка.

СЕРИЯ
2.250-1

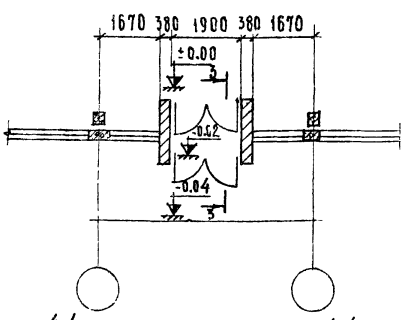
Выпуск / лист



4-1



9-3

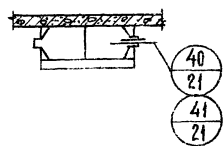
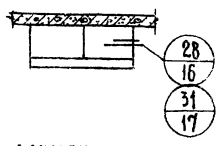
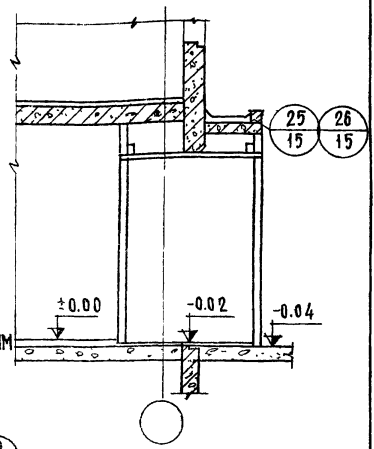


4-4

4-4

ВАРИАНТ С НЕОРГАНИЗОВАННЫМ СБОРОМ ВОДЫ

ВАРИАНТ С ОРГАНИЗОВАННЫМ СБОРОМ ВОДЫ



ПРИМЕЧАНИЯ:

1. РАЗМЕРЫ КИРПИЧНЫХ СТЕН, ДВЕРНЫХ И ОКОННЫХ ПРОЕМОВ ТАМБУРА ДАНЫ КАК ПРИМЕР. ДАННЫЕ РАЗМЕРЫ ОПРЕДЕЛЯЮТСЯ В КОНКРЕТНОМ ПРОЕКТЕ С ОДНОВРЕМЕННЫМ УКАЗАНИЕМ МАРКОВ КИРПИЧА И РАСТВОРА СТЕН ТАМБУРА.
2. Т.Д 2 ДАНА ДЛЯ ПРОСТЕНОЧНЫХ ПАНЕЛЕЙ ШИРИНОЙ 280 ÷ 580 мм.
3. Т.Д 3 ДАНА ДЛЯ ПРОСТЕНОЧНЫХ ПАНЕЛЕЙ ШИРИНОЙ 1180; 1760 мм.
4. Т.Д 25, 28, 40 ДАНА ДЛЯ КРОВЛИ ИЗ РУЛОННЫХ МАТЕРИАЛОВ.
5. Т.Д 26; 31; 41 ДАНА ДЛЯ МАСТИЧНОЙ КРОВЛИ

НАЧ. ОТДЕЛА
 ЗАДАЧА
 РАБОТА
 РЕК. ГРУППА
 ИНЖЕНЕР

УЧЕБНЫХ ЗАДАНИЙ
 П. МОСКВА

ТД	МАРКИРОВКА ДЕТАЛЕЙ ПАРАДНОГО ВХОДА (НА ОТМЕТКЕ ±0.00) В ЗДАНИЕ ЧЕРЕЗ ОДИННАРНЫЙ ТАМБУР.	СЕРИЯ 2.230-1	
		ВЫПУСК 9	ЛИСТ 1

6

ВАРИАНТ С НЕОРГАНИЗОВАННЫМ СБОРОМ ВОДЫ.

ВАРИАНТ С ОРГАНИЗОВАННЫМ СБОРОМ ВОДЫ.

30 53
16 17

38 39
20 20

ПРИМЕЧАНИЯ:

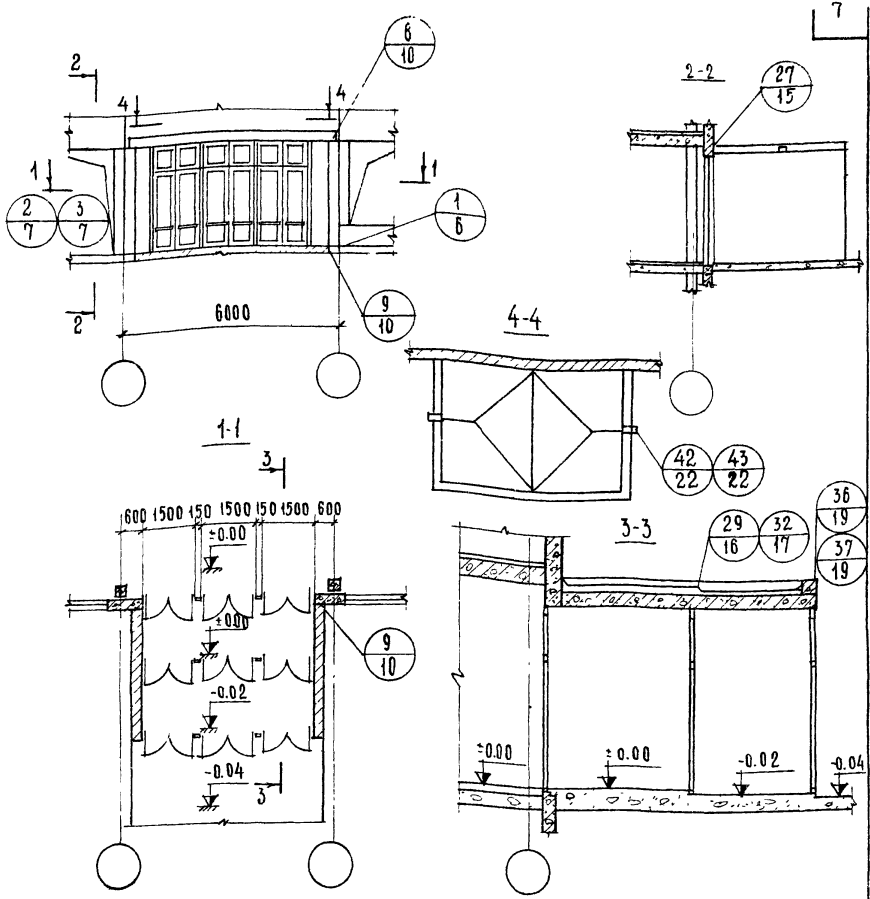
1. Размеры кирпичных стен и дверных проемов тамбура даны как пример. Данные размеры определяются в конкретном проекте с одновременным указанием марок кирпича и раствора стен тамбура.
2. ТД2 даны для простеночных панелей шириной 280 ÷ 580 мм.
3. ТД3 даны для простеночных панелей шириной 1180 ÷ 1780 мм.
4. ТД 30; 36; 38 дана для кровли из рулонных материалов.
5. ТД 33; 37; 39 дана для мастичной кровли.

СОГЛАСОВАНО:

О. ШУШКИНА	О. МАДОЯН	О. ШУШКИНА	О. МАДОЯН	О. ШУШКИНА	О. МАДОЯН	О. ШУШКИНА	О. МАДОЯН
О. ШУШКИНА	О. МАДОЯН	О. ШУШКИНА	О. МАДОЯН	О. ШУШКИНА	О. МАДОЯН	О. ШУШКИНА	О. МАДОЯН
О. ШУШКИНА	О. МАДОЯН	О. ШУШКИНА	О. МАДОЯН	О. ШУШКИНА	О. МАДОЯН	О. ШУШКИНА	О. МАДОЯН
О. ШУШКИНА	О. МАДОЯН	О. ШУШКИНА	О. МАДОЯН	О. ШУШКИНА	О. МАДОЯН	О. ШУШКИНА	О. МАДОЯН
О. ШУШКИНА	О. МАДОЯН	О. ШУШКИНА	О. МАДОЯН	О. ШУШКИНА	О. МАДОЯН	О. ШУШКИНА	О. МАДОЯН
О. ШУШКИНА	О. МАДОЯН	О. ШУШКИНА	О. МАДОЯН	О. ШУШКИНА	О. МАДОЯН	О. ШУШКИНА	О. МАДОЯН
О. ШУШКИНА	О. МАДОЯН	О. ШУШКИНА	О. МАДОЯН	О. ШУШКИНА	О. МАДОЯН	О. ШУШКИНА	О. МАДОЯН
О. ШУШКИНА	О. МАДОЯН	О. ШУШКИНА	О. МАДОЯН	О. ШУШКИНА	О. МАДОЯН	О. ШУШКИНА	О. МАДОЯН
О. ШУШКИНА	О. МАДОЯН	О. ШУШКИНА	О. МАДОЯН	О. ШУШКИНА	О. МАДОЯН	О. ШУШКИНА	О. МАДОЯН
О. ШУШКИНА	О. МАДОЯН	О. ШУШКИНА	О. МАДОЯН	О. ШУШКИНА	О. МАДОЯН	О. ШУШКИНА	О. МАДОЯН

ПЕЧАТ
УЧЕБНИК
ЗДАНИИ
Г. МОСКВА

ТД	МАРКИРОВКА ДЕТАЛЕЙ ПАРАДНОГО ВХОДА (НА ОТМЕТКЕ ±0.00) В ЗАДАНИЕ ЧЕРЕЗ ДВОЙНОЙ ТАМБУР	СЕРИЯ 2.230-1
1075		

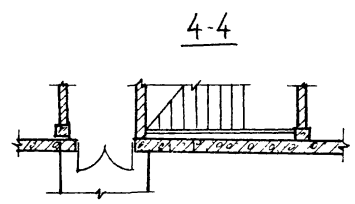
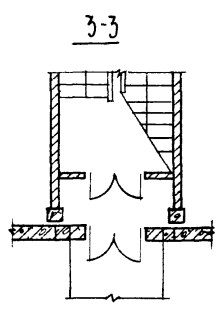
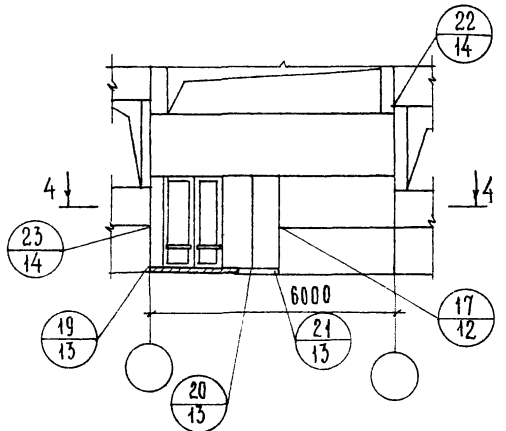
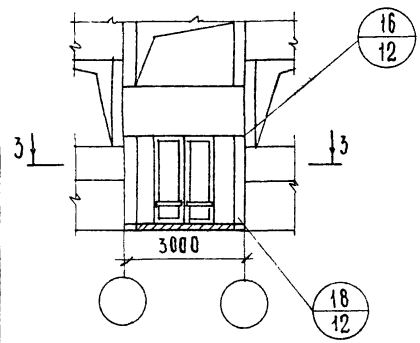
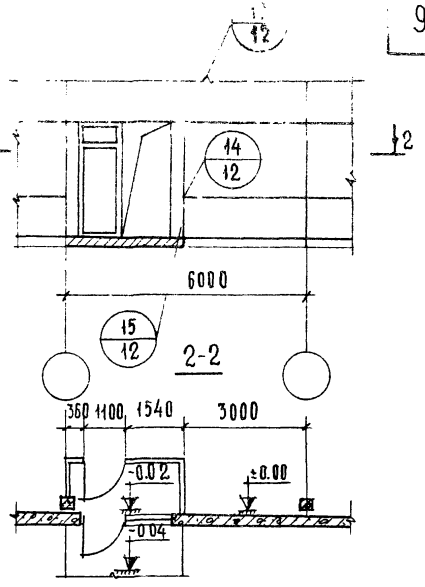
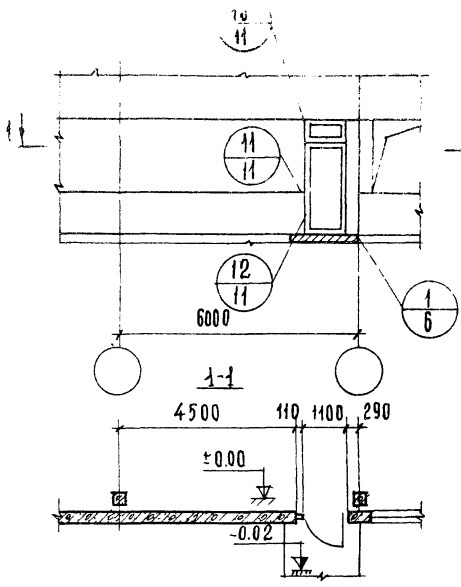


ПРИМЕЧАНИЯ:

1. Размеры кирпичных стен и дверных проемов тамбура даны как пример. Данные размеры определяются в конкретном проекте с одновременным указанием марок кирпича и раствора стен тамбура.
2. ТД 2 дана для простеночных панелей шириной 280; 580 мм.
3. ТД 3 дана для простеночных панелей шириной 1180; 1780 мм.
4. ТД 29; 36; 42 даны для кровли из рулонных материалов.
5. ТД 32; 37; 43 даны для мастичной кровли.

РУК ГРУППЫ *Шварц* О. МАЛОЯН
 СТ. ИНЖЕНЕР *Бен* Е. БУСЕННАЯ
 УЧЕБНЫХ ЗАДАНИЙ Г. МОСКВА

ТД	МАРКИРОВКА ДЕТАЛЕЙ ПАРАДНОГО ВХОДА (НА ОТМЕТКЕ ±0.00) В ЗДАНИЕ ЧЕРЕЗ ДВОЙНОЙ ТАМБУР.	СЕРИЯ 2.230-1	
		ВЫПУСК 7	ЛИСТ 3

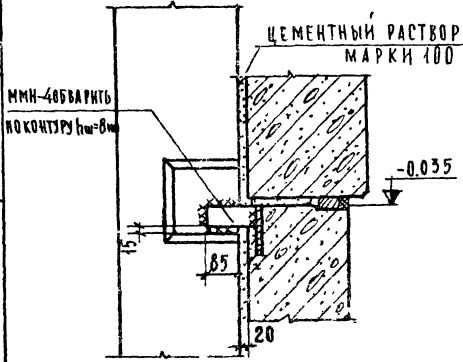
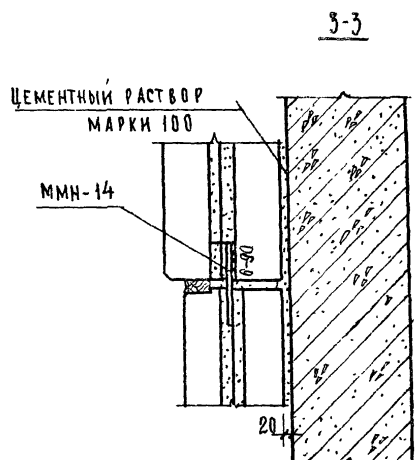
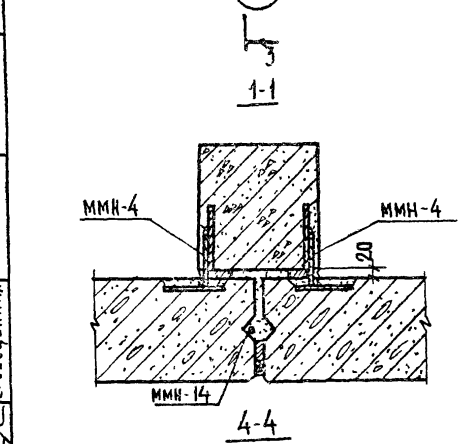
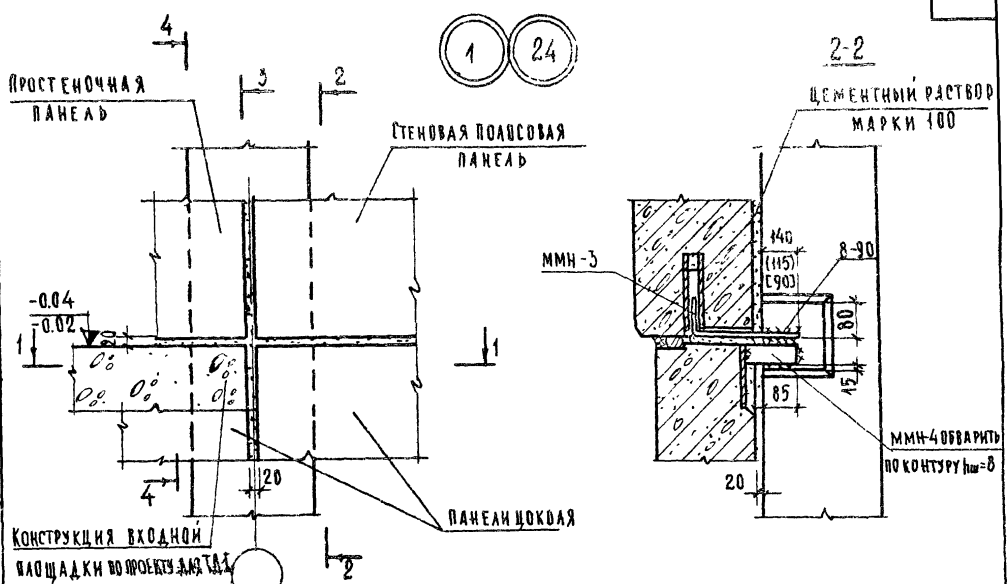


И.А. ШЕЩЕВ, И.А. ШАХОВА, КОПИРОВАИ
 РУК. ГРУППЫ О.М. АДОЯН, Е.БЕССЕННАЯ
 СТ. ИНЖЕНЕР

УЧЕБНЫХ ЗАДАНИИ
 Г. МОСКВА

ТД	МАРКИРОВКА ДЕТАЛЕЙ СЛУЖЕБНЫХ ВХОДОВ (НА ОТМЕТКЕ ±0.00) И ВХОДОВ В ЛЕСТНИЧНУЮ КЛЕТКУ (НА ОТМЕТКАХ НИЖЕ ±0.00)	СЕРИЯ 2.230-1	
		ВЫПУСК 9	ЛИСТ 5

1975



ПРИМЕЧАНИЯ:

1. НА ТД1 ОТМЕТКА ВХОДНОЙ ПЛОЩАДКИ -0.04 ДАНА ДЛЯ ПАРАДНОГО ВХОДА В ЗДАНИЕ ЧЕРЕЗ ОДИННАРНИЙ ТАМБУР, ОТМЕТКА -0.02 ДАНА ДЛЯ СЛУЖЕБНОГО ВХОДА В ЗДАНИЕ БЕЗ ТАМБУРА.
2. ДЛЯ ТД1 НА РАЗРЕЗАХ 1-1 ÷ 4-4 КОНСТРУКЦИЯ ВХОДНОЙ ПЛОЩАДКИ УСЛОВНО НЕ ПОКАЗАНА.
3. РАЗМЕРЫ, УКАЗАННЫЕ В КРУГЛЫХ СКОБКАХ, СООТВЕТСТВУЮТ ТОЛЩИНЕ СТЕНОВЫХ ПАНЕЛЕЙ 300ММ, В КВАДРАТНЫХ СКОБКАХ - ТОЛЩИНЕ СТЕНОВЫХ ПАНЕЛЕЙ 350ММ.
4. ММН-14 ПРИВАРИТЬ ДО МОНТАЖА ПРОСТЕНОЧНОЙ ПАНЕЛИ.

ОШИШКИНА	А. ЛАХОВИЧ	ТА. ИНИН-ТА	ЦЕНТРИП УЧЕБНЫХ ЗАДАНИЙ г. МОСКВА
О. МАДОЯН	В. ГРЕКО	НАЧ. ОТДЕЛА	
А. БУРОВА	Э. ШАХОВА	ТА. СПЕЦ. ОТД.	
	О. МАДОЯН	РУК. ГРУППЫ	
	Е. БЕСЦЕННАЯ	СТ. НАЧМЕЧЕР	
ЧЕРТЕЖНИК	ПРОВЕРИЛ	КОПИРОВАЛ	
<i>Шинкина</i>	<i>В. ГРЕКО</i>	<i>Э. ШАХОВА</i>	
<i>О. МАДОЯН</i>	<i>О. МАДОЯН</i>	<i>О. МАДОЯН</i>	
<i>А. БУРОВА</i>	<i>Е. БЕСЦЕННАЯ</i>	<i>Е. БЕСЦЕННАЯ</i>	

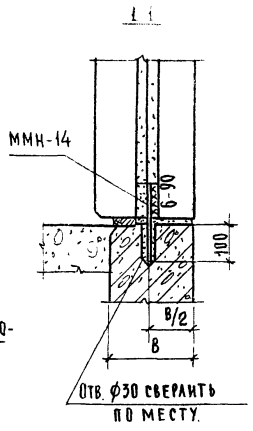
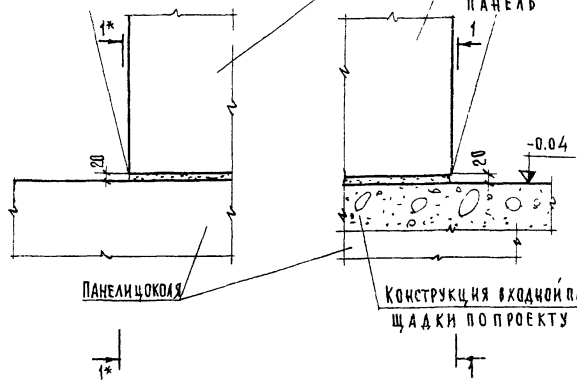
ТА
1975

ДЕТАЛИ 1 и 24

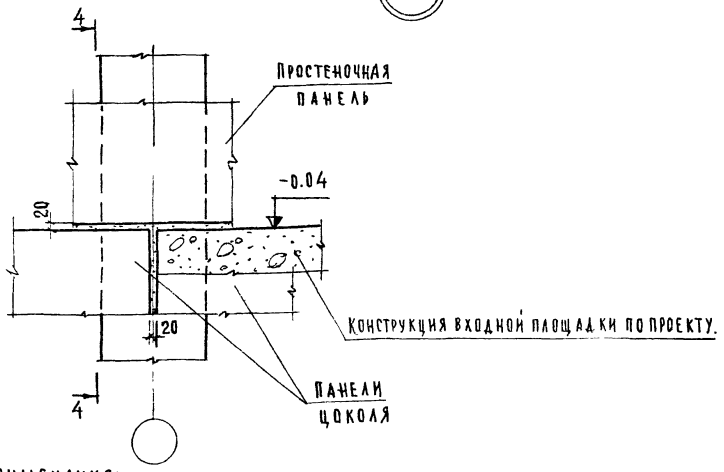
СЕРИЯ
2.230-1
ВЫПУСК | ЛИСТ
н | с

2 3 4

Простеночная панель шириной 280-580 для ТДЗ
Простеночная панель шириной 180 и 170 для ТДЗ



5



ПРИМЕЧАНИЯ:

1. РАЗРЕЗ 1*-1* ТОЛЬКО ДЛЯ ТДЗ, ЧИТАТЬ ЗЕРКАЛЬНО РАЗРЕЗУ 1-1.
2. РАЗРЕЗ 4-4 СМ. ЛИСТ 6.

САВЕЦОВА
РУК. ГРУППЫ
СТ. ИНЖЕНЕР

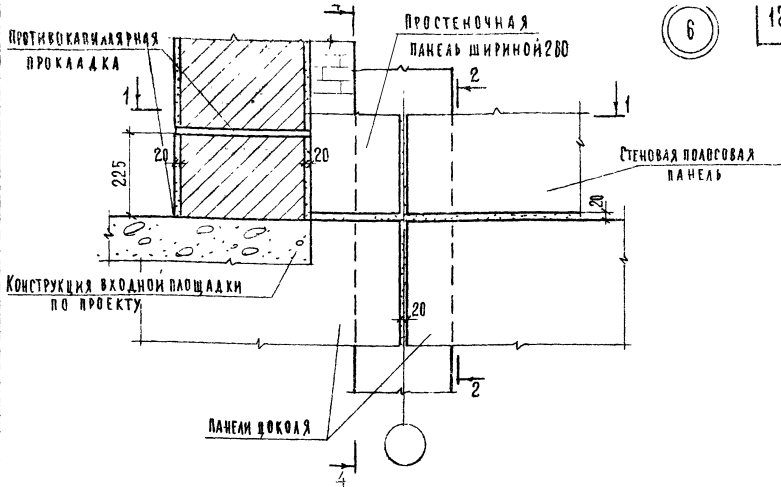
ЛЕВЫН
О. МАЛОЛАН
БЕБЕСЕННАЯ

ПРОЕКТ И. ВУРОВА

УЧ. ВЫПУСК
Г. МОСКВА

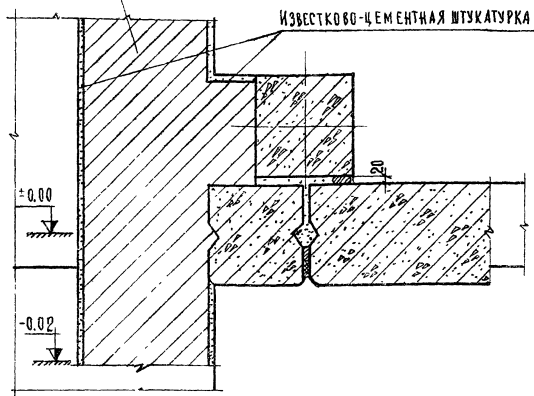
ДАЛНИИ

ТД	ДЕТАЛИ 2 ÷ 5		СЕРИЯ	
			2.230-1	
1975		ВЫПУСК	ЛИСТ	
		8	7	



Кирпичная кладка

4-4



ПРИМЕЧАНИЯ:

1. Разрезы 2-2 и 4-4 см. лист 6
2. Противоканальная прокладку выкладывать из укладываемых насухо по выравненной поверхности двух слоев толя или рубероида или из цементного раствора состава 1:2 толщиной 20-30 мм.

ТА ИИИ ИИ-ТА	А.А.ХОВИЧ	ПРОВЕРКА	С.В.В.В.	О.М.А.О.Я.Н.
НАЧ. ОТДЕЛА	В.Г.РЕКОВ	КОПИРОВАЛ	С.В.В.В.	А.Б.УРОВА
ТА СПЕЦ. ОТД.	Э.Ш.А.Х.О.Я.			
РУК. ГРУППЫ	О.М.А.О.Я.Н.			
СТ. ИНЖЕНЕР	Е.Б.Е.С.С.И.Н.А.Я.			

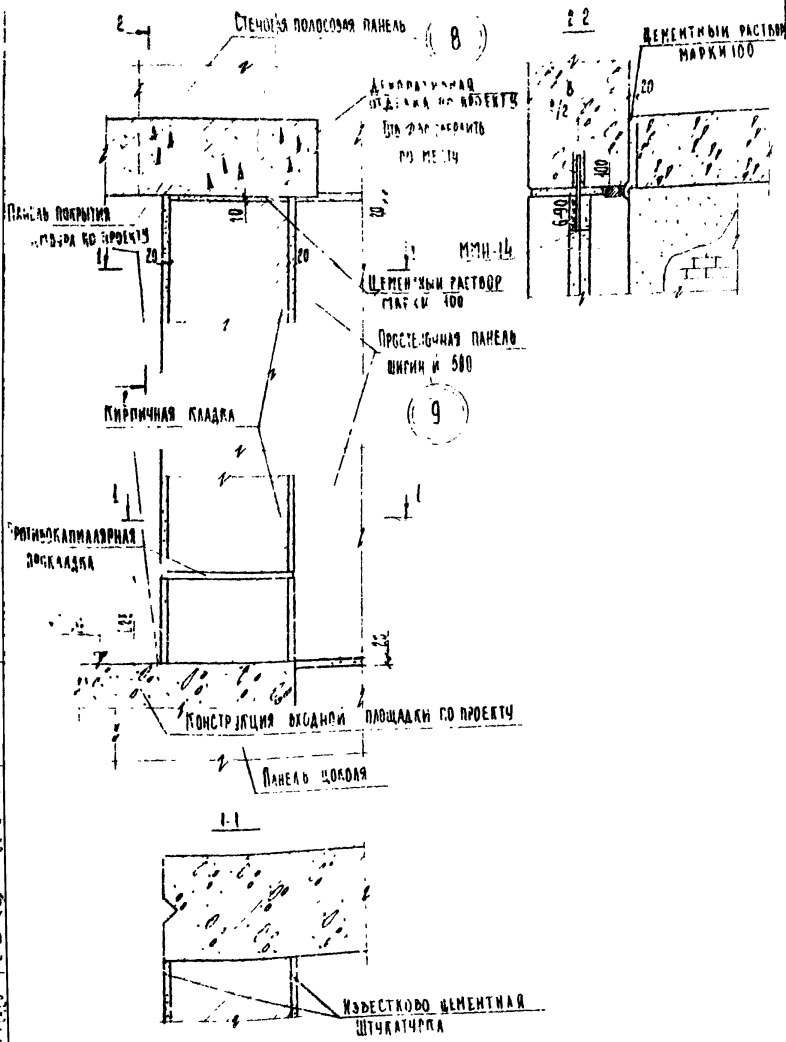
ЦЕНТРАЛЬНЫЕ
УЧЕБНЫЕ ЗАДАЧИ
Г. МОСКВА

ТД

1975г.

Деталь 6

СЕРИЯ
2.230-1ВЫПУСК
9ЛИСТ
8



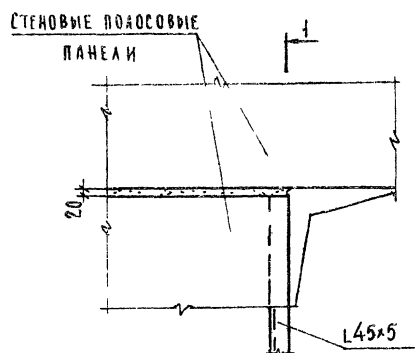
ПРИМЕЧАНИЯ:

1. НА ЭТОЙ КОНСТРУКЦИИ КРОВЛИ ЧАСОВО НЕ ПОКАЗАНА
 2. ИЗОТЯЖКА КИРПИЧНОЙ ПРОКЛАДКИ ВЫПОЛНЯТЬ ИЗ УКАЗЫВАЕМЫХ НАСУХО ПО ВЫРАЖЕН-
 НОЙ ПОВЕРХНОСТИ ДВУХ СЛОЕВ ТЕСА ИЛИ РУБЕРОИДА ИЛИ ИЗ ЦЕМЕНТНОГО РАСТВОРА
 Т.ОСТАВА 1 2 ТОЛЩИНОЙ 20-50 мм

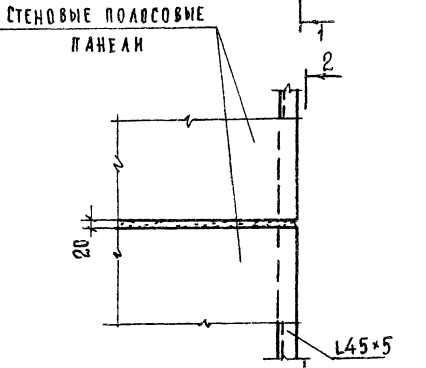
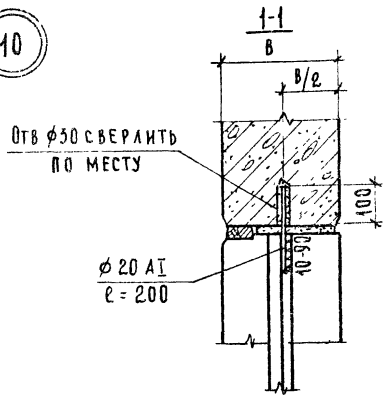
ТА 1

ДЕТАЛИ 8 и 9

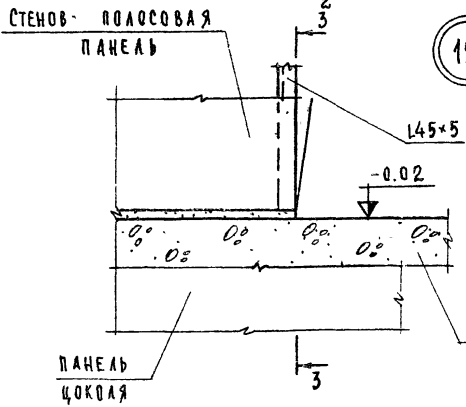
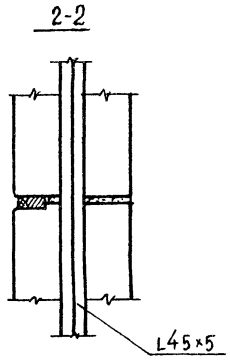
СЕРИЯ	2301
ВЫПУСК	АКСТ



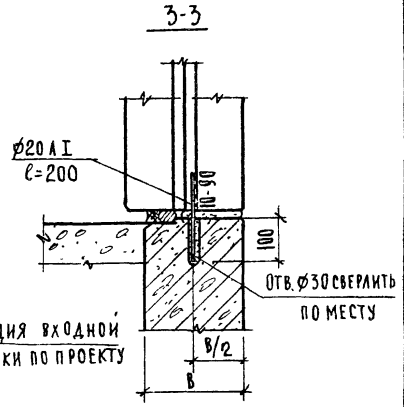
10



11



12



СА. ИНЖ. ИТА	А. АХОМОВ	ПРОЗЕРИ	О. МАДОЯН
НАЧ. СТАКА	В. ГРЕКОВ	КОТРОЗАМ	А. БУРОВА
ГА. СПЕЦ. ОТД.	В. ШАХОВА		
УК. ГРОДН	О. МАДОЯН		
СТ. ИНЖЕНЕР	Е. БЕСЧЕННАЯ		

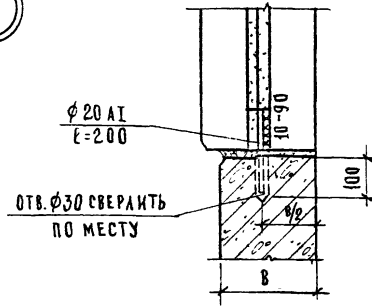
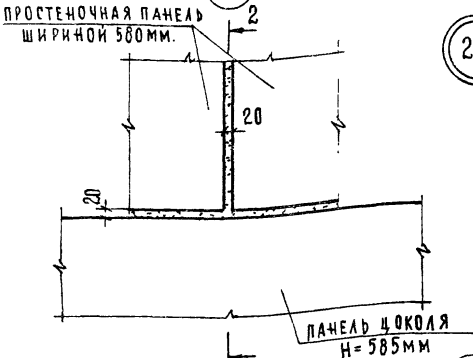
ЦЕНТРАЛЬНЫЙ
УЧЕБНЫЙ ЗАТЕН
П. МОСКВА

ЦЕМЕНТНЫЙ РАСТВОР
МАРКИ 100



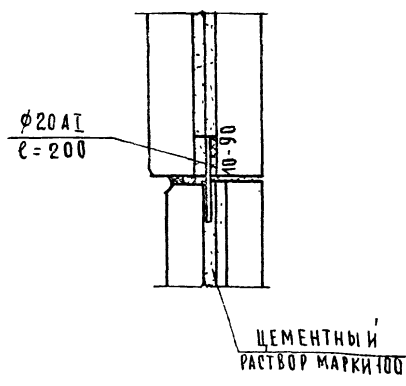
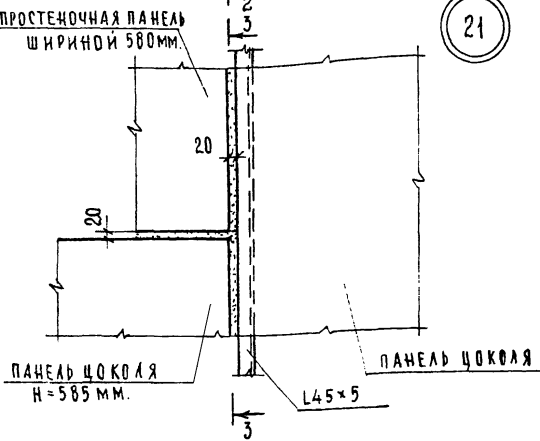
(20)

2-2



(21)

3-3

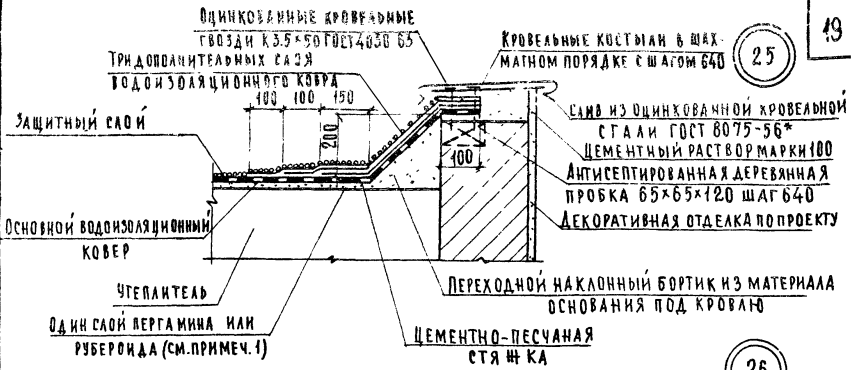


ПРИМЕЧАНИЕ:

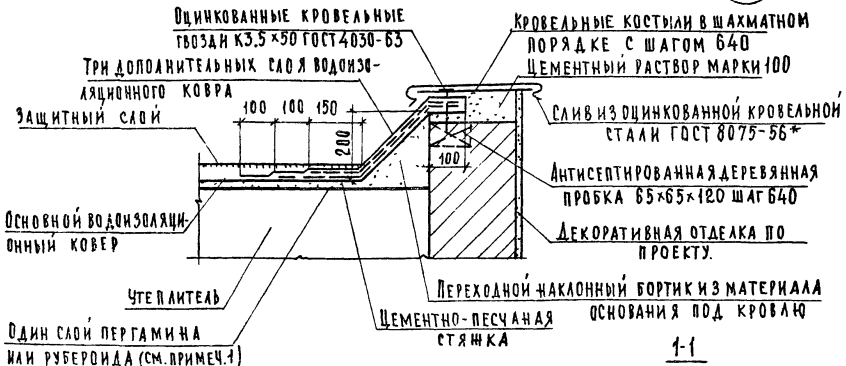
Для ГД 21 и 22 стержень $\phi 20$ АІ С=200мм приварить до монтажа простеночной панели.

РУК. ГРУППЫ *Власова* О МАДОЯН
МОСКВА

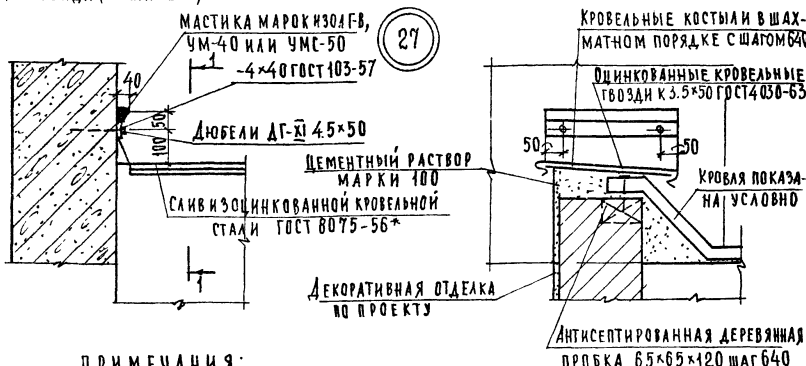
ТД	ДЕТАЛИ 19:21	СЕРИЯ 2.230-1	
		ВЫПУСК 7	ЛИСТ 13
1975			



25



26



27

ПРИМЕЧАНИЯ:

1. См. пункты 1 и 2 примечания на листе 16.
2. Материал утеплителя и его толщина выполняются по указаниям в проекте здания.

НАЧ. ОТДЕЛА *В. ГРЕКОВ*
 СПЕЦИАЛИСТ *В. ШАХОВА*
 ТРУД. ГРУППЫ *М. МАДОЯН*
 СТ. ИНЖЕНЕР *Б. РАСС*
 ПРОБЕРИ *В. МАШАЯН*
 КОПИРОВАЛ *Э. БЕГУС*
 А. БУРОВА

ИНИЦИАЛЫ
 УЧЕБНЫХ ЗАДАНИЙ
 П. МОСКВА

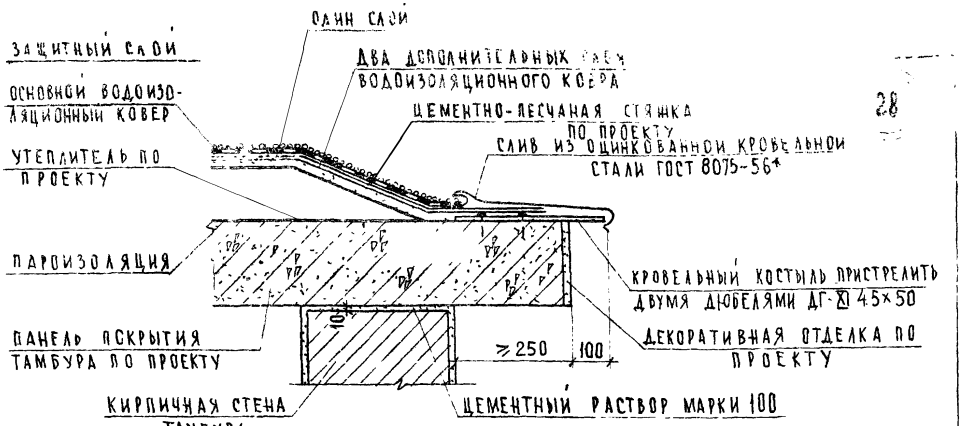
Т.Д.	СЕРИЯ 2.230-1	
1975	ВЫПУСК 9	ЛИСТ 15

ДЕТАЛИ 25 + 27.

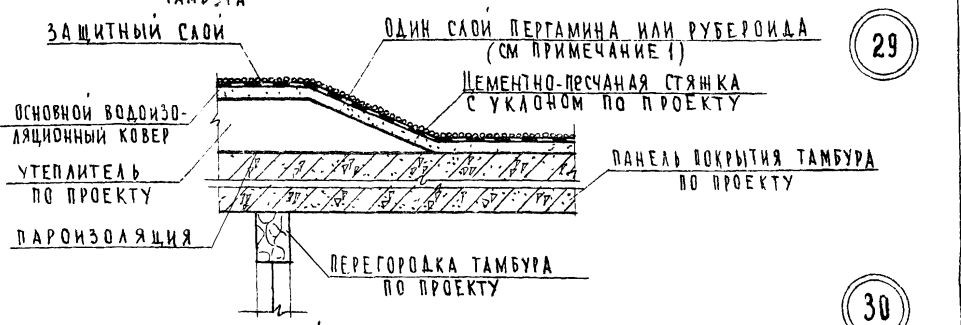
СОГЛАСОВАНО:

О. ШИШКИНА	О. МАДОДЯ	И. ШИШКИНА	О. МАДОДЯ
Т. А. ИШИНА	А. А. ХОВИЧ	В. П. РЕКОВ	В. ШАХОВА
НАЧ. ОТДЕЛА	И. ШИШКИНА	О. МАДОДЯ	
П. СЕЧ. ОТД.			
РУК. ГРУППЫ			

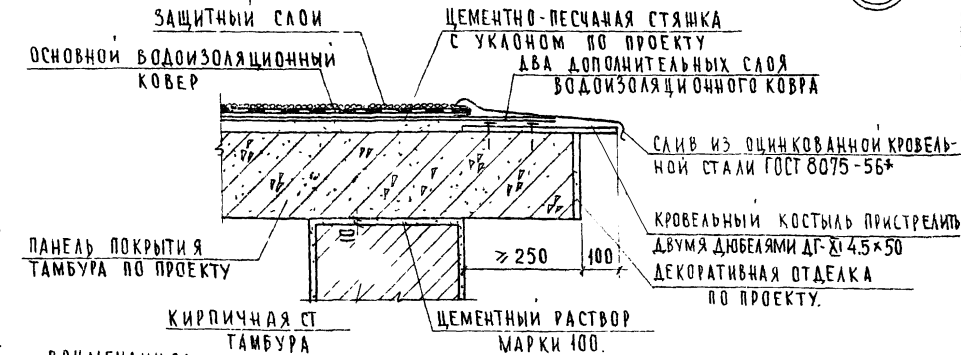
ЦЕНТРИ
УЧЕБНО-ЗАДАНИИ
Г. МОСКВА



28



29



30

ПРИМЕЧАНИЯ:

1. В соответствии с пунктом 210 «Рекомендаций по проектированию сборных железобетонных покрытий жилых и общественных зданий (ЦНИИЭП жилища, Г. Москва - 1974г) предлагается для повышения прочности стяжки и предотвращения проникновения влаги в утеплитель под стяжку насухо укладывать слой рулонного материала со склейкой продольных и поперечных кромок между собой.
2. Пристрелку дюбелей типа ДГ-Х1 4,5x50 производить строительно-монтажным пистолетом СМП-1 в соответствии с требованиями «Инструкции по применению строительно-монтажных пистолетов СМП-1 и СМП-3 в электромонтажном производстве» МСН-29-63 ГИЭС СССР

ТД	Детали 28 ÷ 30	СЕРИЯ 2.230-1	
1975г		ВЫПУСК 4	ЛИСТ 16

ЗАЩИТНЫЙ СЛОЙ

ОСНОВНОЙ ВОДОИЗОЛЯЦИОННЫЙ КОВЕР

УТЕПЛИТЕЛЬ ПО ПРОЕКТУ

ПАРОИЗОЛЯЦИЯ

ПАНЕЛЬ ПОКРЫТИЯ ТАМБУРА ПО ПРОЕКТУ

ДВА ДОПОЛНИТЕЛЬНЫХ СЛОЯ ВОДОИЗОЛЯЦИОННОГО КОВРА

ЦЕМЕНТНО-ПЕСЧАНАЯ СТЯЖКА С УКЛАДОМ ПО ПРОЕКТУ

СЛИВ ИЗ ОЦИНКОВАННОЙ КРОВЕЛЬНОЙ СТАЛИ ГОСТ 8075-56*

31

КРОВЕЛЬНЫЙ КОСТЫЛЬ ПРИСТРЕЛИТЬ ДВУМЯ ДЮБЕЛЯМИ ДГ-ХІ 4,5×50
ДЕКОРАТИВНАЯ ОТДЕЛКА ПО ПРОЕКТУ

КИРПИЧНАЯ СТЕНА ТАМБУРА

ЦЕМЕНТНЫЙ РАСТВОР МАРКИ 100

ЗАЩИТНЫЙ СЛОЙ

ОСНОВНОЙ ВОДОИЗОЛЯЦИОННЫЙ КОВЕР

УТЕПЛИТЕЛЬ ПО ПРОЕКТУ

ПАРОИЗОЛЯЦИЯ

ПАНЕЛЬ ПОКРЫТИЯ ТАМБУРА ПО ПРОЕКТУ

ОДИН СЛОЙ ПЕРГАМИНА ИЛИ РУБЕРОИДА (СМ. ПРИМЕЧАНИЕ 1)

ЦЕМЕНТНО-ПЕСЧАНАЯ СТЯЖКА С УКЛАДОМ ПО ПРОЕКТУ

ПАНЕЛЬ ПОКРЫТИЯ ТАМБУРА ПО ПРОЕКТУ

ПЕРЕГОРОДКА ТАМБУРА ПО ПРОЕКТУ

32

ЗАЩИТНЫЙ СЛОЙ

ОСНОВНОЙ ВОДОИЗОЛЯЦИОННЫЙ КОВЕР

ПАНЕЛЬ ПОКРЫТИЯ ТАМБУРА ПО ПРОЕКТУ

ЦЕМЕНТНО-ПЕСЧАНАЯ СТЯЖКА СУХОМ С УКЛАДОМ ПО ПРОЕКТУ

ДВА ДОПОЛНИТЕЛЬНЫХ СЛОЯ ВОДОИЗОЛЯЦИОННОГО КОВРА

СЛИВ ИЗ ОЦИНКОВАННОЙ КРОВЕЛЬНОЙ СТАЛИ ГОСТ 8075-56*

КРОВЕЛЬНЫЙ КОСТЫЛЬ ПРИСТРЕЛИТЬ ДВУМЯ ДЮБЕЛЯМИ ДГ-ХІ 4,5×50
ДЕКОРАТИВНАЯ ОТДЕЛКА ПО МЕСТУ

КИРПИЧНАЯ СТЕНА ТАМБУРА

ЦЕМЕНТНЫЙ РАСТВОР МАРКИ 100

33

ПРИМЕЧАНИЯ:

1. В соответствии с пунктом 2.10 «Рекомендации по проектированию сборных железобетонных покрытий жилых и общественных зданий (ЦНИИЭП жилища, г. Москва - 1974г) предлагается для повышения прочности стяжки и предотвращения проникновения влаги в утеплитель под стяжку насухо укладывать слой рулонного материала со склейкой продольных и поперечных кромок между собой.
2. Пристрелку дюбелей типа ДГ-ХІ 4,5×50 производить строительным монтажным пистолетом СМР-1 в соответствии с требованиями «Инструкции по применению строительного монтажного пистолета СМР-1 и СМР-3 в электромонтажном производстве» МСН-29-63 ГИЭС ССР

РИС. ГРУППЫ *А.М.М.М.* О. МАДОЯН

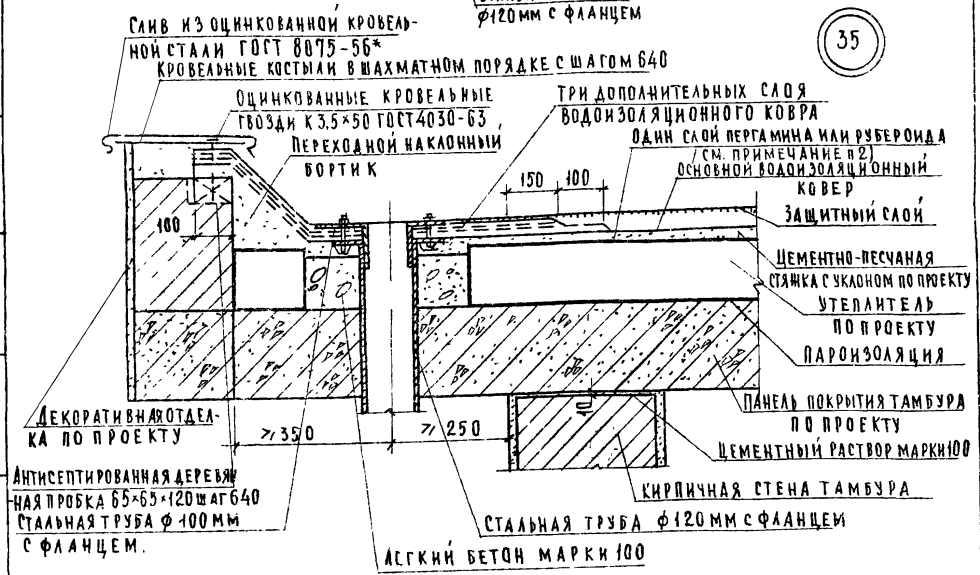
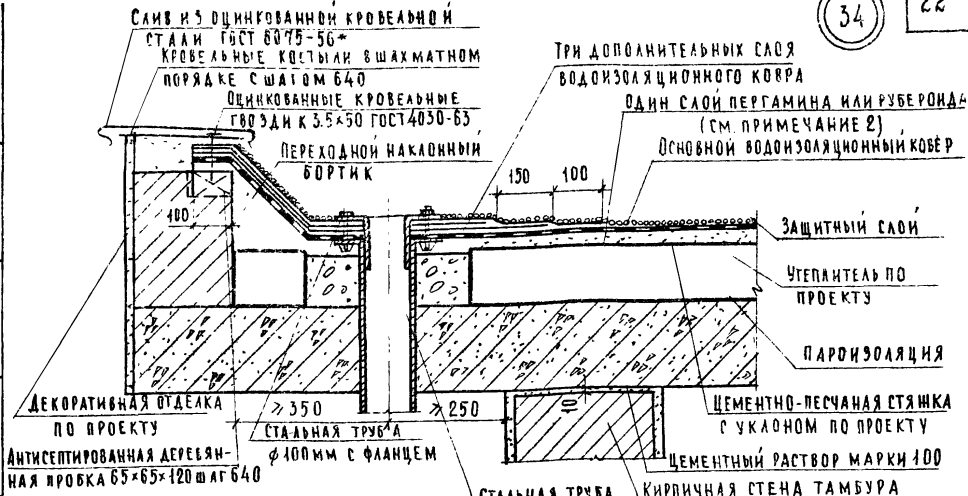
Т Д

Детали 31-33

СЕРИЯ 2.230-1

1975г.

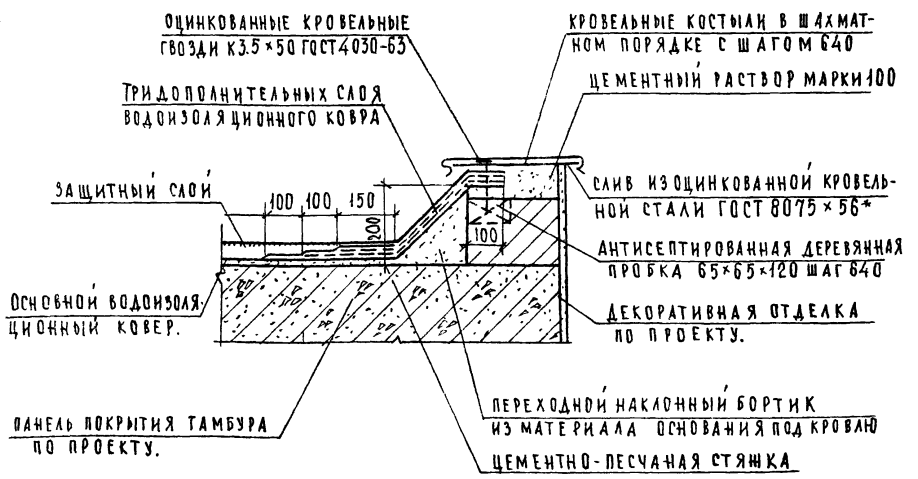
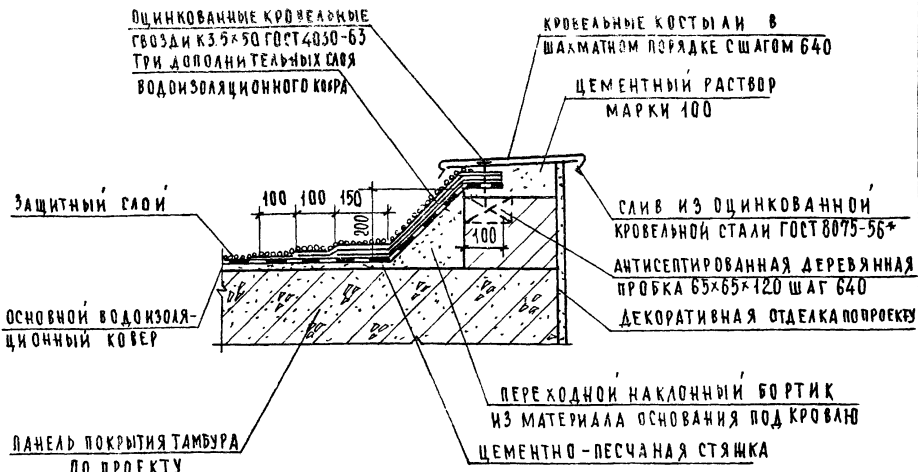
ВЫПУСК 9 ЛИСТ 17



ПРИМЕЧАНИЯ:

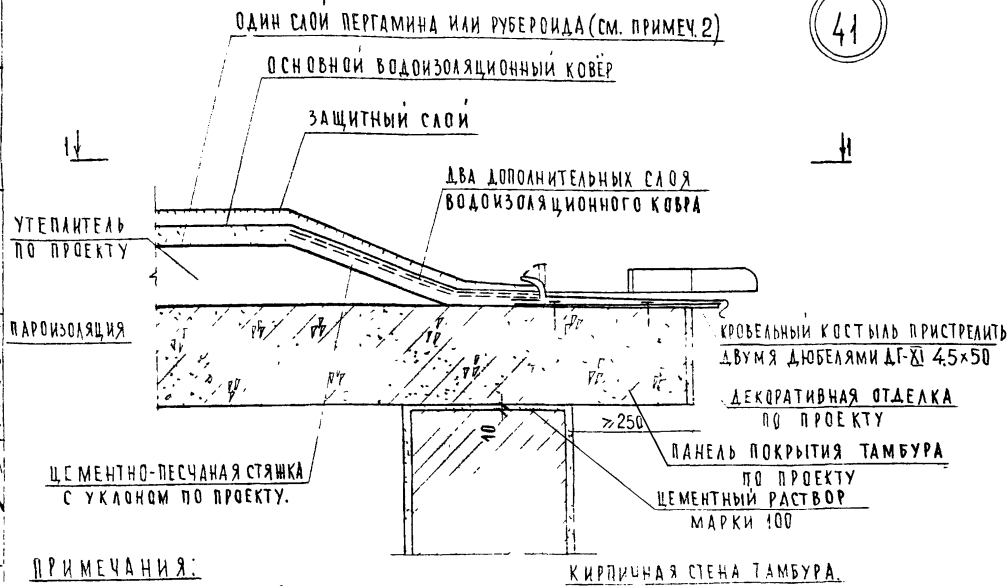
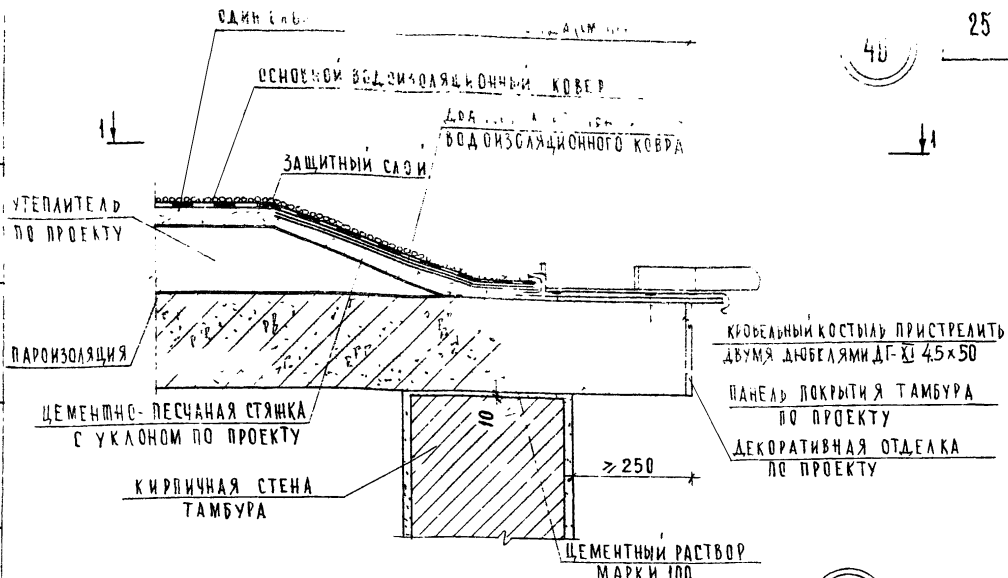
1. Переходной наклонный бортик выполнять из материала основания под кровлю
2. В соответствии с пунктом 2.40, «Рекомендаций по проектированию сборных железобетонных покрытий жилых и общественных зданий (ЦНИИЭП жилища г. Москва - 1974г.)» предлагается для повышения прочности стяжки и предотвращения проникновения влаги в утеплитель под стяжку насухо укладывать слой рулонного материала со склейкой продольных и поперечных кромок междусобой.

ПО МАДЛАН
В ГРЕКОВ ПРОВЕРИЛ
Э ШАХОВА
О МАДЛАН
НАЧ. ОТДЕЛА
ТА СПЕЦИАЛ.
РУК. ГРУППЫ
УЧЕБНИК ЗАДАНИИ
П. МОСКВА



РУК. ГРУППЫ (Signature) О. МАДОЖИ П. МОСКВА

ТД	Детали 36 и 37.	СЕРИЯ	
1975		2. 230-1	
		ВЫПУСК	ЛИСТ
		а	10



ПРИМЕЧАНИЯ:

- 1 РАЗРЕЗ 1-1 см. лист 20.
- 2 В соответствии с пунктом 2.10. Рекомендаций по проектированию сборных железобетонных покрытий жилых и общественных зданий (ЦНИИЭП жилища, г Москва - 1974г.) предлагается для повышения прочности стяжки и предотвращения проникновения влаги, в утеплитель под стяжку часухо укладывать слои рулонного материала со склейкой продольных и поперечных кромок между собой.
- 3 Пристрелку дюбелей типа ДГ-Х1 45x50 производить стреляльно-монтажным пистолетом СМП-1 в соответствии с требованиями "Инструкции по применению строительно-монтажных пистолетов СМП-1 и СМП-3 в электро-монтажном производстве" МСН-29-63 ГМСС ССР

ТА. СПЕЦ. ОД. ШАХОВА
 РУК. ГРУППЫ О. МАДОЯН
 СТ. ИНЖЕНЕР И. ШУБАЕВИЧ

ЗДАНИИ
 Г. МОСКВА

ТД

Детали 40 и 41

СЕРИЯ
 2 230-1

ВЫПУСК	ЛИСТ
3	21

1975

МАРКА ДЕТАЛИ	Э С К И З	СЕЧЕНИЕ ММ	ВЕС КГ	ПРИМЕЧАНИЕ
1	2	3	4	5
ММН-3		$\phi 14 \text{ A1}$	0.46	ГОСТ 5781-61*
ММН-4		50 x 10	0.47	ГОСТ 103-57*
ММН-14		$\phi 14 \text{ A1}$	0.24	ГОСТ 5781-61*

ТА БУРОВА

КОПИРОВАМ

ЧЕБЫК ЗАДАНИ
Р. МОСКВА

ТА

МЕТАЛЛИЧЕСКИЕ МОНТАЖНЫЕ МАРКИ

СЕРИЯ
2.250-1

БМДСК