




ТИПОВОЙ ПРОЕКТ  
 0901-2-1.86  
 ЗАЩИЩЕННЫЕ НАСОСНЫЕ СТАНЦИИ  
 НА ВОДОЗАБОРНЫХ СКВАЖИНАХ  
 Альбом II

СТРОИТЕЛЬНЫЕ ИЗДЕЛИЯ

РАЗРАБОТАН

Проектным институтом  
 Гипрокоммундортранс

ГЛАВНЫЙ ИНЖЕНЕР ИНСТИТУТА



В.И. МАКАРОВ

ГЛАВНЫЙ ИНЖЕНЕР ПРОЕКТА



В.В. ЮДИН

Рабочий проект утвержден Штабом ГО СССР

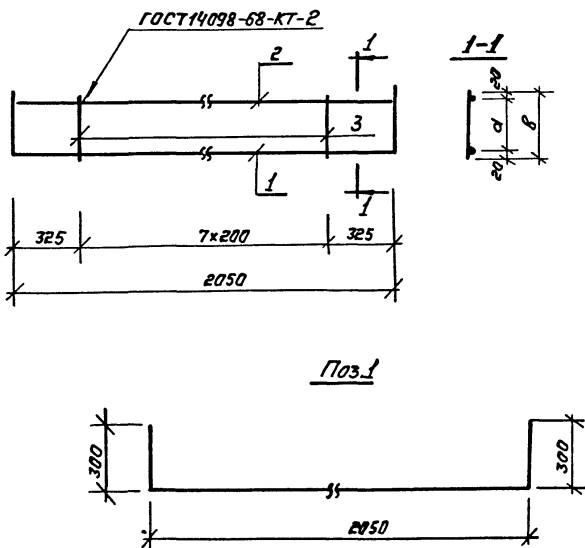
Протокол № 22 от 4. 11. 86 г.

Рабочая документация введена в действие  
 Гипрокоммундортрансом

Приказ № 78 от 6. 11. 86 г.

					Привязан	
Инв. №						



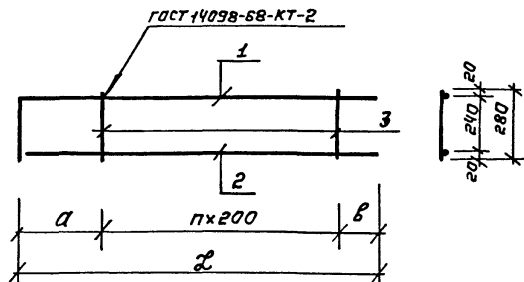


Обозначение	Марка	Размеры, мм		Масса кг
		а	б	
0901-2-1.86-КЖЦ.1	КР1	240	280	5.0
-01	КР5	140	180	4.7

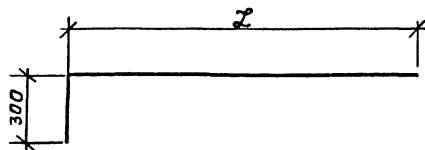
Формат	Зона	Позиц.	Обозначение	Наименование	Кол.	Примеч.
				<u>Документация</u>		
				<u>Технические условия</u>		
				<u>Детали</u>		
А4			0901-2-1.86 -ТУ	Технические условия		
				<u>Детали</u>		
Б4	1		0901-2-1.86 - КЖЦ.1.1	Ф12АIII ГОСТ 5781-82* В-2850	1	2.4 кг
Б4	2		КЖЦ.1.2	Ф12АIII ГОСТ 5781-82* В-2010	1	1.8 кг
				<u>Переменные данные для исполнения:</u>		
				0901-2-1.86 - КЖЦ.1.3		КР1
				<u>Детали</u>		
Б4	3		0901-2-1.86 -КЖЦ.1.3	Ф8АIII ГОСТ 5781-82* В-280	8	0.1 кг
				0901-2-1.86 -КЖЦ.1-01.1		КР5
				<u>Детали</u>		
Б4	3		0901-2-1.86 КЖЦ.1-01.1	Ф8АIII ГОСТ 5781-82* В-180	8	0.07 кг

Имя и фамилия  
Подпись и дата  
Взят. инв. №

ТП 0901-2-1.86				-КЖЦ.1		
Каркас плоский КР (КР1; КР5)				Ведия	Масса	Масштаб
				Р	ст. табл.	1:20
				Лист Листов 1		
Исполн. Иношина				ИПРОКОММУНДОРТРАНС г. Москва		
Нач. отд.	Федотов	09.86				
Н. контр.	Климов	09.86				
Гл. спец.	Климов	09.86				
Рук. ар.	Егомянинова	09.86				
Цепалник	Иношина	09.86				



Поз.1



Формат	Зона	Листы	Обозначение	Наименование	Кол.	Примеч.
				<u>Документация</u>		
А4			0901-2-1.86 - ту	Технические условия		
			<u>Переменные данные для исполнений:</u>			
				0901-2-1.86 -КЖС.2		КР2
			<u>Детали</u>			
Б4	1		0901-2-1.86 -КЖС.2.1	Ф12АIII ГОСТ 5781-82°L=1070	1	1.0кг
Б4	2		КЖС.2.2	Ф12АIII ГОСТ 5781-82°L=750	1	0.7кг
Б4	3		КЖС.2.3	Ф8АIII ГОСТ 5781-82°L=280	2	0.1кг
				0901-2-1.86 -КЖС.2-01		КР4
			<u>Детали</u>			
Б4	1		0901-2-1.86 -КЖС.2-01.1	Ф12АIII ГОСТ 5781-82°L=2180	1	1.9кг
Б4	2		КЖС.2-01.2	Ф12АIII ГОСТ 5781-82°L=1850	1	1.7кг
Б4	3		КЖС.2-01.3	Ф12АIII ГОСТ 5781-82°L=280	9	0.1кг

Обозначение	Марка	П	Размеры, мм			Масса кг
			а	в	Л	
0901-2-1.86 -КЖС.2	КР2	1	370	200	770	1.9
-01	КР4	8	230	50	1880	4.5

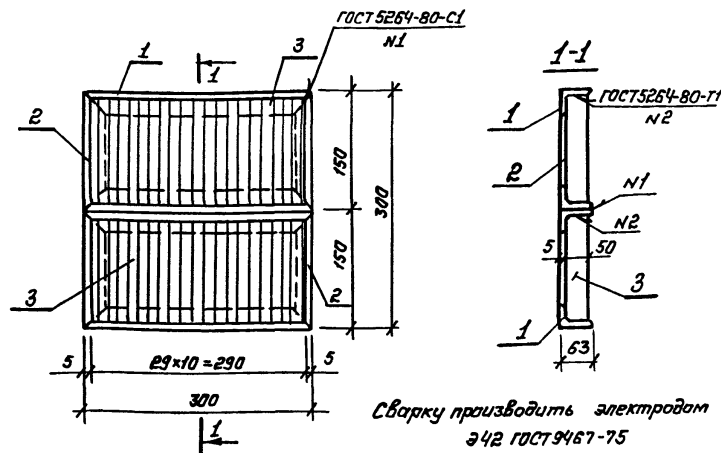
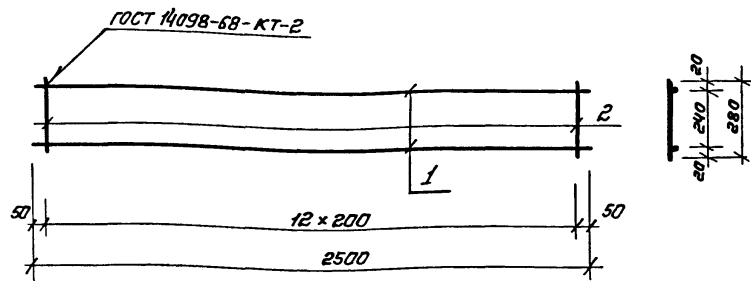
Взам.ин.в.к.г.

Подпись и дата

Инв. №-листа

ТП 0901-2-1.86 -КЖС.2			
Каркас плоский КР (КР2; КР4)			
Итадия	Масса	Масштаб	
Р	Ст. табл.	1:20	
Лист		Листов 1	
Гипракоммундортранс г. Москва			

Нач. отд.	Федотов	09.86
Н. контр.	Климов	09.86
Гл. спец.	Климов	09.86
Рук. гр.	Сматягина	09.86
Исполнил	Иношина	09.86



Артикул	Зона	Поз.	Обозначение	Наименование	Кол.	Примеч.
<u>Документация</u>						
А4			0901-2 -1.86 -ТУ	Технические условия		
<u>Детали</u>						
Б4	1		0901-2 -1.86 -КЖС.3. 1	Ф12АIII ГОСТ 5781-82* Р-2500	2	2.2 кг
Б4	2		КЖС.3. 2	Ф8АIII ГОСТ 5781-82* Р-280	13	0.1 кг

Артикул	Зона	Поз.	Обозначение	Наименование	Кол.	Примеч.
<u>Документация</u>						
А4			0901-2 -1.86 -ТУ	Технические условия		
<u>Детали</u>						
Б4	1		0901-2 -1.86 -КЖС.4. 1	Уголок Б-63*40х5 ГОСТ 810-72* Р-300	4	1.17 кг
Б4	2		КЖС.4. 2	Уголок Б-63*40х5 ГОСТ 810-72* В-150	4	0.58 кг
Б4	3		КЖС.4. 3	Полоса 4х50 ГОСТ 103-76* Ст.3 СП ГОСТ 535-79* В-138	56	0.22 кг

Шиб. № табл.

Подпись и дата

Исполнил Яношина

ТП 0901-2-1.86 -КЖС.3

Каркас плоский КРЗ

Стадия	Масса	Масштаб
Р	5,7 кг	1:20
Лист	Листов 1	

Централкоммундартранс г. Москва

Шиб. № табл.

Подпись и дата

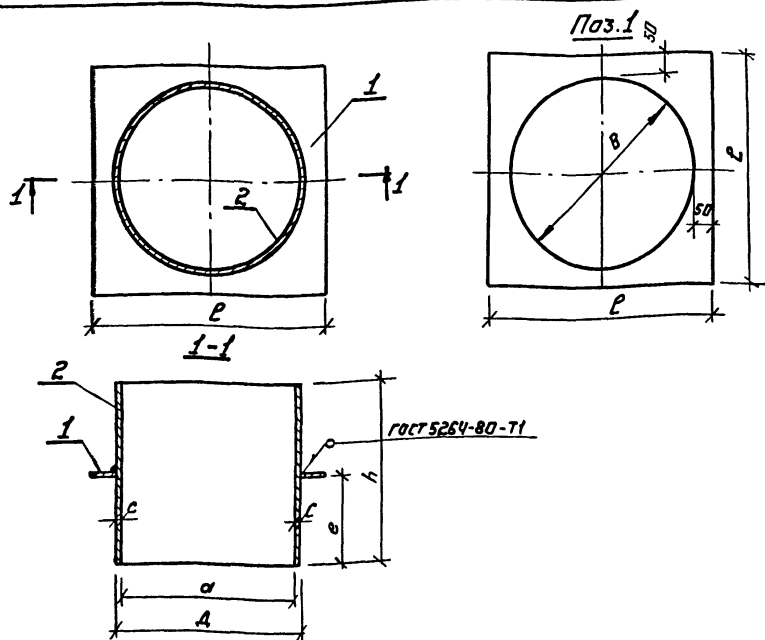
Исполнил Яношина

ТП 0901-2-1.86 -КЖС.4

Решетка металлическая МР-1

Стадия	Масса	Масштаб
Р	19,3 кг	
Лист	Листов 1	

Централкоммундартранс г. Москва



Обозначение	Марка	Размеры, мм							Масса кг	
		a	D	c	B	e	h	L		
0901-2-1.86	-КЖСЛ.5	МН-1	φ257	φ273	8	φ275	150	500	375	31.6
	-01	МН-2	φ309	φ325	8	φ327	150	500	427	38.4
	-02	МН-3	φ408	φ425	9	φ428	150	500	528	57.3
	-03	МН-4	φ257	φ273	8	φ275	250	1350	375	76.1
	-04	МН-5	φ309	φ325	8	φ327	250	1350	427	91.6
	-05	МН-6	φ408	φ425	9	φ428	250	1350	528	136.0

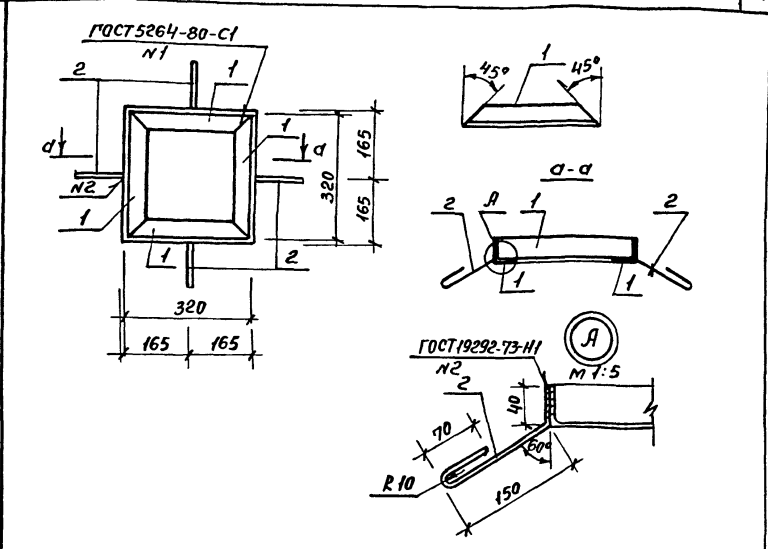
Диагн. зона	Позиц.	Обозначение	Наименование	Кол.	Примеч.
<u>Документация</u>					
ИЧ		0901-2-1.86	-ТУ		Технические условия
<u>Переменные данные для исполнений:</u>					
			0901-2-1.86 -КЖСЛ.5		МН-1
<u>Детали</u>					
БЧ	1	0901-2-1.86	-КЖСЛ.5.1	Лист 375x375x5 ГОСТ 19903-74* Ст. 3 СП ГОСТ 14637-79	1 5.5 кг
БЧ	2		КЖСЛ.5.2	Труба φ273x8 ГОСТ 8732-78* L=500 Б10 ГОСТ 8731-74*	1 26.14 кг
			0901-2-1.86 -КЖСЛ.5-01		МН-2
<u>Детали</u>					
БЧ	1	0901-2-1.86	-КЖСЛ.5-01.1	Лист 427x427x5 ГОСТ 19903-74* Ст. 3 СП ГОСТ 14637-79	1 7.16 кг
БЧ	2		КЖСЛ.5-01.2	Труба φ325x8 ГОСТ 8732-78* L=500 Б10 ГОСТ 8731-74*	1 31.27 кг
			0901-2-1.86 -КЖСЛ.5-02		МН-3
<u>Детали</u>					
БЧ	1	0901-2-1.86	-КЖСЛ.5-02.1	Лист 528x528x5 ГОСТ 19903-74* Ст. 3 СП ГОСТ 14637-79	1 11.0 кг
БЧ	2		КЖСЛ.5-02.2	Труба φ425x9 ГОСТ 8732-78* L=500 Б10 ГОСТ 8731-74*	1 46.3 кг
			0901-2-1.86 -КЖСЛ.5-03		МН-4
<u>Детали</u>					
БЧ	1	0901-2-1.86	-КЖСЛ.5.1	Лист 375x375x5 ГОСТ 19903-74* Ст. 3 СП ГОСТ 14637-79	1 5.5 кг
БЧ	2		КЖСЛ.5-03	Труба φ408x8 ГОСТ 8732-78* L=1350 Б10 ГОСТ 8731-74*	1 70.57 кг

Циф.-м. табл. Подпись и дата

ТП 0901-2-1.86		-КЖСЛ.5	
Издание закладное		Кодир	Масса
МН (МН-1 ÷ МН-6)		Р	см. табл.
		Лист 1	Листов 2
ИПРАКОММУНДОПТРАНС г. Москва			

Алгоритм

Формат	Зона	Позиц.	Обозначение	Наименование	Кол.	Примеч.
			0901-2-1.86	-КЖУ.5-04		МН-5
<u>Детали</u>						
Б4	1	0901-2-1.86	-КЖУ.5-01.1	Лист 427x427x5 ГОСТ 19903-74* Ст.3 сп ГОСТ 14637-79	1	7.16кг
Б4	2		КЖУ.5-04.1	Труба 325x8 ГОСТ 8732-78* Б10 ГОСТ 8731-74* L=1350	1	84.4кг
			0901-2-1.86	-КЖУ.5-05		МН-6
<u>Детали</u>						
Б4	1	0901-2-1.86	-КЖУ.5-02.1	Лист 528x528x5 ГОСТ 19903-74* Ст.3 сп ГОСТ 14637-79	1	11.0кг
Б4	2		КЖУ.5-05.1	Труба 426x9 ГОСТ 8732-78* Б10 ГОСТ 8731-74* L=1350	1	124.96кг



Обозначение	Наименование	Кол.	Примеч.
<u>Документация</u>			
Я4	0901-2-1.86 -ТУ		Технические условия
<u>Детали</u>			
Б4	1 0901-2-1.86 -КЖУ.6.1	4	Церлок 6-50x50x5 ГОСТ 8509-72* Ст.3 сп ГОСТ 535-79* L=330
Б4	2 0901-2-1.86 -КЖУ.6.2	4	Я-Т-8 ГОСТ 5781-82* L=270

ТП 0901-2-1.86		-КЖУ.6	
Наим. од.	Федотов	Стадия	Масшт.
Н.контр.	Климов	Р	54кг 1:10
Гл.спеч.	Климов	Лист	Листов 1
Рук.гр.	Столбачникова	Илпроткоммундорганс г. Москва	
Исполнил	Яношина		

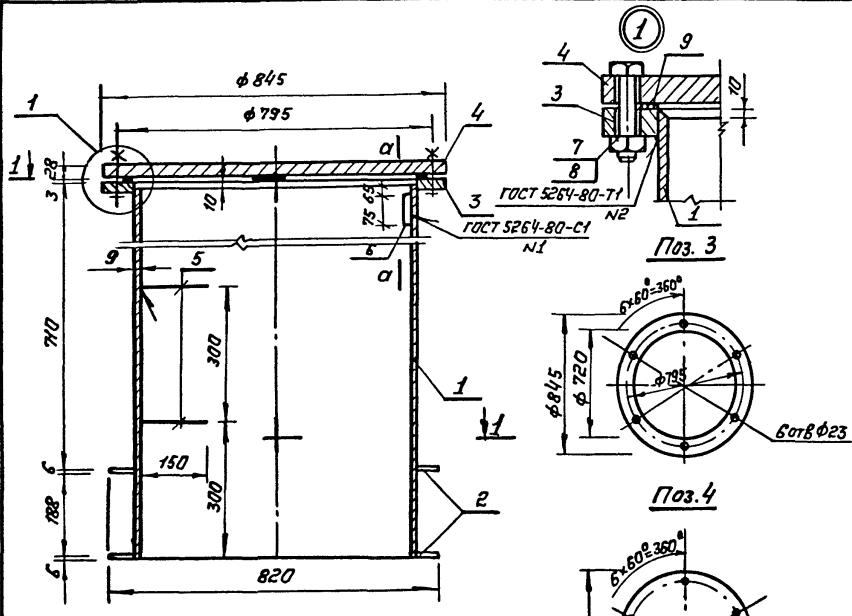
Шиб.н.подп. Подп. и дата Взам.инв.№

ТП 0901-2-1.86	-КЖУ.5	Лист	2
----------------	--------	------	---

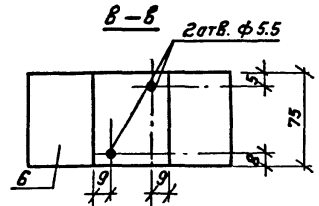
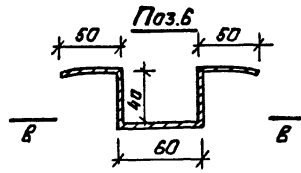
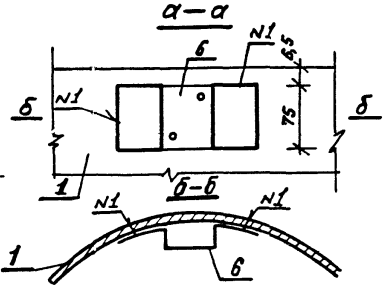
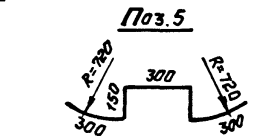
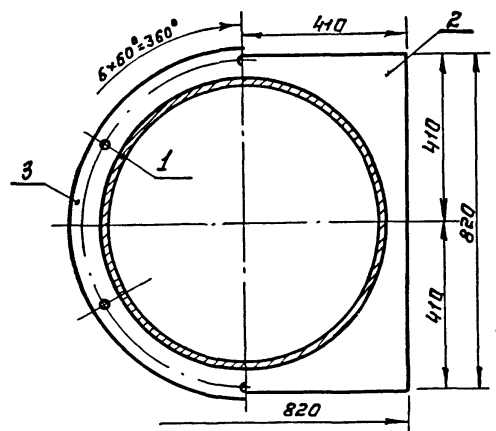
Пров. В.А.Федотов, 14.03.88, Ком. Фраммилос



АЛЬБОМ II



1-1



Поз. 6 для крепления путевого выключателя

Формат	Зона	Лист	Обозначение	Наименование	Кол.	Примечан
				<u>Документация</u>		
А4			0901-2-1.86 -ТУ	Технические условия		
				<u>Детали</u>		
Б4	1	0901-2-1.86	-КЖСЛ.7.1	Труба $\varnothing 820 \times 10$ ГОСТ 8732-78* E=900	1	142.0 кг
Б4	2		-КЖСЛ.7.2	Полоса $66 \times 820$ ГОСТ 82-70* E=820	2	12.5 кг
Б4	3		-КЖСЛ.7.3	Полоса $62 \times 845$ ГОСТ 182-70* E=845	1	34.0 кг
Б4	4		-КЖСЛ.7.4	Полоса $62 \times 845$ ГОСТ 182-70* E=845	1	123.5 кг
Б4	5		-КЖСЛ.7.5	А-Т-16 ГОСТ 5781-82* E=1200	2	1.9 кг
Б4	6		-КЖСЛ.7.6	Полоса $4 \times 75$ ГОСТ 103-76* E=240	1	0.6 кг
				<u>Стандартные изделия</u>		
	7			Болт М 22x80 кл.2-011 ГОСТ 1738-70*	6	
	8			Гайка М 22. кл.2-011 ГОСТ 5915-70*	6	
	9			Прокладка 6600-6 ГОСТ 15180-70	1	

ТГ 0901-2-1.86			-КЖСЛ.7			
Изм. отд.	Федатов	27.07.09.86	Изделие закладное МН-7	Стадия	Масса	Масштаб
И.контр.	Климов	Климов		Р	328.9 кг	1:10
П. спец.	Климов	Климов		Лист	Листов 1	
Рук. пр.	Батягининов	07-09.86		ИПРОКОММУНДОПРОИС г. Москва		