

ТИПОВЫЕ КОНСТРУКЦИИ И ДЕТАЛИ ЗДАНИЙ И СООРУЖЕНИЙ

СЕРИЯ 3.820.1-29

КОНСТРУКЦИИ ШЛЮЗОВ-РЕГУЛЯТОРОВ
С РАСХОДАМИ ВОДЫ ОТ 10 ДО 150 м³/с

ТИПОВЫЕ КОНСТРУКЦИИ И ДЕТАЛИ ЗДАНИЙ И СООРУЖЕНИЙ

СЕРИЯ 3.820.1-29

КОНСТРУКЦИИ ШЛЮЗОВ-РЕГУЛЯТОРОВ
С РАСХОДАМИ ВОДЫ ОТ 10 ДО 150 м³/с

Разработан:
проектным институтом
"Укрсприводхоз"
Минвводхозом СССР

Утвержден:
Минвводхозом СССР
Протокол № 392 от 18 июня 1980 г.
Рабочие чертежи введены в действие
Минвводхозом СССР
Приказ № 380 от 6 ноября 1980 г.

Главный инженер института
Главный инженер проекта
Начальник отдела сооружений

Б. А. Мусиенко
А. С. Пешкова
В. Д. Дупляк

Б. А. Мусиенко
А. С. Пешкова
В. Д. Дупляк

Типовой проект 3.820.1-29

Изм. № п/п Исполн. и дата

№ п/п	Наименование	Обозначение листов	№ строк
52	Блок служебного моста П-9-1. Выборка стали	КЖ-48	44
53	Блок служебного моста П-9-2. Чертеж геометрических размеров	КЖ-49	45
54	Блок служебного моста П-9-2. Арматурный чертеж	КЖ-50	46
55	Блок служебного моста П-9-2. Спецификация	КЖ-51	47
56	Блок служебного моста П-9-2. Выборка стали	КЖ-52	47
57	Сетка арматурная С-1 / С-1а/	КЖ-53	48
58	Сетка арматурная С-2	КЖ-54	48
59	Сетка арматурная С-3	КЖ-55	49
60	Сетка арматурная С-4 / 4а/	КЖ-56	49
61	Сетка арматурная С-5	КЖ-57	50
62	Сетка арматурная С-6	КЖ-58	50
63	Сетка арматурная С-7 / 7а/	КЖ-59	51
64	Сетка арматурная С-8	КЖ-60	51
65	Сетка арматурная С-9	КЖ-61	52
66	Сетка арматурная С-10 / 10а/	КЖ-62	52
67	Сетка арматурная С-11	КЖ-63	53
68	Сетка арматурная С-12	КЖ-64	53
69	Сетка арматурная С-13 / 13а/	КЖ-65	54
70	Сетка арматурная С-14	КЖ-66	54
71	Сетка арматурная С-15	КЖ-67	55
72	Сетка арматурная С-16 / 16а/	КЖ-68	55
73	Сетка арматурная С-17	КЖ-69	56
74	Сетка арматурная С-18	КЖ-70	56
75	Сетка арматурная С-19	КЖ-71	57
76	Сетка арматурная С-20	КЖ-72	57
77	Сетка арматурная С-21	КЖ-73	58
78	Сетка арматурная С-22	КЖ-74	58
79	Сетка арматурная С-23	КЖ-75	59
80	Сетка арматурная С-24	КЖ-76	59

№ п/п	Наименование	Обозначение листов	№ строк
81	Сетка арматурная СП-1	КЖ-77	60
82	Сетка арматурная СП-1а; СП-1б	КЖ-78	60
83	Сетка арматурная СП-2	КЖ-79	61
84	Сетка арматурная СП-2-а	КЖ-80	61
85	Сетка арматурная СП-3	КЖ-81	62
86	Сетка арматурная СП-4	КЖ-82	62
87	Сетка арматурная СП-6	КЖ-83	63
88	Сетка арматурная СП-6а	КЖ-84	63
89	Сетка арматурная СР-1	КЖ-85	64
90	Сетка арматурная СР-2	КЖ-86	64
91	Сетка арматурная СР-3	КЖ-87	65
92	Сетка арматурная СР-4	КЖ-88	65
93	Сетка арматурная СР-5	КЖ-89	66
94	Сетка арматурная СР-6	КЖ-90	66
95	Каркас плоский КР-1	КЖ-91	67
96	Каркас плоский КР-2	КЖ-92	67
97	Каркасы плоские КР3 и КР4	КЖ-93	68
98	Каркасы плоские КР5 и КР6	КЖ-94	68
99	Каркас плоский КР-7	КЖ-95	69
100	Каркас плоский КР-8	КЖ-96	69
101	Изделия закладные МН-1 и МН-2	КЖ-97	70
102	Изделие закладное МН-3	КЖ-98	70
103	Петли УП-12 и П1-1-П1-4	КЖ-99	71
104	Петли УП2-6; УП2-8; УП2-9; П2-1; П2-2	КЖ-100	71

3

1736

3.820.1-29

Лист
СА-2

Пояснительная записка
Общая часть

Типовой проект "Конструкции шлюзов-регуляторов с расходами воды от 10 до 150 м³/с" разработан институтом "Укрэпробводхоз" на стадии рабочих чертежей по техническому заданию на проектирование, выданному В/О "Сюэзводпроект" согласно плану типового проектирования на 1978 год, утвержденному постановлением Госстроя СССР 16.12.77 № 210 и на 1979 год, утвержденному постановлением Госстроя СССР 18.12.78 № 235.

Разработка рабочих чертежей блоков произведена применительно к утвержденному техническому проекту "Шлюзы-регуляторы на расход воды от 10 до 30 м³/с с напором 2,0; 2,5; 3,0 м, выполненному Укрэпробводхозом в 1978г. (Протокол № 284 Технического совета по типовому проектированию Минводхоза СССР от 23 мая 1978 г.)

Каждому блоку присвоен шифр, состоящий из букв и цифр, которые обозначают:

- СБ-25 - стеновой блок
- ФБ-1 - фланцевый блок
- БГ-1 - блок гасителя
- П-Б-1 - плитный блок служебного моста

Цифровые индексы в шифрах СБ и П обозначают характерные размеры блоков, выраженные в дециметрах, а в блоках с шифрами ФБ и БГ - порядковый номер.

1. Назначение изделий и область их применения

Разработанные в настоящей выпуске блоки предназначены для строительства гидротехнических сооружений на мелководных системах - шлюзов-регуляторов, перепорамывающих сооружений, перепадов, лотков, подпорных стенок и др.

Типовой проект разработан в соответствии с действующими нормами и правилами.

Главный инженер проекта *С.А. Пешкова*

Область применения блоков:

- в сооружениях, строящихся во всех климатических зонах с сейсмичностью до шеста баллов;
- при наличии агрессивной среды: воды или грунта по отношению к бетону блоков, последние должны изготавливаться из бетонов, стойких к данному виду агрессии, или защищаться специальными покрытиями в соответствии с проектом сооружений.

2. Основные расчетные положения

В соответствии с требованиями СНиПов П-56-77; П-50-74 П-5-74 расчет стеновых, фланцевых блоков и блоков гасителей произведен по несущей способности - на прочность (предельное состояние первой группы) и по величине раскрытия трещин (предельное состояние второй группы) с учетом коэффициента надежности K=1,1.

В расчетах рассмотрены два случая: эксплуатационный и строительный. При расчете блоков СБ, ФБ и БГ были рассмотрены следующие конструкции сооружений: открытые шлюзы-регуляторы с перепадом и без перепадов пролетами 5 и 8 м.

Шлюзы-регуляторы, монтируемые из стеновых и фланцевых блоков, рассчитывались как доковые конструкции на упругом основании.

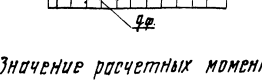
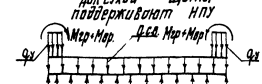
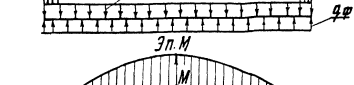
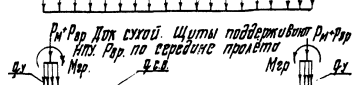
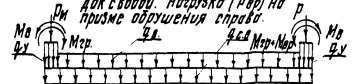
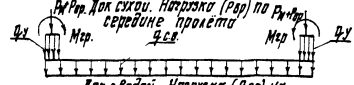
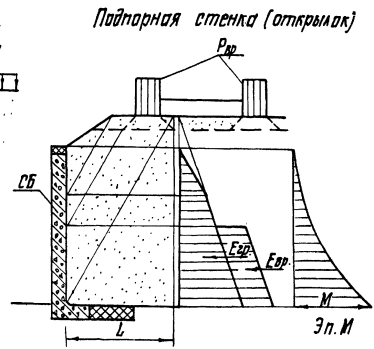
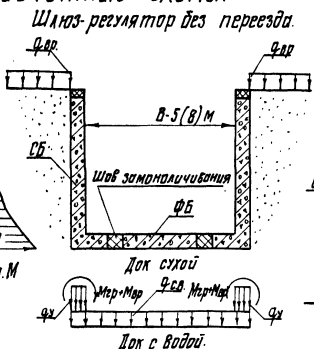
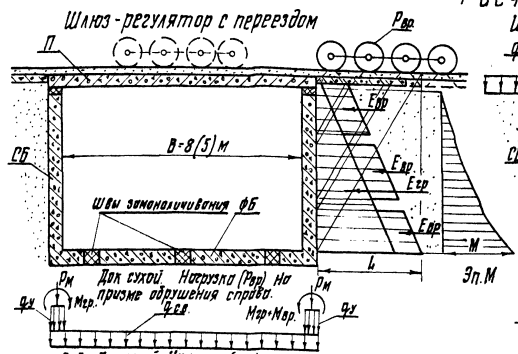
Открылки шлюзов-регуляторов, выполненные из блоков СБ, рассчитаны как подпорные стенки.

4
1736

Изм. № 01 от 10.01.80. Лист 1 из 2

						3.820.1-29		
						Конструкции шлюзов-регуляторов с расходами воды от 10 до 150 м ³ /с.		
Изм.	Лист	№ докум.	Подп.	Дата	Пояснительная записка	Лист	Лист	Листов
Разработ.	Пешкова			19.05.78		р	ПЗ-1	6
Проект.								
Рук. гр.								
Тип	Пешкова	Вед. 008.75						
Н. контрол.	Корочневцева	007.0077						
Утв.	Дуляя	01.07.79						
						УКРГИПРОВХОДХОЗ г. Киев		

Расчетные схемы.

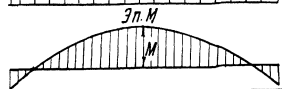


Условные обозначения

- Евр - равнодействующая от грунта засыпки, т.
- Евр - равнодействующая от временной нагрузки, т.
- Рвр - временная нагрузка, т
- Рм - нагрузка от пролетного строения моста, т.
- Ф.с.в. - нагрузка от собственного веса бетона, т/м²
- Фу - нагрузка от веса устоев, т/м²
- Фв - нагрузка от веса воды, т/м²
- Фд - факторное давление, т/м²
- Мр - момент от давления грунта засыпки, т.м.
- Мвр - моменты от временной нагрузки, т.м.
- Мв - момент от давления воды, т.м.
- Л - длина призмы обрушения, м.

Значение расчетных моментов

Расчетные моменты	Б Л Д К И								
	СБ-25	СБ-30	СБ-35	СБ-40	СБ-45	СБ-50	ФБ-1	ФБ-2	ФБ-3
М, т.м	6,6	14,2	19,7	26,2	32,6	42,3	4,7	33,4	36,3



Топограф проект 3.820.1-23

Швы замоноличивания, плиты и шпалы

в расчетах принимались следующие исходные данные:

- марка бетона B20, Мрз. 150, B6;
- арматура класса А III ГОСТ 3.1439-72;
- временная нагрузка на призме обрушения для сооружений с пересечками - B30 и H1-80;
- временная нагрузка на призме обрушения для сооружений без пересечек - 1 т/м²;
- объемный вес мокрого грунта $\gamma = 1.95$ т/м³;
- угол внутреннего трения мокрого грунта $\varphi = 25^\circ$
- сцепление грунта $c = 0$

Изменение геотехнических условий рассмотрено в диапазоне $\gamma = 1.8 \div 2.1$ т/м³, $\varphi = 20^\circ \div 30^\circ$, $c = 1.5$ т/м³ $\div 0$

3. Технология изготовления изделий

3.1. Для изготовления блоков предусмотрена стендовая схема производства ж.б. изделий, которая включает следующие процессы:

- приемка и подготовка материалов;
- приготовление бетонной смеси;
- изготовление арматуры;
- формование изделий;
- твердение и растяжка изделий;
- проверка качества изделий;
- отделка изделий.

3.2. Провязку и резку арматуры рекомендуется производить на станках типа СМ-759 для стали диаметром 3-12 мм, на станках С-307А - для резки арматурной стали класса А-3 диаметром до 32 мм и диаметром до 28 мм для стали класса А III.

3.3. Для армирования блоков служебных мастей применяется напрягаемая арматура. Натяжение арматуры необходимо производить электрическим способом.

3.4. Формование изделий - основная операция в технологическом процессе, которая включает:

- подготовку форм (формы должны быть тщательно очищены от остатков бетонной смеси и хорошо смазаны)
- установку арматуры;
- заполнение форм бетоном;
- проработку бетонной смеси (глубинными вибраторами или вибраторами общего назначения марки ИВ-70А или ИВ-21А).

3.5. Термолажностная обработки изделий производится в камерах ямного типа, при этом бетон достигает прочности, равной 70% от марочной. Режим термолажностной обработки изделий (на основании опыта треста "Укробожелезобетон", подтвержденного исследованиями института УкрНИИ(ГИМ)) рекомендуется следующий:

- выдержка перед термообработкой после формовки 4-6 ч;
- подъем температуры до 60-70°С - 3-4 ч;
- изотермический прогрев бетона при температуре 60-70°С - 9-10 ч;
- охлаждение бетона - 3-4 ч;
- выдержка форм перед растяжкой 1-2 ч;
- трехкратная в сутки поливка водой в период дозревания бетона - 2-4 дня.

4. Технические требования

4.1. Изделия должны изготавливаться в соответствии с действующими техническими требованиями по рабочим чертежам типового проекта.

4.2. Блоки должны изготавливаться в стальных формах, удовлетворяющих требованиям ГОСТа 18886-75. Допускается изготовление изделий в формах из других материалов, обеспечивающих качество и точность изготовления изделий.

4.3. Предельные отклонения от проектных размеров не должны превышать значений, приведенных в таблице 1.

Таблица 1

Марка блока	Допускаемые отклонения от проектных размеров, мм			
	по высоте	по длине	по ширине	по толщине
1	2	3	4	5
СБ 25	± 20	± 13	± 10	± 8
СБ 30	- " -	- " -	- " -	- " -
СБ 35	- " -	- " -	- " -	- " -
СБ 40	- " -	- " -	- " -	- " -
СБ 45	± 25	- " -	- " -	- " -
СБ 50	- " -	- " -	- " -	- " -

1	2	3	4	5
ФБ 1	± 25	± 20	± 15	± 8
ФБ 2	—	—	—	—
ФБ 3	—	—	—	—
БГ 1	—	—	—	—
БГ 2	—	—	—	—
БГ 3	—	—	—	—

4.4. Отклонения от номинальных размеров шпонки не должны превышать ± 5 мм.

4.5. Отклонения от прямолинейности реального профиля поверхности изделия в любом сечении на длине 2 м, характеризующиеся величиной наибольшего расстояния от точек реального профиля до прилегающей прямой (ГОСТ 10356-63), не должны превышать ± 5 мм.

4.6. Толщина защитного слоя — 30 мм

4.7. Отклонения от номинальной толщины защитного слоя бетона не должны превышать ± 5 мм.

4.8. Блоки должны изготавливаться из гидротехнического бетона для зоны переменного уровня воды с прочностью на сжатие марки 200 по ГОСТу 4795-68.

4.9. Марка бетона по морозостойкости должна быть не менее Мрз-150.

4.10. Марка бетона по водонепроницаемости должна быть не менее 6-6 по ГОСТу 4795-68.

4.11. Материалы, применяемые для приготовления бетона, должны отвечать требованиям действующих стандартов и технических условий на эти материалы.

4.12. Величина отпускной прочности бетона в момент отгрузки с предприятия-изготовителя устанавливается по согласованию между предприятием-изготовителем, потребителем и проектной организацией в зависимости от климатических условий района строительства, времени года, условий и сроков монтажа и должна быть не менее 70% от проектной марки в возрасте 28 суток со дня изготовления блоков.

4.13. Армирование блоков должно производиться арматурной сталью следующих видов и классов:

— рабочая арматура — горячекатаная арматурная сталь периодического профиля класса А-II по ГОСТу 5.1459-72 и класса А III по ГОСТу 5781-75;

— конструктивная арматура — горячекатаная арматурная гладкая сталь класса А-I по ГОСТу 5781-75.

4.14. Монтажные петли должны изготавливаться из горячекатаной гладкой арматурной стали класса А-I марок ВСтЗ сп 2 и ВСтЗ пс 2 или из арматурной стали периодического профиля класса А-II марки 10 ГТ по ГОСТу 5781-75. Сталь марки ВСтЗ пс 2 не допускается применять для изготовления монтажных петель, предназначенных для подъема и монтажа изделий при температуре ниже 40° С и ниже.

4.15. Сварная арматура должна удовлетворять требованиям ГОСТа 10922-75.

4.16. Обнажение арматуры, за исключением выпусков арматуры, не допускается.

4.17. Качество поверхностей по категории А в. Предельные размеры: раковин — диаметром 6 мм и глубиной 5 мм, местных напылов (высотой) и впадин (глубиной) — 3 мм длиной 50 мм на 1 м ребра. Качество поверхностей с выпусками арматуры — А8.

4.18. На лицевых поверхностях не допускаются жировые и ржавые пятна.

4.19. В бетоне блоков, поставляемых потребителю, трещины не допускаются, за исключением усадочных и других поверхностных технологических трещин шириной до 0,1 мм.

5. Правила приемки

5.1. Блоки принимаются техническим контролем предприятия-изготовителя, который должен гарантировать их соответствие утвержденным "Техническим условиям" и рабочим чертежам настоящего типового проекта. Результаты приемочного контроля должны быть записаны в журналах ОТК или заводской лаборатории. Изделия должны иметь штамп технического контроля.

5.2. Приемка производится партиями. Размер партии устанавливается в количестве 50 шт. однородных изделий, последовательно изготовленных по одной технологии из материалов одного и того же вида и качества в течение не более семи суток.

7796

5.3. Потребитель имеет право производить входной контроль качества блоков в строительной площадке, применяя при этом правила приемки, одобренные в утвержденных "Технических условиях".

5.4. При выборочном приемочном контроле одобренные образцы (не менее 3 штук) подвергают поштучному осмотру и обмеру с проверкой всех требований технических условий, которые могут быть проверены на готовых блоках.

5.5. Если при проверке одобренных образцов окажется хотя бы один блок, не удовлетворяющий требованиям технических условий, следует отобрать удвоенное количество образцов от той же партии и произвести их повторную проверку.

Если при повторной проверке окажется хотя бы один блок, не удовлетворяющий требованиям технических условий хотя бы по одному показателю качества, то данная партия блоков признается не соответствующей требованиям технических условий.

5.6. Показатели физико-механических свойств бетона, арматурной стали и другие показатели, которые не могут быть проверены на готовых блоках, следует определять по журналам операционного контроля.

5.7. Партия изделий признается годной, если показатели качества блоков удовлетворяют всем требованиям настоящих технических условий.

6. Методы контроля

6.1. Размеры блоков, положение монтажных петель, толщину защитного слоя бетона для арматуры, а также качество поверхности и внешний вид следует проверять по ГОСТу 13015-75.

6.2. Измерение линейных размеров изделий производится следующими видами металлических инструментов с точностью, соответствующей их классу точности:

- линейки металлические измерительные по ГОСТу 427-75;
- штангенциркули по ГОСТу 166-75; штангенглубиномеры по ГОСТу 162-75;
- рулетки измерительные металлические 2-го класса типов РЗ-2; РЗ-5; РЗ-10; РЗ-20; РЗ-50; по ГОСТу 7502-69.

Допускается применять средства измерений, изготовляемые предприятиями для внутриведомственных нужд и проверенные метрологическими организациями Госстандарта СССР и ведомственными органами метрологической службы в соответствии с требованиями ГОСТа 8.001-71.

6.3. Замеры параметров блока производят не менее, чем в пяти точках.

6.4. Состояние поверхности блока проверяют внешним осмотром и при необходимости - обмером дефектных мест.

6.5. Методы испытаний сварных арматурных изделий и деталей должны соответствовать ГОСТу 10922-75.

6.6. Методы испытаний материалов, применяемых для приготовления бетона, должны соответствовать требованиям действующих стандартов или технических условий на эти материалы.

6.7. Прочность бетона следует определять в соответствии с требованиями ГОСТа 4795-68.

6.8. Контроль и оценку проектной марки отпускной прочности бетона на сжатие следует производить по ГОСТу 18105-72^А.

6.9. Морозостойкость бетона определяется в соответствии с ГОСТом 10060-76.

6.10. Контроль марки бетона по водонепроницаемости следует производить по ГОСТу 19426-74.

6.11. Изделия испытаниям не подлежат.

6.12. Прочность, жесткость и трещиностойкость изделий оцениваются по координатным показателям (геометрические размеры, прочность бетона, вид, класс, марка, механические свойства арматурных стержней; качество выполнения сварных соединений арматуры, диаметр, количество и расположение арматуры, толщина защитного слоя бетона).

6.13. Непосредственно в конструкциях контролируются прочность бетона и толщина защитного слоя, а также геометрические размеры. Детальные показатели контролируются в процессе входного и операционного контроля.

6.14. Прочность бетона непосредственно в конструкциях определяется по ГОСТу 3829-77.

6.15. Диаметр и расположение арматуры, а также толщина защитного слоя бетона контролируются радиометрическим (в соответствии с ГОСТом 17625-72) или магнитными методами. При отсутствии необходимых приборов допускается выработка борозд с последующей заделкой раствором.

6.16. Качество арматурных изделий необходимо контролировать до установки в опалубку.

8.17. Количество, диаметр и взаимное расположение арматурных изделий должно контролироваться в каждой конструкции до ее бетонирования путем осмотра и занесения результатов контроля в специальные журналы.

7. Маркировка, хранение и транспортирование

7.1. На каждом изделии, поставляемом потребителю, должны быть нанесены нестираемой краской при помощи трафарета или штампов следующие маркировочные знаки:

- товарный знак (предприятия-изготовителя);
- марка изделия;
- дата изготовления изделия;
- штамп технического контроля;
- отпускная масса изделия, кг.

7.2. Допускается указывать величину номинальной отпускной массы.

7.3. Маркировочные знаки наносятся на блоках ФБ и БГ на поверхности со стороны заделки шпонки.

7.4. Изготовитель должен сопровождать каждую принятую техническим контролем партию, часть партии или группу изделий из разных партий паспортом, в котором указывают:

- наименование и адрес изготовителя;
- номер и дату выдачи паспорта;
- номер партии;
- наименование и марку изделий с указанием количества изделий каждой марки;
- марку бетона по морозостойкости и водонепроницаемости;
- обозначение технических условий.

Паспорт должен быть подписан лицом, ответственным за технический контроль предприятия-изготовителя.

7.5. Блоки должны быть рассортированы по видам, типоразмерам и маркам и храниться на специально оборудованных складах.

7.6. При хранении и транспортировании каждый блок должен опираться на деревянные подкладки и прокладки толщиной не менее 30 мм. Прокладки следует укладывать по плотному, тщательно выровненному основанию. Блоки СБ и БГ складываются в один ряд, а блоки ФБ укладываются в штабеля высотой не более 2,5 м.

7.7. При укладке изделий должна быть обеспечена сохранность их, а также возможность захвата каждого блока и его свободный

подъем для погрузки или монтажа.

7.8. При погрузке на транспортные средства блоки должны быть тщательно закреплены для предохранения от опрокидывания, продольного и поперечного смещения, а также от ударов друг от друга.

7.9. Зазор между изделиями и бортом автомобиля должен быть не менее 0,1 м.

7.10. Погрузка и крепление блоков при перевозке их железнодорожным транспортом должны производиться в соответствии с действующими инструкциями по перевозке грузов, утвержденными Министерством путей сообщения.

7.11. Разгрузка блоков на производственных складах и стройплощадках должна быть произведена с соблюдением всех правил погрузочно-разгрузочных работ.

7.12. При выполнении погрузочно-разгрузочных работ не допускается разгрузка блоков со свободным падением.

8. Указания по эксплуатации

8.1. Установка блоков должна производиться на плотном выровненном основании.

8.2. Блоки, устанавливаемые в грунте, покрываются гидроизоляцией в соответствии с проектом сооружения.

8.3. При монтаже должны выполняться требования раздела 7.

9. Техника безопасности

9.1. Все операции, связанные с погрузкой, разгрузкой и складированием блоков, должны производиться с соблюдением правил техники безопасности и мер, исключающих возможность их повреждения, и должны соответствовать требованиям СНиП III-A, II-70 и *Единым требованиям безопасности и конструкции машин для строительства малогабаритных ирригационных систем и сооружений*.

9.2. Все блоки должны иметь устройства для зачливания, обозначенные нестираемым в эксплуатации знаком по ГОСТу 14.192-77.

Типовой проект 3.820.1-29

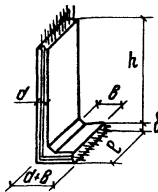
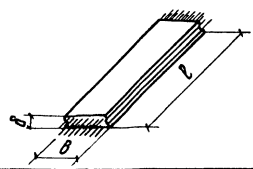
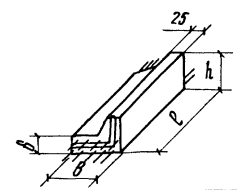
Услов. № подл. Подл. и дата

7786 9

3.820.1-29

Лист 10-5

Туполобой проект 3.820.1-29

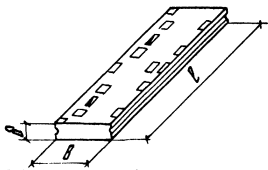
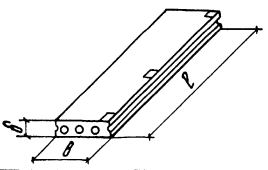
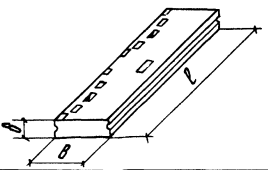
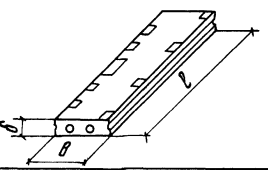
№ п.п.	Наименование конструкции	Ширр	Зелус	Габаритные размеры, см					Марка бетона	Объем бетона, м³	Масса изделия, т	Арматура, кг			Закладные детали, кг	Стандартная высота, мм	Примечания
				Р	В	h	Ø	d				AI	AII	AIII			
1	Стенные блоки	СБ25		150	75	250	30	30	200	1,56	3,90	42,78	—	96,16	0,60	167,27	
2		СБ30		150	75	300	30	30	200	1,77	4,43	64,96	—	239,70	0,60	224,54	
3		СБ35		100	75	350	40	35	200	1,60	4,00	49,93	—	186,44	0,60	193,87	
4		СБ40		100	75	400	40	35	200	1,77	4,43	73,22	—	306,92	0,60	242,41	
5		СБ45		100	75	450	45	45	200	2,49	6,23	89,30	—	276,46	0,88	300,88	
6		СБ50		100	75	500	45	45	200	2,71	6,77	102,94	—	362,72	0,88	343,48	
7	Формовочные блоки	ФБ1		250	150	—	30	—	200	1,09	2,73	24,44	—	78,50	—	108,25	
8		ФБ2		250	100	—	40	—	200	0,96	2,40	32,58	—	182,62	—	133,70	
9		ФБ3		250	100	—	45	—	200	1,09	2,73	33,02	—	182,62	—	143,03	
10	Блок заливки	БГ1		250	150	83	30	—	200	1,50	3,75	24,76	—	108,29	—	160,90	
11		БГ2		250	100	93	40	—	200	1,38	3,45	31,08	—	214,37	—	177,30	
12		БГ3		250	100	98	45	—	200	1,50	3,75	34,00	—	214,37	—	188,29	

7796

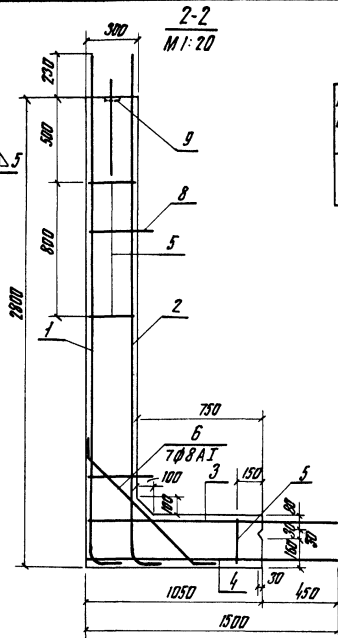
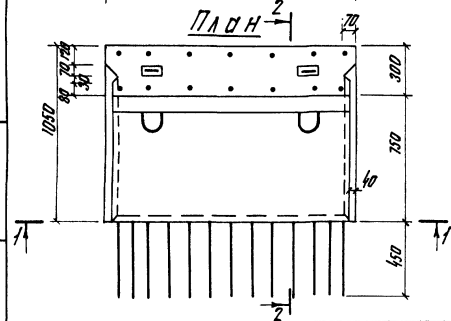
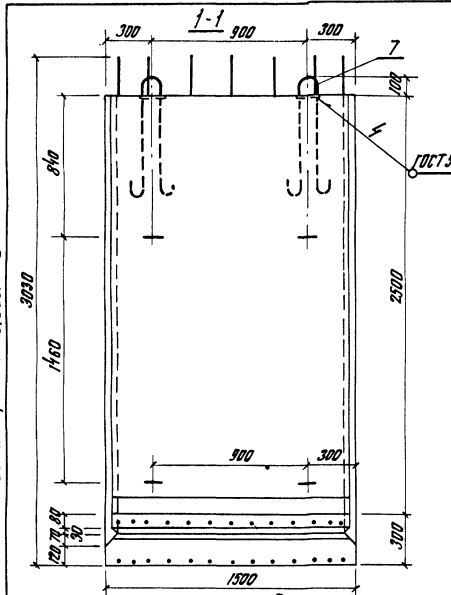
Шифр № проекта. Подп. и дата

				3.820.1-29		
				Конструкции шлюзов-регуляторов с расходами воды от 10 до 150 м³/с		
Изм. лист	№ докум.	Подп.	Дата	Технико-экономические показатели		
Разработ.	Уваренко	И.С.	10.08.79			
Проект.	Заклятинский	В.И.	10.08.79			
Учл. гр.	Череповщина	В.И.	10.08.79			
ГМП	Пешкова	В.И.	10.08.79			
Н. контр.	Корчаговцева	Т.А.	10.08.79	Лит. лист листов Р ТЭП-1 2		
Итв.	Куляк	А.А.	10.08.79			
				УКРГНПРОВОДХОЗ г. Киев		

Блоки служебных мостов

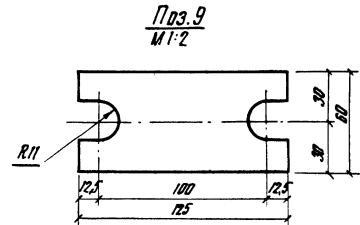
№ л.п.	Шифр	Эскиз	Габаритные размеры, см					Арматура, кг			Эквивалентный вес, кг	Стоимость изделия, руб.	Примечания			
			ℓ	в	h	δ	d	Марка бетона	Объем бетона, м ³	Масса изделия, т				А I	А II	А III
13	П-Б-1		600	99		30		400	1,66	4,15	83,94	16,48	84,00	38,02	300,70	
14	П-Б-2		600	99		30		400	1,25	3,12	81,88	16,48	84,00	5,55	228,53	
15	П-Г-1		900	99		45		400	3,69	9,22	122,85	45,06	160,00	23,66	625,65	
16	П-Г-2		900	99		45		400	2,28	5,70	105,78	45,06	160,00	20,66	416,93	

Туповой проект 3.820.1-29

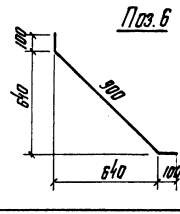


Показатели на один блок

Марка извести	Марка бетона	Объем бетона, м ³	Масса, т	Количество арматуры, кг
СБ-25	БГТ 200 Мрз-150 Б-6	1,56	3,90	Л I - 42,78 Л II - 96,16 Закл. извести-0,6



- 1 Размеры в мм
- 2 Защитный слой для рабочей арматуры 30 мм
- 3 Спецификацию и выборку стали см. черт. КЖ-2,3.



7786

				3.820.1-29	
				Конструкция шлангов-регуляторов с расходами воды от 10 до 150 м ³ /с	
Изм. лист	№ докум.	Подп.	Дата	Стеновой блок СБ-25	Лист Р КЖ-1 100
Исполд	Иваненко	авт.	14.05.72		
Проб.	Закляничок	авт.	16.05.72	Арматурно-опалубочный чертеж.	
Рук. зр.	Нечелюренко	авт.	21.05.72		
ГМП	Пешкова	авт.	25.05.72		
И контр.	Лорачевичева	авт.	26.05.72		
Утв.	Жуляк	авт.	27.05.72		

Шифр № подл. Подл. и дата

Тополову проект 3.820.1-29

Кол.	Примечание	Наименование	Обозначение	Лист	Формат
<u>Документация</u>					
12		Арматурно-опалубочный чертеж	КЖ-1	3.820.1-29	
11		Выборка стали	КЖ-3	—	
<u>Сборочные единицы</u>					
11	1	Сетка арматурная С1	КЖ-53	3.820.1-29	38,92 кг
11	2	Сетка арматурная С1 ⁰	КЖ-54	—	36,92 кг
11	3	Сетка арматурная С2	КЖ-54	—	19,40 кг
11	4	Сетка арматурная С3	КЖ-53	—	19,94 кг
11	5	Каркас плоский КР1	КЖ-91	—	8,40 кг
<u>Детали</u>					
12	6	Ф8x1 ГОСТ 5781-75, Р-100	КЖ-1	3.820.1-29	3,04 кг
11	7	Пласти П1-1	КЖ-99	—	8,56 кг
11	8	Пласти УП2-Б Т.П. Серия (400-90Б)	КЖ-100	—	8,76 кг
12	9	Полоса ВЛ 2x40 ГОСТ 105-76 ВЛ 2x40 ГОСТ 105-76 Р-125	КЖ-1	—	0,60 кг
<u>Материалы</u>					
Бетон марки БТТ-200					
		Мрs-150,06		1,58	м ³

3.820.1-29

Стеновой блок
СБ-25
СпецификацияЛит. Ауст. АустРД
Р КЖ-2
УКРГИПРОВАОХС
г.Киев

Марка засмента	Арматурные изделия						Марк. сталь		Всего, кг
	Арматурная сетка Л1 ГОСТ 5781-75 и Л2 ГОСТ 5.Н.59-72			Арматурная сетка Л3 ГОСТ 105-76			Листовая сталь		
	Л1	Л2	Л3	Л1	Л2	Л3	Л1	Л2	
	Ø мм	Утол.	Ø мм	Утол.	Ø мм	Утол.	Ø-3	Утол.	
	Ø	16	20	12	12	12			
СБ-25	25x6	4,76	8,56	42,78	96,16	96,16	0,60	0,60	139,5

13

7796

3.820.1-29

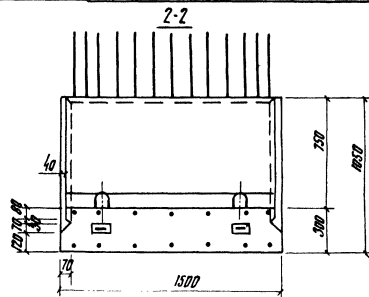
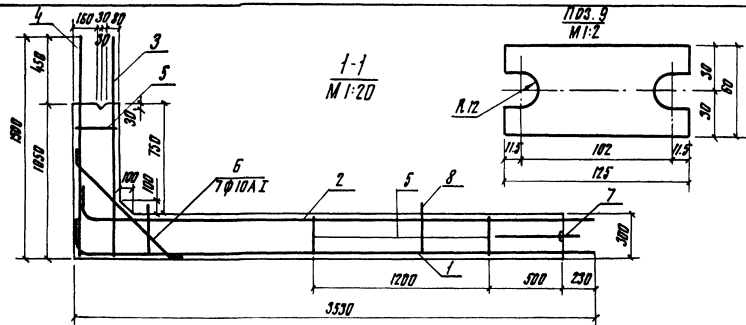
Стеновой блок
СБ-25
Выборка сталиЛит. Ауст. АустРД
Р КЖ-3
УКРГИПРОВАОХС
г.Киев

Лит. № докум. Лист в докум.

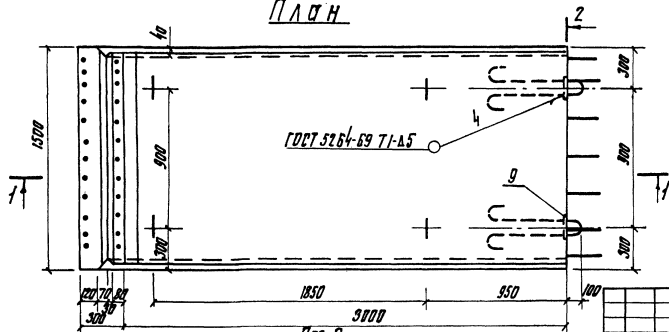
Лит. Ауст. № докум. Лист Формат
Лит. Ауст. АустРД
Лит. Ауст. АустРД
Лит. Ауст. АустРД
Лит. Ауст. АустРД
Лит. Ауст. АустРД
Лит. Ауст. АустРД

Лит. № докум. Лист в докум.

Лит. Ауст. № докум. Лист Формат
Лит. Ауст. АустРД
Лит. Ауст. АустРД
Лит. Ауст. АустРД
Лит. Ауст. АустРД
Лит. Ауст. АустРД
Лит. Ауст. АустРД



П л а н



Показатели на один блок

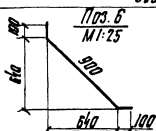
Марка изделия	Марка бетона	Объем бетона м ³	Масса, т	Количество арматуры, кг
СБ-30	БГТ-200 Мос-150 В-6	1.77	4.43	А1-64.96 АШ-239.70 Защитный слой бетона-0.6

1. Размеры в мм
2. Защитный слой для рабочей арматуры 30 мм.
3. Спецификацию и выборку стали см. черт. КЖ-5; 6.

7796

3.820.1-29

Изм.	Лист	№ докум.	Подп.	Дата	Конструкция шлангов - регуляторов с переходом ввыш от 10 до 130 м ³ /с	Лист	Листов
					Стеновой блок	р	кж-4
					Арматурно-опалубочный чертеш		УКРГИПРОВОДХОЗ



Телевиз. проект 3.820.1-29

Кол-во	Материал	Обозначение	Наименование	Кол	Примечание
			<u>Документация</u>		
12		3.820.1-29	Арматурно-опластовочный чертёж		
11		—	Выборка стали		
			<u>Сборочные единицы</u>		
11	1	3.820.1-29	Сетка арматурная С4	1	92,30 кг
11	2	—	Сетка арматурная С4 ⁰	1	92,30 кг
11	3	—	Сетка арматурная С5	1	42,13 кг
11	4	—	Сетка арматурная С6	1	42,99 кг
11	5	—	Каркас плоский КР2	3	8,43 кг
			<u>Детали</u>		
12	6	3.820.1-29	φ10х1 ГОСТ 5781-75, Р-1100	7	4,75 кг
11	7	—	Петли П1-2	2	11,04 кг
11	8	—	Петли УП2-97П Серия 1,400-98	4	10,72 кг
12	9	—	Палосы ПЗ-200 ГОСТ 108-75, Р-725	2	0,60 кг
			<u>Материалы</u>		
			Бетон марки БГТ 200		
			Мрз - 150, 86	1,77	м ³

Имя, № табл., дата, и. в. проект

Имя	№ табл.	Дата	и. в. проект
Имя	№ табл.	Дата	и. в. проект
Имя	№ табл.	Дата	и. в. проект
Имя	№ табл.	Дата	и. в. проект
Имя	№ табл.	Дата	и. в. проект
Имя	№ табл.	Дата	и. в. проект
Имя	№ табл.	Дата	и. в. проект
Имя	№ табл.	Дата	и. в. проект

3.820.1-29
Стеновой блок
СБ-30
Спецификация

Лист 1
Лист 2
Лист 3
Лист 4
Лист 5
Лист 6
Лист 7
Лист 8
Лист 9
Лист 10
Лист 11
Лист 12

УКРГИПРОВОДХОЗ
г. Киев

Марка элемента	Арматурные изделия				Закл. изделия		Всего, кг
	Арматурная сталь, АТ ГОСТ 5781-75 и АШ ГОСТ 5745-72*		Прочный стальной стержень ГОСТ 103-76		φ-5	Итого	
	Класс А1	Класс А2	φ мм	Итого			
	φ мм	Итого	φ мм	Итого			
	10	18	22	18	22		
СБ-30	16,20	10,72	11,04	64,96	239,78	239,78	305,9

Имя, № табл., дата, и. в. проект

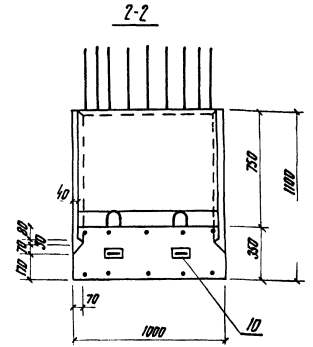
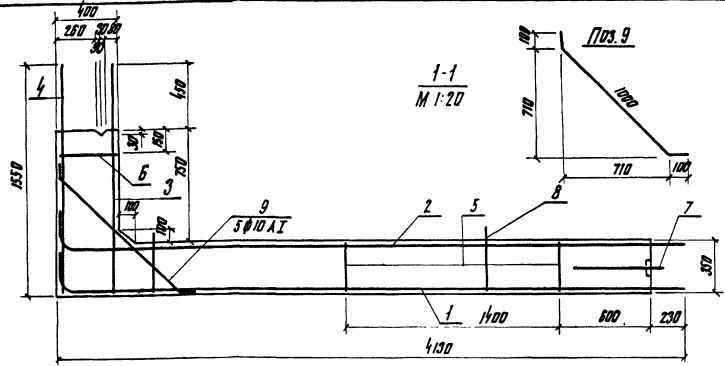
Имя	№ табл.	Дата	и. в. проект
Имя	№ табл.	Дата	и. в. проект
Имя	№ табл.	Дата	и. в. проект
Имя	№ табл.	Дата	и. в. проект
Имя	№ табл.	Дата	и. в. проект
Имя	№ табл.	Дата	и. в. проект
Имя	№ табл.	Дата	и. в. проект
Имя	№ табл.	Дата	и. в. проект

3.820.1-29
Стеновой блок
СБ-30
Выборка стали

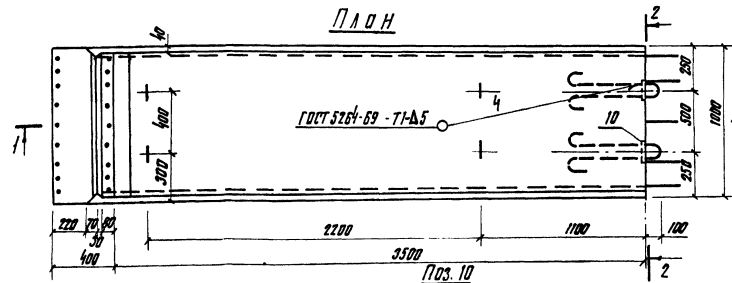
Лист 1
Лист 2
Лист 3
Лист 4
Лист 5
Лист 6
Лист 7
Лист 8
Лист 9
Лист 10
Лист 11
Лист 12

УКРГИПРОВОДХОЗ
г. Киев

Титульный проект 3.820.1-29



П Л А Н

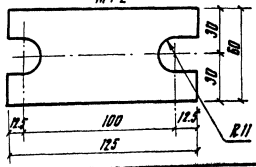


- 1 Размеры в мм
- 2 Защитный слой для рабочей арматуры 30 мм
- 3 Спецификацию и выборку стали см. черт. КЖ-8.9.

15
7796

Показатели на один блок

Марка изделия	Марка бетона	Объем бетона, м ³	Масса, т	Количество арматуры, кг
СБ-35	БГТ-200 Мпр-150 В-6	1,60	4,00	АТ-49,99 АЖ-186,44 Сом. изделия-0,6



3.820.1-29				Конструкция щитов-результатов с расходом воды от 10 до 150 м ³ /е.	
УСМ. Акт	№ док. ин.	Подп.	Дата	Лист	Листов
Разраб.	Иванченко	И.И.	22.02.78	1	1
Пров.	Нечепоренко	В.М.	22.02.78		
Рук. гр.	Нечепоренко	В.М.	22.02.78		
Г.И.П.	Пешкова	В.А.	22.02.78		
Н. контр.	Корчевцев	В.В.	22.02.78		
Стр.	Ворон	В.В.	22.02.78		
Стеновой блок СБ-35				Р	КЖ-7
Арматурно-опалубочный чертёж				УКРГИПРОВОДХОЗ 2. Лист	

Типовой проект 3.8201-29

Формат листа	Пос.	Обозначение	Наименование	Кол.	Примечание
Документация					
12		3.820.1-29	КЖ-7	Арматурно-опалубочный чертеж	
11		-"-	КЖ-9	Выборка стали	
Сборочные единицы					
11	1	3.820.1-29	КЖ-59	Сетка арматурная с7	1 74,32 кг
11	2	-"-	КЖ-59	Сетка арматурная с7 ^а	1 74,32 кг
11	3	-"-	КЖ-60	Сетка арматурная с8	1 29,89 кг
11	4	-"-	КЖ-61	Сетка арматурная с9	1 30,43 кг
11	5	-"-	КЖ-93	Каркас плоский КР3	2 4,16 кг
11	6	-"-	КЖ-95	Каркас плоский КР4	1 2,23 кг
Детали					
11	7	3.820.1-29	КЖ-99	Петли П1-1	2 8,56 кг
11	8	-"-	КЖ-100	Петли ул 2-6 тп Серия 1400-901	4 8,76 кг
12	9	-"-	КЖ-7	ф.ю.р.г. ГОСТ 5781-75, с-1200	5 3,70 кг
12	10	-"-	КЖ-7	Полоса 4-х ребр ГОСТ 10027-75 с-125 в 1,5 мм ГОСТ 380-75	2 0,60 кг
Материалы					
бетон марки БГТ200					
Мос-150, В6				160	м ³

Упр. проект. Инст. в Днепропетровск

3.820.1-29				
Инст.	№ докум.	Подп.	Дата	Лит. лист листов
Проект	И.Васенко	С.С.	20.07.79	
Проб.	Исчерпаненко	И.И.	20.07.79	Стеновой блок СБ-35 Спецификация
ГНП	Исчерпаненко	И.И.	20.07.79	
И.контр.	Коричневый	И.И.	20.07.79	УКРГНПРОВОДКОС 2. Киев
Упр.	И.И.	И.И.	20.07.79	

Марка элемента	Арматурные изделия						Закл. метал.		Всего, кг	
	Арматурная сетка						Профильный стальной			
	по ГОСТ 5781-75 в 1 мм ГОСТ 5.459-72 ^а						ГОСТ 82-76			
	класс А I			класс А II			класс А III			
Ø мм	Угол	Ø мм	Угол	Ø мм	Угол	Ø мм	Угол			
10	16	20	Угол	18	Угол	Ø-5	Угол			
СБ-35	32,67	8,76	8,56	4,95	6,64	0,4	1,365	0,40	0,40	257,0

7796

Упр. проект. Инст. в Днепропетровск

3.820.1-29				
Инст.	№ докум.	Подп.	Дата	Лит. лист листов
Проект	И.Васенко	С.С.	20.07.79	
Проб.	Исчерпаненко	И.И.	20.07.79	Стеновой блок СБ-35
ГНП	Исчерпаненко	И.И.	20.07.79	
И.контр.	Коричневый	И.И.	20.07.79	УКРГНПРОВОДКОС 2. Киев
Упр.	И.И.	И.И.	20.07.79	

Таблицей проект 3.820.1-29

Кол-во	Марка	Обозначение	Наименование	Кол.	Примечание
Документация					
12	3.820.1-29	КЖ-10	Арматурно-опалубочный чертеж		
11	---	КЖ-12	Выборка стали		
Сборочные единицы					
11	1	3.820.1-29	КЖ-62	Сетка арматурная С10	1 126.32 кг
11	2	---	КЖ-62	Сетка арматурная С10 ^д	1 126.32 кг
11	3	---	КЖ-63	Сетка арматурная С11	1 44.52 кг
11	4	---	КЖ-64	Сетка арматурная С12	1 43.31 кг
11	5	---	КЖ-94	Коркас плоский КР5	2 6.00 кг
11	6	---	КЖ-94	Коркас плоский КР6	1 3.22 кг
Детали					
11	7	3.820.1-29	КЖ-99	Петли П1-2	2 11.04 кг
11	8	---	КЖ-100	Петли УП2-8ТП Серия 1400-900	4 12.08 кг
12	9	---	КЖ-10	флгз ГИСТ 578175, Р-1200	5 5.33 кг
12	10	---	КЖ-10	Подвеска В-2 5-60 ГИСТ 105-74 Р-125 В-13.502 ГИСТ 380-74 Р-125	2 0.60 кг
Материалы					
				Бетон марки БГТ 200	
				Мрз-150, Б6	1.77 м ³

3.820.1-29

Шифр № подл. Планш. и дата

Изм. лист № докум.	Подп.	Дата
Рис. 010	И.В.СЕНКО	01.04.78
Пров.	И.В.СЕНКО	01.04.78
ГИП	ПЕШКОВА	01.04.78
И.контр.	Коробейникова	01.04.78
Утв.	ДУЛЯЯ	01.04.78

Стеновой блок
СБ-40
Спецификация

Лист 1
Р КЖ-11
УКРГИПРОВОДХОЗ
г. Киев

Марка элемента	Арматурные условия						Сам. условия		Всего, кг
	Арматурная сталь А1 ГОСТ 5781-75 и АШ ГОСТ 5781-75						Профильная сталь ГОСТ 105-76		
	Класс А1			Класс АШ			-Б-5	Итого	
Ø мм	Угол	Угол	Ø мм	Угол	Угол				
	12	18	22	12	22	12	12		
СБ-40	50.10	12.08	11.04	73.22	306.92	306.92	380.4	0.60 0.60	380.7

19

7796

3.820.1-29

Шифр № подл. Планш. и дата

Изм. лист № докум.	Подп.	Дата
Рис. 010	И.В.СЕНКО	01.04.78
Пров.	И.В.СЕНКО	01.04.78
ГИП	ПЕШКОВА	01.04.78
И.контр.	Коробейникова	01.04.78
Утв.	ДУЛЯЯ	01.04.78

Стеновой блок
СБ-40
Выборка стали

Лист 1
Р КЖ-12
УКРГИПРОВОДХОЗ
г. Киев

Титуловый проект 3.820.1-29

Кол-во	Обозначение	Наименование	Кол	Примечание
Документация				
12	3.820.1-29	КЖ-13 Арматурно-опласточный чертеж		
11	-"-	КЖ-15 Выборка стали		
Сборочные единицы				
11	1	3.820.1-29 КЖ-65 Сетка арматурная С13	1	117.64 кг
11	2	-"- КЖ-65 Сетка арматурная С13 ⁰	1	117.64 кг
11	3	-"- КЖ-66 Сетка арматурная С14	1	39.56 кг
11	4	-"- КЖ-67 Сетка арматурная С15	1	41.14 кг
11	5	-"- КЖ-95 Каркас пластиковый КР7	3	10.32 кг
Детали				
12	6	3.820.1-29 КЖ-13 ф12 А1 ГОСТ 5781-75, Р-М400	5	6.22 кг
11	7	-"- КЖ-99 Петли П1-3	2	16.36 кг
11	8	-"- КЖ-100 Петли П2-1	4	16.88 кг
12	9	-"- КЖ-13 Полоса ст. А-1 ГОСТ 105-76 Р-М400 ВЕС КР7 ГОСТ 580-71* Р-М400	2	0.88 кг
Материалы				
Бетон марки БГТ-100				
Мрз-150, 86			249	м ³

Шифр № титула, Подп. и Дата

3.820.1-29				
Изм. лист	№ докум.	Подп.	Дата	
Исправл.	Невыполнено	З.С.С.	11.04.78	
Проб.	Выполнено	З.С.С.	11.04.78	
УИП	Выполнено	З.С.С.	11.04.78	
И. контр.	Выполнено	З.С.С.	11.04.78	
УТВ.	Выполнено	З.С.С.	11.04.78	
Стеновой блок СБ-45		Лист	Ауст	Аустов
Спецификация		Р	КЖ-14	
УКРГИПРОВХОДХС г. Киев				

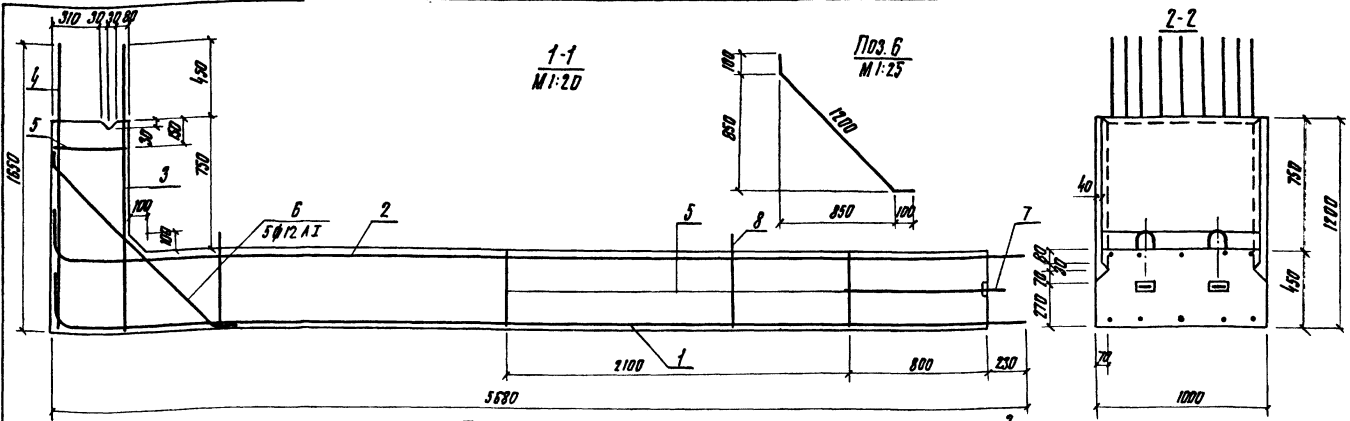
Марка элемента	Арматурные изделия			Упласточки			Всего, кг		
	Арматурная сетка			Продольная сетка					
	Класс А1	Класс АIII	Итого	δ-5	Итого				
	φ мм	Итого	φ мм	Итого	Итого				
	12	20	25	20	Итого				
СБ-45	55,04	18,88	16,36	89,30	276,46	276,46	955,76	0,88	368,6

Шифр № титула, Подп. и Дата

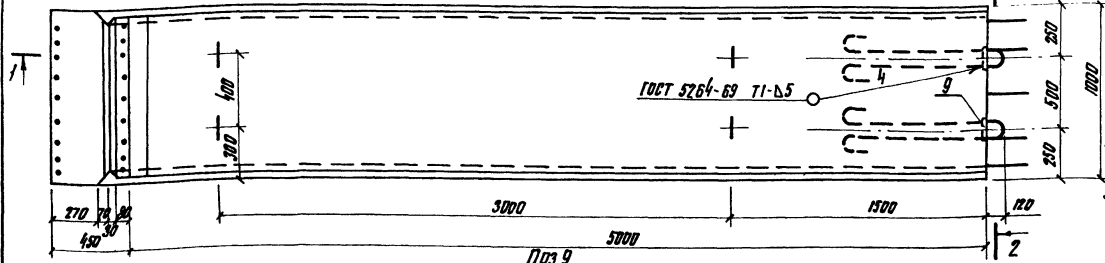
3.820.1-29				
Изм. лист	№ докум.	Подп.	Дата	
Исправл.	Невыполнено	З.С.С.	11.04.78	
Проб.	Выполнено	З.С.С.	11.04.78	
УИП	Выполнено	З.С.С.	11.04.78	
И. контр.	Выполнено	З.С.С.	11.04.78	
УТВ.	Выполнено	З.С.С.	11.04.78	
Стеновой блок СБ-45		Лист	Ауст	Аустов
Выборка стали		Р	КЖ-15	
УКРГИПРОВХОДХС г. Киев				

7796

Типовой проект 3.820.1-29



План



Пос. 9
1:2

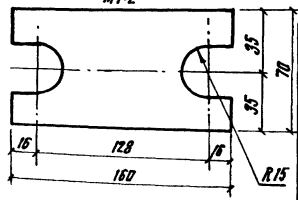
- 1 Размеры в мм
- 2 Защитный слой для рабочей арматуры 50 мм
- 3 Спецификацию и выборку стали см. чертёж КЖ-17; 18.

22

7796

Показатели на один блок

Марка изделия	Марка бетона	Объём бетона, м ³	Масса, т	Количество арматуры, кг
СБ-50	БТТ-200 Мр.-150 В-5	2.71	6.77	А3 - 108.34 АШ - 362.72 Закл. изделия - 0.88



				3.820.1-29			
Изм.	Лист	№ док.м.	Подп.	Дата	Конструкция шпалов-регуляторов с рабочими болты от 10 до 150 мм/с		
Разработ.	Исполнено	Знак	Провер.	Одобрено	Стеновой блок СБ-50		
Проект.	Исполнено	Знак	Провер.	Одобрено	Лист	Листов	
Рук.пр.	Исполнено	Знак	Провер.	Одобрено	р	КЖ-16	
ГМП	Пешкова	Знак	Провер.	Одобрено	Арматурно-опалубочный чертёж		
И.контр.	Корчевцева	Знак	Провер.	Одобрено	УКРГИПРОВОДОС 2.Курб.		
Утв.	Вилина	Знак	Провер.	Одобрено			

СНПЖ № 1004. План и детали

Типовой проект 3.820.1-29

Кол.	Примечание	Наименование	Обозначение	Единица	Мат.
Документация					
12		Арматурно-опалубочный чертёж	КЖ-16	3.820.1-29	
11		Выборка стали	КЖ-18	--	
Сборочные единицы					
11	1	Сетка арматурная С16	КЖ-68	3.820.1-29	154,71 кг
11	2	Сетка арматурная С16 ⁰	КЖ-68	--	154,71 кг
11	3	Сетка арматурная С17	КЖ-69	--	47,20 кг
11	4	Сетка арматурная С18	КЖ-70	--	48,78 кг
11	5	Харкос плоский КРВ	КЖ-96	---	10,92 кг
Детали					
12	6	ФЛАН ГОСТ 5781-75; Р-1400	КЖ-16	3.820.1-29	6,22 кг
11	7	Петли П1-4	КЖ-99	--	22,28 кг
11	8	Петли П2-2	КЖ-100	--	21,44 кг
12	9	Полоса ст. 3 ГОСТ 105-76 Р-160 ст. 3 ГОСТ 580-77	КЖ-16	--	0,88 кг
Материалы					
Бетон марки БГТ 200					
Мрз - 150, 86					2,71 м ³

Марка элемента	Арматурные изделия				Сетка изст.		Всего, кг
	Арматурная сталь, А1 ГОСТ 5781-75 и АШ ГОСТ 5.149-72				Продольная сетка ГОСТ 103-76		
	Класс А1		Класс АШ		Углов		
12	22	28	Углов	22	Углов	0-5	Углов
СБ-50	59,22	2,44	22,28	102,94	362,72	362,72	465,5

Услов. обозн. листы в сборе

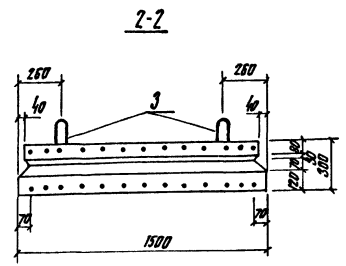
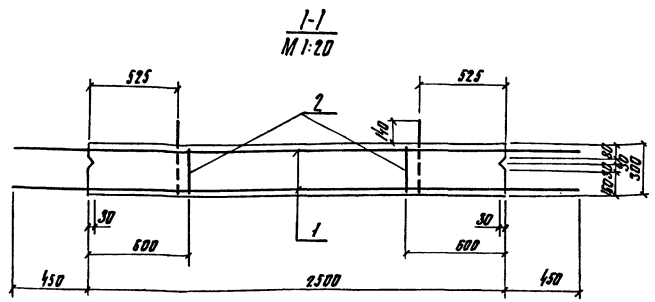
3.820.1-29			
Изм. лист	№ докум.	Подп.	Дата
Разраб.	Исполнитель	З.И.	20.07.75
Проб.	Исполнитель	З.И.	20.07.75
Гип.	Пешляков	З.И.	20.07.75
И контр.	Корчевская	З.И.	20.07.75
УТВ.	Дулякин	З.И.	20.07.75
Стеновой блок СБ-50		Лит лист Листов	
		Р КЖ-17	
		УКРГИПРОВОДХОЗ г.Киев	

7796

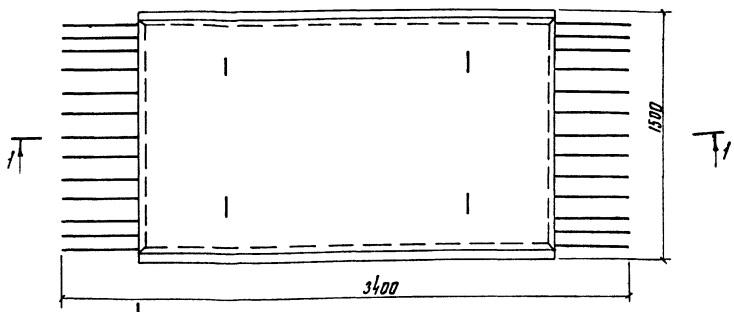
Услов. обозн. листы в сборе

3.820.1-29			
Изм. лист	№ докум.	Подп.	Дата
Разраб.	Исполнитель	З.И.	20.07.75
Проб.	Исполнитель	З.И.	20.07.75
Гип.	Пешляков	З.И.	20.07.75
И контр.	Корчевская	З.И.	20.07.75
УТВ.	Дулякин	З.И.	20.07.75
Стеновой блок СБ-50		Лит лист Листов	
		Р КЖ-18	
		УКРГИПРОВОДХОЗ г.Киев	

Типовой проект 3.820.1-29



П Л А Н



- 1 Размеры в мм.
- 2 Защитный слой для рабочей арматуры 30 мм.
- 3 Спецификацию и выборку стали см. черт. КЖ-20; 21.

24

7796

Показатели на один блок

Марка извести	Марка бетона	Объем бетона, м ³	Нарсц, т	Количество арматуры, кг
ФБ-1	БГТ-200 Мрз-150 Б-5	1.09	2.73	АТ-2444 АШ-7850

3.820.1-29				Конструкция шпандель-сетчатого фланцевого блока ФБ-1		
Изм.	Масш.	№ доп.	Подп.	Дата	Лист	Листов
Исполн.	В.Шук			10.07.75	1	19
Проект.	Григоренко			10.07.75		
Инж.пр.	Пешков			10.07.75		
Инж.пр.	Пешкова			10.07.75		
Инж.пр.	Коричнев			10.07.75		
Инж.пр.	Котик			10.07.75		

Изм. № 1. Подп. и дата

Типовой проект 3,820.1-29

Формат листа	Лист	Обозначение	Наименование	Кол	Приме- чание
			Документация		
И2		3,820.1-29 КЖ-19	Арматурно-опалубочный чертёж.		
И1		- " - КЖ-21	Выборка стали		
			Сборочные единицы		
И1	1	3,820.1-29 КЖ-71	Сетка арматурная С19	2	90,58 кг
И1	2	- " - КЖ-91	Каркас плоский КР1	2	3,60 кг
			Детали		
И1	3	3,820.1-29 КЖ-100	Летки УП2-Б.ТП.Серия 4,400-301	4	8,76 кг
			Материалы		
			Бетон марки БГТ 200		
			Мрз-150, Б6	1,09	м ³

Лист № табл. План. и детали

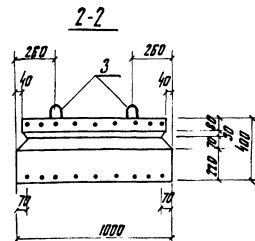
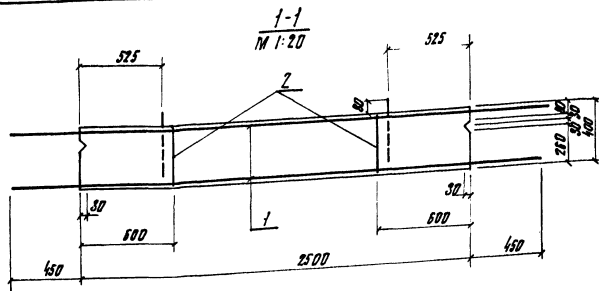
Изм. лист	№ докум.	Подп.	Дата	3,820.1-29	Флютбетный блок ФБ-1 Спецификация	Лист Лист Листов Р КЖ-21
Исполн.	В.Щульк	В.Щульк	16.07.79			
Пробв.	Головченко	Головченко	16.07.79			
ГМП	Пешкова	Пешкова	16.07.79			
И.Лоптв.	Корячевская	Корячевская	16.07.79			
Утв:	Дуляк	Дуляк	16.07.79	УКРГИПРОВОДХОЗ г.Киев		

Марка элементов	Арматурные изделия						Всего, кг
	Арматурная сталь А I ГОСТ 5781-78		А II ГОСТ 5781-78		А III ГОСТ 5781-78		
	Класс А I	Класс А II	Класс А III	Класс А III	Класс А III	Класс А III	
Ø мм	Ø мм	Ø мм	Ø мм	Ø мм	Ø мм	Ø мм	Всего, кг
8	10	12	14	16	18		
ФБ-1	15,68	8,76	24,44	78,50	-	78,50	102,9

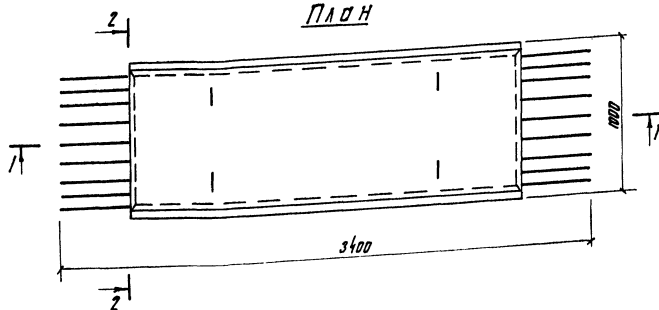
Лист № табл. Планов и детали

Изм. лист	№ докум.	Подп.	Дата	3,820.1-29	Флютбетный блок ФБ-1 Выборка стали	Лист Лист Листов Р КЖ-21
Исполн.	В.Щульк	В.Щульк	16.07.79			
Пробв.	Головченко	Головченко	16.07.79			
ГМП	Пешкова	Пешкова	16.07.79			
И.Лоптв.	Корячевская	Корячевская	16.07.79			
Утв:	Дуляк	Дуляк	16.07.79	УКРГИПРОВОДХОЗ г.Киев		

7796



П Л А Н



1 Размеры в мм

2 Защитный слой для рабочей арматуры 30 мм.

3 Спецификация и выборка стали см. черт. КК-23; 24

26

1796

Показатели на один блок

Марка изделия	Марка бетона	Объем бетона, м ³	Масса, т	Количество арматуры, кг
ФБ-2	БГТ-200 МРБ-150 Б-6	0,96	2,40	АТ-32,58 АШ-182,62

3.820.1-29				Конструкции плитов - регуляторов с расходом воды от 10 до 150 м ³ /с		
Эл. лист	№ докум.	Подп.	Дата	Функционетный блок ФБ-2	Лист	Листов
Рис. 01	01/01	А	10.07.78		Арматурно-опалубочный чертёж	р
Пров.	Григорьев	М	23.07.78			
Тех. эк.	Печуренко	Я	01.07.78			
Н. контр.	Коричневая	Л	25.07.78			
Утв.	Климак	Л	01.07.78			

Типовой проект 3.820.1-29

Формат листа	Лист	Обозначение	Наименование	Кол.	Примечание
			Документация		
1/2	3.820.1-29	КЖ-22	Арматурно-опалубочный чертеж		
1/2	- 11 -	КЖ-24	Выборка стали		
			Сборочные единицы		
1/2	1	3.820.1-29	КЖ-72	Сетка арматурная С20	2 200,00 кг
1/2	2	- 11 -	КЖ-94	Каркас плоский КР-Б	2 6,44 кг
			Детали		
1/2	3	3.820.1-29	КЖ-100	Петли УЛЭ-Б.Т.П.Серия (400-90)	4 8,76 кг
			Материалы		
			Бетон марки БГГ 200		
			Мрз-150, В6	0,96	м ³

Фил. № 1004. Подп. в объеме

Изм.	Лист	№ докум.	Подп.	Дата
0	0	0	0	0
0	0	0	0	0
0	0	0	0	0
0	0	0	0	0
0	0	0	0	0

3.820

Флютебетонный блок
ФБ-2
Спецификация

Лист 1 из 23
Ф
КЖ-23

УКРГИПРОВОДХОЗ
г. Киев

Марка цементов	Арматурные изделия					всего, кг	
	допустимая длина						
	класс А I		класс А III				
	φ мм	Углов	φ мм	Углов			
	12	16	22	27			
ФБ-2	23,82	876	52,58	1826	-	1826	215,2

Фил. № 1004. Подп. в объеме

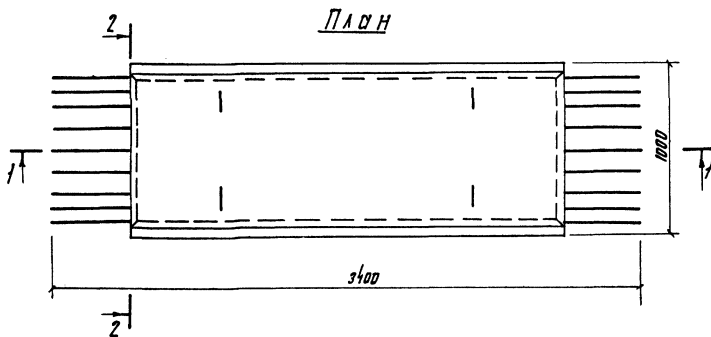
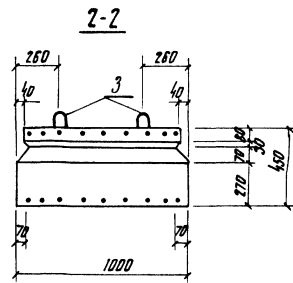
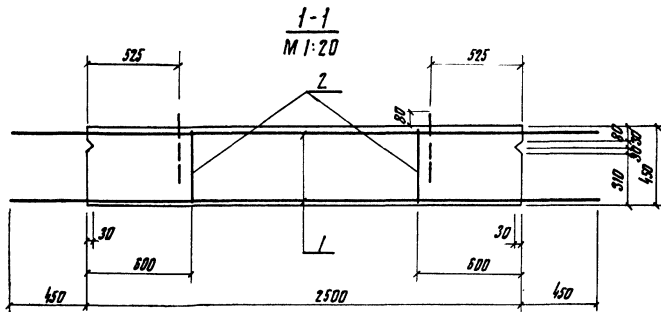
Изм.	Лист	№ докум.	Подп.	Дата
0	0	0	0	0
0	0	0	0	0
0	0	0	0	0
0	0	0	0	0
0	0	0	0	0

3.820.1-29

Флютебетонный блок
ФБ-2
Выборка стали

Лист 1 из 23
Ф
КЖ-24

УКРГИПРОВОДХОЗ
г. Киев



1 Размеры в мм.

2 Защитный слой для рабочей арматуры 30 мм

3 Спецификация и выборки стали см. черт. КЖ-26; 27.

7796

28

Показатели на один блок

Марка изделия	Марка бетона	Объем бетона, м ³	Масса, т	Количество арматуры, кг
ФБ-3	БГТ-200 Мрз-Б5 Б-5	1.09	2.73	А I - 53.02 А III - 182.62

3.820.1-29					Конструкция шансов-регуляторов с расходом воды от 10 до 50 м ³ /с			
Изм.	Лист	№ докум.	Подп.	Дата	Фабричный блок ФБ-3	Лист	Лист	Лист
Подоб.	Вашук	Вашук	Вашук	10.07.75				
Проб.	Головченко	Головченко	Головченко	10.07.75				
Рук. гр.	Нечепоренко	Нечепоренко	Нечепоренко	10.07.75				
ГИП	Пешкова	Пешкова	Пешкова	10.07.75				
Н. контр.	Корчак	Корчак	Корчак	10.07.75				
Утв.	Дуляк	Дуляк	Дуляк	10.07.75				

Типовой проект 3.820.1-29

Код	Примечание	Наименование	Обозначение	Ед. изм.	Кол-во	Примечание
Документация						
12		Арматурно-опалубочный чертеж	КЖ-25			
11		Выборка стали	КЖ-27			
Сборочные единицы						
11	1	Сетка арматурная с20	КЖ-72	200,00м ²		
11	2	Каркас плоский КР-8	КЖ-95	6,88 кг		
Детали						
11	3	Петли УП2-Б.тп.серия 1400-981	КЖ-100	4	8,76 кг	
Материалы						
		бетон марки БГТ 200				
		Мрз.-Б0, ББ		1,09	м ³	

Марка	Арматурные изделия				Всего, кг
	Арматурная сетка		Арматура		
	Класс А I	Класс А II	Класс А III	Класс А IV	
ФБ-3	12	16	22	20	215,6
	24,26	8,76	33,02	182,62	

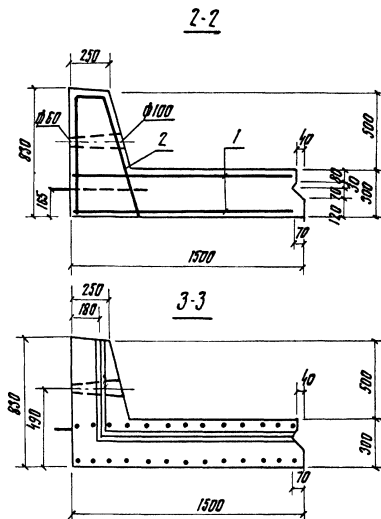
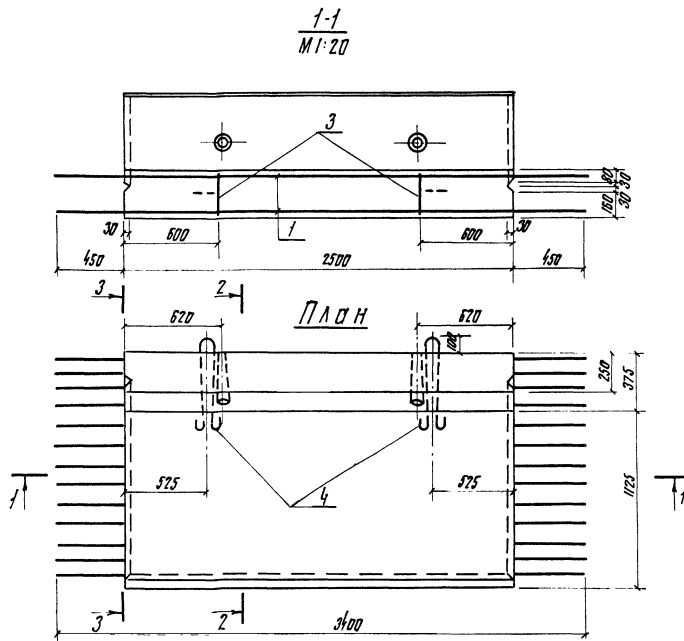
Шкала: 1:100

Изм. лист	№ докум.	Подп.	Дата	3.820.1-29	Лист Листов
Разработ.	Ищук	Велик	17.07.78		
Проб.	Гладченко	Велик	17.07.78		
Тип	Пешкова	Велик	17.07.78	Фундаментный блок ФБ-3 Спецификация	Лист Листов
Н.контр.	Корчевцева	Велик	17.07.78		
Утв.	Дуляк	Велик	17.07.78		

Шкала: 1:100

Изм. лист	№ докум.	Подп.	Дата	3.820.1-29	Лист Листов
Разработ.	Ищук	Велик	17.07.78		
Проб.	Гладченко	Велик	17.07.78		
Тип	Пешкова	Велик	17.07.78	Фундаментный блок ФБ-3 Выборка стали	Лист Листов
Н.контр.	Корчевцева	Велик	17.07.78		
Утв.	Дуляк	Велик	17.07.78		

7796



1. Размеры в мм
2. Защитный слой для рабочей арматуры 30 мм
3. Спецификация и выборка стали см. чертёж КЖ-29.30.

30
7796

Показатели на один блок

Марка извести	Марка бетона	Объём бетона, м ³	Масса, тп	Количество арматуры, кг
БГ-1	БГГ-200 Мпс-150 В-6	1,50	3,75	АІ-24,76 АШ-108,29

3.820.1-29			
Изм.	Лист	№ докум.	Подп.
Разработ.	Удальчицкая	02.07.79	06.75
Проект.	Вашук	02.07.79	07.75
Рук. з/п.	Нечепоренко	02.07.79	07.75
И.п.п.	Пешкова	02.07.79	07.75
И.контр.	Коржневцева	02.07.79	07.75
Утв.	Кутяла	02.07.79	07.75
Конструкция шлязов - перегородок с расхлывом ваты от 10 до 150 мм/с			
Блок газопителя			
Лит.	Лист	Листов	
Р	КЖ-28	УКРГИПРОВОДХОЗ 2.Киев	

Титульный проспект 3.820.1-29

Формат листа	Лист.	Обозначение	Наименование	Кол.	Примечание
			<u>Документация</u>		
12		3.820.1-29	КЖ-28	Арматурно-опласточный чертеж	
11		- II -	КЖ-30	Выборка стали	
			<u>Сборочные единицы</u>		
11	1	3.820.1-29	КЖ-73	Сетка арматурная С21	2 91,10кг
11	2	- II -	КЖ-74	Сетка арматурная С22	1 29,79кг
11	3	- II -	КЖ-91	Корпус плоский КР1	2 3,60кг
			<u>Детали</u>		
11	4	3.820.1-29	КЖ-99	Петли П1-1	2 8,56кг
			<u>Материалы</u>		
			Бетон марки БГГ 200		
			Мрз-150, В6	1,50	м ³

Исполн. Подп. и дата

3.820.1-29			
Исполн.	№ докум.	Подп.	Дата
Разреш.	Головченко	С.С.	10.06.79
Проб.	Бошчук	В.В.	10.07.79
Гип	Пешкова	В.В.	10.07.79
Н.контр.	Коричневская	Л.В.	10.07.79
Исполн.	Купляк	В.В.	10.07.79
Блок гасителя БГ-1 Спецификация		Лит. Р	Лист КЖ-29
		УКРГИПРОВОДХОЗ г. Киев	

Марка элемента	Арматурные изделия				Всего, кг
	Арматурная сталь к Уточн. 3181-75 и ЛМ ГИСТ 3.М.39-72				
	Класс А I	Класс А III	Ø мм	Итого	
	8	20	12		
БГ-1	16,20	8,56	24,76	108,29	133,1

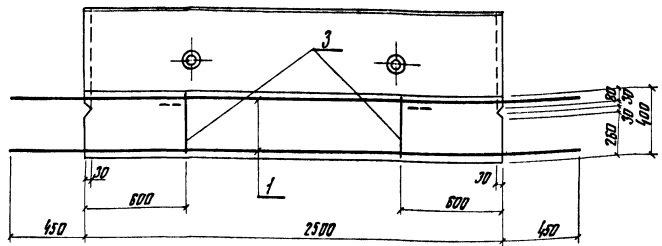
31

7796

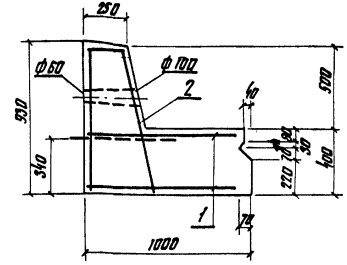
Исполн. Подп. и дата

3.820.1-29			
Исполн.	№ докум.	Подп.	Дата
Разреш.	Головченко	С.С.	10.06.79
Проб.	Бошчук	В.В.	10.07.79
Гип	Пешкова	В.В.	10.07.79
Н.контр.	Коричневская	Л.В.	10.07.79
Исполн.	Купляк	В.В.	10.07.79
Блок гасителя БГ-1 Выборка стали		Лит. Р	Лист КЖ-30
		УКРГИПРОВОДХОЗ г. Киев	

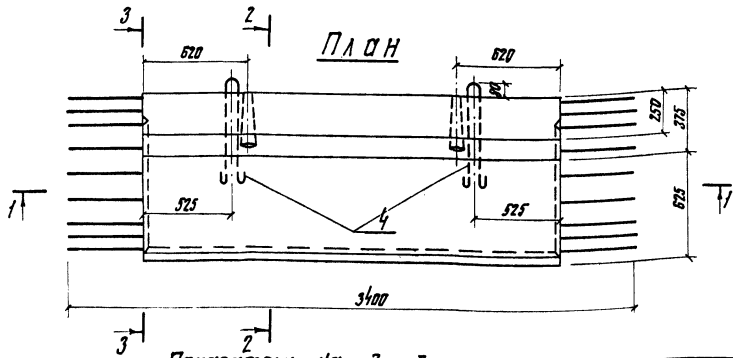
1-1
М 1:20



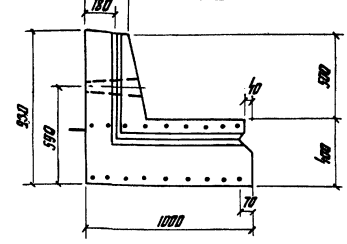
2-2



ПЛАН



3-3



- 1 Размеры в мм.
- 2 Защитный слой для рабочей арматуры 30 мм
- 3 Спецификация и выборка стали см черт. КЖ-37.33

Показатели на один блок

Марка изгиба	Марка бетона	Объем бетона, м ³	Масса, т	Количество арматуры, кг
БГ-2	БГТ-200 Мрз-150 В-6	1,38	3,45	Л I - 31,08 Л II - 214,37

7796

3.820.1-29

Усть. лист	№ докум.	Лист	Дата	Конструкция шлюзов - регуляторов с расходом воды от 10 до 150 м ³ /с.	Лист	Лист	Листов
Рисовод	Удольченко	1	14.06.78				
Проект	Васильев	1	14.07.78				
Рис. зр.	Мечерякина	1	15.07.78	УКРГИПРОВОДХОС г. Киев			
Г.И.П.	Пешкова	1	16.07.78				
Н.Контр.	Корнейченко	1	28.07.78				
Усть.	Ауляк	1	14.07.78				

Топовый проект 3.820.1-29

Шиф. в табл. Листы в чертёж

Типовой проект 3.820.1-29

Формат листа	Поз.	Обозначение	Наименование	Кол.	Примечание
			Документация		
12		3.820.1-29	КЖ-31		Арматурно-опалубочный чертёж
11		---	КЖ-33		Выборка стали
			Сборочные единицы		
11	1	3.820.1-29	КЖ-75		Сетка арматурная С23
11	2	---	КЖ-76		Сетка арматурная С24
11	3	---	КЖ-94		Каркас плоский КР-Б
			Детали		
11	4	3.820.1-29	КЖ-99		Петли УП1-12
			Материалы		
			Бетон марки БГТ 200		
			Мрз-150, ВБ	1,38	м ³

Лист № 1 из 1. Подл. и вето.

Изм. лист	№ докум.	Подп.	Дата
Разраб.	Грибченко	СЗ	10.07.79
Проб.	Вещук	СЗ	10.07.79
И.П.	Пешкова	СЗ	10.07.79
Н.контр.	Корчак	СЗ	10.07.79
Утв.	Дзяляк	СЗ	10.07.79

3.820.1-29

БЛОК ЗАЩИТЕЛЯ
БГ-2
Спецификация.

Лист 1 из 1
р КЖ-32
УКРГИПРОВОДХОЗ
г. Киев

Марка элемента	Арматурные изделия						Всего, кг
	Арматурная сетка ИГОСТ 5781-75 и АШГОСТ 5789-72						
	Класс А I		Класс А III		Итого		
	Ø мм	Итого	Ø мм	Итого			
	12	18	12	22	Итого		
БГ-2	25,00	5,08	31,08	3,73	182,03	244,37	245,4

7196 33

Лист № 1 из 1. Подл. и вето.

Изм. лист	№ докум.	Подп.	Дата
Разраб.	Грибченко	СЗ	10.07.79
Проб.	Вещук	СЗ	10.07.79
И.П.	Пешкова	СЗ	10.07.79
Н.контр.	Корчак	СЗ	10.07.79
Утв.	Дзяляк	СЗ	10.07.79

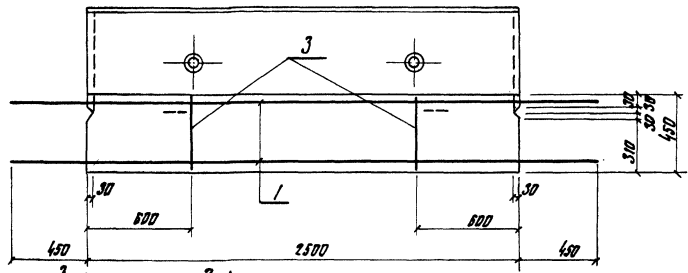
3.820.1-29

БЛОК ЗАЩИТЕЛЯ
БГ-2
Выборка стали

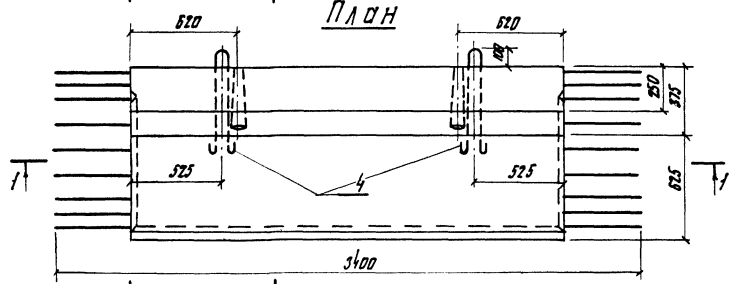
Лист 1 из 1
р КЖ-33
УКРГИПРОВОДХОЗ
г. Киев

Туповод проект 3.820.1-29

1-1
М 1:20



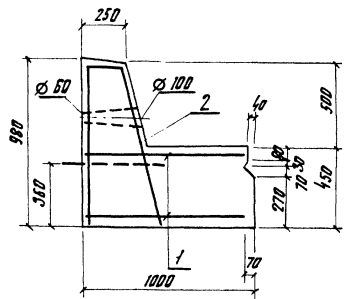
ПЛАН



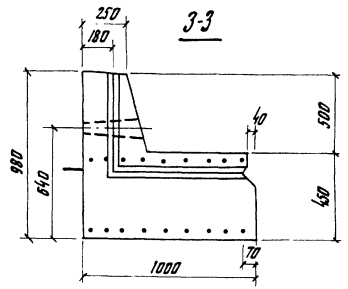
3 Показатели на один блок

Марка извешья	Марка бетона	Объем бетона, м ³	Масса, т	Количество арматуры, кг
БГ-3	БГТ-200 Мрз-50 В-6	1.50	3.75	АЗ-34.00 АШ-214.37

2-2



3-3



- 1 Размеры в мм
- 2 Защитный слой для рабочей арматуры 30 мм
- 3 Спецификация и выборку стали см. черт. КЖ-35; 36. 34

3.820.1-29

№ лист	№ докл.	Подп.	Дата	Конструкция шлангов - регулятора с расходом воды от 10 до 150 м ³ /с	Лист	Листов
Разработ.	Головченко	С.С.	20.05.78			
Проект.	Василь	В.В.	26.07.78	Арматурно-опалубочный чертёж	УКРНИПРОВОДХОС	2.Киев
Рук.пр.	Нечипаренко	Л.И.	20.07.78			
Гип	Пешкова	В.И.	20.07.78			
Н.контр.	Корчевыдова	Л.И.	20.07.78			
Утв.	Лукьян	А.С.	20.07.78			

7796

Типовой проект 3.820.1-29

Кол. листов	Кол. листов	Кол. листов	Обозначение	Наименование	Кол.	Примечание
			Документация			
12			3.820.1-29	Арматурно-опласточный чертёж		
11			- " -	Выборка стали		
			Сборочные единицы			
11	1		3.820.1-29	Сетка арматурная С23	2	20,18 кг
11	2		- " -	Сетка арматурная С24	1	31,75 кг
11	3		- " -	Каркас плоский КРВ	2	6,88 кг
			ДЕТАЛИ			
11	4		3.820.1-29	Летали П1-1	2	8,56 кг
			Материалы			
				бетон марки БГТ200		
				Мрз-150, В6	1,50	м ³

Изм. № 1

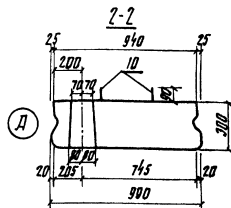
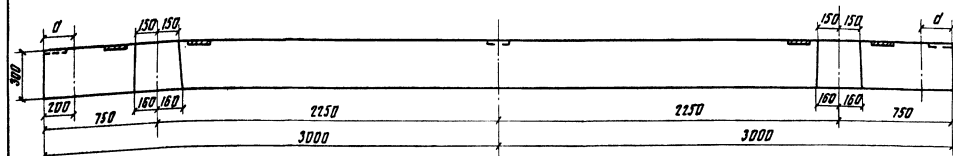
Изм. лист № докум.	Подп.	Дата	3.820.1-29	Лист 1 из 3	Листов 3
Исполн.	Провер.	Дата			
Исполн. В. Пешкова	Провер. В. Пешкова	20.08.75	Блок газителя БГ-3	Лист 1 из 3	Листов 3
Исполн. В. Пешкова	Провер. В. Пешкова	20.08.75	Спецификация	Лист 1 из 3	Листов 3
Исполн. В. Пешкова	Провер. В. Пешкова	20.08.75		Лист 1 из 3	Листов 3

Изм. № 1

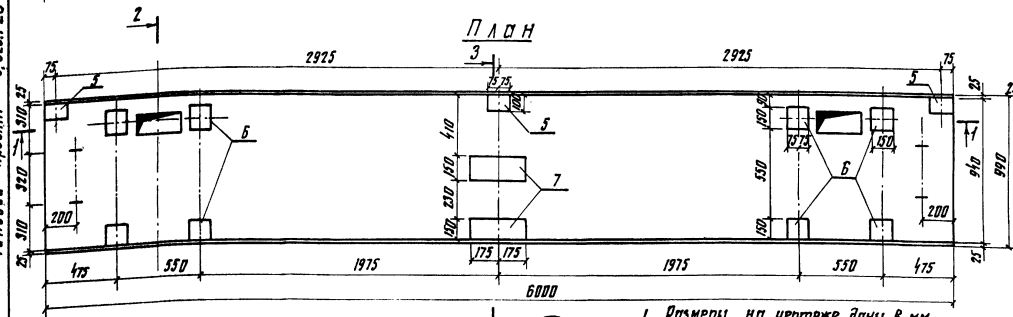
Изм. лист № докум.	Подп.	Дата	3.820.1-29	Лист 1 из 3	Листов 3
Исполн.	Провер.	Дата			
Исполн. В. Пешкова	Провер. В. Пешкова	20.08.75	Блок газителя БГ-3	Лист 1 из 3	Листов 3
Исполн. В. Пешкова	Провер. В. Пешкова	20.08.75	Выборка стали	Лист 1 из 3	Листов 3
Исполн. В. Пешкова	Провер. В. Пешкова	20.08.75		Лист 1 из 3	Листов 3

Марка элемента	Арматурные изделия					Всего, кг
	Арматурная сталь по ГОСТ 5781-75 и ГОСТ 5782-72					
	Класс А I		Класс А III			
	Ø мм	Цифра	Ø мм	Цифра		
	12	20	12	27	Цифра	
БГ-3	25,44	8,56	34,00	31,75	102,62	248,4

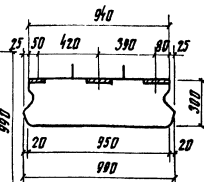
Типовой проект 3.820.1-29

1-1
М 1:20

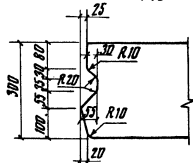
П Л А Н



3-3



Максимальный консольный свес при транспортировке и монтаже $a \approx 20$ см

А
М 1:10

1 Размеры на чертеже даны в мм.

2 Геометрические размеры блока П-6-1 приняты по типовому проекту "Типовые конструкции и детали зданий и сооружений" серия 3.503-12, выпуск 16, инв.м.384/4, разработанному ГПИ, Сюздарпроект" 1974 г. 36

3 Арматурный чертеж см. КЖ-38.

7796

Показатели на один блок

Марка изделия	Марка бетона	Объем бетона, м ³	Масса, т	Количество арматуры, кг
П-6-1	400	1,66	4,15	А I - 81,94 А II - 16,18 А III - 84,00 Закл. изделия - 38,07

3.820.1-29

Изм.	Лист	№ докум.	Подп.	Дата	Конструкция шпалов - регуляторов с расходом бетона от 10 до 150 м ³ /с	Лист	Листов
Разр.	Исполн.	Провер.	Инж.	Инж.	Блок служебного моста П-6-1	Р	КЖ-37
Рук.пр.	Исполн.	Провер.	Инж.	Инж.	Чертеж геометрических размеров	УКРГИПРОВОДХОЗ	2.Киев
Инж.контр.	Инж.	Инж.	Инж.	Инж.			
Инж.	Инж.	Инж.	Инж.	Инж.			

Оформлено: Подп. и дата

Типовой проект 3.820.1-29

Кол-во	Обозначение	Наименование	Мат.	Примечание
<u>Документация</u>				
12	3.820.1-29 КЖ-57	Черт. геометрич. размеров		
12	3.820.1-29 КЖ-58	Арматурный чертёж		
11	- - - КЖ-10	Выборка стали		
<u>Роборачные единицы</u>				
11	1 3.820.1-29 КЖ-78	Сетка арматурная СП1 ^а	2	32,90 кг
11	2 - - - КЖ-84	Сетка арматурная СП2 ^а	2	29,80 кг
11	3 - - - КЖ-85	Сетка арматурная СР1	8	22,08 кг
11	4 - - - КЖ-86	Сетка арматурная СР2	4	9,28 кг
11	5 - - - КЖ-97	Узелок закладной МН1	3	5,58 кг
11	6 - - - КЖ-97	Узелок закладной МН2	8	20,88 кг
11	7 - - - КЖ-98	Узелок закладной МН3	2	11,56 кг
<u>Детали</u>				
12	8 3.820.1-29 КЖ-38	Напротивная арматура Ф12х12х120 ГОСТ 5781-75; С-920	6	84,00 кг
12	9 - - - КЖ-38	Ф12х12 ГОСТ 5781-75; С-920	2	4,80 кг
12	10 - - - КЖ-38	Ф12х12 ГОСТ 5781-75; С-1150	4	5,56 кг
<u>Материалы</u>				
		Бетон марки 400	1,66	м ³
		Мрз 300		

3.820.1-29

Блок служебного моста
П-6-1
Спецификация

Лист 1 из 12
Лист 2 из 12
Лист 3 из 12
Лист 4 из 12
Лист 5 из 12
Лист 6 из 12
Лист 7 из 12
Лист 8 из 12
Лист 9 из 12
Лист 10 из 12
Лист 11 из 12
Лист 12 из 12

Марка заменителю	Арматурные узелки						Закладные узелки			Всего, кг
	Арматурная сетка ГОСТ 5781-75			Узелок			Противная арматура ГОСТ 5781-75			
	Класс А1	А2	А3	Узлов	Ф	Ф	Узлов	Ф	Ф	
	Б	В	А	10	18	12	6	8		
П-6-1	4,88	63,50	5,56	62,94	16,48	84,00	104,12	91,09	6,93	222,4

38

7796

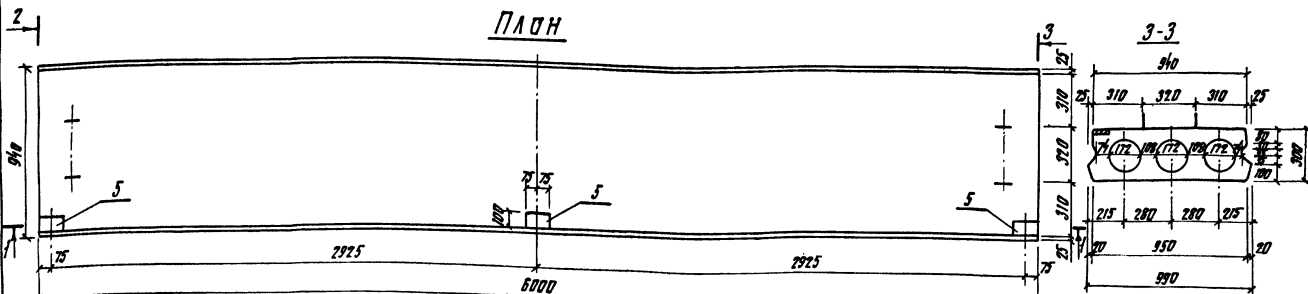
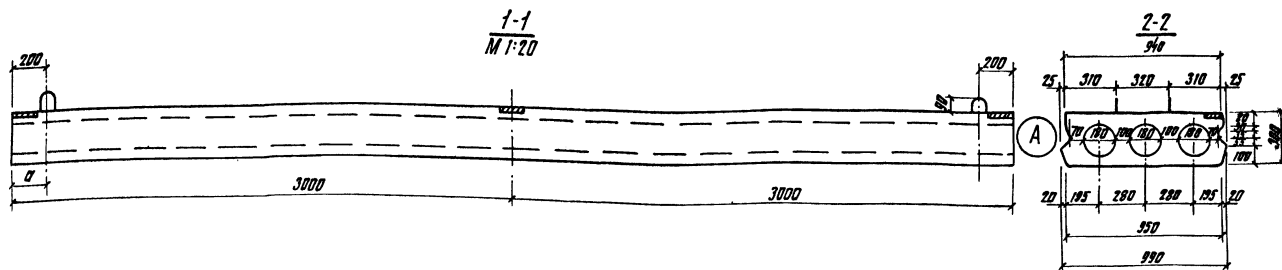
3.820.1-29

Блок служебного моста
П-6-1
Выборка стали

Лист 1 из 12
Лист 2 из 12
Лист 3 из 12
Лист 4 из 12
Лист 5 из 12
Лист 6 из 12
Лист 7 из 12
Лист 8 из 12
Лист 9 из 12
Лист 10 из 12
Лист 11 из 12
Лист 12 из 12

Лист в наклад. и в штамп

Лист в наклад. и в штамп

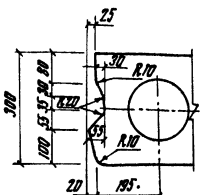


Показатели на один блок

Марка извести	Марка бетона	Объем бетона, м ³	Масса, т	Количество арматуры, кг
П-6-2	400	1.25	3.12	АХ-8188 АХ-1648 АХ-8400 Закл.известь-5.35



Максимальный консольный свес при транспортировке и монтаже $d \leq 20$ см



3.820.1-29				Конструкции шпалров-регуляторов с расходом бетона от 10 до 150 м ³ /м		
Изм/Лист	№ докум.	Повт.	Дата	Лист	Листов	Листов
Разр.:	Непосредств	Зис	25.05.79	1	1	1
Проб.:	Зохлинник	Васильев	25.05.79	Р	КМ-41	
Рук.пр.	Непосредств	Зис	25.05.79	Чертеж геометрических размеров		
ГНП	Пешкова	Авд	25.05.79	УКРНИПРОВВДХОС г.Киев		
Н.контр.	Корячевский	Авд	25.05.79			
Утв.	Дуляк	Авд	25.05.79			

- 1 Размеры на чертеже даны в мм.
- 2 Геометрические размеры и армирование блока П-6-2 приняты по типовому проекту «Типовые конструкции и детали зданий и сооружений» серия 3.503-12, выпуск 16, инв. № 384/43, разработанным ГПИ «Споздорпроект» 1974 г.
- 3 Арматурный чертеж см. КЖ-42.

Изм. № 001. Подп. и дата

Тилової проект 3.820.1-29

Кол-во	Марка	Обозначение	Наименование	Кол	Примечание
<u>Документация</u>					
12	3.820.1-29	КЖ-41	Черт. геометрич. размер.		
12	3.820.1-29	КЖ-42	Арматурный чертеж		
11	- - -	КЖ-44	Выборка стали		
<u>Робочные единицы</u>					
11	1	3.820.1-29	КЖ-77	Сетка арматурная СП1	2 31,92 кг
11	2	- - -	КЖ-83	Сетка арматурная СП6	2 28,72 кг
11	3	- - -	КЖ-85	Сетка арматурная СП1	8 22,08 кг
11	4	- - -	КЖ-86	Сетка арматурная СП2	4 9,28 кг
11	5	- - -	КЖ-97	Изделие закладное МН1	3 5,55 кг
<u>Детали</u>					
12	6	3.820.1-29	КЖ-42	Полосовая арматура ф12 АУР марки 20124 ГОСТ-5781-75, E=2000	6 84,00 кг
12	7	- - -	КЖ-42	Ø8 А1 ГОСТ 5781-75, E=920	2 0,80 кг
12	8	- - -	КЖ-42	ф4 А1 ГОСТ 5781-75, E=1150	4 5,56 кг
<u>Материалы</u>					
Бетон марки М400,					
Мрз.300				1,25	м ³

Взм. лист	№ докум.	Подп.	Дата	Лист	Листов
Разраб.	Вечероренко	УМ	23.01.75	1	1
Проб.	Вашенко	УМ	24.01.75	1	1
Г.П.	Пешкова	УМ	25.01.75	1	1
Н.понтр.	Корячевцев	УМ	30.01.75	1	1
Утв.	Дуляк	УМ	27.01.75	1	1

3.820.1-29					
Блок служебного моста П-6-2			Лит. лист Листов р КЖ-43		
Спецификация			УКРГИПРОВОДХОЗ г.Киев		

Марка элемента	Арматурные изделия						Закладные изделия			Всего, кг		
	Арматурная сетка ГОСТ 5781-75						Полосовая арматура ГОСТ 102-76					
	Класс А1		А2		А3		ф		Ø			
	6	8	14	10	18	12	Ø	Ø				
П-6-2	4,88	6,44	5,56	6,88	16,18	8,40	0,236	4,23	-	1,92	5,55	187,9

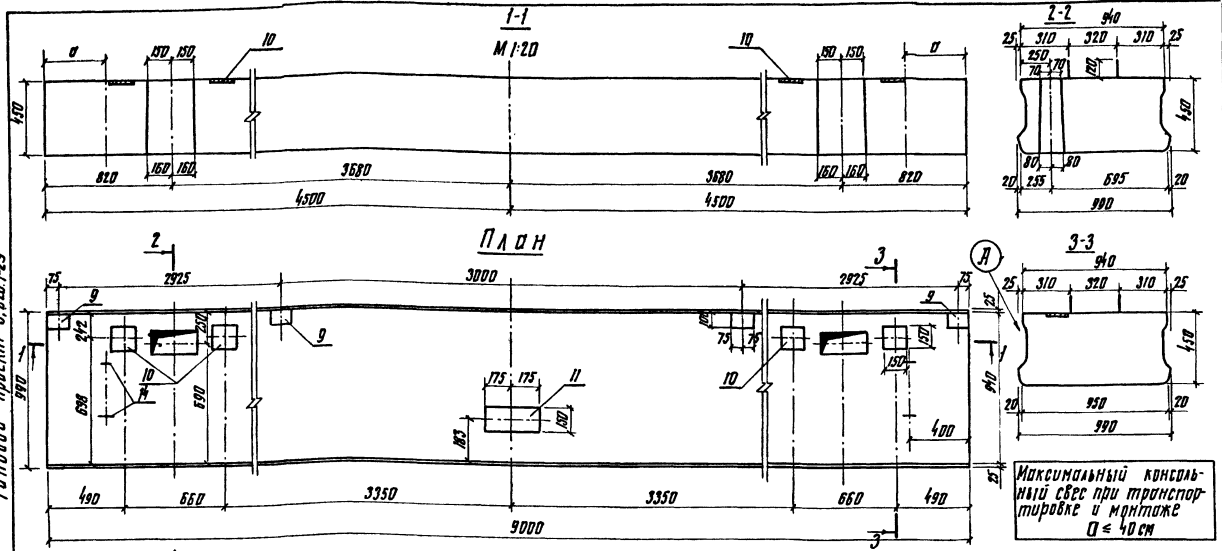
Взм. лист	№ докум.	Подп.	Дата	Лист	Листов
Разраб.	Вечероренко	УМ	23.01.75	1	1
Проб.	Вашенко	УМ	24.01.75	1	1
Г.П.	Пешкова	УМ	25.01.75	1	1
Н.понтр.	Корячевцев	УМ	30.01.75	1	1
Утв.	Дуляк	УМ	27.01.75	1	1

3.820.1-29					
Блок служебного моста П-6-2			Лит. лист Листов р КЖ-44		
Выборка стали			УКРГИПРОВОДХОЗ г.Киев		

4/1

7796

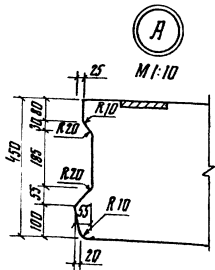
Типовой проект 3.820.1-29



Максимальный консольный свес при транспортировке и монтаже $\square \leq 40$ см

Показатели на один блок

Марка бетона	Марка бетона	Объем бетона, м ³	Масса, т	Количество арматуры кг.
П-9-1	400	3,69	9,23	Л1 - 122,85 Л2 - 43,06 Л3 - 160,00 Сетка из стали - 23,66



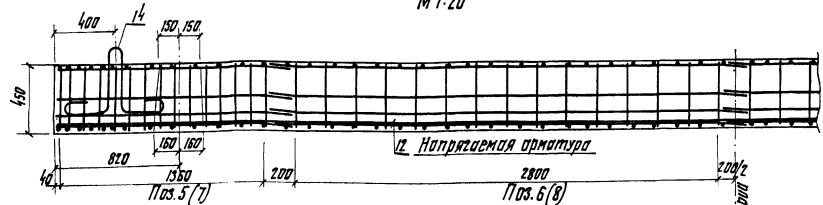
- 1 Размеры на чертеже даны в мм.
- 2 Геометрические размеры блока П-9-1 приняты по типовому проекту, Типовые конструкции и детали зданий и сооружений, серия 3.503-12, выпуск 16, инв. № 384/43, разработанному ГПИ "Совдорпроект" 1974г.
- 3 Арматурный чертеж см. КЖ-46.

7796

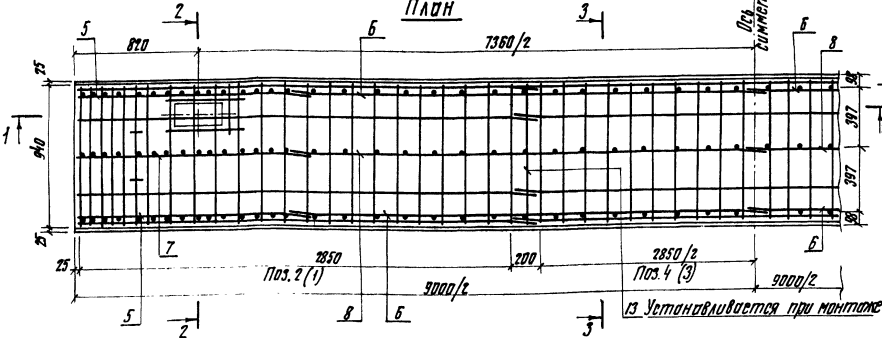
3.820.1-29			
Конструкции шпалов - регулируемых с расстоянием между опт 10 до 150 м ² /е			
Взм. лист	№ докум.	Лист	Знак
Разраб.	Проверен	Проект	25.06.75
Рис.	Визир	Возв.	25.06.75
Рис. гр.	Исполнение	Знак	25.06.75
Г.И.П.	Пешкова	И.К.	И.К.
Н.Контр.	Коробейникова	И.К.	22.07.75
Утв.	Гуляев	И.К.	22.07.75
Блок служебного назначения П-9-1		Лист	Листов
		Р	КЖ-45
Чертеж геометрических размеров		УКРГИПРОВОДХОЗ г. Киев	

Типовой проект 3.820.1-29

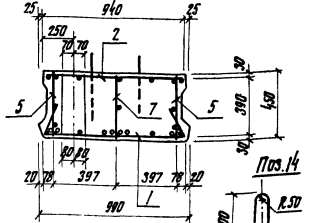
1-1
М 1:20



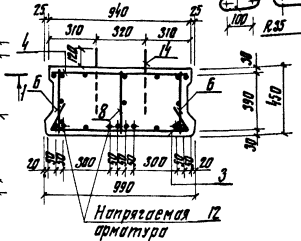
ПЛАН



2-2



3-3



Наименьшая прочность бетона при спуске арматуры 320 кг/см²
Контролируемое усилие в стержне - 13.3 т.

- 1 Размеры на чертеже даны в мм
- 2 Армирование блока П-9-1 принято по типовому проекту "Типовые конструкции и детали зданий и сооружений" серия 3.503-12, выпуск 16, инв. №384-43, разработанному ГПИ "Сотрудпроект" 1974г.
- 3 Спецификацию и выборку стали см. чертеж КЖ-47, 48.

3.820.1-29

Изм.	Лист	№ докум.	Подп.	Дата	Конструкция шлюзов-регуляторов с расходом воды от 10 до 150 м ³ /с
Разр.	Утвержд.	Проект	Исполн.	Исполн.	
Проект	Архит.	Архит.	Архит.	Архит.	Блок смежного моста П-9-1
Экз. зр.	Исполн.	Исполн.	Исполн.	Исполн.	
Ген. пр.	Пешлова	Исполн.	Исполн.	Исполн.	Арматурный чертёж
И.контр.	Коричневый	Исполн.	Исполн.	Исполн.	
Утв.	Дуляк	Исполн.	Исполн.	Исполн.	УКРГИПРОВХДХС г. Киев

Изм. № подл. Подп. и дата

Типовой проект 3.820.1-29

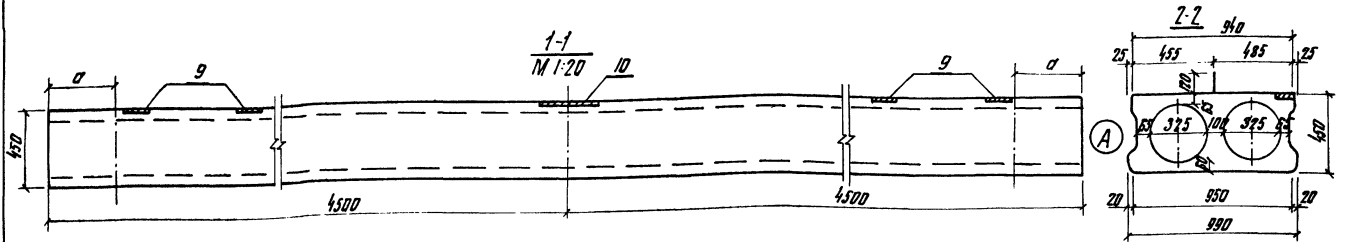
Кол.	Примечание	Наименование	Обозначение	Лист	Дата	Исполн.
Документация						
12		Черт. геометрических размеров	КЖ-45	3.820.1-29		
12		Арматурный чертеж	КЖ-46	3.820.1-29		
11		Выборка стали	КЖ-48			
Сборочные единицы						
11	1	Сетка арматурная СП1 ^в	КЖ-78	3.820.1-29		32,90 кг
11	2	Сетка арматурная СП2 ^в	КЖ-80	- - -		27,40 кг
11	3	Сетка арматурная СП3	КЖ-81	- - -		8,37 кг
11	4	Сетка арматурная СП4	КЖ-82	- - -		6,86 кг
11	5	Сетка арматурная СП3	КЖ-87	- - -		31,32 кг
11	6	Сетка арматурная СП4	КЖ-88	- - -		16,96 кг
11	7	Сетка арматурная СП5	КЖ-89	- - -		13,74 кг
11	8	Сетка арматурная СП6	КЖ-90	- - -		7,06 кг
11	9	Изделие закладное МН1	КЖ-97	- - -		2,44 кг
11	10	Изделие закладное МН2	КЖ-97	- - -		10,44 кг
11	11	Изделие закладное МН3	КЖ-98	- - -		5,78 кг
Детали						
12	12	Напряженная арматура Ø18 А1К марки 30Х1С2У ГОСТ 5781-75, С=10000	КЖ-46	3.820.1-29		160,00 кг
12	13	ФБЛ ГОСТ 5781-75, С=920	КЖ-46	- - -		0,82 кг
12	14	Ф25 А1 ГОСТ 5781-75, С=1460	КЖ-46	- - -		22,48 кг
Материалы						
		Бетон марки М400,	3,69			м ³
		Мпр.-300.				

3.820.1-29						
Изм.	Лист	№ докум.	Подп.	Дата	Лист	Листов
Росрбд	Водченко	3.820.1-29		20.06.75	1	4
Проб.	Вощук	3.820.1-29		20.06.75	1	4
ИМП	Пешкова	3.820.1-29		21.07.75	1	4
Н.контр.	Коричневый	3.820.1-29		21.07.75	1	4
Утв.	Диларк	3.820.1-29		21.07.75	1	4
БЛК служебного моста П-9-1 Спецификация				УКРГИПРОВОДЛОЗ г. Киев		

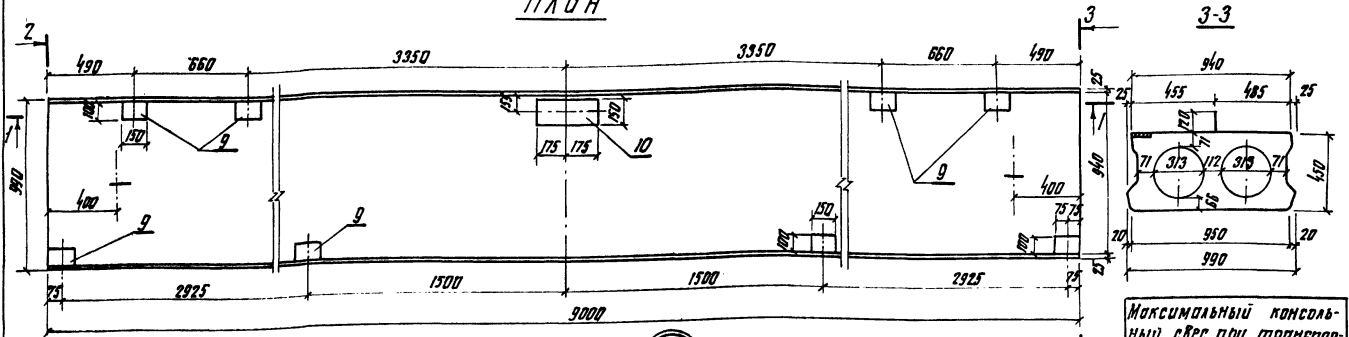
Марка элементов	Арматурные изделия				Закладные изделия				Итого	Всего, кг		
	Арматурная сетка ГОСТ 5781-75		Итого		Прямая арм. сетка ГОСТ 10576-77		Итого					
	Класс А1	Итого	А1	А2	Итого	Итого						
	Ø	Ø	Ø	Ø	Ø	Ø	Ø					
	6	8	25	10	18	12	8					
П-9-1	4007	6430	9238	122,85	4506	160,00	3219	19,07	—	4,59	23,66	357,6

3.820.1-29						
Изм.	Лист	№ докум.	Подп.	Дата	Лист	Листов
Росрбд	Водченко	3.820.1-29		20.06.75	1	4
Проб.	Вощук	3.820.1-29		20.06.75	1	4
ИМП	Пешкова	3.820.1-29		21.07.75	1	4
Н.контр.	Коричневый	3.820.1-29		21.07.75	1	4
Утв.	Диларк	3.820.1-29		21.07.75	1	4
БЛК служебного моста П-9-1 Выборка стали				УКРГИПРОВОДЛОЗ г. Киев		

Типовой проект 3.820.1-29



ПЛОИ

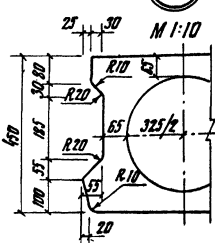


Максимальный консольный свес при транспортировке и монтаже $a \leq 40$ мм

Показатели на один блок

Марка бетона	Марка бетона	Объем бетона, м ³	Масса, т	Количество арматуры, кг
П-9-2	400	2.28	5.7	АХ - 103.78 АII - 43.06 АIX - 160.00 Закл. изделия-2066

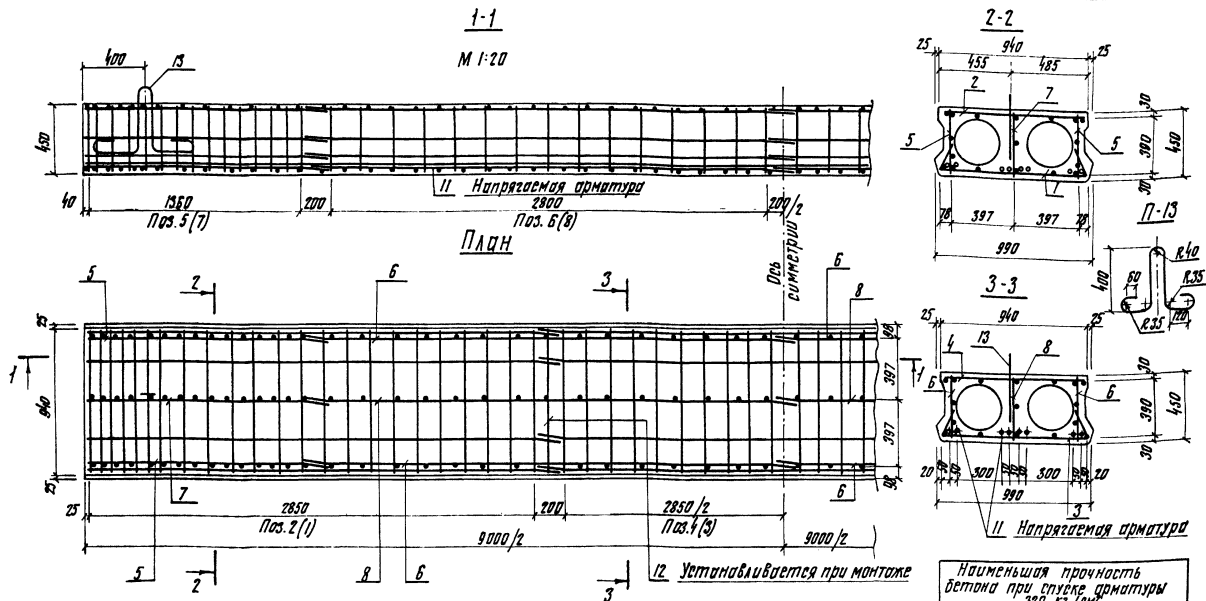
А



- 1 Размеры на чертеже даны в мм.
- 2 Геометрические размеры и армирование блока П-9-2 приняты по типовому проекту «Типовые конструкции и детали зданий и сооружений серия 3.503-12, выпуск 16» инв.№ 394/43, разработанному ГПИ «Синздорпроект» 1974г.
- 3 Арматурный чертеж см. КЖ-50.

3.820.1-29				Конструкцию шлангов - регуляторов с расходом воды от 10 до 150 м ³ /е		
Имя	Лист	№ докум.	Подп.	Дата	Лит.	Лист
Разраб.	Колобченко	397-4	10.79			
Пров.	Вощук	10.79				
Рис.др.	Иечелоренко	10.79				
ГИП	Пашкова	10.79				
И.контр.	Корячевичев	10.79				
Утв.	Хуляк	10.79				
Чертеж геометрических размеров					УКРГИПРОВОДХОЗ г.Киев	

7796 45



- 1 Размеры на чертеже даны в мм.
- 2 Армирование блока П-9-2 принято по типовому проекту "Типовые конструкции и детали зданий и сооружений" серия 3.503-12, выпуск 16, инв. № 384-43, разработанному ГПИ "Сондборпроект" 1974г.
- 3 Спецификация и выборку стали см. черт. КЖ-51; 52.

				3.820.1-29	
				Конструкции железобетонных регуляторов с расхватами ширины от 15 до 150 м/с.	
				Блок служебного моста П-9-2	
				Лист	Листов
				Р	КЖ-50
				Арматурный чертеж	
				УКРГИПРОВОДОХ	
				г. Киев	

Типовой проект 3.820.1-29

Кол.	Примечание	Наименование	Обозначение	Материал	Вид	Примечание
Документация						
12		Черт. геометрических размеров	КЖ-49	3.820.1-29		
12		Арматурный чертёк	КЖ-50	3.820.1-29		
11		Выборка стали	КЖ-52	- II -		
Оборочные единицы						
11	1	Сетка арматурная СП1	КЖ-77	3.820.1-29		2 31,82 кг
11	2	Сетка арматурная СП2	КЖ-79	- II -		2 23,32 кг
11	3	Сетка арматурная СП3	КЖ-81	- II -		1 8,57 кг
11	4	Сетка арматурная СП4	КЖ-82	- II -		1 6,86 кг
11	5	Сетка арматурная СП3	КЖ-87	- II -		4 31,32 кг
11	6	Сетка арматурная СП4	КЖ-88	- II -		4 16,96 кг
11	7	Сетка арматурная СП5	КЖ-89	- II -		2 13,74 кг
11	8	Сетка арматурная СП6	КЖ-90	- II -		2 7,06 кг
11	9	Изделие закладное МН1	КЖ-97	- II -		8 14,88 кг
11	10	Изделие закладное МН3	КЖ-98	- II -		1 5,78 кг
Детали						
12	11	Напряжённая арматура ф18 А I с маркировкой ГОСТ 5781-75, E-10000	КЖ-50	3.820.1-29		8 160,00 кг
12	12	ф6 А I ГОСТ 5781-75, E-920	КЖ-50	- II -		4 0,82 кг
12	13	ф20 А I ГОСТ 5781-75, E-1535	КЖ-50	- II -		2 7,57 кг
Материалы						
		Бетон марки М400				2,28 м ³
		Мрз-300				

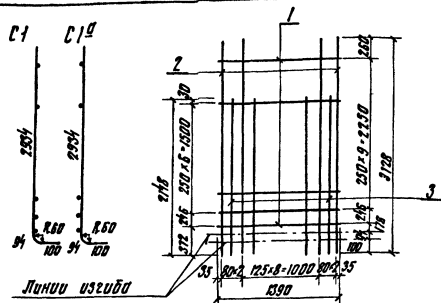
Мат. № табл. Видов и видов

3.820.1-29						
Изм.	Лист	№ докум.	Подп.	Дата	Лит.	Лист
Проб.	Головченко	3.820.1-29	В.И.К.	1978	Р	КЖ-51
Проб.	Вашук	3.820.1-29	В.И.К.	1978		
И.П.	Пешкова	3.820.1-29	В.И.К.	1978		
И.П.	Коричневца	3.820.1-29	В.И.К.	1978		
И.П.	Куляк	3.820.1-29	В.И.К.	1978		
Блок служебного моста П-9-2 Спецификация				УКРГИПРОВОДХОЗ г. Киев		

Марка изделия	Арматурные изделия						Закладные изделия				Всего, кг	
	Арматурная сетка ГОСТ 5781-75		Итого		Арматурная сетка ГОСТ 5781-75		Итого					
	Класс А I	Итого	ф 10	ф 18	ф 10	ф 18	ф 10	ф 18				
П-9-2	1407	38,4	7,57	105,28	14,08	160,00	11,08	16,23	-	4,43	22,66	331,5

Мат. № табл. Видов и видов

3.820.1-29						
Изм.	Лист	№ докум.	Подп.	Дата	Лит.	Лист
Проб.	Головченко	3.820.1-29	В.И.К.	1978	Р	КЖ-52
Проб.	Вашук	3.820.1-29	В.И.К.	1978		
И.П.	Пешкова	3.820.1-29	В.И.К.	1978		
И.П.	Коричневца	3.820.1-29	В.И.К.	1978		
И.П.	Куляк	3.820.1-29	В.И.К.	1978		
Блок служебного моста П-9-2 Выборка стали				УКРГИПРОВОДХОЗ г. Киев		



Изготовление сеток производить при помощи контактной точечной электросварки в соответствии с требованиями ГОСТ 14098-68 и СН 393-78

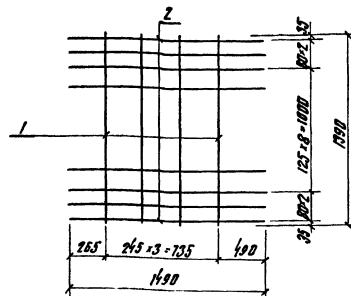
Материал	Условное обозначение	Обозначение	Наименование	Кол.	Примечание
		3.820.1-29	КЖ-1		
			<u>С1 (С19)</u>		
			<u>детали</u>		
Б4	1		ФВЛ ГОСТ 5781-75, E-1390	11	6,04 кг
Б4	2		ФЛАЗИ ГОСТ 5,1459-72, E-3128	7	13,44 кг
Б4	3		ФЛАЗИ ГОСТ 5,1459-72, E-2118	6	11,44 кг

3.820.1-29

Стеновой блок
СБ-25

Сетка арматурная
С1 (С19)

Листы	Масса	Мощность
Р	36,92	—
Лист КЖ-35 Листов		
УКРГПРОВОДХС 2 КВБ		



Изготовление сеток производить при помощи контактной точечной электросварки в соответствии с требованиями ГОСТ 14098-68 и СН 393-78

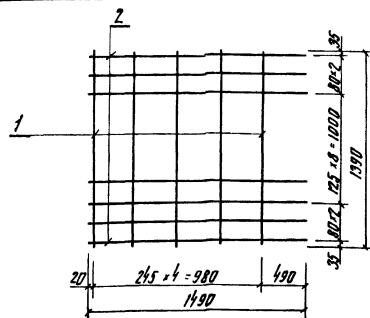
Материал	Условное обозначение	Обозначение	Наименование	Кол.	Примечание
		3.820.1-29	КЖ-1		
			<u>С2</u>		
			<u>детали</u>		
Б4	1		ФВЛ ГОСТ 5781-75, E-1390	4	2,20 кг
Б4	2		ФЛАЗИ ГОСТ 5,1459-72, E-1490	13	17,20 кг

3.820.1-29

Стеновой блок
СБ-25

Сетка арматурная
С-2

Листы	Масса	Мощность
Р	19,40	—
Лист КЖ-35 Листов		
УКРГПРОВОДХС 2 КВБ		



Изготовление сеток производить при помощи контактной точечной электросварки в соответствии с требованиями ГОСТ 14098-68 и СН 393-78.

Условное обозначение	Поз.	Обозначение	Наименование	Кол.	Примечание
3.820.1-29		КЖ-1	СЗ		
Детали					
Б4	1		Ф 8 А I ГОСТ 3781-75; R-1390	5	2,74 кг
Б4	2		Ф 12 А III ГОСТ 5.1459-72; R-1490	13	17,20 кг

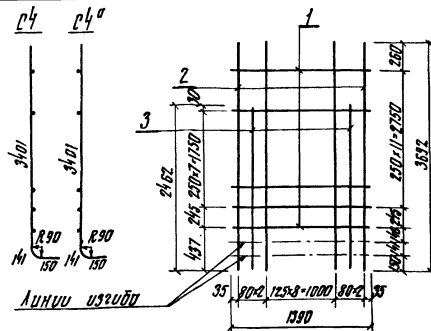
3.820.1-29

Стеновой блок
СБ-25

Сетка арматурная
СЗ

Лист	Масштаб	Масштаб
р	1:94	-
Лист КЖ-33 Листов		
УКРГИПРОВОДХОЗ 2 Киев		

Исполн.	№ докум.	Подп.	Дата
Составил	Уваренко	Уваренко	11.01.78
Проектант	Вашенко	Вашенко	15.01.78
Инж. з.п.	Нечепоренко	Нечепоренко	23.01.78
Инж. П.П.	Пешкова	Пешкова	26.01.78
Инж. П.П.	Коричневый	Коричневый	30.01.78
Утв.	Дьячак	Дьячак	02.02.78



Изготовление сеток производить при помощи контактной точечной электросварки в соответствии с требованиями ГОСТ 14098-68 и СН 393-78.

Условное обозначение	Поз.	Обозначение	Наименование	Кол.	Примечание
3.820.1-29		КЖ-4	С4 (С4а)		
Детали					
Б4	1		10 А I ГОСТ 3781-75; R-1390	13	11,15 кг
Б4	2		18 А III ГОСТ 5.1459-72; R-3692	7	31,64 кг
Б4	3		18 А III ГОСТ 5.1459-72; R-2462	6	29,51 кг

19
7796

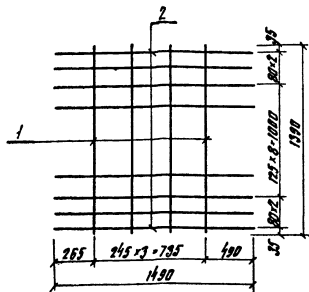
3.820.1-29

Стеновой блок
СБ-30

Сетка арматурная
С4 (С4а)

Лист	Масштаб	Масштаб
р	1:92,30	-
Лист КЖ-36 Листов		
УКРГИПРОВОДХОЗ 2 Киев		

Исполн.	№ докум.	Подп.	Дата
Составил	Уваренко	Уваренко	11.01.78
Проектант	Вашенко	Вашенко	15.01.78
Инж. з.п.	Нечепоренко	Нечепоренко	23.01.78
Инж. П.П.	Пешкова	Пешкова	26.01.78
Инж. П.П.	Коричневый	Коричневый	30.01.78
Утв.	Дьячак	Дьячак	02.02.78



Изготовление сеток производить при помощи контактной точечной электросварки в соответствии с требованиями ГОСТ 14098-68 и СН 393-78.

Формат листа	Лист	Обозначение	Наименование	Кол.	Примечание
		3.820.1-29 КЖ-4	<u>СБ</u> <u>Детали</u>		
Б4	1		ЮЛЛ ГОСТ 5781-75, P=1390	4	3,43 кг
Б4	2		ВЛШ ГОСТ 5.1459-72, P=1490	13	38,70 кг

3.820.1-29

Стеновой блок
СБ-30

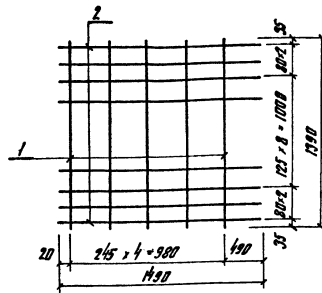
Лист	Масса	Участков
р	42,99	—

Сетка арматурная
СБ

УКРГИПРОВОДХОЗ
2.Лов8

Изм.	Лист	№ докум.	Подп.	Дата
ИЗМ.	Лист	№ докум.	Подп.	Дата
Разработ.	И.В.СЕНКО	10.875		
Проеб.	З.В.КИРИК	14.875		
Руковод.	И.В.СЕНКО	14.875		
Г.И.П.	Пешкова	22.875		
Н.Контр.	Коржачева	20.875		
Утв.	И.П.ЯК	25.875		

Изм. № листа, листы и детали



Изготовление сеток производить при помощи контактной точечной электросварки в соответствии с требованиями ГОСТ 14098-68 и СН 393-78.

Формат листа	Лист	Обозначение	Наименование	Кол.	Примечание
		3.820.1-29 КЖ-4	<u>СБ</u> <u>Детали</u>		
Б4	1		ЮЛЛ ГОСТ 5781-75, P=1390	5	4,29 кг
Б4	2		ВЛШ ГОСТ 5.1459-72, P=1490	13	38,70 кг

50

7796

3.820.1-29

Стеновой блок
СБ-30

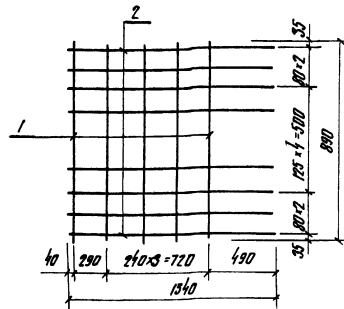
Лист	Масса	Участков
р	42,99	—

Сетка арматурная
СБ

УКРГИПРОВОДХОЗ
2.Киев

Изм.	Лист	№ докум.	Подп.	Дата
ИЗМ.	Лист	№ докум.	Подп.	Дата
Разработ.	И.В.СЕНКО	10.875		
Проеб.	З.В.КИРИК	14.875		
Руковод.	И.В.СЕНКО	14.875		
Г.И.П.	Пешкова	22.875		
Н.Контр.	Коржачева	20.875		
Утв.	И.П.ЯК	25.875		

Изм. № листа, листы и детали



Изготовление сеток производить при помощи контактной точечной электросварки в соответствии с требованиями ГОСТ 14098-68 и СН 393-78.

Формат	Зона	Пос.	Обозначение	Наименование	Кол.	Примечание
			3.820.1-29 КЖ-7	С-9		
				<u>Детали</u>		
Б4	1			Ф10 А I ГОСТ 5781-75, P=890	5	2,74 кг
Б4	2			Ф18 А III ГОСТ 5.1459-72, P=1340	9	27,69 кг

3.820.1-29

Стеновой блок
СБ-35

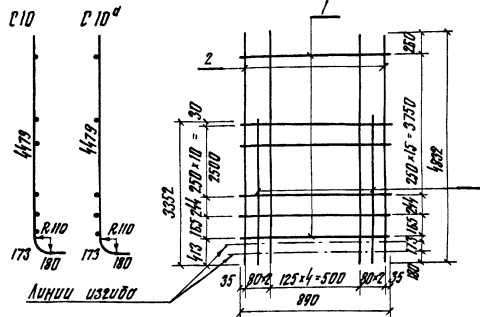
Сетка арматурная
С9

Листов Масса Мешков

Р 30,43 -

Листов КЖ-Б/Листов

УКРГИПРОВОДХОЗ
г. Киев



Изготовление сеток производить при помощи контактной точечной электросварки в соответствии с требованиями ГОСТ 14098-68 и СН 393-78

Формат	Зона	Пос.	Обозначение	Наименование	Кол.	Примечание
			3.820.1-29 КЖ-10	С10 (С10 ⁰)		
				<u>Детали</u>		
Б4	1			Ф12 А I ГОСТ 5781-75, P=890	18	14,22 кг
Б4	2			Ф22 А III ГОСТ 5.1459-72, P=1432	5	72,09 кг
Б4	3			Ф22 А III ГОСТ 5.1459-72, P=3352	4	40,01 кг

52

7796

3.820.1-29

Стеновой блок
СБ-40

Сетка арматурная
С10 (С10⁰)

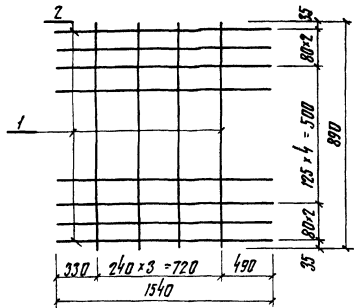
Листов Масса Мешков

Р 126,32 -

Лист КЖ-Б/Листов

УКРГИПРОВОДХОЗ
г. Киев

Типовой проект 3.820.1-29



Изготовление сеток производить при помощи контактной точечной электросварки в соответствии с требованиями ГОСТ 14098-68 и СН 393-78.

Формат	Зона	Пос.	Обозначение	Наименование	Кол.	Примечание
			3.820.1-29	КЖ-10		
				<u>С 11</u>		
				<u>Детали</u>		
Б4	1			Ф12 А1 ГОСТ 5781-75; R-890	4	3.16 кг
Б4	2			Ф22 АШ ГОСТ 5.1439-72; R-1540	9	41.36 кг

3.820.1-29

Стеновой блок
СБ-40

Лист: Масса Москитов

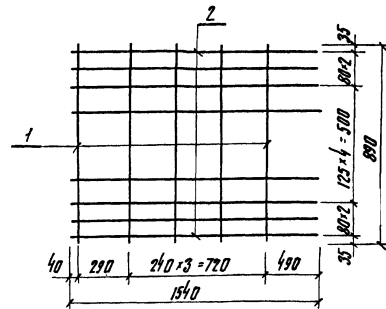
р 44.52 —

Сетка арматурная

УКРГИПРОВОДХОЗ
г. Киев

Формат Зона Пос. и дата

Формат	Зона	Пос.	И.п.	Дата
Изм.	Лист	№ док-м.	Подп.	Дата
Проект	И.Васенко	Ф.22	В.П.75	
Рук. зр.	Заталин	Ф.22	В.П.75	
И.п.	Невпаренко	Ф.22	В.П.75	
И.п.	Пешкова	Ф.22	В.П.75	
И.п.	Корчаченко	Ф.22	В.П.75	
И.п.	Дуляк	Ф.22	В.П.75	



Изготовление сеток производить при помощи контактной точечной электросварки в соответствии с требованиями ГОСТ 14098-68 и СН 393-78.

Формат	Зона	Пос.	Обозначение	Наименование	Кол.	Примечание
			3.820.1-29	КЖ-10		
				<u>С 12</u>		
				<u>Детали</u>		
Б4	1			Ф12 А1 ГОСТ 5781-75; R-890	5	3.95 кг
Б4	2			Ф22 АШ ГОСТ 5.1439-72; R-1540	9	41.36 кг

53
7796

3.820.1-29

Стеновой блок
СБ-40

Лист: Масса Москитов

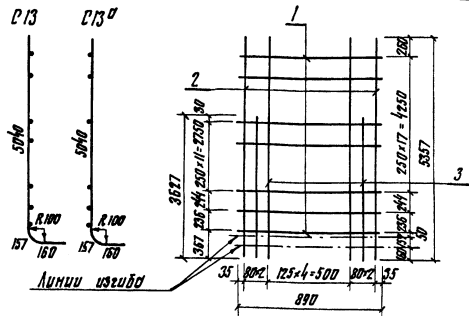
р 45.31 —

Сетка арматурная

УКРГИПРОВОДХОЗ
г. Киев

Формат Зона Пос. и дата

Формат	Зона	Пос.	И.п.	Дата
Изм.	Лист	№ док-м.	Подп.	Дата
Проект	И.Васенко	Ф.22	В.П.75	
Рук. зр.	Заталин	Ф.22	В.П.75	
И.п.	Невпаренко	Ф.22	В.П.75	
И.п.	Пешкова	Ф.22	В.П.75	
И.п.	Корчаченко	Ф.22	В.П.75	
И.п.	Дуляк	Ф.22	В.П.75	



Изготовление сеток производить при помощи контактной точечной электросварки в соответствии с требованиями ГОСТ 14098-68 и СН 393-78.

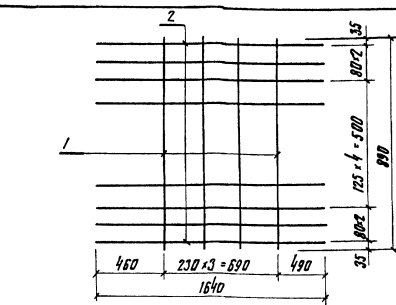
Вид	Кол.	Примечание	Наименование	Обозначение	Проз.	Сорта
				КЖ-13		3.820.1-29
						С13 (С13 ^а)
						Детали
Б4	1	15.81 кг	Ф12А I ГОСТ 5781-75, R-890	20		
Б4	2	66.05 кг	Ф20А III ГОСТ 5.1459-72, R-5331	5		
Б4	3	35.78 кг	Ф20А III ГОСТ 5.1459-72, R-5627	4		

3.820.1-29

Стеновой блок
СБ-45

Сетка арматурная
С13 (С13^а)

Лит.	Масса	Мощность
Р	17.84	—
Лист КЖ-25	Листов	
УКРГПРОВОДХ03	г. Киев	



Изготовление сеток производить при помощи контактной точечной электросварки в соответствии с требованиями ГОСТ 14098-68 и СН 393-78

Вид	Кол.	Примечание	Наименование	Обозначение	Проз.	Сорта
				КЖ-13		3.820.1-29
						С14
						Детали
Б4	1	3.16 кг	Ф12А I ГОСТ 5781-75, R-890	4		
Б4	2	36.40 кг	Ф20А III ГОСТ 5.1459-72, R-1640	9		

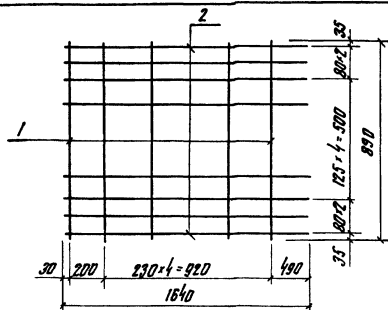
54
7796

3.820.1-29

Стеновой блок
СБ-45

Сетка арматурная
С14

Лит.	Масса	Мощность
Р	39.56	—
Лист КЖ-26	Листов	
УКРГПРОВОДХ03	г. Киев	



Изготовление сеток производить при помощи контактной точечной электросварки в соответствии с требованиями ГОСТ 14098-68 и СН 393-78

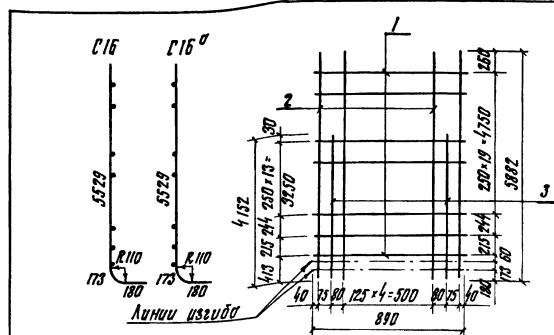
Формат	Шкала	Лист	Обозначение	Наименование	Кол.	Примечание
			3.820.1-29	КЖ-13		
				<u>С15</u>		
				<u>Детали</u>		
Б4	1			Ф12А I ГОСТ 5781-75; R=890	6	4,74 кг
Б4	2			Ф20А III ГОСТ 5.1459-72; R=1640	9	36,40 кг

3.820.1-29

Стеновой блок
СБ-45

Сетка арматурная
С15

Лист	Масса	Мощность
р	41,14	—
Лист КЖ-57 листов		
УКРГИПРОВОДХОЗ 2. Кув8		



Изготовление сеток производить при помощи контактной точечной электросварки в соответствии с требованиями ГОСТ 14098-68 и СН 393-78.

Формат	Шкала	Лист	Обозначение	Наименование	Кол.	Примечание
			3.820.1-29	КЖ-16		
				<u>С16 (С16^с)</u>		
				<u>Детали</u>		
Б4	1			Ф12А I ГОСТ 5781-75; R=890	22	17,39 кг
Б4	2			Ф22А III ГОСТ 5.1459-72; R=5882	5	87,76 кг
Б4	3			Ф22А III ГОСТ 5.1459-72; R=4152	4	49,56 кг

55

7796

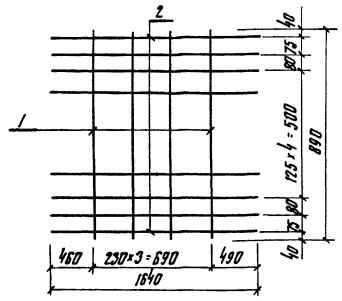
3.820.1-29

Стеновой блок
СБ-50

Сетка арматурная
С16 (С16^с)

Лист	Масса	Мощность
р	151,71	—
Листы КЖ-58 листов		
УКРГИПРОВОДХОЗ 2. Кув8		

Типовой проект 3.820.1-29



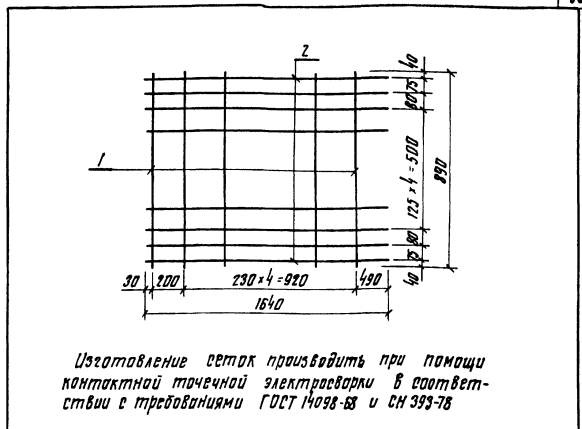
Изготовление сеток производить при помощи контактной точечной электросварки в соответствии с требованиями ГОСТ 14098-68 и СН 393-78

Формат	Сетка	Пос.	Обозначение	Наименование	Кол.	Примечание
			3.820.1-29	КЖ-16		
				<u>С17</u>		
				<u>Детали</u>		
Б4	1			Ф12 А1 ГОСТ 5781-75; R-890	4	3.16 кг
Б4	2			Ф22 А3 ГОСТ 5.1459-72; R-1640	9	44.04 кг

Лист № табл. Поверх. и высота

3.820.1-29				Лит.	Масса	Масштаб
Стеновой блок				р	47.20	—
СБ-50				Лист КЖ-69 1 лист		
Сетка арматурная				УКРГИПРОВОДКОС		
R-17				2. Киев		

Изм.	Лист	№ докум.	Подп.	Дата
Разработ.	Нечепоренко	С.И.	21.07.78	
Проект.	Иванченко	С.В.	21.07.78	
Рук. эк.	Нечепоренко	С.И.	23.07.78	
Г.И.П.	Пешкова	С.И.	21.07.78	
Н. контр.	Корочевцова	И.С.	24.07.78	
Утв.	Хуляк	И.И.	21.07.78	



Изготовление сеток производить при помощи контактной точечной электросварки в соответствии с требованиями ГОСТ 14098-68 и СН 393-78

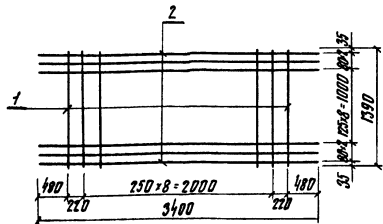
Формат	Сетка	Пос.	Обозначение	Наименование	Кол.	Примечание
			3.820.1-29	КЖ-16		
				<u>С18</u>		
				<u>Детали</u>		
Б4	1			Ф12 А1 ГОСТ 5781-75; R-890	6	4.74 кг
Б4	2			Ф22 А3 ГОСТ 5.1459-72; R-1640	9	44.04 кг

Лист № табл. Поверх. и высота

3.820.1-29				Лит.	Масса	Масштаб
Стеновой блок				р	48.78	—
СБ-50				Лист КЖ-70 1 лист		
Сетка арматурная				УКРГИПРОВОДКОС		
С18				2. Киев		

Изм.	Лист	№ докум.	Подп.	Дата
Разработ.	Нечепоренко	С.И.	21.07.78	
Проект.	Иванченко	С.В.	21.07.78	
Рук. эк.	Нечепоренко	С.И.	23.07.78	
Г.И.П.	Пешкова	С.И.	21.07.78	
Н. контр.	Корочевцова	И.С.	24.07.78	
Утв.	Хуляк	И.И.	21.07.78	

56
7796



Изготовление сеток производить при помощи контактной точечной электросварки в соответствии с требованиями ГОСТ 14098-68 и СН 393-78.

Формат	Содерж.	Лист	Обозначение	Наименование	Кол.	Примечание
			3.820.1-29 КЖ-19	С19		
				<u>Детали</u>		
Б4	1			Ф8 А I ГОСТ 5781-75, P-1390	11	8,04 кг
Б4	2			Ф12 А III ГОСТ 5.1459-72, P-3400	13	39,25 кг

3.820.1-29

Флажкетный блок
ФБ-1

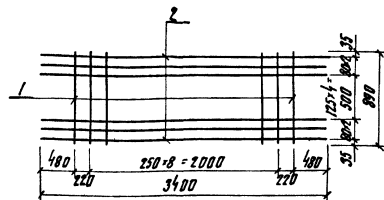
Лит. Масса Мокштов

р 45,29 —

Лист КЖ-71 Листов

Сетка арматурная
С19

УКРГИПРОВ ОДХ ОЗ
г. Киев



Изготовление сеток производить при помощи контактной точечной электросварки в соответствии с требованиями ГОСТ 14098-68 и СН 393-78.

Формат	Содерж.	Лист	Обозначение	Наименование	Кол.	Примечание
			3.820.1-29 КЖ-27, 25	С20		
				<u>Детали</u>		
Б4	1			Ф12 А I ГОСТ 5781-75, P-890	11	8,60 кг
Б4	2			Ф22 А III ГОСТ 5.1459-72, P-3400	9	91,31 кг

57

7796

3.820.1-29

Флажкетные блоки:
ФБ-2; ФБ-3

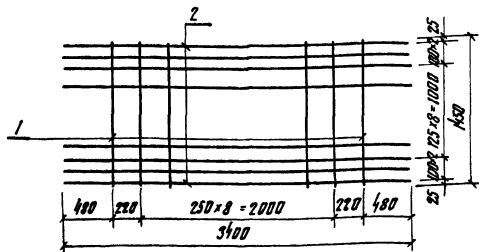
Лит. Масса Мокштов

р 100,00 —

Лист КЖ-72 Листов

Сетка арматурная
С20

УКРГИПРОВ ОДХ ОЗ
г. Киев



Изготовление сеток производить при помощи контактной точечной электросварки в соответствии с требованиями ГОСТ 14098-68 и СН-393-78.

Формат	Сетка	Лист	Обозначение	Наименование	Кол.	Примечание
			3.820.1-29 КЖ-28	С21		
				<u>Детали</u>		
Б4	1			ФЛАЗ ГОСТ 5781-75, Р-1450	11	Б.30 кг
Б4	2			ФЛАЗ ГОСТ 5.1459-72, Р-3400	13	39,25 кг.

3.820.1-29

Блок запитателя
БГ-1

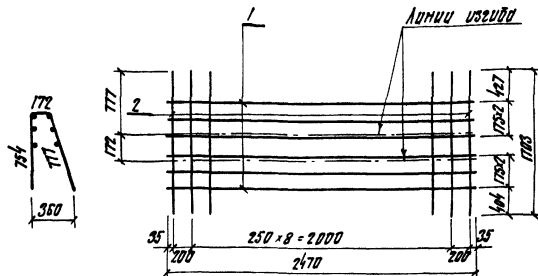
Сетка арматурная
С21

Лист Масса Шрифтов

р 45.55 —

Лист КЖ-73 Листов

УКРГИПРОВВДХОЗ
г. Киев.



Изготовление сеток производить при помощи контактной точечной электросварки в соответствии с требованиями ГОСТ 14098-68 и СН 393-78.

Формат	Сетка	Лист	Обозначение	Наименование	Кол.	Примечание
			3.820.1-29 КЖ-28	С22		
				<u>Детали</u>		
Б4	1			ФЛАЗ ГОСТ 5.1459-72, Р-2470	6	13,16 кг.
Б4	2			ФЛАЗ ГОСТ 5.1459-72, Р-1700	11	18,63 кг.

58

7796

3.820.1-29

Блок запитателя
БГ-1

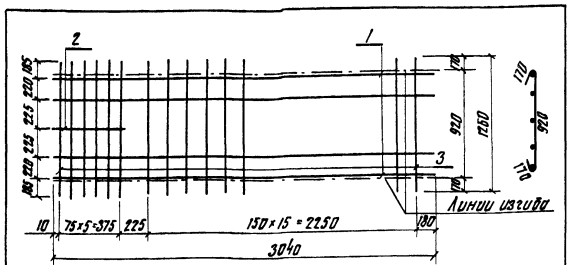
Сетка арматурная
С22

Лист Масса Шрифтов

р 29.79 —

Лист КЖ-74 Листов

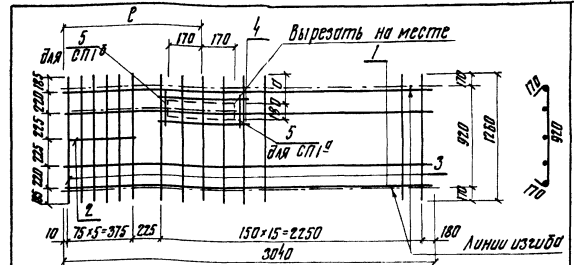
УКРГИПРОВВДХОЗ
г. Киев.



Изготовление сеток производить при помощи контактной точечной электросварки в соответствии с требованиями ГОСТ 14098-68 и СН 393-78

Формат листа	Зона	Пик	Обозначение	Наименование	Кол.	Примечание
			3.820.1-29	КЖ-42; 50		
				СП1		
				Детали		
Б4	1			Ф8А1 ГОСТ 5781-75; R-5040	4	4,80 кг
Б4	2			Ф8А1 ГОСТ 5781-75; R-400	1	0,16 кг
Б4	3			Ф8А1 ГОСТ 5781-75; R-1260	22	10,95 кг

3.820.1-29					Блоки служебного моста:		Лист	Масса	Мощность
Изм.	Лист	№ докум.	Подп.	Дата	П-6-2;	П-9-2	Р	15,91	—
Исполн.	Выполнен	Проверен	Утвержден	Срок	Листов 17 из 17				
Проект	Возврат	Внесены	Внесены	Внесены	Сетка арматурная				
Суд. гр.	Исполнение	Исполнение	Исполнение	Исполнение	СП1				
И.п.п.	Исполнение	Исполнение	Исполнение	Исполнение	УКРГПРОВОДХОВ				
И.п.п.	Исполнение	Исполнение	Исполнение	Исполнение	з. Киев				

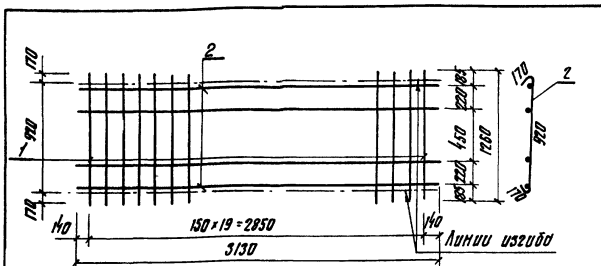


Обозначение	Мат. код	R, мм	d, мм	Масса кг	Изготовление сеток производить при помощи контактной точечной электросварки в соответствии с требованиями ГОСТ 14098-68 и СН 393-78
КЖ-38	СП1 ^а	735	280	16,45	
КЖ-46	СП1 ^б	805	350	16,45	

Формат листа	Зона	Пик	Обозначение	Наименование	Кол.	Примечание
			3.820.1-29	КЖ-38; 46		
				СП1 ^а (СП1 ^б)		
				Детали		
Б4	1			Ф8А1 ГОСТ 5781-75; R-3040	4	4,80 кг
Б4	2			Ф8А1 ГОСТ 5781-75; R-400	1	0,16 кг
Б4	3			Ф8А1 ГОСТ 5781-75; R-1260	22	10,95 кг
Б4	4			Ф8А1 ГОСТ 5781-75; R-500	2	0,40 кг
Б4	5			Ф8А1 ГОСТ 5781-75; R-350	1	0,14 кг

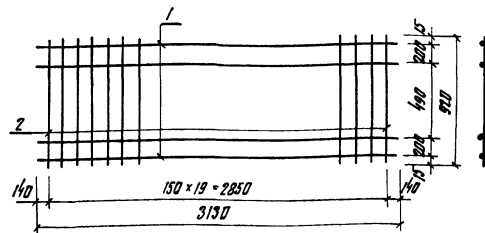
3.820.1-29					Блоки служебного моста:		Лист	Масса	Мощность
Изм.	Лист	№ докум.	Подп.	Дата	П-6-1;	П-9-1	Р	16,45	—
Исполн.	Выполнен	Проверен	Утвержден	Срок	Листов 17 из 17				
Проект	Возврат	Внесены	Внесены	Внесены	Сетка арматурная				
Суд. гр.	Исполнение	Исполнение	Исполнение	Исполнение	СП1 ^а (СП1 ^б)				
И.п.п.	Исполнение	Исполнение	Исполнение	Исполнение	УКРГПРОВОДХОВ				
И.п.п.	Исполнение	Исполнение	Исполнение	Исполнение	з. Киев				

Типовой проект 3.820.1-29



Изготовление сеток производить при помощи контактной точечной электросварки в соответствии с требованиями ГОСТ 14098-68 и СН 393-78.

Формат	Шкала	Лист	Обозначение	Наименование	Кол.	Примечание
			3.820.1-29 КЖ-46;50	СПЗ		
				Детали		
Б4	1			ФБА I ГОСТ 5781-75, P-1260	20	5.59 кг
Б4	2			ФБА I ГОСТ 5781-75, P-3130	4	2.78 кг



Изготовление сеток производить при помощи контактной точечной электросварки в соответствии с требованиями ГОСТ 14098-68 и СН 393-78.

Формат	Шкала	Лист	Обозначение	Наименование	Кол.	Примечание
			3.820.1-29 КЖ-46;50.	СП4		
				Детали		
Б4	1			ФБА I ГОСТ 5781-75, P-920	20	4.08 кг
Б4	2			ФБА I ГОСТ 5781-75, P-3130	4	2.78 кг

62

7796

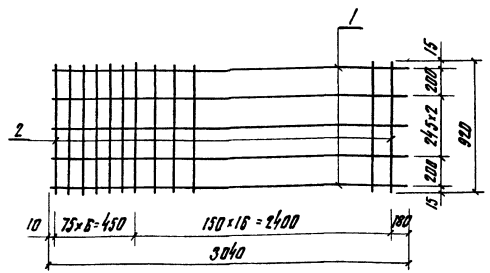
3.820.1-29				Лист	Масса	Масштаб
Блоки служебного моста П-9-1; П-9-2.				Р	8.57	—
Сетка арматурная СПЗ				Листы БЖ-82 листов УКРГИПРОВОДХОЗ г. Киев		

3.820.1-29				Лист	Масса	Масштаб
Блоки служебного моста П-9-1; П-9-2.				Р	6.86	—
Сетка арматурная СП4				Листы БЖ-82 листов УКРГИПРОВОДХОЗ г. Киев		

Изм. №, табл., Подп. и Дата

Изм. №, табл., Подп. и Дата

Типовой проект 3.820.1-29

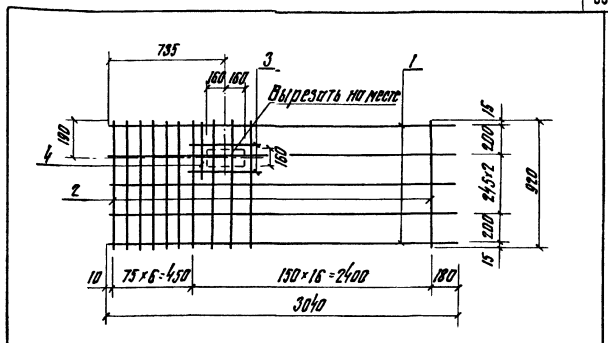


Изготовление сеток производить при помощи контактной точечной электросварки в соответствии с требованиями ГОСТ 14098-68 и СН 393-78

Формат	Вид	Лист	Обозначение	Наименование	Кол.	Примечание
			3.820.1-29 КЖ-42	СПБ		
				Детали		
Б4	1			Ф8А1 ГОСТ 5781-75; P-3040	5	6.00 кг
Б4	2			Ф8А1 ГОСТ 5781-75; P-920	23	8.36 кг

Вид № табл. 1. Вид и детали

3.820.1-29				Блок служебного моста П-Б-2		
Изм.	Лист	№ докум.	Подп.	Дата	Лист	
					р	№.36
Исполн.	Провер.	Утверд.	Инженер	Масса	Масштаб	
Проект	Закладочный	Сетка	Арматура	Укрепляющий	Листов	
СНТ	Пешляков	Сетка	Арматура	Укрепляющий	Листов	
Н.контр.	Корневичев	Сетка	Арматура	Укрепляющий	Листов	
Утв.	Ильин	Сетка	Арматура	Укрепляющий	Листов	



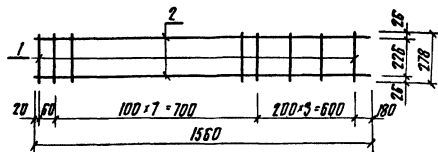
Изготовление сеток производить при помощи контактной точечной электросварки в соответствии с требованиями ГОСТ 14098-68 и СН 393-78

Формат	Вид	Лист	Обозначение	Наименование	Кол.	Примечание
			3.820.1-29 КЖ-38	СПБ		
				Детали		
Б4	1			Ф8А1 ГОСТ 5781-75; P-3040	5	6.00 кг
Б4	2			Ф8А1 ГОСТ 5781-75; P-920	23	8.36 кг
Б4	3			Ф8А1 ГОСТ 5781-75; P-500	2	0.40 кг
Б4	4			Ф8А1 ГОСТ 5781-75; P-350	1	0.14 кг

63
7796

Вид № табл. 1. Вид и детали

3.820.1-29				Блок служебного моста П-Б-1		
Изм.	Лист	№ докум.	Подп.	Дата	Лист	
					р	№.30
Исполн.	Провер.	Утверд.	Инженер	Масса	Масштаб	
Проект	Закладочный	Сетка	Арматура	Укрепляющий	Листов	
СНТ	Пешляков	Сетка	Арматура	Укрепляющий	Листов	
Н.контр.	Корневичев	Сетка	Арматура	Укрепляющий	Листов	
Утв.	Ильин	Сетка	Арматура	Укрепляющий	Листов	



Изготовление сеток производить при помощи контактной точечной электросварки в соответствии с требованиями ГОСТ 14098-68 и СН 393-78

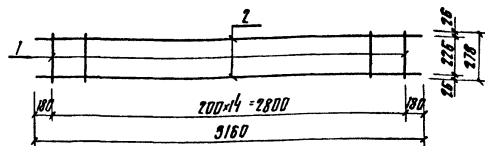
Формат	Зона	Лист	Обозначение	Наименование	Кол.	Примечание
			3.820.1-29	КЖ-38; 42		
				<u>СР1</u>		
				<u>Детали</u>		
Б4	1			ФДАII ГОСТ 5781-75; P-278	12	2.06 кг
Б4	2			ФБАII ГОСТ 5781-75; P-1560	2	0.70 кг

3.820.1-29

Блоки служебного моста
П-Б-1; П-Б-2

Сетка арматурная
СР1

Лист	Масса	Масштаб
Р	2.76	—
Лист КЖ-85 Листов		
УКРГИПРОВОДХОЗ 2 Киев		



Изготовление сеток производить при помощи контактной точечной электросварки в соответствии с требованиями ГОСТ 14098-68 и СН 393-78

Формат	Зона	Лист	Обозначение	Наименование	Кол.	Примечание
			3.820.1-29	КЖ-38; 42		
				<u>СР2</u>		
				<u>Детали</u>		
Б4	1			ФБАII ГОСТ 5781-75; P-278	15	0.92 кг
Б4	2			ФБАII ГОСТ 5781-75; P-3160	2	1.40 кг

64

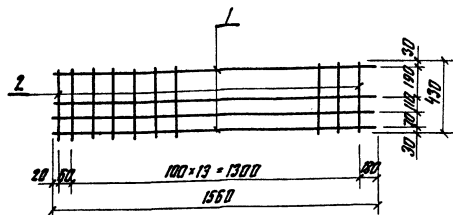
7796

3.820.1-29

Блоки служебного моста
П-Б-1; П-Б-2

Сетка арматурная
СР2

Лист	Масса	Масштаб
Р	2.32	—
Лист КЖ-85 Листов		
УКРГИПРОВОДХОЗ 2 Киев		

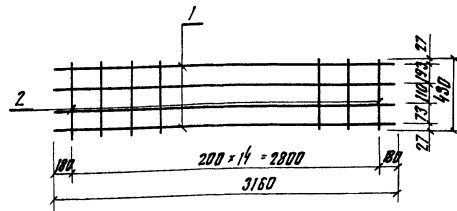


Изготовление сеток производить при помощи контактной точечной электросварки в соответствии с требованиями ГОСТ 14098-68 и СН 395-78

Кол.	Примечание	Наименование	Обозначение	Поз.	Сорта	Формы
			3.820.1-29 КЖ-46; 50			
			<u>СРЗ</u>			
			<u>Детали</u>			
64	1	ФБАШ ГОСТ 5781-75; P=1560	4	3.85 кг		
64	2	ФБАШ ГОСТ 5781-75; P=430	15	3.98 кг		

3.820.1-29

Лист	Масса	Висоты	Блоки служебного моста	Лист	Масса	Висоты
р	7.83	—	П-9-1; П-9-2	лист КЖ-38	Листов	
			Сетка арматурная СРЗ	УКРГИПРОВОДХОЗ	2. Киев	



Изготовление сеток производить при помощи контактной точечной электросварки в соответствии с требованиями ГОСТ 14098-68 и СН 393-78

Кол.	Примечание	Наименование	Обозначение	Поз.	Сорта	Формы
			3.820.1-29 КЖ-46; 50			
			<u>СРЗ</u>			
			<u>Детали</u>			
64	1	ФБАШ ГОСТ 5781-75; P=3160	4	2.81 кг		
64	2	ФБАШ ГОСТ 5781-75; P=430	15	1.43 кг		

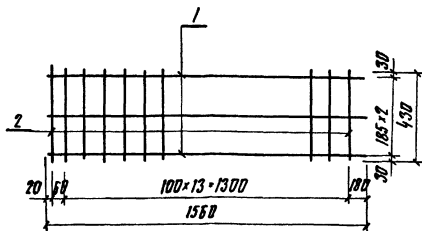
65

7796

3.820.1-29

Лист	Масса	Висоты	Блоки служебного моста	Лист	Масса	Висоты
р	4.24	—	П-9-1; П-9-2	лист КЖ-38	Листов	
			Сетка арматурная СРЗ	УКРГИПРОВОДХОЗ	2. Киев	

Типовой проект 3.820.1-29



Изготовление сеток производить при помощи контактной точечной электросварки в соответствии с требованиями ГОСТ 14098-68 и СН 393-78

Формат листа	Лист	Обозначение	Наименование	Кол.	Примечание
		3.820.1-29 КЖ-4Б; 50	СР5		
			Детали		
Б4	1		Ф10АII ГОСТ 5781-75; P-1560	3	2.89 кг
Б4	2		Ф10АII ГОСТ 5781-75; P-450	15	3.98 кг

3.820.1-29

Блоки служебного моста П-9-1; П-9-2

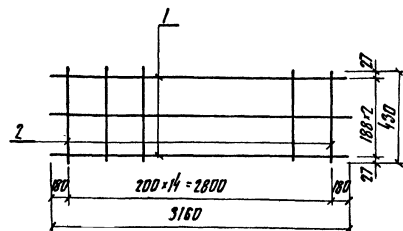
Сетка арматурная СР5

Лист	Масса	Масштаб
Р	6.87	—

Лист КЖ-89 Листов

Лист № 10 из 10

Изм.	Лист	№ докум.	Подп.	Дата	Содержание
Исполн.	Головченко	В.С.	В.С.	28.08.79	
Проб.	Вощук	В.С.	В.С.	29.08.79	
Упл. зр.	Меченовский	В.С.	В.С.	30.08.79	
Гип.	Пешкова	В.С.	В.С.	30.08.79	
Н. контр.	Корычев	В.С.	В.С.	27.08.79	
Утв.	В.С.	В.С.	В.С.	27.08.79	



Изготовление сеток производить при помощи контактной точечной электросварки в соответствии с требованиями ГОСТ 14098-68 и СН 393-78.

Формат листа	Лист	Обозначение	Наименование	Кол.	Примечание
		3.820.1-29 КЖ-4Б; 50	СРБ		
			Детали		
Б4	1		Ф6АII ГОСТ 5781-75; P-3160	3	2.10 кг
Б4	2		Ф6АII ГОСТ 5781-75; P-450	15	1.43 кг

66

77.96

3.820.1-29

Блоки служебного моста: П-9-1; П-9-2

Сетка арматурная СРБ

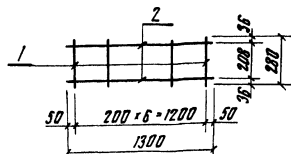
Лист	Масса	Масштаб
Р	3.53	—

Лист КЖ-90 Листов

Лист № 10 из 10

Изм.	Лист	№ докум.	Подп.	Дата	Содержание
Исполн.	Головченко	В.С.	В.С.	28.08.79	
Проб.	Вощук	В.С.	В.С.	29.08.79	
Упл. зр.	Меченовский	В.С.	В.С.	30.08.79	
Гип.	Пешкова	В.С.	В.С.	30.08.79	
Н. контр.	Корычев	В.С.	В.С.	27.08.79	
Утв.	В.С.	В.С.	В.С.	27.08.79	

Типовой проект 3.820.1-29



Изготовление сеток производить при помощи контактной точечной электросварки в соответствии с требованиями ГОСТ 14098-68 и СН 393-78.

Формат	Шкала	Лист	Обозначение	Наименование	Кол.	Примечание
			3.820.1-29 КЖ-1; 19; 28	КР1		
				<u>Детали:</u>		
Б4	1			Ф8А1 ГОСТ 5781-75; Р-280	7	0,77 кг
Б4	2			Ф8А1 ГОСТ 5781-75; Р-1300	2	1,03 кг

3.820.1-29

Блоки:

ФБ-25; ФБ-1; ФГ-1

Каркас плоский КР1

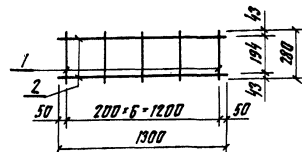
Лист. Масса Маштов

р 1,80 —

Лист КЖ-91 Листов

УКРГИПРОВОДХОЗ
г. Киев

Изм. Лист № докум. Подп. Дата
 Разр. В. Осенко
 Пров. Башеко
 Инж. гр. Нечепоренко
 ГИП Пешкова
 Н. контр. Карачевцева
 УТВ. Дуляк



Изготовление сеток производить при помощи контактной точечной электросварки в соответствии с требованиями ГОСТ 14098-68 и СН 393-78.

Формат	Шкала	Лист	Обозначение	Наименование	Кол.	Примечание
			3.820.1-29 КЖ-4	КР2		
				<u>Детали:</u>		
Б4	1			Ф10А1 ГОСТ 5781-75; Р-280	7	1,21 кг
Б4	2			Ф10А1 ГОСТ 5781-75; Р-1300	2	1,60 кг

3.820.1-29

Стеновой блок
ФБ-30Каркас плоский
КР2

Лист. Масса Маштов

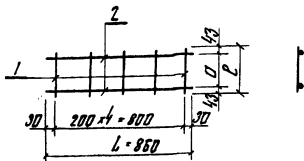
р 2,81 —

Лист КЖ-92 Листов

УКРГИПРОВОДХОЗ
г. Киев

Изм. Лист № докум. Подп. Дата
 Разр. В. Осенко
 Пров. Башеко
 Инж. гр. Нечепоренко
 ГИП Пешкова
 Н. контр. Карачевцева
 УТВ. Дуляк

67
7786



Обозначение	Марк па	Р мм	Q мм	L мм	Масса, кг
КРЗ	330	244	860	2,08	
КР4	380	294	860	2,23	

Изготовление сеток производить при помощи контактной точечной электросварки в соответствии с требованиями ГОСТ 14098-68 и СН 393-78

Классификация	Марк	Пос	Обозначение	Наименование	Кол.	Примечания
			3,820.1-29 КЖ-7	КРЗ		
				<u>Детали</u>		
Б4	1			Ф10А1 ГОСТ 5781-75, Р-330	5	1,02 кг
Б4	2			Ф10А1 ГОСТ 5781-75, Р-860	2	1,06 кг
			3,820.1-29 КЖ-7	КР4		
				<u>Детали</u>		
Б4	1			Ф10А1 ГОСТ 5781-75, Р-380	5	1,17 кг
Б4	2			Ф10А1 ГОСТ 5781-75, Р-860	2	1,06 кг

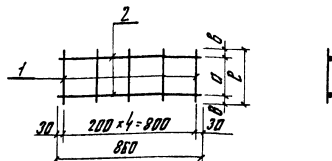
3,820.1-29

Стеновой блок
СБ-35

Лит.	Масса	Масштаб
Р	см.	—
лист КЖ-35 1 листов		

Корпусы плоские
КРЗ и КР4

УКРГИПРОВОДХС
2.К.ЕВ



Обозначение	Марк па	Р мм	Q мм	B мм	Масса кг
КР5	330	238	46	3,00	
КР6	380	286	47	3,22	

Изготовление сеток производить при помощи контактной точечной электросварки в соответствии с требованиями ГОСТ 14098-68 и СН 393-78

Классификация	Марк	Пос	Обозначение	Наименование	Кол.	Примечания
			3,820.1-29 КЖ-10	КР5		
				<u>Детали</u>		
Б4	1			Ф12А1 ГОСТ 5781-75, Р-330	5	1,47 кг
Б4	2			Ф12А1 ГОСТ 5781-75, Р-860	2	1,43 кг
			3,820.1-29 КЖ-10; 22; 31	КР6		
				<u>Детали</u>		
Б4	1			Ф12А1 ГОСТ 5781-75, Р-860	2	1,53 кг
Б4	2			Ф12А1 ГОСТ 5781-75, Р-380	5	1,69 кг

68

7796

3,820.1-29

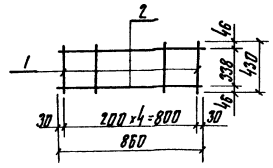
Блоки:
СБ-40; ФБ-2; БГ-2

Лит.	Масса	Масштаб
Р	см.	—
лист КЖ-34 1 листов		

Корпусы плоские
КР5 и КР6

УКРГИПРОВОДХС
2.К.ЕВ

Типовой проект 3.820.1-29

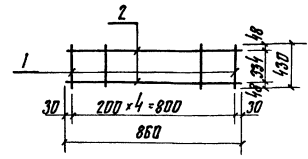


Изготовление сеток производить при помощи контактной точечной электросварки в соответствии с требованиями ГОСТ 14098-68 и СН 393-78

Формат	Шкала	Лист	Обозначение	Наименование	Кол.	Примечание
			3.820.1-29	КЖ-13		
				<u>КР7</u>		
				<u>Детали</u>		
Б4		1		Ф12 А1 ГОСТ 5781-75; P-430	5	1.91 кг
Б4		2		Ф12 А1 ГОСТ 5781-75; P-860	2	1.53 кг

Изм. № подл. Изм. и дата

3.820.1-29				Лист	Масса	Материал
Изм. лист	№ докум.	Подп.	Дата	р.	344	—
Разработ.	Исеченченко	З.И.	01.05.79			
Проб.	Исеченко	З.И.	01.05.79	Листов 35 / Листов		
Рук. зр.	Исеченченко	З.И.	01.05.79			
И.МП.	Пешкова	З.И.	01.05.79	УКРГИПРОВОДХОЗ г. Киев		
И. контр.	Корчачева	З.И.	25.07.78			
Утв.	Дуляк	З.И.	01.07.78			
Стеновой блок				СБ-45		
Коркас плоский				КР7		



Изготовление сеток производить при помощи контактной точечной электросварки в соответствии с требованиями ГОСТ 14098-68 и СН 393-78

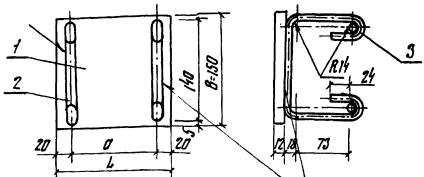
Формат	Шкала	Лист	Обозначение	Наименование	Кол.	Примечание
			3.820.1-29	КЖ-16, 25, 34		
				<u>КР8</u>		
				<u>Детали</u>		
Б4		1		Ф12 А1 ГОСТ 5781-75; P-430	5	1.91 кг
Б4		2		Ф12 А1 ГОСТ 5781-75; P-860	2	1.53 кг

69
7796

Изм. № подл. Изм. и дата

3.820.1-29				Лист	Масса	Материал
Изм. лист	№ докум.	Подп.	Дата	р.	344	—
Разработ.	Исеченченко	З.И.	01.05.79			
Проб.	Исеченко	З.И.	01.05.79	Листов 35 / Листов		
Рук. зр.	Исеченченко	З.И.	01.05.79			
И.МП.	Пешкова	З.И.	01.05.79	УКРГИПРОВОДХОЗ г. Киев		
И. контр.	Корчачева	З.И.	25.07.78			
Утв.	Дуляк	З.И.	01.07.78			
БЛОКИ:				СБ-50; ФБ-3; ФГ-3		
Коркас плоский				КР8		

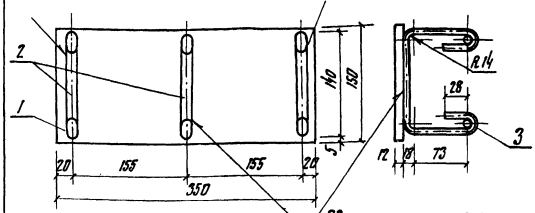
Типовой проект 3.820.1-29



Сварка ручная электродуговая Δ4

Обозначение	Марка	L, мм	B, мм	В, мм	Масса кг
МН1	100	60	150	1,86	
МН2	150	110	150	2,61	

Уровень	Этаж	Пол	Обозначение	Наименование	Кол.	Примечание
			3.820.1-29	КЖ-37; 41; 45; 49		
				МН1		
				Детали		
Б/У	1			Полоса П-2 150 ГОСТ 380-75; L=100	1	1,41 кг
Б/У	2			ФВА I ГОСТ 5781-75; P=466	2	0,37 кг
Б/У	3			ФВА I ГОСТ 5781-75; P=100	3	0,08 кг
			3.820.1-29	КЖ-37; 45		
				МН2		
				Детали		
Б/У	1			Полоса П-2 150 ГОСТ 380-75; L=60	1	2,12 кг
Б/У	2			ФВА I ГОСТ 5781-75; P=466	2	0,37 кг
Б/У	3			ФВА I ГОСТ 5781-75; P=150	2	0,12 кг



Сварка ручная электродуговая Δ4

Уровень	Этаж	Пол	Обозначение	Наименование	Кол.	Примечание
			3.820.1-29	КЖ-37; 45; 49		
				МН3		
				Детали		
Б/У	1			Полоса П-2 150 ГОСТ 380-75; L=350	1	4,95 кг
Б/У	2			ФВА I ГОСТ 5781-75; P=466	3	0,55 кг
Б/У	3			ФВА I ГОСТ 5781-75; P=350	2	0,28 кг

70

7796

Лист № 001. План и детали

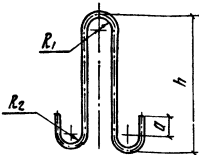
3.820.1-29				Блоки служебного моста		
Изм.	Лист	№ док.ум.	Подп.	Дата	Лист	Масса
Рисов.	Исполн.	Провер.	Инж.	2017	р	5,78
Проб.	Исполн.	Провер.	Инж.	2017	Лист	Масса
Рис. 2Д	Исполн.	Провер.	Инж.	2017	КЖ-37	Листов
Инт.	Исполн.	Провер.	Инж.	2017	2	1,4
Н. контр.	Исполн.	Провер.	Инж.	2017	УКРГИПРОВОДХОЗ	
Утв.	Исполн.	Провер.	Инж.	2017	2. Киев	

Лист № 001. План и детали

3.820.1-29				Блоки служебного моста		
Изм.	Лист	№ док.ум.	Подп.	Дата	Лист	Масса
Рисов.	Исполн.	Провер.	Инж.	2017	р	5,78
Проб.	Исполн.	Провер.	Инж.	2017	Лист	Масса
Рис. 2Д	Исполн.	Провер.	Инж.	2017	КЖ-37	Листов
Инт.	Исполн.	Провер.	Инж.	2017	2	1,4
Н. контр.	Исполн.	Провер.	Инж.	2017	УКРГИПРОВОДХОЗ	
Утв.	Исполн.	Провер.	Инж.	2017	2. Киев	

Таблица проект 3.820.1-29

Обозначение	Мор-код	h мм	R ₁ мм	R ₂ мм	σ	Масса кг
Тип серия Мор-код	УП-1	620	30	30	50	3.04
КЖ-99	П1-1	700	40	35	60	4.28
КЖ-99	П1-2	760	40	35	60	5.52
КЖ-99	П1-3	890	50	35	80	8.18
КЖ-99	П1-4	960	50	35	80	11.14



Материал	Сорта	Тип	Обозначение	Наименование	Кол.	Примечание
Б4	4		3.820.1-29	КЖ-31	УП1-12	
Б4	4		3.820.1-29	КЖ-1; 7; 28; 34	φ18 А1 ГОСТ 5781-75; Р-1518	1 3,04 кг
Б4	7,4		3.820.1-29	КЖ-1; 7; 28; 34	П1-1	1 4,28 кг
Б4	7		3.820.1-29	КЖ-4; 10	П1-2	1 5,52 кг
Б4	7		3.820.1-29	КЖ-13	φ22 А1 ГОСТ 5781-75; Р-1851	1 8,18 кг
Б4	7		3.820.1-29	КЖ-16	φ25 А1 ГОСТ 5781-75; Р-2125	1 11,14 кг
Б4	7		3.820.1-29	КЖ-16	φ28 А1 ГОСТ 5781-75; Р-2307	1 11,14 кг

3.820.1-29

БЛОКИ:

СБ-25; СБ-30; СБ-35; СБ-40;

СБ-45; СБ-50; БГ-1; БГ-2; БГ-3

ПЕТЛУ

УП1-12, П1-1, П1-2, П1-3, П1-4

Лист Масса Мисшта

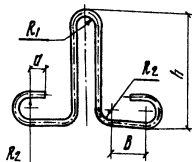
р см. табл. —

Лист КЖ-99 Листов

УКРГИПРОВДАХОС

г. Киев

Обозначение	Мор-код	h мм	R ₁ мм	R ₂ мм	σ	В	Масса кг
Типовой проект серия 1.400-9;	УП2-6	400	30	30	50	100	2.19
Выпуск 1	УП2-8	440	30	30	50	120	3.02
	УП2-9	350	30	30	50	120	2.68
КЖ-100	П2-1	300	40	35	80	120	4.22
КЖ-100	П2-2	340	40	35	80	120	5.56



Материал	Сорта	Тип	Обозначение	Наименование	Кол.	Примечание
Б4	8,3		3.820.1-29	КЖ-1; 7; 19; 22; 25	УП2-6	1 2.19 кг
Б4	8		3.820.1-29	КЖ-10	φ16 А1 ГОСТ 5781-75; Р-1394	1 3.02 кг
Б4	8		3.820.1-29	КЖ-4	φ18 А1 ГОСТ 5781-75; Р-1518	1 2.68 кг
Б4	8		3.820.1-29	КЖ-13	φ18 А1 ГОСТ 5781-75; Р-1338	1 4.22 кг
Б4	8		3.820.1-29	КЖ-16	φ20 А1 ГОСТ 5781-75; Р-1711	1 5.56 кг
Б4	8		3.820.1-29	КЖ-16	φ22 А1 ГОСТ 5781-75; Р-1796	1 5.56 кг

71

7796

3.820.1-29

БЛОКИ

СБ-25; СБ-30; СБ-35; СБ-40;

СБ-45; СБ-50; ФБ-1; ФБ-2; ФБ-3

ПЕТЛУ

УП2-6, УП2-8; УП2-9, П2-1, П2-2

Лист Масса Мисшта

р см. табл. —

Лист КЖ-100 Листов

УКРГИПРОВДАХОС

г. Киев

Область применения: Украина

Область применения: Украина