





Технический проект 282-З-40 Албеном I

11

Обозначение	Наименование	Стр.	Примечание
1	2	3	4
282-3-40-ИИ-00.00.00	ведомость чертежей марки ИИ-1	1	
-01.00.00	Колодница (2 КДЗ. 42-1... 2 КДЗ. 42-13)	2	
-01.00.00.05	Колодница (2 КДЗ. 42-1... 2 КДЗ. 42-13)	3-8	
-02.00.00	Колодница 2 КДЗ. 42-1	9	
-03.00.00	Колодница 2 КДЗ. 42; 2 КДЗ. 42-1	10	
-03.01.00	Каркас пространственный КК-4-1	11	
-04.00.00	Колодница 1 КДЗ. 42-1	12	
-05.00.00	Ригель 1 РПД 4.57-35 АТУ-1	13	
-06.00.00	Ригель 1 РДП 4.57-69 АТУ-1	13	
-07.00.00	Ригель 1 РПД 4.27-35-А; 1 РПД 4.27-35-З	14	
-08.00.00	Ригель 1 РДП 4.27-69 - 1	15	
-			
-			

1	2	3	4
282-3-40-ИИ-09.00.00	Ригель 2 РД 4.62-51 АТУ-3	15	
-10.00.00	Ригель 2 РД 4.60-51 АТУ-3	16	
-11.00.00	Ригель 2 РД 4.62-35 АТУ-П-3	16	
-12.00.00	Ригель 2 РД 4.60-30 АТУ-3	17	
-00.02.00	Изделие заводское МН-50	17	
-13.00.00	Диафрагма жесткости 2Д 15-42-1	18	
-14.00.00	Наружная стеновая панель 1 пс 60.18.3.0-П-1	19	
-15.00.00	Наружные стеновые панели 1 пс 60.18.3.0-П-1		
	5 пс 60.18.3.0-П-1-И	20	
-00.01.00	Изделие заводское МН-51	21	
-00.01.04	Пластина	21	

Составлено:

И. И. И. И. И. И. И. И. И. И. И. И.

Привязки:			
ИИИИ			
РИ. МАС. И. НАР. Р. В. Ч. И. И. И. И. И. И. И. И. И. И. И. А. Р. К. И. И. И. И. И. И. И. И. И. И. И. И. И. И. И. И. И. К. Т. Р. И. И. И. И. И. И. К. А. Р. А. С. И. И. И. И. И. И. П. Р. О. В. Е. Р. И. И. И. И. I. И. Л. О. Н. Т. Р. И. I. В. А. И. И. I.		282-3-40-ИИ-00.00.00 Перечень чертежей марки ИИ-1	
		Институт Ленинград ЦНИИЭП г. Москва	

Копировала: Важенкокая

Формат 12

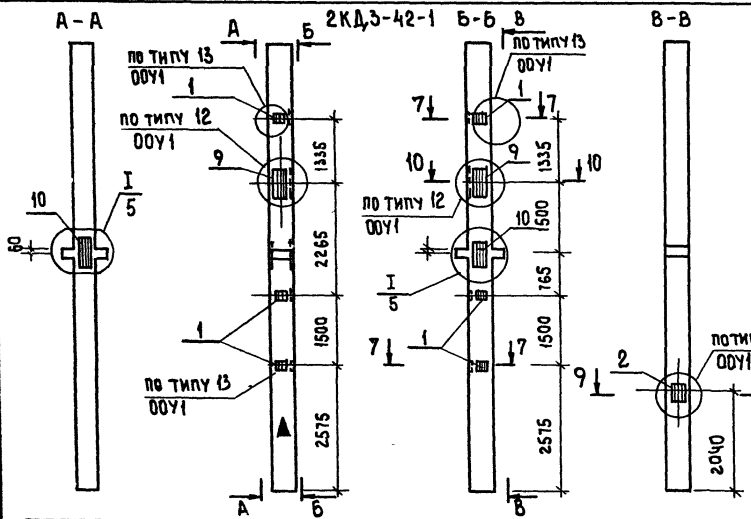
17530-02

ФОРМАТ	ЭДА	Пос	ОБОЗНАЧЕНИЕ	НАИМЕНОВАНИЕ	Кол. на исполнение 282-3-40-ИЖ1-01.00.00-												ПРИМЕ- ЧАНИЕ	
					01	02	03	04	05	06	07	08	09	10	11	12		
				<u>ДОКУМЕНТАЦИЯ</u>														
			1.020-1.2-100У1	УЗЛЫ УСТАНОВКИ ЗАКЛАД-	×	×	×	×	×	×	×	×	×	×	×	×	×	
				НЫХ ДЕТАЛЕЙ														
			282-3-40-ИЖ1-00	УЗЕЛ 1	×	-	-	-	-	-	×	×	×	×	×	-	-	
				<u>СБОРОЧНЫЕ ЕДИНИЦЫ</u>														
			1.020-1.2-1 01 (стр.8)	Колонна 2КД 3.42	1	1	1	1	1	1	1	1	1	1	1	1	1	
	1		1.020-1.2-5 16 (стр.28)	ЗАКЛАДНАЯ ДЕТАЛЬ МН-31	6	4	-	5	3	2	2	4	8	2	1	3	3	
	2		2-5 14 (стр.24)	МН-30	1	-	-	-	-	1	-	-	2	-	-	-	-	
	3		2-5 15 (стр.26)	МН-35	-	-	-	-	1	-	-	-	-	-	-	1	-	
	4		2-5 15 (стр.26)	МН-39	-	-	-	1	1	-	-	-	-	-	-	1	1	
	5		2-5 15 (стр.26)	МН-34	-	-	-	1	-	-	-	-	-	-	-	-	1	
	6		2-5 15 (стр.26)	МН-37	-	1	-	-	-	1	1	-	-	-	-	-	-	
	7		2-5 15 (стр.26)	МН-19	-	-	1	-	-	-	-	-	-	-	-	-	-	
	8		2-5 14 (стр.24)	МН-13	-	-	4	-	-	-	-	-	-	-	-	-	-	
	9		282-3-40-ИЖ1-01.01.00	МН-50	2	1	-	2	1	2	2	1	2	-	1	1	1	
	10		282-3-40-ИЖ1-01.02.00	МН-51	1	-	-	-	-	-	1	1	1	1	-	-	-	
	11		1.020-1 2-5 14 (стр.24)	МН-29	-	-	-	-	-	-	-	-	-	-	1	2	-	
	12		2-5 16 (стр.28)	МН-32	-	-	-	-	-	-	1	1	-	-	-	-	-	

ИЖБ ЛЕПОВА Л. Подпись и дата 08.01.88 г.

ПРИВЯЗАН		РЖ.РАСТ. ГЛАЖК.И. СТАНЗЛЕВИЧ	УЗВАРЕВИЧ	ИЖБ	282-3-40-ИЖ1-01.00.00	КОЛОННА (2КД3.42-1... 2КД3.42-13)	СТАДИЯ	Лист	Листов
		ГАП	САМАРИН	ИЖБ			Р	1	1
		Р.К.ГР.ИИ	ПУСТЫЛЬНИК	ИЖБ					
		РАЗРАБ.	ШУРЫГИНА	ИЖБ					
		ПРОВЕР.	ПУСТЫЛЬНИК	ИЖБ					
ИНВ. №		И-КОНТР	БУДКИН	ИЖБ					

Типовой проект 282-3-40 Альбом 1



Выборка стали на дополнительные закладные детали, кг

Марка	Сталь арматурная класса А III						Сталь прокатная с 33/23					ВСЕГО	
	Ф8	Ф10	Ф12	Ф14	Ф16	Ф20	Итого	5-6	5-8	5-10	5-12		Итого
2КД, 3.42	2.35	0.82	0.53	—	3.03	13.75	20.48	5.34	—	31.84	51.44	88.62	109.1
2КД, 3.42	1.57	0.27	1.03	—	—	4.74	7.61	3.58	—	24.31	10.78	38.67	46.3
2КД, 3.42	—	—	1.06	—	34.34	—	35.4	—	—	—	18.22	18.22	53.6
2КД, 3.42	1.96	1.24	—	1.45	—	9.48	14.13	4.48	0.75	28.54	23.68	55.45	69.6
2КД, 3.42	1.18	0.99	—	1.45	—	4.74	8.36	2.70	1.50	15.9	12.9	33.0	41.4
2КД, 3.42	0.78	0.82	1.03	—	3.03	9.48	15.14	1.8	—	13.7	29.9	45.4	60.6
2КД, 3.42	0.78	0.55	1.56	—	—	9.01	11.9	1.8	—	13.7	32.3	47.8	59.7
2КД, 3.42	0.77	0.27	0.53	—	—	9.01	10.58	4.14	—	21.3	32.4	57.84	68.4
2КД, 3.42	3.34	0.82	—	—	—	9.48	14.24	7.7	—	42.5	29.9	80.1	94.4
2КД, 3.42	0.78	0.27	1.56	—	—	4.27	6.88	1.8	—	13.7	21.6	37.0	48.9
2КД, 3.42	0.39	0.55	1.56	1.45	3.03	9.01	16.0	0.9	—	15.4	21.6	37.9	53.9
2КД, 3.42	1.2	1.3	—	1.5	—	9.5	13.5	2.7	—	16.0	23.7	43.9	57.4
2КД, 3.42	1.2	0.82	—	1.45	3.0	—	6.47	2.7	—	44.7	—	47.1	53.6

Обозначение	Марка	Примечание
282-3-40 ИЖ1 01.00.00	2КД, 3.42 - 1	
-01	2КД, 3.42 - 2	
-02	2КД, 3.42 - 3	
-03	2КД, 3.42 - 4	
-04	2КД, 3.42 - 5	
-05	2КД, 3.42 - 6	
-06	2КД, 3.42 - 7	
-07	2КД, 3.42 - 8	
-08	2КД, 3.42 - 9	
-09	2КД, 3.42 - 10	
-10	2КД, 3.42 - 11	
-11	2КД, 3.42 - 12	
-12	2КД, 3.42 - 13	

Сечения см. листы 2 и 3. Узел I см. лист 5, остальные узлы по серии 1.020-1.2-1 ООУ1. Монтажный знак 'А' нанести на грань колонны несмываемой краской.

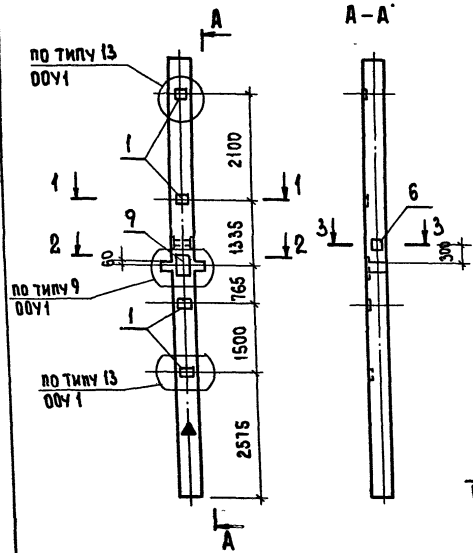
Имя, Фамилия, Подпись, Дата

Привязан

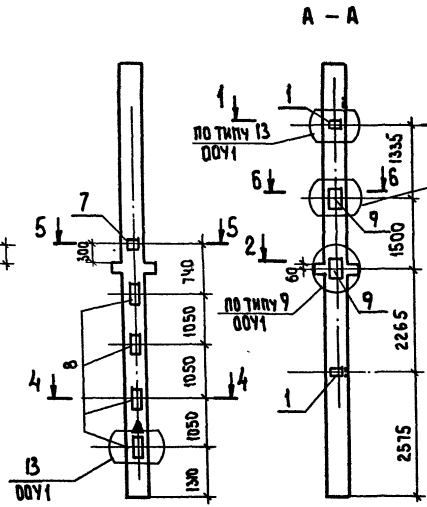
Имя, Фамилия	Дата
--------------	------

282-3-40-ИЖ1-01.00.00 СБ		Колонна (2КД, 3.42-1... 2КД, 3.42-13)		Стация	Масса	Масштаб
Рук. Мас.	Тубаревич	Рук. Тр. Ин.	Пустыльник	Лист 4	Листов 6	
Н. Лиж. М.	Станулевич	Разраб.	Шурыгина	ЦНИИЭП		
ГАП	Самарин	Провер.	Пустыльник	г. Москва		
Гип	Обажкин	Н. Конт.	Будкин	Институт		

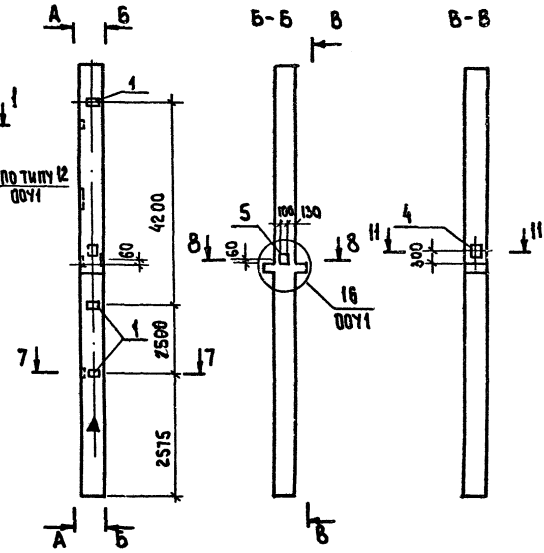
2КД, 3.42-2



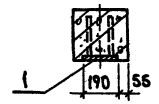
2КД, 3.42-3



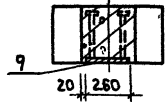
2КД, 3.42-4



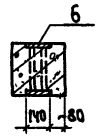
1-1



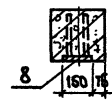
2-2



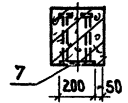
3-3



4-4



5-5



Выборку, таблицу исполнений и технические требования см. лист 1; сечения 6-6 ... 11-11 см. лист 3. Монтажный знак  $\Delta$  нанести на грань колонны несмываемой краской. Узел I см. лист 5.

ИЗБРА. ПОДАТ. И ДАТА  
ВЗАИМ. ЧИСТ. П

ПРИВЯЗАН			
ИНВ. И			

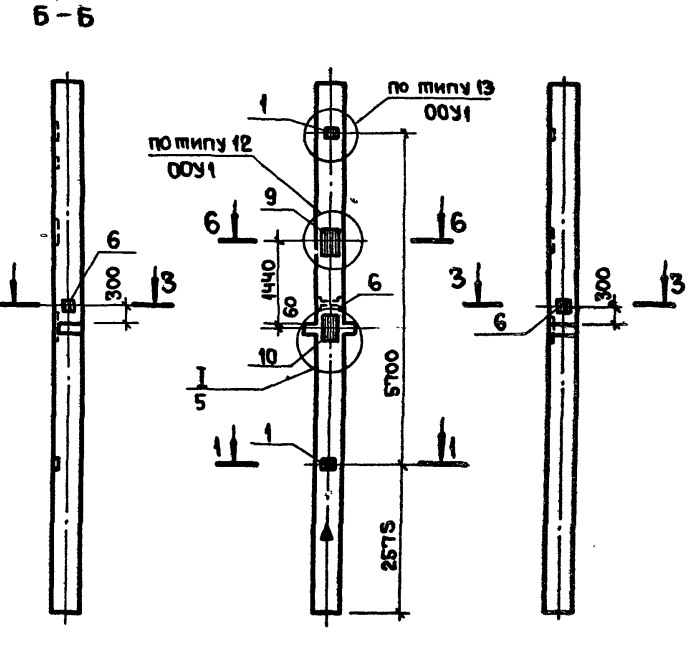
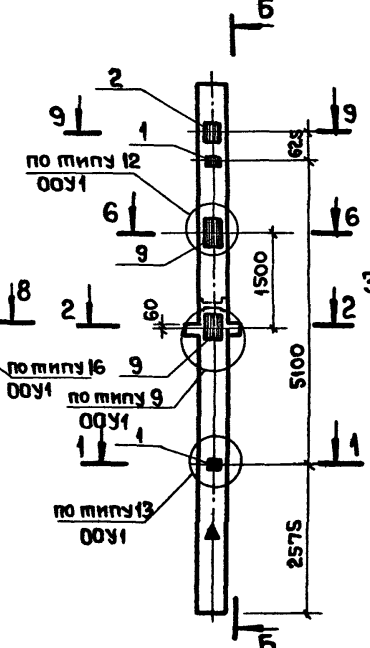
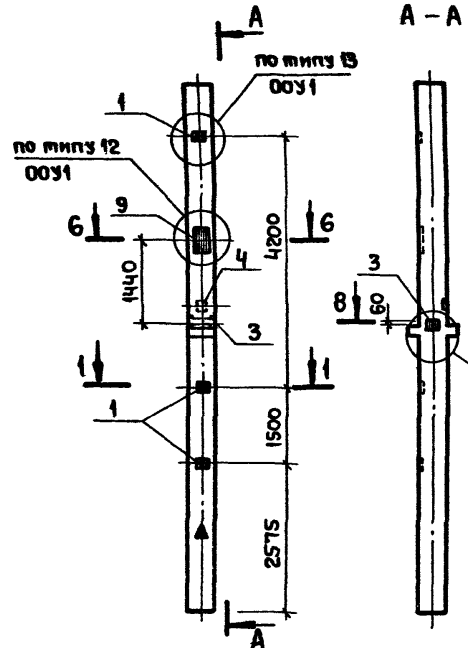
282-3-40-ИЖ1-01.00.00 СБ

ЛИСТ 2

2КД 3.42-5

2КД 3.42-6

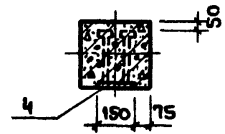
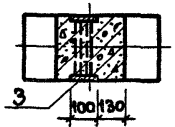
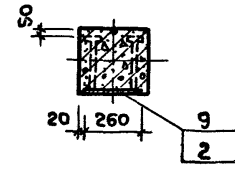
2КД 3.42-7



6-6; 9-9

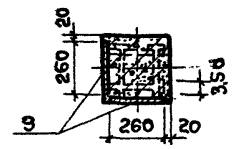
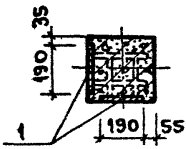
8-8

11-11



7-7

10-10



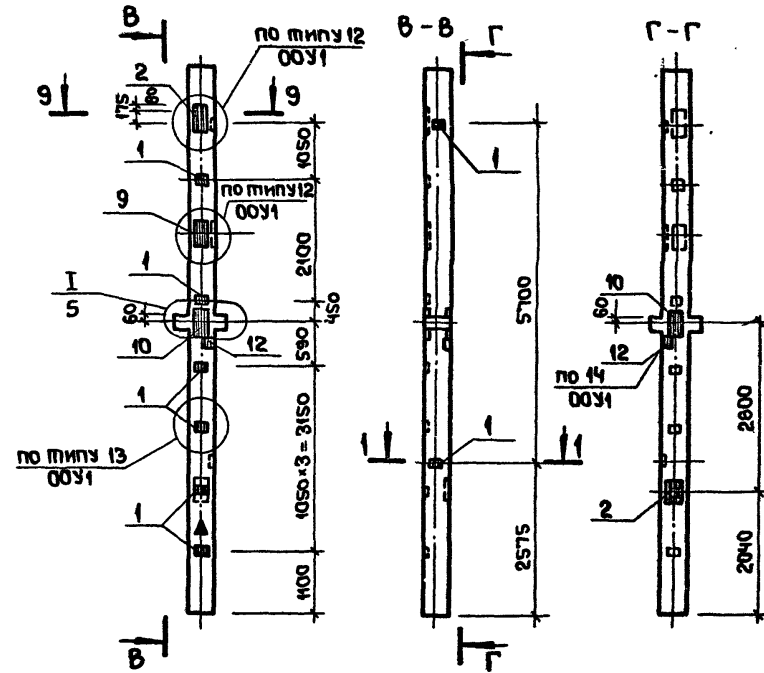
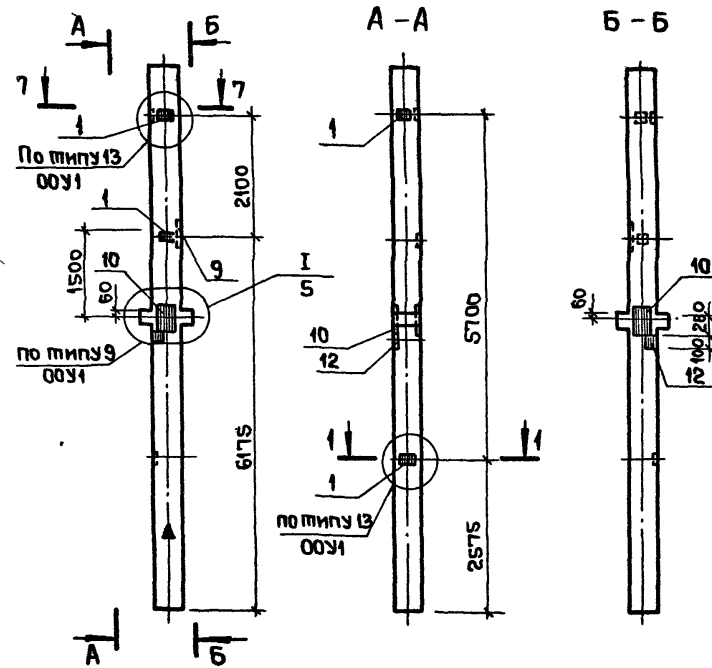
Выборку, таблицу исполнений и технические требования см. лист 1; сечения 1-1 ... 3-3 см. лист 2. Узел I см. лист 5. Монтажный знак Δ нанести на грань колонны несмываемой краской.

Привязан			
инв. №			

282-3-40-ИЖ1-01.00.00СБ

2КА 3.42-8

2КА 3.42-9



Выборку, таблицу исполнений и технические требования, см. лист 1, сечения см. листы 2 и 3, узел I см. лист 5; остальные узлы по серии 1.020-1.2-1 ООУ1. Монтажный знак Д нанести на грань колонны несъемной краской.

Имя, А.С.П. Подпись и дата. Взам. Инв. №

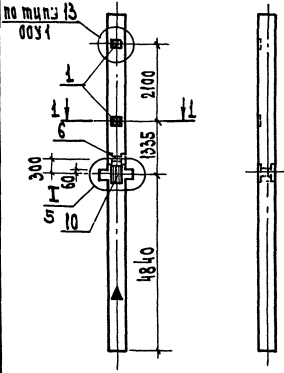
Привязан			
Имя, №			

282-3-40-ИЖ1-01.00.00СБ

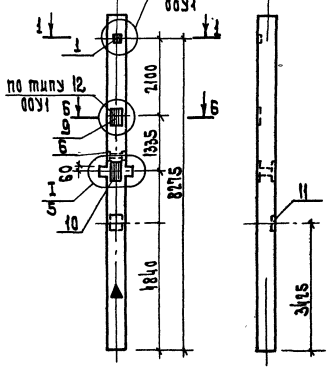
Лист 4



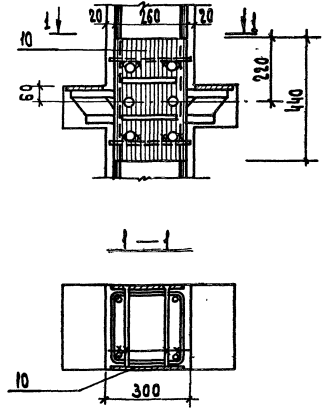
2 КД З. 42-10



2 КД З. 42-11  
по типу 13



I



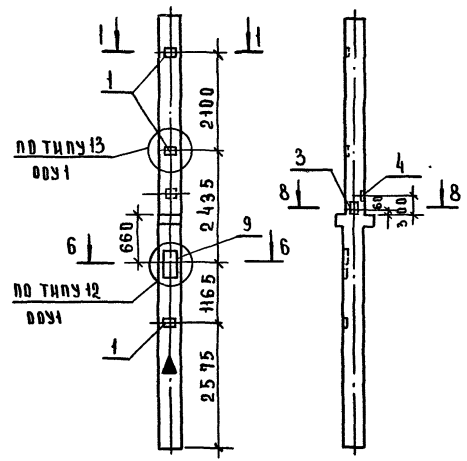
Выборку, таблицу исполнений и технические требования  
вж. лист 1; сеченая см. листы 2 и 3. Узлы см. по серии  
1. 020-1. 2. - 1 0031. Монтажный знак Δ нанести на грань  
колонны несмысловой краской

ПРИВЯЗКА	
ИНВ. Н	

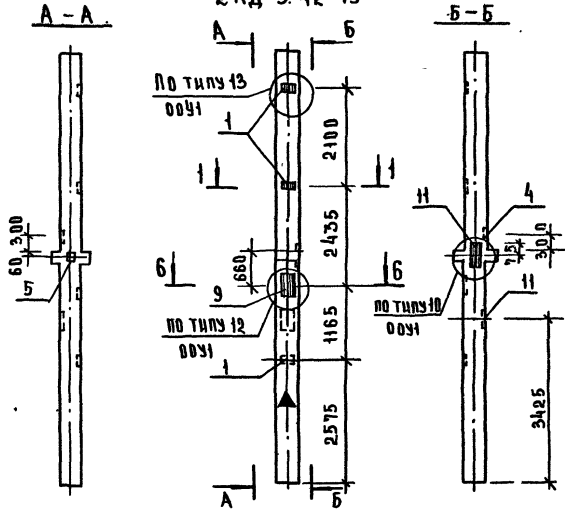
282-3-40-ИЖ1-01.00.00 СБ

Лист 5

2 КД 3.42-12



2 КД 3.42-13



Выборку, таблицу исполнений и технические требования см. лист 1; сечения см. листы 2 и 3, Узлы по серии 1.020-1.2-1.0031. Монтажный знак  $\Delta$  нанести на грань квадратной несмываемой краской.

ЦВЕТ И ПОДАЧА ПОДАРИТЕЛЬ НАКЛАДКА ВЗАИМ. ИЛИ ИЛИ

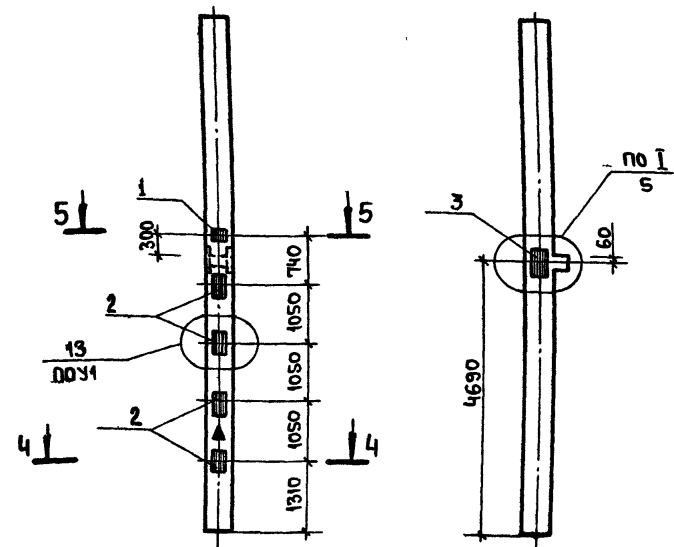
ПРИВЯЗАМ		
ИНВ.Н		

282-3-40-ИЖ1-01.00.00 СБ

Лист 6

Типовой проект 282-3-40 Альбом II

2КО 3.42 -1



Формат	Зона	Поз.	ОБОЗНАЧЕНИЕ	НАИМЕНОВАНИЕ	КОЛ.	ПРИМЕЧАНИЕ
				<u>ДОКУМЕНТАЦИЯ</u>		
			1.020-1.2-1.00 У1	Узлы установки закладных деталей		✗
			282-3.40-ИЖ1-01 л5	Узел I		✗
				<u>СБОРОЧНЫЕ ЕДИНИЦЫ</u>		
			1.020-1 2-1	Колонна 2КО 3.42	1	
				<u>ЗАКЛАДНЫЕ ДЕТАЛИ</u>		
	1		1.020-1, 2 - 5, 15	МН-19	1	
	2		1.020-1, 2 - 5, 14	МН-13	4	
	3		282-3-40-ИЖ1-00.01.00	МН-51	1	

Сечения 4-4 и 5-5 см. лист  
282-3-40 ИЖ1-01.00.00СБ (л.2); Узел I (л.5).  
Монтажный знак Δ нанести на грань колонны  
несмываемой краской.

Выборка стали на дополнительные закладные детали, кг

МАРКА	Сталь арматурная класса АIII						Сталь прокатная с 38/23				Всего		
	Ф8	Ф10	Ф12	Ф14	Ф16	Ф20	Итого	δ=6	δ=8	δ=10		δ=12	Итого
2КО 3.42-1	-	0.27	1.6	-	34.4	4.27	40.54				40.8	40.8	81.34

СОГЛАСОВАНО:

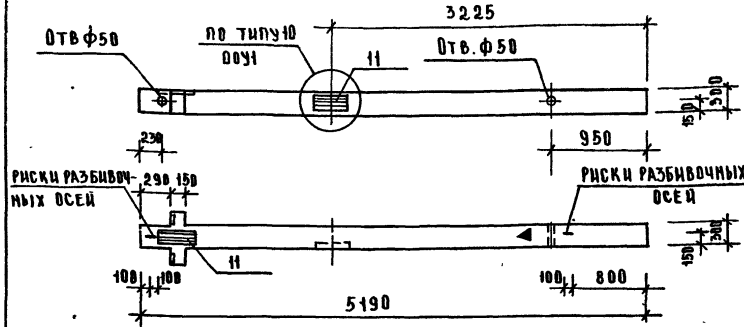
Инв. № подл. Подпись и дата

Привязан

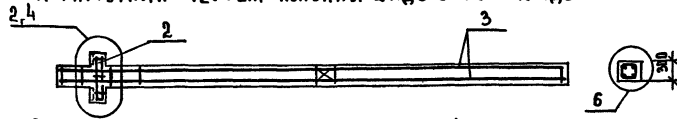
Инв. №									
--------	--	--	--	--	--	--	--	--	--

282-3-40 ИЖ1-02.00.00			
УК. МАСТ. УВАРЕВИЧ	СТАДИЯ	МАССА	МАСШТАБ
ГЛАВ. ПРОК. М. СТАНЦЛЕВИЧ	Р	2030	
ГАП САМАРИН	Лист	Листов 1	
ГИП ОБЛАВИН	КОЛОННА 2КО.3.42-1 ЦНИИЭП Г. МОСКВА		
РУК. ГР. НИ. ПУСТЫЛЬНИК			
РАЗРАБ. ШУРЯГИНА			
ПРОВЕР. ПУСТЫЛЬНИК	ТОРГОВО-ВЫПОВЫХ ЗДАНИЙ И ПАРКОВСКИХ КОМПЛЕКСОВ		
И. КОНТР. БУДКИН			

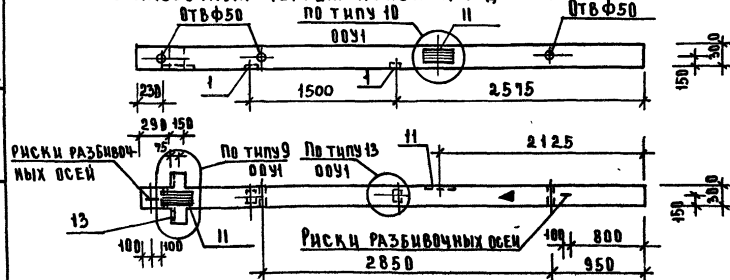
ОПЛУАБОЧНЫЙ ЧЕРТЕЖ КОЛОННЫ 2КАУ 3.42-1



Арматурный чертеж колонны 2КАУ 3.42 и 2КАУ 3.42-1



ОПЛУАБОЧНЫЙ ЧЕРТЕЖ КОЛОННЫ 2КАУ 3.42



Обозначение	Марка	Примечание	Привязан
282-3-40-ИЖ1-С3.00 00-	2КАУ 3.42		
-01	2КАУ 3.42-1		

ФОРМА	ЗОНА	ПОЗ	ОБОЗНАЧЕНИЕ	НАИМЕНОВАНИЕ	КОЛ-НА ИСПОЛНЕНИЕ		ПРИМЕЧАНИЕ
					—	01	
<b>ДОКУМЕНТАЦИЯ</b>							
			1.020-1.2 -1.00 У1	УЗЛЫ УСТАНОВКИ ЗАКЛАДНЫХ ДЕТАЛЕЙ	X	X	
			1.020-1.2 -1.00 У1	УЗЛЫ АРМАТУРНЫЕ	X	X	
<b>СБОРОЧНЫЕ ЕДИНИЦЫ:</b>							
3			282-3-40-ИЖ1-03.01.00	КАРКАС ПРостРАНСТВЕННЫЙ ИЖ1	1	1	
2			1.020-1.2-5 01-01	СЕТКА С-2	2	2	
И1			1.020-1.2-5 14-06	ЗАКЛАДНАЯ ДЕТАЛЬ МН-29	2	2	
1			1.020-1.2-5 16	МН-31	2	—	
<b>МАТЕРИАЛ:</b>							
				БЕТОН М400, М КУБ	047	047	

Выборка стали на один элемент, кг

МАРКА	АРМАТУРНЫЕ ИЗДЕЛИЯ				ЗАКЛАДНЫЕ ИЗДЕЛИЯ			ИТОГО	ВСЕГО				
	АРМАТУРНАЯ СТАЛЬ ГОСТ 5781-75		ИТОГО	ПОЛОСОВАЯ СТАЛЬ ГОСТ 103-76		ИТОГО							
	КЛАССА I	КЛАССА II		КЛАССА А II	КЛАССА А III								
2КАУ 3.42	3.8	0.79	0.84	32.7	38.13	29.9	4.3	1.79	0.31	6.1	6.0	48.9	89.0
2КАУ 3.42-1	3.8	—	0.84	32.4	37.5	19.3	4.3	—	0.81	6.1	6.0	36.5	75.8

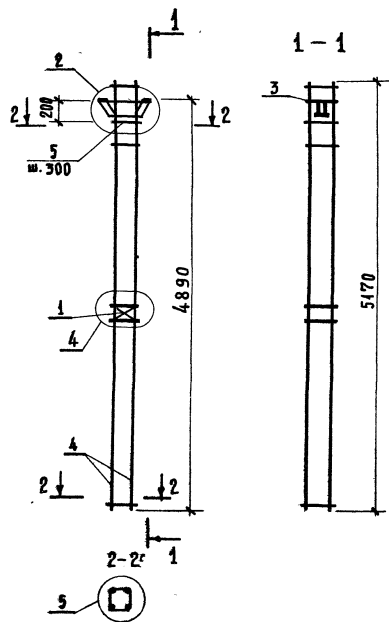
КОЛОННУ 2КАУ 3.42 И 2КАУ 3.42-1 ДЕЛАТЬ В ОПЛУАБКЕ КОЛОННЫ 2КА 3.42. МОНТАЖНЫЙ ЗНАК НАНЕСТИ НА ГРЯНЬ КОЛОННЫ НЕСМЫВАЕМОЙ КРАСКОЙ.

282-3-40-ИЖ1-03.00.00

РСК.МАСТ	ГУБАРЕВУЧ	<i>Губарев</i>	СТРАИ	МАССА	МАСШТАБ
П.И.И.М.	СТАНЧУКОВИ	<i>Станчук</i>	Р	И74	
САП	САМАРИН	<i>Самарин</i>	ЛИСТ 1 ИЗ 1		
Г.И.В.	ОБЛАВКИН	<i>Облавкин</i>	ЦНИЭП		
Р.И.Г.И.И.	ПУСТИЛЬНИК	<i>Пустильник</i>	г.Москва		
РАЗРАБ	ШУРЫГИНА	<i>Шурыгина</i>	ФОРМАТ 12		
ПРОВ	ПУСТИЛЬНИК	<i>Пустильник</i>			
И-КОНТР	ВЛАДИКИН	<i>Владикин</i>			

КОПИРОВАЛ СЛОМОРОЗОВА

ФОРМАТ 12



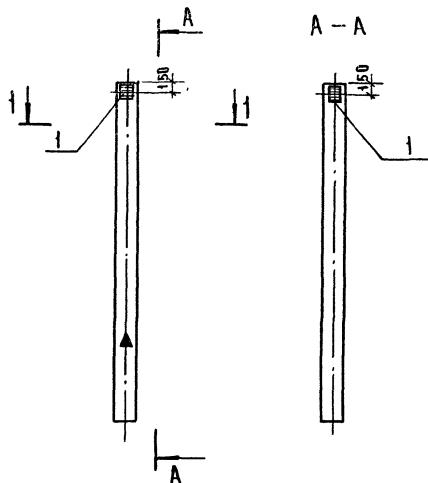
ФОРМА	ЗОНА	ПОЗ.	ОБОЗНАЧЕНИЕ	НАИМЕНОВАНИЕ	КОД	ПРИМЕНЕНИЕ
				<del>ДОКУМЕНТАЦИЯ</del>		
				СВОРОЧНЫЙ ЧЕРТЕЖ	×	
			1.020-1, 5-6	В.О.О.О.УА		
			1.020-1, 5-3	О.О.О.О.ПЗ		
				ПОЯСНИТЕЛЬНАЯ ЗАПИСКА		
				СВОРОЧНЫЕ ЕДИНИЦЫ		
		1	1.020-1, 2-5 02	БЕШКА С-3	1	
		3	1.020-1, 2-5 04-04	ИЗДЕЛИЕ ЗАКАЗНОЕ М-2	1	
				ДЕТАЛИ:		МАССА ЕД. КГ
		4	282-3-40-ИИ1 03.01.01	Ф16АШ; ГОСТ 5781-75; Р-9170	4	8.17
		5	1.020-1, 2-5 03	СТЕРЖЕНЬ ОТДЕЛЬНЫЙ	17	0.222

ПРИВЯЗАН:

ИИР. №

282-3-40-ИИ1 - 03.01.00		КАРКАС ПРОСТРАНСТВЕННЫЙ КП-4-1		СТАДИИ	МАССА	МАСШТАБ
Р	53.2	Э.М.		Лист	Листов	
ЦНИИЭП			ФОРГОВ- ЗАВОД ЗАКАЗ И С МОСКВА			

1К 3.42-1



Выборка стали на дополнительные закладные детали, кг

МАРКА	СТАЛЬ АРМАТУРНАЯ КЛАССА А III			СТАЛЬ ПРОКАТНАЯ с 38/23			Всего
	ФВА III		Итого	100x6	260x10	Итого	
1К 3.42-1	0,784		0,784	1,8	10,6	12,4	19,184

ФОРМАТ	УГОЛ	СОУ	ОБОЗНАЧЕНИЕ	НАИМЕНОВАНИЕ	КОД	ПРИМЕЧАНИЕ
				<u>ДОКУМЕНТАЦИЯ</u>		
			1.020-1.2-1 00У-1	УЗЛЫ УСТАНОВКИ ЗАКЛАДНЫХ ДЕТАЛЕЙ		X
				<u>СБОРЧНЫЕ ЕДИНИЦЫ</u>		
			1.020-1.2-1.04-03	КОЛОДЦА 1К 3.42	1	
1			1.020-1.2-5 16(СТР 2В)	ЗАКЛАДНАЯ ДЕТАЛЬ МН-31	2	

Сечение 1-1 см лист ИЖ1-01.00.00 сб.  
 Остальные узлы по серии 1.020-1.2-1 00У-1  
 Монтажный знак Δ нанести на грань колонны  
 несмываемой краской.

ИНВ-КОЛОДЦА ПОДПИСЬ И ДАТА БЕЗАН ЧИВ-4

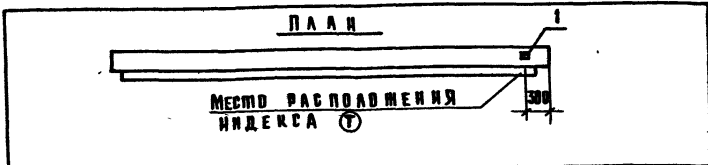
ПРИВЯЗАН

ИНВ №	
-------	--

		282-3-40-ИЖ1-04.00.00			
РУК-МАСТ ЛН ИЖМ	РУБАРЕВИЧ СТАНУЛЕВИЧ	КОЛОДЦА		СТАНЦИЯ	МАССА
ГАП ГЦП	САМАРИН ОБЛАВКИН	1К 3.42-1		Р	1068
РУК-ГРУППА РАЗРАБ	ПИСЬМАЛЬНИК ШУРЫГИНА			ЛИСТ	ЛИСТОВ 1
ПРОВ.	ПИСЬМАЛЬНИК			ЦНИИЭП	ГОРЬКО- БУТОВСКИХ ЗААНИИ И ТУРИСТСКИХ ИМПЛЕКСОВ
И КОНТРОЛ.	БУДКИН			г.МОСКВА	

КОПИРОВАЛ СКВОРОДХОВА

ФОРМАТ 12



ФОРМАТ	ЗОНА	№	ОБОЗНАЧЕНИЕ	НАИМЕНОВАНИЕ	КОЛ.	ПРИМЕЧАНИЕ
				<u>ДОКУМЕНТАЦИЯ</u>		
			4.020-1. 3-1 4.0.0.0 (А2)	УЗЛЫ 1,2		
				<u>СБОРочНЫЕ ЕДИНИЦЫ</u>		
			4.020-1. 3-1 5.0.0.0	РИРЕЛЬ 1РДП. 57-35 АТ У		
1			4.020-1. 3-7 0.0.9.0	ДЕТАЛЬ ЗАКЛАДНАЯ МНЗ8	1	

Выборка стали на дополнительные закладные детали на один элемент, кр.

МАРКА ЭЛЕМЕНТА	АРМАТУРНАЯ СТАЛЬ РОСТ 5781-75		ПРОФИЛЬНАЯ СТАЛЬ РОСТ 103-76		ВСЕГО
	Ф10АII	ИПР0 -110x8	ИПР0	ИПР0	
1РДП. 57-35АТ У-3	0,924	0,924 0,97	0,97	1,9	

По данному черчению установить дополнительную закладную деталь МНЗ8, остальное см. рирель 1РДП. 57-35 АТ У по серии 4.020-1. 3-1 5.0.0.0 индекс ① наносится на боковую грань риреля несмываемой краской.

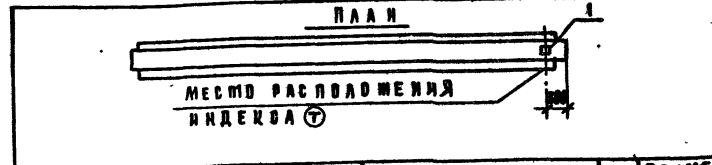
ПРИЗНАК:


ИНВ. №

282-3-40-ИИ1 - 05.00.00

РДК МАСТ. ГУБАРЕВИЧ	С.П.	СТАДИЯ	МАССА	МАШТАБ
ГЛАВН. И. СТАКЛЕВИЧ	Общ.	ИР	1855	1:50
РАП САМАРИН	Общ.	Р		
РИП ОБАВИН	Общ.	ЛИСТОВ	ЛИСТ	
РИКРОВНИК ПУСТЫЛЫНИК	Общ.	1	1	
РДВРАБ МИНДИНА	Общ.	ЦНИИЭП	Г. МОСКВА	
ПРОВЕРИЛ ПУСТЫЛЫНИК	Общ.	Г. МОСКВА		
И. КВОНТЭР БЭДЬИИ	Общ.			

КОПИРОВАЛ: СЗОБВА      ФОРМАТ И1



ФОРМАТ	ЗОНА	№	ОБОЗНАЧЕНИЕ	НАИМЕНОВАНИЕ	КОЛ.	ПРИМЕЧАНИЕ
				<u>ДОКУМЕНТАЦИЯ</u>		
			4.020-1. 3-1 4.0.0.0 (А2)	УЗЛЫ 1,2		
				<u>СБОРочНЫЕ ЕДИНИЦЫ</u>		
			4.020-1. 3-1 4.0.0.0	РИРЕЛЬ 1РДП. 57-69 АТ У		
1			4.020-1. 3-7 0.0.9.0	ДЕТАЛЬ ЗАКЛАДНАЯ МНЗ8	1	

Выборка стали на дополнительные закладные детали на один элемент, кр.

МАРКА ЭЛЕМЕНТА	АРМАТУРНАЯ СТАЛЬ РОСТ 5781-75		ПРОФИЛЬНАЯ СТАЛЬ РОСТ 103-76		ВСЕГО
	Ф10АII	ИПР0 -110x8	ИПР0	ИПР0	
1РДП. 57-69АТ У-3	0,924	0,924 0,97	0,97	1,9	

По данному черчению установить дополнительную закладную деталь МНЗ8, остальное см. рирель 1РДП. 57-69 АТ У по серии 4.020-1. 3-1 4.0.0.0 индекс ① наносится на боковую грань риреля несмываемой краской.

ПРИЗНАК:

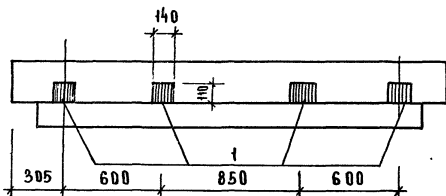

ИНВ. №

282-3-40-ИИ1 - 06.00.00

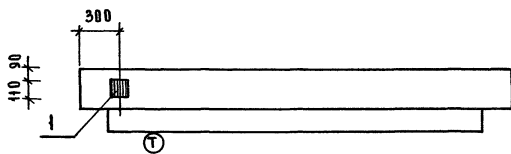
РДК МАСТ. ГУБАРЕВИЧ	С.П.	СТАДИЯ	МАССА	МАШТАБ
ГЛАВН. И. СТАКЛЕВИЧ	Общ.	ИР	2400	1:50
РАП САМАРИН	Общ.	Р		
РИП ОБАВИН	Общ.	ЛИСТ	ЛИСТ	
РИКРОВНИК ПУСТЫЛЫНИК	Общ.	1	1	
РДВРАБ МИНДИНА	Общ.	ЦНИИЭП	Г. МОСКВА	
ПРОВЕРИЛ ПУСТЫЛЫНИК	Общ.	Г. МОСКВА		
И. КВОНТЭР БЭДЬИИ	Общ.			

КОПИРОВАЛ: СЗОБВА      ФОРМАТ И1

1 РОП 4.27-35-4



1 РОП 4.27-35-3



ФОРМАТ	ЗОНА	КОД	ОБОЗНАЧЕНИЕ	НАИМЕНОВАНИЕ	КОД НА ИСПОЛНЕНИЕ		ПРИМЕЧАНИЕ
					—	01	
				ДОКУМЕНТАЦИЯ			
				СБОРЧНЫЕ ЕДИНИЦЫ			
			1 020-1.3-1 2 000	РИГЕЛЬ 1 РОП 4.27-35	X	X	
			1 020-1.3-7 0.09.0	ЗАКЛАДНАЯ ДЕТАЛЬ МН-38	4	1	

ВЫБОРКА СТАЛИ НА ДОПОЛНИТЕЛЬНЫЕ ЗАКЛАДНЫЕ ДЕТАЛИ НА ОДИН ЭЛЕМЕНТ, КГ

МАРКА ЭЛЕМЕНТА	АРМАТУРНАЯ СТАЛЬ ГОСТ 5781-75			ПРОФИЛЬНАЯ СТАЛЬ ГОСТ 103-76			ВСЕГО
	Ф10АIII		ИТОГО	-110x8		ИТОГО	
1 РОП 4.27-35-4	3,7		3,7	3,9		3,9	7,6
1 РОП 4.27-35-3	0,924		0,924	0,97		0,97	1,9

ПО ДАННОМУ ЧЕРТЕЖУ УСТАНОВИТЬ ДОПОЛНИТЕЛЬНУЮ ЗАКЛАДНУЮ ДЕТАЛЬ МН-38, ОСТАЛЬНОЕ СМ РИГЕЛЬ 1 РОП 4.27-35 ПО СЕРИИ 1.020-1.3-1 2.0.0.0 ИНДЕКС Т НАНОСИТСЯ НА БОКОВУЮ ГРАНЬ РИГЕЛЯ НЕСМЫВАЕМОЙ КРАСКОЙ

ОБОЗНАЧЕНИЕ	МАРКА	ПРИМЕЧАНИЯ
282-3-40-ИЖ-1-07.00.00	1 РОП 4.27-35-4	
282-3-40-ИЖ-1-07-И	1 РОП 4.27-35-3	

ПРИВЯЗАН

ИМВ №		

282-3-40-ИЖ-1-07.00.00		РИГЕЛЬ		СТАДИАН	МАССА	ИМЛЕТАБ
		1 РОП 4.27-35-4; 1 РОП 4.27-35-3;		Р	850	КГ
				ЛИСТ 1 ИЛИСТОВ 1		
				ЦНИИЭП		
				г. МОСКВА		
				ИЗДАНИЕ		

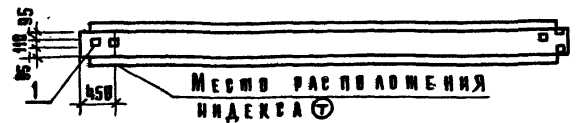
КОПИРОВАЛ СКИМОРХОВА

ФОРМАТ 12



ИПРОВОЙ ПРОЕКТ 282-3-40 АЛЬБОМ №

ПЛАН



Формат	Зона	№	ОБОЗНАЧЕНИЕ	НАИМЕНОВАНИЕ	КОД	ПРИМЕЧАНИЕ
				ДОКУМЕНТАЦИЯ		
			1.020-1, 3-5, 3.0.0.0 (Л2)	УЗЛЫ 1, 2		
				СБОРОЧНЫЕ ЕДИНИЦЫ		
			4.020-1, 3-5, 3.0.0.0	РИРЕЛЬ 2РА4.62-51АТ У		
		1	4.020-1, 3-7, 0.0.9.0	ДЕТАЛЬ ЗАКАЛДНАЯ МН-78	1	

ВЫБОРКА СТАЛИ НА ДОПОЛНИТЕЛЬНЫЕ ЗАКАЛДНЫЕ ДЕТАЛИ НА ОДИН ЭЛЕМЕНТ КР

МАРКА ЭЛЕМЕНТА	АРМАТУРНАЯ СТАЛЬ РОСТ 5781-75		ПРОФИЛЬНАЯ СТАЛЬ РОСТ 103-76		ВСЕГО
	Ф10АШ	ИТОГО	ИТОГО	ИТОГО	
2РА4.62-51АТ У-3	0,924		0,924	0,97	1,9

ПО ДАННОМУ ЧЕРТЕЖУ УСТАНОВИТЬ ДОПОЛНИТЕЛЬНУЮ ЗАКАЛДНУЮ ДЕТАЛЬ МН-78, ОСТАЛЬНОЕ СМ. РИРЕЛЬ 2РА4.62-51АТ У ПО СЕРИИ 1.020-1, 3-5, 3.0.0.0 ИНДЕКС 1 НАНОСИТСЯ НА БОКОВУЮ ГРАНЬ РИРЕЛЯ НЕСМЫВАЕМОЙ КРАСКОЙ

ПРИВЯЗАН

ИВ №

282-3-40-ИИ4-09.00.00

РИРЕЛЬ  
2РА4.62 51

СТАДИЯ	МАССА КР.	МАСШТАБ
Р	2800	1:50
Лист	Листов 1	

ЦНИИЭП  
г. Москва

ПРОБЛЕМЫ  
СТРОИТЕЛЬСТВА  
И ПРОЕКТИРОВАНИЯ  
КОМПЛЕКСОВ

КОПИРОВАА БУСОВА

ФОРМА И

ПЛАН



Формат	Зона	№	ОБОЗНАЧЕНИЕ	НАИМЕНОВАНИЕ	КОД	ПРИМЕЧАНИЕ
				ДОКУМЕНТАЦИЯ		
			4.020-1, 3-1, 1.0.0.0	УЗЛЫ 1, 2		
				СБОРОЧНЫЕ ЕДИНИЦЫ		
			4.020-1, 3-1 1.0.0.0-03	РИРЕЛЬ 1РА4.27-69		
		1	4.020-1, 3-7, 0.0.9.0	ДЕТАЛЬ ЗАКАЛДНАЯ МН-78	1	

ВЫБОРКА СТАЛИ НА ДОПОЛНИТЕЛЬНЫЕ ЗАКАЛДНЫЕ ДЕТАЛИ НА ОДИН ЭЛЕМЕНТ КР

МАРКА ЭЛЕМЕНТА	АРМАТУРНАЯ СТАЛЬ РОСТ 5781-75		ПРОФИЛЬНАЯ СТАЛЬ РОСТ 103-76		ВСЕГО
	Ф10АШ	ИТОГО	ИТОГО	ИТОГО	
1РА4.27-69-3	0,924		0,924	0,97	1,9

ПО ДАННОМУ ЧЕРТЕЖУ УСТАНОВИТЬ ДОПОЛНИТЕЛЬНУЮ ЗАКАЛДНУЮ ДЕТАЛЬ МН-78, ОСТАЛЬНОЕ СМ. РИРЕЛЬ 1РА4.27-69 ПО СЕРИИ 1.020-1, 3-1, 1.0.0.0-03 ИНДЕКС 1 НАНОСИТСЯ НА БОКОВУЮ ГРАНЬ РИРЕЛЯ НЕСМЫВАЕМОЙ КРАСКОЙ

ПРИВЯЗАН

ИВ №

282-3-40-ИИ4-08.00.00

РИРЕЛЬ  
1РА4.27-69-3

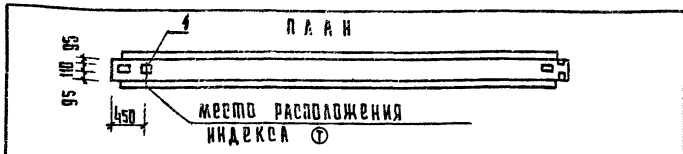
СТАДИЯ	МАССА КР.	МАСШТАБ
Р	1087	1:50
Лист	Листов 1	

ЦНИИЭП  
г. Москва

ПРОБЛЕМЫ  
СТРОИТЕЛЬСТВА  
И ПРОЕКТИРОВАНИЯ  
КОМПЛЕКСОВ

КОПИРОВАА БУСОВА

ФОРМА И



ФОРМАТ ЗОНА ПОЗ	Обозначение	Наименование	Кол	Приме- чание
		Документация		
	1.020-1, 3-1. 4.0.0.0	узлы 1, 2		
		СБОРОЧНЫЕ ЕДИНИЦЫ		
	1.020-1, 3-5. 3.0.0.0	Ригель 2р04.62-30ат V-II		
1	1.020-1, 3-7. 0.0.9.0	Закладная деталь МН-38	1	

Выборка стали на дополнительные закладные детали на один элемент, кг.

Марка элемента	Арматурная сталь гост 5781-75		Профильная сталь гост 103-76		Всего
	ФДАШ	Итого	Итого	Итого	
2р04.62-30ат V-3	0.924	0.924	0.97	0.97	1.9

По данному чертежу установить дополнительную закладную деталь МН-38, оставшееся см ригель 2р04.62-30ат V-II по серии 1.020-1, 3-5, 3.0.0.0. Индекс ① наносится на боковую грань ригеля несмываемой краской.

ПРИВЯЗАН:

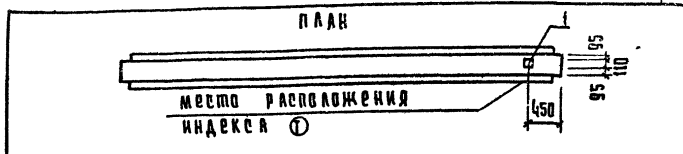
ИВБ. №

282-3-40-ИЖ1-10.00.00

Рук. МАСТ	Губаревич	Стажёр	Масштаб	1:50
ГЛАВН. М.	Станкевич	Р. А.	КР.	2700
Р. А. В.	Самарин	Г. И. П.	Лист	1 из 1
Р. И. П.	Обвинин	Р. К. Р. И. Н. И.	ЦНИИЭП	г. Москва
Р. К. Р. И. Н. И.	Истинский	Р. А. В. В.	П. О. У. С. Т. А. Н. И. К.	г. Москва
Р. А. В. В.	Шургина	И. К. О. Н. Т. Р.	Б. У. А. К. И. М.	г. Москва

Копировала Гаврилина

ФОРМАТ II



ФОРМАТ ЗОНА ПОЗ	Обозначение	Наименование	Кол	Приме- чание
		Документация		
	1.020-1, 3-1. 4.0.0.0	узлы 1, 2		
		СБОРОЧНЫЕ ЕДИНИЦЫ		
	1.020-1, 3-5. 3.0.0.0	Ригель 2р04.62-30 ат V-II		
1	1.020-1, 3-7. 0.0.9.0	Закладная деталь МН-38	1	

Выборка стали на дополнительную закладную деталь на один элемент, кг.

Марка элемента	Арматурная сталь гост 5781-75		Профильная сталь гост 103-76		Всего
	ФДАШ	Итого	Итого	Итого	
2р04.62-30ат V-3	0.924	0.924	0.97	0.97	1.9

По данному чертежу установить дополнительную закладную деталь МН-38, оставшееся см ригель 2р04.62-30 ат V-II по серии 1.020-1, 3-5, 3.0.0.0. Индекс ① наносится на боковую грань ригеля несмываемой краской.

ПРИВЯЗАН:

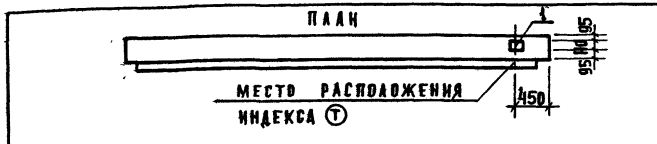
ИВБ. №

282-3-40-ИЖ1-11.00.00

Рук. МАСТ	Губаревич	Стажёр	Масштаб	1:50
ГЛАВН. М.	Станкевич	Р. А. В.	КР.	2700
Р. А. В.	Самарин	Г. И. П.	Лист	1 из 1
Р. И. П.	Обвинин	Р. К. Р. И. Н. И.	ЦНИИЭП	г. Москва
Р. К. Р. И. Н. И.	Истинский	Р. А. В. В.	П. О. У. С. Т. А. Н. И. К.	г. Москва
Р. А. В. В.	Шургина	И. К. О. Н. Т. Р.	Б. У. А. К. И. М.	г. Москва

Копировала Гаврилина

ФОРМАТ II



ФОРМАТ ЗОНА	ПОЗ	ОБОЗНАЧЕНИЕ	НАИМЕНОВАНИЕ	КОЛ.	ПРИМЕЧАНИЕ
			ДОКУМЕНТАЦИЯ		
		1.020-1.3-5 3.000(A2)	УЗЛЫ 1,2		
			СБОРЧНЫЕ ЕДИНИЦЫ		
		1.020-1.3-5 3.0.0.0	РИГЕЛЬ 2Р04.60-30 АУ		
1		1.020-1.3-7 0.0.9.0	ЗАКЛАДНАЯ ДЕТАЛЬ МН-ЗВ	1	

ВЫБОРКА СТАЛИ НА ДОПОЛНИТЕЛЬНУЮ ЗАКЛАДНУЮ ДЕТАЛЬ НА ОДИН ЭЛЕМЕНТ КГ

МАРКА ЭЛЕМЕНТА	АРМАТУРНАЯ СТАЛЬ ГОСТ 5781-75		ПРОФИЛЬНАЯ СТАЛЬ ГОСТ 103-76		ВСЕГО
	φ10 А II	ИТОГО	140x8	ИТОГО	
2Р04.60-30 АУ-3	0,924	0,924	0,97	0,97	4,9

По данному чертежу установить дополнительную закладную деталь МН-ЗВ, остальное см. РИГЕЛЬ 2Р04.60-30 АУ по серии 1.020-1.3-1.4.0.0.0 ИНДЕКС ① наносится на боковую грань РИГЕЛЯ несмываемой краской.

ПРИВЯЗАН

ИНВ. №

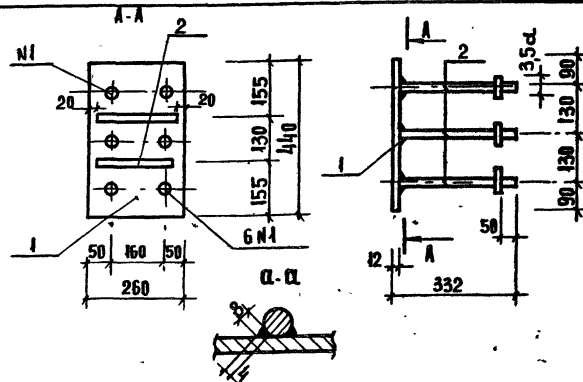
282-3-40-ИЖ1 12.00.00

РИГЕЛЬ  
2Р04.60-30 АУ-1

СТАДИЯ	МАССА	МАСШТАБ
Р.	2000	1:50
ЛИСТ	ЛИСТОВ 3	
ЦНИИЭП г. Москва		

ИНВ. № ПОДА ПЛАТЬЕ И ДАТА ОБЪЕМЫ ИНВ. №

РК МАСТ	САРАЕВИЧ
САМ АН	СТАНУАЕВИЧ
ГАП	САМАРИН
ГЛП	ОБЛАВКИН
РК ТРИН	ПУСТЫЛНИК
РАЗРАБ	МИНДИНА
ПРОВ.	ПУСТЫЛНИК
И.КОНТР.	БУДАКИН



ФОРМАТ ЗОНА	ПОЗ	ОБОЗНАЧЕНИЕ	НАИМЕНОВАНИЕ	КОЛ.	ПРИМЕЧАНИЕ
			ДЕТАЛИ		МАССА 050, КГ
64	1	282-3-40-ИЖ-1.00-02.01	-260x12; ГОСТ 82-70; Ø=440	1	10,86
64	2	00-02.02	φ10 А II ГОСТ 5781-75; Ø=220	2	0,27
64	3	00.02.03	φ16 А II ГОСТ 5781-75; Ø=320	6	3,03

СВАРКУ ПРОИЗВОДИТЬ ПО ГОСТ 19292-73-Т1  
ЭЛЕКТРОДЫ Э42

ПРИВЯЗАН

ИНВ. №

282-3-40-ИЖ1-00.02.00

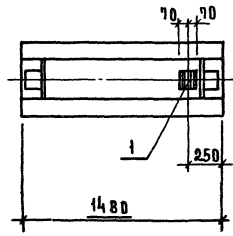
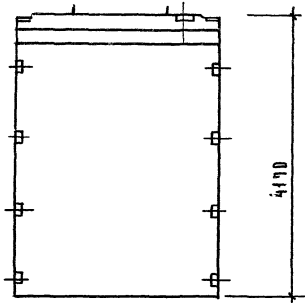
ИЗДЕЛИЕ ЗАКЛАДНОЕ  
МН-50

ИНВ. № ПОДА ПЛАТЬЕ И ДАТА ОБЪЕМЫ ИНВ. №

РК МАСТ	САРАЕВИЧ
САМ АН	СТАНУАЕВИЧ
ГАП	САМАРИН
ГЛП	ОБЛАВКИН
РК ТРИН	ПУСТЫЛНИК
РАЗРАБ	МИНДИНА
ПРОВЕРИ	ПУСТЫЛНИК
И.КОНТР.	БУДАКИН

СТАДИЯ	МАССА	МАСШТАБ
Р.	1436	1:10
ЛИСТ	ЛИСТОВ 1	
ЦНИИЭП г. Москва		

ТИПОВОЙ ПРОЕКТ 282-3-40 АЛБОН II



КОЛ-ВО	ЗОНА	ПОЗ.	ОБЪЕДИНЕНИЕ	НАИМЕНОВАНИЕ	КОД.	ПРИМЕЧАНИЕ
				ДОКУМЕНТАЦИЯ		
			1.020-1.6-2 0.0.0.04	УЗЛЫ УСТАНОВКИ ЗАКЛАДНЫХ ДЕТАЛЕЙ	X	
				СБОРОЧНЫЕ ЕДИНИЦЫ		
			1.020-1.6-2 1.0.0.0	ДИАФРАГМА 2Д 15.42	X	
1			1.020-1.5-7 0.0.0.0	ЗАКЛАДНАЯ ДЕТАЛЬ МН-38	1	

ВЫБОРКА СТАЛИ НА ДОПОЛНИТЕЛЬНЫЕ ЗАКЛАДНЫЕ ДЕТАЛИ НА ОДИН ЭЛЕМЕНТ, КГ

МАРКА ЭЛЕМЕНТА	АРМАТУРНАЯ СТАЛЬ ГОСТ 5781-75		ПРОФИЛЬНАЯ СТАЛЬ ГОСТ 103-76		ВСЕГО
	Ф:0,8	ИТОГО	-110x8	ИТОГО	
2Д 15-42-1	0.924		0.924	0.97	1.9

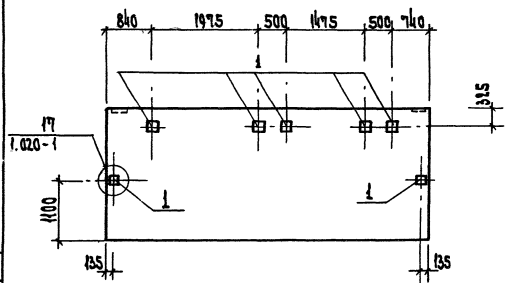
ПО ДАННОМУ ЧЕРТЕЖУ УСТАНОВИТЬ ДОПОЛНИТЕЛЬНУЮ ЗАКЛАДНУЮ ДЕТАЛЬ МН-38, ОСТАЛЬНОЕ СМ. ДИАФРАГМУ 2Д 15.42 ПО СЕРИИ 1.020-1.6-2 1.0.0.0

ИВБ № ПОДЛ ПОДАРИТЬ НАДАТЬ ВЕЛАН. ИВБ №

ПРИВЯЗАН				282-3-40 ИЖ1-13.00.00			
РМ. ИМЕТ	ГУБАРЕВИЧ	СТА	ИЗУБОВ	СТАДН	МАССА	МАССА	ТАБ
ГЛ. ИНЖИ	САМАРИН	Р	2656	ДИФРАГМА ЖЕСТКОСТИ			
РМ. ОБ	ОБЛАДИН	2Д 15-42-1		ИЖЕТ 1А ИСУОВ 1			
РМ. РМ	ПУСТЫННИК			СНТОВЫЙ			
РАЗРАБ	ШУРЫГИНА			ЦНИИЭП			
ПРОВ	ПУСТЫННИК			г. МОСКВА			
И-КОНТР	БЛАЖИКИ			ФОРМАТ 12			

КОПИРОВАЛ СКОМОРХОВА

Минусовой проект 282-3-40 АБСВМ I



Выборка стали на дополнительные закладные детали

Марка	Сталь арматурная класса А III		Сталь прокатная с 38 123		Итого	Всего
	φ 8		Итого - 150×8			
1 пс 60.18.3.0-п-2	0.415		0.415	7.1	7.1	7.52

Формат	Стр.	Кол.	Обозначение	Наименование	Кол.	Приме- чение
				Документация		
			1.020-1. 5-6 0.0.0.0 У0	Узлы установки закладных деталей	×	
				Сборочные единицы		
			1.020-1. 5-2	Наружная стеновая панель 1 пс 60.18.3.0-п-1	×	
1			1.020-1. 5-7 0.0.5.0 - 01	Закладная деталь №30	7	

Панель 1 пс 60.18.3.0-п-1-2 отделяется от панели 1 пс 60.18.3.0-п-1 по серии 1.020-1. 5-2, привязкой закладных поз. 1

Минусовой проект 282-3-40 АБСВМ I

ПРИВЯЗКА		282-3-40 ИЖ1-14-00.00		НАРУЖНАЯ стеновая панель 1 пс 60.18.3.0-п-1-2		МАСТЕР П ДИРЕКТОР ЦНИИЭП г. Москва	
ИЖ-М	ПРОЕКТ	РАБОТА	ИЖ-М	ИЖ-М	ИЖ-М	ИЖ-М	ИЖ-М

Копировала Вышневакая

Формат 12

Многоб проект 289-3-40 АЛГОМ I

Рис. 1

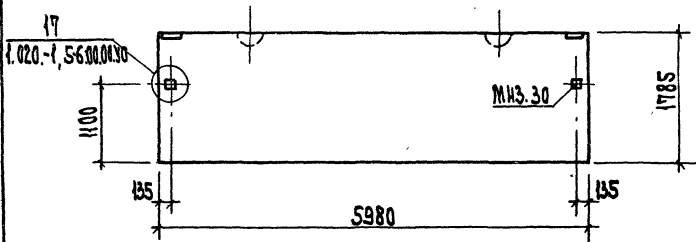
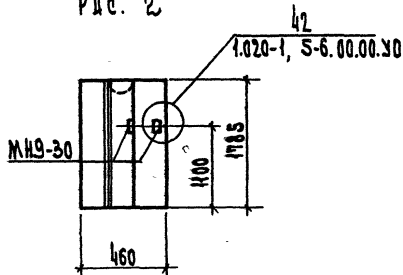


Рис. 2

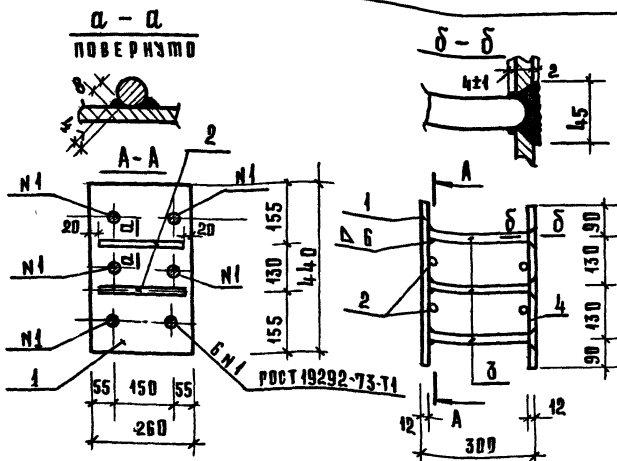


Обозначение	Наименование	Рис	L	H	Масса п
282-3-40 ДИЗ 00.00.00	1 пс 60. 18.30-П-1-И	1	5980	1785	3,4
00.03.00	5 пс 46. 180.30-П-1-И	2	460	1785	0,4

Панели 1 пс 60. 18.30-П-1-И, 5 пс 46. 180.30-П-1-И изготавливаются от соответствующих марок по серии 1.020-1.5-2 толщко измененной прирезкой заводских деталей МНЗ.30 и МН 9.30

Прирезки		

282-3-40-ДИЗ-15.00.00		
РУК.МАС.	УБАРЕНА	<i>В.С.</i>
Т.И.И.И.	СТАНИСЛАВ	<i>В.С.</i>
САП	САМАРИН	<i>В.С.</i>
САП	ОБЛАКИН	<i>В.С.</i>
РАЗРБ	ПУСТЫЛЫК	<i>В.С.</i>
РАЗРБ	ПУСТЫЛЫК	<i>В.С.</i>
И.КОНТР	БЕЗКИН	<i>В.С.</i>
Наружные стеновые панели		СТАЛЬНАЯ МАССА ПЛАНШЕТ.
1 пс 60.18.30-П-1-И 5 пс 46.180.30-П-1-И		СМ. ТАБЛ. 1:50
		Лист 1 из 2
		ЛИНИИЭП
		г. Москва



ФОРМАТ	ЗОНА	ПОЗ	ОБОЗНАЧЕНИЕ	НАИМЕНОВАНИЕ	КОЛ	ПРИМЕЧАНИЕ
				<b>ДЕТАЛИ</b>		
Б4	1		282-3-40-ИЖ1-00.01.01	-260x12; ГОСТ 82-70; δ=440	1	10,86
Б4	2		00.01.02	φ40АИ ГОСТ 5781-75; δ=220	4	0,55
Б4	3		00.01.03	φ20АИ ГОСТ 5781-75; δ=288	6	4,27
И	4		00.01.04	ПЛАСТИНА	1	10,86

Сварку производить по ГОСТ 5264-69, электроды Э-42.

Привязан

ИЖ №

282-3-40-ИЖ1-00.01.00

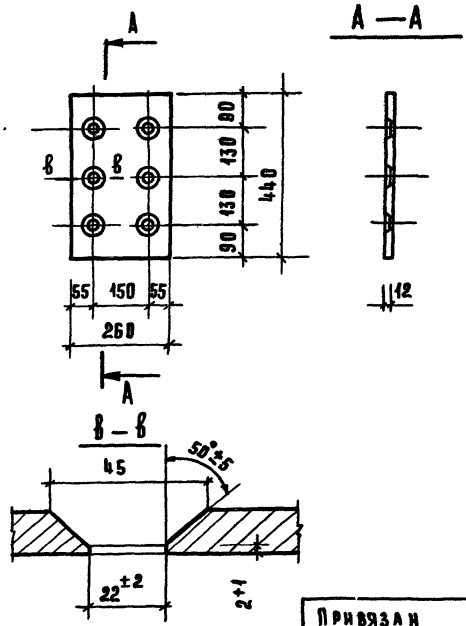
РК МАСТ	РУБРЕВИ	<i>Сев</i>
РА ИЖ М	СТАНЗЛВНИ	<i>Сев</i>
РА АРХ ПР	САМАРИИ	<i>Сев</i>
РА ИЖ ПР	ОБАНВИ	<i>Сев</i>
РК РР ИЖ	ПУСТИЛЬНИК	<i>Сев</i>
РАЗРАБ	ШЫРЫНА	<i>Сев</i>
ПРОВЕРКА	ПУСТИЛЬНИК	<i>Сев</i>
И КОМПР	БЛАКН	<i>Сев</i>

ИЗДАНИЕ ЗАКАЗНОЕ  
МН-51

СТАДИЯ	МАССА	МАСШТАБ
Р	26,54	1:10
Лист 1		Листов 2
ЦНИИЭП		
Г. МОСКВА		

Копировал Сусова

Формат 11



ИЖ № ПОДЛ. ПОДПИСЬ И.А.МАТ. В.САМЕР. ИЖ №

282-3-40-ИЖ1-00.01.04

РК МАСТ	РУБРЕВИ	<i>Сев</i>
РА ИЖ М	СТАНЗЛВНИ	<i>Сев</i>
РА АРХ ПР	САМАРИИ	<i>Сев</i>
РА АРХ ПР	ОБАНВИ	<i>Сев</i>
РК РР ИЖ	ПУСТИЛЬНИК	<i>Сев</i>
РАЗРАБ	ШЫРЫНА	<i>Сев</i>
ПРОВЕРКА	ПУСТИЛЬНИК	<i>Сев</i>
И КОМПР	БЛАКН	<i>Сев</i>

Пластина

Сталь широкополосная  
ГОСТ 82-70

СТАДИЯ	МАССА	МАСШТАБ
Р	10,86	1:10
Лист 2		Листов
ЦНИИЭП		Г. МОСКВА
ГОРОВО-ВЫПОВЫХ ЗАВОД И ТЕХНИЧЕСКОЕ КОМПЛЕКСО В		

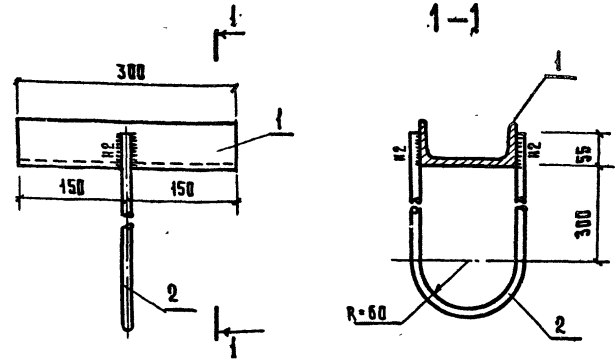
Копировал Сусова

Формат 11

Технический проект 282-3-40 АБСОЮТ

Обозначение	Наименование	стр.	Примечание
282-3-40-ИЖ 2- 00.00.00	Ведомость чертежей	22	
- 00.05.00	Изделие ЗАКЛАДНОЕ ЗА-5	22	
- 00.01.00	Изделие ЗАКЛАДНОЕ ЗА-3	23	
- 00.02.00	Изделие ЗАКЛАДНОЕ ЗА-2	23	
- 00.03.00	Изделие ЗАКЛАДНОЕ ЗА-4	24	
- 00.04.00	Изделие ЗАКЛАДНОЕ ЗА-1	24	
- 00.07.00	Изделие Соединительное МС-74м	25	
- 00.08.00	Изделие Соединительное МС-78м	25	
- 00.09.00	Изделие Арматурное сетка С-2	26	
- 00.10.00	Изделие Арматурное сетка С-1	26	
- 00.11.00	Изделие Арматурное сетка С-4	27	
- 00.12.00	Изделие Арматурное сетка С-3	27	
- 00.15.00	Каркас КР-1	28	
- 00.16.00	Каркас КР-2	28	
- 00.17.00	Каркас КР-3	29	
- 00.18.00	Изделие ЗАКЛАДНОЕ ЗА-7	29	
- 00.19.00	Анкера А1, А2, А3	30	
- 00.14.00	Изделие ЗАКЛАДНОЕ ЗА-6	31	

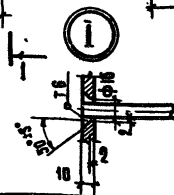
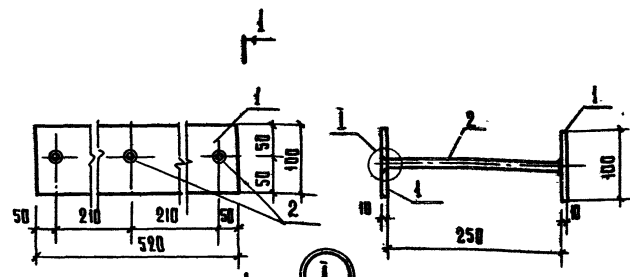
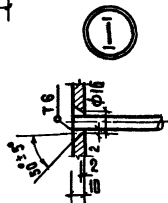
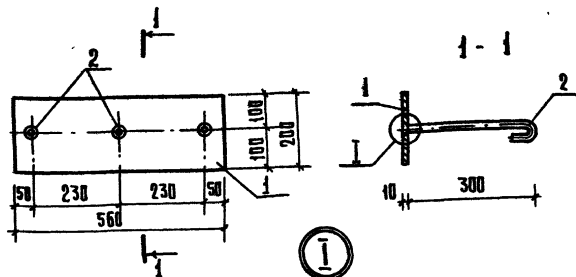
ИНВ. № ПОДАЛ. ПОДАЙЩЕ И ЗАТРА. ВОЗМ. ИЖ. №	ПРИВЯЗАН.		
	282-3-40-ИЖ 2-00.00.00		
	Ведомость чертежей		СТАДИЯ
			МАССА
КОПИРОВАА ГАВРИАИНА		МАШТАБ	МАШТАБ
		ЛИСТ	ЛИСТОВ
		ЦНИИЭП	САЛОНОВИЧ
		г. Москва	ЛЮБИМОВИЧ
			САЛОНОВИЧ
			САЛОНОВИЧ



ФОРМАТ	ЗОНА	ПОЗ.	Обозначение	Наименование	Кол.	Примечание
				<u>Детали</u>		
Б.4	1		282-3-40-ИЖ 2-00.05.01	С.к. 12 ГОСТ 8240-72, L=300	1	3.1
Б.4	2		-00.05.02	Ф 12А1, ГОСТ 5781-75, L=300	1	0.8

ИНВ. № ПОДАЛ. ПОДАЙЩЕ И ЗАТРА. ВОЗМ. ИЖ. №	Сварку производить по ГОСТ 5264-69			ПРИВЯЗАН.	
	Высота шва 6 мм				
				ИНВ. №	
				282-3-40-ИЖ 2-00.05.00	
ИЖ. № 282-3-40-ИЖ 2-00.05.01		ИЖ. № 282-3-40-ИЖ 2-00.05.02		ИЖ. №	
Изделие ЗАКЛАДНОЕ ЗА-5				СТАДИЯ	
				МАССА	
				МАШТАБ	
				Р	3:9 4:5
				ЛИСТ	
				ЛИСТОВ	
				ЦНИИЭП	
				г. Москва	
				САЛОНОВИЧ	
				САЛОНОВИЧ	





ФОРМАТ	ЗОНА	ПОЗ.	ОБОЗНАЧЕНИЕ	НАИМЕНОВАНИЕ	КОЛ.	ПРИМЕЧАНИЕ
				Детали		МАСШ. ЕД. КР.
Б4	1		282-3-40-ИЖ2-00.01.01	-200x10, ГОСТ 103-76 L=560	1	11.8
Б4	2		-00.01.02	φ12А1, ГОСТ 5781-75 L=380	3	0.9

1. Сварку вести по ГОСТ 5264-69

ПРИВЯЗАН
ИВВ. №

282-3-40-ИЖ2-00.01.00

ИЗДАНИЕ ЗАКАЗНОЕ	СТАДИАМАСША	МАСШТАБ
ЗД-3	Р	1:2.7
АИСТ	АИСТОВ	
ЦНИИЭП	П. МОСКВА	

КОПРОВА Гаврилина

ФОРМАТ I

ФОРМАТ	ЗОНА	ПОЗ.	ОБОЗНАЧЕНИЕ	НАИМЕНОВАНИЕ	КОЛ.	ПРИМЕЧАНИЕ
				Детали		МАСШ. ЕД. КР.
Б4	1		282-3-40-ИЖ2-00.02.01	-100x10, ГОСТ 103-76, L=520	2	8.2
Б4	2		00.02.02	φ12А1, ГОСТ 5781-75, L=260	3	0.6

1. Сварку вести по ГОСТ 5264-69

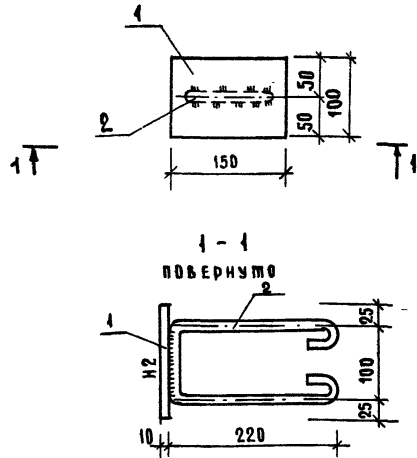
ПРИВЯЗАН
ИВВ. №

282-3-40-ИЖ2-00.02.00

ИЗДАНИЕ ЗАКАЗНОЕ	СТАДИАМАСША	МАСШТАБ
ЗД-2	Р	1:5
АИСТ	АИСТОВ	
ЦНИИЭП	П. МОСКВА	

КОПРОВА Гаврилина

ФОРМАТ II



ФОРМАТ	ЗОНА	ПОС.	Обозначение	Наименование	КОЛ.	ПРИМЕЧАНИЕ
				<u>Детали</u>		МАССА ЕД. КГ
Б4	1		282-3-40-ИЖ2-00.03.01	- 100×10 ГОСТ 103-76 L=150	1	1.2
Б4	2		- 00.03.02	φ12 А1 ГОСТ 5781-75, L=700	1	0.6

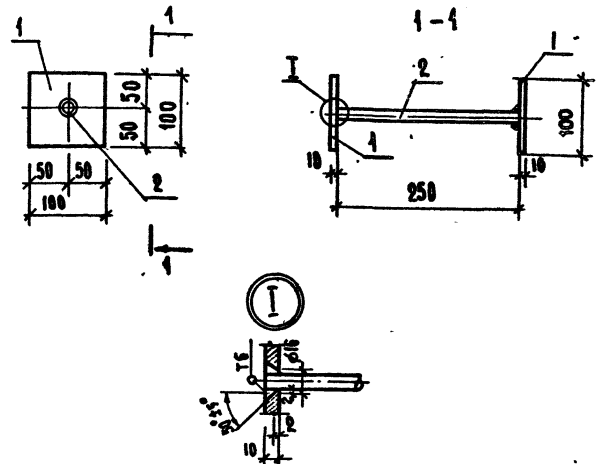
Сварку вести по ГОСТ 5264-69  
Высота шва 6 мм

ПРИВЯЗАН
ИНВ. №

282-3-40-ИЖ2-00.03.00		
ИЗДАНИЕ ЗАКАЗНОЕ	СТАДИЯ	МАССА
ЗД-4	Р	1.8
	Л	1:5
	Л	1:5
ЦНИИЭП	г. Москва	

копировал Миндана

формат 11



ФОРМАТ	ЗОНА	ПОС.	Обозначение	Наименование	КОЛ.	ПРИМЕЧАНИЕ
				<u>Детали</u>		МАССА ЕД. КГ
Б4	1		282-3-40-ИЖ2-00.04.01	- 100×10 ГОСТ 103-76, L=100	2	1.6
Б4	2		- 00.04.02	φ12 А1 ГОСТ 5781-75, L=260	1	0.2

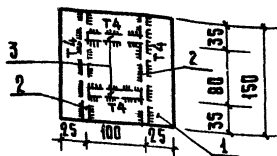
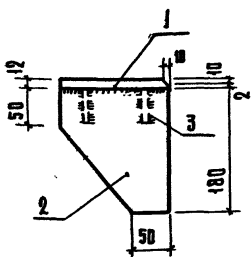
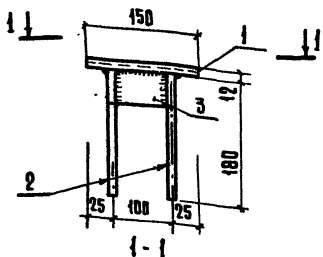
Сварку вести по ГОСТ 5264-69  
Высота шва 6 мм

ПРИВЯЗАН
ИНВ. №

282-3-40-ИЖ2-00.04.00		
ИЗДАНИЕ ЗАКАЗНОЕ	СТАДИЯ	МАССА
ЗД-1	Р	1.8
	Л	1:5
	Л	1:5
ЦНИИЭП	г. Москва	

копировал Миндана

формат 11



ФОРМАТ	ЗОНА	ПОЗ.	Обозначение	Наименование	Кол.	Примечание
Б4	1		282-3-40-ИЖ2-00.07.01	- 150x12, ГОСТ 103-76 L=150	1	2.10
Б4	2		00.07.02	- 150x12, L=180	2	2.26
Б4	3		00.07.03	- 50x12, L=75	2	0.71

Сварку производить по ГОСТ 5264-69  
Высота шва 6 мм

ПРИБЯЗАН

ИВБ. №

282-3-40-ИЖ2-00.07.00

Изделие соединительное  
МС 74 И

СТАДИЯ/МАССА/МАШТАБ

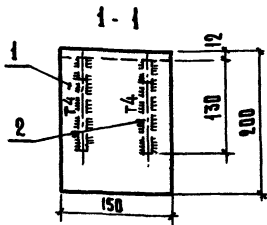
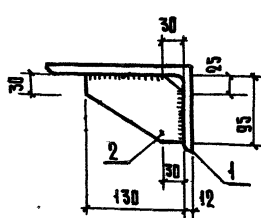
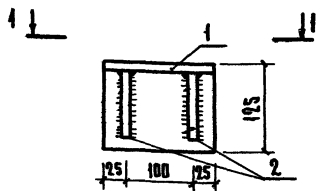
Р 5.07 1:5

ЛИСТ ЛИСТОВ I

ЦНИИ ЭП  
г. Москва

КОПИРОВАЛ ГАВРИЛКИНА

ФОРМАТ II



ФОРМАТ	ЗОНА	ПОЗ.	Обозначение	Наименование	Кол.	Примечание
Б4	1		282-3-40-ИЖ2-00.08.01	L 200x125x12, ГОСТ 8510-72 L=150	1	4.46
Б4	2		00.08.02	- 130x12, ГОСТ 103-76, L=95	2	1.68

Сварку производить по ГОСТ 5264-69  
Высота шва 6 мм

ПРИБЯЗАН

ИВБ. №

282-3-40-ИЖ2-00.08.00

Изделие соединительное  
МС 78 И

СТАДИЯ/МАССА/МАШТАБ

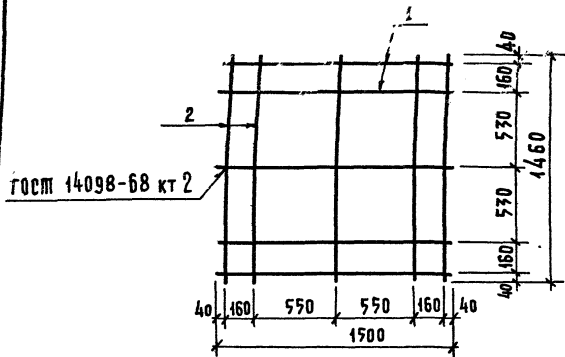
Р 6.14 1:5

ЛИСТ ЛИСТОВ I

ЦНИИ ЭП  
г. Москва

КОПИРОВАЛ ГАВРИЛКИНА

ФОРМАТ II



ГОСТ 14098-68 кт 2

ФОРМАТ	ЗОНА	ПОЗ.	ОБОЗНАЧЕНИЕ	НАИМЕНОВАНИЕ	КОЛ.	ПРИМЕЧАНИЕ
				ДЕТАЛИ		МАССА ЕД. В КТ.
				ГОСТ 5781-75		
Б.Ч.	1	282-3-40-ИН2-00.09.01	φ 6 А III;	ℓ=1500	5	1.67
Б.Ч.	2	-00.09.02	φ 6 А III;	ℓ=1460	5	1.63

ПРИВЯЗАН:

ИНВ. №

282-3-40-ИН2-00.09.00

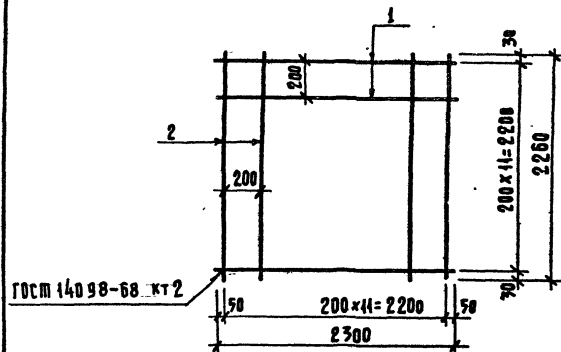
РУК. МАС.	ГУБАРЕВИЧ	<i>Сидор</i>
Т.Л. ИНЖ. М.	СТАНУЛЕВИЧ	<i>Сидор</i>
ГЛА. АРХ. ПР.	САМАРИН	<i>Сидор</i>
Т.Л. ИНЖ. ПР.	ОБЛАВНИ	<i>Сидор</i>
РУК. ГР. ИНЖ.	ПУСТИЛЬНИК	<i>Сидор</i>
РАЗРАБ.	МИНДИНА	<i>Сидор</i>
ПРОВЕР.	ПУСТИЛЬНИК	<i>Сидор</i>
И. КОМП.	БУДКИН	<i>Сидор</i>

ИЗДЕЛИЕ АРМАТУРНОЕ  
СЕТКА С-2

СТАДИЯ	МАССА	МАСШТАБ
Р	3,3	1:1
ЛИСТ	ЛИСТОВ	1
ЦНИИЭП	ПОРТОВО-ЗЫПОВЫХ ЗАВАН И КОМПЛЕКСОВ	г. Москва

КОПИРОВАЛ Миндина

ФОРМАТ II



ГОСТ 14098-68 кт 2

ФОРМАТ	ЗОНА	ПОЗ.	ОБОЗНАЧЕНИЕ	НАИМЕНОВАНИЕ	КОЛ.	МАССА ЕД. КТ.
				ДЕТАЛИ		
				ГОСТ 5781-75		
Б.Ч.	1	282-3-40-ИН2-00.10.01	φ 10 А III;	ℓ=2300	12	17.1
Б.Ч.	2	-00.10.02	φ 10 А III;	ℓ=2260	12	16.8

ПРИВЯЗАН:

ИНВ. №

282-3-40-ИН2-00.10.00

РУК. МАС.	ГУБАРЕВИЧ	<i>Сидор</i>
Т.Л. ИНЖ. М.	СТАНУЛЕВИЧ	<i>Сидор</i>
ГЛА. ПР.	САМАРИН	<i>Сидор</i>
ГЛА. ПР.	ОБЛАВНИ	<i>Сидор</i>
РУК. ГР. ИНЖ.	ПУСТИЛЬНИК	<i>Сидор</i>
РАЗРАБ.	МИНДИНА	<i>Сидор</i>
ПРОВЕР.	ПУСТИЛЬНИК	<i>Сидор</i>
И. КОМП.	БУДКИН	<i>Сидор</i>

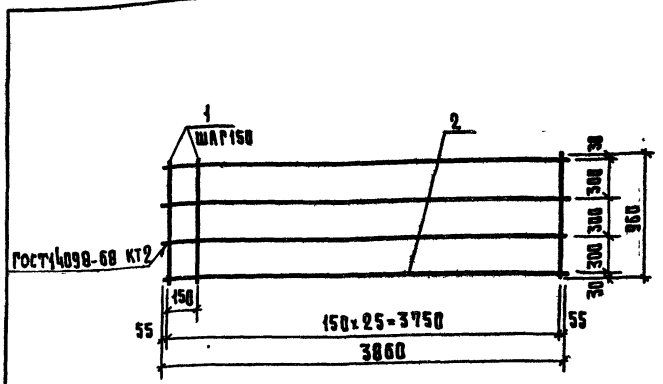
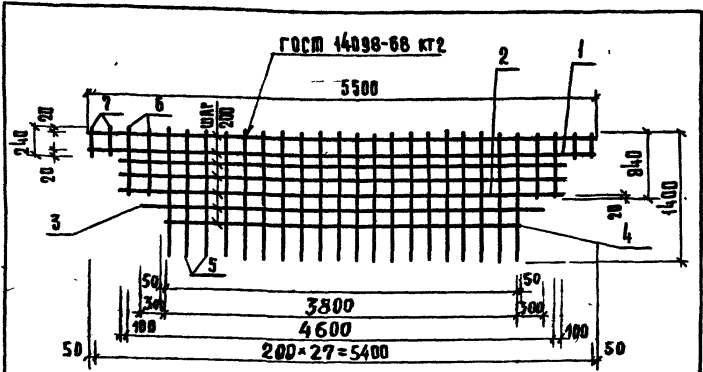
ИЗДЕЛИЕ АРМАТУРНОЕ  
СЕТКА С-1

СТАДИЯ	МАССА	МАСШТАБ
Р	33,9	1:1
ЛИСТ	ЛИСТОВ	1
ЦНИИЭП	ПОРТОВО-ЗЫПОВЫХ ЗАВАН И КОМПЛЕКСОВ	г. Москва

КОПИРОВАЛ Миндина

ФОРМАТ II

Типовой проект 282-3-40 Арбом II



ФОРМАТ	ЗОНА	НОЗ	Обозначение	Наименование	Кол.	Примечание
				Детали		Масштаб
				Арматура гост 5781-75		ЕД. КТ
Б.Ч.	1		282-3-40-ИЖ2-00 11 01	φ 6 А Ш, L = 5500	2	2.44
Б.Ч.	2		-00 11 02	φ 6 А Ш, L = 4850	3	3.23
Б.Ч.	3		-00 11 03	φ 6 А Ш, L = 4400	1	0.98
Б.Ч.	4		-00 11 04	φ 6 А Ш, L = 3900	1	0.87
Б.Ч.	5		-00 11 05	φ 6 А Ш, L = 1400	20	6.22
Б.Ч.	6		-00 11 06	φ 6 А Ш, L = 840	4	0.75
Б.Ч.	7		-00 11 07	φ 6 А Ш, L = 240	4	0.21

ФОРМАТ	ЗОНА	НОЗ	Обозначение	Наименование	Кол.	Примечание
				Детали		Масштаб
				Арматура гост 5781-75		ЕД. КТ
Б.Ч.	1		282-3-40-ИЖ2-00 12 01	φ 8 А Ш, L = 960	26	15.5
Б.Ч.	2		-00 12 02	φ 8 А Ш, L = 3860	4	6.1

ПРИВЯЗАН

ПРИВЯЗАН

ИНВ. №

ИНВ. №

282-3-40-ИЖ2-00 11.00

282-3-40-ИЖ2-00. 12.00

Изделие арматурное сетка С-4

Изделие арматурное сетка С-3

СТАДИЯ	МАССА	МАШТАБ
Р	14.9	1:40
АНСТ		АНСТОВ 1
ЦНИИЭП		
г. Москва		

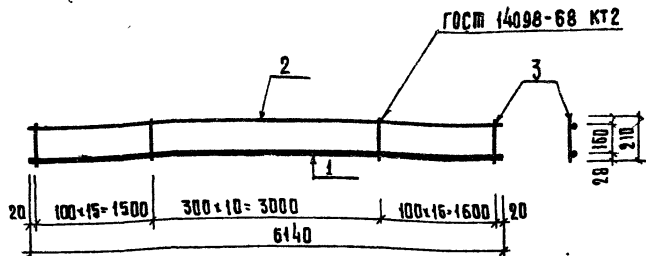
СТАДИЯ	МАССА	МАШТАБ
Р	21.6	Б.М.
АНСТ		АНСТОВ 1
ЦНИИЭП		
г. Москва		

КОНТРОЛЬ ГАРНИЖКА

ФОРМАТ II

КОНТРОЛЬ ГАРНИЖКА

ФОРМАТ 12



ФОРМАТ	ЗОНА	ПОС.	Обозначение	Наименование	Кол.	Примечание
				<u>Детали</u>		МАССА ЕД. КР.
Б.Ч.	1		282-3-40-ИЖ 2. 00.15.01	Ф25АЩ; ГОСТ 5781-75 L=6140	1	23.64
Б.Ч.	2		00.15.02	Ф10АЩ; ГОСТ 5781-75 L=6140	1	3.79
Б.Ч.	3		00.15.03	Ф8АЩ; ГОСТ 5781-75 L=210	42	0.083

ПРИВЯЗАН

ИВ. №

282-3-40-ИЖ 2-00.15.00

Каркас КР-1

СТАДИЯ МАССА МАСШТАБ

Р 30.92

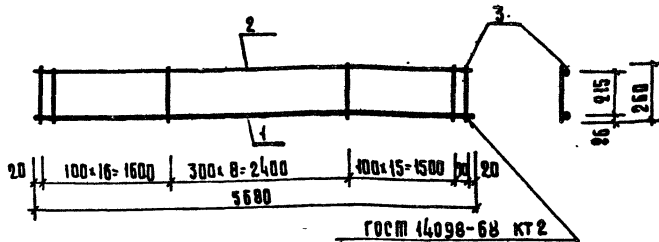
ЛИСТ ЛИСТОВ

ЦНИИЭП  
г. Москва

ФОРМАТ И

РУК. МАСТ. ГУБАРЕВИЧ  
СА. ИНЖ. М. СТАНУЛЕВИЧ  
Г. А. П. САМАРИН  
Г. И. П. ОБЛАВИН  
Р. К. С. РИШ. ЦЕСТИЛЬНИК  
СТ. ИНЖ. ОБИДИНА  
РАЗРАБ. ОБИДИНА  
ПРОВЕР. ПУСТИЛЬНИК  
И. КОНТР. БУДКИН

КОПИРОВАЛ ГАВРИАНКА



ФОРМАТ	ЗОНА	ПОС.	Обозначение	Наименование	Кол.	Примечание
				<u>Детали</u>		МАССА ЕД. КР.
Б.Ч.	1		282-3-40-ИЖ 2- 00.16.01	Ф22АЩ; ГОСТ 5781-75; L=5680	1	16.98
Б.Ч.	2		-00.16.02	Ф10АЩ; ГОСТ 5781-75; L=5680	1	3.5
Б.Ч.	3		00.16.03	Ф8АЩ; ГОСТ 5781-75; L=210	42	0.1

ПРИВЯЗАН

ИВ. №

282-3-40-ИЖ 2-00.16.00

Каркас  
КР-2

СТАДИЯ МАССА МАСШТАБ

Р 24.68

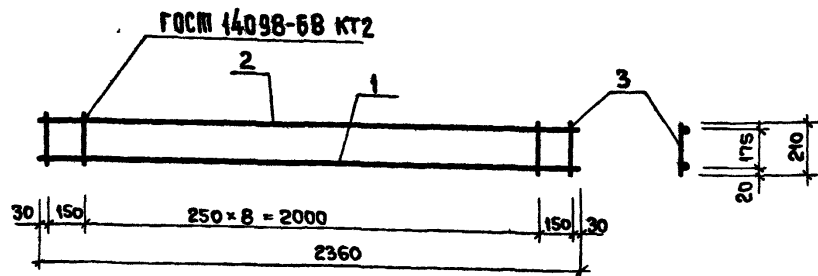
ЛИСТ ЛИСТОВ

ЦНИИЭП  
г. Москва

ФОРМАТ И

РУК. МАСТ. ГУБАРЕВИЧ  
Р. Р. ИНЖ. М. СТАНУЛЕВИЧ  
Г. А. П. САМАРИН  
Г. И. П. ОБЛАВИН  
Р. К. С. РИШ. ЦЕСТИЛЬНИК  
СТ. ИНЖ. ОБИДИНА  
РАЗРАБ. ОБИДИНА  
ПРОВЕР. ПУСТИЛЬНИК  
И. КОНТР. БУДКИН

КОПИРОВАЛ ГАВРИАНКА

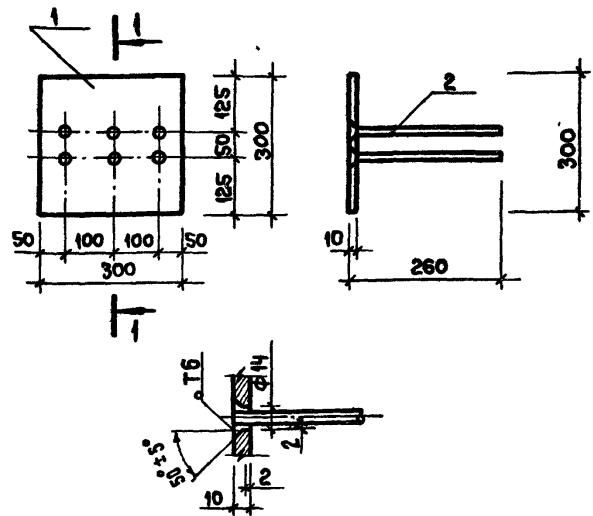


Формат	Зона	Поз	Обозначение	Наименование	Кол	Примечание
				<u>Детали</u>		Масса
Б4		1	282-3-40-ИЖ2-00 17 01	Ф10А1, ГОСТ 5781-75 ℓ = 2360	1	1.46
Б4		2	-00 17 02	Ф8А1, ГОСТ 5781-75 ℓ = 2360	1	0.93
Б4		3	-00 17 03	Ф6А1, ГОСТ 5781-75 ℓ = 210	11	0.05

Привязан			
Инв №			

282-3-40-ИЖ2-00 17.00			
Р	2.94	Масштаб	
КАРКАС КР-3			
Лист		Листов 1	
ЦНИИЭП		Торгово-бытовой	
Г. Москва		зданий и туристских комплексов	

Инв № подл	Подпись	и дата	ВЗРМ	ИМВ №
	Губаревич			
Р.ж. маст	Губаревич			
П. инж. м.	Стануевич			
Г. ап.	Самарин			
Г. ип.	Обливин			
Р. ж. гр. ин.	Пустыльник			
Ст. инж.	Обидина			
Разработ.	Обидина			
Провер.	Пустыльник			
И. контр.	Будкин			



Формат	Зона	Поз	Обозначение	Наименование	Кол	Примечание
Б4		1	282-3-40-ИЖ2-00 18 01	-300x10 ГОСТ 103-76, ℓ=300	1	7.07кг
			00 . 18 02	Ф10А1 ГОСТ 5781-75, ℓ=260	1	0.97кг

Сварку вести по ГОСТ 5264-69			
Привязан			
Инв №			

282-3-40-ИЖ2-00 18.00			
Р	6.04	Масштаб	
ИЗДЕЛИЕ ЗАКЛАДНОЕ ЗД-7			
Лист		Листов 1	
ЦНИИЭП		Торгово-бытовой	
Г. Москва		зданий и туристских комплексов	

Инв № подл	Подпись	и дата	ВЗРМ	ИМВ №
	Губаревич			
Р.ж. маст	Губаревич			
П. инж. м.	Стануевич			
Г. ап.	Самарин			
Г. ип.	Обливин			
Р. ж. гр. ин.	Пустыльник			
Ст. инж.	Обидина			
Разработ.	Обидина			
Провер.	Пустыльник			
И. контр.	Будкин			

Ив. № подл. Подпись и дата  
Взам. инв. №

Кол на исполн.	282-3-40-ИМ-00.	00
-00-01	-02	
<b>Документация</b>		
<b>Сборочный чертеж</b>		
<b>Сборочные детали</b>		
АР-РА	ГОСТ 5781-75	
Ф10А1	ℓ = 300	1 1 1
Ф10А1	ℓ = 290	1 - -
Ф10А1	ℓ = 250	- 1 -
Ф24А1	ℓ = 450	- 1 -
Масса ед. кг	0.19	0.18
	0.16	1.60

282-3-40-ИЖ2-00.19.00

АНКЕРА А1, А2, А3

Рук. маст.	Губаревич	Ст. инж. м.	Станулевич
ГАП	Самарин	ГИП	Обливин
Рук. гр. инж.	Пустильник	Разраб.	Константинов
Провер.	Пустильник	И. контр.	Будакин
Ив. №			

Привязан

Ив. №

Ив. № подл. Подпись и дата  
Взам. инв. №

ГОСТ 14098-66 КТ-2

РЕЗЬБА М10  
ГОСТ 9150-59\*  
(только для А-2 и А-3)

30

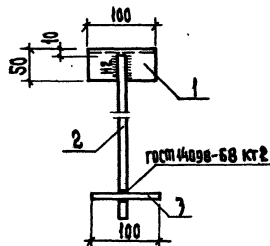
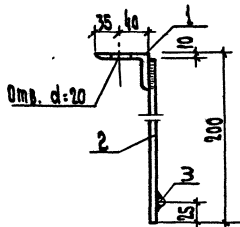
ОБОЗНАЧЕНИЕ	МАРКА ИЗДЕЛИЯ	А	Б	МАССА ЕД. КГ
282-3-40-ИЖ2.00.19.00-	А1	270	10	0.37
- 10	А2	230	10	0.35
- 20	А3	420	20	1.80

Привязан		
Ив. №		

282-3-40-ИЖ2-00.19.00СБ			
АНКЕРА А1, А2, А3	СТАДИЯ	МАССА	МАСШТАБ
	Р	СМ. ТАБЛ.	
	Лист	Листов 1	
ЦНИИЭП		ПРОГНОЗНО-ВЫПОЛНИТЕЛЬСКИЙ ЗАДАНИИ И ТЕХНИЧЕСКИЙ КОМПЛЕКС	
Г. МОСКВА			



Типовой проект 282-3-40 АЛСОН II



ФОРМА ЗОНА	Поз.	Обозначение	Наименование	Кол.	Приме- чание
			<b>Детали</b>		
Б4	1	282-3-40-ИМ2-00.14.01	Уголок L 75x50x5 гост 8510-72 L=100	1	0.48
Б4	2	-00.14.02	φ 10 А Ш, гост 5781-75 L=200	1	0.16
Б4	3	-00.14.03	φ 10 А Ш, гост 5781-75 L=100	1	0.062

СВАРКУ ВЕСТИ ПО ГОСТ 5264-69  
Высота шва 6мм

Привязан

ИЧН П

282-3-40-ИМ2-00.14.00

УК.М.М.	У.БАРРАВЧ	<i>[Signature]</i>
А.И.И.М.	У.ТАКУАРВАН	<i>[Signature]</i>
А.И.И.М.	САМАРД	<i>[Signature]</i>
А.И.И.М.	СААДУН	<i>[Signature]</i>
А.И.И.М.	У.СТАШИЯН	<i>[Signature]</i>
А.И.И.М.	САРАБ	<i>[Signature]</i>
А.И.И.М.	САМАРД	<i>[Signature]</i>
А.И.И.М.	СААДУН	<i>[Signature]</i>

Изделие закладное  
ЗД-6

Плотность	Масса	Масштаб
Р	0,702	1:5
Лист <i>1</i> / Листов <i>1</i>		
ЦНИИЭП	Москва	

Плотность	Масса	Масштаб
Лист	Листов	
ЦНИИЭП	Москва	

Копировала Вишневецкая

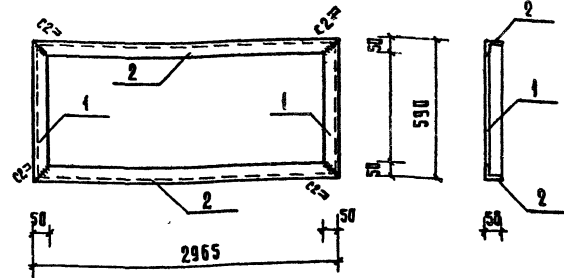
Формат 12  
17630-02

Обозначение	Наименование	Кол.	Примечание
282-3-40-им-00.00	Ведомость чертёжной	32	
-06.00	Рама металлическая РМЗ	32	
-13.00	Рама металлическая РМ-1	33	
-20.00	Рама Р01	34	
-23.00	Рама металлические РМ1, РМ2, РМ4, РМ5	35	
-24.00	Створка тамбурная нест. крышающая	36	
	ТАМ		

		привязка			
ИВ. №		282-3-40-ИМ-00.00			
ИВ. МАСТ.	УБАРЕВНИ	ИВ. МАСТ. СТАНДАВИЧ		ИВ. МАСТ. СТАНДАВИЧ	
Р.А.О.	САМАВИН	Р.А.О. САМАВИН		Р.А.О. САМАВИН	
Р.И.П.	САМАВИН	Р.И.П. САМАВИН		Р.И.П. САМАВИН	
Р.К.Г.Р.И.И.В.	САМАВИН	Р.К.Г.Р.И.И.В. САМАВИН		Р.К.Г.Р.И.И.В. САМАВИН	
		ОТДАЧА МАССА МАШТАБ		ОТДАЧА МАССА МАШТАБ	
		АНЕП АИСТОВ		АНЕП АИСТОВ	
		ЦНИИЭП		ЦНИИЭП	
		г. Москва		г. Москва	

КОПИРОВА А ГАРВИНА

ФОРМАТ II



ФОРМАТ	ЗОНА	ПОЗ.	Обозначение	Наименование	Кол.	Примечание
				УГОЛОК ГОСТ 8509-72		МАССА ЕД. КГ.
Б.Ч.	1		282-3-40-ИМ-06.01.	L 50x5 В-590	2	2,22 кг.
Б.Ч.	2		-06.02	L 50x5 В-2965	2	11,18 кг.

Сварку производить по ГОСТ 5264-69  
Высота шва 4 мм

ПРИВЯЗКА	

		ИВ. №		282-3-40-ИМ-06.00	
ИВ. МАСТ.	УБАРЕВНИ	ИВ. МАСТ. СТАНДАВИЧ		ИВ. МАСТ. СТАНДАВИЧ	
Р.А.О.	САМАВИН	Р.А.О. САМАВИН		Р.А.О. САМАВИН	
Р.И.П.	САМАВИН	Р.И.П. САМАВИН		Р.И.П. САМАВИН	
Р.К.Г.Р.И.И.В.	САМАВИН	Р.К.Г.Р.И.И.В. САМАВИН		Р.К.Г.Р.И.И.В. САМАВИН	
		ОТДАЧА МАССА МАШТАБ		ОТДАЧА МАССА МАШТАБ	
		АНЕП АИСТОВ		АНЕП АИСТОВ	
		ЦНИИЭП		ЦНИИЭП	
		г. Москва		г. Москва	

 Рама металличе-  
ская РМЗ

Р	26.80
АНЕП	АИСТОВ
ЦНИИЭП	ЦНИИЭП
г. Москва	г. Москва

КОПИРОВА А ГАРВИНА

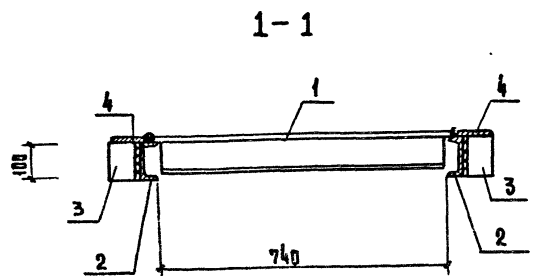
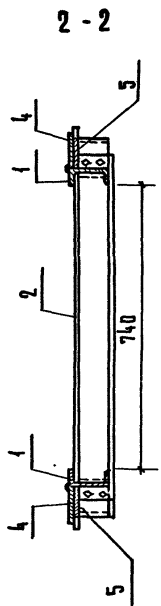
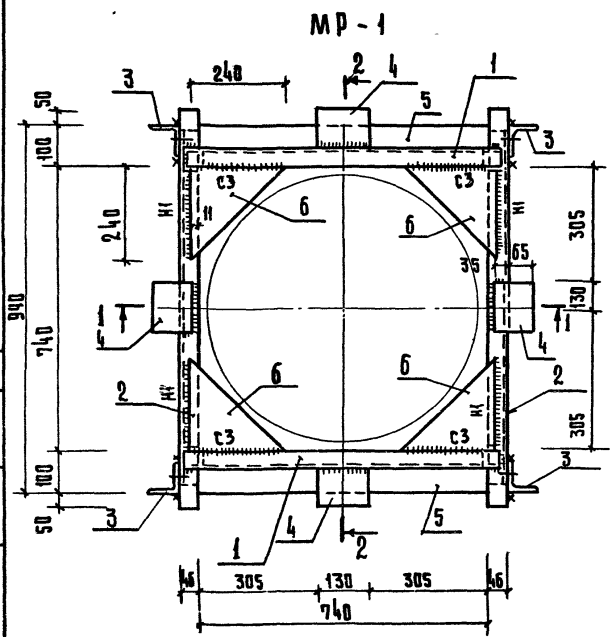
ФОРМАТ II

АЛЮМИНІЙ

ТРУБНОЙ ПРОЕКТ 282-3-40

СОСТАВЛЯЮЩИЙ

ИЗДАТЕЛЬСТВО «СТРОИТЕЛЬНОЕ»



ФОРМАТ	ЗНАЧ	КОЭФ.	ОБОЗНАЧЕНИЕ	НАИМЕНОВАНИЕ	КОЛ.	ПРИМЕЧАНИЕ
				<u>Детали</u>		
Б4	1		282-3-40 ИМ 13.01	С 10, ГОСТ 8240-72		
				ℓ=740 мм.	2	12.70
Б4	2		13.02	С 10, ГОСТ 8240-72		
				ℓ=900 мм	2	15.50
Б4	3		13.03	Л 75×7, ГОСТ 8509-72		
				ℓ=100 мм	4	4.04
Б4	4		13.04	- 10×100, ГОСТ 103-76		
				ℓ=130 мм	4	4.08
Б4	5		13.05	- 10×56, ГОСТ 103-76		
				ℓ=740 мм.	2	6.50
Б4	6		13.06	- 10×240, ГОСТ 103-76		
				ℓ=240 мм.	4	5.00

СВАРКУ ПРОИЗВОДИТЬ ЭЛЕКТРОДАМИ Э-42  
 ПО ГОСТУ 5264-69  
 ВЫСОТА ШВА 5 мм

СОСТАВЛЯЮЩИЙ:		
ИНВ. №		

282-3-40-ИМ-13.00			ОТДАЧА МАССА МАШТАБ	
РАМА МЕТАЛЛИЧЕСКАЯ МР-1			Р	42,82 1:10
РУК. МСТ. КУБАРОВИЧ ГЛ. ИНЖ. М. СТАНУЛЕВИЧ РАП. САМАРИН РАП. ОБЛАВИН РУК. РР. ИНЖ. ПУСТИЛНИК РАЗРАБ. МИДИНА ПРОВЕРКА ПУСТИЛНИК И. КОНТР. ЗУДЖИМ			ЛИСТ 1 ИЗ ЛИСТОВ 1 ЦНИИЭП г. Москва	

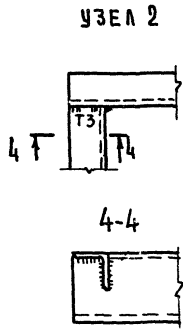
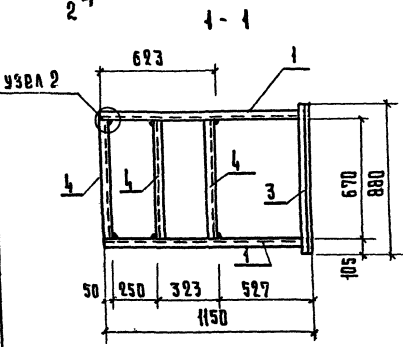
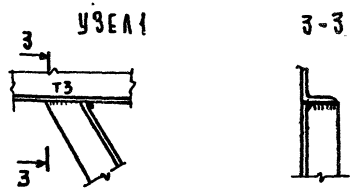
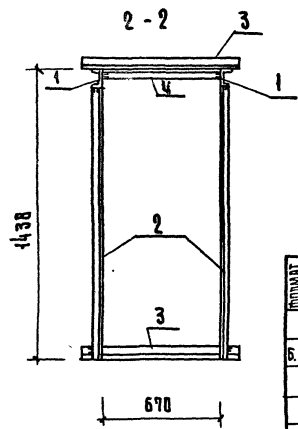
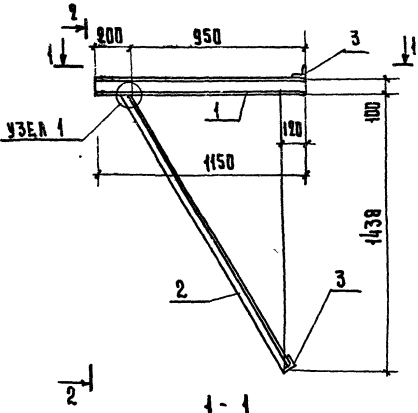
КОПИРОВАЛА ГАВРИЛИНА

ФОРМАТ 22  
17690-02

Технический проект 282-3-40

ВЕРХАШОВ И Д.

ИНВ. № ПОДЛ. ПОДПИСЬ И ДАТА ПЕЧАТЬ ИЛИ ЖИЛ. №



КОД	КОЛ-ВО	ПОЗ.	Обозначение	Наименование	Кол.	Примеч.
				<u>Детали</u>		МАССА ЕД. КГ
Б.Ч.	1		282-3-40-ИМ - 20.01	ЦВЕТАРЫ ГОСТ 8240-72		
				С 10 $\varnothing = 1150$	2	21,48 КГ
				УГЛОВОК ГОСТ 8509-72		
Б.Ч.	2		20.02	L50x5; $\varnothing = 1660$	2	12,52 КГ
Б.Ч.	3		20.03	L50x5; $\varnothing = 880$	2	6,64 КГ
Б.Ч.	4		20.04	L50x5; $\varnothing = 670$	3	5,04 КГ

1. Сварку производить электродами Э-42 по ГОСТУ 5264-69,  $h_{н.к.} = 7$  мм.
2. Готовое изделие грунтовать и окрасить за 2 раза. Грунтовка ГФ-0119, ГОСТ 23343-78. Окраска ХВ-124, ГОСТ 10144-74.

ПРИВЯЗАН			
ИНВ. №			

282-3-40-ИМ-20.00			
ФИЛ. МАСШ.	УВАРЕВИЧ	ОТЗ.	
РА И. И. М.	СТАХАНОВИЧ	ОТЗ.	
РА П.	САМАРИН	ОТЗ.	
РА П.	БАВВИЧ	ОТЗ.	
РА П. ГИЯН	ЦУТИАНИК	ОТЗ.	
РАЗРАБ.	ПЕКАЛНА	ОТЗ.	
ПРОБЕР.	ПУСТИЛЬНИК	ОТЗ.	
И. КОМП.	БУДЖИ	ОТЗ.	
КОПИРОВАЛА		ГАРЯНИК	
МАТЕРИАЛ	РАМА	МАССА	МАШТАБ
Р	45,68		
Лист	Листов	1	
ЦИНИЭП		ИЗДАТЕЛЬСТВО	
Р. МОСКВА		ИЗДАТЕЛЬСТВО	

ФОРМАТ А2

Обозначение	Наименование	Код. на ИСОДИН 282-3-40-ИМ-00-01-002-003	Примечание	МАССА ЕД. ЕД.	
				3.95	2.54
282-3-40-ИМ-23.00.06.	Документация	XX			
	Сборочный чертеж	XX			
	Сборочные детали	XX			
Б.Ч. 1	УГОЛОК ГОСТ 8509-92 L50x5 L=1048	2		3.95	
Б.Ч. 2	L50x5 L=700	2		2.54	
Б.Ч. 4	L63x4 L=1031	2		3.87	
Б.Ч. 5	L63x4 L=531	2		2.00	
Б.Ч. 6	УГОЛОК ГОСТ 8510-92 L90x56x5.5 L=8532	2		16.96	
Б.Ч. 7	L90x56x5.5 L=2292	2		15.36	
Б.Ч. 8	L90x56x5.5 L=2492	2		16.70	
Б.Ч. 3	АР-РА ГОСТ 5781-75 φ10A1 L=420	6 6 14 16		0.26	

282-3-40-ИМ-23.00

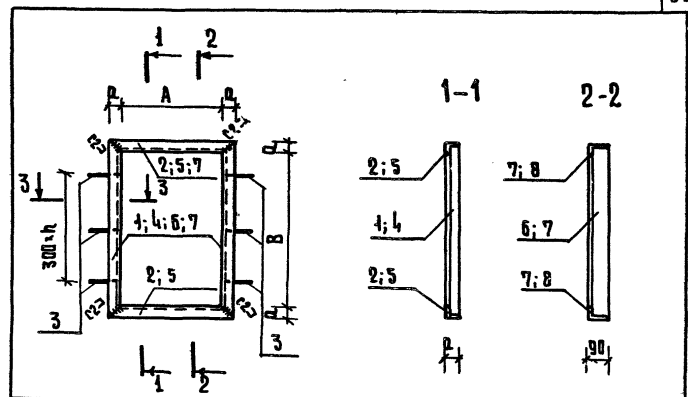
ПОДАК ДАСТ ЛАСТОВ  
РАМЫ МЕТАЛЛИЧЕСКИЕ  
PM 1; PM 2; PM 4; PM 5  
ЦНИИЭП  
г. Москва

ГЛАВН. ИНЖЕНЕР  
РАСЧ. САМАРКИН  
ПРОВ. ПЕТЯНИК  
И.КОНТР. БУДКИН

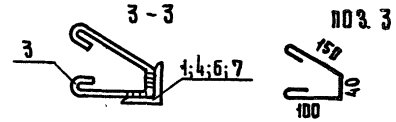
ПРИВЯЗАН

ИЛВ. №

ИЛВ. № ПОДАК ПОДАКОС И ДАТА ВСТАВ. ИЛИ №



Обозначение	МАРКА ИЗДЕЛИЯ	Сечение	A	B	α	п	МАССА ЕД. КР.
282-3-40-ИМ-23.00-00	PM 1	1-1	600	948	50	2	14.74
- 01	PM 2	1-1	405	905	63	2	13.30
- 02	PM 4	2-2	2420	2180	56	6	68.28
- 03	PM 5	2-2	2180	2380	56	7	68.28



Сварку вести по ГОСТ 5264-69  
Высота шва 4 мм

ПРИВЯЗАН


ИЛВ. №

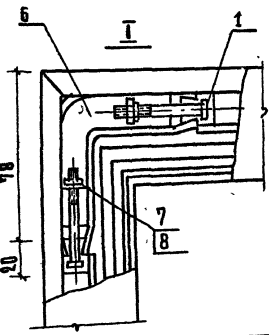
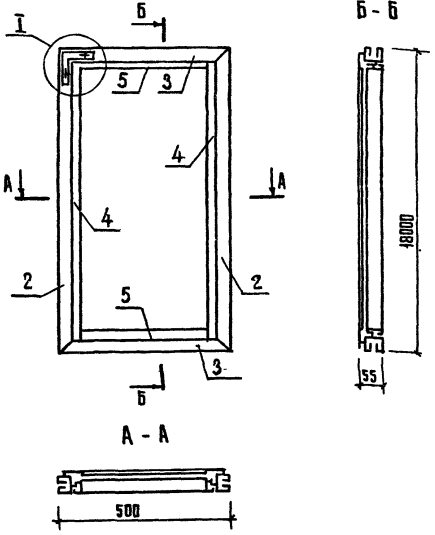
282-3-40-ИМ-23.00 06

РАМЫ МЕТАЛЛИЧЕСКИЕ  
PM 1; PM 2; PM 4; PM 5

СТАЛИ И МАССА  
СМ. ТАБЛ.  
ЛИСТ ЛАСТОВ 1  
ЦНИИЭП  
г. Москва

КОПИРОВА ГАРНИНА

ФОРМАТ II



- 1\* Размер для справок
- 2 Сборка конструкции производится по технологии, приведенной в альбомах серии 1.236-4-8.
- 3 Установка конструкции в проектное положение производится по монтажным узлам.

КОЛ-ВО	КОЛ-ВО	ОБОЗНАЧЕНИЕ	НАИМЕНОВАНИЕ	КОЛ.	ПРИМЕЧАНИЕ
			<u>Документация</u>		
			Сборочные единицы		
	1	Серия 236.4-8.2 стр. 30	Вкладыш В-1	8	0.037
			<u>Детали</u>		
БМ	2	282-3-40 ИМ - 24.01	Стопка ПА-55А С-1800	2	1.32
БМ	3	- 24.02	Ригель ПА-55А С- 500	2	1.32
БМ	4	- 24.03	Штапик ПА-487 С-1427	2	0.32
БМ	5	- 24.04	Штапик ПА 487 С- 393	2	0.32
	6	Серия 1.236.4-8.2 стр. 30	Вкладыш угловой В-2	4	0.125
			<u>Материалы</u>		
			Уплотнитель резиновый		
			Пр- 65И, м	8,48	0.04
			<u>Стандартные изделия</u>		
	7		Гайка М6.4 019 ГОСТ 5915-70	8	
	8		Шайба 6.02.019 ГОСТ 6402-70	8	

ПРИВЯЗАН			
ИНВ. №			

282-3-40 ИМ-24.00		СТАНДАРТНОЕ ИСПОЛНЕНИЕ	
Створка тамбурная		МАШТАБ	
неоткрывающая ТАМ		р	8,58
		ЛИСТ	ЛИСТОВ 1
		ЦНИЭП	
		Р. МОСКВА	

КОПИРОВАЛ РАВРНИА

ФОРМАТ 12

СОГЛАСОВАНО

Альбом II  
Типовой проект 282-3-40

ОБОЗНАЧЕНИЕ	НАИМЕНОВАНИЕ	СТР.	ПРИМЕЧАНИЕ
282-3-40 ИД 00.00	ВЕДОМОСТЬ ЧЕРТЕЖЕЙ	37	
01.00	Окно ПРИЕМА и ВЫДАЧИ ОП	37	
01.00СБ	Окно ПРИЕМА и ВЫДАЧИ ОП СБОРОЧНЫЙ ЧЕРТЕЖ	38	

Привязан

282-3-40-ИД-00.00

ВЕДОМОСТЬ  
ЧЕРТЕЖЕЙ

СТАДИЯ	Лист	Листов
Р		1

ЦНИИЭП  
Г. МОСКВА

Торгово-бытовых зданий и туристских комплексов

И.Н.В. №	
Рук. маст.	ГУБАРЕВИЧ <i>Губ</i>
Гл. инж. м.	СТАНУЛЕВИЧ <i>Стан</i>
ГАП	САМАРИН <i>Сам</i>
ГИП	ОБЛИВИН <i>Обл</i>
Рук. град.	СИНЯВСКАЯ <i>Син</i>
РАЗРАБ.	КОНСТАНТИНОВ <i>Кон</i>
ПРОВЕР.	СИНЯВСКАЯ <i>Син</i>
И.КОНТР.	ТЕРЕХОВ <i>Тер</i>

37

Альбом II  
Типовой проект 282-3-40

ФОРМАТ	БОНА	Поз.	ОБОЗНАЧЕНИЕ	НАИМЕНОВАНИЕ	КОЛ	ПРИМЕЧАНИЕ
				<u>ДОКУМЕНТАЦИЯ</u>		
			282-3-40-ИД-01.00СБ	СБОРОЧНЫЙ ЧЕРТЕЖ		×
				<u>ДЕТАЛИ</u>		
		1		Щит 1160×400	2	
			ГОСТ 10632-77	ДРЕВ. СПРУЖ. ПЛИТА Б=17		
		6		Щит 1200×400	2	
			ГОСТ 10632-77	ДРЕВ. СПРУЖ. ПЛИТА Б=17		
		7		Щит 1155×576	2	
			ГОСТ 10632-77	ДРЕВ. СПРУЖ. ПЛИТА Б=17		
				<u>СТАНДАРТНЫЕ ИЗДЕЛИЯ</u>		
		2	ГОСТ 5087-80	РУЧКА РКС	2	
		3	ГОСТ 5088-78	ПЕПЛЯ ПИЦ-70	4	
		4	ГОСТ 5090-79	ЗАДВИЖКА ЗТ	2	
		5	ГОСТ 8242-75	НАЛИЧНИК ТЗ, м	24	
				<u>МАТЕРИАЛЫ</u>		
		8	ГОСТ 9590-76	БУМ.СЛОИСТЫЙ ПЛАСТИК, м <sup>2</sup>	6,9	

Привязан

282-3-40-ИД-01.00

Окно ПРИЕМА и ВЫДАЧИ  
ОП

СТАДИЯ	Лист	Листов
Р		1

ЦНИИЭП  
Г. МОСКВА

Торгово-бытовых зданий и туристских комплексов

СОГЛАСОВАНО

И.Н.В. №

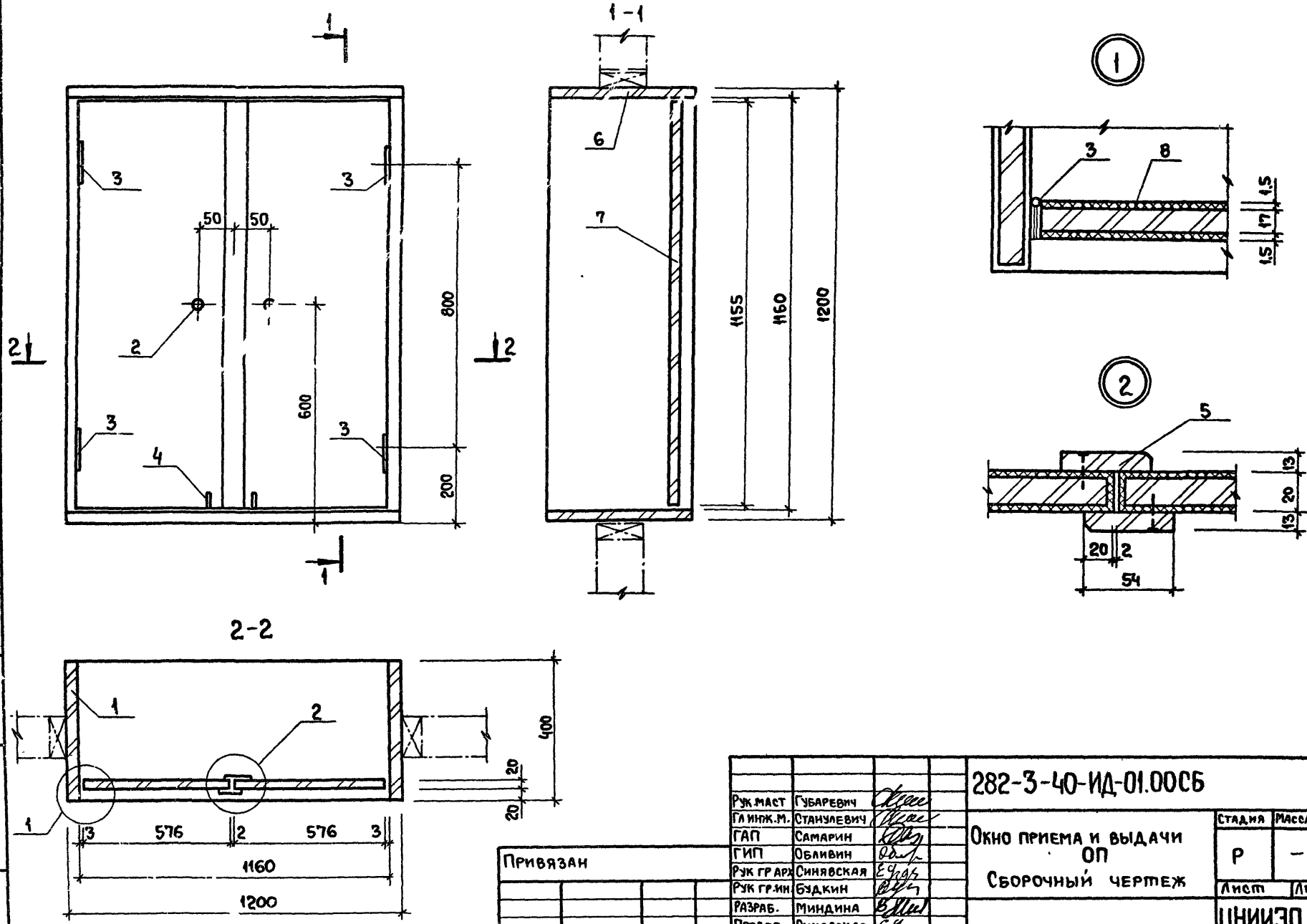
И.Н.В. №	
Рук. маст.	ГУБАРЕВИЧ <i>Губ</i>
Гл. инж. м.	СТАНУЛЕВИЧ <i>Стан</i>
ГАП	САМАРИН <i>Сам</i>
ГИП	ОБЛИВИН <i>Обл</i>
Рук. град.	СИНЯВСКАЯ <i>Син</i>
РАЗРАБ.	МИНДИНА <i>Мин</i>
ПРОВЕР.	СИНЯВСКАЯ <i>Син</i>
И.КОНТР.	ТЕРЕХОВ <i>Тер</i>

17690-02

Типовой проект 282-3-40 Альбом II

СОГЛАСОВАНО

Инв. № подл. Подпись и дата Взам. инв. №



Привязан

Инв. №	
--------	--

Рук. маст.	ГУБАРЕВИЧ	<p>282-3-40-ИД-01.00СБ</p> <p>Окно приема и выдачи ОП</p> <p>СБОРОЧНЫЙ ЧЕРТЕЖ</p>	СТАДИЯ	МАССА	МАСШТАБ
ГЛА ИНЖ. М.	СТАНУЛЕВИЧ		Р	-	1:10
ГАП	САМАРИН				1:2
ГИП	ОБЛИВИН		Лист		Листов 1
РУК ГРАФ	СИНЯВСКАЯ		<p>ЦНИИЭП</p> <p>Г. МОСКВА</p> <p>торгово-бытовых зданий и предприятий комплексов</p>		
РУК ГР. ИНЖ.	БУДКИН	ИНВ. №			
РАЗРАБ.	МИДИНА				
ПРОВЕР.	СИНЯВСКАЯ				
И. КОМП.	ТЕРЕХОВ				