

ТИПОВОЙ ПРОЕКТ

284-4-108.85

БАНЯ НА 30 МЕСТ
С КОТЕЛЬНОЙ

АЛЬБОМ - III

ЧЕРТЕЖИ
ЗАДАНИЯ ЗАВОДУ-ИЗГОТОВИТЕЛЮ

20377-03

				ПРИВЯЗАН	
ИИВ №					

Задание заводу-изготовителю

С02	Спецификация щитов и пультов.	На 3-х листах
А-001	Приточная система П-1. Щит автоматизации. Общий вид	На 13-ти листах (вариант без электромаг- нореле)
А-002	Приточная система П-1. Щит автоматизации. Общий вид.	На 13-ти листах (вариант с электромаг- нореле)

Листов III

Тиловой проект 284-4-108.85

Ш.В.КР по: Подпись и дата: Взам.инд.№

Позиция	Наименование и техническая характеристика оборудования и материалов. завод-изготовитель (для импортного оборудования страна, фирма).	Тип, марка оборудования. Обозначение документа и № справочного листа.	Единица измерения.		Код завода изготовителя	Код оборудования материала	Цена единицы, тыс.руб.	Кол-во	Масса единицы оборудования, кг
			Наименование	Код					
1	2	3	4	5	6	7	8	9	10
	1. Щиты и пульты								
	Щит автоматизации	щЩМ							
	ОСТ 36.13-76 Главмонтажавтоматика.	1000x600x500							
		Щ441Р30	шт	796				1	

Спецификация щитов и пультов является приложением к комплекту рабочих чертежей марки Д.

ГИП	Гавриков	Д.С.
Нач.отд.	Пупков	В.И.
Ин.спец.	Елагина	Е.И.
Руч.гр.	Воронина	В.И.
Проект.	Игорьков	И.И.
Провер.	Воронина	И.И.
И.контр.	Елагина	Е.И.

284-4-108.85

СОЗ

Спецификация щитов и пультов.

Страниц	Лист	Из всего
Р	7	3

ГИПРОКОММУНСТРОЙ
Г. МОСКВА

Альбом 2

Типовой проект 284-4-108.85

Инв. № 1000, Лист № 2, 23.07.85

Позиция	Наименование и техническая характеристика оборудования и материалов. Забод-изготовитель (для импортного оборудования страна, фирма).	Тип, марка оборудования, обозначение документа и № опрессовочного листа.	Единица измерения		Код завода-изготовителя	Код оборудования материала	Цена единицы тыс. руб.	Классификация	Масса единицы оборудования, кг.
			Наименование	Код					
1	2	3	4	5	6	7	8	9	10
	2. Аппаратура и приборы, поставляемые комплектно со счетами и счетами.								
	Приточная система П-1.								
	Реле электромагнитное универсальное - 220В 50Гц. ТУ16-523, 331-78. г. Киев, "Контакт", Опытное П.О.	РПУР-36.620113	шт	796					
	Реле времени программное на 220В с 3П контактами.							8	
	Пределы выдержки времени от 15сек. до 3 мин. ТУ16-523, 476-78. Забод, "Реле и автоматика" г. Киев.	ВС-10-33	шт.	796					
	Кнопка управления ст.к.ч.нз. контактами, толкатель черного цвета "Пуск", исполнение в							1	
	ТУ16-526, 407-79. Электромеханический завод г. Каменец-Подольский.	КЕ-ОНУЗ	шт.	796					
	То же, толкатель красного цвета "Стоп".	КЕ-ОНУЗ	шт.	796				1/2 ^x	
	Универсальный переключатель для установки на панели до 3м с надписью N24 на розетке.							2/3 ^x	
	Рукоятка овальной формы ТУ16-524.074-75 завод НВА г. Уфа.	УП-5312-С86	шт	796					
	То же с надписью N36. Рукоятка ребольберной формы.	УП-5311-А225	шт	796				1	
	Выключатель автоматический переменного тока на 220В. Крепление на панели с передним присоединением проводов. Номинальный ток расцепителя 1А. ТУ16-522, НО-74. Курский электроаппаратный завод.	А63-МГ	шт	796					
								1	

284-4-108.85

СО2

Лист
2

20377-03

Львов III

Телевой проект 284-4-108.85

Шифр, серия, количество и цена в штуках

Позиция	Наименование и техническая характеристика оборудования и материалов. Завод-изготовитель (для импортного оборудования, страна, фирма).	Тип, марка оборудования. Обозначение документа или опросного листа	Единица измерения		Код завода-изготовителя	Код оборудования материала	Цена единицы тыс. руб.	Количество	Масса единицы оборудования кг
			Наименование	Код					
1	2	3	4	5	6	7	8	9	10
	Выключатель пакетный на 220В, 10А, ГОСТ 16.0526.001 - 77 П.О. "Средств электроаппарат" г. Ташкент.	ПВ1-10	шт	796				2	
	Ступенчатый импульсный прерыватель ~220В 7У50-58-76. Завод "Прибор", г. Винница.	СИП-01УП	шт	796				1	
	Арматура сигнальной лампы с зелёным стеклом ТУ16-535,426-70. УТОС УЛПНЗ г. Киев.	АС-220	шт	796				1/2*	
	То же с красным стеклом.	АС-220	шт	796				1	
	Лампа сигнальная на ~220В, 10Вт ГОСТ 50М-69 УТОС УЛПНЗ г. Киев.	Ц220-10	шт	796				2/3*	
	* В числителе указано количество для варианта без электронагревателя.								
	* В знаменателе - для варианта с электронагревателем.								

Альбом II

284 - 4 - 108 85

Типовой проект

Поз.	Обозначение	Наименование	кол	Примечание
Детали				
1		Рейка	2	
2		Рейка	1	
3		Рейка	4	
Стандартные изделия				
4		Шкаф щитов.		
		ЩШМ-1000x600-ЛУЧ1Р30		
		ОСТ 36.13-76.	1	
Прочие изделия.				
5		Регулятор температуры		
		РТЗ ТУ 25.02/342.574.096/152	1	
		Переключатель универсальный ТУ 16-524.074-75.		
6	САЗ	УП-5311-А225 с револьверной рукояткой надпись N 36	1	
7	САЭ	УП-5312-С86 с обальной рукояткой надпись N 24	1	
		Кнопка КЕОНУЗ исп. 2.		
		ТУ 16.526.407-76.		
8	СВ1	Черный "пух"	1	
9	СВ8; СВ2	Красный "стол"	2	

ГЛП	Габрилов	Б.С.
Исполн	Пупков	Б.С.
Инспектор	Елагина	Б.С.
Инж.пр.	Бороздина	Б.С.
Проект	Савченко	Б.С.
Проект	Ворожиль	Б.С.
Инж.пр.	Елагина	Б.С.

А-001

Баня на 30 мест с котельной.

Лист	1	13
------	---	----

Приточная система п-1.
Щит автоматизации
Общий бунд.

ТИПРОКММУНСТРОЙ
г Москва

Инв. № подл. Подпись и дата. Взам. инв. №

6

Альбом III

Типовой проект

Поз.	Обозначение	Наименование	кол	Примечание
10	ЗА5; СА	Выключатель пакетный		
		ПВ1-10У31Р30 ОСТ 160-525.001-77	2	
		Арматура типа РС-220		
		ТУ 16-535.426-70.		
11	НЛ	с зелёным стеклом	1	
12	НЛ2	с красным стеклом	1	
13	К; К1÷К7	Реле РПУ2-36, 620, 143 Б3, 2р-220В		
		ТУ 16.523.331-78.	8	ТМЗ-13-77
14	КТ	Реле времени ВС-10-33 ~220В		
		ТУ 16.523.476-78.	1	ТМЗ-13-77
15	А	Ступенчатый импульсный прерыватель СИП 01УИ 220В		
		ТУ 50-58-76	1	
16	Q.F2	Автоматический выключатель АБЗ-МГ ~220В Трасч=1А		
		ТУ 16.522.110-74.	1	ТМЗ-1176-73
17		Блок зажимов БЗ-10 ТУ 36.1750-74	5	
18		Упор ТУ 36.1751-74	2	
19		Рамка 66x26 ТУ 36.1130-74	11	ИИЧ-347-65
Материалы				
20		Пробор ГОСТ 6323-79		
		ЛВЗ, 1380	150	

Инв. № подл. Подпись и дата. Взам. инв. №

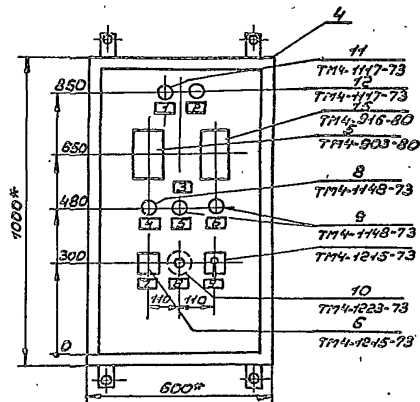
Изм. Лист № докум. Подп. Дата

284 - 4 - 108.85

А-001

Лист 2

20377-03



1. Размеры для справок.
2. Покрытие-варианты, ГОСТ 6.13-76.
3. Таблицы соединений подключений
выполнены на основании схем А-003,
А-004 альбомы I.

Исполнение	Проект	Лист	Дата

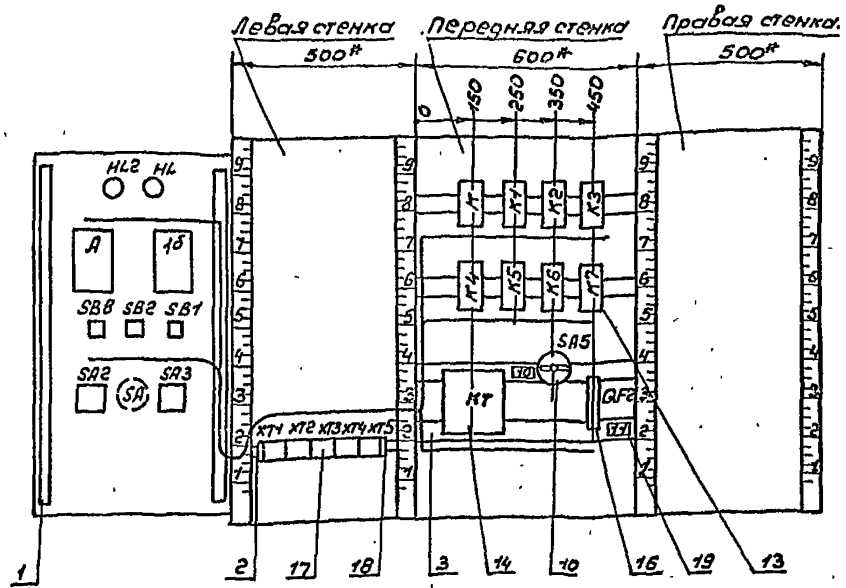
284-4-108.85

А-001

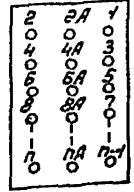
3

20.171-83

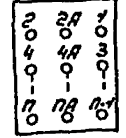
Вид на внутренние плоскости (развёрнуто).



Универсальный
переключатель
УП5312-С86



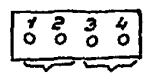
Универсальный
переключатель
УП5314-А225



Памятный выключатель
ПВ1-10



Ступенчатый импульсный
прерыватель
СИП-01УП



сеть нагрузка

Автоматический
выключатель А63-ПГ



Изм.	Лист	Исполн.	Проф.	Дата

284-4-108.85

А-001

Лист
4

20377-03

Альбом III

284-4-108.85

Типовой проект

Ш.319 Проектирование систем вентиляции

Надписи на таблицу Таблица 1
и в рамках Продолжение табл. 1

№№ надп.	Надпись	Кол.	№№ надп.	Надпись	Кол.
	Рамка 66x26.				
1	Нормальная работа	1			
2	Замораживание калорифера	1			
3	Температура приточного воздуха	1			
4	Приточный вентилятор.	2			
6	Отключение аварийного сигнала	1			
7	Регулирующий клапан на обратном теплоносителе.	1			
8	Зима ↙ лето	1			
9	Выбор управления	1			
10,11	~ 220В. Ввод питания.	2			

284-4-108.85

А-001

Лист
5

9

Соединение проводов. Таблица 2

Альбом

Типовой проект

Ш.319 Проектирование систем вентиляции

Проводник	Откуда идет	Куда поступает	Данные провода	Примечание
N	K/2	K1/2		
K		K2/2		
N		K3/11		
N		K4/11		
N		K5/2		
N		K6/2		
N		K7/2		
N		K7/2		
N		K7/10		
N		X71/1		
1	B2/1	X74/5	ПСЗ-1	
1	K1/9	K5/7		
3	S25/A1	X73/3		
5	K17	K18	n	
5		K1/7		
5		K7/3		
5		X75/1		
7	K19	X75/2		
9	K110	K7/6		
9		X75/3		
11	K11	K7/1	n	
11		K7/7	n	
11		K7/9	n	
13	K111	X73/1		
17	K110	K2/1		
17		X75/4		

284-4-108.85

А-001

Лист
8

2037-01

Листов №

284 - 4 - 108. 85

Типовой проект

КЗС-10/11

ИЗЛ/Лист/Всего листов/Лист

Продолжение табл. 2

Пробог- ник	Откуда идет	Куда поступает	Данные пробого	Приме- чание
19	К1/1	ХТ2/10		
25	К4/3	К7/15		
25		ХТ2/4		
27	К3/1	К4/5		
28	К3/2	ХТ2/9		
29	К5/9	КТ/4		
29		ХТ3/5		
33	SA5/CT	К3/7	n	
33		К3/8	n	
33		К4/7	n	
33		К4/8	n	
33		ХТ4/6	п/вз.1	
35	К1/3	К1/13	n	
35		ХТ3/6		
37	К1/5	К3/3		
37		ХТ2/3		
39	К3/5	К4/1		
41	К1/13	К1/8		
41		ХТ3/4		
43	К4/2	ХТ3/2		
45	К3/9	К4/9		
45		ХТ2/5		
47	К3/10	К4/13		
47		ХТ2/7		
49	К3/13	К4/10		
49		ХТ2/8		
51	К1/11	К7/3		
51		К7/17	n	

ИЗЛ/Лист/Всего листов/Лист

284-4-108.85

А-001

Лист
7

10

Продолжение табл. 2.

Пробог- ник	Откуда идет	Куда поступает	Данные пробого	Приме- чание
53	К7/5	КТ4/1		
101	К/3	К/4	n	
101		К1/14		
101		К2/3	n	
101		К2/7	n	
101		К2/8	n	
101		К2/13	n	
101		GF2/2		
101		ХТ5/5		
103	К2/9	ХТ5/6		
111	К5/15	ХТ1/8		п/вз.1
113	К5/5	ХТ1/9		
119	К5/3	К5/17	n	
119		К2/5		
121	К/5	К2/10		из перу-
121		ХТ1/5		тс льные
123	К5/1	ХТ1/6		уч. пв.
125	К2/11	ХТ1/7		
127	К/6	К2/14		
129	К2/12	К5/4		
131	К5/6	К6/9		
131	К6/9	К6/1	n	
131		ХТ5/7		
133	К6/7	ХТ5/8		
135	К4/12	ХТ4/3		
137	К7/1	ХТ4/4		
3EMЛЗ	заземляющий электр ич. кабельный элемент	канал для установки аппаратов. 1/2		

Листов №

Типовой проект

ИЗЛ/Лист/Всего листов/Лист

284-4-108.85

А-001

Лист
8

Альбом III

284-4-108.85

Типовой проект

Лист № 9

Продолжение табл. 2

Пробор- ник	Откуда идет	Куда поступает	Данные пробора	Приме- чание
	Дверь			
N	НЛ2/2	НЛ/2		
N		А/2		
N		ХТ2/1		
N	15/15	ХТ1/10		
5	SB1/3	SB2/2		
5		ХТ5/1		
7	SA/1	ХТ5/2		
9	SB1/4	ХТ5/3		
13	НЛ/1	ХТ3/1		
17	SA2/4A	ХТ5/4	пвз.1	
29	SA/2	ХТ3/5		
41	SA2/3	SB2/1		
41		ХТ3/4		
101	SA2/5	SB8/1		
101		ХТ5/5		
103	SA2/2A	ХТ5/6		
105	SA2/2	А/1	n	
105		А/3	n	
105		15/5		
109	А/4	15/12		
109	А/4	15/13		
111	15/21	SA3/1		

284-4-108.85

А-001

Лист
9

11

Альбом III

Типовой проект

Лист № 10

Продолжение табл. 2

Пробор- ник	Откуда идет	Куда поступает	Данные пробора	Приме- чание
111	SA3/1	ХТ1/8		
113	15/22	SA3/2		
113		ХТ1/9		
а	15/19, 20	ХТ1/1		Циркуляры ныс черч
115	15/28, 29	ХТ1/2		
117	15/38	ХТ1/3		
131	НЛ2/1	ХТ5/7		пвз.1
133	SB2/2	ХТ5/8		
135	SA2/6A	ХТ4/3		
107	SA2/1	SA3/2A		
Земля	Заземляющий зажим двери/⊥	Заземляющий зажим на передней стене/⊥		
Земля	Заземляющий зажим двери/⊥	1/⊥		

284-4-108.85

А-001

Лист
10

2017-03

Листов III

284-4-108.85

Типовой проект

Листовой проект

Таблица 3
Подключения проводов

Провод-ник	Выбор	Вид ком. табл.	Выбор	Провод-ник
	к			
101	3 п	р	5	121
101*	4 п	р	6	127
5	7 п	з	9	7
5*	8 п	з	10	9
13	11	з	13	41
11	1	к	2	Н
	к1			
35	3 п	р	5	37
5*	7	з	9	1
41*	8	з	10	17
51	11	з	13 п	35*
135	12	з	14	101*
19	1	к	2	Н*
	к2			
101*	3 п	р	5	119
101*	7 п	з	9	103
101*	8 п	з	10	121*
125	11	з	13 п	101*
129	12	з	14	127
17*	1	к	2	Н*
	к3			
37*	3	р	5	39
33*	7 п	з	9	45
33*	8 п	з	10	47

Продолжение табл. 3

Провод-ник	Выбор	Вид ком. табл.	Выбор	Провод-ник
Н*	11	з	13	49
27	1	к	2	29
	к4			
25	3	р	5	27
33*	7 п	з	9	45*
33*	8 п	з	10	49*
Н*	11	з	13	47*
39	1	к	2	43
	к5			
119	3 п	р	5	113
129	4	р	6	131
1	7	з	9	29
111	15	з	17 п	119*
123	1	к	2	Н*
	к6			
133	7	з	9 п	131
131*	1 п	к	2	Н*
	к7			
51*	3 п	р	5	53
25*	15	з	17 п	51
137	1	к	2	Н*
	к8			
1	1		2	101*

284-4-108.85 А-001 Лист 11

Листовой проект

Листов III

Типовой проект

Листовой проект

Продолжение табл. 3

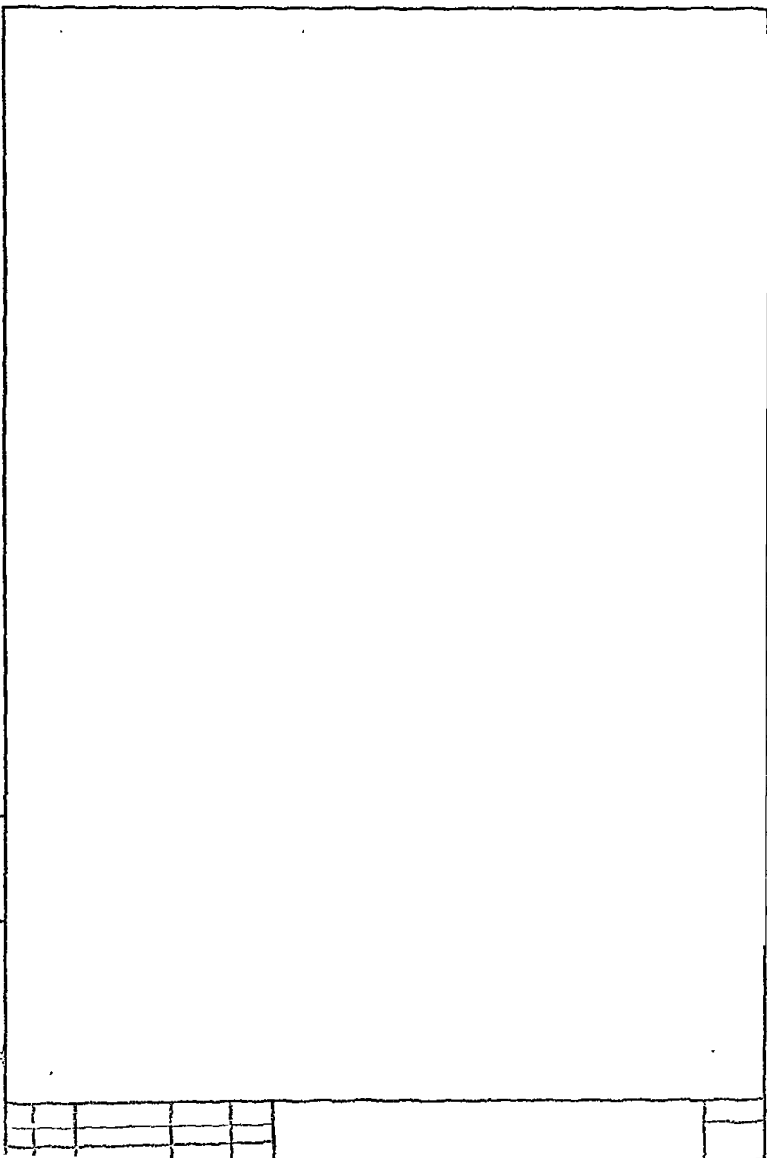
Провод-ник	Выбор	Вид ком. табл.	Выбор	Провод-ник
	к1			
5*	3	з	4	29*
9*	6	р	7 п	11*
11	9 п	к	10 п	Н*
11*	1 п	к	2 п	Н*
	к9			
3	11		с1	33
	к10			
115	2			
117	3			
121	5			
123	6			
125	7			
111	8			
113	9			
Н	10 п			
	к11			
Н	1 п			
Н	2 п			
37	3			
25	4			
31	5			
45	6			
47	7			

Продолжение таблицы 3

Провод-ник	Выбор	Вид ком. табл.	Клики	Провод-ник
49	8			
28	9			
19	10			
	к12			
13	1			
43	2			
3	3			
41	4			
29	5			
35	6			
	к13			
	к14			
	к15			
	к16			
	к17			
	к18			
	к19			
	к20			
	к21			
	к22			
	к23			
	к24			
	к25			
	к26			
	к27			
	к28			
	к29			
	к30			
	к31			
	к32			
	к33			
	к34			
	к35			
	к36			
	к37			
	к38			
	к39			
	к40			
	к41			
	к42			
	к43			
	к44			
	к45			
	к46			
	к47			
	к48			
	к49			
	к50			
	к51			
	к52			
	к53			
	к54			
	к55			
	к56			
	к57			
	к58			
	к59			
	к60			
	к61			
	к62			
	к63			
	к64			
	к65			
	к66			
	к67			
	к68			
	к69			
	к70			
	к71			
	к72			
	к73			
	к74			
	к75			
	к76			
	к77			
	к78			
	к79			
	к80			
	к81			
	к82			
	к83			
	к84			
	к85			
	к86			
	к87			
	к88			
	к89			
	к90			
	к91			
	к92			
	к93			
	к94			
	к95			
	к96			
	к97			
	к98			
	к99			
	к100			

284-4-108.85 А-001 Лист 12

Листовой проект



Альбом III

Типовой проект

Исследования и геоинформационные системы

Продолжение табл.3

Провод-ник	Вывод	Вывод	Проводник
Д ВЕРЬ			
НК2			
131	1	2	N
	НК		
13	1	2	N*
	A		
105*	3 П	3 4	109
105*	1 П	К 2	N*
	10		
111	21	12 П	109
113	22	13 П	109
105	5	6	N
117	9,8		
115	28,29		
д	19,20		
	SB8		
101*	1	2	133
	SB2		
41*	1	2	5*

Продолжение табл.3

Проводник	Вывод	Вывод	Проводник
	SB1		
5	3	4	9
	SB2		
107	1	2	105
103	2A		
41	3	3-4	17
101	5	6A	135
	SA		
7	1	2	29
	SA3		
111*	1	2	113*
107	2A		

284-4-108.85

A-001

лист 13

20377-05

Альбом III

Типовой проект 284-4-108.85

Поз.	Обозначение	Наименование	Кол.	Примечание
		Детали.		
1		Рейка	2	
2		Рейка	1	
3		Рейка	4	
		Стандартные изделия.		
4		Щиток щитов ЩШМ-1000x600-ПУЧ1Р30 ОСТ 36.13-76.	1	
		Прочие изделия		
5		Регулятор температуры РТЗ ТУ 25.02/342.574.056/75	1	
		Переключатель универсальный ТУ 16-524.074-75		
6	S.A3	УП-5311-А225 с револьверной рукояткой надпись N36	1	
7	S.A2	УП-5312-С86 с обальной рукояткой надпись N24	1	
		Кнопка КЕОНУЗ исп.2 ТУ 16.526.407-76.		
8	S.B1, S.B6	черный „пуск“	2	
9	S.B2, S.B7, S.B8	красный „стоп“	3	

Гип	Гайдарова К.С.	
Нач.отд.	Рудков В.И.	
Тех.пр.	Елагина Е.И.	
Электр.	Бороздина В.И.	
Проект.	Чернышев В.И.	
Проб.	Воронина В.И.	
И.контр.	Елагина Е.И.	

Л-002

Баня на 30 мест с котельной.

Стр.Лист Лист

р 1 13

Приточная система П.Щит автоматизации, общий вид.

ГИПРОКОММУНСТРОЙ
г Москва

14

Альбом III

Типовой проект

Поз.	Обозначение	Наименование	Кол.	Примечание
10	S.A, S.A5	Выключатель пометный ПВ1-10У3Р30 ост 160.525.001-77. Прнатура типа ЯС-220 ТУ 16-535.426-70.	2	
11	Н.К, Н.К1	с зелёным стеклом	2	
12	Н.К2	с красным стеклом	1	
13	К, К1 + К7	Реле РПУ2-36.5201У3 63,2р. 220В ТУ 16.523.331-78	8	ТУ 13-73-77.
14	КТ	Реле времени ВС10-33 ~ 220В ТУ 16.523.476-78.	1	ТУ 13-73-77.
15	А	Ступенчатый импульсный преобразователь СИР.01УМ 220В. ТУ 50-58-76.	1	
16	G.F2	Логический выключатель ЛВ3-МГ ~ 220В Трассч 21А ТУ 16.522.110-74.	1	ТУ 14-176-73
17		Блок зажимов БЗ-10 ТУ 36.175074.	5	
18		Упор ТУ 36.1751-74	2	
19		Рамка 66x26 ТУ 36.1130-74.	11	ОИЧ.347-65.
		Материалы.		
20		Провод ГОСТ 6323-79 ПБЗ 1 360	150м	

Листовой проект

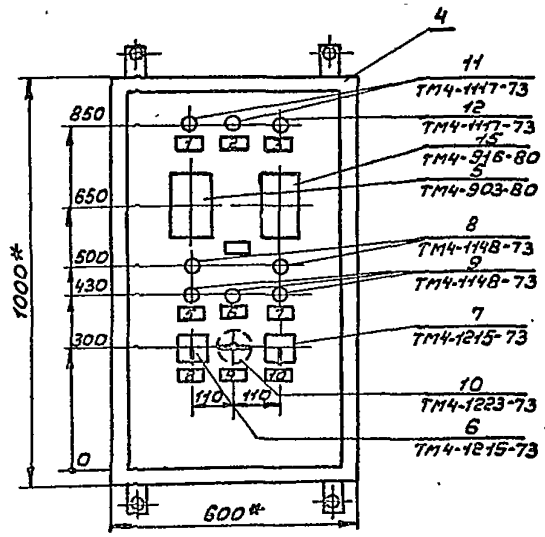
И.контр. Елагина Е.И. Проект. Даты

284-4-108.85

Л-002

Лист
2

20377-03



- *размеры для справок.
- Покрытие-вариант 1. ОСТ 36.13-76.
- Таблицы соединений и подключений выполнены на основании схем А-007; А-008 альбом I.

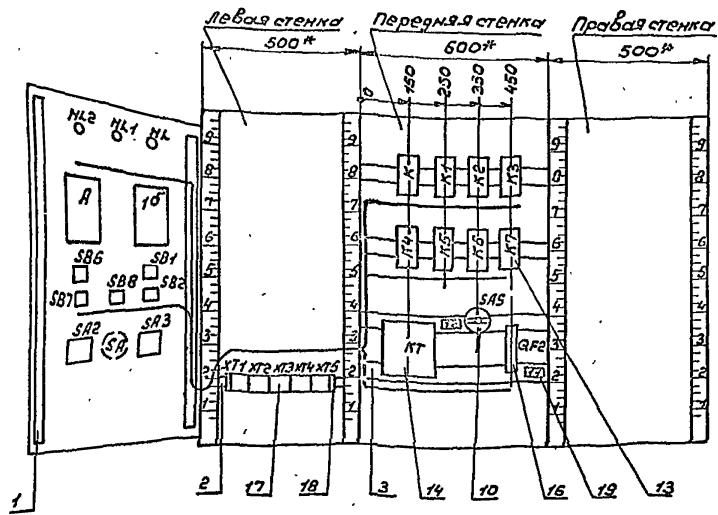
ИЗМ	Лист	Контур	Дата	284-4-108.85	А-002	Лист
						3

Архив

Типовой проект 284-4-108.85

Шифр документа (погруппировать по стандарту)

Вид на внутренние плоскости (развёрнуто)



Монтажные символы

Переключатель
универсальный
УП5311-А225

Выключатель
пакетный ПВ
УП53/2-С86

2	2А	1
0	0	0
4	4А	3
0	0	0
0	0А	0
0	0А	0

2	2А	1
0	0	0
4	4А	3
0	0	0
6	6А	5
0	0А	0
8	8А	7
0	0А	0
0	0А	0



Ступенчатый
импульсный
прерыватель
СИП-01511

Выключатель
автоматический
А63-11

1	2	3	4
0	0	0	0

Сеть нагрузка



Альбом III

284-4-108.85

Тепловой проект

Лин. № 10904 Подпись и дата: 23.08.85

Таблица 1
Надписи на табло и вратках

Продолжение табл. 1

№ накл.	Надпись	Кол.	№ накл.	Надпись	Кол.
	Рамка 66x26				
1	Нормальная работа	1			
2	Смещение электро-нагревателя	1			
3	Замораживание calorifiera	1			
4	Температура приточного воздуха				
5	Управление приточным вентилятором	1			
6	Отключение аварийного сигнала	1			
7	Управление электронагревателем	1			
8	Регулирующий клапан на обратном теплоносителе	1			
9	Зима - лето	1			
10	Выбор управления				
11, 12	~220В, 660В питания	2			

284-4-108.85

А-002

Лист 5

17

Альбом III

Тепловой проект

Лин. № 10904 Подпись и дата: 23.08.85

Таблица 2
Соединение проводов

Проводник	Откуда идет	Куда поступает	Данные провода	Примечание
N	K1/2	K1/2		
N		K2/2		
N		K3/11		
N		K4/11		
N		K5/2		
N		K6/2		
N		K7/2		
N		K7/10		
N		X7/1		
A	0.F2/1	X7/5		п.3.1
1	K1/9	K5/7		
3	SA5/11	X7/3		
5	K1/7	K1/8	n	
5		K1/7		
5		K7/3		
5		X75/1		
7	K1/9	X75/2		
9	K1/10	K7/6		
9		X75/3		
11	K1/1	K7/1	n	
11		K7/7	n	
11		K7/9	n	
13	K1/11	X73/1		
17	K1/10	K2/1		
17		X75/4		

284-4-108.85

А-002

Лист 6

203/1-03

Алгоритм

284 - 4 - 108. 85

Туповой проект

Инициалы, фамилия, должность

Продолжение табл. 2.

Пробор- ник	Откуда идет	Куда поступает	Данные пробора	Приме- чание
19	К1/1	ХТ2/10		
25	К4/3	К7/15		
25		ХТ2/4		
27	К3/1	К4/5		
28	К3/2	ХТ2/9		
29	К5/9	К7/4		
29		ХТ3/5		
33	SA5/С1	К3/7	п	
33		К3/8	п	
33		К4/7	п	
33		К4/8	п	
33		ХТ4/6		ПВЗ,1
35	К1/3	К1/13	п	
35		ХТ3/6		
37	К1/5	К3/3		
37		ХТ2/3		
39	К3/5	К4/1		
41	К1/3	К1/8		
41		ХТ3/4		
43	К4/2	ХТ3/2		
45	К3/9	К4/9		
45		ХТ2/6		
47	К3/10	К4/13		
47		ХТ2/7		
49	К3/13	К4/10		
49		ХТ2/8		
51	К1/11	К7/3		
51		К7/17	п	

Исх. лист № 000000. Вып. 0000

284 - 4 - 108. 85

А-002

Лист
7

10

Алгоритм

Туповой проект

Инициалы, фамилия, должность

Продолжение табл. 2.

Пробор- ник	Откуда идет	Куда поступает	Данные пробора	Приме- чание
53	К7/5	ХТ4/1		
101	К/3	К/4	п	
101		К1/14		
101		К2/3	п	
101		К2/7	п	
101		К2/8	п	
101		К2/13	п	
101		GF2/2		
101		ХТ5/5		
103	К2/9	ХТ5/6		
111	К5/15	ХТ1/8		ПВЗ,1
113	К5/5	ХТ1/9		
119	К5/3	К5/17	п	
119		К2/5		
121	К1/5	К2/10		
121		ХТ1/5		
123	К5/1	ХТ1/6		
125	К2/11	ХТ1/7		
127	К1/6	К2/14		
129	К2/12	К5/4		
131	К5/6	К6/9		
131	К6/9	К6/1	п	
131		ХТ5/7		
133	К6/7	ХТ5/8		
135	К1/12	ХТ4/3		
137	К7/1	ХТ4/4		
Земля	заземляющий защит- ный напорный стень- ка	Резка для установли- аппаратов/ $\frac{1}{2}$		

Исх. лист № 000000. Вып. 0000

284 - 4 - 108. 85

А-002

Лист
8

20377-03

Льгота II

284-4-108.85

Типовой проект

Уч. № 1281 / Проектный отдел / Восточный

Продолжение табл. 2

Пробов-ник	Откуда идет	Куда поступает	Данные пробова	Примечание
	Дверь			
N	HL2/2	HL1/2		
N		HL/2		
N		A/2		
N		XT2/1		
N	10/16	XT1/10		
5	SB1/3	SB2/2		
5		XT5/1		
7	SA/Л1	XT5/2		
9	SB1/4	XT5/3		
13	HL/1	XT3/1		
17	SA2/4A	XT5/4	ПВ3,1	
29	SA/CT	XT3/5		
41	SA2/3	SB2/1		
41		XT3/4		
55	SB7/1	XT3/10		
56	SB7/2	SB6/3		
56		XT3/8		
57	SB6/4	HL1/1		
57		XT3/9		
101	SA2/5	SB8/1		
101		XT5/5		
103	SA2/2A	XT5/6		
105	SA2/2	A/1	n	
105		A/3	n	
105		10/5		
109	A/4	10/12		
109	A/4	10/13		
111	10/2	SA3/1		

284-4-108.85

А-002

лист

9

Льгота II

284-4-108.85

Типовой проект

Уч. № 1281 / Проектный отдел / Восточный

Продолжение табл. 2

Пробов-ник	Откуда идет	Куда поступает	Данные пробова	Примечание
111	SA3/1	XT1/8		
113	10/22	SA3/2		
113		XT1/9		
a	10/19, 20	XT1/1		
115	10/28, 29	XT1/2		
117	10/9, 8	XT1/3		
131	HL2/1	XT5/7	ПВ3,1	
133	SB8/2	XT5/8		
135	SA2/6A	XT4/3		
107	SA2/1	SA3/2A		
Земля	Заземляющие зажимы сверху / \perp	Заземляющие зажимы на передней стенке / \perp		
Земля	Заземляющий зажим сверху / \perp	1/ \perp		

284-4-108.85

А-002

лист

10

20377-03

Альбом II

284-4-108.85

Типовой проект

Шкала: 1:100

Таблица 3
Подключение проводов

Проводник	Выбор	Бук. код	Выбор	Проводник
К				
101	3 п	Р	5	121
101*	4 п	Р	6	127
5	7 п	3	9	7
5*	8 п	3	10	9
13	11	3	13	41
11	1	К	2	N
	K1			
35	3 п	Р	5	37
5*	7	3	9	1
41*	8	3	10	17
51	11	3	13 п	35*
135	12	3	14	101*
19	1	К	2	N*
	K2			
101*	3 п	Р	5	119
101*	7 п	3	9	103
101*	8 п	3	10	121*
125	11	3	13 п	101*
129	12	3	14	127
17*	1	К	2	N*
	K3			
37*	3	Р	5	39
33*	7 п	3	9	45
33*	8 п	3	10	47

Продолжение табл. 3

Провод-ник	Выбор	Бук. код	Выбор	Проводник
N*	11	3	13	49
27	1	К	2	28
	K4			
25	3	Р	5	27
33*	7 п	3	9	45*
33*	8 п	3	10	49*
N*	11	3	13	47*
39	1	К	2	43
	K5			
119	3 п	Р	5	113
129	4	Р	6	131
1	7	3	9	29
111	15	3	17 п	119*
123	1	К	2	N*
	K6			
133	7	3	9 п	131
131*	1 п	К	2	N*
	K7			
51*	3 п	Р	5	53
25*	15	3	17 п	51
137	1	К	2	N*
	QF2			
A	1		2	101*

284-4-108.85

A-002

Лист 11

Альбом II

Типовой проект

Шкала: 1:100

Продолжение табл. 3

Проводник	Выбор	Бук. код	Выбор	Проводник
К7				
5*	3	3	4	29*
9*	6	Р	7 п	11*
11	9 п	К	10 п	N*
11*	1 п	К	2 п	N*
	SA5			
3	11		С1	33
	X71			
d	1			
115	2			
117	3			
121	5			
123	6			
125	7			
111	8			
113	9			
N	10 п			
	X72			
N	1 п			
N	2 п			
37	3			
25	4			
31	5			
45	6			
47	7			

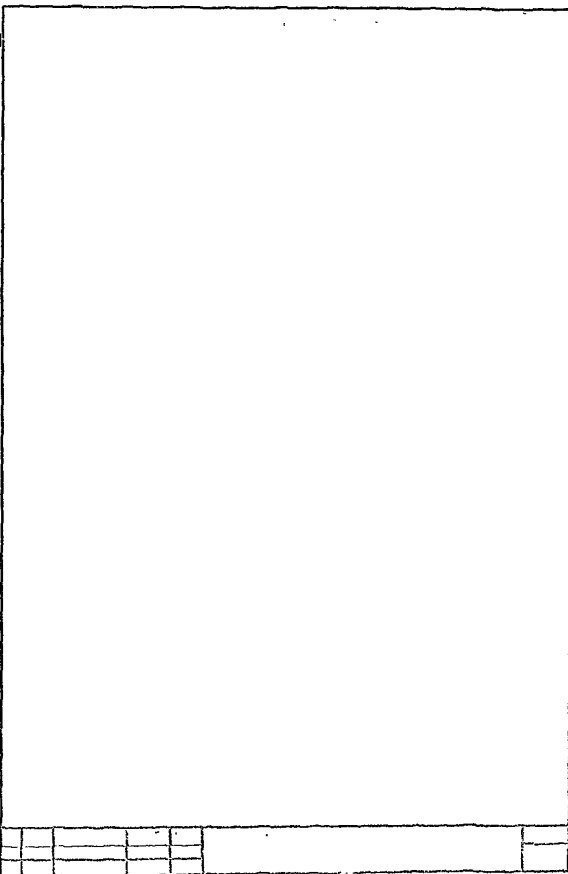
Продолжение табл. 3

Проводник	Выбор	Бук. код	Выбор	Проводник
49	8			
28	9			
19	10			
	X73			
13	1			
43	2			
3	3			
41	4			
29	5			
35	6			
56	8			
57	9			
55	10			
	X74			
53	1			
135	3			
137	4			
A	5			
33	6			
	X75			
5*	1			
7*	2			
9*	3			
17*	4			
101*	5			
103*	6			
131*	7			
133*	8			

284-4-108.85

A-002

Лист 12



Продолжение табл. 3

Проводник	Высота	С/В	Высота	Проводник
Д	Берд			
	HL2			
131	1	2	N	
	HL1			
57*	1	2	N*	
	HL			
13	1	2	N*	
	A			
105*	3 n	3	4	109
105*	1 n	K	2	N*
	10			
111	21	12 n	109	
113	22	13 n	109	
105	5	6	N	
117	9,8			
115	20,29			
d	19,20			
	SB5			
56*	3	4	57	
	SB1			
5	3	4	9	

Продолжение табл. 3

Проводник	Высота	С/В	Высота	Проводник
	SB7			
55	1	2	56	
	SB8			
101*	1	2	133	
	SB2			
41*	1	2	5*	
	SA2			
107	1	2	105	
103	2A			
41	3	4A	17	
101	5	6A	135	
	SA			
7	M	C1	29	
	SB3			
111*	1	2	113*	
107	2A			